



جمهورية مصر العربية

الجهاز المركزى للتعبئة العامة والإحصاء

النشرة السنوية لاستصلاح الأراضى

عام ٢٠١٣/٢٠١٢

عند استخدام إحصاءاتنا يرجى الإشارة
للجهاز المركزى للتعبئة العامة والإحصاء
كمصدر للبيانات

إصدار مارس ٢٠١٤

<http://www.capmas.gov.eg>

مرجع رقم ٧١-١٢٢١١ / ٢٠١٢



جمهورية مصر العربية
الجهاز المركزي للتعبئة العامة والإحصاء

النشرة السنوية لاستصلاح الأراضي

عام ٢٠١٣/٢٠١٢

إصدار مارس ٢٠١٤

<http://www.capmas.gov.eg>

مرجع رقم ٧١-١٢٢١١/٢٠١٢

تقديم

يعتبر القطاع الزراعى أحد المصادر الرئيسية للدخل القومى والعامل الأساسى للتنمية الاقتصادية بزيادة الإنتاج الزراعى من خلال التوسع الأفقى بتشجيع الاستثمار فى مجال استصلاح الأراضى وإنشاء المجتمعات الزراعية الجديدة لتوفير فرص عمل للشباب فى هذه المجتمعات مما يساعد على خفض معدل البطالة.

يصدر الجهاز المركزى للتعبئة العامة والإحصاء " النشرة السنوية لاستصلاح الأراضى " وتتضمن بيانات عن مساحة الأراضى المستصلحة وحجم الإنتاج النباتى والحيوانى للمساحات المنزرعة من تلك الأراضى موزعة طبقاً للمحافظات والمشروع.

يقدم الجهاز هذه النشرة عن عام 2013/2012 للمهتمين بهذا المجال آملاً أن تحقق الأهداف المرجوة منها.

والله ولى التوفيق ...

لواء/أبوبكر الجندى

رئيس الجهاز المركزى للتعبئة العامة والإحصاء

الفهرس

رقم الصفحة	البيان	رقم الجدول
1	منهجية الإحصائية	
3	المؤشرات العامة	
الباب الأول: بيانات إجمالية 2012/ 2013		
6	مساحة الأراضي المستصلحة موزعة طبقاً لجهات الاستصلاح والتوزيع النسبي لها.	1
6	مساحة الأراضي المستصلحة .	2
7	مساحة الأراضي القابلة للاستصلاح موزعة طبقاً للمحافظات والمشروع والتوزيع النسبي لها	3
8	مساحة الأراضي المستصلحة موزعة طبقاً لجهات الاستصلاح والمحافظات.	4
الباب الثاني: الأراضي المستصلحة بشركات القطاع الخاص 2012/ 2013		
10	مساحة الأراضي المستصلحة موزعة طبقاً للمحافظات والمشروع ونوع التربة.	5
11	مساحة الأراضي الموزعة من قبل شركات الاستصلاح طبقاً للمحافظات والمشروع.	6
12	مساحة الأراضي التي تم عليها عمليات التسوية موزعة طبقاً للمحافظات والمشروع.	7
13	مساحة الأراضي المستصلحة والجارى استزراعها موزعة طبقاً للمحافظات والمشروع .	8
14	تكلفة المشروعات التي تم الإنتهاء منها موزعة طبقاً للمحافظات والمشروع .	9
الباب الثالث: إنتاج المساحات المنزرعة 2012/ 2013		
16	الإنتاج النباتى للمساحات المحصولية موزعة طبقاً للمحافظات والمشروع .	10
21	إنتاج الصوب الزراعية للأراضي المستصلحة .	11
22	إنتاج مشروعات الثروة الحيوانية المقامة على المساحات المستصلحة موزعة طبقاً للمحافظات .	12
الباب الرابع: الأراضي المستصلحة بالجمعيات التعاونية 2012/ 2013		
24	الجمعيات التعاونية للأراضي المستصلحة .	13

منهجية الإحصائية

أولاً: أهداف النشرة :

تهدف النشرة إلى التعرف على مساحة الأراضي التي تم استصلاحها بالقطاع الخاص ومساحة الأراضي المنزرعة والمساحات المقام عليها مشروعات الثروة الحيوانية من تلك الأراضي عن العام المالي ٢٠١٢ / 2013 ولم يتم هذا العام الانتهاء من استصلاح أراضي بالهيئة العامة لمشروعات التعمير والتنمية الزراعية.

ثانياً : دورية النشرة:

تصدر النشرة سنويا تجمع البيانات عن سنة مالية تبدأ من أول يوليو من كل عام وتنتهي في آخر يونيو من العام التالي.

ثالثاً : مصادر جمع البيانات :

١- شركات القطاع الخاص.

٢- الجمعية العامة للأراضي المستصلحة.

رابعاً : أسلوب جمع البيان :

١- الأتصال الشخصي.

٢- البريد الإلكتروني .

خامساً: التعاريف والمفاهيم المستخدمة:

1_ الاستصلاح:

هى جميع العمليات الهندسية التى تجرى على الأرض من تسوية وشق وترع ومصارف بكافّة أنواعها وإقامة الكبارى وإنشاء محطات الري والصرف والأعمال المدنية الأخرى تمهيداً للزراعة.

٢_ الاستزراع :

هى تهيئة الأراضي التى أستصلحت للزراعة وذلك بعد إجراء الاختبارات الفيزيائية والكيميائية عليها لمعرفة مدى ملاءمتها للزراعة والعمل على الوصول بها بعد معالجة تربتها إلى مرحلة الإنتاجية الحدية ويتم التصرف فيها بالتوزيع على المنتفعين أو استغلالها اقتصادياً بواسطة الهيئات أو بيعها بالمزاد العلنى أو تأجيرها.

٣ - المساحة الكلية :

هى المساحة الصادر بها أمر التشغيل ويجرى عليها عمليات الاستصلاح المختلفة.

٤ _ أعمال التسوية:

هى تجميع الأتربة اللازمة لإنشاء الطرق الرئيسية والفرعية قبل تغطيتها بطبقة الأساس حتى يمكن ربط مناطق الاستصلاح بشبكات الطرق العمومية لتسهيل الوصول إليها وتنقسم إلى:

أ _ التسوية الابتدائية:

هى إزالة المرتفعات بقصد تسوية الأرض.

ب _ التسوية النهائية :

هى تسوية الأرض على المناسب التى تسمح بالرى والصرف وباقى العمليات لأخرى.

٥ - المساحة الصافية :

هى المساحة بعد استبعاد المنافع .

٦ - الأراضى المسلمة :

هى الأراضى المستصلحة التى تسلم بواسطة لجان الجهات القائمة بالاستزراع لإعدادها وتجهيتها للزراعة.

٧- المستبعدات :

هى الأراضى البور أو الجيرية التى ليس بها وسيلة رى وظهرت أثناء عملية الاستصلاح .

٨- المشروعات الأخرى :

تشمل مشروعات الثروة الحيوانية والداجنة والمناحل.

سادسا: الرموز المستخدمة:

(=) المساحة أقل من 0,5 فدان

(-) القيمة تساوى صفر

المؤشرات العامة

- ١- بلغت مساحة الأراضي المستصلحة 22,9 ألف فدان عام 2013/2012 مقابل 39,0 ألف فدان عام 2012/2011 بنسبة إنخفاض قدرها 41,3٪ حيث بلغت مساحة الجمعيات التعاونية 12,0 ألف فدان بنسبة قدرها 52,6٪ وتليها مساحة شركات القطاع الخاص 10,3 ألف فدان بنسبة قدرها 45٪ ثم مساحة الهيئة العامة لمشروعات التعمير والتنمية الزراعية 5,5 ألف فدان بنسبة قدرها 2,4٪ .
- ٢- بلغت مساحة الأراضي المستصلحة بالجمعيات التعاونية 12,0 ألف فدان عام 2013/2012 مقابل 28,5 ألف فدان عام 2012/2011 بنسبة انخفاض قدرها 5٧,٧٪ ويرجع ذلك إلى انخفاض مخصصات الجمعيات التعاونية من الأراضي المستصلحة وتحتل محافظة أسوان المرتبة الأولى حيث بلغت مساحة الأراضي المستصلحة بها 7,2 ألف فدان بنسبة قدرها 60٪ تليها محافظة الإسكندرية بمساحة 2,5 ألف فدان بنسبة قدرها 20,6٪ ثم محافظة الدقهلية بمساحة ٢,٣ ألف فدان بنسبة قدرها 19,4٪ .
- ٣- بلغت المساحة المحصولية من الأراضي المستصلحة بشركات الاستزراع 59,9 ألف فدان عام 2013/2012 مقابل 17,4 ألف فدان عام 2012/2011 بنسبة زيادة قدرها ٢٤٣,٤٪ وذلك بسبب زيادة عدد الشركات العاملة في مجال استصلاح الأراضي.
- ٤- بلغت المساحة المقام عليها مشروعات الثروة الحيوانية (إنتاج ألبان وتسمين وتربية ماشية وأغنام) من الأراضي المستصلحة ١,١ ألف فدان عام 2013/2012 مقابل ٢,٢ ألف فدان عام 2012/2011 بنسبة انخفاض قدرها ٤٠,٨٪ .

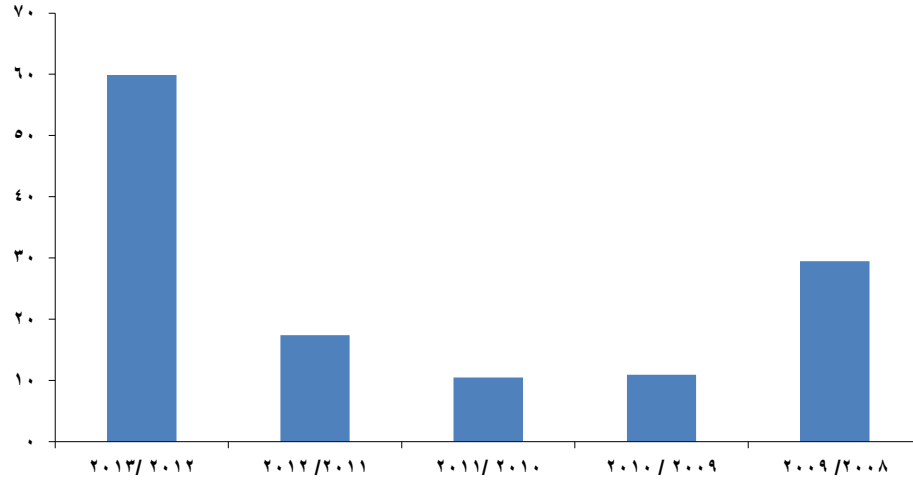
تطور مساحة الأراضي المنزرعة⁽¹⁾
من عام 2009/2008 إلى عام 2013/2012

المساحة بالألف فدان

مساحة الأراضي المنزرعة	السنوات
59.9	2013/ 2012
17.4	2012 /2011
10.5	2011/ 2010
10.9	2010 / 2009
29.5	2009 /2008

(1) المساحة المنزرعة بشركات القطاع الخاص فقط

المساحة بالألف فدان



السنوات

تطور مساحة الأراضي المستصلحة
من عام 2009/2008 إلى عام 2013/2012

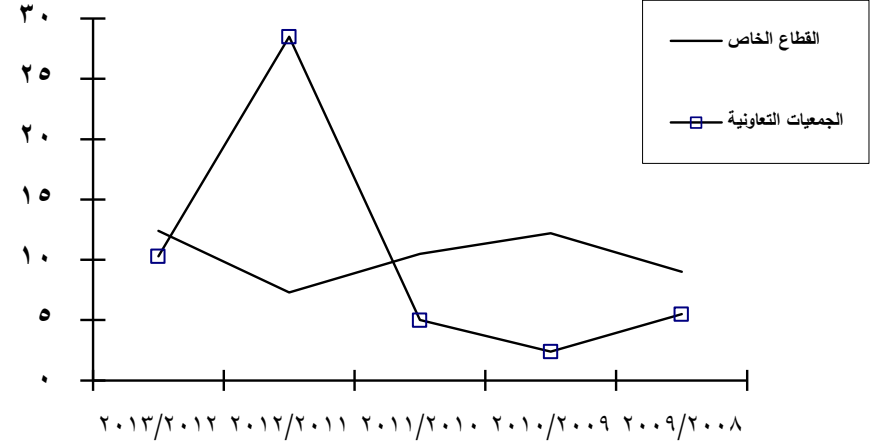
المساحة بالألف فدان

مساحة الأراضي المستصلحة		السنوات
شركات القطاع الخاص	الجمعيات التعاونية	
10.3	12	⁽¹⁾ 2013/2012
7.3	28.5	⁽²⁾ 2012/2011
10.5	5.0	2011/2010
12.2	2.4	2010/2009
9.0	5.5	2009/2008

(1) المساحة المستصلحة للهيئة العامة لمشروعات التعمير 0.5 ألف فدان

(2) المساحة المستصلحة للهيئة العامة لمشروعات التعمير 3.2 ألف فدان

المساحة بالألف فدان



السنوات

الباب الأول
بيانات إجمالية

جدول 1: مساحة الأراضي المستصلحة موزعة طبقاً لجهات الاستصلاح

والتوزيع النسبي لها عام 2013/2012

التوزيع النسبي %	المساحة المستصلحة (بالفدان)	جهة الاستصلاح
100	22897	الإجمالي العام
2.4	542	الهيئة العامة لمشروعات التعمير والتنمية الزراعية
45.0	10314	شركات القطاع الخاص
52.6	12041	الجمعيات التعاونية

جدول 2: مساحة الأراضي المستصلحة⁽¹⁾ عام 2013/2012

التوزيع النسبي %	المساحة بالفدان	المشروع	المحافظة
100	542	الإجمالي العام	
70.1	380	وادي الريان	الفيوم
29.9	162	وادي الصعايدة	أسوان

(1) الأراضي المستصلحة بالهيئة العامة لمشروعات التعمير والتنمية الزراعية

جدول 3: مساحة الأراضي القابلة للإستصلاح موزعة طبقاً للمحافظات

والمشروع والتوزيع النسبي لها عام 2012/2013

المحافظة	المشروع	المساحة بالفدان	التوزيع النسبي %
الإجمالي العام		1663	100
الأسكندرية	حزام حول ترعة النصر	65	4
السويس	غرب السويس	14	1
الدقهلية	أبو ماضي وقلابشو	53	3
الشرقية	جمعيات العدلية	20	1
كفر الشيخ	شمال مطويس	8	-
البحيرة	جنوب وادى النطرون	37	2
	البوصيلي وحوض الرمال	17	1
	أمتداد البستان	75	5
الاسماعيلية	شرق البحيرات	30	2
	جمعيات المناييف	17	1
الجيزة	الصف وغمازة	35	2
بنى سويف	غرب بنى سويف	6	-
الفيوم	شمال بحر وهبى وكوم أو شيم	9	1
	قبلى قارون	5	-
	وادى الريان	8	-
	قوتة الجديدة	16	1
أسيوط	شرق اسيوط	4	0.3
	وادى الشيخ	10	0.6
	الوادى الأسيوطى	20	1.2
سوهاج	أولاد طوق شرق	8	0.5
	غرب جرجا	4	0.2
قنا	المراشدة الجديدة	13	0.8
	غرب المراشدة	18	1.1
	دندرة والعارف	30	1.8
	وادى قنا	9	0.5
أسوان	وادى الصعايدة	30	1.8
	وادى النقرة	65	3.9
	وادى الكوبانية	10	0.6
	توشكى	630	37.9
الوادى الجديد	درب الأربعين	9	0.5
	شرق العوينات	220	13.2
	الواحات الداخلة	24	1.4
	الفرافرة	101	6.1
مطروح	الحمام والضبعة	42	2.5

جدول 4: مساحة الأراضي المستصلحة موزعة طبقاً لجهات الاستصلاح والمحافظات

عام 2013/2012

المساحة بالفدان

الإجمالي	جهات الاستصلاح			المحافظة
	الجمعيات التعاونية	شركات القطاع الخاص	الهيئة العامة لمشروعات التعمير والتنمية الزراعية	
22652	12041	10069	542	الإجمالي العام
2484	2484	-	-	الأسكندرية
2337	2337	-	-	الدقهلية
1181	-	1181	-	المنوفية
1671	-	1671	-	البحيرة
750	-	750	-	الجيزة
380	-	-	380	الفيوم
2	-	2	-	المنيا
1106	-	1106	-	أسيوط
7382	7220	-	162	أسوان
40	-	40	-	الأقصر
2319	-	2319	-	الوادى الجديد
3000	-	3000	-	مطروح

الباب الثاني

الأراضي المستصلحة بشركات القطاع الخاص

جدول 5: مساحة الأراضي المستصلحة موزعة طبقاً للمحافظات والمشروع ونوع التربة عام 2012/2013

المساحة بالفدان								إسم المشروع	المحافظة
الإجمالي	بور متخلل	رملية	أراضي طينية				رملية		
			الإجمالي	جيرية	ملحية قلووية	ملحية			
10314	446	5414	4574	153	216	1412	2793	الإجمالي العام	
245	-	245	-	-	-	-	-	وادي النور	الشرقية
1181	411	770	-	-	-	-	-	طبية العالمية	المنوفية
200	-	-	200	-	-	200	-	لاندر مارك	البحيرة
97	-	-	97	-	-	97	-	الكتانة	
105	-	105	-	-	-	-	-	الهاشمي	
150	-	150	-	-	-	-	-	مصر للتنمية	
225	-	225	-	-	-	-	-	ايكاد	
100	-	100	-	-	-	-	-	مصر الخضراء	
100	35	65	-	-	-	-	-	الصديق	
634	-	634	-	-	-	-	-	وادي النور	
60	-	-	60	-	-	-	60	بيتو بلانت	
750	-	-	750	-	-	750	-	شركة التنمية الزراعية	الجيزة
2	-	-	2	-	-	-	2	مشتل الزهراء النموذجي	المنيا
900	-	-	900	-	-	-	900	شركة أسيوط	أسيوط
86	-	-	86	-	-	-	86	القطان والسعد	
120	-	120	120	-	-	-	120	القطان والسعد	
40	-	-	40	-	20	20	-	مزرعة نهال	الأقصر
1500	-	-	1500	-	-	-	1500	جهاز مشروعات الخدمة الوطنية	الوادي الجديد
143	-	-	143	22	46	45	30	الوادي الأخضر	
400	-	-	400	60	65	215	60	زهراء الوادي	
140	-	-	140	30	35	60	15	أولاد جلاب	
120	-	-	120	25	50	25	20	التقوى	
16	-	-	16	16	-	-	-	الرواد	
3000	-	3000	-	-	-	-	-	أكسبريس للزراعة الحديثة	مطروح

جدول 6: مساحة الأراضي الموزعة من قبل شركات الاستصلاح طبقاً للمحافظات والمشروع عام 2012 / 2013

المحافظة	اسم المشروع	تمليك الأهالي			مبايع بالمزاد			مسلمة			إجمالي المساحة				
		س	ق	ف	س	ق	ف	س	ق	ف	س	ق	ف		
الإجمالي العام													9777	9	2
الأسكندرية	انترناشونال لاند	105	-	-	-	-	-	-	-	-	-	-	105	-	-
الشرقية	وادي النور	-	-	-	245	-	-	-	-	-	-	-	245	-	-
	شمال سهل الحسينية	-	-	-	6	17	-	-	-	-	-	-	6	17	-
المنوفية	طيبة العالمية	1181	-	-	-	-	-	-	-	-	-	-	1181	-	-
البحيرة	لاند مارك	117	12	-	-	-	-	-	-	-	-	-	117	12	-
	وادي النور	-	-	-	640	-	-	-	-	-	-	-	640	-	-
	مساهمة البحيرة	-	-	-	30	4	2	-	-	-	-	-	30	4	2
الجيزة	شركة التنمية الزراعية	1000	-	-	-	-	-	-	-	-	-	-	1000	-	-
المنيا	مشتل الزهراء النموذجي	2	-	-	-	-	-	-	-	-	-	-	2	-	-
	سيكم للأستصلاح والاستزراع	1000	-	-	-	-	-	-	-	-	-	-	1000	-	-
أسيوط	القطان والسعد	-	-	-	-	-	-	-	-	-	-	-	100	-	-
	القطان والسعد	-	-	-	-	-	-	-	-	-	-	-	150	-	-
الوادى الجديد	جهاز مشروعات الخدمة الوطنية	-	-	-	-	-	-	-	-	-	-	-	1500	-	-
	الوحدات	3000	-	-	-	-	-	-	-	-	-	-	3000	-	-
شمال سيناء	سيكم للأستصلاح والاستزراع	700	-	-	-	-	-	-	-	-	-	-	700	-	-

جدول 7: مساحة الأراضي التي تم عليها عمليات التسوية موزعة طبقاً للمحافظات والمشروع عام 2013/2012

المحافظة	المشروع	مساحة المشروع (بالفدان)		مساحة التسوية (بالفدان)		قيمة ما تم تنفيذه (بالألف جنيه)
		الكلية	الصالفة	الابتدائية	النهائية	
	الإجمالي العام	10957	10408	7100	7553	84549
الشرقية	وادي النور	245	221	-	221	10000
المنوفية	طيبة العالمية	1181	1181	1181	1181	1181
البحيرة	لاند مارك	200	190	190	190	5300
	وادي النور	640	634	-	634	15000
الجيزة	شركة اعمار	209	209	209	209	200
	الجيزة قطعة (1)	1000	1000	200	-	100
	الجيزة قطعة (4)	1000	1000	200	-	100
المنيا	مشتل الزهراء النموذجي	2	2	-	2	60
أسيوط	شركة اسيوط	1200	900	900	900	150
	القطان والسعد	100	86	100	86	1700
	القطان والسعد	150	120	150	120	2550
	القطوف	70	70	70	70	70
	القطوف	50	50	50	50	50
الأقصر	مزرعة نهال	50	40	-	40	1200
مطروح	إكسبريس للزراعة الحديثة	3000	2860	3000	3000	46633
الوادي الجديد	شركة الولاء	500	490	120	120	156
	الوادي الاخضر	500	498	120	120	24
	زهراء الوادي	400	399	350	350	29
	أولاد جلاب	160	159	140	140	28
	التقوى	300	299	120	120	18

جدول 8: مساحة الأراضي المستصلحة والجارى استزراعها موزعة طبقاً للمحافظات والمشروع عام 2012/2013

المحافظة	المشروع	المساحة المستصلحة			المستبعدات			المنافع			إجمالي المساحة													
		س	ق	ف	س	ق	ف	س	ق	ف	س	ق	ف											
الإجمالي العام													16374	22	9	800	7	9	90	-	-	17286	5	-
الشرقية	وادي النور	245	-	-	4	-	-	-	-	-	-	-	-	221	-	-								
القليوبية	الترك	8	-	-	-	-	4	-	-	-	-	-	7	-	4									
	مزرعة راضي	10	-	-	-	-	5	-	-	-	-	-	9	-	5									
المنوفية	طيبة العالمية	1181	-	-	411	-	-	-	-	-	-	-	770	-	-									
البحيرة	لاند مارك	117	12	-	10	-	-	-	-	-	-	-	107	12	-									
	الكتانة	97	-	-	10	-	-	-	-	-	-	-	87	-	-									
	الهاشمي	105	-	-	8	-	-	-	-	-	-	-	97	-	-									
	مصر للتنمية	150	-	-	2	-	-	-	-	-	-	-	148	-	-									
	إيكاد	225	-	-	5	-	-	-	-	-	-	-	220	-	-									
	مصر الخضراء	100	-	-	20	-	-	16	-	-	-	-	64	-	-									
	الصديق	65	-	-	3	-	-	-	-	-	-	-	62	-	-									
	وادي النور	640	-	-	64	-	-	-	-	-	-	-	576	-	-									
	الوادي للأستثمار والتنمية	3000	-	-	-	-	-	-	-	-	-	-	3000	-	-									
الجيزة	مزرعة النخيل	14	17	-	1	7	-	-	-	-	-	-	13	10	-									
	الريف الأوربي	2000	-	-	20	-	-	-	-	-	-	-	1980	-	-									
	الوادي	1600	-	-	-	-	-	-	-	-	-	-	1600	-	-									
المنيا	مشتل الزهراء النموذجي	2	-	-	-	-	-	-	-	-	-	-	2	-	-									
اسيوط	شركة اسيوط	900	-	-	-	-	-	-	-	-	-	-	900	-	-									
	القطان والسعد	86	-	-	3	-	-	11	-	-	-	-	72	-	-									
	القطان والسعد	120	-	-	5	-	-	15	-	-	-	-	100	-	-									
	القطوف	70	-	-	3	-	-	10	-	-	-	-	57	-	-									
	القطوف	50	-	-	2	-	-	8	-	-	-	-	40	-	-									
الاقصر	مزرعة نهال	40	-	-	-	-	-	10	-	-	-	-	30	-	-									
مطروح	أكسبريس للزراعة الحديثة	3000	-	-	140	-	-	-	-	-	-	-	2860	-	-									
الوادي الجديد	جهاز مشروعات الخدمة	1500	-	-	-	-	-	-	-	-	-	-	1500	-	-									
	الوادي الأخضر	120	-	-	1	-	-	-	-	-	-	-	119	-	-									
	زهراء الوادي	350	-	-	1	-	-	-	-	-	-	-	349	-	-									
	اولاد جلاب	140	-	-	1	-	-	-	-	-	-	-	139	-	-									
	الرواد	16	-	-	4	-	-	-	-	-	-	-	12	-	-									
	التقوى	120	-	-	1	-	-	-	-	-	-	-	119	-	-									
	الصفاء	50	-	-	2	-	-	5	-	-	-	-	43	-	-									
	قبا	150	-	-	4	-	-	7	-	-	-	-	139	-	-									
	النور	400	-	-	3	-	-	5	-	-	-	-	392	-	-									
	ايجيبت جريس	115	-	-	2	-	-	3	-	-	-	-	110	-	-									
	الولاء	500	-	-	70	-	-	-	-	-	-	-	430	-	-									

جدول 9: تكلفة المشروعات التي تم الانتهاء منها موزعة طبقاً للمحافظات والمشروع عام 2012/2013

المحافظة	المشروع	المساحة			متوسط تكلفة الفدان (بالألف جنيه)	تكلفة المشروع خلال السنة (بالألف جنيه)
		س	ق	ف		
الإجمالي العام						
		-	12	4591	19979	60842
الشرقية	وادي النور	-	-	245	300	10
المنوفية	طيبة العالمية	-	-	1181	8680	7000
البحيرة	لاند مارك	-	12	117	3114	26500
	وادي النور	-	-	634	6000	900
الجيزة	زراعة الأشجار	-	-	450	135	30
	زراعة خضار	-	-	120	54	45
المنيا	مشتل الزهراء النموذجي	-	-	2	14	7
أسيوط	القطان والسعد	-	-	86	394	4580
	القطان والسعد	-	-	120	550	4580
	القطوف	-	-	70	321	4580
	القطوف	-	-	50	229	4580
الوادي الجديد	جهاز مشروعات الخدمة الوطنية	-	-	1500	60	30
	الرواد	-	-	16	128	8000

جدول 10: الإنتاج النباتي للمساحات المحصولية موزعة طبقاً للمحافظات والمشروع عام 2012/2013

المحافظة	المشروع	نوع المحصول	المساحة المحصولية			قيمة الإنتاج (بالألف جنيه)	
			س	ق	ف		
الإجمالي العام							
			19	-	59863	261521	
الشرقية	وادي النور	موالح	-	-	221	2000	
	مزرعة جرين لاند	فول سوداني	-	-	11800	10400	
	بيفرت	بطاطس	-	-	150	2975	
		موالح	-	-	150	1445	
	القليوبية	الكوثر	برتقال صيفي	-	-	50	500
		الترك	زيتون	-	-	4	350
			يوسفي	-	-	2	160
			بلح	-	-	1	36
			ليمون	-	-	1	50
		المنوفية	مزرعة راضي	بلح	19	-	-
			يوسفي	-	-	1	60
			زيتون	-	-	3	240
			مانجو	-	-	3	385
			ليمون	-	-	2	70
البحيرة	طيبة العالمية		عنب	-	-	226	2850
			خوخ	-	-	186	3450
			مانجو	-	-	56	135
			كمثرى	-	-	21	900
			موز	-	-	39	983
	المنوفية	المشروعات العربية	تفاح	-	-	60	669
			برتقال صيفي	-	-	45	400
			فول بلدي	-	-	80	605
			بصل	-	-	78	1326
			طماطم	-	-	15	70
		فاصوليا	-	-	15	225	
المنوفية		الكتانة	عنب	-	-	30	220
			خضار	-	-	37	201
			مشمش	-	-	20	180
			عنب	-	-	55	389
	المنوفية	الهاشمي	موالح	-	-	634	5000
		وادي النور	خوخ	-	-	20	178
			برسيم حجازي	-	-	10	55
			قمح	-	-	5	26
			زيتون	-	-	4	35
		المنوفية	مصر للتنمية	نخل	-	-	3
			عنب	-	-	19	114
			جوز	-	-	25	223
			خوخ	-	-	30	238
			مشمش	-	-	20	150
	تفاح		-	-	10	66	
	مانجو		-	-	15	180	
	كمثرى		-	-	29	225	

تابع جدول 10: الإنتاج النباتي للمساحات المحصولية موزعة طبقاً للمحافظات والمشروع عام 2012/2013

قيمة الإنتاج	كمية الإنتاج	المساحة المحصولية			نوع المحصول	المشروع	المحافظة
		س	ق	ف			
67557	30601	9080	-	-	الأجمالي		
81	18	14	-	-	زيتون	الصديق	البحيرة
264	48	28	-	-	مانجو		
5000	5000	634	-	-	موالح	وادي النور	
11595	5	60	-	-	بلح	بيتو بلانت	
12	3	100	-	-	عنب	الوادي الفارغ	
2	6	138	-	-	مانجو		
2	6	55	-	-	موالح		
10	3	16	-	-	خوخ		
5	1	321	-	-	كمثرى		
1	10	1049	-	-	بنجر		
100	6	770	-	-	بطاطس		
8	4	208	-	-	ذرة		
7500	5	-	-	-	برسيم		
15250	3050	610	-	-	عنب	النوبارية	
23.5	15	30	-	-	الوادي للاستثمار والتنمية رمان		
140	70	120	-	-	يوسفى		
45	45	90	-	-	برتقال		
4	2	120	-	-	ليمون		
5700	12615	190	-	-	خضار		
169	75	40	-	-	عنب	ايكاد	
211	63	25	-	-	خوخ		
396	72	35	-	-	مانجو		
220	55	25	-	-	كمثرى		
126	60	20	-	-	مشمش		
124	55	25	-	-	رمان		
100	67	20	-	-	برسيم		
304	82	30	-	-	قمح		
155	80	20	-	-	عنب	مصر الخضراء	
180	30	40	-	-	مانجو		
150	100	100	-	-	زيتون	شركة اعمار	
90	100	50	-	-	ليمون		
60	50	59	-	-	جوافة		
5	5400	270	-	-	برتقال صيفى	الجيزة	
1250	2500	25	-	-	فلفل ألوان		
2700	900	150	-	-	عنب أصناف		
36	-	13	-	-	زيتون وبعض فواكة	النخيل	
5940	-	1980	-	-	زيتون وزيت زيتون	الريف الاوربي	
9600	-	1600	-	-	الزيتون الاخضر	الوادي	

تابع جدول 10: الإنتاج النباتي للمساحات المحصولية موزعة طبقاً للمحافظات والمشروع عام 2013/2012

المحافظة	المشروع	نوع المحصول	المساحة المحصولية			قيمة الإنتاج (بالألف جنية)
			س	ق	ف	
			11817	-	-	64809
						36782
أسيوط	القطان والسعد	رمان	75	-	-	700
		زيتون	25	-	-	420
		ليمون	20	-	-	34
	القطوف	رمان	28	-	-	63
		جواقة	25	-	-	113
		زيتون	17	-	-	128
	القطوف	رمان	20	-	-	45
		جواقة	18	-	-	18
		زيتون	12	-	-	15
	شركة اسيوط	قمح - شعير	400	-	-	5
		برسيم حجازى	200	-	-	55
		ذرة شامية	200	-	-	80
		بنجر سكر	100	-	-	28
	القطان والسعد	رمان	16	-	-	360
		زيتون	20	-	-	300
		ليمون	4	-	-	14
	القطان والسعد	زراعة فواكه	100	-	-	674
	القطان والسعد	زراعة فواكه	120	-	-	1154
	القطوف	زراعة فواكه	70	-	-	335
	القطوف	زراعة فواكه	50	-	-	105
مطروح	اكسبريس للزراعة الحديثة	زيتون	2860	-	-	7
الوادى الجديد	مزرعة الجهاز الوطنى	فول سودانى	1197	-	-	12
		قمح	950	-	-	3
		بطاطس	550	-	-	11
		فول سودانى	1500	-	-	46
	جهاز مشروعات الخدمة الوطنية	قمح	950	-	-	3000
		فول بلدى	550	-	-	11000
		برسيم	1500	-	-	46000
	شركة الولاى	قمح	40	-	-	17
		شعير	20	-	-	17
		برسيم	40	-	-	15
		حشيش	40	-	-	15
		فول سودانى	100	-	-	20

تابع جدول 10: الإنتاج النباتي للمساحات المحصولية موزعة طبقاً للمحافظات والمشروع عام 2012/2013

المحافظة	المشروع	نوع المحصول	المساحة المحصولية			قيمة الإنتاج (بالألف جنية)
			س	ق	ف	
			1390	-	-	9353
			8151			
الوادي الجديد	زهراء الوادي	رمان	100	-	-	240
		موالح	30	-	-	130
		نخيل	65	-	-	1787
		قمح	25	-	-	69
		شعير	30	-	-	96
		برسيم حجازي	45	-	-	63
	اولاد جلاب	نخيل	25	-	-	814
		قمح	45	-	-	189
		برسيم حجازي	29	-	-	41
		برسيم مسقاوي	32	-	-	38
		ذرة شامية	8	-	-	12
	الصفوة	برسيم حجازي	150	-	-	1103
		برسيم بلدي	74	-	-	340
		قمح	150	-	-	798
		فول	80	-	-	336
	الرواد	برسيم حجازي	50	-	-	368
		برسيم بلدي	37	-	-	170
		قمح	75	-	-	399
		فول	30	-	-	126
		ارز بلدي	15	-	-	41
		قطن	12	-	-	770
	التقوى	قمح	45	-	-	168
		برسيم حجازي	43	-	-	60
		برسيم مسقاوي	30	-	-	23
		نخيل	1	-	-	33
	الروضة	قمح	35	-	-	160
		برسيم حجازي	37	-	-	270
		برسيم بلدي	25	-	-	130
		ارز	7	-	-	17
		فول	20	-	-	84
	الصفاء	قمح	15	-	-	54
		برسيم حجازي	20	-	-	400
		برسيم بلدي	5	-	-	27
	الوادي الاخضر	زرة شامية	15	-	-	26
		زرة رفيعة	15	-	-	21
		برسيم حجازي	43	-	-	61
		برسيم مسقاوي	36	-	-	31
		نخيل	10	-	-	330

تابع جدول 10: الإنتاج النباتي للمساحات المحصولية موزعة طبقاً للمحافظات والمشروع عام 2013/2012

قيمة الإنتاج (بالألف جنية)	كمية الإنتاج (بالطن)	المساحة المحصولية			نوع المحصول	المشروع	المحافظة
		ف	ق	س			
119802	3750	557	-	-	الإجمالي		
115200	48	29	-	-	قمح	قبا	الوادي الجديد
18	2	3	-	-	فول حراني		
21	14	17	-	-	برسيم حجازي		
25	25	12	-	-	برسيم بلدي		
2250	2250	150	-	-	برسيم حجازي	النور	
162	180	45	-	-	برسيم بلدي		
734	326	170	-	-	قمح		
52	-	10	-	-	شعير		
75	15	6	-	-	فول سوداني		
35	7	4	-	-	بلح صعيدى تمور		
60	10	3	-	-	تمور		
327	105	55	-	-	قمح	ايحييت جريس	
700	700	35	-	-	برسيم حجازي		
43	48	8	-	-	برسيم بلدي		
100	20	10	-	-	نخيل		

جدول 11: إنتاج الصوب الزراعية للأراضي المستصلحة عام 2012/ 2013

القيمة (بالألف جنيهه)	كمية الإنتاج		مساحة الصوبة			عدد الصوب	نوع المحصول	اسم المشروع	المحافظة
	طن	كيلو	ف	ق	س				
1011.5	324	303	37	12	9	45	الأجمالي العام		
139.4	79	43	-	-	6	4	شتلات موز	طيبة العالمية	المنوفية
273.6	83	-	3	12	-	21	شتلات موز نزيه		
14	8	-	-	12	-	1	طماطم	مشتل الزهراء النموذجي	المنيا
5	2	-	-	12	-	1	فلفل		
5.5	4	-	-	12	-	1	بادنجان		
7	4	-	-	12	-	1	خيار		
150	-	100	-	-	1	-	طماطم	شركة أسيوط	
180	-	60	-	-	1	-	فلفل		
150	-	100	-	-	1	-	خيار		
32	70	-	15	-	-	-	قمح	القطوف	
27	60	-	12	-	-	-	قمح	القطوف	
8.4	5	-	2	-	-	5	خيار	قبا	الوادى الجديد
2	1	-	1	-	-	7	فلفل		
8	4	-	2	-	-	4	خيار	النور	
7.6	3	-	-	-	-	-	طماطم		
2	1	-	-	-	-	-	فلفل		

جدول 12: إنتاج مشروعات الثروة الحيوانية المقامة على المساحات المستصلحة موزعة طبقاً للمحافظات عام 2013/2012

المحافظة	المشروع	نوع المشروع	المساحة المقام عليها المشروع (بالفدان)	وحدة الكمية	الكمية	القيمة (بالألف جنيه)
	الإجمالي العام		503	-	-	25619
الأسكندرية	انترناشونال لاند	انتاج حيوانى	85	عدد	6692	22526
الجيزة	النخيل	انتاج اغنام	1	عدد	350	1200
	الوادى	انتاج دواجن	400	عدد	-	300
أسيوط	شركة أسيوط	انتاج ألبان	5	كيلو	30000	120
		تسمين اغنام	1	عدد	700	420
		تسمين مواشى	1	عدد	80	320
الوادى الجديد	الصفوة	تسمين مواشى	2	عدد	32	248
		الألبان	-	كيلو	42	84
	الرواد	تسمين مواشى	1	عدد	8	76
		الألبان	-	كيلو	1500	3
	الروضة	تسمين مواشى	-	عدد	10	75
		الألبان	1	كيلو	1500	4
	الصفاء	انتاج حيوانى	1	عدد	3	21
	قبا	انتاج حيوانى	1	عدد	3	18
	النور	انتاج حيوانى	2	عدد	15	90
	ايحييت جريس	انتاج حيوانى	2	عدد	19	114

الباب الثالث

إنتاج المساحات المنزرة

جدول 13: بيان الجمعيات التعاونية للأراضي المستصلحة عام 2012/2013

المحافظات	البيان	عدد الجمعيات	مساحة الأراضي بالجمعية (بالفدان)	رأس مال الجمعية (بالجنيه)
الإجمالي		15	12041	6107
الأسكندرية		5	2484	1570.210
الدقهلية		1	2337	3021.125
أسوان		9	7220	1515.7