



جمهورية مصر العربية
الجهاز المركزي للتعبئة العامة والإحصاء

النشرة السنوية لإحصاء الري والموارد المائية عام ٢٠١٣



الجهاز المركزي للتعبئة العامة والإحصاء

مدينة نصر - ش صلاح سالم - القاهرة - مصر

تليفون: (+202)24023031 - صندوق بريد: 2086 - فاكس: (+202) 24024099

الموقع الإلكتروني: www.capmas.gov.eg

البريد الإلكتروني: pres_capmas@capmas.gov.eg



إصدار ديسمبر ٢٠١٤

مرجع رقم ٧١ - ٢٢١٢٦ / ٢٠١٣

طبع بمطبعة الجهاز المركزي
للتعبئة العامة والإحصاء



جمهورية مصر العربية

الجهاز المركزى للتعبئة العامة والإحصاء

النشرة السنوية
لإحصاء الرى والموارد المائية
عام ٢٠١٣

عند إعادة نشر أو اقتباس
أى مادة من هذا الإصدار يرجى الإشارة إلى المصدر وهو
الجهاز المركزى للتعبئة العامة والإحصاء

تقديم

تعتبر الموارد المائية من أهم مقومات الزراعة والتنمية الزراعية وإستصلاح الأراضى. وهى تمثل حجـر الزاوية فى مجالات التنمية المختلفة ، لذلك تحـرص الدولة على الإهتمام بمشروعات تنمية الموارد المائية ، وحسن إدارتها ، وتعظيم الإستفادة منها ، والتركيز على مشروعات تزويد الأراضى الزراعية للـصرف المكشوف والمغطى والـتى تـودى إلى تحسين حالة الـصرف وخصوبة الأراضى الزراعيـة وزيادة إنتاجيتهـا لتلبية كافة إحتياجات التنمية الشاملة. يحرص الجهاز المركزى للـتعبئة العامة والإحصاء على إصدار "النشرة السنوية لإحصاءات الري والموارد المائية " تتضمن قياس مناسب وتصرفات النيل ، ومشروعات الـصرف المغطى ومقارنتها بمساحة الأراضى المـزروعة ، والمقننات المائية لكل محافظة. يقدم الجهاز هذه النشرة عن عام ٢٠١٣ للمهتمين والباحثين بمجال الري والموارد المائية آملاً أن تحقق الفائدة المرجوه منها .

والله ولى التوفيق ...

لواء/ أبو بكر الجندى

رئيس الجهاز المركزى للـتعبئة العامة والإحصاء

الفهرس

رقم الصفحة	البيان	رقم الجدول
1	منهجية الإحصائية	
4	المؤشرات العامة	
	الباب الأول: مناسيب وتصرفات النيل لعام 2013	
10	متوسط مناسيب النيل الشهرية خلف المواقف الرئيسية بأعلى النيل.	1
11	متوسط مناسيب النيل الشهرية أمام المواقف الرئيسية بأعلى النيل.	2
12	مناسيب المياه والخزون في بحيرة السد العالي في نهاية كل شهر.	3
13	متوسط مناسيب النيل الشهرية خلف المواقف الرئيسية داخل ج.م.ع.	4
14	متوسط مناسيب النيل الشهرية أمام المواقف الرئيسية داخل ج.م.ع.	5
15	التصرف الشهري للنيل خلف المواقف الرئيسية بأعلى النيل.	6
16	التصرف الشهري للنيل خلف المواقف الرئيسية داخل ج.م.ع.	7
17	مناسيب المياه الشهرية أمام السد العالي.	8
	الباب الثاني : مشروعات الصرف لعام 2013	
19	أطوال المصارف المغطاة ومساحة الأراضي المستفيدة ومتوسط المساحة المستفيدة لكل ك0م طبقاً للمحافظات.	9
20	أطوال المصارف الملاحية وفئات عرض المصارف والزمام طبقاً للمحافظات.	10
21	أطوال المصارف غير الملاحية وفئات عرض المصارف والزمام طبقاً للمحافظات .	11
	الباب الثالث: المقتنات المائية لعام 2013	
	الفصل الأول : المقتنات المائية للحقل لعام 2013	
24	المساحة المحصولية والمقنن المائي للحقل لمحاصيل العروات الثلاث والفاكهة طبقاً للأصناف والأقاليم.	12
25	كميات مياه الري المستخدمة لمحاصيل العروة الشتوية طبقاً لمقننات الحقل والأقاليم.	13
26	كميات مياه الري المستخدمة لمحاصيل العروة الشتوية طبقاً لمقننات الحقل والمحافظات.	14
27	كميات مياه الري المستخدمة لمحاصيل العروة الصيفية طبقاً لمقننات الحقل والأقاليم.	15
28	كميات مياه الري المستخدمة لمحاصيل العروة الصيفية طبقاً لمقننات الحقل والمحافظات.	16
29	كميات مياه الري المستخدمة لمحاصيل العروة النيلية طبقاً لمقننات الحقل والأقاليم.	17
30	كميات مياه الري المستخدمة لمحاصيل العروة النيلية طبقاً لمقننات الحقل والمحافظات.	18
31	كميات مياه الري المستخدمة لمساحات الفاكهة طبقاً لمقننات الحقل والأقاليم.	19
32	كميات مياه الري المستخدمة لمساحات الفاكهة طبقاً لمقننات الحقل والمحافظات.	20
33	كميات مياه الري المستخدمة لمحاصيل العروات الثلاث والفاكهة طبقاً لمقننات الحقل والمحافظات.	21

(تابع) الفهرس

رقم الصفحة	البيان	رقم الجدول
34	متوسط كميات المياه المستخدمة لرى الفدان لكل عروة من العروات الثلاث والفاكهة طبقاً لمقننات الحقل والحفاظات.	22
35	كميات مياه الري المستخدمة لرى العروات الثلاث والفاكهة طبقاً لمقننات الحقل والأقاليم وتوزيعها النسبي.	23
<u>الفصل الثاني : المقننات المائية عند أقمام الترع وعند أسوان لعام 2013</u>		
37	المقنن المائي عند أقمام الترع وعند أسوان لمحاصيل العروات الثلاث والفاكهة طبقاً للأصناف والأقاليم.	24
38	كميات مياه الري المستخدمة لمحاصيل العروة الشتوية عند أقمام الترع وعند أسوان طبقاً للأقاليم.	25
39	كميات مياه الري المستخدمة لمحاصيل العروة الصيفية عند أقمام الترع وعند أسوان طبقاً للأقاليم.	26
40	كميات مياه الري المستخدمة لمحاصيل العروة النيلية عند أقمام الترع وعند أسوان طبقاً للأقاليم.	27
41	كميات مياه الري المستخدمة لمساحات الفلكهة عند أقمام الترع وعند أسوان طبقاً للأقاليم.	28
42	كميات مياه الري المستخدمة لمحاصيل العروات الثلاث والفلكهة عند أقمام الترع وعند أسوان طبقاً للمحافظات.	29
43	كميات مياه الري المستخدمة لمحاصيل العروات الثلاث والفاكهة عند أقمام الترع وعند أسوان طبقاً للأقاليم.	30
44	كميات مياه الري المستخدمة لمحاصيل العروات الثلاث والفاكهة لكل من الحقل وعند أقمام الترع وعند أسوان طبقاً للأقاليم.	31
45	كميات مياه الري المستخدمة لمحاصيل العروات الثلاث والفاكهة لكل من الحقل وعند أقمام الترع وعند أسوان طبقاً للأقاليم.	32
<u>الفصل الثالث: مياه الآبار والصرف الزراعي المعاد استخدامها في الزراعة لعام 2013</u>		
47	كميات مياه الآبار المستخدمة لرى محاصيل العروة الشتوية طبقاً للمحافظات.	33
48	كميات مياه الآبار المستخدمة لرى محاصيل العروة الصيفية طبقاً للمحافظات.	34
49	كميات مياه الآبار المستخدمة لرى محاصيل العروة النيلية طبقاً للمحافظات.	35
50	كميات مياه الآبار المستخدمة لرى الفاكهة طبقاً للمحافظات.	36
50	كميات مياه الآبار المستخدمة لرى العروات الثلاثة والفاكهة طبقاً للمحافظات.	37
51	عدد الآبار الخاصة بالأهالي والحكومة والمساحة المستفيدة طبقاً للمحافظات.	38
52	إجمالي التصريف ومتوسط الملوحة لكميات مياه الصرف الزراعي المعاد استخدامها في الزراعة.	39
53	كميات مياه الصرف الزراعي المعاد استخدامها بالدلتا طبقاً للمحافظات.	40
<u>الفصل الرابع : مياه الصرف الصحي المعاد استخدامها في الزراعة لعام 2013</u>		
55	كميات مياه الصرف الصحي المعاد استخدامها لرى الغابات الشجرية طبقاً للمحافظات.	41

منهجية الإحصائية

أولاً : أهداف الإحصائية :

- ١ - قياس المناسيب والتصرف عند المواقع الرئيسية بأعالي النيل وداخل جمهورية مصر العربية.
- ٢ - دراسة مشروعات الصرف المغطى ومقارنتها بمساحة الاراضى المزروعة .
- ٣ - تقدير كميات مياه الري المستخدمة لكل محافظة وتقدير الاحتياجات المائية عند أقمام الترع وعند أسوان.
- ٤ - توزيع كميات مياه الآبار والصرف المعاد استخدامها والمساحة المستفيدة منها.

ثانياً : دورية جمع البيانات :

- بيانات هذه النشرة عن الفترة من أول يناير حتى آخر ديسمبر من نفس العام .

ثالثاً : مصادر البيانات :

- ١ - وزارة الموارد المائية والري .
 - أ - معهد بحوث النيل .
 - ب - الإدارة المركزية لضبط النيل .
- ٢ - وزارة الزراعة واستصلاح الأراضي (معهد بحوث الأراضي والمياه) .
- ٣ - الهيئة المصرية العامة لمشروعات الصرف .

رابعاً : أسلوب جمع البيانات :

- الاتصال الشخصي - البريد الالكتروني .

خامساً : التعاريف المستخدمة :

- ١ - المصارف تنقسم إلى :

- أ - المصارف المكشوفة : وهى عبارة عن مجرى مائى عميق لسحب المياه الزائدة عن حاجة الاراضى الزراعيوتنتهي إلى بحيرة أو بحر .
- ب- المصارف المغطاة : وهى عبارة عن مواسير أفقية دفنت فى الأرض على مستوى معين وبها ثقوب وثبت عليها مواسير رأسية وأيضاً بها ثقوب لسحب المياه الزائدة عن حاجة المحاصيل الزراعية

٢- مصادر مياه الصرف المغطى :

- أ - مياه الري الزائدة وغسيل التربة .
- ب - الرشح من الحجارى المائية .
- ج - الرشح من أمام وخلف القناطر ومنتقلت الري .
- د - رشح المياه من المناطق المرتفع .
- ز - التسرب الرأسى .

٣ - محاصيل العروة الشتوية :

- المحاصيل التى تزرع فى الفترة من (سبتمبر - نوفمبر) وتنضج خلال فصل الشتاء وأهمها القمح والشعير والبصل والفول والعدس والحلبة والتمرس والحمص والبرسيم والكتنان .

٤ - محاصيل العروة الصيفية :

- المحاصيل التى تزرع فى الفترة من (فبراير - مايو) وتنضج خلال أشهر الصيف وأهمها القطن فى الوجه البحرى ومصر الوسطى والقصب فى مصر العليا والوسطى ثم لأذرة والأرز .

٥ - محاصيل العروة لتيلية :

المحاصيل التي تزرع في الفترة من (يوليو - أغسطس) وأهمها الأذرة الشامية والأرز .

٦ - مساحات الفاكهة :

مساحات مستديمة طوال العام وتنقسم الفاكهة إلى:

أ - فاكهة متساقطة الأوراق مثل:

العنب - الكمثرى - المشمش - الخوخ - التفاح - التين - الرمان - البرقوق .

ب - فاكهة مستديمة الخضرة مثل:

اليوسفى - البرتقال - الليمون المالح - الليمون الاضالى - النارج - الجريب فروت - المانجو - الموز - الجوافة - الريفون - التين

الشوكى - موالح أخرى (كيوى - الباباز الخ) .

٧ - المقنن المائى :

العلاقة بين كمية المياه المستعملة والزماد المنزرع وتحسب كميه المياه اللازمه لكل محصول بضرب المقنن المائى فى المساحة المنزرعة منه وينقسم

إلى :

أ - مقنن الحقل :

كمية المياه التى تعطى فعلاً لرى وحدة المساحة لمحصول معين بالحقل ويشمل ذلك الفاقد عن طريق التسرب والفائض السطحى

ب - مقنن الترعى :

يزيد عن مقنن الحقل بمقدار الفاقد فى الترعى بالتبخير أو التسرب ويتراوح بين ١٠% ، ٢٠% .

ج - مقنن أسوان :

كميه المياه اللازم تصريفها عند أسوان لرى المساحات المطلوبة .

ساساً : الرموز المستخدمة :

(-) الرقم يساوى صفر .

(=) أقل من الوحدة المعروضة فى الجدول .

() الرقم بالسالب .

سابعاً : طرق إتاحة البيانات :

ورقية - موقع الكترونى .

ملحوظة :

• يوجد بعض الفروق الطفيفة فى جداول النشر قاتجة عن التقريب الآلى .

• تم هذا العام إضافة جدول مياه الصرف المعاد استخدامه لرى الغابات الشجرية

المؤشرات العامة

أولاً: متوسطات المناسيب خلف وأمام المواقع الرئيسية بأعلى للنيل

- ١ - يتم تسجيل متوسطات مناسيب النيل من خلال المواقع التالية:
 - أ- المواقع التي تقع علي النيل الأبيض بالسودان (الملاكال/ المقرن/ الثمانيات/ الحساناب/ دنقلا).
 - ب- المواقع التي تقع علي النيل الأزرق بالسودان (سنار/ الروصيرص).
 - ج- موقع عطبرة ك٣ يقع علي نهر عطبرة بالخرطوم.
- ٢ - سجل موقع الروصيرص عن شهر أغسطس عام ٢٠١٣ أعلى متوسط لمناسيب النيل الشهرية خلف المواقع الرئيسية بأعلى النيل حيث بلغ ٢٢,٨٣ متر مقابل ٢٢,٧٤ متر عام ٢٠١٢ بنسبة زطفة قدرها ٤,٤٪.
- ٣ - سجل موقع سنار عن شهر ديسمبر عام ٢٠١٣ أدنى متوسط لمناسيب النيل الشهرية خلف المواقع الرئيسية بأعلى النيل حيث بلغ ٤,٨٤ متر مقابل ٤,٦٧ متر عام ٢٠١٢ بنسبة زيادة قدرها ٣,٦٪.
- ٤ - سجل موقع الروصيرص عن شهر نوفمبر عام ٢٠١٣ أعلى متوسط لمناسيب النيل الشهرية أمام المواقع الرئيسية بأعلى النيل حيث بلغ ٦٣,٧٩ متر مقابل ٦٣,٩١ متر عام ٢٠١٢ بنسبة إنخفاض قدرها ٠,٢٪.
- ٥ - سجل موقع دنقلا عن شهر يناير عام ٢٠١٣ أدنى متوسط لمناسيب النيل أمام المواقع الرئيسية بأعلى النيل حيث بلغ ٩,٧٧ متر مقابل ٩,٥٧ متر عام ٢٠١٢ بنسبة زيادة قدرها ٢,١٪.

ثانياً: أطوال المصارف

- بلغت أطوال المصارف المغطاة ٥٩٢,٨٤ ألف كطو متر عام ٢٠١٣ مقابل ٥٩١,٦١ ألف كيلو متر عام ٢٠١٢ بنسبة زيادة قدرها ٠,٢٪ وتحتل محافظة البحيرة المرتبة الأولى حيث بلغت أطوال المصارف بها ٨٥, ١٠٠ ألف كيلو متر تليها محافظة الشرقية ٧٤,٤٤ ألف كيلو متر وتأتي محافظة بورسعيد في المرتبة الأخيرة حيث بلغت أطوال المصارف بها ٠,٠٤ ألف كيلو متر.

ثالثاً: كميات مياه الري المستخدمة عند الحقل

- بلغت كمية مياه الري عند الحقل ٣٧,٨٢ مليار متر مكعب عام ٢٠١٣ مقابل ٣٢,١١ مليار متر مكعب عام ٢٠١٢ بنسبة زيادة قدرها ١٧,٨٪ ويرجع ذلك إلى زيادة المساحة المنزرعة لمعظم المحاصيل في العروات الثلاث والفاكهة.

١- محاصيل العروة الشتوية:

- تستخدم العروة الشتوية ١١,٤٩ مليار متر مكعب من المياه أي ما يعادل ٣٠,٤٪ من كمية المياه المستخدمة في الري حيث بلغت المساحة المحصولية لهذه العروة ٥٢٥٨ ألف فدان تمثل ٤٧,٢٪ من إجمالي المساحة المحصولية الكلية.

٢- محاصيل العروة الصيفية:

تستخدم العروة الصيفية ٢٢,٠٠ مليار متر مكعب من المياه أى ما يعادل ٥٨,٢ ٪ من كمية المياه المستخدمة فى الري حيث بلغت المساحة المحصولية لهذه العروة ٤٩٠٢ ألف فدان تمثل ٤٤,٠ ٪ من إجمالى المساحة المحصولية الكلية.

٣- محاصيل العروة النيلية:

تستخدم العروة النيلية حوالى ١,٢٢ مليار متر مكعب من المياه أى ما يعادل ٣,٢ ٪ من كمية المياه المستخدمة فى الري حيث بلغت المساحة المحصولية لهذه العروة ٤٥٦ ألف فدان تمثل ٤,١ ٪ من إجمالى المساحة المحصولية الكلية.

٤- الفاكهة:

بلغت كمية المياه المستخدمة لزراعة الفاكهة ٣,١٠ مليار متر مكعب أى ما يعادل ٨,٢ ٪ من كمىء المياه المستخدمة فى الري حيث بلغت المساحة المنزرعة بالفاكهة ٥٣٤ ألف فدان تمثل ٤,٨ ٪ من إجمالى المساحة الكلية.

رابعاً: كميات مياه الري المستخدمة عند أفمام الترع وعند أسوان:

- ١- بلغت كمية المياه عند أسوان ٤٦,٠٣ مليار متر مكعب عام ٢٠١٣ مقابل ٤٠,١٤ مليار متر مكعب عام ٢٠١٢ بنسبة زيادة قدرها ١٤,٧ ٪.
- ٢- بلغت كمية المياه عند أفمام الترع ٤٣,٠٣ مليار متر مكعب عام ٢٠١٣ مقابل ٣٦,٩٣ مليار متر مكعب عام ٢٠١٢ بنسبة زيادة قدرها ١٦,٥ ٪.

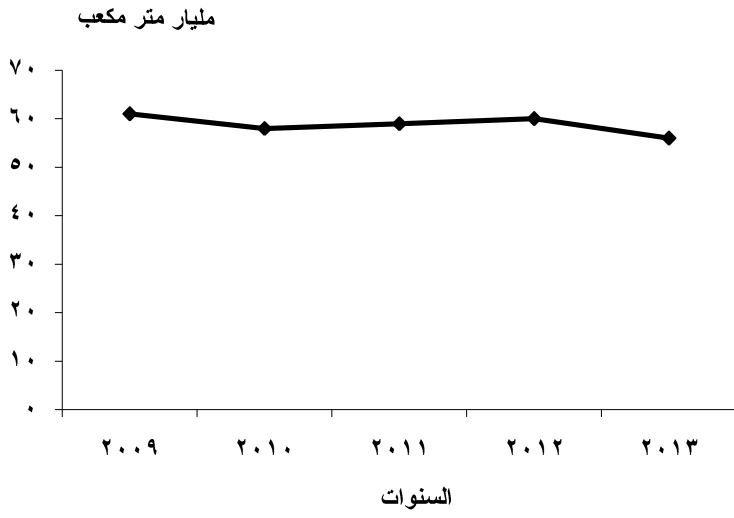
خامساً: كميات مياه الآبار والصرف المعاد استخدامها:

- ١- بلغت كمية مياه الآبار المستخدمة لرى محاصيل العروات الثلاث والفاكهة ١٦,١٢ ألف متر مكعب عام ٢٠١٣ مقابل ٢٢,٧٦ ألف متر مكعب عام ٢٠١٢ بنسبة انخفاض قدره ٢٩,٢ ٪ ويجمع ذلك إلى انخفاض المساحة المنزرعة المعتمدة على مياه الآبار لمعظم المحاصيل فى العروات الثلاث والفاكهة.
- ٢- بلغت كمية مياه الصرف الزراعى المعاد استخدامها فى الزراعة ٦,٣٣ مليار متر مكعب عام ٢٠١٣ مقابل ٥,١٧ مليار متر مكعب عام ٢٠١٢ بنسبة زيادة قدرها ٢٢,٦ ٪.

المواقع الرئيسية بحوض نهر النيل

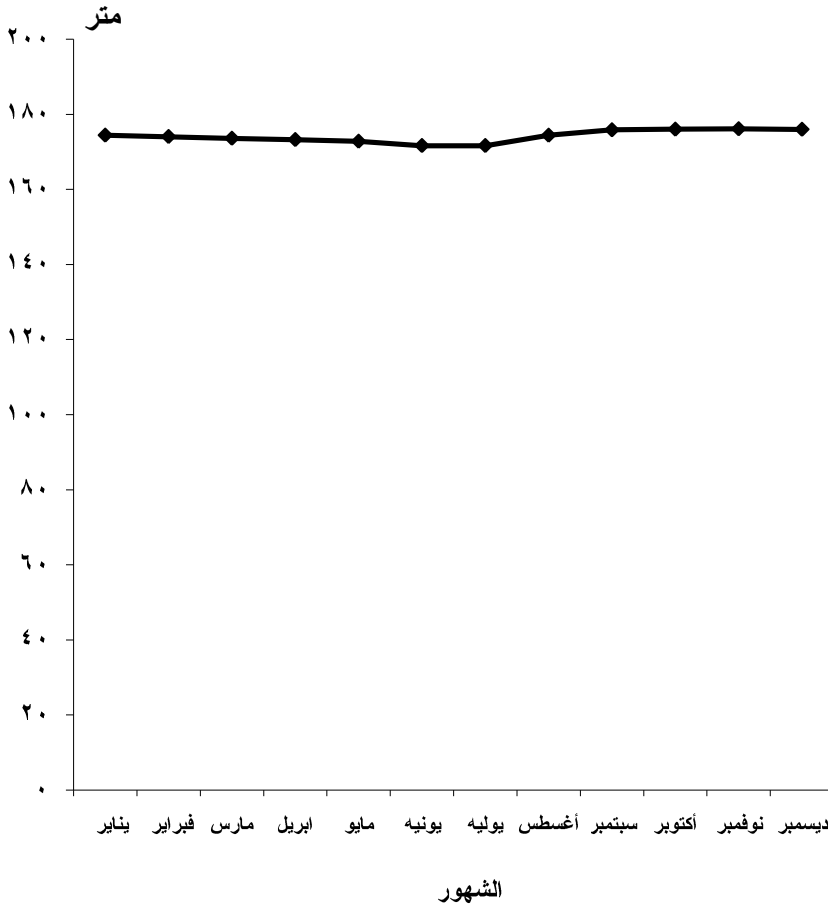


تطور تصرف النيل خلف خزان أسوان للسنوات من ٢٠٠٩ - ٢٠١٣



السنوات	البيان
٢٠٠٩	٦٠.٥٩٠
٢٠١٠	٥٧.٩٩٠
٢٠١١	٥٨.٥٥٠
٢٠١٢	٥٩.٥١٥
٢٠١٣	٥٥.٥٠٠

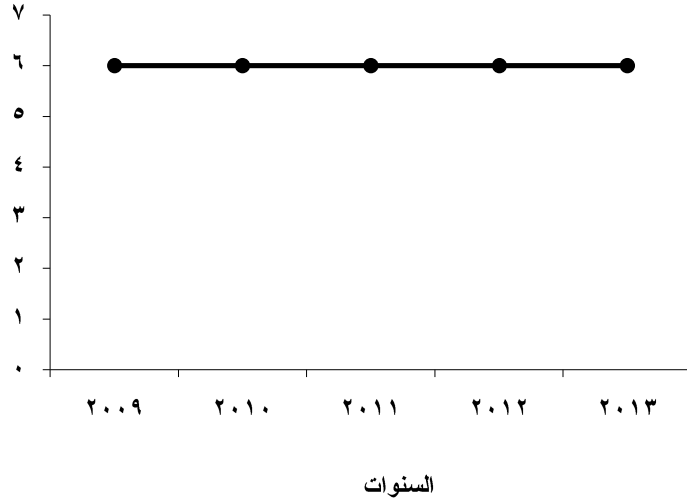
مناسيب المياه في بحيرة السد العالي عام ٢٠١٣



الشهور	البيان
يناير	١٧٤,٤٠
فبراير	١٧٤,٠٣
مارس	١٧٣,٥٧
ابريل	١٧٣,٢٢
مايو	١٧٢,٧٨
يونيه	١٧٢,٢٥
يوليه	١٧١,٦٣
أغسطس	١٧٤,٣٨
سبتمبر	١٧٥,٨٢
أكتوبر	١٧٥,٩٩
نوفمبر	١٧٦,١٠
ديسمبر	١٧٥,٩٦

تطور مساحة الأراضي المستفيدة بنظام الصرف المغطى للسنوات من ٢٠٠٩ - ٢٠١٣

مليون فدان

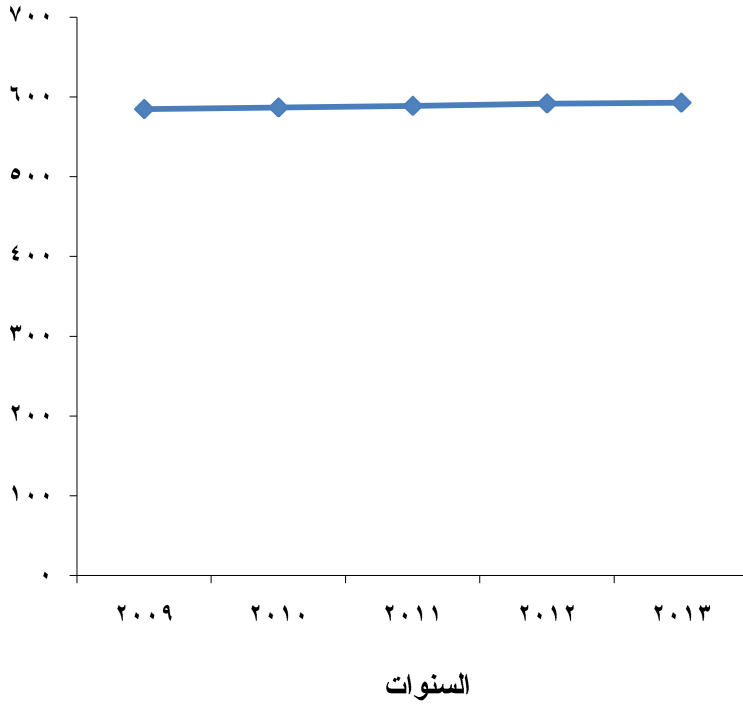


ألف فدان

البيان	السنوات	
	مساحة الأراضي	السنوات
	٥٨٤٨	٢٠٠٩
	٥٨٦٨	٢٠١٠
	٥٨٨٨	٢٠١١
	٥٩١٦	٢٠١٢
	٥٩٢٨	٢٠١٣

تطور أطوال المصارف المغطاه للسنوات من ٢٠٠٩ - ٢٠١٣

ألف كيلو متر

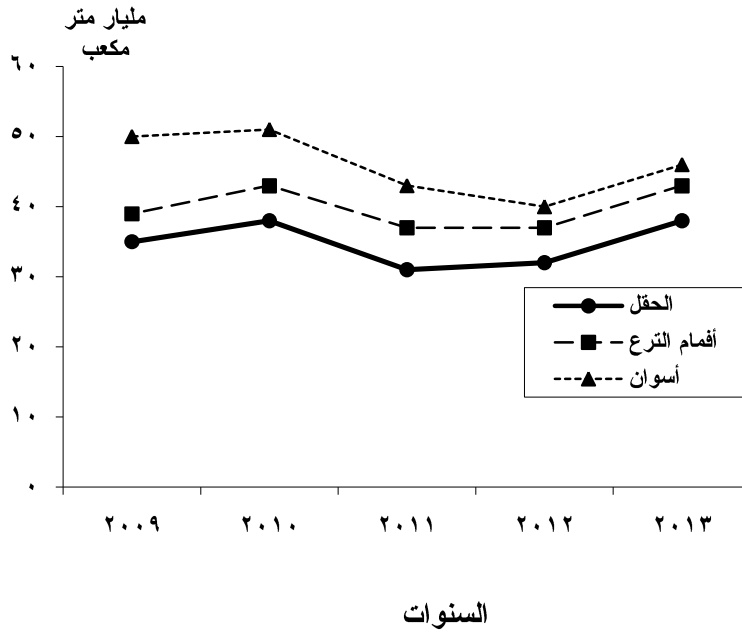


ألف كيلو متر

البيان	السنوات	
	أطوال المصارف المغطاه	السنوات
	٥٨٥	٢٠٠٩
	٥٨٧	٢٠١٠
	٥٨٩	٢٠١١
	٥٩٢	٢٠١٢
	٥٩٣	٢٠١٣

تطور كميات مياه الري المستخدمة للمحاصيل الزراعية لكل من الحقل

وعند أقمام الترعرع وعند أسوان للسنوات من ٢٠٠٩ - ٢٠١٣



مليون مترمكعب

البيان	أسوان	أقمام الترعرع	الحقل	السنوات
	٥٠٠١٩	٣٩١٨٧	٣٤٥٦١	٢٠٠٩
	٥١٢٠٤	٤٢٦٨٧	٣٧٧٩٤	٢٠١٠
	٤٣٢٢٤	٣٦٩٥٩	٣٠٨٦٧	٢٠١١
	٤٠١٣٨	٣٦٩٢٨	٣٢١٠٩	٢٠١٢
	٤٦٠٣١	٤٣٠٢٥	٣٧٨١٧	٢٠١٣

الباب الأول
مناسيب وتصرفات النيل

جدول 1 : متوسط مناسيب النيل الشهرية خلف المواقع الرئيسية بأعالي النيل عام 2013

متر

دبقلا	عطرة ك3	الحديبية (الحسناب)	الثمانيات	الخرطوم	سنار	الروصيرص	المقرن	الملاكال	المواقع
212,03	334,33	332,29	358,73	363,00	400,00	426,21	359,70	372,11	صفر المقياس (1)
9,77	10,58	12,06	11,39	10,16	4,86	15,30	11,72	12,78	يناير
9,83	10,51	11,91	11,18	10,02	4,88	15,43	11,49	12,20	فبراير
10,03	10,61	12,03	١١,٣٠	10,26	5,47	15,44	11,61	11,27	مارس
10,37	10,86	12,65	11,96	10,87	5,72	15,42	12,29	10,87	أبريل
10,83	10,38	12,12	11,43	10,34	5,55	15,24	11,67	11,06	مايو
11,02	10,53	12,50	11,83	10,81	5,88	16,39	12,04	11,92	يونيو
11,24	11,64	13,96	13,32	12,86	8,87	20,67	13,54	12,27	يوليو
14,62	14,32	16,51	16,54	16,07	11,72	22,83	16,60	12,55	أغسطس
12,82	13,35	15,46	15,02	14,46	8,83	19,39	15,17	12,74	سبتمبر
11,50	11,15	13,60	13,16	12,47	7,47	17,94	13,09	12,83	أكتوبر
10,66	10,65	12,38	12,08	11,05	5,82	16,46	11,75	12,82	نوفمبر
10,07	10,50	11,80	11,56	10,36	4,84	15,74	١١,٢٠	12,87	ديسمبر

(1) إرتفاع نقطة صفر المقياس عن سطح البحر المتوسط عند منسوب صفر المقياس

جدول 2 : متوسط مناسيب النيل الشهرية أمام المواقع الرئيسية بأعلى النيل عام 2013

متر

دبقلا	عظيرة ك3	الحدبية (الحسناب)	الثمانيات	الخرطوم	سنا	الروصيرص	المقرن	الاملاكال	المواقف
212,03	334,33	332,29	358,73	363,00	400,00	426,21	359,70	372,11	صفر المقياس (1)
9,77	10,58	13,12	11,39	11,14	20,87	62,52	11,72	12,78	يناير
9,83	10,51	12,97	11,18	10,96	20,26	60,87	11,49	12,20	فبراير
10,03	10,61	13,07	11,30	11,18	20,15	58,34	11,61	11,27	مارس
10,37	10,86	13,69	11,96	11,90	20,14	53,86	12,29	10,87	أبريل
10,83	10,38	13,17	11,43	11,37	19,95	50,25	11,67	11,06	مايو
10,02	10,53	13,52	11,83	11,82	18,45	47,42	12,04	11,92	يونيو
11,24	10,64	14,97	13,32	13,46	17,81	43,63	13,54	12,27	يوليو
14,62	14,32	17,93	16,54	16,41	17,24	42,88	16,60	12,55	أغسطس
12,82	13,35	16,97	15,02	15,00	19,02	54,48	15,17	12,74	سبتمبر
11,50	11,15	15,04	13,16	13,24	21,18	63,09	13,09	12,83	أكتوبر
10,66	10,65	13,81	12,08	11,94	21,66	63,79	11,75	12,82	نوفمبر
10,07	10,50	13,22	11,56	11,31	21,22	63,54	11,20	12,87	ديسمبر

(1) إرتفاع نقطة صفر المقياس عن سطح البحر الم توسط عند منسوب صفر المقياس

جدول 3 : مناسيب المياه والمخزون في بحيرة السد العالي في نهاية كل شهر عام 2013

المخزون (مليون متر مكعب)	النسب (بالمتر)	الشهور
118180	174,40	يناير
116256	174,03	فبراير
113950	173,57	مارس
112200	173,22	أبريل
110066	172,78	مايو
107575	172,25	يونيو
104735	171,63	يوليو
118076	174,38	أغسطس
125564	175,82	سبتمبر
126448	175,99	أكتوبر
127040	176,10	نوفمبر
126292	175,96	ديسمبر

جدول 4 : متوسط مناسيب النيل الشهرية خلف المواقع الرئيسية داخل ج 0 م 0 ع عام 2013

متر

قناطر زفتى	قناطر إدفينا	قناطر الدلتا		قناطر أسيوط	قناطر نجح حمادى	قناطر إسنا	خزان أسوان	المواقع	
		فرع دمياط	فرع رشيد					الشهور	
5,68	0,30	13,22	12,94	44,93	58,86	71,54	82,49		يناير
5,69	0,28	13,27	12,97	45,27	59,64	72,48	83,43		فبراير
5,74	0,23	13,34	13,04	45,67	60,11	72,94	83,82		مارس
5,80	0,24	13,42	13,09	45,92	60,37	73,16	84,06		أبريل
5,83	0,21	13,61	13,09	46,57	61,06	73,92	84,85		مايو
5,95	0,22	13,87	13,20	47,48	61,94	74,75	85,59		يونيو
5,90	0,24	13,87	13,17	47,36	61,82	74,61	85,47		يوليو
5,82	0,24	13,69	13,17	46,99	61,44	74,14	85,01		أغسطس
5,72	0,23	13,43	13,08	45,96	60,23	72,86	83,62		سبتمبر
5,74	0,23	13,35	13,04	45,66	59,94	72,63	83,60		أكتوبر
5,74	0,30	13,36	12,99	45,36	59,53	72,17	83,06		نوفمبر
5,67	0,25	13,20	12,93	44,77	58,88	71,46	82,38		ديسمبر

جدول 5 : متوسط مناسيب النيل الشهرية أمام المواقع الرئيسية داخل ح 0 م 0 ع عام 2013

متر

قناطر زفتى	قناطر إدفينا	قناطر الدلتا		قناطر أسيوط	قناطر نجح حمادى	قناطر اسنا	خران أسوان	المواقع الشهور
		فرع دمياط	فرع رشيد					
8,93	2,83	16,62	16,62	48,67	65,72	78,72	107,71	يناير
8,81	2,54	16,49	16,49	48,91	65,44	78,44	107,28	فبراير
8,50	1,99	16,39	16,39	49,05	65,24	78,27	107,77	مارس
8,81	2,06	16,54	16,54	49,46	65,59	78,63	107,20	أبريل
8,98	2,40	16,49	16,49	49,30	65,66	78,67	107,80	مايو
8,94	2,16	16,47	16,47	49,75	65,68	78,50	108,29	يونيو
9,00	2,35	16,56	16,56	49,81	65,68	78,44	108,77	يوليو
9,09	2,32	16,59	16,59	49,88	65,73	78,66	108,70	أغسطس
9,00	2,44	16,53	16,53	49,13	65,79	78,85	108,62	سبتمبر
8,71	2,10	16,40	16,40	48,78	65,43	78,33	107,05	أكتوبر
9,02	2,66	16,59	16,59	48,74	65,74	78,70	107,57	نوفمبر
8,88	2,89	16,49	16,49	47,99	65,56	78,66	108,45	ديسمبر

جدول 6 : التصرف الشهري للنيل خلف المواقع الرئيسية بأعلى النيل عام 2013

مليون متر مكعب

الشهر	المواقع	الملاكات	الروصيرص	سنار	الخرطوم	الثمانيات	الحدبية (الحسناب)	دنقلا
الإجمالي	35732	59105	46110	51525	76374	54502	80480	
يناير	3362	845	722	749	3316	2189	3061	
فبراير	2482	996	670	499	2540	1781	2825	
مارس	2051	1246	1207	808	3097	2114	3451	
أبريل	1812	1105	1431	1764	4582	3054	3993	
مايو	2110	1059	1263	1028	3419	2260	5188	
يونيو	2670	2333	1562	1668	4287	2769	5516	
يوليو	3100	10114	7440	6200	7470	4650	6910	
أغسطس	3410	17395	19220	18600	20460	15810	22010	
سبتمبر	3540	12643	6960	11760	11760	11400	12300	
أكتوبر	3815	7004	3850	5580	7193	4805	7440	
نوفمبر	3660	2790	1320	1995	4470	2170	4500	
ديسمبر	3720	1575	465	874	3780	1500	3286	

جدول 7 : التصرف الشهري للنيل خلف المواقع الرئيسية داخل ج0م0ع عام 2013

مليون متر مكعب

قناطر زفتى	قناطر إدفينا	قناطر الدلتا		قناطر أسيوط	قناطر نجع حمادى	قناطر إسنا	خزان أسوان	المواقع
		فرع دمياط	فرع رشيد					الشهور
3813	158	12191	4794	39131	50212	54719	55500	الإجمالى العام
255	28	671	255	1932	2006	2457	3000	يناير
202	9	568	204	2153	2904	3456	3720	فبراير
277	-	753	353	2907	3938	4487	4650	مارس
331	=	878	429	3138	4194	4597	4500	أبريل
380	1	1280	448	4104	5398	5861	5500	مايو
532	=	1744	657	5131	6562	6795	6600	يونيو
471	=	1801	617	5147	6592	6902	6820	يوليو
373	=	1460	626	4662	5993	6242	6050	أغسطس
251	1	932	410	3184	3981	4252	4200	سبتمبر
271	=	809	348	2630	3671	4049	4000	أكتوبر
269	1	769	261	2421	2936	3247	3260	نوفمبر
201	118	526	186	1722	2037	2374	3200	ديسمبر

جدول 8 : مناسيب المياه الشهرية أمام السد العالي عام 2013

متر

البيان الشهور	منسوب المياه الشهرى في بحيرة ناصر	فرق المنسوب عن الشهر السابق	المتجمع الصاعد للفروق	الفرق عن أدنى منسوب
يناير	174,48	0,19	(0,19)	2,60
فبراير	174,24	(0,24)	(0,20)	2,36
مارس	173,81	(0,43)	(0,86)	1,93
أبريل	173,37	(0,44)	(1,30)	1,49
مايو	173,04	(0,33)	(1,63)	1,16
يونيو	172,47	(0,57)	(2,20)	0,59
يوليو	171,88	(0,59)	(2,79)	0,00
أغسطس	172,83	0,95	(1,84)	0,95
سبتمبر	175,48	2,65	0,81	3,60
أكتوبر	175,83	0,35	1,16	3,95
نوفمبر	176,07	0,24	1,40	4,19
ديسمبر	176,03	(0,04)	1,36	4,15

تم إحتساب بيانات الجدول على أساس منسوب المياه الشهرى في بحيرة ناصر في ديسمبر 2012 (174,67)

الباب الثانى
مشروعات الصرف

جدول 9: أطوال المصارف المغطاة ومساحة الأراضي المستفيدة ومتوسط المساحة المستفيدة لكل ك0م طبقاً للمحافظات عام 2013

البيان	أطوال المصارف المغطاة (ك0م)	مساحة الأراضي المستفيدة (بالفدان)	متوسط المساحة المستفيدة لكل ك . م (بالفدان)
الإجمالي العام	592843	5928430	10
بور سعيد	43	430	10
السويس	250	2500	10
دمياط	14510	145100	10
الدقهلية	74260	742600	10
الشرقية	74440	744400	10
القليوبية	18680	186800	10
كفر الشيخ	55680	556800	10
الغربية	43800	438000	10
المنوفية	32800	328000	10
البحيرة	100850	1008500	10
الاسم اعيلية	7390	73900	10
الجيزة	8350	83500	10
بنى سويف	27700	277000	10
الفيوم	26120	261200	10
المنيا	39140	391400	10
السيوط	16230	162300	10
سوهاج	14270	142700	10
قنا	25940	259400	10
اسوان	12390	123900	10

جدول 10: أطوال المصارف الملاحية وفتات عرض الم صرف والزماد طبقاً للمحافظات عام 2013

الإجمالى العام		10متر فأكثر		(5-10) متر		أقل من 5 متر		عرض الم صرف	المحافظات
الطول ك .م	الزماد بالفدان	الطول ك .م	الزماد بالفدان	الطول ك .م	الزماد بالفدان	الطول ك .م	الزماد بالفدان		
644000	201	622000	165	15600	28	6400	8		الإجمالى العام
386000	93	386000	93	-	-	-	-		الدقهلية
105000	19	105000	19	-	-	-	-		الشرقية
153000	89	131000	53	15600	28	6400	8		كفر الشيخ
644000	201	622000	165	15600	28	6400	8		إجمالى الوجه البحرى

جدول 11: أطوال المصارف غير الملاحية وفئات عرض الم صرف والزمam طبقاً للمحافظات عام 2013

الإجمالى العام		10متر فأكثر		(5-10) متر		أقل من 5 متر		عرض الم صرف	المحافظات
الزمam	الطول	الزمam	الطول	الزمam	الطول	الزمam	الطول		
بالفدان	ك.م.	بالفدان	ك.م.	بالفدان	ك.م.	بالفدان	ك.م.		
7649422	20584	1161871	1170	1614321	2228	4873230	17186		الإجمالى العام
453000	920	128000	89	75000	41	250000	790		الأسكندرية
214999	460	46595	76	34288	98	134116	286		بورسعيد
98170	99	57700	16	19065	23	21405	60		السويس
95500	210	-	-	-	-	95500	210		دمياط
597537	1605	98050	110	51481	191	448006	1304		الدقهلية
799431	1987	234869	353	143712	271	420850	1363		الشرقية
331709	745	30000	15	80450	44	221259	686		القليوبية
543200	1970	58650	74	120600	280	363950	1616		كفر الشيخ
438000	786	130000	11	20000	75	288000	700		الغربية
449642	947	10275	22	22497	53	416870	872		المخوفية
750000	3393	9400	171	188785	478	551815	2744		البحيرة
370015	397	-	-	127500	82	242515	315		الإسماعيلية
5141203	13519	803539	937	883378	1636	3454286	10946		إجمالى الوجه البحرى
260539	1116	100716	121	43624	65	116199	930		الجزيرة
324400	1205	96670	59	112450	104	115280	1042		بنى سويف
383866	1270	86882	11	76655	69	220329	1190		الفيوم
502296	1431	19806	11	166364	110	316126	1310		المنيا
1471101	5022	304074	202	399093	348	767934	4472		إجمالى مصر الوسطى
202200	461	200	2	105900	71	96100	388		أسيوط
201510	485	-	-	95500	65	106010	420		سوهاج
316708	662	53858	27	54150	65	208700	570		قنا
316700	435	200	2	76300	43	240200	390		أسوان
1037118	2043	54258	31	331850	244	651010	1768		إجمالى مصر العليا

الباب الثالث
المقتنات المائية

الفصل الأول
المقتنات المائية للحقل

جدول 12: المساحة المحصولية والمقنن المائي للحقل لمحاصيل العروات الثلاث والفاكهة طبقاً للأصناف والأقاليم عام 2013

المقنن المائي بالمتر المكعب للفدان	المقنن المائي بالمتر المكعب للفدان			المساحة المحصولية (بالألف فدان)	البيان
	مصر العليا	مصر الوسطى	الوجه البحرى		
الم متوسط العام للفدان	3392	4615	2809	3305	11150
الإجمالي العام					
المحاصيل الشتوية					
	2085	2674	2030	1946	2737
	1483	2000	1481	1463	13
	1826	2500	1828	1744	67
	1238	1368	1133	996	1
	2033	2333	1706	1656	4
	2245	2333	1706	1656	1
	1135	1482	1192	1079	=
	2399	3313	2531	2337	360
	2889	3897	2969	2687	1240
	935	1213	1136	876	257
	1463	2000	1481	1463	3
	1967	2471	1909	1873	87
	1937	2471	1909	1873	18
	1625	2166	1585	1569	25
	1698	2276	1698	1689	1
	1558	1918	1430	1570	444
	2186	2862	2170	2055	5258
إجمالي المحاصيل الشتوية					
المحاصيل الصيفية					
	3914	5482	4266	3868	280
	10808	11219	8528	7494	285
	2989	3740	2943	2700	1938
	3548	3875	3042	2777	310
	6501	-	7150	6500	1332
	3996	5281	4148	3789	4
	2993	3986	3129	2856	37
	3306	4152	3259	2975	22
	3137	3986	3129	2856	25
	2444	3224	2490	2233	9
	6235	6241	4804	4363	=
	2669	3439	2656	2382	157
	4576	5669	4387	3956	12
	4632	5155	4024	3630	6
	3031	4206	3242	2912	485
	4488	5843	3236	4522	4902
إجمالي المحاصيل الصيفية					
المحاصيل النيلية					
	2557	3152	2552	2402	270
	2566	3152	2552	2402	2
	4012	4953	4010	3775	=
	3397	4101	3231	3028	9
	2167	2770	2226	2100	=
	2982	3607	2902	2731	21
	2804	3512	2843	2677	154
	2677	3265	2716	2492	456
إجمالي المحاصيل النيلية					
الفاكهة					
	7108	7108	5474	4949	87
	8078	8267	6283	5522	447
	5809	8027	5954	5466	534

(1) تشمل محاصيل الحقل الأخرى

جدول 13: كميات مياه الري المستخدمة لمحاصيل العروة الشتوية طبقاً لمقننات الحقل والأقاليم عام 2013

المساحة بالفدان
الكمية بالألف مترمكعب

الإجمالي العام		مصر العليا		مصر الوسطى		الوجه البحرى		الأقاليم المحاصيل
الكمية المستخدمة	المساحة	الكمية المستخدمة	المساحة	الكمية المستخدمة	المساحة	الكمية المستخدمة	المساحة	
11492518	5258386	1974635	689971	2423293	1116617	7094590	3451798	الإجمالي العام
5708154	2737488	1225393	458262	1145184	564130	3337577	1715096	القمح
19519	13161	738	369	5412	3654	13369	9138	الشعير
122865	67277	17450	6980	5608	3068	99807	57229	الفاول
1055	852	758	554	-	-	297	298	العدس
7909	3890	4748	2035	3055	1791	106	64	الحلبة
2990	1332	2671	1145	319	187	-	-	الحمص
587	517	109	74	1	1	477	442	الترمس
863085	359696	25205	7608	196350	77578	641530	274510	بنجر السكر
3582707	1240006	575860	147770	758146	255354	2248701	836882	البرسيم المستديم
239742	256523	19432	16020	42071	37034	178239	203469	البرسيم التحريش
4771	3261	-	-	-	-	4771	3261	الكتان
170203	86528	31023	12555	33324	17456	105856	56517	البصل
35433	18292	2686	1087	27690	14505	5057	2700	الثوم المنفرد
41030	25245	3931	1815	33434	21094	3665	2336	النباتات الطبية والعطرية
943	558	-	-	34	20	909	538	الأصناف الأخرى
691525	443760	64631	33697	172665	120745	454229	289318	الخضروات

جدول 14: كميات مياه الري المستخدمة لمحاصيل العروة الشتوية طبقاً لمقننات الحقل والمحافظات عام 2013

ألف متر مكعب

الإجمالي العام	الحضروات	الأصناف الأخرى	النباتات الطبية والعطرية	الثوم المنفرد	البصل	الكتان	البرسيم التحريش	البرسيم المستديم	بنجر السكر	الترمس	الحمص	الحلبة	العدس	الفول	الشعير	القمح	المحاصيل والمحافظات
11492518	691525	943	41030	35433	170203	4771	239742	3582707	863085	587	2990	7909	1055	122865	19519	5708154	الإجمالي العام
2917	286	89	-	-	-	-	-	2343	-	-	-	-	-	-	45	154	القاهرة
134129	22412	-	-	459	819	-	2369	25999	10259	-	-	-	-	994	1383	69435	الأسكندرية
19565	3110	-	-	-	421	-	-	8878	-	-	-	-	-	323	310	6523	السويس
228993	14099	9	-	75	448	815	3559	128890	12973	-	-	-	44	8350	20	59711	دمياط
1202039	53370	811	-	1832	19292	1321	25185	403638	138743	-	-	-	40	13245	575	543987	الدقهلية
1234549	58225	-	66	1753	8824	461	14584	301817	77549	297	-	104	213	12133	4483	754040	الشرقية
248767	26786	-	391	187	13781	40	5913	80658	1519	-	-	-	-	-	-	119492	القليوبية
1118846	11309	-	3	-	519	587	28685	299584	284207	-	-	-	-	29728	1930	462294	كفر الشيخ
716676	39777	-	1340	485	48451	885	4512	267875	27628	-	-	-	-	2492	230	323001	الغربية
659255	59486	-	314	75	95	76	6274	310263	2054	-	-	-	-	166	-	280452	المنوفية
1369830	114594	-	1484	191	13206	550	85539	375858	83090	-	-	-	-	32376	2509	660433	البحيرة
159024	50775	-	67	-	-	36	1619	42898	3508	180	-	2	-	-	1884	58055	الإسماعيلية
7094590	454229	909	3665	5057	105856	4771	178239	2248701	641530	477	-	106	297	99807	13369	3337577	إجمالي الوجه البحري
296596	92388	-	694	802	5393	-	9611	124377	2531	-	-	290	-	2724	514	57272	الجيزة
519077	34059	-	8587	13668	7205	-	5546	113538	70030	-	60	60	-	53	89	266182	بنى سويف
840773	34093	-	14920	3602	17213	-	25316	272409	76057	-	-	187	-	2307	4615	390054	الفيوم
766847	12125	34	9233	9618	3513	-	1598	247822	47732	1	259	2518	-	524	194	431676	المنيا
2423293	172665	34	33434	27690	33324	-	42071	758146	196350	1	319	3055	-	5608	5412	1145184	إجمالي مصر الوسطى
795094	16246	-	3039	1562	10734	-	12418	221603	25205	3	2559	3110	706	12510	108	485291	أسيوط
762875	18217	-	-	371	17257	-	5503	284773	-	99	-	684	-	1985	180	433806	سوهاج
271360	21455	-	502	262	2081	-	-	44570	-	7	105	954	3	692	56	200673	قنا
48877	1812	-	390	217	778	-	1511	8679	-	-	-	-	-	820	266	34404	أسوان
96429	6901	-	-	274	173	-	-	16235	-	-	7	-	49	1443	128	71219	الاقصر
1974635	64631	-	3931	2686	31023	-	19432	575860	25205	109	2671	4748	758	17450	738	1225393	إجمالي مصر العليا

جدول 15: كميات مياه الري المستخدمة لمحاصيل العروة الصيفية طبقاً لمقننات الحقل والأقاليم عام 2013

المساحة بالفدان الكمية بألف متر مكعب		مصر العليا		مصر الوسطى		اللوحة للبحرى		الأقاليم المحاصيل
الإجمالى العام	المساحة	الكمية المستخدمة	المساحة	الكمية المستخدمة	المساحة	الكمية المستخدمة	المساحة	
22003292	4902446	5164822	883986	3354727	1036582	13483743	2981878	الإجمالى العام
1095756	279978	18863	3441	77692	18212	999201	258325	القطن
3081090	285086	2720125	242457	342297	40138	18668	2491	قصب السكر
5793661	1938347	1457026	389579	1876754	637701	2459881	911067	الأذرة الشامية
1099613	309909	729736	188319	369877	121590	-	-	الأذرة الرفيعة
8660207	1332056	-	-	20270	2835	8639937	1329221	الأرز
16447	4116	-	-	9831	2370	6616	1746	البصل
112294	37518	9319	2338	28665	9161	74310	26019	الفول السودانى
72933	22063	5148	1240	66982	20553	803	270	فول الصويا
77285	24639	12902	3237	37345	11935	27038	9467	السمسم
21164	8660	2821	875	9295	3733	9048	4052	عباد الشمس
318	51	318	51	-	-	-	-	الحناء
418209	156690	89177	25931	170260	64104	158772	66655	العلف الاخضر
56192	12280	15885	2802	28621	6524	11686	2954	النباتات الطبية والعطرية
27899	6023	20383	3954	56	14	7460	2055	الأصناف الأخرى
1470224	485030	83119	19762	316782	97712	1070323	367556	الخضروات

جدول 16: كميات مياه الري المستخدمة لمحاصيل العروة الصيفية طبقاً لمقننات الحقول والمحافظات عام 2013

ألف متر مكعب

الإجمالي العام	الخضروات	الأصناف الأخرى	النباتات الطبية والعطرية	العلف الأخضر	الحناء	عباد الشمس	السمسم	فول الصويا	الفول السوداني	البصل	الأرز	الأذرة الرفيعة	الأذرة الشامية	قصب السكر	القطن	المحاصيل والمحافظات
22003292	1470224	27899	56192	418209	318	21164	77285	72933	112294	16447	8660207	1099613	5793661	3081090	1095756	الإجمالي العام
3208	504		261	2108	-	-		-	-			-	170	165	-	القاهرة
172616	104919	51	479	3070	-	114	11	-	-		4823	-	41064	45	18040	الأسكندرية
5817	-	-	-	-	-	-	-	-	-		-	-	-	-	5817	بورسعيد
21194	5722	853	-	7851	-	-	742	-	-		-	-	5921	105	-	السويس
477026	37702	-	-	-	-	-	-	-	-	182	409162	-	8969	232	20779	دمياط
2919633	100846	-	518	-	-	-	17	479	3	3596	2587162	-	78408	1342	147262	الدقهلية
2406958	130833	2022	214	26486	-	83	16402	24	40238	-	1429265	-	629057	75	132259	الشرقية
343871	39909	-	768	14542	-	13	9	142	1842	405	83324	-	199087	3470	360	القليوبية
2474698	67424	2135	111	26733	-	-	857	74	-	-	1860313	-	189905	622	326525	كفر الشيخ
1318840	83143	-	1681	11281	-	4	6	21	3	-	997763	-	168885	11293	44760	الغربية
691714	90208	-	-	1215	-	-	-	57	1145	2433	9042	-	580071	-	7543	المنوفية
2449501	359661	1764	7081	53981	-	8834	1071	6	13075	-	1227330	-	483813	1319	291566	البحيرة
198667	49452	635	574	11505	-	-	7923	-	18004	-	31753	-	74531	-	4290	الإسماعيلية
13483743	1070323	7460	11686	158772	-	9048	27038	803	74310	6616	8639937	-	2459881	18668	999201	إجمالي الوجه البحري
401769	144765	-	1145	71441	-	921	8605	-	9618	9831	-	1698	138497	15248	-	الجيزة
615428	28345	-	13451	1825	-	127	3511	7108	1305	-	9881	12180	522471	4111	11113	بنى سويف
959246	56112	-	11963	92362	-	3536	14910	13	16	-	10389	329996	370774	3914	65261	الفيوم
1378284	87560	56	2062	4632	-	4711	10319	59861	17726	-	-	26003	845012	319024	1318	المنيا
3354727	316782	56	28621	170260	-	9295	37345	66982	28665	9831	20270	369877	1876754	342297	77692	إجمالي مصر الوسطى
1086193	35049	-	13543	29995	-	2350	3659	4301	5437	-	-	291764	668099	17277	14719	أسيوط
1091413	21228	170	51	44494	-	471	2475	847	3448	-	-	307164	544492	162429	4144	سوهاج
1575685	10136	2237	578	6538	-	-	2866	-	191	-	-	114351	161920	1276868	-	قنا
679897	4202	3691	1066	3229	318	-	458	-	20	-	-	11516	18483	636914	-	أسوان
731634	12504	14285	647	4921	-	-	3444	-	223	-	-	4941	64032	626637	-	الأقصر
5164822	83119	20383	15885	89177	318	2821	12902	5148	9319	-	-	729736	1457026	2720125	18863	إجمالي مصر العليا

جدول 17: كميات مياه الري المستخدمة لمحاصيل العروة النيلية طبقاً لمقننات الحقل والأقاليم عام 2013

المساحة بالفدان

الكمية بألف متر مكعب

الإجمالي العام		مصر العليا		مصر الوسطى		الوحد البحري		الأقاليم
الكمية المستخدمة	المساحة	الكمية المستخدمة	المساحة	الكمية المستخدمة	المساحة	الكمية المستخدمة	المساحة	اصيل :
1219968	455698	144219	44167	607028	223464	468721	188067	اجمالي العام
689735	269763	106900	33915	277798	108855	305037	126993	أذرة الشامية
5019	1956	142	45	4877	1911	-	-	أذرة الرفيعة
674	168	-	-	674	168	-	-	أرز
31163	9175	7160	1746	24003	7429	-	-	صل
13	6	-	-	13	6	-	-	باد الشمس
62835	21081	11535	3198	41763	14381	9537	3492	أصناف الأخرى
430529	153559	18482	5263	257900	90714	154147	57582	فصريات

جدول 18: كميات مياه الري المستخدمة لمحاصيل العروة التيلية طبقاً لمقننات الحقل والمحافظات عام 2013

ألف متر مكعب

الإجمالي العام	الحضروات	الأصناف الأخرى	عباد الشمس	البصل	الأرز	الأذرة الرفيعة	الأذرة الشامية	المحاصيل
								المحافظات
1219968	430529	62835	13	31163	674	5019	689735	الإجمالي العام
641	179	325	-	-	-	-	137	القاهرة
35553	7196	2067	-	-	-	-	26290	الاسكندرية
15589	12346	219	-	-	-	-	3024	دمياط
69486	4529	-	-	-	-	-	64957	الدقهلية
34480	3079	-	-	-	-	-	31401	الشرقية
2134	2134	-	-	-	-	-	-	القليوبية
19375	-	-	-	-	-	-	19375	كفر الشيخ
49111	7048	5853	-	-	-	-	36210	الغربية
88515	88515	-	-	-	-	-	-	المنوفية
138640	23507	-	-	-	-	-	115133	البحيرة
15197	5614	1073	-	-	-	-	8510	الاسماعيلية
468721	154147	9537	-	-	-	-	305037	إجمالي الوجه البحري
165541	84400	22810	-	-	-	-	58331	الجيزة
114357	5615	1271	13	501	674	1832	104451	بنى سويف
203634	67891	17682	-	-	-	3045	115016	الفيوم
123496	99994	-	-	23502	-	-	-	المنيا
607028	257900	41763	13	24003	674	4877	277798	إجمالي مصر الوسطى
10188	3831	-	-	6357	-	-	-	أسيوط
49550	3754	-	-	61	-	-	45735	سوهاج
29896	435	5241	-	-	-	-	24220	قنا
10151	1124	3019	-	-	-	16	5992	أسوان
44434	9338	3275	-	742	-	126	30953	الأقصر
144219	18482	11535	-	7160	-	142	106900	إجمالي مصر العليا

جدول 19: كميات مياه الري المستخدمة لـ مساحات الفاكهة طبقاً لـ تقنات الحقل والأقاليم عام 2013

المساحة بالفدان

الكمية بألف متر مكعب

الإجمالي العام		مصر العليا		مصر الوسطى		الوحد البحري		الفاكهة
الكمية المستخدمة	المساحة	الكمية المستخدمة	المساحة	الكمية المستخدمة	المساحة	الكمية المستخدمة	المساحة	
3101016	533851	431940	53810	551376	92599	2117700	387442	الإجمالي العام
472916	86710	79162	11137	205855	37606	187899	37967	متساقطة الأوراق
2628100	447141	352778	42673	345521	54993	1929801	349475	مستديرة الخضرة

جدول 20 : كميات مياه الري المستخدمة لمساحات الفاكهة طبقاً لمتنات الحقل والحفاظات عام 2013

المساحة بالفدان
الكمية بألف متر مكعب

الإجمالي العام		فاكهة مستديرة الخضرة		فاكهة متساقطة الاوراق		الحاصل	الحفاظات
الكمية المستخدمة	المساحة	الكمية المستخدمة	المساحة	الكمية المستخدمة	المساحة		
3101016	533851	2628100	447141	472916	86710		الإجمالي العام
450	82	425	77	25	5		القاهرة
40753	7559	32226	5836	8527	1723		الأسكندرية
2126	385	2126	385	-	-		بورسعيد
14071	2563	13363	2420	708	143		السويس
39899	7229	39731	7195	168	34		دمياط
70907	13536	37754	6837	33153	6699		الدقهلية
408980	74377	394039	71358	14941	3019		الشرقية
260192	47360	248705	45039	11487	2321		القليوبية
29074	5310	26931	4877	2143	433		كفر الشيخ
143296	27215	82963	15024	60333	12191		الغربية
230180	42293	201139	36425	29041	5868		المنوفية
501379	91327	476085	86216	25294	5111		البحيرة
376393	68206	374314	67786	2079	420		الإسماعيلية
2117700	387442	1929801	349475	187899	37967		إجمالي الوجه البحري
167221	27254	140048	22290	27173	4964		الجزيرة
88918	14946	55171	8781	33747	6165		بنى سويف
118334	19093	107326	17082	11008	2011		الفيوم
176903	31306	42976	6840	133927	24466		المنيا
551376	92599	345521	54993	205855	37606		إجمالي مصر الوسطى
159049	20594	90350	10929	68699	9665		أسيوط
48176	5908	44096	5334	4080	574		سوهاج
62429	7607	59614	7211	2815	396		قنا
87926	10657	86853	10506	1073	151		أسوان
74360	9044	71865	8693	2495	351		الأقصر
431940	53810	352778	42673	79162	11137		إجمالي مصر العليا

جدول 21: كميات مياه الري المستخدمة لمحاصيل العروات الثلاث والفاكهة طبقاً لمقننات الحقل والمحافظات عام 2013

ألف متر مكعب

الإجمالي العام	فاكهة	نيلى	صيفى	شتوى	البيان المحافظات
37816794	3101016	١٢١٩٩٦٨	22003292	11492518	الإجمالي العام
7216	450	٦٤١	3208	2917	القاهرة
383051	40753	35553	172616	134129	الأسكندرية
7943	2126	-	5817	-	بورسعيد
54830	14071	-	21194	19565	السويس
761507	39899	15589	477026	228993	دمياط
4262065	70907	69486	2919633	1202039	الدقهلية
4084967	408980	34480	2406958	1234549	الشرقية
854964	260192	2134	343871	248767	القليوبية
3641993	29074	19375	2474698	1118846	كفر الشيخ
2227923	143296	49111	1318840	716676	الغربية
1669664	230180	88515	691714	659255	المنوفية
4459350	501379	138640	2449501	1369830	البحيرة
749281	376393	15197	198667	159024	الإسماعيلية
23164754	2117700	468721	13483743	7094590	إجمالي الوجه البحري
1031127	167221	165541	401769	296596	الجيزة
1337780	88918	114357	615428	519077	بنى سويف
2121987	118334	203634	959246	840773	الفيوم
2445530	176903	123496	1378284	766847	المنيا
6936424	551376	607028	3354727	2423293	إجمالي مصر الوسطى
2050524	159049	10188	1086193	795094	أسيوط
1952014	48176	49550	1091413	762875	سوهاج
1939370	62429	29896	1575685	271360	قنا
826851	87926	10151	679897	48877	أسوان
946857	74360	44434	731634	96429	الأقصر
7715616	431940	144219	5164822	1974635	إجمالي مصر العليا

جدول 22: متوسط كميات المياه المستخدمة لرى الفدان لكل عروة من العروات الثلاثة و الفاكهة طبقاً لما قننات الحقل
والحافظات عام 2013

متر مكعب

البيان	شتوى	صيفى	نيلى	الفاكهة	المتوسط العام للفدان
الحافظات	2186	4488	2677	5809	3392
المتوسط العام					
القاهرة	2397	2653	2638	5488	2623
الأسكندرية	1946	2969	2471	5391	2571
بورسعيد	-	3868	-	5522	4205
السويس	2068	2662	-	5490	2771
دمياط	2098	5634	2620	5519	3793
الدقهلية	1847	5825	2465	5238	3623
الشرقية	2165	4271	2335	5499	3418
القليوبية	2587	3186	2678	5494	3057
كفر الشيخ	2137	5195	2402	5475	3573
الغربية	1983	5017	2474	5265	3443
المنوفية	2313	2759	2677	5443	2642
البحيرة	1918	4076	2445	5490	3048
الإسماعيلية	1916	3065	2519	5518	3374
متوسط الوجه البحرى	2055	4522	2492	5466	3305
الجيزة	1979	3096	2741	6136	2807
بنى سويف	2143	3043	2576	5949	2655
الفيوم	1987	3068	2671	6198	2676
المنيا	2258	3517	2909	5651	3037
متوسط مصر الوسطى	2170	3236	2716	5954	2809
أسيوط	2849	3857	3858	7723	3512
سوهاج	2961	4199	3178	8154	3620
قنا	2724	8197	3228	8207	6282
أسوان	3257	10043	3945	8251	8206
الأقصر	2428	8873	1979	8222	6794
متوسط مصر العليا	2862	5843	3265	8027	4615

جدول 23: كميات مياه الري المستخدمة لرى العروات الثلاث والفاكهة طبقاً لمقننات الحقل والأقاليم وتوزيعها النسبي عام 2013

الإجمالى العام			مصر العليا			مصر الوسطى			الوجه البحرى			الأقاليم
%	الكمية المستخدمة	المساحة	%	الكمية المستخدمة	المساحة	%	الكمية المستخدمة	المساحة	%	الكمية المستخدمة	المساحة	
100,0	37816794	11150391	100,0	7715616	1671934	100,0	6936424	2469272	100,0	23164754	7009185	الإجمالى العام
30,4	11492518	5258386	25,6	1974635	689971	34,9	2423293	1116617	30,6	7094590	3451798	الحاصل الشتوية
58,2	22003292	4902446	66,9	5164822	883986	48,4	3354727	1036582	58,2	13483743	2981878	الحاصل الصيفية
3,2	1219968	455708	1,9	144219	44167	8,8	607028	223474	2,0	468721	188067	الحاصل النيلية
8,2	3101016	533851	5,6	431940	53810	7,9	551376	92599	9,2	2117700	387442	الفاكهة

المساحة بالفدان

الكمية بألف متر مكعب

الفصل الثانى
المقتنات المائية
عند أفمام الترع وعند أسوان

جدول 24: المقتن المائى عند أفمام الترع وعند أسوان لمحاصيل العروات الثلاث والفاكهة طبقاً للأصناف والأقاليم عام 2013

المقتن المائى بالمتر المكعب للقدان						الأقاليم
مصر العليا		مصر الوسطى		الوجه البحرى		
أسوان	أفمام الترع	أسوان	أفمام الترع	أسوان	أفمام الترع	
						المحاصيل الشتوية
3209	3075	2538	2335	2432	2237	القمح
2400	2300	1852	1703	1828	1682	الشعير
3000	2875	2285	2103	2180	2005	الفل
1641	1573	1417	1303	1245	1146	العدس
2800	2683	2133	1962	2070	1905	الحلبة
2800	2683	2133	1962	2070	1905	الحمص
1778	1704	1490	1371	1349	1241	الترمس
3976	3810	3163	2910	2921	2687	بنجر السكر
4676	4481	3711	3414	3358	3089	البرسيم المستديم
1456	1395	1420	1306	1090	1003	البرسيم التحريش
2400	2300	1852	1703	1828	1682	الكثان
2965	2842	2386	2195	2341	2154	البصل
2965	2842	2386	2195	2341	2154	الثوم منفرد
2600	2491	1981	1822	1961	1804	النباتات الطبية والعطرية
2731	2617	2123	1953	2111	1942	الأصناف الأخرى (1)
2302	2206	1963	1806	1787	1644	الخضروات
						المحاصيل الصيفية
6578	6304	5333	4906	4835	4448	القطن
13463	12902	10659	9807	9367	8618	قصب السكر
4488	4301	3678	3384	3375	3105	الأذرة الشامية
4650	4456	3803	3498	3471	3194	الأذرة الرفيعة
-	-	8259	7865	7508	7150	الأرز
6338	6074	5185	4770	4737	4358	البصل
4783	4583	3911	3598	3570	3285	الفل السودانى
4982	4774	4074	3748	3719	3422	فول الصويا
4783	4583	3911	3598	3570	3285	السمسم
3869	3708	3112	2863	2791	2568	عباد الشمس
7490	7177	6005	5525	5454	5018	الحناء
4127	3955	3320	3054	2978	2739	العلف الأخضر
6802	6519	5484	5045	4945	4549	النباتات الطبية والعطرية
6186	5929	5030	4628	4537	4174	الأصناف الأخرى (1)
5047	4836	4053	3728	3640	3349	الخضروات
						المحاصيل النيلية
3782	3625	3190	2934	3003	2763	الأذرة الشامية
3782	3625	3190	2934	3003	2763	الأذرة الرفيعة
5944	5696	5012	4611	4719	4342	الأرز
4921	4716	4038	3715	3785	3482	البصل
3325	3186	2783	2560	2625	2415	عباد الشمس
4328	4148	3628	3338	3414	3140	الأصناف الأخرى (1)
4215	4039	3554	3270	3346	3079	الخضروات
						للفاكهة
8529	8174	6842	6295	6187	5692	متساقطة الاوراق
9920	9507	7854	7226	6902	6350	مستديمة الخضرة

(1) تشمل محاصيل الحقل الأخرى

جدول 25: كميات مياه الري المستخدمة لمحاصيل العروة الشتوية عند أفمام الترع وعند أسوان طبقاً للأقاليم عام 2013

ألف متر مكعب

الإجمالي العام		إجمالي مصر العليا		إجمالي مصر الوسطى		إجمالي الوجه البحري		الأقاليم المحاصيل
أسوان	أفمام الترع	أسوان	أفمام الترع	أسوان	أفمام الترع	أسوان	أفمام الترع	
14234942	13185660	2369619	2270721	3050457	2806390	8814866	8108549	الإجمالي العام
7073438	6563070	1470563	1409156	1431762	1317244	4171113	3836670	القمح
24357	22442	886	849	6767	6223	16704	15370	الشعير
152709	141264	20940	20068	7010	6452	124759	114744	الفول
1280	1214	909	872	-	-	371	342	العدس
9650	9096	5698	5460	3820	3514	132	122	الحلينة
3605	3439	3206	3072	399	367	-	-	الحمص
729	676	132	126	1	1	596	549	الترمس
1077472	992346	30249	28986	245379	225752	801844	737608	بنجر السكر
4448842	4119064	690973	662157	947619	871779	2810250	2585128	البرسيم المستديم
297694	274793	23325	22348	52588	48366	221781	204079	البرسيم التحريش
5961	5485	-	-	-	-	5961	5485	الكتان
211182	195735	37226	35681	41650	38316	132306	121738	البصل
44153	40743	3223	3089	34609	31838	6321	5816	الثوم المنفرد
51087	47168	4719	4521	41787	38433	4581	4214	النباتات الطبية والعطرية
1180	1085	-	-	44	40	1136	1045	الأصناف الأخرى
831603	768040	77570	74336	237022	218065	517011	475639	الخضروات

جدول 26: كميات مياه الري المستخدمة لمحاصيل العروة الصيفية عند أقمام الترع وعند أسوان طبقاً للأقاليم عام 2013

ألف متر مكعب

الإجمالي العام		مصر العليا		مصر الوسطى		الوجه البحرى		الأقاليم المحاصيل
أسوان	أقمام الترع	أسوان	أقمام الترع	أسوان	أقمام الترع	أسوان	أقمام الترع	
26423499	24870376	6197833	5939516	4191086	3856532	16034580	15074328	الإجمالي العام
1368761	1260070	22635	21692	97125	89348	1249001	1149030	القطن
3715363	3543280	3264199	3128180	427831	393633	23333	21467	قصب السكر
7168746	6662422	1748431	1675579	2345464	2157980	3074851	2828863	الأذرة الشامية
1338090	1264471	875683	839149	462407	425322	-	-	الأذرة الرفيعة
10003205	9526227	-	-	23414	22297	9979791	9503930	الأرز
20559	18914	-	-	12288	11305	8271	7609	البصل
139900	129148	11183	10715	35829	32961	92888	85472	الفول السودانى
90915	83877	6178	5920	83733	77033	1004	924	فول الصويا
95958	88876	15483	14835	46678	42942	33797	31099	السمسم
26311	24338	3385	3245	11617	10688	11309	10405	عباد الشمس
382	366	382	366	-	-	-	-	الحناء
518341	480899	107017	102557	212825	195774	198499	182568	العلف الأخضر
69445	64618	19059	18266	35778	32914	14608	13438	النباتات الطبية والعطرية
33853	32086	24459	23443	70	65	9324	8578	الأصناف الأخرى
1833670	1690784	99739	95569	396027	364270	1337904	1230945	الخضروات

جدول 27: كميات مياه الري المستخدمة لمحاصيل العروة النيلية عند أفمام الترع وعند أسوان طبقاً للأقاليم عام 2013

ألف متر مكعب

الإجمالي العام		مصر العليا		مصر الوسطى		الوجه البحرى		الأقاليم المحاصيل
أسوان	أفمام الترع	أسوان	أفمام الترع	أسوان	أفمام الترع	أسوان	أفمام الترع	
1517777	1403019	173054	165861	758772	698016	585951	539142	الإجمالي العام
856874	793205	128267	122942	347247	319381	381360	350882	الأذرة الشامية
6266	5770	170	163	6096	5607	-	-	الأذرة الرفيعة
842	775	-	-	842	775	-	-	الأرز
38590	35833	8592	8234	29998	27599	-	-	البصل
17	15	-	-	17	15	-	-	عباد الشمس
77937	72234	13841	13265	52174	48004	11922	10965	الأصناف الأخرى
537251	495187	22184	21257	322398	296635	192669	177295	الخضروات

جدول 28: كميات مياه الري المستخدمة في مساحات الفاكهة عند أفمام الترع وعند أسوان طبقاً للأقاليم عام 2013

ألف متر مكعب

الإجمالي العام		مصر العليا		مصر الوسطى		الوجه البحرى		الأقاليم الفاكهة
أسوان	أفمام الترع	أسوان	أفمام الترع	أسوان	أفمام الترع	أسوان	أفمام الترع	
3854497	3566109	518304	496726	689215	634109	2646978	2435274	الإجمالي العام
587190	543872	94988	91034	257300	236730	234902	216108	متساقطة الأوراق
3267307	3022237	423316	405692	431915	397379	2412076	2219166	مستديمة الخضرة

جدول 29: كميات مياه الري المستخدمة لمحاصيل العروات الثلاث والفاكهة عند أرقام الترع وعند أسوان طبقاً للمحافظات عام 2013

ألف متر مكعب

الإجمالي العام		فاكهة		نبلى		صيفى		شتوى		العروة
أسوان	أرقام الترع	أسوان	أرقام الترع	أسوان	أرقام الترع	أسوان	أرقام الترع	أسوان	أرقام الترع	
46030715	43025164	٣٨٥٤٤٩٧	٣٥٦٦١٠٩	1517777	1403019	26423499	24870376	14234942	13185660	الإجمالي العام
8989	8268	562	517	802	737	4011	3688	3614	3326	القاهرة
475812	437917	50940	46866	44446	40894	215313	198273	165113	151884	الاسكندرية
9929	9135	2657	2445	-	-	7272	6690	-	-	بور سعيد
68188	62729	17588	16181	-	-	26495	24374	24105	22174	السويس
911391	853724	49870	45882	19486	17930	557442	528124	284593	261788	دمياط
5073825	4764219	88636	81546	85058	78261	3403962	3228220	1496169	1376192	الدقهلية
4965446	4621450	511192	470307	44920	41330	2873032	2696546	1536302	1413267	الشرقية
1057695	976159	325219	299209	2667	2454	421933	391286	307876	283210	القليوبية
4374248	4093547	36340	33434	24222	22286	2916792	2752872	1396894	1284955	كفر الشيخ
2685568	2507866	179121	164794	61396	56488	1553844	1466780	891207	819804	الغربية
2079352	1913269	287711	264699	110635	101807	863782	795023	817224	751740	المنوفية
5444090	5054205	626685	576563	173321	159473	2945382	2755566	1698702	1562603	البحيرة
927842	854804	470458	432832	18998	17480	245320	226886	193067	177606	الإسماعيلية
28082375	26157293	2646978	2435274	585951	539142	16034580	15074328	8814866	8108549	إجمالي الوجه البحرى
1300246	1169956	209029	192316	206938	164140	502194	461986	382085	351514	الجزيرة
1675337	1566486	111147	102260	142910	156254	768221	707161	653059	600811	بنى سويف
2651912	2424613	147921	136094	250745	215249	1198048	1102506	1055198	970764	الفيوم
3062035	2833992	221118	203439	158179	162373	1722623	1584879	960115	883301	المنيا
8689530	7995047	689215	634109	758772	698016	4191086	3856532	3050457	2806390	إجمالي مصر الوسطى
2460642	2358025	190849	182904	12226	11716	1303430	1249092	954137	914313	أسيوط
2342420	2244747	57809	55402	59456	56988	1309696	1255102	915459	877255	سوهاج
2327276	2230275	74910	71792	35873	34382	1890846	1812046	325647	312055	قنا
975788	935283	105508	101115	12180	11673	815889	781890	58491	56207	أسوان
1152684	1104494	89228	85513	53319	51102	877972	841386	115885	110891	الأقصر
9258810	8872824	518304	496726	173054	165861	6197833	5939516	2369619	2270721	إجمالي مصر العليا

جدول 30: كميات مياه الري المستخدمة لمحاصيل العروات الثلاث والفاكهة عند أفمام الترع وعند أسوان طبقاً للأقاليم عام 2013

ألف متر مكعب

الإجمالي العام		مصر العليا		مصر الوسطى		وجه بحرى		الأقاليم
أسوان	أفمام الترع	أسوان	أفمام الترع	أسوان	أفمام الترع	أسوان	أفمام الترع	
46030715	43025164	9258810	8872824	8689530	7995047	28082375	26157293	الإجمالي العام
14234942	13185660	2369619	2270721	3050457	2806390	8814866	8108549	المحاصيل الشتوية
26423499	24870376	6197833	5939516	4191086	3856532	16034580	15074328	المحاصيل الصيفية
1517777	1403019	173054	165861	758772	698016	585951	539142	المحاصيل النيلية
3854497	3566109	518304	496726	689215	634109	2646978	2435274	الفاكهة

جدول 31: كميات مياه الري المستخدمة لمحاصيل العروات الثلاث والفاكهة

لكل من الحقل وعند أرقام الترع وعند أسوان عام 2013

ألف متر مكعب

البيان	الحقل	أرقام الترع	أسوان
الحاصل إلى العام	37816794	43025164	46030715
الحاصل الشتوية			
القمح	5708154	6563070	7073438
الشعير	19519	22442	24357
الفول	122865	141264	152709
العدس	1055	1214	1280
الحلبة	7909	9096	9650
الحمص	2990	3439	3605
الترمس	587	676	729
بنجر السكر	863085	992346	1077472
البرسيم المستديم	3582707	4119064	4448841
البرسيم التحريش	239742	274793	297694
الكتان	4771	5485	5961
البصل	170203	195735	211182
القوم المنفرد	35433	40743	44153
النباتات الطبية والعطرية	41030	47168	51087
الأصناف الأخرى	943	1085	1180
الحضروات	691525	768040	831603
إجمالي الحاصل الشتوية	11492518	13185660	14234942
الحاصل الصيفية			
القطن	1095756	1260070	1368761
قصب السكر	3081090	3543280	3715363
الأذرة الشامية	5793661	6662422	7168746
الأذرة الرفيعة	1099613	1264471	1338090
الأرز	8660207	9526227	10003205
البصل	16447	18914	20559
الفول السوداني	112294	129148	139900
فول الصويا	72933	83877	90915
السوسم	77285	88876	95958
عباد الشمس	21164	24338	26311
الحناء	318	366	382
العلف الأخضر	418209	480899	518341
النباتات الطبية والعطرية	56192	64618	69445
الأصناف الأخرى	27899	32086	33853
الحضروات	1470224	1690784	1833670
إجمالي الحاصل الصيفية	22003292	24870376	26423499
الحاصل النيلية			
الأذرة الشامية	689735	793205	856874
الأذرة الرفيعة	5019	5770	6266
الأرز	674	775	842
البصل	31163	35833	38590
عباد الشمس	13	15	17
الأصناف الأخرى	62835	72234	77937
الحضروات	430529	495187	537251
إجمالي الحاصل النيلية	1219968	1403019	1517777
الفاكهة			
متساقطة لأوراق	472916	543872	587190
مستديمة الخضرة	2628100	3022237	3267307
إجمالي الفاكهة	3101016	3566109	3854497

جدول 32: كميات مياه الري المستخدمة لمحاصيل العروات الثلاث والفاكهة لكل من الحقل وعند أفمام الترع

وعند أسوان طبقاً للأقاليم عام 2013

مليون متر مكعب

أسوان	أفمام الترع	الحقل	البيان
46030	43026	37818	الإجمالى العام
			الوجه البحرى
8815	8109	7095	شتوى
16035	15074	13484	صيفى
586	539	469	نيلى
2647	2435	2118	فاكهة
28082	26157	23166	الإجمالى
			مصر الوسطى
3050	2806	2423	شتوى
4191	3857	3355	صيفى
759	698	607	نيلى
689	634	551	فاكهة
8689	7995	6936	الإجمالى
			مصر العليا
2370	2271	1975	شتوى
6198	5940	5165	صيفى
173	166	144	نيلى
518	497	432	فاكهة
9259	8874	7716	الإجمالى
			إجمالى الجمهورية
14235	13186	11493	شتوى
26424	24871	22004	صيفى
1518	1403	1220	نيلى
3854	3566	3101	فاكهة

الفصل الثالث
مياه الآبار والصرف الزراعي
المعاد استخدامها

جدول 33: كميات مياه الآبار المستخدمة لرى محاصيل العروة الشتوية طبقاً للمحافظات عام 2013

المساحة بالفدان
الكمية بالمتر المكعب

الإجمالي العام	الخضروات		النباتات الطبية والعطرية		الثوم المنفرد		البصل		البرسيم		بنجر السكر		الترمس		الحلبي		القول		الشعير		القمح		محافظة	
	كمية المياه	المساحة	كمية المياه	المساحة	كمية المياه	المساحة	كمية المياه	المساحة	كمية المياه	المساحة	كمية المياه	المساحة	كمية المياه	المساحة	كمية المياه	المساحة	كمية المياه	المساحة	كمية المياه	المساحة	كمية المياه	المساحة		
5488	254488	718	36598	10	440	22	1000	16	696	872	39625	1	70	1	28	10	476	59	2691	352	16517	3427	156347	الإجمالي العام
650	29561	169	7657	-	-	22	1000	11	500	33	1500	1	50	-	-	4	200	-	-	-	-	410	18654	الجيزة
4792	217805	514	23354	10	440	-	-	4	161	839	38125	=	20	1	28	6	276	59	2687	348	15840	3011	136874	الوادي الجديد
4	248	1	40	-	-	-	-	1	35	-	-	-	-	-	-	-	-	=	4	=	15	2	154	مطروح
32	5273	32	5273	-	-	-	-	-	-	-	-	-	-	-	-	-	-	-	-	-	-	-	-	شمال سيناء
10	1601	2	274	-	-	-	-	-	-	-	-	-	-	-	-	-	-	-	-	4	662	4	665	جنوب سيناء

جدول 36: كميات مياه الآبار المستخدمة لرى الفاكهة طبقاً للمحافظات عام 2013

المساحة بالفدان
الكمية بالمتر المكعب

الإجمالي العام		فاكهة مستديمة الخضرة		فاكهة متنساقطة الأوراق		المحافظات
كمية المياه	المساحة	كمية المياه	المساحة	كمية المياه	المساحة	
7290	1131959	6804	1063825	486	68134	الإجمالي العام
288	13092	210	9544	78	3548	الجيزة
245	11132	219	9956	26	1176	الوادى الجديد
184	12244	182	12107	2	137	مطروح
519	86475	319	53154	200	33321	شمال سيناء
6054	1009016	5874	979064	180	29952	جنوب سيناء

جدول 37 : كميات مياه الآبار المستخدمة لرى العروات الثلاثة والفاكهة طبقاً للمحافظات عام 2013

متر مكعب

الإجمالي العام	فاكهة	نيلى	صيفى	شتوى	المحاصيل
					المحافظات
16122	7290	957	2387	5488	الإجمالي العام
1457	288	209	310	650	الجيزة
7830	245	732	2061	4792	الوادى الجديد
189	184	-	1	4	مطروح
581	519	16	14	32	شمال سيناء
6065	6054	-	1	10	جنوب سيناء

جدول 38 : عدد الآبار الخاصة بالأهالي والحكومة والمساحة المستفيدة طبقاً للمحافظات عام 2013

متوسط كمية المياه متر مكعب/فدان/يوم	إجمالي المساحة المتزرعة بالفدان	عدد الآبار				البيان المحافظات
		الإجمالي	إستثمارى	أهالى	حكومة	
-	1684382	77659	1816	73622	2221	الإجمالي العام
6	2200	440	-	440	-	الدقهلية
12	23810	2224	11	2201	12	الشرقية
12	20600	2790	31	2750	9	القليوبية
-	-	5	-	5	-	كفر الشيخ
6	24350	2115	6	2000	109	الغربية
6	40150	4383	16	4300	67	المنوفية
12	488120	12203	15	12000	188	البحيرة
12	19900	1012	17	995	-	الإسماعيلية
15	239611	10119	-	10028	91	الجيزة
15	3000	440	-	385	55	بني سويف
15	230722	11389	-	11035	354	المنيا
15	132740	10499	-	10456	43	أسيوط
12	68520	4568	-	4561	7	سوهاج
12	63960	4264	-	4255	9	قنا
15	4397	418	-	308	110	أسوان
4	878	65	-	63	2	البحر الأحمر
22	265376	5402	1469	3293	640	الوادى الجديد
20	17068	1051	7	690	354	مطروح
6	34480	3575	244	3189	142	شمال سيناء
10	4500	697	-	668	29	جنوب سيناء

جدول 39: إجمالى التصريف ومتوسط الملوحة لكميات مياه الصرف الزراعى المعاد إستخدامها فى الزراعة عام 2013

التصريف بالمليون متر مكعب/ السنة
الم ملوحة بالديسمتر/ المتر

متوسط الم ملوحة	الإجمالى التصريف	غرب الدلتا		وسط الدلتا		شرق الدلتا		البيان الشهر
		الم ملوحة	التصريف	الم ملوحة	التصريف	الم ملوحة	التصريف	
1,74	6075,55	1,67	605,03	1,73	2433,75	1,81	3036,76	الإجمالى العام
1,89	702,94	1,89	53,40	1,72	254,57	2,06	394,97	أغسطس 2012
1,72	565,74	1,44	60,34	1,53	182,40	2,19	323,00	سبتمبر
1,87	521,17	1,83	58,53	1,44	149,95	2,35	312,69	أكتوبر
1,73	434,77	1,47	51,26	1,77	171,12	1,96	212,39	نوفمبر
1,79	398,11	1,76	53,10	1,84	132,01	1,77	213,00	ديسمبر
1,67	355,33	1,65	47,78	1,73	142,31	1,63	165,24	يناير 2013
1,77	322,36	1,79	37,50	1,87	138,25	1,66	146,61	فبراير
1,71	460,68	1,63	53,74	1,96	159,80	1,55	247,14	مارس
1,70	428,58	1,68	45,07	1,74	131,68	1,69	251,83	أبريل
1,85	477,61	1,61	44,43	1,82	247,12	2,12	186,06	مايو
1,63	645,52	1,74	49,00	1,77	332,41	1,39	264,11	يونية
1,54	762,74	1,60	50,88	1,64	392,13	1,38	319,72	يوليو

جدول 40: كميات مياه الصرف الزراعي المعاد استخدامها بالدلتا طبقاً للمحافظات عام 2013

مليون متر مكعب

كميات مياه الصرف الزراعي المعاد استخدامها	البحيرة	كفر الشيخ	الغربية	المخوفية	دمياط	الدقهلية	الشرقية	المحافظات
								الشهور
6,334	605	1,685	322	66	311	1,554	1,791	الإجمالي العام
702,94	53,40	204,47	33,34	7,74	27,77	127,09	249,13	أغسطس 2012
565,74	60,34	151,39	22,09	5,89	16,70	97,30	212,04	سبتمبر
521,17	58,53	124,01	20,24	5,70	27,43	64,97	220,29	أكتوبر
434,77	51,26	131,47	27,14	7,49	22,64	72,37	122,39	نوفمبر
398,12	53,10	98,35	27,93	5,70	20,00	63,75	129,29	ديسمبر
355,33	47,78	112,92	22,48	3,94	23,29	63,76	81,16	يناير 2013
322,36	37,50	103,35	26,59	5,33	17,35	54,12	78,12	فبراير
498,82	53,74	102,06	27,40	7,74	24,59	121,45	161,84	مارس
428,58	45,07	111,74	13,19	4,80	29,59	63,32	160,87	إبريل
541,22	44,43	146,48	14,61	2,48	27,59	210,15	95,48	مايو
724,14	49,00	189,35	23,96	4,46	35,05	300,35	121,98	يونيو
841,22	50,88	209,55	63,35	4,96	38,70	315,50	158,28	يوليو

الفصل الرابع

مياه الصرف الصحي المعاد

استخدامها فى الزراع

جدول 41: كميات مياه الصرف الصحي المعاد استخدامها لرى الغابات الشجرية طبقاً للمحافظات عام 2013

المساحة بالفدان
كمية المياه بالألف متر مكعب

كميات مياه الصرف الصحي المعاد استخدامها	مساحة الاراضى المستفيدة	البيان
857.41	13701.00	المحافظات الإجمالي العام
32.50	1200.00	المنوفية
20.00	-	البحيرة
130.00	900.00	الإسماعيلية
182.50	2100.00	إجمالي وجه بحرى
39.00	530.00	بنى سويف
6.80	80.00	الفيوم
45.80	610.00	إجمالي مصر الوسطى
107.00	450.00	أسيوط
127.00	3586.00	سوهاج
96.00	900.00	قنا
128.41	2910.00	اسوان
79.00	1220.00	الأقصر
537.41	9066.00	إجمالي مصر العليا
765.71	11776.00	إجمالي الجمهورية
33.00	500.00	البحر الأحمر
17.20	730.00	الوادى الجديد
19.30	315.00	شمال سيناء
22.20	380.00	جنوب سيناء
91.70	1925.00	إجمالي محافظات الحدود

جدول 1 : متوسط مناسيب النيل الشهرية خلف المواقع الرئيسية بأعالي النيل عام 2013

متر

دبقلا	عطرة ك3	الحديبية (الحسناب)	الثمانيات	الخرطوم	سنار	الروصيرص	المقرن	الملاكال	المواقع
212,03	334,33	332,29	358,73	363,00	400,00	426,21	359,70	372,11	صفر المقياس (1)
9,77	10,58	12,06	11,39	10,16	4,86	15,30	11,72	12,78	يناير
9,83	10,51	11,91	11,18	10,02	4,88	15,43	11,49	12,20	فبراير
10,03	10,61	12,03	١١,٣٠	10,26	5,47	15,44	11,61	11,27	مارس
10,37	10,86	12,65	11,96	10,87	5,72	15,42	12,29	10,87	أبريل
10,83	10,38	12,12	11,43	10,34	5,55	15,24	11,67	11,06	مايو
11,02	10,53	12,50	11,83	10,81	5,88	16,39	12,04	11,92	يونيو
11,24	11,64	13,96	13,32	12,86	8,87	20,67	13,54	12,27	يوليو
14,62	14,32	16,51	16,54	16,07	11,72	22,83	16,60	12,55	أغسطس
12,82	13,35	15,46	15,02	14,46	8,83	19,39	15,17	12,74	سبتمبر
11,50	11,15	13,60	13,16	12,47	7,47	17,94	13,09	12,83	أكتوبر
10,66	10,65	12,38	12,08	11,05	5,82	16,46	11,75	12,82	نوفمبر
10,07	10,50	11,80	11,56	10,36	4,84	15,74	١١,٢٠	12,87	ديسمبر

(1) إرتفاع نقطة صفر المقياس عن سطح البحر المتوسط عند منسوب صفر المقياس

جدول 2 : متوسط مناسيب النيل الشهرية أمام المواقع الرئيسية بأعلى النيل عام 2013

متر

دبقلا	عظيرة ك3	الحدبية (الحسناب)	الثمانيات	الخرطوم	سنا	الروصيرص	المقرن	الاملاكال	المواقف
212,03	334,33	332,29	358,73	363,00	400,00	426,21	359,70	372,11	صفر المقياس (1)
9,77	10,58	13,12	11,39	11,14	20,87	62,52	11,72	12,78	يناير
9,83	10,51	12,97	11,18	10,96	20,26	60,87	11,49	12,20	فبراير
10,03	10,61	13,07	11,30	11,18	20,15	58,34	11,61	11,27	مارس
10,37	10,86	13,69	11,96	11,90	20,14	53,86	12,29	10,87	أبريل
10,83	10,38	13,17	11,43	11,37	19,95	50,25	11,67	11,06	مايو
10,02	10,53	13,52	11,83	11,82	18,45	47,42	12,04	11,92	يونيو
11,24	10,64	14,97	13,32	13,46	17,81	43,63	13,54	12,27	يوليو
14,62	14,32	17,93	16,54	16,41	17,24	42,88	16,60	12,55	أغسطس
12,82	13,35	16,97	15,02	15,00	19,02	54,48	15,17	12,74	سبتمبر
11,50	11,15	15,04	13,16	13,24	21,18	63,09	13,09	12,83	أكتوبر
10,66	10,65	13,81	12,08	11,94	21,66	63,79	11,75	12,82	نوفمبر
10,07	10,50	13,22	11,56	11,31	21,22	63,54	11,20	12,87	ديسمبر

(1) إرتفاع نقطة صفر المقياس عن سطح البحر الم توسط عند منسوب صفر المقياس

جدول 3 : مناسيب المياه والمخزون في بحيرة السد العالي في نهاية كل شهر عام 2013

المخزون (مليون متر مكعب)	النسب (بالمتر)	الشهور
118180	174,40	يناير
116256	174,03	فبراير
113950	173,57	مارس
112200	173,22	أبريل
110066	172,78	مايو
107575	172,25	يونيو
104735	171,63	يوليو
118076	174,38	أغسطس
125564	175,82	سبتمبر
126448	175,99	أكتوبر
127040	176,10	نوفمبر
126292	175,96	ديسمبر

جدول 4 : متوسط مناسيب النيل الشهرية خلف المواقع الرئيسية داخل ج 0 م 0 ع عام 2013

متر

قناطر زفتى	قناطر إدفينا	قناطر الدلتا		قناطر أسيوط	قناطر نجح حمادى	قناطر إسنا	خزان أسوان	المواقع	
		فرع دمياط	فرع رشيد					الشهور	
5,68	0,30	13,22	12,94	44,93	58,86	71,54	82,49		يناير
5,69	0,28	13,27	12,97	45,27	59,64	72,48	83,43		فبراير
5,74	0,23	13,34	13,04	45,67	60,11	72,94	83,82		مارس
5,80	0,24	13,42	13,09	45,92	60,37	73,16	84,06		أبريل
5,83	0,21	13,61	13,09	46,57	61,06	73,92	84,85		مايو
5,95	0,22	13,87	13,20	47,48	61,94	74,75	85,59		يونيو
5,90	0,24	13,87	13,17	47,36	61,82	74,61	85,47		يوليو
5,82	0,24	13,69	13,17	46,99	61,44	74,14	85,01		أغسطس
5,72	0,23	13,43	13,08	45,96	60,23	72,86	83,62		سبتمبر
5,74	0,23	13,35	13,04	45,66	59,94	72,63	83,60		أكتوبر
5,74	0,30	13,36	12,99	45,36	59,53	72,17	83,06		نوفمبر
5,67	0,25	13,20	12,93	44,77	58,88	71,46	82,38		ديسمبر

جدول 5 : متوسط مناسيب النيل الشهرية أمام المواقع الرئيسية داخل ح 0 م 0 ع عام 2013

متر

قناطر زفتى	قناطر إدفينا	قناطر الدلتا		قناطر أسيوط	قناطر نجح حمادى	قناطر إسننا	خران أسوان	المواقع الشهور
		فرع دمياط	فرع رشيد					
8,93	2,83	16,62	16,62	48,67	65,72	78,72	107,71	يناير
8,81	2,54	16,49	16,49	48,91	65,44	78,44	107,28	فبراير
8,50	1,99	16,39	16,39	49,05	65,24	78,27	107,77	مارس
8,81	2,06	16,54	16,54	49,46	65,59	78,63	107,20	أبريل
8,98	2,40	16,49	16,49	49,30	65,66	78,67	107,80	مايو
8,94	2,16	16,47	16,47	49,75	65,68	78,50	108,29	يونيو
9,00	2,35	16,56	16,56	49,81	65,68	78,44	108,77	يوليو
9,09	2,32	16,59	16,59	49,88	65,73	78,66	108,70	أغسطس
9,00	2,44	16,53	16,53	49,13	65,79	78,85	108,62	سبتمبر
8,71	2,10	16,40	16,40	48,78	65,43	78,33	107,05	أكتوبر
9,02	2,66	16,59	16,59	48,74	65,74	78,70	107,57	نوفمبر
8,88	2,89	16,49	16,49	47,99	65,56	78,66	108,45	ديسمبر

جدول 6 : التصرف الشهري للنيل خلف المواقع الرئيسية بأعلى النيل عام 2013

مليون متر مكعب

الشهر	المواقع	الملاكات	الروصيرص	سنار	الخرطوم	الثمانيات	الحدبية (الحسناب)	دنقلا
الإجمالي	35732	59105	46110	51525	76374	54502	80480	
يناير	3362	845	722	749	3316	2189	3061	
فبراير	2482	996	670	499	2540	1781	2825	
مارس	2051	1246	1207	808	3097	2114	3451	
أبريل	1812	1105	1431	1764	4582	3054	3993	
مايو	2110	1059	1263	1028	3419	2260	5188	
يونيو	2670	2333	1562	1668	4287	2769	5516	
يوليو	3100	10114	7440	6200	7470	4650	6910	
أغسطس	3410	17395	19220	18600	20460	15810	22010	
سبتمبر	3540	12643	6960	11760	11760	11400	12300	
أكتوبر	3815	7004	3850	5580	7193	4805	7440	
نوفمبر	3660	2790	1320	1995	4470	2170	4500	
ديسمبر	3720	1575	465	874	3780	1500	3286	

جدول 7 : التصرف الشهري للنيل خلف المواقع الرئيسية داخل ج0م0ع عام 2013

مليون متر مكعب

قناطر زفتى	قناطر إدفينا	قناطر الدلتا		قناطر أسيوط	قناطر نجع حمادى	قناطر إسنا	خزان أسوان	المواقع
		فرع دمياط	فرع رشيد					الشهور
3813	158	12191	4794	39131	50212	54719	55500	الإجمالى العام
255	28	671	255	1932	2006	2457	3000	يناير
202	9	568	204	2153	2904	3456	3720	فبراير
277	-	753	353	2907	3938	4487	4650	مارس
331	=	878	429	3138	4194	4597	4500	أبريل
380	1	1280	448	4104	5398	5861	5500	مايو
532	=	1744	657	5131	6562	6795	6600	يونيو
471	=	1801	617	5147	6592	6902	6820	يوليو
373	=	1460	626	4662	5993	6242	6050	أغسطس
251	1	932	410	3184	3981	4252	4200	سبتمبر
271	=	809	348	2630	3671	4049	4000	أكتوبر
269	1	769	261	2421	2936	3247	3260	نوفمبر
201	118	526	186	1722	2037	2374	3200	ديسمبر

جدول 8 : مناسيب المياه الشهرية أمام السد العالي عام 2013

متر

البيان	منسوب المياه الشهرى فى بحيرة ناصر	فرق المنسوب عن الشهر السابق	المتجمع الصاعد للفروق	الفرق عن أدنى منسوب
يناير	174,48	0,19	(0,19)	2,60
فبراير	174,24	(0,24)	(0,20)	2,36
مارس	173,81	(0,43)	(0,86)	1,93
أبريل	173,37	(0,44)	(1,30)	1,49
مايو	173,04	(0,33)	(1,63)	1,16
يونيو	172,47	(0,57)	(2,20)	0,59
يوليو	171,88	(0,59)	(2,79)	0,00
أغسطس	172,83	0,95	(1,84)	0,95
سبتمبر	175,48	2,65	0,81	3,60
أكتوبر	175,83	0,35	1,16	3,95
نوفمبر	176,07	0,24	1,40	4,19
ديسمبر	176,03	(0,04)	1,36	4,15

تم إحتساب بيانات الجدول على أساس منسوب المياه الشهرى فى بحيرة ناصر فى ديسمبر 2012 (174,67)