



جمهورية مصر العربية
الجهاز المركزي للتعبئة العامة والإحصاء

النشرة السنوية
لإحصاء التشييد والبناء
لشركات القطاع العام / الأعمال العام
عام ٢٠١٢/٢٠١٣



الجهاز المركزي للتعبئة العامة والإحصاء

مدينة نصر - ش. صلاح سالم - القاهرة - مصر

تليفون: 202, 24023031 (+) - صندوق بريد: 2086 - فاكس: 202, 24024099 (+)

الوقع الإلكتروني: www.capmas.gov.eg

البريد الإلكتروني: pres_capmas@capmas.gov.eg



إصدار مايو ٢٠١٤

مرجع رقم ٧١ - ٢٢٢٢١ - ٢٠١٣

طبع بمطبعة الجهاز المركزي
للتعبئة العامة والإحصاء



جمهورية مصر العربية

الجهاز المركزى للتعبئة العامة والإحصاء

النشرة السنوية
لإحصاء التشييد والبناء
لشركات القطاع العام / الأعمال العام
عام ٢٠١٣/٢٠١٢

عند إعادة نشر أو اقتباس
أى مادة من هذا الإصدار يرجى الإشارة إلى المصدر وهو
الجهاز المركزى للتعبئة العامة والإحصاء

إصدار مايو ٢٠١٤

مرجع رقم ٧١-٢٢٢٢١-٢٠١٣

تقديم

يعتبر قطاع التشييد والبناء أحد الدعائم الأساسية للتنمية الشاملة في مصر لما يتصف به هذا القطاع من تعدد وتنوع الأنشطة المرتبطة به وكذلك كثافة القوى العاملة التي تعمل به حيث يعد من أهم القطاعات الجاذبة لرؤوس الأموال وقوة العمل.

يقوم الجهاز المركزي للتعبئة العامة والإحصاء بإصدار "النشرة السنوية لإحصاء التشييد والبناء لشركات القطاع العام / الأعمال العام" ، بهدف توفير البيانات اللازمة عن عدد الشركات العاملة في هذا النشاط وقيمة العمليات المنفذة وقيمة مستلزمات الإنتاج المستخدمة والقيمة المضافة الإجمالية وعدد العاملين بالإضافة إلى حركة الأصول الثابتة.

يقدم الجهاز هذه النشرة عن عام ٢٠١٢/٢٠١٣ للمهتمين بهذا المجال، راجيا ان تحقق الفائدة المرجوة منها.

والله ولى التوفيق ،،،

لواء / أبو بكر الجندي
رئيس الجهاز المركزي للتعبئة العامة والإحصاء

الفهرس

رقم الصفحة	البيان	رقم الجدول
١		
٦	- منهجية الإحصائية - المؤشرات العامة	
	جداول النشرة الباب الأول <u>الإنتاج</u>	
١٢	عدد العمليات وقيمة ماتم تنفيذه طبقاً لفصول النشاط الإقتصادى .	١
١٣	عدد العمليات وقيمة ماتم تنفيذه طبقاً للموقع الجغرافى للعملية .	٢
١٤	عدد العمليات وقيمة ماتم تنفيذه طبقاً للهدف من العملية .	٣
١٥	قيمة ما تم تنفيذه طبقاً لنوع العملية وفصول النشاط الإقتصادى .	٤
١٧	قيمة ما تم تنفيذه طبقاً لنوع العملية والموقع الجغرافى لها .	٥
١٩	قيمة ما تم تنفيذه طبقاً لنوع العملية والأنشطة الإقتصادية للجهة المتعاقد معها فى جميع القطاعات .	٦
٢١	قيمة ما تم تنفيذه طبقاً لنوع العملية والأنشطة الإقتصادية للجهة المتعاقد معها فى القطاع العام .	٧
٢٣	قيمة ما تم تنفيذه طبقاً لنوع العملية والأنشطة الإقتصادية للجهة المتعاقد معها فى القطاع الخاص .	٨
٢٥	قيمة ما تم تنفيذه طبقاً لنوع العملية والأنشطة الإقتصادية للجهة المتعاقد معها فى القطاع الحكومى .	٩
	الباب الثانى <u>مستلزمات الإنتاج</u>	
٢٨	كمية وقيمة الخامات الرئيسية المستخدمة طبقاً للنوع وفصول النشاط الإقتصادى .	١٠
٢٩	قيمة الخامات المساعدة المستخدمة طبقاً للنوع وفصول النشاط الإقتصادى .	١١
٣٠	كمية وقيمة الخامات الرئيسية المستخدمة طبقاً للنوع والموقع الجغرافى للعمليات .	١٢
٣١	قيمة الخامات المساعدة المستخدمة طبقاً لنوع المادة و الموقع الجغرافى للعمليات .	١٣
٣٢	كمية قيمة الخامات الرئيسية المستخدمة طبقاً لنوع المادة و العملية .	١٤
٣٣	قيمة الخامات المساعدة المستخدمة طبقاً لنوع المادة و العملية .	١٥
٣٤	قيمة المستلزمات السلعية المستخدمة طبقاً لفصول النشاط الإقتصادى .	١٦

تابع الفهرس

رقم الصفحة	البيان	رقم الجدول
٣٥	قيمة المستلزمات السلعية والمصروفات الخدمية والضرائب طبقاً لفصول النشاط الاقتصادي .	١٧
	الباب الثالث	
	<u>القيمة المضافة</u>	
٣٧	قيمة ماتم تنفيذه والإيرادات الأخرى طبقاً لفصول النشاط الإقتصادي .	١٨
٣٨	قيمة ماتم تنفيذه والإيرادات الأخرى ومستلزمات الإنتاج والقيمة المضافة الإجمالية والصافية طبقاً لفصول النشاط الإقتصادي .	١٩
	الباب الرابع	
	<u>حركة الاصول</u>	
٤٠	التكوينات الرأسمالية طبقاً لفصول النشاط الإقتصادي.	٢٠
٤١	عدد الآلات والمعدات ووسائل النقل المملوكة للشركات طبقاً لنوعها وفصول النشاط الإقتصادي .	٢١
٤٢	قيمة المخزون طبقاً لفصول النشاط الإقتصادي	٢٢
٤٣	المصروفات الخدمية والمصروفات الأخرى طبقاً لفصول النشاط الإقتصادي.	٢٣
٤٤	حركة الأصول الثابتة طبقاً لفصول النشاط الإقتصادي .	٢٤
٤٥	المشروعات تحت التنفيذ خلال العام طبقاً لفصول النشاط الإقتصادي	٢٥
	الباب الخامس	
	<u>العمالة والأجور</u>	
٤٧	عدد الشركات وعدد العاملين طبقاً للمهنة والنوع ودرجة الاستقرار وفصول النشاط الإقتصادي .	٢٦
٤٩	الأجور النقدية لفئات العاملين والتأمينات الاجتماعية والمزايا العينية طبقاً لفصول النشاط الاقتصادي	٢٧
	الباب السادس	
	<u>بيانات خاصة بالبيئة</u>	
٥١	عدد الشركات الموزعة طبقاً لوجود نفايات ومخلفات بها ونوعها وطرق التصرف فيها وتوفيق اوضاعها مع متطلبات وزارة البيئة طبقاً لفصول النشاط الاقتصادي.	٢٨

منهجية الإحصائية

ينفرد نشاط التشييد والبناء عن غيره من الأنشطة الأخرى بخصائص مميزة ترتبط بحجم الإنتاج وتنوع العمالة وتعدد المقاولات الجزئية (أعمال الباطن) ولقد تطور الإنتاج تطوراً سريعاً يستوجب دراسته لتوفير البيانات الإحصائية اللازمة. بداية من هذا الإصدار تم تحديث جداول المستلزمات السليعية و الخدميه تمثيلاً مع مخرجات التعداد الإقتصادي الرابع.

أولاً: أهداف الإحصائية :

تهدف هذه الإحصائية إلى توفير البيانات التالية :

- ١- قيمة ما تم تنفيذه من عمليات .
- ٢- قيمة مستلزمات الإنتاج المستخدمة .
- ٣- القيمة المضافة الإجمالية والصفافية .
- ٤- حساب التكوينات الرأسمالية .
- ٥- حساب حركة الأصول الثابتة .
- ٦- توزيع المنفذ طبقاً للنشاط وقطاع الجهة المتعاقد معها .
- ٧- عدد الشركات العاملة في نشاط التشييد والبناء وعدد العاملين بها .
- ٨- قيمة الأجور النقدية والتأمينات الاجتماعية والمزايا العينية .

ثانياً: المجتمع والشمول :

تشمل هذه الإحصائية بيانات عن جميع شركات القطاع العام / الأعمال العام العاملة في نشاط التشييد والبناء بصفة أساسية بما في ذلك الشركات العاملة في نشاط إستصلاح الأراضي ولا تشمل هذه الإحصائية:

- ١- وحدات القطاع العام الأخرى التي تمارس نشاطا للتشييد والبناء الذاتي .
- ٢- الوحدات الحكومية التي تمارس نشاطا للتشييد والبناء الذاتي .

ثالثاً: وحدة العد :

هي كل عملية تشييد أو بناء في جمهورية مصر العربية قامت بتنفيذها الشركات خلال سنة الإحصاء مع استبعاد الإنشاءات ذات الطبيعة الأمنية الخاصة .

رابعاً: فترة جمع البيان :

جمعت البيانات عن سنة مالية تبدأ من أول يوليو ٢٠١٢ وتنتهي في آخر يونية ٢٠١٣ .

خامساً: الاستمارة المستخدمة :

تحتوى الاستمارة على عدة جداول يستوفى بعضها على مستوى الشركة والبعض الآخر على مستوى العملية وفقاً للآتى :

١- بيانات على مستوى الشركة :

- أ- العمالة طبقاً للمهنة ودرجة الإستقرار والنوع .
- ب- الأجور والمزايا النقدية والعينية والتأمينات الاجتماعية .
- ج- المقاولات الجزئية التي أسندت لمقاولي الباطن .
- د- إيرادات الشركة.
- هـ- المستلزمات السلعية طبقاً للنوع والمخزون.
- و- المستلزمات الخدمية وأوجه الإستخدام الأخرى طبقاً للنوع .
- ز- عدد الآلات والمعدات ووسائل النقل المملوكة للشركة .
- ح- حركة الأصول الثابتة المملوكة للشركة .

٢- بيانات على مستوى العملية :

- أ- اسم العملية وموقع وتاريخ البدء وقيمة التعاقد وقيمة ما تم تنفيذه خلال السنوات السابقة وخلال السنة وحتى نهاية السنة وأسم الجهة المتعاقد معها.
- ب - المستلزمات السلعية والخدمية المستخدمة فى العمليات .

سادساً: التصنيف والأدلة المستخدمة :

- ١- دليل تصنيف النشاط الإقتصادى ISIC ver. 4 إصدار عام ٢٠٠٧ .
- ٢- دليل الوحدات الإدارية بجمهورية مصر العربية مرجع رقم ٢٠٠٦/٩٠١ .

سابعاً: نسبة الاستجابة :

بلغ حجم إطار الإحصائية عدد ٢٣ شركة وقد وردت بالكامل بنسبة استجابة ١٠٠٪.

ثامناً: التعاريف والمفاهيم المستخدمة :

١- قيمة التعاقد:

هي القيمة المتعاقد عليها عند بدء التنفيذ بعد إدخال أى تعديل على العقد أثناء التشغيل .

٢- نوع التعاقد :

- أ- تعاقد أصلي: هو التعاقد الذي يتم بين الشركة وصاحب العملية مباشرة.
- ب- تعاقد من الباطن: هو التعاقد الذي لا يتم بين الشركة وصاحب العملية مباشرة بل يتم بين الشركة وشركة مقاولات أخرى متعاقدة مع صاحب العملية .

٣- نوع المشيد أو الهدف من العملية :

قد يكون الهدف من العملية أحد الحالات الآتية:

- مبنى سكنى - مبنى صناعي - مبنى زراعي - مبنى صحي - مبنى تعليمي - مبنى إداري - مبنى آخر - طريق - كوبرى - نفق - محطة مياه - محطة كهرباء - محطة مجارى - شبكة مياه - شبكة كهرباء - شبكة مجارى - حفر آبار مياه واستصلاح أراضي - حفر آبار بتترول - إنشاءات صرف وري - إنشاءات أخرى.

٤- قيمة ما تم تنفيذه خلال السنة :

يقصد بها قيمة الأعمال التي تم تنفيذها خلال السنة سواء كانت بواسطة الشركة أو بواسطة

مقاولي الباطن وتشمل :

أ- قيمة كل العمل :

بالنسبة للعمليات التي بدأت وإنتهت منها الشركة خلال السنة .

ب- قيمة الجزء من العمل :

بالنسبة لذلك الجزء من العمل الذى أُنجز فقط خلال السنة للعمليات الآتية :

(١) العمليات التي بدأ العمل فيها من فترة سابقة لسنة الإحصاء وإنتهت خلالها .

(٢) العمليات التي بدأ العمل فيها خلال سنة الإحصاء ومازال مستمراً بعد تلك السنة.

٥- مستلزمات الإنتاج :

يقصد بها المستلزمات السلعية والخدمية وتشمل :

أ- مستلزمات سلعية :

تتمثل في السلع المستخدمة في العمليات مثل :

- (١) الخامات : كالحديد و الأسمنت و الطوب و الرمل والزلط والمواسير و الأخشاب والحوائط .
- والخرسانة الجاهزة والبلاط والأدوات الصحية و الأدوات المعدنية والأدوات الكهربائية .
- (٢) الوقود والزيوت والشحومات : كالفحم والمواد البترولية والغاز وكهرباء التشغيل .
- (٣) قطع الغيار والمهمات .
- (٤) المخلفات .
- (٥) الأدوات الكتابية .
- (٦) المياه والإنارة.

ب- مستلزمات خدمية :

تتمثل في الخدمات التالية :

- (١) مصروفات تشغيل لدى الغير ومقاولى الباطن .
- (٢) . مصروفات صيانة .
- (٣) مصروفات اتصالات .
- (٤) مصروفات خدمية اخرى .

٦- القيمة المضافة:

أ- القيمة المضافة الإجمالية:

القيمة المضافة الإجمالية = (قيمة ما تم تنفيذه من عمليات خلال السنة + الإيرادات الأخرى)

- (مستلزمات الإنتاج السلعية والخدمية والضرائب) .

حيث أن قيمة ما تم تنفيذه من عمليات خلال السنة (التعاقد الأصلي + التعاقد من الباطن) .

ب- القيمة المضافة الصافية:

القيمة المضافة الصافية = القيمة المضافة الإجمالية - إهلاك العام .

٧- التكوينات الرأسمالية :

أ- التكوينات الرأسمالية الإجمالية :

التكوين الرأسمالى الاجمالى = التكوين الراسمالى الثابت ± صافى التغير فى المخزون .

ب- التكوينات الرأسمالية الصافية :

التكوين الرأسمالى الصافى = التكوين الرأسمالى الاجمالى - إهلاك العام .

تاسعاً: الرموز المستخدمة :

(-) لا يوجد بيانات .

عاشراً: طرق اتاحة البيانات :

ورقى - الموقع الالكترونى - CD

ملحوظة:

يلاحظ وجود فروق طفيفة في بعض أرقام القيم المتناظرة لدى مطابقة بعض الجداول نتيجة التقريب الآلي للأرقام .

المؤشرات العامة

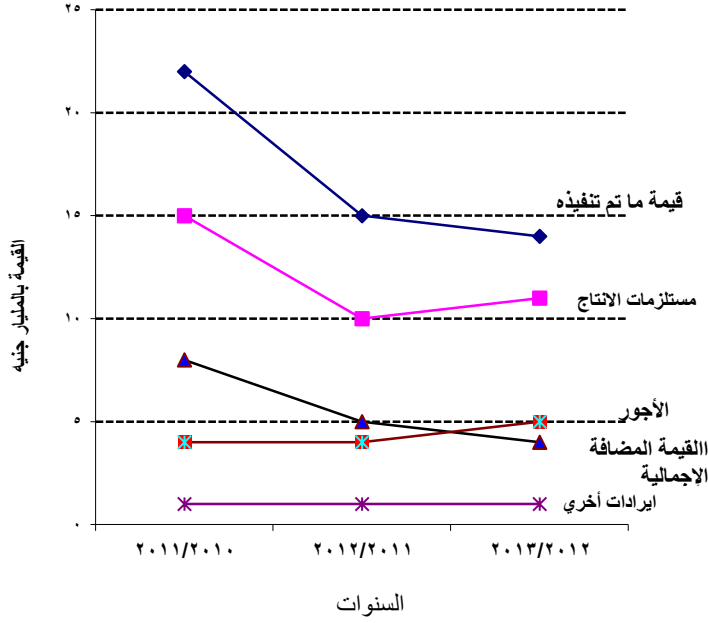
- بمقارنة بيانات النشرة السنوية لإحصاء التشييد والبناء لشركات القطاع العام /الاعمال العام عام ٢٠١٢/٢٠١٣ بمثلتها

عام ٢٠١١/٢٠١٢ لوحظ الآتي:

- ١- بلغ عدد الشركات ٢٣ شركة عام ٢٠١٢/٢٠١٣ مقابل ٢٣ شركة عام ٢٠١١/٢٠١٢ .
- ٢- بلغت قيمة ما تم تنفيذه من عمليات ١٤,٠٢ مليار جنيه عام ٢٠١٢/٢٠١٣ مقابل ١٤,٧٨ مليار جنيه عام ٢٠١١/٢٠١٢ بنسبة إنخفاض قدرها ٥,١٤ % .
- ٣- بلغت قيمة مستلزمات الإنتاج ١٠,٦٩ مليار جنيه عام ٢٠١٢/٢٠١٣ مقابل ٩,٩٩ مليار جنيه عام ٢٠١١/٢٠١٢ بنسبة زيادة قدرها ٦,٩٦ % .
- ٤- بلغت قيمة الإيرادات الأخرى ٧٠٤ مليون جنيه عام ٢٠١٢/٢٠١٣ مقابل ٥٣٥ مليون جنيه عام ٢٠١١/٢٠١٢ بنسبة زيادة قدرها ٣١,٥٢ % .
- ٥- بلغت القيمة المضافة الإجمالية ٣,٦٠ مليار جنيه عام ٢٠١٢/٢٠١٣ مقابل ٥,٣٢ مليار جنيه عام ٢٠١١/٢٠١٢ بنسبة إنخفاض قدرها ٣٢,٢٩ % .
- ٦- بلغ عدد الآلات والمعدات ٣٢٥٧٩ معده عام ٢٠١٢/٢٠١٣ مقابل ٤٠١٩٦ معده عام ٢٠١١/٢٠١٢ بنسبة إنخفاض قدرها ١٨,٩٥ % .
- ٧- بلغت القيمة الصافية للأصول آخر العام ٣,٤٤ مليار جنيه عام ٢٠١٢/٢٠١٣ مقابل ٣,٣٠ مليار جنيه عام ٢٠١١/٢٠١٢ بنسبة زيادة قدرها ٤,١٠ % .
- ٨- بلغت قيمة التكوين الاستثماري للمشروعات تحت التنفيذ ٣٠٦ مليون جنيه عام ٢٠١٢/٢٠١٣ مقابل ٤٤٦ مليون جنيه عام ٢٠١١/٢٠١٢ بنسبة إنخفاض قدرها ٣١,٥٠ % .
- ٩- بلغ عدد العاملين ١٠٩٨١٣ عاملاً عام ٢٠١٢/٢٠١٣ مقابل ١٢٢٣٠٠ عاملاً عام ٢٠١١/٢٠١٢ بنسبة إنخفاض قدرها ١٠,٢١ % .
- ١٠- بلغت قيمة الأجور النقدية والتأمينات الإجتماعية والمزايا العينية ٤,٨٠ مليار جنيه عام ٢٠١٢/٢٠١٣ مقابل ٤,٢٤ مليار جنيه عام ٢٠١١/٢٠١٢ بنسبة زيادة قدرها ١٣,٤١ % .

تطور بعض بيانات التشييد والبناء قطاع عام / أعمال عام خلال الفترة (٢٠١١/٢٠١٠ - ٢٠١٣/٢٠١٢)

تطور بعض بيانات التشييد والبناء قطاع عام / أعمال عام
خلال الفترة (٢٠١٣/٢٠١٢ - ٢٠١١/٢٠١٠)



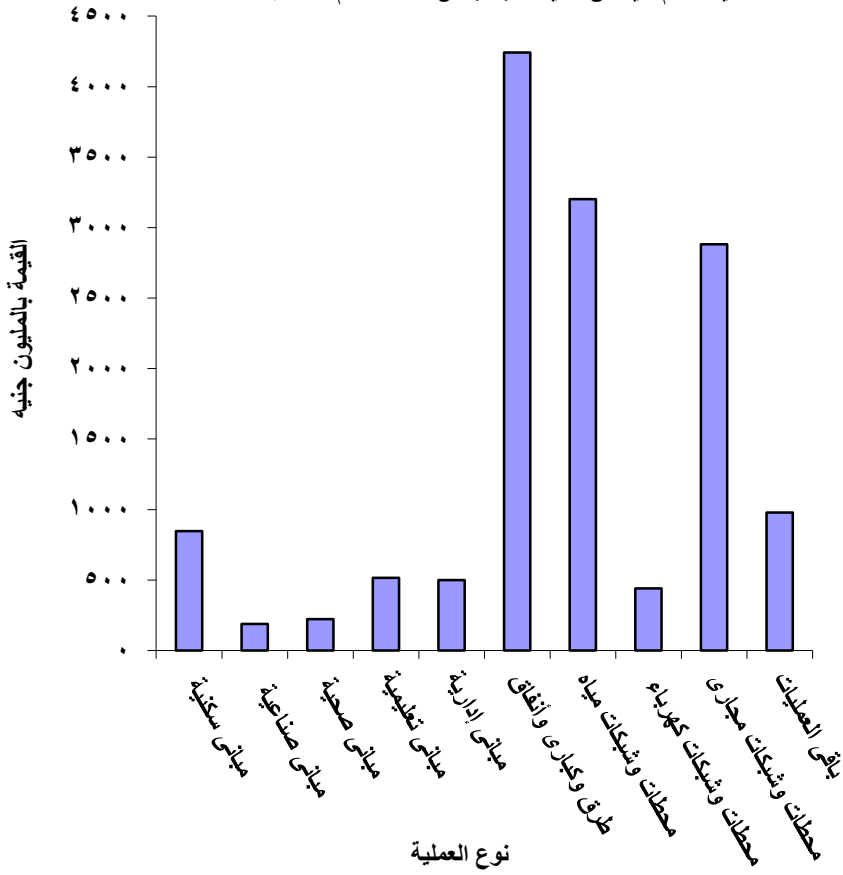
(القيمة بالمليون جنيه)

السنوات	البيان		
	٢٠١١/٢٠١٠	٢٠١٢/٢٠١١	٢٠١٣/٢٠١٢
قيمة ما تم تنفيذه	٢١٦٩١	١٤٧٧٨	١٤٠١٧
ايرادات أخرى	٦٥٦	٥٣٥	٧٠٤
مستلزمات إنتاج	١٤٦٠٦	٩٩٩٥	١٠٦٩٠
القيمة المضافة الإجمالية	٧٧٤٠	٥٣١٨	٣٦٠١
الأجور (١)	٤٠٥٣	٤٢٣٦	٤٨٠٤

(١)الأجور : تشمل الأجور النقدية والتأمينات الإجتماعية والمزايا العينية

قيمة ما تم تنفيذه من عمليات طبقاً لبعض الأهداف لعام ٢٠١٣/٢٠١٢

قيمة ما تم تنفيذه من عمليات طبقاً لبعض الأهداف لعام ٢٠١٣/٢٠١٢



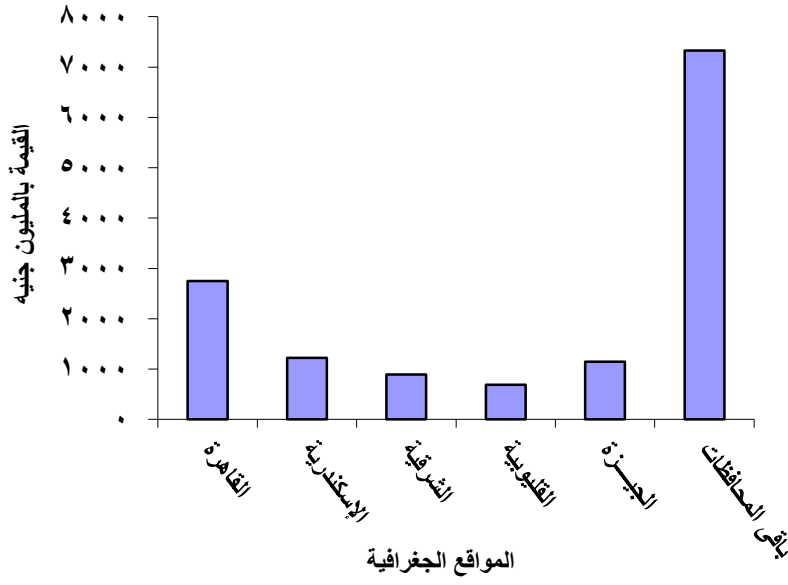
(القيمة بالمليون جنية)

نوع العملية	قيمة ما تم تنفيذه
مباني سكنية	٨٤٧
مباني صناعية	١٨٩
مباني صحية	٢٢٢
مباني تعليمية	٥١٦
مباني إدارية	٥٠٠
طرق وكبارى وأنفاق	٤٢٤١
محطات وشبكات مياه	٣٢٠٢
محطات وشبكات كهرباء	٤٤١
محطات وشبكات مجارى	٢٨٨١
باقى العمليات	٩٧٨
إجمالي	١٤٠١٧

قيمة ما تم تنفيذه من عمليات طبقاً لبعض المواقع الجغرافية لعام ٢٠١٣/٢٠١٢

(القيمة بالمليون جنيه)

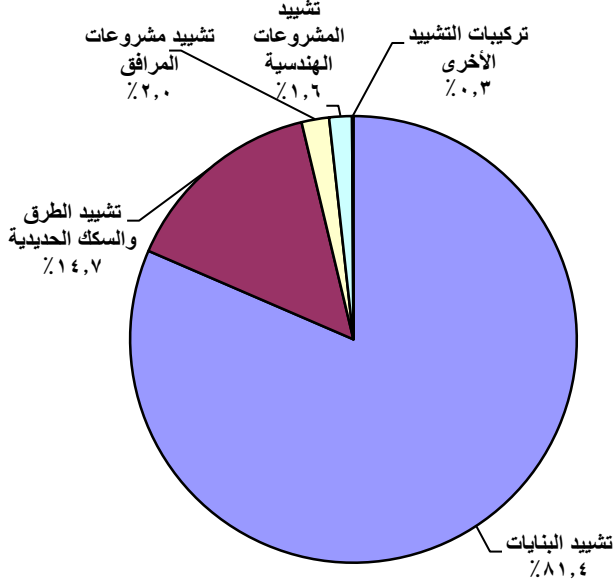
قيمة ما تم تنفيذه طبقاً لبعض المواقع الجغرافية لعام ٢٠١٣/٢٠١٢



الموقع الجغرافي	قيمة ما تم تنفيذه
القاهرة	٣٥٠٠
الإسكندرية	١٢٠٠
الشرقية	٩٠٠
القليوبية	٧٠٠
الجيزة	١١٠٠
باقي المحافظات	٧٣٠٠
إجمالي	١٤٠١٧

قيمة ما تم تنفيذه من عمليات موزعة طبقا لفصول النشاط الأقتصادي لعام ٢٠١٣/٢٠١٢

التوزيع النسبي لقيمة ما تم تنفيذه من عمليات موزعة طبقا
لفصول النشاط الأقتصادي لعام ٢٠١٣ / ٢٠١٢



(القيمة بالمليون جنيه)

فصول النشاط الأقتصادي	قيمة ما تم تنفيذه
تشبيد البنايات	١١٤٠٤
تشبيد الطرق والسكك الحديدية	٢٠٦٨
تشبيد مشروعات المرافق	٢٧٩
تشبيد المشروعات الهندسية	٢٣٠
تركيبات التشبيد الأخرى	٣٦
الإجمالي	١٤٠١٧

جدول رقم ١: قيمة ما تم تنفيذه طبقا لفصول النشاط الإقتصادي لعام ٢٠١٢/٢٠١٣

القيمة بالآلاف جنيه

%	%	الإجمالي العام	قيمة ما تم تنفيذه بواسطة الشركة (١)		عدد العمليات	فصول النشاط الإقتصادي	
			بواسطة الباطن				
			مصنعية	شامل			
27.3	72.7	14017502	1514219	2312147	10191136	2188	الإجمالي العام
31.1	68.9	11404040	1414289	2134493	7855258	1702	تشبيد البنايات
8.3	91.7	2067622	48692	122612	1896318	262	تشبيد الطرق والسكك الحديدية
18.5	81.5	279314	47473	4079	227762	123	تشبيد مشروعات المرافق
23.1	76.9	230332	2324	50963	177045	89	تشبيد المشروعات الهندسية الأخرى
4	96	36194	1441	0	34753	12	تركيبات التشبيد الأخرى

(١) تم تبويب قيمة ما تم تنفيذه طبقا لطريقة التنفيذ اما بواسطة الشركة او بواسطة مقاولين آخرين (الباطن)

جدول رقم ٢: عدد العمليات وقيمة ما تم تنفيذه طبقا للموقع الجغرافى للعملية لعام ٢٠١٣/٢٠١٢
القيمة بالآلاف جنيه

%	%	الإجمالى العام	قيمة ما تم تنفيذه خلال العام			عدد العمليات	الموقع الجغرافى للعملية
			بواسطة الباطن		بواسطة الشركة		
			مصنعية	شامل			
27.3	72.7	14017502	1514219	2312147	10191136	2188	الاجمالى العام
29.2	70.8	2748043	341883	460645	1945515	404	القاهرة
19.5	80.5	1220566	77920	160211	982435	135	الأسكندرية
18.8	81.2	150422	9886	18341	122195	39	بورسعيد
32.5	67.5	450315	55309	91260	303746	44	السويس
28.3	71.7	310128	8030	79606	222492	58	دمياط
29	71	468215	39775	95880	332560	104	الدقهلية
26.8	73.2	892628	79519	159671	653438	133	الشرقية
31.1	68.9	687613	87979	126091	473543	102	القليوبية
35.8	64.2	279822	27066	73138	179618	49	كفر الشيخ
33.6	66.4	517841	60032	113814	343995	98	الغربية
38.4	61.6	393885	26437	124746	242702	105	المنوفية
18	82	504086	46850	43872	413364	80	البحيرة
15.3	84.7	361783	16667	38671	306445	76	الأسماعيلية
30.8	69.2	1143989	159715	192511	791763	151	الجيزة
47.6	52.4	161471	5104	71794	84573	26	بنى سويف
40	60	65156	4413	21629	39114	25	الفيوم
31.4	68.6	272359	37197	48358	186804	58	المنيا
23.5	76.5	521742	42507	80252	398983	70	أسيوط
28.5	71.5	447977	65446	62321	320210	77	سوهاج
24.8	75.2	473746	67579	49891	356276	97	قنا
19	81	512501	76149	21206	415146	68	أسوان
28.1	71.9	155743	21599	22092	112052	31	الأقصر
22.9	77.1	364284	78083	5278	280923	48	البحر الأحمر
21.1	78.9	123367	3561	22483	97323	23	الوادى الجديد
21.6	78.4	321377	28751	40805	251821	24	مطروح
28.6	71.4	275572	37035	41767	196770	35	شمال سيناء
28.8	71.2	192871	9727	45814	137330	28	جنوب سيناء

جدول رقم ٣: عدد العمليات وقيمة ما تم تنفيذه طبقا للهدف من العملية لعام ٢٠١٣/٢٠١٢

القيمة بالآلاف جنيهه

%	%	الإجمالي العام	قيمة ما تم تنفيذه خلال العام			عدد العمليات	نوع العملية
			بواسطة الباطن		بواسطة الشركة		
			مصنعية	شامل			
27.3	72.7	14017502	1514219	2312147	10191136	2188	الإجمالي العام
45.828	54.2	847472	131558	256820	459094	126	مبانى سكنية
21.794	78.2	188735	11483	29649	147603	23	مبانى صناعية
0	0	0	0	0	0	0	مبانى زراعية
31.249	68.8	222239	12571	56876	152792	45	مبانى صحية
30.227	69.8	515906	52135	103807	359964	148	مبانى تعليمية
48.532	51.5	499750	25162	217377	257211	78	مبانى ادارية
29.805	70.2	475522	38260	103470	333792	130	مبانى اخرى
12.581	87.4	4240841	290451	243105	3707285	510	طرق وكبارى وانفاق
32.026	68	1727563	349735	203531	1174297	160	محطات مياة
23.999	76	231078	21951	33506	175621	20	محطات كهرباء
31.892	68.1	1524111	113023	373046	1038042	156	محطات مجارى
29.048	71	1474469	189658	238648	1046163	169	شبكات مياة
13.816	86.2	210368	24995	4069	181304	89	شبكات كهرباء ومحولات
41.559	58.4	1356651	192657	371149	792845	376	شبكات مجارى
23.721	76.3	22491	3169	2166	17156	6	حفر آبار مياة واستصلاح اراضى
28.697	71.3	219193	32500	30402	156291	83	انشاءات صرف ورى
26.593	73.4	261113	24911	44526	191676	69	انشاءات اخرى

جدول رقم ٤ : قيمة ما تم تنفيذه طبقا لنوع العملية وفصول النشاط الإقتصادي لعام ٢٠١٢/٢٠١٣

القيمة بالألف جنيهه									نوع العملية
محطات مياه	طرق وكبارى وأنفاق	مباني أخرى	مباني إدارية	مباني تعليمية	مباني صحية	مباني زراعية	مباني صناعية	مباني سكنية	
									فصول النشاط الإقتصادي
1727563	4240841	475522	499750	515906	222239	0	188735	847472	الإجمالي العام
1712442	2227547	368205	499750	514275	222239	0	184461	846205	تشبيد البنايات
0	1955725	101240	0	0	0	0	0	898	تشبيد الطرق والسكك الحديدية
0	0	0	0	0	0	0	0	0	تشبيد مشروعات المرافق
15121	26278	3828	0	0	0	0	4274	369	تشبيد المشروعات الهندسية الأخرى
0	31291	2249	0	1631	0	0	0	0	تركيبات التشبيد الأخرى

تابع جدول رقم ٤ : قيمة ما تم تنفيذه طبقا لنوع العملية وفصول النشاط الإقتصادي لعام ٢٠١٢/٢٠١٣

القيمة بالآلف جنيهه									
الإجمالي العام	إنشاءات أخرى	إنشاءات صرف وري	حفر آبار مياه وإستصلاح اراضى	شبكات مجارى	شبكات كهرباء ومحولات	شبكات مياه	محطات مجارى	محطات كهرباء	نوع العملية
فصول النشاط الأقتصادي									
14017502	261113	219193	22491	1356651	210368	1474469	1524111	231078	الإجمالي العام
11404040	91429	146892	5755	1353496	25597	1474469	1513298	217980	تشبيد البنائيات
2067622	8783	609	0	0	367	0	0	0	تشبيد الطرق والسكك الحديدية
279314	0	66157	16736	0	184106	0	0	12315	تشبيد مشروعات المرافق
230332	160901	5535	0	2132	298	0	10813	783	تشبيد المشروعات الهندسية الأخرى
36194	0	0	0	1023	0	0	0	0	تركيبات التشبيد الأخرى

جدول رقم ٥ : قيمة ما تم تنفيذه طبقا لنوع العملية والموقع الجغرافى لها لعام ٢٠١٢/٢٠١٣

القيمة بالالف جنيه

نوع العملية	مباني سكنية	مباني صناعية	مباني زراعية	مباني صحية	مباني تعليمية	مباني ادارية	مباني اخرى	طرق وكبارى وانفاق	محطات مياه
الاجمالى العام	847472	188735	0	222239	515906	499750	475522	4240841	1727563
القاهرة	288236	287	0	140495	58609	442847	177381	682248	329881
الأسكندرية	44978	10947	0	5214	28578	8375	55828	369490	104345
بورسعيد	1730	0	0	210	6710	0	2045	103894	0
السويس	15774	811	0	0	3630	1928	80434	269262	2800
دمياط	49381	0	0	1160	32697	739	4367	42227	37989
الدقهلية	0	83	0	26319	8775	0	8941	147020	67550
الشرقية	6579	0	0	3388	2433	1945	14413	72662	117855
القليوبية	0	170759	0	0	12609	7574	9646	119826	105605
كفر الشيخ	1368	0	0	17692	41593	0	4080	61433	11618
الغربية	0	831	0	104	4783	0	10812	137120	101155
المنوفية	0	0	0	3304	77372	0	4065	48761	61574
البحيرة	0	0	0	0	38490	8996	0	212561	34067
الأسماعيلية	12802	3463	0	2596	13844	0	550	113543	17844
الجيزة	189440	0	0	16	18741	13727	43473	271904	225296
بنى سويف	13558	0	0	0	0	0	0	81460	1892
الفيوم	8396	0	0	993	0	0	0	24960	1820
المنيا	8072	0	0	5020	2301	1085	61	158721	27956
أسيوط	85482	0	0	10373	86343	23	12041	51843	96828
سوهاج	41777	0	0	5355	32769	0	19754	172110	101214
قنا	16561	1418	0	0	25534	4939	1223	69218	104166
أسوان	43891	136	0	0	6310	0	511	266683	41083
الأقصر	3384	0	0	0	135	0	209	16967	54565
البحر الأحمر	7378	0	0	0	84	7572	18649	177070	11252
الوادى الجديد	3046	0	0	0	9050	0	2166	59504	0
مطروح	1800	0	0	0	6	0	0	192291	44259
شمال سيناء	3839	0	0	0	4510	0	0	169889	16894
جنوب سيناء	0	0	0	0	0	0	4873	148174	8055

تابع جدول رقم ٥: قيمة ما تم تنفيذه طبقا لنوع العملية والموقع الجغرافي لها لعام ٢٠١٢/٢٠١٣

القيمة بالآلاف جنيه

الإجمالي العام	إنشاءات أخرى	إنشاءات صرف وري	حفر آبار مياه وإستصلاح اراضى	شبكات مجارى	شبكات كهرباء ومحولات	شبكات مياه	محطات مجارى	محطات كهرباء	نوع العملية	الموقع الجغرافى للعملية
14017502	261113	219193	22491	1356651	210368	1474469	1524111	231078		الاجمالى العام
2748043	3182	33022	25	120896	74204	247167	127084	22479		القاهرة
1220566	24038	23411	0	59227	4893	27829	312100	141313		الأسكندرية
150422	1112	0	0	6039	763	26139	1780	0		بورسعيد
450315	415	0	0	7156	3319	0	16094	48692		السويس
310128	0	0	0	50675	23130	9884	57879	0		دمياط
468215	0	2075	0	110490	855	6188	89919	0		الدقهلية
892628	8368	7535	0	128507	16157	355853	156933	0		الشرقية
687613	10698	2810	0	47454	5472	14743	180417	0		القليوبية
279822	29358	6655	0	65779	229	38969	1048	0		كفر الشيخ
517841	145	2935	0	121460	0	18140	120356	0		الغربية
393885	0	3308	0	111177	1803	25917	56604	0		المنوفية
504086	188	40265	0	67817	3509	42889	55304	0		البحيرة
361783	77817	1758	173	63407	15796	20076	17331	783		الأسماعيلية
1143989	483	6617	0	105419	7419	147085	107248	7121		الحيزة
161471	22260	41	0	10105	2939	29216	0	0		بنى سويف
65156	0	202	0	16375	432	11384	594	0		الفيوم
272359	12375	317	4688	27903	292	23568	0	0		المنيا
521742	0	25586	0	65804	1219	17842	68358	0		أسيوط
447977	0	11235	869	22400	6590	28893	5011	0		سوهاج
473746	13481	7349	0	49825	20231	123856	35945	0		قنا
512501	0	13351	12860	38958	9473	65416	13829	0		أسوان
155743	0	0	0	11063	0	2545	66875	0		الأقصر
364284	24744	866	3876	0	0	105013	0	7780		البحر الأحمر
123367	0	0	0	37238	10202	1029	0	1132		الوادى الجديد
321377	0	1291	0	0	1441	54483	24720	1086		مطروح
275572	32449	28564	0	1623	0	9856	7256	692		شمال سيناء
192871	0	0	0	9854	0	20489	1426	0		جنوب سيناء

جدول رقم ٦ : قيمة ما تم تنفيذه طبقا لنوع العملية و الانشطة الاقتصادية للجهة المتعاقد معها فى جميع القطاعات لعام ٢٠١٣/٢٠١٢

القيمة بالالف جنيهه									نوع العملية
محطات مياه	طرق وكبارى وانفاق	مبانى اخرى	مبانى ادارية	مبانى تعليمية	مبانى صحية	مبانى زراعية	مبانى صناعية	مبانى سكنية	
1727563	4240841	475522	499750	515906	222239	0	188735	847472	اقسام النشاط الاقتصادى الإجمالى العام
0	281	0	0	0	0	0	0	0	الزراعة وإستغلال الغابات وقطع الأشجار وصيد الأسماك
0	0	0	0	0	0	0	0	0	التعدين وإستغلال المحاجر
26910	32155	1213	369	0	0	0	113708	0	الصناعات التحويلية
0	0	0	0	0	0	0	0	0	إمدادات الكهرباء والغاز والبخار وإمدادات تكييف الهواء
1375416	12	10543	3238	0	0	0	0	8396	أنشطة الإمداد المائى وشبكات الصرف الصحى وإدارة ومعالجة النفايات
12479	253674	24099	34366	55790	13770	0	70753	269300	التشييد والبناء
0	0	0	23	0	0	0	0	0	تجارة الجملة والتجزئة والإصلاح للمركبات ذات المحركات والدراجات البخارية
0	2634479	178521	3114	0	0	0	4274	3365	النقل والتخزين
0	0	24756	0	0	0	0	0	2488	أنشطة خدمات الغذاء والإقامة
0	146	1961	0	0	0	0	0	0	أنشطة المعلومات والاتصالات
0	0	0	136156	0	0	0	0	0	أنشطة الوساطة المالية
0	51	83569	0	0	0	0	0	120168	أنشطة العقارات والتأجير
0	0	0	3671	0	0	0	0	0	الأنشطة العلمية والتقنية المتخصصة
0	0	0	0	0	0	0	0	0	الأنشطة الإدارية وخدمات الدعم
312758	1304373	89934	317383	20779	76457	0	0	396393	أنشطة الإدارة العامة والدفاع والضمان الإجتماعى الاجبارى
0	0	6283	0	435785	58154	0	0	0	التعليم
0	0	0	0	0	73682	0	0	0	الصحة وأنشطة العمل الإجتماعى
0	1954	28896	1430	3552	176	0	0	0	الفنون والإبداع والتسلية
0	13716	25747	0	0	0	0	0	47362	أنشطة الخدمات الأخرى

تابع جدول رقم ٦ : قيمة ما تم تنفيذه طبقا لنوع العملية و الانشطة الاقتصادية للجهة المتعاقد معها فى جميع القطاعات لعام ٢٠١٢/٢٠١٣

القيمة بالالف جنيه

الإجمالي العام	إنشاءات أخرى	إنشاءات صرف وري	حفر آبار مياه وإستصلاح اراضى	شبكات مجارى	شبكات كهرباء ومحولات	شبكات مياه	محطات مجارى	محطات كهرباء	نوع العملية
14017502	261113	219193	22491	1356651	210368	1474469	1524111	231078	اقسام النشاط الاقتصادى
									الإجمالي العام
95064	421	73122	16736	637	3509	0	358	0	الزراعة وإستغلال الغابات وقطع الأشجار وصيد الأسماك
29328	29328	0	0	0	0	0	0	0	التعدين وإستغلال المحاجر
281503	18517	132	0	11317	246	10972	64339	1625	الصناعات التحويلية
182459	0	3186	0	0	60819	0	0	118454	إمدادات الكهرباء والغاز والبخار وإمدادات تكييف الهواء
5083026	0	46054	173	1120417	0	1129883	1365635	23259	أنشطة الإمداد المائى وشبكات الصرف الصحى وإدارة ومعالجة النفايات
1197070	13223	33526	0	76940	1441	228086	42452	67171	التشييد والبناء
28	5	0	0	0	0	0	0	0	تجارة الجملة والتجزئة والإصلاح للمركبات ذات المحركات والدراجات البخارية
2979522	121250	32640	0	1879	0	0	0	0	النقل والتخزين
27934	690	0	0	0	0	0	0	0	أنشطة خدمات الغذاء والإقامة
2474	0	0	0	0	367	0	0	0	أنشطة المعلومات والاتصالات
136156	0	0	0	0	0	0	0	0	أنشطة الوساطة المالية
205344	0	0	0	0	74	1482	0	0	أنشطة العقارات والتأجير
3988	0	0	0	0	317	0	0	0	الأنشطة العلمية والتقنية المتخصصة
0	0	0	0	0	0	0	0	0	الأنشطة الإدارية وخدمات الدعم
3094243	77676	30533	5582	145461	143595	101423	51327	20569	أنشطة الإدارة العامة والدفاع والضمان الإجتماعى الاجبارى
502054	0	0	0	0	0	1832	0	0	التعليم
73682	0	0	0	0	0	0	0	0	الصحة وأنشطة العمل الإجتماعى
36008	0	0	0	0	0	0	0	0	الفنون والإبداع والتسلية
87619	3	0	0	0	0	791	0	0	أنشطة الخدمات الأخرى

جدول رقم ٧ : قيمة ما تم تنفيذه طبقا لنوع العملية و الأنشطة الاقتصادية للجهة المتعاقد معها فى القطاع العام لعام ٢٠١٢/٢٠١٣

القيمة بالالف جنيه									نوع العملية	اقسام النشاط الاقتصادى
محطات مياه	طرق وكبارى وانفاق	مبانى اخرى	مبانى ادارية	مبانى تعليمية	مبانى صحية	مبانى زراعية	مبانى صناعية	مبانى سكنية		
59490	292822	36303	153034	55790	13770	0	133311	149977	الإجمالي العام	
0	0	0	0	0	0	0	0	0	الزراعة وإستغلال الغابات وقطع الأشجار وصيد الأسماك	
0	0	0	0	0	0	0	0	0	التعدين وإستغلال المحاجر	
25235	5172	1213	159	0	0	0	62558	0	الصناعات التحويلية	
0	0	0	0	0	0	0	0	0	إمدادات الكهرباء والغاز والبخار وإمدادات تكييف الهواء	
21776	12	7232	3238	0	0	0	0	0	أنشطة الإمداد المائى وشبكات الصرف الصحى وإدارة ومعالجة النفايات	
12479	223480	22638	30116	55790	13770	0	70753	122476	التشييد والبناء	
0	0	0	0	0	0	0	0	0	تجارة الجملة والتجزئة والإصلاح للمركبات ذات المحركات والدراجات البخارية	
0	64158	5029	0	0	0	0	0	369	النقل والتخزين	
0	0	0	0	0	0	0	0	0	أنشطة خدمات الغذاء والإقامة	
0	0	0	0	0	0	0	0	0	أنشطة المعلومات والاتصالات	
0	0	0	119521	0	0	0	0	0	أنشطة الوساطة المالية	
0	0	191	0	0	0	0	0	27132	أنشطة العقارات والتأجير	
0	0	0	0	0	0	0	0	0	الأنشطة العلمية والتقنية المتخصصة	
0	0	0	0	0	0	0	0	0	الأنشطة الإدارية وخدمات الدعم	
0	0	0	0	0	0	0	0	0	أنشطة الإدارة العامة والدفاع والضمان الإجتماعى الاجبارى	
0	0	0	0	0	0	0	0	0	التعليم	
0	0	0	0	0	0	0	0	0	الصحة وأنشطة العمل الإجتماعى	
0	0	0	0	0	0	0	0	0	الفنون والإبداع والتسلية	
0	0	0	0	0	0	0	0	0	أنشطة الخدمات الأخرى	

تابع جدول رقم ٧ : قيمة ما تم تنفيذه طبقا لنوع العملية و الأنشطة الاقتصادية للجهة المتعاقد معها فى القطاع العام لعام ٢٠١٢/٢٠١٣

القيمة بالالف جنيهه									
الإجمالي العام	إنشاءات أخرى	إنشاءات صرف ورى	حفر آبار مياه وإستصلاح اراضى	شبكات مجارى	شبكات كهرباء ومحولات	شبكات مياه	محطات مجارى	محطات كهرباء	نوع العملية
1637620	57708	33030	16736	84032	60894	232170	85573	172980	اقسام النشاط الاقتصادى
									الإجمالي العام
23808	0	7072	16736	0	0	0	0	0	الزراعة وإستغلال الغابات وقطع الأشجار وصيد الأسماك
0	0	0	0	0	0	0	0	0	التعدين وإستغلال المحاجر
163054	15322	0	0	4037	246	3889	45223	0	الصناعات التحويلية
169643	0	3186	0	0	60648	0	0	105809	إمدادات الكهرباء والغاز والبخار وإمدادات تكييف الهواء
41423	0	88	0	6812	0	2265	0	0	أنشطة الإمداد المائى وشبكات الصرف الصحى وإدارة ومعالجة النفايات
993769	13028	22684	0	73183	0	225851	40350	67171	التشييد والبناء
0	0	0	0	0	0	0	0	0	تجارة الجملة والتجزئة والإصلاح للمركبات ذات المحركات والدراجات البخارية
98914	29358	0	0	0	0	0	0	0	النقل والتخزين
0	0	0	0	0	0	0	0	0	أنشطة خدمات الغذاء والإقامة
0	0	0	0	0	0	0	0	0	أنشطة المعلومات والإتصالات
119521	0	0	0	0	0	0	0	0	أنشطة الوساطة المالية
27323	0	0	0	0	0	0	0	0	أنشطة العقارات والتأجير
0	0	0	0	0	0	0	0	0	الأنشطة العلمية والتقنية المتخصصة
0	0	0	0	0	0	0	0	0	الأنشطة الإدارية وخدمات الدعم
0	0	0	0	0	0	0	0	0	أنشطة الإدارة العامة والدفاع والضمان الإجتماعى الاجبارى
0	0	0	0	0	0	0	0	0	التعليم
0	0	0	0	0	0	0	0	0	الصحة وأنشطة العمل الإجتماعى
0	0	0	0	0	0	0	0	0	الفنون والإبداع والتسلية
165	0	0	0	0	0	165	0	0	أنشطة الخدمات الأخرى

جدول رقم ٨ : قيمة ما تم تنفيذه طبقا لنوع العملية و الانشطة الاقتصادية للجهة المتعاقد معها فى القطاع الخاص لعام ٢٠١٢/٢٠١٣

القيمة بالآلاف جنيهه

محطات مياه	طرق وكبارى وانفاق	مباني اخرى	مباني ادارية	مباني تعليمية	مباني صحية	مباني زراعية	مباني صناعية	مباني سكنية	نوع العملية	اقسام النشاط الاقتصادى
9479	74381	135384	282	3	18181	0	12365	257797		الإجمالى العام
0	0	0	0	0	0	0	0	0		الزراعة وإستغلال الغابات وقطع الأشجار وصيد الأسماك
0	0	0	0	0	0	0	0	0		التعدين واستغلال المحاجر
0	26968	0	210	0	0	0	12365	0		الصناعات التحويلية
0	0	0	0	0	0	0	0	0		إمدادات الكهرباء والغاز والبخار وإمدادات تكييف الهواء
9479	0	0	0	0	0	0	0	0		أنشطة الإمداد المائى وشبكات الصرف الصحى وإدارة ومعالجة النفايات
0	30194	1461	0	0	0	0	0	146824		التشييد والبناء
0	0	0	23	0	0	0	0	0		تجارة الجملة والتجزئة والإصلاح للمركبات ذات المحركات والدراجات البخارية
0	4036	0	0	0	0	0	0	0		النقل والتخزين
0	0	24756	0	0	0	0	0	2488		أنشطة خدمات الغذاء والإقامة
0	146	0	0	0	0	0	0	0		أنشطة المعلومات والاتصالات
0	0	0	49	0	0	0	0	0		أنشطة الوساطة المالية
0	51	83378	0	0	0	0	0	93036		أنشطة العقارات والتأجير
0	0	0	0	0	0	0	0	0		الأنشطة العلمية والتقنية المتخصصة
0	0	0	0	0	0	0	0	0		الأنشطة الإدارية وخدمات الدعم
0	0	0	0	0	0	0	0	0		أنشطة الإدارة العامة والدفاع والضمان الإجتماعى الاجبارى
0	0	0	0	3	0	0	0	0		التعليم
0	0	0	0	0	18181	0	0	0		الصحة وأنشطة العمل الإجتماعى
0	0	3189	0	0	0	0	0	0		الفنون والإبداع والتسليية
0	12986	22600	0	0	0	0	0	15449		أنشطة الخدمات الأخرى

تابع جدول رقم ٨ : قيمة ما تم تنفيذه طبقا لنوع العملية و الانشطة الاقتصادية للجهة المتعاقد معها فى القطاع الخاص لعام ٢٠١٢/٢٠١٣

القيمة بالآلاف جنيه

الإجمالى العام	إنشاءات أخرى	إنشاءات صرف ورى	حفر آبار مياه وإستصلاح اراضى	شبكات مجارى	شبكات كهرباء ومحولات	شبكات مياه	محطات مجارى	محطات كهرباء	نوع العملية
584762	33416	25718	0	274	2199	3122	2756	9405	اقسام النشاط الاقتصادى
									الإجمالى العام
14744	0	14744	0	0	0	0	0	0	الزراعة وإستغلال الغابات وقطع الأشجار وصيد الأسماك
29328	29328	0	0	0	0	0	0	0	التعدين واستغلال المحاجر
45509	3195	132	0	0	0	1014	0	1625	الصناعات التحويلية
7780	0	0	0	0	0	0	0	7780	إمدادات الكهرباء والغاز والبخار وإمدادات تكييف الهواء
10407	0	0	0	274	0	0	654	0	أنشطة الإمداد المائى وشبكات الصرف الصحى وإدارة ومعالجة النفايات
193059	195	10842	0	0	1441	0	2102	0	التشييد والبناء
28	5	0	0	0	0	0	0	0	تجارة الجملة والتجزئة والإصلاح للمركبات ذات المحركات والدراجات البخارية
4036	0	0	0	0	0	0	0	0	النقل والتخزين
27934	690	0	0	0	0	0	0	0	أنشطة خدمات الغذاء والإقامة
513	0	0	0	0	367	0	0	0	أنشطة المعلومات والإتصالات
49	0	0	0	0	0	0	0	0	أنشطة الوساطة المالية
178021	0	0	0	0	74	1482	0	0	أنشطة العقارات والتأجير
317	0	0	0	0	317	0	0	0	الأنشطة العلمية والتقنية المتخصصة
0	0	0	0	0	0	0	0	0	الأنشطة الإدارية وخدمات الدعم
0	0	0	0	0	0	0	0	0	أنشطة الإدارة العامة والدفاع والضمان الإجتماعى الاجبارى
3	0	0	0	0	0	0	0	0	التعليم
18181	0	0	0	0	0	0	0	0	الصحة وأنشطة العمل الإجتماعى
3189	0	0	0	0	0	0	0	0	الفنون والإبداع والتسلية
51664	3	0	0	0	0	626	0	0	أنشطة الخدمات الأخرى

جدول رقم ٩: قيمة ما تم تنفيذه طبقا لنوع العملية والأنشطة الاقتصادية للجهة المتعاقد معها فى القطاع الحكومى لعام ٢٠١٢/٢٠١٣

القيمة بالألف جنيه

نوع العملية	مبانى سكنية	مبانى صناعية	مبانى زراعية	مبانى صحية	مبانى تعليمية	مبانى إدارية	مبانى أخرى	طرق وكبارى وأنفاق	محطات مياه
الإجمالي العام	439698	43059	0	190288	460113	346434	303835	3873638	1658594
الزراعة وإستغلال الغابات وقطع الأشجار وصيد الأسماك	0	0	0	0	0	0	0	281	0
التعدين واستغلال المحاجر	0	0	0	0	0	0	0	0	0
الصناعات التحويلية	0	38785	0	0	0	0	0	15	1675
إمدادات الكهرباء والغاز والبخار وإمدادات تكييف الهواء	0	0	0	0	0	0	0	0	0
أنشطة الإمداد المائى وشبكات الصرف الصحى وإدارة ومعالجة النفايات	8396	0	0	0	0	0	3311	0	1344161
التشييد والبناء	0	0	0	0	0	4250	0	0	0
تجارة الجملة والتجزئة والإصلاح للمركبات ذات المحركات والدراجات البخارية	0	0	0	0	0	0	0	0	0
النقل والتخزين	2996	4274	0	0	0	3114	173492	2566285	0
أنشطة خدمات الغذاء والإقامة	0	0	0	0	0	0	0	0	0
أنشطة المعلومات والاتصالات	0	0	0	0	0	0	1961	0	0
أنشطة الوساطة المالية	0	0	0	0	0	16586	0	0	0
أنشطة العقارات والتأجير	0	0	0	0	0	0	0	0	0
الأنشطة العلمية والتقنية المتخصصة	0	0	0	0	0	3671	0	0	0
الأنشطة الإدارية وخدمات الدعم	0	0	0	0	0	0	0	0	0
أنشطة الإدارة العامة والدفاع والضمان الإجتماعى الاجبارى	396393	0	0	76457	20779	317383	89934	1304373	312758
التعليم	0	0	0	58154	435782	0	6283	0	0
الصحة وأنشطة العمل الإجتماعى	0	0	0	55501	0	0	0	0	0
الفنون والإبداع والتسلية	0	0	0	176	3552	1430	25707	1954	0
أنشطة الخدمات الأخرى	31913	0	0	0	0	0	3147	730	0

تابع جدول ٩: قيمة ما تم تنفيذه طبقا لنوع العملية والأنشطة الاقتصادية للجهة المتعاقد معها فى القطاع الحكومى لعام ٢٠١٢/٢٠١٣

القيمة بالألف جنيه

الإجمالى العام	إنشاءات أخرى	إنشاءات صرف وري	حفر آبار مياه وإستصلاح أراضي	شبكات مجارى	شبكات كهرباء ومحولات	شبكات مياه	محطات مجارى	محطات كهرباء	نوع العملية
11795120	169989	160445	5755	1272345	147275	1239177	1435782	48693	أقسام النشاط الأقتصادى
									الإجمالى العام
56512	421	51306	0	637	3509	0	358	0	الزراعة وإستغلال الغابات وقطع الأشجار وصيد الأسماك
0	0	0	0	0	0	0	0	0	التعدين واستغلال المحاجر
72940	0	0	0	7280	0	6069	19116	0	الصناعات التحويلية
5036	0	0	0	0	171	0	0	4865	إمدادات الكهرباء والغاز والبخار وإمدادات تكييف الهواء
5031196	0	45966	173	1113331	0	1127618	1364981	23259	أنشطة الإمداد المائى وشبكات الصرف الصحى وإدارة ومعالجة النفايات
10242	0	0	0	3757	0	2235	0	0	التشييد والبناء
0	0	0	0	0	0	0	0	0	تجارة الجملة والتجزئة والإصلاح للمركبات ذات المحركات والدراجات البخارية
2876572	91892	32640	0	1879	0	0	0	0	النقل والتخزين
0	0	0	0	0	0	0	0	0	أنشطة خدمات الغذاء والإقامة
1961	0	0	0	0	0	0	0	0	أنشطة المعلومات والاتصالات
16586	0	0	0	0	0	0	0	0	أنشطة الوساطة المالية
0	0	0	0	0	0	0	0	0	أنشطة العقارات والتأجير
3671	0	0	0	0	0	0	0	0	الأنشطة العلمية والتقنية المتخصصة
0	0	0	0	0	0	0	0	0	الأنشطة الإدارية وخدمات الدعم
3094243	77676	30533	5582	145461	143595	101423	51327	20569	أنشطة الإدارة العامة والدفاع والضمان الإجتماعى الاجبارى
502051	0	0	0	0	0	1832	0	0	التعليم
55501	0	0	0	0	0	0	0	0	الصحة وأنشطة العمل الإجتماعى
32819	0	0	0	0	0	0	0	0	الفنون والإبداع والتسلية
35790	0	0	0	0	0	0	0	0	أنشطة الخدمات الأخرى

جدول رقم ١٠ : كمية وقيمة الخامات المستخدمة طبقاً للنوع وفصول النشاط الإقتصادي لعام ٢٠١٢/٢٠١٣

القيمة بالألف جنيه									نوع المادة
الإجمالي العام	رمل وزلط		طوب		اسمنت		حديد تسليح		
القيمة	القيمة	الكمية (متر مكعب)	القيمة	الكمية بالألف	القيمة	الكمية بالطن	القيمة	الكمية بالطن	فصول النشاط الأقتصادي
1158089	247923	4973990	37534	105855	256751	465735	615881	125309	الإجمالي العام
742325	88126	1778118	37105	104634	163833	296858	453261	92187	تشديد البنايات
405708	158721	3174376	0	0	91027	165444	155960	31769	تشديد الطرق والسكك الحديدية
7638	1076	21496	429	1221	1891	3433	4242	862	تشديد مشروعات المرافق
0	0	0	0	0	0	0	0	0	تشديد المشروعات الهندسية الأخرى
2418	0	0	0	0	0	0	2418	491	تركيبات التشديد الأخرى

جدول رقم ١١ : قيمة الخامات المساعدة المستخدمة طبقا للنوع وفصول النشاط الأقتصادي لعام ٢٠١٣/٢٠١٢

القيمة بالألف جنيه

الإجمالي العام	خامات متنوعة	أدوات كهربائية	أدوات معدنية	أدوات صحية	مواسير	بلاط	حوائط وخرسانة جاهزة	أخشاب	نوع المادة
2401602	1410203	114565	26736	241694	508314	24073	44887	31130	فصول النشاط الأقتصادي
									الإجمالي العام
1760706	846594	52845	26681	241687	503312	24070	34730	30787	تشبيد البنايات
533839	533278	0	0	0	339	0	0	222	تشبيد الطرق والسكك الحديدية
83681	18848	61059	0	3	3768	3	0	0	تشبيد مشروعات المرافق
12700	10966	661	55	4	895	0	0	119	تشبيد المشروعات الهندسية الأخرى
10676	517	0	0	0	0	0	10157	2	تركيبات التشبيد الأخرى

جدول رقم ١٢ : كمية وقيمة الخامات الرئيسية المستخدمة طبقاً للنوع والموقع الجغرافي للعمليات لعام ٢٠١٢/٢٠١٣

القيمة بالألف جنيه

الإجمالي العام للقيمة	رمل وزلط		طوب		أسمنت		حديد تسليح		نوع المادة موقع العملية
	القيمة	الكمية (متر مكعب)	القيمة	الكمية بالألف	القيمة	الكمية بالطن	القيمة	الكمية بالطن	
1158089	247923	4973990	37534	105855	256751	465735	615881	125309	الاجمالي العام
210668	40036	800770	11407	32452	42187	76620	117038	23838	القاهرة
83455	23520	470782	1159	3277	25901	47027	32875	6677	الأسكندرية
14907	8099	161964	113	321	2397	4350	4298	871	بورسعيد
42642	9508	190221	814	2313	1171	2119	31149	6352	السويس
16871	1400	26083	212	590	7098	12888	8161	1660	دمياط
65010	8272	169343	981	2793	12814	23270	42943	8747	الدقهلية
58856	10401	211204	4332	12180	15074	27370	29049	5909	الشرقية
52166	2328	47492	1916	5281	4245	7665	43677	8899	القليوبية
31549	5759	116432	1628	4615	7458	13542	16704	3403	كفر الشيخ
42101	18680	374656	171	479	9007	16347	14243	2889	الغربية
18905	863	19675	428	1098	2701	4865	14913	3033	المنوفية
49927	16877	337939	581	1643	13670	24831	18799	3824	البحيرة
16341	1865	37302	598	1672	4541	8232	9337	1899	الأسماعيلية
69142	4745	95371	7838	22314	8872	15905	47687	9712	الجيزة
17011	1753	35072	7	20	6764	12297	8487	1730	بنى سويف
9776	4929	98620	5	14	1540	2771	3302	670	الفيوم
26907	10148	203711	123	296	5902	10644	10734	2180	المنيا
67362	5193	103828	1075	3065	20181	36664	40913	8319	أسيوط
74370	3537	72378	443	1069	19834	35951	50556	10250	سوهاج
20891	357	7338	932	2651	9368	16990	10234	2077	قنا
49131	21478	429837	580	1472	10599	19217	16474	3352	أسوان
15952	5	103	200	568	8044	14620	7703	1569	الأقصر
28222	9664	193295	868	2474	5411	9828	12279	2499	البحر الأحمر
4627	1497	29945	450	1286	1889	3432	791	159	الوادى الجديد
49720	26161	523228	556	1585	6597	11986	16406	3345	مطروح
13779	8226	164965	31	83	1714	3085	3808	772	شمال سيناء
7801	2622	52436	86	244	1772	3219	3321	674	جنوب سيناء

جدول رقم ١٣ : قيمة الخامات المساعدة المستخدمة طبقا لنوع المادة و الموقع الجغرافى للعمليات لعام ٢٠١٣/٢٠١٢

القيمة بالألف جنيه

الإجمالي العام	خامات متنوعة	أدوات كهربائية	أدوات معدنية	أدوات صحية	مواسير	بلاط	حوائط وخرسانة جاهزة	أخشاب	نوع المادة موقع العملية
2401602	1410203	114565	26736	241694	508314	24073	44887	31130	الإجمالي العام
584193	295946	29700	7619	154292	72840	8556	12054	3186	القاهرة
129252	69405	4514	5813	5416	34839	1254	5310	2701	الأسكندرية
32981	32182	109	28	391	219	51	0	1	بورسعيد
80914	75122	667	81	308	3654	28	0	1054	السويس
40585	24918	10148	89	762	2202	134	659	1673	دمياط
70728	39570	356	399	2149	12547	194	13744	1769	الدقهلية
207045	78484	10915	618	11315	101154	1544	2624	391	الشرقية
108138	52394	2331	257	4392	46036	800	487	1441	القليوبية
15007	9550	311	241	1320	2587	28	0	970	كفر الشيخ
71560	43017	294	16	488	26593	206	860	86	الغربية
60611	20256	747	2656	990	33360	227	2016	359	المنوفية
81735	52581	2714	603	6045	17485	676	0	1631	البحيرة
59032	43631	11419	443	1679	1114	87	0	659	الأسماعيلية
221693	117027	4930	1495	12062	78303	2674	3161	2041	الجيزة
18103	9415	4	3	23	8657	1	0	0	بنى سويف
10535	8875	30	5	21	1585	9	0	10	الفيوم
46215	39736	694	8	446	1780	3290	15	246	المنيا
95362	35309	17109	4106	16397	12396	2484	0	7561	أسيوط
69388	38463	5630	799	3981	17292	801	0	2422	سوهاج
38851	24807	2853	410	5013	4626	394	20	728	قنا
85864	71429	4736	202	2308	6134	195	343	517	أسوان
15703	8038	115	345	2857	2295	32	1454	567	الأقصر
51821	38620	796	147	1896	9926	253	0	183	البحر الأحمر
30340	27541	757	116	12	1882	0	0	32	الوادى الجديد
74869	64452	2257	18	1756	3571	23	2140	652	مطروح
75596	66458	363	182	4279	4172	20	0	122	شمال سيناء
25481	22977	66	37	1096	1065	112	0	128	جنوب سيناء

جدول رقم ١٤ : كمية وقيمة الخامات الرئيسية المستخدمة طبقا لنوع المادة و العملية لعام ٢٠١٢/٢٠١٣

القيمة بالآلاف جنيهه									
الإجمالي العام	رمل وزلط		طوب		أسمنت		حديد تسليح		نوع المادة
	القيمة	الكمية (متر مكعب)	القيمة	الكمية بالآلاف	القيمة	الكمية بالطن	القيمة	الكمية بالطن	
1158089	247923	4973990	37534	105855	256751	465735	615881	125309	الإجمالي العام
89486	1624	32409	14583	41625	20004	36336	53275	10857	مبانى سكنية
5947	62	1317	784	2233	716	1297	4385	890	مبانى صناعية
0	0	0	0	0	0	0	0	0	مبانى زراعية
20894	1945	38843	2649	7565	4294	7799	12006	2442	مبانى صحية
58726	3205	62064	2636	7503	15660	28439	37225	7581	مبانى تعليمية
19869	1383	27650	2901	8280	4474	8119	11111	2257	مبانى ادارية
77209	6506	130065	709	2011	28771	52287	41223	8399	مبانى اخرى
549820	199242	3989197	2659	7544	101731	184855	246188	50079	طرق وكبارى وانفاق
92205	7626	157321	2186	5845	14225	25427	68168	13878	محطات مياة
16145	6570	131381	170	477	2712	4925	6693	1362	محطات كهرباء
98737	6233	125720	2131	5967	33094	60080	57279	11660	محطات مجارى
64981	6448	132703	3384	9280	13037	23550	42112	8566	شبكات مياة
6638	748	14984	422	1202	1818	3298	3650	741	شبكات كهرباء ومحولات
43865	3796	78937	2147	5836	12705	22983	25217	5106	شبكات مجارى
287	125	2493	8	21	9	15	145	29	حفر آبار مياة واستصلاح اراضى
5908	1229	25298	95	265	1140	2035	3444	699	انشاءات صرف ورى
7372	1181	23608	70	201	2361	4290	3760	763	انشاءات اخرى

جدول رقم ١٥ : قيمة الخامات المساعدة المستخدمة طبقا لنوع المادة و العملية لعام ٢٠١٣/٢٠١٢

القيمة بالآلاف جنيهه									نوع المادة	نوع العملية
الإجمالي العام	خامات متنوعة	أدوات كهربائية	أدوات معدنية	أدوات صحية	مواسير	بلاط	حوائط وخرسانة جاهزة	أخشاب		
2401602	1410203	114565	26736	241694	508314	24073	44887	31130		الإجمالي العام
75325	44851	4026	2414	2864	4755	4367	3981	8067		مبانى سكنية
28381	13355	83	54	538	13627	605	0	119		مبانى صناعية
0	0	0	0	0	0	0	0	0		مبانى زراعية
13715	4633	2042	2553	151	534	2881	71	850		مبانى صحية
42434	14366	6125	2774	1813	7550	2313	1540	5953		مبانى تعليمية
39183	26564	3238	2594	3251	404	2954	61	117		مبانى ادارية
37716	24821	1998	514	464	7809	439	193	1478		مبانى اخرى
1008965	971105	6737	5304	2842	6117	851	11920	4089		طرق وكبارى وانفاق
356944	72458	1615	2276	144970	118450	1718	11472	3985		محطات مياة
25740	17357	521	204	3813	2871	76	82	816		محطات كهرباء
186634	50990	3926	2786	12604	107495	587	5073	3173		محطات مجارى
278544	84304	2058	2074	40590	141837	4926	1183	1572		شبكات مياة
86035	18800	67132	0	9	88	5	0	1		شبكات كهرباء ومحولات
186857	48119	13919	2998	23732	87088	2082	8424	495		شبكات مجارى
675	240	1	1	2	431	0	0	0		حفر أبار مياة واستصلاح اراضى
19588	9699	233	116	776	8328	266	0	170		انشاءات صرف ورى
14866	8541	911	74	3275	930	3	887	245		انشاءات اخرى

جدول رقم ١٦ : قيمة المستلزمات السلعية المستخدمة طبقا لفصول النشاط الاقتصادي لعام ٢٠١٣/٢٠١٢
القيمة بالآلاف جنيه

جملة المستلزمات السلعية	مستلزمات الإنتاج							فصول النشاط الاقتصادي
	مستلزمات سلعية أخرى	مياه	كهرباء	قطع غير ومهمات	وقود وزيوت	خامات		
						مساعدة	رئيسية	
4083386	81137	6610	15342	241470	179136	2401602	1158089	الإجمالي العام
2785292	16852	6244	15006	154908	89251	1760706	742325	تشبيد البنايات
1107537	14911	354	219	68382	84124	533839	405708	تشبيد الطرق والسكك الحديدية
106653	42	0	88	12024	3180	83681	7638	تشبيد مشروعات المرافق
69366	49279	10	28	5354	1995	12700	0	تشبيد المشروعات الهندسية الأخرى
14538	53	2	1	802	586	10676	2418	تركيبات التشبيد الأخرى

جدول رقم ١٧ : قيمة المستلزمات السلعية والمصروفات الخدمية والضرائب طبقا لفصول النشاط الاقتصادي لعام ٢٠١٣/٢٠١٢

القيمة بالآلاف جنيه

جملة المستلزمات السلعية والخدمية والضرائب	ضرائب ورسوم غير مباشرة	جملة المصروفات الخدمية	مصروفات خدمية				جملة المستلزمات السلعية	فصول النشاط الاقتصادي
			مصروفات خدمية اخرى	مصروفات اتصالات	مصروفات صيانة	م.تشغيل ومقاولة الباطن		
11120180	430243	6606551	2714526	9101	56566	3826358	4083386	الإجمالي العام
9188934	320410	6083232	2483340	6054	45070	3548768	2785292	تشبيد البنايات
1559215	101107	350571	170009	1896	7359	171307	1107537	تشبيد الطرق والسكك الحديدية
187976	4093	77230	23418	388	1866	51558	106653	تشبيد مشروعات المرافق
162630	4523	88741	33626	199	1632	53284	69366	تشبيد المشروعات الهندسية الأخرى
21425	110	6777	4133	564	639	1441	14538	تركيبات التشبيد الأخرى

جدول رقم ١٨ : قيمة ما تم تنفيذه و الإيرادات الأخرى طبقا لفصول النشاط الاقتصادي لعام ٢٠١٣/٢٠١٢

القيمة بالآلاف جنيهه

اجمالي ما تم تنفيذه و الإيرادات الأخرى	الإيرادات الأخرى							قيمة ما تم تنفيذه من العمليات			فصول النشاط الاقتصادي
	الجملة	عائد بضائع بغرض البيع	إعانات انتاج	مخلفات انتاج	إيرادات تشغيل لدى الغير	خدمات مباحة	مشغولات داخلية	الجملة	تعاقد من الباطن	تعاقد اصلى	
14721080	703578	1496	13254	31442	402585	253388	1413	14017502	893707	13123795	الإجمالي العام
11693375	289335	1496	13254	27884	4	246697	0	11404040	856979	10547061	تشبيد البنايات
2069992	2370	0	0	2370	0	0	0	2067622	0	2067622	تشبيد الطرق والسكك الحديدية
456635	177321	0	0	212	172377	4732	0	279314	534	278780	تشبيد مشروعات المرافق
464882	234550	0	0	974	230204	1959	1413	230332	0	230332	تشبيد المشروعات الهندسية الأخرى
36196	2	0	0	2	0	0	0	36194	36194	0	تركيبات التشبيد الأخرى

جدول رقم ١٩ : قيمة ماتم تنفيذه والايرادات الاخرى ومستلزمات الانتاج والقيمة المضافة الاجمالية والصفافية طبقا لفصول النشاط الاقتصادى لعام ٢٠١٣/٢٠١٢

القيمة بالالف جنيه

القيمة المضافة الصفافية	الإهلاك (١)	القيمة المضافة الاجمالية	قيمة المستلزمات السلعية والخدمية والضرائب غير المباشرة والرسوم السلعية	قيمة ما تم تنفيذه والايرادات الاخرى	فصول النشاط الاقتصادى
2925790	675110	3600900	11120180	14721080	الإجمالى العام
1937207	567234	2504441	9188934	11693375	تشبيد البنابات
427994	82783	510777	1559215	2069992	تشبيد الطرق والسكك الحديدية
256041	12618	268659	187976	456635	تشبيد مشروعات المرافق
293131	9121	302252	162630	464882	تشبيد المشروعات الهندسية الأخرى
11417	3354	14771	21425	36196	تركيبات التشبيد الأخرى

-1 - الإهلاك عن نشاط كل شركة داخل جمهورية مصر العربية

جدول رقم ٢٠: التكوينات الرأسمالية طبقا لفصول الأقتصادى لعام ٢٠١٣/٢٠١٢

القيمة بالألف جنيه

صافى التكوين الرأسمالى	إهلاك العام	إجمالى التكوين الرأسمالى	صافى التغير	التغير فى المخزون				إجمالى التكوين الرأسمالى الثابت	فصول النشاط الأقتصادى
				بضائع	إنتاج غير تام	إنتاج تام	مستلزمات سلعية		
468178	675110	1143288	332631	(20)	462499	(4908)	(124940)	810657	الإجمالى العام
327607	567234	894841	240216	(20)	352999	(3140)	(109623)	654625	تشيدد البنائيات
(106674)	82783	(23891)	(35892)	-	(10005)	(1919)	(23968)	12001	تشيدد الطرق والسكك الحديدية
36745	12618	49363	47514	-	46353	(19)	1180	1849	تشيدد مشروعات المرافق
212232	9121	221353	80954	-	73095	170	7689	140399	تشيدد المشروعات الهندسية الأخرى
(1732)	3354	1622	(161)	-	57	-	(218)	1783	تركيبات التشيدد الأخرى

جدول رقم ٢١: عدد الآلات و المعدات ووسائل النقل المملوكة للشركات طبقاً لنوعها وفصول النشاط الأقتصادي لعام ٢٠١٣/٢٠١٢

الإجمالي العام	تركيبات التشييد الأخرى	تشييد المشروعات الهندسية الأخرى	تشييد مشروعات المرافق	تشييد الطرق والسكك الحديدية	تشييد البنايات	فصول النشاط الأقتصادي
						نوع الآلات
32579	102	1029	3489	5490	22469	الأجمالي
2148	6	30	69	143	1900	معدات خرسانية
1658	7	106	149	116	1280	الأوناش
3188	2	29	395	656	2106	الجرارات ومعدات نقل الأثرية
1068	12	18	448	51	539	معدات حفر خاصة
1186	11	83	175	250	667	معدات هواء ضغط
749	0	1	37	140	571	معدات دك
1042	0	0	1	596	445	معدات إسفلت
11971	32	265	1177	2801	7696	وسائل نقل
93	0	2	2	60	29	كسارات بمحركات (ديزل وبنزين وكهرباء)
304	1	30	5	12	256	ماكينات تخريم
1867	20	133	51	18	1645	طلميات
2267	2	5	6	12	2242	معدات سوننتات دق وخلع ستاير وخوازيق
663	6	0	1	299	357	محركات ديزل وبنزين وبخارية
1672	3	57	110	214	1288	محركات ومولدات كهربائية
188	0	77	95	13	3	كوريك
2515	0	193	768	109	1445	أخرى

جدول رقم ٢٢: قيمة المخزون طبقاً لفصول النشاط الإقتصادي لعام ٢٠١٣/٢٠١٢

القيمة بالألف جنيه

مستلزمات سلعية أخرى		قطع غيار ومهمات		وقود وزيت وشحومات		خامات		المخزون
آخر العام	أول العام	آخر العام	أول العام	آخر العام	أول العام	آخر العام	أول العام	
158250	75247	292979	298073	20937	22154	1387619	1589251	فصول النشاط الإقتصادي
								الإجمالي العام
151661	43668	146042	150165	12610	13824	1229954	1442233	تشبيد البنايات
4711	29696	92077	91353	7761	7757	50384	50095	تشبيد الطرق والسكك الحديدية
1045	1049	31205	32667	112	75	19130	16521	تشبيد مشروعات المرافق
833	834	22766	23016	450	488	87994	80016	تشبيد المشروعات الهندسية الأخرى
0	0	889	872	4	10	157	386	تركيبات التشبيد الأخرى

جدول رقم ٢٣ : المصروفات الخدمية والمصروفات الأخرى طبقا لفصول النشاط الإقتصادي لعام ٢٠١٢/٢٠١٣

القيمة بالألف جنيه

المصروفات الأخرى				المصروفات الخدمية	فصول النشاط الإقتصادي
الإجمالي العام	مصروفات تحويلية أخرى	الإهلاك	ضرائب ورسوم غير مباشرة		
1398215	292862	675110	430243	6606551	الإجمالي العام
1131608	243964	567234	320410	6083232	تشبيد بنايات
220406	36516	82783	101107	350571	تشبيد الطرق والسكك الحديدية
26419	9708	12618	4093	77230	تشبيد مشروعات المرافق
16118	2474	9121	4523	88741	تشبيد المشروعات الهندسية الأخرى
3664	200	3354	110	6777	تركيبات التشبيد الأخرى

جدول رقم ٢٤ : حركة الأصول الثابتة طبقا لفصول النشاط الإقتصادي لعام ٢٠١٣/٢٠١٢

القيمة بالألف جنيه

القيمة الصافية للأصول آخر العام	قيمة الإهلاك خلال العام	قيمة المباع والمستبعد خلال العام	قيمة الإضافات خلال العام	صافي القيمة أول العام	فصول النشاط الأقتصادي
3438256	675110	381907	1192564	3302709	الإجمالي العام
2812469	567234	348463	1003088	2725078	تشبيد البنايات
368794	82783	2629	14630	439576	تشبيد الطرق والسكك الحديدية
61432	12618	441	2290	72201	تشبيد مشروعات المرافق
168826	9121	30374	170773	37548	تشبيد المشروعات الهندسية الأخرى
26735	3354	0	1783	28306	تركيبات التشبيد الأخرى

جدول ٢٥ : المشروعات تحت التنفيذ خلال العام طبقا لفصول النشاط الإقتصادي لعام ٢٠١٢/٢٠١٣

القيمة بالألف جنيه

قيمة الرصيد آخر العام		قيمة أصول تكاملت ومعدة للإنتاج خلال العام		قيمة الإضافات خلال العام		قيمة الرصيد أول العام		فصول النشاط الإقتصادي
إنفاق إستثماري	تكوين إستثماري	إنفاق إستثماري	تكوين إستثماري	إنفاق إستثماري	تكوين إستثماري	إنفاق إستثماري	تكوين إستثماري	
25880	305744	16730	558599	21154	418025	21456	446318	الإجمالي العام
21570	286493	13688	425487	15129	407471	20129	304509	تشبيد البنايات
4062	3377	2992	7292	5879	4131	1175	6538	تشبيد الطرق والسكك الحديدية
213	2222	48	1496	126	913	135	2805	تشبيد مشروعات المرافق
35	13652	2	124324	20	5510	17	132466	تشبيد المشروعات الهندسية الأخرى
0	0	0	0	0	0	0	0	تركيبات التشبيد الأخرى

جدول رقم ٢٦: عدد الشركات و عدد العاملين طبقا للمهنة والنوع ودرجة الأستقرار وفصول النشاط الإقتصادي لعام ٢٠١٢/٢٠١٣

إداريون وكتبة		ملاحظون ومشرفون		أخصائون وفتيون		مديرون		درجة إستقرار العمل	عدد الشركات	فصول النشاط الأقتصادي
إناث	ذكور	إناث	ذكور	إناث	ذكور	إناث	ذكور			
1198	4550	48	3036	792	5946	692	3257	دائمون	23	الإجمالي العام
207	1408	6	4157	877	5898	607	5112	مؤقتون		
1405	5958	54	7193	1669	11844	1299	8369	جملة		
419	2311	1	2134	397	1684	466	2397	دائمون	10	تشبيد البنائيات
156	1099	2	4056	843	5306	603	5058	مؤقتون		
575	3410	3	6190	1240	6990	1069	7455	جملة		
435	935	41	629	257	2874	130	390	دائمون	4	تشبيد الطرق والسكك الحديدية
25	222	4	96	12	378	0	0	مؤقتون		
460	1157	45	725	269	3252	130	390	جملة		
194	885	6	192	65	736	60	276	دائمون	5	تشبيد مشروعات المرافق
9	36	0	5	10	75	4	54	مؤقتون		
203	921	6	197	75	811	64	330	جملة		
136	395	0	71	64	610	28	155	دائمون	3	تشبيد المشروعات الهندسية الأخرى
13	37	0	0	11	126	0	0	مؤقتون		
149	432	0	71	75	736	28	155	جملة		
14	24	0	10	9	42	8	39	دائمون	1	تركيبات التشبيد الأخرى
4	14	0	0	1	13	0	0	مؤقتون		
18	38	0	10	10	55	8	39	جملة		

تابع جدول رقم ٢٦: عدد الشركات وعدد العاملين طبقاً للمهنة والنوع ودرجة الإستقرار وفصول النشاط الإقتصادي لعام ٢٠١٣/٢٠١٢

الإجمالي العام			مشتغلون آخرون		عمال التشييد والبناء		عمال تشغيل وعمال خدمات فنية		درجة إستقرار العمل	عدد الشركات	فصول النشاط الأقتصادي
جملة	إناث	ذكور	إناث	ذكور	إناث	ذكور	إناث	ذكور			
36251	2873	33378	63	3804	57	3220	23	9565	دائمون	23	الإجمالي العام
73562	1887	71675	128	17703	22	13697	40	23700	مؤقتون		
109813	4760	105053	191	21507	79	16917	63	33265	جملة		
16704	1298	15406	1	1913	14	2007	0	2960	دائمون	10	تشييد البنايات
70955	1785	69170	121	17351	22	13505	38	22795	مؤقتون		
87659	3083	84576	122	19264	36	15512	38	25755	جملة		
11220	913	10307	7	920	43	1042	0	3517	دائمون	4	تشييد الطرق والسكك الحديدية
1396	43	1353	2	214	0	165	0	278	مؤقتون		
12616	956	11660	9	1134	43	1207	0	3795	جملة		
5361	403	4958	55	660	0	54	23	2155	دائمون	5	تشييد مشروعات المرافق
416	27	389	2	65	0	0	2	154	مؤقتون		
5777	430	5347	57	725	0	54	25	2309	جملة		
2676	228	2448	0	311	0	12	0	894	دائمون	3	تشييد المشروعات الهندسية الأخرى
755	27	728	3	73	0	24	0	468	مؤقتون		
3431	255	3176	3	384	0	36	0	1362	جملة		
290	31	259	0	0	0	105	0	39	دائمون	1	تركيبات التشييد الأخرى
40	5	35	0	0	0	3	0	5	مؤقتون		
330	36	294	0	0	0	108	0	44	جملة		

جدول رقم ٢٧: الأجر النقدي لفئات العاملين والتأمينات الاجتماعية والمزايا العينية طبقاً لفصول النشاط الإقتصادي لعام ٢٠١٢/٢٠١٣

القيمة بالآلف جنيه

إجمالي الأجر النقدي والتأمينات الاجتماعية والمزايا العينية	المزايا العينية	التأمينات الاجتماعية	الأجر النقدي (١)								فصول النشاط الإقتصادي
			الإجمالي العام	مشتغلون آخرون	عمال التشييد والبناء	عمال تشغيل وعمال خدمات فنية	إداريون وكتبة	ملاحظون ومشرفون	أخصائيون وفنيون	مديرون	
4804406	482375	348185	3973846	588626	434212	1057432	222755	268502	531112	871207	الإجمالي العام
4176365	419579	306740	3450046	537813	403971	868539	150615	242615	409361	837132	تشبيد البنايات
278666	30938	18723	229005	25374	25135	63248	27644	14703	62667	10234	تشبيد الطرق والسكك الحديدية
157180	19872	11507	125801	15834	1367	42860	21041	5296	28826	10577	تشبيد مشروعات المرافق تشبيد المشروعات الهندسية الأخرى
181884	11872	10003	160009	9605	1530	81918	22057	5636	28618	10645	تركيبات التشبيد الأخرى
10311	114	1212	8985	0	2209	867	1398	252	1640	2619	

تشمل الأجر و المرتبات و المكافآت السنوية و المنح الدورية و البدلات

جدول رقم ٢٨: عدد الشركات موزعة طبقا لوجود نفايات أو مخلفات بها ونوعها وطرق التصرف فيها وتوفيق اوضاعها مع متطلبات وزارة البيئة طبقا لفصول النشاط الأقتصادي لعام ٢٠١٢/٢٠١٣

عدد الشركات التي وفقت أوضاعها مع وزارة البيئة	شركات لا يوجد بها نفايات او مخلفات	عدد الشركات طبقا لطرق التصرف في النفايات أو المخلفات							عدد الشركات التي يوجد بها مخلفات طبقا لنوع النفايات أو المخلفات			شركات يوجد بها نفايات أو مخلفات	عدد الشركات	فصول النشاط الأقتصادي
		أخرى	إعادة دورانها بواسطة الشركة	الردم فى أماكن مخصصة لذلك	متعهدى جمع القمامة	الإلقاء فى الترع والمصارف	الإلقاء فى أماكن خالية	عن طريق بيعها	صلبة	سائلة	غازية			
23	14	1	1	1	3	1	1	7	1	2	9	9	23	الإجمالى العام
10	7	1	1	1	1	1	1	2	1	2	3	3	10	تشبيد البنايات
4	1	0	0	0	1	0	0	3	0	0	3	3	4	تشبيد الطرق والسكك الحديدية
5	4	0	0	0	0	0	0	1	0	0	1	1	5	تشبيد مشروعات المرافق
3	1	0	0	0	1	0	0	1	0	0	2	2	3	تشبيد المشروعات الهندسية الأخرى
1	1	0	0	0	0	0	0	0	0	0	0	0	1	تركيبات التشبيد الأخرى