



جمهورية مصر العربية

الجهاز المركزي للتعبئة العامة والإحصاء

النشرة السنوية لإحصاءات النقل الجوي للشركات الوطنية

عام ٢٠٠٩



إصدار يولييه ٢٠١٠

تقديم

تولى الدولة اهتماماً كبيراً لقطاع النقل الجوي حيث يمثل عصب الحياة المعاصرة لخدمة الحركة الداخلية والخارجية في مختلف أوجه الحياة الاقتصادية ، كما يساهم بقدر كبير في تنمية الاقتصاد القومي من خلال إثراء حركة السياحة .

يهتم الجهاز المركزي للتعينة العامة والإحصاء بإصدار * النشرة السنوية لإحصاءات النقل الجوي للشركات الوطنية * تتضمن بيانات عن الشركات الوطنية للنقل الجوي وأعداد الطائرات المملوكة والمؤجرة لديها وطائرات البضائع والحركة المحلية والدولية المنتظمة وغير المنتظمة بالمطارات وأعداد المشتغلين وإجمالي الأجر ، وقيمة الإيرادات والمصروفات والمستلزمات السلعية والخدمية لهذه الشركات .

يقدم الجهاز هذه النشرة عن عام ٢٠٠٩ للمهتمين بهذا المجال آملاً أن تحقق الفائدة المرجوة

منها .

والله ولي التوفيق ،،،

لواء / أبو بكر الجندي
رئيس الجهاز المركزي للتعينة العامة والإحصاء

الفهرس

رقم الصفحة	البيانات	رقم الجدول
١	منهجية الإحصائية	
٢	المؤشرات العامة	
	جداول النشرة	
١٢	عدد الطائرات المملوكة طبقاً للطراز وفترة التشغيل .	١
١٣	عدد الطائرات المستأجرة طبقاً للطراز وفترة التشغيل .	٢
١٤	عدد طائرات الركاب المملوكة طبقاً للطراز والسعة والحالة الفنية	٣
١٥	عدد طائرات الركاب المستأجرة طبقاً للطراز والسعة والحالة الفنية	٤
١٦	عدد طائرات البضائع المملوكة طبقاً للطراز وكمية البضائع المنقولة والحالة الفنية .	٥
١٧	الحركة الدولية المنتظمة بالمطارات .	٦
١٨	الحركة الدولية الغير منتظمة بالمطارات .	٧
١٩	الحركة المحلية المنتظمة بالمطارات	٨
٢٠	الحركة المحلية الغير منتظمة بالمطارات .	٩
٢١	عدد المشتغلين وإجمالى الأجر النقدية والتأمينات الإجتماعية والمزايا العينية طبقاً لفئات المشتغلين .	١٠
٢٢	كمية وقيمة ونوع الوقود والزيوت والشحومات المستهلكة .	١١
٢٣	كمية وقيمة الكهرباء المستهلكة .	١٢
٢٤	قيمة المستلزمات السلعية .	١٣
٢٥	قيمة المستلزمات الخدمية .	١٤
٢٦	قيمة إيرادات النشاط الجارى والإيرادات التحويلية .	١٥
٢٧	قيمة المصروفات التحويلية الجارية والتخصيصية .	١٦
٢٨	الأصول الثابتة	١٧

منهجية الإحصائية

يعتبر النقل الجوي من أهم وسائل النقل لتمييزه عن وسائل النقل الأخرى من حيث تحقيق السرعة وتقليل الجهد.

وقد كان لاستخدام التكنولوجيا الحديثة في مجال النقل الجوي أثراً بالغاً حقق لمصر الريادة حيث يشهد مطار القاهرة الدولي في الآونة الأخيرة تطوراً لم يسبق له مثيل وذلك بعد إدخال مشروع التذكرة الإلكترونية وإيضاً الحجز عن طريق شبكة المعلومات الدولية ووجود الشاشات المعلوماتية في جميع صالات السفر والوصول بالإضافة لقيام الشركات الوطنية لخدمات الملاحة الجوية بتقديم خدمات الحركة الجوية لجميع الطائرات التي تعبر المجال المصري .

١ - هدف الإحصائية :

تصور هذه الإحصائية حركة المطارات المصرية لرحلات الدولية والمحلية المنتظمة وغير منتظمة (حركة الركاب والبضائع) وذلك للشركات الوطنية .

٢ - فترة جمع البيانات :

تجمع البيانات عن سنة ميلادية تبدأ ٢٠٠٩/١/١ وتنتهي ٢٠٠٩/١٢/٣١ .

٣ مصادر الإحصائية :

أ - الشركة القابضة لمصر للطيران	(عام)
ب - شركة ميفيس للطيران	(خاص)
ج - شركة القاهرة للنقل الجوي	(خاص)
د - شركة أية كايرو للنقل الجوي	(خاص)
هـ - شركة AMC للنقل الجوي	(خاص)
و - شركة لوتس للطيران	(خاص)
ز - شركة ترائى ستار إير للنقل الجوي	(خاص)
ح - شركة ميدوست للطيران	(خاص)
ط - الشركة المصرية العالمية للطيران	(خاص)
ي - شركة كورال بلو للطيران	(خاص استثماري)
ك - شركة الأسكندرية للطيران	(خاص استثماري)
ل - شركة أنكا للطيران	(خاص استثماري)

وقد تم استيفاء جميع المصادر

ملحوظة :

- ١ - البيان الخاص بعدد الطيارين يشمل أطقم الطائرات .
 - ٢ - زاد عدد المصادر هذا العام عدد (٢) مصدر عن العام السابق
- (-) لا يوجد بيان

المؤشرات العامة

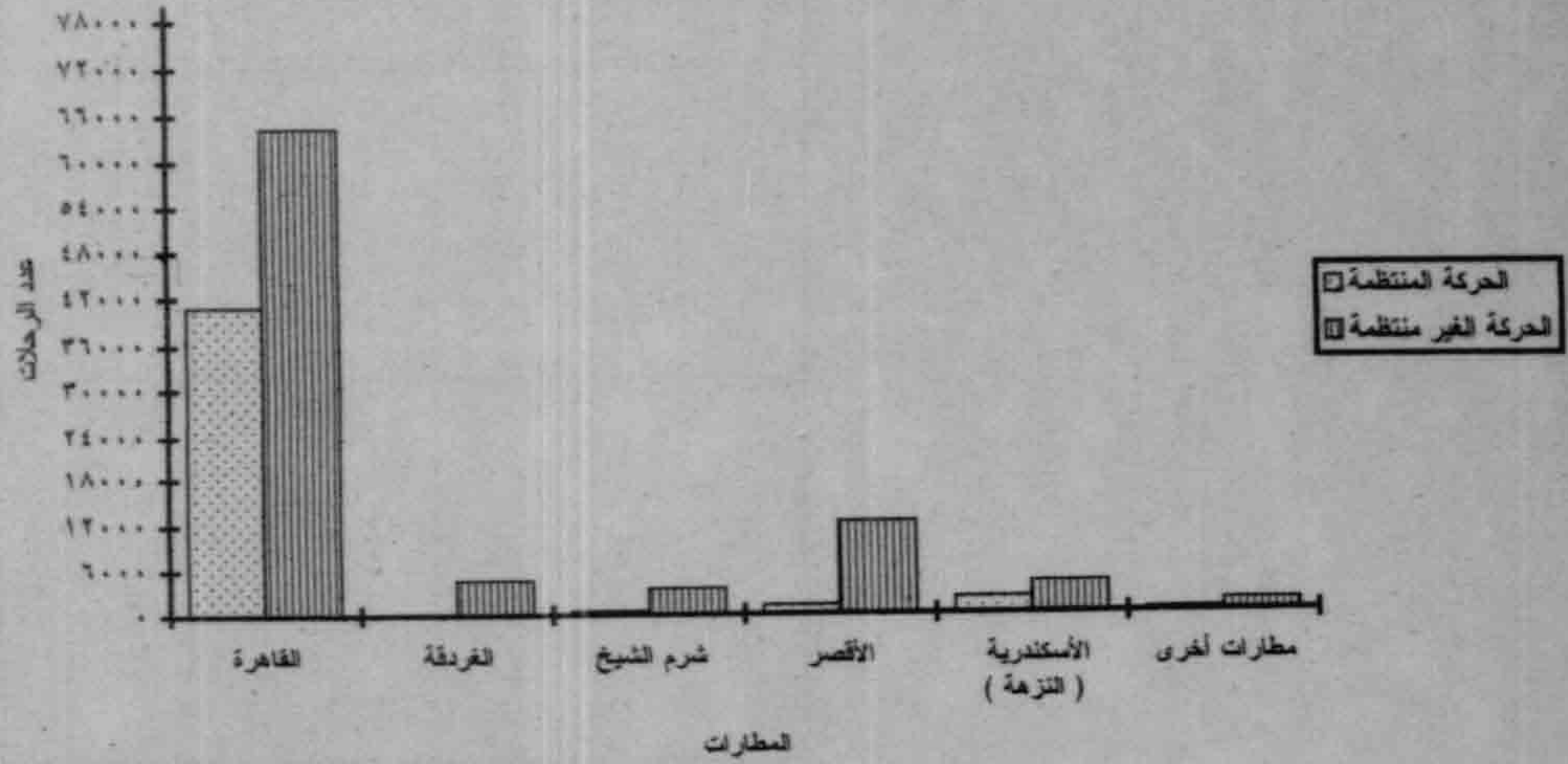
النشرة السنوية لإحصاءات النقل الجوي للشركات الوطنية عام ٢٠٠٩ ومن أهم مؤشرات النشرة مايلي :

- ١ - بلغ عدد المطارات المصرية التي تمت بها حركة شركات الطيران الوطنية ١٤ مطاراً .
- ٢ - بلغ عدد شركات الطيران الوطنية ١٢ شركة منها شركة واحدة قطاع عام ، ١١ شركة قطاع خاص .
- ٣ - بلغ عدد الطائرات المستخدمة ١٠١ طائرة منها ٦٤ طائرة مملوكة بنسبة ٦٣,٤ ٪ ، ٣٧ طائرة مستأجرة بنسبة ٣٦,٦ ٪ .
- ٤ - بلغ إجمالي الحركة الدولية والمحلية لطائرات (الركاب ، البضائع) بالمطارات ٢١٣ ألف رحلة منها ١٣٥,٤ ألف رحلة للحركة الدولية بنسبة ٦٣,٦ ٪ ، ٧٧,٦ ألف رحلة للحركة المحلية بنسبة ٣٦,٤ ٪ .
- ٥ - بلغ إجمالي الحركة الدولية والمحلية للركاب ١٣,٢ مليون راكب منهم ٧,٤ مليون راكب للحركة الدولية بنسبة ٥٦,١ ٪ ، ٥,٨ مليون راكب للحركة المحلية بنسبة ٤٣,٩ ٪ .
- ٦ - بلغت كمية البضائع المنقولة ١٨٤ ألف طن منها ١٢٢ ألف طن صادر بنسبة ٦٦,٣ ٪ ، ٦٢ ألف طن وارد بنسبة ٣٣,٧ ٪ .
- ٧ - بلغ عدد المشتغلين بشركات الطيران الوطنية ٢٩٥٤٠ مشتغلاً وإجمالي قيمة الأجور النقدية والتأمينات الاجتماعية والمزايا العينية ١,٦ مليار جنيه .
- ٨ - بلغ قيمة المستلزمات السلعية ٤,٧ مليار جنيه والمستلزمات الخدمية ٤,١ مليار جنيه .
- ٩ - بلغ إجمالي قيمة إيرادات النقل الجوي للركاب والبضائع ١٤,٥ مليار جنيه .
- ١٠ - بلغ إجمالي قيمة المسروفات التحويلية الجارية والتخصمية ٣,٤ مليار جنيه .

حركة الرحلات الدولية المنتظمة وغير المنتظمة لأهم المطارات عام ٢٠٠٩

المطارات	الحركة المنتظمة	الحركة غير المنتظمة
القاهرة	٤٠٨٣٢	٦٤٢٠٢
الغردقة	١٨٤	٤٥٩٨
شرم الشيخ	٥٣٢	٣٤٧٧
الأقصر	١١٧٠	١٢٢٤٤
الأسكندرية (النزهة)	٢٠٩٤	٤١٩١
مطارات أخرى	٣٩٠	١٤٧٥

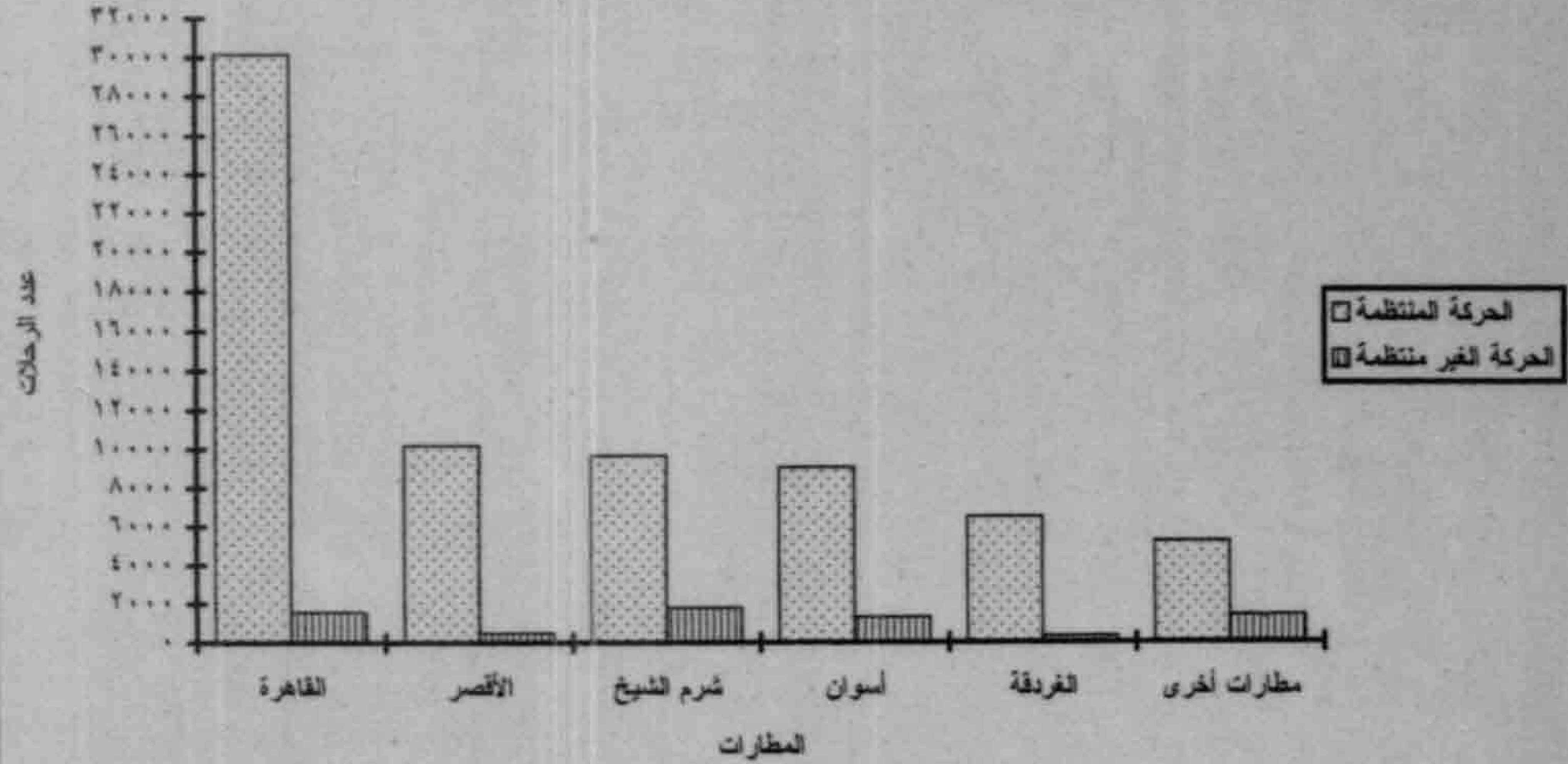
حركة الرحلات الدولية المنتظمة وغير المنتظمة لأهم المطارات عام ٢٠٠٩



حركة الرحلات المحلية المنتظمة وغير المنتظمة لأهم المطارات عام ٢٠٠٩

المطارات	الحركة المنتظمة	الحركة غير المنتظمة
القاهرة	٣٠١٤٢	١٥٩٠
الأقصر	١٠١٩٨	٤٨٥
شرم الشيخ	٩٦٦٠	١٧٨٧
أسوان	٩٠٣٦	١٣١٢
الغردقة	٦٥٠٠	٣١٤
مطارات أخرى	٥٢٢٠	١٤٠١

حركة الرحلات المحلية المنتظمة وغير المنتظمة لأهم المطارات عام ٢٠٠٩

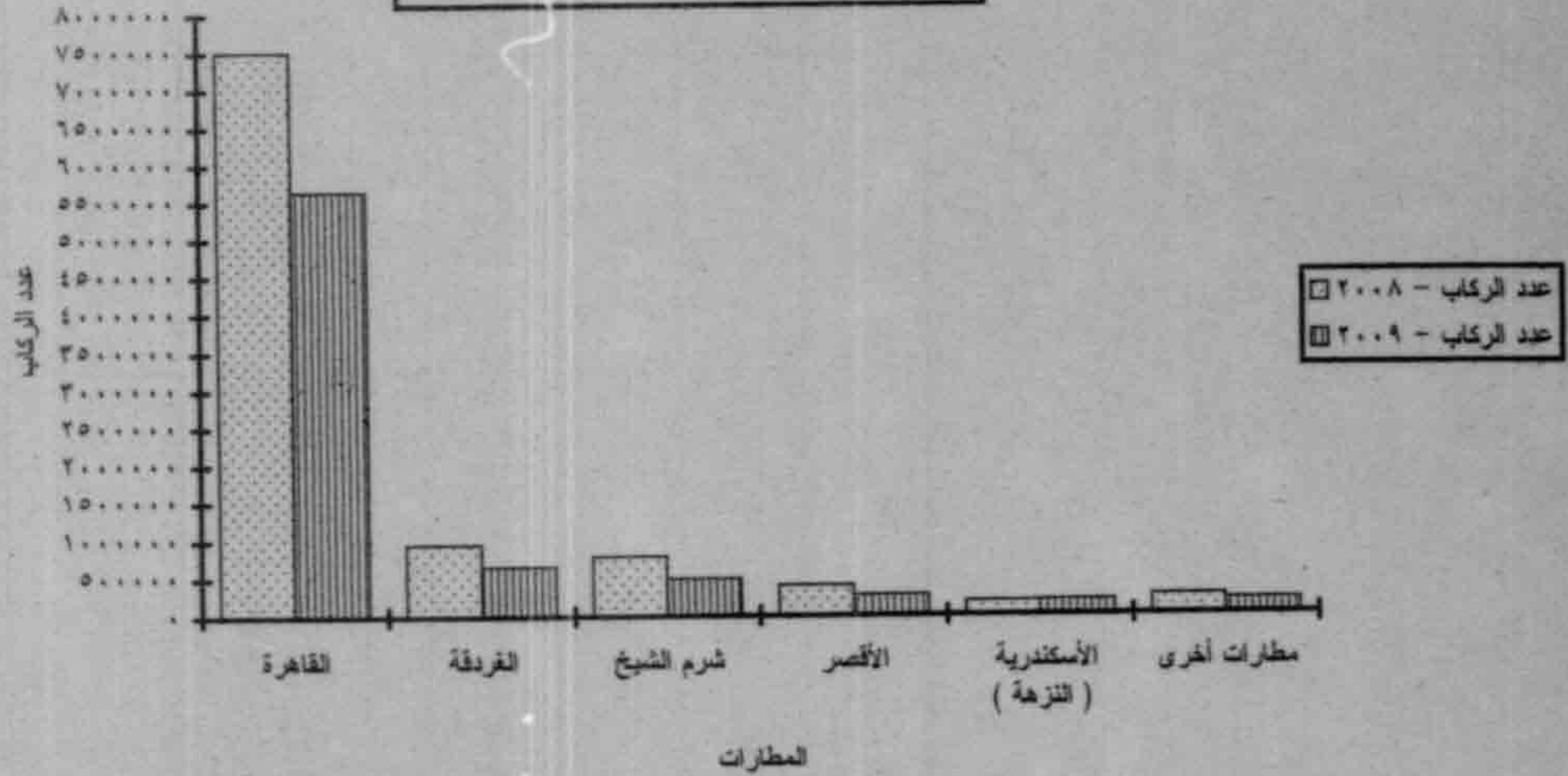


مقارنة حركة الركاب الدولية لأهم المطارات

عامي ٢٠٠٨ ، ٢٠٠٩

عدد الركاب		المطارات
٢٠٠٩	٢٠٠٨	
٥٦٤٣١٥٤	٧٥١٠٩٢٥	القاهرة
٦٥٥٢٠٤	٩٥١٩٧٤	الغردقة
٤٨٩٥٧٣	٧٨٤٩٢٤	شرم الشيخ
٢٧٠٤٦٥	٤٠١٤٢٣	الأقصر
١٩٠٠٢٨	١٨٤٤٣٧	الأسكندرية (النزاهة)
١٩٠٢٨٦	٢٥٠٤٣٨	مطارات أخرى

مقارنة حركة الركاب الدولية لأهم المطارات
عامي ٢٠٠٨ ، ٢٠٠٩

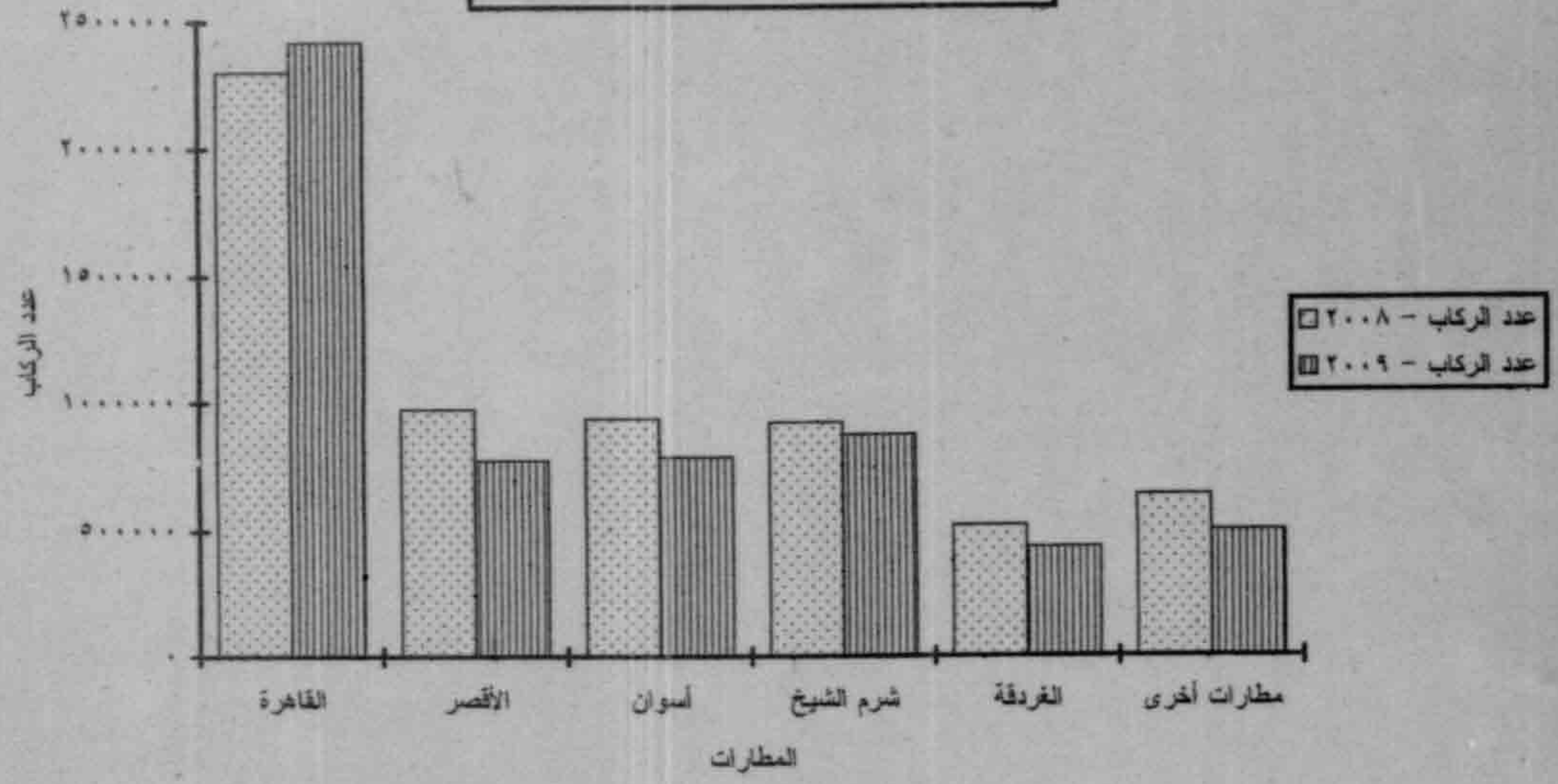


مقارنة حركة الركاب المحلية لأهم المطارات

عامي ٢٠٠٨، ٢٠٠٩

عدد الركاب		المطارات
٢٠٠٩	٢٠٠٨	
٢٤١٩٢٥٤	٢٣٠٥٧٤٧	القاهرة
٧٦٨٢١٥	٩٧٢٤٥٩	الأقصر
٧٨٢٠٣٢	٩٣٣٢٥٨	أسوان
٨٦٧٤٨٩	٩١٧٧٩٤	شرم الشيخ
٤٣٣٣٢٣	٥١٨١٤٨	الغردقة
٤٩٧٦٥٢	٦٣٢٣٧٩	مطارات أخرى

مقارنة حركة الركاب المحلية لأهم المطارات
عامي ٢٠٠٨، ٢٠٠٩



جـ اول النشرة

جدول رقم ١

عدد الطائرات المملوكة لشركات الطيران الوطنية
طبقاً للطراز وفترة التشغيل عام ٢٠٠٩

الإجمالي	٢٠ فاكثر	١٥-	١٠-	٥-	أقل من ٥ سنوات	فترة التشغيل
						الطراز
١	-	-	-	-	١	C_٢٠٨B سمنا
٣	-	-	١	-	٢	MD-٨٣
٨	-	-	-	-	٨	B٧٣٧-٨٠٠
٥	-	-	٢	٢	-	B٧٧٧-٢٠٠
٤	-	٤	-	-	-	B٧٣٧-٥٠٠
٣	-	-	٢	-	-	A٣٤٠-٢٠٠
٨	-	٨	-	-	-	A٣٢٠-٢٠٠
٤	-	-	٤	-	-	A٣٢١-٢٠٠
٥	-	-	-	-	٥	A٣٣٠-٢٠٠
٤	-	-	-	-	٤	A٣٢٠
٣	٢	١	-	-	-	A٣٠٠_B٤
٢	-	-	-	٢	-	DCQ_٣١
٢	-	٢	-	-	-	A٣٠٠_١٠٠
١٢	-	-	-	-	١٢	ERJ_١٧٠LR
٦٤	٢	١٥	١١	٤	٣٢	الإجمالي

عدد الطائرات المسجلة لشركة لشركات الطيران
الوطنية طبقاً للطراز وفترة التشغيل عام ٢٠٠٩

الإجمالي	٢٠ فأكثر	١٥-	١٠-	٥-	أقل من ٥ سنوات	فترة التشغيل
						الطراز
٨	-	-	-	-	٨	BY٣٧-٨٠٠
١	-	-	-	-	١	BY٣٧-٥٠٠
٥	-	-	-	٥	-	A٢٢٠-٢٠٠
٢	-	-	-	٢	-	A٢٢٠-٢٠٠
٢	-	-	-	-	٢	A٢٢٠
٢	-	-	-	-	٢	A٢٢٠ G
٢	-	-	-	-	٢	A٢٢٠ H
١	-	-	-	-	١	A٢٢٠_TCA
١	-	-	-	-	١	A٢٢٠_TCB
١	-	-	-	-	١	TU٢٠٤ F
٢	-	-	-	-	٢	TU٢٠٤ I
١	-	-	-	-	١	A٢١٩
٢	-	-	-	-	٢	FKR ٥٠ I
٢	-	-	-	-	٢	FKR ٥٠ H
١	-	-	-	-	١	A٢٢٠_SULB_G
١	-	-	-	-	١	A٢٢٠_SULB_H
١	-	-	-	-	١	A٢٢٠_SULB_I
١	-	-	-	-	١	A٢٢٠_SULB_T
١	-	-	-	-	١	BY٣٧ ٦٠٠
٢٧	-	-	-	٧	٣٠	الإجمالي

جدول رقم ٣

عدد طائرات الركاب المملوكة لشركات
الطيران الوطنية طبقاً للطراز والسعة والحالة الفنية
عام ٢٠٠٩

الحالة الفنية		السعة (جملة المقاعد)	عدد الطائرات	البريد الطراز
جملة الطائرات	تحت الإصلاح والكشوفات بالأيام			
٣	-	٤٩٥	٣	MD-٨٣
٨	١	١١٩٧	٨	B٧٣٧-٨٠٠
٥	-	١٥٩٥	٥	B٧٧٧-٢٠٠
٤	١	٤١٦	٤	B٧٣٧-٥٠٠
٣	-	٧٨٠	٣	A٣٤٠-٢٠٠
٨	٢	١١٦٠	٨	A٣٢٠-٢٠٠
٤	-	٧٤٠	٤	A٣٢١-٢٠٠
٥	-	١٣٤٠	٥	A٣٣٠-٢٠٠
٤	-	٦٩٦	٤	A٣٢٠
٢	-	٢٣٠	٢	DCQ_٣١
١٢	١	٩١٢	١٢	ERJ_١٧٠LR
٥٨	٥	٩٥٦١	٥٨	الإجمالي

عدد طائرات الركاب المستأجرة لشركات
الطيران الوطنية طبقاً للطراز والسعة والحالة الفنية
عام ٢٠٠٩

الحالة الفنية			السعة (جملة المقاعد)	عدد الطائرات	البيانات
جملة الطائرات	تحت الإصلاح والكشوفات بالأيام	الشفالية			
٨	-	٨	١٢٨٧	٨	B٧٣٧-٨٠٠
١	-	١	١٠٤	١	B٧٣٧-٥٠٠
٥	-	٥	٧٢٥	٥	A٣٢٠-٢٠٠
٢	-	٢	٥٣٦	٢	A٣٢٠-٢٠٠
٢	-	٢	٣٧٤	٢	A٣٢٠
٢	-	٢	٣٦٠	٢	A٣٢٠ G
٢	-	٢	٣٦٠	٢	A٣٢٠ H
١	-	١	١٨٠	١	A٣٢٠_TCA
١	-	١	١٨٠	١	A٣٢٠_TCB
١	-	١	٢٠٥	١	TU٢٠٤ F
٢	-	٢	٤١٠	٢	TU٢٠٤ I
١	-	١	١٥٢	١	A٣١٩
٢	-	٢	٩٦	٢	FKR ٥٠ I
٢	-	٢	٩٦	٢	FKR ٥٠ H
١	-	١	١٦٠	١	A٣٢٠_SULB_G
١	-	١	١٨٠	١	A٣٢٠_SULB_H
١	-	١	٢٠٥	١	A٣٢٠_SULB_I
١	-	١	٤٨	١	A٣٢٠_SULB_T
١	-	١	١٣٠	١	B٧٣٧_٦٠٠
٣٧	-	٣٧	٥٧٨٨	٣٧	الإجمالي

جدول رقم ٥

عدد طائرات البضائع المملوكة لشركات
الطيران الوطنية طبقاً للطراز وكمية البضائع المنقولة
والحالة الفنية عام ٢٠٠٩

الحالة الفنية		كمية البضائع المنقولة بالطن		عدد الطائرات	البيان الطراز
الجملة	تحت الإصلاح والكشوفات بالايام الشفالة	المشحونة	المفرغة		
١	-	١	-	١	C_٢٠٨B سينا
٣	-	٣	٥٢٨٢٨	٣	A٢٠٠_B٤
٢	-	٢	٦٩١٤٤	٢	A٢٠٠_٦٠٠
٦	-	٦	١٢١٩٧٢	٦	الإجمالي

جدول رقم ٦

الحرارة الدولية المنتظمة لشركات الطيران
الوطنية بالمطارات عام ٢٠٠٩

المطارات	عدد الرحلات		عدد الركاب		البضائع بالطن	
	وصول	رحيل	وصول	رحيل	وصول	رحيل
مطار القاهرة	٢٠٤١٦	٢٠٤١٦	٢٦٣٨١٨٠	٢٧٥٢١٠٤	-	-
مطار شرم الشيخ	٢٦٦	٢٦٦	٢٣٩٥٦	٢٥٤٨٠	-	-
مطار الغردقة	٩٢	٩٢	٨٠٩٦	٩٤٤٢	-	-
مطار الأقصر	٥٨٥	٥٨٥	٧٦١٠٨	٤٩٢٣٧	-	-
مطار أسوان	٢٦	٢٦	١٦٠٠	١٧١٣	-	-
مطار الاسكندرية (النزهة)	١٠٤٧	١٠٤٧	٩٨٣٨٨	٩١٤١٦	-	-
مطار أسبوط	١١٩	١١٩	١٤٠٥٩	١١٢٦٩	-	-
مطار العريش	٨	٨	١٠٢٠	٢٧٠	-	-
مطار مرسى علم	٤٢	٤٢	١٣٠٨	١٠٨٣	-	-
الإجمالي	٢٢٦٠١	٢٢٦٠١	٢٨٦٢٧١٥	٢٩٤٢٠١٤	-	-

جدول رقم ٧

الحرارة الدولية الغير منتظمة لشركات
الطيران الوطنية بالمطارات عام ٢٠٠٩

المطارات	عدد الرحلات		عدد الركاب		البضائع بالطون	
	وصول	رحيل	وصول	رحيل	وصول	رحيل
مطار القاهرة	٣٢٠٩٢	٣٢١١٠	١٢٥٤١٢	١٢٧٤٥٨	٣٨٠٥١	٩٥٩٣٩
مطار شرم الشيخ	١٧٥٨	١٧١٩	٢٢٠٠٩٩	٢٢٠٠٣٨	-	-
مطار الغردقة	٢٢٢٧	٢٣٧١	٣١٨٨٢٦	٣١٨٨٤٠	-	-
مطار الأقصر	٦١٣٥	٦١٠٩	٧٤٨٠٣	٧٠٣١٧	٢٣٣٩٧	٢٣١٢٩
مطار أسوان	٨٠	٦٧	١٢٧١١	١٣١٨٤	-	-
مطار أبو سمبل	١٤٠	١٣٩	١٢٣٢٦	١٢٧٣٦	-	-
مطار الاسكندرية (النزهة)	٢٠٩٦	٢٠٩٥	١١٢	١١٢	٧٢٢	٢٨٩٤
مطار طابا	٩١	٩٠	١٠٧٠٨	١١٨٤٠	-	-
مطار العمين	١	١	٤	١٣٠	-	-
مطار أسيوط	٣٠٨	٣٠٨	٩٨	٥٤٣١٢	-	-
مطار برج العرب	٤	٤	٨٧٢	١٠٣٨	-	-
مطار بورسعيد	١	١	-	-	-	-
مطار مرسى علم	١٢٠	١٢٠	١٤٠٦٣	١٣٩٤٢	-	-
الإجمالي	٤٥٠٥٣	٤٥١٣٤	٧٩٠٠٣٤	٨٤٣٩٤٧	٦٢١٧٠	١٢١٩٧٢

جدول رقم ٨

الحركة المحلية المنتظمة لشركات الطيران
الوطنية بالمطارات عام ٢٠٠٩

البيانات بالطن		عدد الركاب		عدد الرحلات		المطارات	
رحيل	وصول	عابرون	رحيل	وصول	رحيل		وصول
-	-	-	١٠٩٠٠٤٦	١١٤٢٢٨٣	١٥٠٧١	١٥٠٧١	مطار القاهرة
-	-	-	٣٥٧١٦٩	٣٢٥٠٢٤	٤٨٣٠	٤٨٣٠	مطار شرم الشيخ
-	-	-	٢٢٩٣٨٥	١٩٤٦٠٣	٣٢٥٠	٣٢٥٠	مطار الغردقة
-	-	-	٣٦٢٠٦٨	٣٥٧٩٣٢	٥٠٩٩	٥٠٩٩	مطار الأقصر
-	-	-	٣٥٠٣٣٢	٢٩٩٤٦٨	٤٥١٨	٤٥١٨	مطار أسوان
-	-	-	١١٦٣٦٢	١١٤٨٠٧	١٢٦٥	١٢٦٥	مطار أبو سمبل
-	-	-	٣٠٨٥٢	٣١٩١٩	٨٨٣	٨٨٣	مطار الاسكندرية (النزهة)
-	-	-	٨٤٦٠	٧٧٥٩	١٠٥	١٠٥	مطار طابا
-	-	-	١٨٣	١٩٠	٣٤	٣٤	مطار بورسعيد
-	-	-	١٦٧٣٩	١٥٤١٩	٣٢٣	٣٢٣	مطار مرسى علم
-	-	-	٢٥٦١٥٩٦	٢٤٨٩٤٠٤	٣٥٣٧٨	٣٥٣٧٨	الإجمالي

الحركة المحلية الغير منتظمة لشركات الطيران
الوطنية بالمطارات عام ٢٠٠٩

البضائع بالطن		عدد الركاب			عدد الرحلات		المطارات
رحيل	وصول	عابرون	رحيل	وصول	رحيل	وصول	
-	-	٥	٨٤٦٢١	١٠٢٢٩٩	٧٨٤	٨٠٦	مطار القاهرة
-	-	٥	٩٢٣٣٧	٩٢٩٥٤	٨٩٥	٨٩٢	مطار شرم الشيخ
-	-	-	٥٠٦٠	٤٢٧٥	١٥٣	١٦١	مطار الغردقة
-	-	-	٢٥٦٤٤	٢٢٥٧١	٢٥٧	٢٢٨	مطار الأقصر
-	-	-	٧٢٥٨٤	٥٩٦٤٨	٦٦٢	٦٥٠	مطار أسوان
-	-	-	٧٨١٦٨	٧٤٧٠٥	٦٥٤	٦٥٤	مطار أبو سمبل
-	-	-	-	٢	٣	٣	مطار الاسكندرية (النزهة)
-	-	-	٤٢٤	٥٣٣	٨	٧	مطار طابا
-	-	-	١٦	-	١	-	مطار بورسعيد
-	-	-	٥٧٦	٥٣٨	٣٩	٣٢	مطار مرسى علم
-	-	١٠	٣٥٩٤٣٠	٣٥٧٥٢٥	٣٤٥٦	٣٤٣٣	الإجمالي

عدد المشتغلين بشركات الطيران الوطنية وإجمالي الأجور النقدية والتأمينات الاجتماعية طبقاً لفئات المشتغلين
عام ٢٠٠٩

القيمة بالآلاف جنيه

قيمة الاجور النقدية والتأمينات الاجتماعية			عدد المشتغلين									البيان
			الإجمالي			مؤقت			دائم			
الإجمالي	مساهمة الشركة في التأمينات الاجتماعية	الاجور النقدية	الإجمالي	إناث	ذكور	الإجمالي	إناث	ذكور	الإجمالي	إناث	ذكور	
-	-	-	١٢	١	١١	-	-	-	١٢	١	١١	اصحاب عمل
-	-	-	١	-	١	-	-	-	١	-	١	آخرون
٢٣٢٧٠	١٤٤٤	٣١٨٢٦	٢٨٨	٣٣	٢٥٥	-	-	-	٢٨٨	٣٣	٢٥٥	مديرون
٦٢٣٠٩٥	٢٢٩٧٢	٦٠٠١٢٣	٨٨٦٢	١٤٨٧	٧٣٧٥	٨	-	٨	٨٨٥٤	١٤٨٧	٧٣٦٧	أخصائيون و فنيون
١١٦٣٥١	٥٧٦٩	١١٠٥٨١	٢٤١٧	١٠٤٩	١٣٦٨	١٢	-	١٢	٢٤٠٥	١٠٤٩	١٣٥٦	إداريون وكتبة
١٦٢٣٦٠	٢٤٢٦	١٦٠٩٣٥	١٠٤٢	٦٦	٩٧٦	٤١٩	٢٥	٣٩٤	٦٢٣	٤١	٥٨٢	طيارون
٤٧٦٧٤	١٢٥٠	٤٦٤٢٤	٥٠٩	٤٢	٤٦٧	-	-	-	٥٠٩	٤٢	٤٦٧	مشرفون وملاحظون
١٢٤٤٢٦	٧٤٠٢	١١٧٠٢٤	٣٣٣١	٥٩	٣٢٧٢	٤	-	٤	٣٣٢٧	٥٩	٣٢٦٨	عمال تشغيل
٤٣٨٠٣٤	٢٩٤٢٢	٤٠٨٦١٢	١٣٠٧٨	١٨٨٤	١١١٩٤	١١٧٧٥	١٨٧٣	٩٩٠٢	١٣٠٣	١١	١٢٩٢	سائقون وعمال نقل وخدمات معاونة وأخرى
١٥٤٦٢١١	٧٠٦٨٦	١٤٧٥٥٢٥	٢٩٥٤٠	٤٦٢١	٢٤٩١٩	١٢٢١٨	١٨٩٨	١٠٣٢٠	١٧٣٢٢	٢٧٢٣	١٤٥٩٩	الإجمالي
٣٣٣١٢	-	-	-	-	-	-	-	-	-	-	-	إجمالي المزايا العينية للمشتغلين
١٥٧٩٥٢٣	-	-	-	-	-	-	-	-	-	-	-	إجمالي الأجور النقدية و التأمينات الاجتماعية و المزايا العينية

جدول رقم ١١

كمية وقيمة ونوع الوقود والزيوت والشحومات
المستهلكة لشركات الطيران الوطنية عام ٢٠٠٩

القيمة بالالف جنيه

القيمة	الكمية المستهلكة	وحدة الكمية	البيان
٣٠٣٦	٢٧٥٩٥٠٧	لتر	سولار
٦٨٢٩	٤٢٤٥٠١٦	لتر	بنزين
٣٩٦٤١٨٢	١١٣٣٤٨١٤٢٢	لتر	كيروسين JET_A١
١٨١٨٢	٢٠١٦٣٦٩	كجم	زيوت و شحومات
٢٧	٢٧٠٠٠٠	متر ^٣	غاز طبيعي
٣٩٩٢٢٥٦			الإجمالي

جدول رقم ١٢

كمية وقيمة الكهرباء المستهلكة لشركات الطيران
الوطنية عام ٢٠٠٩

القيمة بالآلاف جنيه

السلعة	وحدة قياس الكمية	كهرباء مشتركة		كمية الكهرباء المنتجة
		كمية	قيمة	
كهرباء مستخدمة في التشغيل	ك. و. س	٢٢٤٦٨٨٤٤	٥٦١٧	-
كهرباء مستخدمة في الإنارة	ك. و. س	٦٣٨.٢٩٤	١٥٩٥	-
الإجمالي	ك. و. س	٢٨٨٤٩١٣٨	٧٢١٢	-

جدول رقم ١٣

قيمة المستلزمات المنعمية لشركات الطيران الوطنية
عام ٢٠٠٩

القيمة بالآلاف جنيهه

بنزين	كيروسين JET_A1	سولار	مواد تزييت وشحومات	كهرباء	قطع غيار ومواد صيانة	ادوات كتابية ومطبوعات	مياه وإنارة	أخرى	جملة المستلزمات المنعمية
٦٨٢٩	٣٩٦٤١٨٢	٣٠٣٦	١٨١٨٢	٥٦١٧	٣٠٣٢٥٣	١٧٨٦٤	٢٣٣٣٢	٣٣٠٣٧٧	٤٦٧٢٦٧٢

جدول رقم ١٤

قيمة المستلزمات الخدمية لشركات الطيران
الوطنية عام ٢٠٠٩

القيمة بالآلاف جنيهه

مصفوفات صيانة	مصفوفات دعاية وإعلان	مصفوفات نقل وانتقالات	مستلزمات خدمية أخرى	جملة المستلزمات الخدمية
١.٤٥٥١٦	٦٦٣١٢	٢.٥٢٤١	٢٨٢.٠٩٧	٤١٣٧١٦٦

جدول رقم ١٥

قيمة إيرادات النشاط الجارى والإيرادات التحويلية لشركات
الطيران الوطنية عام ٢٠٠٩

القيمة بالآلف جنيه

جملة الإيرادات	إيرادات أخرى	إيرادات تحويلية				إيرادات النشاط الجارى			
		إيرادات سنوات سابقة	أرباح رأسمالية	إيجارات دائنة	فوائد دائنة	إيرادات أخرى	نقل بضائع وركاب	نقل ركاب	نقل بضائع
١٤٤٦٧٦٩٦	٣٣١٦١٠	٣٤١٥٩٢	٥٢٠٩	٢٨٨٠	٢٩٧٣٨	١٦٤٤٤٤٩	١٠٧٢٠١٧٠	١٣٦٤٩٩٧	٢٧٠٥١

جدول رقم ١٦

قيمة المصروفات التحويلية الجارية والتخصيصية
لشركات الطيران الوطنية عام ٢٠٠٩

القيمة بالآلاف جنيهه

جملة المصروفات التحويلية الجارية والتخصيصية	مصروفات جارية تخصيصية	مصروفات تحت وبلية جارية				
		مصروفات تحويلية أخرى	إيجارات	إهلاك	فوائد وقروض	الرسوم والضرائب
٣٤٢.٤٣٣	١.٤٨٠.٠٦	٤١٧.٣٥	٤٠.٨٥١٣	١١٧٤٨.٠٧	٢٩٥٨٤٧	٧٦٢٢٥

الأصول الثابتة لشركة شركات الطيران
الوطنية عام ٢٠٠٩

القيمة بالآلاف جنيه

البيان	صافي القيمة أول العام	قيمة الإضافات خلال العام	قيمة المباع خلال العام	قيمة المستبعد خلال العام	قيمة الإهلاك خلال العام	صافي القيمة آخر العام
	(١)	(٢)	(٣)	(٤)	(٥)	(٦)
أراضي	٧٦٨٩	-	-	-	-	٧٦٨٩
مباني وإنشاءات	٤٢٦٩٦٣	١١٤٤٥٥	-	-	٢٠٥٩٣	٥٢٠٨٢٥
آلات ومعدات	٦٧٦٢٧٣	٢١١٣٠٦	-	٢٦٣٣١	٩٨٣٢١	٧٦٢٩٢٧
وحدات النقل المملوكة	١٠٨٢٠٣٥٥	١٩٣٨٢٤٠	٣٥٥	٣٨٧٧٥	٩١٥٠٥٨	١١٨٠٤٤٠٧
عدد وأدوات	٤٢٨١٧	٢٤١١٤	-	٣١٩	٢٥٣٧٣	٤١٢٣٩
أثاث ومعدات مكاتب	٦٤٨١٢	٣٢٢٣٧	-	٧١٩٣	٩٥٨٦	٨٠٢٧٠
أصول أخرى	١٥٠٧٩١٣	٢١٨٠	-	-	٦٥٧٠٨	١٤٤٤٣٨٥
الإجمالي	١٣٥٤٦٨٢٢	٢٣٢٢٥٣٢	٣٥٥	٧٢٦١٨	١١٣٤٦٣٩	١٤٦٦١٧٤٢

الجهاز المركزي للتعبئة العامة والإحصاء

طريق صلاح سالم

صندوق بريد : ٢٠٨٦

مدينة نصر - القاهرة

تليفون : ٢٤٠٢٣٠٣١ - فاكس : ٢٤٠٢٤٠٩٩

**CENTRAL AGENCY FOR PUBLIC
MOBILIZATION AND STATISTICS**

P . O .B .: 2086

Nasr City - Cairo

TEL : 24023031 - FAX : 24024099

WEB SITE : <http://www.capmas.gov.eg>

E -MAIL : pres_capmas@capmas.gov.eg



طبع بمطابع الجهاز المركزي
للتعمية العامة والإحصاء
PRINTED IN C.A.P.M.A.S PRINTING SHOP