



جمهورية مصر العربية

الجهاز المركزي للتعبئة العامة والإحصاء

النشرة السنوية

لإحصاءات النقل الجوي للشركات الوطنية

عام ٢٠٠٨



إصدار ديسمبر ٢٠٠٩

<http://www.capmas.gov.eg>

مرجع رقم ٧١ - ١٢٢٢٣ / ٢٠٠٨

تقديم

تولى الدولة إهتماماً كبيراً لقطاع النقل الجوى حيث يمثل عصب الحياة المعاصرة لخدمة الحركة الداخلية والخارجية فى مختلف أوجه الحياة الاقتصادية ، كما يساهم بقدر كبير فى تنمية الاقتصاد القومى من خلال إثراء حركة السياحة .

يهتم الجهاز المركزى للتعينة العامة والإحصاء بإصدار " النشرة السنوية لإحصاءات النقل الجوى " تتضمن بيانات عن الشركات الوطنية للنقل الجوى وأعداد الطائرات المملوكة والمؤجرة لديها وطائرات البضائع والحركة المحلية والدولية المنتظمة وغير المنتظمة بالمطارات وأعداد المشتغلين وإجمالى الأجر ، وقيمة الإيرادات والمصروفات والمستلزمات السلعية والخدمية لهذه الشركات .

يقدم الجهاز هذه النشرة عن عام ٢٠٠٨ للمهتمين بهذا المجال آملاً أن تحقق الفائدة المرجوة

منها .

والله ولى التوفيق ،،،

لواء / أبو بكر الجندى
رئيس الجهاز المركزى للتعينة العامة والإحصاء

الفهرس

رقم الصفحة	البيان	رقم الجدول
١	منهجية الإحصائية	
٢	المؤشرات العامة	
	جداول النشرة	
١٢	عدد الطائرات المملوكة طبقاً للطراز وفترة التشغيل .	١
١٣	عدد الطائرات المستأجرة طبقاً للطراز وفترة التشغيل .	٢
١٤	عدد طائرات الركاب المملوكة طبقاً للطراز والسعة والحالة الفنية	٣
١٥	عدد طائرات البضائع المملوكة طبقاً للطراز وكمية البضائع المنقولة والحالة الفنية .	٤
١٦	الحركة الدولية المنتظمة بالمطارات .	٥
١٧	الحركة الدولية الغير منتظمة بالمطارات .	٦
١٨	الحركة المحلية المنتظمة بالمطارات	٧
١٩	الحركة المحلية الغير منتظمة بالمطارات .	٨
٢٠	عدد المشتغلين وإجمالي الأجر النقدي والتأمينات الإجتماعية طبقاً لفئات المشتغلين	٩
٢١	كمية وقيمة ونوع الوقود والزيوت والشحومات المستهلكة .	١٠
٢٢	كمية وقيمة الكهرباء المستهلكة .	١١
٢٣	قيمة المستلزمات الملعية .	١٢
٢٤	قيمة المستلزمات الخدمية .	١٣
٢٥	قيمة إيرادات النشاط الجاري والإيرادات التحويلية .	١٤
٢٦	قيمة المصروفات التحويلية الجارية والتخصيصية .	١٥

منهجية الإحصائية

يعتبر النقل الجوي من أهم وسائل النقل لتمييزه عن وسائل النقل الأخرى من حيث تحقيق السرعة وتقليل الجهد .

وقد كان لإستخدام التكنولوجيا الحديثة في مجال النقل الجوي أثراً بالغاً حقق لمصر الريادة حيث يشهد مطار القاهرة الدولي في الآونة الأخيرة تطوراً لم يسبق له مثيل وذلك بعد إدخال مشروع التذكرة الإلكترونية وأيضاً الحجز عن طريق شبكة المعلومات الدولية ووجود الشاشات المعلوماتية في جميع صالات السفر والوصول بالإضافة لقيام الشركات الوطنية لخدمات الملاحة الجوية بتقديم خدمات الحركة الجوية لجميع الطائرات التي تعبر المجال المصري .

١ - هدف الإحصائية :

تصور هذه الإحصائية حركة المطارات المصرية للرحلات الدولية والمحلية المنتظمة والغير منتظمة (حركة الركاب والبضائع) وتصدر لأول مرة إعتباراً من عام ٢٠٠٨ .

٢ - فترة جمع البيان :

تجمع البيانات عن سنة ميلادية تبدأ ٢٠٠٨/١/١ وتنتهى ٢٠٠٨/١٢/٣١ .

٣ - مصادر الإحصائية :

- أ - الشركة القابضة لمصر للطيران (عام)
 - ب - شركة ممفيس للطيران (خاص)
 - ج - شركة القاهرة للنقل الجوي (خاص)
 - د - شركة أيه كايرو للنقل الجوي (خاص)
 - هـ - شركة A M C للنقل الجوي (خاص)
 - و - شركة لوتس للطيران (خاص)
 - ز - شركة ترأى ستار أير للنقل الجوي (خاص)
 - ح - شركة كورال بلو للطيران (خاص استثمارى)
 - ط - شركة يوروميديتيرنيان إير لاينز (خاص استثمارى)
 - ي - شركة الأسكندرية للطيران (خاص استثمارى)
- وقد تم استيفاء جميع المصادر .

ملحوظة :

(-) لا يوجد بيان .

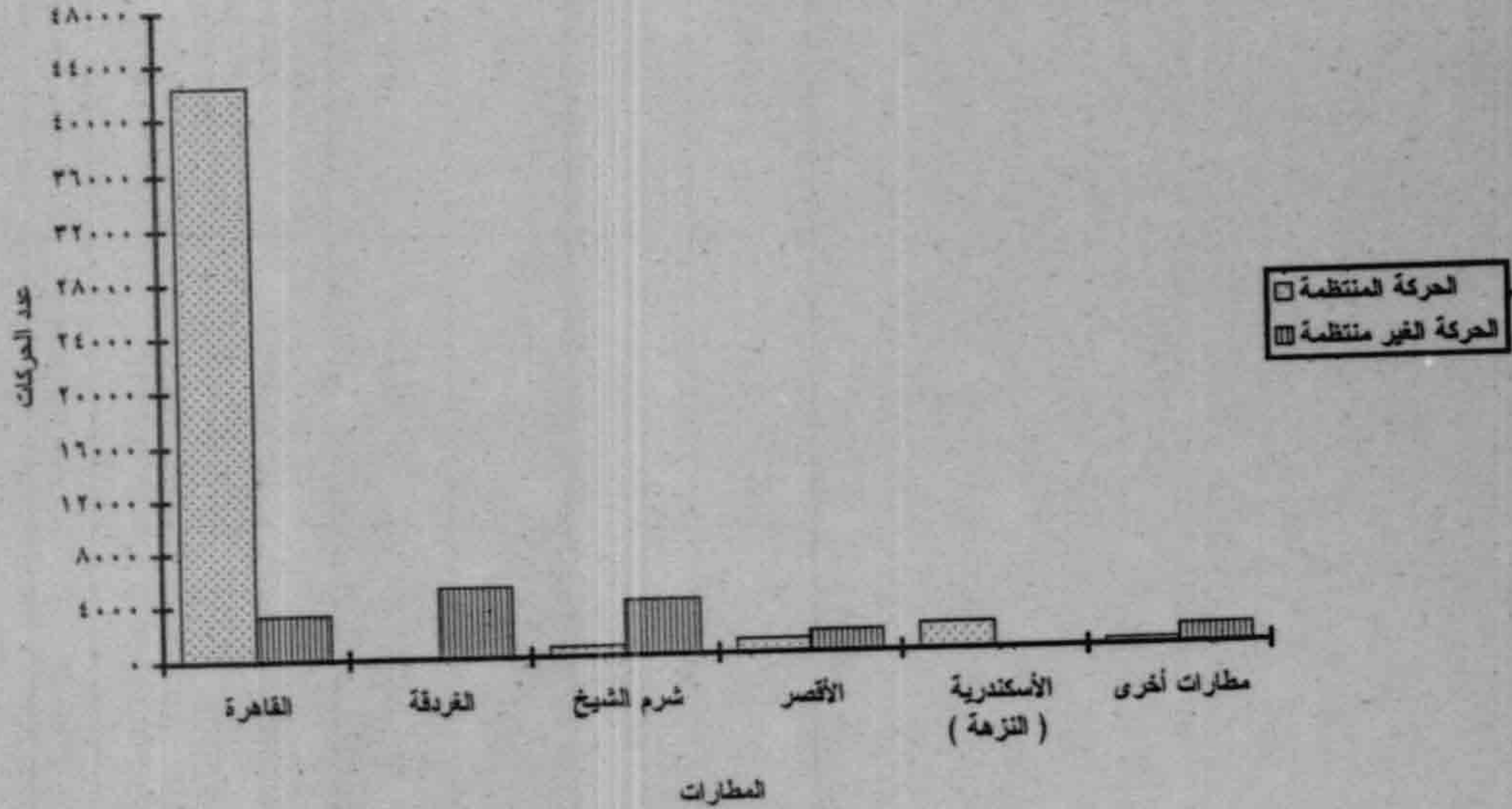
المؤشرات العامة

- ١ - بلغ عدد المطارات المصرية التي تمت بها حركة شركات الطيران الوطنية ١١ مطارا .
- ٢ - بلغ عدد شركات الطيران الوطنية ١٠ شركات منها شركة واحدة قطاع عام ، ٩ شركات قطاع خاص .
- ٣ - بلغ عدد الطائرات ٧٧ طائرة منها ٥٧ طائرة مملوكة بنسبة ٧٤,٠٪ ، ٢٠ طائرة مستأجرة بنسبة ٢٦,٠٪ .
- ٤ - بلغ إجمالي الحركة الدولية والمحلية للطائرات بالمطارات ١٣٣,٥ ألف طائرة منها ٦١,٦ ألف طائرة للحركة الدولية بنسبة ٤٦,١٪ ، ٧١,٩ ألف طائرة للحركة المحلية بنسبة ٥٣,٩٪ .
- ٥ - بلغ إجمالي الحركة الدولية والمحلية للركاب ١٤,٦ مليون راكب منهم ٨,٣ مليون راكب للحركة الدولية بنسبة ٥٦,٨٪ ، ٦,٣ مليون راكب للحركة المحلية بنسبة ٤٣,٢٪ .
- ٦ - بلغت كمية البضائع المنقولة ١,٥٤٥ مليون طن منها ٨٧ ألف طن بضائع واردة بنسبة ٥,٦٪ ، ١,٤٥٨ مليون طن بضائع صادرة بنسبة ٩٤,٤٪ .
- ٧ - بلغ عدد المشتغلين بشركات الطيران الوطنية ٢٩٩٣٥ مشتغلاً وإجمالي قيمة الأجور النقدية والتأمينات الإجتماعية والمزايا العينية ١,٢ مليار جنيه .
- ٨ - بلغ إجمالي قيمة المستلزمات السلعية ٥,٢ مليار جنيه والمستلزمات الخدماتية ١,٣ مليار جنيه .
- ٩ - بلغ إجمالي قيمة إيرادات النقل الجوي للركاب والبضائع ١٤,١ مليار جنيه .
- ١٠ - بلغ إجمالي قيمة المصروفات التحويلية الجارية والتخصيصية ٥,٦ مليار جنيه .

حركة الرحلات الدولية المنتظمة وغير المنتظمة لأهم المطارات عام ٢٠٠٨

المطارات	الحركة المنتظمة	الحركة الغير منتظمة
القاهرة	٤٢٢٣٠	٣٢٦٨
الغردقة	١٠٩	٥١٢٤
شرم الشيخ	٧٠٣	٣٩٧٧
الأقصر	٩٧٢	١٥٠٤
الأسكندرية (النزمة)	١٨٦٣	٢٧
مطارات أخرى	٤٠٠	١٣٢٩

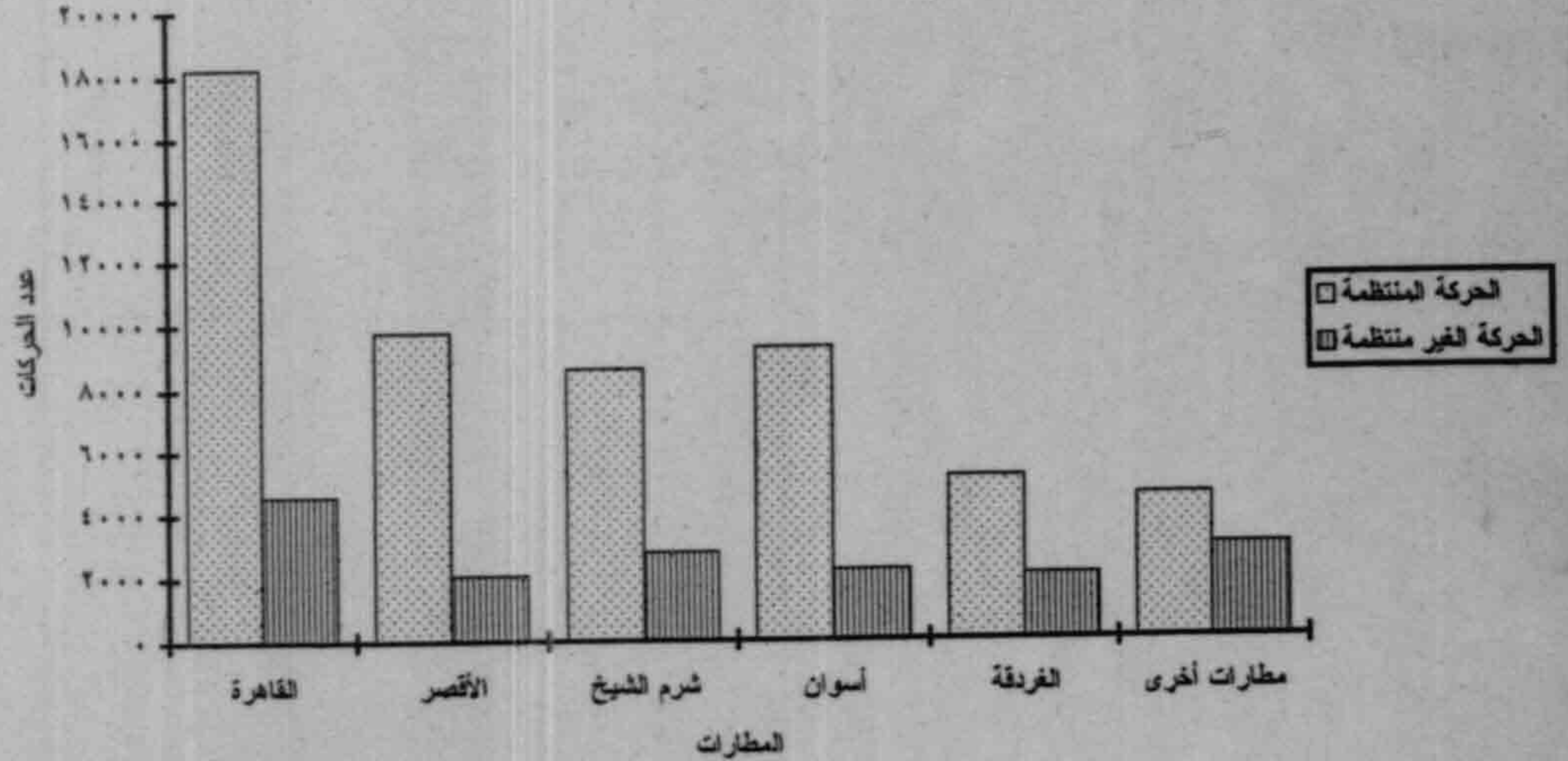
حركة الرحلات الدولية المنتظمة وغير المنتظمة لأهم المطارات عام ٢٠٠٨



حركة الرحلات المحلية المنتظمة وغير المنتظمة لأهم المطارات عام ٢٠٠٨

المطارات	الحركة المنتظمة	الحركة الغير منتظمة
القاهرة	١٨٢١٩	٤٥٥٩
الأقصر	٩٧٤٠	٢٠٤٣
شرم الشيخ	٨٥٩٥	٢٧٣٤
أسوان	٩٢٤٤	٢١٧٩
الغردقة	٥١٢٥	٢٠١١
مطارات أخرى	٤٥١٠	٢٨٨٧

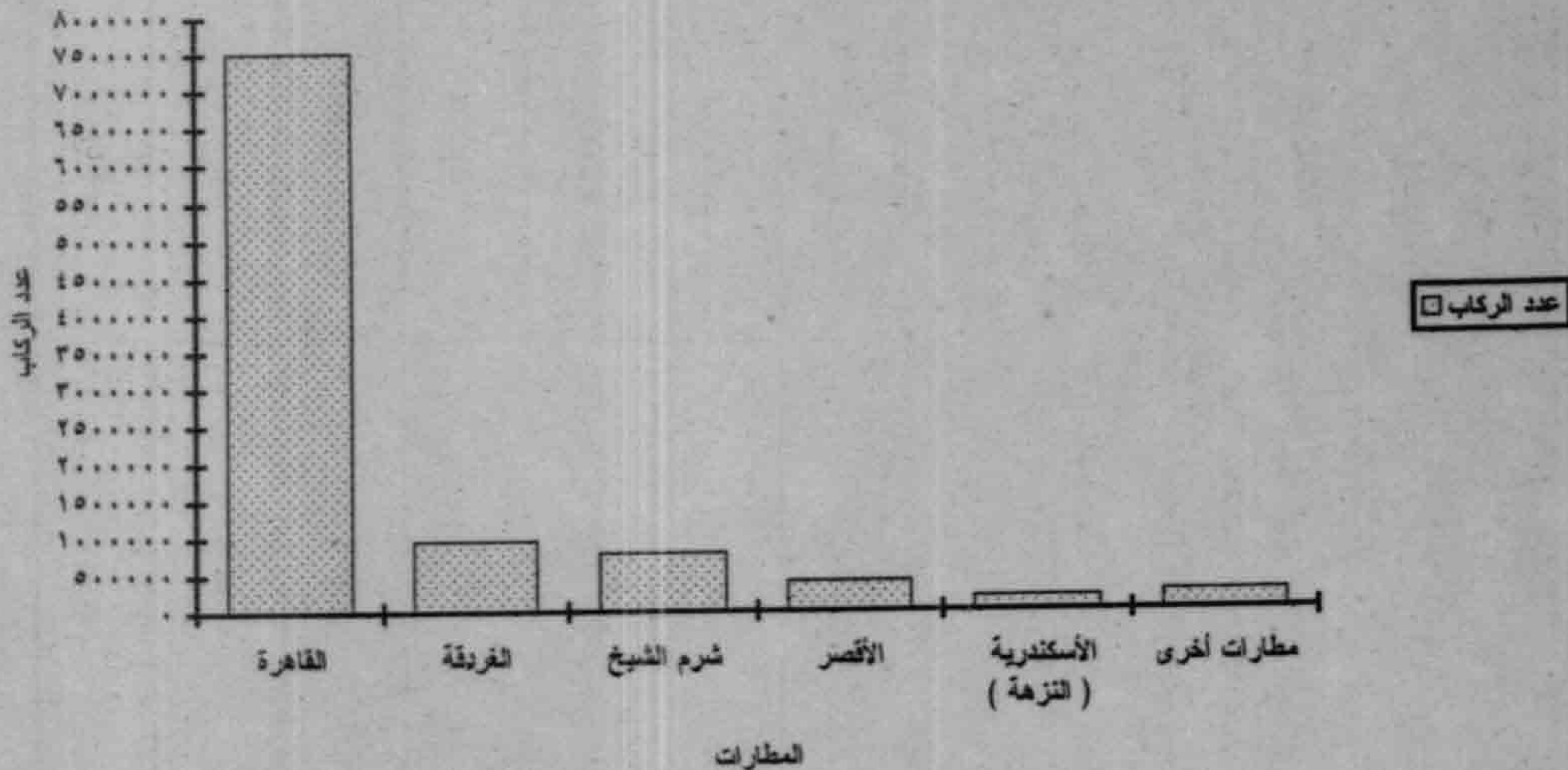
حركة الرحلات المحلية المنتظمة وغير المنتظمة لأهم المطارات عام ٢٠٠٨



حركة الركاب الدولية لأهم المطارات عام ٢٠٠٨

عدد الركاب	المطارات
٧٥١.٩٢٥	القاهرة
٩٥١٩٧٤	الغردقة
٧٨٤٩٢٤	شرم الشيخ
٤٠١٤٢٣	الأقصر
١٨٤٤٣٧	الأسكندرية (النزهة)
٢٥٠٤٣٨	مطارات أخرى

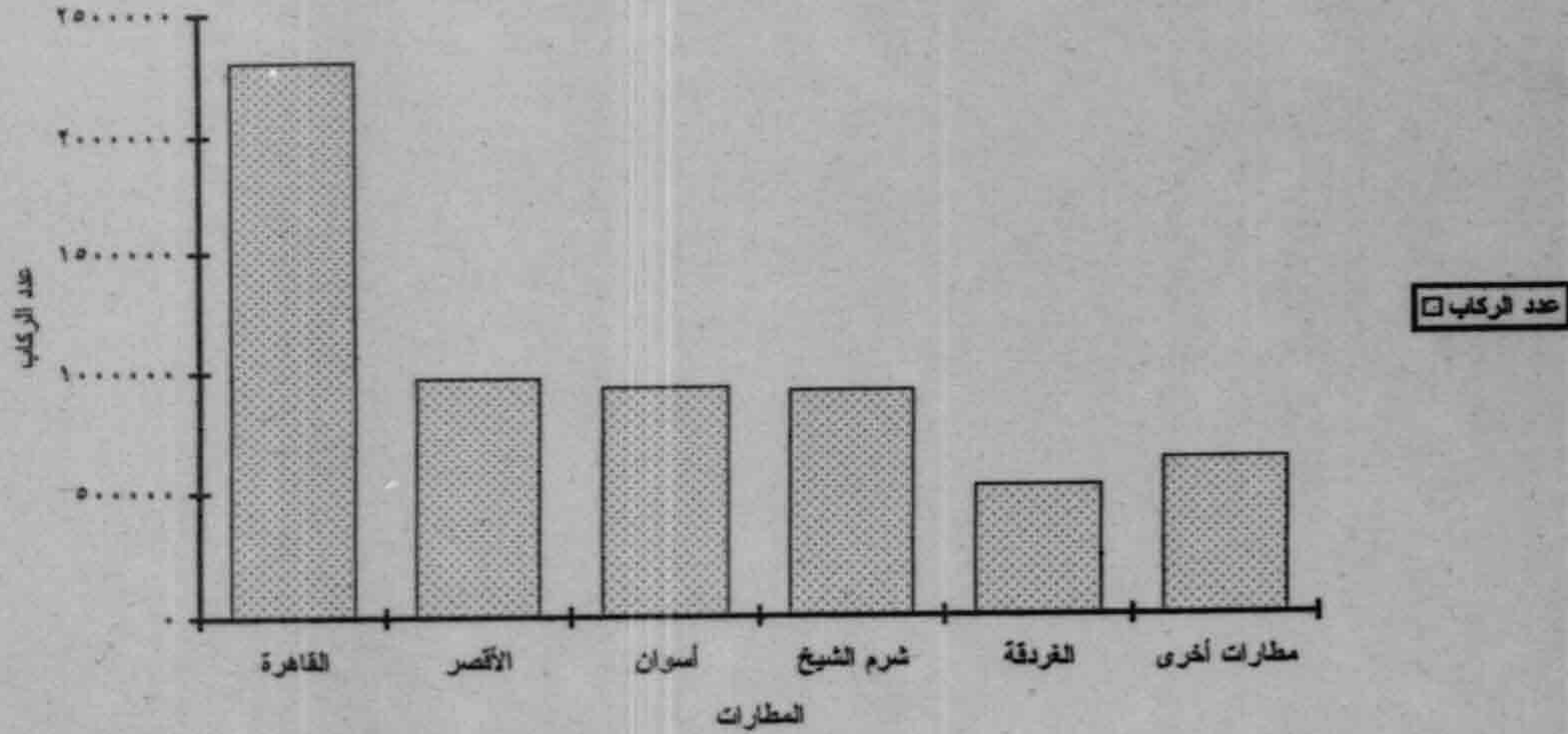
حركة الركاب الدولية لأهم المطارات عام ٢٠٠٨



حركة الركاب المحلية لأهم المطارات عام ٢٠٠٨

عدد الركاب	المطارات
٢٣٠٥٧٤٧	القاهرة
٩٧٢٤٥٩	الأقصر
٩٣٣٢٥٨	أسوان
٩١٧٧٩٤	شرم الشيخ
٥١٨١٤٨	الغردقة
٦٣٢٣٧٩	مطارات أخرى

حركة الركاب المحلية لأهم المطارات عام ٢٠٠٨



جداول النشرة

جدول رقم ١

عدد الطائرات المملوكة لشركات الطيران الوطنية
طبقاً للطراز وفترة التشغيل عام ٢٠٠٨

الإجمالي	٢٠ فاكثر	١٥-	١٠-	٥-	أقل من ٥ سنوات	فترة التشغيل
						الطراز
						MD-٨٢
٢	-	-	١	-	١	
٨	-	-	-	-	٨	B٧٣٧-٨٠٠
٥	-	-	٢	٢	-	B٧٧٧-٢٠٠
٤	-	٤	-	-	-	B٧٣٧-٥٠٠
٢	-	-	٢	-	-	A٢٤٠-٢٠٠
١٢	-	٨	-	٥	-	A٢٢٠-٢٠٠
١	-	-	-	-	١	B٧٣٧-٢٠٠
٧	-	-	-	-	٧	A٢٢٠-٢٠٠
٤	-	-	-	-	٤	A٢٢٠
٢	٢	-	-	-	١	A٢٠٠_B٤
١	-	-	-	١	-	DCQ_٢١
٢	-	٢	-	-	-	A٢٠٠_٦٠٠
٤	-	-	٤	-	-	A٢٢١_٢١٢
٥٧	٢	١٤	١١	٨	٢٢	الإجمالي

جدول رقم ٢

عدد الطائرات المستأجرة لشركات الطيران
الوطنية طبقاً للطراز وفترة التشغيل عام ٢٠٠٨

الإجمالي	٢٠ فأكثر	١٥-	١٠-	٥-	أقل من ٥ سنوات	فترة التشغيل
						الطراز
٣	-	-	-	-	٣	B737-٨٠٠
١	-	-	-	-	١	B737-٥٠٠
٧	-	-	-	-	٧	A٣٢٠
٢	-	-	-	٢	-	TU٢٠٤
١	-	-	-	-	١	A٣١٩
٦	-	-	-	-	٦	ERJ_١٧-LR
٢٠	-	-	-	٢	١٨	الإجمالي

عدد طائرات الركاب المملوكة لشركات
الطيران الوطنية طبقاً للطرز والسعة والحالة الفنية
عام ٢٠٠٨

الحالة الفنية			السعة (جملة المقاعد)	عدد الطائرات	البيانات الطرز
جملة الطائرات	تحت الإصلاح والكشوفات بالأيام	الشفالة			
٢	-	٢	٣٣٠	٢	MD-٨٣
٨	-	٨	١١٩٧	٨	B٧٣٧-٨٠٠
٥	-	٥	١٥٩٥	٥	B٧٧٧-٢٠٠
٤	-	٤	٤١٦	٤	B٧٣٧-٥٠٠
٣	-	٣	٧٨٠	٣	A٣٤٠-٢٠٠
١٣	-	١٣	١٨٨٥	١٣	A٣٢٠-٢٠٠
١	-	١	١٣٠	١	B٧٣٧-٢٠٠
٧	-	٧	١٨٧٦	٧	A٣٢٠-٢٠٠
٤	-	٤	٦٩٦	٤	A٣٢٠
١	-	١	١١٥	١	DCQ_٣١
٤	-	٤	٧٤٠	٤	A٣٢١_٢١٣
٥٢	-	٥٢	٩٧٦٠	٥٢	الإجمالي

عدد طائرات البضائع المملوكة لشركات
الطيران الوطنية طبقاً للطراز وكمية البضائع المنقولة
والحالة الفنية عام ٢٠٠٨

البيان	عدد الطائرات	كمية البضائع المنقولة بالطن		الحالة الفنية	
		المفرغة	المشحونة	الشغالة	تحت الإصلاح والكشوفات بالأيام
الطراز A٣٠٠_B٤	٣	٧٣٩١٠	١٤٥٢٠٧٧	٣	-
A٣٠٠_٦٠٠	٢	١٢٩٤٩	٦٣٤٥	٢	-
الإجمالي	٥	٨٦٨٥٩	١٤٥٨٤٢٢	٥	-

جدول رقم ٥

الحركة الدولية المنتظمة لشركات الطيران
الوطنية بالمطارات عام ٢٠٠٨

المطارات	عدد الرحلات		عدد الركاب		البضائع بالطن	
	وصول	رحيل	وصول	رحيل	وصول	رحيل
مطار القاهرة	٢١٠٩٠	٢١٢٤٠	٢٦٤٠٦٥٨	٢٧٥٠٤٤٦	١٠٠٩٩	١٧٠٠٠
مطار شرم الشيخ	٣٥٢	٣٥١	٢١٦١٧	٢٢٥٩٨	-	-
مطار الغردقة	٥٤	٥٥	٥٤١٢	٦٠٠٢	-	-
مطار الأقصر	٦٠١	٣٧١	٨٤٤١٧	٥٣٥١٧	-	-
مطار الاسكندرية (النزهة)	٩٢١	٩٤٢	٨٨١٢٧	٩٤٤٥٣	-	-
مطار أسبوط	١٦١	١٦١	١٧٤٥٤	١٨٣٣٤	-	-
مطار برج العرب	٣٩	٣٩	٦١٣٧	٤٩٥٦	-	-
الإجمالي	٢٣٢١٨	٢٣١٥٩	٢٨٦٣٨٢٢	٢٩٥٠٣٠٦	١٠٠٩٩	١٧٠٠٠

جدول رقم ٦

الشركة الدولية الغير منتظمة لشركات
الطيران الوطنية بالمطارات عام ٢٠٠٨

البضائع بالطن		عدد الركاب			عدد الرحلات		المطارات
وصول	رحيل	عابرون	رحيل	وصول	رحيل	وصول	
١٤٤١٤٢٢	٧٦٧٦٠	٥	١٦٢٢٤٢	١٥٧٥٧٩	١٦٥٨	١٦١٠	مطار القاهرة
-	-	٥	٣٧.٣٤٨	٣٧.٣٦١	١٩٨٤	١٩٩٣	مطار شرم الشيخ
-	-	-	٤٦٩٦٢٠	٤٧٠٩٤٠	٢٥٤٧	٢٥٧٧	مطار الغردقة
-	-	-	١٢٦٧٣٣	١٣٦٧٥٦	٧٢٤	٧٨٠	مطار الأقصر
-	-	-	٢٣١٠٠	٢١٢٦٠	٨٢	٨٦	مطار أسوان
-	-	-	٩١٣	٩٤٤	١٤	١٣	مطار الاسكندرية (النزهة)
-	-	-	٣٣٥٨٠	٣٣٥٨٠	١٠٥	١٠٥	مطار طابا
-	-	-	٧٠٥٤٤	٨٥٤٦	٣٦٤	٣٦٣	مطار أسيوط
-	-	-	١٨٦٥	١٧٨٤	١٥	١٦	مطار برج العرب
-	-	-	٤٨١٧	٤٤٨١	٩٨	٩٥	مطار مرسى علم
١٤٤١٤٢٢	٧٦٧٦٠	١٠	١٢٦٣٧٦٢	١٢٠٦٢٣١	٧٥٩١	٧٦٣٨	الإجمالي

الحرارة المحلية المنتظمة لشركات الطيران
الوطنية بالمطارات عام ٢٠٠٨

المطارات	عدد الرحلات		عدد الركاب		البضائع بالطن	
	وصول	رحيل	وصول	رحيل	وصول	رحيل
مطار القاهرة	٩١٥٨	٩٠٦١	٩٢٢٦٧٠	٨٩٣٥٥٣	-	-
مطار شرم الشيخ	٤٢٩٢	٤٣٠٣	٣٢٩٢٨٢	٣٤١٣٣٦	-	-
مطار الغردقة	٢٥٦١	٢٥٦٤	١٨٨٨٧١	٢١٧٠٢٨	-	-
مطار الأقصر	٤٧٤٥	٤٩٩٥	٣٨٧٩٨٢	٣٧٣١٨٤	-	-
مطار أسوان	٤٦٢٢	٤٦٢٢	٣٤٠٩٦١	٣٥٦١٩٢	-	-
مطار أبو سمبل	١٣٣٨	١٣٣٨	١٥٠٤١٢	١٥٠٤٦٧	-	-
مطار الاسكندرية (النزهة)	٧٧٠	٧٤٨	٣٥٣٩٣	٣٢٦٢٣	-	-
مطار أسبوط	١٥٨	١٥٨	١٠٤٣٧	١١٢١٤	-	-
الإجمالي	٢٧٦٤٤	٢٧٧٨٩	٢٣٦٦٠٠٨	٢٣٧٥٥٩٧	-	-

الحركة المحلية الغير منتظمة لشركات الطيران
الوطنية بالمطارات عام ٢٠٠٨

البضائع بالطن		عدد الركاب			عدد الرحلات		المطارات
رحيل	وصول	عابرون	رحيل	وصول	رحيل	وصول	
-	-	٥	٢٢٥٤٣٣	٢٦٤٠٩١	٢١٨٢	٢٣٧٧	مطار القاهرة
-	-	٥	١٢٣١٦٢	١٢٤٠١٤	١٣٥١	١٣٨٣	مطار شرم الشيخ
-	-	-	٥١٢٧٩	٦٠٩٧٠	٩٦٩	١٠٤٢	مطار الغردقة
-	-	-	١٠٩٨٦٣	١٠١٤٣٠	١٠٦٤	٩٧٩	مطار الأقصر
-	-	-	١٢٩٤٣٩	١٠٦٦٦٦	١١٤٨	١٠٣١	مطار أسوان
-	-	-	١٠٨٦٩٦	٩٨٩٢٩	١١١٨	١١٠٧	مطار أبو سمبل
-	-	-	-	٢	١	١	مطار الاسكندرية (النزهة)
-	-	-	٥٥٥٩	٥١٦٦	٦٢	٦١	مطار طابا
-	-	-	٣٢٦	٤٣٤	٢	٤	مطار أسيوط
-	-	-	٧٨٢	٧٧١	٣٤	٣٤	مطار برج العرب
-	-	-	١٠١٨٣	١٠٩٨٥	٢٣١	٢٣٢	مطار مرسى علم
-	-	١٠	٧٦٤٧٢٢	٧٧٣٤٥٨	٨١٦٢	٨٢٥١	الإجمالي

عدد المشتغلين بشركات الطيران الوطنية وإجمالي الأجور النقدية والتأمينات الاجتماعية طبقاً لفئات المشتغلين
عام ٢٠٠٨

القيمة بالآلاف جنيه

قيمة الاجور النقدية والتأمينات الاجتماعية			عدد المشتغلين									البيان
			اجمالي			مؤقت			دائم			
			اجمالي	إناث	ذكور	اجمالي	إناث	ذكور	اجمالي	إناث	ذكور	
الاجمالي	مساهمة الشركة في التأمينات الاجتماعية	الاجور النقدية	اجمالي	إناث	ذكور	اجمالي	إناث	ذكور	اجمالي	إناث	ذكور	
-	-	-	٤	-	٤	-	-	-	٤	-	٤	أصحاب عمل
٥٢٣٢٤	٢٨٦٨	٥٠٤٥٦	٨٣١	١٤٣	٦٨٨	٥٨	١٢	٤٦	٧٧٣	١٣١	٦٤٢	مدبرون
٣٨١٠٩٧	١٨٦٩٢	٣٦٢٤٠	١٢٢٤٦	٢٣٣٠	٩٩١٦	٢١٨٠	١٣٢	٢٠٤٨	١٠٠٦٦	٢١٩٨	٧٨٦٨	أخصائيون وفنيون
٩٩٢٤٢	٤٩٥٣	٩٤٢٨٩	٢٨٢٥	١٠٢٤	١٨٠١	٤٦٨	١٣٩	٣٢٩	٢٣٥٧	٨٨٥	١٤٧٢	إداريون وكتابة
١٢٨٨٥٣	٦١١٥	١٢٢٧٣٨	١١٤٣	١٤٩	٩٩٤	٥٧٥	١٢٦	٤٤٩	٥٦٨	٢٣	٥٤٥	طيارون
٥٩٦١٣	٢٤٠٧	٥٧٢٠٦	٩٣٧	٨٥	٨٥٢	٨٦	٤٤	٧٢	٨٥١	٧١	٧٨٠	مشرفون وملاحظون
١١٧٩٩٨	٥٧٧٩	١١٢٢١٩	٤٩٧٥	٤٥	٤٩٣٠	١٤٤٨	٦	١٤٤٢	٣٥٢٧	٣٩	٣٤٨٨	عمال تشغيل
٣٠٧٢٨٦	١٤٨٥٤	٢٩٢٤٣٢	٦٩٧٤	٣٢٣	٦٦٥١	٣٦٦٤	٢٨٤	٣٣٨٠	٣٢١٠	٣٩	٣٢٧١	سائقون وعمال نقل وخدمات معاونة وأخرى
١١٤٧٤١٣	٥٥٦٦٨	١٠٩١٧٤٥	٢٩٩٣٥	٤٠٩٩	٢٥٨٣٦	٨٤٧٩	٧١٣	٧٧٦٦	٢١٤٥٦	٢٣٨٦	١٨٠٧٠	الإجمالي
٣٤٣٤٠	-	-	-	-	-	-	-	-	-	-	-	اجمالي المزايا العينية للمشتغلين
١١٨١٧٥٣	-	-	-	-	-	-	-	-	-	-	-	إجمالي الأجور النقدية والتأمينات الاجتماعية والمزايا العينية

جدول رقم ١٠

كمية وقيمة ونوع الوقود والزيوت والشحومات المستهلكة
لشركات الطيران الوطنية عام ٢٠٠٨

القيمة بالآلاف جنيه

البيانات	وحدة الكمية	الكمية المستهلكة	القيمة
سولار	لتر	١٩٤٨٥٦٨	٢٥١٢
بنزين	لتر	٣٨٩٣٢٢٧	٤٨٩١
كيروسين JET_A١	لتر	٢٤٨٣٥٥.٦٥	٤٦٩١٧١٢
زيوت و شحومات	كجم	٢٩٢٥٩	٢٨٩٩
غاز طبيعي	مترا ^٣	٤٨٣٨٦٠	٤٨
الإجمالي			٤٧.٢.٦٢

جدول رقم ١١

كمية وقيمة الكهرباء المستهلكة لشركات الطيران
الوطنية عام ٢٠٠٨

القيمة بالآلاف جنيه

السلعة	وحدة قياس الكمية	كهرباء مشتراة		كمية الكهرباء المنتجة
		كمية	قيمة	
كهرباء مستخدمة في التشغيل	ك. و. س	٢٦٧٥١.٢٣	٦٤٩٨	-
كهرباء مستخدمة في الإنارة	ك. و. س	٦٠٣.٩٤٨	١٤٨٨	-
الإجمالي	ك. و. س	٣٢٧٨١٩٧١	٧٩٧٦	-

قيمة إيرادات النشاط الجاري والإيرادات التحويلية لشركات
الطيران الوطنية عام ٢٠٠٨

القيمة بالآلاف جنيه

جملة الإيرادات	إيرادات أخرى	إيرادات تحويلية			إيرادات النشاط الجاري
		أرباح رأسمالية	إيجارات دائنة	فوائد دائنة	
١٤١٢٥٧٨٥	١٠٦٨٢٥٢	٥٧٨٧٨	١٣٦٦	٢٨٧١٦	١٢٩٦٩٥٧٣

جدول رقم ١٢

قيمة المستلزمات المستهلكة لشركات الطيران الوطنية
عام ٢٠٠٨

القيمة بالآلاف جنيه

بنزين	كيروسين JET_A1	سولار	مواد تزييت وشحومات	كهرباء	قطع غيار ومواد صيانة	أدوات كتابية ومطبوعات	مياه وإنارة	أخرى	جملة المستلزمات السلعية
٤٨٩١	٤٦٩١٧١٢	٢٥١٢	٢٨٩٩	٦٤٩٨	٢٤٤٠٦٢	٩٧٣٧	٢٤٧١٠	١٧٩٣٤٨	٥١٦٦٣٦٩

جدول رقم ١٣

قيمة المستلزمات الخدمية لشركات الطيران
الوطنية عام ٢٠٠٨

القيمة بالآلاف جنيهه

مصاريف صيانة	مصاريف دعاية وإعلان	مصاريف نقل والنقلات	مستلزمات خدمية أخرى	جملة المستلزمات الخدمية
١٠٠٣٩٢٧	٤٥٠١٩	١٦٥٦٢٦	١١٢٤٨٩	١٣٢٧٠٦١

قيمة إيرادات النشاط الجاري والإيرادات التحويلية لشركات
الطيران الوطنية عام ٢٠٠٨

القيمة بالآلاف جنيه

جملة الإيرادات	إيرادات أخرى	إيرادات تحويلية			إيرادات النشاط الجاري
		أرباح رأسمالية	إيجارات دائنة	فوائد دائنة	
١٤١٢٥٧٨٥	١٠٦٨٢٥٢	٥٧٨٧٨	-١٣٦٦	٢٨٧١٦	١٢٩٦٩٥٧٣

الجهاز المركزي للتعبئة العامة والإحصاء

طريق صلاح سالم

صندوق بريد : ٢٠٨٦

مدينة نصر - القاهرة

تليفون : ٢٤٠٢٣٠٣١ - فاكس : ٢٤٠٢٤٠٩٩

CENTRAL AGENCY FOR PUBLIC

MOBILIZATION AND STATISTICS

P . O .B .: 2086

Nasr City - Cairo

TEL : 24023031 - FAX : 24024099

WEB SITE : [http :// www.capmas.gov.eg](http://www.capmas.gov.eg)

E -MAIL : [pres_capmas @capmas .gov.eg](mailto:pres_capmas@capmas.gov.eg)



طبع بمطابع الجهاز المركزي
للتعبئة العامة والإحصاء
PRINTED IN C.A.P.M.A.S PRINTING SHOP