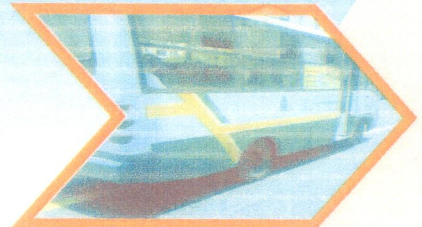
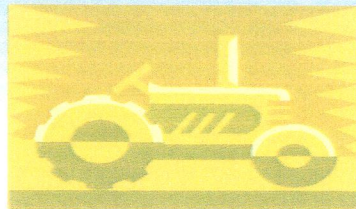
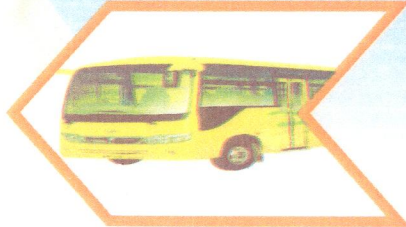
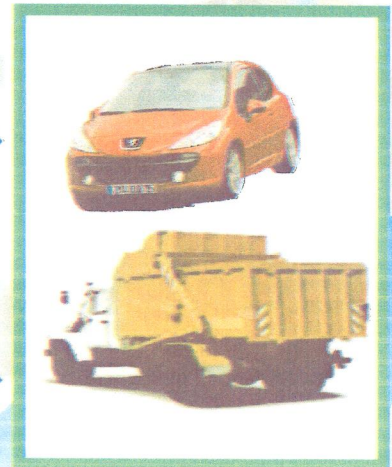
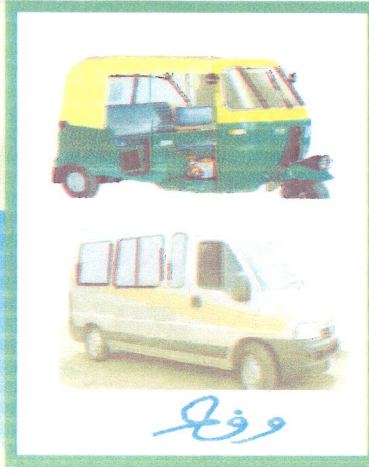




جمهورية مصر العربية  
الجهاز المركزي للتعبئة العامة والإحصاء

# النشرة السنوية لحصار المركبات المرخصة عام ٢٠١٠



<http://www.capmas.gov.eg>

مرجع رقم: ( ٨٢ - ١٤٤٢٢ - ٢٠١٢ )

إصدار يناير ٢٠١٢



جمهورية مصر العربية  
الجهاز المركزي للتعبئة العامة والإحصاء

النشرة السنوية  
لحصار المركبات المرخصة  
عام ٢٠١٠

<http://www.capmas.gov.eg>

مرجع رقم: ( ٨٢ - ١٤٤٢٢ - ٢٠١٢ )

إصدار يناير ٢٠١٢

## تقديم

يعتبر قطاع النقل أحد الركائز الأساسية لمنظومة التنمية الشاملة وبناء القدرات التنافسية للإقتصاد في كافة القطاعات والأنشطة الإنتاجية بالدولة حيث يساهم في تدفق متطلبات التنمية الإقتصادية والإجتماعية والعمرانية من مناطق الإنتاج إلي مناطق الإستهلاك وذلك من خلال كافة وسائل النقل.

كما يعكس قطاع النقل بمختلف أنواعه الوضع الإقتصادي والإجتماعي للدولة لما يؤديه من دور فاعل حيث تمثل المركبات بمختلف أنواعها أحد روافد تفعيل الأنشطة الإقتصادية.

ومن هذا المنطلق قام الجهاز المركزي للتعينة العامة والإحصاء بإصدار أول نشرة عن "حصر المركبات المرخصة في محافظات الجمهورية لعام ٢٠١٠" كدراسة متكاملة في هذا الإطار متضمنة بيانات عن كافة المركبات من سيارات الركوب (خاصة، أجرة، الأتوبيس بأنواعه ) ، النقل والمقطورات ، إلي جانب أنواع أخرى من المركبات ( موتوسيكل ،جرار زراعي ،توك توك).

وسوف يقدم الجهاز هذه النشرة سنويا للمهتمين والباحثين والدارسين أملا أن تحقق الأهداف المرجوة منها.

والله ولي التوفيق ،،،

لواء /أبو بكر الجندي  
رئيس الجهاز المركزي للتعينة العامة والاحصاء



## الفهرس

رقم الصفحة	البيان	مسل
١	منهجية النشر	١
٤	المؤشرات العامة	٢
	الفصل الأول : السيارات طبقاً لنوع الترخيص	٣
١	جدول (١): عدد المركبات طبقاً لنوع الترخيص على مستوى المحافظة في ٢٠١٠/١٢/٣١	٤
٢	جدول (٢): عدد المركبات طبقاً لنوع الترخيص في أقاليم الجمهورية في ٢٠١٠/١٢/٣١	٥
٢	شكل (١): التوزيع النسبي لإجمالي المركبات طبقاً لأقاليم الجمهورية	٦
٢	شكل (٢): التوزيع النسبي لإجمالي المركبات طبقاً لنوع الترخيص على مستوى الجمهورية	٧
٣	شكل (٣): التوزيع النسبي لعدد المركبات المرخصة في المحافظات على مستوى الأقاليم في ٢٠١٠/١٢/٣١	٨
٤	جدول (٣): عدد السيارات طبقاً لنوع الترخيص على مستوى المحافظة في ٢٠١٠/١٢/٣١	٩
٥	جدول (٤): عدد السيارات طبقاً لنوع الترخيص على مستوى الأقاليم في ٢٠١٠/١٢/٣١	١٠
٥	شكل (٤): التوزيع النسبي لإجمالي المركبات طبقاً لأقاليم الجمهورية	١١
٥	شكل (٥): التوزيع النسبي لنوع ترخيص السيارات على مستوى الجمهورية	١٢
٦	شكل (٦): التوزيع النسبي لعدد السيارات المرخصة في المحافظات على مستوى الأقاليم في ٢٠١٠/١٢/٣١	١٣
٧	جدول (٥): عدد الأتوبيسات طبقاً لنوع الترخيص على مستوى المحافظة في ٢٠١٠/١٢/٣١	١٤
٨	جدول (٦): عدد الأتوبيسات طبقاً لنوع الترخيص على مستوى الأقاليم في ٢٠١٠/١٢/٣١	١٥
٨	شكل (٧): التوزيع النسبي لأعداد سيارات الأتوبيس طبقاً لأقاليم الجمهورية	١٦
٨	شكل (٨): التوزيع النسبي لنوع ترخيص الأتوبيسات على مستوى الجمهورية	١٧
٩	شكل (٩): التوزيع النسبي للأتوبيسات المرخصة في المحافظات على مستوى الأقاليم في ٢٠١٠/١٢/٣١	١٨
١٠	جدول (٧): عدد سيارات النقل والمقطورات طبقاً لنوع الترخيص على مستوى المحافظة في ٢٠١٠/١٢/٣١	١٩
١١	جدول (٨): عدد سيارات النقل والمقطورات طبقاً لنوع الترخيص على مستوى الأقاليم في ٢٠١٠/١٢/٣١	٢٠
١١	شكل (١٠): التوزيع النسبي لأعداد سيارات النقل والمقطورات بأقاليم الجمهورية	٢١
١١	شكل (١١): التوزيع النسبي لنوع ترخيص سيارات النقل والمقطورات على مستوى الجمهورية	٢٢
١٢	شكل (١٢): التوزيع النسبي لسيارات النقل والمقطورات المرخصة في المحافظات على مستوى أقاليم المحافظات في ٢٠١٠/١٢/٣١	٢٣
١٣	جدول (٩): عدد سيارات الخدمات العامة طبقاً لنوع الترخيص على مستوى المحافظة في ٢٠١٠/١٢/٣١	٢٤
١٤	جدول (١٠): عدد سيارات الخدمات العامة طبقاً لنوع الترخيص على مستوى الأقاليم في ٢٠١٠/١٢/٣١	٢٥
١٤	شكل (١٣): التوزيع النسبي لأعداد سيارات الخدمات العامة طبقاً لأقاليم الجمهورية	٢٦
١٤	شكل (١٤): التوزيع النسبي لنوع ترخيص سيارات الخدمات العامة على مستوى الجمهورية	٢٧
١٤	شكل (١٥): التوزيع النسبي لسيارات الخدمة العامة في المحافظات على مستوى الأقاليم في ٢٠١٠/١٢/٣١	٢٨
١٦	جدول (١١): عدد المركبات الأخرى طبقاً لنوع الترخيص على مستوى المحافظة في ٢٠١٠/١٢/٣١	٢٩
١٧	جدول (١٢): عدد المركبات الأخرى طبقاً لنوع الترخيص على مستوى الأقاليم في ٢٠١٠/١٢/٣١	٣٠
١٧	شكل (١٦): التوزيع النسبي لأعداد المركبات الأخرى طبقاً لنوع الترخيص بأقاليم الجمهورية	٣١
١٧	شكل (١٧): التوزيع النسبي لأعداد المركبات الأخرى طبقاً لنوع الترخيص بأقاليم الجمهورية	٣٢
١٨	شكل (١٨): التوزيع النسبي للمركبات الأخرى في المحافظات على مستوى الأقاليم في ٢٠١٠/١٢/٣١	٣٣



رقم الصفحة	البيان	مسل
	الفصل الثاني : السيارات طبقاً لنوع الوقود	٣٤
١٩	جدول (١٣-أ): للتوزيع النسبي للسيارات طبقاً لنوع الوقود	٣٥
١٩	شكل (١٩-أ): للتوزيع النسبي للسيارات طبقاً لنوع الوقود على مستوى الجمهورية	٣٦
٢٠	جدول (١٣-ب): للتوزيع النسبي للوقود طبقاً لنوع السيارات	٣٧
٢٠	شكل (١٩-ب): للتوزيع النسبي للوقود طبقاً لنوع السيارات على مستوى الجمهورية	٣٨
٢١	جدول (١٤): عدد السيارات الخاصة طبقاً لنوع الوقود على مستوى المحافظة في ٢٠١٠/١٢/٣١	٣٩
٢٢	جدول (١٥): عدد السيارات الخاصة طبقاً لنوع الوقود على مستوى الأقاليم في ٢٠١٠/١٢/٣١	٤٠
٢٢	شكل (٢٠): التوزيع النسبي للسيارات الخاصة طبقاً لأقاليم الجمهورية	٤١
٢٢	شكل (٢١): التوزيع النسبي للسيارات الخاصة طبقاً لنوع الوقود على مستوى الجمهورية	٤٢
٢٣	شكل (٢٢): التوزيع النسبي للسيارات الخاصة في المحافظات على مستوى الأقاليم في ٢٠١٠/١٢/٣١	٤٣
٢٤	جدول (١٦): عدد سيارات الأجرة طبقاً لنوع الوقود على مستوى المحافظة في ٢٠١٠/١٢/٣١	٤٤
٢٥	جدول (١٧): عدد سيارات الأجرة طبقاً لنوع الوقود على مستوى الأقاليم في ٢٠١٠/١٢/٣١	٤٥
٢٥	شكل (٢٣): التوزيع النسبي لسيارات الأجرة طبقاً لأقاليم الجمهورية	٤٦
٢٥	شكل (٢٤): التوزيع النسبي لسيارات الأجرة طبقاً لنوع الوقود على مستوى الجمهورية	٤٧
٢٦	شكل (٢٥): التوزيع النسبي لسيارات الأجرة في المحافظات على مستوى الأقاليم في ٢٠١٠/١٢/٣١	٤٨
٢٧	جدول (١٨): عدد سيارات الأتوبيس طبقاً لنوع الوقود على مستوى المحافظة في ٢٠١٠/١٢/٣١	٤٩
٢٨	جدول (١٩): عدد الأتوبيسات طبقاً لنوع الوقود على مستوى الأقاليم في ٢٠١٠/١٢/٣١	٥٠
٢٨	شكل (٢٦): التوزيع النسبي للأتوبيسات طبقاً لأقاليم الجمهورية	٥١
٢٨	شكل (٢٧): التوزيع النسبي للأتوبيسات طبقاً لنوع الوقود على مستوى الجمهورية	٥٢
٢٩	شكل (٢٨): التوزيع النسبي لسيارات الأتوبيسات في المحافظات على مستوى الأقاليم في ٢٠١٠/١٢/٣١	٥٣
٣٠	جدول (٢٠): عدد سيارات النقل طبقاً لنوع الوقود على مستوى المحافظة في ٢٠١٠/١٢/٣١	٥٤
٣١	جدول (٢١): عدد سيارات النقل طبقاً لنوع الوقود على مستوى الأقاليم في ٢٠١٠/١٢/٣١	٥٥
٣١	شكل (٢٩): للتوزيع النسبي لسيارات و النقل طبقاً لأقاليم الجمهورية	٥٦
٣١	شكل (٣٠): التوزيع النسبي لسيارات النقل طبقاً لنوع الوقود على مستوى الجمهورية	٥٧
٣٢	شكل (٣١): التوزيع النسبي لسيارات النقل في المحافظات على مستوى الأقاليم في ٢٠١٠/١٢/٣١	٥٨
	الفصل الثالث : السيارات طبقاً للحمولة	٥٩
٣٣	جدول (٢٢): عدد سيارات النقل طبقاً للحمولة على مستوى المحافظة في ٢٠١٠/١٢/٣١	٦٠
٣٤	جدول (٢٣): عدد سيارات النقل طبقاً للحمولة على مستوى الأقاليم في ٢٠١٠/١٢/٣١	٦١
٣٤	شكل (٣٢): التوزيع النسبي لأعداد سيارات النقل طبقاً للحمولة في أقاليم الجمهورية	٦٢
٣٥	جدول (٢٤): عدد المقطورات طبقاً للحمولة على مستوى المحافظة في ٢٠١٠/١٢/٣١	٦٣
٣٦	جدول (٢٥): عدد المقطورات طبقاً للحمولة في محافظات الجمهورية في ٢٠١٠/١٢/٣١	٦٤
٣٦	شكل (٣٣): التوزيع النسبي للمقطورات طبقاً لأقاليم الجمهورية	٦٥
٣٦	شكل (٣٤): التوزيع النسبي للمقطورات طبقاً للحمولة على مستوى الجمهورية	٦٦
٣٧	شكل (٣٥): التوزيع النسبي للمقطورات في المحافظات على مستوى الأقاليم في ٢٠١٠/١٢/٣١	٦٧

## منهجية النشرة

يعتبر تطور مرفق النقل من العوامل الأساسية التي تساهم في التقدم الإقتصادي حيث يخدم حركة السلع و البضائع و الركاب والحركة الداخلية والخارجية في كل محافظة وبالتالي فهو يمثل شريان الحياة في أى مكان.

### الهدف من النشرة:

تهدف النشرة إلى إعطاء صورة رقمية عن إجمالي عدد المركبات في مصر بجميع أنواعها موزعة على محافظات والأقاليم المختلفة طبقا لنوع الترخيص ونوع الوقود وحمولة سيارات النقل والمقطورات.

### مصدر النشرة:

الإدارة العامة للمرور من واقع حصر جميع المركبات بإدارات وأقسام المرور المختلفة بجميع محافظات الجمهورية.

### فترة جمع البيان:

تجمع البيانات عن سنة ميلادية تبدأ ٢٠١٠/١/١ وتنتهي ٢٠١٠/١٢/٣١

### التعريف والمفاهيم المستخدمة بالنشرة:

تم استخدام التعاريف والمفاهيم الدولية الخاصة بكل من معجم النقل والامم المتحدة بالإضافة إلى التعاريف والشروط الخاصة بنوع الترخيص طبقا لقانون المرور.

#### ١- عدد المركبات:

عدد المركبات، المسجلة في تاريخ معين في مكان ما، وتكون مرخصة لإستخدامها في الطرق المفتوحة لحركة المرور. يشمل هذا التعريف المركبات التي تستثنى من الضرائب السنوية أو رسوم الترخيص. كما يشمل السيارات المستعملة المستوردة و السيارات الأخرى، وفقا للقوانين الوطنية. ولا يتضمن العربات العسكرية.

#### ٢- المركبة:

كل مركبة ذات عجلات (إطارات) مصممة للسير على الطرق.

#### ٣- السيارة/العربة:

سيارة ذات عجلات (إطارات) يتم إستعمالها للسير على الطرق. ولها عدة أنواع طبقا لنوع الترخيص (سيارات خاصة، أجرة، ملحقة، تجارية، مؤقتة، جمارك، هيئة دبلوماسية):

##### أ- سيارات خاصة:

سيارات ركوب مرخصة للإستعمال الشخصي (ملاكي) أى لاتعمل لقاء أجر وهي مملوكة إما لأفراد أو شركات.

##### ب- سيارات الأجرة:

سيارة لنقل الركاب مرخصة للإستئجار، مع سائق بدون مسارات مقررة مسبقا.

وتكون طريقة الإستئجار عادة كالآتي:

- إعطاء إشارة في الشارع.
  - ركوب سيارة الأجرة في الموقف المحدد لها.
  - الاتصال هاتفياً للحصول على سيارة أجرة.
- جـ- مؤقتة:

تمنح السيارة رخصة مؤقتة لمن خالف ميعاد إستيفاء نقل إجراءات القيد من مرور معين إلى مرور آخر.

#### د- تجارية:

تمنح هذه الرخصة للسيارات التي يزاول أصحابها صناعة السيارات أو المركبات أو الإتجار فيها أو إستيرادها أو إصلاحها متى كان صاحب الرخصة أو الشخص الإعتباري العام مقيد لهذه الصفة في السجل التجارى.

#### هـ- جمارك:

السيارات التي لم يتم التعامل معها جمركياً حيث يدفع عنها رسوم مؤقتة حتى يتم دفع الرسوم الجمركية لها أو يدفع رسوم لفترة زمنية أخرى أو رجوعها للدولة القادمة منها.

#### و- دبلوماسية:

السيارات المسجلة بإسم الهيئات الدبلوماسية وأعضائها.

#### ز- الملحقة:

العربة الكبيرة المغطاة (الكرافانات) وهي سيارة مصممة للسكن وتجرها عربة مزودة بمحرك، تستخدم العربة الكبيرة المغطاة لأغراض الترفيه، ولا تستخدم لنقل البضائع أو الركاب، وتستثنى المقطورات ذات الخيمة المركبة عليها التي تعد مقطورة لنقل البضائع.

ومن شروط ترخيصها بالمرور ما يلى:

- لايجوز أن يزيد عدد محاورها عن اثنين.
- لايجوز أن تتجاوز أبعادها مايلي (الطول = 5متر، العرض = 2,5، الإرتفاع الكلي عن الارض = 3 متر).
- لايجوز أن يزيد طول السيارة والملحقة عن 12متر.
- لابد من وجود وسيلة فرملة للملحقة (الكرافان).

#### ح- الأتوبيس والميني باس

سيارة للركوب مزودة بمحرك، لنقل أكثر من ٢٤ شخصا (بمن فيهم السائق)، بشرط نقل ركاب جالسين أو واقفين.

#### ط- الميكروباس:

عربة ركاب، مزودة بمحرك، لجلوس ما لا يزيد عن تسعة أشخاص (بمن فيهم السائق). كما تشمل الأتوبيسات الصغيرة المصممة لجلوس أكثر من ٩ أشخاص (بمن فيهم السائق).



## ٦- سيارات النقل:

سيارة مصممة، خصيصا، لنقل البضائع ولها صندوق (مفتوح-مقفول- بجوانب مسطح)، وتشمل الأنواع التالية:

- سيارات لنقل البضائع الخفيفة، وهي ذات الوزن الكلي الذي لا يتجاوز ٣٥٠٠ كجم، ومصممة لنقل البضائع، مثلا عربات الشحن المقلدة والشاحنات الخفيفة.
  - سيارات لنقل البضائع الثقيلة، وهي ذات الوزن الكلي الذي يتجاوز ٣٥٠٠ كجم، ومصممة، لنقل البضائع.
  - الجرارات الزراعية المسموح لها باستخدام الطرق المفتوحة لحركة المرور العامة.
- ## ٧- الجرار الزراعي:

عربة مزودة بمحرك، ومصممة، للأغراض الزراعية، سواء كان مسموحا أم ليس مسموحا لها باستخدام الطرق المفتوحة لحركة المرور العامة.

## ٨- المقطورة:

مركبة غير الية لنقل البضائع، وهي مصممة لتسحبها عربة مزودة بمحرك يستثنى من ذلك المقطورات الزراعية والكرافانات.

## ٩- شبه / نصف المقطورة:

مركبة غير الية لنقل البضائع، بدون محور أمامي، ومصممة بحيث يستقر جزء منها وجزء كبير من حمولتها على جرار.

## ١٠- المقطورة الزراعية:

مصممة أساسا، للأغراض الزراعية ليسحبها جرار زراعي، سواء كان مسموحا أم غير مسموح لها باستخدام الطرق المفتوحة لحركة المرور العامة.

## ١١- الدراجة النارية (الموتوسيكل):

مركبة ذات محرك آلي تسير به ولها عجلتان أو ثلاثا ولا يكون تصميمها علي شكل السيارة ومعدة لنقل الأشخاص أو الأشياء وقد يلحق بها صندوق.

## ١٢- التوك توك

مركبة ذات محرك آلي تسير به ولها ثلاثة عجلات معدة لنقل الأشخاص.

## المؤشرات العامة

١. - بلغ إجمالي عدد المركبات المرخصة في مصر ٥,٩ مليون مركبة عام ٢٠١٠.  
- بلغ إجمالي عدد المركبات المرخصة ٢,٥ مليون مركبة في المحافظات الحضرية بنسبة ٤٣٪، ١,٧ مليون مركبة مرخصة في محافظات الوجه البحري بنسبة ٢٩,٥٪، ١,٤ مليون مركبة مرخصة في محافظات الوجه القبلي بنسبة ٢٤,٧٪، ١٦١ ألف مركبة مرخصة في محافظات الحدود بنسبة ٢,٨٪ وذلك من إجمالي عدد المركبات المرخصة في مصر.
٢. - بلغ إجمالي عدد السيارات بأنواعها المختلفة ٢,٢ مليون سيارة  
- كانت أعلى نسبة للسيارات الخاصة ٨٧٪ يليها سيارات الاجرة بنسبة ١٠,٨٪.  
- استحوذت المحافظات الحضرية علي أعلى نسبة للسيارات بجميع أنواعها بنسبة ٥٧,١٪ يليها محافظات الوجه القبلي بنسبة ٢١,٨٪.
٣. - بلغ إجمالي عدد الأتوبيسات ١٠٤ ألف أتوبيس  
- كانت أعلى نسبة للأتوبيسات الخاصة حيث بلغت ٣٢,٥٪ يليها أتوبيسات الرحلات ٢٢,٠٪،  
- كانت أعلى نسبة للأتوبيسات في المحافظات الحضرية ٥١,٦٪ يليها محافظات الوجه البحري ٢٥,٢٪.
٤. - بلغ إجمالي عدد سيارات النقل والمقطورات ٩٢٧ ألف  
- كانت أعلى نسبة للنقل والمقطورات في محافظات الوجه البحري ٤٢,٢٪ وأقل نسبة بمحافظات الحدود ٣,٧٪.
٥. - بلغ إجمالي عدد سيارات الخدمات العامة ١٣٩,٦ ألف سيارة  
- كانت نسبة سيارات الحكومة منها ٤٥,٩٪ يليها السيارات الحاصلة علي ترخيص محافظة بنسبة ٣٠,٤٪،  
- كانت أعلى نسبة لسيارات الخدمات العامة في محافظات الوجه البحري ٢٦,٩٪ يليها المحافظات الحضرية ٢٠,٤٪.
٦. - بلغ عدد المركبات الأخرى (موتوسيكل، توك توك...) ١,٤ مليون مركبة  
- استحوذ الموتوسيكل علي أعلى نسبة ٩٥,٩٪ يليه التوك توك بنسبة ٢,٦٪.  
- كانت أعلى نسبة للمركبات الأخرى (موتوسيكل، توك توك...) في المحافظات الحضرية ٤٥,٨٪ يليها الوجه القبلي ٢١,٨٪.
٧. - يعتبر البنزين الوقود الرئيسي لكل من السيارات الخاصة والاجرة والأتوبيسات وسيارات النقل و بنسبة ٦٩,٤٪ يليه السولار ٢٥,٣٪ ثم الغاز ٥,٣٪  
- يعد البنزين أكثر استخداما في السيارات الخاصة بنسبة ٨٧,٨٪ من إجمالي عدد المركبات المرخصة في مصر، بينما يعد السولار أكثر استخداما في سيارات النقل بنسبة ٧١,٨٪ من إجمالي عدد المركبات المرخصة في مصر، فيما يعد الغاز أكثر استخداما في الأتوبيس بنسبة ١٨,١٪ من إجمالي عدد المركبات المرخصة في مصر.
٨. - بلغت أعلى نسبة لسيارات النقل ذات الحمولة الصغيرة ٥١٪ بنسبة ٦٧,٧٪ يليها النقل ذات الحمولة ١٠٦٪ بنسبة ١٦,٣٪ اما السيارات ذات الحمولات المتوسطة ١١-١٩٪ بنسبة ١٢,٠٪ وأقل نسبة للسيارات ذات الحمولة الكبيرة ٢٠٪ بنسبة ٤,٠٪.

٩. بلغت اعلي نسبة للمقطورات ذات الحمولة الكبيرة ٢١ طن فأكثر بنسبة ٣٣,٧٪، يليها المقطورات ذات الحمولة ٢٠-١٦ طن بنسبة ٢٠,٧٪ يليها المقطورات ذات الحمولة ١٠-٦ طن بنسبة ١٤,٨٪ ثم المقطورات ذات الحمولات المتوسطة ١٥-١١ طن بنسبة ١٤,٦٪

## أهم المؤشرات

البيان	عدد	%
١- إجمالي عدد المركبات طبقا لنوع الترخيص		
السيارات	٣٢٣٩١٢٥	٥٥,٣
الأتوبيسات	١٠٤١٣١	١,٨
النقل والمقطورات	٩٣٧٢٣٤	١٦,٠
سيارات الخدمة العامة	١٣٩٦٣٥	٢,٤
المركبات الأخرى	١٤٣٣٦٠٣	٢٤,٥
<b>الإجمالي</b>	<b>٥٨٥٣٧٢٨</b>	<b>١٠٠</b>
٢- إجمالي سيارات الخاصة والأجرة والأتوبيس والنقل طبقا لنوع الوقود:		
وقود البنزين	٢٨٧٢٧٤٢	٦٩,٤
وقود السولار	١٠٤٦٨٢٤	٢٥,٣
وقود الغاز	٢٢٠١٩٥	٥,٣
<b>الإجمالي*</b>	<b>٤١٣٩٧٦١</b>	<b>١٠٠</b>
٣- إجمالي عدد سيارات النقل طبقا للحمولة :		
النقل ذات الحمولة الصغيرة (١-٥ طن)	٥٨٦٤٠٧	٦٧,٧
النقل ذات الحمولة المتوسطة (٦-١٤ طن)	٢٠٥١٥١	٢٣,٦
النقل ذات الحمولة الكبيرة ١٥ طن فأكثر	٧٤٧٤٣	٨,٧
<b>الإجمالي</b>	<b>٨٦٦٣٠١</b>	<b>١٠٠</b>
٤- إجمالي عدد المقطورات طبقا للحمولة		
المقطورات ذات الحمولة الصغيرة (٣-٥ طن)	١٠٤٩٤	١٦,٢
المقطورات ذات الحمولة المتوسطة (٦-١٥ طن)	١٩٠٩٠	٢٩,٤
المقطورات ذات الحمولة الكبيرة ١٦ طن فأكثر	٣٥٣٥٠	٥٤,٤
<b>الإجمالي</b>	<b>٦٤٩٣٤</b>	<b>١٠٠</b>

\*لايشمل الاجمالي باقي أنواع المركبات



**الفصل الأول**  
**السيارات طبقا لنوع**  
**الترخيص**

جدول رقم (1)

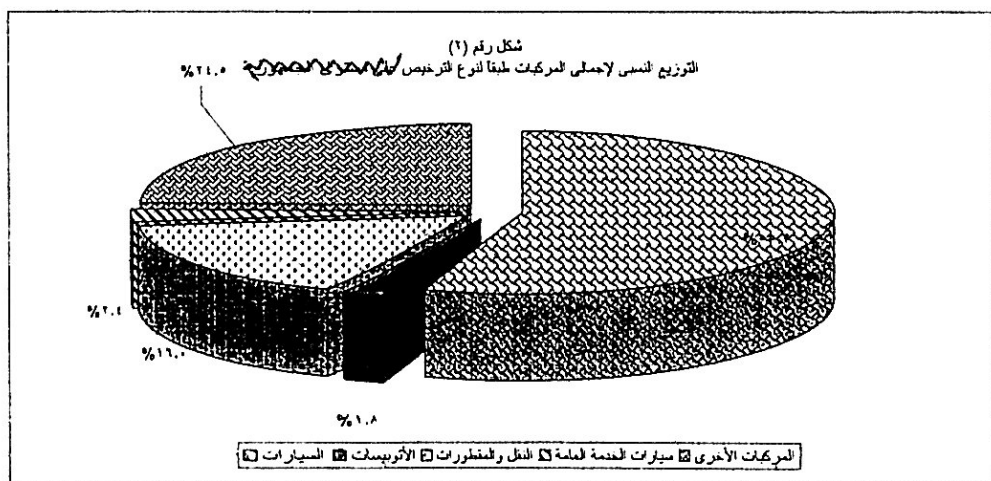
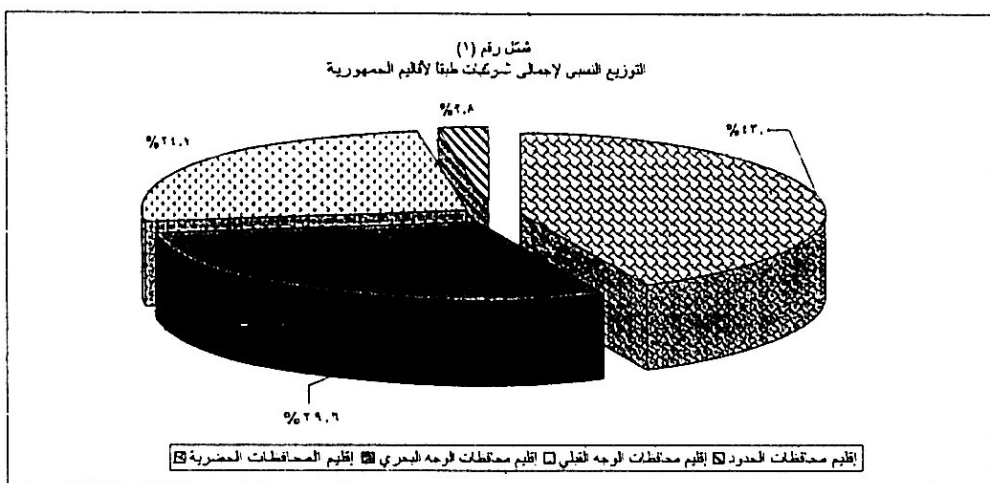
عدد المركبات طبقاً لنوع الترخيص على مستوى المحافظة في ٢٠١٠/١٢/٣١

نوع الترخيص محافظة	السيارات	الاتوبيسات	النقل والمقطورات	سيارات الخدمة العامة	المركبات الأخرى	الإجمالي	
						العدد	%
القاهرة	١٣٧١٦٢٤	٤١٩٤٩	١٧٨٩٣٨	٣٢٦٩٠	٢٢٦١٣٣	١٨٥١٣٣٤	٣١,٦
بور سعيد	٥٩٧٦٩	٦١٧	٩٥٢٨	١٢١٧	١٦٩٦٨	٨٨٠٩٩	١,٥
السويس	٤١٨٩٨	١٠٦٢	٨١٧٥	٢٢٣٧	٢١٧٢٣	٧٥٠٩٥	١,٣
الإسكندرية	٣٧١٤٨٢	١٠١١٠	٨٣١٦٦	٦٣٦٦	٢٦٧٩٥	٥٠٢٩١٩	٨,٦
دمياط	٤١٢٩٥	٤٠٧	١٨٣٩٣	٢١٩٠	٣٨٦٩٤	١٠٠٩٧٩	١,٧
المنيا	١٢٧٠٢٠	٤٢٩١	٨٣٤٧١	٤٧٢٨	١١٦٧١٨	٣٣٦٢٢٨	٥,٧
الشرقية	٩٢٢٩٩	٩٣٣٦	٧٢٩٠٠	٦٧٩٧	٨٩٢٩٣	٢٧٠٦٢٥	٤,٦
الغربية	٨٣٥٠٣	٣٩٦٧	٦٢٢٨٩	١٤٤٦٠	٩٩١١٧	٢٦١١٣٦	٤,٥
القليوبية	٧٣٦٥٧	٣٨٠٨	٣٠٢٨٣	٤٠٩٠	٩٥٨٢٣	٢٠٧٦٦١	٣,٥
كفر الشيخ	٣٠٥٥٢	٤٧٠	٢٧٠١٣	٥٢٧٥	٢٥٩٠٩	٨٩٢١٩	١,٥
المتوفية	٥٧٢٩٣	١٩٥٤	٣٣٣٧٤	٤٠٧٤	١٤٢٠٤١	٢٣٨٧٣٦	٤,١
البحيرة	٤٣٢٢٣	١٢٦٣	٥٥٣٤٥	٧٦٤١	٢٦٧٥٨	١٣٤٢٣٠	٢,٣
الإسماعيلية	٤٩٢٣٥	٧١٠	١٤٨٠٧	٢٣٣٥	٢٤٠٢٣	٩١١١٠	١,٦
الجيزة	٤٤٧٥٠٦	١٣٢٨٠	٥٠٣٠٥	١٢١٥٢	١٢٨٧١٥	٦٥١٩٥٨	١١,١
بنى سويف	٣٣٥٥٩	٦٥١	٢٣٨٥٥	٢٤١٨	٦٢٩٢٧	١٢٣٤١٠	٢,١
الفيوم	٤٥٧٧٦	٧٥٦	١٩٦٣١	٤٥٠٤	٧٣٣٥٢	١٤٤٠١٩	٢,٥
المنيا	٣٦١٩٣	٨٧٦	٣٤٢٧٣	٤٨٩٢	٤٥٢٩١	١٢١٥٢٥	٢,١
أسيوط	٤٧٦٣٢	٦٤٦	٣٢١٧٦	٤٣٧٥	٢٩٤٢٩	١١٤٢٥٨	٢,٠
سوهاج	٤٠١٦٢	٣٨١	٣٢٢٩٩	٢٧٩٦	٣٤٩٩١	١١٠٦٢٩	١,٩
قنا	٢٦٣٤٧	٤٢٢	١٦١١٦	٢٨٣٨	٣٨١١٣	٨٣٨٣٦	١,٤
أصوان	١٩٢٦٣	٩٢٣	١٣٠٧٠	٢٨٨٨	١٥٦٠٠	٥١٧٤٤	٠,٩
الأقصر	١٠٢٦١	١٤٤٨	٣٣٣٦	١٥٥٨	٢٧٣٧٣	٤٣٩٧٦	٠,٨
البحر الأحمر	٢٣٥٩٢	٢٧٣٩	٩٢٣٩	٢٠٣٧	٨٠٢٥	٤٥٦٣٢	٠,٨
الوادى الجديد	٤٠٨٣	١١٤	٣٠٠٦	١٩٣١	١٣٠٥٨	٢٢١٩٢	٠,٤
مطروح	٣٧٠٧٧	١٣٦	١٠٣٧٤	١٤٠٤	٢٣٥٦	٥١٣٤٧	٠,٩
شمال سيناء	٥٣٦٦	١٠٣	٦٨٢١	٩٢٤	٦٥٩١	١٥٨٠٥	٠,٣
جنوب سيناء	١٤٤٥٨	١٧١٢	٥٠٥١	٨١٨	٣٩٨٧	٢٦٠٢٦	٠,٤
الإجمالي العام	٣٢٣٩١٢٥	١٠٤١٣١	٩٣٧٢٣٤	١٣٩٦٣٥	١٤٣٣٦٠٣	٥٨٥٣٧٢٨	١٠٠
	٥٥,٣	١,٨	١٩,٠	٢,٤	٢٤,٥	١٠٠	-

جدول رقم (٢)

عدد المركبات طبقاً لنوع الترخيص في أقاليم الجمهورية في ٢٠١٠/١٢/٣١

الإجمالي	نوع الترخيص						الإقليم
	السيارات	الأتوبيسات	النقل والمقطورات	سيارات الخدمة العامة	المركبات الأخرى	المركبات	
٤٣.٠	٢٥١٧٤٤٧	٢٩١٦١٩	٤٢٥١٠	٢٧٩٨٠٧	٥٣٧٢٨	١٨٤٩٧٧٣	إقليم المحافظات الحضرية
٢٩.٦	١٧٢٩٩٢٤	٦٥٦١٧٦	٥١٥٩٠	٣٩٧٨٧٥	٢٦٢٠٦	٥٩٨٠٧٧	إقليم محافظات الوجه البحري
٢٤.٧	١٤٤٥٣٥٥	٤٥٥٧٩١	٣٨٤٢٦	٢٢٥٠٦١	١٩٣٨٣	٧٠٦٦٩٩	إقليم محافظات الوجه القبلي
٢.٨	١٦١٠٠٢	٣٠٠١٧	٧١١٤	٣٤٤٩١	٤٨٠٤	٨٤٥٧٦	إقليم محافظات الحدود
١٠٠.٠	٥٨٥٣٧٢٨	١٤٣٣٦٠٣	١٣٩٦٣٥	٩٢٧٢٣٤	١٠٤١٣١	٣٢٣٩١٢٥	الإجمالي العام

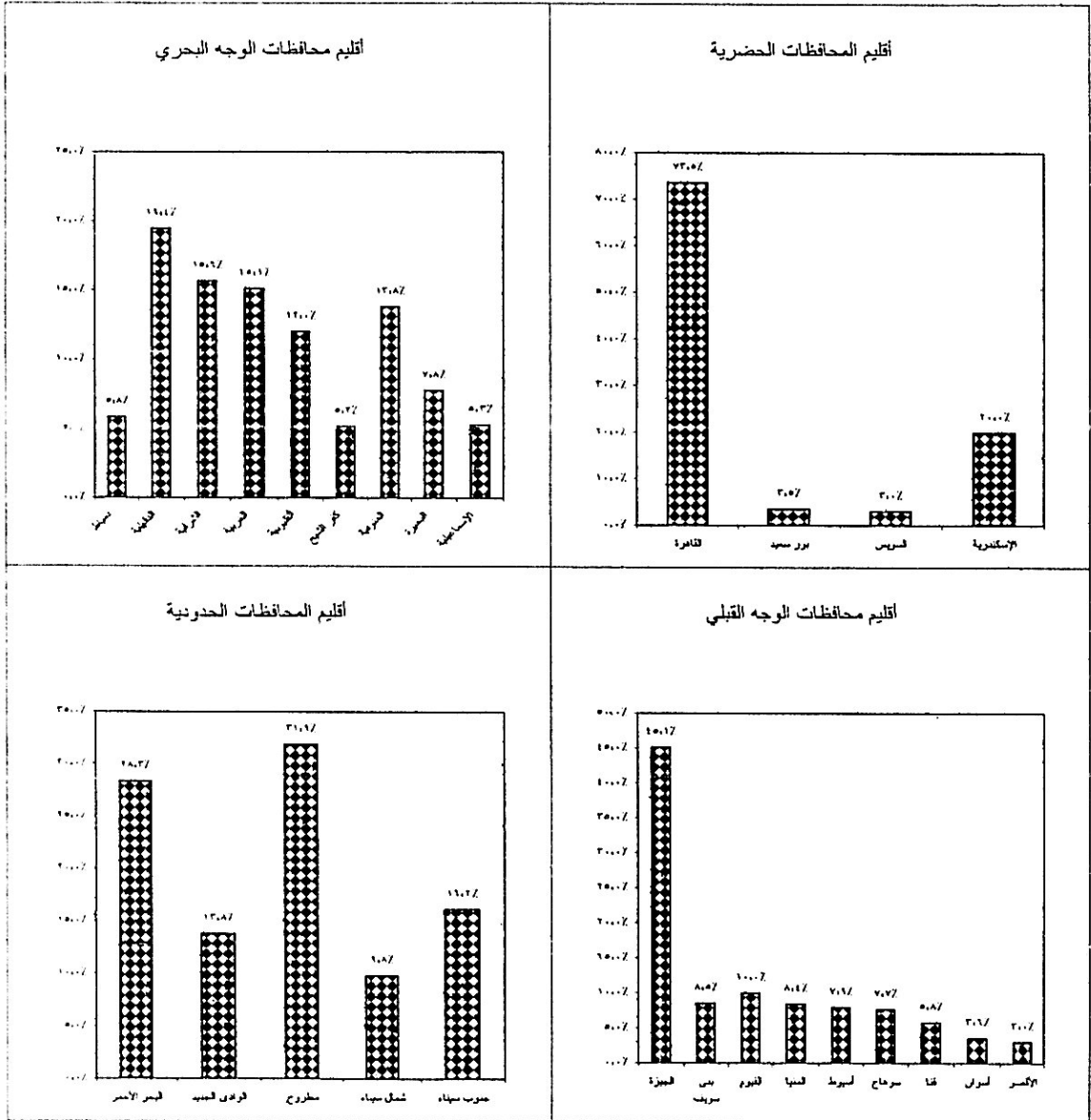




شكل (٣)

التوزيع النسبي لعدد المركبات المرخصة طبقا لأقاليم الجمهورية

في ٢٠١٠/١٢/٣١



جدول رقم (٣)

عدد السيارات طبقا لنوع الترخيص على مستوى المحافظة في ٢٠١٠/١٢/٣١

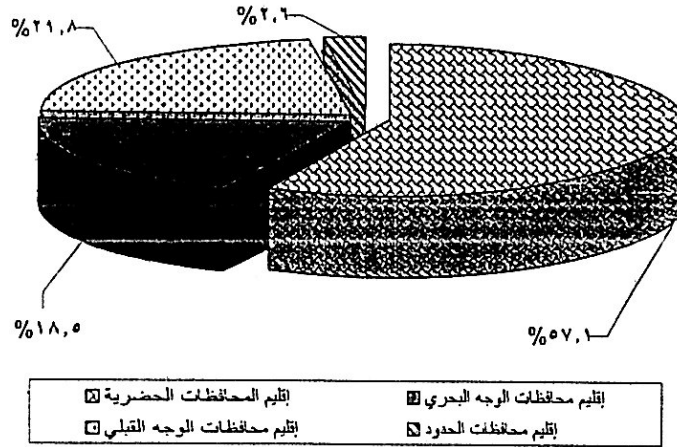
الإجمالي		هيئة دبلوماسية	جمارك	تجارى ومؤقت	أجرة	ملحقة	خاصة	نوع الترخيص	
%	العدد							المحافظة	
٤٢,٣	١٣٧١٦٢٤	٥٨٧٩	٥٤٥٣	٢٧٤٦	١١١٦٥٢	٢٧١	١٢٤٥٦٢٣	القاهرة	
١,٨	٥٩٧٦٩	-	٢٢٧	٣٠٢	١١٤٠٥	٧	٤٧٨٢٨	بور سعيد	
١,٣	٤١٨٩٨	-	٤٥١٧	٢٤١	٣٣٩٣	-	٣٣٧٤٧	السويس	
١١,٦	٣٧٦٤٨٢	-	٦١٥١	٢٧١٩	٢٣٤٤٩	٤٠	٣٤٤١٢٣	الإسكندرية	
١,٣	٤١٢٩٥	-	٩	٢٢٧	٥١٥٥	-	٣٥٩٠٤	دمياط	
٣,٩	١٢٧٠٢٠	-	-	١١٩١	١٥١٥٢	-	١١٠٦٧٧	الدقهلية	
٢,٨	٩٢٢٩٩	-	-	٧٧٠	١٣٧٨٠	١١	٧٧٧٣٨	الشرقية	
٢,٦	٨٣٥٠٣	-	-	٦٦٣	١٣٥٢٨	٣	٦٩٣٠٩	الغربية	
٢,٣	٧٣٦٥٧	-	-	١٩٥	١٣٨٢٩	-	٥٩٦٣٣	القليوبية	
٠,٩	٣٠٥٥٢	-	-	٢٢٢	٦٣٨٥	-	٢٣٩٤٥	كفر الشيخ	
١,٨	٥٧٢٩٣	-	-	٢٨٥	١٣٣٧٩	١	٤٣٦٢٨	المنوفية	
١,٣	٤٣٢٢٣	-	-	١٨٢	١١٦٦٠	-	٣١٣٨١	البحيرة	
١,٥	٤٩٢٣٥	-	-	٢٢٧	٥٠٠٤	٤	٤٤٠٠٠	الإسماعيلية	
١٣,٨	٤٤٧٥٠٦	-	-	١٠٩٤	٢٤٥٤٨	٤٤٤	٤٢١٤٢٠	الجيزة	
١,٠	٣٣٥٥٩	-	-	٦٠	٧٩٦٤	-	٢٥٥٣٥	بنى سويف	
١,٤	٤٥٧٧٦	-	-	٧٤	١٠١١٨	-	٣٥٥٨٤	القيوم	
١,١	٣٦١٩٣	-	-	٢١٥	٧٤٤٩	-	٢٨٥٢٩	المنيا	
١,٥	٤٧٦٣٢	-	-	١٦٢	١٠٩٣٠	-	٣٦٥٤٠	أسيوط	
١,٢	٤٠١٦٢	-	-	١٨٩	١١٥٧٦	-	٢٨٣٩٧	سوهاج	
٠,٨	٢٦٣٤٧	-	-	٤٤	٨١١٩	-	١٨١٨٤	قنا	
٠,٦	١٩٢٦٣	-	٧٩	٥٢	٥١٤٨	٣	١٣٩٨١	أسوان	
٠,٣	١٠٢٦١	-	-	٤٢	٣٠٩٨	-	٧١٢١	الأقصر	
٠,٧	٢٣٥٩٢	-	١٠٤٤	١٦٨	٣٥٠٨	١٩	١٨٨٥٣	البحر الأحمر	
٠,١	٤٠٨٣	-	-	٧	٩٠٣	-	٣١٧٣	الوادى الجديد	
١,١	٣٧٠٧٧	-	٢٦٠١٨	٤٢	٤٧٩٩	-	٦٢١٨	مطروح	
٠,٢	٥٣٦٦	-	-	٥٤	١٦٨١	-	٣٦٣١	شمال سيناء	
٠,٤	١٤٤٥٨	-	٧٤٠٧	٢٤	١٤٧٥	١٢	٥٥٤٠	جنوب سيناء	
١٠٠	٣٢٣٩١٢٥	٥٨٧٩	٥٠٩٠٥	١٢١٩٧	٣٤٩٠٨٧	٨١٥	٢٨٢٠٢٤٢	عدد	الإجمالي العام
-	١٠٠	٠,٢	١,٦	٠,٤	١٠,٨	٠,٠	٨٧,١	%	

جدول رقم (٤)

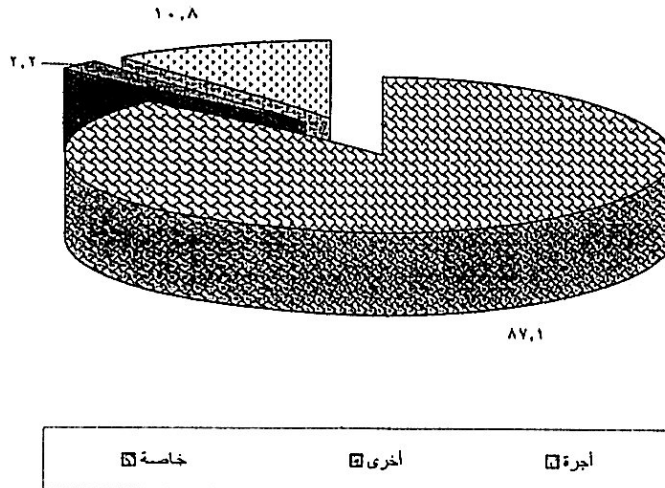
عدد السيارات طبقاً لنوع الترخيص على مستوى الأقاليم في ٢٠١٠/١٢/٣١

نوع الترخيص	خاصة	ملحقة	أجرة	تجارى ومؤقت	جمارك	هيئة دبلوماسية	الإجمالى	
							العدد	%
إقليم المحافظات الحضرية	١٦٧١٣٢١	٣١٨	١٤٩٨٩٩	٦٠٠٨	١٦٣٤٨	٥٨٧٩	١٨٤٩٧٧٣	٥٧,١
إقليم محافظات الوجه البحري	٤٩٦٢١٥	١٩	٩٧٨٧٢	٣٩٦٢	٩	-	٥٩٨٠٧٧	١٨,٥
إقليم محافظات الوجه القبلي	٦١٥٢٩١	٤٤٧	٨٨٩٥٠	١٩٣٢	٧٩	-	٧٠٦٦٩٩	٢١,٨
إقليم محافظات الحدود	٣٧٤١٥	٣١	١٢٣٦٦	٢٩٥	٣٤٤٦٩	-	٨٤٥٧٦	٢,٦
الإجمالى العام	٢٨٢٠٢٤٢	٨١٥	٣٤٩٠٨٧	١٢١٩٧	٥٠٩٠٥	٥٨٧٩	٢٢٣٩١٢٥	١٠٠,٠

شكل رقم (٤)  
التوزيع النسبى لإجمالى المركبات طبقاً لأقاليم الجمهورية



شكل رقم (٥)  
التوزيع النسبى لنوع ترخيص السيارات على مستوى الجمهورية

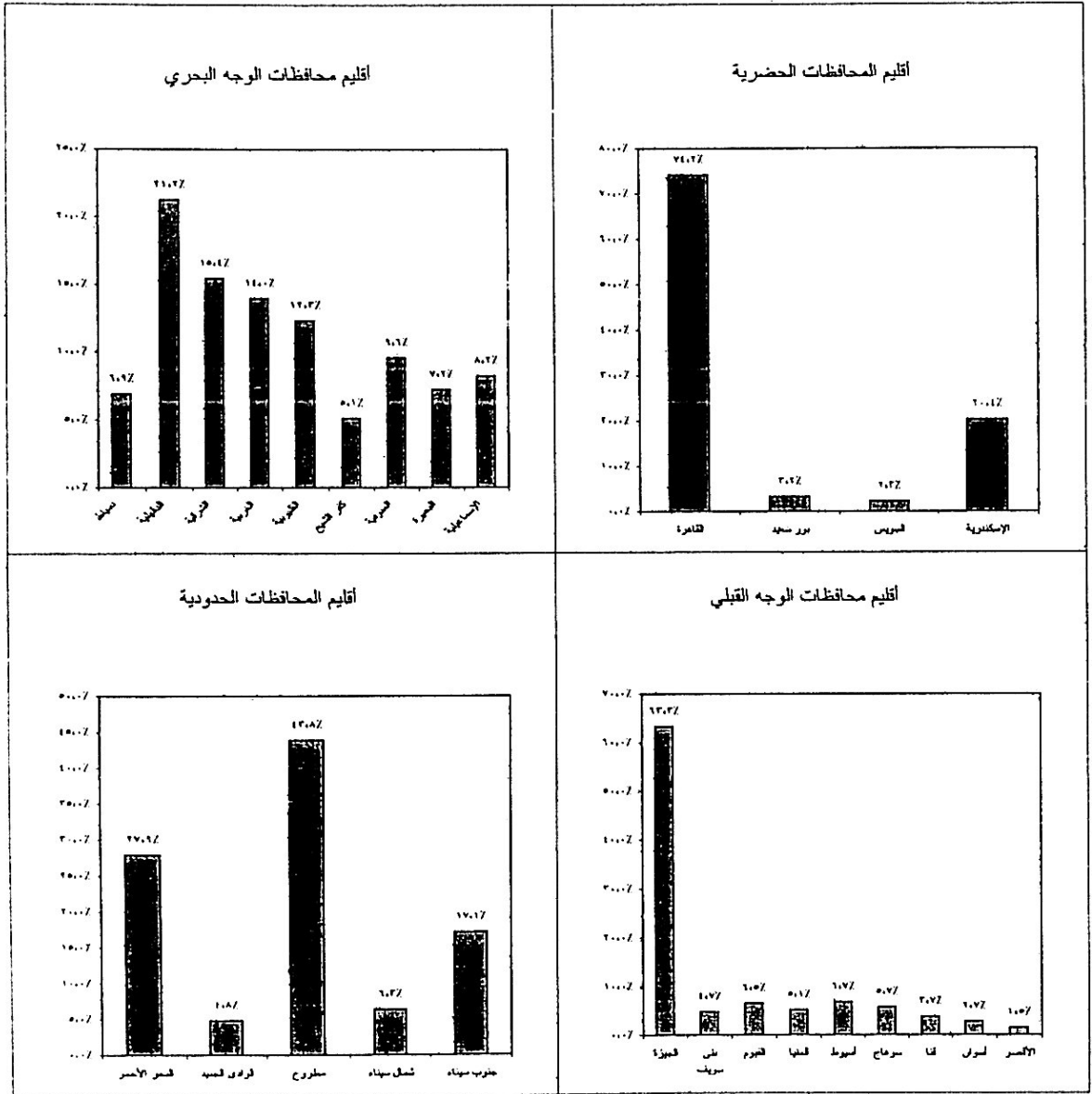




شكل (٦)

التوزيع النسبي لعدد السيارات المرخصة طبقاً لأقاليم

الجمهورية في ٢٠١٠/١٢/٣١



جدول رقم (٥)

عدد الأتوبيسات طبقاً لنوع الترخيص على مستوى المحافظة في ٢٠١٠/١٢/٣١

الإجمالي		مدارس	رحلات	سياحة	خاص	عام	نوع الترخيص المحافظة
%	العدد						
٤٠,٣	٤١٩٤٩	٦٠٢٤	٤٦٢٨	٩٧٢٤	١٤٠٩٣	٧٤٨٠	القاهرة
٠,٦	٦١٧	١٥	٢٢٧	٥٢	٢٤٥	٧٨	بور سعيد
١,٠	١٠٦٢	١٤	٥٨٤	٦	٣٩٩	٥٩	السويس
٩,٧	١٠١١٠	٧٩١	٥٠٨٤	٢٨٢	٢٩٧١	٩٨٢	الإسكندرية
٠,٤	٤٠٧	٤٦	١٤٨	٢	١٦٥	٤٦	دمياط
٤,١	٤٢٩١	٢٤٨	٢٤٥٣	١١٥	٩٨٤	٤٩١	الدقهلية
٩,٠	٩٣٣٦	٤٩٤	٢٢٩٢	٤٤١	٣٦٤٢	٢٤٦٧	الشرقية
٣,٨	٣٩٦٧	٧٩	٩٩٦	١٧	٣٧٢	٢٥٠٣	الغربية
٣,٧	٣٨٠٨	٥٧١	٢٢٧٣	١٧	٧٩٣	١٥٤	القليوبية
٠,٥	٤٧٠	٥	١٢٤	٥٤	٥٧	٢٣٠	كفر الشيخ
١,٩	١٩٥٤	٦٢	٧٤٧	٦	٣٩٢	٧٤٧	المنوفية
١,٢	١٢٦٣	٣٥	٣٥٢	٣	٤٣٨	٤٣٥	البحيرة
٠,٧	٧١٠	٤٦	٩٩	٢	٣٨٤	١٧٩	الإسماعيلية
١٢,٨	١٣٢٨٠	١٦٠٧	٢٤٤١	٥١٥	٧٣٣٩	١٣٧٨	الجيزة
٠,٦	٦٥١	١٧	١٦٢	٥	٢١٨	٢٤٩	بنى سويف
٠,٧	٧٥٦	٤٥	٣٣٧	٨	١٦٢	٢٠٤	الفيوم
٠,٨	٨٧٦	٩١	٢٦٨	٤	٢٩٢	٢٢١	المنيا
٠,٦	٦٤٦	٤٩	١٢٤	٥	٢٦٤	٢٠٤	أسيوط
٠,٤	٣٨١	١١٣	٨٦	٤	٩٧	٨١	سوهاج
٠,٤	٤٢٢	١١	٧٤	١٣	٢٣١	٩٣	قنا
٠,٩	٩٢٣	١٤	٧٥	٣٥٩	٤١٢	٦٣	أسوان
١,٤	١٤٤٨	-	١١٩	١٢٨٣	٤٦	٠	الأقصر
٢,٦	٢٧٣٩	٣٦	١٤٨	١٩٣٦	٤٣٩	١٨٠	البحر الأحمر
٠,١	١١٤	-	٣٦	٢٥	٢٥	٢٨	الوادى الجديد
٠,١	١٣٦	٩	١٣	٢٨	٤٣	٤٣	مطروح
٠,١	١٠٣	٣	١٨	٣	٤٨	٣١	شمال سيناء
١,٦	١٧١٢	٥	٨٧	١٣٠١	٣٠٧	١٢	جنوب سيناء
١٠٠	١٠٤١٣١	١٠٤٣٠	٢٣٩٩٥	١٦٢١٠	٣٤٨٥٨	١٨٦٣٨	عدد
-	١٠٠	١٠٠	٢٣,٠	١٥,٦	٣٣,٥	١٧,٩	%

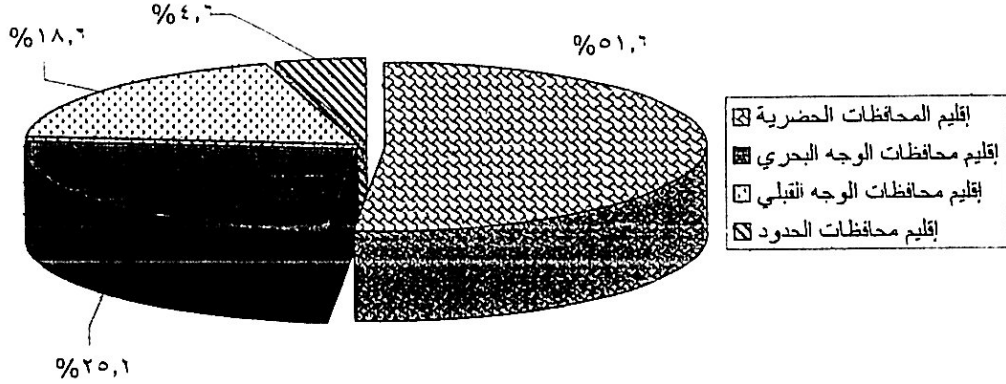
جدول رقم (٦)

عدد الأتوبيسات طبقاً لنوع الترخيص على مستوى الأقاليم في ٢٠١٠/١٢/٣١

إقليم	نوع الترخيص		مدارس	رحلات	سياحة	خاص	عام	الإجمالي	
	عام	خاص						العدد	%
إقليم المحافظات الحضرية	٨٥٩٩	١٧٧٠.٨	٦٨٤٤	١٠٠٢٣	١٠٠٦٤	١٧٧٠.٨	٨٥٩٩	٥٣٧٣٨	٥١,٦
إقليم محافظات الوجه البحري	٧٢٥٢	٧٢٢٧	١٥٨٦	٩٤٨٤	٦٥٧	٧٢٢٧	٧٢٥٢	٢٦٢٠٦	٢٥,٢
إقليم محافظات الوجه القبلي	٢٤٩٣	٩٠٦١	١٩٤٧	٣٦٨٦	٢١٩٦	٩٠٦١	٢٤٩٣	١٩٣٨٣	١٨,٦
إقليم محافظات الحدود	٢٩٤	٨٦٢	٥٣	٣٠٢	٣٢٩٣	٨٦٢	٢٩٤	٤٨٠٤	٤,٦
الإجمالي العام	١٨٦٣٨	٣٤٨٥٨	١٠٤٣٠	٢٣٩٩٥	١٦٢١٠	٣٤٨٥٨	١٨٦٣٨	١٠٤١٣١	١٠٠,٠

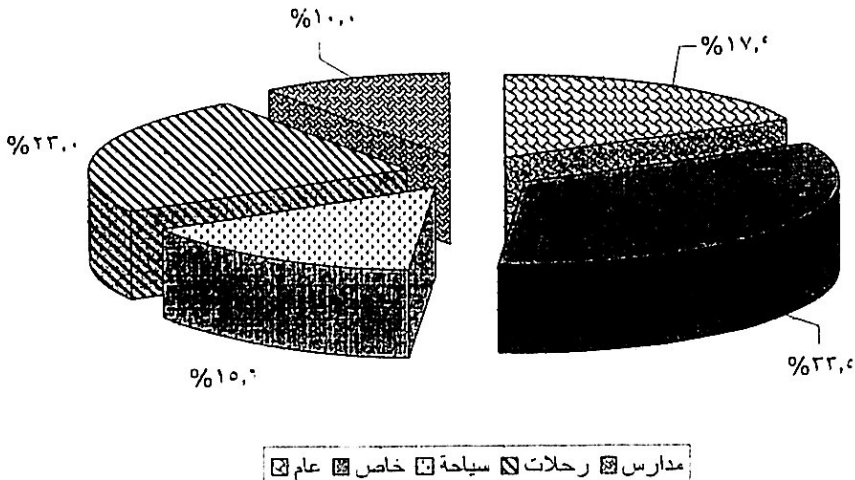
شكل رقم (٧)

التوزيع النسبي لأعداد سيارات الأتوبيس طبقاً لأقاليم الجمهورية



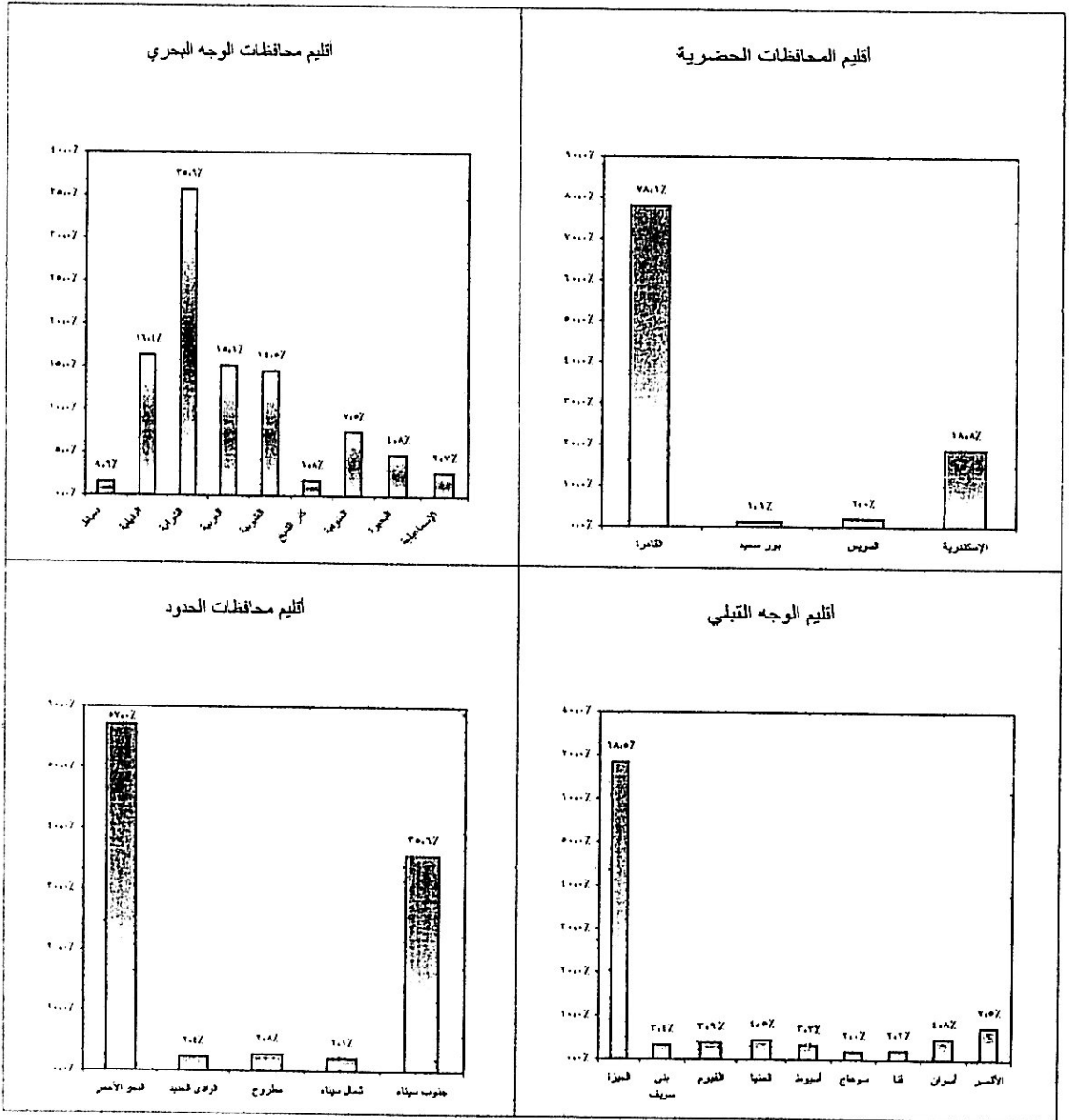
شكل رقم (٨)

التوزيع النسبي لنوع ترخيص الأتوبيسات على مستوى الجمهورية



شكل (٩)

التوزيع النسبي للأتوبيسات المرخصة طبقا لأقاليم  
الجمهورية في ٢٠١٠/١٢/٣١





جدول رقم (٧)

عدد سيارات النقل والمقطورات طبقا لنوع الترخيص على مستوى المحافظة في

٢٠١٠/١٢/٣١

إجمالي		مقطورات زراعية	نصف مقطورة	مقطورة	نقل	نوع الترخيص	
%	العدد					المحافظة	
١٩,١	١٧٨٩٣٨	٥٠	٣٨٢٥	٨١٧٢	١٦٦٨٩١	القاهرة	
١,٠	٩٥٢٨	-	١٠٦٣	١٢٤١	٧٢٢٤	بور سعيد	
٠,٩	٨١٧٥	-	-	١٢٢٧	٦٩٤٨	السويس	
٨,٩	٨٣١٦٦	١٧	-	٩٦١٨	٧٣٥٣١	الإسكندرية	
٢,٠	١٨٣٩٣	٥٧	١٢٣٧	٧٥٦	١٦٣٤٣	دمياط	
٨,٩	٨٣٤٧١	٣٤٥	٣١٩٥	٧٦٤٨	٧٢٢٨٣	الدقهلية	
٧,٨	٧٢٩٠٠	٥٨٠	١٠٧٩	٢٢٩٨	٦٨٩٤٣	الشرقية	
٦,٦	٦٢٢٨٩	١١١٨	١٤٠٠	٣٦٢٠	٥٦١٥١	الغربية	
٣,٢	٣٠٢٨٣	١٣	٦٧١	٩٨٠	٢٨٦١٩	القليوبية	
٢,٩	٢٧٠١٣	-	-	١٥٥٣	٢٥٤٦٠	كفر الشيخ	
٣,٦	٣٣٣٧٤	٢٣	١٠٥٥	١٦٨٩	٣٠٦٠٧	المنوفية	
٥,٩	٥٥٣٤٥	٧٢٨	٨٠١	١١٦١	٥٢٦٥٥	البحيرة	
١,٦	١٤٨٠٧	٧٥	٢٧٨	٣٣٣	١٤١٢١	الإسماعيلية	
٥,٤	٥٠٣٠٥	-	-	٤٠٣٦	٤٦٢٦٩	الجيزة	
٢,٥	٢٣٨٥٥	٤٥	١٧٨	٤٤٤	٢٣١٨٨	بنى سويف	
٢,١	١٩٦٣١	٦٧٠	١٠	٨١٤	١٨١٣٧	الفيوم	
٣,٧	٣٤٢٧٣	١٢٥	٥٩	٩٩١	٣٣٠٩٨	المنيا	
٣,٤	٣٢١٧٦	٦١	٢١٤	١٢٨٦	٣٠٦١٥	أسيوط	
٣,٤	٣٢٢٩٩	-	-	١٣٣٣	٣٠٩٦٦	سوهاج	
١,٧	١٦١١٦	٣٦	٣٤٧	٣٨٨	١٥٣٤٥	قنا	
١,٤	١٣٠٧٠	١٩	٧٤	٢٦٢	١٢٧١٥	أسوان	
٠,٤	٣٣٣٦	٦	٩	٢٠	٣٣٠١	الأقصر	
١,٠	٩٢٣٩	-	٤٧٩	٢٣٤	٨٥٢٦	البحر الأحمر	
٠,٣	٣٠٠٦	٣٦	١٥	١٠٥	٢٨٥٠	الوادى الجديد	
١,١	١٠٣٧٤	-	٤	٣٨٧	٩٩٨٣	مطروح	
٠,٧	٦٨٢١	-	-	١٩٢	٦٦٢٩	شمال سيناء	
٠,٥	٥٠٥١	-	١٣٨	١٠	٤٩٠٣	جنوب سيناء	
١٠٠	٩٣٧٢٣٤	٤٠٠٤	١٦١٣١	٥٠٧٩٨	٨٦٦٣٠١	عدد	الإجمالي العام
-	١٠٠	٠,٤	١,٧	٥,٤	٩٢,٤	%	

٧,٩٧٢  
= ١٠ =

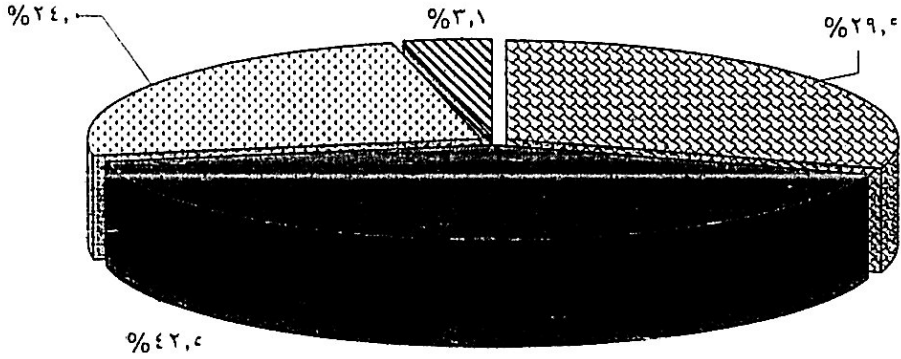
جدول رقم (٨)

عدد سيارات النقل والمقطورات طبقاً لنوع الترخيص على مستوى الأقاليم في ٢٠١٠/١٢/٣١

إقليم	نوع الترخيص		مقطورة	نصف مقطورة	مقطورات زراعية	إجمالي	
	نقل	مقطورة				العدد	%
إقليم المحافظات الحضرية	٢٥٤٥٩٤	٢٠٢٥٨	٤٨٨٨	٦٧	٢٧٩٨٠٧	٢٩,٩	
إقليم محافظات الوجه البحري	٣٦٥١٨٢	٢٠٠٣٨	٩٧١٦	٢٩٣٩	٣٩٧٨٧٥	٤٢,٥	
إقليم محافظات الوجه القبلي	٢١٣٦٣٤	٩٥٧٤	٨٩١	٩٦٢	٢٢٥٠٦١	٢٤,٠	
إقليم محافظات الحدود	٣٢٨٩١	٩٢٨	٦٣٦	٣٦	٣٤٤٩١	٣,٧	
الإجمالي العام	٨٦٦٣٠١	٥٠٧٩٨	١٦١٣١	٤٠٠٤	٩٣٧٢٣٤	١٠٠,٠	

شكل رقم (١٠)

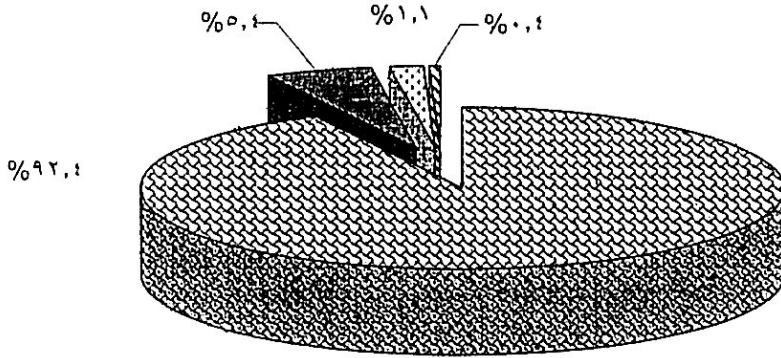
التوزيع النسبي لأعداد سيارات النقل والمقطورات بأقاليم الجمهورية



إقليم محافظات الحدود □ إقليم محافظات الوجه القبلي □ إقليم محافظات الوجه البحري □ إقليم المحافظات الحضرية

شكل رقم (١١)

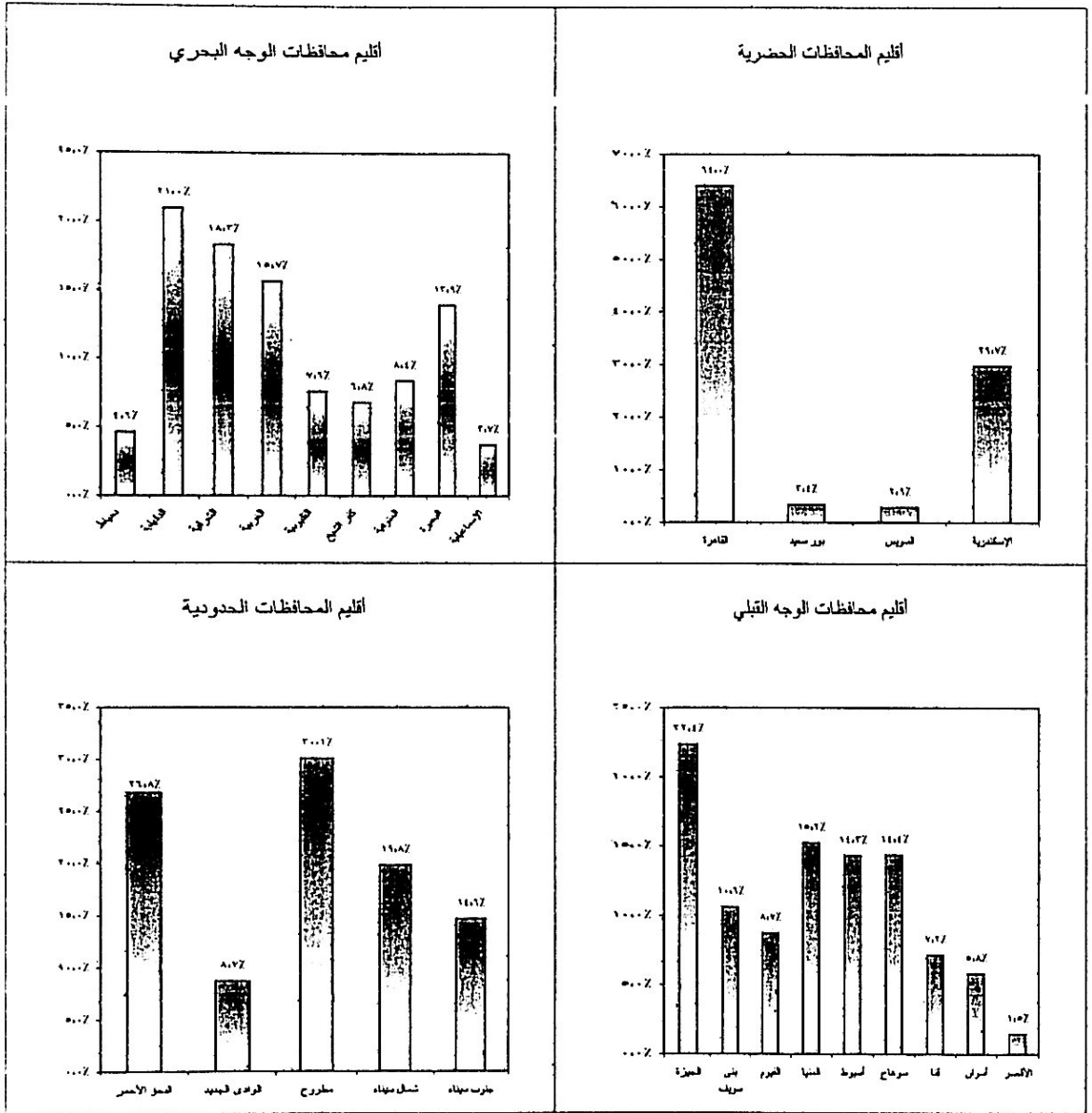
التوزيع النسبي لنوع ترخيص سيارات النقل والمقطورات على مستوى الجمهورية



مقطورات زراعية □ نصف مقطورة □ مقطورة □ نقل

شكل (١٢)

التوزيع النسبي لسيارات النقل والمقطورات المرخصة طبقاً لأقاليم الجمهورية في ٢٠١٠/١٢/٣١



جدول رقم (٩)

عدد سيارات الخدمات العامة طبقاً لنوع الترخيص على مستوى المحافظة في ٢٠١٠/١٢/٣١

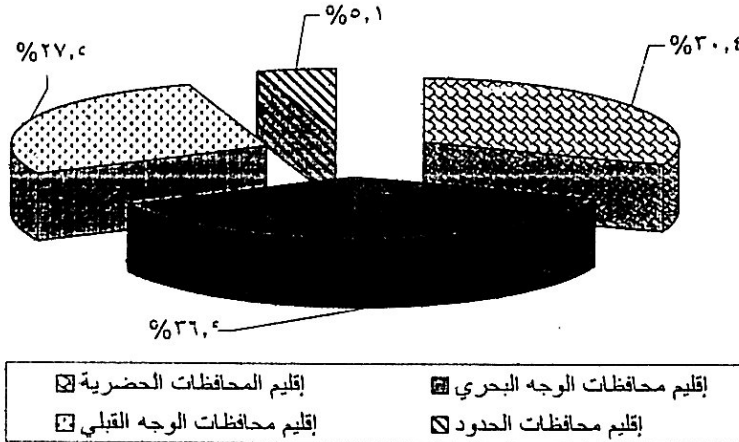
الإجمالي		تحت الطلب	محافظة	قطاع عام	حكومة	نوع الترخيص	
%	العدد					المحافظة	عدد
٢٣,٤	٣٢٦٩٠	١٠٤٥	٦١٩١	١٠٥٥٥	١٤٨٩٩	القاهرة	
٠,٩	١٢١٧	١٥	٤٠٠	٢٧٢	٥٣٠	بور سعيد	
١,٦	٢٢٣٧	١٧	٨٤١	٩٥٢	٤٢٧	السويس	
٤,٦	٦٣٦٦	٩٠	١١٨٩	٢٥٧٧	٢٥١٠	الإسكندرية	
١,٦	٢١٩٠	٢٥	٨٠١	٩١٩	٤٤٥	دمياط	
٣,٤	٤٧٢٨	٢٣	١٥٤٥	١١٢٥	٢٠٣٥	الدقهلية	
٤,٩	٦٧٩٧	٧	٣٦١٣	٦٨٣	٢٤٩٤	الشرقية	
١٠,٤	١٤٤٦٠	١١	٢٧٤٦	٤٩٠٥	٦٧٩٨	الغربية	
٢,٩	٤٠٩٠	٧٩	١٥٦٣	١٢٩٦	١١٥٢	القليوبية	
٣,٨	٥٢٧٥	١٠	١١١٣	١٣٢٨	٢٨٢٤	كفر الشيخ	
٢,٩	٤٠٧٤	٨	٨٤٢	٥٦٧	٢٦٥٧	المنوفية	
٥,٥	٧٦٤١	٤	٤٢٥٧	١٣٨٧	١٩٩٣	البحيرة	
١,٧	٢٣٣٥	٥	١٠١٨	٤٦٥	٨٤٧	الإسماعيلية	
٨,٧	١٢١٥٢	٤٣٣	٣٣٣٩	١٠٤٢	٧٣٣٨	الجيزة	
١,٧	٢٤١٨	٦	٦٤٩	١٦٣	١٦٠٠	بنى سويف	
٣,٢	٤٥٠٤	٤	١٢٥٠	٢٥٠	٣٠٠٠	الفيوم	
٣,٥	٤٨٩٢	١١	٢١١٧	٢٣٢	٢٥٣٢	المنيا	
٠	٤٣٧٥	٤٨	١٣٢٨	٨٠١	٢١٩٨	أسيوط	
٢,٠	٢٧٩٦	٤	٨٦٨	٤٨١	١٤٤٣	سوهاج	
٢,٠	٢٨٣٨	٢٣	١٠٤٧	٢٦٦	١٥٠٢	قنا	
٢,١	٢٨٨٨	٣	١١٩٣	٤٠٠	١٢٩٢	أسوان	
١,١	١٥٥٨	٥	١١٥٢	٢٨	٣٧٣	الأقصر	
١,٥	٢٠٣٧	١٨	٩٤٠	٢٢٥	٨٥٤	البحر الأحمر	
١,٤	١٩٣١	٤	٧٩٩	٩٨	١٠٣٠	الوادى الجديد	
١,٠	١٤٠٤	٢	٨٠٩	١٥٣	٤٤٠	مطروح	
٠,٧	٩٢٤	-	٣٢٧	٦٠	٥٣٧	شمال سيناء	
٠,٦	٨١٨	٣	٤٤٦	٥٦	٢١٣	جنوب سيناء	
١٠٠	١٣٩٦٣٥	١٩٠٣	٤٢٣٨٣	٣١٢٨٦	٦٤٠٦٣	الإجمالي العام	عدد
١٠٠	١٠٠	١,٤	٣٠,٤	٢٢,٤	٤٥,٩		%

جدول رقم (١٠)

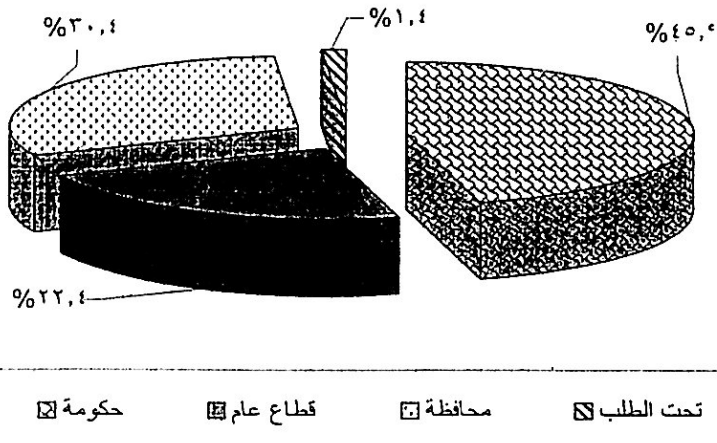
عدد سيارات الخدمات العامة طبقاً لنوع الترخيص على مستوى الأقاليم في ٢٠١٠/١٢/٣١

الإجمالي	نوع الترخيص					إقليم
	العدد	تحت الطلب	محافظة	قطاع عام	حكومة	
٣٠,٤	٤٢٥١٠	١١٦٧	٨٦٢١	١٤٣٥٦	١٨٣٦٦	إقليم المحافظات الحضرية
٣٦,٩	٥١٥٩٠	١٧٢	١٧٤٩٨	١٢٦٧٥	٢١٢٤٥	إقليم محافظات الوجه البحري
٢٧,٥	٣٨٤٢١	٥٣٧	١٢٩٤٣	٣٦٦٣	٢١٢٧٨	إقليم محافظات الوجه القبلي
٥,١	٧١٩٤	٢٧	٣٣٢١	٥٩٢	٣١٧٤	إقليم محافظات الحدود
١٠٠,٠	١٣٩٦٣٥	١٩٠٣	٤٢٣٨٣	٣١٢٨٦	٦٤٠٦٣	الإجمالي العام

شكل رقم (١٣)  
التوزيع النسبي لأعداد سيارات الخدمات العامة طبقاً لأقاليم الجمهورية



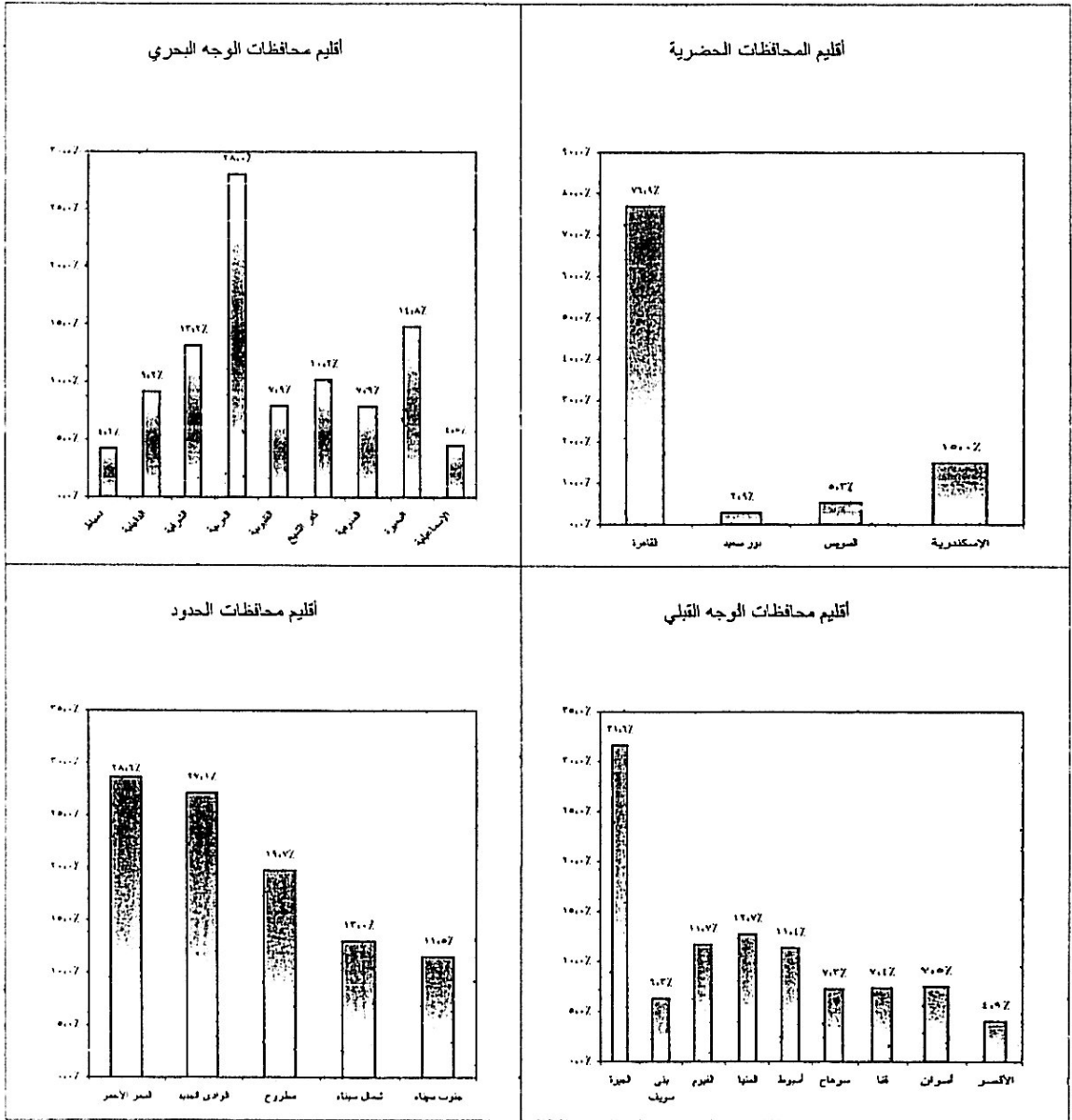
شكل بياني رقم (١٤)  
التوزيع النسبي لنوع ترخيص سيارات الخدمات العامة على مستوى الجمهورية



شكل (١٥)

التوزيع النسبي لسيارات الخدمة العامة طبقاً لأقاليم الجمهورية

في ٢٠١٠/١٢/٣١





جدول رقم (١١)

عدد المركبات الأخرى طبقاً لنوع الترخيص على مستوى المحافظة في

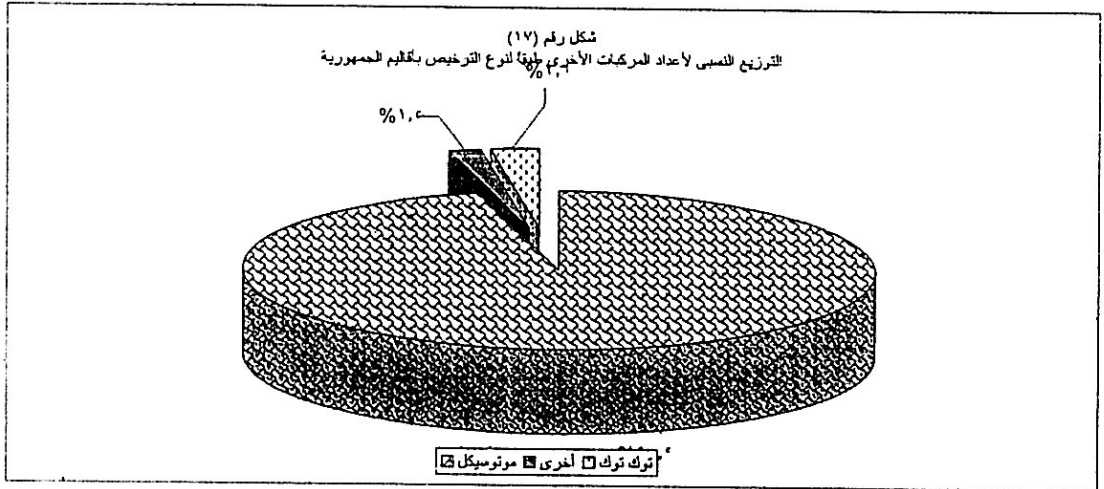
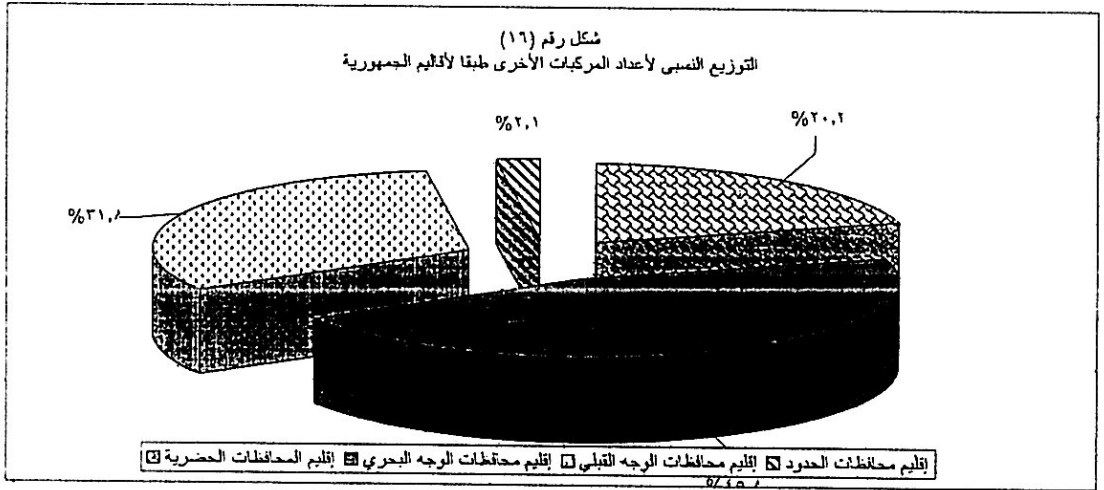
٢٠١٠/١٢/٣١

المحافظة	نوع الترخيص	موتوسيكل	جرار زراعى	معدات ثقيلة	توك توك	إجمالي	
						العدد	%
القاهرة		٢٢٥٢٠٧	٦٧٦	٢٥٠	-	٢٢٦١٣٣	١٥,٨
بور سعيد		١٦٩٠٤	١٠	٥٤	-	١٦٩٦٨	١,٢
السويس		٢١٦٧٢	٥١	٠	-	٢١٧٢٣	١,٥
الإسكندرية		٢٥٧١٨	٣١١	٧٢٥	٤١	٢٦٧٩٥	١,٩
دمياط		٣٨٥٤٤	١٢٤	٢٦	-	٣٨٦٩٤	٢,٧
الدقهلية		١٠٦٥٩١	١٠٧٧	١٢٥	٨٩٢٥	١١٦٧١٨	٨,١
للشرقية		٧٩٥٣٨	٢٧٨٠	٣٤٥	٦٦٣٠	٨٩٢٩٣	٦,٢
الغربية		٨٨٣٥١	٤٧٢٠	٥	٣٨٤١	٩٦٩١٧	٦,٨
القليوبية		٩٤٩٦٢	٥٧	١٠٨	٦٩٦	٩٥٨٢٣	٦,٧
كفر الشيخ		٢١٥٧٩	٨٦٦	٣	٣٤٦١	٢٥٩٠٩	١,٨
المنوفية		١٣٩٨٦٦	١٠٦٩	٢٣	١٠٨٣	١٤٢٠٤١	٩,٩
البحيرة		١٩٩٩١	١٩٠٢	٦٥	٤٨٠٠	٢٦٧٥٨	١,٩
الإسماعيلية		٢٣٣٦٢	٤٣٥	٥٧	١٦٩	٢٤٠٢٣	١,٧
الجيزة		١٢٦١٢٤	٦٥٧	-	١٩٣٤	١٢٨٧١٥	٩,٠
بنى سويف		٦٢٧١٠	١٨٤	٨	٢٥	٦٢٩٢٧	٤,٤
الفيوم		٧١٧٩٣	١٣٨٣	-	١٧٦	٧٣٣٥٢	٥,١
المنيا		٤٠٧٢٢	٩٣٨	٤٢	٣٥٨٩	٤٥٢٩١	٣,٢
أسيوط		٢٧٥٥٣	٧٨٣	١	١٠٩٢	٢٩٤٢٩	٢,١
سوهاج		٣٣٩٦١	٦٣٨	-	٣٩٢	٣٤٩٩١	٢,٤
قنا		٣٧٦٠٦	١٨٥	٧	٣١٥	٣٨١١٣	٢,٧
أسوان		١٥١٧٥	١٢٣	٢	٣٠٠	١٥٦٠٠	١,١
الأقصر		٢٧٣٠٥	٦٨	-	-	٢٧٣٧٣	١,٩
البحر الأحمر		٨٠١٣	٢	١٠	-	٨٠٢٥	٠,٦
الوادى الجديد		١٢٩٣٢	١٢٢	٤	-	١٣٠٥٨	٠,٩
مطروح		٢٣١٤	٤٢	-	-	٢٣٥٦	٠,٢
شمال سيناء		٢٣١١	٢٨٠	-	-	٢٥٩١	٠,٢
جنوب سيناء		٣٩٧١	٢	١٤	-	٣٩٨٧	٠,٣
	عدد	١٣٧٤٧٧٥	١٩٤٨٥	١٨٧٤	٣٧٤٦٩	١٤٣٣٦٠٣	١٠٠
	%	٩٥,٩	١,٤	٠,١	٢,٦	١٠٠	-
الإجمالي العام							

جدول رقم (١٢)

عدد المركبات الأخرى طبقاً لنوع الترخيص على مستوى الأقاليم في ٢٠١٠/١٢/٣١

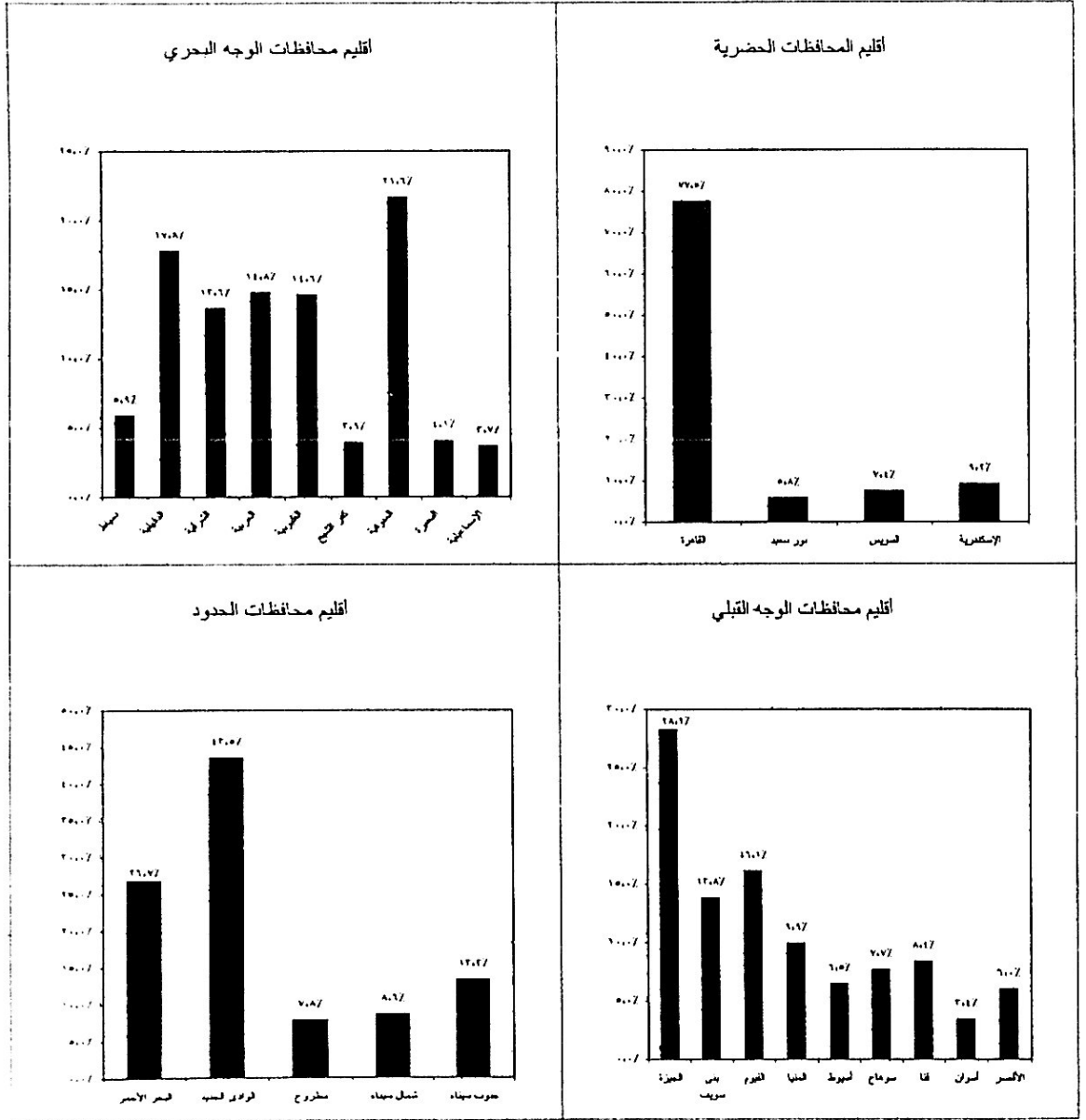
إقليم	نوع الترخيص		جرار زراعي	معدات ثقيلة	توك توك	إجمالي	
	موتوسيكل	%				العدد	%
إقليم المحافظات الحضرية	٢٨٩٥٠١	١٠٤٨	١٠٢٩	٤١	٢٩١٦١٩	٢٠,٣	
إقليم محافظات الوجه البحري	٦١٢٧٨٤	١٣٠٣٠	٧٥٧	٢٩٦٠٥	٦٥٦١٧٦	٤٥,٨	
إقليم محافظات الوجه القبلي	٤٤٢٩٤٩	٤٩٥٩	٦٠	٧٨٢٣	٤٥٥٧٩١	٣١,٨	
إقليم محافظات الحدود	٢٩٥٤١	٤٤٨	٢٨	-	٣٠٠١٧	٢,١	
الإجمالي العام	١٣٧٤٧٧٥	١٩٤٨٥	١٨٧٤	٣٧٤٦٩	١٤٣٣٦٠٣	١٠٠,٠	



شكل (١٨)

التوزيع النسبي للمركبات الأخرى طبقاً لأقاليم الجمهورية في

٢٠١٠/١٢/٣١

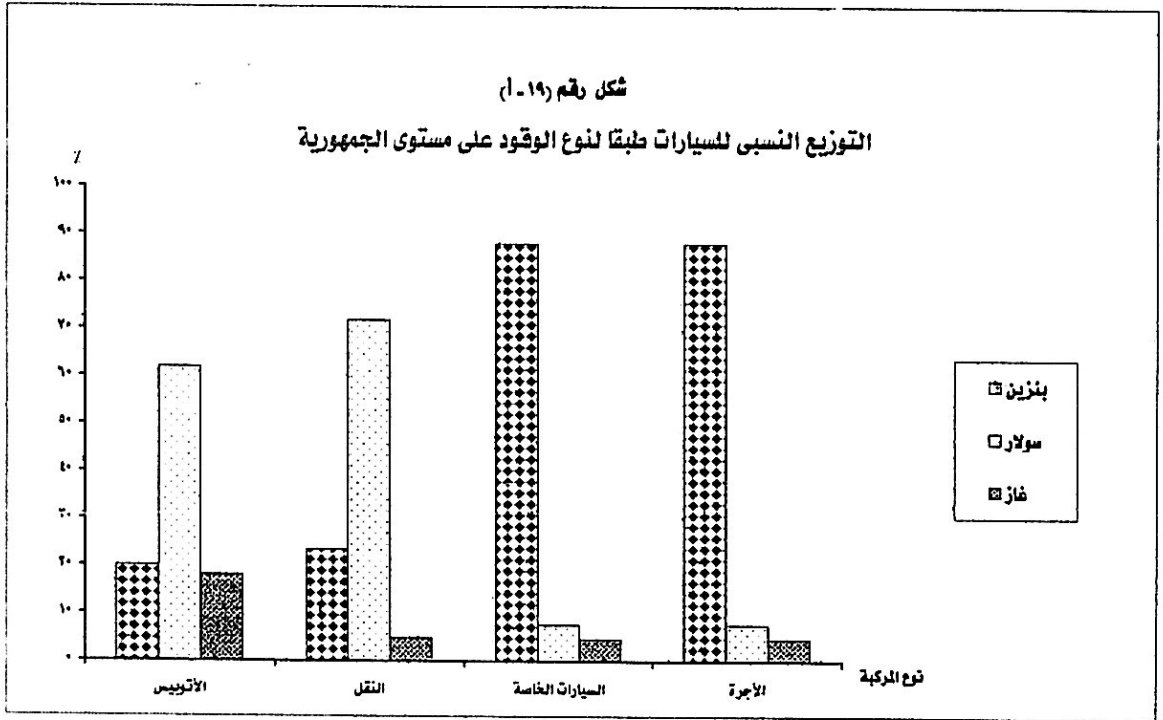


# الفصل الثاني

## السيارات طبقا لنوع الوقود

جدول ١٣-١  
التوزيع النسبي للوقود طبقاً لنوع السيارات

إجمالي		الاجرة		السيارات الخاصة		النقل		الأتوبيس		نوع الترخيص
%	عدد	%	عدد	%	عدد	%	عدد	%	عدد	نوع الوقود
٧٨,٢	٥١٧٨٠٥٠	٨٧,٨	٢٤٧٧٢٢٢	٨٧,٨	٢٤٧٧٢٢٢	٢٢,٤	٢٠٢٧٨٤	٢٠,٠	٢٠٨٢٠	بنزين
١٦,٨	١١١٢٦٩٨	٧,٦	٢١٣٧١١	٧,٦	٢١٣٧١١	٧١,٨	٦٢١٨٠٧	٦١,٩	٦٤٤٦٩	سولار
٤,٨	٢١٩١٦٨	٤,٦	١٢٩٢٠٨	٤,٦	١٢٩٢٠٨	٤,٨	٤١٧١٠	١٨,١	١٨٨٤٢	غاز
١٠٠	٦٦١٠٩١٦	١٠٠	٢٨٢٠٢٤٢	١٠٠	٢٨٢٠٢٤٢	١٠٠	٨٦٦٢٠١	١٠٠	١٠٤١٢١	الإجمالي العام



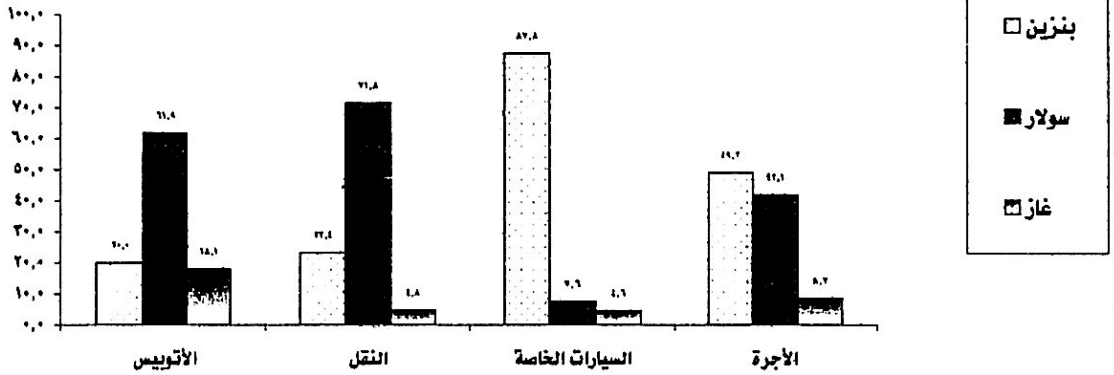
جدول رقم (١٢ - ب)

التوزيع النسبي للسيارات طبقا لنوع الوقود

إجمالي		غاز		سولار		بنزين		نوع الوقود
%	العدد	%	عدد	%	عدد	%	عدد	نوع الترخيص
١٠٠,٠	١٠٤١٣١	١٨,١	١٨٨٤٢	٦١,٩	٦٤٤٦٩	٢٠,٠	٢٠٨٢٠	الأتوبيس
١٠٠,٠	٨٦٦٣٠١	٤,٨	٤١٧١٠	٧١,٨	٦٢١٨٠٧	٢٣,٤	٢٠٢٧٨٤	النقل
١٠٠,٠	٢٨٢٠٢٤٢	٤,٦	١٢٩٢٠٨	٧,٦	٢١٣٧١١	٨٧,٨	٢٤٧٧٢٢٢	السيارات الخاصة
١٠٠,٠	٢٤٩٠٨٧	٨,٧	٣٠٢٣٥	٤٢,١	١٤٦٨٢٧	٤٩,٢	١٧١٩١٥	الأجرة
١٠٠,٠	٤١٢٩٧٦١	٨,٢	٣٢٠١٩٥	٢٥,٣	١٠٤٦٨٢٤	٦٩,٤	٢٨٢٢٧٤٢	الإجمالي العام

شكل رقم (١٩ - ب)

التوزيع النسبي للوقود طبقا لنوع الترخيص على مستوى الجمهورية





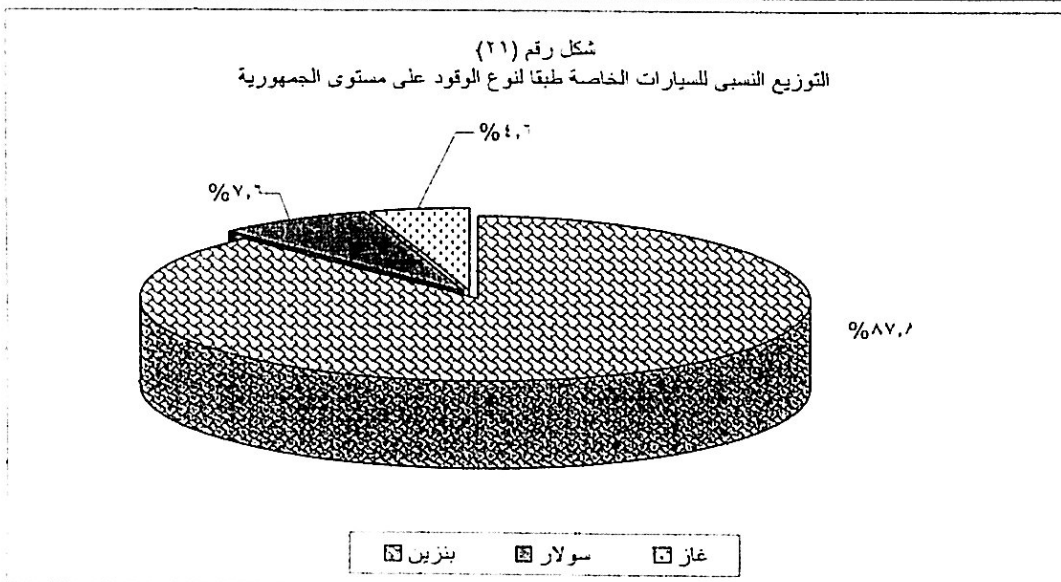
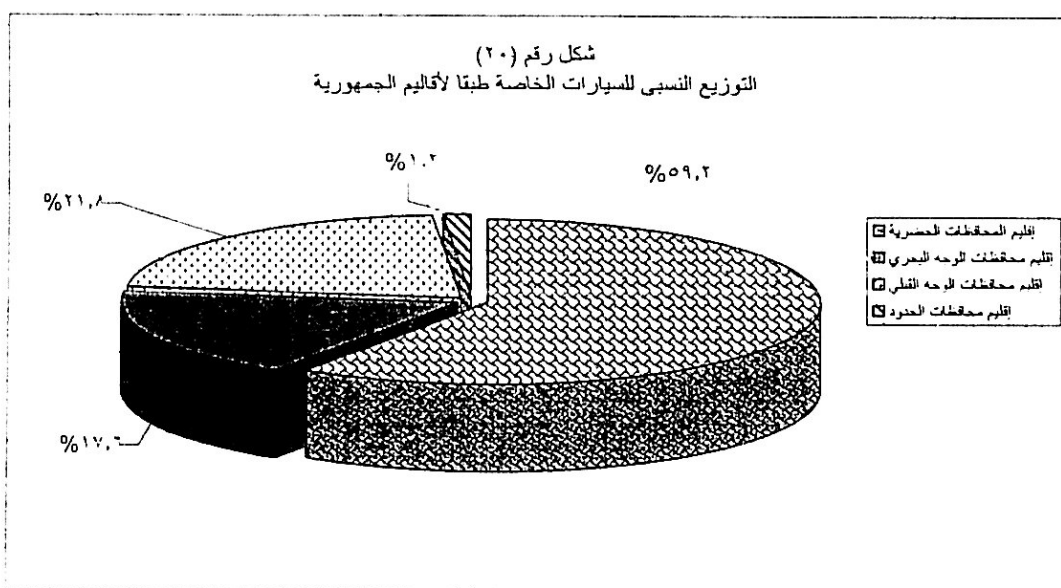
عدد السيارات الخاصة طبقاً لنوع الوقود على مستوى المحافظة في ٢٠١٠/١٢/٣١

إجمالي		غاز	سولار	بنزين	نوع الوقود	
%	العدد				المحافظة	
٤٤,٢	١٢٤٥٦٢٣	١١٣١٤٨	١٠٨٩٤٨	١٠٢٣٥٢٧	القاهرة	
١,٧	٤٧٨٢٨	٥٣٦	١٥٨	٤٧١٣٤	بور سعيد	
١,٢	٣٣٧٤٧	-	-	٣٣٧٤٧	السويس	
١٢,٢	٣٤٤١٢٣	٥٣٧١	٢٢٨٧٣	٣١٥٨٧٩	الإسكندرية	
١,٣	٣٥٩٠٤	١٠٢	١٨٠٠	٣٤٠٠٢	دمياط	
٣,٩	١١٠٦٧٧	٤١٠٨	١٣٣٠٠	٩٣٢٦٩	الدقهلية	
٢,٨	٧٧٧٣٨	٦٢٤	٣٠٠٠	٧٤١١٤	الشرقية	
٢,٥	٦٩٣٠٩	٢٥٩	١٧٦٥	٦٧٢٨٥	الغربية	
٢,١	٥٩٦٣٣	٨٣١	٤١٩٤	٥٤٦٠٨	القليوبية	
٠,٨	٢٣٩٤٥	-	٥٠٠	٢٣٤٤٥	كفر الشيخ	
١,٥	٤٣٦٢٨	٦٧٧	١٢٤٣	٤١٧٠٨	المنوفية	
١,١	٣١٣٨١	٥٠	٨٩٦	٣٠٤٣٥	البحيرة	
١,٦	٤٤٠٠٠	٣٥٧٣	١٣٢٥	٣٩١٠٢	الإسماعيلية	
١٤,٩	٤٢١٤٢٠	-	٤٤٨٥٦	٣٧٦٥٦٤	الجيزة	
٠,٩	٢٥٥٣٥	٢٥	٧	٢٥٥٠٣	بنى سويف	
١,٣	٣٥٥٨٤	-	٢٤	٣٥٥٦٠	الفيوم	
١,٠	٢٨٥٢٩	-	٥	٢٨٥٢٤	المنيا	
١,٣	٣٦٥٤٠	-	٧٣١	٣٥٨٠٩	أسيوط	
١,٠	٢٨٣٩٧	-	٣٨٧٨	٢٤٥١٩	سوهاج	
٠,٦	١٨١٨٤	-	١٩٥٢	١٦٢٣٢	قنا	
٠,٥	١٣٩٨١	-	٣٨	١٣٩٤٣	أسوان	
٠,٣	٧١٢١	-	١٢٠	٧٠٠١	الأقصر	
٠,٧	١٨٨٥٣	٤	١٢٤١	١٧٦٠٨	البحر الأحمر	
٠,١	٣١٧٣	-	٨٨	٣٠٨٥	الوادى الجديد	
٠,٢	٦٢١٨	-	٢	٦٢١٦	مطروح	
٠,١	٣٦٣١	-	٥٣٠	٣١٠١	شمال سيناء	
٠,٢	٥٥٤٠	-	٢٣٧	٥٣٠٣	جنوب سيناء	
١٠٠	٢٨٢٠٢٤٢	١٢٩٣٠٨	٢١٣٧١١	٢٤٧٧٢٢٣	عدد	الإجمالي العام
-	١٠٠	٤,٦	٧,٦	٨٧,٨	%	

## جدول رقم (١٥)

عدد السيارات الخاصة طبقاً لنوع الوقود على مستوى الأقاليم في ٢٠١٠/١٢/٣١

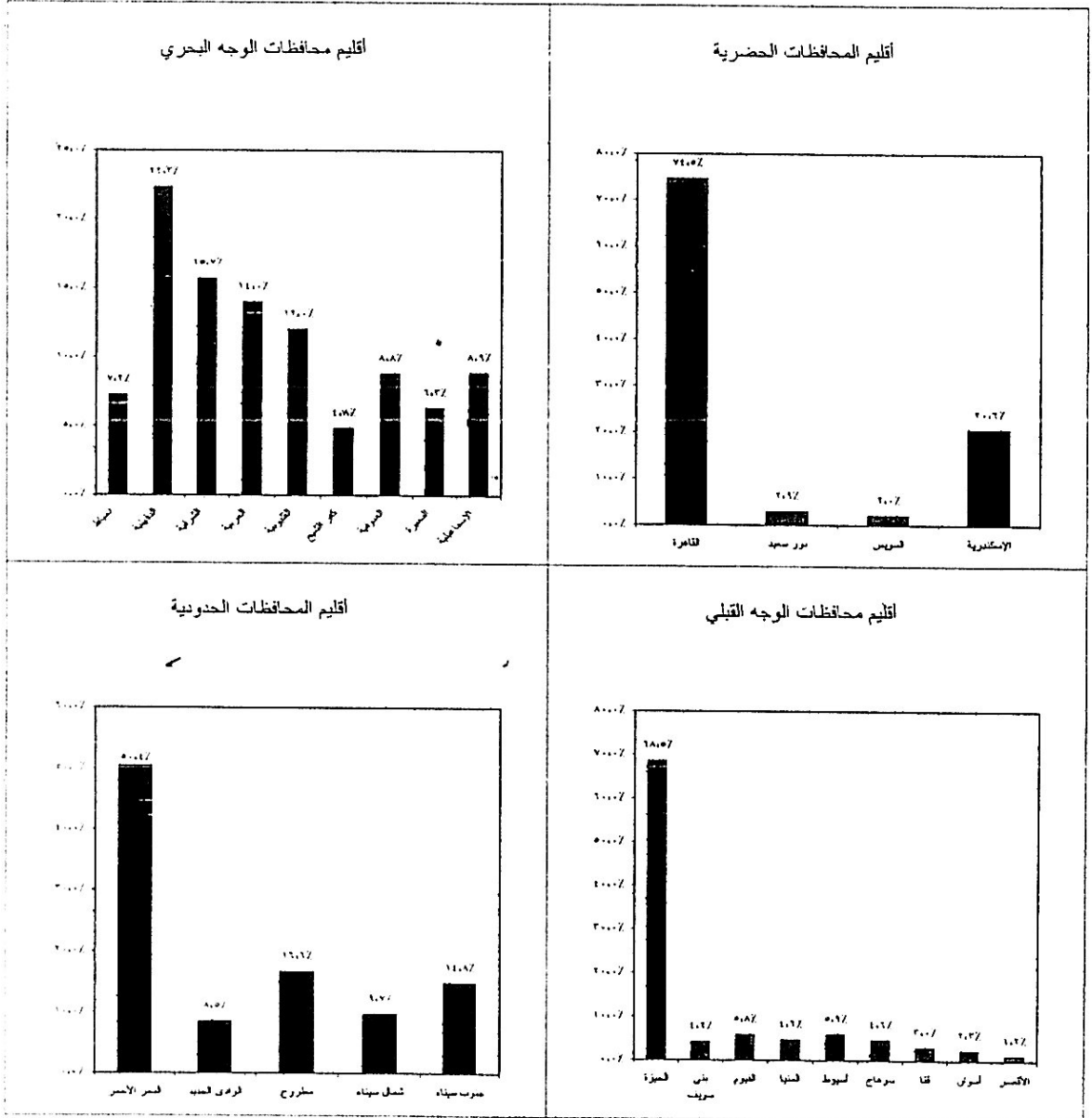
إقليم	نوع الوقود		بنزين	سولار	غاز	إجمالي	
	العدد	%					
إقليم المحافظات الحضرية	١٤٢٠٢٨٧	٥٩,٣	١٣١٩٧٩	١١٩٠٥٥	١٦٧١٣٢١	٥٩,٣	
إقليم محافظات الوجه البحري	٤٥٧٩٦٨	١٧,٦	٢٨٠٢٣	١٠٢٢٤	٤٩٦٢١٥	١٧,٦	
إقليم محافظات الوجه القبلي	٥٦٣٦٥٥	٢١,٨	٥١٦١١	٢٥	٦١٥٢٩١	٢١,٨	
إقليم محافظات الحدود	٣٥٣١٣	١,٣	٢٠٩٨	٤	٣٧٤١٥	١,٣	
الإجمالي العام	٢٤٧٧٢٢٣	١٠٠,٠	٢١٣٧١١	١٢٩٣٠٨	٢٨٢٠٢٤٢	١٠٠,٠	



شكل (٢٢)

التوزيع النسبي للسيارات الخاصة طبقاً لأقاليم الجمهورية في

٢٠١٠/١٢/٣١



جدول رقم (١٦)

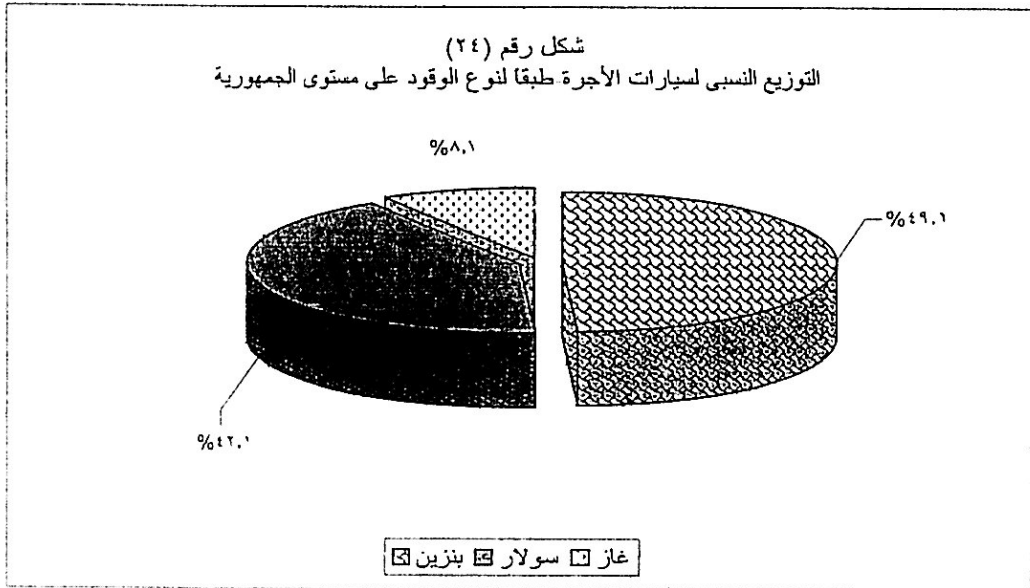
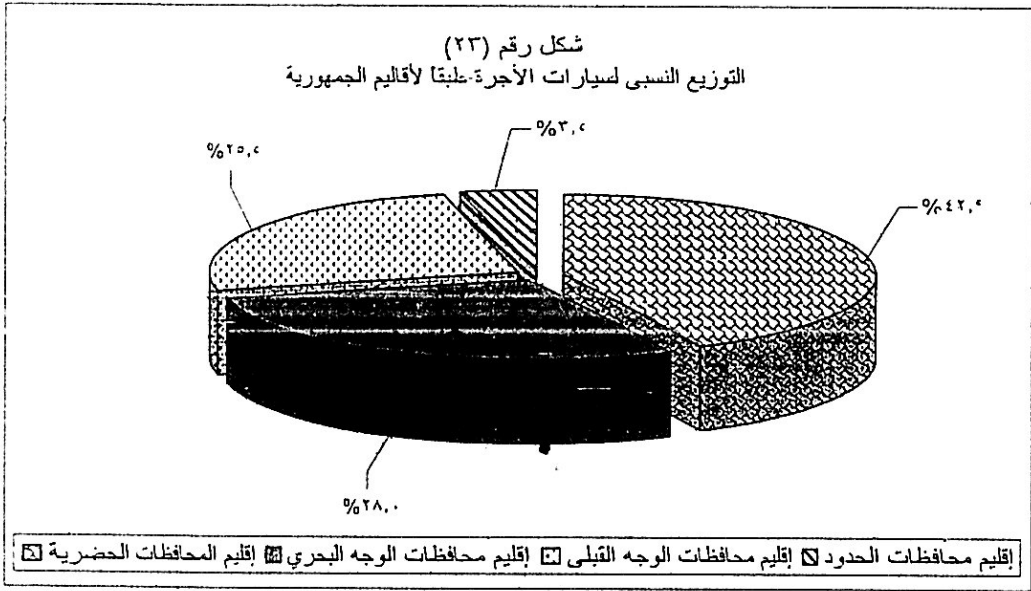
عدد سيارات الأجرة طبقاً لنوع الوقود على مستوى المحافظة في ٢٠١٠/١٢/٣١

إجمالي		غاز	سولار	بنزين	نوع الوقود	
%	العدد				المحافظة	
٣٢,٠	١١١٦٥٢	١٧٩٧٦	٢٧٦١٨	٦٦,٥٨	القاهرة	
٣,٣	١١٤٠٥	٢٢٦٠	١٢٧٩	٧٨٦٦	بور سعيد	
١,٠	٣٣٩٣	٦٠٤	١١١٧	١٦٧٢	السويس	
٦,٧	٢٣٤٤٩	١٩٣٧	٦٢٢٣	١٥٢٨٩	الإسكندرية	
١,٥	٥١٥٥	٦٠	٣٤٢٨	١٦٦٧	دمياط	
٤,٣	١٥١٥٢	٣٠٠٨	١١,٠٨٢	١٠,٦٢	الدقهلية	
٣,٩	١٣٧٨٠	٢٦٦	١٢١٠٠	١٤١٤	الشرقية	
٣,٩	١٣٥٢٨	٦١	٣٥٨٣	٩٨٨٤	الغربية	
٤,٠	١٣٨٢٩	٢٧٠	١١٤٩٢	٢٠,٦٧	القليوبية	
١,٨	٦٣٨٥	١٣٠	٥٠٠٥	١٢٥٠	كفر الشيخ	
٣,٨	١٣٣٧٩	١٤٩	٨٤٥٧	٤٧٧٣	المنوفية	
٣,٣	١١٦٦٠	٨١٠	٩٧٩٥	١٠,٥٥	البحيرة	
١,٤	٥٠٠٤	١٦٥٠	٢٦٠٧	٧٤٧	الإسماعيلية	
٧,٠	٢٤٥٤٨	-	٤٣٩	٢٤١٠,٩	الجيزة	
٢,٣	٧٩٦٤	٤١٧	٥٧٤٩	١٧٩٨	بنى سويف	
٢,٩	١٠١١٨	٧٣٧	٩٣٦١	٢٠	الفيوم	
٢,١	٧٤٤٩	-	٢٠٩٢	٥٣٥٧	المنيا	
٣,١	١٠٩٣٠	-	٦٧١٢	٤٢١٨	أسيوط	
٣,٣	١١٥٧٦	-	٣٦٦٣	٧٩١٣	سوهاج	
٢,٣	٨١١٩	-	٥٤٠٧	٢٧١٢	قنا	
١,٥	٥١٤٨	-	٢٥٣٩	٢٦٠,٩	أسوان	
٠,٩	٣٠٩٨	-	٢٢٩٤	٨٠,٤	الأقصر	
١,٠	٣٥٠٨	-	١٤٥٠	٢٠,٥٨	البحر الأحمر	
٠,٣	٩٠٣	-	٤٧٥	٤٢٨	الوادى الجديد	
١,٤	٤٧٩٩	-	٢٠٠١	٢٧٩٨	مطروح	
٠,٥	١٦٨١	-	٤٩٩	١١٨٢	شمال سيناء	
٠,٤	١٤٧٥	-	٣٧٠	١١٠,٥	جنوب سيناء	
١٠٠	٣٤٩,٨٧	٣٠,٣٣٥	١٤٦,٨٣٧	١٧١,٩١٥	عدد	الإجمالي العام
-	١٠٠	٨,٧	٤٢,١	٤٩,٢	%	

جدول رقم (١٧)

عدد سيارات الأجرة طبقاً لنوع الوقود على مستوى الأقاليم في ٢٠١٠/١٢/٣١

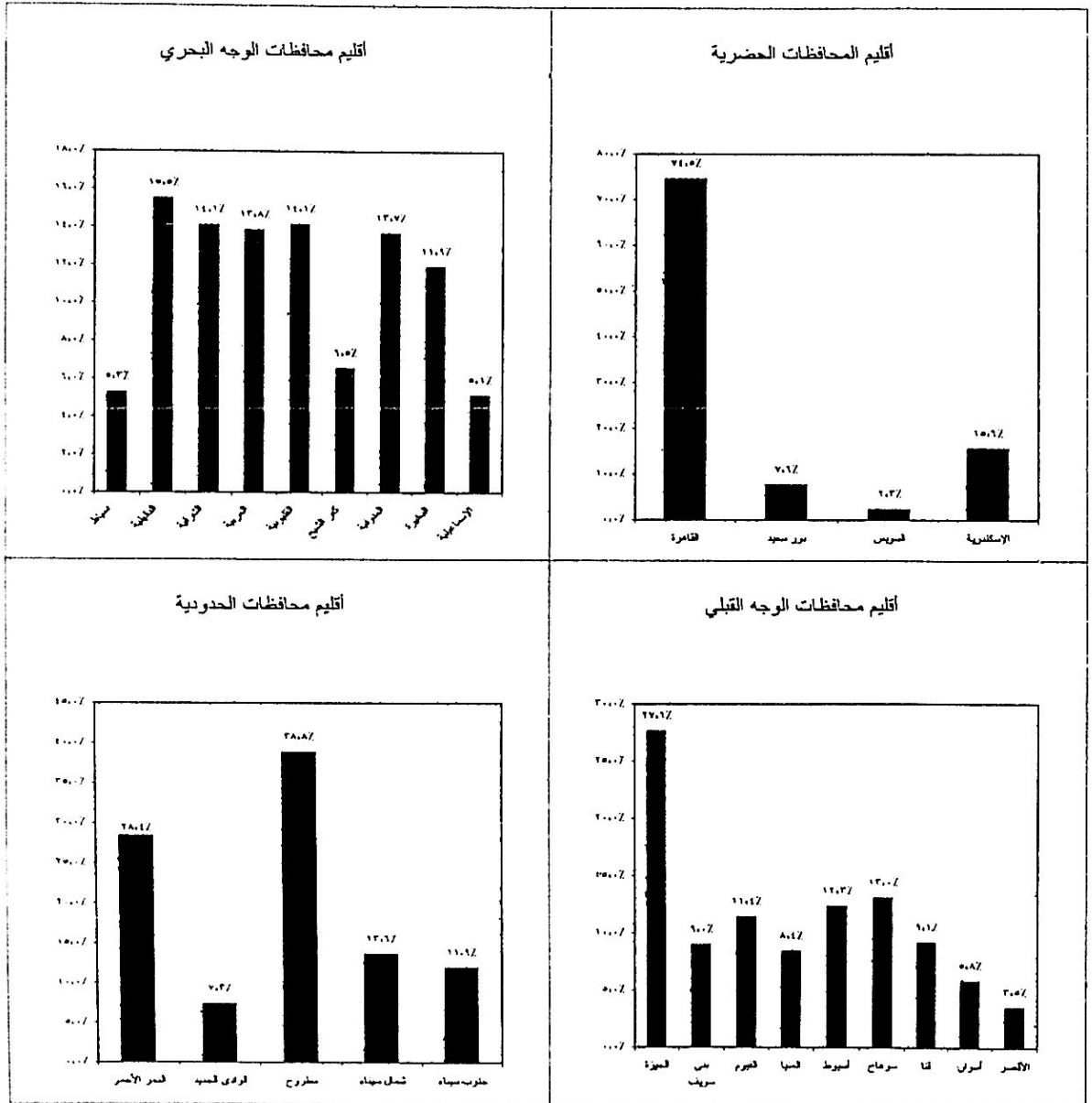
إقليم	نوع الوقود		بنزين	سولار	غاز	إجمالي	
	العدد	%					
إقليم المحافظات الحضرية	٩٠٨٨٥	٤٢,٩	٣٦٢٣٧	٢٢٧٧٧	١٤٩٨٩٩	٤٢,٩	
إقليم محافظات الوجه البحري	٢٣٩١٩	٢٨,٠	٦٧٥٤٩	٦٤٠٤	٩٧٨٧٢	٢٨,٠	
إقليم محافظات الوجه القبلي	٤٩٥٤٠	٢٥,٥	٣٨٢٥٦	١١٥٤	٨٨٩٥٠	٢٥,٥	
إقليم محافظات الحدود	٧٥٧١	٣,٥	٤٧٩٥	-	١٢٣٦٦	٣,٥	
الإجمالي العام	١٧١٩١٥	١٠٠,٠	١٤٦٨٣٧	٣٠٣٣٥	٣٤٩٠٨٧	١٠٠,٠	



شكل (٢٥)

التوزيع النسبي لسيارات الأجرة فطيقا لأقاليم للجمهورية في

٢٠١٠/١٢/٣١





جدول رقم (١٨)

عدد سيارات الأتوبيس طبقاً لنوع الوقود على مستوى المحافظة في ٢٠١٠/١٢/٣١

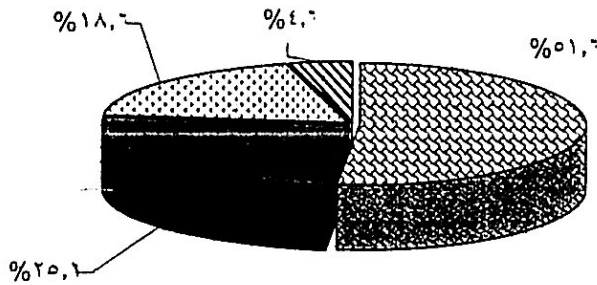
إجمالي		غاز	سولار	بنزين	نوع الوقود	
%	العدد				المحافظة	
٤٠,٣	٤١٩٤٩	١٨٣٧٣	١٨٣٧٤	٥٢,٢	القاهرة	
٠,٦	٦١٧	-	٢١٠	٤,٧	بور سعيد	
١,٠	١٠٦٢	-	٣٨٥	٦٧٧	السويس	
٩,٧	١٠١١٠	٢١٢	٧٤٣١	٢٤٦٧	الإسكندرية	
٠,٤	٤٠٧	-	٣٩٦	١١	دمياط	
٤,١	٤٢٩١	٢٤٩	٤٠٤٢	-	الدقهلية	
٩,٠	٩٣٣٦	-	٩٣٣٦	-	الشرقية	
٣,٨	٣٩٦٧	-	٣٨٠١	١٦٦	الغربية	
٣,٧	٣٨٠٨	-	٣٧٩٤	١٤	القليوبية	
٠,٥	٤٧٠	-	٤٧٠	-	كفر الشيخ	
١,٩	١٩٥٤	-	١٩٥٤	-	المنوفية	
١,٢	١٢٦٣	-	١١٥٦	١٠٧	البحيرة	
٠,٧	٧١٠	٥	٤٨٤	٢٢١	الإسماعيلية	
١٢,٨	١٣٢٨٠	-	٣٧٣٥	٩٥٤٥	الجيزة	
٠,٦	٦٥١	٣	٦٤٢	٦	بنى سويف	
٠,٧	٧٥٦	-	٧٠٠	٥٦	الفيوم	
٠,٨	٨٧٦	-	٨٧٦	-	المنيا	
٠,٦	٦٤٦	-	٦٣٤	١٢	أسيوط	
٠,٤	٣٨١	-	٣٨١	-	سوهاج	
٠,٤	٤٢٢	-	٤١٩	٣	قنا	
٠,٩	٩٢٣	-	٥٢٨	٣٩٥	أسوان	
١,٤	١٤٤٨	-	١١١١	٣٣٧	الأقصر	
٢,٦	٢٧٣٩	-	٢٤٧٨	٢٦١	البحر الأحمر	
٠,١	١١٤	-	١٠٢	١٢	الوادى الجديد	
٠,١	١٣٦	-	١١٦	٢٠	مطروح	
٠,١	١٠٣	-	١٠٣	-	شمال سيناء	
١,٦	١٧١٢	-	٨١١	٩٠١	جنوب سيناء	
١٠٠	١٠٤١٣١	١٨٨٤٢	٦٤٤٦٩	٢٠٨٢٠	عدد	الإجمالي العام
-	١٠٠	١٨,١	٦١,٩	٢٠,٠	%	

جدول رقم (١٩)

عدد الأتوبيسات طبقاً لنوع الوقود على مستوى الأقاليم في ٢٠١٠/١٢/٣١

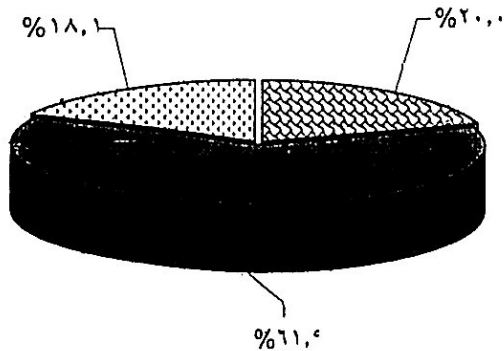
إقليم	نوع الوقود		بنزين	سولار	غاز	إجمالي	
	العدد	%				العدد	%
إقليم المحافظات الحضرية	٨٧٥٣	٥١,٦	٢٦٤٠٠	١٨٥٨٥	٥٣٧٣٨	٥١,٦	
إقليم محافظات الوجه البحري	٥١٩	٢٥,٢	٢٥٤٣٣	٢٥٤	٢٦٢٠٦	٢٥,٢	
إقليم محافظات الوجه القبلي	١٠٣٥٤	١٨,٦	٩٠٢٦	٣	١٩٣٨٣	١٨,٦	
إقليم محافظات الحدود	١١٩٤	٤,٦	٣٦١٠	-	٤٨٠٤	٤,٦	
الإجمالي العام	٢٠٨٢٠	١٠٠	٦٤٤٦٩	١٨٨٤٢	١٠٤١٣١	١٠٠	

شكل رقم (٢٦)  
التوزيع النسبي للأتوبيسات طبقاً لأقاليم الجمهورية



إقليم محافظات الحدود □ إقليم محافظات الوجه القبلي □ إقليم محافظات الوجه البحري □ إقليم المحافظات الحضرية

شكل رقم (٢٧)  
التوزيع النسبي للأتوبيسات طبقاً لنوع الوقود على مستوى الجمهورية

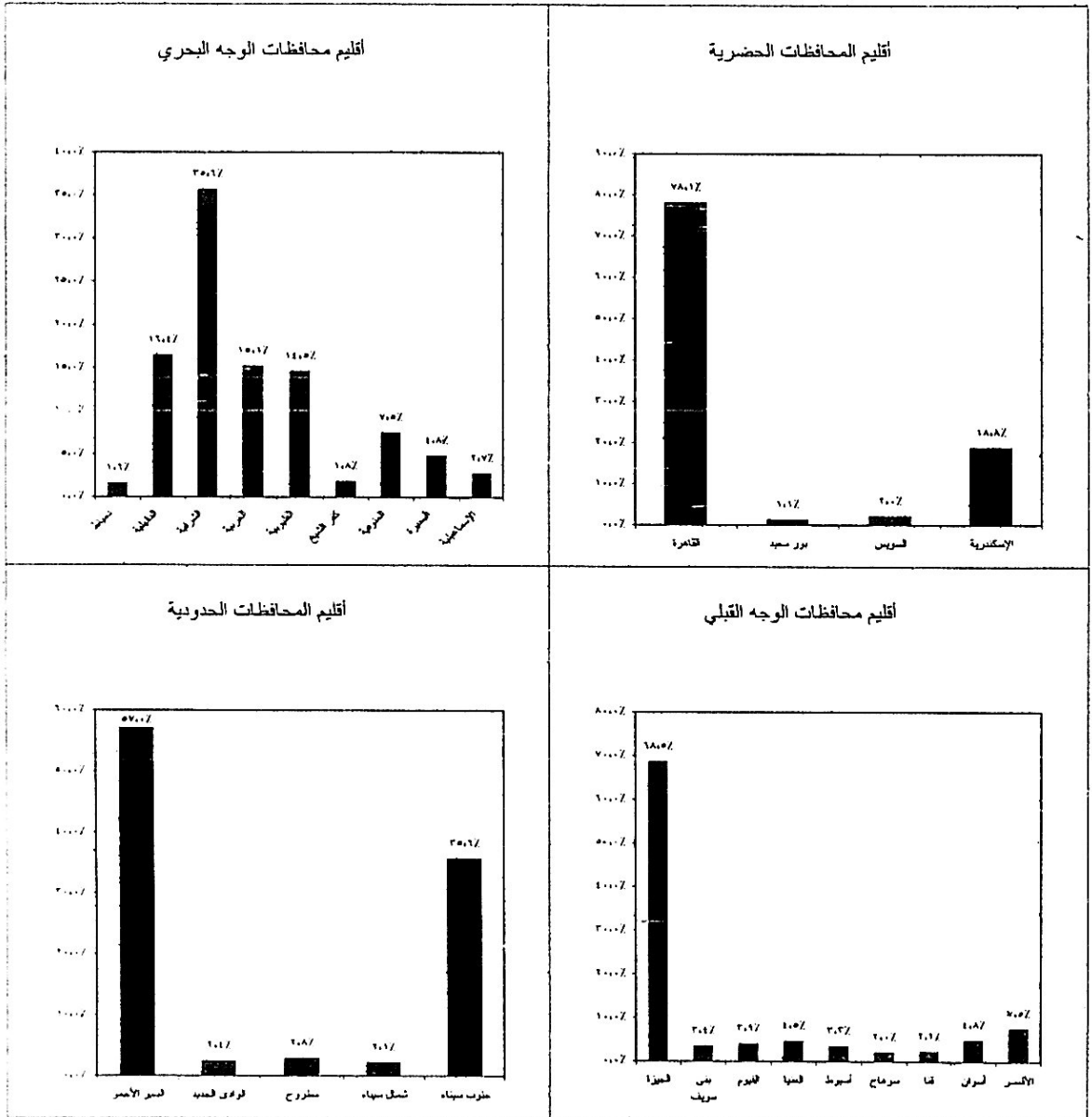


غاز □ سولار □ بنزين

شكل (٢٨)

التوزيع النسبي لسيارات الأتوبيسات طبقاً لأقاليم الجمهورية

في ٢٠١٠/١٢/٣١



جدول رقم (٢٠)

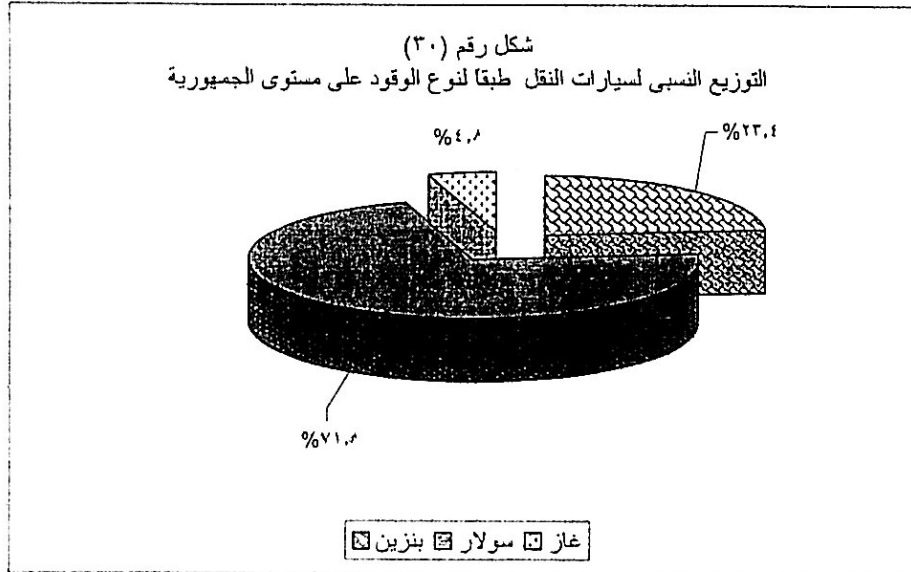
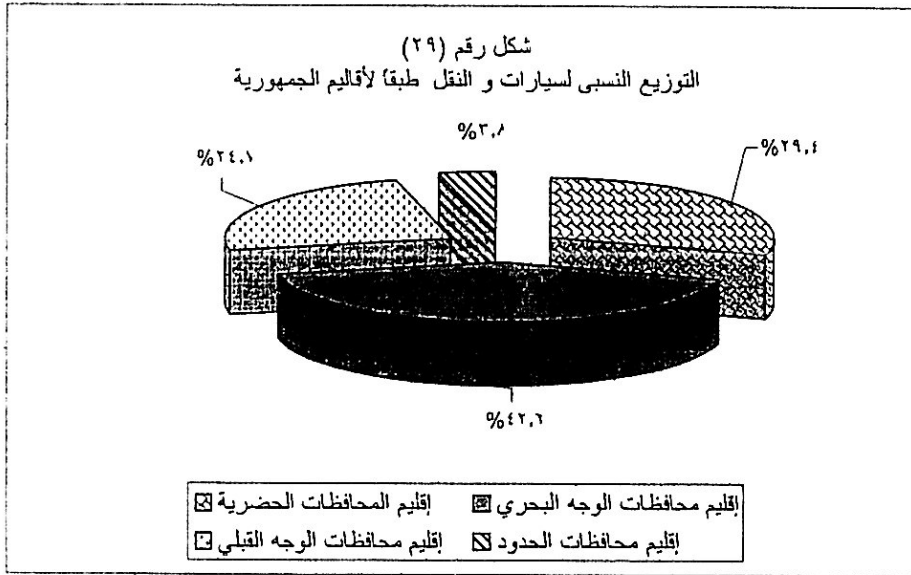
عدد سيارات النقل طبقاً لنوع الوقود على مستوى المحافظة في ٢٠١٠/١٢/٣١

إجمالي		غاز	سولار	بنزين	نوع الوقود	المحافظة
%	العدد					
١٩,٣	١٦٦٨٩١	٣٨.٢٣	٨٥٥٦.٠	٤٣٣.٠٨		القاهرة
٠,٨	٧٢٢٤	٢٧٩٦	١٦٤٩	٢٧٧٩		بور سعيد
٠,٨	٦٩٤٨	-	٤٨٥.٠	٢.٩٨		السويس
٨,٥	٧٣٥٣١	-	٦.٥٨٢	١٢٩٤٩		الإسكندرية
١,٩	١٦٣٤٣	-	١٤٥٤٦	١٧٩٧		دمياط
٨,٣	٧٢٢٨٣	-	٦٧٥٢٩	٤٧٥٤		الدقهلية
٨,٠	٦٨٩٤٣	-	٦٧٩٤٣	١.٠٠		الشرقية
٦,٥	٥٦١٥١	-	٣٦٨١٣	١٩٣٣٨		الغربية
٣,٣	٢٨٦١٩	-	٢٦٧٥٥	١٨٦٤		القليوبية
٢,٩	٢٥٤٦.٠	٦٥	١٤٣.٥	١١.٩٠		كفر الشيخ
٣,٥	٣.٦٠٧	٨٢٦	١٣٩٩٥	١٥٧٨٦		المنوفية
٦,١	٥٢٦٥٥	-	٥.٢٥٣	٢٤.٠٢		البحيرة
١,٦	١٤١٢١	-	١٣٤٩٦	٦٢٥		الإسماعيلية
٥,٣	٤٦٢٦٩	-	١٥٥٣٦	٣.٧٣٣		الجيزة
٢,٧	٢٣١٨٨	-	٢١٧١٣	١٤٧٥		بنى سويف
٢,١	١٨١٣٧	-	١٧١٨٧	٩٥.٠		الفيوم
٣,٨	٣٣.٩٨	-	١٤.٧٣	١٩.٢٥		المنيا
٣,٥	٣.٦١٥	-	٢١٣.٣	٩٣١٢		أسيوط
٣,٦	٣.٩٦٦	-	٢٤٦.٤	٦٣٦٢		سوهاج
١,٨	١٥٣٤٥	-	١٣٩٧٤	١٣٧١		قنا
١,٥	١٢٧١٥	-	١٢.٠٠	٧١٥		أسوان
٠,٤	٣٣.٠١	-	٣.٠٠	٣.٠١		الأقصر
١,٠	٨٥٢٦	-	٦٧٨٥	١٧٤١		البحر الأحمر
٠,٣	٢٨٥.٠	-	١٩٢٦	٩٢٤		الوادى الجديد
١,٢	٩٩٨٣	-	٤١٣١	٥٨٥٢		مطروح
٠,٨	٦٦٢٩	-	٦.٩٣	٥٣٦		شمال سيناء
٠,٦	٤٩٠.٣	-	١٢.٠٦	٣٦٩٧		جنوب سيناء
١.٠	٨٦٦٣.١	٤١٧١.٠	٦٢١٨.٧	٢.٢٧٨٤	عدد	الإجمالي العام
-	١.٠	٤,٨	٧١,٨	٢٣,٤	%	

جدول رقم (٢١)

عدد سيارات النقل طبقاً لنوع الوقود على مستوى الأقاليم في ٢٠١٠/١٢/٣١

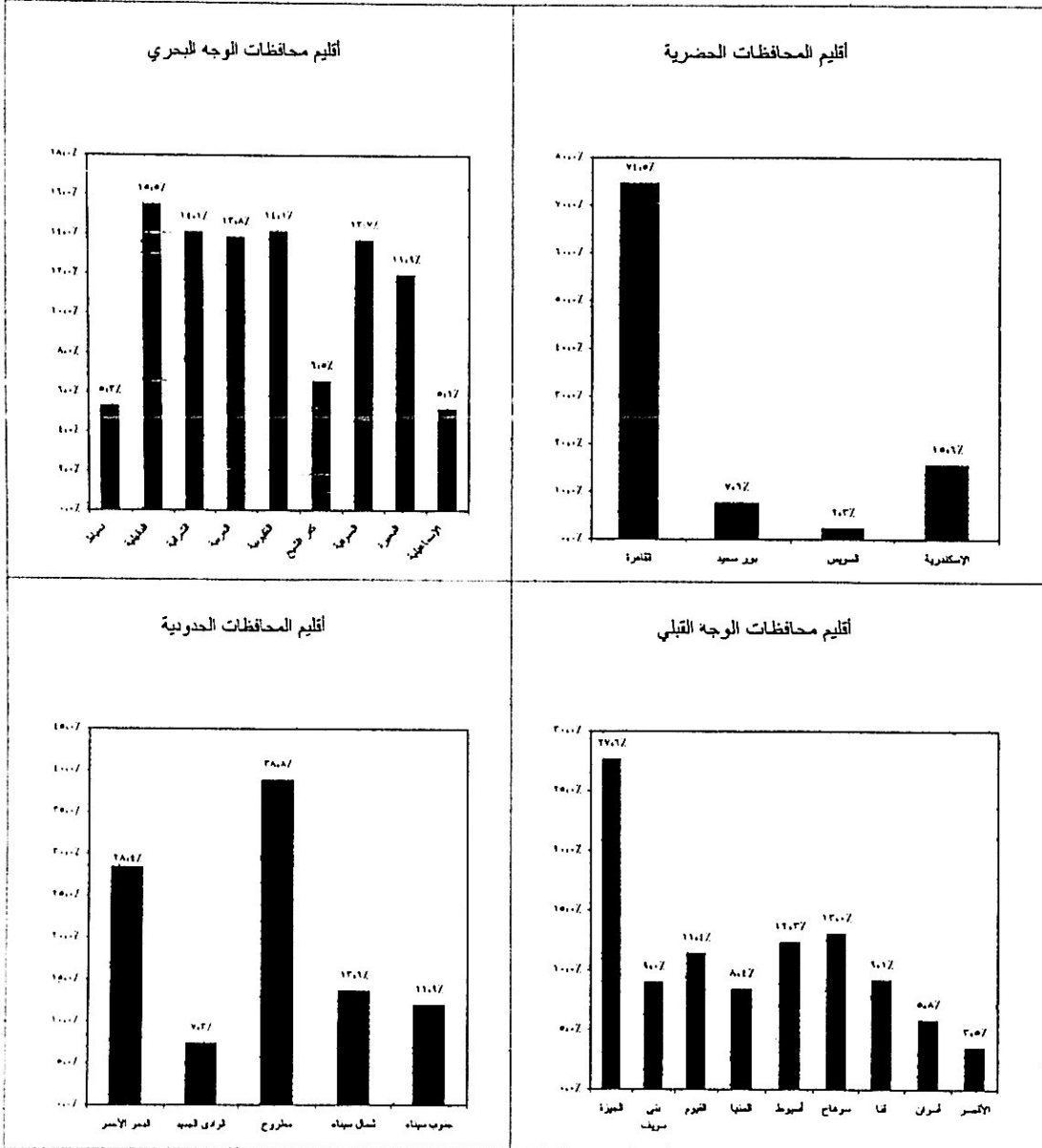
إقليم	نوع الوقود		بنزين	سولار	غاز	إجمالي	
	العدد	%				العدد	%
إقليم المحافظات الحضرية	٦١١٣٤	٢٩,٤	١٥٢٦٤١	٤٠,٨١٩	٢٥٤٥٩٤	٢٩,٤	٢٥٤٥٩٤
إقليم محافظات الوجه البحري	٥٨٦٥٦	٤٢,٢	٣٠٥٦٣٥	٨٩١	٣٦٥١٨٢	٤٢,٢	٣٦٥١٨٢
إقليم محافظات الوجه القبلي	٧٠٢٤٤	٢٤,٧	١٤٣٣٩٠	٠	٢١٣٦٣٤	٢٤,٧	٢١٣٦٣٤
إقليم محافظات الحدود	١٢٧٥٠	٣,٨	٢٠١٤١	-	٣٢٨٩١	٣,٨	٣٢٨٩١
الإجمالي العام	٢٠٢٧٨٤	١٠٠,٠	٦٢١٨٠٧	٤١٧١٠	٨٦٦٣٠١	١٠٠,٠	٨٦٦٣٠١



شكل (٣١)

التوزيع النسبي لسيارات النقل طبقا لأقاليم الجمهورية في

٢٠١٠/١٢/٣١



# الفصل الثالث

## السيارات طبقا للحمولة



جدول رقم (٢٢)

عدد سيارات النقل طبقاً للحمولة على مستوى المحافظة في ٢٠١٠/١٢/٣١

المحافظة	أحمولة	طن ٥-١	طن ١٠-٦	طن ١٤-١١	طن ١٥-١٩	طن ٢٠ فأكثر	إجمالي	
							العدد	%
القاهرة	٩٠٦٠٥	٤٠٦٨٦	١٥٤٠٠	١٥٢٠٠	٥٠٠٠	١٦٦٨٩١	١٩,٣	
بور سعيد	٣٩٢٣	٨٨٥	٨٢٩	١٤٨٨	٩٩	٧٢٢٤	٠,٨	
السويس	٥٦٦٠	٢٨٨	١١٦	٨٤	٨٠٠	٦٩٤٨	٠,٨	
الإسكندرية	٣٠٤٥١	١٢٨١٦	٦٧٥١	٩٨٥٨	١٣٦٥٥	٧٣٥٣١	٨,٥	
دمياط	١٤٥٨٣	٧٣٩	٨٨٠	١٤١	-	١٦٣٤٣	١,٩	
الدقهلية	٤٢٩٣٧	٥٥١٠	١٥١٢٠	٢٣٤٠	٦٣٧٦	٧٢٢٨٣	٨,٣	
الشرقية	٣٩٧٣٧	١٧٣٦٣	٤٢٥١	٢٦٤٨	٤٩٤٤	٦٨٩٤٣	٨,٠	
الغربية	٤٦١٢٨	٧٧١٥	٢٢٠٧	١٠١	-	٥٦١٥١	٦,٥	
القليوبية	٢٢٩٦٤	٤٨٠٩	٢٨٥	٤٦٦	٩٥	٢٨٦١٩	٣,٣	
كفر الشيخ	٢٢٨٠٥	١٥٩٠	٨٠٧	٢٥٨	-	٢٥٤٦٠	٢,٩	
المنوفية	١٦٨٤٥	٧١٠٦	٦٠٣٧	٤٠٤	٢١٥	٣٠٦٠٧	٣,٥	
البحيرة	٤٣٦٥٠	٤٢٦٢	٢١٥٨	٢١٣٧	٤٤٨	٥٢٦٥٥	٦,١	
الإسماعيلية	١٠٤٠٢	١٤٩٣	٤٩٣	٩٧٢	٧٦١	١٤١٢١	١,٦	
الجيزة	٣٧٤٥٨	٨١٩٩	٦٠٨	٤	-	٤٦٢٦٩	٥,٣	
بنى سويف	١٦١٢٧	٤٦٧٠	١٣١٢	٥٨١	٤٩٨	٢٣١٨٨	٢,٧	
الفيوم	١٤٧٨٢	١٧٦٠	٦٩٧	٨٩٨	-	١٨١٣٧	٢,١	
المنيا	٢٩٣٩١	٢٢١٨	٨٥٦	٥٦٢	٧١	٣٣٠٩٨	٣,٨	
أسيوط	٢٠٠٨٠	٩٢٠٢	١٢٤٦	٨٧	-	٣٠٦١٥	٣,٥	
سوهاج	٢٧١٩٤	٣٦٣١	١٤١	-	-	٣٠٩٦٦	٣,٦	
قنا	١١٠٨١	٢١٤١	١٤٧١	٥٢٣	١٢٩	١٥٣٤٥	١,٨	
أسوان	١٠٨٣١	١٠٩٢	٤٧٤	٣١٢	٦	١٢٧١٥	١,٥	
الأقصر	٢٧٥٤	٤٠٢	١٢٦	٦٥	٤	٣٣٠١	٠,٤	
البحر الأحمر	٤٠٧٨	١٣٣٩	٨٨٨	١١٧٣	١٠٤٨	٨٥٢٦	١,٠	
الوادى الجديد	٢٢٢١	٣٧٤	١٧٣	٥٨	٢٤	٢٨٥٠	٠,٣	
مطروح	٩١٠٨	٨٢٥	٤٤	٣	٣	٩٩٨٣	١,٢	
شمال سيناء	٦٦٢٥	٤	-	-	-	٦٦٢٩	٠,٨	
جنوب سيناء	٣٩٨٧	٤٤٣	٢١٩	١٨٠	٧٤	٤٩٠٣	٠,٦	
الإجمالي العام	عدد	٥٨٦٤٠٧	١٤١٥٦٢	٦٣٥٨٩	٤٠٤٩٣	٣٤٢٥٠	٨٦٦٣٠١	١٠٠
	%	٦٧,٧	١٦,٣	٧,٣	٤,٧	٤,٠	١٠٠	-

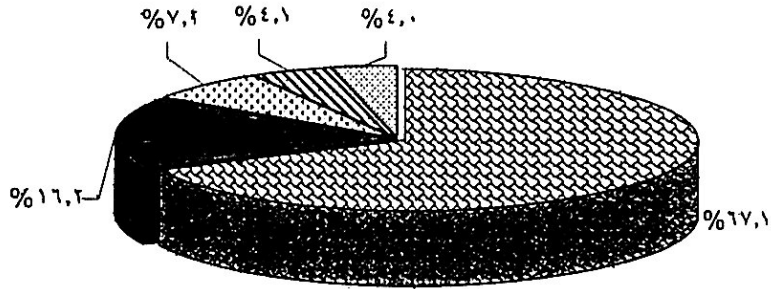
جدول رقم (٢٣)

عدد سيارات النقل طبقاً للحمولة على مستوى الأقاليم في ٢٠١٠/١٢/٣١

إقليم	الحمولة						إجمالي	
	٥-١ طن	٦-١٠ طن	١١-١٤ طن	١٥-١٩ طن	٢٠ فأكثر	العدد	%	
إقليم المحافظات الحضرية	١٣٠٦٣٩	٥٤٦٧٥	٢٣٠٩٦	٢٦٦٣٠	١٩٥٥٤	٢٥٤٥٩٤	٢٩,٤	
إقليم محافظات الوجه البحري	٢٦٠٠٥١	٥٠٥٨٧	٣٢٢٣٨	٩٤٦٧	١٢٨٣٩	٣٦٥١٨٢	٤٢,٢	
إقليم محافظات الوجه القبلي	١٦٩٦٩٨	٣٣٣١٥	٦٩٣١	٢٩٨٢	٧٠٨	٢١٣٦٣٤	٢٤,٧	
إقليم محافظات الحدود	٢٦٠١٩	٢٩٨٥	١٣٢٤	١٤١٤	١١٤٩	٣٢٨٩١	٣,٨	
الإجمالي العام	٥٨٦٤٠٧	١٤١٥٦٢	٦٣٥٨٩	٤٠٤٩٣	٣٤٢٥٠	٨٦٦٣٠١	١٠٠,٠	

شكل رقم (٣١)

التوزيع النسبي لأعداد سيارات النقل طبقاً للحمولة في أقاليم الجمهورية



جدول رقم (٢٤)

عدد المقطورات طبقاً للحمولة على مستوى المحافظة في ٢٠١٠/١٢/٣١

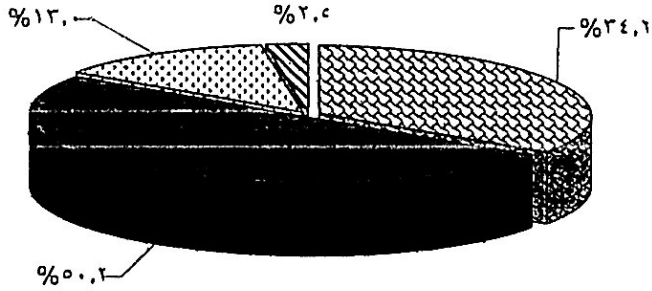
إجمالي		٢١ طن فأكثر	١٦-٢٠ طن	١١-١٥ طن	٦-١٠ طن	٣-٥ طن	الحمولة	المحافظة
%	العدد							
١٣,٩	٩٠٢٣	-	٦٤٨	١٧٧٨	٢٩٩٢	٣٦٠٥		القاهرة
٣,٥	٢٣٠٤	٤٢٧	٢٣٩	٥٠٦	٤٦٧	٦٦٥		بور سعيد
١,٩	١٢٣٧	٦٠٣	٢١٧	١٢٠	١٠٣	١٩٤		السويس
١٤,٩	٩٦٥٥	٢٦٦٠	٤٥٠١	٨٧٧	٩٢٤	٦٩٣		الإسكندرية
٣,٢	٢٠٥٠	١٢٠٤	٣٢٣	٣٣٧	١٢٩	٥٧		دمياط
١٧,٢	١١١٨٨	٦٢٠٥	١٨٣٣	٩٥٦	٩٧٩	١٢١٥		الدقهلية
٦,١	٣٩٥٧	١٢٠٠	١١٤٠	٥٧٥	٤٤١	٦٠١		الشرقية
٩,٥	٦١٣٨	٤٣٨٤	٦٢٦	٣٢٩	٤٣٦	٣٦٣		الغربية
٢,٦	١٦٦٤	١٣٧	٥٦٤	٣٣٥	٥١٥	١١٣		القليوبية
٢,٤	١٥٣٣	١٩٨	٢١٥	٤٢٢	٤٢١	٢٧٧		كفر الشيخ
٤,٣	٢٧٦٧	٥٣٩	٦٢٥	٤٣٠	٤٥٨	٧١٥		المنوفية
٤,١	٢٦٩٠	١٢٢٤	٥٣٢	٢٥٠	٤٥٥	٢٢٩		البحيرة
١,١	٦٨٦	٥٥٣	٢٩	٣٢	٢٧	٤٥		الإسماعيلية
١,٦	١٠٥١	-	١٥	١٥٧	٤٠٦	٤٧٣		الجيزة
١,٠	٦٦٧	٥٩٦	١٣	١٨	٢٥	١٥		بنى سويف
٢,٣	١٤٩٤	٨٠٤	٢٧٥	١١٥	١٠٥	١٩٥		الفيوم
١,٨	١١٧٥	٣٩٠	٢٨٨	٣١٣	٤٩	١٣٥		المنيا
٢,٤	١٥٦١	٢١٢	٢٥٠	٣٧٦	٣٤٩	٣٧٤		أسيوط
٢,١	١٣٣٣	٩٢	٤٨٣	٦٨٢	٤٦	٣٠		سوهاج
١,٢	٧٧١	١٢٨	٢٤٣	٣٦٤	١١	٢٥		قنا
٠,٥	٣٥٥	٨٤	٧٤	٩١	٥٩	٤٧		أسوان
٠,١	٣٥	٨	١٢	٤	٥	٦		الأقصر
١,١	٧١٣	٩٧	١٣٧	١٤٩	١١٤	٢١٦		البحر الأحمر
٠,٢	١٥٦	٧٨	٤٢	١٤	١٠	١٢		الوادى الجديد
٠,٦	٣٩١	١٨	٣٢	٤٩	٩٨	١٩٤		مطروح
٠,٣	١٩٢	٤	٨	١٨٠	-	-		شمال سيناء
٠,٢	١٤٨	٥٢	٨٩	٧	-	-		جنوب سيناء
١٠٠	٦٤٩٣٤	٢١٨٩٧	١٣٤٥٣	٩٤٦٦	٩٦٢٤	١٠٤٩٤	عدد	الإجمالي العام
-	١٠٠	٣٣,٧	٢٠,٧	١٤,٦	١٤,٨	١٦,٢	%	

جدول رقم (٢٥)

عدد المقطورات طبقاً للحمولة في محافظات الجمهورية في ٢٠١٠/١٢/٣١

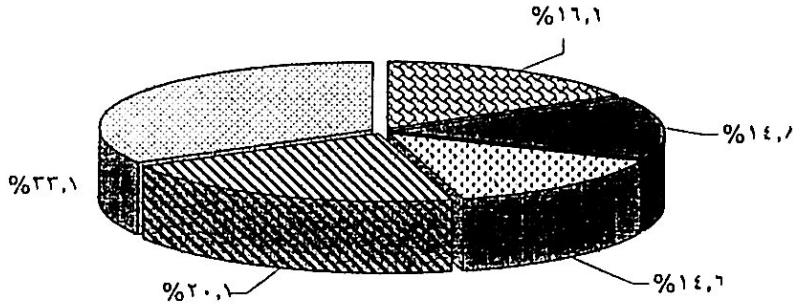
إقليم	الحمولة	٥-٣ طن	٦-١٠ طن	١١-١٥ طن	١٦-٢٠ طن	٢١ طن فأكثر	إجمالي	
							العدد	%
إقليم المحافظات الحضرية	٥١٥٧	٤٤٨٦	٣٢٨١	٥٦٠٥	٣٦٩٠	٢٢٢١٩	٣٤,٢	
إقليم محافظات الوجه البحري	٣٦١٥	٣٨٦١	٣٦٦٦	٥٨٨٧	١٥٦٤٤	٣٢٦٧٣	٥٠,٣	
إقليم محافظات الوجه القبلي	١٣٠٠	١٠٥٥	٢١٢٠	١٦٥٣	٢٣١٤	٨٤٤٢	١٣,٠	
إقليم محافظات الحدود	٤٢٢	٢٢٢	٣٩٩	٣٠٨	٢٤٩	١٦٠٠	٢,٥	
الإجمالي العام	١٠٤٩٤	٩٦٢٤	٩٤٦٦	١٣٤٥٣	٢١٨٩٧	٦٤٩٣٤	١٠٠	

شكل رقم (٣٣)  
التوزيع النسبي للمقطورات طبقاً لأقاليم الجمهورية



إقليم محافظات الحدود □ إقليم محافظات الوجه القبلي □ إقليم محافظات الوجه البحري □ إقليم المحافظات الحضرية □

شكل رقم (٣٤)  
التوزيع النسبي للمقطورات طبقاً للحمولة على مستوى الجمهورية

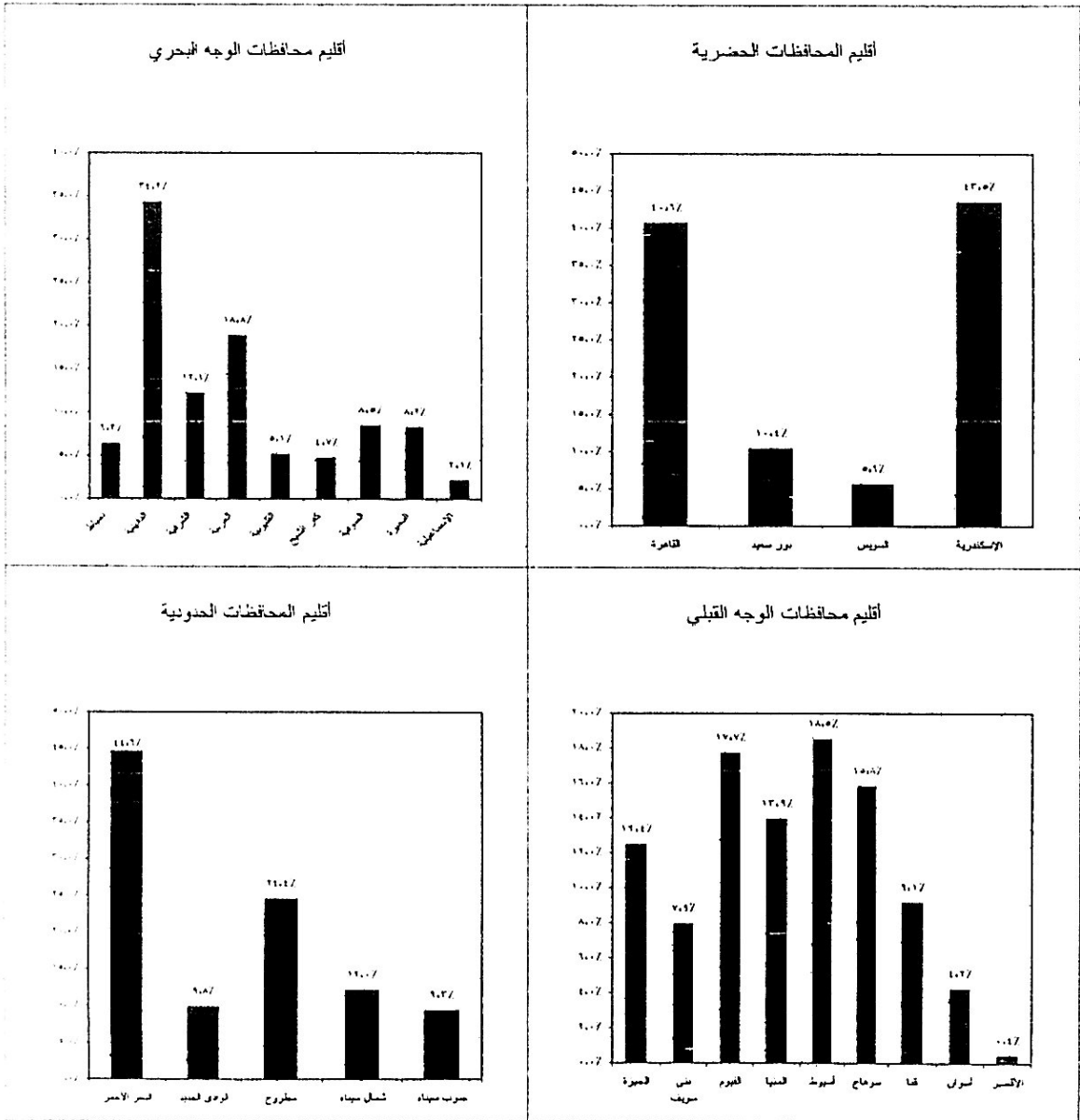


٢١ طن فأكثر □ ١٦-٢٠ طن □ ١١-١٥ طن □ ٦-١٠ طن □ ٥-٣ طن □

شكل (٣٥)

التوزيع النسبي للمقطورات طبقا لأقاليم الجمهورية في

٢٠١٠/١٢/٣١



الجهاز المركزى للتعبئة العامة والإحصاء

طريق صلاح سالم

صندوق بريد : ٢٠٨٦

مدينة نصر - القاهرة

تليفون : ٢٤٠٢٣٠٣١ - فاكس : ٢٤٠٢٤٠٩٩

**THE CENTRAL AGENCY FOR PUBLIC  
MOBILISATION AND STATISTICS**

**P.O.B. : 2086**

**Nasr City - Cairo**

**TEL. 4023031 - FAX. 4024099**

موقع الجهاز : <http://www.capmas.gov.eg>

البريد الإلكتروني : [pres\\_capmas@capmas.gov.eg](mailto:pres_capmas@capmas.gov.eg)



طبع بمطابع الجهاز المركزي  
للتعبئة العامة والإحصاء

PRINTED INC.A.P.M.A.S PRINTNG SHOP