



جمهورية مصر العربية

الجهاز المركزي للتعبئة العامة والإحصاء

النشرة السنوية

لإحصاء العاملين بالحكومة والقطاع العام والأعمال العام

عام ٢٠٠٩



إصدار ديسمبر ٢٠٠٩

<http://www.capmas.gov.eg>

مراجع رقم ٧١-١٢٥٢٣/٢٠٠٩



جمهورية مصر العربية

الجهاز المركزى للتعبة العامة والإحصاء

## النشرة السنوية

لإحصاء العاملين بالحكومة والقطاع العام والأعمال العام

عام ٢٠٠٩

يحظر النشر أو الإقتباس  
بدون الإشارة إلى المصدر  
وهو الجهاز المركزى للتعبة العامة والإحصاء

إصدار ديسمبر ٢٠٠٩

<http://www.capmas.gov.eg>

مرجع رقم ٧١-٢٠٢٣/٢٠٠٩

## تقديم

تولى الدولة إهتماماً كبيراً للعاملين بقطاعات الدولة المختلفة ، لما لهم من دور إيجابي في دعم الإقتصاد القومي وتحقيق التنمية المستدامة كما تعتبر بيانات العمالة مقياساً لحجم التضخم الوظيفي ومن العناصر الأساسية التي تساهم في التخطيط الإستراتيجي للدولة .

لذا يهتم الجهاز المركزي للتعبئة العامة والإحصاء بإصدار " النشرة السنوية لإحصاء العاملين بالحكومة والقطاع العام والأعمال العام " تتضمن بيانات عن أعداد العاملين وخصائصهم طبقاً للنوع والهيكل الوظيفي بتلك القطاعات .

الجهاز يقدم هذه النشرة عن عام ٢٠٠٩ للمهتمين والباحثين آملاً أن تحقق الفائدة المرجوة منها .

والله ولي التوفيق ،،،

لواء / أبو بكر الجندي  
رئيس الجهاز المركزي للتعبئة العامة والإحصاء

الفهرس

رقم الصفحة	البيانات	رقم الجدول
١	منهجية الإحصائية	
٤	المؤشرات العامة	
	جداول النشرة	
	<u>أولاً : القطاع الحكومي</u>	
٢٠	إجمالي أعداد العاملين موزعاً طبقاً للدرجات المختلفة للموازنة العامة عن عامي ٢٠٠٩/٢٠٠٨ ، ٢٠١٠/٢٠٠٩ .	١
٢١	إجمالي أعداد العاملين موزعاً طبقاً للموازنة العامة ونوع الكادر .	٢
٢٢	إجمالي أعداد العاملين موزعاً طبقاً للنوع والقطاع الإقتصادي بموازنة الهيئات الإقتصادية .	٣
٢٤	إجمالي أعداد العاملين موزعاً طبقاً للنوع والقطاع بموازنات الجهاز الإداري والإدارة المحلية والهيئات الخدمية .	٤
٢٦	إجمالي أعداد العاملين موزعاً طبقاً للمحافظة والنوع .	٥
٢٨	إجمالي أعداد العاملين موزعاً للقطاعات المختلفة والدرجات المالية والنوع بموازنة الهيئات الإقتصادية .	٦
٣٢	إجمالي أعداد العاملين موزعاً طبقاً للنوع والدرجة المالية والقطاع الإقتصادي بموازنات الجهاز الإداري والإدارة المحلية والهيئات الخدمية .	٧
٣٥	إجمالي أعداد العاملين موزعاً طبقاً للنوع والدرجة المالية والمجموعة الوظيفية .	٨
٣٨	إجمالي أعداد العاملين غير القانمين بالعمل الذين في بعثات ومنح دراسية وإعارات وأجازات دراسية موزعاً طبقاً للنوع .	٩

تابع القهـرس

رقم الصفحة	البيان	رقم الجدول
	<u>ثانياً : القطاع العام والأعمال العام</u>	
٤٠	إجمالي أعداد العاملين المدنيين موزعاً طبقاً للقطاع الإقتصادي والنوع .	١٠
٤١	إجمالي أعداد العاملين المدنيين موزعاً طبقاً للمحافظة والنوع .	١١
٤٢	إجمالي أعداد العاملين المدنيين موزعاً طبقاً للقطاع الإقتصادي والدرجة المالية والنوع .	١٢
٤٤	إجمالي أعداد العاملين المدنيين موزعاً طبقاً للدرجة المالية والحالة التعليمية والنوع .	١٣
٤٧	إجمالي أعداد العاملين المدنيين موزعاً طبقاً للمجموعات النوعية والدرجة المالية والنوع .	١٤
٤٨	إجمالي أعداد العاملين المدنيين موزعاً طبقاً للقطاع الإقتصادي والحالة التعليمية والنوع .	١٥
٥٠	إجمالي عدد العمال الحرفيين والخدمات المعاونة المدنيين موزعاً طبقاً للنوع والحالة التعليمية.	١٦
٥١	إجمالي أعداد العاملين المدنيين الذين في بعثات ومنح دراسية وإعارات وأجازات دراسية ... الخ موزعاً طبقاً للنوع .	١٧
٥٢	إجمالي أعداد العاملين المدنيين الذين تركوا الخدمة موزعاً طبقاً للدرجة وسبب ترك الخدمة والنوع.	١٨

## منهجية الإحصائية

### ١ - نبذة تاريخية :

يرجع تاريخ إحصاء العاملين المدنيين بالحكومة والهيئات العامة الى سنة ١٩٤١ حيث بدأ نشر سلسلة سنوية عن هذا الإحصاء ابتداء من تلك السنة حتى سنة ١٩٥٦ ثم توقفت هذه الإحصائية لتخلف بعض المصادر عن تقديم بياناتها .

وفي عام ١٩٦١ رؤى ضرورة توفير بيانات إحصائية حديثة عن موظفي الحكومة وتم إجراء هذا الإحصاء عن الحالة في ١/١١/١٩٦١ وكذلك إحصاء عن عمال اليومية عن الحالة في ١/٢/١٩٦٢ .

وفي عام ١٩٦٦ قام الجهاز المركزي للتعبئة العامة والإحصاء بالإشتراك مع الجهاز المركزي للتنظيم والإدارة بإجراء إحصاء عن العاملين بالوزارات والمصالح والهيئات وإدارات المؤسسات العامة عن الحالة في ٣١/١٢/١٩٦٦ . وقد تم الإتفاق على أن تكون دورية الإحصائية كل ثلاث سنوات وعليه فقد قام الجهاز المركزي للتعبئة العامة والإحصاء بإجراء إحصاء عن العاملين في الحكومة عن الحالة في ٣١/١٢/١٩٦٩ .

وفي عام ١٩٧١ قام الجهازان بإجراء الحصر الوظيفي الشامل للعاملين بالحكومة عن الحالة في ٣١/٣/١٩٧١ .

ورغبة من الجهاز المركزي للتعبئة العامة والإحصاء في توفير سلسلة زمنية منتظمة من البيانات الإحصائية عن العاملين في الحكومة والقطاع العام فقد بدأ اعتباراً من عام ١٩٧٨ إجراء هذا الإحصاء سنوياً وذلك بإستمارة إحصائية متخصصة صممت لهذا الغرض على أن يتم جمع بيانات العمالة عن الحالة في أول يناير من كل عام . كما يتم جمع البيانات المالية وبيانات الأجازات والإعارات والبعثات والذين تركوا الخدمة . . . الخ عن العام السابق .

وإعتباراً من عام ٢٠٠٠ تم الإتفاق بين الجهاز المركزي للتعبئة العامة والإحصاء ووزارة الدولة للتنمية الادارية على أن توفر وزارة التنمية الإدارية بيانات العاملين بالحكومة وأن يوفر الجهاز المركزي للتعبئة العامة والإحصاء بيانات العاملين بالقطاع العام و الأعمال العام وعلى أن يتم تضمين كافة تلك البيانات في نشرة واحدة يصدرها الجهاز المركزي للتعبئة العامة والإحصاء .

٢- أهداف الإحصائية :

تتلخص أهداف الإحصائية فيما يلي :

- أ- التعرف على أعداد العاملين المدنيين بالحكومة وقطاع الأعمال العام والقطاع العام وتوفير بيانات عنهم طبقاً للنوع وطبقاً للخصائص المختلفة مثل الحالة التعليمية والمجموعات الوظيفية النوعية والدرجات المالية والقطاعات الاقتصادية التي يتم نشرها وفق ما يرد بالموازنة العامة للدولة .
- ب - إعطاء صورة واضحة عن النظام الوظيفي بهذه القطاعات الاقتصادية وما يطرأ عليها من تغييرات .
- ج- قياس حجم التضخم الوظيفي بما يخدم ترشيد القرارات المتعلقة بالإستخدام والتشغيل على المستوى القومي بالقطاعات الاقتصادية المختلفة للدولة .

٣- : مصادر البيانات :

أ - بالنسبة لبيانات العاملين بالحكومة :

- يتم الحصول على البيانات المطلوبة عن العاملين بالحكومة من الجهاز المركزي للتنظيم والإدارة ( الإدارة المركزية للمعلومات ) .
  - ب - بالنسبة لبيانات العاملين بالقطاع العام والأعمال العام :
- يتم إستيفاء البيانات المطلوبة عن العاملين بالقطاع العام والأعمال العام بمعرفة إدارات شئون العاملين بوحدات القطاع العام والأعمال العام وذلك على إستمارة خاصة بهذه الإحصائية .

٤ - إطار الإحصائية :

أ - القطاع الحكومي :

تغطي هذه الإحصائية العمالة موزعة على القطاعات المختلفة طبقاً للنوع بموازنات الجهاز الإداري والإدارة المحلية والهيئات الخدمية والهيئات الإقتصادية وتشمل بيانات الحكومة كافة الوزارات والوحدات الحكومية التابعة لها .

• ( مصالح حكومية - هيئات حكومية - وحدات حكم محلي ٠٠ الخ )

ب - القطاع العام والأعمال العام :

يشمل كافة هيئات وشركات القطاع العام والأعمال العام .

٥ - الرموز المستخدمة :

أ - ( = ) ترمز إلى النسبة أقل من ٠,٠٥ ٪

ب - ( ٠ ) ترمز إلى عدم توفر البيان .

ج - ( - ) ترمز إلى عدم وجود بيان .

ملحوظة :

١ - اعتباراً من عام ٢٠٠٥ أصبح مصدر بيانات العاملين بالحكومة هو الجهاز المركزي للتنظيم والإدارة .

٢ - بالنسبة ( لنشرة إحصاء العاملين بالحكومة ) اعتباراً من عام ٢٠٠٦ تصدر عن عام مالي ٢٠٠٧/٢٠٠٦ .

٣ - عام ٢٠٠٧/٢٠٠٨ تم توزيع العاملين بالقطاع الحكومي على :

أ - موازنة الهيئات الإقتصادية .

ب - موازنة الجهاز الإداري والإدارة المحلية والهيئات الخدمية .

٤ - توجد فروق طفيفة في بعض جداول النشرة نتيجة التقريب الآلي .



## المؤشرات العامة

أولاً : القطاع الحكومي :

١ - الهيئات الاقتصادية :

بلغ إجمالي عدد العاملين بالحكومة ٣٢٧٥٢٣ عاملاً في عام ٢٠٠٩ / ٢٠١٠ موزعاً على القطاعات الاقتصادية المختلفة بموازنة الهيئات الاقتصادية مقابل ٣٣٥٢٢٣ عاملاً في عام ٢٠٠٨ / ٢٠٠٩ بنسبة إنخفاض قدرها ٢,٣ % . وفيما يلي التوزيع النسبي لعدد العاملين بالقطاعات الاقتصادية .

القطاع الإقتصادي	التوزيع النسبي %
النقل والإتصالات والطيران المدني	٥٠,٠
الخدمات الصحية والدينية والقوى العاملة	١٧,٩
الثقافة والإعلام	١٠,٨
التأمينات والشؤون الإجتماعية	٩,٣
الزراعة والري	٣,٢
الإسكان والتشييد والتعمير والمجمعات الجديدة	٣,٠
الكهرباء والطاقة	٢,٥
الصناعة والبتروول والثروة المعدنية	١,٧
المال والإقتصاد	٠,٧
التمويل والتجارة الداخلية	٠,٨
السياحة	٠,١
الإجمالي	١٠٠

٢ - الجهاز الإدارى والإدارة المحلية والهيئات الخدمية :

بلغ إجمالى عدد العاملين بالحكومة ٥٣٢٦٢٥٨ عاملاً فى عام ٢٠٠٩ / ٢٠١٠ موزعاً على القطاعات الإقتصادية المختلفة بموازنة الجهاز الإدارى والإدارة المحلية والهيئات الخدمية عام ٢٠١٠ / ٢٠٠٩ مقابل ٥٣٥٣٢٠٧ عاملاً فى عام ٢٠٠٨ / ٢٠٠٩ بنسبة إنخفاض قدرها ٠,٥ ٪ .  
وفىما يلى التوزيع النسبى لعدد العاملين بالقطاعات الإقتصادية .

التوزيع النسبى ٪	القطاع الإقتصادى
٣٦,٣	التعليم
٢٠,٠	النظام العام وشئون السلامة العامة
١٢,٣	الشباب والثقافة والدين
١١,٢	الصحة
٨,٨	الخدمات العمومية العامة
٧,٩	للشئون الإقتصادية
١,٣	الحماية الإجتماعية
١,٠	الدفاع والأمن والعدالة
٠,٧	الإسكان والمرافق المجتمعية
٠,٥	حماية البيئة
١٠٠	الإجمالى

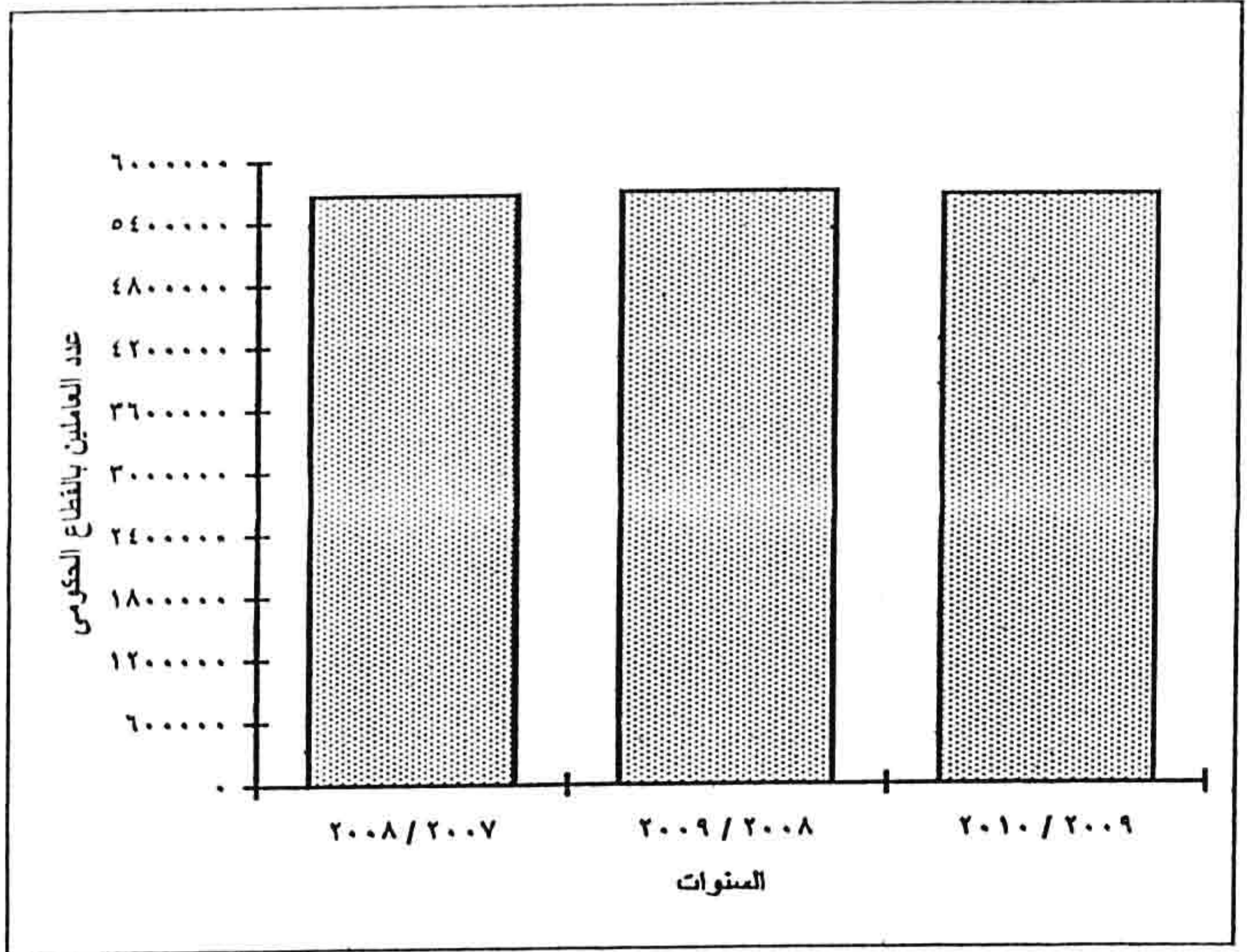
ثانياً : القطاع العام والأعمال العام :

بلغ إجمالي عدد العاملين المدنيين بالقطاع العام والأعمال العام ٧٨٢٤٤٨ عاملاً في ٢٠٠٩/١/١ مقابل ٧٧١٤٤٢ عاملاً في ٢٠٠٨/١/١ بنسبة زيادة قدرها ١,٤ ٪. وفيما يلي التوزيع النسبي لعدد العاملين بالقطاعات الاقتصادية .

التوزيع النسبي ٪	القطاع الإقتصادي
٢٨,٦	الصناعة والبتروول والثروة المعدنية
٢٠,٤	الإسكان والتعمير
١٤,٤	الكهرباء
٨,٠	المال والإقتصاد
٧,٣	النقل والمواصلات
٥,٢	السياحة والطيران
٥,٠	التموين والتجارة الداخلية
٣,٧	الدفاع والأمن والعدالة
٣,٥	الزراعة والأشغال العامة والموارد المائية
٣,٥	الخدمات الصحية والإجتماعية والدينية
٠,٢	الثقافة والإعلام
١٠٠	الإجمالي

تطور عدد العاملين بالقطاع الحكومي خلال الفترة  
من ٢٠٠٧ / ٢٠٠٨ إلى ٢٠٠٩ / ٢٠١٠

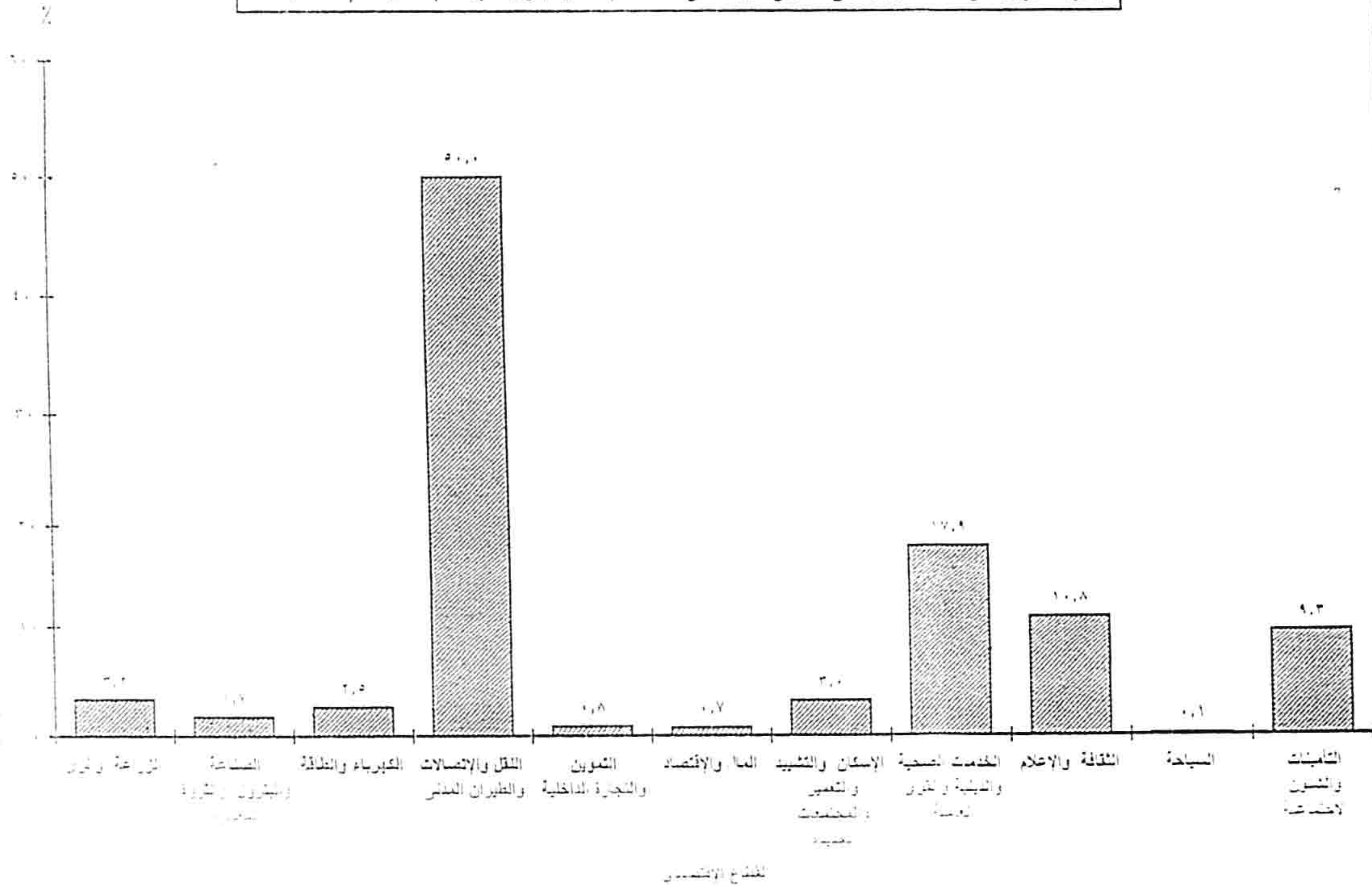
عدد العاملين بالقطاع الحكومي	السنوات
٥٦٥٧٥٨٣	٢٠٠٨ / ٢٠٠٧
٥٦٨٨٤٣٠	٢٠٠٩ / ٢٠٠٨
٥٦٥٣٧٨١	٢٠١٠ / ٢٠٠٩



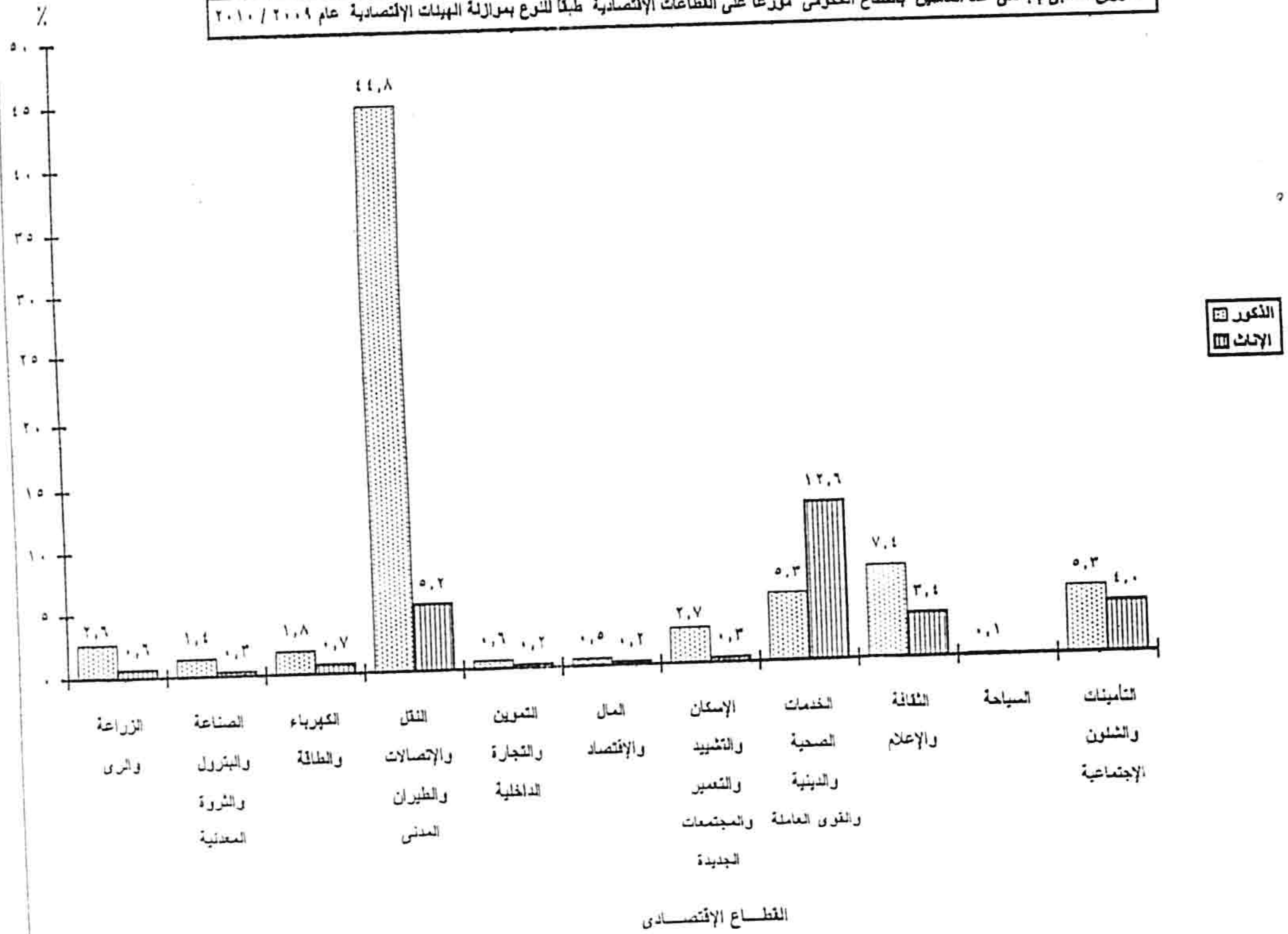
التوزيع النسبي لإجمالي عدد العاملين بالقطاع الحكومي موزعا على القطاعات الاقتصادية طبقا للنوع بموازنة الهيئات الاقتصادية عام ٢٠١٠ / ٢٠٠٩

الجملة		إناث		ذكور		النوع
%	عدد	%	عدد	%	عدد	
٣,٢	١٠٤٣٩	٠,٦	١٩٦٣	٢,٦	٨٤٧٦	القطاع الاقتصادي الزراعة والري
١,٧	٥٥٧٣	٠,٣	٨٨٧	١,٤	٤٦٨٦	الصناعة والبتروك والثروة المعدنية
٢,٥	٨٢٤٧	٠,٧	٢١٩٩	١,٨	٦٠٤٨	الكهرباء والطاقة
٥٠,١	١٦٣٦٩١	٥,٢	١٧١١٦	٤٤,٨	١٤٦٥٧٥	النقل والإتصالات والطيران المدني
٠,٨	٢٦١٧	٠,٢	٦٧٨	٠,٦	١٩٣٩	التموين والتجارة الداخلية
٠,٧	٢١٩٨	٠,٢	٦٩١	٠,٥	١٥٠٧	العمال والإقتصاد
٣,٠	٩٩٦٤	٠,٣	٩٥٨	٢,٧	٩٠٠٦	الإسكان والتشييد والتعمير والمجمعات الجديدة
١٧,٩	٥٨٥٠٨	١٢,٦	٤١١٠٤	٥,٣	١٧٤٠٤	الخدمات الصحية والدينية والقوى العاملة
١٠,٨	٣٥٥٤٥	٣,٤	١١١٦٥	٧,٤	٢٤٣٨٠	الثقافة والإعلام
٠,١	٢٨٢	-	٤٤	٠,١	٢٣٨	السياحة
٩,٣	٣٠٤٥٩	٤,١	١٣٢٢٨	٥,٣	١٧٢٣١	التأمينات والشئون الإجتماعية
١٠٠	٣٢٧٥٢٣	٢٧,٥	٩٠٠٣٣	٧٢,٥	٢٣٧٤٩٠	الإجمالي

التوزيع النسبي لإجمالي عدد العاملين بالقطاع الحكومي موزعاً على القطاعات الاقتصادية بموازلة الهيئات الاقتصادية عام ٢٠١٠ / ٢٠٠٩



التوزيع النسبي لإجمالي عدد العاملين بالقطاع الحكومي موزعاً على القطاعات الاقتصادية طبقاً للنوع بموازلة الهيئات الاقتصادية عام ٢٠١٠ / ٢٠٠٩

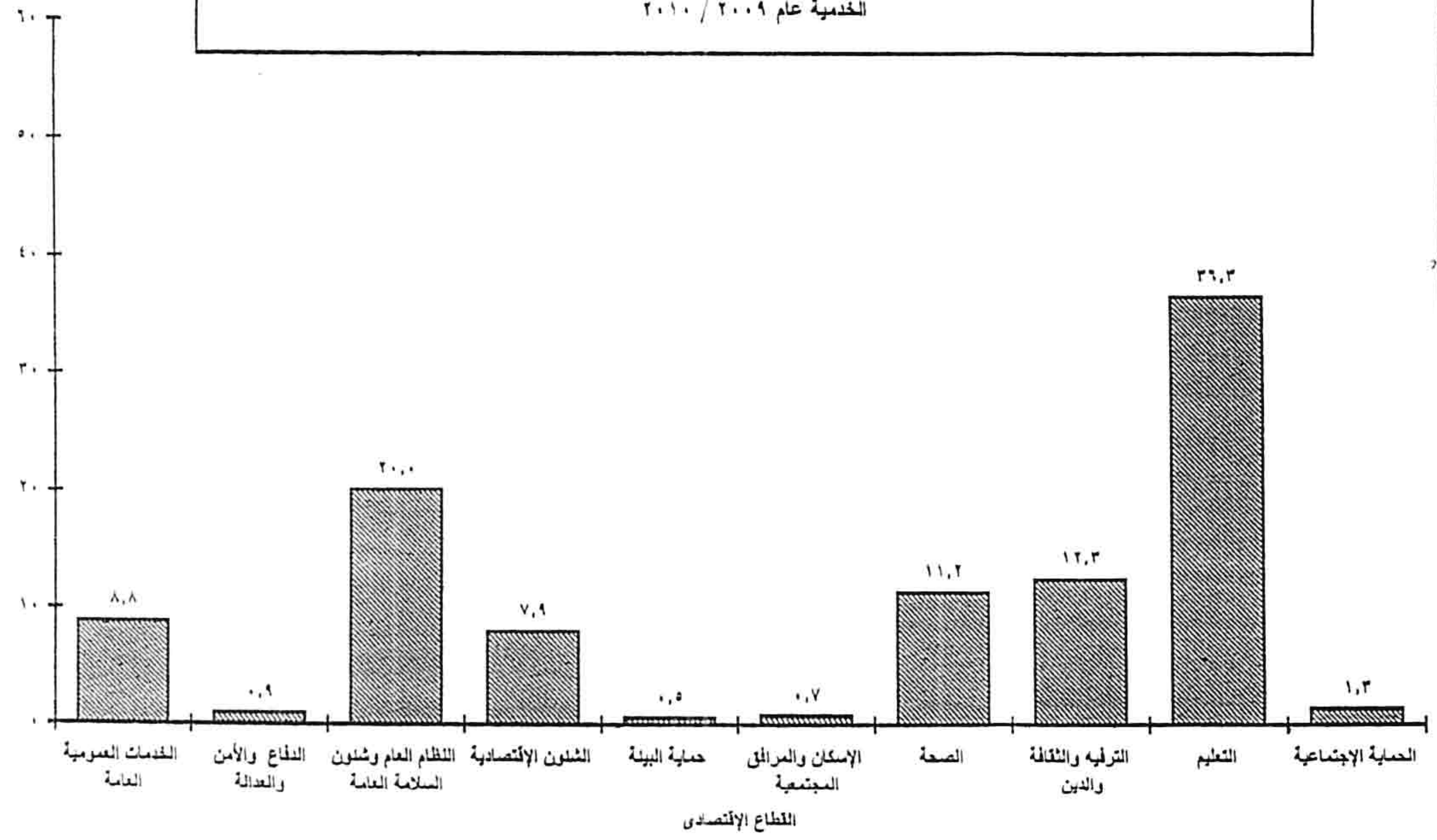


التوزيع النسبي لإجمالي عدد العاملين بالقطاع الحكومي موزعا على القطاعات الاقتصادية طبقا للنوع بموازنات الجهاز الإداري و الإدارة المحلية و الهيئات الخدمية عام ٢٠٠٩ / ٢٠١٠

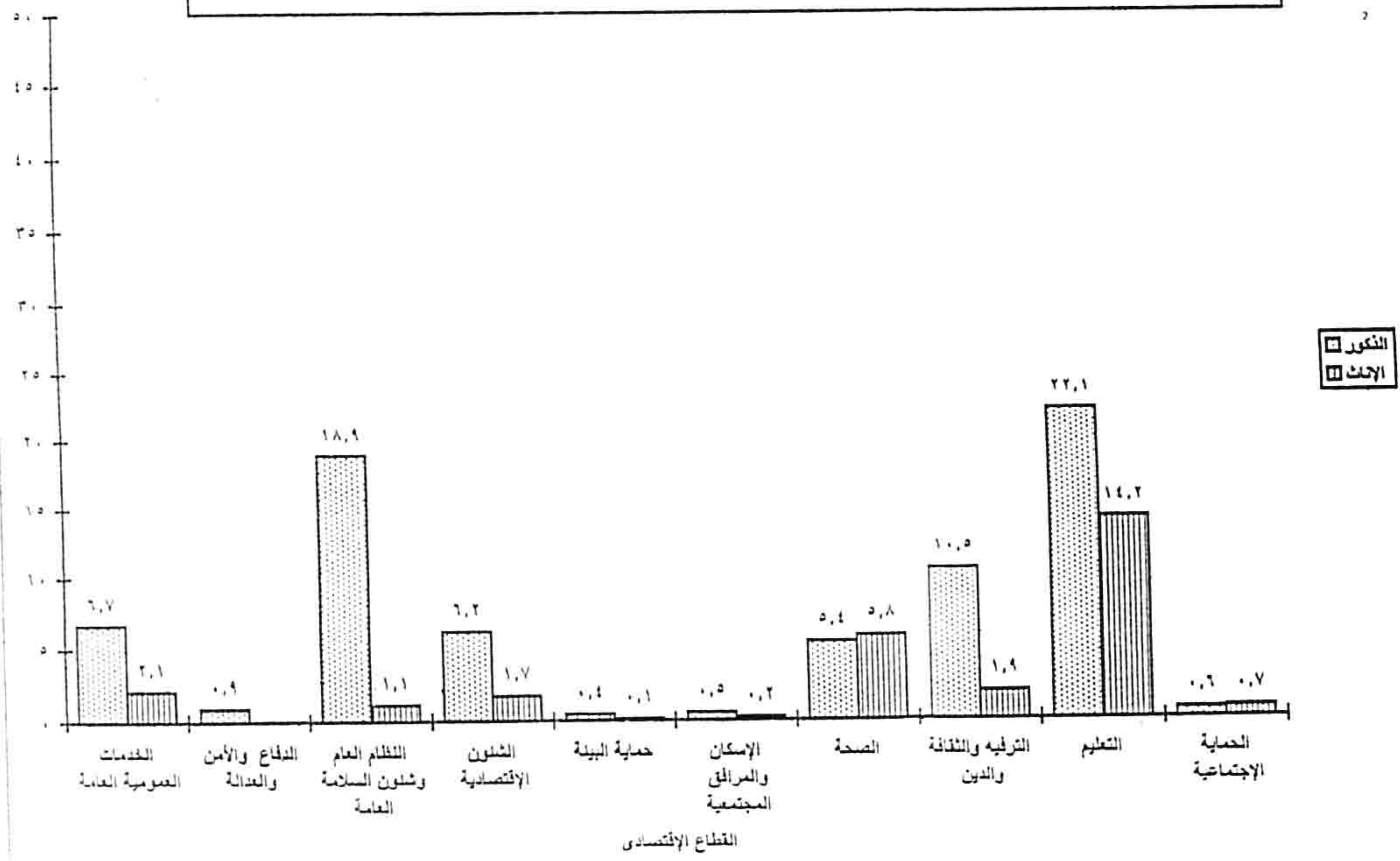
الجملة		إناث		ذكور		النوع
%	عدد	%	عدد	%	عدد	
٨,٨	٤٧٠٩٣٦	٢,١	١١٤٥٠٤	٦,٧	٣٥٦٤٣٢	الخدمات العمومية العامة
٠,٩	٥٠٧٤٥	٣	٥٣	١,٩	٥٠٦٩٢	الدفاع والأمن والعدالة
٢٠,٠	١٠٦١٤٢٣	١,١	٥٥٩٣٠	١٨,٩	١٠٠٥٤٩٣	النظام العام و شئون السلامة العامة
٧,٩	٤٢٠٧٤٠	١,٧	٩١٢٤٦	٦,٢	٣٢٩٤٩٤	الشئون الاقتصادية
٠,٥	٢٣٩٧٥	٠,١	٣٤٧٩	٠,٤	٢٠٤٩٦	حماية البيئة
٠,٧	٣٧٤٠٦	٠,٢	٨٢٧٨	٠,٥	٢٩١٢٨	الإسكان والمرافق المجتمعية
١١,٢	٥٩٧٢٥١	٥,٨	٣٠٩٧٧٢	٥,٤	٢٨٧٤٧٩	الصحة
١٢,٣	٦٥٦٧٧٧	١,٩	٩٨٩٨٦	١٠,٥	٥٥٧٧٩١	الترفيه والثقافة والدين
٣٦,٣	١٩٣٥٤١١	١٤,٢	٧٥٨٨٢٧	٢٢,١	١١٧٦٥٨٤	التعليم
١,٣	٧١٥٩٤	٠,٧	٣٧٠٢١	٠,٦	٣٤٥٧٣	الحماية الاجتماعية
١٠٠	٥٣٢٦٢٥٨	٢٧,٨	١٤٧٨٠٩٦	٧٢,٢	٣٨٤٨١٦٢	الإجمالي



التوزيع النسبي لإجمالي عدد العاملين بالقطاع الحكومي موزعاً على القطاعات الاقتصادية بموازنات الجهاز الإداري و الإدارة المحلية والهيئات  
الخدمية عام ٢٠٠٩ / ٢٠١٠



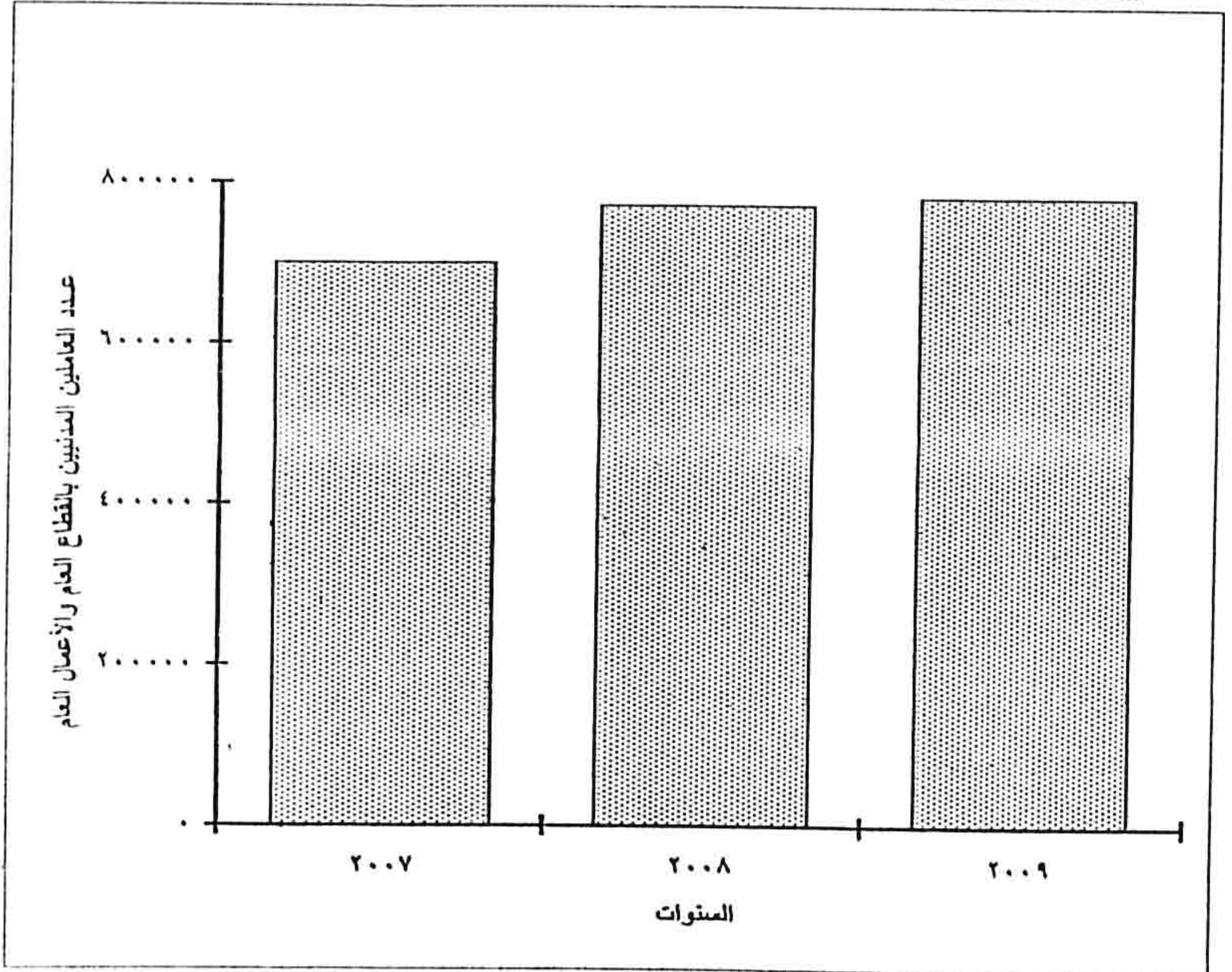
التوزيع النسبي لإجمالي أعداد العاملين بالقطاع الحكومي موزعاً على القطاعات الاقتصادية طبقاً للنوع بموازونات الجهاز الإداري و الإدارة المحلية والهيئات الخدمية عام ٢٠٠٩ / ٢٠١٠



تطور عدد العاملين المدنيين بالقطاع العام والأعمال العام

خلال الفترة من ٢٠٠٧/١/١ إلى ٢٠٠٩/١/١

السنوات	عدد العاملين بالقطاع العام والأعمال العام
٢٠٠٧	٧٠٠٢٧٤
٢٠٠٨	٧٧١٤٤٢
٢٠٠٩	٧٨٢٤٤٨

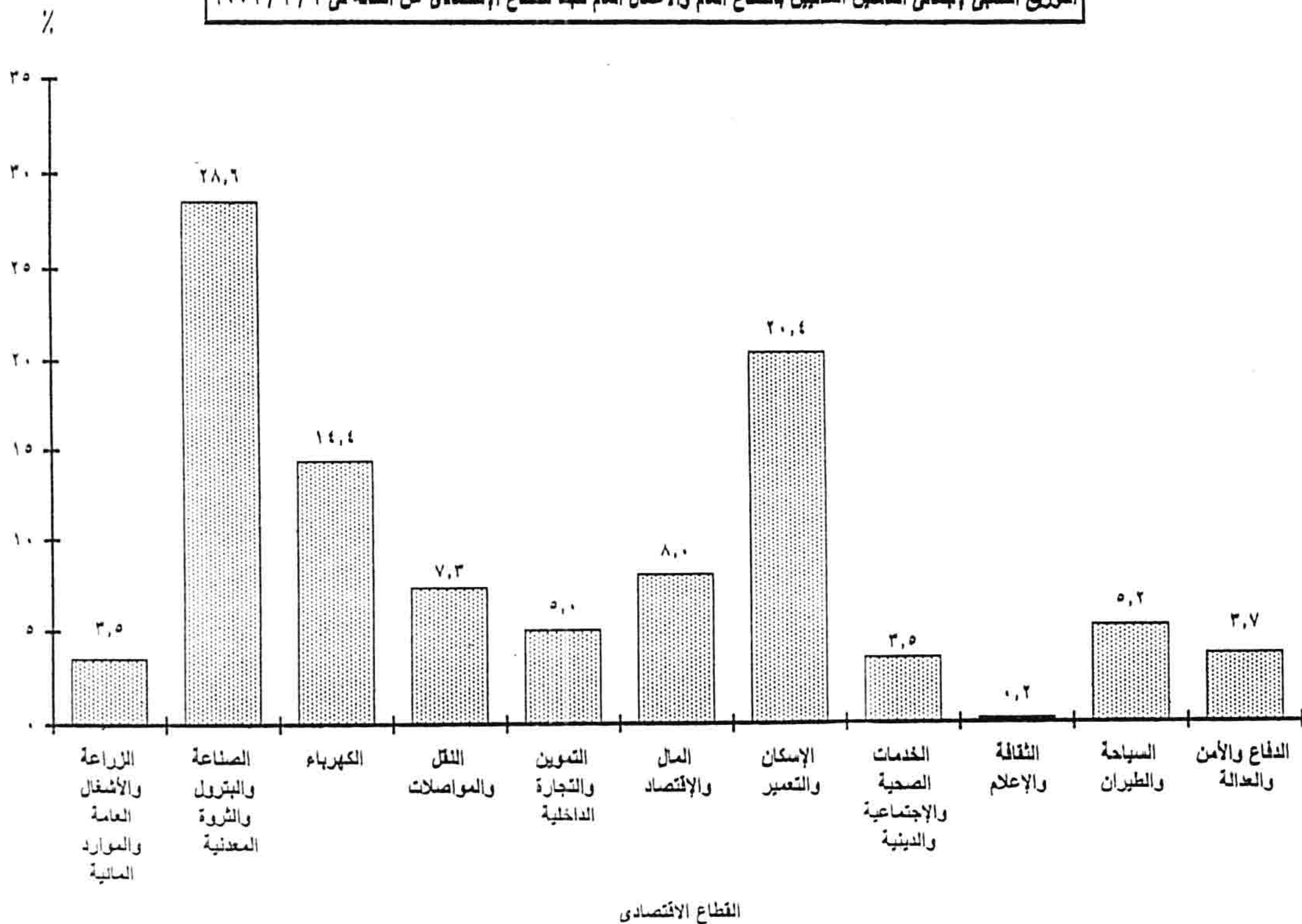


ثانياً : القطاع العام والأعمال العام

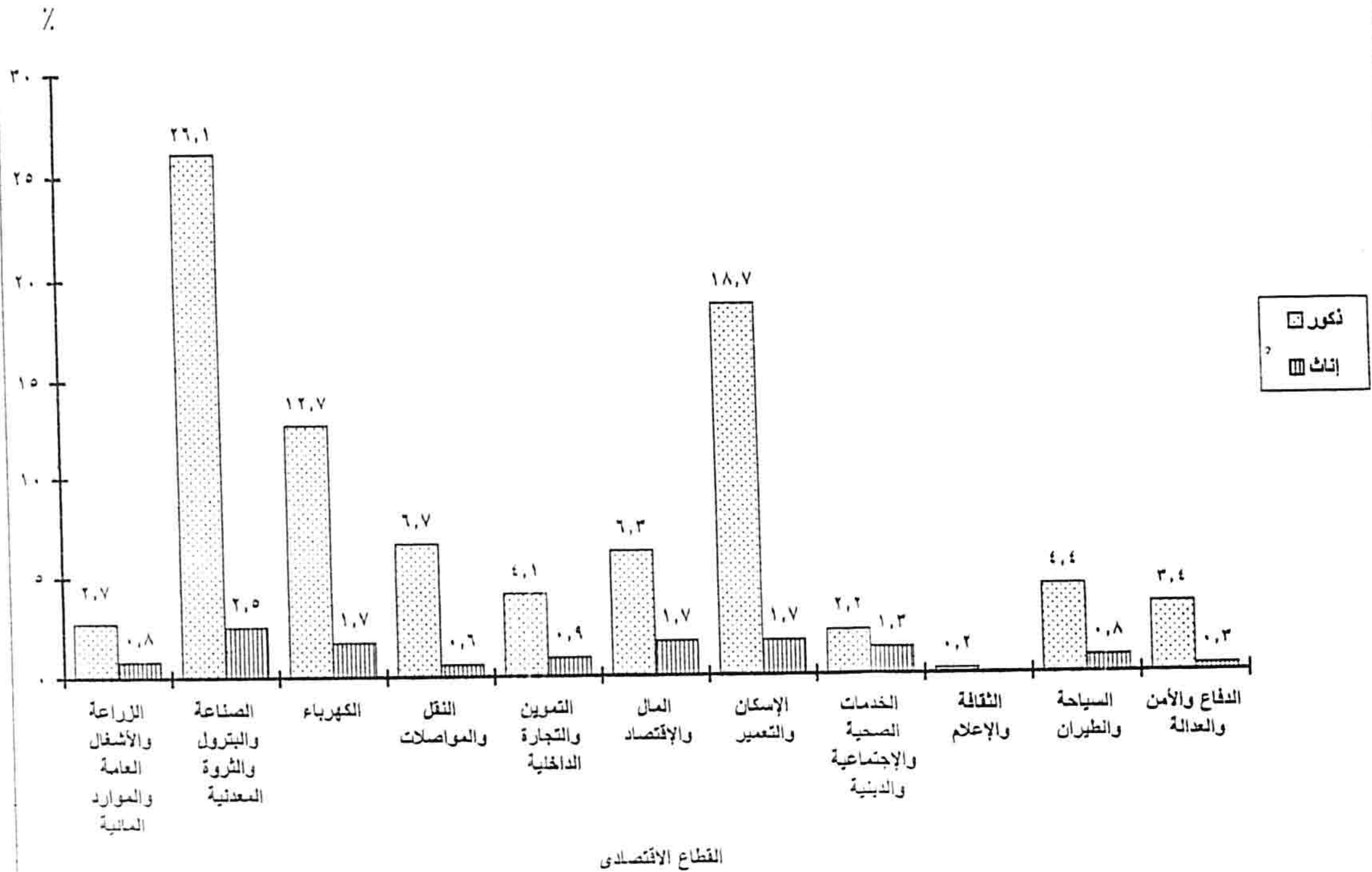
إجمالي عدد العاملين المدنيين بالقطاع العام و الأعمال العام والتوزيع النسبي طبقاً للقطاع الإقتصادي والنوع في ١ / ١ / ٢٠٠٩

الجملة		إناث		ذكور		النوع القطاع الإقتصادي
%	عدد	%	عدد	%	عدد	
٣,٥	٢٧٥٩١	٠,٨	٦٢٦٨	٢,٧	٢١٣٢٣	الزراعة والأشغال العامة والموارد المائية
٢٨,٦	٢٢٤١٩٢	٢,٥	١٩٨٥٨	٢٦,١	٢٠٤٣٣٤	الصناعة والبتروك والثروة المعدنية
١٤,٤	١١٢٦٥١	١,٧	١٢٩٣٣	١٢,٧	٩٩٧١٨	الكهرباء
٧,٣	٥٧١٥٢	٠,٦	٤٥٣١	٦,٧	٥٢٦٢١	النقل والمواصلات
٥,٠	٣٩٥٠٧	٠,٩	٧٢٣٨	٤,١	٣٢٢٦٩	التموين والتجارة الداخلية
٨,٠	٦٢٤٨٠	١,٧	١٣٤٦٠	٦,٣	٤٩٠٢٠	العمال والإقتصاد
٢٠,٤	١٥٩٧٤٠	١,٧	١٣١٥٤	١٨,٧	١٤٦٥٨٦	الإسكان والتعمير
٣,٥	٢٧١٩١	١,٣	١٠١٨٣	٢,٢	١٧٠٠٨	الخدمات الصحية والإجتماعية والدينية
٠,٢	١٩٣٠	=	٣٠٣	٠,٢	١٦٢٧	الثقافة والإعلام
٥,٢	٤١١٤٠	٠,٨	٦٥٩٠	٤,٤	٣٤٥٥٠	السياحة والطيران
٣,٧	٢٨٨٧٤	٠,٣	٢١٧٧	٣,٤	٢٦٦٩٧	الدفاع والأمن والعدالة
١٠٠	٧٨٢٤٤٨	١٢,٤	٩٦٦٩٥	٨٧,٥	٦٨٥٧٥٣	الإجمالي العام

التوزيع النسبي لإجمالي العاملين المدنيين بالقطاع العام والأعمال العامة للقطاع الاقتصادي عن الحالة في ١ / ١ / ٢٠٠٩



التوزيع النسبي للعاملين المدنيين بالقطاع العام والأعمال العام طبقاً للقطاع الإقتصادي والنوع في ٢٠٠٩ / ١ / ١



# جدول النشرة

أولاً : القطاع الحكومي



إجمالي عدد العاملين بالقطاع الحكومي موزعاً طبقاً للدرجات المختلفة

للموازنة العامة عن عامي ٢٠٠٩ / ٢٠١٠ ، ٢٠٠٨ / ٢٠٠٩

جدول رقم (١)

الفروق			٢٠٠٩/٢٠٠٨				٢٠١٠/٢٠٠٩				الدرجة الموازنة العامة		
الدرجات الشاغرة	الدرجات المشغولة	الدرجات المعمونة	النسبة إلى الممول	الدرجات الشاغرة	النسبة إلى الممول	الدرجات المشغولة	الدرجات المعمونة	النسبة إلى الممول	الدرجات الشاغرة	النسبة إلى الممول		الدرجات المشغولة	الدرجات المعمونة
١٠٠٤٧	٥٧٦٦	١٥٨١٣	% ٥,٣	١٠٦٩٨٩	% ٩٤,٧	١٩٢٤٣٦٥	٢٠٣١٣٥٤	% ٥,٧	١١٧٠٣٦	% ٩٤,٣	١٩٣٠١٣١	٢٠٤٧١٦٧	الجنياز الإداري
٣٢١٠٤	٣٤٤١٩-	٢٣١٥-	% ١٣,٣	٤٤٦٧١٩	% ٨٦,٧	٢٩٢٢١٧٣	٣٣٦٨٨٩٢	% ١٤,٢	٤٧٨٨٢٣	% ٨٥,٨	٢٨٨٧٧٥٤	٣٣٦٦٥٧٧	الإدارة المحلية
٢٦٨٦	٣١٧٤-	٤٨٨-	% ١٨,٥	٤٢٨٢٧	% ٨١,٤	١٨٧٦٦٤	٢٣٠٤٩١	% ١٩,٨	٤٥٥١٣	% ٨٠,٢	١٨٤٤٩٠	٢٣٠٠٠٣	الهيئات الخدمية
٤١١٥	٧٧١٠-	٣٥٥٥-	% ١٧,٨	٧٢٤٧٥	% ٨٢,٢	٣٣٥٢٢٣	٤٠٧٦٩٨	% ١٩,٠	٧٦٦٠٠	% ٨١,٠	٣٢٧٥٢٣	٤٠٤١٤٣	الهيئات الإقتصادية
٣٢٣	٤٨٧٨	٥٢٠١	% ٧,٢	٢٤٦٧٧	% ٩٢,٨	٣١٩٠٠٥	٣٤٣٦٨٢	% ٧,٢	٢٥٠٠٠	% ٩٢,٨	٣٢٣٨٨٣	٣٤٨٨٨٣	الجامعات
٤٩٣٠٥	٣٤٦٤٩-	١٤٦٥٦	% ١٠,٩	٦٩٣٦٨٧	% ٨٩,١	٥٦٨٨٤٣٠	٦٣٨٢١١٧	% ١١,٦	٧٤٢٩٥٢	% ٨٨,٤	٥٦٥٣٧٨١	٦٣٩٦٧٧٣	الإجمالي

المصدر : الجهاز المركزي للتتظيم والإدارة

إجمالي عدد العاملين بالقطاع الحكومي موزعاً طبقاً  
للموازنة العامة ونوع الكادر عام ٢٠٠٩ / ٢٠١٠

جدول رقم (٢)

إجمالي			كادر خاص			كادر عام ولوائح خاصة			نوع الكادر الموازنة العامة
جملة	إناث	ذكور	جملة	إناث	ذكور	جملة	إناث	ذكور	
١٩٦٨٥٩٣	٢١٤٨٨٥	٩٧٥٣٧٠٨	٩٣٧٥٩٩	٤٥٦٦	٩٣٣٠٣٣	١٠٣٠٩٩٤	٢١٠٣١٩	٨٢٠٦٧٥	الجهات الإدارية *
٢٨٨٧٧٥٤	١٠٩١٥٣١	١٧٩٦٢٢٣	٢٩٢	.	٢٩٢	٢٨٨٧٤٦٢	١٠٩١٥٣١	١٧٩٥٩٣١	الإدارة المحلية
٤٦٩٩١١	١٧١٦٨٠	٢٩٨٢٣١	١٠٦٣٦٤	٣١٦٥٨	٧٤٧٠٦	٣٦٣٥٤٧	١٤٠٠٢٢	٢٢٣٥٢٥	الهيئات الخدمية *
٣٢٧٥٢٣	٩٠٠٣٣	٢٣٧٤٩٠	٣٠	.	٣٠	٣٢٧٤٩٣	٩٠٠٣٣	٢٣٧٤٦٠	الهيئات الاقتصادية
٥٦٥٣٧٨١	١٥٦٨١٢٩	٤٠٨٥٦٥٢	١٠٤٤٢٨٥	٣٦٢٢٤	١٠٠٨٠٦١	٤٦٠٩٤٩٦	١٥٣١٩٠٥	٣٠٧٧٥٩١	الإجمالي

- المصدر : الجهاز المركزي للتنظيم والإدارة .  
\* الجهاز الإداري والهيئات الخدمية تشمل الجامعات .

إجمالي عدد العاملين بالقطاع الحكومي موزعاً  
 طبقاً للنوع والقطاع الإقتصادي بموازنة الهيئات الإقتصادية عام  
 ٢٠١٠ / ٢٠٠٩ .

جدول رقم (٣)

النوع	ذكور	إناث	جملة
القطاع الإقتصادي			
الزراعة والري	٨٤٧٦	١٩٦٣	١٠٤٣٩
الصناعة والبتروك والثروة المعدنية	٤٦٨٦	٨٨٧	٥٥٧٣
الكهرباء والطاقة	٦٠٤٨	٢١٩٩	٨٢٤٧
النقل والإتصالات والطيران المدني	١٤٦٥٧٥	١٧١١٦	١٦٣٦٩١
التموين والتجارة الداخلية	١٩٣٩	٦٧٨	٢٦١٧
المال والإقتصاد	١٥٠٧	٦٩١	٢١٩٨
الإسكان والتشييد والتعمير والمجتمعات الجديدة	٩٠٠٦	٩٥٨	٩٩٦٤
الخدمات الصحية والدينية والقوى العاملة	١٧٤٠٤	٤١١٠٤	٥٨٥٠٨

إجمالي عدد العاملين بالقطاع الحكومي موزعاً طبقاً  
للنوع والقطاع الإقتصادي بموازنة الهيئات الإقتصادية  
عام ٢٠٠٩ / ٢٠١٠

تابع جدول رقم (٣)

جملة	إناث	ذكور	النوع
			القطاع الإقتصادي
٣٥٥٤٥	١١١٦٥	٢٤٣٨٠	الثقافة والإعلام
٢٨٢	٤٤	٢٣٨	السياحة
٣٠٤٥٩	١٣٢٢٨	١٧٢٣١	التأمينات والشئون الإجتماعية
٣٢٧٥٢٣	٩٠٠٣٣	٢٣٧٤٩٠	الإجمالي

المصدر : الجهاز المركزي للتنظيم والإدارة .

إجمالي عدد العاملين بالقطاع الحكومي موزعاً  
طبقاً للنوع والقطاع بموازنات الجهاز الإداري والإدارة المحلية  
والهيئات الخدمية عام ٢٠٠٩ / ٢٠١٠

جدول رقم (٤)

جملة	إناث	ذكور	النوع
			القطاع الإقتصادي
٤٧٠٩٣٦	١١٤٥٠٤	٣٥٦٤٣٢	الخدمات العمومية العامة
٥٠٧٤٥	٥٣	٥٠٦٩٢	الدفاع والأمن والعدالة
١٠٦١٤٢٣	٥٥٩٣٠	١٠٠٥٤٩٣	النظام العام وشئون السلامة العامة
٤٢٠٧٤٠	٩١٢٤٦	٣٢٩٤٩٤	الشئون الإقتصادية
٢٣٩٧٥	٣٤٧٩	٢٠٤٩٦	حماية البيئة
٣٧٤٠٦	٨٢٧٨	٢٩١٢٨	الإسكان والمرافق المجتمعية
٥٩٧٢٥١	٣٠٩٧٧٢	٢٨٧٤٧٩	الصحة
٦٥٦٧٧٧	٩٨٩٨٦	٥٥٧٧٩١	الشباب والثقافة والدين

إجمالي عدد العاملين بالقطاع الحكومي موزعاً طبقاً  
لنوع والقطاع وموازنة الجهاز الإداري والإدارة  
المحلية والهيئات الخدمية عام ٢٠٠٩ / ٢٠١٠

تابع جدول رقم (٤)

جملة	إناث	ذكور	النوع
			القطاع الإقتصادي
١٩٣٥٤١١	٧٥٨٨٢٧	١١٧٦٥٨٤	التعليم
٧١٥٩٤	٣٧٠٢١	٣٤٥٧٣	الحماية الإجتماعية
٥٣٢٦٢٥٨	١٤٧٨٠٩٦	٣٨٤٨١٦٢	الإجمالي

المصدر : الجهاز المركزي للتنظيم والإدارة .

إجمالي عدد العاملين بالقطاع الحكومي موزعاً  
طبقاً للمحافظة والتنوع عام ٢٠٠٩ / ٢٠١٠

جدول رقم (٥)

المحافظة	النوع	ذكور	إناث	جملة
القاهرة		٢١٢٢٨٥٢	٤٥٨٦٧٥	٢٥٨١٥٢٧
الاسكندرية		١٠٢٩٦٠	٩٢٧٦٥	١٩٥٧٢٥
بورسعيد		٢٣٣٢٧	٢٦٨٨٢	٥٠٢٠٩
السويس		١٥٢٧١	١٥٠١١	٣٠٢٨٢
حلوان		٦٠١١	٥٧٤٩	١١٧٦٠
دمياط		٣٦٨٠٤	٣٦٣٨٠	٧٣١٨٤
الدقهلية		١٩٦٦٤٧	١٠٠٧٤٦	٢٩٧٣٩٣
الشرقية		١٥٣٦٠٢	٩٧٨١٧	٢٥١٤١٩
القليوبية		٨٦١٠٤	٥٨١١٠	١٤٤٢١٤
كفر الشيخ		٧٦٠٢٠	٤٢٧٧٩	١١٨٧٩٩
الغربية		١٤٧٤٢٢	٩٢٢٢٧	٢٣٩٦٤٩
المنوفية		١٣١٥٨٢	٦٣٧٨٥	١٩٥٣٦٧
البحيرة		١٢٥٩٨٨	٥٦٤٩٤	١٨٢٤٨٢
الإسماعيلية		٣٦٤١٩	٢٧٩٤٧	٦٤٣٦٦
الجيزة		٢٠٣٦٧٧	١٠٧٦٦٥	٣١١٣٤٢
بنى سويف		٦٤٥٥٢	٣٣٨٩٣	٩٨٤٤٥
الفيوم		٥٦٨٨٤	٢٧١٩٦	٨٤٠٨٠
المنيا		٩٩٠٩٢	٤٦٢١٢	١٤٥٣٠٤
أسيوط		٩٠٦٨١	٤٦٦٠١	١٣٧٢٨٢

إجمالي عدد العاملين بالقطاع الحكومي موزعاً  
طبقاً للمحافظة والنوع عام ٢٠٠٩ / ٢٠١٠ \*

تابع جدول رقم (٥)

جملة	اناث	ذكور	النوع المحافظة
١٤٥٣٩٦	٤٤٠٦٤	١٠١٣٣٢	سوهاج
١١٣٤٠٨	٢٨٢٧٩	٨٥١٢٩	قنا
٦٢٠٩٦	٢٠٢٥٠	٤١٨٤٦	أسوان
٢٠٩٦٦	٥٧٨٨	١٥١٧٨	مدينة الأقصر
١٨٠٦٩	٦٠٠٦	١٢٠٦٣	البحر الأحمر
٢٧٤٦٦	٩٣٥٣	١٨١١٣	الوادي الجديد
١٣٧٤٨	٤٦٠٦	٩١٤٢	مطروح
٣١٣٩٨	١٠٨٣١	٢٠٥٦٧	شمال سيناء
٨٤٠٥	٢٠١٨	٦٣٨٧	جنوب سيناء
٥٦٥٣٧٨١	١٥٦٨١٢٩	٤٠٨٥٦٥٢	الإجمالي

المصدر : الجهاز المركزي للتنظيم والإدارة .

\* يشمل : العاملين بالكادر العام والخاص واللوائح الخاصة .



إجمالي عدد العاملين بالقطاع الحكومي موزعاً طبقاً للقطاعات المختلفة والدرجات المالية والنوع  
بموازنة الهيئات الإقتصادية عام ٢٠٠٩ / ٢٠١٠

جدول رقم (٦)

القطاع	الدرجة المالية	النوع	درجة وزير لأعلى	نائب وزير	الامتازة	العالية	مدير عام	مدير عام بصفة شخصية	كبير	الأولى	الثانية	الثالثة	الرابعة	الخامسة	السادسة	الإجمالي
قطاع الزراعة والري		ذكور			٣	١٨	٣٨	٤١٥	٣٤	٢١٦٠	٢٧٣٢	٢٤١٦	٥٥٣	٨٩	١٨	٨٤٧٦
		إناث			٠	٣	١٥	٢٢٩	٤	٦٨٦	٦٠٣	٣٨٢	٣٠	٨	٣	١٩٦٣
جملة القطاع			٠	٠	٣	٢١	٥٣	٦٤٤	٣٨	٢٨٤٦	٣٣٣٥	٢٧٩٨	٥٨٣	٩٧	٢١	١٠٤٣٩
قطاع الصناعة والبتروك والثرورة المعدنية		ذكور			٢	١٨	٤٢	٣٤١	٢	٩٨٨	٧٧١	١٢٩٩	٩٧٦	١٩٦	٥١	٤٦٨٦
		إناث			٠	١	٧	٢٣٠	٠	٢٦٩	١٥١	١٩٧	٣٢	٠	٠	٨٨٧
جملة القطاع			٠	٠	٢	١٩	٤٩	٥٧١	٢	١٢٥٧	٩٢٢	١٤٩٦	١٠٠٨	١٩٦	٥١	٥٥٧٣
قطاع الكهرباء والطاقة		ذكور			١٤	٣١	٦٤	٢٨٤	٦٩	١١١٢	١٢٣٩	١٩٩٧	٨٣٩	٣٥٦	٤٣	٦٠٤٨
		إناث			٢	٥	٢٣	٢٠٦	٩١	٦٩٠	٦٩٣	٤٧٤	١١	٣	١	٢١٩٩
جملة القطاع			٠	٠	١٦	٣٦	٨٧	٤٩٠	١٦٠	١٨٠٢	١٩٣٢	٢٤٧١	٨٥٠	٣٥٩	٤٤	٨٢٤٧
قطاع النقل والإتصالات والطيران المدني		ذكور			١٠	٥٢	١٨٥	٢٠٥٩	١١٩١	١٩٤٠٢	٣٠١٧٧	٤٧٥١٣	٢٩٠٥٣	١٢١٤٤	٤٧٥٩	١٤٦٥٤٥
		إناث			٠	٣	٢٢	١٠٨١	٢٣٩	٤٠٣٢	٦٣٤٩	٤٦٨٣	٥٩١	٩٧	١٩	١٧١١٦
جملة القطاع			٠	٠	١٠	٥٥	٢٠٧	٣١٤٠	١٤٣٠	٢٣٤٣٤	٣٦٥٢٦	٥٢١٩٦	٢٩٦٤٤	١٢٢٤١	٤٧٧٨	١٦٣٦٦١

إجمالي عدد العاملين بالقطاع الحكومي موزعاً طبقاً للقطاعات المختلفة والدرجات المالية والنوع  
بموازنة الهيئات الإقتصادية عام ٢٠٠٩ / ٢٠١٠

تابع جدول رقم (٦)

القطاع	الدرجة المالية	النوع	درجة وزير فاعلى	نائب وزير	المرتازة	العالية	مدير عام	مدير عام بصفة شخصية	كبير	الأولى	الثانية	الثالثة	الرابعة	الخامسة	السادسة	الإجمالي
قطاع التمويل والتجارة الداخلية	ذكور				١	١٠	١٩	٤٩١	٦	٣٦٥	٣٢٣	٣٩٥	١٩٥	٨١	٥٣	١٩٣٩
	إناث				٠	١	٧	١٨٩	٢	١٩٩	٩٥	١٣٧	٤٨	٠	٠	٦٧٨
جملة القطاع																
قطاع المال والإقتصاد	ذكور		٢		٩	٣٨	١٧٨	٤٤	١	٢١٣	٢٥٠	٥١٥	١٢٦	٩٤	٣٧	١٥٠٧
	إناث		٢		٢	٢١	١١٣	٥٥	٢	١٥١	١١٩	٢٠٥	١٦	٢	٣	٦٩١
جملة القطاع																
قطاع الإسكان والتشييد والتعمير والمجتمعات الجديدة	ذكور				٨	٣٢	٨٩	٥٤٥	٢	١٦٨٤	١٨١٠	٢٥٨٦	١٤٣٥	٧٩٩	١٦	٩٠٠٦
	إناث				١	٧	١٦	١١٥	٢	٣٤٩	٢٣٥	٢٣١	٢	٠	٠	٩٥٨
جملة القطاع																
قطاع الخدمات الصحية والدينية والقوى العاملة	ذكور				٢	٦	٢٣	٦١٣	٨١١	٣٩٩٧	٤٧١٥	٥٤٨٧	١٤٣٣	٢٠١	١١٦	١٧٤٠٤
	إناث				٠	٢	٤	١٩٦٣	٥٧٨	١٠٦٢٦	١١٦٣٤	١٢٩٩٠	٣٢٦٠	٤٧	٠	٤١١٠٤
جملة القطاع																
٥٨٥٠٨																

إجمالي عدد العاملين بالقطاع الحكومي موزعاً طبقاً للقطاعات المختلفة والدرجات المالية والنوع  
بموازنة الهيئات الإقتصادية عام ٢٠٠٩ / ٢٠١٠

تابع جدول رقم (٦)

القطاع	الدرجة المالية	النوع	درجة وزير فاعلى	نائب وزير	الممتازة	العالية	مدير عام	مدير عام بصفة شخصية	كبير	الأولى	الثانية	الثالثة	الرابعة	الخامسة	السادسة	الإجمالي
قطاع الثقافة والإعلام		ذكور	١		٧	١٠٩	٢٧٦	١٠٠٣	٢٩١	٣٤٨٧	٦٥٥١	٧٦٠٥	٢٨٤٢	١٨٨٤	٣٢٤	٢٤٣٨٠
		إناث	٠		٤	١٠٣	٢٠٣	٩٥٧	٢٠٤	٢٦٥٣	٣٧٦٩	٢٧٦٩	٣٥٢	١٣٩	١٢	١١١٦٥
جملة القطاع			١		١١	٢١٢	٤٧٩	١٩٦٠	٤٩٥	٦١٤٠	١٠٣٢٠	١٠٣٧٤	٣١٩٤	٢٠٢٣	٣٣٦	٣٥٥٤٥
قطاع السياحة		ذكور			١	٥	٩	١٠	٢	٢١	٥٢	٨٢	٤١	١٥	٠	٢٣٨
		إناث			٠	٠	٠	١	٠	٥	٢١	١٧	٠	٠	٠	٤٤
جملة القطاع			٠		١	٥	٩	١١	٢	٢٦	٧٣	٩٩	٤١	١٥	٠	٢٨٢
قطاع الخدمات الرئيسية		ذكور			٠	٠				٠						٠
		إناث			٠	٠				٠						٠
جملة القطاع					٠	٠				٠						٠

إجمالي عدد العاملين بالقطاع الحكومي موزعاً طبقاً للقطاعات المختلفة والدرجات المالية والنوع  
بموازنة الهيئات الإقتصادية عام ٢٠٠٩ / ٢٠١٠ \*

تابع جدول رقم (٦)

القطاع	الدرجة المالية	النوع	درجة وزير فاعلى	نائب وزير	العمتازة	العالية	مدير عام	مدير عام بصفة شخصية	كبير	الأولى	الثانية	الثالثة	الرابعة	الخامسة	السادسة	الإجمالي
قطاع التأمينات والشئون الإجتماعية	ذكور		٠		٥	٢٥	٦٧	١٣٧	١٢٣١	٣٣٥٦	٥٠٨٨	٥١٢٩	١٣٧١	٤٢٥	٣٩٧	١٧٢٣١
	إناث		٠		٠	١٠	٤٧	١٦٦	٨٣٧	٤٢٧٩	٥٢٩٤	٢٠٩٦	٤٩٧	٢	٠	١٣٢٢٨
جملة القطاع			٠		٥	٣٥	١١٤	٣٠٣	٢٠٦٨	٧٦٣٥	١٠٣٨٢	٧٢٢٥	١٨٦٨	٤٢٧	٣٩٧	٣٠٤٥٩
الإجمالي	ذكور		٣		٦٢	٣٤٤	٩٩٠	٥٩٤٢	٣٦٤٠	٣٦٧٨٥	٥٣٧٠٨	٧٥٠٢٤	٣٨٨٦٤	١٦٢٨٤	٥٨١٤	٢٣٧٤٦٠
	إناث		٢		٩	١٥٦	٤٥٧	٥١٩٢	١٩٥٩	٢٣٩٣٩	٢٨٩٦٣	٢٤١٨١	٤٨٣٩	٢٩٨	٣٨	٩٠٠٣٣
	جملة		٥		٧١	٥٠٠	١٤٤٧	١١١٣٤	٥٥٩٩	٦٠٧٢٤	٨٢٦٧١	٩٩٢٠٥	٤٣٧٠٣	١٦٥٨٢	٥٨٥٢	٣٢٧٤٩٣

المصدر : الجهاز المركزي للتنظيم والإدارة .

\* يشمل : العاملين بالكادر العام واللوائح الخاصة .

إجمالي عدد العاملين بالقطاع الحكومي موزعاً طبقاً للنوع والدرجة المالية والقطاع الإقتصادي  
بموازانات الجهاز الإداري والإدارة المحلية والهيئات الخدمية عام ٢٠٠٩ / ٢٠١٠

جدول رقم (٧)

القطاع	الدرجة المالية	النوع	درجة وزير فاعلى	نائب وزير	الممتازة	العالية	مدير عام	مدير عام بصفة شخصية	كبير	الأولى	الثانية	الثالثة	الرابعة	الخامسة	السادسة	الإجمالي
قطاع الخدمات العمومية العامة	ذكور		٣٤	٧	٨١	٣٦٧	١٤٣٥	١٦٧٠٣	٢٤٧٧	٦٠٥٧٤	٨٨٤٤٧	١٠١١٧٢	٥٨٣٢٢	١٩١٧٨	٣٤٥٣	٣٥٢٢٥٠
	إناث		١	٢	١٥	٨٩	٦٣١	٨٨٠٨	١١٨٥	٢٤٠٣٠	٣١٦٢٣	٣٦٣٠٠	٧٦٣١	١٦٩١	٢٠٠	١١٢٢٠٦
جملة القطاع																
قطاع الدفاع والامن والعدالة	ذكور		٣	١	٠	١٣	٥٦	٢٥١٠	٣٣	٧٤٠٤	١٠٣٨٧	١٠٦٦٦	٧٩٨٤	٥٣٧٢	٦٢٣٣	٥٠٦٦٢
	إناث		٠	٠	٠	٠	١	٩	٠	١٠	٩	٢٤	٠	٠	٠	٥٣
جملة القطاع																
قطاع النظام العام وشنون السلامة العامة	ذكور		١٨		٢	٨٧	٦١٧	٢١٩٥	٢٠٢٠	١٢٢٩١	٢١٦٤٦	٣٣٧١٩	١٤١٢١	٤٩٠٢	٣٠٠٣	٩٤٦٢١
	إناث		٠		١	٤٣	١٧٩	١٠٦٧	١٩٩٥	٨٤٤٥	١٦٥٦٦	١٨٣٩٥	٨٠٤٠	١١٦	٤٤	٥٤٨٩١
جملة القطاع																
قطاع الشئون الإقتصادية	ذكور		١٣	١	٧٤	٢٥٩	٨٣٣	٢٤١٠٣	٣٨٩٤	٧٣٦٧٥	٨٣٩٠٨	٨١٥٢٦	٣٥٩٣٥	١٤٩٩٤	٣١٢٥	٣٢٢٣٤٠
	إناث		١	٠	٧	٤٤	١٨٨	٨٦٠٠	٢٢٤٩	٢٣٠٢٣	٢٤٩٨٨	٢٣٤٣٣	٤٤١٥	٩٢٦	٢٢٣	٨٨٠٩٧
جملة القطاع																
			١٤	١	٨١	٣٠٣	١٠٢١	٣٢٧٠٣	٦١٤٣	٩٦٦٩٨	١٠٨٨٩٦	١٠٤٩٥٩	٤٠٣٥٠	١٥٩٢٠	٣٣٤٨	٤١٠٤٣٧

إجمالي عدد العاملين بالقطاع الحكومي موزعاً طبقاً للنوع والدرجة المالية والقطاع الإقتصادي  
بموازانات الجهاز الإداري والإدارة المحلية والهيئات الخدمية عام ٢٠٠٩ / ٢٠١٠

تابع جدول رقم (٧)

القطاع	الدرجة المالية	النوع	درجة وزير فاعلي	نائب وزير	الممتازة	العالية	مدير عام	بصفة شخصية	مدير عام	كبير	الأولى	الثانية	الثالثة	الرابعة	الخامسة	السادسة	الإجمالي
قطاع حماية البيئة	ذكور	١	١	٤	١٣	٤٤	٢٢٠	٩	٩١٩	١٤٥٥	٥٣٢٧	٧٩٨٥	٢٨٩٠	١٦٢٩	٢٠٤٩٦		
	إناث	٠	٠	١	٢	٨	١٦٥	٦	٤١٠	٥٣٥	١١٤٠	٦٨٢	٢٢٧	٣٠٣	٣٤٧٩		
جملة القطاع																	
قطاع الاسكان والمرافق المجتمعية	ذكور	٢	١	١٤	٤٠	١١٩	١٥٠١	١٩٠	٦٣٩٤	٩٢٤٤	٧٠٠٧	٣٢١١	١٠٥٩	٣٤٦	٢٩١٢٨		
	إناث	٠	٠	٣	٢٢	٦٠	٩٨٠	٩٥	٢٢٣٤	٢٠٢٨	٢٢٧٠	٥٣٠	٥٠	٦	٨٢٧٨		
جملة القطاع																	
قطاع الصحة	ذكور	١	٠	٨	٢٥	٩٨	٧٤٢٨	١١٥٢	٤٢٢٨٦	٥٩٣٣٦	١٢٣٧٥٨	٣٥٦٦٥	١٤٢٥٩	١٨٦٦	٢٨٥٨٨٢		
	إناث	٠	٠	١	٦	٤٧	٥٩٩٣	٦٧١	٣٥٠٨٥	٦٦٧٣٨	١٥٠٥٤٨	٤٢٦٢٧	٦١٥٩	٧٧٣	٣٠٨٦٤٨		
جملة القطاع																	
قطاع الشباب والثقافة والدين	ذكور	٤	٠	٢٥	٩٨	٣١٩	٩٨٥٦	٦٤٧	٦٨١٥٤	٧٥١٢٢	٩٧٨٥٢	٧٨٥٠٥	١٢٠١٥٦	١٠٦٥٠٠	٥٥٧٢٣٨		
	إناث	٠	٠	١	١٨	٧٩	٥٠٦٨	٢٥٨	٣٤٢٧٤	٢٨٣٦٩	٢٢١٧٣	٤٤٦٠	١٨٨٢	٢٠٤٤	٩٨٦٢٦		
جملة القطاع																	
١٤٩٢٤ ٣٩٨ ١١٦ ٢٦ ٠ ٤																	

إجمالي عدد العاملين بالقطاع الحكومي موزعاً طبقاً للنوع والدرجة المالية والقطاع الإقتصادي  
بموازانات الجهاز الإداري والإدارة المحلية والهيئات الخدمية عام ٢٠٠٩ / ٢٠١٠

تابع جدول رقم (٧)

الإجمالي	السادسة	الخامسة	الرابعة	الثالثة	الثانية	الأولى	كبير	مدير عام بصفة شخصية	مدير عام	العالية	الممتازة	نائب وزير	درجة رئيس فاعل	النوع	الدرجة المالية	القطاع		
١٠٩٢٩٧٦	٥٩٣١	٣٧٤٨١	٧٧٢٠٤	٢٧٩٦٠٠	٣٦٢٠٣٩	٣٤٩١٧٦	١٢٧٩١	٦٨٠٩١	٥٦٩	٧٩	١٣		٢	ذكور	قطاع التعليم			
٧٣٠٦٣٠	٣١٢٦	١٢٠٠٦	٣٥٧١٠	١٨٤٣٨٦	٢٥٧٨٨٧	١٧٨٤٢٠	٧٨٠٥	٥١٠٧٤	٢٠٣	١٣	٠		٠	إناث				
١٨٢٣٦٠٦	٩٠٥٧	٤٩٤٨٧	١١٢٩١٤	٤٦٣٩٨٦	٦١٩٩٢٦	٤٢٧٥٩٦	٢٠٥٩٦	١١٩١٦٥	٧٧٢	٩٢	١٣	٠	٢		جملة القطاع			
٣٤٥٣٨	٦٨	٩٠٦	٢٩٥١	٨٨٣١	١١٣٥٤	٧٤٦٨	٤٢٦	٢٤٢٤	٦٥	٤٠	٣		٢	ذكور	قطاع الحماية الإجتماعية			
٣٦٩٦٤	٢٥	٢٣٤	١٩١٦	٩٠٦٨	١٥١٥٢	٨٠٣٥	٣٤٩	٢١٢٥	٤٨	٨	٤		٠	إناث				
٧١٥٠٢	٩٣	١١٤٠	٤٨٦٧	١٧٨٩٩	٢٦٥٠٦	١٥٥٠٣	٧٥٥	٤٥٤٩	١١٣	٤٨	٧	٠	٢		جملة القطاع			
٢٨٤٠١٣١	١٣٢١٥٤	٢٢١١٩٧	٣٢١٨٨٣	٧٤٩٤٥٨	٧٢٢٩٣٨	٥٢٨٣٤١	٢٣٦٣٩	١٣٥٠٣١	٤١٥٥	١٠٢١	٢٢٤	١٠	٨٠	ذكور	الإجمالي			
١٤٤١٨٧٢	٦٧٤٤	٢٣٢٩١	١٠٦٠١١	٤٤٧٧٣٧	٤٤٣٨٩٥	٣١٣٩٦٦	١٤٦١٣	٨٣٨٨٩	١٤٤٤	٢٤٥	٣٣	٢	٢	إناث				
٤٢٨٢٠٠٣	١٣٨٨٩٨	٢٤٤٤٨٨	٤٢٧٨٩٤	١١٩٧١٩٥	١١٦٦٨٣٣	٨٤٢٣٠٧	٣٨٢٥٢	٢١٨٩٢٠	٥٥٩٩	١٢٦٦	٢٥٧	١٢	٨٢	جملة				

المصدر : الجهاز المركزي للتنظيم والإدارة .

يشمل : العاملين بالكادر العام واللوائح الخاصة .

إجمالي عدد العاملين بالقطاع الحكومي موزعاً طبقاً للنوع والدرجة المالية والمجموعة الوظيفية

عام ٢٠٠٩ / ٢٠١٠ \*

جدول رقم (٨)

الإجمالي	السادسة	الخامسة	الرابعة	الثالثة	الثانية	الأولى	كبير	مدير عام بصلة شخصية	مدير عام	العالية	المتأززة	نائب وزير	درجة وزير فاعلى	النوع	الدرجة المالية والنوع المجموعة الوظيفية	
															المناصب العامة	وظائف مساعدى الوزراء
٩٣												١٠	٨٣	ذكور	المناصب العامة	
٦												٢	٤	إناث	المناصب العامة	
٩٩		.	.	.	.	.	.	.	.	.	.	١٢	٨٧		جملة المجموعة	
١٠											١٠			ذكور	وظائف مساعدى الوزراء	
٢											٢			إناث	وظائف مساعدى الوزراء	
١٢									.	.	١٢	.	.		جملة المجموعة	
٥٨٤٩									٤٥٠٣	١١١٧	٢٢٩			ذكور	وظائف الإدارة العليا	
١٩٢٤									١٦١٤	٢٨٠	٣٠			إناث	وظائف الإدارة العليا	
٧٧٧٣		.	.	.	.	.	.	.	٦١١٧	١٣٩٧	٢٥٩	.	.		جملة المجموعة	
٩٤١٠٤٨				٢٤٥٨٠٧	٢٧٤٥٥٢	٣١٧٦٨٠	١٨٥٩١	٨٤٤١٨						ذكور	الوظائف التخصصية	
٥٩٩٤٠٥				٦٦٦١٥١	١٧٤٧٢٤	١٩٤٢٧٩	١١٧٥٨	٥٢٤٩٣						إناث	الوظائف التخصصية	
١٥٤٠٤٥٣		.	.	٤١١٩٥٨	٤٤٩٢٧٦	٥١١٩٥٩	٣٠٣٤٩	١٣٦٩١١	.	.	.	.	.		جملة المجموعة	



إجمالي عدد العاملين بالقطاع الحكومي موزعاً طبقاً للنوع والدرجة المالية والمجموعة

الوظيفية عام ٢٠٠٩ / ٢٠١٠ \*

تابع جدول رقم (٨)

الإجمالي	السادسة	الخامسة	الرابعة	الثالثة	الثانية	الأولى	كبير	مدير عام بصفة شخصية	مدير عام	العالية	الممتازة	نائب وزير	درجة وزير فاعلى	النوع	الدرجة المالية والنوع المجموعة الوظيفية
٧٢٣٨٤٨	٢	٤٩٦	٦٧٦٣١	٢٢٦٥٩٦	٢٦٢٦١٧	١٢٤٥٥٨	٤٣٤٥	٣٧٦٠٣						ذكور	الوظائف الفنية
٤١٦١٨٤	٠	٢٠٣	٤٩١٥٩	١٥١٣٥٣	١٣٨٥٢٢	٥٤٧٤١	١٨١٩	٢٠٣٨٧						إناث	
١١٤٠٠٣٢	٢	٦٩٩	١١٦٧٩٠	٣٧٧٩٤٩	٤٠١١٣٩	١٧٩٢٩٩	٦١٦٤	٥٧٩٩٠							جملة المجموعة
٦٩	٠	٠	١	١٥	٢٥	٢٨								ذكور	الوظائف الفنية لغير المؤهلين
١٥	٠	٠	٠	٤	١٠	١								إناث	
٨٤	٠	٠	١	١٩	٣٥	٢٩	٠	٠							جملة المجموعة
٤٧٠٩٣٣	٠	٨٣٥٥	٤٧٧٤١	١٥٣٩٠٩	١٦٩٨٩٥	٧٤٨٨٦	٢٠٢٧	١٤١٢٠						ذكور	الوظائف المكتبية
٣٥٨٨٤٥	٠	٢٧٦٢	٢٨٦٠١	١١١٦٠٠	١٣٤٢٤٩	٦٨٠٤٥	١٨٨٤	١١٧٠٤						إناث	
٨٢٩٧٧٨	٠	١١١١٧	٧٦٣٤٢	٢٦٥٥٠٩	٣٠٤١٤٤	١٤٢٩٣١	٣٩١١	٢٥٨٢٤							جملة المجموعة
٣٥٢٢	١٠	٨٨	٤٤٩	١٣٥٠	١١٥٤	٤٧١								ذكور	الوظائف المكتبية لغير المؤهلين
٦٢٤	٣	١٤	١١٠	٢٢١	٢٢٨	٤٨								إناث	
٤١٤٦	١٣	١٠٢	٥٥٩	١٥٧١	١٣٨٢	٥١٩	٠	٠							جملة المجموعة

إجمالي عدد العاملين بالقطاع الحكومي موزعاً طبقاً للنوع والدرجة المالية والمجموعة

الوظيفية عام ٢٠٠٩ / ٢٠١٠ \*

تابع جدول رقم (٨)

الإجمالي	السادسة	الخامسة	الرابعة	الثالثة	الثانية	الأولى	كبير	مدير عام بصفة شخصية	مدير عام	العالية	الممتازة	نائب وزير	درجة وزير فاعلي	النوع	الدرجة المالية والنوع المجموعة الوظيفية
٢٣٦٦٧٧	٣٤٦٩٧	٦٠٧٣٨	٥٢٥٢٩	٤٧٢٥٩	٢٣٤٥٢	١٨٠٠٢								ذكور	الوظائف الحرفية
٧٨٩٢	١٠٤	٨٦٥	٩٩١	٢٠١٢	١٨١٣	٢١٠٧								إناث	
٢٤٤٥٦٩	٣٤٨٠١	٦١٦٠٣	٥٣٥٢٠	٤٩٢٧١	٢٥٢٦٥	٢٠١٠٩									جملة المجموعة
٤٩٠١٤٦	٩٧٨٠٥	١٥٢٣٨٨	١٥٦٢٨٦	٨٣٦٢١	٤٦									ذكور	وظائف الخدمات
٧٢٣١٣	٦٦٤٠	١٩٤٦٤	٢٧٦٤١	١٨٥٦٥	٣									إناث	المعاونة
٥٦٢٤٥٩	١٠٤٤٤٥	١٧١٨٥٢	١٨٣٩٢٧	١٠٢١٨٦	٤٩	٠	٠	٠	٠	٠	٠	٠	٠		جملة المجموعة
١٠٢٦	٣٧	٨٦	٩٤	٤٢٥	٢٣٤	١٥٠	٠							ذكور	الدرجات الغير موزعة
٣٥٠	٣	٢	١١	١٦٢	٧١	١٠١	٠							إناث	على مجموعات
١٣٧٦	٤٠	٨٨	١٠٥	٥٨٧	٣٠٥	٢٥١	٠	٠	٠	٠	٠	٠	٠		جملة المجموعة
٢٠٤٣٧٠	٥٤١٧	١٥٣٣٠	٣٦٠١٦	٦٥٥٠٠	٤٤٦٧١	٢٩٣٥١	٢٣١٦	٤٨٣٢	٦٤٢	٢٤٨	٤٧			ذكور	وظائف اللوائح
٧٤٣٤٥	٣٢	٢٧٩	٤٣٣٧	٢١٨٥٠	٢٣٢٣٨	١٨٥٨٣	١١١١	٤٤٩٧	٢٨٧	١٢١	١٠			إناث	الخاصة
٢٧٨٧١٥	٥٤٤٩	١٥٦٠٩	٤٠٣٥٣	٨٧٣٥٠	٦٧٩٠٩	٤٧٩٣٤	٣٤٢٧	٩٣٢٩	٩٢٩	٣٦٩	٥٧				جملة المجموعة
٣٠٧٧٥٩١	١٣٧٩٦٨	٢٣٧٤٨١	٣٦٠٧٤٧	٨٢٤٤٨٢	٧٧٦٦٤٦	٥٦٥١٢٦	٢٧٢٧٩	١٤٠٩٧٣	٥١٤٥	١٣٦٥	٢٨٦	١٠	٨٣	ذكور	الإجمالي
١٥٣١٩٠٥	٦٧٨٢	٢٣٥٨٩	١١٠٨٥٠	٤٧١٩١٨	٤٧٢٨٥٨	٣٣٧٩٠٥	١٦٥٧٢	٨٩٠٨١	١٩٠١	٤٠١	٤٢	٢	٤	إناث	
٤٦٠٩٤٩٦	١٤٤٧٥٠	٢٦١٠٧٠	٤٧١٥٩٧	١٢٩٦٤٠٠	١٢٤٩٥٠٤	٩٠٣٠٣١	٤٣٨٥١	٢٣٠٠٥٤	٧٠٤٦	١٧٦٦	٣٢٨	١٢	٨٧	جملة	

المصدر : الجهاز المركزي للتنظيم والإدارة .

\* يشمل : العاملين بالكادر العام واللوائح الخاصة .

إجمالي عدد العاملين غير القائمين بالعمل الذين في بعثات ومنح دراسية وإعارات  
وأجازات دراسية موزعاً طبقاً للنوع  
عام ٢٠٠٩ / ٢٠١٠ \*

جدول رقم (٩)

عدد العاملين			البيانات
جملة	إناث	ذكور	
٤١٧١٣*	١٥٥٣٩	٢٦١٧٤	منتدب خارج الوحدة
١٥٤٧	٧٧١	٧٧٦	مبعوث / منحة دراسية
١٨١٧٠٣	٧٦٤٨٣	١٠٥٢٢٠	أجازة بدون مرتب
٧١١٥	١٥٢٣	٥٥٨٢	معار داخل الدولة
١٧٠٠٥	٤٤٠٩	١٢٥٩٦	معار خارج الدولة
٢٣٦٨	—	٢٣٦٨	مجند
٢٥١٤٥١	٩٨٧٣٥	١٥٢٧١٦	الإجمالي

المصدر : الجهاز المركزي للتنظيم والإدارة .

\* يشمل : العاملين بالكادر العام والخاص واللوائح للخاصة .

ثانياً : القطاع العام والأعمال العام

إجمالي عدد العاملين المدنيين بالقطاع العام والاعمال العام موزعاً طبقاً  
للقطاع الاقتصادي والنوع في ١/١/٢٠٠٩

جدول رقم (١٠)

الجملة	اتات	نكـور	النوع القطاع الإقتصادي
٢٧٥٩١	٦٢٦٨	٢١٣٢٣	الزراعة والأشغال العامة والموارد المائية
٢٢٤١٩٢	١٩٨٥٨	٢٠٤٣٣٤	للصناعة والبتترول والثروة المعدنية
١١٢٦٥١	١٢٩٣٣	٩٩٧١٨	الكهرباء
٥٧١٥٢	٤٥٣١	٥٢٦٢١	للتقل و المواصلات
٣٩٥٠٧	٧٢٣٨	٣٢٢٦٩	التموين والتجارة الداخلية
٦٢٤٨٠	١٣٤٦٠	٤٩٠٢٠	للمال والإقتصاد
١٥٩٧٤٠	١٣١٥٤	١٤٦٥٨٦	الإسكان والتعمير
٢٧١٩١	١٠١٨٣	١٧٠٠٨	الخدمات الصحية والإجتماعية والدينية
١٩٣٠	٣٠٣	١٦٢٧	للتقافة والإعلام
٤١١٤٠	٦٥٩٠	٣٤٥٥٠	للسياحة والطيران
٢٨٨٧٤	٢١٧٧	٢٦٦٩٧	للدفاع والأمن والعدالة
٧٨٢٤٤٨	٩٦٦٩٥	٦٨٥٧٥٣	الإجمالي

إجمالي عدد العاملين المدنيين بالقطاع العام والأعمال للعلم  
موزعاً طبقاً للمحافظة والنوع في ١/١/٢٠٠٩

جدول رقم (١١)

جمالية	أنت	فكور	النوع المحافظة
٢٧١٣٩٠	٤٠٤٠٦	٢٣٠٩٨٤	القاهرة
٩٦١٠٠	١٢٨٩٤	٨٣٢٠٦	الأسكندرية
٨٦٩٥	٨٨٨	٧٨٠٧	بورسعيد
١٦٨٣٩	١٢٦٠	١٥٥٧٩	السويس
٤١٩٦	٧١٩	٣٤٧٧	حلفين
١٣٢٤٣	١٤٦٠	١١٧٨٣	دمياط
٢٧٧١٥	٤٣٠٢	٢٣٤١٣	الدقهلية
١٥٨٤١	١٧٤٥	١٤٠٩٦	الشرقية
٣٢٨٥٢	٢٩٨٣	٢٩٨٦٩	القليوبية
٩٨٩٣	١٣٢١	٨٥٧٢	كفر الشيخ
٥٧٤٤٩	٨٢٤٩	٤٩٢٠٠	الغربية
٧٧٣٦	١١٥٧	٦٥٧٩	المنوفية
٣٩٩٣٧	٣٤١٥	٣٦٥٢٢	البحيرة
٧٩١٣	٦٠٢	٧٣١١	الإسماعيلية
٤٣٤٥٢	٧٠١٩	٣٦٤٣٣	الجيزة
٧٩٩٥	٧٦٧	٧٢٢٨	بنى سويف
١١٥٣٢	١٠٦٣	١٠٤٦٩	الفيوم
١٢٦٩١	٩٠٩	١١٧٨٢	المنيا
١٦٤٧٩	١٣٧٣	١٥١٠٦	أسيوط
٩٣٧٩	٦٥٧	٨٧٢٢	سوهاج
٢١٥١٣	٧٥٧	٢٠٧٥٦	قنا
٢٠٩٩١	١٠٥٦	١٩٩٣٥	أسوان
٣٧٣١	١٥١	٣٥٨٠	مدينة الأقصر
٤٨٧٥	٩١	٤٧٨٤	البحر الأحمر
١٨٢٤	١٦١	١٦٦٣	الوادى الجديد
١١٩١	٣٧	١١٥٤	مطروح
٩٨٠	٤٥	٩٣٥	شمال سيناء
٣٩٠٦	٢٣	٣٨٨٣	جنوب سيناء
			خارج الجمهورية *
١٩٥٥	١٧٥	١٧٨٠	أ- عمل تابع خارج الجمهورية
١٠١٥٥	١٠١٠	٩١٤٥	ب- حالات اخرى خارج الجمهورية
٧٨٢٤٤٨	٩٦٦٩٥	٦٨٥٧٥٣	الإجمالي

\* أ- العاملون الذين يعملون بالإدارات التابعة للوحدة بالخارج مثل فروع البنوك .

ب- للعاملون الذين في بعثات ومنح دراسية وأجرات دراسية وإعارات وأجرات بدون مرتب للمرافقة . . الخ

إجمالي عدد العاملين المدنيين بالقطاع العام والأعمال العام موزعاً طبقاً للقطاع  
الإقتصادي والدرجة العالية والنوع في ٢٠٠٩/١/١

جدول رقم (١٢)

جملة	كادرات خاصة	عقود	مكافآت شاملة	سادسة	خامسة	رابعة	ثالثة	ثانية	أولى	مدير عام	العالية	المتازة	النوع	الدرجة العالية القطاع الأقتصادي
٢١٣٢٣ ٦٢٦٨ ٢٧٥٩١	.	٦٢٦ ٤٤ ٦٧٠	٤٤٩ ١٧٦ ٦٢٥	٢٢٤٨ ٢٤٣ ٢٤٩١	٣٢٥٨ ١١٠٤ ٤٣٦٢	٣٤٢٤ ١٢٩٥ ٤٧١٩	٥٣١٧ ١٩٠٥ ٧٢٢٢	٤٦٣٤ ١١٢٩ ٥٧٦٣	١١٩٤ ٣٢١ ١٥١٥	١٤٧ ٤٧ ١٩٤	٢٢ ٤ ٢٦	٤ ٠ ٤	ذ أ ج	الزراعة والأشغال العامة والموارد المائية
٢٠٤٣٣٤ ١٩٨٥٨ ٢٢٤١٩٢	٤٢٨٦٩ ٤٦٦٢ ٤٧٥٣١	١٣٠١١ ٧٤٧ ١٣٧٥٨	١٦٦٣ ٣٦٧ ٢٠٣٠	١٠٦٢٠ ٣١٠٣ ١٣٧٢٣	١٨٣٨١ ٣٠٩٤ ٢١٤٧٥	٢٥١٩٨ ١٧٧٢ ٢٦٩٧٠	٣٦٣٠٥ ٢٦٢٨ ٣٨٩٣٣	٢٨١٢٠ ١٧١٩ ٢٩٨٣٩	٢٥٨١٣ ١٤٧٠ ٢٧٢٨٣	١٧٥٨ ٢٣٣ ١٩٩١	٥١٣ ٥٠ ٥٦٣	٨٣ ١٣ ٩٦	ذ أ ج	الصناعة والبتروك والثروة المعدنية
٩٩٧١٨ ١٢٩٣٣ ١١٢٦٥١	٦١٨٣ ٦٩٣ ٦٨٧٦	٦٠٦٣ ٧٦٢ ٦٨٢٥	٦٤٤ ٦٩ ٧١٣	١٨١٣ ٢٣ ١٨٣٦	٤٠٩٣ ٢٩ ٤١٢٢	١٤٣٢٦ ٩٤٠ ١٥٢٦٦	٣٢٠٣٩ ٣٦٧٤ ٣٦٧١٣	١٦٠٨١ ٢٥٢١ ١٨٦٠٢	١٤٨١٥ ٣٠٩٠ ١٧٩٠٥	٢٤٠٥ ١٠٦٦ ٣٤٧١	٢٠٧ ٥٦ ٢٦٣	٤٩ ١٠ ٥٩	ذ أ ج	الكهرباء
٥٢٦٢١ ٤٥٣١ ٥٧١٥٢	.	٧١٠٤ ٥٠٤ ٧٦٠٨	٥٢٨ ٤٦ ٥٧٤	١١٩٨ ٩ ١٢٠٧	٢٨٢١ ٧ ٢٨٢٨	٨٠١٢ ٤٠٧ ٨٤١٩	١٦٩٧٤ ١٤٤٥ ١٨٤١٩	٩٤٤٧ ٩٦٠ ١٠٤٠٧	٥٧٤٣ ٩٧٣ ٦٧١٦	٦٤٢ ١٦٣ ٨٠٥	١٣٧ ١٧ ١٥٤	١٥ ٠ ١٥	ذ أ ج	النقل و المواصلات
٣٢٢٦٩ ٧٢٣٨ ٣٩٥٠٧	١ ٠ ١	٢١٠٨ ٤٦٩ ٢٥٧٧	١٧٠ ١٧ ١٨٧	١٣٧٦ ١٦١ ١٥٣٧	٢٥٦٥ ٣٢٥ ٢٨٩٠	٤٦٥٠ ١١٦٩ ٥٨١٩	٨٨٨٧ ٢٠٧٤ ١٠٩٦١	٥٨٦٩ ١٤٥٢ ٧٣٢١	٦١٣٩ ١٥١٠ ٧٦٤٩	٣٨٠ ٥١ ٤٣١	١١٦ ١٠ ١٢٦	٨ ٠ ٨	ذ أ ج	التموين والتجارة الداخلية
٤٩٠٢٠ ١٣٤٦٠ ٦٢٤٨٠	٣٠٠٣٨ ٧٣٦٨ ٣٧٤٠٦	٤٠٥٧ ١٢٧٨ ٥٣٣٥	٦١٢ ٩٧ ٧٠٩	٨٥١ ٨ ٨٥٩	١١٤٧ ٤٦ ١١٩٣	٢٩٦٦ ١٤٩٩ ٤٤٦٥	٤٥٠٧ ١٧٩٠ ٦٢٩٧	٢٤٤٣ ٦١٨ ٣٠٦١	١٥٧٥ ٥١٦ ٢٠٩١	٧٢٢ ٢١٥ ٩٣٧	٩٠ ٢٥ ١١٥	١٢ ٠ ١٢	ذ أ ج	المال والإقتصاد
١٤٦٥٨٦ ١٣١٥٤ ١٥٩٧٤٠	٢ ١ ٣	٣٨٨٤٤ ٣٧٥٠ ٤٢٥٩٤	٢٧٤٦٢ ١٠٢٣ ٢٨٤٨٥	١٨١٢ ٨ ١٨٢٠	٣٧٨٣ ٢٠ ٣٨٠٣	١٩١٣٤ ٣٥٩ ١٩٤٩٣	٢٦٨٣٨ ٢٣٢٥ ٢٩١٦٣	١٥٤٧٦ ٢٤١٦ ١٧٨٩٢	١١٥٣٥ ٢٦٧٩ ١٤٢١٤	١٤٣٥ ٥٠٥ ١٩٤٠	٢٣٣ ٤٨ ٢٨١	٣٢ ٢٠ ٥٢	ذ أ ج	الإسكان والتعمير
١٧٠٠٨ ١٠١٨٣ ٢٧١٩١	١٤٣٩ ١٠٨٧ ٢٥٢٦	٣٦٢٤ ٢٠٢٤ ٥٦٤٨	٢١ ٥ ٢٦	١١١ ٦٣ ١٧٤	٤٧٩ ١٦٤ ٦٤٣	١٥٢٣ ٧١٨ ٢٢٤١	٣٤١٥ ٢٣٠٤ ٥٧١٩	٣١٧١ ١٥٣١ ٤٧٠٢	٢٩٦٤ ٢٠٥٢ ٥٠١٦	٢١٨ ٢٠٠ ٤١٨	٣٨ ٣٢ ٧٠	٥ ٣ ٨	ذ أ ج	الخدمات الصحية والإجتماعية والدولية
١٦٢٧ ٣٠٣ ١٩٣٠	.	٢٤٨ ٤٧ ٢٩٥	٦ ١ ٧	٧٨ ١ ٧٩	١١٥ ٧ ١٢٢	٢٦٢ ١٧ ٢٧٩	٤٥٨ ٧٧ ٥٣٥	٢١١ ٤٣ ٢٥٤	١٦٦ ٩١ ٢٥٧	٥٨ ١٥ ٧٣	٢٤ ٤ ٢٨	١ ٠ ١	ذ أ ج	الثقافة والإعلام

إجمالي عدد العاملين المدنيين بالقطاع العام والأعمال العام موزعاً طبقاً للقطاع  
الإقتصادي والدرجة المالية والنوع في ٢٠٠٩/١/١

تابع جدول رقم (١٢)

الدرجة المالية / القطاع الاقتصادي	النوع	المتنزة	العالية	مدير عام	أولى	ثانية	ثالثة	رابعة	خامسة	سادسة	مكافآت شاملة	عقود	كادرات خاصة	جملة
السياحة والطيران	ذ	١٤	١٠٤	١١١٥	٥٢٨٨	٦٠١٦	٥٠٤٩	٢٣٤١	٥٤٣	٧٨	٢٠٢١	١١٦٤٦	٣٣٥	٣٤٥٥٠
	أ	١٢	٢٨	٥١١	١٧٠٢	١٣٤٩	٦٣١	٥٨	٧	١	٣٦٢	١٩٢١	٨	٦٥٩٠
	ج	٢٦	١٣٢	١٦٢٦	٦٩٩٠	٧٣٦٥	٥٦٨٠	٢٣٩٩	٥٥٠	٧٩	٢٣٨٣	١٣٥٦٧	٣٤٣	٤١١٤٠
الدفاع والأمن والعدالة	ذ	٣٠	٢٠٣	٥٩٢	١١١٢٠	٦٩٧٨	٤١١٦	١١٩٠	٧٣	٦٣	٣٢٩	٢٠٠١	٢	٢٦٦٩٧
	أ	٠	١١	٤٤	٧٥٦	٣٦٥	٥٤٩	٧٤	٩	٠	٣٥	٣٣٣	١	٢١٧٧
	ج	٣٠	٢١٤	٦٣٦	١١٨٧٦	٧٣٤٣	٤٦٦٥	١٢٦٤	٨٢	٦٣	٣٦٤	٢٣٣٤	٣	٢٨٨٧٤
الإجمالي	ذ	٢٥٣	١٦٨٧	٩٤٧٢	٨٦٣٥٢	٩٨٤٤٦	١٤٤٩٠٥	٨٣٠٢٦	٣٧٢٥٨	٢٠٢٤٨	٣٣٩٠٥	٨٩٣٣٢	٨٠٨٦٩	٦٨٥٧٥٣
	أ	٥٨	٢٨٥	٣٠٥٠	١٥١٦٠	١٤١٠٣	١٩٤٠٢	٨٣٠٨	٤٨١٢	٣٦٢٠	٢١٩٨	١١٨٧٩	١٣٨٢٠	٩٦٦٩٥
	ج	٣١١	١٩٧٢	١٢٥٢٢	١٠١٥١٢	١١٢٥٤٩	١٦٤٣٠٧	٩١٣٣٤	٤٢٠٧٠	٢٣٨٦٨	٣٦١٠٣	١٠١٢١١	٩٤٦٨٩	٧٨٢٤٤٨



إجمالي عدد العاملين المدنيين بالقطاع العام والأعمال العام موزعاً طبقاً للدرجة المالية  
والحالة التعليمية والنوع في ١/١/٢٠٠٩

جدول رقم (١٣)

الدرجة التعليمية	النوع	أسي	يقرا ويكتب	مؤهلات أقل من المتوسط	مؤهلات متوسطة	مؤهلات فوق المتوسطة وأقل من الجامعية	البكالوريوس أو الليسانس	دبلومات ممتازة	ماجستير	دكتوراه	جملة
المتوسطة	ذ	.	.	.	.	.	١٩٩	٣٦	٨	١٠	٢٥٣
	أ	.	.	.	.	.	٤٦	٩	٣	.	٥٨
	ج	.	.	.	.	.	٢٤٥	٤٥	١١	١٠	٣١١
العالية	ذ	.	.	.	.	.	١٤٠٤	٢١٥	٣٩	٢٩	١٦٨٧
	أ	.	.	.	.	.	٢٤٤	٢٥	١٢	٤	٢٨٥
	ج	.	.	.	.	.	١٦٤٨	٢٤٠	٥١	٣٣	١٩٧٢
مدير عام	ذ	.	.	.	٢٠٤٩	٧٩١	٥٨٠٦	٦٩٧	٩٢	٣٧	٩٤٧٢
	أ	.	.	.	٨٤٨	١٧٧	١٨٦١	١٠٥	٥٠	٩	٣٠٥٠
	ج	.	.	.	٢٨٩٧	٩٦٨	٧٦٦٧	٨٠٢	١٤٢	٤٦	١٢٥٢٢
أولى	ذ	.	٨٦٦٢	٣٨١٦	٤٢٩٣٠	٦٢٨٩	٢٢٥١٩	١٨٧٢	١٧٧	٨٧	٨٦٣٥٢
	أ	.	٢١٤	٦٤٣	٦٧٨٦	١٢٧٤	٥٨٠٩	٣٦٨	٤٣	٢٣	١٥١٦٠
	ج	.	٨٨٧٦	٤٤٥٩	٤٩٧١٦	٧٥٦٣	٢٨٣٢٨	٢٢٤٠	٢٢٠	١١٠	١٠١٥١٢
ثانية	ذ	٩١٣	٢٣٣١٥	٦٧٢٤	٤١٨٧٩	٧٩٣١	١٦٣١١	١١٨٤	١٦٠	٢٩	٩٨٤٤٦
	أ	٣١	٤٦٠	٨٣٩	٦٦٦٢	١٤٨٥	٤٣٤٩	٢٢٠	٤٤	١٣	١٤١٠٣
	ج	٩٤٤	٢٣٧٧٥	٧٥٦٣	٤٨٥٤١	٩٤١٦	٢٠٦٦٠	١٤٠٤	٢٠٤	٤٢	١١٢٥٤٩
ثالثة	ذ	٢٦٨٠	٤٧٨٣٩	٩٦٨٨	٤٨٠٠٥	١٠٥٧١	٢٥١٧٦	٨٣٥	٩٨	١٣	١٤٤٩٠٥
	أ	١٠٥	١٢٣٠	١٠١٤	٧١٤٦	١٨١٤	٧٧٥٩	٢٧٨	٥٥	١	١٩٤٠٢
	ج	٢٧٨٥	٤٩٠٦٩	١٠٧٠٢	٥٥١٥١	١٢٣٨٥	٣٢٩٣٥	١١١٣	١٥٣	١٤	١٦٤٣٠٧
رابعة	ذ	١٨٣٢	٣٨٢٠٨	٨٥١٥	٢٩٤٩٣	٤٩٧٨	.	.	.	.	٨٣٠٢٦
	أ	١٠٣	١٥٠٤	٧٤٤	٤٨٤٣	١١١٤	.	.	.	.	٨٣٠٨
	ج	١٩٣٥	٣٩٧١٢	٩٢٥٩	٣٤٣٣٦	٦٠٩٢	.	.	.	.	٩١٣٣٤
خامسة	ذ	٢٤٥٦	٢٥٧١٦	٩٠٨٦	.	.	.	.	.	.	٣٧٢٥٨
	أ	٥٠٦	٢٥٥٧	١٧٤٩	.	.	.	.	.	.	٤٨١٢
	ج	٢٩٦٢	٢٨٢٧٢	١٠٨٣٥	.	.	.	.	.	.	٤٢٠٧٠
سادسة	ذ	٧٧٢	١٤٥٤٦	٤٩٣٠	.	.	.	.	.	.	٢٠٢٤٨
	أ	٢٢٣	١٢٤٨	٢١٤٩	.	.	.	.	.	.	٣٦٢٠
	ج	٩٩٥	١٥٧٩٤	٧٠٧٩	.	.	.	.	.	.	٢٣٨٦٨

إجمالي عدد العاملين المدنيين بالقطاع العام والأعمال العام موزعاً طبقاً للدرجة المالية  
والحالة التعليمية والنوع في ١/١/٢٠٠٩

جدول رقم (١٣)

الدرجة التعليمية	النوع	أسي	يقرا ويكتب	مؤهلات أقل من المتوسط	مؤهلات متوسطة	مؤهلات فوق المتوسطة وأقل من الجامعية	البكالوريوس أو الليسانس	دبلومات ممتازة	ماجستير	دكتوراه	جملة
المتتار	ن	.	.	.	.	.	١٩٩	٣٦	٨	١٠	٢٥٣
	أ	.	.	.	.	.	٤٦	٩	٣	.	٥٨
	ج	.	.	.	.	.	٢٤٥	٤٥	١١	١٠	٣١١
العالية	ن	.	.	.	.	.	١٤٠٤	٢١٥	٣٩	٢٩	١٩٨٧
	أ	.	.	.	.	.	٢٤٤	٢٥	١٢	٤	٢٨٥
	ج	.	.	.	.	.	١٦٤٨	٢٤٠	٥١	٣٣	١٩٧٢
مدير عام	ن	.	.	.	٢٠٤٩	٧٩١	٥٨٠٦	٦٩٧	٩٢	٣٧	٩٤٧٢
	أ	.	.	.	٨٤٨	١٧٧	١٨٦١	١٠٥	٥٠	٩	٣٠٥٠
	ج	.	.	.	٢٨٩٧	٩٦٨	٧٦٦٧	٨٠٢	١٤٢	٤٦	١٢٥٢٢
أولسى	ن	.	٨٦٦٢	٣٨١٦	٤٢٩٣٠	٦٢٨٩	٢٢٥١٩	١٨٧٢	١٧٧	٨٧	٨٦٣٥٢
	أ	.	٢١٤	٦٤٣	٦٧٨٦	١٢٧٤	٥٨٠٩	٣٦٨	٤٣	٢٣	١٥١٦٠
	ج	.	٨٨٧٦	٤٤٥٩	٤٩٧١٦	٧٥٦٣	٢٨٣٢٨	٢٢٤٠	٢٢٠	١١٠	١٠١٥١٢
ثالثة	ن	٩١٣	٢٣٣١٥	٦٧٢٤	٤١٨٧٩	٧٩٣١	١٦٣١١	١١٨٤	١٦٠	٢٩	٩٨٤٤٦
	أ	٣١	٤٦٠	٨٣٩	٦٦٦٢	١٤٨٥	٤٣٤٩	٢٢٠	٤٤	١٣	١٤١٠٣
	ج	٩٤٤	٢٣٧٧٥	٧٥٦٣	٤٨٥٤١	٩٤١٦	٢٠٦٦٠	١٤٠٤	٢٠٤	٤٢	١١٢٥٤٩
رابعة	ن	٢٦٨٠	٤٧٨٣٩	٩٦٨٨	٤٨٠٠٥	١٠٥٧١٠	٢٥١٧٦	٨٣٥	٩٨	١٣	١٤٤٩٠٥
	أ	١٠٥	١٢٣٠	١٠١٤	٧١٤٦	١٨١٤	٧٧٥٩	٢٧٨	٥٥	١	١٩٤٠٢
	ج	٢٧٨٥	٤٩٠٦٩	١٠٧٠٢	٥٥١٥١	١٢٣٨٥	٣٢٩٣٥	١١١٣	١٥٣	١٤	١٦٤٣٠٧
خامسة	ن	١٨٣٢	٣٨٢٠٨	٨٥١٥	٢٩٤٩٣	٤٩٧٨	.	.	.	.	٨٢٠٢٦
	أ	١٠٣	١٥٠٤	٧٤٤	٤٨٤٣	١١١٤	.	.	.	.	٨٢٠٨
	ج	١٩٣٥	٣٩٧١٢	٩٢٥٩	٣٤٣٣٦	٦٠٩٢	.	.	.	.	٩١٣٣٤
سادسة	ن	٢٤٥٦	٢٥٧١٦	٩٠٨٦	.	.	.	.	.	.	٣٧٢٥٨
	أ	٥٠٦	٢٥٥٧	١٧٤٩	.	.	.	.	.	.	٤٨١٢
	ج	٢٩٦٢	٢٨٢٧٣	١٠٨٣٥	.	.	.	.	.	.	٤٢٠٧٠
سابعة	ن	٧٧٢	١٤٥٤٦	٤٩٣٠	.	.	.	.	.	.	٢٠٢٤٨
	أ	٢٢٣	١٢٤٨	٢١٤٩	.	.	.	.	.	.	٣٦٢٠
	ج	٩٩٥	١٥٧٩٤	٧٠٧٩	.	.	.	.	.	.	٢٣٨٦٨

إجمالي عدد العاملين المدنيين بالقطاع العام والأعمال العام موزعاً طبقاً للدرجة المالية  
والحالة التعليمية والنوع في ١/١/٢٠٠٩

تابع جدول رقم (١٣)

جملة	دكتوراه	ماجستير	دبلومات ممتارة	البكالوريوس أو الليسانس	مؤهلات فوق المتوسطة وأقل من الجامعية	مؤهلات متوسطة	مؤهلات أقل من المتوسط	يقراً ويكتب	أسي	النوع	الحالة التعليمية الدرجة المالية
٢٣٩٠٥ ٢١٩٨ ٢٦١٠٣	٦ ٠ ٦	٢١ ٠ ٢١	٢٦ ٤ ٣٠	٤٩٧٥ ١٢٥٩ ٦٢٣٤٠	٢١٦٩ ٢٦٣ ٢٤٣٢	١٠٦٦٣ ٤٨٤ ١١١٤٧	١٠١٩ ٦٣ ١٠٨٢	١٠٨٤٢ ١١٠ ١٠٩٥٢	٤١٨٤ ١٥ ٤١٩٩	ز أ ج	المعافات الشاملة
٨٩٣٣٢ ١١٨٧٩ ١٠١٢١١	١٧ ٥ ٢٢	٤٤ ١٥ ٥٩	١٧٦ ٥٢ ٢٢٨	١٦٩٥٢ ٥٥١٠ ٢٢٤٦٢	٦٥٧٤ ١٠٢٨ ٧٦٠٢	٢٨٣٦٢ ٣٥١٦ ٣١٨٧٨	٨٣٨٠ ٨٣٢ ٩٢١٢	٢٦٠٣٧ ٨٧٥ ٢٦٩١٢	٢٧٩٠ ٤٦ ٢٨٣٦	ز أ ج	المعروف
٨٠٨٦٩ ١٣٨٢٠ ٩٤٦٨٩	٨٣ ١٠ ٩٣	٣١١ ٥٧ ٣٦٨	٤٢٥٠ ٥٨١ ٤٨٣١	٢٥٤٣٧ ٧٧٥٦ ٣٣١٩٣	٥٦١٧ ٨٠٠ ٦٤١٧	٢٨٩٦٥ ٤٢٥٧ ٣٣٢٢٢	٦٥٥٨ ٢٦٨ ٦٨٢٦	٩٢٢٢ ٨٩ ٩٣١١	٤٢٦ ٢ ٤٢٨	ز أ ج	المسؤوليات الخاصة
٦٨٥٧٥٣ ٩٦٦٩٥ ٧٨٢٤٤٨	٣١١ ٦٥ ٣٧٦	٩٥٠ ٢٧٩ ١٢٢٩	٩٢٩١ ١٦٤٢ ١٠٩٣٣	١١٨٧٧٩ ٣٤٥٩٣ ١٥٣٣٧٢	٤٤٩٢٠ ٧٩٥٥ ٥٢٨٧٥	٢٣٢٣٤٦ ٣٤٥٤٢ ٢٦٦٨٨٨	٥٨٧١٦ ٨٣٠١ ٦٧٠١٧	٢٠٤٣٨٧ ٨٢٨٧ ٢١٢٦٧٤	١٦٠٥٣ ١٠٣١ ١٧٠٨٤	ز أ ج	الإجمالي

\* إجمالي عدد العاملين المدنيين بالقطاع العام والأعمال العام موزعا طبقاً للمجموعات النوعية والدرجة المالية والنوع في ٢٠٠٩/١/١

جدول رقم (١٤)

جملة	سادسة	خامسة	رابعة	ثالثة	ثانية	أولى	مدير عام	العالية	المتازة	النوع	الدرجة المالية
											المجموعة النوعية
١١٤١٢	.	.	.	.	.	.	٩٤٧٢	١٦٨٧	٢٥٣	ز	وظائف الإدارة العليا
٣٣٩٣	.	.	.	.	.	.	٣٠٥٠	٢٨٥	٥٨	أ	
١٤٨٠٥	.	.	.	.	.	.	١٢٥٢٢	١٩٧٢	٣١١	ج	
٢٧٣٣٢	.	.	١٠٣	١٠٤٤٠	٨٣٤٧	٨٤٤٢	.	.	.	ز	الوظائف التخصصية
٩٥٠٦	.	.	٧٥	٣٨٦٩	٢٨٣٠	٢٧٣٢	.	.	.	أ	
٣٦٨٣٨	.	.	١٧٨	١٤٣٠٩	١١١٧٧	١١١٧٤	.	.	.	ج	
٣٦٥٥٩	.	١٧	٣٥٤	٤٣٣٥	١٢٤٣٤	١٩٤١٩	.	.	.	ز	الوظائف الإشرافية
٧٠٣٥	.	٦	٧٢	١٣٧٢	١٦٨٣	٣٩٠٢	.	.	.	أ	
٤٣٥٩٤	.	٢٣	٤٢٦	٥٧٠٧	١٤١١٧	٢٣٣٢١	.	.	.	ج	
١٤٦٢٠٤	٥٥٦	٢٧٩٧	٢٣٥٨١	٥٣٦٧٢	٣٤٩٩٣	٣٠٦٠٥	.	.	.	ز	الوظائف التنفيذية
٢٦٥٥٣	٥٧	٧٧١	٤١٢٧	٩٨٦٨	٦٥٩٦	٥١٣٤	.	.	.	أ	
١٧٢٧٥٧	٦١٣	٣٥٦٨	٢٧٧٠٨	٦٣٥٤٠	٤١٥٨٩	٣٥٧٣٩	.	.	.	ج	
٣٩٩٧٩	٣٦٢	١٠٩٥	٥٢٩١	١٠٧٢٤	١٠٢٦٧	١٢٢٤٠	.	.	.	ز	الوظائف الفنية
٢٤٤٣	١٢٢	٤٧٣	٥٧٧	٣٥٤	٣٣٥	٥٦٢	.	.	.	أ	
٤٢٤٠٢	٤٨٤	١٥٦٨	٥٨٦٨	١١٠٧٨	١٠٦٠٢	١٢٨٠٢	.	.	.	ج	
٢٧١٢٤	٦	٤٤٢	٤٥٣٠	٩٤٧٥	٧١٧٨	٥٤٩٣	.	.	.	ز	الوظائف المكتبية
٨٦٦٠	١	٣٠٣	١٤٢٦	٢٦٠٩	١٩٨٣	٢٣٣٨	.	.	.	أ	
٣٥٧٨٤	٧	٧٤٥	٥٩٥٦	١٢٠٨٤	٩١٦١	٧٨٣١	.	.	.	ج	
١٥٣٠٤٩	١٣٨٤٨	٢٥٧٥٨	٣٦١٢٦	٤٥٠٦٠	٢٢١٠٥	١٠١٥٢	.	.	.	ز	الوظائف الحرفية
٩٢٦٦	٢٧٩٨	٢٨١١	١٥٦٥	١٠٣٦	٥٦٤	٤٩٢	.	.	.	أ	
١٦٢٣١٥	١٦٦٤٦	٢٨٥٦٩	٣٧٦٩١	٤٦٠٩٦	٢٢٦٦٩	١٠٦٤٤	.	.	.	ج	
٣٩٩٨٨	٥٤٧٦	٧١٤٩	١٣٠٤١	١١١٩٩	٣١٢٢	١	.	.	.	ز	وظائف الخدمات المعاونة
١٩٦٢	٦٤٢	٤٤٨	٤٦٦	٢٩٤	١١٢	.	.	.	.	أ	
٤١٩٥٠	٦١١٨	٧٥٩٧	١٣٥٠٧	١١٤٩٣	٣٢٣٤	١	.	.	.	ج	
٤٨١٦٤٧	٢٠٢٤٨	٣٧٢٥٨	٨٣٠٢٦	١٤٤٩٠٥	٩٨٤٤٦	٨٦٣٥٢	٩٤٧٢	١٦٨٧	٢٥٣	ز	الإجمالي
٦٨٧٩٨	٣٦٢٠	٤٨١٢	٨٣٠٨	١٩٤٠٢	١٤١٠٣	١٥١٦٠	٣٠٥٠	٢٨٥	٥٨	أ	
٥٥٠٤٤٥	٢٣٨٦٨	٤٢٠٧٠	٩١٣٣٤	١٦٤٣٠٧	١١٢٥٤٩	١٠١٥١٢	١٢٥٢٢	١٩٧٢	٣١١	ج	

(\*) لا تشمل المكافآت الشاملة والعقود والكادرات الخاصة

إجمالي عدد العاملين المدنيين بالقطاع العام والأعمال العام موزعاً  
طبقاً للقطاع الإقتصادي والحالة التعليمية والنوع في ٢٠٠٩/١/١

جدول رقم (١٥)

الجملة	دكتوراه	ماجستير	دبلومات ممتازة	بكالوريوس أو ليسانس	مؤهلات لولي المتوسطة وأقل من الجامعية	مؤهلات متوسطة	مؤهلات أقل من المتوسط	يفراً ويكتب	أسي	النوع	الحالة التعليمية	القطاع الإقتصادي
٢١٣٢٣	٢	١٠	١٠٤	٣١٦٦	٢١٨٩	٦٦٦٦	٣٦٢٥	٤٧٧٨	٧٨٣	د	الزراعة والأشغال العامة والموارد المائية	
٦٢٦٨	٠	١	٤٧	٩٦٨	٨٥٥	٢٦٧٩	١١٦٧	٣٦٣	١٨٨	أ		
٢٧٥٩١	٢	١١	١٥١	٤١٣٤	٣٠٤٤	٩٣٤٥	٤٧٩٢	٥١٤١	٩٧١	ج		
٢٠٤٣٣٤	١٠٩	٢٦١	١٧٨٥	٢٢٢٣٥	٩٣٤٧	٨٠٣٨٩	٢٠٥٦٨	٦٥٩٤٧	٣٦٩٣	د	الصناعة والبتروول والثروة المعدنية	
١٩٨٥٨	٦	٣٨	٢٠٠	٤٦٥٣	٩٥٥	٤٩٥٥	٣٤٢٥	٥١١٢	٥١٤	أ		
٢٢٤١٩٢	١١٥	٢٩٩	١٩٨٥	٢٦٨٨٨	١٠٣٠٢	٨٥٣٤٤	٢٣٩٩٣	٧١٠٥٩	٤٢٠٧	ج		
٩٩٧١٨	١٠	٦٢	٦٢٤	٢٣٢٤٦	١١٠٧٦	٣٨٨٥٤	٧١١٤	١٨٧٣٢	٠	د	الكهرباء	
١٢٩٣٣	٢	٢٧	١٦٧	٥٤٠٥	١٦٩٨	٥٣٢٦	٢٤٦	٦٢	٠	أ		
١١٢٦٥١	١٢	٨٩	٧٩١	٢٨٦٥١	١٢٧٧٤	٤٤١٨٠	٧٣٦٠	١٨٧٩٤	٠	ج		
٥٢٦٢١	٤	٤٣	٣٣٨	٦٦٩٦	٢٨٩٥	١٥٢٠٧	٤٢٠٨	٢٢٧٩١	٤٣٩	د	النقل و المواصلات	
٤٥٣١	٠	١٤	٩٥	١٧٥٠	٤٥٠	١٩٨١	١٧٥	٦٣	٣	أ		
٥٧١٥٢	٤	٥٧	٤٣٣	٨٤٤٦	٣٣٤٥	١٧١٨٨	٤٣٨٣	٢٢٨٥٤	٤٤٢	ج		
٣٢٢٦٩	٨	١٩	٢٠٤	٤٥٤٤	٢٤٣٣	٩٩٢٢	٢٩٤٣	١٠٢٢٥	١٩٧١	د	التموين والتجارة الداخلية	
٧٢٣٨	٣	٨	٤٩	١٣٥٠	٧٩٦	٣٢٧٠	٧٠٠	٨٧١	١٩١	أ		
٣٩٥٠٧	١١	٢٧	٢٥٣	٥٨٩٤	٣٢٢٩	١٣١٩٢	٣٦٤٣	١١٠٩٦	٢١٦٢	ج		
٤٩٠٢٠	٦٩	٢٩٥	٤٣٦٧	٢٠٧٤٢	٣٢٩٦	٩٠٨٤	٣٣٥٤	٧٥٧٦	٢٣٧	د	المال والإقتصاد	
١٣٤٦٠	١١	٥٤	٦٣٠	٧٠٧٨	٨٢٢	٤١٣١	٥٣١	٢٠١	٢	أ		
٦٢٤٨٠	٨٠	٣٤٩	٤٩٩٧	٢٧٨٢٠	٤١١٨	١٣٢١٥	٣٨٨٥	٧٧٧٧	٢٣٩	ج		
١٤٦٥٨٦	٤٧	١١٤	٦١٥	١٩٠٨٠	٨٨٠٣	٤٣٣٥٨	٧٥٠٣	٥٩٣٩٥	٧٦٧١	د	الإسكان والتعمير	
١٣١٥٤	١٨	٥٣	١٥٦	٥٢٤٨	١٢٣٩	٥٣١٨	٦٣٠	٤٦٨	٢٤	أ		
١٥٩٧٤٠	٦٥	١٦٧	٧٧١	٢٤٣٢٨	١٠٠٤٢	٤٨٦٧٦	٨١٣٣	٥٩٨٦٣	٧٦٩٥	ج		
١٧٠٠٨	٣٢	٦١	١٧٣	٤٠٧٠	١١٢٠	٦٠٧٧	١٥٨٠	٣٦٤٣	٢٥٢	د	الخدمات الصحية والإجتماعية والدينية	
١٠١٨٣	٢٢	٦٨	٨٥	٣٣٣٨	٦٤١	٤٠٥٤	٩٣٨	٩٥١	٨٦	أ		
٢٧١٩١	٥٤	١٢٩	٢٥٨	٧٤٠٨	١٧٦١	١٠١٣١	٢٥١٨	٤٥٩٤	٣٣٨	ج		
١٦٢٧	٠	٠	١٧	٣٧٤	١٢٠	٥٢٦	٣٠	٥٦٠	٠	د	الثقافة والإعلام	
٣٠٣	٠	٣	٢	١٢٦	٢١	١٢١	١١	١٩	٠	أ		
١٩٣٠	٠	٣	١٩	٥٠٠	١٤١	٦٤٧	٤١	٥٧٩	٠	ج		

إجمالي عدد العاملين المدنيين بالقطاع العام والأعمال العام موزعاً  
طبقاً للقطاع الإقتصادي والحالة التعليمية والنوع في ٢٠٠٩/١/١

تابع جدول رقم (١٥)

الجملة	دكتوراه	ماجستير	دبلومات مماثلة	بكالوريوس أو ليسانس	مؤهلات فوق المتوسطة والقل من الجامعة	مؤهلات متوسطة	مؤهلات أقل من المتوسط	يقرأ ويكتب	أسي	الدع	الحالة التعليمية
											القطاع الإقتصادي
٣٤٥٥٠	٦	٢٢	٤٧٥	١١٧٤٩	٢٧٥٦	٨١٧٦	٤٧٤٥	٦٢٠٦	٤١٥	ل	السياحة والطيران
٦٥٩٠	٢	٦	١٣٠	٤١٠٠	٣٥١	١٨٢٠	١٣٢	١٣٩	١٠	أ	
٤١١٤٠	٨	٢٨	٦٠٥	١٥٧٤٩	٣١٠٧	٩٩٩٦	٤٨٧٧	٦٣٤٥	٤٢٥	ج	
٢٦٦٩٧	٢٤	٦٣	٥٨٩	٢٨٧٧	٨٨٥	١٤٠٨٧	٣٠٤٦	٤٥٣٤	٥٩٢	ل	الدفاع والأمن والعدالة
٢١٧٧	١	٧	٨١	٦٧٧	١٢٧	٨٨٧	٣٤٦	٣٨	١٣	أ	
٢٨٨٧٤	٢٥	٧٠	٦٧٠	٣٥٥٤	١٠١٢	١٤٩٧٤	٣٣٩٢	٤٥٧٢	٦٠٥	ج	
٦٨٥٧٥٣	٣١١	٩٥٠	٩٢٩١	١١٨٧٧٩	٤٤٩٢٠	٢٣٢٣٤٦	٥٨٧١٦	٢٠٤٣٨٧	١٦٠٥٣	ل	الإجمالي
٩٦٦٩٥	٦٥	٢٧٩	١٦٤٢	٣٤٥٩٣	٧٩٥٥	٣٤٥٤٢	٨٣٠١	٨٢٨٧	١٠٣١	أ	
٧٨٢٤٤٨	٣٧٦	١٢٢٩	١٠٩٣٣	١٥٣٣٧٢	٥٢٨٧٥	٢٦٦٨٨٨	٦٧٠١٧	٢١٢٦٧٤	١٧٠٨٤	ج	

إجمالي عدد العمال الحرفيين والخدمات المعاونة المدنيين بالقطاع العام  
والأعمال العام موزعاً طبقاً للنوع والحالة التعليمية في ١ / ١ / ٢٠٠٩

جدول رقم (١٦)

الحالة التعليمية				النوع	المجموعة التوعوية
جملة	حاصل على مؤهلات دراسية	يقرأ ويكتب	أبسط		
١٥٣.٤٩	٢٩١٤٠	١١٧٦١٠	٦٢٩٩	ذكور	العمال الحرفيين
٩٢٦٦	٣٤٢٩	٥٢٦٨	٥٦٩	إناث	
١٦٢٣١٥	٣٢٥٦٩	١٢٢٨٧٨	٦٨٦٨	جملة	
٣٩٩٨٨	٨١٧٦	٢٨٩٧٧	٢٨٣٥	ذكور	الخدمات المعاونة
١٩٦٢	٣٠١	١٣٥٥	٣٠٦	إناث	
٤١٩٥٠	٨٤٧٧	٣٠٣٣٢	٣١٤١	جملة	
١٩٣٠٣٧	٣٧٣١٦	١٤٦٥٨٧	٩١٣٤	ذكور	الإجمالي
١١٢٢٨	٣٧٣٠	٦٦٢٣	٨٧٥	إناث	
٢٠٤٢٦٥	٤١٠٤٦	١٥٣٢١٠	١٠٠٠٩	جملة	

إجمالي عدد العاملين المدنيين بالقطاع العلم والأعمال العام  
الذين في بعثات ومنح دراسية وإعارات وأجازات دراسية... الخ موزعاً  
طبقاً للنوع خلال عام ٢٠٠٨

جدول رقم (١٧)

النوع			البيانات	
نكـور	إتـاث	جمـلة		
٤٠٩	٢٥	٤٣٤	داخلية	بعثات
٣٦٧	٣٣	٤٠٠	خارجية	
٥	٠	٥	داخلية	منح دراسية
١٤	٠	١٤	خارجية	
٥٠	١٨	٦٨	داخلية	أجازات دراسية
١١	١	١٢	خارجية	
١٠٢٥	٨٧	١١١٢	داخلية	إعارات
٤٧٤	٢٣	٤٩٧	خارجية	
٥٧٣	٣٥	٦٠٨	داخلية	أجازات بدون مرتب للعمل
٧١٣٢	١٨٤	٧٣١٦	خارجية	
٢٨	٧	٣٥	داخلية	أجازات بدون مرتب للمرافقه
٨٣٥	٦٧٤	١٥٠٩	خارجية	
٠	١٥١١	١٥١١	داخلية	أجازة وضع ثلاث شهور
٠	٠	٠	خارجية	
٠	٤٣٧١	٤٣٧١	داخلية	أجازة حضنة طفل
٠	٠	٠	خارجية	
٢٤٧٢	٩٣٩	٣٤١١	داخلية	أجازة بدون مرتب لرعاية الأسرة
٠	٠	٠	خارجية	
١٤٣٣	٤٦٣	١٨٩٦	داخلية	أجازة أخرى لظروف مختلفة
٣١٢	٩٥	٤٠٧	خارجية	
٥٩٩٥	٧٤٥٦	١٣٤٥١	داخلية	الإجمالي
٩١٤٥	١٠١٠	١٠١٥٥	خارجية	



إجمالي عدد العاملين المدنيين بالقطاع العام والأعمال العام الذين تركوا الخدمة  
موزعاً طبقاً للدرجة المالية وسبب ترك الخدمة والنوع خلال عام ٢٠٠٨

جدول رقم (١٨)

الدرجة المالية	سبب ترك الخدمة	النوع	بلوغ السن المقررة	الإستقالة	الولادة	الإحالة الى المعاش	الفصل بسبب الحكم بعقوبة جنائية	الفصل بسبب الحكم من محكمة تأديبية	حالات أخرى	الجملة
٧٨	٦	ذ	٦٠	٤	٣	٥	٠	٠	٦	٧٨
١٨	٠	ا	١٨	٠	٠	٠	٠	٠	٠	١٨
٩٦	٦	ج	٧٨	٤	٣	٥	٠	٠	٦	٩٦
٣٩٠	١٢	ذ	٣٠٥	١٥	٢٩	٢٩	٠	٠	١٢	٣٩٠
٦٤	٢	ا	٤٩	٢	٤	٧	٠	٠	٢	٦٤
٤٥٤	١٤	ج	٣٥٤	١٧	٣٣	٣٦	٠	٠	١٤	٤٥٤
١٣٠٩	٥٣	ذ	٩٤٩	٢٨	١٣٦	١٤٢	١	٠	٥٣	١٣٠٩
٣٢٣	٨	ا	٢٤٥	٤	٢٠	٤٦	٠	٠	٨	٣٢٣
١٦٣٢	٦١	ج	١١٩٤	٣٢	١٥٦	١٨٨	١	٠	٦١	١٦٣٢
٧٤٣٢	٤٩٣	ذ	٤١١٧	١٥٩	٨٤٤	١٨٠٧	٨	٤	٤٩٣	٧٤٣٢
٩٣٣	٨٨	ا	٤٧٦	٣٥	٦٧	٢٦٦	٠	١	٨٨	٩٣٣
٨٣٦٥	٥٨١	ج	٤٥٩٣	١٩٤	٩١١	٢٠٧٣	٨	٥	٥٨١	٨٣٦٥
٧٠٢٠	٥٤٣	ذ	٢٤٩٦	٣٠٤	٧٥٣	٢٨٩٤	٢٢	٨	٥٤٣	٧٠٢٠
٦١٦	٤٨	ا	١٥٥	٤٨	٤٦	٣١٦	٢	١	٤٨	٦١٦
٧٦٣٦	٥٩١	ج	٢٦٥١	٣٥٢	٧٩٩	٣٢١٠	٢٤	٩	٥٩١	٧٦٣٦
٨٣٦٢	٩٣٤	ذ	٢٦٢٤	٦٣٨	٧٩٤	٣٢٢٨	١٣٢	١٢	٩٣٤	٨٣٦٢
٨٠٨	٢٣٧	ا	١٠٦	١٥٦	٤٧	٢٥٨	٣	١	٢٣٧	٨٠٨
٩١٧٠	١١٧١	ج	٢٧٣٠	٧٩٤	٨٤١	٣٤٨٦	١٣٥	١٣	١١٧١	٩١٧٠
٤٢٦٠	٦١٨	ذ	٧٦٠	٣٥٩	٤٣٠	٢٠٢٦	٤٤	٢٣	٦١٨	٤٢٦٠
٦١٠	٩٠	ا	٤٦	٩٨	١٠	٣٦٣	٠	٣	٩٠	٦١٠
٤٨٧٠	٧٠٨	ج	٨٠٦	٤٥٧	٤٤٠	٢٣٨٩	٤٤	٢٦	٧٠٨	٤٨٧٠
٢٠٩٧	٢٧٤	ذ	٣٢٦	٤٢٩	١٢٦	٩٢٥	٨	٩	٢٧٤	٢٠٩٧
٢٩٢	٣٠	ا	٢٣	١٧	٩	٢١٣	٠	٠	٣٠	٢٩٢
٢٣٨٩	٣٠٤	ج	٣٤٩	٤٤٦	١٣٥	١١٣٨	٨	٩	٣٠٤	٢٣٨٩
٥٥٧	١٩٦	ذ	٥٧	١٣٩	٣٦	١١١	٥	٣	١٩٦	٥٥٧
١٢٥	٣٦	ا	٨	٣٣	٣	٤٥	٠	٠	٣٦	١٢٥
٦٧٢	٢٣٢	ج	٦٥	١٧٢	٣٩	١٥٦	٥	٣	٢٣٢	٦٧٢
١٥٠٦	١٠٦١	ذ	١١١	٣٠٢	٢٧	٤	٠	٠	١٠٦١	١٥٠٦
١٠٠	٥٤	ا	٥	٤١	٠	٠	٠	٠	٥٤	١٠٠
١٦٠٦	١١١٥	ج	١١٦	٣٤٣	٢٧	٥	٠	٠	١١١٥	١٦٠٦

إجمالي عدد العاملين المدنيين بالقطاع العام والأعمال العام الذين تركوا الخدمة  
موزعاً طبقاً للدرجة المالية وسبب ترك الخدمة والنوع خلال عام ٢٠٠٨

تابع جدول رقم (١٨)

الجملة	حالات أخرى	الفصل بسبب الحكم من محكمة تأديبية	الفصل بسبب الحكم بعلوبة جنائية	الإحالة إلى المعاش	الوفاء	الإستقالة	بلوغ السن المقررة	النوع	سبب ترك الخدمة
									الدرجة المالية
٦٩٨٣	٤٥٥٢	٥٣	٧٦	٤٥٨	٢٧٠	٩٢٩	٦٤٥	ذ	العقود
٥٤٦	٣٠٨	١	٧	٩	٤	٢١٠	٧	ا	
٧٥٢٩	٤٨٦٠	٥٤	٨٣	٤٦٧	٢٧٤	١١٣٩	٦٥٢	ج	
٢٤٧٢	٣٤١	٥	٣٧	٢١٥	٤١٠	٢٠٠	١٢٦٤	ذ	الخدمات الخاصة
٤٤٠	٦٧	١	١	٤٦	٢٨	٤٩	٢٤٨	ا	
٢٩١٢	٤٠٨	٦	٣٨	٢٦١	٤٣٨	٢٤٩	١٥١٢	ج	
٤٢٤٥٦	٩٠٨٣	١١٧	٣٣٣	١١٨٤٥	٣٨٥٨	٣٥٠٦	١٣٧١٤	ذ	الإجمالي
٤٨٧٥	٩٦٨	٨	١٣	١٥٦٩	٢٣٨	٦٩٣	١٣٨٦	ا	
٤٧٣٣١	١٠٠٥١	١٢٥	٣٤٦	١٣٤١٤	٤٠٩٦	٤١٩٩	١٥١٠٠	ج	

الجهاز المركزي للتعبيئة العامة والإحصاء

طريق صلاح سالم

صندوق بريد : ٢٠٨٦

مدينة نصر - القاهرة

تليفون : ٢٢٤٠٢٣٠٣١ - فاكس : ٢٢٤٠٢٤٠٩٩

**THE CENTRAL AGENCY FOR PUBLIC  
MOBILISATION AND STATISTICS**

**P.O.B : 2086**

**Nasr City - Cairo**

**TEL.224023031-FAX.22 4024099**

**Website: [http://WWW.CAPMAS . gov.eg](http://WWW.CAPMAS.gov.eg)**

**E.mail : [pres\\_capmas . gov. eg](mailto:pres_capmas.gov.eg)**



طبع بمطابع الجهاز المركزي  
للتعبئة العامة والإحصاء  
PRINTED IN C.A.P.M.A.S PRINTING SHOP