



جمهورية مصر العربية
الجهاز المركزي للتعبئة العامة والإحصاء

النشرة السنوية

لحركة الإنتاج والتجارة الخارجية والمتاح للإستهلاك من السلع الزراعية

عام ٢٠١٢



إصدار يناير ٢٠١٤

مرجع رقم ٧١-٢٢١٢٣/٢٠١٢



جمهورية مصر العربية
الجهاز المركزى للتعبئة العامة والإحصاء

النشرة السنوية لحركة الإنتاج والتجارة الخارجية والمتاح للإستهلاك من السلع الزراعية عام ٢٠١٢

عند إستخدام إحصاءاتنا
يرجى الإشارة إلى الجهاز المركزى للتعبئة العامة والإحصاء
كمصدر للبيانات

تقديم

يمثل النمو السكاني المتزايد فى جمهورية مصر العربية وما يرتبط به من تغيرات فى أنماط الاستهلاك من السلع الزراعية أحد معوقات التنمية الاقتصادية والاجتماعية حيث يودى ذلك إلى عدم كفاية الإنتاج المحلى من هذه السلع لتلبية الاحتياجات الاستهلاكية المتزايدة وعلى الرغم من الجهود المبذولة لسد الفجوة فى كثير من هذه السلع أو الإبقاء عليها دون تدهور كبير فما تزال الفجوة قائمة والعجز واضح فى عدد من السلع الأساسية مما يترتب عليه اللجوء إلى الاستيراد لتغطية الفجوة والوفاء بالاحتياجات السكانية المتزايدة.

يحرص الجهاز المركزى للتعبئة العامة والإحصاء على إصدار " النشرة السنوية لحركة الإنتاج والتجارة الخارجية والمتاح للاستهلاك من السلع الزراعية " لتحديد النمط الاستهلاكى ومتوسط نصيب الفرد وحجم الفجوة بين الإنتاج والاستهلاك ونسبة الاكتفاء الذاتى لهذه السلع .

يقدم الجهاز هذه النشرة عن عام ٢٠١٢ ، آملاً أن تحقق الاهداف المرجوة منها، كما يرحب بتلقى أية مقترحات أو ملاحظات من المهتمين والباحثين بهذا المجال حتى يتسنى تلبية احتياجاتهم.

والله ولى التوفيق ،،،

لواء / أبو بكر الجندى

رئيس الجهاز المركزى للتعبئة العامة والاحصاء

الفهرس

رقم الصفحة	البيان	رقم الجدول
1	منهجية الإحصائية	
3	المؤشرات العامة	
	<u>الباب الأول</u>	
	<u>كمية الإنتاج والتجارة الخارجية والتمتاع للإستهلاك ومتوسط نصيب الفرد من السلع الزراعية</u>	
10	الحبوب	1
11	البقوليات	2
12	المحاصيل السكرية	3
13	المحاصيل الزيتية	4
14	البصل والثوم	5
15	النباتات الطبية والعطرية	6
16	الخضراوات الطازجة	7
17	المحاصيل النشوية	8
18	البطيخ والشمام	9
19	الفاكهة الطازجة	10
20	الموالح	11
21	النقل	12
22	اللحوم الحمراء	13
23	لحوم الدواجن والطيور	14
24	اللبن الخام والبيض وعسل النحل والشمع	15
	<u>الباب الثاني</u>	
	<u>الفائض أو الفجوة الغذائية ونسبة الإكتفاء الذاتى من السلع الزراعية</u>	
26	الفائض أو الفجوة الغذائية لأهم السلع الزراعية	16
27	نسبة الاكتفاء الذاتى لأهم السلع الزراعية	17

منهجية الإحصائية

أولاً: أهداف الإحصائية :

تهدف الإحصائية إلى عرض البيانات الخاصة بكمية الإنتاج المحلى وحركة التجارة الخارجية (الواردات والصادرات) والمتاح للإستهلاك ومتوسط نصيب الفرد من السلع الزراعية حتى يمكن تحديد حجم الفجوة بين الإنتاج والاستهلاك ، ونسبة الإكتفاء الذاتى للوصول إلى أنسب الوسائل والأدوات لسد الفجوة.

ثانياً: مصادر الإحصائية :

١- وزارة الزراعة واستصلاح الأراضى (بيانات الإنتاج المحلى) .

٢- الجهاز المركزى للتعبئة العامة والإحصاء (بيانات التجارة الخارجية ، بيانات المخزون) .

ثالثاً: دورية الإحصائية :

تصدر الإحصائية عن سنة ميلادية تبدأ من أول يناير و تنتهى فى ديسمبر من نفس العام .

رابعاً: المعادلات والتعاريف المستخدمة :

١- يتم حساب الإنتاج المحلى للمحاصيل الشتوية والخضر والفاكهة عن نفس العام أما المحاصيل الصيفية والنيلية فهى عن إنتاج العام السابق وبيانات

الإنتاج من السلع الزراعية عن سنة زراعية تبدأ من أول نوفمبر حتى آخر أكتوبر من العام التالى .

٢- المتاح للإستهلاك = الإنتاج المحلى + مخزون أول المدة - مخزون آخر المدة + الواردات - الصادرات (كمية المخزون لحساب الغير فقط).

٣- غذاء الحيوان: يشمل كميات السلع ومشتقاتها كغذاء للحيوان المنتجة محلياً والمستوردة والمخزونة خلال الفترة المرجعية.

٤- التقاوى: تشمل كمية المحاصيل المستخدمة لغرض الإكثار مثل البذور للمحاصيل النباتية وكمية البيض المخصص للتفريخ خلال الفترة المرجعية.

٥- الاحتياجات الصناعية: تتضمن الجزء المستخدم من السلع والمنتجات كمستلزم لإنتاج منتجات مختلفة عن المنتج الأصى مثل كمية الذرة

المستخدمة فى الصناعة لإنتاج زيت الذرة والجلوكوز والهاى فركتوز.

٦- الفاقد: يمثل الكميات التى فقدت من السلع والمنتجات خلال عمليات الفرز والتعبئة والنقل والتخزين والتصنيع وغيرها من مراحل التسويق.

٧- المتبقى لغذاء الإنسان: هو المتاح للإستهلاك - الاستخدامات (غذاء الحيوان + التقاوى + الصناعة + الفاقد) .

- ٨- معامل الاستخراج: نسبة الجزء المخصص لغذاء الإنسان من السلع الغذائية .
- ٩- الغذاء الصافى = المتبقى لغذاء الإنسان أو المتاح للاستهلاك × معامل الإستخراج .
- ١٠- متوسط نصيب الفرد = الغذاء الصافى ÷ تقديرات أعداد السكان داخل الجمهورية فى منتصف العام .
- ١١- الفائض أو الفجوة الغذائية = الإنتاج المحلى - المتاح للإستهلاك (وتمثل الفرق بين ما نستطيع إنتاجه من السلع والمواد الغذائية ، وبين ما يكفى الاحتياجات الأساسية لتوفير الغذاء لمجموع السكان) .
- ١٢- نسبة الاكتفاء الذاتى = الإنتاج المحلى ÷ المتاح للإستهلاك .

خامساً: أسلوب جمع البيان:

١- الإتصال الشخصى .

٢- البريد الإلكتروني .

سادساً: الرموز المستخدمة:

(=) أقل من نصف الوحدة المستخدمة

(-) القيمة تساوى صفر .

• يوجد فروق تقريب نتيجة التقريب الآلى .

سابعاً: الجدول التالى يوضح تقديرات أعداد السكان داخل الجمهورية فى منتصف العام خلال الفترة من عام ٢٠٠٨ إلى عام ٢٠١٢ وفقاً لبيانات الجهاز .

السنوات	٢٠٠٨	٢٠٠٩	٢٠١٠	٢٠١١	٢٠١٢
البيان					
تقديرات أعداد السكان داخل الجمهورية بالألف نسمة	٧٥٢٢٥	٧٦٨٢٢	٧٨٧٢٨	٨٠٤١٠	٨٢٥٥٠

ثامناً: طرق إتاحة البيانات :

- ورقى - الموقع الإلكتروني

المؤشرات العامة

- 1- بلغت كمية الإنتاج المحلى من إجمالى الحبوب 22,29 مليون طن عام 2012 مقابل 20,71 مليون طن العام السابق بنسبة زيادة قدرها 7.7% ومتوسط نصيب الفرد فى السنة 221,1 كجم عام 2012.
- أ- بلغت كمية الإنتاج المحلى من القمح 8,80 مليون طن عام 2012 مقابل 8,37 مليون طن العام السابق بنسبة زيادة قدرها 5,1% ومتوسط نصيب الفرد فى السنة 122,5 كجم ونسبة الاكتفاء الذاتى 55,7 % عام 2012.
- ب- بلغت كمية الإنتاج المحلى من الأرز 5,68 مليون طن عام 2012 مقابل 4,33 مليون طن العام السابق بنسبة زيادة قدرها 31,1% ومتوسط نصيب الفرد فى السنة 43,4 كجم ونسبة الاكتفاء الذاتى 102,3 % عام 2012.
- ج- بلغت كمية الإنتاج المحلى من الذرة الشامية 6,88 مليون طن عام 2012 مقابل 7,18 مليون طن العام السابق بنسبة إنخفاض قدرها 4,3% ومتوسط نصيب الفرد فى السنة 47,3 كجم ونسبة الاكتفاء الذاتى 67,7% عام 2012.
- 2 - بلغت كمية الإنتاج المحلى من إجمالى البقوليات 234 ألف طن عام 2012 مقابل 306 ألف طن العام السابق بنسبة إنخفاض قدرها 23,5% ومتوسط نصيب الفرد فى السنة 5,3 كجم عام 2012 .
- أ- بلغت كمية الإنتاج المحلى من الفول الجاف 141 ألف طن عام 2012 مقابل 175 ألف طن العام السابق بنسبة إنخفاض قدرها 19,4% ومتوسط نصيب الفرد فى السنة 3,4 كجم ونسبة الاكتفاء الذاتى 38,8% عام 2012 .
- ب- بلغت كمية الإنتاج المحلى من العدس 2 ألف طن عام 2012 مقابل 2 ألف طن العام السابق بنسبة إنخفاض قدرها 50,0% ومتوسط نصيب الفرد فى السنة 0,7 كجم ونسبة الاكتفاء الذاتى 1,6% عام 2012.

- 3 - بلغت كمية الإنتاج المحلي من إجمالي المحاصيل السكرية 24.89 مليون طن عام 2012 مقابل 23.20 مليون طن العام السابق بنسبة زيادة قدرها 7,3% ومتوسط نصيب الفرد في السنة 7,2 كجم عام 2012 .
- أ- بلغت كمية الإنتاج المحلي من قصب السكر 15,77 مليون طن عام 2012 مقابل 15,71 مليون طن العام السابق بنسبه زيادة قدرها 0,4% ومتوسط نصيب الفرد في السنة 7,2 كجم ونسبة الاكتفاء الذاتي 100,0% عام 2012.
- ب- بلغت كمية الإنتاج المحلي من بنجر السكر 9,13 مليون طن عام 2012 مقابل 7,49 مليون طن العام السابق بنسبة زيادة قدرها 21,9% ونسبة الاكتفاء الذاتي 100,0% عام 2012 .
- 4- بلغت كمية الإنتاج المحلي من المحاصيل الزيتية 523 ألف طن عام 2012 مقابل 525 ألف طن العام السابق بنسبة إنخفاض قدرها 0,4% ومتوسط نصيب الفرد في السنة 2,9 كجم عام 2012.
- بلغت كمية الإنتاج المحلي من الفول السوداني 207 ألف طن عام 2011 مقابل 203 ألف طن العام السابق بنسبة زيادة قدرها 2,0% ومتوسط نصيب الفرد في السنة 1,6 كجم عام 2012 ونسبة الاكتفاء الذاتي 109,5% عام 2012.
- 5- بلغت كمية الإنتاج المحلي من الخضروات الطازجة 15,41 مليون طن عام 2012 مقابل 14,37 مليون طن العام السابق بنسبة زيادة قدرها 7,2% ومتوسط نصيب الفرد في السنة 125,4 كجم ونسبة الاكتفاء الذاتي 101,2% عام 2012.
- 6- بلغت كمية الإنتاج المحلي من الفاكهة الطازجة 6,92 مليون طن عام 2012 مقابل 6,37 مليون طن العام السابق بنسبة زيادة قدرها 8,6% ومتوسط نصيب الفرد في السنة 60,7 كجم ونسبة الاكتفاء الذاتي 98,5% عام 2012.
- 7- بلغت كمية الإنتاج المحلي من اللحوم الحمراء 990 ألف طن عام 2012 مقابل 989 ألف طن العام السابق بنسبة زيادة قدرها 0,1% ومتوسط نصيب الفرد في السنة 9,7 كجم ونسبة الاكتفاء الذاتي 85,7% عام 2012.
- 8- بلغت كمية الإنتاج المحلي من لحوم الدواجن والطيور 1,04 مليون طن عام 2012 مقابل مليون طن العام السابق بنسبة زيادة قدرها 3,7% ومتوسط نصيب الفرد في السنة 9,1 كجم ونسبة الاكتفاء الذاتي 96,6% عام 2012.
- 9- بلغت كمية الإنتاج المحلي من الأسماك 1,37 مليون طن عام 2012 مقابل 1,36 مليون طن العام السابق بنسبة زيادة قدرها 0,7% ومتوسط نصيب الفرد في السنة 12,6 كجم ونسبة الاكتفاء الذاتي 85,5% عام 2012.

تطور كمية الإنتاج المحلي ومتوسط نصيب الفرد في السنة من الحبوب والبقوليات خلال السنوات من 2010 إلى 2012

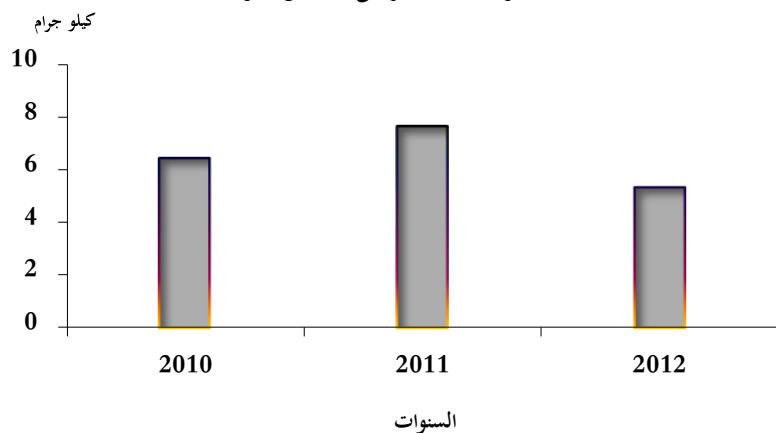
الكمية بالألف طن

متوسط نصيب الفرد في السنة (بالكيلو جرام)	الإستخدامات							المتاح للإستهلاك	التجارة الخارجية		المخزون		الإنتاج المحلي	البيان	السنوات
	الغذاء الصافي	معامل الإستخراج %	المتبقى لغذاء الإنسان	الفاقد	الصناعة	التقوى	غذاء الحيوان		الصادرات	الواردات	آخر المدة	أول المدة			
277.7	21866	-	26595	2716	681	307	5782	36081	594	14684	1862	2580	21273	الحبوب ⁽¹⁾	2010
269,6	21685	-	26164	2720	766	298	6493	36441	57	16811	2883	1862	20708		2011
221.1	18254	-	22587	3926	413	297	5224	32447	160	9884	2454	2883	22294		2012
6.4	504	-	526	29	-	9	47	611	49	336	1	=	325	البقوليات ⁽²⁾	2010
7,6	607	-	632	35	-	12	56	735	29	459	2	1	306		2011
5.3	437	-	455	26	-	8	44	533	77	378	4	2	234		2012

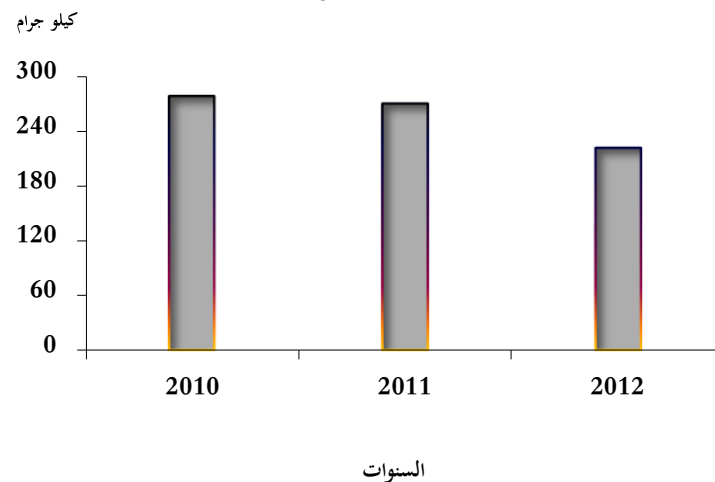
(1) تشمل : القمح ، الشعير ، الذرة الشامية (بيضاء وصفراء) ، الذرة الرفيعة ، الأرز .

(2) تشمل : الفول الجاف - العدس - الحلبة - الحمص - الترمس - الفاصوليا الجافة - اللوبيا الجافة - البازلاء الجافة .

متوسط نصيب الفرد في السنة من البقوليات



متوسط نصيب الفرد في السنة من الحبوب

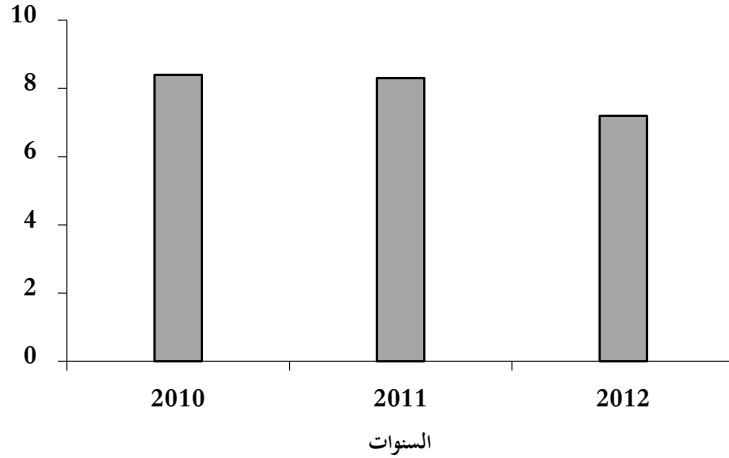


تطور كمية الإنتاج المحلي ومتوسط نصيب الفرد في السنة من البصل والثوم ، قصب السكر خلال السنوات من 2010 إلى 2012

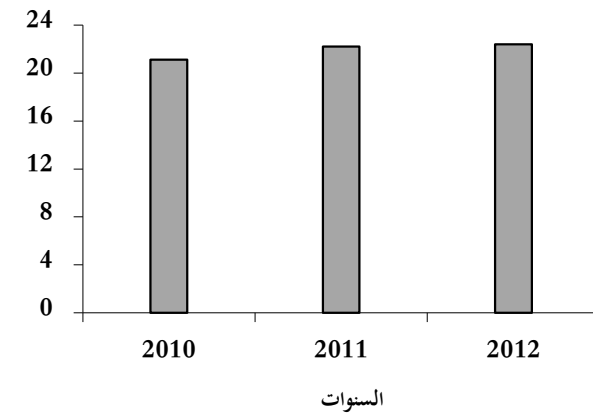
الكمية بالألف طن

متوسط نصيب الفرد في السنة (بالكيلو جرام)	الإستخدامات						المتاح للإستهلاك	التجارة الخارجية		الإنتاج المحلي	البيان	السنوات
	الغذاء الصافي	معامل الإستخراج %	المتبقى لغذاء الإنسان	الفاقد	الصناعة	التقاوى		الصادرات	الواردات			
21.1	1665	-	1803	320	-	12	2135	519	3	2651	البصل والثوم	2010
22.2	1785	-	1932	343	-	13	2288	504	5	2787		2011
22.4	1852	-	2005	355	-	7	2367	361	3	2725		2012
8.4	659	10.85	6071	46	9072	291	15480	2	-	15482	قصب السكر	2010
8.3	668	10.85	6160	47	9206	295	15708	1	-	15709		2011
7.2	596	10.85	5491	129	9876	268	15764	1	-	15765		2012

متوسط نصيب الفرد في السنة من قصب السكر كيلو جرام



متوسط نصيب الفرد في السنة من البصل والثوم كيلو جرام



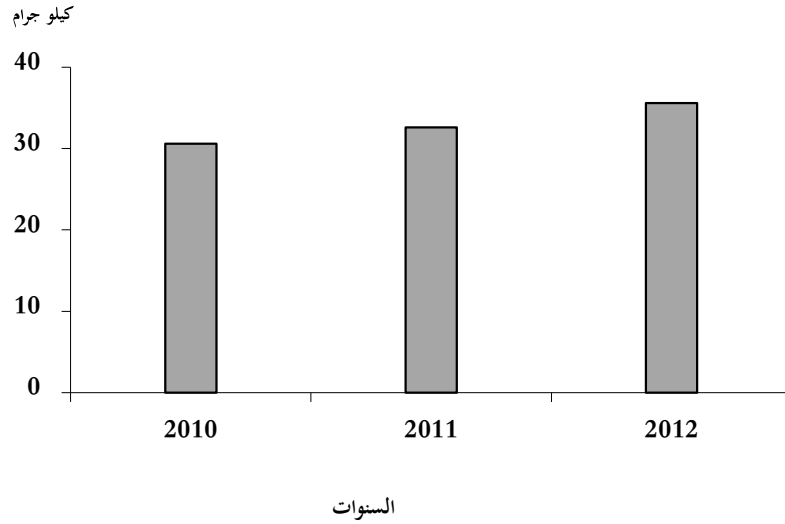
تطور كمية الإنتاج المحلي ومتوسط نصيب الفرد في السنة من الخضروات الطازجة ، المحاصيل النشوية خلال السنوات من 2010 إلى 2012

الكمية بالألف طن

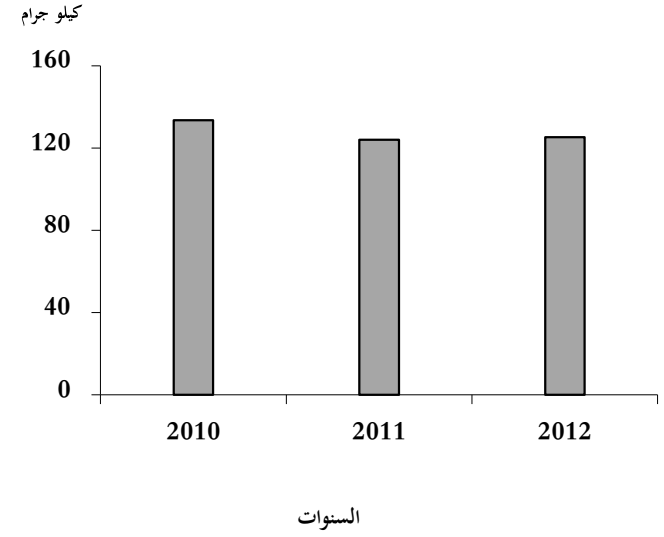
متوسط نصيب الفرد في السنة (بالكيلو جرام)	الإستخدامات					المتاح للإستهلاك	التجارة الخارجية		المخزون		الإنتاج المحلي	البيان	السنوات
	الغذاء الصافي	معامل الإستخراج %	المتبقى لغذاء الإنسان	الفاقد	التقاوى		الصادرات	الواردات	أول المدة	آخر المدة			
133.5	10509	-	11900	3044	31	14975	159	3	-	-	15131	الخضروات الطازجة ⁽¹⁾	2010
124,1	9977	-	11304	2875	27	14206	181	15	-	-	14372		2011
125.4	10351	-	11766	3396	61	15223	183	1	-	-	15405		2012
30.6	2413	-	2747	636	478	3861	315	77	30	5	4124	المحاصيل النشوية	2010
32,6	2619	-	2971	697	519	4187	665	144	38	30	4716		2011
35.7	2946	-	3344	786	659	4789	296	121	270	38	5196		2012

(1) تشمل : جميع الخضروات عدا المحاصيل النشوية.

متوسط نصيب الفرد في السنة من المحاصيل النشوية



متوسط نصيب الفرد في السنة من الخضروات الطازجة



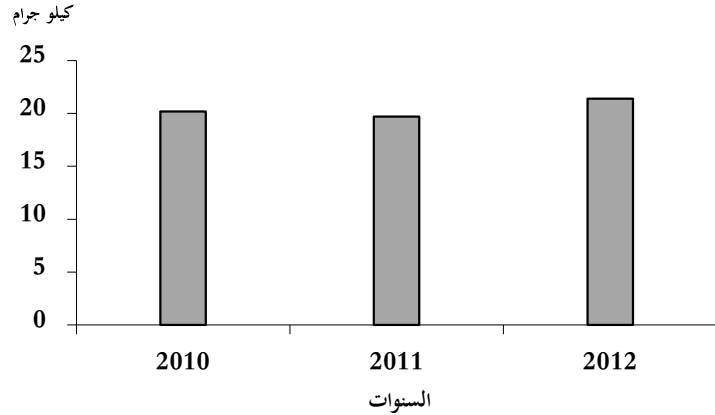
تطور كمية الإنتاج المحلي ومتوسط نصيب الفرد في السنة من الفاكهة الطازجة والمواالح خلال السنوات من 2010 إلى 2012

الكمية بالألف طن

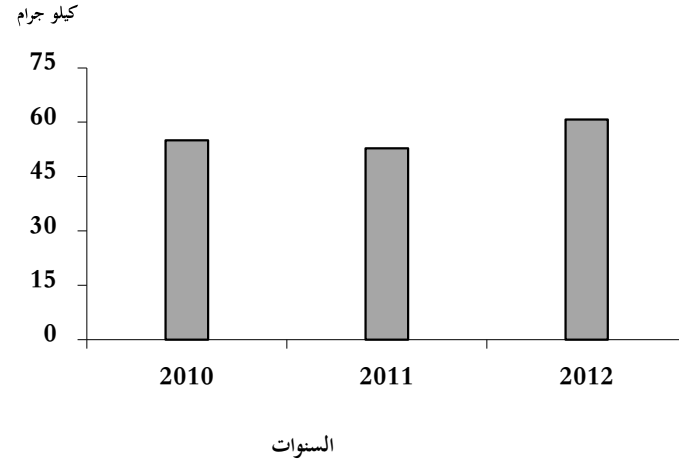
متوسط نصيب الفرد في السنة (بالكيلو جرام)					المتاح للإستهلاك	التجارة الخارجية		المخزون		الإنتاج المحلي	البيان	السنوات
	الغذاء الصافي	معامل الإستخراج %	المتبقى لغذاء الإنسان	الفاقد		الصادرات	الواردات	أخر المدة	أول المدة			
55.0	4329	-	5146	868	6014	368	149	57	111	6179		2010
52,8	4246	-	5108	856	5964	691	228	3	57	6373	الفاكهة الطازجة ⁽¹⁾	2011
60.7	5013	-	6003	1023	7026	208	316	5	3	6920		2012
20.2	1587	-	2285	371	2656	867	=	-	-	3523		2010
19,7	1585	-	2281	371	2652	1079	=	-	-	3731	المواالح	2011
21.4	1768	-	2539	412	2951	1040	11	-	-	3980		2012

(1) تشمل: البليح، التفاح، المشمش، الخوخ، البرقوق، الكمثرى، الزيتون، العنب، المانجو، الموز، الجوافة، التين، الرمان، الفواكه الأخرى عدا النقل.

متوسط نصيب الفرد في السنة من المواالح



متوسط نصيب الفرد في السنة من الفاكهة الطازجة

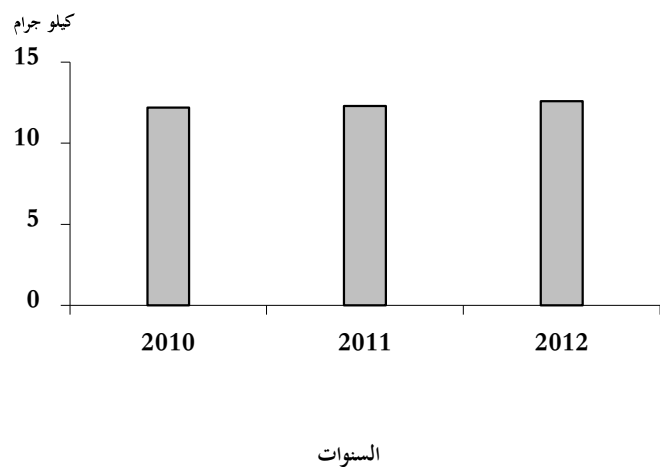


تطور كمية الإنتاج المحلي ومتوسط نصيب اللحوم الحمراء ، لحوم الدواجن والطيور ، الأسماك خلال السنوات من 2010 إلى 2012

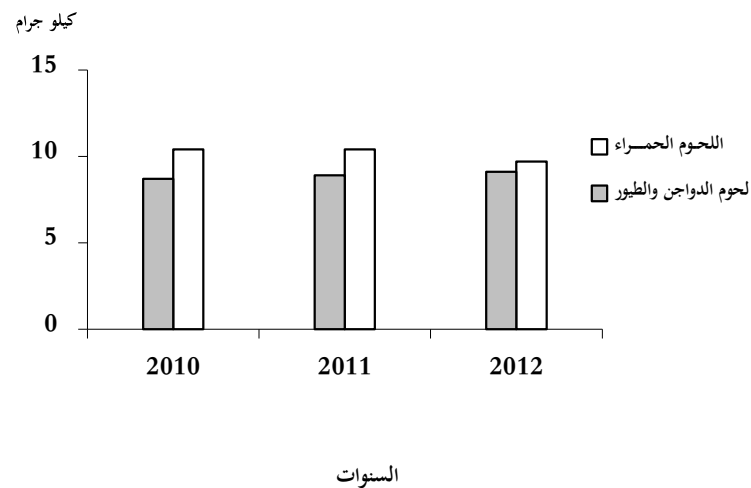
الكمية بالألف طن

متوسط نصيب الفرد في السنة (بالكيلو جرام)	الإستخدامات		المتاح للإستهلاك	التجارة الخارجية		المخزون		الإنتاج المحلي	البيان	السنوات
	الغذاء الصافي	معامل الإستخراج %		الصادرات	الواردات	آخر المدة	أول المدة			
10.4	823	-	1183	=	195	4	-	992	اللحوم الحمراء	2010
10.4	837	-	1203	=	213	3	4	989		2011
9.7	804	-	1155	-	208	46	3	990		2012
8.7	681	-	977	3	35	4	-	949	لحوم الدواجن والطيور	2010
8.9	719	-	1030	2	35	7	4	1000		2011
9.1	750	-	1074	1	61	30	7	1037		2012
12.2	963	65	1481	10	183	3	6	1305	الأسماك	2010
12.3	992	65	1526	9	175	5	3	1362		2011
12.6	1043	65	1605	12	249	9	5	1372		2012

متوسط نصيب الفرد في السنة من الأسماك



متوسط نصيب الفرد في السنة من اللحوم الحمراء ولحوم الدواجن والطيور



الباب الأول

كمية الإنتاج والتجارة الخارجية والتمتاع للاستهلاك ومتوسط نصيب الفرد
من السلع الزراعية

جدول 1 : كمية الإنتاج المحلي ومتوسط نصيب الفرد في السنة من الحبوب عام 2012

الكمية بالآلاف طن

متوسط نصيب الفرد في السنة (بالكيلو جرام)	الإستخدامات							المتاح للإستهلاك	التجارة الخارجية		المخزون		الإنتاج المحلي	البيان
	الغذاء الصافى	معامل الإستخراج %	المتبقى لغذاء الإنسان	الفاقد	الصناعة	التقاوى	غذاء الحيوان		الصادرات	الواردات	آخر المدة	أول المدة		
221.1	18254	-	22587	3926	413	297	5224	32447	160	9884	2454	2883	22294	الإجمالي
122.5	10109	81.22	12447	3157	-	178	-	15782	=	6561	2454	2880	8795	القمح
0.1	8	75.00	11	7	-	7	98	123	=	15	-	-	108	الشعير
47.3	3904	95.80	4075	609	410	18	5043	10155	6	3284	-	-	6877	الذرة الشامية (بيضاء ، صفراء)
7.9	651	92.00	708	42	-	5	83	838	1	=	-	-	839	الذرة الرفيعة
43.4	3582	67.00	5346	111	3	89	-	5549	153	24	-	3	5675	الأرز

جدول 2 : كمية الإنتاج المحلي ومتوسط نصيب الفرد في السنة من البقوليات عام 2012

الكمية بالألف طن

متوسط نصيب الفرد في السنة (بالكيلو جرام)	الإستخدامات						المتاح للإستهلاك	التجارة الخارجية		المخزون		الإنتاج المحلي	البيان البقوليات
	الغذاء الصافي	معامل الإستخراج %	المتبقى لغذاء الإنسان	الفاقد	التقاوى	غذاء الحيوان		الصادرات	الواردات	آخر المدة	أول المدة		
5.3	437	-	455	26	8	44	533	77	378	4	2	234	الإجمالي
3.4	280	95.00	295	18	6	44	363	15	237	-	-	141	الفول الجاف
0.7	59	96.00	61	3	-	-	64	10	76	3	-	1	العدس
0.1	5	98.00	5	-	-	-	5	=	=	-	-	5	الحلبة
0.3	22	98.00	22	3	-	-	25	10	31	1	2	3	الحمص
0.1	7	98.00	7	-	-	-	7	-	5	-	-	2	الترمس
0.3	29	98.00	30	1	1	-	32	41	4	-	-	69	الفاصوليا الجافة
0.3	25	98.00	25	1	1	-	27	1	15	-	-	13	اللوبيا الجافة
0.1	10	98.00	10	-	-	-	10	-	10	-	-	=	البازلاء الجافة

جدول 3 : كمية الإنتاج المحلي ومتوسط نصيب الفرد في السنة من المحاصيل السكرية عام 2012

الكمية بالألف طن

متوسط نصيب الفرد في السنة (بالكيلو جرام)	الإستخدامات							المتاح للإستهلاك	التجارة الخارجية		الإنتاج المحلي	البيان
	الغذاء الصافي	معامل الإستخراج %	المتبقى لغذاء الإنسان	الفاقد	الصناعة	التقاوى	غذاء الحيوان		الصادرات	الواردات		
7.2	596	-	5491	815	18236	268	82	24892	1	2	24891	الإجمالي
7,2	596	10.85	5491	129	9876	268	-	15764	1	-	15765	قصب السكر
-	-	-	-	686	8360	-	82	9128	=	2	9126	بنجر السكر ⁽¹⁾

⁽¹⁾ لم يحسب المتبقى لغذاء الإنسان ومتوسط نصيب الفرد لبنجر السكر حيث انه يوجه لصناعة السكر وليس للإستهلاك الأدمى المباشر 0

جدول 4 : كمية الإنتاج المحلي ومتوسط نصيب الفرد في السنة من المحاصيل الزيتية عام 2012

الكمية بالألف طن

متوسط نصيب الفرد في السنة (بالكيلو جرام)	الإستخدامات						المتاح للإستهلاك	التجارة الخارجية		الإنتاج المحلي	البيان المحاصيل الزيتية
	الغذاء الصافي	معامل الإستهراج %	المتبقى لغذاء الإنسان	الفائد	الصناعة	التقاوى		الصادرات	الواردات		
2.9	234	-	290	74	751	23	1138	34	649	523	الإجمالى
-	-	-	-	1	8	1	10	1	6	5	بذرة الكتان
-	-	-	-	13	186	19	218	=	-	218	بذرة القطن
1.6	130	70.00	185	2	-	2	189	26	8	207	الفول السودانى
0.5	38	98.00	39	48	467	1	555	=	525	30	فول الصويا
0.8	66	100.00	66	5	-	-	71	5	32	44	السمن
-	-	-	-	5	90	-	95	2	78	19	عياد الشمس

جدول 5 : كمية الإنتاج المحلي ومتوسط نصيب الفرد في السنة من البصل والثوم عام 2012

الكمية بالألف طن

متوسط نصيب الفرد في السنة (بالكيلوجرام)	الإستخدامات					المتاح للإستهلاك	التجارة الخارجية		الإنتاج المحلي	البيان
	الغذاء الصافي	معامل الإستخراج %	المتبقى لغذاء الانسان	الفاقد	التقاوى		الصادرات	الواردات		
22.4	1852	-	2005	355	7	2367	361	3	2725	البصل والثوم الإجمالى
19.6	1621	92.00	1762	312	5	2079	337	=	2416	البصل
2.8	231	95.00	243	43	2	288	24	3	309	الثوم

جدول 6 : كمية الإنتاج المحلي ومتوسط نصيب الفرد في السنة من النباتات الطبية والعطرية عام 2012

الكمية بالألف طن

متوسط نصيب الفرد في السنة (بالكيلوجرام)	الإستخدامات		المتاح للإستهلاك	التجارة الخارجية		الإنتاج المحلي	البيان النباتات الطبية والعطرية
	الغذاء الصافي	معامل الإستخراج %		الصادرات	الواردات		
1.3	111	-	111	13	38	86	الإجمالي
=	1	100.00	1	=	1	=	القرنفل
=	2	100.00	2	=	1	1	اليانسون
0.1	9	100.00	9	1	6	4	الكسبرة الجافة
0.1	10	100.00	10	2	11	1	الكمون
0.1	3	100.00	3	3	=	6	الكرابوية
0.1	11	100.00	11	=	11	-	الفلفل الأسود
=	2	100.00	2	=	2	-	القرفة
0.1	4	100.00	4	=	4	=	العرقسوس
=	1	100.00	1	=	1	-	التمرهندي
=	1	100.00	1	=	1	-	الزنجبيل
0.1	9	100.00	9	1	=	10	الشيح
0.1	7	100.00	7	3	-	10	البردقوش
0.1	4	100.00	4	=	=	4	الشمر
0.5	44	100.00	44	3	=	47	النعناع
=	3	100.00	3	=	=	3	الكركدية

جدول 7 : كمية الإنتاج المحلي ومتوسط نصيب الفرد في السنة من الخضروات الطازجة عام 2012

الكمية بالألف طن

متوسط نصيب الفرد في السنة (بالكيلوجرام)	الإستخدامات					المتاح للإستهلاك	التجارة الخارجية		الإنتاج المحلي	البيان الخضروات الطازجة
	الغذاء الصافي	معامل الإستهلاك %	المتبقى لغذاء الانسان	الفاقد	التقاوى		الصادرات	الواردات		
125.4	10351	-	11766	3396	61	15223	183	1	15405	الإجمالي
67.9	5607	93.00	6029	2584	-	8613	27	1	8639	الطماطم
11.0	912	85.00	1073	121	-	1194	=	-	1194	الباذنجان
5.2	428	85.00	504	56	-	560	=	=	560	الكوسة
6.4	528	85.00	621	118	-	739	9	-	748	الفلفل
5.8	479	85.00	563	74	-	637	1	=	638	الكرنب
0.9	75	85.00	88	9	-	97	=	=	97	البامية
1.6	131	85.00	154	16	-	170	1	-	171	القمييط
2.0	162	55.00	295	26	61	382	6	=	388	الخرشوف
2.1	173	85.00	204	49	-	253	30	-	283	الفاصوليا الخضراء
0.1	10	60.00	17	4	-	21	3	-	24	اللويبا الخضراء
1.0	82	60.00	136	32	-	168	13	-	181	البازلاء الخضراء
0.6	46	60.00	77	9	-	86	=	-	86	الملوخية
0.4	29	85.00	34	4	-	38	1	-	39	السبانخ
1.5	128	85.00	150	9	-	159	83	=	242	الفراولة
0.3	26	55.00	47	5	-	52	-	-	52	الفول الأخضر الرومي
7.8	648	90.00	720	53	-	773	=	=	773	الخيار
1.8	146	90.00	162	17	-	179	-	-	179	الجزر
0.8	65	85.00	76	9	-	85	9	=	94	الخس
8.2	677	83.00	816	201	-	1017	=	=	1017	أخرى ⁽¹⁾

⁽¹⁾ تشمل: الفجل ، اللفت ، البنجر ، الكنتالوب ، القرع العسل ، القتا ، كيزان العسل ، الشهد ، الفراولة

جدول 8 : كمية الإنتاج المحلي ومتوسط نصيب الفرد في السنة من المحاصيل النشوية عام 2012

الكمية بالألف طن

متوسط نصيب الفرد في السنة (بالكيلو جرام)	الإستخدامات					المتاح للإستهلاك	التجارة الخارجية		المخزون		الإنتاج المحلي	البيان
	الغذاء الصافى	معامل الإستخراج %	المتبقى لغذاء الإنسان	الفاقد	التقاوى		الصادرات	الواردات	آخر المدة	أول المدة		
35.7	2946	-	3344	786	659	4789	296	121	270	38	5196	الإجمالى
32.5	2681	89.00	3012	743	612	4367	280	121	270	38	4758	البطاطس
0.8	70	77.00	91	17	10	118	1	-	-	-	119	الفلقاس
2.4	195	81.00	241	26	37	304	15	-	-	-	319	البطاطا

جدول 9 : كمية الإنتاج المحلي ومتوسط نصيب الفرد في السنة من البطيخ والشمام عام 2012

الكمية بالألف طن

متوسط نصيب الفرد في السنة (بالكيلو جرام)	الاستخدامات				المتاح للإستهلاك	التجارة الخارجية		الإنتاج المحلي	البيان
	الغذاء الصافي	معامل الإستخراج %	المتبقى لغذاء الإنسان	الفاقد		الصادرات	الواردات		
11.2	921	-	1741	193	1934	33	1	1966	البطيخ والشمام الإجمالي
10.5	866	52.00	1665	185	1850	25	=	1875	البطيخ
0.7	55	72.00	76	8	84	8	1	91	الشمام

جدول 10 : كمية الإنتاج المحلي ومتوسط نصيب الفرد في السنة من الفاكهة الطازجة عام 2012

الكمية بالألف طن

متوسط نصيب الفرد في السنة (بالكيلوجرام)	الإستخدامات				المتاح للإستهلاك	التجارة الخارجية		المخزون		الإنتاج المحلي	البيان الفاكهة الطازجة
	الغذاء الصافي	معامل الإستخراج %	المتبقى لغذاء الانسان	الفاقد		الصادرات	الواردات	آخر المدة	أول المدة		
60.7	5013	-	6003	1023	7026	208	316	5	3	6920	الإجمالي
12.3	1018	85.00	1198	212	1410	6	16	=	-	1400	البلح
7.1	588	90.00	653	116	769	=	229	3	2	541	التفاح
1.0	83	90.00	92	9	101	=	2	-	-	99	المشمش
2.9	239	90.00	266	14	280	9	4	-	-	285	الخوخ
0.2	19	90.00	21	2	23	=	7	-	-	16	البرقوق
0.7	55	90.00	61	4	65	=	=	=	-	65	الكشمري
5.2	426	95.00	448	112	560	3	-	-	-	563	الزيتون
11.9	981	95.00	1033	183	1216	163	=	-	-	1379	العنب
5.2	432	65.00	664	117	781	6	=	=	-	787	المانجو
8.0	658	67.00	982	187	1169	4	44	2	1	1130	الموز
3.3	270	90.00	300	33	333	17	-	-	-	350	الجوافة
1.8	150	95.00	158	16	174	=	3	-	-	171	التين
0.6	53	65.00	82	7	89	-	-	-	-	89	الرمان
0.5	41	90.00	45	11	56	=	11	-	-	45	أخرى ⁽¹⁾

⁽¹⁾ تشمل: تين شوكي، بشملة، زبدية، كاكيا، كيوي، باباز، خروب، عناب، نبق، قشطة، أشجار مختلفة 0

جدول 11 : كمية الإنتاج المحلي ومتوسط نصيب الفرد في السنة من الموالح عام 2012

الكمية بالألف طن

متوسط نصيب الفرد في السنة (بالكيلو جرام)	الإستخدامات				المتاح للإستهلاك	التجارة الخارجية		الإنتاج المحلي	البيان الموالح
	الغذاء الصافى	معامل الإستخراج %	المتبقى لغذاء الإنسان	الفاقد		الصادرات	الواردات		
21.4	1768	-	2539	412	2951	1040	11	3980	الإجمالى
13.2	1095	72.00	1521	268	1789	997	=	2786	البرتقال
6.2	511	69.00	740	130	870	15	-	885	اليوسفى
1.9	154	58.00	266	14	280	21	=	301	الليمون المالح
=	1	71.00	1	-	1	-	-	1	الليمون الحلو
0.1	8	71.00	11	-	11	7	11	7	موالح أخرى ⁽¹⁾

⁽¹⁾ تشمل : نارنج ، جريب فروت ، ليمون أضايا ، أخرى 0

جدول 12 : كمية الإنتاج المحلي ومتوسط نصيب الفرد في السنة من الثقل عام 2012

الكمية بالألف طن

متوسط نصيب الفرد في السنة (بالكيلوجرام)	الإستخدامات		المتاح للإستهلاك	التجارة الخارجية		الإنتاج المحلي	اليان الثقل
	الغذاء الصافي	معامل الإستهلاك %		الصادرات	الواردات		
0.5	38	-	62	=	43	19	الإجمالي
0.2	15	60.00	25	=	6	19	اللوز
0.2	16	60.00	26	=	26	-	الجوز بجميع أنواعه
0.1	5	60.00	8	-	8	-	البندق
=	2	60.00	3	=	3	=	الفسق
=	=	60.00	=	-	-	=	البهتان

جدول 13 - كمية الإنتاج المحلي ومتوسط نصيب الفرد في السنة من اللحوم الحمراء عام 2012

الكمية بالألف طن

متوسط نصيب الفرد في السنة (بالكيلو جرام)	الاستخدامات		المتاح للإستهلاك	التجارة الخارجية		المخزون		الإنتاج المحلي	البيان اللحوم الحمراء
	الغذاء الصافي	معامل الإستهلاك %		الصادرات	الواردات	أخر المدة	أول المدة		
9.7	804	-	1155	-	208	46	3	990	الإجمالي
5.4	449	70.00	642	-	203	29	3	465	لحوم الأبقار
3.3	270	70.00	385	-	-	-	-	385	لحوم الجاموس
0.5	42	66.00	63	-	5	17	-	75	لحوم الضأن
0.4	35	65.00	54	-	-	-	-	54	لحوم الماعز
0.1	8	75.00	11	-	-	-	-	11	لحوم الإبل
=	=	82.00	=	=	=	-	-	-	لحوم الخنازير

جدول 14 : كمية الإنتاج المحلي ومتوسط نصيب الفرد في السنة من لحوم الدواجن والطيور عام 2012

الكمية بالألف طن

متوسط نصيب الفرد في السنة) (بالكيلو جرام)	الاستخدامات		المتاح للإستهلاك	التجارة الخارجية		المخزون		الإنتاج المحلي	البيان لحوم الدواجن والطيور
	الغذاء الصافي	معامل الإستخراج %		الصادرات	الواردات	أخر المدة	أول المدة		
9.1	750	-	1074	1	61	30	7	1037	الإجمالي
7.3	601	70.00	859	1	61	30	7	822	الدجاج
0.1	7	72.50	9	=	=	-	-	9	الديك الرومي
0.6	48	68.00	71	=	=	-	-	71	البط
0.2	15	70.00	21	=	=	-	-	21	الأوز
0.5	44	72.50	60	=	=	-	-	60	الحمام المنزلي
0.4	35	64.00	54	=	=	-	-	54	الأرانب

جدول 15: كمية الإنتاج المحلي ومتوسط نصيب الفرد في السنة من اللبن الخام ، البيض ، عسل النحل ، شمع العسل عام 2012

الكمية بالألف طن

متوسط نصيب الفرد في السنة (بالكيلو جرام)	الإستخدامات						المتاح للإستهلاك	التجارة الخارجية		الإنتاج المحلي	البيان الصنف
	الغذاء الصافي	معامل الإستهلاك %	المتبقى لغذاء الإنسان	الفاقد	الصناعة	التقاوى		الصادرات	الواردات		
74.9	6189	-	6189	13	58	64	6324	2	=	6326	الإجمالي
70.8	5848	100.00	5848	-	-	-	5848	1	=	5849	اللبن الخام
4.1	337	100.00	337	13	58	64	472	-	-	472	البيض
=	4	100.00	4	-	-	-	4	1	=	5	عسل النحل
=	=	100.00	=	-	-	-	=	=	=	=	شمع العسل

الباب الثانى

الفائض أو الفجوة الغذائية ونسبة الاكتفاء الذاتى من السلع الزراعية

جدول 16 : الفائض أو الفجوة الغذائية لأهم السلع الزراعية عام 2012

بالألف طن

الفائض أو الفجوة الغذائية	المتاح للإستهلاك	الإنتاج المحلي	البيان	
			السلع الزراعية	
6987-	15782	8795	القمح	
3278-	10155	6877	الذرة الشامية ⁽¹⁾	
126	5549	5675	الأرز	
222-	363	141	الفول الجاف	
63-	64	1	العدس	
1	15764	15765	قصب السكر	
2-	9128	9126	بنجر السكر	
5-	10	5	بذرة الكتان	
0	218	218	بذرة القطن	
18	189	207	الفول السوداني	
525-	555	30	فول الصويا	
27-	71	44	السمن	
76-	95	19	عباد الشمس	
337	2079	2416	البصل	
21	288	309	الثوم	
182	15223	15405	الخضروات الطازجة	
391	4367	4758	البطاطس	
106-	7026	6920	الفاكهة الطازجة	
1029	2951	3980	الموالح	
165-	1155	990	اللحوم الحمراء	
37-	1074	1037	لحوم الدواجن والطيور	
1	5848	5849	اللبن الخام	
0	472	472	البيض	
1	4	5	عسل النحل	
233-	1605	1372	الأسماك	

⁽¹⁾ بيضاء وصفراء

جدول 17 : نسبة الإكتفاء الذاتي لأهم السلع الزراعية عام 2012

بالألف طن

نسبة الإكتفاء الذاتي %	المتاح للإستهلاك	الإنتاج المحلي	البيان	
			السلع الزراعية	
55.7	15782	8795	القمح	
67.7	10155	6877	الذرة الشامية ⁽¹⁾	
102.3	5549	5675	الأرز	
38.8	363	141	القول الجاف	
1.6	64	1	العدس	
100.0	15764	15765	قصب السكر	
100.0	9128	9126	بنجر السكر	
50.0	10	5	بذرة الكتان	
100.0	218	218	بذرة القطن	
109.5	189	207	القول السوداني	
5.4	555	30	فول الصويا	
62.0	71	44	المشمم	
20.0	95	19	عباد الشمس	
116.2	2079	2416	البصل	
107.3	288	309	الثوم	
101.2	15223	15405	الخضروات الطازجة	
109.0	4367	4758	البطاطس	
98.5	7026	6920	الفاكهة الطازجة	
134.9	2951	3980	الموالح	
85.7	1155	990	اللحوم الحمراء	
96.6	1074	1037	لحوم الدواجن والطيور	
100.0	5848	5849	اللبن الخام	
100.0	472	472	البيض	
125.0	4	5	عسل النحل	
85.5	1605	1372	الأسمك	

⁽¹⁾ بيضاء وصفراء



الجهاز المركزي للتعبئة العامة والإحصاء

مدينة نصر - ش صلاح سالم - القاهرة - مصر

تليفون: (+202)24023031 - صندوق بريد: 2086 - فاكس: (+202) 24024099

الموقع الإلكتروني: www.capmas.gov.eg

البريد الإلكتروني: pres_capmas@capmas.gov.eg

طبع بمطبعة الجهاز المركزي
للتعبئة العامة والإحصاء