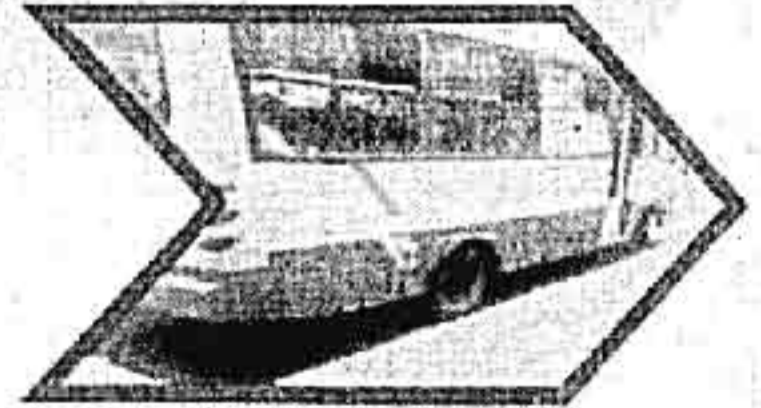
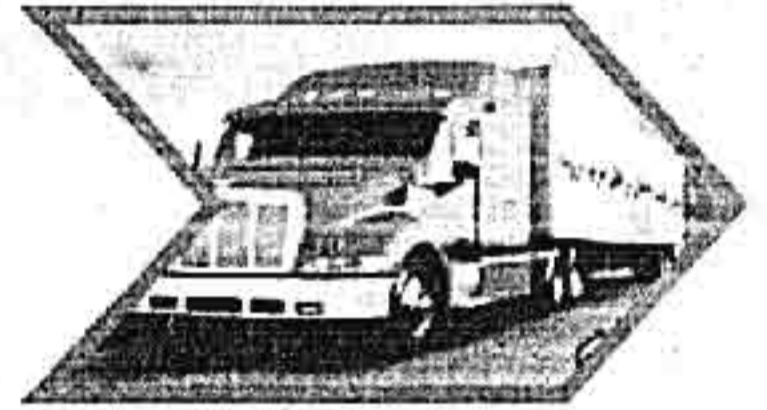
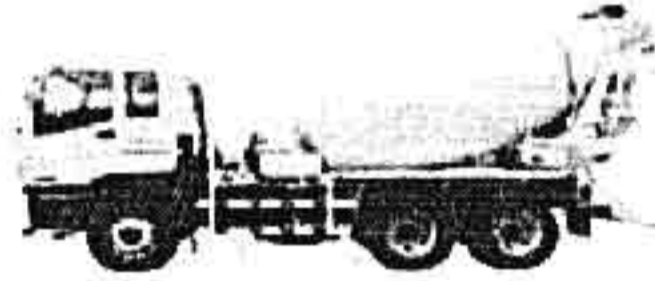




جمهورية مصر العربية
الجهاز المركزي للتعبئة العامة والإحصاء

تنشرة حصار المركبات المرخصة

فى ٢٠/٦/٢٠١٢



<http://www.capmas.gov.eg>

مرجع رقم: (٦٩ - ١٤١٣١ - ٢٠١٢)

إصدار أكتوبر ٢٠١٢



جمهورية مصر العربية
الجهاز المركزى للتعبئة العامة والإحصاء

نشرة حصص المركبات المرخصة

فى ٢٠١٢ / ٦ / ٣٠

عند استخدام إحصاءاتنا يرجى الإشارة إلى
الجهاز المركزى للتعبئة العامة والإحصاء
كمصدر للبيانات

<http://www.capmas.gov.eg>

مرجع رقم: (٦٩ - ١٤١٣١ - ٢٠١٢)

إصدار أكتوبر ٢٠١٢



جمهورية مصر العربية
الجهاز المركزي للتعبئة العامة والإحصاء

نشرة حصص المركبات المرخصة

فى ٢٠١٢ / ٦ / ٣٠

عند استخدام إحصاءاتنا يرجى الإشارة إلى
الجهاز المركزي للتعبئة العامة والإحصاء
كمصدر للبيانات

<http://www.capmas.gov.eg>

مرجع رقم: (٦٩ - ١٤١٣١ - ٢٠١٢)

إصدار أكتوبر ٢٠١٢

تقديم

يعتبر قطاع النقل الشريان الرئيسي لمنظومة التنمية الشاملة وبناء القدرات التنافسية الإقتصاد في كافة القطاعات والأنشطة الإنتاجية بالدولة حيث يساهم في تدفق متطلبات التنمية الإقتصادية والإجتماعية والعمرائية من مناطق الإنتاج إلى مناطق الاستهلاك بكافة وسائل النقل. كما يعكس قطاع النقل بمختلف أنواعه الوضع الإقتصادى والإجتماعى للدولة لما يؤديه من دور فعال في الأنشطة الإقتصادية ويعد النقل البري والمركبات بأنواعها أهم وسائل النقل.

يقوم الجهاز المركزي للتعبة العامة والإحصاء لأول مرة بإصدار نشرة عن "حصر المركبات المرخصة في ٢٠١٢/٦/٣٠" متضمنة بيانات عن كافة المركبات من سيارات الركوب (خاصة، أجرة)، الأتوبيس بأنواعه، النقل والمقطورات، إلى جانب أنواع أخرى من المركبات (موتوسيكل، جرار زراعي، توك توك، معدات ثقيلة).

يقدم الجهاز هذه النشرة للمهتمين والباحثين والدارسين أملا أن تحقق الأهداف المرجوة منها.

والله ولي التوفيق ،،،

لواء /أبو بكر الجندي

رئيس الجهاز المركزي للتعبة العامة والإحصاء

فهرس الجداول

رقم الصفحة	البيان	رقم الجدول
١	منهجة النشرة	
٥	المؤشرات العامة	
٧	عدد المركبات طبقا لنوع الترخيص على مستوى الأقاليم	١
٨	عدد المركبات طبقا لنوع الترخيص على مستوى المحافظات	٢
٩	عدد السيارات طبقا لنوع الترخيص على مستوى الأقاليم	٣
١٠	عدد السيارات طبقا لنوع الترخيص على مستوى المحافظات	٤
١١	عدد الأتوبيسات طبقا لنوع الترخيص على مستوى الأقاليم	٥
١٢	عدد الأتوبيسات طبقا لنوع الترخيص على مستوى المحافظات	٦
١٣	عدد سيارات النقل والمقطورات طبقا لنوع الترخيص على مستوى الأقاليم	٧
١٤	عدد سيارات النقل والمقطورات طبقا لنوع الترخيص على مستوى المحافظات	٨
١٥	عدد سيارات الخدمة العامة طبقا لنوع الترخيص على مستوى الأقاليم	٩
١٦	عدد سيارات الخدمة العامة طبقا لنوع الترخيص على مستوى المحافظات	١٠
١٧	عدد المركبات الأخرى طبقا لنوع الترخيص على مستوى الأقاليم	١١
١٨	عدد المركبات الأخرى طبقا لنوع الترخيص على مستوى المحافظات	١٢

تابع فهرس الجداول

رقم الصفحة	البيان	رقم الجدول
١٩	التوزيع النسبي للوقود طبقا لنوع الترخيص على مستوى الجمهورية	١٣
٢٠	عدد السيارات الخاصة طبقا لنوع الوقود على مستوى الأقاليم	١٤
٢١	عدد السيارات الخاصة طبقا لنوع الوقود على مستوى المحافظات	١٥
٢٢	عدد سيارات الأجرة طبقا لنوع الوقود على مستوى الأقاليم	١٦
٢٣	عدد سيارات الأجرة طبقا لنوع الوقود على مستوى المحافظات	١٧
٢٤	عدد الأتوبيسات طبقا لنوع الوقود على مستوى الأقاليم	١٨
٢٥	عدد الأتوبيسات طبقا لنوع الوقود على مستوى المحافظات	١٩
٢٦	عدد سيارات النقل طبقا لنوع الوقود على مستوى الأقاليم	٢٠
٢٧	عدد سيارات النقل طبقا لنوع الوقود على مستوى المحافظات	٢١
٢٨	عدد سيارات النقل طبقا للحمولة على مستوى الأقاليم	٢٢
٢٩	عدد سيارات النقل طبقا للحمولة على مستوى المحافظات	٢٣
٣٠	عدد المقطورات طبقا للحمولة على مستوى الأقاليم	٢٤
٣١	عدد المقطورات طبقا للحمولة على مستوى المحافظات	٢٥

فهرس الأشكال البيانية

رقم الصفحة	البيان	رقم الشكل
٧	التوزيع النسبي لإجمالي المركبات طبقاً لأقاليم الجمهورية	١
٩	التوزيع النسبي للسيارات طبقاً لنوع الترخيص	٢
١١	التوزيع النسبي للأتوبيسات طبقاً لنوع الترخيص	٣
١٣	التوزيع النسبي لسيارات النقل والمقطورات طبقاً لنوع الترخيص	٤
١٥	التوزيع النسبي لسيارات الخدمة العامة طبقاً لنوع الترخيص	٥
١٧	التوزيع النسبي للمركبات الأخرى طبقاً لنوع الترخيص	٦
١٩	التوزيع النسبي للوقود طبقاً لنوع الترخيص على مستوى الجمهورية	٧
٢٠	التوزيع النسبي للسيارات الخاصة طبقاً لنوع الوقود	٨
٢٢	التوزيع النسبي لسيارات الأجرة طبقاً لنوع الوقود	٩
٢٤	التوزيع النسبي للأتوبيسات طبقاً لنوع الوقود	١٠
٢٦	التوزيع النسبي لسيارات النقل طبقاً لنوع الوقود	١١
٢٨	التوزيع النسبي لأعداد سيارات النقل طبقاً للحمولة	١٢
٣٠	التوزيع النسبي للمقطورات طبقاً للحمولة	١٣

منهجية النشرة

يعتبر تطور مرفق النقل من العوامل الأساسية التي تساهم في التقدم الاقتصادي حيث يخدم حركة البضائع و الركاب الداخلية والخارجية في كل محافظة وبالتالي فهو يمثل شريان الحياة في أى مكان.

أولا : الهدف من النشرة

تهدف النشرة إلى إعطاء صورة رقمية عن إجمالي عدد المركبات في مصر بجميع أنواعها موزعة على الأقاليم والمحافظة المختلفة طبقا لنوع الترخيص ونوع الوقود وحمولة سيارات النقل والمقطورات.

ثانيا : دورية النشرة

تصدر النشرة لأول مرة عن الفترة المنتهية في ٢٠١٢/٦/٣٠

ثالثا : مصادر البيانات

الإدارة العامة للمرور من واقع حصر جميع المركبات بإدارات وأقسام المرور المختلفة بجميع محافظات الجمهورية.

رابعا : التعاريف والمفاهيم المستخدمة

تم استخدام التعاريف والمفاهيم الدولية الخاصة بكل من معجم النقل للأمم المتحدة بالإضافة إلى التعاريف والشروط الخاصة بنوع الترخيص طبقا لقانون المرور.

١ - عدد المركبات:

عدد المركبات المسجلة في تاريخ معين في مكان ما وتتكون مرخصة لاستخدامها في الطرق المفتوحة لحركة المرور، يشمل هذا التعريف المركبات التي تستثنى من الضرائب السنوية أو رسوم الترخيص كما يشمل السيارات المستعملة المستوردة و السيارات الأخرى وفقا للقوانين الوطنية ولا يتضمن العربات العسكرية.

٢ - المركبة:

كل مركبة ذات عجلات (إطارات) مصممة للسير على الطرق.

٣ - السيارة/العربة:

سيارة ذات عجلات (إطارات) يتم استعمالها للسير على الطرق ولها عدة أنواع طبقا لنوع الترخيص (سيارات خاصة، أجرة، ملحقة، تجارية، مؤقتة، جمارك، هيئة دبلوماسية).

١ - سيارات خاصة:

سيارات ركوب مرخصة للاستعمال الشخصي (ملاكى) اى لا تعمل لقاء أجر وهي مملوكة إما لأفراد أو الشركات.

ب - سيارات الأجرة:

سيارة لنقل الركاب مرخصة للاستئجار مع سائق بدون مسارات مقرر مسبقاً وتكون طريقة الاستئجار عادة كالتالي:

(١) إعطاء إشارة في الشارع.

(٢) ركوب سيارة الأجرة في الموقف المحدد لها.

(٣) الاتصال هاتفياً للحصول على سيارة أجرة.

ج - الملحقة:

العربة الكبيرة المغطاة (الكرافانات) وهي سيارة مصممة للسكن ونجرتها عربة مزودة بمحرك تستخدم العربة الكبيرة المغطاة لأغراض الترفيه، ولا تستخدم لنقل البضائع أو الركاب وتستثنى المقطورات ذات الخيمة المركبة عليها التي تعد مقطورة لنقل البضائع ومن شروط ترخيصها بالمسور ما يلي:

(١) لا يجوز أن يزيد عدد محاورها عن اثنين.

(٢) لا يجوز أن تتجاوز أبعادها (الطول=٥ متر، العرض=٢,٥ المتر، الارتفاع الكلي عن الأرض=٣ متر).

(٣) لا يجوز أن يزيد طول السيارة والملحقة عن ١٢ متر.

(٤) لابد من وجود وسيلة فرملة للملحقة (الكرافان).

د - تجارى ومؤقت:

تجارى: تمنح للسيارات التي يزاول أصحابها صناعة السيارات أو المركبات أو الاتجار فيها أو استيرادها أو إصلاحها متى كان صاحب الرخصة أو الشخص الاعتباري العام مفيد لهذه الصنف في السجل التجارى.

مؤقت: تمنح السيارة رخصة مؤقتة لمن يريد طلب نقل إجراءات القيادة من مرور معين إلى مرور آخر.

هـ - جمارك:

السيارات التي لم يتم التعامل معها جمركياً حيث يدفع عنها رسوم مؤقتة حتى يتم دفع الرسوم الجمركية لها أو يدفع رسوم لفترة زمنية أخرى أو رجوعها للدولة القادمة منها.

و- هيئة دبلوماسية:

السيارات المسجلة باسم الهيئات الدبلوماسية وأعضاءها.

٤ - الأتوبيس والميني باص:

سيارة للركوب مزودة بمحرك لنقل أكثر من ٢٤ شخصاً (بما فيهم السائق) ويمكن نقل ركاب جالسين أو واقفين.

٥ - الميكروباص:

عربة لجلوس الركاب مزودة بمحرك وتسع ما لا يزيد عن تسعة أشخاص (بما فيهم السائق).

٦ - سيارات النقل:

سيارة مصممة خصيصا لنقل البضائع ولها صندوق (مفتوح - مقفول - بجوابل - مستطوح) وتشمل الأنواع التالية:

أ- سيارات لنقل البضائع الخفيفة وهي ذات الوزن الكلي الذي لا يتجاوز ٣٥٠٠ كجم، ومصممة لنقل البضائع مثل عربات الشحن المغلقة والشاحنات الخفيفة.

ب- سيارات لنقل البضائع الثقيلة وهي ذات الوزن الكلي الذي يتجاوز ٣٥٠٠ كجم ومصممة لنقل البضائع.

٧ - الجرار الزراعي:

عربة مزودة بمحرك ومصممة للأغراض الزراعية سواء كان مسموح أو غير مسموح لها باستخدام الطرق المفتوحة لحركة المرور العامة.

٨ - المقطورة:

مركبة غير آلية لنقل البضائع وهي مصممة لتسحبها عربة مزودة بمحرك يشي من ذلك المقطورات الزراعية والكرافانات.

٩ - شبه نصف المقطورة:

مركبة غير آلية لنقل البضائع بدون محور أمامي ومصممة بحيث يستقر جزء منها وجزء كبير من حمولتها على جرار.

١٠ - المقطورة الزراعية:

مصممة أساسا للأغراض الزراعية لیسحبها جرار زراعي سواء كان مسموح أو غير مسموح لها باستخدام الطرق المفتوحة لحركة المرور العامة.

١١ - الدراجة النارية (الموتوسيكل):

مركبة ذات محرك آلي تسير به ولها عجلتان أو ثلاثة ولا يكون تصميمها على شكل السيارة ومعدة لنقل الأشخاص أو الأشياء وقد يلحق بها صندوق.

١٢ - التوك توك:

مركبة ذات محرك آلي تسير به ولها ثلاثة عجلات معدة لنقل الأشخاص.

١٣ - المعدات الثقيلة:

مصممة لأغراض رفع الأحمال الثقيلة وشق الطرق ورصفها وأعمال الحفر والتشييد والبناء.

١٤- المحافظات الحضرية: تشمل (القاهرة - بور سعيد - السويس - الإسكندرية)، ومحافظات الوجه البحري تشمل (دمياط - الدقهلية - الشرقية - الغربية - القليوبية - كفر الشيخ - المنوفية - البحيرة - الإسماعيلية)، ومحافظات الوجه القبلي تشمل (الجيزة - بني سويف - الفيوم - المنيا - أسيوط - موهاج - قنا - أسوان - الأقصر)، ومحافظات الحدود تشمل (البحر الأحمر - الوادي الجديد - مطروح - شمال سيناء - جنوب سيناء).

خامسا: الرموز المستخدمة

(-) القيمة صفر

(=) أقل من ٠,٠٢

المؤشرات العامة

- بلغ إجمالي عدد المركبات المرخصة بأقاليم الجمهورية ٦,٦ مليون مركبة في ٢٠١٢/٦/٣٠.
- جاء إقليم محافظات الحضرية في المرتبة الأولى بعدد ٢,٩ مليون مركبة بنسبة ٤٣,٧٪ يليه إقليم محافظات الوجه البحري بعدد ١,٩ مليون مركبة بنسبة ٢٩,٢٪ ثم إقليم محافظات الوجه القبلي في المرتبة الثالثة بعدد ١,٦ مليون مركبة بنسبة ٢٤,٠٪ وإقليم محافظات الحدود في المرتبة الأخيرة بعدد ٢٠١,٣ ألف مركبة بنسبة ٣,١٪ من إجمالي المركبات في ٢٠١٢/٦/٣٠.
- جاءت محافظة القاهرة في المرتبة الأولى حيث بلغ عدد المركبات بها ٢,١ مليون مركبة بنسبة ٣٢,١٪ ومحافظة الجيزة في المرتبة الثانية بعدد ٧٠٨,٢ ألف مركبة بنسبة ١٠,٨٪ ثم محافظة الإسكندرية في المرتبة الثالثة بعدد ٦٠٣,٧ ألف مركبة بنسبة ٩,٢٪ من إجمالي المركبات في ٢٠١٢/٦/٣٠.
- بلغ إجمالي عدد السيارات المرخصة ٣,٧ مليون سيارة بنسبة ٥٦,٠٪ من إجمالي المركبات في ٢٠١٢/٦/٣٠ وكان العدد الأكبر للسيارات الخاصة حيث بلغت ٣,٢ مليون سيارة بنسبة ٨٧,٦٪ وأقلها عدد سيارات هيئة دبلوماسية بعدد ٦,٤ ألف سيارة بنسبة ٠,٢٪ من إجمالي السيارات.
- بلغ إجمالي عدد الأتوبيسات المرخصة ١١١,٤ ألف أتوبيس بنسبة ١,٧٪ من إجمالي المركبات في ٢٠١٢/٦/٣٠ وجاء الأتوبيس الخاص في المرتبة الأولى بعدد ٣٦,٨ ألف أتوبيس بنسبة ٣٣,٠٪ وأتوبيس المدارس في المرتبة الأخيرة بعدد ١١,١ ألف أتوبيس بنسبة ١٠,٠٪ من إجمالي الأتوبيسات.
- بلغ إجمالي عدد سيارات النقل المرخصة ٩١٩,٦ ألف سيارة بنسبة ١٤,٠٪ من إجمالي المركبات في ٢٠١٢/٦/٣٠.
- بلغ إجمالي عدد المقطورات المرخصة ٧٨,٤ ألف مقطورة بنسبة ١,٢٪ من إجمالي المركبات في ٢٠١٢/٦/٣٠.
- بلغ إجمالي عدد سيارات الخدمة العامة المرخصة ١٤١,٨ ألف سيارة بنسبة ٢,٢٪ من إجمالي المركبات في ٢٠١٢/٦/٣٠.
- بلغ إجمالي عدد المركبات الأخرى المرخصة ١,٦ مليون مركبة بنسبة ٢٥,٠٪ من إجمالي المركبات في ٢٠١٢/٦/٣٠.
- جاءت السيارات الخاصة في إقليم محافظات الحضرية في المرتبة الأولى في استهلاك الوقود بنسبة ٦٠,٦٪ يليه إقليم محافظات الوجه القبلي بنسبة ٢٠,٣٪ ثم إقليم محافظات الوجه البحري في المرتبة الثالثة بنسبة ١٧,٧٪ وإقليم محافظات الحدود في المرتبة الأخيرة بنسبة ١,٤٪ من الإجمالي في ٢٠١٢/٦/٣٠.

- جاءت المركبات التي تستهلك البنزين في المرتبة الأولى بعدد ٣,١ مليون مركبة بنسبة ٦٨,٢٪ تليها المركبات التي تستهلك السولار بعدد ١,١ مليون مركبة بنسبة ٢٤,٤٪ ثم المركبات التي تستهلك الغاز في المرتبة الثالثة بعدد ٣٤٥,٥ ألف مركبة بنسبة ٧,٥٪ من إجمالي المركبات المرخصة عدا (المقطورات - سيارات الخدمة العامة - المركبات الأخرى).

- جاءت سيارات النقل ذات الحمولة (أقل من ٣ طن) في المرتبة الأولى بعدد ٤٠٩,٨ ألف سيارة بنسبة ٤٤,٦٪ وفي المرتبة الأخيرة حمولة (٢١ طن فأكثر) بعدد ٣٣,٦ ألف سيارة بنسبة ٣,٧٪ من إجمالي سيارات النقل.

- جاءت المقطورات ذات الحمولة (٢١ طن فأكثر) في المرتبة الأولى بعدد ٢١,٣ ألف مقطورة بنسبة ٢٧,١٪ وفي المرتبة الأخيرة حمولة من (٣-٥ طن) بعدد ١٢,٢ ألف مقطورة بنسبة ١٥,٥٪ من إجمالي المقطورات.

جدول ١ - عدد المركبات طبقاً لنوع الترخيص على مستوى الأقاليم في ٢٠١٢/٦/٣٠

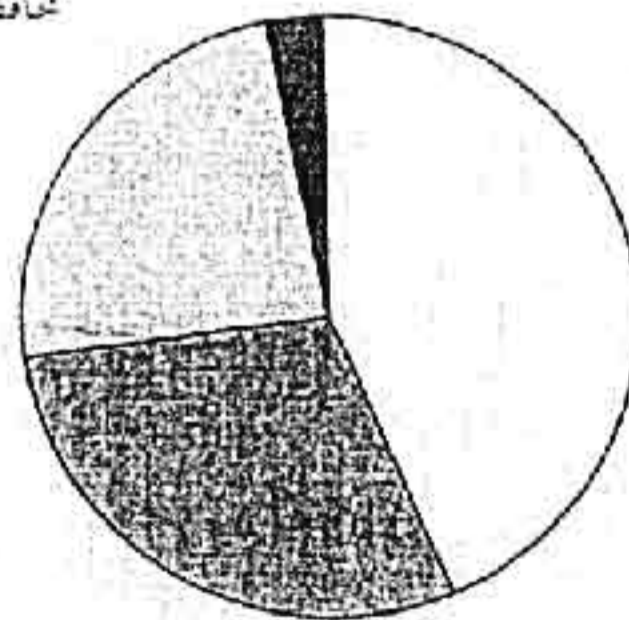
الإجمالي	المركبات الإبحري	سيارات الخدمة العامة	النقل والمقطورات	الأتوبيسات	السيارات	نوع الترخيص
						الإقليم
أعداد						
٢٨٧٦٠٤٢	٣٢٧٨٤٦	٤٤٠٥١	٣٠٥٧٤٧	٥٦٦٦٤	٢١٤١٧٣٤	محافظات حضرية
١٩٢٣٥٥٩	٧٥٥٨٢١	٥٢٣٥٧	٤١٣٤٨٥	٢٩٨٧٧	٦٧٢١١٩	محافظات الوجه البحري
١٥٨٠٥٥٥	٥٢٩٧١٤	٣٨٧٨٥	٢٤٠٤٩١	٢٠١٧٤	٧٥١٣٤١	محافظات الوجه القبلي
٢٠١٣٤٨	٣٣٤٥٨	٦٦٦٣	٣٨٢٩١	٤٧٤٤	١١٨١٩٢	محافظات الحدود
٦٥٨١٤٥٤	١٦٤٦٨٣٩	١٤١٧٥٦	٩٩٨٠١٤	١١١٤٥٩	٣٦٨٣٣٨٦	الإجمالي العام
النسب						
٤٣.٧	١٩.٩	٣١.١	٣٠.٦	٥٠.٨	٥٨.١	محافظات حضرية
٢٩.٢	٤٥.٩	٣٦.٩	٤١.٤	٢٦.٨	١٨.٢	محافظات الوجه البحري
٢٤.٠	٣٢.٢	٢٧.٤	٢٤.١	١٨.١	٢٠.٤	محافظات الوجه القبلي
٣.١	٢.٠	٤.٧	٣.٨	٤.٣	٣.٢	محافظات الحدود
١٠٠	١٠٠	١٠٠	١٠٠	١٠٠	١٠٠	% الإجمالي

شكل بياني ١ - التوزيع النسبي لإجمالي المركبات طبقاً لأقاليم الجمهورية

محافظات الحدود ٣.١%

محافظات الوجه القبلي

٢٤.٠%



محافظات الوجه البحري

٢٩.٢%

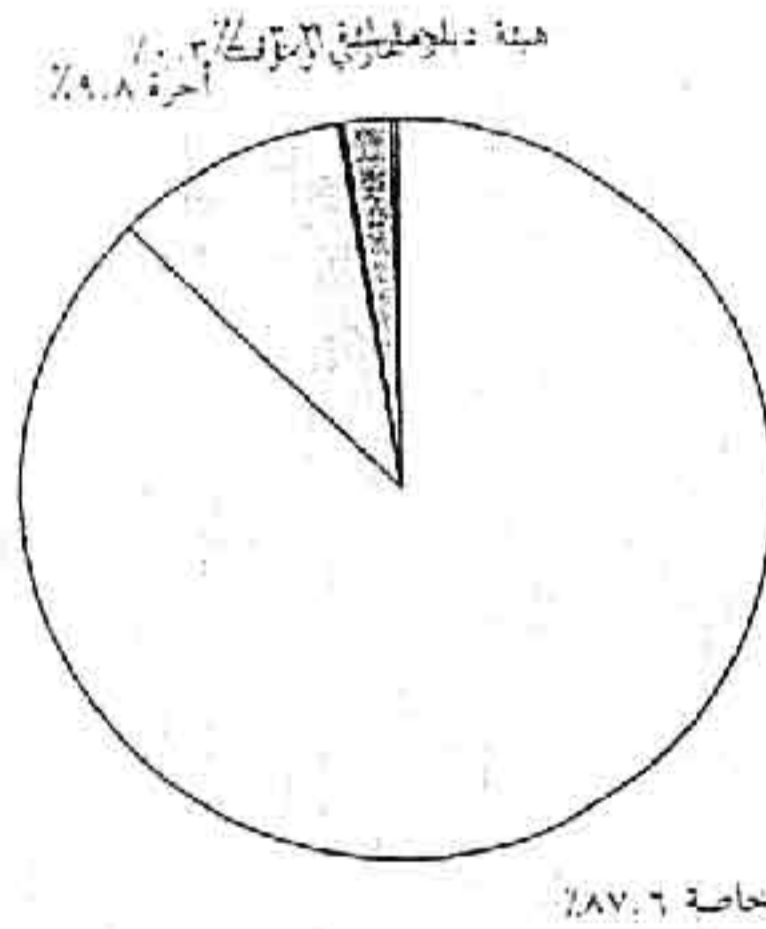
جدول ٢- عدد المركبات طبقا لنوع الترخيص على مستوى المحافظات في ٢٠١٢/٦/٣٠

المحافظة	نوع الترخيص	السيارات	الاتوبيسات	النقل والمقطورات	سيارات الخدمة العامة	المركبات الأخرى	الإجمالي	
							العدد	%
القاهرة		١٥٧٦٠٠٨	٤٣٥٩٠	١٩٠٨٧٣	٣٣٧١٥	٢٦٦٢٤٧	٢١١٠٤٣٣	٣٤.١
بور سعيد		٦١٠٠٣	٦١٨	١٤٥١٤	١٢٣٥	٢٦٩٨	٨٠٠٦٨	١.٢
السويس		٤٥١٣٥	١٠٨٤	٨٦٤٨	٢٥٠١	٢٤٥١٧	٨١٨٨٥	١.٢
الإسكندرية		٤٥٩٥٨٨	١١٣٧٢	٩١٧١٢	٦٦٠٠	٣٤٣٨٤	٦٠٣٦٥٦	٩.٢
دمياط		٤٧٣٨١	٤٠٢	١٩٩١٠	٢١٤٧	٣٩٧١٦	١٠٩٥٥٦	١.٦
الدقهلية		١٣٥٦٢٨	٤٣١٣	٨٣٠٧٢	٤٨٢٣	١٢٥٥٥٣	٣٥٣٣٨٩	٥.٤
الشرقية		٩٦٢١٤	٩٤٢٨	٧٢٦٢٠	٦٩٤٨	٩٢٢٢٥	٢٧٧٤٣٥	٤.٢
الغربية		٩٢٠٠٦	٤٣٠١	٦٥٦٤٦	١٤٤٥٩	١١٠٠٤٤	٢٨٦٤٥٦	٤.٣
القليوبية		٩٣٢٢٤	٥٦٣٧	٣٢١٢٦	٤٣٨٤	١٢٥٥٧١	٢٦٠٩٤٢	٤.٠
كفر الشيخ		٣٦٣٠٩	٤٦٣	٣٠٣٢٢	٥٣٢٣	٣٠٦٤١	١٠٣٠٥٨	١.٦
المنوفية		٦١٠٧٧	٣٣٤٧	٣٥٨٧٧	٤٠٨٨	١٦٧٨٨٠	٢٧٢٢٦٩	٤.١
البحيرة		٥٢٣٠٧	١٢٧٦	٥٨٩٥٥	٧٦٥٠	٣٥٤٦٣	١٥٦٦٥١	٢.٤
الإسماعيلية		٥٦٩٧٣	٧١٠	١٤٩٥٧	٢٤٣٥	٢٨٧٢٨	١٠٣٨٠٣	١.٦
الجيزة		٤٧١٩٤٥	١٣٩٠٣	٥٤٠٥٠	١٢٠٠٣	٨٦٢٢٨	٧٠٨٢٢٩	١٠.٧
بنى سويف		٣٨٦٨٢	٧٠١	٢٥٩٩٧	٢٤٢٦	٧٤٦٥٠	١٤٤٤٥٦	٢.٢
الفيوم		٣٨٧٦٧	٧٨٥	١٩٦٥٩	٤٧١١	٧٨١٧٠	١٤٢٠٩٢	٢.٢
المنيا		٤١٣٥٥	٩٣٩	٣٧٢١٨	٤٨٧٤	٤٩٩٩٤	١٣٤٣٨٠	٢.٠
أسيوط		٥٣٢٤٨	٦٨٢	٢٢٣١٢	٤٥٠٦	٣٦٧٦٢	١٢٧٥١٠	١.٩
سوهاج		٤٤١٦٤	٣٩٤	٣٥١٩٤	٢٨٠٦	٤٠٣٤١	١٢٢٨٩٩	١.٨
قنا		٣٠٨٠٤	٤٢٥	١٨٦٨٩	٢٩٥٤	٤٣١٣٢	٩٦٠٦٤	١.٥
أسوان		٢١٣٧٨	٩٦٢	١٣٩٧٧	٢٩٠٠	١٧١٤٤	٥٦٣٦١	٠.٩
الأقصر		١٠٩٩٨	١٣٨٣	٣٣٩٥	١٦٠٥	٣٢١٣٣	٥٠٥١٤	٠.٨
البحر الأحمر		٢٦٣٠٨	٢٧١٥	٩٦٩٨	١٨٥٩	٨٨١١	٤٩٣٩١	٠.٨
الوادى الجديد		٥٣٣٧	١٣٦	٣٤٢٦	١٥٨٧	١٤٥٧٤	٢٥٠٦٠	٠.٤
مطروح		٦٥٠١٠	١٣٦	١٢٢٨٤	١٤٣٧	٢٧٤٧	٨١٦٠٤	١.٢
شمال سيناء		٦١٧٦	١٠٣	٧٢٣٥	٩٢٨	٣١٦٥	١٧٦٠٧	٠.٣
جنوب سيناء		١٥٣٦١	١٦٥٤	٥٦٤٨	٨٦٢	٤١٦١	٢٧٦٨٦	١.٤
الإجمالي العام		٣٦٨٣٣٨٦	١١١٤٥٩	٩٩٨٠١٤	١٤١٧٥٦	١٦٤٦٨٣٩	٦٥٨١٤٥٤	١٠٠

جدول ٣- عدد السيارات طبقاً لنوع الترخيص على مستوى الأقاليم في ٢٠١٢/٦/٣٠

الإجمالي	هينة دبلوماسية	جارك	تجاري ومؤقت	ملحقة	أجرة	خاصة	نوع الترخيص
							الإقليم
٥٨.٢	٦٤٠.٦	١٥٦١٢	٥٦٢٦	٢٧١	١٥٥٥٢٤	١٩٥٨٢٩٥	محافظات حضرية
١٨.٢	-	١٠	٣٩٧١	١٩	٩٨٤٨٢	٥٦٩٦٣٧	محافظات الوجه البحري
٢٠.٤	-	١٦	٢٠٩١	٧٥٢	٩٣٤٤١	٦٥٥٠٤١	محافظات الوجه القبلي
٢.٢	-	٦٠١٦٩	٣٠٤	٣٠	١٤٠٧٠	٤٣٦١٩	محافظات الحدود
٣٦٨٢٣٨٦	٦٤٠.٦	٧٥٨٠.٧	١١٩٩٢	١٠٧٢	٣٦١٥١٧	٣٢٢٦٥٩٢	الإجمالي العام
١٠٠	٠.٢	٢.١	٠.٣	-	٩.٨	٨٧.٦	%

شكل بياني ٢- التوزيع النسبي للسيارات طبقاً لنوع الترخيص



جدول ٤ - عدد السيارات طبقا لنوع الترخيص على مستوى المحافظات في ٢٠١٢/٦/٣٠

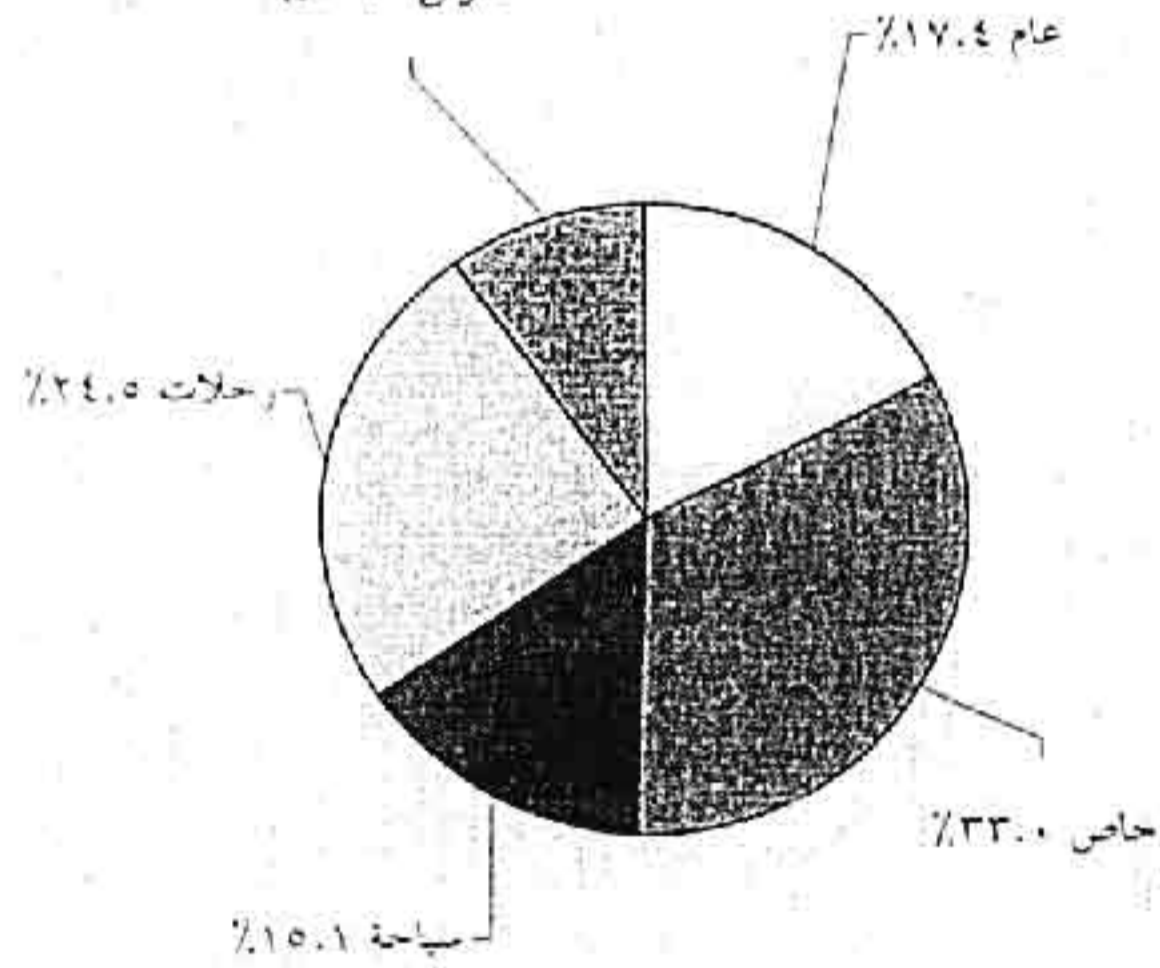
المحافظات	نوع الترخيص	خاصة	أجرة	ملحقة	تجاري ومؤقت	محرك	هيئة دبلوماسية	الإجمالي	
								العدد	%
القاهرة		١٤٤٨٦٨٧	١١٢١٤٠	٢٧١	٢٧٤٦	٥٧٥٨	٦٤٠٦	١٥٧٦٠٠٨	٤٢.٨
بورسعيد		٤٨٢٤٠	١٢٥٩٤	-	٤٠	١٢٩	-	٦١٠٠٣	١.٧
السويس		٣٦٩٩٢	٣٤٧٠	-	١٥٦	٤٥١٧	-	٤٥١٣٥	١.٢
الإسكندرية		٤٢٤٣٧٦	٢٧٣٣٠	-	٢٦٨٤	٥٢٠٨	-	٤٥٩٥٨٨	١٢.٥
دمياط		٤١٩٨٠	٥١٥٤	-	٢٣٧	١٠	-	٤٧٣٨١	١.٣
الدقهلية		١١٩١٥٦	١٥٢٦٥	-	١٢٠٧	-	-	١٣٥٦٢٨	٣.٧
الشرقية		٨١٤٦٣	١٣٩٧٠	١١	٧٧٠	-	-	٩٦٢١٤	٢.٦
الغربية		٧٧٤٦٥	١٣٨٧٥	٣	٦٦٣	-	-	٩٢٠٠٦	٢.٥
القليوبية		٧٩٨٢٢	١٣٢٠٧	-	١٩٥	-	-	٩٣٢٢٤	٢.٥
كفر الشيخ		٢٩٥٩٤	٦٤٩٩	-	٢١٦	-	-	٣٦٢٠٩	١.٠
المنوفية		٤٧٤٠٨	١٣٣٧٩	١	٢٨٩	-	-	٦١٠٧٧	١.٧
البحيرة		٤٠٩٧٩	١٢١٢٩	-	١٩٩	-	-	٥٣٣٠٧	١.٤
الإسماعيلية		٥١٧٧٠	٥٠٠٤	٤	١٩٥	-	-	٥٦٩٧٣	١.٥
الجيزة		٤٤٤٠٠٨	٢٦٣٦٨	٤٦٧	١١٠٢	-	-	٤٧١٩٤٥	١٢.٨
بنى سويف		٣٠٢٢٤	٨٣٩٥	-	٦٣	-	-	٣٨٦٨٢	١.١
الفيوم		٢٦٦٩٢	١١٨٦٩	-	٢٠٦	-	-	٣٨٧٦٧	١.١
المنيا		٣٣١٢٤	٨٠٢٨	-	٢٠٣	-	-	٤١٣٥٥	١.١
أسيوط		٤٢١٤٨	١٠٩٣٢	-	١٦٨	-	-	٥٣٢٤٨	١.٤
سوهاج		٣٢١١١	١١٥٧٦	٢٨٢	١٩٥	-	-	٤٤١٦٤	١.٢
قا		٢٢٧٠٠	٨٠٥٦	-	٤٨	-	-	٣٠٨٠٤	٠.٨
أسوان		١٦٠٨٧	٥٢١٦	٣	٥٦	١٦	-	٢١٣٧٨	٠.٦
الأقصر		٧٩٤٧	٣٠٠١	-	٥٠	-	-	١٠٩٩٨	٠.٣
البحر الأحمر		٢٠٥٤٩	٤٥٢١	١٨	١٧٦	١٠٤٤	-	٢٦٣٠٨	٠.٧
الوادى الجديد		٤٢١٠	١١٢٠	-	٧	-	-	٥٣٣٧	٠.١
مطروح		٧٨٥٣	٥٠٠٦	-	٤٦	٥٢١٠٥	-	٦٥٠١٠	١.٨
شمال سيناء		٤٣٥٦	١٨٧٤	-	٤٦	-	-	٦١٧٦	٠.٢
جنوب سيناء		٦٧٥١	١٥٤٩	١٢	٢٩	٧٠٢٠	-	١٥٣٦١	٠.٤
الإجمالي العام		٣٢٢٦٥٩٢	٣٦١٥١٧	١٠٧٢	١١٩٩٢	٧٥٨٠٧	٦٤٠٦	٣٦٨٣٣٨٦	١٠٠

جدول ٥- عدد الأتوبيسات طبقاً لنوع الترخيص على مستوى الأقاليم في ٢٠١٢/٦/٣٠

الإجمالي	نوع الترخيص						الإقليم	
	العدد	%	مدارس	رحلات	سياحة	خاص		عام
٥٠.٨	٥٦٦٦٤		٧١٦٠	١١٢٣٥	١٠٦٨٤	١٨٢١٧	٩٣٦٨	محافظة حضرية
٢٦.٨	٢٩٨٧٧		١٩٠٣	١١٩٥٩	٦٦٠	٨١٢٧	٧٢٢٨	محافظة الوجه البحري
١٨.١	٢٠١٧٤		٢٠٢١	٣٨٥٢	٢١٤١	٩٥٨٣	٣٥٧٧	محافظة الوجه القبلي
٤.٣	٤٧٤٤		٥٢	٢٧١	٣٣١٠	٨٦٠	٢٥١	محافظة الحدود
	١١١٤٥٩		١١١٣٦	٢٧٣١٧	١٦٧٩٥	٣٦٧٨٧	١٩٤٢٤	الإجمالي العام
		١٠٠	١٠٠	٢٤.٥	١٥.١	٣٣.٠	١٧.٤	%

شكل بياني ٣- التوزيع النسبي للأتوبيسات طبقاً لنوع الترخيص

مدارس ١٠٠%



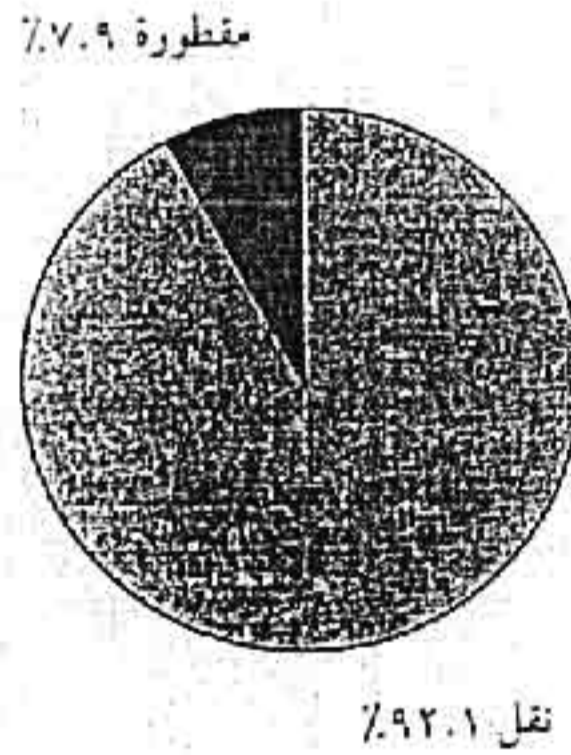
جدول ٦ - عدد الأتوبيسات طبقا لنوع الترخيص على مستوى المحافظات في ٢٠١٢/٦/٣٠

المحافظات	نوع الترخيص		عام	خاص	سياحة	رحلات	مدارس	الإجمالي	
	العدد	%							
القاهرة	٨٠٣٣	١٤٤٠٣	١٠٣٢١	٤٧١٤	٦١١٩	٤٣٥٩٠	٣٩.١		
بور سعيد	١٣٦	١٩١	٦٠	١٧٥	٥٦	٦١٨	٠.٦		
السويس	٥٩	٤١٠	٦	٥٩٥	١٤	١٠٨٤	١.٠		
الإسكندرية	١١٤٠	٣٢١٣	٢٩٧	٥٧٥١	٩٧١	١١٣٧٢	١٠.٢		
دمياط	٣٩	١٨٠	٢	١٣٣	٤٨	٤٠٢	٠.٤		
الدقهلية	٤٨٤	١٠٠٢	١٢٠	٢٤٣٤	٢٧٢	٤٣١٣	٣.٩		
الشرقية	٢٤٢٨	٣٧١٠	٤٤١	٢٣٥٥	١٩٤	٩٤٢٨	٨.٥		
الغربية	٢٥٥٧	٣٨١	١٧	١٢٦٧	٧٩	٤٣٠١	٣.٩		
القليوبية	١٣٠	١٥٨٢	١٤	٣٠٦١	٨٥٠	٥٦٣٧	٥.١		
كفر الشيخ	٢١٧	٦٤	٥٥	١٢٢	٥	٤٦٣	٠.٤		
المنوفية	٧٦٠	٣٨٧	٦	٢١٢٣	٧١	٣٤٧	٣.٠		
البحيرة	٤٣٤	٤٣٧	٣	٣٦٥	٣٧	١٢٧٦	١.١		
الإسماعيلية	١٧٩	٣٨٤	٢	٩٩	٤٦	٧١٠	٠.٦		
الجيزة	١٤٠٦	٧٧٨٠	٥٧٨	٢٤٩٠	١٦٤٩	١٣٩٠٣	١٢.٥		
بنى سويف	٢٤٦	٢٣٦	٥	١٩١	٢٣	٧٠١	٠.٦		
الفيوم	٢٤٠	١٨٤	٨	٣١١	٤٢	٧٨٥	٠.٧		
المنيا	٢٢٤	٣٠٣	٦	٣٠٣	١٠٣	٩٣٩	٠.٨		
أسوط	٢١٩	٢٨٠	٤	١٢٨	٥١	٦٨٢	٠.٦		
سوهاج	٨٣	٩٨	٦	٨٧	١٢٠	٣٩٤	٠.٤		
قنا	٨٩	٢٣٢	١٦	٧٦	١٢	٤٢٥	٠.٤		
أسيوط	٧٠	٤١٥	٣٦١	٩٥	٢١	٩٦٢	٠.٩		
الأقصر	٠	٥٥	١١٥٧	١٧١	-	١٣٨٣	١.٢		
البحر الأحمر	١٤٢	٤٢١	١٩٧٣	١٤٤	٣٥	٢٧١٥	٢.٤		
الوادى الجديد	٣٤	٢٨	٢٩	٤٥	-	١٣٦	٠.١		
مطروح	٤٣	٤٣	٢٨	١٣	٩	١٣٦	٠.١		
شمال سيناء	٣١	٤٨	٣	١٨	٣	١٠٣	٠.١		
جنوب سيناء	١	٣٢٠	١٢٧٧	٥٦	٥	١٦٥٤	١.٥		
الإجمالي العام	١٩٤٢٤	٣٦٧٨٧	١٦٧٩٥	٢٧٣١٧	١١١٣٦	١١١٤٥٩	١٠٠		

جدول ٧- عدد سيارات النقل والمقطورات طبقاً لنوع الترخيص على مستوى الأقاليم في ٢٠١٢/٦/٣٠

الإقليم	نوع الترخيص		مقطورة	نقل	إجمالي
	العدد	%			
مافظات حضرية	٢٧٥٠٢٥	٣٠.٦	٣٠٧٢٢	٣٠٥٧٤٧	٣٠.٦
مافظات الوجه البحري	٣٧٩٣٠١	٤١.٤	٣٤١٨٤	٤١٣٤٨٥	٤١.٤
مافظات الوجه القبلي	٢٢٨٥٨٩	٢٤.١	١١٩٠٢	٢٤٠٤٩١	٢٤.١
مافظات الحدود	٣٦٦٤٧	٣.٨	٦٦٤٤	٣٨٢٩١	٣.٨
الإجمالي العام	٩١٩٥٦٢		٧٨٤٥٢	٩٩٨٠١٤	
%			٧.٩		١٠٠

شكل بياني ٤- التوزيع النسبي لسيارات النقل والمقطورات طبقاً لنوع الترخيص



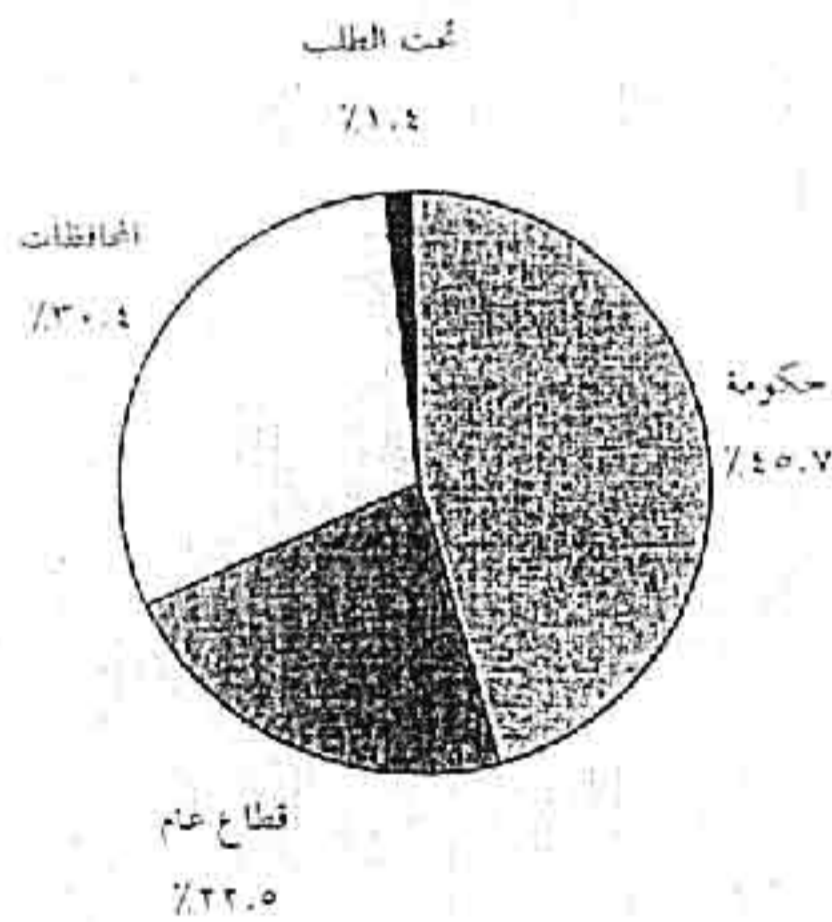
جدول ٨ - عدد سيارات النقل والمقطورات طبقا لنوع الترخيص على مستوى المحافظات في ٢٠١٢/٦/٣٠

المحافظات	نوع الترخيص		مقطورة	نقل	إجمالي
	العدد	%			
القاهرة	١٧٨٤١٨	١٢٤٥٥	١٩٠٨٧٣	١٩.١	
بور سعيد	٧٨١٣	٦٧٠١	١٤٥١٤	١.٥	
السويس	٧٣٠٠	١٣٤٨	٨٦٤٨	٠.٩	
الإسكندرية	٨١٤٩٤	١٠٢١٨	٩١٧١٢	٩.٢	
دمياط	١٧٦٨٥	٢٢٢٥	١٩٩١٠	٢.٠	
الدقهلية	٧١٥٧٩	١١٤٩٣	٨٣٠٧٢	٨.٣	
الشرقية	٦٨٧٣٣	٣٨٨٧	٧٢٦٢٠	٧.٣	
الغربية	٥٩٣٥٥	٦٢٩١	٦٥٦٤٦	٦.٦	
القليوبية	٣٠٠٨٤	٢٠٤٢	٣٢١٢٦	٣.٢	
كفر الشيخ	٢٨٦٤٦	١٦٧٦	٣٠٣٢٢	٣.٠	
المنوفية	٣٢٨٧٢	٣٠٠٥	٣٥٨٧٧	٣.٦	
البحيرة	٥٦١٥٦	٢٧٩٩	٥٨٩٥٥	٥.٩	
الإسماعيلية	١٤١٩١	٧٦٦	١٤٩٥٧	١.٥	
الجيزة	٤٩٦٩٩	٤٣٥١	٥٤٠٥٠	٥.٤	
بنى سويف	٢٥٢٩٨	٦٩٩	٢٥٩٩٧	٢.٦	
الفيوم	١٨١٩٦	١٤٦٣	١٩٦٥٩	٢.٠	
المنيا	٣٦٠١٤	١٢٠٤	٣٧٢١٨	٣.٧	
أسيوط	٣٠٧٣٩	١٥٧٣	٣٢٣١٢	٣.٢	
سوهاج	٣٢٧٦٦	١٤٢٨	٣٥١٩٤	٣.٥	
قنا	١٧٨٨٩	٨٠٠	١٨٦٨٩	١.٩	
أسوان	١٣٦٣١	٣٤٦	١٣٩٧٧	١.٤	
الأقصر	٣٣٥٧	٣٨	٣٣٩٥	٠.٣	
البحر الأحمر	٩٠١١	٦٨٧	٩٦٩٨	١.٠	
الوادى الجديد	٣٢٧٥	١٥١	٣٤٢٦	٠.٣	
مطروح	١١٨٢٠	٤٦٤	١٢٢٨٤	١.٢	
شمال سيناء	٧٠٥٥	١٨٠	٧٢٣٥	٠.٧	
جنوب سيناء	٥٤٨٦	١٦٢	٥٦٤٨	٠.٦	
الإجمالي العام	٩١٩٥٦٢	٧٨٤٥٢	٩٩٨٠١٤	١٠٠	

جدول ٩- عدد سيارات الخدمة العامة طبقاً لنوع الترخيص على مستوى الأقاليم في ٢٠١٢/٦/٣٠

الإجمالي	نوع الترخيص					الإقليم
	العدد	تحت الطلب	المحافظات	قطاع عام	حكومة	
٣١.٠	٤٤٠٥١	١١٩٦	٨٩١٤	١٥٠٧٢	١٨٨٦٩	محافظات حضرية
٣٦.٩	٥٢٢٥٧	١٩٤	١٧٧٢٨	١٢٧٨٤	٢١٥٥١	محافظات الوجه البحري
٢٧.٤	٣٨٧٨٥	٥٥٨	١٣٢٠٢	٣٥٦٦	٢١٤٥٩	محافظات الوجه القبلي
٤.٧	٦٦٦٣	٢٥	٣٢٠٠	٤٧٤	٢٩٦٤	محافظات الحدود
	١٤١٧٥٦	١٩٧٣	٤٣٠٤٤	٣١٨٩٦	٦٤٨٤٣	الإجمالي العام
١.٠		١.٤	٣٠.٤	٢٢.٥	٤٥.٧	%

شكل بياني ٥- التوزيع النسبي لسيارات الخدمة العامة طبقاً لنوع الترخيص



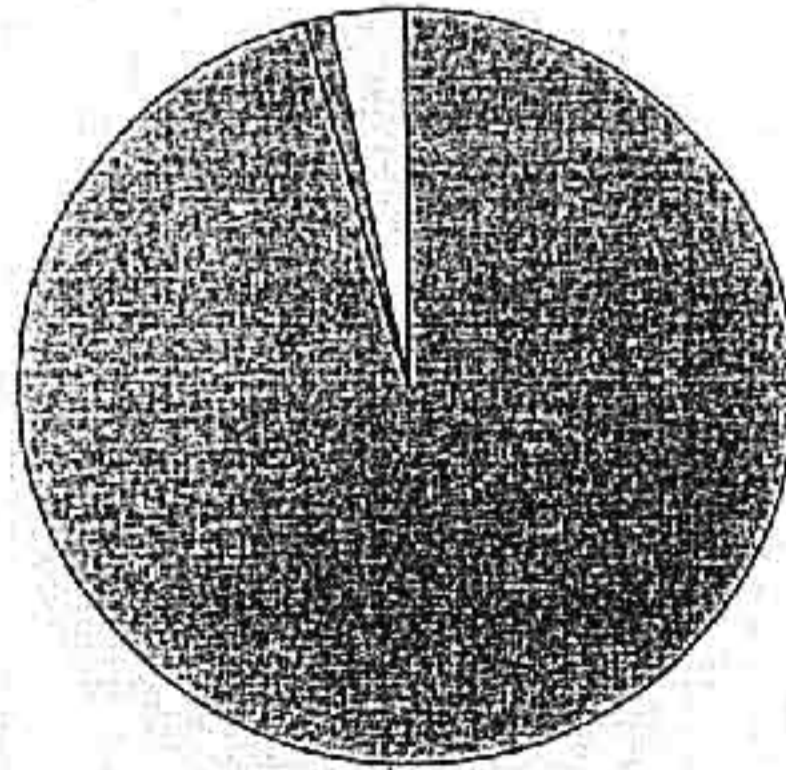
جدول ١٠ - عدد سيارات الخدمة العامة طبقا لنوع الترخيص على مستوى المحافظات في ٢٠١٢/٦/٣٠

المحافظات	نوع الترخيص	حكومة	قطاع عام	المحافظات	تحت الطلب	الإجمالي	
						العدد	%
القاهرة	١٥١٥٤	١١٢٣٦	٦٢٥١	١٠٧٤	٣٣٧١٥	٢٣.٨	
بور سعيد	٦٣٠	٢٤٠	٣٥٠	١٥	١٢٣٥	٠.٩	
السويس	٤٢٧	٩٩٦	١٠٦١	١٧	٣٥٠١	١.٨	
الإسكندرية	٢٦٥٨	٢٦٠٠	١٢٥٢	٩٠	٦٦٠٠	٤.٧	
دمياط	٤٦٥	٩٢٧	٧٢٤	٣١	٢١٤٧	١.٥	
الدقهلية	٢٠٧٠	١١٣٥	١٥٩٥	٢٣	٤٨٢٣	٣.٤	
الشرقية	٢٥١٦	٦٨٣	٣٧٤٢	٧	٦٩٤٨	٤.٩	
الغربية	٦٨٠٤	٤٩١٣	٢٧٣١	١١	١٤٤٥٩	١٠.٢	
القليوبية	١٢٢٧	١٢٤٠	١٦٣٣	٨٤	٤٣٨٤	٣.١	
كفر الشيخ	٢٨٣٢	١٣٤٨	١١٣٣	١٠	٥٣٢٣	٣.٨	
المنوفية	٢٦٥٧	٥٧١	٨٤٤	١٦	٤٠٨٨	٢.٩	
البحيرة	١٩٩٣	١٣٩٢	٨٥٣	٧	٧٦٥٠	٥.٤	
الإسماعيلية	٨٨٧	٤٧٥	١٠٦٨	٥	٢٤٣٥	١.٧	
الجيزة	٧١٦٨	١٠٤٩	٣٣٤٦	٤٤٠	١٢٠٠٣	٨.٥	
بنى سويف	١٥٧٥	١٦٩	٦٧٥	٧	٢٤٢٦	١.٧	
الفيوم	٣٥٢٠	١٠٠	١٠٨٨	٣	٤٧١١	٣.٣	
المنيا	٢٣٦٥	٢٢٢	٢٢٦٤	١٣	٤٨٧٤	٣.٤	
أسيوط	٢٢١٩	٨٢١	١٤١٨	٤٨	٤٥٠٦	٣.٢	
سوهاج	١٤٥٢	٤٧٩	٨٦٤	١١	٢٨٠٦	٢.٠	
قنا	١٤٩٩	٢٨٥	١١٤٤	٢٦	٢٩٥٤	٢.١	
أسوان	١٢٧٢	٤٠٤	١٢١٩	٥	٢٩٠٠	٢.٠	
الأقصر	٣٨٩	٢٧	٣١٨	٥	١٦٠٥	١.١	
البحر الأحمر	٧٨١	١٧٤	٨٨٧	١٧	١٨٥٩	١.٣	
الوادى الجديد	٨٩٠	٣٦	٦٥٨	٣	١٥٨٧	١.١	
مطروح	٤٤٥	١٥٣	٨٢٧	٢	١٤٢٧	١.٠	
شمال سيناء	٥٣٤	٦٠	٣٣٤	-	٩٢٨	٠.٧	
جنوب سيناء	٣١٤	٥١	٤٩٤	٣	٨٦٢	٠.٦	
الإجمالي العام	٦٤٨٤٣	٣١٨٩٦	٤٣٠٤٤	١٩٧٣	١٤١٧٠٦	١٠٠	

جدول ١١ - عدد المركبات الأخرى طبقاً لنوع الترخيص على مستوى الأقاليم في ٢٠١٢/٦/٣٠

نوع الترخيص	موتوسيكل	جرار زراعي	معدات ثقيلة	توك توك	إجمالي	
					العدد	%
محافظات حضرية	٣٢٥٧٠٧	١٠٥٣	١٠٤٥	٤١	٣٢٧٨٤٦	١٩.٩
محافظات الوجه البحري	٧٠٦٦٤٢	١٢٧١٥	٨٠٣	٣٥٦٦١	٧٥٥٨٢١	٤٥.٩
محافظات الوجه القبلي	٥١٣٧٩١	٤٧٠٤	٦٦	١١١٥٣	٥٢٩٧١٤	٣٢.٢
محافظات الحدود	٣٢٩٨٧	٤٤٦	٢٥	-	٣٣٤٥٨	٢.٠
الإجمالي العام	١٥٧٩١٢٧	١٨٩١٨	١٩٣٩	٤٦٨٥٥	١٦٤٦٨٣٩	
%	٩٥.٩	١.١	٠.١	٢.٩		١٠٠

شكل بياني ٦ - التوزيع النسبي للمركبات الأخرى طبقاً لنوع الترخيص
نولمبولنل زقيلق
%:١٨.٢.٩



موتوسيكل
%٩٥.٩

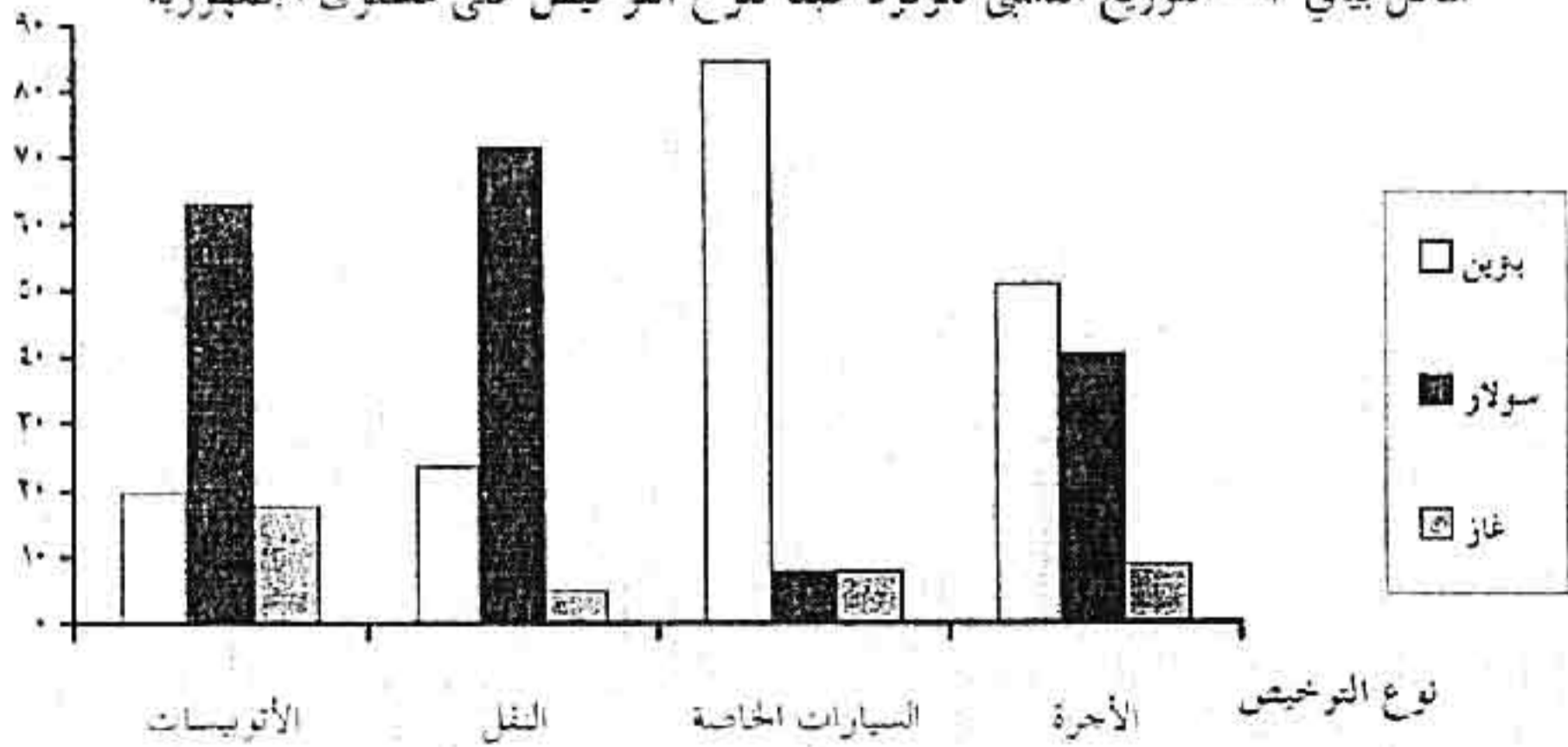
جدول ١٢ - عدد المركبات الأخرى طبقا لنوع الترخيص على مستوى المحافظات في ٢٠١٢/٦/٣٠

نوع الترخيص	موتوسيكل	جرار زراعي	معدات ثقيلة	توك توك	إجمالي	
					العدد	%
القاهرة	٢٦٥٣٢١	٦٧٦	٢٥٠	-	٢٦٦٢٤٧	١٦.٢
بور سعيد	٢٦١٤	١٢	٧٢	-	٢٦٩٨	٠.٢
السويس	٢٤٤٦٦	٥١	-	-	٢٤٥١٧	١.٥
الإسكندرية	٢٣٣٠٦	٣١٤	٧٢٣	٤١	٢٤٣٨٤	٢.١
دمياط	٣٩٥٦٩	١٢١	٢٦	-	٣٩٧١٦	٢.٤
الدقهلية	١١٤١٦٨	١٠٨٥	١٢٦	١٠١٧٤	١٢٥٥٥٣	٧.٦
الشرقية	٨١٩٢٠	٢٢٦٥	٣٧٦	٧٦٦٤	٩٢٢٢٥	٥.٦
الغربية	١٠٠٣٢٨	٤٧٢١	٥	٥٠٩٠	١١٠٠٤٤	٦.٧
القليوبية	١٢٤٥٨٥	١٢٣	١٠٨	٧٥٥	١٢٥٥٧١	٧.٦
كفر الشيخ	٢٦٢٥٩	٩٠٦	٣	٣٤٧٣	٣٠٦٤١	١.٩
المنوفية	١٦٤٢٤٢	١٠٧٨	٣٣	٢٥٢٧	١٦٧٨٨٠	١٠.٢
البحيرة	٢٧٦٨٩	١٩٨١	٦٩	٥٧٢٤	٣٠٤٦٣	٢.٢
الإسماعيلية	٢٧٩٨٢	٤٣٥	٥٧	٢٥٤	٢٨٧٢٨	١.٧
الجيزة	١٥٠٧٢٦	٦٦٤	-	٤٩٣٨	١٥١٦٢٨	٩.٥
بنى سويف	٧٤٤٣٣	١٨٤	٨	٢٥	٧٤٦٥٠	٤.٥
الفيوم	٧٦٨١٥	١٢٠٢	-	١٥٣	٧٨١٧٠	٤.٧
المنيا	٤٥٤٥٨	٩١٧	٤٠	٣٥٧٩	٤٩٩٩٤	٣.٠
أسيوط	٣٤٧١٢	٧٥٧	٩	١٢٨٤	٣٦٧٦٢	٢.٢
سوهاج	٣٩٠٠٢	٦٣٨	-	٧٠١	٤٠٣٤١	٢.٤
قنا	٤٢٧٢٠	١٧٩	٧	٢٨٦	٤٣١٩٢	٢.٦
أسوان	١٦٨٤٦	١٠٩	٢	١٨٧	١٧١٤٤	١.٠
الأقصر	٣٣٠٧٩	٥٤	-	-	٣٣١٣٣	٢.٠
البحر الأحمر	٨٧٩٩	٢	١٠	-	٨٨١١	٠.٥
الوادى الجديد	١٤٤٥٥	١١٨	١	-	١٤٥٧٤	٠.٩
مطروح	٢٧٠٤	٤٣	-	-	٢٧٤٧	٠.٢
شمال سيناء	٢٨٨٤	٢٨١	-	-	٣١٦٥	٠.٢
جنوب سيناء	٤١٤٥	٢	١٤	-	٤١٦١	٠.٣
الإجمالي العام	١٥٧٩١٢٧	١٨٩١٨	١٩٣٩	٤٦٨٥٥	١٦٤٦٨٣٩	١٠٠

جدول ١٣ - توزيع الوقود طبقاً لنوع الترخيص على مستوى الجمهورية في ٣٠ / ٦ / ٢٠١٢

نوع الترخيص	نوع الوقود				
	الأتوبيسات	النقل	السيارات الخاصة	الأجرة	إجمالي
أعداد					
بتزين	٢١٧٥٤	٢١٦٢١٩	٢٧٢٦٤٠٣	١٨٣٧٧٤	٣١٤٨١٥٠
سولار	٧٠٣٠٦	٦٥٩٤٢٢	٢٤٩٤٣٦	١٤٦٢٨٨	١١٢٥٤٥٢
غاز	١٩٣٩٩	٤٣٩٢١	٢٥٠٧٥٣	٣١٤٥٥	٢٤٥٥٢٨
الإجمالي العام	١١١٤٥٩	٩١٩٥٦٢	٣٢٢٦٥٩٢	٢٦١٥١٧	٤٦١٩١٣٠
النسب					
بتزين	١٩.٥	٢٣.٥	٨٤.٥	٥٠.٨	٦٨.٦
سولار	٦٣.١	٧١.٧	٧.٧	٤٠.٥	٢٤.٤
غاز	١٧.٤	٤.٨	٧.٨	٨.٧	٧.٥
%	١٠٠	١٠٠	١٠٠	١٠٠	١٠٠

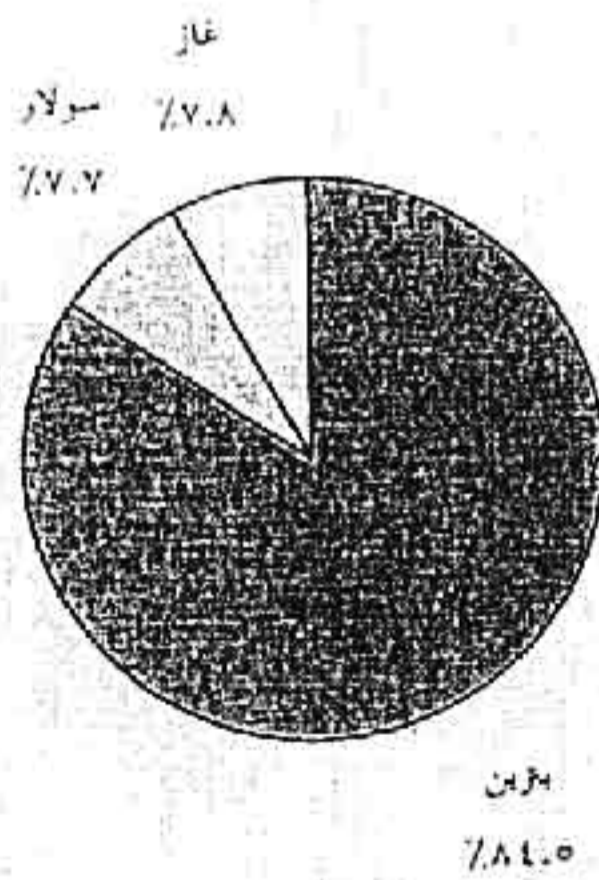
شكل بياني ٧ - التوزيع النسبي للوقود طبقاً لنوع الترخيص على مستوى الجمهورية



جدول ١٤ - عدد السيارات الخاصة طبقاً لنوع الوقود على مستوى الأقاليم في ٢٠١٢/٦/٣٠

الإقليم	نوع الوقود	بنزين	سولار	غاز	إجمالي	
					العدد	%
محافظة حضرية		١٦٣٢٤٤١	١٦٩١٨٥	١٥٦٦٦٩	١٩٥٨٢٩٥	٦٠.٦
محافظة الوجه البحري		٥١٧٨١٩	٣٧٣٢٢	١٤٥٩٦	٥٦٩٦٣٧	١٧.٧
محافظة الوجه القبلي		٥٣٥٢٤٨	٤٠٣٠٥	٧٩٤٨٨	٦٥٥٠٤١	٢٠.٣
محافظة الحدود		٤٠٨٩٥	٢٧٢٤	-	٤٣٦١٩	١.٤
الإجمالي العام		٢٧٢٦٤٠٣	٢٤٩٤٣٦	٢٥٠٧٥٣	٣٢٢٦٥٩٢	
	%	٨٤.٥	٧.٧	٧.٨		١.٠

شكل بياني ٨ - التوزيع النسبي للسيارات الخاصة طبقاً لنوع الوقود



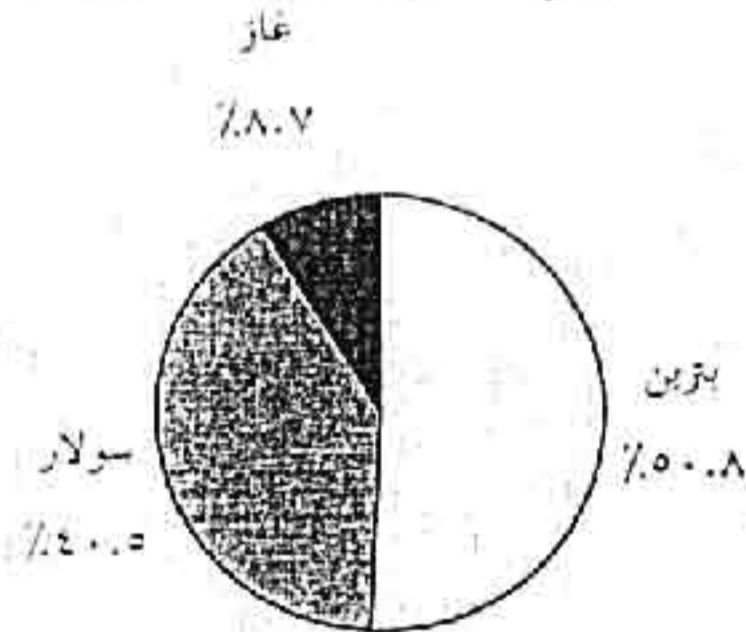
جدول ١٥ - عدد السيارات الخاصة طبقاً لنوع الوقود على مستوى المحافظات في ٢٠١٢/٦/٣٠

المحافظة	نوع الوقود			إجمالي
	بنزين	سولار	غاز	
	العدد	%	العدد	%
القاهرة	١١٧٨٨٩٤	٤٤.٩	١٤٤٨٦٨٧	٤٤.٩
بور سعيد	٤٧٥٩٣	١.٥	٤٨٢٤٠	١.٥
السويس	٣٦٩٩٢	١.١	٣٦٩٩٢	١.١
الإسكندرية	٣٦٨٩٦٢	١٣.٢	٤٢٤٣٧٦	١٣.٢
دمياط	٣٩٢٠٥	١.٣	٤١٩٨٠	١.٣
الدقهلية	٩٧٥٧٨	٣.٧	١١٩١٥٦	٣.٧
الشرقية	٧٧٨٠٠	٢.٥	٨١٤٦٣	٢.٥
الغربية	٧٥٣٩٩	٢.٤	٧٧٤٦٥	٢.٤
القليوبية	٦٩٣٠٨	٢.٥	٧٩٨٣٢	٢.٥
كفر الشيخ	٢٩٠٩٤	٠.٩	٣٩٥٩٤	٠.٩
المنوفية	٤٥٧٢٥	١.٥	٤٧٤٠٨	١.٥
البحيرة	٤٠٠٣١	١.٣	٤٠٩٧٩	١.٣
الإسماعيلية	٤٣٦٧٩	١.٦	٥١٧٧٠	١.٦
الجيزة	٣٣١٢٠٤	١٣.٨	٤٤٤٠٠٨	١٣.٨
بنى سويف	٣٠١٦٩	٠.٩	٣٠٢٢٤	٠.٩
الفيوم	٢٦٦٦٨	٠.٨	٢٦٦٦٢	٠.٨
المنيا	٣٣١١٨	١.٠	٣٣١٢٤	١.٠
أسيوط	٤١٧٣٧	١.٣	٤٢١٤٨	١.٣
سوهاج	٢٧٦٨٤	١.٠	٣٢١١١	١.٠
قنا	٢٠٧٧١	٠.٧	٢٢٧٠٠	٠.٧
أسيوط	١٦٠٥٨	٠.٥	١٦٠٨٧	٠.٥
الأقصر	٧٨٣٩	٠.٢	٧٩٤٧	٠.٢
البحر الأحمر	١٨٧٦٢	٠.٦	٢٠٥٤٩	٠.٦
الوادى الجديد	٤٠٩٤	٠.١	٤٢١٠	٠.١
مطروح	٧٨٥٠	٠.٢	٧٨٥٣	٠.٢
شمال سيناء	٣٧٠٣	٠.١	٤٢٥٦	٠.١
جنوب سيناء	٦٤٨٦	٠.٢	٦٧٥١	٠.٢
الإجمالي العام	٢٧٢٦٤٠٣	١٠٠	٣٢٢٦٥٩٢	١٠٠

جدول ١٦ - عدد سيارات الأجرة طبقاً لنوع الوقود على مستوى الأقاليم في ٢٠١٢/٦/٣٠

الإقليم	نوع الوقود	بترين	سولار	غاز	إجمالي	
					العدد	%
محافظة حضرية		٩٤٥٢١	٣٧٥٠٤	٢٣٤٩٩	١٥٥٥٢٤	٤٣.١
محافظة الوجه البحري		٢٨٦٠٢	٦٣٥١٨	٦٣٦٢	٩٨٤٨٢	٢٧.٢
محافظة الوجه القبلي		٥٢١٣٤	٣٩٧٤٣	١٥٦٤	٩٣٤٤١	٢٥.٨
محافظة الحدود		٨٥١٧	٥٥٢٣	٣٠	١٤٠٧٠	٣.٩
الإجمالي العام		١٨٣٧٧٤	١٤٦٢٨٨	٣١٤٥٥	٣٦١٠١٧	
		٥٠.٨	٤٠.٥	٨.٧		١٠٠

شكل بياني ٩ - التوزيع النسبي لسيارات الأجرة طبقاً لنوع الوقود



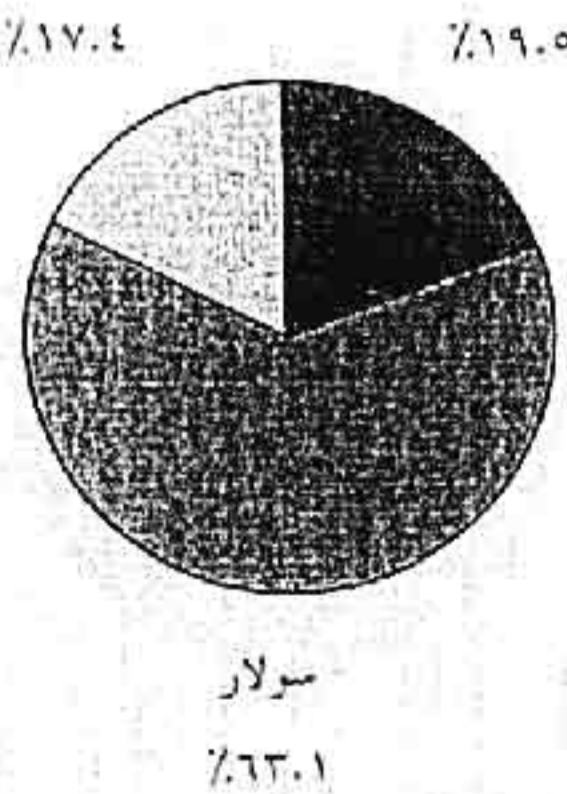
جدول ١٧ - عدد سيارات الأجرة طبقاً لنوع الوقود على مستوى المحافظات في ٢٠١٢/٦/٣٠

المحافظات	نوع الوقود	بنزين	سولار	غاز	إجمالي	
					العدد	%
القاهرة		٦٦٣٧٢	٢٧٧٢٠	١٨٠٤٧	١١٢١٤٠	٣١.٠
بور سعيد		٨٦٥٨	١٤١٦	٢٥٢٠	١٢٥٩٤	٣.٥
السويس		١٧١٣	١١٣٨	٦١٩	٣٤٧٠	١.٠
الإسكندرية		١٧٧٧٧	٧٢٣٠	٢٣١٣	٢٧٣٢٠	٧.٦
دمياط		١٦٦٧	٣٤٢٧	٦٠	٥١٥٤	١.٤
الدقهلية		١١٩٠	١٠٩٥٩	٣١١٦	١٥٢٦٥	٤.٢
الشرقية		١٤١٤	١٢٢٦٥	٢٩١	١٣٩٧٠	٣.٩
الغربية		٩٨٥٦	٣٩٥٣	٦٦	١٣٨٧٥	٣.٨
القليوبية		٢٠٨٨	١٠٨٤٨	٢٧١	١٣٢٠٧	٣.٧
كفر الشيخ		٤٢٥٠	١١١٩	١١٣٠	٦٤٩٩	١.٨
المنوفية		٤٩٢٨	٨٤٤٨	٣	١٣٣٧٩	٣.٧
البحيرة		١٤٢٧	٩٨٩٢	٨١٠	١٢١٢٩	٣.٤
الإسماعيلية		١٧٨٢	٢٦٠٧	٦١٥	٥٠٠٤	١.٤
الجيزة		٢٥٨٩٦	٤٧٢	-	٢٦٣٦٨	٧.٣
بنى سويف		١٨٦٥	٦٢٠٣	٣٢٧	٨٣٩٥	٢.٣
الفيوم		٩٤٠	٩٦٩٢	١٢٣٧	١١٨٦٩	٣.٣
المنيا		٥٥٧١	٢٤٥٧	-	٨٠٢٨	٢.٢
أسيوط		٤٢٢٠	٦٧١٢	-	١٠٩٣٢	٣.٠
سوهاج		٧٩١٣	٣٦٦٣	-	١١٥٧٦	٣.٢
قنا		٢٦٨١	٥٣٧٥	-	٨٠٥٦	٢.٢
أسوان		٢٦٤٣	٢٥٧٣	-	٥٢١٦	١.٤
الأقصر		٤٠٥	٢٥٩٦	-	٣٠٠١	٠.٨
البحر الأحمر		٢٣٦٠	٢١٣١	٣٠	٤٥٢١	١.٣
الوادى الجديد		٦٦١	٤٥٩	-	١١٢٠	٠.٣
مطروح		٢٩٥٤	٢٠٥٢	-	٥٠٠٦	١.٤
شمال سيناء		١٣٧٧	٤٩٧	-	١٨٧٤	٠.٥
جنوب سيناء		١١٦٥	٣٨٤	-	١٥٤٩	٠.٤
الإجمالي العام		١٨٣٧٧٤	١٤٦٢٨٨	٣١٤٥٥	٣٦١٥١٧	١٠.٠

جدول ١٨ - عدد الأتوبيسات طبقاً لنوع الوقود على مستوى الأقاليم في ٢٠١٢/٦/٣٠

الإقليم	نوع الوقود	بترين	سولار	غاز	إجمالي	
					العدد	%
محافظة حضرية		٩٠١٦	٢٨٢٥٧	١٩٣٩١	٥٦٦٦٤	٥٠.٨
محافظة الوجه البحري		٧٤٧	٢٩١٢٥	٥	٢٩٨٧٧	٢٦.٨
محافظة الوجه القبلي		١٠٨٢٣	٩٣٤٨	٣	٣٠١٧٤	١٨.١
محافظة الحدود		١١٦٨	٣٥٧٦	-	٤٧٤٤	٤.٣
الإجمالي العام		٢١٧٥٤	٧٠٣٠٦	١٩٣٩٩	١١١٤٥٩	
%		١٩.٥	٦٣.١	١٧.٤		١٠٠

شكل بياني ١٠ - التوزيع النسبي للأتوبيسات طبقاً لنوع الوقود



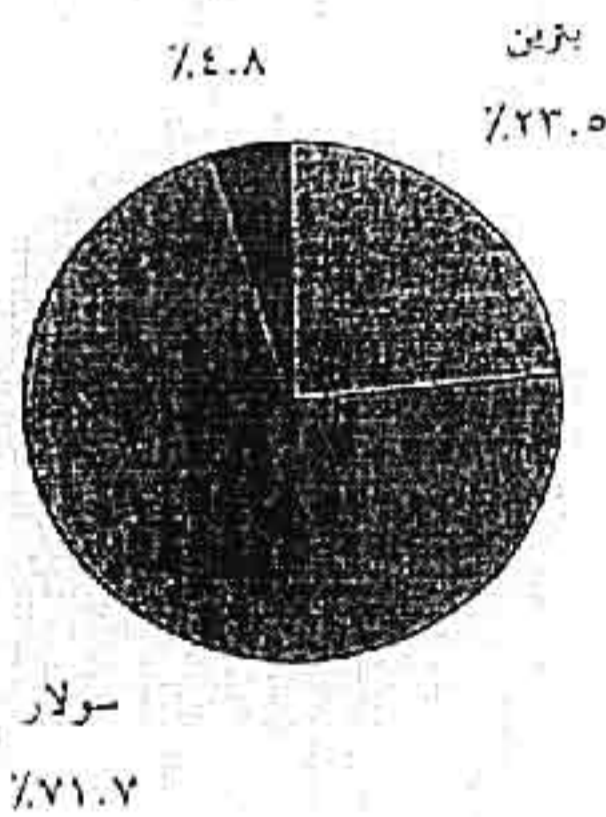
جدول ١٩ - عدد الأتوبيسات طبقاً لنوع الوقود على مستوى المحافظات في ٢٠١٢/٦/٣٠

المحافظات	نوع الوقود		غاز	سولار	بترين	إجمالي	
	%	العدد					
القاهرة	٣٩.١	٤٣٥٩٠	١٩٠٧٦	١٩١١٨	٥٣٩٦٢		
بور سعيد	٠.٦	٦١٨	-	٢١١	٤٠٧		
السويس	١.٠	١٠٨٤	-	٣٩٤	٦٩٠		
الإسكندرية	١٠.٢	١١٣٧٢	٣١٥	٨٥٣٤	٢٥٢٢٣		
دمياط	٠.٤	٤٠٢	-	٣٩٢	١٠		
الدقهلية	٣.٩	٤٣١٣	-	٤٠١٥	٢٩٨		
الشرقية	٨.٥	٩٤٢٨	-	٩٤٢٨	-		
الغربية	٣.٩	٤٣٠١	-	٤١٤١	١٦٠		
القليوبية	٥.١	٥٦٣٧	-	٥٦٢٢	١٥		
كفر الشيخ	٠.٤	٤٦٣	-	٤٦٣	-		
المنوفية	٣.٠	٣٣٤٧	-	٣٣٤٧	-		
البحيرة	١.١	١٢٧٦	-	١١٧٥	١٠١		
الإسماعيلية	٠.٦	٧١٠	٥	٥٤٢	١٦٣		
الجيزة	١٢.٥	١٣٩٠٣	-	٣٩١٠	٩٩٩٣		
بنى سويف	٠.٦	٧٠١	٣	٦٩٢	٦		
الفيوم	٠.٧	٧٨٥	-	٧٨٥	-		
المنيا	٠.٨	٩٣٩	-	٩٣٩	-		
أسيوط	٠.٦	٦٨٢	-	٦٧٠	١٢		
سوهاج	٠.٤	٣٩٤	-	٣١١	٨٣		
قنا	٠.٤	٤٢٥	-	٤٢١	٤		
أسوان	٠.٩	٩٦٢	-	٥٦٦	٣٩٦		
الأقصر	١.٢	١٣٨٣	-	١٠٥٤	٣٢٩		
البحر الأحمر	٢.٤	٢٧١٥	-	٢٤٥٥	٢٦٠		
الوادى الجديد	٠.١	١٣٦	-	١٢٢	١٤		
مطروح	٠.١	١٣٦	-	١١٦	٢٠		
شمال سيناء	٠.١	١٠٣	-	١٠٣	-		
جنوب سيناء	١.٥	١٦٥٤	-	٧٨٠	٨٧٤		
الإجمالي العام	١٠٠	١١١٤٥٤	١٩٣٩٩	٧٠٣٠٦	٢١٧٥٤		

جدول ٢٠ - عدد سيارات النقل طبقاً لنوع الوقود على مستوى الأقاليم في ٢٠١٢/٦/٣٠

الإقليم	نوع الوقود		بنزين	سولار	غاز	إجمالي	
	العدد	%				العدد	%
محافظة حضرية	٦٥٥٣٥	٢٩.٩	١٦٦٦٤٧	٤٢٨٤٣	٢٧٥٠٢٥	٢٩.٩	٢٧٥٠٢٥
محافظة الوجه البحري	٦٢٩٤٢	٤١.٢	٣١٥٢٨١	١٠٧٨	٣٧٩٣٠١	٤١.٢	٣٧٩٣٠١
محافظة الوجه القبلي	٧٣٥٠٦	٢٤.٩	١٥٥٠٨٣	-	٢٢٨٥٨٩	٢٤.٩	٢٢٨٥٨٩
محافظة الحدود	١٤٢٣٦	٤.٠	٢٢٤١١	-	٣٦٦٤٧	٤.٠	٣٦٦٤٧
الإجمالي العام	٢١٦٢١٩		٦٥٩٤٢٢	٤٣٩٢١	٩١٩٥٦٢		٩١٩٥٦٢
%			٢٣.٥	٧١.٧	٤.٨		١٠٠

شكل بياني ١١ - التوزيع النسبي لسيارات النقل طبقاً لنوع الوقود



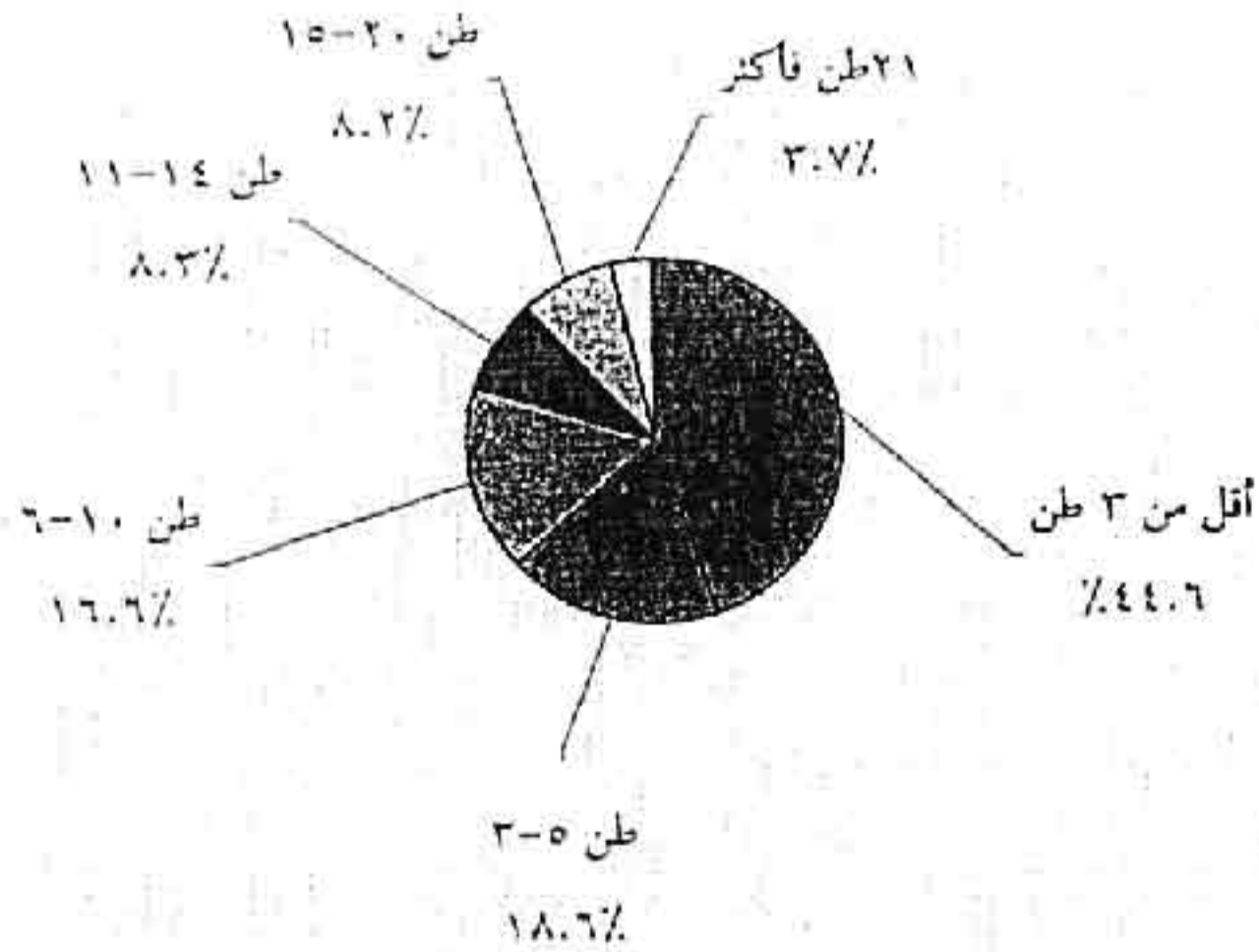
جدول ٢١ - عدد سيارات النقل طبقاً لنوع الوقود على مستوى المحافظات في ٢٠١٢/٦/٣٠

المحافظات	نوع الوقود		غاز	سولار	بنزين	إجمالي	
	%	العدد					
القاهرة	١٩.٤	١٧٨٤١٨	٣٩٨١١	٩٢٢٧٠	٤٦٣٣٧		
بور سعيد	٠.٨	٧٨١٣	٣.٣٢	١٩٦٩	٢٨١٢		
السويس	٠.٨	٧٣٠٠	-	٥١٠٠	٢٢٠٠		
الإسكندرية	٨.٩	٨١٤٩٤	-	٦٧٣٠٨	١٤١٨٦		
دمياط	١.٩	١٧٦٨٥	-	١٥٧٦٦	١٩١٩		
الدقهلية	٧.٨	٧١٥٧٩	-	٦٥٩٠٦	٥٦٧٣		
الشرقية	٧.٥	٦٨٧٣٣	-	٦٧٧٣٣	١٠٠٠		
الغربية	٦.٥	٥٩٣٥٥	-	٣٨٩٠٩	٢٠٤٤٦		
القليوبية	٣.٣	٣٠٠٨٤	-	٢٨١٦٥	١٩١٩		
مركز الشيخ	٣.١	٢٨٦٤٦	١٣٢	١٦٤٤٢	١٢٠٧٢		
المنوفية	٣.٦	٣٢٨٧٢	٩٤٦	١٥٠٦٨	١٦٨٥٨		
البحيرة	٦.١	٥٦١٥٦	-	٥٣٧٣١	٢٤٢٥		
الإسماعيلية	١.٥	١٤١٩١	-	١٣٥٦١	٦٣٠		
الجيزة	٥.٤	٤٩٦٩٩	-	١٦٦٨٨	٣٣٠١١		
بنى سويف	٢.٨	٢٥٢٩٨	-	٢٣٩٣٨	١٣٦٠		
الفيوم	٢.٠	١٨١٩٦	-	١٨١٥٤	٤٢		
المنيا	٣.٩	٣٦٠١٤	-	١٥٤٢١	٢٠٥٩٣		
أسيوط	٣.٣	٣٠٧٣٩	-	٢١٤٠١	٩٣٣٨		
سوهاج	٣.٧	٣٣٧٦٦	-	٢٦٨٧٧	٦٨٨٩		
قنا	١.٩	١٧٨٨٩	-	١٦٥٧٠	١٣١٩		
أسيوط	١.٥	١٣٦٣١	-	١٢٨٦٤	٧٦٧		
الأقصر	٠.٤	٣٣٥٧	-	٣١٧٠	١٨٧		
البحر الأحمر	١.٠	٩٠١١	-	٧١٤٣	١٨٦٨		
الوادى الجديد	٠.٤	٣٢٧٥	-	٢٣٤٩	٩٢٦		
مطروح	١.٣	١١٨٢٠	-	٥١٨٧	٦٦٣٣		
شمال سيناء	٠.٨	٧٠٥٥	-	٦٤٨٢	٥٧٣		
جنوب سيناء	٠.٦	٥٤٨٦	-	١٢٥٠	٤٣٣٦		
الإجمالي العام	١٠٠	٩١٩٠٦٣	٤٣٩٣١	٦٥٩٤٣٣	٢١٦٢١٩		

جدول ٢٢ - عدد سيارات النقل طبقاً للحمولة على مستوى الأقاليم في ٢٠١٢/٦/٣٠

الإقليم	الحمولة		٢٠-١٥ طن	١٤-١١ طن	١٠-٦ طن	٥-٣ طن	أقل من ٣ طن	إجمالي	
	العدد	%						٢١ طن فأكثر	%
مافظات حضرية	٥٧٧٤٦	٤١٢٩٣	٥٧٩٧٦	٤٠٣٢٣	٥٧٩٧٦	٤١٢٩٣	٥٧٧٤٦	٢٧٥٠٠٢٥	٢٩.٩
مافظات الوجه البحري	٢٠٠٠١٤	٧٥٤٧٧	٥٢٣٠١	٣٧٥٦٠	٥٢٣٠١	٧٥٤٧٧	٢٠٠٠١٤	٣٧٩٣٠١	٤١.٢
مافظات الوجه القبلي	١٢٩٦٩٥	٤٧٥٢٣	٣٩٨٢٤	٦٨٦٠	٣٩٨٢٤	٤٧٥٢٣	١٢٩٦٩٥	٢٢٨٥٨٩	٢٤.٩
مافظات الحدود	٢٢٣١٨	٦٩١٢	٣٢٠٤	١٣٨١	٣٢٠٤	٦٩١٢	٢٢٣١٨	٣٦٦٤٧	٤.٠
الإجمالي العام	٤٠٩٧٧٣	١٧١٢٠٥	١٥٣٣١٥	٧٦١٢٤	١٥٣٣١٥	١٧١٢٠٥	٤٠٩٧٧٣	٩١٩٥٦٢	
%	٤٤.٦	١٨.٦	١٦.٦	٨.٣	١٦.٦	١٨.٦	٤٤.٦		١٠٠

شكل بياني ١٢ - التوزيع النسبي لأعداد سيارات النقل طبقاً للحمولة



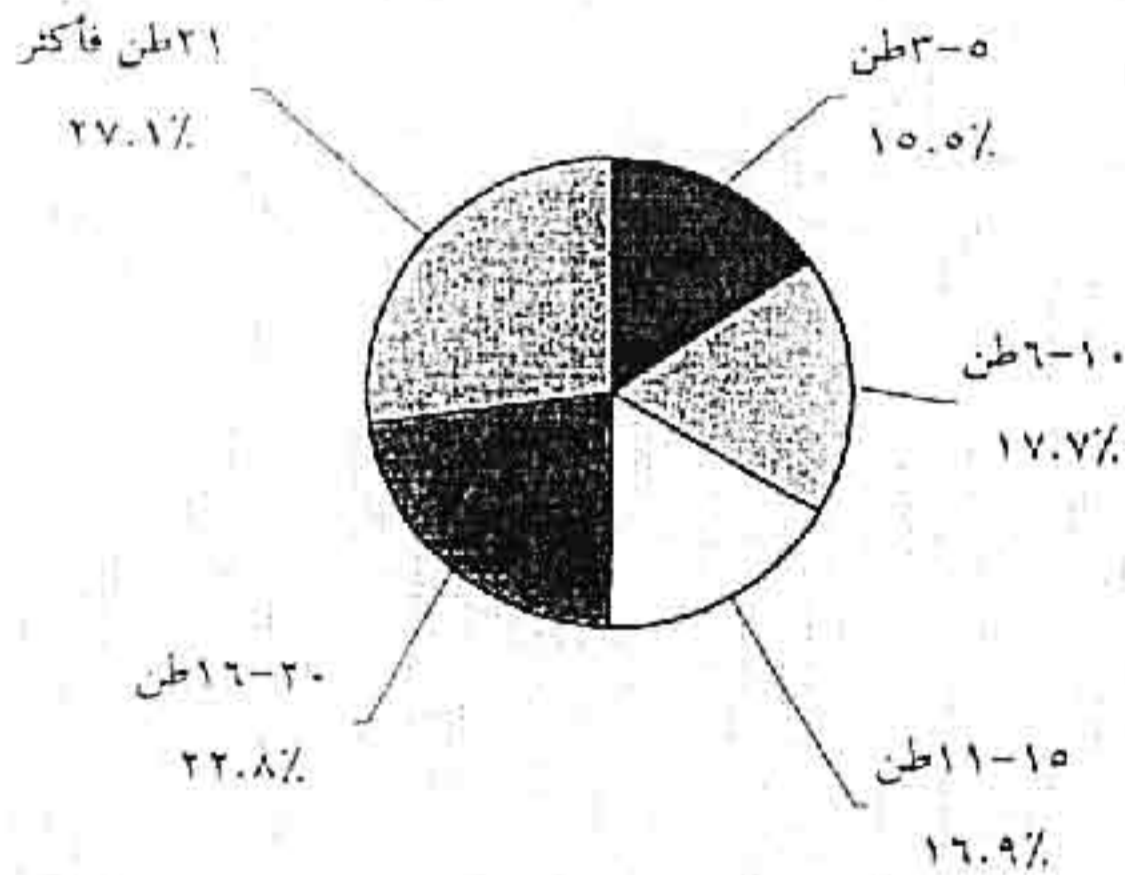
جدول ٢٣ - عدد سيارات النقل طبقاً للحمولة على مستوى المحافظات في ٢٠١٢/٦/٣٠

المحافظة	الحمولة	أقل من ٣ طن	٥-٣ طن	١٠-٦ طن	١٤-١١ طن	٢٠-١٥ طن	٢١ طن فأكثر	إجمالي	
								العدد	%
القاهرة		٢٩٣٣٣	٢٦١٢٧	٤٢٢٦٥	٣١٤٩٧	٤١٢١٧	٧٩٧٩	١٧٨٤١٨	١٩.٤
بور سعيد		٢٤٥٠	١٨١٦	٨٩٢	٨٢٨	١٧٠٨	١١٩	٧٨١٣	٠.٨
السويس		٤٤٢٥	١٥٣٥	٣٠٣	١٢٠	٨٩	٨٢٨	٧٣٠٠	٠.٨
الإسكندرية		٣١٥٣٨	١١٨١٥	١٤٥١٦	٧٨٧٨	١٠٩٢٧	١٤٨٣٠	٨١٤٩٤	٨.٩
دمياط		٩٠٥٧	٦٦٣٥	٨٣٦	٩٦١	١٩٦	-	١٧٦٨٥	١.٩
الدقهلية		٣١٩٠٠	٨٣٧٥	٨١٤٠	١١٥٠٦	٥٢٥٢	٦٤٠٦	٧١٥٧٩	٧.٨
الشرقية		٢٤٩٨٦	٢٠٤٣١	١٦٢٤٨	٣٢٧١	٣١٧٢	٦٢٥	٦٨٧٣٣	٧.٥
الغربية		٣٣٩١٦	١٤٩٧٢	٧٩٩٨	١٩٨٨	٤٨١	-	٥٩٣٥٥	٦.٥
القليوبية		١٣١٠٥	١٠٧٦٩	٥٢٠٩	٣٨٤	٥٨٥	٣٢	٣٠٠٨٤	٣.٣
كفر الشيخ		٣٥٠٧٧	٩١٤	١٥٩٠	٨٠٧	٢٥٨	-	٢٨٦٤٦	٣.١
المنوفية		١٣١١٩	٥٨٨٤	٦٢٢٨	٢٦٨٢	١٥٢٨	٤٣١	٣٢٨٧٢	٣.٦
البحيرة		٤٠٣٧٣	٦٤٤٦	٤٣٦١	٢٢٦٨	٢٢٤٣	٤٦٥	٥٦١٥٦	٦.١
الإسماعيلية		٨٤٨١	١٠٥١	١٦٩١	٦٩٣	١٦٨٠	٥٩٥	١٤١٩١	١.٥
الجيزة		٢٧٥١٧	١٣٧١٧	٨٨٠٧	٦٥٣	٥	-	٤٩٦٩٩	٥.٤
بنى سويف		١٠١٤٣	٧٣٢٧	٤٨٤٨	٤٦٤١	١٠٣٣	٤٧٩	٢٥٢٩٨	٢.٨
الفيوم		١٠٧٨١	٤٩٣٢	١٤٧٠	٤٠٨	٦١٥	-	١٨١٩٦	٢.٠
المنيا		٢٨٨١٠	٣١٢٢	٢٤٢٤	٨٥٦	٧٧٦	٢٦	٣٦٠١٤	٣.٩
أسيوط		١٧٥٥٥	٧٢٢٦	٤٢١٨	١٣٢٠	٤٢٠	-	٣٠٧٣٩	٢.٣
سوهاج		١٦٨١٤	٢٦٤٢	١٤١٦٩	١٤١	-	-	٣٣٧٦٦	٣.٧
قنا		٩٥٠٥	٣٩٧٢	٣٥٢٢	١٢٠٤	٨٥١	١٠٤	١٧٨٨٩	١.٩
أسوان		٦٩٧٢	٤٥٢٦	١١٠٦	٦٩٢	٣٣٢	٣	١٣٦٣١	١.٥
الأقصر		١٥٩٨	١٠٦٩	٥٣٩	١١٨	٣٣	-	٣٣٥٧	٠.٤
البحر الأحمر		١٧١١	٢٥١٩	١٤٤٥	٩٥٦	١٧٦٧	٦١٣	٩٠١١	١.٠
الوادى الجديد		١٥٥١	١٠٤٨	٣٩٥	١٧٩	٨٨	١٤	٣٢٧٥	٠.٤
مطروح		٨٥٠٥	٢٣١٠	٨٩٢	٧٢	٣١	١٠	١١٨٢٠	١.٣
شمال سيناء		٦٦٩٤	٣٥٧	٤	-	-	-	٧٠٥٥	٠.٨
جنوب سيناء		٣٨٥٧	٦٧٨	٤٦٨	١٧٤	٢٤٩	٦٠	٥٤٨٦	٠.٦
الإجمالي العام		٤٠٩٧٧٣	١٧١٢٠٥	١٥٣٣١٥	٧٦١٢٤	٧٥٥٣٦	٣٣٦٠٩	٩١٩٥٦٢	١٠٠

جدول ٢٤ - عدد المقطورات طبقاً للحمولة على مستوى الأقاليم في ٢٠١٢/٦/٣٠

الإقليم	الحمولة						إجمالي	
	٣-٥ طن	٦-١٠ طن	١١-١٥ طن	١٦-٢٠ طن	٢١ طن فأكثر	العدد	%	
محافظة حضرية	٥٧١٧	٦١١٦	٤٩٥٦	٨١٨٣	٥٧٥٠	٣٠٧٢٢	٣٩.٢	
محافظة الوجه البحري	٣٩٢٦	٤٩٣١	٦٠٥٥	٦٩٧٨	١٢٢٩٤	٣٤١٨٤	٤٣.٥	
محافظة الوجه القبلي	٢٢٧٧	٢٦٧٢	١٩٢٨	٢٤٣٠	٢٥٩٥	١١٩٠٢	١٥.٢	
محافظة الحدود	٢٢٢	١٧٢	٣٥٥	٢٥٨	٦٢٧	١٦٤٤	٢.١	
الإجمالي العام	١٢١٥٢	١٣٨٩١	١٣٢٩٤	١٧٨٤٩	٢١٢٦٦	٧٨٤٥٢		
%	١٥.٥	١٧.٧	١٦.٩	٢٢.٨	٢٧.١		١٠٠	

شكل بياني ١٣ - التوزيع النسبي للمقطورات طبقاً للحمولة



جدول ٢٥ - عدد المقطورات طبقاً للحمولة على مستوى المحافظات في ٢٠١٢/٦/٣٠

المحافظة	الحمولة		٢١ طن فأكثر	١٦-٢٠ طن	١١-١٥ طن	٦-١٠ طن	٣-٥ طن	إجمالي	
	%	العدد							
القاهرة	١٥.٩	١٢٤٥٥	١٣٠٩	٢٤٩٠	٢٥٩٩	٢٤١١	٣٦٤٦		
بور سعيد	٨.٥	٦٧٠١	٩٧٣	٦٩٤	١٢٩٦	٢٦١٤	١١٢٤		
السويس	١.٧	١٣٤٨	٦٥٢	٢٢٨	١٣٢	١١٣	٢١٣		
الإسكندرية	١٣.٠	١٠٢١٨	٢٨١٦	٤٧٦١	٩٢٩	٩٧٨	٧٣٤		
دمياط	٢.٨	٢٢٢٥	١٢٩٢	٣٤٧	٣٦٢	١٣٩	٨٥		
الدقهلية	١٤.٦	١١٤٩٣	٤٣٥١	١٤١٧	٢٢٧٠	٢٠٢١	١٤٣٤		
الشرقية	٥.٠	٣٨٨٧	١٦٦٥	٦٠٩	٦٩٤	٤٤٤	٤٧٥		
الغربية	٨.٠	٦٢٩١	٢٥٧٤	٢٠٧١	٨٩٠	٤٤٧	٣٠٩		
القليوبية	٢.٦	٢٠٤٢	٢٢٨	٧٢٩	٤٩٥	٤٥٨	١٣٢		
كفر الشيخ	٢.١	١٦٧٦	٢١٦	٢٢٣	٤٥٨	٤٦٨	٣٠١		
الفيوم	٣.٨	٣٠٠٥	٥٧٨	٦٨٦	٤٧٦	٤٩٨	٧٦٧		
البحيرة	٣.٦	٢٧٩٩	١٠٣٤	٧٩٦	٣٠٥	٤٣٥	٢٢٩		
الإسماعيلية	١.٠	٧٦٦	٣٥٦	٩٠	١٠٥	٢١	١٩٤		
الجيزة	٥.٥	٤٣٥١	-	٦٢	٨٥٠	١٨٨١	١٥٥٨		
بنى سويف	٠.٩	٦٩٩	٦٠١	١٩	١٦	٤٨	١٥		
الفيوم	١.٩	١٤٦٣	٨٣٠	١١٥	١١٤	١٩٣	٢١١		
المنيا	١.٥	١٢٠٤	٢٩٩	٣٩٥	٣٢٠	٥١	١٣٩		
أسيوط	٢.١	١٥٧٣	٢٤٨	٢٩٤	٣٧٨	٣٨٧	٢٦٦		
سوهاج	١.٨	١٤٢٨	٢٩٠	٩٦٨	١٣٠	٣١	٩		
قنا	١.٠	٨٠٠	٢٤٠	٤٩٥	٢٢	١٥	٢٨		
أسوان	٠.٤	٣٤٦	٧٩	٧٠	٩٣	٦٠	٤٤		
الأقصر	-	٣٨	٨	١٢	٥	٦	٧		
البحر الأحمر	٠.٩	٦٨٧	٣٧٨	١٤٩	١٢٥	٢٢	١٣		
الوادى الجديد	٠.٢	١٥١	٧٤	٢٩	١٦	١٢	٢٠		
مطروح	٠.٦	٤٦٤	٤٢	٥٠	٣٥	١٣٨	١٩٩		
شمال سيناء	٠.٢	١٨٠	٣	٨	١٦٩	-	-		
جنوب سيناء	٠.٢	١٦٢	١٣٠	٢٢	١٠	-	-		
الإجمالي العام	١٠.٠	٧٨٤٥٢	٢١٢٦٦	١٧٨٤٩	١٣٢٩٤	١٣٨٩١	١٢١٥٢		

الجهاز المركزي للتعبيث العامة و الإحصاء

طريق صلاح سالم

صندوق بريد : ٢٠٨٦

مدينة نصر - القاهرة

تليفون : ٢٤٠٢٣٠٣١ - فاكس : ٢٤٠٢٤٠٩٩

CENTRAL AGENCY FOR PUBLIC
MOBILIZATION AND STATISTICS

P . O . B . : 2086

Nasr City - Cairo

TEL : 24023031 - FAX : 24024099

WEB SITE : <http://www.capmas.gov.eg>

E -MAIL : pres_capmas@capmas.gov.eg