

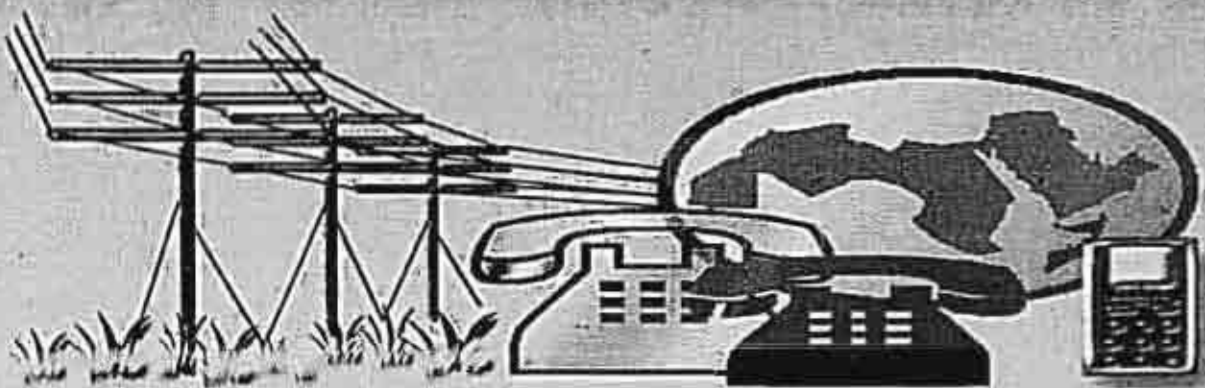
جمهورية مصر العربية

الجهاز المركزي للتعبئة العامة والإحصاء

النشرة السنوية

لإحصاءات الاتصالات السلكية واللاسلكية

عام ٢٠٠٩/٢٠٠٨



إصدار مايو ٢٠١٠

<http://www.capmas.gov.eg>

مراجع رقم ٧١-١٢٢٢٢-٢٠٠٩



جمهورية مصر العربية  
الجهاز المركزي للتعبئة العامة والإحصاء

## النشرة السنوية لإحصاءات الإتصالات السلكية واللاسلكية

عام ٢٠٠٨ / ٢٠٠٩

يحظر النشر أو الاقتباس  
بدون الإشارة إلى المصدر  
وهو الجهاز المركزي للتعبئة العامة والإحصاء

إصدار مايو ٢٠١٠

<http://www.capmas.gov.eg>

مرجع رقم ٧١ - ١٢٢٢٢ / ٢٠٠٩

## تقديم

يعتبر قطاع تكنولوجيا المعلومات والاتصالات من القطاعات الهامة ، حيث يمثل عصب الحياة المعاصرة ، لذا تولي الدولة اهتماماً كبيراً للدهوض بهذا القطاع لمواكبة الثورة التكنولوجية والمعلوماتية مما يساهم في توفير المعلومات الأكثر نفاة في أسرع وقت وبأقل تكلفة .

ويمثل قطاع الاتصالات أحد أهم القطاعات الواعدة التي ترتبط بالتقدم التكنولوجي والتي أدت بدورها إلى تسهيل الاتصالات على المستوى المحلي والدولي مما جعل العالم قرية صغيرة .

لذا يهتم الجهاز المركزي للتعبة العامة والإحصاء بإصدار هذه \* النشرة السنوية لإحصاءات الاتصالات السلكية واللاسلكية \* ، تتضمن بيانات عن عدد المنترالات وحمولتها والمكالمات والبرقيات الخارجية والمحلية ومكاتب التليفون والتغراف وكبانن السلكن وأجهزة الفاكسبيلي والإبرادات والمصرفات والعمالة وتكلفتها والأعطال طبقاً للمناطق والمحافظات بالإضافة إلى بيانات عن خدمات التليفون للمحمول والإنترنت .

يقدم الجهاز هذه النشرة عن عام ٢٠٠٩/٢٠٠٨ للمخططين والمهتمين والباحثين ، أملاً أن تحقق الفائدة المرجوة منها .

والله ولي التوفيق ...

لواء / أبو بكر الجندي  
رئيس الجهاز المركزي للتعبة العامة والإحصاء

## الفهرس

رقم الصلحة	البرامج	رقم الجدول
١	منهجية الإحصائية	
٥	المؤشرات العامة	
<b>الفصل الأول</b>		
<b><u>خدمات الإتصالات</u></b>		
١٢	عدد السنترالات للتليفونية وحمولتها والخطوط الشغالة بها .	١
١٣	عدد السموتشات التليفونية للشبكات الخاصة وحمولتها والخطوط الشغالة بها .	٢
١٤	عدد مكالمات الترنك الخارجية للاسلكية الصادرة والواردة من الدوائر المباشرة .	٣
١٥	عدد البرقيات الخارجية والرسوم المحصلة عليها .	٤
١٦	عدد البرقيات المحلية ومكالمات الترنك المحلية والرسوم المحصلة .	٥
١٧	عدد الخطوط الأوتوماتيكية ومكالمات التليفونية الزائدة بالقطاعات (الحكومي والعام والخاص) والمنزل .	٦
١٨	عدد مكاتب التليفون والتلغراف واجهزة الكمبيوتر .	٧
١٩	الإيرادات والمصرفيات موزعة طبقاً للمناطق .	٨
٢٠	عدد العاملين وتكاليف العمالة طبقاً للنوع والمناطق .	٩
<b>الفصل الثاني</b>		
<b><u>الإتصالات السلكية</u></b>		
٢٢	عدد السنترالات التليفونية وحمولتها والخطوط الشغالة بها وكفاءة التشغيل طبقاً للمناطق والمحافظات .	١٠
٢٣	عدد السموتشات التليفونية للشبكات الخاصة وحمولتها والخطوط الشغالة طبقاً للمناطق والمحافظات .	١١
٢٤	عدد مكاتب التليفون والتلغراف وعدد اجهزة الكمبيوتر طبقاً للمناطق والمحافظات .	١٢





## منهجية الإحصائية

### أولاً : هدف الإحصائية :

تهدف هذه النشرة إلى تصوير حركة خدمة الاتصالات السلكية واللاسلكية من حيث عدد المسترالات وحمولتها والمكالمات والبرقيات الخارجية، والمحلية ومكاتب التليفون والتلفونات والإيرادات والمصروفات والعمالة وتكلفتها، والأعطال طبقاً للمناطق والمحافظات بالإضافة إلى بيانات عن خدمات التليفون المنحوم والأينترنت .

### ثانياً : فترة جمع البيانات :

جمعت بيانات هذه النشرة عن السنة المالية التي تبدأ من أول يوليو ٢٠٠٨ وتنتهى فى

أخر يوليو ٢٠٠٩ على إستمارة خاصة أعدت لهذا الغرض .

### ثالثاً : مصادر البيانات :

تستوفى البيانات من الشركة المصرية للاتصالات فى المناطق التالية :

- ١ - منطقة القاهرة والجيزة وتخدم محافظتى القاهرة والجيزة .
- ٢ - منطقة الإسكندرية الأولى وتخدم المنشية والرمل .
- ٣ - منطقة الإسكندرية الثانية وتخدم الإبراهيمية وسيدي جابر وجليم والعامرية .
- ٤ - منطقة غرب الدلتا وتخدم محافظتى البحيرة ومطروح .
- ٥ - منطقة وسط الدلتا وتخدم محافظات القليوبية والمنوفية والدقهلية وكفر الشيخ ودمياط والغربية .
- ٦ - منطقة شرق الدلتا وتخدم محافظات الشرقية وبورسعيد والسويس والبحر الأحمر والإسماعيلية وشمال سيناء وجنوب سيناء .
- ٧ - منطقة قبلى الأولى وتخدم محافظات بنى سويف والفيوم والمنيا .
- ٨ - منطقة قبلى الثانية وتخدم محافظتى أسيوط والوادى الجديد .
- ٩ - منطقة قبلى الثالثة وتخدم محافظات سوهاج وقنا وأسيوط ومدينة الأقصر .

### رابعاً : إطار الإحصائية :

بلغ إطار الإحصائية ٢٧ مصدرأ بنسبة استجابة ١٠٠ ٪ .

## خامساً : التعاريف والمفاهيم :

### ١ - المنتزات :

#### أ - طبقاً لطريقة التشغيل :

(١) الأوتوماتيك : يقصد به عدد الخطوط الموجودة بالمنتزات التي تخدم أجهزة تليفونية تعمل أوتوماتيكياً عند ضرب الرقم المطلوب .

(٢) اللاسلكى : نظام ( C D M A ) هو أحد أنظمة الاتصالات اللاسلكية وهو بديل للشبكات التليفونية الأرضية التي يصعب تنفيذها في المناطق الوعرة أو المناطق ذات الكثافة السكانية القليلة والمتفرقة ويقتصر عمله على حدود البرج الموجودة فيه الخدمة فقط . كما أنه يتميز بالأمان في نقل المعلومة ، بالإضافة إلى ترافيقته مع النظام الأخرى .

(٣) اليدوى : يقصد به عدد الخطوط الموجودة بالمنتزات التي تخدم أجهزة تليفونية تدار يدوياً عن طريق يد متصلة بها وتتصل بالسويتشات أولاً قبل الحصول على الرقم المطلوب .

#### ب - طبقاً لنوع الخدمة :

(١) منتزات الخدمة العامة :

وهي التي تقوم بخدمة الجمهور نظير مقابل .

(٢) منتزات الخدمة الخاصة :

وهي التي تقوم بخدمة هيئات خاصة وليست للجمهور وهي :

( أ ) خطوط الأمن : مثل خطوط وزارة الداخلية والإدارة المحلية والسولحل .

( ب ) خطوط أخرى : مثل خطوط هيئة السكك الحديدية ووزارة الأشغال والموارد المائية ومشروعات البترول وما إلى ذلك من هذه الخطوط .

#### ٢ - حمولة المنتزات :

يقصد بها لكصى عدد من الخطوط التي يمكن أن تعمل بدائرة المنتزات بأقصى طاقتها في حالة تشغيلها بالكامل .

### ٣ - السويتش :

عبارة عن تحويلة كاملة تحمل خط أصلي أو أكثر و عدة خطوط فرعية وبواسطتها يمكن الإتصال بين خط أصلي وأى من الخطوط الفرعية أو العكس أو بين خط فرعى وآخر .

### ٤ - أنواع الخطوط :

- أ - خط أصلي : هو خط يتصل بستانزال ويحمل رقماً معيناً .
- ب - خط فرعى : هو لخط يتصل بخط أصلي ولا يمكن الإتصال بواسطته بالستانزال إلا عن طريق الخط الأصلي .

### ٥ - خدمة التلكس :

هى خدمة تليفونية تتم ألبا بين المشتركين فى نظام التلكس بدون تدخل العاملين بالشركة المصرية للإتصالات .

### ٦ - خدمة الترنك :

- أ - ترنك محلى : هو خط رئيسى يصل بين أجزاء البلد الواحد .
  - ب - ترنك دولى : هو خط رئيسى يصل بين دولة وأخرى .
- وقد يتم الإتصال بيننا وبين الدول الأخرى بعدة طرق :
- ( ١ ) التلامكى : عن طريق موجات راديو لاسلكية .
  - ( ٢ ) الأقمار الصناعية : وتعتبر هذه الطريقة من أحدث الطرق للإتصالات اللاسلكية .

### ٧ - الطول الهوائى كيلو متر مفرد :

هو طول السلك الهوائى للخط بالكيلو متر دون أن يدخل فى ذلك أطوال الكوابل الأرضية .

### ٨ - الطول الهوائى كيلو متر دائرة :

هو طول السلك الهوائى للخط بالكيلو متر بما فى ذلك أطوال الكوابل الأرضية .

### ٩ - سعة الكابل :

عبارة عن أقصى عدد من الخطوط التى يمكن أن يستوعبها الكابل مستواء كان مصفحاً أو غير مصفح أو كابل بحرى أو شمع .



١٠ - إيراد الدوائر المباشرة للحركة التليفونية الصادرة :

هو قيمة نتحصلات شركة المصرية للإتصالات من المكالمات الصادرة من

ج ٢٠٠٤ ع إلى الدول الأخرى .

١١ - صافى إيراد الدوائر المباشرة للحركة التليفونية الواردة :

هو صافى الفرق بين :

أ - إجمالى ما يستحق لـ ج ٢٠٠٤ ع لدى دولة معينة من قيمة مكالمات الترتك الدولية

الواردة نتيجة توصيل المكالمات .

ب - ما يستحق لهذه الدولة المستقبلة لمكالمات الترتك الدولية والصادرة من ج ٢٠٠٤ ع

وذلك طبقاً للإتفاقيات الدولية .

سادساً : الرموز المستخدمة :

( - ) لا يوجد بيان .

( = ) القيمة أقل من ٥٠٠ جنيه .

( ٠٠٠ ) البيان غير متوفر .

ملحوظة :

أضيفت ملطفة من قطاع شرق القاهرة إلى مناطق الجيزة بالقرار الإدارى رقم ٢٣٠٢ بتاريخ

٠ ٢٠٠٦ / ٧ / ١٩

## المؤشرات العامة

### أولاً : إحصاء الاتصالات السلكية:

١ - المنقولات التليفونية للخدمة العامة وحمولتها والخطوط المشغالة بها :

أ - بلغ عدد المنقولات التليفونية للخدمة العامة ١٦٦٩ منقولات أوتوماتيك عام ٢٠٠٩/٢٠٠٨

مقابل ١٦٤٢ منقولات أوتوماتيك عام ٢٠٠٧/٢٠٠٨ بنسبة زيادة قدرها ١,٦٪.

ب - بلغت حمولة المنقولات ١٥,٠ مليون خط عام ٢٠٠٩/٢٠٠٨ مقابل ١٤,٠ مليون خط

عام ٢٠٠٧/٢٠٠٨ بنسبة زيادة قدرها ٧,١٪.

ج - بلغ عدد الخطوط المشغالة ١٢,٢ مليون خط عام ٢٠٠٩/٢٠٠٨ مقابل ١١,٣ مليون خط

عام ٢٠٠٧/٢٠٠٨ بنسبة زيادة قدرها ٨,٠٪.

٢ - الخطوط التليفونية الأوتوماتيكية :

أ - القطاع الحكومي والقطاع العام:

- بلغ عدد الخطوط التليفونية ١٦٧,٧ ألف خط عام ٢٠٠٩/٢٠٠٨ مقابل ١٧٤,٨ ألف

خط عام ٢٠٠٧/٢٠٠٨ بنسبة انخفاض قدرها ٤,١٪.

ب - للقطاع الخاص :

بلغ عدد الخطوط التليفونية ٨٨٨,٥ ألف خط عام ٢٠٠٩/٢٠٠٨ مقابل ٩٠٠,١ ألف

خط عام ٢٠٠٧/٢٠٠٨ بنسبة انخفاض قدرها ١,٣٪.

ج - المنازل :

- بلغ عدد الخطوط التليفونية ١٠,٦ مليون خط عام ٢٠٠٩/٢٠٠٨ مقابل ١٠,٣ مليون

خط عام ٢٠٠٧/٢٠٠٨ بنسبة زيادة قدرها ٢,٩٪.

- بلغ متوسط عدد خطوط تليفونات المنازل لكل ألف أسرة من السكان ٥٨١ خط عام

٢٠٠٩/٢٠٠٨ مقابل ٥٧٦ خط عام ٢٠٠٧/٢٠٠٨ بنسبة زيادة قدرها ٠,٩٪.

٣ - البرقيات المحلية ومكالمات الترنك المحلية :

أ - بلغ عدد البرقيات المحلية ٤,٩ مليون برقية عام ٢٠٠٩/٢٠٠٨ مقابل ٤,٧ مليون برقية

عام ٢٠٠٧/٢٠٠٨ بنسبة زيادة قدرها ٤,٣٪.

ب - بلغ عدد مكالمات الترنك المحلية ١٢,٨ مليون مكالمات عام ٢٠٠٩/٢٠٠٨ مقابل ١٨,٣

مليون مكالمات عام ٢٠٠٧/٢٠٠٨ بنسبة انخفاض قدرها ٣٠,١٪.

## ثانياً : إحصاء الاتصالات اللاسلكية :

### ١ - مكالمات الترنك الخارجية اللاسلكية الصادرة :

أ - بلغ عدد مكالمات الترنك الخارجية اللاسلكية الصادرة ١٨٦,٨ مليون مكالمات عام ٢٠٠٩/٢٠٠٨ مقابل ٢٢٥,٢ مليون مكالمات عام ٢٠٠٨/٢٠٠٧ بنسبة إنخفاض قدرها ٢٠,٦ ٪ .

ب - بلغت مدة المكالمات ٤٦٩,١ مليون دقيقة عام ٢٠٠٩/٢٠٠٨ مقابل ٤٥١,١ مليون دقيقة عام ٢٠٠٨/٢٠٠٧ بنسبة زيادة قدرها ٤,٠ ٪ .

### ٢ - مكالمات الترنك الخارجية اللاسلكية الواردة :

أ - بلغ عدد مكالمات الترنك الخارجية اللاسلكية الواردة ١٠٠٩,١ مليون مكالمات عام ٢٠٠٩/٢٠٠٨ مقابل ٨٩٧,٤ مليون مكالمات عام ٢٠٠٨/٢٠٠٧ بنسبة زيادة قدرها ١٢,٤ ٪ .

ب - بلغت مدة المكالمات ٣٩٤٤,٣ مليون دقيقة عام ٢٠٠٩/٢٠٠٨ مقابل ٢٧٣٨,٥ مليون دقيقة عام ٢٠٠٨/٢٠٠٧ بنسبة زيادة قدرها ٤٤,٠ ٪ .

### ٣ - البرقيات الخارجية الصادرة والرسوم المحصلة عنها :

أ - بلغ عدد البرقيات الخارجية الصادرة ٥,١ ألف برقية عام ٢٠٠٩/٢٠٠٨ مقابل ٩,٥ ألف برقية عام ٢٠٠٨/٢٠٠٧ بنسبة إنخفاض قدرها ٤٦,٣ ٪ .

ب - بلغت الرسوم المحصلة ١٩٦,٣ ألف جنيه عام ٢٠٠٩/٢٠٠٨ مقابل ٣٨٥,٩ ألف جنيه عام ٢٠٠٨/٢٠٠٧ بنسبة إنخفاض قدرها ٤٩,١ ٪ .

### ٤ - البرقيات الخارجية الواردة والرسوم المحصلة عنها :

أ - بلغ عدد البرقيات الواردة ٧,٧ ألف برقية عام ٢٠٠٩/٢٠٠٨ مقابل ٣,٠ ألف برقية عام ٢٠٠٨/٢٠٠٧ بنسبة زيادة قدرها ١٥٦,٧ ٪ .

ب - بلغت الرسوم المحصلة (النتيجة عن المقاصة الدولية) للبرقيات الواردة ٦٣,٤ ألف جنيه عام ٢٠٠٩/٢٠٠٨ مقابل ٧٩,٧ ألف جنيه عام ٢٠٠٨/٢٠٠٧ بنسبة إنخفاض قدرها ٢٠,٥ ٪ .

### ٥ - خدمات التليفون المحمول والإنترنت :

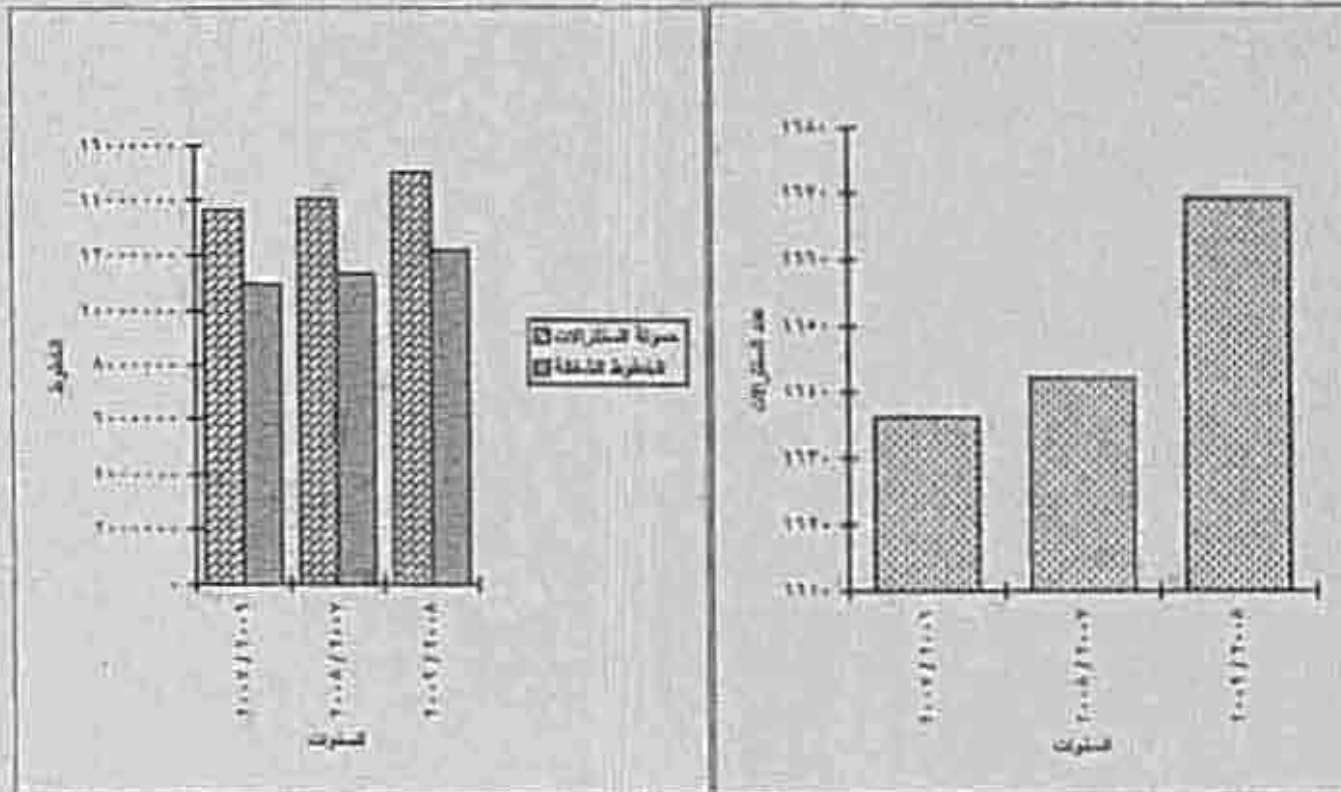
أ - بلغ عدد مستخدمي المحمول في مصر ٤٨,٣ مليون فرد في شهر يونيو ٢٠٠٩ مقابل ٣٢,٧ مليون فرد في شهر يوليو ٢٠٠٨ بنسبة زيادة قدرها ٤٧,٧ ٪ .

ب - بلغ عدد مستخدمي شبكة الإنترنت ١٣,٥ مليون فرد في شهر يونيو ٢٠٠٩ مقابل ٩,٧ مليون فرد في شهر يوليو ٢٠٠٨ بنسبة زيادة قدرها ٣٩,٢ ٪ .

تطور عدد المسترالات النليفونية وحصولتها والخطوط المشغلة بها  
خلال السنوات من ٢٠٠٦ / ٢٠٠٧ إلى ٢٠٠٨ / ٢٠٠٩

الخطوط المشغلة	حمولة المسترالات	عدد المسترالات *	الديان
			السنوات
١.٩٥٥٢٨١	١٣٦٢٨٨١٩	١٦٣٦	٢٠٠٧ / ٢٠٠٦
١١٣٢٩٢٢١	١٤٠٠٥٨٧٥	١٦٤٢	٢٠٠٨ / ٢٠٠٧
١٢١٥٢٩٩٩	١٤٩٩٢٧٥٥	١٦٦٩	٢٠٠٩ / ٢٠٠٨

\* يشمل الأوتوماتيك

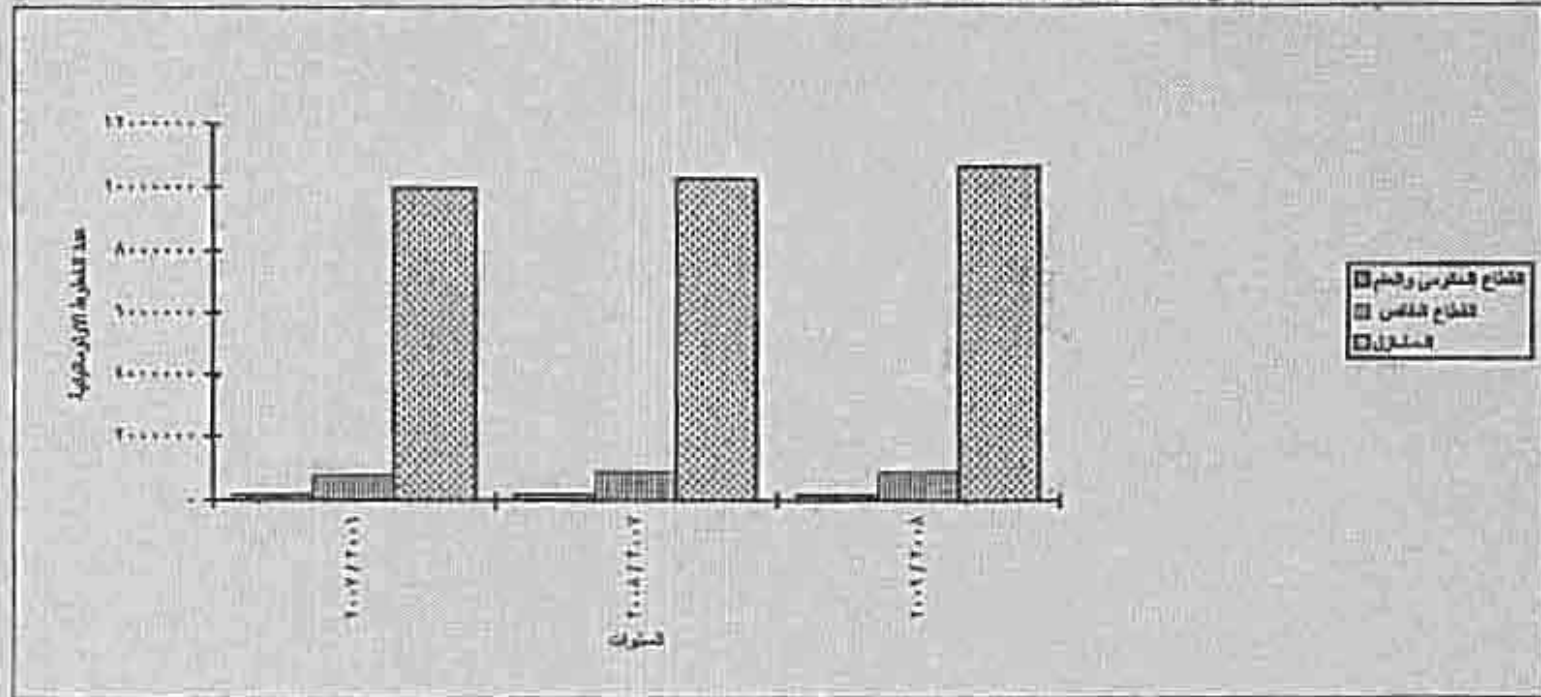




تطور عدد الخطوط الأوتوماتيكية بالقطاعات ( الحكومي والعام والخاص ) والمنزل  
خلال السنوات من ٢٠٠٦ / ٢٠٠٧ إلى ٢٠٠٨ / ٢٠٠٩

عدد الخطوط الأوتوماتيكية			السنوات
المنزل	القطاع الخاص *	القطاع الحكومي والعام	
٩٩٦٦١٩٨	٨٢٠٨١٧	١٦٨٢٦٦	٢٠٠٧ / ٢٠٠٦
١٠٢٥٤٣٢٧	٩٠٠١١٣	١٧٤٧٨١	٢٠٠٨ / ٢٠٠٧
١٠٥٩٤٦٧١	٨٨٨٤٧١	١٦٧٧٣٠	٢٠٠٩ / ٢٠٠٨

\* القطاع الخاص يشمل : مهن حرة - منشآت ومكاتب وأعمال أخرى

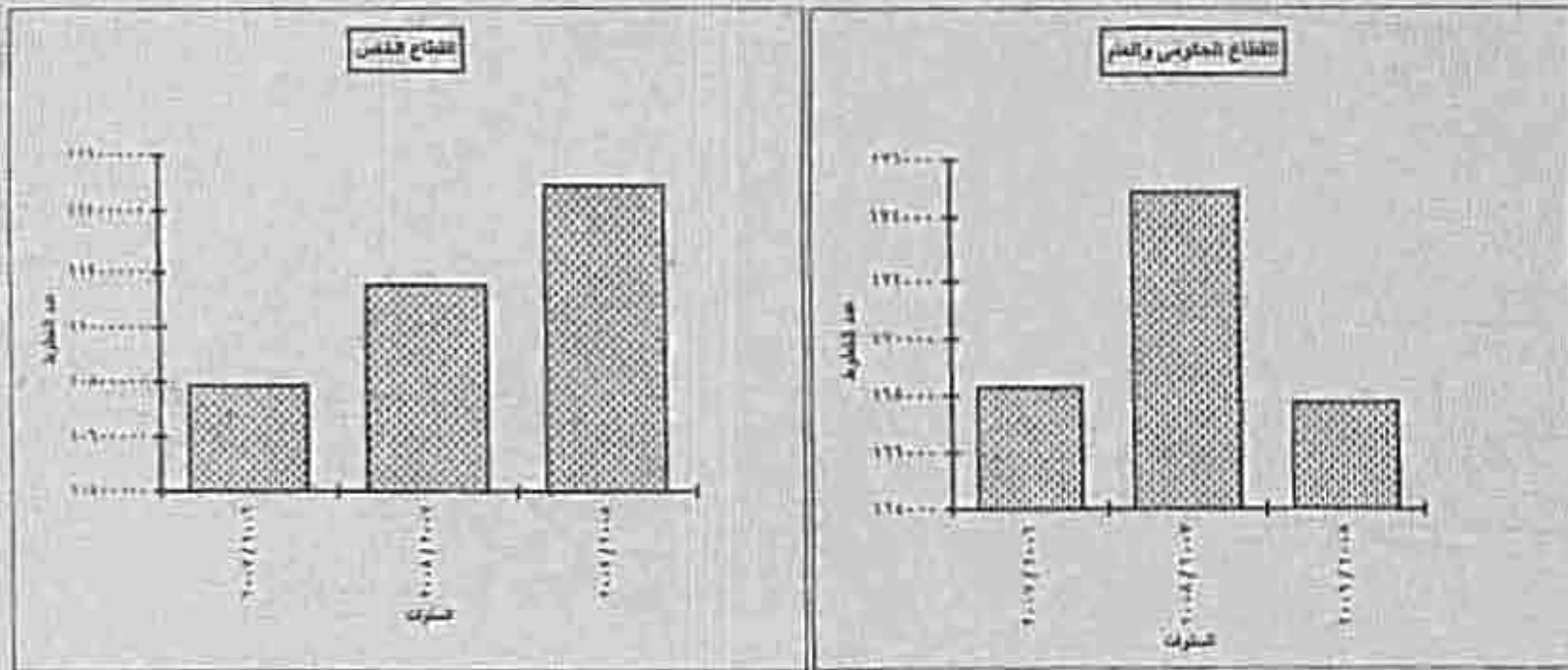


تطور عدد الخطوط التليفونية بالسنترالات العامة لخدمة القطاعات ( الحكومي والعام والخاص )

خلال السنوات من ٢٠٠٦ / ٢٠٠٧ إلى ٢٠٠٨ / ٢٠٠٩

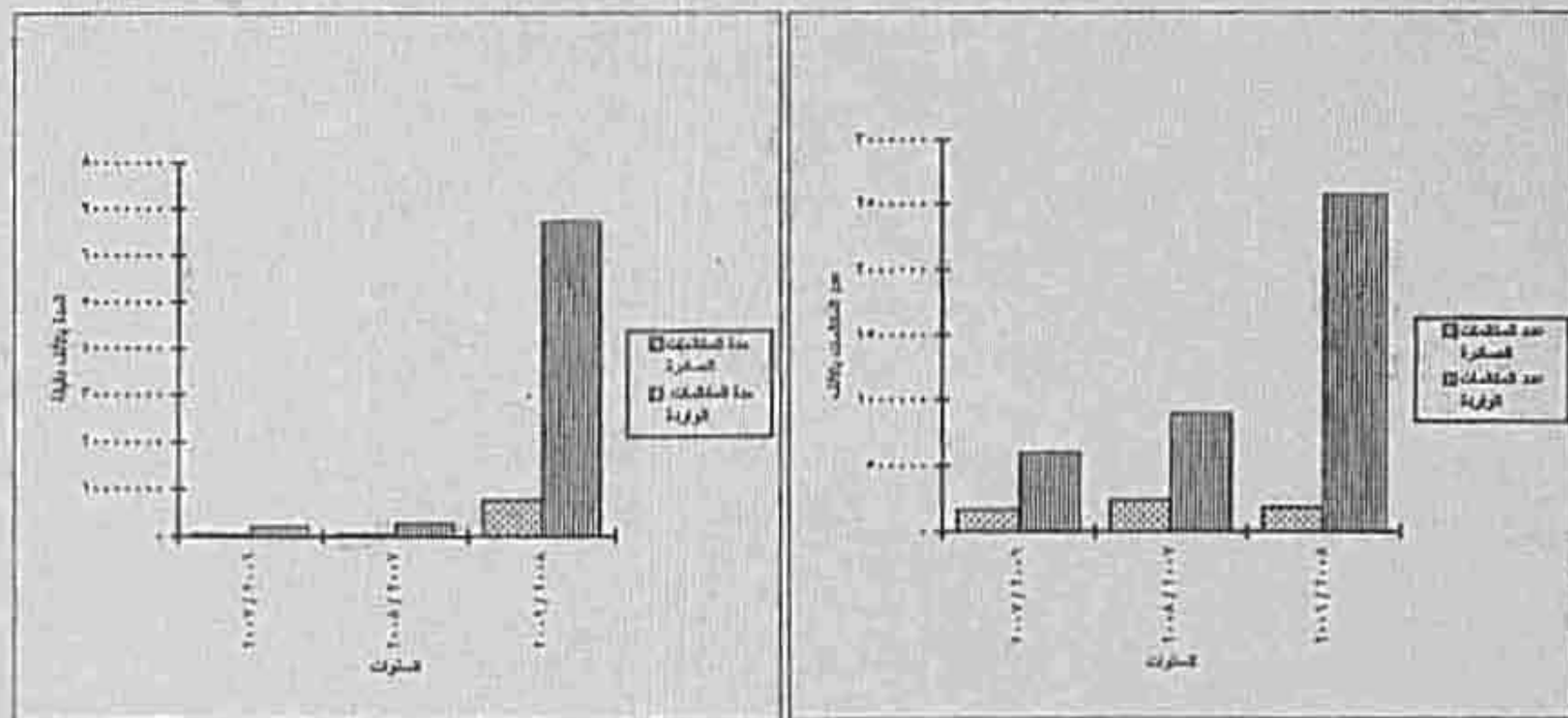
القطاع الخاص	القطاع الحكومي والعام	البيان
		السنوات
اصولية *	اصولية	
١٠٧٨٧٠١٥	١٦٨٢٦٦	٢٠٠٧ / ٢٠٠٦
١١١٥٤٤٤٠	١٧٤٧٨١	٢٠٠٨ / ٢٠٠٧
١١٤٨٣١٤٢	١٦٧٧٣٠	٢٠٠٩ / ٢٠٠٨

\* يشمل المقارن



تطور عدد ومدة مكالمات الترتك الخارجية اللاسلكية الصادرة والواردة من الدوائر المباشرة  
خلال السنوات من ٢٠٠٦/٢٠٠٧ إلى ٢٠٠٨/٢٠٠٩

الواردة		الصادرة		السنوات
المدة (بالآلاف دقيقة)	عدد المكالمات (بالآلاف)	المدة (بالآلاف دقيقة)	عدد المكالمات (بالآلاف)	
٢٠٦٨٩٨٢	٥٩٧٤٤٢	٢٨١٣٠١	١٦٤٢٩٣	٢٠٠٧ / ٢٠٠٦
٢٧٣٨٤٨٧	٨٩٧٣٧٥	٤٥١٠٦١	٢٣٥١٧٣	٢٠٠٨ / ٢٠٠٧
٢٩٤٤٢٩٣	١٠٠٩٠٥٢	٤٦٩١٣٦	١٨٦٧٥٧	٢٠٠٩ / ٢٠٠٨



# الفصل الأول

## خدمات الإتصالات



عدد المسترالات التليفونية وحمولتها والخطوط المشغالة بها  
عام ٢٠٠٩ / ٢٠٠٨

الخطوط المشغالة	حمولة المسترالات	عدد المسترالات	البيان
١١٦٥٠٨٧٢	١٤٣٢٢٦٥٨	١٦٦٩	أوتوماتيك
٦٣٨١	٧٦٨٤	٤	يدوى
٤٩٥٧٤٦	٦٦٢٤١٣	٣٩٠	لاسلكى
١٢١٥٢٩٩٩	١٤٩٩٢٧٥٥	٢٠٦٣	الإجمالى العام

عدد السويشآت التليفونية للشبكات الخاصة وحمولتها والخطوط الشغالة بها  
عام ٢٠٠٨ / ٢٠٠٩

البيان	شبكات الأمتن	شبكات أخرى
عدد السويشآت	١١٨٦	٢٥٦٥
حمولتها	٢١٣٨٠	٤٥٣١٦
الخطوط الشغالة بها	١٩١٤٠	٢٢٧٠١

جدول رقم ٢

عدد مكالمات الترنك الخارجية اللاسلكية الصادرة والواردة من الدوائر المباشرة  
عام ٢٠٠٨ / ٢٠٠٩

الواردة	الصادرة	المجموع
١٠٠٩٠٥٢	١٨٦٧٥٧	عدد المكالمات بالآلاف
٣٩٤٤٢٩٣	٤٦٩١٣٦	العدد بالآلاف دقيقة
١٣٣٦١٥١	.	الإيراد بالآلاف جنيه

عدد البرقيات الخارجية والرسوم المحصلة عليها  
عام ٢٠٠٨ / ٢٠٠٩

البيان	الصلارة	الواردة
العدد	٥٠٦٤	٧٦٩٥
الرسوم المحصلة بالجنيه	١٩٦٢٧٦	٦٣٣٩١



جدول رقم ٥

عدد البرقيات المحلية ومكالمات الترتك المطوية والرسوم المحصلة  
عام ٢٠٠٩ / ٢٠٠٨

العدد بالآلاف والرسوم بالآلاف جنيه

مكالمات الترتك المطوية	البرقيات المطوية			البيان
	الجملة	من مشتركى التوتوجرام	من كبلان المكتب	
١٢٧٨٢	٤٨٩٨	٧٩٧	٤١٠١	العدد
٣٧٨١٣	١١٠٢٥	١٨٣٣	٩٩٩٢	الرسوم المحصلة

جدول رقم ٦

عدد الخطوط الأوتوماتيكية والمكالمات التليفونية الزائدة بالقطاعات  
(الحكومي والعام والخاص) و المنزلي عام ٢٠٠٨ / ٢٠٠٩

عدد المكالمات بالآلاف

البيان	القطاعات الحكومي والعام	القطاع الخاص *	مجموع
عدد الخطوط التليفونية	١٦٧٧٣٠	٨٨٨٤٧١	١٠٥٥١٦٧١
عدد المكالمات الزائدة	٢٤٦٦٨	٧٧٣٦٧	١٠٢٠٣٣٥

\* القطاع الخاص يشمل : مهن حرة - منشآت ومكاتب وأصناف أخرى

جدول رقم ٧

عدد مكاتب التليفون و التلغراف و أجهزة الكمبيوتر  
عام ٢٠٠٩ / ٢٠٠٨

عدد أجهزة الكمبيوتر	عدد المكاتب			البيان
	تلغراف فقط	تليفون فقط	تلغراف وتليفون	
٧٠٧	-	-	٩٥٠	حضر
-	-	-	٥٥٤	ريف
٧٠٧	-	-	١٥٠٤	الإجمالي

الإيرادات والمصروفات موزعة طبقاً للمناطق  
عام ٢٠٠٨ / ٢٠٠٩

القيمة بالآلاف جنيه

البيان المناطق	الإيرادات			المصروفات		
	تليفون	تلفرات	أخرى	جملة	تكاليف العمالة	مستلزمات الإنتاج
النيوان العام (١)	٨٠١٦٧٧	-	١٠٢٦٧٤١	١٨٢٨٤١٨	٧٠٣٥٢٢	٢٩٧٦٥٦٢
الإدارة الاملاكية	٣٤٥٩١٦٤	-	٢٧٦٠٠	٣٤٨٦٧٦٤	٨٢٢٦٢	٥٤٧٩٤٧
القاهرة والجيزة	٢٣٧٩٩٨٦	٧٤٩٤	٥٤٦٤٧	٢٤٤٢١٢٧	٣٠٣٩٠٩	١٠٣٤٨٤٨
الأسكندرية	٥٢٥٨٤٨	١٢٨٢	١٨١٩٥	٥٤٥٣٢٥	١٤٧٥٧٨	٢٨٤٦١٦
منطقة غرب الدلتا	١٥٤٢٠٦	١٠٩	٥٤٩٤	١٥٩٨٠٩	٤٩٠٣٣	١٠٥٣٩٠
منطقة وسط الدلتا	٦٤٠٦٧٩	١٣٠٧	٣٠٦٢٧٥	٩٤٨٢٦١	٢٤٥٣٣٧	٤٩٣٥٨٥
منطقة شرق الدلتا	٤٧١٤٧٨	١٤٤٩	١٨٧١١	٤٩١٦٣٨	١٦٨٧٤٩	٣١١٩٢٠
منطقة وجه قبلى الأولى	١٩٤١٨١	٩٥٤	٧٧٨٤	٢٠٢٩١٩	٩٦٩٩٦	١٥٦٣٣٠
منطقة وجه قبلى الثانية	١١٥٣١١	٦٦٠	٣٨٦٢	١١٩٨٢٣	٥٤٦٤١	١٠٦٣٨٢
منطقة وجه قبلى الثالثة	٢٢٠٤٤١	٧٨٧	٥٤٩١٢	٢٧٦١٤٠	١٢٣٨٨٢	١٩٥٧٩٤
الإجمالي	٨٩٦٢٩٧١	١٤٠٤٢	١٥٢٤٣٢١	١٠٥٠١٢٣٤	١٩٧٥٩٠٩	٦٢١٣٣٧٤

(١) النيوان العام يشمل إدارة المخازن والمشتريات و معهد التدريب والأبحاث وإدارة الشؤون الفنية والإدارة العامة للورش .



عدد العاملين وتكاليف العمالة طبقاً للنوع والمناطق  
عام ٢٠٠٨ / ٢٠٠٩

تكاليف العمالة بالآلاف جنيه					عدد العاملين															المناطق
					جملة العاملين			عمال الخدمات			عمال العمرة والتلمس			عمال الصيانة والمهنية			معاونون وميون وثنية			
جملة	تعليمات ومعدات	مزاياء عالية	مكافآت	اجور ومزيبات	جملة	إنث	ذكور	جملة	إنث	ذكور	جملة	إنث	ذكور	جملة	إنث	ذكور	جملة	إنث	ذكور	
٧٠٣٥٢٢	٢٨٦٦٢	٢٣٢٢٤٥	٣١٢٢٢٢	١١٩٩٨٢	٦٥١٢	١٣٧٢	٥١٢٩	١٠٨٩	٤٦	١٠٤٢	٧٢٢	١٢٦	٥٩٢	١٦٦٢	٤٧	١٥٩٥	٣٠٥٨	١١١٩	١٥٠٩	البيون قطر (١)
٨٢٢٢٢	٦٨٢٦	٣١٥١	٥٢٢٢٤١	١٨٩٤١	٦٥١	٣٠٥	٦٨٤	١١٠	٢	١٠٨	٢١٧	١٢٠	٩٧	١٧١	٢٢	٢١٨	٣٦١	١٤٠	٢٠١	الإدارة التعليمية
٢٠٣٩٠٩	٢٤٢٤	٩٤٤١	١٨٢٤٠٢	٧٧٦٥٢	٩٧٨١	٣٠٤٤	٩٧٤٥	٩٧٧	٤٤	١٢٦	٢٤٠٥	١١٨٧	١٢٦٨	٢١٨٢	٢٨٤	٢١٦٨	٢٢٢٥	١٥٢٢	١١٩٢	القاهرة والجيزة
١١٧٥٧٨	١١٧٧٢	١٢٩٢	٩٢٠٠٩	٣٤٤٠٥	٢٢٩٨	٦٧١	١٤٢٧	١٥٧	٢٥	١٢٢	٩٧٠	٢٨٢	٢٨٧	٨٩٠	٨٨	٨٠٢	٥٨١	٢٧٥	٢٠٦	الاستشرية
٤٩٠٢٢	٥٥٢٢	١١٤٤	١٩٢٤٧	١٢٠٥٩	٢٠٩٢	١٢٨	٢٤٥١	٤٠٧	٤٦	٢٦١	١١٧	٢١٠	٤٧٧	١١٧٧	١٤٠	١١١٧	٧٤٤	٢١٢	٤٩٩	منطقة غرب القناة
٢٤٢٢٧	٢٤٢٦٥	٦٥٥٢	١١٢٤٩٩	٤٥٠٢٠	٨٠٠٤	١٧٢٦	٥٢٢٤	٧٥٧	٤٠	٧٦٧	٢٢٢٥	٧٩٧	١٢٢٨	٢٧٢٥	١٤٥	٢٨٩٠	٢٢٧٧	٧٥٤	١٥٢٢	منطقة وسط القناة
١١٨٧٤٤	١٧٢٤٠	٢٧١٤	١٠٤٦٥٩	٤٢٩٤٤	٥٢٨٠	١٢٢٧	٤٠٤٢	٢٤٥	٢٢	٢٢٢	١٢٢٧	٢٨٤	٤٤٨	٤٠٢٢	٤٩	٩٩٤	٢٨٦٥	٧٥٦	١٤٠٩	منطقة شرق القناة
١١٤٩٩	٤٠٧٧٢	٢٢٦٢	٥٢٤٤١	٢٥٩٩٩	٢٢٨٨	٥٧٠	٢٨١٨	٢٩٨	١٦	٢٨٧	٨٩٢	١٩٩	٩٩٤	١٢٨٤	٧٩	١٢٠٢	٩١٧	٢٨٤	١٢٢	منطقة وجه قناة السويس
٥٤٤٤	٥٥١٨	١١٢٨	٢٤٠٠	١٢٧٥٥	١٧٠٧	٢٢٨	١٤٤٤	١٥٤	٢	١٥٤	٤٩٨	٨٨	٢٨٠	٧٢٤	٢٤	١٤٧	٢٦٤	١١٢	٢٥٤	منطقة وجه قناة السويس
١٢٢٨٨٢	١٢٢٢٤	٤٤٢٠	٧٩٠٧٢	٢٠٠٤٥	٢٤٤٥	٥٧٧	٢٢٨٨	٤٨٢	٤٠	٤٧٢	١٠٠٤	١٤٤	٧٠٩	١٥٥٤	٧٧	١١٧٤	٨٢٥	١٩٨	١٢٧	منطقة وجه قناة السويس
١٢٧٥٩٠٩	١٤٤١٧٤	٤٤٤٤٤٤	١٠٠٧٢٠٤	٤٥٢٢٧	٤٤٨٤	٤٠٢٨٩	٢٤٥٠٥	٤٤٧٧	٢٤٧	٤٢٢	٤٠٤٤	٢٧٠٢	٤٤٤٤	٤٤٨٨٨	٤٠٠٤	١٢٨٨٢	٤٤٨٨٤	٥٤٢٢	٤٤٥٤	الإجمالي

(١) للبيون العام يشمل إدارة المطارات والمطريات ومعهد التدريب والأبحاث وإدارة الشؤون الفنية والإدارة العامة للورش

## الفصل الثانى

### الإتصالات السلوكية



عدد السويطات التليفونية للشبكات الخاصة وحمولتها والخطوط اشغالة طبقاً للمناطق والمحافظات عام ٢٠٠٨ / ٢٠٠٩

المناطق والمحافظات	شبكات أسر		شبكات الأسر		عدد السويطات	حمولتها
	الخطوط اشغالة	حمولتها	الخطوط اشغالة	حمولتها		
القاهرة	١٨٢٠	٨٤٠٠	٢٥٠	١٤٠٠	٧٤٠٠	١٨٠
المنصورة	١٤٥٠	٢١١٠	١٢	٢٥٥	١٥٠	٥
شبرا	٩٥٠	٢٠٠٠	١١٠	٢٠٠	٥١٠	٩٠
دمياط	٧٧١٠	١٢٤٠٠	٥٠٢	١٤٥٥	٨١٤٠	٢٧٥
منطقة غرب القناة	٢٢٦٠	٢١١٢	١١٠	٧٢٠	١٢٠	٧١
البحر	١٨٤	٢٥٥٠	١١	٢٨٧	٨٢٧	١٢
دمياط	٢٧٤٥	١٠١٢	٨٢١	١٠٥٧	١٢٤٧	٨٨
منطقة وسط القناة	١٠٤	٧٥٠	٩٠٠	٢١٠	١٠٠	١٠٠
شكشوك	٢٠٠	٢٠٠	١٨	١٢٠٠	١٧٠٠	٧٢
المنصورة	-	-	-	٧٦٨	٩٠٠	٦٨
منطقة شرق القناة	١٦٠	٢١٢	٢٠	٩٢٩	٢٤٠٠	٥٩
شبرا	٧٠	٧٩	٦	٦٥٠	٩٢٢	٤٤
المنصورة	٢٦	٢٢	١٨	٨٢٢	١١٠٠	١٠
دمياط	٥١١	١٤٤٠	٤٤١	١٨٢٠	٤٥١٢	٢٥٤
منطقة شرق القناة	١١١	٢٦٠	٢٨	٢١	٩٠	٥
المنصورة	١٠٠٠	١٨٠٠	٢	٧٥٠	٤٥٠	١٤
شكشوك	٥٠	١٢٦	١٠	٩٠٠	١١٤٠	٤٨
المنصورة	٢٠٠٠	٢٤٠٠	١٢	١٢٠	٦٥٠	١١
المنصورة	٤٢٠	٦٠٠	٤	٢٥	١٤١	٤
المنصورة	١٧٠٠	٢٤٠٠	٢٢	١٢٤	١٤٠	١٢
المنصورة	٤٧٢	٨٥٠٠	٢	٥٨٢	٨٠٠	٢٠
دمياط	١٨٤١	١٤١٨٧	١٤٦	٢١٤٢	١٢١٠	١١٨
منطقة غرب القناة	٤٢	١٢٤	١٠	١٨٥	٨٠٠	٤٤
المنصورة	٨٥٠	١٤٠٠	١٠٠	١٨٥	١٠٠٠	٥٠
المنصورة	٨٥٠	١٠٠٠	١٤٦	٦٥٠	٧٥٠	٧٢
دمياط	١٧٤٢	١٧٢٤	١٤٦	٢٠٢٠	١٨٤٠	١٤٧
منطقة غرب القناة	٢٥٠٠	١١٠٠	٥٥	٩٠٠	١٠٢١	٦١
المنصورة	-	-	-	٢٥	٢٤٠	٩
دمياط	١٥٠٠	١٤٢٠	٥٥	٤٢٥	١٣٧١	٧٠
منطقة غرب القناة	٢٢٠	٥٠٠	١١	٦٥٠	١٠٠٠	٤٢
المنصورة	٩٦	١٠٠	١٢	١٢٤	٥٠٠	٢٥
المنصورة	١١٥	٢٤٢	١٢	٢٤٥	٥٠٠	٢٦
المنصورة	١٤٠	١٥٠	١٤	١٥٠	٥٠٠	٢٠
دمياط	٥٤١	١٠٠٢	٩٠	٢١٧٠	٢٤٠٠	١١٤
الإجمالي	١١٧٠١	١٥٢١٢	١٥٦٥	١٩٤٥٠	١٤٢٤٠	١١٨٦

عدد مكاتب التليفون والتلغراف وعدد أجهزة الكمبيوتر  
طبقا للمناطق والمحافظات عام ٢٠٠٩/٢٠٠٨

عدد أجهزة الكمبيوتر	عدد المكاتب				البيان	
	تلغراف فلكل		تليفون فلكل			
	حضر	ريف	حضر	ريف		
١١٠	-	-	-	٤٥	٨٩	القاهرة
٣٤	-	-	-	-	٤٩	الاسكندرية
٥٠	-	-	-	٣٣	٤١	الجيزة
١٩٤	-	-	-	٧٨	١٨١	الجملة
٢٥	-	-	-	١٤	١٢	البحيرة <u>منطقة غرب الدلتا</u>
٢٥	-	-	-	٧	٣٠	مطروح
٥٠	-	-	-	٢١	٥٢	الجملة
٢٠	-	-	-	١٠	١٤	منوط <u>منطقة وسط الدلتا</u>
٢٩	-	-	-	١٨	٤٩	الدقهية
٢٥	-	-	-	٢٣	١٢	القليوبية
٢٠	-	-	-	٧٨	١٤	كفر الشيخ
٢٥	-	-	-	١٠	٨٣	الغربية
٥٠	-	-	-	٨	١١٥	المنوفية
١٦٩	-	-	-	١٤٧	٢٩٢	الجملة
١١	-	-	-	-	٩١	بورسعيد <u>منطقة شرق الدلتا</u>
١٤	-	-	-	٦	١٤	السويس
٢٤	-	-	-	١٤	١٦	الشرقية
٢٧	-	-	-	٥	٢٦	الاسماعيلية
٥	-	-	-	-	١٢	البحر الأحمر
٢٤	-	-	-	٧	١١	شمال سيناء
٩	-	-	-	-	١٥	جنوب سيناء
١١٥	-	-	-	٣٢	١١٣	الجملة
٢٠	-	-	-	٢٧	١٤	بنى سويف <u>منطقة غرب الدلتا</u>
٢٦	-	-	-	٤٠	١٢	الفيوم
١١	-	-	-	٧٥	١٣	المنيا
٥٨	-	-	-	١٤٢	٣٩	الجملة
١٨	-	-	-	٤٠	١٨	اسيوط <u>منطقة غرب الدلتا</u>
١٨	-	-	-	٣	١٩	الوادى الجديد
٣٦	-	-	-	٤٣	٣٧	الجملة
٢٨	-	-	-	٧	٩١	منطقة غرب الدلتا <u>منطقة غرب الدلتا</u>
١٠	-	-	-	٩	١١	قنا
٢٥	-	-	-	١٣	٢٨	أسوان
٢١	-	-	-	١٢	١٥	منطقة الإقصر
٨٦	-	-	-	٩١	١٩٥	الجملة
٧٠٧	-	-	-	٥٥٤	١٥٠	الإجمالي



جدول رقم ١٢

عدد الخطوط الأوتوماتيكية و المكالمات التليفونية الزائدة بالقطاعات ( الحكومى و العام و الخاص )  
و المنزلى موزعة طبقاً للمناطق و المحافظات عام ٢٠٠٨/٢٠٠٩

عدد المكالمات بالهاتف

المنزلى		القطاع الخاص		القطاع الحكومى و العام		المناطق و المحافظات
عدد المكالمات الزائدة	عدد الخطوط التليفونية	عدد المكالمات الزائدة	عدد الخطوط التليفونية	عدد المكالمات الزائدة	عدد الخطوط التليفونية	
٢٨١٠	٢٨٠٨٧٢٢	١٨٠٠	٢٤٢٦٩٢	٩٨٣	٤٩٢٤٤	القاهرة
٦٠٤٠	٨٢١١٧٤	٤٤٤	١٠١٧٤٠	١٦٦٥	٨٢١٨	الأسيوط
١٨٤٠	١١٤٧٨٤٢	٥٤٠	١٢٨٢٠٦	٦١	١١٦٦٥	الفيحة
١٠٨٣٠	١١٨٧٨٤٠	٢٤٨٤	٤٧٤٦١٨	٢٦١١	٧٤١٢٢	الجيزة
٣٨٠	٤١٧٥٦٦	٤٤	٢١٧٢٤	٢٨	٢٧٤٧	منطقة غرب القناة
١٦٠٤	١٤٤٤٢٧	١٦٥	٢٦٨٣١	٣٢	١٨٠٢	مطروح
١١٨٤	٤١٧١١٣	٢٢٤	٤٨٤٦٥	٦٠	٨٤٤٤	الجيزة
١٨٤٠	٢١٤٥٢٢	٤٠٢٠	١٢٢٨١	٢٤٠٠	١٨٧٧	منطقة وسط القناة
١١٣٠	٧٧٤٠١٤	٩٧٠	١٤٤٥٥	١٨	٧١٨٣	المنيا
٥٠٤	٢١١٤٢٢	٤٦٠	٤١٧٤١	٤٠٠	٢٢٠٤	القليوبية
١٢٤٠	٢١٤٤٢٤	١٨٠	١١٧٤٢	١٣٥	٤٠٠٢	البحر الأحمر
٤٨٤	٤٤٢٤٤٧	٢٢٤	٢٤٢١٣	٦١٥	٤٠٧٠	شبراخية
٤٤٤٤٤	٢٢٤٤٤٥	٤١٣٠	١٤٠٠٠٠	١٢٤٠٥	٦٠٤٤	الشرقية
١١٤٠٠٠	٢٤٤٤٢٢٢	١٧٤٤٤	٤٤٤١٧	١١٧٠٢	٢٨٤٤٤	الجيزة
١١٤٠	١٢٤٤٤٤	٢٢٤	١٧٤٤٧	٤٢٤	٢٠٤٤	منطقة شرق القناة
١١٤٠	٤٤٤٤٤٤	٢٠٤	١٧٤٤٤	٤٤	١٤٤٤	السويس
١٧٠	٤٤٤٤٤٤	٤٤٠	٢٨٤٤٢	٤١٤	٤٧٤٢	الشرقية
١٢٠	١٢٠٢٧٠	١٤٤	٤١٢٢	٤٤	٢٢٤٤	الاسماعيلية
١٤٤	٤٤٤٤٤	١٢٤	٤٠٤٢٤	٤٤٤	٢٤٤٤	البحر الأحمر
٨٤٠	٢٨٢٢٧	٨٤٤	٢٢٨٢	٤٤٠	١٢٢٤	شمال سيناء
١٢٠٠	١١٧٧٧	٢٤٤	٤٠٢٢	٤٤	١٤٤٠	جنوب سيناء
١١٨٤	٤٤٤٤٢٢	٢٤٤٤	٤٤٤٤٢	١٨٢٤	١٧٤٤٤	الجيزة
٤٤٤٤	١٧٢٧٤٤	٤٤	٤٧٢٠	٤٤	٢٤٤٢	منطقة غرب القناة
٤٤٢٠٤	١٧٨٤٤٤	٤٢٠٠٤	٤٠٤٤	١٢٠٠٠	٢٢٤٤	الفيحة
٢٧٤	٢٤٤٤٤٤	٤٤٤	٤٠٤٤٠	٤٧	٤٤٤٠	المنيا
١٧٤٤٤	٤٤٢٢٤٢	٤٢٢٤٤	٢٤٤٤٤	٤٤٤٢	١٢٤٤٤	الجيزة
٤٤٠	٢٨٤٠٤٧	٤٤	١٢٤٤٤	٤٤٠	٤٨٧٠	منطقة شرق القناة
٤٤	٢٤٤٤٧	٢٤	٤٤٤٤	٤٤	٤٤٤٤	الوادى الجديد
٢٧٤	٢٤٠٤٤٤	٤٢٤	٤٤٠٤٤	٤٤٤	٤٢٤٤	الجيزة
٤٢٤	٢٤٤٤٤٤	٤٤٤	٤٢٢٤٤	٤٤	٢٢٤٤	منطقة شرق القناة
٤٢٢٠	٤٤٤٤٠٤	٤٤٠	٤٤٤٤٤	٤٤٤	٢٤٠٤	قنا
٤٢٠	٤٤٤٤٤٤	٢٠٠	٤٤٤٠	٤٤٤	٢٢٤٤	أسوان
٤٤٤	٤٤٤٤٤٤	٤٤٤	٤٤٤٠	٤٤٤	٤٤٤٤	منطقة البحر الأحمر
٢٨٠٠	٤٢٤٤٤٠	٤٠٤٤	٢٢٤٤٤	٤٧٧	٤٤٤٤	الجيزة
٤٤٤٢٢٢	٤٠٤٤٤٤٤	٧٧٤٤٤	٤٤٤٤٤٤	٢٤٤٤٤	٤٤٤٧٢٠	الإجمالي

متوسط عدد خطوط التليفونات المنزلية لكل ألف أسرة من السكان  
علم ٢٠٠٨ / ٢٠٠٩

متوسط عدد خطوط التليفونات المنزلية لكل ألف أسرة	عدد خطوط التليفونات المنزلية	عدد الأسر (ألف)	البيان المحافظات
١٠٨٥	٢٥٠٨٧١٢	٢٣١٢	القاهرة
٧٢٩	٨٢١٢٧٤	١١٢٦	الأسكندرية
٨٩٨	١٢٦١٤٩	١٥٢	بورسعيد
٦٨٠	٨٩٠٦٤	١٣١	السويس
٧٢١	٢١٥٥١٢	٢٩٥	دمياط
٥٧٨	٧٧٥٠٠٩	١٣٤٠	المنيا
٥١٨	٦٩٠٩٧١	١٣٣٤	الشرقية
١٩٠	٢١١٤٢٣	١١١٢	القليوبية
٤٩١	٣١٤٨٢٦	٦٣٧	قصر الشيوخ
٥٦٨	٥٩٢٤٥٧	١٠٤٤	الغربية
٥٣١	٤٣١٨٤٥	٨١٤	المنوفية
٣٨٨	٤٩٧٥٦٦	١١٤٣	البحيرة
٥٢٦	١٣٠٣٧٠	٢٤٥	الاسماعيلية
٧٧٥	١٦٥٧٨٩٢	١٤٩٤	شبين
٢٢٢	١٧٢٧٧٢	٥٢٤	بنى سويف
٢٠٢	١٧٨٦٢٤	٥٨٩	الفيوم
٢٨٤	٢٩٩٩٢٦	٩٥١	الفيوم
٢٧٢	٢٨٦٠٥٧	٧٩٩	أسيوط
٤٢٠	٣٥٢٩١٥	٨٥٠	سوهاج
٢٧٩	١٨٦٤٠٨	٦٦٩	قنا
٢٠٧	١٤١٩٢٤	٢٨٠	أسوان
١٢٩٢	١٤٧٦٦٢	١٠٦	مدينة الأقصر
٤٩٢	٤٤٥١١	٧٩	البحر الأحمر
٧٩٦	٣١٤٥٧	٤٥	الوادي الجديد
٢١١٩	١٩٩٦٢٧	٦١	مطروح
٤٨٥	٢٨٢٢٧	٧٩	شمال سيناء
٢٢٨	١٢٧٧٧	٢٩	جنوب سيناء
٥٨١	١٠٥١٢٧١	١٨٢٢٤	الإجمالي

(١) باستخدام عدد السكان المقرر باستقواب الزيادة الطبيعية في ٢٠٠٩/١/١ ومتوسط حجم الأسرة من الثلاث تعداد ٢٠٠٦

عدد البرقيات المحلية ومكالمات الترنك المحلية والرسوم المحصلة  
سوزعة طبقاً للمناطق والمحافظات عام ٢٠٠٩/٢٠٠٨

العدد بالآلاف والرسوم بالآلاف جنيه

مكالمات الترنك المحلية		البرقيات المحلية						البيسان المناطق والمحافظات
		الجملة		من مشاركي الفونديوم		من البائين المكلمين		
العدد	الرسوم المحصلة	العدد	الرسوم المحصلة	العدد	الرسوم المحصلة	العدد	الرسوم المحصلة	
١٧١٩	٥٧٢	٣١١٨	١٤٩٠	٢٤٨	٩٩	٢٨٢٠	١٣١١	
٧٢٢	٣٢٥	١٢٤٦	٦١٩	٥٨٨	٣١١	١٥٨	٣٠٥	
٣٩٠٠	٩٤٥	٧٢١	٦٦٦	-	-	٧٢١	١٦٦	
١٢٤١	١٨١٢	٥٠١٨	٢٢٧٥	٨٨٦	٤١٣	١٢٤١	١٨٦٢	
٨٥١	٢٤٠	١٨٦	٥٦	٩٦	٣٥	٨٥	٢١	
٩٩٩	٢٦٦	٢٦١	١٥٥	-	-	٢٦١	١٥٥	
١١٧٠	٥١٦	٥٠٤	٢١١	٩٦	٣٥	٤٠٤	١٧٦	
٢٥٠	٥٥	١١٨	٤٢	٥٧	٢١	٥٥	٢١	
١١٥٠	٧٠١	٢٦٨	١٠٧	-	-	٢٦٨	١٠٧	
٢٢٢١	٩٢٠	٢٦٢	٦٦	١٢٢	٢٦	١٢٢	٢٦	
٤١٠	١٥٠	١٨٠	٧٦	-	-	١٨٠	٧٦	
٨١	٢٠	٢٦١	١٤٠	١٧٤	٨١	١٨٤	٩٦	
١٥٦٠	٨٨٠	١١٩	١٦٢	٢٦٦	٧٠	١١٢	٩٢	
١٧١٢	٢٧٤٦	١٧١٢	٦٠٢	٥٩٥	١٦٨	١١١٧	٤٠٥	
١٩٥٧	٥٩٢	٨٥	٢٧	-	-	٨٥	٢٧	
١٩١	٧٢	٨١	٢٢	-	-	٨١	٢٢	
٢٤٥٠	٨٣٠	٢٢٧	١٥٥	-	-	٢٢٧	١٥٥	
١٨٦	٢٨	١٩٥	٦٦	-	-	١٩٥	٦٦	
٤١١	١٧٥	١١١	١٠٦	-	-	١١١	١٠٦	
٢٢١	٢٧١	٦٢	١٨	-	-	٦٢	١٨	
١٢٥٢	٢١٨	١٠٦	٢٨	-	-	١٠٦	٢٨	
٧١٤٢	٢٢٩٨	١٥٤١	٥٤٥	-	-	١٥٤١	٥٤٥	
٥١٦٢	١٤١٠	٢٢١	١٢١	٦٠	٤٦	١٢١	٤٦	
٨٤٠	٢٢٠	١٢٥	١١٢	-	-	١٢٥	١١٢	
٢٢٢٠	١٢٢٠	١٤٨	١٢٧	٢	١	١٤٨	١٢٦	
١٢٨٥	٢٩٥٠	٤٤٢	٢٧١	٦٢	٤٧	٤١٩	٢٢٥	
٢٩٠١	١٠٧٠	٢٥١	١٥٦	-	-	٢٥١	١٥٦	
-	-	٢٢٢	٢١١	-	-	٢٢٢	٢١١	
٢٩٤٦	١٠٧٠	٤٨٧	٢٩٧	-	-	٤٨٧	٢٩٧	
٨٥٥	٢٢٥	٢٥١	١٠٢	-	-	٢٥١	١٠٢	
-	-	٢٢٨	١١٥	٧٧	٢٧	١١١	٧٨	
٩٥٠	٢٦٠	١٢٢	٧٦	٥٧	٢٨	١١٦	٢٨	
٩٢٠	٤٢٠	١٤٨	١٠٦	٥١	٢١	١٢١	٢٢	
٢٧٤٥	٢٢٤٥	١٠٤٠	٤٤٥	١٢٢	١٠٦	٨١٧	٢٩١	
٢٧٨١٢	١٢٧٨٢	١١٥٢٥	٤٨٨٨	١٢٢٢	٧٩٧	٩٩٩٢	٤١٠١	

عدد خطوط شبكة تليفونات الخدمة العامة بقيمة إصلاحها  
طبقاً للمناطق والمحافظات عام ٢٠٠٩/٢٠٠٨

القيمة بالآلاف جنيه

البيان	تصنيف		سريعات		المطعم		مصرف		توزيع لغيره		إجمالي المواصلات
	عدد	قيمة	عدد	قيمة	عدد	قيمة	عدد	قيمة	عدد	قيمة	
القاهرة	-	-	١٨	١٣٣٩	١٥٦	١١٦٧١	٢١	٣٨١١	٢٢	٣٦٨	٢٠٨٢٦
الأسكندرية	١٨	١٨	١٥	١٨٠	١١٧	١٥٥٦	٢	٩٦	٢	٢٠٠	٢٢١٩
المنيا	-	-	٢٤	٦٠٦	٤١	٢٥١	٣	٦	٣	٦٨	٨٨٥
الجيزة	١٨	١١٧	١٤	١١١٨١	١٤٤	١١١٨١	٢٦	٣٩١٦	٢٧	٣٩١٦	٢٣٩٦٦
البحيرة	-	-	٣٤١	٨٤٣٢	١٨٥	٦٤٩	٣	١١٨	١٦	٨١٣	٩٢٣٢
شبراخيت	٣	٤٢	٣٠	١٨٦٢	٧٤٣	١٨٦٢	-	-	-	٧٧٦	٢٠٠٠
الجيزة	٣	٤٧	١٧	١٨٥٤	١١٢٨	٢٨١١	٣	١١٨	١٦	١١٨	١١٢٣٣
بنها	-	-	٥١	٦٧٧	١١٤	٢٦٥	-	-	-	٢٢٠	١٠٤٢
شبه جزيرة سيناء	-	-	٢٢٤	١٧٣٣٠	٣٥١	٤٧٧	-	-	-	٤٨٠	١٧٩٠٧
الفيوم	٤	٤٦٥	١٣٠٧٤	٢١٠	٢١٠	٢١٠	٢	٧٧	٢	١٢٩٥١	
مركز الشيخ	-	-	١٠٨	١٠٠٧	٧٣٥	٨٠٦	-	-	-	٨١٣	١٨١٣
الغربية	-	-	١٢	٥٥	١٣٢	٧١٥	٣	١١	٣	٧٧٢	٧٧٢
الشرقية	١٦	١٣٠	١٣٠	٢١٠٨	٩٥٨	١١٧٥	١٠	٢٤	١٠	١١٣٢	١٠١٧٨
المنيا	١٩	١٤٥	٣٤٢٨١	٢١٦٦	١٧٥٤	١٧٥٤	١٥	٣٢	١٥	١٤١٤	٤٠٦٦٧
بورسعيد	-	-	-	-	٤٧	٧٥	-	-	-	١٧	٧٥
السويس	-	-	١٤	٤٢٨	٦٥	٢٠٩	٧	١٨	٧	١٠٤	٧٨١
الشرقية	-	-	٢٨٧	٦٦٧١	٤٨٦	٦٥٦	-	-	-	١٢٥	٧٤٤٢
الأسماعيلية	-	-	٥٧	١٢١	١٨٨	٢٢١٣	-	-	-	٢٤٥	٣٧٢٤
البحر الأحمر	١	١	-	-	٩٤	١٢١	-	-	-	١٠٨	١٧٧
شمال سيناء	-	-	١٧	٧٧	١١٠	٧٢	-	-	-	١٣٠	١٩٢
جنوب سيناء	-	-	-	-	-	-	-	-	-	٢	٢٥
الجيزة	١	٢٧٥	١	٧٢٨٧	١٠٩٠	٧٨٩٧	٧	١٠٤	٧	١٤٢٦٦	
بنها	-	-	٨٩	٦٧٦٨	١٨١	١١٤	-	-	-	٢٧٠	١٩١٢
الفيوم	-	-	٩	٢٦٨	٢١٠	٢٨٧	-	-	-	٢١٩	٧٥٥
المنيا	-	-	٣٨٩	١٠٢٧٧	٢٢٦	١٢٢	-	-	-	١٢١	١٠٤١٧
الجيزة	-	-	٤٨٧	١٧٤١٣	٢١٧	٦٦٤	-	-	-	١٢١٥	١٨٠٩٤
المنيا	٣	١٢	١٢	١٤٥٧	٢٤٤	١٠٥	-	-	-	٢٢٧	٢٠٨٠
الجيزة	٣	١٢	١٢	١٤٥٧	٢٤٤	١٠٥	-	-	-	٢٢٧	٢٠٨٠
شبراخيت	-	-	٥٢	٤٤٣	٢٥٢	١٤٧	-	-	-	٢٠٤	٦٤٠
قنا	١	٨٦	١	٥٣٦٥	٢٣٢	٢٦٧	-	-	-	٢٤٢	٢٦٤١
أسوان	-	-	١	٢٢	٢٤٧	٢٤١	٢	١٨	٥	١٢١	٣٥٤
مدينة الأقصر	-	-	١٧	٤٢٤	٢٥٢	٧٢	-	-	-	١٨٢	٥١٥
الجيزة	١	١٧١	١	٣٢٢٤	٤٨٢	٧٧٨	٧	٢٦	٧	١١٤٠	٧٤٥٠
الإجمالي	٢٢	١٢٨٨	٢٢	٨٢٢١	٨٢٠٢	٢١١٤٠	١٢٧	١٤٢٢	١٢٧	١٤٢٢	١١٨٦٤١



المناطق و المحافظات	بداية المستقرات	اعطال بالعدد	اعطال ذواته	اعطال بالكوابل	اعطال لخطوط الترتك
القاهرة	١٩٩٧	٢٢١٦	٢٥٩٨٥	٢٣٢٤٢	-
الأسكندرية	٣٠٥٣	١٥٠٧٩	٣٤١٤٥	١٥٠٣٦	-
الجيزة	٧٩٩٧٦	٣٢١٢	٣٧١٤٥	١١٤٥٤٤	١٢١
الجملة	٨٥٠٣٦	٢٠٦٠٧	٩٧٧٨٥	١٥٢٦٢٢	١٢١
منطقة غرب الدلتا	-	-	-	-	-
البحيرة	-	-	١٤٠٠	١٥٥٠	-
مطروح	٦٤	١٣٠	٦٤٦٦	٢٠٥٩٩	-
الجملة	٦٤	١٣٠	٧٨٦٦	٢٢١٤٩	-
منطقة وسط الدلتا	-	-	-	-	-
مياط	-	١٠٠٠	٤٠٠٠	٤٠٠٠	-
شبهية	-	-	٥٢٩١٨	٣٧٤٧٠	-
القليوبية	-	٣٢٨٣	٢٤٦٨١	٥٦٧٤	-
عمر الشيخ	-	-	٦٠٠	١٠٠٠	-
الغربية	-	-	٢٦٠٠٢٥	-	-
شبهية	-	٤٨٠	٥٢٢٠	٣٩٢٠	-
الجملة	-	٤٧١٣	٣١٧٤٤٤	٥١٧٦٤	-
منطقة شرق الدلتا	-	-	-	-	-
بورسعيد	-	٢٧١١	١٦٩١٤	٥٦٢٢	-
السويس	١٠٣	١٥	٨١٣٤٥	٨١٢٧	-
الشرقية	٢٧٧٠٥	١٠٥٥	٥٥٦١٨	٣٩٠٧	٨٨٢٨٢
الاسماعيلية	-	-	٣١٨٧١١	٢٠٠٨	-
البحر الأحمر	٧٥	٢٧٤	٦٩٧٨	١٣٥٥	-
جنوب سيناء	١	-	٤٧١٦	١٦	-
الجملة	٢٧٨٨٤	٤١٠٥	٤٨٣٢٨٢	٢٠٩٢٦	٨٨٢٨٢
منطقة البحر الأحمر	-	-	-	-	-
الفيوم	-	-	٢٠١٨٩	٢٦٠٥	-
المنيا	٤٦٦	٢٧٨	٢٠١٤٤	٣٨٦١	-
الجملة	٤٦٦	٢٧٨	٥٠٣٣٣	٦٤٦٦	-
سوهاج	١٧٩	-	٢٢٧٣٩	٣٧٧٠	-
قنا	-	١٨٥	٢٠	١٠٠	-
منطقة البحر المتوسط	-	-	-	-	-
اسوان	٥٩	١٠٦٤	١٠١٤٠	٣٠٩١	-
منبذة الأقصر	٢٥	١٠٧	١١٠٢٩	٣٠٥٥	-
الجملة	٥٦٣	١٨٥٦	٤٣٩٢٨	١٠٠١٦	-
الإجمالي	١١٤٠٠٣	٢١٧٣٩	١٩١٠٧٠٢	٢٦٤١٥٢	٨٨٤٠٢



# الفصل الثالث

## الإتصالات اللاسلكية

مناطق الإيراد بالآلاف جنيه	الواردة		خارجة		المكالمات	السنون
	عدد المكالمات بالآلاف	العدد بالآلاف دقيقة	عدد المكالمات بالآلاف جنيه*	العدد بالآلاف دقيقة		
٦٥٧٢	١٦٦٦٥	٥١١٢٢	-	١٤٩٤٦	١٣٨٩٥	الشرق العربية
٢٥١١	٧٢	٢٤	-	٢٢٣	٨٧٦	ليبيا
١١٧٧	٢٢٢	٦١	-	١٧٤	٩٧٧	تونس
١٢٧٦	٣٧٢٥	١٢٧٧	-	١٥٧٧	١٥٨٠	جزيرة
٢٥٢	١٩٤١٧	٥٦٤٦	-	٦١٠٣٥	٤٥٢٥	المغرب
١٠١	٢٢٨	٧٦	-	١٢٥	٥٢	سودان
٨٨٦٠٩	٢١٥٢٤٤	٤٣٦٠١	-	٩٦٦٩	٣٠٤٠	جيبوتي
١١٨٤	١١٤٤٧	٢٠٣٥	-	٩٥٤٦	٣١٤٠	الأردن
٧٢٥٤	١٥٢١٧	٢٤٨٠	-	١٠٠٣٧	٤٧١٦	سوريا
١١٢٩	٦٣٢١	٢٠٨١	-	٤٥١١	١٩٨٩	إيران
٧٥٢٢٦٧	١٧٨٢٣٧٢	٥٠٨١٥٢	-	١٠٤٧٤١	٢٤٤٨٩	البحرين
١٠	١٢	٤	-	٢٦	٨	لبنان
١٢٢٨٧٨	٢٨٠٥٢٢	٦٦٦١٢	-	٤٩٧١٨	٢٠٠٥١	قطر
٢٠٩٨٨	٥٠١٢١	١١٤٠٢	-	٢٧٦٤	٩٨٨	الإمارات العربية المتحدة
٢٢٠٨	١٠٠٨٨	٢٩٤٥	-	٢٣٢٠	١٤١٩	عمان
٢٤٧٢٦	٨٤٩٠٤	٢١٢٤٥	-	١٤٤٠٢	٦٠٤٥	الكويت
٤١٨٥٠	١٢١٧٠٢	٣٧٨١٩	-	٢٢٣٠١	١٤١٨٥	سلطنة عمان
٦٠٧٧	١٨٤٨٢	٥١٤٨	-	٤٢٣	١٨٠١	جمهورية
١٠١٤٩٦٩١	٢٧٨٧٥٧٨	٧٧١١٦١	-	٢١٠٨٩٢	١٦٥١٧٠	الشرق الاوسط
٦٦٥	٨١٨	٢١٦	-	٦٤	٤٨	الهند
٢٤٩٥	٤٢٧٦	١١٢٦	-	١٣٦٩	٤٩٠	جنوب أفريقيا
٣٦٥٥	٥١٩٤	١٢٨٢	-	١١٥٩	٥٢٨	جمهورية
٢٧١٧	٨٢٧٢	٢١٤٩	-	١٣٤٩	٧٢٤	الشرق الاوسط غير عربية
١٨٧	٣٥	٩	-	١٠٢٤	٣٥٦	إسرائيل
١٦٧	٥٩٧	١٨٧	-	٩٩٢	٣٤٩	البحرين
١٢٢	٩٠٦	٢٢٨	-	١١٩٥	٢٨٢	كوت ديفوار
١٢٣	٢٠١٠	٥٩٠	-	٩٨٠	٣٠٥	بنغلاديش
٢١٨	٩٣١	٢٥١	-	٤٥٤	١٢٤	باكستان
٢٠١	٧٢	٢٨	-	٤٦٧	١١٢	نيجيريا
١٤٤	٢٨١	٧٦	-	١٨٧	٧٢	البحرين
٢١٨	٢٢٩١	١٦٦	-	٢٥٨٢	٨٨٦	عمان
٤٤٥٧	١١٤٣	١٨٨	-	٥٥٦	١٩٢	جمهورية كوريا الجنوبية
١٥	٤٠	١٢	-	٦٠	٧	سري لانكا
٩٤٤	١٤٠٢	٥٥٧	-	٢٤٤	١٢	بنغلاديش
٢٦٠	٢٥١	٥٨	-	٤٢٠	١٣٩	بنغلاديش
٧٢	٤٩	٢١	-	٢٢١	٢٠	بنغلاديش
٤٧٧١	١٤٠٢٢	٥٦٠٩	-	١٠٧٤٧	٢٨٢١	جمهورية

عدد مكالمات الترتك الخارجية اللائكية الصادرة والواردة من الدوائر المباشرة  
طبقا للدول عام ٢٠٠٩/٢٠٠٨

الواردة		الصادرة			المكالمات	الدول
صافي الإيراد بالآلاف جنيه	المدّة بالآلاف دقيقة	عدد المكالمات بالآلاف	* الإيراد بالآلاف جنيه	المدّة بالآلاف دقيقة		
<b>دول شرق أوروبا</b>						
٩٧٩	١١١٢	٣٢٥	-	٢٣٤٤	٩١٧	ألمانيا
٩٩٢	٢٦٥	٢١٥٠	-	١٨٧٧	٧٧٢	جمهورية بولندا
٣٥١	٢٠٨٦	٧٤٩	-	٧١٧٨	٣٤٥٦	جمهورية روسيا الاتحادية
٢٣٢	٥٩٥	١٦١	-	١٠٠٠	٢٧٦	جمهورية التشيك
١٠٦٨	-	-	-	-	-	سلوفاكيا
٢٢٦٦	٧٨٣٧	١٨٠٥	-	٢٣٤٣	٩١٠	النرويج
١١٦١	٧١٣	٢١٨	-	١٨١٥	٤٨٠	بولندا
٣١٨	٥٧٠٣	١٥٩٦	-	٧٠٩	٢٩٠	ألمانيا
٢٦١	١٨٤١١	٧٨٠٤	-	١٧٣١٦	٧٢٠١	المجملة
<b>دول غرب أوروبا</b>						
٧٣٨٦	١١٣٢٤	٢٣٧١	-	٢٨٥٨	١٠٠٦	إسبانيا
٣٥٣٩	٥٧٨٣	١١٢٢	-	٩٢٠٦	٤٢١٠	جمهورية ألمانيا الاتحادية
٧١٧١٨	١١٩٩٥٢	٤٥٠٦٩	-	١٧٧٢٦	٨٤٤٨	إيطاليا
٢٢٦	٢٤٤	٧٧	-	٢٥٧	٨٨	النرويج
١٠٩٤٥	٨٩٣٢٥	١٩٩٧٨	-	٦٨١٠	٢٣٧٧	بلجيكا
٦٩٦	١٣٣٦	١٥٨	-	٤٢٩	٤٢٨	السويد
١٠٩٩٩	٢٦٥١٦	١٠٠٤٢	-	١٤٢٧٤	٦٢٥٢	فرنسا
٣٢٣٨٢	٩٠٩٨٢	٢٠٧١٧	-	٢٩٣٧١	١٠٧٩١	الجمملكة المتحدة
٩٩	٣٨٤	٤٤	-	١٢٠	٤٨	هولندا
٢٦٣٤	٩٠٢٨	٢١٩٧	-	٢٢٧٠	١٠٠٨	ألمانيا
١٩٢٧	٦٠٤١	١٧٤١	-	٤٧٨٨	١٨٤٥	هولندا
١٦٧٧١١	٤٢٧٤٥	١٥٠٥١١	-	٨٨٩٢١	٣٦٥٣٢	المجملة
<b>دول أمريكا الشمالية</b>						
١٦٣	٢٣٢٣٤٥	٦٢	-	٥٣٧٧٦	٢٠٨٩٧	الولايات المتحدة الأمريكية
١٠٨٢٨١	٣٥٤٧٣٠	١١٧١٨٢	-	٤٦٣٥	١٥٥٢	كندا
١٠٨٤٤٤	١٨٧٠٧٥	١١٧٢٤٤	-	٥٨٤١١	٢٢٤٥٠	المجملة
١٦١٤	٤٢٥٨	٦٨١	-	١٧٣٠	٧٥٢	إسبانيا
١٦١٤	٤٢٥٨	٦٨١	-	١٧٣٠	٧٥٢	المجملة
١٤٣٦١٥١	٣٩٤٤٣٩٢	١٠٠٩٠٥٢	-	٤٦٩١٣٦	١٨١٧٥٧	الأجمالي

\* لم يتم حساب المحصلات المحلية للحركة الصادرة لعدم ورودها من الشركات الينا



عدد البرقيات الخارجية والرسوم المحصلة عنها  
موزعة طبقاً للدول عام ٢٠٠٨ / ٢٠٠٩

الواردات		الصادرات		المكالمات الدول
الرسوم المحصلة بالجنيه	العدد	الرسوم المحصلة بالجنيه	العدد	
				الدول العربية
٦٨٩ -	١١١	٦١٤٠	٢٤٠	سوريا
١٢٩٩٦ -	-	-	-	السعودية
١٦٤٢٩ -	١١٧٢	٥١٢٠٨	١٢١٢	الإمارات العربية المتحدة
١٣٠٩١١	٥٠٥٥	١٠٢٢٦	٣١٢	البحرين
١٠٠٧٩٧	٦٢٣٨	٧٠٦٧٤	١٧٦٥	كجملة
				الدول الأنشوية الغير عربية
١٩٦ -	-	-	-	الهند
١٩٦ -	-	-	-	كجملة
				دول غرب أوروبا
٣١٤٩٤ -	١٢٥٧	١١٩٣٠٨	٣٢١٧	أيطاليا
٣١٤٩٤ -	١٢٥٧	١١٩٣٠٨	٣٢١٧	كجملة
				دول أمريكا الشمالية
٥٧١٦ -	-	٦٢٩٤	٨٢	الولايات المتحدة الأمريكية
٥٧١٦ -	-	٦٢٩٤	٨٢	كجملة
٦٣٣٤١	٧٦٥٥	١٩٦٢٧٦	٥٠٦٤	الإجمالي

الحركة التكميلية المتباعدة موزعة طبقا للدوائر  
عام ٢٠٠٨ / ٢٠٠٩

الحركة الواردة			الحركة الصادرة		الدائرة
نتج المفصلة	بقية	معلمة	بقية	معلمة	
٧٠٦٤	٢٤٢	١١٦	-	-	البحرين
٢٩٨	٥١٣	١٠٣	-	-	مسقط
٢١٤٥-	-	-	-	-	الامارات
٨٨	-	-	-	-	إيطاليا
٢٧٢	٠	-	-	-	لندن
١٦٠٨٤	٥٥٥	١٦١	-	-	فرنسا
١٩٥٢٤	٢٦٦٣	٦٧٨	-	-	سويسرا
٥٠٣	-	-	-	-	صان



## الفصل الرابع

### خدمات التليفون المحمول والإنترنت

عدد مستخدمي المحمول في مصر  
عام ٢٠٠٩/٢٠٠٨ مقارنة بعام ٢٠٠٨/٢٠٠٧

نسبة التغير %	٢٠٠٨ / ٢٠٠٧		٢٠٠٩ / ٢٠٠٨	
	مستخدمي المحمول (بالمليون)	الشهر	مستخدمي المحمول (بالمليون)	الشهر
٥٣,٤	٢٣,٧٨	يوليو ٢٠٠٧	٢٦,٤٨	يوليو ٢٠٠٨
٥٠,٧	٢٤,٩٧	أغسطس ٢٠٠٧	٢٧,٦٣	أغسطس ٢٠٠٨
٤٧,٥	٢٥,٨٠	سبتمبر ٢٠٠٧	٢٨,٠٦	سبتمبر ٢٠٠٨
٤٦,٧	٢٦,٦٩	أكتوبر ٢٠٠٧	٢٩,٦٥	أكتوبر ٢٠٠٨
٤٣,٥	٢٨,٠٠	نوفمبر ٢٠٠٧	٤٠,١٧	نوفمبر ٢٠٠٨
٤٥,٢	٢٨,٤٢	ديسمبر ٢٠٠٧	٤١,٢٧	ديسمبر ٢٠٠٨
٤٦,٢	٢٩,٠٥	يناير ٢٠٠٨	٤٢,٤٧	يناير ٢٠٠٩
٤٧,١	٢٩,٥٦	فبراير ٢٠٠٨	٤٣,٤٩	فبراير ٢٠٠٩
٤٧,٧	٣٠,١٩	مارس ٢٠٠٨	٤٤,٥٩	مارس ٢٠٠٩
٤٦,٥	٣١,١١	أبريل ٢٠٠٨	٤٥,٥٩	أبريل ٢٠٠٩
٤٦,١	٣١,٩٣	مايو ٢٠٠٨	٤٦,٦٦	مايو ٢٠٠٩
٤٧,٨	٣٢,٦٨	يونيو ٢٠٠٨	٤٨,٣١	يونيو ٢٠٠٩

عدد المشتركين في حواص وخمسات جديدة في التليفونات  
في شهر يونيو ٢٠٠٩ مقارنة بشهر يونيو ٢٠٠٨

نسبة التغير %	عدد المشتركين		الخاصية أو الخدمة
	يونيه ٢٠٠٨ ***	يونيه ٢٠٠٩	
- ٢,٨	٤٦٢٢٨٤٦	٤٤٩٢١٧٩	إظهار رقم الطالب
- ٧,٨	١٨٤٠٧٧٦	١٦٩٧١٦١	النداء الألى
-	...	...	النداء الدولى
- ٠,٦	٦٢٣٧٧٣	٦٣٠٠٢٦	المنع الكودى
- ١,٦	٥٤٢٤٧٥	٥٥١٣٥٤	الإنتظار
- ١٢,٣	٧٧٢٧٦	٦٧٧٣٩	التتبع
- ١٤,٤	٢٥١٢٢	٢١٥٠٣	المؤتمس الثلاثى
- ٩,٦	٢٥٨٨٢	٢٣٣٩٠	* خدمة ISDN
٥٨,١	٥٣٦٢٩٠	٨٤٨٠٠٢	** خدمة ADSL
-	...	...	خدمة المعلومات

\* شبكة الخدمات الرقنية

\*\* خط رقمى لاقبل متجاس

\*\*\* ببيقات متحلة

عدد كباتن الخدمة العامة  
عام ٢٠٠٩/٢٠٠٨ مقارنة بعام ٢٠٠٨/٢٠٠٧

نسبة التغير %	٢٠٠٨/٢٠٠٧		٢٠٠٩/٢٠٠٨	
	عدد الكباتن	الشهر	عدد الكباتن	الشهر
٢,٥	٥٦٤٥٢	يوليو ٢٠٠٧	٥٧٨٦٣	يوليو ٢٠٠٨
٢,٥	٥٦٤٥٣	أغسطس ٢٠٠٧	٥٧٨٦١	أغسطس ٢٠٠٨
٢,٨	٥٦٢٣٠	سبتمبر ٢٠٠٧	٥٧٧٨٣	سبتمبر ٢٠٠٨
٢,٣	٥٦٤٤٨	أكتوبر ٢٠٠٧	٥٧٧٥١	أكتوبر ٢٠٠٨
٣,١	٥٦٤٤٤	نوفمبر ٢٠٠٧	٥٨٢٠٩	نوفمبر ٢٠٠٨
٠,٧	٥٧٧٥٨	ديسمبر ٢٠٠٧	٥٨١٤٣	ديسمبر ٢٠٠٨
٠,٥	٥٧٩٦٣	يناير ٢٠٠٨	٥٨٢٦٩	يناير ٢٠٠٩
٠,٤	٥٨٠٣٨	فبراير ٢٠٠٨	٥٨٢٦٩	فبراير ٢٠٠٩
٠,٧ -	٥٧٩٩٧	مارس ٢٠٠٨	٥٧٦٢٠	مارس ٢٠٠٩
٠,٨ -	٥٨٠٠٢	أبريل ٢٠٠٨	٥٧٥٦٠	أبريل ٢٠٠٩
٠,٢	٥٧٩٦٥	مايو ٢٠٠٨	٥٨٠٨٢	مايو ٢٠٠٩
٢٢,٣ -	٥٧٩٥٠	يونيو ٢٠٠٨	٤٥٠٥٤	يونيو ٢٠٠٩



## عدد مستخدمين الإنترنت

عام ٢٠٠٨ / ٢٠٠٩ مقارنة بعام ٢٠٠٧ / ٢٠٠٨

نسبة التغير %	٢٠٠٨/٢٠٠٧		٢٠٠٩/٢٠٠٨	
	مستخدمي الإنترنت (بالمليون)	الشهر	مستخدمي الإنترنت (بالمليون)	الشهر
٦٠,٢	٧,١٦	يوليو ٢٠٠٧	١١,٤٨	يوليو ٢٠٠٨
٨٢,٢	٧,٥٦	أغسطس ٢٠٠٧	١١,٥٨	أغسطس ٢٠٠٨
٥١,٨	٧,٧٠	سبتمبر ٢٠٠٧	١١,٦٩	سبتمبر ٢٠٠٨
٤٩,٨	٨,٠١	أكتوبر ٢٠٠٧	١١,٧٦	أكتوبر ٢٠٠٨
٤٥,١	٨,٢٩	نوفمبر ٢٠٠٧	١٢,٠٢	نوفمبر ٢٠٠٨
٤٥,٨	٨,٦٢	ديسمبر ٢٠٠٧	١٢,٥٧	ديسمبر ٢٠٠٨
٤٧,٢	٨,٦٢	يناير ٢٠٠٨	١٢,٦٩	يناير ٢٠٠٩
٤٤,٥	٨,٩٧	فبراير ٢٠٠٨	١٢,٩٦	فبراير ٢٠٠٩
٤٢,٢	٩,١٧	مارس ٢٠٠٨	١٣,٠٥	مارس ٢٠٠٩
٤٢,٢	٩,٢٩	أبريل ٢٠٠٨	١٣,٢١	أبريل ٢٠٠٩
٤٠,٢	٩,٤٧	مايو ٢٠٠٨	١٣,٢٨	مايو ٢٠٠٩
٣٨,٩	٩,٧٠	يونيو ٢٠٠٨	١٣,٤٧	يونيو ٢٠٠٩



التوزيع الجغرافي لدقائق الإنترنت المجاني  
في يونيو ٢٠٠٩

النسبة %	عدد دقائق الإنترنت المجانية بالآلاف	المناطق
٥٢,١	١١٥٢٦٤	القاهرة
٩,٧	٢١٣٧٨	الأسكندرية ومطروح
١٨,٠	٣٩٨٩٥	المنيا
١٣,٧	٣٠٣٨١	قبلي
٦,٥	١٤٣٠٢	مدن القناة وسيناء والبحر الأحمر
١٠٠	٢٢١١٢٠	الإجمالي

عدد مستخدمي شبكة الإنترنت  
في شهر يونيو ٢٠٠٩

العدد	الوحدة	البيان
٤٨١٦٠,٠٠	مليون نبضة / ثنية	سعة الإتصال الدولي بالإنترنت
٤١٣٧٧,٠٠	مليون نبضة / ثنية	سعة الإنترنت الدولية المستخدمة بالداخل
٥٤٥٢,٠٠	مليون نبضة / ثنية	سعة الإنترنت الدولية المستخدمة بالخارج
١٣,٤٧	مليون	عدد المستخدمين



طبع بمطابع الجهاز المركزي  
للتعبئة العامة والإحصاء  
**PRINTED IN C.A.P.M.A.S PRINTING SHOP**



الجهاز المركزي للتعبئة العامة والإحصاء

طريق صلاح سالم

صندوق بريد ٢٠٨٦

مدينة نصر - القاهرة

تليفون : ٢٤٠٢٣٠٣١ - فاكس : ٢٤٠٢٤٠٩٩

**THE CENTRAL AGENCY FOR PUBLIC  
MOBILISATION AND STAISTICS**

**P.O.B : 2086**

**Nasr City - Cairo**

**TEL. 24023031-FAX. 24024099**

**Website: <http://WWW.CAPMAS.gov.eg>**

**E.mail : [pres\\_capmas.gov.eg](mailto:pres_capmas.gov.eg)**