



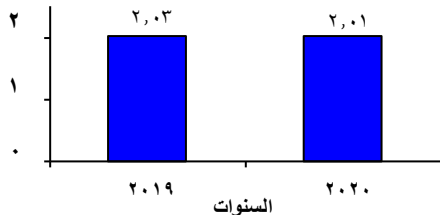
٥,٥٪ زيادة فى كمية الإنتاج السمكى من المصايد الطبيعية عام ٢٠٢٠

٢٠٢٢/ النشرة السنوية لإحصاءات

أصدر الجهاز المركزي للتعبئة العامة والإحصاء اليوم الموافق

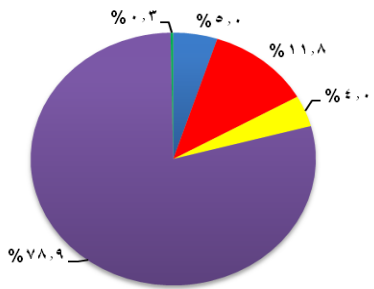
الإنتاج السمكى لعامى (٢٠١٩-٢٠٢٠) (مليون طن)

الإنتاج السمكى عام ٢٠٢٠ ومن أهم المؤشرات مايلى:



- بلغ إجمالي كمية الإنتاج السمكى ٢,٠١ مليون طن عام ٢٠٢٠ مقابل ٢,٠٣ مليون طن عام ٢٠١٩ بنسبة انخفاض قدرها ١,٤٪.

التوزيع النسبى للإنتاج السمكى طبقاً لمناطق الصيد لعام ٢٠٢٠

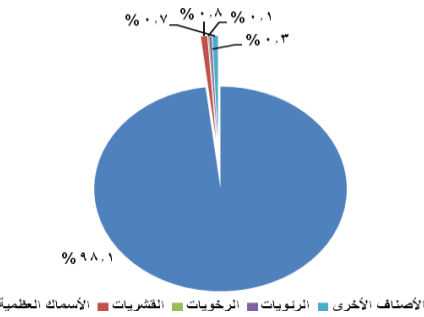


- بلغت كمية الإنتاج السمكى بالمصايد الطبيعية (المياه البحرية والبحيرات والمياه العذبة) ٤١٨,٦ ألف طن عام ٢٠٢٠ مقابل ٣٩٧,٠ ألف طن عام ٢٠١٩ بنسبة زيادة قدرها ٥,٥٪. وقد احتلت المزارع السمكية المرتبة الأولى من حيث الإنتاج فقد بلغت نسبته ٧٨,٩٪ يليه الإنتاج بالبحيرات بنسبة ١١,٨٪ ثم الإنتاج بالمياه البحرية بنسبة ٥,٠٪ فالمياه العذبة بنسبة ٤,٠٪ وأخيراً حقول الأرز بنسبة ٠,٣٪ من إجمالي الإنتاج السمكى.

حقول الأرز المزارع السمكية المياه العذبة البحيرات المياه البحرية

- بلغ إنتاج الأسماك بالمزارع السمكية وحقول الأرز ١,٥٩ مليون طن عام ٢٠٢٠ مقابل ١,٦٤ مليون طن عام ٢٠١٩ بنسبة انخفاض قدرها ٣,٠٪ عن العام السابق.

التوزيع النسبى للإنتاج السمكى طبقاً للمجموعات السمكية لعام ٢٠٢٠



- تحتل المرتبة الأولى فى الإنتاج السمكى مجموعة الأسماك العظمية (بلطى، بورى، دنيس، قاروص، موسى، مرجان...) بنسبة ٩٨,١٪ يليها القشريات (جمبرى، كابوريا...) بنسبة ٠,٨٪ ثم الأنصاف الأخرى بنسبة ٠,٧٪ يليها الرخويات (قواقع ومحار) بنسبة ٠,٣٪ ثم الرخويات (سيبى) بنسبة ٠,١٪ من إجمالي الإنتاج السمكى.

- بلغ إنتاج الأسماك بالمشروعات القومية الجديدة (للاستزاع السمكى) - بركة غليون - بمحافظة كفر الشيخ من الأسماك البحرية ٢٠٠ طن - من الأسماك المياه العذبة ٢٠٠٠ طن - وبلغ إنتاج الجمبرى ١١٤٠ طن).

- وبلغ الإنتاج من الزريعة بالمزارع السمكية ببركة غليون من الدنيس ٠,٣ مليون زريعة ومن القاروص ٣ مليون زريعة ومن الجمبرى ٥٣٠ مليون زريعة.

- وبلغ الإنتاج من الجمبرى بالمزارع السمكية بمزرعة الديبة - بغرب بورسعيد ١٢٣ طن.