

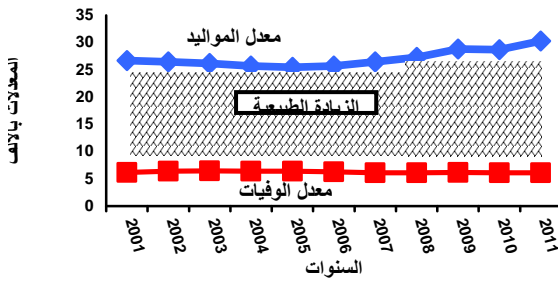


ارتفاع معدل المواليد و ثبات معدل الوفيات عام ٢٠١١

أصدر الجهاز المركزي للتعبئة العامة والإحصاء اليوم الموافق ٢٠١٢/٠٠/٠٠ "التشرة السنوية لإحصاءات المواليد والوفيات عام ٢٠١١" ومن أهم المؤشرات الإحصائية بالنتيجة ما يلي :

أولاً: المواليد أحياء :

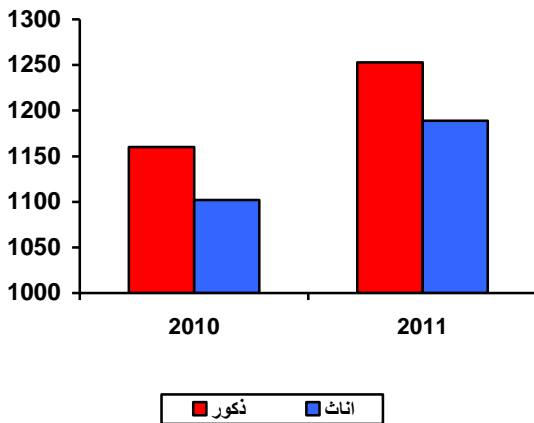
معدلات المواليد أحياء والوفيات بالجمهورية خلال الفترة (2011 - 2001)



بلغ عدد المواليد 2442094 مولوداً عام ٢٠١١ مقابل ٢٢٦١٤٠٩ مولوداً عام ٢٠١٠ بنسبة زيادة قدرها ٨,٠ ٪ كما بلغ معدل المواليد الخام ٣٠,٣٠ في الألف عام ٢٠١١ مقابل ٢٨,٧ في الألف عام ٢٠١٠.

١ - المواليد أحياء طبقاً للنوع:

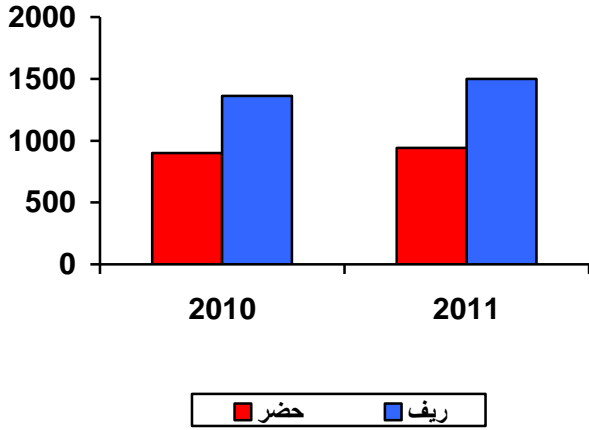
أعداد المواليد أحياء طبقاً للنوع (العدد بالآلاف)



أ- بلغ عدد المواليد الذكور ١٢٥٢٣١٩ مولوداً عام ٢٠١١ بنسبة ٥١,٣ ٪ من إجمالي عدد المواليد مقابل 1159528 مولوداً عام ٢٠١٠ بنسبة ٥١,٣ ٪ من إجمالي عدد المواليد.

ب- بلغ عدد المواليد الإناث 1189775 مولوداً عام ٢٠١١ بنسبة ٤٨,٧ ٪ من إجمالي عدد المواليد مقابل 1101881 مولوداً عام ٢٠١٠ بنسبه 48.7 ٪ من إجمالي عدد المواليد .

أعداد المواليد أحياء طبقاً لمحل الإقامة (العدد بالآلاف)



٢ - المواليد أحياء طبقاً لمحل الإقامة :

أ - بلغ عدد مواليد حضر ٩٤٢٦٣٩ مولوداً عام ٢٠١١ بنسبة ٣٨,٦٪ من إجمالي عدد المواليد مقابل ٩٠٠٠٨٥ مولوداً عام ٢٠١٠ بنسبة ٣٩,٨٪ من إجمالي عدد المواليد.

ب - بلغ عدد مواليد الريف ١٤٩٩٤٥٥ مولوداً عام ٢٠١١ بنسبة ٦١,٤٪ من إجمالي عدد المواليد مقابل ١٣٦١٣٢٤ مولوداً عام ٢٠١٠ بنسبة ٦٠,٢٪ من إجمالي عدد المواليد.

٣ - المواليد أحياء طبقاً للمحافظة :

أ - جاءت محافظة القاهرة في المرتبة الأولى من حيث عدد المواليد فقد بلغ ٢٥١١٢١ مولوداً عام ٢٠١١ مقابل ٢٠٧٥٠٧ مولوداً عام ٢٠١٠ بنسبة زيادة قدرها ٢١,٠٪.

ب - جاءت محافظة جنوب سيناء في المرتبة الأخيرة من حيث عدد المواليد فقد بلغ ٢٧٩٢ مولوداً عام ٢٠١١ مقابل ٢٤٩٦ مولوداً عام ٢٠١٠ بنسبة زيادة قدرها ١١,٩٪.

ج - سجلت محافظة مطروح أكبر معدل للمواليد الخام فقد بلغ 46.2 في الألف عام ٢٠١١ مقابل ٤٣,١ في الألف عام ٢٠١٠.

د - سجلت محافظة جنوب سيناء أقل معدل للمواليد الخام حيث بلغ ١٧,٦ في الألف عام ٢٠١١ مقابل ١٦,٠ في الألف عام ٢٠١٠.

٤ - المواليد أحياء طبقاً للشهور :

بلغ أكبر عدد تم تسجيله من المواليد في شهر سبتمبر حيث بلغ ٢٢٥٥٣٨ مولوداً عام ٢٠١١ مقابل ٢٢٥٦٢٢ عام ٢٠١٠ بنسبه انخفض قدرها ٠,٠٤٪.

٥ - المواليد أحياء طبقاً لسن الأم:

بلغ أكبر عدد من المواليد للأمهات في الفئة العمرية (٢٠ إلى أقل من ٢٥ سنة) حيث بلغ ٦٤٦٧٦٠ مولوداً عام ٢٠١١ بنسبة ٢٦,٥٪ من إجمالي عدد المواليد.

٦ - المواليد أحياء طبقاً لسن الأب:

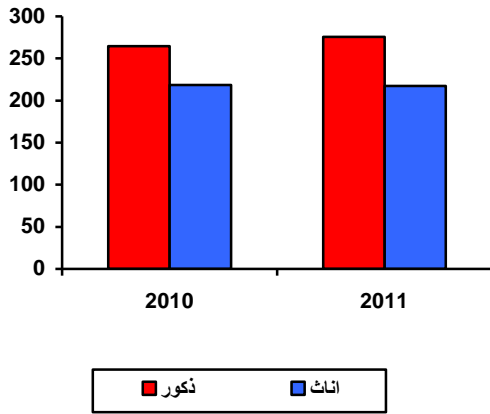
بلغ أكبر عدد من المواليد للأباء في الفئة العمرية (٢٥ إلى أقل من ٣٠ سنة) حيث بلغ ٧٣٢٦٢٩ مولوداً عام ٢٠١١ بنسبة ٣٠,٠٪ من إجمالي عدد المواليد.

ثانياً : الوفيات العمة :

بلغ عدد حالات الوفيات ٤٩٣٠٨٦ حالة عام ٢٠١١ مقابل ٤٨٣٣٨٥ حالة عام ٢٠١٠ بنسبة زيادة قدرها ٢,٠ ٪، وقد بلغ معدل الوفيات الخام ٦,١ في الألف عام ٢٠١١ وهو نفس معدل العام السابق .

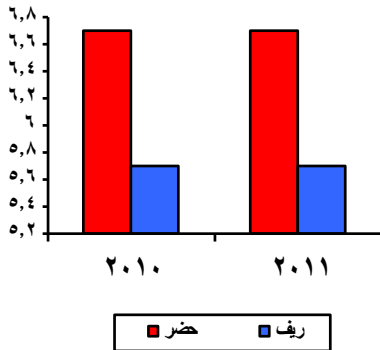
١ - الوفيات طبقاً للنوع:

عدد حالات الوفيات طبقاً للنوع (العدد بالالف)



٢٠١١ مقابل ٥,٧ في الألف عام ٢٠١٠

معدل الوفيات الخام طبقاً لمكان الإقامة (المعدل في الألف)



أ- بلغ عدد حالات وفيات الذكور ٢٧٥٥٣٧ حالة تمثل ٥٥,٩ ٪ من إجمالي عدد حالات الوفيات عام ٢٠١١ مقابل ٢٦٤٧٠٣ حالة تمثل ٥٤,٨ ٪ من إجمالي عدد حالات الوفيات عام ٢٠١٠.

ب - بلغ عدد حالات وفيات الإناث ٢١٧٥٤٩ حالة تمثل ٤٤,١ ٪ من إجمالي عدد حالات الوفيات عام ٢٠١١ مقابل ٢١٨٦٨٢ حالة تمثل ٤٥,٢ ٪ من إجمالي عدد حالات الوفيات عام ٢٠١٠.

٢ - الوفيات طبقاً لمحل الإقامة:

أ- بلغ معدل الوفيات الخام للحضر ٦,٧ في الألف عام ٢٠١١ وهو نفس معدل العام السابق .

ب- بلغ معدل الوفيات الخام للريف ٥,٨ في الألف عام

٣ - الوفيت طبقاً للمحافظة:

أ - جاءت محافظة القاهرة في المرتبة الأولى من حيث عدد حالات الوفيت فقد بلغت ٧٩٦٤٣ حالة عام ٢٠١١ مقابل ٧٠٦٧٤ حالة عام ٢٠١٠ بنسبة زيادة قدرها ١٢,٧٪.

ب - جاءت محافظة جنوب سيناء في المرتبة الأخيرة من حيث عدد حالات الوفيت فقد بلغت ٥٨٥ حالة بنسبة ٠,١٪ من إجمالي عدد حالات الوفيت عام ٢٠١١.

ج - سجلت محافظة القاهرة أكبر معدل للوفيت الخام حيث بلغ ٧,٨ في الألف عام ٢٠١١ مقابل ٩,٧ في الألف عام ٢٠١٠.

د- سجلت محافظة جنوب سيناء أقل معدل للوفيت الخام حيث بلغ ٣,٧ في الألف عام ٢٠١١ مقابل ٣,٦ في الألف عام ٢٠١٠.

٤ - الوفيت طبقاً لفئة السن:

بلغ أكبر عدد من حالات الوفيت طبقاً للسن في الفئة العمرية (٧٠ إلى أقل من ٧٥ سنة) حيث بلغ ٥٢٤٨٩ حالة تمثل ١٠,٦٪ من إجمالي عدد حالات الوفيت عام ٢٠١١ مقابل ٥٢٥٤٤ حالة تمثل ١٠,٩٪ من إجمالي عدد حالات الوفيت عام ٢٠١٠.

٥ - المواليد موتى:

أ- بلغ عدد حالات المواليد موتى ٢٤٦٥ حالة عام ٢٠١١ مقابل ٤٠٣١ حالة عام ٢٠١٠ بنسبة انخفض قدرها ٣٨,٨٪.

ب- تشكل حالات (إختناق وليدي - إختناق الوليد) أكبر سبب وفيت للمواليد الموتى حيث بلغ ١٠٩٧ حالة عام ٢٠١١ مقابل ١٩٥٦ حالة عام ٢٠١٠ بنسبة انخفض قدرها ٤٤,٠٪.

ثالثاً: معدل الزيادة الطبيعية:

بلغ معدل الزيادة الطبيعية (الفرق بين معدلي المواليد الخام والوفيت الخام) لإجمالي الجمهورية ٢٤,٢ في الألف عام ٢٠١١ مقابل ٢٢,٦ في الألف عام ٢٠١٠.

ملحوظة: معدلات المواليد والوفيت لا تشمل المواطنين بالخرج.