



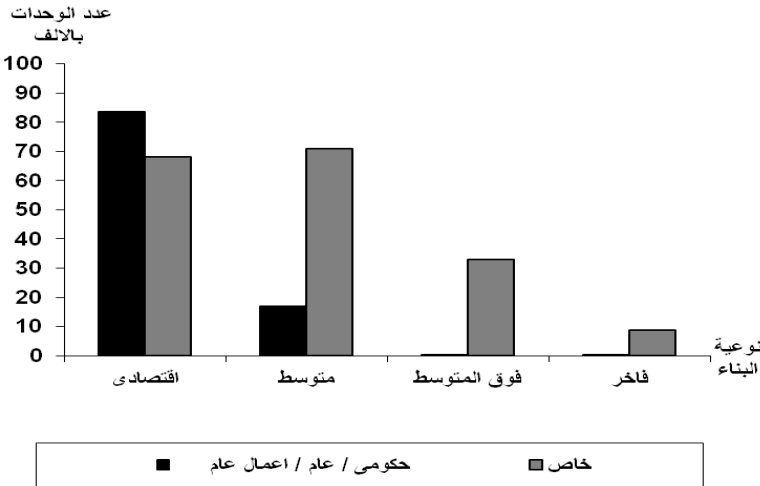
٢٨١,٣ ألف وحدة سكنية منفذة بواسطة الدولة

عام ٢٠١٩/٢٠١٨

اصدر الجهاز المركزي للتعبئة العامة والإحصاء اليوم الموافق / ٢٠٢٠
" نشرة الإسكان فى مصر" خلال عام ٢٠١٨ / ٢٠١٩ وأهم مؤشراتها مايلى:

• إجمالي الوحدات السكنية المنفذة :

اجمالى عدد الوحدات السكنية المنفذة بواسطة القطاع
(حكومى/عام/اعمال عام - خاص) طبقا لنوعية البناء
عام ٢٠١٩/٢٠١٨



• بلغ إجمالي عدد الوحدات السكنية المنفذة ٢٨١,٣ ألف وحدة عام ٢٠١٩/٢٠١٨ باستثمارات قدرها ٩٤,٦ مليار جنيهه مقابل ٣٢٦,٣ ألف وحدة عام ٢٠١٧/٢٠١٨ باستثمارات قدرها ١٠٦,٩ مليار جنيهه بنسبة انخفاض فى الوحدات قدرها ١٣,٨٪ والاستثمارات قدرها ١١,٥ ٪.

• جاء الإسكان الإقتصادى فى المرتبة الأولى طبقا لنوعية البناء بعدد ١٥١,٧ ألف وحدة بنسبة قدرها ٥٣,٩٪ يليه الإسكان المتوسط بعدد ٨٧,٩ ألف

وحدة بنسبة قدرها ٣١,٣٪ ويليها الإسكان فوق المتوسط بعدد ٣٣ ألف وحدة بنسبة قدرها ١١,٧٪، ثم الإسكان الفاخر بعدد ٨,٧ ألف وحدة بنسبة قدرها ٣,١٪ من الإجمالى العام عام ٢٠١٩/٢٠١٨.

أولا : الوحدات السكنية المنفذة بواسطة القطاع (الحكومى/العام/اعمال عام):

- تم تنفيذ عدد ١٠٠,٥ ألف وحدة بواسطة القطاع (الحكومى/العام/ أعمال عام) عام ٢٠١٩/٢٠١٨ بنسبة ٣٥,٧٪ من الإجمالى العام مقابل ١٠٥,١ ألف وحدة عام ٢٠١٧/٢٠١٨ بنسبة انخفاض قدرها ٤,٣ ٪.
- جاء الإسكان الإقتصادى فى المرتبة الاولى طبقا لنوعية البناء بعدد ٨٣,٦ ألف وحدة بنسبة ٨٣,١٪ يليه الإسكان المتوسط بعدد ١٦,٩ ألف وحدة بنسبة ١٦,٨٪، الإسكان فوق المتوسط بعدد ٧٢ وحدة بنسبة ٠,١٪ ثم منخفض التكاليف بعدد ١٠ وحدة بنسبة ٠,١٪ من اجمالى القطاعين .
- جاءت محافظة الجيزة فى المرتبة الاولى بعدد ٢٨,٢ ألف وحدة بنسبة ٢٨,١٪ يليها محافظة القاهرة بعدد ٢٧,٢ ألف وحدة بنسبة ٢٧,١٪ ومحافظة الاسماعيلية فى المرتبة الاخيرة بعدد ٣٢ وحدة بنسبة ٠,٠٣٪ من اجمالى القطاعين .

ثانياً : الوحدات السكنية المنفذة بواسطة القطاع الخاص :

- تم تنفيذ عدد ١٨٠,٨ ألف وحدة بواسطة القطاع الخاص عام ٢٠١٩/٢٠١٨ بنسبة ٦٤,٣٪ من الإجمالي العام مقابل ٢٢١,٢ ألف وحدة عام ٢٠١٨/٢٠١٧ بنسبة انخفاض قدرها ١٨,٣٪ .
- جاء الإسكان المتوسط فى المرتبة الاولى طبقا لنوعية البناء بعدد ٧١ ألف وحدة بنسبة ٣٩,٣٪ يليه الإسكان الإقتصادى بعدد ٦٨,١ ألف وحدة بنسبة ٣٧,٧٪ ثم الإسكان فوق المتوسط بعدد ٣٢,٩ ألف وحدة بنسبة ١٨,٢٪ ثم الإسكان الفاخر بعدد ٨,٧ ألف وحدة بنسبة ٤,٨٪ من إجمالي القطاع الخاص .
- جاءت محافظة الإسماعيلية فى المرتبة الاولى بعدد ٣٣,٢ ألف وحدة بنسبة ١٨,٤٪ يليها محافظة القاهرة بعدد ٢٥,١ ألف وحدة بنسبة ١٣,٩٪ ومحافظة البحيرة فى المرتبة الأخيرة بعدد ٧٧٢ وحدة بنسبة قدرها ٠,٤٪ من إجمالي القطاع الخاص .

• مشروع الاسكان الاجتماعى (المليون وحدة)

- بلغ إجمالي عدد الوحدات السكنية المنفذة بمشروع الإسكان الاجتماعى (المليون وحدة) ٦٧,٧ ألف وحدة عام ٢٠١٩/٢٠١٨ نفذ منها الجهاز المركزى للتعمير ١,٩ ألف وحدة بنسبة ٢,٨٪ ، مديريات الإسكان ١٥,٥ ألف وحدة بنسبة ٢٢,٩٪ ، هيئة المجتمعات العمرانية الجديدة ٥٠,٣ ألف وحدة بنسبة ٧٤,٣٪ ، يأتي أكبر عدد وحدات منفذه بمحافظة الجيزة حيث بلغت ٢٤,٣ ألف وحدة بنسبة قدرها ٣٥,٨٪ وأقل عدد وحدات منفذة بمحافظة الإسماعيلية بعدد ٣٢ وحدة بنسبة ٠,٠٤٪ من الإجمالى .

• مشروع دار مصر (الإسكان المتوسط):

- بلغ عدد الوحدات المنفذة بمشروع إسكان دار مصر (الإسكان المتوسط) ١٤,٥ ألف وحدة عام ٢٠١٨/ ٢٠١٩ وكان أكبر عدد وحدات منفذة بمدينة دمياط الجديدة حيث بلغ ٣,٤ ألف وحدة بنسبة ٢٣,٥٪ وأقل عدد وحدات بمدينة برج العرب حيث بلغ ٧٢ وحدة بنسبة ٠,٥٪ من الإجمالى .

• مشروع سكن مصر (الإسكان المتوسط):

- بلغ عدد الوحدات المنفذة بمشروع سكن مصر (الإسكان المتوسط) ٢٠٦٤ وحدة بينما بلغ عدد الوحدات الجارية تنفيذها ٦٤,٧ ألف وحدة ويبلغ أكبر عدد وحدات جاري تنفيذها بمدينة القاهرة الجديدة ١٧,٣ ألف وحدة بنسبة ٢٦,٧٪ وأقل وحدات بمدينة غرب قنا حيث يبلغ ٧٢٠ وحدة بنسبة ١,١٪ من إجمالي الوحدات الجارية تنفيذها عام ٢٠١٨/٢٠١٩ .

- بلغ إجمالي عدد الوحدات المنفذة تحت اشراف هيئة المجتمعات العمرانية الجديدة بالعاصمة الإدارية الجديدة، مدينة العلمين الجديدة ، المنصورة الجديدة ٥٢٢٠ وحدة باستثمارات قدره ٩,٨ مليار جنيه عام ٢٠١٩/٢٠١٨ منهم ٤٩٠٠ وحدة بالعاصمة الإدارية ، ٣٢٠ وحدة بمدينة العلمين الجديدة و جاري انشاء وحدات بمدينة المنصورة الجديدة .

ص ، ب ، ٢٠٨٦ صلاح سالم – مدينة نصر / القاهرة P,O, Box 2086 Salah Salem , Nasr City, Cairo, Egypt

ت/ العلاقات العامة : ٢٤٠٢٠٢٣١ (٠٢) ، المركز القومي للمعلومات : ٢٤٠٢٠٥٧٤ (٠٢) ، فاكس رئاسة الجهاز ٢٤٠٢٤٠٩٩ (٠٢)

Fax : البريد الإلكتروني : Email: pres_capmas@capmas.gov.eg موقع الجهاز : www.capmas.go.eg