



جمهورية مصر العربية

الجهاز المركزى للتعبئة العامة والإحصاء

نشرة

تجميع وتنقية و توزيع المياه

عام ٢٠٠٧ / ٢٠٠٨



إصدار يوليو ٢٠٠٩

<http://www.capmas.gov.eg>

مرجع رقم ٧١-١٢٣٢٤ / ٢٠٠٨



جمهورية مصر العربية
الجهاز المركزي للتعبئة العامة والإحصاء

النشرة السنوية لإحصاءات
تجميع وتنقية وتوزيع المياه

عام ٢٠٠٧/٢٠٠٨

يحظر النشر أو الاقتباس
بدون الإشارة إلى المصدر
وهو الجهاز المركزي للتعبئة العامة والإحصاء

إصدار يوليو ٢٠٠٩

<http://www.capmas.gov.eg>

مرجع رقم ٧١ - ١٢٣٢٤ / ٢٠٠٨

تقديم

تمثل الموارد المائية، أهمية كبيرة في مجالات التنمية المختلفة ، لذلك تحرص الدولة على الاهتمام بمشروعات تنمية هذه الموارد ، وحسن إدارتها لتعظيم الاستفادة منها وتلبية كافة الاحتياجات .

في هذا الإطار يقوم الجهاز المركزي للتعينة العامة والإحصاء بإصدار " النشرة السنوية لإحصاءات تجميع وتنقية وتوزيع المياه " تتضمن بيانات إحصائية عن شركات وهيئات المياه ، والمحطات التابعة لها ولمجالس المدن والصيتمعات العمرانية الجديدة ، بالإضافة إلى كميات المياه النقية المنتجة والمستهلكة ، وعدد العاملين وجملة الأجور ومستلزمات التشغيل والإيرادات لهذه الوحدات .

يقدم الجهاز هذه النشرة عن عام ٢٠٠٧/٢٠٠٨ للباحثين والمهتمين بهذا المجال، أملاً أن تحقق الفائدة المرجوة منها .

والله ولي التوفيق ،،،

لواء / أبو بكر الجندي
رئيس الجهاز المركزي للتعينة العامة والإحصاء

الفهرس

رقم الصفحة	الموضوع	رقم الجدول
١	منهجية الإحصائية	
٣	المؤشرات العامة	
	<u>الباب الأول : شركات المياه</u>	
٩	عدد شركات المياه والمحطات الرئيسية التابعة لها و عدد العاملين موزعين طبقاً للمهنة والنوع	١
١٠	جملة الأجر النقدية والتأمينات الإجتماعية والمزايا العينية للعاملين فى شركات المياه والمحطات الرئيسية التابعة لها .	٢
١١	قدرة محطات المياه النقية على الإنتاج والكميات المنتجة فى المحطات الرئيسية التابعة لشركات المياه .	٣
١٢	عدد عينات المياه المرفوعة للفحص من المحطات وشبكات التوزيع التابعة لشركات المياه ونسب تطابقها	٤
١٣	قدرة محطات المياه العكرة على الإنتاج فى المحطات الرئيسية التابعة لشركات المياه وكمية المياه المنتجة والمستهلكة .	٥
١٤	قيمة المستلزمات السلعية والخدمية والمصروفات التحويلية فى المحطات الرئيسية التابعة لشركات المياه .	٦
١٥	كمية المياه النقية المنتجة والمستهلكة طبقاً لأوجه الإستخدام فى المحطات الرئيسية والعمليات الصغرى التابعة لشركات المياه وعدد الإشتراكات .	٧
١٦	عمليات المياه الصغرى التابعة لشركات المياه وعدد القرى المستفيدة والتدرة التصميمية والقدرة التى تمتلكها فى المتوسط وكمية المياه المنتجة .	٨
١٧	إيرادات محطات المياه الرئيسية التابعة لشركات المياه وعمليات المياه الصغرى .	٩
١٨	حركة الأصول الثابتة فى المحطات الرئيسية التابعة لشركات المياه .	١٠
١٩	قيمة المشروعات تحت التنفيذ فى المحطات الرئيسية التابعة لشركات المياه .	١١

تابع الفهرس

رقم الصفحة	البيان	رقم الجدول
	<u>الباب الثانى : هيئات المياه</u>	
٢١	عدد هيئات المياه والمحطات الرئيسية التابعة لها وعدد العاملين بها موزعين طبقاً للمهنة والنوع	١٢
٢٢	جملة الأجور النقدية والتأمينات الإجتماعية والمزايا العينية للعاملين فى المحطات الرئيسية التابعة لهيئات المياه .	١٣
٢٣	قدرة محطات المياه النقية على الإنتاج والكميات المنتجة فى المحطات الرئيسية التابعة لهيئات المياه .	١٤
٢٤	عدد عينات المياه المرفوعة للفحص من المحطات وشبكات التوزيع التابعة لهيئات المياه ونسب تطابقها	١٥
٢٥	قدرة محطات المياه العكرة على الإنتاج فى المحطات الرئيسية التابعة لهيئات المياه وكمية المياه المنتجة والمستهلكة .	١٦
٢٦	قيمة المستلزمات السلعية والخدمية والمصروفات التحويلية فى المحطات الرئيسية التابعة لهيئات المياه .	١٧
٢٧	كمية المياه النقية المنتجة والمستهلكة طبقاً لأوجه الإستخدام فى المحطات الرئيسية والعمليات الصغرى التابعة لهيئات المياه وعدد الإشتراكات .	١٨
٢٨	إيرادات محطات المياه الرئيسية التابعة لهيئات المياه وعمليات المياه الصغرى	١٩
٢٩	حركة الأصول الثابتة فى المحطات الرئيسية التابعة لهيئات المياه .	٢٠
٣٠	قيمة المشروعات تحت التنفيذ فى المحطات الرئيسية التابعة لهيئات المياه .	٢١

تابع الفهرس

رقم الصفحة	البيان	رقم الجدول
	الباب الثالث : محطات المياه التابعة لمجالس المدن والأحياء	
٣٢	عدد المحطات الرئيسية التابعة لمجالس المدن والأحياء وعدد العاملين موزعين طبقاً المهنة والنوع	٢٢
٣٣	جملة الأجر النقدية والتأمينات الإجتماعية والمزايا العينية للعاملين في المحطات الرئيسية التابعة لمجالس المدن والأحياء .	٢٣
٣٤	قدرة محطات المياه النقية التابعة لمجالس المدن والأحياء على الإنتاج والكميات الواردة من الغير والكميات المنتجة .	٢٤
٣٥	عدد عينات المياه المرفوعة للفحص من المحطات وشبكات التوزيع التابعة لمجالس المدن والأحياء ونسب تطابقها .	٢٥
٣٦	قدرة محطات المياه العكرة التابعة لمجالس المدن والأحياء على الإنتاج وكمية المياه المنتجة والمستهلكة .	٢٦
٣٧	قيمة المستهلكات السلعية والخدمية والمصروفات التحويلية في المحطات الرئيسية التابعة لمجالس المدن والأحياء .	٢٧
٣٨	كمية المياه النقية المنتجة والمستهلكة في محطات مجالس المدن والأحياء الرئيسية ومحطات المياه الصغرى طبقاً لأوجه الاستخدام وعدد الإشتراكات .	٢٨
٣٩	عمليات المياه الصغرى التابعة للمحطات التي تشرف عليها مجالس المدن والأحياء وعدد القرى المستفيدة والقدرة التصميمية والقدرة التي عملت بها في المتوسط وكمية المياه المنتجة .	٢٩
٤٠	إيرادات محطات المياه التابعة لمجالس المدن والأحياء وعمليات المياه الصغرى .	٣٠
٤١	حركة الأصول الثابتة في محطات المياه الرئيسية التابعة لمجالس المدن والأحياء وعمليات المياه الصغرى .	٣١
٤٢	قيمة المشروعات تحت التنفيذ في المحطات الرئيسية التابعة لمجالس المدن والأحياء .	٣٢

تابع الفهرس

رقم الصفحة	البيان	رقم الجدول
	<u>الباب الرابع : محطات المياه التابعة لهيئة المجتمعات العمرانية الجديدة</u>	
٤٤	عدد محطات المياه التابعة للمدن الجديدة وعدد العاملين موزعين طبقاً للمهنة والنوع بالمحافظات	٢٣
٤٥	جملة الأجر النقدية والتأمينات الإجتماعية والمزايا العينية للعاملين فى المحطات التابعة للمدن الجديدة	٢٤
٤٦	قدرة محطات المياه النقية التابعة للمدن الجديدة على الإنتاج والكميات المنتجة بالمحافظات .	٢٥
٤٧	عدد عينات المياه المرفوعة للفحص من المحطات وشبكات التوزيع التابعة للمدن الجديدة ونسب تطابقها	٢٦
٤٨	قدرة محطات المياه العكرة على الإنتاج فى المحطات التابعة للمدن الجديدة وكمية المياه المنتجة والمستهلكة .	٢٧
٤٩	قيمة المستلزمات السلعية والخدمية والمصروفات التحويلية فى محطات المياه التابعة للمدن الجديدة .	٢٨
٥٠	كمية المياه النقية المنتجة والمستهلكة طبقاً لأوجه الاستخدام فى المحطات التابعة للمدن الجديدة وعدد الإشتراكات .	٢٩
٥١	إيرادات محطات المياه النقية التابعة للمدن الجديدة .	٤٠
٥٢	حركة الأصول الثابتة فى محطات المياه التابعة للمدن الجديدة .	٤١
٥٣	قيمة المشروعات تحت التنفيذ فى محطات المياه التابعة للمدن الجديدة .	٤٢
٥٤	متوسط نصيب الفرد من كميات المياه النقية المستهلكة التى تنتجها الشركات والهيئات والمحطات التابعة لمجالس المدن والمدن الجديدة .	٤٣

منهجية الإحصائية

أولاً : أهداف الإحصائية :

- ١ - تصوير وقياس نشاط تجميع وتغذية وتوزيع المياه في شركات وهيئات المياه والسدات التابعة لمجالس المدن والمجتمعات العمرانية الجديدة .
- ٢ - توفير البيانات اللازمة للتراسة المحلية ومتخذي القرار .

ثانياً : مضمون الإحصائية :

تتناول النشرة أربعة أبواب :

- الباب الأول : شركات المياه (قطاع عام)
- الباب الثاني : هيئات المياه
- الباب الثالث : محطات المياه التابعة لمجالس المدن وعمليات المياه الصغرى التابعة لها.
- الباب الرابع : محطات المياه التابعة لهيئة المجتمعات العمرانية الجديدة .

ثالثاً : مصادر الإحصائية:

يتم جمع بيانات هذه الإحصائية من المصادر الآتية:

- ١ - جميع شركات المياه وعددها ١٤ شركة بها ٧٠٠ محطة مياه نقية و٥٣ محطة مياه عكرة .
- ٢ - جميع هيئات المياه وعددها ٢ هيئة بها ١٣ محطة مياه نقية و ١٠ محطات مياه عكرة .
- ٣- محطات المياه التابعة لمجالس المدن في أنحاء الجمهورية وعددها ٥١٢ محطة مياه نقية منها عدد ٥ محطات تحليه بجنوب سيناء ، ١٠محطات بالبحر الأحمر و ١٠محطات مياه عكرة.
- ٤ - محطات المياه التابعة لهيئة المجتمعات العمرانية الجديدة وعددها ٢٠ محطة مياه نقية و ١٠ محطات مياه عكرة.

رابعاً: التعاريف والمصطلحات المستخدمة :

١ - القدرة التصميمية لمحطات المياه :

هي الكمية التي صنعت المحطة لإنتاجها خلال ساعة إذا عملت بكامل طاقتها بالمتر المكعب .

٢ - القدرة التي عملت بها المحطة :

هي متوسط القدرة التي عملت بها المحطة فعلاً في الساعة الواحدة خلال سنة الإحصاء بالمتر

المكعب .

٣ - الكميات المتاحة للاستهلاك :

هي الكميات التي أنتجتها المحطة فعلاً خلال السنة مضافاً إليها كميات المياه التي تم تحويلها خلال نفس العام من المحطات الأخرى إن وجدت وفي بعض المحافظات التي لم ترد بيانات كميات مياه لها والتي تم تحويلها من محافظات أخرى اعتبرت الكمية المنتجة هي الكمية المتاحة للاستهلاك .

٤ - الكمية المستهلكة :

هي كميات المياه التي تم استخدامها في المنازل والمحللات التجارية والمصانع والورش والمصالح الحكومية والمرافق العامة وغيرها خلال سنة الإحصاء .

٥ - عمليات المياه الصغرى :

هي محطة مياه صغرى تابعة للمحطة الرئيسية وتقوم بإمداد القرى والعزب التابعة لها بالمياه النقية .

٦ - صافي قيمة الأصل آخر العام :

هي صافي القيمة أول العام + الإضافات خلال العام - الاستيعادات خلال العام - إهلاك العام .

٧ - نسبة التطابق :

هي تطابق العينات المرفوعة للفحص مع المعايير والمواصفات الواجب توافرها والتي أوصت بها وزارة الصحة .

ملاحظات :

١ - تم تحويل تبعية بعض هيئات المياه إلى الشركة القابضة لمياه الشرب والصرف الصحي التي أنشئت بقرار رئيس الجمهورية رقم ١٣٥ لسنة ٢٠٠٤ .

٢ - توجد بعض المحطات في المدن الجديدة ومجالس المدن لبعض المحافظات لم يرد لها أصول ثابتة أو مشروعات تحت التنفيذ حيث أنها تابعة لهيئات أو شركات المياه الرئيسية بهذه المحافظات .

٣ - تم إضافة جدول يوضح عدد عينات المياه المرفوعة للفحص ومدى مطابقتها للمعايير والمواصفات التي أوصت بها وزارة الصحة .

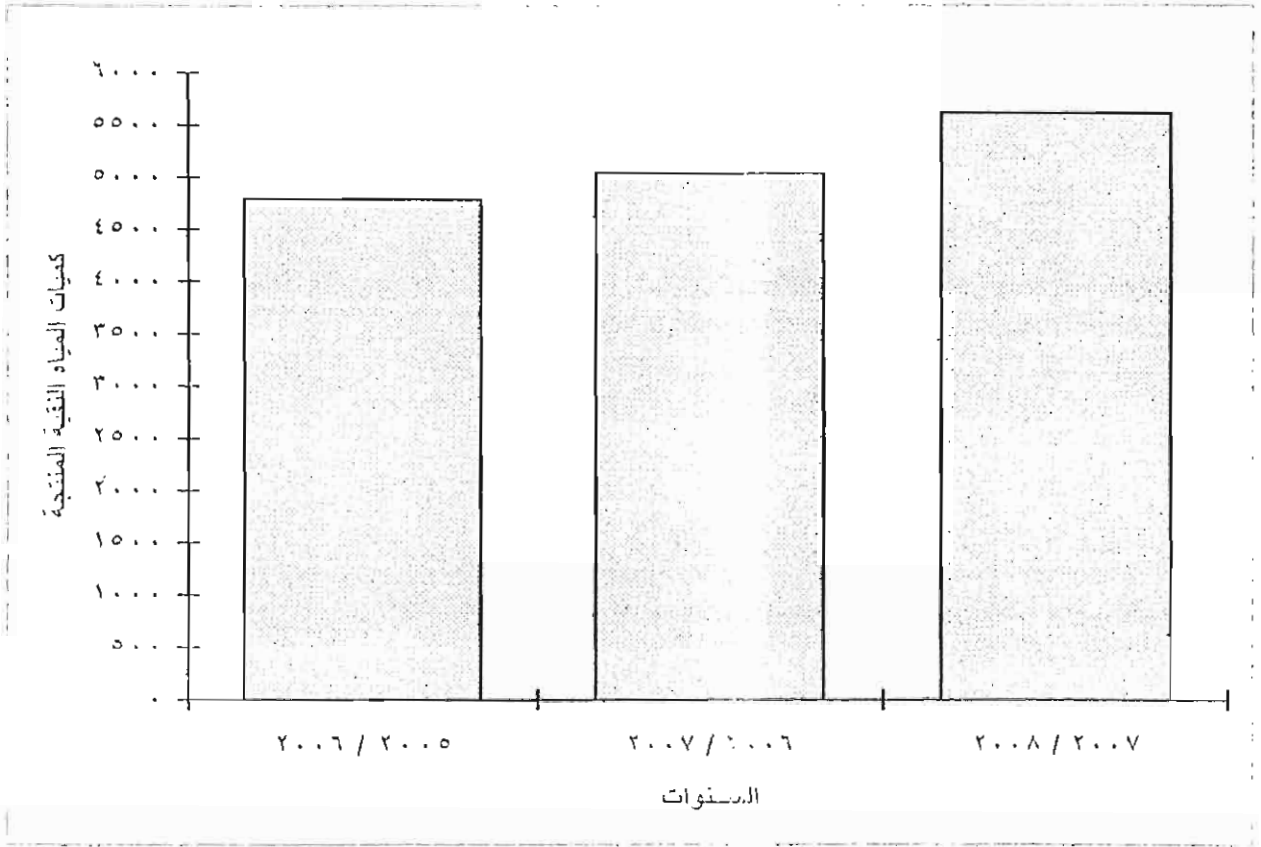
المؤشرات العامة

- ١ - بلغ إجمالي عدد محطات المياه النقية ١٢٤٦ محطة عام ٢٠٠٧/٢٠٠٨ مقابل ٧٠٠ محطة عام ٢٠٠٧/٢٠٠٦ بنسبة زيادة قدرها ٧٨,٠ % .
- ٢ - بلغ إجمالي إنتاج محطات المياه النقية ٨٥٨٢ مليون متر مكعب عام ٢٠٠٧/٢٠٠٨ مقابل ٧٢٤٧ مليون متر مكعب عام ٢٠٠٦/٢٠٠٧ بنسبة زيادة قدرها ١٨,٤ % .
- ٣ - بلغ إنتاج محطات المياه النقية التابعة للشركات والهيئات بما فيها عمليات المياه الصغرى التابعة لها ٥٦١٦ مليون متر مكعب عام ٢٠٠٧/٢٠٠٨ مقابل ٥٠٣٨ مليون متر مكعب عام ٢٠٠٦/٢٠٠٧ بنسبة زيادة قدرها ١١,٥ % .
- ٤ - بلغ إنتاج محطات المياه النقية التابعة لمجالس المدن والأحياء بما فيها عمليات المياه الصغرى التابعة لها ٢٠٩٤ مليون متر مكعب عام ٢٠٠٧/٢٠٠٨ مقابل ١٣٦٦ مليون متر مكعب عام ٢٠٠٦/٢٠٠٧ بنسبة زيادة قدرها ٥٣,٣ % .
- ٥ - بلغ إنتاج محطات المياه النقية بالمدن الجديدة التابعة لهيئة المجتمعات العمرانية ٨٧٢ مليون متر مكعب عام ٢٠٠٧/٢٠٠٨ مقابل ٨٤٣ مليون متر مكعب عام ٢٠٠٦/٢٠٠٧ بنسبة زيادة قدرها ٣,٤ % .
- ٦ - بلغ إجمالي كميات المياه النقية المستهلكة ٦٨٤١ مليون متر مكعب عام ٢٠٠٧/٢٠٠٨ مقابل ٥٧٢٩ مليون متر مكعب عام ٢٠٠٦/٢٠٠٧ بنسبة زيادة قدرها ١٩,٤ % .
- ٧ - بلغ فاقد الشبكات عام ٢٠٠٧/٢٠٠٨ في محطات المياه النقية التابعة لشركات وهيئات المياه والعمليات الصغرى التابعة لها ١٢٧٦ مليون متر مكعب عن إجمالي إنتاج ٥٦١٦ مليون متر مكعب بنسبة ٢٢,٧ % ، بينما بلغ الفاقد في المحطات التابعة لمجالس المدن والأحياء ٣٠٩ مليون متر مكعب من إجمالي إنتاج ٢٠٩٤ مليون متر مكعب بنسبة ١٤,٨ % ، وفي محطات المياه التابعة لهيئة المجتمعات العمرانية بلغ الفاقد ١٥٦ مليون متر مكعب من إجمالي إنتاج ٨٧٢ مليون متر مكعب بنسبة ١٧,٩ % .
- ٨ - بلغ متوسط نصيب الفرد من المياه النقية المستهلكة ٩١,٩٠ متر مكعب عام ٢٠٠٧/٢٠٠٨ مقابل ٧٨,٠١ متر مكعب عام ٢٠٠٦/٢٠٠٧ بنسبة زيادة قدرها ١٧,٨١ % .

تطور كميات المياه النقية المنتجة للمحطات التابعة للشركات والهيئات
 وعمليات المياه الصغرى التابعة لها
 عن الأعوام من ٢٠٠٥ / ٢٠٠٦ إلى ٢٠٠٧ / ٢٠٠٨

(الكمية بالمليون متر مكعب)

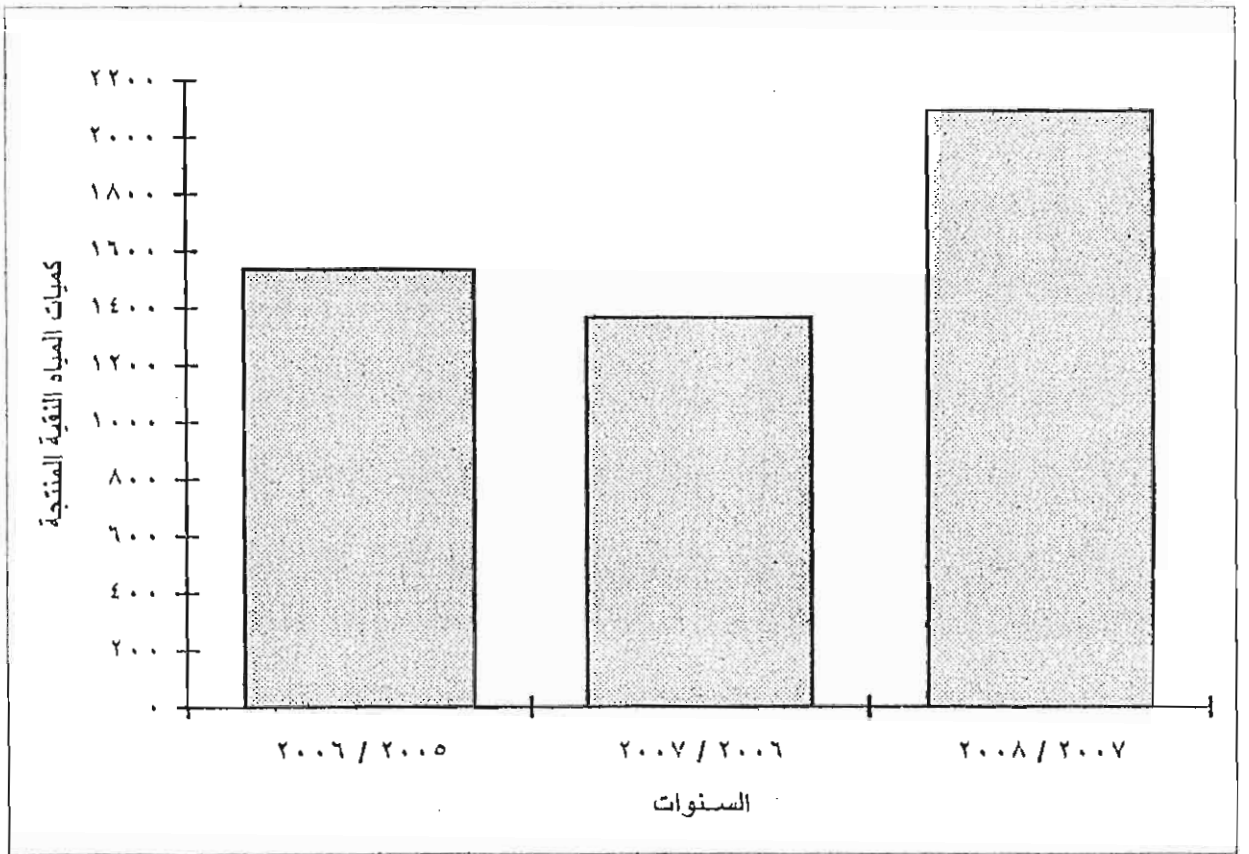
السنوات	٢٠٠٦ / ٢٠٠٥	٢٠٠٧ / ٢٠٠٦	٢٠٠٨ / ٢٠٠٧
البيان	٤٧٩٤	٥٠٣٨	٥٦١٦
كميات المياه النقية المنتجة للشركات والهيئات			



تطور كميات المياه النقية المنتجة للمحطات التابعة لمجالس المدن والأحياء
 وعمليات المياه الصغرى التابعة لها
 عن الأعوام من ٢٠٠٥ / ٢٠٠٦ إلى ٢٠٠٧ / ٢٠٠٨

(الكمية بالمليون متر مكعب)

السنوات	٢٠٠٦ / ٢٠٠٥	٢٠٠٧ / ٢٠٠٦	٢٠٠٨ / ٢٠٠٧
البيان	١٥٣٦	١٣٦٦	٢٠٩٤
كميات المياه النقية المنتجة لمجالس المدن والأحياء			

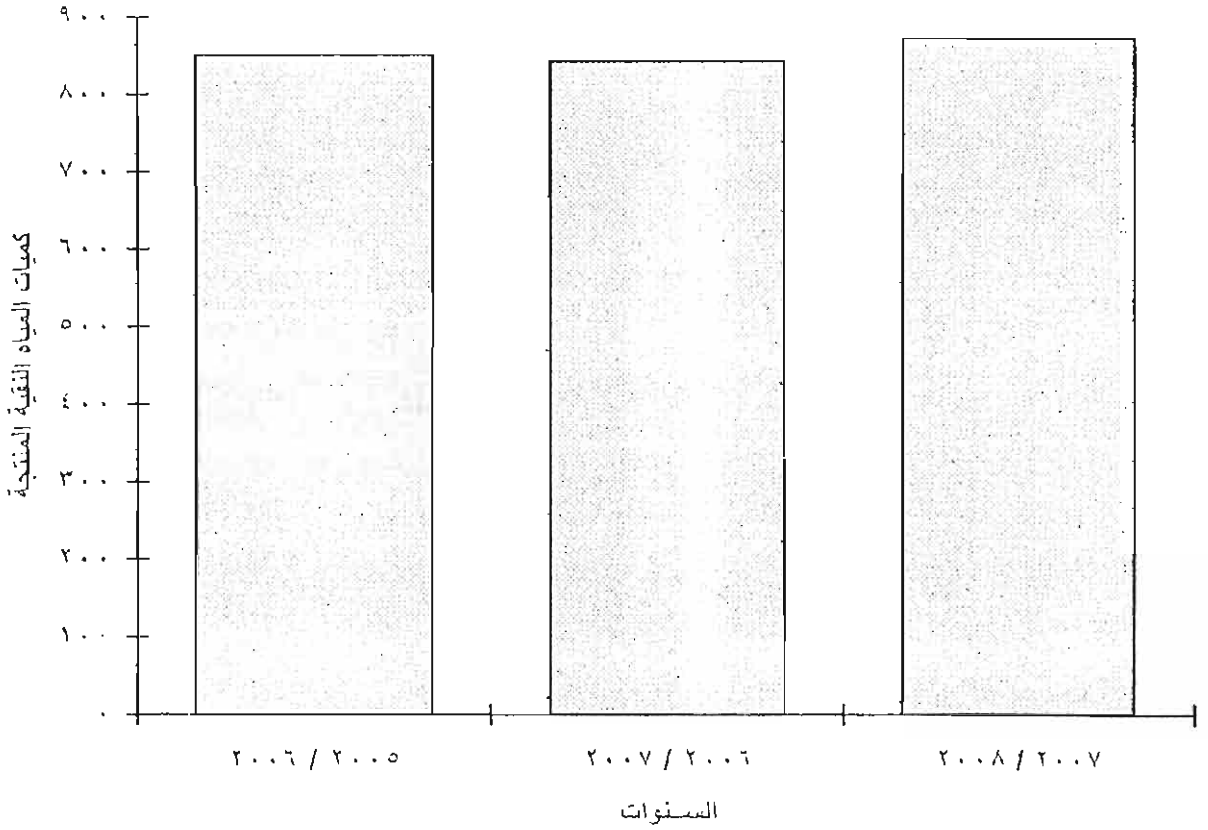


تطور كميات المياه النقية المنتجة للمحطات التابعة للمدن الجديدة

عن الأعوام من ٢٠٠٥ / ٢٠٠٦ إلى ٢٠٠٧ / ٢٠٠٨

(الكمية بالمليون متر مكعب)

السنوات	٢٠٠٦ / ٢٠٠٥	٢٠٠٧ / ٢٠٠٦	٢٠٠٨ / ٢٠٠٧
البيان			
كمية المياه النقية المنتجة للمدن الجديدة	٨٥١	٨٤٣	٨٧٢

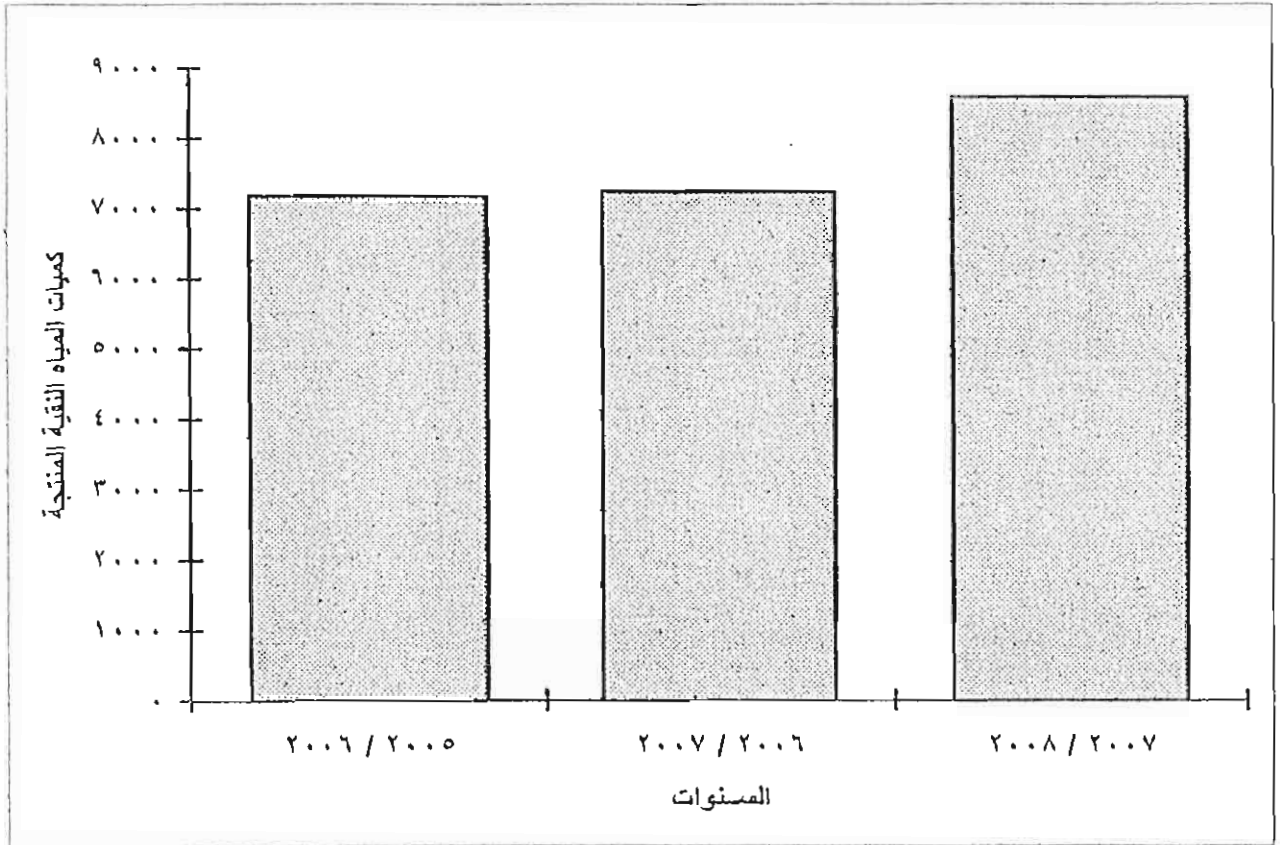


تطور إجمالي كميات المياه النقية المنتجة

عن الأعوام من ٢٠٠٥ / ٢٠٠٦ إلى ٢٠٠٧ / ٢٠٠٨

(الكمية بالمليون متر مكعب)

السنوات	٢٠٠٦ / ٢٠٠٥	٢٠٠٧ / ٢٠٠٦	٢٠٠٨ / ٢٠٠٧
إجمالي كميات المياه النقية المنتجة	٧١٨١	٧٢٤٧	٨٥٨٢



الباب الأول : شركات المياه

الجدول رقم (١)

عدد شركات المياه والمحطات الرئيسية التابعة لها وعدد العاملين موزعين طبقاً للمهنة
والنوع بالمحافظات عام ٢٠٠٧/٢٠٠٨

المحافظات	شركات المياه	عدد المحطات	عدد العاملين الدائمين																		إجمالي عدد العاملين						
			مديرون وإداريون وكتبة						الأخصائيون والفنيون			المشرفون على الإنتاج والملاحظون			عمل تشغيل			عمل خدمات قنية				عمل خدمات عامة					
			ج	إ	ذ	ج	إ	ذ	ج	إ	ذ	ج	إ	ذ	ج	إ	ذ	ج	إ	ذ							
الإجمالي	٧٠٠	١٤	١٠٢٢٦	٣٠٨٧	١٣٣١٣	٩٩٨٠	٥٤٦	١٠٥٢٩	٥٥٩٨	٢٨٨	٥٨٨٦	٦٩٤٠	-	٦٩٤٠	١٢	١٥٨٤	١٢	١٥٩٦	٦٦٠٦	٣٦	١٤٧٤٥	٩٠٣	١٥٩٢٨	٥٨٦٥٩	٤٨٧٢	١٣٥٣١	
القاهرة	١٣	١	٢٠١٠	٩٢٠	٢٩٢٠	٥٢٢	٢٠٦	٧٢٨	١١٥٤	١٨٠	١٣٣٤	٢٣٧٢	-	٢٣٧٢	-	١١٤٩	-	١١٤٩	١١٤٩	٥	٢٨٦١	٢١٢	٤٣٠٨	٤٤٣١٥	٤٥٣٢	١٥٥٤٥	
الإسكندرية	٨	١	١٣٤٤	٥١٨	١٨٦٢	١٤٩	١٢٢	٢٧١	١٢٢	١٤٨	٦١٤	٥٩١	-	١٠٩٤	١٢	٤٢٤	١٢	٤٢٤	٤٢٤	٦	٤٠٨	٨٣	١٠٦٤٤	٤٠٥٣	١١٤١	٢٠٥٣	١٠٤٢١
دمياط	١٩	١	٣٧٨	١٩٤	٥٧١	١٤٤	٤	١٠٨	١١٢	١١٨	٢٢٣	٢٤٠	-	٢٤٠	٣	٢٢٠	٣	٢٢٠	٢٢٠	١٤	٤٦	١٤٢	١٤٢	٤٠٤٣	٢٣١	٤٠٤٣	
الدقهلية	٩٥	١	٨٢١	٢٨٩	١١٠٧	١١٠٧	١٨	٨٣٩	٨٥٧	١٨	٦٧٢	٤٢٣	-	٤٢٣	٤٢٣	٤٢٣	-	٤٢٣	١٧٤	١	١٧٤	-	١٠١١	٤٣٨٢	٢٢٣	٤٢٣	
الشرقية	١٣٦	١	٥٢٧	١٦٨	٢٩٥	٢٩٥	٦	٢٩٠	٢٩٦	٦	٦٤٠	٦٩٧	-	٦٩٧	٦٩٧	٦٩٧	-	٦٩٧	٦٩٧	-	٦٩٧	١٥	٢١٨	٢٩١٢	١٩٥	٢٩١٢	
عفر الشيخ	١٢	١	٤٠٣	٣٥	٤٣٨	٣٥	٣٠	٣٠	١٧	٣٠	٤٥٤	٤٥٤	-	٤٥٤	٤٥٤	٤٥٤	-	٤٥٤	٤٥٤	-	٤٥٤	-	١٢٤٥	٢١٨	٢١٨	٤٣	٢١٨
الغربية	١٨٩	١	٨١٧	٢٣٢	١١٤٩	١١٤٩	٧٩	٢٤٨٣	٢٥٦٢	٧٩	١٤١	١٤١	-	١٤١	٨	١٤١	٨	١٤١	١٤١	٦	١٠٢٤	٣١٨	١٠٢٤	٤٣٣٢	٤٨١	٤٣٣٢	
البحيرة	٨	١	١٢٢٧	١٤٠	١٤١١	١٤١١	٧٨	١١٢٢	١٤١١	٧٨	١٤١	١٤١	-	١٤١	٢٨	١٤١	٢٨	١٤١	١٤١	١	٤٢٨	٤٦	٤٢٨	٤٢٨	٤٢٨	٤٢٨	
بنى سويف	٣٧	١	٢٠٣	٧٠	٢٧٣	٢٧٣	-	٢٧٣	٢٧٣	-	٢٧٣	٢٧٣	-	٢٧٣	٢٧٣	٢٧٣	-	٢٧٣	٢٧٣	-	٢٧٣	٢٧٣	٢٧٣	٢٧٣	٢٧٣	٢٧٣	
الفيوم	٧	١	٤٨٠	١٢٩	٦٠٩	٦٠٩	٢	٣٦٠	٣٦٢	٢	٣٦٠	٣٦٠	-	٣٦٠	-	٣٦٠	-	٣٦٠	٣٦٠	-	٣٦٠	٣٦٠	٣٦٠	٣٦٠	٣٦٠		
شعبا	٩٦	١	٥٤٥	١٣٤	٦٧٩	٦٧٩	-	٦٧٩	٦٧٩	-	٦٧٩	٦٧٩	-	٦٧٩	٦٧٩	٦٧٩	-	٦٧٩	٦٧٩	-	٦٧٩	٦٧٩	٦٧٩	٦٧٩	٦٧٩		
سوهاج	٤٥	١	٤٤٢	١١	٥١٣	٥١٣	١١	٣٩٩	٤١٠	١١	٤١٠	٤١٠	-	٤١٠	٤١٠	٤١٠	-	٤١٠	٤١٠	-	٤١٠	٤١٠	٤١٠	٤١٠			
قنا	٢٣	١	٥٩٥	٤٠	٧٣٥	٧٣٥	٣	١٠٤٥	١٠٤٨	٣	١٠٤٥	١٠٤٥	-	١٠٤٥	١٠٤٥	١٠٤٥	-	١٠٤٥	١٠٤٥	-	١٠٤٥	١٠٤٥	١٠٤٥	١٠٤٥			
اسوان	١٢	١	٢٣٥	-	٢٣٥	٢٣٥	-	٢٣٥	٢٣٥	-	٢٣٥	٢٣٥	-	٢٣٥	٢٣٥	٢٣٥	-	٢٣٥	٢٣٥	-	٢٣٥	٢٣٥	٢٣٥	٢٣٥			

الجدول رقم (٢)

جملة الأجر النقدية والتأمينات الإجتماعية والمزايا العينية
للعاملين فى شركات المياه والمحطات الرئيسية التابعة لها
بالمحافظات عام ٢٠٠٨/٢٠٠٧

(القيمة بالآف جنيه)

إجمالى الأجر النقدية والتأمينات الإجتماعية والمزايا العينية	المزايا العينية	جملة الأجر النقدية والتأمينات الإجتماعية			البيان المحافظات
		الإجمالى	تأمينات الإجتماعية	الأجر النقدية	
١٠٥٤١٩٥	٩٢٨٧	١٠٤٤٩٠٨	١٢٥٤٧٠	٩١٩٤٣٨	الإجمالى
٣٤٩٢٨٩		٣٤٩٢٨٩	٤٢٨٩٥	٣٠٦٣٩٤	القاهرة
١١٦٨٧٤	٣٣٩٧	١١٣٤٧٧	٩٥٠٤	١٠٣٩٧٣	الإسكندرية
٢١٨٠٢	٥٦٢	٢١٢٤٠	٢٢٩٩	١٨٩٤١	دمياط
٥٤٥٨٩	٢	٥٤٥٨٧	٦٩٤٧	٤٧٦٤٠	الدقهلية
٤٠٣٨٩		٤٠٣٨٩	٤١٢٤	٣٦٢٦٥	الشرقية
٢٨٠٢٢	٢٠	٢٨٠٠٢	٤٧٩٩	٢٣٢٠٣	كفر الشيخ
١٠١٥٥٩		١٠١٥٥٩	١٦١٥٨	٨٥٤٠١	الغربية
٥٤٥٣٢		٥٤٥٣٢	٧٥٨	٥٣٧٧٤	البحيرة
٤٧١٤٣	٤٧٥٩	٤٢٣٨٤	٧٣٥٨	٣٥٠٢٦	بنى سويف
٤٦٨٧٣	-	٤٦٨٧٣	٦٩٨١	٣٩٨٩٢	الفيوم
٥٤١٠٦	-	٥٤١٠٦	٦٧١٨	٤٧٩٨٨	المنيا
٣٠٦٦٨	٣٧	٣٠٦٣١	٣٧٦١	٢٦٨٧٠	سوهاج
٤٨٠١٧	٥١٠	٤٧٥٠٧	٥٨٣٣	٤١٦٧٤	قنا
٥٩٧٣٧		٥٩٧٣٢	٧٣٣٥	٥٢٣٩٧	أسوان

قدرة محطات المياه النقية على الإنتاج والتوصيلات المنتجة في المحطات الرئيسية التابعة

لشركات المياه بالمحافظات عام ٢٠٠٧ / ٢٠٠٨

(القدرة بالمائة متر مكعب / ساعة)

(الإنتاج بالآلاف متر مكعب)

محطات المياه النقية					عدد المحطات	المحافظات
كمية المياه المنتجة خلال العام ***	متوسط عدد ساعات التشغيل اليومي ****	عدد أيام التشغيل في السنة	متوسط القدرة التي عملت بها	القدرة التصميمية		
٥١١٠٤٤٧	٢٢	٣٥٨	٦١٤٤	١١٤٤٨	٧٠٠	الإجمالي
٢٣٣٣٨٦٤	٢٤	٣٦٥	٢٦٦٤	٣١١٤	٠١٣	القاهرة
٧٢٥٢١٣	٢٤	٣٦٥	٨٢٨	٣١٤٥	٠٠٨	الإسكندرية
١٤١٣٩٢	٢٤	٣٦٥	١٦١	٣٢٢	١٩	دمياط
٢٧٢٧٤٨	٢٣	٣٦٥	٣٢٦	٧٠٣	٩٥	الدقهلية
٢٥٢٧٢٣	١٨	٣٢٩	٤١٠	٩٦٠	١٣٦	الشرقية
١٧٦٤٠١	٢٤	٣٦٥	٢٠١	٢٩٤	١٢	كفر الشيخ
٢١٥٩٣٧	٢٤	٣٦٥	٢٤٧	٦٩٨	١٨٩	الغربية
٤٦١٧٧٤	٢٤	٣٦٥	٥٢٧	٩٢٢	٨	البحيرة
٩٥٤٢٧	٢٠	٣٤٩	١٣٧	١٦٠	٣٧	بنى سويف
١٥٢١٥٥	٢٣	٣٤٥	١٩٢	٤٣٦	٧	الفيوم
٨٨٠١٠	٢٤	٣٦٥	١٠١	١٤٠	٩٦	المنيا
٧٥٦٦٤	١٢	٣٦٥	١٧٣	٢٨٧	٤٥	سوهاج
٦٥٦٩٥	١٨	٣٤٥	١٠٦	١٨٢	٢٣	قنا
٦٢٤٤٤	٢٤	٣٦٥	٧١	٨٥	١٢	أسوان

* تغذى مناطق من محافظتى القليوبية والحيزه .

** تشمل مناطق من محافظة مطروح .

*** تتضمن المياه المصدره لمجالس المدن .

**** لأقرب ساعة .

جدول رقم (٤)

عدد عينات المياه المرفوعة للفحص من المحطات وشبكات التوزيع التابعة
لشركات المياه ونسب تطابقها طبقاً بالمحافظات عام ٢٠٠٨/٢٠٠٧

نسبة التطابق %	عدد العينات المرفوعة للفحص من شبكات التوزيع		نسبة التطابق %	عدد العينات المرفوعة للفحص من المحطات		البيان المحافظات
	عدد العينات المطابقة	عدد العينات المرفوعة للفحص		عدد العينات المطابقة	عدد العينات المرفوعة للفحص	
٩٥,٠٣	٣١٥٩٧٠	٣٣٢٤٨٤	٩٩,٦٦	١٨٧٥٤٧٨	١٨٨١٨٧٢	الإجمالي
٩٧,٨٧	٣٧٥٥٨	٣٨٣٧٤	١٠٠	١٦٦٠٩٢٢	١٦٦٠٩٢٢	القاهرة
٩٧,٢٧	٣٢٧٣	٣٣٦٥	٩٧,٧١	٨٥٥	٨٧٥	الأسكندرية
٩٩,٧٩	١٣٤٦٠	١٣٤٨٧	١٠٠	٧١٤٥	٧١٤٥	دمياط
٩٦,٧٩	١٠٣١٧١	١٠٦٥٨٨	٩٧,٠٣	٧٦٠٤٠	٧٨٣٦٦	الدقهلية
٩٦,٥	١٣٨٧٦	١٤٣٧٩	٩٧,٣٣	٩٨٥٧	١٠١٢٧	الشرقية
٩٦,٧	١٠٤٩١	١٠٨٤٩	٩٩,٩٩	١١٧٢٣	١١٧٢٤	كفر الشيخ
٨٣,٠٠	٥٦٤٧	٦٨٠٤	٩٠,٠٠	١١٧٠٤	١٣٠٠٤	الغربية
٩٣,٠٠	٥٢٩٠٠	٥٦٨٨٢	١٠٠	٤٤١٧٧	٤٤١٧٧	البحيرة
٩٦,٧٥	٨٦٧٩	٨٩٧١	٩٦,٣٤	١٢٥٧٣	١٣٠٥١	بنى سويف
٩٨,٥٥	٨٦٠٩	٨٧٣٦	٩٦,٨٣	١٢٥٢	١٢٩٣	الفيوم
٩٠,٦٦	٥٢٤٨٨	٥٧٨٩٨	٩٤,١	٢٨٥٩٥	٣٠٣٨٦	المنيا
٩٢,٢٩	٢٨١٢	٣٠٤٧	٩٤,١٤	٢٦٨١	٢٨٤٨	سوهاج
٦٦,٦٧	٧٦	١١٤	١٠٠	٧٥	٧٥	قنا
٩٧,٩٩	٢٩٣٠	٢٩٩٠	١٠٠	٧٨٧٩	٧٨٧٩	أسوان

الجدول رقم (٥)

قدرة محطات المياه العكرة على الإنتاج في المحطات الرئيسية التابعة لشركات
المياه وكمية المياه المنتجة والمستهلكة
بالمحافظات عام ٢٠٠٧ / ٢٠٠٨

(القدرة بالمائة متر مكعب / ساعة)
(الإنتاج بالآلاف متر مكعب)

كمية المياه المستهلكة ^{***}	محطات المياه العكرة						المحافظات
	كمية المياه المنتجة خلال العام	متوسط عدد ساعات التشغيل اليومي ^{**}	عدد أيام التشغيل في السنة	متوسط القدرة التي عملت بها	القدرة التصميمية	عدد المحطات	
٤٩٣٠٨١	٤٩٣٠٨١	٢٢	٣٦١	٥٩٩	١٠٥٧	٥٣	الإجمالي
٢٨٧٥٣	٢٨٧٥٣	٢٤	٣٦٥	٣٢	٥٩	٦	القاهرة*
٣٠٣٥٤٨	٣٠٣٥٤٨	٢٤	٣٦٥	٣٤٧	٥١١	١٨	دمياط
٧٣٩٨٥	٧٣٩٨٥	٢٣	٣٦٥	٨٨	١٤٥	١١	الدقهلية
٣٨١٢٧	٣٨١٢٧	٢٣	٣٤٨	٤٨	١٢٤	٣	الشرقية
٤٨٦٦٨	٤٨٦٦٨	١٦	٣٦٣	٨٤	٢١٨	١٥	سوهاج

* تشمل مناطق من محافظتي القليوبية و الجيزة

** لاغرب ساعة .

*** تشمل رى الحدائق العامة ورش الطرق .

الجدول رقم (٦)

قيمة المستلزمات السلعية والخدمية والمصرفيات التحويلية في المحطات الرئيسية التابعة

لشركات المياه بالمحافظات عام ٢٠٠٧ / ٢٠٠٨

(القيمة بالآلاف جنيه)

الإجمالي العام	المصرفيات التحويلية	إجمالي المستلزمات السلعية والخدمية	المستلزمات الخدمية	المستلزمات السلعية								البيان المحافظات	
				إجمالي المستلزمات السلعية	أخرى *	كهرباء	الوقود والزيوت والشحومات	أدوات كتابية	مواد ومهمات متنوعة	قطع غيار ومواد صيانة	الخامات		
											كلور		شبه
١٦٩١٦٣٧	٣٩٧١٠٠	١٢٩٤٥٣٧	٣٥٧٩٩٨	٩٣٦٥٣٩	٢٤١١٦	٦٠٧٩٨٩	١٤١٠٧	٥٤٢١	٢١١١٥	٦٣٦٤٤	٥٤٧٣٩	١٤٥٤٠٨	الإجمالي
٢٠٠٠٦٤	٩٠٢١٩	٥١٠٨٤٥	١٨٩٧٧٠	٣٢١٠٧٥	١٥٠٠	١٨١٩٦٥	٢٣٤١	١٩٤١	١٥٠٠	٢٤٠١٣	٢٤٩١٤	٨٢٩٠١	القاهرة
٢٥٧٤٣٧	١١٦٦٦٤	١٤٠٧٧٣	١٩٦٨٨	١٢١٠٨٥	٢٨٨٥	٨٤١٤١	١٥٠٢	١٧٠	٧٧٤٩	٢٠٢٣	١٠٠٦٥	١٢٥٤٠	الإسكندرية
٢٢٩٣٤	٢٨٥٥	٤٠٠٧٩	٢٠٢٢	٣٨٠٥٧	١٦٧٢٣	١٤٦٧٢	٥٣٢	٣١٤	٧٩٩	١٤٥٣	٢٠١٥	١٥٣٩	دمياط
٦٩٩٥٢	٢٧٥٤	٦٦١٩٨	٢٩٤٩	٦٣٢٤٩	١٢٩	٣٨٩٨٤	١٢٦٣	٩٥	٤٤٢	٣٧٣٤	٢٠٥٨	١٥٥٤٤	الدقهلية
٢٧٢٥١	١٦٩١	٢٥٥٦٠	١٢٩٣	٢٤٢٦٧	٧٠	٢١٨٥٠	٢٩٢	٧٣	٨٧	١٠٥٨	٢٧٨	٥٥٩	الشرقية
٧٢٧٣٥	١٦٨٠٧	٥٥٩٢٨	٩٢١٢	٤٦٧١٦	-	٢٦٦٤٠	٨٦٧	٢٠٨	٢٣٧٢	٨٦٥٢	٢٦٢٨	٥٢٤٨	كفر الشيخ
٤٩٧٦٨	١٥١٩٠	٢٤٥٧٨	٢٥٦٦	٣٢٠١٢	٥٥١	٢٣٨٤٩	٨٤٦	٤٥٧	-	٢٣٤٧	٦٥٤	٢٣٠٨	الغربية
٨٤٥٩٥	٥٢٥٢	٧٩٣٤٢	٢٧٧٧٣	٤١٥٦٩	٧٨	١٩٣٥٨	٩٨٥	٨٤٩	٢٨٧٨	٦٢٠٣	٢٤٥٥	٧٧٦٣	البحيرة
١٥٢٤١٦	١٠٥٨٤٢	٤٧٥٧٤	٢٩٧٥٦	١٧٨١٨	٤٤١	١١٢٢٨	٦٥٠	٢٤٠	١٢	٢١٤٣	٩٨٢	٢١٢٢	بنى سويف
٣٨٩٣٨	٧٠٤٢	٢١٨٤٦	٢٤٦٣	٢٨٢٨٣	-	١٧٤٢٨	١٩٤٤	٩٣	١٧٨	٢٦٠٠	٢١٠١	٣٠٢٩	الفيوم
٢٧١٢٢	٢١٤٠٢	٤٥٧٢٠	٢٤١١	٤٣٢٠٩	٦٨٦	٢٩٨٠٠	١٢٦١	٣٥٩	٢٦٢٧	٢٥٢٣	١٤٤١	٢٦٠٢	المنيا
٤٧٥٨٠	٢٦٧	٩٧٢٢٣	١٤٨٣	٩٥٨٤٠	٢٤	٩٢٦٨٨	٨١١	٢٣	٧٦	٣٥٤	٤٢٩	١٤٣٥	سوهاج
٥٥١٠٢	١٠٢١	٥٤٠٧٠	١٦٦٠٤	٣٧٤٦٦	١٠٠٠	٢٧٠٤٢	٥٦٣	٤٣٤	٦٣	١٧١٤	١٨٢٥	٤٨٢٥	قنبا
٧٢٧٣٤	٨٠٢٣	٦٤٧٠١	٢٩٠٠٨	٢٥٦٩٣	١٩	١٨٢٣٤	٢٥٠	٦٥	١٢٣١	٢٨٠٧	٨٩٤	١٩٩٣	أسوان

* تشمل خامات مثل حامض كبريتيك ، سوندا كارية ، ... الخ

تجدول رقم (٧)

كمية المياه النقية المنتجة والمستهلكة طبقاً لأوجه الاستخدام في المحطات الرئيسية والعمليات الصغرى التابعة لشركات المياه وعدد الإشتراكات بالمحافظات عام ٢٠٠٧ / ٢٠٠٨

(الكمية بالألف متر مكعب)

عدد الإشتراكات	إجمالي المياه المنتجة	قائد الشبكات	الإجمالي	كمية المياه المستهلكة							وحدات سكنية	البيان
				وحدات غير سكنية								
				* أخرى	شركات استثمار وأماكن سياحية	مصانع إنتاجية كبيرة	ورش ومصانع صغيرة	محال تجارية	جهات حكومية			
٩٤٧١٧٩٦	٥٤٨٧٦٣٦	١٢٤٩١٤٨	٤٢٣٨٤٨٨	٢٧٦٢١١	٦١٨٢٦	٩٢٦٥٣	٥٢٢٨٦	١٢٢٨٥١	٧٨٩٥٤٤	٢٨٣٣١١٧	الإجمالي	
١٢٢٣١٦١	٢٣٢٢٨٦٤	٥٢٣٤٩٨	١٨١٠٣٦٦	٤٥٢٥	١٢٨٦٥	٢٣٩٥٥	٥٠٠٠	٥٠٩٨٣	٣٩٩٨٨٢	١,٣١٢,١٥٦	القاهرة	
١١٩٤٦٧٧	٧٢٥٢١٢	١٧٥٣٠٠	٥٤٩٩١٣	٦٨٨١٣	١٦٩٠٠	٣٤٧٠٠	٢٢٠٠٠	٢٥٩٠٠	٤٥٦٠٠	٣٣٦٠٠٠	الإسكندرية	
٢٣٥٠٨٧	١٤١٢٤٢	٢٩٣٦٢	١١٢٠٣٠	١٤٤٧	٨٢٩	١٠٩٧	٥١٤	٣١٥١	٢٣٧٦٨	٨١٢٢٤	دمياط	
١٢٤٤٣٦٨	٢٧٢٧٤٨	٦٠٢٢٤	٢١٣٥٢٤	٧٣٨٢	٩٩٣	٣٠٦٢	١٤٠٦	٦٤٤٣	٥١٣١١	١٤٢٩٢٧	الدقهلية	
٧٣٠٥٠٦	٢٦٩٨٧٤	٥٩٢١٨	٢١٠٦٥٦	٤٣٤٢	٢٨٧٢	٢٨٠٨	٣٠٣٤	٨٩٥٧	٤٠٠٢٢	١٤٨٦٢١	الشرقية	
٣٦٤٩٤٧	١٧٦٤٠١	٥٥٣٩٠	١٢١٠١١	٢٣٤١٣	٥٣٢٨	٧٠٠٠	٧٧٧	٢٣٩٤	٦٧٦٠	٧٥٣٣٩	كفر الشيخ	
٧٤٦٧٨٧	٢٢٨٩٠١	٤٨٠٦٩	١٨٠٨٣٢	٢٠٠٠	٢٢٩١	٢٣٥١	٥٤٢	٧٩٢٦	١١٢٢٥	١٥٤٤٩٧	الغربية	
٥٨٣٠٣٣	٤٦١٧٧٤	٩٦٩٧٢	٣٦٤٨٠٢	١٣٤٣٦٢	٢٣٥٢	٤٣٦٨	١٠٠٨	٧٢٧٢	٧١٣٨٣	١٤٤٠٥٧	البحيرة	
٣٤٨٩١٣	١١٥٠٥٧	٣١٠٥٤	٨٤٠٠٣	٧١٧٧	١١٦٣	٤١٢٢	٢٠٠٠	٢١٣٢	١٠٧٢٥	٥٦٦٨٤	بنى سويف	
٣١٤٨٤٧	١٦٧٧٥١	٥١٢٧٥	١١٦٤٧٦	٤٠٠٠	١٢٣٨	١٥٨٢	٣٠٠١	٣٠٨٥	١٥٠٠١	٨٨٥٦٩	الفيوم	
١١٧٨٩٧٠	١٨٠٦٠١	٣٧٩٣٥	١٤٢٦٧٦	٢٥٦٨	٩٩٩	١٨٥٥	٤٢٨	٤٥٦٦	٣٧٦٦٥	٩٤٥٩٥	المنيا	
٥٦٠٣٣٩	١٢٨٦٤٤	٢٧٠١١	١٠١٦١٣	٢٩٢	٨٠٥	١٤٩٩	٧٠١	٣٢٠١	٢٦٠١٨	٦٩٠٩٧	سوهاج	
٤٤١٥١٠	١٨١٣٦٠	٣٢٢٠٤	١٤٩١٥٦	١٣٠١١	١٠٤٩٠	٣١٩٥	٥٦٣١	٥٢٩٩	٢٨٥٧٢	٨٢٩٥٨	قنا	
٢٣٠٦٥٣	١٠٣٠٧٦	٢١٦٤٥	٨١٤٣٠	٢٨٧٩	١٧٠٠	١٠٥٩	٦٢٤٤	١٥٤٢	٢١٦١٢	٤٦٣٩٣	أسوان	

* تشمل مرافق عامة - وحفريات عمومية .

الجدول رقم (٨)

عمليات المياه الصغرى التابعة لشركات المياه وعدد القرى المستفيدة
والقدرة التصميمية ومتوسط القدرة التى عملت بها
وكمية المياه المنتجة بالمحافظات عام ٢٠٠٧/٢٠٠٨

(القدرة بالمائة متر مكعب / ساعة - الإنتاج بالآلف متر مكعب)

البيان	عدد العمليات	عدد القرى المستفيدة	القدرة التصميمية	متوسط القدرة التى عملت بها	عدد أيام التشغيل خلال العام	متوسط عدد ساعات التشغيل اليومى	كمية المياه المنتجة خلال العام
الإجمالى	٦٠٤	٦٠٤	١٤٩٠	٧٦٠	٣٣٦	١٦	٣٧٧١٨٩
الشرقية	٣٨	٣٨	٦٩	٤٧	٣٦٠	١٦	٢٧١٥١
الغربية	٢٠	٢٠	٦١	٢٢	٣٦٥	١٦	١٢٩٦٤
بنى سويف	٤٨	٤٨	١١٣	٩٧	١٦٩	١٢	١٩٦٣٠
الفيوم	١٤	١٤	٦٥	٢٤	٣٣٢	١٩	١٥٥٩٦
المنيا	١٤٥	١٤٥	٥٨٠	١٨١	٣٦٥	١٤	٩٢٥٩١
سوهاج	١٢٣	١٢٣	٢٩٩	١٤٥	٣٦٥	١٠	٥٢٩٦٠
قنا	١٥٧	١٥٧	٢٢٨	١٩٨	٣٦٥	١٦	١١٥٦٦٥
أسوان	٥٩	٥٩	٧٥	٤٦	٣٦٥	٢٤	٤٠٦٣٢

الجدول رقم (٩)

إيرادات محطات المياه الرئيسية التابعة لشركات المياه وعمليات المياه الصغرى

بالمحافظات عام ٢٠٠٨/٢٠٠٧

(القيمة بالآلاف جنيه)

البيان	عدد المحطات	إيرادات النشاط الجارى	إيرادات تحويلية	جملة الإيرادات
الإجمالى	٧٠٠	٢٠٨١٦٤٥	٨٤٦٥٨٧	٢٩٢٨٢٣٢
القاهرة	١٣	٨٦٢٧٦٢	١٠٤٨٧٠	٩٦٨٦٣٢
الاسكندرية	٨	٢٣٩٣٢١	١٢٦١٥٠	٣٦٥٤٧١
دمياط	١٩	٥٧٩٧١	٦٧٢٢٧	١٢٥١٩٨
الدقهلية	٩٥	١٠٩٦٢٩	٦٠٣٥	١١٥٦٦٤
الشرقية	١٣٦	٨٩٩٠٤	١١٤٣١	١٠١٣٣٥
كفر الشيخ	١٢	١٧٣٧١٣	٢٠٢٣٩	١٩٣٩٧٢
الغربية	١٨٩	٧٦٩٤٨	٨٦٥٣٥	١٦٣٤٨٣
البحيرة	٨	٢٢١٦٥٢	١٧٣٢٦٥	٣٩٤٩١٧
بنى سويف	٣٧	٥٧٥١٥	٨٧١٦٣	١٤٤٦٧٨
الفيوم	٧	٣٨٣٥٩	١١٦٢٠	٤٩٩٧٩
المنيا	٩٦	٦٥٠٣٢	٣٤٤٤١	٩٩٤٧٣
سوهاج	٤٥	٢٧٦٧٢	٧٠٢١	٣٤٦٩٣
قنا	٢٣	٣٠٠٩٧	٤٦٠٧	٣٤٧٠٤
أسوان	١٢	٣٠٠٥٠	١٠٥٩٨٣	١٣٦٠٣٣

الجدول رقم (١٠)

حركة الاصول الثابتة فى المحطات الرئيسية التابعة لشركات المياه
بالمحافظات عام ٢٠٠٨/٢٠٠٧

(القيمة بالالف جنيه)

صافى القيمة آخر العام	إهلاك العام	الإستيعادات خلال العام	الإضافات خلال العام	صافى القيمة * أول العام	عدد المحطات	البيان المحافظات
١١٥٧٣٧١١	٦٥٤٥٥٧	٥٧٨١٩	١٨١٢٥٣٧	١٠٤٧٣٥٥٠	٧٠٠	الإجمالى
٢٥٧٠٦١٣	١٦٦٥٩٧	-	٧٨٩٨١	٢٦٥٨٢٢٩	١٣	القاهرة
٩٥٩٠٥١	٥٢٨٦٥	٦٥٣	٦٦٨٩	١٠٠٥٨٨٠	٨	الإسكندرية
٣٦٠٤٨٤	١٤٧٣٠	١٥٧٨	٧٤٤٦٠	٣٠٢٣٣٢	١٩	دمياط
٦٨٠٣٩٩	١٣٨٠٩	٧٢	١٠٣٢٣٦	٥٩١٠٤٤	٩٥	الدقهلية
٢٨١١٢٤	١٥٥٤٠	١	٢٧٠٥٤	٢٦٩٦١١	١٣٦	الشرقية
٦٠٤٦٩٣	٢٤٧٤٣	١٢٩٥٨	٧٤٦٨٥	٥٦٧٧٠٩	١٢	كفر الشيخ
٩٤٢٧٩٥	١٠٨٣٣٥	١٣٦٨٣	٧٩٩٤٨	٩٨٤٨٦٥	١٨٩	الغربية
٥٣٠٣٤٠	٩٣٥٨٩	-	-	٦٢٣٩٢٩	٨	البحيرة
٥٧٤٧٥٩	٣٦٩٨٦	٢٤٢٩٢	١٤٣٢٨٧	٤٩٢٧٥٠	٣٧	بنى سويف
٤٤٧٠٦٨	٢٣٣٥٠	٣٧١٠	٤٠٠٤٢	٤٣٤٠٨٦	٧	الفيوم
١٥٩٤٨٧٤	٣٣١٣٢	٦٨٨	١١٢٤٢٩٦	٥٠٤٣٩٨	٩٦	المنيا
٤٨٠١٧٤	٥٠٧٩	-	٢٣٥٢٥	٤٦١٧٢٨	٤٥	سوهاج
٧٧٥٢٩١	٣٣٠١٤	١٨٤	٥١١٥	٨٠٣٣٧٤	٢٣	قنا
٧٧٢٠٤٦	٣٢٧٨٨	-	٣١٢١٩	٧٧٣٦١٥	١٢	أسوان

* صافى القيمة أول العام لاتسارى صافى القيمة آخر العام للجنة السابقة لإجراء بعض التعديلات فى ميزانيات الشركات .

لجدول رقم (٧١)

قيمة المشروعات تحت التنفيذ في المحطات الرئيسية التابعة لشركات المياه
بالمحافظات عام ٢٠٠٧ / ٢٠٠٨

(القيمة بالآلاف جنيه)

قيمة الرصيد آخر انعام	قيمة أصول تكاملت ومعددة للإحتياج خلال العام		قيمة الإضافات خلال العام		قيمة الرصيد أول العام		البيان المحافظات	
	تكوين سلعى	إنفاق استثمارى	تكوين سلعى	إنفاق استثمارى	تكوين سلعى	إنفاق استثمارى		
٦٣٥٧٠	٤١٨٩٨٦٢	-	٢٢٠٥٠٧	٢٧٢٠٦	١٥٨٢٠٧٠	٣٦٣٦٤	٢٩٢٨٣٠٠	الإجمالى
-	٦٥٣٨٩٢	-	-	-	٤٣٨٠٢٢	-	٢٠٥٨٧٠	القاهرة
-	٣٠٥٠٢٤	-	٥٦٥١٧	-	١٣٠٧٢٤	-	٢٣٠٨٢٧	الأسكندرية
-	٢٢٥٥٦	-	٧٤٤٦٠	-	١٠٣٤٦٣	-	٣٥٥٣	دمياط
-	٢٥٢١٤	-	-	-	٧٠٠٠	-	١٨٢١٤	الدقهلية
-	٣٤٣٧٧	-	-	-	٣١٤٤٧	-	٣٢٣٠	الشرقية
-	٢٠٥٠٠١	-	١٧١١٥	-	٢٦٣١١	-	١٩٥٨٠٥	كفر الشيخ
-	١١١٠٣٣	-	-	-	١٨٣١١	-	٩٢٧٢٢	الغربية
٣٠٩٦٠	٣٧١٨٥٧	-	-	-	-	٣٠٩٦٠	٣٧١٨٥٧	البحيرة
-	٢١٥٧٤٠	-	٥٠٧٥٦	-	١٥٢٥٢٤	-	١١٣١٧٢	بنى سويف
٣٢٦١٠	٦٥٣٤٩٢	-	-	٢٧٢٠٦	٤٧٨١٩	٥٤٠٤	٦٠٥٦٧٣	الفيوم
-	٣٣٦٨٥٩	-	١٢١٦٥٩	-	١٧٧٠٧١	-	٣٨١٤٤٧	المنيا
-	٢٨٤٩٥٩	-	-	-	٢٦٦٧٢٥	-	١٨٢٣٤	سوهاج
-	٩٣٣٠٣٩	-	-	-	١٥٣٢٣٧	-	٧٧٤٨٠٢	قنا
-	٣٦٨٢٠	-	-	-	٢٩٧١٦	-	٧١٠٤	أسوان

الباب الثاني : هيئات المياه

الجدول رقم (١٢)

عدد هيئات المياه والمحطات الرئيسية التابعة لها وعدد العاملين بها موزعين طبقاً
للمهنة والنوع بالمحافظات عام ٢٠٠٧/٢٠٠٨

البيان	عدد	عدد	عدد العاملين الدائمين																		إجمالي عدد العاملين																		
			مديرون وإداريون وكتبة						الأخصائيون والفنيون						المشرفون على الإنتاج والملاحظون							عمال تشغيل						عمال خدمات فنية						عمال خدمات عامة					
			ج	إ	ذ	ج	إ	ذ	ج	إ	ذ	ج	إ	ذ	ج	إ	ذ	ج	إ	ذ		ج	إ	ذ	ج	إ	ذ												
الإجمالي	١٣	٢	٤٧	١٤	٣٣	٩٨	-	٩٨	٩٨	-	٩٨	٨٧	٢	٨٥	١٤٣	-	١٤٣	١٤٣	-	١٤٣	٤٦٦	-	٤٦٦	٢٥٩	-	٢٥٩	٢٥٩	-	٢٥٩	١١٠٤	١٦	١٠٨٨	٤	-	٤				
السويس	٤	١	١٧	-	١٧	٩٠	-	٩٠	٩٠	-	٩٠	٧٠	-	٧٠	٧٢	-	٧٢	٧٢	-	٧٢	٤٤٠	-	٤٤٠	٢٥٠	-	٢٥٠	٢٥٠	-	٢٥٠	٩٣٩	-	٩٣٩	-	-	-				
الإسماعيلية	٩	١	٣٠	١٤	١٦	٨	-	٨	٨	-	٨	١٧	٢	١٥	٧١	-	٧١	٧١	-	٧١	٢٦	-	٢٦	٩	-	٩	٩	-	٩	١٦٥	١٦	١٤٩	٤	-	٤				

الجدول رقم (١٣)

جملة الأجر النقدية والتأمينات الإجتماعية والمزايا العينية
للعاملين فى المحطات الرئيسية التابعة لهيئات المياه
بالمحافظات عام ٢٠٠٧/٢٠٠٨

(القيمة بالآلف جنيه)

إجمالى الأجر النقدية والتأمينات الإجتماعية والمزايا العينية	المزايا العينية	جملة الأجر النقدية والتأمينات الإجتماعية			البيان المحافظات
		الجملة	التأمينات الإجتماعية	الأجر النقدية	
١٦١٢٩	١٦	١٦١١٣	٢٢٢٣	١٣٨٩٠	الإجمالى
١٣١٨٨	-	١٣١٨٨	١٨١٩	١١٣٦٩	السويس
٢٩٤١	١٦	٢٩٢٥	٤٠٤	٢٥٢١	الإسماعيلية

الجدول رقم (١٤)

قدرة محطات المياه النقية على الإنتاج والكميات المنتجة في المحطات الرئيسية
التابعة لهيئات المياه بالمحافظات عام ٢٠٠٧ / ٢٠٠٨

(القدرة بالمائة متر مكعب / ساعة)

(الإنتاج بالآلف متر مكعب)

محطات المياه النقية					عدد المحطات	البيان المحافظات
كمية المياه ** المنتجة خلال العام	متوسط عدد ساعات التشغيل اليومي *	عدد أيام التشغيل في السنة	متوسط القدرة التي عملت بها	القدرة التصميمية		
١٢٧٨٨٣ .	١٩	٣٦٥	١٩٠	٢٩١	١٣	الاجمالي
٦٤١٩٤	١٨	٣٦٥	٩٨	١٢٩	٤	السويس
٦٣٦٨٩	١٩	٣٦٥	٩٢	١٦٢	٤	الإسماعيلية

* لأقرب ساعة .

** تتضمن المياه المصدره لمخالفن المدن .

الجدول رقم (١٥)

عدد عينات المياه المرفوعة للفحص من المحطات وشبكات التوزيع التابعة
لهيئات المياه ونسب تطابقها بالمحافظات عام ٢٠٠٨/٢٠٠٧

نسبة التطابق %	عدد العينات المرفوعة للفحص من شبكات التوزيع		نسبة التطابق %	عدد العينات المرفوعة للفحص من المحطات		البيان المحافظات
	عدد العينات المطابقة	عدد العينات المرفوعة للفحص		عدد العينات المطابقة	عدد العينات المرفوعة للفحص	
١٠٠	١٩٦٧٨	١٩٦٧٨	١٠٠	١٦٧٥٠	١٦٧٥٠	الإجمالي
١٠٠	١٩٦٧٨	١٩٦٧٨	١٠٠	١٦٧٥٠	١٦٧٥٠	السويس
...	الإسماعيلية

... غير متوفر

الجدول رقم (١٦)

قدرة محطات المياه العكرة على الإنتاج فى المحطات الرئيسية التابعة لهيئات
المياه وكمية المياه المنتجة والمستهلكة بالمحافظات عام ٢٠٠٧ / ٢٠٠٨

(القدرة بالمائة متر مكعب / ساعة)

(الإنتاج بالآلف متر مكعب)

كمية المياه المستهلكة	محطات المياه العكرة						المحافظات
	كمية المياه المنتجة خلال العام	متوسط عدد ساعات التشغيل اليومي *	عدد أيام التشغيل فى السنة	متوسط القدرة التى عملت بها	القدرة التصميمية	عدد المحطات	
٥٢١.١	٥٢١.١	١٣	٣٦٥	٨٨	١.٦	١٠	الإجمالى
٤٠.٩	٤٠.٩	٥	٣٦٥	٢٢	٢٥	٣	السويس
٤٨.٩٢	٤٨.٩٢	٢٠	٣٦٥	٦٦	٨١	٧	الإسماعيلية

* لاقرب ساعة .

** تشمل رى الحدائق العامة ورش الطرق .

الجدول رقم (١٧)

قيمة المستلزمات السلعية والخدمية والمصروفات التحويلية في المحطات الرئيسية التابعة
لهيئات المياه بالمحافظات عام ٢٠٠٧ / ٢٠٠٨

(القيمة بالآلاف جنيه -)

الإجمالي العام	المصروفات التحويلية	إجمالي المستلزمات السلعية والخدمية	المستلزمات الخدمية	المستلزمات السلعية										البيان المحافظات
				إجمالي المستلزمات السلعية	أخرى*	كهرباء	الوقود والزيوت	أدوات كتابية	مواد ومهمات	قطع غيار ومواد صيانة	الخامات			
											كسور	شبه		
١٣٦٠٧	-	١٣٦٠٧	-	١٣٦٠٧	٤٠٠	٨١٧٨	٢٤٥	٧٠	٣٠٩	٣٨٩	١٢٨٧	٢٧١٩	الإجمالي	
٦٣٣٠	-	٦٣٣٠	-	٦٣٣٠	٤٠٠	٣٨٤٧	١٢٢	٤٥	٢٥٩	١٩٩	٣٨٧	١٠٧١	السويس	
٧٢٧٧	-	٧٢٧٧	-	٧٢٧٧	-	٤٣٣١	١٢٣	٢٥	٥٠	٢٠٠	٩٠٠	١٦٤٨	الإسماعيلية	

* تشمل خامات مثل حامض كبريتيك ، صودا كاوية . . . الخ

كمية المياه النقية المنتجة والمستهلكة طبقاً لأوجة الإستخدام فى المحطات الرئيسية والعمليات الصغرى
التابعة لهيئات المياه وعدد الإشتراكات بالمحافظات عام ٢٠٠٨/٢٠٠٧

(الكمية بالآلف متر مكعب)

عدد الإشتراكات	إجمالي لمياه المنتجة	فائد الشبكات	كمية المياه المستهلكة							وحدات سكنية	البيان المحافظات
			وحدات غير سكنية								
			الجملة	* أخرى	شركات إستثمار وأماكن سياحية	مصانع إنتاجية كبيرة	ورش ومصانع صغيرة	محال تجارية	جهات حكومية		
١.٨١٣٣	١٢٧٨٨٣	٢٦٨٤٨	١.١٠٣٥	٦٣٢	٨٧٠	١٣٤١	٨٧٠	٣٢٢٤	٢٧١٢٥	٦٦٩٧٣	الإجمالي
٨٩٣٦٢	٦٤١٩٤	١٣٤٧٣	٥.٧٢١	٢٣٢	٣٧١	٦٤٠	٦٦٥	١٦١٣	١٣٦١١	٢٣٥٥٦	السويس
١.٨٧٧٠	٦٣٦٨٩	١٣٣٧٥	٥.٣١٤	٤٠٠	٤٩٩	٧٠١	١٧٥	١٦١١	١٣٥١٤	٢٣٤١٤	الإسماعيلية

* تشمل مرافق عامة - حثيات صغرى .

الجدول رقم (١٩)

إيرادات محطات المياه الرئيسية التابعة لهيئات المياه
وعمليات المياه الصغرى بالمحافظات عام ٢٠٠٧/٢٠٠٨

(القيمة بالآلف جنيه)

المحافظات	البيان	عدد المحطات	إيرادات النشاط الجارى	إيرادات تعويلية	جملة الإيرادات
الإجمالي		١٣	١١٢٦٩٩	١٨٤٧	١١٤٥٤٦
السويس		٤	٧٧٠٣٣	-	٧٧٠٣٣
الاسماعيلية		٩	٣٥٦٦٦	١٨٤٧	٣٧٥١٣

الجدول رقم (٢٠)

حركة الأصول الثابتة في المحطات الرئيسية التابعة لهيئات
المياه بالمحافظات عام ٢٠٠٨/٢٠٠٧

(القيمة بالآلاف جنيه)

صافي قيمة الأصل آخر العام	إهلاك العام	الإستبعادات خلال العام	الإضافات خلال العام	صافي القيمة * أول العام	البيان المحافظات
٥١٠٢٥	٤٨٠٠	--	٥٠٠٠	٥٠٨٢٥	الإجمالي
٤٨٢٠٩	٤٧١٥	--	٥٠٠٠	٤٧٩٢٤	السويس
٢٨١٦	٨٥	--		٢٩٠١	الإسماعيلية

* صافي القيمة أول العام لامتواى صافي القيمة آخر العام للسنة السابقة لإجراء بعض التعديلات لى ميزانيات الهيئات .

الجدول رقم (٢١)

قيمة المشروعات تحت التنفيذ في المحطات الرئيسية التابعة

لهيئات المياه بالمحافظات عام ٢٠٠٧/٢٠٠٨

(القيمة بالآلاف جنيه)

قيمة الرصيد آخر العام		قيمة اصول تكاملت ومعدة للإنتاج خلال العام		قيمة الاضافات خلال العام		قيمة الرصيد أول العام		البيان المحافظات
إنفاق إستثمارى	تكوين سلعى	إنفاق إستثمارى	تكوين سلعى	إنفاق إستثمارى	تكوين سلعى	إنفاق إستثمارى	تكوين سلعى	
-	٦٥٦٤١	-	-	-	٢٥٦١	-	٦٣٠٨٠	الإجمالى
-	٦٤٨٥٠	-	-	-	٢٤٠٠	-	٦٢٤٥٠	السويس
-	٧٩١	-	-	-	١٦١	-	٦٣٠	الإسماعيلية

الباب الثالث: محطات المياه التابعة لمجالس المدن
و الأحياء

الحدود رقم ٢١٧

عدد المحطات الرئيسية التابعة لمجالس المدن والأحياء وعدد العاملين موزعين طبقاً
للمهنة والنوع بالمحافظات عام ٢٠٠٧ / ٢٠٠٨

إجمالي عدد العاملين			عدد العاملين المزمكين			عدد العاملين الدائمين															عدد المحطات	البيان	المحافظات			
						عمال خدمات عامة			عمال خدمات فنية			عمال تشغيل			المشرفون على إلتحاج والملاحظون			الأخصائيون والفنيون						مديرون وإداريون وكتبة		
						ج	ا	ذ	ج	ا	ذ	ج	ا	ذ	ج	ا	ذ	ج	ا	ذ				ج	ا	ذ
١٦٤٥	١٨٨٩	١٤٥٠٦	٢٢٦٤	٤٨٧	١٧١٧	١٧٠٤	٢٧	١٦٧٧	١٢٩٤	١	١٢٩٢	١٥٣٤	-	١٥٣٤	٢٢٢١	٦٦	٢٢٥٥	٤٢٢٩	٢٩٥	٣٩٤٤	٢٠٢٩	١٠١٣	٢٠٢٦	٥١٣	الإجمالي	
٥٢	٣	٤٩	-	-	-	١٤	١	١٣	٣	-	٣	٤	-	٤	١٥	-	١٥	٩	-	٩	٧	٢	٥	٩	٩	بور سعيد
٢٢٨	١٥	٢١٣	-	-	-	١٠	-	١٠	٤٣	-	٤٣	٤٤	-	٤٤	٩٧	-	٩٧	٩	-	٩	٢٥	١٥	١٠	٩	٩	السويس
١١٤٢	١٧٦	٩٦٧	٢٨	٧	٢١	٢١٦	٢١	٢٩٥	١٩٤	-	١٩٤	١١٦	-	١١٦	٢٨	-	٢٨	١٧٥	٨	١٦٧	٢٨٦	١٤٠	١٤٦	٢٢	٢٢	٦ أكتوبر
٢٧٥٦	٢٤٠	٢٥١٦	٤٢٧	٥٤	٢٧٣	١٨٨	-	١٨٨	٢٢٧	-	٢٢٧	٢٧٤	-	٢٧٤	٥٩١	-	٥٩١	٤٠٨	٤٣	٢٦٥	٥٤١	١٤٢	٢٩٨	٧٥	٧٥	القليوبية
٥٢١١	٥٩٠	٤٦٢١	٢٦٦	٦٢	٢٠٤	٦٢٦	-	٦٢٦	٢٢٠	-	٢٢٠	٢٢٥	-	٢٢٥	٦٥٥	٤٨	٦٠٧	٢١٠٠	١٠٠	٢٠٠٠	١٠٠٩	٢٨٠	٦٢٩	٢٣٧	٢٣٧	المنوفية
٤٨٦	٥٧	٤٢٩	-	-	-	٢٨	-	٢٨	٤١	-	٤١	٤٨	-	٤٨	٨٩	١٤	٧٥	١٢٤	١١	١١٣	١٥٦	٢٢	١٢٤	٢١	٢١	الإسماعيلية
١٨٧٣	١٧٩	١٦٩٤	١٠٧	١١	٩٦	١٤٥	٢	١٤٣	٢٥٢	١	٢٥١	١٩٧	-	١٩٧	٢٣٤	-	٢٣٤	٥٧٧	٦٢	٥١٥	٢٦١	١٠٣	١٥٨	٤٧	٤٧	أسيرط
١٤٤٥	١٢٠	١٣٢٥	٦٢٧	٨٠	٥٤٧	٤٣	١	٤٢	٣٥		٣٥	١٥٩	-	١٥٩	٢٢٥	٣	٢٢٢	٤٢	١	٤١	١٧٤	٤٥	١٢٩	٢	٢	مدينة الأقصر
٢٢٠٨	٤٣٦	٨٧٢	٦٠٥	٢٦٦	٢٤٤	١٠٧	٢	١٠٥	٧٠	-	٧٠	٧	-	٧	٣٠	-	٣٠	٢٢٦	٧٠	١٦٦	٢٥٢	١٠٣	١٥٠	١٠	١٠	البحر الاحمر
٧١٩	١٠	٧١٩	٩٠	١٠	٨٠	٦٤	-	٦٤	١٠١	-	١٠١	١٨٢	-	١٨٢	٦٧	-	٦٧	١٨٦	-	١٨٦	٣٩	-	٣٩	٢٧	٢٧	الوادى الجديد
٥٥	-	٥٥	-	-	-	٣	-	٣	٣	-	٣	١٠	-	١٠	٧	-	٧	٢٥	-	٢٥	٧	-	٧	٢	٢	مطروح
١٠١٠	٥٣	٩٥٦	١٤	٢	١٢	١٢٤	-	١٢٤	٧٩	-	٧٩	١٣٥	-	١٣٥	٧٢	١	٧٢	٢٠٦	-	٢٠٦	٢٦٩	٥٠	٢١٩	٢٦	٢٦	شمال سيناء
١٣٤	-	١٣٤	-	-	-	٢٦	-	٢٦	١٦	-	١٦	٢٢	-	٢٢	١٠	-	١٠	٤٢	-	٤٢	١٢	-	١٢	٥	٥	جنوب سيناء

الجدول رقم (٢٣)

جملة الأجور النقدية والتأمينات الإجتماعية والمزايا العينية
للعاملين فى المحطات الرئيسية التابعة لمجالس المدن والأحياء
بالمحافظات عام ٢٠٠٧ / ٢٠٠٨

(القيمة بالآلف جنيه)

إجمالى الأجور النقدية والتأمينات الإجتماعية والمزايا العينية	المزايا العينية	جملة الأجور النقدية والتأمينات الإجتماعية			البيان المحافظات
		الإجمالى	التأمينات الإجتماعية	الأجور النقدية	
٢١٥٠٥٣	١٤٧٩	٢١٣٥٧٤	٢٩٤٢١	٢٨٤١٥٣	الإجمالى
٨٦٤	-	٨٦٤	١١٥	٧٤٩	بور سعيد
٤٣٠١	-	٤٣٠١	٥٩٢	٣٧٠٨	السويس
١٦٤١٨	-	١٦٤١٨	٢٠١٦	١٤٤٠٢	٦ أكتوبر
٣٤٠٥٧	٦٦٥	٣٣٣٩٢	٤٠١٨	٢٩٣٧٤	القليوبية
٧٤٨٥١	-	٧٤٨٥١	٩١٩٢	٦٥٦٥٩	المنوفية
٦١٣٤	١٥٠	٥٩٨٤	٧٣٥	٥٢٤٩	الإسماعيلية
٢٠٦٦٣	-	٢٠٦٦٣	٢٥٣٨	١٨١٢٥	أسيوط
٢٢٩٩٦	-	٢٢٩٩٦	٢٩٦٢	٢٠٠٣٤	مدينة الأقصر
٣٠٩٧٠	١	٣٠٩٦٩	٣٨٠٢	٢٧١٦٧	البحر الأحمر
٨٨١٩٥	-	٨٨١٩٥	١٥٩٥	٨٦٦٠٠	الوادى الجديد
٦٣٠	٢	٦٢٨	٧٢	٥٥٦	مطروح
١٢٤٤٣	١٠٥	١٢٣٣٨	١٤٨٦	١٠٨٥٢	شمال سيناء
٢٥٣١	٥٥٦	١٩٧٥	٢٩٧	١٦٧٨	جنوب سيناء

الجدول رقم (٦٤)

قدرة محطات المياه النقية التابعة لمجالس المدن والأحياء على الإنتاج والكميات
الواردة من الغير والكميات المنتجة عام ٢٠٠٧ / ٢٠٠٨

(القدرة بالمائة متر مكعب / ساعة)
(الإنتاج والإستهلاك بالآلاف متر مكعب)

كمية المياه النقية المنتجة خلال العام	كمية المياه النقيه ** الوارده	محطات المياه النقيه					عدد المحطات	البيان المحافظات
		كمية المياه المنتجة خلال العام	متوسط عدد ساعات التشغيل فى اليوم	متوسط عدد أيام التشغيل فى السنة	متوسط القدرة التي عملت بها	القدرة التصميمية		
١٦٤٣٧٥٤	٣١٠٠٣	١٦١٢٧٣١	١٦	٣٥٣	٣٢٧٣	٤٥٤٩	٥١٣	الإجمالى
٤٢٢٥٠٠	-	٤٢٢٥٠٠	١٠	٣٦٥	١١٥٨	١٣٩٤	٩	بور سعيد
٢٨٦٩٧	٩٣٢٥	١٩٣٧٢	١٦	٣١٢	٣٩	٤٥	٩	السويس
٨١٥٧٨	-	٨١٥٧٨	١٦	٣٦١	١٤١	٢٠١	٣٢	٦ أكتوبر
١٥٦١٢٤	-	١٥٦١٢٤	١٨	٣٣٤	٢٦٠	٣٣١	٧٥	القليوبيه
٣٧٨٩٧٢	-	٣٧٨٩٧٢	١٥	٣٦٥	٦٩٢	١٠٨٥	٢٣٧	المنوفيه
٤٣٣٦٢	٦٥٦٤	٣٦٧٧٨	١٩	٣٦٥	٥٣	١٥٦	٢١	الإسماعيلية
٢١٩٧٧٥	-	٢١٩٧٧٥	٢٢	٣٦٥	٢٧٣	٣٥٦	٤٧	أسيوط
٩٣٧٨٠	-	٩٣٧٨٠	١٢	٣٦٥	٢١٤	٢٩٠	٢	مدينة الأقصر
٢٨٧٤٠	١٢٢٧٠	١٦٤٧٠	١٢	٣٦٥	٣٨	٥٣	١٠	البحر الأحمر
٢٨٤٨٩	-	٢٨٤٨٩	١٣	٣٦٥	٦٠	١٠٩	٣٧	الوادى الجديد
٨٥٢٩	-	٨٥٢٩	٢٤	٣٤٦	١٠	١٤	٣	مطروح
١٤٥٨٠١	٢٨٤٤	١٤٢٩٥٧	١٣	٣٣٧	٣٢٦	٥٠٠	٢٦	شمال سيناء
٧٤٠٧	-	٧٤٠٧	٢٣	٣٤٦	٩	١٥	٥	جنوب سيناء

* لأقرب ساعة

** المياه الواردة من شركات و هيئات المياه

جدول رقم (٢٥)

عدد عينات المياه المرفوعة للفحص من المحطات وشبكات التوزيع التابعة
لمجالس المدن والأحياء ونسب تطابقها بالمحافظات عام ٢٠٠٨/٢٠٠٧

نسبة التطابق %	عدد العينات المرفوعة للفحص من شبكات التوزيع		نسبة التطابق %	عدد العينات المرفوعة للفحص من المحطات		البيان المحافظات
	عدد العينات المطابقة	عدد العينات المرفوعة للفحص		عدد العينات المطابقة	عدد العينات المرفوعة للفحص	
٩٧,٠٧	٨٢٢٠٦	٨٥٧٢١	٩٩,٢١	٨٠٩٥٠	٨١٥٩٣	الإجمالي
...	بور سعيد
١٠٠	٦٥٧٠٠	٦٥٧٠٠	١٠٠	٦٥٧٠٠	٦٥٧٠٠	السويس
...	٦ أكتوبر
٨٣,٥١	١٤٨٩	١٧٨٣	٩٣,٢٨	٢٣٨٩	٢٥٦١	القليوبية
٨٩,١٢	٩٤٣١	١٠٥٨٢	٩٧,٥٥	٥١٢٩	٥٢٥٨	المنوفية
٤٠,٠٠	٥٦	١٤٠	٩,٠٠	٩٠	١٠٠	الإسماعيلية
٩٧,٩٦	٣٦٤٤	٣٧٢٠	٩٨,١٩	٢٦٠٨	٢٦٥٦	اسيوط
١٠٠	١٢٠٠	١٢٠٠	١٠٠	٣١٢٠	٣١٢٠	مدينة الأقصر
...	٨٨,٦٩	١٤٩	١٦٨	البحر الأحمر
١٠٠	٤٩٢	٤٩٢	١٠٠	٤٤٣	٤٤٣	الوادى الجديد
٩٨,٢٧	٨٥١	٨٦٦	٩٨,١٣	٩٤٦	٩٦٤	مطروح
٢٧,٧١	٣٤٣	١٢٣٨	٥٧,٨٢	٣٢٩	٥٦٩	شمال سيناء
...	٨٧,٠٤	٤٧	٥٤	جنوب سيناء

٠٠٠ غير متوفر

الجدول رقم (٢٦)

قدرة محطات المياه العكرة التابعة لمجالس المدن والأحياء على الإنتاج
وكمية المياه المنتجة والمستهلكة بالمحافظات
عام ٢٠٠٧ / ٢٠٠٨

(القدرة بالمانه متر مكعب / ساعة)
(الإنتاج والإستهلاك بالآلاف متر مكعب)

كمية المياه العكرة •• المستهلكة في المرافق العامة	محطات المياه العكرة					المحطات والطلميات		البيان المحافظات
	كمية المياه المنتجة خلال العام	متوسط عدد ساعات التشغيل في اليوم	عدد أيام التشغيل في السنة	متوسط القدرة التي عملت بها	القدرة التصميمية	عدد الطلميات	عدد المحطات	
٣٤٠١٣	٣٤٠١٣	١٥	٣٣٣	٦٠	٨٢	٢٧	١٠	الإجمالي
٤٠٦	٤٠٦	٧	٣٦٠	٢	٥	٩	٣	٦ أكتوبر
٣١٣٦٣	٣١٣٦٣	١٩	٢٩٨	٥٥	٧٠	١٤	٦	اسيوط
٢٢٤٤	٢٢٤٤	٢٠	٣٤٠	٣	٧	٤	١	شمال سيناء

• لأرب ساعة

• تشمل رى الحدائق ورش الطرق

قيمة المستلزمات السلعية والخدمية والمصرفيات التحويلية في المحطات الرئيسية
التابعة لمجالس المدن والأحياء بالمحافظات عام ٢٠٠٧ / ٢٠٠٨

(قيمة بالآلاف جنيه)

المحافظات	البيان	المستلزمات السلعية											
		إجمالي المستلزمات الخدمية	إجمالي المستلزمات السلعية	المصرفيات التحويلية	إجمالي المستلزمات الخدمية	إجمالي المستلزمات السلعية	أخرى *	كهرباء	الوقود والزيوت والشحومات	أدوات كتابية	مواد ومهمات متنوعة	الخامات	
												كلسور	شبه
الإجمالي		٢٤٠٥٤	٢٢٨٠٨١	٤٧٧	٢٦٢١٣٥	١١٥٩٠	١٨٢٨٥٣	٤٨٦٩	٤٣٥	٣١٤٧	١٣٣٢٣	٣٥٦٧	٨٢٩٧
بور سعيد		-	٤٠٨	-	٤٠٨	١	٢٢٣	١٩	١	١	٣٥	٣٥	٩٢
السويس		٤٩	٥٩٢٨	١٥	٥٩٩٢	١٦	٤٧٠٠	٨١٥	٢١	٣٥	١٥٥	٧٤	١١٢
٦ أكتوبر		٣٢٢	١١٤٩٢	٧	١١٨١٤	١٩	١٠١٩٦	٢١٣	١٨	٣٧	٢٣٧	١٩٢	٥٨٠
القليوبية		٧٤٤	٩٥٧٥	-	١٠٣١٩	١٣٠	٦٣٨١	٣٣٧	٢٦	٢٤١	٩٧١	٥٩٩	٨٩٠
المنوفية		٩٤٠	٨٠٧٨٨	٣٨٢	٨١٧٢٨	٧	٧٥٨٧١	٧٣٩	٣٨	٣٩٩	٩٨٢	٩٦٦	١٧٨٦
الإسماعيلية		٢٦٢	٧٨٥١	٨	٨١١٣	٨٢٠	٣٧٨١	٩٥	١٧	١٥٣	٢١٥	٤٠٧	٢٣٦٣
أسيوط		٩٢	٢٩٥٣٩	-	٢٩٦٣١	٣٦	٢٦٣٣٥	٢١٣	٦٦	٧٩٠	٦١٩	٣٤٦	١١٣٤
مدينة الأقصر		١٤٥٣	٩٧٥٧	٧	١١٢٠٩	-	٤١٤٧	١٧٥	٢٣	٢٠٦	٣٨٠١	٤٣٧	٩٦٨
البحر الأحمر		١١٨٣	٥٣٧٦	٢٥	٦٥٥٩	١٠٠	٤٥٢٣	٣٥	٣٨	٤٥٩	٩٩	٣٤	٨٨
الوادى الجديد		٣٠٤٥	١٠١٦٨	-	١٣٢١٣	-	٩٤٠٥	٥٢	٦٤	٣٢	٤٨٠	٥٣	٨٢
مطروح		١٥	٥٧٤٢	٧	٥٧٥٧	٣٧١١	١٧٢٩	٤٦	٦	٩	٢٥	٧٤	١٤٢
شمال سيناء		٣٥٢	٢٥٩٢٨	٩	٢٦٢٩٠	٢١	٢٥٠٧٩	٣٣٠	٥	٥٦	٤٠٤	٢٨	١٥
جنوب سيناء		٢٥٥٩٨	٢٥٥١٩	-	٥١١١٧	٦٧٢٩	٦٠٤٨٢	١٨٠٠	١١٢	٧٢٩	٥٣٠٠	٣٢٢	٤٤

* تشمل خامات مثل حامض كبريتيك ، صودا كاوية ، هيدروكلوريد صوديوم لتحلية المياه .

كمية المياه النقية المنتجة والمستهلكة في محطات مجالس المدن والأحياء الرئيسية ومحطات المياه الصغرى طبقاً لأوجه الإستخدام وعدد الإشتراكات بالمحافظات عام ٢٠٠٧ / ٢٠٠٨

(الكمية بالألف متر مكعب)

عدد الإشتراكات	إجمالي المياه المنتجة	فائف الشبكات	كمية المياه المستهلكة								البيان المحافظات
			الإجمالي	وحدات غير سكنية					وحدات سكنية		
				أخرى *	شركات استثمار وأماكن سياحية	مصنع إنتاجية كبيرة	ورش ومصانع صغيرة	محال تجارية		جهات حكومية	
٢١٥٥٩٩٠	٢٠٩٤٤٤٧	٢٠٩٣٦٠	١٧٨٥٠٨٧	٦٣٢٩٨	٩١٠٠٣	٣٧٩٢٠	١٥٠٤٤	٥١١٠٥	٣٢٣٩١٨	١٢٠٢٧٩٥	الإجمالي
٢٩٨٦٨	٤٢٢٥٠٠	٨٨٧٢٥	٢٣٢٧٧٥	٦٠٠٨	٢٢٣٦	٤٣٢٩	١٠٠١	١٠٦٨١	٩٠٤٥٣	٢١٨٩٥٧	بور سعيد
١٥٩٨٩	٢٨٦٩٧	٥١٨٦	٢٣٥١١	١٧٠٨	١١٣	٢٧٣	٤٦٧	٥٥٥	٤١٧٢	١٦٢٢٣	السويس
١٤٨٧٦٠	١١١٠٨٩	٢٣٨٨٤	٨٧٢٠٥	٣٥٧٠	٥٩٧	٩٥٦	٦٤١	٢٥٩٧	١٨٦٧٣	٦٠١٧١	٦ أكتوبر
٢٨١٩٣١	١٩٥٦٩٦	٤٠١٦١	١٥٥٥٣٥	٣٥٩٦	٣٠٥٢	١٦٥٨	٨٧٥	٤٢٩١	٣٨٠٤٢	١٠٤٠٢١	القليوبية
١٦٤٢٠٦٥	٤٨٣٩٣٨	٦٢٩٥٢	٤٢٠٩٨٦	٢٠٤٥٦	١٨٢٤٣	٨٢٦١	٣٤٧٥	١١٧٩٦	٤١٩٦٨	٣١٦٧٨١	المنوفية
٢٥٨٢٨	٤٣٣٦٢	٩١٠٦	٣٤٢٥٦	٥٥٩	٦١٠٦	٢٦٥٦	٨٨٣	٧٧٤٤	٢٢٤٢	١٤٠٧٦	الإسماعيلية
٥٠٢٩٢٢	٤٨٦٨٩٨	٢١٣٥٧	٤٦٥٥٤١	١١٧٤٨	٥٥٤٤٩	١٥٦٦٢	٦١٢٢	٥٣١٩	٦٦٥٠٩	٣٠٤٧٢٢	أسيوط
١٤٨١٩٢	٩٣٧٨٠	١٩٦٩٤	٧٤٠٨٦	٢٢٩٧	٢٥١٩	١٧٠٠	٥٢٢	٢٣٧١	١٦٠٧٧	٤٨٦٠٠	مدينة الأقصر
٤٨٧١٣	٢٨٧٠٠	١٤١٥	٢٧٣٢٥	٣٦١٤	١٥٣	٥٠	١٣٦	٦١٥	٦٦٤٨	١٦١١٥	البحر الأحمر
٥٤٣١٦	٢٣٥١٦	٣٧٠٣	٢٩٨١٣	٨٣٣٨	٣٧١	٧٥٠	٣٠٦	٤٣٥	٥٠٧٣	١٤٥٤٠	الوادى الجديد
٢٩٠٥٤	٨٥٢٩	١٠٥٠	٧٤٧٩	١١٣	٥٩	٨٧	٢٢	٢٣٩	٢٠٢٤	٤٩٣٥	مطروح
٦٩٠٢٧	١٥٠٢٩٥	٣٠٥٧٣	١٩٧٢٢	١١١١	١٩٤٢	١٥١٣	٥٧٤	٤٣٢٧	٣٠٤٥١	٧٩٨٠٥	شمال سيناء
٤٨٩١٥	٧٤٠٧	١٥٥٤	٥٨٥٣	١٨٠	٧٣	٢٠	٢٠	١٣٥	١٥٨٦	٣٨٣٩	جنوب سيناء

* تشمل مرافق عامة - حنفيات عسومية

عمليات المياه الصغرى التابعة للمحطات التى تشرف عليها مجالس المدن والأحياء
وعدد القرى المستفيدة والقدرة التصميمية ومتوسط القدرة التى عملت بها
وكمية المياه المنتجة بالمحافظات عام ٢٠٠٨/٢٠٠٧

(القدرة بالمائة متر مكعب / ساعة - الإنتاج بالآلف متر مكعب)

البيان المحافظات	عدد العمليات	عدد القرى المستفيدة	القدرة التصميمية	متوسط القدرة التى عملت بها	عدد أيام التشغيل خلال العام	متوسط عدد ساعات التشغيل اليومى	كمية المياه المنتجة خلال العام
الإجمالى	٢٩٦	٢٩٦	١٦٣٢	١٠٤٥	٣٥٢	١٢	٤٥٠٦٩٣
٦ أكتوبر	٥١	٥١	٩٥	٧٤	٣٦٢	١١	٢٩٥١١
القليوبية	٦٠	٦٠	١١٤	٧٤	٣٥٦	١٥	٣٩٥٧٢
المنوفية	١٤	١٤	٢٩٠	٢٠٥	٣٦٥	١٤	١٠٤٩٦٦
أسيوط	١٢٨	١٢٨	١٠٨٣	٦٦٥	٣٦٥	١١	٢٦٧١٢٣
الوادى الجديد	٢٧	٢٧	١٧	١٥	٣٦٥	٩	٥٠٢٧
شمال سيناء	١٦	١٦	٣٣	١٢	٣٠١	١٢	٤٤٩٤

الجدول رقم (٢٠)

إيرادات محطات المياه التابعة لمجالس المدن و الأحياء و عمليات
المياه الصغرى بالمحافظات عام ٢٠٠٧/٢٠٠٨

(القيمة بالآلاف جنيه)

المحافظات	البيان	إيرادات النشاط الجارى	إيرادات تحويلية	جملة الإيرادات
الإجمالى		٩١٤٧٣٦	١٤٣٦٩٠	١٠٥٨٤٢٦
بور سعيد		١٧٣٢٢٥	-	١٧٣٢٢٥
السويس		١٧٤٧٤	١٠٤٠	١٨٥١٤
٦ أكتوبر		٦٢١١٦	٢٠١٤	٦٤١٣٠
القليوبية		٨٣٧١٤	١١٦٣١	٩٥٣٤٥
المنوفية		٨٦٤٢٥	٢٤٦٤٧	١١١٠٧٢
الإسماعيلية		١٧٣٧١	٧٤٩	١٨١٢٠
اسيوط		١٩٧٤٧٠	٦٢٧٧	٢٠٣٧٤٧
مدينة الأقصر		٣٧٨٠٧	١٥٨	٣٧٩٦٥
البحر الأحمر		٣٠٤١١	٩٢٣٩٩	١٢٢٨١٠
الوادى الجديد		١٦٠٤٧	١٢٧	١٦١٧٤
مطروح		٨٤٢٩	-	٨٤٢٩
شمال سيناء		٨٤٢٥٢	٤٦٤٨	٨٨٩٠٠
جنوب سيناء		٩٩٩٩٥	-	٩٩٩٩٥

الجدول رقم (٣١)

حركة الأصول الثابتة فى محطات المياه الرئيسية التابعة لمجالس المدن والأحياء
وعمليات المياه الصغرى بالمحافظات عام ٢٠٠٨/٢٠٠٧

(القيمة بالآلف جنيه)

المحافظات	البيان	صافى القيمة * أول العام	الإضافات خلال العام	الإستيعادات خلال العام	إهلاك العام	صافى قيمة الأصل آخر العام
الإجمالى		٢٦٨٢٢٨٩	٣٩٣٧٤٢	١٧٨٩	٣٤٣٩٥٦	٢٧٣٠٢٨٦
السويس		٢٤٠١٦	٣١١٣	٩٤	٢٣٥٧	٢٤٦٧٨
٦ أكتوبر		٢٦٣٤١	٩٠١	٤٦٨	١٧٤٩	٢٥٠٢٥
القليوبية		١٣٤١٠٥	٣٦٠	-	١٢٩٧١	١٢١٤٩٤
المنوفية		١١٨٥٣٠٢	٣٣٨٠٤٥	١٥١	٣٠٥٨١	١٤٩٢٦١٥
الإسماعيلية		٦٢٠١	-	-	٤٢١	٥٧٨٠
أسيوط		١٢٠٢٨	٧١٥	-	١٣٢٥	١١٤١٨
مدينة الأقصر		٣٧٣٤٥٢	٢٥٠٣	٦	١٩٧٠٥٥	١٧٨٨٩٤
البحر الأحمر		٤٥٧٠٦٨	٤٦٧١٩	١٠٧٠	٥٠٢٧٧	٤٥٢٤٤٠
الوادى الجديد		٧٩٥٠٠	-	-	٨٧٩٥	٧٠٧٠٥
مطروح		١٩٠٠	-	-	١٥٣	١٧٤٧
شمال سيناء		٢٨٢٥٤٨	٨٧٥	-	٢٧٢٩١	٢٥٦١٣٢
جنوب سيناء		٩٩٨٢٨	٥١١	-	١٠٩٨١	٨٩٣٥٨

* صافى القيمة أول العام لاتساوى صافى القيمة آخر العام فى السنة السابقة لإجراء بعض التعديلات فى ميزانيات المحطات التابعة لمجالس المدن

الجدول رقم (٣٢)

قيمة المشروعات تحت التنفيذ في المحطات الرئيسية التابعة لمجالس المدن والأحياء
بالمحافظات عام ٢٠٠٨/٢٠٠٧

(القيمة بالآلاف جنيه)

المحافظات	البيان		قيمة الرصيد أول العام		قيمة الإضافات خلال العام		قيمة أصول تكاملت ومعدة للإنتاج خلال العام		قيمة الرصيد آخر العام	
	تكوين سلعى	إنفاق استثمارى	تكوين سلعى	إنفاق استثمارى	تكوين سلعى	إنفاق استثمارى	تكوين سلعى	إنفاق استثمارى	تكوين سلعى	إنفاق استثمارى
الإجمالى	١٢١٩٥٢	-	٤٣٩٢٢	-	١٣٥	-	١٦٥٧٣٩	-	-	-
القليوبية	١٣٥	-	١٣٥	-	١٣٥	-	-	-	-	-
مدينة الأقصر	١٦٠٥٦٧	=	٤٣٧١٥	-	-	-	١٦٥٢٨٢	-	-	-
شمال سيناء	١٢٥٠	-	٧٢	-	-	-	١٣٢٢	-	-	-

الباب الرابع :محطات المياه التابعة لهيئة
المجتمعات العمرانية الجديدة

عدد محطات المياه التابعة للمدن الجديدة وعدد العاملين موزعين طبقاً للمهنة والنوع
بالمحافظات عام ٢٠٠٧/٢٠٠٨

المحافظات	البيان	عدد المحطات	عدد العاملين الدائمين																		إجمالي عدد العاملين					
			مديرون وإداريون وكتبة الأخصائيين والفنيين						المشرفين على الإنتاج والملاحظون			عمال تشغيل			عمال خدمات فنية			عمال خدمات عامه			ج	إ	ذ			
			ج	إ	ذ	ج	إ	ذ	ج	إ	ذ	ج	إ	ذ	ج	إ	ذ	ج	إ	ذ						
الإجمالي	٢٠	١٣١	١٦	١٤٠	٢٢٢	٣	٢٣٥	٢	٢٣٤	٢	٢٣٦	٢	٢٣٣	٢	٢٣٥	١	١٠١	١	١٨٢	٥٤	٢	٥٦	٣٦٤	١٠	٣٧٤	١٥٦٥
القاهرة	٤	٣١	-	٣١	٢٤	١	٢٥	-	٢٤	-	٢٤	-	٢٤	-	٢٤	-	٢٤	-	٢٤	٧	-	٧	٦٥	-	٦٥	٢٢٢
الأسكندرية	١	٩	-	٩	٩	-	٩	-	٩	-	٩	-	٩	-	٩	-	٩	-	٩	١٦	-	١٦	١٨	-	١٨	١٣٨
٦ أكتوبر	٢	١٨	٢	٢٠	٢٤	-	٢٤	-	٢٤	-	٢٤	-	٢٤	-	٢٤	-	٢٤	-	٢٤	١	-	١	٢٠	-	٢٠	٢٢٧
دمياط	١	٦	-	٦	٩	-	٩	-	٩	-	٩	-	٩	-	٩	-	٩	-	٩	١	-	١	٥	-	٥	٣٠
الشرقية	٢	٣٥	١٢	٤٧	١٤٤	٢	١٤٦	-	١٤٦	-	١٤٦	-	١٤٦	-	١٤٦	-	١٤٦	-	١٤٦	٧١	-	٧١	٤	-	٤	٤٤٩
القليوبية	٢	١٧	-	١٧	١٥	-	١٥	-	١٥	-	١٥	-	١٥	-	١٥	-	١٥	-	١٥	-	-	٣	-	٣	٤٧	
المنوفية	٣	٥	٢	٧	٥٧	-	٥٧	-	٥٧	-	٥٧	-	٥٧	-	٥٧	-	٥٧	-	٥٧	١٠	-	١٠	٢	-	٢	٢٤٣
بنى سويف	٢	٢	-	٢	-	-	-	-	-	-	-	-	-	-	-	-	-	-	-	١٥	-	١٥	٤	-	٤	٨٥
المنيا	١	٢	-	٢	٤	-	٤	-	٤	-	٤	-	٤	-	٤	-	٤	-	٤	١٧	-	١٧	١٠	-	١٠	٦٢
أسيوط	١	٣	-	٣	١٨	-	١٨	-	١٨	-	١٨	-	١٨	-	١٨	-	١٨	-	١٨	٤	-	٤	٢	-	٢	٤٨
مدينة الأقصر	١	٣	-	٣	٣	-	٣	-	٣	-	٣	-	٣	-	٣	-	٣	-	٣	٢	-	٢	١	-	١	١٥

الجدول رقم (٢٤)

جملة الأجور النقدية والتأمينات الإجتماعية والمزايا العينية
للعاملين فى المحطات التابعة للمدن الجديدة
بالمحافظات عام ٢٠٠٨/٢٠٠٧

(القيمة بالآلف جنيه)

إجمالى الأجور النقدية والتأمينات الإجتماعية والمزايا العينية	المزايا العينية	جملة الأجور النقدية والتأمينات الإجتماعية			البيان المحافظات
		الجملة	التأمينات الإجتماعية	الأجور النقدية	
٤٨٩٦٧	٧٦٩	٥٠١٩٨	٥٩١٣	٤٤٢٨٥	الإجمالى
٢٨١١٢	-	٢٨١١٢	٣٨٠٦	٢٤٣٠٦	القاهرة
١٤٩٨	٩٩	١٣٩٩	١٢٧	١٢٧٢	الإسكندرية
٧٤١	١٥٢	٥٨٩	٧٣	٥١٦	٦ أكتوبر
١٣٢١	-	١٣٢١	٢٧٤	١٠٤٧	دمياط
١١٧٣٠	٤٧٩	١١٢٥١	٦٨٨	١٠٥٦٣	الشرقية
٧٣٦	-	٧٣٦	١٥٢	٥٨٤	القليوبية
١٤٧٦	-	٣٤٧٦	٤٨١	٢٩٩٥	المنوفية
١٦٤٥	-	١٦٤٥	١٩٣	١٤٥٢	بنى سويف
٨٥٩	-	٨٥٩	١٠١	٧٥٨	المنيا
٣٢٣	٨	٣١٥	٦	٣٠٩	أسيوط
٥٢٦	٣١	٤٩٥	١٢	٤٨٣	مدينة الأقصر

الجدول رقم (٣٥)

قدرة محطات المياه النقية التابعة للمدن الجديدة على الإنتاج والكميات المنتجة

بالمحافظات عام ٢٠٠٨/٢٠٠٧

(القدرة بالمائة متر مكعب / ساعة)

(الإنتاج بالآلف متر مكعب)

محطات المياه النقية					عدد المحطات	البيان المحافظات
كمية المياه المنتجة خلال العام	متوسط عدد ساعات التشغيل اليومي	عدد أيام التشغيل في السنة	متوسط القدرة التي وصلت بها	القدرة التصميحية		
٨٧٢٤٨٧	٢٠	٣٤٨	١٥٧٧	٣٦٦٥	٢٠	الإجمالي
١٥٧١٢٩	١٤	٣٦٥	٣٠٧	١٠٨٥	٤	القاهرة
١٤٢٩٩٥	١٣	١٨٤	٥٩٨	٧٢٦	١	الاسكندرية
١٤٣٧٩٧	٢٤	٣٦٥	١٦٤	٢١٨	٢	٦ أكتوبر
٣٥٤٠٤	٢٤	٣٦٥	٢٩	٣٦	١	دمياط
١٣٨٠٠٩	٢٤	٣٦٥	١٤٦	٢٠٠	٢	الشرقية
٢٣١٧٥٢	٢٤	٣٦٥	٢٥٢	٢٧٦	٢	القليوبية
٢٩١٣٧	٢١	٣٦٥	٣٨	٤٦	٣	المنوفية
١٣١١٠	١٣	٣٦٠	٢٨	٤٦	٢	بنى سويف
٢٩٨٨	٢٤	٣٦٥	٣	٧	١	المنيا
٢٣٣٦	١٦	٣٦٥	٤	١٤	١	أسيوط
٥٨٥٠	٢٠	٣٦٥	٨	١١	١	مدينة الأقصر

الجدول رقم (٢٦)

عدد عينات المياه المرفوعة للفحص من المحطات وشبكات التوزيع التابعة
للمدن الجديدة ونسب تطابقها بالمحافظات عام ٢٠٠٧/٢٠٠٨

نسبة التطابق %	عدد العينات المرفوعة للفحص من شبكات التوزيع		نسبة التطابق %	عدد العينات المرفوعة للفحص من المحطات		البيسان المحافظات
	عدد العينات المطابقة	عدد العينات المرفوعة للفحص		عدد العينات المطابقة	عدد العينات المرفوعة للفحص	
٩٨,٦٣	٥٦٨٦	٥٧٦٥	٩٩,٨٩	٢٧٣٢٩	٢٧٣٥٩	الإجمالي
١٠٠	١٥٨	١٥٨	١٠٠	٧٧٤	٧٧٤	القاهرة
١٠٠	١١	١١	١٠٠	١١	١١	الإسكندرية
١٠٠	٧٧٧	٧٧٧	١٠٠	٢١١٧٠	٢١١٧٠	٦ أكتوبر
...	دمياط
٩٨,٠٠	٣٥٢٨	٣٦٠٠	٩٩,٥	٣٥٨٢	٣٦٠٠	الشرقية
...	القليوبية
٩٠,٢٨	٦٥	٧٢	٩٥,٠٠	٢٢٨	٢٤٠	المنوفية
...	بني سويف
١٠٠	٧٣٠	٧٣٠	١٠٠	١٠٩٥	١٠٩٥	المنيا
١٠٠	٥٢	٥٢	١٠٠	١٠٤	١٠٤	أسيوط
١٠٠	٣٦٥	٣٦٥	١٠٠	٣٦٥	٣٦٥	مدينة الأقصر

... غير متوفر

الجدول رقم (٢٧)

قدرة محطات المياه العكّره على الإنتاج فى المحطات التابعة للمدن الجديدة
وكمية المياه المنتجة والمستهلكة عام ٢٠٠٧/٢٠٠٨

(القدرة بالمائة متر مكعب / ساعة)

(الإنتاج بالآلف متر مكعب)

كمية المياه المستهلكة	محطات المياه العكّره						المحافظات
	كمية المياه المنتجة خلال العام	متوسط عدد ساعات التشغيل فى اليوم	عدد أيام التشغيل فى السنة	القدرة التى عملت بها فى المتوسط	القدرة التصميمية	عدد المحطات	
٢٢٥٠٢	٢٢٥٠٢	١٤	٢٤٤	٧٢	١٢٨	١٠	الإجمالى
٢٦٥٠	٢٦٥٠	١٦	٢٦٥	٦	٦	١	القاهرة
١١٦٢٠	١١٦٢٠	١٦	٢٦٥	٢٠	٤٥	٢	٦ أكتوبر
١٢٩٦	١٢٩٦	٨	٣٠٠	٦	١١	١	دمياط
٨٠٧٤	٨٠٧٤	٢٣	٢٦٥	١٠	٢٥	٤	الشرقية
٢٣٠٨	٢٣٨٨	٧	٢٦٥	٢٥	٣٠	١	القليوبية
٢٣٦٥	٢٣٦٥	١٢	٢٦٥	٥	١١	١	اسيوط

* لاقرّب ساعة .

** تشمل رى الحدائق العامة وريش الطرق .

الجدول رقم (٢٨)

قيمة المستلزمات السلعية والخدمية والمصرفيات التحويلية في محطات المياه التابعة
للمدن الجديدة بالمحافظات عام ٢٠٠٨/٢٠٠٧

(القيمة بالآلاف جنيه)

الإجمالي العام	المصرفيات التحويلية	إجمالي المستلزمات السلعية والخدمية	المستلزمات الخدمية	المستلزمات السلعية									المحافظات
				إجمالي المستلزمات السلعية	أخرى*	كهرباء	الوقود والزيوت والشحومات	أدوات كتابية	مواد ومهمات متنوعة	قطع غيار ومواد صيانته	الخامات		
											شبه	كلور	
٤٠٢٠٦٦	١٦٧٢٧٢	٢٣٤٧٩٣	٣١٦٦٦	٢٠٣١٢٧	٨٥٣	١٤٠٤٤٥	٤١٢٦	٨٤١٧	٩٣٤٥	١٦٧٥٦	٨٧٦٣	١٤٤٢٢	الإجمالي
٢٠٥٥٠٦	١١٩٥٩٩	٨٥٩٠٧	١٠٢٢٧	٧٥٦٨٠	-	٥١٤٦٨	٩١	٦٨٣١	٢٨٢٧	٧٨٠٨	٣٢٤٥	٣٤١٠	القااهرة
١٥٤٥٢	٥٤٦	١٤٩٠٦	٤٣٩	١٤٤٦٧	٤٥١	٩٩٠٦	١٢	٢	٩٧٣	١٧٨	١١٢٣	١٨٢٢	الاسكندرية
٤٣٥١٠	-	٤٣٥١٠	١٠٩٦٧	٣٢٥٤٣	-	٢٨٢٨٦	٣٢١	٩٠	١٢٤٣	٣٤٦	٦٠٩	١٥٤٨	٦ أكتوبر
٥٦٢٢	-	٥٦٢٢	١١٨١	٤٤٥١	٥٠	٢١٠٩	١٢٦٩	١٢١	٨	٥٤	٢٦٠	٤٨٠	دمياط
١٧٦٠٢	٦٠٦	٤٦٩٩٦	٢٨٦٧	٤٤١٢٩	-	٢٨٤٣٣	٢٠٠٠	٤٢٠	٢٠٩٠	٥٨٨٤	١٩٠٤	٣٣٩٨	الشرقية
٢٢٢٥٢	-	٢٢٢٥٢	١٧٤٤	٢٠٥٠٨	-	١٤٠٠٠	٢٠	٢٠	٧٥٠	١٢٠٠	١٢٤٢	٣٢٧٦	القليوبية
٧٤٦٨	-	٧٤٦٨	٣٠٩	٧١٥٩	١٠٠	٤٠٩٨	١٢١	٨٢٠	١٢٥٢	٥٤١	٢٥	٢٠٢	المنوفية
٥٠٥٣١	٤٦٥٢٢	٤٠٠٩	٢٢٦٠	١٧٤٩	-	٦٠٠	٦٣	٨٥	١٤١	٥٠٠	١٩٠	١٧٠	بنى سويف
٢٠٠٢	-	٢٠٠٢	١٦١٦	١٣٨٦	٢٥٠	٦٦٠	١٦٠	١٢	٣٣	٢٢٧	٣٤	١٠	الغنيا
٨٠٧	-	٨٠٧	٥٥	٧٥٢	-	٦٢٨	٨	٢	٨	٢	١٤	٩٠	أسيوط
٣٠٤	-	٣٠٤	١	٣٠٣	٢	١٥٧	٦١	١٤	٢٠	١٦	١٧	١٦	مدينة الإصر

* تشمل خامات مثل حامض كبريتيك ، صودا كارية . . الخ

الجدول رقم (٣٩)

كمية المياه النقية المنتجة والمستهلكة طبقاً لأوجه الاستخدام في المحطات التابعة
للمدن الجديدة وعدد الإشتراكات بالمحافظات عام ٢٠٠٨/٢٠٠٧

(الكمية بالألف متر مكعب)

عدد الإشتراكات	إجمالي المياه المنتجة	نافذ الشبكات	كمية المياه المستهلكة								البيان المحافظات
			وحدات غير سكنية								
			الاجمالي	أخرى	شركات استثمار وأماكن سياحية	مصانع إنتاجية كبيرة	ورش ومصانع صغيرة	محال تجارية	جهات حكومية	المسكنية	
٣٩١٤٨١	٨٧٢٤٨٧	١٥٦٤٥٦	٧١٦.٣١	٥٨٨٧٢	٣.٩٥٤	٤٧٨٩٩	١٢٦٢٦	٢٠.٤٦٤	١٣٩٩٢٥	٤٠.٥٢٩١	الإجمالي
١١٣٤٥٥٤	١٥٧١٢٩	٢٦١١٠	١٣١.١٩	١٨٢٣٨	٧١٧٢	٣٢٨٦	٤٤٦	٥٢٣٩	٢٥٥٨٣	٧.٩٥٥	القاهرة
٢٧٤١٥	١٤٢٩٩٥	٣.٠٢٨	١١٢٩٦٧	٣٢٠	٨٧١	١٥٠٠	٣٦٥	٣٦٠٠	٢٤١٠٠	٨٢٢٩١	الإسكندرية
٩.٠٠٤	١٤٣٧٩٧	٢٩٢٤٠	١١٤٥٥٧	٢٣٦٥٨	١٨٤٨٠	٢٧٧٥٠	٦٢٢٠	١٩١٤	٧٢٦٢	٢٩٢٧٣	٦ أكتوبر
٢١٧١٨	٢٥٤٠٤	٤٨٥٤	٢.٥٥٠	١٩٩	١٧٥	٣٦٨	٧٦	٦٦٠	٥٤١٩	١٣٦٥٣	دمياط
٧١٧٣٠	١٢٨.٠٠٩	٢٢٤٤٩	١.٥٥٦	٥٢٨	٦٩٠	٢٤٨٢	٥٨٩	٢٣١٣	٢٦٥٤٧	٧٢٤١١	الشرقية
٢٦.٠٠٠	٢٢١٧٥٢	٣٤٣٥٢	١٨٧٤٠٠	٥٧٧٦	٢٩٨٥	٤٦٤٣	١٦٧٩	٥٩٤٥	٤٦٤٥٤	١١٩٩١٨	القليوبية
١٩٨٤٣	٢٩١٢٧	٤٥٩١	٢٤٥٣٦	٧٢٨١	٣٩٥	٧٢٥٠	٢٩٢٢	٢٥٢	٥٥٠	٥٨٨٦	المنوفية
١.٧٤١	١٣١١١	٢٦٢٢	١.٤٨٨	٢٥٨٠	١١٩	٤٩٥	٢١٥	١٢٢	٤٨١١	٥١٤٦	بنى سويف
٦.٤٠	٢٩٨٨	٥٢٨	٢٤٦٠	٥٠	١٩	٣٥	٦٦	٦٩	٥٩٧	١٦٢٤	المنيا
٣٣٦١	٢٣٣٦	٤٠	١٩١٦	١٨٧	٣	٢٥	٧	٥٥	٤١٥	١٢١٤	أسيوط
١.٦٦٥	٥٩٤٠	١٢٦٢	٤٥٧٨	٥٥	٣٥	٦٥	٤١	١٩٥	١١٨٩	٣.٠٠٠	مدينة الأقصر

* تشمل المرافق العامة وحفريات عمومية .

الجدول رقم (٤٠)

إيرادات محطات المياه النقية التابعة للمدن الجديدة

بالمحافظات عام ٢٠٠٨/٢٠٠٧

(القيمة بالآلف جنيه)

المحافظات	إيرادات النشاط الجارى	إيرادات تحويلية	جملة الإيرادات
الإجمالى	٣٥٢٤٥٥	٥٤٨١٧٩	٩٠٠٦٣٤
القاهرة	٩٨٣٠٦	٢٦٢٨٠٥	٣٦١١١١
الاسكندرية	٦٦٠٠٣	٨٩	٦٦٠٩٢
٦ أكتوبر	٢٥٨٢٥	-	٢٥٨٢٥
دمياط	٣٠٦٦٢	-	٣٠٦٦٢
الشرقية	٧٦٢٨٨	٧٩١٥٤	١٥٥٤٤٢
القليوبية	٢٣٩٨٧	-	٢٣٩٨٧
المنوفية	١٦٧٤٢	١٤٢٣٠٠	١٥٩٠٤٢
بنى سويف	٧٢١١	٦٣٢١٥	٧٠٤٢٦
المنيا	٢٧٢	٢١٩	٤٩١
أسيوط	٤١٥	٣١٢	٧٢٧
مدينة الأقصر	٦٧٤٤	٨٥	١٨٤٠

الجدول رقم (١١)

حركة الاصول الثابتة في محطات المياه التابعة
للمدن الجديدة بالمحافظات عام ٢٠٠٨/٢٠٠٧

(القيمة بالآلاف جنيه)

صافي قيمة الأصل آخر العام	إهلاك العام	الإستيعادات خلال العام	الإضافات خلال العام	صافي القيمة * أول العام	البيان المحافظات
٢٣٨٩٦٧٨	٢٢٨٥٦٠	٤١١٦	٧٥٤٩٧	٢٥٤٦٨٥٧	الإجمالي
٢٦٠٥٧٤	٣٤٢٠٠	١٠٠	١٧١٤٦	٢٧٧٧٢٨	القاهرة
٣٨٥٧٢٢	٤٨٩٨	-	-	٣٩٠٦٢٠	٦ أكتوبر
٤٦٩٨١	٧٩٩٤	-	-	٥٤٩٧٥	دمياط
٩٢٣٩٥٢	٢٩٢٣٦	٣٩٩٩	٤٤٩٥	٩٥٢٦٩٢	الشرقية
٤١٨١٤٠	٤٦١٧٥	-	-	٤٦٤٣١٥	القليوبية
٧٥٩٤١	٦٦٧٦٧	١٧	٥٢٠٥٨	٩٠٦٦٧	المنوفية
١٥٣٣٥٢	٣١٥٥٧	-	-	١٨٤٩٠٩	بنى سويف
٢٣٦٨٤	٥٩٤	-	-	٢٤٢٧٨	المنيا
٤٢٧٣٥	٣٥١٧	-	-	٤٦٢٥٢	اسيوط
٥٨٥٩٧	٢٦٢٢	-	١٧٩٨	٦٠٤٣١	مدينة الأقصر

* صافي القيمة أول العام لا تساوى صافي القيمة آخر العام للسنة السابقة لإجراء بعض التعديلات في ميزانيات
المحطات التابعة للمدن الجديدة .

قيمة المشروعات تحت التنفيذ في محطات المياه التابعة
للمدن الجديدة بالمحافظات عام ٢٠٠٨/٢٠٠٧

(القيمة بالآلاف جنيه)

قيمة الرصيد أول العام		قيمة الاضافات خلال العام		قيمة اصول تكاملت ومعدة للأنتاج خلال العام		قيمة الرصيد آخر العام		البيان المحافظات
تكوين سلعى	إنفاق إستثمارى	تكوين سلعى	إنفاق إستثمارى	تكوين سلعى	إنفاق إستثمارى	تكوين سلعى	إنفاق إستثمارى	
-	-	١٦٠٩٤٧	-	١٠٤٢٣٥	-	١١١٢١٥٨	-	الإجمالى
-	-	٤١٨٦	-	٣١٠٢٠	-	١٣٢٢٧٣	-	القاهرة
-	-	١٠٠٠	-	-	-	٥٤٣٠٥	-	٦ أكتوبر
-	-	٨٠٣٨٧	-	-	-	٣٢١٣٠٧	-	الشرقية
-	-	١٥١٧٨	-	-	-	٤١٣٥٣	-	القليوبية
-	-	١٤١١٣	-	٣٥٠٠٠	-	٣١١٧٥٩	-	المنوفية
-	-	٣٢١٠٠	-	-	-	١٧٧٩٥١	-	بنى سويف
-	-	١٣٩٨٣	-	-	-	٣٠٥٠٦	-	المنيا
-	-	-	-	٣٨٢١٥	-	٤٢٧٠٤	-	أسيوط

الجدول رقم (٤٣)

متوسط نصيب الفرد من كميات المياه النقية المستهلكة
التي تنتجها الشركات والهيئات والمحطات التابعة
لمجالس المدن والمدن الجديدة عام ٢٠٠٧/٢٠٠٨

كميات المياه المستهلكة بالآلاف متر مكعب	تقديرات السكان في ١/١/٢٠٠٨	متوسط نصيب الفرد من المياه النقية بالمتر المكعب
٦٨٤٠٦٤١	٧٤٤٣٩٠٠٠	٩١,٩٠

الجهاز المركزى للتعبئة العامة والإحصاء
طريق صلاح سالم
صندوق بريد : ٢٠٨٦
مدينة نصر - القاهرة
تليفون : ٢٤٠٢٣٠٣١ - فاكس : ٢٤٠٢٤٠٩٩

**THE CENTRAL AGENCY FOR PUBLIC
MOBILISATION AND STATISTICS**

P.O.B : 2086

Nasr City - Cairo

TEL. 4023031-FAX. 4024099

موقع الجهاز : <http://www.capmas.gov.eg>
البريد الإلكتروني : [pres_capmas @ capmas . gov. eg](mailto:pres_capmas@capmas.gov.eg)



طبع بمطابع الجهاز المركزي
للتعبئة العامة والإحصاء
PRINTED IN C.A.P.M.A.S PRINTING SHOP