



جمهورية مصر العربية

الجهاز المركزى للتعبئة العامة والإحصاء

نشرة

تجميع وتنقية و توزيع المياه

عام ٢٠٠٦ / ٢٠٠٧



إصدار يوليو ٢٠٠٨

<http://www.capmas.gov.eg>

مرجع رقم ٧١-١٢٣٢٤ / ٢٠٠٧



جمهورية مصر العربية

الجهاز المركزى للتعبئة العامة والإحصاء

نشرة

تجميع وتنقية و توزيع المياه

عام ٢٠٠٦ / ٢٠٠٧

يحظر النشر أو الاقتباس  
بدون الإشارة إلى المصدر  
وهو الجهاز المركزى للتعبئة العامة والإحصاء

إصدار يوليو ٢٠٠٨

<http://www.capmas.gov.eg>

مرجع رقم ٧١-١٢٣٢٤ / ٢٠٠٧

## تقديم

تمثل الموارد المائية أهمية كبيرة في مجالات التنمية المختلفة ، لذلك تحرص الدولة على الاهتمام بمشروعات تنمية هذه الموارد ، وحسن إدارتها لتعزيز الاستفادة منها وتلبية كافة الاحتياجات .

في هذا الإطار يقوم الجهاز المركزي للتعينة العامة والإحصاء بإصدار هذه النشرة السنوية عن " تجميع وتنقية وتوزيع المياه " تتضمن بيانات إحصائية عن شركات وهيئات المياه ، والمحطات التابعة لها ولمجالس المدن والمجتمعات العمرانية الجديدة ، بالإضافة إلى كميات المياه النقية المنتجة والمستهلكة ، وعدد العاملين وجملة الأجور ومستلزمات التشغيل والإيرادات لهذه الوحدات .

والجهاز يقدم هذه النشرة عن عام ٢٠٠٦/٢٠٠٧ للباحثين والمهتمين بهذا المجال ، أملاً أن تحقق الفائدة المرجوة منها .

والله ولي التوفيق ،،،

لواء / أبو بكر الجندي  
رئيس الجهاز المركزي للتعينة العامة والإحصاء

## الفهرس

رقم الصفحة	البيان	رقم الجدول
١	منهجية الإحصائية	
٣	المؤشرات العامة	
	<u>الباب الأول : شركات المياه</u>	
٩	عدد شركات المياه والمحطات الرئيسية التابعة لها وعدد العاملين موزعين طبقاً للمهنة والنوع .	١
١٠	جملة الأجر النقدية والتأمينات الإجتماعية والمزايا العينية للعاملين فى شركات المياه والمحطات الرئيسية التابعة لها .	٢
١١	قدرة محطات المياه النقية على الإنتاج والكميات المنتجة فى المحطات الرئيسية التابعة لشركات المياه .	٣
١٢	قدرة محطات المياه العكرة على الإنتاج فى المحطات الرئيسية التابعة لشركات المياه وكمية المياه المنتجة والمستهلكة .	٤
١٣	قيمة المستلزمات السلعية والخدمية والمصروفات التحويلية فى المحطات الرئيسية التابعة لشركات المياه .	٥
١٤	كمية المياه النقية المنتجة والمستهلكة طبقاً لأوجه الإستخدام فى المحطات الرئيسية والعمليات الصغرى التابعة لشركات المياه وعدد الإشتراكات .	٦
١٥	عمليات المياه الصغرى التابعة لشركات المياه وعدد القرى المستفيدة والقدرة التصميمية والقدرة التى عملت بها فى المتوسط وكمية المياه المنتجة .	٧
١٦	إيرادات محطات المياه الرئيسية التابعة لشركات المياه وعمليات المياه الصغرى .	٨
١٧	حركة الأصول الثابتة فى المحطات الرئيسية التابعة لشركات المياه .	٩
١٨	قيمة المشروعات تحت التنفيذ فى المحطات الرئيسية التابعة لشركات المياه .	١٠

تابع الفهرس

رقم الصفحة	البيان	رقم الجدول
	الباب الثانى : هيئات المياه	
٢٠	عدد هيئات المياه والمحطات الرئيسية التابعة لها وعدد العاملين بها موزعين طبقاً للمهنة والنوع .	١١
٢١	جملة الأجور النقدية والتأمينات الإجتماعية والمزايا العينية للعاملين فى المحطات الرئيسية التابعة لهيئات المياه .	١٢
٢٢	قدرة محطات المياه النقية على الإنتاج والكميات المنتجة فى المحطات الرئيسية التابعة لهيئات المياه .	١٣
٢٣	قدرة محطات المياه العكرة على الإنتاج فى المحطات الرئيسية التابعة لهيئات المياه وكمية المياه المنتجة والمستهلكة .	١٤
٢٤	قيمة المستلزمات السلعية والخدمية والمصروفات التحويلية فى المحطات الرئيسية التابعة لهيئات المياه .	١٥
٢٥	كمية المياه النقية المنتجة والمستهلكة طبقاً لأوجه الإستخدام فى المحطات الرئيسية والعمليات الصغرى التابعة لهيئات المياه وعدد الإشتراكات .	١٦
٢٦	إيرادات محطات المياه الرئيسية التابعة لهيئات المياه وعمليات المياه الصغرى .	١٧
٢٧	حركة الأصول الثابتة فى المحطات الرئيسية التابعة لهيئات المياه .	١٨
٢٨	قيمة المشروعات تحت التنفيذ فى المحطات الرئيسية التابعة لهيئات المياه .	١٩

تابع الفهرس

رقم الصفحة	البيران	رقم الجدول
	الباب الثالث : محطات المياه التابعة لمجالس المدن	
٢٠	عدد المحطات الرئيسية التابعة لمجالس المدن وعدد العاملين موزعين طبقاً للمهنة والنوع .	٢٠
٢١	جملة الأجور النقدية والتأمينات الإجتماعية والمزايا العينية للعاملين فى المحطات الرئيسية التابعة لمجالس المدن .	٢١
٢٢	قدرة محطات المياه النقية التابعة لمجالس المدن على الإنتاج والكميات الواردة من الغير والكميات المنتجة .	٢٢
٢٣	قدرة محطات المياه العكرة التابعة لمجالس المدن على الإنتاج وكمية المياه المنتجة والمستهلكة .	٢٣
٢٤	قيمة المستلزمات السلعية والخدمية والمصروفات التحويلية فى المحطات الرئيسية التابعة لمجالس المدن .	٢٤
٢٥	كمية المياه النقية المنتجة والمستهلكة فى محطات مجالس المدن الرئيسية ومحطات المياه الصغرى طبقاً لأوجه الإستخدام وعدد الإستراكات .	٢٥
٢٦	عمليات المياه الصغرى التابعة للمحطات التى تشرف عليها مجالس المدن وعدد القرى المستفيدة والقدرة التصميمية والقدرة التى عملت بها فى المتوسط وكمية المياه المنتجة .	٢٦
٢٧	إيرادات محطات المياه التابعة لمجالس المدن وعمليات المياه الصغرى .	٢٧
٢٨	حركة الأصول الثابتة فى محطات المياه الرئيسية التابعة لمجالس المدن وعمليات المياه الصغرى .	٢٨
٢٩	قيمة المشروعات تحت التنفيذ فى المحطات الرئيسية التابعة لمجالس المدن	٢٩

تابع الفهرس

رقم الصفحة	البـيـان	رقم الجدول
	<u>الباب الرابع : محطات المياه التابعة لهيئة المجتمعات العمرانية الجديدة</u>	
٤١	عدد محطات المياه التابعة للمدن الجديدة وعدد العاملين موزعين طبقاً للمهنة والنوع بالمحافظات .	٣٠
٤٢	جملة الأجر النقدية والتأمينات الإجتماعية والمزايا العينية للعاملين فى المحطات التابعة للمدن الجديدة .	٣١
٤٣	قدرة محطات المياه النقية التابعة للمدن الجديدة على الإنتاج والكميات المنتجة بالمحافظات .	٣٢
٤٤	قدرة محطات المياه العكراء على الإنتاج فى المحطات التابعة للمدن الجديدة وكمية المياه المنتجة والمستهلكة .	٣٣
٤٥	قيمة المستلزمات السلعية والخدمية والمصروفات التحويلية فى محطات المياه التابعة للمدن الجديدة .	٣٤
٤٦	كمية المياه النقية المنتجة والمستهلكة طبقاً لأوجه الإستخدام فى المحطات التابعة للمدن الجديدة وعدد الإشتراكات .	٣٥
٤٧	إيرادات محطات المياه النقية التابعة للمدن الجديدة .	٣٦
٤٨	حركة الأصول الثابتة فى محطات المياه التابعة للمدن الجديدة .	٣٧
٤٩	قيمة المشروعات تحت التنفيذ فى محطات المياه التابعة للمدن الجديدة .	٣٨
٥٠	متوسط نصيب الفرد من كميات المياه النقية المستهلكة التى تنتجها الشركات والهيئات والمحطات التابعة لمجالس المدن والمدن الجديدة .	٣٩

## منهجية الإحصائية

### أولاً : أهداف الإحصائية :

- ١ - تصوير وقياس نشاط تجميع وتنقية وتوزيع المياه في شركات وهيئات المياه والمحطات التابعة لمجالس والمجتمعات العمرانية الجديدة .
- ٢ - توفر البيانات اللازمة للدراسة المحلية ومتخذي القرار .

### ثانياً : مضمون الإحصائية :

تتناول النشرة أربع أبواب :

- الباب الأول : شركات المياه ( قطاع عام ) .
- الباب الثاني : هيئات المياه .
- الباب الثالث: محطات المياه التابعة لمجالس المدن وعمليات المياه الصغرى التابعة لها .
- الباب الرابع : محطات المياه التابعة لهيئة المجتمعات العمرانية الجديدة .

### ثالثاً : مصادر الإحصائية:

يتم جمع بيانات هذه الإحصائية من المصادر الآتية:

- ١ - جميع شركات المياه وعددها (١٤) شركة بها ( ٤٣٣ ) محطة .
- ٢ - جميع هيئات المياه وعددها ( ٢ ) هيئة بها ( ١١ ) محطة .
- ٣- محطات المياه التابعة لمجالس المدن في أنحاء الجمهورية وعددها ( ٢٣٤ ) محطة منها عدد ( ٥ ) محطات تحليه بجنوب سيناء .
- ٤ - محطات المياه التابعة لهيئة المجتمعات العمرانية الجديدة وعددها ( ٢٢ ) محطة

### رابعاً: التعاريف والمصطلحات المستخدمة :

#### ١ - القدرة التصنيعية لمحطات المياه :

هي الكمية التي صممت المحطة لإنتاجها خلال ساعة إذا عملت بكامل طاقتها بالمر المكعب .

#### ٢ - القدرة التي عملت بها المحطة :

هي متوسط القدرة التي عملت بها المحطة فعلاً في الساعة الواحدة خلال سنة الإحصاء بالمر المكعب .



٣ - الكميات المتاحة للاستهلاك :

هي الكميات التي أنتجتها المحطة فعلاً خلال السنة مضاف إليها كميات المياه التي تم تحويلها خلال نفس العام من المحطات الأخرى إن وجدت وفي بعض المحافظات التي لم ترد بيانات كميات مياه لها والتي تم تحويلها من محافظات أخرى إعتبرت الكمية المنتجة هي الكمية المتاحة للاستهلاك .

٤ - الكمية المستهلكة :

هي كميات المياه التي تم استخدامها في المنازل والمحلات التجارية والمصانع والورش والمصالح الحكومية والمرافق العامة وغيرها خلال سنة الإحصاء .

٥ - عمليات المياه الصغرى :

هي محطة مياه صغرى تابعة للمحطة الرئيسية وتقوم بإمداد القرى والعزب التابعة لها بالمياه النقية .

٦ - صافي قيمة الأصل آخر العام :

هي صافي القيمة أول العام + الإضافات خلال العام - الإستيعادات خلال العام - إهلاك العام .

ملاحظات :

١ - تم تحويل تبعية بعض هيئات المياه إلى الشركة القابضة لمياه الشرب والصرف الصحي التي أنشئت بقرار رئيس الجمهورية رقم ١٣٥ لسنة ٢٠٠٤ .

٢ - توجد بعض المحطات في المدن الجديدة ومجالس المدن لبعض المحافظات لم يرد لها أصول ثابتة أو مشروعات تحت التنفيذ حيث أنها تابعة لهيئات أو شركات المياه الرئيسية بهذه المحافظات .

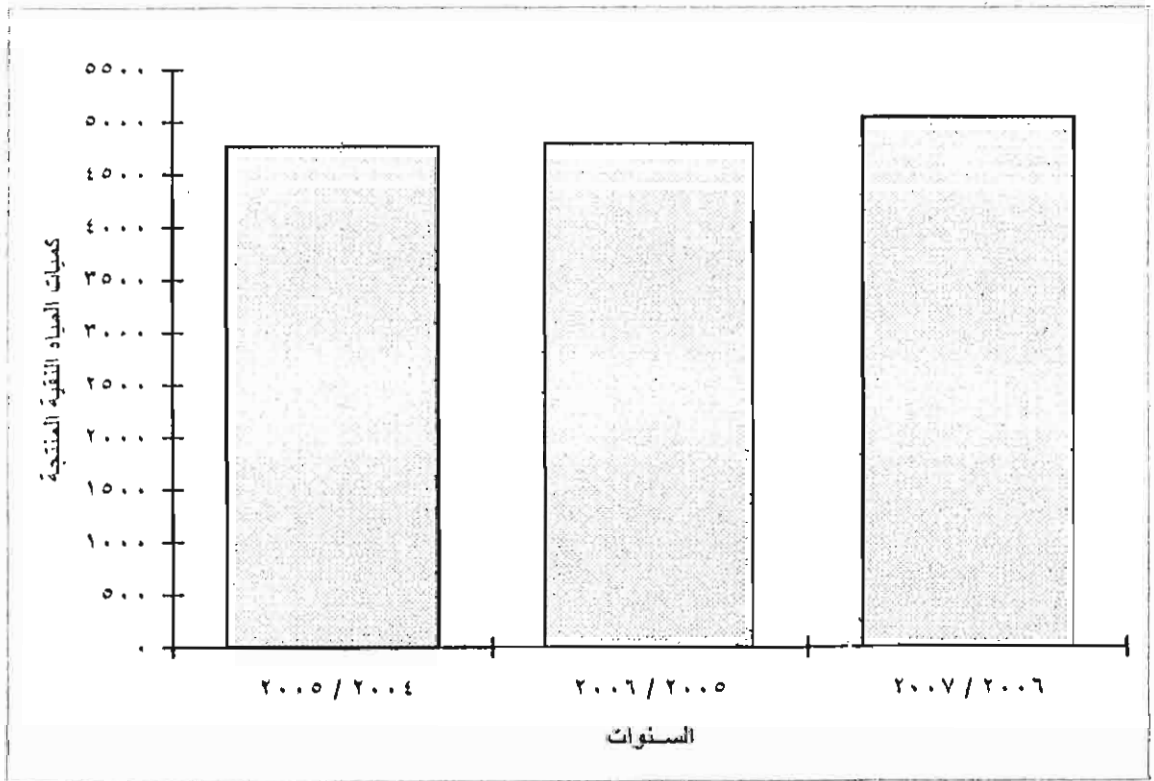
## المؤشرات العامة

- ١ - بلغ إجمالي عدد محطات المياه النقية ٧٠٠ محطة في عام ٢٠٠٦/٢٠٠٧ مقابل ٥٤١ محطة في عام ٢٠٠٥/٢٠٠٦ بزيادة قدرها ٢٩,٤ وهذه المحطات موزعة كالاتي :  
٤٣٣ محطة تابعة للشركات ، ١١ محطة تابعة للهيئات ، ٢٣٤ محطة تابعة لمجالس المدن ، ٢٢ محطة تابعة للمدن الجديدة .
- ٢ - بلغ إجمالي إنتاج محطات المياه النقية ٧٢٤٧ مليون متر مكعب في عام ٢٠٠٦/٢٠٠٧ مقابل ٧١٨١ مليون متر مكعب في عام ٢٠٠٥/٢٠٠٦ بزيادة قدرها ٠,٩ %
- ٣ - بلغ إنتاج محطات المياه النقية التابعة للشركات والهيئات بما فيها عمليات المياه الصغرى التابعة لها ٥٠٣٨ مليون متر مكعب في عام ٢٠٠٦/٢٠٠٧ مقابل ٤٧٩٤ مليون متر مكعب في عام ٢٠٠٥/٢٠٠٦ بزيادة قدرها ٥,١ %
- ٤ - بلغ إنتاج محطات المياه النقية التابعة لمجالس المدن والأحياء بما فيها عمليات المياه الصغرى التابعة لها ١٣٦٦ مليون متر مكعب في عام ٢٠٠٦/٢٠٠٧ مقابل ١٥٣٦ مليون متر مكعب في عام ٢٠٠٥/٢٠٠٦ بنقص قدره ١١,١ %
- ٥ - بلغ إنتاج محطات المياه النقية بالمدن الجديدة التابعة لهيئة المجتمعات العمرانية ٨٤٣ مليون متر مكعب في عام ٢٠٠٦/٢٠٠٧ مقابل ٨٥١ مليون متر مكعب في عام ٢٠٠٥/٢٠٠٦ بنقص قدره ٠,٩ %
- ٦ - بلغ فاقد الشبكات عام ٢٠٠٦/٢٠٠٧ في محطات المياه النقية التابعة لشركات وهيئات المياه والعمليات الصغرى التابعة لها ١٠٣٤ مليون متر مكعب من إجمالي إنتاج ٥٠٣٨ مليون متر مكعب بنسبة ٢٠,٥ % بينما بلغ الفاقد في المحطات التابعة لمجالس المدن والأحياء ٢٨٧ مليون متر مكعب من إجمالي إنتاج ١٣٦٦ مليون متر مكعب بنسبة ٢١ % وفي محطات المياه التابعة لهيئة المجتمعات العمرانية بلغ الفاقد ١٩٧ مليون متر مكعب من إجمالي إنتاج ٨٤٣ مليون متر مكعب بنسبة ٢٣,٤ %
- ٧ - بلغ إجمالي كميات المياه النقية المستهلكة ٥٧٢٩ مليون متر مكعب في عام ٢٠٠٦ / ٢٠٠٧ مقابل ٥٣٩٦ مليون متر مكعب في عام ٢٠٠٥ / ٢٠٠٦ بزيادة قدرها ٦,٢ %
- ٨ - بلغ متوسط نصيب الفرد من المياه النقية المستهلكة ٧٨ متر مكعب في عام ٢٠٠٦/٢٠٠٧ مقابل ٧٤,٩ متر مكعب في عام ٢٠٠٥/٢٠٠٦ بزيادة قدرها ٤,١ %

تطور كميات المياه النقية المنتجة للمحطات التابعة للشركات والهيئات  
وعمليات المياه الصغرى التابعة لها  
عن الأعوام من ٢٠٠٥ / ٢٠٠٤ إلى ٢٠٠٧ / ٢٠٠٦

( الكمية بالمليون متر مكعب )

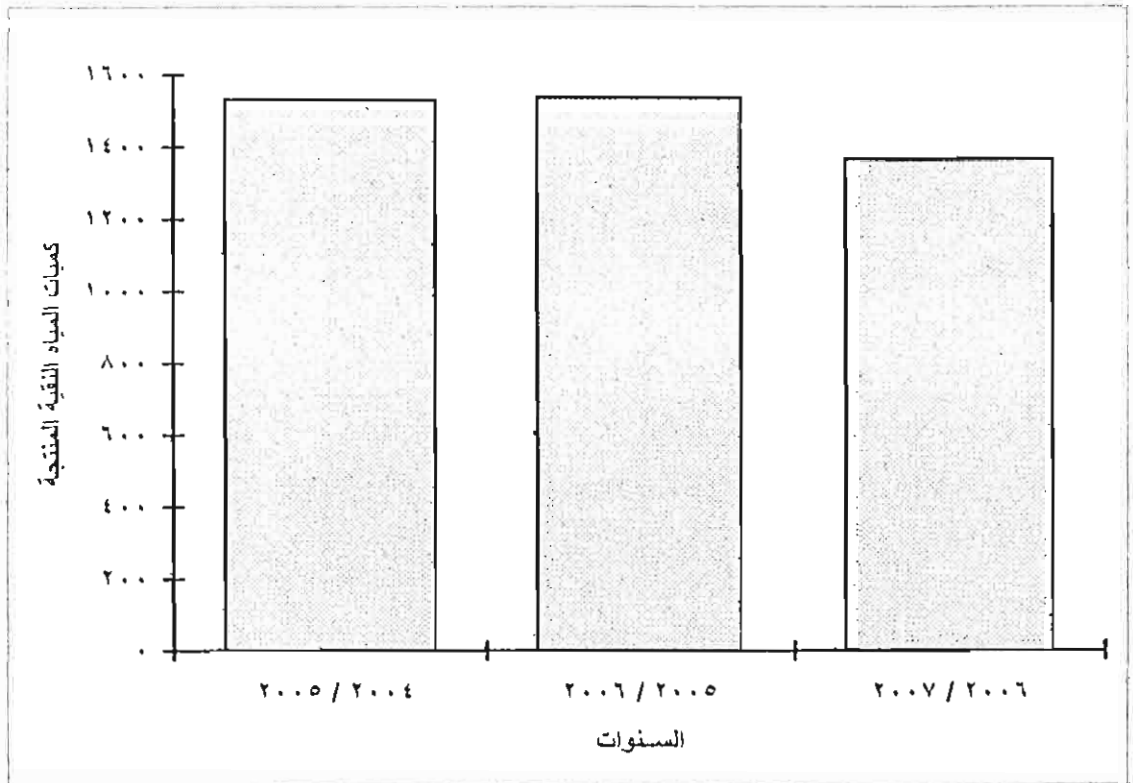
السنوات	٢٠٠٧ / ٢٠٠٦	٢٠٠٦ / ٢٠٠٥	٢٠٠٥ / ٢٠٠٤
البيان	٥٠٣٨	٤٧٩٤	٤٧٦٧
كميات المياه النقية المنتجة للشركات والهيئات			



تطور كميات المياه النقية المنتجة للمحطات التابعة لمجالس المدن والاحياء  
 وعمليات المياه الصغرى التابعة لها  
 عن الأعوام من ٢٠٠٥ / ٢٠٠٤ إلى ٢٠٠٧ / ٢٠٠٦

( الكمية بالمليون متر مكعب )

السنوات	٢٠٠٥ / ٢٠٠٤	٢٠٠٦ / ٢٠٠٥	٢٠٠٧ / ٢٠٠٦
البيان	١٥٣٠	١٥٣٦	١٣٦٦
كميات المياه النقية المنتجة لمجالس المدن	١٥٣٠	١٥٣٦	١٣٦٦

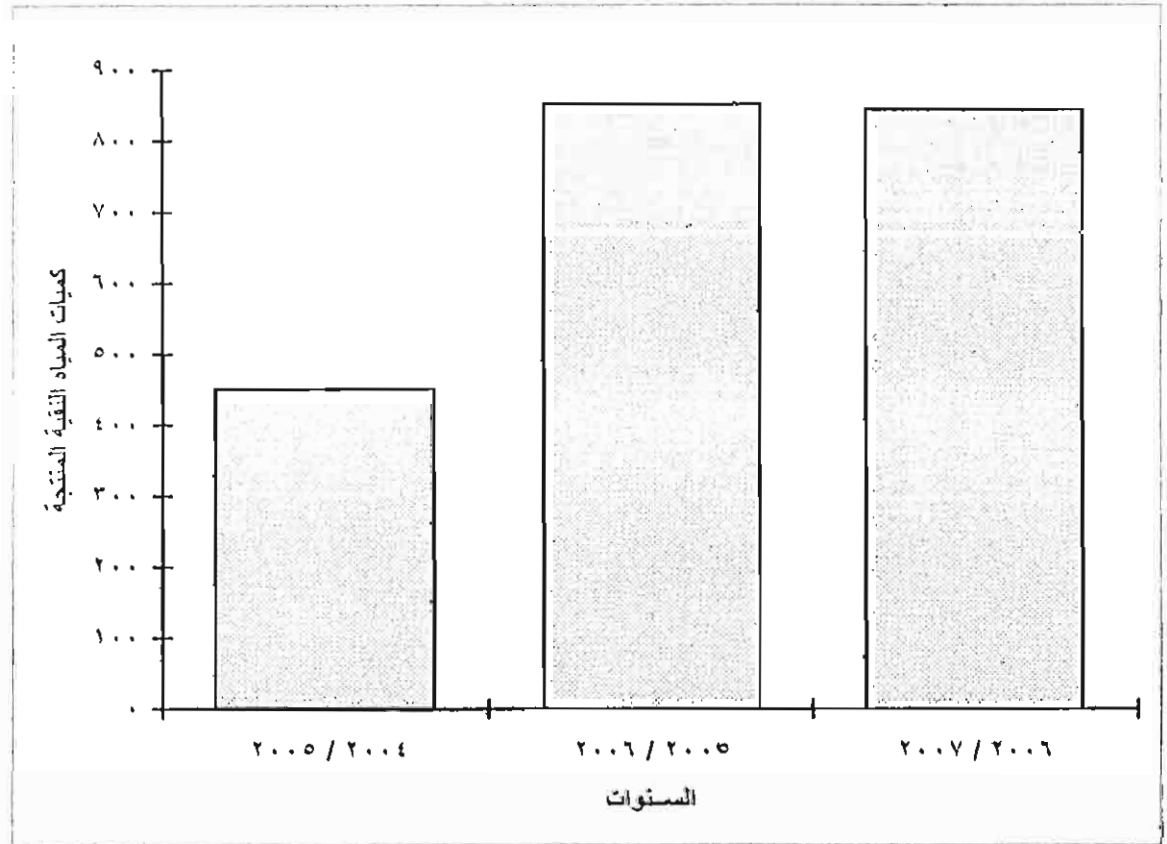


تطور كميات المياه النقية المنتجة للمحطات التابعة للمدن الجديدة

عن الأعوام من ٢٠٠٥ / ٢٠٠٤ إلى ٢٠٠٧ / ٢٠٠٦

( الكمية بالمليون متر مكعب )

السنوات	٢٠٠٥ / ٢٠٠٤	٢٠٠٦ / ٢٠٠٥	٢٠٠٧ / ٢٠٠٦
البيان	٤٥١	٨٥٦	٨٤٣
كمية المياه النقية المنتجة للمدن الجديدة	٤٥١	٨٥٦	٨٤٣

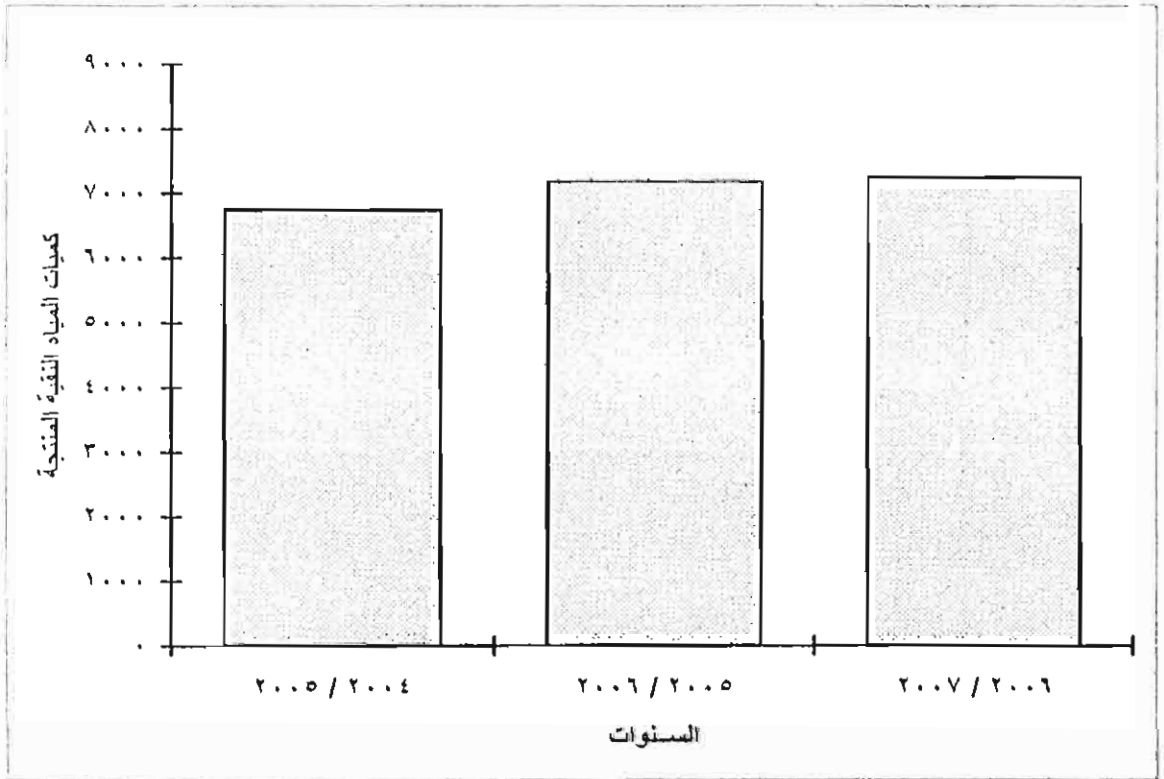


تطور إجمالي كميات المياه النقية المنتجة

عن الأعوام من ٢٠٠٥ / ٢٠٠٤ إلى ٢٠٠٧ / ٢٠٠٦

( الكمية بالمليون متر مكعب )

٢٠٠٧ / ٢٠٠٦	٢٠٠٦ / ٢٠٠٥	٢٠٠٥ / ٢٠٠٤	السنوات
٧٢٤٧	٧١٨١	٦٧٤٨	إجمالي كميات المياه النقية المنتجة



## الباب الأول : شركات المياه

عدد شركات المياه والمحطات الرئيسية التابعة لها وعدد العاملين موزعين طبقاً للمهنة  
والنوع بالمحافظات عام ٢٠٠٧/٢٠٠٦

المحافظات	البيان	عدد الشركات	عدد المحطات	عدد العاملين الدائمين																								
				مديرون وإداريون وكتبة			الأخصائيون والفنيون			المشرفون على الإنتاج والملاحظون			عمال تشغيل			عمال خدمات فنية			عمال خدمات عامة									
				ج	إ	ذ	ج	إ	ذ	ج	إ	ذ	ج	إ	ذ	ج	إ	ذ	ج	إ	ذ							
القاهرة	١	١٣	١٩٩٥	٨٩٠	٢٨٨٥	٤٥٧	١٨٤	٦٤١	١٠٨٨	١١٣	١٢٥١	٢٥٣٨	-	٢٥٣٨	٩٢٤	-	٩٢٤	٢٥٣٨	-	٢٩٥٥	-	٢٩٥٥	٢٢٢٩	١٠٩	٢٢٢٩	١٢١٧٧	١٣٤٦	١٣٥٢٣
الإسكندرية	١	٨	١٠٩٥	٤٦٤	١٥٥٩	١٠٣	٩١	١٩٤	٩١	٣٦	٤٢٥	٨٤٤	-	٨٤٤	٣٤١	١٣	٣٥٤	٨٤٤	-	٣٧٢	٦	٣٢١	١٤٣٨	١٢٨	١٣١٠	٧٣٨	٤٤٣٩	٥١٧٧
دمياط	١	١٤	٣٦٦	١٩٣	٥٥٩	١١١	٦	١١١	٦	٤	٢٥٢	٣٠٤	-	٣٠٤	١٨٧	-	١٨٧	٣٠٤	-	٥١٧	١٨	٤٤	١٠٤	٨	٩٦	١٣٦٠	٢٢٩	١٥٨٩
الدقهلية	١	٦٠	٦٢٩	٢١٦	٨٤٥	٦٧٨	٥٥	٧٢٣	٥٥	٢	٥٧٧	٤٠٨	-	٤٠٨	٥٢٠	-	٥٢٠	٤٠٨	-	٥١٧	-	٥١٧	٧٦٠	-	٧٦٠	٤٠٨٩	٢٧٣	٤٣٦٢
الشرقية	١	٧٠	٦٧٨	١٩٤	٨٧٢	٧٢٣	٤	٣٧٤	٤	٣	٦٦٤	٦٥٧	-	٦٥٧	١٨٤	-	١٨٤	٦٥٧	-	٣٠٢	٦	١١٤	١٢٠	٦	١١٤	٢٩٧٣	٢٠٧	٣١٨٠
كفر الشيخ	١	٩	٤٦٥	٤٥	٥١٠	٦٢	٥	٦٢	٥	١	٤٠٦	٢٨١	-	٢٨١	٢٥٠	-	٢٥٠	٢٨١	-	٣٢١	٦	٩٧٥	١٣٤	١١٠٩	١٣٤	٢٧٦٠	١٨٥	٢٩٥٥
الغربية	١	٧٢	٨٢٠	٤٣٠	١٢٥٠	١٢٥٠	٩٠	٢٥٠٠	٩٠	٢١	١٥٥	٢٠٠	-	٢٠٠	٣٠٠	-	٣٠٠	٢٠٠	-	٢١٠	٦	١٠٦١	٢٨٤	٧٤	٢١٠	٥٢٤٦	٦٢١	٥٨٦٧
البحيرة	١	٩	٨٩٥	١٧١	١٠٦٦	١١٧١	٨٩	١٢٦٠	٨٩	٥	١٢٦٠	٣٣١	-	٣٣١	٣٦٠	-	٣٦٠	٣٣١	-	٢٩٩	٦	٢٩٩	٥٠٣	٤٦	٢٩٩	٣٥٦٣	٣٠٦	٣٨٦٩
بنى سويف	١	١٢	٢١٨	٣٨	٢٥٦	٣٣٥	٦٣	٢٩٨	٦٣	٤٠٠	١٠٠	٩٠	-	٩٠	٧٦	-	٧٦	٩٠	-	٥٩٩	٦	٤١٥	٨٠٩	٢١٠	٥٩٩	٢١٣٣	٤١١	٢٥٤٤
الفيوم	١	٥	٤٨٤	١٢٩	٦١٣	٣٧٠	٢	٣٧٢	٢	-	-	١٢	-	١٢	٣١٠	-	٣١٠	١٢	-	٤١٦	٧٨	٩٤١	١٠٩	٧٨	٩٤١	٢٥٣٣	٢٠٩	٢٧٤٢
المنيا	١	١٠٢	٦٨٨	٥٥	٧٤٣	٧٨٥	٦	٧٩١	٦	٢٤٣	-	٥٤٤	-	٥٤٤	١٤٧	-	١٤٧	٥٤٤	-	٧٦٩	٩	١٤٩	٧٧٨	٩	٧٦٩	٣٣٢٥	٧٠	٣٣٩٥
سوهاج	١	٢٧	٥١١	٧٩	٥٩٠	٥٢٣	١٥	٥٤٨	١٥	٣٠٩	-	٦٠١	-	٦٠١	١٨٢	-	١٨٢	٦٠١	-	٢٥٧	-	١٢	١٢	-	١٢	٢٤٠٥	٩٤	٢٤٩٩
قنا	١	٣١	٤٧٠	١١	٤٨١	٥٤٣	٥	٤٤٣	٥	٣٥٥	-	٣١٥	-	٣١٥	٢١٩	-	٢١٩	٣١٥	-	١٦٦	٥٧	١٦٦	٥٩	٢	١٦٦	٢١٢٥	١٨	٢١٤٣
أسوان	١	٥	٢٤٩	-	٢٤٩	١٣٦٥	-	١٣٦٥	٣٢٤	-	٣٢٤	٢٠٠	-	٢٠٠	٣٠	-	٣٠	٢٠٠	-	١١٥	-	١١٥	٦٨٥	-	٦٨٥	٣٠٦٨	-	٣٠٦٨
الإجمالي	١٤	٤٣٣	٩٦٦٣	٢٩١٥	١٢٥٧٨	٩٣٨٧	٦١٥	١٠٠٠٢	٦١٥	٣٣٠	٥٢٤٨	٧٣٢٥	-	٧٣٢٥	١٠٤٣	١٣	١٠٤٣	٧٣٢٥	-	٧٣٣٨	٣٠	٧٣٣٨	٧٣٦٨	٨٠٤	٩٢٠٥	٥٢١٩٦	١٧٠٧	٥٦٩٠٣



الجدول رقم ( ٢ )

جملة الأجور النقدية والتأمينات الإجتماعية والمزايا العينية  
للعاملين فى شركات المياه والمحطات الرئيسية التابعة لها  
بالمحافظات عام ٢٠٠٧/٢٠٠٦

( القيمة بالآلف جنيه )

إجمالى الأجور النقدية والتأمينات الإجتماعية والمزايا العينية	المزايا العينية	جملة الأجور النقدية والتأمينات الإجتماعية			البيان المحافظات
		الإجمالى	التأمينات الإجتماعية	الأجور النقدية	
٢٦١٣٢٤	١٢٦.٤	٢٤٨٧٢.٠	٢.١٤٧	٢٢٨٥٧٣	القاهرة
٨٦.٧٠	١٦٩٧	٨٤٣٧٣	٨٣٤٣	٧٦.٣٠	الإسكندرية
٢.٦٥٠	-	٢.٦٥٠	٢٥٣٦	١٨١١٤	دمياط
٥٢٣٢.٠	-	٥٢٣٢.٠	٦٦٨٩	٤٥٦٣١	الدقهلية
٤.٠٠٠.٥	-	٤.٠٠٠.٥	٤٩٧١	٣٥٠٣٤	الشرقية
٣٨٤٨٨	٢١٥	٣٨٢٧٣	٤٧٠.٠	٣٣٥٧٣	كفر الشيخ
٧٦.٦٥	-	٧٦.٦٥	١.٤٩١	٦٥٥٧٤	الغربية
٥.٢٨٢	-	٥.٢٨٢	٦١٧٥	٤٤١٠.٧	البحيرة
٣٢٥٥٣	-	٣٢٥٥٣	٣٩٩٨	٢٨٥٥٥	بنى سويف
٣٢٢٥٧	١٤	٣٢٢٤٣	٤١٢٩	٢٨١١٤	الفيوم
٤١.٨٢	-	٤١.٨٢	٥٥٨٥	٣٥٤٩٧	المنيا
٣١١٦٣	١	٣١١٦٢	٥٤٤.٠	٢٥٧٢٢	سوهاج
٢٢٤٣٦	٩١	٢٢٣٤٥	٢٩٨٤	١٩٣٦١	قنا
٤١٧٧١	٣٦	٤١٧٣٥	٥٣٢١	٣٦٤١٤	أسوان
٨٢٦٤٦٦	١٤٦٥٨	٨١١٨٠.٨	٩١٥٠.٩	٧٢.٢٩٩	الإجمالى

الجدول رقم ( ٣ )

قدرة محطات المياه النقية على الإنتاج والكميات المنتجة فى المحطات الرئيسية التابعة  
لشركات المياه بالمحافظات عام ٢٠٠٦ / ٢٠٠٧

( القدرة بالمانه متر مكعب / ساعة )

( الإنتاج بالآلف متر مكعب )

محطات المياه النقية					عدد المحطات	المحافظات
كمية المياه المنتجة خلال العام ***	متوسط عدد ساعات التشغيل اليومي ****	عدد أيام التشغيل فى السنة	القدرة التى عملت بها فى المتوسط	القدرة التصميمية		
٢٢٥٦٦٨٣	٢٤	٣٦٥	٢٥٧٦	٢٦٣٠	٠١٣	القاهرة
٧١٤٨٦٣	٢٠	٣٣٥	١٠٦٧	٣٣٤٥	٠٠٨	الاسكندرية
١٢٧٣٤١	٢٤	٣٥٠	١٥٢	٣٦٥	١٤	دمياط
٢٤٣٨٩٨	٢١	٣٤٥	٣٣٦	٧٤٤	٦٠	الدقهلية
١٧٠٨٩٧	٢١	٣٥٥	٣٤٠	٩٨٢	٧٠	الشرقية
١٢٤٦٧٥	٢١	٣٦٥	١٦٣	١٨٥	٩	كفر الشيخ
١١٨٢٧٧	٢٠	٣٦٥	١٦٢	٣٩١	٧٢	الغربية
٢١١٠٠٥	٢٤	٣٦٥	٢٤١	٥٢٠	٩	البحيرة
٧٠٨٨٦	٢٠	٣٤٣	١٠٣	٢٢٥	١٢	بنى سويف
١٢٦٧١٩	٢٤	٣٦٥	١٤٥	٤٢٤	٥	الفيوم
٨٩٥٤٠	١٨	٣٦٥	١٣٦	١٣٩	١٠٢	المنيا
٦٦٠٦١	١٦	٣٦٥	١١٣	١٨٨	٢٧	سوهاج
٨٩٠٤٩	٢٠	٢٩٨	١٤٩	١٩٢	٣١	قنسا
٤٩٧٨٧	٢٣	٣٦٥	٥٩	٧٣	٥	أسوان
٤٤٥٩٦٨١	٢١	٣٥٣	٦٠٩٠	١٠٤٠٣	٤٣٣	الإجمالي

\* تغذى مناطق من محافظتى القليوبية والجيزة .

\*\* تشمل مناطق من محافظة مطروح .

\*\*\* تتضمن المياه المصدرة لمجالس المدن .

\*\*\*\* لأقرب ساعة .

الجنول رقم ( ٤ )

قدرة محطات المياه العكرة على الإنتاج فى المحطات الرئيسية التابعة لشركات  
المياه وكمية المياه المنتجة والمستهلكة  
بالمحافظات عام ٢٠٠٦ / ٢٠٠٧

( القدرة بالمانه متر مكعب / ساعة )

( الإنتاج بالالف متر مكعب )

كمية المياه المستهلكة**	محطات المياه العكرة						المحافظات
	كمية المياه المنتجة خلال العام	متوسط عدد ساعات التشغيل اليومى	عدد أيام التشغيل فى السنة	القدرة التى عملت بها فى المتوسط	القدرة التصميية	عدد المحطات	
٢٧٦٨٠	٢٧٦٨٠	٢٤	٣٦٥	١٦٤٧	٣٤١١	٦	القاهرة
١٤٠٠٧٥	١٤٠٠٧٥	٢٤	٣٥٠	١٦٧	٢٧٨	١٣	دمياط
٧٥٢٢٤	٧٥٢٢٤	٢٠	٣٤٢	١١٠	١٤٣	١٢	الدقهلية
٣٨٣٤	٣٨٣٤	١٩	٣٦٠	٤	٥	٢	الشرقية
٨٣٠١	٨٣٠١	٢٢	٣٦٥	١١	٤١	٧	سوهاج
١٤٢٩٥	١٤٢٩٥	٢١	٣٦٥	١٨	٥٨	٦	المنيا
٢٦٩٤٠.٩	٢٦٩٤٠.٩	٢٢	٣٥٨	١٩٥٧	٣٩٣٦	٤٦	الإجمالى

\* لأقرب ساعة .

\*\* تشمل رى الحدائق العامة ورش الطرق .

الجدول رقم ( ٥ )

قيمة المستلزمات السلعية والخدمية والمصروفات التحويلية فى المحطات الرئيسية التابعة

لشركات المياه بالمحافظات عام ٢٠٠٦ / ٢٠٠٧

(القيمة بالآلاف جنيه)

الإجمالي العام	المصروفات التحويلية	إجمالي المستلزمات السلعية والخدمية	المستلزمات الخدمية	المستلزمات السلعية								البيان المحافظات	
				إجمالي المستلزمات	اخرى*	كهرباء	الوقود والزيوت	أدوات كتابية	مواد ومهمات	قطع غيار ومواد صيانه	كسور		شبه
٣٨.٥٢٥	٥٢٧.٨	٣٢٧٨١٧	١٦٦٦.	٣١١١٥٧	١٩٠٠	١١.٧١٧	٢١٣.	١٧٣٧	١.٠٠	٢١.٩١	٢٢٨٨٠	٧٩٧.٢	القاهرة
٢٢٣.٩٢	٩٢١٤١	١٣.٩٥١	١٦٥٣٥	١١٤٤١٦	٢٧٧٩	١٦١١٥	١١٦٢	٣٣١	١١٨٨٣	١٤٣٥	٩١.٢	١١٦.٩	الإسكندرية
٥٧٩٩٩	١٢٢٤	٤٦٧٧٥	١٥١٢٤	٣١٦٥١	٨٩٥	١٣٧٣٩	٤٤٥	٢٥٩	١٣٧٠	١١٦٨٧	١٨٥٠	١٤٠.٦	دمياط
٣.٧٩٨	٩٥	٣.٧٠٤	١٩٩	٣.٥٠٥	١٤٧	١٩٤١.٠	٦٣٥	٢٢	٨٦	١٤٢.٠	٢٥٨٩	٦١٩٦	الدقهلية
١٨٤٢٧	-	١٨٤٢٧	١٧٩	١٨٢٤٨	١١٦٠	٩٧٣.٠	٦١٣	١.٥	٤٢٢	١.٥٧	٣٧٢١	١٤٤٠	الشرقية
٥٣٦.٠	١٩٣٢٨	٣.٢٧٢	٣.١٢	٣١٢٦.٠	٣٥٨	٢١٢٤١	٦٢٢	٧٨	٣٩٨	١٩.٥	٢.٩١	٤٥٦٧	كلر الشيخ
٣٨٤٧٨	-	٣٨٤٧٨	-	٣٨٤٧٨	٤٨٨	٢٩٢٢٣	٩٩١	١٩.٠	١٩٤٣	٣.٢٨	٥٦٧	٢١٤٨	الغربية
١٦.٩٢	٦٥١.٠	٦٩٥٨٢	٣٤٨٤٦	٣٤٧٣٦	٩٢	١٧٥٦٢	٨٤٦	٨٤٦	١٨٢٩	٣٢٤٧	٣٦٩٦	٦٦١٨	البحيرة
٥٢١.٥	١٨١٧	٤.٢٨٧	٢٤٩٩٥	١٥٢٩٢	١٣٢٥	٩٣٥٨	٤٧١	٢٩٧	٨١	٢.٠٠	٨٨١	٨٧٩	بنى سويف
٢١.٧٣	١١.٥	٢٦٩٦٩	٢٨٤٩	٢٤١٢.٠	١٠٢٠	١٥.٤٣	٩٥٢	٧.٠	٩٢	٣١.٠٠	١٤١٢	٢٤٣١	الفيوم
٣٢٥١٨	٣١٧٥	٢٩٣٥٣	٨٧١٧	٢.٦٢٦	٣٥	١٧٤٩٢	١٢٦١	٢٢	١٦٥	٣٧٥	٥٩١	٦٨٥	المنيا
١١٦٨٣	٣٨	١١٦٤٥	٣٧٥	١١٢٧.٠	٢٢١	٩١٢٣	٣٦٢	١٤١	٥٤	١٥٤	٤٥٦	٧٥٩	سوهاج
٢.٦٢٨	-	٢.٦٢٨	١٢٣٢	٢٢٣٩٦	-	١٦٦٦٥	٢٤٢	٢٣	٢٢	٥٤٩	١٦٢١	٤٢٦٤	قنا
٥٣٨٦٥	١٣٨٦١	٣.٠٠٣	٥١١٥	٢٤٨٨٨	١٧	١٨٤٠١	١٧٣	٨١	١٢٥٢	٢٨٢٥	٤٥٤	١٦٨٥	أسوان
١.٥١٨٨١	١٩٢.٠٠٠	٨٥٩٨٨١	١٢٩٨٣٨	٧٣.٠٤٣	١.٤٣٧	٤٥٣٨١٩	١.٩٠٥	٤٢.٠٢	٢.٥٠٧	٥٣٨٧٣	٥١٩١١	١٢٤٣٨٩	الإجمالي

\* تشمل خامات مثل حامض كبريتيك ، سودا كاوية . . الخ

الجدول رقم ( ٦ )

كمية المياه النقية المنتجة والمستهلكة طبقاً لأوجه الاستخدام في المحطات الرئيسية والعمليات الصغرى التابعة لشركات المياه وعدد الإشتراكات بالمحافظات عام ٢٠٠٦ / ٢٠٠٧

( الكمية بالآلاف متر مكعب )

عدد الإشتراكات	إجمالي المياه المنتجة	لمنفذ الشبكات	الإجمالي	كمية المياه المستهلكة							المحافظات
				وحدات غير سكنية						وحدات سكنية	
				• أخرى	شركات استثمار وأماكن سياحية	مصانع إنتاجية كبيرة	ورش ومصانع صغيرة	محال تجارية	جهات حكومية		
٩.٨٨٥٨٨	٢٢٥٦٦٨٣	٤٧٣٩.٣	١٧٨٢٧٨٠	٣٢.٩٠	١٢٤٨٠	٢٣١٧٦	٥٣٤٨	٥٧٠٤٩	٤٨٣١٣٣	١١٦٩٥٠٤	القاهرة
١١٥٤٣٤٨	٧١٤٨٦٣	١٤٢٩٧٣	٥٧١٨٩٠	٣٠٠٠٠	٤٦٩٠٠	٢٤٨٠٠	٢٦٨٠٠	٢٤٩٠٠	٦٤٢٠٠	٣٥٤٢٩٠	الإسكندرية
٢١٧٦٢٨	١٢٧٣٤١	٢٦٧٤٢	١٠٠٥٩٩	١٨١١	٧٠٤	١٣٠٨	٣٠٢	٣٢١٩	٢٧٢٦٢	٦٥٩٩٣	دمياط
٤٩٥٧١٦	٢٦١٨١٠	٥١٣٤١	٢١٠٤٦٩	١٩٠٩١	١٤٢٠	٢٨١٩	٨٢٧	٥٧٢٠	٤٩١١٠	١٣١٤٨٢	الدقهلية
٦.٨٦٣٣٤	٢٣٢٦٦١	٤٧٤٥٦	١٨٥٢٠٥	٤١١٦	١٩٨٦	٢٦٤٣	١٢٠١	٧٣٠٣	٤٨١٨١	١١٩٧٧٥	الشرقية
٣٥١٨٧١	١٢٤٦٧٥	١١٢٨٥	١١٣٣٩٠	٣٣٩٠١	٥٨٧٢	٣٢٧	٧٠٦	٢٢٧٧	٦٦٩٤	٦٣٦١٣	كفر الشيخ
٧٢١٥٨٥	٢٠٧٦٣٧	٤٥٤٧٣	١٦٢١٦٤	٤٤٢٢	٢٨٦٧	٢٤٦٨	٣١٢٠	٦٠٣٥	٣٨٢٨٥	١٠٤٩٦٧	الغربية
٥٥٦٨٤٥	٢١١٠٠٥	٤٤٣١١	١٦٦٦٩٤	٣٠٠١	١١٦٧	٢١٦٧	٥٠٠	٥٣٢٤	٤٥١٧٤	١٠٩٣٥١	البحيرة
٢١٨١٥١	٨٦٩١٢	١٩١٢١	٦٧٧٩١	٣٥١٦	١٩٣٩	١٩٨٨	١٢٠٠	١٩٩٧	٧٧٢٨	٤٩٤٢٣	بنى سويف
٣٦٣٧٧١	١٤٩٠٠٥	٣١٨٢٣	١١٧١٨٢	١١٧٠٦	١٧٠٦	١٤٣٧	١٧٢٠	١٠٧٨	١٢٩٣٨	٨٦٥٩٧	الفيوم
٥٨٠٦٢٧	١٨١٢٨٣	٣٨٠٦٩	١٤٣٢١٤	٢٣٦٨	١٤٣٢	١٨٦٢	٨١٧	٤١٥٠	٣٨٦٦٧	٩٣٩٤٨	المنيا
٥٢١٩١٥	١٢٦٤٦٥	٢٦٥٥٧	٩٩٩٠٨	١١٠٠	٨٠٠	١٤٩٨	٦٩٩	٣١٩٧	٢٧٠٧٥	٦٥٥٣٩	سوهاج
٢٧٦٢٢٣	١٣٥٩٤٧	٢٨٥٤٩	١٠٧٣٩٨	٦٠٢	٢٥٣٧	٢٣٩٥	٢٣٩	٢٤٧٢	٢٨٥٧٤	٧٠٤٧٩	قنا
٢٢٠٨٠٥	٩٥٧١٥	٢٠١٠٠	٧٥٦١٥	١١٠٤	٦٠٠	٩١٣	٦٤٥١	٢٤١٤	٢٠٣٥٥	٤٣٧٧٨	أسوان
٨٠٥٨٥١٧	٤٩١٢٠٠٢	١٠٠٧٧٠٣	٣٩٠٤٢٩٩	١٤٨٧٩٨	٨٢٤١٠	٦٩٨٠١	٥٠٠٣٠	١٢٧١٤٥	٨٩٧٣٧٦	٣٥٢٨٧٣٩	الإجمالي

\* تشمل مرافق عامة - وحفريات عمومية .

عمليات المياه الصغرى التابعة لشركات المياه وعدد القرى المستفيدة  
والقدرة التصميمية والقدرة التى عملت بها فى المتوسط  
وكمية المياه المنتجة بالمحافظات عام ٢٠٠٧/٢٠٠٦

( القدرة بالمائة متر مكعب / ساعة - والإنتاج بالآلف مترمكعب )

البيان المحافظات	عدد العمليات	عدد القرى المستفيدة	القدرة التصميمية	القدرة التى عملت بها فى المتوسط	عدد أيام التشغيل خلال العام	متوسط عدد ساعات التشغيل اليومى	كمية المياه المنتجة خلال العام
الدقهلية	٢١	٢١	٤٢٦	٣٢٧	٣٦٥	١٥	١٧٩١٢
الشرقية	٧٢	٧٢	٩١	٨٥	٣٦٥	١٦	٦١٧٦٤
الغربية	١٣٧	١٣٧	١٢٧٩	٨٥٧	٣٦٥	١٦	٨٩٣٦٠
بنى سويف	٤٠	٤٠	٦٧	٤٨	٢٣٨	١٣	١٦٠٢٦
الفيوم	١٧	١٧	٥٦	٣٦	٣١٩	١٩	٢٢٢٨٦
المنيا	٢١١	٣٤٦	٣٤٧	١٦٨	٣٦٥	١٥	٩١٧٤٣
سوهاج	١٣٩	٣١٩	٣٧١	١٦٥	٣٦٥	١٠	٦٠٤٠٤
قنا	١٠٩	٢٧٦	٨٤	٨٠	٣٦٥	١٦	٤٦٨٩٨
أسوان	٦٠	٦٠	٨٥	٧٨	٣٦٥	١٦	٤٥٩٢٨
الإجمالى	٨٠٦	١٢٨٨	٢٨٠٦	١٨٤٤	٣٤٦	١٥	٤٥٢٣٢١

الجدول رقم ( ٨ )

إيرادات محطات المياه الرئيسية التابعة لشركات المياه وعمليات المياه الصغرى

بالمحافظات عام ٢٠٠٧/٢٠٠٦

( القيمة بالآلف جنيه )

المحافظات	البيان	عدد المحطات	إيرادات النشاط الجارى	إيرادات تحويلية	جملة الإيرادات
القاهرة		١٣	٦٠٢٠٤٦	٦٧٩٦٢٨	١٢٨١٦٧٤
الاسكندرية		٨	٢٧١٨٣٢	٨٨٩٩٢	٣٦٠٨٢٤
دمياط		١٤	٣٩٢٣٢	٥٨٨١٣	٩٨٠٤٥
الدقهلية		٦٠	١٥٠٧٦١	٤٤٩٣٨	١٩٥٦٩٩
الشرقية		٧٠	٤٩٢٢٦	٣١١٥	٥٢٣٤١
كفر الشيخ		٩	٤٨٢٨٦	٩٢٢١٤	١٤٠٥٠٠
الغربية		٧٢	٥٩٢٧٤	١١٢٧٨٦	١٧٢٠٦٠
البحيرة		٩	٩٤١٦٨	١٥٠٥٥٦	٢٤٤٧٢٤
بنى سويف		٨	٣٠٩٠٢٣	٥٧٢٨٥	٣٦٦٣٠٨
الفيوم		٥	٣٨٥٣٧	١٣٣٢٥	٥١٨٦٢
المنيا		١٠٢	٦٤٤٢١	٢٧٧٢٩	٩٢١٥٠
سوهاج		٢٧	٤١٧٣٤	٨٤٥	٤٢٥٧٩
قنا		٣١	٤٨٩٧٤	٥٠٣	٤٩٤٧٧
أسوان		٥	٢٨٦٩٥	٦٥٧٤٢	٩٤٤٣٧
الإجمالى		٤٣٣	١٨٤٦٢٠٩	١٣٩٦٤٧١	٣٢٤٢٦٨٠

الجدول رقم ( ٩ )

حركة الاصول الثابتة في المحطات الرئيسية التابعة لشركات المياه  
بالمحافظات عام ٢٠٠٧/٢٠٠٦

(القيمة بالآلاف جنيهه)

البيان	عدد المحطات	صافي القيمة *	الإضافات خلال العام	الإستعدادات خلال العام	إهلاك العام	صافي القيمة آخر العام
القاهرة	١٣	٢٦٥٨٢٢٥	١١٠١١٨	١٤٦٠	١٦٠٣٨٠	٢٦٠٦٥٠٣
الإسكندرية	٨	٧٦٦٠٠٨	٢٧٣٨٨٥	١٨٢	٥٠١٨٢	٩٨٩٥٢٩
دمياط	١٤	١١٨٦٩١١	٨٦١٣	٢٠٤٨٣	٩١٤٥٩	١٠٨٣٥٨٢
الدقهلية	٦٠	٤٦٢٧١٥	٣٢٥٦	١٢٦٨	٢٧٢٤٦	٤٣٧٤٥٧
الشرقية	٧٠	٤١٢٥١٨	٦٢٢٤	٢٨٤	٢٠٩٩٣	٣٩٧٤٦٥
كفر الشيخ	٩	٥٦٨٢٤٩	٩١٣٠	٩٦٨٠	٢٢٥١٧	٥٤٥١٨٢
الغربية	٧٢	٧٦٥٠٤٤	٣٠٨٧	١٧٧٠٢	٥٧٧٦١	٦٩٢٦٦٨
البحيرة	٩	٦٦٤٣٢٢	—	—	٦٠٣٩٣	٦٠٣٩٢٩
بنى سويف	٨	٥٩٧٠٠٠	٨٥٠١١	—	٢٢٢٩٥	٦٥٩٧١٦
الفيوم	٥	٥٥٣٧٤٩	٥٤٣٠٨	٣٧١٧	٢٤٤٦٠	٥٧٩٨٨٠
المنيا	١٠٢	٤٧٣٧٦١	٧٠٥٧٤	—	٢٨٥١٩	٥١٥٨١٦
سوهاج	٢٧	٦٧٢٤٦	—	—	٧٧٣٣	٥٩٥١٣
قنا	٣١	٣٩٠١٩٦	—	—	٩٣٦٨٠	٢٩٦٥١٦
أسوان	٥	٧٤٩٩٠٠	٢٣٦٩٩	—	٢٢٦٥١٦	٥٤٧٠٨٣
الإجمالي	٤٣٣	١٠٣١٥٨٤٤	٦٤٧٩٠٥	٥٤٧٧٦	٨٩٤١٣٤	١٠٠١٤٨٣٩

\* صافي القيمة أول العام لاتساوى صافي القيمة آخر العام للمنة السابقة لإجراء بعض التعديلات في ميزانيات الشركات .



الجدول رقم ( ١٠ )

قيمة المشروعات تحت التنفيذ في المحطات الرئيسية التابعة لشركات المياه  
بالمحافظات عام ٢٠٠٦ / ٢٠٠٧

( القيمة بالآلاف جنيه )

قيمة الرصيد آخر العام		قيمة أصول تكاملت ومعدة للإنتاج خلال العام		قيمة الإضافات خلال العام		قيمة الرصيد أول العام		البيان المحافظات
إنفاق استثماري	تكوين سلعى	إنفاق استثماري	تكوين سلعى	إنفاق استثماري	تكوين سلعى	إنفاق استثماري	تكوين سلعى	
-	٦١٤٢٩٥	-	-	-	١٣٥٤٩٣	-	٤٧٨٨٠٢	القاهرة
-	٢٣٠٨١٧	-	١٢٩٧٠٣	-	٢٤٣١٧	-	٣٣٦٢٠٣	الأسكندرية
-	١١٥٣٣	-	-	-	١٠١١٥	-	١٤١٨	دمياط
-	١٨٢١٤	-	-	-	٥٠٠٠	-	١٣٢١٤	الدقهلية
-	١٤٨٩	-	-	-	٣٠٧	-	١١٨٢	الشرقية
-	١٧٢٢٤	-	١٦٤١١	-	٢٥٤١١	-	٨٢٢٤	كفر الشيخ
-	٩٢٧٢٢	-	-	-	١٩٤١١	-	٧٣٣١١	الغربية
١٤٦٩	٢٩٠٦٢	-	-	-	-	١٤٦٩	٢٩٠٦٢	البحيرة
-	١١٣٧٣٠	-	٢٢٤٥٩	-	٧٢٥٦٣	-	٦٣٦٢٦	بنى سويف
-	١٠٧٤٥٦	-	٤٨١٤٧	-	٤٥١٧٧	-	١١٠٤٢٦	الفيوم
-	٢٦٠٣١٠	-	٧١٦٠٣	-	٤٢٠٨٩	-	٢٨٩٨٢٤	المنيا
-	-	-	-	-	-	-	-	سوهاج
-	٢٨٨٠	-	-	-	٩٨٠	-	١٩٠٠	قنا
-	٧١٠٥	-	-	-	٣٣٥٦	-	٣٧٤٩	أسوان
١٤٦٩	١٥٠٦٨٣٧	-	٢٨٨٣٢٣	-	٣٨٤٢١٩	١٤٦٩	١٤١٠٩٤١	الإجمالى

## الباب الثانى : هيئات المياه

عدد هيئات المياه والمحطات الرئيسية التابعة لها وعدد العاملين بها موزعين طبقاً للمهنة  
والنوع بالمحافظات عام ٢٠٠٦/٢٠٠٧

المحافظات	البيان	عدد الهيئات	عدد المحطات	عدد العاملين الدائمين																		إجمالي عدد العاملين				
				مديرون وإداريون وكتبة			الأخصائيون والفنيون			المشرفون على الإنتاج والملاحظون			عمال تشغيل			عمال خدمات فنية			عمال خدمات عامة			ذ	إ	ج		
				ج	إ	ذ	ج	إ	ذ	ج	إ	ذ	ج	إ	ذ	ج	إ	ذ								
السويس	١	٤	١٧	-	١٧	٩٩	١	١٠٠	٧٠	-	٧٠	٧٢	-	٧٢	٤٤٠	-	٤٤٠	٣٠٠	-	٣٠٠	-	-	-	٩٩٨	١	٩٩٩
الإسماعيلية	١	٧	١٦	١٤	٣٠	٨	-	٨	١٧	٢	١٥	٧٥	-	٧٥	٦٤	-	٦٤	٩	-	٩	-	-	-	١٨٧	١٦	٢٠٣
الإجمالي	٢	١١	٣٣	١٤	٤٧	١٠٧	١	١٠٨	٨٧	٢	٨٥	١٤٧	-	١٤٧	٥٠٤	-	٥٠٤	٣٠٩	-	٣٠٩	-	-	-	١١٨٥	١٧	١٢٠٢

الجدول رقم ( ١٢ )

جملة الأجر النقدية والتأمينات الإجتماعية والمزايا العينية  
للعاملين فى المحطات الرئيسية التابعة لهيئات المياه  
بالمحافظات عام ٢٠٠٧/٢٠٠٦

( القيمة بالآلف جنيه )

إجمالى الأجر النقدية والتأمينات الإجتماعية والمزايا العينية	المزايا العينية	جملة الأجر النقدية والتأمينات الإجتماعية			البيان المحافظات
		الجملة	التأمينات الإجتماعية	الأجر النقدية	
١٣٢١١	-	١٣٢١١	١٨٢٢	١١٣٨٩	السويس
٢٧٢٣	-	٢٧٢٣	٣٨٩	٢٣٣٤	الإسماعيلية
١٥٩٣٤	-	١٥٩٣٤	٢٢١١	١٣٧٢٣	الإجمالى

الجدول رقم ( ١٣ )

قدرة محطات المياه النقية على الإنتاج والكميات المنتجة في المحطات الرئيسية  
التابعة لهيئات المياه بالمحافظات عام ٢٠٠٦ / ٢٠٠٧

( القدرة بالمائة متر مكعب / ساعة )  
( الإنتاج بالآلف متر مكعب )

محطات المياه النقية					عدد المحطات	البيان المحافظات
كمية المياه ** المنتجة خلال العام	متوسط عدد ساعات التشغيل اليومي *	عدد أيام التشغيل في السنة	القدرة التي عملت بها في المتوسط	القدرة التصميمية		
٦٣٣٤٣	٢٠	٣٦٥	٨٧	٩٠	٤	السويس
٦٢٦٧٥	٢٠	٣٦٥	٨٥	١٠٥	٧	الإسماعيلية
١١٦٠١٨	٢٠	٣٦٥	١٧٢	١٩٥	١١	الإجمالي

\* لأقرب ساعة .

\*\* تتضمن المياه المصدره لمجالس المدن .

الجدول رقم ( ١٤ )

قدرة محطات المياه العكرد على الإنتاج في المحطات الرئيسية التابعة لهيئات  
المياه وكمية المياه المنتجة والمستهلكة بالمحافظات عام ٢٠٠٦ / ٢٠٠٧

( الفترة بالمائه متر مكعب / ساعة )

( الإنتاج بالآلف متر مكعب )

كمية المياه المستهلكة	محطات المياه العكرد						المحافظات
	كمية المياه المنتجة خلال العام	متوسط عدد ساعات التشغيل اليومي *	عدد أيام التشغيل في السنة	القدرة التي عملت بها في المتوسط	القدرة التصميمية	عدد المحطات	
٤٩٥٤	٤٩٥٤	١٣	٣٦٥	١٠	٢٢	٣	السويس
٨٨٠٠	٨٨٠٠	٤	١٨٠	١٢٢	١٥٤	١	الإسماعيلية
١٣٧٥٤	١٣٧٥٤	٩	٢٧٣	١٣٢	١٧٦	٤	الإجمالي

\* لأقرب ساعة .

\*\* تشمل رى الحدائق العامة ورش الطرق .

الجدول رقم (١٥)

قيمة المستلزمات السلعية والخدمية والمصروفات التحويلية في المحطات الرئيسية التابعة  
لهيئات المياه بالمحافظات عام ٢٠٠٦ / ٢٠٠٧

(القيمة بالآلاف جنيه)

الإجمالي العاد	المصروفات التحويلية	إجمالي المستلزمات السلعية والخدمية	المستلزمات الخدمية	المستلزمات السلعية									المحافظات
				إجمالي المستلزمات السلعية	أخرى*	كهرباء	الوقود والزيوت	أدوات كتابية	مواد ومهمات	قطع غيار ومواد صيانه	الخامات		
											شبه	كسور	
٨٦٢٤	-	٨٦٢٤	-	٨٦٢٤	٤١٥	٥٤٤٨	٦٧	٤٠	٢٥١	٢٠١	٣٥١	١٨٥١	السويس
٥٩٣٣	-	٥٩٣٣	-	٥٩٣٣	٩٥	٤٣٣١	٩	١٠	٥٠	٢٠٠	٥٩٠	٦٤٨	الإسماعيلية
١٤٥٥٧	-	١٤٥٥٧	-	١٤٥٥٧	٥١٠	٩٧٧٩	٧٦	٥٠	٣٠١	٤٠١	٩٤١	٢٤٩٩	الإجمالي

\* تشمل خامات مثل حامض كبريتيك ، سودا كاوية . . الخ

كمية المياه النقية المنتجة والمستهلكة طبقاً لأوجة الاستخدام في المحطات الرئيسية والعمليات الصغرى  
التابعة لهيئات المياه وعدد الإشتراكات بالمحافظات عام ٢٠٠٦ / ٢٠٠٧

( انكمية بالألف متر مكعب )

عدد الإشتراكات	إجمالي المياه المنتجة	فائد الشبكات	كمية المياه المستهلكة								المحافظات
			وحدات غير سكنية							وحدات سكنية	
			الجملة	أخرى *	شركات استثمار وأماكن سياحية	مصانع إنتاجية كبيرة	ورش ومصانع صغيرة	محال تجارية	جهات حكومية		
١٢٥٥١	٦٣٣٤٣	١٣٣٠٢	٥٠٠٤١	٤٤٠	٣٥٠	٦١١	٦٥١	١٦٠١	١٣٥٦١	٣٢٨٢٧	السويس
١٨٧٧١	٦٢٦٧٥	١٣٢٦٢	٤٩٤١٣	٧٥٨	٣٨٥	٦٧٥	١٦٥	١٥٦١	١٣٤٦١	٣٢٤٠٨	الإسماعيلية
١٠١٣٢٢	١٢٦٠١٨	٢٦٥٦٤	٩٩٤٥٤	١١٩٨	٧٣٥	١٢٨٦	٨١٦	٣١٦٢	٢٧٠٢٢	٦٥٢٣٥	الإجمالي

\* تشمل مرافق عامة - حنفيات عمومية .



الجدول رقم ( ١٧ )

إيرادات محطات المياه الرئيسية التابعة لهيئات المياه  
وعمليات المياه الصغرى بالمحافظات عام ٢٠٠٧/٢٠٠٦

( القيمة بالآلف جنيه )

المحافظات	البيان	عدد المحطات	إيرادات النشاط الجارى	إيرادات تحويلية	جملة الإيرادات
السويس		٤	٢٥٩٧٠	-	٢٥٩٧٠
الإسماعيلية		٧	٢٥٠٨٣	٩	٢٥٠٩٢
الإجمالى		١١	٥١٠٥٣	٩	٥١٠٦٢

الجدول رقم ( ١٨ )

حركة الأصول الثابتة فى المحطات الرئيسية التابعة لهيئات  
المياه بالمحافظات عام ٢٠٠٧/٢٠٠٦

( القيمة بالآلاف جنيه )

المحافظات	البيان	صافى القيمة * أول العام	الإضافات خلال العام	الإستبعادات خلال العام	إهلاك العام	صافى قيمة الأصل أخر العام
السويس		٤٨٨٠٥	٤٠٠٠	-	٤٨٨٦	٤٧٩٢٤
الإسماعيلية		٢٤٢٥٠	-	-	٢٤٢٦	٢١٨٢٩
الإجمالى		٧٣٠٥٥	٤٠٠٠	-	٧٣٠٢	٦٩٧٥٣

\* صافى القيمة أول العام لاتساوى صافى القيمة آخر العام للسنة السابقة لإجراء بعض التعديلات فى ميزانيات الهيئات .

تجدول رقم ( ١٩ )

قيمة المشروعات تحت التنفيذ في المحطات الرئيسية التابعة

لهيئات المياه بالمحافظات عام ٢٠٠٧/٢٠٠٦

( القيمة بالآلاف جنيه )

قيمة الرصيد أول العام		قيمة الاضافات خلال العام		قيمة أصول تكاملت ومعدة للإنتاج خلال العام		قيمة الرصيد آخر العام		البيان
تكوين	إنفاق	تكوين	إنفاق	تكوين	إنفاق	تكوين	إنفاق	
سلفى	إستثمارى	سلفى	إستثمارى	سلفى	إستثمارى	سلفى	إستثمارى	المحافظات
٦٢٤٥١	-	١٧٠٠	-	٤٠٠	-	٦٣٧٥١	-	المويس
٤٨٠	-	١٥٠	-	-	-	٦٣٠	-	الإسماعيلية
٦٢٩٣١	-	١٨٥٠	-	٤٠٠	-	٦٤٣٨١	-	الإجمالى

الباب الثالث : محطات المياه التابعة لمجالس المدن

عدد المحطات الرئيسية التابعة لمجالس المدن وعدد العاملين موزعين طبقاً

للمهنة والنوع بالمحافظات عام ٢٠٠٦ / ٢٠٠٧

إجمالي عدد العاملين			عدد العاملين المؤقتين			عدد العاملين الدائمين															عدد المحطات	البيان المحافظات				
						عمال خدمات عامه			عمال خدمات فنيه			عمال تشغيل			المشرفون على الإنتاج والملاحظون			الأخصائيون والفنيون					مديرون وإداريون وكتبه			
ج	إ	ذ	ج	إ	ذ	ج	إ	ذ	ج	إ	ذ	ج	إ	ذ	ج	إ	ذ	ج	إ	ذ	ج	إ	ذ	ج	إ	ذ
٥١	٣	٤٨	-	-	-	١٤	١	١٣	٣	-	٣	٢	-	٢	١٦	-	١٦	٩	-	٩	٧	٢	٥	١		بور سعيد
٢٧٧	١٥	٢٦٢	-	-	-	١٣	-	١٣	٤٠	-	٤٠	٣٠	-	٣٠	٩٠	-	٩٠	٨٠	-	٨٠	٢٤	١٥	٩	١		السويس
٢١٨٣	٢١٨	١٩٦٥	٢٥٠	٣٦	٢١٤	٢٧٣	-	٢٧٣	١٩٧	-	١٩٧	٢٤٠	-	٢٤٠	٢٩٥	-	٢٩٥	٣٢٨	٣٥	٢٩٣	٦٠٠	١٤٧	٤٥٣	٧١		القليوبية
١٩٥١	٢٧٧	١٦٧٤	٢١٨	٤٧	١٧١	٢٠٦	٢٩	١٧٧	١١٢	٤	١٠٨	١٦٤	-	١٦٤	٢٧٩	٣٨	٢٤١	٦٢٤	٥٣	٥٧١	٣٤٨	١٠٦	٢٤٢	٢٨		المنوفية
٢٧٨	٩	٢٦٩	-	-	-	٣٦	-	٣٦	٢٩	-	٢٩	٣٦	-	٣٦	٤٧	٢	٤٥	٩٧	١	٩٦	٣٣	٦	٢٧	١٩		الإسماعيلية
٤٣٩	١١	٤٢٨	٣٥	٣	٣٢	٢٤	-	٢٤	١٠٨	-	١٠٨	١٤٢	-	١٤٢	٤٣	-	٤٣	٢٧	-	٢٧	٦٠	٨	٥٢	٢٤		الجيزة
١٦٢٢	١٨٤	١٤٣٨	١١٤	١٠	١٠٤	١١١	٢	١٠٩	٢٥٤	٣	٢٥١	١٧٩	-	١٧٩	٢١١	٧	٢٠٤	٤٦٣	٦٢	٤٠١	٢٩٠	١٠٠	١٩٠	٣٦		أسيوط
٦١٢	٢٩	٥٨٣	١٣٥	-	١٣٥	٣٤	-	٣٤	٢٤		٢٤	٥	-	٥	٢٣٣	-	٢٣٣	٤٢	١	٤١	١٣٩	٢٨	١١١	٣		مدينة الأقصر
٢٧٩	٨	٢٧١	٧٩	٢	٧٧	٣٠	-	٣٠	٤٠	-	٤٠	٤٠	-	٤٠	٢٥	-	٢٥	٣٦	-	٣٦	٢٩	٦	٢٣	١٠		البحر الاحمر
٧٨٢	١١	٧٧١	٥٧	٢	٥٥	٨٨	-	٨٨	١٣٢	-	١٣٢	١٥٩	-	١٥٩	٨٣	-	٨٣	٢١٦	١	٢١٥	٤٧	٨	٣٩	١١		الوادى الجديد
٣٠	-	٣٠	٢	-	٢	٩	-	٩	-	-	٤	-	٤	٦	-	٦	٣	-	٣	٦	-	٦	٣	٢		مطروح
١١٤٤	٤٧	١٠٩٧	٣٠	٢	٢٨	١٧٥	-	١٧٥	٨٠	-	٨٠	١٨٨	-	١٨٨	٦٠	-	٦٠	٣٤٠	٢	٣٣٨	٢٦١	٤٣	٢١٨	٢٢		شمال سيناء
١٣٣	-	١٣٣	-	-	-	١١	-	١١	٢٥	-	٢٥	٢٦	-	٢٦	٧	-	٧	٥١	-	٥١	١٣	-	١٣	٥		جنوب سيناء
٩٧٧١	٨١٢	٨٩٥٩	٩٢٠	١٠٢	٨١٨	١٠٢٤	٣٢	٩٩٢	١٠٤٤	٧	١٠٣٧	١٢١٥	-	١٢١٥	١٣٩٥	٤٧	١٣٤٨	٢٣٦٦	١٥٥	٢١٦١	١٨٥٦	٤٦٩	١٣٨٨	٢٣٤		الإجمالي

الحدول رقم ( ٢١ )

جملة الأجور النقدية والتأمينات الإجتماعية والمزايا العينية  
للعاملين في المحطات الرئيسية التابعة لمجالس المدن  
بالمحافظات عام ٢٠٠٦ / ٢٠٠٧

(القيمة بالآلف جنيهه)

إجمالي الأجور النقدية والتأمينات الإجتماعية والمزايا العينية	المزايا العينية	جملة الأجور النقدية والتأمينات الإجتماعية			البيان المحافظات
		الإجمالي	التأمينات الإجتماعية	الأجور النقدية	
٦٧٢	-	٦٧٢	٩١	٥٨١	بور سعيد
٢٦٩٥	-	٢٦٩٥	٥٢٧	٢١٥٨	السويس
٢٨٥٩٨	-	٢٨٥٩٨	٢٠١٢	٢٥٥٨٥	القليوبية
٢٦٠٢٤	١١٢	٢٥٩٢٢	٢٥٧٥	٢٢٢٤٧	المنوفية
٢٤٢٥	-	٢٤٢٥	٤٢٢	٢٠١٢	الإسماعيلية
٥٤٩١	-	٥٤٩١	٦٧٤	٤٨١٧	الجيزة
٢٠٢٢٨	-	٢٠٢٢٨	٢٧٥٥	١٧٥٨٢	أسيوط
٥٩٠٠	-	٥٩٠٠	٨١٤	٥٠٨٦	مدينة الأقصر
٢١٧٧	-	٢١٧٧	٤٠٢	٢٧٧٥	البحر الأحمر
٨٧٠٦	٧٧	٨٦٢٩	١٠٩٠	٧٥٣٩	الوادى الجديد
٢٥٨	-	٢٥٨	٢١	٢٢٧	مطروح
١٤٩٩٤	١٠	١٤٩٨٤	٢٠٥٦	١٢٩٢٨	شمال سيناء
١٨٥١	-	١٨٥١	٢٤٦	١٦٠٥	جنوب سيناء
١٢٢١٤٩	١٩٩	١٢٢٩٥٠	١٥٧٠٦	١٠٧٢٤٤	الإجمالي

الجدول رقم ( ٢٢ )

قدرة محطات المياه النقية التابعة لمجالس المدن على الإنتاج والكميات  
الواردة من الغير والكميات المنتجة عام ٢٠٠٦ / ٢٠٠٧

(القدرة بالمانه متر مكعب / ساعة)  
(الإنتاج والإستهلاك بالآلف متر مكعب)

كمية المياه النقية المنتجة خلال العام	كمية المياه النقيه الوارده	محطات المياه النقيه				عدد المحطات	البيان المحافظات
		كمية المياه المنتجة خلال العام	متوسط عدد ساعات التشغيل فى اليوم	متوسط عدد أيام التشغيل فى السنة	القدرة التى عملت بها فى المتوسط		
٢١.٠٠٠	-	٢١.٠٠٠	١٠	٣٦٥	٥٧٥	٧٠٠	١ بور سعيد
١٨.٦٠	٣٥	١٨.٢٥	٢٠	٣٢٧	٢٧	٣٩	١ السويس
١.٠٧٢٥١	-	١.٠٧٢٥١	١٧	٣٤٥	١٨٣	٣١٧	٧١ القليوبية
١.٠٠١٩٤	-	١.٠٠١٩٤	١٨	٣٦٥	١٥٢	١٨٢	٢٨ المنوفية
٤٤٦٣٧	٦٥٦٤	٣٨.٧٣	١٩	٣٤٨	٥٧	١٥٥	١٩ الإسماعيلية
٣٣٨٢٧	-	٣٣٨٢٧	١٥	٣٦١	٦٣	١١٧	٢٤ الجيزة
١٦٥٦٥٧	-	١٦٥٦٥٧	٢٢	٣٦٥	٢.٦	٢٥٧	٣٦ أسبوط
٤٤٤٩٨	-	٤٤٤٩٨	١٢	٣٦٥	١.١	٢٩٠	٣ مدينة الأقصر
٢٨.٩٤	-	٢٨.٩٤	١٦	٣٦٥	٤٨	٥٩	١٠ البحر الأحمر
١٢٩٢٦	-	١٢٩٢٦	١٥	٣٦٤	٢٤	٦٣	١١ الوادى الجديد
٨١٤٩	٥.٤	٧٦٤٥	١١	٣٢٧	٢١	٣٥	٣ مطروح
٨٤٢٦١	٩٣٧٢	٧٤٨٨٩	١٦	٣٠.٨	١٥٢	١٨٢	٢٢ شمال سيناء
٤٧٥٠	-	٤٧٥٠	٢٤	٣٥٠	٦	١٢	٥ جنوب سيناء
٨٦٢٣.٤	١٦٤٧٥	٨٤٥٨٢٩	١٧	٣٥٠	١٦١٥	٢٤٠.٨	٢٣٤ الإجمالي

\* لأقرب ساعة

\*\* المياه الواردة من شركات وهيئات المياه

الجدول رقم ( ٢٣ )

قدرة محطات المياه العكرة التابعة لمجالس المدن على الإنتاج  
وكمية المياه المنتجة والمستهلكة بالمحافظات  
عام ٢٠٠٦ / ٢٠٠٧

(القدرة بالمائة متر مكعب / ساعة)  
(الإنتاج والإستهلاك بالآلاف متر مكعب)

كمية المياه العكرة المستهلكة في المرافق العامة	محطات المياه العكرة					المحطات والطلبات		البيان المحافظات
	كمية المياه المنتجة خلال العام	متوسط عدد ساعات التشغيل في اليوم	عدد أيام التشغيل في السنة	القدرة التي عملت بها في المتوسط	القدرة التصميمية	عدد الطلبات	عدد المحطات	
٢١٢٢	٢١٢٢	١٢	٢٦٥	٥	٨	٦	٦	القليوبية
١٠٥٤٩	١٠٥٤٩	٢٤	٢٦٠	١٢	١٥	٢	١	المنوفية
٣١٤٤٢	٣١٤٤٢	١٩	٣١٣	٥٢	٧٠	١٤	٦	أسيوط
٤٤١١٣	٤٤١١٣	١٨	٣٤٦	٦٩	٩٣	٢٢	١٣	الإجمالي

\* لأقرب ساعة

\*\* تشمل رى الحدائق ورش الطرق



الجدول رقم ( ٢٤ )

قيمة المستلزمات السلعية والخدمية والمصرفيات التحويلية في المحطات الرئيسية  
التابعة لمجالس المدن بالمحافظات عام ٢٠٠٦ / ٢٠٠٧

(القيمة بالآلاف جنيه)

الإجمالي العام	المصرفيات التحويلية	إجمالي المستلزمات السلعية والخدمية	المستلزمات الخدمية	المستلزمات السلعية									المحافظات
				إجمالي المستلزمات السلعية	أخرى *	كهرباء	الوقود والزيوت والشحومات	أدوات كتابية	مواد ومهمات متنوعة	قطع غيار ومواد صيانة	الخاصيات		
											كسور	شبه	
٤٧٢	-	٤٧٢	-	٤٧٢	٩٠	٢١٦	٩	٢	١	٣٥	٢٥	٩٤	بور سعيد
٥٥٨٩	١٥	٥٥٧٤	٤٩	٥٥٢٥	١٠	٤٧١١	٥٠٠	١٥	٣٠	١٥٠	٩	١٠٠	السويس
١٧٨٠٤	٥٠٧٦	١٢٧٢٨	٥٥٣٠	٧١٩٨	٣٠٣	٤٣٣٧	٩٨١	٦٣	٣٤	٢٩٤	٦٠٣	٥٨٣	القليوبية
٨٠٨٠٤	٩٧	٨٠٧٠٧	١٧٣١	٧٨٩٧٦	٤٣	٧٥٢٩٢	٤٣٣	١٣	٢٢٦	٩٦١	٦٥١	١٣٥٦	المنوفية
٨١٣٩	-	٨١٣٩	٥٠٨	٧٦٣١	٩٢٩	٣٢٤٣	٩٥	١٥	١٣٠	١٦٠	٣٠٥	٢٧٥٤	الإسماعيلية
٦٠٠٤	٧	٥٩٩٧	٣٥١	٥٦٤٦	١٣٣	٤٣٨٣	٢١١	١٨	٣٧	٢٠٠	١٠٩	٥٥٥	الجيزة
٢٩٢٨٢	-	٢٩٢٨٢	٨١	٢٩٢٠١	٤٨٥	٢٦٢٨٦	١٨٥	٥٧	٢٧١	٧٢١	٣٧٦	٨٢٠	أسيوط
٣١٢٦	-	٣١٢٦	٢٧	٣٠٩٩	٧	١٦٢٦	٧٨	٥	٢٨	٥٥	٣٩٧	٩٠٣	مدينة الأقصر
٦٧٤٤	٢٥	٦٧١٩	١٢٥٣	٥٤٦٦	١١٨	٤٥٦٤	٣٠	٢٠	٤٦٩	١٤٣	٤١	٨١	البحر الأحمر
١٠٦٨٠	-	١٠٦٨٠	٢٩٢	١٠٣٨٨	١٠٥	٩٥٢٠	٤٥	٩٦	٨٨	٤٣٦	٢٩	٧٩	الوادى الجديد
٦٠٤٧	-	٦٠٤٧	-	٦٠٤٧	٣٩٩٣	١٧٧٣	٣٦	٦	٦	٢٧	٧٠	١٣٦	مطروح
١٨٦٦٠	٥	١٨٦٥٥	٣٠٠	١٨٣٦٥	٣٠	١٦٩٨٨	٨٧٩	٤٢	٧٤	٢٦٦	٢٨	٨	شمال سيناء
٤٥٩١٣	-	٤٥٩١٣	٣٣٤١١	١٢٢٠٢	٩٨٩	٩٥٣٢	١٥٠	٢١	٨٤٠	٣٠٢	٣٢٦	٤٢	جنوب سيناء
٢٣٨٩٦٤	٥٢٢٥	٢٣٣٧٣٩	٤٣٥٧٣	١٩٠١٦٦	٧٢٣٥	١٦٢٤٧٢	٣٦٣٢	٣٧٣	٢٢٣٤	٣٧٤٠	٢٩٦٩	٧٥١١	الإجمالي

\* تشمل خامات مثل حامض كبريتيك ، سودا كاوية ، هيدروكلوريد صوديوم لتحلية المياه .

كمية المياه النقية المنتجة والمستهلكة في محطات مجالس المدن الرئيسية ومحطات المياه الصغرى  
طبقاً لأوجه الاستخدام وعدد الإشتراكات بالمحافظات عام ٢٠٠٦ / ٢٠٠٧

(الكمية بالألف متر مكعب)

عدد الإشتراكات	إجمالي المياه المنتجة	فائض الشبكات	كمية المياه المستهلكة							وحدات سكنية	البيان المحافظات
			الإجمالي	وحدات غير سكنية							
				أخرى *	شركات استثمار وأماكن سياحية	مصانع إنتاجية كبيرة	ورش ومصانع صغيرة	محال تجارية	جهات حكومية		
٢٠٨٦٨	٢١.٠٠٠	٤٤١.٠٠	١٦٥٩.٠٠	٢٩٨٧	١١٦١	٢١٥٧	٤٩٧	٥٢.٠٩	٤٤٩٥٩	١.٠٨٨٣.٠	بور سعيد
١٦١٩٦	١٨.٠٠٠	٢٧٩٣	١٥٢٦٧	٢٥٦	١.٠٠	١٨٦	٤٣	٤٥٧	٢٨٦٦	٩٣٥٩	السويس
٢٩٧٢٤٩	١٥٦٥٢٢	٢.٧٦٩	١١٥٧٥٣	٢٢.٠٠	٨١١	١٥٠.٥	٣٠٧	٢٧.٠٤	٣١٢٥٣	٧٥٩٣٣	القليوبية
١٢٢٢٢٢٤	١٥٧٥٦١	٢٧٧٨٧	١١٩٧٧٥	١.٠٠٠	٣٥٥	١٦٣٧	٢٧٩	٢٧٥٣	٢٢٧١٩	٨.٩٣١	المنوفية
١٩٨١٤	٥١.٠١١	١.٧٩٨	٤.٦١٩	٥٣٣	٤٨٤	٥٢٨	١٢٢	١٢٩٩	١١.٠٧	٢٦٦٤٦	الإسماعيلية
١٠١٣.٠١	٦١.٥٥٥	١٢٩.٠٩	٤٨٥٤٩	٥٢٤	٤٣٩	٦٣١	٤٤٦	١٥٥٤	١٣١.٧	٣١٨٤٨	الجيزة
٤٩٦٥٢٢	٥٥٦٨.٠١	٩١٣.٤	٣٦٥٤٩٧	١.٨٣١	٥٥.٢٤	١٤٥٥٤	٢٥٦.٠	٨٨١٣	٧.٥٣٨	٢.٣١٧٧	أسيوط
١٣٥١٩٥	٦٦.٨٦	١٢٩٦٢	٥٢٥٢٤	٥٢٦	٧٨٩	٦٨١	١٥٨	١٦٨١	١٤٢٢٤	٣٤٤٥٥	مدينة الأقصر
٤٦١٦٦	٢١.٩٤	٥٨٩٩	٢٢١٩٥	٤.٢	١٥٥	٢٨٨	٦٧	٧١.٠	٦.١٤	١٤٥٥٩	البحر الأحمر
٤١.٠٠	١٥١٥٥	٣٢٨٣	١١٨٧٢	١١٧٨	٤٧٨	٥٨	٢١	٣٢٦	١٧٦٥	٨.٣٦	الوادى الجديد
٢٣٥١٥	٨١.٤٩	١٧١١	٦٤٣٨	١.٤	٥٦	٨٥	١٩	٢.٦	١٧٤٥	٤٢٢٣	مطروح
٦٢١.٥	١٤١٧٦٢	٢٩٧٧.٠	١١١٩٩٢	١.٠٧	١٨٩٩	١٤٥٥	٤٥٦	٣٤٧١	٣.٢٣٧	٧٣٤٦٧	شمال سيناء
٥٧٩١٤	٤٧٥.٠	٩٥.٠	٢٨.٠٠	١٨٤	٢٣	٤٢	١٩	١.٩	٧٣٦	٢٦٨٧	جنوب سيناء
٢٥٩٢٥٣٩	١٣٦٦٢١٢	٢٨٧.٢٢	١.٧٩١٨.٠	٢١٧٣٢	٦١٧٧٤	٢٢٨.٧	٥١٣٤	٢.٤٠٢	٢٦٢١٨.٠	٦٧٤١٥٦	الإجمالي

\* تشمل مرافق عامة - حنفيات صناعية

عمليات المياه الصغرى التابعة للمحطات التى تشرف عليها مجالس المدن  
وعدد القرى المستفيدة والقدرة التصميمية والقدرة التى عملت بها فى المتوسط  
وكمية المياه المنتجة بالمحافظات عام ٢٠٠٧/٢٠٠٦

( القدرة بالمائة متر مكعب / ساعة - والإنتاج بالآلاف متر مكعب )

كمية المياه المنتجة خلال العام	متوسط عدد ساعات التشغيل اليومى	عدد أيام التشغيل خلال العام	القدرة التى عملت بها فى المتوسط	القدرة التصميمية	عدد القرى المستفيدة	عدد العمليات	البيان / المحافظات
٣٩٢٧١	١٠	٢٥٩	١٥٢	٣٢٩	٨٧	٨٧	القليوبية
٥٧٣٦٧	١٢	٣٦٤	١٣١	١٧٤	١٢٣	١٢٣	المنوفية
٦٧٨٠	١٧	٢٨٠	١٤	٢٠	٥	٥	الإسماعيلية
٢٧٦٢٨	١٢	٣٥٠	٦٥	١٠٨	٤٠	٤٠	الجيزة
٢٩١١٤٤	٩	٣٦٥	٨٨٦	١١٠١	٢٠٨	١٥٩	أسيوط
٢١٩٨٨	١١	٣٦٥	٢	٥	٢٠	٢٠	مدينة الأقصر
٢٢٢٩	١١	٣٣٤	٦	١٣	٢٤	٢٤	الوادى الجديد
٥٧٥٠١	١٣	٢٤٢	١٨٢	١٩٧	٤٠	٤٠	شمال سيناء
٥٠٣٩٠٨	١٣	٣٢٤	١٤٦٧	١٩٦٧	٥٤٧	٤٩٨	الإجمالى

الجدول رقم ( ٢٧ )

إيرادات محطات المياه التابعة لمجالس المدن وعمليات  
المياه الصغرى بالمحافظات عام ٢٠٠٦/٢٠٠٧

( القيمة بالآلاف جنيه )

جملة الإيرادات	إيرادات تحويلية	إيرادات النشاط الجارى	البيان
			المحافظات
٧٣٥٠٠	-	٧٣٥٠٠	بور سعيد
٧٦١٦	٢١٤٦	٥٤٧٠	السويس
٦٢٨٥٠	٩٠٦٦	٥٣٧٨٤	القليوبية
١٨٨٦٨٤	٥٤٩١٤	١٣٣٧٧٠	اينوفية
١٨١٠٠	١٠٤	١٧٩٩٦	الإسماعيلية
٤١٤٨٠	١٣٩٦	٤٠٠٨٤	الجيزة
١٦٩٠٢٦	١٠	١٦٩٠١٦	اسيوط
٥٩٧٩	٤٩٦	٥٤٨٣	مدينة الأقصر
١٠٤٨٦	٩٢	١٠٣٩٤	البحر الأحمر
١٤٧١٠	٦١٥٧	٨٥٥٣	الوادى الجديد
٣٩٣٠٠	-	٣٩٣٠٠	مطروح
٧٩١٧٩	١٢١٠	٧٧٩٦٩	شمال سيناء
٦٤٠٠٠	-	٦٤٠٠٠	جنوب سيناء
٧٧٤٩٦٥	٧٥٥٩١	٦٩٩٣٧٤	الإجمالى

الجدول رقم ( ٢٨ )

حركة الأصول الثابتة في محطات المياه الرئيسية التابعة لمجالس المدن  
وعمليات المياه الصغرى بالمحافظات عام ٢٠٠٧/٢٠٠٦

(القيمة بالآلاف جنيه)

المحافظات	البيان	صافى القيمة * أول العام	الإضافات خلال العام	الإستيعادات خلال العام	إهلاك العام	صافى قيمة الأصل آخر العام
السويس		٢٢٢٢٣	٤٢١١	٨٥	٢٣٣٣	٢٤٠١٦
القليوبية		٥٢٩٢٣	٤٠٠	-	٥١٤٣	٤٨١٨٠
المنوفية		٢١٨٧١٣	١٠٨٠	١١٩	١٨١٣١	٢٠١٥٤٣
الإسماعيلية		٦٠٤٦	-	-	٣٩٩	٥٦٤٧
الجيزة		٤٨٠٥٤	٣٩٠١	٤٦٨	٤٤٢٢	٤٧٠٦٥
أسيوط		١٢٩٢٧	-	-	٨٩٩	١٢٠٢٨
مدينة الأقصر		٦٩٦٦٣	-	-	٧٧٢٢	٦١٩٤١
البحر الأحمر		٤١٣٢١٣	٤٨٨٣٩	١٠٨٠	٣٩٠٤	٤٥٧٠٦٨
الوادى الجديد		٨٣٥٠٠	-	-	٤٠٠٠	٧٩٥٠٠
مطروح		٩٢٥١	-	-	١٠١٧	٨٢٣٤
شمال سيناء		٣٤٩٧٤٥	٥٢٢	-	٣٤٢٣٢	٣١٦٠٣٥
جنوب سيناء		١١٢١٥٩	-	-	١٢٣٣١	٩٩٨٢٨
الإجمالى		١٣٩٨٤١٧	٥٨٩٥٣	١٧٥٢	٩٤٥٣٣	١٣٦١٠٨٥

\* صافى القيمة أول العام لاتساوى صافى القيمة آخر العام فى السنة السابقة لإجراء بعض التعديلات فى ميزانيات المحطات التابعة لمجالس المدن

الجدول رقم ( ٢٩ )

قيمة المشروعات تحت التنفيذ في المحطات الرئيسية التابعة لمجالس المدن  
بالمحافظات عام ٢٠٠٧/٢٠٠٦

( القيمة بالآلاف جنيه )

المحافظات	البيان		قيمة الرصيد أول العام		قيمة الإضافات خلال العام		قيمة أصول تكاملت ومعدة للإنتاج خلال العام		قيمة الرصيد آخر العام	
	تكوين سلعي	إنفاق إستثماري	تكوين سلعي	إنفاق إستثماري	تكوين سلعي	إنفاق إستثماري	تكوين سلعي	إنفاق إستثماري	تكوين سلعي	إنفاق إستثماري
القليوبية	١٣٥	-	-	-	-	-	-	-	-	-
الجيزة	٢٤٥٠	-	١٤٠٠	-	-	-	-	-	-	-
شمال سيناء	٨٧٥	-	-	-	-	-	-	-	-	-
الإجمالي	٣٤٦٠	-	١٤٠٠	-	-	-	-	-	-	-

الباب الرابع :محطات المياه التابعة لهيئة  
المجتمعات العمرانية الجديدة

الجدول رقم ( ٣٠ )

عدد محطات المياه التابعة للمدن الجديدة وعدد العاملين موزعين طبقاً للمهنة والنوع  
بالمحافظات عام ٢٠٠٦ / ٢٠٠٧

المحافظات	البيان	عدد المحطات	عدد العاملين الدائمين																		عدد العاملين المؤقتين			إجمالي عدد العاملين		
			مديرون وإداريون وكتبة			الأخصائيون والفنيون			المشرفون على الإنتاج والملاحظون			عمال تشغيل			عمال خدمات فنية			عمال خدمات عامه			ن	إ	ج	ن	إ	ج
			ن	إ	ج	ن	إ	ج	ن	إ	ج	ن	إ	ج	ن	إ	ج	ن	إ	ج						
القاهرة	٤	٣١	٣١	٢٤	١	٢٥	٨٨	٨٨	٤	٤	٤	٢	٢	٧	٧	٧	٦٥	٦٥	٢٢٢	١	٢٢١	٢٢٢				
الأسكندرية	١	٩	٩	٢٤	-	٢٤	١	١	٥١	٥١	٥١	١٩	١٩	١٦	١٦	١٦	١٨	١٨	١٣٨	-	١٣٨	١٣٨				
دمياط	١	٦	٦	٩	-	٩	-	-	٢	٢	٢	١	١	٥	٥	٥	٧	٧	٣٠	-	٣٠	٣٠				
الشرقية	٣	١٢٨	١٢٨	٢٣٤	١٧	٢٥١	٤٣	٢٠٣	٤٦٤	٤٦٤	٤٦٤	-	-	١٨٧	٢	١٨٥	٤٢٩	٣٩	١٧٧٢	١٢٩	١٦٤٣	٤٦٨				
القليوبية	٢	١٧	١٧	١٥	-	١٥	-	-	٢	٢	٢	-	-	٣	٣	٣	١٠	١٠	٤٧	-	٤٧	٤٧				
المنوفية	٣	٩	٩	٥٧	-	٥٧	-	-	٧٥	٧٥	٧٥	١٠	١٠	١	١	١	٣٩	٣	١٩٨	٧	١٩١	٤١				
الجيزة	٢	١٨	١٨	٢٠	٢	٢٢	-	-	٩	٩	٩	١	١	٢	٢	٢	٢٠	٢٠	٢٢٧	٧	٢٢٠	٢٢٧				
بنى سويف	٢	٢	٢	-	-	-	٢٨	٢٨	-	-	-	١٥	١٥	٤	٤	٤	٣٢	٤	٨٥	٤	٨١	٣٦				
المنيا	١	٢	٢	٤	-	٤	٣	٣	١٥	١٥	١٥	١٧	١٧	١٠	١٠	١٠	١١	١١	٦٢	-	٦٢	١١				
أسيوط	١	٢	٢	١٦	-	١٦	١	١	٢	٢	٢	٣	٣	٢	٢	٢	١٢	١٢	٣٨	-	٣٨	١٢				
مدينة الأقصر	٢	٢	٢	٥	-	٥	٣	٣	٣	٣	٣	٢	٢	١	١	١	٧	٧	٢٣	١	٢٢	٢٣				
الإجمالي	٢٢	٢٢٦	٢٢٦	٤٢٢	١٨	٤٤٠	٤٣	٤٢٨	٤٧١	٤٧١	٤٧١	١٠٩	١٠٩	٢٣٨	٤	٢٣٤	٦٥٠	٤٥	٢٨٤٢	١٤٩	٢٦٩٣	٦٩٥				



الحدود رقم ( ٣١ )

جملة الأجور النقدية والتأمينات الإجتماعية والمزايا العينية  
للعاملين فى المحطات التابعة للمدن الجديدة  
بالمحافظات عام ٢٠٠٧/٢٠٠٦

( التيمة بالالف جنيه )

إجمالى الأجور النقدية والتأمينات الإجتماعية والمزايا العينية	المزايا العينية	جملة الأجور النقدية والتأمينات الإجتماعية			البيان المحافظات
		الجملة	التأمينات الإجتماعية	الأجور النقدية	
٨٤٣٠	١٠٤	٨٣٢٦	١٠٤٤	٧٢٨٢	القاهرة
١١٩٣	٨٨	١١٠٥	١٢٧	٩٧٨	الإسكندرية
١٠٣٧	-	١٠٣٧	١٢٧	٩١٠	دمياط
٢٠٩٣٧	٩	٢٠٩٢٨	٢٥٤١	١٨٣٨٧	الشرقية
٥٧٩	-	٥٧٩	٧١	٥٠٨	القليوبية
٢٤٣٧	-	٢٤٣٧	٢٩٩	٢١٣٨	المنوفية
٣٢٩٦	٣٥	٣٢٦١	٤٠٥	٢٨٥٦	الجيزة
١٣٧٩	-	١٣٧٩	١٦٩	١٢١٠	بنى سويف
٧٢١	-	٧٢١	٨٩	٦٣٢	المنيا
٤٦٠	٤٤	٤١٦	٥١	٣٦٥	أسيوط
١٦٠	-	١٦٠	٢٨	١٣٢	مدينة الإقصر
٤٠٦٢٩	٢٨٠	٤٠٣٤٩	٤٩٥١	٣٥٣٩٨	الإجمالى

الجدول رقم ( ٢٢ )

قدرة محطات المياه النقية التابعة للمدن الجديدة على الإنتاج والكميات المنتجة

بالمحافظات عام ٢٠٠٦ / ٢٠٠٧

( القدرة بالمائة متر مكعب / ساعة )

( الإنتاج بالآلاف متر مكعب )

محطات المياه النقية					عدد المحطات	البيان المحافظات
كمية المياه المنتجة خلال العام	متوسط عدد ساعات التشغيل اليومي	عدد أيام التشغيل في السنة	القدرة التي عملت بها في المتوسط	القدرة التصميمية		
١٥٩٢١٧	١٣	٢٦٥	٢٣٦	٤٢٣	٤	القاهرة
١٤٢٩٩٥	١٢	٢٦٥	٢٤٩	٢٦١	١	الاسكندرية
٢٥٥٥٢	٢٤	٢٦٥	٣٥	١٥٠	١	دمياط
١٣٨٤٣٧	٢٤	٢٦٥	١١١	٣٧٦	٣	الشرقية
٢٢١٠٠٠	٢٤	٢٦٥	٢٥٢	٢٧٥	٢	القليوبية
٢٥٥٥٠	٢١	٢٦٥	٣٣	٣٦	٣	المنوفية
١.٦٠٥٠	١٦	٢٦٥	١٨١	٢٦٧	٢	الجيزة
١٣١١٠	١٣	٢٦٠	٢٨	٤٦	٢	بنى سويف
٢٩٩٦	٢٤	٢٦٠	٤	٥	١	المنيا
٢٢٣٦	١٦	٢٦٥	٤	١١	١	أسيوط
٥٤١٣	٢٠	٢٦٥	٧	٨	٢	مدينة الأقصر
٨٤٢٧٥٦	١٩	٢٦٤	١٤١٠	١٨٥٨	٢٢	الإجمالي

الجدول رقم ( ٢٢ )

قدرة محطات المياه العكرد على الإنتاج فى المحطات التابعة للمدن الجديدة  
وكمية المياه المنتجة والمستهلكة عام ٢٠٠٦ / ٢٠٠٧

( القدرة بالمائة متر مكعب / ساعة )

( الإنتاج بالآلف متر مكعب )

كمية المياه المستهلكة	محطات المياه العكرد						المحافظات
	كمية المياه المنتجة خلال العام	متوسط عدد ساعات التشغيل فى اليوم	عدد أيام التشغيل فى السنة	القدرة التى عملت بهسا فى المتوسط	القدرة التصميمية	عدد المحطات	
٤٢٧٨	٤٢٧٨	١٢	٣٠٢	١١	٢٢	٢	القاهرة
١٢٩٦	١٢٩٦	٧	٣٠٠	٥	١١	١	دمياط
٦٢٠٥	٦٢٠٥	٢٤	٣٦٥	٧	١١	١	الشرقية
١٦٠٠	١٦٠٠	٨	٣٦٠	٥	٨	١	القليوبية
٣٩٥٠	٣٩٥٠	٢٤	٣٦٠	٥	١٠	٢	الجيزة
٢٣٦٥	٢٣٦٥	١٢	٣٠٢	٧	٩	١	اسيوط
١٩٦٩٤	١٩٦٩٤	١٥	٣٢٢	٤٠	٧١	٨	الإجمالى

\* لا قرب ساعة .

\*\* تشمل رى الحدائق العامة ورش الطرق .

(الحدول رقم ( ٢٥ )

قيمة المستلزمات السلعية والخدمية والمصرفيات التحويلية فى محطات المياه التابعة  
للمدن الجديدة بالمحافظات عام ٢٠٠٦ / ٢٠٠٧

(القيمة بالآلف حسه )

الإجمالي العام	المصرفيات التحويلية	إجمالي المستلزمات السلعية والخدمية	المستلزمات الخدمية	المستلزمات السلعية									البيان المحافظات
				إجمالي المستلزمات	أخرى*	كهرباء	الوقود والزيوت	أدوات كتابية	مواد ومهمات	قطع غيار ومواد صنياعه	كسور	شبهه	
١٣٧٧١٧	٧١٦٠٨	٦٦١٠٩	٨٤٥٨	٥٧٦٥١	-	٤٦١٩٠	٤١٤	٦٣١	١٠٣١	٢٧٨٨	٣٢٩٦	٣٣٠١	القاهرة
١٥٥٥٢	٥٥٦	١٤٩٠٦	٤٣٩	١٤٤٦٧	٤٥١	٩٩٠٦	١٢	٢	٩٧٣	١٧٨	١١٢٣	١٨٢٢	الاسكندرية
١٩٤٤	-	١٩٤٤	-	١٩٤٤	-	١٠٨٨	١٠	٦	٥٠	٥٠	٢٦٠	٤٨٠	دمياط
١٧٩٠٨٢	١٣٧٤٠٤	٤١٦٧٨	٥٦٤٦	٣٦٠٣٢	-	٢٢٥٨٢	١٢٥٨	٣٧٤	٧٢٤٨	١٨٨٨	٥٦٠	٢١٢٢	الشرقية
١١٤٤٥	١٠٠	١٧٢٤٥	١٧٤٤	١٥٦٠١	-	٩٨٠٠	١٧١	٢٠	١٠	١٢٠٠	١١٢٤	٣٢٧٦	القليوبية
١٠٤٢٠٦	٧٣٢١٤	٣٠٩٩٢	٢٤٦٥٢	٦٣٤٠	١٠	٤٠٩٨	٣٧٢	١٤١	١٢٨٨	٢٠٩	٢٢	٢٠٠	المنوفية
١٠٢٢٤٢	٥٦٥٠٥	٤٥٧٣٧	١٢٩٧٧	٣٢٧٦٠	٤	١٩٧٠٠	٣٤١	٩٤٤٥	٤٣	٤٤٤	٨٩١	١٨٩٢	الجيزة
٥٠٥١١	٤٦٥٢٢	٣٩٩٥	٢٢٦٠	١٧٣٥	-	٦٠٠	٦٣	٨١	١٤١	٥٠٠	١٩٠	١٦٠	بنى سويف
٤٥١٤	-	٤٦١٤	٣٣٨٧	١٢٢٧	٢٥٠	٦٠٠	١١	١٢	٣٥	٢٧٥	٣٤	١٠	المنيا
٤٥٢	-	٤٥٢	-	٤٥٢	-	٤١١	٨	١	٨	٨	٦	٤	أسيوط
٢٥٨	-	٢٥٨	٤٥	٢١٣	-	١٥٦	٩	١٠	١٥	١٠	٧	٦	مدينة الأقصر
٦١٣٩٢٩	٣٨٥٨٩٩	٢٢٨٠٣٠	٥٩٦٠٨	١٦٨٤٢٢	٧١٥	١١٥١٣٧	٢٦٦٩	١٠٧٢٣	١٠٨٤٢	٧٥٥٠	٧٥١٣	١٣٢٧٣	الإجمالي

\* تشمل خامات من حامض كبريتيك . صودا كاوية . الخ

الجدول رقم ( ٣٥ )

كمية المياه النقية المنتجة والمستهلكة طبقاً لأوجه الإستخدام فى المحطات التابعة  
للمدن الجديدة وعدد الإشتراكات بالمحافظات عام ٢٠٠٦ / ٢٠٠٧

( الكمية بالألف متر مكعب )

عدد الإشتراكات	إجمالي المياه المنتجة	فقد الشبكات	كمية المياه المستهلكة							البيان المحافظات	
			وحدات غير سكنية								
			الإجمالي	أخرى	شركات إستثمار وأماكن سياحية	مصانع إنتاجية كبيرة	ورش ومصانع صغيرة	محال تجارية	جهات حكومية		
٩١٠٠٥	١٥٩٣١٧	٥٧٠٥٦	١٠٢٢٦١	٢٢٢٥٥	١٩١٢٥	١٦٣٥	١٠٩٨	١٤١٨	١٧٨٧	٥٤٩٤٣	القاهرة
٢٨٠١٥	١٠٢٩٩٥	٢٨٥٩٩	١١٤٣٩٦	٩٧٣	٨٦٩	١٤٨٧	٣٤٣	٣٤٣١	٢٥٢٥٠	٨٢٠٤٣	الإسكندرية
١٩٠٩١	٢٥٥٥٢	٥١١٠	٢٠٤٤٢	٢٧١	١٧٢	٣٥٦	٦٢	٦٥٣	٥٥١٩	١٣٤٠٩	دمياط
٦٣٣٨٦	١٣٨٠٣٧	٢٧٦٩٧	١١٠٧٤٠	٦٧٥	٨٤٠	٢٤٠٣	٩٥٥	٣٣٢٢	٢٩٩٠٠	٧٢٦٤٥	الشرقية
٢٢٠٤٧	٢٢١٠٠٠	٤٦٤١٠	١٧٤٥٩٠	٣٥٩٣	٢٠٠٠	٢٢٦٩	٥٢٣	٥٥٠٠	٤٦٠٠٠	١١٤٧٠٥	القليوبية
١٣٧٩٨	٢٥٥٥٠	٣٨٩٥	٢١٦٥٥	٧٢٠٠	٩٤	٦٤٠٩	٢٩٢٢	٤٩	٢٤٧	٤٧٣٤	المنوفية
٨٩٦٤٣	١٠٦٠٥٠	٢٣٤٣٩	٨٢٦١١	١٣٢٤١	١٣٤٦٣	٢٣٣٩٧	٣٩٥٣	٩٨٦	٤١٦٧	٢٣٤٠٤	الجيزة
١٠٧٤١	١٣١١٠	٢٦٢٢	١٠٤٨٨	٢٥٨٠	١١٩	٤٩٥	٢١٥	١٢٢	١٨١١	٥١٤٦	بنى سويف
٥٤٢٥	٢٩٩٦	٥٢٠	٢٤٧٦	٥٢	١٧	٣٢	١٧	٧٩	٦٥٥	١٦٢٤	المنيا
٢٤٦٠	٢٣٢٦	٤٥٦	١٨٨٠	٢٢٢	١٣	٢٤	٧	٥٥	٤١٥	١١٤٤	أسيوط
١٣٩	٥٤١٣	١٠٨٣	٤٣٣٠	٤٣	٣٤	٦٣	٣٩	١٣٨	١١٧٣	٢٨٤٠	مدينة الأقصر
٣٥٦٥٥٠	٨٠٢٧٥٦	١٩٦٨٨٧	٦٤٥٨٦٩	٥١١٠٥	٣٦٧٤٦	٢٨٥٧٠	١٠١٣٤	١٥٧٥٣	١١٦٩٢٤	٣٧٦٦٣٧	الإجمالي

\* تشمل المرافق العامة وحفريات صومية .

الجدول رقم ( ٢٦ )

إيرادات محطات المياه النقية التابعة للمدن الجديدة

بالمحافظات عام ٢٠٠٧/٢٠٠٦

( القيمة بالآلف جنيه )

المحافظات	إيرادات النشاط الجارى	إيرادات تحويلية	جملة الإيرادات
القاهرة	١٨٢٦٢٥	٢٤٤٦٠	٢٠٧٠٨٥
الإسكندرية	٦٦١٦٤	٨٩	٦٦٢٥٣
دمياط	١٤٣٠٩	-	١٤٣٠٩
الشرقية	٨٤٤٤٧	١٢٨٣٧١	٢١٢٨١٨
القليوبية	١٢١٨٠٠	٢٣٩٨٧	١٤٥٧٨٧
المنوفية	١١٨٠٩	١٤٦٥٩٩	١٥٨٤٠٨
الجيزة	٥٣٩٤٧	١٨٤٦٦٥	٢٣٨٦١٢
بنى سويف	٦٥٥٥	٦٤٧٥٦	٧١٣١١
المنيا	١٩٩٣	٣٨٠	٢٣٧٣
أسيوط	١١١٥	-	١١١٥
مدينة الأقصر	٢٩٥٧	٨٥	٣٠٤٢
الإجمالي	٥٤٧٧٢١	٥٧٣٣٩٢	١١٢١١١٣

الحدود رقم ( ٢٧ )

حركة الأصول الثابتة في محطات المياه التابعة للمدن الجديدة  
بالمحافظات عام ٢٠٠٧/٢٠٠٦

( القيمة بالآلاف جنيه )

المحافظات	البيان	صافى القيمة * أول العام	الإضافات خلال العام	الإستبعادات خلال العام	إهلاك العام	صافى قيمة الأصل آخر العام
القاهرة		٢٧٦٩٠.٨	٩١٨٠	٢٠.٣	٣٤١٣٧	٢٥١٧٤٨
دمياط		٥٤٩٧٥	-	-	٣٣٢٢٦	٢١٧٤٩
الشرقية		٩٦١٦٩٤	١٣٧٩	٤٧٢١	٢٨٣.٣	٩٣٠.٤٩
القليوبية		٤٨٩٩.٢	-	-	٢٥٥٨٧	٤٦٤٣١٥
المنوفية		٦١٨٩٢	١٤٨١	٢٢٤٤	٧٨٧٥	٥٣٢٥٤
الجيزة		١٠٤٦٠.١	١٢٩٣٧٧	٣٨٠٠	١٠٦١٢٩	١٠٦٥٤٤٩
بنى سويف		١٨٤٩.٩	-	-	٣١٥٥٧	١٥٣٣٥٢
المنيا		٣٤٥٥٦	-	-	١.٧١٥	٢٣٨٤١
الإجمالي		٣١١٠٨٣٧	١٤١٤١٧	١٠٩٦٨	٢٧٧٥٢٩	٢٩٦٣٧٥٧

\* صافى قيمة أول العام لاتساوى صافى قيمة آخر العام فى السنة السابقة لإجراء بعض التعديلات فى ميزانيات المحطات التابعة للمدن الجديدة .

الجدول رقم ( ٢٨ )

قيمة المشروعات تحت التنفيذ في محطات المياه التابعة  
للمدن الجديدة بالمحافظات عام ٢٠٠٧/٢٠٠٦

( القيمة بالآلاف جنيه )

البيانات	قيمة الرصيد أول العام		قيمة الاضافات خلال العام		قيمة اصول اكتملت ومعدة للأنتاج خلال العام		قيمة الرصيد آخر العام	
	تكوين	إنفاق	تكوين	إنفاق	تكوين	إنفاق	تكوين	إنفاق
المحافظات	سلعى	إستثمارى	سلعى	إستثمارى	سلعى	إستثمارى	سلعى	إستثمارى
القاهرة	١٤٧٤٧٥	-	١٣٤٣٥	-	٢١٥٢٥	-	١٣٩٣٨٥	-
الشرقية	٢٧١٩٠٠	-	٣٤٦٢٠٤	-	٣٢٣٠٨٦	-	٢٩٥٠١٨	-
القليوبية	٢٦٩٧٥	-	١٤٣٧٨	-	-	-	٤١٣٥٣	-
المنوفية	٢٠٤١٧٥	-	١٤٣٧٥٤	-	٣٦١٧٠	-	٣١١٧٥٩	-
الجيزة	٥٤٣٠٥	-	-	-	-	-	٥٤٣٠٥	-
بنى سويف	١٢٦٩٤٦	-	٥١٠٠٥	-	-	-	١٧٧٩٥١	-
المنيا	٣٠٥٧٦	-	١٣٩٨٣	-	-	-	٤٤٥٥٩	-
الإجمالى	٨٦٢٣٥٢	-	٥٨٢٧٥٩	-	٣٨٠٧٨١	-	١٠٦٤٣٣٠	-



الجدول رقم ( ٢٩ )

متوسط نصيب الفرد من كميات المياه النقيه المستهلكة  
التي تنتجها الشركات والهيئات والمحطات التابعة  
لمجالس المدن والمدن الجديده عام ٢٠٠٧/٢٠٠٦

كميات المياه المستهلكة بالآلف متر مكعب	تقديرات السكان في ٢٠٠٧ / ٧ / ١	متوسط نصيب الفرد من المياه النقيه بالمتر المكعب
٥٧٢٨٨.٢	٧٣٤٣٥٦٤٠	٧٨.٠١

الجهاز المركزي للتعبئة العامة والإحصاء

طريق صلاح سالم

صندوق بريد: ٢٠٨٦

مدينة نصر - القاهرة

تليفون : ٢٤٠٢٣٠٣١ - فاكس : ٢٤٠٢٤٠٩٩

**THE CENTRAL AGENCY FOR PUBLIC  
MOBLIZATION AND STAISTICS**

**P.O.B . : 2086**

**Nasr City - Cairo**

**TEL : 24023031 - FAX : 24024099**

**موقع الجهاز : <http://www.capmas.gov.eg> WEB SITE :**

**البريد الإلكتروني : [pres\\_capmas@capmas.gov.eg](mailto:pres_capmas@capmas.gov.eg) E-MAIL :**



طبع بمطابع الجهاز المركزي  
للتعبئة العامة والإحصاء  
PRINTED IN C.A.P.M.A.S PRINTING SHOP