



جمهورية مصر العربية
الجهاز المركزي للتعبئة العامة والإحصاء
Arab Republic of Egypt
Central Agency For Public Mobilization & Statistics

تقرير حوادث السيارات والقطارات النصف الأول عام ٢٠١٩ Car & Train Accidents Report First Half 2019



إصدار نوفمبر ٢٠١٩
Issue : Nov. 2019

مرجع رقم ٦٩ - ٢١١٢١ - ٢٠١٩
Ref No .69 .21121.2019



جمهورية مصر العربية
الجهاز المركزي للتعبئة العامة والإحصاء
Arab Republic of Egypt
Central Agency For Public Mobilization & Statistics

تقرير
حوادث السيارات والقطارات
النصف الأول عام ٢٠١٩
Car & Train Accidents
Report
First Half 2019

عند إعادة نشر أو اقتباس
أى مادة من هذا الإصدار يرجى الإشارة إلى المصدر وهو
الجهاز المركزي للتعبئة العامة والإحصاء
When republish or quote any materials from this issue
please refer to the source that is Central Agency for
public mobilization and statistics

إصدار نوفمبر ٢٠١٩
Issue : Nov. 2019

مرجع رقم ٦٩ - ٢١١٢١ - ٢٠١٩
Ref No - 69 - 21121 - 2019

التقديم

تعتبر الحوادث على الطرق وما ينتج عنها من فقد للبشرية والموارد المادية التي تقدر بملايين الدولارات سنوياً من أهم الظواهر التي تواجه دول العالم علي جميع مستوياتها المتقدم منها والنامي وقد زاد من خطورة هذه الظاهرة تزايد أعداد السكان والمركبات.

وفي السنوات الأخيرة تبذل الجهود في مصر لتحسين الطرق وجعلها مطابقة للمواصفات العالمية وذلك للحد من الحوادث وتخفيض أعداد الوفيات والإصابات الناتجة عنها لتحقيق هدف من أهداف التنمية المستدامة يقوم الجهاز المركزي للتعبئة العامة والإحصاء بإصدار " تقرير حوادث السيارات والقطارات النصف الاول عام ٢٠١٩ " والذي يتضمن بيانات عن حوادث السيارات والقطارات على مستوى محافظات الجمهورية والطرق السريعة ، أسبابها ونتائجها .

يقدم الجهاز هذا التقرير لصانعي القرار والباحثين والمهتمين بهذا المجال آملاً أن يحقق الفائدة المرجوه منه .

والله ولي التوفيق ،،،

لواء/ خيرت محمد بركات

رئيس الجهاز المركزي للتعبئة العامة والاحصاء

Preface

Road accidents and the resulting loss of human and material resources, estimated at millions of dollars a year, are among the most important phenomena facing the countries of the world at all levels, both developed and developing. The danger of this phenomenon has increased the number of people and vehicles.

In recent years efforts have been made in Egypt to improve the roads and make them conform to international standards in order to reduce accidents and reduce the number of deaths and injuries resulting from them to achieve a goal of sustainable development.

The Central Agency for Public Mobilization and Statistics (CAPMAS) issues the semi-annual report on car and train accidents for the first half of 2019, which includes data on cars and trains accidents at the level of the governorates and highways, their causes and results.

This report is submitted to decision makers, researchers and those interested in this field in the hope that it will achieve the desired benefit. In the hope that it will be of benefit to them.

Best regards.

Gen./ Khirat Mohamed Brakat
CAPMAS PRESIDENT

الفهرس index

NO.OF TABLE	Item	الصفحة	البيان	رقم الجدول
		PAGE		
	methodology of the report	1-2	منهجية التقرير	
	statistical indicators	3-4	المؤشرات الاحصائية	
	<u>Car Accidents on the roads causes and their results</u>		<u>حوادث السيارات على الطرق اسبابها ونتائجها</u>	
1	number of accidents and their results and rates in the first half of the years (2015-2019)	6	عدد حوادث السيارات ونتائجها ومعدلاتها في النصف الاول من الاعوام (٢٠١٥-٢٠١٩)	١
2	Comparison of accident data during the first half of the year (2018, 2019)	7	مقارنة بيانات الحوادث خلال النصف الاول من عامي (٢٠١٨ ، ٢٠١٩)	٢
3	Total number of road accidents and their results at the month level in the first half of 2019	8	اجمالي عدد حوادث السيارات على الطرق ونتائجها على مستوى الشهر في النصف الاول عام ٢٠١٩	٣
4	Rate of road accidents and road accidents (day - hour) at the month level in the first half of 2019	9	معدل حوادث السيارات ونتائجها على الطرق (يوم - ساعة) على مستوى الشهر خلال النصف الاول عام ٢٠١٩	٤
5	The Relative distribution of the number of car accidents according to the reasons during the first half of 2019	10	التوزيع النسبي لعدد حوادث السيارات وفقا للأسباب خلال النصف الاول عام ٢٠١٩	٥
	<u>Train accidents causes and their results</u>		<u>حوادث القطارات اسبابها ونتائجها</u>	
6	The number of train accidents at the level of the regions and their results, the rate of severity and the rate of cruelty in the first half of the year during the period (2015-2019)	12	عدد حوادث القطارات على مستوى المناطق ونتائجها ومعدل الخطورة ومعدل القسوة في النصف الاول من العام خلال الفترة من (٢٠١٥ - ٢٠١٩)	٦
7	Number of train accidents at the district level, results, death rate and Infected rate in the first half of 2019	13	عدد حوادث القطارات على مستوى المناطق ونتائجها ومعدل الوفاة ومعدل الاصابة في النصف الاول عام ٢٠١٩	٧
8	Distribution of train accidents at the district level during the first half of 2019	14	توزيع حالات حوادث القطارات على مستوى المناطق خلال النصف الاول عام ٢٠١٩	٨
9	Number of train accidents cases in the face of the sea (Delta) during the first half of 2019	15	عدد حالات حوادث القطارات في الوجه البحري (الدلتا) خلال النصف الاول عام ٢٠١٩	٩
10	Number of train accidents cases in the Upper Egypt during the first half of 2019	16	عدد حالات حوادث القطارات في الوجه القبلي خلال النصف الاول عام ٢٠١٩	١٠

فهرس الاشكال البيانية charts index

figure number	Item	الصفحة	البيان	رقم الشكل
		PAGE		
1	number of accidents and their results and rates in the first half of the years (2015-2019)	6	عدد الحوادث ونتائجها ومعدلاتها في النصف الاول من الاعوام (٢٠١٥-٢٠١٩)	١
2	The cruelty rate of car accidents (deaths / 100 injured) in year(2018,2019)	7	معدل قسوة حوادث السيارات (متوفى / ١٠٠ مصاب) عامى (٢٠١٨-٢٠١٩)	٢
3	The severity rate of car accidents (deaths or injured / accident) in year(2018,2019)	7	معدل خطورة حوادث السيارات (متوفى او مصاب / حادثة) عامى (٢٠١٨-٢٠١٩)	٣
4	Total number of road accidents and their results at the month level in the first half of 2019	8	اجمالى عدد حوادث السيارات على الطرق ونتائجها على مستوى الشهر في النصف الاول عام ٢٠١٩	٤
5	accident rate	9	معدلات الحوادث	٥
6	death rate	9	معدلات الوفيات	٦
7	infected reat	9	معدلات المصابين	٧
8	Relative distribution of the number of car accidents on according to the reasons during the first half of 2019	10	التوزيع النسبى لعدد حوادث السيارات وفقا للأسباب خلال النصف الاول عام ٢٠١٩	٨
9	The rate of cruelty in the first half of the year during the period (2015 - 2019)	12	معدل القسوة في النصف الاول من العام خلال الفترة من (٢٠١٥- ٢٠١٩)	٩
10	rate of severity in the first half of the year during the period (2015-2019)	12	معدل الخطورة في النصف الاول من العام خلال الفترة من (٢٠١٥- ٢٠١٩)	١٠
11	Number of train accidents at the district level, results, death rate and Infected rate in the first half of 2019	13	عدد حوادث القطارات على مستوى المناطق ونتائجها ومعدل الوفاة ومعدل الاصابة في النصف الاول عام ٢٠١٩	١١
12	Number of train accidents cases in the face of the sea (Delta) during the first half of 2019	15	عدد حالات حوادث القطارات في الوجه البحرى (الدلتا) خلال النصف الاول عام ٢٠١٩	١٢
13	Number of train accidents cases in the Upper Egypt during the first half of 2019	16	عدد حالات حوادث القطارات في الوجه القبلى خلال النصف الاول عام ٢٠١٩	١٣

منهجية التقرير

أولاً: هدف التقرير

- ١ - حوادث السيارات فى مصر خلال النصف الاول من عام ٢٠١٩ ونتائج هذه الحوادث.
- ٢ - حوادث السيارات ونتائجها على مستوى الشهور خلال النصف الأول من عام ٢٠١٩ .
- ٣ - معدل الخطورة (متوفى او مصاب / حادث) معدل قسوة الحادث (متوفى / مصاب) خلال نفس الفتره الزمنية.
- ٤ - حوادث القطارات ونتائجها خلال النصف الاول من عام ٢٠١٩ .

ثانياً : دورية التقرير .

التقرير نصف سنوي عن سنه ميلاديه من ٢٠١٩/١/١ حتى ٢٠١٩/٦/٣٠ (بيانات اولية) .

ثالثاً : مصادر البيانات .

- ١ - وزارة الداخلية (الإدارة العامة للمرور) .
- ٢ - الهيئة القومية لسكك حديد مصر .

رابعاً : التعاريف والمفاهيم المستخدمة .

١ - حوادث السيارات : هى الحادثة المسجلة مروريا الناتجة عن تصادم غير عمدى للمركبة مع مركبة أخرى ، أو لأى سبب آخر .

٢ - نتائج الحوادث : هى ما ينتج عن الحادثة المسجلة مروريا من آثار سواء متوفين ، مصابين ، تلف مركبات

٣ - معدل الخطورة : هو إجمالى عدد حالات الوفاة والإصابة الناتجة عن كل حادثة ،

(عدد المتوفين + عدد المصابين ÷ عدد الحوادث)

٤ - معدل قسوة الحوادث : (إجمالى عدد الوفيات ÷ عدد المصابين X ١٠٠).

٥ - معدل الحادثة / شهر : (عدد الحوادث ÷ ٦ شهور)

٦ - معدل الحادثة / يوم : (عدد الحوادث ÷ ١٨٠ يوم)

خامسا : الرموز المستخدمة .

() الرقم بالسالب

سادسا : طرق إتاحة البيانات :

ورقى - CD - الموقع الالكتروني

Statistical Methodology

I. the statistical objective

- 1 - Car accidents in Egypt during the first half of 2019 and the results of these accidents.
- 2 - Car accidents and their results at the level of months in the provinces and highways during the first half of 2019.
3. Severity rate (deceased or injured / accident) and cruelty of accident (number of deceased / 100 injured) during the same period of time.
- 4 - Train accidents and their results during the first half of 2019.

II. Periodicity of the report.

The report is semi-annual for the Gregorian year from 1/1/2019 to 30/6/2019 (preliminary data).

III. Data Sources.

- 1 - Ministry of Interior (General Directorate of Traffic).
- 2 - National Railways Authority of Egypt.

IV. Definitions and concepts used.

- 1- Car accidents: the accident recorded by the traffic resulting from an unintentional collision of the vehicle with another vehicle, or for any other reason.
- 2 - Accident Outcomes: The result of the recorded accident is the effects of both dead, wounded, and damaged vehicle
- 3 - Severity rate: the total number of deaths and injuries resulting from each accidents, (number of dead + number of injured / number of accidents)
- 4 - cruelty rate of accidents: the total number of deaths / the number of infected X 100.
- 5 - accident rate / month : Number of accidents / 6 months
- 6- accident rate / day : Number of accidents / 180 days

V. The symbols used.

() The number is negative

VI. data availability methods

CD – hardcopy – website

المؤشرات الإحصائية

حوادث السيارات على الطرق

- بلغ عدد حوادث السيارات على جميع الطرق ٥٢٢٠ حادثة فى النصف الاول عام ٢٠١٩ مقابل ٤٤٢٦ حادثة فى نفس الفترة عام ٢٠١٨ بنسبة ارتفاع قدرها ١٧,٩٪. نتج عنها ١٥٦٧ متوفى ، ٦٠٤٦ مصاب ، ٨٣٣٥ مركبة تالفة .
- ارتفع عدد المصابين فى الحوادث الى ٦٠٤٦ مصاب فى النصف الاول عام ٢٠١٩ مقابل ٥٩٣٦ مصاب فى نفس الفترة عام ٢٠١٨ بنسبة ارتفاع ١,٩٪
- ارتفع معدل الحوادث الى ٨٧٠ (حادثة / شهر) فى النصف الاول عام ٢٠١٩ مقابل ٧٣٨ (حادثة/ شهر) فى نفس الفترة عام ٢٠١٨
- بلغ معدل خطورة الحوادث ١,٥ (متوفى او مصاب / حادثة) كما بلغ معدل قسوة الحوادث ٢٥,٩ (متوفى/ ١٠٠ مصاب) فى النصف الاول عام ٢٠١٩
- شهد شهر يناير اكبر عدد للحوادث حيث بلغ ٩٦٨ حادثة بنسبة قدرها ١٨,٥٪ ، يليه شهر مايو ٩١٧ حادثة بنسبة قدرها ١٧,٦٪ من اجمالى الحوادث على مستوى الشهور فى النصف الاول عام ٢٠١٩

حوادث القطارات

- انخفض عدد حوادث القطارات الى ٩٢٣ حادثة فى النصف الاول عام ٢٠١٩ مقابل ١٠٨٢ حادثة بنسبة انخفاض قدرها ١٤,٧٪ فى نفس الفترة عام ٢٠١٨
- بلغ اكبر عدد للحوادث فى الوجه البحرى (الدلتا) حيث بلغ ٥٤٠ حادثة بنسبة قدرها ٥٨,٥٪ يليه الوجه القبلى ٢٤٠ حادثة بنسبة ٢٦٪ يليه المنطقة المركزية ١٤٣ حادثة بنسبة ١٥,٥٪ من اجمالى الحوادث على مستوى المناطق
- انخفض معدل قسوة الحوادث الى ٢٩,٣ فى النصف الاول عام ٢٠١٩ مقابل ٦٦ فى نفس الفترة عام ٢٠١٨
- بلغ معدل الوفيات ٤,٥ (متوفى / شهر) ، كما بلغ معدل الاصابة ١٥,٣ (مصاب/ شهر) فى النصف الاول عام ٢٠١٩

Statistical indicators

Road accidents

- The number of car accidents on all roads reached 5220 accident in the first half of 2019 compared to 4426 accident in the same period in 2018 with an increase of 17.9% resulting in 1567 deceased, 6046 injured and 8335 damaged vehicles.
- The number of injured in accidents roads increased to 6046 in the first half of 2019 compared to 5936 in the same period in 2018, an increase of 1.9%.
- The accident rate increased to 870 (accident / month) in the first half of 2019 compared to 738 (accident / month) in the same period in 2018.
- Accident Severity rate 1.5 (deceased or injured/ accident) and Cruelty of accidents 25.9 (deceased / 100 injured) in the first half of 2019.
- January witnessed the highest number of accidents, with 968 accident, representing 18.5%, followed by May 917 accident for 17.6% of the total accidents in the first half of 2019.

Train accidents

- The number of train accidents dropped to 923 in the first half of 2019 compared to 1082 in a decrease of 14.7% In the same period in 2018
- The highest number of accidents in the lower Egypt (Delta) reached 540 accident by 58.5% followed by Upper Egypt 240 accident 26% followed by the central region 143 Accident 15.5% of the total accidents in the regions
- The Cruelty rate of accidents dropped to 29.3 in the first half of 2019 from 66.0 in the same period in 2018
- The death rate was 4.5 (deceased / month) and the injured rate was 15.3 (injured / month) in the first half of 2019.

حوادث السيارات علي الطرق أسبابها ونتائجها

**Car accidents on the roads causes and
their results**

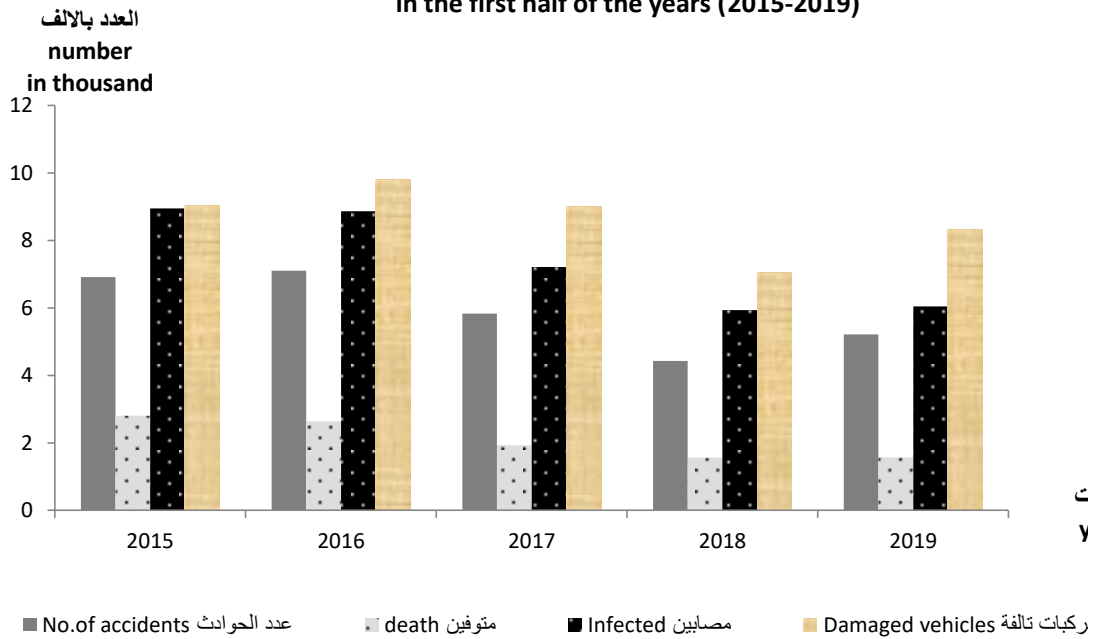
جدول ١ - عدد حوادث السيارات ونتائجها و معدلاتها في النصف الاول من الاعوام (٢٠١٥-٢٠١٩)

Table 1 - number of accidents and their results and rates in the first half of the years (2015-2019)

Accident rates معدلات الحوادث			Accident results نتائج الحوادث			عدد الحوادث No. of accidents	البيان Item years
مصاب / شهر Injured / month	متوفى / شهر deceased / Month	حادثة / شهر accident / Month	مركبات تالفة Damaged vehicles	مصابين Infected	متوفين death		
1007.7	261.2	870	8335	6046	1567	5220	2019
989.3	260.0	738	7037	5936	1560	4426	2018
1202.8	321.5	973	9006	7217	1929	5836	2017
1477.5	439.3	1183.5	9810	8865	2636	7101	2016
1491.0	468.0	1152.7	9041	8946	2808	6916	2015

شكل (١) عدد حوادث السيارات ونتائجها ومعدلاتها في النصف الاول من الاعوام (٢٠١٥-٢٠١٩)

figure (1) Number of car accidents, their results and rates in the first half of the years (2015-2019)



جدول ٢ - مقارنة بيانات الحوادث خلال النصف الاول من عامي (٢٠١٨، ٢٠١٩)

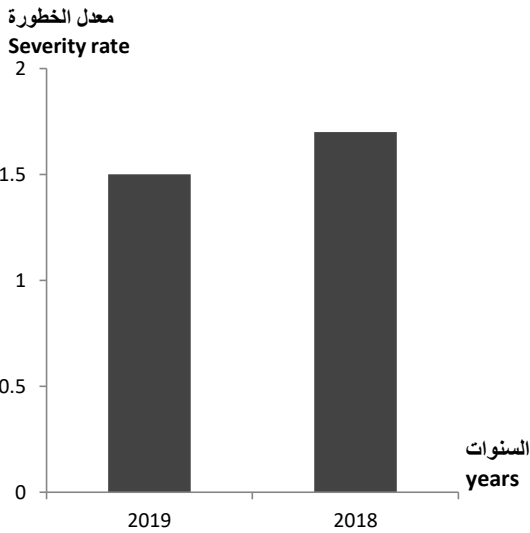
Table2 - Comparison of accident data during the first half of the year(2018,2019)

Item	years	نسبة التغير Percentage change	2018	* 2019	السنة بـان
Number of accidents		17.9	4426	5220	د. الحوادث
Number of death		0.4	1560	1567	د. الوفيات
Number of Infected		1.9	5936	6046	د. المصابين
Damaged vehicles		18.4	7037	8335	د. المركبات التالفة
Severity rate (deceased or injured / accident)			1.7	1.5	دل الخطورة (متوفى او ساب/حادث)
The Cruelty rate of the accident (deceased / 100 injured)			26.3	25.9	دل قسوة الحادث (توفى/١٠٠ مصاب)
Death rate (deceased / month)			260	261.2	دل الوفاة (متوفى / شهر)
injured rate (injured / month)			989.3	1007.7	دل الاصابة (مصاب / شهر)

بانات اولية

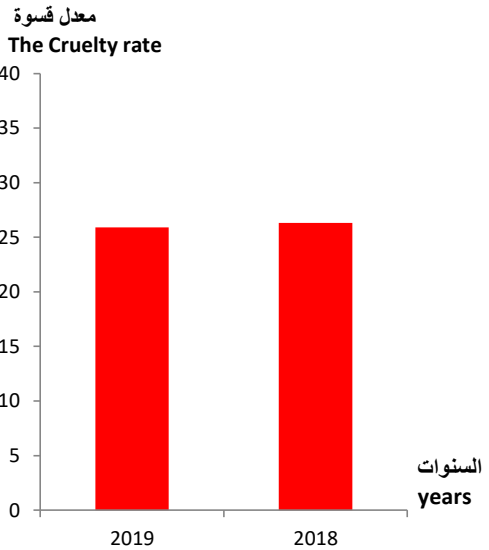
شكل (٣) معدل الخطورة
(متوفى او مصاب/حادث) عامي
(٢٠١٩، ٢٠١٨)

figure (3)the Cruelty rate
(deceased or injured / accident) in years (2018-2019)



شكل (٢) معدل قسوة الحادث
(متوفى/١٠٠ مصاب) عامي
(٢٠١٩، ٢٠١٨)

figure (2)the Cruelty rate of the accident
(deceased / 100 injured)in years (2018-2019)



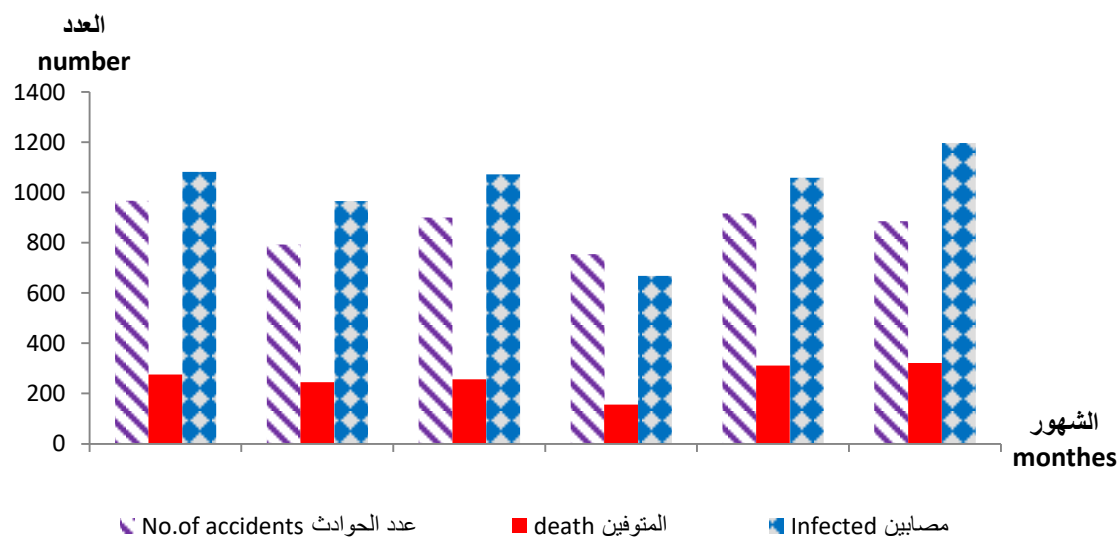
جدول ٣ - اجمالي عدد حوادث السيارات على الطرق ونتائجها على مستوى الشهور فى النصف الاول عام ٢٠١٩

Table 3 - Total number of road accidents and their results at the month level in the first half of 2019

Item	%			عدد الحوادث ونتائجها على اجمالى الطرق			البيان
	Number of road accidents			عدد الحوادث ونتائجها على اجمالى الطرق			
	مصابين Infected	المتوفين death	عدد الحوادث No. of accidents	مصابين Infected	المتوفين death	عدد الحوادث No. of accidents	
Months	مصابين Infected	المتوفين death	عدد الحوادث No. of accidents	مصابين Infected	المتوفين death	عدد الحوادث No. of accidents	الشهور
total	100	100	100	6046	1567	5220	الإجمالي
January	17.9	17.6	18.5	1082	276	968	يناير
February	16.0	15.6	15.2	966	245	793	فبراير
March	17.7	16.4	17.3	1073	257	901	مارس
April	11.1	10.0	14.4	669	156	755	ابريل
May	17.5	19.8	17.6	1059	311	917	مايو
June	19.8	20.5	17.0	1197	322	886	يونيو

شكل (٤) اجمالي عدد حوادث السيارات على الطرق ونتائجها على مستوى الشهور فى النصف الاول عام

figure (4) Total number of road accidents and their results at the month level in the first half of

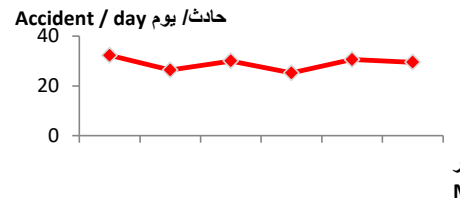
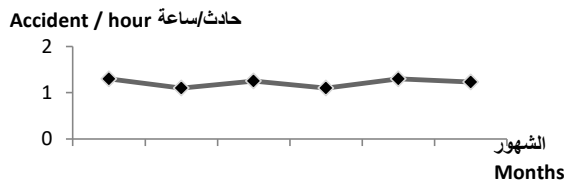


جدول ٤ - معدل حوادث السيارات ونتائجها على الطرق (يوم - ساعة) على مستوى الشهور في النصف الاول عام ٢٠١٩

Table 4 - Rate of road accidents and road accidents (day - hour) at the month level in the first half of 2019

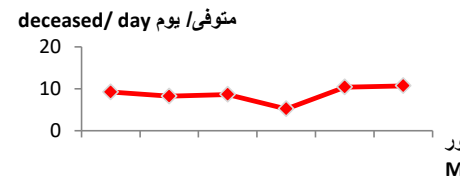
Item	معدل الاصابة		عدد المصابين no. of Infected	معدل الوفيات		عدد المتوفين no. of death	معدل الحوادث		عدد الحوادث No. of accidents	البيان
	Infected rate			death rate			Accident rate			
	مصاب/ ساعة Infected/hour	مصاب/ يوم Infected/day		متوفى/ ساعة deceased / hour	متوفى/ يوم deceased/ day		حادث/ ساعة Accident / hour	حادث/ يوم Accident / day		
Months										
total	1.4	33.6	6046	0.4	8.7	1567	1.2	29	5220	إجمالي
January	1.5	36.1	1082	0.4	9.2	276	1.3	32.3	968	يناير
February	1.3	32.2	966	0.3	8.2	245	1.1	26.4	793	فبراير
March	1.5	35.5	1073	0.4	8.6	257	1.3	30.0	901	مارس
April	0.9	22.3	669	0.2	5.2	156	1.1	25.2	755	أبريل
May	1.5	35.3	1059	0.4	10.4	311	1.3	30.6	917	مايو
June	1.7	39.9	1197	0.4	10.7	322	1.2	29.5	886	يونيو

figure(4) Accident rate شكل (٥) معدلات الحوادث



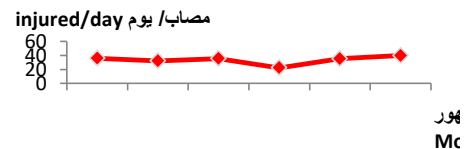
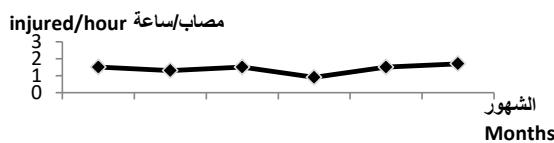
figure(5) death rate

شكل (٦) معدلات الوفيات



figure(6) infected rate

شكل (٧) معدلات المصابين



جدول ٥ - التوزيع النسبي لعدد حوادث السيارات وفقاً للأسباب خلال النصف الأول عام ٢٠١٩

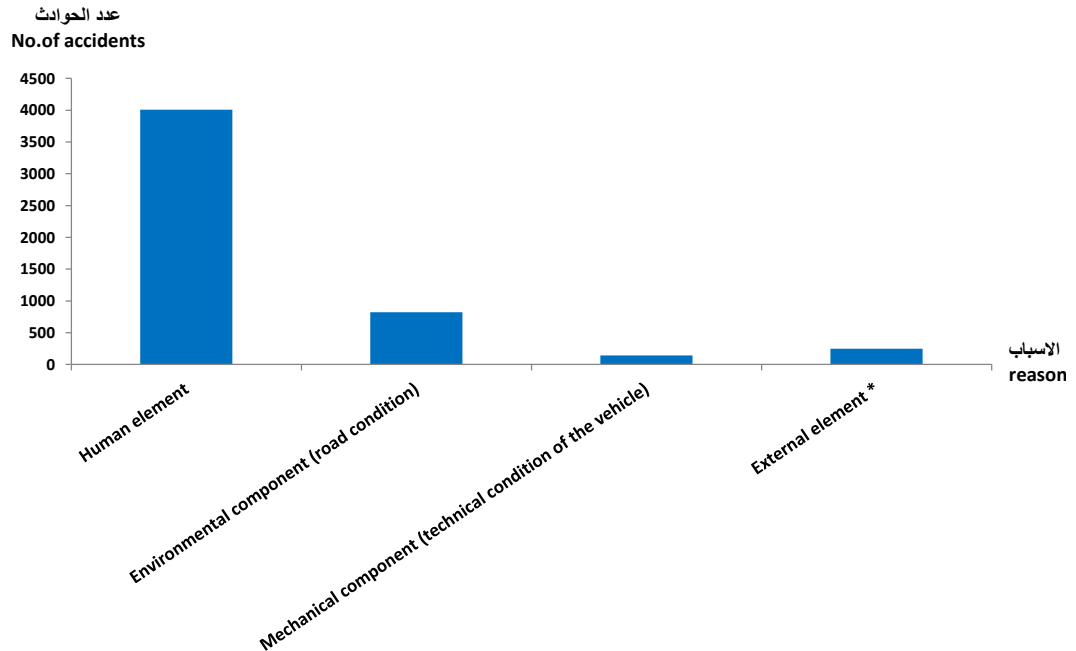
Table 5 -the Relative distribution of the number of car accidents according to the reasons in the first half of 2019

Item	%	عدد الحوادث No. of accidents	البيان
reasons			
total	100	5220	الإجمالي
Human element	76.8	4009	البشري
Environmental component (road condition)	15.7	820	البيئي (حالة الطريق)
Mechanical component (technical condition of the vehicle)	2.7	141	الميكانيكي (الحالة الفنية للمركبة)
External element *	4.8	250	الخارجي *

الخارجي (مشاة ، دوابالخ)

شكل (٨) التوزيع النسبي لعدد حوادث السيارات وفقاً للأسباب خلال النصف الأول عام ٢٠١٩

figure (8) The relative distribution of the number of car accidents according to the reasons during the first half of 2019



حوادث القطارات أسبابها ونتائجها

Train accidents causes and their results

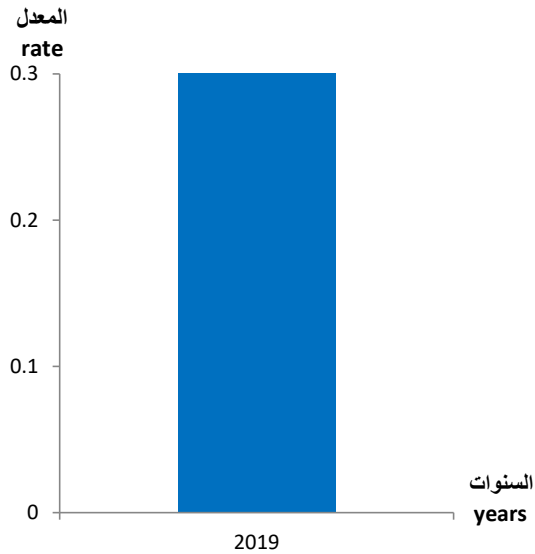
جدول ٦ - عدد حوادث القطارات على مستوى المناطق ونتائجها ومعدل الخطورة ومعدل القسوة في النصف الاول من العام خلال الفترة من (٢٠١٥-٢٠١٩)

Table 6 - The number of train accidents at the level of the regions and their results, the rate of severity and the rate of cruelty in the first half of the year during the period (2015-2019)

نتائج الحوادث		اجمالي	No. of accidents عدد الحوادث			البيان item
متوفين	مصابين		وجه قبلي	وجه بحرى (الدلتا)	المنطقة المركزية	
Infected	death	total	Upper egypt	Lower egypt (Delta)	Central Area	السنوات years
92	27	923	240	540	143	2019
50	33	1082	244	735	103	2018
27	18	793	210	453	130	2017
103	34	590	190	258	142	2016
89	42	640	205	277	158	2015

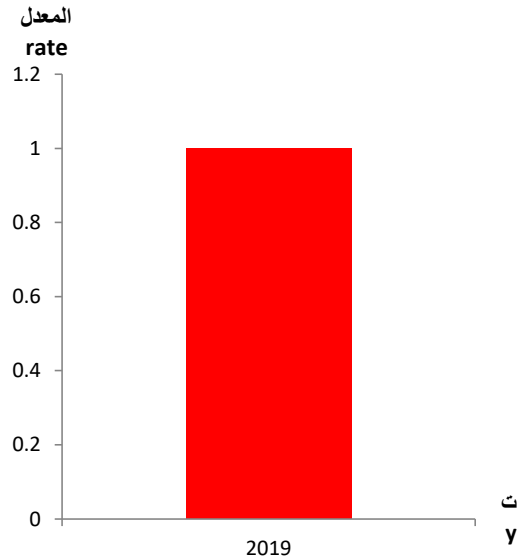
شكل (١٠) معدل الخطورة في النصف الاول من العام خلال الفترة من (٢٠١٥-٢٠١٩)

figure (10) rate of severity in the first half of the year during the period (2015-2019)



شكل (٩) معدل القسوة في النصف الاول من العام خلال الفترة من (٢٠١٥-٢٠١٩)

figure (9) rate of cruelty in the first half of the year during the period (2015-2019)



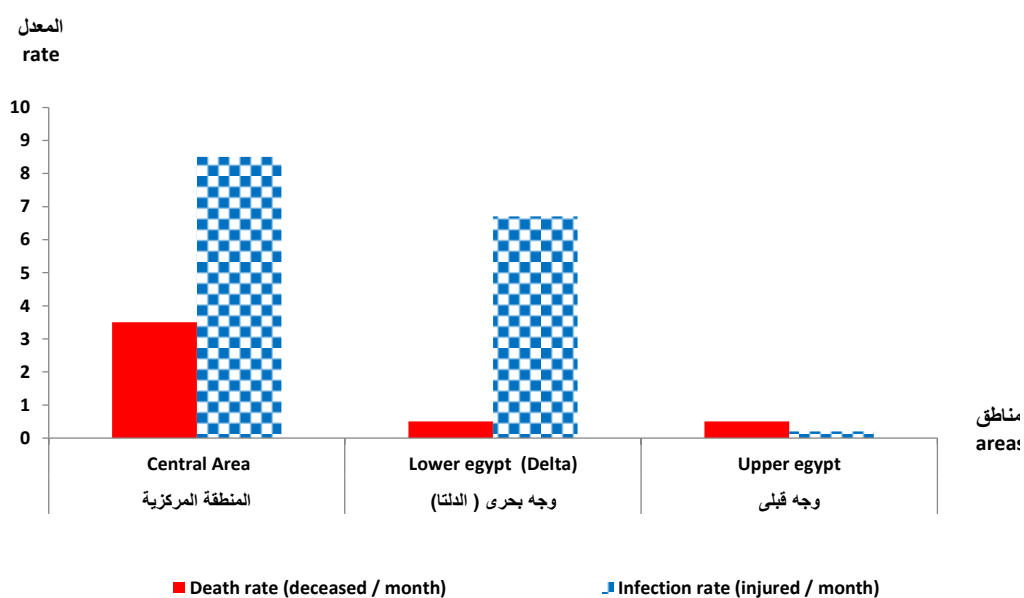
جدول ٧ - عدد حوادث القطارات على مستوى المناطق ونتائجها ومعدل الوفاة ومعدل الإصابة في النصف الأول عام ٢٠١٩

Table 7 - Number of train accidents at the district level, results, death rate and Infection rate first half of 2019

item	areas	اجمالى total	وجه قبلى	وجه بحرى (الدلتا)	المنطقة المركزية	المناطق
			Upper egypt	Lower egypt (Delta)	Central Area	
No.of accidents		923	240	540	143	الحوادث
death		27	3	3	21	متوفين
Infected		92	1	40	51	مصابين
Death rate (deceased / month)		4.5	0.5	0.5	3.5	ة (متوفى / شهر)
Infection rate (injured / month)		15.3	0.2	6.7	8.5	ة (مصاب / شهر)

شكل (١١) عدد حوادث القطارات على مستوى المناطق ونتائجها ومعدل الوفاة ومعدل الإصابة في النصف الأول عام ٢٠١٩

figure (11) Number of train accidents at the district level, results, death rate and Infection rate in the first half of 2019



جدول ٨ - توزيع حالات حوادث القطارات على مستوى المناطق خلال النصف الاول عام ٢٠١٩

Table8 - Distribution of train accidents at the district level during the first half of 2019

item	%			المناطق areas			البيان	
	وجه قبلى	وجه بحرى (الدلتا)	المنطقة المركزية	اجمالى	وجه قبلى	وجه بحرى (الدلتا)		المنطقة المركزية
Cases	Upper egypt	Lower egypt (Delta)	Central Area	total	Upper egypt	Lower egypt (Delta)	Central Area	
Total	100	100	100	923	240	540	143	الاجمالى
Serious accidents	1.3	1.5	1.4	13	3	8	2	ن جسيمة
straight fall	0.0	0.7	0.0	4	0	4	0	ط على الطولى و غير الطولى والمخازن
Fall from roads and stors	1.3	0.6	2.1	9	3	3	3	على فرع ونفادى ومخازن بضائع
Vehicle and squeeze	0.4	0.0	1.4	3	1	0	2	ت ومركبات
Trains opening door	0.0	0.0	0.0	0	0	0	0	بواب للقطارات
Train crashes with vehicle on outlets	1.3	0.7	3.5	12	3	4	5	ام القطار بالمركبات على المنافذ
Train crashes vehicle other than outlets	4.6	3.7	2.1	34	11	20	3	ام القطار بالمركبات على غير المنافذ
Trains fire	1.6	0.2	3.5	10	4	1	5	القطارات
Train crashes or nearly crashes	0.0	0.0	0.0	0	0	0	0	ام القطار ببعضها او وشك الاصطدام
Engin separation on railways	0.0	0.0	0.7	1	0	0	1	ن القطار على جميع الخطوط
Exceeding semafort and disks types	0.0	0.0	1.4	2	0	0	2	السيمافورات والدسكات بانواعها
Breaking railways work and vacumes	0.0	0.0	0.0	0	0	0	0	اعمال خلوات السكك
cars crash upon outlet entrances	85.0	90.9	78.3	807	204	491	112	ام المركبات ببوابة المنافذ
Contradictory on railways	2.9	0.7	4.2	17	7	4	6	ات على الخطوط
Exceeding station Quarry	1.6	0.9	1.4	11	4	5	2	ارصفة الخطوط
Conversian squeeze	0.0	0.0	0.0	0	0	0	0	لتحاويل

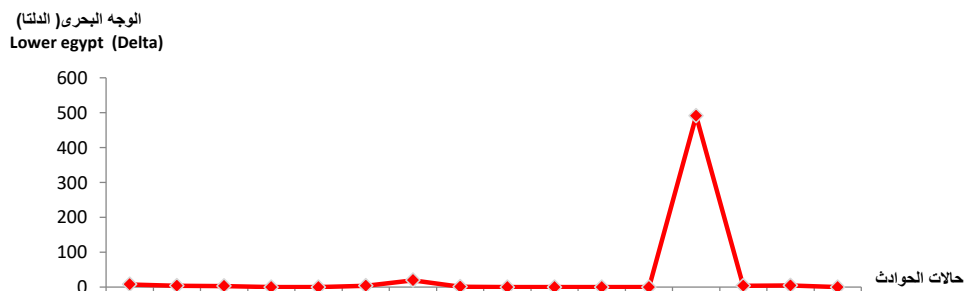
جدول ٩ - عدد حالات حوادث القطارات في الوجه البحري (الدلتا) خلال النصف الاول عام ٢٠١٩

Table9 - Number of train accidents cases in the face of the sea (Delta) during the first half of 20

Cases	%			الاجمالي total	الوجه البحري Lower egypt (Delta)			البيانات البيانات
	شرق الدلتا Upper egypt	غرب الدلتا Lower egypt (Delta)	وسط الدلتا Central Area		شرق الدلتا Upper egypt	غرب الدلتا Lower egypt (Delta)	وسط الدلتا Central Area	
Total	100	100	100	540	64	54	422	جمالي العام
Serious accidents	0.0	3.7	1.4	8	0	2	6	ث. جسيمة
straight fall	1.6	5.5	0.0	4	1	3	0	تموت على الطوال و غير الطوال والمخازن
Fall from roads and stors	0.0	5.5	0.0	3	0	3	0	سط على فرع ونفادى ومخازن بضائع
Vehicle and squeeze	0.0	0.0	0.0	0	0	0	0	نترات ومركبات
Trains opening door	0.0	0.0	0.0	0	0	0	0	الابواب للقطارات
Train crashes with vehicle on outlets	0.0	5.6	0.2	4	0	3	1	تدام القطار بالمركبات على المنافذ
Train crashes vehicle other than outlets	9.4	3.7	2.8	20	6	2	12	تدام القطار بالمركبات على غير المنافذ
Trains fire	0.0	1.9	0.0	1	0	1	0	تق القطارات
Train crashes or nearly crashes	0.0	0.0	0.0	0	0	0	0	تدام القطارات ببعضها او وشك الاصطدام
Engin separation on railways	0.0	0.0	0.0	0	0	0	0	سال القطارات على جميع الخطوط
Exceeding semafort and disks types	0.0	0.0	0.0	0	0	0	0	يز السيمافورت والديسكات بانواعها
Breaking railways work and vacumes	0.0	0.0	0.0	0	0	0	0	فنى اعمال خلوات السكك
cars crash upon outlet entrances	85.9	68.5	94.6	491	55	37	399	تدام المركبات ببوابة المنافذ
Contradictory on railways	0.0	1.9	0.7	4	0	1	3	رضات على الخطوط
Exceeding station Quarry	3.1	3.7	0.2	5	2	2	1	ز ارضفة المحطات
Conversian squeeze	0.0	0.0	0.0	0	0	0	0	ن التحويلات

شكل (١٢) عدد حالات حوادث القطارات في الوجه البحري (الدلتا) خلال النصف الاول عام ٢٠١٩

figure (12) Number of train accidents cases in the face of



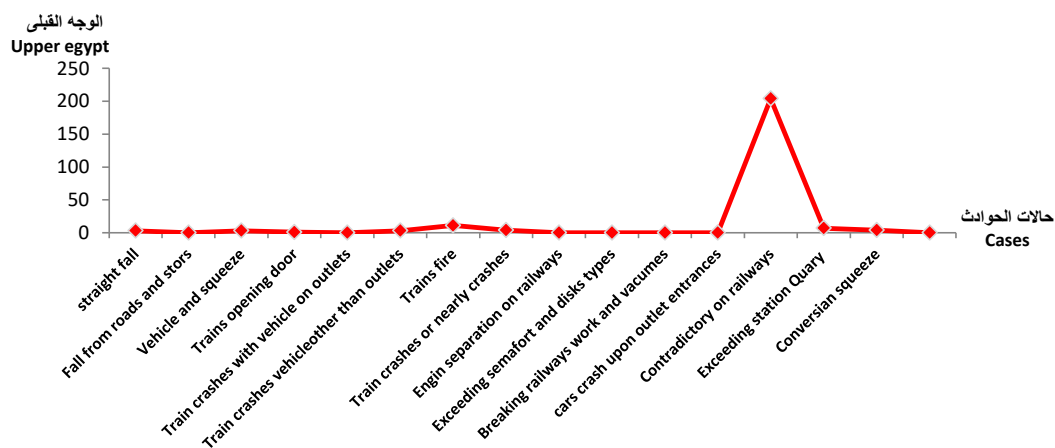
جدول ١٠ - عدد حالات حوادث القطارات في الوجه القبلي خلال النصف الاول عام ٢٠١٩

Table10 - Number of train accidents cases in the Upper Egypt during the first half of 2019

item	%			الوجه القبلي Upper egypt			البيان
	الاجمالي total	الجنوبي South	الوسطى Central	الاجمالي total	الجنوبي South	الوسطى Central	
Cases							ت
Total	100	100	100	240	85	155	جمالى العام
Serious accidents	1.3	0.0	1.9	3	0	3	دث جسيمة
straight fall	0.0	0.0	0.0	0	0	0	نوط على الطوال و غير الطوال والمخازن
Fall from roads and stors	1.3	1.2	1.3	3	1	2	رط على فرع ونفادى ومخازن بضائع
Vehicle and squeeze	0.4	1.2	0.0	1	1	0	نرات ومركبات
Trains opening door	0.0	0.0	0.0	0	0	0	الايواب للقطارات
Train crashes with vehicle on outlets	1.3	0.0	1.9	3	0	3	دام القطار بالمركبات على المنافذ
Train crashes vehicleother than outlets	4.6	4.7	4.5	11	4	7	دام القطار بالمركبات على غير المنافذ
Trains fire	1.6	2.4	1.3	4	2	2	نق القطارات
Train crashes or nearly crashes	0.0	0.0	0.0	0	0	0	لدام القطارات ببعضها او وشك الاصطدام
Engin separation on railways	0.0	0.0	0.0	0	0	0	سال القطارات على جميع الخطوط
Exceeding semafort and disks types	0.0	0.0	0.0	0	0	0	ز السيمافورات والدسكات بانواعها
Breaking railways work and vacumes	0.0	0.0	0.0	0	0	0	نمى اعمال خلوات السكك
cars crash upon outlet entrances	85.0	84.7	85.2	204	72	132	لدام المركبات ببوابة المنافذ
Contradictory on railways	2.9	4.7	1.9	7	4	3	رضات على الخطوط
Exceeding station Quarry	1.6	1.2	1.9	4	1	3	ز ارضفة المحطات
Conversian squeeze	0.0	0.0	0.0	0	0	0	ل التحاويل

شكل (١٣) عدد حالات حوادث القطارات في الوجه القبلي خلال النصف الاول عام ٢٠١٩

figure (13) Number of train accidents cases in the Upper Egypt during the first half of 2019



الجهاز المركزى للتعبئة العامة والإحصاء

العنوان 3 طريق صلاح سالم - مدينة نصر - القاهرة - جمهورية مصر العربية

صندوق البريد : 2086 مدينة نصر - القاهرة

فاكس : 24024099

تليفون : 24023031

Central Agency for Public Mobilization and Statistics (CAPMAS)

Address: 3 Salah Salem St. - Nasr City - Cairo - Egypt

P.O. Box: ٢٠٨٦ Nasr City - Cairo

Tel: (+٢٠) ٢٤٠٢٣٠٣١

Fax: (+٢٠) ٢٤٠٢٤٠٩٩

Website: <http://www.capmas.gov.eg>

الموقع الإلكتروني للجهاز :

Email: pres_capmas@capmas.gov.eg

البريد الإلكتروني :



الجهاز المركزي للتعبئة العامة والإحصاء

مدينة نصر - ش صلاح سالم - القاهرة - مصر

تليفون: (+202)24023031 - صندوق بريد: 2086 - فاكس: (+202) 24024099

الموقع الإلكتروني: www.capmas.gov.eg

البريد الإلكتروني: pres_capmas@capmas.gov.eg

طبع بمطبعة الجهاز المركزي

للتعبئة العامة والإحصاء