



الجهاز المركزي  
للتعبئة العامة والإحصاء

# التقرير التحليلي للنشرة السنوية

## لإحصاءات المواليد والوفيات

عام ٢٠١٨

يوليو ٢٠١٩

## مقدمة

➤ **معدل وفيات حديثي الولادة (أقل من ٢٨ يوم) :**

عدد الوفيات من الأطفال الأقل من ٢٨ يوما من العمر خلال العام لكل ألف مولود حتى في نفس العام.

➤ **معدل وفيات الرضع (أقل من سنة) :**

عدد وفيات الأطفال الأقل من عام من العمر خلال العام لكل ألف مولود حتى في نفس العام .

➤ **معدل وفيات الأطفال الأقل من ٥ سنوات :**

عدد وفيات الأطفال الأقل من ٥ سنوات من العمر خلال العام لكل ألف مولود حتى في نفس العام .

➤ **معدل وفيات الأمهات :**

عدد وفيات الأمهات خلال العام لكل مائة ألف مولود حتى خلال نفس العام .

➤ **نسبة النوع عند الميلاد :**

$$= \frac{\text{عدد المواليد الذكور خلال العام}}{\text{عدد المواليد الإناث خلال العام}} \times 100$$

➤ **وفيات الإصابات (الأسباب الخارجية للوفاة) :**

الوفيات التي تنتج عن أسباب غير متعلقة بمرض عضوي مثل حوادث الطرق والغرق والسقوط والإختناق والاعتداء والتسمم .

إيماننا من الجهاز المركزي للتعبئة العامة والإحصاء بضرورة الرصد الدقيق للإحصاءات الحيوية والتي تعتبر من أهم المصادر الرئيسية للإحصاءات السكانية والتي تساعد متخذي القرار في وضع السياسات والخطط والبرامج التنموية اللازمة لمواجهة المشكلة السكانية.

من هذا المنطلق يقوم الجهاز المركزي للتعبئة العامة والإحصاء بالتعاون مع مركز معلومات وزارة الصحة والسكان بإصدار النشرة السنوية لإحصاءات المواليد والوفيات.

## التعريفات

➤ **معدل المواليد الخام :**

عدد المواليد أحياء الذين يولدون خلال العام لكل ألف من السكان في منتصف العام .

➤ **معدل الوفيات الخام :**

عدد الوفيات خلال العام لكل ألف من السكان في منتصف نفس العام.

➤ **معدل الزيادة الطبيعية :**

= معدل المواليد - معدل الوفيات

# أهم المؤشرات

## أولاً السكان و الزيادة الطبيعية

### أ. السكان

❖ بلغ عدد السكان التقديري لإجمالي الجمهورية ٩٧,١٤٧ مليون نسمة في منتصف عام ٢٠١٨ .

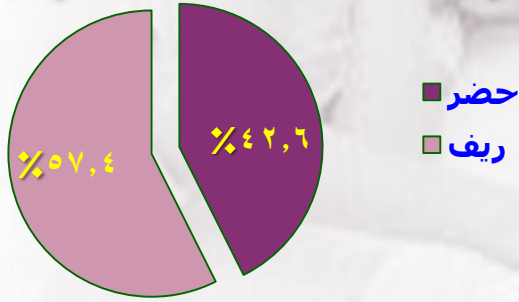
❖ ٤٢,٦ % من إجمالي سكان الجمهورية تقطن في الحضر .

❖ ٥٧,٤ % من إجمالي سكان الجمهورية تقطن في الريف .

❖ ٥١,٥ % من إجمالي سكان الجمهورية ذكور .

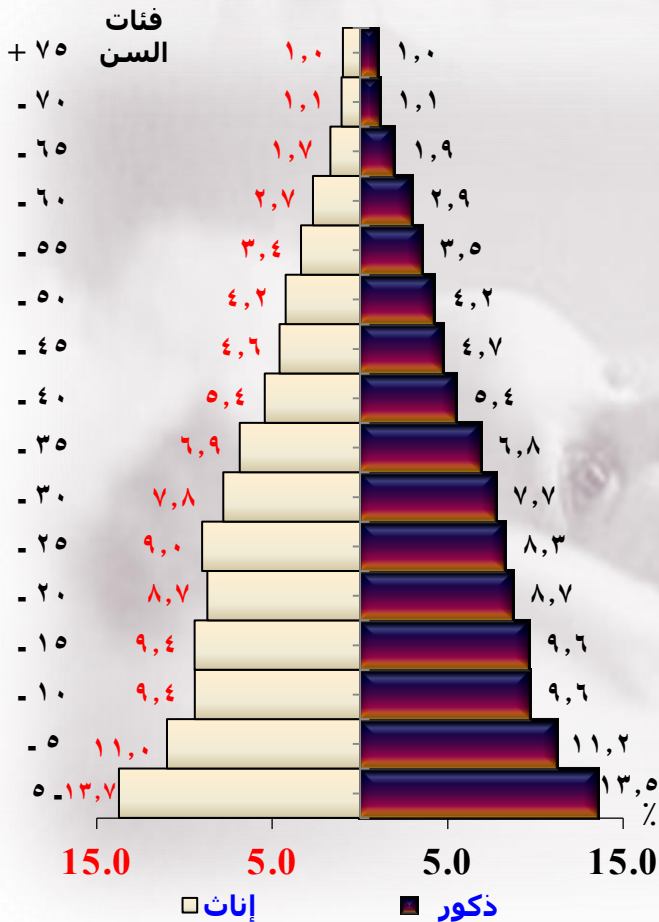
❖ ٤٨,٥ % من إجمالي سكان الجمهورية إناث .

التوزيع النسبي لسكان الجمهورية طبقاً للحضر والريف في منتصف عام ٢٠١٨



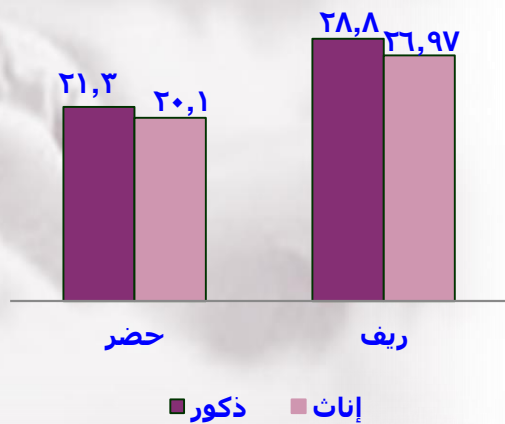
❖ تعد جمهورية مصر العربية دولة شابة فنية حيث بلغت نسبة الذكور في الفئة العمرية أقل من ٢٠ سنة ٦٠,٩ % من إجمالي الذكور بينما بلغت نسبة الإناث ٦١,٢ % لنفس الفئة من إجمالي الإناث .

الهدم السكاني لجمهورية مصر العربية في منتصف عام ٢٠١٨



عدد السكان التقديري للحضر وريف الجمهورية طبقاً للنوع في منتصف عام ٢٠١٨

الأعداد بالمليون



## ب. الزيادة الطبيعية

هي الزيادة أو الانخفاض في أعداد المواليد عن الوفيات للسكان في منطقة ما في فترة زمنية معينة .

### معدل الزيادة الطبيعية :

= معدل المواليد - معدل الوفيات

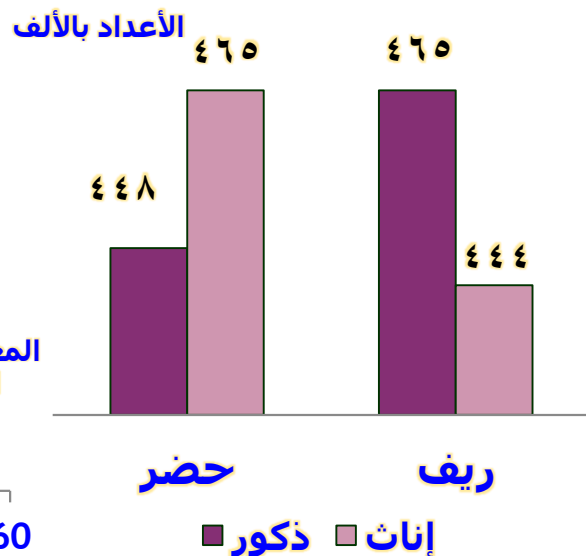
❖ بلغ معدل الزيادة الطبيعية ١٨,٧ في الألف لإجمالي الجمهورية عام ٢٠١٨ مقابل ٢١,١ في الألف عام ٢٠١٧.

❖ بلغ معدل الزيادة الطبيعية للذكور ١٨,٢ في الألف ، مقابل ١٩,٣ في الألف للإناث عام ٢٠١٨.

❖ بلغ معدل الزيادة الطبيعية في الحضر ٢٢,١ في الألف ، مقابل ١٦,٢ في الألف للريف عام ٢٠١٨.

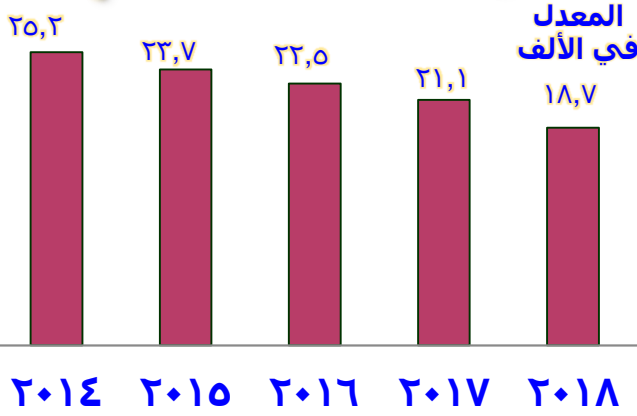
❖ جاءت محافظة مطروح في المرتبة الأولى حيث بلغ معدل الزيادة الطبيعية ٤٥,٩ في الألف عام ٢٠١٨، على عكس محافظة بور سعيد التي جاءت في المرتبة الأخيرة حيث بلغ المعدل ١٠,٧ في الألف لنفس العام.

### أعداد الزيادة الطبيعية بحضر وريف الجمهورية طبقا للنوع عام ٢٠١٨

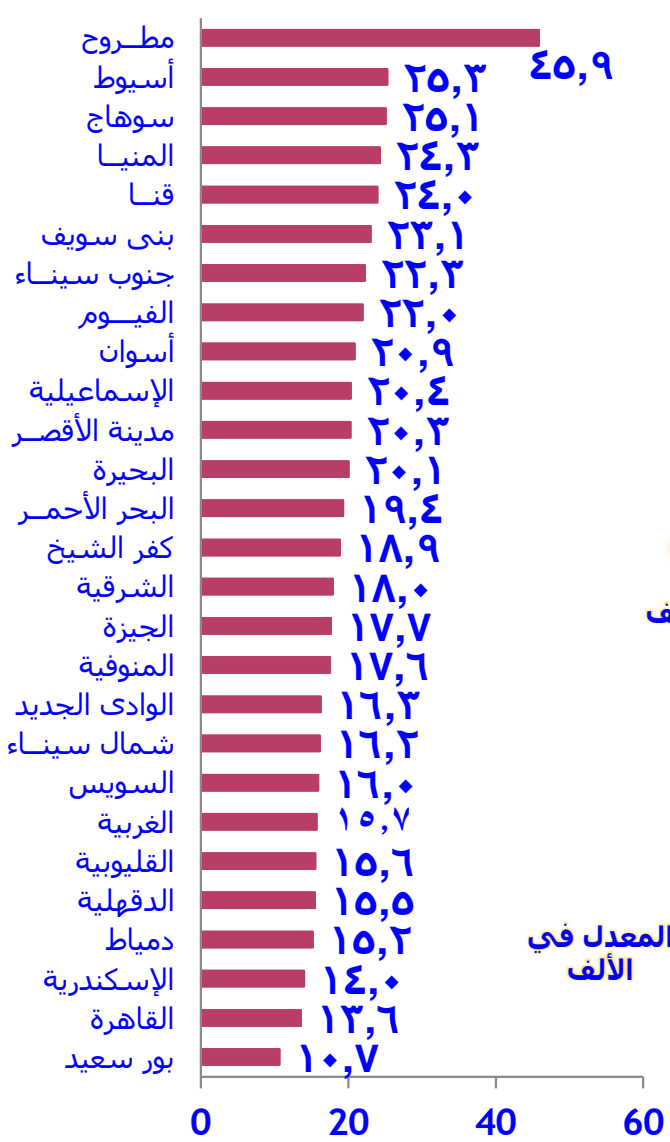


❖ إنخفض معدل الزيادة الطبيعية خلال الفترة (٢٠١٤-٢٠١٨) من ٢٥,٢ في الألف عام ٢٠١٤ إلى ١٨,٧ عام ٢٠١٨ . بانخفاض قدره ٦,٥ في الألف .

### معدلات الزيادة الطبيعية بالجمهورية خلال الفترة (٢٠١٤-٢٠١٨)



### معدلات الزيادة الطبيعية طبقا للمحافظات عام ٢٠١٨





## ثانياً : المواليد أحياء

المقصود بالمولود الحى هو كل مولود تظهر عليه عقب ولادته أي علامة من علامات الحياة مثل التنفس أو ضربات القلب أو نبض الحبل السرى وذلك بعد انفصاله التام عن الأم .

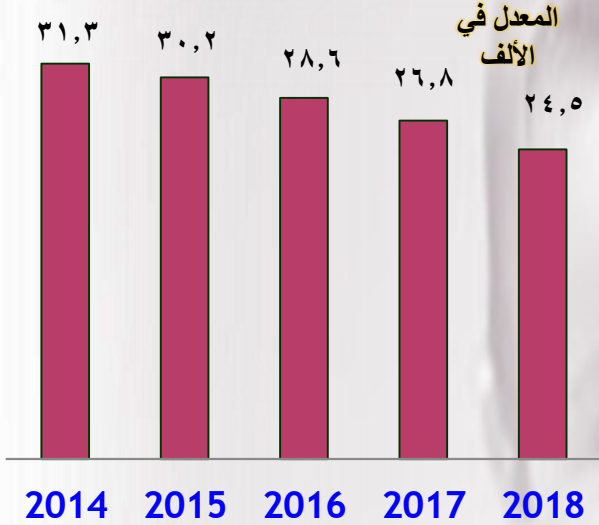
❖ بلغ عدد المواليد ٢.٢٨٢ مليون مولود عام ٢٠١٨ ، وبلغ معدل المواليد ٢٤.٥ في الألف .

❖ بلغ عدد المواليد الذكور ١,٢٢٠ مليون مولودا ، والإناث ١,١٦٣ مليون مولودا ، بلغت نسبة النوع عند الميلاد ١٠٥ ذكرا لكل ١٠٠ أنثى خلال عام ٢٠١٨ .

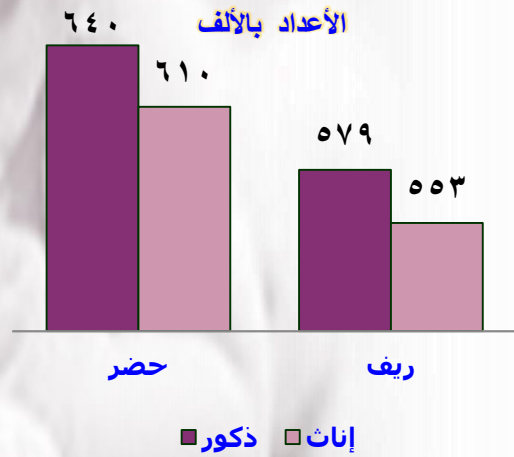
❖ بلغ عدد مواليد الحضر ١,٢٥٠ مليون نسمة ، و عدد مواليد الريف ١,١٣٢ مليون مولودا عام ٢٠١٨ .

❖ جاءت محافظة القاهرة في المرتبة الأولى حيث بلغ عدد المواليد ٢٢١ ألف مولودا عام ٢٠١٨ ، بينما جاءت محافظة جنوب سيناء في المرتبة الأخيرة حيث بلغ عدد المواليد ٢٠٢٣ مولودا لنفس العام .

معدلات المواليد أحياء بالجمهورية خلال الفترة (٢٠١٤- ٢٠١٨)

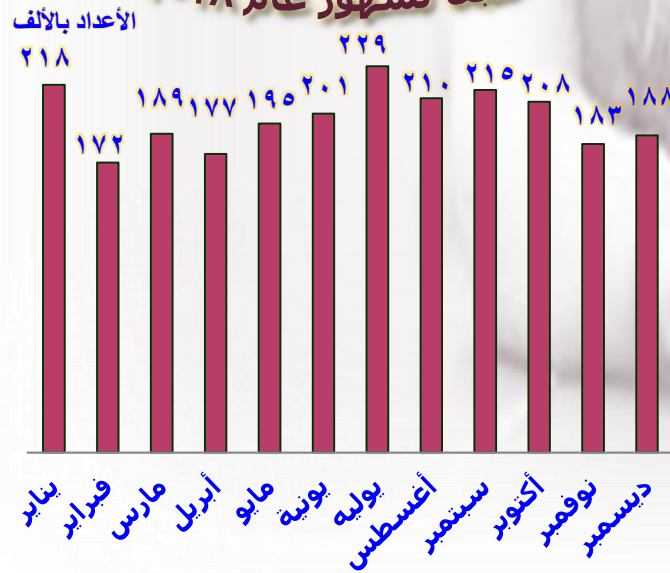


أعداد المواليد أحياء بحضر وريف الجمهورية طبقا للنوع عام ٢٠١٨

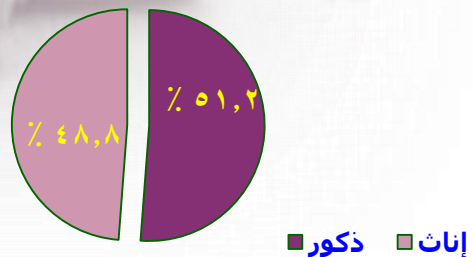


❖ أكبر عدد تم تسجيله من المواليد خلال عام ٢٠١٨ جاء في شهر يوليه حيث بلغ ٢٢٩ ألف مولود .

أعداد المواليد أحياء لإجمالي الجمهورية طبقا لشهور عام ٢٠١٨



التوزيع النسبي للمواليد طبقا للنوع عام ٢٠١٨



## ثالثا : الوفيات

الوفاة :هي الزوال الدائم لجميع الأدلة على الحياة في أي وقت بعد حدوث الولادة الحية .

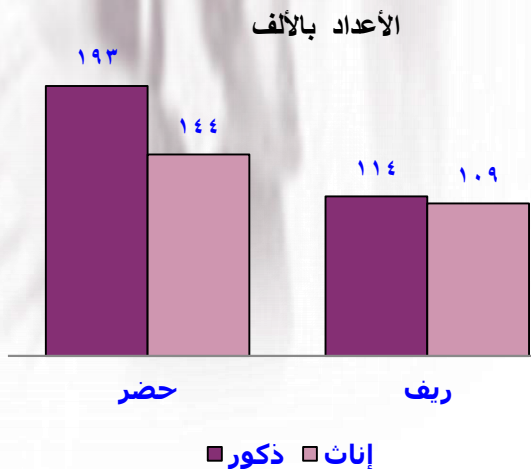
## أ. الوفيات العامة

❖ بلغ عدد الوفيات ٥٦٠ ألف عام ٢٠١٨ مقابل ٥٤٧ ألف عام ٢٠١٧ بارتفاع قدره ٢,٤%، كما بلغ معدل الوفيات الخام ٥,٨ في الألف عام ٢٠١٨ مقابل ٥,٧ في الألف عام ٢٠١٧.

❖ بلغ عدد وفيات الذكور ٢٠٧ ألف عام ٢٠١٨ مقابل ٢٠١ ألف عام ٢٠١٧ بارتفاع قدره ٢% وبلغ عدد وفيات الإناث ٢٥٣ ألف عام ٢٠١٨ مقابل ٢٤٦ ألف عام ٢٠١٧ بارتفاع قدره ٢,٩%.

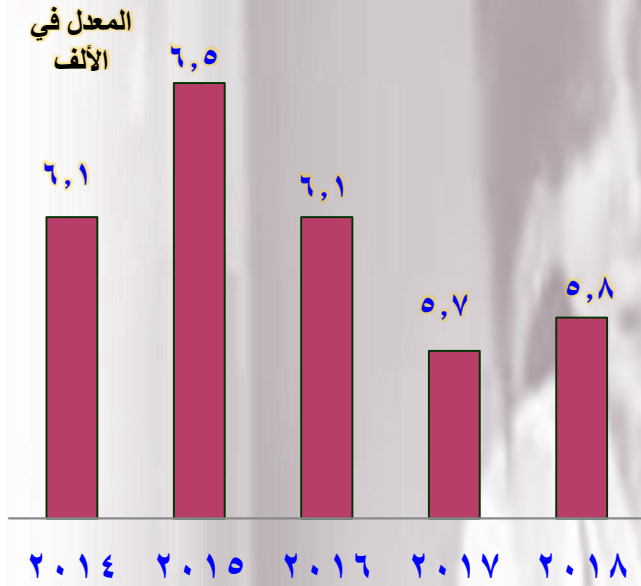
❖ بلغ عدد وفيات الحضر ٣٣٧ ألف عام ٢٠١٨ مقابل ٣٢٠ ألف عام ٢٠١٧ بارتفاع قدره ٥,٢% بينما بلغ عدد وفيات الريف ٢٢٣ ألف عام ٢٠١٨ مقابل ٢٢٧ ألف عام ٢٠١٧ بانخفاض قدره ١,٧% .

أعداد الوفيات بحضر وريف الجمهورية طبقا للنوع عام ٢٠١٨



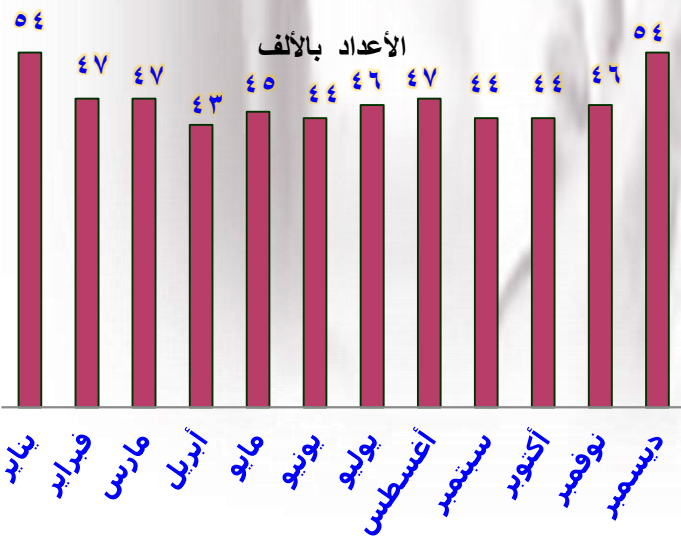
❖ جاءت محافظة القاهرة في المرتبة الأولى من حيث عدد حالات الوفيات حيث بلغ ٨٩ ألف عام ٢٠١٨، وجاءت جنوب سيناء في المرتبة الأخيرة حيث بلغ عدد الوفيات ٦٨٧ لنفس العام.

معدلات الوفيات الخام بالجمهورية خلال الفترة (٢٠١٤-٢٠١٨)



❖ أكبر عدد تم تسجيله من الوفيات خلال عام ٢٠١٨ جاء في شهر يناير حيث بلغ ٥٤ ألف .

أعداد الوفيات لإجمالي الجمهورية طبقا لشهور عام ٢٠١٨



## تابع ثالثا : الوفيات

❖ سجلت الوفاة بسبب أمراض الجهاز الدوري أكبر نسبة للوفاة حيث بلغت ٥٢,١% من إجمالي عدد حالات الوفاة عام ٢٠١٨.

### التوزيع النسبي للوفيات طبقا لإقسام أسباب الوفاة عام ٢٠١٨



### ب. وفيات الأطفال

وفيات الأطفال حديثي الولادة (أقل من ٢٨ يوم):

❖ بلغ عدد وفيات الأطفال حديثي الولادة ١٧٢٣٠ عام ٢٠١٨، مقابل ١٧٧٧٩ عام ٢٠١٧ بانخفاض قدره ٣,١%.

وفيات الأطفال (الرضع) أقل من سنة:

❖ بلغ عدد وفيات الأطفال الرضع ٣٦٧٢٤ عام ٢٠١٨ مقابل ٢٨٦٨٥ عام ٢٠١٧ بانخفاض قدره ٥,٠%.

وفيات الأطفال دون الخامسة:

❖ بلغ عدد وفيات الأطفال أقل من ٥ سنوات ٤٧٦٥٤ عام ٢٠١٨ مقابل ٤٩٨٦٩ عام ٢٠١٧ بنسبة انخفاض قدره ٤,٤%

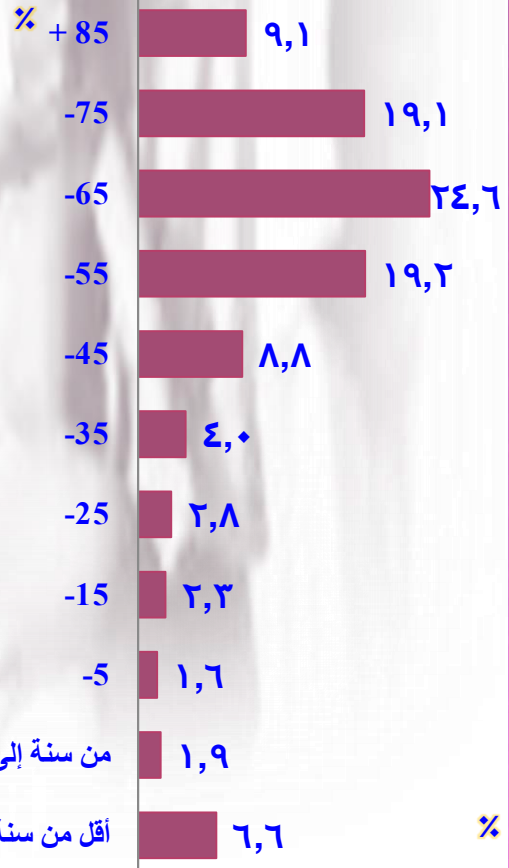
❖ سجلت الوفيات في الفئات العمرية (٦٠- أقل من ٦٥) و (٦٥- أقل من ٧٠) أكبر نسب للوفيات بين المتزوجين حيث بلغت نسبة الوفيات بين هذه الفئات ١٥,٣%، ١٦,١ على التوالي من إجمالي وفيات المتزوجين.

❖ سجلت الوفيات في الفئة العمرية (٦٥- أقل من ٧٥) أكبر نسبة للوفيات بلغت نسبة الوفيات في هذه الفئة ٢٤,٦% من إجمالي الوفيات

❖ سجلت الوفيات في الفئات العمرية (٤-١)، (٥-١٤) أقل نسب للوفيات حيث بلغت نسبة الوفيات في هذه الفئات ١,٩%، ١,٦% على التوالي من إجمالي الوفيات.

### التوزيع النسبي للوفيات طبقا لفئات السن عام ٢٠١٨

فئات السن

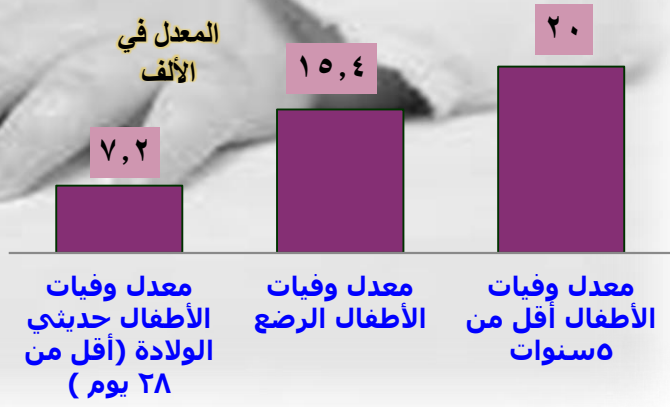




## ج. وفيات الاصابات

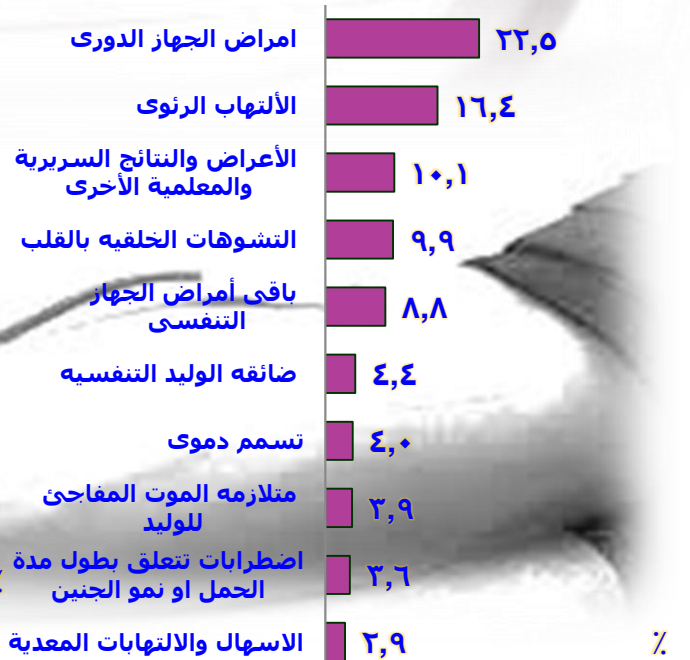
## تابع ثالثا : الوفيات

معدل وفيات الأطفال حديثي الولادة والأطفال الرضع والأطفال أقل من ٥ سنوات عام ٢٠١٨



❖ جاءت وفيات الأطفال الأقل من سنة بسبب أمراض الجهاز الدوري والالتهاب الرئوي من أهم أسباب وفيات الأطفال الأقل من سنة حيث بلغت نسبتهم من إجمالي وفيات الأطفال أقل من سنة ٢٢,٥ ، ١٦,٤ على التوالي عام ٢٠١٨.

نسب أهم أسباب وفيات الأطفال الرضع (أقل من سنة) طبقا لسبب الوفاة وفقا لدليل أمراض الطفولة عام ٢٠١٨



النشرة السنوية لإحصاءات المواليد والوفيات عام ٢٠١٨

❖ جاءت محافظة جنوب سيناء في المرتبة الأولى من حيث وفيات الإصابات حيث سجلت نسبة ١٧,٥% من إجمالي الوفيات العامة.

❖ جاءت محافظة بور سعيد في المرتبة الأخيرة من حيث وفيات الإصابات حيث سجلت نسبة ٠,٦% من إجمالي الوفيات العامة.

نسبة وفيات الإصابات طبقا للمحافظات لإجمالي الوفيات عام ٢٠١٨

المحافظات

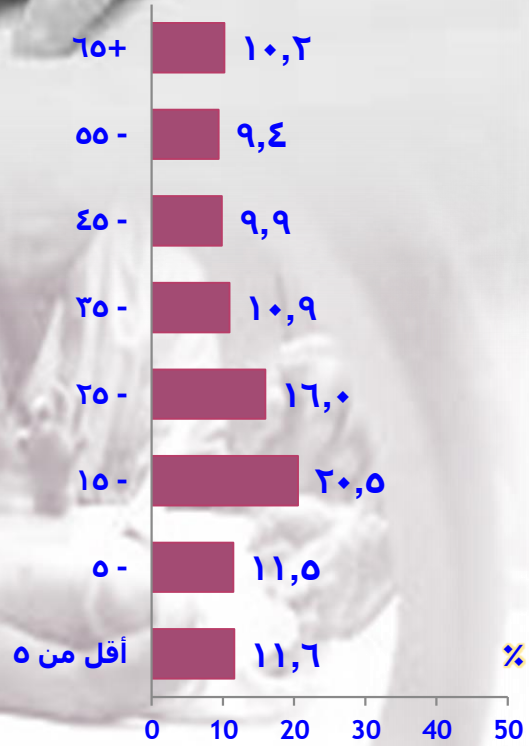




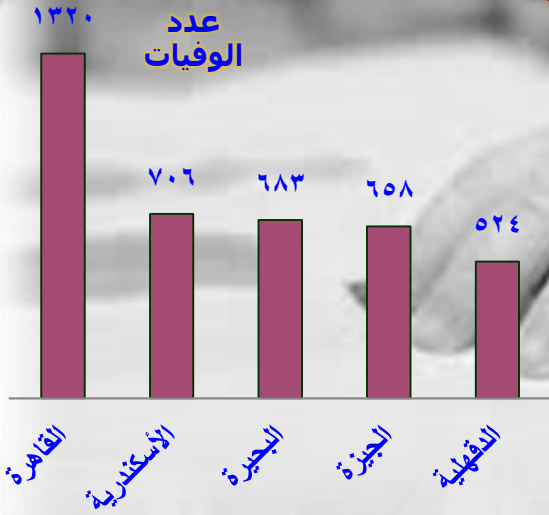
## تابع ثالثاً : الوفيات

❖ احتلت وفيات الشباب في الفئة العمرية (١٥- أقل من ٤٠) المركز الأول من حيث وفيات الإصابات حيث بلغت ٨٢١٦ متوفيا عام ٢٠١٨ بنسبة ٤٧% من إجمالي وفيات الإصابات .

التوزيع النسبي لوفيات الإصابات طبقاً لفئات السن عام ٢٠١٨



من حيث وفيات إصابات حوادث الطرق  
أكبر خمس محافظات  
عام ٢٠١٨



### وفيات الإصابات عدا حوادث الطرق :

❖ بلغ عدد وفيات الإصابات بدون حوادث الطرق ١٠٧٧٦ متوفيا عام ٢٠١٨ ، مقابل ١١٦٨٥ متوفيا عام ٢٠١٧ بإنخفاض قدره ٧,٨%.

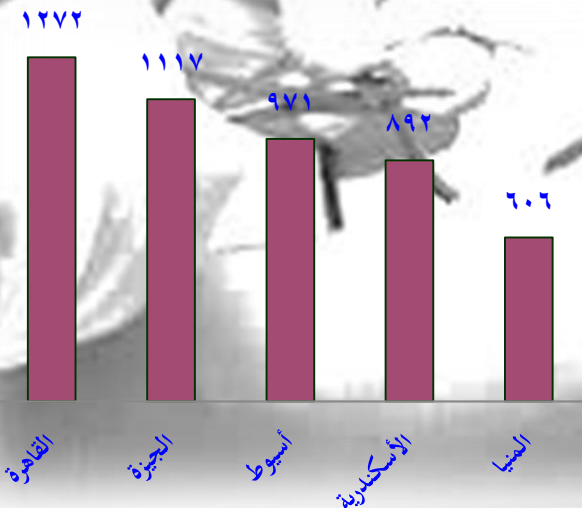
❖ سجلت محافظة القاهرة أكبر عدد في وفيات الإصابات بدون حوادث الطرق حيث بلغ ١٢٧٢ متوفيا عام ٢٠١٨ ، يليها محافظة الجيزة - أسيوط - الإسكندرية - المنيا حيث بلغ عدد وفيات الإصابات عدا حوادث الطرق ( ١١١٧ ، ٩٧١ ، ٨٩٢ ، ٦٠٦ ) متوفيا على التوالي .

### وفيات إصابات حوادث الطرق :

❖ بلغ عدد وفيات حوادث الطرق (النقل) ٦٧٦٠ متوفيا عام ٢٠١٨ ، مقابل ٧٢٧٠ متوفيا عام ٢٠١٧ بإنخفاض قدره ٨,٣% .

❖ سجلت محافظة القاهرة أكبر عدد في وفيات إصابات حوادث الطرق حيث بلغ ١٢٧٢ متوفيا عام ٢٠١٨ ، يليها محافظة الإسكندرية، البحيرة، الجيزة والدقهلية. حيث بلغ عدد وفيات حوادث الطرق ( ٦٥٨ ، ٦٨٣ ، ٧٠٦ ، ١١١٧ ، ١٢٧٢ ) متوفيا على التوالي .

من حيث وفيات الإصابات عدا حوادث الطرق  
أكبر خمس محافظات  
عام ٢٠١٨





## الجهاز المركزي للتعبئة العامة والإحصاء

مدينة نصر - ش صلاح سالم - القاهرة - مصر

تليفون : (+202)24023031 - صندوق بريد: 2086 · فاكس: (+202)24024099

الموقع الإلكتروني [www.capmas.gov.eg](http://www.capmas.gov.eg)

البريد الإلكتروني : [Pres\\_capmas@capmas.gov.eg](mailto:Pres_capmas@capmas.gov.eg)