



جمهورية مصر العربية
الجهاز المركزى للتعينة العامة والإحصاء

النشرة السنوية
لإحصاءات الخدمات البريدية
عام ٢٠١٢ / ٢٠١١

عند استخدام إحصاءاتنا يرجى الإشارة إلى
الجهاز المركزى للتعينة العامة والإحصاء
كمصدر للبيانات

<http://www.capmas.gov.eg>

إصدار ديسمبر ٢٠١٢

مرجع رقم (٧١ - ١٢٢١٣ - ٢٠١٢)

تقديم

يعتبر قطاع الاتصالات السلكية واللاسلكية من القطاعات الاقتصادية الهامة التي تساعد على توفير خدمات الإتصال للمواطنين بجميع أنواعه ومنها الخدمات البريدية التي تقوم بتوفير وتسهيل الخدمات بصورة أكثر تطوراً وكفاءة عالية في إطار الثورة المعلوماتية الحالية مما يساهم في تنمية الاقتصاد القومي.

يقوم الجهاز المركزي للتعينة العامة والإحصاء بإصدار النشرة السنوية "لإحصاءات الخدمات البريدية" عام ٢٠١١/٢٠١٢ والتي تتضمن أهم البيانات عن وحدات الخدمة البريدية والأهلية وقيمة الطابع المباعة والشيكات البريدية وصندوق التوفير وحركة الطرود والحوالات والخطابات والمراسلات الداخلية والخارجية الصادرة والواردة والعمالة موزعة طبقاً للمحافظات.

يقدم الجهاز هذه النشرة للمهتمين والباحثين، آملاً أن تحقق الفائدة المرجوة منها.

والله ولي التوفيق

لواء /أبو بكر الجندي

رئيس الجهاز المركزي للتعينة العامة والإحصاء

فهرس الجداول

رقم الصفحة	البيان	رقم الجدول
١	منهجية النشر	
٦	المؤشرات العامة	
<u>الجدول الإجمالي عام ٢٠١٢/٢٠١١</u>		
١١	عدد وحدات الخدمة البريدية	١
١٢	عدد وسائل النقل والوسائل الفنية المستخدمة بالوحدات البريدية	٢
١٣	قيمة الطوابع المباعة بالوحدات البريدية	٣
١٤	الحركة النقدية للشيكات البريدية	٤
١٥	الحركة النقدية لصندوق التوفير	٥
<u>الجدول التفصيلية على مستوى المحافظات عام ٢٠١٢/٢٠١١</u>		
١٧	عدد وحدات الخدمة البريدية موزعة طبقاً للمحافظات	٦
١٨	عدد وحدات الخدمة البريدية موزعة طبقاً لنوع المكاتب بالمحافظات	٧
١٩	عدد وحدات الخدمات البريدية التي تؤدي خدمات خاصة موزعة طبقاً للمحافظات	٨
٢٠	عدد وسائل النقل المملوكة والمستخدم بالوحدات البريدية موزعة طبقاً للنوع بالمحافظات	٩
٢١	عدد الوسائل الفنية المستخدمة بالوحدات البريدية موزعة طبقاً للمحافظات	١٠
٢٢	صناديق الخطابات المستخدمة بالوحدات البريدية موزعة طبقاً للمحافظات	١١
٢٣	أعداد العاملين الدائمين موزعة طبقاً للموئل والنوع موزعة بالمحافظات	١٢
٢٤	أعداد العاملين المؤقتين موزعة طبقاً للموئل والنوع بالمحافظات	١٣

تابع فهرس الجداول

رقم الصفحة	البيان	رقم الجدول
٢٥	قيمة الطابع المباعة والنماذج بالوحدات البريدية موزعة طبقاً للمحافظات	١٤
٢٦	الحركة النقدية للشيكات البريدية موزعة طبقاً للمحافظات	١٥
٢٧	الحركة النقدية لصندوق التوفير موزعة طبقاً للمحافظات	١٦
٢٨	عدد الحسابات بدفتر استثمار البريد موزعة طبقاً للمحافظات	١٧
٢٩	عدد الحوالات البريدية موزعة طبقاً للنوع بالمحافظات	١٨
٣٠	عدد الخدمات المقدمة بالوحدات البريدية موزعة طبقاً لنوع الخدمة بالمحافظات	١٩
٣١	عدد خدمات P.O.S / A.T.M بالوحدات البريدية موزعة طبقاً لنوع الخدمة بالمحافظات	٢٠
٣٢	عدد الطرود الداخلية والخارجية موزعة طبقاً للمحافظات	٢١
٣٣	خدمات البريد السريع بالوحدات البريدية موزعة طبقاً للمحافظات	٢٢
٣٤	عدد المراسلات الداخلية بالوحدات الحكومية موزعة طبقاً للنوع بالمحافظات (الصادرة - الواردة)	٢٣
٣٦	حركة المراسلات الخارجية بالوحدات الحكومية طبقاً لنوع المراسلات	٢٤
٣٧	المستلزمات السلعية المستهلكة (الوقود والزيوت والشحومات - الكهرومياه - أخرى)	٢٥
٣٩	مصرفوات خدمية	٢٦
٤٠	المصرفوات الأخرى	٢٧
٤١	إيرادات النشاط	٢٨

منهجية النشرة.

أولاً: هدف النشرة:

تهدف هذه النشرة إلى تصوير حركة البريد سواء كانت محلية أو دولية

خلال السنة المالية ٢٠١١/٢٠١٢

ثانياً: دورية النشرة:

تصدر النشرة سنوياً عن سنة مالية

ثالثاً: مصادر البيانات:

تستوفى البيانات من هيئة البريد المصري، وتجمع البيانات من المناطق البريدية التابعة لهيئة البريد المصري

والتي يبلغ عددها ٣٨ منطقة تخدم ٢٧ محافظة.

رابعاً: المفاهيم والتعاريف:

١ - وحدات الخدمات البريدية :

أ- مكتب بالإتابة :

هو المكتب المنشأ بمعرفة إحدى الجهات الحكومية للقيام بالخدمات البريدية الخاصة بهذه الجهة .

ب- الوحدات الأهلية :

هي وحدة خدمة تقوم بأداء بعض الأعمال البريدية مثل بيع الطوابع وتسجيل الخطابات نظير عمولة

معينة وتنقسم إلى:

(١) وكالة بريدية : هي التي يقع نطاق عملها داخل المدن .

(٢) مكتب أهلي : هو الذي يقع نطاق عمله بالقرى أو ضواحي المدن .

ج- خطوط الطوافة :

هي وحدات البريد الحكومية التي تخدم سكان القرى وتوابعها أو ضواحي المدن .

٢ - الخدمات البريدية الحديثة :

أ- دفتر استثمار البريد :

هو وعاء استثمارى بريدى جديد إضافة إلى أوعية الإدخار الأخرى التى تقدمها الهيئة وبهدف إلى توفير فرصة الإستثمار فى البورصة والأوراق المالية لصغار المودعين ونشر ثقافة الإستثمار فى البورصة وذلك لإنخفاض الحد الأدنى فى التعامل من خلال رقم الحساب وبضمن البريد المصرى رأس المال المودع لمدة ٥ سنوات .

ب- النت كورير (خدمة التسع) :

هى خدمة متطورة يقدمها البريد المصرى مواكبة لأحدث تكنولوجيا أداء الخدمات البريدية لتتبع طرود ورسائل البريد السريع خلال رحلة المادة البريدية .

ج- خدمات الدفع الإلكتروني :

نظام آلى يتيح لعميل البريد القدرة على إجراء المعاملات المالية أو الاستعلام عن رصيده عن طريق عدة قنوات ووسائل مثل ماكينات (A.T.M) ونقاط البيع (P.O.S) والخدمة الصوتية (I.V.R) وخدمة الإنترنت .

د- خدمة التحصيل لصالح الغير :

هى تحصيل قيمة الفواتير لصالح جهات أخرى مثل (فواتير التليفونات - تراخيص السيارات) .

٣ - الوسائل الفنية المستخدمة بالوحدات البريدية الحكومية :

أ- الصناديق المخصصة :

صناديق خاصة بالعملاء الذين يرغبون فى استلام مراسلاتهم عن طريق هذه الصناديق وذلك بدفع اشتراك سنوى للهيئة . وكل صندوق يحمل رقماً مسلسلاً وتوجد هذه الصناديق داخل مراكز التوزيع والمكاتب البريدية العادية .

ب- الصناديق الأخرى:

(١) الصناديق الخشبية.

(٢) الصناديق الميكانيكية: تفرغ آلياً بمحرك وضع حقيبة التفريغ عن طريق مجرى معين بأسفل الصندوق

وتستخدم لتلقى المراسلات المختلفة من المرسلين.

ج- آلات الفرز :

تستخدم في فرز المراسلات للتصدير أو التوزيع.

د- آلات التخليص :

تستخدم في تخليص المراسلات أو الطرود البريدية عن طريق الختم بدلاً من لصق الطوابع.

هـ- آلات الحزم :

تستخدم في حزم المراسلات آلياً.

٤ - مركز المرور :

منطقة يتم فيها فرز الوارد والصادر من وإلى مراكز المرور الأخرى كما إنها تتوسط مكاتب البريد

التي تقوم بخدمة تكون حلقة الإتصال بين هذه المكاتب التابعة لها وبين مراكز المرور الأخرى في

استلام وتصدير البريد.

٥ - الطوابع :

هي الطوابع التي تصدرها الهيئة للتخليص كرسوم عن الرسائل والطرود المختلفة منها طوابع عادية

وطوابع تذكارية تصدر في مناسبات معينة.

٦ - حركة البريد :

أ- الحركة الداخلية:

هي الخدمة البريدية التي تؤدي بين محافظات جمهورية مصر العربية وبعضها البعض .

ب- الحركة الخارجية :

هى الخدمة البريدية التى تودى بين محافظات جمهورية مصر العربية وأى دولة أخرى وبالعكس

٧ - صندوق التوفير البريدى :

هو أحد أقدم الأوعية الإدخارية التى تقوم بها الهيئة القومية للبريد والتى تنتشر مكاتبها فى جميع أنحاء الجمهورية ويستحق للمبالغ المدوعة عائد سنوى .

٨ - الشيكات البريدية :

هى إحدى الخدمات التى تقوم بها الهيئة القومية للبريد لتسهيل المعاملات المالية بين العملاء عن طريق الشيكات التى يتم صرفها من مكاتب البريد ويتم فتح الحساب الجارى لمن يرغب فى الحال بحد أدنى (٥ جنيهات) بالمكاتب البريدية المصرح لها فى أنحاء الجمهورية .

٩ - الحوالات البريدية :

سند بريدى مسحوب على الهيئة لنقل مبلغ من النقود من شخص لأخر نظير رسوم معينة وهى إما حوالة حكومية أو برقية أو عادية .

١٠ - حركة الطرود :

أ- الطرود العادية :

هى المواد التى تنقل بواسطة هيئة البريد بحد أقصى ٣٠ كيلو جرام مقابل رسم معين يتفاوت طبقاً لثقات وزن الطرد .

ب- الطرود المؤمن عليها :

هى الطرود التى يقوم الراسل بالتأمين عليها ويشترط ألا يزيد مبلغ التأمين عن قيمة محتوياتها وتقوم هيئة البريد بدفع مبلغ التأمين عند فقد الطرد أو إتلافه .

الرسالة هي كل مكتوب له صفة التراسل الشخصي والوقتي حتى ولو كان في مظروف مفتوح أو كل مادة مغلقة بكيفية لا يتيسر معها الوقوف على محتوياتها ويعتبر من قبيل الرسائل المواد الصوتية سواء أكانت على هيئة أسطوانات الحاكي أو أشرطة تسجيل وأنواعها هي .

أ- الرسائل (عادية - مسجلة - مستعجلة) .

ب- البطاقات البريدية .

ج- العينات الدورية وغير الدورية .

١٢- المواد المعفاة من الرسوم البريدية :

أ- جميع المواد البريدية المتبادلة بين هيئة البريد وفروعها وبين الفروع وبعضها وكذلك الصادرة من الهيئة وفروعها لجميع الجهات .

ب- المطبوعات البارزة الخاصة بالمكفوفين .

ج- المراسلات الواردة من مكتب حركة التحرير الوطني الفلسطيني .

د- المراسلات الصادرة من أفراد القوات المسلحة والإتحاد العربي للمواصلات السلوكية واللاسلكية .

هـ- المراسلات الداخلية الصادرة من مرضى الجزام والمعزولين إلى ذويهم .

و- المراسلات الصادرة من رئاسة الجمهورية .

خامسا: الرموز المستخدمة :

(-) القيمة صفر

المؤشرات العامة

أولاً: وحدات الخدمات البريدية

- ١ - بلغ عدد مكاتب الخدمات البريدية ٣٨٤٧ وحدة عام ٢٠١٢/٢٠١١ مقابل ٣٨٣١ وحدة عام ٢٠١١/٢٠١٠ بنسبة زيادة قدرها ٠,٤٪.
- ٢ - بلغ عدد الخطوط الطوافة ١٩٨٧ خط عام ٢٠١٢/٢٠١١ مقابل ١٩٩١ خط عام ٢٠١١/٢٠١٠ بنسبة انخفاض قدرها ٠,٢٪.
- ٣ - بلغ عدد وحدات الخدمة البريدية الأهلية ٧١٩ وحدة عام ٢٠١٢/٢٠١١ مقابل ٨١٤ وحدة عام ٢٠١١/٢٠١٠ بنسبة انخفاض قدرها ١١,٧٪.

ثانياً : الطوابع المباعه

- ١ - بلغت قيمة الطوابع المباعه بالوحدات البريدية ٩٨,٥٩ مليون جنيه عام ٢٠١٢/٢٠١١ مقابل ١١٨,٥٦ مليون جنيه عام ٢٠١١/٢٠١٠ بنسبة انخفاض قدرها ١٦,٨٪.

ثالثاً : الشيكات البريدية :

- ١- بلغت قيمة المبالغ المودعة ٣٦,٢٧ مليار جنيه عام ٢٠١٢/٢٠١١ مقابل ٣١,٨٣ مليار جنيه عام ٢٠١١/٢٠١٠ بنسبة زيادة قدرها ١٣,٩٪.

رابعاً : صندوق التوفير :

- ١- بلغت قيمة المبالغ المودعة ٥٤,٩٤ مليار جنيه عام ٢٠١٢/٢٠١١ مقابل ٥٢,٢٩ مليار جنيه عام ٢٠١١/٢٠١٠ بنسبة زيادة قدرها ٥,١٪.

خامساً : المعاشات المنصرفة :

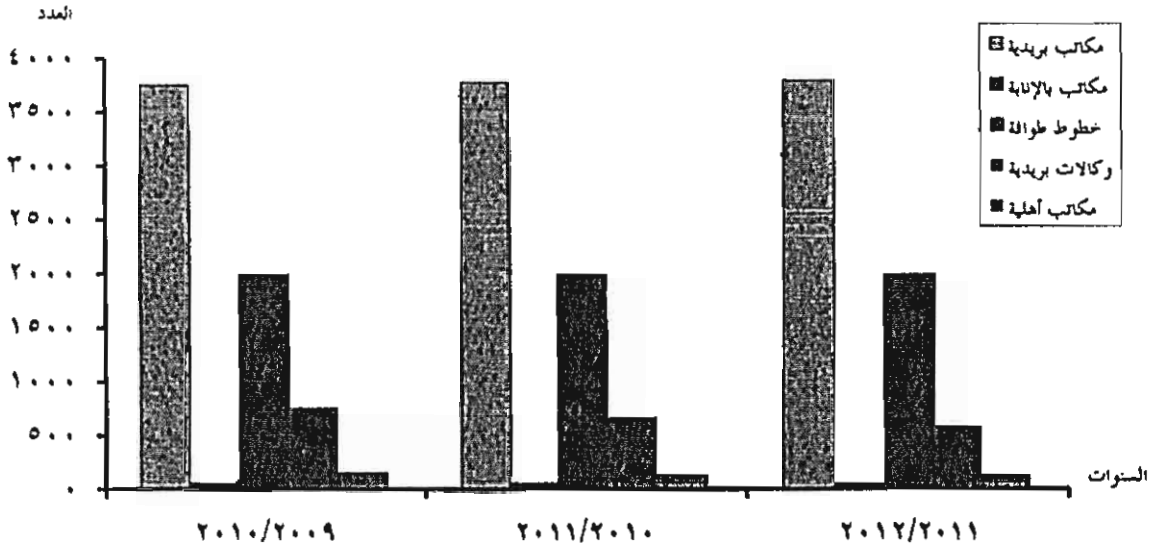
- ١ - بلغ عدد المعاشات المنصرفة ٥٧,٠٨ مليون معاش عام ٢٠١٢/٢٠١١ مقابل ٥٥,٣٣ مليون معاش عام ٢٠١١/٢٠١٠ بنسبة زيادة قدرها ٣,٢٪.

- ٢ - بلغت قيمة المعاشات المنصرفة ٢٨,٧٦ مليار جنيه عام ٢٠١٢/٢٠١١ مقابل ٢٢,٦١ مليار جنيه عام ٢٠١١/٢٠١٠ بنسبة زيادة قدرها ٢٧,٢٪.

تطور عدد وحدات الخدمة البريدية خلال الفترة (٢٠١٢/٢٠١١ - ٢٠١٠/٢٠٠٩)

مكاتب أهلية	وكالات بريدية	مخطوط طوالة	مكاتب بالإناثة	مكاتب بريدية	البيان السنوات
١٦٢	٧٦٤	١٩٩٢	٠٢	٣٧٥٤	٢٠١٠/٢٠٠٩
١٤٣	٦٧١	١٩٩١	٠٢	٣٧٧٩	٢٠١١/٢٠١٠
١٣١	٥٨٨	١٩٨٧	٠٣	٣٧٩٤	٢٠١٢/٢٠١١

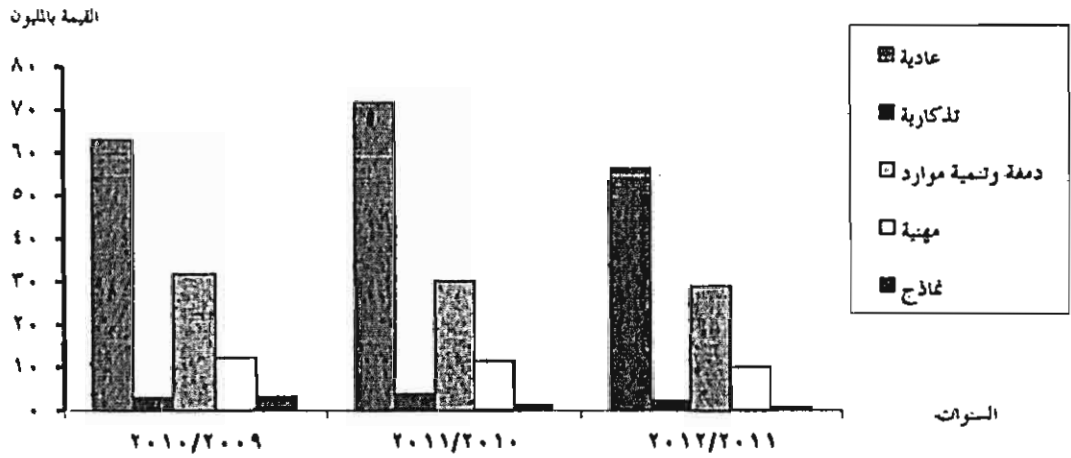
تطور عدد وحدات الخدمة البريدية



تطور قيمة الطوائع المباعة بالوحدات البريدية خلال الفترة (٢٠١٠/٢٠٠٩ - ٢٠١٢/٢٠١١)

النماذج	القيمة بالألف					البيان السنوات
	مهنية	دفعة وتنمية موارد	تذكارية	عادية	نماذج	
٣٢٨٢	١٤٢٩٧	٣١٨٧٢	٢٠٨٥	٦٣٠٥٨		٢٠١٠/٢٠٠٩
١٣٠٩	١١٤٥٢	٣٠١٣٠	٣٩٣٢	٧١٧٣٨		٢٠١١/٢٠١٠
٩٢٩	١٠٠٩٣	٢٨٨٨٢	٢٣٣٨	٥٦٣٤٥		٢٠١٢/٢٠١١

تطور قيمة الطوائع المباعة بالوحدات البريدية



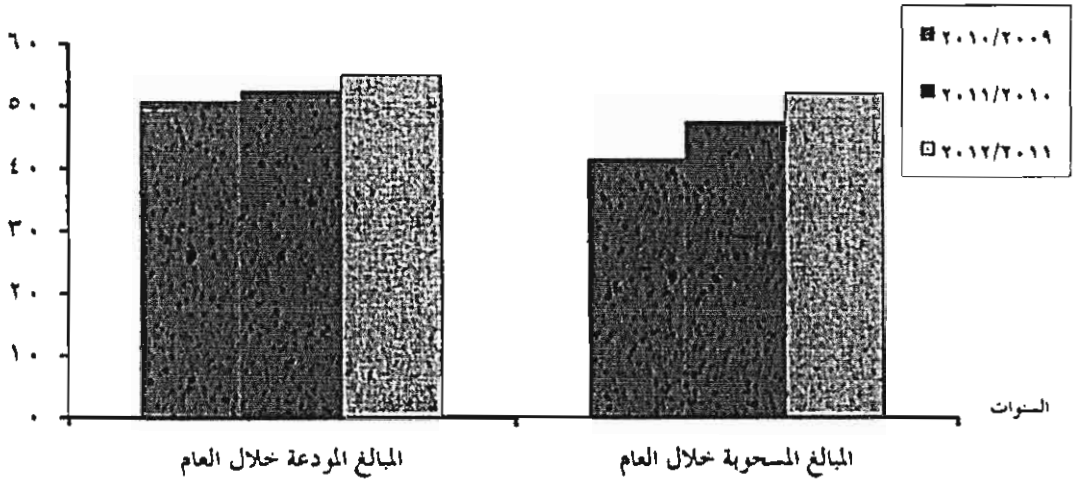
تطور حركة صندوق التوفير خلال الفترة (٢٠١٠/٢٠٠٩ - ٢٠١٢/٢٠١١)

القيمة بالألف جيه

المبالغ المسحوبة خلال العام	المبالغ المودعة خلال العام	البيان
		السنوات
٤١٣٨١٠٠٠	٥٠٦٣٣٥٨٣	٢٠١٠/٢٠٠٩
٤٧٣١٤١٨١	٥٢٤٨٧٦٧٧	٢٠١١/٢٠١٠
٥١٩٤٠٧٤٧	٥١٩٤٢٣٨٥	٢٠١٢/٢٠١١

تطور حركة صندوق التوفير

القيمة بالمليار



الجدول الإجمالية
عام ٢٠١٢/٢٠١١

جدول ١- عدد وحدات الخدمة البريدية عام ٢٠١١ / ٢٠١٢

البيان	العدد
مكاتب بريدية	٣٧٩٤
مكاتب بالإنابة	٥٣
مخطوط طرافة	١٩٨٧
وكالات بريدية	٥٨٨
مكاتب أهلية	١٣١
الإجمالي	٦٥٥٣

جدول ٢- عدد وسائل النقل والوسائل الفنية المستخدمة بالوحدات البريدية عام ٢٠١١ / ٢٠١٢

البيان	العدد
سيارات	١١٠٠
موتوسيكلات	١٠٨
تخليص بالمكاتب	٣١٦٥
سزم	٢
فرز	١
فاكس	١٤٦
تصوير	٧٢
آلة عد النقود	٨٣١
أجهزة كمبيوتر	٨٩١٢
ATM الصراف الآل	٩٨
POS نقاط البيع	١٦٢١
صناديق التفرغ	٢٣٦٧
الصناديق المخصصة	٣٧٤٠٢
الإكليس المخصصة الموحدة	٣٤١

جدول ٣- قيمة الطوائف المباعة بالوحدات البريدية عام ٢٠١٢/٢٠١١

القيمة : بالآلف جنيه

البيان	القيمة
عامة	٥٦٣٤٥
تذكارية	٢٣٣٨
دمغة وتنمية موارد	٢٨٨٨٢
مهنية	١٠٠٩٣
الضاحج	٩٢٩
الإجمالي	٩٨٥٨٧

جدول ٤- الحركة النقدية للشيكات البريدية عام ٢٠١١/ ٢٠١٢

القيمة : بالآلف جنيه

المبالغ المسحوبة خلال العام	عدد عمليات السحب	المبالغ المودعة خلال العام	عدد عمليات الإيداع
١٠٨٤٧٩٧٨	٨١٧٠٩٤	٢٦٢٧٣٨٢٨	١٩٧١٣٣٩

جدول ٥- الحركة النقدية لصندوق التوفير عام ٢٠١٦ / ٢٠١٤

القيمة: بالالف جنيه

المبالغ المددعة خلال العام	المبالغ المسحوبة خلال العام
٥٤٩٤٢٣٨٥	٥١٩٤٠٢٤٢

**الجداول التفصيلية
على مستوى المحافظات
عام ٢٠١٢ / ٢٠١١**

جدول ٦ - عدد وحدات الخدمة البريدية موزعة طبقاً للمحافظات عام ٢٠١١ / ٢٠١٢

المحافظات	الـ	مكاتب بريدية	مكاتب بالإتابة	مخطوط طوافة	وكالات بريدية	مكاتب أهلية
القاهرة		٣١٧	٣٦	١٨	١٢١	١
بور سعيد		٣٥	-	١	١٥	-
السويس		٤٣	-	٤	٣	-
الإسكندرية		٢٦٦	-	١٣	٣٩	-
دمياط		٥٥	-	٣١	١٠	٣
الدقهلية		٢٣٥	-	١٤٦	٤٠	٣٩
الشرقية		٣٠٥	-	٢٧٢	١٦	٥
الغربية		٢٥٣	١	٧٠	٢٤	٢
القليوبية		١٩٧	-	٧٢	٣٨	٢
كفر الشيخ		١٣١	-	١٤٦	١٠	٣
المنوفية		٢١٩	٣	١١١	٤٩	١٣
البحيرة		٦٠	١	٢٧٠	٣٦	٦
الإسماعيلية		٥٥	-	٣١	-	-
البحيرة		١٩٧	٤	٣٩	٣٢	٣
بنى سويف		١٠٦	١	٩٩	١١	٣
الفيوم		٩٨	١	٩٠	١٦	٢
المنيا		١٦٥	-	١٧٥	٢٩	٣٢
أسوط		١٩٠	٢	٧٢	٢٦	١
سوهاج		٢٧٧	-	١٠٦	١٤	٦
قنا		١٧٨	-	١٠٦	١٠	٦
أسوان		١٥٩	-	٦٣	٢٣	-
الأقصر		٩١	-	٥٢	٢	١
البحر الأحمر		٢٥	-	-	٩	-
الوادى الجديد		٤٩	-	-	٥	-
مطروح		٢١	٤	-	٥	٢
شمال سيناء		٤٦	-	-	٢	١
جنوب سيناء		٢١	-	-	٣	-
الإجمالي العام		٣٧٩٤	٥٣	١٩٨٧	٥٨٨	١٣١

جدول ٧- عدد وحدات الخدمة البريدية موزعة طبقاً لنوع المكاتب بالمحافظات عام ٢٠١١ / ٢٠١٢

المحافظات	البيان	مكاتب منتدسة	مكاتب مريوطة على الشبكة	مكاتب تعمل فترة مسائية	مكاتب منفلة	الشبابيك بالمكاتب
القاهرة	٢٢٨	٢٨٨	٢	٣	١١١١	
بور سعيد	٣٢	٣٢	-	١	١٨١	
السويس	٣٨	٣٩	-	١	١٥٩	
الإسكندرية	١١٠	١٣٧	٥	٣	٨١٧	
دمياط	٣٥	٤٣	-	-	٣٧٣	
الدقهلية	٩٦	٢٠٨	١	١	٧٩٩	
الشرقية	١١٦	٢٢٣	١	-	٨٧٧	
الغربية	١٣٣	٢٠٥	-	-	١١٤٩	
القليوبية	١٠١	١٦٠	-	١	٧٧٩	
كفر الشيخ	٨٠	١١٢	-	-	٦٩٤	
المنوفية	٥٨	٢٠٢	٥	-	٧٠٥	
البحيرة	٨٣	١٤٨	١٢	-	٥١٦	
الإسماعيلية	٣٦	٥٣	-	-	٢٢٢	
الجزيرة	٩٦	١٧٢	٣	٤	٨٣٥	
بنى سويف	٥٨	١٠٥	١	-	٤٦٠	
الفيوم	٥٣	٩٣	١	-	٣٢٧	
المنيا	٦٢	١٤٢	١	-	٦٨٩	
أسيوط	٥١	١٥٥	١	١	٥٠٦	
سوهاج	٩٢	١٩٠	-	-	١٤٠١	
قنا	٥٩	١٣٩	٢	-	٦٢٨	
أسوان	٥١	١٢٧	٣	١	٥٧١	
الأقصر	٤٤	٨٢	٣	١	٤٢٧	
البحر الأحمر	١٣	٢٢	٩	٢	١١٨	
الوادى الجديد	٢٩	٣٩	٤	-	١٦٧	
مطروح	١٥	٢١	-	-	-	
شمال سيناء	٣٤	٣٢	-	١	١١٢	
جنوب سيناء	١٦	٢٢	٥	١	١٠٦	
الإجمالي العام	١٨٣٠	٣١٩١	٥٩	٢٩	١٥٠٢٩	

جدول ٨- عدد وحدات الخدمات البريدية التي تؤدي خدمات خاصة موزعة طبقاً للمحافظات عام ٢٠١١ / ٢٠١٢

المحافظات	البيان	دفتر استثمار البريد	البريد السريع	A.T.M	P.O.S	حيزو نيل تحصيل فواتير
القاهرة	١٤٤	١٧١	٤٤	٢١٩	١٧٩	
بور سعيد	١٠	٢٢	١	٤٤	٢	
السويس	٩	١١	١	٢٦	٨	
الإسكندرية	٥١	١٣١	١٠	١٢٦	٢٤	
دمياط	٤	١٧	١	٣٤	٨	
الدقهلية	٢٢	٣٠	٢	٧٦	٥	
الشرقية	٢٠	٤٤	٢	٨١	-	
الغربية	٢٣	٩٦	٣	٩٧	٧	
القليوبية	١١	٤٩	٣	٦٠	٢	
كفر الشيخ	٣٤	٦٢	١	٥٢	-	
المنوفية	٣٦	٥٤	١	٧٦	٧	
البحيرة	١٧	٢٩	١	٤٣	٣	
الإسماعيلية	١١	١٩	١	٣٤	-	
الجيزة	٣٠	٧٤	١٠	٩٧	١٧	
بنى سويف	٧	٢٨	١	٤٨	-	
الفيوم	٩	٣٦	١	٤٥	٣٤	
المنيا	١٣	٦٢	٢	٥٣	-	
أسيوط	١٦	٣٩	١	٦٥	-	
سوهاج	٢٦	٢٩	١	٦٧	-	
قنا	١٤	٥٧	٢	٥٥	-	
أسوان	٤٩	٤٥	٣	٥٠	-	
الأقصر	٥	١٤	٢	٣٨	٢	
البحر الأحمر	٨	١٥	١	١٥	-	
الوادى الجديد	٣	١٠	-	٢٣	٢	
مطروح	١٠	١٢	١	١٨	٤	
شمال سيناء	٧	٢١	١	٣٢	-	
جنوب سيناء	٦	١٨	١	١٧	-	
الإجمالي العام	٥٩٣	١٢٠٥	٩٨	١٦٢١	٣٠٥	

جدول ٩ - عدد وسائل النقل المملوكة والمستخدمه بالوحدات البريديه موزعه طبقاً للنوع بالمحافظات عام ٢٠١١/٢٠١٢

المحافظات	سيارات	نقل	اتوبيس	أخرى	موتسيكل	الإجمالي
القاهرة	٩٨	٣١٩	١٧	٥	١٨	٤٥٧
بور سعيد	١	١٥	-	١	-	١٧
السويس	١	١٣	-	١	١	١٦
الإسكندرية	٢	٩٤	١	٣	٨	١٠٨
دمياط	١	٨	-	-	١	١٠
الدقهلية	١	٢٢	-	١	٢	٢٦
الشرقية	٢	٢٩	-	-	٩	٤٠
الغربية	٣	٣١	-	-	١١	٤٥
القليوبية	١	٢٨	-	١	٢	٣٢
كفر الشيخ	١	١٣	-	-	١	١٥
المنوفية	١	٣٠	-	-	١٧	٤٨
البحيرة	١	٢٠	-	-	٣	٢٤
الإسماعيلية	١	١٠	-	-	١	١٢
الجيزة	٣	٤٨	-	٤	٣	٥٨
بنى سويف	١	١٨	-	-	٤	٢٣
الفيوم	١	١٨	-	-	٤	٢٣
المنيا	١	٢٨	-	-	٣	٣٢
أسيوط	٥	٢٨	-	١	٣	٣٧
سوهاج	١	٢٧	١	-	٤	٣٣
قنا	١	٢٠	-	-	٣	٢٤
أسوان	١	٢٢	-	١	٣	٢٧
الأقصر	١	١٧	-	١	-	١٩
البحر الأحمر	١	٢٠	-	٢	-	٢٣
الوادى الجديد	١	١٣	-	-	٣	١٧
مطروح	-	٦	-	-	٣	٩
شمال سيناء	١	١٢	-	١	-	١٤
جنوب سيناء	١	١٦	-	١	١	١٩
الإجمالي العام	١٣٣	٩٢٥	١٩	٢٣	١٠٨	١٢٠٨

جدول ١٠ - عدد الوسائل الفنية المستخدمة بالوحدات البريدية موزعة طبقاً للمحافظات عام ٢٠١١ / ٢٠١٢

نقاط البيع P.O.S	الصراف الآلي A.T.M	أجهزة كمبيوتر	آلة عد التفرود	آلات تصوير	آلات فاكس	آلات فرز	آلات حزم	آلات تخلص بالمكتب	البيان المحافظات
١١٩	٤٤	١٢٨٢	١٧٢	١٤	٧٢	-	-	٧٦٤	القاهرة
٤٤	١	١٢١	٢٢	٣	٤	-	-	٢٨	بور سعيد
٢٦	١	١٢٤	١٠	١	١٢	-	-	٣٦	السويس
١٢٦	١٠	٢٢٩	٧٠	٤	١	-	-	١١٦	الإسكندرية
٢٤	١	٩٢	١٠	٢	١	-	-	٠	دمياط
٧٦	٢	٦٣٥	١٨	٨	٧	١	-	٧٤	الدقهلية
٨١	٢	١٩٢	٣٧	٥	٣	-	-	٥٩	الشرقية
٩٧	٣	٥٥٤	٥٠	٥	٥	-	-	١٥٥	الغربية
٦٠	٣	٢٧٢	٢٣	-	١	-	١	١١٢	القليوبية
٥٢	١	٢١٤	٢٤	-	٣	-	-	١٧١	كفر الشيخ
٧٦	١	٢٥٠	٢٩	١	٢	-	-	٩٨	المنوفية
٤٣	١	٢٥٠	١٩	٣	١	-	-	٨٠	البحيرة
٢٤	١	٢٨٥	٤٨	١	١	-	-	١٢٩	الإسماعيلية
٩٧	١٠	٤٥٩	٥٥	٥	١	-	-	٤٠٦	الجيزة
١٨	١	٢٢٧	٢٩	١	٣	-	-	٧٢	بن سويف
٤٥	١	٢٢٧	١١	١	٣	-	-	٦٦	الفيوم
٥٢	٢	٢٢٩	١٦	٢	٣	-	-	٩٣	المنيا
٦٥	١	٤٥٥	٦٧	٢	٤	-	١	١٢٢	أسيوط
٦٧	١	٢٦١	٣٢	١	٤	-	-	٩٦	سوهاج
٤٥	٢	٢١٢	١٩	-	٢	-	-	٩٤	قنا
٥٠	٣	٢٩٦	١٢	٢	٤	-	-	٥٦	أسوان
٢٨	٢	١٦٨	١٧	١	٣	-	-	٤٤	الأقصر
١٥	١	١٢١	١٤	٣	١	-	-	٢٧	البحر الأحمر
٢٣	-	١٥٦	٤	١	٣	-	-	١٩	الوادى الجديد
١٨	١	٢٢٨	٩	٣	١	-	-	٧٩	مطروح
٢٢	١	٢٧٥	١	١	-	-	-	٨٨	شمال سيناء
١٧	١	١٢٦	١١	٢	-	-	-	٧٠	جنوب سيناء
١٦٢١	٩٨	٨٩١٢	٨٣١	٧٢	١٤٦	١	٢	٣٩٦٥	الإجمالي العام

جدول ١١- صناديق الخطابات المستخدمة بالوحدات البريدية موزعة طبقاً للمحافظات عام ٢٠١١ / ٢٠١٢

الأكياس المخصصة للإحرة	صناديق الخطابات				صناديق التفرغ	المحافظات
	الصناديق المخصصة			مؤجر		
	جملة	غير مؤجر	مؤجر			
١٢١	١٦٠٨٠	٦٢٤٨	٩٨٢٢	١٣٢	القاهرة	
-	٨٣٧	٤٦٥	٣٧٢	٤٣	بور سعيد	
٦	١٠٨	٩٢	١٦	٤٠	البحريه	
١٣	١٧٤٠	١٠٠٤	٧٣٦	١٤٢	الإسكندرية	
٥	١٦٠	١٣٢	٢٨	٦٣	دمياط	
٢٧	٤٠٩٦	١٤٠٣	٢٦٩٣	١٦٥	المنفيلية	
-	٨٨٤	٥٩٤	٢٩٠	٢٥	الشرقية	
١٣	١١٢٢	٥٥٧	٥٦٥	٧٦	الغربية	
-	٤٦١	٣٠٢	١٥٩	٧٩	القليوبية	
٢٥	٣٧٢	١٨٨	١٨٤	١٣١	كفر الشيخ	
٢١	٥٤٠	٣٥٥	١٨٥	٢٥١	المنوفية	
٤	٥٢٨	٢٤٠	٢٨٨	٩٥	البحيرة	
-	٦٨٠	٣٨٣	٢٩٧	٣٩	الإسماعيلية	
-	٤٩٦٥	٢٤٣٣	٢٥٣٢	٧٥	الجيزة	
-	٢٨٠	٢٣٤	٤٦	٩٢	بن سويف	
-	٣٠٠	٢٣٢	٦٨	١١	الفيوم	
٢٠	٣٠١	١٩٨	١٠٣	١٥٣	المنيا	
٢١	٤٣٤	٣٠١	١٣٢	٣١٥	أسيوط	
٢٦	٣٥٩	٢٩٠	٦٩	١٣٩	سوهاج	
١٧	١٤٠	٨٥	٥٥	٩	قنا	
-	٤٠٨	٢٦٦	١٤٢	٨٠	أسوان	
٩	٣٢٠	٩٢	٢٢٨	٧٩	الأقصر	
١	٩٩٠	٣٧١	٦١٩	٣٨	البحر الأحمر	
-	٣٦	٣٥	١	٢٦	الوادى الجديد	
٢	٦٨٠	٣٤٣	٢٣٧	-	مطروح	
٥	١٨٤	١٢٧	٥٢	٤٨	شمال سيناء	
٥	٣٩٧	٢٤٢	١٥٥	٢١	جنوب سيناء	
٣٤١	٣٧٤٠٢	١٧٢١٢	٢٠١٩٠	٢٣٦٧	الإجمالي العام	

جدول ١٢ - أعداد العاملين الدائمين موزعة طبقاً للمؤهل والنوع بالمحافظات عام ٢٠١١ / ٢٠١٢

الجملة		بدون مؤهل		مؤهلات متوسطة		مؤهلات عليا		دراسات عليا		البيان	المحافظات
أ	ب	أ	ب	أ	ب	أ	ب	أ	ب		
١٦١٩	٢٩٨٥	٤٤	٢٦٤	١٣٢٨	٢٢١٣	٢٢٣	٥٢٧	٤	٣٦		القاهرة
٢٧٧	٣٨٦	٦	٤٩	٢٠٤	٢٧١	٦٤	٦٠	٣	٦		بور سعيد
١٩٧	٣٨٨	٧	٤٨	١٦٦	٣١١	٢٣	٢٧	١	٢		السويس
٩٤٨	١٨١٥	٢١	٢٢٦	٧٨٧	١٣٩٦	١٣٨	١٨٧	٢	٦		الإسكندرية
١٠٥	٤٢٢	١	٥٣	٨٧	٣٠٢	١٧	٦٥	-	٢		دمياط
٤٤١	١٢٩٦	٤	١٤٦	٣٦٠	٨٩٧	٧٥	٢٣٠	٢	٢٣		الدقهلية
٥١١	٢٠٢٠	٧	٢٢٤	٣٧٠	١٣١٣	١٣٤	٤٧٤	-	٩		الشرقية
٧٧٢	١٧٧٢	٢٥	٢٣١	٦٥٠	١٠١٢	٩٦	٥٠٤	١	٢٥		الغربية
٦٤١	١١١٥	١٠	٢٠٦	٥٧٩	٦٣٧	٥١	٢٦٠	١	١٢		القليوبية
١٨١	١٢٤٩	١	٥٥	١٦٦	٩٨٤	١٤	٢٠٠	-	١٠		كفر الشيخ
٦٥٦	١٥٢٦	١٧	١٢٧	٥٩٢	١٠٠٨	٤٢	٤٦٠	-	٣١		المنوفية
٣٠١	١٤٩٠	١	١٩٢	٢٦١	٩٨٨	٣٨	٢٦٢	١	٤٨		البحيرة
١٩٠	٤٧٩	١٠	٤٧	١٤٦	٣٩٠	٣٢	٣٤	٢	٨		الإسماعيلية
٥٠٣	١٢٢٣	٦	١١٣	٤٠٩	٨٦٤	٨٤	١٢٨	٤	٨		الجيزة
٣١٥	١٠١٤	٢	١١١	٢٧٧	٦٤٣	٣٦	٢٤٩	-	١١		بنى سويف
١٧١	٩٤٩	-	٧٩	١٥٣	٦٩١	١٨	١٦٣	-	١٦		الفيوم
٣٤٢	١٣١٩	-	١٠٩	٣١٢	٧٧٨	٢٩	٤٢٠	١	١٢		المنيا
٢٨٥	١٢٢١	-	١٣٣	٢٤١	٩٢٢	٤٤	١٦١	-	٥		أسيوط
١٦٧	١٣٣٧	-	١١٤	١٤٤	٩٧٣	٢٣	٢٤٠	-	١٠		سوهاج
١٢٢	١٢٥١	٣	١٠٢	١٠٦	١٠٠٣	١٣	١٣٥	-	١١		قنا
١٩١	١٠٠٢	١	٨٢	١٧٥	٨٤٦	١٥	٦٦	-	٨		أسوان
٦٥	٦٠٤	-	٥٨	٦٧	٤٦٦	١٨	٧٩	-	١		الأقصر
٧٣	٢٧١	-	٣٠	٥٦	١٨٦	١٧	٥٢	-	٣		البحر الأحمر
٥٣	٤١٣	-	٤٢	٤٥	٣١٣	٨	٥٤	-	٤		الوادى الجديد
٤٩	١٦٥	٦	٢٦	٣٨	١٢٠	٥	١٧	-	٢		مطروح
٨٩	٢٩٠	-	٣٤	٨٤	٢٣٦	٥	١٩	-	١		شمال سيناء
٦٥	٢١٠	٤	٢٨	٥٧	١٤١	٤	٣٩	-	٢		جنوب سيناء
٩٣٤٥	٢٨٢٢٢	١٧٦	٢٨٨٩	٧٨٧١	١٩٨٠٤	١٢٧٦	٥٢٢٢	٢٢	٣٠٧		الإجمالي العام

جدول ١٣- أعداد العاملين المؤقتين موزعة طبقاً للمزهل والنوع بالمحافظات عام ٢٠١٢ / ٢٠١١

الجملة		بدون مزهل		مؤهلات متوسطة		مؤهلات عليا		البيان	المحافظات
أ	ب	أ	ب	أ	ب	أ	ب		
٢٠٨	١٠١٢	٢٨	٣٠٣	٣٠	٩٢	١٥٠	٦١٧	القاهرة	
٢	٨	-	٤	-	-	٢	٤	بور سعيد	
٣	٥	-	٤	-	-	٣	١	السويس	
٢٤	٥٧	٤	١٣	١	٩	١٩	٣٥	الإسكندرية	
٥	٢٢	-	٢	١	-	٤	٢٠	دمياط	
٢٣	٨٨	-	١٧	٤	٣	١٩	٦٨	الدقهلية	
٢٩	٧٨	-	٧	١٣	١٣	١٦	٥٨	الشرقية	
٢٥	١٤٢	٢	١١	٧	٣	١٦	١٢٨	الغربية	
٩	٦٢	-	٤	٢	٤	٧	٥٤	القليوبية	
٧	٦٢	-	١٢	٢	١٠	٥	١٠	كفر الشيخ	
٢٥	١٢٩	٤	٦	٧	١٣	١٤	١١٠	المنوفية	
١٥	٩٩	-	٨	٤	٩	١١	٨٢	البحيرة	
٣	١٦	-	٢	٢	-	١	١٤	الإسماعيلية	
٣٣	١٦٣	-	١٦	٤	١٠	٢٩	١٣٧	الجيزة	
١٠	٥٧	-	٩	٤	٥	٦	٤٣	بنى سويف	
٤	٥٧	-	٢٧	٣	٣	١	٢٧	الفيوم	
٧	٨٣	-	٦	٢	٥	٥	٧٢	المنيا	
١١	٧٦	-	٢	-	١	١١	٧٣	أسيوط	
١٥	١١٩	-	٨	-	١٠	١٥	١٠١	سوهاج	
١١	٤٥	-	٣	٢	٣	٩	٣٩	قنا	
٣	٢٣	-	٩	١	١	٢	٢٣	أسوان	
٥	٣٤	-	٥	-	٢	٥	٢٧	الأقصر	
١٦	٦٢	-	١٧	٤	١٠	١٢	٣٥	البحر الأحمر	
٣	١٣	-	٣	١	-	٢	١٠	الوادى الجديد	
-	٥	-	٣	-	-	-	٢	مطروح	
٣	٤٠	-	٩	٢	٢٥	١	٦	شمال سيناء	
٢	٢٨	-	٥	-	١	٢	٢٢	جنوب سيناء	
٥٠٦	٢٥٩٥	٣٨	٥١٥	٩٦	٢٣٢	٣٦٧	١٨٤٨	الإجمالي العام	

جدول ١٤ - قيمة الطوايع المباعه والنماذج بالوحدات البريدية موزعة طبقاً للمحافظات عام ٢٠١١ / ٢٠١٢

القيمة: بالجنه

المناذج	الطوايع المهنيه	دمغه وتنميه الموارد	طوايع تذكاريه	طوايع عاديه	البيان	المحافظات
٢١٤١٨٥	١٤٠١٩٢٧	٥٨٤٦٦٧٣	١٣٧٧٨٥٣	١٢٦٣٤٥١٧		القاهرة
٦٥٢	١١١٦٩٠	٦٤٥٦٣٠	١٥٩٨٢	٨٩٨٧٤١		بور سعيد
٢٥٠٩٦	٨٤٠٩٢	٧٧٦٠٦٨	٢٣٥٣٣	٣٩٨٥٨٧		السويس
١٥٧١١٧	٦١٣٢٤٤	٢٤٧٠٤٤٦	٢٦٦٤٨٨	٣٤٦٦٥٧٥		الإسكندرية
٧٩٣٥٧	١٨٩٩٤٧	٨٦١٤٣٤	٩٠١٠	٧٧٠٢٥٣		دمياط
١٣٠٩٥	٦٨٢٦٥٨	١١٧٤٦٧٨	٣٨٦٠٨	٣٣٥٧٧٥٢		الدقهلية
٦٩٦٠٣	٩٢٦٦٢٥	١١٤٩٤١٣	٢٠٢٠١	٢٦٢٧٢٤٥		الشرقية
١٦٥٤٨٤	٧٠٨٦٣٨	١٦٦٦٠٠٨	٢٧٨٦٢	٢٦٣٠٤٨٦		الغربية
٥٨٦٤	٥٥٩١٨٦	١٤٣٦٩٥٩	٣٦١٧٠	١٨٥١٢٠٠		القليوبية
٣٤٧٧	٣١٢٧٧٦	٦٢٢٨١٤	١٧٠٤٣	١١٢٩١٦٤		كفر الشيخ
٣٠١٣	٥٣٤٢٠٥	١٣٥٥٥٨٣	٤٠٨٨٠	١١٦٨٩٣٩		المنوفية
١٢٢٣	٤٢٨١٧٤	١٠٢١٣٤٣	٤٨٠٩٦	٢٤١٨٢٧٠		البحيرة
٥١١٩٣	١٣٦٠١٤	٤٧١٤٩٥	٢٣١٨١	٧٩٣٢٩٩		الإسماعيلية
٤٦٤٧٥	٥٣٨٧١٧	٢٣١٥٤٩٣	١١٨٨٦٢	٤١٤٣٨٧١		الجنيزة
٢٣٠١	٣٦١٨٥٧	٦٥٨٦١٠	٤٧٧١٧	١١٢٣٦٤٣		بنى سويف
٨١٤	٢٧٢٦٩٣	٥٣٨٠٨١	١٩١٤٦	٧١٦٤٨٩		الفيوم
٢٠٦٦	٥٣٧٧٧١	٨٧٤٠٤٣	٣٠٢٨٨	١٨١٢٧٢٠		المنيا
١١٣٥٦	٤٦١٨١٥	٩٩٦٨٥٨	٣٥٥٥٨	٢٣٧٦٥٤١		أسيوط
٣٤٨٣٤	٤٥٤٦١٠	١٠٢٢٢٧٠	.	١٣٨٣٩٨٤		سوهاج
١٢٦٠٣	٣١٤٩٠٣	٧٧٧٠٦١	٧٧١٥	٩٩٣٩٦١		قنا
٤٨٦	١٣٠٨٥٣	٣٧٩٦٣٧	١٣٥٩٠	١١٥٦٨٤٢		أسوان
١٤٤٤	١٢٦٠٣٠	٣١٢٠٠٨	٢٥٤٩٨	١١٩٨٢٧٧		الأقصر
٢٦٩٠١	٤٣٤٢٧	٤٩٠٧٦٨	٤٦٦٦٦	٤٥٠١٢٧٧		البحر الأحمر
١٠٥	٥٦٨٦٠	٩٨٥٣٥	٨٥٢٠	١٨٧٥٣٠		طوايدى الجديده
٢٦٢	٢٩٢١٢	١٤٠٥٨٠	١٠٣٧٨	٢٦٦٩٦٢		مطروح
-	٦٣٥٠٩	١٩٧٨٦٨	٤٠٥١١	٢٨٣٨٣٠		شمال سيناء
٢٨	١٤٩٣٩	٥٥١٥٣٩	١٨٨٧١	٢٠٤٤٣٠٣		جنوب سيناء
٩٢٨٨٤٦	١٠٠٩٢٨٧١	٢٨٨٨١٨٩٤	٢٣٢٨٢٢٦	٥٦٣٤٥٢٥٨		الإجمالي العام

جدول ١٥ - الحركة النقدية للشيكات البريدية موزعة طبقا للمحافظات عام ٢٠١٩ / ٢٠١٢

القيمة : بالآلاف جنيه

المبالغ المسحوبة خلال العام	عدد عمليات المحب	المبالغ المرددة خلال العام	عدد عمليات الأيداع	البيان المحافظات
٢٩٣١٥٩٦	٢٦٨٩٦٨	٤١٦٨٩٤٥	١٩٤١٢٣	القاهرة
١٥٤٢١٢	١١٦٧٠	٢٩٢٨٠٠	٢٢٨٩٨	بور سعيد
٦٩٠٣٩	٧٤٣٠	٤١٢٧٣٧	٢٩٩١١	السويس
٣٥٠١٧٩	٣٢٤١٩	١٣٦٦٠٨٣	٩٢٣٨٢	الإسكندرية
٧٩١٧٢	٨٨١٧	٤٥٨٧٠٢	٣١٣٨٤	دمياط
٣٩٠٤١٢	٢٦٧٦٠	٢٣٩٧٤٩٤	٩٦٩٤٩	الدهلي
٤٥٥٦١٩	٣٦١٨٥	٢٥٠٩٣٦١	١١٠٧٤٤	الشرقية
٢٢٤٠٦٠	١٦٠٠٩	١٩٦٣٩٢٧	٧٤٤٢٣	الغربية
٢١٤٢٢٩	١٩٤٧٨	١٥٨٦٥٣٥	٦١٣٧٤	القليوبية
٣١٩٨٩١	٢٨٢٦٤	١٤٣١٩٥٦	٥٧١٧٠	كفر الشيخ
٥١٦٧٤٨	٣٨٣٥٦	٢١٧٠٤٠٨	١١٠٩١٤	المنزلية
٥٠٣٩٠٦	٢٨٠٠٨	٢٢٥٠٦٣٧	٨٥٠١٧	البحيرة
٩٦١٠١	١٢٥٠١	٦١٨٩٧٨	٣٩٦٨٩	الإسماعيلية
٤٢١٠٤١	٤٢٨٠٩	١٤٠٨١٥٧	٦٤٦٨٥	الجيزة
١٤٨٥٩٨	٢٥٤٩٠	٩٣١٧٩٤	٦٣٢٢٣	بن سرف
٢٣٢٣٤٥	١٧٥٠٨	٩٣٤٥٩٩	٥٢٣٦٨	الفيوم
٥٢٨٦٢٤	٣٩١٤٤	١٩٧٣٦٩٨	١١٠٩٢٦	المنيا
٣٠٩٠٩٥	٢٧٢٦٩	١٨٦٢٤٠٥	١١٧٧١٦	أسيوط
٨٧٧٢٦٩	٢١٥٨٦	٢٩٦٥٤٦٣	١٢٩٨٩٣	سوهاج
٣٨٢٣٩٩	٣٠٩١٩	١٥٩٧٩٩٧	١١٥٩١٧	قا
١١٨١٩٤	١٩٢٣٧	٨٣٥٤٨٠	١٠٢١٨٦	أسوان
٩٦٤٠٤	١٢٠٩١	٥٩٠٠٢٧	٥٠٢٣٣	الأقصر
١٦٨٨٩٥	٧٩٥٦	٤٧١٨٢٥	٣٦٣٩٩	البحر الأحمر
١٠٨١٧٣	١٢٥٨٦	٢٧٩٥٢٧	٢٩٨١٩	الوادي الجديد
٧٢٣٠٤	٧٤٩٥	٢٠٣٢٢٨	٢٧٦١٨	مطروح
٣١٤٩٧	٥٦٩٢	٣٧٤٤٣٤	٢٣٧٤٣	شمال سيناء
٤٦٩٧٣	١١٣٤٧	٢٣٨٢٦٩	٢٤٥٨٥	جنوب سيناء
٩٠٨٤٧٩٧٨	٨١٧٠٩٤	٣٦٢٧٣٨٢٨	١٩٧١٣٣٩	الإجمالي العام

القيمة : بالآلف جنيه			المحافظات
الرصيد اخر العام*	المبالغ المسحوبة خلال العام	لمبالغ المودعة خلال العام	
٢٨٢٢٤٦٦٠	١١٩٧٠٢٧٦	١١٢٧٨٧٦٥	القاهرة
١٧٢٤١٥١	٧٦١٢٢٤	٧٨٥٩٣٥	بور سعيد
٤٢٨٩٠٠	٢٦٤٢٨٠	٢٧٩٥٩٢	السويس
٧٥٤٥٦٦٤	٣٣٧٩١٠٠	٣٢٢٦٤٢٥	الإسكندرية
١١٣٥٥٤١	٦٣١٦٢٨	٦٧٨٦١٩	دمياط
٧٢٣٢٦٠٢	٣٧٧٦٦٨٧	٤٣٧٣٨٤٥	الدقهلية
٥٢٤٧٠٢٤	٣٠٩٣٢١٤	٣٣٨٤٤٤٣	الشرقية
٨١٧٣٦٦١	٤٥٣٢٧٤٦	٤٩١٩٠٩٨	الغربية
٤٥٦٣٦٤٧	٢٤٧٧٦٤٢	٢٧٢٨٩٩٧	القليوبية
٣٠١٨٨٠٩	١٨٥٤٤٥٦	٢١١٤٦٥٨	كفر الشيخ
٥٢٩٦٢١٠	٢٨٤٤٦٩٠	٣٢٢٦٦٢٧	المنوفية
٢٩٧٢٥٠٣	١٩٥٢٢٣٨	٢٠٥٠٧٠٠	البحيرة
٧٥٢٤٧٠	٤٢١٥١٣	٤٤٩٦٢٥	الإسماعيلية
٦٣٤٣٧٥١	٣٢٦٢٢٠٢	٣١٣٢٧٨٧	المنيا
٢٤٤٦٦١٥	١٥٠٢٠٧٤	١٦٥٣٦٦٠	بنى سويف
١٢٧٠٢٠٧	٩١٥٥٦١	٩٩٥٦٦٥	الفيوم
٣٤٩١٤٤٧	١٩٤٥٧٢٥	٢٢٨٦٢٥١	المنيا
٤٦٩٤١٧٢	١٨٥٣٢٦٦	٢٠٩٣٥٥٤	أسيوط
٤٣٦٢٩٢٣	٢١٢٦٤٢٨	٢٥٢٥٢٢٢	سوهاج
١٨١٨٣٠٢	٩٢٢٤٥٤	١٠٨٨٣٢١	قنا
٩٣٦٥١٩	٤٨٠٩٥٨	٥٤٠٨٠٠	أسوان
٧٣٤٥٥٦	٣٩١١٥٤	٤٤٩٧٦٥	الأقصر
٢٤٨٢٧٧	١٥٩٧٨٨	١٧٥٤٤٠	البحر الأحمر
٢٩٦١١٢	١٧٤٧٧٤	٢٠٩٢٥٤	الوادى الجديد
١٠٢٤٠٥	١٠١٦٩٧	١٠٠٧٦٦	مطروح
١٥٦٨١٤	١٠٢٢٤٢	١٢١١٥٥	شمال سيناء
٩٢١٦٦	٦١١٢٠	٧٢٧٨٦	جنوب سيناء
١٠٣١١٢٦١٩	٥١٩٤٠٧٤٧	٥٤٩٤٢٣٨٥	الإجمالي العام

جدول ١٧- عدد الحسابات بدفتر استثمار البريد موزعة طبقاً للمحافظات عام ٢٠١١ / ٢٠١٢

دفتر استثمار البريد				المحافظات
عمليات السحب		عمليات الأيداع		
عدد	قيمة	عدد	قيمة	
١٧٠	٥١٠٦٣٧٤	١٢	٤٦٦٨١	القاهرة
١٥	٢٥٦٨٥١	-	-	بور سعيد
١٦	٨٠٣٢	-	-	السويس
٥٥٥	١٢٧٤٣٩٠	١٣	٧٣٦٨	الإسكندرية
١٧	١٤٣٩٤	١	١٠٠	دمياط
٢٥	٦١٥٩٥	-	-	الدقهلية
٨٢	٢٩٣٧٢١	١	٢٠٠	الشرقية
٣٥	١٢٥١٥٤	-	-	الغربية
٤٥	٢٢٠٠١٠	٢	٧٤٠٠٠	القليوبية
٣٥	٧٢٢٣٠٢	-	-	كفر الشيخ
٤٩	١١٤٤٠٥	١	١١٠٠	المنوفية
٤٣	١٨٨٠٧٦	-	-	البحيرة
٩	٦١١١	-	-	الإسماعيلية
٧٠	٢٨٩٨٦١	١١	٧٤٠٠	المنيا
١٤	٢٢٩٩١	-	-	بنها
٣٨	٢٢٨٠٤	-	-	الفيوم
٤٧	٨١٨٨٢	-	-	المنيا
٥٨	٥٥١٥٠	-	-	أسيوط
٤٧	٢٧٢٩٧	١	٢٠٠	سوهاج
٦٤	٥٨١٣٥	١	٨٥٠٠	قنا
١٥	٣٨٧١	-	-	أسوان
١٢	٢٥١٣	-	-	الأقصر
٢١	٢٥٨٣٥٧	-	-	البحر الأحمر
١٤	٢٤٠٤	-	-	الوادى الجديد
٥	٢٢٢٥٠	-	-	مطروح
١٣	٢٣٠٥٢	-	-	شمال سيناء
١٨	٨٨٢٠	-	٢١٩٤٠	جنوب سيناء
١٨٣٢	٩٢٩٧٩١٣	٤٣	١٦٧١٨٩	الإجمالي العام

جدول ١٨ - عدد الحوالات البريدية موزعة طبقاً للنوع بالمحافظات عام ٢٠١١ / ٢٠١٢

القيمة : بالآلاف جنيه

البيان	الحوالات العادية				الحوالات الداخلية الفورية				الحوالات الحكومية				حوالات خارجية		أفون أميرية مسروقة
	مسحوبة		مصرونة		مسحوبة		مصرونة		مصرونة		مصرونة		عدد	قيمة	
	عدد	قيمة	عدد	قيمة	عدد	قيمة	عدد	قيمة	عدد	قيمة	عدد	قيمة			
القاهرة	٥٢٢٠٩	١٤٢٣٨	٢١٤٦٦	٧٩٢٩	١٧٨٠٨٣٩	١٠٤٤٢٣٧	١٣١٩٨٩٤	١٩١١٨٩٢	٦٩٧٩٠٩	٥٩٧٢٤	١٣٤	٣٧٨	١٤١٤١٨	٥٩٢٧٤	
بور سعيد	١٩٢١	٥٩٥	١٤٢١	٣٩٥	١١٩٣٠٠	١٢٣١٠٥	٨٢٧٩٧	١٠٣٨٦٤	٣٤١٣١	٨٢٢٦	٣	٦	٤٤٩	٤٣٢٦	
السويس	١٨٩٢	٤٩٣	٦٦١	١٦٩	٢٠١٧٢٣	٢١٨٦٨٣	١١٠٤٨١	١٣٤٨٩٨	٢٨٥٠٩	٢٢٧٣	٢	٣	١٢٠	٢٧٩٩	
الإسكندرية	١١٢٣٩	٤٢٩٨	١٠٤٦٢	٣٨٧٨	٧٥٧١٠٤	٩٢١٢٧٩	٦٠٦٥٩٨	٧٦١٠٤٦	٢٢٠٢٢٨	١٧٥٠٢	٢٣	٦٢	١٧٣١٢	٣٠٨٧٠	
دمياط	٧٧٢	٣٦٤	١٠٥٤	٣٢٦	١٠٧٠١٩	١١١٠٣٤	١٠٨٣٤٦	١٩٠٠٦٥	٣٤١٤٨	٢٩٩٠	٤	١٣	٣٩٥	١٩٨٨	
الدقهلية	٥١٩٩	٢٨٠٠	٧٢٢٥	٢٣٧٦	٢١٠٠٤٥	٢٨٦١٢٢	٣٤٦٨٩٩	٥٠٨٢٩٨	٣١٦٩٣٧	١٤٢٩٣	١٨	٣٧	٢٤٤٦٦	٦٣٠٠٢	
الشرقية	٢٦٠٠	٨٨٨	٨٠٩١	٢٣١٣	١٧٦١٤٥	٢٤١٢٤٧	٣٤٤٤٢٩	٣٦٤٤٠٦	١٤٣٠٢٥	٩٣٥٠	١٦	٣٦	٩١٨٢٣	١٢٧٨٩٥	
الغربية	٢٩٤٥	١١٤٦	٥٤١٢	٢٠١٧	١٨٢٢١٠	٢٣٢١١٧	٣٣٩٢٩٣	٤٤٠٧٣٤	١٢٦٧٢٢	٥٦١٧	٤٣	٨٦	٢٨٢٨٢٥	١١٤٠٥٣	
القليوبية	٦٤٤٩	١٦٦٦	٧٢٠٣	٢٠٤٢	١٥٤٠٥٠	٢١٣٧٣١	٢٠٨٤٧٥	٢٧٢٩١٨	٥٣٣٩٣	٣٧١٧	١٨	٢٣	٤٢٦٣٩٢	٦٥٦٩٠	
كفر الشيخ	٣٤٥٢	١٥٥١	٢٢٤٧	١٤٨٩	١٢٠٥١٥	١٤٤٨٩٥	٢٠٠٩٧٥	٢٠٠٠٦٤	٤٥٠٦٤	١٨٦٩	١٣	٣٩	١٣٣٧٣٣	٣٠٠٩٦	
المنوفية	٧٦٩٣	٣٦١٤	١٠٠٧٥	٤١٥١	١٥١٧١٣	١٨٨٦٣٥	١١٨٠٨٩	١٥٧٦١٨	١١٣٨٧٢	٥٨٢٩	٣٠	٥٣	١٩٧٤٤٥	٧٦٧٩٨	
البحيرة	٥٠٠٦	٨٧٠	٥٣٩٤	٢٠٤٢	١٨٧٥٤٥	٢٣٦٩١٦	٢٩٣٢٢٩	٣٥٨١٧٤	١٠٤٤٧٦	٣٤٢٧	٩	١٢	٩٧٤٢	١٦١٨٨	
الإسماعيلية	٣٧٠٩	٨٢٨	١١٠١	٣٦١	١٦٢٤٠٧	١٨٤٤٥٩	١٥٢٢٠٦	١٨٠٠٩٢	٣٧٢٠٠	٢٥٧٤	٣	٢	١٣٢٢٥	١٠٤٨٠	
المنيا	٩٥٢٨	٢٩٧٧	٧٧٦١	١٧٩٩	٧٨١٧٨٠	٩٠٩٢٧٠	٥٦٨٩٥٨	٦٩٧٤٤٨	٣٤٤٦٠	١١٥٣٠	٤٣	١٣٢	١١٤٥٨٤	٤٢١٢٨	
بن سويف	٣٨٨٤	٧٥٧	٤٣٨٤	٨٩٦	١٣٨٥٣١	١٨٩٠٩٢	٢١٠٣٠٥	٢٢١٧٦١	٩٧٨٧١	٢٩٥٠	٢٧	٥٤	٢٠٩٦٦٦	٥١٧٣٨	
الفيوم	٣٦٢٣	٥٥٠	٣٨٤٧	٨٥٥	٩١٧٤٨	١٦٥٨٣٣	١٣٧٠٨٢	١٥٤٣١٢	٧٥١٧٩	١٩٥٠	١٠	٢٤	١٨٣٥	١٢١٢٦	
المنيا	٦١٢٧	١٢٩٠	٩١٢٤	٢١٣٣	٢٢٠٥٧٦	٣٨٤٢٢٤	٥٥٧٦٣٣	٦٠٢٨٨٣	٩٧٥٣٨	٢٧٧٣	٩	١٩	٣٩٨٣٤٥	٥٩٩٠٤	
أسوط	٢٦٦٨	١٢٦٧	٤٣٣٥	١٦٤٩	٢٤١٩٥٧	٤٨٠٤١٠	٦٧٣٤٤٧	٦٦٤٤٧١	١١٠٥٩٥	١١٠١٩	١	١٢	٧٨٧٣١٨	١٧٨٢٤٤	
سوهاج	٤٨٤٦	١٤٩٣	١٣٩٦٢	٢٤٢٠	٣٥٠٦٣١	٥٣٩٦٥٨	٧٠٩٨٠٨	٧٩٦٠٥٨	٣٤٣٠٥	٤٢٠٣	١٠	٢٧	٧٨٦٠٢٧	١١٥١٦٧	
قنا	٦١٩٢	٢٠٨٨	٥٠٢٢	١٦٦١	٢٩٤٠٦٣	٤٦١٧٤٧	٥١٧٠٣١	٥٢٤٣٠٢	٨١٦٨٥	٣٦٣٧	٢	٢	١٣٣٠٠٣	٥٠٥٠٤	
أسيوط	١٨٦٦	٤٦٨	٧٤٤٤	٨٩٤	٤٢٢٥٣٥	٤٨٣٩٦٦	٣٥٦٦٦٥	٣٦٠٠٢٥	٣٠٧٢٧	١٤٤٨	١٨	٩١	١٢٧٠٧٢	٦٤٤٦٦	
الأقصر	١٣٣١	٢٨٧	٣٢٩٥	١٠٥٢	٢١٨١٩٦	٢٦٥٠٥٣	٢١٢٢٠٨	٢٢١٦٦١	٢٣١٩٠	١١٧٦	١١	١٨	١١٠٦١٨	٣١٣٢٢	
البحر الأحمر	٥٩٢	١٩٢	١٠٠٨	٢٨٤	٦٤٦٩١٤	٦١٧٩٠١	١٣٠١٣٥	١٩٥٣٩١	٣٠١٢٩	٣٣٩٩	٢	٢	٥٦٩٩	٣٢٧٢	
الوادى الجديد	٢٠٣	٨٩	٣١٨	٢١١	١٠٥١٢٦	١٢٥١٧٣	٤١٠٢٤	٩٤١٨٥	١٠٤١٦	٦٣٧	-	-	٨٢٠٣٤	١٥٤٨٦	
مطروح	٣٩١	١٢٤	١٢٤	٥٣	٢٦٠٢١٤	٣٣١٧٨٨	١٠٥٨٧١	٣٣٩١٠٦	٢٩٧٩٦	٥٩٩٦	-	-	٨١٣٧٤	١٨٢٨٦	
شمال سيناء	٦٤١	٢٥٠	١٨٦	٦٨	٤٤٧١٠٣	٢٠٣٢٢٨	٦٣٤٥١	١٣٦٦٠٤	١٤٨٨٣	٣٣٣	-	-	٤٥١	٢١٥٦	
جنوب سيناء	٣٠٦	٢٦٥	٣٧	٤	٥١٦٦٩٥	٥٢٦٤٢٢	٩٥٩٥٤	١٩١٩٢٩	٤٦٩٣٠	٣١٨٢	١	٢	١١٧٣	١٠٣٥	
الإجمالي العام	١٤٧٢٨٩	٤٥٥٦٧	١٤٢٧٤٩	٤٤٥٠٩	٨٧٤٧٧٠٤	١٠٨٣٤٨٧١	٨٧١٢٢٠٣	١٠٩١٦٤٩٣	٢٩٧٩٨٧٨	١٨٤٧٢٣	٤٥٠	١١٢٤	١٢٤٩٤٠٣	٨٧٨٠١٣	

جدول ١٩ - عدد الخدمات المقدمة بالرحلات البريومية موزعة طبقاً لنوع الخدمة بالمحافظات عام ٢٠١١ / ٢٠١٢

تراخيص المرور		فواتير التليفونات		اعداد خدمات تسليم المقعدرات	المعاشات المنصرفة		البيان المحافظات
القيمة بالجنيه	العدد	القيمة بالجنيه	العدد		القيمة بالجنيه	العدد	
١٠٧٨٠٤٠١	٣٥٦٩٥	١٧٦٥٢٨٨٨	١٦٨٧٣٩	٩٦٣٩	٤٩٣٥٦٣٦١١١	٧١٢٣٤٦٩	القاهرة
-	-	٣٢٠٤٤	٣٢٠	٣٦٤	٣٦٢١٢٨٩٣٣	٤٩٢١٩٤	بور سعيد
١٤٨١٠٩٧	٤٦٩٢	٨٨٧٨٦٧	١٠٥٢٥	١٠٥	١٩٢٨٧٦٤٨٠	٣٠٩١٠٧	السويس
٢٣٧٧٤٦٧٠	٦٨٠٢٣	٤٢١٩٦٣٤	٤١٥٠٣	١٤	٣١١٣٨٧٧٩٨٨	٤٦٥٥٣٠	الإسكندرية
٢٠٨٠٦٤١	٧٦٩٤	٧٦٠٢١٥	٩٣١٨	٢٤٠٠	٣٣٢٨٢٦٢٢٦	٨٤٤٨٦٤	دمياط
-	-	٢٠٥٩٣٥٦	٢٥٠١٤	٢٨٨	١٧١٢٦٣١٨٤٩	٣٥٨٦٧٨٣	الدقهلية
-	-	١٦١٦١٢١	٢١٠٣٥	١٠٥٧	١٨٥٦٧٢٢٥٩٠	٣٤٤٧٨٠١	الشرقية
-	-	٣٧٢٨٣٤٥	٤٣٧٨٦	١٥٧٧	١٤٨٦٩٧٢١٠٩	٢٥٨٥٠١٦	الغربية
٣٢٢٢٢٧	٩٠٦	١٠٩٨٩٤٩	١٣٠٥٠	١٠٠٣	٢٠٧٣٥١٥٨٥٠	٣٤٧٣٠٩٨	القليوبية
٣٣٣٢	١٣	٥٥٧٣٥٧	٦٧٨٨	١٤٩	٥٣٦٣١٠٦٦٠	١٢٧٩٣١٣	كفر الشيخ
-	-	٣٣٥٠٨٥٥	٤٠٩٥٤	٨٧٥	١١٩٣٨٦٢٥٣٦	١٨٠٧٩٢٥	المنوفية
-	-	٨٩١٥٨٩	١٠٣٩١	٧١٥	١٦٦٣٤٢٠٦٧٥	٣٦٦٨٠٢٠	البحيرة
٣١٣٨٩٣٢	١٢٩٨٥	٧٠٩٣٩	٧٦٣	٨٩	٢٨١٣٩٩٧٠٧	٥٢٣٨٣٥	الإسماعيلية
٤٤٦٢١٥٠	١٤٠٠٤	١٦٥٥٨٥٣	١٥٨٣٦	٧٠٣	٢٣٧٦٥٨٢٦٤٧	٤٠٩٧١٩٤	الجزيرة
١٦٦٩	٧	١٥٥٧٦٣	١٩٨٩	٩٧١	٥٧٤٦٧٧٠١٨	١٢٩٠٨٦٥	بنى سويف
-	-	٤٧٤٩٩٨	٥٩٥٢	٧٠٨	٥٤٣٨٧٦٤٣٥	١٧٥٦٧٩٨	الفيوم
-	-	١٧٣٩٠٤	٢١١٦	٣٦٧	١١٥٩٧٧٠٣٨٧	٣٦٦٥٤٥٩	المنيا
٣٣١٦٦٨	٨٩٢	٣٥٦٦١٥	٤٣٥٩	١٩١١	١١٠٣٥١٤٢١٦	٣٢٨٤٩٣٧	أسيوط
-	-	١٥٥٠٥٧٣	١٧٣٣٣	١٣٤٩	١٠٧٠٠٣٨٩٠٣	٢٣٨٥٧٠٨	سوهاج
٤٧٦٥٠٣	١٤٢٨	٣٧٩٠٧١	٥٦٩٨	٤٦٥	٩٢٨٨٩٥٧٠٩	٢٧٧٤٤٤٣	قنا
-	-	٧٧٣٤٥١	١٠٢٥٥	٦٩٥	٦٩٠٤٠٨٢٠٣	١٤٧٩٠٣٢	أسوان
-	-	٣٢١٠٤٨	٤٥٤٣	٢١٦	٤٣٣٤٧٥٩٥٨	١١٣١٥٩٤	الأقصر
٧٢٠٦٨٠	٢٢٠٥	٢٨٠١٢	٣٢٧	١١	٤٣٩٤٢١٠٥	٤٨٩١٠	البحر الأحمر
-	-	٦١٤١٢١	٧٩٩٩	٤٢	٦١٥٠٠٣٢٩	١٣٩٠٧٦	الوادى الجديد
-	-	١٥١٢٩	٢٣٣	-	٣١٠٠١٢٩٥	١٣٣٤٠٥	مطروح
-	-	٢٠٩٢٧	٢٧٢	٥٣	٤١٢٣١١٨٠	٦٩٠٥٣	شمال سيناء
-	-	٥٠٧٨٥	٦٣٥	٣٦	٥٨٠٠٥٧٩	٨٩٨٢	جنوب سيناء
٤٧٨٦٨٩٦٩	١٤٨٥٤٤	٤٣٥٣٦٦٠٩	٤٦٩٧٣٣	٢٥٨٣٢	٢٨٧٥٦٨٩٦٩٧٧	٥٧٠٨٢٤٦١	الإجمالي العام

جدول ٢٠ - عدد خدمات P.O.S/A.T.M بالوحدات البريدية موزعة طبقاً لنوع الخدمة بالمحافظات عام ٢٠١٩ / ٢٠١٢

خدمة p.o.s				خدمة A.T.M				البيان المحافظات
مدفوعات		مقبوضات		مدفوعات		مقبوضات		
عدد	قيمة	عدد	قيمة	عدد	قيمة	عدد	قيمة	
٢٢٤٨٧٥٣١٠	٢٤٤٧٨	٢٢٤٦٩٦٧٧٠	٩٠٤٩٥	٢٢٢٥٦٢٠٠٠	٢٠٦٦٩	٤٢٨٢٧٤٢٠٥	٨٩٣٢١	الفاخرة
١٠٨١٢٢٢٤	٢٥٥٠	١٩٢٢٧٦٧٨	٥١٧٤	٢٦٢٥٠٠٠	١١	٤٢٧١٢٨٥	٢٢	بور سعيد
١٥٢٢٧٢٨٦	٤١٥٢	٢٢٩٩٧٩٠٠	٧٠١٦	٤٢٨٢٠٠٠	-	٤٩٤٤٢٣٠	٣	السويس
٨٨٨٥٦٧٠	٢٦٦٦	٢٠٢٢٤٤٤	٩١٥٢	١٠٦٧١٩٨٠	١١٦	١٢٦٨١٠٠٠	٢٠٤	الإسكندرية
١١٥٧٤٤١	٢٠٦	٥٦٨٥٠٢٢	٢٢٢٠	٦٧٩٠٠٠	٨	٨٦٢٢٢٠	١١٠	دمياط
١١١٦٨٢٤٦	١١٠٢	٢٢١١٠٦٤٤	٢٥٠٠	١٥٨١٢١٠	١٥	٢٩٤٨٧٢٠	١٢٦	الدقهلية
٢٠٢٦٢٢٦٢	٢٨٥١	٤٠٢٢٦٨٠٩	٥٨٦٩	٢٩٦١٠٥٥	-	٥٠٩٠٢٨٥	-	الشرقية
٤٢٨٧١٢٢	٥٧٦	١٠٢٢٦٤٩٦	٢٦٧٤	١٩٨٦٠٠٠	٨٦	٢٢٤٥٠٩٥	٧	الغربية
٤٤٧٩٨١١	٩٦٦	١٤٦٥٠٥٦٢	٢٢٩٩	١٤٩٧٢٠٠٠	٧٤	١٨٢١٢٥٠٥	٢٧٦٤	القليوبية
٧٢٢٢٤٥	١٦١	٢٠٢٢٥٢٢	٥٥٢	١٠٩٧٠٠٠	٧٧١	١٣٠٨٤٧٠	٦٤٤	كفر الشيخ
٢٢٧٥١٧٨	٩٧٦	١٢١٢٧٠٨٦	٢٢٤٧	١٩٤٢٠٠٠	١٩	٢١١٦٧٠٥	٢٦٢	المنوفية
١١٢١٨٤٥٩	٢٥٨٠	١٧١٨١٧٤١	١٠٧٢٢	٢٤١٥٤١٥	٢٢١٨	٢١٧٠٢٤٠	٢١٤٦	البحيرة
٤٦٥١٣٠	١٢٨	٢٠٠٨٢٢٥	٦٠٧	٤٠٩٨٠٠٠	١٥	٤٥٦٥٢١٠	٤١	الإسماعيلية
٦٦١٥٦٧١٢	٢٢٦٥٢	١٢٤٦٦٢٤٨٢	٧٢٥٩١	٢٢١٧٢٠٠٠	١٤٩	٤٢٨٨٢٨٠٠	٦٢٨٨٥	الجيزة
٢٢٦٥٠	٧	٢٥٨٥٠	١١	٨٢٦٠٠٠	١٠	١٠٦٦١٥٠	١٨	بنى سويف
١٦٤٤٩٧٧٦	١٤٦٠٧٥٢	٢٥٤٦٥٩٠٤	٤٧٢٩	١٠٤٤٤٥٢	١٧٢	١٥٢٠٢٥٠	٩	الفيوم
-	-	-	-	-	-	-	-	المنيا
٩٦٧٢٨٠	٥١٦	١٨٢٢٥٥٠	٥٥٢	٩٢٢٠٠٠	٩	١٢٥٦٤٩٥	١٩	أسيوط
٩٢٢٥٧٧٩	٢٨٩٢	٢١١٠٦٨٩٢	٦٠٧٠	٢٠٢٧٠٠٠	١٥	٢٥٥١٠٦٠	٢٢	سوهاج
١٩٢١٤٩٦٥	٨٩٩٢	١١٢٥٦٧٨٤٠	٢٠٦٨٢	٢١٢٢٠٠٠	٢١	٢٢٤٥٧١٥	٦١	قنا
١٢٤١٧١٦٤	٥٢٢٢	٢٥٠٢٦٩٢٧	٩١٠٩	٩٦١٠٠٠	-	١٤٩٣١٨٠	٥	أسوان
٥٨٥١٥٠٦	١٠٤٨	١١٨١٩٢٤٢	٢٢٧٤	٤٦٦٤٨٥٠	٨٤٢	٢٦٠٥٧٨٠	٤٤	الأقصر
٢٥١١٥٥١	٩٢٤	٥٢٩٥٠١٥	٢٥١٢	٢١٨٧٠٠	٣	٢٦٦٦١٠	٦	البحر الأحمر
٢٩٨١٤٢٤	١٩٠٥	٨٠٢٥٢٢٦	٢٤٨٧	-	-	-	-	الوادى الجديد
١٥١٩٨٩٧	٤١٠	٢١٦٥٠٧٨	٧٤٦	٧٤٩٠٠٠	١٢٩	١٠٢١٤٤٠	٢٢٤	مطروح
١٤٤٦٨٨٤٤	٢٢٥٨	٢٠٦٠٩٧٠٢	٦٦٦١	٢٩٧٠٥٧٥	٢٢	٦٤٢٢٥٥٥	٢٢	شمال سيناء
١٥٦٦١٤٥	٨٢٠	٦١٥٩٠٧٨	٢٤٢٧	٩٩٠٢٢٥	١٢	١٤٢٢٧٠٥	٢٢	جنوب سيناء
٤٨٠٦٠٥٠٨٥	١٥٨١٠٢٢	٩٠٠٠٠٦٧٧٧	٢٧٧٦٨٢	٤٢٥٠٧٦٢٦٢	٢٦٤٢٩	٥٥٧٤٤٩٩١٠	١٦٠٠٣١	الإجمالي العام

جدول ٢١ - عدد الطرود الداخلية والخارجية موزعاً طبقاً للمحافظات عام ٢٠١٦ / ٢٠١٢ ط

مومن عليها												البيان	المحافظات
عادية						عادية							
خارجية صادرة		داخلية واردة		داخلية صادرة		خارجية صادرة		داخلية واردة		داخلية صادرة			
سطحي	حوى	حكومى	جمهور وشركات	حكومى	جمهور وشركات	سطحي	حوى	حكومى	جمهور وشركات	حكومى	جمهور وشركات		
٦٧	١٥	١٢١	١٤٠٩	٣٤٥١	١٢٥٤٦	٤٨٠٧	٢٨٢٨٧	١٣٣١٦	٦٨٨٤	١٠٨٥١	٢٣٨٩٤	القاهرة	
-	-	٤	٥٩	-	٢	-	-	١٠٠٧	٤٤٨	١٢٦٤	١٤	بور سعيد	
-	-	٤	٩	-	٥	٤٩	١٥٨	٢٤٦٤	٧٩٠	١٦٣٩	١٥١	السويس	
٥	١٠	٦٧	١٠٨	٣٤	١٧٠	٢٠٢١	٧٤٨٧	٦٢٦١	٨٥٩٩	١١٨٢٦	١١٠٢٢	الإسكندرية	
-	-	-	١	-	١	١٥	٤٢٨	٤٠٠٤	٤٢٧	٣٥٤٨	٣٨٦	دمياط	
-	-	١٤	٧٥	-	١٨	٨	٣٨٦	١٥٤٩٨	٢٢٥٧	٥٠٢٩	٨٧١	الدقهلية	
-	-	١٩٩	١٥٤	٨	٨١	٠	٤٣	٤٥٩١	١٨٩٠	٤٨٧٧	٢٨١	الشرقية	
-	-	١٢٤	٧٢٠	٣٥	١٣٦	٣٨٧	٤٢٨	٢٧٢٤٤	١٨٧١٣	٢٤٥٢٩	٦٧٢٣	الغربية	
-	-	٥١	٣٣٠	-	٤٤	٢٧	١٤٥	٥٠٧٠	٦٠٤	٥٤٥٤	٢٣٢	القليوبية	
-	٢	٤	٢١	٧٨	١٣٨	١	٤٣	٦٦٠٣	١٤٨٩	٢٠٩٦	٨٣٠	كفر الشيخ	
٨	١١٣	١٣	١٥٧	٢	٥٠	١١	٢٠٥	٥١٢٢	١٢٧١	٥٠٦١	١٢١٥	المنوفية	
٥	٣	١٦٧	١٥٢٢	٧٨	١٢٦٠	٤٥٤	٣٠٣٢	٤١٣٣	١١٣٧	٣٦٦٠	٩٦٩	البحيرة	
-	٨	٣	٥٥	-	٧	١	٥٥	١٨٢٤	٦٩٨	١٧٩٣	٥٣٨	الإسماعيلية	
٦	-	٤١	٦٥	٤١	٣٦	٤٠	٣٣٠	٤٢٣٤	١٩٤٤	٢٨٧٧	٤٤٨	الجيزة	
-	-	١٠٥	٢٠٠	١٣٢	١١٩	-	١٢٩	٣٤٣٩	٢٥١٨	٣٤٢٩	١٨٩٢	بن سويف	
-	-	٤٥	٥٠٧	-	-	٧	١٠٤	١١٢٧	١٠٢٢	١٤٩٣	٢٣٥	الفيوم	
-	-	٥	٨٠٣	-	١	٨	٦٠	٧٠١٠	٤٢٣٩	٥١٧٣	٥٤٢١	المنيا	
١	-	١٣	١٢٤	-	٥	١٣	١٩٢	٥٥٢٣	١٨٢٧	٥٣٣٧	١٩٣٧	أسيوط	
-	-	١٢	٨٩	٦	١٦٤	١٦	٤٤	٢٠٧٠	٤٧٠٣	٢٤٨٩	٣٣٥٠	سوهاج	
-	-	٢	٣٧٦	-	٣٩٩	-	-	٣٥٨١	١٩٢١	٣٧٩٦	٣٣٤٥	قنا	
-	٢	١	٧٨	١٢	١٠	٢٤	٢٩	٧٠٥	٣٧٥٩	١٦٩٦	٧١٥٧	أسوان	
-	١	١	٨٦	٢	٦	٤٦	١٤٩	١٤٤٠	٣١٧٦	١٩١١	٤٣٨٥	الأقصر	
-	-	٥٠	٢٤	-	-	١١	٣٦	١٦٢٦	٦٠١	١٨٠٦	٣٧٢	البحر الأحمر	
-	-	٢	٢٧	-	-	-	١	٧٨٥	١١٣٠	٨٥٤	١٥٥٩	الوادى الجديد	
-	-	١	١٤	-	-	٧	٧	١٤٥٢	٩٥٠	١٣٧٥	١٠٢٠	مطروح	
-	-	٨	٣٢	-	١٢	٦	٥٢	١٠٨٧	٦٨٧	٧٩٠	٤٨٩	شمال سيناء	
-	-	١	٢١	-	-	-	-	٩٩٩	١٢٤٦	٣٨٥	١١٩٨	جنوب سيناء	
٩٢	١٥٤	١٠٦٨	٧٠٦٦	٣٨٨٠	١٥٢٠٩	٧٩٥٩	٤١٨٤٠	١٢٧٢١٥	٧٤٩٣٠	١١٥٠٣٨	٧٩٩٣٤	الإجمالي العام	

جدول ٢٢ - خدمات البريد السريع بالوحدات البريدية موزعة طبقاً للمحافظات عام ٢٠١١ / ٢٠١٢

القيمة: بالجنيه

البيانات	البريد السريع من الباب للباب الإلكتروني	النت كور - (تقديري/إجمالي)				الفاكس				بماتك البريد السريع			المحافظات
		داخلية		خارجية		داخلية		خارجية		خارجية		داخلية	
		عدد	قيمة	عدد	قيمة	عدد		عدد		صادر	وارد	داخلية	
						وارد	صادر	وارد	صادر				
-	-	١٣١٤٨	٢٠٧	٨٠٧٢٢٣	٨٢٨٢	-	١	٤	١٧	٨٠٢٢٣	٩٧٠٧٦	٦٥٦٨٢٨	القاهرة
-	-	-	-	٤٤٤٩	٤٨	-	-	-	-	٢٠٠١	٢٢٩٣	٥٦٠٢٥	بور سعيد
-	-	-	-	٢٨٧٦٨	٢٩٨	-	٣٦	٤	٤٦٧	٨٢٧	٦٠٦	٢٧٦١٥	السويس
-	-	-	-	٣١١٦٦٢	٣١٨٥	-	-	-	٨٧١	١٥١٢٢	١١٨٤٩	١٣٤٠٦٨	الإسكندرية
-	-	-	-	١٧٨٠٧	١٨٨	-	-	-	٢	١٧٩٤	١٨١٥	١٨٤٠١	دمياط
-	٢	-	-	١٠٩٢٨	٢٦	-	-	-	٢٢٧	١٠٨٢٢	٨٧٨٦	٥٥٢٧٧	الدقهلية
-	١٢٣	-	-	١٧٩٩٢٥	١٨٠٤	-	١٢	٧٦	٣٤٥	٦٧٣٨	٢٤٦٧	٤٦٨٦٣	الشرقية
٢٧٢	٢٧٢	-	-	١٢١٨٢٢	١٢١٧	٧	٥٨٢	٥٥١	٥٥٢٩	٨٤٠١	٦٢٥٦	٤٢٤١٨	الغربية
-	-	-	-	٦٢٤٤٦	٧٠٣	٣	١٢٧	١٨	٢٦٩	٢٢٠٠	٧١٥	١٩٧٢٨	القليوبية
-	-	-	-	-	-	-	-	-	-	٤٢٥١	٣٧٢٢	٢٦٦٠٣	كفر الشيخ
-	٧٥٤	٣٤١٧	-	٦٢٢٢٨	٥٦١	٨٠	١١٩	١٩١	٢٠٠	٤١٢٨	٣٥٦٣	٥٧٧٢٧	المنوفية
٧٣	-	-	-	١٠٥٣٥٧	٧٥٢	٩	١٨٢	٦	٢٢٨	١٨٦٣	٣٩٠٥	٨٢٦٨٠	البحيرة
-	-	-	-	٣٤٠٧١	١١٦	-	١٣٤	٨٠	١٠٠١	١٣٩٢	١٤٠٤	٢٩٠٦٣	الإسماعيلية
-	-	١٥٥٨٩٧	١٥٣٩	١٧٢٤٥٥	١٦٧٨	٧	-	٢	-	١٤٦٨٧	-	١٢٩٤٨١	الجيزة
-	١٣٧٧	-	-	٧٤٣٥	٨١	-	-	-	٤٦٩	٢٠٨٥	٥٩٨	١٧٠٨٩	بنى سويف
-	-	-	-	١٩٧٦	١٥	-	-	-	٤٩٣	٢٣٥٧	١٥٢٧	١٢٣٨٢	الفيوم
-	-	-	-	٦١٠٩٠	٥٩٣	-	-	-	١٢٦	٢٧١٢	٩٣٠	٥٠٨٨٠	المنيا
-	-	-	-	٢٨٠	٣	-	-	-	٧	٢٠٩٥	٧٧٢٢	٥٢١٧٥	أسيوط
-	-	-	-	٥٤٧١	٦٧	٢٠	٣٩٤	٧٢٠	٢٣٨٠	١٤٦٦	٤٢٦٥	٥٦٥٨٥	سوهاج
١٢٦٦	١٦	-	-	٢٠٩٨٧	١٩٩	-	-	-	-	٦٣٤	٧٢١	٦٥٤٢٩	قنا
-	-	-	-	٢١٩١	١٨	-	٥	١	٢٨	٦٢٨	٧٤١	٥٣٦٥٤	أسوان
-	-	-	-	-	-	-	-	-	-	٥٣١	٧٣٧	٣٢٨٣٦	الأقصر
-	-	-	-	-	-	-	-	-	١١٦٥	٢٢٤٣	٦٤٠	٣٨٠٧٠	البحر الأحمر
-	-	-	-	-	-	-	٤	-	٣٢٧	٦٩	٦٨	١٠٥١٤	الوادى الجديد
-	-	-	-	-	-	-	-	-	-	٥٦	٥٤	١١٩٨١	مطروح
-	-	-	-	-	-	-	-	-	١١١	٢٩٨	٩٠	٧١٠٤	شمال سيناء
-	-	-	-	-	-	-	١٦٤	١٤	٦٦٢	١٢٨٣	١٩٥	١٤٠١٢	جنوب سيناء
١٦١١	٢٦٥٥	١٧٢٤٦٢	١٧٤٦	٢٠١٨٧٤١	١٩٨٧٤	١٢٦	١٧٦١	١٦٦٧	١٤٩٢٤	١٧١١٤٧	١٦٢٧٥٥	١٨٠٧٤٨٨	الإجمالي العام

جدول 23- عدد المراسلات الداخلية بالوحدات الحكومية موزعة طبقاً للنوع بالمحافظات عام 2011/2012

أ - الصادرة

العدد بالألف	مواد مغناه	مستعجل عادة	بطاقات بريدية	جرائد ومطبوعات وعينات	الخطابات العادية		البيان المحافظات
					غير حكومية	حكومية	
1866		2127	210000	3455233	42186448	1995756	القاهرة
-		-	20497	3733	159551	47728	بور سعيد
5614		-	-	-	651651	587639	السويس
-		209	10000	184414	8775714	109511	الإسكندرية
-		10	-	8814	472384	8492	دمياط
-		-	-	29616	1619780	22980	الدقهلية
-		91	-	318019	805350	362127	الشرقية
-		-	-	119600	1433685	145021	الغربية
-		4500	-	167510	320360	90720	القليوبية
-		-	1629	90652	296792	75382	كفر الشيخ
830		3670	1419	77691	1590656	505798	المنوفية
255		61	170	7927	3553651	94145	البحيرة
-		17	-	13074	2009219	150482	الإسماعيلية
-		-	-	22850	17736300	43800	الجيزة
2390		34	47466	184279	831406	227106	بنى سويف
-		-	-	-	652545	28695	الفيوم
-		2316	51	152625	878246	742972	المنيا
50		20	100	5500	2849000	163000	أسيوط
590		70	5050	117820	324142	224765	سوهاج
-		110	-	227490	2163666	517639	قنا
-		155	-	495	814275	186665	أسوان
-		10	-	-	178900	600	الأقصر
-		26	-	952	154063	147027	البحر الأحمر
-		-	315	-	18673	2576	الوادى الجديد
1299		15	7392	5280	69320	50560	مطروح
-		1200	-	5815	229813	62165	شمال سيناء
-		-	686368	173	647285	25651	جنوب سيناء
12894		14641	990457	5199562	91422875	6619002	الإجمالي العام

جدول ٢٤- حركة المراسلات الخارجية بالوحدات الحكومية طبقاً لنوع المراسلات عام ٢٠١١ / ٢٠١٢

الواردة	الصادرة	نوع المراسلات
٤٢١١٢	٣٥٠٨١	خطابات عادية
-	-	خطابات حكومية
٢١	١٢	مراد معناه
١٧٩٧	٣٧١٧	بطاقات بريدية
٣٥٩١	٢٨٣٤	جرائد ومطبوعات
٦٥	٥٤	خطابات عادية مستمثلة
٤٨٥٨٦	٤١٦٩٨	الإجمالي

جدول ٢٥ - قيمة المستلزمات السلعية المستهلكة عام ٢٠١١ / ٢٠١٢

أ - الوقود والزيوت والشحومات

الكهرباء		الوقود والزيوت والشحومات			البيان
مستخدمة لـ الإنارة	مستخدمة لـ التشغيل	غاز طبيعي متر ^٣	مواد تزييت وتشحيم	مواد بترولية	
٩١٤٩٦٤	٦٦٧٠٠٧	٩٩٠	١٨٥٦٨٢	١٢٨٣٤١٦	القاهرة
٧٧٩٣٩	-	١٧١٣	٣٩١٠	٢٢٧٠٥	بور سعيد
٤٢٣٤٨	-	-	٩١١٥	٢٦٦٩١	السويس
٥٢٣٧١٩	-	-	٣٢٠٢٣	٢٤٨١٦٥	الإسكندرية
٣٧١٩٨	-	-	٨٨٦٥	٣٤٨٩٤	دمياط
١٣٣٥٢٧	-	-	٢٨٢٦٢	٨٧٥١٠	الدقهلية
٢١٧٧٧٩	-	-	٣٠٧٠٩	١٠٩٠٧٠	الشرقية
١٨٥١٦٩	-	-	٢٧١١٦	١٦٨٧٨٦	الغربية
١٥٦٩٨٥	-	١٤٤٦	٤٠٩٢٥	٨٠٣١٢	القليوبية
٩٦٠٦٥	-	-	١٣٠٢٢	٥٥١٥٢	كفر الشيخ
١٦٨٤٤٩	-	-	٢٦٥٢٦	١٠٩٢٦٥	المرية
٨٧٦٠٠	-	٢٥٦	٢٢٨٣٢	١٠٩٤١٢	البحيرة
٨٦٠٠٠	-	٦٥٧	٧٤٧٠	٢٧١٥١	الإسماعيلية
٢٠٠٨٥٥	-	-	١٢٥٤٣	١٣٢٧٢٧	الجيزة
٨١٩٩٧	-	٢٠٢٥	١٣٢٥١	٤٩٥٠٠	بنى سويف
٦١٧٤٤	-	-	١٥٣٢٢	٥٥٦٥٠	الفيوم
٩٧٢٩٤	-	-	١١٦٨٦	٩٤٤٧٦	المنيا
١٣٥٥٧	-	-	٣٢١٣٠	١٢٢٣٤٨	أسيوط
١٨٣٩٦٦	-	-	١٧٢٥١	٨٣٤١٧	سوهاج
٢٠٠٠٠٠	-	-	١٥٢٢٦	٦٦١٠٠	قنا
١٣٤٦٦٢	-	-	١٦٧٠٤	٦٣٤٥٠	أسوان
٧٢٩٢٢	-	-	٨٩٤٦	٤٠٨٨٧	الأقصر
٦١٧٩٥	-	-	٣٢٩٦٢	٨٢٩٩٣	البحر الأحمر
٤٥٦٢٤	-	-	١٩٨٥٣	٥٨٥٨٣	الوادى الجديد
١٥٩٥٠	-	-	٦٥٠٥	٢٣٤٤٤	مطروح
٣٦٧٨٥	-	-	١٦٤٩	٣٦٨٣٦	شمال سيناء
٤٧٣٦٣	-	-	١٥٤٨٦	٥٥١٤٢	جنوب سيناء
٣٩٩٥٢٥٦	٦٦٧٠٠٧	٧٠٦٧	٦٤٠٩٦٩	٣٢٧٧٤٢٣	الإجمالي العام

تابع/ جدول ٢٥ - قيمة المستلزمات السلعية المستهلكة عام ٢٠١١ / ٢٠١٢

ب - مستلزمات صلبية العمري

ملاحظات	البيان		
	قطع غيار ومواد صيانة	أدوات كتابية ومطروحات	
٢٦٠٨٩٥	٤١٦٦٧	٢٣٧٩٦٢	القاهرة
٣٩٧٦	٢٣١	٣١٧٩	بور سعيد
١٠٤٩٦	٧١	٢٦١٦	السويس
٩٦٦٦٤	١٩٦٩١	٢٨٥٧٦	الإسكندرية
٤٨٨٠٥	١٧١٢	١٢١٧٦	دمياط
٥١٢٧٤	٢١٦٤	٥٧٩٩	الدقهلية
٥٧١٥٤	٥٥٣٩	٤١٨٣	الشرقية
٥٥٧٠٧	٤٢٤٨	١٨٣٣٧	الغربية
١٢٢٢٩	٣٢٠٥	١٣٩٨٤	القليوبية
٣٥١٦٩	١٢٢٠	٤١٣٠	كفر الشيخ
٣٢٢٢٤	٤٨٤٢	١٧١٩٦	المنوفية
٣٠٢٤٢	-	١٣٦٠٩	البحيرة
٨٠٠٠	١٤١٩	٢٩٠٧	الإسماعيلية
٣٦٥١٢	٦٦٥٢	١٦٥٢٦	المنيا
٣٢٥٨٢	٦٢٩	١٦١٠٣	بنى سويف
٢٤٥٢٣	١٣٤٠	٢٠٤٢٣	الفيوم
٢١٧٩٦	٥٢٦٦	٩٩٤٥	المنيا
١٤٢٩٦	٢٩٧١	١٥٩١٥	أسوط
٥٢١٦٦	٦١٩٢	١٦٣٩٩	سوهاج
٢٨٠٠٠	٦٨٨٨	١٣٤٥٨	قنا
٥٠٧٢٠	١٤٣١	٨٧٢٤	أسوان
١١٥٦٨	-	٢٧٧٩	الأقصر
٩٧١٧	٥٠	٢٣٩٤٥	البحر الأحمر
١٠٩٩٩	-	٥٧٦٠	الوادى الجديد
٢٢٨٧	١٠٣٨	١٠٧٢١	مطروح
٢٤٩٠	٣٢١٧	٥٥٤٤	شمال سيناء
٥٦٩٦	١٣٩٥	٢٦٩٢٧	جنوب سيناء
١٠٤٠٥٦٧	١٢٦٢٧٩	٥٥٧٨٣٣	الإجمالي العام

جدول ٢٦- مصروفات خدمية عام ٢٠١١ / ٢٠١٢

الصفحات	هيكل	مصروفات صيانة سيارات	أجور بيان ومناجاة حكمها	أجور آلات ومصنعات ووسائل نقل	مصروفات دعابة وعلاقات عامة	مصروفات نقل وإنتقالات	مصروفات إتصالات (تليفون فاكس)	مكافآت لغير العاملين عن خدمات موداه	مصروفات ومصرفات مكتبية	م. صيانة	أجور مناجاة	أجارات ومصنعات ووسائل نقل	م. نقل وإنتقال	م تليفون	العاملين	عموله بمكتبه
١٨٢٢٦٢	٢٢١٢٠٢	٣٦٨٢١٤	٧١٢١٧٠	-	٥٢٥٢٧٥	٧١١٢٢٢	١٨٢٢٦٢	٢٢١٢٠٢	٣٦٨٢١٤	٧١٢١٧٠	-	-	٥٢٥٢٧٥	٧١١٢٢٢	١٨٢٢٦٢	٢٢١٢٠٢
١١٢	-	٢٤٢٨٠	٤١١٧٧	-	٤٢٧٧	٤٢٤٥٢	١١٢	-	٢٤٢٨٠	٤١١٧٧	-	-	٤٢٧٧	٤٢٤٥٢	١١٢	-
٨٥٧	-	٢٩٩٨٠	٥٢٢١٨	-	١٥٦٨٤	٤٢٨٦٢	٨٥٧	-	٢٩٩٨٠	٥٢٢١٨	-	-	١٥٦٨٤	٤٢٨٦٢	٨٥٧	-
٩٨٨	-	١٧٧٧٢٢	٥٤٢٤٦٦	١٥٥٧٦٠	١٤١٧٧٢	٧٩٠٢١٢	٩٨٨	-	١٧٧٧٢٢	٥٤٢٤٦٦	-	١٥٥٧٦٠	١٤١٧٧٢	٧٩٠٢١٢	٩٨٨	-
١٧١٩	-	٤١٨٧٨	٤٢٩٠١	-	٢٦٢٩٥	٢١٧٨٥	١٧١٩	-	٤١٨٧٨	٤٢٩٠١	-	-	٢٦٢٩٥	٢١٧٨٥	١٧١٩	-
٢٨٦٨	-	١١٦١٢٧	٨٨٨٦٩	٧٦٧	٩٤٩٢٦	٥٠٦٩٢	٢٨٦٨	-	١١٦١٢٧	٨٨٨٦٩	-	٧٦٧	٩٤٩٢٦	٥٠٦٩٢	٢٨٦٨	-
٢٧٢٩	-	١٧٩٢١٦	٢٢٢١٠٨	١٥٠٠٠	٦٥٧٢٤	٤٠٤٤٥١	٢٧٢٩	-	١٧٩٢١٦	٢٢٢١٠٨	-	١٥٠٠٠	٦٥٧٢٤	٤٠٤٤٥١	٢٧٢٩	-
٦٠٤٦	٩٦	١٥١٢١٠	٢٠٤٢٠٩	٥٠٠	٥٢٩٤٤	١٦٦٦٠٤	٦٠٤٦	٩٦	١٥١٢١٠	٢٠٤٢٠٩	-	٥٠٠	٥٢٩٤٤	١٦٦٦٠٤	٦٠٤٦	٩٦
١٥٨٢	-	١١٢٢٦١	٧٢٢٢٩	-	٥٧٢٥٨	٣٧٢٦١	١٥٨٢	-	١١٢٢٦١	٧٢٢٢٩	-	-	٥٧٢٥٨	٣٧٢٦١	١٥٨٢	-
٤٢٤	-	٩٥٩٩١	١٠١٦١٧	-	٢١٢٥٥	٢٤١٨٤	٤٢٤	-	٩٥٩٩١	١٠١٦١٧	-	-	٢١٢٥٥	٢٤١٨٤	٤٢٤	-
٢٩٢٢	٢٧٢	١٢٤٨١١	٥٤٩٢٦	-	١٦٤٤٢٤	٣٧٧٠٢	٢٩٢٢	٢٧٢	١٢٤٨١١	٥٤٩٢٦	-	-	١٦٤٤٢٤	٣٧٧٠٢	٢٩٢٢	٢٧٢
٢٥٨٧	-	٨١٧٤٠	١١٢٢١٠	-	٢٢٨٨٩	١٢٢٣٧٧	٢٥٨٧	-	٨١٧٤٠	١١٢٢١٠	-	-	٢٢٨٨٩	١٢٢٣٧٧	٢٥٨٧	-
٢٤	-	٤٨٠٠٠	٦١١٨٩	-	١٢٠٩٠	٩١٢٠٧	٢٤	-	٤٨٠٠٠	٦١١٨٩	-	-	١٢٠٩٠	٩١٢٠٧	٢٤	-
١٨٠٤	٤٠٠	١٢٩١١٩	١٤٦٤٢٩	١٢٥١٧٧	٨٩١٨٠	١٠١٠٢٧	١٨٠٤	٤٠٠	١٢٩١١٩	١٤٦٤٢٩	-	١٢٥١٧٧	٨٩١٨٠	١٠١٠٢٧	١٨٠٤	٤٠٠
١٠٢٦	-	٧٩٩٧٨	٨٥٦٠٩	-	٦٢٤٨٠	٢٦٢١٧	١٠٢٦	-	٧٩٩٧٨	٨٥٦٠٩	-	-	٦٢٤٨٠	٢٦٢١٧	١٠٢٦	-
٤٢٠٤	-	٦٦٩١٢	٩١١١٠	-	٢١٧١٢	٦٩٢٠٠	٤٢٠٤	-	٦٦٩١٢	٩١١١٠	-	-	٢١٧١٢	٦٩٢٠٠	٤٢٠٤	-
٤٥٢٥	-	١٠١٤٦٧	١٢٥٤٤٢	-	٢٧٩٦١	١٦٥١٢	٤٥٢٥	-	١٠١٤٦٧	١٢٥٤٤٢	-	-	٢٧٩٦١	١٦٥١٢	٤٥٢٥	-
١٢٢١٧	-	٦٢٤٦٢	١٤٢٨٠٢٤	-	٥٢٤١١	٧٧٢١٢	١٢٢١٧	٢٨٠٠٠	٦٢٤٦٢	١٤٢٨٠٢٤	-	-	٥٢٤١١	٧٧٢١٢	١٢٢١٧	٢٨٠٠٠
٢٦١٩	-	٢٠٩٩٩٢	٢٤٨٥٩٤٥	٢٥٤٥	٤٠٢٧٩	١٠٢٦٦١	٢٦١٩	-	٢٠٩٩٩٢	٢٤٨٥٩٤٥	-	٢٥٤٥	٤٠٢٧٩	١٠٢٦٦١	٢٦١٩	-
١٢٠٠	-	١١٤٨٧٢	٢٩١٧٠٥١	-	١١٩٤٨	٥٧٢٦١	١٢٠٠	-	١١٤٨٧٢	٢٩١٧٠٥١	-	-	١١٩٤٨	٥٧٢٦١	١٢٠٠	-
٧٦٦٠	-	١١٦٢٥٠	٢٢٦٥٢٢٤	١٧٥٦٢	٩١٢	٥٦٩٢٢	٧٦٦٠	-	١١٦٢٥٠	٢٢٦٥٢٢٤	-	١٧٥٦٢	٩١٢	٥٦٩٢٢	٧٦٦٠	-
١٤٥١	-	١٩٢٢٢	١٧٧٧٤٤٦	-	٤٦٥٢٢	٢٥٩٩٩	١٤٥١	-	١٩٢٢٢	١٧٧٧٤٤٦	-	-	٤٦٥٢٢	٢٥٩٩٩	١٤٥١	-
٢٩١٨	-	٢٦٩٤٠	١٢٨٨٥٢٩	-	١٢٤٥٩	١٣٠٥٢	٢٩١٨	-	٢٦٩٤٠	١٢٨٨٥٢٩	-	-	١٢٤٥٩	١٣٠٥٢	٢٩١٨	-
٩٧	-	٤٥٦٧٢	٢٠٨١٠٨٥	-	٦٩٦	٢٩٨٧١	٩٧	-	٤٥٦٧٢	٢٠٨١٠٨٥	-	-	٦٩٦	٢٩٨٧١	٩٧	-
٢٨٨	-	٢٤٢٤٩	٢٦٢٤٨٢	-	٢٥٢٧١٢	١٢٧٢	٢٨٨	-	٢٤٢٤٩	٢٦٢٤٨٢	-	-	٢٥٢٧١٢	١٢٧٢	٢٨٨	-
١٥٠٧	-	٢٨١٢٥	٢١٧١٩٢	-	١٨٦٤	٢١٨٩٨	١٥٠٧	-	٢٨١٢٥	٢١٧١٩٢	-	-	١٨٦٤	٢١٨٩٨	١٥٠٧	-
٤٦٨	-	٢١١٠١	٢١٨٥٥٠	-	٢٩٦٦	٢١٧٨٨	٤٦٨	-	٢١١٠١	٢١٨٥٥٠	-	-	٢٩٦٦	٢١٧٨٨	٤٦٨	-
٢٤٩٢٦٠	٢٢٢٠٧١	٢٩٩٦٢٢٦	٢٠١٤٨٦٢٤	٢٤٧٢١٢	١٨٦٩٩٢٧	٢١٩٢٠٩٨	٢٤٩٢٢٧	٢٢٤٨٧١	٢٩٩٦٢٢٦	٢٠١٤٨٦٢٤	٢٢٢١٠	٢٤٧٢١٢	١٨٦٩٩٢٧	٢١٩٢٠٩٨	٢٤٩٢٦٠	٢٢٢٠٧١

جدول ٢٧- المصروفات الاخرى خلال عام ٢٠١١ / ٢٠١٢

اعباء وحسابات متنوعة			الضرائب والرسوم السلبية	البياد	المحافظات
تعويضات وغرامات	ديون معلومة	مصروفات سنوات سابقة	ضرائب غير مباشرة على النشاط		
١٥٠٠٨	-	١١٧٥٢٢٩	١٠٢٢		القاهرة
-	-	١٢٩٢٥٧	-		بور سعيد
-	-	٢٨٢٨٥	-		السويس
-	-	٢٨٨١٢٠	-		الإسكندرية
-	-	٢٧٥٦٨	٢٦٧١		دمياط
-	-	٢٩٩١٥٤	-		الدقهلية
-	-	٢٧٤٧٧٧	-		الشرقية
٢١٦٢	-	٦٤٩٤١٩	٤٥٩٠		الغربية
-	-	٥٤١١٢٥	-		القليوبية
-	-	٨٩٢٨٧	-		كفر الشيخ
٥٠٠	-	٥٦٩٢٥٦	-		المنوفية
-	-	١٩٢٧٦٥	-		البحيرة
-	-	٦٥٦٢٧	٤٥٦٠		الإسماعيلية
-	-	٢٥٤٥٠٠	-		المنيا
-	-	١٨٤٦٦٨	١٥٤٤١		بنى سويف
-	٤٩١٧٢٠	٢٢١١٤١	٨٥٠٧		الفيوم
-	-	١٩٢٠٤٦	-		المنيا
-	-	٦٢٠٢٤٤	٤١٢٢		أسيوط
-	-	٨٢٢٥٨٧	-		سوهاج
-	-	٤٤١٧٩٩	-		قنا
-	-	٢١٩٧١٠	٢٥٤٢		أسوان
-	-	٤٢٢٩٠٢	-		الأقصر
-	-	١٢٦٤١٠	-		البحر الأحمر
-	-	٨٤٩٦٧٦	-		الوادى الجديد
-	-	٢٧٨٨٢	٨٥٢		مطروح
-	٨٧٥٦٧	٢١٤٨٢	-		شمال سيناء
٢٠٠٠	-	٢١٦٢٢	-		جنوب سيناء
١٩٩٧١	٥٧٩٢٨٧	٩٢٢٦٥٦٢	٤٦٢٢٨		الإجمالي العام

جدول ٢٨- إيرادات النشاط خلال عام ٢٠١١ / ٢٠١٢

تبعثات و غرامات	إيرادات وأرباح غير عادية	البيان المحافظات
-	١١٩٥	القاهرة
-	-	بور سعيد
-	٧٦٣٣	السويس
٣٥٠	-	الإسكندرية
-	-	دمياط
-	-	الدقهلية
-	-	الشرقية
-	-	الغربية
-	-	القليوبية
٣٥	-	كفر الشيخ
-	-	المنوفية
-	-	البحيرة
-	٣٧٥٤٣	الإسماعيلية
-	-	المنيا
-	-	الفيوم
-	-	البنها
-	-	أسيوط
-	-	سوهاج
-	-	قنا
-	-	أسوان
-	-	الأقصر
-	٩٦٣٥	البحر الأحمر
-	-	الوادى الجديد
-	-	مطروح
-	-	شمال سيناء
-	٢٦٦١٠	جنوب سيناء
٣٨٥	٨٢٦١٦	الإجمالي العام

الجهاز المركزى للتعبئة العامة والإحصاء

العنوان :

٣ طريق صلاح سالم - مدينة نصر - القاهرة - جمهورية مصر العربية

· صندوق بريد : ٢٠٨٦ مدينة نصر - القاهرة

فاكس : ٢٤٠٢٤٠٩٩

تليفون : ٢٤٠٢٣٠٣١

Central Agency for Public Mobilization and Statistics

CAPMAS

Address :

Slah Salem Street- Nasser City – Cairo- Egypt

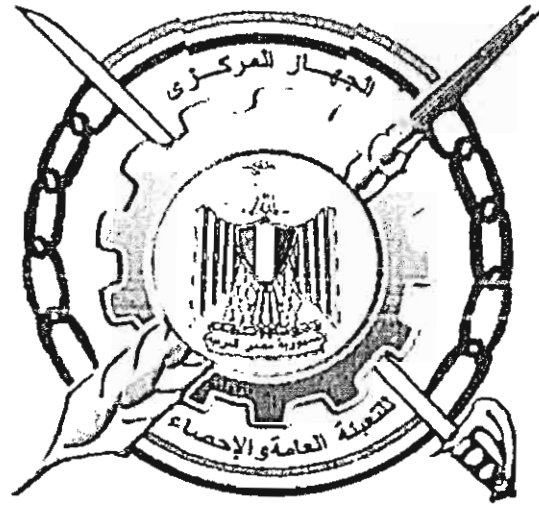
P.O.Box: 2086 Nasser City – Cairo

TEL: 24023031

FAX : 24024099

Websit <http://www.capmas.gov.eg> موقع الجهاز:

Email : pres_capmas@capmas.gov.eg بريد إلكترونى :



طبع بمطابع الجهاز المركزي
للتعبئة العامة والإحصاء

PRINTED INC.A.P.M.A.S PRINTNG SHOP