

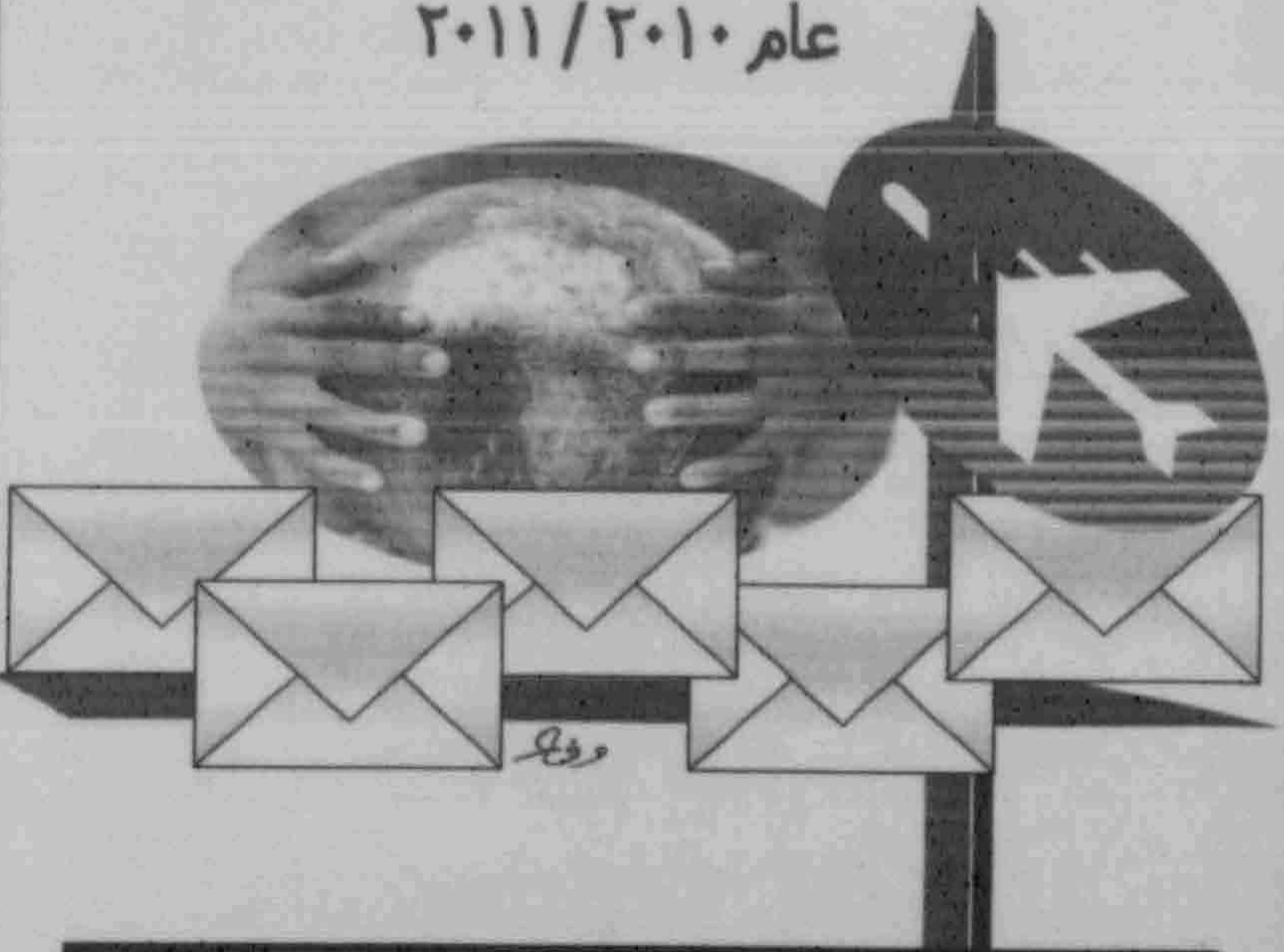


جمهورية مصر العربية
الجهاز المركزي للتعينة العامة والإحصاء

النشرة السنوية

إحصاءات الخدمات البريدية

عام ٢٠١٠ / ٢٠١١



<http://www.capmas.gov.eg>

مراجع رقم (٧١ - ١٢٢١٢ - ٢٠١١)

إصدار ديسمبر ٢٠١١



جمهورية مصر العربية
الجهز المركزي للتعينة العامة والإحصاء

النشرة السنوية

إحصاءات الخدمات البريدية

عام ٢٠١٠ / ٢٠١١

<http://www.capmas.gov.eg>

مرجع رقم (٧١ - ١٢٢١٣ - ٢٠١١)

إصدار ديسمبر ٢٠١١

٥٥

تقديم

يعتبر قطاع الاتصالات السلكية واللاسلكية من القطاعات الاقتصادية الهامة التي تساعد على توفير خدمات الإتصال للمواطنين بجميع أنواعه ومنها الخدمات البريدية التي تقوم بتوفير وتسهيل الخدمات بصورة أكثر تطوراً وكفاءة عالية في إطار الثورة المعلوماتية العالية مما يساهم في تنمية الاقتصاد القومي .

يقوم الجهاز المركزي للتعينة العامة والإحصاء بإصدار النشرة السنوية " لإحصاءات الخدمات البريدية " والتي تتضمن أهم البيانات عن وحدات الخدمة البريدية والأهلية وقيمة الطوابع المباعة والشيكات البريدية وسندوق التوفير وحركة الطرود والحوالات والخطابات والمراسلات الداخلية والخارجية الصادرة والواردة والعمالة موزعة طبقاً للمحافظات .

يقدم الجهاز هذه النشرة عن عام ٢٠١١/٢٠١٠ للمهتمين والباحثين ، أملاً أن تحقق الفائدة

المرجوة منها .

والله ولي التوفيق

لواء / أبو بكر الجندي

رئيس الجهاز المركزي للتعينة العامة والإحصاء

الفهرس

رقم الصفحة	البيان	رقم الجدول
١	منهجية النشر	
٥	المؤشرات العامة	
	<u>الفصل الأول</u>	
	<u>الجدول الإجمالية عام ٢٠١٠ / ٢٠١١</u>	
١١	عدد وحدات الخدمة البريدية .	١
١٢	عدد وسائل النقل والوسائل الفنية المستخدمة بالوحدات البريدية .	٢
١٣	قيمة الطابع المباعة بالوحدات البريدية .	٣
١٤	الحركة النقدية للشيكات البريدية .	٤
١٥	الحركة النقدية لسندوق التوفير .	٥
	<u>الفصل الثاني</u>	
	<u>الجدول التفصيلية على مستوى المحافظات عام ٢٠١٠ / ٢٠١١</u>	
١٧	عدد وحدات الخدمة البريدية موزعة طبقاً للمحافظات .	٦
١٨	عدد وحدات الخدمة البريدية موزعة طبقاً لنوع المكاتب بالمحافظات .	٧
١٩	عدد وحدات الخدمات البريدية التي تؤدي خدمات خاصة موزعة طبقاً للمحافظات .	٨
٢٠	عدد وسائل النقل المملوكة والمستخدمه بالوحدات البريدية موزعة طبقاً للنوع بالمحافظات .	٩
٢١	عدد الوسائل الفنية المستخدمة بالوحدات البريدية موزعة طبقاً للمحافظات .	١٠
٢٢	صناديق الخطابات المستخدمة بالوحدات البريدية موزعة طبقاً للمحافظات .	١١
٢٣	أعداد العاملين الدائمين موزعة طبقاً للمؤهل والنوع بمكاتب البريد بالمحافظات .	١٢
٢٤	أعداد العاملين المؤقتين موزعة طبقاً للمؤهل بالمحافظات .	١٣
٢٥	قيمة الطابع المباعة والنماذج بالوحدات البريدية موزعة طبقاً للمحافظات .	١٤

منهجية النشرة

تهدف هذه النشرة إلى تيسير حركة البريد سواء مكاتب محلية أو دولية خلال السنة المالية ٢٠١٠/٢٠١١ .

١- فترة جمع البيان :

سنة مالية تبدأ من أول يوليو ٢٠١٠ وتنتهى آخر يونيو ٢٠١١ .

٢- أسلوب جمع البيانات :

تستولى البيانات من هيئة البريد المصري على C.D .

٣- مصادر البيانات :

تجمع البيانات من المناطق البريدية التابعة لهيئة البريد المصري والتي يبلغ عددها ٢٨ منطقة تقدم ٢٧ محافظة .

٤- المفاهيم والتعاريف :

أ- وحدات الخدمات البريدية :

(١) مكتب بالإناية :

هو المكتب المنشأ بمعرفة إحدى الجهات الحكومية للقيام بالخدمات البريدية بهذه الجهة .

(٢) الوحدات الأهلية :

هي وحدة خدمة تقوم بأداء بعض الأعمال البريدية مثل بيع الطابع وتسجيل الخطابات نظير عمولة معينة وتنقسم إلى :

(أ) وكالة بريدية : هي التي يقع نطاق عملها داخل المدن .

(ب) مكتب أهلي : هو الذي يقع نطاق عمله بالقرى أو ضواحي المدن .

(٣) خط الطوافة :

هي وحدات البريد الحكومية التي تقدم سكان القرى وتوابعها أو ضواحي المدن .

ب - الخدمات البريدية الحديثة :

(1) دفتر استثمار البريد :

هو وعاء استثماري بريدي جديد إضافة إلى أوعية الإدخار الأخرى التي تقدمها الهيئة ويهدف إلى توفير فرصة الإستثمار في البورصة والأوراق المالية لمسافر المودعين ونشر ثقافة الإستثمار في البورصة وذلك لإنخفاض الحد الأدنى في التعامل من خلال رقم الحساب ويضمن البريد المصري رأس المال المودع لمدة ٥ سنوات .

(2) الفنت كورير (خدمة التتبع) :

هي خدمة متطورة يقدمها البريد المصري مواكبة لأحدث تكنولوجيا أداء الخدمات البريدية لتتبع طرود ورسائل البريد السريع خلال رحلة المادة البريدية .

(3) خدمات الدفع الإلكتروني :

نظام ألي يتيح لعميل البريد القدرة على إجراء المعاملات المالية أو الاستعلام عن رصيدك عن طريق عدة قنوات ووسائل مثل ماكينات (A-T-M) ونقاط البيع (P-O-S) والخدمة الصوتية (I-V-R) وخدمة الإنترنت .

(4) خدمة التحصيل لصالح الغير :

هي تحصيل قيمة الفواتج لصالح جهات أخرى مثل (فواتج التليفونات - تراخيص السيارات) .

→ الوسائل التقنية المستخدمة بالوحدات البريدية الحكومية :

(1) الصناديق المخصصة :

صناديق خاصة بالعملاء الذين يرغبون في استلام مراسلاتهم عن طريق هذه الصناديق وذلك بدفع اشتراك سنوي للهيئة . وكل صندوق يعمل رقماً مسلسلاً وتوجد هذه الصناديق داخل مراكز التوزيع والمكاتب البريدية العادية .

(2) الصناديق الأخرى :

(أ) - الصناديق الخشبية .

(ب) - الصناديق الميكانيكية : تفرغ ألياً بمجرد وضع حقيبة التفريغ عن طريق مجرى معين أسفل

الصندوق وتستخدم لتلقى المراسلات المختلفة من المراسلين .

(3) آلات الفرز :

تستخدم في فرز المراسلات للتصدير أو التوزيع .

(4) آلات التخليص :

تستخدم في تخليص المراسلات أو الطرود البريدية عن طريق التفتيش بدلاً من لمسق الطوابع .

(5) آلات الحزم :

تستخدم في حزم المراسلات ألياً .

د - مركز المرور :

منطقة يتم فيها فرز الوارد والمصدر من وإلى مراكز المرور الأخرى كما إنها تتوسط مكاتب البريد التي تقوم بخدمتها لتكون حصة الإتصال بين هذه المكاتب التابعة لها وبين مراكز المرور الأخرى في استلام وتسليم البريد .

هـ - الطوابع :

طوابع البريد :

هي الطوابع التي تصدرها الهيئة للتخليص كرسوم عن الرسائل والطرود المختلفة منها طوابع عادية وطوابع تذكارية تصدر في مناسبات معينة .

و - حركة البريد :

(١) الحركة الداخلية :

هي الخدمة البريدية التي تؤدي بين محافظات جمهورية مصر العربية وبعضها البعض .

(٢) الحركة الخارجية :

هي الخدمة البريدية التي تؤدي بين محافظات جمهورية مصر العربية وأي دولة أخرى

وبالعكس

ز - صندوق التوفير البريدى :

هو أحد أقدم الأوعية الإدخارية التي تقوم بها الهيئة القومية للبريد والتي تفتش مكاتبها في جميع

أنحاء الجمهورية ويستحق للمبالغ المودعة عائد سنوى .

ح - الشيكات البريدية :

هي إحدى الخدمات التي تقوم بها الهيئة القومية للبريد لتسهيل المعاملات المالية بين العملاء عن

طريق الشيكات التي يتم صرفها من مكاتب البريد ويتم فتح الحساب الجارى لمن يرضى في الحال بعد

أدنى (٥ جنيهات) بالمكاتب البريدية المصرح لها في أنحاء الجمهورية .

ط - الحوالات البريدية :

سند بريدى مسحوب على الهيئة لنقل مبلغ من النقود من شخص لآخر نظير رسوم معينة وهي إما حوالة

حكومية أو برقية أو عادية .

ي - حركة الطرود :

(١) الطرود العادية :

هي المواد التي تنقل بواسطة هيئة البريد بعد اقصى ٢٠ كيلو جرام مقابل رسم معين يتفاوت طبقاً لفئات وزن الطرد .

(٢) الطرود المؤمن عليها :

هي الطرود التي يقوم الراسل بالتأمين عليها ويشترط ألا يزيد مبلغ التأمين عن قيمة محتوياتها وتقوم هيئة البريد بدفع مبلغ التأمين عند فقد الطرد أو إتلافه .

كـ - المراسلات :

الرسالة هي كل مكتوب له صفة التراسل الشخصي والوقتي حتى ولو كان في مظروف مفتوح أو كل مادة مغلفة بكيفية لا يتيسر معها الوقوف على محتوياتها ويعتبر من قبيل الرسائل المواد الصوتية سواء أكانت على هيئة أسطوانات الحاكى أو أشرطة تسجيل وأنواعها هي :

(١) الرسائل (عادية - مسجلة - مستعجلة) .

(٢) البطاقات البريدية .

(٣) العينات النورية وخبخ النورية .

ل - المواد المعفاة من الرسوم البريدية :

(١) جميع المواد البريدية المتبادلة بين هيئة البريد وفروعها وبين الفروع وبعضها وكذلك الصادرة من

الهيئة وفروعها لجميع الجهات .

(٢) المطبوعات البارزة الخاصة بالمكثوفين .

(٣) المراسلات الواردة من مكتب حركة التحرير الوطنى الفلسطينى .

(٤) المراسلات الصادرة من أفراد القوات المسلحة والإتحاد العربى للمواصلات السلكية واللاسلكية .

(٥) المراسلات الداخلية الصادرة من مرضى الجرام والمعزولين إلى ذويهم .

(٦) المراسلات الصادرة من رئاسة الجمهورية .

٥ - الرموز المستخدمة :

(-) البيان غير متوفر .

المؤشرات العامة

أولاً : وحدات الخدمات البريدية

- ١ - بلغ عدد وحدات الخدمات البريدية ٣٨٣٦ وحدة عام ٢٠١٠ / ٢٠١١ مقابيل ٣٨٠٦ وحدة عام ٢٠٠٩ / ٢٠١٠ بنسبة زيادة قدرها ٠,٧٪
- ٢ - بلغ عدد الخطوط الطويلة ١٩٩١ خط عام ٢٠١٠ / ٢٠١١ مقابيل ١٩٩٢ خط عام ٢٠٠٩ / ٢٠١٠ بنسبة انخفاض قدرها ٠,٠٥٪
- ٣ - بلغ عدد وحدات الخدمات البريدية الأهلية ٨١٤ وحدة عام ٢٠١٠ / ٢٠١١ مقابيل ٩٢٦ وحدة عام ٢٠٠٩ / ٢٠١٠ بنسبة انخفاض قدرها ١٣,١٪

ثانياً : الطوابع المباعة

- ١ - بلغت قيمة الطوابع المباعة بالوحدات البريدية ١١٨,٦ مليون جنيه عام ٢٠١٠ / ٢٠١١ مقابيل ١١٣,٦ مليون جنيه عام ٢٠٠٩ / ٢٠١٠ بنسبة زيادة قدرها ٤,٤٪

ثالثاً : صندوق التوفير

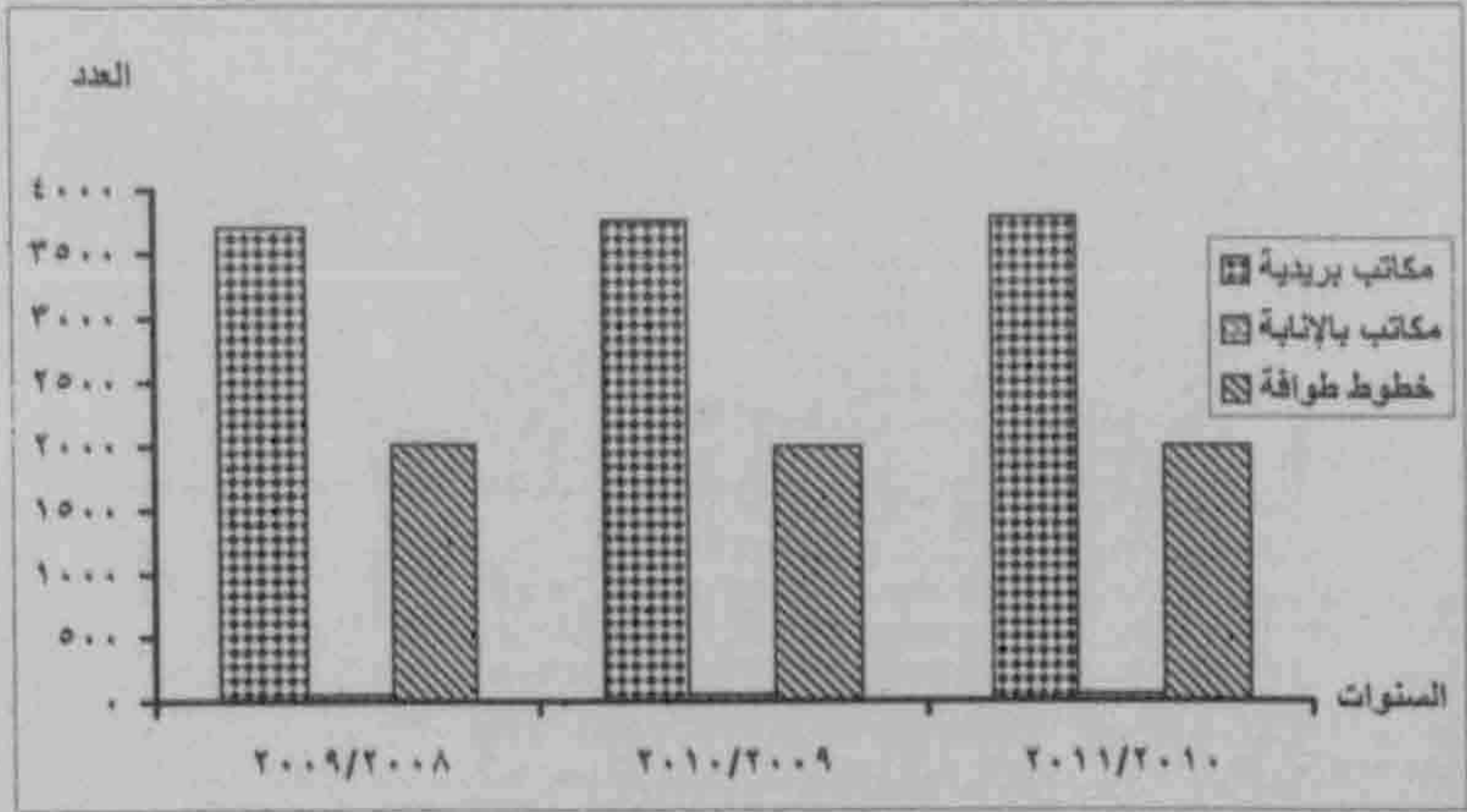
- ١ - بلغ عدد الحسابات الجارية ٢٠,٧ مليون حساب عام ٢٠١٠ / ٢٠١١ مقابيل ٢٠,٥ مليون حساب عام ٢٠٠٩ / ٢٠١٠ بنسبة زيادة قدرها ١,٠٪
- ٢ - بلغت قيمة المبالغ المودعة ٥٢,٢ مليار جنيه عام ٢٠١٠ / ٢٠١١ مقابيل ٥٠,٦ مليار جنيه عام ٢٠٠٩ / ٢٠١٠ بنسبة زيادة قدرها ٣,٤٪

رابعاً : المعاشات المصروفة

- ١ - بلغ عدد المعاشات المصروفة ٥٥,٣ مليون معاش عام ٢٠١٠ / ٢٠١١ مقابيل ٥١,٨ مليون معاش عام ٢٠٠٩ / ٢٠١٠ بنسبة زيادة قدرها ٦,٨٪
- ٢ - بلغت قيمة المعاشات المصروفة ٢٢,٦ مليار جنيه عام ٢٠١٠ / ٢٠١١ مقابيل ١٩,٠ مليار جنيه عام ٢٠٠٩ / ٢٠١٠ بنسبة زيادة قدرها ١٨,٩٪

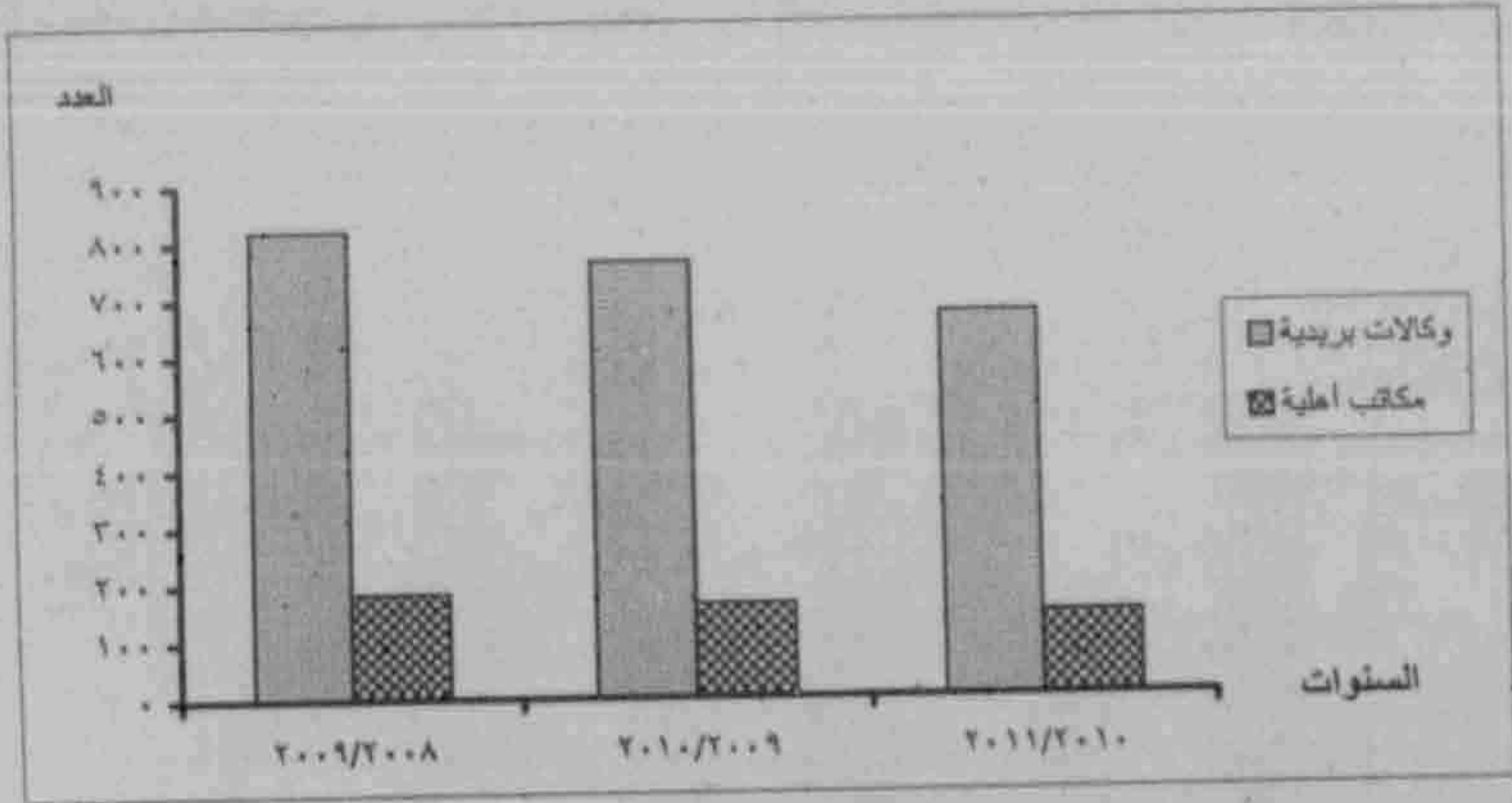
تطور عدد وحدات الخدمة البريدية
خلال الفترة (٢٠٠٨/٢٠٠٩ - ٢٠١٠/٢٠١١)

خطوط طوافة	مكاتب بالإناية	مكاتب بريدية	البيان السنوات
٢٠١٠	٥٠	٣٧٠١	٢٠٠٩/٢٠٠٨
١٩٩٢	٥٢	٣٧٥٤	٢٠١٠/٢٠٠٩
١٩٩١	٥٢	٣٧٧٩	٢٠١١/٢٠١٠



تطور عدد وحدات الخدمة البريدية الأهلية
خلال الفترة (٢٠٠٩/٢٠٠٨ - ٢٠١١/٢٠١٠)

مكاتب أهلية	وكالات بريدية	البيان
		السنوات
١٨٤	٨٢٠	٢٠٠٩/٢٠٠٨
١٦٢	٧٦٤	٢٠١٠/٢٠٠٩
١٤٢	٦٧١	٢٠١١/٢٠١٠

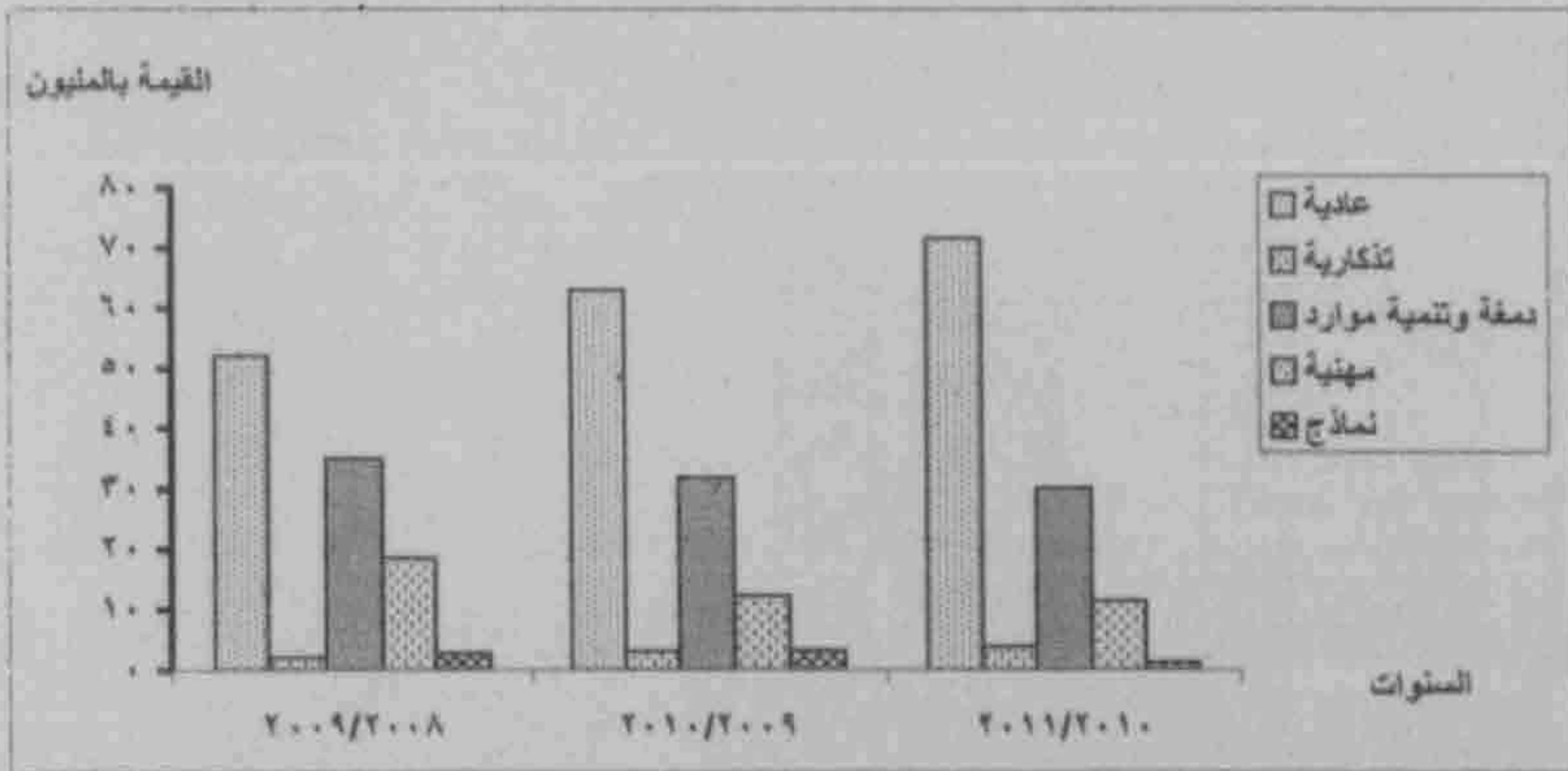


تطور قيمة الطوابع المباعة بالوحدات البريدية
خلال الفترة (٢٠٠٩/٢٠٠٨ - ٢٠١١/٢٠١٠)

القيمة بالآلاف

البيان	عادية	تذكارية	دمغة وتنمية موارد	مهنية	نماذج	السنوات
	٥٢١١٠	٢٠٩٢	٢٤٩٦٩	١٨٥١٦	٢٧٥٤	٢٠٠٩/٢٠٠٨
	٦٢٠٥٨	٢٠٨٥	٢١٨٧٢	١٢٢٩٧	٢٢٨٢	٢٠١٠/٢٠٠٩
	٧١٧٢٨	٢٩٢٢	٢٠١٣٠	١١٤٥٢	١٣٠٩	٢٠١١/٢٠١٠

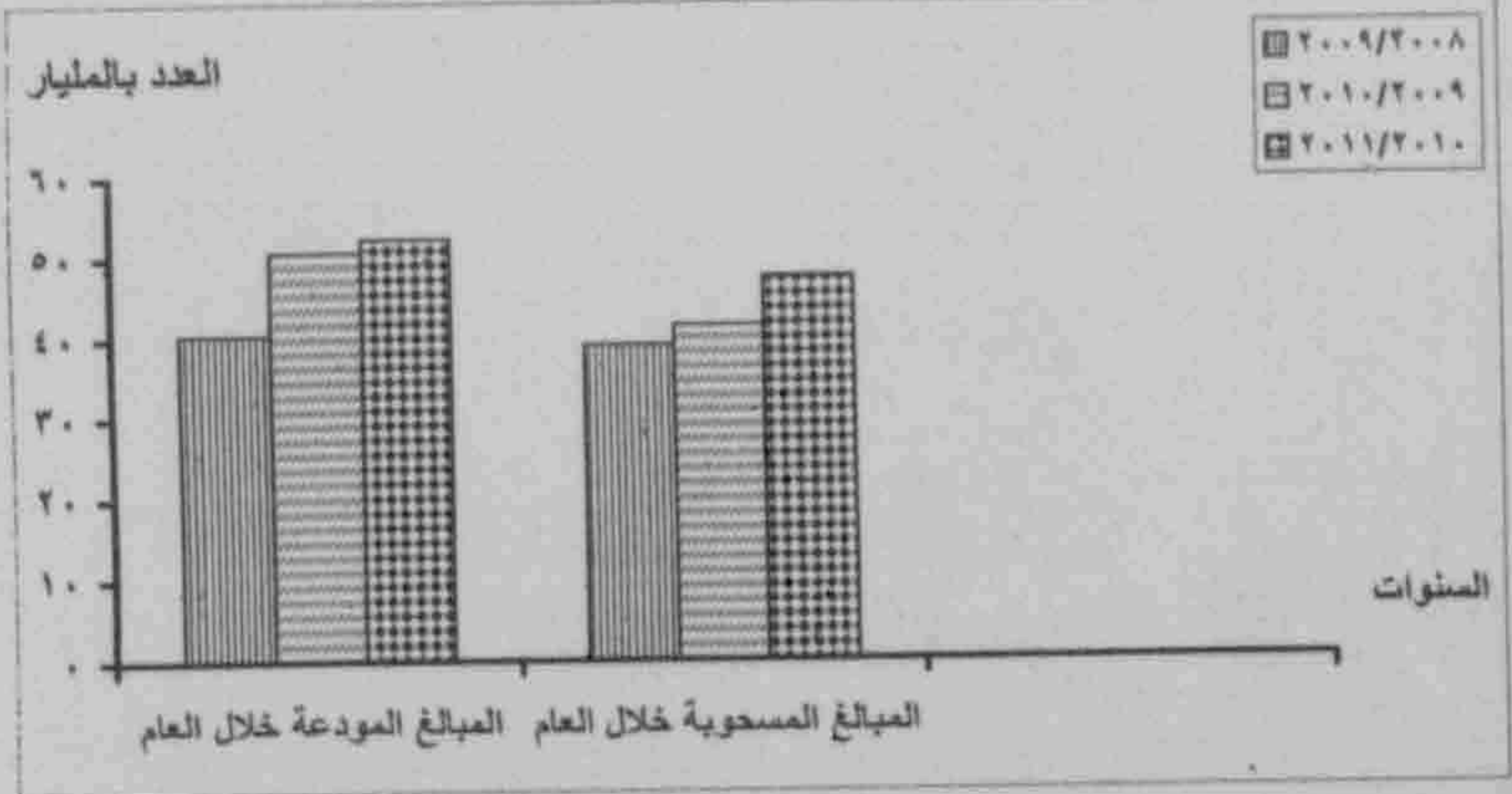
القيمة بالمليون



تطور حركة صندوق التوفير
خلال الفترة (٢٠٠٨/٢٠٠٩ - ٢٠١٠/٢٠١١)

القيمة بالآلاف

المبالغ المسحوبة خلال العام	المبالغ المودعة خلال العام	البيان
		السنوات
٢٨٩٦٩١٨٦	٤٠٣٨١٣٥٦	٢٠٠٨/٢٠٠٩
٤١٣٨١٠٠٠	٥٠٦٣٣٥٨٣	٢٠٠٩/٢٠١٠
٤٧٣٦٤١٨١	٥٢٢٨٧٦٧٧	٢٠١٠/٢٠١١



الفصل الأول
الجداول الإجمالية
عام ٢٠١١/٢٠١٠

جدول رقم ١

عدد وحدات الخدمة البريدية عام ٢٠١٠ / ٢٠١١

البيان	العدد
مكاتب بريدية	٢٧٧٩
مكاتب بالإنابة	٥٢
خطوط طوافة	١٩٩١
وكالات بريدية	٦٧١
مكاتب أهلية	١٤٢
الإجمالي	٦٦٢٦

عدد وسائل النقل والوسائل الفنية المستخدمة بالوحدات
البريدية عام ٢٠١٠ / ٢٠١١

العدد	البيان	
١١٧٧	سيارات	وسائل النقل
١١٢	موتوسيكلات	
٢٩٧٦	تخليص بالمكاتب	الوسائل الفنية المستخدمة بالوحدات الحكومية
٢	حزم	
١	فرز	
٢٥٧	فاكس	
٩٢	تصوير	
٨٢١	آلة عد النقود	
٨٢٢٥	أجهزة كمبيوتر	
٩٤	ATM الصراف الآلي	
١٥١٥	POS نقاط البيع	
٥١٢٥	صناديق التفريغ	
٢٦٩٥١	الصناديق المخصصة	
٢٥٤	الأكياس المخصصة المؤجرة	

جدول رقم ٣

قيمة الطوائف المباعة بالوحدات
البريدية عام ٢٠١١/٢٠١٠

القيمة : بالآلاف جنيه

البيان	القيمة
عادية	٧١٧٣٨
تذكارية	٢٩٣٢
دمغة وتنمية موارد	٣٠١٣٠
مهنية	١١٤٥٢
النماذج	١٣٠٩
الإجمالي	١١٨٥٦١

جدول رقم ٤

الحركة النقدية للشيكات البريدية
عام ٢٠١٠ / ٢٠١١

القيمة : بالآلاف جنيه

عدد عمليات الإيداع	المبالغ المودعة خلال العام	عدد عمليات السحب	المبالغ المسحوبة خلال العام
٤٦١٣١٨١	٣١٨٣٤٧٥٨	٧٤٢٦٥٤	١١١١٧٩٨٧

جدول رقم ٥

الحركة النقدية لسندوق التوفير

عام ٢٠١٠ / ٢٠١١

القيمة: بالالف جنيه

عدد الحسابات الجارية	المبالغ المودعة خلال العام	المبالغ المسحوبة خلال العام
٢٠٧٢٧٦٢٢	٥٢٢٨٧٦٧٧	٤٧٢٦٤١٨١

الفصل الثاني
الجداول التفصيلية
على مستوى المحافظات
عام ٢٠١٠ / ٢٠١١

عدد وحدات الخدمة الرئيسية موزعة طبقاً
للمناطق عام ٢٠١٠ / ٢٠١١

المناطق	المسكن	مكتب بريدية	مكتب بريدية	خطوط الهاتف	مكاتب بريدية	مكاتب أخرى
القاهرة	٢١٤	٢٦	١٤	١١٢	-	-
الإسكندرية	١٦٤	-	١١	٩٢	-	-
بورسعيد	٢١	-	٦	٢	-	-
السويس	٨١	-	-	٤٦	-	-
دمياط	٢١	-	٢٠	١٠	٤	-
الدقهية	١٥٤	-	١١٦	٤٠	٤١	-
الشرقية	٨٩	-	٢٢٢	٢١	٢	-
القليوبية	١٥٤	-	٧٢	٢٨	٤	-
كفر الشيخ	١٤٢	-	١٤٦	٨	٢	-
الغربية	٢٥٢	٤	٢٠	٢٢	٤	-
المنوفية	٢١٤	٢	١١١	٤٦	١٥	-
البحيرة	١٧٢	١	١٢٠	١٢	٤	-
الإسماعيلية	١٤٢	-	٢٥	-	١	-
الجيزة	١٤٧	٢	٢٢	١٢	٢	-
بنى سويف	١٠٦	١	٨٩	١١	٥	-
الفيوم	٩٢	١	٩١	٢٢	٤	-
المنيا	١٤٤	-	١٢٥	٢٩	٢٢	-
أسيوط	١٩٠	٢	٧٢	٢٢	١	-
سوهاج	٢٢٦	-	١١١	٦١	٤	-
قنا	١٢٨	-	١٠٦	٩	٧	-
أسوان	١٥٩	-	١٢	٢٢	-	-
الأقصر	٩٤	-	٦٢	٢	-	-
البحر الأحمر	٢٥	-	-	١٢	-	-
الوادى الجديد	٤٨	-	-	٥	-	-
شمال سيناء	٤٨	٤	-	٤	٢	-
جنوب سيناء	٤٤	-	-	٤	-	-
الإجمالي	٢٧٧٩	٥٢	١٩٩١	١١٧١	١٤٢	-

عدد وحسابات الخدمة البريدية موزعة طبقاً لنوع المكاتب
بالمحافظات عام ٢٠١٠ / ٢٠١١

المحافظات	البيان	مكاتب مبيكنة	مكاتب مبربوطة على الشبكة	مكاتب تعمل فترة مسائية	مكاتب متفرقة	الشبابيك بالمكاتب
القاهرة		٢٢٦	٢٨٩	٥٢	٤	١١٩٥
الأسكندرية		١١٠	١٢٢	١٢	١	٧١٢
بورسعيد		٢٢	٢٢	٨	١	١٨٢
السويس		٢٨	٢٩	٢	١	٢٢٤
دمياط		٢٢	٤٢	١	-	٢٧٠
المنيا		٩١	٢٠٧	١٢	-	٤٠٠
الشرقية		١٠٥	٢٢٢	١٢	-	٦٢٤
القليوبية		١٠١	١٦٠	١٥	١	٧٩٨
كفر الشيخ		٧٤	١١٢	٩	-	٧٠١
الغربية		١٢٨	٢٠٤	١٢	-	١٠٢٢
المنوفية		٥٦	٢٠١	١٠	-	٢١٥
البحيرة		٧٨	١٢٧	٤	-	٥١٦
الاسماعيلية		٢٦	٥٢	٥	-	٢٥٠
الجيزة		٩٤	١٢٢	١٤	٤	٧٢٢
بنى سويف		٥٥	١٠٥	١١	-	٢٩٨
الفيوم		٥٠	٩٢	٩	-	٢٢١
المنيا		٦١	١١٢	٨	-	٥١٩
أسيوط		٤١	١٥٥	٩	١	٥٢٠
سوهاج		٨٤	١٤٠	١٧	-	١٢٢٦
قنا		٥٧	١٢٩	١٥	-	٦١٨
أسيوط		٤٤	١٢٧	١٤	١	٥٧١
الأقصر		٤١	٨٢	٧	١	٤١٢
البحر الاحمر		١٢	٢٢	١٢	٢	١١٩
الوادى الجديد		٤٨	٢٩	٢	-	١٦٦
مطروح		١٥	٢١	٤	٢	١٢٢
شمال سيناء		٢١	٢٢	٢	١	١٠٦
جنوب سيناء		١٦	٢١	٢	١	١٠٢
الإجمالي		١٧٥٥	٢١٨٤	٢٨٦	٢١	١٤٤٢٠

جدول رقم 8

عدد وحدات الخدمات البريدية التي تؤدي خدمات خاصة
موزعة طبقاً للمحافظات عام 2010 / 2011

المحافظات	البيان	دفتر استثمار البريد	البريد السريع	A.T.M	P.O.S	مجموع نيل توصيل فواتير
القاهرة		111	188	17	218	81
الأسكندرية		18	129	10	127	70
بورسعيد		6	22	1	28	-
الحويس		9	11	1	26	-
دمياط		10	17	1	20	7
الدقهلية		22	29	2	69	7
الشرقية		17	84	1	96	10
القليوبية		11	47	2	60	-
كفر الشيخ		6	32	1	80	-
الغربية		22	111	2	91	7
المنوفية		26	80	1	70	-
البحيرة		12	29	1	28	-
الاسماعيلية		12	19	1	29	-
الجيزة		20	72	9	90	20
بنى سويف		7	28	1	17	-
الفيوم		9	26	1	17	-
المنيا		12	62	2	81	-
أسيوط		16	29	1	62	-
سوهاج		26	29	1	66	-
قنا		11	87	1	42	-
أسوان		19	42	2	27	-
الأقصر		8	11	1	26	-
البحر الاحمر		8	18	1	18	-
الوادى الجديد		2	10	-	22	-
مطروح		11	12	1	18	-
شمال سيناء		21	21	1	22	-
جنوب سيناء		1	18	1	16	-
الإجمالي		512	1700	92	1816	200

جدول رقم ٩

عدد وسائل النقل المملوكة والمستخدمه بالوحدات البريدية موزعة طبقاً
للنوع بالمحافظات عام ٢٠١٠ / ٢٠١١

المحافظة	ملاكي	نقل	اتوبيس	اخرى	موتوسيكل	الاجمالي
القاهرة	١٠٤	٢٠٠	٢٢	٥	٢١	٤٦٢
الاسكندرية	٢	٨٧	٧	٢	٧	١٠٦
بورسعيد	١	١٦	-	١	-	١٨
السويس	٢	١١	-	١	١	١٥
دمياط	١	١١	-	-	١	١٣
الدقهلية	-	٢٦	-	-	٢	٢٨
الشرقية	٢	٤٢	٢	-	٩	٥٥
القليوبية	-	٢٨	-	١	-	٢٩
كفر الشيخ	١	١٦	-	-	١	١٨
الغربية	٢	٤٠	-	-	١٠	٥٢
المنوفية	-	٤٨	-	-	١٧	٦٥
البحيرة	١	٢٢	-	-	٢	٢٥
الاسماعيلية	١	١١	-	-	١	١٣
الجيزة	٢	٥٢	٢	٤	١	٦١
بنى سويف	١	١٨	-	-	٢	٢١
الفيوم	١	٢٠	-	-	٤	٢٥
المنيا	١	٢٠	-	-	٢	٢٣
أسيوط	٤	٢١	-	١	٢	٢٨
سوهاج	١	٢٢	١	-	٤	٢٨
قنا	٢	٢٢	-	-	٢	٢٨
أسوان	١	٢٢	١	١	٢	٢٦
الأقصر	١	١٥	-	-	١	١٧
البحر الاحمر	٢	٢١	-	٢	-	٢٥
الوادى الجديد	١	١٥	١	-	٢	١٩
شمال سيناء	١	٩	-	١	٢	١٤
جنوب سيناء	٢	١٢	-	١	-	١٥
شمال سيناء	٢	١٧	-	١	١	٢١
الاجمالي	١٤٥	٩٧٢	٢٧	٢٢	١١٢	١٢٨٦

عدد الوسائل الفنية المستخدمة بالوحدات البريدية موزعة طبقاً
للمحافظات عام ٢٠١٠ / ٢٠١١

نقاط البيع P.O.S	المصرف الآلي A.T.M	أجهزة كمبيوتر	آلة عد النقود	آلات تصوير	آلات فاكس	آلات فرز	آلات حزم	آلات تغليف بالمكاتب	البيان المحافظات
٢٤٠	٤٤	١١٧٨	١٧٢	١٦	٨٤	-	-	٢٢٧	القاهرة
١٢٢	١٠	٦٢٩	٧٠	٨	١٥١	-	-	٤٩	الأسكندرية
٢٨	١	١٢٢	٢٢	٢	٢	-	-	٤٢	بورسعيد
٢٦	١	١٥٩	١٠	٩	٢	-	-	٤٤	الدقهية
٢٠	١	١٢٢	١٠	٢	٢	-	-	٧	دمياط
٦٩	٢	٢٢٥	١٨	١	٢	-	-	١٢٥	المنيا
٧٢	٢	٤٠٦	٢٧	٤	٢	-	-	١٦٤	الشرقية
٦٠	٢	٢٩٠	٢٢	٢	١	-	١	١١٢	القليوبية
٥٠	١	٢٢٥	٢٤	١	١	-	-	٨٨	كفر الشيخ
٩١	٢	٤٦٢	٥٠	٦	٢٢	-	-	١٤٢	الغربية
٧٠	١	٢١٨	٢٩	-	٤	-	-	٦٢	المنوفية
٢٨	١	٢٤٤	١٩	٢	٥	-	-	١٦١	البحيرة
٢٩	١	٢٠٢	٤٨	٢	٤	-	-	٧٤	الإسماعيلية
٩٠	٩	٤٦٠	٥٥	٦	٤	-	-	٤٢٤	الجيزة
٤٧	١	٢٥٩	٢٩	١	١٦	-	-	٨	بنى سويف
٤٢	١	٢٥٧	١١	١	٢	١	-	٦٧	الفيوم
٥١	٢	٢٩١	١٦	٢	٤	-	-	٩٠	الفيحاء
٦٢	٤	٢٤٤	٦٧	٢	٦	-	١	١٢٠	أسيوط
٦٦	١	٢٦١	٢٢	٤	٨	-	-	٩٦	سوهاج
٤٢	١	٢٤٠	١٩	١	٢	-	-	٩٦	قنا
٤٧	٢	٢٧٤	١٢	٢	٦	-	-	٤٦	أسيوط
٦٦	١	١٧٨	١٧	١	٤	-	-	٤٤	الأقصر
١٥	١	١٠٧	٤٤	١	٢	-	-	٢٧	البحر الأحمر
٢٢	-	١٤٥	٤	١	٤	-	-	١٩	الوادى الجديد
١٨	١	٨٢	٩	-	٢	-	-	١٦	مطروح
٢٢	١	١١٨	١	٨	٢	-	-	١٦	شمال سيناء
١٦	١	٩٤	١١	٢	٥	-	-	٢٨	جنوب سيناء
١٥١٥	٤٤	٨٢٢٥	٨٢١	٩٢	٢٥٧	١	٢	٢٩٧٦	الإجمالي

سناديق الطلقات المستخدمة بالوحدات البريدية موزعة طبقاً
للمحافظات عام ٢٠١٠ / ٢٠١١

الأرقام المحسوبة للمؤجرة	سناديق الطلقات			سناديق التفرغ	المحافظات
	السناديق المحسوبة				
	جملة	خرج مؤجر	مؤجر		
١١٢	١٢٢٩٨	٥٧٤٤	٨٥٠٤	٦٦١	البحر الأحمر
٤	٢٨٢٢	١٤٩٩	٢٣٢٤	٢٤٢	الأسكندرية
٢	١٦١٦	٧٥٢	٨٦٤	١٠٤	بورسعيد
١	٥٤٤	٢٩٢	٢٥٢	٩١	السويس
٥	٥٩٨	٤٦٦	١٣٢	١٠٠	دمياط
١١	٢٦٨	٢٤٦	٤٢٢	٢٧٥	الدقهلية
٢	١٨٥٥	١١٧٦	٦٧٩	١٢٠	الشرقية
-	٥٤١	٢٦٩	١٧٢	٢٩٠	القليوبية
٥	١٨٤	١٢٤	٥٠	٢٢٥	كفر الشيخ
١٢	٢٢٩	٢٩١	٢٨٨	٢٤١	الغربية
١١	٨٤٩	٢٧٤	٤٧٥	٢٢٢	المنوفية
٢٥	٢٧٢	١٧٩	١٩٢	٩٤	البحيرة
٥	٦٨٠	٤٠١	٢٧٩	٨٥	الإسماعيلية
٢	١٧٧٧	٢٢٧٠	٢٤٠٧	٢٠٤	الجيزة
-	٥٦٠	٢٨٠	٢٨٠	١٤٢	بنى سويف
٨	٢٠٠	٢١٦	٨٤	٧٩	الفيوم
٢٠	٢٠١	١٤١	١١٠	١٩٢	المنيا
١	٤١٨	٢٥٢	١٦٦	٢٢٧	أسيوط
٧	١٤١	٩٠	٥١	١٩٦	سوهاج
١٠	٢٠٢	١٨٨	١١٥	٢٢٢	قنا
-	٤٠٨	٢٦١	١٤٧	٦٧	أبواب
-	٤٨٠	٢٢٦	١٥٤	٧٩	الأقصر
-	٩٧٠	١٥٧	٨١٢	٨٧	البحر الأحمر
-	١٨	١٦	٢	٢٢	الوادى الجديد
٦	١٦٠	١١٩	٤١	٥٩	مطروح
-	٢٩٠	٢٥٢	٣٨	٧٦	شمال سيناء
٢	٨١٧	٤٢٢	٣٩٤	٦٩	جنوب سيناء
٢٨٤	٢٦٤٤١	١٧١٦٤	١٩٤٨٧	٥١٢٥	الإجمالي

أعداد العاملين الدائمين موزعة طبقاً للمؤهل والنوع بمكاتب
البريد بالمحافظات عام ٢٠١٠ / ٢٠١١

المحافظة	دراسات عليا		مؤهلات عليا		مؤهلات متوسطة		مخون مؤهل		المجموع	
	١	٢	١	٢	١	٢	١	٢	١	٢
القاهرة	٢٢	٢	٤٦٦	١٦٧	٢٢٧٠	١٢٤٦	٢١٧	٤٤	٢٩٨٢	١٥٥٩
الأسكندرية	١٠	١	١٦١	١١٢	١٤٤٥	٧٧٢	٢٦٠	٢٠	١٨٢٢	٩٠٥
بورسعيد	٤	٢	٤٨	٢٢	٢٧٢	٢١٢	٥٢	٦	٢٧٦	٢٤٤
السويس	٢	١	٢٧	١٥	٢٢٤	١٦٥	٤٤	٨	٢٩٦	١٨٩
دمياط	١	-	٤٨	٤	٢٨٥	٩٢	٤٨	-	٢٨٢	٩٦
المنيا	٢٤	١	١٤٥	٢١	٨١٥	٢٩٤	١١٠	٢	١١٢٤	٢٢٤
الشرقية	٨	١	٢٢٢	٢٤	١٠٧٨	٢٢٢	١٥٤	٥	١٤٦٧	٢٦٢
القليوبية	١٩	٢	١٩٧	٢١	٦١٢	٤٢٢	١٨٤	٨	١٠١٢	٥٠٤
كفر الشيخ	٤	-	١٠١	٢	٨٨٠	١٤٦	٤٨	-	١٠٢٢	١٤٩
الغربية	٢١	٢	٢١٢	٢٦	٩٩٢	٤٢٨	١٦٠	٨	١٥٢٥	٤٨١
المنوفية	٢٦	-	٤١٤	١٨	٨٢٨	٢٥٢	١٥٧	٥	١٤٢٥	٢٧٥
البحيرة	٥٠	-	٤٧١	١٨	٩٢٢	١٦٠	١٠٢	-	١٢٤٦	١٧٨
الإسماعيلية	٧	٢	٢٤	٢٥	٢٨٢	١٤٦	٢٦	٧	٤٤٩	١٨٠
الجيزة	٥	١	١٨٠	٤٢	٩٠٦	٤٠٥	١١٠	٦	١٢٠١	٤٥٦
بنى سويف	١١	-	٢١١	٢٤	٥٩٥	٢٢٠	٩١	-	٩٠٨	٢٥٤
الفيوم	١٦	-	١١٧	١٤	٦٢٥	١٢٦	٦٠	-	٨١٨	١٤٠
الفيحاء	٩	١	٢٢٥	١٢	٧٦٧	٢٠٦	٦٢	٢	١١٧٨	٢٢١
أسيوط	٦	-	٩٢	٢٢	٤٤٠	٢٢٥	١٢٢	١	١٠٦٢	٢٥٨
سوهاج	١٠	-	١١٠	٤	٨٧١	١٢٤	٧٦	-	١٠٦٧	١٢٨
قنا	١٠	-	٨٢	٥	٩٢٦	٨٩	٨٦	-	١١٠٤	٩٤
أسوان	٩	١	٤٢	٥	٤٤٦	١٦٦	٨٧	-	٩٨٤	١٢٢
الأقصر	١	-	٢٩	٨	٤٢٥	٦٧	٤٥	-	٥١٠	٧٥
النهر الأحمر	١	-	٤٠	١٠	١٩١	٦١	٢٠	-	٢٦٢	٧١
الوادى الجديد	٥	-	٢٩	٧	٢٢٠	٢٧	٤٢	-	٢٩٧	٤٤
مطروح	٢	-	١٤	٤	١١١	٢٩	٢٨	٥	١٥٥	٤٨
شمال سيناء	-	-	١٧	١	٢٤١	٧٩	٤٠	-	٢٩٨	٨٠
جنوب سيناء	٢	-	٢٨	٢	١٤٤	٥٠	٢٩	٥	٢١٢	٥٧
الإجمالي	٢٠٦	١٧	٢٧١٧	١٧٧	١٤٨٨١	٦٢٢٨	٢٢٦٠	١٢٢	٢٨١٢	٧٤١٧

أعداد العاملين المؤقتين موزعة طبقاً للمسؤول بالمحافظات
عام ٢٠١٠ / ٢٠١١

الصفحة	بنون مؤهل	مؤهلات متوسطة	مؤهلات عليا	دراسات عليا	البيان	المحافظات
٥٢٤	٧٤	٩٦	٢٥	٢٢٨		القااهرة
٢٤٧	١٩	٦٥	١٨	١٢٥		الأسكندرية
١٦	٤	٥	-	٧		بورسعيد
١٨	٤	٥	-	٩		السويس
٥٢٩	٧٨	٢٥٨	٢٤	١٢٩		دمياط
٢٦٧	٢٤	١٥٢	٢٠	١٧١		الدقهلية
٢٨٧	٤٢	٨٥	٢٠	٢٢٦		الشرقية
٥٤	١١	٦	-	٢٧		القليوبية
١١٢	١٤	٢٩	٤	٥٩		كفر الشيخ
٧١٠	٢٤	٨٤	١٢	١٨٩		الغربية
٥٤٥	٤١	٢٢١	٢٤	١٨٩		المنوفية
٥١	٤	١١	٢	٢٤		البحيرة
٥٥	٨	٤	٤	٢٩		الإسماعيلية
١٥٨	٢١	٢٢	٨	٩٢		الجيزة
١٧٢	١٦	٨٧	٧	٦٢		بنى سويف
١٢٢	٢٩	٢٥	٦	٤٢		الفيوم
٢١٧	٢٢	٥٩	٧	١٢٩		المنيا
١٨٠	١٨	٢٨	٧	١١٢		أسيوط
٢٠٥	٤٢	٥٢	٢١	١٨٩		سوهاج
١٦٢	٢٧	٢٢	٥	٩٧		قنا
٨٢	١٨	٢٢	١	٤٠		أسوان
١٠٢	١٢	٢٢	١	٦٦		الأقصر
٧١	٧	١١	٦	٤٧		البحر الاحمر
٤٦	٩	١١	٢	٢٢		الوادى الجديد
٤٢٢	٢٢	١٥٢	٢٨	٢٢٠		مطروح
٢١	٧	١١	١	١٢		شمال سيناء
٩٦	٥	٥٠	٧	٢٤		جنوب سيناء
٥١١٨	٦٢٢	١٧٢٩	٢٨٢	٢٨٠٥		الإجمالي

قيمة الطابع الهامة والنماذج بالوحدات البريدية موزعة طبقاً
للمحافظات عام ٢٠١٠ / ٢٠١١

النماذج	الطابع المهنية	دعقة وتنمية للوارث	طابع تذكارية	طابع عادية	البيان
٢٩٨٦٠	١٧٢٢١٢٠	٦٩٤٨٥٢	١٠٧٨٨٨٧	١٥٥٧٥٩٨٢	القاهرة
٢٢٢٩٨٧	٦٥٢٢٩٦	٢٦٤١٨٧٢	٤٥٩٢٩٨	٤٤٢٢٦٥٧	الأسكندرية
٩٧٤	٤٤٨٤٢٢	٧٢٤٦٢٨	٩٥٠٧١	١٠٢٥٧٢٢	بورسعيد
٤٢٨٩٦	٤٦٧٨٤٤	٧٢٢٨٧٥	٦٩٩٢٩	٤١٩٥٢٩	السويس
١١٦٤٧١	٢١٤٢٧٧	٩٦٢٠٥٠	٢٧٦٠٠	١٠٠٠٧٠٦	دمياط
١٢٢٢١	٧٤٧٥٩٩	١١٢٤٥٠٥	١٧٧٥٩٦	٢٦٨١٢١٠	الدقهلية
١٧٢١٧	٩٢٢٧٨٨	١٤٥٤٢٥٥	٥٢٤٢٠	٢٢٢٧٢٠٥	الشرقية
٢٤٠٩٦	٦٦٠٩٧١	١٤٢٦٨١٩	٩٠١٢٢	٢١٦٧١٤٢	القليوبية
٦٢٥٦	٢٢٧٢٩٨	٥٤٦٨١٦	٢٤٠٠٥	١٤٧٦٢٨٠	كفر الشيخ
١٨١٢١٦	٦٢٢٨٢٢	١١١٤٧٠٦	٥١٥١٩	٢٨٤٢٢٥٩	الغربية
٤١٦٥	٥٧٥٢٠٧	١٠٦٤٥٦٦	٢٩٩٩٦	٩٩٥٨١٧٩	المنوفية
٢٥٥٥	٤٢٤١٨٠	١٢٠٠٩٢٢	٤٦٤٤٦	٢٥٩٢٩٦٦	البحيرة
٧٦٤٢٧	١١٩٦٠٢	٥٤٤٠٨٩	٦٤٦٧٩	١٠٠٠٤٩٢	الإسماعيلية
٤٦٩١٠	٦٢٤٢٢٥	٥٢٤٠٤٥٥	٢٦٤٦١٩	٤٧٨٥٧٨٨	الجيزة
١٢١٢٠	٤٤٦٥٠٤	٦٩١٥٨٠	٢٦٢٧٤	١٤٨٩٤٧	بنى سويف
٤٩٢٦٧	٧٥٢٠١٨	٤٧٩١٩٤	٧٢٢٢٠	١٤٧١٨٤٨	الفيوم
٢٢٢٠٢	٥٢٠٤٦٩	٩٢٩٥٤٦	٢٤٢٨٠	٢١١٢٦٦٥	المنيا
١٥٠٥٢	٢٧٥٢٠٨	٩٢٦٤٦٦	١٩٨٥٧	٢٩٦٨٢٨٩	أسيوط
٢٢٧٦١	٤٤٧٨٢٧	١١٠٧٨٥٥	-	٢٢٨٥٤٩٥	سوهاج
١٥٩٤٤	٢٧٨٢٩٧	٧٩١٢٩٢	٢٠٠٠	١٢٦٩٧٩٩	قنا
٢٠٥٢٢	١٢٨٦١٧	٤٢٨٦٨٤	٤٢٠٧٢	١٤٩٦٤٥٤	أسوان
٢٠٦٨	١٢٧٨١٠	٢٨٧٨٠٩	١١٢٨٢٠	١٩٢٩٦٤١	الأقصر
١٧٧٧٢	٤٩٩٩٩	٤٩٨٠٢٢	٦٢٤٩٨	٤١٩٦٦٤٥	البحر الأحمر
٢٢٢	٨١٨٦٧	٨١٢١٥	٢٩٠٤٩	٢٧٢٨٢٠	الوادى الجديد
١٨٠٩٥	٥٢٥٩٢	١٢٢٦٠٨	٢٤٢٩٢٥	٢٥٥٠٦٩	مطروح
-	٩٩٠١١	٢٤٨٢٢٧	١٠٢٢٦٨	٢٠٥٢٨٦	شمال سيناء
٤١	١٨٧٢٩	٤١٥٥٩١	٤٢٢٦٦	٢٢٧٦١٢٩	جنوب سيناء
١٢٠٩٢٠٥	١١٤٥٢٤٢٢	٢٠١٢٠٤٢٩	٢٩٢٢٢٦٦	٧١٧٢٧٧٦٨	الإجمالي

مبيعات الكاسيت بوست بالوحدات البريدية موزعة طبقاً للمحافظات
عام ٢٠١١/٢٠١٠

الكاسيت بوست				البيان
خارجي		داخلي		
وارد	صادر	وارد	صادر	المحافظات
-	-	-	-	القاهرة
-	-	-	-	الأسكندرية
-	-	-	-	بورسعيد
-	-	-	-	السويس
-	-	-	-	دمياط
-	-	-	-	الدقهلية
-	-	-	-	الشرقية
-	-	-	-	القليوبية
-	-	٤	١٥	كفر الشيخ
-	-	-	-	الغربية
-	-	-	-	المنوفية
-	-	-	-	البحيرة
-	-	-	-	الاسماعيلية
-	-	-	-	الجيزة
-	-	-	-	بنى سويف
-	-	-	-	الفيوم
-	-	-	-	المنيا
-	-	-	-	أسيوط
-	-	-	-	سوهاج
٤	-	٤٠	٥٥	قنا
-	-	-	-	أسوان
-	-	-	-	الأقصر
-	-	-	-	البحر الاحمر
-	-	-	-	الوادى الجديد
-	-	-	-	مطروح
٥	-	-	-	شمال سيناء
-	-	-	-	جنوب سيناء
٩	٠	٤٤	٧٠	الإجمالي

الشركة القومية لشبكات البريدية موزعة طبقاً بالمحافظات
عام ٢٠١٠ / ٢٠١١

القيمة بالآلاف جنيه

المحافظات	البيان	عدد عمليات الايداع	المبالغ المودعة خلال العام	عدد عمليات السحب	المبالغ المسحوبة خلال العام
القاهرة		١٩٢٦٢٢	٢٧٦٦٢٥٨	١٦٠٥٢٢	٢٧٢٦٠٧٨
الأسكندرية		٨٨١٢٥	١٠٤٧٧٤٢	٢٧٨٠٨	٢٥٨٧٧٥
بورسعيد		٢٠١٥٢	١٧٧٧٨٢	٦٩٤٧	٨٩١٦١
السويس		٢٧٠٧١	٢٥٩٢١٩	٨٤٠٨	٤٦١٦٢٨
دمياط		٢٥٦٢٧	٢٨٤١٢٩	٩٨٥٢	٦٠٢٥٨
الدقهلية		٢٢٤٢٤	٢١٨٥٧٠٠	٢٧٢٨٠	٤١٦٤٥٦
الشرقية		١٠٧٨٦٤	٢٢٠٤٩٦٢	٢٥٨٠١	٥٧٩٨٧٢
القليوبية		٥٤٧٠١	١٢٨٦٤٤٠	٢٠١٢٢	٧٠٢٢٠٧
كفر الشيخ		٤٦٠٤٦	١٢٧٠٨٧٢	٤٧٢٩٧	١٢٢٤٤١
الغربية		٦١٨١١	١٩١٨٠٥٦	١٦١٧٧	٢٥٥٢٠٢
المنوفية		٩٩٦٠٧	٢٠٠٠٠٠٢٤	٤٠٧٠٦	٤٥٩٠٢٠
البحيرة		٨٦٤٥٢	٢٠٧٨٥٩٠	٢٢٢١٧	٤٧٠٥٠٦
الاسماعيلية		٤١٩١٦	٥٤٢٩٥٤	١٠٧٢٨	١١٠٠١٢
الجيزة		٥٥٥٥٨	١٤٢٤٤٤١	٢٢٦٤٠	١٥٠٥٠٤١
بنى سويف		٥٢٠٨١	٨٢٦٨٥٢	٢٥٢٢٦	١٥٢٩٦٢
الفيوم		٤٨٩٠٨	٨٩٠٠٠٢	١٩٢٨٩	٢٠١٢٤٨
المنيا		٩٥٥٥٢	١٦٤٩٤٠٢	٢٨٤٥٢	٢٥٦٤٥٢
أسيوط		٧٨٧٢١	١٢٨٨٩٧٩	٢٤٤٩٧	٢٨٠٩١٦
سوهاج		٩٩١٦٦	١٥٠٦٢٠٥	٢٢١٠٦	٤٥٢٩٧٦
قنا		٩٤٧٦٧	١١٥٢١٢٨	٢٨٠٨١	٢٩٩٩١٦
أسيوط		٧٧٨٢٦	٧١٨٢٨٢	١٩٦١٢	١٢١٨٧٦
الأقصر		٥٠٠٨٠	١٨٦٤٢١	١٥٢٠٤	١٠٦٦١١
البحر الاحمر		٢٢٨٦٠	٤٢٠٢٨	٩٤٢٧	١٩١٤٤١
الوادى الجديد		٢٢٢٠٢	١٩٥٧٧٦	١٥١٠٥	١٢٩١٢
مطروح		١٩٢١١	١٨٠٥٢٤	٩٤٦٤	٤٥٢٢٦
شمال سيناء		٢٢٣١١	٢٩٠٨٩٩	٧٥٥٨	٢٨١٨٧
جنوب سيناء		٢٢٦٠٠	٢٢٧٥٠٤	١٠٤٦٥	٢٨٧٢٦
الإجمالي		١٧٤٤١٩٦	٢١٨٢٤٢٥٨	٧٤٢٦٥١	١١١١٧٩٨٧

جدول رقم ١٧

الحركة النقدية لمستودق التوفير موزعة طبقاً للمحافظات
عام ٢٠١١ / ٢٠١٠

القيمة بالآلاف جنيه

المحافظات	عدد الحسابات الجارية	المبالغ المودعة خلال العام	المبالغ المسحوبة خلال العام	الرصيد آخر العام
القاهرة	٤٤٠٨٩٧٤	١١٩٢٦٢٧٢	٦١١٨٦٤٦	٢٨٩١٦٢٧١
الأسكندرية	١٥٢٦٠٢٢	٢٢٥٦٧٢٢	٢٠٦٩٧٤٢	٧٦٩٨٢٤٠
بورسعيد	٢٦٥٢٦٨	٧٢٨٢٢٧	٦٨٤٨١٤	١٧٠٩٥٥٠
السويس	١٥٢١٧٢	٢٦٢٦٦٢	٢٥٢٢٢٢	٤١٢٥٨٨
دمياط	٧٤٢٧٢٢	٦٠٧٦٤٢	٥٢٤٤١٠	١٠٨٨٥٥٠
الدقهلية	٢١٦١٢١	٢٨٢٥٢٨	٢٧٢٢٢٢	٦٢٢٥٢٢
الشرقية	١٢٦٤٥٢٨	٢١٠٧١٢٤	٢٢٢١٦٢٢	٥٠٥٥٩٠٥
القليوبية	١١٩٢٠٠٠	١٧٧٦٥٢	١٦٨٦٧٢٢	٢٢٢١٢٢
كفر الشيخ	٢٤٦٢٤	١٦٨٨٩٧	١٥١٨٦١	٧٦٥٩٠٧
الغربية	١٤٩٥٢٦٤	٢٠٢٦٢٠٢	١٦٢٨٢١٢	٧٧٨٧٨٠٨
المنوفية	١١٦٤٠٠٢	١٦٥٥٤٤٢	١٥٤٤٤٢٢	٢٨٩٤٢٧٢
البحيرة	٨٢٥٢٨	١٩٧٢١٢٢	١٩٧٠٠٢٤	١٢١٥٨٧٢
الإسماعيلية	٢٢٢٥٢٧	٤٥١١٦٠	٤٠٩٦٢	٧٢٥٢٥٨
الجيزة	٧١٥٢٦١	٢٢٢٦٢٢٢	٢١٧٠٨٨٢	٦٤٢٢٢٦٥
بنى سويف	٥٥٨٢٢٦	٢٤٢٢٥٢	١٢٢٦٢٢٢	٢٢٩٠٠٢٠
الفيوم	٢٢١٦٢٤	٢٦٢٢٦٢	٢٤٢٢٢٢	١٢٩٠٠٧٤
المنيا	٢٦٧٧٠٢٢	٢٢٢٦٢٢٢	٢١٧٦٢٢٢	٢١٥٠٢١
أسيوط	٨٦٢٠٧	١٨٢٢٠٨١	١٦٢٢٢٢٢	٢٨٢٢٥٢
سوهاج	٢٠٢٤٧٧	٢٢٢٦٢٢٢	١٩٠٢٢٢٥	٢٩٦٢٢٢٢
قنا	٥٥٦٢٤٥	٢٢٢٦٢٢٢	٢٠٢٢٠٢٤	١٦٥٢٢٢٤
أسوان	١٦٢٢٢٢	٢٤٢٢٢٢٢	٢٤٢٢٢٢٢	٨٧١٦٧٨
الأقصر	٢٠٦٦٥٨	٥٢٢٢٢٥	٤٢٢٢٢٢٢	٥٢٥٢٢٢
البحر الاحمر	٨٢٢٥٠	١٨٢٢٢٢٢	١٥٦٢٢٢٢	٢٢٢٢٢٢٤
الوادى الجديد	٢٢٢٢٢٢	١٢٢٢٢٢٢	١٢٢٢٢٢٢	٢٢٢٢٢٢٢
مطروح	٢١٦٤٠	١١٠٥٦٥	١٠٥٢٤٤	١٠٢٢٢٢٦
شمال سيناء	٢٢٢٢٢٢	١١٥٢٢٢٢	١١٤٦٢٢٢	١٢٨٠٠٠
جنوب سيناء	٢٠٢٠٢	٧٢٢٢٢	٥٩٥١٥	٨٠٤٢٢
الإجمالي	٢٠٧٢٧٦٢٢	٧٢٢٦٢٢٢	٦٢٢٦٢٢٢	١٠٠١١٠٩٨١

جدول رقم ١٨

عدد الحسابات بتأثير استثمار البريد موزعة طبقاً للمحافظات عام ٢٠١٠ / ٢٠١١

دفعات استثمار البريد		المحافظات
عدد عمليات السحب	عدد عمليات الایداع	
٨٦١	٦٨	القاهرة
١٢٢٩	٢٢	الاسكندرية
٢٩	٢	بورسعيد
١١	١	السويس
٢٥	٢	دمياط
٥٢	٢	الدقهية
٢١٩	١٩	الشرقية
٨٩	٨	القليوبية
٢٩	-	كفر الشيخ
٩٩	٤	الغربية
١٥٤	٨	المنوفية
٨٠	٢	البحيرة
٢٠	-	الاسماعيلية
٢٢٤	١٨	الجيزة
٢١	-	بنى سويف
١٠٧	-	الفيوم
٩٢	-	المنيا
٨٢	-	أسيوط
١٠٢	١٢	سوهاج
١٥١	٥	قنا
١٢٥	-	أسوان
٢٧	-	الأقصر
٢٢	٢	البحر الاحمر
٢٠	-	الوادى الجديد
٦	-	مطروح
٢٢	٢	شمال سيناء
١٦	-	جنوب سيناء
٢٩٩٢	١٩٠	الإجمالي

عدد الخدمات المقدمة بالوحدات البريدية موزعة طبقاً لنوع الخدمة
بالمحافظات عام ٢٠١٠ / ٢٠١١

المحافظات	البيان	المحطات الجسوفة		خدمات تسليم المقطورات	قوائم الكيفونات		تراخيص المرور	
		العدد	القيمة بالجنيه		العدد	القيمة بالجنيه	العدد	القيمة بالجنيه
القاهرة		٢٠١٦١٤٢	٢٤٥٧٤٤٤٢٦٤	١٠٠٤	١١٢٢٧١٨	١٢٧٠٤٢	١٢٧٠٤٢	
الأسكندرية		١١٨٢٦٦٥	١١٢٢٢٢٢١٩	١١٢٢	٢٠٤٢٢٢٢	٢٠٢١١	٢٠٢١١	
بورسعيد		٤٤٢٠٤٢	٢٤٤٤١١١١١	٢٦٤	١١٢٢٢	-	-	
السويس		٢٩٦٤٦٥	١١٢٢٢٢٢٢٢	١٤٤	١١٢٢٢٢	١١٢٢٢	١١٢٢٢	
دمياط		٤٢٢٢٢٢	٢٢٢٢٢٢٢٢	١١٢	١١٢٢٢٢	١١٢٢٢	١١٢٢٢	
الدقهلية		٢١٢٢٢٢٢	١١٢٢٢٢٢٢٢	١١٢	١١٢٢٢٢	١١٢٢٢	١١٢٢٢	
الشرقية		٢٢٢٢٢٢٢	١١٢٢٢٢٢٢٢	١١٢	١١٢٢٢٢	١١٢٢٢	١١٢٢٢	
القليوبية		٢٢٢٢٢٢٢	١١٢٢٢٢٢٢٢	١١٢	١١٢٢٢٢	١١٢٢٢	١١٢٢٢	
كفر الشيخ		١١٢٢٢٢	١١٢٢٢٢٢٢٢	١١٢	١١٢٢٢٢	١١٢٢٢	١١٢٢٢	
الغربية		١١٢٢٢٢	١١٢٢٢٢٢٢٢	١١٢	١١٢٢٢٢	١١٢٢٢	١١٢٢٢	
المنوفية		١١٢٢٢٢	١١٢٢٢٢٢٢٢	١١٢	١١٢٢٢٢	١١٢٢٢	١١٢٢٢	
البحيرة		٢٢٢٢٢٢٢	١١٢٢٢٢٢٢٢	-	١١٢٢٢٢	١١٢٢٢	١١٢٢٢	
الإسماعيلية		١١٢٢٢٢	١١٢٢٢٢٢٢٢	١١٢	١١٢٢٢٢	١١٢٢٢	١١٢٢٢	
الجيزة		٢٢٢٢٢٢٢	١١٢٢٢٢٢٢٢	-	١١٢٢٢٢	١١٢٢٢	١١٢٢٢	
بنى سويف		١١٢٢٢٢٢	١١٢٢٢٢٢٢٢	١١٢	١١٢٢٢٢	١١٢٢٢	١١٢٢٢	
الفيوم		١١٢٢٢٢٢	١١٢٢٢٢٢٢٢	١١٢	١١٢٢٢٢	١١٢٢٢	١١٢٢٢	
الفيثيا		٢٢٢٢٢٢٢	١١٢٢٢٢٢٢٢	١١٢	١١٢٢٢٢	١١٢٢٢	١١٢٢٢	
أسيوط		٢٢٢٢٢٢٢	١١٢٢٢٢٢٢٢	١١٢	١١٢٢٢٢	١١٢٢٢	١١٢٢٢	
سوهاج		٢٢٢٢٢٢٢	١١٢٢٢٢٢٢٢	١١٢	١١٢٢٢٢	١١٢٢٢	١١٢٢٢	
قنا		٢٢٢٢٢٢٢	١١٢٢٢٢٢٢٢	١١٢	١١٢٢٢٢	١١٢٢٢	١١٢٢٢	
أبوان		١١٢٢٢٢٢	١١٢٢٢٢٢٢٢	١١٢	١١٢٢٢٢	١١٢٢٢	١١٢٢٢	
الأقصر		١١٢٢٢٢٢	١١٢٢٢٢٢٢٢	١١٢	١١٢٢٢٢	١١٢٢٢	١١٢٢٢	
البحر الأحمر		١١٢٢٢٢	١١٢٢٢٢٢٢٢	١١٢	١١٢٢٢٢	١١٢٢٢	١١٢٢٢	
الوادى الجديد		١١٢٢٢٢	١١٢٢٢٢٢٢٢	١١٢	١١٢٢٢٢	١١٢٢٢	١١٢٢٢	
مطروح		١١٢٢٢٢٢	١١٢٢٢٢٢٢٢	١١٢	١١٢٢٢٢	١١٢٢٢	١١٢٢٢	
شمال سيناء		١١٢٢٢٢	١١٢٢٢٢٢٢٢	١١٢	١١٢٢٢٢	١١٢٢٢	١١٢٢٢	
جنوب سيناء		١١٢٢٢٢	١١٢٢٢٢٢٢٢	١١٢	١١٢٢٢٢	١١٢٢٢	١١٢٢٢	
إجمالي الجمهورية		٤٤٢٢٢٢٢٢	٤٤٢٢٢٢٢٢٢٢	٤٤٢٢٢	٤٤٢٢٢٢٢	٤٤٢٢٢٢	٤٤٢٢٢٢	

عدد خدمات P.O.S/A.T.M بالوحدات البريدية موزعة طبقاً لنوع الخدمة بالمحافظات عام ٢٠١٠ / ٢٠١١

خدمة p.o.s				خدمة A.T.M				البيان المحافظات
منطوقات		مقبوضات		منطوقات		مقبوضات		
قيمة	عدد	قيمة	عدد	قيمة	عدد	قيمة	عدد	
١٧٢١٠٩٠٩٢	١١٧٨٥٤	٢٤٧١٢٢٥٤٨	١٥٦٨٠٦	٢٩١٦٤٨٥٠٠	١٦٥٠	٢٧٩٢٤٠٢١٥	٩١٦٤	القاهرة
٤٩٠٠٢٨٨	٨٦٢	١١٥١٤٠٨٠	٧٩٤٢	١٠٩٤٢٦٠	١٤٢	١٥٩٤٢٨٥	٢٨٤	الإسكندرية
٢٥٠٩٢٢٤	٦٧٠	٩٩٠٧٢٢٥	٢٤٩٩	٨٠٤٢٠٠٠	٢٢	١٠٢٢٢٩٢٠	٥٧	بورسعيد
٢٠٤٠٠٦٧	٢٧١١	٦٨٨٤٩٩٢	٢٧٥١	١٨٥٢٠٠٠	١	٢٠٤٦٤٩٠	٥	السويس
٢٨٥٢٠	٢٩	٦٦٢٨٥٧٠	٥٢٤٤	١٤٥٠٠٠	٢	١٨٠٧٠٠	٢	دمياط
١٠٥٢٦٥	٤٢	٧٨٢٠٩٢٨	١٨٧١	-	-	٩٩٢٩١٠	١٦	المنيا
٥٩٥٥٠٦	١٧٢	٢٢٦٧٤٢٤	٥١٥	١٢١٦٢٥٠	-	١٥٢٦٦٢٥	-	الشرقية
١٧٩٢٦٨٢	٩٠٧	٤٢٢٧٨٧٦	١٤٤٩	٤٧١٩٠٠٠	٧٥	٥٢٦٦١٢٠	١٠٠	القليوبية
١١٧١٠	١٢	١٤٠٢٠	٥٢	٢٥٠٠٠٠	-	٥٨٨٥٥٠	-	كفر الشيخ
٢٨٩٢٠	١١٢	٧٢١٥٠٧١	٢٢٩٥	٥١٩٤٩٥	١	٨٢٥٢٤٠	٢	الغربية
١٢٧٠١٢	٥٠	٢٥٢٢٧٥٨	٩١٧	٥٧٠٠٠٠	٨	٧٨٦٩٥٥	٢٤	الدقهلية
٦٨٢٠٢٠	٢٦٤	٢٠٦٨٧٠٢	١٢٨٠	٢٢٢٥٠٠٠	١٠	١٢٢٥٤٨٠	٢٦٥	البحيرة
١١٩٢٤٢٠	٦١٨	٥٦٤٤٩٢٠	٢١٢٩	١٥٢٨٠٠٠	٢٨	٢٠٠٤٦٥٥	٢١	الاسماعيليه
٢٦٠١٥٠٤٤	٢٢٨٤٥	٨١٥٢٩٤٨٠	٦٥٧٠٨	٤١٢١٦١٠٠٠	٢٢٢	٥٢٨٧٠١٩٠	٢٩٨٢٢	الجيزة
٢٤١١٠	٧	٢٤٥٠	٢	٢٢٩٦٧٠	٤	٤٧٧٦٠٠	٧	بنى سويف
٢٠٤٢٢٩٦	٦٠٩٢	٧٦٢٢٠٠٥	١٨٤٢	٥٠٥٠٠٠	٢	٥٢٢٨١٥	٥	الفيوم
٢٠٠	-	٢٥٨٤٥	-	١٥٠٠٠٠	١١	٢٢٢٩١٠	١١	المنيا
٢٠٠٠	٧	٥٢٤٥	١٥	٥١٠٠٠٠	٧	٧٦٧٧٤٥	١٤	أسيوط
٢٦٢٠٤٥	٢٥٠	٢٤١٥٨٠٧	٧٨٢	٦٦٠٠٠٠	٨	٩٤٨٢٢٥	١٤	سوهاج
٢٥٠١٥	٩٢	١٢٦٢٤٢٠	٤٦٦	٤٢٥٠٠٠	٦	٥٠٠٢٨٥	٩	قنا
٦٩٢٠٦٠	١٦٨	٢٥١٧٥٧٠	٩١٤	٦٥٠٠٠٠	٥	٩٢٢٧٦٠	٤	أسوان
-	-	-	-	٩٥١٢٥	٢	٧٠٠٠٠	١	الأقصر
٤٥٤٢٤	٢٥	٢٥٧٨٧٢	٢٠٢	٢٤٩٠٠٠	٤	٥٢٧٥٧٠	٧	البحر الاحمر
٧١٤٢٥	٢٥	١٧٧٨٢٠	١٤٨	-	-	-	-	الوادى الجديد
١٢٢٢٢٠٠	٢٧١	٢٤٢٢٦١١	٢٢٦	١٦٢٧٨٤	-	٢٦٠٤٨٢	-	مطروح
٢٦١٥٥٠٧	٢٢٠٥	٥٢٢٨٢٠٦	٢٤٧٠	١٤٠٠٠٠	٢	٨٧٩٧٥	٢	شمال سيناء
٨٩٧٠	١٦	٢٢٢٩٢٠	٢٧٨	٢٦٠٠٠٠	٥	١١٤٩٢٥	٩	جنوب سيناء
٢٢٢٨٥٢٢١٨	١٦١٤٧٠	٥٢٦٤٤٢٨٥	٧٦٤٠٠٩	٢٦٨٢٢٢٩٤	٢٢٢٨	٤٧٥٧٩٧٢٨	٢٩٤٥٩	الإجمالي

جدول رقم ٢٢

عدد الطرود الداخلية والخارجية موردة طبقاً للمحافظات عام ٢٠١٠ / ٢٠١١

المحافظات	مؤمن عليها						مادية					
	خارجية صادرة		داخلية واردة		داخلية صادرة		خارجية صادرة		داخلية واردة		داخلية صادرة	
	سفن	دب	حكومي	شركات	حكومي	شركات	سفن	دب	حكومي	شركات	حكومي	شركات
القاهرة	٦	٥٢	١٧٨	١٢٤٦	٢٦١٢	١٢٦١	١٥٧٠	٢١٥٨	١٠٢٢٢	٧٨٢٨	١٢٢٢١	٩١٤٤
الاسكندرية	١٢	٢٠	١٨٠	١٤٦	٢١٨	٦٢	٤٢	١٥٨٢	٥٦٢١	٢١٠٨	٤٤٠٠	٢٢٦١
بورسعيد	-	-	١٠١	٤	٥٨	-	-	-	٦٢٨	٤٤٦	٥٦٩	٧٢
السويس	٤	-	٢٢	٧٤	٦٠	٢	٦	٧٨	١٢٧٠	٢٢٨	١٢٠٥	١٨١
دمياط	-	٧	-	٢	٢	٢	-	٢٢٤	٤١٩٤	٧٩٥	٥٤٢٦	٢٩١
المنيا	-	-	٩٥	١٦	-	-	-	٢٢٢	٢٢٤١	٩٧٤٤	٤٢٠٨	٢٢٢٢
الشرقية	١٧	٨٠	٦١٠	١٢٢	٩٩٨	٦٢	٥١	١٩٨	٢٢١٠	٢٠٥٠	٢١١٢	٢٠١
الفيوم	-	-	٢٢	٢٢٢	٢	٦٠	-	٢٢٠	٤٨٩٢	٢٩٦	٤١٢٤	٢٨٢
كفر الشيخ	-	١٨	٢٢	٨٢	١٤٦	٨٢	٢٠	٨٢	٩٢٤	٨٨٨	١١٦٦	٢٩١
الغربية	٦٠	٢	١٢٢	٩٨	١٢٨	١٢	٢٢١	١٦٢	٩٤٦٨	٤٢٢٢	١١٨٨٦	٢٩٤٤
المنوفية	٦١	١١٨	٦٧	١٢٢	١٩٨	٢٠٠	٢١	٢٦٥	٤٢٢٥	٢١٢٦	٦٢١٠	٢٤٤١
البحيرة	٢٦٦	٥	١١٨	١٤٨	٢٧٠	٦٢٢	٢٢٢	٧١	١٤٢٨	٦٢٢	١٦٦٦	٤٦٤
الاسماعيلية	٢	٨	٢٩	٦٢	٢٨	١٨	-	٢٩	١٨٤٢	٥٥١	١٢٨٤	٧٠٤
الجيزة	٢٢	١٥	٢١٤	٤٢٠	١٩٤	٦٤	-	٩٠٢	٢٢٢٤	١٤١٤	٢٤٢٨	٨٨٢
بنى سويف	-	-	٢٩٦	٢٦٢	٤١٢	٤٢٤	-	٥١٤	٤٨٩٥	١٥٨٨	٤١٥٤	٢١٢٢
الفيوم	-	-	-	-	-	-	١	٧١	١٢٩٦	٤٢٩	٨٧٨	٢٢٦
المنيا	٤	٢	-	-	-	٢	٢٢	٢٨	٥٢٢٢	٢٦٦١	٢٦٩١	٤٢٠
أسيوط	٢	٦	٨٢	١٤٦	١٢	٤	٦٢	٩٢	٤٢٢٦	١٧٠٢	٢٨٧٧	١٤٢٦
سوهاج	١١	١	٢٢٤	٤١	٢٢٠	١١٨	٦٩	١٦	٤٢٦٥	٢٢٦٢	٢٢٧١	٢٩٤١
قنا	-	-	-	-	-	٩٨٢	-	-	-	-	٩٥٢٧	٧٧٩٢
أسيوط	٦	١٥	١٤	٤٩٦	٢٤	٢٨٠	٢١	٦٥	٢٢٨٢	٤٢٩١	٨٦٨	٢٥٩٧
الأقصر	-	٢	٢١	١٢٦	١٢	٨٨	١٨١	٥٢	٢٦٨٨	٢٢١٠	٢٢٢٨	٤٢٤١
البحر الأحمر	-	-	١٨٩	١٦	-	-	-	-	٨٧٢	٩٤٤	١١٦٢	٢٢٢
الوادى الجديد	-	-	-	-	-	-	-	١	٤٩٩	٤١٦	٦٢٢	١٦١٢
شمال سيناء	-	-	٢٤	١٤	٥٢	٤	١	٧٢	٧١٥	٢٩١	٦٨٤	٢٤٠
شمال سيناء	١٢	٤	٨	٢٠	٧٢	١٩	٤	٩	١٠١٢	٢٥٨	١١٢٦	٨٢٠
جنوب سيناء	-	-	٢١	٢٢	-	٩	-	-	٢٨١	٨٠٢	٢٧٩	٨٢٢
الإجمالي	٤٢٠	٢٧٢	٢٦٤٧	٤٢٢٢	١٢٩٤١	٤١٢٢	٢٦٢٧	٨٩٨٨	٩٠٢١٥	٤٥٢٨٤	٦٠١١٢٦	٦١٥٤٢

خدمات البريد السريع بالوحدات البريدية موزعة طبقاً للمحافظات
عام ٢٠١٠ / ٢٠١١

البيان المحافظات	بمئات البريد السريع		الفاكس				البريد السريع من البواب الالكترونية		البريد السريع من البواب الالكترونية		المحافظات
	داخلية	خارجية	داخلية		خارجية		داخلية	خارجية	داخلية	خارجية	
			سائر	وارد	سائر	وارد					
البحر	١٧٧٦٦٥٢	٨٧٥٦٢	١٩٨	١٢٨	٢٨	١	-	-	-	٢١٩	١٠٨٤٢٨
الاسكندرية	١٢٩٨٢٦	١١٥٨٢	١٦٦٥	-	٤	-	-	-	-	-	٣٤٩٠٢٢
بورسعيد	١١٤٢٧	٢٨٦٥	-	-	-	-	-	-	-	-	٨٩٢٧
السويس	٧١١٨٨	٢٥٨	٢٩	٤	-	-	-	-	-	-	٢٣١٥٢
مطاط	٢٧٧٢٧	١٨٥٦	٣٨	-	-	-	-	-	-	-	١٦١٦٦
المنيا	٩٩١٨٦	١٠٢٢٦	-	-	-	-	-	-	-	-	٢٣١٨٥
الشرقية	٢١٠٤١٩	٢٠٢٦	٤٤٢	٢٥	٢٨	٢	-	-	-	-	١٦٤١٢٤
القليوبية	٨٩٤٨٩	٥٢٩	١٨١٠	٢٩	-	-	-	-	-	-	٢٤١٠٠
قصر الشيخ	٤٧٢٩٩	٢٦٠٨	٤٢٢	١١	-	-	-	-	-	-	١٩٩
الغربية	١٢٠٦٤٤	٦٢٢٢	٧٧٢٨	٦٥٥	٤٠٠	٥١٠	٢٠	-	-	-	٩٠٤٦٠
المنوفية	٢٨٨٦٨٢	٢٠٠٢	٢٠٠٨	٤٠٨	٢٢٤	٢٠٠	٩٩	-	-	-	٥٢٧٥٤
البحر	٢٢٢٥٢٤	٧٤٦٠	١٩٦٤	١٠٦٠	٢٨٢	٢٩	٢٤٢	-	-	-	٤٤٦٢٧
الاسكندرية	٤٤٧٢٦	١١٢٦	١٢٤٩	٥٢٢	-	-	-	-	-	-	١٢٨٩١
الجيزة	٢٢٢٩٠٥	-	١٦٥٧٧	٢٢	٧	-	-	-	-	-	١٦٣١١١
بنها سوهاج	٦٧٦٠٢	٢٩٧	١٦٤٨	٤٢٢	-	-	-	-	-	-	٤٢٩٤
الفيوم	٥٢٨٤٢	١٢٢٧	١٦٤٥	٢٥	-	-	-	-	-	-	٢٢١٥
الفيوم	٢٢٤٦٤٠	٦٢٢	٢٢٤٨	٧	٢	١	-	-	-	-	٢١٢٢٠
أسيوط	١١٤١٠٩	٢٤٢٢	٢٤٢٧	٥٨	-	-	-	-	-	-	٢٤٢٢
سوهاج	٤٦٦٦٨	٢٩٠٦	١١٦٩	٢١٦	١٥١	٧٢٥	٢٦	-	-	-	١١٢٢٨
قنا	٢٠١٢٠٨	٢٤٥	٤٦٥	٨	-	-	-	-	-	-	٢١٢٢٢
أسوان	٢٨٢٥١	٤٢٦	٧١٧	٢٩٠	١٨٢	٢	٢	-	-	-	٥٢٠٩
الأقصر	٦٠٩٢٢	٤٦	٢٨٠	٤٢	١	-	-	-	-	-	-
البحر الاحمر	٦٢٤٠٨	٤١٥	٢٠٥٩	١٤٩٨	-	-	-	-	-	-	-
الوادى الجديد	٢٨٩٢٧	٦٥	٦٨	٩٠	١٥	-	-	-	-	-	-
مطروح	٢٠٨٨٢	٤٦	٨٦	١٦٨	-	-	-	-	-	-	-
شمال سيناء	٢٨٨١٩	٦٠	٤٠٤	٤١٦	-	-	-	-	-	-	-
جنوب سيناء	٢١١٦٢	٧١	١١٧٦	١٢٢٧	٢١٢	٢	-	-	-	-	-
الإجمالي	١٢٢٧٨٢٢	١١٤٨٦٨	١٧٩٢٥٧	١٨٧٢٦	١٧٦٧	١٥٩١	١٥٩١	١٧٦٧	١٧٩٢٥٧	١١٤٨٦٨	١٧٩٢٥٧

جدول رقم ٧٤ أ

صحة المراسلات الداخلية بالوحدات الحكومية موزعة طبقاً لنوع بالمحافظات
عام ٢٠١١/٢٠١٠

العدد بالألف

أ. المندوب

نوع صفة	مستعمل مادة	ممتلكات برهنية	إرثاء ومعلومات وعقبات	الخطابات العادية		الميزان
				لغير حكومية	حكومية	
٢٢١٤	١١٨٢٢٠	١٢٢٥٨٦١	٥١٨٢٢٢٢	٤٢٦٠٩٠٢٢	٥٩٨٢٦٠٠	القاهرة
*	٢٨٦	٧٧٥٠٠	٥٢٥٤٥٠	٧٢٧٢٢٢٢	٤٠٨٧٤٥	الإسكندرية
*	*	١٤٢١٦	١٤٦٢	٥٢٥٢٢١	٨٩٠١٠	بورسعيد
١٠٠١٠	*	*	*	١٢٤٧٤٨١	٢٦٧٠٠٠	السويس
١٢	٩	*	٤٩٦٩	٤١٢٢٩٢	١٠٥٢٠	دمياط
٢٧٥٩	٥٢	١١٨	١٠٢٨٦٧	٢٢٢٢٠٠٢	٧٥٤٧٢٢	الدقهلية
*	٨٤	*	٢٦٤١٢٠	٨٥٢٤٢٢	٢٢٩٤٢٢	الشرقية
*	٤٩٠٠	*	٢٠٢٠٩٦	٢٨٢٢٥٨	١٤٢٥٠٥	القليوبية
*	*	١٦٦٨	٦٤٥٨٢	٢٢٠٤٠٨	٧٢٤٦٨	كفر الشيخ
*	*	*	٥٨٠٠٠	٢٤٠١٢٠٠	٤٨٠٠٠	الغربية
١١٠٤	١٠٦٨٠	٨٨٤٥	١٢٥٢٥٩	٢٢٢٢٢٠٥	٧٢٦٦٥٤	المنوفية
١٨٠٠	١٨٠	٢٦٢٥٠	٢٢٩٠٠	٢١١٠٨٠٥	٥١٤٦٥٠	البحيرة
*	٧	*	٢٧٧٦٩	٢٢٢٢٢٢	٢٢٢٠٠٠	الاسماعيلية
٥	*	١٠٠	٢٢٢٠٠	١٤٤٩٥٠	٨٨٠٥٠	الجيزة
١٢٦٢٠	٢٥٥	٢٢٨١١٢	٧٠٥٠٢٤	١٢٨٦٦٠٢	٤٦٢٢٢٢	بنى سويف
١١٤	١٢	*	٢٦٢٤٠	١٢٤٤١٠٠	١٨٧٢٠	الفيوم
*	١٢٢٦	*	١٧٢١٦٩	٢١٠٩٧٤٥	٦٩٢٤٦١	المنيا
٦٥٨	٦٥٠	٦٢٥	٢٦٤١٥	١٢٢٢٢٢٢	١٥٤٤٤٠	أسيوط
٧٠	٢٠٥	٢٧٠٠٥	٢٠٩٢٥٩	٢٨٢٤٦٢	١٠٤٨٢٥	سوهاج
*	١٤١٦	*	٢١٤٦٨٠	٤٠١٥٢٨	٧٩٤٧٦٦	قنا
*	٦٢٠	*	٢١٠٢٢	١٤٨٢٥٠٩	٢٩٦٤٤٥	أبواب
*	*	*	*	١١٠٤٠٠٠	١٢١٠٠	الأقصر
*	١٢٤	*	٢٢٠٧	٧٨١٦٧٢	٢٦٦٢٥٩	البحر الاحمر
*	*	٥٠٠	*	١٩٢٢٨	٢٢١٩	الوادى الجديد
١٨٦٧	٢٠	٧٦٢٤	١٧٨٧٩	٧٨٦٠٠	١٥٤٤٥	مطروح
*	١٢٨٢	*	١١٢٢٩	١٠٢٢٢٢	٧٧٢٢٦	شمال سيناء
١١٢٠٤	٢٩٥١	٢٥٥٤٤١	١٥٠٢٢	٨٤٥٤٢٢	١٦١٠٢٩	جنوب سيناء
٤٤٤٦٦	١٢٢١١	٤٢٢١٤٢	٨٥١٨٨٩٥	٤٠١٤٦٢٨٥	١٤٩٦١٦٢٧	الإجمالي

جدول رقم ٢٤ ب

عدد المراسلات الداخلية بالوحدات الحكومية موزعة طبقاً للنوع بالمحافظات
عام ٢٠١١/٢٠١٠

العدد بالآلاف

ب- الولاية

الولاية	مستقبل مائة	رسائل بريدية	جرائد ومطبوعات وعينات	التطبيقات العادية		المحافظات
				حكومية	غير حكومية	
القاهرة	٢٢٧٧٠	١١٠٢١٨	٤٠٨٩٤٧	٤٠٧٤١٧٩	٦٤٧١٤٠٠	
الإسكندرية	١٤٠٠	٧٨٧٥٠	٨٧٤٦٧	٩٨٧٧٩٤	٤٢٩٥٨٥	
إبراهيمية	٠	٥٤٨١	٢٨٧٩٢	٥١١٦٣٧	٩٦٢٨٧	
السويس	١٠٢٠٥	٨٧٤٥	١١٢٧٠٨	٢٢٨٥٥٧٤	٧٤١٤١٦	
دمياط	٢٤	٤	٢٩٢٤	٤٠٤٤٦٧	٥٢٦١	
الدقهلية	٢٧٥٤	٩٢	٩٧٨٦٧	٢٥٧٠٩٠٢	٧٩٨١١٢	
الشرقية	٠	٠	٩٧٤٧٩٩	١٤٤٦٢٥٢	٤٥٤١٢٠	
الفيوم	٢٨	٠	١٦١٥٦٩	٤٧٢٦٢٢	٤٠٦٠١٦	
كفر الشيخ	٤٩٩٧	٢٠٠	٢٩٤٤٢٢	٢٥٧٢١٥	١٠٢٨٧١	
الغربية	٠	١٢٢٢٠	١٤٨٢٠٧	٢٠٦٤٤٤١	٨٢١٠٠	
المنوفية	١٠٠٨	١٢٢٦٢	١٢٥٢٤٩	٢٦٠٦٢٠٥	٧١٤٢٩١	
البحيرة	٢١٧٠	٢٧٤	٢٧٤٤٥٥	١٤٧٢٥٠٠	٦٤٩٤٦٥	
الاسماعيلية	٠	٠	٥٨٢٨٠	١٧٢٥١٠	٥٩٦٩٨٨	
الجيزة	٥	١٠٠	٢٢٨٠٠	٢٥٤٦٤٥٠	١٢٨٠٥٠	
بنها	٢٨٢٠٧	٢٢٤	٤١٤٦٦٦	١٤٨٦١٥٢	٩٢٢١٥٢	
الفيوم	١٤٦	١٤	٢٨٨١٠	٥٢٠٢٥٠	٤٢٧٠	
المنيا	٠	١٢٢٦	١٧٤٦٧٩	١٠٢٠١١١	٧٠٢٨٠٠	
أسيوط	٧٠٨	٩٥	٥٢٠٠٥	١٤٢٠٦٥٥	٢٠٢٨٢٦٠	
سوهاج	٢١٧	١٦٤٥	٢٤٢٦٤٢	٦٠١٥١٢	١٠٤٤٦١	
قنا	٠	٤١١٦	٢٢١١٢٠	٧٢٤٥٧٨	٧١٤٧٤٦	
أسوان	٠	١٢٠٥	٢٢٨٠٥٧	١٠٢٥٠٧٧	١٦٦١٢١	
الأقصر	١٢٦	٢٠٠	١٢٦٤٠	٤٩٤٠٠٠	١١٦٢٠٠	
البحر الأحمر	٠	١٢٨	٧٢٠٧	٢٧٤٢٠	٢٦٦٢٢٩	
شمال سيناء	٠	١٢	٦٢٦	١٢٦٢٢	١٦٩٨	
مطروح	٠	٢	٢٤٢١	٥٥٢٢٦	١٥٤٧٩	
شمال سيناء	٠	١٠٠٧	١٤٦	٤٢٧٠١	٧٦٦٨١	
جنوب سيناء	٩١٠٤	١٤٦٧	٤٦٢٢١	٥٨٤٢٧٤	٩٧٥٧٨	
الإجمالي	٨٦٨٢٩	٨٤١١٥	٩٦٢٨٦٥	٧٧٧١٢٨٢	١٧٢٤٢٧١	

حركة المراسلات الخارجية بالوحدات الحكومية طبقاً لنوع المراسلات
عام ٢٠١٠ / ٢٠١١

الواردة	الصادرة	نوع المراسلات
٤٦٥١٦	٣٩١٦٠	خطابات عادية
-	-	خطابات حكومية
٢٦	١٤	مواد معفاة
٣٨٤٢	٥٢٤٥	بطاقات بريدية
٥٥٣٦	٤٣٠١	جرائد ومطبوعات
٧٠	٥٧	خطابات عادية مستعجلة
٥٥٩٩٠	٤٨٧٧٧	الإجمالي

الجهاز المركزي للتعبئة العامة والإحصاء

طريق صلاح سالم

صندوق بريد : ٢٠٨٦

مدينة نصر - القاهرة

تليفون : ٢٤٠٢٣٠٣١ - فاكس : ٢٤٠٢٤٠٩٩

**CENTRAL AGENCY FOR PUBLIC
MOBILIZATION AND STATISTICS**

P . O .B .: 2086

Nasr City - Cairo

TEL : 24023031 - FAX : 24024099

WEB SITE : <http://www.capmas.gov.eg>

E -MAIL : pres_capmas@capmas.gov.eg



طبع بمطابع الجهاز المركزي
للتعبئة العامة والإحصاء
PRINTED IN C.A.P.M.A.S PRINTING SHOP