

الجهاز المركزي للتعبئة العامة والإحصاء

احصاء نشاط تجميع وتنقية وتوزيع المياه ٢٠٠٢/٢٠٠١

مرجع رقم ٧٢ - ٢٠٠٢/١٢٣٢٤

اكتوبر ٢٠٠٢

يحظر النشر أو الاقتباس
بدون الإشارة الى المصدر وهو
الجهاز المركزي للتعبئة العامة والإحصاء

تقديم

يهتم الجهاز المركزي للتعينه العامة والاحصاء بتوفير البيانات الأساسية عن مختلف الظواهر الاقتصادية والاجتماعية التي تخدم الاغراض التخطيطية والدراسات والمقارنات الدولية .

وتعتبر إحصاءات المياه المستهلكة من الاحصاءات القديمة التي كانت تصدرها مصلحة الاحصاء والتعداد اعتبارا من عام ١٩١١ بكتاب الاحصاء السنوي العام حتى عام ٦٢ - ١٩٦٣ .

ثم قام الجهاز المركزي للتعينه العامة والاحصاء بإصدار هذه الاحصائية ضمن نشرة إحصاء خدمات الشئون البلدية ١٩٦٤/٦٣ حتى عام ١٩٨٩ والتي أصبح اسمها إحصاء خدمات المرافق العامة التي تشرف عليها المجالس المحلية اعتبارا من عام ١٩٩٠ .

ويسر الجهاز المركزي للتعينه العامة والاحصاء ان يقدم لأول مره نشرة " جميع وتنقية وتوزيع المياه " ٢٠٠٢/٢٠٠١ كمنشأ اقتصادي تم فصله عن نشرة المرافق العامة مع بعض التعديلات

ليرجو أن تحقق الاهداف المرجوه منها .

والله وليس التوفيق ...

اهاب مصطفى علوي

رئيس الجهاز المركزي للتعينه العامة والاحصاء

ملخص بيانات النشرة

ملخص بيانات النشره

— بلغ انتاج محطات المياه التابعه لمرافق وشركات المياه والهيئه العامه لمياه الشرب ٤٨٠٢ مليون متر مكعب فى سنة ٢٠٠٢/٢٠٠١ بينما فى سنه ٢٠٠٠ / ٢٠٠١ كان ٤٧٨١ مليون متر مكعب بزياده قدرها ٠.٥ %

— بلغ انتاج محطات المياه النقيه التابعه لمجلس المدن والاحياء ٣٧٠٧ مليون متر مكعب فى سنة ٢٠٠٢/٢٠٠١ بينما فى سنه ٢٠٠٠/٢٠٠١ كان ٣٥٥٠ مليون متر مكعب بزياده قدرها ٤.٤ %

— بلغ انتاج محطات المياه بالمدن الجديده التابعه لهيئه المجتمعات العمرانيه ٤٦ مليون متر مكعب فى سنة ٢٠٠٢/٢٠٠١ وهى اول سنه يتم فيها جمع هذا البيان من هذه المحطات

— بذلك يكون اجمالى انتاج محطات المياه عام ٢٠٠٢/٢٠٠١ من جميع المصادر ٨٥٥٥ مليون متر مكعب بينما فى عام ٢٠٠١/٢٠٠٠ كان ٨٣٣١ مليون متر مكعب بدون انتاج محطات المياه بالمدن الجديده

— بلغ فاقد الشبكات عام ٢٠٠٢/٢٠٠١ فى شركات ومرافق مياه الشرب ٦١٠ مليون متر مكعب من ٤٨٠٢ مليون متر مكعب بنسبه ١٢.٧ % وهذا الفاقد اقل من الفاقد الفعلى حيث معظم المشتركين ليس لديهم عدادات ويتم تقدير استهلاك المياه بطريقه ما تسمى بالممارسه وهى تقديرات اعلى بكثير من متوسط الاستهلاك فى حالة وجود عدادات ولم تتوفر بيانات عن فاقد الشبكات من مصادر مياه الشرب الاخرى ولا عن العام السابق

القهررس

رقم الصفحة	البيان	رقم الجدول
١	<u>المقدمة</u>	
٢	<u>الرسوم البيانية وجداولها</u>	
	<u>الباب الاول : مرافق وشركات المياه (المياه الكبرى)</u>	
٩	عدد المنشآت وعدد العاملين موزعه حسب المهنة والنوع فى مرافق وشركات المياه بالمحافظات عام ٢٠٠١ / ٢٠٠٢ .	الجدول رقم (١)
١٠	جملة الاجور النقدية والتأمينات الاجتماعية والمزايا العينية للعاملين بأجر بمرافق وشركات المياه بالمحافظات عام ٢٠٠١ / ٢٠٠٢ .	الجدول رقم (٢)
١١	قدره محطات المياه النقيه على الانتاج والكميات المنتجة فى مرافق وشركات المياه بالمحافظات عام ٢٠٠١ / ٢٠٠٢ .	الجدول رقم (٣)
١٢	قدرة محطات المياه العكره على الانتاج والكميات المنتجة فى مرافق وشركات المياه بالمحافظات عام ٢٠٠١ / ٢٠٠٢ .	الجدول رقم (٤)
١٣	قيمة المستلزمات السلعية والخدمية والمصروفات التحويلية فى مرافق وشركات المياه بالمحافظات عام ٢٠٠١ / ٢٠٠٢ .	الجدول رقم (٥)
١٤	كمية المياه النقيه المستهلكه فى مرافق وشركات المياه حسب أوجه الاستخدام بالمحافظات عام ٢٠٠١ / ٢٠٠٢ .	الجدول رقم (٦)
١٥	كمية المياه العكره المستهلكه فى مرافق وشركات المياه عام ٢٠٠١ / ٢٠٠٢ .	الجدول رقم (٧)
١٦	ايرادات مرافق وشركات المياه خلال عام ٢٠٠١ / ٢٠٠٢ .	الجدول رقم (٨)
١٧	حركة الاصول الثابته فى مرافق وشركات المياه بالمحافظات عام ٢٠٠١ / ٢٠٠٢ .	الجدول رقم (٩)
١٨	قيمة المشروعات تحت التنفيذ فى مرافق وشركات المياه بالمحافظات خلال عام ٢٠٠١ / ٢٠٠٢ .	الجدول رقم (١٠)

(تابع) الفهرس

رقم الصفحة	البيان	رقم الجدول
	<u>الباب الثانى : محطات المياه التابعة لمجالس المدن ومحطات المياه الصغرى</u>	
٢١	عدد المشتغلين فى محطات المياه التابعة لمجالس المدن وفى عمليات المياه الصغرى حسب المهنة والنوع بالمحافظات عام ٢٠٠٢/٢٠٠١	الجدول رقم (١١)
٢٢	جملة الاجور النقدية والتأمينات الاجتماعية والمزايا العينية للمشتغلين بأجر فى محطات المياه التابعة لمجالس المدن فى عمليات المياه الصغرى بالمحافظات عام ٢٠٠٢/٢٠٠١ .	الجدول رقم (١٢)
٢٣	قدرة محطات المياه النقية التابعة لمجالس المدن والكميات الواردة من الغير والكميات المنتجة والمستهلكة خلال عام ٢٠٠٢/٢٠٠١ .	الجدول رقم (١٣)
٢٤	قدرة محطات المياه العكرة التابعة لمجالس المدن وكمية المياه العكرة المنتجة والمستهلكة بالمحافظات عام ٢٠٠٢/٢٠٠١ .	الجدول رقم (١٤)
٢٥	قيمة المستلزمات السلعية والخدمية والمصروفات التحويلية لمحطات المياه التابعة لمجالس المدن وعمليات المياه الصغرى بالمحافظات عام ٢٠٠٢/٢٠٠١ .	الجدول رقم (١٥)
٢٦	كمية المياه النقيه المستهلكة حسب أوجه الاستخدام لمحطات مجالس المدن ومحطات المياه الصغرى بالمحافظات عام ٢٠٠٢/٢٠٠١ .	الجدول رقم (١٦)
٢٧	عمليات المياه الصغرى وعدد القرى المستفيدة والقدرة التصميميه والقدرة التى عملت بها فى المتوسط وكمية المياه المنتجة خلال عام ٢٠٠٢/٢٠٠١ .	الجدول رقم (١٧)
٢٨	ايرادات محطات المياه التابعة لمجالس المدن وعمليات المياه الصغرى بالمحافظات عام ٢٠٠٢/٢٠٠١ .	الجدول رقم (١٨)
٢٩	قيمة المشتريات من الاصول الثابته لمحطات المياه التابعة لمجالس المدن ومحطات المياه الصغرى التابعه لها خلال عام ٢٠٠٢/٢٠٠١ .	الجدول رقم (١٩)

(تابع) الفهرس

رقم الصفحة	البيان	رقم الجدول
	<u>الباب الثالث : محطات المياه التابعة لهيئة المجتمعات العمرانية الجديدة</u>	
٢٣	عدد المشتغلين فى محطات المياه التابعة للمدن الجديدة حسب المهنة والنوع بالمحافظات عام ٢٠٠٢/٢٠٠١ .	الجدول رقم (٢٠)
٢٤	جملة الاجور النقدية والتأمينات الاجتماعية والمزايا العينية للعاملين بأجر بالمحطات التابعة لمجلس للمدن الجديدة بالمحافظات عام ٢٠٠٢/٢٠٠١ .	الجدول رقم (٢١)
٢٥	قدرة محطات المياه النقية التابعة للمدن الجديدة والكميات المنتجة والمستهلكة خلال عام ٢٠٠٢/٢٠٠١ .	الجدول رقم (٢٢)
٢٦	قيمة المستلزمات السلعية والخدمية والمصروفات التحويلية لمحطات المياه التابعة للمدن الجديدة بالمحافظات عام ٢٠٠٢/٢٠٠١ .	الجدول رقم (٢٣)
٢٧	كمية المياه النقية المستهلكة حسب أوجه الاستخدام بالمحطات التابعة للمدن الجديدة بالمحافظات عام ٢٠٠٢/٢٠٠١ .	الجدول رقم (٢٤)
٢٨	ايرادات محطات المياه التابعة للمدن الجديدة بالمحافظات عام ٢٠٠٢/٢٠٠١ .	الجدول رقم (٢٥)

مقدمة

أهداف النشرة

تهدف النشرة الى تصوير وقياس نشاط جميع وتنقية وتوزيع المياه

محتويات النشرة

تضمنت النشرة ثلاثة أبواب :

الباب الاول : مرافق وشركات المياه (المياه الكبرى)

الباب الثانى : محطات المياه التابعة لمجالس المدن ومحطات المياه الصغرى

الباب الثالث : محطات المياه التابعة لهيئة المجتمعات العمرانية الجديدة

الشمول

يتم جمع بيانات هذه الاحصائية بمعرفة مكاتب الاحصاء الفرعية بالمحافظات عن

عام ٢٠٠٢/٢٠٠١ من : -

١ - جميع شركات ومرافق المياه وعددها (٣) شركات . (١٦) مرفقا

٢ - محطات المياه التابعة لمجالس المدن فى انحاء الجمهورية وعددها (١٣٠) محطة

٣ - محطات المياه التابعة لهيئة المجتمعات العمرانية الجديدة التى مازالت تنبع الهيئة

وعدها (١٣) محطة .

ولا تشمل محطات مياه خليه مياه البحر حيث لا توجد حاليا مصادر لدى الجهاز وجارى

الاتصال لمعرفة مصادرها لتنضمها النشرة القادمه .

التعاريف والمصطلحات المستخدمه :-

القدره التصميمية لمحطات المياه

ويقصد بها الكمية التي صممت المحطة لانتاجها خلال ساعه اذا عملت بكامل طاقتها

· بالمتر المكعب .

القدره التي عملت بها المحطه :

ويقصد بها متوسط القدره التي عملت بها المحطه فعلا فى الساعه الواحده خلال سنه

· الاحصاء بالمتر المكعب .

الكميات المتاحة للاستهلاك :

ويقصد بها مجموع كميات المياه التي انتجتها المحطه فعلا خلال السنه مضافا اليها

كميات المياه التي تم استيرادها خلال نفس العام من المحطات الاخرى ان وجدت وفى بعض المحافظات

التي لم نرد بيانات كميات المياه التي تم استيرادها من محافظات اخرى اعتبرت الكمية المنتجه

هى الكمية المتاحة للاستهلاك

الكميات المستهلكة :

ويقصد بها كميات المياه التي تم استخدامها فى المنازل والمحلات التجارية والمصانع والورش

والمصالح الحكوميه والمرافق العامه وغيرها خلال سنه الاحصاء سواء بالثمن او بالجمان .

— يتم حساب متوسط جملة الجمهوريه لعدد أيام التشغيل ومتوسط عدد ساعات

التشغيل اليومى لمحطات المياه باستخدام الوسط الحسابى المرجح باعتبار القدره التي عملت بها

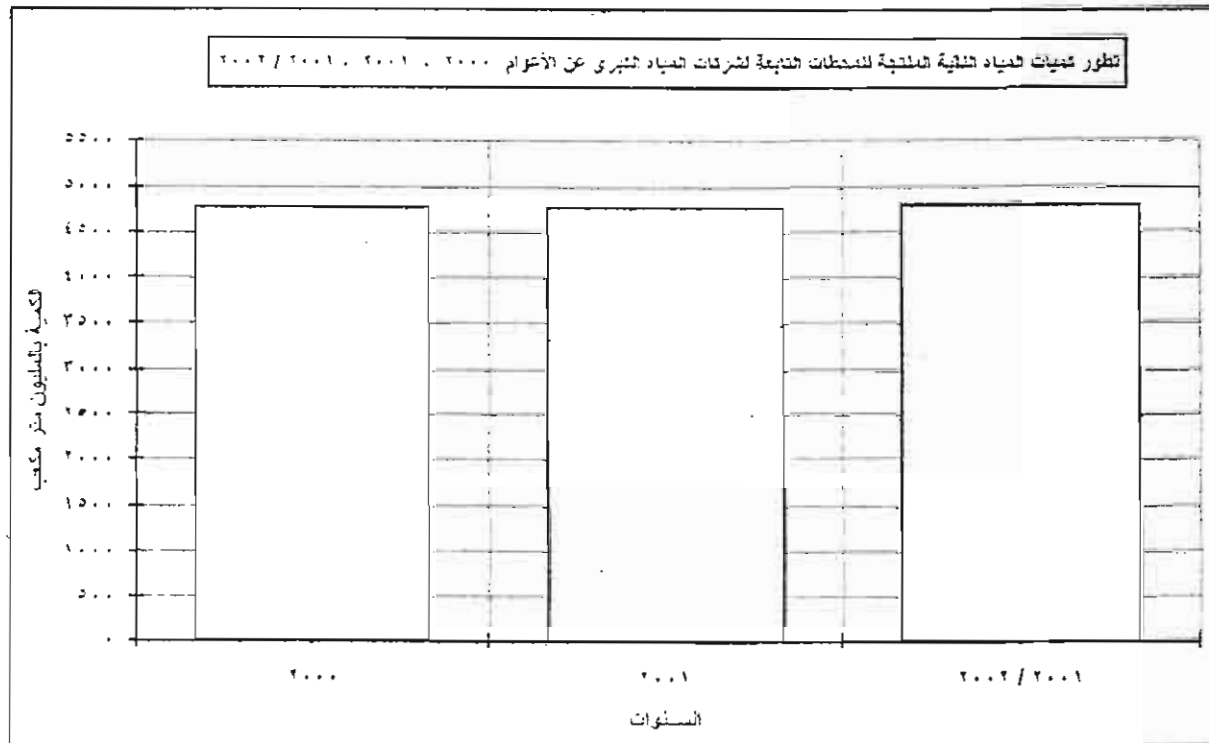
· المحطه كأوزان .

الرسوم البيانية وجداولها

- تطوّر كميات المياه النقية المنتجة للمحطات التابعة لشركات المياه الكبرى

عن الأعوام ٢٠٠٠ ، ٢٠٠١ ، ٢٠٠٢ / ٢٠٠١

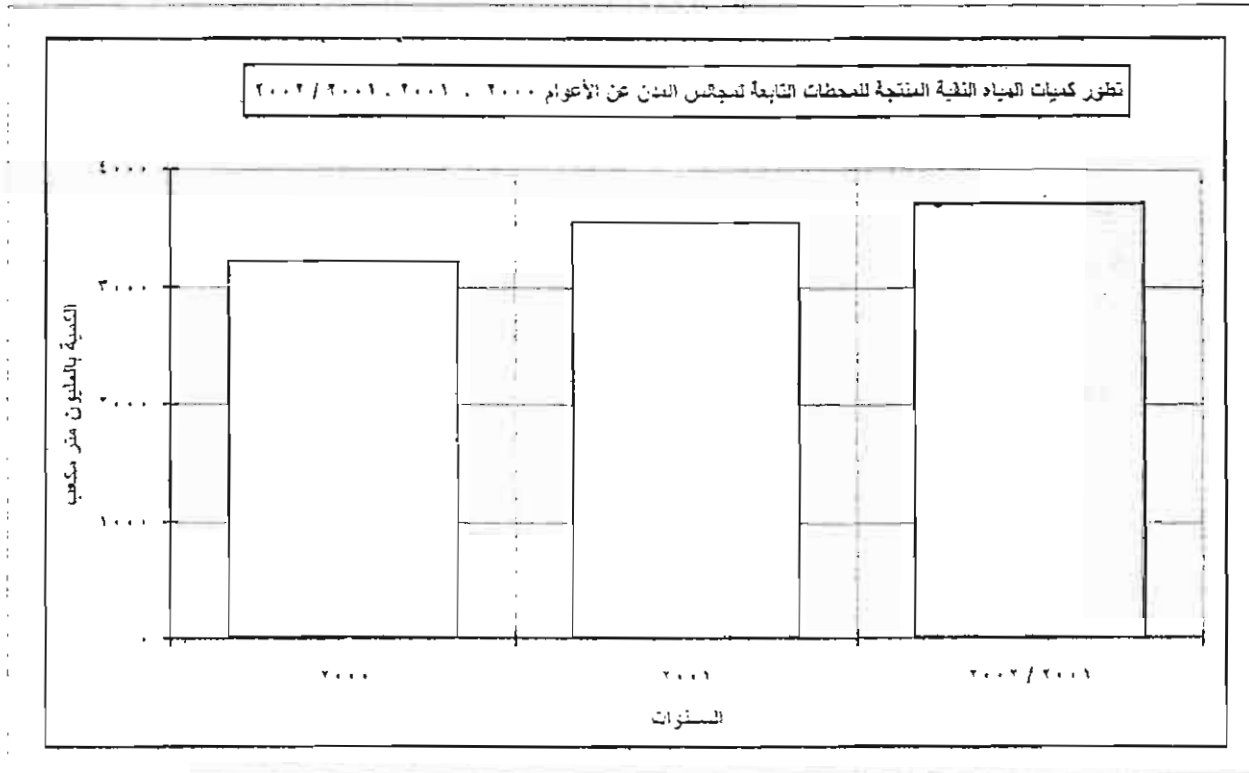
السنوات	٢٠٠٠	٢٠٠١	٢٠٠٢ / ٢٠٠١
الكمية بالمليون متر مكعب	٤٧٨١	٤٧٨١	٤٨٠٢



تطور كميات المياه النقية المنتجة للمحطات التابعة لمجالس المدن

عن الأعوام ٢٠٠٠ ، ٢٠٠١ ، ٢٠٠٢ / ٢٠٠١

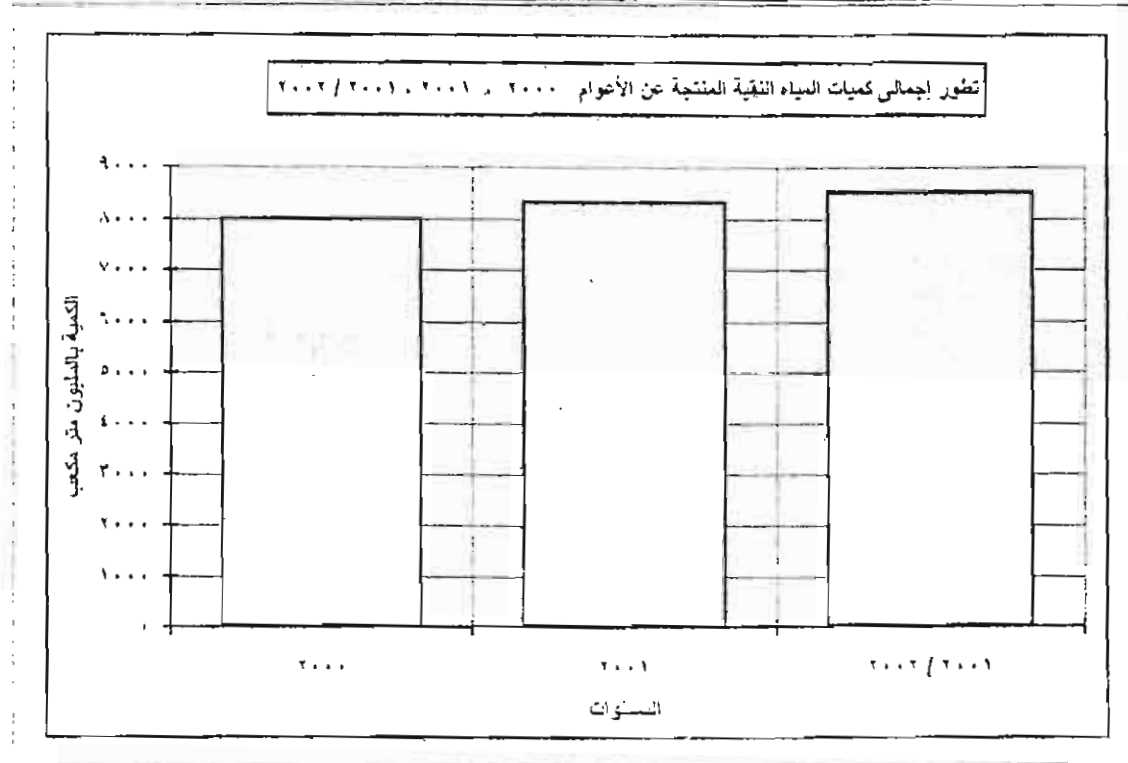
السنوات	٢٠٠٠	٢٠٠١	٢٠٠٢ / ٢٠٠١
الكمية بالمليون متر مكعب	٢٢٢٥	٣٥٥٠	٢٧٠٧



تطور إجمالي كميات المياه النقية المنتجة

عن الأعوام ٢٠٠٠ ، ٢٠٠١ ، ٢٠٠١/٢٠٠٢

السنوات	٢٠٠٠	٢٠٠١	٢٠٠٢/٢٠٠١
الكمية بالمليون متر مكعب	٨٠٠٦	٨٣٣١	٨٥٠٩



الباب الاول

مرافق وشركات المياه (المياه الكبرى)

جملة الاجور النقدية والتأمينات الاجتماعية والمزايا العينية للعاملين بأجر
بمرافق وشركات المياه بالمحافظات عام ٢٠٠١ / ٢٠٠٢

(القيمة بالآلاف جنيه)

الجدول رقم (٢)

اجمالي الاجور النقدية والتأمينات الاجتماعية والمزايا العينية	المزايا العينية	جملة الاجور النقدية والتأمينات الاجتماعية			المحافظات
		الجملة	التأمينات الاجتماعية	الاجور النقدية	
١٥٦٨٩٥	٩٦١٢	١٤٧٢٨٣	٣١٣٠٠	١١٥٩٨٣	القاهرة
٦٢٨٢٩	٤٣١١	٥٩٥١٨	٨٧٧٨	٥٠٧٤٠	الاسكندرية
٣٢٨١١	—	٣٢٨١١	٤٩١٢	٢٨٨٩٩	السيه
١٦٦١٤	—	١٦٦١٤	٢٢٩٢	١٤٣٢٢	دمياط
٤٢٠٠	٧٢٠	٣٤٨٠	٦٠٠	٢٨٨٠	الدقهلية
١٥٣٦	—	١٥٣٦	٢٩٧	١٢٣٩	الشرقية
٢٧٢٥٦	—	٢٧٢٥٦	٣٧٧٣	٢٣٥٨٣	كفر الشيخ
١١٤٦	—	١١٤٦	١٥٩	٩٨٧	البحيرة
٢٣١٦	—	٢٣١٦	٢٨٣	٢٠٣٣	الاسماعيلية
٢٨١١١	—	٢٨١١١	٣٨٧٥	٢٤٢٣٦	بنى سويف
١٥٢٣٨	—	١٥٢٣٨	٢٤٠١	١٢٨٣٧	الفيوم
١٩٥٠٠	—	١٩٥٠٠	٣٣١٥	١٦١٨٥	الغنيا
٦٨٨٠	١١٠	٦٧٧٠	٩٣٦	٥٨٣٤	اسيوط
٣٩٥٤٦	—	٣٩٥٤٦	٥٦٨٨	٣٣٨٥٨	اسوان
٩٥٤	—	٩٥٤	٩٨	٨٥٦	شمال سيناء
٤١٧٩٣٢	١٤٧٥٣	٤٠٣١٧٩	٦٨٧٠٧	٣٣٤٤٧٢	الجملة

قدرة محطات المياه النقية على الانتاج والكميات المنتجة في مرافق وشركات المياه
(القدرة بالمائة متر مكعب / ساعة)
بالمحافظات عام ٢٠٠١ / ٢٠٠٢
(الانتاج بالالف متر مكعب)

الجدول رقم (٣)

محطات المياه النقية					عدد المحطات	المحافظات
كمية المياه المنتجة خلال العام ***	متوسط عدد ساعات التشغيل اليوم ***	عدد ايام التشغيل في السنة	القدرة النسبية عملت بها في المتوسط	القدرة التصميمية		
١٧٨١٢٩١	٢٤	٣٦٥	٢٠٣٣	٥٦٥٠	١٥	القاهرة *
٧٥٩٦٩٦	٢٤	٣٢٣	٩٨٠	٢٣٨٦	١٠	الاسكندرية **
٥٧٨١٦	٢٤	٣٦٥	٦٦	٦٨	١	السويس
٨٦٩٤٠	٢٣	٣٥٠	١٠٨	١٦٨	٥	دمياط
٢٥٠٥٦٠	٢٤	٣٦٠	٢٩٠	٣٥٢	٢	الدقهلية
٣٩٧٧٠٤	٢٤	٣٦٥	٤٥٤	٤٦٢	١	الشرقية
١٣٨٦٥٠	٢٠	٢٩٥	٢٣٥	٢٤٩	٦	كفر الشيخ
٩٧٦٧٤٠	٢٤	٣٦٥	١١١٥	٢١٥٦	٦	البحيرة
٨٨٨٤	١٩	٣٣٤	١٤	١٥	٢	الاسماعيلية
٦٨٣٤٠	٢٤	٣٣٥	٨٥	٩١	١٠	بنى سويف
٩٩٦٦٦	١٥	٣٣٩	١٩٦	٢١٥	٤	الفيوم
٢٩١٢٠	١٦	٣٢٥	٥٦	١٠٧	٤	المنيا
٣٩٣٨١	٢١	٣٢٩	٥٧	٧٧	٣	اسيوط
٥٩١٨٥	١٩	٣٥٠	٨٩	١٥٦	١٢	اسوان
٤٧٦٠٠	٢٠	٣٥٠	٦٨	٧٢	١	شمال سيناء
٤٨٠١٥٧٣	٢٣	٣٥٢	٥٨٤٦	١٢٢٢٤	٨٢	الجملة

*** لا قرب ساعة

* تشمل مناطق من محافظتى القليوبية والجيزة
** تشمل مناطق من محافظة مطروح
*** تتضمن المياه المصدرة لجالس المدن

قدرة محطات المياه العكورة على الانتاج والكميات المنتجة في مرافق وشركات المياه

بالمحافظات عام ٢٠٠٢/٢٠٠١

(القدرة بالمائة متر مكعب / ساعة)

(الانتاج بالالف متر مكعب)

الجدول رقم (٤)

محطات المياه العكورة						المحافظات
كمية المياه المنتجة خلال العام	متوسط عدد ساعات التشغيل اليومي **	عدد ايام التشغيل في السنة	القدرة التي عملت بها في المتوسط	القدرة التصميميه	عدد المحطات	
٢٤٥ ٢٨	٢٤	٣٦٥	٢٨	٢٨	١	القاهرة *
٢٩٤٠٠	٢٠	٣٥٠	٤٢	٥١	٤	دمياط
٣٥٩١٦	٢٤	٣٦٥	٤١	٤٢	١	الفرقية
١٤٦٠	٢٠	٣٦٥	٢	٢	٢	الاسماعيلية
٥٨٤	١٦	٣٦٥	١	١	٥	اسيوط
٩١ ٨٨٨	٢٢	٣٥٩	١١٤	١٣٧	٢١	الجيزة

* تتضمن القاهرة الكبرى

** لا قرب ساعة

قيمة المستلزمات السلمية والغذمية والحروريات التحويلية في مرافق وشركات المياه
بالحافظات عام ٢٠٠٢/٢٠٠١

(القيمة بالالف جنيه)

الجهة الممولة	المروريات التحويلية	جلسة المستلزمات السلمية والغذمية	المستلزمات الغذائية	جلسة المستلزمات السلمية	كهرباء	الوقود والزيوت والنفطيات	ادوات كتابية وأخرى	سواد ومهمات متنوعة	تطبخ فهارس وسواد مائنه	الغلات			البيان الحافظات
										شبه	كلمر	أخرى	
٧١٢٨٢٢	٥٢٢٢٢١	١٨١٥٠١	٢٤٢٤٤	١٦٥٢٥٧	١٠٦٢٩٢	١٧٧٩	٢٥٣٠	٢٧٢٥	١١٢٩٤	٢٩	١٢٢٩٢	٢٧٢٤٦	القاهرة
١١٢٠٦٨	٣٥١٣٧	٧٦١٢١	٦٧٥٥	٧٠١٧٦	٥١٢٣٠	٨٤٨	٩	٥١١٧	٦٨١	٣٢١٥	٤٥٨٧	٤٢٨١	الأكاديمية
٢٠٩٦١	-	٢٠٩٦١	٧٠٠	٢٠٢٦١	١٨٢٢٢	-	٧١	٢٥٠	٢٥٠	١٥٠	٦٠٠	٤٠٠	الموسى
٢٢٢٤٥	١٤٠٨	٢٠٩٢٧	٧٩٩	٢٠١٢٨	٨٠٣١	٣٠٩	٩٢٨٠	٤١٧	٢٩٦	١٤٧	١١٦١	٤٩٧	ديسوط
٥٢٩٥	-	٥٢٩٥	١٢٨	٥١٦٧	٢٤٤٢	٢٢٧	٢٩	١١١٨	١٦	٤٩	٤٣٧	٦٤٨	الدقهلية
٢٧٢١	-	٢٧٢١	-	٢٧٢١	١٩٤١	٥٢	٥	١٠	٢٥	٢٤٢	٥٥	٣٩٠	الشرقية
٢٩٠٧٧	٨٢٥٤	٢٠٨٢٢	١٤٢٢	١١٢٩١	١٤٥٨١	٢٧٦	١	-	٩٦١	-	٢٠٢٩	١٤٨٣	قمر الشيخ
٩٢١٤	٤٨	٩١٦٦	١١٤	٩٠٥٢	٥٧٦٥	٦٣	٦	٢١٦	٢٤٤	٢٤	١٤٩٨	١٢٢٦	البحيرة
٤٤٤٢	٦٧٧	٢٧٦٥	٢٢١	٣٥٤٤	١٩٢٩	٤٩٠	١٢١	٧٢	٥٤	-	٤٩١	٣٨٦	الاسماعيليه
٢٤٠٧٠	١٢١٥١	١٠٩١٩	٥٦٥	١٠٣٥٤	٥١٢٨	٢٩٩	٢٣٠٣	٢٢٧	١٠٣٠	-	٢٠	١٣٤٧	بنى سويف
٣٤٢١٦	٢٠٥٥٠	١٢١١٦	٧٠٤	١٢٩٦٢	٩٢٣٠	٤٦٩	١٤١	١٥٢	١٠٤٠	-	١١٥	٩١٥	الفيوم
٢٤٥٨	-	٢٤٥٨	-	٢٤٥٨	١٨٥٠	٢٠	٩٢	٢٧	١٣	-	٤٧	٢٩٩	المنيا
٨٢٩	-	٨٢٩	-	٨٢٩	٢٧٠	٣٧	١٧	١٤	١٢٠	٢٦	٣٠	١٧٥	المرط
١٩٢٨	-	١٩٦٨	٢٢٦	٢٧٢٢	٤٢٩٢	٥٧٤	١٢٢	٤٩١	٣٤٧	١٣	٢١٠	٤٩٢	أسوان
١٠٩٥	-	١٠٩٥	٥٤	١٠٤١	٨٠٥	١٠٠	١٤	٢٠	١٠٠	-	١	١	شمال سيناء
١٨٨٥٨١	١٠٢٥٤٦	٢٨١٠٣٥	٣٥٩٥٢	٣٥٠٠٨٣	٢٢٢٨١٩	٥٦٤٢	١٤٧٦٠	١٠٢١٧	١٦٥٧٩	٢٨١٦	٢٥٤٥٣	٣٩٩٦٦	الجملة

كمية المياه النقية المستهلكة في مرافق وشركات المياه حسب أوجه الاستخدام وعدد الاشتراكات
بالمحافظات عام ٢٠٠١ / ٢٠٠٢

الجدول رقم (٦)

عدد الاشتراكات	جملة المياه المستهلكة	ناقد الشبكات	وحدات شهر سكنية						وحدات سكنية	المحافظات
			اخرى *	شركات استثمار واماكن سياحية	مصانع انتاجية كبيرة	ورش وصانع صغيرة	محال تجارية	جهات حكومية		
٨٥٢٩٤٨	١٧٨١٢٩١	٢٥٥٠٢٥	٢٨٦٤٥	١٢٥٢٣	٢٩٧٣٦	٢٠٩٢٥	٥٠٦٥٨	٢٥١٠٠٩	١٠٢٢٧٧٠	القاهرة
٩٥٢٢٢٨	٧٥٩٦٩٦	٨٢٥٦٦	١٠٠٠٥	٢٥١٩٣	٧٢٧٠	١٢٤٩٣	٢٢٤١٣	٢٠٢٨٧	٥٧٧٢٦٩	الاسكندرية
٥٥٠٠٠	٥٧٨١٦	١٦٨٤٦	١٥٠٠	٨٢٠	٥٠٠	٥٠٠	٦٠٠	١١٠٠٠	٢٦٠٠٠	السويس
١٨٥٧٩٦	٨٦٩٤٠	٨٢٥٠	١٥٥	١٠٠٠	٢١١٣	١٢١٢	١٠٢١	٥٠٨٥	٦٦٩٤٤	دمياط
٥٦٢٩٠	٢٥٠٥٦٠	٢٤٠٠٠	٢٢٢٣	-	١٢٠٠٠	٥٨١٣	٦٥٦٠	١٠٠٤٤	١٨٧٩٢٠	الدقهلية
١٥٥٠٠٠	٢٩٧٧٠٤	٥٩٧٨٠	١٦٦	-	٢٠٠٠	١٩٧٧٠	٩٩١٣	٧٨٢٩	٢٠٢٢٢٢	الشرقية
٢٨٢٩٦٠	١٢٨٦٥٠	٦٩٠٨	٨٢٩٢	٢٤٢٣	٢١١١	١١٢١	٢٢١٩	٩٠٩٢	١٠٥٢٣٤	كفر الشيخ
٢٦٦٥٢٦	٩٧٦٧٤٠	١١٢٢٠٨	١١٩٣٧	١٢٤٢١	١٢٤٧١	١٠٢١٣	١٨٢١١	٤٨٨٤٧	٧٤٢٢٢٢	البحيرة
٦٤٥٥١	٨٨٨٤	٨٩٢	٢٢٥	٢٠٠	١٤١	١٢٩	٢٤٧	٢٥٥	٦٥٧٤	الاسماعيلية
٢٢٧٢٢٩	٦٨٢٤٠	٨٢٠١	١٢٤٠	٤٢١	٢١٢	١٠٠٧	١١١١	٢٤١٧	٥٢٦٢١	بنى سويف
٢٧٤٧٠٥	٩١٦٦٦	١١١٥٧	٢٦٥٦	٢٠٠٧	٢٩٩٣	٢٤١١	٥٤١٣	٤٤٨٣	٦٦٧٤٦	الفيوم
٩٢٨٤٢	٢٩١٢٠	٢٢٠٥	٢١٠	١٨٢١	٢٥٠	٤٢٢	٦١٧	٨٦٧	٢٤٢٢٨	المنيا
٧٥٧٩٨	٢٩٢٨١	٥٦٢٥	١٢٨	-	-	١٦٢٧	١٨٦٢	٢٢٥٧	٢٧٨١١	أسيوط
٥٢٦١٣	٥٩١٨٥	٧٦٩٤	٤٢٠	٩٢١	٥٤١	٢٢٧	١٤٢٢	٢٥٥١	٤٤٢٨٨	أسوان
٢٦١٩٢	٤٧٢٠٠	٧١٤٠	٧٤٥	١١٠٠	١٢٢٧	١٤٢٧	١٤٢١	٢٧١٠	٢١٧٠٠	شمال سيناء
٢٧٢٢٥٨١	٤٨٠١٥٧٢	٦٦٠٢٤٩	٦٦١٠٥	٦٠٩٤٠	٧٧٨٧٥	٦٠٤٤٢	١٢٤٩٢٠	٤٨٠٩٤٢	٢٢٨٦١١٩	الجملة

* تشمل مرافق عامة ورش الطرق والحدائق ... الخ - خدمات توصيل

كمية المياه العكرة المستهلكة في مرافق وشركات

المياه عام ٢٠٠١ / ٢٠٠٢

(الكمية بالالف متر مكعب)

الجدول رقم (٧)

المحافظات	كمية المياه المستهلكة
القاهرة	٢٤٥٢٨
دمياط	٢٩٤٠٠
الشرقية	٣٥٩١٦
الاسماعيلية	١٤٦٠
اسيوط	٥٨٤
الجملة	٩١٨٨٨

ايرادات مرافق وشركات المياه خلال عام

٢٠٠٢/٢٠٠١

(القيمة بالالف جنيه)

الجدول رقم (٨)

جملة الايرادات	ايرادات تحويليه	ايرادات التغطا الجارى	البيان
			المحافظات
٨٨٥٥٨٨	١١١٠٢٧	٧٧٤٥٦١	القاهرة
٤٧٢٦٢٠	٢٦٨٣٩٠	٢٠٤٢٣٠	الاسكندرية
١٧٢٥٠	—	١٧٢٥٠	السويس
٤٨٩٤٩	٢٨٥٦٩	٢٠٣٨٠	دمياط
٤٣٢٣	٣٥٠	٣٩٧٣	الدقهليه
٣١٨١٦	—	٣١٨١٦	الشرقيه
٣٨٥٣٨	٩٥٣٤	٢٩٠٠٤	كفر الشيخ
١٦٢٥٨٢	—	١٦٢٥٨٢	البحيره
١٢٥٠١	—	١٢٥٠١	الاسماعيليه
٢٢٢٥٦	٩٥٥٨	١٢٦٩٨	بنى سويف
٤٩٥٩٩	٣٢٥٩٩	١٧٠٠٠	الفيوم
٥٣٩٧	—	٥٣٩٧	المنيا
٥٦٦٨	—	٥٦٦٨	أسيوط
١٠٢٨٣	١٥٠٨	٨٧٧٥	أسوان
٦٩٠٩	—	٦٩٠٩	شمال سيناء
١٧٧٤٢٧٩	٤٦١٥٣٥	١٣١٢٧٤٤	الجملة

حركة الاصول الثابتة في مرافق وشركات المياه بالمحافظات
خلال عام ٢٠٠٢/٢٠٠١

(القيمة بالالف جنيه)

الجدول رقم (٩)

صافي قيمة الاصل اخر العام	اهلاك العام	الاستيعادات خلال العام	الاضافات خلال العام	صافي القيمة اول العام	البيان المحافظات
٢٥٩٩٨٧٩	١٢٧٣٥٨	١٢٤٨٧	٤٥٣٨٠٣	٢٢٨٥٩٢١	القاهرة
٥٦٩٧٢٣	٣١٠٩٦	-	٥٧٤٩٨	٥٤٣٣٢١	الاسكندرية
٤٦٠١	١٣٥	-	٢٢٤	٤٥١٢	السويس
١٤٤٩٩٦	٦٩١٥	٣٧٥	١٣٩٨٦	١٣٨٣٠٠	دمياط
١٧٥٠٩	٤٩٥	-	١٠٠٠	١٧٠٠٤	الدقهلية
١٣٩٤٣	١٤٨٢	-	-	١٥٤٢٥	الشرقية
٢٨٠٧٥٦	١٣٥٩٨	١٧٤٤	٣٣٠٦٨	٢٦٣٠٣٠	كفر الشيخ
٩٣٤٤٢	٢٥٤٥٩	-	-	١١٨٩٠١	البحيرة
١٤٦٩٩	٧٧٤	-	-	١٥٤٧٣	الاسماعيلية
١٥٧٧٠٨	٦٧٠١	١١٨٧	٤٣٣٢٨	١٢٢٢٦٨	بنى سويف
٢٦٨٩٦٣	١٠٨٠٢٥	٦	٢٧٢٠١	٣٤٩٧٤٣	الفيوم
١٧٢٨١	٢٩١٦	-	-	٩٧١٩٧	المنيا
٢٤٦٥٧	٧٢١	-	١٣٢٧	٢٤٠٥١	اسيوط
٥٢٧٩	٣٢٧	-	١١٥٣	٤٤٥٣	أسوان
٥٩٩٧	١٨١	-	١٤١	٦٠٣٧	شمال سيناء
٤٢٩٦٤٣٣	٣٢٦١٨٣	١٥٧٩٩	٦٣٢٧٢٩	٤٠٠٥٦٨٦	الجملة

* صافي القيمة اول العام لا تساوى صافي القيمة آخر العام لاجراء بعض التعديلات في ميزانيات الشركات والمرافق

قيمة المشروعات تحت التنفيذ في مرافق وشركات المياه بالمحافظات

خلال عام ٢٠٠٢/٢٠٠١

الجدول رقم (١٠)

(القيمة بالالف جنيه)

قيمة الرصيد اول العام		قيمة الاضافات خلال العام		قيمة اصول تكاملت ومعدة للانتاج خلال العام		قيمة الرصيد اخر العام		البيان المحافظات
تكوين سلمى	انفاق استثمارى	تكوين سلمى	انفاق استثمارى	تكوين سلمى	انفاق استثمارى	تكوين سلمى	انفاق استثمارى	
٧٠٦٥٧١٩	-	٤٥٣٨٠٣	-	-	-	٧٥١٩٥٢٢	-	القاهرة
٩١٤٥١١	-	١٤٥٩٠	-	٦١٧٢٥	-	٩٩٠٨٢٦	-	الاسكندرية
٥٣٠٠٩	-	١٥٣٤	-	-	-	٥٤٥٤٣	-	السويس
١٣٨٣٠٠	-	١٣٩٨٦	-	١٤٨٥٣٩	-	٣٠٠٨٢٥	-	دمياط
٧٣٥٩١	-	١٠٠٩	-	١٤٩١	-	٧٦٠٩١	-	الدقهلية
١٥٤٢٥	-	-	-	-	-	١٥٤٢٥	-	الشرقية
٢٦٣٠٣٩	-	٣٣٠١٦	-	-	-	٢٩٦٠٤٦	-	كفر الشيخ
١١٨٩٠١	-	٨٩٣١٩	-	٤٩٥٠٠	-	٢٥٧٧٢٠	-	البحيرة
١٢٢٢٦٨	-	٤٣٣٢٨	-	-	-	١٦٥٥٩٦	-	بنى سويف
٢٦٩٤٨	-	٢٠٧٣٠	-	٢١٠٢٥	-	٦٨٧٠٣	-	الفيوم
-	-	-	-	-	-	-	-	المنيا
٤٨٠٠٠	-	١٠٠٠	-	٤٣١٢	-	٥٣٣١٢	-	اسيوط
١٥٤٢٠	-	١٣٤٣	-	١٢٨٧	-	١٨٠٥٠	-	اسوان
١٥٠٠	-	١٢٣٠	-	٤٣٢	-	٣١٦٢	-	شمال سيناء
٨٨٥٦٦٢٢	-	٦٧٤٨٨٨	-	٢٨٨٣١١	-	٩٨١٩٨٢١	-	الجملة

الباب الثاني

محطات المياه التابعة لمجالس المدن ومحطات

المياه الصغرى

جملة الاجور النقدية والتأمينات الاجتماعية والمزايا العينية للمشتغلين باجسر
في محطات المياه التابعة لمجالس المدن في عمليات المياه الصغرى بالمحافظات عام ٢٠٠٢/٢٠٠١

(القيمة بالالف جنيهه)

الجدول رقم (١٢)

اجمالي الاجسور النقدية والتأمينات الاجتماعية والمزايا العينية	المزايا العينية	جملة الاجور النقدية والتأمينات الاجتماعية			المحافظات
		الجملة	التأمينات الاجتماعية	الاجسور النقدية	
٥٤١	-	٥٤١	٧٣	٤٦٨	بورسعيد
١٥٨٢	-	١٥٨٢	٣٢٠	١٢٦٢	السويس
٢٠٥٢١	٥٤٢٠	١٥١٠١	٣٢٥٧	١١٨٤٤	الدقهلية
٩٦٨٣	١٨٦٢	٧٨٢١	١٠٣٦	٦٧٨٥	الشرقية
٨٨٦٩	٧٠٣	٨١٦٦	١٢٢٥	٦٩٤١	القليوبية
١٧٦٨٠	١٩٦	١٧٤٨٤	٢٤٧٦	١٥٠٠٨	الغربية
٨٢٧٩	١٠	٨٢٦٩	١٠٩٧	٧١٧٢	المنوفية
٢١٨١	-	٢١٨١	٢٤٨	١٩٣٣	الاسماعيلية
٥٨٨٣	-	٥٨٨٣	٨٥٥	٥٠٢٨	الجيزة
١٩٩٤٩	٣٦	١٩٩١٣	٩٨٦	١٨٩٢٧	المنيا
٨٩٩٣	٧	٨٩٨٦	٢٨٣	٨٧٠٣	اسيوط
٥٨٧٨	-	٥٨٧٨	٦٦٥	٥٢١٣	سوهاج
٨٠٩٥	١٦٣٦	٦٤٥٩	١٠٠٨	٥٤٥١	قنا
٣٧٤٥	١٠	٣٧٣٥	٥٤٢	٣١٩٣	اسوان
٣٣٤٩	-	٣٣٤٩	٤٧٥	٢٨٧٤	مدينة الاقصر
١٢٠٦	-	١٢٠٦	١٤٧	١٠٥٩	البحر الاحمر
١٦٣٧	١٢	١٦٢٥	٢١١	١٤١٤	الوادى الجديد
٩٠٨٣	١٦	٩٠٦٧	٧٠٢	٨٣٦٥	شمال سيناء
١١٥٩	-	١١٥٩	٢٦٨	٨٩١	جنوب سيناء
١٣٨٣١٣	٩٩٠٨	١٢٨٤٠٥	١٥٨٧٤	١١٢٥٣١	الجملة

قدرة محطات المياه النقية التابعة لمجالس المدن والكميات للملحارة
من الغير والكميات المنتجة والمستهلكة خلال عام ٢٠٠٢/٢٠٠١

(القدرة بالمائة متر مكعب / ساعة)

الجدول رقم (١٣)

(الانتاج والاستهلاك بالالف متر مكعب)

كمية المياه النقية المستهلكة خلال العام	* كمية المياه النقية الواردة	محطات المياه النقية				القدرة التصميمية	عدد المحطات	البيان المحافظات
		كمية المياه المنتجة خلال العام	متوسط عدد ساعات التشغيل في اليوم	عدد أيام التشغيل في السنة	القدرة التي فُضلت بها في المتوسط			
٢١٧١٧٥	-	٢١٧١٧٥	١٠	٣٦٥	٥٩٥	٧٠٠	١	بورسعيد
٩٩٧٢	٣٢٤٠	٦٧٣٢	١٧	٣٦٠	١١	١١	١	السويس
٧١٦٦٨٨	-	٧١٦٦٨٨	١٨	٣٦٠	١١٠٦	١٢٥٣	١١	الدقهلية
٤٤٧٨٩٣	-	٤٤٧٨٩٣	١٥	٣٠٥	٩٧٩	١٢٣٠	١٦	الشرقية
١٧٧٩٣٨	-	١٧٧٩٣٨	١٥	٣٦٥	٣٢٥	٤٤٦	٨	القليوبية
١٩٦٤٤٣	-	١٩٦٤٤٣	١٨	٣٦٥	٢١١	١١٠٠	٩	الغربية
١٧٣٤١٥	-	١٧٣٤١٥	١٤	٣٥٨	٣٤٦	٣٨٦	١٠	المنوفية
٢٤١٦٥	-	٢٤١٦٥	١٥	٣٥٨	٤٥	٧٦	٣	الاسماعيلية
٨٢١٢٥	-	٨٢١٢٥	١٨	٣٦٥	١٢٥	١٥٩	٨	الجيزة
٢٣٨٦٧٣	-	٢٣٨٦٧٣	١٣	٣٦٥	٥٠٣	٦٢٠	١٠	المنيا
٨٢٨٦٦٦	-	٨٢٨٦٦٦	٢٤	٣٦٥	٩٤٦	٢٠٥٥	١٢	البحر الأحمر
٢٩١٥٥٥	-	٢٩١٥٥٥	١٦	٣٥٨	٥٠٩	٦٢١	١١	شمال سيناء
١٤٣٨٥٣	-	١٤٣٨٥٣	١١	٣٣٨	٢٤٤	٣٩١	١١	جنوب سيناء
١٦٥٦	-	١٦٥٦	٢٠	١٦٣	٦	١١	١	القاهرة
٥٠٨٨١	-	٥٠٨٨١	١٧	٣٦٥	٨٢	٨٦	٢	محافظة الأقصر
٨٠٧٧	١٢٥١	٦٨٢٦	١٧	٣٦٥	١١	١٦	٥	البحر الأحمر
٣٤٢٠٩	-	٣٤٢٠٩	١٥	٣٦٢	٦٣	١١٨	٢	الوادي الجديد
٤٢٢٠٤	٦٥٤	٤١٥٥٠	١٠	٢٧٧	١٥٠	٢١٩	٦	شمال سيناء
٢٥٨٧٢	-	٢٥٨٧٢	١٤	٣٣٠	٥٦	٥٨	٢	جنوب سيناء
٣٧١١٧٩٠	٥١٤٥	٣٧٠٦٦٤٥	١٧	٣٥٠	٦٤٠١	١٠٣٥٢	١٣٠	الجملة

* المياه الواردة من شركات مرافق المياه الكبرى
* * لا قرب ساعة

*
قدرة محطات المياه العكرو التابعة لمجلس المدن وكمية المياه
العكرو المنتجة والمستهلكة حسب المحافظات

عام ٢٠٠٢/٢٠٠١

(القدرة بالمائة متر مكعب / ساعة)

(الانتاج والاستهلاك بالالف متر مكعب)

الجدول رقم (١٤)

كمية المياه العكرو المستهلكة في المرافق العامة	محطات المياه العكسره					المحطات والطلبات		البيان المحافظات
	كمية المياه المنتجة خلال العام	متوسط عدد ساعات التشغيل في اليوم	عدد أيام التشغيل في السنة	القدرة التي عملت بها في المتوسط	القدرة التصميمية	عدد المحطات	عدد الطلبات	
١٥١١١	١٥١١١	١٨	٣٦٥	٢٣	٢٣	١٠	١	الدقهلية
٣٩٨٤	٣٩٨٤	٢٠	٣٣٢	٦	٩	٩	٢	الغربية
١٦٦٣٢	١٦٦٣٢	١١	٣٦٠	٤٢	٤٢	٤	١	المنوفية
٥٦٢١	٥٦٢١	١٤	٣٦٥	١١	١٧	٣	٣	الجيزة
٢٣٨٥٢	٢٣٨٥٢	٢٢	٢٧٨	١٩	٤٢	٢	٢	المنيا
١٨٣٦٥	١٨٣٦٥	١٩	٣٥٨	٢٧	٤٢	٥	٣	أسيوط
٢٤٢٧٢	٢٤٢٧٢	١٩	٣٦٥	٣٥	٤٤	٤٤	٣	قنا
١٠٧٨٣٧	١٠٧٨٣٧	١٧	٣٤٣	١٨٣	٢٦٩	٧٧	١٥	الجملة

* محطات المياه العكرو : عبارة عن محطات لرفع المياه من المصادر الطبيعية (نيل - رياح - ترعه) وتوزيعها عن طريق شبكة خاصة لرى الحدائق العامة ورنس الطرق .

قيمة المستلزمات السلعية والخدمية والصرفيات التحويلية لمحطات المياه
التابعة لمجالس المدن وعطيات المياه الصغرى بالمحافظات
عام ٢٠٠١ / ٢٠٠٢

(القيمة بالالف جنيه)

الجدول رقم (١٥)

الجهة العمومية	الصرفيات التحويلية	جطلية المستلزمات السلعية والخدمية	مستلزمات خدمية	مستلزمات علمية					البيان المحافظات
				جطلية المستلزمات العلمية	مستلزمات علمية اخرى	كهرباء	وقود وزيوت وشحومات	مستلزمات علمية رئيسية	
١٩٠	—	١٩٠	—	١٩٠	٣٧	٧٥	١	٦٩	بورسعيد
٥١٠	—	٥١٠	—	٥١٠	٢٣١	٢٥٧	٢٠	٢	السويس
١٥١٥٠	—	١٥١٥٠	٦٧	١٥٠٨٣	٦٩٢	١١٧٤٠	١٣٦٨	١٢٨٣	الدقهلية
٦٤٩٠٨	٢٠	٦٤٨٨٨	٢٠٢٠	٦٢٨٦٨	١٢٣	٦١٥١٥	٣٣٦	٨٩٤	الشرقية
٧٨٦١	—	٧٨٦١	٢٤٥	٧٦١٦	١٧٩	٦٨٠٦	١٧٥	٤٥٦	القليوبية
٦٢٠٥٢٦	٣٩٤٩	٦١٦٥٧٧	١٢٢٣	٦١٥٣٥٤	١٧٦٤٨	٥١٥١٨٢	٨٤١	١٦٧٨	المرية
٦٣٩٧٨	—	٦٣٩٧٨	١٨١	٦٣٧٩٧	٩٨	٦٢٦٥٩	٩٩٥	٤٥	المنوفية
٣٠٨٧٩	٣	٣٠٨٧٦	٦٨١	٣٠١٩٥	١٨	٢٩٣١٥	٤٩	٨١٣	الإسماعيلية
٥٧٨٤	٢	٥٧٨٢	٢٩٧	٥٤٨٥	٣٤٠	٤٧٠١	٢٩١	١٥٣	أبجيزة
٨٧٦٥	—	٨٧٦٥	٩٢٤	٧٨٤١	١٠٧٩	٥٦٢٤	٤٦٢	٦٧٦	المنيا
٤٥٤٣	—	٤٥٤٣	٥١	٤٤٩٢	٧٢	٤٠١٣	٣٨٦	٢١	أسيوط
٦٥٠٧	—	٦٥٠٧	١٢١	٦٣٨٦	٤٣	٥٧٧٥	٢١٥	٣٥٣	سوهاج
١١٩٤٠	٧٥	١١٨٦٥	١٦٦	١١٦٩٩	٣٦١	١٠٦٤٩	١٣٥	٥٥٤	قنا
١٨٥٧	—	١٨٥٧	٢٧	١٨٣٠	١٠١١	٣٠٣	٦	٥١٠	أسوان
٣٩٩٢	—	٣٩٩٢	٣٧	٣٩٥٥	١٢٧	٣٦٠٨	٦٥	١٥٥	مدينة الأقصر
١٠٠٥٥	—	١٠٠٥٥	٧٤٥	٩٣١٠	١٤٧٨	٧٥٦٦	٧	٢٥٩	البحر الأحمر
١٢١٩	—	١٢١٩	١١٥	١١٠٤	٢١٧	٨٦٥	١١	١١	الوادى الجديد
٣٧٧٤	—	٣٧٧٤	٢٠٨	٣٥٦٦	٣٠٥	٢٠٤٦	١١٥٢	٦٣	شمال سيناء
٢٦٧٢	—	٢٦٧٢	٩٤	٢٥٧٨	—	٦٠٦٨	١٢٩٠	٢٢٠	جنوب سيناء
٨٦٥١١٠	٤٠٤٩	٨٦١٠٦١	٧٢٠٢	٨٥٣٨٥٩	٢٤٠٥٩	٨١٣٧٧٢	٧٨١٣	٨٢١٥	الجهة

كمية المياه النقية المستهلكة حسب أوجه الاستخدام لمحطات مجالس المدن
ومحطات المياه الصغرى بالمحافظات عام ٢٠٠٢/٢٠٠١

(الكمية بالالف متر مكعب)

الجدول رقم (١٦)

جملة المياه المستهلكة	اخرى *	هيئات ومعالج حكومية	منازل	اغراض تجارية	اغراض صناعية	أوجه الاستخدام بالمحافظات
٢١٧١٧٥	١٦٨٢٧	٩٩٧٥	١٧٧٨٨١	٥٦٥١	٦٨٤١	بور سعيد
٩٩٧٢	١٣١٦	٤٨١	٧٤٧٩	٣٩٧	٢٩٩	السويس
٧١٦٦٨٨	٤٧٦٩	١٨٤٣١	٦٣٧٥١٦	٢٨٦٦١	٢٧٣١١	الدقهلية
٤٤٧٨٩٣	٦٥٨٩٠	١١٣٣١	٣٤٤٨٧٧	١٣٤٣٦	١٢٣٥٩	الشرقية
١٧٧٩٣٨	٢١١٥١	٨١١٣	١٣٥٢٣٣	٧١١٧	٦٣٢٤	القليوبية
١٩٦٤٤٣	١٨٠٦٩	١٤٩٣١	١٥١٥٨١	٥٩٨٣	٥٨٧٩	الغربية
١٧٣٤١٥	٢٦٣٢٧	٣٤٢٧	١٣٣٥٢٩	٥٢٠١	٤٩٣١	المنوفية
٢٤١٦٥	٩٤٥	٩٩١	١٨٦٠٧	٢٤١٢	١٢١٠	الاسماعيلية
٨٢١٢٥	٧٥٧٥	٤٤٥٣	٦٣٢٣٥	٣٥٦٣	٣٢٩٩	الجيزة
٢٣٨٦٧٣	٣٥٣٢٧	٥٢١١	١٨٣٧٧٨	٦١٦٠	٨١٩٧	النيا
٨٢٨٦٩٦	٩٨٨٨٣	٣٢٢٧٠	٦٢٩١٩٥	٣٣٩١١	٣٤٤٣٧	اسيوط
٢٩١٥٥٥	٥١٨٧٧	٣٧٢٢	٢٢٧٤١٢	٣٨٣١	٤٧١٣	سوهاج
١٤٣٨٥٣	٢٤٦٤٩	٩٣١٣	١٠١٥٥٥	٤٢٢٥	٤١١١	قنا
١٩٥٦	١٠١	٩٣	١٥٠٦	١١٨	١٣٨	أسوان
٥٠٨٨١	٤٥٥٥	٢٧٠٠	٣٨٦٦٩	٢٥٢٥	٢٤٣٢	مدينة الاقصر
٨٠٧٧	١٠٥٣	٤٤٣	٦٠٥٧	٢٨٣	٢٤١	البحر الاحمر
٣٤٢٠٩	٤٧٣٢	٩٩٧	٢٦٣٤٠	١٠٢٧	١١١٣	الوادى الجديد
٤٢٢٠٤	٤٠٨٤	٣١١٣	٣٢٤٩٧	١٢٧٧	١٢٣٣	شمال سيناء
٢٥٨٧٢	٣٥٣٢	١٢٢١	١٩٦٦٢	٧١٨	٧٣٩	جنوب سيناء
٣٧١١٧٩٠	٣٩١٦٦٢	١٣١٢١٦	٢٩٣٦٦٠٩	١٢٦٤٩٦	١٢٥٨٠٧	الجملة

* تشمل : مرافق عامة (رش الطرق والحدائق ٠٠٠ الخ) حنفيات عمومية . فاقد الشبكات

عمليات المياه الصخرى وعدد القرى المستفيدة والقدرة التصميمية
والقدرة التي عملت بها في المتوسط وكمية المياه المنتجة خلال عام

٢٠٠٢ / ٢٠٠١

(القدرة بالمائة متر مكعب/ساعة)
(الانتاج بالالف متر مكعب)

الجدول رقم (١٧)

كمية المياه المنتجة خلال العام	متوسط عدد ساعات التشغيل اليومي	عدد ايسام التشغيل خلال العام	القدرات التي عملت بها في المتوسط	القدرة التصميمية	عدد القرى المستفيدة	عدد العمليات	البيان المحافظات
٢١٣٥٨٨	١٧	٢٦٠	٣٤٩	٣٤٩	١٠٩	١٠٩	الدقهلية
٣٣٥٢٥٠	١٥	٣٠٠	٧٤٥	١٢٨٢	١٧٥	١٧٢	الشرقية
٤١١١٤	١٢	٢٦١	٩٥	١٧٠	١٩٥	١٠٦	القليوبية
١١٤٥٦٣	١٢	٢٦٣	٢٦٣	٥٤٦	١٤٤	١٤٤	الغربية
١٠٩٣٦٩	١٣	٢٥٨	٢٣٥	٢٦٩	٢١٦	٢١٦	المنوفية
١١٧٢٥	١٩	٢٦٣	١٧	٣٥	٩	٩	الاسماعيلية
٤٦٥٠١	١٣	٣٦٥	٩٨	١١٦	١٧٠	٦٣	الجيزة
١٠٧٤٥٦	٨	٣٦٥	٣٦٨	٤٥٥	١٦١	١٥٩	المنيا
٢٧٨٢٤١	١٢	٣٣٨	٦٨٦	١٩٢٣	١٥٥	١٤٢	اسيوط
٦٥٨٣٤	٥	٣٥٣	٣٧٣	٤٥٣	١٩٠	١٩٠	سوهاج
٤٠٨٢٤	٩	٣٢٦	١٣٥	٢٤٧	٩٥	٩٥	قنا
١٠٠١	٢١	١٥٩	٣	٥	١٢	١٢	اسوان
٩٢٣٤	١١	٣٦٥	٢٣	٢٧	١٥	١٥	مدينة اناقصر
٩٨٨٢	١٣	٣٦٢	٢١	٣٦	٣٨	٣٨	الوادى الجديد
٢٢٠٢٢	١٢	٢٤٨	٧٤	٩٦	٢٨	٢٨	شمال سيناء
١٤٠٦٦٠٤	١٢	٣٣٩	٣٤٨٥	٦٠٠٩	١٧١٢	١٤٩٨	الجملة

ايرادات محطات المياه التابعه لمجالس المدن وعمليات المياه الصغرى

بالمحافظات عام (٢٠٠٢/٢٠٠١)

(القيمة بالالف جنيه)

الجدول رقم (١٨)

جملة الايرادات	ايرادات تحويلية	ايرادات النشاط الجارى	البيان المحافظات
٣٥٩١٧	-	٣٥٩١٧	بور سعيد
٢١١١	-	٢١١١	السويس
١٥٩٧١١	-	١٥٩٧١١	الدقهلية
٨٩٦٧٧	-	٨٩٦٧٧	الشرقية
٣٥٣٦٣	-	٣٥٣٦٣	القليوبية
٤٠٠٤٣٧	٤٣٣٥٥	٣٥٧٠٨٢	الغربية
٣٤٠٦١	-	٣٤٠٦١	المنوفية
٤٩٣٣	-	٤٩٣٣	الاسماعيليه
١٥١٧٤	-	١٥١٧٤	الجيزه
٦١٤٦٨	١٤٢٠٠	٤٧٢٦٨	الفيثا
١٦٢١١٤	-	١٦٢١١٤	اسيوط
٥٥٣٣٧	-	٥٥٣٣٧	سوهاج
٢٩٨٥٣	-	٢٩٨٥٣	قنا
٣٩٩	-	٣٩٩	اسوان
٩٨٣١	-	٩٨٣١	مدينة الاقصر
٢١٥١	٧٧٦	١٣٧٥	البحر الاحمر
٦٩١٧	-	٦٩١٧	الوادى الجديد
٩١٩٩	٦٧٢	٨٥٢٧	شمال سيناء
٥١٧٨	-	٥١٧٨	جنوب سيناء
١١١٩٨٣١	٥٩٠٠٣	١٠٦٠٨٢٨	الجملة

قيمة المشتريات من الاصول الثابتة لمحطات المياه التابعة لمجالس المدن
ومحطات المياه الصغرى التابعة لها خلال عام ٢٠٠٢/٢٠٠١

التجيد ول رقم (١٩)

المحافظة	قيمة المشتريات خلال العام بالالف جنيه
السويس	٥٥٥٠
الدقهلية	٢٨٧٠٧
الشرقية	٣٧٤٨٥١
القليوبية	٢٢٩١٧
الغربية	٤٤٨٩٩
المنوفية	٢٨٨٧٢
الجيزة	١٠٠٧٧
المنيا	٥٨١٣٥
اسيوط	٣٠١٢
سوهاج	٨٥٠٥٧
قنا	٧٤٠٢٤
مدينة الاقصر	٤١٠
البحر الاحمر	٦٦٧٦
شمال سيناء	٦٨٢٨
جنوب سيناء	٩٠٠٠٠
الجملة	٨٤٠٠٢٥

الباب الثالث

محطات المياه التابعة لهيئه المجتمعات

العمرائيه الجديدة

عدد المشتريين في محطات المياه التابعة للمدن الجديدة حسب المهنة والنوع بالمحافظات

عام ٢٠٠٢/٢٠٠١

الجدول رقم (٢٠)

اجمالي عدد المشتريين	عدد المشتريين من ٢٠٠٢ / ٦ / ٢٠٠١																		عدد المحطات	المهنة	المحافظات	
	عمومي												الشرقون والملاحظون	مدبرون وفنيون واداريون وكتبة								
	جثة العمال			خدمات عامة			خدمات فنية			تشغيل				ج	ا	ز	ج	ا				ز
ح	ا	ز	ح	ا	ز	ح	ا	ز	ح	ا	ز	ح	ا	ز	ح	ا	ز	ح	ا	ز		
٤٩	-	٤٩	١٢	-	١٢	١	-	١	٣	-	٣	٨	-	٨	٢١	-	٢١	١٦	-	١٦	٣	القاهرة
٨٨	-	٨٨	٥٢	-	٥٢	٧	-	٧	٩	-	٩	٣٦	-	٣٦	١	-	١	٣٥	-	٣٥	١	الاسكندرية
١٤٤	١	١٤٣	٨٤	-	٨٤	١٧	-	١٧	٢٧	-	٢٧	٤٠	-	٤٠	٣٦	-	٣٦	٢٤	١	٢٣	٢	الشرقية
٣٤	١	٣٣	٣	-	٣	١	-	١	٢	-	٢	-	-	-	-	-	-	٣١	١	٣٠	١	القليوبية
٢٠٢	٢	٢٠٠	١٣٣	-	١٣٣	٩	-	٩	٩٧	-	٩٧	٢٧	-	٢٧	٦	-	٦	٦٣	٢	٦١	١	المنوفية
١٩٢	٣	١٨٩	٥٨	-	٥٨	٨	-	٨	٣٠	-	٣٠	٢٠	-	٢٠	٨٩	-	٨٩	٤٥	٣	٤٢	٢	الجيزة
٢٧	-	٢٧	١٤	-	١٤	٤	-	٤	٨	-	٨	٢	-	٢	١٢	-	١٢	١	-	١	١	بنى سويف
٥٣	١	٥٢	٤٤	-	٤٤	١٥	-	١٥	١٥	-	١٥	١٤	-	١٤	٧	١	٦	٢	-	٢	١	المنيا
١٩	-	١٩	٧	-	٧	٢	-	٢	٢	-	٢	٣	-	٣	٤	-	٤	٨	-	٨	١	مدينة الأقصر
٨٠٨	٨	٨٠٠	٤٠٧	-	٤٠٧	٦٤	-	٦٤	١٩٣	-	١٩٣	١٥٠	-	١٥٠	١٧٦	١	١٧٥	٢٢٥	٧	٢١٨	١٣	الجبله

جملة الاجور النقدية والتأمينات الاجتماعية والمزايا العينية للعاملين
بأجر بالمحطات التابعة للمدن الجديدة بالمحافظات
عام ٢٠٠١ / ٢٠٠٢

" القيمة بالالف جنييه "

الجدول رقم (٢١)

اجمالي الاجور النقدية والتأمينات الاجتماعيه والمزايا العينية	المزايا العينية	جملة الاجور النقدية والتأمينات الاجتماعية			المحافظات
		الجملة	التأمينات الاجتماعيه	الاجور النقدية	
٤٩٦	١٣	٤٨٣	٥٧	٤٢٦	القاهرة
٨٤٨	—	٨٤٨	١٤٨	٧٠٠	الاسكندرية
١٤٠٥	١٠	١٣٩٥	١٩٥	١٢٠٠	الشرقية
٣٣٦	—	٣٣٦	٤٧	٢٨٩	القليوبيه
١٩٧٩	—	١٩٧٩	٢٨٠	١٦٩٩	المنوفيه
١٩٢١	—	١٩٢١	١٩٣	١٧٢٨	الجيزه
٢٦٣	—	٢٦٣	٣٦	٢٢٧	بنى سويف
٥١٦	—	٥١٦	٧١	٤٤٥	المنيا
٢٠٠	—	٢٠٠	٢٩	١٧١	مدينة الاقصر
٧٩٦٤	٢٣	٧٩٤١	١٠٥٦	٦٨٨٥	الجملة

قدرة محطات المياه النقية التابعة للمسدن الجديسة

والكميات المنتجة والمستهلكة خلال عام

٢٠٠٢ / ٢٠٠١

(القدرات بالعاثة متر مكعب / ساعة)

(الانتاج والاستهلاك بالالف متر مكعب)

الجدول رقم (٢٢)

كمية المياه النقية المستهلكة خلال العام	محطات المياه النقية					عدد المحطات	البيان المحافظات
	كمية المياه المنتجة خلال العام	متوسط عدد ساعات التشغيل في اليوم	عدد أيام التشغيل في السنة	القدرة التي عملت بها في المتوسط	القدرة التصميمية		
٢٦٨٦٤	٢٦٨٦٤	١٦	٣٦٥	٤٦	٦٥	٣	القاهرة
٣٥٦	٣٥٦	١٥	٢٣٧	١	٦	١	الاسكندرية
٣٨٨	٣٨٨	١٥	٣٢٥	١	١	٢	الشرقية
٧٣٩	٧٣٠	٢٠	٣٦٥	١	٢	١	القليوبية
٥٨٤	٥٨٤	١٦	٣٦٥	١	١	١	المنوفية
١٥٢١٠	١٥٢١٠	١٨	٣٣٨	٢٥	٢٥	٢	الجيزة
٥١٣	٥١٣	١٩	٢٧٠	١	١	١	بنى سويف
٣٢٢	٣٢٢	١٤	٢٣٠	١	١	١	المنيا
٧٢٠	٧٢٠	٢٠	٣٦٠	١	١	١	بدرينتر الاقصر
٤٥٦٨٧	٤٥٦٨٧	١٧	٣١٧	٧٨	٩٩	١٣	الجملة

قيمة المستلزمات السلمية والخدمية والمصرفات التحويلية لمحطات المياه

التابعة للمدن الجديدة بالحافظات

عام ٢٠٠١ / ٢٠٠٢

(القيمة بالالف جنيه)

الجدول رقم (٢٣)

الجملة المعمية	المصرفات التحويلية	جملة المستلزمات السلمية والخدمية	مستلزمات خدمية	مستلزمات سلمية					البيان الحافظات
				جملة المستلزمات السلمية	مستلزمات سلمية اخرى	كهرباء	وقود وزيت وشحومات	مستلزمات سلمية رئيسية	
٨٩٦٣٦	٧٤٨٧٠	١٤٧٦٦	٣٠٥٠	١١٧١٦	٤٦٥	٤٣٨٧	٣٤٣	٦٥٢١	القاهرة
٨٢٨٩	-	٨٢٨٩	٣٢٩	٧٩٦٠	٥٨	٦٣٣٨	١٠	١٥٥٤	الاسكندرية
٣٧٥٥٣	٢٠٧٨٥	١٦٧٩٨	١٨٩٣	١٤٨٧٥	١٥١٥	١٣٠٩٠	١٢٧	١٣٣	الشرقية
٢٤٧٨	-	٢٤٧٨	٤	٢٤٧٤	٣٠٦	٢١٠٠	٦٨	-	القليوبية
١٦٧	-	١٦٧	-	١٦٧	-	١٠٩	٥٨	-	المنوفية
٣٨٣٥٨	١٥٨٩٠	٢٢٤٦٨	٧١٤٥	١٥٣٢٣	١٣١	١٣٦٦٤	١٠٥	١٤٢٣	الجيزة
٣١٢٢	٢٦٧١	٤٥١	١٦١	٢٩٠	٤١	٢١٢	٢	٣٥	بنى سويف
٤٦٢٤	-	٤٦٢٤	٩١٢	٣٧١٢	-	٣٧٠٢	٦	٤	المنيا
٢٤٨	-	٢٤٨	٨	٢٤٠	١٤٠	٩٩	١	-	مدينة الاقصر
١٨٤٤٧٥	١١٤٢١٦	٧٠٢٥٩	١٣٥٠٢	٥٦٧٥٧	٢٦٥٦	٤٣٧٠١	٧٣٠	٩٦٧٠	جملة

كمية المياه النقية المستهلكة حسب أوجه الاستخدام بالمحطات التابعة
للمدن الجديدة، بالمحافظات عام ٢٠٠١ / ٢٠٠٢

(الكمية بالالف متر مكعب)

الجدول رقم (٢٤)

جملة المياه المستهلكة	اخرى *	هيئات ومعالج حكومية	منازل	اغراض تجارية	اغراض صناعية	أوجه الاستخدام بالمحافظات
٢٦٨٦٤	٣٩٣٢	٦٤٣	٢٠٦٨٥	٨٠٥	٧٩٩	القاهرة
٣٥٦	٢٦	٢٠	٢٧٤	١٩	١٧	الاسكندرية
٣٨٨	٥٣	١٩	٢٩١	١٢	١٣	الشرقية
٧٣٠	٩٠	٣١	٥٦١	٢١	٢٧	القليوبية
٥٨٤	٨٧	٢٩	٤٣٢	١٧	١٩	المنوفية
١٥٢١٠	٢٤١٨	٣١١	١١٧١١	٤١١	٣٥٩	الجيزة
٥١٣	٥٧	١٩	٣٨٥	٣١	٢١	بنى سويف
٣٢٢	٤٧	١٣	٢٤١	١٠	١١	المنيا
٧٢٠	١١١	١٤	٥٥٣	٢١	٢١	مدينة الاقصر
٤٥٦٨٧	٦٨٢١	١٠٩٩	٣٥١٣٣	١٣٤٧	١٢٨٧	الجملة

* تشمل : مرافق عامة (رش الطرق والحدائق ٠٠٠ الخ) حنفيات عمومية - فاقد الشبكات

ايرادات محطات المياه التابعه للمدن الجسديده
بالمحافظات عام ٢٠٠١/٢٠٠٢

(القيمة بالالف جنيه)

الجدول رقم (٢٥)

المحافظات	ايرادات النشاط الجارى	ايرادات تحويلية	جملة الايرادات
القاهرة	٥٣٧٨	٨٤٦٧	١٣٨٤٥
الاسكندرية	٧٩	—	٧٩
الشرقية	٦٦	—	٦٦
القليوبية	١٤٦	—	١٤٦
المنوفية	١١٧	—	١١٧
الجيزة	٣٠٣٢	٣٣٠٤٤	٣٦٠٧٦
بنى سويف	٦١٤	٩٠٤	١٥١٨
المنيا	١٠٧	—	١٠٧
مدينة الاقصر	١٨٠	—	١٨٠
المجملة	٩٧١٩	٤٢٤١٥	٥٢١٣٤

صدر عن الجريدة المركزية للجمعية العامة بالإيجاز

طريق صلاح سالم

مدينة نصر - القاهرة

طبع في جمهورية مصر العربية

مطبعة الجيزة

2

