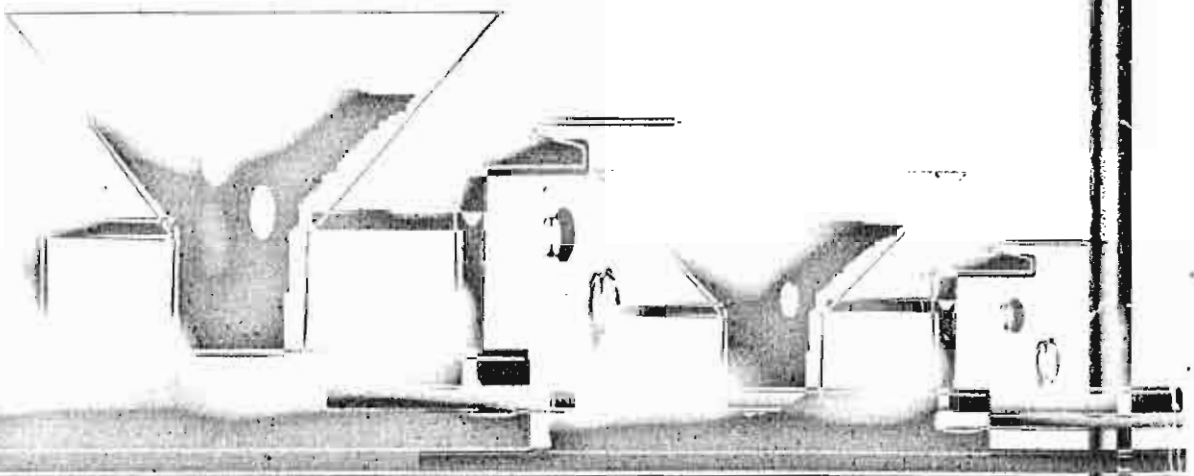




جمهورية مصر العربية
الجهاز المركزي للتعبئة العامة والإحصاء
Arab Republic of Egypt
Central Agency for Public Mobilization & Statistics



Statistics on
Water Collection, Purification
& Distribution Activity
2003/2004



Ref.No.72-12324/2004
Issue of January 2006

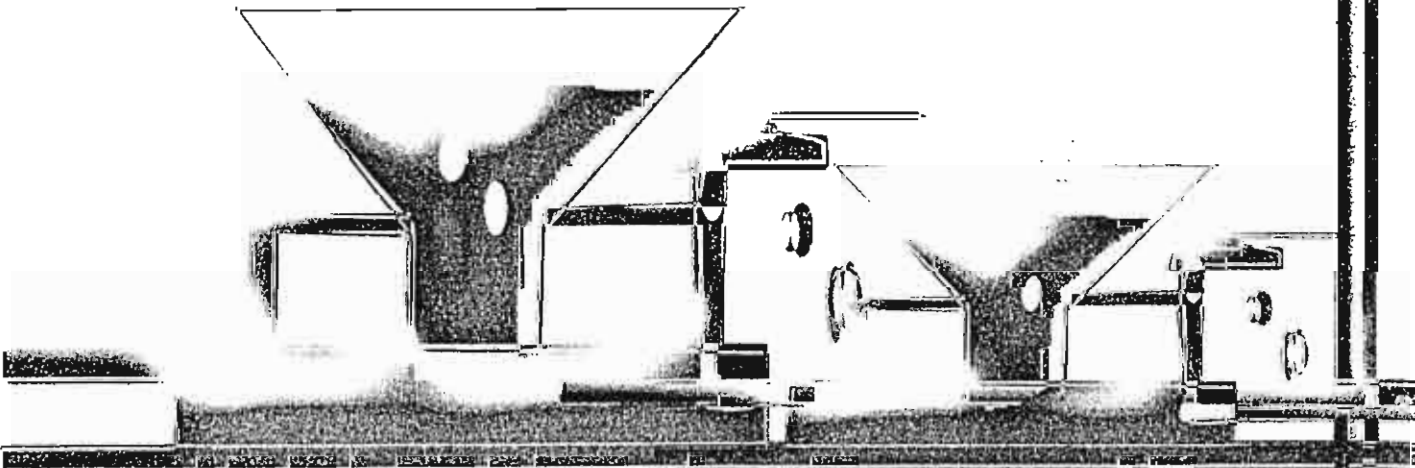
مرجع رقم ٧٢-١٢٣٢٤-٢٠٠٤
إصدار يناير ٢٠٠٦



جمهورية مصر العربية
الجهاز المركزي للتعبئة العامة والإحصاء
Arab Republic of Egypt
Central Agency for Public Mobilization & Statistics

إحصاءات
جمعيات وتوزيع المياه
٢٠٠٤ / ٢٠٠٣

Statistics on
Water Collection, Purification
& Distribution Activity
2003/2004



Ref.No.72-12324/2004
Issue of January 2006

مرجع رقم ٧٢-١٢٣٢٤-٢٠٠٤
إصدار يناير ٢٠٠٦

يحظر النشر أو الإقتباس
بدون الإشارة إلى المصدر وهو
الجهاز المركزي للتعبئة العامة والإحصاء

تَقْدِيم

تمثل الموارد المائية أهمية كبيرة في مجالات التنمية المختلفة ، لذلك تحرص الدولة على الإهتمام بمشروعات تنمية هذه الموارد ، وحسن إدارتها لتعظيم الإستفادة منها وتلبية كافة الإحتياجات .

في هذا الإطار يقوم الجهاز المركزى للتعبئة العامة والإحصاء بإصدار نشرة سنوية عن إحصاء نشاط تجميع وتنقية وتوزيع المياه في جمهورية مصر العربية ، تتضمن بيانات إحصائية عن شركات وهيئات المياه ، والمحطات التابعة لها ولمجالس المدن والمجتمعات العمرانية الجديدة ، بالإضافة إلى كميات المياه النقية المنتجة والمستهلكة ، وعدد العاملين وجملة الأجور ومستلزمات التشغيل والإيرادات لهذه الوحدات .

جدير بالذكر أن الجهاز يقدم هذه النشرة عن عام ٢٠٠٣ / ٢٠٠٤ أملاً أن تكون عوناً للباحثين والمهتمين بهذا المجال ، وأن تحقق الفائدة المرجوة منها .

والله ولى التوفيق ،،

لواء / أبو بكر الجندى

رئيس الجهاز المركزى للتعبئة العامة والإحصاء

الفهرس

رقم الصفحة	البيان	رقم الجدول
١	منهجية الاحصائية	
٢	عرض تلخيصي وبياني لأهم بيانات النشر	
	الباب الأول: شركات المياه	
٨	عدد شركات المياه والمحطات التابعة لها : عدد العاملين موزعين طبقاً للمدينة والتوزيع بالمحافظات عام ٢٠٠٣/٢٠٠٤	(١)
٩	جملة الأجور النقدية والتأمينات الاجتماعية، المزايا العينية للعاملين في شركات المياه والمحطات التابعة لها بالمحافظات عام ٢٠٠٣/٢٠٠٤ .	(٢)
١٠	قدرة محطات المياه النقية على الإنتاج والكميات المنقحة في المحطات التابعة لشركات المياه بالمحافظات عام ٢٠٠٣/٢٠٠٤ .	(٣)
١١	قدرة محطات المياه العكرة على الإنتاج في المحطات التابعة لشركات المياه وكمية المياه المنتجة والمستهلكة بالمحافظات عام ٢٠٠٣/٢٠٠٤ .	(٤)
١٢	قيمة المسئزمات السلعية والخدمية والمضروفات التحويلية في المحطات التابعة لشركات المياه بالمحافظات عام ٢٠٠٣/٢٠٠٤ .	(٥)
١٣	كمية المياه للنقية المنتجة والمستهلكة طبقاً لأوجه الإستخدام وعدد الإستهلاكات في المحطات التابعة لشركات المياه بالمحافظات عام ٢٠٠٣/٢٠٠٤ .	(٦)
١٤	إيرادات المحطات التابعة لشركات المياه خلال عام ٢٠٠٣/٢٠٠٤ .	(٧)
١٥	حركة الأصول الثابتة في المحطات التابعة لشركات المياه بالمحافظات خلال عام ٢٠٠٣/٢٠٠٤ .	(٨)
١٦	قيمة المشروعات تحت التنفيذ في المحطات التابعة لشركات المياه بالمحافظات خلال عام ٢٠٠٣/٢٠٠٤ .	(٩)

تابع الفهرس

رقم الصفحة	البيان	رقم الجدول
	الياب الثانى : هيئات المياه	
١٨	عدد هيئات المياه والمحطات التابعة لها و عدد العاملين بها موزعين طبقا المهية و النوع بالمحافظات عام ٢٠٠٣/٢٠٠٤	(١٠)
١٩	جملة الأجور النقدية و التأمينات الإجتماعية و المزايا العينية للعاملين فى المحطات التابعة لهيئات المياه بالمحافظات عام ٢٠٠٣/٢٠٠٤	(١١)
٢٠	قدرة محطات المياه النقية على الإنتاج و الكميات المنتجة فى المحطات التابعة لهيئات المياه بالمحافظات عام ٢٠٠٣/٢٠٠٤ .	(١٢)
٢١	قدرة محطات المياه العكرة على الإنتاج فى المحطات التابعة لهيئات المياه و كمية المياه المنتجة و المستهلكة بالمحافظات عام ٢٠٠٣/٢٠٠٤ .	(١٣)
٢٢	قيمة المستلزمات السلعية و الخدمية و المصروفات التحويلية فى المحطات التابعة لهيئات المياه بالمحافظات عام ٢٠٠٣/٢٠٠٤ .	(١٤)
٢٣	كمية المياه النقية المنتجة و المستهلكة طبقا لأوجه الاستخدام و عدد الاشتراكات فى هيئات المياه و محطات المياه الصغرى التابعة لها بالمحافظات عام ٢٠٠٣/٢٠٠٤	(١٥)
٢٤	عمليات المياه الصغرى التابعة لهيئات المياه و عدد الفرى المستفيدة و القدرة التصميمية و القدرة التى عملت بها فى المتوسط و كمية المياه المنتجة عام ٢٠٠٣/٢٠٠٤ .	(١٦)
٢٥	إيرادات المحطات التابعة لهيئات المياه بالمحافظات عام ٢٠٠٣/٢٠٠٤ .	(١٧)
٢٦	حركة الأصول الثابتة فى المحطات التابعة لهيئات المياه بالمحافظات خلال عام ٢٠٠٣/٢٠٠٤ .	(١٨)
٢٧	قيمة المشروعات تحت التنفيذ فى المحطات التابعة لهيئات المياه بالمحافظات خلال عام ٢٠٠٣/٢٠٠٤ .	(١٩)

تسابع الفهرس

رقم الصفحة	البيان	رقم الجدول
	<u>الباب الثالث : محطات المياه التابعة لمجالس المدن ومحطات المياه الصغرى</u>	
٢٩	عدد المحطات التابعة لمجالس المدن وعدد العاملين مور عين طبقا للسنة و النوع و المحافظات عام ٢٠٠٣/٢٠٠٤ .	(٢٠)
٣٠	جملة الأجور النقدية و التأمينات الاجتماعية و المزايا العينية للعاملين في محطات مجالس المدن بالمحافظات عام ٢٠٠٣/٢٠٠٤ .	(٢١)
٣١	قدرة محطات المياه النقية التابعة لمجالس المدن على الإنتاج و الخدمات الواردة من الغير و الكميات المنتجة و المستهلكة خلال عام ٢٠٠٣/٢٠٠٤ .	(٢٢)
٣٢	قدرة محطات المياه العكرة التابعة لمجالس المدن و كمية المياه المنتجة و المستهلكة بالمحافظات عام ٢٠٠٣/٢٠٠٤ .	(٢٣)
٣٣	قيمة المستلزمات السلعية و الخدمية و المصروفات التحويلية في المحطات التابعة لمجالس المدن بالمحافظات عام ٢٠٠٣/٢٠٠٤ .	(٢٤)
٣٤	كمية المياه النقية المنتجة و المستهلكة في محطات مجالس المدن و محطات المياه الصغرى طبقا لأوجه الإسخدام و عدد الإشرافات بالمحافظات عام ٢٠٠٣/٢٠٠٤	(٢٥)
٣٥	عمليات المياه الصغرى التابعة للمحطات التى تشرف عليها مجالس المدن و عدد القرى المستفيدة و القدرة التصميمية و القدرة التى عملت بها فى المتوسط و كمية المياه المنتجة عام ٢٠٠٣/٢٠٠٤ .	(٢٦)
٣٦	إيرادات محطات المياه التابعة لمجالس المدن و عمليات المياه الصغرى بالمحافظات عام ٢٠٠٣/٢٠٠٤ .	(٢٧)
٣٧	حركة الأصول الثابتة في محطات المياه التابعة لمجالس المدن و محطات المياه الصغرى بالمحافظات خلال عام ٢٠٠٣/٢٠٠٤ .	(٢٨)

تأبي الفهرس

رقم الصفحة	البیان	رقم الجدول
	<u>الباب الرابع : محطات المياه التابعة لهيئة المجتمعات العمرانية الجديدة</u>	
٣٩	عدد محطات المياه التابعة للمدن الجديدة و عدد العاملين موزعين طلباً للمهبة و البوع بالمحافظات عام ٢٠٠٣/٢٠٠٤	(٢٩)
٤٠	حملة الأجرور النقية و التأمينات الإجتماعية و المزايا العينية للعاملين في المحطات التابعة للمدن الجديدة بالمحافظات عام ٢٠٠٣/٢٠٠٤ .	(٣٠)
٤١	قدرة محطات المياه النقية التابعة للمدن الجديدة على الإنتاج و الكميات المنتجة بالمحافظات عام ٢٠٠٣/٢٠٠٤ .	(٣١)
٤٢	قيمة المستلزمات السلعية و الحدمية و المصروفات التحويلية في محطات المياه التابعة للمدن الجديدة بالمحافظات عام ٢٠٠٣/٢٠٠٤ .	(٣٢)
٤٣	كميات المياه النقية المنتجة و المستهلكة طبقاً لأوجه الإستخدام و عدد الإشتراكات في المحطات التابعة للمدن الجديدة بالمحافظات عام ٢٠٠٣/٢٠٠٤ .	(٣٣)
٤٤	إيرادات محطات المياه النقية التابعة للمدن الجديدة بالمحافظات عام ٢٠٠٣/٢٠٠٤	(٣٤)
٤٥	حركة الأصول الثابتة في محطات المياه التابعة للمدن الجديدة عام ٢٠٠٣/٢٠٠٤	(٣٥)
٤٦	قيمة المشروعات تحت التنفيذ في المحطات التابعة للمدن الجديدة بالمحافظات خلال عام ٢٠٠٣/٢٠٠٤ .	(٣٦)
٤٧	نصيب الفرد من كميات المياه النقية المستهلكة التي تنتجها الشركات و السهينات و المحطات التابعة لمجالس المدن الجديدة خلال عام ٢٠٠٣/٢٠٠٤ .	(٣٧)

منهجية الإحصائية

١ - أهداف النشرة

تهدف النشرة إلى تصوير وقياس نشاط تجميع وتوزيع المياه

٢ - محتويات النشرة :

تضمنت النشرة أربع أبواب :

الباب الأول : شركات المياه (قطاع عام)

الباب الثاني : هيئات المياه

الباب الثالث : محطات المياه التابعة لمجالس المدن ومحطات المياه الصغرى

الباب الرابع : محطات المياه التابعة لهيئة المجتمعات العمرانية الجديدة

٣ - الشمول

يتم جمع بيانات هذه الإحصائية بمعرفة مكاتب الإحصاء الفرعية بالمحافظات عن عام

٢٠٠٣/٢٠٠٤ من :

أ - جميع شركات المياه وعددها (٥) شركات بعدد (٢٩) محطة

ب - جميع هيئات المياه وعددها (٩) هيئات بعدد (٢٣٤) محطة

ج - محطات المياه التابعة لمجالس المدن فى أنحاء الجمهورية وعددها (١٦٧) محطة منها

(٤) محطات تحلية بجنوب سيناء .

د - محطات المياه التابعة لهيئة المجتمعات العمرانية الجديدة وعددها (٢٧) محطة .

ويرجع زيادة عدد المحطات هذا العام عن العام السابق إلى إدراج المحطات الفرعية

التابعة للمحطات الرئيسية.

التعاريف والمصطلحات المستخدمة :

١ - القدرة التصميمية لمحطات المياه :

هى الكمية التى صممت المحطة لإنتاجها خلال ساعة إذا عملت بكامل طاقتها بالمتر المكعب .

٢ - القدرة التى عملت بها المحطة :

هى متوسط القدرة التى عملت بها المحطة فعلا فى الساعة الواحدة خلال سنة الإحصاء بالمتر

المكعب .

٣ - الكميات المتاحة للاستهلاك :

هى الكميات التى أنتجتها المحطة فعلا خلال السنة مضاف إليها كميات المياه التى تم تحويلها خلال نفس العام من المحطات الأخرى إن وجدت وفى بعض المحافظات التى لم ترد بيانات كميات المياه التى تم تحويلها من محافظات أخرى اعتبرت الكمية المنتجة هى الكمية المتاحة للاستهلاك .

٤ - الكميات المستهلكة :

هى كميات المياه التى تم إستخدامها فى المنازل والمحلات التجارية والمصانع والورش والمصالح الحكومية والمرافق العامة وغيرها خلال سنة الإحصاء سواء بالثمن أو بالمجان .

توجد بعض المحطات فى المدن الجديدة ومجالس المدن لبعض المحافظات لم يرد لها أصول

ثابتة أو مشروعات تحت التنفيذ حيث أنها تابعة لهيئات أو شركات المياه الرئيسية بهذه المحافظات .

Statistics Methodology

The Bulletin Objectives :

This bulletin aims at illustrating and measuring water collection, purification and distribution activity.

The Bulletin Contents :

The bulletin includes four sections :

The First Section : Water companies (Public Sector)

The Second Section : Water authorities.

The Third Section : Water stations following city councils and the small water stations.

The Fourth Section : Water Stations following the Authority of New Urban Societies.

The Coverage :

Data of the this statistics is collected through the statistics branch offices in the governorates in 2003/2004 from :

- 1 - All water companies amounting (5) companies with (29) stations .
- 2 - All water authorities amounting (9) authorities with (234) stations .
- 3- Water authorities following cities councils all over the republic amounting (167) stations out of which (4) are desalination stations in South Sinai.
- 4 - Water stations following the Authority of New Urban Societies and their number are (27) stations.

The increase in stations' number this year compared to the previous year is due to the inclusion of the branch stations following the main stations .

عرض تلخيصى وبيانى لأهم بيانات المنشورة

ملخص بيانات النشر

— بلغ إنتاج محطات المياه النقية التابعة لشركات وهيئات المياه وعمليات المياه الصغرى التابعة لها ٤٦٦٠ مليون متر مكعب فى عام ٢٠٠٤/٢٠٠٣ بينما كان ٣٧٦٦ * مليون متر مكعب فى عام ٢٠٠٣/٢٠٠٢ بنسبة زيادة قدرها ٢٣,٧ % .

— بلغ إنتاج محطات المياه النقية التابعة لمجالس المدن والأحياء وعمليات المياه الصغرى التابعة لها ١٤٠٧ مليون متر مكعب فى عام ٢٠٠٤/٢٠٠٣ بينما كان ٢١٦٩ * مليون متر مكعب فى عام ٢٠٠٣/٢٠٠٢ بنسبة إنخفاض قدرها ٣٥,١ % ويرجع هذا الانخفاض إلى تحول بعض المحطات التابعة لإشراف مجالس المدن إلى تبعية الشركة القابضة لمياه الشرب والصرف الصحى والتي أنشئت بقرار رئيس الجمهورية رقم ١٣٥ لسنة ٢٠٠٤ .

— بلغ إنتاج محطات المياه النقية بالمدينة الجديدة التابعة لهيئة المجتمعات العمرانية ٣٤٨ مليون متر مكعب فى عام ٢٠٠٤/٢٠٠٣ بينما كان ١٥٦ مليون متر مكعب فى عام ٢٠٠٣/٢٠٠٢ بنسبة زيادة قدرها ١٢٣,١ % .

— إجمالى إنتاج محطات المياه ٦٤١٥ مليون متر مكعب فى عام ٢٠٠٤/٢٠٠٣ بينما كان ٦٠٩١ * مليون متر مكعب فى عام ٢٠٠٣/٢٠٠٢ بنسبة زيادة قدرها ٥,٣ % .

— بلغ فاقد الشبكات عام ٢٠٠٤/٢٠٠٣ فى محطات المياه النقية التابعة لشركات وهيئات المياه وعمليات المياه الصغرى التابعة لها ١٠٠٧ مليون متر مكعب من إجمالى ٤٦٦٠ مليون متر مكعب بنسبة ٢١,٦ % بينما فى المحطات التابعة لمجالس المدن والأحياء بلغ ١٨٧ مليون متر مكعب من إجمالى ١٤٠٧ مليون متر مكعب بنسبة ١٣,٣ % وفى محطات المياه بالمدينة الجديدة التابعة لهيئة المجتمعات العمرانية ٧٣ مليون متر مكعب من إجمالى ٣٤٨ مليون متر مكعب بنسبة ٢١,٠ % .

— بلغ متوسط نصيب الفرد من المياه النقية المستهلكه ٧٤,٣ متر مكعب . خلال عام ٢٠٠٤/٢٠٠٣ .

* أرقام معدلة

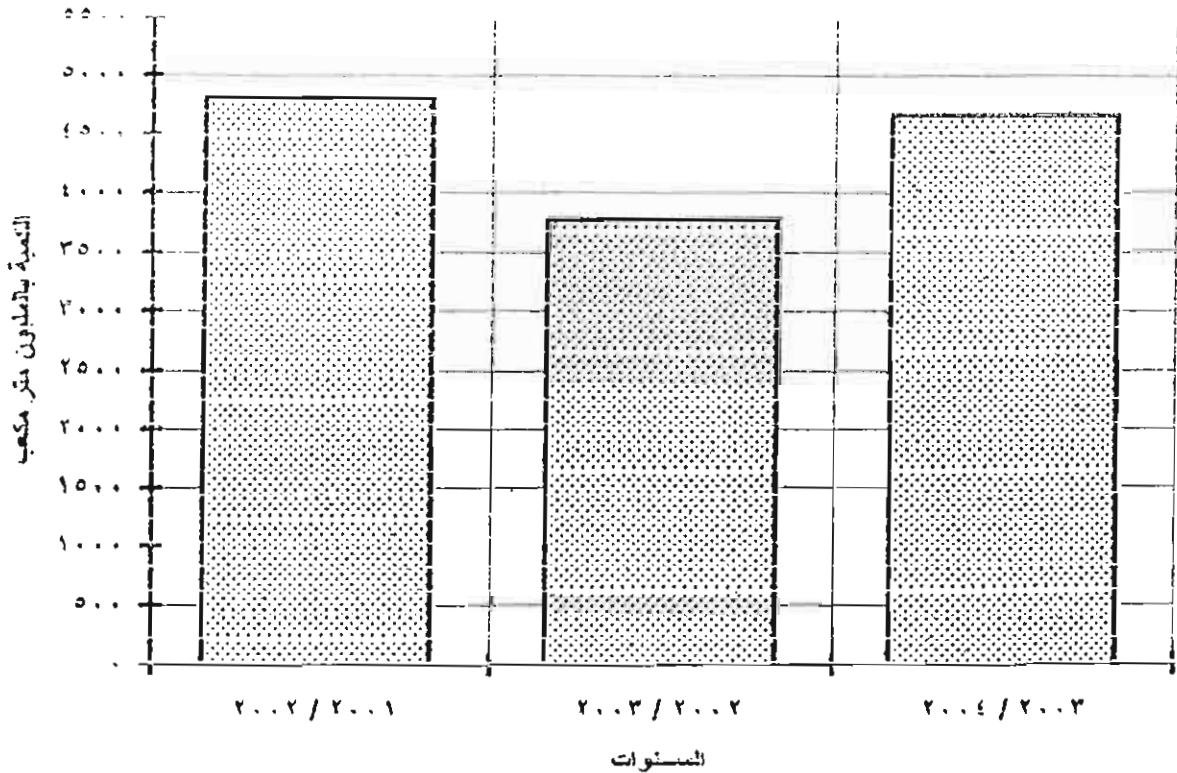
تطور كميات المياه النظيفة المنتجة للمحطات التابعة للشركات والهيئات (المياه الكبرى)

عن الأعوام ٢٠٠٤ / ٢٠٠٣ ، ٢٠٠٣ / ٢٠٠٢ ، ٢٠٠٢ / ٢٠٠١

السنوات	٢٠٠٢ / ٢٠٠١	٢٠٠٣ / ٢٠٠٢	٢٠٠٤ / ٢٠٠٣
الكمية بالمليون متر مكعب	١٨٠٦	١٠٢٧٦	١٦٦٠

رقم جدول ٣

تطور كميات المياه النظيفة المنتجة للمحطات التابعة للشركات والهيئات (المياه الكبرى) عن الأعوام
٢٠٠٤ / ٢٠٠٣ ، ٢٠٠٣ / ٢٠٠٢ ، ٢٠٠٢ / ٢٠٠١



تطور كميات المياه النقية المنتجة للمحطات التابعة لمجالس المدن

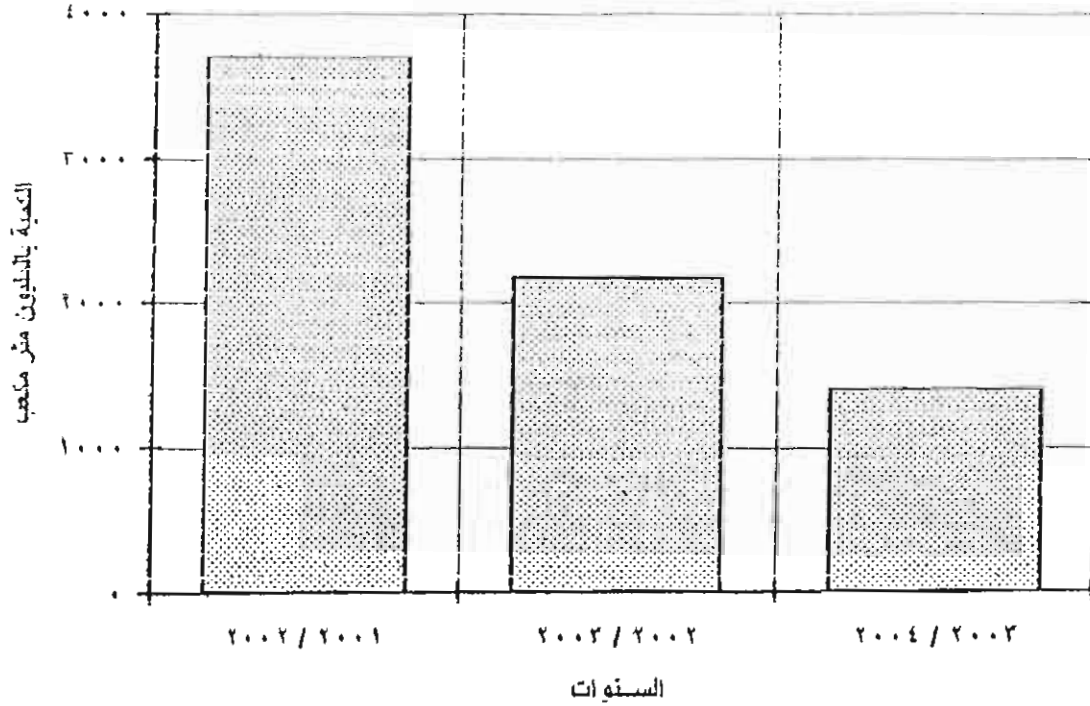
عن الأعوام ٢٠٠٤ / ٢٠٠٣ ، ٢٠٠٣ / ٢٠٠٢ ، ٢٠٠٢ / ٢٠٠١

السنوات	٢٠٠٢ / ٢٠٠١	٢٠٠٣ / ٢٠٠٢	٢٠٠٤ / ٢٠٠٣
الكمية بالمليون متر مكعب	٣٧.٧	٢٢.٦٩	١٤.٧

* رقم معدل

تطور كميات المياه النقية المنتجة للمحطات التابعة لمجالس المدن عن الأعوام ٢٠٠١ /

٢٠٠٤ / ٢٠٠٣ ، ٢٠٠٣ / ٢٠٠٢ ، ٢٠٠١

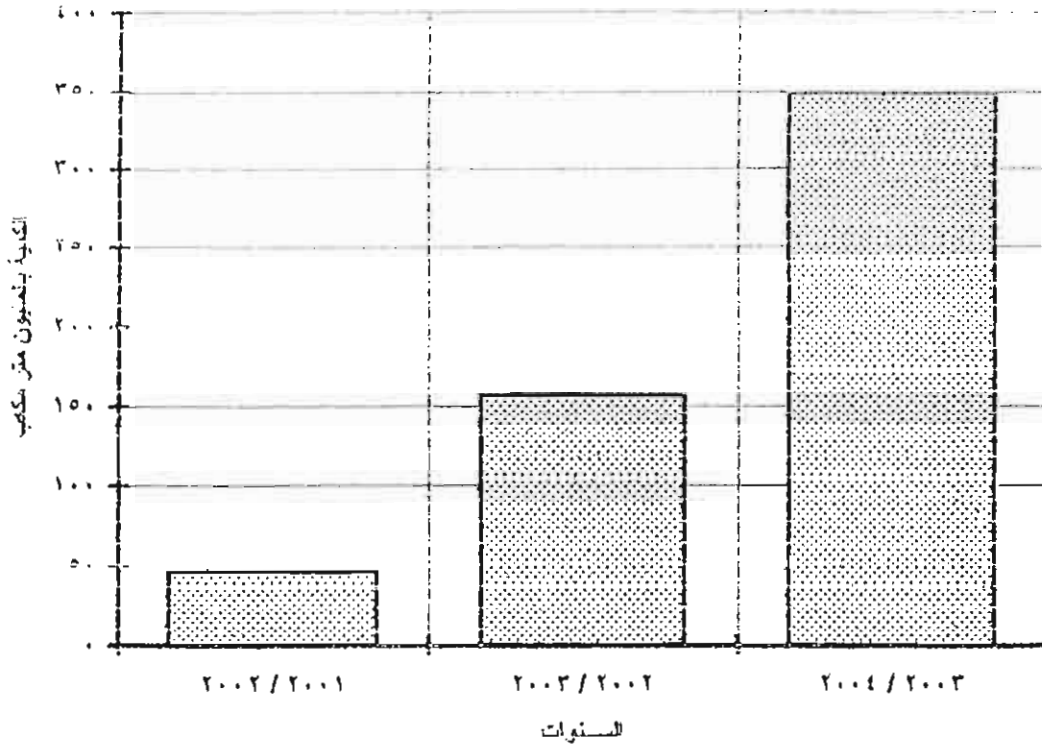


تطور كميات المياه النقية المنتجة للمحطات التابعة للمدن الجديدة

عن الأعوام ٢٠٠٤ / ٢٠٠٣ ، ٢٠٠٣ / ٢٠٠٢ ، ٢٠٠٢ / ٢٠٠١

السنوات	٢٠٠١ / ٢٠٠٠	٢٠٠٢ / ٢٠٠١	٢٠٠٣ / ٢٠٠٢
الكمية بالمليون متر مكعب	٤٦	١٥٦	٢٤٨

تطور كميات المياه النقية المنتجة للمحطات التابعة للمدن الجديدة عن الأعوام ٢٠٠٢ / ٢٠٠١ ، ٢٠٠٣ / ٢٠٠٢ ، ٢٠٠٤ / ٢٠٠٣



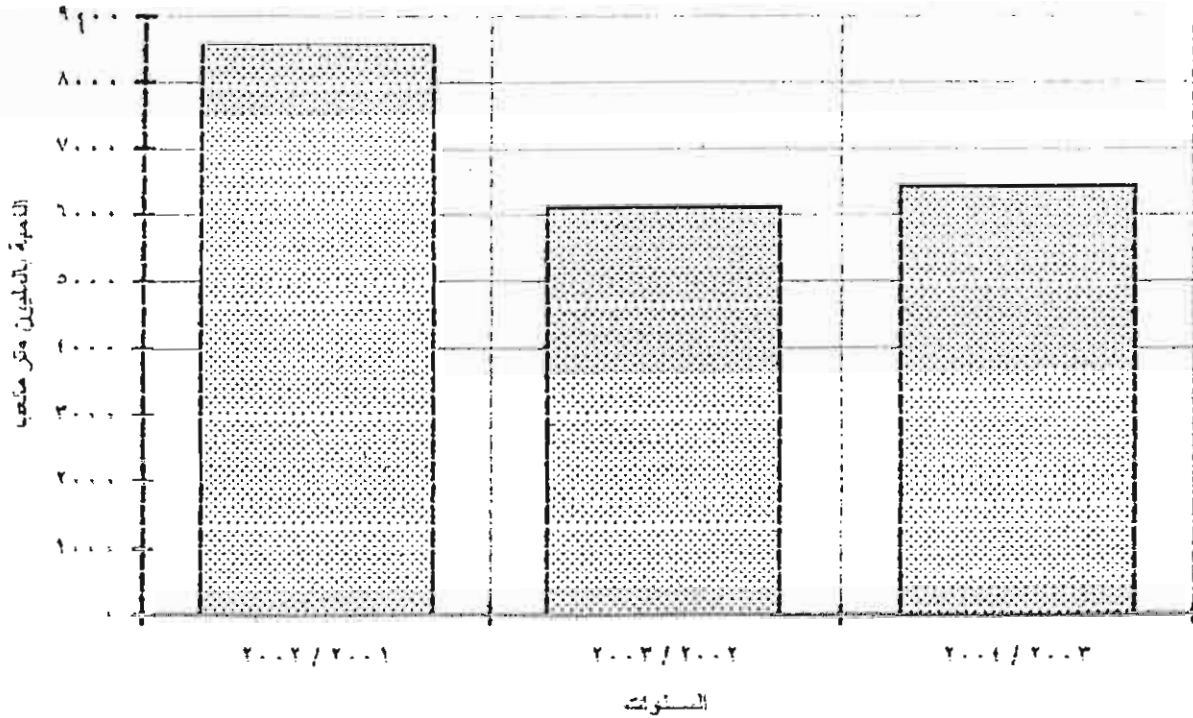
تطور إجمالي كميات المياه النقية المنتجة

عن الأعوام ٢٠٠١ / ٢٠٠٢ ، ٢٠٠٢ / ٢٠٠٣ ، ٢٠٠٣ / ٢٠٠٤

السنوات	٢٠٠٢ / ٢٠٠١	٢٠٠٣ / ٢٠٠٢	٢٠٠٤ / ٢٠٠٣
الكمية بالليون متر مكعب	٨٥٥٧	٦.٩١٤	٦٤١٥

رقم معادل

تطور إجمالي كميات المياه النقية المنتجة عن الأعوام ٢٠٠١ / ٢٠٠٢ ، ٢٠٠٢ / ٢٠٠٣ / ٢٠٠٤



الباب الاول : شركات المياه

عدد شركات المياه والمحطات التابعة لها وعدد العاملين موزعين طبقا للمهنة والنوع

بالمحافظات عام ٢٠٠٣/٢٠٠٤

الجدول رقم (١)

المحافظة	المهنة	عدد الشركات	عدد المحطات	عدد العاملين الدائمين																		أجمالي عدد المشتغلين								
				مدبرون واداريون وكتبه									المشرفين على الانتاج والملاحظون			العاملين						ذ			أ			ج		
				مديرين واداريين وكتبه			الاخصائيين والفنيين			المشرفين على الانتاج والملاحظون			عمال تشغيل			عمال خدمات فنية			عمال خدمات عامة			ذ			أ			ج		
				ج	أ	ذ	ج	أ	ذ	ج	أ	ذ	ج	أ	ذ	ج	أ	ذ	ج	أ	ذ	ج	أ	ذ	ج	أ	ذ			
الإسكندرية	١	٨	٨٨٨	٤٨٤	١٢٧٢	٤٢١	٢١٨	٦٣٩	٣٠٠	-	٣٠٠	٣٠٠	-	٣٠٠	١٠٧٦	-	١٠٧٦	٣٩١	١٠	٤٠١	٤٠٧	٨	٤١٥	١٢	٨	٢٢	٣٤٩٧	٧٢٨	٥٢٢٥	
دمياط	١	٣	٣٣٦	١٦٢	٤٩٨	٥٤	١٩	٧٣	٢٨٧	٣	٢٩٠	٣٢٥	-	٣٢٥	٣٢٥	-	٣٢٥	١٨٣	-	١٨٣	٤٥	١٩	٦٤	٧٣	٢	٧٥	١٣٠٣	٢٠٥	١٥٠٨	
كفر الشيخ	١	٧	٣٠٤	٢٦	٣٣٠	٣١٦	-	٣١٦	٣١٦	-	٣١٦	٣٦٠	-	٣٦٠	٣٦٠	-	٣٦٠	٢٥٠	-	٢٥٠	٤٣٨	-	٤٣٨	-	-	-	٢٠٢٨	٢٦	٢٠٥٤	
البحيرة	١	٧	٥٤	١١	٦٥	٧٧	٨	٨٥	١٨١	-	١٨١	١٨١	-	١٨١	٦٦	-	٦٦	٤١	-	٤١	١٠٠	-	١٠٠	٥٤	٣	٥٤	٥٧	٢٢	٥٩٥	
الفيوم	١	٤	٣٦١	١٢٩	٤٩٠	٣٧٨	٢	٣٨٠	٢٠٠	-	٢٠٠	١٧	-	١٧	٣٨٧	-	٣٨٧	٤٨٠	-	٤٨٠	٣٨٧	-	٣٨٧	٢٢	٢٨٦	٣٠٨	٣١٠٩	١٥٣	٢٢٦٢	
الإجمالي	٥	٢٩	١٤٤٣	٨١٢	٢٧٥٥	١٢٤٦	٢٤٧	١٤٤٣	١٤٤٣	٣	١٤٤٣	١٤٤٣	-	١٤٤٣	١٤٤٣	-	١٤٤٣	١٢٢٢	١٠	١٢٢٢	١٤٤٣	٢٧	١٤٤٣	٢٥	٢٤٧	٤٦٢	٩٥١٠	١١٣٤	١٠١٧٤	

جمله الاجور النقدية والتأمينات الاجتماعيه والمزايا العينية للعاملين

فى شركات المياه والمحطات التابعه لها

بالمحافظات عام ٢٠٠٣ / ٢٠٠٤

(القيمة بالآلف جنيه)

الجدول رقم (٢)

المحافظات	جمله الاجور النقدية والتأمينات الاجتماعيه			المزايا العينية	إجمالى الاجور النقدية والتأمينات الاجتماعيه والمزايا العينية
	الاجور النقدية	التأمينات الاجتماعيه	الإجمالى		
الاسكدرية	٤٨١٦٥	٨١٨٨	٥٦٣٥٣	-	٥٦٣٥٣
دمياط	١٧١٩١	٢٧٥١	١٩٩٤٢	-	١٩٩٤٢
كفر الشيخ	١٩٣٥٣	٣٣١٨	٢٢٦٧١	-	٢٢٦٧١
البحيره	٤٥٨٤	٧٧٥	٥٣٥٩	-	٥٣٥٩
الفيوم	١٩٩١٠	٢٤٠٩	٢٢٣١٩	١١	٢٢٣٣٠
الإجمالى	١٠٩٢٠٣	١٧٤٤١	١٢٦٦٤٤	١١	١٢٦٦٥٥

قدرة محطات المياه النقية على الإنتاج والكميات المنتجة في المحطات التابعة لشركات المياه

بالمحافظات عام ٢٠٠٣ / ٢٠٠٤

(القدرة بأمانة متر مكعب / ساعة)

(الإنتاج بالالف متر مكعب)

الجدول رقم (٣)

محطات المياه النقية					عدد المحطات	المحافظات
كمية المياه المنتجة خلال العام ***	متوسط عدد ساعات التشغيل اليومي **	عدد ايام التشغيل في السنة	القدرة التي عملت بها في المتوسط	القدرة التصميمية		
٨٥١٥٠١	٢٢	٣٢٩	١١٧٣	٢٤٦٥	٨	الاسكندرية *
٨٦٠٠٦	٢١	٢٩٠	١٤١	٢٨١	٣	دمياط
١٤٧٨٦٢	١٧	٣٤٩	٢٤٩	٤٤١	٧	كفر الشيخ
١٧٣٠٠٣	٢٤	٣٦٥	١٩٧	١٩٩	٧	البحيره
١٥٥٤٩٨	٢٢	٣٤٤	٢٠٥	٢٢٦	٤	الفيوم
١٤١٣٨٧٠	٢١	٣٣٥	١٩٦٥	٣٦١٢	٢٩	الإجمالي

** لا قرب ساعة

* تشمل مناطق من محافظة مطروح

*** تتضمن المياه المصدرة لمجانس المدن

قدرة محطات المياه العكرة على الانتاج فى المحطات التابعة لشركات انمياذ

وكميه المياه المنتجه والمستهلكه بالمحافظات عام ٢٠٠٣/٢٠٠٤

(القدرة بالمائة متر مكعب / ساعه)

(الانتاج بالالف متر مكعب)

الجدول رقم (٤)

كمية المياه المستهلكه **	محطات المياه العكرة						المحافظات
	كمية المياه المنتجه خلال العام	متوسط عدد ساعات التشغيل اليومى *	عدد ايام التشغيل فى السنة	القدرة التى عملت بها فى المتوسط	القدرة التضميميه	عدد المحطات	
٩٦٥٣٦	٩٦٥٣٦	٢٠	٢٩٠	١٦٦	٢٨٤	٣	دمياط
٩٦٥٣٦	٩٦٥٣٦	٢٠	٢٩٠	١٦٦	٢٨٤	٣	الإجمالى

* لا قرب ساعه

** تشمل رى الحدائق العامة ورش الطرق

قيمة المستلزمات السلعية والخدمية والمصرفيات التحويلية في المحطات التابعة لشركات المياه

بالمحافظات ٢٠٠٤/٢٠٠٣

(القيمة بالآلاف جنية)

الجدول رقم (٥)

الإجمالي العام	المصرفيات التحويلية	إجمالي المستلزمات السلعية والخدمية	المستلزمات الخدمية	إجمالي المستلزمات السلعية	كهرباء	الوقود والزيوت والشحومات	ادوات كتابية واخرى	مواد ومهمات متنوعة	قطع غيار ومواد صيانة	الخدمات			البيان
										شبه	كلور	اخرى	
٢.٥٠٨٣	١٢٧٦٥٨	٧٧٤٢٥	٨٥٤٤	٦٨٨٨١	٤٦٧٢٩	١١٤٤	١٢٠	٥٩٧٥	٨٧٩	٢٢٢٠	٥٢٦٣	٦٥٥١	الاسكندرية
٣٧٢٣١	١٠٠٦٥	٢٧١٦٦	٧٣٣٩	١٩٨٢٧	٨١٥٧	٢٢٠	١٧٣	٨٩٤٧	٣٦٥	٩	١٢٤٨	٧٠٨	دمياط
٣٧٨٧٨	٦٣٥٩	٣١٥١٩	١٤٥٩٧	١٦٩٢٢	١١٨٥٣	٣٥١	١	-	١٠٤٩	-	٢٠٤١	١٦٢٧	كفر الشيخ
٢٧٠١٧	١٠٠٥٨	١٦٩٥٩	٥٥٣٨	١١٤٢١	٦٧٠٤	٢٩	٤٢	٣٧٠	٤٠٦	١٨	١١٦٦	٢٦٩١	البحيرة
٥١٤٨٦	٢٨٨٧٩	١٢٦٠٧	٤١٠	١٢١٩٧	٨٤٢٥	٤٣٩	٢٨	٨٦	١٠٠٢	-	٩٣٥	١٢٨٢	الفيوم
٣٥٨٦٩٥	١٨٣٠١٩	١٦٥٢٧٦	٣٦٤٢٨	١٢٩٢٤٨	٨١٨٦٨	٢١٨٣	٣٦٤	١٥٣٧٨	٣٧٠١	٢٢٤٧	١٠٦٤٨	١٢٨٥٩	الإجمالي

كمية المياه النقية المنتجة والمستهلكة طبقاً لأوجه الاستخدام وعدد الإشتراكات

في المحطات التابعة لشركات المياه بالمحافظات عام ٢٠٠٣ / ٢٠٠٤

(الكمية بالالف متر مكعب)

الجدول رقم (٦)

المحافظات	كمية المياه المستهلكة									الإجمالي		
	وحدات سكنية	وحدات غير سكنية					وحدات أخرى	الإجمالي	فاقد الشبكات		إجمالي المياه المنتجة	عدد الاشتراكات
		جهات حكومية	محال تجارية	ورش ومصانع صغيرة	مصانع إنتاجية كبيرة	شركات استثمار وأماكن سياحية						
الاسكندرية	٤٤٣٩٠٠	١٧٨٧٠٠	٢١٥٣٩	٢٠١٩	٨٧٥٠	٤٧١٢	١٣٤٨٠	٦٧٣١٠٠	١٧٨٤٠١	٨٥١٥٠١	٢٢٥٣٥٣٩	
دمياط	٤٣٤٥٨	١٠٠١٣	٥٠٠٦	١٤٦٣	٢٩٢٧	١٧٢٠	٣٣٥٨	٦٧٩٤٥	١٨٠٦١	٨٦٠٠٦	١٩٧٠٨٩	
كفر الشيخ	٧٦٦٢٨	٣١٦٥٦	٣٧٢٧	٣٥٢	١٥٨٤	٨٨٨	١٩٦٦	١١٦٨١١	٣١٠٥١	١٤٧٨٦٢	٣١٠٩٣٧	
البحيرة	٨٨٨٣٧	٣٤١٦٨	٢٧٢٣	٢٢٢٣	٢٥٩٦	٤٢٣٧	١٧٧٨	١٣٦٦٧٢	٣٦٢٣١	١١٣٠٠٣	٣٠١٨٨٢	
الفيوم	٥٢٨٣٠	٩٢٣٠	٢٦٥٨	١١٥١	٥٠٧٥	٢٥٣٨	٤٣١٤١	١١٦٦٢٣	٣٨٨٧٥	١٥٥٠٩٨	٢٩٧٢٧١	
الإجمالي	٧٠٥٦٥٣	٢٦٣٧٦٧	٣٥٦٧٣	٧٣٠٨	٢٠٩٣٢	١٤٠٩٥	٦٣٧٢٣	١١١١١٥١	٣٠٢٧١٩	١٤١٣٨٧٠	٢٤٠٠٨١٨	

أيرادات المحطات التابعة لشركات المياه

خلال عام ٢٠٠٣ / ٢٠٠٤

(القيمة بالآلف جنيه)

الجدول رقم (٧)

المحافظات	عدد المحطات	أيرادات النشاط الجارى	أيرادات تحويليه	إجمالى الأيرادات
الاسكدرية	٨	١٩٦٣٢٩	١٦٢٠١١	٣٥٨٣٤٠
دمياط	٣	١٩٧٨١	٥١٣٤	٢٤٩١٥
كفر الشيخ	٧	٤٢٨٨٠	٥٤٧٦٨	٩٧٦٤٨
البحيره	٧	٤٨٤٤١	-	٤٨٤٤١
الفيوم	٤	٥٠٣١٥	٢٧٥١٥	٧٧٨٣٠
الإجمالى	٢٩	٣٥٧٧٤٦	٢٤٩٤٢٨	٦٠٧١٧٤

حركة الأصول الثابتة في المحطات التابعة لشركات المياه
بالمحافظات خلال عام ٢٠٠٣ / ٢٠٠٤

(القيمة بالآلاف جنيه)

الجدول رقم (٨)

المحافظات	البيان	صافي القيمة * أول العام	الإضافات خلال العام	الاستبعادات خلال العام	أهلاك العام	صافي قيمة الأصل آخر العام
الاسكندرية		٥٩٩٦٢٦	٨٩٥٥٤	٩٨٦	٣٦٤٥١	٦٥١٧٤٣
دمياط		٢٠٧٧٤٣	١٥٩٨٩	١٠٩٢	٦٥٩٣	٢١٦٠٤٧
شمال سيناء		٣٤٩٧٩٦	٥٩٤١٨٤	-	٣٢٤٠٦٠	٦١٩٩٢٠
البحيرة		٦٦٩٩٤٧	-	٥٠٠٧٠	٢٢٩١٢	٩٦٩٦٥
الفيوم		٢٧٣٥٥٤	٨٨٢٥٣	١٧٧٣٤	١٥١٠٠	٣٢٨٩٧٣
الإجمالي		١٦٠٠٦٦٦	٧٨٧٩٨٠	٦٩٨٨٢	٤٠٥١١٦	١٩١٣٦٤٨

* صافي القيمة أول العام لا تساوى صافي القيمة آخر العام للسنة السابقه لأجراء بعض التعديلات في ميزانيات الشركات .

قيمة المشروعات تحت التنفيذ في المحطات التابعة لشركات المياه

بالمحافظات عام ٢٠٠٣ / ٢٠٠٤

الجدول رقم (٩)

(القيمة بالالف جنيه)

قيمة الرصيد أول العام	قيمة الأصول تكاملت ومعددة للأنتاج خلال العام		قيمة الإضافات خلال العام		قيمة الرصيد أول العام		البيان	
	تكويين سلسى	أنفاق أستثمارى	تكويين سلسى	أنفاق أستثمارى	تكويين سلسى	أنفاق أستثمارى		
-	٧٨٠٤٤	-	-	-	٢٧٥٦٨	-	٥٠٤٧٦	الإسكندرية
-	١٠٥٣٠	-	٢٣٥٦	-	٢٠٢٥	-	٥١٤٩	دمياط
-	٢٥١٥٢	-	٩٩٥٨	-	٦٥٠٥	-	٨٦٨٩	كفر الشيخ
-	٦٠٨٨٠	-	-	-	١٧٦٣٢	-	٤٣٢٤٨	البحيره
-	٩٧٥١٩	-	١٩٨٥٠	-	٢٤٢٦٤	-	٥٣٤٠٥	الفيوم
-	٢٧٢١٢٥	-	٣٣١٦٤	-	٧٧٩٩٤	-	١٦٠٩٦٧	الإجمالى

الباب الثانى : هيئات المياه

عدد هيئات المياد والمحطات التابعة لها وعدد العاملين بها موزعين طبقا للمهنة والنوع

بالمحافظات عام ٢٠٠٣ / ٢٠٠٤

الجدول رقم (١٠)

المحافظة	المهنة	عدد الهيئات	عدد المحطات	عدد العاملين الدائمين																													
				العمال									المشرفين على الإنتاج والملاحظون			مديرون واداريون وكتبه			الاخصائيون والفنيون														
				عمال تشغيل			عمال خدمات فنية			عمال خدمات عامة			ج	أ	ذ	ج	أ	ذ	ج	أ	ذ												
				ج	أ	ذ	ج	أ	ذ	ج	أ	ذ																					
اجمالي عدد المشتغلين			عدد العاملين شرفيين																														
ج	أ	ذ	ج	أ	ذ	ج	أ	ذ	ج	أ	ذ	ج	أ	ذ	ج	أ	ذ	ج	أ	ذ	ج	أ	ذ										
القاهرة	١	١٥	٢٢١٢	١١١٤	٣٣٥٦	٣٧١	١٧١	٥١٢	٩٨٢	٣٩	١٠٢١	-	-	-	-	-	-	-	-	-	-	-	-	-	٣٨	٨	٤٥	٣٣٩٢	٣٣٨٧	٤٢٥٤	٤٢٥٤	٤٢٥٤	
السويس	١	١	١٩	٢	٢١	١١٣	-	١١٣	٧٩	-	٧٩	-	٧٩	١٠٠	-	١٠٠	٧٩	-	٧٩	١١٣	-	١١٣	٢١	٢	١٩	-	٣٠٢	٣٠٠	٥١١	٥١١	٥١١	١٠٠	١٠٠
الدقهلية	١	١٥	٧٥٤	٢٦٣	١٠١٧	٤٦٤	٤٦	٥١٠	٩٩٥	٤	٩٩٩	-	٤٣٠	٤٣٠	٩٩٩	٤	٩٩٥	٥١٠	٤٦	٤٦٤	١٠١٧	٢٦٣	٧٥٤	-	-	٣٥	٦٦٠	٧٤٤	٧٤٤	٧٤٤	٦٦٠	٦٦٠	٦٦٠
الشرقية	١	٤٧	٦٢١	١٢١	٧٤٢	٥٤٤	٥	٥٤٤	٧٤٢	٣	٦٤٠	-	٧٣٨	٧٣٨	٦٤٣	٣	٦٤٠	٥٤٤	٥	٥٤٤	٧٤٢	١٢١	٦٢١	-	-	٢٠	٧١٠	٧٣٨	٧٣٨	٧٣٨	٧١٠	٧٣٨	٧٣٨
الغربية	١	٣٦	٨٣١	٢٨٦	١١١٧	١٦٧٥	٢٢	١٦٧٥	١٦٧٥	٨	٦٢٠	-	٥٦٥	٥٦٥	٦٢٨	٨	٦٢٠	١٦٧٥	٢٢	١٦٧٥	١١١٧	٢٨٦	٨٣١	-	-	١٧	٧٥٤	٣٧٩	٣٧٩	٣٧٩	٧٥٤	٧٥٤	٧٥٤
الأسماعلية	١	٢	١٤	٤	١٨	-	-	-	-	-	٢٣	-	٢٣	-	٢٣	-	٢٣	-	-	-	١٨	٤	١٤	-	-	-	-	١٠	١٠	١٠	١٠	١٠	١٠
بنى سويف	١	٨	٨٠	٣١	١١١	٤٠٠	١٨	٤٠٠	٤١٨	١٨	٥٠٠	-	٣٨٠	٣٨٠	٥٥٤	٥٤	٥٠٠	٤١٨	١٨	٤٠٠	١١١	٣١	٨٠	-	-	٢٦	٧٢٥	٢٨٣	٢٨٣	٢٨٣	٧٢٥	٧٢٥	٧٢٥
المنيا	١	١٠٢	١٠٦٦	٣٢٢	١٣٨٨	١٦٢٠	٤٤٤	١٦٢٠	٢٠٦٤	١٦٦	١٦٦	-	١٦٦	١٦٦	١٦٦	١٦٦	١٦٦	١٦٦	١٦٦	١٦٦	١٦٦	٣٢٢	١٠٦٦	-	-	١٦٦	١١٩٤	١١٩٤	١١٩٤	١١٩٤	١١٩٤	١١٩٤	١١٩٤
أسوان	١	٨	٢١٤	٤٧	٢٦١	٩٣٩	١٥١	٩٣٩	٢٦١	٥	٢٧٦	-	١٦٤	١٦٤	٢٨١	٥	٢٧٦	١٠٩٠	١٥١	٩٣٩	٢٦١	٤٧	٢١٤	-	-	٢٢	٢١	١٣٥	١٣٥	١٣٥	٢١	٢١	٢١
الإجمالي	٩	٢٣٤	٥٤٤١	٢١٩٠	٨٠٣١	١٠٣٦٦	٨٥٧	١٠٣٦٦	٢٩٨٣	٨٥٧	٢٩٨٣	-	٢٣٢٥	٢٣٢٥	١١٣	٤٢٤١	٢٩٨٣	٨٥٧	١٠٣٦٦	٢١٩٠	٥٤٤١	٢٣٤	-	-	١٧٦	١١٣٧	١١٣٧	١١٣٧	١١٣٧	١١٣٧	١١٣٧	١١٣٧	١١٣٧

جملة الاجور النقدية والتأمينات الاجتماعية والمزايا العينية

للعاملين فى المحطات التابعة لهيئات المياه بالمحافظات عام ٢٠٠٣ / ٢٠٠٤

(القيمة بالآلف جنيه)

الجدول رقم (١١)

إجمالى الاجور النقدية والتأمينات الاجتماعية والمزايا العينية	المزايا العينية	جملة الاجور النقدية والتأمينات الاجتماعية			المحافظات
		الجملة	التأمينات الاجتماعية	الاجور النقدية	
١٤٩٨٥٧	-	١٤٩٨٥٧	٢١٢٢٥	١٢٨٦٣٢	الفاخرة
١٢٩٦٤	-	١٢٩٦٤	١٨٨٤	١١٠٨٠	السويس
٢٥٤٦١	٣٠	٢٥٤٣١	٣٥٥٥	٢١٨٧٦	الدقهليه
٢٤٩٣٩	-	٢٤٩٣٩	٣٦٠٦	٢١٣٣٣	الشرقيه
٣١٨٤٦	١٧١	٣١٦٧٥	٤٩٤٠	٢٦٧٣٥	الغريبه
٢٥١٦	-	٢٥١٦	٣٣٩	٢١٧٧	الاسماعيليه
٢٧٤٩٤	-	٢٧٤٩٤	٤٠٩٥	٢٣٣٩٩	بنى سويف
٣٢٦٨٥	٣٦٨	٣٢٣١٧	١٢٢٧	٣١٠٩٠	المنيا
١٣٦٠٣	-	١٣٦٠٣	١٨٨٦	١١٧١٧	أسيوط
٣٢١٣٦٥	٥٦٩	٣٢٠٧٩٦	٤٢٧٥٧	٢٧٨٠٣٩	الإجمالى

قدرة محطات المياه النقية على الانتاج والكميات المنتجة في المحطات التابعة لهيئات المياه

بالمحافظات عام ٢٠٠٣ / ٢٠٠٤

(القدرة بالمائة متر مكعب / ساعة)

(الإنتاج بالالف متر مكعب)

الجدول رقم (١٢)

محطات المياه النقية					عدد المحطات	المحافظات
كمية المياه *** المنتجة خلال العام	متوسط عدد ساعات التشغيل اليومي **	عدد ايام التشغيل في السنة	القدرة التي عنت بها في المتوسط	القدرة التصميمية		
٢١٨٥٨٤٨	٢٤	٣٦٥	٢٤٧٠	٢٤٨٥	١٥	القاهرة *
٦٥٩٠١	٢٤	٣٦٥	٧٥	٧٩	١	السويس
١٢٥٢٤٠	١٦	٢٣٥	٢٣٤	٦٣٧	١٥	الدقهلية
١٧٥٤٥١	٢١	٣٦٥	٢٢٩	٣٧٢	٤٧	الشرقية
١٠٢١٩٢	١٥	٢٣٥	٢٩٠	٣١٧	٣٦	الغربية
٦٢٢١٧	٢٢	٣٦٥	٧٩	٧٩	٢	الاسماعيلية
٦٨٤٢٢	١٤	٣٢٣	١٥١	١٩٢	٨	بنى سويف
٩٨٩٦٩	١٣	٣٥٨	٢١٢	٦٣٢	١٠٢	المنيا
٤٨٧١٩	٢٠	٣٦٥	٦٧	١٢٨	٨	أسوان
٢٩٣٢٩٥٩	١٩	٣٤٢	٣٨٠٧	٤٩٢١	٢٣٤	الإجمالي

** لا قرب ساعة

* تشمل مناطق من محافظتى القليوبية والجيزة

*** تتضمن المياه المصدرة لمجالس المدن

قدرة محطات المياه العكرد على الانتاج فى المحطات التابعة لهيئات المياه وكمية المياه المنتجة
والمستهلكه بالمحافظات خلال عام ٢٠٠٣ / ٢٠٠٤

(القدرة بالمائة متر مكعب / ساعة)
(الانتاج بالالف متر مكعب)

الجدول رقم (١٣)

كمية المياه المستهلكه ***	محطات المياه العكرد						المحافظات
	كمية المياه المنتجة خلال العام	متوسط عدد ساعات التشغيل اليومي **	عدد ايام التشغيل فى السنة	القدرة النسبى عملت بها فى المتوسط	القدرة التصميمية	عدد المحطات	
٢٣٩٩٦٩٣	٢٣٩٩٦٩٣	٢٤	٣٦٥	٢٥٣٩	٢٧٣٩	١٣	القاهرة *
٧٩٢٤٩	٧٩٢٤٩	٢٤	٣٤٤	٩٦	١٩٥	٥	الدقهليه
٢٦٣٦٠	٢٦٣٦٠	٢٠	٣٤٣	٤٩	٥٦	٣	الشرقيه
٥٠١٣	٥٠١٣	٦	٣١٢	٢٥	٢٥	٤	الاسماعيليه
٢٠٥٥٥	٢٠٥٥٥	٢٢	٣٦٥	٢٦	٢٩	٢	المنيا
٢٥٣٠٨٧٠	٢٥٣٠٨٧٠	١٩	٣٤٦	٢٧٣٥	٣٠٤٤	٢٧	الإجمالي

* تتضمن القاهره الكبرى

** لا قرب ساعه

*** تشمل رى الحدائق انعامه ورش الطرق

قيمة المستلزمات السلعية والخدمية والمصرفيات التحويلية في المحطات التابعة لهيئات المياد

بالمحافظات عام ٢٠٠٣/٢٠٠٤

(القيمة بالآلاف جنيه)

الجدول رقم (١٤)

الإجمالي العام	المصرفيات التحويلية	إجمالي المستلزمات السلعية والخدمية	المستلزمات الخدمية	إجمالي المستلزمات السلعية	كهرباء	الوقود والزيوت والشحومات	ادوات كتابية واخرى	مواد ومهمات متنوعة	قطع غيار ومواد صيانة	الخامسات			البيان المحافظات
										شبه	كلور	اخرى	
٩٦٧٦٥١	٧٧٦٤٠٩	١٩١٢٤٢	١٤٠٩٤	١٧٧١٤٨	١٠٠٠٧٤	١٥٣١٤	١٤٣٦	١٨٦٧	١١١٧٣	-	١٦٢٤٦	٣١٠٣٨	القاهرة
٦٣٢٦	-	٦٣٢٦	-	٦٣٢٦	٤٢٣٠	٤٨	١٣	٢١٣	٣١٤	-	٥٠٤	١٠٠٤	السويس
٥٩٢٢٠٦	٣٢١٩٩	٢٧٠٤٧	٣٠٣	٢٦٧٤٤	١٣٥٩٦	٥١٧	٦٤٥٧	١٠٧	٥٧٩	٢	٢٥٢٨	٢٩٥٨	الدقهليه
١٨٧٣٢		١٨٧٣٢	٢٢٠	١٨٥١٢	١٥١٤٩	١٢٨١	٥٠	١٢٠	٤٦٧	٢٤٥	٣١٣	٨٨٧	الشرقيه
١٠٨٠٥١	٤٣٦١٤	٦٤٤٣٧	٤٦٤٢	٥٩٧٩٥	٤٨٧٧٢	٦٧٤	٤١	٣٦٠٢	٥٦٠١	٧٠	٤٠٩	٦٢٦	الغريبه
٣٧١٠	-	٣٧١٠	-	٣٧١٠	٢٦٨٦	٥	١٣	٢٠	٣٤	-	٤٤٠	٥١٢	الاسماعيليه
١٣١٣٩	٦٥٠٤٧	٨٠٩٢	٤٥٤	٧٦٤٨	٤٤٣٩	٢٥٤	٣٩٨	٤	٧٧١	١٨	٥٨٧	١١٧٧	بنى سويف
٧٦١٦٥	٦٣٧٥٢	١٢٤١٣	٣٨٨	١٢٠٢٥	٦١٧٠	٩٧٣	١٤٨	٦٧٤	٣١١	٣٤	١٦٥٥	٢٠٦٠	المنيا
١٠١٩١	١٠	١٠١٧٧	٢١٣	٩٩٦٤	٩٠٦٨	١٣٤	١١١	٩٤	١٧٤	-	١٤٠	٢٤٣	اسوان
١٣٢٢٢١١	٩٨١٠٣٥	٣٤٢١٧٦	٢٠٣٠٤	٣٢١٨٧٢	٢٠٤١٨٤	١٩٢٠٠	٨٦٦٧	٦٧٠١	١٩٤٢٤	٣٦٩	٢٢٨٢٢	٤٠٥٠٥	الإجمالي

كمية المياه النقية المنتجة والمستهلكة طبقاً لأوجه الإستخدام وعدد الأشتراكات في هيئات المياه
ومحطات المياه الصغرى التابعة لها بالمحافظات عام ٢٠٠٣ / ٢٠٠٤

(الكمية بالآلاف متر مكعب)

الجدول رقم (١٥)

عدد الأشتراكات	جملة المياه المنتجة	فائف الشبكات	كمية المياه المستهلكة								المحافظات
			الجملة	وحدات غير سكنية					وحدات سكنية		
				أخرى *	شركات استثمار وأماكن سياحية	مصانع إنتاجية كبيرة	ورش ومصانع صغيرة	محال تجارية		جهات حكومية	
٨٩٣٣٤٩	٢١٨٥٨٤٨	٤٥٩.٢٨	١٧٢٦٨٢.٠	٢٧١٦٤	١١٩٥١	٢٦٦٥٣	٢٤٢٢.٥	٥٣٢٩٧	٢٧٥٨٥٧	١.٧٩٦٦٣	القاهرة
٥٤.٢٣	٦٥٩.١	١٥١.٦	٥.٧٩٥	٥٨٣٧	١٧٧٨	١٢.٤	٦.٢	١٨٥٦	٦.٩٥	٣٣٤٢٣	السويس
٦٨٧.٤٤	١٦.٤٥٣	٣٣٦٩٥	١٢٦٧٥٨	٢٢٨٢	٨٨٧	١٦٤٨	٣٨١	٤.٥٦	٣٤٣٥١	٨٣١٥٣	الدقهية
٦٨١٩.١	٢٥٥١٤.٠	٥٣٥٧٩	٢.١٥٦١	٣٦٢٨	١٤١١	٢٦٢.٠	٦.٥	٦٤٥.٠	٥٤٦٢٣	١٣٢٢٢٤	الشرقية
٦٢٨٦١٣	١٨٩٥٩٨	٥٧٨٩٤	١٣١٧.٤	٣٩٢١	١٥٢٥	٢٨٣١	٦٥٣	٦٩٦٩	٥٩.٢١	٥٦٧٨٤	الغربية
٧٥٦.٨	٦٢٢١٧	١١٥٤٧	٥.٦٧.٠	٧٥٩٢	٤٤٢	٣٢١٨	١٥٢	٢.٤	٩٢٧.٠	٢٩٧٩٢	الأسماعينية
٣٢٧٢١٣	٧.٩٣٩	٢٢١٦٨	٤٧٧٧١	٨٦.٠	٣٣.٤	٦٢١	١٤٣	١٥٢٩	١٢٩٤٦	٣١٣٣٨	بنى سويف
٤٩١٥٣.٤	١١.١٦٣	٣٣٢٩٩	١٣٧٤٣.٤	٢٤٧٦	٩٦٢	١٧٨٧	٤١٢	٤٣٩٩	٣٧٢٥٢	٩.١٧٦	المنيا
٢١٨٥٢٦	٨٥٣٧.٤	١٦٤.٤	٦٨٤٧.٠	١٢٣٣	٤٧٩	٨٩.٠	٢.٥	٢١٩١	١٨٥٥٥	٤٤٩١٧	أسوان
٤.٥٧٨١١	٣٢٤٦٢٣٣	٧.٤٢٢.٠	٢٥٤٢.١٣	٥٤٩٩٣	١٩٧٦٩	٤١٤٧٢	٢٥٥٣٥٨	٨.٩٥١	٥.٧٩٧.٠	١٥٨١٥.٠	الإجمالي

* تشمل مرافق عامة - حنفيات عمومية

عمليات المياه الصغرى التابعه لهيئات المياه وعدد القرى المستفيدة والقدرة التصميمية والقدرة التى

عملت بها فى المتوسط وكمية المياه المنتجة عام ٢٠٠٣ / ٢٠٠٤

(القدرة بالمائة متر مكعب ساعة - والأناح بالآلف متر مكعب)

الجدول رقم (١٦)

المحافظات	عدد العمليات	عدد القرى المستفيدة	القدرة التصميمية	القدرة التى عملت بها فى المتوسط	عدد أيام التشغيل خلال العام	متوسط عدد ساعات التشغيل اليومى	كمية المياه المنتجة خلال العام
الذهيانة	١٠٢	١٠٢	٦٨	٦٧	٢٢٢	١٤	٢٥٢١٢
الشرقيه	١٧٢	١٧٥	١٧١	١١٠	٢٦٠	١٥	٧٩٦٨٩
الغريبية	١٥٩	١٥٩	٢٩٧	٢١١	٢١٧	١٢	٨٧٤٠٦
بنى سويف	١١	١١	١٢	١٠	٢٠٢	١٠	٢٥١٧
المنيا	١٦٧	١٦٧	٢٣١	١٩٩	٢٦٢	١٠	٧١٧٩٤
السيوهى	٧٢	٧٢	٥٢	٥٠	٢٦٥	٢٠	٢٦٦٥٥
الإجمالى	٦٨٤	٦٨٧	٩٢٢	٦٤٧	٢٢٤	١٤	٢١٢٢٧٤

أيرادات المحطات التابعة لهيئات المياه
بالمحافظات عام ٢٠٠٣ / ٢٠٠٤

(القيمة بالآلف جنيه)

الجدول رقم (١٧)

المحافظات	عدد المحطات	أيرادات النشاط الجارى	أيرادات تحويليه	إجمالى الأيرادات
القاهرة	١٥	٤١٥٧٦٧	٦٩٧٣١٠	١١١٣٠٧٧
السويس	١	٢٥١٥٠	-	٢٥١٥٠
الدقهلية	١٥	٣٥٠٣٤	٧٩٣٧	٤٢٩٧١
الشرقية	٤٧	٤٣٨٥٩	-	٤٣٨٥٩
الغربية	٣٦	١٠٤٤٣٥	٨٥٠٩٥	١٨٩٥٣٠
الأسماعيلية	٢	١٢٧٥٢	-	١٢٧٥٢
بنى سويف	٨	١٧٠٢٥	٦٥٠٤٧	٨٢٠٧٢
المنيا	١٠٢	٤٦٦٢٦	٢٩٠٤٠	٧٥٦٦٦
أسوان	٨	٢٤٤٠٧	٢٢٣٦٥	٤٦٧٧٢
الإجمالى	٢٣٤	٧٢٥٠٥٥	٩٠٦٧٩٤	١٦٣١٨٤٩

حركة الاصول الثابتة فى المحطات التابعة لهيئات المياه بالمحافظات

خلال عام ٢٠٠٣ / ٢٠٠٤

(القيمة بالآلف جنيه)

الجدول رقم (١٨)

المحافظات	البيان	صافى القيمة اول العام	الاضافات خلال العام	الاستبعادات خلال العام	اهلاك العام	صافى قيمة الاصل اخر العام
القاهرة		٢٨١٧٥٧١	٣٢٦٤٤٢	١١٧٩٥٩	٩٢٦٥٩	٢٩٢٣٣٩٥
المويس		٤٨١٢٤	٥٠١	٢٠٢	٣٨٤٩	٤٤٥٧٤
الدقهليه		٦٢٢٢١٧	٧٤٤٩٦	٤٥٨	٥١٤١٧	٦٤٤٨٣٨
الشرقيه		٤٤٠٨٢	١٠٩٥٨	٥٧٤٤	٢٤٤٧	٤٦٨٤٩
الغريبه		٩٨٩٧٤	٢٠١١٩	-	٨١٨٢٦	٣٧٢١٧
الاسماعيليه		١٥٤٩٥	٣٠٠	-	١٣٩٥	١٤٣٠٠
بنى سويف		٨٥٩٣٠	٣٠٧٩٨٦	-	١٥٢٨٠	٣٧٨٦٣٦
المنيا		٥٤٩٥٥٤	-	-	١٢١٩١٣	٤٢٧٦٤١
أسوان		٦٩٤٧٩٤	-	-	٦٩١١٣	٦٢٥٦٨١
الإجمالي		٤٩٧٦٧٤١	٧٤٠٧٠٢	١٢٤٣٦٣	٤٣٩٨٩٩	٥١٥٣١٨١

* صافى القيمة اول العام لانسواى صافى القيمة آخر العام للسنة السابقة لاجراء بعض التعديلات فى ميزانيات الهيئات

قيمة المشروعات تحت التنفيذ في المحطات التابعة لهيئات المياه

بالمحافظات خلال عام ٢٠٠٣ / ٢٠٠٤

(القيمة بالالف جنيه)

الجدول رقم (١٩)

قيمة الرصيد آخر العام		قيمة أصول تكاملت ومعدة للأنتاج خلال العام		قيمة الإضافات خلال العام		قيمة الرصيد أول العام		البيان المحافظات
أنفاق استثمارى	تكوين سلعى	أنفاق استثمارى	تكوين سلعى	أنفاق استثمارى	تكوين سلعى	أنفاق استثمارى	تكوين سلعى	
٩٦٣٨٣	٤٧٠٧٤٠٢	-	-	٤٠٤٤	٢٥٥٥١٨	٩٢٣٣٩	٤٤٥١٨٨٤	القاهرة
-	٦١٣٩١	-	٢٧٠٣	-	١٥٤٤	-	٥٧١٤٤	السويس
-	٨٠٨٢	-	-	-	-	-	٨٠٨٢	اندقيا
-	٨٧٨	-	-	-	١٥٨	-	٧٢٠	الشرقية
-	١٨٥١	-	٨٨	-	-	-	١٧٦٣	الغربية
-	-	-	-	-	-	-	-	الاسماعيلية
٢٥٩٣٢	٤١١٩٨	-	-	١٩٥٢٢	٢٦٧٧٠	٦٤١٠	١٤٤٢٨	بنى سويف
-	١٩٢٣٥	-	-	-	-	-	١٩٢٣٥	المنيا
-	٧٩٦٢	-	-	-	-	-	٧٩٦٢	اسوان
١٢٢٣١٥	٤٨٤٧٩٩٩	-	٢٧٩١	٢٣٥٦٦	٢٨٣٩٩٠	٩٨٧٤٩	٤٥٦١٢١٨	الإجمالي

الباب الثالث : محطات المياه التابعه
لمجالس المدن ومحطات المياه الصغرى

عدد المحطات التابعة لمجالس المدن وعدد العاملين موزعين طبقا للمهنة والنوع
بالمحافظات عام ٢٠٠٢ / ٢٠٠٤

الجدول رقم (٢٠)

المحافظات	عدد المحطات	عدد العاملين الدائمين																		أجمالي عدد المشغلين												
		مدبرون واداريون وكتبه									الأخصائيون والفنيون			المترجمين على الإنشاج والملاحظون			العاملون															
		ج			أ			ذ			ج			أ			ذ				ج			أ			ذ					
		ج	أ	ذ	ج	أ	ذ	ج	أ	ذ	ج	أ	ذ	ج	أ	ذ	ج	أ	ذ		ج	أ	ذ	ج	أ	ذ						
بور سعيد	١	٩	٢	١١	١٨	٩	٢٣٧	٤٧	٢٩	١٨	١	٣	٣	١٨	١	١٨	١١	٢	٩	١	١٦	١	١٥	-	-	-	-	-	-	٥٢	٣	٤٩
السويس	١	١٨	٢٩	٤٧	٢٣٧	٩	٢٤٦	٤٧	٢٩	١٨	١	٣	٣	١٨	١	١٨	١١	٢	٩	١	٦١٠	١٠	٦٠٠	٩١٥	-	-	-	٢٠٠	٤٨	٢٣٩٠	٢٤٣٨	
القليوبيه	٢٤	٥٧٦	١١٦	٦٩٢	١٧٤	٤٧	٢٢١	٤٧	١١٦	٦٩٢	٥	٤٠٦	٤١١	٥	٤٠٦	٣٧٦	٩	٣٧٥	٥١٩	١١	٥٠٨	١٧٦	-	١٧٦	١٣٤	-	١٣٤	٥٥٦	١٨١	١٩٧٧	٢٢٥٧	
المنوفيه	١٦	٢٢٨	٧١	٢٩٩	٥٠٨	١١	٥٠٨	٢٩٩	٧١	٢٢٨	١	٣٧٥	٣٧٦	٩	٣٧٥	٣٧٦	٩	٣٧٥	٥١٩	١١	٥٠٨	١٧٦	-	١٧٦	١٣٤	-	١٣٤	٥٥٦	١٨٣	١٩٧٧	٢٠٦٠	
الاسماعيليه	٧	٩٤	١٥	١٠٩	٧٦	٢	٧٦	١٠٩	١٥	٩٤	١	٤١	٤٢	١	٤١	٤٢	١	٤١	٧٨	٢	٧٦	٣٤	-	٣٤	٣٥	-	٣٥	٣٤	١٠	٣٢٤	٣٤٢	
الجيزه	١١	٤٥	٩	٥٤	٢٢	-	٢٢	٥٤	٩	٤٥	٣	٢٠٣	٢٠٣	٢٨	٢٨	٢٨	-	٢٨	٢٢	-	٢٢	٢٠	-	٢٠	١٠٢	-	١٠٢	٢٠٣	٢٨	٢٢٦	٢٥٧	
أسيوط	١٨	٢٠٨	١٠٠	٣٠٨	٦٠٨	٥٤	٦٠٨	٣٠٨	١٠٠	٢٠٨	١	١٦٦	١٧٧	١	١٦٦	١٧٧	١	١٦٦	٢٦٢	٥٤	٦٠٨	١١٨	١	١١٧	٢٣٧	-	٢٣٧	٢٠٥	١٧٧	١٥٩٥	١٧٧٦	
سوهاج	٣٢	٤٠٩	٥٤	٤٦٣	٤٥١	١٣	٤٦٤	٤٥١	٥٤	٤٠٩	٣	٢٩٢	٢٩٢	٣	٢٩٢	٢٩٢	٣	٢٩٢	٤٦٤	١٣	٤٥١	٢٦٤	-	٢٦٤	٤٩٥	-	٤٩٥	٢٩٥	٢١٢٩	٢١٩٩		
قنا	٢٠	١٢٩	١١	١٤٠	٢٣٨	٤	٢٣٨	١٤٠	١١	١٢٩	١	١٨٥	١٨٦	١	١٨٥	١٨٦	١	١٨٥	٢٤٢	٤	٢٣٨	٢٤٣	-	٢٤٣	٢٨١	-	٢٨١	٢٨١	١٨٢	١١٥٤	١١١٢	
مدينة الأقصر	٢	١٨	٦	٢٤	٤٩	٦	٤٩	٢٤	٦	١٨	٦	٨٩	٨٩	-	٨٩	٨٩	-	٨٩	٥٥	٦	٤٩	٣٩	-	٣٩	٦١	-	٦١	٦١	١٩٠	٢٤١	٢٥١	
البحر الأحمر	٩	٩٤	٧٠	١٦٤	٩٣	٢	٩٣	١٦٤	٧٠	٩٤	٢	٢٢	٢٢	-	٢٢	٢٢	-	٢٢	٩٥	٢	٩٣	٢٠	-	٢٠	٣٣	-	٣٣	٢٢	٢٣٦	٣٧٩		
الوادى الجديد	٢	٥٠	٣	٥٣	٥	-	٥	٥٣	٣	٥٠	-	١١٦	١١٦	-	١١٦	١١٦	-	١١٦	٥	-	٥	١١٤	-	١١٤	٢١٤	-	٢١٤	١١٦	٥٥١	٥٥١		
سقطره	٣	٢٠	٣	٢٣	١٤	-	١٤	٢٣	٣	٢٠	-	١٤	١٤	-	١٤	١٤	-	١٤	٢٣	-	٢٣	٣	-	٣	٧	-	٧	١٤	٦٨	٦٨		
شمال سيناء	١٧	٢٥٨	٥٩	٣١٧	٣٠٨	٤	٣١٢	٣٠٨	٥٩	٢٥٨	-	١٢٤	١٢٤	-	١٢٤	١٢٤	-	١٢٤	٣١٢	٤	٣٠٨	١٣٠	١	١٢٩	١٢٤	-	١٢٤	١٢٤	١٨٨	١٢٢٦		
جنوب سيناء	٤	١٦	-	١٦	٤٨	-	٤٨	١٦	-	١٦	-	١٢	١٢	-	١٢	١٢	-	١٢	٤٨	-	٤٨	١	-	١	٤	-	٤	١١	١١١	١١١		
الإجمالي	١٦٧	٢١٧٢	٥٤٨	٢٧٢٠	٢٨٤٩	١٥٢	٢٨٤٩	٢٧٢٠	٥٤٨	٢١٧٢	٢٢٦٧	٢٢	٢٢٤٥	٣٠٠١	١٥٢	٢٨٤٩	٢٧٢٠	٥٤٨	٢١٧٢	٢٧٢٠	٥٤٨	٢١٧٢	٢٣١١	٣	٢٣١١	٢٣٩٠	٥	٢٣٩٠	١٨٧٣	١٨٧٣		

قدرة محطات المياه النقية التابعة لمجالس المدن على الإنتاج والكميات الواردة
من الغير والكميات المنتجة خلال عام ٢٠٠٣ / ٢٠٠٤

(القدرة بالمانه متر مكعب / ساعة)

(الإنتاج والأسهلاك بالالف متر مكعب)

الجدول رقم (٢٢)

كمية المياه النقية المنتجة خلال العام	كمية المياه النقية الواردة	محطات المياه النقية					عدد المحطات	المحافظات
		كمية المياه المنتجة خلال العام	متوسط عدد ساعات التشغيل في اليوم	متوسط عدد أيام التشغيل في السنة	القدرة النسبية عملت بها في المتوسط	القدرة التصميمية		
٢١٠٠٠٠	-	٢١٠٠٠٠	١٠	٢٦٥	٥٩٥	٧٠٠	١	بور سعيد
٨٦١٢	-	٨٦١٢	١٧	٢٦٠	١٠	١١	١	السويس
٤٧٠٦٨	-	٤٧٠٦٨	١٥	٢٦٥	٨٠	٨٢	٢٤	الطوبسيه
٧٠٦٦٩	٨٨٢	٦٩٧٨٦	١٥	٢٢٥	١٨٦	٢٠١	١٦	المنوفيه
٢١٨٢٥	-	٢١٨٢٥	١٩	٢٥٢	٥٦	٧٨	٧	الإسكندرية
١١٢٥٨	-	١١٢٥٨	١٤	٢٨٢	١٢٧	١٤٤	١١	البحيره
١٦٦١٥٩	-	١٦٦١٥٩	١٢	٢٥٩	٧١٠	١٨٢٠	١٨	أسوط
٤١٣٩٤	٦١٠	٤٠٧٨٤	١٢	٢٦٥	١٠٤	١٤٠	٣٢	سوهاج
٨٦٩٧٨	٨٨٨	٨٦٠٩٠	١٤	٢٢٨	١٠٢	١٤٦	٢٠	شبا
١٨٠٠٠	-	١٨٠٠٠	٢١	٢٦٥	١٦	٢٨	٢	مدينة الأقصر
١٦٣٧٤	٢٠٧٥	١٢٢٩٩	٢١	٢٢٦	١٨	٢٠	٩	البحر الأحمر
٢٨٥٨	-	٢٨٥٨	١٥	٢٦٥	١٥	٢٠	٢	الوادى الجديد
٨٤٠	-	٨٤٠	٢٢	٢٦٠	٥	٧	٣	مطروح
١١٦٨٧٤	٢٠٠٥٥	٩٦٨١٩	١٢	٢٦٠	١٠٧	١٥٧	١٧	شمال سيناء
٥٢٢١	-	٥٢٢١	٢٤	٢٦٥	٦١٣	٦٦٥	٤	جنوب سيناء
٨٢٥١٢٠	٢٥٥١١	٨٠٩٦١٩	١٦	٢٤٥	٢٧٥٤	٤٢٢٠	١٦٧	الإجمالي

* المياه الواردة من شركات وهيئة المياه

** لأقرب ساعة

قدرة محطات المياه العكرو التابعه لمجالس المدن وكمية المياه

المنتجه والمستهلكه بالمحافظات

عام ٢٠٠٣ / ٢٠٠٤

(القدرة بالعله متر مكعب / ساعه)

(الانماح والاسنهلاك بالآف عبر مكعب)

الجدول رقم (٢٣)

كمية المياه العكرو المستهلكة في المرافق العامة	محطات المياه العكرو					المحطات و الطلمبات		البيان المحافظات
	كمية المياه المنتجه خلال العام	متوسط عدد ساعات التشغيل في اليوم	عدد أيام التشغيل في السنة	القدرة التي عملت بها في المتوسط	القدرة التصميمية	عدد الطلمبات	عدد المحطات	
٢٨٨٠٠	٢٨٨٠٠	٤	١٨٠	٤٠	٥٤	١	١	الأسمايلة
٢٢٩١٧	٢٢٩١٧	١٩	٣٦٥	٢٩	٤٥	١٢	٦	اسيوط
١٢٥٥٢	١٢٥٥٢	٢٤	٣٥٧	١٨	٢٢	١٤	٥	سوهاج
٢٥٤٩٩	٢٥٤٩٩	١٩	٣٦٥	٣٥	٣٩	٣٩	٦	قنا
١٢٤٣	١٢٤٣	١٩	٣٦٥	٤٥	٤٥	١٦	١٦	الوادى الجديد
٩١١٢١	٩١١٢١	١٧	٣٢٦	١٦٧	٢٠٦	٨٢	٣٤	الإجمالي

قيمة المستلزمات السلعية والخدمية والمصرفيات التحويلية في المحطات التابعة لمجالس المدن

بالمحافظات عام ٢٠٠٣ / ٢٠٠٤

(القيمة بالآلاف جنيه)

الجدول رقم (٢٤)

الإجمالي اتعاد	المصرفيات التحويلية	إجمالي المستلزمات السلعية والخدمية	المستلزمات الخدمية	إجمالي المستلزمات السلعية	كهرباء	الثقود والزيوت والشحومات	ادوات كتابية واخرى	مواد ومهمات متنوعة	قطع غيار ومواد صيانه	الخامات			البيان
										أخرى	كلس	ثب	
١٩٧	-	١٩٧	-	١٩٧	٧٥	٩	١	١	٣٠	-	١	٨٠	بور سعيد
١٠٧٩	٩	١٠٨٠	٥٠٩	٥٦١	٤٩٦	٢٢	٢	١٥	٨	-	٧	١١	السويس
٦٩٥٤	١١	٦٩٤٣	٤١٣	٦٥٣٠	٥٠٦١	٨٣	٥٧	٢٠	٤٩	١٧	٣٩٧	٧٧٦	القليوبيه
١٩٠٣١	٣١٣	١٨٧١٨	١١٤٨	١٧٥٧٠	١٦٠٦٤	١٧١	٨٩	١٠٧	٤٣٩	٣٧	١١٧	٥٤٦	المنوفيه
٥١٠٩	-	٥١٠٩	٣٤٦	٣٧٦٣	١٣١٤	٣٠	١٥	٥٦	٣٢٠	١٠	٣٢٨	١٦٩٠	الاسماعيلية
١١٤٥٦	-	١١٤٥٦	٢٥٠	١١٢٠٦	١٠٣٨٦	٨١	٢١٥	٥٨	٢٦٧	١٤٣	٣٩	٣٧	الجيزة
١٠٩٦٩	-	١٠٩٦٩	٣٦	١٠٩٣٣	٨٩٨٢	١٣٣	١١	١٢٠	٨٨٣	٢٤	٢١٧	٥٦٣	اسيوط
١٠٠٦٣	٩٠	١٠٠٧٣	١٤١٣	٩٢٠٠	٧١١٥	٣٠٦	٩	٤٠	٢٣٧	٢٠	٤٠٢	٥١١	سوهاج
٤٠١٢٥	٣٥٠	٣٩٧٧٥	٢٦٢	٣٩٥١٣	٣٨٢٢٢	٣٩	٨	١٢٣	٣٢٣	٧٦	٣٣٩	٣٨٣	قنا
١٥٢٣٠	-	١٥٢٣٠	٥١	١٥١٧٩	١٤٨٣٠	٤٩	٢٨	١٣	٣٠	-	١٤٩	٧٤	مدينة الأقصر
١٢٦٩	-	١٢٦٩	١١٢	١١٥٧	٦٤١	١٧	٨	١٠٠	٣٤٠	٦	٣٠	٨	الوادى الجديد
٤٦٩٥	-	٤٦٩٥	٥٢٩	٤٢٥٥	٣٣٢٨	٣٦٥	١١	٤٦	١٢٨	٣٢٧	٥٠	-	البحر الاحمر
٤١٢٠	٤٨٦	٣٦٣٤	٣٧٣	٣٢٦١	٣١٢	٩	٥٠٠	٥٠٠	٥٠٠	١١١٥	٤٩	٢٦٤	سقطر
١١٠٤٦	٤٢٤	١٠٦٢٢	٤٥١	١٠١٧١	٣٢٢٤	٦٧٣٨	٧	٣٨	١٥٥	٤٤	١٦	٥	شمال سيناء
١٢٠٥١	-	١٢٠٥١	٣٤٢	١١٧٠٩	٨٦٦١	٢٠٠٠	٥٧	٦٣٦	١٥٧	٦٦٥	٣١٠	٥٩	جنوب سيناء
١٥٣٩٨٣	١٦٨٣	١٥٢٢٠٠	٦٢٦١	١٤٦٠٣٩	١١٩٣٩٨	١٠٠٥٢	١٠١٨	١٨٦٣	٣٨٦٦	٢٤٨٤	٢٤٥١	٤٠٧	الإجمالي

* تشمل خامات مل حامض كبريتيك - صودا كلويه + هيدكلوريد صوديوم لتحلية المياه .

كمية المياه النقية المنتجة والمستهلكة في محطات مجالس المدن ومحطات المياه الصغرى طبقاً لأوجه الاستخدام
وعدد الأثرافات بالمحافظات عام ٢٠٠٣ / ٢٠٠٤

الجدول رقم (٢٥)

(الكمية بالمتري مكعب)

عدد الأثرافات	إجمالي المياه المنتجة	ذات الشبكات	كمية المياه المستهلكة								المحافظات
			الإجمالي	وحدات غير سكنية					وحدات سكنية		
				أخرى	شركات استثمار وأماكن سياحية	مصانع إنتاجية كبيرة	ورش ومصانع صغيرة	محال تجارية		جهات حكومية	
١٠٣٣٢	٢١٠٠٠٠	٢١٠٠٠	١٨٩٠٠٠	٦١٦٤	٢١٥٢	٢٠٠	٣٦٠	٦٠٤٨	٥١٢١٩	١٢٢٨٥٠	بور سعيد
٩٢٤٦	٨٤١٢	١٢٩٢	٧٣٢٠	٧٤٦	١٠٥٨	٢٨١	١١١	١٠٠	٢٦٦	٤٧٥٨	السويس
٢١٧٩٣٥	٩٥٢٤٠	١٩٨١٢	٧٥٤٢٨	٤١٦٥	١٣٨	٣٦٤	٣٠٤	٢٤١٢	١٩٢٠٩	٤٨٨٣٦	القليوبية
٣٧١٤٧	٦٥٠٦٠٨	١٣٥٧٦	١٣٧٠٣٢	١٠٤٣٤	٧٢	١٥٧٢	١٥٣٦	٥٠٣٥	٣٠٣٥٨	٨٨٠٢٤	المنوفية
٣٥٨١٠	٤٩٤١٠	٩٨٨٢	٣٩٥٢٨	١٤٩٢	٨٩	٢٥	٩٤	١٢٦٥	١٠٦٩٧	٢٥٨٦٦	الأسماعيلية
٤١١٤٠	٣٥٨٣١	٧١٦٦	٢٨٦٦٥	٤١٠	٢٠١	٣٧٣	٨٦	٩٥٣	٧٧٦٨	١٨٨٠٤	الجيزة
٤٢٦٢٥١	٣٩٧١٣٦	٤٤٠٤٥	٣٥٣٠٩١	١٩٤٩٣	١٦٦	١٠٠٠	٣١٩٨	٤٣٨٠٥	٢٠٣٤٩	٢٦٥٠٨١	أسيوط
٥٢١٩٥٠	١٠٢٢٦٠	١١٩٥٣	٩٠٢٩٨	٦٩٩٥	٥	١٢٥٨	٤١٤	٢٠١١	١٨٧٨٧	٦٠٨٠٢	سوهاج
١٥١٤٣٨	١٢٥٧١٢	١٧٩٤٤	١٠٨٨٠٨	٧١٧١	١٥٨١	٥٧٣٢	٢٨٦	٢٩٧٣	٢٥٠٣٥	٦٥٠٢٩	قا
٤٩٢٩٥	٣٧٥٤٤	٧٥٠٩	٣٠٠٣٥	١٢٣٥	٥٠٠	٢٠	٧٠	٤٦١	٨١٤٠	١٩٦٠٩	مدينة الأقصر
٣١٢٣٦	١٦٦٦٩	٢٩٨٥	١٣٦٨٤	٤٤١	٦١	٢٠	٣٠	٤١٢	٣٢٧٧	٩٢٣٩	البحر الأحمر
٢٢٤١٤	١٣٢٤٤	٢٦٤١	١٠٥٩٢	١٩٠	١٤	١٣٨	٣٢	٣٣٩	٢٨٧٠	٦٩٤٨	الوادى الجديد
٥١٤١	٨٤٠	١٤٠	٦٠٠	٧١	٠	٠	-	١	١٣٣	٤٩٣	مطروح
٦٤٦١١	١٥٨٩٢٥	٢٦٠١٩	١٣٢٩٠٦	١٣٣٧٩	٩٣٠	٧٩٥٠	١٢٢	٤٣٨٦	٢٢٥١٣	٨٢٩٦٦	شمال سيناء
٤٦٩٩٣	٥٣٣١	٥٢٤	٤٣٤٤	٢٩٢٩	٣٣	٠	١٤	١٥٠	١٢٦٩	٣٠٤	جنوب سيناء
١٤٢٤٣٧٤	٤٤٨٣٠٤	١٢٥٨٣	٣٢٠١٢٥	٧٥٣٩٦	٧٠٦١	١٨٩٤٦	٧٢٧٢	٧٠٣٥١	٢٢٢٠٠٠	٨١٩٧٠٩	الإجمالي

عمليات المياه الصغرى النابعة للمحطات التى تشرف عليها مجالس المنس

و عدد القرى المستفيدة و القدرة التصميمية و القدرة التى

عملت بها فى المتوسط و كمية المياه المنتجة عام ٢٠٠٣ / ٢٠٠٤

(القدرة بالمائة متر مكعب ساعة و الانساج بالآلاف متر مكعب)

جدول رقم (٢٦)

المحافظات	عدد العمليات	عدد القرى المستفيدة	القدرة التصميمية	القدرة التى عملت بها فى المتوسط	عدد أيام التشغيل خلال العام	متوسط عدد ساعات التشغيل اليومى	كمية المياه المنتجة خلال العام
الإسماعيلية	٢٠	٢٠	٤٠	٣٣	٣٤٤	٠٩	١٧٥٨٥
القليوبية	٩٣	٩٣	١٨٧	١٤٠	٣٦٥	١٣	٤٨١٧٢
المنوفية	١٩٠	١٩٠	٢٩٥	٢٠٣	٣٦٥	١٣	٧٩٩٣٩
الجيزة	٦٥	٦٥	١٢٥	١٠٩	٢٦٥	١٢	٢٤٥٧٣
اسيوط	١٥٣	١٥٣	٢٢٦	٨٠	٣٦٥	١١	٢٣٠٩٧٧
سوهاج	٢٢٠	٢٢٠	٢٤٦	١٦٢	٣٦٥	١٢	٦٠٨٦٦
قنا	٦٦	٦٦	١٣٨	١٠٢	٣٢٣	١١	٣٨٧٩٤
مدينة الأقصر	١٩	١٩	٣١	٢٨	٣٦٥	١٩	١٩٥٤٤
الوادى الجديد	٢٨	٢٨	٥٠	٤٦	٣٦٥	١٥	٩٣٨٢
البحر الاحمر	٤	٤	٢	٢	١٨٥	٨	٢٩٥
شمال سيناء	٣٨	٣٨	٧٨	٥٧	٢٥٥	١٠	٤٢٠٥١
الإجمالى	٨٩٦	٨٩٦	١٤١٨	٩٦٢	٣٢٤	١٣	٥٧٢١٧٨

ايرادات محطات المياه التابعة لمجالس المدن

و عمليات المياه الصغرى بالمحافظات عام ٢٠٠٣/٢٠٠٤

(القيمة بالالف جنية)

الجدول رقم (٢٧)

البيان	ايرادات النشاط الجارى	ايرادات تحويلية	جملة الإيرادات
بور سعيد	٥٢٥٠٠	-	٥٢٥٠٠
السويس	١٢٢٤٢	١٦٨٠٢	٣٠٠٤٤
القليوبية	١٢٣٩٣	٣٧٤	١٢٧٦٧
المنوفية	٣٦٦٣٧	١٠٨٩٤	٤٧٥٣١
الاسماعيلية	١٥٨١١	٢٨٥٤٦	٤٤٣٥٧
الجيزة	٦٨٠٥	٣٥٧١	١٠٣٧٦
اسيوط	٦٩٢٨٤	٢٨٣٠	٧٢١١٤
سوهاج	٢٣٥٢٠	-	٢٣٥٢٠
قنا	٩٢٩٤٩	١٢٤٤٤	٩٤١٩٣
مدينة الاقصر	٥٦٣١٦	-	٥٦٣١٦
البحر الاحمر	٨٤٢٤	٢٩٥٧	١١٣٨١
الوادى الجديد	٣٣١٠	-	٣٣١٠
مطروح	٢٣٣	٣٢٦	٥٥٩
شمال سيناء	٣٧٦٧٨	١٥٤٥	٣٩٢٢٣
جنوب سيناء	٣١٣٢٦	-	٣١٣٢٦
الإجمالي	٤٦٠٤٢٨	٦٩٠٨٩	٥٢٩٥١٧

حركة الاصول الثابتة في محطات المياه التابعة لمجالس المدن

ومحطات المياه الصغرى بالمحافظات عام ٢٠٠٣/٢٠٠٤

(القيمة بالالف جنيه)

الجدول رقم (٢٨)

صافي قيمة الأصل آخر العام	اهلاك العام	الاستبعادات خلال العام	الاضافات خلال العام	صافي القيمة * اول العام	البيان المحافظات
١٧٧٨٠	١٤٠٦	٤٠	٥٢١١	١٤٠١٠	السويس
٣٨٨٩٩	٣٤٨٧	-	٨٩٧	٤١٤٨٩	القليوبية
١٦٤٩٢٨	١٤٥١٧	٢٧	٦٣١٦	١٧٣١٥٦	المنوفية
١٣٦٦٠٤	٢	-	١٨٦٥	١٣٤٧٤١	الجيزة
١٠٦٠٠	٩٠٠	-	-	١١٥٠٠	أسيوط
٥٩٤٦٧	٦٦٠٧	-	١٠٠٣	٦٥٠٧١	سوهاج
٣٣٧٣٥	٥٧٦	-	٢٥٢	٣٤٠٥٩	فنا
١٩١٥٨	٤٦٣٢	-	-	٢٣٧٩٠	مدينة الأقصر
١٦٣٥١	١٨١٣	-	٣٠	١٨١٣٤	البحر الأحمر
٥٨٤٣	١٢٥	-	-	٥٩٦٨	الوادى الجديد
٢٢٥٤١	٢٠٠٧	-	-	٢٤٥٤٨	مطروح
١٢٣٧	٢٠٢٤١	-	-	٢١٤٧٨	شمال سيناء
١٢٦٥٩٦	٣٩٢٩	٤١١	-	١٣٠٩٣٦	جنوب سيناء
٦٥٣٧٣٩	٦٠٢٣٧	٤٧٨	١٥٥٧٤	٦٩٨٨٨٠	الإجمالي

* صافي القيمة اول العام لمتساوى صافي القيمة آخر العام فى السنة السابقة لإجراء بعض التعديلات فى ميزانيات المحطات التابعة لمجالس المدن

الباب الرابع : محطات المياه التابعه

لهيئة المجتمعات العمرانيه الجديده

عدد محطات المياه التابعة للمدن الجديدة وعدد العاملين موزعين طبقاً للمهنة

والنوع بالمحافظات عام ٢٠٠٣/٢٠٠٤

الجدول رقم (٢٩)

المحافظات	عدد المحطات	عدد العاملين الدائمين															اجمالي عدد المنتسبين							
		العمال									مديرون واداريون وكتبة			الاخصائيون والفنيون				المشرفين على الانجاز والملاحظون						
		عمال تشغيل			عمال خدمات فنية			عمال خدمات عامة			ج	أ	ذ	ج	أ	ذ		ج	أ	ذ				
		ج	أ	ذ	ج	أ	ذ	ج	أ	ذ	ج	أ	ذ	ج	أ	ذ		ج	أ	ذ				
القاهرة	٩	٣٠	-	٣٠	٥٣	٣	٥٦	-	٥٦	٥٧	-	٥٧	٥٧	-	٥٧	٥٦	٣	٥٣	٣٠	-	٣٠	٩		
الاسكندرية	١	١٤	-	١٤	٢٤	-	٢٤	١٤	-	١٤	١	-	١	٢٤	-	٢٤	١٤	-	١٤	١٤	-	١٤	١	
دمياط	١	٦	-	٦	١٠	-	١٠	٦	-	٦	-	-	-	١٠	-	١٠	٦	-	٦	٦	-	٦	١	
الشرقية	٦	٢٠٥	٥٨	٢٦٣	٤٢	٢٣١	٢٦٣	٥٨	٢٠٥	٢١١	٣٨٨	١٣	٣٧٥	٢٧٣	٤٢	٢٣١	٢٦٣	٥٨	٢٠٥	٢١١	٣٨٨	١٣	٣٧٥	٢٧٣
القليوبية	٢	١٧	-	١٧	١١	١	١٢	١	١١	-	-	-	-	١٢	١	١١	١٧	-	١٧	١١	١	١٢	١	١١
المنوفية	٢	٦١	٢	٦٣	٢	٢	٦٣	٢	٦١	٥	-	٥	٢	-	٢	٦٣	٢	٦١	٥	-	٥	٢	٦٣	٢
الجيزة	٢	٢٠	٢	٢٢	-	-	٢٢	٢	٢٠	٩٩	١	٩٨	-	-	-	٢٢	٢	٢٠	٩٩	١	٩٨	-	-	٢٢
بنى سويف	٢	١	-	١	-	-	١	-	١	٣	-	٣	١٢	-	١٢	-	١	-	٣	١٢	-	١٢	-	١
المنيا	١	٦	-	٦	١٠	-	١٠	٦	-	١٥	-	١٥	١٥	-	١٥	١٠	-	١٠	١٥	-	١٥	١٥	-	١٥
مدينة الأقصر	١	٣	-	٣	-	-	٣	-	٣	٥	-	٥	-	-	-	٣	-	٣	٥	-	٥	-	٥	١
الإجمالي	٢٧	٣٦٣	٦٢	٤٢٥	٣٤١	٤٦	٣٨٧	٤٦	٣٤١	٥٨١	١٤	٥٦٧	٣٨٧	٤٦	٣٤١	٤٢٥	٦٢	٣٦٣	٥٨١	١٤	٥٦٧	٣٨٧	٤٦	٣٤١

جملة الاجور النقدية والتأمينات الاجتماعية والمزايا العينية

للعاملين في المحطات التابعة للمدن الجديدة بالمحافظات عام ٢٠٠٣/٢٠٠٤

(القيمة بالآلف حنيه)

الحدول رقم (٣٠)

المحافظات	جملة الاجور النقدية والتأمينات الاجتماعية			المزايا العينية	إجمالي الاجور النقدية والتأمينات الاجتماعية والمزايا العينية
	الاجور النقدية	التأمينات الاجتماعية	الجملة		
القاهرة	٢٧٥٧	٢٩٥	٣.٥٢	٥٦	٣٦٠٨
الاسكندرية	٨٩٩	١٤٤	١.٤٣	-	١.٤٣
دمياط	٥١٠	٧٦	٥٨٦	-	٥٨٦
الشرقية	١٧٨١٤	٣٠٢٨	٢٠٨٤٢	١	٢٠٨٤٣
القليوبية	٤٠٠	٦٤	٤٦٤	-	٤٦٤
المنوفية	١٥٩١	٢٥٥	١٨٤٦	-	١٨٤٦
الجيزة	٢٣٦٥	٣٥١	٣٧١٦	٢١	٣٧٣٧
بنى سويف	٣٩٥	٥٢	٤٤٧	-	٤٤٧
المنيا	٨١٠	١٣٨	٩٤٨	-	٩٤٨
مدينة الاقصر	١٤	٦	٢٠	-	٢٠
الإجمالي	٢٨٥٥٥	٤٤٠٩	٣٢٩٦٤	٧٨	٣٣.٤٢

قدرة محطات المياه النقية التابعة للمدن الجديدة على الانتاج والكميات المنتجة

بالمحافظات عام ٢٠٠٣ / ٢٠٠٤

(القدرة بالطننة متر مكعب / ساعة)

(الأنتاج بالآلاف متر مكعب)

الجدول رقم (٣١)

محطات المياه النقية					عدد المحطات	المحافظة
كمية المياه المنتجة خلال العام	متوسط عدد ساعات التشغيل اليومى	عدد ايام التشغيل فى السنة	القدرة التى عملت بها فى المتوسط	القدرة التصميمية		
١٥١٦٦٤	١٦	٣٦٥	٢٥٩	٤٢٩	٩	الغفارة
١٦٣٦	١٥	٣٦٥	٣	٥	١	الاسكندرية
٣١٥٣٦	٢٤	٣٦٥	٣٦	٣٦	١	المنيا
٦٨٦٦٩	١٨	٣٣٧	١١٣	٢٥٤	٦	الشرقية
١٩٠٠٠	٢٠	٣٦٥	٩٢	١١١	٢	القليوبية
٣٠٢٧٠	١٧	٣٦٥	٥٠	٦٥	٢	المنوفية
٣٦٨٥٢	١٣	٣٦٥	٦٥	٢٠٩	٢	الجيزة
٤٧٨٨	٩	٣٣٠	١٥	٤٨	٢	بنى سويف
٢٥٢٠	٢٣	٣٦٠	٣	٤	١	المنيا
٧٢٠	٢٠	٣٦٠	١	١	١	مدينة الاقصر
٣٤٧٦٥٢	١٨	٣٥٨	٦٣٧	١١٦٢	٢٧	الإجمالى

قيمة المستلزمات السلعية والخدمية والمصرفيات التحويلية في محطات المياه التابعة للمدن الجديدة

بالمحافظات ٢٠٠٤/٢٠٠٣

(القيمة بالآلف جنيه)

الجدول رقم (٣٢)

الإجمالي العام	المصرفيات التحويلية	جنية المستلزمات السلعية والخدمية	المستلزمات الخدمية	جنية المستلزمات السلعية	كهرباء	الوقود والتزيوت والشحومات	ادوات كتابية واخرى	مواد ومعدات متنوعة	قطع غيار ومواد صيانة	الخاصات			البيان
										شبه	كلور	اخرى	
٢٥٢٠٦	١٥٥٥١	٩٦٦٥	٥٣٣٥	٤٣٣٠	٢٩٠٠	٦٠	٢٢٠	٨٤	٢٨٧	٤	٧٥٠	٢٥	القاهرة
٦٠٧٨	-	٦٠٧٨	٢١٩	٥٨٥٩	٢٩٩٢	٢١	١٠٠	٣٠٠	٥٣٠	٣١١	٥٤٢	١٠٦٣	الاسكندرية
١٥٩٧	-	١٥٩٧	٧١٦	٨٨١	٦٩٢	٥	٣	٦	٤	-	١٥٨	١٣	دمياط
٣١٩٠١	٢٥٠٣٩	٦٤٦٢	١١٤١	٥٣٢١	١٥٥٠	٧٥٣	٤٧٣	٤٥٧	٥١٨	١٥٥	٧٣٨	٦٧٧	الشرقية
٥٣٣١٦	٤٤٨٢٣	٨٤٩٣	-	٨٤٩٣	٦٢٤٨	٧٢	-	-	١١٧	-	٧٥٥	١٣٠١	القليوبية
٢٣٨٠	-	٢٣٨٠	-	٢٣٨٠	١٧١٣	٥٦١	١٢	-	١٨	٥	٥٠	٢١	المنوفية
٣٧١٠٠	١٣٩٨٩	٢٣١١١	٧٣٣١	١٥٧٨٠	١٤٠٢٤	٥٥	٨	١٨	٢٥٧	٢٠	٦٦٤	٧٣٤	الجيزة
١٠٠٥٦	٨٦٨٣	١٣٩٣	٢٠٢	١١٩١	١٠٩٣	٢	-	٣	٤٨	٣	٢٥	١٦	بنى سويف
١٤٦٢	-	١٤٦٢	٧٨٠	٦٨٢	٦٦٩	٤	١	٣	١	١	١	٢	المنيا
٤١	٥	٨٦	٢٣	٦٣	٣٩	٥	٦	٥	٣	-	٣	٢	مدينة الأقصر
١٦٩٢٠١	١٠٨١٨٠	٦٠٧٢٧	١٥٧٤٧	٤٤٤٨٠	٣١٩٢٠	١٥٣٩	٨٢٣	٨٧٦	١٧٨٣	٤٩٩	٣٦٨٦	٣٨٥٤	الإجمالي

كمية المياه النقية المنتجة والمستهلكة طبقاً لأوجه الاستخدام وعدد الاشتراكات

في المحطات التابعة لمدينة الجديدة بمحافظة عام ٢٠٠٣ / ٢٠٠٤

(الكمية بالآلاف متر مكعب)

الجدول رقم (٢٣)

عدد الاشتراكات	جملة المياه المنتجة	فائف الشبكات	كمية المياه المستهلكة							المحافظات	
			التجسيسة	وحدات غير سكنية					وحدات سكنية		
				أفيسرى *	شركات استثمار واماكن سياحية	مصانع إنتاجية كبيرة	ورش ومصانع صغيرة	محال تجارية			جهات حكومية
٢١٤٢٠	١٥١٦٦٤	٣١٨٤٩	١١٩٨١٥	١٠٥٤٤	٨٣٩	١٥٥٨	٣٥٩	٣٨٣٤	٢٣٩٦٣	٧٨٧١٨	القاهرة
٤٤١١	١٦٣٣	٣٢٦	١٣٠٦	٢٣	٥	١٧	٤	٤٢	٣٥٤	٨٥٧	الإسكندرية
١٥٨٣٢	٣١٥٣٦	٦٢٢٣	٢٤٩١٣	٤٤٩	١٧٤	٣٢٤	٧٥	٧٩٧	٦٧٥١	١٦٣٤٣	دمياط
٤٦٦٩٩	٦٨٦٦٩	١٤٤٢٠	٥٥٢٤٩	٩١٨	٣٨٠	٧٠٥	١٦٢	١٧٣٦	١٤٧٠١	٣٥٥٨٧	الشرقية
١١٧٥٣	١٩٠٠٠	٣٩٩٠	١٥٠١٠	٢٦٩	١٠٦	١٩٥	٤٥	٤٨٠	٤٠٦٨	٩٨٤٧	القليوبية
٣٤٤٣٩	٣٠٢١٠	٦٣٥٧	٢٣٩١٣	٤٥٤	١٦٧	٣١١	٧٢	٧٦٥	٦٤٥٧	١٥٦٨٧	المنوفية
١٩٣٤٣	٣١٨٥٣	٧٧٣٩	٢٩١١٤	٥٢٤	٢٠٤	٣٧٩	٨٧	٩٣٢	٧٨٨٩	١٩٠٩٩	الجيزة
١٥٤٤٥	٤١٨٨٨	١٠٠٥	٣٧٨٣	٤١	٢٤	٤٩	١٢	١٢١	١٠٢٥	٢٤٨٢	بنى سويف
٣٦٠٠٠	٢٥٢٠	٦٢٩	١١٩١	٣٢	١٥	٢٥	٦	٦١	٥١١	١٢٤١	الفيوم
٥٦٢	٧٢٠	١٥٠	٥٦٩	١١	٨	٩	٣	١٨	١٤٧	٣٧٣	مدينة المنصورة
١٠٦٦٠٤	٣٤٩٦٥٢	٧٣٠٨٤	٢٧٤٥٣٣	١٣٣٥٢	١٩٢٨	٣٥٧٢	٨٢٥	٨٧٨٦	٦٥٨٦٦	١٨٠٢٣٥	الإجمالي

* تشمل مرافق عامه وحفريات صوميه

أيرادات محطات المياه النقية التابعة للمدن الجديدة
بالمحافظات علم ٢٠٠٣ / ٢٠٠٤

(القيمة بالآلاف جنيه)

الجدول رقم (٢٤)

المحافظات	عدد المحطات	أيرادات النشاط الجارى	أيرادات تحويليه	جملة الأيرادات
الغاهرة	٩	٣٢٢٧٥	١٣٢٢٩	٤٦٦٠٤
الاسكندرية	١	٥٢٢	-	٥٢٢
دمياط	١	٨١٩٩	٢٧٤٢	١٠٩٤١
الشرقية	٦	٤٦٦٦٣	٧٩٧٤	٥٤٦٣٧
القليوبية	٢	١٦٨٤٨	٨١٧٠	٢٥٠١٨
المنوفية	٢	٨١٧٢	-	٨١٧٢
الحيزة	٢	٣٧٩٣٠	١١٢١	٣٩٠٦١
بنى سويف	٢	٨٧٦	١٠٠٣	١٨٧٩
المنيا	١	٦٥٥	٣٩٨	١٠٥٣
مدينة الاقصر	١	٢٩٤	٦٤٥	٩٣٩
الإجمالي	٢٧	١٥٢٤٣٥	٣٥٢٩٢	١٨٨٨٢٧

حركة الأصول الثابتة في محطات المياه التابعة للمدن الجديد

عام ٢٠٠٣ / ٢٠٠٤

(القيمة بالآلف جنيه)

الجدول رقم (٣٥)

صافي قيمة الأصل آخر العام	إهلاك العام	الاستيعادات خلال العام	الأضافات خلال العام	صافي القيمة * أول العام	البيان المحافظات
٢٠٠٠٨٠	٢١٠١٦	٢١٦	١٢١٣٣	٤٢٩١٧٩	القاهرة
٤٧	٥	-	-	٥٢	دمياط
٣٤٢٣٩	٢٣٠٣٧	١١٦	٥٣٥	٥٦٨٥٧	السويس
٢٣٠٠١	١٨٣٣٦	-	-	٤١٣٣٧	القليوبية
٩٠١٦٦٢	٥٣٠٠٢	١٠٣٢٠	٥٢١٥	٩٥٩٧٦٩	الجيزة
٧٨٩٩٥	٣٠٢٢	١٥٥	٧٤١٠١	٨٠٧١	بنى سويف
٣٩٤٥٤	٢٤٧٩	-	-	٤١٩٣٣	المنيا
١٤٧٧٤٧٨	١٤٠٨٩٧	١٠٨٠٧	٩١٩٨٤	١٥٣٧١٩٨	الإجمالي

* صافي قيمة اول العام لا تساوى صافي قيمة آخر العام فى السنه السابقه لاجراء بعض التعديلات فى ميزانيات المحطات التابعه للمدن الجديد .

متوسط نصيب الفرد من كميات المياه النقية المستهلكة التي تنتجها الشركات والهيئات والمحطات التابعة

لمجالس المدن والمدن الجديدة خلال عام ٢٠٠٣ / ٢٠٠٤

الجدول رقم (٢٧)

متوسط نصيب الفرد من المياه النقيه بالمتر المكعب	تقديرات السكان فى ١ / ٧ / ٢٠٠٤	كمية المياه المستهلكه بالآلاف متر مكعب
٧٤,٣	٦٩٣٣.٤٢٣	٥١٤٨٤٥٢

الجهاز المركزى للتعبئة العامة والإحصاء
طريق صلاح سالم
صندوق بريد : ٢٠٨٦
مدينة نصر - القاهرة
تليفون : ٤٠٢٣٠٣١ - فاكس : ٤٠٢٤٠٩٩

*THE CENTRAL AGENCY FOR PUBLIC
MOBILISATION AND STATISTICS*

P.O.B. : 2086

Nasr City - Cairo

TEL. 4023031 - FAX. 4024099

موقع الجهاز : *Website: http://www.capmas.gov.eg*
البريد الإلكتروني : *E.mail : pres_capmas@capmas.gov.eg*

