



جمهورية مصر العربية

الجهاز المركزى للتعبئة العامة والإحصاء

النشرة السنوية لإحصاءات تجميع وتنقية و توزيع المياه

عام ٢٠٠٨ / ٢٠٠٩



إصدار يونيه ٢٠١٠

<http://www.capmas.gov.eg>

مرجع رقم ٧١-١٢٣٢٤ / ٢٠٠٩



جمهورية مصر العربية

الجهاز المركزي للتعبئة العامة والإحصاء

النشرة السنوية
لإحصاءات تجميع وتنقية و توزيع المياه

عام ٢٠٠٨ / ٢٠٠٩

يحظر النشر أو الاقتباس
بدون الإشارة إلى المصدر
وهو الجهاز المركزي للتعبئة العامة والإحصاء

إصدار يولييه ٢٠١٠

<http://www.capmas.gov.eg>

مراجع رقم ٧١-١٢٣٢٤ / ٢٠٠٩

تقديم

تمثل الموارد المائية أهمية كبيرة في مجالات التنمية المختلفة لذلك تحرص الدولة على الاهتمام بمشروعات تنمية هذه الموارد وحسن إدارتها لتعظيم الاستفادة منها وتلبية كافة الاحتياجات في هذا الإطار يقوم الجهاز المركزي للتعينة العامة والإحصاء بإصدار " النشرة السنوية لإحصاءات تجميع وتنقية وتوزيع المياه " تتضمن بيانات إحصائية عن شركات وهيئات المياه ومجالس المدن والمحطات التابعة لهم بالإضافة إلى كميات المياه النقية المنتجة والمستهلكة وعدد العاملين وجملة الأجور ومستلزمات التشغيل والإيرادات لهذه الوحدات .

يسر الجهاز أن يقدم هذه النشرة السنوية عن عام ٢٠٠٩/٢٠٠٨ للباحثين والمهتمين بهذا المجال، أملاً أن تحقق الفائدة المرجوة منها .

والله ولي التوفيق ...

لواء / أبو بكر الجندي
رئيس الجهاز المركزي للتعينة العامة والإحصاء

تابع الفهرس

رقم الصفحة	البير	رقم الجدول
	الباب الثاني : هيئات المياه	
٢٠	عدد هيئات المياه والمحطات الرئيسية التابعة لها وعدد العاملين بها مورعين طبقاً للمهنة والتسوع	١٢
٢١	جملة الأجرور النقدية والتأمينات الإجتماعية والمزايا العينية للعاملين فى المحطات الرئيسية التابعة لهيئات المياه .	١٣
٢٢	قدرة محطات المياه النقية على الإنتاج والكميات المنتجة فى المحطات الرئيسية التابعة لهيئات المياه .	١٤
٢٣	عدد عينات المياه المرفوعة للفحص من محطات الإنتاج وشكات التوزيع التابعة لهيئات المياه ونسب تطابقها	١٥
٢٤	قدرة محطات المياه المعكرو على الإنتاج فى المحطات الرئيسية التابعة لهيئات المياه وكمية المياه المنتجة والمستهلكة .	١٦
٢٥	قيمة المستلزمات السلعية والخدمية والمصرفيات التحويلية فى المحطات الرئيسية التابعة لهيئات المياه .	١٧
٢٦	كمية المياه النقية المنتجة والمستهلكة طبقاً لأوجه الاستخدام فى المحطات الرئيسية التابعة لهيئات المياه وعدد الإشتراكات .	١٨
٢٧	إيرادات محطات المياه الرئيسية التابعة لهيئات المياه .	١٩
٢٨	حركة الأصول الثابتة فى المحطات الرئيسية التابعة لهيئات المياه .	٢٠
٢٩	قيمة المشروعات تحت التنفيذ فى المحطات الرئيسية التابعة لهيئات المياه .	٢١

تابع الفهرس

رقم الصفحة	الببسان	رقم الجدول
	الباب الثالث : محطات المياه التابعة لمجالس المدن	
٣١	عدد المحطات الرئيسية التابعة لمجالس المدن والأحياء وعدد العاملين موزعين طبقاً للمهنة والنوع	٢٢
٣٢	جملة الأجر النقدية والتأمينات الإجتماعية والمرابا العينية للعاملين في المحطات الرئيسية التابعة لمجالس المدن .	٢٣
٣٣	قدرة محطات المياه النقية التابعة لمجالس المدن على الإنتاج والكميات الواردة من الغير والكميات المنتجة .	٢٤
٣٤	عدد عينات المياه المرفوعة للفحص من محطات الإنتاج وشبكات التوزيع التابعة لمجالس المدن ونسب تطابقها .	٢٥
٣٥	قيمة المستهلكات السلعية والخدمية والمصروفات التحويلية في المحطات الرئيسية التابعة لمجالس المدن .	٢٦
٣٦	كمية المياه النقية المنتجة والمستهلكة في محطات مجالس المدن الرئيسية ومحطات المياه الصغرى طبقاً لأوجه الإستخدام وعدد الإشتراكات .	٢٧
٣٧	محطات المياه الصغرى التابعة للمحطات الرئيسية التي تشرف عليها مجالس المدن وعدد القرى المستفيدة وكمية المياه المنتجة .	٢٨
٣٨	إيرادات محطات المياه التابعة لمجالس المدن ومحطات المياه الصغرى .	٢٩
٣٩	حركة الأصول الثابتة في محطات المياه الرئيسية التابعة لمجالس المدن ومحطات المياه الصغرى .	٣٠
٤٠	قيمة المشروعات تحت التنفيذ في المحطات الرئيسية التابعة لمجالس المدن .	٣١
٤١	متوسط نصيب الفرد من كميات المياه النقية المنتجة والمستهلكة .	٣٢

منهجية الإحصائية

أولاً : أهداف الإحصائية :

- ١ - تصوير وقياس نشاط تجميع وتنقية وتوزيع المياه في شركات وهيئات المياه والمحطات التابعة لمجالس المدن .
- ٢ - توفير البيانات اللازمة للدراسة المحلية ومتخذي القرار .

ثانياً : مضمون الإحصائية :

تتناول النشرة ثلاث أبواب :

- الباب الأول : شركات المياه (قطاع عام)
- الباب الثاني : هيئات المياه
- الباب الثالث : محطات المياه التابعة لمجالس المدن .

ثالثاً : مصادر الإحصائية:

يتم جمع بيانات هذه الإحصائية من المصادر الآتية:

- ١ - جميع شركات المياه وعددها (٢٣) شركة :
 - ١٤٥١ محطة مياه نقية كبرى. منها ٨ محطات تحلية بالبحر الأحمر و ١١ محطة بشمال وجنوب سيناء ، ٣ محطات بمطروح .
 - ٩٦٤ محطة مياه نقية صغرى
 - ٧٠ محطة مياه عكره
- ٢ - جميع هيئات المياه وعددها (٢) هيئة :
 - ١١ محطة مياه نقية كبرى
 - ٨ محطات مياه عكره
- ٣ - محطات المياه التابعة لمجالس المدن وعددها :
 - ١٠٧ محطة مياه نقية كبرى
 - ١٣٢ محطة مياه نقية صغرى

رابعاً: التعاريف والمصطلحات المستخدمة :

١ - القدرة التصميمية لمحطات المياه :

هي أقصى قدرة إنتاجية للمحطة إذا عملت بكامل طاقتها خلال ٢٤ ساعة .

٢ - القدرة التي عملت بها المحطة :

هي متوسط القدرة التي عملت بها المحطة فعلاً خلال اليوم وتعتمد على ساعات

التشغيل الفعلي للمحطة .

٣ - الكميات المتاحة للاستهلاك :

هي الكميات التي أنتجتها المحطة فعلاً خلال السنة مضافاً إليها كميات المياه التي تم تحويلها خلال نفس العام من المحطات الأخرى إن وجدت وفي بعض المحافظات التي لم ترد بيانات كميات مياه لها والتي تم تحويلها من محافظات أخرى اعتبرت الكمية المنتجة هي الكمية المتاحة للاستهلاك .

٤ - الكمية المستهلكة :

هي كميات المياه التي تم استخدامها في المنازل والمحلات التجارية والمصانع والورش والمصالح الحكومية والمرافق العامة وغيرها خلال سنة الإحصاء .

٥ - محطات المياه الصغرى :

هي محطة مياه صغرى تابعة للمحطة الرئيسية وتقوم بإمداد القرى والعزب التابعة لها بالمياه النقية .

٦ - صافى قيمة الأصل آخر العام :

هي صافى القيمة أول العام + الإضافات خلال العام - الإستبعادات خلال العام - إهلاك العام .

٧- نسبة التطابق :

هي تطابق العينات المرفوعة للفحص مع المعايير و المواصفات الواجب توافرها والتي أوصت بها وزارة الصحة .

٨- متوسط نصيب الفرد من المياه النقية المستهلكة :

كمية المياه المستهلكة

عدد السكان

٩- متوسط نصيب الفرد من المياه النقية المنتجة :

كمية المياه المنتجة

عدد السكان

ملاحظات :

- ١- تم تحويل تبعية بعض هيئات المياه إلى الشركة القابضة لمياه الشرب والصرف لصحي التي أُنشئت بقرار رئيس الجمهورية رقم ١٣٥ لسنة ٢٠٠٤ .
- ٢- توجد بعض المحطات في مجالس المدن لبعض المحافظات لم يرد لها أصول ثابتة أو مشروعات تحت التنفيذ حيث أنها تابعة لهيئات أو شركات المياه الرئيسية بهذه المحافظات .
- ٣- تم ضم محطات مياه الشرب بالمدن الجديدة للشركات التابعة وربطها بالشبكة التي تخدم باقى المناطق ولذلك تم إلغاء الباب الخاص بالمدن الجديدة .
- ٤- إشارات موجودة فى الجداول :
(-) لا يوجد
(٠٠٠) البيان غير متوفر

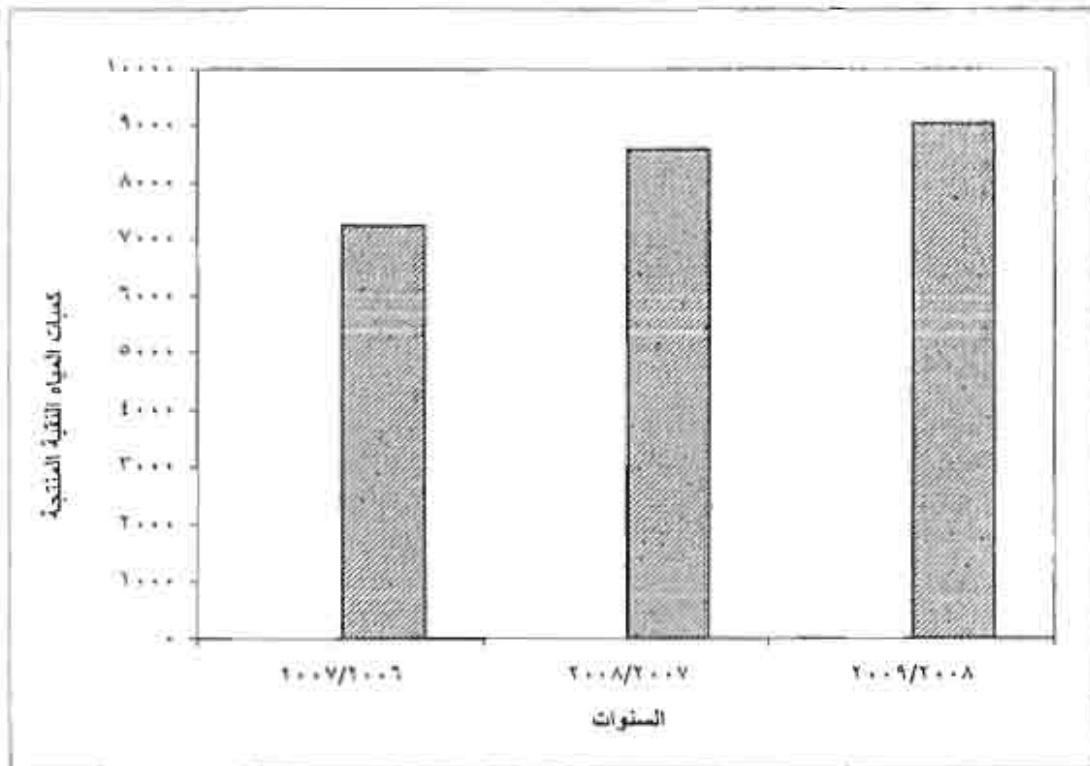
المؤشرات العامة

- ١ - بلغ إجمالي عدد محطات المياه النقية ٢٦٦٥ محطة عام ٢٠٠٨/٢٠٠٩ مقابل ٢١٤٦ محطة عام ٢٠٠٧/٢٠٠٨ بنسبة زيادة قدرها ٢٤,٢٪ وهذه المحطات موزعة كالتالي :
٢٤١٥ محطة تابعة للشركات، ١١ محطة تابعة للهيئات ، ٢٣٩ محطة تابعة لمجالس المدن .
وترجع هذه الزيادة إلى زيادة عدد المحطات في بعض المحافظات منها (الدقهلية - الشرقية - كفر الشيخ - الغربية) .
- ٢ - بلغ إجمالي إنتاج محطات المياه النقية المنتجة ٩٠٢٠ مليون متر مكعب عام ٢٠٠٨/٢٠٠٩ مقابل ٨٥٨٢ مليون متر مكعب عام ٢٠٠٧/٢٠٠٨ بنسبة زيادة قدرها ٥,١٪ .
- ٣ - بلغ إنتاج محطات المياه النقية التابعة للشركات والهيئات بما فيها محطات المياه الصغرى التابعة لها ٨٦٨٠ مليون متر مكعب عام ٢٠٠٨/٢٠٠٩ مقابل ٥٦١٦ مليون متر مكعب عام ٢٠٠٧/٢٠٠٨ بنسبة زيادة قدرها ٥٤,٦٪ وترجع هذه الزيادة إلى تحويل تبعية بعض المحافظات من مجالس المدن إلى الشركة القابضة لمياه الشرب .
- ٤ - بلغ إنتاج محطات المياه النقية التابعة لمجالس المدن بما فيها محطات المياه الصغرى التابعة لها ٢٤٠ مليون متر مكعب عام ٢٠٠٨/٢٠٠٩ مقابل ٢٠٩٤ مليون متر مكعب عام ٢٠٠٧/٢٠٠٨ بنسبة انخفاض قدرها ٨٣,٨٪ ويرجع هذا الانخفاض إلى تحويل تبعية بعض المحافظات من مجالس المدن إلى الشركة القابضة لمياه الشرب .
- ٥ - بلغ إجمالي كمية المياه النقية المستهلكة ٦٦٨٥ مليون متر مكعب عام ٢٠٠٨/٢٠٠٩ مقابل ٦٨٤١ مليون متر مكعب عام ٢٠٠٧/٢٠٠٨ بنسبة انخفاض قدرها ٢,٣٪ .
- ٦ - بلغ متوسط نصيب الفرد من المياه النقية المستهلكة ٨٧,٩ متر مكعب عام ٢٠٠٨/٢٠٠٩ مقابل ٩١,٩ متر مكعب عام ٢٠٠٧/٢٠٠٨ بنسبة انخفاض قدرها ٤,٤٪ .
- ٧ - بلغ متوسط نصيب الفرد من المياه النقية المنتجة ١١٨,٦ متر مكعب عام ٢٠٠٨/٢٠٠٩ مقابل ١١٥,٣ متر مكعب عام ٢٠٠٧/٢٠٠٨ بنسبة زيادة قدرها ٢,٩٪ .
- ٨ - بلغ فاقد للشبكات عام ٢٠٠٨/٢٠٠٩ في محطات المياه النقية التابعة لشركات وهيئات المياه والمحطات الصغرى التابعة لها ٢٢٦٦ مليون متر مكعب من إجمالي إنتاج ٨٦٨٠ مليون متر مكعب بنسبة ٢٦,١٪ بينما بلغ الفاقد في المحطات التابعة لمجالس المدن ٦٩ مليون متر مكعب من إجمالي إنتاج ٣٤٠ مليون متر مكعب بنسبة ٢٠,٣٪ .
- ٩ - بلغ عدد العاملين في شركات المياه والهيئات ومجالس المدن والمحطات الرئيسية التابعة لهم ٩٦٥٦٦ عامل عام ٢٠٠٨/٢٠٠٩ مقابل ٨٢٥٩٥ عامل عام ٢٠٠٧/٢٠٠٨ بنسبة زيادة قدرها ١٦,٩٪ .
- ١٠ - بلغ إجمالي الأجر النقدي والتأمينات الاجتماعية والمزايا العينية في شركات المياه والهيئات ومجالس المدن والمحطات الرئيسية التابعة لهم ١٨٠٤ مليون جنيه عام ٢٠٠٨/٢٠٠٩ مقابل ١٤٣٤ مليون جنيه عام ٢٠٠٧/٢٠٠٨ بنسبة زيادة قدرها ٢٥,٨٪ .

تطور إجمالي كميات المياه النقية المنتجة
عن الأعوام من ٢٠٠٧/٢٠٠٦ إلى ٢٠٠٩/٢٠٠٨

(الكمية بالمليون متر مكعب)

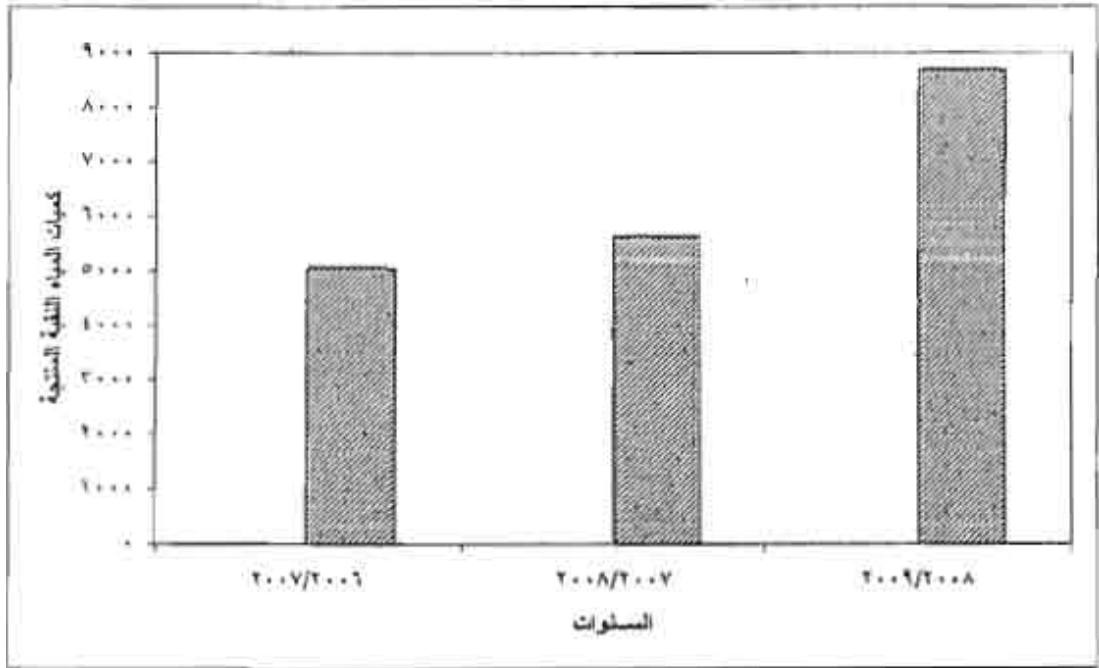
السنوات	٢٠٠٧/٢٠٠٦	٢٠٠٨/٢٠٠٧	٢٠٠٩/٢٠٠٨
إجمالي كميات المياه النقية المنتجة	٧٢٤٧	٨٥٨٢	٩٠٢٠



تطور كميات المياه النقية المنتجة للمحطات التابعة للشركات
والهيئات ومحطات المياه الصغرى التابعة لها
عن الأعوام من ٢٠٠٧/٢٠٠٦ إلى ٢٠٠٩/٢٠٠٨

(الكمية بالمليون متر مكعب)

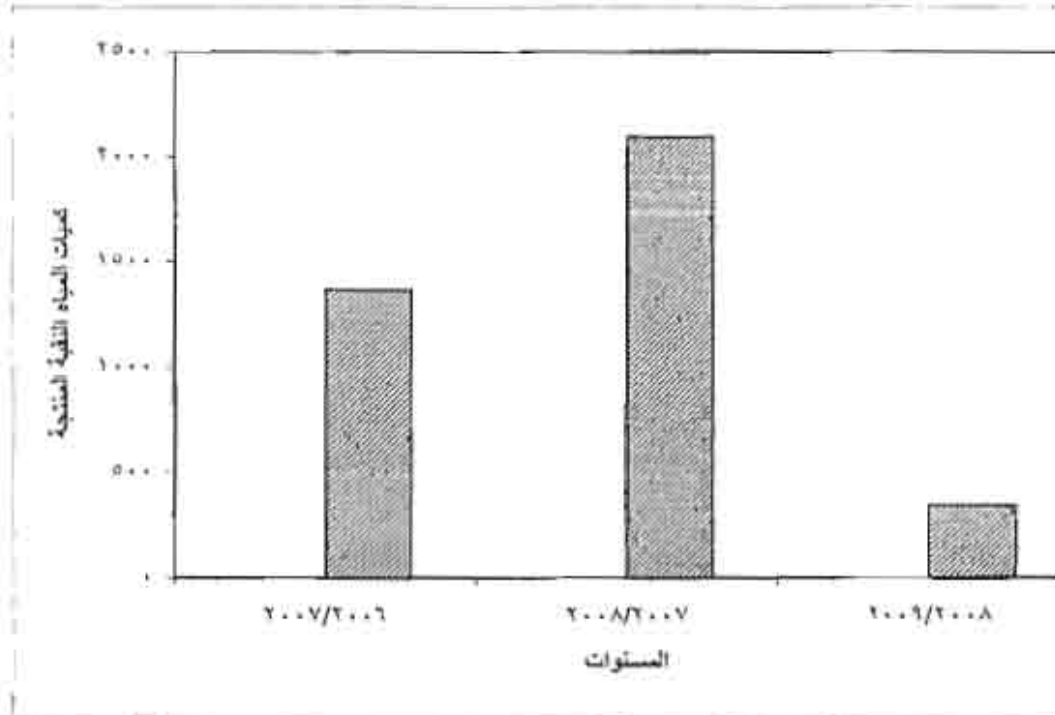
٢٠٠٩/٢٠٠٨	٢٠٠٨/٢٠٠٧	٢٠٠٧/٢٠٠٦	البيان
٨٦٨٠	٥٦٦٦	٥٠٣٨	كميات المياه النقية المنتجة للشركات والهيئات



تطور كميات المياه النقية المنتجة للمحطات التابعة لمجالس المدن
ومحطات المياه الصغرى التابعة لها
عن الأعوام من ٢٠٠٧/٢٠٠٦ إلى ٢٠٠٩/٢٠٠٨

(الكمية بالمليون متر مكعب)

			السنوات	البيان
٢٠٠٩/٢٠٠٨	٢٠٠٨/٢٠٠٧	٢٠٠٧/٢٠٠٦		
٣٤٠	٢٠٩٤	١٣٦٦	كميات المياه النقية المنتجة للمحطات التابعة لمجالس المدن	



الباب الأول : شركات المياه

الجدول رقم (١)

عدد شركات المياه والمحطات الرئيسية التابعة لها وعدد العاملين موزعين طبقاً للمهنة

والنوع بالمحافظات عام ٢٠٠٨/٢٠٠٩

المحافظات	نوع الشركات	عدد المحطات	عدد العاملين الدائمين																		إجمالي عدد العاملين								
			مديرون وإداريون وكتبة						الأخصائيون والفنيون						مشترون على الإنتاج والملاحظون						عمال تشغيل			عمال خدمات فنية			عمال خدمات عامة		
			ج	إ	ذ	ج	إ	ذ	ج	إ	ذ	ج	إ	ذ	ج	إ	ذ	ج	إ	ذ	ج	إ	ذ						
قنا	١	١٤	١٩٣٩	١٠٠٠	٢٨٤٦	٢٢٩	١٢٩	٤٠٨	٨٠١	٨٣٢	٣١	٨٠١	٢٠٣١	٢٠٣١	٧٤٣	٧٤٣	٢١٢٦	٤	٢١٢٦	٤٦٥٥	٣٩٨	٥٠٥٣	١٢٥٧٠	١٤٦٦٩	١٤٠٣٩				
الإسكندرية	١	٩	١٣٢١	٤٩٨	١٨١٩	٦٠٧	١٧٤	٧٨١	٩٣	٩٧	٤	٩٣	٣٥٨	٣٥٨	٧٩٩	٧	٣٢٧	٦	٣٢٧	١٢٢٧	٧٨	١٣١٥	٤٧٤٥	٧٦٧	٤٠١٢				
بورسعيد	١	٧	٥	٧	٧	٨	٨	٨	٨	١٦	-	١٦	١	١	٢	-	١٢	١	١٢	٢٧٧	٧	-	-	٤٥	٢	٤٨			
حلوان	١	٤	٤١	١٠	٥١	٢	٢	٢	٢	٧	-	٧	٩	٩	-	-	٣٥	-	٣٥	٢٧٧	٧	٢٨٤	٣٧١	١٧	٣٨٨				
دمياط	١	٢٠	٣٧٦	١٩٤	٥٧٠	١٠٦	٣	١٠٦	٣	٢١٧	٣	٢١٧	٢٢٠	٢٢٠	١٥٤	-	١٥٤	١٨	١٥٤	٢٨٢	٢٨	٣١٠	١٤٦٩	٢٤٦	١٧١٥				
الدفنيلية	١	١٩١	١٢٨٠	٦٣٢	١٩١٢	٣٥٤	٥١	٣٥٤	٥١	٣٧٠	-	٣٧٠	٦٠٢	٦٠٢	١٨٧١	٧٥	١٩٤٦	-	٧٥٠	٢٦٨٧	٢	٢٦٨٧	٧٩٤	٧٦٠	٨٦٧٤				
الشرقية	١	١٧٤	٥٥٠	١٨١	٧٣١	٤٥٦	١٠	٤٥٦	١٠	٥٤٦	٢	٥٤٦	٣٤٧	٣٤٧	٥٥٨	-	٥٥٨	-	٧٧٠	١٠٨٢	٦٢	١٠٨٢	٤٣٠٩	٢٥٥	٤٥٦٤				
كنز الشيخ	١	٥٧	٤٧٢	٥٠	٥٢٢	٥٠	٢٧	٥٢٢	٢٧	٥٤٢	-	٥٤٢	٢٨٤	٢٨٤	-	-	٢٠	-	٢٠	١٢٨٨	١٢٠	١٤٢٨	٣٠١٠	٢١٧	٣٢٢٧				
قنوبية	١	٢٢٢	١٠٩٦	٤٥٨	١٥٥٤	١٥٥٤	٦٤	١٥٥٤	٦٤	١٦٠٦	٢	١٦٠٦	٢٢١	٢٢١	٢٢٠	١	٢٢٠	١	٢٢٠	٥٥٥	٦١	٥٥٥	٥٠٣٦	٥٨٧	٥٦٢٢				
المنوفية	١	٢٣٦	٨٥٠	٨٠٦	١٦٥٦	١٥١٤	٣٤	١٥١٤	٣٤	١٥١٨	-	٥٠٠	١٧٥	١٧٥	١٥٦	-	١٥٦	٢	٥٠٠	١٢٢	٥١٧	١٢٢	٤١٤٢	٩٦٥	٥٢٠٧				
الجيزة	١	١١٠	٧١٩	٦٦٦	٨٨٥	١٦٦٩	١٠٨	١٦٦٩	١٠٨	١٧٧٧	٢٥٦	١٧٧٧	٢٩٤	٢٩٤	٣٩١	-	٣٩١	٧	٥٤٧	١٤٩٢	٨٤	١٤٩٢	٥٥٣٥	٤٠٣	٥٩٢٨				
الجيزة *	١	٨٧	٨٦٥	٢٢٩	١٠٩٤	٢٦٦	٩٥	٢٦٦	٩٥	٩٤٤	٢٢	٩٤٤	١٢٧٧	١٢٧٧	١١١٨	-	١١١٨	١٢	٧٩٨	٢٠١٨	٤٧١	٢٠١٨	٣٤٨٩	٨٢٠	٩١١٦				
بنى مريوط	١	٣١	٢٠٣	٧٠	٢٧٣	٢٧٣	-	٥٨٢	-	٥٨٢	-	٥٨٢	١٦٠	١٦٠	٣٤١	-	٣٤١	-	٢٠	٩٥٩	٩١	١٠٥٠	٢٦٦٥	١٦١	٢٨٢٦				
الفيوم	١	١٩	٤٧٢	١٢٩	٦٠١	٦٠١	٢	٦٠١	٢	٣٥٣	-	٣٥٣	٧	٧	٢٥١	-	٢٥١	-	١٥٩٩	١٧٩٠	١٩١	١٥٩٩	٢٩٢٨	٢٢٢	٣٢٥٠				
المنيا	١	٨٥	٤١٤	١٢٢	٥٤٧	٥٤٧	-	٦١٢	-	٦١٢	-	٦١٢	٢٢٠	٢٢٠	١٧١	-	١٧١	-	١٧٢	٢٢٥٥	٩٣	٢٢٥٥	٣٢٤٨	٢٢٦	٤١٩٣				
أسيوط	١	٤٧	١٤٥	١٠٢	٢٥٨	٥٧٧	٦٢	٥٧٧	٦٢	٣٣٠	-	٣٣٠	١٩٥	١٩٥	٢٥١	١	٢٥١	٢	١٤٠	١٢٦	١١	١٢٦	١٤٧	١٧٢١	١٩٠١				
سوهاج	١	٤٦	٤٦١	١٠٢	٥٦٣	٩٧٢	٢٨	٩٧٢	٢٨	١٠٠٠	-	١٠٠٠	٤٨١	٤٨١	٣٧٤	-	٣٧٤	١	٣٧٤	٢١٢	١١	٢١٢	٣٠٢	١٤٢	٢١٢٤				
قنا	١	٢٤	٢٧٧	١٠	٣٨٧	٩٧٢	٣	٩٧٢	٣	٩٣٣	-	٩٣٣	١٩٢	١٩٢	١٧٤	-	١٧٤	-	٢٠٠	٩٧٦	٢٥	١٠٠١	٣٨٨٧	٢٨	٣٩٤٥				
أسوان	١	١٣	٢٤١	٩٣	٣٢٤	١٢٩٦	١٩	١٢٩٦	١٩	٥٧	٢	٥٧	٨٥	٨٥	٩٧	-	٩٧	١	٢٨٦	١٥٦٣	٥٠	١٥٦٣	٣٠٧٣	١٦٥	٣٧٢٨				
الأقصر	١	٧	١٢٥	٤١	١٢٥	٣٣٧	٤	٣٣٧	٤	-	-	-	١٠٢	١٠٢	٥٦	-	٥٦	-	٧٣	٦٧٤	٨٦	٧٦٤	١٢٦٢	١٣١	١٤٩٤				
البحر الأحمر	١	١٠	٤٥	-	٤٥	١٠٠	-	١٠٠	-	١٤	-	١٤	-	-	١٠	-	١٠	-	١٠	٢٠٩	-	٢٠٩	٣٩٩	-	٣٩٩				
مطروح	١	١٢	٧	-	٧	١٠	-	١٠	٩	١٤	-	١٤	١٠	١٠	١٤	-	١٤	-	٤	٢٥٢	١٢	٢٥٢	٣٦٤	٣٧	١٠١٢				
شمال سيناء	**	١١	١٣٢	٢٢	١٥٤	١٣٢	-	٢١٠	-	١٢٧	-	١٢٧	٧٢	٧٢	٥١	-	٥١	-	٣٤	٣٥٢	٣٤	٣٥٢	٤٧٥	٣٧	١٠١٢				
جنوب سيناء	١	٥	٥	-	٥	٥	-	٥	-	٣٠	-	٣٠	١٠	١٠	-	-	-	-	-	١٠٧	-	١٠٧	١٩٢	-	١٩٢				
الإجمالي	٢٣	١٤٥١	١٢٦٥١	٤٨٣٦	١٦٦٨٧	١٣٧٨٨	٨١٣	١٣٧٨٨	٨١٣	٦٨٦٧	١٠٧	٦٨٦٧	٧٥٩١	٧٥٩١	٧٨٢٥	٨٠٠٤	٧٨٢٥	٥٥	٧٨٢٥	٧٨٨٠	١٠٢٦	٢٦٢١١	٨١٢٤٨	٧٩٢٠	٩٠١٦٨				

* تتضمن محافظة ٦ أكتوبر

** شمال وجنوب سيناء شركة واحدة

الجدول رقم (٢)

جملة الأجور النقدية والتأمينات الإجتماعية والمزايا العينية
للعاملين فى شركات المياه والمحطات الرئيسية التابعة لها
بالمحافظات عام ٢٠٠٩/٢٠٠٨

(القيمة بالآلف جنيه)

إجمالى الأجور النقدية والتأمينات الإجتماعية والمزايا العينية	المزايا العينية	جملة الأجور النقدية والتأمينات الإجتماعية			البيان المحافظات
		الجملة	التأمينات الإجتماعية	الأجور النقدية	
٣٥٢٧٢٥	١٢٤٨٩	٢٤٠٢٣٦	٢٢٨٥١	٣١٧٣٨٥	القاهرة
١٣٠٣٤٥	٣٨٥٠	١٢٦٤٩٥	١١٠٨٢	١١٥٤١٣	الإسكندرية
٦٥٦	٤٠٧	٢٤٩	٥٧	١٩٢	بور سعيد
٥٧٤٠	-	٥٧٤٠	٤٩٩	٥٢٤١	حلوان
٢٤٩٩٦	٧٥٠	٢٤٢٤٦	٣١٩١	٢١٠٥٥	دمياط
١٢٨٢٣٦	٢٦	١٢٨٢١٠	٢٠٠٢٥	١٠٨١٨٥	الدقهلية
٩١٦٤٤	١٦٨٥	٨٩٩٥٩	١٩٨١٤	٧٠١٤٥	الشرقية
٣٨٩٦٩	٥٧	٣٨٩١٢	٥٢٤٨	٣٣٦٦٤	كفر الشيخ
١١٩٧٢٧	١٠٧	١١٩٦٢٠	٢٣٩٢٤	٩٥٦٩٦	الغربية
٧٨٩١٠	-	٧٨٩١٠	١٢٢٤٩	٦٦٦٦١	المنوفية
٩٢١٢٩	٧٣٨	٩١٣٩١	١٠١٨٥	٨١٢٠٦	البحيرة
١٧٨٦٩٨	١١٦٣	١٧٧٥٣٥	١٧٨١٩	١٥٩٧١٦	الجزيرة
٣٤٨١٣	-	٣٤٨١٣	٤٢٧٥	٣٠٥٣٨	بنى سويف
٥٣٣٩٥	٥٤	٥٣٣٤١	٥٧٩٩	٤٧٥٤٢	الفيوم
٦١٨٢٧	٥٧	٦١٧٧٠	٩٨١١	٥١٩٥٩	المنيا
٣٤٠٤٥	-	٣٤٠٤٥	٤٣٨٩	٢٩٦٥٦	أسيوط
٧٦١١٨	-	٧٦١١٨	٢٤١٣٤	٥١٩٨٤	سوهاج
٨٠٥٤١	-	٨٠٥٤١	٩٨٩١	٧٠٦٥٠	قنا
٦٧٩٢٠	-	٦٧٩٢٠	٩٥٠٩	٥٨٤١١	أسوان
٢٠٦٠٩	-	٢٠٦٠٩	٣٥٧٧	١٧٠٣٢	الأقصر
٥١٨٦	-	٥١٨٦	٦٣٧	٤٥٤٩	البحر الأحمر
٦٣٤	-	٦٣٤	٧٦	٥٥٨	مطروح
١٠٩٩٣	٥٣	١٠٩٤٠	١٣٨٨	٩٥٥٢	شمال سيناء
٢٩٢١	٦٥٠	٢٢٧١	٣٠٤	١٩٦٧	جنوب سيناء
١٦٩١٧٧٧	٢٢٠٨٦	١٦٦٩٦٩١	٢٢٠٧٣٤	١٤٤٨٩٥٧	الإجمالى

الجدول رقم (٣)

قدرة محطات المياه النقية على الإنتاج والكميات المنتجة
في المحطات الرئيسية التابعة لشركات المياه
بالمحافظات عام ٢٠٠٩/٢٠٠٨

(القدرة بالمائة متر مكعب / ساعة)

(الإنتاج بالآلاف متر مكعب)

محطات المياه النقية					عدد المحطات	البيسان المحافظات
كمية المياه المنتجة خلال العام **	متوسط عدد ساعات التشغيل اليومي	عدد أيام التشغيل في السنة	متوسط القدرة التي عملت بها	القدرة التصميمية		
٢٠١٧٩٥٨	٢٠	٣٦٥	٢٧٦٤	٤٦١٩	١٤	القاهرة
٩٤٤٢٦٧	٢٤	٣٦٥	١٠٧٨	٢٨٠٩	٩	الإسكندرية
٤٨٢٥٠٠	١٠	٣٦٥	١٣٢٢	١٥٠٠	٧	بور سعيد
٢٣٤٦٩٥	٢٤	٣٦٥	٢٦٨	٣٢٠	٤	حلوان
١٦٢٤٩٠	٢٢	٣٦٣	٢٠٣	٢٥١	٢٠	دمياط
٣٨٨٤٣٨	١٩	٣١٦	٦٤٧	٢٥٠٤	١٩١	الدقهلية
٤٣٧٦١٢	٢١	٣٦٥	٥٧٠	٨٢٨	١٧٤	الشرقية
١٤٨٥٩١	٢٢	٣٦٥	١٨٥	٢٧٦	٥٧	كفر الشيخ
٢٤٦٤٤٤	٢٤	٣٦٥	٢٨١	٤٧١	٢٣٢	الغربية
٣٩٣٤٠٠	١٥	٣٦٥	٧١٩	٩٩٠	٢٣٦	المنوفية
٣٦٣٢٦٥	٢٤	٣٦٥	٤١٥	٥٥٦	١١٠	البحيرة
٨٠٣٢٠٥	٢٤	٣٦٥	٩١٧	٢٤٠٨	٨٧	الجيزة *
١٠٢١٥٨	٢٠	٣٥٧	١٤٣	٢٣٣	٣١	بنى سويف
١٧٥٠٢٤	٢٤	٣٦٥	٢٠٠	٢٧١	١٩	الفيوم
١١٨٩٥٨	١٦	٣٦٥	٢٠٤	٣٠٥	٨٥	المنيا
٢٢٤٠٨١	٢٤	٣٦٥	٢٥٦	٣٥٢	٤٧	أسيوط
٩٦٤٧٣	١٤	٣٦٥	١٨٩	٢٠٨	٤٦	سوهاج
٦٦٩٥٦	١٨	٣٦٥	١٠٢	١٨٠	٢٤	قنا
٦٩٠٣٣	٢٤	٣٦٥	٢٩	٧٩	١٣	إسوان
٨٥٧٦٠	٢٤	٣٦٥	١٠٩	٢٩٠	٧	الأقصر
٦٢٧٨٠	٢٤	٣٦٥	٧٢	٩٣	١٠	البحر الأحمر
٩١٨٦	٢٤	٣٥٨	٦٩	١٨٣	١٢	مطروح
١٣٦٦٠١	١٣	٣٠٤	٩٨	٢٤٠	١١	شمال سيناء
١٤٠٠٠	٢٤	٣٥٠	١٦	٣٨	٥	جنوب سيناء
٧٧٨٣٨٧٥	٢١	٣٥٩	١٠٨٥٦	٢٠٠٠٤	١٤٥١	الإجمالي

* تتضمن محافظة ٦ أكتوبر

** تتضمن المياه المصدره لمجلس المدن

عدد عينات المياه المرفوعة للفحص من محطات الإنتاج وشبكات التوزيع التابعة

لشركات المياه ونسب تطابقها بالمحافظات عام ٢٠٠٩/٢٠٠٨

نسبة التطابق %	عدد العينات المرفوعة للفحص من شبكات التوزيع		نسبة التطابق %	عدد العينات المرفوعة للفحص من محطات الإنتاج		البيان المحافظات
	عدد العينات المطابقة	عدد العينات المرفوعة للفحص		عدد العينات المطابقة	عدد العينات المرفوعة للفحص	
٩٧,٥	٥٤٨٢٦	٥٦٢٣٢	١٠٠	١٦٧٧٨٨	١٦٧٧٨٨	القاهرة
٩٦,١	٢٢٣١٠	٢٣٢٠٤	٩٧,٦	١١٦٨٠	١١٩٦٤	الإسكندرية
-	-	-	-	-	-	بور سعيد
٩٩,٢	١١٥٢	١١٦١	٩٩,٢	١١٥٢	١١٦١	حلوان
٩٨,٤	١٧٨٩٤	١٨١٧٩	١٠٠	٧٦٧٠	٧٦٧٠	دمياط
٩٩,٩	٢٣١٢٧٨	٢٣١٦١٠	٩٩,٧	١٢٦٨٠٣	١٢٧١٧٤	الدقهلية
٩٩,٢	١٦٨٦٨	١٧٠٠٤	١٠٠	٢٣١٦٠	٢٣١٦٠	الشرقية
٩٧,٤	١٢٣٤٩	١٣٧٠٥	١٠٠	١٢٨٥٩	١٢٨٥٩	كفر الشيخ
٨١,٤	٨٥٤٦	١٠٤٩٥	٨٢,٦	١١٥٣٧	١٣٩٦٨	الغربية
٦٧,٢	٥٩٤٤	٨٨٤٠	٧٤	١٤٧٨٧	١٩٩٧٣	المنوفية
٩٩,١	٦٩٠٦٥	٦٩٦٦٠	١٠٠	٦٢٦٥٥	٦٢٦٥٥	البحيرة
٩٨	٣٧٧٧٩	٣٨٥٥٠	٩٥,٣	٦٣٧٤١	٦٦٨٩٢	الجيزة
٩٦,٣	٨٢٢٦	٨٥٤٢	٩٧,٨	١٣٨٧٩	١٤١٩١	بنى سويف
٩٨	٤٢١٤	٤٣٠٠	٩٩,٤	٥٥٧٣	٥٦٠٧	الفيوم
٩٢,٢	٤٢٣٤٢	٤٥٩٠٣	٩٣,٦	١٩٧٠٣	٢١٠٥٧	المنيا
٥٦,٤	٢٣٤٠	٤١٤٦	٥٦,٤	٢٣٤٠	٤١٤٦	أسيوط
٩١,٧	٢٢٨٠٧	٢٤٨٦٦	٩٥,١	١٣٩٣٧	١٤٦٥١	سوهاج
٩٩,٤	٣٣٩	٣٤١	١٠٠	٣٣٥	٣٣٥	قنا
٩٥	٧٧٢٢	٨١٢٨	١٠٠	٨٦٢٥	٨٦٢٥	أسوان
١٠٠	٢٢١٧	٢٢١٧	١٠٠	٨٥٨٨	٨٥٨٨	الأقصر
٨٠,٦	١٠٢٥٨	١٢٧٢٠	٨٧,٩	٦٩٥٩٥	٧٩٢٠٠	البحر الأحمر
٩٢,٨	٢٥٨	٢٧٨	٩١,٩	١٨١٢	١٩٧٢	مطروح
٩١,١	٤٢٨	٤٧٠	٩٧,١	١٣١٧	١٢٥٦	شمال سيناء
٠٠٠	٠٠٠	٠٠٠	٠٠٠	٠٠٠	٠٠٠	جنوب سيناء
٩٦,٦	٥٨٠١٦٢	٦٠٠٥٥١	٩٦,٢	٦٤٩٥٣٦	٦٧٤٩٩٢	الإجمالي

الحدول رقم (٥)

قدرة محطات المياه العكرة على الإنتاج فى المحطات الرئيسية التابعة
لشركات المياه وكمية المياه المنتجة والمستهلكة
بالمحافظات عام ٢٠٠٨/٢٠٠٩

(القدرة بالمائة متر مكعب / ساعة)

(الإنتاج بالآلف متر مكعب)

كمية المياه المستهلكة *	محطات المياه العكرة						البيان المحافظات
	كمية المياه المنتجة خلال العام	متوسط عدد ساعات التشغيل فى اليوم	عدد أيام التشغيل فى السنة	متوسط القدرة التى عملت بها	القدرة التصميمية	عدد المحطات	
٢٠٠٧٥٠	٢٠٠٧٥٠	٢٠	٣٦٥	٢٧٥	٥٢٣	١٤	القاهرة
٥٤٧٥٠	٥٤٧٥٠	٢٤	٣٦٥	٦٢	٧٥	١	بورسعيد
١٧٨٧٣٩	١٧٨٧٣٩	٢٢	٢٦٣	٢٢٤	٣٢١	١٨	دمياط
٣٤٨٠٧	٣٤٨٠٧	١٨	٣٦٥	٥٣	٩٠	١١	الدقهلية
٨٦٢٨٣	٨٦٢٨٣	٢٣	٣٥٨	١٠٩	١٢٩	٤	الشرقية
٢٨٣٣	٢٨٣٣	٢٤	٣٦٥	٤	٥	٣	الغربية
٤١٣٩	٤١٣٩	٢٤	٣٦٥	١١٣	١١٣	٢	الجيزة
٥٤٥١٨	٥٤٥١٨	٢٣	٣٦٥	٦٥	٧٥	١٠	المنيا
٢٨٧٩٢	٢٨٧٩٢	١٥	٣٦٤	٥٣	٧٢	٧	سوهاج
٦٤٥٦١١	٦٤٥٦١١	٢١	٣٥٢	٩٥٨	١٤٠٣	٧٠	الإجمالى

* تشمل رى الحدائق ورش الطرق

الجدول رقم (٦)

قيمة للمستلزمات السلعية والخدمية والمصرفوات التحويلية في المحطات الرئيسية التابعة

لشركات المياه بالمحافظات عام ٢٠٠٨ / ٢٠٠٩

(القيمة بالآلاف جيبه)

المحافظات	شبهه	كـلـرر	قطع غير مواد صيانه	مولد ومهمات متنوعه	أدوات كتابية واخرى	الوقود والزيت والشحومات	كهرباء	اخرى*	المستلزمات السلعية		المستلزمات الخدمية	إجمالي المستلزمات السلعية والخدمية	المصرفوات التحريالية	الإجمالي العام
									إجمالي	المستلزمات السلعية				
القاهرة	٩٥٧٢٩	١٥٨٥٠	٢٤٩٦٤	-	١٤٦٥	٢٩٣٢	١٦٩١٣٢	-	٣١٠٠٨٢	٣٨٤٧٢	٣٤٨٥٥٤	٨٤٩٩٤٩	١١٩٨٥٠٣	
الإسكندرية	١٨٥٣٠	٩٩٧٧	٣٠٤٨	١٥٠٩٧	٢٧٦	١٣١٢	٧٨٥٦١	٢٨٤٠	١٢٩٦٤٢	٢٧٥٩١	١٥٧٢٣٣	١٥٧١٦٩	٣١٤٩٠٢	
بور سعيد	٩٣	٢٣٦	٣٥	-	-	٨	٢٧٢	٥	٧٥٠	-	٧٥٠	-	٧٥٠	
حلوان	١١٦٧٤	٣٠٢٣	٥٠٠	٢٤٣٦	٢٩	٣٤٠	٢٥٦٦٩	١٠٠٠	٤٤٦٨١	٢٢٣٤٩	٣٠٩٨٧	٦٧٠٣٠	٦٧٠٣٠	
دمياط	٢٣٧٨	٢٠٢٠	١٧٠٠	٦٥٥	٤٩٢	٧٠١	١٦٧٦٣	٢٥١٦	٢٧٢٢٠	٣٧٥٧	٣٠٩٨٧	٣٧٣٤	٣٤٧٢١	
الدقهلية	١٤٥٤٤	٤٧٢٨	٢٥٣٥	٦١٦	٢٧٦	١٦٦٦	٤٩٢٥٣	٧٣٩	٧٤٣٨٧	٧٥٩٥	٨١٩٨٢	١٦٢٥٥	٩٨٢٣٧	
الشرقية	١٨٨٠	١٤٥٦	١٥١٥	٢٤٧	١٩٤	١٠٩٥	٢٣٠٧٦	١٢٠	٢٩٥٨٣	٨٧٦	٣٠٤٥٩	١١٥١	٣١٦٦٠	
كفر الشيخ	٨٢٢١	٣٦٢٤	٢٣٩٦	-	٣١٧	١٢٠٥	٣١٧٧١	-	٤٧٦٣٤	٢٤٩٨٨	٧٢٦٢٢	٣١٤٧٧	١٠٤٠٩٩	
الغربية	٢٧٥٢	٧٩٣	٤٠٥٩	-	٥١٧	١٣١٥	٢٦٥٨٢	١٨٠	٣٦١٩٨	٧٠٢١	٤٣٢١٩	٨١٧٤٤	١٢٤٩٦٣	
المنوفية	١٧٢٠	٦٨٧	٢٤٦١	-	٤٨٣	٩٣٤	١٨١٧٤	١٨٤	٢٤٦٤٣	٢٢٦٠	٢٦٩٠٣	٥٣٦٠٩	٨٠٥١٢	
البحيرة	١٢٢٦٨	٤١٦٨	٧٣٧٨	٥٧٧٩	١٤٨٢	١٦٦١	٢٩٧٨٦	-	٦٢٥٢٢	٥٢٧٧٩	١١٥٣٠١	-	١١٥٣٠١	
الجيزة	٣٩٥٦٤	٩٢٦٩	٥٣٥٣	٢١٩٥	٦٢١	٧٠٨	٦٧٩٢٧	-	١٢٥٦٣٧	١٠٣١١٣	٢٢٨٧٥٠	٥١٩	٢٢٩٢٦٩	
بنى سويف	٣١٥٩	١٠٣٩	٢١٧٣	-	٣٧٧	٩٠٦	١٣٠٣١	٥٨٠	٢١٢٦٥	٣٤٤٧٠	٥٥٧٣٥	٣٧٤١	٥٩٤٧٦	
الفيوم	٣٠٥٩	١٩٢١	٤٧٠٦	-	١٩٨	١٤٧٤	١٩٧٢٤	-	٣١٠٨٢	٥١٠٤	٣٦١٨٦	١٤٦٢٣	٥٠٨٠٩	
المنيا	٧٢٦٤	٩٧٢	٢٣٢٢	١٩٧	٢٣٠	٧٣٩	١٧٩١٦	٨	٢٩٧٤٨	٢٦٤٨	٣٢٢٩٦	١٠٠٧٠	٤٢٤٦٦	
لسيوط	١١٤	٣٤٣	٤٩٨	٤٥	٩٥	٨٦٠	١٥٠٠٠	٨٣٦	١٧٧٩١	٥٠٦	١٨٢٩٧	١١	١٨٢٠٨	
سوهاج	١٧٦٨	٧٨٩	٣٦٤	٣٠	٥	٢٣٥٨	١٩٧٤٩	٨٥١	٣٥١١٤	٢٧٥	٢٦١٨٩	-	٢٦١٨٩	
قنا	٤٩٦٥	١٨٣٩	٢٥٢٥	٧٥	٣٢٨	١٨٨	٢٠٩١٧	٢٩٢٤	٣٣٧٦١	٢٧٣٤	٣٦٤٩٥	٩٩٩١	٤٦٤٨٦	
أسوان	٢٦٥٢	١١٠٤	٣٠٣٤	١٤٩١	٤٧	٦٠٤١	٢١١٦٥	٨٠٠٠	٥١٥٣٤	٤٤٦٢٩	٩٦١٦٣	٤٩٣	٩٦٦٥٦	
مدينة الأقصر	١٢٥	٣١٣	١٧٢٠	-	١١٩	٤١١	١٤٩٥٩	-	١٧٦٤٧	٢٧١٤	٢٠٣٦١	٥٢٣	٢٠٨٨٤	
البحر الأحمر	١٢٩٦	٧٥٧	٤٧٠	١١١	٤١	٥١٠	٦٠٠٠	٢٦	٩٢١١	-	٩٢١١	-	٩٢١١	
مطروح	١٦١	٨٣	٢٦	١١	٨	٤٧	٥٥٧٥	٢٥١٣	٨٤٢٤	٤	٨٤٢٨	٨	٨٤٢٦	
شمال سيناء	٨	٢٤	٦٦٦	٥٤	٣٦	٨٦١	١٩٥٣٧	١١	٢١١٩٧	٧٣٤	٢١٩٣١	٢٠	٢١٩٥١	
جنوب سيناء	٥٣٨	٥٠٠	٥٣١٥	٨١٩	١٢٥	١٩٠٠	٣٢٧١١	٤٩٧٧	٤٧٥٨٥	٤٨٩٥٨	٩٦٥٤٣	-	٩٦٥٤٣	
الإجمالي	٢٣٤٥٧٢	٦٥٦١٥	٧٩٤٠٩	٣٠٢١٧	٧٨٧١	٣٠٢٠٣	٧٤٤٢٥١	٢٨٠١٠	١٢٢٨١١٨	٤٣٣٥٧٧	١٦٦١٧٢٥	١٢٣٥٥٨٧	٢٨٩٧٢١٢	

* تشمل خامات مثل حامض كبريتيك ، صودا كلورية ، هيدروكلوريد صوديوم لتحلية المياه

تحتوي رقم ()

كمية المياه النظيفة المنتجة والمستهلكة طبقاً لأوجه الاستخدام فى المحطات الرئيسية والمحطات الصغرى التابعة

(كشفا بالعام جز مبدئى)

لشركات المياه وعدد الاشتراكات بالمحافظات عام ٢٠٠٨ / ٢٠٠٩

عدد الاشتراكات	إجمالي المياه المنتجة	فائد التجهيزات	كمية المياه المستهلكة							وحدات سكنية	المحافظات
			الإجمالي	وحدات غير سكنية							
				أفراد	شركات استثمارية ولماكن سياحية	مصانع إنتاجية كبيرة	ورش ومصانع صغيرة	محل تجارية	جهات حكومية		
٩١٩٦٦٦	٢٠١٧٩٥٨	٧٤٢٥٠١	١٢٧٥١٥٧	٩٦٢٩	٢٨٩٦٩	٢٢٨٣١	٢٥١٦٦	١٣٩٩٥١	٢١٢١٧٩	٨٢٥١٢٦	القاهرة
١٢٢٥٦٩٢	٩٤٤٢٦٧	٢٨٢٢٨٠	٦٦٠٩٨٧	٦٦١٨٧	٣٩٠٠٠	٩٢٢٠٠	٢٠٠٠٠	٢٥٨٠٠	٤٦٠٠٠	٣٧٠٨٠٠	الإستدوية
٢٩٨٩٨	٤٨٢٥٠٠	١٠١٢٢٥	٣٨١١٧٥	٩٨٧١	٤١٥٠	٥٥١٣	٢٢١١	١٢٥٢١	٩٣٤٥١	٢٥٣٤٥٨	بور سعيد
٨٨٩٤٥	٢٣٤٦٦٥	٥٤٢٨٠	١٨٠١١٥	١٨٨٩١	٦٩١٤	٦٥٥١	٥٦٥٧	١١١٥٤	١٩٨٥٣	١١١٣٧٥	حلوان
٢٣١٦٤٨	١٦٢٤٤٠	٢٤١٢٣	١٢٨٣١٧	٢٠٧٣	١٤١٠	٣٤٠٠	١٦١٥	٥٩١٧	٢٥٥٢٣	٨٧٤٣٩	دمياط
٩٤٦٦٤٨	٢٨٨٠٣٥	٨١٥٧١	٢٠٦٨٦٧	٥٥٥٣	٢٩٩٩	٥٥٩٤	٤٠٠٠	٨٠٠١	٦٢١٠٧	٢١٥٦٠٣	المنيا
٧٣٣١٣٢	٤٤٤٣٦٥	٩٥٥٥٦	٣٤٨٥٠٩	١١٥١٨	١٤٦٥	١٣٦٣٩	٥١٢٧	١٥٢٨٨	٥٥٧١٠	٢٤٠٤٤٢	الشرقية
٢٨٤١٨٦	١١٨٥٩١	٣١٢٠٤	١١٧٣٨٧	٧٠٠٠	١١٧٤	٨٠٠٠	٩٩٠	٦٤٤٤	١٧٤٧٧	٧٦٣٠٢	مصر الشيخ
٧٧٧١٦٦	٢٤٦٤٤٤	٥١٢٣٣	١٩٥٢١١	٤٠٠٠	٢٥٣٧	٤٠٠٠	١٢٢٨	١٥٥٤٠	١٣٩٩٥	١٥٤٩١١	الغربية
٦٦٥٣١٥	٤٩٨٨٤٠	٦٣١٠٠	٤٢٨٧٤٠	٢٢٥١٣	١٨٢٠٠	٨٨١١	٤٧٠٠	١١٧٩١	٤٢٨٠٠	٣٢٦٨٢٥	المنوفية
٦٢٠١٠١	٣٦٢٢٦٥	٧٦٢٨٦	٢٨٦٩٧٩	١٣٢٧٠	١٢٥٠	٥٢٥٣	٢١٧٣	٨٠٠١	١٧٣٩٦	١٨٦٥٣٦	الفيحة
٧٤٧٢٤١	٨٢٢٣٧١	٢٩١١٣٦	٥٣١٢٣٥	٧٤٦٦٢	٩٣١٤	٣٠٤٠٦	٥٤١٢	٢١٩٦٥	٣٠٩٧٧	٣٥٣٧١٥	الفيحة
٢٧٢٦٩٤	١٣٤٤٠٧	٢٦٦٨٦	٩٥٢٢١	١٠١٩	٥٩٥	٨٢٥	٨٠٠٠	٣٣٥٩	١١٨٠٣	٦٩٦٢٠	بنى سويف
٣٨٤٥٠٠	١٧٨١١٥	٥٧٤٢٩	١٢٠٥٧٦	٤٥١٨	٤٢١٥	١٦٠٠	٣١٠٠	٣٨١٨	١٣٤٣٨	٩٢٨٨٣	الفيوم
٦١٧٠٧	١٧٤٧٣٦	٣٠٠٤٤	١٤٤٦٩٤	٢٢٩٨	٤٣٠٠	١٩٤٥	٥٠٠	٤٧١٤	٣٧١١١	٩٥٠٥١	الفيوم
٥٤٠٧٥٣	٤٩٢١٣٤	٤٤٤٠٠	٤٧٧٧٣٤	٢٣٤٠٠	٤٠٨٩٩	١٥٠٠٩	٦٥٦٧	٥٤٥٣	٦٥١٨٦	٢٠٥٢١٨	أسوط
٧١٨٢٩٤	١٨٢٣٧٥	٢٦٥٧٥	١٤٥٧٠٠	٤٢٣٥	٢٨٦٤	١٥٧٦	٩٠٠	٥٧١١	٣١٠٢٩	٩١٨٣٥	سوهاج
٤٥٠٠٥	١٧٩٣٣١	٤٤٨٦٦	١٣٤٣٦٥	١١٢٤	٦٠١٨٥	٢١٢٤	٥٤٢٣	٥١٠٤	٢٣٥٠٢	٨٢٢٨٣	قنا
٢٨٢١٥٦	٤٠٤٤٥٦	٢٩٦٨٥	٧٤٧٧١	١٨٧٥	٤٠٠٠	١٧٥٢	٤٣٠٠	٦٠٨	١٩٧٧٧	٤٤٤٥٩	أسوان
١١٦٤٥٢	٤٠٤٤٨٠	٤١٢٦٩	٨٠٠٠٠	٢٩٩٨	٢٩١١	١٤٠٠	٧١١	٢٨٨٠	١٧١١١	٥٠٥٠٠	الأكصر
٦٩٢٤	٦٢٧٥٠	١٣٨١٢	٤٨٩٦٨	٥٠١٧	٢٥٠	١٢٠	٢٢٥	٤٢١١	٤٠٢٨٣	٣١٨٢٩	البحر الأحمر
٢٣٥٨	٩١٨٦	١٥٢٩	٧٦٥٧	٢١	٥٥	٩٠	٢٩	٢٤١	٤١٠٠	٥٤٤٤	مطروح
٥٢٠١٧	١١٢٣٧٨	٢٧١٠٦	١١١٢٦١	٩٤٠	١٧٠٠	١٥٤٤	٥٠٠	٣١٢٣	٢٩٤١١	٧٩١٠١	شمال سيناء
٤٤٦٧٦	٢٤٠٠٠	٢٩٤٠	٢١٠٠٠	٢٤٢	٤٠٠	٤٠	٤٠	٣١٥	٤٤٤٤	٧٩١١	جنوب سيناء
١٠٩٧٦٢٥	٨٥٢٨٧٤	٢٢٤٤٢٣٧	٦٢٩٤٥٥٢	٢٩٧٦١٤	٤٠٠٠٠٠	٢٤٤٢٣٢	٤٠٩٢٧٧	٢١٨٩٢٢	٥٥١٧٢٠	٤١٦٣٢٤٦	الإجمالي

* تشمل مرافق عامة - وصلات توصية *

الجدول رقم (٨)

محطات المياه الصغرى التابعة لشركات المياه وعدد القرى المستفيدة
وكمية المياه المنتجة بالمحافظات عام ٢٠٠٨/٢٠٠٩

(القدرة بالمائة متر مكعب / ساعة)
(الإنتاج بالآلف متر مكعب)

البيان	عدد المحطات	عدد القرى المستفيدة	القدرة التصميمية	متوسط القدرة التي عملت بها	عدد أيام التشغيل خلال العام	متوسط عدد ساعات التشغيل اليومي	كمية المياه المنتجة خلال العام	المحافظات
الشرقية	٢٧	٢٧	١٧	١٧	٢٢٠	٢٣	٦٧٥٣	
المنوفية	٥٠	٥٠	٥٢٦	٢٤١	٣٦٥	١٢	١٠٥٤٤٠	
الجيزة	٣٢	٣٢	٣٥	٢٢	٣٦٥	٢٤	١٩١٦٦	
بنى سويف	٤٥	٤٥	٧٩	٥٩	٣١١	١٦	٢٩٧٤٩	
الفيوم	٦	٦	١١	٤	٣٦٥	٢٤	٣٠٨١	
المنيا	١٥٤	١٥٤	١٨٥	١٠٩	٣٦٥	٦٤	٥٥٧٧٨	
أسيوط	٢٠٣	٢٠٣	٣٨٠	٣٠٧	٣٦٥	٢٤	٢٦٩٠٥١	
سوهاج	٢١٣	٢١٣	٤٧١	٢٣٥	٣٦٥	١٠	٨٥٩٠٢	
قنا	١٢٣	١٢٣	٢٥٠	٢٢٣	٣٣٥	١٥	١١٢٢٧٥	
اسوان	٦٣	٦٣	٥٨	٣٢	٣٦٥	٢٤	٣٥٤٢٣	
الأقصر	٣٠	٣٠	٢٨	٢٦	٣٦٥	٢٠	١٥٥٢٠	
شمال سيناء	٨	٨	٢٧	٢٠	٢٥٤	١٣	٦٧٧٧	
الإجمالى	٩٦٤	٩٦٤	٢٠٦٧	١٢٩٥	٣٣٧	١٨	٧٤٤٩١٥	

الجدول رقم (٩)

إيرادات محطات المياه الرئيسية التابعة لشركات المياه
ومحطات المياه الصغرى بالمحافظات عام ٢٠٠٩/٢٠٠٨

(القيمة بالألف جنيه)

المحافظات	البيان	عدد المحطات	إيرادات النشاط الجارى	إيرادات أخرى	جملة الإيرادات
القاهرة		١٤	١١٠٩٨٧٧	١٠٠٣٠٩	١٢١٠١٨٦
الإسكندرية		٩	٣٦٠٨٩٥	١١٧٨٣٩	٤٧٨٧٣٤
بور سعيد		٧	٣٤٢٦٥٤	-	٣٤٢٦٥٤
حلوان		٤	٢٣٢٣٤٨	-	٢٣٢٣٤٨
دمياط		٢٠	٥٢٠٠٧	١٧٣٢٣	٦٩٣٣٠
الدقهلية		١٩١	١١٨٥٨٤	٢٧٥٥٣٤	٣٩٤١١٨
الشرقية		١٧٤	١٢٣٠٦٠	١٤٨٠٧	١٣٧٨٦٧
كفر الشيخ		٥٧	٥٦٢٦٠	٤٩٨٣٤	١٠٦٠٩٤
للغربية		٢٣٢	١٦٠١٨٩	٨٨١٥٥	٢٤٨٣٤٤
المنوفية		٢٣٦	١١٤٩٤١	١٧٢٥٦٧	٢٨٧٥٠٨
البحيرة		١١٠	١٤٩١٣٠	٢٣٠٤٩٨	٣٧٩٦٢٨
الجيزة		٨٧	٥٢٦٢٣٥	٤٢٨١١٨	٩٥٤٣٥٣
بنى سويف		٣١	٦٤١٩٩	٨٨١٩٥	١٥٢٣٩٤
الفيوم		١٩	٩٣٥٣٩	٦٩٦٠٩	١٦٣١٤٨
المنيا		٨٥	٦٦٠٤٨	٥٣٩٤١	١١٩٩٨٩
أسيوط		٤٧	٢٥١٤٩٧	٥٩٢٣٥	٣١٠٧٣٢
سوهاج		٤٦	٢٨٣٢٧٥	٤٣٧٣	٢٨٧٦٤٨
قنا		٢٤	٩١٣٣٨	٧٤٢٤٥	١٦٥٥٨٣
أسوان		١٣	١٣٤٩٠٩	-	١٣٤٩٠٩
الأقصر		٧	١٣٨٥٣	٧٢٠٣٩	٨٥٨٩٢
البحر الأحمر		١٠	٩٤٦٨٠	-	٩٤٦٨٠
مطروح		١٢	٩٦٤٥	-	٩٦٤٥
شمال سيناء		١١	١١٤٧٠٢	-	١١٤٧٠٢
جنوب سيناء		٥	١٣٦٥	-	١٣٦٥
الإجمالى		١٤٥١	٤٥٧٧٠١٥	١٩١٦٦١١	٦٤٩٣٦٢٦

الجدول رقم (١٠)

حركة الاصول الثابتة في المحطات الرئيسية التابعة لشركات المياه
بالمحافظات عام ٢٠٠٩/٢٠٠٨

(القيمة بالآلاف جنيه)

المحافظات	عدد المحطات	صافي قيمة الأصل* أول العام	الإضافات خلال العام	الإستيعادات خلال العام	إهلاك العام	صافي قيمة الأصل آخر العام
الغاهرة	١٤	٢.٧٧٣.٠٤	٩١.٤٦	١٩٢١٤١	١٨٨٧٥٨	١٧٨٧٤٥١
الإسكندرية	٩	١٦٧٥.٣٥	١.٢٧١٨	٥١٢٦٤	٦٠٠.١٠	١٦٦٦٤٧٩
بور سعيد	٧	١٧٣٢٠	٥٠	-	١٩٠.٩	١٥٤٦٥
حلوان	٤	١٥١٠٠	-	-	١٧٣٧	١٢٣٦٣
دمياط	٢٠	٣٦.٤٨٤	٣٤٠٠٢	٧٢٢	١٧٢١٦	٣٧٦٥٤٨
الدقهلية	١٩١	٧٧١٥٨٣	٢٥٦٦٢١	٦٧١٥٧١	٤٢٩٢١	٣١٣٧٠٢
الشرقية	١٧٤	٤٣٤٦٢٠	١٧١٦٦	٥٩٥	٨٧٤٢	٤٤٢٤٤٩
كفر الشيخ	٥٧	٦٢٩٤٣٦	٢٧٥٧٦٩	٢٥٧٠	٣٣٠٧٠	٨٦٩٥٦٥
الغربية	٢٣٢	٧٥٧٧٣٩	١٥٣٣٩١	١٢٥٥٨	٥٤٦٣٩	٨٤٣٩٢٣
المنوفية	٢٣٦	١٤١٤١١٣	٤٩٠٥٤٢	٤٤٦٦٨	٨٣٣٨٨	١٧٧٦٥٩٩
البحيرة	١١٠	١٣٤٠٢٠٥	٦٣٠٤٤٣	٥٨١١	٧١١٤٦	١٨٩٣٦٩١
الجيزة	٨٧	١٢٢٨١٨٦	٤٧٧٢٥	-	٨٣٦٩٠	١١٩٢٢٢١
بنى سويف	٣١	٥٨١٤٤٨	٦٥١٤٦	٥٢٠٨	٢٩٥٩٤	٦١١٧٩٢
الفيوم	١٩	٤٢٧١٠١	٢٠٧٥٥٦	٤٦٥١٤	١١٠٧	٥٨٧٠٣٦
المنيا	٨٥	٥٩٤٨٧٥	٣٩٢٣٥٨	٢٤٩١٠	٦٢٧٤٢	٨٩٩٥٨١
أسيوط	٤٧	٥٠٠٥٣٠	١٤٤٠١٥	٤٢	٣٢٠٠٣	٦١٢٥٠٠
سوهاج	٤٦	١١٧٨٣١	-	-	٢٩٩٥٧	٨٧٨٧٤
قنا	٢٤	٨٠٩٠٤٨	١٣٩٦٧١	٢٢٤٥	٣٦٩١٨	٩٠٩٥٥٦
أسوان	١٣	٦٠٨٢٠٥	٦٠٢٩١	٨٧	٣٤٧٦٣	٦٣٣٦٤٦
الأقصر	٧	٥١٠٥٧٨	٧٨٠١١	١٥٥	١٦٤٢٥٣	٤٣٤١٨١
البحر الأحمر	١٠	٤٥٢٤٤٠	٤٥٧١٣	-	٦٣٢٤٢	٤٣٤٨١١
مطروح	١٢	١٧٤٧	-	-	١٩٢	١٥٥٥
شمال سيناء	١١	٢٥٦١٣٢	٩٠١	-	٣٣٢٩٦	٢٢٣٧٣٧
جنوب سيناء	٥	٨٩٣٥٨	٥٧١	-	١٠٧٢٣	٧٩٢٠٦
الإجمالي	١٤٥١	١٥٦٧٠٤١٨	٣٢٣٣٧٠٦	١٠٦١٠٦١	١١٤٦١٢٢	١٦٦٩٦٩٤١

* صافي القيمة أول العام لا تساوى صافي القيمة آخر العام للسنة السابقة لإجراء بعض التعديلات في ميزانيات الشركات.

العملة ر.م ()

قيمة المشروعات تحت التنفيذ في المحطات الرئيسية التابعة لشركات المياه
بالمحافظات عام ٢٠٠٩/٢٠٠٨

(القيمة بالآلف جنيه)

المحافظات	قيمة الرصيد أول العام		قيمة الاضافات خلال العام		قيمة اصول لشملت ومدة للأنتاج خلال العام		قيمة الرصيد آخر العام		البيانات
	تكوين	إجمالي	تكوين	إجمالي	تكوين	إجمالي	تكوين	إجمالي	
	سليم	إستثماري	سليم	إستثماري	سليم	إستثماري	سليم	إستثماري	
القاهرة	٦٤٣٨٩٢	-	٤٣١٠١١	-	-	-	١٠٧٤٩٠٣	-	
الإسكندرية	٢٠٨٢٧٣	-	١٦٦١٠	-	٨١٥٥	-	٢١٦٧٢٨	-	
بور سعيد	٢٥٠١٥	-	٢٠٠٠	-	١٢٠	-	٢٦٨٩٥	-	
حلوان	٢٤٠٠٠	-	١٠٠٠	-	١٥٠٠	-	٢٢٦٠٠	-	
دمياط	٣٣١٦٠	-	٨٤٧٤٨	-	٣١٠٩٦	-	٨٦٨١٢	-	
الدقهلية	٢٦٨٠٨٢	-	٣١٧٢٤٤	-	٤٣٤٨٥١	-	١٥٠٤٧٥	-	
الشرقية	٤٣٦٠٧١	-	١١٢٣٨٧	-	-	-	٥١٨٤٥٨	-	
كفر الشيخ	٢٠٥٠٠١	-	٢٧٣١١	-	١٥١١٣	-	٢١٧١٩٩	-	
الغربية	٢٣٢٥٩٢	-	٩٩٨٦٦	-	١٦٤٠٤٤	-	١٦٨٤١٤	-	
المنوفية	٦٠٧٠٥	-	١٣٣٤٤٤	-	١٣١٠٢٤	-	٦٣١٢٥	-	
البحيرة	٣٧١٠٤٣	-	١٠٠٦٦٦١	-	١٠٨٥٣٠٤	-	٦٩٥١٠٠	-	
النجيزة	٢٧٥٩٣٦	-	-	-	-	-	٢٧٥٩٣٦	-	
بنى سويف	٢٠٨٥٩٧	٢١٧٣	٩٨١٥٢	٤٦٢	٦٥٥٧٦	٢٨٠	٢١٦٦٧٣	٢٣٥٥	
الفيوم	٢٠٧٤١٣	٢٥٨٢٦	١٣٨٣٦٤	١٥٧١٩	٣٦٥٧٨	-	٣٠٩١٩٩	٤١٥٤٤	
المنيا	٣٢٦٨٥٩	٥٢٤٧	٨٥٥٥٨	٢٦٩٨	٣٢٧٤٤٧	-	٥٧٩٧٠	٧٩٤٤	
أسيوط	٨٧٣٦٦٦	-	٤٩٧٥٨	١٣٠٤٧	-	-	٩٢٣١٢٤	١٣٠٤٧	
سوهاج	٢٨٤٩٥٩	-	٢٧١٧٢٥	-	-	-	٥٥٦٦٨٤	-	
قنا	٢١٣٤	-	٢٥٣٧٦	-	٢١٦٣٦	-	٥٨٧٤	-	
أسوان	٣٧٥٩٢	-	٥٦٢٥٣	-	٤١٢٢٥	-	٤٤٦٢٠	-	
الأقصر	٩١١٨٨	٣٦١٩	٨١٥٠	٦٠٠٨	٨٠٠٦٦	٦١٧١	١٩٥٧٢	٣١٨٦	
البحر الأحمر	-	-	-	-	-	-	-	-	
مطروح	-	-	-	-	-	-	-	-	
شمال سيناء	١٢١١	-	١٣٧٥	-	-	-	٢٥٨٦	-	
جنوب سيناء	١٣٢٢	-	١٠٠	-	-	-	١٤٢٢	-	
الإجمالي	٤٨٣٢٧١١	٣١٨٩٥	٢٩٧٠٢٩٣	٣٧٩٣٤	٢٤١٣٠٣٥	٦٧٥١	٥٣٠٩٦٦٦	٦٨٠٧٨	

الباب الثانى : هيئات المياه

عدد هيئات المياه والمحطات الرئيسية التابعة لها وعدد العاملين بها موزعين طبقاً
للمهنة والنوع بالمحافظات عام ٢٠٠٨/٢٠٠٩

البيان	عدد الهيئات	عدد المعطات	عدد العاملين الدائمين																		إجمالي عدد العاملين			
			مديرون وإداريون وكتابة						الأخصائيون والفنيون			المشرفون على الإنتاج والملاحظون			عمال تشغيل			عمال خدمات فنية				عمال خدمات عامة		
			ج	إ	ذ	ج	إ	ذ	ج	إ	ذ	ج	إ	ذ	ج	إ	ذ	ج	إ	ذ				
السويس	١	٤	١٧	-	١٧	٩٢	-	٩٢	٦٩	-	٦٩	٧٣	-	٧٣	١١٢	-	١١٢	٢٥٠	-	٢٥٠	٩٤٣	-	٩٤٣	
الإسماعيلية	١	٧	١٢	١٢	٢٤	١٩	١	١٨	٧	-	٧	٢٩	-	٢٩	١٧	-	١٧	٩	-	٩	٩٢	١٣	١٠٥	
الإجمالي	٢	١١	٢٩	١٢	٤١	١١٠	١	١١٠	٧٦	-	٧٦	١٠٢	-	١٠٢	١٥٩	-	١٥٩	٢٥٩	-	٢٥٩	١٠٣٥	١٣	١٠٤٨	

الجدول رقم (١٣)

جملة الأجور النقدية والتأمينات الإجتماعية والمزايا العينية
للعاملين في المحطات الرئيسية التابعة لهيئات المياه
بالمحافظات عام ٢٠٠٩/٢٠٠٨

(القيمة بالآلاف جنيه)

إجمالي الأجور النقدية والتأمينات الإجتماعية والمزايا العينية	المزايا العينية	جملة الأجور النقدية والتأمينات الإجتماعية			البيسان المحافظات
		الجملة	التأمينات الإجتماعية	الأجور النقدية	
٢١٠٠٣	-	٢١٠٠٣	٢٨٩٧	١٨١٠٦	المويس
٢٣٩٢	١٢	٢٣٨٠	٣٢٨	٢٠٥٢	الإسماعيلية
٢٣٣٩٥	١٢	٢٣٣٨٢	٣٢٢٥	٢٠١٥٨	الإجمالي

الجدول رقم (١٤)

قدرة محطات المياه النقية على الإنتاج والكميات المنتجة في المحطات الرئيسية
التابعة لهيئات المياه بالمحافظات عام ٢٠٠٨ / ٢٠٠٩

(القدرة بالمانه متر مكعب / ساعة)

(الإنتاج بالآلف متر مكعب)

محطات المياه النقية						البيان
كمية المياه ** المنتجة خلال العام	متوسط عدد ساعات التشغيل اليومي *	عدد أيام التشغيل في السنة	متوسط القدرة التي عملت بها	القدرة التصميمية	عدد المحطات	المحافظات
٨١٦٢٥	٢٤	٣٦٥	٩٣	١١٥	٤	المويس
٦٩٦٦٢	٢٤	٣٥٨	٨١	٩٣	٧	الإسماعيلية
١٥١٢٨٧	٢٤	٣٦٢	١٧٤	٢٠٨	١١	الإجمالي

* لا قرب ساعة .

** تشمل رى الحدائق العامة ورش الطرق .

جدول رقم (١٥)

عدد عينات المياه المرفوعة للفحص من محطات الإنتاج وشبكات التوزيع التابعة لهيئات المياه ونسب تطابقها بالمحافظات عام ٢٠٠٩/٢٠٠٨

المحافظات	عدد العينات المرفوعة للفحص من محطات الإنتاج		نسبة التطابق %	عدد العينات المرفوعة للفحص من شبكات التوزيع		نسبة التطابق %
	عدد العينات المرفوعة للفحص	عدد العينات المطابقة		عدد العينات المرفوعة للفحص	عدد العينات المطابقة	
السويس	١٨٢٥٠	١٨٢٥٠	١٠٠	٢٧٠٠	٢٧٠٠	١٠٠
الإسماعيلية	١٥٠	١٣٧	٩١	١٧١	١٩٠	٩٠
الإجمالي	١٨٤٠٠	١٨٣٨٧	٩٩,٩	٢٨٧١	٢٨٩٠	٩٩,٣

الجدول رقم (١٦)

قدرة محطات المياه العكرة على الإنتاج في المحطات الرئيسية
التابعة لهيئات المياه وكمية المياه المنتجة والمستهلكة
بالمحافظات عام ٢٠٠٨ / ٢٠٠٩

(القدرة بالمائة متر مكعب / ساعة)

(الإنتاج بالآلاف متر مكعب)

كمية المياه المستهلكة *	محطات المياه العكرة					عدد المحطات	البيان المحافظات
	كمية المياه المنتجة خلال العام	متوسط عدد ساعات التشغيل اليومي *	عدد أيام التشغيل في السنة	القدرة التي عملت بها في المتوسط	القدرة التصميمية		
٥٢١١	٥٢١١	٧	٣٦٥	٢٠	٢٩	٣	السويس
٤٢١٥٦	٤٢١٥٦	٢٢	٣٦٥	٥٢	٧٢	٥	الإسماعيلية
٤٧٣٦٧	٤٧٣٦٧	١٥	٣٦٥	٧٢	١٠١	٨	الاجمالي

* تشمل رى الحدائق العامة ورش الطرق .

الجدول رقم (١٧)

قيمة المستلزمات السلعية والخدمية والمصروفات التحويلية في المحطات الرئيسية
التابعة لهيئات المياه بالمحافظات عام ٢٠٠٨ / ٢٠٠٩

(القيمة بالآلاف جنيه)

الإجمالي العام	لمصروفات التحويلية	إجمالي للمستلزمات السلعية والخدمية	المستلزمات للخدمية	المستلزمات السلعية									المحافظات
				إجمالي للمستلزمات السلعية	أخرى *	كهرباء	الوقود والزيوت والشحومات	أدوات كتابية	مواد ومهمات متنوعة	قطع غير ومواد صلبة	الخامات		
											كلور	شبه	
٧٠٨٤	-	٧٠٨٤	١٠	٧٠٧٤	٣٠٠	٤٢٧١	١٢٦	٥٥	٤٠٠	٣٠٠	٤٠٧	١٢١٥	السويس
٥١٤٦	٥	٥١٤١	٥٧	٥٠٨٤	-	٤٣٣١	١٢٩	٣١	٣٠	١٢٠	٥٣	٣٩٠	الإسماعيلية
١٢٢٣٠	٥	١٢٢٣٥	٦٧	١٢١٥٨	٣٠٠	٨٦٠٢	٢٥٥	٨٦	٤٣٠	٤٢٠	٤٦٠	١٦٠٥	الإجمالي

* تشمل خامات مثل حامض كبريتيك ، صودا كاوية ، هيدروكلوريد صوديوم لتخليق المياه .

الجدول رقم (١٨)

كمية المياه النقية المنتجة والمستهلكة طبقاً لأوجة الاستخدام في المحطات الرئيسية
التابعة لهيئات المياه وعدد الإشتراكات بالمحافظات عام ٢٠٠٨ / ٢٠٠٩

(الكمية بالآلف متر مكعب)

عدد الإشتراكات	إجمالي المياه المنتجة	فائد الشبكات	كمية المياه المستهلكة								البيان المحافظات	
			للجملة	وحدات غير سكنية								وحدات سكنية
				* أخرى	شركات استثمار وأماكن سياحية	مصانع إنتاجية كبيرة	ورش ومصانع صغيرة	محال تجارية	جهات حكومية			
٨٩٥٧٠	٨١٦٢٥	١٧١٤١	٦٤٤٨٤	٣٠٤٣	٢٣٨١	١٦٩١	١٧٣٠	٢٧١٥	١٤٨١٣	٢٧١١١	السويس	
١٠٣٢٣	٦٩٦٦٣	١٤٦٦٢٩	٥٥٠٣٤	٧٨١	٩٤٩	٨٩٠	٩٨١	١٩٠١	١٤٦١٣	٣٤٩١٩	الإسماعيلية	
٩٩٨٩٣	١٥١٢٨٨	٣١٧٧٠	١١٩٥١٨	٣٨٢٤	٤٣٣٠	٢٥٨١	٢٧١١	٤٦١٦	٢٩٤٢٦	٧٢٠٣٠	الإجمالي	

* تشمل مرافق عملة - حنفيات عمومية .

الجدول رقم (١٩)

إيرادات محطات المياه الرئيسية التابعة لهيئات المياه
بالمحافظات عام ٢٠٠٩/٢٠٠٨

(القيمة بالآلف جنيه)

المحافظات	البيان	عدد المحطات	إيرادات النشاط الجارى	إيرادات أخرى	جملة الإيرادات
السويس		٤	٩٧٩٥٠	٦٠٧٣	١٠٤٠٢٣
الإسماعيلية		٧	٤٥٢٨١	١٢	٤٥٢٩٣
الإجمالى		١١	١٤٣٢٣١	٦٠٨٥	١٤٩٣١٦

الجدول رقم (٢٠)

حركة الأصول الثابتة في المحطات الرئيسية التابعة لهيئات
المياه بالمحافظات عام ٢٠٠٨/٢٠٠٩

(القيمة بالآلاف جنيه)

المحافظات	البيان	صافى القيمة * أول العام	الإضافات خلال العام	الإستبعادات خلال العام	إهلاك العام	صافى قيمة الأصل آخر العام
السويس		٤٨٢٠٩	٤٠٠٠	-	٥٥٤٤	٤٦٦٦٥
الإسماعيلية		٢٨١٦	٣٠٠	-	٢٥٣	٢٨٦٣
الإجمالى		٥١٠٢٥	٤٣٠٠	-	٥٧٩٧	٤٩٥٢٨

* صافى القيمة أول العام لانسارى صافى القيمة آخر العام للسنة السابقة لإجراء بعض التعديلات فى ميزانيات الهيئات .

الجدول رقم (٢١)

قيمة المشروعات تحت التنفيذ في المحطات الرئيسية التابعة لهيئات المياه
بالمحافظات عام ٢٠٠٨/٢٠٠٩

(القيمة بالآلاف جنيه)

البيان	قيمة الرصيد أول العام		قيمة الإضافات خلال العام		قيمة أصول تكاملت ومعدة للإنتاج خلال العام		قيمة الرصيد آخر العام	
	تكوين سلعي	إتفاق إستثمارى	تكوين سلعي	إتفاق إستثمارى	تكوين سلعي	إتفاق إستثمارى	تكوين سلعي	إتفاق إستثمارى
السويس	٦٤٨٥٠	-	٣١٠٠	-	٤٠٠	-	٦٧٥٥٠	-
الإسماعيلية	٧٩١	-	٨٠٠	-	-	-	١٥٩١	-
الإجمالي	٦٥٦٤١	-	٣٩٠٠	-	٤٠٠	-	٦٩١٤١	-

الباب الثالث : محطات المياه التابعة لمجالس المدن

الجدول رقم (٢٢)

عدد المحطات الرئيسية التابعة لمجالس المدن وعدد العاملين موزعين طبقاً
للمهنة والنوع بالمحافظات عام ٢٠٠٨ / ٢٠٠٩

إجمالي عدد العاملين			عدد العاملين المؤقتين			عدد العاملين الدائمين															عدد المحطات	البيان المحافظات			
						عمال خدمات عامه			عمال خدمات فنيه			عمال تشغيل			المشرفون على الإنتاج والملاحظون			الأخصائيون والفنيون					مديرون وإداريون وكتبه		
ج	إ	ذ	ج	إ	ذ	ج	إ	ذ	ج	إ	ذ	ج	إ	ذ	ج	إ	ذ	ج	إ	ذ	ج	إ	ذ		
٢٢٨	١٨	٢١٠	-	-	-	١١	-	١١	٤١	-	٤١	٥١	-	٥١	٩٥	-	٩٥	٨	-	٨	٢٢	١٨	٤	٨	السويس
٢٦٦٢	٢١٨	٢٤٤٥	٤٨٦	٥٢	٤٣٣	١٥٧	١٦	١٤١	٢٢٠	٤	٢١٦	٢٦٣	١	٢٦٢	٦٣٦	٢١	٦١٥	٤٧٣	٨٦	٣٨٧	٤٢٨	١٣٧	٢٩١	٥٢	القليوبية
٤٩٢	٢٤	٤٦٩	٦	-	٦	٢٠	-	٢٠	٤٢	-	٤٢	٨٠	-	٨٠	٧٩	١٣	٦٦	١٢٤	٦	١١٨	١٣٢	٥	١٢٧	٢١	الإسماعيلية
١٩٦٦	٢١٩	١٧٤٧	١٢	-	١٢	٤١٧	٢٧	٣٩٠	٥١	-	٥١	٥١٤	٣	٥١١	٣٧	-	٣٧	٥٦٦	٥٢	٥١٤	٢٦٩	١٣٧	٢٣٢	٢٥	الوادى الجديد
٥٣٥٠	٥٧٩	٤٧٧١	٥٠٠	٥٢	٤٥١	٦١٥	٤٢	٥٧٢	٢٥٤	٤	٢٥٠	٩٠٨	٤	٩٠٤	٨٤٧	٢٤	٨١٢	١١٧١	١٤٤	١٠٢٧	٩٥١	٢٩٧	٦٥٤	١٠٧	الإجمالي

الجدول رقم (٢٣)

جملة الأجور النقدية والتأمينات الإجتماعية والمزايا العينية
للعاملين في المحطات الرئيسية التابعة لمجالس المدن
بالمحافظات عام ٢٠٠٨ / ٢٠٠٩

(القيمة بالآلاف جنيه)

إجمالي الأجور النقدية والتأمينات الإجتماعية والمزايا العينية	المزايا العينية	جملة الأجور النقدية والتأمينات الإجتماعية			البيان المحافظات
		الإجمالي	التأمينات الإجتماعية	الأجور النقدية	
٥٦٦٤	-	٥٦٦٤	٧٣٩	٤٩٢٥	السويس
٤٦١٣٩	٧	٤٦١٣٢	٥٤٨٦	٤٠٦٤٦	القليوبية
١٣١٩٥	-	١٣١٩٥	٨٠٠	١٢٣٩٥	الإسماعيلية
٢٤٠٥٥	٨	٢٤٠٤٧	٩٤٥	٢٣١٠٢	الوادى الجديد
٨٩٠٥٣	١٥	٨٩٠٣٨	٧٩٧٠	٨١٠٦٨	الإجمالي

الجدول رقم (٢٤)

قدرة محطات المياه النقية التابعة لمجالس المدن على الإنتاج والكميات الواردة من الغير والكميات المنتجة بالمحافظات عام ٢٠٠٨ / ٢٠٠٩

(القدرة بالمتر مكعب / ساعة)
(الإنتاج والإستهلاك بالآلاف متر مكعب)

كمية المياه المنتجة خلال العام	كمية المياه النقيه ** الواردة	محطات المياه النقية					عدد المحطات	البيان / المحافظات
		كمية المياه المنتجة خلال العام	متوسط عدد ساعات التشغيل في اليوم	متوسط عدد أيام التشغيل في السنة	متوسط القدرة التي عملت بها	القدرة التصميمية		
٢٩٩٠٤	-	٢٩٩٠٤	١٤	٢٩٠	٧٤	١٣٠	٨	السويس
١٨٣٢٥٧	-	١٨٣٢٥٧	٢٣	٣٤٢	٢٣٣	٢٧٦	٥٣	القليوبية
٤٣٠٧٥	-	٤٣٠٧٥	١٦	٣٦٢	٧٤	٨٢	٢١	الإسماعيلية
٣١١١٦	-	٣١١١٦	١٦	٣٦٥	٥٣	٥٨	٢٥	الوادي الجديد
٢٨٧٣٥٢	-	٢٨٧٣٥٢	١٧	٣٤٠	٤٣٤	٥٤٦	١٠٧	الإجمالي

** المياه الواردة من شركات ريئات المياه

جدول رقم (٢٥)

عدد عينات المياه المرفوعة للفحص من محطات الإنتاج وشبكات التوزيع التابعة
لمجالس المدن ونسب تطابقها بالمحافظات عام ٢٠٠٩/٢٠٠٨

نسبة التطابق %	عدد العينات المرفوعة للفحص من شبكات التوزيع		نسبة التطابق %	عدد العينات المرفوعة للفحص من محطات الإنتاج		البيان المحافظات
	عدد العينات المطابقة	عدد العينات المرفوعة للفحص		عدد العينات المطابقة	عدد العينات المرفوعة للفحص	
١٠٠	٢٩٢٠	٢٩٢٠	١٠٠	١٨٢٥٠	١٨٢٥٠	السويس
٥٧	١٢١٢	٢١٢٨	٩٣,٤	١٠٤٣	١١١٧	القليوبية
٨٩	١٢٥	١٤٠	٩٠	٩٠	١٠٠	الإسماعيلية
١٠٠	٣٨٥	٣٨٥	١٠٠	٣٧٣	٣٧٣	الوادى الجديد
٨٣,١	٤٦٤٢	٥٥٧٣	٩٩,٦	١٩٧٥٦	١٩٨٤٠	الإجمالي

للجدول رقم (٢٦)

قيمة المستلزمات السلعية والخدمية والمصروفات التحويلية في المحطات الرئيسية
التابعة لمجلس المدن بالمحافظات عام ٢٠٠٨ / ٢٠٠٩

(لثنية بالآف حيه)

الإجمالي العام	المصروفات التحويلية	إجمالي المستلزمات السلعية والخدمية	المستلزمات الخدمية	المستلزمات السلعية									المحافظات
				إجمالي المستلزمات السلعية	أخرى *	كهرباء	الوقود والزيوت والشحومات	أدوات كتابية	مواد ومهمات متنوعة	قطع غير مواد صيانة	الخامات		
											شبه	كلور	
٦١٨٢	١٠	٦١٧٢	٥٢	٦١٢٠	-	٤٦٠٠	٨٢٥	٣	٧٣	٢١٩	٢٠٠	٢٠٠	السويس
٣٩٨٩٨	٧٧٧٩	٣٢١١٩	٩٤١٦	٢٢٧٠٣	٢١٥	١٦١٤١	٤٢٩	١٥٨	٢٣٤	١٠٣٦	١١٤٥	٣٣٤٥	القليوبية
٧٨٦٠	٨	٧٨٥٢	١٥٨	٧٦٩٤	١٢	٣٩١٨	٢١٤	٤٤	٢٩	٢٩٥	٣٦٥	٢٨١٧	الإسماعيلية
٢١١٣٦	١٠٠	٢٢٠٣٦	٢٣٨٢	١٨٦٥٢	٤	١٧٦٦٨	٥٥	١٤٢	٣٩	٥٥٩	٧٣	١١٣	الوادى الجديد
٧٦٠٧٦	٧٨٩٧	٦٨١٧٩	١٣٠٠٩	٥٥١٧٠	٢٣١	٤٢٣٢٧	١٥٢٣	٣٤٧	٣٧٥	٢١٠٩	١٧٨٣	٦٤٧٥	الإجمالي

* تشمل خامات مثل حامض كبريتيك ، صودا كاوية ، هيدروكلوريد صوديوم لتحلية المياه .

الجدول رقم (٢٧)

كمية المياه النقية المنتجة والمستهلكة في محطات مجالس المدن الرئيسية ومحطات المياه الصغرى
طبقاً لوجة الاستخدام وعدد الإشتراكات بالمحافظات عام ٢٠٠٨ / ٢٠٠٩

(الكمية بالألف متر مكعب)

عدد الإشتراكات	إجمالي المياه المنتجة	فائذ الشبكات	كمية المياه المستهلكة								البيان المحافظات
			الإجمالي	وحدات غير سكنية						وحدات سكنية	
				أخرى *	شركات استثمار وأماكن سياحية	مصانع إنتاجية كبيرة	ورش ومصانع صغيرة	محال تجارية	جهات حكومية		
٢٠.٨٩٩	٢٩٩٠٤	٥٦٨٢	٢٤٢٢٢	١٤٧٣	١٢٥	٣١٣	٤٩٠	٥٩١	٤٣١١	١٦٩١٩	السويس
٢٩٤٧٨٥	٢١٨٤٤٢	٤٨٤٥٥	١٦٩٩٨٧	٨٣٢٤	٤١٧٣	٣٢٩٩	١٢٠٠	٥٢١٧	٣٨١٣٢	١٠٩٦٤٢	القليوبية
٢٢٧٨٦	٤٣٠٧٥	٩٠٤٦	٣٤٠٢٩	٥٥٧	٦٠٢٠	٢٥٥٣	٨٨٧	٧٢٣٨	٢٣٧٢	١٤٤٠٢	الإسماعيلية
٥١١٦١	٤٨٨٨٨	٦٢٥٤	٤٢٦٣٤	٣٧٩٨	٢٠٩	٢٢٣	٢٠٣	٥٣٦	٣٢٥٥	٣٤٤٠٠	الوادى الجديد
٤٨٩٦٣١	٣٤٠٣٠٩	٦٩٤٣٧	٢٧٠٨٧٢	١٤١٥٢	١٠٥٢٧	٦٣٩٨	٢٧٨٠	١٣٥٨٢	٤٨٠٧٠	١٧٥٣٦٣	الإجمالي

* تشمل مرافق عامة - حنفيات عمومية

الجدول رقم (٢٨)

محطات المياه الصغرى التابعة للمحطات الرئيسية التى تشرف عليها
مجالس المدن وعدد القرى المستفيدة وكمية المياه المنتجة
بالمحافظات عام ٢٠٠٨/٢٠٠٩

(القدرة بالمائة متر مكعب / ساعة)
(الإنتاج بالالف متر مكعب)

البيان	عدد المحطات	عدد القرى المستفيدة	القدرة التصميمية	متوسط القدرة التى عملت بها	عدد أيام التشغيل خلال العام	متوسط عدد ساعات التشغيل اليومي	كمية المياه المنتجة خلال العام
القليوبية	٩٥	٩٥	٣٢٦	٢٠٥	٢١٤	٨	٣٥١٨٥
الوادى الجديد	٣٧	٣٧	٧٢	٤٤	٣٦٥	١٦	١٧٧٧٢
الإجمالى	١٣٢	١٣٢	٤٠٨	٢٤٩	٢٩٠	١٠	٥٢٩٥٧

الجدول رقم (٢٩)

إيرادات محطات المياه التابعة لمجالس المدن ومحطات
المياه الصغرى بالمحافظات عام ٢٠٠٩/٢٠٠٨

(القيمة بالآلاف جنيه)

المحافظات	إيرادات النشاط الجارى	إيرادات أخرى	جملة الإيرادات
السويس	٢٢٦٤١	-	٢٢٦٤١
القليوبية	١٢٠١٤٣	١٠٣٤٠	١٣٠٤٨٣
الإسماعيلية	١٢٠٩	-	١٢٠٩
الوادى الجديد	١٣٩٩٣	٤٨٩٢	١٨٨٨٥
الإجمالى	١٥٧٩٨٦	١٥٢٣٢	١٧٣٢١٨

الجدول رقم (٣٠)

حركة الأصول الثابتة في محطات المياه الرئيسية التابعة
لمجالس المدن ومحطات المياه الصغرى
بالمحافظات عام ٢٠٠٨/٢٠٠٩

(القيمة بالآلاف جنيه)

المحافظات	البيان	صافي قيمة الأصل* أول العام	الإضافات خلال العام	الإستبعادات خلال العام	إهلاك العام	صافي قيمة الأصل آخر العام
المويس		٨٤٨٥٩	-	-	١١٧٠٠	٧٣١٥٩
القليوبية		٦٥٢٠٩	١٢٢١	٤	٦٧٦١	٥٩٦٦٥
الإسماعيلية		٥٤٥٣٦	-	٤٣	٥٤٥	٥٣٩٤٨
الوادى الجديد		٢٨٦٥١	-	-	١٧١٨	٢٦٩٣٣
الإجمالى		٢٣٣٢٥٥	١٢٢١	٤٧	٢٠٧٢٤	٢١٣٧٠٥

* صافي القيمة أول العام لا يتاوى صافي القيمة آخر العام في السنة السابقة لإجراء بعض التعديلات في ميزانهاك للمنطقت التابعة لمجلس المدن

الجدول رقم (٢١)

قيمة المشروعات تحت التنفيذ في المحطات الرئيسية التابعة لمجالس المدن
بالمحافظات عام ٢٠٠٩/٢٠٠٨

(القيمة بالآلاف جنيه)

البيان	قيمة الرصيد أول العام		قيمة الإضافات خلال العام		قيمة أصول تكاملت ومعدة للإنتاج خلال العام		قيمة الرصيد آخر العام	
	تكوين سلعى	إتفاق إستثمارى	تكوين سلعى	إتفاق إستثمارى	تكوين سلعى	إتفاق إستثمارى	تكوين سلعى	إتفاق إستثمارى
السويس	٧٢٩٧٦	-	٣٧٥	-	-	-	٧٤٣٥١	-
القليوبية	٢٩٩٧	-	١٣٥١	-	-	-	٤٣٤٨	-
الإجمالى	٧٦٩٧٣	-	١٧٢٦	-	-	-	٧٨٦٩٩	-

الجدول رقم (٢٢)

متوسط نصيب الفرد من كميات المياه النقية المنتجة والمستهلكة

عام ٢٠٠٩/٢٠٠٨

متوسط نصيب الفرد من المياه النقية المستهلكة بالمتر المكعب	متوسط نصيب الفرد من المياه النقية المنتجة بالمتر المكعب	تقديرات السكان في ١ / ١ / ٢٠٠٩	كميات المياه النقية المستهلكة بالآلاف متر مكعب	كميات المياه النقية المنتجة بالآلاف متر مكعب
٨٧,٩	١١٨,٦	٧٦.٦١٢.٢	٦٦٨٤٩٤٣	٩٠٢.٣٨٧

الجهاز المركزي للتعبئة العامة والإحصاء

طريق صلاح سالم

صندوق بريد : ٢٠٨٦

مدينة نصر - القاهرة

تليفون : ٢٤٠٢٣٠٣١ - فاكس : ٢٤٠٢٤٠٩٩

**THE CENTRAL AGENCY FOR PUBLIC
MOBILISATION AND STAISTICS**

P.O.B : 2086

Nasr City - Cairo

TEL. 24023031-FAX. 24024099

Website: [http://WWW.CAPMAS . gov.eg](http://WWW.CAPMAS.gov.eg)

E.mail : [pres_capmas . gov. eg](mailto:pres_capmas.gov.eg)



طبع بمطابع الجهاز المركزي
للتعبئة العامة والإحصاء
PRINTED IN C.A.P.M.A.S PRINTING SHOP