



جمهورية مصر العربية
Arab Republic of Egypt
الجهاز المركزي للتعبئة العامة والإحصاء
Central Agency For Public Mobilization & Statistics

النشرة السنوية
The Annual Bulletin
لإحصاءات الخدمات البريدية
Postal Services Statistics
عام ٢٠١٧/٢٠١٦
2016 / 2017



إصدار يناير ٢٠١٨
Issue of January 2018

مرجع رقم ٧١ - ٢١٣٢٢ - ٢٠١٧
Ref. No. 71 - 21322 - 2017



جمهورية مصر العربية

الجهاز المركزي للتعبئة العامة والإحصاء

النشرة السنوية
The Annual Bulletin
إحصاءات الخدمات البريدية
Postal Services Statistics
عام ٢٠١٦/٢٠١٧
2016 / 2017

عند إعادة نشر أو اقتباس
أى مادة من هذا الإصدار يرجى الإشارة إلى المصدر وهو
الجهاز المركزي للتعبئة العامة والإحصاء

إصدار يناير ٢٠١٨

مرجع رقم ٧١ - ٢١٣٢٢ - ٢٠١٧

تقديم

يعتبر قطاع الاتصالات السلكية واللاسلكية من القطاعات الاقتصادية الهامة التي تساعد على توفير خدمات الإتصال للمواطنين بجميع أنواعه ومنها الخدمات البريدية التي تقوم بتوفير وتسهيل الخدمات بصورة أكثر تطوراً وكفاءة عالية فى إطار الثورة المعلوماتية الحالية مما يساهم فى تنمية الاقتصاد القومى.

يقوم الجهاز المركزى للتعبئة العامة والإحصاء بإصدار النشرة السنوية "الإحصاءات والخدمات البريدية" عام ٢٠١٦/٢٠١٧ والتي تتضمن أهم البيانات عن وحدات الخدمة البريدية والأهلية وقيمة الطابع المباعة والحسابات الجارية وصندوق التوفير وحركة الطرود والحوالات والخطابات والمراسلات الداخلية والخارجية الصادرة والواردة والعمالة موزعة طبقاً للمحافظات.

يقدم الجهاز هذه النشرة للمهتمين والباحثين، آملاً أن تحقق الفائدة المرجوة منها.

والله ولى التوفيق،،،

رئيس الجهاز المركزى للتعبئة العامة والاحصاء

فهرس الجداول

رقم الصفحة	البيان	رقم الجدول
١	منهجية النشر	
٥	المؤشرات العامة	
<u>الجدول الإجمالية عام ٢٠١٦/٢٠١٧</u>		
٩	عدد وحدات الخدمة البريدية	١
٩	عدد وسائل النقل والوسائل الفنية المستخدمة بالوحدات البريدية	٢
١٠	قيمة الطوابع المباعة والنماذج بالوحدات البريدية	٣
١٠	الحركة النقدية للحسابات الجارية	٤
١٠	الحركة النقدية لصندوق التوفير	٥
<u>الجدول التفصيلية على مستوى المحافظات عام ٢٠١٦/٢٠١٧</u>		
١٢	عدد وحدات الخدمة البريدية موزعة طبقاً للمحافظات	٦
١٣	عدد وحدات الخدمة البريدية موزعة طبقاً لنوع المكاتب بالمحافظات	٧
١٤	عدد وحدات الخدمات البريدية التي تؤدي خدمات خاصة موزعة طبقاً للمحافظات	٨
١٥	عدد وسائل النقل المملوكة والمستخدم بالوحدات البريدية موزعة طبقاً للنوع بالمحافظات	٩
١٦	عدد الوسائل الفنية المستخدمة بالوحدات البريدية موزعة طبقاً للمحافظات	١٠
١٧	عدد صناديق الخطابات المستخدمة بالوحدات البريدية موزعة طبقاً للمحافظات	١١
١٨	أعداد العاملين الدائمين موزعة طبقاً للمؤهل والنوع موزعة بالمحافظات	١٢
١٩	أعداد العاملين المؤقتين موزعة طبقاً للمؤهل بالمحافظات	١٣

تابع فهرس الجداول

رقم الصفحة	البيان	رقم الجدول
٢٠	قيمة الطوابع المباعة والنماذج بالوحدات البريدية موزعة طبقاً للمحافظات	١٤
٢١	الحركة النقدية للحسابات الجارية موزعة طبقاً للمحافظات	١٥
٢٢	الحركة النقدية لصندوق التوفير موزعة طبقاً للمحافظات	١٦
٢٣	قيمة مدخرات عملاء البريد موزعة طبقاً للمحافظات	١٧
٢٤	عدد وقيمة الحوالات البريدية موزعة طبقاً للنوع بالمحافظات	١٨
٢٥	عدد الخدمات المقدمة بالوحدات البريدية موزعة طبقاً لنوع الخدمة بالمحافظات	١٩
٢٦	عدد خدمات P.O.S / A.T.M بالوحدات البريدية موزعة طبقاً لنوع الخدمة بالمحافظات	٢٠
٢٧	عدد الطرود الخارجية والداخلية موزعة طبقاً للمحافظات	٢١
٢٨	خدمات البريد السريع بالوحدات البريدية موزعة طبقاً للمحافظات	٢٢
٢٩	عدد المراسلات المسجلة بالوحدات البريدية موزعة طبقاً للنوع بالمحافظات	٢٣
٣٠	عدد المراسلات الداخلية بالوحدات البريدية الصادرة موزعة طبقاً للنوع بالمحافظات	٢٤
٣١	حركة المراسلات الخارجية بالوحدات البريدية طبقاً لنوع المراسلات	٢٥
٣٢	قيمة المستلزمات السلعية المستهلكة (الوقود والزيوت والشحومات - الكهرباء - أخرى)	٢٦
٣٤	قيمة المصروفات الخدمية	٢٧
٣٥	قيمة المصروفات الأخرى	٢٨
٣٦	إيرادات النشاط	٢٩

منهجية النشرة

أولاً: هدف النشرة:

تهدف هذه النشرة إلى تصوير حركة البريد سواء كانت محلية أو دولية خلال السنة المالية ٢٠١٦/٢٠١٧

ثانياً: دورية النشرة:

تصدر النشرة سنوياً عن سنة مالية

ثالثاً: مصادر البيانات:

تستوفى البيانات من هيئة البريد المصري، وتجمع البيانات من المناطق البريدية التابعة لهيئة البريد المصري والتي يبلغ عددها ٣٨ منطقة تخدم ٢٧ محافظة.

رابعاً: المفاهيم والتعاريف:

١ - وحدات الخدمات البريدية:

أ- مكتب بالإناية:

هو المكتب المنشأ بمعرفة إحدى الجهات الحكومية للقيام بالخدمات البريدية الخاصة بهذه الجهة .

ب- الوحدات الأهلية:

هي وحدة خدمة تقوم بأداء بعض الأعمال البريدية مثل بيع الطوابع وتسجيل الخطابات نظير عمولة معينة وتنقسم إلى:

(١) وكالة بريدية : هي التي يقع نطاق عملها داخل المدن .

(٢) مكتب أهلي : هو الذى يقع نطاق عمله بالقرى أو ضواحي المدن .

٢ - الخدمات البريدية الحديثة:

أ- خدمة إيجي ميل

هي خدمة متطورة للبريد السريع الجديد يقدمها البريد المصري بالتعاون مع شركة DHL وشركة أراميكس

العالمية حرصاً منها علي مواكبة تكنولوجيا البريد السريع في العالم بأمان تام وسرعة وتوفير للوقت والمال وتقديم

هذه الخدمة للشحن الخارجي ويستفيد منها العملاء بنقل شحناتهم لعدد ٢٢٠ دولة خارجية.

ب- خدمات الدفع الإلكتروني:

نظام آلي يتيح لعميل البريد القدرة على إجراء المعاملات المالية أو الاستعلام عن رصيده عن طريق عدة قنوات ووسائل مثل ماكينات (A.T.M) ونقاط البيع (P.O.S) والخدمة الصوتية (I.V.R) وخدمة الإنترنت .

ج- خدمة التحصيل لصالح الغير:

هى تحصيل قيمة الفواتير لصالح جهات أخرى مثل (فواتير التليفونات . تراخيص السيارات - صرف المعاشات) .

٣ - الوسائل الفنية المستخدمة بالوحدات البريدية الحكومية:

أ- الصناديق المخصصة:

صناديق خاصة بالعملاء الذين يرغبون فى استلام مراسلاتهم عن طريق هذه الصناديق وذلك بدفع اشتراك سنوى للهيئة وكل صندوق يحمل رقماً مسلسلاً وتوجد هذه الصناديق داخل مراكز التوزيع والمكاتب البريدية العادية .

ب- الصناديق الأخرى:

(١) الصناديق الخشبية .

(٢) الصناديق الميكانيكية: تفرغ آلياً بمجرد وضع حقيبة التفريغ عن طريق مجرى معين بأسفل الصندوق وتستخدم لتلقى المراسلات المختلفة من المراسلين .

ج- آلات الفرز :

تستخدم فى فرز المراسلات للتصدير أو التوزيع .

د- آلات التخليص:

تستخدم فى تخليص المراسلات أو الطرود البريدية عن طريق الختم بدلاً من لصق الطوابع .

هـ- آلات الحزم:

تستخدم فى حزم المراسلات آلياً .

٤- مركز المرور:

منطقة يتم فيها فرز الوارد والصادر من وإلى مراكز المرور الأخرى كما إنها تتوسط مكاتب البريد التي تقوم بخدمتها لتكون حلقة الإتصال بين هذه المكاتب التابعة لها وبين مراكز المرور الأخرى في استلام وتصدير البريد.

٥ - الطوابع:

هى الطوابع التي تصدرها الهيئة للتخليص كرسوم عن الرسائل والطرود المختلفة منها طوابع عادية وطوابع تذكارية تصدر في مناسبات معينة.

٦ - حركة البريد:

أ- الحركة الداخلية:

هى الخدمة البريدية التي تؤدي بين محافظات جمهورية مصر العربية وبعضها البعض .

ب- الحركة الخارجية:

هى الخدمة البريدية التي تؤدي بين محافظات جمهورية مصر العربية وأى دولة أخرى وبالعكس

٧- صندوق التوفير البريدى:

هو أحد أقدم الأوعية الإدخارية التي تقوم بها الهيئة القومية للبريد والتي تنتشر مكاتبها في جميع أنحاء الجمهورية ويستحق للمبالغ المدوعة عائد سنوى .

٨ - الحسابات الجارية (الشيكات البريدية):

هى إحدى الخدمات التي تقوم بها الهيئة القومية للبريد لتسهيل المعاملات المالية بين العملاء عن طريق حساب جاري الذي يتم صرفه من مكاتب البريد ويتم فتح الحساب الجارى لمن يرغب فى الحال بحد أدنى (١٠ جنيهات) بالمكاتب البريدية المصرح لها فى أنحاء الجمهورية .

٩- الحوالات البريدية:

سند بريدى مسحوب على الهيئة لنقل مبلغ من النقود من شخص لأخر نظير رسوم معينة وهى إما حوالة حكومية أو برقية أو عادية .

١٠ - حركة الطرود :

أ- الطرود العادية :

هى المواد التى تنقل بواسطة هيئة البريد بحد أقصى ٣٠ كيلو جرام مقابل رسم معين يتفاوت طبقاً لفئات وزن الطرد .

ب- الطرود المؤمن عليها:

هى الطرود التى يقوم الراسل بالتأمين عليها ويشترط ألا يزيد مبلغ التأمين عن قيمة محتوياتها وتقوم هيئة البريد بدفع مبلغ التأمين عند فقد الطرد أو إتلافه .

١١ - المراسلات :

الرسالة هى كل مكتوب له صفة التراسل الشخصى والوقتى حتى ولو كان فى مظروف مفتوح أو كل مادة مغلقة بكيفية لا يتيسر معها الوقوف على محتوياتها ويعتبر من قبيل الرسائل المواد الصوتية على هيئة أسطوانات الحاكي وأنواع الرسائل:-

أ- الرسائل العادية .

ب- الرسائل المسجلة .

ج- الرسائل المستعجلة .

ويطلق على جميع أنواع المراسلات والطرود البعائث.

خامساً: الرموز المستخدمة:

(-) القيمة صفر

سادساً: طرق إتاحة البيانات:

ورقى - الموقع الإلكتروني - C.D

المؤشرات العامة

أولاً: وحدات الخدمات البريدية

١ . بلغ عدد مكاتب الخدمات البريدية ٣٩٩١ وحدة عام ٢٠١٧/٢٠١٦ مقابل ٣٩٧٩ وحدة عام ٢٠١٦/٢٠١٥ بزيادة بلغت نسبتها ٠,٣ %.

٢ . بلغ عدد وحدات الخدمة البريدية الأهلية ٤٢٢ وحدة عام ٢٠١٧/٢٠١٦ مقابل ٤٦٣ وحدة عام ٢٠١٦/٢٠١٥ بانخفاض بلغت نسبته ٨,٩ % ويرجع سبب الانخفاض لعدم تجديد العقود الأهلية مع الهيئة القومية للبريد.

ثانياً : الطوابع المباعة والنماذج

- بلغت قيمة الطوابع المباعة والنماذج بالوحدات البريدية ١٨٩,٧ مليون جنيه عام ٢٠١٧/٢٠١٦ مقابل ٢٥٠,٨ مليون جنيه عام ٢٠١٦/٢٠١٥ بانخفاض بلغت نسبته ٢٤,٣ % .

ثالثاً : صندوق التوفير :

- بلغت قيمة المبالغ المودعة ١١٤,٩ مليار جنيه عام ٢٠١٧/٢٠١٦ مقابل ١٠٠,٦ مليار جنيه عام ٢٠١٦/٢٠١٥ بزيادة بلغت نسبتها ١٤,٣ %.

- بلغت قيمة رصيد العملاء ١٩٧,٥ مليار جنيه عام ٢٠١٧/٢٠١٦ مقابل ١٨٨,٣ مليار جنيه عام ٢٠١٦/٢٠١٥ بزيادة بلغت نسبتها ٤,٩ %.

رابعاً : الحسابات الجارية :

- بلغت قيمة المبالغ المودعة ٧٣,٩ مليار جنيه عام ٢٠١٧/٢٠١٦ مقابل ٥٦,٨ مليار جنيه عام ٢٠١٦/٢٠١٥ بزيادة بلغت نسبتها ٢٩,٩ %.

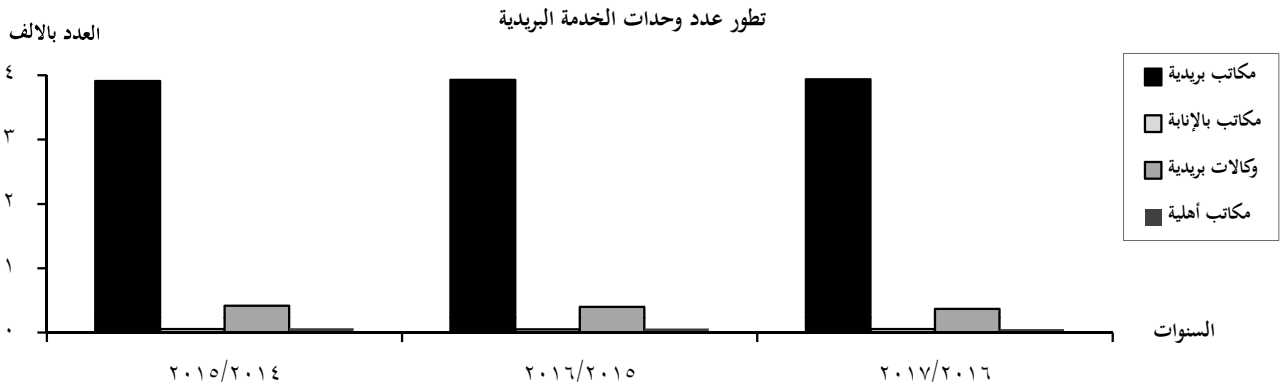
خامساً : المعاشات المنصرفة :

١ . بلغ عدد المعاشات المنصرفة ٦٨,١ مليون معاش عام ٢٠١٦/٢٠١٧ مقابل ٦٥,١ مليون معاش عام ٢٠١٥/٢٠١٦ بزيادة بلغت نسبتها ٤,٦ %.

٢ . بلغت قيمة المعاشات المنصرفة ٦٣,٨ مليار جنيه عام ٢٠١٦/٢٠١٧ مقابل ٥٥,٧ مليار جنيه عام ٢٠١٥/٢٠١٦ بزيادة بلغت نسبتها ١٤,٦ % .

تطور عدد وحدات الخدمة البريدية خلال الفترة (٢٠١٥/٢٠١٤ - ٢٠١٧/٢٠١٦)

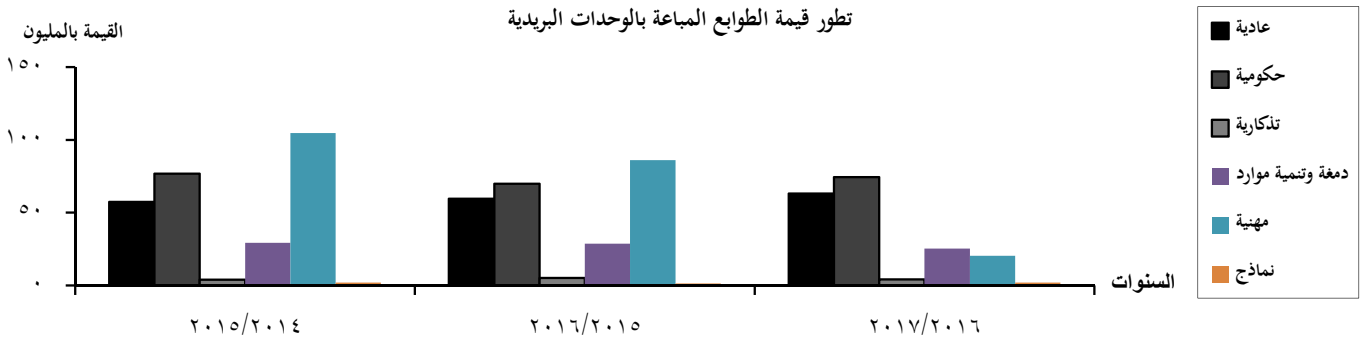
السنوات	مكاتب بريدية	مكاتب بالإنابة	وكالات بريدية	مكاتب أهلية
٢٠١٧/٢٠١٦	٣٩٣٧	٥٤	٣٦٨	٥٤
٢٠١٦/٢٠١٥	٣٩٢٧	٥٢	٤٠٠	٦٣
٢٠١٥/٢٠١٤	٣٩١١	٥٤	٤١٧	٦٧



تطور قيمة الطوابع المباعة والنماذج بالوحدات البريدية خلال الفترة (٢٠١٥/٢٠١٤ - ٢٠١٧/٢٠١٦)

القيمة بالآلاف جنيهه

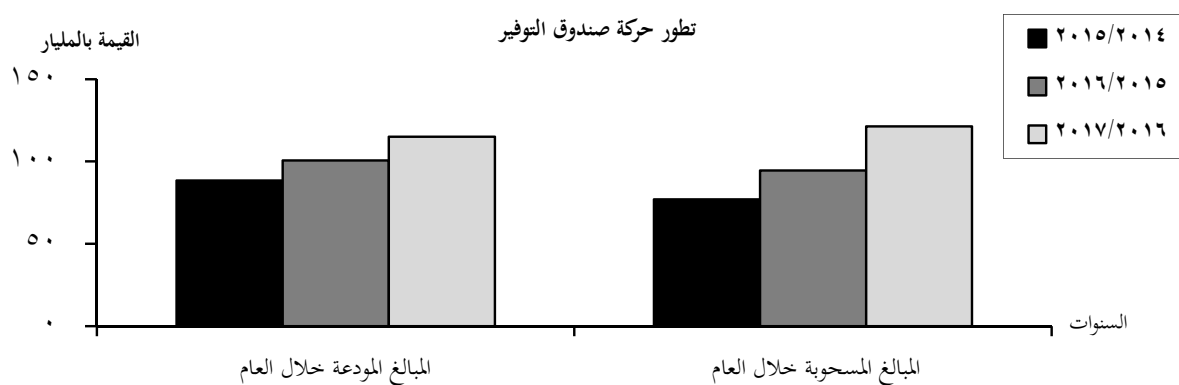
السنوات	عادية	حكومية	تذكارية	دمغة وتنمية موارد	مهنية	نماذج
٢٠١٧/٢٠١٦	٦٣٠٩٦	٧٤٤٠٦	٤١٨٢	٢٥٤٦٩	٢٠٤٤٥	٢١٢٨
٢٠١٦/٢٠١٥	٥٩٦٢٣	٦٩٧٩٢	٥١٧٣	٢٨٧٣٠	٨٦٠٦٤	١٣٧٥
٢٠١٥/٢٠١٤	٥٧٤٩٤	٧٦٧٥٠	٣٩٤٦	٢٩٣٧٥	١٠٤٦٣١	١٩٤٨



تطور حركة صندوق التوفير خلال الفترة (٢٠١٥/٢٠١٤ - ٢٠١٦/٢٠١٧)

القيمة بالالف جنيهه

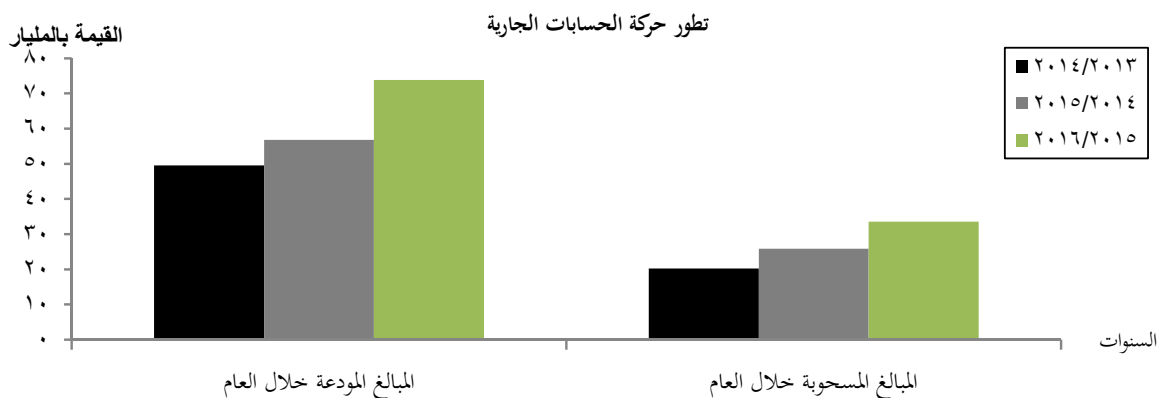
السنوات	البيان	
	المبالغ المدوعة خلال العام	المبالغ المسحوبة خلال العام
٢٠١٦/٢٠١٧	١١٤٩٤٠١٧٣	١٢١٣٣٩٠٨٢
٢٠١٥/٢٠١٦	١٠٠٦٠١٢٠٠	٩٤٤٦١٧٦٩
٢٠١٤/٢٠١٥	٨٨٣١٦٩٧٩	٧٧٠٢٤٠١٧



تطور حركة الحسابات الجارية خلال الفترة (٢٠١٥/٢٠١٤ - ٢٠١٦/٢٠١٧)

القيمة بالالف جنيهه

السنوات	البيان	
	المبالغ المدوعة خلال العام	المبالغ المسحوبة خلال العام
٢٠١٦/٢٠١٧	٧٣٨٥٧٣٧٨	٣٣٥٦٩٣٦٣
٢٠١٥/٢٠١٦	٥٦٨٣٥٥٩٦	٢٥٨٧٦١٨٢
٢٠١٤/٢٠١٥	٤٩٥٣٥٤٧٥	٢٠٢٦٦٦٥٤



الجداول الإجمالية

عام ٢٠١٧ / ٢٠١٦

جدول رقم (١) عدد وحدات الخدمة البريدية عام ٢٠١٦ / ٢٠١٧

العدد	البيان
٤٤١٣	الإجمالي
٣٩٣٧	مكاتب بريدية
٥٤	مكاتب بالإناطة
٣٦٨	وكالات بريدية
٥٤	مكاتب أهلية

جدول رقم (٢) عدد وسائل النقل والوسائل الفنية المستخدمة بالوحدات البريدية عام ٢٠١٦ / ٢٠١٧

العدد	البيان		
١٣٤١	سيارات	وسائل النقل	
٧٠	موتوسيكلات		
١٤٣٧	تخليص	الوسائل الفنية المستخدمة بالوحدات البريدية	
٣	حزم		
٤٨١	كازيهات فرز		
١٤٢	فاكس		
٣٢	تصوير		
٨١١	آلة عد النقود		
٨٤٥١	أجهزة كمبيوتر		
٥٧٣٥	الطابعات		
٩٩	الصراف الآلي ATM		
٢٠٤٧	نقاط البيع P.O.S		
١٩٥٠	صناديق التفريغ		صناديق الخطابات
٣٥٩٦٤	الصناديق المخصصة		
٥٨٩		الأكياس المخصصة	

جدول رقم (٣) قيمة الطوابع المباعة والنماذج بالوحدات البريدية عام ٢٠١٦ / ٢٠١٧

القيمة بالألف جنيه

البيان	القيمة
الإجمالي	١٨٩٧٢٦
عادية	٦٣٠٩٦
حكومية	٧٤٤٠٦
تذكارية	٤١٨٢
دمغة وتنمية موارد	٢٥٤٦٩
مهنية	٢٠٤٤٥
النماذج	٢١٢٨

جدول رقم (٤) الحركة النقدية للحسابات الجارية عام ٢٠١٦ / ٢٠١٧

القيمة بالألف جنيه

عدد عمليات الإيداع	المبالغ المودعة خلال العام	عدد عمليات السحب	المبالغ المسحوبة خلال العام
٥١٩٠٦١٩	٧٣٨٥٧٣٧٨	٣٣٢٠٠٢٦	٢٣٥٦٩٣٦٣

جدول رقم (٥) الحركة النقدية لصندوق التوفير عام ٢٠١٦ / ٢٠١٧

القيمة بالألف جنيه

عدد الحسابات الجارية	المبالغ المودعة خلال العام	المبالغ المسحوبة خلال العام
٢٣٩١٧٣٨٠	١١٤٩٤٠١٧٣	١٢١٣٣٩٠٨٢

**الجداول التفصيلية
على مستوى المحافظات
عام ٢٠١٦ / ٢٠١٧**

جدول رقم (٦) عدد وحدات الخدمة البريدية موزعة طبقاً للمحافظات عام ٢٠١٦ / ٢٠١٧

المحافظات	مكاتب بريدية	مكاتب بالإنابة	وكالات بريدية	مكاتب أهلية	البيان
الإجمالي	٣٩٣٧	٥٤	٣٦٨	٥٤	
القاهرة	٣١٥	٣٦	٧١	-	
الأسكندرية	١٦١	-	٢٤	-	
بورسعيد	٣٧	-	١	-	
السويس	٤٥	-	٣	-	
دمياط	٥٦	-	٥	-	
الدقهلية	٢٥٩	-	٣٠	٦	
الشرقية	٣٢٨	-	١٦	٢	
القليوبية	١٩٩	-	٢٣	٢	
كفر الشيخ	١٣٥	-	٤	١	
الغربية	٢٦٠	١	١٤	-	
المنوفية	٢٢٦	٣	٢٩	٧	
البحيرة	١٧٩	١	٢٠	٢	
الاسماعيلية	٥٣	-	٢٥	-	
الجيزة	٢٠١	٩	٢٠	٢	
بنى سويف	١٠٧	١	٦	٢	
الفيوم	١٠٤	١	٨	-	
المنيا	١٧٣	-	٢٤	-	
أسيوط	١٩٤	٢	١٣	٢٠	
سوهاج	٢٨٢	-	٥	٥	
قنا	١٨٥	-	٤	٤	
أسوان	١٦٠	-	١٥	-	
الأقصر	٩٦	-	٢	١	
البحر الاحمر	٣٨	-	٣	-	
الوادى الجديد	٤٩	-	-	-	
مطروح	٢٥	-	-	-	
شمال سيناء	٤٧	-	٢	-	
جنوب سيناء	٢٣	-	١	-	

جدول رقم (٧) عدد وحدات الخدمة البريدية موزعة طبقاً لنوع المكاتب بالمحافظات عام ٢٠١٦ / ٢٠١٧

الشبابيك بالمكاتب		مكاتب متنقلة	مكاتب تعمل فترة مسائية	مكاتب مبروطة على الشبكة		مكاتب منمذجة	البيان المحافظات
لا تعمل	تعمل			G ٣	L.L		
١٢١٨	١٥٣٩١	٣٠	٩٣	٢٤٢٨	١٥٨٤	١٢٣	الإجمالي
١٥٢	١٥٠٩	٣	٢١	٢١٦	٢٤٩	٣٨	القاهرة
-	١٢٢٦	-	٧	١٨٧	٨٩	٣	الأسكندرية
٥٤	١٢٠	١	٢	٢٣	٢٨	١	بورسعيد
٨٥	١٥٣	١	٢	٢٤	٢٨	١	السويس
-	١١٩	٢	١	١٩	١٨	١	دمياط
١٦٣	٦٨٣	٢	١٠	٨٢	١٢٦	٢	الدقهلية
١٦٣	٨٦٧	-	١	١٩٠	٨٢	١	الشرقية
-	٧٣٢	١	١	٨٠	٥٧	٢	القليوبية
٩١	٥١٩	-	٥	٨٠	٤٤	٦	كفر الشيخ
-	١١٠٢	-	٤	١٥٠	٩٩	٧	الغربية
١٣٧	٨٠١	-	٦	١٦١	٧٨	١٥	المنوفية
-	٢٩٢	-	١	٦٤	٣٦	٤	البحيرة
-	٢١٧	٢	١	٤٣	٣١	٣	الاسماعيلية
١٣٨	٧٢٨	٤	٨	١٧١	١٠١	١٠	الجيزة
-	٤٨٧	-	٢	٨٨	٤٣	٧	بنى سويف
-	٣٧٤	-	٣	٨٣	٤٥	٤	الفيوم
٢٥	٥٤٣	١	٣	١١٠	٥٠	١	المنيا
-	١٧٧٦	١	٣	١٠٠	٦٠	١	أسيوط
-	٩٤٥	-	١	١٤٠	٦٧	٢	سوهاج
١٥٣	٥٨٩	-	-	٩٠	٥٢	١	قنا
٢٣	٥٨٣	١	٢	٩٥	٤٨	١	أسوان
٩	١٩٣	١	١	٧٦	٤١	-	الأقصر
١	١٤٤	٦	-	٣٩	١٥	٣	البحر الاحمر
١٠	١٥٠	-	-	٣٤	٢٥	٤	الوادي الجديد
-	٢١٦	-	٣	٣٦	٣٢	-	مطروح
-	٢١٩	١	٣	٣٠	٢٤	١	شمال سيناء
١٤	١٠٤	٣	٢	١٧	١٦	٤	جنوب سيناء

جدول رقم (٨) عدد وحدات الخدمات البريدية التي تؤدي خدمات خاصة موزعة طبقاً للمحافظات عام ٢٠١٦ / ٢٠١٧

المحافظات	البيان	البريد السريع	A.T.M	P.O.S	جيرو نيل تحصيل فواتير
الإجمالي		١١٧٩	٩٩	٢٠٤٧	٢٢١٢
القاهرة		١٠٦	٤٢	٣٢٨	٢٣٨
الأسكندرية		١٣٧	١٣	١٩٨	٢٧٦
بورسعيد		٢٣	١	٤٧	١٨
السويس		١١	٢	٣٢	٣٧
دمياط		١٧	١	٤٢	٥٦
الدقهلية		٤٤	٢	٧٦	٦٧
الشرقية		٤٥	٢	٩١	١٦٤
القليوبية		٥٢	٣	٦٣	٨٤
كفر الشيخ		٦٤	١	٥٢	٥٣
الغربية		٩٧	٣	١١٠	١٢٢
المنوفية		٥٥	١	٨٢	٦٣
البحيرة		٤١	١	٧٩	٢٧
الاسماعيلية		١٥	١	٥١	٩
الجيزة		٤٢	٨	١٢٤	٣٤
بنى سويف		٣١	١	٤٩	١٣
الفيوم		٣٥	١	٩٣	٧٠
المنيا		٦٤	٢	٥٤	١٤
أسيوط		٣٩	١	٦٨	١٨
سوهاج		٣٧	١	٧٢	٢٨٢
قنا		٦٦	٢	٧٧	١٧٧
أسوان		٤٧	٣	٦٢	١٥٦
الأقصر		٢٠	٢	٤٤	٩٤
البحر الاحمر		٢٦	٢	٣٦	٣٠
الوادى الجديد		١١	-	٣٢	٤٣
مطروح		١٢	-	٢٦	٢٢
شمال سيناء		٢١	١	٣٧	٢٢
جنوب سيناء		٢١	٢	٢٢	٢٣

جدول رقم (٩) عدد وسائل النقل المملوكة والمستخدمه بالوحدات البريدية موزعة طبقاً للنوع بالمحافظات عام ٢٠١٦ / ٢٠١٧

الاجمالي	موتوسيكل	أخرى	أتوبيس	ميني باص	نقل	ملاكي	البيان المحافظات
١٤١١	٧٠	٤٠	٣	٨	١٠٠٤	٢٨٦	الإجمالي
٥٨٤	٣٣	٧	٣	٨	٣١١	٢٢٢	القاهرة
١٠٩	-	٣	-	-	٩٣	١٣	الأسكندرية
١٩	-	١	-	-	١٧	١	بورسعيد
١٧	-	١	-	-	١٦	-	السويس
١٤	-	-	-	-	١٤	-	دمياط
٣٤	-	-	-	-	٣٢	٢	الدقهلية
٤٥	٢	-	-	-	٤٠	٣	الشرقية
٢٨	-	٢	-	-	٢٥	١	القليوبية
١٩	-	-	-	-	١٧	٢	كفر الشيخ
٣٨	٦	١	-	-	٢٩	٢	الغربية
٤٢	٥	-	-	-	٣٦	١	المنوفية
٣٤	-	١	-	-	٣١	٢	البحيرة
١٧	-	٣	-	-	١٣	١	الاسماعيلية
٧٦	-	٤	-	-	٦١	١١	الجيزة
٢٤	٤	١	-	-	١٥	٤	بنى سويف
٢١	٤	-	-	-	١٧	-	الفيوم
٣٩	٤	١	-	-	٣٢	٢	المنيا
٣٨	٤	١	-	-	٢٩	٤	أسيوط
٣٧	-	-	-	-	٣٥	٢	سوهاج
٢٦	-	-	-	-	٢٤	٢	قنا
٢٦	-	١	-	-	٢٣	٢	أسوان
٢٥	٢	١	-	-	٢١	١	الأقصر
٣٠	-	٦	-	-	٢٢	٢	البحر الاحمر
١٩	١	-	-	-	١٦	٢	الوادى الجديد
١٨	٤	٢	-	-	١٠	٢	مطروح
١٣	-	١	-	-	١١	١	شمال سيناء
١٩	١	٣	-	-	١٤	١	جنوب سيناء

جدول رقم (١٠) عدد الوسائل الفنية المستخدمة بالوحدات البريدية موزعة طبقاً للمحافظات عام ٢٠١٦ / ٢٠١٧

نقاط البيع P.O.S	الصرف A.T.M	طابعات	أجهزة كمبيوتر	آلة عد النقود	آلات تصوير	آلات فاكس	آلات فرز	آلات حزم	آلات تخلص		البيان المحافظات
									لدى الغير	بالمكاتب	
٢٠٤٧	٩٩	٥٧٣٥	٨٤٥١	٨١١	٣٢	١٤٢	٤٨١	٣	١١٦٨	٢٦٩	الإجمالي
٣٢٨	٤٢	٧٨٤	١٣٥٩	١٤٥	٥	٩٣	-	-	٣٣٤	٤٥	القاهرة
١٩٨	١٣	٢٨٩	٥١٣	٥٤	٦	٤	٧	-	٦	٢٤	الأسكندرية
٤٧	١	٥٨	١١٧	١٩	-	-	٢	-	-	-	بورسعيد
٣٢	٢	١٠٦	١٣٠	١٣	٤	١	٦	-	٣٩	٢	السويس
٤٢	١	٩١	١٣٢	١١	-	١	١١	-	٤	٤	دمياط
٧٦	٢	٢٧٦	٤٣٤	٤١	-	-	٣٣	-	٤١	٩	الدقهلية
٩١	٢	٢٩٦	٤٠٦	٣٨	١	٢	٩١	-	٥٧	٣	الشرقية
٦٣	٣	١٥٤	٢٨٠	٢٨	١	١	٢٧	-	٩٠	١٦	القليوبية
٥٢	١	٢٥٩	٣٥٢	٣٠	-	-	٢١	-	١٩	٤	كفر الشيخ
١١٠	٣	٤٨١	٦٩٩	٤٨	١	٥	٧٥	١	٦٣	٧	الغربية
٨٢	١	٢٣٠	٢٩٠	٧٥	١	٢	٢٤	٢	٥٢	٣٧	المنوفية
٧٩	١	٣٢٤	١٥٨	-	١	٢	-	-	٣٣	١١	البحيرة
٥١	١	١٤٠	١٩٢	٢٨	-	٢	٢٨	-	٦٤	٧	الإسماعيلية
١٢٤	٨	٣٠٠	٤٢٦	٥١	٤	٥	-	-	١	٢٠	الجيزة
٤٩	١	٢٢٢	٣٦٧	٣٧	-	١	١٦	-	-	٩	بنى سويف
٩٣	١	٨١	١٧٨	١٣	١	١	١٥	-	٣٣	٢	الفيوم
٥٤	٢	١٣١	٢٥٢	١٦	-	٣	١٤	-	٨٠	٦	المنيا
٦٨	١	٢١٨	٢٦٨	٢٣	١	٤	-	-	١٣٤	٥	أسيوط
٧٢	١	٣٢٠	٤٢٢	٢٣	-	١	٢٦	-	١٤	٧	سوهاج
٧٧	٢	٢٨٧	٤٣٢	٢٩	-	١	١٣	-	٢٩	٢٩	قنا
٦٢	٣	٢٣٧	٣٧٥	١٨	-	٤	٢٦	-	-	٧	أسوان
٤٤	٢	١١٨	٢٢٠	١١	-	١	٨	-	٣٩	٦	الأقصر
٣٦	٢	٤١	٩٩	٣٤	٣	١	٨	-	-	٦	البحر الاحمر
٣٢	-	١١٨	١٣٧	٧	-	٢	٨	-	٧	-	الوادى الجديد
٢٦	-	٥٠	٦٣	-	١	-	٤	-	-	-	مطروح
٣٧	١	٧٢	٦٨	٨	-	٢	٦	-	٢	٢	شمال سيناء
٢٢	٢	٥٢	٨٢	١١	٢	٣	١٢	-	٢٧	١	جنوب سيناء

جدول رقم (١١) عدد صناديق الخطابات المستخدمة بالوحدات البريدية موزعة طبقاً للمحافظات عام ٢٠١٦ / ٢٠١٧

عدد الأكياس المخصصة			صناديق الخطابات				البيان	المحافظات
			الصناديق المخصصة			صناديق التفريغ		
جملة	غير مؤجر	مؤجر	جملة	غير مؤجر	مؤجر			
٥٨٩	١٢١	٤٦٨	٣٥٩٦٤	٢١٨٢٦	١٤١٣٨	١٩٥٠	الإجمالي	
٢٦٩	٣١	٢٣٨	١٤١٩٩	٧٤٠٠	٦٧٩٩	١٩٩	القاهرة	
٧٧	٢٢	٥٥	٤١٠٤	٢٤١٧	١٦٨٧	١٣٤	الأسكندرية	
١١	-	١١	١٥٤٠	١١٠٧	٤٣٣	٣٦	بورسعيد	
٢	-	٢	٥٤٤	٣٣٦	٢٠٨	٣٤	السويس	
٥	٤	١	٤١٢	٣٥٧	٥٥	٥٦	دمياط	
٩	-	٩	٧٨٨	٦٣٠	١٥٨	٨٢	الدقهلية	
٧	٢	٥	٥٢٨	٣٤٣	١٨٥	٥٠	الشرقية	
-	-	-	٤٦١	٣٦٢	٩٩	١٧٧	القليوبية	
٤	-	٤	١٨٤	١٤٢	٤٢	١٢٥	كفر الشيخ	
٢٠	٧	١٣	١٠٢٢	٦٥٤	٣٦٨	٢٦٠	الغربية	
٢٢	٣	١٩	٥٤٥	٤٤٦	٩٩	١١٨	المنوفية	
٢٦	-	٢٦	٣٧٢	٢٤٢	١٣٠	٤٥	البحيرة	
٥	٣	٢	٦٦٠	٤٣٤	٢٢٦	١٣	الاسماعيلية	
٣	-	٣	٥٠٢٥	٢٩٩٥	٢٠٣٠	٩٤	الجيزة	
-	-	-	٢٨٠	٢٦٠	٢٠	٨٧	بنى سويف	
٨	٨	-	٣٠٠	٢٥٩	٤١	٥١	الفيوم	
٢٠	٢	١٨	٣٠١	٢٣٢	٦٩	٣٦	المنيا	
٢١	-	٢١	٤٥٨	٣٦٦	٩٢	٦٩	أسيوط	
٣٧	٢٤	١٣	٣٣٢	٢٩٤	٣٨	٤٠	سوهاج	
١٩	-	١٩	١٦٠	١٢١	٣٩	٦٥	قنا	
-	-	-	٣٥٦	٢٦٨	٨٨	٤٨	أسوان	
١٤	١١	٣	٥٢٠	٣٨٩	١٣١	١٣	الأقصر	
١	-	١	١٤٩٩	٦٧١	٨٢٨	١٠	البحر الاحمر	
-	-	-	٣٦	٣٦	-	٥٤	الوادى الجديد	
٦	١	٥	١٦٠	١٣٦	٢٤	١٣	مطروح	
-	-	-	٣٤٠	٣٢٩	١١	٢١	شمال سيناء	
٣	٣	-	٨٢٨	٦٠٠	٢٣٨	٢٠	جنوب سيناء	

جدول رقم (١٢) أعداد العاملين الدائمين موزعة طبقاً للمؤهل والنوع بالمحافظات عام ٢٠١٦ / ٢٠١٧

الجملة		بدون مؤهل		مؤهلات متوسطة		مؤهلات عليا		دراسات عليا		البيان	المحافظات
إ	ذ	إ	ذ	إ	ذ	إ	ذ	إ	ذ		
١١٦٢١	٣٤٧٦١	١٥٥	٢٧٤٧	٨٨١٩	٢٠٠٢١	٢٥٤٤	١١٣٦٧	١٠٣	٦٢٦		الإجمالي
٤٣٣٨	٧٤٢٠	٧٢	٩٣٧	٢٩٢٨	٣٩٧٥	١٢٩٠	٢٣٠٢	٤٨	٢٠٦		القاهرة
٨٠٣	١٨٨٤	١٤	١٨٥	٦٣٠	١٣٢٧	١٥٨	٣٥١	١	٢١		الأسكندرية
٢٥٠	٣٧٥	٦	٤٠	١٧٩	٢٤٢	٦١	٨٩	٤	٤		بورسعيد
١٧٤	٣٧٨	٦	٣٦	١٤٦	٢٨٨	٢٢	٥٣	-	١		السويس
٩٦	٤٢٥	-	٢٩	٧٨	٢٩٤	١٨	١٠٠	-	٢		دمياط
٤٣٩	١٤١٩	٣	١٠٢	٣٤٣	٨١١	٨٦	٤٧٤	٧	٣٢		الدقهلية
٥٣٠	١٩٤٤	٨	١٢٦	٣٦١	١١٧٣	١٦٠	٦٣٥	١	١٠		الشرقية
٦٣٤	١٢٠٩	٦	١٢٣	٥٦٦	٦٢٢	٥٤	٤٣٨	٨	٢٦		القليوبية
١٩٦	١٤٠٥	-	٤٥	١٦٦	٨٨٥	٣٠	٤٥٦	-	١٩		كفر الشيخ
٧٦٢	١٩٤٠	٥	٩٠	٦٣٩	٨٨٨	١٠٦	٩٣٠	١٢	٣٢		الغربية
٦٣٨	١٨٧٩	٨	٩٦	٥٧٠	٧٧٣	٥٧	٩٧٦	٣	٣٤		المنوفية
٢١٧	١٧٦١	٤	١٢٤	١٦٤	٩٧٣	٤٧	٥٩٩	٢	٦٥		البحيرة
٢١٠	٤٦٩	٥	٣٢	١٥٤	٣٤٧	٤٨	٨٣	٣	٧		الإسماعيلية
٤٩٠	١٣٩٠	٣	٨٦	٣٧٤	٧٩٥	١٠٨	٤٩٧	٥	١٢		الجيزة
٢٩٩	١١٥٣	٢	٧٢	٢٥١	٥٧٧	٤٥	٤٨٤	١	٢٠		بنى سويف
١٥٦	٩٦٥	-	٤٧	١٣٧	٦١٣	١٩	٢٨٣	-	٢٢		الفيوم
٢٤٨	١٦٠٧	-	٧٢	٢١٤	٧٥٥	٣٣	٧٦١	١	١٩		المنيا
٢١٩	١٣٠٦	-	٩٨	١٧٧	٧٩٧	٤١	٣٩٧	١	١٤		أسيوط
١٧٦	١٤٠٦	-	٨٣	١٣٦	٨٤٩	٣٧	٤٤٦	٣	٢٨		سوهاج
١٣٢	١٢٤٧	٢	٨٤	١٠٤	٩٠١	٢٥	٢٤٩	١	١٣		قنا
١٧٣	٩٧٩	-	٦٣	١٥٤	٧٥٧	١٨	١٤٥	١	١٤		أسوان
٨٥	٦٤٢	-	٤٥	٦٢	٤٢٩	٢٣	١٦٤	-	٤		الأقصر
٨٤	٣٤٠	-	٢٧	٦١	١٨٣	٢٣	١٢٤	-	٦		البحر الاحمر
٥٨	٤٥٦	-	٣٥	٤٥	٢٨٣	١٣	١٣٢	-	٦		الوادى الجديد
٥٢	١٨٥	٧	٢١	٣٦	١١٤	٩	٤٨	-	٢		مطروح
٩٨	٣٠٤	-	٣١	٨٩	٢٢٤	٨	٤٧	١	٢		شمال سيناء
٦٤	٢٧٣	٤	١٨	٥٥	١٤٦	٥	١٠٤	-	٥		جنوب سيناء

جدول رقم (١٣) أعداد العاملين المؤقتين موزعة طبقاً للمؤهل و المحافظات عام ٢٠١٦ / ٢٠١٧

الجملة	مؤهلات متوسطة	فوق متوسطة	مؤهلات عليا	البيان
٨٩٣	١٣٧	-	٧٥٦	الإجمالي
٤١١	٦٥	-	٣٤٦	القاهرة
٢٥	-	-	٢٥	الأسكندرية
٦	-	-	٦	بورسعيد
٣	-	-	٣	السويس
٧	-	-	٧	دمياط
٢٧	٤	-	٢٣	الدقهلية
٢٧	-	-	٢٧	الشرقية
٢٣	٨	-	١٥	القليوبية
١٩	٢	-	١٧	كفر الشيخ
٣٩	٩	-	٣٠	الغربية
٣٢	١١	-	٢١	المنوفية
٢٣	٢	-	٢١	البحيرة
٣	-	-	٣	الاسماعيلية
٦١	١٣	-	٤٨	الجيزة
١٩	-	-	١٩	بنى سويف
٢٧	٨	-	١٩	الفيوم
١٣	-	-	١٣	المنيا
٦	-	-	٦	أسيوط
٣٢	٤	-	٢٨	سوهاج
٦	-	-	٦	قنا
٥	-	-	٥	أسوان
١٤	١	-	١٣	الأقصر
٣٥	٣	-	٣٢	البحر الاحمر
١	-	-	١	الوادي الجديد
-	-	-	-	مطروح
٢٣	٧	-	١٦	شمال سيناء
٦	-	-	٦	جنوب سيناء

جدول رقم (١٤) قيمة الطوابع المباعة والنماذج بالوحدات البريدية موزعة طبقاً للمحافظات عام ٢٠١٦ / ٢٠١٧

القيمة بالألف جنيه

الإجمالي	الدمغة والنماذج		الطوابع البريدية				البيان المحافظات
	النماذج	دمغة وتنمية الموارد	طوابع مهنية	طوابع تذكارية	طوابع حكومية	طوابع عادية	
١٨٩٧٢٦	٢١٢٨	٢٥٤٦٩	٢٠٤٤٥	٤١٨٢	٧٤٤٠٦	٦٣٠٩٦	الإجمالي
٤٥٦٩٠	٢٤٤	٦٩٣٣	٢٥٢٣	٧٢٠	٢١٥٥٢	١٣٧١٨	القاهرة
١١١٤٣	٣٣٨	١٧٢٧	١٢٦٤	١٣٤	٣٧٧٨	٣٩٠٢	الأسكندرية
٢١٠٧	٣٠	٤٣١	٢٥٨	٤٨	٥٦٨	٧٧٢	بورسعيد
١٤٨٥	٢٧	٤٣١	٢٤٣	٣٩	٣٩٤	٣٥١	السويس
٣٢٧٢	٢٧	٤٨٤	٥٤٨	٢١	١١٦٥	١٠٢٧	دمياط
١١٦٢١	٥٧	١٢٢٣	١٤٣٣	١٨٩	٣٩٤٩	٤٧٧٠	الدقهلية
٩٨٥٢	-	١١٣٠	١١٦٣	١٠٨	٤٣١٦	٣١٣٥	الشرقية
٥٥٥٨	-	٧٠٥	١٠١٣	٣٣	٢٠١١	١٧٩٦	القليوبية
٥٩٨٢	-	٧١٢	٧٩١	٣٢	٣٠٣٥	١٤١٢	كفر الشيخ
١٠٩٨٢	٧٣	١٥٥٣	١٥٠٤	٦٥	٤١٣٥	٣٦٥٢	الغربية
٧٩٨٩	-	٨٢٠	٧٤٤	٦٧	٤٣٧٦	١٩٨٢	المنوفية
٨٠٥٤	-	٦٦٩	١٠٦٢	٣١	٢٥٢١	٣٧٧١	البحيرة
٢٧٠٨	٧	٣٩٩	٤٦١	٤١	٩٠٤	٨٩٦	الإسماعيلية
١١٦٥٨	١١	٢٦٢٣	١٣٢١	٣٢٤	٢٥٣٩	٤٨٤٠	الجيزة
٤٦٩٩	-	٤٩٦	٧٩٠	٣٨	١٦٧٨	١٦٩٧	بنى سويف
٣٥٦٢	-	٤٤٩	٧٧٠	٩٥	١٤٦٨	٧٨٠	الفيوم
٧٣٥٢	١٥	٨١١	٧١٤	٧١	٣٠٩٠	٢٦٥١	المنيا
١٠٦١١	١١٩٤	٦١٧	٧٧٨	٢٩	٣٩٨٢	٤٠١١	أسيوط
٧٤٥٣	-	٨٥٤	١٠٧٦	-	٣٥٣٤	١٩٨٩	سوهاج
٤٨٤١	٢٤	٤٥٩	٧٨٠	١٧٦٤	٣٦٤	١٤٥٠	قنا
٢٩٦٤	-	٣٦٢	٢٩٨	٣٣	١٣٨٥	٨٨٦	أسوان
٢٤٣٤	-	٣٣٤	٢٩٤	٢٩	١٠٦٥	٧١٢	الأقصر
٣٣٦٥	٨١	٦١٤	١٦٩	٨٩	٦٣١	١٧٨١	البحر الاحمر
١٠٤١	-	١١٢	١٠٢	٧٠	٦١٨	١٣٩	الوادى الجديد
١٠٣٠	-	١١٨	١٣١	٣٦	٤٤٤	٣٠١	مطروح
٩٩١	-	١٧٧	١٥٣	٣٥	٣٧٠	٢٥٦	شمال سيناء
١٢٨٢	-	٢٢٦	٦٢	٤١	٥٣٤	٤١٩	جنوب سيناء

جدول رقم (١٥) الحركة النقدية للحسابات الجارية موزعة طبقاً للمحافظات عام ٢٠١٦ / ٢٠١٧

القيمة بالألف جنيه

المحافظات	البيان	عدد عمليات الایداع	المبالغ المودعة خلال العام	عدد عمليات السحب	المبالغ المسحوبة خلال العام
	الإجمالي	٥١٩٠٦١٩	٧٣٨٥٧٣٧٨	٣٣٢٠٠٢٦	٣٣٥٦٩٣٦٣
القاهرة		٥٧٩٧٢٨	٨٤٢٥٣٤٣	٩٦٦٠٩٧	١٠٨٨٨٨٥١
الأسكندرية		١٥٤٧٦١	٣٠٧٣٧١٥	١٢٦٨٠٣	١٠٠٣٨٨٤
بورسعيد		٥٥٠٠٦	٤٦٥٤٩٤	٢٤٦٢٥	٢٧١١٨٠
السويس		٦٧٢٩٢	٩١٥٣٨٥	٢٩٩١١	١٩٢٤٥٩
دمياط		٩٥٥٨٧	١٢٩٧٠٩٥	٣١٦٥٥	٤٥٢٦٤٤
الدقهلية		٣٣٣٤٣٢	٤١٢٩٠٦٢	١٠٢٦٢٣	١٢٧٢٩٠٠
الشرقية		٣٤٤٤٦٣	٤١٤٨٢٤٥	١٤٦٦٧٤	١٢٨٣٠٤٠
القليوبية		١٩١٦٣١	٢٥٩٢٥٠٠	٩٢٠٠٧	٧١٤٢١٣
كفر الشيخ		١٧٧٣١٢	٣١٦٩٤٦٠	١١٠٢٨٧	١٢٢٤٢٨٨
الغربية		٢٧٨٠٤٤	٣٣١٦٧٤٩	١٠٥٠٢٠	٨٣٥٦٨٥
المنوفية		٣٥٠٢٤١	٥٤٠٩٩٧٧	٢٩١٩٨٦	٣١٠٣٠٢٤
البحيرة		١٦٤٠٧٣	٤٢٧٥١٩٤	١٠٢٨٦٨	١١٢٣٨٢٢
الاسماعيلية		٩٣٠٤٧	١٢٥٧٣٩٩	٤٠٩٥٥	٣١٣٥٧٧
الجيزة		٢٦٩٦٨٩	٣١١١٢٧٠	٢٢٤٦٦٩	١٦٥٨٥٣٥
بنى سويف		١٦٦٦٣٦	٢٢٧٤٤٨٢	١٠٠٠٠٤	٨٧٩٠٤٦
الفيوم		١٧٢١٩٦	٣٠٦٣٠٨٩	١٦٥٨٢٨	١٤٨١٧٢٧
المنيا		٣٢٩٨٨٧	٤١١٥٧٠٨	١١٢١٧٣	١٥١٧٨٦٦
أسيوط		٢١٤٢٥٦	٣٠٦٠٥٢٣	٧٤٩٧٢	١١٢٠٠٠٩
سوهاج		٣٣٠٦٠٣	٥٢١٩٤٨١	٩٨٣٨٦	٩٦٢٠٨٢
قنا		٢٣٧٩٩٨	٣٦٦٠٣١٩	٩٤٥٤٨	١١٧٤٥١١
أسوان		١٧٧٩٥٩	٢١٠٩٥٢٦	٧٣١٧٠	٤١٢٠١٩
الأقصر		١٢٨٢٦٥	١٧٣٧٥٢٢	٥٧١٧٢	٣٧٠٩٠٥
البحر الاحمر		٦٨٠٣٧	٧٤٢٣٩٣	٣٠٥٧٩	١٩٤٢٤٤
الوادى الجديد		٦٢٧٣٤	٦٧٧٧٦٧	٤١٦٧٤	٣١٨٢٣١
مطروح		٥٥٥٤٨	٨١٩٦٥٣	٢٦٠٨٤	٥٥٥٣٥٩
شمال سيناء		٣٥٠٥٠	٣٠٥٣٢٤	١٩٨٩٥	٨٢٩٧٨
جنوب سيناء		٥٧١٤٤	٤٨٤٧٠٣	٢٩٣٦١	١٦٢٢٨٤

جدول رقم (١٦) لحركة النقدية لصندوق التوفير موزعة طبقاً للمحافظات عام ٢٠١٦ / ٢٠١٧

القيمة بالألف جنيه

المحافظات	البيان	عدد الحسابات	المبالغ المودعة خلال العام	المبالغ المسحوبة خلال العام
	الإجمالي	٢٣٩١٧٣٨٠	١١٤٩٤٠١٧٣	١٢١٣٣٩٠٨٢
القاهرة		٤٤٣٧٩٠٣	١٦١١٠٤١١	٢٢٢١١٣٤١
الأسكندرية		١٥٤٦٥٨٨	٥٠٧٤٣٢١	٦٣٤٨٣٧١
بورسعيد		٢٨١٥٩٠	١١٣٧٦٦٦	١٣٩٣٣٥١
السويس		١١٦٠١٠	٤٨٦٩٦١	٥٢٤٣٣٤
دمياط		٣٤٩٣٤٩	١٤٩٦٨٥١	١٤٧٠٦٩٠
الدقهلية		١٦١٨٤٨٧	١٠٠٣٩٣٧٩	١٠٢٣٢٢٧٨
الشرقية		١٥٣١٦٧٤	٧٢٦٤٨٠٥	٧٠٥٤٩١٧
القليوبية		١٣٨٩٩١١	٥٦١٠٨٣٢	٥٦٣٥٣١٨
كفر الشيخ		٨٤٨٢٨٩	٥٥٣٠٨٦٢	٥٢٤٢٥٠١
الغربية		١٧٨٨٧٥٣	١١٣١٤٨٤٥	١١٤٧٩٩١٩
المنوفية		١٤١٠٨٤٨	٧٣٤١٢٧٦	٧١٢١٠٩٤
البحيرة		١٠٠٥٠٢٠	٥٠٠٥١٩٨	٤٧٩٨١٥٤
الاسماعيلية		٢٤٧٠٣٨	٨٦٥٢٢١	٩٣٧٨٢٧
الجيزة		١٧٢٧٨٠٤	٨٣٤٨٧٧٤	٩١٣٨٧٩٧
بنى سويف		٧٦٢٦٣٩	٣٥٧٦٧٨٢	٣٥٤٥٣١٧
الفيوم		٤٢٣١٩٦	٢٣٥٢٦٦٩	٢٣٨٠٦٨٨
المنيا		٨٨٧٦٥٣	٥٤٧١٢٣٢	٥١٨٦٤٦٥
أسيوط		٨٧٦١٤٦	٤٥٥٩٣٨٤	٤٥٩٣٥٣٨
سوهاج		٩٨٦٢٧٦	٦٢٣٣٩٠٤	٥٨٥٢٠٨٧
قنا		٥٨٩٥٠٢	٣٢٤٣١٩٢	٢٧٢٦٤٢٥
أسوان		٣٩٣٧١٦	١٢٨٥٣٤٠	١١٢٣٦٦٣
الأقصر		٢٨٣٩٣٨	١١٧٠٤١٢	١٠١٢٠٨٣
البحر الاحمر		٩٧٥١٤	٣٦٢٢٢٢	٣٨٠٣٣٦
الوادى الجديد		١١٣٣٠٣	٣٨٢١٠٨	٣٣٤٤٩٦
مطروح		٦٩٢٩٦	٢٨٩٧٠٦	٢٥٧٧٢٤
شمال سيناء		٧٥٣٣٠	٢٠٧٩٩٩	١٨٢٤٦١
جنوب سيناء		٥٩٦٠٧	١٧٧٨٢١	١٧٤٨٠٧

جدول رقم (١٧) قيمة مدخرات عملاء البريد ونسبة كل محافظة عام ٢٠١٦ / ٢٠١٧ مقارنة بعام ٢٠١٥ / ٢٠١٦

القيمة بالمليون جنيه

نسبة التغير %	رصيد العملاء				البيان المحافظات
	نسبة كل محافظة	٢٠١٦ / ٢٠١٥	نسبة كل محافظة	٢٠١٧ / ٢٠١٦	
٤,٩	١٠٠	١٨٨٢٧٨	١٠٠	١٩٧٥١٤	الاجمالي
(٧,٧)	٢١,٧	٤٠٧٧٩	١٩,١	٣٧٦٤٩	القاهرة
(١,٨)	١,٤	٢٦٥٦	١,٣	٢٦٠٨	بورسعيد
٣,٠	٠,٤	٧٦٨	٠,٤	٧٩١	السويس
(٣,٩)	٥,٩	١١٢٠٢	٥,٤	١٠٧٦٩	الاسكندرية
٩,٨	١,٢	٢٢٥٨	١,٢	٢٤٨٠	دمياط
٧,٣	٨,١	١٥٢٤٧	٨,٣	١٦٣٥٨	الدقهلية
١٠,٧	٥,٨	١٠٩١٧	٦,١	١٢٠٨٦	الشرقية
٧,٦	٨,٧	١٦٤٦٠	٩,٠	١٧٧٠٨	الغربية
٨,٣	٤,٩	٩٢٨٥	٥,١	١٠٠٥٤	القليوبية
١٣,٣	٣,٦	٦٨٢٤	٣,٩	٧٧٢٩	كفر الشيخ
١٠,٨	٦,٠	١١٣٦٠	٦,٤	١٢٥٨٢	المنوفية
١٢,٠	٣,٦	٦٧٧٦	٣,٨	٧٥٨٦	البحيرة
٢,٥	٠,٧	١٢٩٥	٠,٧	١٣٢٧	الإسماعيلية
٠,٢	٥,٥	١٠٣٠٧	٥,٢	١٠٣٢٣	الجيزة
٩,٣	٢,٦	٤٩٥٢	٢,٧	٥٤١٤	بني سويف
٧,٦	١,٦	٣٠٤١	١,٧	٣٢٧٣	الفيوم
١٢,٦	٣,٩	٧٢٩٨	٤,٢	٨٢٢٠	المنيا
٨,٢	٤,٥	٨٥١٣	٤,٧	٩٢١٣	اسيوط
١٣,١	٥,٠	٩٣٤٠	٥,٣	١٠٥٦٥	سوهاج
٢٢,٦	٢,١	٤٠٣٣	٢,٥	٤٩٤٣	قنا
١٧,٩	١,٠	١٨٦١	١,١	٢١٩٥	اسوان
٢٠,٣	٠,٨	١٤٧٦	٠,٩	١٧٧٥	الاقصر
٣,١	٠,٢	٣٨٩	٠,٢	٤٠١	البحر الاحمر
١٧,١	٠,٣	٦٠١	٠,٤	٧٠٤	الوادى الجديد
٢٥,٤	٠,١	٢٠٩	٠,١	٢٦٢	مطروح
١٨,٠	٠,٢	٢٩٥	٠,٢	٣٤٨	شمال سيناء
١١,٠	٠,١	١٣٦	٠,١	١٥١	جنوب سيناء

جدول رقم (١٨) عدد وقيمة الحوالات البريدية موزعة طبقاً للنوع بالمحافظات عام ٢٠١٦ / ٢٠١٧

القيمة بالآلاف جنيهه

أذون أميرية مصروفة		حوالات خارجية مصروفة		الحوالات الحكومية		الحوالات القروية				الحوالات العادية				البيان المحافظات
القيمة	عدد	القيمة	عدد	القيمة	عدد	مصروفة		مسحوبة		مصروفة		مسحوبة		
						القيمة	عدد	القيمة	عدد	القيمة	عدد	القيمة	عدد	
١٣٧٩٧٧٢	٣٩٣٨٤٢	١١٣	٢٧	٢٧٩٠٤٦	٤٢١٩٢٦٤	٣١٤٧٢٢١٠	١٥٤٣٥٦٨٩	٣٠٩٢٥٠٢٩	١٥٠٣٥٥١٦	١١٩٦٦	٢٠٠١٢	١٣٠٦٢	٢١٣٢٨	الإجمالي
١٤٩٠٠	٢٣٤١٥	٦٠	١١	٦٧٨٥٣	٨٦١٣٦٥	٤٦٠٧١١٥	٢٢٨٢٥٧٤	٥٨٥٠٩١٦	٣٢٨٤٩٨٤	٢٣٢٢	٦٨٤٥	٣٥٧٠	٨٠٦٩	القاهرة
١٢٠٩٢	٨٨٣٣	٤	١	٢٥٥٥٠	٣٥٣٧٧٠	٢١٧٤٣١١	١١٥٤٤٢٠	٢١٨٥٩٠٢	١٢٤٢٠٤٦	٢١٩	٣٦٥	٥٤	١٢٠	الأسكندرية
٢٧٣	١٠٧٦	-	-	٧١٢١	٤٧٥٤٦	٢٦٥٢٢٦	١٣٨٩٥٠	٣٣٧٢١٢	٢٠١٠٦٦	١٥٠	٢٢٥	١٩٠	٢٧٢	بورسعيد
٦٥٣	٨٥٠	-	-	٤٨٧٢	٤٠٢٢٥	٣٧٨٥٨٩	٢٢٨٩٢٠	٥٢٠٥٦٤	٣١٨٩٩٠	٩٦	١٥٢	١٤٩	٥٣٧	السويس
٤٤٧	٥٤١	١	١	٧٣٤٤	٥٦١٨٣	٦١٣٤٤٦	٢٤٦٢٧٤	٤٢٨٢٦٢	٢٢٩٩٤٩	١٩٤	٢١٨	٢٠٦	١٧٠	دمياط
٧٤٥٧	١٥١٠٧	١٠	٤	١٩٢٩٠	٣١٣٤٥٥	٢٦٢٠٤٦٩	٨١٦١٣٦	١٢٤٣١٦٥	٥٢٢٠٥٥	٨٥٥	٤٥٨	٥٨٢	١٤١	الدقهلية
٦٩٤٥٣	١٩٦٤١	١٥	٤	٢١٢١٥	٢١٠٩٣٥	١١٥٤٦٢٣	٥٧٩٢٠٩	٨٧٥٨٧٤	٤١٣٨١٥	٥٠٧	٦٨٩	٣٣٤	٤٢٢	الشرقية
٥٧٦٧٠	٢١٦٢٦	-	-	٦١٨٩	٦٢٣٤٢	٨٩٦٩٦٦	٤٩٣٨٨٧	٦٤٩٨٠٩	٣٣٢٦٧٩	٩٧٥	٢٠٧٩	١١٧٥	٢٦٤٦	القليوبية
١٦٣٢	٢٥٢٨	-	-	٨٥٦٩	٧٧٢٠٣	٩٢٢٢٤٦	٤١٨٣٤٨	٧٦٨٢٧٦	٣٢٥٩١٥	١٣٨٤	٥٩٠	١٥٠٠	٦٩٠	كفر الشيخ
١٦٧٢٧٥	٣٠٧٥٩	-	-	٢٠٤٧٢	١٩٦٨٦٠	١٢٥٦٠٥٩	٦١٥٠٢٢	٨٥٨٩٤٩	٣٨٩٥٩٢	٥٠٤	٧٦٣	٧١٦	٨٦٣	الغربية
٩٤٠٦٣	٣٢١٧٦	٥	١	١٢٢٨٩	٢٠٠٥١٥	٨٨٧٤٦٠	٤٣٥٩٩٨	٦٦٦٨٨٢	٣٥٧٢٦٨	١٢٠٠	١٨٢٥	٩٩٢	١٤٦٢	المنوفية
١٧٣٦	٣٤٢٢	-	-	٨٢٠٨	١٨٤٨٣١	١١٩٤٧٧٦	٥٥١١٢٢	٨٥٥٥٢٩	٤٢١٥٠٣	٤٠٣	٥٣٩	٤٢٨	٥٥٩	البحيرة
٧٦١	٢١٣٣	-	-	٤٩٦٣	٦١١٨٤	٥٩٢٣٠٣	٣١٤٣١٧	٥٥٤٦٨٩	٢٩٧٤١٢	٢٠٩	٢٦١	٣٨٦	٧١٧	الاسماعيلية
١٠١٢٢٥	١١٠٢٠	١	١	١٦٧٦١	٥٩٢٣٠٠	٢٣٦١٨٥٢	١١٧٥٧٧٧	٢٧٦٦٨٣٨	١٥٥٣٥٣٦	١٥١	١٦٨٢	٤٢٤	٨٩٣	الجيزة
٥٣٢٨	٥٩٢٧	-	-	٥١٠٧	١٣٨٧٨٧	٦٥٧٩٧٠	٣٤٧٧١٣	٥١٣٩٦٩	١٩٨٠٤٣	٩٥	٨٨	٩٣	٣٧	بنى سويف
٦٥٧	٢٠٧٦	-	-	١٩٩٤	٤١٩٦٠	٥٥٣٩١٢	٣١٦١٩٦	٥٧٢١٣٧	٢٠٣٨١٧	٧٠	٩٨	٦٨	٨٣	الفيوم
١٨٧٠٩٤	٢١٧٥٤	٦	٢	٨٢٦١	٢٨٦٣٥٦	١٦٣٨٣٢٤	٩٠٥٠٦٥	٢٠٨٥٥٨٧	٤٠١٢٨١	٧٤١	١٧٤٤	٧٥٩	١٥٤٨	المنيا
٣٩٢٧٠٠	١٠٢٣٠٥	-	-	٦٣٢٠	١٥١٢٩٠	١٦٨٥٢٩٤	٩٢٩١٠٩	١٤٢٩٨١٢	٥٢٦٢٣٣	٥٣٨	٣٨٠	٤٣١	١٠٤٦	أسيوط
١١١٩٧٣	٣٨٧٠٧	-	-	٦٧٧٣	٢٩٩٠٧	٢٠٤٩٦٥٥	١١١٣٩٣٩	١٦٧٤٢٦٢	٤٩٥٩٠٦	٨٩٢	٤٢١	٦٧٩	٥٧٢	سوهاج
٥٣٥٥٩	١٦٥٣٢	-	-	٦٤٠١	١١٦٥٦١	١٤٨١١٦٠	٧٨٢٢٧١	١١٣١٤٧٥	٤٩٢٩٩٨	١٠٢	١٤١	٢	١٣	قنا
٦٢٧٣٠	٢٥٧٣١	-	-	٢٨٦٠	٥٨٦٠٩	٨٨٢٤٤٩	٥٣٧٢١٢	١٠٥٦٩٢٢	٥٢٦٨١٦	٢١١	٢٩٩	١٨١	٢٧٣	أسوان
٤٣٩	١٥١٦	١١	٢	٢٣٧٥	٢٨١٧٨	٦١٥٧٥٢	٣٥٨٤٨٥	٥٤٤٥٦٨	٢٨٦٧٤٨	٤١	٥٨	٢٦	٣٦	الأقصر
١٣٥٧	٥٦٨	-	-	٢٢٨٦	٢٥٨٦٧	٤٣٥٣٤٤	٢٠١٣٨٦	١٠٣٢٢٧٠	٧٥٣٦٧٠	٥	٦	٧٣	٨٥	البحر الاحمر
٧٢٨	٤٩٢	-	-	١٠٢٤	٩٥٩٤	٢١١٨٨٠	٦٧٢٩٧	٢٨١٣٩٧	١٤٧٤١٦	٢٤	٢٧	٢٩	٢٧	الوادى الجديد
٣٣٣٥٦	٤٢٨٩	-	-	١٦١٩	٢٥٣٤٦	٧٤٥٢٩٤	١٧٦٧٣٩	٨٥٦٨٧٧	٣٧٨٨٧٢	٤	٢	-	١	مطروح
١٧٤	٥٩٥	-	-	٤٦١	٢٠٧٣٨	١٨٦٩٩٠	٩٦١٧٠	٢٧٠٥٨٦	١٣٦١١١	٧٣	٥٤	١٥	٣٨	شمال سيناء
٤٠	٢٢٣	-	-	٢٨٦٩	٢٧٣٥٧	٤٠٢٧٤٥	١٥٣١٥٣	٩١٢٣٠٠	٥٩٦٧٩٥	١	٣	-	٨	جنوب سيناء

١٠٠

جدول رقم (١٩) عدد الخدمات المقدمة بالوحدات البريدية موزعة طبقاً لنوع الخدمة بالمحافظات

عام ٢٠١٦ / ٢٠١٧

القيمة بالألف جنيه

تراخيص المرور		فواتير التليفونات		خدمات تسليم المفقودات		المعاشات المصروفة		البيان
القيمة	العدد	القيمة	العدد	القيمة	العدد	القيمة	العدد	
١٣٠	٣٣٩	٨٩٨٨	١٢٤٠٤٧	١٣٦	١٥٤١٥	٦٣٨٤٣٧٢٩	٦٨٠٥٩٩٠٣	الإجمالي
٢	٤	٢٤٩٦	٣١٣٢٥	٤١	٥٠٢٠	٧٩٨٤٦٨٣	٦٥٦٣٦٦١	القاهرة
-	-	٤١٣	٥٠٣٨	١٣	١٣٣٦	٥١٧٥٨٤٧	٤٠٧٤٧٢٧	الأسكندرية
-	-	٨	١٠١	٢	١٨١	٦١٥٨٠٢	٤٤١٦٦٦	بورسعيد
-	-	١٠٠	١٥٦٠	١	١٠٨	٣٤٨٧٥٤	٣١٦٢١٦	السويس
-	-	٣١٨	٣٨٨٧	١	٦٧	٨١٠١٢٨	٩٨٤٩١٠	دمياط
-	-	٨٦٦	١٢٤٢١	٥	٥٢٧	٣٩٣٦٣٩٥	٤٣٧٨٢٥٤	الدقهلية
-	-	٦٧٥	١٠٣٥٧	٧	٩٦٨	٤٢٦٠٧٦٥	٤١٥٣٥٧٤	الشرقية
٣٢	٨١	١٩١	٢٧٣١	٤	٤٦٤	٤١٢٩٩٣٤	٣٦١٧٣٥٣	القليوبية
-	-	١٢٧	١٨٩٧	٢	٢٠١	١٥٢٦٣٣٧	٢٠٢٧٣٥١	كفر الشيخ
-	-	١٢٦٨	١٧٢٠٧	١١	١٢٤٨	٣٨٤٠٩٢١	٣٥٧٢٠٨١	الغربية
-	-	٩٣٧	١٣٨٦٥	٧	٨١٩	٣٢٦٥٥٣٥	٢٩٢٥٦٥٤	المنوفية
-	-	٢٦٦	٤٠٢١	٥	٥٥٥	٣٤٠٩٢٥٧	٤١٣٣٨٦٣	البحيرة
-	-	٧	١٨٩	١	٨٥	٦٣٥٩٢٣	٦٩٧٨٠١	الاسماعيلية
٨٠	٢٢٣	٢٦٧	٣٣٤١	-	-	٤٨٤٠٤٥٧	٤٦٢٤٩٤٠	الجيزة
-	-	٦	١١٦	٧	٦٨٨	١٩٢٧٧٦٧	٢٤٣٦٠٦٧	بنى سويف
-	-	١٠٩	١٦١٦	٤	٤١٠	١٧٧٣٤٩٣	٢٤٩٤٤١٦	الفيوم
-	-	١٧	٢٥٢	٢	١٨٦	٣١٦١٨٢٨	٤٤٨٢٥٤٥	المنيا
٥	١٠	٧٧	١٢٢٩	٨	٨٧٧	٣١٤٧٧٤٢	٤٢٦٥٣٩٢	أسيوط
-	-	٤٩٣	٧٢٩٢	٤	٤٤٨	٣٤٤٠٣٧١	٤٨٠٦٠٢٧	سوهاج
١١	٢١	٣٤	٥٦٠	٤	٣٥٥	٢٣٩٨٩٥٩	٣٠٧٣٠٧٤	قنا
-	-	٣٣	٥٢٠	٥	٤٨٧	١٥٢٧٥٥٤	١٦٩٣٥١١	أسوان
-	-	٣٨	٦٤١	٢	٢٣٤	١٢٥٣٩٠٣	١٨١٤٥١٧	الأقصر
-	-	٥	٧٦	-	١٣	١٠٤٥٣٠	٩٢١٤٣	البحر الاحمر
-	-	٢١٣	٣٤٢٦	-	٤٥	١٣٨٥٤٤	١٤٥٦٠١	الوادى الجديد
-	-	٣	٣٦	-	٢٠	٧٩٤٠٥	١٤٠٠١٦	مطروح
-	-	-	٤	-	٤٩	٨٧٤١١	٧٢٩٩٣	شمال سيناء
-	-	٢١	٣٣٩	-	٢٤	٢١٤٨٤	٣١٥٥٠	جنوب سيناء

جدول رقم (٢٠) عدد خدمات P.O.S , A.T.M بالوحدات البريدية موزعة طبقاً لنوع الخدمة بالمحافظات عام ٢٠١٦ / ٢٠١٧

القيمة بالألف جنيه

P.O.S				A.T.M				البيان المحافظات
مدفوعات		مقبوضات		مدفوعات		مقبوضات		
قيمة	عدد	قيمة	عدد	قيمة	عدد	قيمة	عدد	
١٦٣٤٦٠٦	١٠١٧٩٥٢	٦٦٢٤٦٧	٢٦٢٦١٤	١٢٠٧٦٥٥	٨٧٧٦	٤٨٤٤٠٨	٢٩٣٤٠	الإجمالي
٤٢٢٢٨١	١٤٢٣٨٥	٢٢٨٣٣٤	٤٠٨١٢	٢٨٨٢١٩	٤٥٤٥	٢٨٨٨٩٩	٥٦٠	القاهرة
-	-	-	-	٥٢٥٣٥	١٥١	١١٠٦٣٠	١٥١	الأسكندرية
٨٢٥	١٣٩	١١٨	٤٣	٧٤٠	٢	٨٩٨	٣	بورسعيد
٢٤٤٧٦	٦٣١٢	١٦٧٥١	٤٢٠٨	١٥٦٢	٥٥٨	١٦٢٣	-	السويس
٢٣٧	٢٥٥	٣٤٠	٢٦٥	-	-	-	-	دمياط
٧٣٦٦٨	١٣٠١	٧٢٥٩	٧٩٤	٤٢٣٥	٩	٤٤٢٦	٧٥	الدقهلية
٣٤٢٥٦٤	٦٠٥٣١٦	٣٠٠٣٧٣	٢٠٠٢٣٩	-	-	-	-	الشرقية
٢١٣٧٩	٥١٦٠	١٧١٥٣	٣٥٣٧	٧٩١٥٣٤	٢٤١٤	١١٩٤٥	٢١	القليوبية
-	-	-	-	-	-	-	-	كفر الشيخ
٥٨٢٣٠٩	١١٩٣٤٩	٤٤	٩	١٩٠٣٩	٤٣	١٩٠٣٩	٤٣	الغربية
٩٦٢	٥٢٣	١	٦	-	-	-	-	المنوفية
-	-	-	-	-	-	-	-	البحيرة
١٥٦٠٥	٣٦٧١	١٨١١٩	٣٣٥٢	-	-	-	-	الاسماعيلية
٣٩٤١٦	٤٩٤١	٢٩١٥٢	٤٥٨١	١١١٩٠	٣٤	١٠٨٥٠	٣٥	الجيزة
٤٦٣٦٥	-	١٩	٣	٣٧٠	١	٣٧٠	١	بنى سويف
٢٨١٠٨	٣٤٦٠	١٨٩٠٣	٢٣٠١	-	-	-	-	الفيوم
١١٣٠٦	-	٤٧٦٧	-	١٣٤٧٧	٢٩٤	٢٥٤٤	٤	المنيا
٢٣٨٩	١١٨٧٠٣	١٣٣٣	١٨٧	١٨٣١	١٤	٨٨٣٦	٣	أسيوط
-	-	-	١	-	-	-	-	سوهاج
١٥٩١٣	٤٨٨٩	١٨٣٦٧	٢٠٣٠	-	-	-	-	قنا
-	-	-	-	٤٦٥٥	٣٢٧	٤٦٥٥	٢٤٦٨٤	أسوان
-	-	-	-	٧٩٩٦	٢٣	٧٤٤٥	٢١	الأقصر
٢٢	١٩	١٤	٩	١١٨	١	٦٠٨	٨	البحر الاحمر
-	-	-	-	-	-	-	-	الوادى الجديد
٢٣٣٢	٢٦٩	١٣٠٨	٢٢١	٣١٥	-	٣١٥	-	مطروح
٤٤٤٩	١٢٦٠	١١٢	١٦	٦٨٠٤	٣٥١	٧٧٨٤	٣٧٢٢	شمال سيناء
-	-	-	-	٣٠٣٥	٩	٣٥٤١	٩	جنوب سيناء

جدول رقم (٢١) عدد الطرود الخارجية والداخلية موزعة طبقاً للمحافظات عام ٢٠١٦ / ٢٠١٧

إجمالي الطرود الداخلية	الطرود الخارجية								البيان المحافظات
	الطرود الصادرة				الطرود الواردة				
	اجمالي الصادر	مؤمن عليها	عينات	طرود خارجية	اجمالي الوارد	مؤمن عليها	عينات	طرود خارجية	
٨٨٣٣٩٤	٣٨٨٨١	١٦	٢٣٩٦٢	١٤٩٠٣	١٢٧٩٩١	٤٩٦	١٠١٣١١	٢٦١٨٤	الإجمالي
١٢٩٨٣٧	٢٦٨٨١	-	١٦١٨٥	١٠٦٩٦	٥٧٣٢٢	٢٣٥	٤٥٣٨٣	١١٧٠٤	القاهرة
٨٣٨٢٠	٥٩٥٧	-	٤٤٨٢	١٤٧٥	٢٠٠٥٧	١٠	١٦٧٥١	٣٢٩٦	الأسكندرية
١٠٠١٣	١	-	-	١	١٦٨٣	-	١٤٤٦	٢٣٧	بورسعيد
١١٤٥٣	٧٢	٢	٤٧	٢٣	٧١٦	-	٧١٦	-	السويس
١٨٠٦٧	٢١٦	-	١٢٦	٩٠	١١٩٩	٩	٧٨٠	٤١٠	دمياط
٤٨٦٨٥	٣٣١	-	١٩٩	١٣٢	٣٧٦٧	١٤	٢٩٨١	٧٧٢	الدقهلية
٣٣٦١٢	-	-	-	-	٢٢٦٤	١	١٥٦٠	٧٠٣	الشرقية
٢٤٠٦١	١٦٢	-	٨٦	٧٦	١٩٥٤	-	١٥٢٧	٤٢٧	القليوبية
٢٧٢٩٤	٢٩٣	-	١٢٧	١٦٦	٦٢٠	٣	٢٤٩	٣٦٨	كفر الشيخ
٦٩٠٣٣	٧٦	-	١٦	٦٠	٣٧١٤	-	٢٦٣٥	١٠٧٩	الغربية
٤٣٦٥١	١٧٠	-	٨	١٦٢	١٦٤١	٤٤	١١٧٢	٤٢٥	المنوفية
٣٠٤٦٤	١٧٨١	-	١٥٥٦	٢٢٥	١٣٢٤	-	١٢٢١	١٠٣	البحيرة
١٦٧١٨	٣٣٣	١٤	١٦٧	١٥٢	١٣٠٩	٢٣	٩٢٤	٣٦٢	الاسماعيلية
٤٢٧٨٤	٥٥٨	-	-	٥٥٨	٢٠٢٤٦	-	١٨١٩٦	٢٠٥٠	الجيزة
١٨٥٠٤	١٤١	-	٨٤	٥٧	٥٣٩	-	٣٨٠	١٥٩	بنى سويف
١٤٠٩٠	٤٢٧	-	-	٤٢٧	١٥٨٥	-	٢٩٩	١٢٨٦	الفيوم
٤٢٧٤٤	٢٥٢	-	٢	٢٥٠	١١١٨	٦٨	٦٥٣	٣٩٧	المنيا
٤٠٣١٣	٤٦٨	-	٣٦١	١٠٧	١٠٠٨	١٦	٧٧١	٢٢١	أسسوط
٤٥٠٨٥	٤٤٩	-	٣٧٨	٧١	٦٥٣	-	٦٩	٥٨٤	سوهاج
٢٧٢٧٣	-	-	-	-	٤٠٧	-	٢٢٦	١٨١	قنا
٤١٤٥٨	٧١	-	٢٨	٤٣	٧٧٣	٣	٥٩٨	١٧٢	أسوان
٢٣٩٧٦	٩٨	-	٥٩	٣٩	٦٦١	٤١	٢٨٢	٣٣٨	الأقصر
٩٠٠٠	١٢٠	-	٤٩	٧١	١٩٢٢	٢٩	١٣٨٤	٥٠٩	البحر الاحمر
٩٠٣٠	-	-	-	-	٢٧	-	١٧	١٠	الوادى الجديد
٩٥٦٥	١	-	-	١	١١٨	-	٩٩	١٩	مطروح
٤٩١٩	٢١	-	٢	١٩	١٠٤	-	٧٢	٣٢	شمال سيناء
٧٨٤٥	٢	-	-	٢	١٢٦٠	-	٩٢٠	٣٤٠	جنوب سيناء

جدول رقم (٢٢) عدد خدمات البريد السريع بالوحدات البريدية موزعة طبقاً للمحافظات عام ٢٠١٦ / ٢٠١٧

البريد السريع من الباب للباب	الفاكس				بعائث البريد السريع			البيان
	خارجية		داخلية		خارجية		داخلية	
	وارد	صادر	وارد	صادر	وارد	صادر		المحافظات
١١١٣	٣٢	٢٤٥	٤٣٩	٣٧٧٨	١٥١١٤٠	١٧٦٠٤٤	١٤٣١٦٣٩	الإجمالي
-	-	-	٧٢	-	٦٨٠١٩	٨٦٩٦٤	٣٦٧٥٨٩	القاهرة
-	-	-	-	-	١١٢٤١	١٢٨٤٨	٢٤٣٧٢٥	الأسكندرية
-	-	-	-	-	١١٢٩	١٣٢٧	٢١٨٢٣	بورسعيد
-	-	-	-	-	٦٢٧	٦٢٦	٢٢٨١٢	السويس
-	-	-	-	-	-	٢٩٠٧	١٨٥٥٠	دمياط
-	٥	-	٥٧	-	١١١٢٥	١٠٥٣٣	٢٩٧٩٢	الدقهلية
٤٥٨	-	-	-	-	١١٥٤٨	٨٤٨٠	٤٥٤٠٦	الشرقية
-	-	-	-	-	-	٢١٨٠	١٢٠٩٦	القليوبية
-	-	-	-	-	٣١٩٣	٥٣٦٤	٢١٦٣٤	كفر الشيخ
٩	١٨	١٨١	٢٧٣	٣٢٧٠	٣٦٦٣	٩٥٨٦	٤٨٨٣٠	الغربية
-	٨	-	٨	٦	٥٦٩٩	٥٨٥٧	٤١٠٧١	المنوفية
-	-	-	-	-	٣٩٤٦	٢٨٦١	٢٣٨١٩	البحيرة
-	-	-	-	-	١٥٠٢	٢٢١	٢٩٩٢١	الإسماعيلية
-	١	١	٢٢	٣	٦٧٩٨	١٣٩٩٤	٩٦٤٩٢	الجيزة
-	-	-	-	-	٢٧٢٠	٢٣٠٨	١٠٩٣٩	بنى سويف
-	-	-	-	١٠	٤٢٨٥	٢٤١٦	١٠٩٥٧	الفيوم
-	-	-	٧	٣٤	٤١٥٤	٢٢٦١	٢٩٠٣٠	المنيا
-	-	٦٣	-	٤٢٤	٣٨٤	١٣٧٢	٢٣٩٧٧	أسيوط
٦٣٦	-	-	-	-	٧٦٠٢	١١٤٨	٣٣٣٨٦	سوهاج
-	-	-	-	-	١٤٢١	٤٥٥	١٨١٧٨١	قنا
١٠	-	-	-	-	٧٥٣	٢٧٩	٦١١٢١	أسوان
-	-	-	-	-	٣٩	٢٢٨	١٥٩٠٣	الأقصر
-	-	-	-	-	٧٨٠	١٣٤٨	١٥١٥٤	البحر الاحمر
-	-	-	-	-	٧٨	٦١	٤٤٠٩	الوادى الجديد
-	-	-	-	-	١٥٨	١١٣	٦١٥٦	مطروح
-	-	-	-	-	-	٧٤	٢٠٥٦	شمال سيناء
-	-	-	-	٣١	٢٧٦	٢٣٣	١٣٢١٠	جنوب سيناء

جدول رقم (٢٣) عدد المراسلات المسجلة بالوحدات البريدية موزعة طبقاً للنوع بالمحافظات

عام ٢٠١٦ / ٢٠١٧

مراسلات مسجلة خارجية		مصلحة	مراسلات مسجلة داخلية			البيان المحافظات
واردة	صادرة		صادرة			
			نموذج ٦ تسجيل حكومي	نموذج ٦ تسجيل تجارى	نموذج ١ تسجيل جمهور	
١٠٠١٦٦	١٥٣٦٣٤	٧٩٠٠٨٥٠	١٦٠٤١٥٨٦	٩٤٩٩٢٩٦	٢٩٦٦٦١٥	الإجمالي
١٨٢١٥	٦١٧٨١	٧٥٩٥٤٨	٢٨٨١٥٦٣	٣٦٤٥٧٦١	٦٧٩٧٩٢	القاهرة
٢٨١	١١٣٣٢	٣٧٣٦٠٩	٣٨٤٢٨٧	٥٢٤٥٥٣	١٨١٦٢١	الأسكندرية
١٨٩٥	٨٤١	٦٧٧٧١	٢٨١١٢٠	٧٣٤٢٩	١٢١٩٠	بورسعيد
٤٥	٦٢٣	٧٦٤٧٢	٣١٠٨٣	٤٠٠٥٥	١٦٧٦٩	السويس
١٠٧٦	٩٥٥	٢٢٦٣٤	١٥٧٩٧٧	٣٧٢٨٤٤	٨٣٢٣٠	دمياط
٤٢٥٠	٣٠٢٥	٤٣٢٣٣٩	١٠٤٠٢٥٩	٥٩٥٩٠٤	١٣٤٠٦٤	الدقهلية
١٨٦٠٢	٦٤٧٧	٢٩٠٠٣٣	٨٧٩٧٦٤	٤٤٥٥٤٦	٢٩٦٤١٦	الشرقية
١٠١	٧٥	٥٣٢٠٨٩	٦٥٠٥١١	٢٣٠٥٧٥	٧٩١٨٠	القليوبية
٣٥٥٦	٤٩٥٩	٣٧٢٩٩٦	٥١٩٠٧٢	٢٣٣٤٢٦	٦٣٨١٣	كفر الشيخ
١٤٣٥٩	٥٦٥٢	٩٥٧٠٥١	١٨٩٠٨٥٣	٣٥٨٣٦٣	١٠٩٠٧٦	الغربية
٤١٩	٧١٣	٤٦٩١٧٣	٢٣٥٨٧٦	٧٣٧٧٢	٢٨١٧١٤	المنوفية
٤٤٦٢	١٠٧٨٢	٣٨١٠٨٢	٧٢٠٤٠٥	٥٠٥٤٠١	١٧٧٠٤٤	البحيرة
١٢١٢	٣٥٤٤	٤٩٣٥١	٣١١٥٩٩	١٨٩١٣٥	٥٤٩٨١	الاسماعيلية
٦٩٠٩	١٠٥٣٠	١٧٠٣٣٢	٧١٢٤٥٣	١٢٩٢٤٣٠	١٨٧٦٢١	الجيزة
١١٦١١	١٨٩٢٢	١٧٥١٩٧	٦٤٣٦٢٧	٥٧٥٧٢	١٦٦٤٢٦	بنى سويف
٦٥٣	١١٤٦	٢٧٦٩٧٨	٢٥٣٨٣١	٣٦٣٣٠	٣٩٦٢١	الفيوم
٦١٤٥	٦٨٦٦	٣٨٠٤٤١	٧٤٤٣٧١	١٢٦٠٧٩	٤٥٦٥٥	المنيا
٥٣١١	٢٩١٣	٦٠٧١٧١	١١٢٥٧٣٥	٢٨٨٥١٦	١٠١٢٠٠	أسيوط
١٥	٤١	٢٨٥٤٥٠	٤١٧٣٥٧	٥١٨٣٢	٦٤٣٢٦	سوهاج
٧٠	٧	٣٤٧٣٦١	٩٨٧٢٥٣	٨٠١١٩	٤٧١٤٧	قنا
١٠٠	٥٩٥	٣٧٩٠٠٣	٤٨٣٨١٠	٩٩١٥٠	٥١٦٠٠	أسوان
١٠٧	٧	١٧٦٧٥٦	٣٣٧٠٧٨	١٣٨٣	٢٠٥٥٤	الأقصر
٥١٦	١٧٠٠	٦٩٤٦٤	٣٦٩٥٤	٥٤٣٧٤	٢٨٥٨٩	البحر الاحمر
٥	٤	٩٩٦٠٥	٩٨٩٥٠	١١٩٢	١٧٠١٨	الوادى الجديد
-	١٦	٤٧٧٢٢	٢٤٢٧٣	١٦٤٦٤	٧٨٥٧	مطروح
٢٨	١٠٤	٤٩٢٨٩	١١٩٩٥٥	٢٣٨٩٨	٧٣٣٠	شمال سيناء
٢٢٣	٢٤	٥١٩٣٣	٧١٥٧٠	٨١١٩٣	١١٧٨١	جنوب سيناء

جدول رقم (٢٤) عدد المراسلات الداخلية بالوحدات البريدية الصادرة

موزعة طبقاً للنوع بالمحافظات عام ٢٠١٦ / ٢٠١٧

البيان	اجمالي المراسلات الداخلية الصادرة
المحافظات	
الإجمالي	٨٠٦٨٨٥٤٢
القاهرة والجيزة	٥٢٠٢١٥٢٦
الأسكندرية	٤١٤٣٦٨٠
بورسعيد	٨٠٥٨٣
السويس	١٩١٨٥
دمياط	٩٠٩٢٣
الدقهلية	٢١٩٧٠٤٨
الشرقية	٩١٩٠٨٠
القليوبية	٢٥٦٠٠٠٠
كفر الشيخ	٧٦٨٠٤٩
الغربية	١٧٢٢٦٣٣
المنوفية	١٩٦٣٦٦٠
البحيرة	٣٦٨٦٥٥٣
الاسماعيلية	٤٧٦٥٢٦
بنى سويف	١٠١٥٢٠١
الفيوم	٦٩٨٠٤٦
المنيا	١٥٩٧٥٢٢
أسيوط	١٠٠٦٩٩٨
سوهاج	١٣٩٦٤٢٣
قنا	١١٤٩٤٧١
أسوان	٥٧٥٢٦٩
الأقصر	٤٨٥٨٩٩
البحر الاحمر	٢٧٤٥٠
الوادى الجديد	١٩٦١٦
مطروح	١٣٨٤٢٠
شمال سيناء	١٦١٢٩٧٣
جنوب سيناء	٣١٥٨٠٨

جدول رقم (٢٥) حركة المراسلات الخارجية بالوحدات البريدية طبقاً لنوع المراسلات عام ٢٠١٦ / ٢٠١٧

العدد بالألف

الواردة	الصادرة	نوع المراسلات
٥٨٤٨	٢١٢٨	الإجمالي
٥٣٣٨	١٧٩٨	خطابات عادية
٥١٠	٣٣٠	عدد الارساليات الجرائد و المطبوعات

جدول رقم (٢٦) قيمة المستلزمات السلعية المستهلكة عام ٢٠١٦ / ٢٠١٧

أ - الوقود والزيوت والشحومات

القيمة بالآلف جنيه

الكهرباء		الوقود والزيوت والشحومات			البيان
مستخدمة في الإنارة	مستخدمة في التشغيل	غاز طبيعي م ٣	مواد تزييت وتشحيم	مواد بترولية	
٩٦٣٧	١٣١٨	٤	٦٣٠	٦١٠٠	الإجمالي
٢١٥٦	١٣١٨	-	٧٩	١٤٩٠	القاهرة
٩٢٠	-	-	٢٨	٣٧٧	الأسكندرية
٢٧٣	-	٢	١٠	٨١	بورسعيد
٨٦	-	-	٣٦	١٣٩	السويس
١١٨	-	-	٥	٥٧	دمياط
٣٣٠	-	-	١	٢٠٩	الدقهلية
٤١٢	-	-	٣٥	٣٢١	الشرقية
٤٢٣	-	١	٣	١١٦	القليوبية
٢٤٠	-	-	٥	١٠٢	كفر الشيخ
٤١٨	-	-	٣٥	٣٢٦	الغربية
٦٧٣	-	-	٢١	٢٣٨	المنوفية
٢٥٦	-	-	١٩	٢١٦	البحيرة
٢٠٢	-	-	٩	١١٢	الاسماعيلية
٢٤١	-	-	٦١	٨٦	الجيزة
١٥٨	-	١	٣٠	١٤٣	بنى سويف
١٨٩	-	-	١٠	٩٦	الفيوم
٢٠١	-	-	٤	٣٢٣	المنيا
٢٧٠	-	-	٩٣	٣١٢	أسيوط
٤٢٢	-	-	٢٨	١٧٢	سوهاج
٤٥٠	-	-	٢٢	١١٦	قنا
٢٥٨	-	-	١١	١٢٩	أسوان
٢٤٥	-	-	٤	٨٧	الأقصر
١٨٥	-	-	٣٦	٢٥٤	البحر الاحمر
١٨٥	-	-	١١	١٥٠	الوادى الجديد
٥٨	-	-	٩	١٢٨	مطروح
١٠٦	-	-	١٠	٨٥	شمال سيناء
١٦٢	-	-	١٥	٢٣٥	جنوب سيناء

تابع جدول رقم (٢٦) قيمة المستلزمات السلعية المستهلكة عام ٢٠١٦ / ٢٠١٧

ب - مستلزمات سلعية أخرى

القيمة بالألف جنيه

مياه	أدوات كتابية ومطبوعات	قطع غيار ومواد صيانة	البيان
			المحافظات
٢٤٨٠	٤٠٠٨١	١٧٧٠٩	الإجمالي
٦٠٩	١٢٩٦٨	٧١٨٤	القاهرة
٢٨٤	٨٩٧	٩٩٤	الأسكندرية
٧	٤٧٥	٤٨٥	بورسعيد
٥	٤١١	١١٠	السويس
٢٤	٥٧٠	١٣٦	دمياط
٨٠	٢٠٠٣	٦٦٥	الدقهلية
٢٦٥	٢٠٣٢	١٠٦٣	الشرقية
١٥٦	١٥٣٨	٥٠٦	القليوبية
٣٢	١٢٥١	٢١٤	كفر الشيخ
٦٥	١٥٤٧	٩٦٠	الغربية
٨٥	٢٣٥٤	٧١٣	المنوفية
٥٢	١٥٥٦	٥٩٠	البحيرة
٢٨	٥٩٢	٢٩٣	الاسماعيلية
١١٩	١٢٠٦	٢٩٣	الجيزة
٣٨	٩٠٧	١٩٧	بنى سويف
٥٢	٧٧١	٣٨٨	الفيوم
٥١	١٣٥١	٣٢٥	المنيا
٦١	١٤٣٢	٥١٣	أسيوط
١٠٩	١٦٤٤	٦٢٧	سوهاج
١٢٤	١٣١٤	٣٦٤	قنا
٧٢	٩٥٣	٣٣٤	أسوان
٣٦	٦٥٠	٢٠٢	الأقصر
٣٧	٤٣٢	١٥٩	البحر الاحمر
١١	٣٣٥	٧٥	الوادى الجديد
٢٢	٣٠٧	١٠٠	مطروح
٢٤	٢٥٩	٥٦	شمال سيناء
٣٢	٣٢٦	١٦٣	جنوب سيناء

جدول رقم (٢٧) قيمة المصروفات الخدمية عام ٢٠١٦ / ٢٠١٧

القيمة بالألف جنيه

المحافظات	البيان	مكافآت لغير العاملين عن خدمات مؤداه	عمولات ومصروفات بنكيه	اخرى
	الإجمالي	٢٠٥٠	٢٩٧٦٠٧	٨٨٤٩٢٧٣
القاهرة		١١٣٦	١٢٩٦٩٢	٤٥٤٨٠٩٠
الأسكندرية		٤٢	٢٢٣٥	٧٣٤٢٢٨
بورسعيد		-	٣١٧	٧٤٦٧٤
السويس		-	٣٨٢	٦٩٧٣٣
دمياط		-	٦٢	٧٣٤٨٣
الدقهلية		-	٧١١٠	٢٥٤٨٩٥
الشرقية		-	٥٠٤٨	٣٥٤٦٥٥
القليوبية		-	٧٤٣٥	١٥٦٢١٨
كفر الشيخ		-	٢٥	١٨٦١٩٤
الغربية		٤٨	٢٧٣٥	٢٠٠٤٨٧
المنوفية		٢٢٤	٢٥٧٥	٣٦٨٩٩٥
البحيرة		-	٧٦٩٣	١٩٣٢٨٢
الاسماعيلية		-	٧١٠	١٥٤٣٥٣
الجيزة		-	٦١٩٢	٨٤٧٣٨
بنى سويف		-	١١٧	١١٠٩٠٨
الفيوم		-	-	٦٣٥٧٨
المنيا		٦٠٠	٧٣٣٨	٢٠٦٧٥٨
أسيوط		-	٢٣١٩٨	٢١٩٧٦٠
سوهاج		-	١١٧٠	١٣٩٧٠٠
قنا		-	٦٨٧	١٩٥٠٩٩
أسوان		-	٦٥١٦	٨٦٣٧٤
الأقصر		-	٧٦٩	٥٦٢١٨
البحر الاحمر		-	٣١٦٠	٩٣٦٢٥
الوادى الجديد		-	٨١٢٣٠	٢٨٨٠١
مطروح		-	٤٤٩	٣٥٠٤٧
شمال سيناء		-	١٥٥	٦٣٣٥٩
جنوب سيناء		-	٦٠٧	٩٦٠٢١

جدول رقم (٢٨) قيمة المصروفات الأخرى خلال العام ٢٠١٦ / ٢٠١٧

القيمة بالألف جنيه

أعباء وخسائر متنوعة			الضرائب والرسوم	إيجار أراضي زراعية ومباني	البيان المحافظات
تعويزات وغرامات	ديون معدومه	مصروفات سنوات سابقه			
٣٢٨	-	١٨١٢٣	٢٥٢	٢٦٢٢	الإجمالي
٣٥	-	٤٤١١	٧٢	٦٦٢	القاهرة
-	-	٥٢٠	١٢	١٤٨	الأسكندرية
-	-	١٧٥	١٠	٥	بورسعيد
-	-	٧٨	٤	١٧	السويس
-	-	١٩٩	-	٨٤	دمياط
-	-	٩٠٧	٧	١٦٠	الدقهلية
-	-	٨١٦	١٧	٢٧٥	الشرقية
-	-	٤٧٦	٤	١٢٠	القليوبية
٣٠	-	٣٠٦	٦	٣٦	كفر الشيخ
-	-	٦٠٩	٩	١٥	الغربية
١٥٧	-	١٠٥٤	٣	٣٣٦	المنوفية
١	-	٢٩٦	-	٧٢	البحيرة
-	-	١٩٥	١٠	٢٥	الاسماعيلية
-	-	٤٨٠	-	١٠٠	الجيزة
٨٠	-	١٤٩٤	١٦	٦٦	بنى سويف
-	-	٨١٨	٧	٣٠	الفيوم
٥	-	٥٩٣	١٠	١٢٣	المنيا
-	-	٨٧٥	٩	٩٠	أسيوط
-	-	٩٧٦	١٣	٨٣	سوهاج
-	-	٥٩٥	١١	٢٣	قنا
-	-	١٥٠٣	٢	١	أسوان
-	-	١٦٦	١٠	١١١	الأقصر
٢٠	-	٢٣٢	٢	١٦	البحر الاحمر
-	-	٦٨	١	٢	الوادى الجديد
-	-	١٠٩	-	٣	مطروح
-	-	٨٧	٤	٢	شمال سيناء
-	-	٨٥	١٣	١٧	جنوب سيناء

جدول رقم (٢٩) إيرادات النشاط خلال عام ٢٠١٦ / ٢٠١٧

القيمة بالآلاف جنيه

المحافظات	البيان	خدمات مباحة	إيرادات وأرباح غير عادية	تعويضات وغرامات
	الإجمالي	٤٨٨.٧٠	٣٩٧١٧	١٣٠
القاهرة		١٤٣٥٩٦	٧٠١٠	٣٧
الأسكندرية		٢٢٠٠٧	١٥٣٣	١١
بورسعيد		٥٠١٩	٤٩٢	-
السويس		٧٦١٩	٤١٢	-
دمياط		٧٠٦٦	٣٠٢	-
الدقهلية		٢١٦٥٨	١٣٣٦	-
الشرقية		١٦٧٩٢	١٣٤٤	٤
القليوبية		١١١٩٧	٦٨٣	٢٣
كفر الشيخ		١٢٧٤٨	١٦٦	-
الغربية		١٢٥٣٩	١٦٤	-
المنوفية		١٤٠٩٢	٣٦٦	٢
البحيرة		١٤٩٠٢	١٦١١٥	-
الاسماعيلية		٧٨٣٢	٣٢	١
الجيزة		٢٣٦٧٥	٨٨٦	-
بنى سويف		٨٥٩٢	٨٣٩	-
الفيوم		٨٣٤١	٤٠٧	-
المنيا		٢١٣٢٥	٤٠٥	-
أسيوط		٢٢٨٦٥	٨٤١	٣٢
سوهاج		٢٣٠٥٤	٧٦٧	٩
قنا		١٦٨٥٥	٦٣٤	-
أسوان		١٤٢٨١	١٤١٩	-
الأقصر		٧٨٠٤	٤٦٦	-
البحر الاحمر		١٤٤١٧	٤٩٧	-
الوادى الجديد		٣٦٩١	١٠٢٥	-
مطروح		١١٠٨٦	٢٢٩	-
شمال سيناء		٣٧٦١	١٠٨	١١
جنوب سيناء		١١٢٥٦	١٢٣٩	-

الجهاز المركزي للتعبة العامة والإحصاء

العنوان: ٣ طريق صلاح سالم - مدينة نصر - القاهرة - جمهورية مصر العربية

صندوق البريد : ٢٠٨٦ مدينة نصر - القاهرة

تليفون : ٢٤٠٢٣٠٢١ فاكس : ٢٤٠٢٤٠٩٩

Central Agency for Public Mobilization and Statistics

(CAPMAS)

Address: ٣ Salah Salem St. - Nasr City - Cairo - Egypt

P.O. Box: ٢٠٨٦ Nasr City - Cairo

Tel: (+٠٢) ٢٤٠٢٣٠٢١

Fax: (+٠٢)٢٤٠٢٤٠٩٩

Website: <http://www.capmas.gov.eg>

الموقع الإلكتروني للجهاز:

Email: pres_capmas@capmas.gov.eg

البريد الإلكتروني

رقم الإيداع بدار الكتب : ٢٠١٤ / ١٨٨٣٥



الجهاز المركزي للتعبيئة العامة والاحصاء

مدينة نصر - ش صلاح سالم - القاهرة - مصر

تليفون: (+202)24023031 - صندوق بريد: 2086 - فاكس: (+202) 24024099

الموقع الإلكتروني: www.capmas.gov.eg

البريد الإلكتروني: pres_capmas@capmas.gov.eg

طبع بمطبعة الجهاز المركزي
للتعبيئة العامة والاحصاء