



جمهورية مصر العربية  
الجهاز المركزي للتعبئة العامة والإحصاء

النشرة السنوية

لإحصاءات الإتصالات السلكية واللاسلكية

عام ٢٠١٣/٢٠١٢



مرجع رقم ٢٠١٣/١٢٢٢٢٢-٧١

إصدار مايو ٢٠١٤





جمهورية مصر العربية

الجهاز المركزي للتعبئة العامة والإحصاء

**النشرة السنوية**  
**لإحصاءات الاتصالات السلكية واللاسلكية**  
**عام ٢٠١٢ / ٢٠١٣**

عند إعادة نشر أو إقتباس أى مادة من هذا الإصدار يرجى  
الإشارة إلى المصدر وهو الجهاز المركزي للتعبئة العامة والإحصاء

إصدار مايو ٢٠١٤

مرجع رقم ٧١ - ٢١٣٢١ - ٢٠١٣

<http://www.capmas.g>

## التقديم

يعتبر قطاع تكنولوجيا المعلومات والاتصالات من القطاعات الهامة حيث يمثل عصب الحياة المعاصرة لذا تولى الدولة اهتماماً كبيراً للنهوض بهذا القطاع لمواكبة الثورة التكنولوجية والمعلوماتية مما يساهم في توفير المعلومات الأكثر دقة في أسرع وقت وبأقل تكلفة، ويمثل قطاع الاتصالات أحد أهم القطاعات الواعدة التي ترتبط بالتقدم التكنولوجي والتي أدت بدورها إلى تسهيل الإتصالات على المستوى المحلى والدولى مما جعل العالم قرية صغيرة .

لذا يهتم الجهاز المركزى للتعبئة العامة والإحصاء بإصدار النشرة السنوية "إحصاءات الاتصالات السلكية واللاسلكية" عام ٢٠١٢/٢٠١٣ والتي تتضمن بيانات عن عدد السنترالات وحمولتها والمكالمات و الخواص والبرقيات الخارجية والمحلية ومكاتب التليفون والتلغراف والإيرادات والمصروفات والعمالة وتكلفتها والأعطال طبقاً للمناطق والمحافظات بالإضافة إلى بيانات عن خدمات التليفون المحمول والإنترنت.

يقدم الجهاز هذه النشرة للمخططين والمهتمين والباحثين بهذا المجال آملاً أن تحقق الفائدة المرجوة منها.

والله ولى التوفيق ،،،

**لواء / أبوبكر الجندى**

□ **رئيس الجهاز المركزى للتعبئة العامة والإحصاء**

## فهرس الجداول

رقم الصفحة	البيان	رقم الجدول
١	منهجية النشرة	
٤	المؤشرات العامة	
<b>الفصل الأول الجداول الاجمالية</b> <b>لخدمات الاتصالات عام ٢٠١٢/٢٠١٣</b>		
٨	عدد السنترالات التليفونية وحمولتها والخطوط الشغالة بها.	١
٨	عدد السويتشات التليفونية للشبكات الخاصة وحمولتها والخطوط الشغالة بها.	٢
٨	عدد مكالمات الترنك الخارجية اللاسلكية الصادرة والواردة من الدوائر المباشرة.	٣
٨	عدد البرقيات الخارجية والرسوم المحصلة عليها.	٤
٩	عدد البرقيات المحلية والرسوم المحصلة عليها.	٥
٩	عدد الخطوط التليفونية الأوتوماتيكية والنبضات الزائدة بالقطاعات الحكومي والخاص والمنازل.	٦
٩	عدد مكاتب التليفون والتلغراف وأجهزة الكمبيوتر.	٧
١٠	الإيرادات والمصرفوات موزعة طبقاً للمناطق.	٨
١١	عدد العاملين وتكاليف العمالة موزعة طبقاً للنوع والمناطق.	٩
<b>الفصل الثاني: الجداول التفصيلية على مستوى المحافظات</b> <b>الاتصالات السلكية عام ٢٠١٢/٢٠١٣</b>		
١٣	عدد السنترالات التليفونية وحمولتها والخطوط الشغالة بها موزعة طبقاً للمحافظات.	١٠
١٤	عدد السويتشات التليفونية للشبكات الخاصة وحمولتها والخطوط الشغالة موزعة طبقاً للمحافظات.	١١
١٥	عدد مكاتب التليفون والتلغراف وعدد أجهزة الكمبيوتر موزعة طبقاً للمحافظات .	١٢
١٦	عدد الخطوط والنبضات بالقطاعات الحكومي والخاص والمنازل موزعة طبقاً للمحافظات .	١٣
١٧	متوسط عدد خطوط التليفونات المنزلية / ألف أسرة من السكان .	١٤

تابع فهرس الجداول

رقم الصفحة	البيان	رقم الجدول
١٨	عدد مشتركى الخواص موزعة طبقاً للمحافظات.	١٥
١٩	عدد البرقيات المحلية والرسوم المحصلة موزعة طبقاً للمحافظات.	١٦
٢٠	عدد مكالمات ودقائق النداء الآلى موزعة طبقاً للمحافظات.	١٧
٢١	عدد حوادث شبكة التليفونات وقيمة إصلاحها موزعة طبقاً للمحافظات.	١٨
٢٢	عدد الأعيال بالسنترات العامة موزعة طبقاً للنوع والمحافظات.	١٩
٢٣	عدد البرقيات الدولية والفاكسات الصادرة والواردة موزعة طبقاً للمحافظات.	٢٠
<b><u>الفصل الثالث: الاتصالات اللاسلكية عام ٢٠١٣/٢٠١٢</u></b>		
٢٥	عدد مكالمات الترنك الخارجية اللاسلكية الصادرة والواردة من الدوائر المباشرة موزعة طبقاً للدول.	٢١
٢٧	عدد البرقيات الخارجية والرسوم المحصلة عنها موزعة طبقاً للدول.	٢٢
<b><u>الفصل الرابع: خدمات التليفون المحمول والإنترنت عام ٢٠١٣/٢٠١٢</u></b>		
٢٩	عدد مستخدمى المحمول عام ٢٠١٣/٢٠١٢ مقارنة بعام ٢٠١٢/٢٠١١ .	٢٣
٣٠	عدد المشتركين فى خواص وخدمات جديدة فى التليفونات فى شهر يونيه ٢٠١٣ مقارنة بشهر يونيه ٢٠١٢	٢٤
٣١	عدد كبائن الخدمة العامة عام ٢٠١٣/٢٠١٢ مقارنة بعام ٢٠١٢/٢٠١١ .	٢٥
٣٢	عدد مستخدمى الإنترنت عام ٢٠١٢ / ٢٠١٣ مقارنة بعام ٢٠١١/٢٠١٢ .	٢٦
٣٣	عدد مكالمات ودقائق الإنترنت المجانى فى يونيو ٢٠١٣ .	٢٧

## منهجية النشرة

### أولاً : هدف النشرة :

تهدف هذه النشرة إلى تصوير حركة خدمة الإتصالات السلكية واللاسلكية من حيث عدد السنترالات وحمولتها والمكالمات والبرقيات الخارجية والمحلية ومكاتب التليفون والتلغراف والإيرادات والمصروفات والعمالة وتكلفتها والأعطال طبقاً للمناطق والمحافظات بالإضافة إلى بيانات عن خدمات التليفون المحمول والانترنت.

### ثانياً : دورية النشرة:

تصدر النشرة بصفة دورية سنوية.

### ثالثاً : مصادر البيانات :

جمعت بيانات هذه النشرة عن السنة المالية التي تبدأ من أول يوليو ٢٠١٢ وتنتهى في آخر يونيو ٢٠١٣ على CD وتستوى من الشركة المصرية

للإتصالات في المناطق التالية :

- ١ - منطقة القاهرة والجيزة وتخدم محافظتى القاهرة والجيزة.
- ٢ - منطقة الإسكندرية الأولى وتخدم المنشية والرمل.
- ٣ - منطقة الإسكندرية الثانية وتخدم الإبراهيمية وسيدى جابر وحليم والعامرية.
- ٤ - منطقة غرب الدلتا وتخدم محافظتى البحيرة ومطروح.
- ٥ - منطقة وسط الدلتا وتخدم محافظات القليوبية والمنوفية والدقهلية وكفر الشيخ ودمياط والغربية.
- ٦ - منطقة شرق الدلتا وتخدم محافظات الشرقية وبورسعيد والسويس والبحر الأحمر والإسماعيلية وشمال سيناء وجنوب سيناء.
- ٧ - منطقة قبلى الأولى وتخدم محافظات بنى سويف والفيوم والمنيا.
- ٨ - منطقة قبلى الثانية وتخدم محافظتى أسيوط والوادى الجديد.
- ٩ - منطقة قبلى الثالثة وتخدم محافظات سوهاج وقنا وأسوان ومدينة الأقصر.

### رابعاً : التعاريف والمفاهيم المستخدمة :

١ - السنترال:

#### أ - طبقاً لطريقة التشغيل:

- (١) الأوتوماتيك: يقصد به عدد الخطوط الموجودة بالسنترال التى تخدم أجهزة تليفونية تعمل أوتوماتيكيا عند ضرب الرقم المطلوب.
- (٢) اللاسلكى : نظام ( C D M A ) هو أحد أنظمة الاتصالات اللاسلكية وهو بديل للشبكات التليفونية الأرضية التى يصعب تنفيذها فى المناطق الوعرة أو المناطق ذات الكثافة السكانية القليلة والمتفرقة ويقتصر عمله على حدود البرج الموجودة فيه الخدمة فقط. كما أنه يتميز بالأمان فى نقل المعلومة بالإضافة إلى توافقيه مع النظم الأخرى

#### ب - طبقاً لنوع الخدمة :

- (١) سنترالات الخدمة العامة: وهى التى تقوم بخدمة الجمهور نظير مقابل.
- (٢) سنترالات الخدمة الخاصة: وهى التى تقوم بخدمة هيئات خاصة وليست للجمهور وهى :  
( أ ) خطوط الأمن: مثل خطوط وزارة الداخلية والإدارة المحلية والسواحل.  
(ب) خطوط أخرى: مثل خطوط هيئة السكك الحديدية ووزارة الأشغال والموارد المائية ومشروعات البترول وما إلى ذلك من هذه الخطوط.

٢ - حمولة السنترال :

يقصد بها أقصى عدد من الخطوط التى يمكن أن تعمل بدائرة السنترال بأقصى طاقتها فى حالة تشغيلها بالكامل

### ٣ - السويتش:

عبارة عن تحويله كاملة تحمل خط أصلي أو أكثر وعدة خطوط فرعية وبواسطتها يمكن الاتصال بين خط أصلي وأى من الخطوط الفرعية أو العكس أو بين خط فرعى وأخر.

### ٤ - النبضات:

هى عداد للمكالمات المحلية وكل ٣ نبضات = دقيقة.

### ٥ - الخواص:

#### أ. خاصية الانتظار:

باستخدام خاصية الانتظار يمكنك استقبال مكالمة أخرى أثناء المكالمة التليفونية ويمكنك التنقل بين المكالمتين كيفما تشاء.

#### ب. خاصية التتبع

باستخدام خاصية التتبع فان المكالمة الواردة اليك ستتبعك اينما ذهبت فإذا كان رقم تليفونك المنزلى / ٥٧٤٨٩١٠ وذهبت الى المكتب الذى رقم تليفونه / ٣٦٦٣٧٢٥ فان جميع المكالمات الواردة الى منزلك سوف تتحول تلقائيا الى تليفون مكتبك.

#### ج. خاصية المؤتمر الثلاثي:

مع خاصية المؤتمر الثلاثي يمكنك أن تجرى مكالمة تليفونية واحدة مع أكثر من شخص واحد في نفس الوقت كل ماعليك هو أن تتصل بالشخص الأول ثم تضغط الجانث مرة واحدة لتحصل على الحرارة ثم تتصل بالشخص الثانى.

#### د. خاصية اظهار رقم الطالب :

تتمكنك هذه الخاصية من معرفة رقم الطالب قبل الرد عليه وكذلك التعرف على قائمة بأرقام المكالمات الواردة إليك أثناء غيابك باستخدام العدة التليفونية المجهزة لهذا الغرض أو باستخدام جهاز إظهار الرقم.

#### هـ. خاصية المانع الكودى :

تتمكنك هذه الخاصية من منع أى شخص من استخدام تليفونك لطلب المكالمات المحلية أو المكالمات النداء الآلي المباشر أو الاتصال الدولي إلا برقم سرى تحدده بنفسك ويمكن تغييره من وقت لآخر.

#### و. خاصية الخط الساخن :

تتمكنك هذه الخاصية من برجمة تليفونك بحيث يمكنك إجراء مكالمة هامة في خلال خمس ثوانى فقط في حالة الطوارئ بمجرد رفع سماعه التليفون يرد عليك المشترك الذى سبق تسجيل رقمه وهذه الخاصية مفيدة للاطفال للاتصال بوالديهم أو كبار السن للاتصال بالطبيب الخاص وخلافه

#### ز. خاصية التنبيه :

هذه الخاصية يمكنك استخدام تليفونك ليعمل عمل ساعة التنبيه في الإيقاظ أو ينبهك إلى المواعيد الهامة في الوقت الذى تحدده بنفسك ويمكنك تسجيل هذه المواعيد مرة واحدة يوميا أو في أيام مختلفة.

#### ح. خاصية عدم الإزعاج :

قد تحتاج أحيانا إلى بعض فترات الراحة التى لاتريد فيها استقبال أى مكالمات تليفونية. مع خاصية عدم الإزعاج سيتوقف تليفونك عن استقبال المكالمات الواردة إليك خلال الفترة التى تريدها ومن يطلبك سيسمع رسالة صوتية (هذا الرقم موصل على خاصية عدم الإزعاج بناء على طلب المشترك).

### ٦ - خدمة الترنك:

أ - ترنك محلي : هو خط رئيسى يصل بين أجزاء البلد الواحد.

ب - ترنك دولي : هو خط رئيسى يصل بين دولة وأخرى.

وقد يتم الاتصال بيننا وبين الدول الأخرى بعدة طرق :

( ١ ) اللاسلكى : عن طريق موجات راديو لاسلكية .

( ٢ ) الأقمار الصناعية: وتعتبر هذه الطريقة من أحدث الطرق للاتصالات اللاسلكية

٧ - الطول الهوائى كيلو متر مفرد :

هو طول السلك الهوائى للخط بالكيلو متر دون أن يدخل فى ذلك أطوال الكوابل الأرضية.

٨ - الطول الهوائى كيلو متر دائرة :

هو طول السلك الهوائى للخط بالكيلو متر بما فى ذلك أطوال الكوابل الأرضية.

٩ - سعة الكابل:

عبارة عن أقصى عدد من الخطوط التى يمكن أن يستوعبها الكابل سواء كان مصفحاً أو غير مصفحاً أو كابل بحرى أو شمع.

١٠ - إيراد الدوائر المباشرة للحركة التليفونية الصادرة :

هو قيمة متحصلات الشركة المصرية للاتصالات من المكالمات الصادرة من ج ٠م٠٠ ع إلى الدول الأخرى.

١١ - صافى إيراد الدوائر المباشرة للحركة التليفونية الواردة :

هو صافى الفرق بين:

أ - إجمالى ما يستحق ل ج ٠م٠٠ ع لدى دولة معينة من قيمة مكالمات الترنك الدولية الواردة نتيجة توصيل المكالمات .

ب - ما يستحق لهذه الدولة المستقبلية لمكالمات الترنك الدولية والصادرة من ج ٠م٠٠ ع وذلك طبقاً للإتفاقات الدولية .

#### **خامساً: الرموز المستخدمة:**

(-) العدد أو القيمة يساوى صفر.

( ) الرقم سالب .

#### **سادساً: طرق إتاحة البيانات:**

ورقى - CD - الموقع الأليكترونى .



## المؤشرات العامة

### أولاً: إحصاءات الاتصالات السلكية :

#### ١- السنترالات التليفونية وحمولتها والخطوط الشغالة بها:

- أ- بلغ عدد السنترالات التليفونية ٢١١٠ سنترال عام ٢٠١٣/٢٠١٢ مقابل ٢١٠٩ سنترال عام ٢٠١٢/٢٠١١ بنسبة زيادة قدرها ٠,٥٪.
- ب- بلغت حمولة السنترالات ١٤,٨٠ مليون خط عام ٢٠١٣/٢٠١٢ مقابل ١٤,٦٤ مليون خط عام ٢٠١٢/٢٠١١ بنسبة زيادة قدرها ١,١٪.
- ج- بلغ عدد الخطوط الشغالة ٨,٦٦ مليون خط عام ٢٠١٣/٢٠١٢ مقابل ٨,٦٩ مليون خط عام ٢٠١٢/٢٠١١ بنسبة انخفاض قدرها ٠,٣٪.

#### ٢- توزيع الخطوط التليفونية:

- أ- بلغ عدد الخطوط التليفونية بالقطاع الحكومي ١٦٣,٥٣ ألف خط عام ٢٠١٣/٢٠١٢ مقابل ١٧٦,٣٧ ألف خط عام ٢٠١٢/٢٠١١ بنسبة انخفاض قدرها ٧,٣٪.
- ب- بلغ عدد الخطوط التليفونية بالقطاع الخاص ٧٩٦,٧٥ ألف خط عام ٢٠١٣/٢٠١٢ مقابل ٧٧٥,٨٠ ألف خط عام ٢٠١٢/٢٠١١ بنسبة زيادة قدرها ٢,٧٪.
- ج- بلغ عدد الخطوط التليفونية بالمنازل ٧,٧٠ مليون خط عام ٢٠١٣/٢٠١٢ مقابل ٧,٧٤ مليون خط عام ٢٠١٢/٢٠١١ بنسبة انخفاض قدرها ٠,٥٪.
- د- بلغ متوسط عدد خطوط التليفونات المنزلية / ألف أسرة من السكان ٣٨٤ خط عام ٢٠١٣/٢٠١٢ مقابل ٤٠٥ خط عام ٢٠١٢/٢٠١١ بنسبة انخفاض قدرها ٥,٢٪.

#### ٣- البرقيات المحلية:

- أ- بلغ عدد البرقيات المحلية الصادرة ٣,٢٦ مليون برقية عام ٢٠١٣/٢٠١٢ مقابل ٢,٧٢ مليون برقية عام ٢٠١٢/٢٠١١ بنسبة زيادة قدرها ١٩,٩٪.
- ب- بلغ عدد البرقيات المحلية الواردة ٨,٦١ مليون برقية عام ٢٠١٣/٢٠١٢ مقابل ٦,٦٢ مليون برقية عام ٢٠١٢/٢٠١١ بنسبة زيادة قدرها ٣٠,١٪.

### ثانياً : إحصاءات الاتصالات اللاسلكية :

#### ١- مكالمات الترنك الخارجية اللاسلكية الصادرة .

- أ- بلغ عدد مكالمات الترنك الخارجية اللاسلكية الصادرة ١٦٤,٩٩ مليون مكالمة عام ٢٠١٣/٢٠١٢ مقابل ١٤٠,١٥ مليون مكالمة عام ٢٠١٢/٢٠١١ بنسبة زيادة قدرها ١٧,٧٪.
- ب- بلغ إجمالي مدة مكالمات الترنك الخارجية اللاسلكية الصادرة ٧,٢٢ مليون ساعة عام ٢٠١٣/٢٠١٢ مقابل ٧,٤٩ مليون ساعة عام ٢٠١٢/٢٠١١ بنسبة انخفاض قدرها ٣,٦٪.

٢ - مكالمات الترنك الخارجية اللاسلكية الواردة .

أ- بلغ عدد مكالمات الترنك الخارجية اللاسلكية الواردة ١,٣٢ مليار مكالمة عام ٢٠١٣/٢٠١٢ مقابل ١,٠٨ مليار مكالمة عام ٢٠١٢/٢٠١١ بنسبة زيادة قدرها ٢٢,٢٪.

ب- بلغ إجمالي مدة مكالمات الترنك الخارجية اللاسلكية الواردة ٩٩,٨٦ مليون ساعة عام ٢٠١٣/٢٠١٢ مقابل ٧٨,٦٩ مليون ساعة عام ٢٠١٢/٢٠١١ بنسبة زيادة قدرها ٢٦,٩٪.

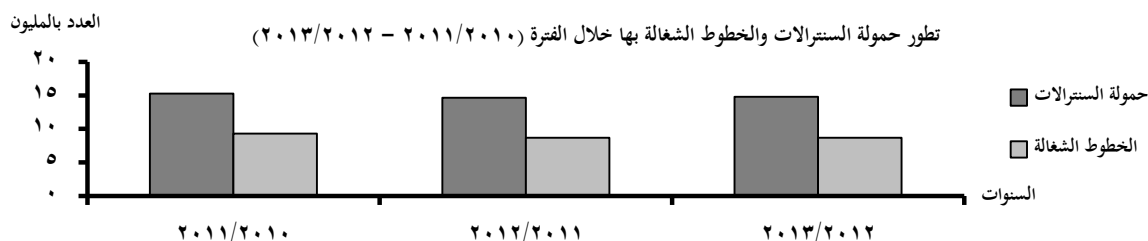
٣ - خدمات التليفون المحمول والإنترنت :

أ- بلغ عدد خطوط مستخدمي التليفون المحمول في مصر ٩٦,٧٧ مليون خط في شهر يونيه عام ٢٠١٣ مقابل ٩٢,٤٤ مليون خط في شهر يونيه عام ٢٠١٢ بنسبة زيادة قدرها ٤,٧٪.

ب- بلغ عدد مستخدمي شبكة الإنترنت ٣٥,٩٥ مليون فرد في شهر يونيه عام ٢٠١٣ مقابل ٣١,٢١ مليون فرد في شهر يونيه عام ٢٠١٢ بنسبة زيادة قدرها ١٥,٢٪.

تطور عدد السنترالات التليفونية وحمولتها والخطوط الشغالة بها خلال الفترة (2011/2010 - 2013/2012)

الخطوط الشغالة	حمولة السنترالات	عدد السنترالات	البيان
			السنوات
8661031	14793813	2110	2013/2012
8689330	14640560	2109	2012/2011
9315756	15274822	2115	2011/2010



تطور عدد الخطوط الأوتوماتيكية بالقطاعات الحكومي والخاص والمنازل خلال الفترة (2011/2010 - 2013/2012)

المنازل	القطاع الخاص (2)	القطاع الحكومي (1)	البيان
			السنوات
7700756	796748	163527	2013/2012
7737159	775804	176367	2012/2011
8343451	796496	175809	2011/2010

(1) القطاع الحكومي يشمل: القطاع العام

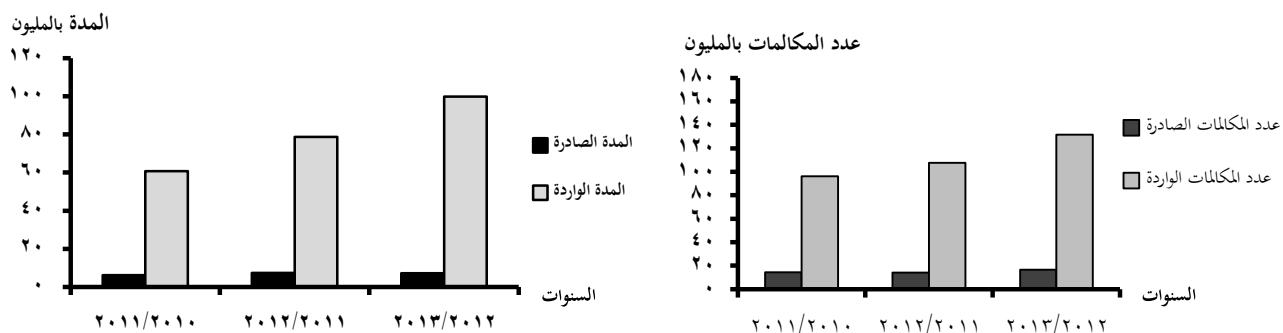
(2) القطاع الخاص يشمل: مهن حرة - منشآت ومكاتب وأعمال أخرى



تطور عدد ومدة مكالمات الترنك الخارجية اللاسلكية الصادرة والواردة من الدوائر المباشرة خلال الفترة (2011/2010 - 2013/2012)

السنوات	الواردة		الصادرة		البيان
	المدة بالساعة	عدد المكالمات (بالألف)	المدة بالساعة	عدد المكالمات (بالألف)	
2013/2012	99863228	1316545	7223602	164991	
2012/2011	78687964	1076373	7487348	140145	
2011/2010	60719650	961746	6269983	143246	

عدد ومدة مكالمات الترنك الخارجية اللاسلكية الصادرة والواردة من الدوائر المباشرة خلال الفترة (2011/2010 - 2013/2012)



## الفصل الأول

الجداول الإجمالية لخدمات الاتصالات

عام ٢٠١٣/٢٠١٢



جدول رقم (1) - عدد السنترالات التليفونية وحمولتها والخطوط الشغالة بها عام 2012 / 2013

الخطوط الشغالة	حمولة السنترالات	عدد السنترالات	البيان
8661031	14793813	2110	الإجمالي العام
8377057	14069417	1704	أتوماتيك
283974	724396	406	لاسلكي

جدول رقم (2) - عدد السويتشات التليفونية للشبكات الخاصة وحمولتها والخطوط الشغالة بها عام 2012 / 2013

شبكات أخرى	شبكات الأمن	البيان
441	158	عدد السويتشات
34417	3265	حمولتها
8847	1853	الخطوط الشغالة بها

جدول رقم (3) - عدد مكالمات الترنك الخارجية اللاسلكية الصادرة والواردة من الدوائر المباشرة عام 2012 / 2013

الواردة	الصادرة	البيان
1316545	164991	عدد المكالمات بالآلف
99863228	7223602	المدة بالساعات

جدول رقم (4) - عدد البرقيات الخارجية والرسوم المحصلة عليها عام 2012 / 2013

الواردة	الصادرة	البيان
1764	3732	العدد
43252	148747	الرسوم المحصلة ( بالجنينة )

جدول رقم (5) - عدد البرقيات المحلية والرسوم المحصلة عليها عام 2012/2013

البرقيات المحلية				البيان
من مشتركى الفوتوجرام		من كبائن المكتب		
وارد	صادر	وارد	صادر	
3228	1402	5386	1860	العدد ( بالألف )
-	3836	-	5067	الرسوم المحصلة ( بالألف جنيهه )

جدول رقم (6) - عدد الخطوط التليفونية الأوتوماتيكية والنبضات الزائدة بالقطاعات الحكومي والخاص والمنازل عام 2012 / 2013

منازل	القطاع الخاص (2)	القطاع الحكومي (1)	البيان
7700756	796748	163527	عدد الخطوط التليفونية
67027588	8406998	2659937	عدد النبضات ( بالألف )

(1) القطاع الحكومي يشمل: القطاع العام

(2) القطاع الخاص يشمل: منشآت ومكاتب وأعمال أخرى

جدول رقم (7) - عدد مكاتب التليفون والتلغراف وأجهزة الكمبيوتر عام 2012 / 2013

عدد أجهزة الكمبيوتر (شاشات التحصيل)	عدد مكاتب التليفون والتلغراف	البيان
1144	1442	الإجمالي
1144	1022	حضر
-	420	ريف

جدول رقم (8) - الإيرادات والمصروفات موزعة طبقاً للمناطق عام 2012/2013

القيمة بالآلف جنيه

المصروفات			الإيرادات				البيان القطاعات والمناطق
جملة	مستلزمات الإنتاج	تكاليف العمالة	جملة	أخرى	تلغراف	تليفون	
<b>8634348</b>	<b>5735546</b>	<b>2898802</b>	<b>10848742</b>	<b>6383721</b>	<b>15120</b>	<b>4449901</b>	<b>الإجمالي</b>
6226535	4711800	1514735	9497626	6322290	8600	3166736	القاهرة الكبرى
396046	176698	219348	301083	14885	847	285351	الاسكندرية
247567	106224	141343	106275	5317	329	100629	غرب الدلتا
279850	99100	180750	126246	7866	792	117588	مدن القناة وسيناء
412841	194700	218141	315613	12742	973	301898	شرق الدلتا
365327	174056	191271	268235	9714	862	257659	وسط الدلتا
236465	82323	154142	76548	4200	1127	71221	منطقة وجه قبلى أولى
258944	103504	155440	97726	3894	1199	92633	منطقة وجه قبلى ثانية
210773	87141	123632	59390	2813	391	56186	منطقة وجه قبلى ثالثة

جدول رقم (9) - عدد العاملين وتكاليف العمالة طبقاً للنوع والمناطق عام 2012/2013

تكاليف العمالة بالألف جنيه					عدد العاملين																	البيان القطاعات والمناطق	
الجملة	تأمينات ومعاشات	مزايا عينية ونقدية	مكافآت	أجور ومرتببات	إجمالي العاملين			عمال خدمات			عمال في الهندسة والصيانة			عمال الحركة والوظائف الحرفية			كنايبية			إداريون وأخصائيون			
					جملة	إناث	ذكور	جملة	إناث	ذكور	جملة	إناث	ذكور	جملة	إناث	ذكور	جملة	إناث	ذكور	جملة	إناث		ذكور
2898802	236570	398159	958735	1305338	45856	10988	34868	3106	260	2846	19635	3518	16117	4612	221	4391	4033	2149	1884	14470	4840	9630	إجمالي
1514735	101553	370101	465140	577941	19601	5656	13945	1161	78	1083	7018	1357	5661	1910	58	1852	1991	1206	785	7521	2957	4564	القاهرة الكبرى
219348	20819	4902	78333	115294	4092	957	3135	259	34	225	1752	285	1467	435	50	385	245	121	124	1401	467	934	الاسكندرية
141343	14620	2791	50448	73484	2877	611	2266	185	3	182	1409	303	1106	329	18	311	249	119	130	705	168	537	غرب الدلتا
180750	17278	3463	64562	95447	3342	829	2513	182	32	150	1703	318	1385	260	17	243	298	146	152	899	316	583	مدن القناة وسيناء
218141	21366	4603	80051	112121	4162	1006	3156	306	74	232	1980	363	1617	381	21	360	324	184	140	1171	364	807	شرق الدلتا
191271	18447	4046	70302	98476	3532	761	2771	325	24	301	1629	370	1259	410	26	384	272	114	158	896	227	669	وسط الدلتا
154142	15857	2879	55139	80267	3089	462	2627	313	10	303	1436	187	1249	292	3	289	233	104	129	815	158	657	منطقة وجه قبلى أولى
155440	14857	3009	52985	84589	2891	410	2481	219	3	216	1513	192	1321	324	13	311	223	88	135	612	114	498	منطقة وجه قبلى ثانية
123632	11773	2365	41775	67719	2270	296	1974	156	2	154	1195	143	1052	271	15	256	198	67	131	450	69	381	منطقة وجه قبلى ثالثة



## الفصل الثانی

الجدول التفصیلیة علی مستوى المحافظات

عام ۲۰۱۳ / ۲۰۱۲

جدول رقم (10) - عدد السنترالات التليفونية وحمولتها والخطوط الشغالة بها موزعة طبقا للمحافظات عام 2012 / 2013

الشبكة الارضية	الخطوط الشغالة		حمولة السنترالات		عدد محطات	عدد السنترالات	البيان	مافظات
	لاسلكي (CDMA)	أرضى	لاسلكي (CDMA)	أرضى	لاسلكي (CDMA)	أتوماتيك		
<b>18144352</b>	<b>283974</b>	<b>8377057</b>	<b>724396</b>	<b>14069417</b>	<b>406</b>	<b>1704</b>	<b>الاجمالي</b>	
3681228	79742	2003568	153098	2963636	68	57	القاهرة	
2034487	23913	985074	76240	1569096	43	80	الجيزة	
1589744	40072	884240	98352	1233748	46	66	الاسكندرية	
109000	3439	35507	8795	73080	12	36	مطروح	
679750	14676	270130	54107	547013	31	133	البحيرة	
493460	2730	175328	26325	385749	19	103	كفر الشيخ	
307100	2499	100310	8949	219736	-	33	الاسماعيلية	
313400	908	124156	3300	203970	3	13	بورسعيد	
126950	1985	30020	7343	56842	10	21	شمال سيناء	
212192	4270	79034	7100	157256	3	18	السويس	
143170	3136	46811	4910	74038	7	18	البحر الأحمر	
93310	1824	21015	3217	51220	7	19	جنوب سيناء	
372350	1800	188272	3900	280825	3	28	دمياط	
1152974	19339	645492	33670	931138	17	162	الدقهلية	
1079150	8914	485540	41637	831694	21	132	الشرقية	
884500	15422	480767	27867	704860	14	107	الغربية	
1026701	7293	461341	21390	802964	11	51	القليوبية	
702600	8182	352473	18760	518372	8	92	المنوفية	
317372	3299	85696	7635	243740	7	61	الفيوم	
302270	5856	87458	17405	232812	7	43	بني سويف	
459090	13113	157376	30410	389674	15	78	المنيا	
481960	9326	168108	25129	390827	11	90	اسيوط	
601072	4509	191157	14360	463190	8	80	سوهاج	
79640	815	29463	3700	49646	6	28	الوادى الجديد	
435400	1919	134072	6650	329347	8	70	قنا	
208610	1648	72676	7200	157034	6	34	الأقصر	
256872	3345	81973	12947	207910	15	51	اسوان	

جدول رقم (11) - عدد السويتشات التليفونية للشبكات الخاصة وحمولتها والخطوط الشغالة طبقا للمحافظات عام 2012 / 2013

شبكات أخرى			شبكات الأمن			البيان	المحافظات
الخطوط الشغالة	حمولتها	عدد السويتشات	الخطوط الشغالة	حمولتها	عدد السويتشات		
<b>8847</b>	<b>34417</b>	<b>441</b>	<b>1853</b>	<b>3265</b>	<b>158</b>	<b>الإجمالي</b>	
-	-	-	-	-	-	القاهرة	
5720	30000	2	-	-	-	الجيزة	
80	162	16	84	462	18	الاسكندرية	
-	-	-	-	-	-	مطروح	
2171	3015	375	250	390	24	البحيرة	
-	-	-	-	-	-	كفر الشيخ	
-	-	-	-	-	-	الاسماعيلية	
48	48	2	-	-	-	بورسعيد	
-	-	-	-	-	-	شمال سيناء	
47	150	1	95	230	3	السويس	
-	-	-	16	16	1	البحر الأحمر	
11	-	10	178	-	52	جنوب سيناء	
-	-	-	-	-	-	دمياط	
-	-	-	-	-	-	الدقهلية	
-	-	-	-	-	-	الشرقية	
-	-	-	-	-	-	الغربية	
-	-	-	-	-	-	القليوبية	
30	32	18	850	1100	10	المنوفية	
730	1000	10	255	330	5	الفيوم	
10	10	7	43	12	5	بني سويف	
-	-	-	-	-	-	المنيا	
-	-	-	-	470	32	اسيوط	
-	-	-	-	-	-	سوهاج	
-	-	-	-	-	-	الوادى الجديد	
-	-	-	-	-	-	قنا	
-	-	-	-	-	-	الأقصر	
-	-	-	82	255	8	اسوان	

جدول رقم (12) - عدد مكاتب التليفون والتلغراف وأجهزة الكمبيوتر موزعة طبقاً للمحافظات عام 2012 / 2013

عدد أجهزة الكمبيوتر (شاشات التحصيل)	عدد المكاتب		البيان المحافظات
	ريف	حضر	
1144	420	1022	الإجمالي
184	-	136	القاهرة
85	29	68	الجيزة
78	-	85	الاسكندرية
11	4	16	مطروح
51	2	37	البحيرة
48	63	29	كفر الشيخ
27	14	17	الاسماعيلية
22	-	31	بورسعيد
12	5	13	شمال سيناء
15	-	22	السويس
10	3	9	البحر الأحمر
14	-	16	جنوب سيناء
25	6	24	دمياط
98	58	31	الدقهلية
75	20	28	الشرقية
70	70	25	الغربية
58	33	31	القليوبية
68	9	87	المنوفية
28	6	81	الفيوم
23	46	50	بني سويف
30	1	71	المنيا
18	2	19	اسيوط
29	1	26	سوهاج
12	10	4	الوادى الجديد
24	15	29	قنا
11	15	14	الأقصر
18	8	23	اسوان



جدول رقم (13) - عدد الخطوط والنبضات بالقطاعات الحكومي والخاص والمنازل موزعة طبقا للمحافظات عام 2012 / 2013

المنازل		الخاص (2)		الحكومي (1)		البيان المحافظات
عدد النبضات	عدد الخطوط	عدد النبضات	عدد الخطوط	عدد النبضات	عدد الخطوط	
<b>67027587559</b>	<b>7700756</b>	<b>8406998005</b>	<b>796748</b>	<b>2659936953</b>	<b>163527</b>	<b>الإجمالي</b>
22641120475	1744811	3878558371	296684	913028761	41815	القاهرة
8487081525	879903	1192064774	116556	189992691	12528	الجيزة
8651472510	805276	1061492808	109611	182571914	9425	الاسكندرية
55553860	25915	7915442	9440	16114498	3591	مطروح
1569688613	264519	163096108	15291	101864840	4996	البحيرة
1551944999	164095	102529357	8566	64471890	5397	كفر الشيخ
508176737	92348	47952655	7474	51674728	2987	الاسماعيلية
1223711035	109851	104645140	13083	34811306	2130	بورسعيد
142109054	26482	12616073	3922	25785727	1601	شمال سيناء
515358207	64966	34749417	16466	19216003	1872	السويس
173398077	39657	42481358	7790	22149177	2500	البحر الأحمر
29903764	13238	24447610	7756	23640444	1845	جنوب سيناء
1225486700	174633	93788249	13459	39165857	1980	دمياط
4950235199	634057	324484885	23593	139180513	7181	الدقهلية
2700255651	456927	244024735	31116	99366048	6411	الشرقية
4083309494	470249	310843548	20552	110258656	5388	الغربية
1080982115	435627	63349060	25867	41818772	7140	القليوبية
2094791635	342786	143900305	11387	119271117	6482	المنوفية
391716305	76786	51149432	7085	36947602	5124	الفيوم
385228465	82498	42591839	6425	44709805	4391	بني سويف
934163133	156867	90719452	8311	85624107	5311	المنيا
1216658949	160797	115744880	11480	88134713	5157	اسيوط
1094521145	182791	114527356	9226	75092567	3649	سوهاج
161884947	27980	6010172	701	24602950	1597	الوادى الجديد
535243871	125874	63845822	5562	45141979	4555	قنا
231717257	65409	28137481	4008	25842174	4907	الأقصر
391873837	76414	41331676	5337	39458114	3567	اسوان

(1) القطاع الحكومي يشمل: القطاع العام

(2) القطاع الخاص يشمل: مهن حرة - منشآت ومكاتب وأعمال أخرى

جدول رقم (14) - متوسط عدد خطوط التليفونات المنزلية / ألف أسرة من السكان عام 2012/2013

متوسط عدد خطوط التليفونات المنزلية / ألف أسرة	عدد خطوط التليفونات المنزلية	عدد الأسر (بالألف)	البيان المحافظات
<b>384</b>	<b>7700756</b>	<b>20043</b>	<b>الإجمالي</b>
743	1744811	2348	القاهرة
663	805276	1215	الإسكندرية
670	109851	164	بور سعيد
451	64966	144	السويس
536	174633	326	دمياط
434	634057	1460	الدقهلية
311	456927	1470	الشرقية
357	435627	1219	القليوبية
234	164095	702	كفر الشيخ
414	470249	1137	الغربية
383	342786	895	المنوفية
207	264519	1278	البحيرة
340	92348	272	الإسماعيلية
489	879903	1801	الجيزة
141	82498	585	بنى سويف
116	76786	662	الفيوم
148	156867	1058	المنيا
188	160797	854	أسيوط
193	182791	945	سوهاج
205	125874	613	قنا
247	76414	309	أسوان
269	65409	243	الأقصر
456	39657	87	البحر الأحمر
560	27980	50	الوادى الجديد
337	25915	77	مطروح
298	26482	89	شمال سيناء
331	13238	40	جنوب سيناء

(1) باستخدام عدد السكان المقدر بأسلوب الزيادة الطبيعية في 1 / 1 / 2006 ومتوسط حجم الأسرة من تعداد 2006

جدول رقم (15) - عدد مشتركى الخواص موزعة طبقا للمحافظات عام 2012 / 2013

العاكس	خدمة Pbx	خدمة ISDN	الدولى	عدم الازعاج	التنبية	الخط الساخن	المانع	الإظهار	المؤتمر	التتبع	الإنتظار	البيان / المحافظات
21100	23233	10842	100232	5581	6260	4154	434452	3038947	9522	49970	441827	الإجمالي
4208	12008	3996	46773	2367	1255	1467	148229	857946	3334	24724	216219	القاهرة
1818	6093	1586	16373	941	612	462	65560	426022	1199	8929	88087	الجيزة
2506	586	1542	13107	1210	1368	806	60049	379031	1497	7728	48738	الاسكندرية
685	44	104	820	22	25	67	5920	10193	44	194	925	مطروح
436	3	173	841	43	123	95	7196	84746	170	359	3661	البحيرة
350	-	120	462	22	63	66	5500	65854	391	136	2651	كفر الشيخ
639	224	198	555	23	103	19	5589	30370	108	304	2927	الاسماعيلية
759	417	180	1793	104	120	38	8577	43445	175	735	8909	بورسعيد
226	22	20	216	4	3	24	1604	5025	10	100	357	شمال سيناء
610	342	101	806	25	58	15	5301	22816	82	279	2259	السويس
1379	1014	109	1879	21	300	8	2847	15816	70	211	1301	البحر الأحمر
1877	1328	144	2553	14	342	23	1961	4637	50	231	637	جنوب سيناء
87	44	77	1011	29	37	69	5681	51070	45	457	3745	دمياط
3	27	256	1709	88	187	149	13394	252769	422	1563	11650	الدقهلية
1390	-	342	2786	77	221	107	16115	141421	136	588	7594	الشرقية
900	82	328	1593	161	720	228	13578	181001	517	1136	11531	الغربية
597	295	353	1582	95	84	95	16894	154440	215	987	13882	القليوبية
669	-	157	1169	38	217	85	7589	93315	390	205	3285	المنوفية
190	12	109	271	29	-	8	4004	18979	36	40	1192	الفيوم
65	137	150	368	11	16	5	3521	16302	53	11	889	بني سويف
148	45	187	621	22	-	39	5964	35298	127	95	1944	المنيا
559	68	206	782	57	189	11	7168	43409	137	334	2862	اسيوط
27	206	117	302	83	42	128	6532	42613	160	290	3119	سوهاج
86	37	14	121	-	6	10	985	3497	19	10	123	الوادى الجديد
13	78	77	633	45	40	44	4279	21461	39	80	1107	قنا
641	68	71	707	12	79	22	4459	14697	33	121	975	الأقصر
232	53	125	399	38	50	64	5956	22774	63	123	1258	اسوان

جدول رقم (16) - عدد البرقيات المحلية والرسوم المحصلة موزعة طبقا للمحافظات عام 2012 / 2013

البرقيات المحلية								البيان  المحافظات
الفونوجرام				من كبائن المكتب				
الرسوم المحصلة		عدد البرقيات		الرسوم المحصلة		عدد البرقيات		
وارد	صادر	وارد	صادر	وارد	صادر	وارد	صادر	
-	3835776	3227834	1402064	-	5067301	5386258	1860320	الإجمالي
-	1008908	1076842	212247	-	1144575	1655673	481106	القاهرة
-	387617	607989	100294	-	279531	593073	100444	الجيزة
-	546533	170497	199363	-	382301	424644	139908	الاسكندرية
-	41754	21176	18402	-	43837	20080	19989	مطروح
-	46368	72715	13656	-	64922	101588	19727	البحيرة
-	-	-	-	-	146665	90593	34828	كفر الشيخ
-	98788	9563	65962	-	98788	39563	41762	الاسماعيلية
-	-	-	-	-	46898	26310	11647	بورسعيد
-	20304	17148	19092	-	41987	17585	14687	شمال سيناء
-	-	-	-	-	86983	23745	17429	السويس
-	80362	25205	30791	-	83992	25205	30847	البحر الأحمر
-	52787	13851	25854	-	52787	13750	25854	جنوب سيناء
-	-	-	0	-	53582	42821	17133	دمياط
-	265347	194602	65922	-	263563	280433	67038	الدقهلية
-	327619	231785	93493	-	304158	231785	62627	الشرقية
-	-	-	49990	-	195153	189507	48581	الغربية
-	64725	-	17666	-	100043	117675	76376	القليوبية
-	176337	174134	47240	-	186019	285751	46225	المنوفية
-	-	-	-	-	126268	55291	40712	الفيوم
-	15318	52350	40624	-	152082	52350	40624	بني سويف
-	267096	71352	135517	-	268078	226180	73774	المنيا
-	104398	133844	71168	-	311950	282798	129244	اسيوط
-	163606	161492	120041	-	294040	284581	145575	سوهاج
-	51277	44483	23358	-	51276	48186	35994	الوادى الجديد
-	42606	15548	17686	-	127227	110275	46200	قنا
-	46088	74982	22249	-	89658	87740	60347	الأقصر
-	27938	58276	11449	-	70939	59076	31642	اسوان

جدول رقم (17) - عدد مكالمات ودقائق النداء الآلى موزعة طبقاً للمحافظات عام 2012 / 2013

النداء الآلى		البيان
عدد الدقائق ( الألف )	عدد المكالمات ( بالألف )	
<b>2236420</b>	<b>333013</b>	<b>الإجمالي</b>
789390	112766	القاهرة
277585	39521	الاسكندرية
19808	3057	مطروح
74393	11989	البحيرة
43418	6852	كنفر الشيخ
42820	6547	الاسماعيلية
38892	5517	بورسعيد
12100	1792	شمال سيناء
34388	4912	السويس
28328	4378	البحر الأحمر
14593	2974	جنوب سيناء
37454	5723	دمياط
148817	22440	الدقهلية
131622	20472	الشرقية
140256	21801	الغربية
61451	9685	القليوبية
106263	15872	المنوفية
16994	2787	الفيوم
18965	3285	بني سويف
33787	5441	المنيا
44935	6866	اسيوط
38771	5699	سوهاج
8721	1333	الوادى الجديد
28567	4556	قنا
17086	2702	الأقصر
27016	4046	اسوان

جدول رقم (18) - عدد حوادث شبكة التليفونات وقيمة إصلاحها موزعة طبقا للمحافظات عام 2012 / 2013

إجمالي الحوادث		أنواع أخرى		حريق		قطع		سرقا		تصادم		البيان المحافظات
قيمة	عدد	قيمة	عدد	قيمة	عدد	قيمة	عدد	قيمة	عدد	قيمة	عدد	
<b>189228685</b>	<b>13974</b>	<b>704124</b>	<b>177</b>	<b>439933</b>	<b>97</b>	<b>28404735</b>	<b>9602</b>	<b>156003896</b>	<b>3953</b>	<b>3783023</b>	<b>145</b>	<b>الإجمالي</b>
37061113	1028	459539	93	46914	4	4336273	757	32169943	172	48444	2	القاهرة
9336561	139	-	-	-	-	4794900	83	4541661	56	-	-	الجيزة
386603	270	-	-	18241	3	320853	249	47509	18	-	-	الاسكندرية
2618900	338	-	-	10799	1	482472	249	2125629	88	-	-	مطروح
4969341	734	-	-	456	1	544126	564	4397501	168	27258	1	البحيرة
15076215	862	53360	8	6258	5	903487	684	14113110	165	-	-	كفر الشيخ
8061330	251	-	-	-	-	158294	89	7903036	162	-	-	الاسماعيلية
106012	66	16497	23	-	-	69171	41	20344	2	-	-	بورسعيد
2326230	182	3154	1	663	1	138128	116	2184285	64	-	-	شمال سيناء
1138414	259	-	-	-	-	406330	228	732084	31	-	-	السويس
304801	259	-	-	-	-	242997	258	61804	1	-	-	البحر الأحمر
398135	99	-	-	-	-	114707	88	283428	11	-	-	جنوب سيناء
6556381	218	-	-	-	-	5280232	144	1276149	74	-	-	دمياط
16443271	690	-	-	-	-	506359	377	15936912	313	-	-	الدقهلية
27512926	1766	39926	22	77201	29	2679539	1285	24690563	419	25697	11	الشرقية
12137582	1271	-	-	197657	19	1576625	960	10350056	285	13244	7	الغربية
7049384	189	-	-	-	-	-	-	3421016	74	3628368	115	القليوبية
3253042	1135	-	-	48841	20	1886860	1034	1277329	72	40012	9	المنوفية
7767101	450	-	-	-	-	884439	344	6882662	106	-	-	الفيوم
6168177	391	19107	5	-	-	197381	162	5951689	224	-	-	بني سويف
6988936	1008	23155	19	3157	1	980342	292	5982282	696	-	-	المنيا
744484	456	-	-	8461	4	527890	407	315159	45	-	-	اسيوط
1906921	491	3452	1	7146	7	684546	403	1211777	80	-	-	سوهاج
139575	177	-	-	-	-	124417	176	15158	1	-	-	الوادى الجديد
2862617	438	-	-	-	-	199270	214	2663347	224	-	-	قنا
6401341	375	-	-	13604	1	194970	223	6192767	151	-	-	الأقصر
1513292	432	85934	5	535	1	170127	175	1256696	251	-	-	اسوان

جدول رقم (19) - عدد الأعيال بالسنترالات العامة موزعة طبقا للنوع والمحافظة عام 2012 / 2013

أعطال لخطوط الترنك	أعطال بالكوابل	أعطال هوائية	أعطال بالعدد	أعطال بدوائر السنترالات	البيان المحافظات
<b>10652</b>	<b>192178</b>	<b>1342627</b>	<b>523803</b>	<b>13931</b>	<b>الإجمالي</b>
5	97306	574693	148268	2456	القاهرة
-	18658	317475	246466	1406	الجيزة
8175	2732	89258	800	99	الاسكندرية
-	518	4520	-	25	مطروح
-	8934	41232	7963	812	البحيرة
-	256	-	-	-	كفر الشيخ
-	420	16612	3567	-	الاسماعيلية
-	-	-	-	-	بورسعيد
-	1301	1711	13274	-	شمال سيناء
-	5510	10431	2773	290	السويس
46	22	7	13	18	البحر الأحمر
-	42	-	-	-	جنوب سيناء
-	10483	14191	8039	4497	دمياط
-	6304	122084	-	2326	الدقهلية
-	2945	69357	72302	-	الشرقية
-	478	2059	-	339	الغربية
-	-	198	-	-	القليوبية
-	955	26	3	25	المنوفية
-	127	50	19	116	الفيوم
-	3235	10743	2573	72	بني سويف
2426	14523	28503	3057	1011	المنيا
-	4175	7904	6916	225	السيوط
-	-	-	-	-	سوهاج
-	-	3	-	-	الوادى الجديد
-	3045	9745	2414	-	قنا
-	4261	13621	3091	-	الأقصر
-	5948	8204	2265	214	اسوان

جدول رقم (20) - عدد البرقيات الدولية وعدد الفاكسات الصادرة والواردة موزعة طبقا للمحافظات عام 2012 / 2013

الفاكسات				البرقيات الدولية				البيان المحافظات
وارد		صادر		برقيات واردة		برقيات صادرة		
قيمة	عدد	قيمة	عدد	الرسوم المحصلة	عدد	الرسوم المحصلة	عدد	
<b>77974</b>	<b>33377</b>	<b>920550</b>	<b>273752</b>	<b>740</b>	<b>327</b>	<b>65833</b>	<b>5731</b>	<b>الإجمالي</b>
10316	11201	282471	76304	-	-	21880	508	القاهرة
62	71	43618	19520	-	-	26252	4777	الجيزة
1787	2121	73311	19100	-	-	4644	146	الاسكندرية
146	139	5265	1733	-	-	1284	48	مطروح
36	70	5922	2068	740	194	60	3	البحيرة
227	215	30754	8473	-	-	613	6	كفر الشيخ
885	1282	35920	11678	-	-	-	-	الاسماعيلية
1780	2008	41108	11906	-	-	-	-	بورسعيد
12	4	5298	1551	-	-	-	-	شمال سيناء
210	250	7714	2492	-	-	1736	43	السويس
36	55	187	95	-	-	603	5	البحر الأحمر
683	626	12681	5428	-	1	-	-	جنوب سيناء
1042	1238	56278	14220	-	5	218	5	دمياط
1180	1169	48778	9425	-	-	1784	37	الدقهلية
1445	2397	57773	17534	-	-	2018	45	الشرقية
50606	703	35445	12326	-	-	1732	32	الغربية
837	1420	28838	10591	-	-	-	-	القليوبية
387	453	17270	4739	-	126	1316	32	المنوفية
1100	1624	42440	12149	-	1	836	22	الفيوم
4164	5549	75239	24541	-	-	403	11	بني سويف
-	-	-	-	-	-	-	-	المنيا
7	7	1862	518	-	-	-	-	اسيوط
35	18	2361	732	-	-	-	-	سوهاج
950	711	8568	6191	-	-	-	-	الوادى الجديد
-	-	-	-	-	-	394	10	قنا
-	-	57	3	-	-	-	-	الأقصر
42	46	1393	435	-	-	60	1	اسوان



## الفصل الثالث

الاتصالات اللاسلكية عام ٢٠١٢/٢٠١٣

جدول رقم (21) - عدد مكالمات الترنك الخارجية اللاسلكية الصادرة والواردة من الدوائر المباشرة موزعة طبقا للدول عام 2012 / 2013

صافي الإيراد بالجنية (مقاسة دولية)	الواردة		الصادرة		المكالمات الدوائر
	المدة بالساعات	عدد المكالمات	المدة بالساعات	عدد المكالمات	
<b>2628477544</b>	<b>99863228</b>	<b>1316545366</b>	<b>7223602</b>	<b>164990507</b>	<b>الاجمالي</b>
					دوائر الدول العربية
(1147)	-	-	29	1221	العراق
69212248	2411693	28486488	172643	3452851	الاردن
90316914	3410038	35860241	60833	1435228	الاردن - زين
9466509	499463	9989259	4968	167512	TED Voip الأردن
(2641516)	87201	1730742	135817	2986637	لبنان
22742752	802818	17154446	170013	5066542	الكويت
9124449	382817	6679628	203265	3977331	سوريا
718425367	31093254	354109137	605405	17623184	السعودية
429738909	15612994	196327829	386280	10962209	السعودية موبايلي
321390610	12414473	174133130	234864	7255914	السعودية - زين
1615075	1234881	28075820	454253	13296385	ليبيا
(57773)	2191	32724	7249	157598	الجزائر
(1436281)	24215	639868	18021	440029	تونس
(6029254)	25056	535680	63387	1536382	السودان
1125212	34857	429373	197	4638	السودان كنفار
149842	15088	314457	8333	195481	السودان - زين
257648	34636	1091249	18258	454179	اليمن
23979724	910737	11558417	32478	630410	البحرين
11601262	297562	3871367	90450	1809003	عمان
26148762	1423567	17816708	262783	5255664	قطر
62350489	2458207	32533476	429095	8589782	الإمارات
30859268	1293374	18484778	237079	5165912	الإمارات - DU
7545022	340824	8116364	62650	1873530	فلسطين
4604	3761	66377	3288	62431	جيبوتي
(2834718)	27521	522441	39167	778171	المغرب
					دوائر أوروبا
67092615	2486797	27514910	447846	8956922	فرنسا
80875989	2964715	33278918	484888	9697754	إيطاليا-TIS
51263772	1805324	18500587	162650	3252999	إيطاليا-WIS
109123053	1019685	7888373	221293	4425858	AT&T (أمريكية)
19475575	752993	15059855	135666	2713319	VZB
1097104	256610	2464561	191560	3831203	SPRINT (أمريكية)
7109174	4986	152003	19300	386001	B.T (المملكة المتحدة)
6272883	404326	3209906	324945	6498896	C&W (المملكة المتحدة)
(514712)	114448	1784601	110619	2574631	تركيا
392902	13068	220419	1432	28050	البرتغال
3394117	123425	1349313	36399	888019	اليونان
838311	26648	321211	12345	279843	المانيا
1644939	70730	1427519	16773	522376	روسيا
405439	37764	568888	32322	655024	أسبانيا
1010145	34094	641271	8695	151262	KDD (يابانية)
67516	1518	21904	653	11159	ITJ (يابانية)
252872682	7910568	158211360	685625	13712494	كندا
166929498	5516368	68553664	192475	3849493	بلجيكا
850225	28602	363026	19285	524531	النمسا
(599788)	1138	18717	12447	305201	أوكرانيا
25862641	1039029	20780582	228747	4574947	هولندا

تابع جدول رقم (21) - عدد مكالمات الترنك الخارجية اللاسلكية الصادرة والواردة من الدوائر المباشرة موزعة طبقا للدول عام 2012 / 2013

صافي الإيراد بالجنية (مقاسة دولية)	الواردة		الصادرة		المكالمات الدوائر
	ساعات	عدد المكالمات	ساعات	عدد المكالمات	
(39762)	5781	108294	7004	135291	التشيك
389931	21579	399983	25233	627576	السويد
(33037)	12958	277888	20064	622767	بولندا
21226	1453	21169	1251	29139	مالطة
995669	32835	616518	6675	158069	قبرص
(14161)	272	5891	5325	88417	دوائر اسيا وأفريقيا وأستراليا الهند
(27244)	.	.	3162	54680	الهند Reliance
2204967	61514	796820	5969	109523	الهند Baharti
(67972)	3066	59865	5375	89235	باكستان
(32832)	1889	22529	2666	57405	سيريلانكا
393686	11483	130972	1491	22122	هونج كونج
.	.	20672	3032	61422	الصين
261693	7299	101295	4382	65298	سنغافورة
704574	13769	155794	3160	62689	كوريا ج
187789	6036	98294	4260	97773	ماليزيا
(436047)	248	2148	9562	157061	الفلبين
(10446)	1235	42650	1722	36918	تايبوان
(33592)	1431	22446	6649	135947	تايلاند
588553	22995	325369	9440	352209	اسرائيل Basiqe
3080670	99899	1342566	9030	177852	جنوب أفريقيا
(4156)	9550	201930	3745	78930	السنغال
1789381	92113	889935	37152	743046	استراليا
27593	821	10751	482	8931	داكوم

جدول رقم (22) - عدد البرقيات الخارجية والرسوم المحصلة عنها موزعة طبقا للدول عام 2012 / 2013

الواردة		الصادرة		البرقيات	الدول
نتائج المقاصة	العدد	الرسوم المحصلة جنية	العدد		
<b>43252</b>	<b>1764</b>	<b>148747</b>	<b>3732</b>	<b>الاجمالي</b>	
(62900)	-	629	18	سوريا	
(124800)	-	1248	22	VZB	
45129	1764	146870	3692	ايطاليا	

## الفصل الرابع

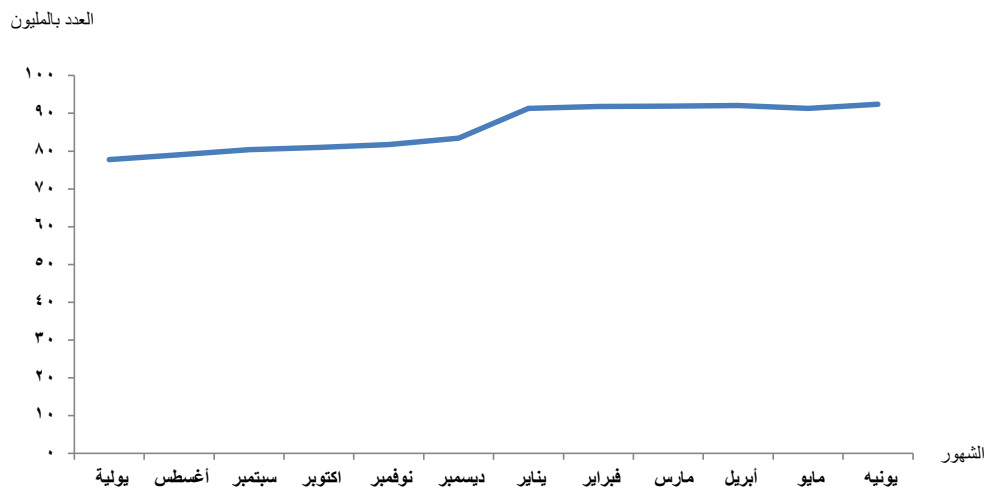
خدمات التليفون المحمول والانترنت

عام ٢٠١٣/٢٠١٢

جدول رقم (23) - عدد مستخدمي المحمول عام 2013/2012 مقارنة بعام 2012/2011

نسبة التغير. %	عدد مستخدمي المحمول (بالمليون)		الشهر
	2012/2011	2013/2012	
19.1	77.76	92.64	يولية
17.1	78.99	92.47	أغسطس
16.5	80.39	93.68	سبتمبر
16.5	80.98	94.73	أكتوبر
17.0	81.70	95.58	نوفمبر
16.0	83.43	96.80	ديسمبر
5.2	91.32	96.11	يناير
2.9	91.83	94.47	فبراير
2.4	91.92	94.15	مارس
2.4	92.04	94.23	أبريل
3.5	91.35	94.57	مايو
4.7	92.44	96.77	يونيه

عدد مستخدمي المحمول عام ٢٠١٣ / ٢٠١٢



جدول رقم (24) - عدد المشتركين في خواص و خدمات جديدة فى التليفونات فى شهر يونيه 2013  
مقارنة بشهر يونيه عام 2012

نسبة التغير %	عدد المشتركين		الخاصية أو الخدمة
	يونيه 2012	يونيه 2013	
(1.8)	449981	441827	الانتظار
(2.9)	51484	49970	التتبع
(4.5)	5845	5581	عدم الإزعاج
(12.9)	10935	9522	المؤتمر الثلاثى
(11.9)	4713	4154	الخط الساخن
(8.2)	6817	6260	التنبية
(3.4)	3146654	3038947	إظهار رقم الطالب
(10.1)	482996	434452	المانع الكودى
(15.9)	12889	10842	(1)ISDN
20.0	1992764	2391442	(2)ADSL
(0.6)	23373	23233	PBX
(8.5)	109537	100232	الدولى
(11.6)	23872	21100	العاكس

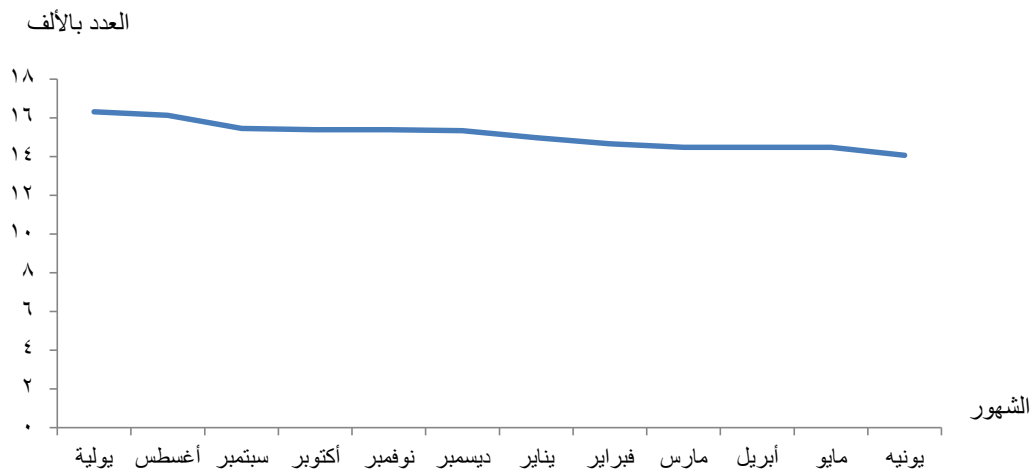
(1) شبكة الخدمات الرقمية

(2) خط رقمى ناقل متجانس

جدول رقم (25) - عدد كباتن الخدمة العامة عام 2013/2012 مقارنة بعام 2012/2011

نسبة التغير %	عدد الكباتن		الشهر
	2012/2011	2013/2012	
(31.0)	23658	16316	يولية
(31.8)	23664	16133	أغسطس
(30.4)	22234	15464	سبتمبر
(26.5)	20954	15399	أكتوبر
(25.1)	20548	15400	نوفمبر
(22.8)	19889	15345	ديسمبر
(23.1)	19480	14981	يناير
(24.1)	19306	14661	فبراير
(20.4)	18196	14483	مارس
(16.5)	17342	14483	أبريل
(14.8)	16990	14483	مايو
(16.7)	16891	14064	يونيه

عدد كباتن الخدمة العامة عام ٢٠١٢ / ٢٠١٣

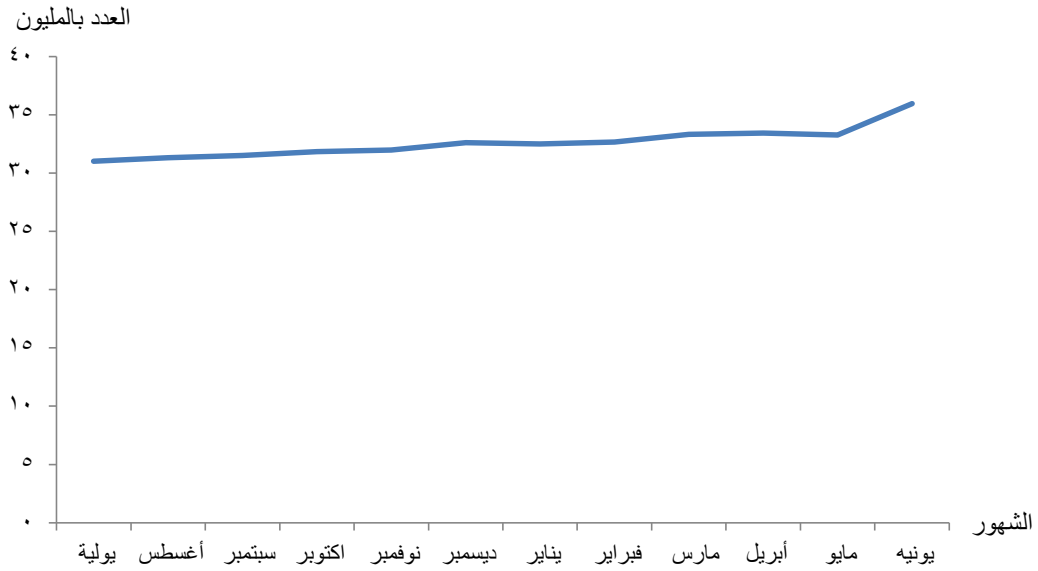




جدول رقم (26) - عدد مستخدمي الانترنت عام 2013/2012 مقارنة بعام 2012/2011

نسبة التغير %	عدد مستخدمي الانترنت (بالمليون)		الشهر
	2012/2011	2013/2012	
16.9	26.54	31.03	يولية
30.5	24.00	31.33	أغسطس
19.7	26.34	31.52	سبتمبر
14.7	27.75	31.84	أكتوبر
21.8	26.27	31.99	نوفمبر
12,4	29,01	32.62	ديسمبر
10.0	29.53	32.49	يناير
10.6	29.54	32.67	فبراير
7.8	30.94	33.34	مارس
8.3	30.88	33.44	أبريل
7.9	30.82	33.26	مايو
15.2	31.21	35.95	يونيه

عدد مستخدمي الإنترنت عام ٢٠١٣ / ٢٠١٢



جدول رقم (27) - عدد مكالمات ودقائق الانترنت المجاني في يونيه 2013

المناطق	البيان	عدد المكالمات	عدد الدقائق	إجمالي التكلفة	إجمالي الإيراد	% لاجمالي عدد الدقائق
الإجمالي		4580134	150416369	1890632	3191559	100
القاهرة		1326744	49560016	522287	1044270	32.9
الاسكندرية ومطروح		1566118	48946206	666417	1041569	32.5
الدلتا		1243058	35944485	503222	768612	23.9
قبلى		269706	8723518	97298	185259	5.8
مدن القناة وسيناء والبحر الاحمر		174508	7242144	101408	151849	4.8

## الجهاز المركزي للتعبئة العامة والإحصاء

العنوان: ٣ طريق صلاح سالم- مدينة نصر- القاهرة- جمهورية مصر العربية

صندوق البريد : ٢٠٨٦ مدينة نصر- القاهرة

فاكس : ٢٤٠٢٤٠٩٩

تليفون : ٢٤٠٢٣٠٢١

### Central Agency for Public Mobilization and Statistics

#### (CAPMAS)

**Address:** ٣ Salah Salem St. - Nasr City - Cairo - Egypt

**P.O. Box:** ٢٠٨٦ Nasr City - Cairo

**Tel:** (+٢٠) ٢٤٠٢٣٠٢١

**Fax:** (+٢٠)٢٤٠٢٤٠٩٩

**Website:** <http://www.capmas.gov.eg>

الموقع الإلكتروني للجهاز:

**Email:** [pres\\_capmas@capmas.gov.eg](mailto:pres_capmas@capmas.gov.eg)

البريد الإلكتروني

رقم الإيداع بدار الكتب: ٢٠١٤ / ١٨٧٨٨





الجهاز المركزي للتعبئة العامة والإحصاء

مدينة نصر - ش صلاح سالم - القاهرة - مصر

تليفون: (+202)24023031 - صندوق بريد: 2086 - فاكس: (+202) 24024099

الموقع الإلكتروني: [www.capmas.gov.eg](http://www.capmas.gov.eg)

البريد الإلكتروني: [pres\\_capmas@capmas.gov.eg](mailto:pres_capmas@capmas.gov.eg)

طبع بمطبعة الجهاز المركزي  
للتعبئة العامة والإحصاء