



جمهورية مصر العربية
الاجهاز المركزي للتعبئة العامة والإحصاء

النشرة الشهرية لمتوسط أسعار المستهلك لأهم السلع الغذائية أبريل ٢٠١٨



إصدار مايو ٢٠١٨

مرجع رقم ٥٦ - ٢٢٣٢٤ - ٢٠١٨



جمهورية مصر العربية

الجهاز المركزى للتعبئة العامة والإحصاء

**النشرة الشهرية
لمتوسط أسعار المستهلك لأهم السلع الغذائية
أبريل ٢٠١٨**

عند إعادة نشر أو اقتباس
أى مادة من هذا الإصدار يرجى الإشارة إلى المصدر وهو
الجهاز المركزى للتعبئة العامة والإحصاء

إصدار مايو ٢٠١٨

مرجع رقم ٥٦ - ٢٢٣٢٤ - ٢٠١٨

تقديم

تمثل الأسعار الفعلية للسلع مصدراً أساسياً يعتمد عليه في مراحل التداول المختلفة لما لها من أهمية كبرى في متابعة التغيرات الاقتصادية التي تحدث في الأسواق ، لذا فإن توفير سلسلة زمنية من هذه الأسعار يساعد علي رسم السياسات واتخاذ القرارات علي أسس علمية سليمة للمساهمة في تحقيق التنمية الاقتصادية والاجتماعية .

يحرص الجهاز المركزي للتعبيئة العامة والإحصاء علي إصدار النشرة الشهرية لمتوسط أسعار المستهلك لأهم السلع الغذائية والتي تتضمن بيانات عن المتوسط العام لأسعار السلع الغذائية في مرحلة المستهلك لحضر الجمهورية .

يقدم الجهاز هذه النشرة اعتباراً من بيانات شهور عام ٢٠٠٨ للمهتمين والباحثين ومتخذي القرارات أملاً أن تحقق الأهداف المرجوة منها .

والله ولي التوفيق،،،

لواء / خيرت محمد بركات
رئيس الجهاز المركزي للتعبيئة العامة والإحصاء

منهجية النشرة

أولاً - تعريف سعر المستهلك (التجزئة) :

هو سعر بيع السلعة بواسطة تجار التجزئة إلى المستهلك النهائي متضمناً جميع أعباء النقل والضرائب .

ثانياً - النطاق الجغرافي :

تغطي هذه المرحلة حضر الجمهورية وقد تم تمثيل الحضر بعواصم المحافظات .

ثالثاً - الآطار السلعي :

يتضمن أهم السلع الاستراتيجية لمجموعات :

- | | |
|---------------------------------------|----------------------------------|
| أ - الحبوب والبقول | ب - الخضر والفاكهة الطازجة |
| ج - اللحوم المحلية الطازجة والمستوردة | د - الطيور الحية والمجمدة والبيض |
| هـ - الاسماك الطازجة والمجمدة | و - الالبان ومنتجاتها |
| ز - البقالة والعطارة | |

رابعاً - الدورية:

أ- دورية جمع الأسعار:

تجمع أسعار السلع الغذائية شهرياً من المناطق الحضرية من يوم ١ إلى يوم ٢١ من كل شهر فيما عدا مجموعات الخضروات ، الفاكهة ، اللحوم الحمراء ، الطيور الحية والمجمدة والبيض ، الأسماك الطازجة والمجمدة فيتم جمع أسعارها أسبوعياً (٣ مرات في الشهر) .

ب - دورية إصدار النشرة:

تصدر هذه النشرة شهرياً وتتضمن بيانات الشهر الحالي والشهر السابق والشهر المقابل للشهر الحالي من السنة السابقة ونسب التغير الشهرية والسنوية لهذه الشهور .

ج- طرق إتاحة البيانات :

ورقى - CD - الموقع الإلكتروني ..

خامساً - ملاحظات:

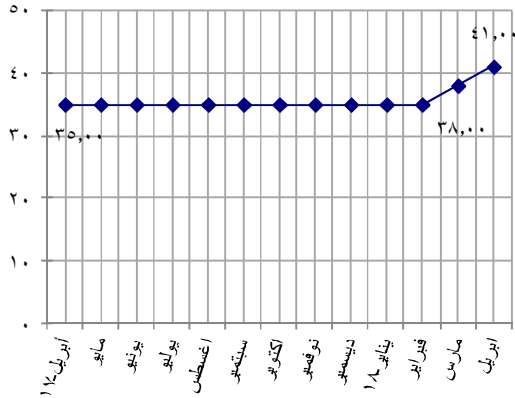
* سلع جديدة

() رقم سالب

أهم المؤشرات العامة

١- سمك مأكريل مجمد

سمك مأكريل مجمد بالجنيه

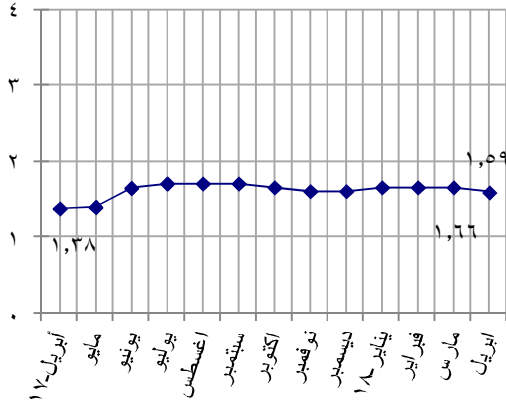


بلغ متوسط سعر بيع كيلو سمك مأكريل مجمد ٤١,٠٠٠ جنيه في شهر أبريل ٢٠١٨ مقابل ٣٨,٠٠٠ جنيه في شهر مارس ٢٠١٨ بنسبة زيادة قدرها ٧,٩٪ بينما كان متوسط سعر البيع ٣٥,٠٠٠ جنيه في شهر أبريل ٢٠١٧ بنسبة زيادة قدرها ١٧,١٪.

الشهور

٢- بيض مزارع متوسط الحجم

بيض مزارع متوسط الحجم بالجنيه

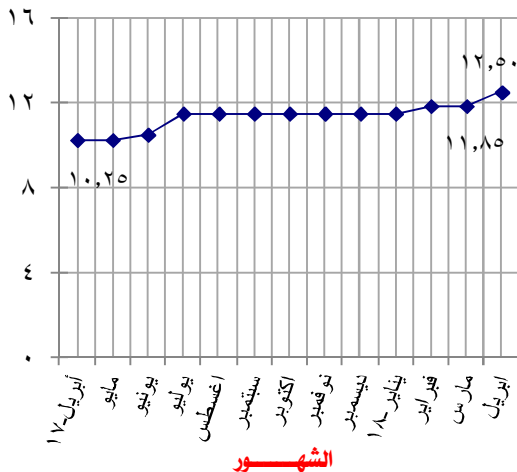


بلغ متوسط سعر بيع بيض مزارع متوسط الحجم ١,٥٩ جنيه في شهر أبريل ٢٠١٨ مقابل ١,٦٦ جنيه في شهر مارس ٢٠١٨ بنسبة انخفاض قدرها ٤,٢٪ بينما كان متوسط سعر البيع ١,٣٨ جنيه في شهر أبريل ٢٠١٧ بنسبة زيادة قدرها ١٥,٢٪.

الشهور

٣- ارز ابيض معبأ

ارز ابيض معبأ بالجنيه



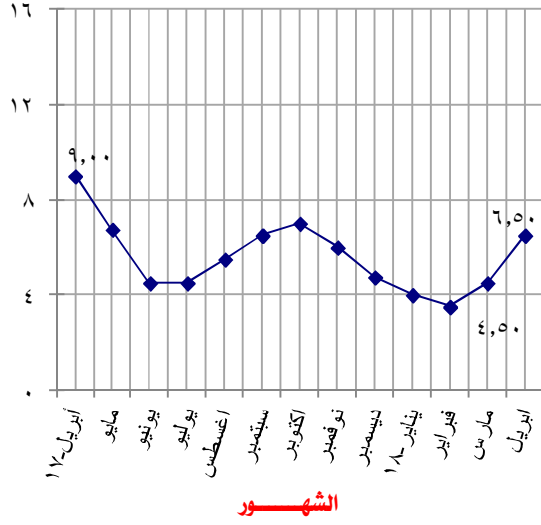
بلغ متوسط سعر بيع كيلو ارز ابيض معبأ ١٢,٥٠ جنيه في شهر أبريل ٢٠١٨ مقابل ١١,٨٥ جنيه في شهر مارس ٢٠١٨ بنسبة زيادة قدرها ٥,٥٪ بينما كان متوسط سعر البيع ١٠,٢٥ جنيه في شهر أبريل ٢٠١٧ بنسبة زيادة قدرها ٢٢,٠٪.

تابع / أهم المؤشرات العامة

٤- طماطم

بالجنيه

طماطم

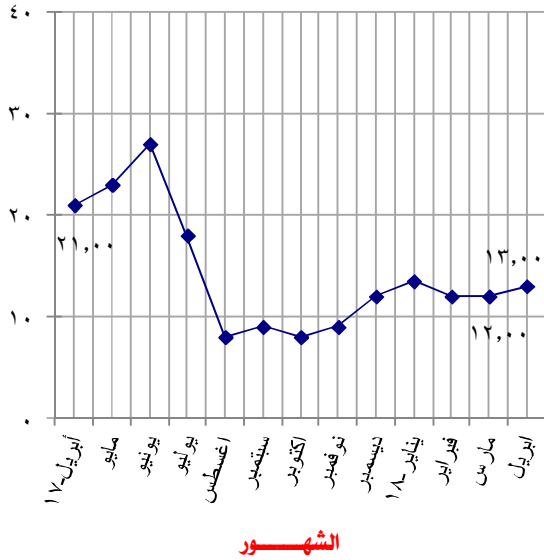


بلغ متوسط سعر بيع كيلو طماطم ٦,٥٠ جنيه في شهر ابريل ٢٠١٨ مقابل ٤,٥٠ جنيه في شهر مارس ٢٠١٨ بنسبة زيادة قدرها ٤٤,٤٪ بينما كان متوسط سعر البيع ٩,٠٠ جنيه في شهر ابريل ٢٠١٧ بنسبة انخفاض قدرها ٢٧,٨٪.

٥- ليمون مالح

بالجنيه

ليمون مالح



بلغ متوسط سعر بيع كيلو ليمون مالح ١٣,٠٠ جنيه في شهر ابريل ٢٠١٨ مقابل ١٢,٠٠ جنيه في شهر مارس ٢٠١٨ بنسبة زيادة قدرها ٨,٣٪ بينما كان متوسط سعر البيع ٢١,٠٠ جنيه في شهر ابريل ٢٠١٧ بنسبة انخفاض قدرها ٣٨,١٪.

نسب التغير الشهرية والسنوية (حضر الجمهورية) لشهر ابريل ٢٠١٨

١- الحبوب والبقول

(الأسعار بالجنيه)

نسبة التغير %		ابريل ٢٠١٧	ابريل ٢٠١٨	مارس ٢٠١٨	الوحدة	السلعة
ابريل ٢٠١٧	مارس ٢٠١٨					
٠,٠	٠,٠	٨,١٤	٨,١٤	٨,١٤	كجم	قمح عادى بلدى
٢,٩	٠,٠	١٧,٢٥	١٧,٧٥	١٧,٧٥	كجم	فول جاف بلدى للتدريس
٠,٠	٠,٠	١٢,٥٥	١٢,٥٥	١٢,٥٥	كجم	فول مجروش بلدى
(٥,٦)	٠,٠	٢٧,٠٠	٢٥,٥٠	٢٥,٥٠	كجم	عدس صحيح بلدى
(٤,٦)	٠,٠	٢١,٦٥	٢٠,٦٥	٢٠,٦٥	كجم	عدس مجروش بلدى
٣,٦	٠,٠	٢٧,٥٠	٢٨,٥٠	٢٨,٥٠	كجم	فاصوليا جافة بلدى

٢- الخضروات والفواكه الطازجة

(الأسعار بالجنيه)

نسبة التغير %		ابريل ٢٠١٧	ابريل ٢٠١٨	مارس ٢٠١٨	الوحدة	السلعة
ابريل ٢٠١٧	مارس ٢٠١٨					
(٥١,١)	٣٧,٥	٢٢,٥٠	١١,٠٠	٨,٠٠	كجم	ثوم بلدى جديد*
(٤٨,٧)	١٧,٧	٩,٧٥	٥,٠٠	٤,٢٥	كجم	بصل بلدى جدد*
(٢٩,٦)	١١,١	٧,١٠	٥,٠٠	٤,٥٠	كجم	بطاطس
(٢٧,٨)	٤٤,٤	٩,٠٠	٦,٥٠	٤,٥٠	كجم	طماطم
٦٦,٧	(٣٤,٨)	٤,٥٠	٧,٥٠	١١,٥٠	كجم	فاصوليا خضراء
٤,٨	(١٨,٨)	٣,١٠	٣,٢٥	٤,٠٠	كجم	جزر اصفر بدون عرش
(٣٤,٥)	(٢٩,٦)	٧,٢٥	٤,٧٥	٦,٧٥	بالواحدة	كرنب متوسط الحجم
(٨,٣)	(١٥,٤)	٦,٠٠	٥,٥٠	٦,٥٠	كجم	باذنجان رومي
١٨,٢	(١٣,٣)	٥,٥٠	٦,٥٠	٧,٥٠	كجم	خيار متوسط الحجم
(١٠,٥)	(١٩,٠)	٩,٥٠	٨,٥٠	١٠,٥٠	كجم	فلفل اخضر رومي
١٥,٨	١٠,٠	٤,٧٥	٥,٥٠	٥,٠٠	كجم	كوسة صغيرة الحجم
(٥,٠)	(١٠,٥)	٨,٩٥	٨,٥٠	٩,٥٠	كجم	موز بلدى صغير الحجم
(٣٨,١)	٨,٣	٢١,٠٠	١٣,٠٠	١٢,٠٠	كجم	ليمون مالخ
٠,٠	١٢,٥	٩,٠٠	٩,٠٠	٨,٠٠	كجم	برتقال بسرة
(١٢,٥)	٥,٠	٦,٠٠	٥,٢٥	٥,٠٠	كجم	برتقال بلدى
٢١,٦	(١١,٦)	٦,٢٩	٧,٦٥	٨,٦٥	كجم	فراولة

تابع/ نسب التغير الشهرية والسنوية (حضر الجمهورية) لشهر ابريل ٢٠١٨

٣- اللحوم المحلية الطازجة والمستوردة

(الأسعار بالجنيه)

السلعة	الوحدة	نسبة التغير %		
		ابريل ٢٠١٧	ابريل ٢٠١٨	مارس ٢٠١٨
بقري وجاموسي متوسط السن (كندوز مشفي)	كجم	١٣٢,٠٠	١٤٨,٠٠	١٤٨,٠٠
جاموسي صغير السن بتلو بالعظم	كجم	١٢٩,٠٠	١٤٣,٠٠	١٤٣,٠٠
ضأن بلدي بالعظم	كجم	١٣٦,٥٠	١٥٠,٠٠	١٥٠,٠٠
لحم بقري محمد مستورد	كجم	٦٥,٠٩	٧٩,٠٠	٧٩,٠٠

٤- الطيور الحية والمجمدة

(الأسعار بالجنيه)

السلعة	الوحدة	نسبة التغير %		
		ابريل ٢٠١٧	ابريل ٢٠١٨	مارس ٢٠١٨
دجاج بلدي	كجم	٤٠,٠٠	٤١,٠٠	٣٧,٠٠
دجاج مزارع	كجم	٣٦,٠٠	٣٣,٠٠	٣٠,٠٠
بط بلدي	كجم	٤١,٠٠	٤٧,٠٠	٤٧,٠٠
حمام منزلي متوسط الحجم	بالزوج	٥٤,٠٠	٥٧,٠٠	٥٧,٠٠
دجاج أبيض مذبوح محمد محلي	بالوحدة	٥٠,٠٠	٤٣,٠٠	٤٣,٠٠
بيض مزارع متوسط الحجم	بالوحدة	١,٣٨	١,٥٩	١,٦٦

٥- الأسماك الطازجة والمجمدة

(الأسعار بالجنيه)

السلعة	الوحدة	نسبة التغير %		
		ابريل ٢٠١٧	ابريل ٢٠١٨	مارس ٢٠١٨
سمك بلطي	كجم	٣٧,٠٠	٣١,٠٠	٢٩,٠٠
سمك بوري	كجم	٦١,٠٠	٦٧,٠٠	٦٤,٠٠
سمك قراميط	كجم	٢٣,٠٠	٢٠,٠٠	٢٠,٠٠
سمك مكرونة محمد	كجم	٢٨,٠٠	٣٠,٠٠	٣٠,٠٠
سمك ماكريل محمد	كجم	٣٥,٠٠	٤١,٠٠	٣٨,٠٠

تابع/ نسب التغير الشهرية والسنوية (حضر الجمهورية) لشهر ابريل ٢٠١٨

٦- الألبان ومنتجاتها

(الأسعار بالجنيه)

نسبة التغير %		ابريل ٢٠١٧	ابريل ٢٠١٨	مارس ٢٠١٨	الوحدة	السلعة
ابريل ٢٠١٧	مارس ٢٠١٨					
٢٦,٨	٠,٠	١٠,٢٥	١٣,٠٠	١٣,٠٠	كجم	لبن حليب طازج
٠,٠	٠,٠	٥١,٩١	٥١,٩١	٥١,٩١	كجم	جبين أبيض كامل الدسم مختزن
١٣,٠	٠,٠	٨٤,٩٥	٩٦,٠٠	٩٦,٠٠	كجم	جبين رومي قديم
١٤,٠	٠,٠	٧,٠٢	٨,٠٠	٨,٠٠	٨ قطع	جبين نستو
١٣,٧	٠,٠	٢٣,٧٥	٢٧,٠٠	٢٧,٠٠	كجم	جبين قريش
٥,٥	٠,٠	٩١,٠٠	٩٦,٠٠	٩٦,٠٠	٨٥٠ جم	مسلي جاموسي بلدي
١٤,١	٠,٠	٨٥,٠٠	٩٧,٠٠	٩٧,٠٠	كجم	زبدة بلدي جاموسي سائبة
٤٥,٩	٠,٠	٨٢,٢٥	١٢٠,٠٠	١٢٠,٠٠	كجم	زبدة بقري مستوردة سائبة

(الأسعار بالجنيه)

٧- البقالة والعطارة

نسبة التغير %		ابريل ٢٠١٧	ابريل ٢٠١٨	مارس ٢٠١٨	الوحدة	السلعة
ابريل ٢٠١٧	مارس ٢٠١٨					
١٢,٣	٠,٠	١٦,٢٠	١٨,٢٠	١٨,٢٠	٢٥٠ جم	عسل نحل معبأ
٣٤,٥	٠,٠	٨,٧٠	١١,٧٠	١١,٧٠	كجم	عسل أسود سائب
٢٦,٢	٠,٠	٣٦,٢٩	٤٥,٧٩	٤٥,٧٩	كجم	طحينة سائبة
١٨,٦	٠,٠	٢٧,٨٢	٣٣,٠٠	٣٣,٠٠	كجم	حلاوة طحينية سائبة
٠,٠	٠,٠	٦,٩٣	٦,٩٣	٦,٩٣	كجم	دقيق قمح سائب ٧٢%
٠,٠	٠,٠	٧,٥٩	٧,٥٩	٧,٥٩	كجم	مكرونات سائبة
٢١,٣	٢,٤	٧,٠٥	٨,٥٥	٨,٣٥	كجم	أرز بلدي سائب
٢٢,٠	٥,٥	١٠,٢٥	١٢,٥٠	١١,٨٥	كجم	أرز ابيض معبأ
١٢,٠	٠,٠	١٢,٥٠	١٤,٠٠	١٤,٠٠	كجم	سكر حر معبأ
٢١,٤	٠,٠	٣,٥٠	٤,٢٥	٤,٢٥	٤٠ جم	باكوشاي
٠,٠	٠,٠	٢٠,٥٠	٢٠,٥٠	٢٠,٥٠	لتر	زيت بذرة قطن مخلوط
٠,٠	٠,٠	٢٣,٥٠	٢٣,٥٠	٢٣,٥٠	لتر	زيت عباد الشمس
٠,٠	٠,٠	٢٧,١٥	٢٧,١٥	٢٧,١٥	لتر	زيت ذرة
٠,٠	٠,٠	١٠,٨١	١٠,٨١	١٠,٨١	٤٢٠ جم	مري مشمش
(٣,٤)	٠,٠	١٤٦,٤٤	١٤١,٤٤	١٤١,٤٤	كجم	فلفل اسود حب
٠,٠	٠,٠	٧٩,٠٠	٧٩,٠٠	٧٩,٠٠	كجم	كمون بلدي صحيح غريلة كاملة
٠,٠	٠,٠	٢٤,٧٨	٢٤,٧٨	٢٤,٧٨	كجم	كسيرة

الجهاز المركزى للتعبئة العامة والإحصاء

العنوان: ٣ طريق صلاح سالم - مدينة نصر - القاهرة - جمهورية مصر العربية

صندوق البريد : ٢٠٨٦ مدينة نصر - القاهرة

فاكس : ٢٤٠٢٤٠٩٩

تليفون : ٢٤٠٢٣٠٣١

Central Agency for Public Mobilization and Statistics (CAPMAS)

Address: 3 Salah Salem St. - Nasr City - Cairo - Egypt

P.O. Box: 2086 Nasr City - Cairo

Tel: (+20) 24023031 **Fax:** (+20)24024099

Website: <http://www.capmas.gov.eg>

الموقع الإلكتروني للجهاز :

Email: pres_capmas@capmas.gov.eg

البريد الإلكتروني :

٢٠١٤/١٨٨٦٧

رقم الإيداع بدار الكتب :



الجهاز المركزي للتعبئة العامة والإحصاء

مدينة نصر - ش صلاح سالم - القاهرة - مصر

تليفون: (+202)24023031 - صندوق بريد: 2086 - فاكس: (+202) 24024099

الموقع الإلكتروني: www.capmas.gov.eg

البريد الإلكتروني: pres_capmas@capmas.gov.eg

طبع بمطبعة الجهاز المركزي
للتعبئة العامة والإحصاء