



جمهورية مصر العربية
الاجهاز المركزي للتعبئة العامة والإحصاء

النشرة الشهرية لمتوسط أسعار المستهلك لأهم السلع الغذائية يوليو ٢٠١٦



إصدار أغسطس ٢٠١٦

مرجع رقم ٥٩ - ٢٢٣٢٤ - ٢٠١٦



جمهورية مصر العربية

الجهاز المركزى للتعبئة العامة والإحصاء

النشرة الشهرية
لمتوسط أسعار المستهلك لأهم السلع الغذائية
يوليو ٢٠١٦

عند إعادة نشر أو اقتباس
أى مادة من هذا الإصدار يرجى الإشارة إلى المصدر وهو
الجهاز المركزى للتعبئة العامة والإحصاء

إصدار أغسطس ٢٠١٦

مرجع رقم ٥٩ - ٢٢٣٢٤ - ٢٠١٦

مقدمة

تمثل أسعار السلع الغذائية أهمية كبيرة في متابعة التغيرات الاقتصادية التي تحدث في الأسواق المحلية وتعتبر الأسعار مصدراً أساسياً يعتمد عليه في استخراج إحصائية الأرقام القياسية لأسعار المستهلكين والتي تعتبر أحد أهم المؤشرات الإحصائية والاقتصادية وأكثرها ارتباطاً بحياة الأفراد اليومية بالإضافة إلى أثرها على القرارات التي تتخذ في المجالات الاقتصادية .

ونظراً لأهمية الرقم القياسي لأسعار المستهلكين فإن الجهاز يقوم بجمع أسعار ٩٦٤ سلعة وخدمة من جميع محافظات الجمهورية شهرياً من المناطق الحضرية والريفية من أكثر من عشرة آلاف مصدر ويصدر نشرة الأرقام القياسية الشهرية لأسعار المستهلكين التي تتضمن الأرقام القياسية ونسب التغير الشهرية والسنوية للمجموعات الفرعية والرئيسية والرقم العام في ٨ مناطق جغرافية .. ولا تتضمن النشرة أسعار السلع والخدمات طبقاً للمفاهيم الدولية في هذا الشأن .

وحرصاً من الجهاز على تحقيق أكبر استفادة ممكنة مما يتوفر لديه من بيانات تصدر هذه النشرة لتوضح متوسط أسعار المستهلك لأهم السلع الغذائية للمواطن العادي والمهتمين بتتبع الأسعار.

والله ولي التوفيق ،،،

لواء/ أبو بكر الجندي

رئيس الجهاز المركزي للتعبئة العامة والإحصاء

منهجية النشرة

١- سعر المستهلك (التجزئة) :

هو سعر بيع السلعة بواسطة تجار التجزئة إلى المستهلك النهائي متضمناً جميع أعباء النقل والضرائب .

٢- النطاق الجغرافي :

تصدر هذه النشرة عن حضر الجمهورية فقط وقد تم تمثيل الحضر بعواصم جميع المحافظات .

٣- الإطار السلعي:

يتضمن أهم السلع الغذائية لمجموعات (الحبوب والبقول- الحضر والفاكهة الطازجة - اللحوم المحلية الطازجة والمستوردة-

الطيور الحية والمجمدة والبيض- الأسماك الطازجة والمجمدة - الألبان ومنتجاتها - البقالة والعطارة) .

٤- الدورية:

أ- دورية جمع الأسعار:

تجمع أسعار السلع الغذائية شهرياً من المناطق الحضرية من يوم ١ إلى يوم ٢٨ من كل شهر فيما عدا مجموعات الخضروات ، الفاكهة ، اللحوم الحمراء ، الطيور الحية والمجمدة والبيض ، الأسماك الطازجة والمجمدة فيتم جمع أسعارها أسبوعياً .

ب- دورية إصدار النشرة:

تصدر هذه النشرة شهرياً وتتضمن بيانات الشهر الحالي والشهر السابق والشهر المقابل للشهر الحالي من السنة السابقة ونسب التغير الشهرية والسنوية لهذه الشهور .

ج- طرق إتاحة البيانات :

ورقى - CD - الموقع الإلكتروني.

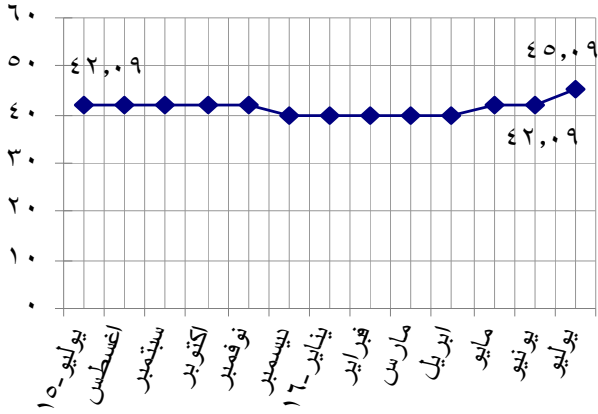
٥- ملاحظات:

() رقم سالب.

أهم المؤشرات العامة

بالجنيه

لحم بقرى مجمد مستورد



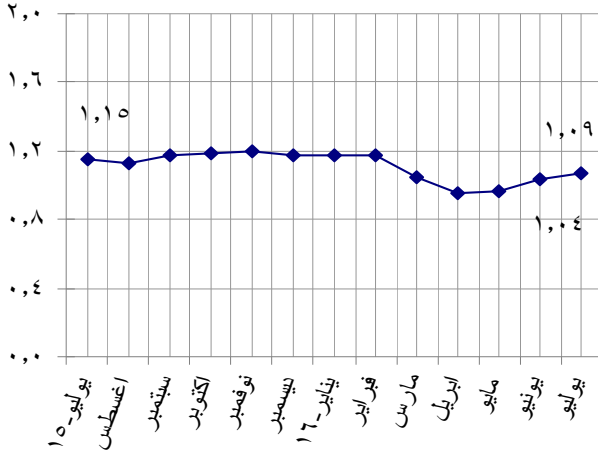
الشهور

١- لحم بقرى مجمد مستورد

بلغ متوسط سعر بيع كيلو لحم بقرى مجمد مستورد ٤٥,٠٩ جنيه في شهر يوليو ٢٠١٦ مقابل ٤٢,٠٩ جنيه في شهر يونيو ٢٠١٦ بنسبة زيادة قدرها ٧,١٣٪. بينما كان متوسط سعر البيع ٤٢,٠٩ في شهر يوليو ٢٠١٥ بنسبة زيادة قدرها ٧,١٣٪.

بالجنيه

بيض مزارع متوسط الحجم



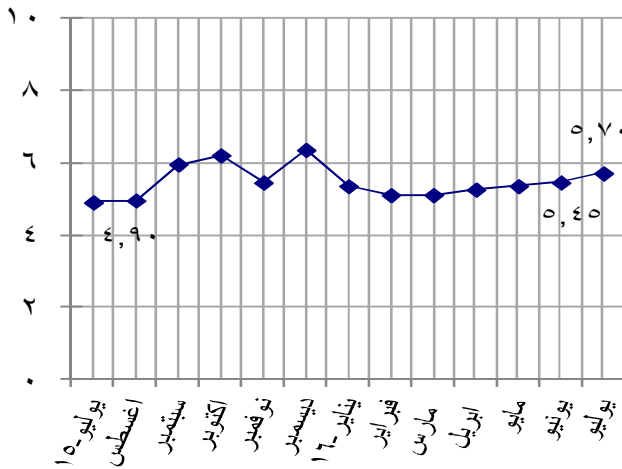
الشهور

٢- بيض مزارع متوسط الحجم

بلغ متوسط سعر بيع بيض مزارع متوسط الحجم ١,٠٩ جنيه في شهر يوليو ٢٠١٦ مقابل ١,٠٤ جنيه في شهر يونيو ٢٠١٦ بنسبة زيادة قدرها ٤,٨١٪. بينما كان متوسط سعر البيع ١,١٥ في شهر يوليو ٢٠١٥ بنسبة انخفاض قدرها ٥,٢٢٪.

بالجنيه

بطاطس



الشهور

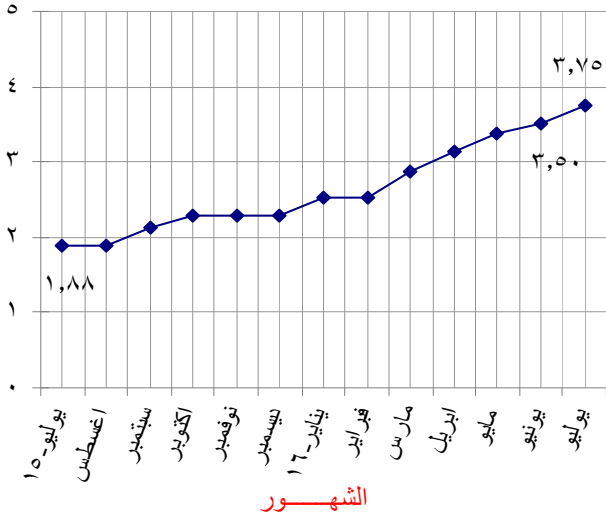
٣- بطاطس

بلغ متوسط سعر بيع كيلو بطاطس ٥,٧٠ جنيه في شهر يوليو ٢٠١٦ مقابل ٥,٤٥ جنيه في شهر يونيو ٢٠١٦ بنسبة زيادة قدرها ٤,٥٩٪. بينما كان متوسط سعر البيع ٤,٩٠ في شهر يوليو ٢٠١٥ بنسبة زيادة قدرها ١٦,٣٣٪.

تابع/ أهم المؤشرات العامة

٤- بصل

بالجنيه

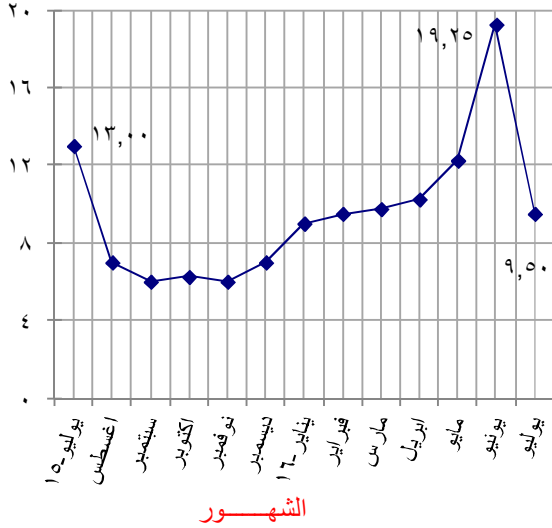


بلغ متوسط سعر بيع كيلو بصل ٣,٧٥ جنيه في شهر يوليو ٢٠١٦ مقابل ٣,٥٠ جنيه في شهر يونيو ٢٠١٦ بنسبة زيادة قدرها ٧,١٤٪ بينما كان متوسط سعر البيع ١,٨٨ جنيه في شهر يوليو ٢٠١٥ بنسبة زيادة قدرها ٩٩,٤٧٪.

٥- ليمون مالح

بالجنيه

ليمون مالح



بلغ متوسط سعر بيع كيلو ليمون مالح ٩,٥٠ جنيه في شهر يوليو ٢٠١٦ مقابل ١٩,٢٥ جنيه في شهر يونيو ٢٠١٦ بنسبة انخفاض قدرها ٥٠,٦٥٪ بينما كان متوسط سعر البيع ١٣,٠٠ جنيه في شهر يوليو ٢٠١٥ بنسبة انخفاض قدرها ٢٦,٩٢٪.

تابع/ نسب التغير الشهرية والسنوية (حضر الجمهورية) لشهر يوليو ٢٠١٦

١- الحبوب والبقول

(الأسعار بالجنيه)

| السلعة | الوحدة | نسبة التغير % | | |
|----------------------|--------|---------------|------------|------------|
| | | يوليو ٢٠١٥ | يونيو ٢٠١٦ | يوليو ٢٠١٦ |
| قمح عادى بلدى | كجم | ١٦,٣ | ٠,٠ | ٤,٥٩ |
| فول جاف بلدى للتدميس | كجم | ٤٥,١٥ | ٠,٠٠ | ١٠,٣٠ |
| فول مجروش بلدى | كجم | ٣٥,٠ | ٠,٠ | ٧,١٥ |
| عدس صحيح بلدى | كجم | ١٩,٣١ | ٠,٠٠ | ١٥,٥٤ |
| عدس مجروش بلدى | كجم | ١١,٩ | ٠,٠ | ١٢,٦٥ |
| فاصوليا حافة بلدى | كجم | ٦١,٤٦ | ٦,٩٠ | ٩,٦٠ |

٢- الخضروات والفواكه الطازجة

(الأسعار بالجنيه)

| السلعة | الوحدة | نسبة التغير % | | |
|----------------------|----------|---------------|------------|------------|
| | | يوليو ٢٠١٥ | يونيو ٢٠١٦ | يوليو ٢٠١٦ |
| ثوم بلدى | كجم | ٥٩,٠ | ٠,٠٠ | ٩,١٢ |
| بصل | كجم | ٩٩,٤٧ | ٧,١٤ | ١,٨٨ |
| بطاطس | كجم | ١٦,٣٣ | ٤,٥٩ | ٥,٧٠ |
| طماطم | كجم | ١٠٦,٦٧ | ١٩,٢٣ | ٢,٢٥ |
| فاصوليا خضراء | كجم | ٤١,٢٥ | ٠,٠٠ | ٨,٠٠ |
| جزر اصفر بدون عرش | كجم | ١٧,٥٧ | ١٢,٩٩ | ٣,٧٠ |
| كرنب متوسط الحجم | بالواحدة | ١١,٧٦ | ١١,٧٦ | ٨,٥٠ |
| بادنجان رومي | كجم | ٢٠٠,٠٠ | (٢١,٠٥) | ١,٢٥ |
| خيار متوسط الحجم | كجم | ٣٥,٠٠ | ١٢,٥٠ | ٥,٠٠ |
| فلفل اخضر رومي | كجم | (٨,٠٩) | (١٠,٠٧) | ٦,٨٠ |
| كوسة صغيرة الحجم | كجم | ٨٥,٨٦ | ٧,٥٨ | ٣,٨٢ |
| موز بلدى صغير الحجم | كجم | ٥,٤١ | ١١,٤٣ | ٩,٢٥ |
| ليمون مالخ | كجم | (٢٦,٩٢) | (٥٠,٦٥) | ١٣,٠٠ |
| فراولة | كجم | (٣,٨٥) | ٠,٠٠ | ٦,٥٠ |
| كنتالوب | كجم | ١٨٤,٨٠ | ٠,٠٠ | ١,٢٥ |
| بطيخ شيليان ٦ ك فافل | كجم | ١٣٠,٣٠ | ١٥,١٥ | ١,٦٥ |

تابع/ نسب التغير الشهرية والسنوية (حضر الجمهورية) لشهر يوليو ٢٠١٦

٣- اللحوم المحلية الطازجة والمستوردة

(الأسعار بالجنينة)

| نسبة التغير % | | يوليو ٢٠١٥ | يوليو ٢٠١٦ | يونيو ٢٠١٦ | الوحدة | السلعة |
|---------------|---------------|---------------|---------------|---------------|--------|---|
| يوليو ٢٠١٥ | يونيو ٢٠١٦ | | | | | |
| ٨,٦٠ | ٠,٠٠ | ٨٨,٤٠ | ٩٦,٠٠ | ٩٦,٠٠ | كجم | بقري وجاموسي متوسط السن (كندوز مشفي) |
| ١٠,٠٩ | ٠,٠٠ | ٨٩,٨٨ | ٩٨,٩٥ | ٩٨,٩٥ | كجم | جاموسي صغير السن بتلو بالعظم |
| ٩,١٥ | ٠,٠٠ | ٩٠,٦٩ | ٩٨,٩٩ | ٩٨,٩٩ | كجم | ضأن بلدي بالعظم |
| ٧,١٣ | ٧,١٣ | ٤٢,٠٩ | ٤٥,٠٩ | ٤٢,٠٩ | كجم | لحم بقري مجمد مستورد |

٤- الطيور الحية والمجمدة

(الأسعار بالجنينة)

| نسبة التغير % | | يوليو ٢٠١٥ | يوليو ٢٠١٦ | يونيو ٢٠١٦ | الوحدة | السلعة |
|---------------|---------------|---------------|---------------|---------------|---------|---------------------------|
| يوليو ٢٠١٥ | يونيو ٢٠١٦ | | | | | |
| ١٠,٧١ | (٨,٨٢) | ٢٨,٠٠ | ٣١,٠٠ | ٣٤,٠٠ | كجم | دجاج بلدي |
| ١٢,٧٥ | (٩,٤٥) | ٢٥,٥٠ | ٢٨,٧٥ | ٣١,٧٥ | كجم | دجاج مزارع |
| ٢,٩٩ | (٥,٤٩) | ٣٣,٤٥ | ٣٤,٤٥ | ٣٦,٤٥ | كجم | بط بلدي |
| (٢,٠٠) | ٠,٠٠ | ٥٠,٠٠ | ٤٩,٠٠ | ٤٩,٠٠ | بالزوج | حمام مترلي متوسط الحجم |
| ٣٠,٤١ | (٢,٢٨) | ٣٢,٨٨ | ٤٢,٨٨ | ٤٣,٨٨ | بالوحدة | دجاج أبيض مذبوح مجمد محلي |
| (٥,٢٢) | ٤,٨١ | ١,١٥ | ١,٠٩ | ١,٠٤ | بالوحدة | بيض مزارع متوسط الحجم |

٥- الأسماك الطازجة والمجمدة

(الأسعار بالجنينة)

| نسبة التغير % | | يوليو ٢٠١٥ | يوليو ٢٠١٦ | يونيو ٢٠١٦ | الوحدة | السلعة |
|---------------|---------------|---------------|---------------|---------------|--------|-----------------|
| يوليو ٢٠١٥ | يونيو ٢٠١٦ | | | | | |
| (٨,٦٥) | ٠,٠٠ | ٢٦,٠٠ | ٢٣,٧٥ | ٢٣,٧٥ | كجم | سمك بلطي |
| ١,١٨ | ٠,٠٠ | ٤٢,٢٥ | ٤٢,٧٥ | ٤٢,٧٥ | كجم | سمك بوري |
| (١٥,٣٣) | ٠,٠٠ | ١٣,٠٥ | ١١,٠٥ | ١١,٠٥ | كجم | سمك قراميط |
| ١٣,٤٦ | ٠,٠٠ | ١٣,٠٠ | ١٤,٧٥ | ١٤,٧٥ | كجم | سمك مكرونة مجمد |
| ٢٦,٨٥ | ٠,٠٠ | ١٤,٩٠ | ١٨,٩٠ | ١٨,٩٠ | كجم | سمك ماكريل مجمد |

تابع/ نسب التغير الشهرية والسنوية (حضر الجمهورية) لشهر يوليو ٢٠١٦

٦- الألبان ومنتجاتها

(الأسعار بالجنيه)

| السلعة | الوحدة | نسبة التغير % | | |
|-----------------------------|--------|---------------|------------|------------|
| | | يوليو ٢٠١٥ | يونيو ٢٠١٦ | يوليو ٢٠١٦ |
| لبن حليب طازج | كجم | ٦,٩٣ | ٠,٠٠ | ٧,٢٢ |
| جبين أبيض كامل اللدسم مختزن | كجم | ٣٨,١٦ | ٠,٠٠ | ٢,٦٢ |
| جبين رومي قديم | كجم | ٦١,٩٥ | ٠,٠٠ | ٠,٠٠ |
| جبين نستو | ٨ قطع | ٤,٨٧ | ٠,٠٠ | ٣,٠٨ |
| جبين قريش | كجم | ١٦,٢٥ | ٠,٠٠ | ١,٨٥ |
| مسلي جاموسي بلدي | ٨٥٠ جم | ٦٣,٢٩ | ٠,٠٠ | ١,٦١ |
| زبدة بلدي جاموسي سائبة | كجم | ٦٣,٤٣ | ٠,٠٠ | ٨,٥٦ |
| زبدة بقري مستوردة سائبة | كجم | ٤٧,٥٠ | ٠,٠٠ | ٢٢,٤٥ |

(الأسعار بالجنيه)

٧- البقالة والعطارة

| السلعة | الوحدة | نسبة التغير % | | |
|----------------------------|--------|---------------|------------|------------|
| | | يوليو ٢٠١٥ | يونيو ٢٠١٦ | يوليو ٢٠١٦ |
| عسل نحل معبأ | ٢٥٠ جم | ١٢,٢٠ | ٠,٠٠ | ٠,٠٠ |
| عسل أسود سائب | كجم | ٥,٣٠ | ٠,٠٠ | ٠,٠٠ |
| طحينة سائبة | كجم | ٢٦,٢٩ | ٠,٠٠ | ٠,٠٠ |
| حلاوة طحينية سائبة | كجم | ١٦,٠٧ | ٠,٠٠ | ٠,٠٠ |
| دقيق قمح سائب ٧٢% | كجم | ٣,٦٨ | ٠,٠٠ | ٦,٧٩ |
| مكرونه سائبة | كجم | ٤,٨٤ | ٠,٠٠ | ١١,٥٢ |
| أرز بلدي سائب | كجم | ٧,٣٠ | ٠,٠٠ | ٣٢,٤٩ |
| أرز ابيض معبأ | كجم | ٩,٤٠ | ٠,٦٢ | ١٩,٤٤ |
| سكر حر معبأ | كجم | ٦,٦٧ | ٠,٠٠ | ١٢,٦٧ |
| باكوشاي | ٤٠ جم | ٢,١٠ | ٠,٠٠ | ٣٣,٧٦ |
| زيت بذرة قطن مخلوط | لتر | ١٢,٠٣ | ٠,٠٠ | ١١,٦٠ |
| زيت عباد الشمس | لتر | ١٦,٢٥ | ٠,٠٠ | ١٣,٦٤ |
| زيت ذرة | لتر | ١٧,٣٠ | ٠,٠٠ | ١١,٧٦ |
| مربي مشمش | ٤٢٠ جم | ٦,١٦ | ٠,٠٠ | ٤,٢٣ |
| فلفل اسود حب | كجم | ١٠٧,٦٤ | ٠,٠٠ | ١٣,٧٤ |
| كمون بلدي صحيح غريلة كاملة | كجم | ٥٨,٠٠ | ٠,٠٠ | ٢٠,٨٣ |
| كسبرة | كجم | ١٧,٧٨ | ٠,٠٠ | ٠,٠٠ |

الجهاز المركزي للتعبيئة العامة والإحصاء

العنوان: ٣ طريق صلاح سالم - مدينة نصر - القاهرة - جمهورية مصر العربية
صندوق البريد : ٢٠٨٦ مدينة نصر - القاهرة
تليفون : ٢٤٠٢٣٠٣١ فاكس : ٢٤٠٢٤٠٩٩

Central Agency for Public Mobilization and Statistics (CAPMAS)

Address: ٣ Salah Salem St. - Nasr City - Cairo - Egypt

P.O. Box: ٢٠٨٦ Nasr City - Cairo

Tel: (+٢٠) ٢٤٠٢٣٠٣١ **Fax:** (+٢٠) ٢٤٠٢٤٠٩٩

Website: <http://www.capmas.gov.eg>

Email: pres_capmas@capmas.gov.eg

الموقع الإلكتروني للجهاز :

البريد الإلكتروني :

٢٠١٤/١٨٨٦٧

رقم الإيداع بدار الكتب :



الجهاز المركزي للتعبئة العامة والإحصاء

مدينة نصر - ش صلاح سالم - القاهرة - مصر

تليفون: (+202)24023031 - صندوق بريد: 2086 - فاكس: (+202) 24024099

الموقع الإلكتروني: www.capmas.gov.eg

البريد الإلكتروني: pres_capmas@capmas.gov.eg

طبع بمطبعة الجهاز المركزي
للتعبئة العامة والإحصاء