



جمهورية مصر العربية
الجهاز المركزي للتعينة العامة والإحصاء

النشرة السنوية
لإحصاء الري والموارد المائية
عام ٢٠١٧
Annual Bulletin
of Irrigation and
Water Resources Statistics
2017



إصدار ديسمبر ٢٠١٨
Issue: December 2018

مرجع رقم ٧١-٢٢١٢٦-٢٠١٧
Ref No - 71-22126-2017



جمهورية مصر العربية
الجهاز المركزي للتعبئة العامة والإحصاء
Arab Republic of Egypt
Central Agency For Public Mobilization & Statistics

النشرة السنوية
لإحصاء الري والموارد المائية
عام ٢٠١٧
Annual Bulletin
of Irrigation and
Water Resources Statistics
2017

عند إعادة نشر أو اقتباس
أى مادة من هذا الإصدار يرجى الإشارة إلى المصدر وهو
الجهاز المركزي للتعبئة العامة والإحصاء

When republish or quote any materials from this issue
please refer to the source that is Central Agency for
public mobilization and statistics

إصدار ديسمبر ٢٠١٨
Issue: December 2018

مرجع رقم ٧١ - ٢٢١٢٦ - ٢٠١٧
Ref No - 71-22126-2017

تقديم

تعتبر الموارد المائية من أهم مقومات الزراعة والتنمية الزراعية وإستصلاح الأراضى .
وهى تمثل حجر الزاوية فى مجالات التنمية المختلفة، لذلك تحرص الدولة على الإهتمام بمشروعات تنمية الموارد المائية ، وحسن إدارتها ، وتعظيم الإستفادة منها ، والتركيز على مشروعات تزويد الأراضى الزراعية للصراف المكشوف والمغطى ، والتي تؤدى إلى تحسين حالة الصراف وخصوبة الأراضى الزراعية وزيادة إنتاجيتها لتلبية كافة إحتياجات التنمية الشاملة.
لذا يحرص الجهاز المركزى للتعبئة العامة والإحصاء على إصدار "النشرة السنوية لإحصاءات الرى والموارد المائية" تتضمن مشروعات الصراف المغطى ومقارنتها بمساحة الأراضى المزروعة ، والمقننات المائية لكل محافظة.
يقدم الجهاز هذه النشرة عن عام ٢٠١٧ للمهتمين والباحثين بمجال الرى والموارد المائية آملاً أن تحقق الفائدة المرجوه منها .

والله ولى التوفيق ...

لواء/ خيرت محمد بركات

رئيس الجهاز المركزى للتعبئة العامة والإحصاء

Preface

Water resources is considered one of the most important element of agriculture agricultural development and land reclamation .

It represents the basis of different fields of development , so the state pays attention to water resource: development projects and us administration in a good way, maximizing its of benefit and focusing on projects of providing agriculture lands py Covered and uncovered drains , Which leads to improving drain situation agricultural land, fertility and increasing it's productivity to meet the needs of comprehensive development .

So Central Agency for Public Mobilization and Statistics cares about Issuing / the annual bulletin of irrigation and water resources Statistics , includes Measuring of levels and status of the Nile , covered drain projects and comparing them with cultivated land area and water quantity for each Governorate.

CAPMAS offers such Balletin for 2017 for researchers interested in the field of irrigation and water resources, hoping that it Achieve the desired benefit.

God source of strength....

**Gen, / Khairat Mohammed Barakat
President of CAPMAS**

Table Number	Contentes	رقم الصفحة	المحتويات	رقم الجدول
	Statistics Methodology.	١	منهجية الإحصائية .	
	General Indicators.	٥	المؤشرات العامة .	
	Bulletin Tables:		جداول النشرة .	
	<u>First Section: Drainage Projects 2017</u>		<u>الباب الأول: مشروعات الصرف لعام ٢٠١٧</u>	
1	Lengths of Covered Drains , the Area Beneficial Lands and the Average of Beneficial Space Per kilometer According to Governorates	١٤	أطوال المصارف المغطاة ومساحة الأراضي المستفيدة ومتوسط المساحة المستفيدة لكل كم طبقاً للمحافظات.	١
2	Lengths of Nautical Drains and Supply Categories of Drains and Reins , According to Governorates	١٥	أطوال المصارف الملاحية وفئات عرض المصرف والزمام طبقاً للمحافظات.	٢
3	Lengths of Nautical Drains and Supply Categories of Drains and Reins , According to Governorates	١٦	أطوال المصارف غير الملاحية وفئات عرض المصرف والزمام طبقاً للمحافظات.	٣
	<u>Second: Section : rated water 2017</u>		<u>الباب الثاني: المقننات المائية لعام ٢٠١٧</u>	
	<u>Chapter I: Fild rated water 2017</u>		<u>الفصل الأول: المقننات المائية للحقل لعام ٢٠١٧</u>	
4	Crop Area and Field Rated Water for Three Seasons Crops and According to Varieties and Regions	١٩	المساحة المحصولية والمقنن المائي للحقل لحاصل العروات الثلاث والفاكهة طبقاً للأصناف والأقاليم.	٤
5	Quantities of Used Irrigation Water for Winter Crops According to Field Rations and Regions	٢٠	كميات مياه الري المستخدمة لحاصل العروة الشتوية طبقاً لمقننات الحقل والأقاليم.	٥
6	Quantities of Used Irrigation Water for Winter Crops According to Field Rations and Governorates	٢١	كميات مياه الري المستخدمة لحاصل العروة الشتوية طبقاً لمقننات الحقل والمحافظات.	٦
7	Quantities of Used Irrigation Water for Summer Crops According to Field Rates and Regions	٢٢	كميات مياه الري المستخدمة لحاصل العروة الصيفية طبقاً لمقننات الحقل والأقاليم.	٧
8	Quantities of Used Irrigation Water for Summer Crops According to Field Rated and Governorates	٢٣	كميات مياه الري المستخدمة لحاصل العروة الصيفية طبقاً لمقننات الحقل والمحافظات.	٨
9	Quantities of Used Irrigation Water for Nili Crops According to Field rated and Regions	٢٤	كميات مياه الري المستخدمة لحاصل العروة النيلية طبقاً لمقننات الحقل والأقاليم.	٩
10	Quantities of Used Irrigation Water for Nili Crops According to Field rated and Governorates	٢٥	كميات مياه الري المستخدمة لحاصل العروة النيلية طبقاً لمقننات الحقل والمحافظات.	١٠
11	Quantities of Used Irrigation Water for Fruit Area According to Field rated and Regions	٢٦	كميات مياه الري المستخدمة لمساحات الفاكهة طبقاً لمقننات الحقل والأقاليم.	١١
12	Quantities of Used Irrigation Water for Fruit Area field.According to Field Rated and Governorates	٢٧	كميات مياه الري المستخدمة لمساحات الفاكهة طبقاً لمقننات الحقل والمحافظات.	١٢
13	Quantities of Used Irrigation Water For Three Seasons Crops and Fruit According to Field Rated and Governorates	٢٨	كميات مياه الري المستخدمة لحاصل العروات الثلاث والفاكهة طبقاً لمقننات الحقل والمحافظات.	١٣
14	Average Quantities of Used Irrigation Water for Each Feddan of Three Seasons and Fruit According to Field Rated and Governorates	٢٩	متوسط كميات المياه المستخدمة لري الفدان لكل عروة من العروات الثلاث والفاكهة طبقاً لمقننات الحقل والمحافظات.	١٤
15	Quantities of Used Irrigation Water for Rated Three Seasons and Fruit According to Field Rated, Regions and And relative distribution	٣٠	كميات مياه الري المستخدمة لري إجمالي العروات الثلاث والفاكهة طبقاً لمقننات الحقل والأقاليم وتوزيعها النسبي.	١٥

Table Number	Contentes	رقم الصفحة	المحتويات	رقم الجدول
	<u>Chapter II: water Rated in Canals Spouts and at Aswan for 2017</u>		<u>الفصل الثاني: المقننات المائية عند أقمام الترغ وعند أسوان لعام ٢٠١٧</u>	
16	Water Rated Amount at Canals Spouts and Aswan for the three planting Seasons Crops and Fruit According to types and Regions	٣٢	المقنن المائي عند أقمام الترغ وعند أسوان لمخاضيل العروات الثلاث والفاكهة طبقاً للأصناف والأقاليم.	١٦
17	Quantities of Used Irrigation Water for the Winter planting Season Crops at the Canals Spouts and Aswan According to Regions	٣٣	كميات مياه الري المستخدمة لمخاضيل العروة الشتوية عند أقمام الترغ وعند أسوان طبقاً للأقاليم.	١٧
18	Quantities of Used Irrigation Water for the Summer planting Season Crops at the Canals Spouts and Aswan According to Regions	٣٤	كميات مياه الري المستخدمة لمخاضيل العروة الصيفية عند أقمام الترغ وعند أسوان طبقاً للأقاليم.	١٨
19	Quantities of Used Irrigation Water for the Nile planting Season Crops at the Canals Spouts and Aswan According to Regions	٣٥	كميات مياه الري المستخدمة لمخاضيل العروة النيلية عند أقمام الترغ وعند أسوان طبقاً للأقاليم.	١٩
20	Quantities of Used Irrigation Water for Fruit Areas at the Canals Spouts and Aswan According to Regions	٣٦	كميات مياه الري المستخدمة لمساحات الفاكهة عند أقمام الترغ وعند أسوان طبقاً للأقاليم.	٢٠
21	Quantities of Used Irrigation Water for the Three planting Seasons' Crops and Fruits at the Canals Spouts and Aswan According to Governorates	٣٧	كميات مياه الري المستخدمة عند أقمام الترغ وعند أسوان لري مخاضيل العروات الثلاث والفاكهة طبقاً للمحافظات.	٢١
22	Quantities of Used Irrigation Water for of the Three planting Seasons' Crops and Fruits at the Canals Spouts and Aswan According to Regions	٣٨	كميات مياه الري المستخدمة لري إجمالي مخاضيل العروات الثلاث والفاكهة عند أقمام الترغ وعند أسوان طبقاً للأقاليم.	٢٢
23	Quantities of Water used for Irrigation of the Three planting seasons' Crops and Fruits for each Field at the Canals Spouts and Aswan 2017	٣٩	كميات مياه الري المستخدمة لمخاضيل العروات الثلاث والفاكهة لكل من الحقل وعند أقمام الترغ وعند أسوان عام ٢٠١٧	٢٣
24	Quantities of Water used for Irrigation of the Three planting Seasons' Crops and Fruits for each Field at the Canals Spouts and Aswan According to Regions	٤٠	كميات مياه الري المستخدمة لمخاضيل العروات الثلاث والفاكهة لكل من الحقل وعند أقمام الترغ وعند أسوان طبقاً للأقاليم.	٢٤
	<u>Third Section: wells and Wastewater Recycled in Agriculture For 2017</u>		<u>الباب الثالث: مياه الآبار والصرف المعاد استخدامها في الزراعة - لعام ٢٠١٧</u>	
25	Quantities of Water wells Used for Irrigating Winter Crops Loop According to Governorates	٤٢	كميات مياه الآبار المستخدمة لري مخاضيل العروة الشتوية طبقاً للمحافظات.	٢٥
26	Quantities of water wells Used for Irrigation handhold Summer Crops , According to Governorates	٤٣	كميات مياه الآبار المستخدمة لري مخاضيل العروة الصيفية طبقاً للمحافظات.	٢٦
27	Quantities of Water Wells Used for Irrigating Crops Loop Nilo According to the Governorates	٤٤	كميات مياه الآبار المستخدمة لري مخاضيل العروة النيلية طبقاً للمحافظات.	٢٧
28	Quantities of Wells Water for Fruit Irrigation According to Governorates	٤٥	كميات مياه الآبار المستخدمة لري الفاكهة طبقاً للمحافظات.	٢٨
29	Quantities of wells water used for irrigation of the three seasons and Fruits according to Governorates	٤٥	كميات مياه الآبار المستخدمة لري العروات الثلاثة والفاكهة طبقاً للمحافظات.	٢٩
30	Number of Private Wells and Government Beneficiary area According to the Governorates.	٤٦	عدد الآبار الخاصة بالأهالي والحكومة والمساحة المستفيدة طبقاً للمحافظات.	٣٠
31	Total Disposition and the Average Salinity of the Quantities of Agricultural Drainage Water Reuse in Agriculture.	٤٧	إجمالي التصريف ومتوسط الملوحة لكميات مياه الصرف الزراعي المعاد استخدامها في الزراعة.	٣١
32	Quantities of Agricultural Drainage Water Reuse Delta, According to Governorates	٤٨	كميات مياه الصرف الزراعي المعاد استخدامها بالدلتا طبقاً للمحافظات.	٣٢
	<u>Fourth Section: Recycled Waste water Used in Agriculture For 2017</u>		<u>الباب الرابع: مياه الصرف الصحي المعاد استخدامها في الزراعة لعام ٢٠١٧</u>	
33	Quantities of Reused Drain Water for Irrigation of Tree Forests According to Governorates	٥٠	كميات مياه الصرف الصحي المعاد استخدامها لري الغابات الشجرية طبقاً للمحافظات.	٣٣
	<u>Fifth Section: Efficiency water For three Lugs and Fruits 2017</u>		<u>الباب الخامس: كفاءة توصيل المياه إلى المخاضيل بالعروات الثلاثة والفاكهة ٢٠١٧</u>	
34	water efficiency conduction & water loss For the canals spouts and the field for winter Crops	٥٢	كفاءة التوصيل المائي بين أقمام الترغ والحقل للمخاضيل الشتوية	٣٤
35	water efficiency conduction & water loss between the canals spouts and the field for Summer Crops	٥٣	كفاءة التوصيل المائي بين أقمام الترغ والحقل للمخاضيل الصيفية	٣٥
36	water efficiency conduction & water loss between the canals spouts and the field for Nile Crops	٥٤	كفاءة التوصيل المائي بين أقمام الترغ والحقل للمخاضيل النيلية	٣٦
37	water efficiency conduction & water loss between the canals spouts and the field for Fruits	٥٥	كفاءة التوصيل المائي بين أقمام الترغ والحقل للفاكهة	٣٧

منهجية الإحصائية

أولاً : أهداف الإحصائية:

- ١- دراسة مشروعات الصرف المغطى ومقارنتها بمساحة الأراضي المزروعة .
- ٢- تقدير كميات مياه الري المستخدمة لكل محافظة وتقدير الاحتياجات المائية عند أقمم الترع وعند أسوان.
- ٣- توزيع كميات مياه الآبار والصرف الزراعى المعاد إستخدامها.

ثانياً : دورية جمع البيانات:

بيانات هذه النشرة عن الفترة من أول يناير حتى آخر ديسمبر من نفس العام.

ثالثاً : مصادر البيانات:

- ١- وزارة الموارد المائية والرى :
 - أ- معهد بحوث النيل.
 - ب- الإدارة المركزية لضبط النيل.
- ٢- وزارة الزراعة واستصلاح الأراضي (معهد بحوث الأراضي والمياه).
- ٣- الهيئة المصرية العامة لمشروعات الصرف .

رابعاً : اسلوب جمع البيانات:

الاتصال الشخصى - موقع الإلكتروني - C.D

خامساً : التعاريف المستخدمة:

١- المصارف تنقسم إلى :

- أ- المصارف المكشوفة : وهى عبارة عن مجرى مائى عميق لسحب المياه الزائدة عن حاجة الأراضي الزراعية وينتهى إلى بحيرة أو بحر.
- ب- المصارف المغطاة : وهى عبارة عن مواسير أفقية دفنت فى الأرض على منسوب معين وبها ثقوب وثبت عليها مواسير رأسية وأيضاً بها ثقوب لسحب المياه الزائدة عن حاجة المحاصيل الزراعية .

٢- مصادر مياه الصرف المغطى:

- أ- مياه الري الزائدة وغسيل التربة.
- ب- الرشح من المجارى المائية.
- ج- الرشح من أمام وخلف القناطر ومنشآت الري .
- د- رشح المياه من المناطق المرتفعة.
- ز- التسرب الرأسى.

٣- محاصيل العروة الشتوية :

المحاصيل التى تزرع فى الفترة من (سبتمبر- نوفمبر) وتنضج خلال فصل الشتاء وأهمها القمح والشعير والبصل والبقول والعدس والحلبة والتمس والحمص والبرسيم والكتان .

٤- محاصيل العروة الصيفية :

المحاصيل التى تزرع فى الفترة من (فبراير- مايو) وتنضج خلال أشهر الصيف وأهمها القطن فى الوجه البحرى ومصر الوسطى والقصب فى مصر العليا والوسطى ثم الأذرة والأرز.

٥- محاصيل العروة النيلية:

المحاصيل التي تزرع في الفترة من (يوليو - أغسطس) وأهمها الأذرة الشامية والأرز.

٦- مساحات الفاكهة :

مساحات مستديمة طوال العام وتنقسم الفاكهة إلى :

أ- فاكهة متساقطة الأوراق مثل :

العنب - الكمثرى - المشمش - الخوخ - التفاح - التين - الرمان - البرقوق.

ب- فاكهة مستديمة الخضرة مثل:

اليوسفى - البرتقال - الليمون المالح - الليمون الأضالى - النارج - الجريب فروت - المانجو - الموز - الجوافة

الزيتون - التين الشوكى - موالح أخرى (كيوى - الباباز الخ) .

٧- المقنن المائى :

العلاقة بين كمية المياه المستعملة والزمام المنزرع وتحسب كمية المياه اللازمه لكل محصول بضرب المقنن المائى

في المساحة المنزرعة منه وينقسم إلى :

أ- مقنن الحقل :

كمية المياه التى تعطى فعلاً لرى وحدة المساحة لمحصول معين بالحقل ويشمل ذلك الفاقد عن طريق التسرب والفائض السطحى.

ب- مقنن الترعى :

يزيد عن مقنن الحقل بمقدار الفاقد فى الترعى بالتبخير أو التسرب ويتراوح بين ١٠٪، ٢٠٪ .

ج- مقنن أسوان :

كمية المياه اللازم تصريفها عند أسوان لرى المساحات المطلوبة.

سادساً : الرموز المستخدمة :

(0) الرقم يساوى صفر .

(=) أقل من الوحدة المعروضة فى الجدول.

() الرقم بالسالب.

سابعاً : المعادلات المستخدمة :

- نسبة كفاءة التوصيل المائى بين أفمام الترعى والحقل = كمية المياه عند الحقل / كمية المياه عند افمام الترعى × ١٠٠ .

- الفاقد المائى بين افمام الترعى والحقل = كمية المياه عند افمام الترعى - كمية المياه عند الحقل

ثامناً : طرق إتاحة البيانات :

ورقية - موقع الإلكترونى - C.D .

ملحوظة:

- يوجد بعض الفروق الطفيفة فى جداول النشرة ناتجة عن التقريب الآلى.
- بدءاً من هذا العام تم اضافة جداول خاصة بكفاءة توصيل المياه إلى المحاصيل بالعروات الثلاثة والفاكهة .

Statistical Methodology

First: Statistical objectives:

- 1- Study of the Covered drain and Comparing them with area Cultivated land area .
- 2-Estimating the amounts of irrigation water used for each Governorate and water needs in Canals Spouts and Aswan .
- 3-Distribution reused Wells Water and Agricultural drain.

Second : Data collection review

Data of this bulletin from January to December of the same Year .

Third: Data sources:

- 1-The Ministry of Water Resources and Irrigation.
- 2- Nile Researches Institute.
- 3-The central administration For Nile Regulation.
- 4- The Ministry of Agriculture and Land Reclamation.
(Land and Water Researches Institute)
- 5-Egyptian public authority for drainage projects.

Fourth: Data collection style

Personal contact – website – C.D .

Fifth: the used definitions:

1-The drains are divided into :

A) - Uncovered drains: It is a deep waterway to withdraw excess water and ends into a lake or sea .

B) - Covered drains: It is a horizontal pipes buried in the ground at a certain level , have holes , with vertical pipes attached on it , it also have holes to withdraw excess water

2- Sources of covered drain water.

A) - Excess irrigation water and soil washing. .

B) - Leakage of waterways. .

C) - Leakage behind and in front of the barrages and Facilities/areas. irrigation .

D) - Leakage of water from the high areas.

G) - Vertical leakage.

3-Winter season crops:

Crops grown in the period (September to November) and ripen through Winter, the most important of which are Wheat, Barley, Onions, Beans, Lentils, Fenugreek, Lupine, Chickpeas, Alfalfa, flax.

4- Summer Season Crops

Crops grown in the period (February-May) and ripen during Summer Months, the most important of which are cotton in lower and middle Egypt and Sugar cane in Upper and middle Egypt then Maize and Rice.

5-Nile Season Crops

Crops grown in the period (July-August), the most important of them are Maize and Rice .

6-Fruit areas: Spaces standing throughout the Year divided into Fruit.

A) Deciduous Fruit Such as Grapes - Pears – Apricot - Peach - Apples - Figs - Pomegranate – Plum.

B) Permanent Foliage Fruit, Such as:

Mandarin - Oranges- Salty lemon – Rough lime – Sour oranges - Grapefruit - Mango - Banana – Guava- Olive – Prickly pear - Other citrus (Kiwi – Papaya ..Etc).

7-Watery Ration:

It is the The relationship between the Amount of used Water and cultivated reins , The Amount of Water needed for each Crop calculated by multiplying the water ration in it's cultivated Areas , and it is divided into:

A) Field ration :

The Amount of Water that actually given to Irrigate unit Area for a particular Crop in the Field and this includes losses result from leakage and excess surface .

B) Canal Ration : It's more than field ration by losses in the canals through evaporation or leakage ranging between 10% and 20%.

C) Aswan Ration:

The amount of water needed to drain at Aswan to Irrigate required areas

Sixth: The used symbols:

(0) Value equals zero.

(=) Less than unit displayed in the table.

() Negative Figure.

Seventh: Equations used

- Percentage of the efficiency of water conduction between the irrigated canal and the field = $\frac{\text{the amount of water in the field}}{\text{the amount of water when filling the canal}} \times 100$

-Water loss between the canal and the field of water = the amount of water of the canal - the amount of water at the completion in the field

Eighth: Methods of data availability:

Paper -Website - C.D

Note:

- There are some simple differences in the bulletin tables resulting from automatically approximation.
- Starting this year, special points have been added to the point of delivery of water to crops with three fruits and fruits

المؤشرات العامة

أولاً: أطوال المصارف

بلغت أطوال المصارف المغطاة ٥٩٩,١٦ ألف كيلو متر عام ٢٠١٧ مقابل ٥٩٨,١٢ ألف كيلو متر عام ٢٠١٦ بنسبة زيادة قدرها ٠,٢٪ وتحتل محافظة البحيرة المرتبة الأولى حيث بلغت أطوال المصارف بها ١٠١,٥٦ ألف كيلو متر تليها محافظة الشرقية ٧٤,٩٦ ألف كيلو متر وتأتى محافظة السويس فى المرتبة الأخيرة حيث بلغت أطوال المصارف بها ٠,٢٨ ألف كيلو متر.

ثانياً: كميات مياه الري المستخدمة عند الحقل

بلغت كمية مياه الري عند الحقل ٤١,٩٢ مليار متر مكعب عام ٢٠١٧ مقابل ٤٣,٦٦ مليار متر مكعب عام ٢٠١٦ بنسبة إنخفاض قدرها ٤,٠٪ بسبب نقص المساحة المزروعة بالعمود الشتوية

١- محاصيل العمود الشتوية :

تستخدم العمود الشتوية ١١,٢١ مليار متر مكعب من المياه أى ما يعادل ٢٦,٨٪ من كمية المياه المستخدمة فى الري حيث بلغت المساحة المحصولية لهذه العمود ٥١١٥ ألف فدان تمثل ٤٤,٢٪ من إجمالى المساحة المحصولية الكلية

٢- محاصيل العمود الصيفية:

تستخدم العمود الصيفية ٢٥,٩٣ مليار متر مكعب من المياه أى ما يعادل ٦١,٨٪ من كمية المياه المستخدمة فى الري حيث بلغت المساحة المحصولية لهذه العمود ٥٦٠٣ ألف فدان تمثل ٤٨,٤٪ من إجمالى المساحة المحصولية الكلية

٣- محاصيل العمود النيلية:

تستخدم العمود النيلية حوالى ٩٧٠ ألف متر مكعب من المياه أى ما يعادل ٢,٣٪ من كمية المياه المستخدمة فى الري حيث بلغت المساحة المحصولية لهذه العمود ٣١٧ ألف فدان تمثل ٢,٨٪ من إجمالى المساحة المحصولية الكلية

٤- الفاكهة:

بلغت كمية المياه المستخدمة لزراعه الفاكهة ٣,٨٢ مليار متر مكعب أى ما يعادل ٩,١٪ من كمية المياه المستخدمة فى الري حيث بلغت المساحة المنزعة بالفاكهة ٥٣٦ ألف فدان تمثل ٤,٦٪ من إجمالى المساحة الكلية

ثالثاً: كميات مياه الري المستخدمة عند أفمام الترع وعند أسوان:

١- بلغت كمية المياه عند أفمام الترع ٤٦,٠٩ مليار متر مكعب عام ٢٠١٧ مقابل ٤٤,٤٧ مليار متر مكعب عام ٢٠١٦

بنسبة زيادة قدرها ٣,٦ %

٢- بلغت كمية المياه عند أسوان ٥٠,٠٤ مليار متر مكعب عام ٢٠١٧ مقابل ٤٦,٦٦ مليار متر مكعب عام ٢٠١٦

بنسبة زيادة قدرها ٧,٣ %

رابعاً: كمية مياه الآبار والصرف الزراعي المعاد إستخدامها :

١- بلغت كمية مياه الآبار المستخدمة لري محاصيل العروات الثلاث والفاكهة ١٨,٢٦ ألف متر مكعب عام ٢٠١٧

مقابل ٢٧,٧٤ ألف متر مكعب عام ٢٠١٦ بنسبة إنخفاض قدرها ٣٤,٢ %

٢- بلغت كمية مياه الصرف الزراعي المعاد استخدامها في الزراعة ٦,٠٧ مليار متر مكعب عام ٢٠١٧ مقابل ٥,٥٦ مليار متر مكعب

عام ٢٠١٦ بنسبة زيادة قدرها ٩,١ %

خامساً : كفاءة توصيل المياه إلى المحاصيل الثلاثة والفاكهة :

كفاءة توصيل المياه لمحاصيل العروة الشتوية:

- بلغت كفاءة توصيل المياه لمحصول القمح ٨٨% والشعير ٧٠% والبقول كامل النضج المنفرد ٩٦% .

كفاءة توصيل المياه لمحاصيل العروة الصيفية:

- بلغت كفاءة توصيل المياه لمحصول القطن ٩١% وقصب السكر ٩٢% والخضروات ٨٤% .

كفاءة توصيل المياه لمحاصيل العروة النيلية:

- بلغت كفاءة توصيل المياه لمحصول الذرة الشامية ٩٦% والبصل كامل النضج المنفرد ٩٠% والعلف الأخضر ٩٠% .

كفاءة توصيل المياه لمحاصيل الفاكهة:

- بلغت كفاءة توصيل المياه لمحصول الفاكهة متساقطة الوراق ٩٣% والفاكهة مستديمة الخضرة ٨٨% .

General indicators

First: drains lengths:

Lengths of covered drains reached 599.16 Thousand kilometers in 2017 compared to 598.12 cubic thousand kilometers in 2016, an increase of 0.2 %, Behera governorate ranked the first as the lengths of drains reached 101.56 thousand kilometers, Sharkia governorate follows it as it reached 74.96 thousand kilometers and Suez Governorate ranked the last as lengths of drain in it reached 0.28 thousand kilometers .

Second: The amounts of used irrigation water in the field:

The amount of irrigation water in the field reached 41.92 cubic billion meters in 2017 compared to 43.66 cubic billion meters in 2016, an decrease rate of 4.0 %
Due to of the decrease of cultivated area in Winter Season.

1-Winter season crops:

Winter season uses 11.21 cubic billion meters of water, equal to 26.7 % of the amount of used water for irrigation, as crop area of this season reached 5115 thousand feddan representing 44.2 % of the total crops area .

2- Summer season crops:

Summer season uses 25.93 cubic billion meters of water equal to 61.8 % of the amount of used water in irrigation, as the crop area of these season reached 5603 thousand feddan representing 48.4 % of the total crop area

3- Nile season crops:

Nile season used about 970 cubic billion meters of water equal to 2.3 % of the amount of used water for irrigation, as crop area of this season reached 317 thousand feddan representing 2.8% of the total crop area.

4- Fruit

The amount of used water for growing fruit 3.82 cubic billion meters equal to of the amount of used water for irrigation as the cultivated area with fruits 9.1 % . reached 536 thousand feddan representing 4.6 % of the total area

Third: The amount of used water for crops irrigation and drained water in Aswan.

1- The amount of water in entrances of canals reached 46.09 cubic billion meters in 2017 compared to 44.47 cubic billion meters in 2016, an increase rate of 3.6%

2- Amount of water in Aswan reached 50.04 cubic billion meters in 2017 compared to 44.66 cubic billion meters in 2016, an increase rate of 7.3 % .

Fourth: wells water and reused drains :

1) The amount of used wells water for irrigating of the three seasons and fruit reached 18.26 cubic thousand meters In 2017 compared to 27.74 cubic thousand meters in 2016, an decrease rate of 34.2. %

2) The amount of recycled drain water used in agriculture reached 6.07 cubic thousand .meters in 2017 compared to 5.56 cubic thousand meters in 2016, a increase of 9.1%

Fifth: the efficiency of water delivery to the three crops and fruits:

Water delivery efficiency for winter crops:

- The water delivery efficiency of the wheat crop was 88%, the barley 70% and the whole mature beans 96%

Water delivery efficiency for summer crops:

- The efficiency of delivery of water for cotton crop was 91%, sugar cane 92% and vegetables 84%

Water delivery efficiency of Nile crops:

- The water delivery efficiency of maize crop was 96%, onion was 90% green feed was 90%

Water delivery efficiency for fruit crops:

-Water delivery efficiency reached 93% Falling leafy fruits and Evergreen fruits was 88%

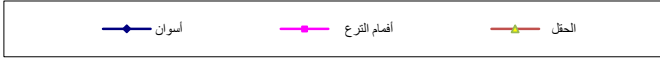
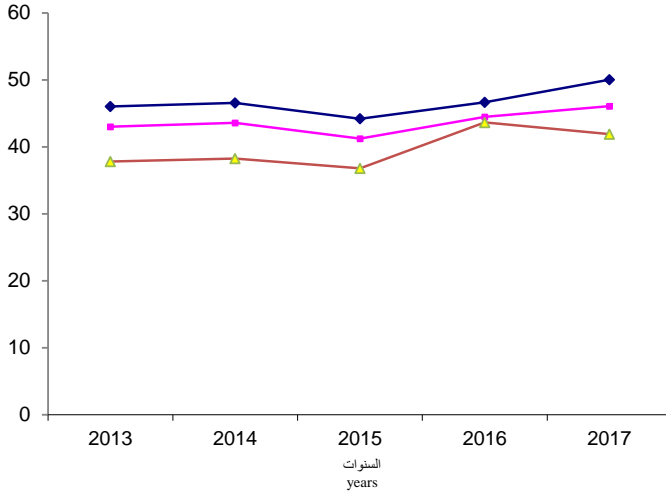
المواقع الرئيسية بحوض نهر النيل



تطور كميات مياه الري المستخدمة للمحاصيل الزراعية في الحقل
وعند أقمام الترع وعند أسوان للسنوات من 2013 – 2017

Development of irrigation water used for agricultural crops of each field
an canals Spouts and at Aswan for the 2013 – 2017

مليار متر مكعب
Billion cubic
meters



Billion cubic meters

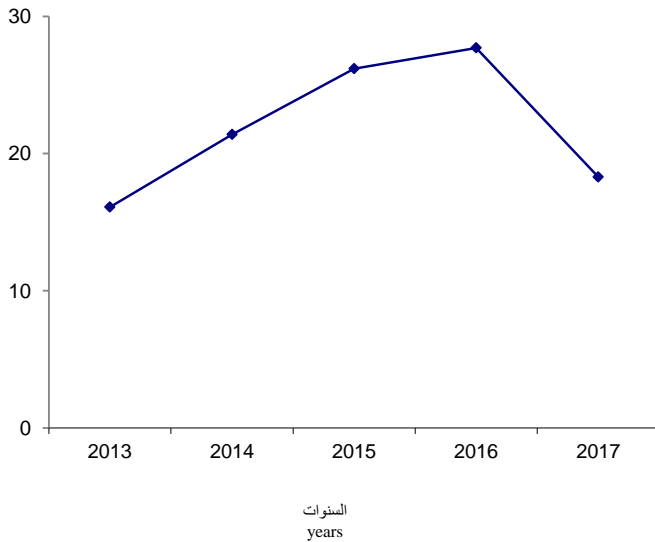
مليار متر مكعب

Aswan	أقمام الترع canals Spouts	الحقل Field	البيان Item السنوات Years
46031	43025	37817	2013
46569	43578	38258	2014
44233	41231	36750	2015
46655	44471	43659	2016
50043	46090	41921	2017

تطور كميات مياه الآبار المستخدمة لري العروات الثلاثة والفاكهة
خلال السنوات من (2013-2017)

Development Quantity of Wells Water Used for
Three Season and Fruits Irrigation 2013 – 2017

الف متر مكعب
Thousands
cubic meters



Thousands cubic meters

الف متر مكعب

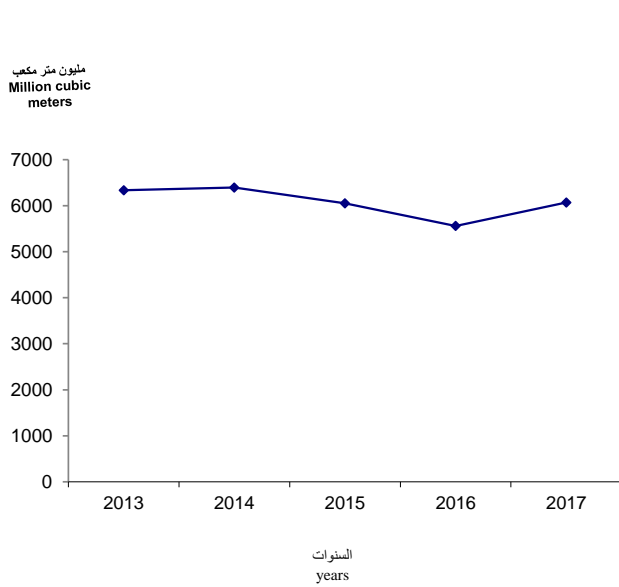
كمية مياه الآبار Wells Water	البيان Item السنوات Years
16.1	2013
21.4	2014
26.2	2015
27.7	2016
18.3	2017

تطور كميات مياه الصرف الزراعي المعاد استخدامها بالدلتا

خلال السنوات من (2013 – 2017)

Development Quantity of Reused amount

Agriculture Drain at Delta 2013 – 2017



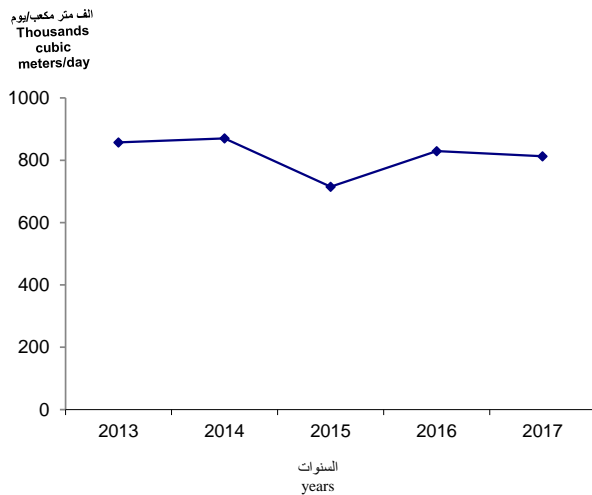
مليون متر مكعب Million cubic meters	البيان Item	السنوات Years
	مياه الصرف الزراعي Agriculture Drain	
6334		2013
6395		2014
6053		2015
5559		2016
6067		2017

تطور كميات مياه الصرف الصحي المعاد استخدامها

لرى الغابات الشجرية خلال السنوات من (2013 – 2017)

Development Quantities of Reused Drain Water for Irrigation of Tree Forests

During 2013 – 2017



الف متر مكعب/يوم Thousands cubic meters/day	البيان Item	السنوات Years
	مياه الصرف الصحي Drain Water	
857		2013
870		2014
715		2015
829		2016
813		2017

جداول النشرة
Bulletin tables

الباب الأول

First Section

مشروعات الصرف

Drainage projects

جدول 1: أطوال المصارف المغطاة ومساحة الأراضي المستفيدة ومتوسط المساحة المستفيدة لكل ك. م طبقاً للمحافظات عام ٢٠١٧

Table1: Lengths of Covered Drains, Area of Beneficial Lands and Averag of Beneficial

Space Per kilometer According to Governorates 2017

Item	متوسط المساحة المستفيدة لكل ك 0 م (بالفدان)	مساحة الأراضي المستفيدة (بالفدان)	أطوال المصارف المغطاة (ك0م)	البيان
Governorates	Average of Beneficial Area (Feddan)	Area of Beneficial Lands (Feddan)	Lengths of Covered Drains(K.m)	المحافظات
G.total	10	5991550	599155	الإجمالي العام
Alexandria	10	8600	860	الأسكندرية
Port said	10	16700	1670	بور سعيد
Suez	10	2800	280	السويس
Damietta	10	153100	15310	دمياط
Dakahlia	10	747700	74770	الدقهلية
Sharkia	10	749550	74955	الشرقية
Qalyoubia	10	186800	18680	القليوبية
Kafr-El Sheikh	10	556800	55680	كفر الشيخ
Gharbia	10	438000	43800	الغربية
Menoufia	10	328000	32800	المنوفية
Behera	10	1015600	101560	البحيرة
Ismailia	10	57600	5760	الإسماعيلية
Giza	10	83800	8380	الجيزة
Beni Suf	10	277000	27700	بنى سويف
Fayoum	10	269600	26960	الفيوم
Menia	10	398600	39860	المنيا
Assuit	10	168400	16840	اسيوط
Suhag	10	147600	14760	سوهاج
Qena	10	260000	26000	قنا
Aswan	10	125300	12530	اسوان

ارقام مصححة من قبل المصادر (وزارة الموارد المائية و الري - الهيئة المصرية العامة لمشروعات الصرف)

نشرة 2015 الرقم 596033 - نشرة 2016 الرقم 597656

Figures corrected by sources (Ministry of Water Resources and Irrigation - Egyptian General Authority for Drainage Projects)

Bulletin No. 2015 No. 596033 - Bulletin 2016 No. 597656

جدول ٢: أطوال المصارف الملاحية وفئات عرض المصرف والزمم طبقاً للمحافظات عام ٢٠١٧

Table 2 :Lengths of Nautical Drains ,Categories of Drains and Reins width, According to Governorates in 2017

width of drain Governorates	الإجمالي العام G.total		١٠ متر فأكثر (More than 10 Meter)		من ٥ متر لأقل من ١٠ متر (5-10) Meter		أقل من ٥ متر (Less than 5 Meter)		عرض المصرف المحافظات
	الزمم بالفدان Reins (Feddan)	(الطول) ك.م Length (K.m)	الزمم بالفدان Reins (Feddan)	(الطول) ك.م Length (K.m)	الزمم بالفدان Reins (Feddan)	(الطول) ك.م Length (K.m)	الزمم بالفدان Reins (Feddan)	(الطول) ك.م Length (K.m)	
G.total	398960	187	376960	151	15600	28	6400	8	الإجمالي العام
Port said	215000	29	215000	29	0	0	0	0	بورسعيد
Dakahlia	30960	69	30960	69	0	0	0	0	الدقهلية
Kafr-El Sheikh	153000	89	131000	53	15600	28	6400	8	كفر الشيخ
Total of Lower Egypt	398960	187	376960	151	15600	28	6400	8	إجمالي الوجه البحرى

Some drains have been Rehabilitated in Kafr El-Sheikh this year

تم إعادة تأهيل بعض المصارف بمحافظة كفر الشيخ هذا العام

جدول ٣: أطوال المصارف غير الملاحية وفئات عرض المصرف والزمام طبقاً للمحافظات عام ٢٠١٧

Table 3: Lengths of Un-nautical Drains ,Categories of Drains and Reins width,According to Governorates in 2017

Governorates	الإجمالي العام G. total		أكثر من ١٠ متر (More than 10 Meter)		(٥ - ١٠) متر (5-10) Meter		أقل من ٥ متر (Less than 5 Meter)		عرض المصرف المحافظات
	الزمام بالفدان Reins (Feddan)	(الطول) ك.م Length (K.m)	الزمام بالفدان Reins (Feddan)	(الطول) ك.م Length (K.m)	الزمام بالفدان Reins (Feddan)	(الطول) ك.م Length (K.m)	الزمام بالفدان Reins (Feddan)	(الطول) ك.م Length (K.m)	
G.total	8087141	20312	670092	1166	1783403	2829	5633646	16317	الإجمالي العام
Alexandria	462010	1237	22395	71	256931	718	182684	448	الأسكندرية
Port said	109560	239	0	2	41240	24	68320	213	بورسعيد
Suez	115880	187	0	0	12980	16	102900	171	السويس
Damietta	130925	333	31950	7	11900	37	87075	289	دمياط
Dakahlia	774085	2066	58450	93	79465	282	636170	1691	الدقهلية
Sharkia	830300	1985	105098	215	153847	195	571355	1575	الشرقية
Qalyoubia	247000	471	117300	49	50500	21	79200	401	القليوبية
Kafr-El Sheikh	677295	1677	23375	147	96771	223	557149	1307	كفر الشيخ
Gharbia	438440	1011	0	0	51270	124	387170	887	الغربية
Menoufia	346900	758	140730	268	63548	162	142622	328	المنوفية
Behera	1070163	2817	53070	146	134379	289	882714	2382	البحيرة
Ismailia	239000	176	55301	3	57444	40	126255	133	الإسماعيلية
Total of lower Egypt	5441558	12957	607669	1001	1010275	2131	3823614	9825	إجمالي الوجه البحري
Giza	220382	800	10824	46	28282	76	181276	678	الجيزة
Beni Suef	313000	1106	26605	87	40690	104	245705	915	بني سويف
Fayoum	381460	1054	0	0	252806	75	128654	979	الفيوم
Menia	427131	1201	20286	16	218365	194	188480	991	المنيا
Total of Middle Egypt	1341973	4161	57715	149	540143	449	744115	3563	إجمالي مصر الوسطى
Assuit	262117	561	0	0	36313	54	225804	507	أسيوط
Suhag	448813	520	0	0	51040	65	397773	455	سوهاج
Qena	244630	511	4708	16	54786	82	185136	413	قنا
Aswan	123000	600	0	0	50000	31	73000	569	أسوان
luxor	113550	235	0	0	40846	17	72704	218	الأقصر
Total of Upper Egypt	1192110	2427	4708	16	232985	249	954417	2162	إجمالي مصر العليا
El Wady El Gedid	96000	750	0	0	0	0	96000	750	الوادى الجديد
Matruh	15500	17	0	0	0	0	15500	17	مطروح
Total of outside the valley	111500	767	0	0	0	0	111500	767	إجمالي خارج الوادى

الباب الثانى

Second Section

المقننات المائية

Water Rations

الفصل الأول

Chapter I

المقننات المائية للحقل

Field Water Rations

جدول ٤ : المساحة المحصولية والمقنن المائي للحقل لمخاصيل العروات الثلاث والفاكهة طبقاً للأصناف والأقاليم عام ٢٠١٧

Table 4: Crop Area and Field Rated Water for Three Seasons Crops and Fruit

According to Varieties and Regions 2017

Item	المتوسط العام للفدان G. Average (Feddan)	المقنن المائي بالمتز المكعب للفدان Rated Water Per Feddan (M ³)			المساحة المحصولية (بالآلف فدان) Area (1000 Feddan)	البيان المخاصيل
		مصر العليا Upper Egypt	مصر الوسطى Middle Egypt	وجه بحرى lower Egypt		
G.Total	3623	4885	3544	3366	11571	الإجمالي العام
Winter Crops						المخاصيل الشتوية
Wheat	2035	2383	2217	1843	2387	القمح
Barley	1453	2495	1852	1292	13	الشعير
Fully grown Beans	1556	2711	2161	1407	78	الفول كامل النضج المنفرد
Lentils	967	1789	1330	898	3	العدس
Fenugreek	2325	2611	2161	1507	3	الحلبة
Chickpeas	2385	2611	2161	1507	4	الحمص
Lupine	1677	1939	1448	973	=	الترمس
Sugar Beet	2579	4452	3291	2370	410	بنجر السكر
Alfalfa Sustained	2724	3008	2762	2664	1325	البرسيم المستديم
Alfalfa Forestation	1058	1803	1370	962	200	البرسيم التحريش
Flax	1292	2395	1852	1292	14	الكتان
Fully grown Onions	2039	3511	2603	1845	137	البصل كامل النضج المنفرد
Garlic	2551	3511	2603	1845	24	الثوم المنفرد
Medical and Aromatic Plants	1646	2186	1599	1582	52	النباتات الطبية والعطرية
Others	1933	3009	2240	1585	=	الأصناف الأخرى
Vegetables	1871	3011	2769	1643	465	الخضروات
Average Winter Crops	2192	2560	2450	2031	5115	متوسط المخاصيل الشتوية
Summer Crops						المخاصيل الصيفية
Cotton	3661	4552	4415	3553	196	القطن
Sugar Cane	10688	10754	10356	8189	280	قصب السكر
Maize	4037	4753	4394	3572	2067	الذرة الشامية
Sorghum	4473	4628	4272	3473	331	الذرة الرفيعة
Rice	6459	7486	7264	6457	1229	الأرز
Fully Mature Onions	4104	4969	4634	4005	3	البصل كامل النضج المنفرد
Peanuts	3330	3998	3862	3236	40	الفول السوداني
Soybean	4625	4940	4649	3817	29	فول الصويا
Sesame	3441	4001	3809	3231	33	السمسم
Sunflower	3265	3748	3536	2869	8	عباد الشمس
Green Fodder	3194	4223	3793	3034	852	العلف الأخضر
Medical and Aromatic Plants	4675	5721	4426	3988	16	النباتات الطبية والعطرية
Others	3192	3698	3662	2606	52	الأصناف الأخرى
Vegetables	2287	3537	2704	2152	467	الخضروات
Average Summer Crops	4627	6250	4388	4288	5603	متوسط المخاصيل الصيفية
Nili Crops						المخاصيل النيلية
Maize	3198	3679	3315	3025	183	الذرة الشامية
Sorghum	3358	3679	3315	3025	2	الذرة الرفيعة
Fully grown Onions	3562	4276	3353	3182	5	البصل كامل النضج المنفرد
Peanuts	2667	3584	2813	2565	=	الفول السوداني
Soybean	2927	3733	2930	2672	=	فول الصويا
Sesame	2813	3584	2813	2565	1	السمسم
Sunflower	2309	2888	2310	2207	=	عباد الشمس
Green Fodder	2410	3092	2388	2139	27	العلف الأخضر
Medical and Aromatic Plants	5192	5998	4843	4453	=	النباتات الطبية والعطرية
Vegetables	2938	3661	2951	2814	99	الخضروات
Average Nile Crops	3058	3686	3055	2962	317	متوسط المخاصيل النيلية
Fruits						الفاكهة :
Deciduous	6983	9526	7248	5791	89	متساقطة الأوراق
Permanent Greenery	7146	10914	8241	6450	447	مستديمة الخضرة
Average Fruits	7119	10615	7829	6387	536	متوسط الفاكهة

جدول ٥: كميات مياه الري المستخدمة لمحاصيل العروة الشتوية طبقاً لمقننات الحقل والأقاليم عام ٢٠١٧

Table 5 : Quantities of Used Irrigation Water for Winter Crops According to Field Rations and Regions 2017

Area: Feddan

Quantity: Thousand M³

المساحة: بالفدان

الكمية: بالألف متر مكعب

Regions	الإجمالي العام		مصر العليا		مصر الوسطى		الوجه البحرى		الأقاليم
	G.Total		Upper Egypt		Middle Egypt		lower Egypt		
Crops	الكمية المستخدمة	المساحة	الكمية المستخدمة	المساحة	الكمية المستخدمة	المساحة	الكمية المستخدمة	المساحة	المحاصيل
	Quantity	Area	Quantity	Area	Quantity	Area	Quantity	Area	
G.Total	11210793	5114835	1731725	676494	2712263	1106972	6766805	3331369	الإجمالي العام
Wheat	4858120	2386811	1122304	470963	1214654	547882	2521162	1367966	القمح
Barley	19501	13423	1208	484	5212	2814	13081	10125	الشعير
Fully grown Beans	121111	77840	20032	7389	5601	2592	95478	67859	الفاول كامل النضج المنفرد
Lentils	2426	2510	345	193	0	0	2081	2317	العدس
Fenugreek	6036	2596	2546	975	3460	1601	30	20	الحلبة
Chickpeas	10119	4242	5525	2116	4594	2126	0	0	الحمص
Lupine	312	186	264	136	0	0	48	50	الترمس
Sugar Beet	1056254	409576	21054	4729	270543	82207	764657	322640	بنجر السكر
Alfalfa Sustained	3610777	1325389	446592	148468	813591	294566	2350594	882355	البرسيم المستديم
Alfalfa Forestation	211647	200133	19359	10737	33877	24728	158411	164668	البرسيم التحريش
Flax	18217	14100	0	0	0	0	18217	14100	الكتان
Fully grown Onions	279964	137296	28464	8107	45144	17343	206356	111846	البصل كامل النضج المنفرد
Garlic	59897	23481	5797	1651	47471	18237	6629	3593	الثوم المنفرد
Medical and Aromatic Plants	84766	51495	9616	4399	60586	37890	14564	9206	النباتات الطبية والعطرية
Others	725	375	0	0	448	200	277	175	الأصناف الأخرى
Vegetables	870921	465382	48619	16147	207082	74786	615220	374449	الخضروات

جدول ٦: كميات مياه الري المستخدمة لمحاصيل العروة الشتوية طبقاً لمقننات الحقل والمحافظات عام ٢٠١٧

Table 6 : Quantities of Used Irrigation Water for Winter Crops According to Field Rations and Governorates 2017

Crops	الكمية: بالآلاف متر مكعب																	
	الإجمالي العام	الخضروات	الأصناف الأخرى	النباتات الطبية والعطرية	الثوم المنفرد	البصل كامل النضج المنفرد	الكتان	البرسيم		بنجر السكر	الترمس	الحمص	الحلبة	العدس	الفول كامل النضج المنفرد	الشعير	القمح	الحاصلات
								تحريش	مستديم									
Governorates	G.Total	Vegetables	Others	Medical and Aromatic Plants	Garlic	Fully grown Onions	Flax	Forestation	Sustained	Sugar Beet	Lupine	Chickpeas	Fenugreek	Lentils	Fully grown Beans	Barley	Wheat	المحافظات
G.Total	11210793	870921	725	84766	59897	279964	18217	211647	3610777	1056254	312	10119	6036	2426	121111	19501	4858120	الإجمالي العام
Cairo	1864	258	71	0	0	0	0	0	1535	0	0	0	0	0	0	0	0	القاهرة
Alexandria	121610	29666	0	0	0	0	0	4240	15968	9693	0	0	0	0	2293	1410	58340	الأسكندرية
port Said	134510	1298	0	0	0	0	0	0	35623	69991	0	0	0	0	999	4288	22311	بورسعيد
Suez	23012	4512	0	0	61	705	0	0	8805	0	0	0	0	0	274	465	8190	السويس
Damietta	201212	16014	0	0	220	3125	1731	2396	121857	10449	0	0	0	260	8829	0	36331	دمياط
Dakahlia	1103764	80895	206	52	3109	45396	7084	8619	473073	145179	0	0	0	1348	19493	41	319269	الدقهلية
Sharkia	1221461	92488	0	122	1369	22994	1688	11115	354754	108399	30	0	27	473	9098	3707	615197	الشرقية
Qaliubiya	245930	22967	0	433	747	21002	103	7560	99484	803	0	0	0	0	281	0	92550	القليوبية
Kafr El Sheikh	1084447	28544	0	5896	11	3196	2632	23282	313001	302777	0	0	0	0	27762	1842	375504	كفر الشيخ
Gharbia	607902	35893	0	2060	533	88254	4050	8737	239803	34280	0	0	0	0	3513	30	190749	الغربية
Monoufia	611135	83461	0	1145	195	1790	54	21313	273843	4475	0	0	0	0	450	0	224409	المنوفية
Behaira	1293128	167717	0	4824	323	19529	875	63117	397602	77234	0	0	0	0	21280	235	540392	البحيرة
Ismailia	116830	51507	0	32	61	365	0	8032	15246	1377	18	0	3	0	1206	1063	37920	الإسماعيلية
lower Egypt	6766805	615220	277	14564	6629	206356	18217	158411	2350594	764657	48	0	30	2081	95478	13081	2521162	إجمالي الوجه البحري
Giza	311552	111159	112	526	2910	3150	0	8003	104097	1152	0	0	0	0	261	326	79856	الجيزة
Beni Sweif	646716	49072	0	15291	29627	16164	0	0	185659	97272	0	2535	3460	0	780	0	246856	بنى سويف
Fayoum	909998	22276	0	32474	4850	19986	0	25874	295888	101435	0	0	0	0	2278	4717	400220	الفيوم
Minya	843997	24575	336	12295	10084	5844	0	0	227947	70684	0	2059	0	0	2282	169	487722	المنيا
Middle Egypt	2712263	207082	448	60586	47471	45144	0	33877	813591	270543	0	4594	3460	0	5601	5212	1214654	إجمالي مصر الوسطى
Assuit	685282	12791	0	7489	2275	5688	0	3602	149774	21054	120	5430	1428	327	14959	212	460133	أسيوط
Sohag	707287	20132	0	0	1208	18261	0	15757	213511	0	136	16	0	0	3410	128	434728	سوهاج
Qena	229233	5992	0	2127	1078	1836	0	0	54267	0	0	0	1068	18	1028	187	161632	قنا
Aswan	41807	1927	0	0	509	1110	0	0	9638	0	0	42	37	0	274	332	27938	أسوان
Luxor	68116	7777	0	0	727	1569	0	0	19402	0	8	37	13	0	361	349	37873	الأقصر
Upper Egypt	1731725	48619	0	9616	5797	28464	0	19359	446592	21054	264	5525	2546	345	20032	1208	1122304	إجمالي مصر العليا

جدول ٧: كميات مياه الري المستخدمة لمحاصيل العروة الصيفية طبقاً لمقننات الحقل والأقاليم عام ٢٠١٧

Table 7 : Quantities of Used Irrigation Water for Summer Crops According to Field Rations and Regions 2017

Area: Feddan

المساحة: بالفدان

Quantity: Thousand M³

الكمية: بالألف متر مكعب

Regions Crops	الإجمالي العام G.Total		مصر العليا Upper Egypt		مصر الوسطى Middle Egypt		الوجه البحري lower Egypt		الأقاليم المحاصيل
	الكمية المستخدمة Quantity	المساحة Area	الكمية المستخدمة Quantity	المساحة Area	الكمية المستخدمة Quantity	المساحة Area	الكمية المستخدمة Quantity	المساحة Area	
G.Total	25925394	5603293	5713872	914175	4650816	1059976	15560706	3629142	الإجمالي العام
Cotton	715821	195550	17297	3800	88278	19995	610246	171755	القطن
Sugar. Cane	2994166	280131	2581939	240091	403055	38920	9172	1120	قصب السكر
Maize	8343090	2066502	1946749	409583	2554223	581298	3842118	1075621	الذرة الشامية
Sorghum	1482583	331430	867278	187398	615305	144032	0	0	الذرة الرفيعة
Rice	7937230	1228902	0	0	19889	2738	7917341	1226164	الأرز
Fully grown Onions	10375	2528	0	0	1844	398	8531	2130	البصل كامل النضج المنفرد
Peanuts	132024	39642	3966	992	18422	4770	109636	33880	الفول السوداني
Soybean	136889	29598	7578	1534	123998	26672	5313	1392	فول الصويا
Sesame	112769	32774	8178	2044	34940	9173	69651	21557	السمسم
Sunflower	27651	8468	1762	470	15604	4413	10285	3585	عباد الشمس
Green Fodder	2722136	852201	161771	38307	454822	119911	2105543	693983	العلف الاخضر
Medical and Aromatic Plants	76297	16320	24057	4205	39666	8962	12574	3153	النباتات الطبية والعطرية
Others	165360	51805	50910	13767	53136	14510	61314	23528	الأصناف الأخرى
Vegetables	1069003	467442	42387	11984	227634	84184	798982	371274	الحضروات

جدول ٨ : كميات مياه الري المستخدمة لمحاصيل العروة الصيفية طبقاً لمقننات الحقل والمحافظات عام ٢٠١٧

Table 8 : Quantities of Used Irrigation Water for Summer Crops According to Field Rations and Governorates 2017

Crops	الكمية: بالآلف متر مكعب															
	الإجمالي العام	الخضروات	الأصناف الأخرى	النباتات الطبية والعطرية	العلف الأخضر	عباد الشمس	السمسم	فول الصويا	الفول السوداني	البصل كامل النضج المفرد	الأرز	الذرة الرفيعة	الذرة الشامية	قصب السكر	القطن	المحاصيل
Governorates	G.Total	Vegetables	Others	Medical and Aromatic Plants	Green Fodder	Sunflower	Sesame	Soybean	Peanuts	Fully grown Onions	Rice	Sorghum	Maize	Sugar Cane	Cotton	المحافظات
G.Total	25925394	1069003	165360	76297	2722136	27651	112769	136889	132024	10375	7937230	1482583	8343090	2994166	715821	الإجمالي العام
Cairo	2790	282	657	231	1344	0	0	0	0	0	0	0	186	90	0	القاهرة
Alexandria	171606	58336	693	207	97112	0	0	0	0	0	646	0	11155	25	3432	الاسكندرية
Port Said	191725	1496	0	28	31942	0	4417	0	0	0	131942	0	12595	0	9305	بورسعيد
Suez	23719	4147	782	24	4251	0	998	0	0	0	0	0	13517	0	0	السويس
Damietta	443293	22142	31	0	51220	0	0	0	0	116	338431	0	3572	25	27756	دمياط
Dakahlia	2894733	66819	1702	1133	136263	0	29	1168	0	2651	2346299	0	265360	2579	70730	الدقهلية
Sharkia	2691185	90309	4256	167	155207	1718	30750	1378	64047	40	1545154	0	733889	0	64270	الشرقية
Qaliubiya	445203	29276	1363	1563	117901	0	0	660	1993	0	59140	0	228690	4496	121	القليوبية
Kafr El Sheikh	2500637	65038	14940	100	183235	60	1260	626	0	0	1635461	0	320683	942	278292	كفر الشيخ
Gharbia	1742526	69518	724	2481	326725	0	0	0	84	0	772380	0	535286	0	35328	الغربية
Monoufia	1042354	89472	195	8	280827	0	0	88	1117	4173	161	0	660109	0	6204	المنوفية
Behaira	3232341	279850	31924	6030	699756	8507	26336	1385	30797	1102	1059484	0	972402	1015	113753	البحيرة
Ismailia	178594	22297	4047	602	19760	0	5861	8	11598	449	28243	0	84674	0	1055	الإسماعيلية
lower Egypt	15560706	798982	61314	12574	2105543	10285	69651	5313	109636	8531	7917341	0	3842118	9172	610246	إجمالي الوجه البحري
Giza	429956	101995	46493	965	76986	902	8132	0	6828	1844	0	4443	163048	18320	0	الجيزة
Beni Sweif	849386	16219	172	20165	48300	1885	3824	16253	908	0	9857	19250	676188	7239	29126	بنى سويف
Fayoum	1407917	44767	4222	12123	212658	8500	11949	758	0	0	10032	534948	505499	4660	57801	الفيوم
Minya	1963557	64653	2249	6413	116878	4317	11035	106987	10686	0	0	56664	1209488	372836	1351	المنيا
Middle Egypt	4650816	227634	53136	39666	454822	15604	34940	123998	18422	1844	19889	615305	2554223	403055	88278	إجمالي مصر الوسطى
Assuit	1326480	11127	1084	17718	36643	1548	2357	6704	2131	0	0	292212	928399	11217	15340	أسيوط
Sohag	1390126	8259	3128	0	90630	206	2677	716	1787	0	0	406278	741074	133414	1957	سوهاج
Qena	1544024	8231	6819	721	17433	8	2256	10	4	0	0	147610	170561	1190371	0	قنا
Aswan	702457	3342	7995	3867	4041	0	236	0	0	0	0	17531	30529	634916	0	أسوان
Luxor	750785	11428	31884	1751	13024	0	652	148	44	0	0	3647	76186	612021	0	الأقصر
Upper Egypt	5713872	42387	50910	24057	161771	1762	8178	7578	3966	0	0	867278	1946749	2581939	17297	إجمالي مصر العليا

جدول ٩: كميات مياه الري المستخدمة لمحاصيل العروة النيلية طبقاً لمقننات الحقل والأقاليم عام ٢٠١٧

Table 9: Quantities of Used Irrigation Water for Nile Crops According to Field Rations and Regions 2017

Area: Feddan

المساحة: بالفدان

Quantity: Thousand M³

الكمية: بالآلاف متر مكعب

Regions	الإجمالي العام		مصر العليا		مصر الوسطى		الوجه البحري		الأقاليم
	G.Total		Upper Egypt		Middle Egypt		lower Egypt		
Crops	الكمية المستخدمة	المساحة	الكمية المستخدمة	المساحة	الكمية المستخدمة	المساحة	الكمية المستخدمة	المساحة	المحاصيل
	Quantity	Area	Quantity	Area	Quantity	Area	Quantity	Area	
G.Total	970032	317233	71655	19440	539356	176564	359021	121229	الإجمالي العام
Maize	584526	182754	45844	12461	269155	81193	269527	89100	الذرة الشامية
Sorghum	5041	1501	655	178	4386	1323	0	0	الذرة الرفيعة
Fully grown onions	19033	5344	5165	1208	13868	4136	0	0	البصل كامل النضج المنفرد
Peanuts	8	3	0	0	8	3	0	0	الفول السوداني
Soybean	281	96	0	0	281	96	0	0	فول الصويا
Sesame	3483	1238	0	0	3483	1238	0	0	السهم
Sunflower	187	81	0	0	187	81	0	0	عباد الشمس
Green fodder	64942	26946	4097	1325	57938	24262	2907	1359	العلف الأخضر
Medical and Aromatic Plants	1973	380	690	115	1283	265	0	0	النباتات الطبية والعطرية
Vegetables	290558	98890	15204	4153	188767	63967	86587	30770	الخضروات

جدول ١٠ : كميات مياه الري المستخدمة لمحاصيل العروة النيلية طبقاً لمقننات الحقل والمحافظات عام ٢٠١٧

Table 10 : Quantities of Used Irrigation Water for Nile Crops According to Field Rations and Governorates 2017

Quantity: Thousand M ³		الكمية: بالآلف متر مكعب										
Crops Governorates	الإجمالي العام	الخضروات	النباتات الطبية والعطرية	العلف الأخضر	عباد الشمس	السهم	فول الصويا	الفول السوداني	البصل كامل النضج المنفرد	الذرة الرفيعة	الذرة الشامية	الحاصل
	G.total	Vegetables	Medical and Aromatic Plants	Green Fodder	Sunflower	Sesame	Soybean	Peanuts	Full grown Onions	Maize	Sorghum	المحافظات
G.total	970032	290558	1973	64942	187	3483	281	8	19033	5041	584526	الإجمالي العام
Cairo	473	197	0	276	0	0	0	0	0	0	0	القاهرة
Alexandria	22168	17582	0	732	0	0	0	0	0	0	3854	الاسكندرية
Suez	3981	788	0	1899	0	0	0	0	0	0	1294	السويس
Damietta	499	0	0	0	0	0	0	0	0	0	499	دمياط
Dakahlia	54355	979	0	0	0	0	0	0	0	0	53376	الدقهلية
Sharkia	26582	2896	0	0	0	0	0	0	0	0	23686	الشرقية
Qaliubiya	1205	1205	0	0	0	0	0	0	0	0	0	القليوبية
Kafr El Sheikh	13065	0	0	0	0	0	0	0	0	0	13065	كفر الشيخ
Gharbia	25101	3025	0	0	0	0	0	0	0	0	22076	الغربية
Monoufia	45820	45820	0	0	0	0	0	0	0	0	0	المنوفية
Behaira	161737	13037	0	0	0	0	0	0	0	0	148700	البحيرة
Ismailia	4035	1058	0	0	0	0	0	0	0	0	2977	الاسماعيلية
lower Egypt	359021	86587	0	2907	0	0	0	0	0	0	269527	إجمالي الوجه البحري
Giza	134772	59197	0	14648	0	760	0	0	0	0	60167	الجيزة
Beni Sweif	122869	2240	1283	2634	187	2723	281	8	0	4386	109127	بنى سويف
Fayoum	152681	12737	0	40083	0	0	0	0	0	0	99861	الفيوم
Minya	129034	114593	0	573	0	0	0	0	13868	0	0	المنيا
Middle Egypt	539356	188767	1283	57938	187	3483	281	8	13868	4386	269155	إجمالي مصر الوسطى
Assuit	10741	5696	0	0	0	0	0	0	5045	0	0	أسيوط
Sohag	120	0	0	0	0	0	0	0	120	0	0	سوهاج
Qena	19943	1014	0	3083	0	0	0	0	0	0	15846	قنا
Aswan	13739	1589	120	0	0	0	0	0	0	655	11375	أسوان
Luxor	27112	6905	570	1014	0	0	0	0	0	0	18623	الأقصر
Upper Egypt	71655	15204	690	4097	0	0	0	0	5165	655	45844	إجمالي مصر العليا

جدول ١١: كميات مياه الري المستخدمة لمساحات الفاكهة طبقاً لمقننات الحقل والأقاليم عام ٢٠١٧

Table 11: Quantities of Used Irrigation Water for Fruit Area According to Field Ratios and Regions 2017

Area: Feddan

المساحة: بالفدان

Quantity: Thousand M³

الكمية: بالألف متر مكعب

Regions	الإجمالي العام		مصر العليا		مصر الوسطى		الوجه البحرى		الأقاليم
	G.Total		Upper Egypt		Middle Egypt		lower Egypt		
	الكمية المستخدمة	المساحة	الكمية المستخدمة	المساحة	الكمية المستخدمة	المساحة	الكمية المستخدمة	المساحة	
Fruits	Quantity	Area	Quantity	Area	Quantity	Area	Quantity	Area	الفاكهة
G.Total	3815091	535899	645288	60788	734769	93850	2435034	381261	الإجمالي العام
Deciduous	618459	88569	124581	13078	282107	38922	211771	36569	متساقطة الاوراق
Permanent greenery	3196632	447330	520707	47710	452662	54928	2223263	344692	مستديمة الخضرة

جدول ١٢ : كميات مياه الري المستخدمة لمساحات الفاكهة طبقاً لمقننات الحقل والمحافظات عام ٢٠١٧

**Table 12: Quantities of Used Irrigation Water for Fruit Area
According to Field Rations and Governorates 2017**

Area: Feddan

المساحة: بالفدان

Quantity: Thousand M³

الكمية: بالآلف متر مكعب

Crops	الإجمالي العام G.Total		فاكهة مستديمة الخضرة Permanent Greenery Fruit		فاكهة متساقطة الاوراق Deciduous Fruit		المحاصيل المحافظات
	الكمية المستخدمة Quantity	المساحة Area	الكمية المستخدمة Quantity	المساحة Area	الكمية المستخدمة Quantity	المساحة Area	
G.total	3815091	535899	3196632	447330	618459	88569	الإجمالي العام
Cairo	346	54	323	50	23	4	القاهرة
Alexandria	44313	7024	35597	5519	8716	1505	الأسكندرية
Port Said	2224	351	1871	290	353	61	بورسعيد
Suez	38552	5984	38152	5915	400	69	السويس
Damietta	52759	8183	52568	8150	191	33	دمياط
Dakahlia	85432	13995	42938	6657	42494	7338	الدقهلية
Sharkia	485365	75572	467141	72425	18224	3147	الشرقية
Qaliubiya	256800	39999	246312	38188	10488	1811	القليوبية
Kafr El Sheikh	34260	5361	31463	4878	2797	483	كفر الشيخ
Gharbia	164209	26709	93344	14472	70865	12237	الغربية
Monoufia	235200	36995	205168	31809	30032	5186	المنوفية
Behaira	592984	92369	568419	88127	24565	4242	البحيرة
Ismailia	442590	68665	439967	68212	2623	453	الإسماعيلية
lower Egypt	2435034	381261	2223263	344692	211771	36569	إجمالي الوجه البحري
Giza	218966	27091	187640	22769	31326	4322	الجيزة
Beni Sweif	106634	13731	59022	7162	47612	6569	بنى سويف
Fayoum	162378	19953	147382	17884	14996	2069	الفيوم
Minya	246791	33075	58618	7113	188173	25962	المنيا
Middle Egypt	734769	93850	452662	54928	282107	38922	إجمالي مصر الوسطى
Assuit	230775	22636	119083	10911	111692	11725	أسيوط
Sohag	70168	6504	64567	5916	5601	588	سوهاج
Qena	89322	8228	86035	7883	3287	345	قنا
Aswan	208866	19150	207923	19051	943	99	أسوان
Luxor	46157	4270	43099	3949	3058	321	الأقصر
Upper Egypt	645288	60788	520707	47710	124581	13078	إجمالي مصر العليا

جدول ١٣: كميات مياه الري المستخدمة لمحاصيل العروات الثلاث والفاكهة طبقاً لمقننات الحقل والمحافظات عام ٢٠١٧

**Table 13 : Quantities of Used Irrigation Water For Three Seasons Crops and Fruit
According to Field Rations and Governorates 2017**

Quantity: Thousand M ³						الكمية: بالألف متر مكعب
Seasons	الجملة	فاكهة Fruit	نيلى Nile	صيفى Summer	شتوى Winter	العروات المحافظات
G.Total	41921310	3815091	970032	25925394	11210793	الإجمالي العام
Cairo	5473	346	473	2790	1864	القاهرة
Alexandria	359697	44313	22168	171606	121610	الأسكندرية
port Said	328459	2224	0	191725	134510	بورسعيد
Suez	89264	38552	3981	23719	23012	السويس
Damietta	697763	52759	499	443293	201212	دمياط
Dakahlia	4138284	85432	54355	2894733	1103764	الدقهلية
Sharkia	4424593	485365	26582	2691185	1221461	الشرقية
Qaliubiya	949138	256800	1205	445203	245930	القليوبية
Kafr El Sheikh	3632409	34260	13065	2500637	1084447	كفر الشيخ
Gharbia	2539738	164209	25101	1742526	607902	الغربية
Monoufia	1934509	235200	45820	1042354	611135	المنوفية
Behaira	5280190	592984	161737	3232341	1293128	البحيرة
Ismailia	742049	442590	4035	178594	116830	الإسماعيلية
lower Egypt	25121566	2435034	359021	15560706	6766805	إجمالي الوجه البحرى
Giza	1095246	218966	134772	429956	311552	الجيزة
Beni Sweif	1725605	106634	122869	849386	646716	بنى سويف
Fayoum	2632974	162378	152681	1407917	909998	الفيوم
Minya	3183379	246791	129034	1963557	843997	المنيا
Middle Egypt	8637204	734769	539356	4650816	2712263	إجمالي مصر الوسطى
Assuit	2253278	230775	10741	1326480	685282	أسيوط
Sohag	2167701	70168	120	1390126	707287	سوهاج
Qena	1882522	89322	19943	1544024	229233	قنا
Aswan	966869	208866	13739	702457	41807	أسوان
Luxor	892170	46157	27112	750785	68116	الأقصر
Upper Egypt	8162540	645288	71655	5713872	1731725	إجمالي مصر العليا

جدول ١٤ : متوسط كميات المياه المستخدمة لرى الفدان لكل عروة من العروات الثلاثة والفاكهة

طبقاً لمقننات الحقل والمحافظات عام ٢٠١٧

**Table 14: The Average Quantities of Used Irrigation Water for Feddan of each Seasons
Three and Fruit According to Field Rations and Governorates 2017**

Quantity: M ³						الكمية: متر مكعب
Seasons	المتوسط العام للفدان	الفاكهة	نيلى	صيفى	شتوى	العروات
Governorates	G.Average for Each Feddan	Fruit	Nile	Summer	Winter	المحافظات
G.Average	3623	7119	3058	4627	2192	المتوسط العام
Cairo	2767	6407	2377	2946	2396	القاهرة
Alexandria	2473	6309	2819	2697	1817	الأسكندرية
port Said	3306	6336	0	4894	2248	بور سعيد
Suez	3334	6443	2494	3070	2007	السويس
Damietta	3700	6447	3024	5012	2191	دمياط
Dakahlia	3813	6104	3021	5403	2133	الدقهلية
Sharkia	3464	6423	3001	4577	2019	الشرقية
Qaliubiya	3268	6420	2815	3480	2014	القليوبية
Kafr El Sheikh	3468	6391	3025	4823	2089	كفر الشيخ
Gharbia	3389	6148	2998	4146	2068	الغربية
Monoufia	2857	6358	2814	3235	2027	المنوفية
Behaira	3138	6420	3007	3740	1923	البحيرة
Ismailia	3885	6446	2967	3404	1705	الإسماعيلية
lower Egypt	3366	6387	2962	4288	2031	متوسط الوجه البحرى
Giza	3531	8083	3021	3726	2532	الجيزة
Beni Sweif	3430	7766	3275	4341	2525	بنى سويف
Fayoum	3344	8138	2981	4173	2402	الفيوم
Minya	3805	7462	2986	4772	2419	المنيا
Middle Egypt	3544	7829	3055	4388	2450	متوسط مصر الوسطى
Assuit	3923	10195	3926	4721	2557	أسيوط
Sohag	3838	10788	4286	4921	2565	سوهاج
Qena	6451	10856	3573	8236	2532	قنا
Aswan	8244	10907	3689	8943	2566	أسوان
Luxor	7230	10810	3678	8862	2632	الأقصر
Upper Egypt	4885	10615	3686	6250	2560	متوسط مصر العليا

جدول ١٥: كميات مياه الري المستخدمة لإجمالي العروات الثلاث والفاكهة طبقاً لمقننات الحقل والأقاليم وتوزيعها النسبي عام ٢٠١٧

Table 15: Quantities of Used Irrigation Water For Total Three Seasons and Fruit According to Field Rations, Regions and

Relative distribution 2017

Area: Feddan

Quantity: Thousand M³

المساحة: بالفدان

الكمية: بالآلاف متر مكعب

Regions	النسب للكمية المستخدمة				الإجمالي العام		مصر العليا		مصر الوسطى		الوجه البحرى		الإقليم
	% Quantity				G.Total		Upper Egypt		Middle Egyp		lower Egypt		
Seasons	الإجمالي العام	مصر العليا	مصر الوسطى	الوجه البحرى	الكمية المستخدمة	المساحة	الكمية المستخدمة	المساحة	الكمية المستخدمة	المساحة	الكمية المستخدمة	المساحة	العروات
	G.Total	Upper Egypt	Middle Egypt	lower Egypt	Quantity	Area	Quantity	Area	Quantity	Area	Quantity	Area	
G.Total	100	100	100	100	41921310	11571260	8162540	1670897	8637204	2437362	25121566	7463001	الإجمالي العام
Winter Crops	26.8	21.2	31.4	26.9	11210793	5114835	1731725	676494	2712263	1106972	6766805	3331369	المحاصيل الشتوية
Summer Crops	61.8	70.0	53.9	62.0	25925394	5603293	5713872	914175	4650816	1059976	15560706	3629142	المحاصيل الصيفية
Nile Crops	2.3	0.9	6.2	1.4	970032	317233	71655	19440	539356	176564	359021	121229	المحاصيل النيلية
Fruits	9.1	7.9	8.5	9.7	3815091	535899	645288	60788	734769	93850	2435034	381261	الفاكهة

الفصل الثاني

Chapter II

المقننات المائية عند أفمام الترع وعند أسوان

Water Rations At Canals Spouts and Aswan

جدول ١٦: المقتن المائي عند أفمام الترع وعند أسوان لمخاصيل العروات الثلاث والفاكهة طبقاً للأصناف والأقاليم عام ٢٠١٧

Table 16: Water Ration at Canals Spout and Aswan for the three planting Seasons Crops and Fruit According to types and Regions 2017

Regions Crops	المقتن المائي بالمتر المكعب للقدان Water Ration Fed/M3						الأقاليم المخاصيل
	مصر العليا Upper Egypt		مصر الوسطى Middle Egypt		الوجه البحرى Lower Egypt		
	أسوان Aswan	أفمام الترع Canals Spouts	أسوان Aswan	أفمام الترع Canals Spouts	أسوان Aswan	أفمام الترع Canals Spouts	
	أسوان Aswan	أفمام الترع Canals Spouts	أسوان Aswan	أفمام الترع Canals Spouts	أسوان Aswan	أفمام الترع Canals Spouts	
Winter Crops							المخاصيل الشتوية
Wheat	2900	2637	2690	2445	2368	2153	القمح
Barley	3198	2907	3018	2744	2018	1835	الشعير
Fully grown Beans	3120	2837	2401	2182	1623	1475	الفول كامل النضج المنفرد
Lentils	3127	2843	2916	2651	1875	1705	العدس
Fenugreek	3005	2732	2791	2538	1811	1646	الخلبية
Chickpeas	3005	2732	2935	2668	1811	1646	الحمص
Lupine	3005	2732	2835	2578	1811	1646	الترمس
Sugar beet	5344	4858	4484	4076	4355	3959	بنجر السكر
Alfalfa sustained	3429	3117	3188	2898	3022	2747	البرسيم المستديم
Alfalfa forestation	3543	3221	3432	3120	2421	2201	البرسيم التحريش
Flax	2702	2456	2460	2237	1625	1477	الكتان
Fully grown onions	4464	4058	3670	3337	2851	2592	البصل كامل النضج المنفرد
Garlic	4464	4058	3702	3365	2851	2592	الثوم المنفرد
Medical and Aromatic Plants	2645	2509	1999	1832	1977	1828	النباتات الطبية والعطرية
Others	3447	3134	3209	2918	2112	1920	الأصناف الأخرى
Vegetables	3425	3114	3231	2937	1885	1713	الخضروات
Average winter	3080	2801	3018	2743	2678	2434	متوسط الشتوى
Summer crops							المخاصيل الصيفية
Cotton	6414	5007	5747	4856	4902	3908	القطن
Sugar cane	12374	11829	11392	10776	9728	9007	قصب السكر
Maize	5228	5028	5120	4654	3988	3688	الذرة الشامية
Sorghum	5351	5191	4766	4333	3973	3666	الذرة الرفيعة
Rice	8486	8234	8299	7990	7746	6972	الأرز
Fully grown onions	6276	5466	5948	5097	4829	4406	البصل كامل النضج المنفرد
Peanuts	5108	4398	4491	4248	3650	3559	الفول السوداني
Soybean	5433	5321	5114	4678	4325	4198	فول الصويا
Sesame	5108	4401	4491	4190	3650	3554	السمن
Sunflower	4287	4123	3984	3622	3376	3069	عباد الشمس
Green fodder	4493	4322	3971	3845	3406	3135	العلف الأخضر
Medical and Aromatic Plants	5978	5842	4862	4633	4263	4095	النباتات الطبية والعطرية
Others	4298	4061	3928	3795	2866	2705	الأصناف الأخرى
Vegetables	4850	4409	3492	3175	2840	2581	الخضروات
Average summer	7088	6797	5032	4617	5062	4583	متوسط الصيفى
Nilotic crops							المخاصيل النيلية
Maize	3849	3750	3599	3475	3225	3122	الذرة الشامية
Sorghum	3849	3750	3599	3475	3225	3122	الذرة الرفيعة
Fully grown onions	5007	4751	4075	3726	3815	3536	البصل كامل النضج المنفرد
Peanuts	4380	3982	3438	3125	3035	2850	الفول السوداني
Soybean	4563	4148	3581	3255	3266	2969	فول الصويا
Sesame	4380	3982	3438	3115	3135	2850	السمن
Sunflower	3382	3209	2808	2567	2656	2452	عباد الشمس
Green fodder	3779	3435	2918	2653	2615	2377	العلف الأخضر
Medical and Aromatic Plants	7230	6664	5819	5381	5343	4948	النباتات الطبية والعطرية
Others	4404	4179	3660	3347	3441	3189	الأصناف الأخرى
Vegetables	4288	4068	3586	3279	3373	3127	الخضروات
Average Nile	4029	3876	3514	3297	3259	3115	متوسط النيلى
Fruit							الفاكهة
Deciduous	9874	9657	7892	7594	6930	6558	متساقطة الاوراق
Permanent greenery	11203	10985	8961	8571	7845	7593	مستديمة الخضرة
Average fruit	10917	10699	8518	8166	7757	7494	متوسط الفاكهة

جدول ١٧ : كميات مياه الري المستخدمة لحاصيل العروة الشتوية عند أفمام الترع وعند أسوان طبقاً للأقاليم عام ٢٠١٧

Table 17: Quantities of Used Irrigation Water for the Winter planting Season Crops at Canals Spouts and Aswan According to Regions 2017

Regions	الإجمالي العام								الأقاليم
	G.Total		مصر العليا Upper Egypt		مصر الوسطى Middle Egypt		الوجه البحرى Lower Egypt		
	أسوان Aswan	أفمام الترع Canals Spouts	أسوان Aswan	أفمام الترع Canals Spouts	أسوان Aswan	أفمام الترع Canals Spouts	أسوان Aswan	أفمام الترع Canals Spouts	
Crops									المحاصيل
G.Total	14345621	13042565	2083604	1894914	3340965	3037449	8921052	8110202	الإجمالي العام
Wheat	6078938	5526732	1365792	1241929	1473802	1339572	3239344	2945231	القمح
Barley	30473	27708	1548	1407	8493	7722	20432	18579	الشعير
Fully grown beans	139412	126711	23054	20963	6223	5656	110135	100092	الفول كامل النضج المنفرد
Lentils	4948	4499	604	549	0	0	4344	3950	العدس
Fenugreek	7434	6760	2930	2664	4468	4063	36	33	الحلبة
Chickpeas	12599	11453	6359	5781	6240	5672	0	0	الحمص
Lupine	500	454	409	372	0	0	91	82	الترمس
Sugar beet	1798985	1635381	25272	22973	368616	335076	1405097	1277332	بنجر السكر
Alfalfa sustained	4114650	3740256	509097	462775	939076	853652	2666477	2423829	البرسيم المستديم
Alfalfa forestation	521569	474169	38041	34584	84867	77151	398661	362434	البرسيم التحريش
Flax	22912	20826	0	0	0	0	22912	20826	الكتان
Fullygrown onions	418712	380677	36190	32898	63649	57874	318873	289905	البصل كامل النضج المنفرد
Garlic	85127	77380	7370	6700	67513	61367	10244	9313	الثوم المنفرد
Medical and Aromatic Plants	105577	97280	11635	11037	75742	69414	18200	16829	النباتات الطبية والعطرية
Other Items	1012	920	0	0	642	584	370	336	الأصناف الأخرى
Vegetables	1002773	911359	55303	50282	241634	219646	705836	641431	الخضروات

الكمية: بالألف متر مكعب

جدول ١٨ : كميات مياه الري المستخدمة لمحاصيل العروة الصيفية عند أفمام الترع وعند أسوان طبقاً للأقاليم عام ٢٠١٧

Table 18: Quantities of Used Irrigation Water for the Summer planting Season Crops at

Canals Spouts and Aswan According to Regions 2017

Quantity: Thousand M³ الكمية: بالألف متر مكعب

Regions Crops	الإجمالي العام G.Total		مصر العليا Upper Egypt		مصر الوسطى Middle Egypt		الوجه البحرى Lower Egypt		الأقاليم المحاصيل
	أسوان Aswan	أفمام الترع Canals Spouts	أسوان Aswan	أفمام الترع Canals Spouts	أسوان Aswan	أفمام الترع Canals Spouts	أسوان Aswan	أفمام الترع Canals Spouts	
G.Total	30183146	27738688	6479727	6213565	5333388	4894238	18370031	16630885	الإجمالي العام
Cotton	981228	787342	24373	19027	114912	97096	841943	671219	القطن
Sugar cane	3425158	3269527	2970886	2840037	443377	419402	10895	10088	قصب السكر
Maize	9407123	8731636	2141300	2059384	2976246	2705361	4289577	3966891	الذرة الشامية
Sorghum	1689224	1596874	1002767	972783	686457	624091	0	0	الذرة الرفيعة
Rice	9520589	8570692	0	0	22723	21877	9497866	8548815	الأرز
Fully grown onions	12653	11414	0	0	2367	2029	10286	9385	البصل كامل النضج المنفرد
Peanuts	150151	145205	5067	4363	21422	20263	123662	120579	الفول السوداني
Soybean	150755	138778	8334	8162	136401	124772	6020	5844	فول الصويا
Sesame	130320	124044	10441	8996	41196	38435	78683	76613	السهم
Sunflower	31699	28924	2015	1938	17581	15984	12103	11002	عباد الشمس
Green fodder	3011986	2802258	172113	165563	476167	461058	2363706	2175637	العلف الأخضر
Medical and Aromatic Plants	82152	78998	25138	24566	43573	41521	13441	12911	النباتات الطبية والعطرية
Others	183597	174616	59171	55908	56995	55065	67431	63643	الأصناف الأخرى
Vegetables	1406511	1278380	58122	52838	293971	267284	1054418	958258	الخضروات

جدول ١٩ : كميات مياه الري المستخدمة لمحاصيل العروة النيلية عند أفمام الترعر وعند أسوان طبقاً للأقاليم عام ٢٠١٧

Table 19 :Quantities of Used Irrigation Water for the Nile planting Season Crops at Canals Spouts and Aswan
According to Regions 2017

Regions Crops	الإجمالي العام		مصر العليا		مصر الوسطى		الوجه البحرى		الأقاليم المحاصيل
	G.Total		Upper Egypt		Middle Egypt		Lower Egypt		
	أسوان Aswan	أفمام الترعر Canals Spouts	أسوان Aswan	أفمام الترعر Canals Spouts	أسوان Aswan	أفمام الترعر Canals Spouts	أسوان Aswan	أفمام الترعر Canals Spouts	
G.Total	1093423	1035046	78342	75348	620392	582080	394689	377618	الإجمالي العام
Maize	627524	607045	47962	46729	292214	282146	287348	278170	الذرة الشامية
Sorghum	5447	5265	685	668	4762	4597	0	0	الذرة الرفيعة
Fully grown onions	22903	21150	6049	5739	16854	15411	0	0	البصل كامل النضج المنفرد
Peanuts	10	9	0	0	10	9	0	0	فول السودانى
Soybean	344	312	0	0	344	312	0	0	فول الصويا
Sesame	4256	3856	0	0	4256	3856	0	0	السمسم
Sunflower	227	208	0	0	227	208	0	0	عباد الشمس
Green fodder	79358	72149	5007	4552	70797	64367	3554	3230	العلف الأخضر
Medical and Aromatic Plants	2373	2192	831	766	1542	1426	0	0	النباتات الطبية والعطرية
Vegetables	350981	322860	17808	16894	229386	209748	103787	96218	الخضروات

Quantity: Thousand M³

الكمية: بالألف متر مكعب

جدول ٢٠: كميات مياه الري المستخدمة لمساحات الفاكهة عند أفمام الترع وعند أسوان طبقاً للأقاليم عام ٢٠١٧

Table 20:Quantities of Used Irrigation Water for Fruit Areas at Canals Spouts and Aswan According to Regions 2017

Quantity: Thousand M³

الكمية: بالألف متر مكعب

Regions	الإجمالي العام		مصر العليا		مصر الوسطى		الوجه البحرى		الأقاليم
	G.Total		Upper Egypt		Middle Egypt		Lower Egypt		
Fruits	أسوان	أفمام الترع	أسوان	أفمام الترع	أسوان	أفمام الترع	أسوان	أفمام الترع	الفاكهة
	Aswan	Canals Spouts	Aswan	Canals Spouts	Aswan	Canals Spouts	Aswan	Canals Spouts	
G.Total	4420542	4273817	663627	650388	799383	766362	2957532	2857067	الإجمالي العام
Deciduous	689728	661688	129132	126294	307173	295574	253423	239820	متساقطة الأوراق
Permanent greenery	3730814	3612129	534495	524094	492210	470788	2704109	2617247	مستديمة الخضرة

جدول ٢١: كميات مياه الري المستخدمة لمحاصيل العروات الثلاث والفاكهة عند أقمام الترع وعند أسوان طبقاً للمحافظات عام ٢٠١٧

Table 21: Quantities of Used Irrigation Water for the Three planting Seasons' Crops and Fruits at Canals Spouts and Aswan According to Governorates 2017

Seasons Governorates	الإجمالي العام G.Total		فاكهة Fruits		نيلي Nilotic		صيفي Summer		شتوي Winter		العروة المحافظة
	أسوان Aswan	أقمام الترع Canals Spouts	أسوان Aswan	أقمام الترع Canals Spouts	أسوان Aswan	أقمام الترع Canals Spouts	أسوان Aswan	أقمام الترع Canals Spouts	أسوان Aswan	أقمام الترع Canals Spouts	
	الكمية: بالألف متر مكعب										
G.Total	50042732	46090116	4420542	4273817	1093423	1035046	30183146	27738688	14345621	13042565	الإجمالي العام
Cairo	6289	5807	420	406	573	525	3164	2938	2132	1938	القاهرة
Alexandria	445226	409211	53727	51776	26079	24327	204983	187261	160437	145847	الاسكندرية
Suez	106788	100315	46881	45364	4646	4323	27349	25253	27912	25375	السويس
Port Said	437761	396198	2698	2602	0	0	228035	205391	207028	188205	بور سعيد
Damietta	846485	766079	64166	62099	532	515	535197	479308	246590	224157	دمياط
Dakahlia	5059246	4579798	103076	98670	58079	56176	3460387	3117988	1437704	1306964	الدقهلية
Sharkia	5372657	4913625	589983	570561	28723	27663	3170527	2875905	1583424	1439496	الشرقية
Qaliubiya	1135741	1055859	312135	301838	1444	1338	508936	467928	313226	284755	القليوبية
Kafr El Sheikh	4606644	4139183	41615	40207	13929	13484	3015321	2689221	1535779	1396271	كفر الشيخ
Gharbia	3052744	2786416	198335	190136	27162	26147	2035008	1849880	792239	720253	الغربية
Monoufia	2287768	2111039	285481	275536	54923	50917	1185688	1092154	761676	692432	المنوفية
Behera	6384783	5858486	720753	696967	174158	167955	3788608	3446895	1701264	1546669	البحيرة
Ismailia	901172	853756	538262	520905	4441	4248	206828	190763	151641	137840	الإسماعيلية
Total Lower Egypt	30643304	27975772	2957532	2857067	394689	377618	18370031	16630885	8921052	8110202	إجمالي الوجه البحري
Giza	1272072	1180749	238142	227974	156084	145962	499256	462669	378590	344144	الجيزة
Bani Sweif	2033023	1863653	116022	111270	134630	129376	985939	898917	796432	724090	بنى سويف
Fayoum	3091950	2836038	176587	168996	172872	163364	1600453	1465274	1142038	1038404	الفيوم
Minya	3697083	3399689	268632	258122	156806	143378	2247740	2067378	1023905	930811	المنيا
Total Middle Egypt	10094128	9280129	799383	766362	620392	582080	5333388	4894238	3340965	3037449	إجمالي مصر الوسطى
Asyut	2555970	2417209	238009	233085	12580	11936	1482456	1423602	822925	748586	أسيوط
Sohag	2486854	2349457	72083	70665	141	133	1559261	1500951	855369	777708	سوهاج
Qena	2156976	2054361	91719	89927	21534	20703	1769385	1694192	274338	249539	قنا
Aswan	1085990	1042677	214405	210231	14591	15289	806927	771635	50067	45522	أسوان
Luxor	1019510	970511	47411	46480	29496	27287	861698	823185	80905	73559	الأقصر
Total Upper Egypt	9305300	8834215	663627	650388	78342	75348	6479727	6213565	2083604	1894914	إجمالي مصر العليا

جدول ٢٢: كميات مياه الري المستخدمة لرى إجمالى محاصيل العروات الثلاث والفاكهة عند أفمام الترعى وعند أسوان طبقاً للأقاليم عام ٢٠١٧

Table 22: Quantities of Used Irrigation Water for of the Three planting Fruits at Canals Spouts and Aswan

According to Regions 2017

Quantity: Thousand M ³		الكمية: بالألف متر مكعب							الأقاليم
Regions	الإجمالى العام		مصر العليا		مصر الوسطى		الوجه البحرى		
	Crops	G.Total		Upper Egypt		Middle Egypt		Lower Egypt	
أسوان Aswan		أفمام الترعى Canals Spouts	أسوان Aswan	أفمام الترعى Canals Spouts	أسوان Aswan	أفمام الترعى Canals Spouts	أسوان Aswan	أفمام الترعى Canals Spouts	
G.Total	50042732	46090116	9305300	8834215	10094128	9280129	30643304	27975772	الإجمالى العام
Winter Crops	14345621	13042565	2083604	1894914	3340965	3037449	8921052	8110202	المحاصيل الشتوية
Summer Crops	30183146	27738688	6479727	6213565	5333388	4894238	18370031	16630885	المحاصيل الصيفية
Nile Crops	1093423	1035046	78342	75348	620392	582080	394689	377618	المحاصيل النيلية
Fruits	4420542	4273817	663627	650388	799383	766362	2957532	2857067	الفاكهة

جدول ٢٣: كميات مياه الري المستخدمة لمحاصيل العروات الثلاث والفاكهة لكل من الحقل وعند أفمام الترغ وعند أسوان عام ٢٠١٧

Table 23: Quantities of Water used for Irrigation of the Three planting Seasons' Crops and Fruits for each field at the Canals Spouts and Aswan 2017

Quantity: Thousand M³

الكمية: بالألف متر مكعب

Item	أسوان	أفمام الترغ	الحقل	البيان
Crops	Aswan	Canals Spouts	Field	المحاصيل
G.Total	50042732	46090116	41921310	الإجمالي العام
Winter Crops				المحاصيل الشتوية
Wheat	6078938	5526732	4858120	القمح
Barley	30473	27708	19501	الشعير
Fully grown Beans	139412	126711	121111	الفاول كامل النضج المنفرد
Lentils	4948	4499	2426	العدس
Fenugreek	7434	6760	6036	الحلبة
Chickpeas	12599	11453	10119	الحمص
Lupine	500	454	312	الترمس
Sugar beet	1798985	1635381	1056254	بنجر السكر
Alfalfa sustained	4114650	3740256	3610777	البرسيم المستديم
Alfalfa forestation	521569	474169	211647	البرسيم التحريش
Flax	22912	20826	18217	الكتان
Fully grown onions	418712	380677	279964	البصل كامل النضج المنفرد
Garlic	85127	77380	59897	الثوم المنفرد
Medical and Aromatic Plants	105577	97280	84766	النباتات الطبية والعطرية
Others	1012	920	725	الأصناف الأخرى
Vegetables	1002773	911359	870921	الخضروات
Total Winter Crops	14345621	13042565	11210793	إجمالي المحاصيل الشتوية
Summer crops				المحاصيل الصيفية
Cotton	981228	787342	715821	القطن
Sugar cane	3425158	3269527	2994166	قصب السكر
Maize	9407123	8731636	8343090	الذرة الشامية
Sorghum	1689224	1596874	1482583	الذرة الرفيعة
Rice	9520589	8570692	7937230	الأرز
Fully grown onions	12653	11414	10375	البصل كامل النضج المنفرد
Peanuts	150151	145205	132024	الفاول السوداني
Soybean	150755	138778	136889	فاول الصويا
Sesame	130320	124044	112769	السسم
Sunflower	31699	28924	27651	عباد الشمس
Green fodder	3011986	2802258	2722136	العلف الأخضر
Medical and Aromatic Plants	82152	78998	76297	النباتات الطبية والعطرية
Others	183597	174616	165360	الأصناف الأخرى
Vegetables	1406511	1278380	1069003	الخضروات
Total Summer Crops	30183146	27738688	25925394	إجمالي المحاصيل الصيفية
Nilotic crops				المحاصيل النيلية
Maize	627524	607045	584526	الذرة الشامية
Sorghum	5447	5265	5041	الذرة الرفيعة
Fully grown onions	22903	21150	19033	البصل كامل النضج المنفرد
Peanuts	10	9	8	الفاول السوداني
Soybean	344	312	281	فاول الصويا
Sesame	4256	3856	3483	السسم
Sunflower	227	208	187	عباد الشمس
Green fodder	79358	72149	64942	العلف الأخضر
Medical and Aromatic Plants	2373	2192	1973	النباتات الطبية والعطرية
Vegetables	350981	322860	290558	الخضروات
Total Nile Crops	1093423	1035046	970032	إجمالي المحاصيل النيلية
Fruits				الفاكهة
Deciduous	689728	661688	618459	متساقطة لأوراق
Permanent greenery	3730814	3612129	3196632	مستديمة الخضرة
Total Fruits	4420542	4273817	3815091	إجمالي الفاكهة

جدول ٢٤: كميات مياه الري المستخدمة لمحاصيل العروات الثلاث والفاكهة لكل من الحقل وعند أفمام الترغ وعند أسوان طبقا للأقاليم عام ٢٠١٧

Table 24: Quantities of Water used for Irrigation of the Three planting Seasons' Crops and Fruits for each field at canals Spouts and Aswan According to Regions 2017

Quantity: Million M ³			الكمية: مليون متر مكعب	
Item	أسوان	أفمام الترغ	الحقل	البيان
Seasons	Aswan	Canals Spouts	Field	العروة
G.Total	50043	46090	41921	الإجمالي العام
Lower Egypt				<u>وجه بحرى</u>
Winter	8921	8110	6767	شتوى
Summer	18370	16631	15560	صيفى
Nile	395	378	359	نيلى
Fruits	2957	2857	2435	فاكهة
Total	30643	27976	25121	الإجمالي
Middle Egypt				<u>مصر الوسطى</u>
Winter	3341	3038	2712	شتوى
Summer	5333	4894	4651	صيفى
Nile	621	582	539	نيلى
Fruits	799	766	735	فاكهة
Total	10094	9280	8637	الإجمالي
Upper Egypt				<u>مصر العليا</u>
Winter	2084	1895	1732	شتوى
Summer	6480	6214	5714	صيفى
Nile	78	75	72	نيلى
Fruits	664	650	645	فاكهة
Total	9306	8834	8163	الإجمالي
Country total				<u>إجمالى الجمهورية</u>
Winter	14346	13042	11211	شتوى
Summer	30183	27739	25925	صيفى
Nile	1093	1035	970	نيلى
Fruits	4421	4274	3815	فاكهة

الباب الثالث
Third Section

مياه الآبار والصرف الزراعى المعاد إستخدامها فى الزراعة
Agricultural wells and wastewater Recycled in Agriculture

جدول ٢٥: كميات مياه الآبار المستخدمة لرى محاصيل العروة الشتوية طبقاً للمحافظات عام ٢٠١٧

Table 25: Quantities of wells Water Used for Winter Crops Irrigating According to Governorates 2017

Area: Feddan													المساحة: بالفدان
Quantity: by M ³ / Day													الكمية: بالمتر مكعب / يوم
Crops	البصل كامل النضج المنفرد		بنجر السكر		الترمس		القول كامل النضج المنفرد		الشعير		القمح		المحاصيل
	Fully grown onions		Sugar beet		Lupine		fully grown Beans		barley		wheat		
Governorates	كمية المياه	المساحة	كمية المياه	المساحة	كمية المياه	المساحة	كمية المياه	المساحة	كمية المياه	المساحة	كمية المياه	المساحة	المحافظات
	Water Quantity	Area	Water Quantity	Area	Water Quantity	Area	Water Quantity	Area	Water Quantity	Area	Water Quantity	Area	
G.total	104	5008	152	7523	=	6	111	6532	2014	126049	4687	223620	الإجمالي العام
Giza	6	265	39	1798	0	0	4	175	16	710	109	4938	الجيزة
El wady El Gedid	86	3927	84	3818	=	6	43	1945	403	18316	4104	186549	الوادي الجديد
Matrouh	12	783	29	1907	0	0	63	4237	1588	105875	468	31174	مطروح
North Sinai	0	0	0	0	0	0	0	0	0	0	0	0	شمال سيناء
South Sinai	=	33	0	0	0	0	1	175	7	1148	6	959	جنوب سيناء

تابع : جدول ٢٥: كميات مياه الآبار المستخدمة لرى محاصيل العروة الشتوية طبقاً للمحافظات عام ٢٠١٧

Cont: Table 25: Quantities of Wells Water Used for Winter Crops Irrigating According to Governorates 2017

Area: Feddan													المساحة: بالفدان
Quantity: by M ³ / Day													الكمية: بالمتر مكعب / يوم
Crops	الإجمالي العام		الخضروات		الأصناف الأخرى		النباتات الطبية والعطرية		الثوم المنفرد		المحاصيل		
	G.total		Vegetables		Others		Medical and Aromatic Plants		Garlic				
Governorates	كمية المياه	المساحة	كمية المياه	المساحة	كمية المياه	المساحة	كمية المياه	المساحة	كمية المياه	المساحة	المحافظات		
	Water Quantity	Area	Water Quantity	Area	Water Quantity	Area	Water Quantity	Area	Water Quantity	Area			
G.total	10012	510687	1433	71507	1499	69886	11	486	1	70	الإجمالي العام		
Giza	417	18956	148	6735	95	4335	0	0	0	0	الجيزة		
El wady El Gedid	7081	321843	1021	46407	1329	60389	11	486	0	0	الوادي الجديد		
Matrouh	2491	166043	256	17080	74	4935	0	0	1	52	مطروح		
North Sinai	6	1033	6	1033	0	0	0	0	0	0	شمال سيناء		
South Sinai	17	2812	2	252	1	227	0	0	=	18	جنوب سيناء		

جدول ٢٨ : كميات مياه الآبار المستخدمة لرى الفاكهة طبقاً للمحافظات عام ٢٠١٧

Table 28: Quantities of Wells Water for Fruits Irrigation According to Governorates 2017

Area: Feddan		المساحة: بالفدان					المحافظة
Quantity: by M ³ / Day		الكمية: بالمتر مكعب / يوم					
Fruits	الإجمالي العام		فاكهة مستديمة الخضرة		فاكهة متساقطة الأوراق		المحافظة
	G.total		permanent foliage fruit		Deciduous fruit		
Governorates	كمية المياه	المساحة	كمية المياه	المساحة	كمية المياه	المساحة	المحافظة
	water Quantity	Area	water Quantity	Area	water Quantity	Area	
G.total	3100	232386	1813	141044	1287	91342	الإجمالي العام
Giza	423	19213	370	16809	53	2404	الجيزة
EL wady El Gedid	362	16450	334	15177	28	1273	الوادي الجديد
Matrouh	1890	125978	757	50441	1133	75537	مطروح
North Sinai	333	55454	264	43993	69	11461	شمال سيناء
South Sinai	92	15291	88	14624	4	667	جنوب سيناء

جدول ٢٩ : كميات مياه الآبار المستخدمة لرى العروات الثلاثة والفاكهة طبقاً للمحافظات عام ٢٠١٧

Table 29: Quantities of wells Water Used for Three Seasons and Fruits Irrigation According to Governorates 2017

Quantity: by M ³ / Day		الكمية: بالمتر مكعب / يوم					المحافظة
crops	الإجمالي العام	فاكهة	نيلي	صيفي	شتوي	المحافظة	
	G.total	fruit	Nili	Summer	winter		
G.total	18260	3100	1273	3875	10012	الإجمالي العام	
Giza	1262	423	175	247	417	الجيزة	
EL wady El Gedid	11499	362	1094	2962	7081	الوادي الجديد	
Matrouh	5039	1890	0	658	2491	مطروح	
North Sinai	349	333	4	6	6	شمال سيناء	
South Sinai	111	92	0	2	17	جنوب سيناء	

جدول ٣٠: عدد الآبار الخاصة بالأهالي والحكومة والمساحة المستفيدة طبقاً للمحافظات عام ٢٠١٧

Table 30: Number of Private and Government of Wells and Beneficiary areas According to Governorates 2017

Governorates	متوسط كمية المياه متر مكعب/فدان/يوم The Average Amount of Water CubicMeters / Feddan / Day	إجمالي المساحة المنزرعة بالفدان Total Area Cultivated Feddan	عدد الآبار The Number of Wells				البيان المحافظات
			الإجمالي Total	إستثمارى Investment	أهالى* Property*	حكومة Government	
G.total	9	1483673	55877	2198	51275	2404	الإجمالي العام
Dakahlia	6	1198	96	1	86	9	الدقهلية
Sharkia	6	7264	895	19	857	19	الشرقية
Qaliubiya	6	2868	527	39	446	42	القليوبية
Gharbia	6	7152	559	6	439	114	الغربية
Monoufia	6	12318	2057	18	1928	111	المنوفية
Behera	9	525760	13144	0	13000	144	البحيرة
Ismailia	6	14699	767	4	763	0	الإسماعلية
Giza	22	268218	6519	0	6250	269	الجيزة
Bani Suef	6	16623	190	0	120	70	بني سويف
Minya	6	67242	9949	10	9661	278	المنيا
Asyut	6	71924	2005	2	1960	43	أسيوط
Suhag	6	36960	2646	0	2640	6	سوهاج
Qena	6	63854	4627	5	4566	56	قنا
Aswan	6	910	246	8	57	181	أسوان
Red Sea	4	520	12	0	10	2	البحر الأحمر
El wady El Gedid	19	311623	6261	2033	3635	593	الوادي الجديد
Matrouh	22	32860	827	48	447	332	مطروح
North Sinai	6	38680	3670	5	3560	105	شمال سيناء
South Sinai	15	3000	880	0	850	30	جنوب سيناء

*licensed Property wells only.

* آبار الأهالي المرخصة فقط .

جدول ٣١: إجمالي التصريف ومتوسط الملوحة لكميات مياه الصرف الزراعي المعاد إستخدامها في الزراعة عام ٢٠١٧

Table 31: Total drainage and Average Salinity of the Quantities of Agricultural Drainage Water Reuse in Agriculture 2017

Item	التصريف: بالمليون متر مكعب/ الشهر								البيان
	الملوحة: مللجرام / اللتر								
	متوسط	إجمالي	غرب الدلتا		وسط الدلتا		شرق الدلتا		
Months	Average	Total	West Delta		Central Delta		East Delta		الشهر
	الملوحة	التصريف	الملوحة	التصريف	الملوحة	التصريف	الملوحة	التصريف	
	Salinity	Drain	Salinity	Drain	Salinity	Drain	Salinity	Drain	
G.total	1032	6068.71	916	1284.63	1083	2653.67	1039	2130.41	الإجمالي العام
August 2016	943	611.95	873	96.43	1022	274.4	882	241.12	أغسطس ٢٠١٦
Septemper	1029	457.73	897	93.08	1157	163.95	985	200.7	سبتمبر
October	1046	369.87	978	86.45	1052	139.58	1081	143.84	أكتوبر
November	1027	332.54	976	84.35	1013	119.81	1072	128.38	نوفمبر
December	875	387.80	553	135.72	1175	119.72	935	132.36	ديسمبر
January 2017	1153	375.82	1277	129.22	1196	126.24	977	120.36	يناير ٢٠١٧
February	964	319.19	1040	95.51	1189	121.56	625	102.12	فبراير
March	1095	446.10	907	112.93	1219	199.48	1068	133.7	مارس
April	1115	547.04	1011	108.20	1029	149.70	1199	289.13	أبريل
May	1007	585.78	890	118.38	1068	343.35	948	124.05	مايو
June	994	802.26	807	139.57	998	451.31	1110	211.38	يونية
July	1106	832.63	860	84.79	1092	444.57	1197	303.27	يوليو

جدول ٣٢: كميات مياه الصرف الزراعي المعاد إستخدامها بالدلتا طبقاً للمحافظات عام ٢٠١٧

Table 32: Reused Amount of Agricultural Drain at Delta, According to Governorates 2017

Quantity: Million M ³		الكمية: مليون متر مكعب							
Governorates	إجمالي كميات مياه الصرف الزراعي المعاد إستخدامها Total Amount of Reused Agriculture Drain Water	الجيزة Giza	البحيرة Behaira	كفر الشيخ Kafr-ElSheikh	الغربية Gharbia	المنوفية Menoufia	الدقهلية Dakahlia	الشرقية Sharkia	المحافظات
Months									الشهر
G.total	6067	754	530	1594	394	101	1608	1086	الإجمالي العام
August 2016	612	39	57	219	43	13	138	103	أغسطس ٢٠١٦
Septemper	457	44	49	125	31	7	92	109	سبتمبر
October	370	44	42	107	27	6	70	74	أكتوبر
November	333	43	42	85	29	6	60	68	نوفمبر
December	388	101	34	82	27	11	71	62	ديسمبر
January 2017	376	96	34	86	30	10	66	54	يناير ٢٠١٧
February	319	61	35	86	27	8	54	48	فبراير
March	446	70	42	107	31	10	122	64	مارس
April	547	63	45	112	27	11	68	221	أبريل
May	585	72	46	166	35	8	221	37	مايو
June	802	88	52	218	45	5	317	77	يونية
July	832	33	52	201	42	6	329	169	يوليو

الباب الرابع

Fourth Section

مياه الصرف الصحي المعاد استخدامه فى الزراعة

Recycled Wastewater Used in Agriculture

جدول ٣٣: كميات مياة الصرف الصحي المعاد استخدامها لرى الغابات الشجرية طبقاً للمحافظات عام ٢٠١٧

Table 33:Quantities of Reused Drain Water for Irrigation of Tree Forests

According to Governorates 2017

Area: Feddan

المساحة: بالفدان

Quantity: Thousand M³/day

الكمية: بالألف متر مكعب / يوم

Item	كميات مياة الصرف الصحي المعاد استخدامها	مساحة الاراضى المستفيدة	البيان
Governorates	Quantity of Reused Drain Water	Beneficial Area	المحافظات
G.total	813	9487	الإجمالى العام
Ismailia	130	500	الإسماعيلية
Monoufia	35	230	المنوفية
Total of lower Egypt	165	730	إجمالى وجه بحرى
Beni Suef	60	255	بنى سويف
Fayoum	3	80	الفيوم
Total of Middle Egypt	63	335	إجمالى مصر الوسطى
Assuit	37	90	أسيوط
Suhag	139	3132	سوهاج
Qena	119	560	قنا
Aswan	94	1840	اسوان
luxor	70	787	الأقصر
Total upper Egypt	459	6409	إجمالى مصر العليا
El Wady El gidid	29	680	الوادى الجديد
Red Sea	20	470	البحر الاحمر
Matrouh	25	400	مطروح
North Sinai	32	183	شمال سيناء
South Sinai	20	280	جنوب سيناء
Total of outside El Wady	126	2013	إجمالى خارج الوادى

الباب الخامس

Fifth Section

كفاءة توصيل المياه الى المحاصيل بالعروات الثلاثة والفاكهة

water efficiency for three Lugs and fruits

جدول ٣٤ : كفاءة التوصيل المائي والفاقد المائي بين أفمام الترع والحقل للمحاصيل الشتوية عام ٢٠١٧

Table 34 : Water efficiency conduction & Water loss between the Canals Spouts and the field for Winter Crops in 2017

Quantity: Thousand M ³					الكمية: بالألف متر مكعب	
Crops	Item	الفاقد المائي بين أفمام الترع والحقل لكل منطقة Water loss	كفاءة التوصيل المائي بين أفمام الترع والحقل % Water efficiency conduction%	كمية المياه عند أفمام الترع Canals Spouts	كمية المياه عند الحقل Field	البيان المحاصيل
	Total Winter Crops		1831772	86	13042565	11210793
<u>Winter Crops</u>						<u>المحاصيل الشتوية</u>
Wheat		668612	88	5526732	4858120	القمح
Barley		8207	70	27708	19501	الشعير
Fully grown Beans		5600	96	126711	121111	الفول كامل النضج المنفرد
Lentils		2073	54	4499	2426	العدس
Fenugreek		724	89	6760	6036	الحلبة
Chickpeas		1334	88	11453	10119	الحمص
Lupine		142	69	454	312	الترمس
Sugar beet		579127	65	1635381	1056254	بنجر السكر
Alfalfa sustained		129479	97	3740256	3610777	البرسيم المستديم
Alfalfa forestation		262522	45	474169	211647	البرسيم التحريش
Flax		2609	87	20826	18217	الكتان
Fully grown onions		100713	74	380677	279964	البصل كامل النضج المنفرد
Garlic		17483	77	77380	59897	الثوم المنفرد
Medical and Aromatic Plants		12514	87	97280	84766	النباتات الطبية والعطرية
Others		195	79	920	725	الأصناف الأخرى
Vegetables		40438	96	911359	870921	الخضروات

جدول ٣٥ : كفاءة التوصيل المائي والفاقد المائي بين أفمام الترع والحقل للمحاصيل الصيفية عام ٢٠١٧

Table 35 : Water efficiency conduction & Water loss between the Canals Spouts and the field for Summer Crops in 2017

Quantity: Thousand M ³					الكمية: بالألف متر مكعب
Item Crops	الفاقد المائي بين أفمام الترع والحقل لكل منطقة Water loss	كفاءة التوصيل المائي بين أفمام الترع والحقل % Water efficiency conduction%	كمية المياه عند أفمام الترع Canals Spouts	كمية المياه عند الحقل Field	البيان المحاصيل
	G.Total	1813294	93	27738688	25925394
Summer crops					<u>المحاصيل الصيفية</u>
Cotton	71521	91	787342	715821	القطن
Sugar cane	275361	92	3269527	2994166	قصب السكر
Maize	388546	96	8731636	8343090	الذرة الشامية
Sorghum	114291	93	1596874	1482583	الذرة الرفيعة
Rice	633462	93	8570692	7937230	الأرز
Fully grown onions	1039	91	11414	10375	البصل كامل النضج المنفرد
Peanuts	13181	91	145205	132024	الفول السوداني
Soybean	1889	99	138778	136889	فول الصويا
Sesame	11275	91	124044	112769	السمسم
Sunflower	1273	96	28924	27651	عباد الشمس
Green fodder	80122	97	2802258	2722136	العلف الأخضر
Medical and Aromatic Plants	2701	97	78998	76297	النباتات الطبية والعطرية
Others	9256	95	174616	165360	الأصناف الأخرى
Vegetables	209377	84	1278380	1069003	الخضروات

جدول ٣٦ : كفاءة التوصيل المائي والفاقد المائي بين أفمام الترع والحقل للمحاصيل النيلية عام ٢٠١٧

Table 36 : Water efficiency conduction & Water loss between the Canals Spouts and the field for Nile Crops in 2017

Quantity: Thousand M ³					الكمية: بالألف متر مكعب	
Crops	Item	الفاقد المائي بين أفمام الترع والحقل لكل منطقة Water loss	كفاءة التوصيل المائي بين أفمام الترع والحقل % Water efficiency conduction%	كمية المياه عند أفمام الترع Canals Spouts	كمية المياه عند الحقل Field	البيان المحاصيل
	G.Total		65014	94	1035046	970032
<u>Nilotic crops</u>						<u>المحاصيل النيلية</u>
Maize		22519	96	607045	584526	الذرة الشامية
Sorghum		224	96	5265	5041	الذرة الرفيعة
Fully grown onions		2117	90	21150	19033	البصل كامل التضج المنفرد
Peanuts		1	89	9	8	الفول السوداني
Soybean		31	90	312	281	فول الصويا
Sesame		373	90	3856	3483	السهم
Sunflower		21	90	208	187	عباد الشمس
Green fodder		7207	90	72149	64942	العلف الأخضر
Medical and Aromatic Plants		219	90	2192	1973	النباتات الطبية والعطرية
Vegetables		32302	90	322860	290558	الخضروات

جدول ٣٧ : كفاءة التوصيل المائي والفاقد المائي بين أفمام الترع والحقل للفاكهة عام ٢٠١٧

Table 37 : Water efficiency conduction & Water loss between the Canals Spouts and the field for Fruits in 2017

Quantity: Thousand M³

الكمية: بالألف متر مكعب

Item	الفاقد المائي بين أفمام الترع	كفاءة التوصيل المائي بين	كمية المياه عند أفمام الترع	كمية المياه عند الحقل	البيان
	والحقل لكل منطقة Water loss	أفمام الترع والحقل % Water efficiency conduction%	Canals Spouts	Field	المحاصيل
G.Total	458726	89	4273817	3815091	الإجمالي العام
<u>Fruits</u>					<u>الفاكهة</u>
Deciduous	43229	93	661688	618459	متساقطة الأوراق
Permanent greenery	415497	88	3612129	3196632	مستديمة الخضرة

بيانات معدله
Modified Data

جدول ١٥ : كميات مياه الري المستخدمة لإجمالي العروات الثلاث والفاكهة طبقاً لمقننات الحقل والأقاليم وتوزيعها النسبي عام ٢٠١٦

Table 15: Quantities of Used Irrigation Water For Total Three Seasons and Fruit According to Field Rations, Regions and relative distribution 2016

Area: Feddan

Quantity: Thousand M³

المساحة: بالفدان

الكمية: بالآلاف متر مكعب

Regions	النسب للكمية المستخدمة				الإجمالي العام		مصر العليا		مصر الوسطى		الوجه البحرى		الإقليم
	% Quantity				G.Total		Upper Egypt		Middle Egypt		lower Egypt		
Seasons	الإجمالي العام	مصر العليا	مصر الوسطى	الوجه البحرى	الكمية المستخدمة	المساحة	الكمية المستخدمة	المساحة	الكمية المستخدمة	المساحة	الكمية المستخدمة	المساحة	العروات
	G.Total	Upper Egypt	Middle Egypt	lower Egypt	Quantity	Area	Quantity	Area	Quantity	Area	Quantity	Area	
G.Total	100	100	100	100	43658768	11456378	9390070	1679525	9277541	2332489	24991157	7444364	الإجمالي العام
Winter Crops	29.6	27.2	35.2	28.5	12931478	5161688	2556084	703370	3264179	1084623	7111215	3373695	المحاصيل الشتوية
Summer Crops	59.0	65.3	49.8	60.1	25774315	5447960	6127664	896563	4618798	991039	15027853	3560358	المحاصيل الصيفية
Nile Crops	2.7	1.0	6.8	1.7	1150741	315056	94309	20441	634777	162913	421655	131702	المحاصيل النيلية
Fruits	8.7	6.5	8.2	9.7	3802234	531674	612013	59151	759787	93914	2430434	378609	الفاكهة

جدول ٢٢: كميات مياه الري المستخدمة لرى إجمالى محاصيل العروات الثلاث والفاكهة عند أفمام الترعى وعند أسوان طبقاً للأقاليم عام ٢٠١٦

Table 22: Quantities of Used Irrigation Water for of the Three planting Fruits at Canals Spouts and Aswan

According to Regions 2016

Quantity: Thousand M ³		الكمية: بالألف متر مكعب							الأقاليم
Regions	الإجمالى العام		مصر العليا		مصر الوسطى		الوجه البحرى		
	Crops	G.Total		Upper Egypt		Middle Egypt		Lower Egypt	
أسوان Aswan		أفمام الترعى Canals Spouts	أسوان Aswan	أفمام الترعى Canals Spouts	أسوان Aswan	أفمام الترعى Canals Spouts	أسوان Aswan	أفمام الترعى Canals Spouts	
G.Total	46655465	44470664	8407600	8285504	8967132	8629252	29280733	27555908	الإجمالى العام
Winter Crops	13953381	13506941	1982152	1962413	3069465	2892224	8901764	8652304	المحاصيل الشتوية
Summer Crops	27559533	26158730	5709779	5644887	4610058	4531401	17239696	15982442	المحاصيل الصيفية
Nile Crops	860263	831951	78659	73803	511592	495974	270012	262174	المحاصيل النيلية
Fruits	4282288	3973042	637010	604401	776017	709653	2869261	2658988	الفاكهة

الجهاز المركزى للتعبئة العامة والإحصاء

العنوان : ٣ طريق صلاح سالم - مدينة نصر - القاهرة - جمهورية مصر العربية
صندوق بريد: ٢٠٨٦ - مدينة نصر - القاهرة
تليفون : ٢٤٠٢٣٠٣١ فاكس : ٢٤٠٢٤٠٩٩

Central Agency for Public Mobilization and Statistics (CAPMAS)

Address : 3 Salah Salem St. - Nasr City - Cairo - Egypt

P.O.Box : 2086 Nasr City - Cairo

Tel : (+20) 24023031 Fax : (+20) 24024099

Website : <http://www.capmas.gov.eg> الموقع الإلكتروني للجهاز :

Email : pres_capmas@capmas.gov.eg البريد الإلكتروني :

رقم الإيداع بدارالكتب : ٢٠١٤ / ١٨٨٢٩



الجهاز المركزي للتعبئة العامة والإحصاء

مدينة نصر - ش. صلاح سالم - القاهرة - مصر

تليفون: (+202,24023031) - صندوق بريد: 2086 - فاكس: (+202) 24024099

الموقع الإلكتروني: www.capmas.gov.eg

البريد الإلكتروني: pres_capmas@capmas.gov.eg

طبع بمطبعة الجهاز المركزي

للتعبئة العامة والإحصاء