



جمهورية مصر العربية
الجهاز المركزي للتعبئة العامة والإحصاء

النشرة السنوية لحوادث السيارات والقطارات عام ٢٠١٦



إصدار يونيه ٢٠١٧

مرجع رقم ٧١ - ٢١١٢١ - ٢٠١٦



الجهاز المركزي للتعبئة العامة والإحصاء
مدينة نصر - ش صلاح سالم - القاهرة - مصر
تليفون: +202,24023031 - صندوق بريد: 2086 - فاكس: +202, 24024099
الموقع الإلكتروني: www.capmas.gov.eg
البريد الإلكتروني: pres_capmas@capmas.gov.eg

طبع بمطبعة الجهاز المركزي
للتعبئة العامة والإحصاء



جمهورية مصر العربية

الجهاز المركزى للتعبئة العامة والإحصاء

**النشرة السنوية
لحوادث السيارات والقطارات
عام ٢٠١٦**

عند إعادة نشر أو إقتباس
أى مادة من هذا الإصدار يرجى الإشارة إلى المصدر وهو
الجهاز المركزى للتعبئة العامة والإحصاء

التقديم

تعتبر الحوادث على الطرق وما ينتج عنها من فقد للبشرية والموارد المادية التي تقدر بملايين الدولارات سنوياً من أهم الظواهر التي تواجه دول العالم علي جميع مستوياتها المتقدم منها والنامي وقد زاد من خطورة هذه الظاهرة تزايد أعداد السكان والمركبات .

يقوم الجهاز المركزي للتعبة العامة والإحصاء بإصدار النشرة السنوية " لحوادث السيارات والقطارات عام 2016 " والتي تتضمن بيانات عن إجمالي حوادث السيارات والقطارات على مستوى محافظات الجمهورية والطرق السريعة ، أسبابها ونتائجها .

ونظراً لأهمية البيانات والمؤشرات التي تحتويها النشرة السنوية فقد رؤى إصدار تقرير نصف سنوى عن اعوام 2014 ، 2015 ، 2016 حتى تكون محدثة ومتاحة لجميع المستخدمين .

يقدم الجهاز هذه النشرة لصانعي القرار والباحثين والمهتمين بهذا المجال آملاً أن تحقق الفائدة المرجوه منها .

والله ولي التوفيق ،،،

لواء /ابو بكر الجندي

رئيس الجهاز المركزي للتعبة العامه والاحصاء

الفهرس

رقم الصفحة	البيان	رقم الجدول
1	منهجية النشرة	
3	المؤشرات العامة	
	<u>مقارنة بين حوادث السيارات والقطارات ونتائجها خلال الفترة (2010-2016)</u>	
6	نسبة التغير في اعداد حوادث السيارات والقطارات خلال الفترة (2010-2016)	1
7	عدد حوادث السيارات والقطارات ونتائجها خلال الفترة (2010-2016)	2
	<u>الفصل الاول : حوادث السيارات على الطرق اسبابها ونتائجها</u>	
9	معدل حوادث السيارات (حادثة / 10 آلاف نسمة) ، (حادثة / 1000 مركبة) خلال الفترة (2010 - 2016)	3
10	معدل حوادث السيارات على الطرق (حادثة / شهر - حادثة / يوم - حادثة / ساعة) خلال الفترة (2010 - 2016)	4
11	معدل الوفيات في حوادث السيارات على الطرق (متوفى / 100 الف نسمة) ، (متوفى / 100 الف مركبة) خلال الفترة (2010 - 2016)	5
12	معدل الوفيات في حوادث السيارات على الطرق (متوفى / شهر - متوفى / يوم - متوفى / ساعة) خلال الفترة (2010 - 2016)	6
13	معدل المصابين في حوادث السيارات على الطرق (مصاب / 100 الف نسمة) ، (مصاب / 100 الف مركبة) خلال الفترة (2010 - 2016)	7
14	معدل المصابين في حوادث السيارات على الطرق (مصاب / شهر - مصاب / يوم - مصاب / ساعة) خلال الفترة (2010 - 2016)	8
15	معدلات حوادث السيارات علي الطرق ونسب التغير خلال عامي (2015.2016)	9
16	اجمالي عدد حوادث السيارات في المحافظات والطرق السريعة خلال الشهر عام 2016	10
17	نتائج حوادث السيارات على مستوى المحافظات والطرق السريعة خلال الشهر عام 2016	11
18	معدل خطوره الحوادث علي اجمالي الطرق (متوفى او مصاب /حادثة) عام 2016	12
19	معدل قسوة الحوادث على اجمالي الطرق (متوفى /100 مصاب) عام 2016	13
20	التوزيع النسبي لعدد الحوادث على الطرق وفقا لاسباب عام 2016	14
21	المركبات الاكثر تسببا للحوادث على الطرق وفقا لنوع الترخيص عام 2016	15
22	نسبة المتوفين في حوادث السيارات على الطرق السريعة حسب فئات السن والنوع عام 2016	16
	<u>الفصل الثاني : حوادث القطارات اسبابها ونتائجها</u>	
24	معدل حوادث القطارات منسوبا لعدد السكان خلال الفترة (2012 - 2016)	17
25	التوزيع النسبي لحوادث القطارات على مستوى مناطق الجمهورية خلال الفترة (2012 - 2016)	18
26	حالات حوادث القطارات في المنطقة المركزية خلال الفترة (2012 - 2016)	19
27	حالات حوادث القطارات في الوجهة البحري (الدلتا) خلال الفترة (2012 - 2016)	20

تابع الفهرس

رقم الصفحة	البيان	رقم الجدول
28	حالات حوادث القطارات فى الوجهة القبلى خلال الفترة (2012 - 2016)	21
29	معدل حوادث القطارات والمتوفين والمصابين مقارنة باجمالى عدد الركاب خلال الفترة (2012 - 2016)	22
30	توزيع عدد حالات حوادث القطارات على مستوى المناطق عام 2016	23
31	توزيع عدد حالات حوادث القطارات فى منطقة الوجهة البحرى (الدلتا) عام 2016	24
32	توزيع عدد حالات حوادث القطارات فى منطقة الوجهة القبلى عام 2016	25

فهرس الاشكال البيانية

رقم الصفحة	البيان	رقم الشكل
6	نسبه التغير في اعداد حوادث السيارات والقطارات خلال الفترة (2010-2016)	1
7	عدد حوادث السيارات ونتائجها خلال الفترة (2010-2016)	2
7	عدد حوادث القطارات ونتائجها خلال الفترة (2010-2016)	3
9	معدل حوادث السيارات (حادثة / 10 آلاف نسمة) خلال الفترة (2010 - 2016)	4
9	معدل حوادث السيارات (حادثة / 1000 مركبة) خلال الفترة (2010 - 2016)	5
10	معدل حوادث السيارات على الطرق (حادثة / شهر) خلال الفترة (2010 - 2016)	6
10	معدل حوادث السيارات على الطرق (حادثة / يوم) خلال الفترة (2010 - 2016)	7
10	معدل حوادث السيارات على الطرق (حادثة / ساعة) خلال الفترة (2010 - 2016)	8
11	معدل الوفيات في حوادث السيارات على الطرق (متوفى / 100 الف نسمة) خلال الفترة (2010 - 2016)	9
11	معدل الوفيات في حوادث السيارات على الطرق (متوفى / 100 الف مركبة) خلال الفترة (2010 - 2016)	10
12	معدل الوفيات في حوادث السيارات على الطرق (متوفى / شهر) خلال الفترة (2010 - 2016)	11
12	معدل الوفيات في حوادث السيارات على الطرق (متوفى / يوم) خلال الفترة (2010 - 2016)	12
12	معدل الوفيات في حوادث السيارات على الطرق (متوفى / ساعة) خلال الفترة (2010 - 2016)	13
13	معدل المصابين في حوادث السيارات على الطرق (مصاب / 100 الف نسمة) خلال الفترة (2010 - 2016)	14
13	معدل المصابين في حوادث السيارات على الطرق (مصاب / 100 الف مركبة) خلال الفترة (2010 - 2016)	15
14	معدل المصابين في حوادث السيارات على الطرق (مصاب / شهر) خلال الفترة (2010 - 2016)	16
14	معدل المصابين في حوادث السيارات على الطرق (مصاب / يوم) خلال الفترة (2010 - 2016)	17
14	معدل المصابين في حوادث السيارات على الطرق (مصاب / ساعة) خلال الفترة (2010 - 2016)	18
15	معدلات حوادث السيارات علي الطرق ونسب التغير خلال عامي (2015.2016)	19
16	اجمالي عدد حوادث السيارات في المحافظات والطرق السريعه خلال الشهر عام 2016	20
17	نتائج حوادث السيارات على مستوي المحافظات خلال الشهر عام 2016	21
17	نتائج حوادث السيارات علي الطرق السريعه خلال الشهر عام 2016	22
18	معدل خطوره الحوادث علي اجمالي الطرق (متوفي او مصاب / حادثه) عام 2016	23
19	معدل قسوة الحوادث علي اجمالي الطرق (متوفي / 100مصاب) عام 2016	24
20	التوزيع النسبي لعدد الحوادث علي الطرق وفقا للاسباب عام 2016	25
21	المركبات الاكثر تسببا للحوادث علي الطرق وفقا لنوع الترخيص عام 2016	26
22	نسبة المتوفيين في حوادث السيارات علي الطرق السريعه حسب فئات السن والنوع عام 2016	27
24	معدل حوادث القطارات منسوباً لعدد السكان خلال الفترة (2012-2016)	28
25	التوزيع النسبي لحوادث القطارات علي مستوي مناطق الجمهوريه خلال الفترة (2012 - 2016)	29
26	حالات حوادث القطارات في المنطقه المركزيه خلال الفترة (2012-2016)	30

تابع فهرس الاشكال البيانية

رقم الصفحة	البيان	رقم الشكل
27	حالات حوادث القطارات في الوجه البحري (الدلتا) خلال الفترة (2012 – 2016)	31
28	حالات حوادث القطارات في الوجه القبلي خلال الفتره (2012-2016)	32
29	معدل حوادث القطارات والمتوفيين والمصابين مقارنة باجمالي عدد الركاب خلال الفترة (2012-2016)	33
30	توزيع عدد حالات حوادث القطارات علي مستوي المناطق عام 2016	34
31	توزيع عدد حالات حوادث القطارات في منطقة الوجه البحري (الدلتا) عام 2016	35
32	توزيع عدد حالات حوادث القطارات في منطقته الوجه القبلي خلال عام 2016	36

المنهجية

أولاً . الهدف من النشرة :

تهدف النشرة إلى حصر اعداد حوادث السيارات والقطارات على الطرق أسبابها ونتائجها على مستوى محافظات الجمهورية والطرق السريعة عام ٢٠١٥ .

ثانياً . دورية النشرة :

تصدر النشرة سنوياً .

ثالثاً . مصادر البيانات :

١-البيانات الخاصة بحوادث السيارات مصدرها وزارة الداخلية (الإدارة العامة للمرور- ادارة الحوادث)

على مستوى محافظات الجمهورية والطرق السريعة وتستوفي عن طريق نماذج جدوليه سنويا .

٢-البيانات الخاصة بحوادث القطارات مصدرها الهيئة القومية لسكك حديد مصر علي مستوى مناطق الجمهورية .

رابعاً . التعاريف والمفاهيم المستخدمة :

١- حوادث السيارات هي الحادثة الناتجة عن تصادم مركبة غير عمدي وينتج عنه (وفاه ، مصاب ، تلف في السيارة)

ويكون المتسبب (السائق ، عيوب في المركبة ، الطريق ، حالة الجو) .

٢ - نتائج حوادث السيارات تؤخذ وقت تسجيل الحادثة مرورياً (عدد المتوفين وعدد المصابين وقت وقوع الحادث

وقبل أن يتم نقلهم بواسطة عربات الإسعاف) .

٣ - الطريق هو السطح الكلى المعد للمرور العام للكافة من مشاه وحيوان ومركبات وينقسم إلى طرق داخلية وطرق

خارجية .

٤- الطرق السريعة هي طرق مزدوجة بينها جزيرة في المنتصف وتربط بين عواصم المحافظات والمدن الرئيسية

ومواني الجمهورية ويكون الحرم أي المساحة المطروحة على جانبي الطريق لا تقل عن ٢٥ م .

٥- معدل الخطورة للحادثة : هو كلا من حالات الوفاة والإصابة الناتجة عن كل حادثة .

والخطورة تعنى (زيادة حالات الوفاة أو الإصابة الناتجة عن الحادثة الواحدة) .

٦- معدل قسوة الحادث : هو عدد الوفيات لكل ١٠٠ مصاب .

٧- محاشرات ومركبات هي (اصطدام القطار بآخر نتيجة تلاقيهما في التحويله في نفس الاتجاه) .

٨- السقوط على الطوالي وغير الطوالي أي (سقوط عجلة من القطار على الخط الرئيسي والخط الفرعي والمخازن والاحواش) .

٩- اصطدام القطارات بالمركبات على المنافذ (المزلقانات) أي اصطدام القطار بالمركبات عند تقاطع السكة الحديد وطريق عبور المشاه او السيارات ويكون في ذات المستوى (ليس جسرا او نفقا) .

١٠- اصطدام القطارات ببوابة المنافذ (المزلقانات).

١١- مخالفي أعمال خلوات السكك الحديدية (خطأ يرجع الي عامل التحويله) .

١٢- انفصال عربات القطارات على جميع الخطوط أي (فصل العربات عن بعضها وغالبا ما تحدث في قطارات البضائع) .

١٣- تجاوز السيمافورات والدسكات بأنواعها (السيمافورات هي الإشارة العلوية التي توجه القطارات والدسكات هي إشارات أرضية توجه القطار إذا كان القطار بالمخازن) .

خامسا . الرموز المستخدمة

(-) القيمة صفر .

() الرقم بالسالب .

سادسا . طرق إتاحة البيانات

ورقي - CD - الموقع الالكتروني .

المؤشرات الاحصائية

حوادث السيارات

١. ارتفع اجمالي عدد حوادث السيارات على الطرق خلال عام ٢٠١٦ حيث بلغ ١٤٧١٠ حادثة مقابل ١٤٥٤٨ حادثة عام ٢٠١٥ بنسبة قدرها ١,١ ٪، نتج عن هذه الحوادث ٥٣٤٣ متوفى، ١٨٦٤٦ مصاب، ٢١٠٨٩ مركبة تالفة.
٢. وعلي مستوي الشهور في عام ٢٠١٦ كان اكبر عدد للحوادث في شهر اغسطس حيث بلغ ١٤٠٣ حادثة بنسبة ٩,٥ ٪ و اقل عدد في شهر ديسمبر حيث بلغ ١٠٢٧ حادثة بنسبة ٧,٠ ٪ من اجمالي الحوادث في المحافظات والطرق السريعة
٣. السبب الرئيسي للحوادث كان العنصر البشري حيث بلغت نسبته ٧٢,٠ ٪ يليه عيوب في المركبة (الحالة الفنية للسيارة) بنسبة ١٨,٢ ٪ يليه العنصر البيئي (حالة الطريق) بنسبة ٣,١ ٪ من اجمالي الحوادث عام ٢٠١٦.
٤. انخفض معدل خطورة الحوادث في المحافظات والطرق السريعة (متوفى أو مصاب لكل حادثة) الى ١,٦ في عام ٢٠١٦ بينما كان ١,٨ في عام ٢٠١٥.
٥. انخفض معدل قسوة الحوادث (متوفى لكل ١٠٠ مصاب) الى ٢٨,٧ متوفى عام ٢٠١٦ بينما كان ٣٢,١ متوفى عام ٢٠١٥
٦. انخفض معدل الوفاة (متوفى لكل يوم) الى ١٤,٦ متوفى في عام ٢٠١٦ بينما كان ١٦,٩ متوفى عام ٢٠١٥.
٧. انخفض معدل الاصابة (مصاب لكل يوم) الى ٥١,١ مصاب عام ٢٠١٦ بينما كان ٥٢,٩ مصاب عام ٢٠١٥
٨. انخفض عدد المتوفين علي الطرق بالمحافظات الي ٤٣٨١ متوفى عام ٢٠١٦ مقابل ٥٣٦٤ متوفى عام ٢٠١٥ بنسبه ١٨,٣ ٪ للمتوفين وانخفض عدد المصابين الي ١٤٦٤٩ مصاب عام ٢٠١٦ مقابل ١٥١٧٧ مصاب عام ٢٠١٥ بنسبة ٣,٥ ٪ للمصابين
٩. ارتفع عدد المتوفين علي الطرق السريعة (وهي الطرق الخارجيه التي تربط بين المدن والمحافظات) الي ٩٦٢ متوفى عام ٢٠١٦ مقابل ٨٣٩ متوفى عام ٢٠١٥ بنسبه ارتفاع ١٤,٧ ٪ وانخفض عدد المصابين الي ٣٩٩٧ مصاب عام ٢٠١٦ مقابل ٤١٤٨ مصاب عام ٢٠١٥ بنسبة انخفاض ٣,٦ ٪ للمصابين عام ٢٠١٦.
١٠. انخفض عدد وفيات الحوادث علي الطرق السريعة في الفئة العمريه (٤٤-٢٥) الى ٣٥٤ متوفى بنسبة ٣٦,٨ ٪ عام ٢٠١٦ مقابل ٣٦٤ متوفى بنسبة ٤٣,٤ ٪ في نفس الفئة العمريه عام ٢٠١٥ بنسبة انخفاض ٢,٧ ٪.

حوادث القطارات :

١١. ارتفع عدد حوادث القطارات الي ١٢٤٩ حادثة عام ٢٠١٦ مقابل ١٢٣٥ حادثة عام ٢٠١٥ بنسبة ١,١٪.
١٢. ارتفع عدد المتوفين الي ٦٢ متوفى فى عام ٢٠١٦ مقابل ٤٣ متوفى عام ٢٠١٥ بنسبه قدرها ٤٤,٢٪
١٣. ارتفع عدد المصابين الي ١٦٤ مصاب فى عام ٢٠١٦ مقابل ٩٩ مصاب عام ٢٠١٥ بنسبة ٦٥,٧٪.
١٤. بلغ اكبر عدد حوادث للقطارات فى الوجه البحرى (الدلتا) ٥٨٠ حادثة بنسبة ٤٦,٤٪ واقل عدد فى المنطقة المركزية حيث بلغ ٣٠٩ حادثة بنسبة ٢٤,٨٪ من اجمالى الحوادث على مستوى المناطق عام ٢٠١٦.
١٥. اكبر عدد لحالات حوادث القطارات كان اصطدام المركبات ببوابة المنافذ (المزلقانات) حيث بلغ ٧٣٠ حالة بنسبة ٥٨,٥٪ من اجمالى حالات حوادث القطارات عام ٢٠١٦ .

مقارنة بين حوادث السيارات والقطارات ونتائجها

خلال الفترة (٢٠١٠ - ٢٠١٦)

الفصل الأول

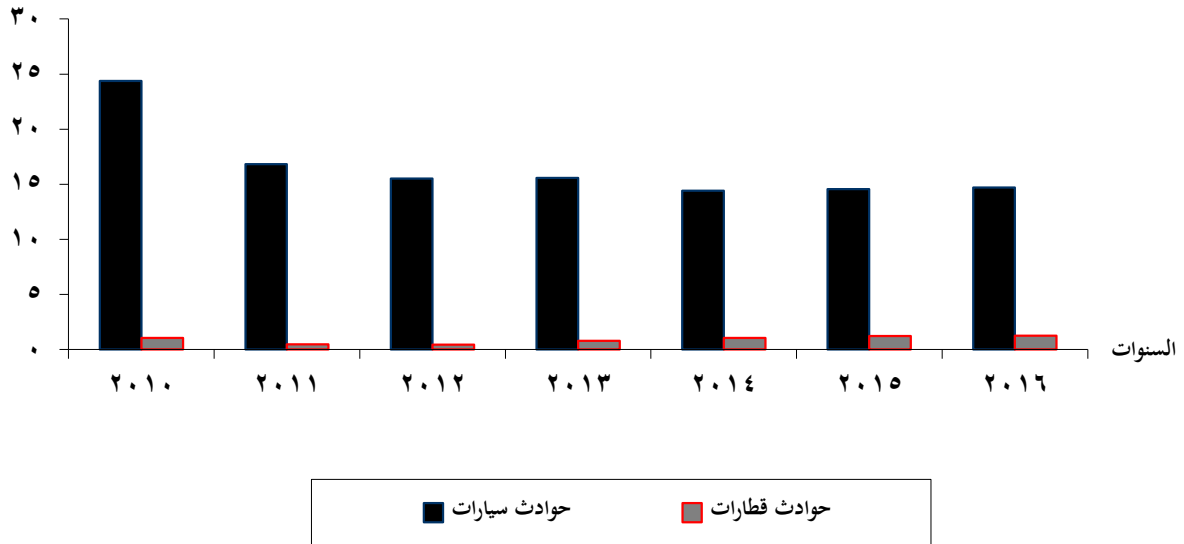
حوادث السيارات علي الطرق أسبابها ونتائجها

جدول 1- نسبة التغير في أعداد حوادث السيارات والقطارات خلال الفترة (2010 - 2016)

نسبة التغير عن عام 2010		عدد الحوادث		البيان السنوات
القطارات	السيارات	القطارات	السيارات	
18.2	(39.6)	1249	14710	2016
16.8	(40.3)	1235	14548	2015
(1.3)	(40.9)	1044	14403	2014
(26.1)	(36.1)	781	15578	2013
(57.7)	(36.3)	447	15516	2012
(53.7)	(30.9)	489	16830	2011
-	-	1057	24371	2010

شكل (1) نسبة التغير في أعداد حوادث السيارات والقطارات خلال الفترة (2010-2016)

عدد الحوادث
بالآلاف

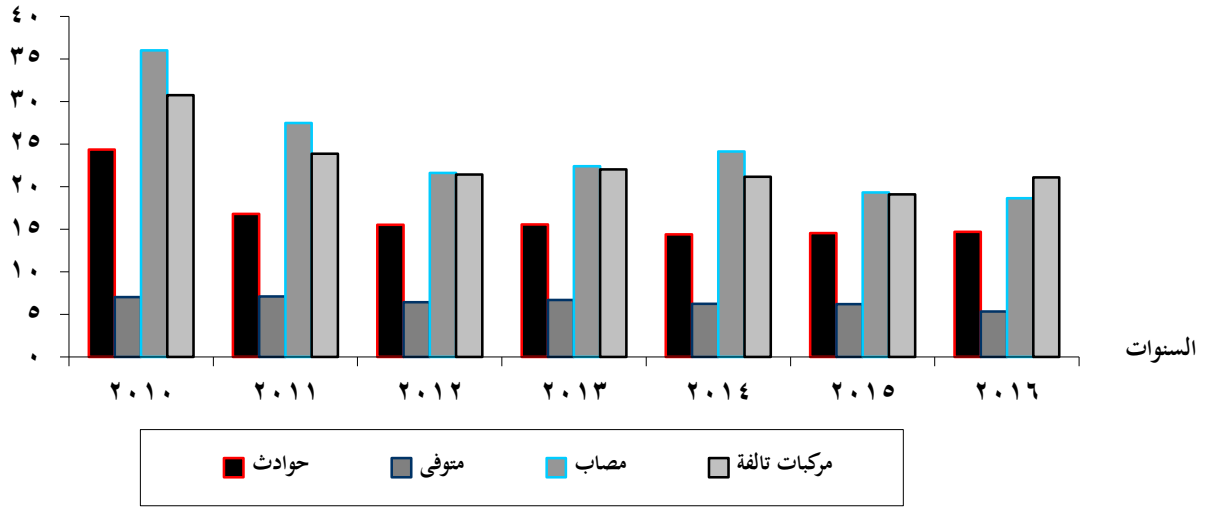


جدول 2- عدد حوادث السيارات والقطارات ونتائجها خلال الفترة (2010 - 2016)

نتائج الحوادث		عدد حوادث القطارات	نتائج الحوادث			عدد حوادث السيارات	البيان السنوات
المصابين	المتوفين		مركبات تالفة	المصابين	المتوفين		
164	62	1249	21089	18646	5343	14710	2016
99	43	1235	19116	19325	6203	14548	2015
68	85	1044	21188	24154	6236	14403	2014
225	77	781	22039	22397	6700	15578	2013
130	108	447	21442	21620	6431	15516	2012
60	45	489	23876	27479	7115	16830	2011
49	30	1057	30775	36028	7040	24371	2010

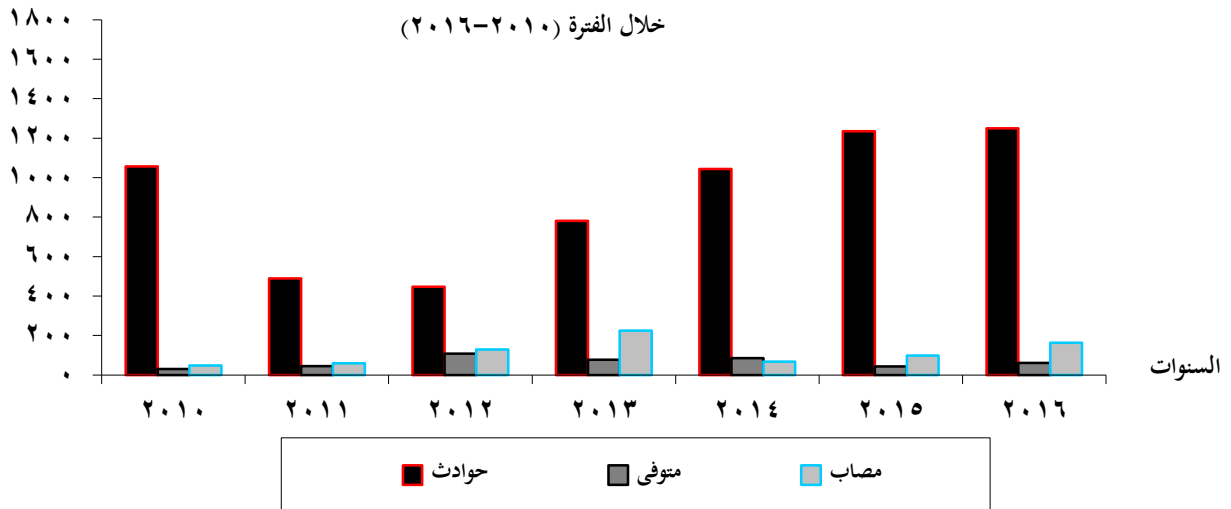
نتائج الحوادث
بالالف

شكل (٢) عدد حوادث السيارات ونتائجها
خلال الفترة (٢٠١٠-٢٠١٦)



نتائج
الحوادث

شكل (٣) عدد حوادث القطارات ونتائجها
خلال الفترة (٢٠١٠-٢٠١٦)

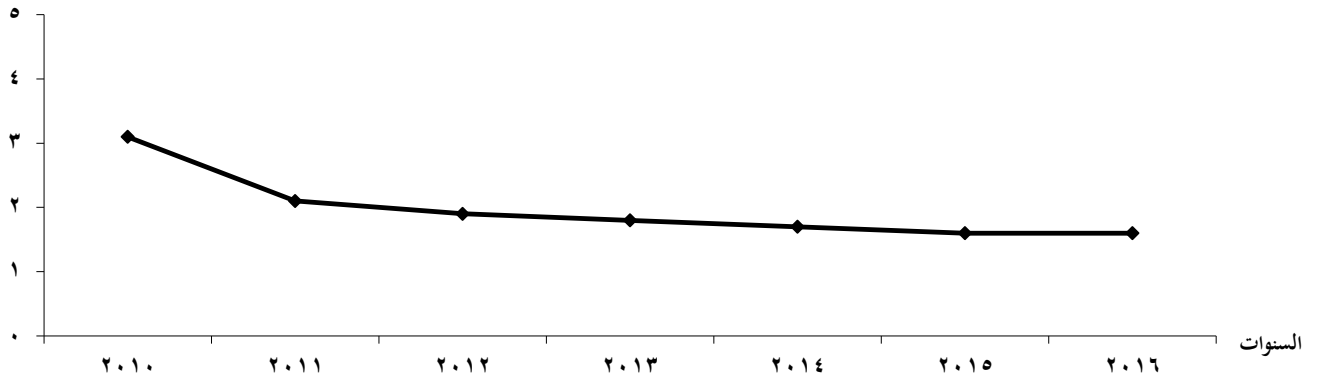


جدول 3- معدل حوادث السيارات (حادثة/10 آلاف نسمة)، (حادثة/1000 مركبة) خلال الفترة (2010-2016)

البيان	عدد الحوادث	عدد السكان التقديري في منتصف العام	عدد المركبات	حادثة / 10 آلاف نسمة	حادثة / 1000 مركبة	السنوات
	14710	91023393	9351725	1.6	1.6	2016
	14548	88957833	8636120	1.6	1.7	2015
	14403	86813723	7860864	1.7	1.8	2014
	15578	84628982	7037954	1.8	2.2	2013
	15516	82541354	6607432	1.9	2.3	2012
	16830	80410017	6369436	2.1	2.6	2011
	24371	78728329	5853728	3.1	4.2	2010

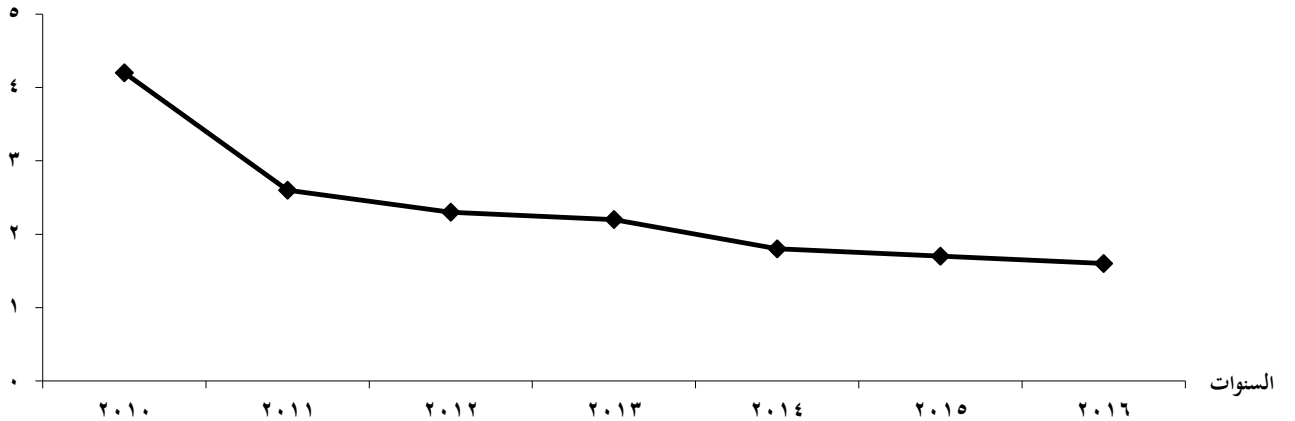
شكل (4) معدل حوادث السيارات (حادثة/10 آلاف نسمة) خلال الفترة (2010-2016)

حادثة / 10 آلاف نسمة



شكل (5) معدل حوادث السيارات (حادثة/1000 مركبة) خلال الفترة (2010-2016)

حادثة / 1000 مركبة

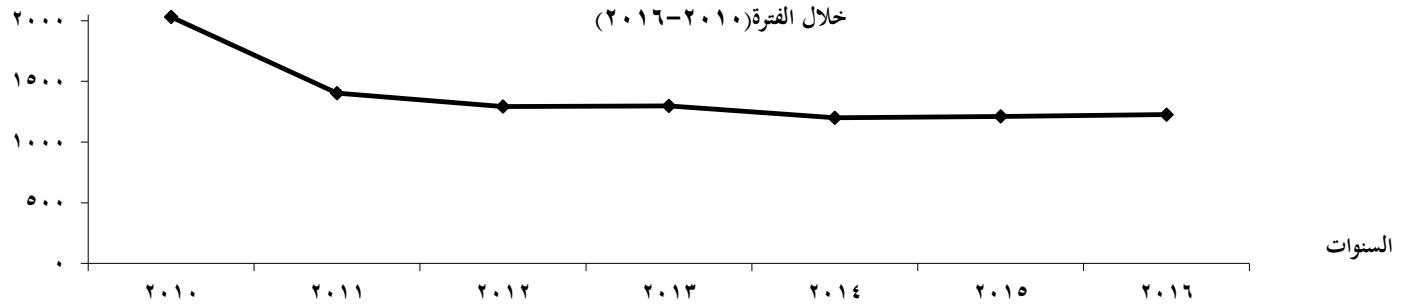


جدول 4- معدل حوادث السيارات على الطرق (حادثة / شهر - حادثة / يوم - حادثة / ساعة) خلال الفترة (2010 - 2016)

عدد الحوادث	حادثة / شهر	حادثة / يوم	حادثة / ساعة	البيان السنوات
14710	1226	40.3	1.7	2016
14548	1212	39.9	1.7	2015
14403	1200	39.5	1.6	2014
15578	1298	42.7	1.8	2013
15516	1293	42.5	1.8	2012
16830	1403	46	1.9	2011
24371	2031	67	2.8	2010

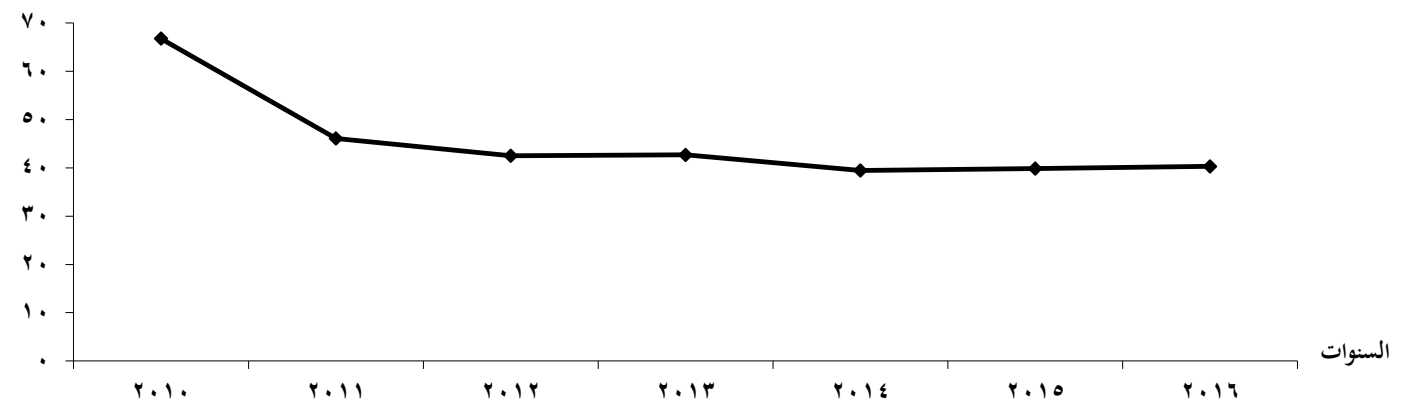
حادثة / شهر

شكل (٦) معدل حوادث السيارات على الطرق (حادثة / شهر)
خلال الفترة (٢٠١٠-٢٠١٦)



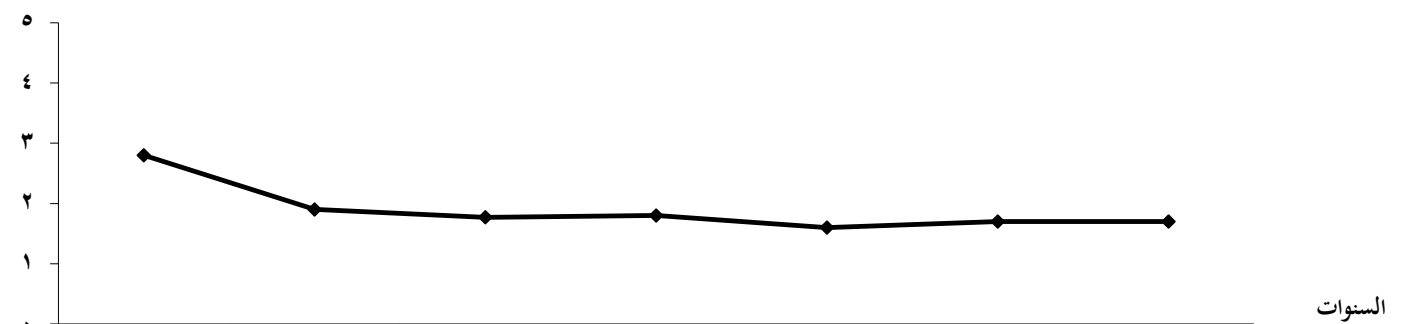
حادثة / يوم

شكل (٧) معدل حوادث السيارات على الطرق (حادثة / يوم)
خلال الفترة (٢٠١٠-٢٠١٦)



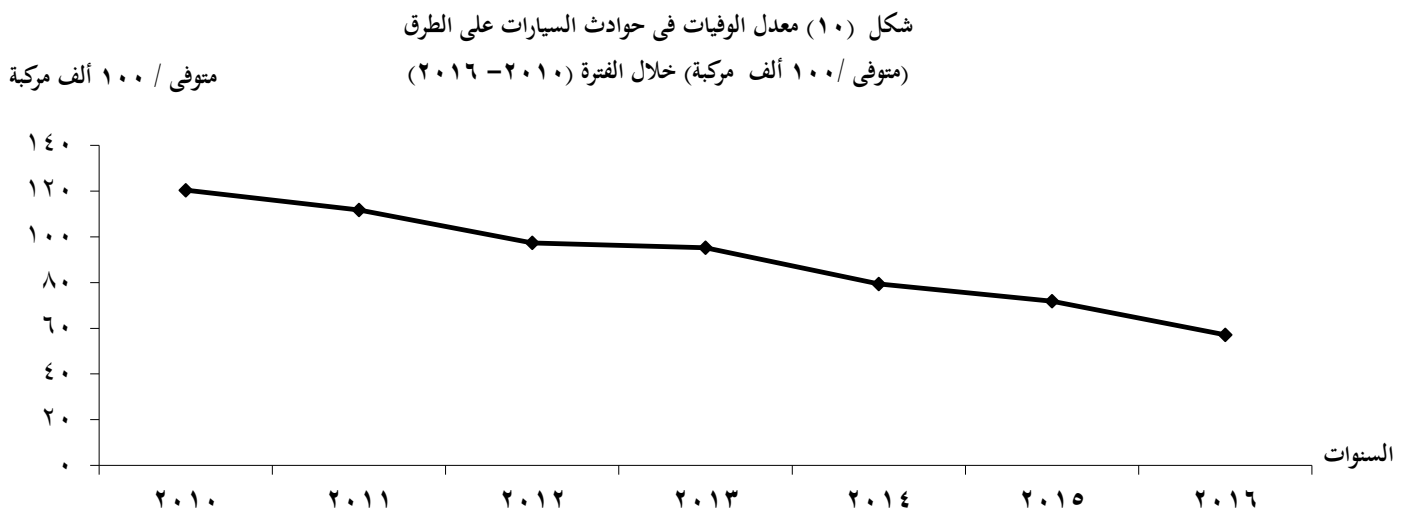
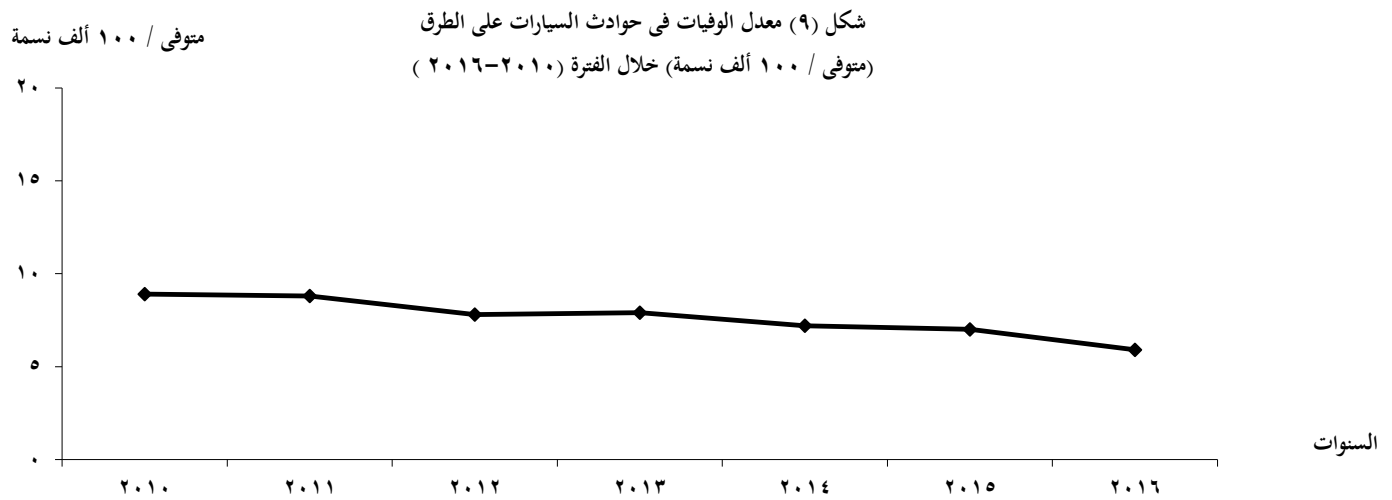
حادثة / ساعة

شكل (٨) معدل حوادث السيارات على الطرق (حادثة / ساعة)
خلال الفترة (٢٠١٠-٢٠١٦)



جدول 5 - معدل الوفيات في حوادث السيارات على الطرق (متوفى / 100 ألف نسمة) ، (متوفى / 100 ألف مركبة) خلال الفترة (2010 - 2016)

					البيان
عدد الوفيات	عدد السكان التقديري في منتصف العام	عدد المركبات	متوفى/100 الف نسمة	متوفى/100 ألف مركبة	السنوات
5343	91023393	9351725	5.9	57.1	
6203	88957833	8636120	7.0	71.8	2015
6236	86813723	7860864	7.2	79.3	2014
6700	84628982	7037954	7.9	95.2	2013
6431	82541354	6607432	7.8	97.3	2012
7115	80410017	6369436	8.8	111.7	2011
7040	78728329	5853728	8.9	120.3	2010

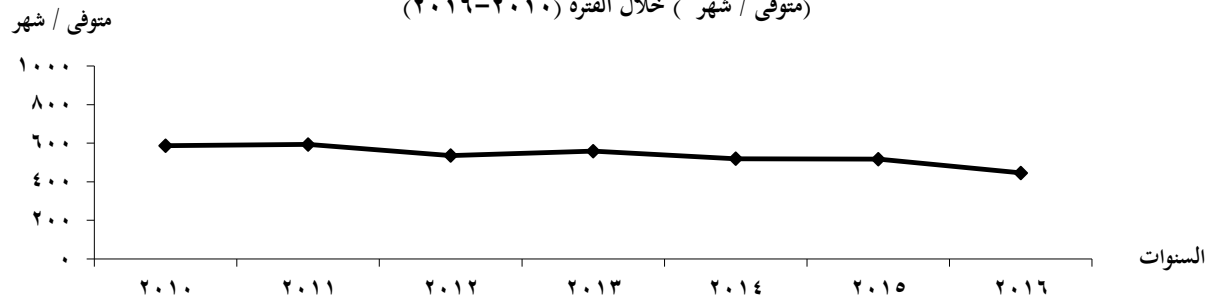


جدول 6- معدل الوفيات في حوادث السيارات على الطرق (متوفى / شهر - متوفى / يوم - متوفى / ساعة) خلال الفترة (2010-2016)

عدد الوفيات	متوفى / شهر	متوفى / يوم	متوفى / ساعة	البيان
				السنوات
5343	445.3	14.6	0.6	2016
6203	516.9	16.9	0.7	2015
6236	519.7	17.1	0.7	2014
6700	558.3	18.4	0.8	2013
6431	535.9	17.6	0.7	2012
7115	592.9	19.5	0.8	2011
7040	586.7	19.3	0.8	2010

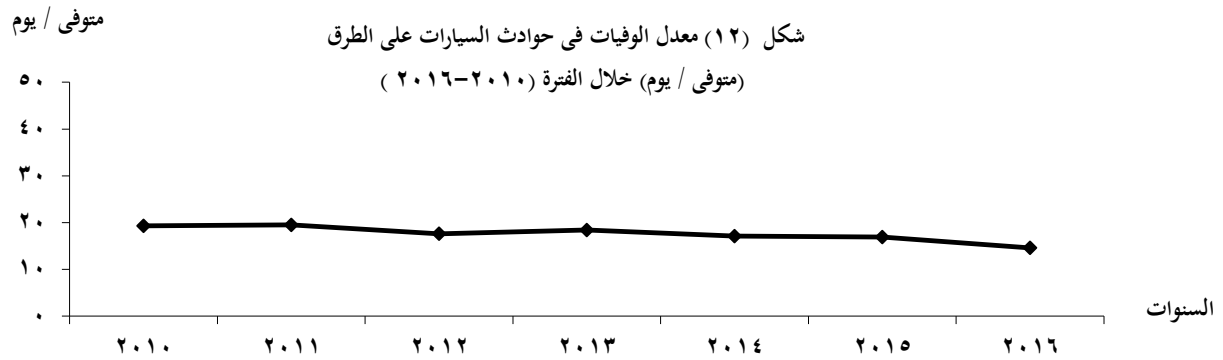
شكل (11) معدل الوفيات في حوادث السيارات على الطرق

(متوفى / شهر) خلال الفترة (2010-2016)



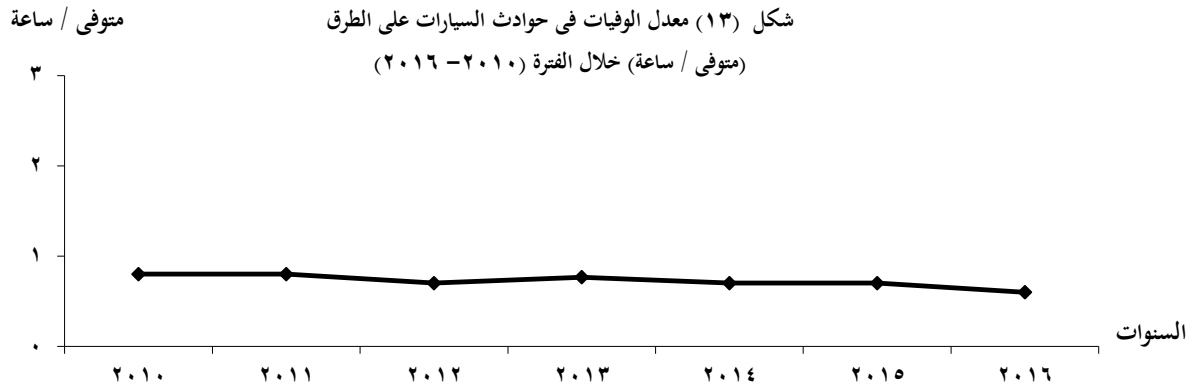
شكل (12) معدل الوفيات في حوادث السيارات على الطرق

(متوفى / يوم) خلال الفترة (2010-2016)



شكل (13) معدل الوفيات في حوادث السيارات على الطرق

(متوفى / ساعة) خلال الفترة (2010-2016)

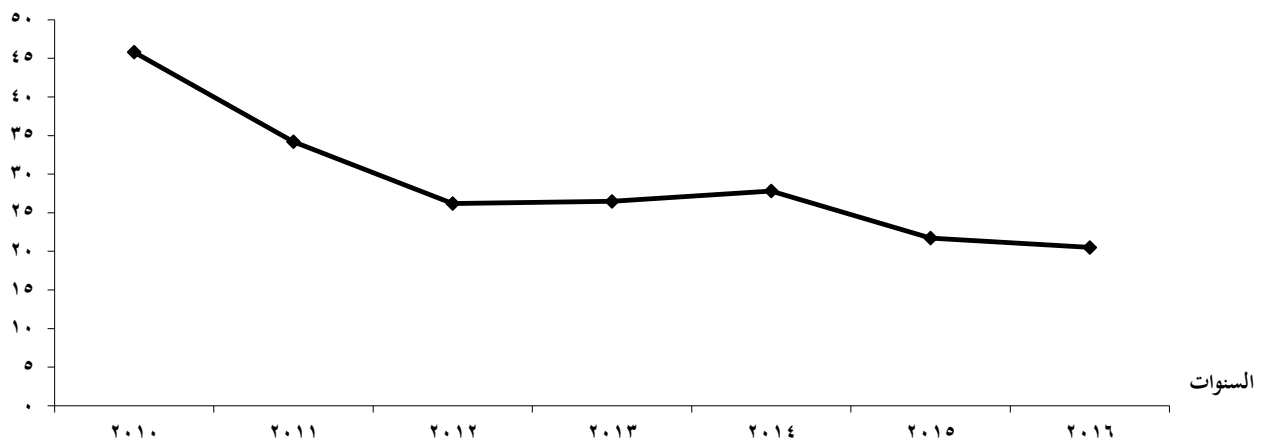


جدول 7 - معدل المصابين في حوادث السيارات على الطرق (مصاب/100 ألف نسمة) ، (مصاب / 100 ألف مركبة) خلال الفترة (2010 - 2016)

					البيان
عدد المصابين	عدد السكان التقديري في منتصف العام	عدد المركبات	مصاب/100 الف نسمة	مصاب/100 ألف مركبة	السنوات
18646	91023393	9351725	20.5	199.4	2016
19325	88957833	8636120	21.7	223.8	2015
24154	86813723	7860864	27.8	307.3	2014
22397	84628982	7037954	26.5	318.2	2013
21620	82541354	6607432	26.2	327.2	2012
27479	80410017	6369436	34.2	431.4	2011
36028	78728329	5853728	45.8	615.5	2010

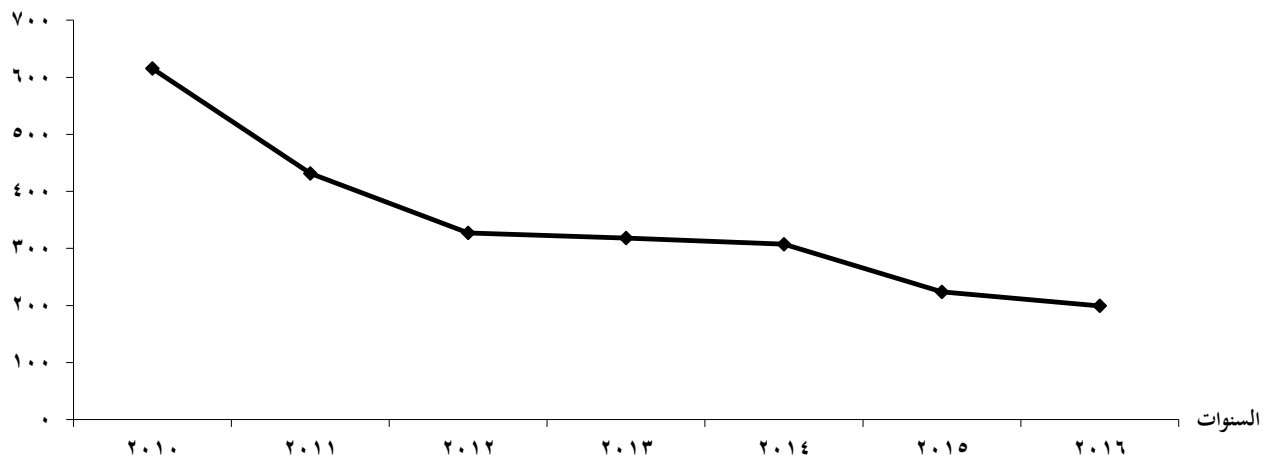
شكل (١٤) معدل المصابين في حوادث السيارات على الطرق (مصاب / ١٠٠ ألف نسمة) خلال الفترة (٢٠١٠-٢٠١٦)

مصاب / ١٠٠ ألف نسمة



شكل (١٥) معدل المصابين في حوادث السيارات على الطرق (مصاب / ١٠٠ ألف مركبة) خلال الفترة (٢٠١٠-٢٠١٦)

مصاب / ١٠٠ ألف مركبة

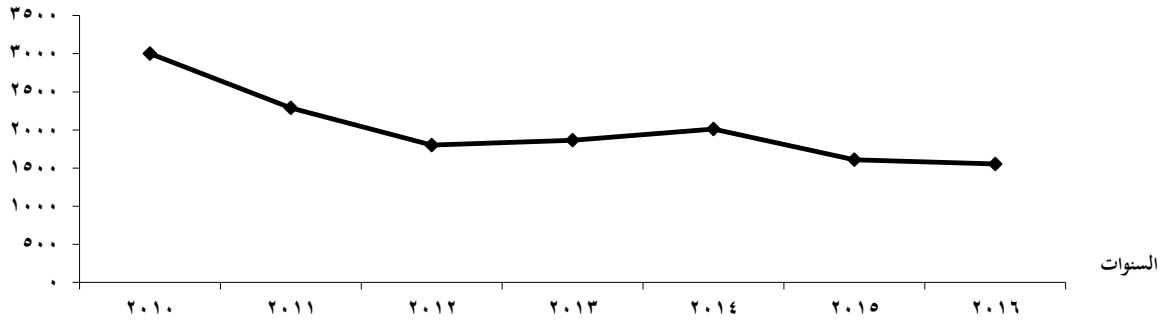


جدول 8- معدل المصابين في حوادث السيارات على الطرق (مصاب / شهر - مصاب / يوم - مصاب / ساعة) خلال الفترة (2010-2016)

عدد المصابين	مصاب / شهر	مصاب / يوم	مصاب / ساعة	البيان السنوات
18646	1554	51.1	2.1	2016
19325	1610	52.9	2.2	2015
24154	2013	66.2	2.8	2014
22397	1866	61.4	2.6	2013
21620	1802	59.2	2.5	2012
27479	2290	75.3	3.1	2011
36028	3002	98.7	4.1	2010

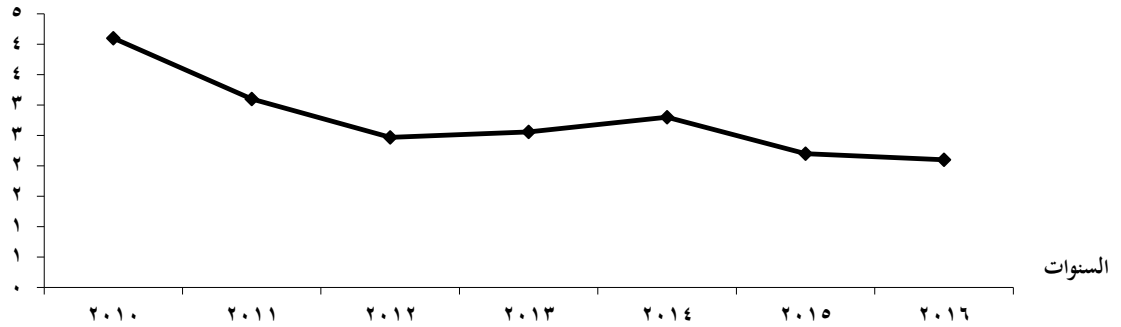
مصاب / شهر

شكل (١٦) معدل المصابين في حوادث السيارات على الطرق (مصاب / شهر) خلال الفترة (٢٠١٠-٢٠١٦)



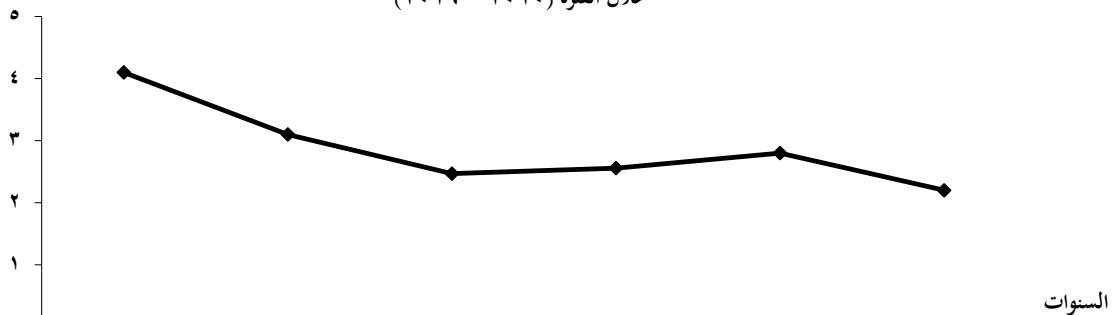
مصاب / يوم

شكل (١٧) معدل المصابين في حوادث السيارات على الطرق (مصاب / يوم) خلال الفترة (٢٠١٠ - ٢٠١٦)



مصاب / ساعة

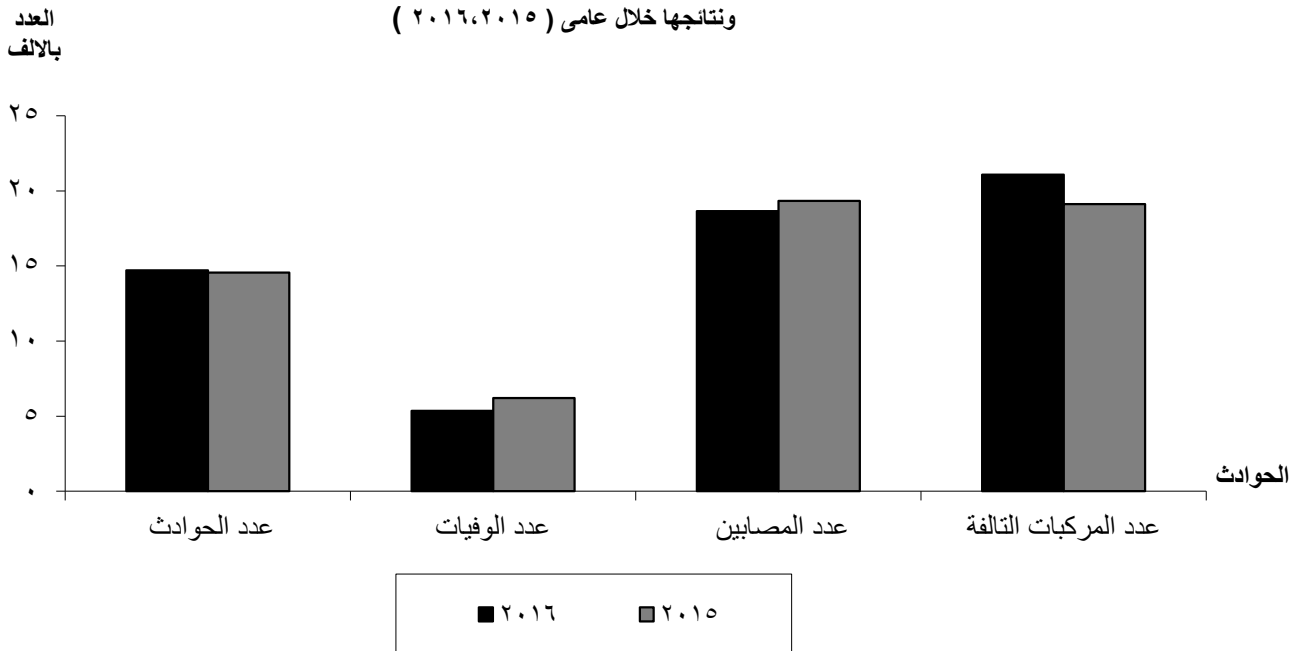
شكل (١٨) معدل المصابين في حوادث السيارات على الطرق (مصاب / ساعة) خلال الفترة (٢٠١٠ - ٢٠١٦)



جدول 9- معدلات حوادث السيارات على الطرق ونسب التغير خلال عامي (2015 ، 2016)

نسبه التغير	2015	2016	البيان
1.1	14548	14710	عدد الحوادث
13.9-	6203	5343	عدد الوفيات
3.5-	19325	18646	عدد المصابين
10.3	19116	21089	عدد المركبات التالفة
	39.9	40.3	معدل حادثة /يوم
	1.6	1.6	معدل حادثة /10 الاف نسمة
	1.7	1.6	معدل حادثة / 1000 مركبة
	17	15.0	معدل متوفى / يوم
	52.9	51.1	معدل مصاب / يوم
	1.8	1.6	معدل خطورة الحوادث في المحافظات والطرق السريعة متوفى او مصاب / حادثة
	1.6	1.5	معدل خطورة الحوادث في المحافظات متوفى او مصاب / حادثة
	2.4	2.2	معدل خطورة الحوادث على الطرق السريعة متوفى او مصاب / حادثة
	32.1	28.7	معدل قسوة الحادث متوفى /100 مصاب فى المحافظات والطرق السريعة
	35.3	29.9	معدل قسوة الحادث متوفى /100 مصاب فى المحافظات
	20.2	24.1	معدل قسوة الحادث متوفى /100 مصاب فى الطرق السريعة

شكل (١٩) عدد حوادث السيارات على الطرق
ونتائجها خلال عامي (٢٠١٥،٢٠١٦)

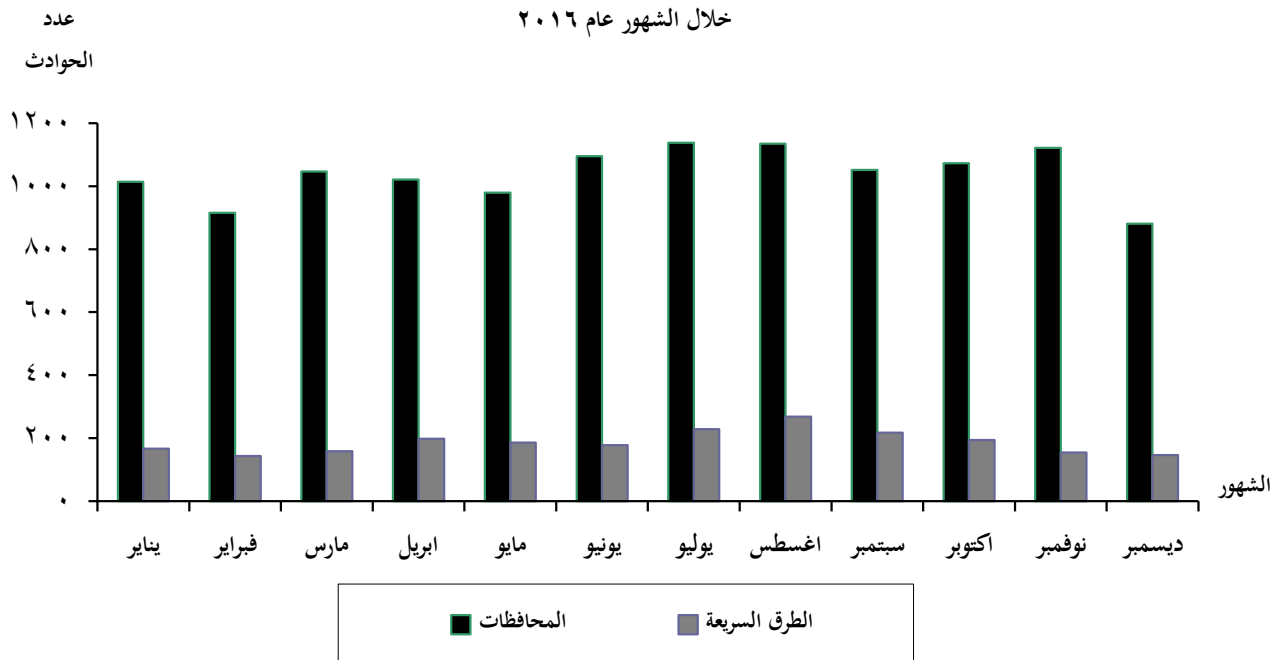


جدول 10- إجمالي عدد حوادث السيارات في المحافظات والطرق السريعة خلال الشهور عام 2016

% للإجمالي			عدد الحوادث			البيان الشهور
اجمالي الطرق	الطرق السريعة	المحافظات	اجمالي الطرق	الطرق السريعة	المحافظات	
100	100	100	14710	2239	12471	الإجمالي العام
8.0	7.5	8.1	1181	167	1014	يناير
7.2	6.4	7.3	1058	143	915	فبراير
8.2	7.1	8.4	1205	159	1046	مارس
8.3	8.8	8.2	1219	198	1021	ابريل
7.9	8.3	7.9	1165	186	979	مايو
8.7	7.9	8.8	1273	178	1095	يونيو
9.3	10.2	9.1	1367	229	1138	يوليو
9.5	12.0	9.1	1403	268	1135	اغسطس
8.6	9.7	8.4	1269	217	1052	سبتمبر
8.6	8.7	8.6	1267	194	1073	أكتوبر
8.7	6.9	9.0	1276	154	1122	نوفمبر
7.0	6.5	7.1	1027	146	881	ديسمبر

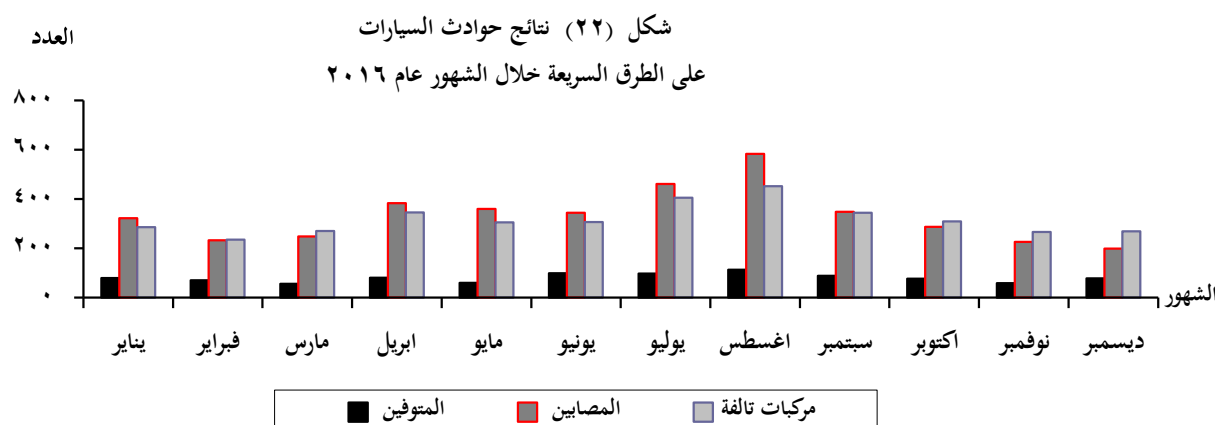
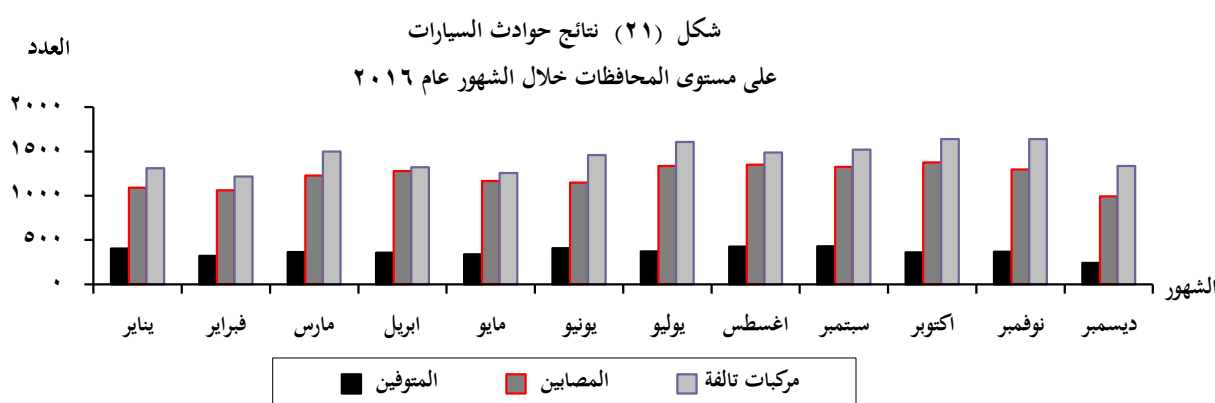
شكل (٢٠) إجمالي عدد حوادث السيارات في المحافظات والطرق السريعة

خلال الشهور عام ٢٠١٦



جدول 11- نتائج حوادث السيارات على مستوى المحافظات والطرق السريعة خلال الشهور عام 2016

% للإجمالي			العدد									البيان الشهور
الطرق السريعة			المحافظات			الطرق السريعة			المحافظات			
مركبات تالفة	المصابين	المتوفين	مركبات تالفة	المصابين	المتوفين	مركبات تالفة	المصابين	المتوفين	مركبات تالفة	المصابين	المتوفين	
100	100	100	100	100	100	3800	3997	962	17289	14649	4381	الإجمالي العام
7.5	8.1	8.3	7.6	7.4	9.2	286	322	80	1310	1091	402	يناير
6.2	5.8	7.4	7.0	7.2	7.3	236	233	71	1215	1061	320	فبراير
7.1	6.2	5.8	8.7	8.4	8.3	271	249	56	1497	1229	365	مارس
9.1	9.6	8.4	7.6	8.7	8.1	346	383	81	1320	1279	355	أبريل
8.1	9.0	6.2	7.3	8.0	7.7	306	360	60	1256	1166	339	مايو
8.1	8.6	10.3	8.4	7.8	9.3	307	344	99	1460	1148	408	يونيو
10.7	11.5	10.2	9.3	9.1	8.5	406	461	98	1606	1334	371	يوليو
11.9	14.6	11.9	8.6	9.2	9.7	452	584	114	1489	1352	424	أغسطس
9.1	8.7	9.3	8.8	9.1	9.8	345	348	89	1521	1326	429	سبتمبر
8.1	7.2	8.0	9.5	9.4	8.2	309	287	77	1638	1375	359	أكتوبر
7.0	5.7	6.1	9.5	8.9	8.4	267	227	59	1640	1296	369	نوفمبر
7.1	5.0	8.1	7.7	6.8	5.5	269	199	78	1337	992	240	ديسمبر

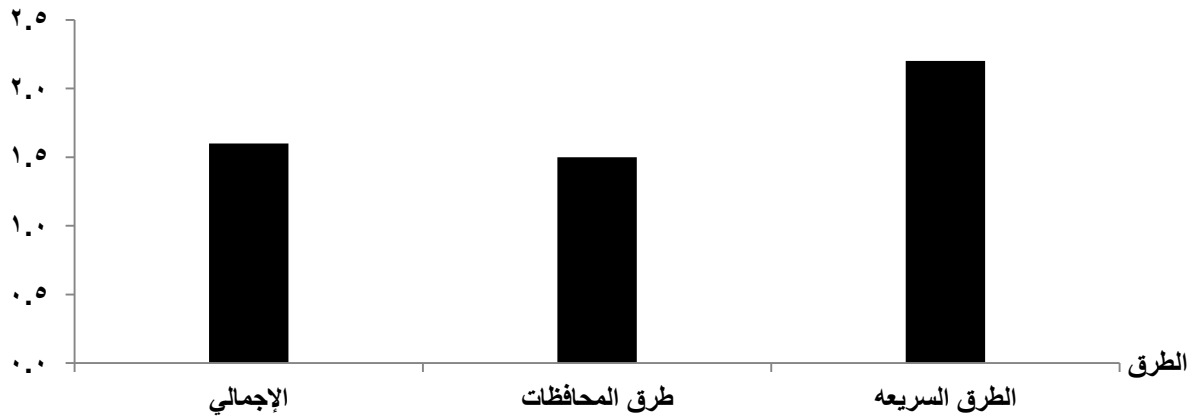


جدول 12-معدل خطورة الحوادث على إجمالي الطرق ا (متوفى أو مصاب/حادثة) عام 2016

متوفى او مصاب/حادثة	نتائج الحوادث			عدد الحوادث	البيان الطرق
	الإجمالي	المصابين	المتوفين		
1.6	23989	18646	5343	14710	الإجمالي
1.5	19030	14649	4381	12471	طرق المحافظات
2.2	4959	3997	962	2239	الطرق السريعه

شكل (٢٣) معدل خطورة الحوادث على الطرق
(متوفى او مصاب / حادثه) عام ٢٠١٦

متوفى او مصاب /حادثه

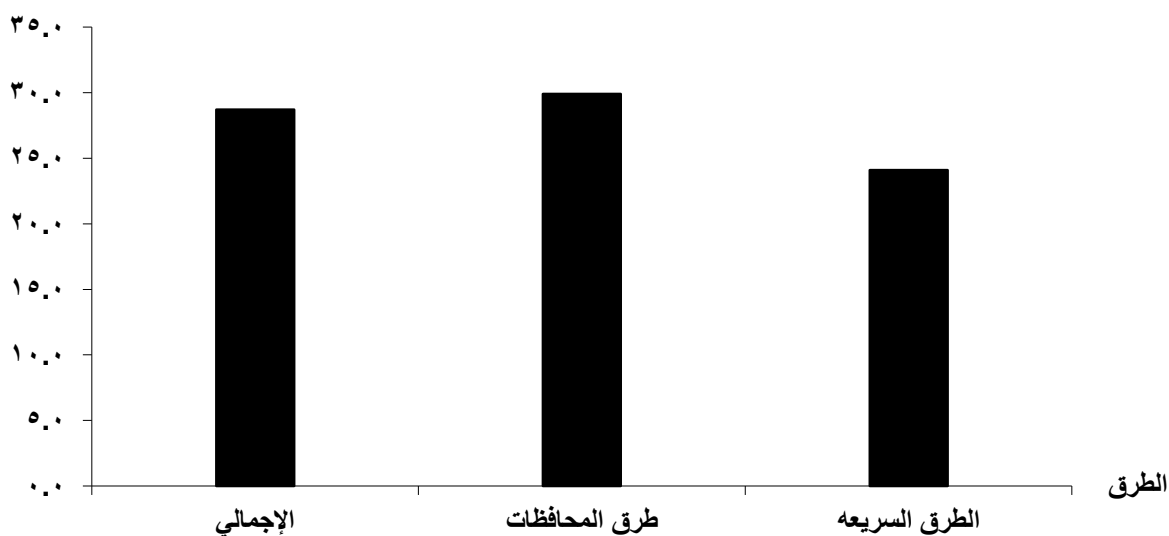


جدول 13- معدل قسوة الحوادث على إجمالي الطرق (متوفى /100مصاب) عام 2016

متوفى/100مصاب	نتائج الحوادث		البيان الطرق
	المتوفين	المصابين	
28.7	5343	18646	الإجمالي
29.9	4381	14649	طرق المحافظات
24.1	962	3997	الطرق السريعه

شكل (٢٤) معدل قسوة الحوادث على اجمالي الطرق
(متوفى / ١٠٠ مصاب) عام ٢٠١٦

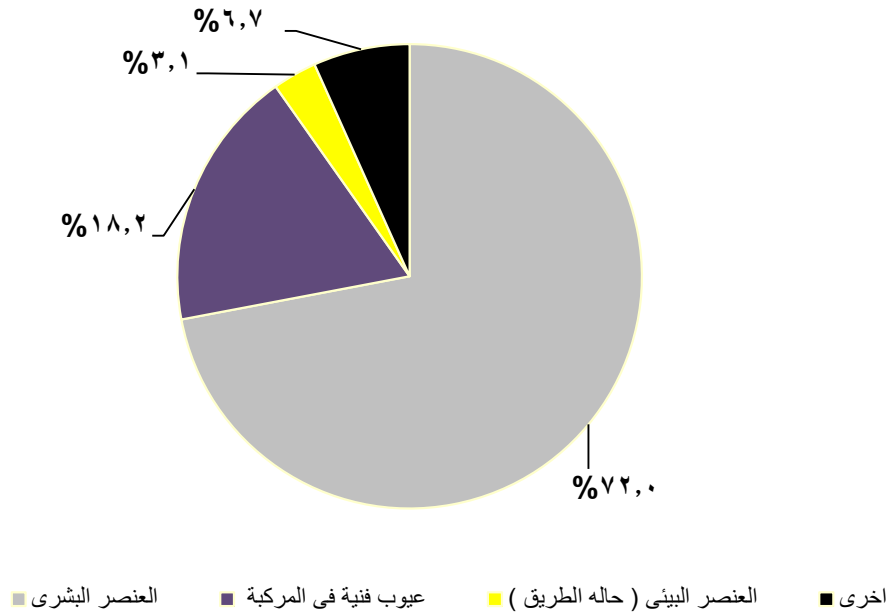
متوفى/١٠٠ مصاب



جدول 14 - التوزيع النسبي لعدد الحوادث علي الطرق وفقا للاسباب عام 2016

% للاجمالي		عدد الحوادث			البيان الاسباب	
اجمالي الطرق	الطرق السريعه	المحافظات	اجمالي الطرق	الطرق السريعه		المحافظات
100	100	100	14710	2239	12471	الاجمالي
72.0	61.8	73.9	10594	1384	9210	العنصر البشري
18.2	23.9	17.2	2677	535	2142	عيوب فنية في المركبة
3.1	0.9	3.5	452	20	432	العنصر البيئي (حالة الطريق)
6.7	13.4	5.5	987	300	687	اخرى

شكل (٢٥) التوزيع النسبي لعدد الحوادث
على الطرق وفقا للاسباب عام ٢٠١٦

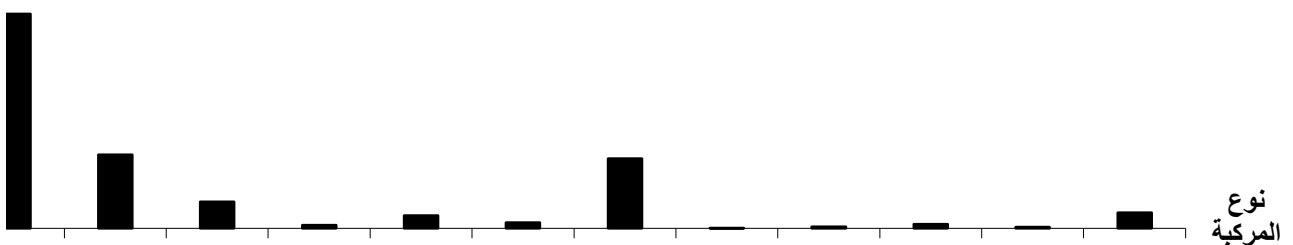




جدول 15 - المركبات الأكثر تسببا للحوادث على الطرق وفقا لنوع الترخيص عام 2016

اجمالي نوع المركبة	عدد المركبات بالحوادث	البيان	
		نوع المركبة	
21089	21089	الاجمالي	
	2739	خفيف ومتوسط	النقل
4766	851	ثقل	
	1176	بمقطورة	
8131	8131	ملاكى	
	1555	سيرفيس وعداد	اجرة
2791	1236	ميكروباس	
	229	عام	اتوبيس
1016	300	خاص	
	64	مدارس	
	423	رحلات	
122	122	سياحة	
	406	شرطة	عسكرية
495	89	ق مسلحة	
	154	حكومة/ محافظة	خدمة عامة
226	72	قطاع عام	
	737	توك توك	دراجة
2647	1910	موتوسيكل	
14	14	هيئة دبلوماسية	
62	62	جمرك / مؤقتة	
164	164	جرار زراعى	
56	56	معدة ثقيلة	
599	599	اخرى مجهولة	

شكل (٢٦) المركبات الأكثر تسببا للحوادث على الطرق وفقا لنوع الترخيص عام ٢٠١٦



أجرة

أثريين

سياحة

عسكرية

خدمة عامة

دراسة

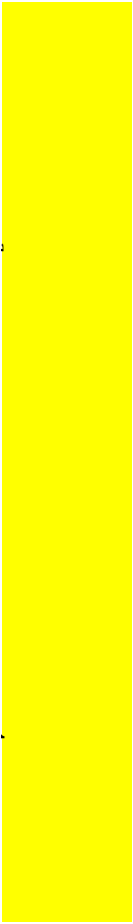
هيئة نيلوماسية

جسر ك / مؤقتة

جرار زراعي

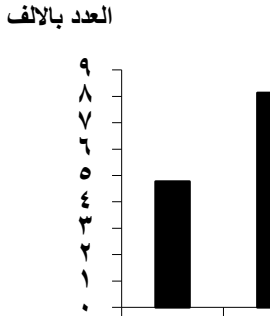
معدة ثقيلة

أخرى مجهولة



% للإجمالي
100
22.6
38.6
13.2
4.8
0.6
2.3
1.1
12.5
0.1
0.3
0.8
0.3
2.8

جدول 15 - المركبات الا



النقل

لازمي

عدد المركبات

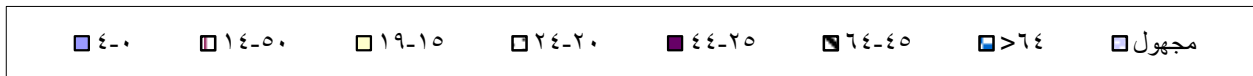
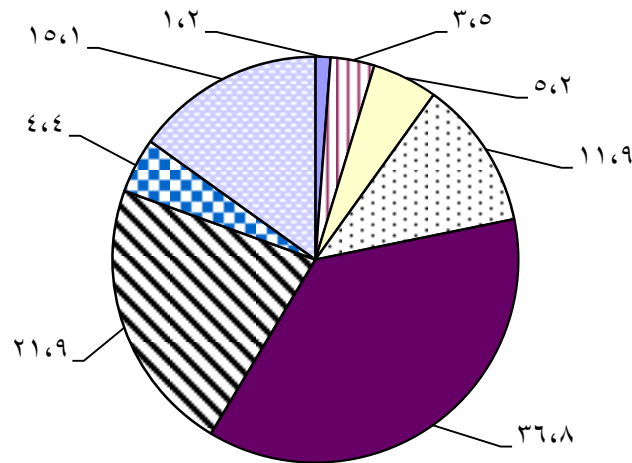
4766	النقل	2739	خفيف ومتوسط
8131	ملاكي	851	ثقل
2791	اجرة	1176	بمقطورة
1016	اتوبيس		
122	سياحة	1555	سيرفيس وعداد
495	عسكرية	1236	ميكروباس
226	خدمة عامة	229	عام
2647	دراجة	300	خاص
14	هيئة دبلوماسية	64	مدارس
62	جمرك / مؤقتة	423	رحلات
164	جرار زراعي	122	سياحة
56	معدة ثقيلة	406	شرطة
599	اخرى مجهولة	89	ق مسلحة
		154	حكومة/ محافظا
		72	قطاع عام
		737	توك توك
		1910	موتوسيكل

كفر تسببا للحوادث على الطرق السريعة وفقا لنوع الترخيص عام 2016

جدول 16 - نسبة المتوفين في حوادث السيارات على الطرق السريعة حسب فئات السن والنوع عام 2016

% للاجمالي			العدد			البيان
			اجمالي المتوفين	المتوفين		
اجمالي	اناث	ذكور		اناث	ذكور	فئات السن
100	100	100	962	172	790	الاجمالي
1.2	3.5	0.8	12	6	6	4-0
3.5	5.8	3.0	34	10	24	14-5
5.2	4.7	5.3	50	8	42	19-15
11.9	7.6	12.8	114	13	101	24-20
36.8	30.8	38.1	354	53	301	44-25
21.9	26.7	20.9	211	46	165	64-45
4.4	6.4	3.9	42	11	31	64<
15.1	14.5	15.2	145	25	120	مجهول

شكل (٢٧)
نسبة المتوفين في حوادث السيارات على الطرق السريعة
حسب فئات السن والنوع عام ٢٠١٦



	اجمالی	
	1.2	0-4
	3.5	50-14
	5.2	15-19
	11.9	20-24
	36.8	25-44
	21.9	45-64
	4.4	64<
	15.1	مجهول

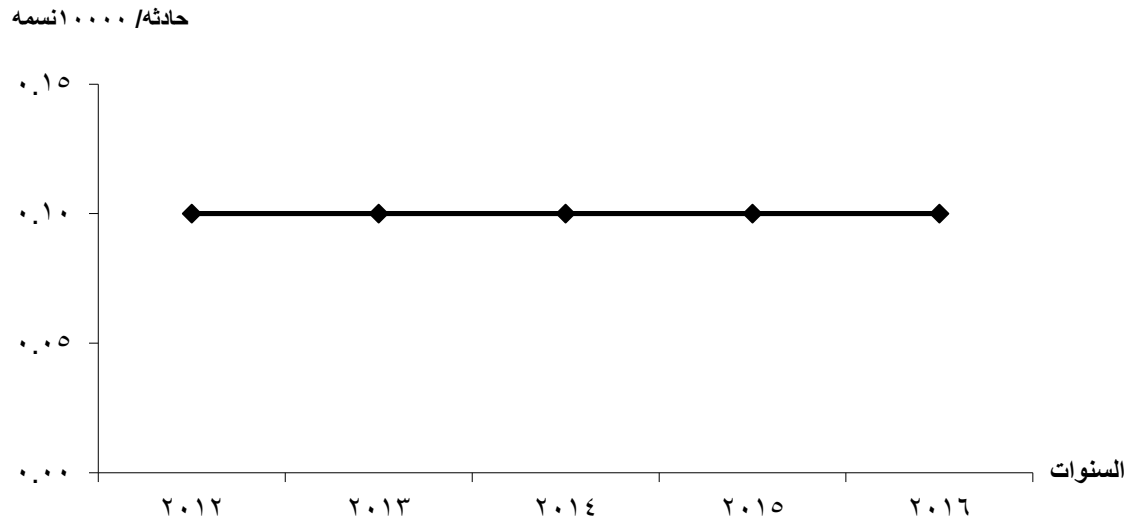
الفصل الثاني

حوادث القطارات أسبابها ونتائجها

جدول 17- معدل حوادث القطارات منسوباً لعدد السكان خلال الفترة (2012- 2016)

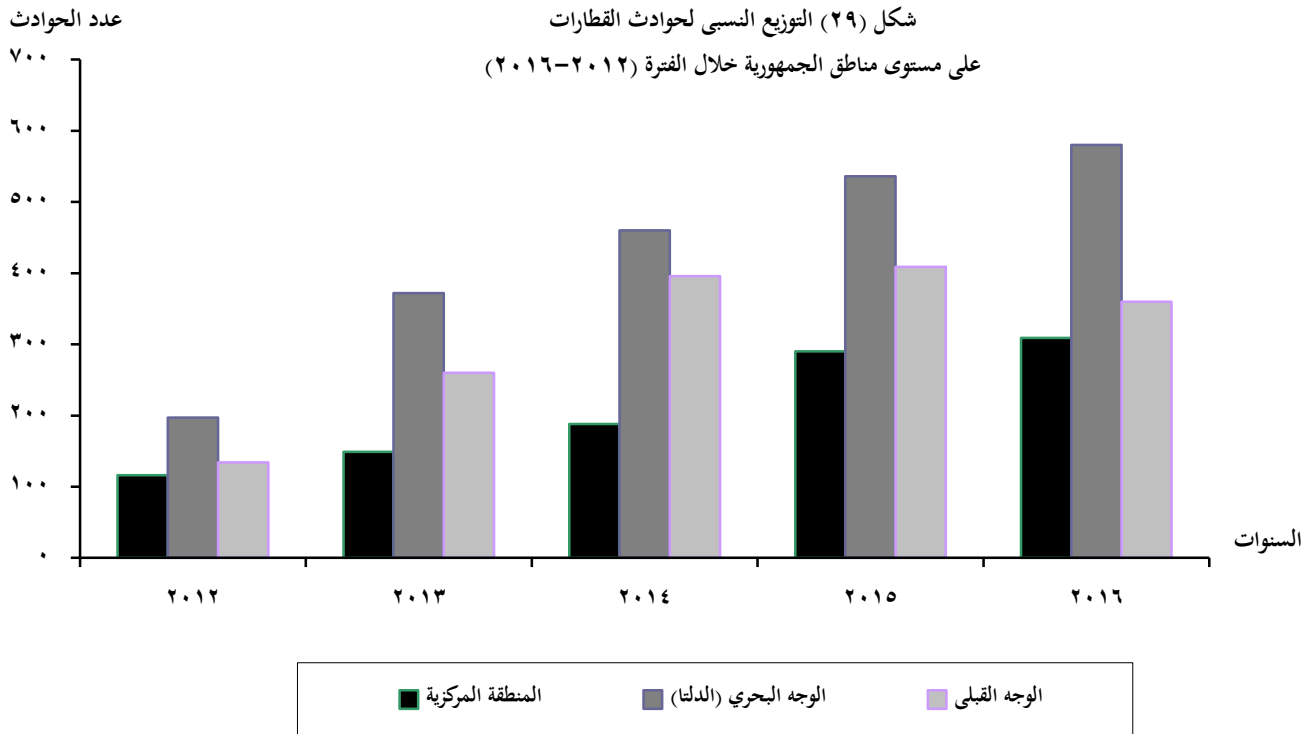
البيان	عدد الحوادث	عدد السكان التقديري في منتصف العام	حادثة / 10000 نسمة
2016	1249	91023393	0.1
2015	1235	88957833	0.1
2014	1044	86813723	0.1
2013	781	84628982	0.1
2012	447	82541354	0.1

شكل (٢٨) معدل حوادث القطارات منسوبا لعدد السكان
خلال الفترة (٢٠١٢-٢٠١٦)



جدول 18- التوزيع النسبي لحوادث القطارات على مستوى مناطق الجمهورية خلال الفترة (2012- 2016)

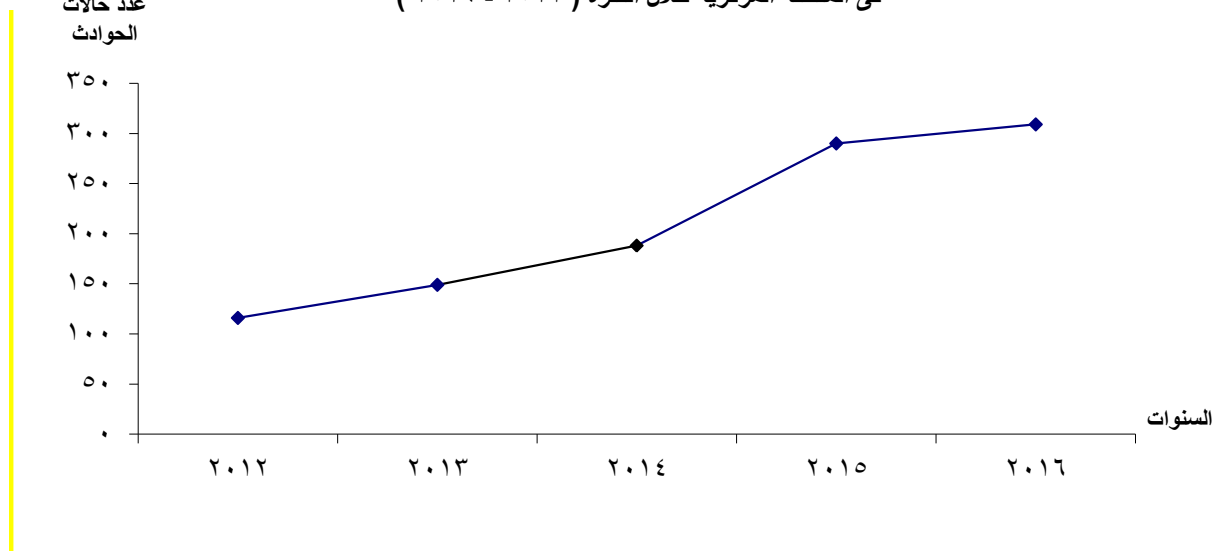
% لاجمالي					عدد الحوادث					السنوات
2016	2015	2014	2013	2012	2016	2015	2014	2013	2012	المناطق
100	100	100	100	100	1249	1235	1044	781	447	الإجمالي العام
24.8	23.5	18.0	19.1	25.9	309	290	188	149	116	المنطقة المركزية
46.4	43.4	44.1	47.6	44.1	580	536	460	372	197	الوجه البحري (الدلتا)
28.8	33.1	37.9	33.3	30	360	409	396	260	134	الوجه القبلي



جدول 19- حالات حوادث القطارات في المنطقة المركزية خلال الفترة (2012 - 2016)

السنوات					عدد الحوادث					الحالات
2016	2015	2014	2013	2012	2016	2015	2014	2013	2012	
%					الاجمالي					
100	100	100	100	100	309	290	188	149	116	الاجمالي العام
12.3	13.5	7.5	20.8	17.2	38	39	14	31	20	السقوط على الطوالى و غير الطوالى والمخازن
1.3	1.0	0.5	1.4	1.7	4	3	1	2	2	محاشرات ومركبات
-	1.4	0.5	-	-	-	4	1	-	-	فتح الابواب للقطارات
1.3	2.8	3.7	6.0	11.2	4	8	7	9	13	اصطدام القطار بالمركبات على المنافذ
1.0	6.2	11.7	9.4	15.5	3	18	22	14	18	اصطدام القطار بالمركبات على غير المنافذ
1.9	3.1	3.7	0.7	1.7	6	9	7	1	2	حرائق القطارات
-	-	-	-	0.9	-	-	-	-	1	اصطدام القطارات ببعضها او وشك الاصطدام
2.3	2.4	-	4.0	3.5	7	7	-	6	4	انفصال القطارات على جميع الخطوط
4.5	3.1	0.5	4.0	0.9	14	9	1	6	1	تجاوز السيمافورات والديسكات بانواعها
5.5	-	-	-	-	17	-	-	-	-	مخالفى اعمال خلوات السكك
61.2	55.9	52.7	42.3	29.3	189	162	99	63	34	اصطدام المركبات ببوابة المنافذ
6.5	10.0	14.9	9.4	11.2	20	29	28	14	13	معارضات على الخطوط
1.6	0.3	4.3	2.0	6.9	5	1	8	3	8	تجاوز ارضفة المحطات
-	0.3	-	-	-	-	1	-	-	-	كبس التحويل
0.3	-	-	-	-	1	-	-	-	-	حوادث جسيمه مسؤوليه الهيئه
0.3	-	-	-	-	1	-	-	-	-	حوادث جسيمه مسؤوليه الغير

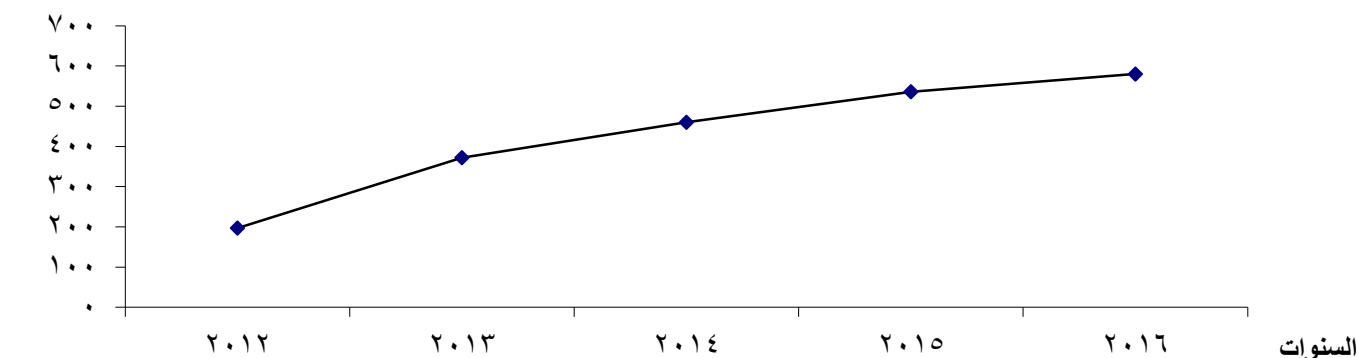
شكل (٣٠) حالات حوادث القطارات في المنطقة المركزية خلال الفترة (٢٠١٢ - ٢٠١٦)



جدول 20- حالات حوادث القطارات في الوجه البحري (الدلتا) خلال الفترة (2012 - 2016)

% للاجمالي					عدد الحوادث					السنوات
2016	2015	2014	2013	2012	2016	2015	2014	2013	2012	الحالات
100	100	100	100	100	580	536	460	372	197	الاجمال العام
9.7	14.6	5.0	7.0	7.6	56	78	23	26	15	السقوط على الطوالى و غير الطوالى والمخازن
1.0	1.1	0.6	0.5	0.5	6	6	3	2	1	محاشرات ومركبات
-	-	-	0.3	0.5	-	-	-	1	1	فتح الابواب للقطارات
1.9	3.2	6.1	5.9	15.8	11	17	28	22	31	اصطدام القطار بالمركبات على المنافذ
1.4	9.9	12.2	11.8	20.8	8	53	56	44	41	اصطدام القطار بالمركبات على غير المنافذ
0.7	3.7	3.0	1.4	1.0	4	20	14	5	2	حرائق القطارات
-	-	-	-	-	-	-	-	-	-	اصطدام القطارات ببعضها او وشك الاصطدام
3.6	1.1	1.1	1.9	1.5	21	6	5	7	3	انفصال القطارات على جميع الخطوط
1.7	1.1	0.2	2.4	2.5	10	6	1	9	5	تجاوز السيمافورات والدسكات بانواعها
15.2	-	0.2	-	0.5	88	-	1	-	1	مخالفى اعمال خلوات السكك
54.8	54.7	59.6	53.2	30.5	318	293	274	198	60	اصطدام القطارات بىوابة المنافذ
4.3	8.0	8.7	11.8	10.7	25	43	40	44	21	معارضات على الخطوط
2.1	2.2	3.3	3.8	7.6	12	12	15	14	15	تجاوز ارصفة المخطات
-	0.4	-	-	0.5	-	2	-	-	1	كبس التحويل
-	-	-	-	-	-	-	-	-	-	حوادث جسيمه مسؤوليه الميئه
3.6	-	-	-	-	21	-	-	-	-	حوادث جسيمه مسؤوليه الغير

شكل (٣١) حالات حوادث القطارات في الوجهة البحري (الدلتا) خلال الفترة (٢٠١٢ - ٢٠١٦)

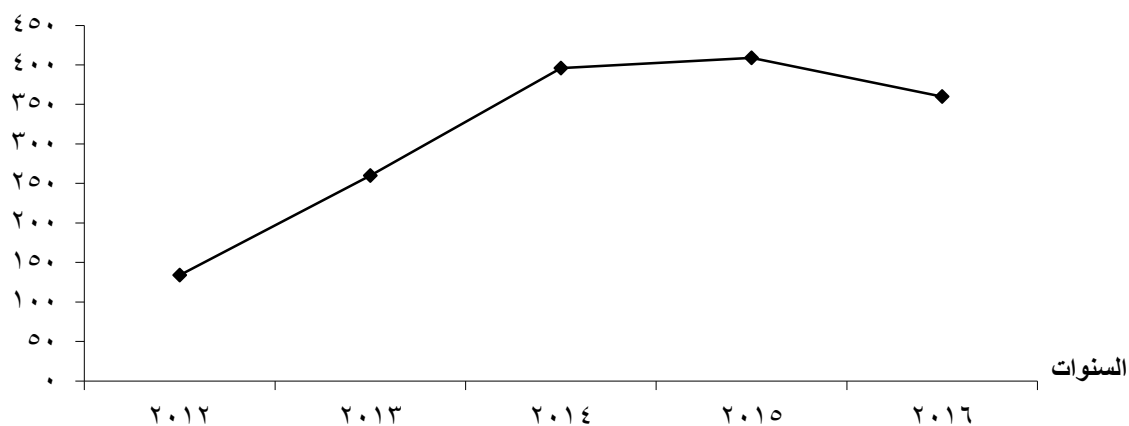


جدول 21- حالات حوادث القطارات في الوجه القبلي خلال الفترة (2012- 2016)

السنوات					عدد الحوادث					للإجمالي %
2016	2015	2014	2013	2012	2016	2015	2014	2013	2012	
الحالات										
الإجمالي العام										
100	100	100	100	100	360	409	396	260	134	
5.0	6.8	1.8	4.6	6.7	18	28	7	12	9	السقوط على الطولى و غير الطولى والمخازن
.03	1.0	0.2	-	-	1	4	1	-	-	محاشرات ومركبات
-	-	-	-	-	-	-	-	-	-	فتح الابواب للقطارات
2.5	2.2	4.5	3.9	19.4	9	9	18	10	26	اصطدام القطار بالمركبات على المنافذ
1.1	5.1	5.3	7.7	2.2	4	21	21	20	13	اصطدام القطار بالمركبات على غير المنافذ
2.2	3.2	1.0	0.4	0.7	8	13	4	1	3	حرائق القطارات
-	-	-	-	0.8	-	-	-	-	1	اصطدام القطارات ببعضها او وشك الاصطدام
1.9	1.5	0.8	1.5	2.3	7	6	3	4	3	انفصال القطارات على جميع الخطوط
3.1	1.2	1.3	2.3	7.0	11	5	5	6	3	تجاوز السيمافورات والدسكات بانواعها
6.4	-	-	-	-	23	-	-	-	-	مخالفى اعمال خلوات السكك
61.9	70.7	75.5	65.4	12.7	223	289	299	170	39	اصطدام المركبات ببوابة المنافذ
7.8	6.6	7.6	10	14.9	28	27	30	26	17	معارضات على الخطوط
6.1	1.5	2.0	4.2	14.9	22	6	8	11	20	تجاوز ارصفة المخطات
-	0.2	-	-	-	-	1	-	-	-	كبس التحويل
0.6	-	-	-	-	2	-	-	-	-	حوادث جسيمه مسؤوليه الهيئه
1.1	-	-	-	-	4	-	-	-	-	حوادث جسيمه مسؤوليه الغير

شكل (٣٢) حالات حوادث القطارات في الوجه القبلي خلال الفترة (٢٠١٢ - ٢٠١٦)

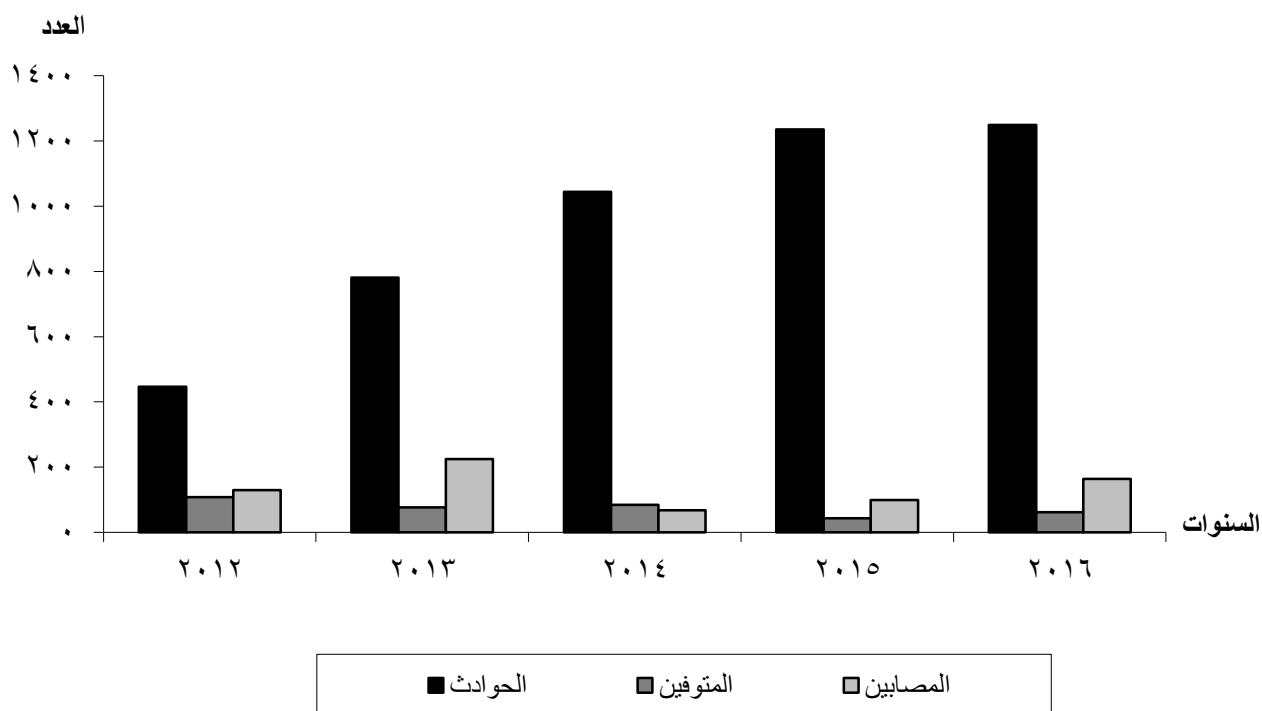
عدد حالات الحوادث



جدول 22- معدل حوادث القطارات والمتوفين والمصابين مقارنة بإجمالي عدد الركاب خلال الفترة (2012 -2016)

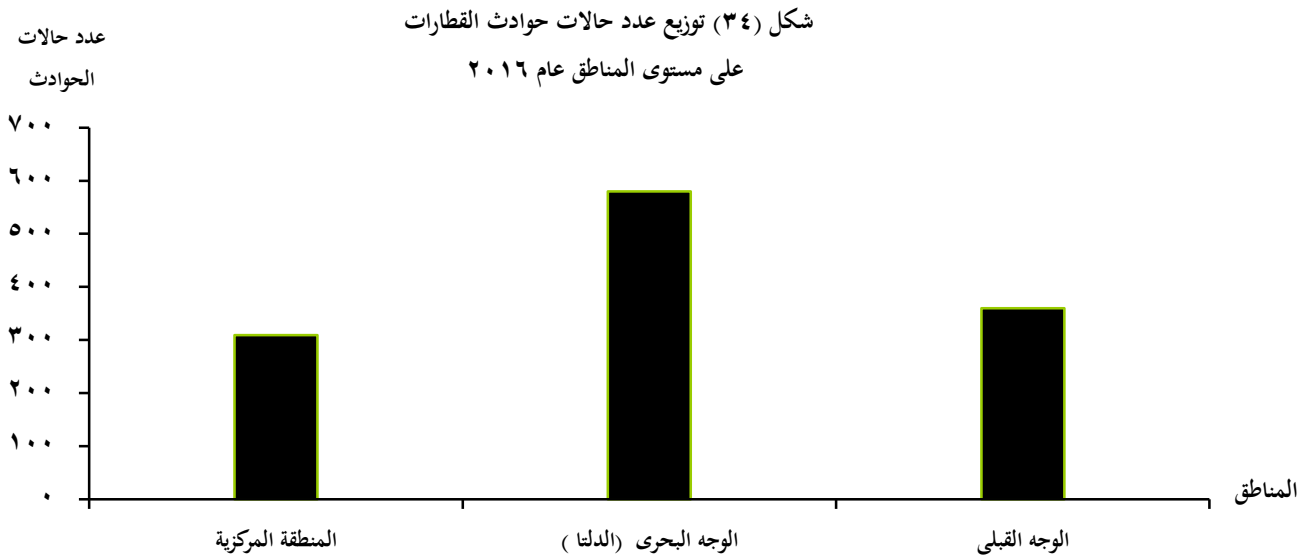
المعدل / مليون راكب			عدد الركاب بالمليون	العدد			السنوات
مصاب	متوفى	حادثة		المصابين	المتوفين	الحوادث	
0.7	0.3	5.4	231	164	62	1249	2016
0.5	0.2	5.7	217	99	43	1235	2015
0.4	0.5	6.0	175	68	85	1044	2014
1.3	0.4	4.4	176	225	77	781	2013
0.6	0.5	1.9	235	130	108	447	2012

شكل (٣٣) عدد حوادث القطارات والمتوفين والمصابين خلال الفترة (٢٠١٦ - ٢٠١٢)



جدول 23 - توزيع عدد حالات حوادث القطارات على مستوى المناطق عام 2016

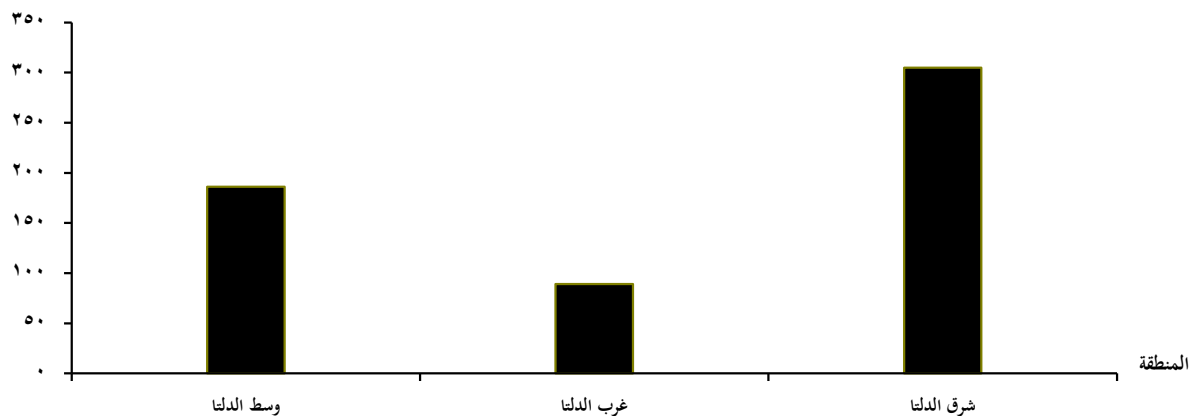
% للاجمالي				عدد الحوادث				المناطق	الحالات
الاجمالي	الوجه القبلي	الوجه البحري (الدلتا)	المنطقة المركزية	الاجمالي	الوجه القبلي	الوجه البحري (الدلتا)	المنطقة المركزية		
100	100	100	100	1249	360	580	309	الاجمالي العام	
9.0	5.0	9.7	12.3	112	18	56	38	السقوط على الطولى و غير الطولى والمخازن	
0.9	0.3	1.0	1.3	11	1	6	4	محاشرات ومركبات	
-	-	-	-	-	-	-	-	فتح الابواب للقطارات	
1.9	2.5	1.9	1.3	24	9	11	4	اصطدام القطار بالمركبات على المنافذ	
1.2	1.1	1.4	1.0	15	4	8	3	اصطدام القطار بالمركبات على غير المنافذ	
1.4	2.2	0.7	1.9	18	8	4	6	حرائق القطارات	
-	-	-	-	-	-	-	-	اصطدام القطارات ببعضها او وشك الاصطدام	
2.8	1.9	3.6	2.3	35	7	21	7	انفصال القطارات على جميع الخطوط	
2.8	3.1	1.7	4.5	35	11	10	14	تجاوز السيمافورات والدسكات بانواعها	
10.3	6.4	15.2	5.5	128	23	88	17	مخالفى اعمال خلوات السكك	
58.5	61.9	54.8	61.2	730	223	318	189	اصطدام المركبات ببوابة المنافذ	
5.8	7.8	4.3	6.5	73	28	25	20	معارضات على الخطوط	
3.1	6.1	2.1	1.6	39	22	12	5	تجاوز ارضفة المحطات	
-	-	-	-	-	-	-	-	كبس التحويل	
0.2	0.6	-	0.3	3	2	-	1	حوادث جسيمه مسؤوليه الهيئه	
2.1	1.1	3.6	0.3	26	4	21	1	حوادث جسيمه مسؤوليه الغير	



جدول 24- توزيع عدد حالات حوادث القطارات في منطقة الوجه البحري (الدلتا) عام 2016

% للاجمالي				الإجمالي	عدد الحوادث			المنطقة
الإجمالي	شرق الدلتا	غرب الدلتا	وسط الدلتا		شرق الدلتا	غرب الدلتا	وسط الدلتا	
100	100	100	100	580	305	89	186	الاجمالي العام
9.7	3.3	27.0	11.8	56	10	24	22	السقوط على الطاولي و غير الطاولي والمخازن
1.0	-	4.5	1.1	6	-	4	2	محاشرات ومركبات
-	-	-	-	-	-	-	-	فتح الابواب للقطارات
1.9	0.7	5.6	2.2	11	2	5	4	اصطدام القطار بالمركبات على المنافذ
1.4	0.3	6.8	0.5	8	1	6	1	اصطدام القطار بالمركبات على غير المنافذ
0.7	0.7	1.1	0.5	4	2	1	1	حرائق القطارات
-	-	-	-	-	-	-	-	اصطدام القطارات ببعضها او وشك الاصطدام
3.6	0.3	11.2	5.4	21	1	10	10	انفصال القطارات على جميع الخطوط
1.7	1.0	5.6	1.1	10	3	5	2	تجاوز السيمافورات والدسكات بانواعها
15.2	7.2	11.2	30.1	88	22	10	56	مخالفى اعمال خلوات السكك
54.8	79.3	10.1	36.0	318	242	9	67	اصطدام المركبات ببوابة المنافذ
4.3	3.6	7.9	3.8	25	11	7	7	معارضات على الخطوط
2.1	.0.7	4.5	3.2	12	2	4	6	تجاوز ارضفة المحطات
-	-	-	-	-	-	-	-	كبس التحويل
-	-	-	-	-	-	-	-	حوادث حسيمة مسؤوليه الهيبه
3.6	2.9	4.5	4.3	21	9	4	8	حوادث حسيمة مسؤوليه الغير

شكل (٣٥) توزيع عدد حالات حوادث القطارات في منطقة الوجه البحري (الدلتا) عام ٢٠١٦

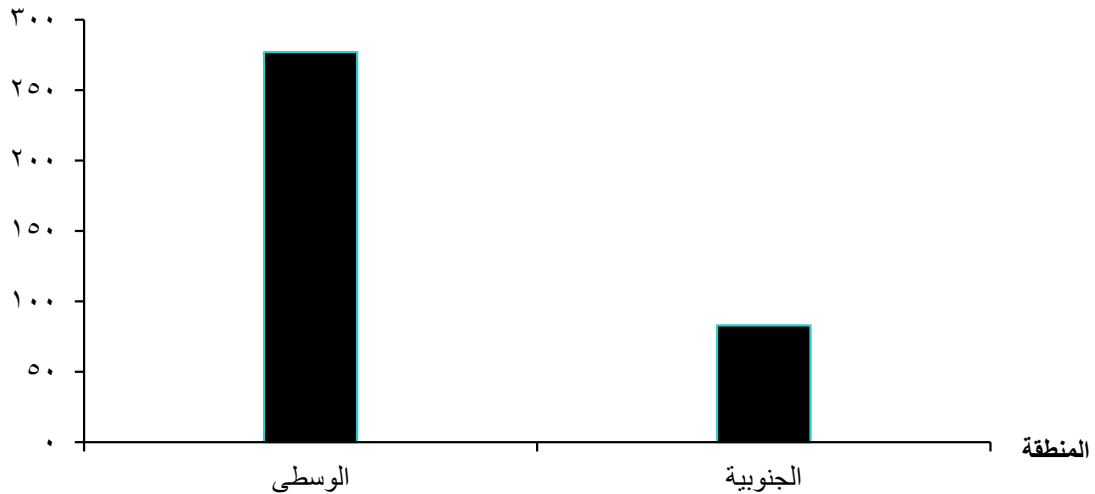


جدول 25- توزيع عدد حالات حوادث القطارات في منطقة الوجه القبلي عام 2016

المنطقة	عدد الحوادث		الإجمالي	% للاجمالي		
	الوسطى	الجنوبية		الوسطى	الجنوبية	الإجمالي
الحالات						
الاجمالي العام	277	83	360	100	100	100
السقوط على الطوائى و غير الطوائى والمخازن	14	4	18	5.0	4.8	5.1
محاشرات ومركبات	-	1	1	0.3	1.2	-
فتح الابواب للقطارات	-	-	-	-	-	-
اصطدام القطار بالمركبات على المنافذ	8	1	9	2.5	1.2	2.9
اصطدام القطار بالمركبات على غير المنافذ	2	2	4	1.1	2.4	0.7
حرائق القطارات	2	6	8	2.2	7.2	0.7
اصطدام القطارات ببعضها او وشك الاصطدام	-	-	-	-	-	-
انفصال القطارات على جميع الخطوط	7	-	7	1.9	-	2.5
تجاوز السيمافورات والدسكات بانواعها	6	5	11	3.1	6.0	2.2
مخالفي اعمال خلوات السكك	16	7	23	6.4	8.5	5.8
اصطدام المركبات ببوابة المنافذ	192	31	223	61.9	37.4	69.3
معارضات على الخطوط	6	22	28	7.8	26.5	2.2
تجاوز ارضة المحطات	18	4	22	6.1	4.8	6.5
كبس التحويل	-	1	-	-	-	-
حوادث حسيمة مسؤوليه الهيئه	2	-	2	0.6	-	0.7
حوادث حسيمة مسؤوليه الغير	4	-	4	1.1	-	1.4

عدد حالات
الحوادث

شكل (٣٦) توزيع عدد حالات حوادث القطارات
في منطقة الوجه القبلي خلال عام ٢٠١٦



الجهاز المركزى للتعينة العامة والإحصاء

العنوان 3 طريق صلاح سالم- مدينة نصر- القاهرة- جمهورية مصر العربية

صندوق البريد : 2086 مدينة نصر- القاهرة

فاكس : 24024099

تليفون : 24023031

Central Agency for Public Mobilization and Statistics (CAPMAS)

Address: ٣ Salah Salem St. - Nasr City - Cairo - Egypt

P.O. Box: ٢٠٨٦ Nasr City - Cairo

Tel: (+٢٠) ٢٤٠٢٣٠٣١

Fax: (+٢٠) ٢٤٠٢٤٠٩٩

Website: <http://www.capmas.gov.eg>

الموقع الإلكتروني للجهاز:

Email: pres_capmas@capmas.gov.eg

البريد الإلكتروني :

2014/18895

رقم الإيداع بدار الكتب