

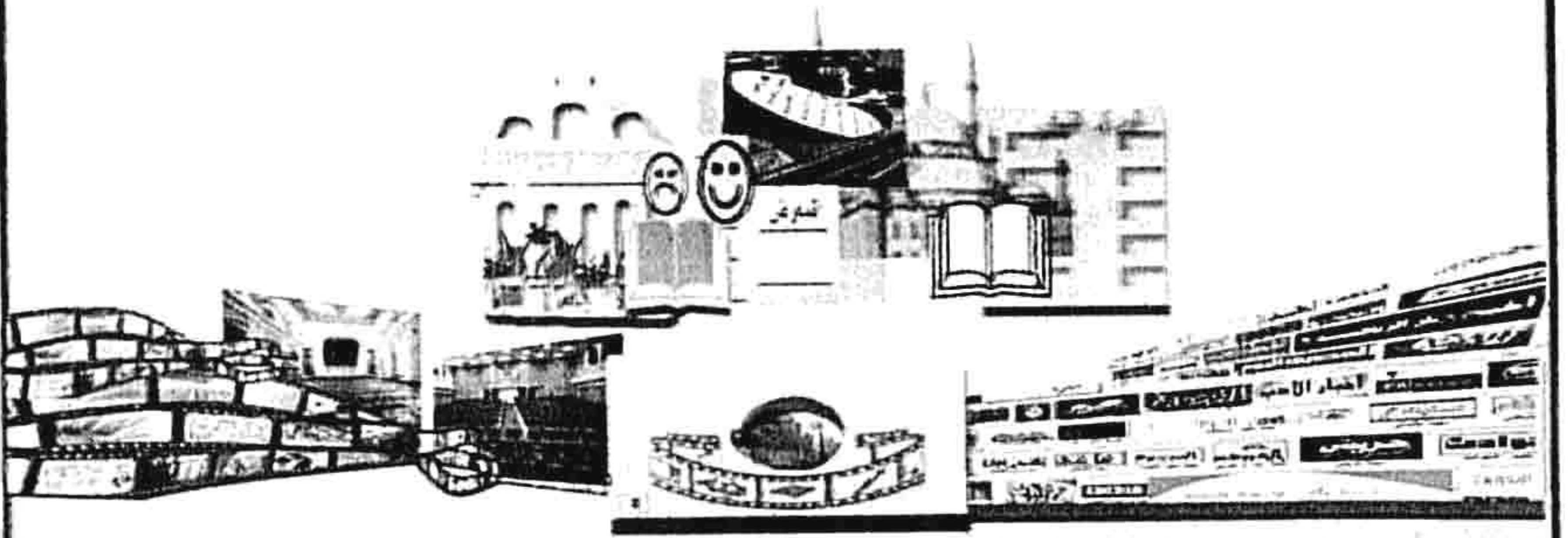


جمهورية مصر العربية

الجهاز المركزي للتعبئة العامة والإحصاء

النشرة السنوية للإحصاءات الثقافية

عام ٢٠١١



إصدار نوفمبر ٢٠١٢

<http://www.capmas.gov.eg>

مرجع رقم ٧١-١٢٢١٢/٢٠١١

تقديم

تعتبر التنمية الثقافية معياراً للتقدم والرفي وعاملاً أساسياً في نهضة الشعوب وذلك للارتقاء بمستوي الثقافة في المجالات المختلفة " السينما والمسرح ، الصحف والدوريات ، الكتب والمكتبات ، قصور وبيوت الثقافة، الحدائق والمناطق الأثرية " .

يقوم الجهاز المركزي للتعبة العامة والإحصاء بإصدار "النشرة السنوية للإحصاءات الثقافية " التي تتضمن إحصاءات السينما والمسرح ، الصحف والدوريات والإذاعة (المسموعة - المرئية) ، الكتب والمكتبات ، قصور وبيوت الثقافة والجمعيات الثقافية والمؤتمرات ، المتاحف والحدائق والمناطق الأثرية والمحميات الطبيعية والمعارض .

يقدم الجهاز هذه النشرة عن عام ٢٠١١ للباحثين والمهتمين بهذا المجال املاً أن تحقق الفائدة المرجوه منها .

والله ولي التوفيق ،،،

لواء / أبو بكر الجندي

رئيس الجهاز المركزي للتعبة العامة والإحصاء

الفهرس

رقم الصفحة	البيان	رقم الجدول
١	منهجية الإحصائية	
٦	المؤشرات العامة	
	جداول النشر	
	<u>الباب الأول:</u>	
	<u>السينما والمسرح</u>	
١٦	عدد الأفلام السينمائية المصرية المنتجة والتي تم الترخيص بعرضها والأفلام المصدرة والأفلام الأجنبية المرخص باستيرادها .	١
١٧	عدد دور العرض والقاعات والمقاعد والعاملين بها والمتريدين عليها وجملة الإيرادات بالمحافظات .	٢
١٨	عدد دور العرض والقاعات والمقاعد والعاملين والمتريدين وجملة الإيرادات بالقطاع الخاص طبقاً للمحافظات .	٣
١٩	عدد دور العرض والقاعات والمقاعد والعاملين والمتريدين وجملة الإيرادات بالقطاع الحكومي والعام/الأعمال العام طبقاً للمحافظات .	٤
٢٠	عدد دور المسارح والمقاعد والفرق المسرحية الوطنية والعروض والعاملين و المتريدين وجملة الإيرادات طبقاً للمحافظات .	٥
٢١	عدد دور المسارح و المقاعد والعاملين والمتريدين وجملة الإيرادات طبقاً للقطاع والمحافظات .	٦
٢٢	عدد الفرق المسرحية الوطنية والعاملين والعروض التي قدمتها والمتريدين وجملة الإيرادات بالداخل والخارج طبقاً لنوع العرض .	٧
٢٣	عدد الفرق المسرحية الأجنبية والعاملين بها والعروض التي قدمتها والمتريدين وجملة الإيرادات طبقاً لنوع العرض .	٨
	<u>الباب الثاني:</u>	
	<u>الصحف والدوريات والإذاعة المسموعة والعربية</u>	
٢٥	الصحف العامة التي تصدر والنسخ الموزعة منها محلياً طبقاً للغة ودورية الصدور .	٩
٢٦	الصحف العامة التي تصدر والنسخ الموزعة منها خارجياً طبقاً للغة ودورية الصدور .	١٠
٢٧	الصحف الحزبية التي تصدر والنسخ الموزعة منها محلياً وخارجياً طبقاً لنوع الحزب ودورية الصدور .	١١
٢٩	الدوريات التي تصدر عن القطاع الحكومي والعام /الأعمال العام والنسخ الموزعة منها محلياً طبقاً للغة ودورية الصدور .	١٢
٣٠	الدوريات التي تصدر عن القطاع الحكومي والعام/الأعمال العام والنسخ الموزعة منها خارجياً طبقاً للغة ودورية الصدور .	١٣
٣١	الدوريات التي تصدر عن القطاع الخاص والنسخ الموزعة منها محلياً طبقاً للغة ودورية الصدور .	١٤
٣٢	الدوريات التي تصدر عن القطاع الخاص والنسخ الموزعة منها خارجياً طبقاً للغة ودورية الصدور .	١٥

تابع الفهرس

رقم الصفحة	البيان	رقم الجدول
٣٣	توزيع ساعات الارسل للقتوات الرئيسية طبقا للبرامج .	١٦
٣٤	توزيع ساعات الارسل للقتوات الاكاديمية طبقا للبرامج .	١٧
٣٥	توزيع ساعات الارسل للقتوات النيل المتخصصة طبقا للبرامج .	١٨
٣٧	توزيع ساعات الارسل للقتوات الفضائية المصرية طبقا للبرامج .	١٩
٣٨	توزيع ساعات الارسل بالشبكات الاذاعية المصرية طبقا للبرامج .	٢٠
٤٠	توزيع ساعات الارسل بالشبكات الاذاعية الاجنبية الموجهه طبقا للبرامج .	٢١
	<u>الماب الثالث</u>	
	<u>الكتب والمكتبات</u>	
٤٢	عدد الكتب والكتيبات المؤلفة والمترجمة وعدد النسخ المطبوعة طبقاً للغة التي تم الطبع بها والموضوع .	٢٢
٤٣	عدد الكتب والكتيبات الدراسية المؤلفة والمترجمة وعدد النسخ المطبوعة طبقاً للغة التي تم الطبع بها والموضوع .	٢٣
٤٤	عدد كتب وكتيبات الأطفال المؤلفة والمترجمة وعدد النسخ المطبوعة طبقاً للطبعة .	٢٤
٤٥	عدد الكتب والكتيبات المؤلفة والمترجمة وعدد النسخ المودعة ايداعاً قانونياً بدار الكتب والوثائق القومية طبقاً للموضوع .	٢٥
٤٦	عدد المكتبات طبقاً لنوعها وعدد العاملين بها والقاعات بأنواعها وعدد المقاعد .	٢٦
٤٧	اجمالي المقتنيات بدور الكتب والمكتبات .	٢٧
٤٨	عدد العاملين وقاعات الإطلاع والمقتنيات من الكتب والكتيبات وحركة تداولها بالمكتبات المختلفة طبقاً للمحافظات .	٢٨
	<u>الباب الرابع</u>	
	<u>قصور وبيوت الثقافة والجمعيات الثقافية والمؤتمرات</u>	
٥١	عدد قصور وبيوت الثقافة و عدد العاملين بها و النشاط الثقافي والترويحي وعدد الحاضرين طبقاً للمحافظات .	٢٩
٥٢	عدد الجمعيات الثقافية وعدد العاملين والنشاط الثقافي والترويحي وعدد الحاضرين طبقاً للمحافظات .	٣٠
٥٣	عدد المؤتمرات التي عقدت داخل ج.م.ع طبقاً للموضوع ومدة انعقاد المؤتمر .	٣١
٥٤	عدد المؤتمرات التي عقدت بالخارج وعدد المشتركين فيها من ج.م.ع طبقاً للموضوع ومدة انعقاد المؤتمر .	٣٢

تابع الفهرس

رقم الصفحة	البيان	رقم الجدول
	<u>الباب الخامس</u>	
	<u>المتاحف والحدائق والمناطق الاثرية والمحميات الطبيعية والمعارض</u>	
٥٦	عدد متاحف والحدائق والمناطق الاثرية والمحميات الطبيعية وعدد العاملين بها طبقاً للنوع والزائرين وجملة الإيرادات .	٣٣
٥٧	عدد متاحف وعدد الزائرين ونسبتهم المنوية الى عدد السكان التقديرى وجملة الإيرادات المحصلة طبقاً للمحافظات .	٣٤
٥٨	عدد الحدائق وعدد الزائرين ونسبتهم المنوية الى عدد السكان التقديرى وجملة الإيرادات المحصلة طبقاً للمحافظات .	٣٥
٥٩	عدد المناطق الاثرية وعدد الزائرين ونسبتهم المنوية الى عدد السكان التقديرى وجملة الإيرادات المحصلة طبقاً للمحافظات	٣٦
٦٠	عدد المحميات الطبيعية وعدد الزائرين ونسبتهم المنوية الى عدد السكان التقديرى وجملة الإيرادات المحصلة طبقاً للمحافظات	٣٧
٦١	عدد المعارض الزراعية والصناعية التي أقامتها ج.م.ع بالداخل وعدد العارضين والزائرين طبقاً لمدة إقامة المعرض .	٣٨
٦٢	عدد المعارض الزراعية والصناعية التي اشتركت فيها ج.م.ع بالخارج طبقاً لمدة ومكان العرض .	٣٩
٦٣	عدد معارض الفنون التي أقامتها أو اشتركت فيها ج.م.ع والتي أقامتها دول أجنبية في ج.م.ع طبقاً لنوع ومكان إقامة المعرض.	٤٠
٦٤	عدد معارض الفنون التي أقامتها أو اشتركت فيها ج.م.ع والتي أقامتها دول أجنبية في ج.م.ع طبقاً لمدة إقامة ونوع المعرض.	٤١

منهجية الإحصائية

أولاً : هدف الإحصائية:

تهدف الإحصائية إلى إعطاء صورة حقيقية عن النشاط الثقافي للاستفادة منها في الدراسات المحلية والمقارنات الدولية وقد تم إعداد جداول هذه النشرة بالاسترشاد بتوجيهات الشعبة القومية للتربية والعلوم الثقافية * منظمة اليونسكو *

ثانياً : أسلوب جمع البيانات :

يتم جمع البيانات علي الاستمارات المعدة لهذا الغرض *

ثالثاً : مصادر جمع البيانات :

١- السينما والمسرح :

تستوفي البيانات من الرقابة العامة علي المصنفات الفنية و دور العرض السينمائي و دور المسارح *

٢- الصحف والدوريات والإذاعة المسموعة والمرئية :

أ - الصحف والدوريات :

يستوفي بيان الصحف العامة والدوريات عن الدور والهيئات المرخص لها بالإصدار *

ب- الإذاعة المسموعة والمرئية :

يستوفي بيان الإذاعة المسموعة والمرئية من واقع السجلات الإدارية الخاصة باتحاد الإذاعة والتلفزيون
(اعتباراً من هذا العام أخذت أهم قنوات للإذاعة المرئية)

٣- الكتب والمكتبات:

تجمع بيانات إنتاج الكتب المؤلفة والمترجمة من المطابع المرخص لها بطبع الكتب والكتيبات، كما تجمع بيانات الكتب والكتيبات المؤلفة والمترجمة والمودعة إيداعاً قانونياً من دار الكتب والوثائق القومية ، كما تجمع بيانات الكتب والمكتبات من دور المكتبات العامة والمتخصصة ، مكتبات الجامعات والمعاهد *

٤- قصور وبيوت الثقافة والجمعيات الثقافية والمؤتمرات :

- أ- يستوفى بيانات قصور وبيوت الثقافة من واقع السجلات الإدارية التابعة للهيئة العامة لقصور الثقافة .
- ب- كذلك تجمع بيانات الجمعيات الثقافية من الجمعيات الثقافية المنتشرة باتحاد الجمهورية .
- ج- تجمع بيانات المؤتمرات من إدارة المؤتمرات بوزارة الخارجية .

٥- المتاحف والحدائق والمناطق الأثرية والمحميات الطبيعية والمعارض :

- أ- تجمع البيانات الخاصة بالمتاحف والحدائق والمناطق الأثرية والمحميات كل حسب مصدره .
- ب- وتجمع البيانات الخاصة بالمعارض من الهيئة العامة للأسواق الدولية (معارض زراعية، صناعية) والمعارض الفنية من وزارة الثقافة (قطاع الفنون التشكيلية) .

رابعاً- التعاريف المستخدمة :

١- الصحف والدوريات والإذاعة المسموعة والمرئية :

أ- الصحف :

- تغطي الأحداث الجارية في الـ ٢٤ ساعة السابقة على الطباعة أو لمدة أطول من ذلك ودورية صدورها :
- (١) يومية : تصدر يومياً ولا تقل عن أربع مرات في الأسبوع وقد تكون صباحية أو مسائية .
 - (٢) غير يومية : تصدر مرة واحدة على الأقل ولا تزيد عن ثلاث مرات في الأسبوع وتصدر على فترات منتظمة أو غير منتظمة .

ب- الدوريات :

تعنى بالموضوعات ذات الطابع العام أو الموضوعات المتخصصة وقد روعي في تقسيم الدوريات طبقاً لموضوع التقسيم العشري والدولي الذي أوصت به الشعبة القومية للتربية والعلوم والثقافة (منظمة اليونسكو) وهو عموميات / فلسفة ، وعلم نفس / دين / علوم اجتماعية / لغة / علوم بحتة / علوم تطبيقية / فنون / آداب / جغرافيا وتاريخ / أطفال ودورية صدورها :

- (١) يومية : تصدر يومياً ولا تقل عن أربع مرات في الأسبوع .
- (٢) أسبوعية : تصدر مرة واحدة على الأقل أو مرتين أو ثلاث مرات على الأكثر في الأسبوع .
- (٣) نصف شهرية : تصدر كل أسبوعين أو ثلاث مرات على الأكثر في الشهر .
- (٤) شهرية : تصدر شهرياً ولا تقل عن ثماني مرات في السنة .
- (٥) كل شهرين : تصدر كل شهرين ولا تقل عن خمسة مرات ولا تزيد عن سبع مرات في السنة .

- (٦) ربع سنوية : تصدر كل ثلاث شهور ولا تزيد عن أربع مرات في السنة .
- (٧) نصف سنوية : تصدر كل ستة شهور ولا تزيد عن ثلاث مرات في السنة .
- (٨) سنوية: تصدر سنوياً مرة واحدة .
- (٩) غير منتظمة : تصدر أكثر من مرة في فترات غير منتظمة خلال السنة .

ج- الإذاعة المسموعة والمرئية :

تقوم بدور تثقيفي وترفيهي يتمثل في بث البرامج السياسية / الدينية / الثقافية / التعليمية / الرياضية /

الاقتصادية / الخدمية / الصحية / الاجتماعية / التاريخية / السياحية / الترفيهية .

٢- الكتب و المكتبات :

أ- الكتاب :

مطبوع غير دوري لا تقل صفحاته عن ٤٩ صفحة بدون صفحات الغلاف .

ب - الكتيب:

مطبوع غير دوري لا تقل صفحاته عن ٥ صفحات ولا تزيد عن ٤٨ صفحة بدون صفحات الغلاف .

ج - المكتبات العامة:

- (١) المكتبة القومية: مكتبة الدولة التي تجمع التراث القومي طبقاً لاتفاقيات أو قوانين خاصة تتعلق بالابداع .
- (٢) المكتبات العامة: تقوم بخدمة الجمهور بالمجان من مختلف الأعمار والثقافات وتقوم بجمع الكتب والكتيبات من مختلف فروع الأدب والعلوم والفنون .

د- المكتبات المتخصصة :

تخدم فئة خاصة من الجمهور وتيتم بالحصول على أنواع معينة من المطبوعات في فروع معينة من العلوم .

هـ- مكتبات الجامعات والمعاهد:

تخدم هيئة التدريس والطلاب في الجامعات والمعاهد العليا والمعاهد المتوسطة .

و- الطبعة الأولى:

الإصدار الأول الذي يتم نشره عن أصل خطي مؤلفاً أو مترجماً .

ز- الطبعة المعادة طبق الأصل :

إعادة طبع نسخ إضافية للطبعة السابقة دون تغيير في محتوياتها أو مضمونها .

ح- الطبعة المعادة مع التعديل:

الطبعة التي تتميز عن الطبعات السابقة بالتعديلات التي أدخلت على محتوياتها أو مضمونها

٣ - قصور وبيوت الثقافة والجمعيات الثقافية والمؤتمرات :

أ- قصور وبيوت الثقافة:

- توضح النشرة عدد قصور وبيوت الثقافة التابعة لوزارة الثقافة والأعلام بالمحافظات

ب - الجمعيات الثقافية :

الجمعية الثقافية هي جمعية مشهورة لمزاولة نشاطاً ثقافياً مثل جمعية محبي الفنون الجميلة والاتحاد العلمي المصري .

ج - المؤتمرات:

- توضح النشرة المؤتمرات التي عقدتها أو اشتركت فيها مصر (بالداخل / الخارج)

٤ - المتاحف والحدائق والمناطق الأثرية والمحميات الطبيعية والمعارض

أ- المتاحف والحدائق :

هي منشأة ثابتة تدار بواسطة إدارة عامة تهدف إلى حفظ المعروضات من آثار ونماذج ولوحات وحيوانات وطيور وأسماك ونباتات بغرض الدراسة والمحافظة على قيمتها بمختلف الوسائل وعرضها على الجمهور للتثقيف والترفية وتنقسم إلى :

- (١) متاحف الفن والتاريخ .
 - (٢) متاحف العلوم الطبيعية والبحث والتطبيقية .
 - (٣) حدائق الحيوان والأسماك والنباتات .
- وذلك من حيث عدد العاملين والزائرين وإجمالي الإيرادات .

ب - المناطق الأثرية :

- هي معبد أو مقبرة أو مسجد أو كنيسة لعرض وحفظ آثار أجدادنا القدماء ، وتنقسم إلى :
- (١) المناطق الأثرية الإسلامية والقبطية .
 - (٢) المناطق الأثرية الفرعونية

ج - المحميات الطبيعية :

هي مساحة أرضية أو مائية تتميز بالغنى الواضح بالتراث الطبيعي وتخصص هذه المنطقة لحماية الأحياء التي تقطنها للاستفادة من مواردها الطبيعية المتعددة وتنقسم إلى:

(١) محميات طيور وحيوانات •

(٢) محميات نباتية •

(٣) محميات موارد طبيعية •

(٤) محميات بحرية •

د - المعارض : تنقسم إلى :

(١) المعارض الزراعية والصناعية:

كل معرض يكون الهدف منه عرض عينات أو نماذج للمنتجات الزراعية أو الصناعية بغرض الدعاية للمعروضات وتسويقها وتتضمن نماذج للتطور العلمي •

(٢) معارض الفنون التشكيلية والتطبيقية:

أقامتها واشتركت فيها مصر بالداخل والخارج والمعارض التي أقامتها دول أجنبية في مصر ومدة أقامتها والدول المشتركة فيها وهي كل عرض للاتجاهات المختلفة من:

(أ) معارض الفنون التشكيلية من تصوير مصغر ونحت وزخرفة •

(ب) معارض الفنون التشكيلية مثل عرض السيراميك والموبيليات والزجاج المعشق وغيرها التي يتم العرض

لمنتجات دولة واحدة أو أكثر من دولة معا في الأماكن المخصصة لهذا الغرض •

خامسا - الرموز المستخدمة:

(=) العدد أقل من ٥٠٠

(-) البيان يساوي صفر

(ق) دقائق

(س) ساعة

ملحوظة:

توجد فروق طفيفة في بعض جداول النشرة نتيجة التقريب الآلي للأرقام •

المؤشرات العامة

أولاً : الصحف والدوريات والإذاعة المسموعة والمرئية :

- ١- بلغ عدد الصحف العامة التي صدرت ١٠٢ صحيفة عامة منها ١٢ صحيفة حزبية عام ٢٠١١ مقابل ١٤٢ صحيفة عامة منها ٢٣ صحيفة حزبية عام ٢٠١٠ بنسبة انخفاض قدرها ٢٨,٢٪.
- ٢- بلغ عدد النسخ الموزعة للصحف العامة محلياً وخارجياً ٩٢٠,٩ مليون نسخة عام ٢٠١١ مقابل ١٠٠٧,٢ مليون نسخة عام ٢٠١٠ بنسبة انخفاض قدرها ٨,٦٪.
- ٣- بلغ عدد الدوريات لكل من القطاعات (الحكومي والعام / الأعمال العام والخاص ٢٤٩ دورية عام ٢٠١١ مقابل ٣٦٤ دورية عام ٢٠١٠ بنسبة انخفاض قدرها ٣١,٦٪.
- ٤- بلغ عدد ساعات الإرسال بالشبكات المسموعة ١٦٦١٤٦ ساعة عام ٢٠١١ مقابل ١٦٤٥٧٦ ساعة عام ٢٠١٠ بنسبة زيادة قدرها ١٪.
- ٥- بلغ عدد ساعات الإرسال للقنوات المرئية ١٩٢٦٥١ ساعة عام ٢٠١١ مقابل ١٩٥٦١٨ ساعة عام ٢٠١٠ بنسبة انخفاض قدرها ١٪.

ثانياً : السينما والمسرح:

- ١- بلغ عدد القاعات بدور عرض الأفلام السينمائية ٢٨٧ قاعة عام ٢٠١١ مقابل ٢٩٤ قاعة عام ٢٠١٠ بنسبة انخفاض قدرها ٢,٤٪.
- ٢- بلغ عدد المقاعد بالقاعات ٨١ الف مقعداً عام ٢٠١١ مقابل ٨٥ الف مقعداً عام ٢٠١٠ بنسبة انخفاض قدرها ٤,٧٪.
- ٣- بلغ عدد المترددين ٨ مليون متردد عام ٢٠١١ مقابل ١٢ مليون متردد عام ٢٠١٠ بنسبة انخفاض قدرها ٣٨,٥٪.
- ٤- بلغت جملة الإيرادات ١٧٧ مليون جنيه عام ٢٠١١ مقابل ٣٦٨,٤ مليون جنيه عام ٢٠١٠ بنسبة انخفاض قدرها ٥١,١٪.
- ٥- بلغ عدد المسارح ٤٠ مسرحاً عام ٢٠١١ مقابل ٣٧ مسرحاً عام ٢٠١٠ بنسبة زيادة قدرها ٨,١٪.
- ٦- بلغ عدد الفرق المسرحية الوطنية ٦٥ فرقة عام ٢٠١١ مقابل ٧١ فرقة عام ٢٠١٠ بنسبة انخفاض قدرها ٨,٥٪.
- ٧- بلغ عدد العروض ١٩٤٤ عرضاً شهدها ٣٣٧ ألف متردد وجملة إيراداتها ٤,١ مليون جنيه.

ثالثا: الكتب والمكتبات :

- ١- بلغ عدد الكتب و الكتيبات المؤلفة والمترجمة ١٢١٢ كتابا وكتيبا عام ٢٠١١ مقابل ٢٢٢٤ كتابا وكتيبا عام ٢٠١٠ بنسبة انخفاض قدرها ٦٢,٥ ٪ ، بينما بلغ عدد النسخ المطبوعة ٤٥,٢ مليون نسخة عام ٢٠١١ مقابل ١٠٧,٨ مليون نسخة عام ٢٠١٠ بنسبة انخفاض قدرها ٥٨,١ ٪ .
- ٢- بلغ عدد الكتب و الكتيبات الدراسية المؤلفة والمترجمة ٥٢٢ كتابا وكتيبا عام ٢٠١١ مقابل ١٢٧٨ كتابا وكتيبا عام ٢٠١٠ بنسبة انخفاض قدرها ٥٩,١ ٪ ، بينما بلغ عدد النسخ المطبوعة ٤٠,٥ مليون نسخة عام ٢٠١١ مقابل ٩١,٦ مليون نسخة عام ٢٠١٠ بنسبة انخفاض قدرها ٥٥,٨ ٪ .
- ٣- بلغ عدد الكتب و الكتيبات المؤلفة والمترجمة المودعة ايداعا قانونيا بدار الكتب و الوثائق القومية ١٢,٢ ألف كتابا وكتيبا عام ٢٠١١ مقابل ١٢,٥ ألف كتابا وكتيبا عام ٢٠١٠ بنسبة انخفاض قدرها ١,٦ ٪ ، بينما بلغ عدد النسخ المطبوعة ١٢٢ ألف نسخة عام ٢٠١١ مقابل ١٢٥ ألف نسخة عام ٢٠١٠ بنسبة انخفاض قدرها ١,٦ ٪ .
- ٤- بلغ عدد دور الكتب و المكتبات العامة و المتخصصة و مكتبات الجامعات و المعاهد ١١٨٦ مكتبة عام ٢٠١١ مقابل ١١٥٠ مكتبة عام ٢٠١٠ بنسبة زيادة قدرها ٣,١ ٪ .
- ٥- بلغ عدد المقتنيات بالمكتبات ١٠,٦ مليون كتابا وكتيبا عام ٢٠١١ مقابل ١٠,٧ مليون كتابا وكتيبا عام ٢٠١٠ بنسبة انخفاض قدرها ٠,٩ ٪ .

رابعا : قصور وبيوت الثقافة و الجمعيات الثقافية و المؤتمرات :

- ١- بلغ عدد قصور وبيوت الثقافة ٥٤٤ ، عدد العاملين بها ٨٥٦٩ عاملا عام ٢٠١١ .
- ٢- بلغ عدد الأنشطة الثقافية و الترويجية التي قدمتها قصور وبيوت الثقافة ١٩٠٤٥ نشاطا حضرها ١,٠٩١ مليون مشاهدا عام ٢٠١١ .
- ٣- بلغ عدد الجمعيات الثقافية ١٥٨ جمعية عام ٢٠١١ مقابل ١٤٠ جمعية عام بنسبة زيادة قدرها ١٢,٩ ٪ .
- ٤- بلغ عدد الأنشطة الثقافية و الترويجية التي قدمتها الجمعيات الثقافية ٥٤٦٢ نشاطا حضرها ٢٤٤ ألف مدعوا عام ٢٠١١ مقابل ٢٨٩١ نشاطا عام ٢٠١٠ حضرها ١٢٢ ألف مدعوا بنسبة زيادة قدرها ٨٨,٩ ٪ في عدد الأنشطة ، ٩٨,٤ ٪ في عدد المدعوين .
- ٥- بلغ عدد المؤتمرات التي عقدتها أو اشتركت فيها مصر (داخليا / خارجيا) ٣٠١ مؤتمرا عام ٢٠١١ مقابل ٤١٤ مؤتمرا عام ٢٠١٠ بنسبة انخفاض قدرها ٢٧,٢ ٪ .
- ٦- بلغ عدد المشتركين في هذه المؤتمرات ٤٤٢ مشتركا عام ٢٠١١ مقابل ٤٨٧ مشتركا عام ٢٠١٠ بنسبة انخفاض قدرها ٩,٢ ٪ .

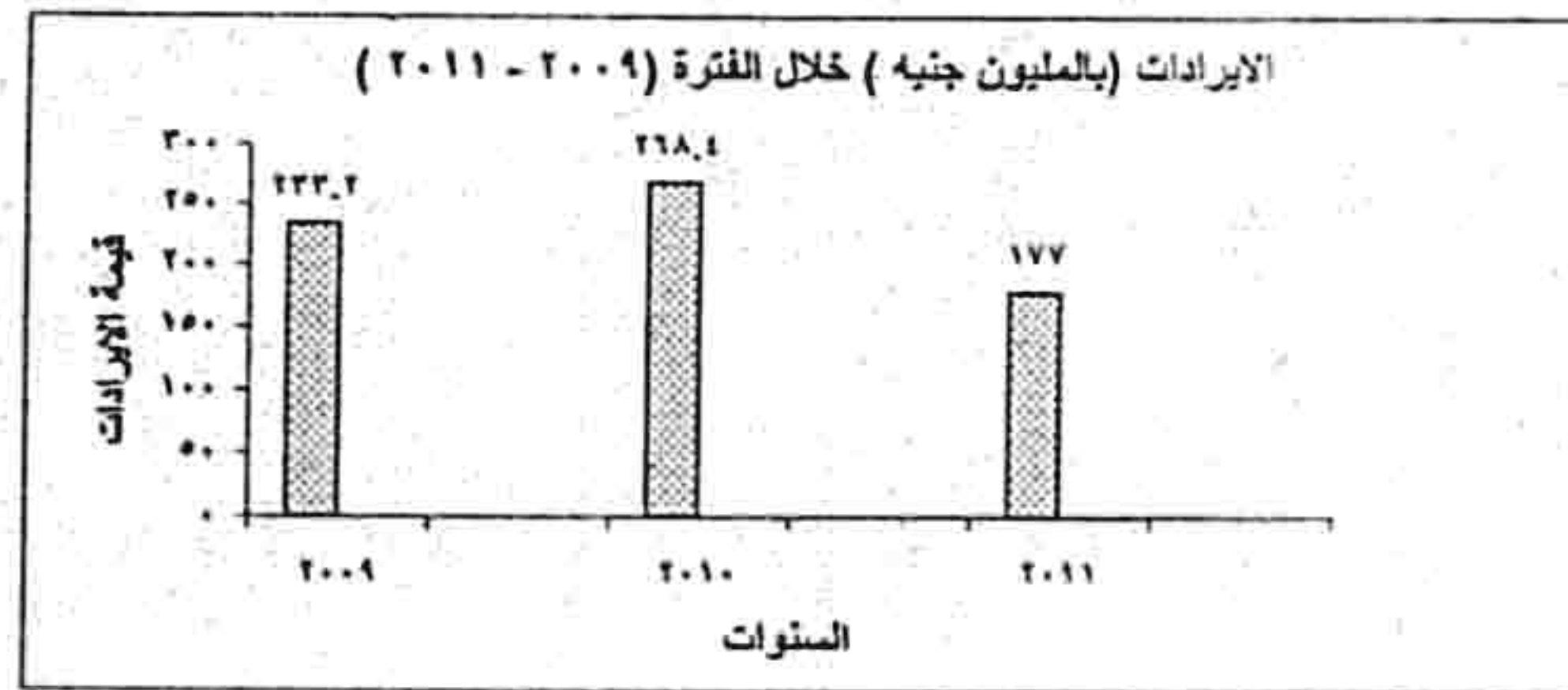
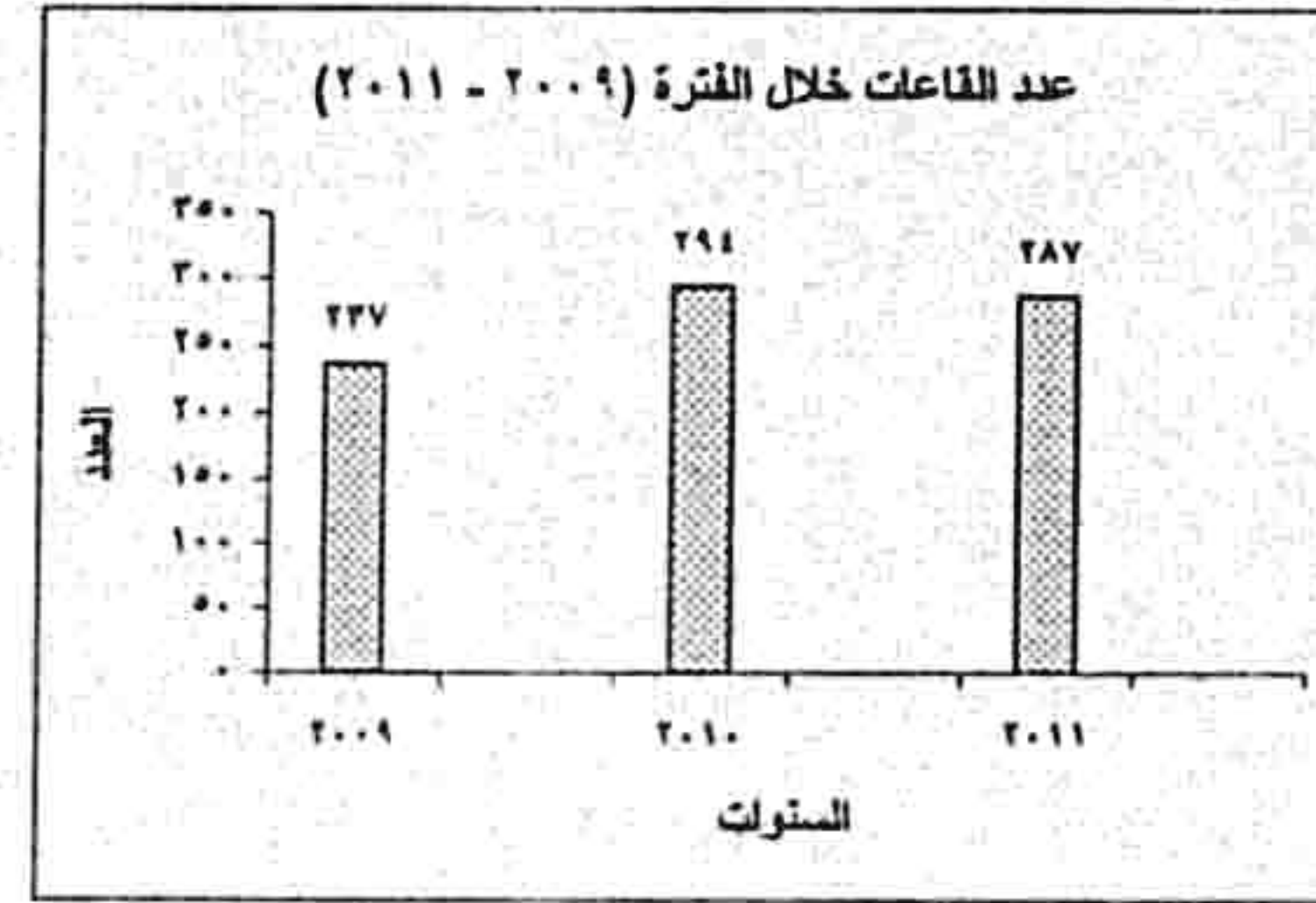
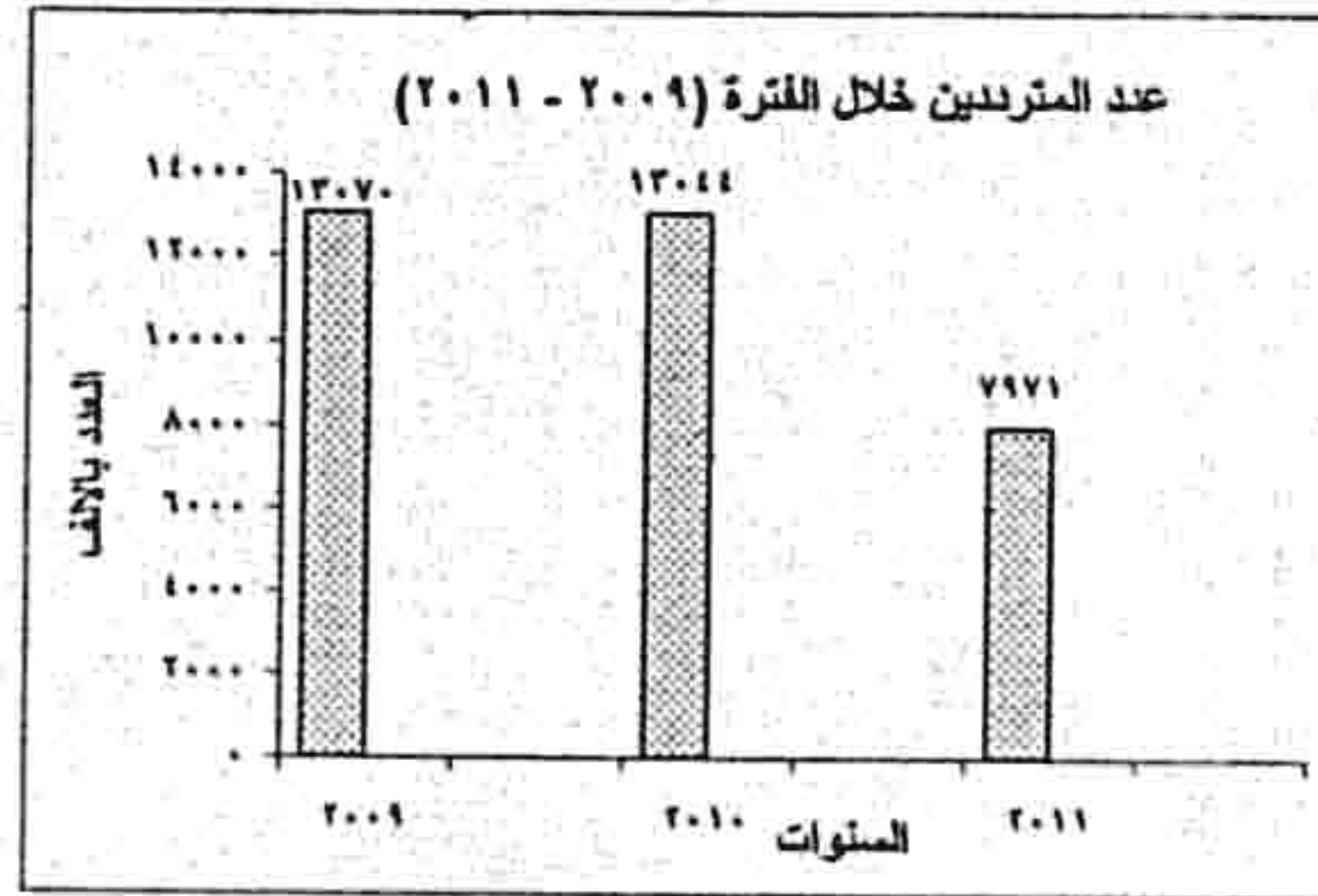
خامساً: المتاحف وحدائق المناطق الأثرية والمحميات الطبيعية والمعارض :

- ١- بلغ عدد متاحف وحدائق ٩٧ عام ٢٠١١ مقابل ١٢١ عام ٢٠١٠ بنسبة انخفاض قدرها ١٩,٨٪.
- ٢- بلغ عدد الزائرين ٢٠,٥ مليون زائراً عام ٢٠١١ مقابل ٢٣,٨ مليون زائراً عام ٢٠١٠ بنسبة انخفاض قدرها ١٣,٩٪.
- ٣- بلغ إجمالي الإيرادات ٢٣٧,٨ مليون جنيه عام ٢٠١١ مقابل ٢٣٠,٥ مليون جنيه عام ٢٠١٠ بنسبة زيادة قدرها ٣,٢٪.
- ٤- بلغ عدد المناطق الأثرية ١٠٣ منطقة أثرية عام ٢٠١١ مقابل ١٠١ منطقة أثرية عام ٢٠١٠ بنسبة زيادة قدرها ٢,٠٪.
- ٥- بلغ عدد الزائرين ١٠,٥ مليون زائراً عام ٢٠١١ مقابل ٨,٤ مليون زائراً عام ٢٠١٠ بنسبة زيادة قدرها ٢٥,٠٪.
- ٦- بلغ إجمالي الإيرادات ٥٣٣,١ مليون جنيه عام ٢٠١١ مقابل ٢٠٨,٦ مليون جنيه عام ٢٠١٠ بنسبة زيادة قدرها ٧٢,٧٪.
- ٧- بلغ عدد المحميات الطبيعية ٢٢ محمية طبيعية عام ٢٠١١ مقابل ١٨ محمية طبيعية عام ٢٠١٠ بنسبة زيادة قدرها ٢٢,٢٪.
- ٨- بلغ عدد الزائرين ٨٢٢ ألف زائراً عام ٢٠١١ مقابل ٢٦٠ ألف زائراً عام ٢٠١٠ بنسبة زيادة قدرها ٢١٦,٢٪.
- ٩- بلغ إجمالي الإيرادات ١٨,٢ مليون جنيه عام ٢٠١١ مقابل ٢٥,٢ مليون جنيه عام ٢٠١٠ بنسبة انخفاض قدرها ٢٧,٤٪.
- ١٠- بلغ عدد المعارض الزراعية والصناعية التي أقامتها مصر بالداخل ١٢ معرضاً عام ٢٠١١ مقابل ٢٠ معرضاً عام ٢٠١٠ بنسبة انخفاض قدرها ٢٥,٠٪.
- ١١- بلغ عدد المعارض الزراعية والصناعية التي اشتركت فيها مصر بالخارج ٣٢ معرضاً عام ٢٠١١ مقابل ٩ معرضاً عام ٢٠١٠ بنسبة زيادة قدرها ٢٥٥,٦٪.
- ١٢- بلغ عدد معارض الفنون التشكيلية والتطبيقية التي أقامتها أو اشتركت فيها مصر بالداخل والخارج ٦٩ معرضاً عام ٢٠١١ مقابل ٣٢٢ معرضاً عام ٢٠١٠ بنسبة انخفاض قدرها ٧٨,٦٪.

تطور عدد قاعات السينما والمتريدين وجملة الإيرادات

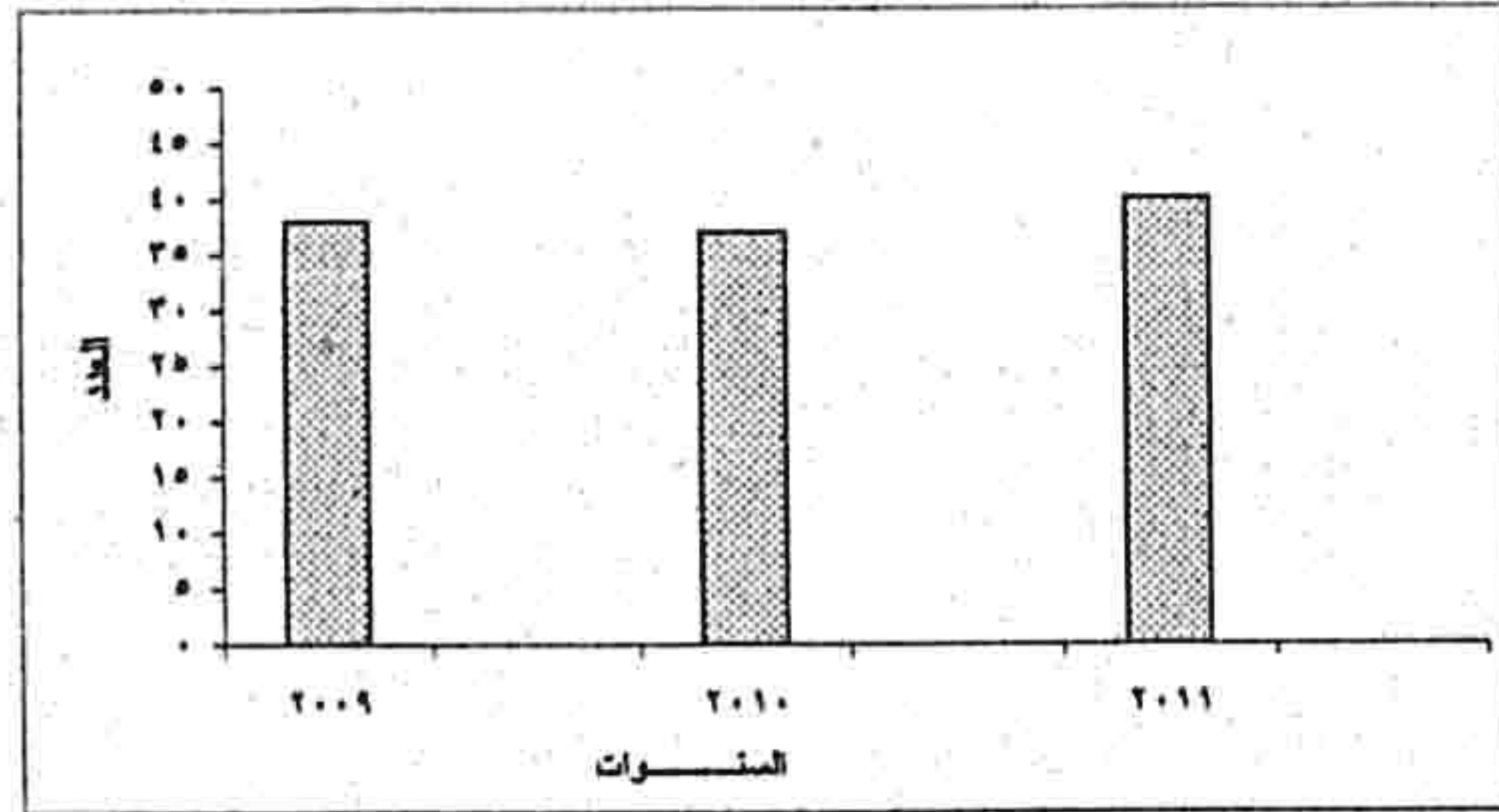
خلال الفترة (٢٠١١-٢٠٠٩)

البيان	٢٠١١	٢٠١٠	٢٠٠٩
عدد القاعات	٢٨٧	٢٩٤	٢٣٧
عدد المتردين (بالآلف)	٧٩٧١	١٣٠٤٤	١٣٠٧٠
الإيرادات (بالمليون جنيه)	١٧٧	٢٦٨,٤	٢٣٣,٢



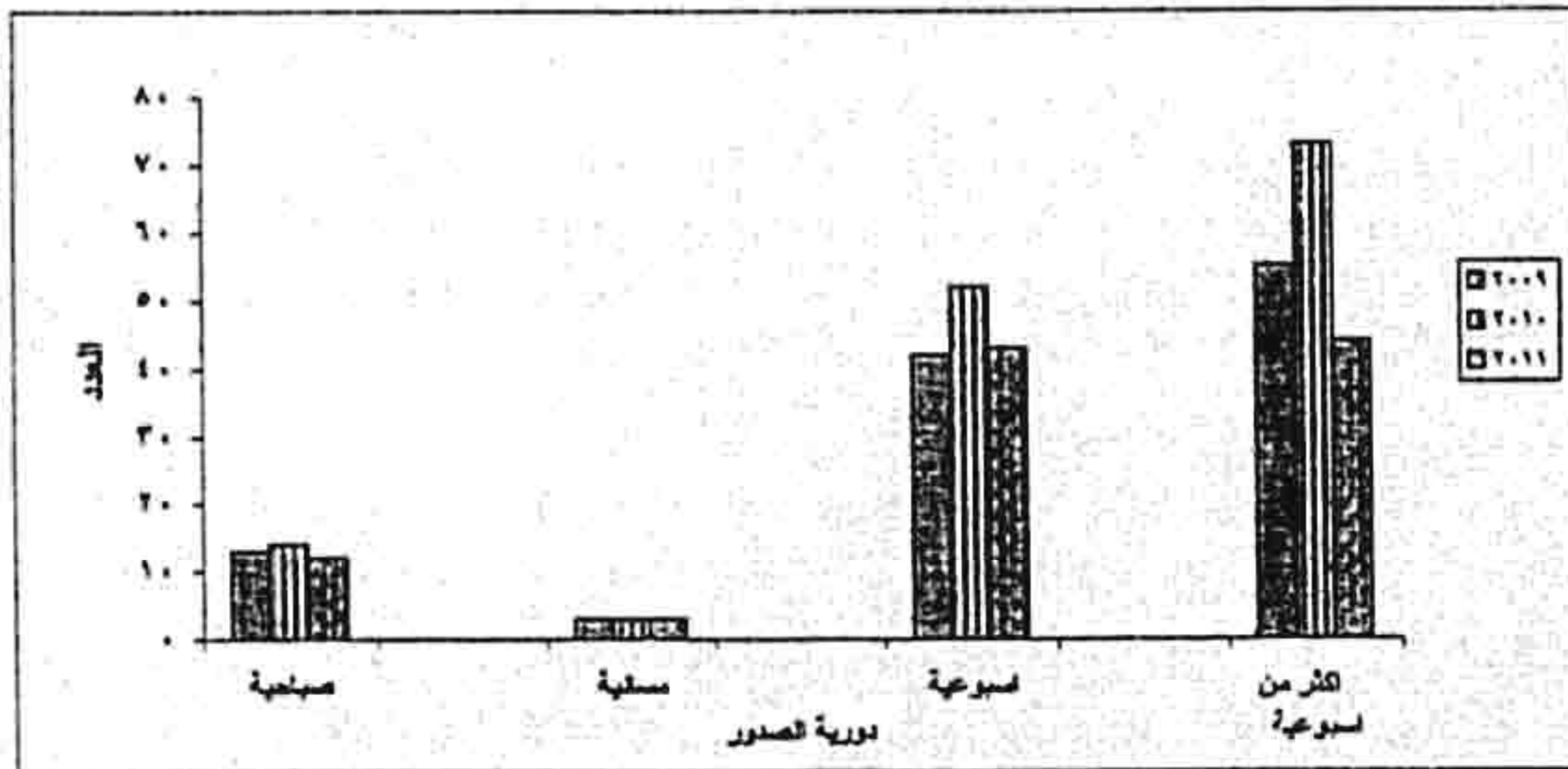
تطور عدد دور المسارح
خلال الفترة (٢٠٠٩-٢٠١١)

السنوات	٢٠٠٩	٢٠١٠	٢٠١١
البيان	٢٨	٢٧	٤٠



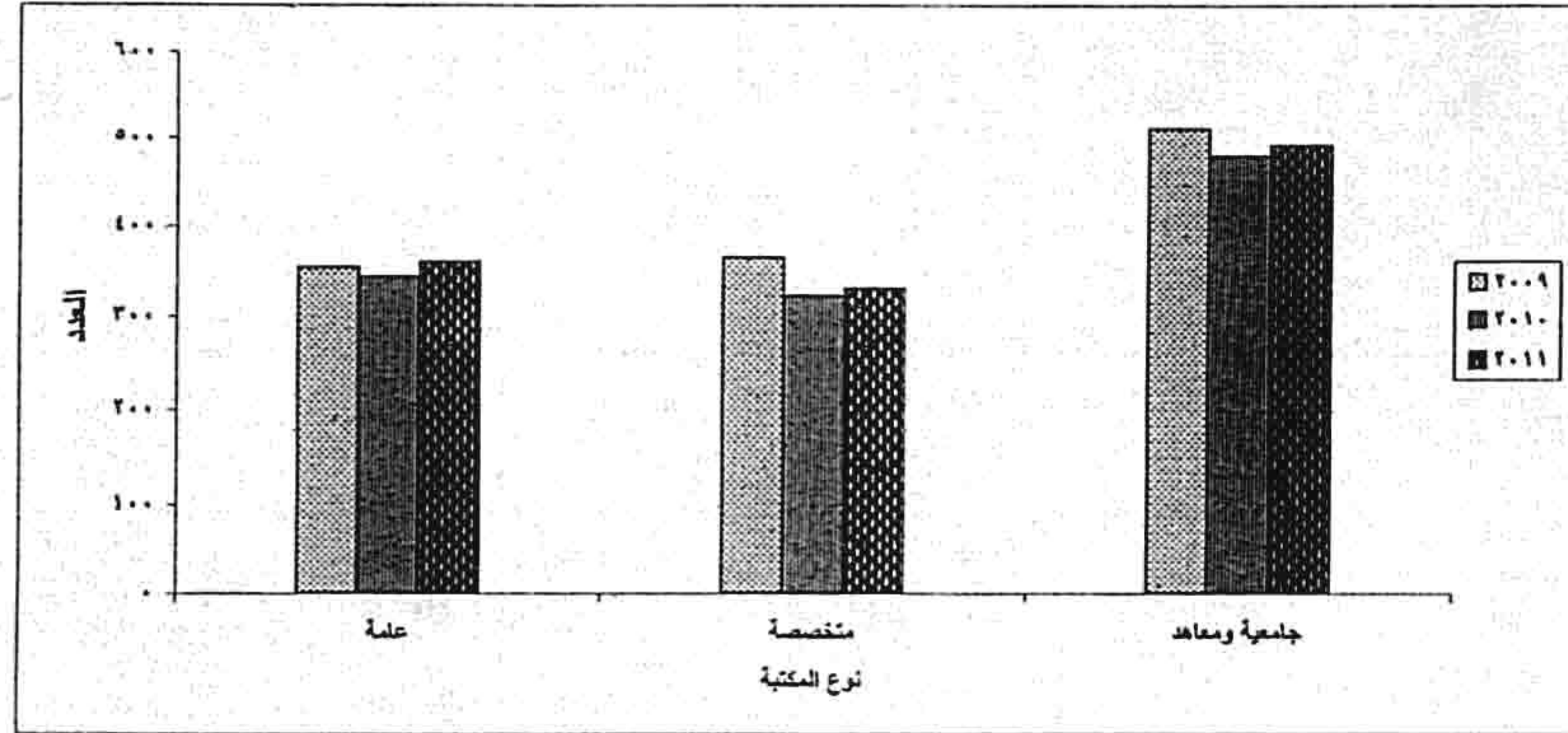
تطور عدد الصحف العامة التي تصدر في ج م ع
خلال الفترة (٢٠٠٩-٢٠١١)

السنة	دورية الصدور	صباحية	مساءية	اسبوعية	اكثر من اسبوعية
٢٠٠٩	١٣	٣	٤٢	٥٥	
٢٠١٠	١٤	٣	٥٢	٧٣	
٢٠١١	١٢	٣	٤٣	٤٤	



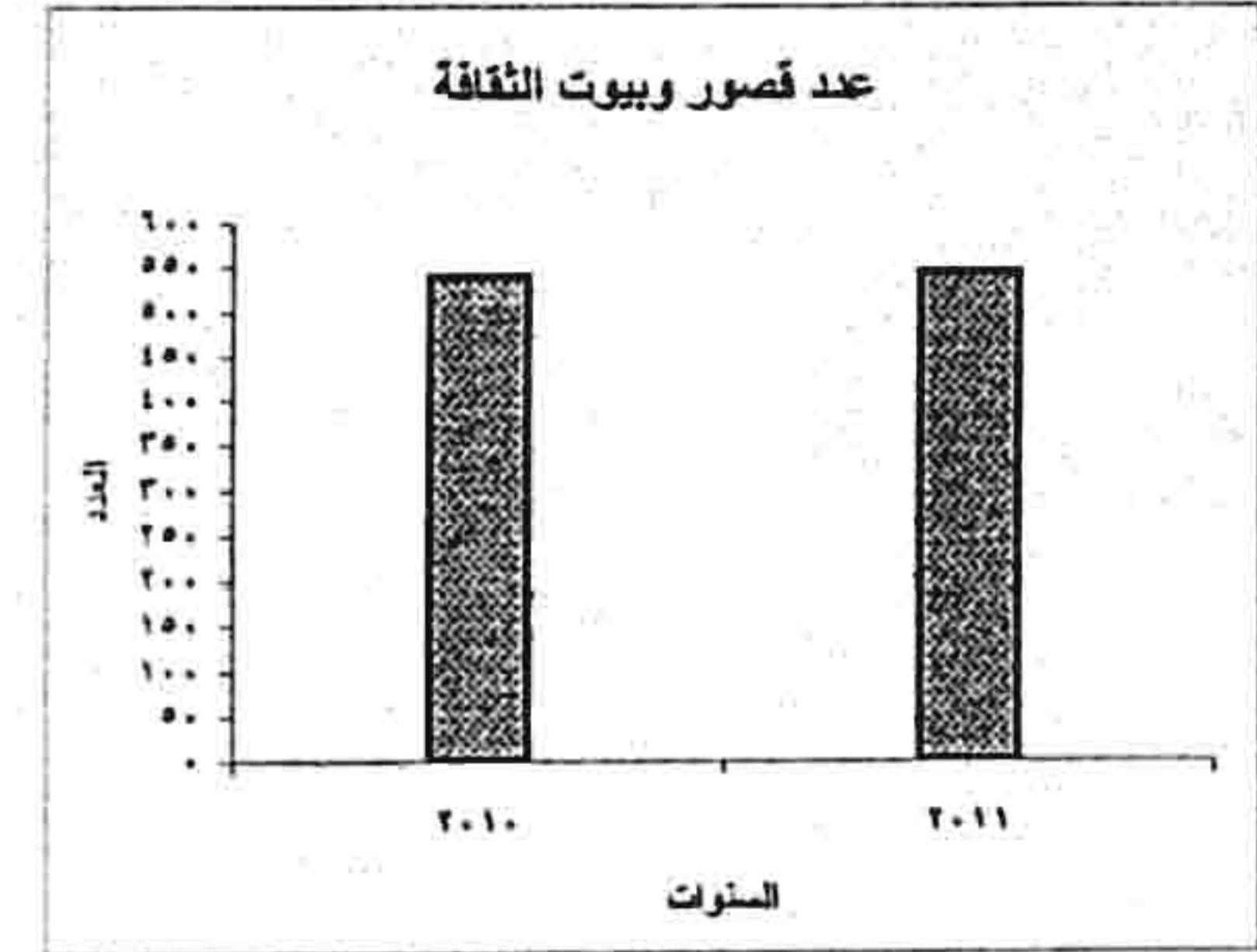
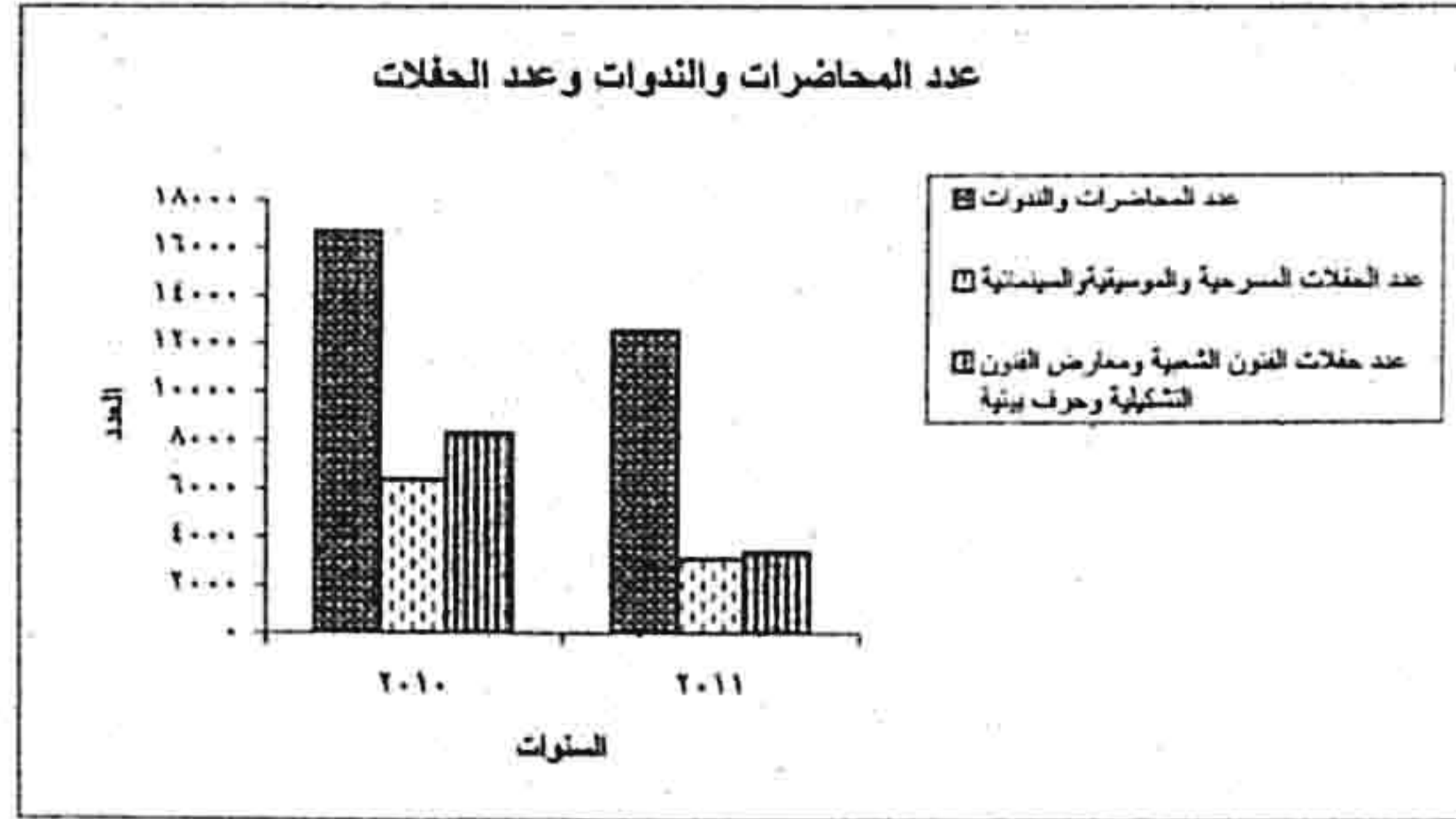
تطور عدد المكتبات طبقاً لنوع المكتبة
خلال الفترة (٢٠٠٩ - ٢٠١١)

السنة	نوع المكتبة			الجملة
	عامة	متخصصة	جامعية ومعاهد	
٢٠٠٩	٣٥٥	٣٦٦	٥١١	١٢٣٢
٢٠١٠	٣٤٥	٣٢٤	٤٨١	١١٥٠
٢٠١١	٣٦١	٣٣٢	٤٩٣	١١٨٦



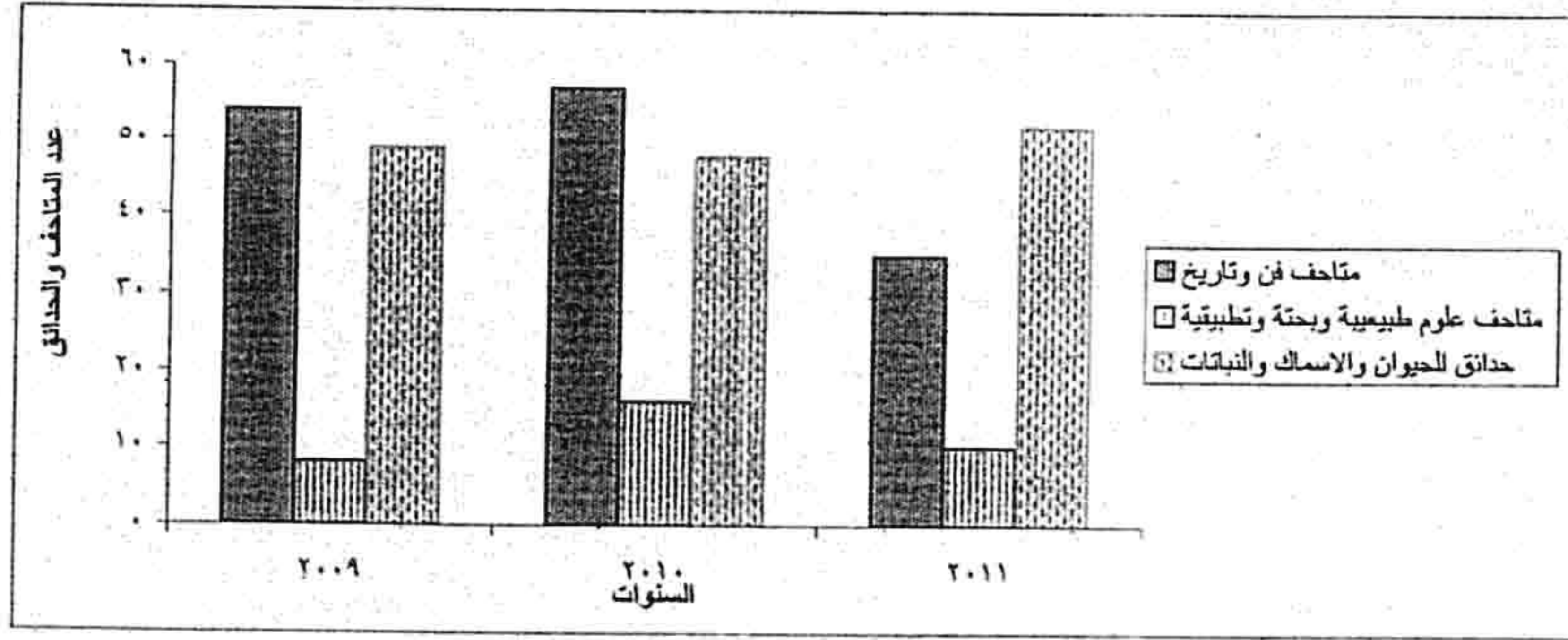
تطور عدد قصور وبيوت الثقافة وعدد الانشطة الثقافية والترفيهية بها
خلال الفترة (٢٠١١ / ٢٠١٠)

النشاط الثقافي			عدد قصور وبيوت الثقافة	البيان السنة
عدد حفلات الفنون الشعبية ومعارض الفنون التشكيلية وحرف بيئية	عدد الحفلات المسرحية والموسيقية والسينمائية	عدد المحاضرات والندوات		
٨٣٠٣	٦٣٧٩	١٦٦٧٢	٥٣٩	٢٠١٠
٣٤٠٦	٣١٢٩	١٢٥١٠	٥٤٤	٢٠١١



تطور عدد المتاحف وحدائق الحيوان والاسماك والنباتات
خلال الفترة (٢٠٠٩ - ٢٠١١)

السنة	٢٠٠٩	٢٠١٠	٢٠١١
البيان			
متاحف فن وتاريخ	٥٤	٥٧	٣٥
متاحف علوم طبيعية وبحثة وتطبيقية	٨	١٦	١٠
حدائق الحيوان والاسماك والنباتات	٤٩	٤٨	٥٢
الاجمالي	١١١	١٢١	٩٧



جداول النشرة

الباب الأول السينما والمسرح

عدد الأفلام السينمائية المصرية المنتجة والتي تم الترخيص بعرضها
والأفلام المصدرة والأفلام الأجنبية المرخص باستيرادها خلال عام
٢٠١١

جدول رقم ١

العدد	البيان
٢٨	الأفلام السينمائية المصرية المنتجة
١٤٦	الأفلام السينمائية المصرية المصدرة للخارج
١٠٦	الأفلام الأجنبية المستوردة من الخارج

عدد دور العرض والقاعات و المقاعد والعاملين بها والمتربدين عليها وجملة الإيرادات بالمحافظات
خلال عام ٢٠١١

جدول رقم ٢

المحافظات	عدد الدور	عدد القاعات	عدد المقاعد	عدد العاملين	عدد المتربدين (التذاكر بالآلاف)	الإيرادات بالآلاف جنيه
القاهرة	٣٩	١٣٢	٣٦٣٨٩	٩٢٦	٤٤٣٨	١١٠٥٩٠
الأسكندرية	١٨	٦٧	١٥٩٦٨	٣٩٥	١٩٦٢	٤٠٢٣٠
بور سعيد	٣	٣	١٥٥٩	٤٢	٣٩	٦٦٣
السويس	١	٤	١٠٨١	٢٢	١٠٢	١٤٨٣
دمياط	٤	٦	١٦١١	٣٥	٣١	٣٨٩
الدقهلية	٤	٧	٣١١٥	٣٥	٨٤	١٠٥٨
الشرقية	٢	٨	٧٨٧	٣٠	٧٨	١٠٢٢
القليوبية	٢	٦	١٢٤٤	٣٤	٢٨	٥٧٦
كفر الشيخ	٢	٤	١٤٢٥	١٣	١٨	١٤١
الغربية	٥	٦	٣٧٢٣	٥٨	١٨٧	١٩٩٠
البحيرة	١	١	٥٤٠	٦	٥	١٦
الإسماعيلية	٤	٧	١٩٨٣	٦٦	١٦١	١٨٩٥
الجبلة	٩	٢٣	٨١٩٥	١٧٥	٦٥٠	١٤٤٩١
أسيوط	١	٤	٧٨٠	٢٢	٨٧	١١٩٢
سوهاج	١	١	٦٢٤	٢٠	٣٣	١٧٠
قنا	١	١	٣٥٠	٩	٨	٢٣
أسوان	١	١	٥٠٠	٩	٢٠	١٧٩
البحر الاحمر	٢	٦	١١٦٣	٢٣	٤٠	٧٩٦
الإجمالي	١٠٠	٢٨٧	٨١٠٣٧	١٩٢٠	٧٩٧١	١٧٦٩٠٤

عدد دور العرض والقاعات والمقاعد والعاملين والمتريدين وجملة الإيرادات بالقطاع الخاص طبقاً للمحافظات خلال عام ٢٠١١

جدول رقم ٣

الإيرادات بالآلاف جنيه	عدد المتردين (التذاكر بالآلاف)	عدد العاملين	عدد المقاعد	عدد القاعات	عدد الدور	البيان
١٠٩٦٧١	٤٣٩٨	٨٤٩	٣١٨٤٨	١٢٢	٣٦	القاهرة
٣٩٦١١	١٩٣٧	٣٩٠	١٥٢٥٦	٦٦	١٧	الإسكندرية
٦٦٣	٣٩	٤٢	١٥٥٩	٣	٣	بورسعيد
١٤٨٣	١٠٢	٢٢	١٠٨١	٤	١	السويس
٢٦٢	٢٢	٢٧	٦٩١	٥	٣	دمياط
١٠٥٨	٨٤	٣٥	٣١١٥	٧	٤	الدقهلية
١٠٢٢	٧٨	٣٠	٧٨٧	٨	٢	الشرقية
٥٧٦	٢٨	٣٤	١٢٤٤	٦	٢	القليوبية
١٩٩٠	١٨٧	٥٨	٣٧٢٣	٦	٥	الغربية
١٦	٥	٦	٥٤٠	١	١	البحيرة
١٨٩٥	١٦١	٦٦	١٩٨٣	٧	٤	الإسماعيلية
١٣٩٢٠	٦١٢	١٥٥	٦٢٦٥	٢١	٧	الجيزة
١١٩٢	٨٧	٢٢	٧٨٠	٤	١	أسيوط
١٧٠	٣٣	٢٠	٦٢٤	١	١	سوهاج
١٧٩	٢٠	٩	٥٠٠	١	١	أسوان
٧٩٦	٤٠	٢٣	١١٦٣	٦	٢	البحر الأحمر
١٧٤٥٠٤	٧٨٠٣	١٧٨٨	٧١١٥٩	٢٦٨	٩٠	الإجمالي

عدد دور العرض والقاعات والمقاعد والعاملين والمتريدين وجملة الإيرادات
بالقطاع الحكومي والعام / أعمال عام طبقاً للمحافظات خلال عام ٢٠١١

جدول رقم ٤

الإيرادات بالآلاف جنيه	عدد المتردين (التذاكر بالآلاف)	عدد العاملين	عدد المقاعد	عدد القاعات	عدد الدور	البيان
٩١٩	٧٠	٧٧	٤٥٤١	١٠	٣	القاهرة
٦١٩	٢٥	٥	٧١٢	١	١	الإسكندرية
١٢٧	٩	٨	٩٢٠	١	١	دمياط
١٤١	١٨	١٣	١٤٢٥	٤	٢	كفر الشيخ
٥٧١	٣٨	٢٠	١٩٣٠	٢	٢	الجيزة
٢٣	٨	٩	٣٥٠	١	١	قنا
٢٤٠٠	١٦٨	١٣٢	٩٨٧٨	١٩	١٠	الإجمالي

عدد دور المسارح والمقاعد والفرق المسرحية الوطنية والعروض والعاملين والمترددین وجملة الإيرادات طبقا للمحافظات خلال عام ٢٠١١

جدول رقم ٥

المحافظات	الفرق المسرحية الوطنية				دور المسارح العامة				عدد الدور
	عدد المترددین (بالآلف)	عدد العروض	عدد العاملين	عدد الفرق	الإيرادات بالآلف جنيه	عدد المترددین (بالآلف)	عدد العاملين	عدد المقاعد	
القاهرة	١٢٢	٨٠٦	٢٠٠٠	٢٠	٤٠٣٩	١٦٦	٦٨٥	٦٧٥٨	١٦
الأسكندرية	١٥	١٠٢	٦٢	١	٥٣٢	٣٦	٢١٩	٢٩٠٠	٥
بور سعيد	١٤	٥٤	١٠٧	٣	-	-	-	-	-
المويس	٣	٢٥	٦٠	٣	-	-	-	-	-
دمياط	٣	١٥	٣٧	١	=	٢	٤	٨٥٠	١
الدقهلية	٢	٢٣	-	-	٥١٨	٦٦	٤٦	٢٩٥٠	٤
الشرقية	١٩	١١٧	١٠١	٣	=	٣	٩	٦٨٠	١
القليوبية	١٤	٦٣	٣٢	٢	=	٣	٦	٦٥٠	١
كفر الشيخ	٣	١٠	٣٨	١	-	-	-	-	-
الغربية	٧	٦٢	١٤١	٤	-	-	-	-	-
البحيرة	٧	٧٤	١٠١	٣	٤٤	٦	٣٢	٤٦٦	١
الإسماعيلية	٧	١٦	٦٠	٢	=	٤	٣٣	١٠٠٠	١
الجيزة	٥٦	٣٣٤	٦٢٢	٧	١٨٧٧	٦٩	٢٠٦	٢٠٦٤	٣
بنى سويف	٢	١٨	٨٦	٣	-	١	١٥	٢٦٩٦	٢
الفيوم	٥	٢٢	١٠١	٣	-	-	-	-	-
المنيا	٦	-	٤٧	١	-	-	-	-	-
أسيوط	٥	٧٢	٤٣	١	-	-	-	-	-
سوهاج	=	١٠	٤٣	١	-	٦٨	٦	٦٠٠	١
قنا	٥	١٠	٤٦	١	=	٥	٩	٩٠٠	١
اسوان	٣٨	٩٩	٩٤	٢	-	٣١	١٠	٣٨٦	١
الأقصر	١٠	٣٠	٤١	١	-	٧	١٥	٥٠٠	١
الوادى الجديد	٢	٧	٧٦	٢	=	٤	٥	٦٢٣	١
مطروح	=	١	-	-	-	-	-	-	-
جنوب سيناء	١	٣	-	-	-	-	-	-	-
الإجمالي	٣٣٧	١٩٤٤	٣٩٣٨	٦٥	٧٠٠٩	٤٦٩	١٣٠٠	٢٤٠٢٣	٤٠

عدد دور المسارح والمقاعد والعاملين والمتريدين وجملة الإيرادات طبقاً
للقطاع والمحافظات خلال عام ٢٠١١

جدول رقم ٦

القطاع الحكومي					القطاع الخاص					البيان
الإيرادات بالآلاف جنيه	عدد المتريدين بالآلاف	عدد العاملين	عدد المقاعد	عدد الدور	الإيرادات بالآلاف جنيه	عدد المتريدين بالآلاف	عدد العاملين	عدد المقاعد	عدد الدور	المحافظات
٣٢٨٩	١٤٤	٦٥٨	٥٥٦١	١٤	٧٥٠	٢٢	٢٧	١١٩٧	٢	القاهرة
٥٣٢	٢٦	٢١٩	٢٩٠٠	٥	-	-	-	-	-	الإسكندرية
=	٢	٤	٨٥٠	١	-	-	-	-	-	دمياط
٥١٨	٦٦	٤٦	٢٩٥٠	٤	-	-	-	-	-	الدقهلية
=	٣	٩	٦٨٠	١	-	-	-	-	-	الشرقية
=	٣	٦	٦٥٠	١	-	-	-	-	-	القليوبية
٤٤	٦	٣٢	٤٦٦	١	-	-	-	-	-	البحيرة
=	٤	٣٣	١٠٠٠	١	-	-	-	-	-	الإسماعيلية
١٨٧٧	٦٩	٢٠٦	٢٠٦٤	٣	-	-	-	-	-	الجيزة
-	١	١٥	٢٦٩٦	٢	-	-	-	-	-	بنى سويف
-	٦٨	٦	٦٠٠	١	-	-	-	-	-	سوهاج
=	٥	٩	٩٠٠	١	-	-	-	-	-	قنا
-	٣١	١٠	٣٨٦	١	-	-	-	-	-	اسوان
-	٧	١٥	٥٠٠	١	-	-	-	-	-	الأقصر
=	٤	٥	٦٢٣	١	-	-	-	-	-	الوادى الجديد
٦٢٦٠	٤٤٩	١٢٧٣	٢٢٨٢٦	٣٨	٧٥٠	٢٢	٢٧	١١٩٧	٢	الاجملى

١
٢
١

عدد الفرق المسرحية الوطنية والعاملين والعروض التي قنمتها والمتريدين وجملة
الإيرادات بالداخل والخارج طبقاً لنوع العرض خلال عام ٢٠١١

جدول رقم ٧

البيان		عدد الفرق	عدد العاملين	عدد العروض	عدد المتردين بالآلف	الإيرادات بالآلف جنيه	عدد العروض	عدد المتردين بالآلف	الإيرادات بالآلف جنيه
أوبرا	١	٤٢	٢١	١٠	٢٠٦	-	-	-	
باليه	١	١٠١	٤٠	٢٨	١٣٣٦	-	-	-	
فنون شعبية	١٠	٦٣٠	٤٤١	٧٥	١٦٣	١٧	١٩	١٦٣	
فنون إستعراضية	٥	٣٢٠	٣١٢	٩٢	١٢٢٠	-	-	-	
موسيقى / غناء	١٦	١٠٨٤	٢٧١	٣٠	١٨٦	=	=	١٨٦	
عرانس	١	١٣٥	٤٠	٦	٩٠	-	-	-	
تشثليات وأوبريت	٢٩	١٤٤٥	٧٣٢	٧٠	٣٥٦	-	-	-	
سيرك	٢	١٨١	٨٧	٢٦	٥٨٨	-	-	-	
الإجمالي	٦٥	٣٩٣٨	١٩٤٤	٣٣٧	٤١٤٥	١٧	٢٩	٤١٤٥	

١
٢
١

عدد الفرق المسرحية الاجنبية والعاملين بها والعروض التي قدمتها والمتقدمين
وجملة الإيرادات طبقا لنوع العرض خلال عام ٢٠١١

جدول رقم ٨

نوع العرض	عدد الفرق	عدد العاملين	عدد العروض	عدد المترددين	الإيرادات بالآلاف جنيه
أوبرا	١	٣٠	٧	١٥٧٦	٤٣
باليه	٥	١٢٤	١٢	٧٠٧٤	٥٤٦
فنون إستعراضية	١	٣٦	٨	٦١٦٢	٤٦٠
موسيقى وغناء	٤٤	٧٧٧	٤٥	١٤٤١٦	٥٦
الإجمالي	٥١	٩٦٧	٧٢	٢٩٢٢٨	١١٠٥

الباب الثاني
الصحف والدوريات والإذاعة
المسموعة والمرئية

الصحف العامة التي تصدر والنسخ الموزعة منها محلياً طبقاً للغة

ودورية الصدور خلال عام ٢٠١١

جدول رقم ٩

النسخ الموزعة بالألف

اللغة	العربية			الإنجليزية			الفرنسية			أخرى			الإجمالي			دورية الصدور
	عدد الصحف	عدد الأعداد	عدد النسخ الموزعة	عدد الصحف	عدد الأعداد	عدد النسخ الموزعة	عدد الصحف	عدد الأعداد	عدد النسخ الموزعة	عدد الصحف	عدد الأعداد	عدد النسخ الموزعة	عدد الصحف	عدد الأعداد	عدد النسخ الموزعة	
يومية صباحية	٩	٣٢٨٠	٥٤٧٩٩٥	١	٣٦٥	٢٦	-	-	-	٢	٤١٦	٦٣	١٢	٤٠٦١	٥٤٨٠٨٤	
مسائية	٣	١٠٤٣	١٣٨٣٩٥	-	-	-	-	-	-	-	-	-	٣	١٠٤٣	١٣٨٣٩٥	
غير يومية أسبوعية	٣٨	١٩٥٢	١١٤٨٣٠	٢	١٠٤	٣٣٦١	٢	١٠٤	٢٣٣٦	١	٥٢	=	٤٣	٢٢١٢	١٢١٥٢٧	
أكثر من أسبوع	٤٣	٥٤٥	١٤٢٥	١	١٢	٥	-	-	-	-	-	-	٤٤	٥٥٧	١٤٣٠	
الإجمالي	٩٣	٦٨٢٠	٨٠٢٦٤٦	٤	٤٨١	٣٣٩١	٢	١٠٤	٢٣٣٦	٣	٤٦٨	٦٣	١٠٢	٧٨٧٣	٨٠٩٤٣٦	

الصحف العامة التي تصدر والنسخ الموزعة منها خارجياً
طبقاً للغة ودورية الصدور خلال عام ٢٠١١

جدول رقم ١٠

النسخ الموزعة بالآلاف

اللغة	العربية			الإنجليزية			الفرنسية			أخرى			الإجمالي		
	عدد الصحف	عدد الأعداد	عدد النسخ الموزعة	عدد الصحف	عدد الأعداد	عدد النسخ الموزعة	عدد الصحف	عدد الأعداد	عدد النسخ الموزعة	عدد الصحف	عدد الأعداد	عدد النسخ الموزعة	عدد الصحف	عدد الأعداد	عدد النسخ الموزعة
يومية															
صباحية	٨	٢٩١٥	١٠١٧٩١	-	-	-	-	-	-	٢	٤١٦	٨	١٠	٣٣٣١	١٠١٧٩٩
مسانية	١	٣٦٥	١٤٦٥	-	-	-	-	-	-	-	-	-	١	٣٦٥	١٤٦٥
غير يومية															
أسبوعية	١٢	٦٢١	٤٩٠١	٢	١٠٤	٢٠٠١	٢	١٠٤	١٢٩١	١	٥٢	=	١٧	٨٨١	٨١٩٣
الإجمالي	٢١	٣٩٠١	١٠٨١٥٧	٢	١٠٤	٢٠٠١	٢	١٠٤	١٢٩١	٣	٤٦٨	٨	٢٨	٤٥٧٧	١١١٤٥٧

الصحف الحزبية التي تصدر والنسخ الموزعة منها محلياً وخارجياً
طبقاً لنوع الحزب ودورية الصدور خلال عام ٢٠١١

جدول رقم ١١

النسخ الموزعة بالآلاف

النسخ الموزعة بالآلاف				دورية الصدور								نوع الحزب				
الإجمالي				أكثر من إسبوعية				أسبوعية					يومية			
عدد النسخ الموزعة خارجياً	عدد النسخ الموزعة داخلياً	عدد الأعداد	عدد الصحف	عدد النسخ الموزعة خارجياً	عدد النسخ الموزعة داخلياً	عدد الأعداد	عدد الصحف	عدد النسخ الموزعة خارجياً	عدد النسخ الموزعة داخلياً	عدد الأعداد	عدد الصحف	عدد النسخ الموزعة خارجياً	عدد النسخ الموزعة داخلياً	عدد الأعداد	عدد الصحف	
-	٥٠٨	٥٢	١	-	-	-	-	-	٥٠٨	٥٢	١	-	-	-	-	الحزب الوطني الوطني اليوم
٨٠٠	١٣٨٦	٥٢	١	-	-	-	-	٨٠٠	١٣٨٦	٥٢	١	-	-	-	-	حزب الوفد جريدة الوفد الإسبوعي
٣٦	١١٥٦٤	٣٦٥	١	-	-	-	-	-	-	-	-	٣٦	١١٥٦٤	٣٦٥	١	جريدة الوفد اليومية
-	١٦	٦	١	-	١٦	٦	١	-	-	-	-	-	-	-	-	المحليات: (حزب الوفد) جريدة زهرة الليوم
-	٩٠	٣٦٥	١	-	-	-	-	-	-	-	-	-	٩٠	٣٦٥	١	جريدة وفد الدلتا
-	١٠٤	٥٢	١	-	-	-	-	-	١٠٤	٥٢	١	-	-	-	-	جريدة وفد الليوم
٥٢	٩٨٨	٥٢	١	-	-	-	-	٥٢	٩٨٨	٥٢	١	-	-	-	-	حزب التجمع جريدة الاهلي
-	١١	١٢	١	-	١١	١٢	١	-	-	-	-	-	-	-	-	المحليات: (حزب التجمع) جريدة اهلي فنا
-	٥٢٠	٥٢	١	-	-	-	-	-	٥٢٠	٥٢	١	-	-	-	-	حزب الغد جريدة الغد
٢١	٣٧٩٨	٣٦٥	١	-	-	-	-	-	-	-	-	٢١	٣٧٩٨	٣٦٥	١	حزب الأحرار جريدة الأحرار

الصحف الحزبية التي تصدر والنسخ الموزعة منها محلياً وخارجياً
طبقاً لنوع الحزب ودورية الصدور خلال عام ٢٠١١

تابع جدول رقم ١١

النسخ الموزعة بالألف														دورية الصدور		نوع الحزب
الإجمالي				أكثر من إسبوعية				أسبوعية				يومية				
عدد النسخ الموزعة خارجياً	عدد النسخ الموزعة داخلياً	عدد الأعداد	عدد الصحف	عدد النسخ الموزعة خارجياً	عدد النسخ الموزعة داخلياً	عدد الأعداد	عدد الصحف	عدد النسخ الموزعة خارجياً	عدد النسخ الموزعة داخلياً	عدد الأعداد	عدد الصحف	عدد النسخ الموزعة خارجياً	عدد النسخ الموزعة داخلياً	عدد الأعداد	عدد الصحف	
-	٢٤٠	٥٢	١	-	-	-	-	-	٢٤٠	٥٢	١	-	-	-	-	الحزب العربي الديمقراطي الناصري
-	٤٦	٦	١	-	٤٦	٦	١	-	-	-	-	-	-	-	-	حزب السلام الديمقراطي جريدة الحدث
٩.٩	١٩٢٧١	١٤٣١	١٢	-	٧٣	٢٤	٣	٨٥٢	٢٧٤٦	٢١٢	٦	٥٧	١٥٤٥٢	١.٩٥	٣	الإجمالي

١
٢
١

الدوريات التي تصدر عن القطاع الحكومي و العام / الاعمال العام والنسخ
الموزعة منها محلياً طبقاً للغة ودورية الصدور خلال عام ٢٠١١

جدول رقم ١٢

النسخ الموزعة بالألف

اللغة	العربية			الفرنسية			الإنجليزية			الإجمالي		
	عدد الدوريات	عدد الأعداد	عدد النسخ الموزعة	عدد الدوريات	عدد الأعداد	عدد النسخ الموزعة	عدد الدوريات	عدد الأعداد	عدد النسخ الموزعة	عدد الدوريات	عدد الأعداد	عدد النسخ الموزعة
يومية	١	٣٦٥	٥١٨	-	-	-	-	-	-	١	٣٦٥	٥١٨
أسبوعية	٢	١٠٤	١٤٠	-	-	-	-	-	-	٢	١٠٤	١٤٠
شهرية	١٩	٢٢٤	٩٨٣	-	-	-	٣	٣٢	٨	٢٢	٢٥٦	٩٩١
كل شهرين	-	-	-	-	-	-	١	٦	٢	١	٦	٢
ربع سنوية	٢٢	٨٠	٣٤١	-	-	-	٦	٢٤	٦	٢٨	١٠٤	٣٤٧
نصف سنوية	١٢	٢٤	١٤١	١	٢	٣	١٠	٢٠	٣	٢٣	٤٦	١٤٤
سنوية	١١	١١	٣٤	-	-	-	٦	٦	١٠	١٧	١٧	٤٤
غير منتظمة	٣	٨٨	٢	-	-	-	-	-	-	٣	٨٨	٢
الإجمالي	٧٠	٨٩٦	٢١٥٩	١	٢	٣٠	٢٦	٨٨	٣٠	٩٧	٩٨٦	٢١٨٩

١
١
١

الدوريات التي تصدر عن القطاع الحكومي و العام / الاعمال العام
والنسخ الموزعة منها خارجياً طبقاً للغة ودورية الصدور
خلال عام ٢٠١١

جدول رقم ١٣

النسخ الموزعة بالآلاف

اللغة	العربية			الإنجليزية			الإجمالي		
	عدد الدوريات	عدد الأعداد	عدد النسخ الموزعة	عدد الأعداد	عدد الدوريات	عدد النسخ الموزعة	عدد الأعداد	عدد الدوريات	عدد النسخ الموزعة
يومية	-	-	-	-	-	-	-	-	-
أسبوعية	١	٥٢	١	-	-	-	٥٢	١	١
شهرية	٤	٤٤	٣١	٢	٢٠	٣	٦٤	٦	٣٤
كل شهرين	-	-	-	١	٦	-	٦	١	-
ربع سنوية	٣	١١	-	٢	٨	-	١٩	٥	١
نصف سنوية	١	٢	-	٣	٦	-	٨	٤	-
سنوية	٢	٢	٢	٤	٤	-	٦	٦	٢
غير منتظمة	٣	٨٨	١	-	-	-	٨٨	٣	١
الإجمالي	١٤	١٩٩	٣٥	١٢	٤٤	٤	٢٤٣	٢٦	٣٩

الدوريات التي تصدر عن القطاع الخاص والنسخ الموزعة منها محلياً
طبقاً للغة ودورية الصدور خلال عام ٢٠١١

جدول رقم ١٤

النسخ الموزعة بالآلاف

اللغة	العربية			الفرنسية			الإنجليزية			الإجمالي		
	عدد الدوريات	عدد الأعداد	عدد النسخ الموزعة	عدد الدوريات	عدد الأعداد	عدد النسخ الموزعة	عدد الدوريات	عدد الأعداد	عدد النسخ الموزعة	عدد الدوريات	عدد الأعداد	عدد النسخ الموزعة
يومية	١	٣٦٥	١٣٣٠	-	-	-	-	-	-	١	٣٦٥	١٣٣٠
أسبوعية	٢٣	١١٨٦	٤٣٣٤٣	-	-	١٤٩	-	١٠٤	٢	٢٥	١٢٩٠	٤٣٤٩٢
نصف شهرية	١	١٤	٨٥	-	-	-	-	-	-	١	١٤	٨٥
شهرية	٥٠	٦٢٢	٢٧٨٣٠	-	-	١٦٧	-	٣٥	٣	٥٣	٦٥٧	٢٧٩٩٧
كل شهرين	٨	٤٨	٧٠	-	٦	-	-	-	-	٩	٥٤	٧٠
ربع سنوية	٣٢	١٢٤	٧٧٤	-	-	١٥	-	٢١	٦	٣٨	١٤٥	٧٨٩
نصف سنوية	٦	١٢	٣٠	-	-	٤	-	١٠	٥	١١	٢٢	٣٥
سنوية	١٠	١٠	١٦٣	-	-	٤	-	٤	٤	١٤	١٤	١٦٧
الإجمالي	١٣١	٢٣٨١	٧٣٦٢٥	-	٦	٣٣٨	-	١٧٤	٢٠	١٥٢	٢٥٦١	٧٣٩٦٤

الدوريات التي تصدر عن القطاع الخاص والنسخ الموزعة منها خارجياً
طبقاً للغة ودورية الصدور خلال عام ٢٠١١

جدول رقم ١٥

النسخ الموزعة بالآلاف

اللغة	العربية			الإنجليزية			الفرنسية			الإجمالي		
	عدد دوريات	عدد الأعداد	عدد النسخ الموزعة	عدد دوريات	عدد الأعداد	عدد النسخ الموزعة	عدد دوريات	عدد الأعداد	عدد النسخ الموزعة	عدد دوريات	عدد الأعداد	عدد النسخ الموزعة
أسبوعية	١٩	٩٧٨	٤٧٣٧	١	٥٢	٩	-	-	-	٢٠	١٠٣٠	٤٧٤٦
نصف شهرية	١	١٤	١٥	-	-	-	-	-	-	١	١٤	١٥
شهرية	٣٠	٣٤٨	٥٢٨٥	-	-	-	-	-	-	٣٠	٣٤٨	٥٢٨٥
كل شهرين	٢	١٢	٨	-	-	-	-	-	-	٢	١٢	٨
ربع سنوية	٤	١٦	٧٥	٢	٧	١	-	-	-	٦	٢٣	٧٦
نصف سنوية	١	٢	-	٢	٤	-	-	-	-	٣	٦	١
الإجمالي	٥٧	١٣٧٠	١٠١٢٠	٥	٦٣	١٠	-	-	-	٦٢	١٤٣٣	١٠١٣٠

١
٢
١

توزيع ساعات الارسال للقنوات الرئيسية طبقا للبرامج خلال عام ٢٠١١

جدول رقم ١٦

القناة	القناة الاولى		القناة الثانية		البرامج
	س	ق	س	ق	
السياسية	٣٢٧٠	٥٨	٦١٧	٢٨	٧,٤
الدينية	٥٤٣	٤٩	٥٦٤	١٤	٦,٧
الثقافية	٦٢١	٤٩	٢١٦٧	٢٧	٢٥,٩
التعليمية	-	٢٠	٢٢	٥٠	٠,٢
الرياضية	١٣٩	٥٤	٦٥٤	٤٩	٧,٨
الاقتصادية	٤٢	١٥	-	٧	-
الخدمية	٤٧٤	٣٩	٣٨٨	١١	٤,٦
الصحية	-	٣٣	٣	٤٣	٠,٠٤
الاجتماعية	٢١٨٠	١١	٢١٨٣	٣	٢٨
التاريخية	٢١٧	٤٤	١٥٣	١٤	١,٨
السياحية	٧٧	٢٢	٢٣	٢٤	٠,٤
الترفيهية	١١٩١	١٦	٥٨٧	٤٤	٧,١
الاجمالي	-	-	٨٣٧٦	١٤	١٠٠

توزيع ساعات الارسل للقتوات الاكاديمية طبقا للبرامج

خلال عام ٢٠١١

جدول رقم ١٧

البرامج	القناة الثالثة		القناة الرابعة		القناة الخامسة		القناة السادسة		القناة السابعة		القناة الثامنة		القناة التاسعة		القناة العاشرة	
	ق	س	ق	س	ق	س	ق	س	ق	س	ق	س	ق	س	ق	س
المسلمية	٥٠	٥٥٢	٢٠	٢٣٦	٤٨	٦٨٦	٥٢	١٢٥٥	٢٩	١٠٢٠	١٥	٥١٦	٨,٤	١٧,١	١٨,٢	١٠,٨
الدينية	١٢	٤٢٨	٧	٢٩٥	٢٨	٣٢١	١	٥٥٩	٢٥	٣٩٨	٤١	٤٩٩	٨١,٠	٦,٦	٨,٢	٥,٢
الثقافية	٦	٢٨٧	٣٧	٢١٠	٦	٢٠٨	٣٧	٤٤٢	٢٤	٥٥٤	١	٧٩٦	١٢,٩	٩,٢	٦,٦	٤,٨
التطهيرية	٥٥	٦٤٧	٦	٦١٦	١٠	٦٥٢	٤٢	٦٦٦	٢٣	٦٠٢	٥٤	٥٧٢	٩,٢	١٠,١	٩,٢	١٠,٢
الرياضية	٤٧	٨٤٥	٣٧	٦٦٠	١	٤٥٤	٥٢	٤١٥	٥٧	٤٢٧	٣٧	١١٧	٢,١	٧,١	٦,٢	٧,١
الاقتصادية	-	-	-	-	١٢	٢٤	-	-	٢٨	٢٧	-	-	-	-	-	-
العلمية	٢٨	١٢٠٥	٢٨	٩٥٠	٢١	١٣٧٨	١٨	٥٤٧	٤٢	٦٩٥	٢٥	٣٥٢	٥,٧	١١,٥	٨,٢	٢١,٦
الصحفية	٢٤	١	٢٨	١	٢	٥٧	-	-	-	-	-	-	-	-	-	-
الاجتماعية	٥٢	١٥٩٤	١٥	٢٢٠٨	٣٧	١٦٩٥	١٢	١٥١٤	٦	١٢٢٠	٥٤	٢٤٤١	٢٩,٥	٢١,٩	٢٢,٥	٢٦,٠
التاريخية	١٢	٨١	١٢	٢٠	٥٥	٦٧	٥٥	٨	٢٢	٨٩	٥	١٠٥	١,٧	١,٥	-٠,١	١,٠
السياحية	٥١	١٤	٥٥	٢	-	-	٤٧	٤٩	٢٥	٤٤	٤٢	٤٢	-٠,٧	-٠,٧	-٠,٧	-
التربوية	٥	٦٩١	١٧	٥١٨	٤٦	٧٠٧	٥٩	١٢٩٠	٥٥	٨١٧	٩	٧٢٠	١١,٦	١٢,٦	١٩,٢	١١,١
الاجملى	٣٠	٦٤٦١	١٢	٦٤٥٧	١٦	٦٣٦٤	١٧	٦٧١٢	٥٦	٦٠١٨	٤٣	٦١٧٦	١٠٠	١٠٠	١٠٠	١٠٠

توزيع ساعات الارسل لقتوات النيل المتخصصة طبقا للبرامج

خلال عام ٢٠١١

جدول رقم ١٨

القناة	النيل دراما		النيل دراما ٢		النيل للرياضة		النيل لايف		النيل للسينما		النيل كوميدى		الاسره والطفل		التعليم العالى		الثقافية		البحث العلمى		التعليمية			
	س	ق	س	ق	س	ق	س	ق	س	ق	س	ق	س	ق	س	ق	س	ق	س	ق	س	ق		
التعليمية	-	-	-	-	-	-	-	-	-	-	-	-	-	-	٢٨٨١	٣٦	-	-	-	-	-	-	٢٣٢٤٩	٤١
السياسية	١	٤٩٦	٢٨	٤٩٢	٤١	٥٠٤	٣٥	٤٢٨	١٥	٤٦٣	٥٦	٤٣٩	١٠	٣٦٠	١	٢	٣٨	٤٨٢	-	٣٦	-	-	-	
الدينية	٣٢	٥	٤٧	٧٩	١٢	٤٩٠	١٥	٤	٢٧	١٣	٣٤	٤	٣٥	١٧٢	٥٥	٧	٣٧٦	٣٣	٢٠١	٣٣	٣٣	-	-	
الثقافية	١٠	١٧٣١	١٤	١٩٩٢	-	-	٥٠	١٨٧٦	٣٦	٢٤٦٩	١٧	٤٤	٢	٤٤٨	-	-	٨	٥٢٩٩	٥٣	٣٦٨٥	٢١	٣٦	٢١	
الرياضية	-	-	-	٧٤٣١	٣٧	-	١	-	-	-	-	-	-	٢٣	٤٨	-	٣	-	-	-	-	٩	٢٢	
الخدمية	١٤	٧١٠	٣٢	٣٢٣	٧	١٩٦	٥٠	٢٢٤	١٢	٦٧	٣١	١٦١	٤٥	٤٨٤	١٣	٢٩٥	٥٠	١٠٤	٥٣	٣٨٣	١٦	١٦٨٧	١٦	
الصحرة	٥٨	١٣	٢٨	٣	٣٦	٣	١٠	٦	٥٩	٨	٥١	١	١٠٥٠	-	٤	-	-	-	٢	٣٥	١٧	١٣٣٥	١٧	
الاجتماعية	٤٧	٥٠٩٥	١	٤٢٥٠	-	-	-	٤٢٢٣	٥	٥١٤٥	١١	١٠٤٥	٣٥	٤٦٢٩	٥٤	١٠٢	٤٣	١٠٧٧	-	-	-	-	-	
التاريخية	٥٩	٤٧٨	٤٣	٤٦٤	٢٣	١١	٤٥	٥٧	٣٠	٧٦	٩	٤٧	٢٦	١٧	٢٠	٣٨	٥	٧٥٢	٤٢	١٣	٤٦	٣٢٩	٤٦	
الترفيهية	١٩	٢٢٩	٣٧	١٩٤	٢٤	١٢٣	٣٥	١٩٣٨	١	٧٠٥٣	٥٣	٥٠٣	١	١٢٣٤	٥٤	١٠٣	٣٥	٦٤١	٥٧	٢٣	٢٣	٥	٥	
السياحية	-	-	-	-	-	-	-	-	-	-	-	-	٢١	١٠	-	-	٥٤	٢٣	-	-	-	٨٤	٤٠	
الاقتصادية	-	-	-	-	-	-	-	-	-	-	-	-	-	-	-	-	-	-	-	-	-	-	-	
الاجملى	-	٨٧٦١	-	٧٨٠١	-	٨٧٦١	-	٨٧٦١	-	٨٧٦١	-	٨٧٦١	-	٨٧٦١	١٦	٥١١٤	-	٨٧٦١	-	٤٣٨٠	-	٢٤٩٦٦	-	

توزيع ساعات الارسال لقنوات النيل المتخصصة طبقا للبرامج
خلال عام ٢٠١١

تابع جدول رقم ١٨

القناة	النيل دراما النيل دراما ٢ النيل رياضة النيل لايف النيل سينما النيل كوميدى الأسرة والطفل التعليم العالمى الثقافية البحث العلمى التعليمية									
البرامج	النسبة %	النسبة %	النسبة %	النسبة %	النسبة %	النسبة %	النسبة %	النسبة %	النسبة %	النسبة %
التعليمية	-	-	-	٥٦,٤	-	-	-	-	-	-
السياسية	٥,٧	٦,٣	٥,٨	٤,٩	٥,٢	٥,٠	٤,٢	٠,٠	٥,٥	٠,٨
الدينية	٠,١	١,٠	٥,٦	٠,١	٠,٢	٠,١	٢,١	٢,٧	٤,٢	٤,٦
الثقافية	١٩,٨	٢٥,٥	-	٢١,٤	٢٨,٢	٠,٥	٥,٢	-	٦٠,٥	٨٤,٢
الرياضية	-	-	٨٤,٨	٠,٠	-	-	٠,٢	-	٠,٠	-
الخدمية	٨,١	٤,٢	٢,٢	٢,٦	٠,٨	١,٨	٥,٨	١,٢	١,٢	٨,٨
الصحية	٠,٢	٠,١	٠,٠	٠,١	٠,١	٠,٠	١٢,٥	-	-	٠,٨
الاجتماعية	٥٨,٢	٥٤,٥	-	٤٨,٢	٥٨,٧	١١,٩	٥٤,٩	٢,٠	١٢,٢	-
التاريخية	٥,٥	٦,٠	٠,١	٠,٧	٠,٩	٠,١	٠,٢	٠,٨	٨,٦	٠,٢
الترفيهية	٢,٦	٢,٥	١,٤	٢٢,١	٥,٨	٨٠,٥	١٤,٧	٢,٠	٧,٢	٠,٦
السياحية	-	-	-	-	-	-	٠,١	-	٠,٢	-
الاقتصادية	-	-	-	-	-	-	-	-	-	-
الاجمالى	١٠٠	١٠٠	١٠٠	١٠٠	١٠٠	١٠٠	١٠٠	١٠٠	١٠٠	١٠٠

توزيع ساعات الارسال للقنوات الفضائية المصرية طبقا للبرامج
خلال عام ٢٠١١

جدول رقم ١٩

القناة		الفضائية المصرية		الفضائية الموجهة لامريكا		البرامج
س	ق	س	ق	س	ق	
٥٥	٢٧٢١	٤٥	٢٦٨٦	٢١,١	٢٠,٧	السياسية
١	٣٦٥	٥٧	٤٣١	٤,٢	٤,٩	الدينية
٢٨	٧١٥	٥٤	٧٦٩	٨,٢	٨,٨	الثقافية
-	-	-	-	-	-	التعليمية
٢٠	٣٧٧	٥٥	٣٠٠	٣,٢	٣,٤	الرياضية
٢١	١١	٥٠	١	٠,١	-	الاقتصادية
٤٨	١٩١	٣٧	٦٧	٢,٢	٠,٨	الخدمية
٢٤	٤٥	٥٥	٥٢	٠,٥	٠,٦	الصحية
٥٨	٢٢٦٣	٢٨	٢٤٧١	٣٧,٢	٣٩,٦	الاجتماعية
١٧	٨٢	٤٩	٦٥	٠,٩	٠,٨	التاريخية
٢٢	٥١	٢٨	٢٣	٠,٦	٠,٤	السياسية
٣٦	١٠٢٢	٢٢	٨٧٧	١١,٨	١٠,١	الترفيهية
-	٨٧٥٥	-	٨٧٥٣	١٠٠	١٠٠	الاجمالي

توزيع ساعات الارسال بالشبكات الاذاعية المصرية طبقا للبرامج

خلال عام ٢٠١١

جدول رقم ٢٠																البرامج
شبكات																
شبكة البرنامج العام الشرق الاوسط الشباب والرياضة القران الكريم صوت العرب الاقليمية راديو النيل الشبكة الثقافية																
س	ق	س	ق	س	ق	س	ق	س	ق	س	ق	س	ق	س	ق	
١٤٤٨	٣٠	٣٤٥	٣٠	١٠٩٠٦	١٠	٤٧٠٣	٢٢	٦١	٤٨	١١٤٣	٥١	١٣٢٢	٤٢	١٩٧٠	٣٣	السياسية
٢١٩	٢	٢٢٣	٢٨	٨٧٩٥	٥٣	١٩١٥	٢٤	٨٠٧٤	٢	١٠٢٧	١٦	٧١٦	٣٥	١٦٦٣	٤	الدينية
١٥٢٨٧	٤٠	٦٦	٥	٦٨٥٠	٥٣	١٩٧٠	٥٨	١٩١	٥٤	٥٠٩	١٩	٥٨٦	٥٧	١٢٦٣	٥٣	الثقافية
٤٢	٣٥	-	-	١٢٨٩	٣١	٨١	٥٧	٨٨	٣٥	٨٨	٣٩	٥٧	١٤	-	-	التعليمية
٦٨	٢٠	-	-	٩٨٣	١	٨١	٥٥	-	-	٢٤٠٤	٥٧	٩٤	٣٢	١٧	٢٦	الرياضية
٦٦	٣٠	-	-	٨٤٤	٤٢	١٥٩	٤	-	-	١٦	١١	١١	٥٨	٦٤	٤٠	الاقتصادية
٥٧٥	٣٢	٢٧٠	٣٠	١٢٣٥٦	١٤	٥١٦	٤٥	١٦٨	١٠	٦٧٤	٥٩	٧٩٤	٤٣	٧٧٢	٥٢	الخدمية
١١٠	٣٥	-	-	١٤٢٢	٥٠	٥٣	٤٠	-	-	١٠٦	٣	٢٥٢	٢	٦٢	٧	الصحية
١٣٩٧	٧	١٢	٥٥	٦٥٩٨	٤٠	١٤٨٧	١٧	٩٨	٥٠	١٣١٨	-	١٤٨٠	٤٨	١٦٥٢	٢٥	الاجتماعية
٣١٤	٤٠	٨٤	٥	٨٠٢	٤١	٣٨٥	٤٥	٧٧	٤١	٤٦	٤٦	٦٩	٢٣	٧٩	٩	التاريخية
١٣٢	٥٠	-	-	٨٠٥	٥٧	٧٦	٩	-	-	٧٢	٤٣	-	-	١٩	٣٧	السياحية
١٦٣٩	٣٩	٧٧٥٨	٢٧	١٣٦٦٣	٣٦	٣٥٣٤	٤٤	-	-	١٣٥٢	١٦	٣٣٧٤	٦	١١٩٥	١٤	الترفيهية
٢١٢٩٧	-	٨٧٥٨	-	٦٥٣١٣	٨	١٤٩٦٧	-	٨٧٦١	-	٨٧٦١	-	٨٧٦١	-	٨٧٦١	-	الاجمالي

توزيع ساعات الإرسال بالشبكات الإذاعية المصرية طبقاً للبرامج

خلال عام ٢٠١١

تابع جدول رقم ٢٠

الشبكات								البرامج
البرنامج العام	الشرق الاوسط	الشباب و الرياضة	القرءان الكريم	صوت العرب	الأقليمية	راديو النيل	الشبكة الثقافية	
النسبة %	النسبة %	النسبة %	النسبة %	النسبة %	النسبة %	النسبة %	النسبة %	
٢٢,٥	١٥,١	١٢,١	٠,٧	٢١,٤	١٦,٧	٢,٩	٦,٨	السياسية
١٨,٩	٨,٢	١١,٧	٩٢,٢	١٢,٨	١٢,٥	٢,٦	١,١	الدينية
١٤,٤	٦,٧	٥,٨	٢,٢	١٢,٢	١٠,٥	٠,٨	٧١,٨	الثقافية
-	٠,٧	١,٠	١,٠	٠,٦	١,٩	-	٠,٢	التعليمية
٠,٢	١,١	٢٧,٥	-	٠,٦	١,٥	-	٠,٢	الرياضية
٠,٧	٠,١	٠,٢	-	١,١	١,٢	-	٠,٢	الاقتصادية
٨,٨	٩,١	٧,٧	١,٢	٢,٥	١٨,٩	٢,١	٢,٧	الخدمية
٠,٧	٢,٩	١,٢	-	٠,٤	٢,٢	-	٠,٤	الصحية
١٨,٩	١٦,٩	١٥,١	١,١	٩,٩	١٠,١	٠,٢	٦,٦	الاجتماعية
٠,٩	٠,٨	٠,٥	٠,٩	٢,٦	١,٢	٠,٩	١,٥	التاريخية
٠,٢	-	٠,٨	-	٠,٥	١,٢	-	٠,٦	السياحية
١٢,٦	٢٨,٥	١٥,٤	-	٢٢,٦	٢٠,٩	٨٨,٦	٧,٧	الترفيهية
١٠٠	١٠٠	١٠٠	١٠٠	١٠٠	١٠٠	١٠٠	١٠٠	الاجمالي

توزيع ساعات الارسال بالشبكات الاذاعية الاجنبية الموجهة

طبقا للبرامج خلال عام ٢٠١١

جدول رقم ٢١

النسبة %	ساعات الارسال		البرامج
	س	ق	
٢٦,٤	٥٦٣٣	١	السياسية
١٥,٩	٢٢٩٩	٥٧	الدينية
١٦,٧	٢٥٧٥	٥٩	الثقافية
٧,٣	١٥٥٠	٥٧	التعليمية
٠,٩	١٩١	١٩	الرياضية
١,٨	٢٨٢	٢٠	الاقتصادية
٥,٦	١١٩٣	٤٢	الخدمية
٠,١	٢٠	١٠	الصحية
٢,٥	٥٢٥	٤٩	الاجتماعية
١,٤	٢٠٥	٤٥	التراث التاريخي
١,٨	٤٠٢	٥١	السياحية
١٩,٦	٤١٨٦	٤٥	الترفيهية
١٠٠	٢٠٧٦٧	٤٥	الاجمالي

الباب الثالث
الكتب والمكتبات

عدد الكتب والكتيبات المؤلفة والمترجمة وعدد النسخ المطبوعة طبقاً للغة التي تم الطبع بها والموضوع عام ٢٠١١

جدول رقم ٢٢

عدد النسخ بالآلاف

الموضوع	فلسفه وعلم نفس		دين		علوم إجتماعية		لغات		علوم بحثة		علوم تطبيقية		فنون جميلة		أدب		جغرافيا وتاريخ		عموميات		جملة		
	العدد	عدد النسخ	العدد	عدد النسخ	العدد	عدد النسخ	العدد	عدد النسخ	العدد	عدد النسخ	العدد	عدد النسخ	العدد	عدد النسخ	العدد	عدد النسخ	العدد	عدد النسخ	العدد	عدد النسخ	العدد	عدد النسخ	
لغة عربية																							
كتب	١٠٩	٨٤٩	١٣٠	٦١٠٢	٩٠	٢٧٣٩	٢٥	٤٨٣	٧٢	٨٢٦٣	١١٣	٥٤٤٨	٢٥	٦٥	٢٢٦	٢٩٢٥	٦١	٢٤٥١	١٢٧	٩٩٢١	١٠٧٨	٣٩٢٤٦	
كتيبات	٨	٢٠	٣٩	٥٠٤٤	٥	١٣	٧	١٤٥	-	-	١٠	٤٢	-	-	٤٠	١٥٣	٢	٦	٥	٣٤٢	١١٦	٥٧٦٥	
لغة إنجليزية																							
كتب	١	١	-	-	٢	٧	-	-	-	-	٧	٥	-	-	-	-	-	-	٧	٢٠٤	١٧	٢١٧	
لغة فرنسية																							
كتب	-	-	١	٥	-	-	-	-	-	-	-	-	-	-	-	-	-	-	-	-	١	٥	
الإجمالي																							
كتب	١١٠	٨٥٠	١٣١	٦١٠٧	٩٢	٢٧٤٦	٢٥	٤٨٣	٧٢	٨٢٦٣	١٢٠	٥٤٥٣	٢٥	٦٥	٢٢٦	٢٩٢٥	٦١	٢٤٥١	١٣٤	١٠١٢٦	١٠٩٦	٣٩٤٦٨	
كتيبات	٨	٢٠	٣٩	٥٠٤٤	٥	١٣	٧	١٤٥	-	-	١٠	٤٢	-	-	٤٠	١٥٣	٢	٦	٥	٣٤٢	١١٦	٥٧٦٥	

عدد الكتب والكتيبات الدراسية المؤلفة والمترجمة وعدد النسخ المطبوعة طبقاً للغة التي تم الطبع بها والموضوع عام ٢٠١١

جدول رقم ٢٣

عدد النسخ بالآلاف

الموضوع	فلسفة وعلم نفس		دين		علوم اجتماعية		لغات		علوم بحثة		علوم تطبيقية		فنون جميلة		أدب		جغرافيا وتاريخ		عموميات		جملة	
	عدد النسخ	العدد	عدد النسخ	العدد	عدد النسخ	العدد	عدد النسخ	العدد	عدد النسخ	العدد	عدد النسخ	العدد	عدد النسخ	العدد	عدد النسخ	العدد	عدد النسخ	العدد	عدد النسخ	العدد	عدد النسخ	العدد
لغة عربية كتب	٦٣٦	١٣	٤٨٢٠	٦٢	٢٦٨٢	٤٩	٤٦٦	١٩	٧٩٣٥	٦٨	٥٠٨٨	٩٦	١٤	٥٣	٢٣	٢٢٦٧	٤٣	٢٢٤٠	٨٢	٩٤٤٩	٤٧٩	٣٥٦٣٥
كتيبات	-	-	٤٥٣٤	٢٥	-	١	١٣٥	٣	-	-	-	٢	-	-	١	٣	-	-	١	٢٠	٣٣	٤٦٩٢
لغة إنجليزية كتب	-	-	-	-	٢	١	-	-	-	-	٢	٤	-	-	-	-	-	-	٥	٢٠٢	١٠	٢٠٥
لغة فرنسية كتب	-	-	٥	١	-	-	-	-	-	-	-	-	-	-	-	-	-	-	-	-	١	٥
الإجمالي كتب	٦٣٦	١٣	٤٨٢٥	٦٣	٢٦٨٣	٥٠	٤٦٦	١٩	٧٩٣٥	٦٨	٥٠٩٠	١٠٠	١٤	٥٣	٢٣	٢٢٦٧	٤٣	٢٢٤٠	٨٧	٩٦٥١	٤٩٠	٣٥٨٤٥
كتيبات	-	-	٤٥٣٤	٢٥	-	١	١٣٥	٣	-	-	-	٢	-	-	١	٣	-	-	١	٢٠	٣٣	٤٦٩٢

الكتب الدراسية : تشمل المدرسية، الجامعية ، المطبوعات الأخرى

عدد كتب وكتيبات الأطفال المؤلفة والمترجمة وعدد النسخ المطبوعة

جدول رقم ٢٤ طبقاً للطبعة عام ٢٠١١ عدد النسخ بالآلاف

كتيبات		كتب		البيان
عدد النسخ	العدد	عدد النسخ	العدد	
٧٤	٢٧	١٠٢	٦٤	طبعة أولى
٦٣	٢٠	١٢	٤	طبعة معادة طبق الأصل
-	-	-	١	طبعة معادة مع التعديل
١٣٧	٤٧	١١٤	٦٩	الإجمالي

عدد الكتب والكتيبات المؤلفة والمترجمة وعدد النسخ *
المودعة ايداعا قاتونيا بدار الكتب والوثائق القومية
طبقا للموضوع عام ٢٠١١

جدول رقم ٢٥

الترجمة		المؤلفة		الكتب والكتيبات	الموضوع
عدد النسخ	العدد	عدد النسخ	العدد		
٢٣٠	٢٣	٢٤٦٠	٢٤٦		فلسفة وعلم نفس
٦٠٠	٦٠	٢٢٦٦٠	٢٢٦٦		دين
٧٥٠	٧٥	٢١٦١٠	٢١٦١		علوم اجتماعية
٤٠	٤	١١٨٤٠	١١٨٤		لغات
٤٠٠	٤٠	١٢١٩٠	١٢١٩		علوم بحتة
٣٠٠	٣٠	١٠٨٤٠	١٠٨٤		علوم تطبيقية
١٨٠	١٨	٣٣٠٠	٣٣٠		فنون جميلة
٩٧٠	٩٧	٢٢٦٢٠	٢٢٦٢		ادب
٤٩٠	٤٩	٧٢٧٠	٧٢٧		جغرافيا وتاريخ
٩٠	٩	٢٩٩٠	٢٩٩		عموميات
٤١٥٠	٤١٥	١١٨٨٩٠	١١٨٨٩		الإجمالي

*توضع ١٠ نسخ من كل موضوع حسب قانون الایداع

عدد المكتبات طبقاً لنوعها وعدد العاملين بها والقاعات بأنواعها وعدد القاعات

عام ٢٠١١

جدول رقم ٢٦

البيان	عدد المكتبات	عدد العاملين			قاعات الإطلاع		قاعات المحاضرات		قاعات عرض الأفلام		قاعات الإستماع للموسيقى		قاعات كمبيوتر	
		تكرور	إثاث	جملة	عدد القاعات	عدد المقاعد	عدد القاعات	عدد المقاعد	عدد القاعات	عدد المقاعد	عدد القاعات	عدد المقاعد	عدد القاعات	عدد المقاعد
<u>عامه</u>														
قومية وعلامة حكومي	٧٣	٣٠٧	٤٦٣	٧٧٠	١٤١	٣٧٩٤	٤٢	١٢٧٣	٥	٢٤٧	٩	٦٥٢	٤٥	١١٧٥
مراكز ثقافية حكومي	٢٨٨	١٠٧٣	١٢٨٧	٢٣٦٠	٣٩٨	١٠١٨٠	٤١١	٩١٧٥	٤٤	١٥٢٦	٨٩	٢١٧٩	٦٤	٧٩٧
جملة	٣٦١	١٣٨٠	١٧٥٠	٣١٣٠	٥٣٩	١٣٩٧٤	٤٥٣	١٠٤٤٨	٤٩	١٧٧٣	٩٨	٢٨٣١	١٠٩	١٩٧٢
<u>متخصصة</u>														
قطاع حكومي	٢٤٢	٨٤٠	٨٦٢	١٧٠٢	٣٢٠	٨٣٩٧	٧٢	٣٠٥٦	٢٧	١٠٢٢	٢٠	٣٤٢	١٤٦	٢١٥٥
قطاع عام	٤٧	٨٠	١٧٠	٢٥٠	٥٩	١٤٧٦	٣٠	٨٣٢	٧	٤٠١	٧	٦٣١	١٦	٢٦٢
قطاع خاص	٤٣	١٥٠	١٩٢	٣٤٢	٦٧	٢١٦٠	٢٧	١٥٥١	٧	٣٤٩	٨	٣٤٤	١٩	٤٢٠
جملة	٣٣٢	١٠٧٠	١٢٢٤	٢٢٩٤	٤٤٦	١٢٠٣٣	١٢٩	٥٤٣٩	٤١	١٧٧٢	٣٥	١٣١٧	١٨١	٢٨٣٧
<u>جامعية ومعاهد</u>														
جامعات وكليات حكومي	٣٨٣	١٦٤٩	٢٨٧٢	٤٥٢١	٨٣٦	٣٨٥٦١	٦١	٢١٩٣	٢٢	١٣٩٩	٣	١٢٠	٧٤٣	١٥٢٥٧
جامعات وكليات خاص	١٣	١٧	٦١	٧٨	١٧	٨٩٥	٧	٤٠٠	٢	٤٠	٢	٦٠٠	١٩	٦٩٥
معاهد عليا خاصة	٥٣	٨٣	١٣٣	٢١٦	٩٦	٤٤٩٣	١٦	٢١٥٢	١٤	١٥٤٢	٨	٥٥٠	٥٢	١٤٩٧
معاهد متوسطة حكومي	٤١	٥٧	٧٧	١٣٤	٤٦	١٥٦٧	١٥	٩١٤	٣	٢٥٠	١	-	١٤	٣٦٥
معاهد متوسطة خاص	٣	٣	١	٤	٣	١٢٦	-	-	١	٣٦	-	-	-	-
جملة	٤٩٣	١٨٠٩	٣١٤٤	٤٩٥٣	٩٩٨	٤٥٦٤٢	٩٩	٥٦٥٩	٤٢	٣٢٦٧	١٥	١٢٧٠	٨٢٨	١٧٨١٤
الإجمالي	١١٨٦	٤٢٥٩	٦١١٨	١٠٣٧٧	١٩٨٣	٧١٦٤٩	٦٨١	٢١٥٤٦	١٣٢	٦٨١٢	١٤٨	٥٤١٨	١١١٨	٢٢٦٢٣

إجمالي المقتنيات بدور الكتب والمكتبات عام ٢٠١١

جدول رقم ٢٧

الأرقام بالعمود

الخرائط	الأطالس	القواميس	الموسوعات	المصورات	المخطوطات	الكتب والكتيبات	المقتنيات نوع المكتبة
							<u>عامية</u>
							قومية وعامة حكومي
٣	٤	٦٠	٣٩	٥١	١٣	٧٨٢٧	
							مراكز ثقافية حكومي
١	٥	٧	١٦٨	-	٢٦٧	١٨٨٨٦	
							جملة
٤	٩	٦٧	٢٠٧	٥١	٢٨٠	٢٦٧١٤	<u>متخصصة</u>
							قطاع حكومي
٨	١٤	٧٩	٥٧	٥	٥٧	١٠٦٣٦	
							قطاع عام
-	-	١٦	٢٠	-	-	٢٦٥٣	
							قطاع خاص
٦٥	٣	٢	٣	-	٥٣	٣٦٦٥	
							جملة
٧٣	١٧	٩٧	٨٠	٥	١١٠	١٦٩٥٤	<u>جامعية ومعاهد</u>
							جامعات وكليات حكومي
٢٧	٧٨	٢٣٤	١٠٣	٣٣٠	١١٢	٥٦٩٥٨	
							جامعات وكليات خاص
١	٢	٧	٩	-	-	١٢٣٨	
							معاهد عليا خاصة
٣	١	١٠	٥	-	٩٣	٢٧٣١	
							معاهد متوسطة حكومي
-	-	٢٢	٥	-	٤١	١٣٦٤	
							معاهد متوسطة خاص
-	-	١	-	-	-	٩٨	
							جملة
٣١	٨١	٢٧٤	١٢٢	٣٣٠	٢٤٦	٦٢٣٨٩	
							الإجمالي
١٠٨	١٠٧	٤٣٨	٤٠٩	٣٨٦	٦٣٦	١٠٦٠٥٦	

عدد العاملين وقاعات الإطلاع والمقتنيات من الكتب و المكتبات وحركة تداولها باستحبات
المختلفة طبقاً للمحافظات عام ٢٠١١

جدول رقم ٢٨

المحافظة	البيان	(١) عدد المكتبات	عدد العاملين			قاعات الإطلاع (٢)		المقتنيات (بالآلاف)	حركة التداول (بالآلاف)			
			فكور	اتك	جملة	عدد المقاعد	العدد		داخل المكتبة		خارج المكتبة	
									مطالعون	كتب وكتيبات	مستعيرون	كتب وكتيبات
القاهرة		٢٢٥	٩٣٦	١٥١٧	٢٤٥٣	٤٤٩	١٥٥٩٩	٢٧٠٥	١٧١٨	١١٥٠	٤٨٨	٣٣٥
الأسكندرية		٧١	١٩٢	٤٥٠	٦٤٢	١٢٠	٤٢١٨	٥٧٧	٢٣٦٩	٢١٠١	٣١٣٩	١٨٥
بورسعيد		٢٠	٢٣	٥٥	٧٨	٣٥	٩٤٣	١٢٣	٨٦	٦٩	٢٠	١١
السويس		١٣	٢٩	٦٢	٩١	١٨	٥٠٩	٨٢	١٠	٩	٤	٤
دمياط		٣٢	٣٣	٩١	١٢٤	٤٤	٩٦٧	١٦٨	٩٤	٨٩	٤٠	٣٩
الدقهلية		٥٣	١٧٥	٢٩٥	٤٧٠	٨١	٣١٢٣	٥٧٥	٣٥٠	٢٩٦	١٧٢	١٥١
الشرقية		٥٥	١٨٥	٣٤٤	٥٢٩	١٢٧	٤٢٥٢	٥٦٢	٣٠٤	٢٢٧	١٠٧	٤٣
القليوبية		٥١	١٥١	٢٢٩	٣٨٠	٧٠	١٨٩٣	٢٧٩	١٤٤	١١٩	٣٤	٢٢
كفر الشيخ		٢٦	٥٥	٧٧	١٣٢	٣٥	١٣٧٧	١٨٧	٩٢	٦٧	٣٠	٢٥
الغربية		٤٤	١٤٨	٢٥٠	٣٩٨	٧٤	٢٩٧٣	٣٩٥	١١٩٠	٢٣٩	٢٠٠	٨٧
المنوفية		٤٧	١٧٧	٢٣٣	٤١٠	٧٦	٢٨٦٠	٤٣٩	٢٣٦	١٨٢	٧٥	٤٤
البحيرة		٣٢	٢٣٩	١٢٢	٣٦١	٤٦	٩٨٧	١٩٥	١٣٨	١١٣	٨٨	٧٨
الإسماعيلية		٣٥	١٠٢	١٠٩	٢١١	٥١	١٥٦٢	٢٦٨	٧٥	٦٩	٦٩	٦٠
الجيزة		١٣٦	٦٦٢	١١٥٣	١٨١٥	٢٢٨	٨٤٥١	١٦٤٤	٨٠١	٥٨٨	٢٢٧	١٦٧
بنى سويف		٤٨	٨٤	١٥٠	٢٣٤	٥٨	٢٧٣٨	٢١٣	١٧١	١٠٣	٧٦	٢٨
الفيوم		٣١	١٠٤	١٢١	٢٢٥	٤٠	١٧٠٧	١٦٩	١٥٥	١١١	٢٢	١١

عدد العاملين وقاعات الإطّرع والمقتنيات من الكتب و الكتيبات وحرثه تداولها بالمكتبات
المختلفة طبقاً للمحافظات عام ٢٠١١

تابع جدول رقم ٢٨

المحافظة	البيان	(١) عدد المكتبات	عدد العاملين			قاعات الإطّراع (٢)		المقتنيات (بالآلف)	حركة التداول (بالآلف)			
			ذكور	إناث	جملة	العدد	عدد المقاعد		داخل المكتبة		خارج المكتبة	
									مطالعون	كتب وكتيبات	كتب وكتيبات	مستعرون
المنيا		٤٣	١٨٩	١٧٥	٣٦٤	٧٤	٢٨٤٠	٤٢٢	٦٥٨	٤٩١	٦٩٠	٦٥٩
السيوط		٥٨	٢٨٢	٢٩٩	٥٨١	١١٥	٦٢٥٦	٥٦٣	٤٢٥	٣٨٨	١٠٩	١٠٤
سوهاج		٣٣	١٠٩	١٠٣	٢١٢	٦٥	٢٢٢٧	٣١٥	٣٥٤	٣٢٢	١٠٣	٨٤
قنا		٤١	١٥١	٩٢	٢٤٣	٧٠	٢٣٤٨	٢٦٥	٤٨٦	٤٤٢	١٧٦	١٥٠
أسوان		١٥	٤٩	٢٧	٧٦	٢٠	١١٠٦	٨٣	٥٥	٥٥	٥	٤
الأقصر		٩	٧١	٤٢	١١٣	٩	٢٥٥	٢٧	١٦	١٣	٥	٥
البحر الاحمر		١٠	٤٠	٢٦	٦٦	١٦	٣٩٤	٤٩	١٢	١٠	٦	٦
الوادي الجديد		٢١	٣١	٣٢	٦٣	٢٣	٧٢٤	١٣٠	٣٦	٢٨	١٣	١١
مطروح		٢٤	١٦	٤١	٥٧	٢٥	٧٠٥	٤٠	٢٨	١٣	٣	٣
شمال سيناء		٤	١٩	١٧	٣٦	٥	٢٤٥	٣٦	١٢	٩	١٢	٣
جنوب سيناء		٩	٧	٦	١٣	٩	٣٩٠	٩٤	٩	٩	١١	١١
الإجمالي		١١٨٦	٤٢٥٩	٦١١٨	١٠٣٧٧	١٩٨٣	٧١٦٤٩	١٠٦٠٦	١٠٠٢٣	٧٣١٤	٥٩٢٤	٢٣٢٩

- (١) تشمل المكتبات العامة والمتخصصة والجامعية والمعاهد .
(٢) لا تتضمن قاعات الإطّراع للصغار والمحاضرات وعرض الأفلام والإستماع للموسيقى .

الباب الرابع

قصور وبيوت الثقافة والجمعيات

الثقافية والمؤتمرات

عدد قصور وبيوت الثقافة وعدد العاملين بها والنشاط الثقافي والترويحي وعدد الحاضرين طبقاً للمحافظات خلال عام ٢٠١١

جدول رقم ٢٩

النشاط الثقافي														عدد العاملين	عدد قصور وبيوت الثقافة	البيان / المحافظات		
الجملة		حرف بيئية		فنون تشكيلية		فنون شعبية		عروض سينمائية		حفلات موسيقية		حفلات مسرحية					محاضرات وندوات	
عدد الحاضرين	العدد	عدد الحاضرين	العدد	عدد الحاضرين	العدد	عدد الحاضرين	العدد	عدد الحاضرين	العدد	عدد الحاضرين	العدد	عدد الحاضرين	العدد	عدد الحاضرين	العدد			
٤٦٩٣٣	٥١٥	٧٥	٤	٢٣١٠	١٠	٣١٤٠	٩	١٣٧١	٢٧	٦٧٩٢	٢٧	٢١٣٠٠	٣٦	١١٩٤٥	٤٠٢	٣٦٩	١٣	الإسكندرية
٢٣٧١٤	٢٥٦	-	-	-	-	١٦٠١٨	٥٤	-	-	٢١٠٠	٢١	١٥٠٠	٥	٤٠٩٦	١٧٦	١٦٩	١٤	بورسعيد
٢٨٦٦٩	٤٣٢	٧٠	٣	٢٣٤٠	١٩	٦٢٩٠	٣٥	٦٠	٦	٨٥٠٠	٨٠	٣٧٠٠	١٢	٧٧٠٩	٢٧٧	٩٣	٩	السويس
٦٧٤٠٣	٨٨٣	٦١٠	٤	٢٤٤٧٠	٦٨	٣٤٩٠	٢٣	٤٠٢٤	٧٥	١٢٠٠	٣	١٠٧٥٧	٢٢	٢٢٨٥٢	٦٨٨	١٦٢	١٩	دمياط
٨٥٤٠٩	١٥٧١	١١٦	٣	٢٢٧١٩	١٣٨	٨٤٥٦	٥٠	١١٩١	٣٦	١١١٣٩	٥٤	١٥٦٥٠	٤٨	٢٦١٣٨	١٢٤٢	٥٧١	٤٠	المنيا
٥٣٦٠٦	١٧٩٥	٢٢٥٠	١٢	٦٧٦٥	٣٢٨	٥٩٥٠	٣١٧	٣٠٠٠	٣٠	١٢١١٨	٣٤٩	٥٤٥٠	١٠٤	١٨٠٧٣	٦٥٥	٥٨٢	٢٤	الشرقية
٤٥٤٨٠	١٩٢٢	١٦٥	١	٦٤٩٩	٩٠	١٠٨٢٠	٥٩	٣٦٧١	٦٥	٤٢٢٨	٥٤	٥٠٠	٩	١٩٥٩٧	١٦٤٤	٣٥٧	٢٨	القليوبية
٥٨٠٥٤	٨٢٤	-	-	٤٥٦٢	٦٥	٢٩٥٠٤	٨٨	-	-	٨٥٥٠	٣٤	٥٣٨٢	١٧	١٠٠٥٦	٦٢٠	٣٨٤	٢٤	كفر الشيخ
٨٧٧٥٤	٥٩٤	-	-	٣٧٢٥	٤٥	٣٥٠	٢	-	-	٦٦٠٠٠	٩٤	٦٧٢٠	٣٣	١٠٩٥٩	٤٢٠	٥٢٧	٣١	الغربية
٢٨٩٨٩	٤٩١	٢٥٠١	٤٢	١٤	١	١٣١٤٠	٤٣	-	-	٤٥٠٠	٢٥	٩٨٠	٧	٧٨٥٤	٣٧٣	٤٥٢	٢٢	المنوفية
٤٣٧٠٧	٥٩٢	-	-	٣٧٢٥	٤٥	٣٥٠	٢	-	-	٨١٠٠	٤٦	٨٢٠٠	٣٦	٢٣٣٣٢	٤٦٣	٤٧٥	٣٦	البحيرة
٣٥٠٤٤	٤٩٣	٢٢٥	١٣	٦٦١	٢٩	١٥٩٨٠	٩١	٢٨	١	-	-	٧٤٠٠	٣٣	١٠٧٥٠	٣٢٦	١٩٦	١١	الإسماعيلية
١٨٨٠١	٦٠٣	٢٠	٢	١٣٦٤	٧٩	١١٦٩	٢٥	١٤٩٧	٢٤	٥٠	١	٣٣٩٠	٥٤	١١٣١١	٤١٨	٣٦٣	٣٧	الجيزة
٢٦٦٩٨	٥٥٥	-	-	٢٢٢	٨	٥٣٥٠	٢٥	-	-	٤٤٥٠	١٩	٢٢٠٠	٤	١٤٤٧٥	٤٩٩	٢٤١	١٣	بنى سويف
٣٠٣١٦	٢٥٨	-	-	٤٣٥	٥	٥٠٠	٣	١٣٥٨	١٩	٢١٠٠	٩	١٨٠٠٠	٣٠	٧٩٢٣	١٩٢	٢٧٤	١٦	الفيوم
٤٧٦٥٢	١١٤٧	٣٨٨	٦٣	٤٥٥٠	١٨١	١٢١٣٠	٤٦	-	-	٧٩١٥	٦٥	٥٥٠٣	٢٦	١٧١٦٦	٧٦٦	٣٧٣	٢٤	المنيا
٦٨٠٢٣	٨٨٧	٦٩٠	٨	٦٠٢٤	٨	٣١١٩٢	٢٧٤	٢٢٣٤	٣٨	٩٤٧٥	١٢٦	٥٠٠٠	٣٢	١٣٤٠٨	٤٠١	٥٩٠	٢٧	أسيوط
٣٧٩٣٨	٣١٣	-	-	-	١٥	١٥٩٥٠	٣٠	-	-	١٠٢٠٠	١٤	٤٧٧٠	٢٩	٤٤٨٣	٢٢٥	٣٦٧	١٩	سوهاج
٢٦٢٧٢	٢٢٩	٩١	٧	٨٧٠	٢٠	١٣٦٤٤	٢٤	٧٦٠	١٠	١٨٧٠	٢٢	٦٠٠	٢	٨٤٣٧	١٤٤	٢٨٣	١٩	قنا
٣٩٠٠٦	٨٢١	١٠٩٨	٢٨	١٣٩٢٤	١٤٠	٩٧٥٠	٩١	١٠٦٩	١١٧	٣٣٧٩	١١	١٠٠	٢	٩٦٨٦	٤٣٢	٢٢٩	٢٣	اسوان
٢٢٢٢٤	٥٠٢	٣٧٧	٦	١١٠٩	٢٦	١٠٧٢	١٠	٣٠	٢	٥٧٠	٥	-	-	١٩٠٦٦	٤٥٣	٢٩٤	١٢	الأقصر
٢١٣٨٦	١١٧٤	٣٥٠	٧	١٣٢٠	٢٤	٤٢٦١	٣١	١٨٥٠	٨٦٤	٢٧٠	٢	٢٠٠	٧	١٣١٣٥	٢٣٩	١١٦	١٠	البحر الأحمر
٣٥٣٣٧	٤٥٧	٤٠	١	٩٢٣	٣٧	٢٠١٤٥	١١٢	-	-	٧٢٤٥	٤١	-	-	٦٩٨٤	٢٦٦	٢١٠	١٨	الوادى الجديد
١٩٩٣٠	٣٣١	٢٠٠	١	٥١٥٥	٣٩	٦٨٠٠	٧٠	٣٥٠	٧	-	-	٢٠٠٠	١٨	٥٤٢٥	١٩٦	١٠٧	٧	مطروح
٤٤٦٨٦	٢٦٩	١٤١	٢	٢٠٠	٥	٢٥٥٠٠	٦٠	-	-	٧٩٥٥	٢٧	١٤٠	٥	١٠٧٥٠	١٧٠	١٥٦	١١	شمال سيناء
٢٤٧٢١	٦٣٤	٦٩٥	١٥	٣٣٩٢	٦١	٩٠٤٠	٤٦	٢٩٨	١٦	٤٩٥	١٢	-	-	١٠٨٠١	٤٨٤	١٠٤	٨	جنوب سيناء
١٠٩١١٣١	١٩٠٤٥	١٠١٥٦	٢٢٧	١٢٤٧٧٦	١٥٥٩	٢٦٩٩٩١	١٦٢٠	٢٣١٩١	١٣٤٤	١٩١٥٨٢	١١٥٧	١٣٢٢٣١	٦٢٨	٣٣٦٦٦٩	١٢٥١٠	٨٥٦٩	٥٤٤	الإجمالي

عدد الجمعيات الثقافية وعدد العاملين بالنشاط الثقافي والترويحي وعدد الحاضرين طبقاً للمحافظات خلال عام ٢٠١١

جدول رقم ٣٠

المحافظات	البيان	عدد الجمعيات	عدد العاملين	النشاط الثقافي														
				محاضرات وندوات		بحوث				مجلات		مؤلفات	حفلات مسرحية		حفلات سينمائية		حفلات موسيقية	
				عدد الندوات	عدد الدعوات	تم نشرها	جاري نشرها	عدد الصادرة	عدد	عدد الدعوات	عدد		عدد الدعوات	عدد				
القاهرة		٥٩	١١٤٨	٤٨	١٥٨٦	٤٤٣	٧٣٥	٢٤٥	٢٢٨	٧١	٣٩٤	٥٤	١٢٦	٨	٩٠٧	١٨	٧٨٩	٢٠
الإسكندرية		١٣	٢٨٦	٨	١٥٩	١١١	٢٣٦	٦	٨	١٠	٣٣	٤٢	٤	٢	٥	٢	١٧	٤
بورسعيد		١	٩	=	٧	-	-	-	-	-	-	-	-	-	-	-	-	-
دمياط		٢	٣٦	١	١٤	٤	١٠	١	٥	١	٢	-	١	١	-	-	٤	١
الدقهلية		٤	٣٩	١٠	٧٨	-	-	١٠	١٠	-	-	١٠	١٧	٤٠	-	-	٦١	٦
الشرقية		١	١٠	=	٢	٢	٢	-	-	-	-	١	١	١	=	-	-	-
القليوبية		٣	١٨	=	٢	٦٤	١٠٠	٢٥	٤٠	٤	٢٠	-	-	-	-	-	-	-
عفر الشيخ		٩	٨٦	٦	١٧٢	٦	١٩	-	-	١	١٢	٤	٦	٦	=	-	٢٥	٢
الغربية		٤	٣٠	٢	٥٤	٣١	٤٢	-	-	٢	٤	-	٢	٢	١	٢	٤	=
المنوفية		٧	٨٣	٣	٦٧	-	-	-	١	١	-	٤	١٢	١	٢٤	٢	١٧	٢
البحيرة		٦	٣٦	١٠	١١٩	-	-	-	-	-	-	٨	٨	٩	١٤	٦	٣٤١	٦
الإسماعيلية		٢	٤	١	٧٩	-	-	-	-	-	-	١	-	-	-	-	-	-
الجيزة		١٢	٢٣٠	٣	٤٨	١٩٩	٢٧٧	٣٤	٨٧	١٠	٩٦	٣٠	٥	٥	١	١	١	=
بني سويف		٣	٧٨	=	٤	-	-	-	-	-	-	١	٢	=	-	-	٨	=
الفيوم		٥	٣٨	١	٣٢	-	-	-	-	-	-	٢	٢٥	=	-	-	١٧	=
المنيا		٤	٢٠	=	٥١	-	-	-	-	-	-	٣	٧	=	١	=	-	-
أسيوط		١٦	١٨١	١٠	٢٦٢	٤٥	١٣٣	٧٢	٧٩	٤	٢١	٤	٢٣	٢	-	-	٧٣	٥
سوهاج		١	١٠	٢	١٦	-	-	-	-	-	-	١	٢	١	٣	٢	٢	١
قنا		٣	٤٦	١	٢٦	-	-	-	-	١	٤	-	١٥	٢	-	-	٥٢	٤
البحر الأحمر		١	٧	=	١٢	-	-	-	-	١	٤	-	٧	=	-	-	٥	=
الوادي الجديد		٢	٢٤	١	١٣	-	-	-	-	١	٤	-	-	-	-	-	-	-
الإجمالي		١٥٨	٢٤١٩	١٠٧	٢٨٠٣	٩٠٥	١٥٥٤	٣٩٤	٤٥٨	١٠٦	٥٩٤	١٥٨	٢٨٦	٤٥	١٥٧	٣٠	١٤١٦	٦٢

عدد المؤتمرات التي عقدت داخل ج.م.ع طبقا للموضوع ومدة انعقاد المؤتمر عام ٢٠١١

جدول رقم ٣١

الموضوع	مدة الانعقاد	اقل من ٣ أيام	٣-٥ أيام	٥-١٠ أيام	١٠ أيام فأكثر
علوم إجتماعية		٣	٤	-	-
لغات		-	-	-	١
علوم بحثه		-	٢	-	-
علوم تطبيقية		٣	٢٠	١	١
فنون		-	١	-	-
الأجمالي		٦	٢٧	١	٢

عدد المؤتمرات التي عقدت بالخارج وعدد المشتركين فيها من ج.م.ع
طبقاً للموضوع ومدة انعقاد المؤتمر عام ٢٠١١

جدول رقم ٣٢

١٠ أيام فأكثر		٥-١٠ أيام		٣-٥ أيام		أقل من ٣ أيام		مدة الانعقاد	الموضوع
عدد المشتركين	عدد المؤتمرات	عدد المشتركين	عدد المؤتمرات	عدد المشتركين	عدد المؤتمرات	عدد المشتركين	عدد المؤتمرات		
٣١	١٠	٥٩	٢٧	٧٧	٥٨	٣	٣	علوم إجتماعية	
-	-	١٣	٤	-	-	-	-	لغات	
-	-	٢	٢	٩	٨	-	-	علوم بحثه	
٨	٢	١٠٨	٥٧	١١٨	٨٨	١٠	٣	علوم تطبيقية	
-	-	٣	٢	-	-	-	-	فنون	
-	-	١	١	-	-	-	-	أخرى	
٣٩	١٢	١٨٦	٩٣	٢٠٤	١٥٤	١٣	٦	الأجمالي	

الباب الخامس

المتاحف والحدائق والمناطق الأثرية
والمحميات الطبيعية والمعارض

عدد المتاحف والحدائق والمناطق الاثرية والمحميات الطبيعية وعدد العاملين بها
طبقاً للنوع والزائرين وجملة الإيرادات عام ٢٠١١

جدول (٣٣)

الإيرادات المحصلة (بالآلف)	عدد الزائرين بالآلف (١)	عدد العاملين			العدد	البيان النوع
		جملة	إناث	ذكور		
١٨٧٤٦٨	٧٦٣٠	٢٨٥٧	١١٧٨	١٦٧٩	٣٥	متاحف فن وتاريخ
٥٤١	٢٦٩	١١١٤	٥٣٠	٥٨٤	١٠	متاحف علوم طبيعية وبحثة وتطبيقية
٤٩٧٨٣	١٢٦٤١	٤٣٣٦	٨٢٧	٣٥٠٩	٥٢	حدائق الحيوان والاسماك والنباتات
٢٥٢٦٠٩	١٠٩٩	١٩٤٠	٨٤٣	١٠٩٧	٢٥	المناطق الاثرية الاسلامية والقبطية
٢٨٠٥٠٧	٩٣٨٥	٥٦٠٦	١٣٦٢	٤٢٤٤	٧٨	المناطق الاثرية الفرعونية
٨	١	٥٦	١٢	٤٤	٢	محميات نباتات
١٨٣٣٧	٨٢١	٦٣٢	٦٨	٥٦٤	٢٠	محميات موارد طبيعية
٧٨٩٢٥٣	٣١٨٤٦	١٦٥٤١	٤٨٢٠	١١٧٢١	٢٢٢	الاجمالي

(١) برسم ومجاناً

عدد المتاحف وعدد الزائرون ونسبتهم الملوية الى عدد السكان التقديرى وجملة الايرادات المحصلة طبقا للمحافظات عام ٢٠١١

جدول رقم ٣٤

الايادات المحصلة بالاف	النسبة الملوية لعدد الزائرين (١)	عدد الزائرين بالاف	التقدير السكانى للمحافظات بالالف	عدد المتاحف	البيان المحافظات
١٥٢٢٢١	٤٤,٠	٢٨١٢	٨٦٥٩	١٥	القاهرة
١٤٦٩	٥,٨	٢٥٧	٤٤٧١	٢	الاسكندرية
٤٧	٧,١	٤٤	٦٢١	٢	بور سعيد
-	٠,٨	١٠	١٢٢٢	١	دمياط
-	٠,٠	١	٥٢٥٨	١	البحيرة
٥	٠,٢	٢	١٠٦٤	٢	الاسماعيلية
٢٩٢٥	١,٧	١١٤	٦٨٩٧	٦	الجيزة
٧	٠,٣	٨	٢٥٦٠	١	بنى سويف
٢	٠,١	٤	٤٦٥٢	١	المنيا
-	٠,٠	١	٤١٥٨	١	سوهاج
-	٠,٥	١٢	٢٧٦٥	٢	قنا
١٨٢٦	٧,٢	٩٤	١٣٠٢	٢	اسوان
٢٨٤٥٢	٢٢٥,٢	٢٥٢٢	١٠٥٤	٢	الاقصر
١٠	٠,٥	٢	٢١٧	١	البحر الاحمر
٢٤	١,٧	٢	٢٠٦	٢	الوادى الجديد
-	٠,٠	-	٢٨٩	٢	شمال سيناء
١٨٨٠٠٩	-	٧٨٩٨	٤٥٥٩٦	٤٥	الإجمالى

(١) النسبة الملوية للعدد الزائرين الى عدد السكان التقديرى .

عدد الحدائق وعدد الزائرون ونسبتهم المئوية الى عدد السكان التقديرى وجملة الايرادات المحصلة
طبقا للمحافظات عام ٢٠١١

جدول رقم ٢٥

الايادات المحصلة بالاف	النسبة المئوية لعدد الزائرين	عدد الزائرين بالاف	التقدير السكانى للمحافظات بالالف	عدد الحدائق	البيان المحافظات
٢٧٧١٩	٧٣,٤	٦٢٥٦	٨٦٥٩	٢٦	القاهرة
١٦٦٩٩	٦٨,٢	٢٠٥٤	٤٤٧١	٦	الاسكندرية
٣٠٠	٢٤,٥	٣٠٠	١٢٢٢	١	دمياط
٢٩٦	١,١	٥٩	٥٤٩٣	١	الدقهلية
١١	٠,٤	١١	٢٩٠١	١	كفر الشيخ
١٧٩	٢,١	٩٢	٤٣٨٩	١	الغربية
١٩٨٠	٢,٣	١٦٠	٦٨٩٧	١	الجيزة
٢٢٦	٩,٠	٢٣١	٢٥٦٠	١	بنى سويف
٢٨٨	١١,٦	٢٢٩	٢٨٤٨	١	الفيوم
٢١٨	٥,٧	٢١٨	٣٨٤٠	١	اسيوط
١٧٥٩	١٣٧,٧	١٧٩٣	١٣٠٣	١	اسوان
١٠٨	٩,٣	٣٦	٣٨٩	١	شمال سيناء
٤٩٧٨٣	-	١٢٦٢٩	٤٤٩٧٣	٥٢	الإجمالى

عدد المناطق الأثرية وعدد الزائرون ونسبتهم المئوية الى عدد السكان التقديرى وجملة الايرادات المحصلة طبقا للمحافظات عام ٢٠١١

جدول رقم ٣٦

الايرادات المحصلة بالالف	النسبة المئوية لعدد الزائرين	عدد الزائرين بالالف	التقدير السكانى للمحافظات بالالف	عدد المناطق الأثرية	البيان للمحافظات
٢٤٦٣٦١	٦,٨	٥٩٢	٨٦٥٩	٢٥	القاهرة
٣٧٤٦١	٦٥,٧	٢٩٢٩	٤٤٧١	٦	الاسكندرية
٢٤	٠,١	٥	٥٩٢٢	١	الشرقية
٢٨٢	٠,٦	٣٣	٥٢٥٨	٤	البحيرة
٤٥٤٩٦	٢٩,٢	٢٠١٥	٦٨٩٧	٥	الجيزة
١٠٥	٠,٤	٩	٢٥٦٠	١	بنى سويف
١٦٨٣	٠,٢	٦	٢٨٤٨	٥	الفيوم
١٩٢	٠,٥	٢٥	٤٦٥٢	١٢	المنيا
٥	٠,٠	١	٢٨٤٠	٢	اسيوط
٤١٤	٠,٥	٢٢	٤١٥٨	٢	سوهاج
٢٢١٢	٢,٧	٧٤	٢٧٦٥	١	قنا
١٢٧٤٧	٢٠,٢	٢٩٥	١٢٠٢	١٢	اسوان
١٧١٩٥١	٢٩٨,٦	٤٢٠١	١٠٥٤	١٧	الاقصر
١٠٦٦١	٤,٦	٩	٢٠٦	٧	الوادى الجديد
٢٤٩٥	٢٩,٧	١٥١	٢٨٠	١	مطروح
١٢٣	٢,٢	٥	١٥٨	٢	جنوب سيناء
٥٢٣١١٥	-	١٠٤٨٢	٥٥١٤١	١٠٢	الإجمالى

عدد المحميات الطبيعية وعدد الزائرون ونسبتهم المئوية الى عدد السكان التقديرى وجملة الايرادات المحصلة طبقا للمحافظات عام ٢٠١١

جدول رقم ٢٧

الايادات المحصلة بالاف	النسبة المئوية لعدد الزائرين	عدد الزائرين بالاف	التقدير السكانى للمحافظات بالآلف	عدد المحميات	البيان المحافظات
٤١٣	٠,٣	٢٦	٨٦٥٩	٢	القاهرة
-	٠,٠	-	٦٢١	١	بورسعيد
-	٠,١	٢	٢٩٠١	١	كفر الشيخ
٢٧٩٨	٩,٥	٢٧١	٢٨٤٨	٢	الفيوم
-	٠,٠	-	٢٨٤٠	١	اسيوط
-	٠,٦	٨	١٢٠٣	٢	اسوان
-	٠,٢	٢	١٠٥٤	١	الاقصر
-	٠,٠	-	٢١٧	٢	البحر الاحمر
١٢١	٢,٢	٧	٢٠٦	١	الوادى الجديد
-	٠,٢	١	٢٨٠	٢	مطروح
٥	٠,٠	-	٢٨٩	٢	شمال سيناء
١٤٠٠٧	٢١٩,٠	٥٠٤	١٥٨	٥	جنوب سيناء
١٨٢٤٤	-	٨٢١	٢٢٦٧٦	٢٢	الإجمالى

عدد المعارض الزراعية والصناعية التي اقامتها ج.م.ع بالداخل
 وعدد العارضين والزائرين طبقا لمدة اقامة المعرض
 عام ٢٠١١

جدول رقم ٢٨

عدد الزائرين بالالف	عدد العارضين			عدد المعارض	البيان المدة
	دول وشركات اجنبية	ع.م.ج	ع.م.ج		
	عدد الشركات	عدد الدول	عدد الشركات		
٢٤٢	١٦٩	٦١	٦٧٤	١٣	اقل من ١٥ يوم
٢٤٢	١٦٩	٦١	٦٧٤	١٣	الاجمالي

جدول رقم (٣٩)

عدد المعارض الزراعية والصناعية التي اشتركت فيها ج.م.ع بالخارج طبقا لمدة ومكان العرض

عام ٢٠١١

المكان	أفريقي						آسيا						أوروبا		أمريكا		الإجمالي	
	دول عربية		دول أخرى		العربية		دول أخرى		العربية		دول أخرى		العربية		دول أخرى		العربية	
المدة	العارضين من الدول المشتركة	العارضين من الدول المشتركة	العارضين من الدول المشتركة	العارضين من الدول المشتركة	العارضين من الدول المشتركة	العارضين من الدول المشتركة	العارضين من الدول المشتركة	العارضين من الدول المشتركة	العارضين من الدول المشتركة	العارضين من الدول المشتركة	العارضين من الدول المشتركة	العارضين من الدول المشتركة	العارضين من الدول المشتركة	العارضين من الدول المشتركة	العارضين من الدول المشتركة	العارضين من الدول المشتركة	العارضين من الدول المشتركة	العارضين من الدول المشتركة
أقل من ١٥ يوم	٥	٥	١٦٤	٤	٤	٧٠	٨	٨	١١٠	٣	٣	١٧	٣	٣	١١٠	٨	٨	٧٠
الإجمالي	٥	٥	١٦٤	٤	٤	٧٠	٨	٨	١١٠	٣	٣	١٧	٣	٣	١١٠	٨	٨	٧٠

عدد معارض الفنون التي اقامتها او اشتركت فيها ج.م.ع والتي اقامتها
 دول اجنبية في ج.م.ع طبقا لنوع ومكان اقامة المعرض
 عام ٢٠١١

جدول رقم ٤٠

الاجمالي	خارج ج.م.ع		داخل ج.م.ع		النوع
	معارض اشتركت فيها ج.م.ع	معارض اقامتها ج.م.ع	معارض اقامتها دول اجنبية	معارض اقامتها ج.م.ع	
٦٧	١١	-	-	٥٦	تشكيلي
٢	-	-	-	٢	تطبيقي
٦٩	١١	-	-	٥٨	الاجمالي

عدد معارض الفنون التي اقامتها او اشتركت فيها ج.م.ع
والتي اقامتها دول اجنبية في ج.م.ع طبقا لمدة اقامة ونوع المعرض
عام ٢٠١١

جدول رقم ٤١			
الاجمالي	تطبيقي	تشكيلي	النوع
			المدة
٥٢	٢	٥١	اقل من ١٥ يوم
١٤	-	١٤	من ١٥ الى ٣٠ يوم
٢	-	٢	اكثر من ٣٠ يوم
٦٩	٢	٦٧	الاجمالي

الجهاز المركزي للتعبئة العامة والإحصاء

العنوان :

٣ طريق صلاح سالم - مدينة نصر - القاهرة - جمهورية مصر العربية

صندوق بريد : ٢٠٨٦ مدينة نصر - القاهرة

فاكس : ٢٤٠٢٤٠٩٩

تليفون : ٢٤٠٢٣٠٣١

Central Agency for Public Mobilization and Statistics

CAPMAS

Address :

Slah Salem Street- Nasser City – Cairo- Egypt

P.O.Box: 2086 Nasser City – Cairo

TEL: 24023031

FAX : 24024099

Websit

<http://www.capmas.gov.eg>

موقع الجهاز:

Email :

pres_capmas@capmas.gov.eg

بريد إلكتروني :



طبع بمطابع الجهاز المركزي
للتعبئة العامة والإحصاء

PRINTED INC.A.P.M.A.S PRINTNG SHOP