



جمهورية مصر العربية
الجهاز المركزي للتعبئة العامة والإحصاء

النشرة السنوية لإحصاءات الإتصالات السلكية واللاسلكية عام ٢٠١٥ / ٢٠١٦



إصدار يونيو ٢٠١٧

مرجع رقم ٧١ - ٢١٣٢١ - ٢٠١٦



الجهاز المركزي للتعبئة العامة والإحصاء

مدينة نصر - ش صلاح سالم - القاهرة - مصر

تليفون: (+202)24023031 - صندوق بريد: 2086 - فاكس: (+202) 24024099

الموقع الإلكتروني: www.capmas.gov.eg

البريد الإلكتروني: pres_capmas@capmas.gov.eg

طبع بمطبعة الجهاز المركزي
للتعبئة العامة والإحصاء



جمهورية مصر العربية

الجهاز المركزى للتعبئة العامة والإحصاء

**النشرة السنوية
لإحصاءات الإتصالات السلكية واللاسلكية
عام ٢٠١٥ / ٢٠١٦**

عند إعادة نشر أو اقتباس
أى مادة من هذا الإصدار يرجى الإشارة إلى المصدر وهو
الجهاز المركزى للتعبئة العامة والإحصاء

إصدار يونيه ٢٠١٧

مرجع رقم ٧١ - ٢١٣٢١ - ٢٠١٦

التقديم

يعتبر قطاع تكنولوجيا المعلومات والاتصالات من القطاعات الهامة حيث يمثل عصب الحياة المعاصرة لذا تولي الدولة اهتماماً كبيراً للنهوض بهذا القطاع لمواكبة الثورة التكنولوجية والمعلوماتية مما يساهم في توفير المعلومات الأكثر دقة في أسرع وقت وبأقل تكلفة، ويمثل قطاع الاتصالات أحد أهم القطاعات الواعدة التي ترتبط بالتقدم التكنولوجي والتي أدت بدورها إلى تسهيل الاتصالات على المستوى المحلي والدولي مما جعل العالم قرية صغيرة .

لذا يهتم الجهاز المركزي للتعبة العامة والإحصاء بإصدار النشرة السنوية "لإحصاءات الاتصالات السلكية واللاسلكية" عام ٢٠١٥/٢٠١٦ والتي تتضمن بيانات عن عدد السنترالات وحمولتها والمكالمات و الخواص والبرقيات الخارجية والمحلية ومكاتب التليفون والتلغراف والإيرادات والمصرفيات والعمالة وتكلفتها والأعطال طبقاً للمناطق والمحافظات بالإضافة إلى بيانات عن خدمات التليفون المحمول والإنترنت.

يقدم الجهاز هذه النشرة للمخططين والمهتمين والباحثين بهذا المجال أملاً أن تحقق الفائدة المرجوة منها.

والله ولي التوفيق ،،،

نواء / أبو بكر الجندي

□ **رئيس الجهاز المركزي للتعبة العامة والإحصاء**

فهرس الجداول

رقم الصفحة	البيان	رقم الجدول
١	منهجية النشر	
٤	المؤشرات العامة	
	خدمات الاتصالات السلكية واللاسلكية	
	عام ٢٠١٥/٢٠١٦	
٩	عدد السنترالات التليفونية وحمولتها والخطوط الشغالة بها.	١
٩	عدد السويتشات التليفونية للشبكات الخاصة وحمولتها والخطوط الشغالة بها.	٢
٩	عدد مكالمات الترنك الخارجية اللاسلكية الصادرة والواردة من الدوائر المباشرة.	٣
٩	عدد البرقيات الخارجية والرسوم المحصلة عليها.	٤
١٠	عدد البرقيات المحلية والرسوم المحصلة عليها.	٥
١٠	عدد الخطوط التليفونية الأوتوماتيكية والنبضات الزائدة بالقطاعات الحكومي والخاص والمنازل.	٦
١٠	عدد مكاتب التليفون والتلغراف وأجهزة الكمبيوتر.	٧
١١	عدد السنترالات التليفونية وحمولتها والخطوط الشغالة بها موزعة طبقاً للمحافظات.	٨
١٢	عدد السويتشات التليفونية للشبكات الخاصة وحمولتها والخطوط الشغالة موزعة طبقاً للمحافظات.	٩
١٣	عدد مكاتب التليفون والتلغراف وأجهزة الكمبيوتر موزعة طبقاً للمحافظات .	١٠
١٤	عدد الخطوط والنبضات بالقطاعات الحكومي والخاص والمنازل موزعة طبقاً للمحافظات .	١١
١٥	متوسط عدد خطوط التليفونات المنزلية / ألف أسرة من السكان .	١٢
١٦	عدد مشركي الخواص موزعة طبقاً للمحافظات.	١٣
١٧	عدد البرقيات المحلية والرسوم المحصلة موزعة طبقاً للمحافظات.	١٤
١٨	عدد مكالمات ودقائق النداء الآلى موزعة طبقاً للمحافظات.	١٥

تابع فهرس الجداول

رقم الصفحة	البيان	رقم الجدول ل
١٩	عدد حوادث شبكة التليفونات وقيمة إصلاحها موزعة طبقاً للمحافظات.	١٦
٢٠	عدد الأعطال بالسنترالات العامة موزعة طبقاً للنوع والمحافظات.	١٧
٢١	عدد البرقيات الدولية وعدد الفاكسات الصادرة والواردة موزعة طبقاً للمحافظات.	١٨
٢٢	عدد كبائن الخدمة العامة عام ٢٠١٥ / ٢٠١٦ مقارنة بعام ٢٠١٤ / ٢٠١٥ .	١٩
٢٣	عدد مكالمات الترنك الخارجية اللاسلكية الصادرة والواردة من الدوائر المباشرة موزعة طبقاً للدول.	٢٠
٢٥	عدد البرقيات الخارجية والرسوم المحصلة عليها موزعة طبقاً للدوائر.	٢١
٢٦	عدد العاملين وتكاليف العمالة موزعة طبقاً للنوع والمناطق.	٢٢
٢٧	الإيرادات والمصروفات موزعة طبقاً للمناطق.	٢٣
<u>خدمات التليفون المحمول والإنترنت عام ٢٠١٦/٢٠١٥</u>		
٢٩	عدد خطوط الهاتف المحمول عام ٢٠١٦/٢٠١٥ مقارنة بعام ٢٠١٤/٢٠١٥ طبقاً للشهور .	٢٤
٣٠	عدد مستخدمي الإنترنت عن طريق الهاتف المحمول عام ٢٠١٥ / ٢٠١٦ مقارنة بعام ٢٠١٤ / ٢٠١٥ طبقاً للشهور .	٢٥
٣١	عدد مستخدمي الإنترنت عن طريق USB Modem عام ٢٠١٥ / ٢٠١٦ مقارنة بعام ٢٠١٤ / ٢٠١٥ طبقاً للشهور.	٢٦
٣٢	عدد مستخدمي الإنترنت عن طريق ADSL عام ٢٠١٥ / ٢٠١٦ مقارنة بعام ٢٠١٤ / ٢٠١٥ طبقاً للشهور.	٢٧
٣٣	عدد مكالمات ودقائق الإنترنت المجاني عام ٢٠١٥ / ٢٠١٦ .	٢٨
٣٤	عدد العاملين في خدمات الهاتف المحمول طبقاً للنوع.	٢٩
٣٥	قيمة المستلزمات السلعية المستهلكة في خدمات الهاتف المحمول .	٣٠
٣٦	قيمة المصروفات في خدمات الهاتف المحمول .	٣١

تابع فهرس الجداول

رقم الصفحة	البيان	رقم الجدول
٣٧	قيمة الإيرادات في خدمات الهاتف المحمول .	٣٢
٣٧	قيمة المخزون في خدمات الهاتف المحمول .	٣٣
٣٨	قيمة الأصول الثابتة في خدمات الهاتف المحمول .	٣٤

منهجية النشرة

أولاً : هدف النشرة :

تهدف هذه النشرة إلى تصوير حركة خدمة الإتصالات السلكية واللاسلكية من حيث عدد الاستنترالات وحولتها والمكالمات والبرقيات الخارجية والمحلية ومكاتب التليفون والتلغراف والإيرادات والمصروفات والعمالة وتكلفتها والأعطال طبقاً للمناطق والمحافظات بالإضافة إلى بيانات عن خدمات التليفون المحمول والانترنت.

ثانياً : دورية النشرة:

تصدر النشرة بصفة دورية سنوية.

ثالثاً : مصادر البيانات :

١ - جمعت بيانات هذه النشرة عن السنة المالية التي تبدأ من أول يوليو ٢٠١٥ وتنتهي في آخر يونيو ٢٠١٦ على CD وتستوفى من الشركة المصرية للاتصالات في المناطق التالية :

أ - منطقة القاهرة والجيزة وتخدم محافظتى القاهرة والجيزة.

ب - منطقة الإسكندرية الأولى وتخدم المشية والرمل.

ج - منطقة الإسكندرية الثانية وتخدم الإبراهيمية وسيدى جابر وجليم والعامرية.

د - منطقة غرب الدلتا وتخدم محافظتى البحيرة ومطروح.

هـ - منطقة وسط الدلتا وتخدم محافظات القليوبية والمنوفية والدقهلية وكفر الشيخ ودمياط والغربية.

و - منطقة شرق الدلتا وتخدم محافظات الشرقية وبورسعيد والسويس والبحر الأحمر والإسماعيلية وشمال سيناء وجنوب سيناء.

ز - منطقة قبلي الأولى وتخدم محافظات بنى سويف والفيوم والمنيا.

ح - منطقة قبلي الثانية وتخدم محافظتى أسيوط والوادي الجديد.

ط - منطقة قبلي الثالثة وتخدم محافظات سوهاج وقنا وأسوان ومدينة الأقصر.

٢- جمعت البيانات أيضا من وزارة الاتصالات والجهاز القومي لتنظيم الاتصالات .

رابعاً : التعاريف والمفاهيم المستخدمة :

١ - السنترال:

أ - طبقاً لطريقة التشغيل:

(١) الأوتوماتيك: يقصد به عدد الخطوط الموجودة بالسنترال التي تخدم أجهزة تليفونية تعمل أوتوماتيكيا عند ضرب الرقم المطلوب.

(٢) اللاسلكى : نظام (C D M A) هو أحد أنظمة الاتصالات اللاسلكية وهو بديل للشبكات التليفونية الأرضية التي يصعب تنفيذها في المناطق الوعرة أو المناطق ذات الكثافة السكانية القليلة والمتفرقة ويقتصر عمله على حدود البرج الموجودة فيه الخدمة فقط. كما أنه يتميز بالأمان في نقل المعلومة بالإضافة إلى توافقيته مع النظم الأخرى .

ب - طبقاً لنوع الخدمة :

(١) سنترالات الخدمة العامة: وهي التي تقوم بخدمة الجمهور نظير مقابل.

(٢) سنترالات الخدمة الخاصة: وهي التي تقوم بخدمة هيئات خاصة وليست للجمهور وهي :

(أ) خطوط الأمن: مثل خطوط وزارة الداخلية والإدارة المحلية والسواحل.

(ب) خطوط أخرى:مثل خطوط هيئة السكك الحديدية ووزارة الأشغال والموارد المائية ومشروعات البترول وما إلى ذلك من هذه الخطوط.

٢ - حولة السترال :

يقصد بها أقصى عدد من الخطوط التي يمكن أن تعمل بدائرة السترال بأقصى طاقتها في حالة تشغيلها بالكامل

٣ - السويتش:

عبارة عن تحويله كاملة تحمل خط أصلي أو أكثر وعدة خطوط فرعية وبواسطتها يمكن الاتصال بين خط أصلي وأى من الخطوط الفرعية أو العكس أو بين خط فرعى وآخر.

٤ - النبضات:

هى عداد للمكالمات الخلية وكل ٣ نبضات = دقيقة.

٥ - الخواص:

أ - خاصية الانتظار:

باستخدام خاصية الانتظار يمكنك استقبال مكالمة أخرى أثناء المكالمة التليفونية ويمكنك النقل بين المكالمتين كيفما تشاء.

ب - خاصية التتبع

باستخدام خاصية التتبع فان المكالمة الواردة اليك ستتبعك اينما ذهبت .

ج - خاصية المؤتمر الثلاثي:

مع خاصية المؤتمر الثلاثي يمكنك أن تجرى مكالمة تليفونية واحدة مع أكثر من شخص واحد في نفس الوقت كل ما عليك هو أن تتصل بالشخص الأول ثم تضغط الجانش مرة واحدة لتتحصل على الحرارة ثم تتصل بالشخص الثانى.

د - خاصية اظهار رقم الطالب :

تمتلك هذه الخاصية من معرفة رقم الطالب قبل الرد عليه وكذلك التعرف على قائمة بأرقام المكالمات الواردة إليك أثناء غيابك باستخدام العدة التليفونية المجهزة لهذا الغرض أو باستخدام جهاز إظهار الرقم.

هـ - خاصية المانع الكودى :

تمتلك هذه الخاصية من منع أى شخص من استخدام تليفونك لطلب المكالمات الخلية أو مكالمات النداء الآتي المباشر أو الاتصال الدولي إلا برقم سرى تحدده بنفسك ويمكن تغييره من وقت لآخر.

و - خاصية الخط الساخن :

تمتلك هذه الخاصية من برمجة تليفونك بحيث يمكنك إجراء مكالمة هامة في خلال خمس ثوانى فقط في حالة الطوارئ بمجرد رفع سماعة التليفون يرد عليك المشترك الذى سبق تسجيل رقمه وهذه الخاصية مفيدة للاطفال للاتصال بوالديهم أو كبار السن للاتصال بالطبيب الخاص وخلافه

ز - خاصية التنبيه :

هذه الخاصية يمكنك استخدام تليفونك ليعمل عمل ساعة التنبيه في الإيقاظ أو ينبهك إلى المواعيد الهامة في الوقت الذى تحدده بنفسك ويمكنك تسجيل هذه المواعيد مرة واحدة يوميا أو في أيام مختلفة.

ح - خاصية عدم الإزعاج :

قد تحتاج أحياناً إلى بعض فترات الراحة التي لا تريد فيها استقبال أى مكالمات تليفونية. مع خاصية عدم الإزعاج سيتوقف تليفونك عن استقبال المكالمات الواردة إليك خلال الفترة التي تريدها ومن يطلبك سيسمع رسالة صوتية (هذا الرقم موصل على خاصية عدم الإزعاج بنساء على طلب المشترك).

٦ - خدمة الترنك الدولي:

هو خط رئيسي يصل بين دولة وأخرى

(١) اللاسلكي : عن طريق موجات راديو لاسلكية .

(٢) الأقمار الصناعية: وتعتبر هذه الطريقة من أحدث الطرق للاتصالات اللاسلكية.

٧ - سعة الكابل:

عبارة عن أقصى عدد من الخطوط التي يمكن أن يستوعبها الكابل سواء كان مصفحاً أو غير مصفح أو كابل بحري أو شمع.

٨ - إيراد الدوائر المباشرة للحركة التليفونية الصادرة :

هو قيمة متحصلات الشركة المصرية للاتصالات من المكالمات الصادرة من ج.م.ع إلى الدول الأخرى.

٩ - صافي إيراد الدوائر المباشرة للحركة التليفونية الواردة :

هو صافي الفرق بين:

أ - إجمالي ما يستحق لـ ج.م.ع لدى دولة معينة من قيمة مكالمات الترنك الدولية الواردة نتيجة توصيل المكالمات .

ب - ما يستحق لهذه الدولة المستقبلية لمكالمات الترنك الدولية والصادرة من ج.م.ع وذلك طبقاً للاتفاقات الدولية .

عدد الخطوط المترلية

١٠ - متوسط عدد خطوط التليفونات المترلية =

عدد الاسر (بالألف)

١١ - الأصول = صافي القيمة أول العام + الإضافات خلال العام - المستبعد خلال العام - الإهلاك = صافي القيمة آخر العام .

خامساً: طرق إتاحة البيانات:

ورقي - CD - الموقع الإلكتروني.

سادساً: الرموز المستخدمة:

(-) العدد أو القيمة يساوى صفر.

() الرقم سالب .

المؤشرات العامة

أولاً: إحصاءات الاتصالات السلكية واللاسلكية:

١- السنترالات التليفونية وحمولتها والخطوط الشغالة بها:

- أ- بلغت حمولة السنترالات ١٨,١ مليون خط عام ٢٠١٥/٢٠١٦ مقابل ١٧,٢ مليون خط عام ٢٠١٤/٢٠١٥ بزيادة بلغت نسبتها ٤,٨٪.
- ب- بلغ عدد الخطوط الشغالة ٨,٨ مليون خط عام ٢٠١٥/٢٠١٦ مقابل ٦,٣ مليون خط عام ٢٠١٤/٢٠١٥ بزيادة بلغت نسبتها ٣٨,٣٪.

٢- توزيع الخطوط التليفونية الأوتوماتيكية:

- أ- بلغ عدد الخطوط التليفونية بالقطاع الحكومي ١٢٣,٨ ألف خط عام ٢٠١٥/٢٠١٦ مقابل ١٣٨,٠ ألف خط عام ٢٠١٤/٢٠١٥ بانخفاض بلغت نسبته ١٠,٣٪.
- ب- بلغ عدد الخطوط التليفونية بالقطاع الخاص ٥٤٧,٩ ألف خط عام ٢٠١٥/٢٠١٦ مقابل ٦٢١,١ ألف خط عام ٢٠١٤/٢٠١٥ بانخفاض بلغت نسبته ١١,٨٪.
- ج- بلغ عدد الخطوط التليفونية بالمنازل ٥,٩ مليون خط عام ٢٠١٥/٢٠١٦ مقابل ٥,٦ مليون خط عام ٢٠١٤/٢٠١٥ بزيادة بلغت نسبتها ٥,٩٪.
- د- بلغ متوسط عدد خطوط التليفونات المنزلية / ألف أسرة من السكان ٢٧٤ خط عام ٢٠١٥/٢٠١٦ مقابل ٢٦٦ خط عام ٢٠١٤/٢٠١٥ بزيادة بلغت نسبته ٣,٠٪.

٣- مكالمات الترنك الخارجية اللاسلكية الصادرة .

- أ- بلغ عدد مكالمات الترنك الخارجية اللاسلكية الصادرة ١٠٩,٨ مليون مكالمات عام ٢٠١٥/٢٠١٦ مقابل ١١٨,٧ مليون مكالمات عام ٢٠١٤/٢٠١٥ بانخفاض بلغت نسبته ٧,٥٪.
- ب- بلغ إجمالي مدة مكالمات الترنك الخارجية اللاسلكية الصادرة ٤,٨ مليون ساعة عام ٢٠١٥/٢٠١٦ مقابل ٥,٣ مليون ساعة عام ٢٠١٤/٢٠١٥ بانخفاض بلغت نسبته ٩,٩٪.

٤- مكالمات الترنك الخارجية اللاسلكية الواردة .

- أ- بلغ عدد مكالمات الترنك الخارجية اللاسلكية الواردة ٧٨٩,٨ مليون مكالمات عام ٢٠١٥/٢٠١٦ مقابل ١,٢ مليار مكالمات عام ٢٠١٤/٢٠١٥ بانخفاض بلغت نسبته ٣٢,٩٪.
- ب- بلغ إجمالي مدة مكالمات الترنك الخارجية اللاسلكية الواردة ٦٢,٦ مليون ساعة عام ٢٠١٥/٢٠١٦ مقابل ٧٧,٣ مليون ساعة عام ٢٠١٤/٢٠١٥ بانخفاض بلغت نسبته ١٩,١٪.

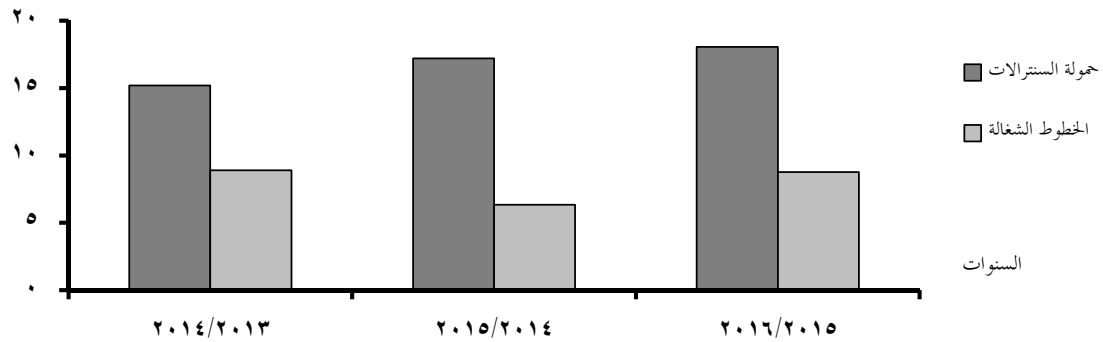
ثانياً - خدمات الانترنت والهاتف المحمول:

- أ- بلغ عدد مشتركي الانترنت عن طريق الهاتف المحمول ٢٧,٤ مليون مشترك في يونيه عام ٢٠١٦ مقابل ٢٤,١ مليون مشترك في يونيه عام ٢٠١٥ بزيادة بلغت نسبتها ١٣,٧٪.
- ب- بلغ عدد مشتركي الانترنت عن طريق USB Modem ٣,٤ مليون مشترك في يونيه عام ٢٠١٦ مقابل ٤,١ مليون مشترك في يونيه عام ٢٠١٥ بانخفاض بلغت نسبته ١٧,٠٪.
- ج - بلغ عدد مشتركي الانترنت عن طريق ADSL ٤,٢ مليون مشترك في يونيه عام ٢٠١٦ مقابل ٣,٥ مليون مشترك في يونيه عام ٢٠١٥ بزيادة بلغت نسبتها ٢٠,٠٪.
- د- بلغ عدد خطوط الهاتف المحمول ٩٦,٢ مليون خط في شهر يونيه عام ٢٠١٦ مقابل ٩٥,١ مليون خط في يونيه عام ٢٠١٥ بزيادة بلغت نسبتها ١,٢٪.

تطور عدد السنترالات التليفونية وحوالتها والخطوط الشغالة بما خلال الفترة (٢٠١٦/٢٠١٥ - ٢٠١٤/٢٠١٣)

الخطوط الشغالة	حمولة السنترالات	عدد السنترالات	البيان
			السنوات
٨٧٦٣٤١٨	١٨٠٥٠٥١١	١٥١٥	٢٠١٦ / ٢٠١٥
٦٣٣٤٦٤٧	١٧٢١٦٧٦٠	١٥٨١	٢٠١٥ / ٢٠١٤
٨٩٠٢٤٣٩	١٥٢٠٤٧٤٩	٢١١٠	٢٠١٤ / ٢٠١٣

تطور حمولة السنترالات والخطوط الشغالة بما خلال الفترة (٢٠١٦/٢٠١٥ - ٢٠١٤/٢٠١٣) العدد بالمليون



تطور عدد الخطوط الأوتوماتيكية بالقطاعات الحكومي والخاص والمنازل خلال الفترة (٢٠١٦/٢٠١٥ - ٢٠١٤/٢٠١٣)

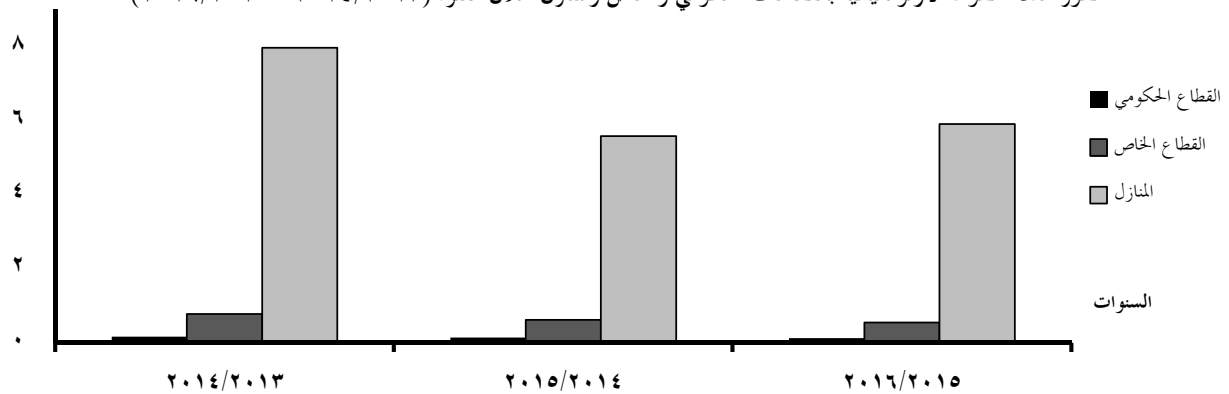
المنازل	القطاع الخاص (٢)	القطاع الحكومي (١)	البيان
			السنوات
٥٩٠٥١١٨	٥٤٧٩٤٥	١٢٣٨٢٣	٢٠١٦ / ٢٠١٥
٥٥٧٥٥٣٦	٦٢١٠٧٩	١٣٨٠٣٢	٢٠١٥ / ٢٠١٤
٧٩٥٩٦٩٩	٧٧٦٥٦٨	١٦٦١٧٢	٢٠١٤ / ٢٠١٣

(١) القطاع الحكومي يشمل : القطاع العام

(٢) القطاع الخاص يشمل : مهن حرة - منشآت ومكاتب وأعمال أخرى

عدد الخطوط بالمليون

تطور عدد الخطوط الأوتوماتيكية بالقطاعات الحكومي والخاص والمنازل خلال الفترة (٢٠١٦/٢٠١٥ - ٢٠١٤/٢٠١٣)

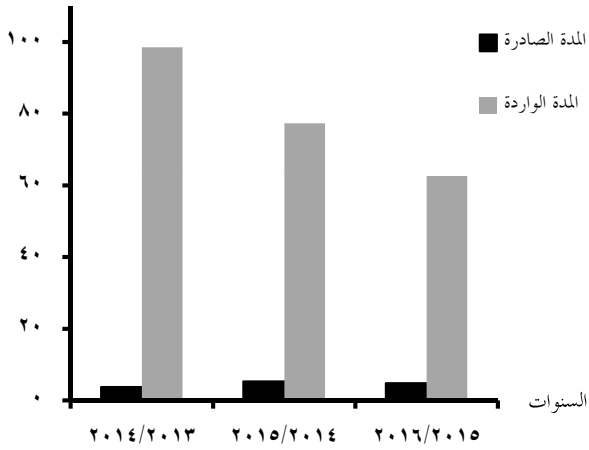


تطور عدد ومدة مكالمات الترنك الخارجية اللاسلكية الصادرة والواردة من الدوائر المباشرة خلال الفترة (٢٠١٦ / ٢٠١٥ - ٢٠١٤ / ٢٠١٣)

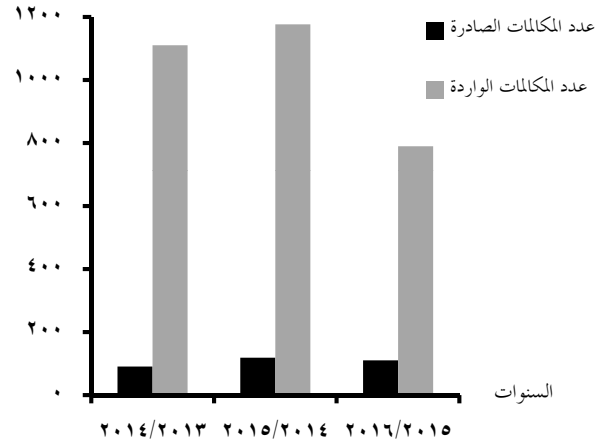
الواردة		الصادرة		البيان السنوات
المدة بالساعة	عدد المكالمات بالألف	المدة بالساعة	عدد المكالمات بالألف	
٦٢٥٧٦٨٤٨	٧٨٩٨١١	٤٧٦٩٧٦٨	١٠٩٧٥٢	٢٠١٦ / ٢٠١٥
٧٧٣١٧١٧٢	١١٧٦٣١٥	٥٢٩٣٧٤٨	١١٨٧١٤	٢٠١٥ / ٢٠١٤
٩٨٤٦٩٤٥٥	١١١٠١١١	٣٧١٢٥٢٣	٩٠٥٦٤	٢٠١٤ / ٢٠١٣

عدد ومدة مكالمات الترنك الخارجية اللاسلكية الصادرة والواردة من الدوائر المباشرة خلال الفترة (٢٠١٦/٢٠١٥ - ٢٠١٤/٢٠١٣)

المدة بالمليون ساعة



عدد المكالمات بالمليون



خدمات الاتصالات السلكية واللاسلكية

عام ٢٠١٦/٢٠١٥

جدول رقم (١) - عدد الاسترالات التليفونية وحمولتها والخطوط الشغالة بها عام ٢٠١٥ / ٢٠١٦

الخطوط الشغالة	حمولة الاسترالات	عدد الاسترالات	البيان
٨٧٦٣٤١٨	١٨٠٥٠٥١١	١٥١٥	الإجمالي

جدول رقم (٢) - عدد السويتشات التليفونية للشبكات الخاصة وحمولتها والخطوط الشغالة بها عام ٢٠١٥ / ٢٠١٦

شبكات أخرى	شبكات الأمن	البيان
٤٤١	١٥٨	عدد السويتشات
٣٤٤١٧	٣٢٦٥	حمولتها
٨٨٤٧	١٨٥٣	الخطوط الشغالة بها

جدول رقم (٣) - عدد مكالمات الترنك الخارجية اللاسلكية الصادرة والواردة من الدوائر المباشرة عام ٢٠١٥ / ٢٠١٦

الواردة	الصادرة	البيان
٧٨٩٨١١	١٠٩٧٥٢	عدد المكالمات بالألف
٦٢٥٧٦٨٤٨	٤٧٦٩٧٦٨	المدة بالساعة

جدول رقم (٤) - عدد البرقيات الخارجية والرسوم المحصلة عليها عام ٢٠١٥ / ٢٠١٦

الواردة	الصادرة	البيان
٩٧٩	١٢٧٧	العدد
٥٠٤٩٤	٧٣٨٤٢	الرسوم المحصلة (بالجنينة)

جدول رقم (٥) - عدد البرقيات الخلية والرسوم المحصلة عليها عام ٢٠١٥ / ٢٠١٦

البرقيات الخلية		البيان
من مشتركى الفونوجرام	من كبائن المكتب	
٥٠٠	٥٧٧٩	العدد (بالألف)
٩١٩	٦٣٣٧	الرسوم المحصلة (بالألف جنييه)

جدول رقم (٦) - عدد الخطوط التليفونية الأوتوماتيكية والنبضات الزائدة بالقطاعات الحكومي والخاص والمنازل عام ٢٠١٥ / ٢٠١٦

المنازل	القطاع الخاص (٢)	القطاع الحكومي (١)	البيان
٥٩٠٥١١٨	٥٤٧٩٤٥	١٢٣٨٢٣	عدد الخطوط التليفونية
٤١٢٤٠٦٤٩	٥٠٣٥١٠٧	١٥٢٠١٣٦	عدد النبضات (بالألف)

(١) القطاع الحكومي يشمل: القطاع العام

(٢) القطاع الخاص يشمل: منشآت ومكاتب وأعمال أحر

جدول رقم (٧) - عدد مكاتب التليفون والتلغراف وأجهزة الكمبيوتر عام ٢٠١٥ / ٢٠١٦

عدد أجهزة الكمبيوتر (شاشات التحصيل)	عدد مكاتب التليفون والتلغراف	البيان
١٠٩٣	١٤٤٨	الإجمالي
١٠٩٣	١٠٢٩	حضر
-	٤١٩	ريف

جدول رقم (٨) - عدد السنترالات التليفونية ومحولتها والخطوط الشغالة بها موزعة طبقا للمحافظات عام ٢٠١٥ /

٢٠١٦

الشبكة الارضية	الخطوط الشغالة	حمولة السنترالات	عدد السنترالات	البيان المحافظات
٢٠٤٣٥٧٢٢	٨٧٦٣٤١٨	١٨٠٥٠٥١١	١٥١٥	الاجمالي
٤٥٨٣٨٦٧	٢٢٠٣١٤٢	٤٢٤٨٣٧١	٥٧	القاهرة
٢٤٩٠٨٧٦	١٠٨٩٣٩٩	٢١٣٠٣٢٢	٨٠	الجيزة
١٨٠٤٠١٦	٩٧٨٨٢٤	١٦١٠٠٠٤	٥٢	الاسكندرية
٨٠٨٠٠	٣٠٣٩١	٧٧٤٧٤	٣٢	مطروح
٧١٠٠٩٦	٢٩٠٠٣٨	٦٨١٠٨٦	١٠٢	البحيرة
٥٤٢٣٧٢	١٦٢٤٨٢	٣٨٤٦٧٥	٦٨	كفر الشيخ
١١٠٥٤٦٧	٦٠٥٨٣٠	١١٣٢٠٩١	١٥٩	الدقهلية
١٠١١٠٨٠	٤٩٤٧٦٧	١٠١٧٠٩٥	١٠٤	الشرقية
٣١١٤٨٠	١٦٢٨١٩	٢٨٥٣١٠	٢١	دمياط
٨٢٠٥٣٦	٣٦٠٩٨٧	٦٠٤٧٤٤	٩١	المنوفية
١٠٢٠٩٤٠	٥٠٢٨٣١	٧٩٧٤٥٠	٩٣	الغربية
١٠٢٥٥٠٥	٤٠٣٩٨٣	٩٢٣٢٣١	٤٨	القليوبية
٣٤٢٢٥٠	١١٣١٤٦	٣٠٢٦٠٥	٣٠	الاسماعيلية
٢٥٠٩٦٠	١٠٤٠٣٥	٢٠١٤٠٤	١٨	السويس
٣٨٣٥٧٥	١٣٧٣٤٠	٢٥٣٣٠٦	٨	بورسعيد
١٧٤١٦٦	٥٣٣٠٨	١٠٥١٥٢	١٢	البحر الأحمر
١٣٩٤١٠	٣٦٦٢٠	٨٦٦٢٣	٢١	شمال سيناء
١٣٧٣٦٨	٢٤٧٤٩	٨٦٧٦٦	١٩	جنوب سيناء
٤٩١٤١٣	١٧٣٩٩٨	٥٣٠٠٣٢	٧٥	المنيا
٣٢٥٦٦٠	٨٩٢٣٠	٣٠٧٥٥١	٦١	الفيوم
٣٣٤٧٦٥	٨٥٢٦٣	٣٠٠٢٣٦	٣٩	بني سويف
٦٤٥٠٨٩	١٩٤١٣٩	٥٤٤٣٣٠	٧٨	سوهاج
٥٥١٧٥٠	١٧٢٩٦٧	٤٩٥٤٩١	٧١	اسيوط
٧٨٢٢٠	٣١٣٠٢	٦٠٦٢٢	٢٣	الوادى الجديد
٢٢٩٢٧٢	٥٨٥٠٤	١٨٢٧٥٠	٣٤	الأقصر
٥٠٩٢٤٤	١١٧١٣٣	٤١١٣١٥	٦٩	قنا
٣٣٥٥٤٥	٨٦١٩١	٢٩٠٤٧٥	٥٠	اسوان

جدول رقم (٩) - عدد السويتشات التليفونية للشبكات الخاصة وحمولتها والخطوط الشغالة طبقا للمحافظات عام ٢٠١٥ / ٢٠١٦

شبكات أخرى			شبكات الأمن			البيان المحافظات
الخطوط الشغالة	حمولتها	عدد السويتشات	الخطوط الشغالة	حمولتها	عدد السويتشات	
٨٨٤٧	٣٤٤١٧	٤٤١	١٨٥٣	٣٢٦٥	١٥٨	الإجمالي
—	—	—	—	—	—	القاهرة
٥٧٢٠	٣٠٠٠٠	٢	—	—	—	الجيزة
٨٠	١٦٢	١٦	٨٤	٤٦٢	١٨	الاسكندرية
—	—	—	—	—	—	مطروح
٢١٧١	٣٠١٥	٣٧٥	٢٥٠	٣٩٠	٢٤	البحيرة
—	—	—	—	—	—	كفر الشيخ
—	—	—	—	—	—	الاسماعيلية
٤٨	٤٨	٢	—	—	—	بورسعيد
—	—	—	—	—	—	شمال سيناء
٤٧	١٥٠	١	٩٥	٢٣٠	٣	السويس
—	—	—	١٦	١٦	١	البحر الأحمر
١١	—	١٠	١٧٨	—	٥٢	جنوب سيناء
—	—	—	—	—	—	دمياط
—	—	—	—	—	—	الدقهلية
—	—	—	—	—	—	الشرقية
—	—	—	—	—	—	الغربية
—	—	—	—	—	—	القليوبية
٣٠	٣٢	١٨	٨٥٠	١١٠٠	١٠	المنوفية
٧٣٠	١٠٠٠	١٠	٢٥٥	٣٣٠	٥	الفيوم
١٠	١٠	٧	٤٣	١٢	٥	بني سويف
—	—	—	—	—	—	المنيا
—	—	—	—	٤٧٠	٣٢	اسيوط
—	—	—	—	—	—	سوهاج
—	—	—	—	—	—	الوادى الجديد
—	—	—	—	—	—	قنا
—	—	—	—	—	—	الأقصر
—	—	—	٨٢	٢٥٥	٨	اسوان

جدول رقم (١٠) - عدد مكاتب التليفون والتلغراف وأجهزة الكمبيوتر موزعة طبقاً للمحافظات عام ٢٠١٥ / ٢٠١٦

عدد أجهزة الكمبيوتر (شاشات التحصيل)	عدد المكاتب		البيان المحافظات
	ريف	حضر	
١٠٩٣	٤١٩	١٠٢٩	الإجمالي
١٨٧	-	١٣٨	القاهرة
٨٢	٢٨	٦٩	الجيزة
٧٣	-	٨٥	الاسكندرية
١٣	٤	١٦	مطروح
٥٤	٢	٣٧	البحيرة
٥١	٦٣	٢٩	كفر الشيخ
٢٩	١٤	١٧	الاسماعيلية
٢٢	-	٣١	بورسعيد
١٢	٥	١٣	شمال سيناء
١٣	-	٢٢	السويس
١١	٣	٩	البحر الأحمر
١٦	-	١٦	جنوب سيناء
١٩	٦	٢٤	دمياط
٥٧	٥٨	٣١	الدقهلية
٥٠	٢٠	٣١	الشرقية
٦٤	٧٠	٢٥	الغربية
٦٨	٣٣	٣١	القليوبية
٦٧	٩	٨٧	المنوفية
٣٠	٦	٨١	الفيوم
٢٣	٤٦	٥٠	بني سويف
٣٤	١	٧١	المنيا
٢٣	٢	١٩	اسيوط
٣٢	١	٢٧	سوهاج
١٢	١٠	٤	الوادى الجديد
٢٢	١٥	٢٩	قنا
١٢	١٥	١٤	الأقصر
١٧	٨	٢٣	اسوان

جدول رقم (١١) - عدد الخطوط والنبضات بالقطاعات الحكومي والخاص والمنازل موزعة طبقا للمحافظات عام ٢٠١٥ / ٢٠١٦

المنازل		الخاص (٢)		الحكومي (١)		البيان المحافظات
عدد الخطوط	عدد النبضات (بالألف)	عدد الخطوط	عدد النبضات (بالألف)	عدد الخطوط	عدد النبضات (بالألف)	
١٢٣٧٢١٩٤٧	٥٩٠٥١١٨	٥٠٣٥١٠٧	٥٤٧٩٤٥	١٥٢٠١٣٦	١٢٣٨٢٣	الإجمالي
١٣٩٥٢٠٩٤	١٦٩٤٨١٢	٢٣٤٩٨٧٢	٢٤٢٢٤٣	٤٨٢٤٣٥	٤٠٧٣٤	القاهرة
٤٩٤٣٣٩٩	٦٩٨٦٨٠	٦٦٦٣٧٨	٧٩٣٨٧	١٠٦٥٣١	٨٣١٤	الجيزة
٥٨٥٩١٣٠	٦٥٤٩٧٧	٦٨٦٤٨١	٦٣٧٣٨	١٠٦٣١٩	٦٩٨٦	الاسكندرية
٢٧٢١٠	١٨٧٠٥	٣٧٧٤	٢١٥٠	١٠٩٠٣	١٣٦١	مطروح
٩٤٩٣٣١	١٩٥٩٧٥	١٠٠٦٤٠	١١٤٦٠	٦٩٤٦٢	٤٩٤٩	البحيرة
٧٠١١٤٧	١٢٠٧٦٤	٦٨١٢٩	٦٣٩٢	٤١٨٣٧	٣٧٣٥	كفر الشيخ
٢٤٧٩٧٢	٧٢٢٨٠	٢٥٠٢٢	٤٨١٨	٢٤٣٣٢	٢١٠٣	الاسماعيلية
٦٩١١٥٩	٩٩١٧٥	٥٥٤٨٠	٩٤٧٤	١٧٨١٦	١٦٣٠	بورسعيد
٩٣٧٤٢	٢٣١٧١	٤٦٦٨	٩٢١	١٢٧٨٨	١٣٦٤	شمال سيناء
٢٢٤٧٩٠	٦١٧٣٢	١٤٩٣٧	٤٣٣٠	١٠٨٩١	١٤١٢	السويس
٦٢٤٩٦	٢٧٠٢٢	١٦٨٨٣	٥٠٢٤	١٢٢٧٤	١٢٩٩	البحر الأحمر
١٥٤٦٩	٨١٥٥	٨٨٥٨	٣٩٣٠	١٧٣٢٩	١٢٤٩	جنوب سيناء
٨٥٢٤٨٣	١١٩٨٥٥	٦٠٧٣٥	٨٠٣٤	٢٤١٦٣	١٨٢٠	دمياط
٣٤٢١٥٦٢	٤٦٥٥٠٧	٢١٦٧٣٨	١٩٤٦٥	٨١٩٨٥	٤٩١٩	الدقهلية
١٦٠١٠٢٧	٣١٥٦١٤	١٣٩٢٥٧	١٨٨١٢	٥٧٣١٤	٤٥٦٧	الشرقية
٢٨٤٧٧١٧	٣٦٩١٧٩	٢٠٥٠٩٣	١٧١٦٠	٧١٤٣٥	٤٥٢٤	الغربية
٧٥٦٠٩٤	١٣٨٩٠٢	٤٢٨٠١	٤٧٠٦	٢٤٥٨٥	٢٠٦٤	القليوبية
١٤٢٠٥٠٤	٢٦٩١٠٨	٩١٨٥٣	٨٨٠٠	٨٠٥٠٠	٥٢٠٩	المنوفية
١٦٥٣٣٩	٣٧٣١٦	٢٥٦٦٦	٣٣٨٢	١٧٧٨٩	٢٢٠٤	الفيوم
١٦٤٠٨٥	٤٩٥٨٠	١٩١٠٢	٣٢٨٦	٢٧٢٤٥	٣٠٥٧	بني سويف
٤٦٠٧٢٠	٩٥١٢٦	٤٢٨٠٨	٥٥٣٨	٥٣٨٢٨	٣٩٦٣	المنيا
٦٣١٠٦٨	١٠٧٢٩٢	٦٣٧٦٨	٦٦٤٧	٤٨٠٦١	٣٦٥٨	اسيوط
٥٦٧٣٧٢	١٠٣٢٧٤	٦٦٤٢٤	٦٧٥٨	٤٢٦٩٥	٤٠٥٨	سوهاج
٩١٤٧٨	١٩١٢٠	٢٨٦١	٥٩٧	١٤٨٥٦	١٣٦٢	الوادى الجديد
٢٢٤٩٤٩	٦٢٤٧٠	٢٨٧٧٢	٣٨٧٠	٢٦٢٣٣	٢٩١٦	قنا
١١٦٦٢٠	٢٩٥٣٦	١٢٧٧٥	٢٨١٩	١٥٠٢٣	١٩٠٤	الأقصر
١٥١٦٩٢	٤٧٧٩١	١٥٣٣٢	٤٢٠٤	٢١٥٠٧	٢٤٦٢	اسوان

(١) القطاع الحكومي يشمل: القطاع العام

(٢) القطاع الخاص يشمل: مهن حرة - منشآت ومكاتب وأعمال أخرى

جدول رقم (١٢) - متوسط عدد خطوط التليفونات المنزلية / ألف أسرة من السكان عام ٢٠١٥ / ٢٠١٦

البيان المحافظات	عدد الأسر (بالألف)	عدد خطوط التليفونات المنزلية	متوسط عدد خطوط التليفونات المنزلية / ألف أسرة
الإجمالي	٢١٥٦٣	٥٩٠٥١١٨	٢٧٤
القاهرة	٢٢٦٤	١٦٩٤٨١٢	٧٤٩
الإسكندرية	١٣٠٠	٦٥٤٩٧٧	٥٠٤
بور سعيد	١٨٠	٩٩١٧٥	٥٥١
السويس	١٦٥	٦١٧٣٢	٣٧٤
دمياط	٣٢٧	١١٩٨٥٥	٣٦٧
الدقهلية	١٥٧٢	٤٦٥٥٠٧	٢٩٦
الشرقية	١٥٩٨	٣١٥٦١٤	١٩٨
القليوبية	١٢٨٤	١٣٨٩٠٢	١٠٨
كفر الشيخ	٧٦٤	١٢٠٧٦٤	١٥٨
الغربية	١٢٢٤	٣٦٩١٧٩	٣٠٢
المنوفية	٩٧١	٢٦٩١٠٨	٢٧٧
البحيرة	١٤٠٢	١٩٥٩٧٥	١٤٠
الإسماعيلية	٢٩١	٧٢٢٨٠	٢٤٨
الجيزة	٢٠١١	٦٩٨٦٨٠	٣٤٧
بنى سويف	٦٤٩	٤٩٥٨٠	٧٦
الفيوم	٧٣٦	٣٧٣١٦	٥١
المنيا	١١٦٩	٩٥١٢٦	٨١
أسيوط	٩٤٠	١٠٧٢٩٢	١١٤
سوهاج	١٠٤٣	١٠٣٢٧٤	٩٩
قنا	٦٧٤	٦٢٤٧٠	٩٣
أسوان	٣٥٣	٤٧٧٩١	١٣٥
الأقصر	٢٦٤	٢٩٥٣٦	١١٢
البحر الأحمر	٩٤	٢٧٠٢٢	٢٨٧
الوادى الجديد	٥٤	١٩١٢٠	٣٥٤
مطروح	٩٠	١٨٧٠٥	٢٠٨
شمال سيناء	٩٨	٢٣١٧١	٢٣٦
جنوب سيناء	٤٦	٨١٥٥	١٧٧

جدول رقم (١٣) - عدد مشتركى الخواص موزعة طبقا للمحافظات عام ٢٠١٥ / ٢٠١٦

خدمة ISDN	الدولى	عدم الازعاج	التنبية	الخط الساحن	المانع	الإظهار	المؤتمتر الثلاثي	التتبع	الإنتظار	البيان المحافظات
٧٦١٩	٩١٢٤٠	٤٣٣٥	٦٠٧٥	٥٦٣٩	٣٢٧٦١٠	٢٥٥١٠٣٩	٦٠٣٨	٤٣٥٠٣	٢٢١٢٩٦	الإجمالي
٣٠٥٢	٤٦٨٦٤	١٧٩٢	٢٠٤٥	٢١١٨	١١٧٦٣٥	٨٥٣٥١٩	٢٠٤٣	٢١٦١٨	١١٨٠٤٠	القاهرة
١١٥٦	١٦٦٣٦	٧٦٤	٧٧٥	٧٣٨	٤٦٨١١	٣٥١٥٤٠	٨١٢	٧٨٤٠	٤٦٤٠١	الجيزة
٧٨٩	٩٣٣٦	١٠٠٧	١١٩٢	٧٠٨	٤٨٩٣٩	٣٤٤٥٠٤	٩٩٥	٧٠٧٧	٢٤٩٨٤	الاسكندرية
٤٩	٢١٨	١٤	١٦	٥١	٤٩٥٤	٦٤٣٥	١٩	١٦٣	٦٠٩	مطروح
١٣٨	٦١٩	٣١	٨٥	٩٩	٥٦٠٨	٦٥٧٢٧	٩٤	٢٨٤	١١٩٤	البحيرة
٩٦	٣٢٩	١٦	٣٦	٦٧	٢٧٨٢	٣٣٧٣٢	١١٩	٩٢	٨٤٤	كفر الشيخ
١٥٤	٥٠٩	٢٣	٢٣	٦٢	٣٩٣٣	١٩٣٧٠	٦١	٢١١	١٢٩٩	الاسماعيلية
١٢٦	١٤٨٩	٨٠	٥٢	٩٧	٦٧٢٧	٣٤٧٦٠	١٣٨	٦٢٦	٥٨٧٣	بورسعيد
٣٢	٢٦٤	٦	١٢	٢٣	١٦٠٩	٤٩٠٥	٩	٧٨	١٥٥	شمال سيناء
٧٢	٦١٠	٢٠	١٣	٧١	٤٠٥٠	١٧٥٩٨	٧٤	٢٠٣	١٣٣٠	السويس
٨٧	١٦٧٥	١٧	١٣	٧٥	٢١٤٦	١١٩٣٤	٤٦	١٩٣	٧٩٦	البحر الأحمر
١٦١	٢٠٩٤	٢٢	٢١	١١٣	١٧٩٣	٤١٦٧	٤٧	٣٦٨	٥٣٤	جنوب سيناء
٧١	١٠٣٩	٢١	٣٥	٩٥	٥١٦١	٤٢٧٦٦	٢٣	٣٩١	١٤٩٢	دمياط
٢١٦	١٣١٧	٦١	١٣٤	١٨٨	١٢٧٢٨	٢٠٤٣٤١	٢٣٧	١٣٥٠	٤٣٠١	الدقهلية
٢٤٥	٢١٨٤	٥٠	١٦٥	١٥٢	١٢٤٢٢	١١٠٤٣٥	١٠١	٥١٠	٢٥٢٧	الشرقية
٢٠٩	١٢٩٨	١٣٧	٦٨٠	٢٢٩	١٠٩٨٣	١٥٣٣٨٦	٣٢٩	٩٨٣	٤٠٥٥	الغربية
٩٨	٦٣٦	٢٢	٢٦	٦٦	٣٨٦٨	٤٧٥٦٨	٥٤	١٩٠	٦٢٦	القليوبية
١٠٣	١١٣٣	٣٠	١٨٣	٨٢	٦٠٥٤	٧٧٢٤٨	١١٧	١٨٨	٨٣٢	المنوفية
٨٣	٢٤٠	١٧	١٤	٤٩	٢٩٠٩	١٥٥١٧	١٤	١٣٢	٥٥٧	الفيوم
١٢١	٣٨٤	٩	٢٥	٤٦	٢٣٩٠	١٣١٨٣	١٨	٤٢	٣٩٢	بني سويف
٩٦	٣١٥	١٤	٣٠	٨٥	٤٥٠٩	٣٠٢١٥	٦٩	١٨٨	٨٣٨	المنيا
١٤٥	٦٦٥	٤١	٣٧٠	١١٣	٣٩٣٢	٣٢٧٧٠	٣٩٦	٢٧١	١٥٤٨	اسيوط
٨٦	٣٠٨	٥٧	٤٣	١٣٠	٤٣٠٧	٣٠٤٨٣	٩٧	٢١٩	٦٥٣	سوهاج
١٩	١١١	١	٦	٢٣	٨٨٤	٣٢٤٧	١٤	١٦	٣٦	الوادى الجديد
٧٣	٢٣٥	٣٦	٢٧	٦٠	٣٢٥٨	١٦٥١٦	٣٦	٦٤	٤١١	قنا
٥٥	٥٠٠	٧	١٦	٣٥	٢٨٠٣	٨٠٥٣	٢٦	١٠٩	٤١٤	الأقصر
٨٧	٢٣٢	٤٠	٣٨	٦٤	٤٤١٥	١٧١٢٠	٥٠	٩٧	٥٥٥	اسوان

جدول رقم (١٤) - عدد البرقيات المحلية والرسوم المحصلة موزعة طبقا للمحافظات عام ٢٠١٥ / ٢٠١٦

البرقيات المحلية				البيان	المحافظات
الفونوجرام		من كباتن المكتب			
الرسوم المحصلة (بالجنيه)	عدد البرقيات	الرسوم المحصلة (بالجنيه)	عدد البرقيات		
٩١٩١٤٨	٥٠٠٣٩٠	٦٣٣٦٦٨٥	٥٧٧٨٦١٦		الإجمالي
١٥٣٢١٧	١١١٨٢٤	١٤٦٩٨٧٣	١٩٧٤٠١٧		القاهرة
-	-	٥٠٣٠١٢	٥٠٠٣٨٤		الجيزة
١٩٠٣١٠	٥٥٠٨٧	٢٣٢٥١٤	١٩٥٠٢٦		الاسكندرية
٧٠٦٠٧	٨١٣١	٦١٠١٤	٢٨٣١٣		مطروح
-	١٥٠٨٧٨	١٣٠٧٣	١٢٠٠٣		البحيرة
-	١٣٠٧٣	١٧٥٦٠٩	١٦٨٤٦٨		كفر الشيخ
-	١٢٤٠٣	١٥٩٧٣٩	٦٣٥٠٣		الاسماعيلية
-	-	٨٥٢٣٦	٣١٧٣٩		بورسعيد
-	-	٤٧٣١٦	٣٢٣١٤		شمال سيناء
-	-	١٠٩٣٤٨	٤٨٠٤٨		السويس
١٤	٤٤٨	٥٠٥١٧	٤٨٦١٤		البحر الأحمر
-	١١٣٤	٦٨٢٢٥	٤١٦٨٤		جنوب سيناء
-	-	٤٨٨٢١	٣٠٤٦٠		دمياط
-	-	٢٢١٣٠٢	١٥٦٠٢٩		الدقهلية
٢٧٠٣٥٩	٥٧٢٧٥	٣٣١٦٤٠	٢٠٨٢٥٣		الشرقية
-	-	٣٢٣٧٢٢	٤٨٠٣٥		الغربية
٥٢٥١٩	١٣٥٨٤	١٨٢٤٨٨	١٦٨٠٩٣		القليوبية
١٨٢٠٨٣	٤٣٤٩١	٢٧٢٩٩٦	٣٥٩٤٦٠		المنوفية
-	-	٢٥٨٩١٠	٩٤٦٦٩		الفيوم
-	-	٢٥٢٥٧٣	١١١١٧٦		بني سويف
-	-	٣٥٢٩٥٢	٢٥٧٩٠٧		المنيا
-	-	٣٥١٣٨٠	٣٩٠٨٧١		اسيوط
-	-	٣٤٨٣٠٦	٣٤٥٣٢٤		سوهاج
٣٩	-	٥٠٥٦٣	٤٩٦٣٣		الوادى الجديد
-	٩٦٩٢	١٦٠٦٧٠	١١٤٠٩٥		قنا
-	١٤٠٨٨	١١٠٦٦١	٢٣٧٥٦٦		الأقصر
-	٩٢٨٢	٩٤٢٢٥	٦٢٩٣٢		اسوان

جدول رقم (١٥) - عدد مكالمات ودقائق النداء الآلى موزعة طبقاً للمحافظات عام

٢٠١٦ / ٢٠١٥

العدد: بالألف

النداء الآلى		البيان
عدد الدقائق	عدد المكالمات	
١٩٦٢٦٦٦٨٢٧	٤٦٥٢٤٨٨٤٢	الإجمالي
٩١٧٩٩٨٤٨٦	٢٤٢٠٤١٤٣٣	القاهرة
٢٢٥٧٥٨١٩٧	٤٧٤١٤١٦٥	الاسكندرية
١٢٩٥١٩٤٠	٢٦٧٠٠٤٧	مطروح
٥٥٧٤٢٧٨٩	١٢٧٢٩٦٢٠	البحيرة
٣١٦٠٦٦٨٠	٦٥٤٤٥١٢	كفر الشيخ
٢٧٥١٢٨٤٢	٥٦٦٥٠٤٢	الاسماعيلية
٢٨٨٩٠٦٠٠	٥٦٤٤٥٦٤	بورسعيد
١١٣١٨٥٢١	٢٠٦١١٧٨	شمال سيناء
٢٢٠٧٧٦٣٠	٤٥٩٢٨٦٣	السويس
١٥٨٩٨٨٦٨	٤٠٤٩٢٤٣	البحر الأحمر
١٠٥٢٢٥١٠	٣٠٤٤٦١٣	جنوب سيناء
٢٧٨٤٩٩٤٧	٥٩٨١٤٤٢	دمياط
١١٠٥١١٦٣٧	٢٢٧٢١٣١٨	الدقهلية
٨٧٨٩٨٠٦٨	١٨٠٣٨٧٨٦	الشرقية
١١٠١٧٦٨٩٧	٢٤٨٣٣٣٢١	الغربية
٤٥١٨٢٧٤٨	١٠١٢٢٩٠٦	القليوبية
٧٦٠٣٧٧٨٨	١٦١٤٧٧٤٣	المنوفية
١١٠٢٣٥٦٦	٢٥٧٨٦٩٦	الفيوم
١٢٣٨٩٩٩٨	٣٠٠٩٥٥٨	بني سويف
٢١٧٤٠٣١٨	٤٩٠٩٠١٢	المنيا
٢٨٣٦٦٤٧٠	٥٨١١٨٣٧	اسيوط
٢٣٩٣٥٦٤٨	٤٧٦٨٢٤٠	سوهاج
٦٢٢٣٩٧٨	١١٥٧٨١٦	الوادى الجديد
١٤٥٢٦٨٠٨	٣٢٨٥٧٨٨	قنا
١٠٣٣٩٠٦٤	٢٣١٦٠٨١	الأقصر
١٦١٨٤٨٢٩	٣١٠٩٠١٨	اسوان

جدول رقم (١٦) - عدد حوادث شبكة التليفونات وقيمة إصلاحها موزعة طبقاً

للمحافظات عام ٢٠١٥ / ٢٠١٦

إجمالي الحوادث	أنواع أخرى		حريق		قطع		سرقا		تصادم		إجمالي	
	عدد	قيمة	عدد	قيمة	عدد	قيمة	عدد	قيمة	عدد	قيمة		
٣١٦١٣٤٤٥	٩٤٨٨	١٣١٤٢٠٦	١٠١٧	١٠٩٨٧٤٠	٢٢	١٢٨٢٠١١٤	٦٢٣٣	١٦٣٢١٠٧١	٢٢١١	٥٩٣١٤	٥	
٥٤٩٨٣٣٨	٢٤٠	-	-	-	-	-	١٤١	٥٤٩٨٣٣٨	٩٩	-	-	القاهرة
١١٢٩٣٨٨	١٩٦٣	١٦١٣٠٠	٩٥٥	-	-	٩١٢٨٧٦	٨٨	٥٥٢١٢	٩٢٠	-	-	الجيزة
١٥٨٣٥١٤	٨٦٧	٢١٩٢٨	٢	٣٥٠٩٦	٣	٩٤٥٧٤٥	٨٤٠	٥٨٠٧٤٥	٢٢	-	-	الاسكندرية
٤١٥٢٠٤	١٣٩	-	-	-	-	٣٢٢٠٢٥	١٢٥	٩٣١٧٩	١٤	-	-	مطروح
٨٠٢٠٢	٢٣٥	١٩٢٧	١	-	-	٣٣٣٢٦	١٣٥	٤٠٩٦٤	٩٨	٣٩٨٥	١	البحيرة
٣٠٥٢٠٢٢	٨١	-	-	١٠١٣٢٨٦	١	١١١٤٣٣	٦٢	١٩٢٧٣٠٤	١٨	-	-	كفر الشيخ
٣١٣٥٤٥٦	١٦٧	٩٨٥٣٠٠	٢	-	-	١٢٣٠١٢٥	١٢٥	٩٢٠٠٣١	٤٠	-	-	الاسماعيلية
٤٧٠٦٢٣	٦٢	٦٨٥٩	٣٠	-	-	٤٢٦٥٩١	٣٠	٣٧١٧٤	٢	-	-	بورسعيد
٧٤٠٠٨	١١٩	-	-	-	-	٧٤٠٠٨	١١٩	-	-	-	-	شمال سيناء
٥٢٤٨٧٧	٢٥١	١٦٤٢	١٠	٢٧٦٧	٥	٤٢١١٢٠	٢١٧	٩٣٢٠٠	١٧	٦١٤٧	٢	السويس
٥١٤٠٠٢	٥١٢	-	-	-	-	٤٧٣٤٢٣	٥٠٠	٤٠٥٧٩	١٢	-	-	البحر الأحمر
١٨٨٦٥٠	١٠٨	-	-	-	-	١٨٨٦٥٠	١٠٨	-	-	-	-	جنوب سيناء
١٦٤١١٣١	١١٦	٥٠٣٠٠	١	-	-	٩٧٠٧٠٠	٩٦	٦٢٠١٣١	١٩	-	-	دمياط
١٠٥٣٣١٠	٢٢٥	-	-	-	-	٤٣٣٠٠٠	١٧٥	٦٢٠٣١٠	٥٠	-	-	الدقهلية
٦٥٢٨	٣	-	-	٣٣٦٦	١	-	-	٣١٦٢	٢	-	-	الشرقية
١٣٨٧٤٦٠	٣٤٥	-	-	-	-	٨٧٥٣٠٠	٢٥٠	٥١٢١٦٠	٩٥	-	-	الغربية
٧٩٦٦٧٥	١٠٠	-	-	-	-	٥٩٩٨٢٥	٥٥	١٩٦٨٥٠	٤٥	-	-	القليوبية
٧٧٦٩٨٩	١٣٠١	-	-	١٣٥٠٠	٤	٦٣٩٤٨٩	١٢٨٤	١١٠٠٠٠	١٢	١٤٠٠٠	١	المنوفية
١١٤٣٦٠٨	٢٧٥	-	-	-	-	٩٢٠٢٤٥	١٩٠	٢٢٣٣٦٣	٨٥	-	-	الفيوم
٨٨٧٧١٢	٥٩٩	٨٤٩٥٠	١٦	٣٠٧٢٥	٨	٢٦٠٤٣٠	٤٤٦	٥١١٦٠٦	١٢٩	-	-	بني سويف
١٩٨٨٤٦١	٥٠٨	-	-	-	-	٤٥٠٨٩١	٣٢٥	١٥٣٧٥٧٠	١٨٣	-	-	المنيا
٩٤٤٣٢٥	١٦٦	-	-	-	-	٤٧١٢٧٧	١٤٥	٤٣٧٨٦٦	٢٠	٣٥١٨٢	١	اسيوط
١٤٤٥٢٠٩	٣٢٧	-	-	-	-	٥٤٩٨٣٩	٢٣٠	٨٩٥٣٧٠	٩٧	-	-	سوهاج
١٧٨١٢٠	١٢٠	-	-	-	-	١٦٩٣٣٥	١١٥	٨٧٨٥	٥	-	-	الوادى
٢٣٠٥٨٩	١٧٧	-	-	-	-	١٨٠٢٤٠	١٤٧	٥٠٣٤٩	٣٠	-	-	قنا
٦٦٣٣٠٨	١٦٢	-	-	-	-	٣١٩٦٦٢	١٣٠	٣٤٣٦٤٦	٣٢	-	-	الأقصر
١٨٠٣٧٣٦	٣٢٠	-	-	-	-	٨٤٠٥٦٠	١٥٥	٩٦٣١٧٦	١٦٥	-	-	اسوان

جدول رقم (١٧) - عدد الأعيال بالسنترات العامة موزعة طبقا للنوع والمحافظة عام ٢٠١٥ / ٢٠١٦

أعطال الكابل	أعطال هوائية	أعطال بالعدد	أعطال بدوائر السنترات	البيان المحافظة
٢١٨٧٤٠	١٨٩٤١٩١	١٣٨٠١٧	١٠٠٦٦	الإجمالي
١٧٦٥٧	١٠٠٥١١	٤٣٧٢٥	١٥٤٩	القاهرة
٢٢٥٤٣	١٢٥٢٥٣	٦٢٤٢٥	٩١٥	الجيزة
٥٣٣٤٥	٧١٧٠٠	٢٢٤٦٩	٣١	الاسكندرية
١٣٥	٤٠٥٣٩	-	-	مطروح
٥١٢٠	١١٣٩٦	١٢٦١	١٥٠	البحيرة
١٢٥٠	٩١٨٢	٢٠	٩	كفر الشيخ
٣٢١٤	٤٨٦٣٣	-	-	الاسماعيلية
٣١٨٥	٧١٤١	٣٥٩	١٥	بورسعيد
-	-	-	-	شمال سيناء
١٠٥٩	١١٥٦	١٤٠	٢٣٥	السويس
٩٨	١٣٣٥	-	٨	البحر الأحمر
-	-	-	-	جنوب سيناء
٦٥	٧٥٤٤	-	٢٠٣٢	دمياط
٨٥٤٠	٩٨١٦٧	-	٨٧٥	الدقهلية
٢٨٩٧٥	٣٩٢٧٥	١٥٦٨	١٥٦٨	الشرقية
١٢٣٥٨	١١٢١٥٠٠	-	٩٥	الغربية
٣٢٢٠	٢٣٤٩٠	-	١٢٠	القليوبية
٤١٤٦	١٥٦٤	٩٨	-	المنوفية
٨٠٦١	٥٦٤٤	١٢٠	٤٩	الفيوم
١٨١٠	١٠٩٨٣	٢٩٦٠	١٠١	بني سويف
٧٦٢٥	٥٢١٩٠	٨٠٦	٧٣١	المنيا
٢٤٨٧٠	٨٤٣٢٠	٩٣٠	١٣٣	اسيوط
٢٣٧٠	٢١١١	٢٥٠	٧٥	سوهاج
٤٣٣	٩١٠٠	-	٣٥	الوادى الجديد
٨٤	٤٦٧	٦١	-	قنا
٣٣١٧	٩٦٧٠	-	١٢٤٥	الأقصر
٥٢٦٠	١١٣٢٠	٨٢٥	٩٥	اسوان

جدول رقم (١٨) - عدد البرقيات الدولية وعدد الفاكسات الصادرة والواردة موزعة طبقا للمحافظات عام ٢٠١٥ / ٢٠١٦

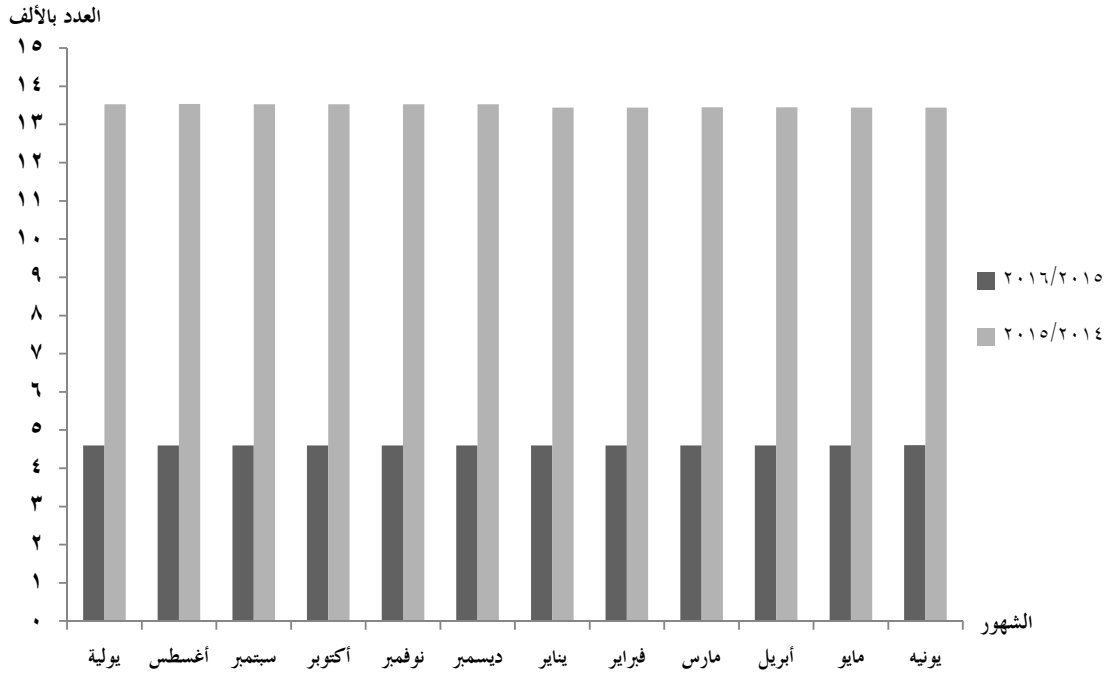
الفاكسات				البرقيات الدولية				البيان المحافظات
وارد		صادر		برقيات واردة		برقيات صادرة		
قيمة	عدد	قيمة	عدد	الرسوم اخصلة(بالجنيه)	عدد	الرسوم اخصلة(بالجنيه)	عدد	
١٩٩٠٧	١٥٤٣٨	٤٩١١٩١٣	١٤٩٩٨٩	-	٨٤٨٦٨	١٠٤٧٦٥	٥١٩	الإجمالي
٦٠٧٦	٤٨٠٣	٤٥٩٧٧٣٣	٣٤٤٧٤	-	-	٥٠٨١٧	٢٣٠	القاهرة
٢٣٣٣	٤٥٨	٢١٠٥١	٦٢١٥	-	-	٣٧٦٢٩	٢١٦	الجيزة
٤٨٨	٦١٩	٢٠٥٠٨	٦١٦٨	-	-	٣٠٢٨	١٧	الاسكندرية
١٨٩١	١١٠٥	-	-	-	-	-	-	مطروح
-	-	-	-	-	-	٥٥٠	٤	البحيرة
-	-	١٢٠٠٣	٤٠٤٢	-	-	٣٤١	٢	كفر الشيخ
٥٥٧	٥٨٠	١٤٨٩٨	٥٩٣٢	-	-	-	-	الاسماعيلية
٢٥٨٨	١٧٥٣	٤٤٨٤٣	١٦٦٨١	-	-	-	-	بورسعيد
-	-	٢٩٢	١٣٠	-	-	-	-	شمال سيناء
١٥٢	١٢٤	٩٣٥١	٣١٩٨	-	-	١٧٤	٣	السويس
٤٢٩	٣٢٨	٦٣٦٥	٢٨٨٢	-	-	-	-	البحر الأحمر
٤٤	١٤	٤٩١	٣٠٠	-	-	٢٤٦	٢	جنوب سيناء
٢٦١	٢٩٢	١٩٦٨٥	٦٣١١	-	-	٣١٤	٣	دمياط
٢٤٦	٣٦٤	١٠٦٠٥	٣٣٩٢	-	-	٦٤٥	٤	الدقهلية
٢٤٩	٣٧١	١٣٠٧٦	٥٠٤٣	-	٨٤٨٥٩	٨٦٢	١١	الشرقية
٢٤٥	٣٩٠	١٦٠٨٤	٦١٩٥	-	-	٧١٢	٩	الغربية
٥٣١	٥٥٥	٢٢٨١٤	٩٢٣٩	-	-	-	-	القليوبية
٤١٤	٤٣٩	١٧٢١٨	٥٢٢٥	-	٩	٨٥٩	٥	المنوفية
٢٣٣٨	٢٠٠٧	٤٢٠٣٢	١٦٧١٢	-	-	١٤٥	-	الفيوم
٧٣١	٧٧٣	٢١٥٨٦	٩١٠٦	-	-	٣٠٥٥	٩	بني سويف
-	-	-	-	-	-	-	-	المنيا
-	-	٤٦٩	١٤٦	-	-	-	-	اسيوط
٤٢	٢١	٢٩٨٩	٨٤٠	-	-	-	-	سوهاج
١٧٣	٢٦٩	٩٧٣٥	٤٠٣١	-	-	-	-	الوادى الجديد
-	-	-	-	-	-	٤٠٧	٤	قنا
-	-	٣٧٦٤	١٩١٥	-	-	-	-	الأقصر
١١٩	١٧٣	٤٣٢١	١٨١٢	-	-	٤٩٨١	-	اسوان

جدول رقم (١٩) - عدد كبائن الخدمة العامة عام ٢٠١٥/٢٠١٦ مقارنة بعام ٢٠١٤ / ٢٠١٥

طبقاً للشهر

نسبة التغير %	عدد الكبائن		الشهر
	٢٠١٥ / ٢٠١٤	٢٠١٦ / ٢٠١٥	
(٦٦,٠)	١٣٥٣٠	٤٥٩٨	يولية
(٦٦,٠)	١٣٥٣٤	٤٥٩٨	أغسطس
(٦٦,٠)	١٣٥٢٩	٤٥٩٨	سبتمبر
(٦٦,٠)	١٣٥٢٩	٤٥٩٨	أكتوبر
(٦٦,٠)	١٣٥٢٩	٤٥٩٨	نوفمبر
(٦٦,٠)	١٣٥٢٩	٤٥٩٦	ديسمبر
(٦٥,٨)	١٣٤٤٤	٤٥٩٦	يناير
(٦٥,٨)	١٣٤٣٩	٤٥٩٩	فبراير
(٦٥,٨)	١٣٤٥٣	٤٥٩٨	مارس
(٦٥,٨)	١٣٤٥١	٤٥٩٨	أبريل
(٦٥,٨)	١٣٤٤٣	٤٥٩٨	مايو
(٦٥,٧)	١٣٤٤٢	٤٦٠٦	يونيه

عدد كبائن الخدمة العامة عام ٢٠١٥ / ٢٠١٦ مقارنة بعام ٢٠١٤ / ٢٠١٥ طبقاً للشهور



جدول رقم (٢٠) - عدد مكالمات الترنك الخارجية اللاسلكية الصادرة والواردة من الدوائر المباشرة موزعة طبقا للدول عام ٢٠١٥ / ٢٠١٦

صافي الإيراد بالجنيه (مقاسة دولية)	الواردة		الصادرة		المكالمات الدوائر
	المدة بالساعات	عدد المكالمات	المدة بالساعات	عدد المكالمات	
٢٢٩٢٤٦٦٨١٤	٦٢٥٧٦٨٤٨	٧٨٩٨١١٥١٧	٤٧٦٩٧٦٨	١٠٩٧٥٢١٥١	الاجمالي
					دوائر الدول العربية
					العراق
٢٠١	—————	١	٦	٢٣٥	
٨٤٩١١١٩١	٢٧٩٤٥٣٦	٣٩٠٤٠٢٧٣	٣٢٣٣٦٢	٨٨٢٦٥١٦	الاردن
٣٧٢٦٦٧١٩	١١٢٣٧٠٢	١٤٥٨٦١٤٨	٧٧٤٢	٤٨٩٩٨٠	الاردن - زين
(٤٧٦٠٧٣٨٦)	١٣١٣٣٧٥	٤٣٧٧٩٢	١١٥٢٨٢	٣٨٤٢٧	Sygmatal
٥٠٦٩٢١٥	٣٠٩٣٤٤	١٠٣١١٥	—————	—————	TED Voip الأردن
٥١٩٨٥٠	١٤٣٩٧٥	٢٦٧٥٧٦٠	٩٣٣١٣	١٨٨٥٨١٨	لبنان
١٥٣٧٩٣٦١	٣٢٠٧٧٣	٦٤٤٠٧١٤	٢٣٦٩٧	٦٨٨٩٠٦	الكويت
(١٣٨٧٩٦١٦)	٣٢٦٤٩	٦١١٢٥١	٢٣٩١٣	٤٠٢٦٣٦	سوريا
٥٢٦٠٦٢٨٤٠	١٧٧٨٤٠٣١	٢٧٥٣٨٩١٤٧	٤٩٩٩٨٤	١٤١١٢٦٠٢	السعودية
٣٠٧٥٨٨٧٢٢	٧٧٩٦٢٦٩	١١١٤٨٣٠٠٩	١٣٠٣٦٨	٣٩٢٥٨٨١	السعودية موبايلي
٥٣٠٠٢٨٢٣	٩٦٧٣٩٠١	١٤١٩٢٤٧٥١	١٥٧٤٨١	٥٩٢٨٣٦٩	السعودية - زين
٦٦٢٣٨٥٣٥	١٦٥٥٩١٦	٣٤٠١٠٥٦٣	٣٤٣٥٠	٩٥٢٠٧٤	ليبيا
٤٢٣٣٦	١٢٠٢	٢٠٦١٦	٤٤٨	٧٩٠٨	الجزائر
(١٢٣٥٢١٥)	١٢٩٢٢	٣٣٢٠٩٨	٨٥٣١	٢٠٧٨٠٦	تونس
(١٦٩٦٥٧٥)	٢٤٨٣٣	٥٨٦٤٥٩	١٧٢٦٢	٤٤٠٩٩٤	السودان
١٠٦٦٧٧٢٤	٢٧١٢٢٠	٥٠٣٩٢٦٠	١٩٢٢٧	٥٧٧٧٧١	السودان كنار
—————	—————	—————	—————	—————	السودان - زين
(١٠٢٥٧٢٣)	٢٢٠٣٣	٧٣٤٤٣٧	٣٠٤٢٨	٦٤٥٧٣٦	اليمن
٤٨٧٧٥٦٦٧	١٣٨٧٦٩٦	١٧٥٢٩٨٥٥	٢٢٧٥٩	٤٧٧٨٠٩	البحرين
٢٣٢٢٠٣٤	١٢٧٩٤٩	١٨٢٩٢٣٤	٣٣٨٤٩	٦٩٨٧١٧	عمان
٥٥٠٧٠٨٤	—	—	١٨٣٩٤	٥٦٢١١٦	Triaccess
٨٨٤٠٣٨١٣	٢٥٥٨٥٩٣	٢٨٤٠٥٦٨٨	١٢٢٠٥٥	٢٧١١٤٠٥	قطر
١١٣٤٣٤٢٥٤	٣٢٢٨٤٨٣	٣٥٠٢٠٢٦٨	٣٧٤١٩٧	٦٨١٠٧٢٦	الامارات
١٠٠٧٩٦٥٦٧	٢٨٣٣١٩٣	٩٤٤٣٩٨	٢٦٩٣٥٢	٥٥٢٣٢٦٦	الامارات - DU
١٦٢٧١٤١	٩٨٢٢١	١٩٠٤٢٠١	٢١٩٣٢	٦٠٦٠٦١	فلسطين
٧٥٩١٩٥	٧٥٦٧	١٤٢٦٩٨	٢٢٦٠	٤٨٣٨٩	جيبوتي
٣٥٥٦٩٣٦	٨٧٤٤٣	١١٨٥٤٣٤	٣٧٦٢	٧٢٩٩١	المغرب
					دوائر أوروبا
٤٨٣٠٧٩٤٤	١١٩٥٠٧٩	١٥٨٧٥٧٤٧	١١٨٧٨٧	٢٦٧١٣٧٥	فرنسا
٣١٣٠٣٣١٣	٧٥٣٦٦٣	٢٥١٢٢١	٢٣٨٧٣٦	٥٧٠٨٦٢٧	ايطاليا-TIS
(٣٣٠٥٧٠١)	٩٧١٣٦	٣٢٣٧٩	٨٣٣٠٠	٢٠٠٨٩٧٦	ايطاليا-WIS
٩٠٣٥٩٤٤٦	٢٠٦١٣١٧	١٦٠٦٠٠٥٠	—	—	Wind
١٠٥٩٤٤٠٩	٩٠٢٧٣	١٠٧٤٩٤٠	٧٢٠٤٧	١٢٦٦٥٢٠	AT&T (امريكية)
٣٣٠٥١٨٤	٦٥١٥٨	٢١٧١٩	٦٩٤٩٥	١٠٩٥٢٤١	VZB
١٢١٤٤٤٨	٣٤٣٨٤	٢٦٧٤٦٩	١٠٢١٠٤	١٧٨٦٥٣٠	SPRINT (امريكية)
١١٤٤٤٥٨٢	١٠١١٢١	١١٩١٥٩٢	٩٨٢٨٦	١٧٥٦٥٢٩	B.T (المملكة المتحدة)
٢٠٢٩١٠٦٣	٦٢٦٣٠٣	٢٠٨٧٦٨	٢٧٦٥٧٧	٥٤٩٩٩٦٢	C&W (المملكة المتحدة)
(٢٩٦٥٣٩)	٢٥٧١٤	٤٩٠٠٦٦	٢٩٩٢٤	٦٣٨٥٤٩	تركيا
٧٥٧٨	١٦٢	٣٤٣٢	١٤٧٧	٢٩١٩١	البرتغال
٤٩٨٣٦٣٧	١٣٠٠٥٦	١٥٤٧٣٦١	٣٣٣٩٩	٧٧٤٠٦٣	اليونان
٩٥٧٤٤٦	٢٧١٤٣	٣٥٩٣٢٥	٢٤٠٦٨	٥٣٣٣٨٣	المانيا

تابع جدول رقم (٢٠) - عدد مكالمات الترنك الخارجية اللاسلكية الصادرة والواردة من الدوائر المباشرة موزعة طبقا للدول عام ٢٠١٥ / ٢٠١٦

صافي الإيراد بالجنية (مقاسة دولية)	الواردة		الصادرة		المكالمات الدوائر
	المدة بالساعات	عدد المكالمات	المدة بالساعات	عدد المكالمات	
٢٠٥٣٧٢٦	٥٧٤١٣	١١٢٠٣٨١	١٤٩٦٦	٤٧٢٤٧٥	روسيا
٣٢٨٢٦٢٢	٤١٥٥٥	٥٠٤٠٣٧	٦٠٠٢٤	١٢٢٧٥٦٧	أسبانيا
١٦٠٧٦٨٣	٣٦١٧٢	٥٠٦٧٨٧	٢٨٨٣	٥٠٢٢٢	(يابانية) KDD
(٤٠٥٩٧)	١٨٨	٢٦٣٨	١٤٠٨	٢٤٦٨٨	Softbank
١٠٤٩٨٢٦٨٣	١٥٨٨٩٧٩	٥٢٩٦٦٠	٣٠٧٥٢٠	٧٣٧٠٥٦٦	كندا
٣٣٨٨٠٣٧١	١٢١٨٤٥٦	١٧٩٠٢٤٩٩	٢١١٩٣٩	٥٢٦٠٥٣٤	بلجيكا
٤٢٠٥١	٣٨٥٣	٣٢٤٩٥	٢٢٢٩	٥٣٢٩٧	النمسا
-	-	-	-	-	اوكرانيا
٣١١٧٣٤١٨	٦٠٨٤٤٩	٨٥٧٥٠٩٩	٥١٤٩٨٠	١١٩٨٢٥٨٩	هولندا
(٢٧٨٤٠)	٢٣٦٤	٨٢٢٧٧	٤٦٤٠	٨٤٢١٨	النشيك
٧٢٧٣٠٤	١٥٧٣٥	٢٧٦٠٠٣	٥٨٢٥	١١٢٨٥٠	السويد
١٠٦٢٨	٤٧٠٩	٨٠٩٢٣	٩٥٠٧	٢٣٧٧٠٣	بولندا
-	-	-	-	-	مالطة
١٤٠٦٨٤٤	٣١٨٦٣	٥٠٤٥٨٢	١١٢٨٣	٢٧٧٥٣٠	قبرص
-	-	-	-	-	دوائر اسيا وأفريقيا واستراليا
(٦٩٧٨٦٣)	١١٢	٢٤٩٢	٢٨٤٢٢	٥٠١٩٠٢	الهند
١٧٩٩٣٦	٤٣٩١	٩٣١٥٢	١٠٦	١٨٨٦	Reliance
١٤٨٦٠٣	٣١٤٣	٥٨٠٦٢	٣٨٨	٦٧٤٣	Bharti
(٧٠٥٢٩)	٣٧١	٦١٠٥	١٥٧٠	٣٥٨٢٦	باكستان
(٤٢٢٩)	-	-	٧٨٥	١٥١٩٠	سيريلانكا
١٤٠٨٥٨	٢٥٢٧	٦٢٧٢١	-	٧٩٧٥٥٣	هونج كونج
٦٤٢٥٠	٣٢٠٦	١٠٦٩	٤٢٩٧٩	-	الصين Telecom
١٦٢٠٦٦	٣٣٣٩	٣٩٩١٤	٦١٥	٩٢٦٩	الصين UNICOM
٢٠٣٦٩١	٢٩٢٦	٢٨٧٦٥	٨٥٠	١٦١٣٩	سنغافورة
٢٦٩٨٢٩٩	٦١٥٩	٢٠٥٣	٥٤١	١١٨٦٥	كوريا ج
(٣٨٧٤٧٠)	٣١٢	٤١١٩	٦٤٨٧	١٠٤٣٨٨	ماليزيا
-	-	-	-	-	الفلين
٦٣٢١	٨٢٤	٢٦٢٨٨	١٠٠٧	٢٠٩٣٨	أندونيسيا
٢٥٧١١	٧٤٢	١٣٩٤١	٧١٢	١٤٨٦٦	تايبوان
٤٧٣٧٦٦٢	٣٦١٦٢	٥٨٠٦٦٢	١٨٥٧٧	٣٣٤٧١٦	تايلاند
٧٦٠٣٥٣	٢١٢٨١	٣١١٦٢٤	٣٩٣١	٦٩١٠٧	جنوب أفريقيا
٢٦٤٣١٩٧	٥٥٧٤٢	٦١٨٦٤٢	٢٨٦٩	٦٠٩٨١	السنغال
١٠٢٥٦٢	٨٥٤٠	٨٣٢٨٨	١٠٥٧١	١٨٤٤٥٨	استراليا
					داكوم

جدول رقم (٢١) - عدد البرقيات الخارجية والرسوم اخصلة عليها موزعة طبقاً للدوائر عام ٢٠١٥ / ٢٠١٦

الدوائر	البرقيات		الصادرة		الواردة
	العدد	الرسوم اخصلة جنية	العدد	الرسوم اخصلة جنية	العدد
الاجمالي	١٢٧٧	٧٣٨٤٢	٩٧٩	٥٠٤٩٤	٢٣٣٤٨
UTS	١٢٧٧	٧٣٨٤٢	٩٧٩	٥٠٤٩٤	٢٣٣٤٨

جدول رقم (٢٢) - عدد العاملين وتكاليف العمالة طبقاً للقطاع والمنطقة - عام ٢٠١٦

تكاليف العمالة بالألف جنيه					عدد العاملين															البيان القطاعات والمناطق			
الجملة	تأمينات ومعاشات	مزايا عينية ونقدية	مكافآت	أجور ومرتبوات	إجمالي العاملين			عمال خدمات			عمال فى الهندسة والصيانة			عمال الحركة والوظائف الحرفية			كتابية				إداريون وأخصائيون		
					جملة	إناث	ذكور	جملة	إناث	ذكور	جملة	إناث	ذكور	جملة	إناث	ذكور	جملة	إناث	ذكور		جملة	إناث	ذكور
٤٠٥٦٥٧	٣٢٧٠٣٦	٩٦٨٧٠٢	١٢٤٢٥٣٥	١٥١٧٣٨٤	٤١٣٥٣	١٠١١٣	٣١٢٤٠	٢٣٧٨	٢٠٨	٢١٧٠	٩٩٦٤	٧٨٨	٩١٧٦	٩٢٨٨	٢٠٥٠	٧٢٣٨	٣٢١٥	١٧٦٤	١٤٥١	١٦٥٠٨	٥٣٠٣	١١٢٠٥	إجمالي
٢٤٢٠٨١٥	١٤١٩٦٨	٩٢٧٦٢٨	٦٧٥٢٠٨	٦٧٦٠١١	١٧٩١٨	٥١٩٢	١٢٧٢٦	٩٢٩	٥٩	٨٧٠	٤٣١٦	٣٤١	٣٩٧٥	٣٠٠٠	٦٦١	٢٣٣٩	١٧٣٣	١٠٥٠	٦٨٣	٧٩٤٠	٣٠٨١	٤٨٥٩	القاهرة الكبرى
٢٦٧٨١٧	٢٩٦٧١	٦٤٦٦	٩٢٧٧١	١٣٨٩٠٩	٣٧٧٠	٩٠٠	٢٨٧٠	٢٠٥	٢٤	١٨١	٩٧٣	٥٧	٩١٦	٨٩١	٢٢٠	٦٧١	١٩٦	١٠٢	٩٤	١٥٠٥	٤٩٧	١٠٠٨	الاسكندرية
١٧٣٠٦٤	٢٠٥٣٠	٤١٤٠	٥٩٨٧٣	٨٨٥٢١	٢٦٢١	٥٩٢	٢٠٢٩	١٣٥	٤	١٣١	٦٢٩	٨٤	٥٤٥	٧٦٢	١٨٤	٥٧٨	١٧٩	٧٧	١٠٢	٩١٦	٢٤٣	٦٧٣	غرب الدلتا
٢٢٠٨٠٢	٢٣٩٣٨	٥٧١٠	٧٦٧١٢	١١٤٤٤٢	٣٠٣٨	٧٦١	٢٢٧٧	١٣٩	٢٨	١١١	٧٨٠	٨٤	٦٩٦	٨٠٨	١٧٩	٦٢٩	١٨٣	٩٩	٨٤	١١٢٨	٣٧١	٧٥٧	مدن القناة وسيناء
٢٥٩٢٦١	٢٩٣٤٣	٦٥٣٢	٩١٦٠٤	١٣١٧٨٢	٣٧٤٦	٩٢٣	٢٨٢٣	٢٣٢	٦٠	١٧٢	٨٦٢	٨٢	٧٨٠	٩٢٢	٢٢٢	٧٠٠	٢٤٠	١٤٤	٩٦	١٤٩٠	٤١٥	١٠٧٥	شرق الدلتا
٢١٩٦١٢	٢٤٥١٢	٥٥٢١	٧٧٩٣١	١١١٦٤٨	٢٩٩٠	٧٠٣	٢٢٨٧	٢٤٢	٢١	٢٢١	٥٠٤	٤٨	٤٥٦	٩٥٠	٢٧٢	٦٧٨	٢٠٣	٨٧	١١٦	١٠٩١	٢٧٥	٨١٦	وسط الدلتا
١٨٠٣٠١	٢١٦٥٧	٤٤٨١	٦٣٣٠٤	٩٠٨٥٩	٢٧٥٦	٤١٧	٢٣٣٩	٢٣٠	٩	٢٢١	٦٤٥	٤٣	٦٠٢	٧٢١	١٠٢	٦١٩	١٨٢	٨٨	٩٤	٩٧٨	١٧٥	٨٠٣	منطقة وجه قبلى أولى
١٧١٦٥٣	١٩٥٢٩	٤٧٣٩	٥٧٥٢٨	٨٩٨٥٧	٢٤٩٧	٣٥٩	٢١٣٨	١٥٤	٢	١٥٢	٧١٨	٣٦	٦٨٢	٦٨٤	١١٧	٥٦٧	١٧٠	٦٩	١٠١	٧٧١	١٣٥	٦٣٦	منطقة وجه قبلى ثانية
١٤٢٣٣٢	١٥٨٨٨	٣٤٨٥	٤٧٦٠٤	٧٥٣٥٥	٢٠١٧	٢٦٦	١٧٥١	١١٢	١	١١١	٥٣٧	١٣	٥٢٤	٥٥٠	٩٣	٤٥٧	١٢٩	٤٨	٨١	٦٨٩	١١١	٥٧٨	منطقة وجه قبلى ثالثة

جدول رقم (٢٣) - الإيرادات والمصروفات موزعة طبقاً للمناطق عام ٢٠١٦

القيمة بالآلف جنيه

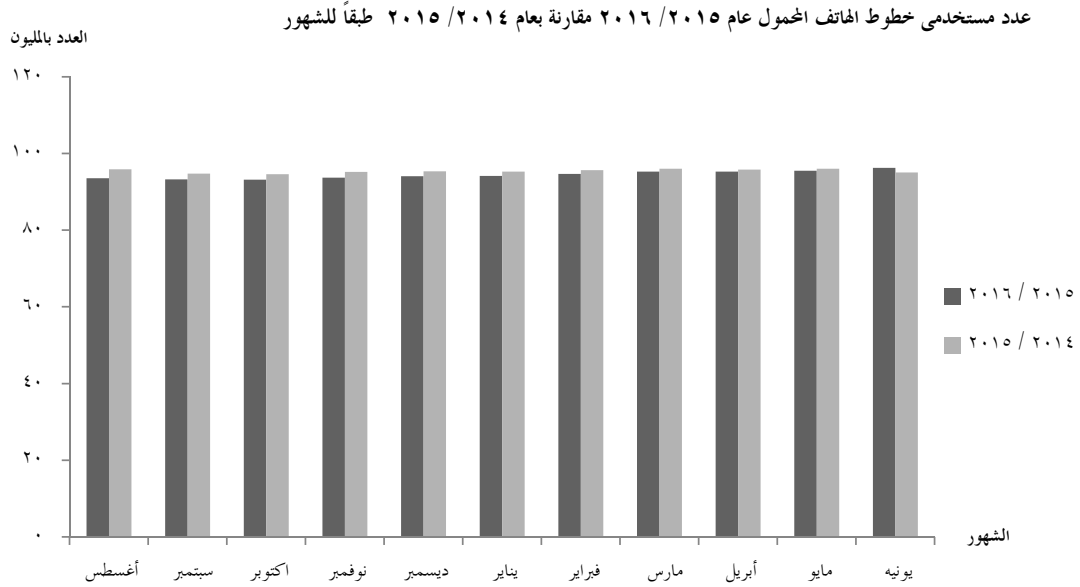
المصروفات			الإيرادات				البيان القطاعات والمناطق
جملة	مستلزمات الإنتاج	تكاليف العمالة	جملة	أخرى	تلغراف	تليفون	
١٠٦٧١٢٥١	٦٦١٥٥٩٤	٤٠٥٥٦٥٧	١٤٠٦٣٧٢٠	٨٠٢١٢٣٢	١١٨٢١	٦٠٣٠٦٦٧	الإجمالي
٨١٢٧٣٦٢	٥٧٠٦٥٤٧	٢٤٢٠٨١٥	١٣٠٤٤٠١٨	٧٩٧٢٨٢٦	٥٢٦٩	٥٠٦٥٩٢٣	القاهرة الكبرى
٤٠٩١٤٤	١٤١٣٢٧	٢٦٧٨١٧	٢٣١٩٦٣	٩٨٤٢	٧٥٣	٢٢١٣٦٨	الاسكندرية
٢٦٧٢٠٥	٩٤١٤١	١٧٣٠٦٤	٨١٦٨٩	٤٦٩٧	٣٦٣	٧٦٦٢٩	غرب الدلتا
٣٢٨٩١٥	١٠٨١١٣	٢٢٠٨٠٢	٩٢٣١٩	٥٣٨٢	٧٥٧	٨٦١٨٠	مدن القناة وسيناء
٤٢٤٦٦٩	١٦٥٤٠٨	٢٥٩٢٦١	٢٤٠٠٩٣	٩٨٨٢	١٢٦٤	٢٢٨٩٤٧	شرق الدلتا
٣٦١٥٦٦	١٤١٩٥٤	٢١٩٦١٢	٢٠٨٧٢٩	٩٦٨٨	١٠٢١	١٩٨٠٢٠	وسط الدلتا
٢٦٢٣٣٢	٨٢٠٣١	١٨٠٣٠١	٥٥٣٨٦	٢٩٥٤	١٠٠٨	٥١٤٢٤	منطقة وجه قبلى أولى
٢٦٠٩٧١	٨٩٣١٨	١٧١٦٥٣	٦٨٣٩٥	٣٤٦٧	٩٢٥	٦٤٠٠٣	منطقة وجه قبلى ثانية
٢٢٩٠٨٧	٨٦٧٥٥	١٤٢٣٣٢	٤١١٢٨	٢٤٩٤	٤٦١	٣٨١٧٣	منطقة وجه قبلى ثالثة

خدمات التليفون المحمول والانترنت

عام ٢٠١٦/٢٠١٥

جدول رقم (٢٤) - عدد مستخدمي خطوط الهاتف المحمول عام ٢٠١٥ / ٢٠١٦ مقارنة بعام ٢٠١٤ / ٢٠١٥ طبقاً للشهور

نسبة التغير %	عدد مستخدمي خطوط الهاتف المحمول (بالمليون)		
	٢٠١٥ / ٢٠١٤	٢٠١٦ / ٢٠١٥	
(٣,٥)	٩٧,٦٦	٩٤,٣٥	يولية
(٢,٥)	٩٥,٨٤	٩٣,٥٠	أغسطس
(١,٦)	٩٤,٧٦	٩٣,٢٤	سبتمبر
(١,٥)	٩٤,٥٩	٩٣,١٣	اكتوبر
(١,٦)	٩٥,٢١	٩٣,٦٧	نوفمبر
(١,٣)	٩٥,٣٢	٩٤,٠٢	ديسمبر
(١,١)	٩٥,٢٥	٩٤,١٦	يناير
(١,١)	٩٥,٦٦	٩٤,٦٢	فبراير
(٠,٨)	٩٥,٩٩	٩٥,٢٦	مارس
(٠,٥)	٩٥,٧٥	٩٥,٢٩	أبريل
(٠,٦)	٩٦,٠٣	٩٥,٤٥	مايو
١,٢	٩٥,٠٦	٩٦,٢٢	يونيه

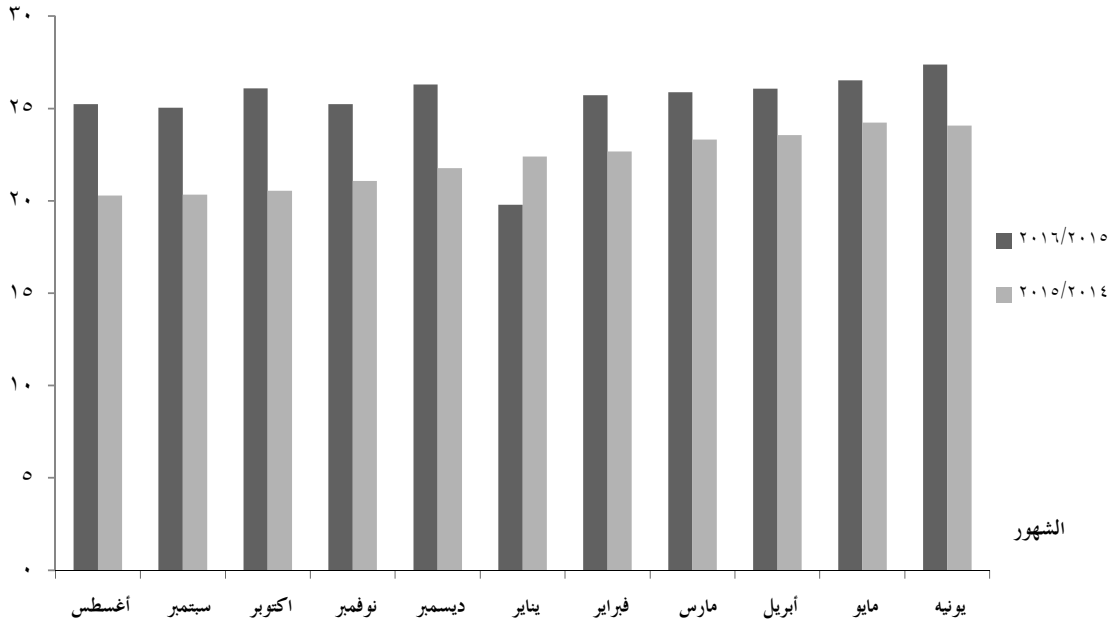


جدول رقم (٢٥) - عدد مستخدمي الانترنت عن طريق الهاتف المحمول عام ٢٠١٥ / ٢٠١٦ مقارنة بعام ٢٠١٤ / ٢٠١٥

طبقاً للشهور

نسبة التغير %	عدد مستخدمي الانترنت عن طريق الهاتف المحمول (بالمليون)		الشهر
	٢٠١٥ / ٢٠١٤	٢٠١٦ / ٢٠١٥	
٣٠,٧	١٨,٩١	٢٤,٧٢	يولية
٢٤,٥	٢٠,٢٨	٢٥,٢٤	أغسطس
٢٣,١	٢٠,٣٤	٢٥,٠٤	سبتمبر
٢٧,٠	٢٠,٥٥	٢٦,٠٩	اكتوبر
١٩,٧	٢١,٠٧	٢٥,٢٣	نوفمبر
٢٠,٣	٢١,٧٧	٢٦,٣٠	ديسمبر
(١١,٧)	٢٢,٤	١٩,٧٨	يناير
١٣,٥	٢٢,٦٧	٢٥,٧٢	فبراير
١١,٠	٢٣,٣١	٢٥,٨٨	مارس
١٠,٧	٢٣,٥٦	٢٦,٠٨	أبريل
٩,٥	٢٤,٢٣	٢٦,٥٣	مايو
١٣,٧	٢٤,٠٨	٢٧,٣٧	يونيه

عدد مستخدمي الانترنت عن طريق الهاتف المحمول عام ٢٠١٥ / ٢٠١٦ مقارنة بعام ٢٠١٤ / ٢٠١٥ طبقاً للشهور

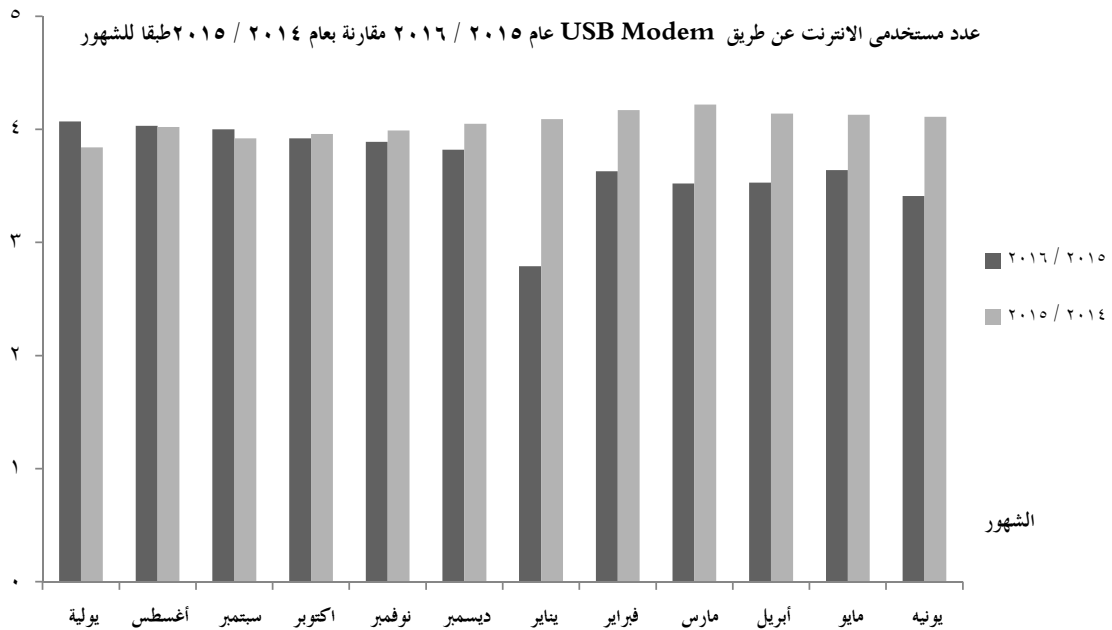


جدول رقم (٢٦) - عدد مستخدمي الانترنت عن طريق USB Modem عام ٢٠١٥ / ٢٠١٦ مقارنة بعام ٢٠١٤ /

طبقا للشهور

نسبة التغير %	عدد مستخدمي الانترنت عن طريق USB Modem (بالمليون مشترك)		الشهر
	٢٠١٥ / ٢٠١٤	٢٠١٦ / ٢٠١٥	
٦,٠	٣,٨٤	٤,٠٧	يولية
٠,٢	٤,٠٢	٤,٠٣	أغسطس
٢,٠	٣,٩٢	٤,٠	سبتمبر
١,٠	٣,٩٦	٣,٩٢	اكتوبر
(٢,٥)	٣,٩٩	٣,٨٩	نوفمبر
(٥,٧)	٤,٠٥	٣,٨٢	ديسمبر
(٣١,٨)	٤,٠٩	٢,٧٩	يناير
(١٢,٩)	٤,١٧	٣,٦٣	فبراير
(١٦,٦)	٤,٢٢	٣,٥٢	مارس
(١٤,٧)	٤,١٤	٣,٥٣	أبريل
(١١,٩)	٤,١٣	٣,٦٤	مايو
(١٧,٠)	٤,١١	٣,٤١	يونيه

العدد بالمليون



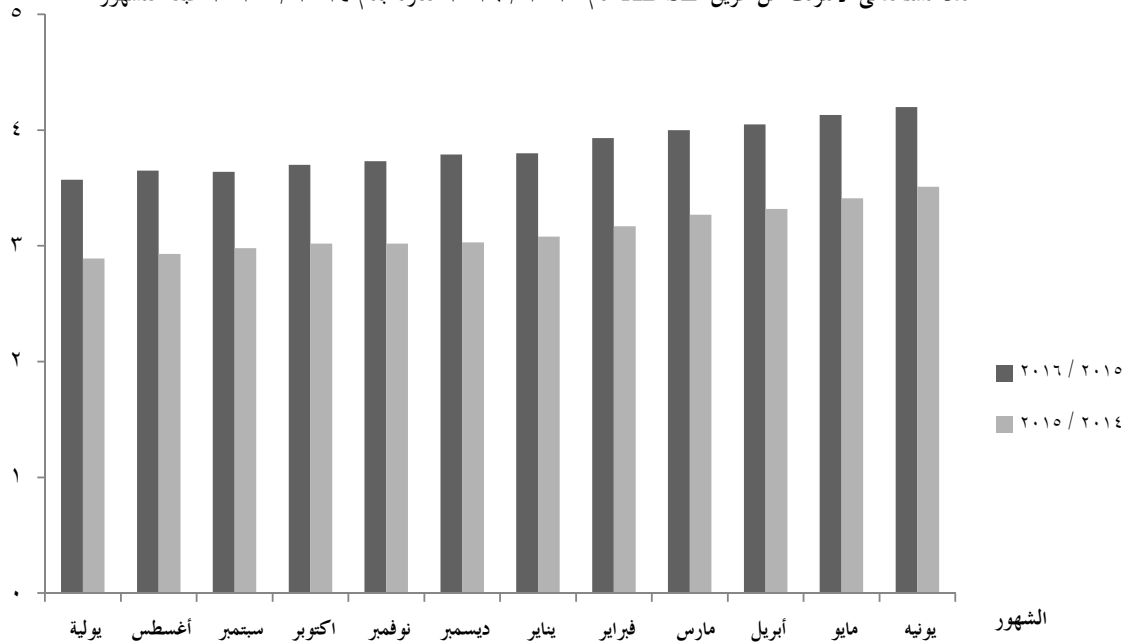
جدول رقم (٢٧) - عدد مستخدمي الانترنت عن طريق ADSL عام ٢٠١٦ / ٢٠١٥ مقارنة بعام ٢٠١٤ / ٢٠١٥

طبقاً للشهر

نسبة التغير %	عدد مستخدمي الانترنت عن طريق ADSL (بالمليون)		الشهر
	٢٠١٥ / ٢٠١٤	٢٠١٦ / ٢٠١٥	
٢٣,٥	٢,٨٩	٣,٥٧	يوليه
٢٤,٦	٢,٩٣	٣,٦٥	أغسطس
٢٢,١	٢,٩٨	٣,٦٤	سبتمبر
٢٢,٥	٣,٠٢	٣,٧٠	أكتوبر
٢٣,٥	٣,٠٢	٣,٧٣	نوفمبر
٢٥,١	٣,٠٣	٣,٧٩	ديسمبر
٢٣,٤	٣,٠٨	٣,٨٠	يناير
٢٣,٩	٣,١٧	٣,٩٣	فبراير
٢٢,٣	٣,٢٧	٤,٠	مارس
٢٠,٥	٣,٣٢	٤,٠٥	أبريل
٢١,١	٣,٤١	٤,١٣	مايو
١٩,٧	٣,٥١	٤,٢٠	يونيه

العدد بالمليون

عدد مستخدمي الانترنت عن طريق ADSL عام ٢٠١٦ / ٢٠١٥ مقارنة بعام ٢٠١٤ / ٢٠١٥ طبقاً للشهور



جدول رقم (٢٨) - عدد مكالمات ودقائق الانترنت المجاني عام ٢٠١٥ / ٢٠١٦

المناطق	البيان	عدد المكالمات	عدد الدقائق	إجمالي الإيراد (بالجنيه)	% لإجمالي عدد الدقائق
الإجمالي		١٨٣٥٨٣	٦٤٩٧٩٨١	١٣٧٦٤٣	١٠٠
القاهرة		٣٩٦٧	٢٠٨٠٥٨	٤٣٧٧	٣,٢
الاسكندرية		٧٦٠	٣٦٩٨٦	٧٧٠	٠,٦
الدلتا		٢٥٢٨٣	٤٧١٢٩٢	١٠٤٣٦	٧,٣
قبلى		١٥٣٥٧٣	٥٧٨١٦٤٥	١٢٢٠٦٠	٨٨,٩

جدول رقم (٢٩) عدد العاملين في خدمات الهاتف المحمول طبقا للنوع عام ٢٠١٥ / ٢٠١٦

جملة			مؤقتين			دائمين			البيان
جملة	اناث	ذكور	جملة	اناث	ذكور	جملة	اناث	ذكور	
١١٣٩٠	٣١٢٠	٨٢٧٠	٢٨	٨	٢٠	١١٣٦٢	٣١١٢	٨٢٥٠	جملة
٨٥٩	١٣٢	٧٢٧	٢٨	٨	٢٠	٨٣١	١٢٤	٧٠٧	مديرون
٧٦٤٧	٢١٦٧	٥٤٨٠	—	—	—	٧٦٤٧	٢١٦٧	٥٤٨٠	اخصائيون وفنيون
٢٨٨٤	٨٢١	٢٠٦٣	—	—	—	٢٨٨٤	٨٢١	٢٠٦٣	ملاحظون ومشرفون
—	—	—	—	—	—	—	—	—	اداريون وكتبه
—	—	—	—	—	—	—	—	—	عمال تشغيل وعمال خدمات فنية
—	—	—	—	—	—	—	—	—	عمال بيع
—	—	—	—	—	—	—	—	—	مشتغلون اخرون

جدول رقم (٣٠) قيمة المستلزمات السلعية المستهلكة في خدمات الهاتف المحمول عام ٢٠١٥ / ٢٠١٦

(بالآلف جنيه)

القيمة	المستلزمات السلعية المستهلكة
٩٠١٤٣٧	الاجمالي
١١١٧٣٤	سولار
١٤٨٦٣	بنزين
٧٣٣٣	زيوت وشحومات
٣٠٩٨٠٩	كهرباء
١٠٥٩٥	أدوات كتابية ومطبوعات
٦٥٣٧	مياه
٤٤٠٥٦٦	بضائع مشتراه بغرض البيع
—	مستلزمات سلعية أخرى

جدول رقم (٣٢) قيمة الإيرادات في خدمات الهاتف المحمول عام ٢٠١٥ / ٢٠١٦

(بالآلف جنيهه)

القيمة	الإيرادات
٣٤٤٣٨١٩٢	الإجمالي
١٧٣٢٩٥٤	إيرادات المكالمات الدولية (محمول)
١٤١٣٩٤٠٩	إيرادات المكالمات المحلية (محمول)
٤٦١٤٤٨٧	إيرادات استخدام الانترنت
١٢٨٢٠٠٠	إيرادات أنشطة أخرى (تعليم وتدريب - كتابة رسائل)
٥٣٢٥٤	عائد بضائع مشتراه بغرض البيع
١٢٦١٦٠٨٨	أخرى

جدول رقم (٣٣) قيمة المخزون في خدمات الهاتف المحمول عام ٢٠١٥ / ٢٠١٦

(بالآلف جنيهه)

القيمة		المخزون
أول العام	آخر العام	
٢٣٩٩٤٣	٣٠٥٦٤٤	الإجمالي
١٥٣٠١٧	١٨٥٠٥١	بضائع مشتراه بغرض البيع
٢٩٢٦	٢٥٩٣	مواد تعبئة وتغليف
٨٤٠٠٠	١١٨٠٠٠	مستلزمات أخرى

جدول رقم (٣٤) قيمة الاصول الثابتة في خدمات الهاتف المحمول عام ٢٠١٥ / ٢٠١٦

(القيمة بالآلف جنيه)

صافي القيمة آخر العام	قيمة الاهلاك خلال العام	قيمة المستبعد خلال العام	قيمة الاضافات خلال العام		صافي القيمة أول العام	الأصول
			مستوردة	محلية		
٦٠١٧٧٧٤٦	٦٢١٠٦٥٤	١٧٦٩٥٥٣	٢٣١٨٣٣٨	١٣٦٩٠٩٠٧	٥٢١٤٨٧٠٨	الاجمالي
١٣٥٩٩١	—	—	—	٦٣٤	١٣٥٣٥٧	اراضى
١٤٢٢٢١٠	٤٢٤٣٨	—	—	٢٠٠٠	١٤٦٢٦٤٨	مبان وانشاءات ومرافق وطرق
٤٠١٥٠٢٧٥	٤٣٥٣٨٠٣	١٧٤٢٦٤٠	٢٠٤٤٢٨٣	٦١٨٩٤٥٤	٣٨٠١٢٩٨١	آلات ومعدات
١١٢٨٥٠	٢٤١٣٤	١٤١١٢	—	٣١٦٣٦	١١٩٤٦٠	وسائل نقل وانتقال
١٩٥٩٠٩	٢٧٠٥٤	٤٠٩٤	—	١٩٠٩٦	٢٠٧٩٦١	أثاث ومعدات ومكاتب
٤٢٦٠٠٠	٢٦٥٠٠٠	—	—	٢٦٥٠٠٠	٤٢٦٠٠٠	برامج جاهزه
٢٨٥٩٠٦١	٦٧٤٢٧٢	٧٧٠٧	٢٧٤٠٥٥	٤١٣٩٨٥	٢٨٥٣٠٠٠	أجهزة حاسب الى
١٤٨٧٥٤٥٠	٨٢٣٩٥٣	١٠٠٠	—	٦٧٦٩١٠٢	٨٩٣١٣٠١	أصول أخرى

الجهاز المركزي للتعبيء العامة والإحصاء

العنوان: 3 طريق صلاح سالم- مدينة نصر- القاهرة- جمهورية مصر العربية
صندوق البريد : 2086 مدينة نصر- القاهرة
تليفون : 24023031 فاكس : 24024099

Central Agency for Public Mobilization and Statistics (CAPMAS)

Address: ٣ Salah Salem St. - Nasr City - Cairo - Egypt

P.O. Box: ٢٠٨٦ Nasr City - Cairo

Tel: (+٢٠) ٢٤٠٢٣٠٣١

Fax: (+٢٠)٢٤٠٢٤٠٩٩

Website: <http://www.capmas.gov.eg>

الموقع الإلكتروني للجهاز:

Email: pres_capmas@capmas.gov.eg

البريد الإلكتروني

رقم الإيداع بدار الكتب: 2014 / 18788