



جمهورية مصر العربية
ال جهاز المركزي للتعينة العامة والإحصاء

النشرة السنوية
لإحصاءات التخزين لحساب الغير
بمنشآت القطاع العام / الأعمال العام
والقطاع الخاص
عام ٢٠١٥ / ٢٠١٦



ال جهاز المركزي للتعينة العامة والإحصاء

مدينة نصر - ش صلاح سالم - القاهرة - مصر

تليفون: (+202) 24023031 - صندوق بريد: 2086 - فاكس: (+202) 24024099

الموقع الإلكتروني: www.capmas.gov.eg

البريد الإلكتروني: pres_capmas@capmas.gov.eg



إصدار فبراير ٢٠١٧

مرجع رقم ٧١ - ٢١٣١٦ - ٢٠١٦

طبع بمطبعة الجهاز المركزي
للتعينة العامة والإحصاء



جمهورية مصر العربية

الجهاز المركزى للتعبئة العامة والإحصاء

**النشرة السنوية
لإحصاءات التخزين لحساب الغير
بمنشآت القطاع العام / الأعمال العام
والقطاع الخاص
عام ٢٠١٥ / ٢٠١٦**

عند إعادة نشر أو اقتباس
أى مادة من هذا الإصدار يرجى الإشارة إلى المصدر وهو
الجهاز المركزى للتعبئة العامة والإحصاء

تقديم

يعتبر قطاع التخزين من القطاعات الهامة، فهو الصلة التي تربط بين المنتج والمستهلك من السلع وتقتصر بيانات هذه النشرة على المنشآت التي تقوم بتخزين السلع لحساب الغير والمحافظة على صفاتها الطبيعية لفترة من الوقت نظير مقابل مادي.

يقوم الجهاز المركزي للتعينة العامة والإحصاء بإصدار " النشرة السنوية لإحصاءات التخزين لحساب الغير بمنشآت القطاع العام / الأعمال العام والقطاع الخاص " والتي تتضمن عدد منشآت التخزين لحساب الغير بأنواعها المختلفة (شون ومخازن - ثلاجات - صوامع) وحركة المخزون وعدد العاملين وتكاليف العمالة، بالإضافة إلى قيمة المواد الكيماوية المستخدمة في حفظ السلع وكذلك المصروفات والإيرادات وذلك طبقاً للمحافظات.

يقدم الجهاز هذه النشرة لعام ٢٠١٥/٢٠١٦ لتكون عوناً للباحثين والمخططين والمهتمين بهذا المجال، أملاً أن تحقق الأهداف المرجوة منها.

والله ولي التوفيق ،،،

لواء / أبو بكر الجندي

رئيس الجهاز المركزي للتعينة العامة والإحصاء

فهرس الجداول

رقم الصفحة	البيان	رقم الجدول
١	منهجية الإحصائية	
٤	المؤشرات العامة	
الباب الأول: الجداول الإجمالية عام ٢٠١٥ / ٢٠١٦		
٢٣	إجمالي عدد الشون والمخازن والصوامع والثلاجات بالقطاع العام / الأعمال العام والقطاع الخاص موزعة طبقاً للمحافظات	١
٢٤	إجمالي حركة المخزون بالشون والمخازن	٢
٢٦	إجمالي حركة المخزون بالثلاجات	٣
٢٨	إجمالي حركة المخزون بالصوامع / إجمالي قيمة المواد الكيماوية المستخدمة في حفظ السلع موزعة طبقاً للمحافظات	٥-٤
الباب الثاني: الشون والمخازن عام ٢٠١٥ / ٢٠١٦		
٣٠	إجمالي عدد الشون والمخازن ومساحتها وسعتها التصميمية موزعة طبقاً للمحافظات	٦
٣١	إجمالي عدد العاملين الدائمين والمؤقتين بالشون والمخازن موزعة طبقاً للمحافظات	٧
٣٢	إجمالي قيمة تكاليف العمالة بالشون والمخازن موزعة طبقاً للمحافظات	٨
٣٣	حركة المخزون بالشون والمخازن	٩
٤٠	إجمالي قيمة المستلزمات السلعية المستهلكة بالشون والمخازن موزعة طبقاً للمحافظات	١٠
٤١	إجمالي قيمة المصروفات الخدمية بالشون والمخازن موزعة طبقاً للمحافظات	١١
٤٢	إجمالي قيمة المصروفات الأخرى بالشون والمخازن موزعة طبقاً للمحافظات	١٢
٤٤	إجمالي قيمة إيرادات النشاط بالشون والمخازن موزعة طبقاً للمحافظات	١٣
٤٥	إجمالي قيمة حركة المخزون من المستلزمات السلعية المملوكة للمنشأة بالشون والمخازن موزعة طبقاً للمحافظات	١٤
٤٦	إجمالي قيمة حركة الأصول الثابتة بالشون والمخازن موزعة طبقاً للمحافظات	١٥
الباب الثالث: الثلاجات عام ٢٠١٥ / ٢٠١٦		
٥٠	إجمالي عدد الثلاجات وعدد غرف الحفظ وحجمها وحجم التشغيل موزعة طبقاً للمحافظات	١٦
٥١	إجمالي عدد العاملين الدائمين والمؤقتين بالثلاجات موزعة طبقاً للمحافظات	١٧
٥٢	إجمالي قيمة تكاليف العمالة بالثلاجات موزعة طبقاً للمحافظات	١٨
٥٣	حركة المخزون بالثلاجات	١٩

تابع فهرس الجداول

رقم الصفحة	البيان	رقم الجدول
٦١	إجمالي قيمة المستلزمات السلعية المستهلكة بالتلاجات موزعة طبقا للمحافظات	٢٠
٦٣	إجمالي قيمة المصروفات الخدمية بالتلاجات موزعة طبقا للمحافظات	٢١
٦٤	إجمالي قيمة المصروفات الأخرى بالتلاجات موزعة طبقا للمحافظات	٢٢
٦٦	إجمالي قيمة إيرادات النشاط بالتلاجات موزعة طبقا للمحافظات	٢٣
٦٧	إجمالي قيمة حركة المخزون من المستلزمات السلعية المملوكة للمنشأة بالتلاجات موزعة طبقا للمحافظات	٢٤
٦٨	إجمالي قيمة حركة الأصول الثابتة بالتلاجات موزعة طبقا للمحافظات	٢٥
<u>الباب الرابع : الصوامع عن عام ٢٠١٥ / ٢٠١٦</u>		
٧٢	إجمالي انواع الصوامع موزعة طبقا للمحافظات	٢٦
٧٣	إجمالي عدد الصوامع والخلايا ومساحتها وحجم التشغيل موزعة طبقا للمحافظات	٢٧
٧٤	إجمالي عدد العاملين الدائمين والمؤقتين بالصوامع موزعة طبقا للمحافظات	٢٨
٧٥	إجمالي قيمة تكاليف العمالة بالصوامع موزعة طبقا للمحافظات	٢٩
٧٦	حركة المخزون بالصوامع	٣٠
٧٨	إجمالي قيمة المستلزمات السلعية المستهلكة بالصوامع موزعة طبقا للمحافظات	٣١
٨٠	إجمالي قيمة المصروفات الخدمية بالصوامع موزعة طبقا للمحافظات	٣٢
٨١	إجمالي قيمة المصروفات الأخرى بالصوامع موزعة طبقا للمحافظات	٣٣
٨٣	إجمالي قيمة إيرادات النشاط بالصوامع موزعة طبقا للمحافظات	٣٤
٨٤	إجمالي قيمة حركة المخزون من المستلزمات السلعية المملوكة للمنشأة بالصوامع موزعة طبقا للمحافظات	٣٥
٨٥	إجمالي قيمة حركة الأصول الثابتة بالصوامع موزعة طبقا للمحافظات	٣٦

منهجية النشرة

أولاً : هدف النشرة :

تهدف النشرة إلى عرض بيانات السلع المخزونة لحساب الغير بمنشآت القطاع العام/ الأعمال العام والقطاع الخاص مصنفة طبقاً للدليل السلع حيث تقوم هذه المنشآت بتخزين السلع والمحافظة على صفاتها الطبيعية لفترة من الوقت نظير مقابل مادي وقد تختلف أعداد الشون أو المخازن من سنة إلى أخرى تبعاً لكونها مملوكة للجهة أو مؤجرة مؤقتاً، وكذلك قد تختلف أعداد حجلات التبريد والتجميد وأحجامها تبعاً لنوع وكمية السلع المراد حفظها بالتلاجات .

ثانياً : دورية النشرة :

تصدر النشرة بصفة دورية سنوياً، ويتم إستيفاء البيانات عن الفترة من أول يوليو ٢٠١٥ إلى آخر يونيو ٢٠١٦ وإذا كانت السنة المالية للمنشأة تختلف عن السنة المالية المطلوبة فتستوفى البيانات عن سنة تقع ستة أشهر منها على الأقل خلال السنة المطلوب عنها البيان.

وإذا كانت المنشأة قد تأسست أو توقفت خلال السنة المالية ٢٠١٥ / ٢٠١٦ فتستوفى هذه البيانات عن الفترة الواقعة خلال تلك السنة مهما كانت مدتها.

ثالثاً : مصادر جمع البيانات :

تجمع البيانات على الاستثمارات (١٧٦، ١٧٨، ١٧٩) والمصادر التي تستوفى منها البيانات هي على سبيل الحصر:

- ١- فروع بنك التنمية والإئتمان الزراعي بالمحافظات (تستوفى إستمارة واحدة عن جميع الشون والمخازن التابعة لكل فرع (مركز) وإستمارة واحدة لكل صومعة على حدة).
- ٢- الشركة العامة للصوامع والتخزين (إستمارة لكل منشأة سواء كانت صومعة أو مخزن).
- ٣- البنوك التجارية (إستمارة لكل منشأة سواء كانت شونة أو مخزن).
- ٤- شركة المستودعات المصرية العامة بميناء الإسكندرية (إستمارة واحدة لجميع المخازن وأخرى للتلاجات).
- ٥- شركة مصر للتجارة الخارجية (إستمارة واحدة لكل شونة أو مخزن).
- ٦- شركة مطاحن ومخابز جنوب القاهرة / ومطاحن ومخابز الإسكندرية (أستمارة واحدة لجميع الشون والمخازن).
- ٧- شركة مصر للاستيراد والتصدير (إستمارة واحدة لكل شونة أو مخزن).
- ٨- شركة مضارب الدقهلية (إستمارة واحدة لكل تلاجة).
- ٩- شركة إسكندرية للتليج والتبريد (إستمارة واحدة لكل تلاجة).
- ١٠- الجمعية التعاونية لمنتجى البطاطس (إستمارة واحدة لكل تلاجة).
- ١١- تلاجت القطاع الخاص (إستمارة واحدة لكل تلاجة).

رابعاً: إطار النشرة : تضم النشرة ٦٠٥ مصدراً (٢٦٢ مصدراً قطاع عام / أعمال عام و ٣٤٣ مصدراً قطاع خاص) وقد تم استيفاء ٤٨٦ منها (٢٣٢ مصدراً قطاع عام / أعمال عام و ٢٥٤ مصدراً قطاع خاص) بنسبة استجابة قدرها ٨٠,٣٪ وذلك لأعمال الصيانة والتصفية لباقي المنشآت.

خامساً: التعاريف المستخدمة:

١- الشونة :

هى مساحة أرض خالية يتم التخزين فيها ويغطى المخزون بمشتمعات لحمايته من الأمطار وقد تكون محاطة بسور أو عليها مظلة أو سقف وتقاس مساحة الشون (بالفدان والقيراط والسهم).

٢- المخزن :

هو مبنى محدد من جميع الجهات بجوائظ وله سقف وبوابة يتم التخزين فيه ويقاس حجمه بالمتر المكعب (طول × عرض × إرتفاع).

٣- الصومعة :

هى هياكل معدنية تحتوى على عدد من الخلايا يتم تخزين الغلال فيها ويتم سحب السلع المخزونة أولاً بأول من أسفل الهياكل وتقاس مساحتها بالسعة التصميمية (طول × عرض × إرتفاع) وهناك ثلاثة أنواع من الصوامع :

أ- صومعة موانى :

وهى معدة لاستقبال القمح والغلال المستوردة من الخارج لحين توزيعها بجوار الموانى.

ب- صومعه رئيسية :

ذات حجم كبير.

ج- صومعة توزيع :

صومعة يتم التوزيع منها إلى باقى الأماكن أو المطاحن.

٤- الثلاجة :

هى مجموعة غرف للحفظ بالتبريد أو التجميد ويتم صنع جدران هذه الغرف من مواد عازلة مثل الفلين والصوف الزجاجى مع إمكانية التحكم فى درجة حرارة هذه الغرف ويقاس حجم الثلاجة بالمتر المكعب (طول × عرض × إرتفاع) ، ويتم حساب التشغيل الفعلى بتجميع حاصل ضرب كل كمية بالطن تم تخزينها×عدد أيام التخزين لها خلال السنة وهناك نوعان من الحفظ.

أ- الحفظ بالتبريد :

وهو حفظ المواد الغذائية حفظاً مؤقتاً بين درجات (صفر، - ١٠م°) لفترة أقصاها ثلاثة أشهر.

ب- **الحفظ بالتجميد**: وهو أفضل أنواع الحفظ حيث يحافظ على معظم الخواص الطبيعية والكيمائية للمواد المحفوظة بحالة تقرب من حالتها الطازجة بين درجات (-١٠م° ، -٥٠م°) لفترة أقصاها ستة أشهر.

سادسا: الرموز المستخدمة:

(-) القيمة تساوى صفر

سابعا: طرق إتاحة البيانات : (ورقى - CD - الموقع الإلكتروني)

ملاحظات:

يلاحظ أن مخزون أول العام عن العام الحالى لايساوى مخزون آخر العام عن العام السابق وذلك كما هو وارد من معظم المصادر نظراً لتغير إطار المنشآت واستبعاد بعض المنشآت من سنة إلى أخرى لتوقفها أو إغلاقها أو تصفيتها وكذلك نتيجة تأجير القطاع العام / الأعمال العام بعض الشون والمخازن والثلاجات والصوامع للقطاع الخاص لمدة زمنية مختلفة خلال السنة الواحدة.

المؤشرات العامة

أولاً: الشون والمخازن

- ١- بلغ عدد الشون في القطاع العام / الأعمال العام ٤٨٨ شونة عام ٢٠١٥ / ٢٠١٦ مقابل ٥٣٤ شونة عام ٢٠١٤ / ٢٠١٥ بانخفاض بلغ نسبته ٨,٦٪.
 - ٢- بلغ عدد الشون في القطاع الخاص ٤ شونة عام ٢٠١٥ / ٢٠١٦ مقابل ٣ شونة عام ٢٠١٤ / ٢٠١٥ بزيادة بلغت نسبتها ٣٣,٣٪.
 - ٣- بلغ عدد المخازن في القطاع العام / الأعمال العام ١١٤١ مخزن عام ٢٠١٥ / ٢٠١٦ مقابل ١٠٦٦ مخزن عام ٢٠١٤ / ٢٠١٥ بزيادة بلغت نسبتها ٧,٠٪.
 - ٤- بلغ عدد المخازن في القطاع الخاص ٢ مخزن عام ٢٠١٥ / ٢٠١٦ مقابل ٣ مخزن عام ٢٠١٤ / ٢٠١٥ بانخفاض بلغ نسبته ٣٣,٣٪.
- ومن أهم المجموعات السلعية في القطاع العام / الأعمال العام والخاص ما يلي:

أ- مجموعة الغلال ومستحضراتها :

- بلغ الوارد من هذه المجموعة ٨٨٩,٤٠ ألف طن عام ٢٠١٥ / ٢٠١٦ مقابل ٩٦٣,٨٠ ألف طن عام ٢٠١٤ / ٢٠١٥ بانخفاض بلغ نسبته ٧,٧٪ ويمثل القمح نسبة ٨٧٪ من إجمالي المجموعة حيث بلغ الوارد منه ٧٧٣,٧٠ ألف طن عام ٢٠١٥ / ٢٠١٦ مقابل ٨٠٣,٧٦ ألف طن عام ٢٠١٤ / ٢٠١٥ بانخفاض بلغ نسبته ٣,٧٪.
- بلغ المنصرف من هذه المجموعة ٩١٣,١٣ ألف طن عام ٢٠١٥ / ٢٠١٦ مقابل ٩٦٨,٧٩ ألف طن عام ٢٠١٤ / ٢٠١٥ بانخفاض بلغ نسبته ٥,٧٪ ويمثل القمح نسبة ٨٧,٣٪ من إجمالي هذه المجموعة حيث بلغ المنصرف منه ٧٩٧,٠٢ ألف طن عام ٢٠١٥ / ٢٠١٦ مقابل ٨٠٩,٢٣ ألف طن عام ٢٠١٤ / ٢٠١٥ بانخفاض بلغ نسبته ١,٥٪.
- بلغ رصيد آخر العام من هذه المجموعة ٧٩٥,٥٠ ألف طن عام ٢٠١٥ / ٢٠١٦ مقابل ٨٠٢,٢٣ ألف طن عام ٢٠١٤ / ٢٠١٥ بانخفاض بلغ نسبته ٠,٨٪ ويمثل القمح نسبة ٩٩,٩٪ من إجمالي هذه المجموعة حيث بلغ رصيد آخر العام منه ٧٩٤,٩٠ ألف طن عام ٢٠١٥ / ٢٠١٦ مقابل ٨٠١,٤٤ ألف طن عام ٢٠١٤ / ٢٠١٥ بانخفاض بلغ نسبته ٠,٨٪.

ب- مجموعة الأسمدة المصنعة :

- بلغ الوارد من هذه المجموعة ١٢,٨٣ ألف طن عام ٢٠١٥ / ٢٠١٦ مقابل ١٠,٠٨ ألف طن عام ٢٠١٤ / ٢٠١٥ بزيادة بلغت نسبتها ٢٧,٣٪ وتمثل الأسمدة النيتروجينية نسبة ١٠٠٪ من إجمالي المجموعة حيث بلغ الوارد منها ١٢,٨٣ ألف طن عام ٢٠١٥ / ٢٠١٦ مقابل ١٠,٠٨ ألف طن عام ٢٠١٤ / ٢٠١٥ بزيادة بلغت نسبتها ٢٧,٣٪.
- بلغ المنصرف من هذه المجموعة ١١,٧٠ ألف طن عام ٢٠١٥ / ٢٠١٦ مقابل ٧,٦٢ ألف طن عام ٢٠١٤ / ٢٠١٥ بزيادة بلغت نسبتها ٥٣,٥٪ وتمثل الأسمدة النيتروجينية نسبة ١٠٠٪ من إجمالي هذه المجموعة حيث بلغ المنصرف منه ١١,٧٠ ألف طن عام ٢٠١٥ / ٢٠١٦ مقابل ٧,٦٢ ألف طن عام ٢٠١٤ / ٢٠١٥ بزيادة بلغت نسبتها ٥٣,٥٪.
- بلغ رصيد آخر العام من هذه المجموعة ٤,٦٤ ألف طن عام ٢٠١٥ / ٢٠١٦ مقابل ٣,٠٦ ألف طن عام ٢٠١٤ / ٢٠١٥ بزيادة بلغت نسبتها ٥١,٤٪ وتمثل الأسمدة النيتروجينية نسبة ٩٩,١٪ من إجمالي هذه المجموعة حيث بلغ رصيد آخر العام منه ٤,٦٠ ألف طن عام ٢٠١٥ / ٢٠١٦ مقابل ٣,٠٦ ألف طن عام ٢٠١٤ / ٢٠١٥ بزيادة بلغت نسبتها ٥٠,١٪.

ثانياً: الثلاجات :

١- بلغ عدد الثلاجات في القطاع العام / الأعمال العام ٩ ثلاجة عام ٢٠١٥ / ٢٠١٦ مقابل ٧ ثلاجة عام ٢٠١٤ / ٢٠١٥ بزيادة بلغت نسبتها ٢٨,٦٪.

٢- بلغ عدد الثلاجات في القطاع الخاص ٢٤٤ ثلاجة عام ٢٠١٥ / ٢٠١٦ مقابل ٢٧٧ ثلاجة عام ٢٠١٤ / ٢٠١٥ بانخفاض بلغ نسبته ١١,٩٪.

ومن أهم المجموعات السلعية في القطاع العام / الأعمال العام والخاص ما يلي :

أ- مجموعة اللحوم ومستحضراتها :

■ بلغ الوارد من هذه المجموعة ١٠١,١٧ ألف طن عام ٢٠١٥ / ٢٠١٦ مقابل ٩٧,٣٥ ألف طن عام ٢٠١٤ / ٢٠١٥ بزيادة بلغت نسبتها ٣,٩٪ وتمثل لحوم البقر المجمدة نسبة ٢٤,٣٪ من إجمالي هذه المجموعة حيث بلغ الوارد منها ٢٤,٥٣ ألف طن عام ٢٠١٥ / ٢٠١٦ مقابل ٥٤,٤٠ ألف طن عام ٢٠١٤ / ٢٠١٥ بانخفاض بلغ نسبته ٥٤,٩٪.

■ بلغ المنصرف من هذه المجموعة ١٠١,٢٠ ألف طن عام ٢٠١٥ / ٢٠١٦ مقابل ٩٨,١٦ ألف طن عام ٢٠١٤ / ٢٠١٥ بزيادة بلغت نسبتها ٣,١٪ وتمثل لحوم البقر المجمدة نسبة ٢٣,٧٪ من إجمالي المجموعة حيث بلغ المنصرف منها ٢٤,٠٣ ألف طن عام ٢٠١٥ / ٢٠١٦ مقابل ٥٤,٧٥ ألف طن عام ٢٠١٤ / ٢٠١٥ بانخفاض بلغ نسبته ٥٦,١٪.

■ بلغ رصيد آخر العام من هذه المجموعة ١٠,٣٤ ألف طن عام ٢٠١٥ / ٢٠١٦ مقابل ٤,٧٧ ألف طن عام ٢٠١٤ / ٢٠١٥ بزيادة بلغت نسبتها ١١٧٪ وتمثل لحوم البقر المجمدة نسبة ٣٥,٧٪ من إجمالي المجموعة حيث بلغ رصيد آخر العام منه ٣,٧٠ ألف طن عام ٢٠١٥ / ٢٠١٦ مقابل ١,٩٨ ألف طن عام ٢٠١٤ / ٢٠١٥ بزيادة بلغت نسبتها ٨٦,٢٪.

ب- مجموعة الفواكه والخضروات:

■ بلغ الوارد من هذه المجموعة ٣٤٠,٨٠ ألف طن عام ٢٠١٥ / ٢٠١٦ مقابل ٢٧٩,٥٠ ألف طن عام ٢٠١٤ / ٢٠١٥ بزيادة بلغت نسبتها ٢١,٩٪ وتمثل البطاطس نسبة ٦٣,٣٪ من إجمالي هذه المجموعة حيث بلغ الوارد منه ٢١٥,٩٠ ألف طن عام ٢٠١٥ / ٢٠١٦ مقابل ١٨٢,٦٨ ألف طن عام ٢٠١٤ / ٢٠١٥ بزيادة بلغت نسبتها ١٨,٢٪.

■ بلغ المنصرف من هذه المجموعة ٤٣٧,٠٠ ألف طن عام ٢٠١٥ / ٢٠١٦ مقابل ٣٢٦,٤٤ ألف طن عام ٢٠١٤ / ٢٠١٥ بزيادة بلغت نسبتها ٣٣,٩٪ وتمثل البطاطس نسبة ٥٣,١٪ من إجمالي هذه المجموعة حيث بلغ المنصرف منه ٢٣٢,٠٠ ألف طن عام ٢٠١٥ / ٢٠١٦ مقابل ١٩٨,١٣ ألف طن عام ٢٠١٤ / ٢٠١٥ بزيادة بلغت نسبتها ١٧,١٪.

■ بلغ رصيد آخر العام من هذه المجموعة ٥٩,٣٥ ألف طن عام ٢٠١٥ / ٢٠١٦ مقابل ٥٢,٢٥ ألف طن عام ٢٠١٤ / ٢٠١٥ بزيادة بلغت نسبتها ١٣,٦٪ وتمثل البطاطس نسبة ٥٧,٥٪ من إجمالي هذه المجموعة حيث بلغ رصيد آخر العام منه ٣٤,١٥ ألف طن عام ٢٠١٥ / ٢٠١٦ مقابل ٣٦,٢٢ ألف طن عام ٢٠١٤ / ٢٠١٥ بانخفاض بلغ نسبته ٥,٧٪.

ثالثا: الصوامع :

١- بلغ عدد الصوامع في القطاع العام / الأعمال العام ١٥ صومعة عام ٢٠١٦/٢٠١٥ مقابل ١٧ صومعة عام ٢٠١٥/٢٠١٤ بانخفاض بلغ نسبته ١١,٨٪.

٢- بلغ عدد الصوامع في القطاع الخاص ٤ صومعة عام ٢٠١٦/٢٠١٥ مقابل ٢ صومعة عام ٢٠١٥/٢٠١٤ بزيادة بلغت نسبتها ١٠٠٪.

ومن أهم المجموعات السلعية في القطاع العام / الأعمال العام والخاص ما يلي :

مجموعة الغلال ومستحضراتها :

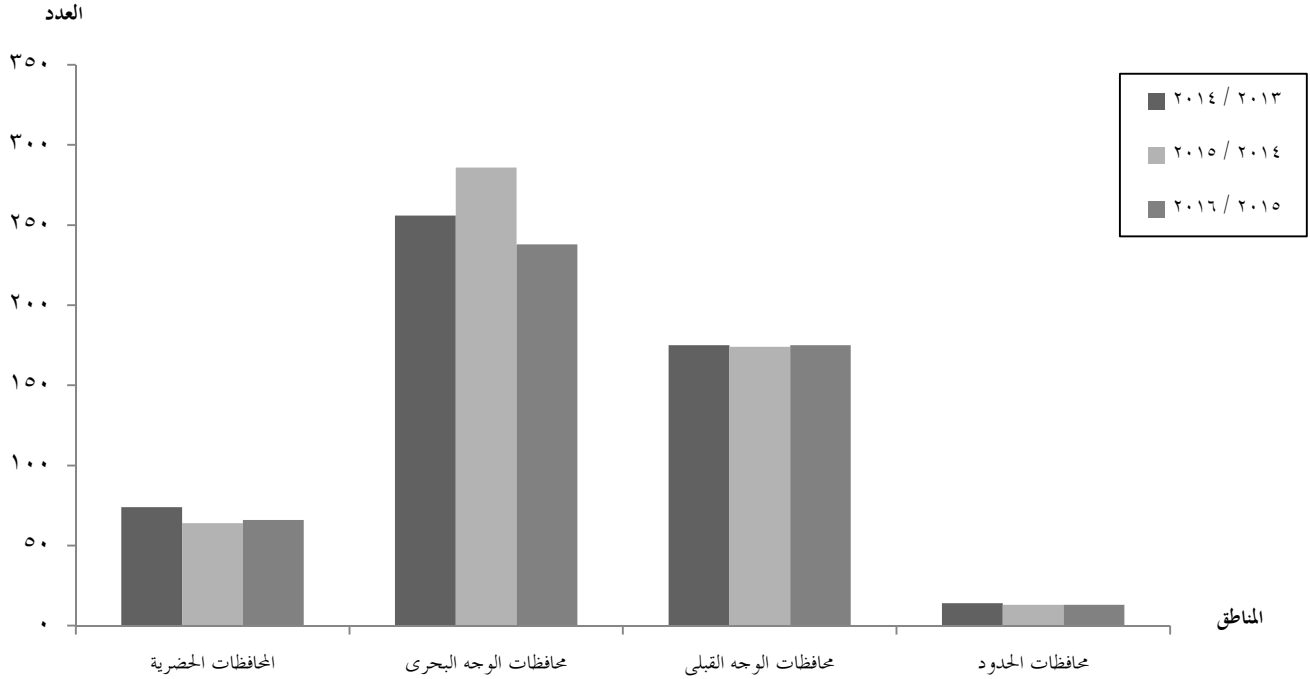
- بلغ الوارد من هذه المجموعة ٧,٢١ مليون طن عام ٢٠١٦/٢٠١٥ مقابل ٦,٢٨ مليون طن عام ٢٠١٥/٢٠١٤ بزيادة بلغت نسبتها ١٤,٩٪ ويمثل القمح ١٠٠٪ من إجمالي هذه المجموعة.
- بلغ المنصرف من هذه المجموعة ٧,٢٤ مليون طن عام ٢٠١٦/٢٠١٥ مقابل ٦,٣٤ مليون طن عام ٢٠١٥/٢٠١٤ بزيادة بلغت نسبتها ١٤,٢٪ ويمثل القمح ١٠٠٪ من إجمالي هذه المجموعة.
- بلغ رصيد آخر العام من هذه المجموعة ٢٦٨,٦٩ ألف طن عام ٢٠١٦/٢٠١٥ مقابل ٢٣٤,٠١ ألف طن عام ٢٠١٥/٢٠١٤ بزيادة بلغت نسبتها ١٤,٨٪ ويمثل القمح ١٠٠٪ من إجمالي هذه المجموعة.

تطور عدد الشون بالقطاع العام / الأعمال العام والقطاع الخاص طبقاً للمناطق الجغرافية

خلال الفترة (٢٠١٦/٢٠١٥-٢٠١٤/٢٠١٣)

عدد الشون			المناطق الجغرافية
٢٠١٦/٢٠١٥	٢٠١٥/٢٠١٤	٢٠١٤/٢٠١٣	
٤٩٢	٥٣٧	٥١٩	الإجمالي
٦٦	٦٤	٧٤	محافظة الحضرية
٢٣٨	٢٨٦	٢٥٦	محافظة الوجه البحرى
١٧٥	١٧٤	١٧٥	محافظة الوجه القبلى
١٣	١٣	١٤	محافظة الحدود

تطور عدد الشون بالقطاع العام / الأعمال العام والقطاع الخاص طبقاً للمناطق الجغرافية خلال الفترة (٢٠١٦ / ٢٠١٥ - ٢٠١٤ / ٢٠١٣)



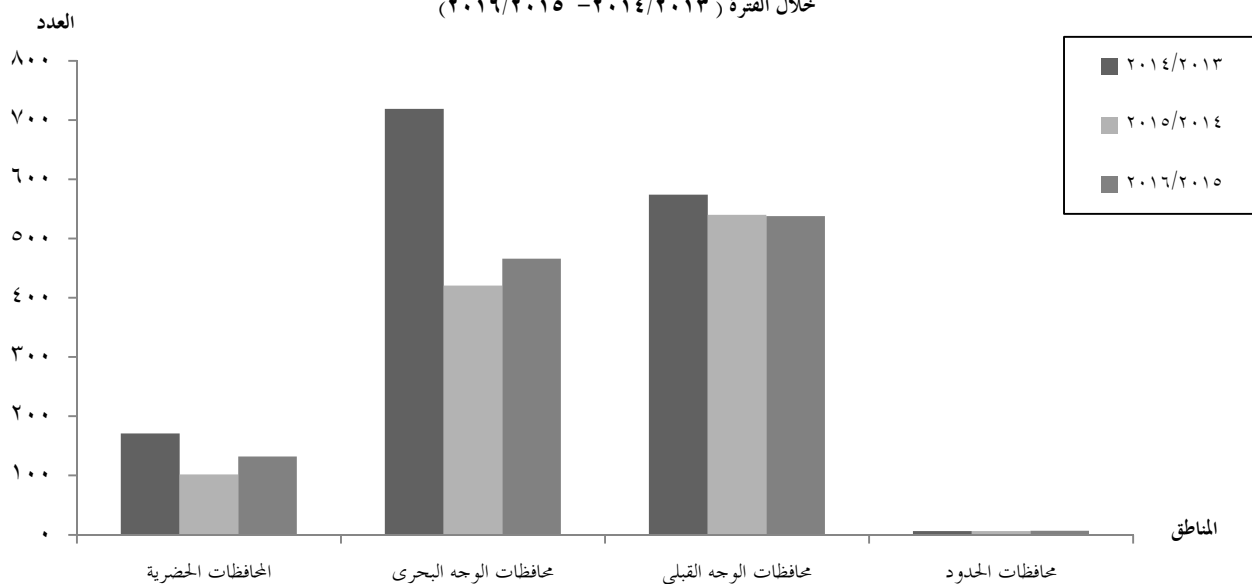
تطور عدد المخازن بالقطاع العام / الأعمال العام والقطاع الخاص طبقاً للمناطق الجغرافية

خلال الفترة (٢٠١٦/٢٠١٥ - ٢٠١٤/٢٠١٣)

عدد المخازن			المناطق الجغرافية
٢٠١٦/٢٠١٥	٢٠١٥/٢٠١٤	٢٠١٤/٢٠١٣	
١١٤٣	١٠٦٩	١٤٧٠	الإجمالي
١٣٢	١٠٢	١٧١	المحافظات الحضرية
٤٦٦	٤٢١	٧١٩	محافظات الوجه البحرى
٥٣٨	٥٤٠	٥٧٤	محافظات الوجه القبلى
٧	٦	٦	محافظات الحدود

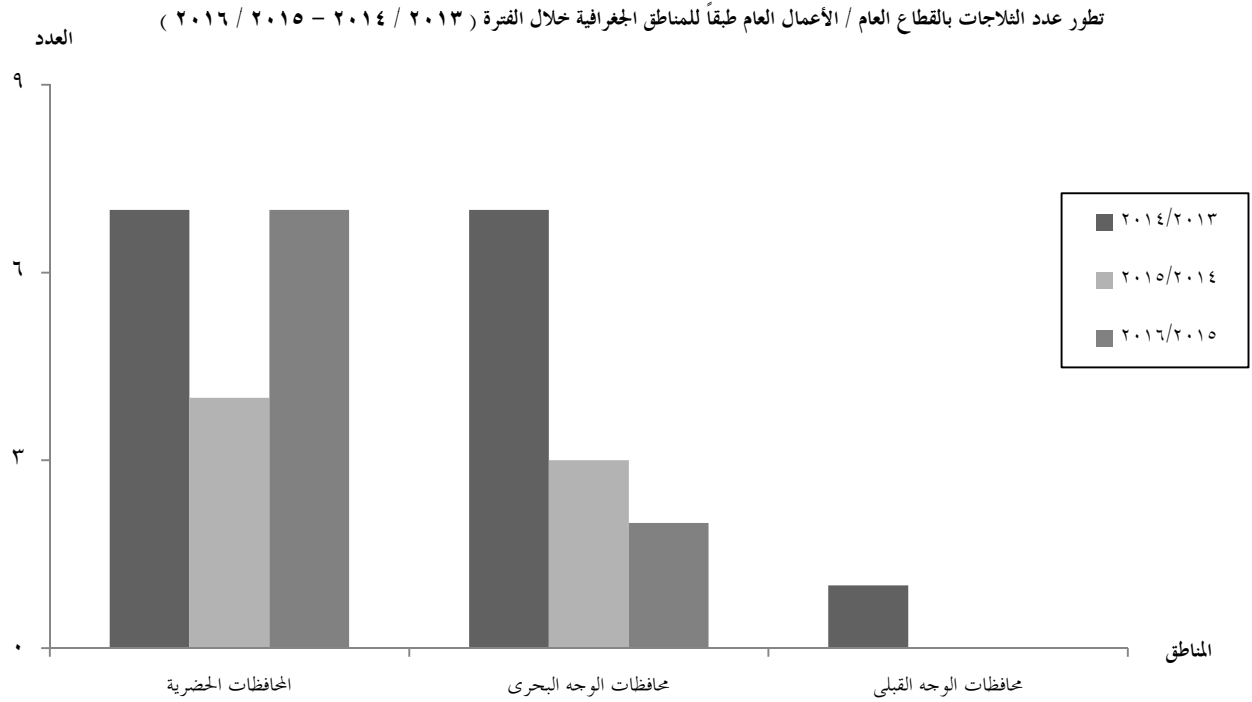
تطور عدد المخازن بالقطاع العام/الأعمال العام والقطاع الخاص طبقاً للمناطق الجغرافية

خلال الفترة (٢٠١٦/٢٠١٥ - ٢٠١٤/٢٠١٣)



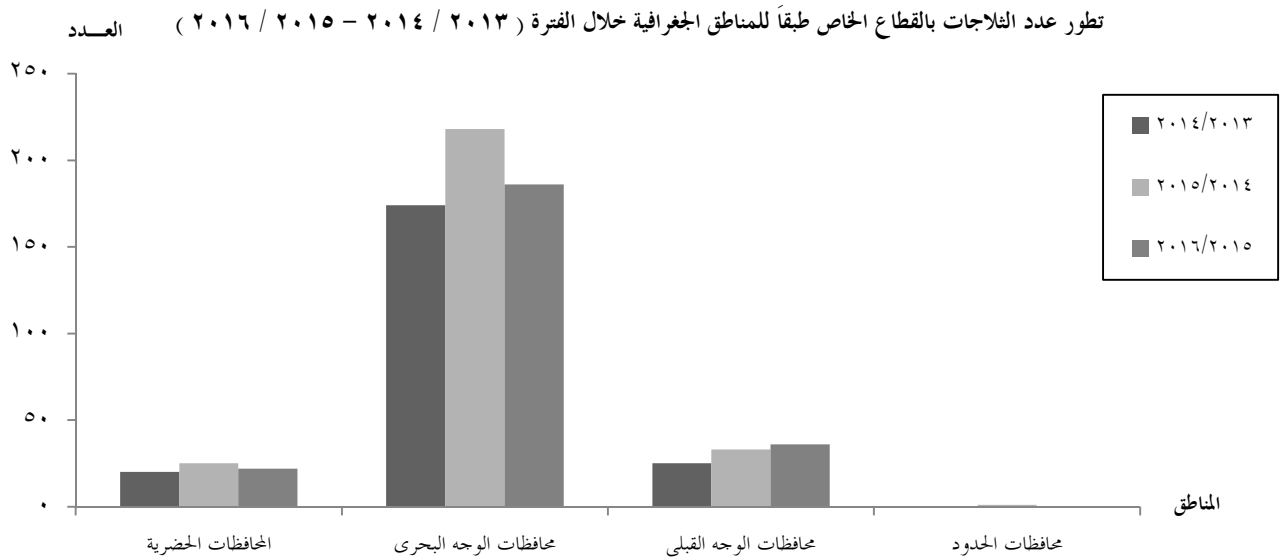
تطور عدد الثلاجات بالقطاع العام / الأعمال العام طبقاً للمناطق الجغرافية
خلال الفترة (٢٠١٦/٢٠١٥ - ٢٠١٤/٢٠١٣)

عدد الثلاجات			المناطق الجغرافية
٢٠١٦/٢٠١٥	٢٠١٥/٢٠١٤	٢٠١٤/٢٠١٣	
٩	٧	١٥	الإجمالي
٧	٤	٧	المحافظات الحضرية
٢	٣	٧	محافظات الوجه البحرى
-	-	١	محافظات الوجه القبلى
-	-	-	محافظات الحدود



تطور عدد النلاجات بالقطاع الخاص طبقاً للمناطق الجغرافية
خلال الفترة (٢٠١٦/٢٠١٥ - ٢٠١٤/٢٠١٣)

عدد النلاجات			المناطق الجغرافية
٢٠١٦/٢٠١٥	٢٠١٥/٢٠١٤	٢٠١٤/٢٠١٣	
٢٤٤	٢٧٧	٢١٩	الإجمالي
٢٢	٢٥	٢٠	المحافظات الحضرية
١٨٦	٢١٨	١٧٤	محافظات الوجه البحرى
٣٦	٣٣	٢٥	محافظات الوجه القبلى
-	١	-	محافظات الحدود



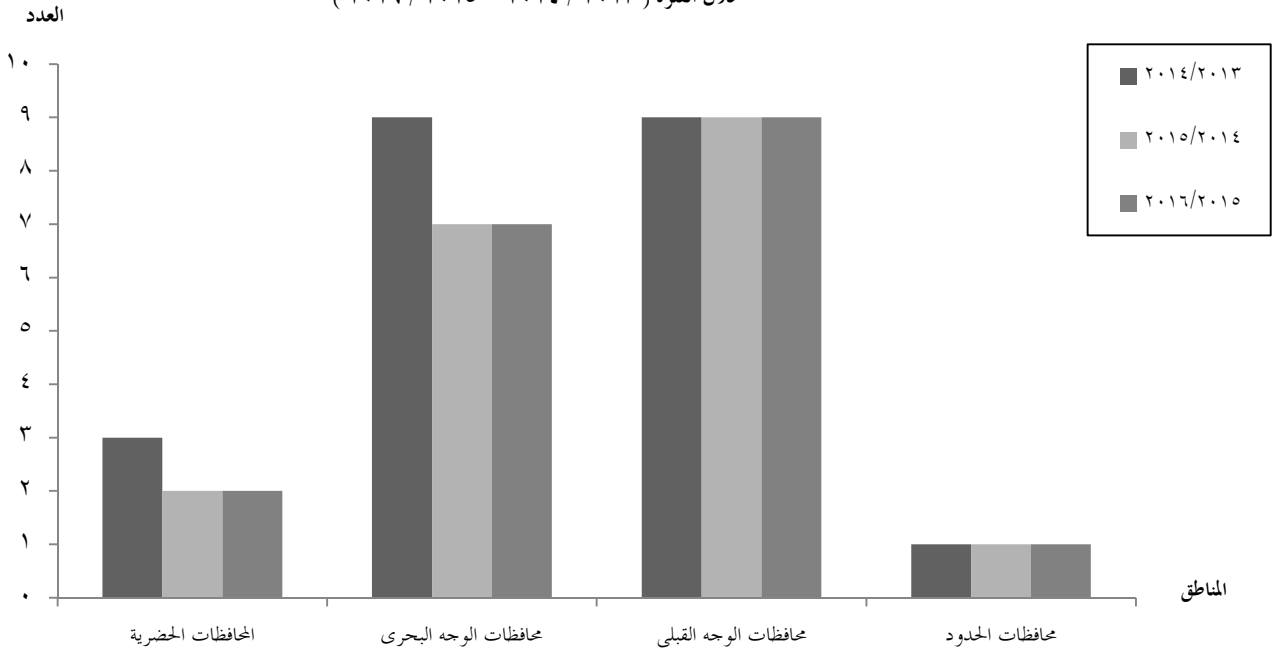
تطور عدد الصوامع بالقطاع العام /الأعمال العام والقطاع الخاص طبقاً للمناطق الجغرافية

خلال الفترة (٢٠١٦/٢٠١٥-٢٠١٤/٢٠١٣)

عدد الصوامع			المناطق الجغرافية
٢٠١٦/٢٠١٥	٢٠١٥/٢٠١٤	٢٠١٤/٢٠١٣	
١٩	١٩	٢٢	الإجمالي
٢	٢	٣	محافظات الحضرية
٧	٧	٩	محافظات الوجه البحرى
٩	٩	٩	محافظات الوجه القبلى
١	١	١	محافظات الحدود

تطور عدد الصوامع بالقطاع العام /الأعمال العام والقطاع الخاص طبقاً للمناطق الجغرافية

خلال الفترة (٢٠١٦ / ٢٠١٥ - ٢٠١٤ / ٢٠١٣)



تطور الوارد خلال العام لأهم المجموعات السلعية الرئيسية بالشون والمخازن (قطاع عام / أعمال عام والقطاع الخاص)

خلال الفترة (٢٠١٦/٢٠١٥-٢٠١٤/٢٠١٣)

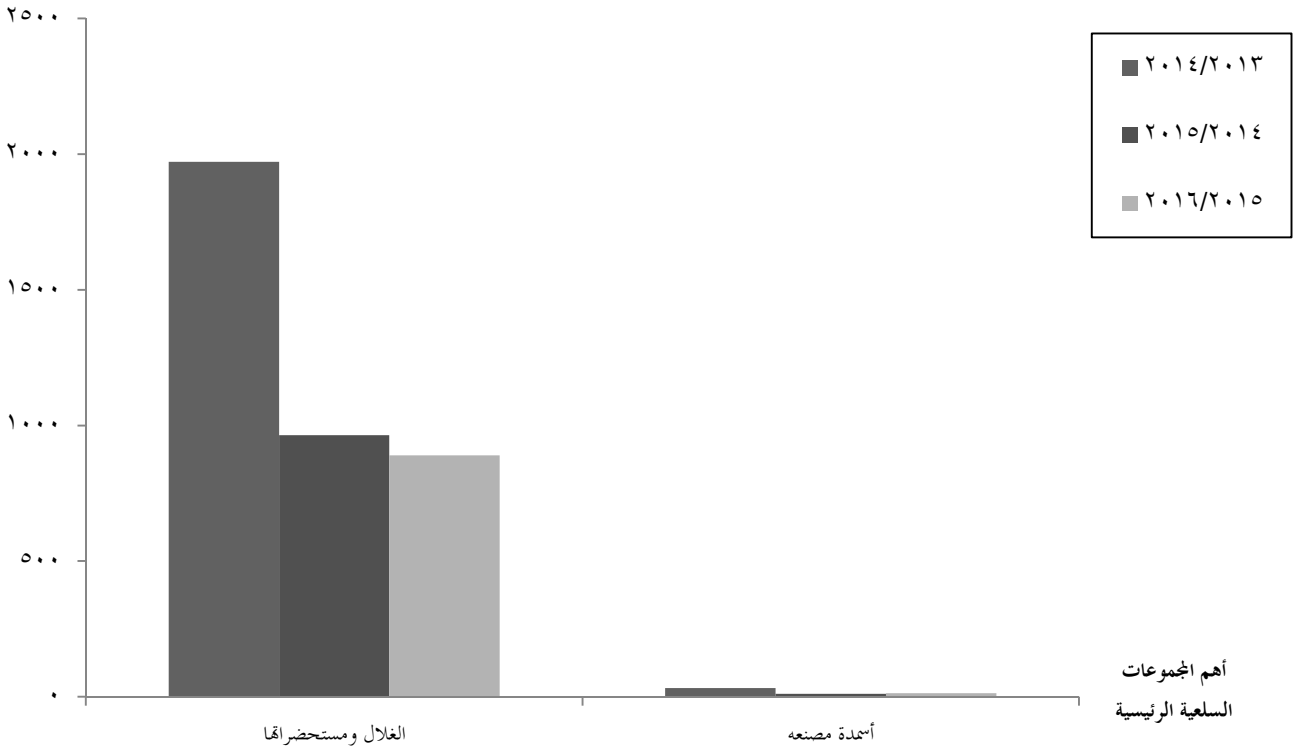
الكمية بالطن

الوارد خلال العام			أهم المجموعات السلعية الرئيسية
٢٠١٦/٢٠١٥	٢٠١٥/٢٠١٤	٢٠١٤/٢٠١٣	
٨٨٩٣٩٦	٩٦٣٧٩٩	١٩٧١٤١٧	الغلال ومستحضراتها
١٢٨٢٨	١٠٠٧٥	٣١٤٤٧	أسمدة مصنعه

تطور الوارد خلال العام لأهم المجموعات السلعية الرئيسية بالشون والمخازن قطاع عام / أعمال عام والقطاع الخاص

خلال الفترة (٢٠١٦ / ٢٠١٥ - ٢٠١٤ / ٢٠١٣)

الكمية بالألف طن



تطور الوارد خلال العام لأهم المجموعات السلعية الرئيسية بالشون والمخازن (قطاع عام / أعمال عام والقطاع الخاص)

خلال الفترة (٢٠١٣/٢٠١٤-٢٠١٥/٢٠١٦)

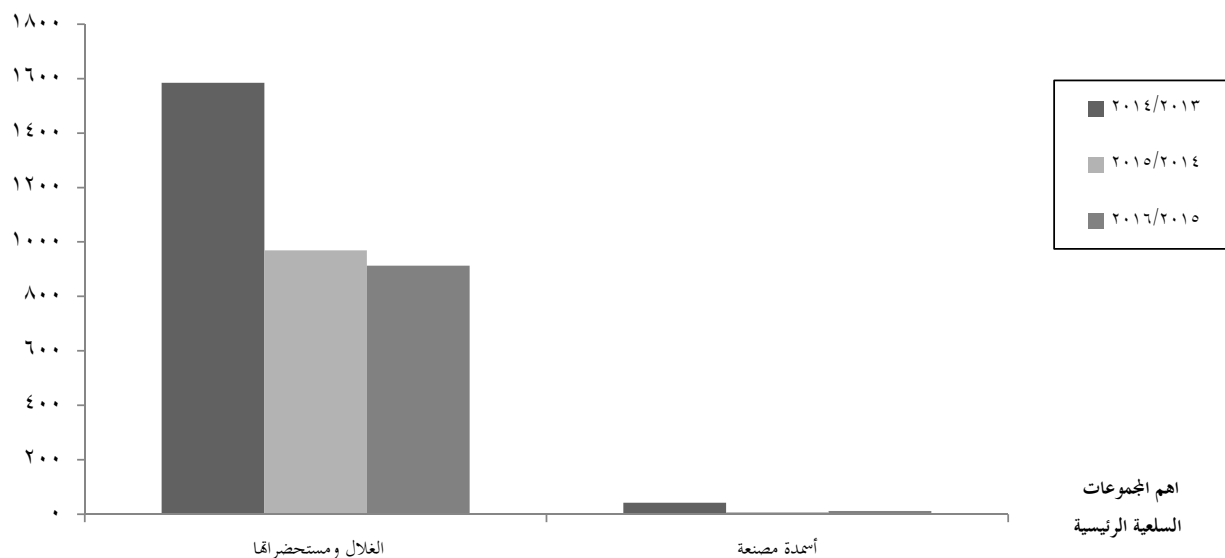
الكمية بالطن

المنصرف خلال العام			أهم المجموعات السلعية الرئيسية
٢٠١٦/٢٠١٥	٢٠١٥/٢٠١٤	٢٠١٤/٢٠١٣	
٩١٣١٢٧	٩٦٨٧٨٦	١٥٨٤٣٠٠	الغلال ومستحضراتها
١١٦٩٨	٧٦٢٢	٤٢٠٦١	أسمدة مصنعة

تطور المنصرف خلال العام لأهم المجموعات السلعية الرئيسية بالشون والمخازن (قطاع عام/أعمال عام والقطاع الخاص)

خلال الفترة (٢٠١٣ / ٢٠١٤ - ٢٠١٥ / ٢٠١٦)

الكمية بالألف طن



تطور الوارد خلال العام لأهم المجموعات السلعية الرئيسية بالشون والمخازن (قطاع عام / أعمال عام والقطاع الخاص)

خلال الفترة (٢٠١٦/٢٠١٥-٢٠١٤/٢٠١٣)

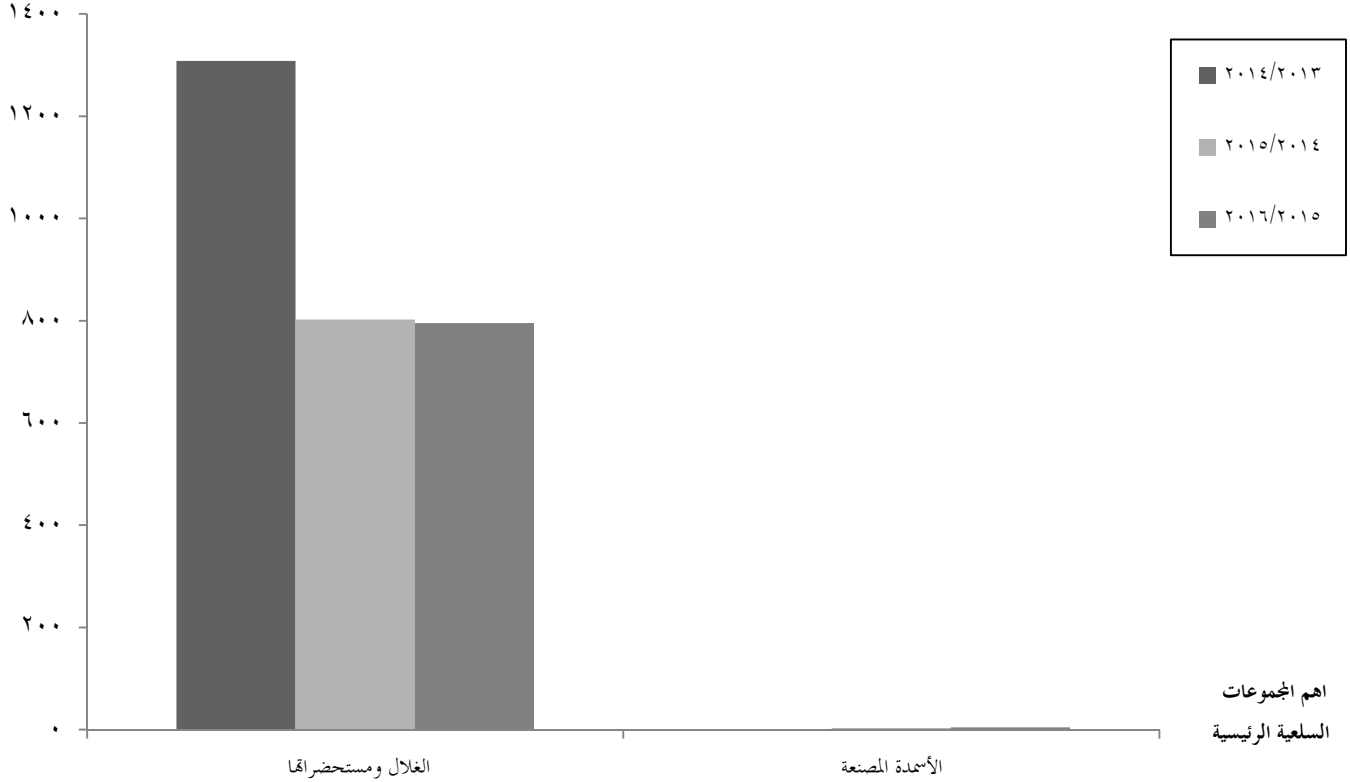
الكمية بالطن

رصيد آخر العام			أهم المجموعات السلعية الرئيسية
٢٠١٦/٢٠١٥	٢٠١٥/٢٠١٤	٢٠١٤/٢٠١٣	
٧٩٥٥٠١	٨٠٢٢٣٤	١٣٠٨٠٧٦	الغلال ومستحضراتها
٤٦٣٦	٣٠٦٢	٥٥١	أسمدة مصنعة

تطور رصيد آخر العام لأهم المجموعات السلعية الرئيسية بالشون والمخازن (قطاع عام / أعمال عام والقطاع الخاص)

خلال الفترة (٢٠١٦ / ٢٠١٥ - ٢٠١٤ / ٢٠١٣)

الكمية بالألف طن

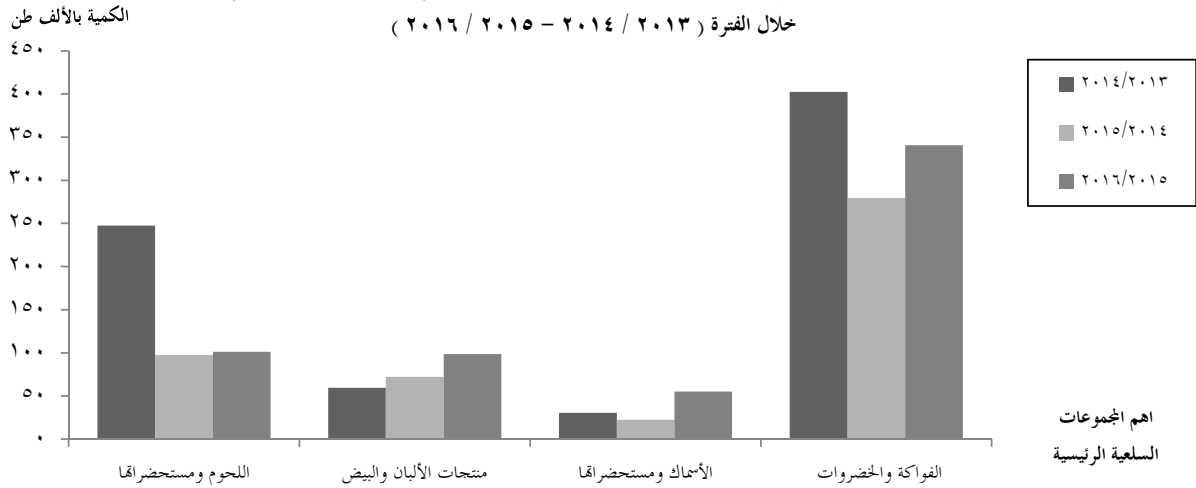


تطور الوارد خلال العام لأهم المجموعات السلعية الرئيسية بالنالجات (قطاع عام / اعمال عام والقطاع الخاص)

خلال الفترة (٢٠١٦/٢٠١٥-٢٠١٤/٢٠١٣)

الوارد خلال العام			أهم المجموعات السلعية الرئيسية
٢٠١٦/٢٠١٥	٢٠١٥/٢٠١٤	٢٠١٤/٢٠١٣	
١٠١١٧٠	٩٧٣٥٢	٢٤٧٥١٧	اللحوم ومستحضراتها
٩٨٤٢٦	٧٢١٧٠	٥٩٥٦٥	منتجات الألبان والبيض
٥٥١٧٢	٢٢٢٨٣	٣٠٢٣٧	الأسماك ومستحضراتها
٣٤٠٧٩٩	٢٧٩٥٠٢	٤٠٢٤٢٠	الفواكة والخضروات

تطور الوارد خلال العام لأهم المجموعات السلعية الرئيسية بالنالجات (قطاع عام / اعمال عام والقطاع الخاص)
خلال الفترة (٢٠١٦ / ٢٠١٥ - ٢٠١٤ / ٢٠١٣)



تطور المنصرف خلال العام لأهم المجموعات السلعية الرئيسية بالثلاجات (قطاع عام/ أعمال عام والقطاع الخاص)

خلال الفترة (٢٠١٦/٢٠١٥-٢٠١٤/٢٠١٣)

الكمية بالطن

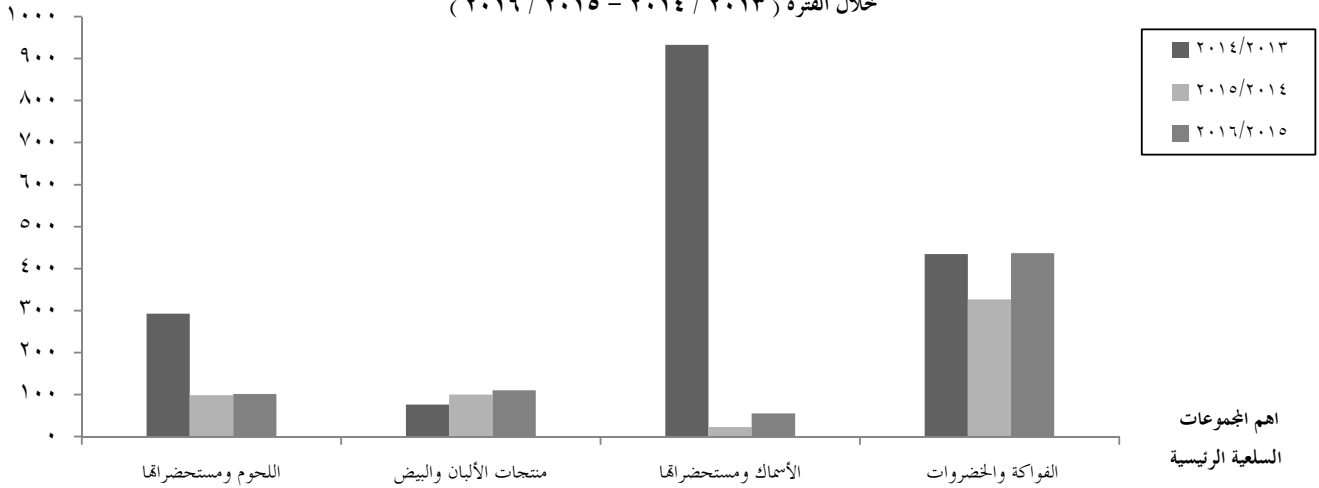
المنصرف خلال العام			أهم المجموعات السلعية الرئيسية
٢٠١٦/٢٠١٥	٢٠١٥/٢٠١٤	٢٠١٤/٢٠١٣	
١٠١٢٠١	٩٨١٥٨	٢٩٢٦١٩	اللحوم ومستحضراتها
١٠٩٧٢٥	٩٩٨٦٣	٧٥٩٧٨	منتجات الألبان والبيض
٥٥٢٥٣	٢٢٤٦٦	٩٣٣١٨١	الأسماك ومستحضراتها
٤٣٦٩٥٨	٣٢٦٤٣٦	٤٣٤٥٠٤	الفواكة والخضروات

تطور المنصرف خلال العام لأهم المجموعات السلعية الرئيسية بالثلاجات (قطاع عام/ أعمال عام والقطاع

الخاص)

خلال الفترة (٢٠١٦ / ٢٠١٥ - ٢٠١٤ / ٢٠١٣)

الكمية بالألف طن



تطور رصيد اخر العام لأهم المجموعات السلعية الرئيسية بالثلاجات (قطاع عام / اعمال عام والقطاع الخاص)

خلال الفترة (٢٠١٦/٢٠١٥-٢٠١٤/٢٠١٣)

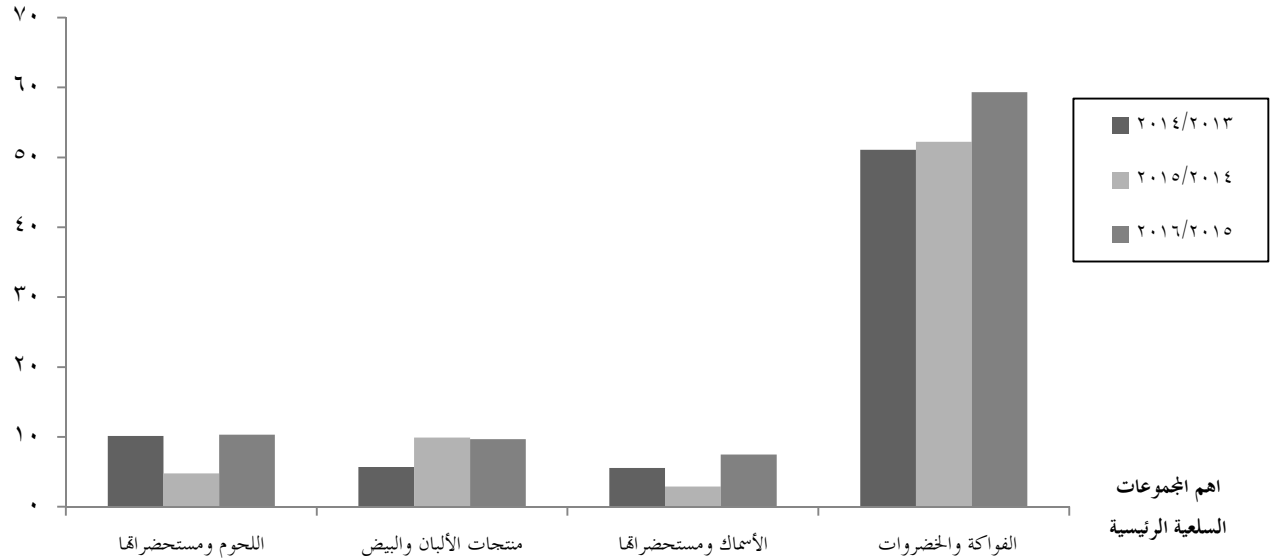
الكمية بالطن

رصيد آخر العام			أهم المجموعات السلعية الرئيسية
٢٠١٦/٢٠١٥	٢٠١٥/٢٠١٤	٢٠١٤/٢٠١٣	
١٠٣٤٠	٤٧٦٥	١٠١٤٦	اللحوم ومستحضراتها
٩٦٩٣	٩٩٣١	٥٦٩٥	منتجات الألبان والبيض
٧٤٩٧	٢٩٢٣	٥٥٦٢	الأسماك ومستحضراتها
٥٩٣٥٤	٥٢٢٤٩	٥١٠٨٧	الفواكة والخضروات

تطور رصيد اخر العام لأهم المجموعات السلعية الرئيسية بالثلاجات (قطاع عام / اعمال عام والقطاع الخاص)

خلال الفترة (٢٠١٦ / ٢٠١٥ - ٢٠١٤ / ٢٠١٣)

الكمية بالألف طن



تطور الوارد خلال العام لأهم المجموعات السلعية الرئيسية بالصوامع (قطاع عام / اعمال عام والقطاع الخاص)

خلال الفترة (٢٠١٦/٢٠١٥-٢٠١٤/٢٠١٣)

الكمية بالطن

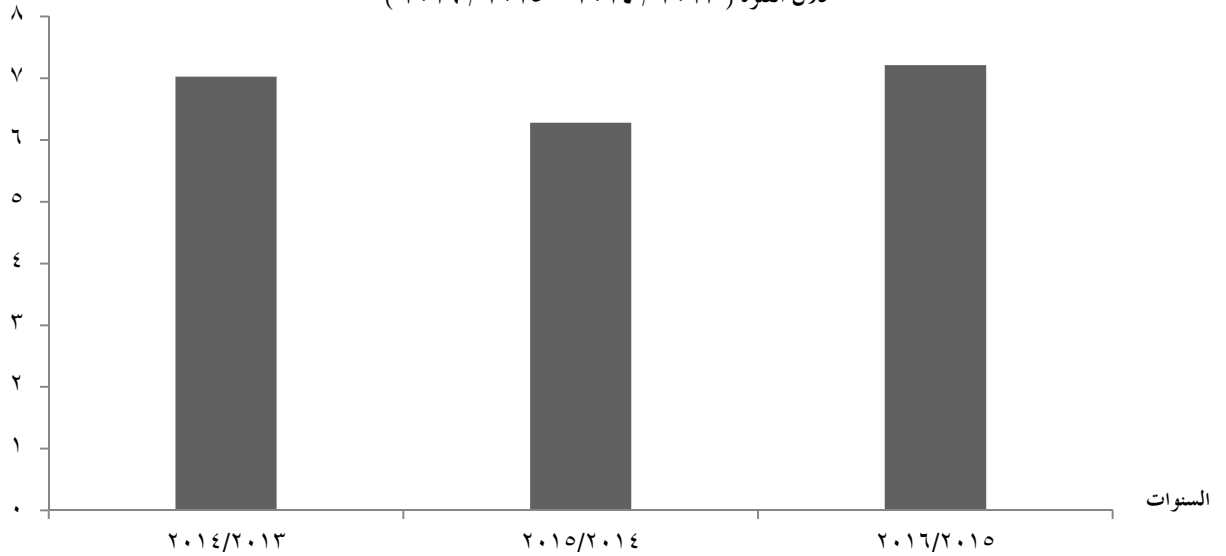
الوارد خلال العام			أهم المجموعات السلعية الرئيسية
٢٠١٦/٢٠١٥	٢٠١٥/٢٠١٤	٢٠١٤/٢٠١٣	
٧٢١٢١٦٣	٦٢٧٨١٩٤	٧٠٢٧٥٧٤	الغلال ومستحضراتها

تطور الوارد خلال العام لأهم المجموعات السلعية الرئيسية بالصوامع (قطاع عام / اعمال عام والقطاع الخاص)

الخاص

خلال الفترة (٢٠١٦ / ٢٠١٥ - ٢٠١٤ / ٢٠١٣)

الكمية بالمليون طن



تطور المنصرف خلال العام لأهم المجموعات السلعية الرئيسية بالصوامع (قطاع عام / أعمال عام والقطاع الخاص)

خلال الفترة (٢٠١٦/٢٠١٥-٢٠١٤/٢٠١٣)

الكمية بالطن

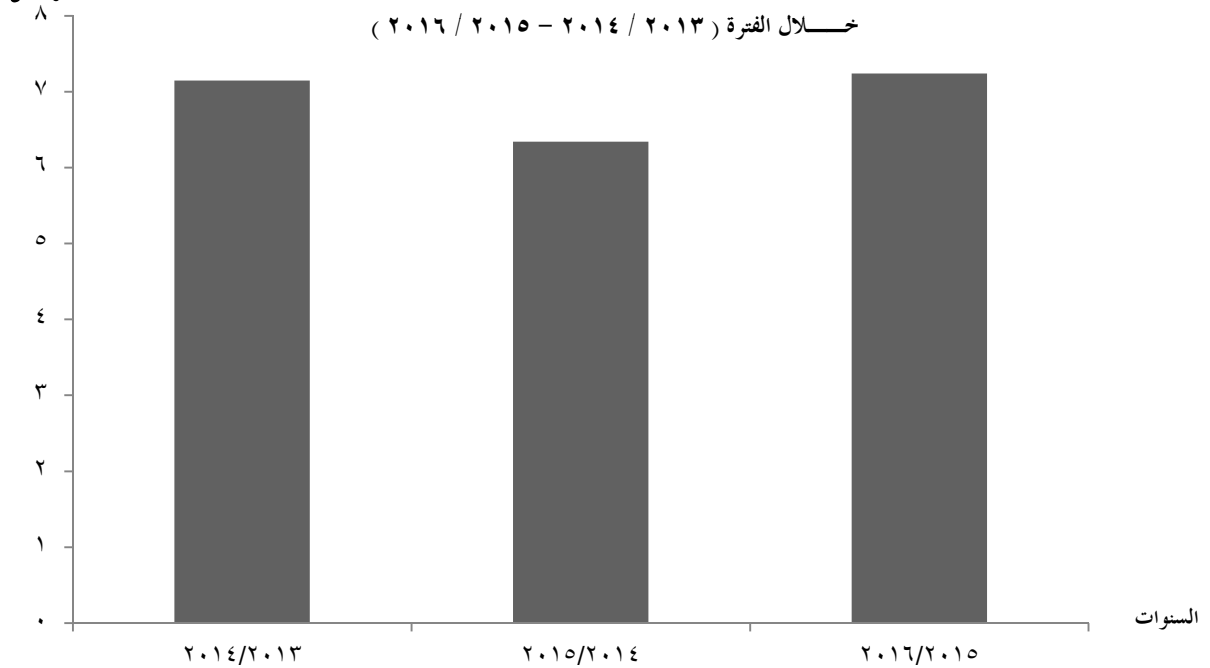
المنصرف خلال العام			أهم المجموعات السلعية الرئيسية
٢٠١٦/٢٠١٥	٢٠١٥/٢٠١٤	٢٠١٤/٢٠١٣	
٧٢٣٩٢٢٧	٦٣٤٠٩٣٥	٧١٤٨٧٣٢	الغلال ومستحضراتها

تطور المنصرف خلال العام لأهم المجموعات السلعية الرئيسية بالصوامع (قطاع عام / أعمال عام

والقطاع الخاص)

خلال الفترة (٢٠١٦ / ٢٠١٥ - ٢٠١٤ / ٢٠١٣)

الكمية بالمليون طن

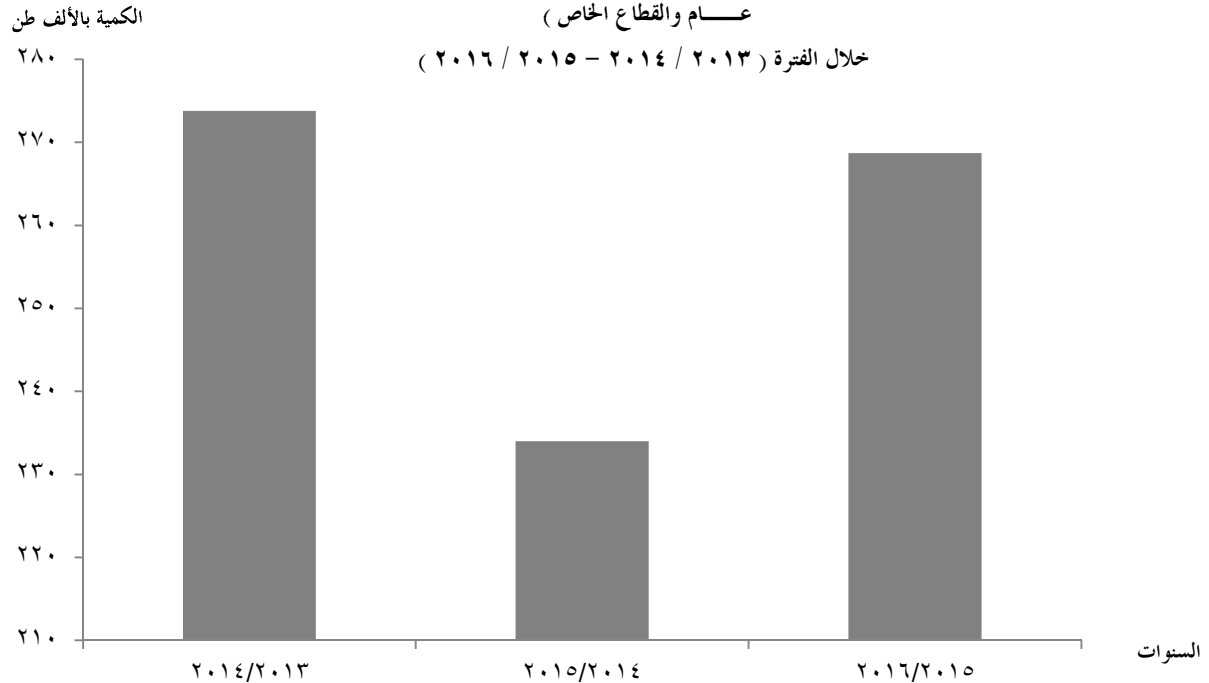


تطور رصيد آخر العام لأهم المجموعات السلعية الرئيسية بالصوامع (قطاع عام / اعمال عام والقطاع الخاص)

خلال الفترة (٢٠١٦/٢٠١٥-٢٠١٤/٢٠١٣)

رصيد آخر العام			أهم المجموعات السلعية الرئيسية
٢٠١٦/٢٠١٥	٢٠١٥/٢٠١٤	٢٠١٤/٢٠١٣	
٢٦٨٦٩١	٢٣٤٠٠٨	٢٧٣٨٠٥	الغلال ومستحضراتها

تطور رصيد آخر العام لأهم المجموعات السلعية الرئيسية بالصوامع (قطاع عام / اعمال عام والقطاع الخاص)
خلال الفترة (٢٠١٦ / ٢٠١٥ - ٢٠١٤ / ٢٠١٣)



جدول النشرة

الباب الأول
الجدول الإجمالية

الباب الثاني

الشؤون والمحاضر

الباب الثالث

الثالث الاجات

جدول رقم (1) عدد الشون والمخازن والثلاجات والصوامع بالقطاع العام/الاعمال العام والقطاع الخاص طبقاً للمحافظات عام 2015 / 2016

الصوامع		الثلاجات		المخازن		الشون		المحافظات
القطاع الخاص	القطاع العام/الاعمال العام	القطاع الخاص	القطاع العام/الاعمال العام	القطاع الخاص	القطاع العام/الاعمال العام	القطاع الخاص	القطاع العام/الاعمال العام	
4	15	244	9	2	1141	4	488	الإجمالي
								المحافظات الحضرية
	1	5	1		21		9	القاهرة
	1	17	4		82	1	40	الأسكندرية
			1		17			بورسعيد
			1		12		16	السويس
								محافظات الوجه البحرى
	1	9			11		9	دمياط
		22			86	1	32	الدقهلية
1		1			101		44	الشرقية
	2	12	1		42		12	القليوبية
1		2			26		28	كفر الشيخ
		67	1		64		35	الغربية
1		37					27	المنوفية
1		34		2	123	2	37	البحيرة
		2			11		11	الأسماعيلية
								محافظات الوجه القبلى
	1	8			33		19	الجيزة
	1	5			15		25	بنى سويف
	1				64		21	الفيوم
	1	20			114		47	المنيا
	1	1			71		24	اسيوط
					86		16	سوهاج
	3	2			135		18	قنا
					20		5	أسوان
	1							الأقصر
								محافظات الحدود
	1				3		1	البحر الأحمر
					3		7	الوادى الجديد
							1	مطروح
					1			جنوب سيناء
							4	شمال سيناء

جدول رقم (2) إجمالي حركة المخزون بالشون والمخازن
عام 2015/2016

السلعة	وحدة الكمية	الرصيد اول العام	الوارد خلال العام	المنصرف خلال العام	الرصيد اخر العام
الغلال ومستحضراتها					
أذرة ريفية	طن	-	2	2	-
أذرة شامية	طن	-	59	58	1
أرز شعير	طن	288	301	503	86
القمح	طن	818232	773692	797020	794904
دقيق	طن	685	110741	110929	497
نخاله ناعمه	طن	27	4601	4615	13
الفواكه والخضروات					
كمبوت	طن	32	228	250	10
مواد تغذية الحيوانات (لا تشمل الغلال الغير مطحونة					
علف	طن	143	989	62	1070
مركزات أعلاف	طن	98	3923	1382	2639
حبوب وثمار ونوى زيتية					
بذرة قطن	طن	629	-	629	-
فول سوداني	طن	7	25	23	9
لب أبيض	طن	18	101	85	34
لب أسمر	طن	11	182	144	49
لب عباد الشمس	طن	47	1983	1790	240
خشب/الواح خشب، فلين					
قواعد خشبيه	عدد	17	-	17	-
ألياف للنسيج غير مصنوعة علي شكل الخيط ونفايتها					
قطن خام	طن	691	-	691	-
أسمدة خام وخامات معدنية (لا تشمل الفحم والبتروول والأحجار الكريمة					
أسمدة ورقية	طن	1220	-	22	1198
زيوت ودهون نباتية ثابتة					
زيت جوز الهند	طن	-	53	53	-
زيت طعام بأنواعه	طن	8423	-	4922	3501
زيوت عطرية ومستحضرات تجميل ودهانات ومستحضرات تلميع					
أدوات تحميل	عدد	115549	258	209	115598
أسمدة مصنعة					
أسمدة فوسفاتية	طن	40	-	-	40
أسمدة نتروجينية	طن	3466	12828	11698	4596
مواد ومنتجات كيمياوية لم تصنف في مكان آخر					
مبيدات حشرية	طن	310	4059	1746	2623
مواد كيمياوية	طن	5492	-	5226	266
ورق وورق مقوى و مصنوعاتهما					

جدول رقم (2) إجمالي حركة المخزون بالشون والمخازن
عام 2016/2015

السلعة	وحدة الكمية	الرصيد اول العام	الوارد خلال العام	المنصرف خلال العام	الرصيد اخر العام
بكر ورق	طن	8166	—	140	8026
ورق	رول	3798	—	—	3798
ورق مقوى	رول	—	485	18	467
معادن غير حديدية قطاعات المونيوم	عدد	3214	—	278	2936
مصنوعات معدنية لم تصنف في مكان آخر	عدد	6	—	6	—
مهمات امن صناعي	عدد	180	—	—	180
الآلات غير الكهربائية الات زراعية مختلفة	عدد	70	—	—	70
معدات هندسية	عدد	—	—	—	—
الآلات و أجهزة و معدات كهربائية	عدد	49146	3326	3684	48788
اجهزة كهربائية	عدد	4217	—	2	4215
ادوات كهربائية	عدد	1283	—	—	1283
تليفزيون ملون	عدد	233	—	—	233
ثلاجات	عدد	—	—	—	—
معدات النقل	عدد	183324	—	26245	157079
ق. غ. سيارات (1)	عدد	4871	400	—	5271
ق. غ. الات ومعدات (1)	عدد	8042	197693	197061	8674
سيارات	عدد	749	26667	26984	432
معدات والات	عدد	134	—	—	134
مقطورة سيارة	عدد	483	—	—	483
وحدات نقل خفيفة	عدد	—	—	—	—
الأثاث	عدد	21	—	—	21
اثاثات خشبية	عدد	—	—	—	—
أصناف وأجهزة علمية أو مهنية أو تحكمية للبصريات و التصوير	عدد	484	—	357	127
ساعات ومنبهات	عدد	920	—	488	432
نظارات شمسية	عدد	—	—	—	—
أصناف مصنوعة متنوعة لم تصنف في مكان آخر	عدد	83073	803463	804380	82156
بضائع تجارية متنوعة	طن	46668	2077707	2070264	54111
بضائع مصنوعة متنوعة	طن	239	—	—	239
لعب أطفال	عدد	—	—	—	—

جدول رقم (3) إجمالي حركة المخزون بالتلاجات

عام 2016/2015

السلعة	وحدة الكمية	الرصيد اول العام	الوارد خلال العام	المنصرف خلال العام	الرصيد اخر العام
اللحوم و مستحضراتها					
لحوم بقر طازجة	طن	906	13662	13725	843
لحوم بقر مشفاه	طن	1030	30038	30256	812
لحوم بقر مجمدة	طن	3187	24534	24030	3691
لحوم ضأن	طن	1	60	58	3
دواجن طازجة	طن	31	14200	14153	78
دواجن مجمدة	طن	1782	8947	9150	1579
كبدة ومع وكلاوى	طن	3297	9489	9474	3312
لحوم مصنعة	طن	137	240	355	22
منتجات الألبان و البيض					
كريمة	طن	3540	15185	17554	1171
لبن جاف	طن	2	—	—	2
قشطة	طن	102	15	102	15
أيس كريم	طن	4	—	4	—
زبدة مستوردة	طن	53	125	166	12
جبن أبيض	طن	7190	20953	21626	6517
جبن رومى	طن	1521	3503	4411	613
جبن مطبوخة	طن	2	18	18	2
جبن مختلفة	طن	7828	43026	50854	—
منتجات ألبان مختلفة	طن	312	3988	3700	600
زيد صناعى	طن	438	11613	11290	761
الأسمالك و مستحضراتها					
أسمالك مجمدة وطازجة	طن	7578	55132	55213	7497
رئحة مدخنة	طن	—	40	40	—
الفواكه والخضروات					

جدول رقم (3) إجمالي حركة المخزون بالتلاجات
عام 2016/2015

السلعة	وحدة الكمية	الرصيد اول العام	الوارد خلال العام	المنصرف خلال العام	الرصيد اخر العام
موز	طن	10852	22015	31165	1702
تفاح	طن	27762	31408	58291	879
ياميش متنوع	طن	1203	300	1382	121
لوز	طن	15	65	52	28
مكسرات	طن	220	870	840	250
كمثرى	طن	155	270	420	5
بلح طازج	طن	783	13898	14491	190
رمان	طن	3039	1423	4155	307
البرتقال والبونسي	طن	51	—	51	—
مانجو	طن	174	736	745	165
بلح مجفف	طن	3	10	10	3
فواكة مجففة	طن	11	—	11	—
فواكة مشكلة	طن	5619	6386	8624	3381
مربى	طن	—	7	—	7
مركزات عصائر	طن	1375	9318	9260	1433
عصير فواكة	طن	839	1836	1696	979
صلصة طماطم	طن	113	1450	613	950
عصير طماطم	طن	—	200	200	—
بطاطس	طن	50247	215894	231994	34147
خضروات محفوظة	طن	3095	11944	14549	490
خضروات مجمدة	طن	49835	22739	58257	14317
بطاطس مصنعة	طن	122	30	152	—
البن والشاي والبهارات والكافا ومنتجاتها					
شيكولاتة	طن	19	—	—	19
مستحضرات غذائية متنوعة					
عجائن مصنعة	طن	12	33	45	—

جدول رقم (4) إجمالي حركة المخزون بالصوامع

عام 2016/2015

السلعة	وحدة الكمية	الرصيد اول العام	الوارد خلال العام	المنصرف خلال العام	الرصيد اخر العام
الغلال ومستحضراتها					
القمح	طن	295755	7212163	7239227	268691

جدول رقم (5) إجمالي قيمة المواد الكيماوية المستخدمة في حفظ السلع
بوزعة طبقاً للمحافظات عام 2015 / 2016

المحافظات	الشون والمخازن	الصوامع
الإجمالي	776475	54876
المحافظات الحضرية		
الأسكندرية	13113	—
محافظات الوجه البحري		
الدقهلية	3000	—
الشرقية	115761	6000
الغربية	266611	—
المنوفية	—	370
البحيرة	8000	—
محافظات الوجه القبلي		
بنى سويف	—	8282
الفيوم	17500	31154
المنيا	352490	2470
قنا	—	6600

جدول رقم (6) إجمالي عدد الشون والمخازن ومساحتها وسعتها التصميمية
بوزعة طبقاً للمحافظات عام 2015/2016

المخازن		الشون				المحافظات
السعة التصميمية الحجم بالمتر المكعب	عدد المخازن	المساحة			العدد	
		الفدان	القيراط	السهم		
5000546	1143	1122	324	238	492	الإجمالي
المحافظات الحضرية						
340752	21	50	22	3	9	القاهرة
1779376	82	102	16	14	41	الأسكندرية
114699	17	—	—	—	—	بورسعيد
171428	12	29	13	10	16	السويس
محافظات الوجه البحري						
20799	11	25	13	4	9	دمياط
148156	86	67	20	10	33	الدقهلية
26273	101	123	17	21	44	الشرقية
477101	42	34	19	13	12	القليوبية
75284	26	57	14	23	28	كفر الشيخ
104623	64	65	12	4	35	الغربية
—	—	43	1	19	27	المنوفية
184097	125	141	20	15	39	البحيرة
10485	11	13	18	6	11	الأسماعيلية
محافظات الوجه القبلي						
31812	33	44	14	15	19	الجيزة
35660	15	60	9	17	25	بنى سويف
34325	64	40	19	5	21	الفيوم
849600	114	88	2	17	47	المنيا
181871	71	47	6	1	24	اسيوط
110546	86	21	22	6	16	سوهاج
227016	135	39	15	18	18	قنا
63681	20	3	3	17	5	أسوان
محافظات الحدود						
6800	3	4	17	—	1	البحر الأحمر
216	3	19	22	—	7	الوادى الجديد
—	—	1	8	—	1	مطروح
5946	1	—	—	—	—	جنوب سيناء
—	—	7	2	—	4	شمال سيناء

جدول رقم (7) إجمالي عدد العاملين الدائمين والمؤقتين بالشون والمخازن

بوزعة طبقاً للمحافظات عام 2016/2015

الإجمالي	عمال مؤقتون		عمال دائمون																			البيان			
			مشتغلون آخرون			عمال تشغيل			إداريون وكتبية			ملاحظون ومشرفون			إحصائيون وفتيون			مديرون							
جملة 8	إناث 8	ذكور 8	جملة 7	إناث 7	ذكور 7	جملة 6	إناث 6	ذكور 6	جملة 5	إناث 5	ذكور 5	جملة 4	إناث 4	ذكور 4	جملة 3	إناث 3	ذكور 3	جملة 2	إناث 2	ذكور 2	جملة 1	إناث 1	ذكور 1		
5392	426	4966	198	15	183	488	1	487	1432	15	1417	784	188	596	165	1	164	1855	145	1710	470	61	409	الإجمالي	
																								المحافظات	
																								الاجمالي	
																								المحافظات الحضرية	
																								القاهرة	
1436	179	1257	121	9	112	173		173	341	4	337	336	67	269	64	1	63	248	58	190	153	40	113	الأسكندرية	
1931	124	1807	46		46	17		17	442	1	441	143	62	81	3		3	1205	57	1148	75	4	71	بورسعيد	
88	6	82				38		38	23		23	18	5	13				2		2	7	1	6	السويس	
																								محافظات الوجه البحرى	
31		31				24		24							7		7							دمياط	
96		96				10		10	49		49	10		10	1		1	21		21	5		5	الدقهلية	
131	1	130				16		16	64		64	15	1	14	9		9	11		11	16		16	الشرقية	
246	38	208	24	4	20				79	3	76	39	9	30	4		4	44	8	36	56	14	42	القليوبية	
103		103				23		23	52		52				20		20	4		4	4		4	كفر الشيخ	
186	24	162				41		41	53		53	58	23	35	5		5	5		5	24	1	23	الغربية	
107		107																98		98	9		9	المنوفية	
150	4	146	2		2	30		30	43		43	16		16	7		7	29	4	25	23		23	البحيرة	
57	6	51				7		7	16		16	14	6	8	7		7	10		10	3		3	الأسماعيلية	
																								محافظات الوجه القبلى	
127	13	114	2	2		4		4	32		32	8		8	7		7	59	11	48	15		15	الجيزة	
148	1	147	2		2	18		18	70		70	11	1	10	7		7	17		17	23		23	بنى سويف	
37		37				6		6	14		14	3		3	5		5	1		1	8		8	الفيوم	
145	2	143	1		1	4		4	82		82	17	2	15	3		3	18		18	20		20	المنيا	
150	14	136				15		15	36		36	67	10	57	1		1	16	4	12	15		15	اسيوط	
30		30				2		2	2		2							23		23	3		3	سوهاج	
49		49				20		20	5		5	4		4	9		9	8		8	3		3	قنا	
11		11				9		9				2		2										أسوان	
																								محافظات الحدود	
12		12				1		1	4		4	3		3	3		3					1		1	البحر الأحمر
28		28							7		7							21		21				الوادى الجديد	
1		1				1		1																مطروح	
10		10										6		6				3		3	1		1	جنوب سيناء	
4		4																4		4				شمال سيناء	

جدول رقم (8) إجمالي قيمة تكاليف العمالة بالشون والمخازن

بوزعة طبقاً للمحافظات عام 2015 / 2016

إجمالي الاجور والمزايا والتأمينات	المزايا العينية	التأمينات الاجتماعية	إجمالي الاجور النقدية	الاجور النقدية						البيان
				مشتغلون اخرون	عمال تشغيل	إداريون وكتبة	ملاحظون ومشرفون	أخصائيون وفتيون	مديرون	
370496	11961	25497	295353	15827	72133	37244	8486	161625	37721	الاجمالي
										المحافظات الحضرية
2398	—	—	2125	560	669	568	88	240	273	القاهرة
67525	280	9858	47413	6131	11379	10682	3286	15925	9984	الأسكندرية
218838	9851	12361	183389	1553	41953	13702	71	126096	13250	بورسعيد
4086	99	437	2977	1383	543	990	—	60	574	السويس
										محافظات الوجه البحري
777	—	99	678	346	—	—	332	—	—	دمياط
3002	—	—	2657	102	1297	469	7	782	345	الدقهلية
7489	1274	242	4304	329	2080	908	435	551	1670	الشرقية
7429	171	511	5172	—	2180	1366	139	1486	1576	القليوبية
2442	—	—	2279	530	820	—	824	106	163	كفر الشيخ
6792	17	580	4574	1118	1973	949	383	148	1623	الغربية
6695	—	—	5629	—	—	—	—	5628	1067	المنوفية
7140	6	104	5152	1095	1340	822	171	1723	1880	البحيرة
1403	35	—	1119	132	140	160	254	432	250	الأسماعيلية
										محافظات الوجه القبلي
7533	—	—	6758	69	1289	475	381	4543	775	الجيزة
5422	—	28	4352	543	2106	725	358	619	1043	بنى سويف
1778	—	185	1132	179	412	146	239	155	461	الفيوم
7133	62	461	5317	98	2807	934	257	1220	1294	المنيا
7290	106	346	5808	589	785	4061	61	311	1031	اسيوط
1270	—	—	1177	241	90	—	—	846	93	سوهاج
3020	48	245	2455	620	188	147	1056	442	272	قنا
241	—	—	241	185	—	56	—	—	—	أسوان
										محافظات الحدود
376	12	40	253	11	56	42	144	—	72	البحر الأحمر
162	—	—	162	—	26	—	—	137	—	الوادى الجديد
13	—	—	13	13	—	—	—	—	—	مطروح
122	—	—	97	—	—	42	—	55	25	جنوب سيناء
120	—	—	120	—	—	—	—	120	—	شمال سيناء

جدول رقم (9) حركة المخزون بالشون والمخازن

عام 2016/2015

محافظة القاهرة

السلعة	وحدة الكمية	الرصيد اول العام	الوارد خلال العام	المنصرف خلال العام	الرصيد اخر العام
الغلال ومستحضراتها					
القمح	طن	—	3254	2921	333
دقيق	طن	685	110741	110929	497
نخاله ناعمه	طن	27	1801	1815	13
مواد تغذية الحيوانات (لا تشمل الغلال الغير مطحونة					
مركزات أعلاف	طن	78	3923	1382	2619
خشب/ألواح خشب، فلين					
قواعد خشبيه	عدد	17	—	17	—
أسمدة خام وخامات معدنية (لا تشمل الفحم والبتروال والأحجار الكريمة					
أسمدة ورقية	طن	438	—	22	416
أسمدة مصنعة					
أسمدة نيتروجينية	طن	106	12240	8553	3793
مواد ومنتجات كيميائية لم تصنف في مكان آخر					
مبيدات حشرية	طن	247	4056	1746	2557
مواد كيميائية	طن	119	—	—	119
ورق وورق مقوى و مصنوعاتها					
بكر ورق	طن	7895	—	—	7895
ورق	رول	3798	—	—	3798
مصنوعات معدنية لم تصنف في مكان آخر					
مهمات أمن صناعي	عدد	6	—	6	—
الآلات غير الكهربائية					
معدات هندسية	عدد	70	—	—	70
معدات النقل					
ق. غ. سيارات (1)	عدد	139026	—	25995	113031
ق. غ. الات ومعدات (1)	عدد	1470	—	—	1470
سيارات	عدد	10	—	—	10
مقطورة سيارة	عدد	134	—	—	134
أصناف مصنوعة متنوعة لم تصنف في مكان آخر					
بضائع تجارية متنوعة	عدد	43	—	43	—

تابع جدول رقم (9) حركة المخزون بالشون والمخازن

عام 2016/2015

محافظة الأسكندرية

السلعة	وحدة الكمية	الرصيد اول العام	الوارد خلال العام	المنصرف خلال العام	الرصيد اخر العام
الغلال ومستحضراتها					
القمح	طن	5360	—	5360	—
نخاله ناعمه	طن	—	2800	2800	—
مواد تغذية الحيوانات (لا تشمل الغلال الغير مطحونة					
علف	طن	143	989	62	1070
مركزات أعلاف	طن	20	—	—	20
حبوب وثمار ونوى زيتية					
فول سوداني	طن	7	25	23	9
لب أبيض	طن	18	101	85	34
لب أسمر	طن	11	182	144	49
لب عباد الشمس	طن	47	1983	1790	240
زيوت ودهون نباتية ثابتة					
زيت طعام بأنواعه	طن	8423	—	4922	3501
أسمدة مصنعة					
أسمدة نتروجينية	طن	163	—	163	—
مواد ومنتجات كيميائية لم تصنف في مكان آخر					
مواد كيميائية	طن	5373	—	5226	147
ورق وورق مقوى و مصنوعاتها					
بكر ورق	طن	271	—	140	131
ورق مقوى	رول	—	485	18	467
الالات غير الكهربائية					
آلات زراعية مختلفة	عدد	180	—	—	180
آلات و أجهزة و معدات كهربائية					
أجهزة كهربائية	عدد	6527	—	—	6527
أدوات كهربائية	عدد	4215	—	—	4215
تليفزيون ملون	عدد	1283	—	—	1283
ثلاجات	عدد	233	—	—	233
معدات النقل					
ق. غ. سيارات (I)	عدد	44048	—	—	44048
سيارات	عدد	6938	171268	170419	7787
معدات وآلات	عدد	315	8138	8324	129
وحدات نقل خفيفة	عدد	483	—	—	483
أصناف مصنوعة متنوعة لم تصنف في مكان آخر					
بضائع تجارية متنوعة	عدد	18493	28066	32047	14512
بضائع مصنوعة متنوعة	طن	44125	2054897	2047177	51845

تابع جدول رقم (9) حركة المخزون بالشون والمخازن
عام 2016/2015

السلعة	وحدة الكمية	الرصيد اول العام	الوارد خلال العام	المنصرف خلال العام	الرصيد اخر العام
بورسعيد					
معدات النقل					
سيارات	عدد	91	591	616	66
أصناف مصنوعة متنوعة لم تصنف في مكان آخر					
بضائع مصنوعة متنوعة	طن	1537	21375	21208	1704
السويس					
آلات و أجهزة و معدات كهربائية					
أدوات كهربائية	عدد	2	—	2	—
معدات النقل					
ق. غ. سيارات (1)	عدد	250	—	250	—
سيارات	عدد	466	11981	12082	365
معدات وآلات	عدد	58	12	53	17
أصناف مصنوعة متنوعة لم تصنف في مكان آخر					
بضائع تجارية متنوعة	عدد	17	32665	32616	66
دمياط					
الغلال ومستحضراتها					
القمح	طن	21184	7920	21184	7920
معدات النقل					
سيارات	عدد	—	2	1	1
معدات وآلات	عدد	—	2604	2590	14
أصناف مصنوعة متنوعة لم تصنف في مكان آخر					
بضائع تجارية متنوعة	عدد	2615	14026	13815	2826
الدقهلية					
الغلال ومستحضراتها					
القمح	طن	34946	27224	18533	43637
أسمدة مصنعة					
أسمدة فوسفاتية	طن	40	—	—	40
الشرقية					
الغلال ومستحضراتها					
القمح	طن	138561	103360	161671	80250
معدات النقل					
ق. غ. الات ومعدات (1)	عدد	370	—	—	370

تابع جدول رقم (9) حركة المخزون بالشون والمخازن
عام 2016/2015

السلعة	وحدة الكمية	الرصيد اول العام	الوارد خلال العام	المنصرف خلال العام	الرصيد اخر العام
القليوبية					
الغلال ومستحضراتها					
أرز شعير	طن	288	301	503	86
القمح	طن	10497	20480	13838	17139
الفواكه والخضروات					
كمبوت	طن	32	228	250	10
زيوت ودهون نباتية ثابتة					
زيت جوز الهند	طن	—	53	53	—
زيوت عطرية ومستحضرات تجميل ودهانات ومستحضرات تلميع					
أدوات تحميل	عدد	115549	258	209	115598
معادن غير حديدية					
قطاعات ألومنيوم	عدد	3214	—	278	2936
ألات و أجهزة و معدات كهربائية					
أجهزة كهربائية	عدد	42619	3326	3684	42261
الأثاث					
أثاث خشبية	عدد	21	—	—	21
أصناف وأجهزة علمية أو مهنية أو تحكمية للبصريات و التصوير					
ساعات ومنبهات	عدد	484	—	357	127
نظارات شمسية	عدد	920	—	488	432
أصناف مصنوعة متنوعة لم تصنف في مكان آخر					
بضائع تجارية متنوعة	عدد	28946	11619	20749	19816
بضائع مصنوعة متنوعة	طن	886	1270	1743	413
لعب أطفال	عدد	239	—	—	239
كفر الشيخ					
الغلال ومستحضراتها					
القمح	طن	1725	16661	14266	4120
الغربية					
الغلال ومستحضراتها					
القمح	طن	58529	55842	77991	36380
معدات النقل					
ق. غ. الات ومعدات (1)	عدد	3031	—	—	3031
المنوفية					
الغلال ومستحضراتها					
القمح	طن	12616	42932	42725	12823

تابع جدول رقم (9) حركة المخزون بالشون والمخازن

عام 2016/2015

السلعة	وحدة الكمية	الرصيد اول العام	الوارد خلال العام	المنصرف خلال العام	الرصيد اخر العام
البحيرة					
الغلال ومستحضراتها	طن	106095	128322	129250	105167
القمح					
أسمدة مصنعة	طن	596	88	88	596
أسمدة نetroجينية					
الأسماعيلية					
الغلال ومستحضراتها	طن	—	2394	2394	—
القمح					
الجيزة					
الغلال ومستحضراتها	طن	10568	8628	10623	8573
القمح					
أسمدة خام وخامات معدنية (لا تشمل الفحم والبتروال والأحجار الكريمة	طن	782	—	—	782
أسمدة ورقية					
أسمدة مصنعة	طن	2343	500	2648	195
أسمدة نetroجينية					
مواد ومنتجات كيميائية لم تصنف في مكان آخر	طن	—	3	—	3
مبيدات حشرية					
معدات النقل	عدد	—	400	—	400
ق. غ. الات ومعدات (1)					
بنى سويف					
الغلال ومستحضراتها	طن	59471	24979	32696	51754
القمح					
حبوب وثمار ونوى زيتية	طن	629	—	629	—
بذره قطن					
ألياف للنسيج غير مصنوعة علي شكل الخيط ونفايتها	طن	691	—	691	—
قطن خام					
الفيوم					
الغلال ومستحضراتها	طن	10676	32800	28623	14853
القمح					

تابع جدول رقم (9) حركة المخزون بالشون والمخازن

عام 2016/2015

السلعة	وحدة الكمية	الرصيد اول العام	الوارد خلال العام	المنصرف خلال العام	الرصيد اخر العام
المنيا					
الغلال ومستحضراتها					
القمح	طن	248723	146085	127076	267732
مواد ومنتجات كيمياوية لم تصنف في مكان آخر					
مبيدات حشرية	طن	63	-	-	63
اسيوط					
أسمدة مصنعة					
أسمدة نيتروجينية	طن	258	-	246	12
الغلال ومستحضراتها					
القمح	طن	72225	44146	21756	94615
سوهاج					
أصناف مصنوعة متنوعة لم تصنف في مكان آخر					
بضائع تجارية متنوعة	عدد	20216	-	-	20216
الغلال ومستحضراتها					
القمح	طن	692	21564	2021	20235
قنا					
الغلال ومستحضراتها					
أذرة رفيعة	طن	-	2	2	-
أذرة شامية	طن	-	59	58	1
القمح	طن	263	1973	1092	1144
البحر الأحمر					
أصناف مصنوعة متنوعة لم تصنف في مكان آخر					
بضائع تجارية متنوعة	عدد	5868	339446	338554	6760
بضائع مصنوعة متنوعة	طن	120	165	136	149
الغلال ومستحضراتها					
القمح	طن	1607	85000	83000	3607
معدات النقل					
سيارات	عدد	475	11205	11294	386
معدات وألات	عدد	106	6756	6746	116

تابع جدول رقم (9) حركة المخزون بالشون والمخازن

عام 2016/2015

السلعة	وحدة الكمية	الرصيد اول العام	الوارد خلال العام	المنصرف خلال العام	الرصيد اخر العام
الوادى الجديد					
الغلال ومستحضراتها	طن	24494	128	_	24622
القمح					
جنوب سيناء					
معدات النقل	عدد	62	2646	2649	59
سيارات					
معدات وألات	عدد	270	9157	9271	156
أصناف مصنوعة متنوعة لم تصنف في مكان آخر					
بضائع تجارية متنوعة	عدد	6875	377641	366556	17960

جدول رقم (10) إجمالي قيمة المستلزمات السلعية المستهلكة بالشون والمخازن

بوزعة طبقا للمحافظات عام 2015/ 2016

أ- الوقود والزيوت والشحومات والكهرباء

الإجمالي	الكهرباء		الجملة	الوقود والزيوت والشحومات								المحافظات
	مستخدمة في الانارة	مستخدمة في التشغيل		اخرى	زيوت وشحومات	بوتاجاز	غاز طبيعي	بنزين	ديزل	سولار	مازوت	
6503	2609	3894	9308	2739	207	-	-	4722	-	1640	-	الإجمالي
												المحافظات الحضرية
49	48	1	-	-	-	-	-	-	-	-	-	القاهرة
689	251	438	1796	1	183	-	-	101	-	1511	-	الأسكندرية
4335	1017	3318	7345	2738	-	-	-	4607	-	-	-	بورسعيد
12	12	-	11	-	-	-	-	4	-	7	-	السويس
												محافظات الوجه البحرى
12	10	2	4	-	-	-	-	-	-	4	-	دمياط
32	30	2	-	-	-	-	-	-	-	-	-	الدقهلية
88	82	6	7	-	1	-	-	-	-	6	-	الشرقية
132	132	-	46	-	4	-	-	-	-	42	-	القليوبية
291	270	21	17	-	3	-	-	4	-	10	-	كفر الشيخ
28	28	-	-	-	-	-	-	-	-	-	-	الغربية
19	19	-	-	-	-	-	-	-	-	-	-	المنوفية
114	109	5	3	-	-	-	-	3	-	-	-	البحيرة
90	90	-	7	-	2	-	-	-	-	5	-	الأسماعيلية
												محافظات الوجه القبلى
22	22	-	-	-	-	-	-	-	-	-	-	الجيزة
111	70	41	19	-	3	-	-	1	-	15	-	بنى سويف
1	-	1	-	-	-	-	-	-	-	-	-	الفيوم
288	262	26	28	-	5	-	-	-	-	23	-	المنيا
119	104	15	19	-	5	-	-	-	-	14	-	اسيوط
9	9	-	2	-	1	-	-	1	-	-	-	سوهاج
42	42	-	-	-	-	-	-	-	-	-	-	قنا
2	2	-	-	-	-	-	-	-	-	-	-	أسوان
												محافظات الحدود
14	-	14	3	-	-	-	-	1	-	2	-	البحر الأحمر
-	-	-	-	-	-	-	-	-	-	-	-	الوادى الجديد
4	-	4	1	-	-	-	-	-	-	1	-	جنوب سيناء

تابع جدول رقم (10) إجمالي قيمة المستلزمات السلعية المستهلكة بالشون والمخازن

موزعة طبقاً للمحافظات عام 2015/ 2016

ب- مستلزمات سلعية أخرى

المحافظات	قطع غيار ومواد ومهمات	ادوات كتابة ومطبوعات	مواد تعبئة وتغليف	مياه	اخرى	الجملة
الإجمالي	13461	1498	1163	1091	712	17925
المحافظات الحضرية						
القاهرة	3	420	—	90	89	602
الأسكندرية	2234	470	—	509	310	3523
بورسعيد	10840	365	—	48	3	11256
السويس	12	7	—	24	6	49
محافظات الوجه البحرى						
دمياط	—	—	—	5	—	5
الدقهلية	4	—	—	21	—	25
الشرقية	38	20	297	39	18	412
القليوبية	18	14	—	32	192	256
كفر الشيخ	38	36	—	42	—	116
الغربية	3	4	731	23	1	762
المنوفية	—	—	—	17	—	17
البحيرة	30	15	19	82	—	146
الأسماعيلية	3	3	—	5	—	11
محافظات الوجه القبلى						
الجيزة	36	2	—	—	—	38
بنى سويف	27	11	38	19	—	95
الفيوم	—	2	78	8	—	88
المنيا	143	42	—	75	—	260
اسيوط	—	75	—	32	93	200
سوهاج	—	—	—	3	—	3
قنا	32	—	—	16	—	48
أسوان	—	—	—	1	—	1
محافظات الحدود						
البحر الأحمر	—	12	—	—	—	12
الوادى الجديد	—	—	—	—	—	—
جنوب سيناء	—	—	—	—	—	—

تابع جدول رقم (10) إجمالي قيمة المستلزمات السلعية المستهلكة بالثلاجات

موزعة طبقاً للمحافظات عام 2015/ 2016

ب- مستلزمات سلعية أخرى

المحافظات	قطع غيار ومواد ومهمات	ادوات كتابة ومطبوعات	مواد تعبئة وتغليف	مياه	اخرى	الجملة
الإجمالي	4159	240	426	1059	8255	14139
المحافظات الحضرية						
القاهرة	12	7	18	45	6	88
الأسكندرية	171	10	—	501	30	712
بورسعيد	215	4	—	13	25	257
السويس	—	1	—	2	—	3
محافظات الوجه البحري						
دمياط	243	16	227	25	—	511
الدقهلية	25	2	1	2	—	30
الشرقية	74	—	—	—	3953	4027
القليوبية	1085	20	66	171	1	1343
كفر الشيخ	1	—	—	1	—	2
الغربية	399	48	1	36	52	536
المنوفية	100	3	—	11	—	114
البحيرة	230	15	15	16	—	276
الأسماعيلية	489	5	50	5	—	549
محافظات الوجه القبلي						
الجيزة	960	92	10	213	4187	5462
بنى سويف	10	1	2	5	1	19
المنيا	139	10	20	9	—	178
اسيوط	3	—	—	—	—	3
قنا	3	6	16	4	—	29

تابع جدول رقم (10) إجمالي قيمة المستلزمات السلعية المستهلكة بالصوامع

موزعة طبقاً للمحافظات عام 2015/ 2016

ب- مستلزمات سلعية أخرى

المحافظات	قطع غيار ومواد ومهمات	ادوات كتابة ومطبوعات	مواد تعبئة وتغليف	مياه	اخرى	الجملة
الإجمالي	3235	74	—	161	875	4345
المحافظات الحضرية						
القاهرة	11	—	—	2	262	275
الأسكندرية	1452	17	—	2	—	1471
محافظات الوجه البحري						
دمياط	1047	22	—	32	—	1101
الشرقية	36	—	—	—	—	36
القليوبية	38	2	—	38	613	691
كفر الشيخ	—	—	—	1	—	1
المنوفية	63	—	—	3	—	66
البحيرة	82	1	—	1	—	84
محافظات الوجه القبلي						
الجيزة	—	—	—	5	—	5
بنى سويف	30	—	—	27	—	57
الفيوم	75	—	—	—	—	75
المنيا	80	—	—	—	—	80
اسيوط	—	—	—	—	—	—
قنا	—	—	—	8	—	8
الأقصر	6	—	—	—	—	6
محافظات الحدود						
البحر الأحمر	315	32	—	42	—	389

جدول رقم (11) إجمالي قيمة المصروفات الخدمية بالشون والمخازن

موزعة طبقاً للمحافظات عام 2015/ 2016

المحافظات	مصرفات صيانة	ايجار مباني	ايجار الات	مصرفات دعاية واعلان	مصرفات نقل وانتقالات	مصرفات اتصالات	اتعاب محاسبية	مصرفات الامن	مصرفات التأمين	مكافأة لغير العاملين	عمولات ومصرفات	العمولات الاخري	مصرفات تدريب العاملين	اخري	الجملة
الإجمالي	6383	177458	88	1310	7685	1206	825	902	4344	6798	27122	755	342	98020	333238
المحافظات الحضرية															
القاهرة	565	-	-	360	2	-	-	-	12	-	550	6	-	2018	3513
الأسكندرية	843	120275	10	57	1325	180	561	477	871	63	1016	427	52	6001	132158
بورسعيد	2900	39464	7	300	447	106	-	-	1171	818	383	-	286	58017	103899
السويس	13	4353	-	5	113	2	-	-	-	4	69	-	-	433	4992
محافظات الوجه البحري															
دمياط	-	1250	-	-	10	1	-	-	5	-	4	-	-	180	1450
الدقهلية	11	16	6	75	9	6	-	-	16	-	-	2	1	169	311
الشرقية	44	52	-	136	77	35	-	-	121	-	4110	-	-	-	4575
القليوبية	86	-	-	32	75	11	55	384	276	31	2348	-	-	378	3676
كفر الشيخ	358	130	21	26	712	291	-	5	731	688	-	-	-	183	3145
الغربية	20	60	-	-	723	-	-	2	140	111	173	48	-	830	2107
البحيرة	65	99	1	106	271	46	87	-	103	847	-	141	-	959	2725
الأسماعيلية	-	11	-	-	12	-	-	-	-	-	-	-	-	-	23
محافظات الوجه القبلي															
الجيزة	13	65	-	-	19	-	-	-	155	-	-	-	-	-	252
بنى سويف	29	6	-	10	5	7	-	-	17	200	1	34	-	-	309
الفيوم	-	27	-	-	-	-	-	-	10	-	-	97	-	14	148
المنيا	1313	183	40	115	1636	510	-	-	872	3279	18440	-	-	5207	31595
اسيوط	96	129	3	85	1416	5	-	34	9	562	-	-	3	23377	25719
سوهاج	3	12	-	-	267	-	-	-	-	-	-	-	-	-	282
قنا	21	15	-	-	526	5	-	-	-	30	-	-	-	1	598
محافظات الحدود															
البحر الأحمر	2	7959	-	2	26	-	122	-	-	-	20	-	-	226	8357
جنوب سيناء	1	3352	-	1	14	1	-	-	-	-	8	-	-	27	3404

جدول رقم (12) إجمالي قيمة المصروفات الاخرى بالشون والمخازن

موزعة طبقاً للمحافظات عام 2015/ 2016

المحافظات	ايجار عقارات فعلية	ايجار عقارات محسوبة	ايجار اراضي زراعية ومباني	فوائد مدينة	ضرائب عقارية	رسوم جمركية	رسوم انتاج	جصيلة خزانة	فوائد محسوبة	ضرائب غير مباشرة	ضرائب غير مباشرة على الدخل	مصروفات سنوات سابقة
الإجمالي	6894	-	-	109799	852	-	26	8	14536	12421	-	5687
المحافظات الحضرية												
القاهرة	-	-	-	-	4	-	-	-	-	-	-	-
الأسكندرية	30	-	-	-	23	-	-	-	-	28	-	2476
بورسعيد	-	-	-	4571	623	-	-	-	-	11610	-	1950
السويس	-	-	-	-	25	-	-	-	-	441	-	355
محافظات الوجه البحري												
الدقهلية	33	-	-	-	-	-	-	-	-	-	-	-
الشرقية	49	-	-	203	4	-	-	-	-	-	-	-
القليوبية	173	-	-	-	-	-	-	-	-	13	-	516
كفر الشيخ	27	-	-	6983	107	-	-	3	7306	-	-	-
الغربية	-	-	-	-	2	-	-	-	-	-	-	-
البحيرة	78	-	-	551	7	-	19	-	-	-	-	-
الأسماعيلية	-	-	-	-	11	-	-	-	-	-	-	-
محافظات الوجه القبلي												
الجيزة	14	-	-	-	-	-	-	-	-	-	-	-
بنى سويف	-	-	-	-	1	-	-	-	-	26	-	-
المنيا	95	-	-	52173	-	-	6	5	7230	-	-	390
اسيوط	52	-	-	45318	45	-	1	-	-	3	-	-
سوهاج	-	-	-	-	-	-	-	-	-	-	-	-
قنا	-	-	-	-	-	-	-	-	-	-	-	-
محافظات الحدود												
البحر الأحمر	6343	-	-	-	-	-	-	-	-	300	-	-

جدول رقم (14) إجمالي قيمة حركة المخزون من المستلزمات السلعية المملوكة للمنشآت بالشون والمخازن
بوزعة طبقاً للمحافظات عام 2015/ 2016

القيمة بالالف جنيه

المحافظات	اخر العام						اول العام						البيان
	مستلزمات اخرى 1	ادوات كتابية ومطبوعات 1	عدد وادوات ومهمات 1	قطع غيار ومواد صيانة 1	مواد تعبئة وتغليف 1	الوقود والزيوت والشحومات 1	مستلزمات اخرى	ادوات كتابية ومطبوعات	عدد وادوات ومهمات	قطع غيار ومواد صيانة	مواد تعبئة وتغليف	الوقود والزيوت والشحومات	
الإجمالي	124	84	12	36389	6395	1151	106	57	—	31908	6488	945	
المحافظات الحضرية													
القاهرة	—	—	—	—	—	—	—	10	—	—	6	2	
الأسكندرية	2	—	—	1387	—	157	3	—	—	1314	—	150	
بورسعيد	—	—	—	34558	—	929	—	—	—	30259	—	615	
محافظات الوجه البحري													
دمياط	—	—	—	—	—	—	—	—	—	—	—	—	
الدقهلية	—	36	—	—	914	—	—	18	—	—	961	—	
الشرقية	—	1	—	—	5222	—	—	1	—	—	5191	—	
الغربية	—	5	—	—	—	—	—	—	—	—	—	—	
البحيرة	19	5	—	8	148	—	—	1	—	14	217	—	
محافظات الوجه القبلي													
الجيزة	—	—	12	41	4	1	—	—	—	—	—	—	
بنى سويف	10	—	—	344	107	60	10	—	—	316	113	178	
المنيا	—	10	—	16	—	4	—	—	—	—	—	—	
اسيوط	93	27	—	3	—	—	93	27	—	3	—	—	
قنا	—	—	—	32	—	—	—	—	—	2	—	—	

جدول رقم (15) إجمالي قيمة حركة الاصول الثابتة بالشون والمخازن
بوزعة طبقاً للمحافظات عام 2015/ 2016

القيمة بالالف جنيه

الات ومعدات					مباني وانشاءات ومرافق وطرق					اراضي					البيان
القيمة الصافية اخر العام 2	قيمة الاهلاك خلال العام 2	قيمة المستعد خلال العام 2	قيمة الاضافات خلال العام 2	صافي القيمة اول العام 2	القيمة الصافية اخر العام 1	قيمة الاهلاك خلال العام 1	قيمة المستعد خلال العام 1	قيمة الاضافات خلال العام 1	صافي القيمة اول العام 1	القيمة الصافية اخر العام	قيمة الاهلاك خلال العام	قيمة المستعد خلال العام	قيمة الاضافات خلال العام	صافي القيمة اول العام	
43447	6971	245	1281	49382	502643	21374	9990	10168	523839	218695	-	-	-	218695	الإجمالي
المحافظات الحضرية															
33268	4537	-	-	37805	281873	5762	536	-	288171	190431	-	-	-	190431	القاهرة
1291	55	245	1280	311	57390	3313	3172	6555	57320	8165	-	-	-	8165	الأسكندرية
4086	1216	-	-	5302	136604	8407	679	3422	142268	7394	-	-	-	7394	بورسعيد
-	-	-	-	-	226	13	939	-	1178	-	-	-	-	-	السويس
محافظات الوجه البحري															
-	-	-	-	-	2686	263	2683	-	5632	5723	-	-	-	5723	الشرقية
4753	648	-	-	5401	18160	401	1981	191	20351	5968	-	-	-	5968	القليوبية
17	2	-	-	19	1028	21	-	-	1049	-	-	-	-	-	البحيرة
محافظات الوجه القبلي															
-	-	-	-	-	39	4	-	-	43	882	-	-	-	882	الجيزة
32	513	-	1	544	391	488	-	-	879	31	-	-	-	31	بنى سويف
-	-	-	-	-	4055	2698	-	-	6753	-	-	-	-	-	الفيوم
محافظات الحدود															
-	-	-	-	-	191	4	-	-	195	101	-	-	-	101	البحر الأحمر

تابع جدول رقم (15) إجمالي قيمة حركة الاصول الثابتة بالشون والمخازن

بوزعة طبقاً للمحافظات عام 2015/ 2016

القيمة بالالف جنيه

اثاث ومعدات مكاتب					عدد وادوات					وسائل نقل وانتقال					البيان
القيمة الصافية اخر العام 2	قيمة الاهلاك خلال العام 2	قيمة المستبعد خلال العام 2	قيمة الاضافات خلال العام 2	صافي القيمة اول العام 2	القيمة الصافية اخر العام 1	قيمة الاهلاك خلال العام 1	قيمة المستبعد خلال العام 1	قيمة الاضافات خلال العام 1	صافي القيمة اول العام 1	القيمة الصافية اخر العام	قيمة الاهلاك خلال العام	قيمة المستبعد خلال العام	قيمة الاضافات خلال العام	صافي القيمة اول العام	
10634	1663	56	400	11953	12608	1928	1001	601	14936	312658	38477	36	93445	257726	الإجمالي
المحافظات الحضرية															
4688	299	—	—	4987	8869	1210	41	2	10118	1534	271	—	—	1805	القاهرة
724	108	45	68	809	1408	137	208	584	1169	7799	990	36	1980	6845	الأسكندرية
1785	1016	—	332	2469	350	76	236	15	647	301101	36617	—	91465	246253	بورسعيد
94	14	11	—	119	161	2	195	—	358	12	6	—	—	18	السويس
محافظات الوجه البحري															
8	—	—	—	8	—	—	—	—	—	—	—	—	—	—	الدقهلية
—	—	—	—	—	45	12	266	—	323	—	—	—	—	—	الشرقية
3297	210	—	—	3507	386	48	55	—	489	2212	447	—	—	2659	القليوبية
6	—	—	—	6	—	—	—	—	—	—	—	—	—	—	الغربية
21	1	—	—	22	1368	152	—	—	1520	—	—	—	—	—	البحيرة
محافظات الوجه القبلي															
—	14	—	—	14	17	290	—	—	307	—	146	—	—	146	بنى سويف
1	—	—	—	1	—	—	—	—	—	—	—	—	—	—	المنيا
8	1	—	—	9	3	1	—	—	4	—	—	—	—	—	اسيوط
2	—	—	—	2	1	—	—	—	1	—	—	—	—	—	سوهاج

جدول رقم (16) إجمالي عدد التلاجات وعدد غرف الحفظ وحجمها وحجم التشغيل
موزعة طبقاً للمحافظات عام 2015/2016

حجم التشغيل الفعلي خلال العام	الحجم بالمتر المكعب للغرف المستخدمة	عدد الغرف طبقاً لنوع الحفظ		عدد التلاجات	البيان
		بالتجميد	بالتبريد		
63446218	1989500	219	740	253	الإجمالي
المحافظات الحضرية					
2834970	29376	4	33	6	القاهرة
12618205	159716	48	126	21	الأسكندرية
366390	28800	10	4	1	بورسعيد
—	9600	—	—	1	السويس
محافظات الوجه البحري					
3475808	47917	21	34	9	دمياط
1292290	30684	5	33	22	الدقهلية
10440	58711	4	14	1	الشرقية
2583277	164913	45	39	13	القليوبية
128000	2229	2	2	2	كفر الشيخ
9053857	1081250	25	192	68	الغربية
2522945	68953	1	85	37	المنوفية
3774170	69197	16	95	34	البحيرة
6713559	24775	3	3	2	الأسماعيلية
محافظات الوجه القبلي					
3816827	133417	26	15	8	الجيزة
138930	2636	4	7	5	بنى سويف
14095490	76749	1	55	20	المنيا
17820	150	—	1	1	اسيوط
3240	427	4	2	2	قنا

جدول رقم (17) إجمالي عدد العاملين الدائمين والمؤقتين بالثلاجات

بوزعة طبقاً للمحافظات عام 2016/2015

الإجمالي	عمال مؤقتون		عمال دائمون																			البيان			
			مشتغلون آخرون			عمال تشغيل			إداريون وكتابة			ملاحظون ومشرفون			إحصائيون وقياسيون			مديرون							
جملة 8	إناث 8	ذكور 8	جملة 7	إناث 7	ذكور 7	جملة 6	إناث 6	ذكور 6	جملة 5	إناث 5	ذكور 5	جملة 4	إناث 4	ذكور 4	جملة 3	إناث 3	ذكور 3	جملة 2	إناث 2	ذكور 2	جملة 1	إناث 1	ذكور 1		
4052	633	3419	1280	232	1048	389	82	307	1185	190	995	383	40	343	171	24	147	433	50	383	211	15	196	الإجمالي	
المحافظات الحضرية																									
القاهرة																									
440	95	345	9	_	9	8	_	8	224	55	169	92	1	91	27	8	19	69	30	39	11	1	10	القاهرة	
1178	313	865	278	98	180	256	78	178	303	80	223	88	20	68	31	10	21	139	16	123	83	11	72	الأسكندرية	
12	_	12	_	_	_	1	_	1	2	_	2	1	_	1	2	_	2	4	_	4	2	_	2	بورسعيد	
4	_	4	_	_	_	_	_	_	2	_	2	1	_	1	1	_	1	_	_	_	_	_	_	السويس	
محافظات الوجه البحري																									
دمياط																									
179	45	134	60	24	36	16	_	16	42	13	29	16	7	9	6	_	6	21	_	21	18	1	17	دمياط	
الدقهلية																									
121	3	118	67	1	66	4	_	4	25	_	25	10	2	8	7	_	7	2	_	2	6	_	6	الدقهلية	
الشرقية																									
26	_	26	21	_	21	_	_	_	_	_	_	5	_	5	_	_	_	_	_	_	_	_	_	الشرقية	
القليوبية																									
238	31	207	44	10	34	6	_	6	103	13	90	31	5	26	10	1	9	29	_	29	15	2	13	القليوبية	
كفر الشيخ																									
10	_	10	_	_	_	_	_	_	1	_	1	2	_	2	2	_	2	4	_	4	1	_	1	كفر الشيخ	
الغربية																									
492	25	467	205	6	199	32	4	28	202	14	188	10	1	9	7	_	7	12	_	12	24	_	24	الغربية	
المنوفية																									
168	1	167	148	_	148	5	_	5	7	1	6	2	_	2	1	_	1	2	_	2	3	_	3	المنوفية	
البحيرة																									
252	42	210	130	24	106	2	_	2	60	14	46	13	_	13	14	_	14	19	4	15	14	_	14	البحيرة	
الأسماعيلية																									
53	2	51	6	2	4	1	_	1	_	_	_	7	_	7	12	_	12	16	_	16	11	_	11	الأسماعيلية	
محافظات الوجه القبلي																									
الجيزة																									
394	9	385	36	_	36	24	_	24	113	_	113	80	4	76	34	5	29	99	_	99	8	_	8	الجيزة	
بنى سويف																									
35	_	35	30	_	30	2	_	2	_	_	_	_	_	_	_	_	_	_	_	_	_	3	_	3	بنى سويف
المنيا																									
427	67	360	246	67	179	24	_	24	93	_	93	22	_	22	17	_	17	16	_	16	9	_	9	المنيا	
اسيوط																									
1	_	1	_	_	_	1	_	1	_	_	_	_	_	_	_	_	_	_	_	_	_	_	_	اسيوط	
قنا																									
22	_	22	_	_	_	7	_	7	8	_	8	3	_	3	_	_	_	1	_	1	3	_	3	قنا	

جدول رقم (18) إجمالي قيمة تكاليف العمالة بالنالجات

موزعة طبقاً للمحافظات عام 2015 / 2016

إجمالي الاجور والمزايا والتأمينات	المزايا العينية	التأمينات الاجتماعية	إجمالي الاجور النقدية	الاجور النقدية						البيان
				مشتغلون آخرون	عمال تشغيل	إداريون وكتبة	ملاحظون ومشرفون	أخصائون وفنيون	مديرون	
78481	600	5162	66525	10508	29889	6410	5430	14279	6200	الإجمالي
المحافظات الحضرية										
12900	37	1997	10547	121	5546	712	1290	2878	319	القاهرة
34975	65	644	31742	7999	13225	3400	1815	5301	2527	الأسكندرية
750	—	98	440	14	34	19	57	315	213	بورسعيد
238	6	20	212	—	97	47	68	—	—	السويس
محافظات الوجه البحري										
2001	48	103	1515	162	948	137	56	212	335	دمياط
1279	185	101	908	29	438	208	173	60	86	الدقهلية
598	—	—	598	130	139	69	180	79	—	الشرقية
7471	79	831	5741	41	3372	539	424	1364	821	القليوبية
149	—	5	128	—	12	27	27	61	15	كفر الشيخ
4648	24	340	3937	354	2409	325	132	716	348	الغربية
1403	3	630	710	160	305	15	45	184	60	المنوفية
1652	4	59	1449	98	839	102	84	326	140	البحيرة
962	26	133	542	16	85	93	146	201	261	الأسماعيلية
محافظات الوجه القبلي										
7208	56	147	6167	1090	1444	428	809	2395	839	الجيزة
311	11	4	224	29	173	11	11	—	72	بنى سويف
1656	44	44	1468	180	768	235	113	173	100	المنيا
15	—	1	14	14	—	—	—	—	—	اسيوط
265	12	5	183	71	55	43	—	14	64	قنا

جدول رقم (19) حركة المخزون بالثلاجات
عام 2016/2015

محافظة القاهرة					
السلعة	وحدة الكمية	الرصيد اول العام	الوارد خلال العام	المنصرف خلال العام	الرصيد اخر العام
اللحوم و مستحضراتها					
لحوم بقر مشفاه	طن	30	2850	2805	75
دواجن طازجة	طن	18	2000	1973	45
دواجن مجمدة	طن	22	183	187	18
منتجات الألبان و البيض					
جبين أبيض	طن	5747	3843	4492	5098
جبين رومى	طن	632	2161	2628	165
منتجات ألبان مختلفة	طن	15	860	863	12
الأسماك و مستحضراتها					
أسماك مجمدة وطازجة	طن	185	655	808	32
الفواكه والخضروات					
فواكه مشكلة	طن	9	520	506	23
خضروات مجمدة	طن	20	1400	1382	38
مستحضرات غذائية متنوعة					
عجائن مصنعة	طن	1	-	1	-

تابع جدول رقم (19) حركة المخزون بالتلاجات
عام 2016/2015

السلعة	وحدة الكمية	الرصيد اول العام	الوارد خلال العام	المنصرف خلال العام	الرصيد اخر العام
الأسكندرية					
اللحوم و مستحضراتها					
لحوم بقر طازجة	طن	20	55	65	10
لحوم بقر مشفاه	طن	25	368	366	27
لحوم بقر مجمدة	طن	65	2563	2508	120
دواجن مجمدة	طن	916	3319	3415	820
كبدة ومخ وكلاوى	طن	1244	8775	8748	1271
لحوم مصنعة	طن	43	240	261	22
منتجات الألبان و البيض					
جبن أبيض	طن	1306	1620	1659	1267
جبن رومى	طن	497	814	971	340
منتجات ألبان مختلفة	طن	275	3128	2815	588
زبد صناعى	طن	—	154	35	119
الفواكه والخضروات					
موز	طن	10000	18000	27000	1000
تفاح	طن	27758	30118	57168	708
ياميش متنوع	طن	—	100	95	5
لوز	طن	15	51	49	17
كمثرى	طن	155	42	192	5
بلح طازج	طن	—	1	—	1
رمان	طن	2856	—	2856	—
مانجو	طن	4	—	1	3
فواكة مشكلة	طن	17	12	17	12
مرى	طن	—	7	—	7
مركزات عصائر	طن	24	8	19	13
عصير فواكة	طن	209	304	216	297
بطاطس	طن	2010	741	2050	701
خضروات محفوظة	طن	204	309	391	122
خضروات مجمدة	طن	36007	19	36017	9
بطاطس مصنعة	طن	8	30	38	—
بورسعيد					
الفواكه والخضروات					
بلح طازج	طن	—	3256	3256	—
بطاطس	طن	—	815	815	—

تابع جدول رقم (19) حركة المخزون بالثلاجات
عام 2016/2015

محافظة دمياط

السلعة	وحدة الكمية	الرصيد اول العام	الوارد خلال العام	المنصرف خلال العام	الرصيد اخر العام
اللحوم و مستحضراتها					
لحوم بقر مجمدة	طن	607	5650	6257	—
منتجات الألبان و البيض					
قشطة	طن	10	15	10	15
جبن أبيض	طن	7	36	41	2
جبن رومى	طن	62	7	64	5
الأسمك و مستحضراتها					
أسمك مجمدة وطازجة	طن	1255	13310	13530	1035
الفواكه والخضروات					
ياميش متنوع	طن	12	71	7	76
البرتقال واليوسفى	طن	25	—	25	—
صلصة طماطم	طن	25	525	525	25
بطاطس	طن	5688	23003	21176	7515
خضروات محفوظة	طن	95	260	136	219
خضروات مجمدة	طن	3540	6150	5300	4390
البن والشاي والبهارات والكاكاو ومنتجاتها					
شيكولاتة	طن	19	—	—	19

تابع جدول رقم (19) حركة المخزون بالتلاجات

عام 2016/2015

الرصيد اخر العام	المنصرف خلال العام	الوارد خلال العام	الرصيد اول العام	وحدة الكمية	السلعة
الدقهلية					
اللحوم و مستحضراتها					
-	11	-	11	طن	دواجن مجمدة
-	39	-	39	طن	لحوم مصنعة
منتجات الألبان و البيض					
-	92	-	92	طن	قشطة
-	28	-	28	طن	زبدة مستوردة
-	14	-	14	طن	جبين أبيض
-	255	-	255	طن	جبين رومى
-	15	-	15	طن	جبين مختلفة
-	22	-	22	طن	منتجات ألبان مختلفة
الأسماك و مستحضراتها					
-	5	-	5	طن	أسماك مجمدة وطازجة
الفواكه والخضروات					
-	200	200	-	طن	تفاح
-	1147	-	1147	طن	ياميش متنوع
-	800	800	-	طن	بلح طازج
-	3	-	3	طن	رمان
-	225	200	25	طن	مانجو
-	291	125	166	طن	فواكة مشكلة
-	27	-	27	طن	مركزات عصائر
-	200	200	-	طن	عصير طماطم
2703	7226	7077	2852	طن	بطاطس
-	1578	1575	3	طن	خضروات محفوظة
-	114	-	114	طن	بطاطس مصنعة
مستحضرات غذائية متنوعة					
-	11	-	11	طن	عجائن مصنعة
الشرقية					
الفواكه والخضروات					
-	26	-	26	طن	البرتقال واليوسفى
-	1	-	1	طن	فواكة مشكلة
10	14	13	11	طن	بطاطس
2	5	5	2	طن	خضروات مجمدة

تابع جدول رقم (19) حركة المخزون بالتلاجات

عام 2016/2015

السلعة	وحدة الكمية	الرصيد اول العام	الوارد خلال العام	المنصرف خلال العام	الرصيد اخر العام
القليوبية					
اللحوم و مستحضراتها					
لحوم بقر مشفاه	طن	273	—	273	—
لحوم بقر مجمدة	طن	165	366	413	118
دواجن طازجة	طن	13	200	180	33
دواجن مجمدة	طن	110	604	586	128
كبدة ومخ وكلاوى	طن	33	390	390	33
لحوم مصنعة	طن	50	—	50	—
منتجات الألبان و البيض					
زبدة مستوردة	طن	25	125	138	12
جبين رومى	طن	72	500	472	100
الأسماك و مستحضراتها					
اسماك مجمدة وطازجة	طن	1092	378	432	1038
ربحة مدخنة	طن	—	40	40	—
الفواكه والخضروات					
مكسرات	طن	220	870	840	250
رمان	طن	180	1100	1050	230
ماجو	طن	50	500	485	65
فواكة مشكلة	طن	575	135	577	133
مركزات عصائر	طن	2	15	14	3
عصير فواكة	طن	—	58	58	—
بطاطس	طن	—	11770	11770	—
خضروات محفوظة	طن	1800	—	1800	—
خضروات مجمدة	طن	6900	13900	13000	7800
كفر الشيخ					
اللحوم و مستحضراتها					
لحوم بقر مجمدة	طن	81	250	287	44
دواجن مجمدة	طن	—	404	404	—
منتجات الالبان و البيض					
جبين مختلفة	طن	500	24000	24500	—
الفواكه والخضروات					
تفاح	طن	—	170	—	170
ياميش متنوع	طن	44	129	133	40
لوز	طن	—	14	3	11
بلح طازج	طن	700	9208	9907	1
فواكة مجففة	طن	11	—	11	—
بطاطس	طن	—	87	70	17
خضروات محفوظة	طن	912	9032	9908	36

تابع جدول رقم (19) حركة المخزون بالثلاجات

عام 2016/2015

السلعة	وحدة الكمية	الرصيد اول العام	الوارد خلال العام	المنصرف خلال العام	الرصيد اخر العام
الغربية					
اللحوم و مستحضراتها					
لحوم بقر مشفاه	طن	600	1550	1550	600
لحوم بقر مجمدة	طن	1	285	285	1
لحوم ضأن	طن	1	60	58	3
دواجن مجمدة	طن	1	20	18	3
منتجات الألبان و البيض					
جبن أبيض	طن	4	72	73	3
الأسماك و مستحضراتها					
أسماك مجمدة وطازجة	طن	1400	2300	2100	1600
الفواكه والخضروات					
مركزات عصائر	طن	320	180	220	280
بطاطس	طن	11914	59701	62351	9264
خضروات محفوظة	طن	5	270	269	6
المنوفية					
اللحوم و مستحضراتها					
لحوم بقر مجمدة	طن	—	450	450	—
الفواكه والخضروات					
موز	طن	300	3600	3200	700
بلح طازج	طن	15	—	15	—
مانجو	طن	25	—	25	—
مركزات عصائر	طن	5	—	5	—
بطاطس	طن	3805	16457	18262	2000
خضروات محفوظة	طن	—	60	60	—
خضروات مجمدة	طن	70	—	70	—

تابع جدول رقم (19) حركة المخزون بالتلاجات
عام 2016/2015

السلعة	وحدة الكمية	الرصيد اول العام	الوارد خلال العام	المنصرف خلال العام	الرصيد اخر العام
البحيرة					
اللحوم و مستحضراتها					
لحوم بقر مشفاه	طن	23	1020	1032	11
كبدة ومخ وكلاوى	طن	4	40	42	2
منتجات الألبان و البيض					
جبين أبيض	طن	3	—	3	—
جبين رومى	طن	3	21	21	3
جبين مطبوخة	طن	2	18	18	2
الأسماك و مستحضراتها					
أسماك مجمدة وطازجة	طن	32	598	608	22
الفواكه والخضروات					
موز	طن	550	—	550	—
تفاح	طن	4	160	163	1
بلح طازج	طن	10	300	307	3
بلح مجفف	طن	3	10	10	3
بطاطس	طن	9508	26223	27708	8023
خضروات محفوظة	طن	12	400	406	6
الأسماعيلية					
اللحوم و مستحضراتها					
لحوم بقر مشفاه	طن	57	24036	24000	93
دواجن طازجة	طن	—	12000	12000	—
الأسماك و مستحضراتها					
أسماك مجمدة وطازجة	طن	71	41	—	112
الفواكه والخضروات					
مانجو	طن	70	27	—	97
فواكه مشكلة	طن	55	23	—	78
بطاطس	طن	—	20000	20000	—
خضروات محفوظة	طن	63	38	—	101

تابع جدول رقم (19) حركة المخزون بالتلاجات
عام 2016/2015

السلعة	وحدة الكمية	الرصيد اول العام	الوارد خلال العام	المنصرف خلال العام	الرصيد اخر العام
الجيزة					
اللحوم و مستحضراتها					
لحوم بقر طازجة	طن	886	13607	13660	833
لحوم بقر مشفاه	طن	22	214	230	6
لحوم بقر مجمدة	طن	2233	14757	13617	3373
دواجن مجمدة	طن	721	4409	4523	607
كبدة ومخ وكلاوى	طن	2013	284	291	2006
منتجات الألبان و البيض					
كريمة	طن	3540	15185	17554	1171
لبن جاف	طن	2	-	-	2
جبين ابيض	طن	109	15382	15344	147
جبين مختلفه	طن	7313	19026	26339	-
زبد صناعى	طن	438	11459	11255	642
الأسماك و مستحضراتها					
اسماك مجمدة وطازجة	طن	3511	37622	37503	3630
الفواكه والخضروات					
تفاح	طن	-	760	760	-
كمثرى	طن	-	228	228	-
بلح طازج	طن	58	333	206	185
رمان	طن	-	323	246	77
فواكة مشكلة	طن	4796	5555	7216	3135
مركزات عصائر	طن	997	9115	8975	1137
عصير فواكة	طن	630	1474	1422	682
صلصة طماطم	طن	88	925	88	925
بطاطس	طن	3064	6915	7094	2885
خضروات مجمدة	طن	3296	1265	2483	2078
مستحضرات غذائية متنوعة					
عجائن مصنعة	طن	-	33	33	-
بنى سويف					
اللحوم و مستحضراتها					
لحوم بقر مجمدة	طن	25	178	176	27
دواجن مجمدة	طن	-	8	5	3
الاسماك و مستحضراتها					
اسماك مجمدة وطازجة	طن	20	200	200	20
الفواكه والخضروات					
موز	طن	2	271	271	2
ماجو	طن	-	9	9	-
فواكة مشكلة	طن	-	16	16	-
بطاطس	طن	350	22550	22550	350

تابع جدول رقم (19) حركة المخزون بالثلاجات
عام 2016/2015

السلعة	وحدة الكمية	الرصيد اول العام	الوارد خلال العام	المنصرف خلال العام	الرصيد اخر العام
المنيا					
اللحوم و مستحضراتها لحوم بقر مجمدة	طن	6	35	33	8
الأسماك و مستحضراتها أسماك مجمدة وطازجة	طن	7	28	27	8
الفواكه والخضروات موز	طن	—	144	144	—
بطاطس	طن	11045	20344	30710	679
اسيوط					
الفواكه والخضروات بطاطس	طن	—	198	198	—
قنا					
اللحوم و مستحضراتها لحوم بقر مجمدة	طن	4	—	4	—
دواجن مجمدة	طن	1	—	1	—
كبدة ومخ وكلاوى	طن	3	—	3	—
لحوم مصنعة	طن	5	—	5	—
منتجات الألبان و البيض أيس كريم	طن	4	—	4	—
الفواكه والخضروات خضروات محفوظة	طن	1	—	1	—

جدول رقم (20) إجمالي قيمة المستلزمات السلعية المستهلكة بالثلاجات
 بوزعة طبقا للمحافظات عام 2015/ 2016
 أ- الوقود والزيت والشحومات والكهرباء

الإجمالي	الكهرباء		الجملة	الوقود والزيت والشحومات								البيان	
	مستخدمة في الانارة	مستخدمة في التشغيل		اخرى	زيت وشحومات	بوتاجاز	غاز طبيعي	بنزين	ديزل	سولار	مازوت		
35226	2150	33076	2667	447	407	13	113	247	1	1434	-	الإجمالي	
													المحافظات الحضرية
976	68	908	81	25	23	-	-	-	-	33	-	القاهرة	
7570	69	7501	477	3	20	2	97	25	-	330	-	الأسكندرية	
490	4	486	17	-	9	-	-	7	1	-	-	بورسعيد	
10	10	-	-	-	-	-	-	-	-	-	-	السويس	
													محافظات الوجه البحرى
1188	12	1176	57	2	7	3	-	-	-	45	-	دمياط	
542	8	534	16	4	1	-	-	-	-	11	-	الدقهلية	
2398	240	2158	27	-	16	-	-	11	-	-	-	الشرقية	
7673	1129	6544	140	8	55	-	-	-	-	77	-	القليوبية	
38	18	20	4	-	-	-	-	-	-	4	-	كفر الشيخ	
2938	170	2768	377	132	76	3	1	-	-	160	-	الغربية	
858	60	798	84	56	5	-	15	-	-	8	-	المنوفية	
1069	77	992	241	95	43	-	-	-	-	103	-	البحيرة	
299	7	292	274	-	37	-	-	179	-	58	-	الأسماعيلية	
													محافظات الوجه القبلى
8252	193	8059	227	-	11	-	-	25	-	191	-	الجيزة	
97	2	95	1	-	-	-	-	-	-	1	-	بنى سويف	
722	78	644	366	114	104	5	-	-	-	143	-	المنيا	
20	4	16	-	-	-	-	-	-	-	-	-	اسيوط	
86	1	85	278	8	-	-	-	-	-	270	-	قنا	

جدول رقم (21) إجمالي قيمة المصروفات الخدمية بالثلاثيات

موزعة طبقاً للمحافظات عام 2015/ 2016

المحافظات	مصرفات صيانة	ايجار مباني	ايجار الات	مصرفات دعاية واعلان	مصرفات نقل وانتقالات	مصرفات اتصالات	اتعاب محاسبية	مصرفات الامن	مصرفات التأمين	مكافأة لغير العاملين	عمولات ومصرفات	العمولات الاخرى	مصرفات تدريب العاملين	اخرى	الجملة
الإجمالي	2692	364	139	490	1964	541	409	571	300	654	174	18	9	1059	9384
المحافظات الحضرية															
القاهرة	61	28	—	10	2	8	16	—	4	1	1	—	—	7	138
الأسكندرية	244	10	—	48	475	43	16	3	5	13	21	—	—	116	994
بورسعيد	16	277	—	11	93	6	22	—	9	76	17	—	—	13	540
السويس	—	—	—	—	—	—	—	—	—	—	—	—	—	193	193
محافظات الوجه البحري															
دمياط	213	—	1	53	982	35	4	1	—	8	5	—	—	—	1302
الدقهلية	29	10	—	3	1	4	2	1	—	—	—	—	—	—	50
الشرقية	215	—	37	—	—	43	35	61	—	—	3	—	—	91	485
القليوبية	642	3	15	155	288	149	58	4	65	341	61	—	6	375	2162
كنفر الشيخ	17	—	—	1	—	3	14	—	2	—	—	—	—	—	37
الغربية	315	27	13	29	25	46	68	9	50	15	3	—	3	33	636
المنوفية	63	1	7	4	—	16	5	—	—	—	—	—	—	—	96
البحيرة	108	—	8	19	8	19	36	6	—	4	—	13	—	105	326
الأسماعيلية	54	—	—	7	28	19	7	—	—	20	1	—	—	—	136
محافظات الوجه القبلي															
الجيزة	599	—	18	132	48	120	95	486	163	166	46	—	—	120	1993
بنى سويف	25	2	—	2	2	6	2	—	—	—	—	—	—	1	40
المنيا	89	—	40	16	7	19	25	—	2	10	5	5	—	3	221
اسيوط	2	—	—	—	—	—	—	—	—	—	—	—	—	—	2
قنا	—	6	—	—	5	5	4	—	—	—	11	—	—	2	33

جدول رقم (24) إجمالي قيمة حركة المخزون من المستلزمات السلعية المملوكة للمنشآت بالتلاجات
موزعة طبقاً للمحافظات عام 2015/ 2016

القيمة بالالف جنيه

المحافظات	آخر العام						أول العام						البيان
	مستلزمات اخرى 1	ادوات كتابية ومطبوعات 1	عدد وادوات ومهمات 1	قطع غيار ومواد صيانة 1	مواد تعبئة وتغليف 1	الوقود والزيوت والشحومات 1	مستلزمات اخرى 1	ادوات كتابية ومطبوعات 1	عدد وادوات ومهمات 1	قطع غيار ومواد صيانة 1	مواد تعبئة وتغليف 1	الوقود والزيوت والشحومات 1	
الإجمالي	59	44	394	4036	485	237	70	56	1261	9332	7768	262	
المحافظات الحضرية													
القاهرة	—	1	1	5	2	2	24	2	1	4	2	11	
بورسعيد	—	—	—	756	—	—	—	—	—	782	—	—	
الأسكندرية	—	—	—	753	—	11	—	—	687	6262	7298	51	
السويس	—	1	—	—	—	—	—	1	—	—	—	—	
محافظات الوجه البحري													
دمياط	—	2	269	785	459	—	—	4	269	708	443	—	
الدقهلية	—	—	—	2	—	2	—	—	—	2	—	2	
القليوبية	2	3	23	323	2	—	17	3	23	289	2	3	
الغربية	—	4	15	119	—	19	—	10	23	136	—	38	
المنوفية	—	1	—	—	—	—	—	1	—	—	—	—	
البحيرة	—	—	—	—	—	—	—	—	—	—	—	—	
الأسماعيلية	—	6	—	95	—	5	—	9	25	121	—	9	
محافظات الوجه القبلي													
الجيزة	57	24	86	1185	20	190	29	25	233	1013	21	139	
بنى سويف	—	—	—	—	—	—	—	—	—	—	—	—	
المنيا	—	2	—	13	2	8	—	1	—	15	2	9	

جدول رقم (25) إجمالي قيمة حركة الاصول الثابتة بالتلاجات

موزعة طبقاً للمحافظات عام 2015/ 2016

القيمة بالالف جنيه

الات ومعدات					مباني وانشاءات ومرافق وطرق					اراضي					البيان
القيمة الصافية اخر العام 2	قيمة الاهلاك خلال العام 2	قيمة المستبعد خلال العام 2	قيمة الاضافات خلال العام 2	صافي القيمة اول العام 2	القيمة الصافية اخر العام 1	قيمة الاهلاك خلال العام 1	قيمة المستبعد خلال العام 1	قيمة الاضافات خلال العام 1	صافي القيمة اول العام 1	القيمة الصافية اخر العام	قيمة الاهلاك خلال العام	قيمة المستبعد خلال العام	قيمة الاضافات خلال العام	صافي القيمة اول العام	
185717	28948	37	1055	213647	123436	14682	984	825	138277	132171	-	-	-	132171	الإجمالي
															المحافظات الحضرية
21693	2920	-	-	24613	20271	412	-	-	20683	3038	-	-	-	3038	القاهرة
59638	8100	-	-	67738	15407	314	-	-	15721	6224	-	-	-	6224	الأسكندرية
8861	814	12	-	9687	1056	34	-	-	1090	-	-	-	-	-	بورسعيد
															محافظات الوجه البحرى
5956	495	-	321	6130	4087	74	-	-	4161	200	-	-	-	200	دمياط
3870	250	-	-	4120	3505	62	-	-	3567	4371	-	-	-	4371	الدقهلية
21	1005	-	-	1026	2644	2635	-	-	5279	3010	-	-	-	3010	الشرقية
23508	3367	25	523	26377	19879	796	984	743	20916	17532	-	-	-	17532	القليوبية
2097	233	-	-	2330	1191	24	-	-	1215	2270	-	-	-	2270	كفر الشيخ
18579	2083	-	-	20662	14392	294	-	-	14686	48809	-	-	-	48809	الغربية
3058	343	-	-	3401	3465	71	-	-	3536	5703	-	-	-	5703	المنوفية
5320	581	-	-	5901	17127	350	-	-	17477	16418	-	-	-	16418	البحيرة
3757	417	-	-	4174	2869	59	-	-	2928	672	-	-	-	672	الأسماعيلية
															محافظات الوجه القبلى
19038	7215	-	211	26042	8028	9363	-	82	17309	6173	-	-	-	6173	الجيزة
983	78	-	-	1061	290	6	-	-	296	1850	-	-	-	1850	بنى سويف
9320	1045	-	-	10365	9176	187	-	-	9363	15606	-	-	-	15606	المنيا
18	2	-	-	20	49	1	-	-	50	70	-	-	-	70	اسيوط
-	-	-	-	-	-	-	-	-	-	225	-	-	-	225	قنا

تابع جدول رقم (25) إجمالي قيمة حركة الاصول الثابتة بالتفلاجات

بموزعة طبقاً للمحافظات عام 2015/ 2016

القيمة بالالف جنيه

الات ومعدات					مباني وانشاءات ومرافق وطرق					اراضي					البيان
القيمة الصافية اخر العام 2	قيمة الاهلاك خلال العام 2	قيمة المستبعد خلال العام 2	قيمة الاضافات خلال العام 2	صافي القيمة اول العام 2	القيمة الصافية اخر العام 1	قيمة الاهلاك خلال العام 1	قيمة المستبعد خلال العام 1	قيمة الاضافات خلال العام 1	صافي القيمة اول العام 1	القيمة الصافية اخر العام	قيمة الاهلاك خلال العام	قيمة المستبعد خلال العام	قيمة الاضافات خلال العام	صافي القيمة اول العام	
6526	1569	37	27	8105	8387	1583	-	352	9618	15265	2616	249	36	18094	الإجمالي
															المحافظات الحضرية
1426	91	-	-	1517	1389	155	-	-	1544	3059	361	-	-	3420	القاهرة
1244	79	-	-	1323	649	87	-	-	736	7012	798	-	-	7810	الأسكندرية
111	12	-	1	122	2001	105	-	-	2106	256	-	-	-	256	بورسعيد
															محافظات الوجه البحري
172	6	-	-	178	630	67	-	-	697	1513	250	-	-	1763	دمياط
103	6	-	-	109	190	6	-	25	171	191	-	-	-	191	الدقهلية
16	387	-	-	403	521	805	-	326	1000	22	56	-	-	78	الشرقية
538	53	37	9	619	552	65	-	-	617	590	102	105	36	761	القليوبية
16	1	-	-	17	4	1	-	-	5	-	-	-	-	-	كفر الشيخ
402	28	-	1	429	1891	213	-	1	2103	30	5	-	-	35	الغربية
134	9	-	-	143	56	7	-	-	63	-	-	-	-	-	المنوفية
122	8	-	-	130	190	21	-	-	211	199	46	-	-	245	البحيرة
267	17	-	-	284	21	4	-	-	25	455	80	-	-	535	الإسماعيلية
															محافظات الوجه القبلي
1785	860	-	16	2629	41	5	-	-	46	280	659	144	-	1083	الجيزة
11	1	-	-	12	-	-	-	-	-	382	68	-	-	450	بنى سويف
100	6	-	-	106	32	4	-	-	36	852	116	-	-	968	المنيا
3	-	-	-	3	2	-	-	-	2	-	-	-	-	-	اسيوط
76	5	-	-	81	218	38	-	-	256	424	75	-	-	499	قنا

تابع جدول رقم (25) إجمالي قيمة حركة الاصول الثابتة بالثلاثيات

موزعة طبقاً للمحافظات عام 2015/ 2016

القيمة بالالف جنيه

اصول اخرى					اجهزة حاسب الي					برامج جاهزة					البيان
القيمة الصافية اخر العام 2	قيمة الاهلاك خلال العام 2	قيمة المستبعد خلال العام 2	قيمة الاضافات خلال العام 2	صافي القيمة اول العام 2	القيمة الصافية اخر العام 1	قيمة الاهلاك خلال العام 1	قيمة المستبعد خلال العام 1	قيمة الاضافات خلال العام 1	صافي القيمة اول العام 1	القيمة الصافية احر العام	قيمة الاهلاك خلال العام	قيمة المستبعد خلال العام	قيمة الاضافات خلال العام	صافي القيمة اول العام	
51946	9063	-	3484	57525	184	125	-	1	308	72	179	-	-	251	الإجمالي
															المحافظات الحضرية
															القاهرة
10	1	-	-	11	3	-	-	-	3	-	-	-	-	-	الأسكندرية
3	-	-	-	3	-	-	-	-	-	-	-	-	-	-	محافظات الوجه البحرى
															دمياط
18	2	-	-	20	2	1	-	-	3	-	-	-	-	-	الشرقية
51703	8361	-	3388	56676	-	83	-	-	83	62	178	-	-	240	القليوبية
-	-	-	-	-	4	1	-	-	5	-	-	-	-	-	الغربية
-	-	-	-	-	13	3	-	-	16	-	-	-	-	-	المنوفية
21	2	-	-	23	2	1	-	-	3	-	-	-	-	-	البحيرة
-	-	-	-	-	98	24	-	-	122	-	-	-	-	-	الأسماعيلية
-	-	-	-	-	5	-	-	-	5	-	-	-	-	-	محافظات الوجه القبلى
															الجيزة
191	697	-	96	792	23	6	-	1	28	-	-	-	-	-	بنى سويف
-	-	-	-	-	10	2	-	-	12	-	-	-	-	-	المنيا
-	-	-	-	-	10	2	-	-	12	-	-	-	-	-	قنا
-	-	-	-	-	14	2	-	-	16	10	1	-	-	11	

جدول رقم (26) إجمالي انواع الصوامع
بوزعة طبقاً للمحافظات عام 2016/2015

توزيع			رئيسية			مواني			النوع
غير الية_ت	نصف الية_ت	الية_ت	غير الية_ر	نصف الية_ر	الية_ر	غير الية_م	نصف الية_م	الية_م	المحافظات
-	3	11	-	1	-	-	-	4	الإجمالي
المحافظات الحضرية									
-	-	1	-	-	-	-	-	-	القاهرة
-	-	-	-	-	-	-	-	1	الأسكندرية
محافظات الوجه البحرى									
-	-	-	-	-	-	-	-	1	دمياط
-	-	-	-	-	-	-	-	1	الشرقية
-	-	2	-	-	-	-	-	-	القليوبية
-	1	-	-	-	-	-	-	-	كفر الشيخ
-	-	1	-	-	-	-	-	-	المنوفية
-	-	1	-	-	-	-	-	-	البحيرة
محافظات الوجه القبلى									
-	1	-	-	-	-	-	-	-	الجيزة
-	-	1	-	-	-	-	-	-	بنى سويف
-	-	1	-	-	-	-	-	-	الفيوم
-	-	1	-	-	-	-	-	-	المنيا
-	-	1	-	-	-	-	-	-	اسيوط
-	-	2	-	1	-	-	-	-	قنا
-	1	-	-	-	-	-	-	-	الأقصر
محافظات الحدود									
-	-	-	-	-	-	-	-	1	البحر الأحمر

جدول رقم (27) إجمالي عدد الصوامع والخلايا ومساحتها وحجم التشغيل
موزعة طبقاً للمحافظات عام 2016/2015

المساحة المقام عليها الصوامع			حجم التشغيل الفعلي للخلايا الرئيسية والبيئية خلال العام	الحجم بالتر المكعب للخلايا الرئيسية والبيئية	عدد الخلايا الرئيسية والبيئية	عدد الصوامع	البيان
فدان	قيراط	سهم					
64	147	89	112330899	435113	591	19	الإجمالي
المحافظات الحضرية							
-	14	-	40000	7500	4	1	القاهرة
1	18	4	30558049	196064	160	1	الأسكندرية
محافظات الوجه البحري							
1	7	4	930000	3973	62	1	دمياط
1	-	-	1825000	4000	6	1	الشرقية
12	14	11	9102000	23010	78	2	القليوبية
10	5	21	2470000	40000	9	1	كفر الشيخ
1	12	16	180000	5780	9	1	المنوفية
6	17	3	386032	40000	9	1	البحيرة
محافظات الوجه القبلي							
4	12	12	285000	72900	109	1	الجيزة
1	-	-	26437228	3600	9	1	بنى سويف
2	14	-	23060	31	7	1	الفيوم
-	12	-	1879750	27210	8	1	المنيا
3	4	12	120000	72	6	1	اسيوط
13	18	2	36714960	8802	49	3	قنا
3	-	4	1373820	-	2	1	الأقصر
محافظات الحدود							
6	-	-	6000	2171	64	1	البحر الأحمر

جدول رقم (28) إجمالي عدد العاملين الدائمين والمؤقتين بالصوامع

بوزعة طبقاً للمحافظات عام 2015/2016

المحافظات	البيان	عمال دائمون																							
		عمال مؤقتون		مشتغلون آخرون		عمال تشغيل		إداريون وكتبة		ملاحظون ومشرفون		إحصائيون وفتيون		مديرون											
		ذكور	إناث	ذكور	إناث	ذكور	إناث	ذكور	إناث	ذكور	إناث	ذكور	إناث	ذكور	إناث	ذكور	إناث	ذكور	إناث	إجمالي					
الإجمالي		65	4	69	9	452	2	461	21	2	23	98	16	114	4	4	2	2	461	9	452	69	4	65	
المحافظات الحضرية																									
القاهرة		1	—	1	—	—	—	—	—	—	—	—	—	—	—	—	—	—	—	—	—	—	—	—	—
الأسكندرية		12	1	13	—	100	1	101	1	1	—	8	1	9	1	8	1	1	101	1	100	13	1	12	
محافظات الحدود																									
البحر الأحمر		11	1	12	—	40	3	43	3	3	1	4	2	10	2	12	2	3	43	3	40	12	1	11	
محافظات الوجه البحري																									
دمياط		7	1	8	—	130	—	130	—	—	—	—	—	—	—	—	—	—	130	—	130	8	1	7	
الشرقية		1	—	1	—	—	—	—	—	—	—	—	—	—	—	—	—	—	—	—	—	—	—	—	—
القليوبية		9	—	9	—	62	3	65	3	3	1	4	2	20	2	22	2	3	65	3	62	9	—	9	
كفر الشيخ		1	—	1	—	8	—	8	—	—	—	—	—	—	—	—	—	—	8	—	8	1	—	1	
المنوفية		2	1	3	—	12	—	12	—	—	—	—	—	—	—	—	—	—	12	—	12	3	1	2	
البحيرة		2	—	2	—	5	—	5	—	—	—	—	—	—	—	—	—	—	5	—	5	2	—	2	
محافظات الوجه القبلي																									
الجيزة		11	—	11	—	54	2	56	2	4	—	4	4	14	5	19	5	4	56	2	54	11	—	11	
بنى سويف		1	—	1	—	5	—	5	—	—	—	—	—	—	—	—	—	—	5	—	5	1	—	1	
الفيوم		1	—	1	—	1	—	1	—	—	—	—	—	—	—	—	—	—	1	—	1	1	—	1	
المنيا		1	—	1	—	14	—	14	—	—	—	—	—	—	—	—	—	—	14	—	14	1	—	1	
اسيوط		1	—	1	—	5	—	5	—	—	—	—	—	—	—	—	—	—	5	—	5	1	—	1	
قنا		4	—	4	—	14	—	14	—	6	—	6	6	12	—	12	6	6	14	—	14	4	—	4	
الأقصر		—	—	—	—	2	—	2	—	—	—	—	—	—	—	—	—	—	2	—	2	—	—	—	

جدول رقم (29) إجمالي قيمة تكاليف العمالة بالصوامع
موزعة طبقاً للمحافظات عام 2015 / 2016

إجمالي الاجور والمزايا والتأمينات	المزايا العينية	التأمينات الاجتماعية	إجمالي الاجور النقدية	الاجور النقدية						البيان
				مشتغلون خرون	عمال تشغيل	إداريون وكتابة	ملاحظون ومشرفون	أخصائيون وفنيون	مديرون	
53548	2879	5788	41735	2973	17683	3019	877	17179	3151	الاجمالي
										المحافظات الحضرية
976	—	—	901	—	190	521	190	—	75	القاهرة
14377	899	1862	10915	90	5346	346	42	5090	702	الأسكندرية
										محافظات الوجه البحري
11122	1177	1303	8232	16	2108	555	—	5552	411	دمياط
918	69	127	654	76	497	—	82	—	68	الشرقية
6476	—	—	6041	101	2282	437	200	3021	435	القليوبية
881	—	115	706	64	222	150	—	270	60	كفر الشيخ
867	—	148	620	12	164	74	—	370	100	المنوفية
2955	77	345	2390	780	1080	160	—	370	143	البحيرة
										محافظات الوجه القبلي
419	—	55	330	—	116	50	11	154	34	الجيزة
1412	219	136	1033	916	39	7	—	70	24	بنى سويف
603	70	50	466	—	438	13	—	14	17	الفيوم
886	78	148	628	9	467	18	—	134	32	المنيا
80	—	7	62	29	10	12	—	11	11	اسيوط
2211	—	286	1751	586	279	313	160	412	175	قنا
780	18	39	723	294	91	147	—	191	—	الأقصر
										محافظات الحدود
8585	272	1167	6283	—	4354	216	192	1520	864	البحر الأحمر

جدول رقم (30) حركة المخزون بالصوامع

عام 2015/2016

السلعة	وحدة الكمية	الرصيد اول العام	الوارد خلال العام	المنصرف خلال العام	الرصيد اخر العام
القاهرة					
الغلال ومستحضراتها القمح	طن	—	24291	14288	10003
الأسكندرية					
الغلال ومستحضراتها القمح	طن	61345	2282916	2315145	29116
دمياط					
الغلال ومستحضراتها القمح	طن	61859	2302488	2355966	8381
الشرقية					
الغلال ومستحضراتها القمح	طن	—	205403	205403	—
القليوبية					
الغلال ومستحضراتها القمح	طن	8269	671969	629134	51104
كفر الشيخ					
الغلال ومستحضراتها القمح	طن	—	6000	6000	—
المنوفية					
الغلال ومستحضراتها القمح	طن	16116	213954	204057	26013
البحيرة					
الغلال ومستحضراتها القمح	طن	—	166323	142272	24051

تابع جدول رقم (30) حركة المخزون بالصوامع
عام 2015/2016

السلعة	وحدة الكمية	الرصيد اول العام	الوارد خلال العام	المنصرف خلال العام	الرصيد اخر العام
<u>الجيزة</u>					
الغلال ومستحضراتها القمح	طن	-	20000	20000	-
<u>بنى سويف</u>					
الغلال ومستحضراتها القمح	طن	18522	-	18522	-
<u>الفيوم</u>					
الغلال ومستحضراتها القمح	طن	6538	143591	146347	3782
<u>المنيا</u>					
الغلال ومستحضراتها القمح	طن	6406	-	6406	-
<u>اسيوط</u>					
الغلال ومستحضراتها القمح	طن	-	101000	97300	3700
<u>قنا</u>					
الغلال ومستحضراتها القمح	طن	15725	290233	247313	58645
<u>الأقصر</u>					
الغلال ومستحضراتها القمح	طن	23265	22529	24154	21640
<u>البحر الأحمر</u>					
الغلال ومستحضراتها القمح	طن	77710	761466	806920	32256

جدول رقم (31) إجمالي قيمة المستلزمات السلعية المستهلكة بالصوامع

بوزعة طبقا للمحافظات عام 2015/ 2016

أ- الوقود والزيوت والشحومات والكهرباء

الإجمالي	الكهرباء		الجملة	الوقود والزيوت والشحومات								البيان
	مستخدمة في الانارة	مستخدمة في التشغيل		اخرى	زيوت وشحومات	بوتاجاز	غاز طبيعي	بنزين	ديزل	سولار	مازوت	
12034	148	11886	753	_	292	_	1	314	_	146	_	الإجمالي
												المحافظات الحضرية
6	4	2	1	_	1	_	_	_	_	_	_	القاهرة
4587	_	4587	49	_	42	_	_	_	_	7	_	الأسكندرية
												محافظات الوجه البحرى
3901	5	3896	221	_	54	_	1	29	_	137	_	دمياط
92	_	92	_	_	_	_	_	_	_	_	_	الشرقية
121	59	62	165	_	165	_	_	_	_	_	_	القليوبية
1	1	_	1	_	_	_	_	_	_	1	_	كفر الشيخ
97	11	86	7	_	7	_	_	_	_	_	_	المنوفية
83	_	83	1	_	1	_	_	_	_	_	_	البحيرة
												محافظات الوجه القبلى
2	2	_	_	_	_	_	_	_	_	_	_	الجيزة
473	_	473	10	_	10	_	_	_	_	_	_	بنى سويف
355	_	355	_	_	_	_	_	_	_	_	_	الفيوم
133	_	133	_	_	_	_	_	_	_	_	_	المنيا
_	_	_	_	_	_	_	_	_	_	_	_	اسيوط
134	1	133	1	_	_	_	_	_	_	1	_	قنا
20	2	18	12	_	12	_	_	_	_	_	_	الأقصر
												محافظات الحدود
2029	63	1966	285	_	_	_	_	285	_	_	_	البحر الأحمر

جدول رقم (33) إجمالي قيمة المصروفات الاخرى بالصوامع
موزعة طبقاً للمحافظات عام 2015/ 2016

المحافظات	ايجار عقارات فعلية	ايجار عقارات محسوبة	ايجار اراضي زراعية ومباني	فوائد مدينة	ضرائب عقارية	رسوم جمركية	رسوم انتاج	حصيلة خزانة	فوائد محسوبة	ضرائب غير مباشرة	ضرائب غير مباشرة على الدخل	مصروفات سنوات سابقة
الإجمالي	190	—	—	1	503	—	—	—	—	2331	—	1248
المحافظات الحضرية												
القاهرة	—	—	—	—	—	—	—	—	—	—	—	—
الأسكندرية	—	—	—	—	38	—	—	—	—	188	—	—
محافظات الوجه البحري												
دمياط	—	—	—	—	—	—	—	—	—	1349	—	1248
الشرقية	—	—	—	—	—	—	—	—	—	3	—	—
القليوبية	190	—	—	1	30	—	—	—	—	1	—	—
البحيرة	—	—	—	—	3	—	—	—	—	—	—	—
محافظات الحدود												
البحر الأحمر	—	—	—	—	432	—	—	—	—	790	—	—

جدول رقم (33) إجمالي قيمة المصروفات الاخرى بالصوامع

موزعة طبقاً للمحافظات عام 2015/ 2016

الجملة	مصروفات اخرى	مصروفات تأمين سيارات	خسائر راسمالية	اقساط تأمين	تعويضات وغرامات تبرعات واعانات	خسائر بيع اوراق مالية	خسائر فروق عملة	خسائر بيع خامات	خسائر بيع مخلفات	Row Labels
5224	418	-	-	101	19	413	-	-	-	الإجمالي
المحافظات الحضرية										
3	3	-	-	-	-	-	-	-	-	القاهرة
226	-	-	-	-	-	-	-	-	-	الأسكندرية
محافظات الوجه البحري										
2597	-	-	-	-	-	-	-	-	-	دمياط
381	378	-	-	-	-	-	-	-	-	الشرقية
259	37	-	-	-	-	-	-	-	-	القليوبية
3	-	-	-	-	-	-	-	-	-	البحيرة
محافظات الوجه القبلي										
0	-	-	-	-	-	-	-	-	-	الأقصر
محافظات الحدود										
1755	-	-	-	101	19	413	-	-	-	البحر الأحمر

جدول رقم (34) إجمالي قيمة إيرادات النشاط بالصوامع
موزعة طبقاً للمحافظات عام 2015/ 2016

المحافظات	إيرادات تخزين الصوامع	منح واعانات	إيرادات اوراق مالية	إيرادات استثمارات مالية	فوائد محسوبة	فوائد دائنة محسوب	إيجار إيجارات دائنة	ارباح رأسمالية	إيرادات سنوات سابقة	المخلفات	عمولات	تعويضات وغرامات	أخرى	الجملة
الإجمالي	1752	1099	—	2845	121	16	417	472	—	1	—	15	10752	17635
المحافظات الحضرية														
القاهرة	1192	—	—	—	—	—	—	—	—	—	—	—	—	1192
الأسكندرية	—	—	—	—	—	—	—	—	—	—	—	—	—	—
محافظات الوجه البحري														
دمياط	—	—	—	—	—	—	—	—	—	—	—	—	8340	8340
الشرقية	—	—	—	—	—	—	—	—	—	—	—	—	—	—
القليوبية	—	—	—	—	—	—	—	—	—	—	—	—	2171	2171
كفر الشيخ	520	—	—	—	—	—	—	—	—	—	—	—	—	520
البحيرة	—	—	—	—	—	—	—	—	—	—	—	—	—	—
محافظات الوجه القبلي														
الجيزة	40	—	—	—	—	—	—	—	—	—	—	—	—	40
الفيوم	—	—	—	—	—	—	—	—	—	—	—	—	—	—
اسيوط	—	—	—	—	—	—	—	—	—	—	—	—	34	34
قنا	—	—	—	—	—	—	—	—	—	—	—	—	—	—
محافظات الحدود														
البحر الأحمر	—	1099	—	2845	121	16	417	472	—	1	—	15	207	5338

جدول رقم (35) إجمالي قيمة حركة المخزون من المستلزمات السلعية المملوكة للمنشآت بالصوامع
موزعة طبقاً للمحافظات عام 2015/ 2016

القيمة بالالف جنيه

المحافظات	آخر العام						اول العام						البيان
	مستلزمات اخرى 1	ادوات كتابية ومطبوعات 1	عدد وادوات ومهمات 1	قطع غيار و مواد صيانة 1	مواد تعبئة وتغليف 1	الوقود والزيوت والشحومات 1	مستلزمات اخرى 1	ادوات كتابية ومطبوعات 1	عدد وادوات ومهمات 1	قطع غيار و مواد صيانة 1	مواد تعبئة وتغليف 1	الوقود والزيوت والشحومات 1	
الإجمالي	27	108	36	10301	—	137	25	116	35	14173	—	163	
المحافظات الحضرية													
القاهرة	—	—	—	65	—	—	—	—	—	61	—	—	
الأسكندرية	—	—	—	6603	—	56	—	—	—	6287	—	50	
محافظات الوجه البحرى													
الشرقية	—	—	30	408	—	2	—	—	30	409	—	2	
القليوبية	—	—	—	180	—	—	—	—	—	177	—	—	
المنوفية	—	—	—	807	—	5	—	—	—	789	—	4	
البحيرة	—	—	—	352	—	3	—	—	—	343	—	3	
محافظات الوجه القبلى													
الفيوم	—	—	—	519	—	—	—	—	—	522	—	—	
المنيا	—	—	—	889	—	1	—	—	—	914	—	1	
محافظات الحدود													
البحر الأحمر	27	108	6	478	—	70	25	116	5	4671	—	103	

تابع جدول رقم (36) إجمالي قيمة حركة الأصول الثابتة بالصوامع

موزعة طبقاً للمحافظات عام 2015/ 2016

القيمة بالالف جنيه

اثاث ومعدات مكاتب					عدد وادوات					وسائل نقل وانتقال					البيان
القيمة الصافية اخر العام2	قيمة الاهلاك خلال العام2	قيمة المستبعد خلال العام2	قيمة الاضافات خلال العام2	صافي القيمة اول العام2	القيمة الصافية اخر العام1	قيمة الاهلاك خلال العام1	قيمة المستبعد خلال العام1	قيمة الاضافات خلال العام1	صافي القيمة اول العام1	القيمة الصافية اخر العام	قيمة الاهلاك خلال العام	قيمة المستبعد خلال العام	قيمة الاضافات خلال العام	صافي القيمة اول العام	
810	66	507	123	1260	2525	178	1917	33	4587	709	402	2884	1853	2142	الإجمالي
															المحافظات الحضرية
															القاهرة
2	—	3	—	5	5	1	60	—	66	—	—	—	—	—	الأسكندرية
526	15	3	9	535	731	4	—	9	726	—	—	—	—	—	محافظات الوجه البحرى
															دمياط
62	21	462	—	545	—	—	1032	—	1032	622	207	1993	829	1993	القليوبية
1	1	22	1	23	37	10	825	—	872	—	—	—	—	—	كفر الشيخ
9	1	—	—	10	409	4	—	—	413	—	—	—	—	—	المنوفية
24	1	—	—	25	683	76	—	24	735	—	—	—	—	—	البحيرة
22	1	—	—	23	549	61	—	—	610	—	—	—	—	—	محافظات الوجه القبلى
															الجيزة
—	—	—	—	—	—	—	—	—	—	—	—	—	—	—	المنيا
—	—	—	—	—	4	—	—	—	4	—	—	—	—	—	قنا
4	2	—	—	6	8	1	—	—	9	—	—	—	—	—	محافظات الحدود
160	24	17	113	88	99	21	—	—	120	87	195	891	1024	149	البحر الأحمر

الجهاز المركزي للتعبئة العامة والإحصاء

العنوان: 3 طريق صلاح سالم - مدينة نصر - القاهرة - جمهورية مصر العربية
صندوق البريد : 2086 مدينة نصر - القاهرة
تليفون : 24023031 فاكس : 24024099

Central Agency for Public Mobilization and Statistics (CAPMAS)

Address: ٣ Salah Salem St. - Nasr City - Cairo - Egypt

P.O. Box: ٢٠٨٦ Nasr City - Cairo

Tel: (+٢٠) ٢٤٠٢٣٠٣١

Fax: (+٢٠)٢٤٠٢٤٠٩٩

Website: <http://www.capmas.gov.eg>

الموقع الإلكتروني للجهاز:

Email: pres_capmas@capmas.gov.eg

البريد الإلكتروني

رقم الإيداع بدار الكتب: 2015 / 18789