



جمهورية مصر العربية
الجهاز المركزي للتعبئة العامة والإحصاء

النشرة السنوية للموازنة العامة للدولة طبقاً للتصنيف الوظيفي للحكومة

عام ٢٠١٣/٢٠١٤



إصدار مارس ٢٠١٤

مرجع رقم ٧١-٢٢٣١١٤-٢٠١٤



الجهاز المركزي للتعبئة العامة والإحصاء

مدينة نصر - ش صلاح سالم - القاهرة - مصر

تليفون: (+202)24023031 - صندوق بريد: 2086 - فاكس: (+202) 24024099

الموقع الإلكتروني: www.capmas.gov.eg

البريد الإلكتروني: pres_capmas@capmas.gov.eg

طبع بمطبعة الجهاز المركزي
للتعبئة العامة والإحصاء



جمهورية مصر العربية

الجهاز المركزى للتعبئة العامة والإحصاء

**النشرة السنوية
للموازنة العامة للدولة
طبقاً للتصنيف الوظيفى للحكومة**

عام ٢٠١٤/٢٠١٣

عند إعادة نشر أو إقتباس أى مادة من هذا الإصدار
يرجى الإشارة إلى المصدر وهو الجهاز المركزى للتعبئة العامة والإحصاء

إصدار مارس ٢٠١٤

مرجع رقم ٧١-٢٢٣١١٤-٢٠١٤

تقديم

يعتبر القطاع الحكومي بالدولة من القطاعات الهامة التي تساهم في تحقيق التنمية الشاملة للمجتمع لما لها من دور هام وفعال في تطوير الخدمات في كافة المجالات المختلفة (الإقتصادية ، الإجتماعية ، إلخ ...) حيث تعتمد الخطة السنوية للقطاع الحكومي على الحساب الختامي للدولة الذي يظهر أوجه الإنفاق الفعلية على كافة قطاعات الدولة .

في هذا الإطار يقوم الجهاز المركزي للتعبئة العامة والإحصاء على إصدار " النشرة السنوية للموازنة العامة للدولة طبقاً لتصنيف الوظيفة للحكومة " وتتضمن هذه النشرة جداول تطور الحساب الختامي للدولة [للمصروفات والإيرادات ، القطاعات المختلفة للدولة ، عجز الموازنة ، الإنفاق على الدعم] ، مع عرض المصروفات [الأجور والتعويضات للعاملين ، شراء السلع والخدمات ، الفوائد ، الدعم والمنح والمزايا الإجتماعية ، المصروفات الأخرى ، شراء الأصول غير المالية (الإستثمارات)] في جداول تفصيلية وكذلك عرض جدول إجمالي الإنفاق العام للدولة طبقاً لتصنيف الوظيفة للحكومة .

يقدم الجهاز هذه النشرة عن عام ٢٠١٣/٢٠١٤ للباحثين والمخططين والمهتمين بالشئون الإقتصادية والمالية آملاً أن تحقق الأهداف المرجوة منها.

والله ولي التوفيق ،،،

لواء/ أبو بكر الجندي

رئيس الجهاز المركزي للتعبئة العامة والإحصاء

الفهرس

رقم الصفحة	البيان	رقم الجدول
1	منهجية الإحصائية	
7	المؤشرات العامة	
8	تطور قطاعات الموازنة العامة للدولة طبقاً لتصنيف الوظيفة للحكومة	
8	تطور المصروفات لأبواب الموازنة العامة للدولة طبقاً لتصنيف الوظيفة للحكومة	
8	تطور الإيرادات لأبواب الموازنة العامة للدولة طبقاً لتصنيف الوظيفة للحكومة	
9	شكل رقم (1) تطور قطاعات الموازنة العامة للدولة طبقاً لتصنيف الوظيفة للحكومة	
9	شكل رقم (2) تطور المصروفات لأبواب الموازنة العامة للدولة طبقاً لتصنيف الوظيفة للحكومة	
9	شكل رقم (3) تطور الإيرادات لأبواب الموازنة العامة للدولة طبقاً لتصنيف الوظيفة للحكومة	
10	الدعم خلال الأعوام 2012/2011 _ 2014/2013	
10	العجز خلال الأعوام 2012/2011 _ 2014/2013	
	<u>جداول النشرة عن عام 2014/2013</u>	
12	الباب الأول : الأجور والتعويضات للعاملين	1
19	الباب الثاني : شراء السلع والخدمات	2
38	الباب الثالث : الفوائد	3
42	الباب الرابع: الدعم والمنح والمزايا الإجتماعية	4
49	الباب الخامس: المصروفات الأخرى	5
56	الباب السادس: شراء الأصول غير المالية (الإستثمارات)	6
60	إجمالي الإنفاق العام للدولة طبقاً لتصنيف الوظيفة للحكومة	7

منهجه الإحصائية

تعتبر الموازنة العامة للدولة هي الإطار الذى يوضح الأسس والمبادئ التى يتم على ضوئها تحديد الخطة المستقبلية للحكومة. يقوم الجهاز بإصدار " النشرة السنوية للموازنة العامة للدولة طبقاً للتصنيف الوظيفى للحكومة لعام 2013/2014 لتوضيح الإنفاق العام لأجهزة الدولة (إدارى - محلى - هيئات) و كذلك بنود الأبواب الفرعية فى صورة تجميعية مختصرة تيسر على الباحث سهولة التوصل إلى البيان المطلوب ، كما يتم عرض الإيرادات بصورة إجمالية فقط لتوضيح العجز أو الزيادة فى الموازنة العامة للدولة .

أولاً: دورية الإحصائية : تصدر هذه الإحصائية سنوية .

ثانياً: مصادر البيانات :

يتم إستخراج البيانات من مجلد الموازنة العامة للدولة لعام 2013/2014 الصادر عن وزارة المالية .

ثالثاً: التعاريف والمفاهيم المستخدمة :

1- قطاع الخدمات العامة :

أ - الأجهزة التنفيذية والتشريعية والشئون المالية وشئون المالية العامة والشئون الخارجية :

(1) الأجهزة التنفيذية والتشريعية تشمل ما يلى : مجلس الشعب - اللجنة العليا للإنتخابات- رئاسة الجمهورية - المجالس

القومية المتخصصة - رئاسة مجلس الوزراء - مجلس الشورى- المجلس القومى لحقوق الإنسان - الشئون القانونية والمجالس النيابية - دواوين عموم المحافظات .

(2) الشئون المالية وشئون المالية العامة تشمل ما يلى : الجهاز المركزى للمحاسبات - ديوان عام وزارة المالية - قطاع مكتب

الوزير- مصلحة الخزانة العامة - مصلحة الضرائب العامة - مصلحة الضرائب العقارية - مصلحة الجمارك - مصلحة الضرائب على المبيعات - مصلحة سك العملة .

(3) الشئون الخارجية تشمل ما يلى : ديوان عام وزارة الخارجية - قطاع التعاون الدولى - الهيئة العامة لصندوق تمويل مبانى

وزارة الخارجية بالخارج .

ب - المعونة الاقتصادية والأجنبية : المعونة الاقتصادية للبلدان النامية وبلدان التحول الإقتصادي تشمل ما يلى : الصندوق المصرى

للتعاون الفنى مع إفريقيا - صندوق التعاون الفنى مع دول الكومنولث والدول الإسلامية والأوروبية والدول المستقلة حديثاً .

ج - خدمات عامة :

(1) خدمات موظفين عامة تشمل ما يلى : الجهاز المركزى للتنظيم والإدارة - قطاع التنمية الإدارية - مديريات التنظيم

والإدارة بالمحافظات .

(2) خدمات تخطيط وخدمات إحصائية شاملة تشمل ما يلى : قطاع التخطيط- معهد التخطيط القومى- الجهاز المركزى

للتعبئة العامة والإحصاء - مركز معلومات قطاع الأعمال العام .

(3) خدمات عامة أخرى تشمل ما يلى : مركز المعلومات ودعم إتخاذ القرار - مركز إعداد القادة لإدارة الأعمال - الهيئة العامة

للخدمات الحكومية - المركز الوطنى للتخطيط استخدامات أراضى الدولة.

د - بحوث أساسية (البحث العلمى) تشمل ما يلى : مكتب وزير الدولة لشئون البحث العلمى - المركز القومى للبحوث - المعهد

القومى للقياس والمعايرة - معهد بحوث البترول - المعهد القومى للبحوث الفلكية والجيوفيزيقية - المعهد القومى لعلوم البحار

والمصايد - مركز بحوث وتطوير الفلزات - معهد بحوث الإلكترونيات - المجلس الأعلى لمراكز ومعاهد البحث العلمي - أكاديمية البحث العلمي والتكنولوجيا - صندوق الإستشارات والدراسات والبحوث الفنية والتكنولوجية - الهيئة القومية للإستشعار من بعد وعلوم الفضاء - الهيئة العامة للأبحاث العلمية والتطبيقات التكنولوجية - صندوق العلوم والتنمية التكنولوجية.

هـ - خدمات عمومية عامة غير مصنفة في مكان آخر تشمل ما يلي : هيئة الرقابة الإدارية - ديوان عام وزارة التنمية المحلية - الأمانة العامة للإدارة المحلية - جهاز الصناعات الحرفية والتعاون الإنتاجى - جهاز بناء وتنمية القرية المصرية - مجمع اللغة العربية - صندوق الأنشطة الإنتاجية والخدمية برئاسة الجمهورية - المجلس القومى للمرأة - المجلس القومى للسكان .

و - معاملات الدين العام تشمل : قسم الدين العام .

ز - تحويلات ذات طبيعة عامة بين مختلف مستويات الحكومة تشمل : قسم الإحتياجات العامة .

2- قطاع الدفاع والأمن القومى :

أ - الدفاع العسكرى يشمل ما يلي : ديوان عام وزارة الدفاع - ديوان عام وزارة الإنتاج الحربى - قطاع التدريب - قطاع الميادين المركزية .

ب - شئون دفاع غير مصنفة في مكان آخر تشمل : صندوق تمويل المتاحف العسكرية .

3- قطاع النظام العام وشئون السلامة العامة :

أ - خدمات الشرطة تشمل ما يلي : ديوان عام وزارة الداخلية - مصلحة الأمن والشرطة.

ب - خدمات الحماية ضد الحريق تشمل : المركز القومى لدراسات السلامة والصحة المهنية وتأمين بيئة العمل.

ج - المحاكم تشمل ما يلي : ديوان عام وزارة العدل - المحكمة الدستورية العليا - القضاء والنيابة العامة - دار الإفتاء المصرية - مجلس الدولة - هيئة قضايا الدولة - هيئة النيابة الإدارية - الهيئة العامة لصندوق أبنية دور المحاكم والشهر العقارى - صندوق السجل العينى .

د - السجون تشمل : مصلحة السجون .

هـ - البحوث والتطوير في مجال النظام العام وشئون السلامة العامة تشمل : صندوق تطوير نظام الأحوال المدنية .

4- قطاع الشئون الاقتصادية :

أ - الشئون الاقتصادية والتجارية وشئون العمالة العامة :

(1) الشئون الاقتصادية والتجارية العامة تشمل ما يلي : الأمانة العامة للتجارة الخارجية - قطاعى التجارة الخارجية والاتفاقيات التجارية - نقطة التجارة الدولية - قطاع التمثيل التجارى - مصلحة دمج المصوغات والموازين - وزارة الإستثمار - مديريات التموين بالمحافظات - الهيئة العامة للرقابة على الصادرات والواردات - الهيئة العامة لمركز تنمية الصادرات المصرية - صندوق تنمية الصادرات المصرية - جهاز حماية المنافسة ومنع الممارسات الإحتكارية - جهاز حماية المستهلك - الهيئة العامة للرقابة المالية - معهد الخدمات المالية .

(2) شئون العمالة العامة تشمل ما يلي : ديوان عام وزارة القوى العاملة والهجرة - قطاع شئون الهجرة والمصريين بالخارج -

ب - الزراعة والحراجه والصيد البحرى والبرى :

(1) الزراعة تشمل ما يلى : ديوان عام وزارة الزراعة وإستصلاح الأراضى - مديريات الزراعة بالمحافظات - الهيئة العامة للإصلاح الزراعى - صندوق تحسين الأقطان المصرية - الجهاز التنفيذى لمشروعات تحسين الأراضى - صندوق الموازنة الزراعية - صندوق الأراضى الزراعية .

(2) الحراجه (البرى) تشمل ما يلى : ديوان عام وزارة الموارد المائية والرى - مصلحة الرى - مصلحة الميكانيكا والكهرباء - الهيئة العامة لمشروعات الصرف (صيانة).

(3) الصيد البحرى والبرى يشمل ما يلى : مديريات الطب البيطرى بالمحافظات - الهيئة العامة للخدمات البيطرية - الهيئة العامة لتنمية الثروة السمكية - الهيئة المصرية العامة لحماية الشواطى .

ج - الوقود والطاقة :

(1) البترول والغاز الطبيعى يشمل : ديوان عام وزارة البترول .

(2) الوقود النووى يشمل : هيئة الرقابة النووية والإشعاعية - هيئة الطاقة الذرية - هيئة المواد النووية.

(3) الكهرباء تشمل : ديوان عام وزارة الكهرباء .

د - التعدين والصناعة التحويلية والتشييد :

(1) تعدين الموارد المعدنية عدا الوقود المعدن يشمل : الهيئة المصرية العامة للثروة المعدنية.

(2) الصناعة التحويلية تشمل ما يلى : ديوان عام وزارة الصناعة - مصلحة الكيمياء - مصلحة الرقابة الصناعية - الهيئة المصرية العامة للمواصفات والجودة - المجلس الوطنى للإعتماد - المعهد القومى للجوده .

ه - النقل :

(1) النقل البرى يشمل ما يلى : ديوان عام وزارة النقل (قطاع النقل) - مديريات الطرق والنقل بالمحافظات - الهيئة العامة للطرق والكبارى والنقل البرى - صندوق تمويل شراء بعض مركبات النقل السريع.

(2) النقل المائى يشمل ما يلى : ديوان عام وزارة النقل (قطاع النقل البحرى) - الهيئة المصرية العامة لسلامة الملاحة البحرية - الهيئة العامة للنقل النهرى .

(3) النقل بالسكك الحديدية يشمل : الهيئة القومية للأنفاق .

(4) النقل الجوى يشمل ما يلى : ديوان عام وزارة الطيران المدنى - الهيئة العامة للأرصاد الجوية - صندوق دعم وتطوير الطيران .

و - الإتصالات تشمل : ديوان عام وزارة الإتصالات والمعلومات .

ز - صناعات أخرى :

(1) السياحة تشمل ما يلى : ديوان عام وزارة السياحة - الهيئة المصرية العامة للتنشيط السياحى .

(2) مشاريع التنمية متعددة الأغراض تشمل ما يلى : الهيئة العامة للسد العالى وخزان أسوان .

ح - البحوث والتطوير فى مجال الشؤون الإقتصادية :

(1) البحوث والتطوير فى مجال الزراعة والحراجه والصيد البحرى والبرى تشمل ما يلى : مركز بحوث الصحراء -

مركز البحوث الزراعية - المركز القومي لبحوث المياه - صندوق البحوث والدراسات الداخلة في مجال أنشطة التعمير.

(2) البحوث والتطوير في مجال التعدين والصناعة التحويلية والتشييد تشمل ما يلي : المركز القومي لبحوث الإسكان والبناء

(3) البحوث والتطوير في مجال النقل تشمل ما يلي : المعهد القومي للنقل - الهيئة العامة لتخطيط مشروعات النقل .

(4) البحوث والتطوير في مجال الإتصالات تشمل : المعهد القومي للإتصالات السلكية واللاسلكية.

5- قطاع حماية البيئة :

أ - تصنيف النفايات تشمل ما يلي : الهيئة العامة لنظافة وتجميل القاهرة - الهيئة العامة للنظافة والتجميل بمحافظه الجيزة .

ب - تصنيف مياه الصرف الصحي تشمل : الجهاز التنظيمي لمياه الشرب والصرف الصحي وحماية المستهلك .

ج - حماية التنوع الحيوى والمناظر الطبيعية تشمل ما يلي : مكتب وزير الدولة لشئون البيئة - جهاز شئون البيئة .

6- قطاع الإسكان والمرافق المجتمعية :

أ - تنمية الإسكان تشمل ما يلي : ديوان عام وزارة الإسكان والمرافق - مديريات الإسكان والتشييد بالمحافظات .

ب - تنمية المجتمع تشمل ما يلي : ديوان عام المجتمعات العمرانية الجديدة - الجهاز المركزى للتعمير- الهيئة العامة للتخطيط العمران- صندوق تطوير المناطق العشوائية .

ج - إمدادات المياه تشمل ما يلي : الجهاز التنفيذى لمياه الشرب والصرف الصحى- الهيئة القومية لمياه الشرب والصرف الصحى.

د - الإسكان ومرافق المجتمع غير المصنفين في مكان آخر يشمل ما يلي : الجهاز التنفيذى للمشروعات المشتركة- صندوق ضمان ودعم نشاط التمويل العقارى .

7- قطاع الصحة :

أ - خدمات المستشفيات تشمل : مستشفى قنا الجامعى (جامعة جنوب الوادى)- مستشفى الفيوم الجامعى (جامعة الفيوم) .

ب - خدمات المستشفيات العامة تشمل ما يلي: *مستشفيات جامعة الأزهر (مستشفى الحسين الجامعى - مستشفى باب الشعرية الجامعى - مستشفى الزهراء الجامعى) - *مستشفى دمياط الجامعى الجديدة -*مستشفى جامعة الأزهر (مدينة نصر) - *المستشفى التعليمى لكلية الطب بنين بجماعة الأزهر (أسيوط) - *مستشفيات الصحة النفسية- *مديريات الشئون الصحية بالمحافظات - *المستشفيات الجامعية [القاهرة - القصر العينى التعليمى الجديد- الإسكندرية - عين شمس- عين شمس التخصصى - المستشفيات الجامعية بأسيوط (مستشفى الأورام - مركز صحة المرأة - مستشفى طب الأطفال) - مستشفى طنطا الجامعى - المستشفيات الجامعية بالمنصورة (مركز الكلى والمسالك البولية - مركز جراحة الجهاز الهضمى - مركز طب وجراحة العيون - مستشفى الطوارئ - مستشفى الباطنة التخصصى - مستشفى طب الأطفال - مركز علاج الأورام) - المستشفيات الجامعية بالزقازيق (مستشفى بنها الجامعى)- مستشفيات جامعة قناة السويس - المستشفى الجامعى بالمنوفية - المستشفيات الجامعية بالمنيا - مستشفيات جامعة سوهاج - مستشفى بنى سويف] .

(4) خدمات المستشفيات المتخصصة : [مستشفى معهد ناصر - مستشفى الهرم - مستشفى شرم الشيخ الدولى - مستشفى شرق

المدنية بالإسكندرية - مراكز علاج الأورام بالمحافظات - مستشفى السلام التخصصى بمدينة السلام - مستشفى الأقصر الدولى -

مستشفيات جراحات اليوم الواحد بالمحافظات - مستشفى دار الشفاء - مستشفى الهلال الأحمر - مراكز تطوير خدمات بنوك

الدم - المركز القومى لرمد روض الفرج - مستشفى العجوزة - مستشفى أبو سمبل بأسوان - مستشفى الأطفال التخصصى

بينها - مركز الصدر والحساسية بإمبابية - مركزالقلب بالخله الكبرى - المركزالطى التخصصى لرمد الأزهر - مستشفى

القبارى بالإسكندرية - مركز هدى طلعت حرب التخصصى بملوان - مراكز أبحاث الكبد والقلب بكفر الشيخ وقنا وسوهاج
ودمياط ومرسى مطروح - مركز رمد كفر الشيخ - مستشفى الشيخ زايد التخصصى - مستشفى البنك الأهلى - مستشفى
الزيتون التخصصى] .

(5) خدمات المراكز الطبية ومراكز الأمومة : مركز الإسكندرية الإقليمي لصحة وتنمية المرأة .

- ب - خدمات صحية عامة تشمل ما يلي: ديوان عام وزارة الصحة - الهيئة العامة للمستشفيات والمعاهد التعليمية .
- ج - البحوث والتطوير في مجال الصحة تشمل ما يلي : معهد تيودور بلهارس للأبحاث - معهد بحوث أمراض العيون - الهيئة القومية
للمراقبة والبحوث الدوائية - الهيئة القومية للبحوث والمراقبة على المستحضرات الحيوية - هيئة الإسعاف المصرية .
- د - شئون صحية غير مصنفة في مكان آخر تشمل ما يلي : المجلس القومى لمكافحة وعلاج الإدمان - صندوق مكافحة وعلاج
الإدمان والتعاطى.

8- قطاع الشباب والثقافة والشئون الدينية :

- أ - الخدمات الترفيهية والرياضية تشمل ما يلي: مديريات الشباب والرياضة بالمحافظات - المجلس القومى للشباب - هيئة إستاذ
القاهرة - المجلس القومى للرياضة .
- ب - الخدمات الثقافية تشمل ما يلي: * وزارة الثقافة - *الجهات الثقافية الأخرى (ديوان عام المجلس الأعلى للثقافة - الأمانات الفنية
لمجلس الأعلى للثقافة - المركز القومى لثقافة الطفل- رئاسة قطاع الإنتاج الثقافى - البيت الفنى للمسرح- البيت الفنى للفنون
الشعبية والإستعراضية - المركز القومى للسينما - المركز القومى للمسرح- قطاع الفنون التشكيلية- ديوان عام وزارة الإعلام) *الهيئات
العامة للآثار (المكتب وزير الدولة للآثار- قطاع الأمانة العامة للمجلس الأعلى للآثار- قطاع المشروعات - قطاع صندوق تمويل
الآثار والمتاحف - قطاع المتاحف - قطاع الآثار المصرية - قطاع الآثار الإسلامية والقبطية - البيت الفنى للموسيقى ودارالأوبرا -
صندوق تمويل نشاط ومشروعات دارالأوبرا - الهيئة المصرية العامة للكتاب - أكاديمية الفنون - الهيئة العامة لقصور الثقافة -
صندوق التنمية الثقافية - الهيئة العامة لدار الكتب والوثائق القومية - الجهاز القومى للتنسيق الحضارى - مكتبة الإسكندرية -
صندوق إنقاذ آثار النوبة - المركز القومى للترجمة - مكتبات مصر العامة الرئيسية - صندوق مكتبات مصر العامة) .
- ج - خدمات الإذاعة والنشر تشمل ما يلي: المجلس الأعلى للصحافة - الهيئة العامة للإستعلامات.
- د - خدمات دينية وخدمات مجتمعية أخرى تشمل ما يلي: الأزهر الشريف - ديوان عام وزارة الأوقاف والمديريات الإقليمية -
نشر الدعوة الإسلامية - المجلس الأعلى للشئون الإسلامية.

9- قطاع التعليم :

- أ - التعليم ما قبل الجامعى يشمل: مديريات التربية والتعليم بالمحافظات .
- ب - التعليم العالى يشمل ما يلي : *جامعة الأزهر (تعليم) - *أكاديمية السادات للعلوم الإدارية - *ديوان عام وزارة التعليم العالى
- *المجلس الأعلى للجامعات - *الجامعات [القاهرة - الخرطوم - الإسكندرية - جنوب السودان - عين شمس - أسيوط -
طنطا - المنصورة - دمياط (بجامعة المنصورة) - الزقازيق - بنها - حلوان - قناة السويس - السويس (بجامعة قناة السويس)
المنوفية - السادات (بجامعة المنوفية) - المنيا - سوهاج - قنا - الفيوم - بنى سويف - كفر الشيخ -
بورسعيد - دمنهور - أسوان] .
- ج - التعليم غير المحدد بمستوى يشمل ما يلي: مصلحة الكفاية الإنتاجية والتدريب المهنى - المركز الإقليمي لتعليم الكبار - الهيئة
العامة لحو الأمية وتعليم الكبار .

- د - خدمات مساعدة للتعليم تشمل ما يلي: مدينة البعث الإسلامية - ديوان عام وزارة التربية والتعليم - الهيئة العامة للأبنية التعليمية - صندوق دعم وتمويل المشروعات التعليمية - المركز القومي للإمتحانات - الأكاديمية المهنية للمعلمين .
- هـ - البحوث والتطوير في مجال التعليم تشمل ما يلي: صندوق تطوير التعليم - المركز القومي للبحوث التربوية .
- و - شئون التعليم غير المصنف في مكان آخر تشمل: صندوق حصيد رسوم الخدمات الإضافية .

10- قطاع الحماية الاجتماعية:

- أ - الحماية الاجتماعية تشمل ما يلي: المجلس القومي لرعاية أسر الشهداء والمصابين - المجلس القومي لشئون الإعاقة.
- ب - الحماية الاجتماعية غير المصنفة في مكان آخر تشمل ما يلي: التأمينات والشئون الاجتماعية "قطاع التأمينات" - قسم صافي أعباء المعاشات - قسم الدعم وخفض تكاليف المعيشة - وزارة التأمينات والشئون الاجتماعية " الشئون الاجتماعية " - وزارة التموين والتجارة الداخلية - مديريات الشئون الاجتماعية بالمحافظات - المجلس القومي للطفولة والأمومة - المركز القومي للبحوث الاجتماعية والجنائية.

رابعاً : قطاعات الدولة تتضمن الآتى :

- (1) الإدارة الحكومية المركزية (إدارى) : يتضمن الوحدات الحكومية المركزية من وزارات ومصالح وهيئات مستقلة ووحدات ملحقة واردة ضمن إطار الحساب الختامي للدولة .
- (2) الإدارة الحكومية المحلية : يتضمن وحدات الإدارة المحلية (دواوين عموم المحافظات - مجالس المدن - مجالس القرى - مديريات الخدمات) .
- (3) الهيئات الخدمية : تتضمن الهيئات الخدمية التي تتبع وزارات الدولة ولا تهدف للربح.

خامساً : طرق إتاحة البيانات :

ورقى - الموقع الإلكتروني .

ملحوظة:

يوجد فروق طفيفة بالجداول نتيجة التقريب الآلى .

(*****) تدل على أنها أرقام مستنتجة وليس لها أكواد .

المؤشرات العامة

مقارنة بيانات " النشرة السنوية للموازنة العامة للدولة طبقاً لتصنيف الوظيفة للحكومة " عن عام ٢٠١٣/ ٢٠١٤ بمثلتها عام ٢٠١٢/٢٠١٣ لوحظ الآتي :

- بلغت قيمة الإنفاق العام للدولة ٦٨٩,٣ مليار جنيه عام ٢٠١٣/ ٢٠١٤ مقابل ٥٣٣,٨ مليار جنيه عام ٢٠١٢/ ٢٠١٣ بنسبة زيادة قدرها ٢٩,١ % .
- بلغت قيمة الإيرادات العامة للدولة ٥٠٥,٥ مليار جنيه عام ٢٠١٣/٢٠١٤ مقابل ٣٩٣,٥ مليار جنيه عام ٢٠١٢/٢٠١٣ بنسبة زيادة قدرها ٢٨,٥ %.

أولاً : المصروفات

- بلغت قيمة الأجر وتعويضات العاملين ١٧١,٢ مليار جنيه عام ٢٠١٣/ ٢٠١٤ مقابل ١٣٦,٦ مليار جنيه عام ٢٠١٢/٢٠١٣ بنسبة زيادة قدرها ٢٥,٣ % .
- بلغت قيمة شراء السلع والخدمات ٢٩,٤ مليار جنيه عام ٢٠١٣/٢٠١٤ مقابل ٢٨,٨ مليار جنيه عام ٢٠١٢/٢٠١٣ بنسبة زيادة قدرها ٢,٣ % .
- بلغت قيمة الفوائد ١٨٢,٠ مليار جنيه عام ٢٠١٣/ ٢٠١٤ مقابل ١٣٣,٦ مليار جنيه عام ٢٠١٢/ ٢٠١٣ بنسبة زيادة قدرها ٣٦,٣ %.
- بلغت قيمة الدعم والمنح والمزايا الإجتماعية ٢٠٤,٧ مليار جنيه عام ٢٠١٣ / ٢٠١٤ مقابل ١٤٥,٩ مليار جنيه عام ٢٠١٢/٢٠١٣ بنسبة زيادة قدرها ٤٠,٤ % .
- بلغت قيمة المصروفات الأخرى ٣٨,٣ مليار جنيه عام ٢٠١٣/٢٠١٤ مقابل ٣٣,٣ مليار جنيه عام ٢٠١٢/ ٢٠١٣ بنسبة زيادة قدرها ١٤,٩ % .
- بلغت قيمة شراء الأصول غير المالية (الاستثمارات) ٦٣,٧ مليار جنيه عام ٢٠١٣/٢٠١٤ مقابل ٥٥,٦ مليار جنيه عام ٢٠١٢/٢٠١٣ بنسبة زيادة قدرها ١٤,٥ % .

ثانياً: الإيرادات

- بلغت قيمة الإيرادات من الضرائب ٣٥٨,٧ مليار جنيه عام ٢٠١٣/٢٠١٤ مقابل ٢٦٦,٩ مليار جنيه عام ٢٠١٢/٢٠١٣ بنسبة زيادة قدرها ٣٤,٤ % .
- بلغت قيمة الإيرادات من المنح ٢,٤ مليار جنيه عام ٢٠١٣/٢٠١٤ مقابل ٩,٠ مليار جنيه عام ٢٠١٢/٢٠١٣ بنسبة نقص قدره ٧٣,٩ % .
- بلغت قيمة الإيرادات الأخرى ١٤٤,٤ مليار جنيه عام ٢٠١٣/ ٢٠١٤ مقابل ١١٧,٦ مليار جنيه عام ٢٠١٢/ ٢٠١٣ بنسبة زيادة قدرها ٢٢,٩ % .

تطور قطاعات الموازنة العامة للدولة طبقاً لتصنيف الوظيفة للحكومة

خلال الأعوام ٢٠١٢/٢٠١١ - ٢٠١٤/٢٠١٣

القيمة بالمليون جنيه

2014/2013	2013/2012	2012/2011	البيان
<u>689327</u>	<u>533785</u>	<u>490590</u>	<u>الإجمالي العام</u>
237314	183041	163295	الخدمات العامة
30947	27529	25480	الدفاع والأمن القومي
32481	26331	22722	النظام العام وشئون السلامة العامة
36160	31561	24614	الشئون الاقتصادية
1460	1257	1284	حماية البيئة
22004	17185	16773	الإسكان والمرافق الحضرية
32736	27413	23783	الصحة
23814	20365	15865	الشباب والثقافة والشئون الدينية
80860	64035	51771	التعليم
191551	135068	145003	الحماية الاجتماعية

تطور المصروفات لأبواب الموازنة العامة للدولة طبقاً لتصنيف الوظيفة للحكومة

خلال الأعوام ٢٠١٢/٢٠١١ - ٢٠١٤/٢٠١٣

القيمة بالمليون جنيه

2014/2013	2013/2012	2012/2011	البيان
<u>689327</u>	<u>533785</u>	<u>490590</u>	<u>مجملة المصروفات</u>
171159	136627	117497	الباب الأول - الأجور والتعويضات للعاملين
29424	28765	30255	الباب الثاني - شراء السلع والخدمات
182046	133612	106300	الباب الثالث - للفوائد
204739	145838	157755	الباب الرابع - الدعم والمنح والمزايا الاجتماعية
38280	33325	31622	الباب الخامس - المصروفات الأخرى
63679	55618	47161	الباب السادس - شراء الأصول غير المالية

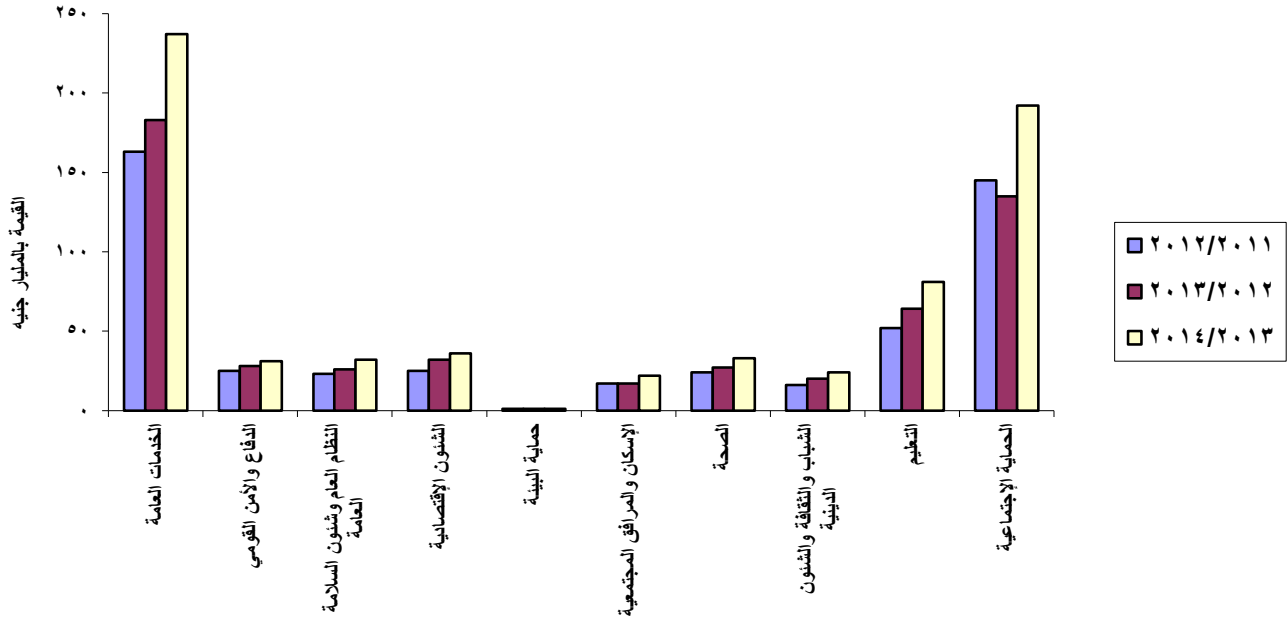
تطور الإيرادات لأبواب الموازنة العامة للدولة طبقاً لتصنيف الوظيفة للحكومة

خلال الأعوام ٢٠١٢/٢٠١١ - ٢٠١٤/٢٠١٣

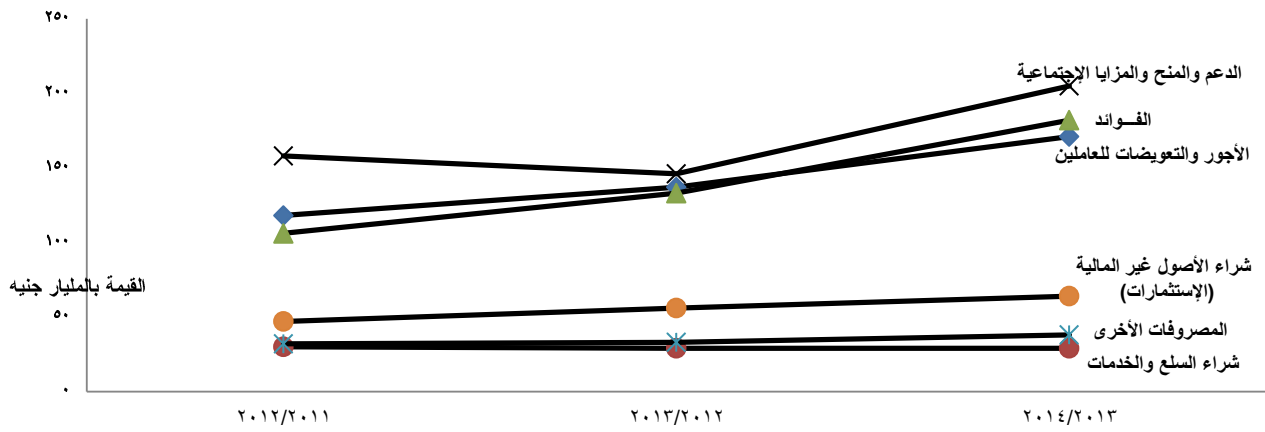
القيمة بالمليون جنيه

2014/2013	2013/2012	2012/2011	البيان
<u>505499</u>	<u>393476</u>	<u>349647</u>	<u>مجملة الإيرادات</u>
358729	266906	232232	الباب الأول - الضرائب
2357	9021	9974	الباب الثاني - المنح
144413	117549	107441	الباب الثالث - الإيرادات الأخرى

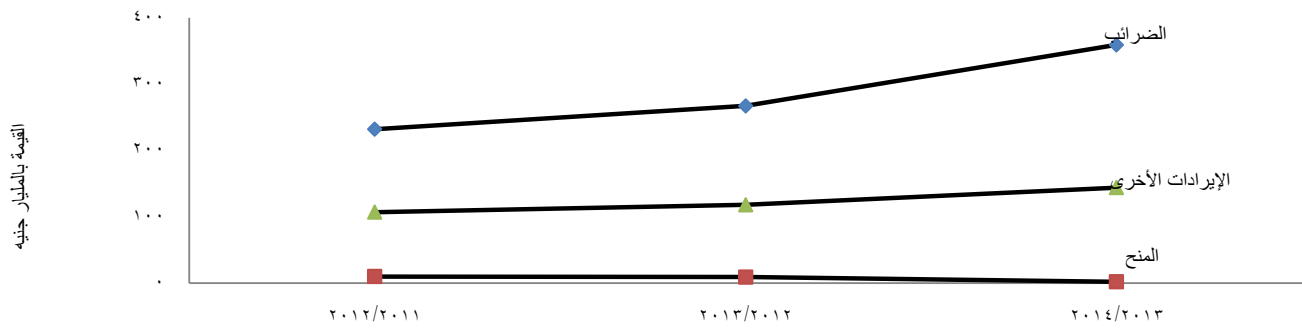
شكل رقم (١)
تطور قطاعات الموازنة العامة للدولة طبقاً للتصنيف الوظيفي للحكومة
خلال الأعوام ٢٠١٢/٢٠١١ - ٢٠١٤/٢٠١٣



شكل رقم (٢)
تطور المصروفات لأبواب الموازنة العامة للدولة طبقاً للتصنيف الوظيفي للحكومة



شكل رقم (٣)
تطور الإيرادات لأبواب الموازنة العامة للدولة طبقاً للتصنيف الوظيفي للحكومة
خلال الأعوام ٢٠١٢/٢٠١١ - ٢٠١٤/٢٠١٣



الموازنة العامة للدولة

الدعم خلال الأعوام ٢٠١٢/٢٠١١ - ٢٠١٤/٢٠١٣

القيمة بالمليون جنيه

2014/2013	2013/2012	2012/2011	البيانات
<u>160122</u>	<u>112986</u>	<u>132928</u>	إجمالي الدعم
<u>158272</u>	<u>110746</u>	<u>129888</u>	لمؤسسات غير مالية
30834	26600	18884	دعم السلع التموينية
99595	70000	95535	دعم المواد البترولية
3100	3100	2500	دعم تنشيط الصادرات
2977	572	2532	دعم المزارعين
13280	5000	5000	دعم الكهرباء
1434	1224	851	دعم نقل الركاب
820	698	422	التأمين الصحى والأدوية
400	300	400	دعم الإنتاج الصناعى
600	200	200	دعم تنمية الصعيد
5232	3052	3564	أخرى
0	0	0	دعم الأراضى الصناعية
<u>1850</u>	<u>2240</u>	<u>3040</u>	لمؤسسات مالية
800	790	790	دعم فائدة القروض الميسرة
300	700	1500	دعم إسكان محدودى الدخل
750	750	750	أخرى

العجز خلال الأعوام ٢٠١٢/٢٠١١ - ٢٠١٤/٢٠١٣

القيمة بالمليون جنيه

2014/2013	2013/2012	2012/2011	البيانات
689327	533785	490590	جملة المصروفات
505499	393476	349647	جملة الإيرادات
<u>183828</u>	<u>140309</u>	<u>140943</u>	العجز النقدى
2217	5314-	6663 -	صافي حيازة الأصول المالية
<u>186045</u>	<u>134995</u>	<u>134280</u>	العجز الكلى

الباب الأول
الأجور والتعويضات للعاملين

جدول رقم (1) الموازنة العامة
الباب الأول - الأجور

مجموعة (1) الأجور والبدلات النقدية والعينية							البيان	الكود	
الجملة	بند (6) المزايا العينية	بند (5) مزايا نقدية	بند (4) بدلات نوعية	بند (3) المكافآت	بند (2) الوظائف الموقفة	بند (1) الوظائف الدائمة			
140607612	2849964	12664063	20061835	74200118	2400602	28431030	الإجمالي العام	700000000	01
21440271	58244	3618759	2065351	12495913	285060	2916944	قطاع الخدمات العامة	701000000	02
17276417	38496	1000252	1924736	11426433	161166	2725334	الأجهزة التنفيذية والتشريعية والشئون المالية وشئون المالية العامة والشئون الخارجية	701100000	03
5234	5	0	0	5075	154	0	المعونة الاقتصادية الأجنبية	701200000	04
579794	4624	33375	2095	431341	19383	88976	خدمات عامة	701300000	05
725213	3162	24918	136919	384757	101839	73618	بحوث أساسية	701400000	06
303613	11957	10214	1601	248307	2518	29016	خدمات عمومية عامة غير مصنفة في مكان آخر	701600000	07
0	0	0	0	0	0	0	معاملات الدين العام	701700000	08
2550000	0	2550000	0	0	0	0	تحويلات ذات طبيعة عامة بين مختلف مستويات الحكومة	701800000	09
83717	3881	2376	200	42669	14893	19698	قطاع الدفاع والأمن القومي	702000000	10
81457	3851	2376	200	40739	14593	19698	الدفاع العسكري	702100000	11
2260	30	0	0	1930	300	0	شئون دفاع غير مصنفة في مكان آخر	702500000	12
16830049	2026187	958702	887189	9504556	14048	3439367	قطاع النظام العام وشئون السلامة العامة	703000000	13
16384204	1994361	929452	872378	9276056	5855	3306102	خدمات الشرطة	703100000	14
6198	7	552	29	4255	33	1322	خدمات الحماية ضد الحريق	703200000	15
1299	0	0	0	1284	15	0	المحاكم	703300000	16
397488	31809	27458	14082	194222	145	129772	السجون	703400000	17
40860	10	1240	700	28739	8000	2171	البحوث والتطوير في مجال النظام العام وشئون السلامة العامة	703500000	18
11095136	73126	1065329	725660	6118734	412357	2699930	قطاع الشئون الاقتصادية	704000000	19
2159387	6166	187325	213040	1219581	47182	486093	الشئون الاقتصادية والتجارية وشئون العمالة العامة	704100000	20
5817395	1587	682782	156535	3183656	75888	1716947	الزراعة والحراثة والصيد البحري والبري	704200000	21
342486	40615	16140	50384	151065	40120	44162	الوقود والطاقة	704300000	22
713	72	134	10	185	0	312	البتروك والغاز الطبيعي (ديوان عام وزارة البترول)	704320000	23
333315	40526	15302	50334	144983	40120	42050	الوقود النووي	704330000	24
23787	1850	907	3520	11540	3720	2250	هيئة الرقابة النووية والإشعاعية	103006	25
203959	19946	8938	31264	89211	30800	23800	هيئة الطاقة الذرية	124002	26
105569	18730	5457	15550	44232	5600	16000	هيئة المواد النووية	124003	27
8458	17	704	40	5897	0	1800	الكهرباء (ديوان عام)	704350000	28
175405	10499	11688	8332	110369	922	33595	التعدين والصناعة التحويلية والتشييد	704400000	29
951550	3115	79075	12555	646840	18495	191470	النقل	704500000	30
58651	4105	1065	51	47327	2514	3589	الإتصالات (ديوان عام الإتصالات والمعلومات)	704600000	31
135492	6194	9163	35151	49933	11817	23234	صناعات أخرى	704700000	32
86242	2090	5063	30045	24599	10215	14230	السياحة	704730000	33
27923	100	3234	190	14684	215	9500	ديوان عام وزارة السياحة	128001	34
58319	1990	1829	29855	9915	10000	4730	الهيئة المصرية العامة للتنشيط السياحي	321041	35
49250	4104	4100	5106	25334	1602	9004	مشاريع التنمية متعددة الأغراض	704740000	36
49250	4104	4100	5106	25334	1602	9004	الهيئة العامة للسد العالي وخزان أسوان	321043	37
1454770	845	78091	249612	709963	215419	200840	البحوث والتطوير في مجال الشئون الاقتصادية	704800000	38

للدولة عن عام 2013/2014
والتعويضات للعاملين

القيمة بالآلاف جنيه

	إجمالي الباب الأول	مجموعة (3) الأجر الإجمالية والإحتياجات العامة			مجموعة (2) المزايا التأمينية		
		الجملة	بند (2) المتطلبات الإضافية للأجر	بند (1) الأجر الإجمالية	الجملة	بند (2) مزايا تأمينية أخرى	بند (1) حصة الحكومة في صندوق التأمين الإجتماعي للحكومة
01	171158691	9997087	835480	9161607	20553992	5238423	15315569
02	26987420	835480	835480	0	4711669	3262505	1449164
03	19647194	829170	829170	0	1541607	190199	1351408
04	5300	0	0	0	66	18	48
05	633985	500	500	0	53691	6722	46969
06	775931	5810	5810	0	44908	8238	36670
07	320010	0	0	0	16397	2328	14069
08	0	0	0	0	0	0	0
09	5605000	0	0	0	3055000	3055000	0
10	92729	0	0	0	9012	1766	7246
11	90469	0	0	0	9012	1766	7246
12	2260	0	0	0	0	0	0
13	27172180	8614523	0	8614523	1727608	339944	1387664
14	19143920	1095620	0	1095620	1664096	327464	1336632
15	6977	0	0	0	779	114	665
16	7520203	7518903	0	7518903	1	0	1
17	456080	0	0	0	58592	11931	46661
18	45000	0	0	0	4140	435	3705
19	12484651	8172	0	8172	1381343	190143	1191200
20	2419112	0	0	0	259725	29428	230297
21	6695270	5675	0	5675	872200	114182	758018
22	370819	749	0	749	27584	4000	23584
23	804	0	0	0	91	5	86
24	360058	0	0	0	26743	3955	22788
25	25537	0	0	0	1750	391	1359
26	220202	0	0	0	16243	2921	13322
27	114319	0	0	0	8750	643	8107
28	9957	749	0	749	750	40	710
29	194500	0	0	0	19095	4471	14624
30	1042958	1748	0	1748	89660	11936	77724
31	62153	0	0	0	3502	778	2724
32	146230	0	0	0	10738	1535	9203
33	92592	0	0	0	6350	1268	5082
34	32062	0	0	0	4139	854	3285
35	60530	0	0	0	2211	414	1797
36	53638	0	0	0	4388	267	4121
37	53638	0	0	0	4388	267	4121
38	1553609	0	0	0	98839	23813	75026

تابع جدول رقم (1) الموازنة العامة
الباب الأول - الأجور

مجموعة (1) الأجور والبدلات النقدية والعينية							البيانات	الكود	
الجملة	بند (6) المزايا العينية	بند (5) مزايا نقدية	بند (4) بدلات نوعية	بند (3) المكافآت	بند (2) الوظائف الموقفة	بند (1) الوظائف الدائمة			
492912	2570	46136	28758	248558	56145	110745	قطاع حماية البيئة	705000000	01
449658	2032	43551	27794	220826	53930	101525	تصريف النفايات	705100000	02
6723	150	125	702	5356	130	260	تصريف مياه الصرف الصحي	705200000	03
36531	388	2460	262	22376	2085	8960	حماية التنوع الحيوي والمناظر الطبيعية	705400000	04
702515	8915	77711	14258	376800	27044	197787	قطاع الإسكان والمرافق المجتمعية	706000000	05
451373	293	59182	9242	232921	765	148970	تنمية الإسكان	706100000	06
12618	58	1048	102	8000	310	3100	ديوان عام وزارة الإسكان والمرافق	130001	07
438755	235	58134	9140	224921	455	145870	مديريات الإسكان بالمحافظات	227009-201009	08
159902	7283	13805	1646	91916	8875	36377	تنمية المجتمع	706200000	09
6135	300	372	28	4370	30	1035	ديوان عام المجتمعات العمرانية الجديدة	130002	10
125044	6351	12160	1535	66753	5245	33000	الجهاز المركزى للتعمير	130003	11
20881	32	1207	83	16858	500	2201	الهيئة العامة للتخطيط العمرانى	321054	12
7842	600	66	0	3935	3100	141	صندوق تطوير المناطق العشوائية	321091	13
79468	1260	4055	3351	44217	15971	10614	إمدادات المياه	706300000	14
11772	79	669	19	7746	1433	1826	الإسكان ومرافق المجتمع غير المصنفين فى مكان آخر	706600000	15
15382109	371581	1212215	307578	9941482	313698	3235555	قطاع الصحة	707000000	16
13760926	295309	1153220	235134	8753288	255553	3068422	خدمات المستشفيات	707300000	17
26898	1426	1510	897	16259	3380	3426	خدمات المستشفيات	707300000	18
11467	1140	775	532	5561	2088	1371	مستشفى قنا التعليمى - جامعة جنوب الوادى	314003	19
15431	286	735	365	10698	1292	2055	مستشفى الفيوم الجامعى - جامعة الفيوم	315002	20
13180874	271456	1129641	228572	8384237	167397	2999571	خدمات المستشفيات العامة	707310000	21
154582	6971	10733	3219	94843	7174	31642	مستشفيات جامعة الأزهر	*****	22
61930	2850	4407	1276	38944	653	13800	مستشفى الحسين الجامعى	105003	23
55000	2621	3717	1097	32351	4614	10600	مستشفى باب الشعرية الجامعى	105004	24
37652	1500	2609	846	23548	1907	7242	مستشفى الزهراء الجامعى	105005	25
11888	800	662	100	7164	880	2282	مستشفى دمياط الجامعى الجديدة	105007	26
18000	2000	500	1300	13000	1000	200	مستشفى جامعة الأزهر - مدينة نصر	105008	27
18425	1000	665	290	11500	2270	2700	المستشفى التظيمى لكلية طب بنين بجامعة الأزهر - أسبوط	105009	28
147441	4628	7610	1243	104152	7547	22261	مستشفيات الصحة النفسية	131002	29
10725361	185560	963546	176173	6783296	61651	2555135	مديريات الشئون الصحية بالمحافظات	227010-201010	30
2105177	70497	145925	46247	1370282	86875	385351	المستشفيات الجامعية	*****	31
545790	22377	22000	5659	346312	84276	65166	خدمات المستشفيات المتخصصة	707320000	32
7364	50	69	6	6480	500	259	خدمات المراكز الطبية ومراكز الأمومة	707330000	33
7364	50	69	6	6480	500	259	مركز الإسكندرية الإقليمي لصحة وتنمية المرأة	131032	34
1010069	27026	42402	44776	766930	10417	118518	خدمات صحية عامة	707400000	35
503842	16200	12835	9283	429009	3025	33490	ديوان عام وزارة الصحة	131001	36
506227	10826	29567	35493	337921	7392	85028	الهيئة العامة للمستشفيات والمعاهد التعليمية	321058	37
606065	49084	16401	27668	417138	47566	48208	البحوث والتطوير فى مجال الصحة	707500000	38
51241	300	2793	9384	28294	2920	7550	معهد نيودوريلهارس للأبحاث	111002	39
39751	325	1856	6932	23830	1908	4900	معهد بحوث أمراض العيون	111003	40
51137	1069	2685	8309	31662	812	6600	الهيئة القومية للرقابة والبحوث الدوائية	321059	41
2740	57	120	98	1945	273	247	الهيئة القومية للبحوث والرقابة على المستحضرات الحيوية	321060	42
461196	47333	8947	2945	331407	41653	28911	هيئة الإسعاف المصرية	321094	43
5049	162	192	0	4126	162	407	شئون صحية غير مصنفة فى مكان آخر	707600000	44

للدولة عن عام 2014/2013
والتعويضات للعاملين

	القيمة بالآلاف جنيهه	مجموعة (3) الأجر الإجمالية والإحتياجات العامة			مجموعة (2) المزايا التأمينية		
		إجمالي الباب الأول	الجملة	بند (2) المتطلبات الإضافية للأجر	بند (1) الأجر الإجمالية	الجملة	بند (1) حصة الحكومة في صندوق التأمين الإجتماعي للحكومة
01	590879	31738	0	31738	66229	12921	53308
02	511638	0	0	0	61980	12629	49351
03	7100	0	0	0	377	30	347
04	72141	31738	0	31738	3872	262	3610
05	798949	0	0	0	96434	11157	85277
06	523289	0	0	0	71916	7794	64122
07	14266	0	0	0	1648	341	1307
08	509023	0	0	0	70268	7453	62815
09	177796	0	0	0	17894	1606	16288
10	6522	0	0	0	387	26	361
11	141097	0	0	0	16053	1430	14623
12	22177	0	0	0	1296	115	1181
13	8000	0	0	0	158	35	123
14	85180	0	0	0	5712	1653	4059
15	12684	0	0	0	912	104	808
16	18393448	429102	0	429102	2582237	266931	2315306
17	16613661	390726	0	390726	2462009	243549	2218460
18	30676	0	0	0	3778	536	3242
19	12782	0	0	0	1315	193	1122
20	17894	0	0	0	2463	343	2120
21	15971623	390726	0	390726	2400023	234811	2165212
22	199012	23616	0	23616	20814	2221	18593
23	85350	15750	0	15750	7670	720	6950
24	65866	2866	0	2866	8000	828	7172
25	47796	5000	0	5000	5144	673	4471
26	15083	1452	0	1452	1743	158	1585
27	20000	0	0	0	2000	164	1836
28	21277	0	0	0	2852	389	2463
29	165942	0	0	0	18501	2994	15507
30	13173911	365658	0	365658	2082892	198590	1884302
31	2376398	0	0	0	271221	30295	240926
32	603544	0	0	0	57754	8097	49657
33	7818	0	0	0	454	105	349
34	7818	0	0	0	454	105	349
35	1078334	0	0	0	68265	12721	55544
36	523290	0	0	0	19448	3195	16253
37	555044	0	0	0	48817	9526	39291
38	695867	38376	0	38376	51426	10534	40892
39	59034	2376	0	2376	5417	1130	4287
40	42901	0	0	0	3150	658	2492
41	54830	0	0	0	3693	210	3483
42	2990	0	0	0	250	18	232
43	536112	36000	0	36000	38916	8518	30398
44	5586	0	0	0	537	127	410

تابع جدول رقم (1) الموازنة العامة
الباب الأول - الأجور

مجموعة (1) الأجور والبدلات النقدية والعينية							البيان	الكود	
الجملة	بند (6) المزايا العينية	بند (5) مزايا نقدية	بند (4) بدلات نوعية	بند (3) المكافآت	بند (2) الوظائف الموقفة	بند (1) الوظائف الدائمة			
13474829	38797	1131545	1277150	7309504	538988	3178845	قطاع الشباب والثقافة والشؤون الدينية	708000000	01
1426202	11093	137158	6314	782990	117627	371020	الخدمات الترفيهية والرياضية	708100000	02
1276568	68	130605	6061	672872	113612	353350	مديريات الشباب والرياضة بالمحافظات	227011-201011	03
66162	2529	2867	57	51332	1507	7870	المجلس القومي للشباب	321062	04
25077	5910	1505	145	13916	101	3500	هيئة استاد القاهرة	321063	05
58395	2586	2181	51	44870	2407	6300	المجلس القومي للرياضة	321064	06
1367774	19502	104911	28455	796225	174502	244179	الخدمات الثقافية	708200000	07
3690	20	0	0	3670	0	0	وزارة الثقافة	132001	08
218431	548	18298	11881	130622	5945	51137	الجهات الثقافية الأخرى	*****	09
1145653	18934	86613	16574	661933	168557	193042	الهيئات العامة للأثار	*****	10
216801	1183	12109	77426	83852	7980	34251	خدمات الإذاعة والنشر	708300000	11
10464052	7019	877367	1164955	5646437	238879	2529395	خدمات دينية وخدمات مجتمعية أخرى	708400000	12
6519967	1602	450107	1123700	3256286	236472	1451800	الأزهر الشريف	105001	13
195232	22	19860	1089	116886	2375	55000	ديوان عام وزارة الأوقاف والمديريات الإقليمية	134001	14
3738408	5194	406414	40160	2266640	0	1020000	نشر الدعوة الإسلامية	134002	15
10445	201	986	6	6625	32	2595	المجلس الأعلى للشئون الإسلامية	134003	16
59513636	264543	4371601	14745773	27245511	722669	12163539	قطاع التعليم	709000000	17
45857779	1377	3800303	12257600	19018685	136667	10643147	التعليم ما قبل الجامعي والتعليم الجامعي	709100000	18
45857779	1377	3800303	12257600	19018685	136667	10643147	مديريات التربية والتعليم بالمحافظات	227012-201012	19
12363629	253351	528261	2453205	7165911	555219	1407682	التعليم العالي	709400000	20
1413178	36170	52291	270226	710058	209433	135000	جامعة الأزهر - تعليم	105006	21
32362	60	1293	6463	20033	1313	3200	أكاديمية السادات للعلوم الإدارية	109002	22
265410	300	12213	69000	128494	20903	34500	ديوان عام وزارة التعليم العالي	136001	23
7763	4	597	49	5344	420	1349	المجلس الأعلى للجامعات	136002	24
10644916	216817	461867	2107467	6301982	323150	1233633	الجامعات	*****	25
252429	127	15269	622	190221	6690	39500	التعليم غير المحدد بمستوى	709500000	26
999955	9106	26481	31334	857856	3768	71410	خدمات مساعدة للتعليم	709600000	27
746095	235	10100	28185	669775	800	37000	ديوان عام وزارة التربية والتعليم	135001	28
216400	8820	15177	1483	157620	2000	31300	الهيئة العامة للأبنية التعليمية	321079	29
6834	1	92	0	6476	105	160	صندوق دعم وتمويل المشروعات التعليمية	321080	30
17255	48	1112	1611	10671	863	2950	المركز القومي للإمتحانات	321081	31
13371	2	0	55	13314	0	0	الأكاديمية المهنية للمعلمين	321092	32
39782	582	1287	3012	12776	20325	1800	البحوث والتطوير في مجال التعليم	709700000	33
62	0	0	0	62	0	0	شئون التعليم غير المصنفة في مكان آخر	709800000	34
1592438	2120	179689	9918	916391	15700	468620	قطاع الحماية الاجتماعية	710000000	35
980	0	0	0	980	0	0	الحماية الاجتماعية	710000000	36
0	0	0	0	0	0	0	المجلس القومي لرعاية أسر الشهداء والمصابين	321097	37
980	0	0	0	980	0	0	المجلس القومي لشئون الإعاقة	321098	38
1591458	2120	179689	9918	915411	15700	468620	الحماية الاجتماعية غير المصنفة في مكان آخر	710900000	39

للدولة عن عام 2014/2013
والتعويضات للعاملين

القيمة بالآلاف جنيهه

	إجمالي الباب الأول	مجموعة (3) الأجر الإجمالي والإحتياجات العامة			مجموعة (2) المزايا التأمينية		
		الجملة	بند(2) المتطلبات الإضافية للأجر	بند(1) الأجر الإجمالي	الجملة	بند(2) مزايا تأمينية أخرى	بند (1) حصة الحكومة في صندوق التأمين الإجتماعي للحكومة
01	15288920	10005	0	10005	1804086	277978	1526108
02	1638156	5	0	5	211949	21913	190036
03	1476494	5	0	5	199921	21149	178772
04	71162	0	0	0	5000	272	4728
05	28000	0	0	0	2923	207	2716
06	62500	0	0	0	4105	285	3820
07	1546662	0	0	0	178888	25852	153036
08	3852	0	0	0	162	37	125
09	245595	0	0	0	27164	5288	21876
10	1297215	0	0	0	151562	20527	131035
11	235835	1000	0	1000	18034	5844	12190
12	11868267	9000	0	9000	1395215	224369	1170846
13	7218167	9000	0	9000	689200	79000	610200
14	230551	0	0	0	35319	7368	27951
15	4407178	0	0	0	668770	137597	531173
16	12371	0	0	0	1926	404	1522
17	67512932	64067	0	64067	7935229	850385	7084844
18	52935486	38967	0	38967	7038740	724180	6314560
19	52935486	38967	0	38967	7038740	724180	6314560
20	13166450	22100	0	22100	780721	112138	668583
21	1488734	2200	0	2200	73356	7000	66356
22	41362	4900	0	4900	4100	896	3204
23	282437	0	0	0	17027	1555	15472
24	23595	15000	0	15000	832	179	653
25	11330322	0	0	0	685406	102508	582898
26	288778	1000	0	1000	35349	8431	26918
27	1081034	2000	0	2000	79079	5486	73593
28	801095	2000	0	2000	53000	3500	49500
29	240000	0	0	0	23600	1520	22080
30	7000	0	0	0	166	17	149
31	19442	0	0	0	2187	415	1772
32	13497	0	0	0	126	34	92
33	41122	0	0	0	1340	150	1190
34	62	0	0	0	0	0	0
35	1836583	4000	0	4000	240145	24693	215452
36	5000	4000	0	4000	20	0	20
37	0	0	0	0	0	0	0
38	5000	4000	0	4000	20	0	20
39	1831583	0	0	0	240125	24693	215432

الباب الثانى
شراء السلع والخدمات

جدول رقم (2) الموازنة العامة

الباب الثانى - شراء

مجموعة (1) السلع					البيان	الكود	
بند (1)	بند (2)	بند (3)	بند (4)	بند (5)			
المواد الخام	وقود وزيوت وقوى محركة للتشغيل	وقود وزيوت لسيارات الركوب	قطع غيار ومهمات	مواد تعبئة و تغليف			
6369687	973611	110180	944666	8042	الإجمالى العام	700000000	01
522724	360477	38041	91561	2538	قطاع الخدمات العامة	701000000	02
11075	117663	29752	79839	2538	الأجهزة التنفيذية والتشريعية والشنون المالية وشنون المالية العامة والشنون الخارجية	701100000	03
0	0	29	41	0	المعونة الاقتصادية الأجنبية	701200000	04
0	306	2069	2393	0	خدمات عامة	701300000	05
10591	2501	1778	6741	0	بحوث أساسية	701400000	06
1058	7	4413	2547	0	خدمات عمومية عامة غير مصنفة فى مكان آخر	701600000	07
0	0	0	0	0	معاملات الدين العام	701700000	08
500000	240000	0	0	0	تحويلات ذات طبيعة عامة بين مختلف مستويات الحكومة	701800000	09
8935	636	1049	2815	0	قطاع الدفاع والأمن القومى	702000000	10
8805	626	1049	2695	0	الدفاع العسكرى	702100000	11
130	10	0	120	0	شنون دفاع غير مصنفة فى مكان آخر	702500000	12
454788	97496	2188	264763	192	قطاع النظام العام وشنون السلامة العامة	703000000	13
177386	91600	1176	253650	17	خدمات الشرطة	703100000	14
90	47	10	11	0	خدمات الحماية ضد الحريق	703200000	15
100	0	2	2	0	المحاكم	703300000	16
257426	3599	625	8100	10	السجون	703400000	17
19786	2250	375	3000	165	البحوث والتطوير فى مجال النظام العام وشنون السلامة العامة	703500000	18
168701	330540	34778	101010	921	قطاع الشنون الاقتصادية	704000000	19
1307	1822	4180	7508	9	الشنون الاقتصادية والتجارية وشنون العمالة العامة	704100000	20
138189	311913	17362	58009	819	الزراعة والحراجه والصيد البحرى والبرى	704200000	21
430	1676	2028	2284	6	الوقود والطاقة	704300000	22
0	0	2	11	0	البتترول والغاز الطبيعى (ديوان عام وزارة البترول)	704320000	23
430	1676	2026	2174	6	الوقود النووى	704330000	24
70	101	90	140	1	هيئة الرقابة النووية والإشعاعية	103006	25
360	1399	890	1384	5	هيئة الطاقة الذرية	124002	26
0	176	1046	650	0	هيئة المواد النووية	124003	27
0	0	0	99	0	الكهرباء (ديوان عام)	704350000	28
1284	2293	1466	4036	75	التعدين والصناعة التحويلية والتشييد	704400000	29
4441	5972	2530	20770	9	النقل	704500000	30
0	0	835	800	0	الإتصالات (ديوان عام الإتصالات والمعلومات)	704600000	31
31	651	1235	1359	3	صناعات أخرى	704700000	32
0	0	700	329	3	السياحة	704730000	33
0	0	380	179	0	ديوان عام وزارة السياحة	128001	34
0	0	320	150	3	الهيئة المصرية العامة للتنشيط السياحى	321041	35
31	651	535	1030	0	مشاريع التنمية متعددة الأغراض	704740000	36
31	651	535	1030	0	الهيئة العامة للسد العالى وخزان أسوان	321043	37
23019	6213	5142	6244	0	البحوث والتطوير فى مجال الشنون الاقتصادية	704800000	38

للدولة عن عام 2014/2013

السلع والخدمات

القيمة بالآلاف جنيه

	جملة السلع	بند (9) مشتريات بغرض إعادة البيع	بند (8) مستلزمات سلعية متنوعة	بند (7) مياه وإنارة	بند (6) أدوات كتابية وكتب
01	13397206	84561	304727	4315985	285747
02	4629681	1518	28398	3546830	37594
03	2622068	1501	17077	2330028	32595
04	102	0	4	0	28
05	10526	0	1489	1995	2274
06	31166	0	4751	3018	1786
07	15819	17	5077	1789	911
08	0	0	0	0	0
09	1950000	0	0	1210000	0
10	15783	0	422	1055	871
11	15353	0	347	1015	816
12	430	0	75	40	55
13	967560	0	84260	37760	26113
14	667098	0	84068	34149	25052
15	234	0	10	32	34
16	157	0	2	50	1
17	274130	0	160	3489	721
18	25941	0	20	40	305
19	779043	75055	8399	39833	19806
20	25474	0	959	5199	4490
21	552306	0	3561	15368	7085
22	9430	0	1852	330	824
23	27	0	2	2	10
24	9235	0	1850	328	745
25	591	0	28	30	131
26	5644	0	772	235	599
27	3000	0	1050	63	15
28	168	0	0	0	69
29	11298	0	331	611	1202
30	119155	75000	542	7541	2350
31	3725	0	250	1075	765
32	4891	55	270	666	621
33	2071	0	101	560	378
34	1203	0	1	340	303
35	868	0	100	220	75
36	2820	55	169	106	243
37	2820	55	169	106	243
38	52764	0	634	9043	2469

تابع جدول رقم (2) الموازنة العامة
الباب الثانى - شراء

مجموعة (1) السلع					البيان	الكود	
بند (5)	بند (4)	بند (3)	بند (2)	بند (1)			
مواد تعبئة و تغليف	قطع غيار ومهمات	وقود وزيوت لسيارات الركوب	وقود وزيوت وقوى محركة للتشغيل	المواد الخام			
0	19889	648	18702	3419	قطاع حماية البيئة	705000000	01
0	19780	136	18612	3418	تصريف النفايات	705100000	02
0	25	150	0	1	تصريف مياه الصرف الصحى	705200000	03
0	84	362	90	0	حماية التنوع الحيوى والمناظر الطبيعية	705400000	04
0	88943	3616	63512	245	قطاع الإسكان والمرافق المجتمعية	706000000	05
0	1873	789	6705	124	تنمية الإسكان	706100000	06
0	110	210	0	1	ديوان عام وزارة الإسكان والمرافق	130001	07
0	1763	579	6705	123	مديريات الإسكان بالمحافظات	227009 - 201009	08
0	1433	2122	250	120	تنمية المجتمع	706200000	09
0	13	26	0	0	ديوان عام المجتمعات العمرانية الجديدة	130002	10
0	1250	1900	250	120	الجهاز المركزى للتعمير	130003	11
0	140	161	0	0	الهيئة العامة للتخطيط العمرانى	321054	12
0	30	35	0	0	صندوق تطوير المناطق العشوائية	321091	13
0	85567	582	56557	0	إمدادات المياه	706300000	14
0	70	123	0	1	الإسكان ومرافق المجتمع غير المصنفين فى مكان آخر	706600000	15
3208	233579	7316	73824	3812268	قطاع الصحة	707000000	16
3207	214409	6632	33912	2566613	خدمات المستشفيات	707300000	17
0	2100	138	360	20379	خدمات المستشفيات	707300000	18
0	1100	125	300	9250	مستشفى قنا التعليمى - جامعة جنوب الوادى	314003	19
0	1000	13	60	11129	مستشفى الفيوم الجامعى - جامعة الفيوم	315002	20
3016	194655	5869	28080	2202726	خدمات المستشفيات العامة	707310000	21
692	2691	135	2622	78928	مستشفيات جامعة الأزهر	*****	22
260	764	90	1445	34420	مستشفى الحسين الجامعى	105003	23
226	1207	34	626	25026	مستشفى باب الشعرية الجامعى	105004	24
206	720	11	551	19482	مستشفى الزهراء الجامعى	105005	25
0	700	10	30	5947	مستشفى دمياط الجامعى الجديدة	105007	26
200	50	35	750	15224	مستشفى جامعة الأزهر - مدينة نصر	105008	27
0	500	0	25	4510	المستشفى التعليمى لكلية طب بنين بجامعة الأزهر - أسبوط	105009	28
0	315	35	120	48635	مستشفيات الصحة النفسية	131002	29
711	12060	3222	12022	669932	مديريات الشئون الصحية بالمحافظات	227010 - 201010	30
1413	178339	2432	12511	1379550	المستشفيات الجامعية	*****	31
191	17579	625	5472	343198	خدمات المستشفيات المتخصصة	707320000	32
0	75	0	0	310	خدمات المراكز الطبية ومراكز الأمومة	707330000	33
0	75	0	0	310	مركز الإسكندرية الإقليمي لصحة وتنمية المرأة	131032	34
1	12030	367	18119	1230150	خدمات صحية عامة	707400000	35
1	2570	200	17085	1007887	ديوان عام وزارة الصحة	131001	36
0	9460	167	1034	222263	الهيئة العامة للمستشفيات والمعاهد التعليمية	321058	37
0	7061	140	21793	15505	البحوث والتطوير فى مجال الصحة	707500000	38
0	415	40	422	4515	معهد تيودور بلهارس للأبحاث	111002	39
0	270	14	151	3039	معهد بحوث أمراض العيون	111003	40
0	1788	4	424	1835	الهيئة القومية للرقابة والبحوث الدوائية	321059	41
0	242	22	0	800	الهيئة القومية للبحوث والرقابة على المستحضرات الحيوية	321060	42
0	4346	60	20796	5316	هيئة الإسعاف المصرية	321094	43
0	79	177	0	0	شئون صحية غير مصنفة فى مكان آخر	707600000	44

القيمة بالآلاف جنيه					
	جملة السلع	بند (9) مشتريات بغرض إعادة البيع	بند (8) مستلزمات سلعية متنوعة	بند (7) مياه وإنارة	بند (6) أدوات كتابية وكتب
01	221396	0	401	177707	630
02	220257	0	258	177600	453
03	355	0	24	70	85
04	784	0	119	37	92
05	168849	7000	420	2829	2284
06	18444	7000	105	886	962
07	801	0	41	310	129
08	17643	7000	64	576	833
09	6144	0	245	1262	712
10	270	0	1	125	105
11	5175	0	100	1100	455
12	434	0	44	32	57
13	265	0	100	5	95
14	143957	0	62	624	565
15	304	0	8	57	45
16	4350936	0	48254	143156	29331
17	3014467	0	32486	133909	23299
18	25554	0	1340	990	247
19	12508	0	1003	600	130
20	13046	0	337	390	117
21	2600682	0	28969	122976	14391
22	90156	0	2772	1639	677
23	37702	0	193	215	315
24	29340	0	1000	984	237
25	23114	0	1579	440	125
26	7031	0	14	110	220
27	17220	0	350	350	261
28	5225	0	35	40	115
29	51150	0	155	1670	220
30	765328	0	1889	60374	5118
31	1664572	0	23754	58793	7780
32	387035	0	1691	9818	8461
33	1196	0	486	125	200
34	1196	0	486	125	200
35	1285136	0	12191	8057	4221
36	1043884	0	12191	1957	1993
37	241252	0	0	6100	2228
38	50899	0	3576	1092	1732
39	7002	0	1297	97	216
40	4282	0	629	107	72
41	4399	0	0	148	200
42	1112	0	0	0	48
43	34104	0	1650	740	1196
44	434	0	1	98	79

تابع جدول رقم (2) الموازنة العامة
الباب الثانى - شراء

مجموعة (1) السلع					البيان	الكود	
بند (5) مواد تعبئة و تغليف	بند (4) قطع غيار ومهمات	بند (3) وقود وزيوت لسيارات الركوب	بند (2) وقود وزيوت وقوى محركة للتشغيل	بند (1) المواد الخام			
997	61053	4146	4046	126576	قطاع الشباب والثقافة والشئون الدينية	708000000	01
0	1361	984	303	404	الخدمات الترفيهية والرياضية	708100000	02
0	570	468	0	4	مديريات الشباب والرياضة بالمحافظات	227011-201011	03
0	115	185	1	0	المجلس القومى للشباب	321062	04
0	336	71	301	400	هيئة إستاذ القاهرة	321063	05
0	340	260	1	0	المجلس القومى للرياضة	321064	06
927	10244	1971	3173	14822	الخدمات الثقافية	708200000	07
0	38	145	1	0	وزارة الثقافة	132001	08
0	1379	675	171	2415	الجهات الثقافية الأخرى	*****	09
927	8827	1151	3001	12407	الهيئات العامة للأثار	*****	10
70	400	235	125	700	خدمات الإذاعة والنشر	708300000	11
0	49048	956	445	110650	خدمات دينية وخدمات مجتمعية أخرى	708400000	12
0	5160	630	300	108000	الأزهر الشريف	105001	13
0	306	292	125	2000	ديوان عام وزارة الأوقاف والمديريات الإقليمية	134001	14
0	43500	0	15	450	نشر الدعوة الإسلامية	134002	15
0	82	34	5	200	المجلس الأعلى للشئون الإسلامية	134003	16
185	79208	16748	24165	1268819	قطاع التعليم	709000000	17
111	8616	1927	5733	479101	التعليم ما قبل الجامعى والتعليم الجامعى	709100000	18
111	8616	1927	5733	479101	مديريات التربية والتعليم بالمحافظات	227012-201012	19
42	67729	12655	16926	758394	التعليم العالى	709400000	20
5	1810	566	250	63314	جامعة الأزهر - تعليم	105006	21
0	194	127	0	175	أكاديمية السادات للعلوم الإدارية	109002	22
2	1050	205	384	3600	ديوان عام وزارة التعليم العالى	136001	23
0	141	27	0	0	المجلس الأعلى للجامعات	136002	24
35	64534	11730	16292	691305	الجامعات	*****	25
0	438	289	883	1659	التعليم غير المحدد بمستوى	709500000	26
32	2350	1841	623	29190	خدمات مساعدة للتعليم	709600000	27
30	1600	1000	450	27828	ديوان عام وزارة التربية والتعليم	135001	28
0	600	655	5	1262	الهيئة العامة للأبنية التعليمية	321079	29
0	45	50	0	30	صندوق دعم وتمويل المشروعات التعليمية	321080	30
1	85	110	160	40	المركز القومى للامتحانات	321081	31
1	20	26	8	30	الأكاديمية المهنية للمعلمين	321092	32
0	75	36	0	55	البحوث والتطوير فى مجال التعليم	709700000	33
0	0	0	0	420	شئون التعليم غير المصنفة فى مكان آخر	709800000	34
1	1845	1650	213	3212	قطاع الحماية الإجتماعية	710000000	35
0	130	160	0	0	الحماية الإجتماعية	710000000	36
0	60	60	0	0	المجلس القومى لرعاية أسر الشهداء والمصابين	321097	37
0	70	100	0	0	المجلس القومى لشئون الإعاقة	321098	38
1	1715	1490	213	3212	الحماية الإجتماعية غير المصنفة فى مكان آخر	710900000	39

للدولة عن عام 2014/2013
السلع والخدمات

القيمة بالآلاف جنيه

	جملة السلع	بند (9) مشتريات بغرض إعادة البيع	بند (8) مستلزمات سلعية متنوعة	بند (7) مياه وإنارة	بند (6) أدوات كتابية وكتب
01	385905	988	10776	156460	20863
02	8334	0	264	3889	1129
03	2373	0	78	559	694
04	788	0	36	330	121
05	3971	0	100	2724	39
06	1202	0	50	276	275
07	64463	988	4184	14933	13221
08	223	0	6	3	30
09	7365	0	671	1046	1008
10	56875	988	3507	13884	12183
11	2595	0	50	850	165
12	310513	0	6278	136788	6348
13	129596	0	4257	6148	5101
14	4930	0	1508	450	249
15	175436	0	501	130000	970
16	551	0	12	190	28
17	1865964	0	123084	208238	145517
18	694249	0	6128	107967	84666
19	694249	0	6128	107967	84666
20	1023767	0	35293	92133	40595
21	75121	0	716	4600	3860
22	1257	0	246	300	215
23	10475	0	1694	1700	1840
24	266	0	10	11	77
25	936648	0	32627	85522	34603
26	5959	0	192	744	1754
27	140639	0	81251	7260	18092
28	133251	0	79693	5500	17150
29	6323	0	1495	1600	706
30	200	0	10	30	35
31	525	0	28	30	71
32	340	0	25	100	130
33	730	0	20	134	410
34	620	0	200	0	0
35	12089	0	313	2117	2738
36	725	0	100	85	250
37	325	0	40	20	145
38	400	0	60	65	105
39	11364	0	213	2032	2488

تابع جدول رقم (2) الموازنة العامة
الباب الثانی - شراء

مجموعة (2) الخدمات			البيان	الكود	
بند (3) نفقات طبع ودوريات وحقوق تأليف	بند (2) نشر وإعلان ودعاية وإستقبال	بند (1) نفقات الصيانة			
1222442	121166	4228065	الإجمالي العام	700000000	01
37610	35924	320971	قطاع الخدمات العامة	701000000	02
34044	30854	209114	الأجهزة التنفيذية والتشريعية والشئون المالية وشئون المالية العامة والشئون الخارجية	701100000	03
25	3	61	المعونة الاقتصادية الأجنبية	701200000	04
1333	2622	9346	خدمات عامة	701300000	05
971	1265	12727	بحوث أساسية	701400000	06
1237	1180	89723	خدمات عمومية عامة غير مصنفة في مكان آخر	701600000	07
0	0	0	معاملات الدين العام	701700000	08
0	0	0	تحويلات ذات طبيعة عامة بين مختلف مستويات الحكومة	701800000	09
148	512	12652	قطاع الدفاع والأمن القومي	702000000	10
83	387	12052	الدفاع العسكى	702100000	11
65	125	600	شئون دفاع غير مصنفة في مكان آخر	702500000	12
65229	1612	276618	قطاع النظام العام وشئون السلامة العامة	703000000	13
47046	1249	185489	خدمات الشرطة	703100000	14
45	10	174	خدمات الحماية ضد الحريق	703200000	15
50	80	44	المحاكم	703300000	16
1086	261	27911	السجون	703400000	17
17002	12	63000	البحوث والتطوير في مجال النظام العام وشئون السلامة العامة	703500000	18
15466	29339	2027825	قطاع الشئون الاقتصادية	704000000	19
3993	4603	22421	الشئون الاقتصادية والتجارية وشئون العمالة العامة	704100000	20
6871	4412	653728	الزراعة والحراجه والصيد البحرى والبرى	704200000	21
121	392	1286	الوقود والطاقة	704300000	22
16	0	7	البتروال والغاز الطبيعى (ديوان عام وزارة البترول)	704320000	23
20	310	1210	الوقود النووى	704330000	24
2	49	211	هيئة الرقابة النووية والإشعاعية	103006	25
18	221	889	هيئة الطاقة الذرية	124002	26
0	40	110	هيئة المواد النووية	124003	27
85	82	69	الكهرباء (ديوان عام)	704350000	28
524	446	3063	التعدين والصناعة التحويلية والتشييد	704400000	29
1053	2216	1318911	النقل	704500000	30
485	735	12865	الإتصالات (ديوان عام الإتصالات والمعلومات)	704600000	31
351	15520	6423	صناعات أخرى	704700000	32
224	13534	1224	السياحة	704730000	33
200	487	794	ديوان عام وزارة السياحة	128001	34
24	13047	430	الهيئة المصرية العامة للتنشيط السياحى	321041	35
127	1986	5199	مشاريع التنمية متعددة الأغراض	704740000	36
127	1986	5199	الهيئة العامة للسد العالى وخران أسوان	321043	37
2068	1015	9128	البحوث والتطوير في مجال الشئون الاقتصادية	704800000	38

للدولة عن عام 2014/2013
السلع والخدمات

القيمة بالألف جنيه

	جملة الخدمات من 7:1	بند (7) نفقات إقامة المعارض والمؤتمرات	بند (6) إيجار	بند (5) البريد والاتصالات	بند (4) نقل وانتقالات عامة
01	8995042	15754	410769	343343	2653503
02	1307286	919	134516	163305	614041
03	897937	208	125873	54935	442909
04	509	3	0	52	365
05	24636	95	1661	3303	6276
06	35387	351	4454	4084	11535
07	99817	262	2528	1931	2956
08	0	0	0	0	0
09	249000	0	0	99000	150000
10	15235	0	763	747	413
11	14433	0	757	745	409
12	802	0	6	2	4
13	589098	10	56825	64303	124501
14	437248	3	35434	53947	114080
15	281	0	5	27	20
16	240	0	15	11	40
17	49653	5	166	10314	9910
18	101676	2	21205	4	451
19	2438619	1265	95320	25126	244278
20	130536	264	25950	9243	64062
21	811589	179	3564	8067	134768
22	5748	100	1810	682	1357
23	43	0	0	20	0
24	5153	100	1810	518	1185
25	530	10	125	78	55
26	3475	90	1535	362	360
27	1148	0	150	78	770
28	552	0	0	144	172
29	8484	109	869	744	2729
30	1342647	37	1045	2340	17045
31	66083	0	50480	68	1450
32	47303	1	11365	1070	12573
33	32945	1	11235	936	5791
34	4228	0	290	541	1916
35	28717	1	10945	395	3875
36	14358	0	130	134	6782
37	14358	0	130	134	6782
38	26229	575	237	2912	10294

تابع جدول رقم (2) الموازنة العام
الباب الثانى - شراء

مجموعة (2) الخدمات			البيان	الكود	
بند (3) نفقات طبع ودوريات وحقوق تأليف	بند (2) نشر وإعلان ودعاية وإستقبال	بند (1) نفقات الصيانة			
325	1058	10814	قطاع حماية البيئة	705000000	01
220	902	10194	تصريف النفايات	705100000	02
25	35	122	تصريف مياه الصرف الصحى	705200000	03
80	121	498	حماية التنوع الحيوى والمناظر الطبيعية	705400000	04
1043	1177	61293	قطاع الإسكان والمرافق المجتمعية	706000000	05
346	161	3699	تنمية الإسكان	706100000	06
80	65	299	ديوان عام وزارة الإسكان والمرافق	130001	07
266	96	3400	مديريات الإسكان بالمحافظات	227009-201009	08
542	653	14075	تنمية المجتمع	706200000	09
47	78	217	ديوان عام المجتمعات العمرانية الجديدة	130002	10
371	142	13345	الجهاز المركزى للتعمير	130003	11
14	33	213	الهيئة العامة للتخطيط العمرانى	321054	12
110	400	300	صندوق تطوير المناطق العشوائية	321091	13
101	272	43261	إمدادات المياه	706300000	14
54	91	258	الإسكان ومرافق المجتمع غير المصنفين فى مكان	706600000	15
22623	24560	688894	قطاع الصحة	707000000	16
16059	5925	446279	خدمات المستشفيات	707300000	17
52	70	4498	خدمات المستشفيات	707300000	18
25	50	2930	مستشفى قنا التعليمى - جامعة جنوب	314003	19
27	20	1568	مستشفى الفيوم الجامعى - جامعة الفيوم	315002	20
13165	3785	394569	خدمات المستشفيات العامة	707310000	21
615	295	11817	مستشفيات جامعة الأزهر	*****	22
201	130	4601	مستشفى الحسين الجامعى	105003	23
248	60	3976	مستشفى باب الشعرية الجامعى	105004	24
166	105	3240	مستشفى الزهراء الجامعى	105005	25
8	50	1900	مستشفى دمياط الجامعى الجديدة	105007	26
105	350	100	مستشفى جامعة الأزهر - مدينة نصر	105008	27
12	21	1617	المستشفى التعميرى لكلية طب بنين بجامعة الأزهر -	105009	28
303	91	13848	مستشفيات الصحة النفسية	131002	29
6232	1103	160422	مديريات الشئون الصحية بالمحافظات	227010-201010	30
5890	1875	204865	المستشفيات الجامعية	*****	31
2542	1885	46912	خدمات المستشفيات المتخصصة	707320000	32
300	185	300	خدمات المراكز الطبية ومراكز الأمومة	707330000	33
300	185	300	مركز الإسكندرية الإقليمى لصحة وتنمية المرأة	131032	34
5825	17296	147254	خدمات صحية عامة	707400000	35
4931	16678	129643	ديوان عام وزارة الصحة	131001	36
894	618	17611	الهيئة العامة للمستشفيات والمعاهد التعليمية	321058	37
696	1272	94913	البحوث والتطوير فى مجال الصحة	707500000	38
110	20	1895	معهد تيودور بلهارس للأبحاث	111002	39
110	70	538	معهد بحوث أمراض العيون	111003	40
253	103	1637	الهيئة القومية للرقابة والبحوث الدوائية	321059	41
58	29	188	الهيئة القومية للبحوث والرقابة على المستحضرات الحيوية	321060	42
165	1050	90655	هيئة الإسعاف المصرية	321094	43
43	67	448	شئون صحية غير مصنفة فى مكان آخر	707600000	44

للدولة عن عام 2014/2013
السلع والخدمات

	جملة الخدمات من 7:1	بند (7) نفقات إقامة المعارض والمؤتمرات	بند (6) إيجار	بند (5) البريد والاتصالات	بند (4) نقل وانتقالات عامة
01	13960	0	269	490	1004
02	12335	0	250	306	463
03	520	0	6	69	263
04	1105	0	13	115	278
05	91925	65	1886	1839	24622
06	18386	10	120	668	13382
07	898	10	50	91	303
08	17488	0	70	577	13079
09	25421	35	555	620	8941
10	623	0	41	60	180
11	22414	30	191	374	7961
12	529	5	73	51	140
13	1855	0	250	135	660
14	47461	0	1194	446	2187
15	657	20	17	105	112
16	1002288	934	35105	20609	209563
17	673738	901	7565	14760	182249
18	5719	10	32	69	988
19	4055	0	30	40	980
20	1664	10	2	29	8
21	606926	29	5888	12611	176879
22	13289	0	160	278	124
23	5184	0	65	95	92
24	4504	0	95	109	16
25	3601	0	0	74	16
26	2050	0	33	29	30
27	675	0	5	110	5
28	1711	0	0	36	25
29	17525	0	1697	201	1385
30	344235	0	3751	8895	163832
31	227441	29	242	3062	11478
32	58663	62	1460	1920	3882
33	2430	800	185	160	500
34	2430	800	185	160	500
35	218861	1	27030	4742	16713
36	195026	1	26860	2896	14017
37	23835	0	170	1846	2696
38	108771	32	510	1009	10339
39	2149	2	4	68	50
40	931	20	3	140	50
41	2123	0	31	54	45
42	513	0	122	77	39
43	103055	10	350	670	10155
44	918	0	0	98	262

تابع جدول رقم (2) الموازنة العامة
الباب الثانى - شراء

مجموعة (2) الخدمات			البيان	الكود	
بند(3) نفقات طبع ودوريات وحقوق تأليف	بند(2) نشر وإعلان ودعاية وإستقبال	بند(1) نفقات الصيانة			
55426	14061	227143	قطاع الشباب والثقافة والشؤون الدينية	708000000	01
583	754	7999	الخدمات الترفيهية والرياضية	708100000	02
276	68	1360	مديريات الشباب والرياضة بالمحافظات	227011-201011	03
137	147	615	المجلس القومى للشباب	321062	04
60	152	5269	هيئة إستاذ القاهرة	321063	05
110	387	755	المجلس القومى للرياضة	321064	06
23421	12048	43971	الخدمات الثقافية	708200000	07
40	32	129	وزارة الثقافة	132001	08
3897	4642	4747	الجهات الثقافية الأخرى	*****	09
19484	7374	39095	الهيئات العامة للأثار	*****	10
1185	101	1537	خدمات الإذاعة والنشر	708300000	11
30237	1158	173636	خدمات دينية وخدمات مجتمعية أخرى	708400000	12
28623	659	109114	الأزهر الشريف	105001	13
15	163	1550	ديوان عام وزارة الأوقاف والمديريات الإقليمية	134001	14
29	210	62632	نشر الدعوة الإسلامية	134002	15
1570	126	340	المجلس الأعلى للشئون الإسلامية	134003	16
1020971	12232	595331	قطاع التعليم	709000000	17
3453	1972	246732	التعليم ما قبل الجامعى والتعليم الجامعى	709100000	18
3453	1972	246732	مديريات التربية والتعليم بالمحافظات	227012-201012	19
28295	6934	266965	التعليم العالى	709400000	20
607	503	17964	جامعة الأزهر - تعليم	105006	21
110	45	445	أكاديمية السادات للعلوم الإدارية	109002	22
2170	354	8950	ديوان عام وزارة التعليم العالى	136001	23
21	42	206	المجلس الأعلى للجامعات	136002	24
25387	5990	239400	الجامعات	*****	25
2762	523	2014	التعليم غير المحدد بمستوى	709500000	26
986428	2754	79401	خدمات مساعدة للتعليم	709600000	27
986156	1876	72918	ديوان عام وزارة التربية والتعليم	135001	28
10	704	6000	الهيئة العامة للأبنية التعليمية	321079	29
180	120	71	صندوق دعم وتمويل المشروعات التعليمية	321080	30
12	14	222	المركز القومى للإمتحانات	321081	31
70	40	190	الأكاديمية المهنية للمعلمين	321092	32
33	39	219	البحوث والتطوير فى مجال التعليم	709700000	33
0	10	0	شئون التعليم غير المصنفة فى مكان آخر	709800000	34
3601	691	6524	قطاع الحماية الإجتماعية	710000000	35
165	255	500	الحماية الإجتماعية	710000000	36
10	30	215	المجلس القومى لرعاية أسر الشهداء والمصابين	321097	37
155	225	285	المجلس القومى لشئون الإعاقة	321098	38
3436	436	6024	الحماية الإجتماعية غير المصنفة فى مكان آخر	710900000	39

للدولة عن عام 2014/2013
السلع والخدمات

القيمة بالآلاف جنيهه

	جملة الخدمات من 7:1	بند(7) نفقات إقامة المعارض والمؤتمرات	بند(6) إيجار	بند(5) البريد والاتصالات	بند(4) نقل وانتقالات عامة
01	687100	9289	25562	12347	343272
02	48331	0	645	1008	37342
03	39886	0	405	517	37260
04	1086	0	70	95	22
05	5597	0	0	56	60
06	1762	0	170	340	0
07	140180	6259	9247	5225	40009
08	270	0	1	63	5
09	21399	1039	2081	787	4206
10	118511	5220	7165	4375	35798
11	14568	30	7545	1925	2245
12	484021	3000	8125	4189	263676
13	329663	500	6804	3415	180548
14	10674	0	1230	646	7070
15	138951	0	0	85	75995
16	4733	2500	91	43	63
17	2791343	2394	57490	50081	1052844
18	1191208	30	22846	12611	903564
19	1191208	30	22846	12611	903564
20	427672	2099	16354	14893	92132
21	32371	150	1091	1621	10435
22	1111	0	165	174	172
23	24494	379	5726	1233	5682
24	453	0	0	115	69
25	369243	1570	9372	11750	75774
26	9875	0	564	516	3496
27	1161954	230	17711	21928	53502
28	1149931	200	17500	20455	50826
29	10377	5	151	1271	2236
30	460	10	6	36	37
31	701	5	19	76	353
32	485	10	35	90	50
33	624	35	15	133	150
34	10	0	0	0	0
35	58188	878	3033	4496	38965
36	1799	80	288	161	350
37	545	0	40	120	130
38	1254	80	248	41	220
39	56389	798	2745	4335	38615

تابع جدول رقم (2) الموازنة العامة

الباب الثانى - شراء

تابع مجموعة (2) الخدمات				البيان	الكود	
جملة الخدمات من 10:8	بند (10) نفقات خدمية متنوعة	بند (9) تكاليف البحوث والتطوير وتدريب العاملين	بند (8) تكاليف العلاقات الثقافية والتعاون الخارجى			
2582861	2400385	83614	102139	الإجمالى العام	700000000	01
1144525	1120206	5742	18577	قطاع الخدمات العامة	701000000	02
153451	150598	2693	160	الأجهزة التنفيذية والتشريعية والشئون المالية وشئون المالية العامة والشئون الخارجية	701100000	03
16507	1746	0	14761	المعونة الإقتصادية الأجنبية	701200000	04
4725	3582	718	425	خدمات عامة	701300000	05
8481	4773	1307	2401	بحوث أساسية	701400000	06
10361	8507	1024	830	خدمات عمومية عامة غير مصنفة فى مكان آخر	701600000	07
0	0	0	0	معاملات الدين العام	701700000	08
951000	951000	0	0	تحويلات ذات طبيعة عامة بين مختلف مستويات الحكومة	701800000	09
2364	1902	462	0	قطاع الدفاع والأمن القومى	702000000	10
1714	1252	462	0	الدفاع العسكرى	702100000	11
650	650	0	0	شئون دفاع غير مصنفة فى مكان آخر	702500000	12
164484	148143	15941	400	قطاع النظام العام وشئون السلامة العامة	703000000	13
143269	141949	920	400	خدمات الشرطة	703100000	14
44	24	20	0	خدمات الحماية ضد الحريق	703200000	15
1804	1804	0	0	المحاكم	703300000	16
3602	3601	1	0	السجون	703400000	17
15765	765	15000	0	البحوث والتطوير فى مجال النظام العام وشئون السلامة العامة	703500000	18
96092	83923	9644	2525	قطاع الشئون الإقتصادية	704000000	19
13938	11431	1694	813	الشئون الإقتصادية والتجارية وشئون العمالة العامة	704100000	20
29861	26491	2770	600	الزراعة والحراجه والصيد البحرى والبرى	704200000	21
3490	2321	69	1100	الوقود والطاقة	704300000	22
3	3	0	0	البتترول والغاز الطبيعى (ديوان عام وزارة البترول)	704320000	23
3467	2300	67	1100	الوقود النووى	704330000	24
434	423	11	0	هيئة الرقابة النووية والإشعاعية	103006	25
1281	137	44	1100	هيئة الطاقة الذرية	124002	26
1752	1740	12	0	هيئة المواد النووية	124003	27
20	18	2	0	الكهرباء (ديوان عام)	704350000	28
16731	16350	380	1	التعدين والصناعة التحويلية والتشييد	704400000	29
10053	9295	747	11	النقل	704500000	30
11192	8300	2892	0	الإتصالات (ديوان عام الإتصالات والمعلومات)	704600000	31
4413	4307	106	0	صناعات أخرى	704700000	32
3763	3658	105	0	السياحة	704730000	33
369	362	7	0	ديوان عام وزارة السياحة	128001	34
3394	3296	98	0	الهيئة المصرية العامة للتنشيط السياحى	321041	35
650	649	1	0	مشاريع التنمية متعددة الأغراض	704740000	36
650	649	1	0	الهيئة العامة للسد العالى وخزان أسوان	321043	37
6414	5428	986	0	البحوث والتطوير فى مجال الشئون الإقتصادية	704800000	38

للدولة عن عام 2014/2013

السلع والخدمات

القيمة بالآلاف جنيه

	إجمالي الباب الثاني	مجموعة (3) شراء السلع والخدمات الإجمالية والإحتياجات العامة			جملة الخدمات من 10:1
		الجملة	بند (2) المتطلبات الإضافية لشراء السلع والخدمات	بند (1) شراء السلع والخدمات الإجمالية	
01	29424331	4439278	1750000	2689278	11577903
02	10428048	3346556	1750000	1596556	2451811
03	5260727	1587271	0	1587271	1051388
04	17118	0	0	0	17016
05	41757	1870	0	1870	29361
06	75449	415	0	415	43868
07	132997	7000	0	7000	110178
08	0	0	0	0	0
09	4900000	1750000	1750000	0	1200000
10	33382	0	0	0	17599
11	31500	0	0	0	16147
12	1882	0	0	0	1452
13	1971842	250700	0	250700	753582
14	1247615	0	0	0	580517
15	559	0	0	0	325
16	252901	250700	0	250700	2044
17	327385	0	0	0	53255
18	143382	0	0	0	117441
19	3343178	29424	0	29424	2534711
20	180224	10276	0	10276	144474
21	1399948	6192	0	6192	841450
22	19470	802	0	802	9238
23	73	0	0	0	46
24	17855	0	0	0	8620
25	1555	0	0	0	964
26	10400	0	0	0	4756
27	5900	0	0	0	2900
28	1542	802	0	802	572
29	36513	0	0	0	25215
30	1482209	10354	0	10354	1352700
31	81000	0	0	0	77275
32	56607	0	0	0	51716
33	38779	0	0	0	36708
34	5800	0	0	0	4597
35	32979	0	0	0	32111
36	17828	0	0	0	15008
37	17828	0	0	0	15008
38	87207	1800	0	1800	32643

تابع جدول رقم (2) الموازنة العامة
الباب الثانى - شراء

تابع مجموعة (2) الخدمات				البيان	الكود	
جملة الخدمات من 10:8	بند(10) نفقات خدمية متنوعة	بند(9) تكاليف البحوث والتطوير وتدريب العاملين	بند(8) تكاليف العلاقات الثقافية والتعاون الخارجى			
269230	268903	27	300	قطاع حماية البيئة	705000000	01
268231	268210	21	0	تصريف النفايات	705100000	02
8	7	1	0	تصريف مياه الصرف الصحى	705200000	03
991	686	5	300	حماية التنوع الحيوى والمناظر الطبيعية	705400000	04
10055	9517	538	0	قطاع الإسكان والمرافق المجتمعية	706000000	05
944	897	47	0	تنمية الإسكان	706100000	06
401	397	4	0	ديوان عام وزارة الإسكان والمرافق	130001	07
543	500	43	0	مديريات الإسكان بالمحافظات	227009 -201009	08
7621	7303	318	0	تنمية المجتمع	706200000	09
7	2	5	0	ديوان عام المجتمعات العمرانية الجديدة	130002	10
6911	6810	101	0	الجهاز المركزى للتعمير	130003	11
271	261	10	0	الهيئة العامة للتخطيط العمرانى	321054	12
432	230	202	0	صندوق تطوير المناطق العشوائية	321091	13
726	562	164	0	إمدادات المياه	706300000	14
764	755	9	0	الإسكان ومرافق المجتمع غير المصنفين فى مكان آخر	706600000	15
211932	184971	26502	459	قطاع الصحة	707000000	16
149768	144438	5291	39	خدمات المستشفيات	707300000	17
555	533	22	0	خدمات المستشفيات	707300000	18
228	208	20	0	مستشفى قنا التعليمى - جامعة جنوب الوادى	314003	19
327	325	2	0	مستشفى الفيوم الجامعى - جامعة الفيوم	315002	20
68570	66349	2182	39	خدمات المستشفيات العامة	707310000	21
5455	5430	25	0	مستشفيات جامعة الأزهر	*****	22
2014	2011	3	0	مستشفى الحسين الجامعى	105003	23
3156	3136	20	0	مستشفى باب الشعرية الجامعى	105004	24
285	283	2	0	مستشفى الزهراء الجامعى	105005	25
109	108	1	0	مستشفى دمياط الجامعى الجديدة	105007	26
2105	2005	100	0	مستشفى جامعة الأزهر - مدينة نصر	105008	27
29	28	1	0	المستشفى التعليمى لكلية طب بنين بجامعة الأزهر - أسبوط	105009	28
8994	8991	3	0	مستشفيات الصحة النفسية	131002	29
4291	4078	213	0	مديريات الشئون الصحية بالمحافظات	227010 -201010	30
47587	45709	1839	39	المستشفيات الجامعية	*****	31
79073	77541	1532	0	خدمات المستشفيات المتخصصة	707320000	32
1570	15	1555	0	خدمات المراكز الطبية ومراكز الأمومة	707330000	33
1570	15	1555	0	مركز الإسكندرية الإقليمى لصحة وتنمية المرأة	131032	34
37144	18618	18476	50	خدمات صحية عامة	707400000	35
29731	11215	18466	50	ديوان عام وزارة الصحة	131001	36
7413	7403	10	0	الهيئة العامة للمستشفيات والمعاهد التعليمية	321058	37
24700	21595	2735	370	البحوث والتطوير فى مجال الصحة	707500000	38
809	501	38	270	معهد تيودور بلهارس للأبحاث	111002	39
237	56	81	100	معهد بحوث أمراض العيون	111003	40
608	552	56	0	الهيئة القومية للرقابة والبحوث الدوائية	321059	41
205	145	60	0	الهيئة القومية للبحوث والرقابة على المستحضرات الحيوية	321060	42
22841	20341	2500	0	هيئة الإسعاف المصرية	321094	43
320	320	0	0	شئون صحية غير مصنفة فى مكان آخر	707600000	44

للدولة عن عام 2014/2013
السلع والخدمات

القيمة بالآلاف جنيهه

	إجمالي الباب الثاني	مجموعة (3) شراء السلع والخدمات الإجمالية والإحتياجات العامة			جملة الخدمات من 10:1
		الجملة	بند(2) المتطلبات الإضافية لشراء السلع والخدمات	بند(1) شراء السلع والخدمات الإجمالية	
01	519886	15300	0	15300	283190
02	500823	0	0	0	280566
03	883	0	0	0	528
04	18180	15300	0	15300	2096
05	270829	0	0	0	101980
06	37774	0	0	0	19330
07	2100	0	0	0	1299
08	35674	0	0	0	18031
09	39186	0	0	0	33042
10	900	0	0	0	630
11	34500	0	0	0	29325
12	1234	0	0	0	800
13	2552	0	0	0	2287
14	192144	0	0	0	48187
15	1725	0	0	0	1421
16	6175139	609983	0	609983	1214220
17	4444392	606419	0	606419	823506
18	31828	0	0	0	6274
19	16791	0	0	0	4283
20	15037	0	0	0	1991
21	3882597	606419	0	606419	675496
22	123172	14272	0	14272	18744
23	55400	10500	0	10500	7198
24	38472	1472	0	1472	7660
25	29300	2300	0	2300	3886
26	10213	1023	0	1023	2159
27	20000	0	0	0	2780
28	6965	0	0	0	1740
29	77669	0	0	0	26519
30	1704978	591124	0	591124	348526
31	1939600	0	0	0	275028
32	524771	0	0	0	137736
33	5196	0	0	0	4000
34	5196	0	0	0	4000
35	1541141	0	0	0	256005
36	1268641	0	0	0	224757
37	272500	0	0	0	31248
38	187934	3564	0	3564	133471
39	13524	3564	0	3564	2958
40	5450	0	0	0	1168
41	7130	0	0	0	2731
42	1830	0	0	0	718
43	160000	0	0	0	125896
44	1672	0	0	0	1238

تابع جدول رقم (2) الموازنة العامة
الباب الثانى - شراء

تابع مجموعة (2) الخدمات				البيان	الكود	
جملة الخدمات من 10:8	بند(10) نفقات خدمية متنوعة	بند(9) تكاليف البحوث والتطوير وتدريب العاملين	بند(8) تكاليف العلاقات الثقافية والتعاون الخارجى			
448627	394289	1580	56035	قطاع الشباب والثقافة والشؤون الدينية	708000000	01
4764	4728	36	0	الخدمات الترفيهية والرياضية	708100000	02
264	242	22	0	مديريات الشباب والرياضة بالمحافظات	227011 - 201011	03
1232	1231	1	0	المجلس القومى للشباب	321062	04
1932	1920	12	0	هيئة استاد القاهرة	321063	05
1336	1335	1	0	المجلس القومى للرياضة	321064	06
412722	385287	1400	26035	الخدمات الثقافية	708200000	07
59	59	0	0	وزارة الثقافة	132001	08
365512	339432	80	26000	الجهات الثقافية الأخرى	*****	09
47151	45796	1320	35	الهيئات العامة للأثار	*****	10
17209	2137	72	15000	خدمات الإذاعة والنشر	708300000	11
13932	2137	72	15000	خدمات دينية وخدمات مجتمعية أخرى	708400000	12
10842	10447	70	325	الأزهر الشريف	105001	13
2196	2194	2	0	ديوان عام وزارة الأوقاف والمديريات الإقليمية	134001	14
613	240	212	161	نشر الدعوة الإسلامية	134002	15
281	106	0	175	المجلس الأعلى للشئون الإسلامية	134003	16
233167	186706	22678	23783	قطاع التعليم	709000000	17
38484	38355	129	0	التعليم ما قبل الجامعى والتعليم الجامعى	709100000	18
38484	38355	129	0	مديريات التربية والتعليم بالمحافظات	227012 - 201012	19
143563	102631	17274	23658	التعليم العالى	709400000	20
7508	6602	626	280	جامعة الأزهر - تعليم	105006	21
172	37	10	125	أكاديمية السادات للعلوم الإدارية	109002	22
25031	4181	150	20700	ديوان عام وزارة التعليم العالى	136001	23
221	220	1	0	المجلس الأعلى للجامعات	136002	24
110631	91591	16487	2553	الجامعات	*****	25
666	436	230	0	التعليم غير المحدد بمستوى	709500000	26
50300	45175	5000	125	خدمات مساعدة للتعليم	709600000	27
1300	1230	70	0	ديوان عام وزارة التربية والتعليم	135001	28
1510	1500	10	0	الهيئة العامة للأبنية التعليمية	321079	29
179	159	20	0	صندوق دعم وتمويل المشروعات التعليمية	321080	30
6955	15	6880	60	المركز القومى للإمتحانات	321081	31
146	101	45	0	الأكاديمية المهنية للمعلمين	321092	32
146	101	45	0	البحوث والتطوير فى مجال التعليم	709700000	33
8	8	0	0	شئون التعليم غير المصنفة فى مكان آخر	709800000	34
2385	1825	500	60	قطاع الحماية الإجتماعية	710000000	35
176	165	11	0	الحماية الإجتماعية	710000000	36
130	120	10	0	المجلس القومى لرعاية أسر الشهداء والمصابين	321097	37
46	45	1	0	المجلس القومى لشئون الإعاقة	321098	38
2209	1660	489	60	الحماية الإجتماعية غير المصنفة فى مكان آخر	710900000	39

للدولة عن عام 2014/2013
السلع والخدمات

القيمة بالآلاف جنيه

	إجمالي الباب الثاني	مجموعة (3) شراء السلع والخدمات الإجمالية والإحتياجات العامة			
		جملة	بند(2) المتطلبات الإضافية لشراء السلع والخدمات	بند(1) شراء السلع والخدمات الإجمالية	جملة الخدمات من 10:1
01	1551690	30058	0	30058	1135727
02	61487	58	0	58	53095
03	42581	58	0	58	40150
04	3106	0	0	0	2318
05	11500	0	0	0	7529
06	4300	0	0	0	3098
07	617365	0	0	0	552902
08	552	0	0	0	329
09	394276	0	0	0	386911
10	222537	0	0	0	165662
11	34372	0	0	0	31777
12	838466	30000	0	30000	497953
13	500101	30000	0	30000	340505
14	17800	0	0	0	12870
15	315000	0	0	0	139564
16	5565	0	0	0	5014
17	5056673	156255	0	156255	3024510
18	2032986	109045	0	109045	1229692
19	2032986	109045	0	109045	1229692
20	1623712	28710	0	28710	571235
21	116100	1100	0	1100	39879
22	7150	4610	0	4610	1283
23	60000	0	0	0	49525
24	23940	23000	0	23000	674
25	1416522	0	0	0	479874
26	17000	500	0	500	10541
27	1380837	18000	0	18000	1212254
28	1351482	0	0	0	1151231
29	18000	0	0	0	11887
30	2170	0	0	0	639
31	1405	0	0	0	7656
32	7780	0	0	0	631
33	1500	0	0	0	770
34	638	0	0	0	18
35	73664	1002	0	1002	60573
36	3700	1000	0	1000	1975
37	1000	0	0	0	675
38	2700	1000	0	1000	1300
39	69964	2	0	2	58598

الباب الثالث
الفوائد

الجدول رقم (3) الموازنة العامة للدولة عن عام 2014/2013
الباب الثالث - الفوائد

القيمة بالألف جنيه

إجمالي الباب الثالث	مجموعة (3) الفوائد الإجمالية		مجموعة (2) فوائد محلية (المقيمين)		مجموعة (1) فوائد خارجية	البيان	الكود	
	بند (1) الفوائد الإجمالية	الجملة	بند (2) لوحدها الحكومة العامة	بند (1) بخلاف وحدات الحكومة العامة	بند (1) فوائد خارجية لغير المقيمين			
182046325	206922	174377869	20779248	153598621	7461534	الإجمالي العام	700000000	01
181712764	206922	174112901	20514280	153598621	7392941	قطاع الخدمات العامة	701000000	02
213589	206922	2769	2444	325	3898	الأجهزة التنفيذية والتشريعية والشئون المالية وشئون المالية العامة والشئون الخارجية	701100000	03
0	0	0	0	0	0	المعونة الاقتصادية الأجنبية	701200000	04
0	0	0	0	0	0	خدمات عامة	701300000	05
432	0	432	432	0	0	بحوث أساسية	701400000	06
0	0	0	0	0	0	خدمات عمومية عامة غير مصنفة في مكان آخر	701600000	07
181498743	0	174109700	20511404	153598296	7389043	معاملات الدين العام	701700000	08
0	0	0	0	0	0	تحويلات ذات طبيعة عامة بين مختلف مستويات الحكومة	701800000	09
0	0	0	0	0	0	قطاع الدفاع والأمن القومي	702000000	10
0	0	0	0	0	0	الدفاع العسكى	702100000	11
0	0	0	0	0	0	شئون دفاع غير مصنفة في مكان آخر	702500000	12
0	0	0	0	0	0	قطاع النظام العام وشئون السلامة العامة	703000000	13
0	0	0	0	0	0	خدمات الشرطة	703100000	14
0	0	0	0	0	0	خدمات الحماية ضد الحريق	703200000	15
0	0	0	0	0	0	المحاكم	703300000	16
0	0	0	0	0	0	السجون	703400000	17
0	0	0	0	0	0	البحوث والتطوير في مجال النظام العام وشئون السلامة العامة	703500000	18
180696	0	139639	139639	0	41057	قطاع الشئون الاقتصادية	704000000	19
0	0	0	0	0	0	الشئون الاقتصادية والتجارية وشئون العمالة العامة	704100000	20
127759	0	86705	86705	0	41054	الزراعة والحراجة والصيد البحرى والبرى	704200000	21
0	0	0	0	0	0	الوقود والطاقة	704300000	22
0	0	0	0	0	0	البتترول والغاز الطبيعى (ديوان عام وزارة البترول)	704320000	23
0	0	0	0	0	0	الوقود النووى	704330000	24
0	0	0	0	0	0	هيئة الرقابة النووية والإشعاعية	103006	25
0	0	0	0	0	0	هيئة الطاقة الذرية	124002	26
0	0	0	0	0	0	هيئة المواد النووية	124003	27
0	0	0	0	0	0	الكهرباء (ديوان عام)	704350000	28
465	0	465	465	0	0	التعدين والصناعة التحويلية والتشييد	704400000	29
51194	0	51191	51191	0	3	النقل	704500000	30
0	0	0	0	0	0	الاتصالات (ديوان عام الاتصالات والمعلومات)	704600000	31
0	0	0	0	0	0	صناعات أخرى	704700000	32
0	0	0	0	0	0	السياحة	704730000	33
0	0	0	0	0	0	ديوان عام وزارة السياحة	128001	34
0	0	0	0	0	0	الهيئة المصرية العامة للتنشيط السياحى	321041	35
0	0	0	0	0	0	مشاريع التنمية متعددة الأغراض	704740000	36
0	0	0	0	0	0	الهيئة العامة للسد العالى وخزان أسوان	321043	37
1278	0	1278	1278	0	0	البحوث والتطوير في مجال الشئون الاقتصادية	704800000	38

تابع جدول رقم (3) الموازنة العامة للدولة عن عام 2013/2014
الباب الثالث - الفوائد

القيمة بالألف جنيه

إجمالي الباب الثالث	مجموعة (2) فوائد محلية (المقيمين) الجملة			مجموعة (1) فوائد خارجية بند (1) فوائد خارجية لغير المقيمين		البيان	الكود
	مجموعة (3) الفوائد الإجمالية والإحتياطيات العامة بند (1) الفوائد الإجمالية	بند (2) لوحدة الحكومة العامة	بند (1) بخلاف وحدات الحكومة العامة	بند (1) فوائد خارجية لغير المقيمين			
0	0	0	0	0	0	قطاع حماية البيئة	705000000 01
0	0	0	0	0	0	تصريف النفايات	705100000 02
0	0	0	0	0	0	تصريف مياه الصرف الصحي	705200000 03
0	0	0	0	0	0	حماية التنوع الحيوى والمناظر الطبيعية	705400000 04
95975	0	82676	82676	0	13299	قطاع الإسكان والمرافق المجتمعية	706000000 05
0	0	0	0	0	0	تنمية الإسكان	706100000 06
0	0	0	0	0	0	ديوان عام وزارة الإسكان والمرافق	130001 07
0	0	0	0	0	0	مديريات الإسكان بالمحافظات	227009-201009 08
1179	0	0	0	0	1179	تنمية المجتمع	706200000 09
0	0	0	0	0	0	ديوان عام المجتمعات العمرانية الجديدة	130002 10
1179	0	0	0	0	1179	الجهاز المركزى للتعمير	130003 11
0	0	0	0	0	0	الهيئة العامة للتخطيط العمرانى	321054 12
0	0	0	0	0	0	صندوق تطوير المناطق العشوائية	321091 13
59017	0	46897	46897	0	12120	إمدادات المياه	706300000 14
35779	0	35779	35779	0	0	الإسكان ومرافق المجتمع غير المصنفين فى مكان آخر	706600000 15
20503	0	16063	16063	0	4440	قطاع الصحة	707000000 16
91	0	6	6	0	85	خدمات المستشفيات	707300000 17
0	0	0	0	0	0	خدمات المستشفيات	707300000 18
0	0	0	0	0	0	مستشفى قنا التعلوى - جامعة جنوب الوادى	314003 19
0	0	0	0	0	0	مستشفى الفيوم الجامعى - جامعة الفيوم	315002 20
91	0	6	6	0	85	خدمات المستشفيات العامة	707310000 21
0	0	0	0	0	0	مستشفيات جامعة الأزهر	***** 22
0	0	0	0	0	0	مستشفى الحسين الجامعى	105003 23
0	0	0	0	0	0	مستشفى باب الشعرية الجامعى	105004 24
0	0	0	0	0	0	مستشفى الزهراء الجامعى	105005 25
0	0	0	0	0	0	مستشفى دمياط الجامعى الجديدة	105007 26
0	0	0	0	0	0	مستشفى جامعة الأزهر - مدينة نصر	105008 27
0	0	0	0	0	0	المستشفى التعلوى لكلية طب بنين بجامعة الأزهر - أسيوط	105009 28
0	0	0	0	0	0	مستشفيات الصحة النفسية	131002 29
0	0	0	0	0	0	مديريات الشئون الصحية بالمحافظات	227010-201010 30
91	0	6	6	0	85	المستشفيات الجامعية	***** 31
0	0	0	0	0	0	خدمات المستشفيات المتخصصة	707320000 32
0	0	0	0	0	0	خدمات المراكز الطبية ومراكز الأمومة	707330000 33
0	0	0	0	0	0	مركز الأسكندرية الإقليمي لصحة وتنمية المرأة	131032 34
20412	0	16057	16057	0	4355	خدمات صحية عامة	707400000 35
19143	0	14788	14788	0	4355	ديوان عام وزارة الصحة	131001 36
1269	0	1269	1269	0	0	الهيئة العامة للمستشفيات والمعاهد التعليمية	321058 37
0	0	0	0	0	0	البحوث والتطوير فى مجال الصحة	707500000 38
0	0	0	0	0	0	معهد تيودور بلهارس للأبحاث	111002 39
0	0	0	0	0	0	معهد بحوث أمراض العيون	111003 40
0	0	0	0	0	0	الهيئة القومية للرقابة والبحوث الدوائية	321059 41
0	0	0	0	0	0	الهيئة القومية للبحوث والرقابة على المستحضرات الحيوية	321060 42
0	0	0	0	0	0	هيئة الإسعاف المصرية	321094 43
0	0	0	0	0	0	شئون صحية غير مصنفة فى مكان آخر	707600000 44

تابع جدول رقم (3) الموازنة العامة للدولة عن عام 2013/2014

الباب الثالث - الفوائد

القيمة بالآلاف جنيه

إجمالي الباب الثالث	مجموعة (3) الفوائد الإجمالية والإحتياطيات العامة		مجموعة (2) فوائد محلية (المقيمين)		مجموعة (1) فوائد خارجية	البيان	الكود
	بند (1) الفوائد الإجمالية	الجملة	بند (2) لوحدة الحكومة العامة	بند (1) بخلاف وحدات الحكومة العامة	بند (1) فوائد خارجية لغير المقيمين		
500	0	500	500	0	0	قطاع الشباب والثقافة والشؤون الدينية	708000000 01
0	0	0	0	0	0	الخدمات الترفيهية والرياضية	708100000 02
0	0	0	0	0	0	مديريات الشباب والرياضة بالمحافظات	227011-201011 03
0	0	0	0	0	0	المجلس القومي للشباب	321062 04
0	0	0	0	0	0	هيئة استاد القاهرة	321063 05
0	0	0	0	0	0	المجلس القومي للرياضة	321064 06
500	0	500	500	0	0	الخدمات الثقافية	708200000 07
0	0	0	0	0	0	وزارة الثقافة	132001 08
0	0	0	0	0	0	الجهات الثقافية الأخرى	***** 09
500	0	500	500	0	0	الهيئات العامة للأثار	***** 10
0	0	0	0	0	0	خدمات الإذاعة والنشر	708300000 11
0	0	0	0	0	0	خدمات دينية وخدمات مجتمعية أخرى	708400000 12
0	0	0	0	0	0	الأزهر الشريف	105001 13
0	0	0	0	0	0	ديوان عام وزارة الأوقاف والمديريات الإقليمية	134001 14
0	0	0	0	0	0	نشر الدعوة الإسلامية	134002 15
0	0	0	0	0	0	المجلس الأعلى للشئون الإسلامية	134003 16
35297	0	25835	25835	0	9462	قطاع التعليم	709000000 17
0	0	0	0	0	0	التعليم ما قبل الجامعي والتعليم الجامعي	709100000 18
0	0	0	0	0	0	مديريات التربية والتعليم بالمحافظات	227012-201012 19
5440	0	4269	4269	0	1171	التعليم العالي	709400000 20
782	0	782	782	0	0	جامعة الأزهر - تعليم	105006 21
0	0	0	0	0	0	أكاديمية السادات للعلوم الإدارية	109002 22
3630	0	3390	3390	0	240	ديوان عام وزارة التعليم العالي	136001 23
0	0	0	0	0	0	المجلس الأعلى للجامعات	136002 24
1028	0	97	97	0	931	الجامعات	***** 25
1041	0	0	0	0	1041	التعليم غير المحدد بمستوى	709500000 26
28816	0	21566	21566	0	7250	خدمات مساعدة للتعليم	709600000 27
19500	0	12250	12250	0	7250	ديوان عام وزارة التربية والتعليم	135001 28
9316	0	9316	9316	0	0	الهيئة العامة للأبنية التعليمية	321079 29
0	0	0	0	0	0	صندوق دعم وتمويل المشروعات التعليمية	321080 30
0	0	0	0	0	0	المركز القومي للامتحانات	321081 31
0	0	0	0	0	0	الأكاديمية المهنية للمعلمين	321092 32
0	0	0	0	0	0	البحوث والتطوير في مجال التعليم	709700000 33
0	0	0	0	0	0	شئون التعليم غير المصنفة في مكان آخر	709800000 34
590	0	255	255	0	335	قطاع الحماية الإجتماعية	710000000 35
0	0	0	0	0	0	الحماية الإجتماعية	710000000 36
0	0	0	0	0	0	المجلس القومي لرعاية أسر الشهداء والمصابين	321097 37
0	0	0	0	0	0	المجلس القومي لشئون الإعاقة	321098 38
590	0	255	255	0	335	الحماية الإجتماعية غير المصنفة في مكان آخر	710900000 39

الباب الرابع
الدعم والمنح والمزايا الإجتماعية

الجدول رقم (4) الموازنة العامة
الباب الرابع - الدعم والمنح

مجموعة (2) المنح				مجموعة (1) الدعم			البيان	الكود	
الجملة	بند(3) منح لجهات الحكومة العامة	بند(2) منح للمنظمات الدولية	بند(1) المنح للحكومات الأجنبية	الجملة	بند(2) لمؤسسات مالية	بند(1) لمؤسسات غير مالية			
5763736	5580536	200	2E+05	160121944	1850000	158271944	الإجمالي العام	700000000	01
555793	445793	0	1E+05	3000	0	3000	قطاع الخدمات العامة	701000000	02
438697	438697	0	0	0	0	0	الأجهزة التنفيذية والتشريعية والشئون المالية وشئون المالية العامة والشئون الخارجية	701100000	03
110000	0	0	1E+05	0	0	0	المعونة الاقتصادية الأجنبية	701200000	04
5478	5478	0	0	3000	0	3000	خدمات عامة	701300000	05
264	264	0	0	0	0	0	بحوث أساسية	701400000	06
1354	1354	0	0	0	0	0	خدمات عمومية عامة غير مصنفة في مكان آخر	701600000	07
0	0	0	0	0	0	0	معاملات الدين العام	701700000	08
0	0	0	0	0	0	0	تحويلات ذات طبيعة عامة بين مختلف مستويات الحكومة	701800000	09
0	0	0	0	0	0	0	قطاع الدفاع والأمن القومي	702000000	10
0	0	0	0	0	0	0	الدفاع العسكرى	702100000	11
0	0	0	0	0	0	0	شئون دفاع غير مصنفة في مكان آخر	702500000	12
36401	36401	0	0	0	0	0	قطاع النظام العام وشئون السلامة العامة	703000000	13
36401	36401	0	0	0	0	0	خدمات الشرطة	703100000	14
0	0	0	0	0	0	0	خدمات الحماية ضد الحريق	703200000	15
0	0	0	0	0	0	0	المحاكم	703300000	16
0	0	0	0	0	0	0	السجون	703400000	17
0	0	0	0	0	0	0	البحوث والتطوير في مجال النظام العام وشئون السلامة العامة	703500000	18
486044	485844	200	0	3441035	0	3441035	قطاع الشئون الاقتصادية	704000000	19
14277	14277	0	0	3100000	0	3100000	الشئون الاقتصادية والتجارية وشئون العمالة العامة	704100000	20
13378	13378	0	0	12535	0	12535	الزراعة والحراجة والصيد البحري والبرى	704200000	21
3	3	0	0	0	0	0	الوقود والطاقة	704300000	22
0	0	0	0	0	0	0	البتترول والغاز الطبيعي (ديوان عام وزارة البترول)	704320000	23
3	3	0	0	0	0	0	الوقود النووي	704330000	24
0	0	0	0	0	0	0	هيئة الرقابة النووية والإشعاعية	103006	25
0	0	0	0	0	0	0	هيئة الطاقة الذرية	124002	26
3	3	0	0	0	0	0	هيئة المواد النووية	124003	27
0	0	0	0	0	0	0	الكهرباء (ديوان عام)	704350000	28
117	117	0	0	0	0	0	التعدين والصناعة التحويلية والتشبيد	704400000	29
450694	450494	200	0	328500	0	328500	النقل	704500000	30
0	0	0	0	0	0	0	الاتصالات (ديوان عام الاتصالات والمعلومات)	704600000	31
27	27	0	0	0	0	0	صناعات أخرى	704700000	32
27	27	0	0	0	0	0	السياحة	704730000	33
0	0	0	0	0	0	0	ديوان عام وزارة السياحة	128001	34
27	27	0	0	0	0	0	الهيئة المصرية العامة للتنشيط السياحي	321041	35
0	0	0	0	0	0	0	مشاريع التنمية متعددة الأغراض	704740000	36
0	0	0	0	0	0	0	الهيئة العامة للسد العالى وخزان أسوان	321043	37
7548	7548	0	0	0	0	0	البحوث والتطوير في مجال الشئون الاقتصادية	704800000	38

للدولة عن عام 2014/2013
والمزايا الإجتماعية

القيمة بالألف جنيه

	إجمالي الباب الرابع	مجموعة (4) الدعم والمنح الإجمالية والإحتياطيات العامة			مجموعة (3) مزايا إجتماعية				
		الجملة	بند(2) المتطلبات الإضافية للدعم والمنح	بند(1) الدعم والمنح الإجمالية والإحتياطيات العامة	الجملة	بند(4) مزايا إجتماعية للعاملين	بند (3) نفقات خدمية لغير العاملين	بند(2) مساعدات إجتماعية	بند(1) مزايا للأمان الإجتماعي
01	204738710	5376130	4900000	476130	33476900	93560	819625	29200076	3363639
02	5753351	4985389	4900000	85389	209169	14916	194241	1	11
03	718493	85389	0	85389	194407	13923	180473	0	11
04	110000	0	0	0	0	0	0	0	0
05	12075	0	0	0	3597	518	3079	0	0
06	11067	0	0	0	10803	418	10384	1	0
07	1716	0	0	0	362	57	305	0	0
08	0	0	0	0	0	0	0	0	0
09	4900000	4900000	4900000	0	0	0	0	0	0
10	258	0	0	0	258	152	91	15	0
11	123	0	0	0	123	32	91	0	0
12	135	0	0	0	135	120	0	15	0
13	398030	323020	0	323020	38609	3821	34788	0	0
14	74502	0	0	0	38101	3751	34350	0	0
15	4	0	0	0	4	4	0	0	0
16	323021	323020	0	323020	1	0	1	0	0
17	498	0	0	0	498	66	432	0	0
18	5	0	0	0	5	0	5	0	0
19	3982524	258	0	258	55187	13854	41273	60	0
20	3119362	0	0	0	5085	2963	2122	0	0
21	39332	149	0	149	13270	8288	4922	60	0
22	128	0	0	0	125	123	2	0	0
23	0	0	0	0	0	0	0	0	0
24	120	0	0	0	117	115	2	0	0
25	10	0	0	0	10	10	0	0	0
26	90	0	0	0	90	90	0	0	0
27	20	0	0	0	17	15	2	0	0
28	8	0	0	0	8	8	0	0	0
29	11663	0	0	0	11546	78	11468	0	0
30	781759	109	0	109	2456	1076	1380	0	0
31	4242	0	0	0	4242	20	4222	0	0
32	545	0	0	0	518	65	453	0	0
33	495	0	0	0	468	23	445	0	0
34	68	0	0	0	68	23	45	0	0
35	427	0	0	0	400	0	400	0	0
36	50	0	0	0	50	42	8	0	0
37	50	0	0	0	50	42	8	0	0
38	25493	0	0	0	17945	1241	16704	0	0

تابع الجدول رقم (4) الموازنة العامة
الباب الرابع - الدعم والمنح

مجموعة (2) المنح				مجموعة (1) الدعم			البيان	الكود
الجملة	بند(3) منح لجهات الحكومة العامة	بند(2) منح للمنظمات الدولية	بند(1) المنح للحكومات الأجنبية	الجملة	بند(2) لمؤسسات مالية	بند(1) لمؤسسات غير مالية		
0	0	0	0	0	0	0	قطاع حماية البيئة	705000000 01
0	0	0	0	0	0	0	تصريف النفايات	705100000 02
0	0	0	0	0	0	0	تصريف مياه الصرف الصحي	705200000 03
0	0	0	0	0	0	0	حماية التنوع الحيوى والمناظر الطبيعية	705400000 04
20	20	0	0	350000	0	350000	قطاع الإسكان والمرافق المجتمعية	706000000 05
0	0	0	0	0	0	0	تنمية الإسكان	706100000 06
0	0	0	0	0	0	0	ديوان عام وزارة الإسكان والمرافق	130001 07
0	0	0	0	0	0	0	مديريات الإسكان بالمحافظات	227009 -201009 08
20	20	0	0	0	0	0	تنمية المجتمع	706200000 09
0	0	0	0	0	0	0	ديوان عام المجتمعات العمرانية الجديدة	130002 10
20	20	0	0	0	0	0	الجهاز المركزى للتعمير	130003 11
0	0	0	0	0	0	0	الهيئة العامة للتخطيط العمرانى	321054 12
0	0	0	0	0	0	0	صندوق تطوير المناطق العشوائية	321091 13
0	0	0	0	0	0	0	إمدادات المياه	706300000 14
0	0	0	0	350000	0	350000	الإسكان ومرافق المجتمع غير المصنفين فى مكان آخر	706600000 15
2546940	2543940	0	3000	0	0	0	قطاع الصحة	707000000 16
4636	4636	0	0	0	0	0	خدمات المستشفيات	707300000 17
0	0	0	0	0	0	0	خدمات المستشفيات	707300000 18
0	0	0	0	0	0	0	مستشفى قنا التعليمى - جامعة جنوب الوادى	314003 19
0	0	0	0	0	0	0	مستشفى الفيوم الجامعى - جامعة الفيوم	315002 20
4636	4636	0	0	0	0	0	خدمات المستشفيات العامة	707310000 21
47	47	0	0	0	0	0	مستشفيات جامعة الأزهر	***** 22
1	1	0	0	0	0	0	مستشفى الحسين الجامعى	105003 23
45	45	0	0	0	0	0	مستشفى باب الشعرية الجامعى	105004 24
1	1	0	0	0	0	0	مستشفى الزهراء الجامعى	105005 25
1	1	0	0	0	0	0	مستشفى دمياط الجامعى الجديدة	105007 26
0	0	0	0	0	0	0	مستشفى جامعة الأزهر - مدينة نصر	105008 27
0	0	0	0	0	0	0	المستشفى التعليمى لكلية طب بنين بجامعة الأزهر - أسبوط	105009 28
0	0	0	0	0	0	0	مستشفيات الصحة النفسية	131002 29
4588	4588	0	0	0	0	0	مديريات الشئون الصحية بالمحافظات	227010 -201010 30
0	0	0	0	0	0	0	المستشفيات الجامعية	***** 31
0	0	0	0	0	0	0	خدمات المستشفيات المتخصصة	707320000 32
0	0	0	0	0	0	0	خدمات المراكز الطبية ومراكز الأمومة	707330000 33
0	0	0	0	0	0	0	مركز الأسكندرية الإقليمى لصحة وتنمية المرأة	131032 34
2541314	2538314	0	3000	0	0	0	خدمات صحية عامة	707400000 35
2541314	2538314	0	3000	0	0	0	ديوان عام وزارة الصحة	131001 36
0	0	0	0	0	0	0	الهيئة العامة للمستشفيات والمعاهد التعليمية	321058 37
0	0	0	0	0	0	0	البحوث والتطوير فى مجال الصحة	707500000 38
0	0	0	0	0	0	0	معهد تيودور بلهارس للأبحاث	111002 39
0	0	0	0	0	0	0	معهد بحوث أمراض العيون	111003 40
0	0	0	0	0	0	0	الهيئة القومية للرقابة والبحوث الدوائية	321059 41
0	0	0	0	0	0	0	الهيئة القومية للبحوث والرقابة على المستحضرات الحيوية	321060 42
0	0	0	0	0	0	0	هيئة الإسعاف المصرية	321094 43
990	990	0	0	0	0	0	شئون صحية غير مصنفة فى مكان آخر	707600000 44

للدولة عن عام 2014/2013
والمزايا الإجتماعية

القيمة بالألف جنيه

إجمالي الباب الرابع	مجموعة (4) الدعم والمنح الإجمالية والإحتياجات العامة			مجموعة (3) مزايا إجتماعية					
	الجملة	بند(2) المتطلبات الإضافية للدعم والمنح	بند(1) الدعم والمنح الإجمالية والإحتياجات العامة	الجملة	بند(4) مزايا إجتماعية للعاملين	بند (3) نفقات خدمية لغير العاملين	بند(2) مساعدات إجتماعية	بند(1) مزايا للأمان الإجتماعي	
01	7176	6750	0	6750	426	403	23	0	0
02	390	0	0	0	390	390	0	0	0
03	20	0	0	0	20	3	17	0	0
04	6766	6750	0	6750	16	10	6	0	0
05	354345	0	0	0	4325	994	3331	0	0
06	789	0	0	0	789	777	12	0	0
07	9	0	0	0	9	6	3	0	0
08	780	0	0	0	780	771	9	0	0
09	3152	0	0	0	3132	128	3004	0	0
10	2	0	0	0	2	1	1	0	0
11	2120	0	0	0	2100	100	2000	0	0
12	30	0	0	0	30	17	13	0	0
13	1000	0	0	0	1000	10	990	0	0
14	385	0	0	0	385	80	305	0	0
15	350019	0	0	0	19	9	10	0	0
16	2630507	369	0	369	83198	7889	75309	0	0
17	48455	369	0	369	43450	7698	35752	0	0
18	95	0	0	0	95	45	50	0	0
19	70	0	0	0	70	20	50	0	0
20	25	0	0	0	25	25	0	0	0
21	22849	369	0	369	17844	7492	10352	0	0
22	1439	362	0	362	1030	47	983	0	0
23	521	0	0	0	520	20	500	0	0
24	662	162	0	162	455	7	448	0	0
25	256	200	0	200	55	20	35	0	0
26	87	0	0	0	86	4	82	0	0
27	610	0	0	0	610	10	600	0	0
28	5	0	0	0	5	5	0	0	0
29	388	0	0	0	388	28	360	0	0
30	17695	7	0	7	13100	6010	7090	0	0
31	2625	0	0	0	2625	1388	1237	0	0
32	25402	0	0	0	25402	156	25246	0	0
33	109	0	0	0	109	5	104	0	0
34	109	0	0	0	109	5	104	0	0
35	2579424	0	0	0	38110	110	38000	0	0
36	2579234	0	0	0	37920	30	37890	0	0
37	190	0	0	0	190	80	110	0	0
38	1628	0	0	0	1628	81	1547	0	0
39	17	0	0	0	17	5	12	0	0
40	13	0	0	0	13	7	6	0	0
41	1440	0	0	0	1440	30	1410	0	0
42	70	0	0	0	70	1	69	0	0
43	88	0	0	0	88	38	50	0	0
44	1000	0	0	0	10	0	10	0	0

تابع الجدول رقم (4) الموازنة العامة
الباب الرابع - الدعم والمنح

مجموعة (2) المنح				مجموعة (1) الدعم			البيان	الكود	
الجملة	بند(3) منح لجهات الحكومة العامة	بند(2) منح للمنظمات الدولية	بند(1) المنح للحكومات الأجنبية	الجملة	بند(2) لمؤسسات مالية	بند(1) لمؤسسات غير مالية			
1604560	1604560	0	0	0	0	0	قطاع الشباب والثقافة والشؤون الدينية	708000000	01
668511	668511	0	0	0	0	0	الخدمات الترفيهية والرياضية	708100000	02
109711	109711	0	0	0	0	0	مديريات الشباب والرياضة بالمحافظات	227011-201011	03
262000	262000	0	0	0	0	0	المجلس القومي للشباب	321062	04
0	0	0	0	0	0	0	هيئة إستاناد القاهرة	321063	05
296800	296800	0	0	0	0	0	المجلس القومي للرياضة	321064	06
31086	31086	0	0	0	0	0	الخدمات الثقافية	708200000	07
5700	5700	0	0	0	0	0	وزارة الثقافة	132001	08
10686	10686	0	0	0	0	0	الجهات الثقافية الأخرى	*****	09
14700	14700	0	0	0	0	0	الهيئات العامة للآثار	*****	10
116099	116099	0	0	0	0	0	خدمات الإذاعة والنشر	708300000	11
788864	788864	0	0	0	0	0	خدمات دينية وخدمات مجتمعية أخرى	708400000	12
77345	77345	0	0	0	0	0	الأزهر الشريف	105001	13
706925	706925	0	0	0	0	0	ديوان عام وزارة الأوقاف والمديريات الإقليمية	134001	14
2994	2994	0	0	0	0	0	نشر الدعوة الإسلامية	134002	15
1600	1600	0	0	0	0	0	المجلس الأعلى للشئون الإسلامية	134003	16
37011	37011	0	0	0	0	0	قطاع التعليم	709000000	17
1274	1274	0	0	0	0	0	التعليم ما قبل الجامعي والتعليم الجامعي	709100000	18
1274	1274			0			مديريات التربية والتعليم بالمحافظات	227012-201012	19
22077	22077	0	0	0	0	0	التعليم العالي	709400000	20
616	616	0	0	0	0	0	جامعة الأزهر - تعليم	105006	21
5	5	0	0	0	0	0	أكاديمية السادات للعلوم الإدارية	109002	22
18220	18220	0	0	0	0	0	ديوان عام وزارة التعليم العالي	136001	23
3074	3074	0	0	0	0	0	المجلس الأعلى للجامعات	136002	24
162	162	0	0	0	0	0	الجامعات	*****	25
0	0	0	0	0	0	0	التعليم غير المحدد بمستوى	709500000	26
13660	13660	0	0	0	0	0	خدمات مساعدة للتعليم	709600000	27
13660	13660	0	0	0	0	0	ديوان عام وزارة التربية والتعليم	135001	28
0	0	0	0	0	0	0	الهيئة العامة للأبنية التعليمية	321079	29
0	0	0	0	0	0	0	صندوق دعم وتمويل المشروعات التعليمية	321080	30
0	0	0	0	0	0	0	المركز القومي للإمتحانات	321081	31
0	0	0	0	0	0	0	الأكاديمية المهنية للمعلمين	321092	32
0	0	0	0	0	0	0	البحوث والتطوير في مجال التعليم	709700000	33
0	0	0	0	0	0	0	شئون التعليم غير المصنفة في مكان آخر	709800000	34
496967	426967	0	70000	1.56E+08	1850000	154477909	قطاع الحماية الإجتماعية	710000000	35
3250	3250	0	0	0	0	0	الحماية الإجتماعية	710000000	36
3000	3000	0	0	0	0	0	المجلس القومي لرعاية أسر الشهداء والمصابين	321097	37
250	250	0	0	0	0	0	المجلس القومي لشئون الإعاقة	321098	38
493717	423717	0	70000	1.56E+08	1850000	154477909	الحماية الإجتماعية غير المصنفة في مكان آخر	710900000	39

للدولة عن عام 2013/2014
والمزايا الإجتماعية

القيمة بالآلاف جنيه

إجمالي الباب الرابع	مجموعة (4) الدعم والمنح الإجمالية والإحتياجات العامة			مجموعة (3) مزايا إجتماعية					
	الجملة	بند(2) المتطلبات الإضافية للدعم والمنح	بند(1) الدعم والمنح الإجمالية والإحتياجات العامة	الجملة	بند(4) مزايا إجتماعية للعاملين	بند (3) نفقات خدمية لغير العاملين	بند(2) مساعدات إجتماعية	بند(1) مزايا للأمان الإجتماعي	
01	2033370	60001	0	60001	368809	11113	357696	0	0
02	951372	1	0	1	282860	6599	276261	0	0
03	122067	1	0	1	12355	6498	5857	0	0
04	470170	0	0	0	208170	40	208130	0	0
05	35	0	0	0	35	11	24	0	0
06	359100	0	0	0	62300	50	62250	0	0
07	103577	0	0	0	72491	793	71698	0	0
08	5970	0	0	0	270	0	270	0	0
09	35005	0	0	0	24319	45	24274	0	0
10	62602	0	0	0	47902	748	47154	0	0
11	117754	0	0	0	1655	151	1504	0	0
12	860667	60000	0	60000	11803	3570	8233	0	0
13	140890	60000	0	60000	3545	2214	1331	0	0
14	709398	0	0	0	2473	40	2433	0	0
15	8539	0	0	0	5545	1306	4239	0	0
16	1840	0	0	0	240	10	230	0	0
17	172909	343	0	343	135555	38515	97040	0	0
18	34887	343	0	343	33270	31930	1340	0	0
19	34887	343	0	343	33270	31930	1340	0	0
20	118400	0	0	0	96323	6234	90089	0	0
21	13600	0	0	0	12984	500	12484	0	0
22	90	0	0	0	85	10	75	0	0
23	19672	0	0	0	1452	120	1332	0	0
24	3129	0	0	0	55	5	50	0	0
25	81909	0	0	0	81747	5599	76148	0	0
26	218	0	0	0	218	102	116	0	0
27	19394	0	0	0	5734	244	5490	0	0
28	19120	0	0	0	5460	100	5360	0	0
29	121	0	0	0	121	99	22	0	0
30	15	0	0	0	15	10	5	0	0
31	23	0	0	0	23	20	3	0	0
32	115	0	0	0	115	15	100	0	0
33	10	0	0	0	10	5	5	0	0
34	0	0	0	0	0	0	0	0	0
35	189406240	0	0	0	32581364	1903	15833	29200000	3363628
36	17000	0	0	0	13750	20	13730	0	0
37	16000	0	0	0	13000	0	13000	0	0
38	1000	0	0	0	750	20	730	0	0
39	189389240	0	0	0	32567614	1883	2103	29200000	3363628

الباب الخامس
المصرفات الأخرى

الجدول رقم (5) الموازنة العامة
الباب الخامس

مجموعة (1) جارية				البيان	الكود	
الجملة	بند (3) متنوعة	بند (2) إشتراقات	بند (1) ضرائب ورسوم			
4070894	3554389	380121	136384	الإجمالي العام	700000000	01
1434002	1049052	375232	9718	قطاع الخدمات العامة	701000000	02
664095	655301	161	8633	الأجهزة التنفيذية والتشريعية والشئون المالية وشئون المالية العامة والشئون الخارجية	701100000	03
0	0	0	0	المعونة الاقتصادية الأجنبية	701200000	04
487	73	26	388	خدمات عامة	701300000	05
18944	18410	12	522	بحوث أساسية	701400000	06
476	268	33	175	خدمات عمومية عامة غير مصنفة في مكان آخر	701600000	07
0	0	0	0	معاملات الدين العام	701700000	08
750000	375000	375000	0	تحويلات ذات طبيعة عامة بين مختلف مستويات الحكومة	701800000	09
5703	5588	0	115	قطاع الدفاع والأمن القومي	702000000	10
920	805	0	115	الدفاع العسكرى	702100000	11
4783	4783	0	0	شئون دفاع غير مصنفة في مكان آخر	702500000	12
175163	172345	1218	1600	قطاع النظام العام وشئون السلامة العامة	703000000	13
46082	44100	1218	764	خدمات الشرطة	703100000	14
5	0	0	5	خدمات الحماية ضد الحريق	703200000	15
58063	58032	0	31	المحاكم	703300000	16
1100	800	0	300	السجون	703400000	17
69913	69413	0	500	البحوث والتطوير في مجال النظام العام وشئون السلامة العامة	703500000	18
887844	808457	2395	76992	قطاع الشئون الاقتصادية	704000000	19
526100	521650	850	3600	الشئون الاقتصادية والتجارية وشئون العمالة العامة	704100000	20
68843	51987	133	16723	الزراعة والحراجة والصيد البحري والبري	704200000	21
5259	5050	0	209	الوقود والطاقة	704300000	22
10	0	0	10	البتترول والغاز الطبيعي (ديوان عام وزارة البترول)	704320000	23
5249	5050	0	199	الوقود النووي	704330000	24
470	450	0	20	هيئة الرقابة النووية والإشعاعية	103006	25
3709	3600	0	109	هيئة الطاقة الذرية	124002	26
1070	1000	0	70	هيئة المواد النووية	124003	27
0	0	0	0	الكهرباء (ديوان عام)	704350000	28
583	4	285	294	التعدين والصناعة التحويلية والتشييد	704400000	29
194539	189862	541	4136	النقل	704500000	30
50031	0	0	50031	الاتصالات (ديوان عام الاتصالات والمعلومات)	704600000	31
382	0	2	380	صناعات أخرى	704700000	32
102	0	2	100	السياحة	704730000	33
50	0	0	50	ديوان عام وزارة السياحة	128001	34
52	0	2	50	الهيئة المصرية العامة للتنشيط السياحي	321041	35
280	0	0	280	مشاريع التنمية متعددة الأغراض	704740000	36
280	0	0	280	الهيئة العامة للسد العالي وخزان أسوان	321043	37
42107	39904	584	1619	البحوث والتطوير في مجال الشئون الاقتصادية	704800000	38

للدولة عن عام 2014/2013
المصروفات الأخرى

القيمة بالألف جنيه

	إجمالي الباب الخامس	مجموعة (2) المصروفات الأخرى الإجمالية والإحتياطيات العامة		
		الجملة	بند (2) المتطلبات الإضافية للمصروفات الأخرى	بند (1) المصروفات الأخرى الإجمالية
01	38279998	34209104	1150000	33059104
02	4154971	2720969	1150000	1570969
03	2235064	1570969	0	1570969
04	0	0	0	0
05	487	0	0	0
06	18944	0	0	0
07	476	0	0	0
08	0	0	0	0
09	1900000	1150000	1150000	0
10	30705703	30700000	0	30700000
11	30700920	30700000	0	30700000
12	4783	0	0	0
13	958151	782988	0	782988
14	826900	780818	0	780818
15	5	0	0	0
16	60233	2170	0	2170
17	1100	0	0	0
18	69913	0	0	0
19	890837	2993	0	2993
20	526100	0	0	0
21	71622	2779	0	2779
22	5259	0	0	0
23	10	0	0	0
24	5249	0	0	0
25	470	0	0	0
26	3709	0	0	0
27	1070	0	0	0
28	0	0	0	0
29	583	0	0	0
30	194753	214	0	214
31	50031	0	0	0
32	382	0	0	0
33	102	0	0	0
34	50	0	0	0
35	52	0	0	0
36	280	0	0	0
37	280	0	0	0
38	42107	0	0	0

تابع الجدول رقم (5) الموازنة العامة
الباب الخامس

مجموعة (1) جارية				البيان	الكود	
الجملة	بند(3) متنوعة	بند(2) إشتراكات	بند(1) ضرائب ورسوم			
10774	10271	4	499	قطاع حماية البيئة	705000000	01
535	84	0	451	تصريف النفايات	705100000	02
20	0	2	18	تصريف مياه الصرف الصحي	705200000	03
10219	10187	2	30	حماية التنوع الحيوى والمناظر الطبيعية	705400000	04
23450	352	88	23010	قطاع الإسكان والمرافق المجتمعية	706000000	05
446	152	0	294	تنمية الإسكان	706100000	06
35	0	0	35	ديوان عام وزارة الإسكان والمرافق	130001	07
411	152	0	259	مديريات الإسكان بالمحافظات	227009 - 201009	08
572	200	13	359	تنمية المجتمع	706200000	09
7	0	0	7	ديوان عام المجتمعات العمرانية الجديدة	130002	10
270	0	0	270	الجهاز المركزى للتعمير	130003	11
245	200	13	32	الهيئة العامة للتخطيط العمرانى	321054	12
50	0	0	50	صندوق تطوير المناطق العشوائية	321091	13
22400	0	75	22325	إمدادات المياه	706300000	14
32	0	0	32	الإسكان ومرافق المجتمع غير المصنفين فى مكان آخر	706600000	15
587313	570603	74	16636	قطاع الصحة	707000000	16
486714	480635	73	6006	خدمات المستشفيات	707300000	17
503	397	0	106	خدمات المستشفيات	707300000	18
208	108	0	100	مستشفى قنا التعليمى - جامعة جنوب الوادى	314003	19
295	289	0	6	مستشفى الفيوم الجامعى - جامعة الفيوم	315002	20
305849	300172	73	5604	خدمات المستشفيات العامة	707310000	21
5100	5100	0	0	مستشفيات جامعة الأزهر	*****	22
3500	3500	0	0	مستشفى الحسين الجامعى	105003	23
600	600	0	0	مستشفى باب الشعرية الجامعى	105004	24
1000	1000	0	0	مستشفى الزهراء الجامعى	105005	25
433	429	0	4	مستشفى دمياط الجامعى الجديدة	105007	26
10	0	0	10	مستشفى جامعة الأزهر - مدينة نصر	105008	27
0	0	0	0	المستشفى التعليمى لكلية طب بنين بجامعة الأزهر - أسيوط	105009	28
4321	3822	0	499	مستشفيات الصحة النفسية	131002	29
124192	122919	0	1273	مديريات الشئون الصحية بالمحافظات	227010 - 201010	30
171793	167902	73	3818	المستشفيات الجامعية	*****	31
180116	179826	0	290	خدمات المستشفيات المتخصصة	707320000	32
246	240	0	6	خدمات المراكز الطبية ومراكز الأمومة	707330000	33
246	240	0	6	مركزالأسكندرية الإقليمى لصحة وتنمية المرأة	131032	34
87574	78049	1	9524	خدمات صحية عامة	707400000	35
61354	51849	1	9504	ديوان عام وزارة الصحة	131001	36
26220	26200	0	20	الهيئة العامة للمستشفيات والمعاهد التعليمية	321058	37
9240	8191	0	1049	البحوث والتطوير فى مجال الصحة	707500000	38
1586	1584	0	2	معهد تيودوريلهارس للأبحاث	111002	39
1812	1800	0	12	معهد بحوث أمراض العيون	111003	40
2755	2750	0	5	الهيئة القومية للرقابة والبحوث الدوائية	321059	41
45	15	0	30	الهيئة القومية للبحوث والرقابة على المستحضرات الحيوية	321060	42
3042	2042	0	1000	هيئة الإسعاف المصرية	321094	43
3785	3728	0	57	شئون صحية غير مصنفة فى مكان آخر	707600000	44

للدولة عن عام 2014/2013
المصروفات الأخرى

القيمة بالآلاف جنيهه

	إجمالي الباب الخامس	مجموعة (2) المصروفات الأخرى الإجمالية والإحتياطيات العامة		
		الجملة	بند (2) المتطلبات الإضافية للمصروفات الأخرى	بند (1) المصروفات الأخرى الإجمالية
01	11174	400	0	400
02	535	0	0	0
03	20	0	0	0
04	10619	400	0	400
05	23450	0	0	0
06	446	0	0	0
07	35	0	0	0
08	411	0	0	0
09	572	0	0	0
10	7	0	0	0
11	270	0	0	0
12	245	0	0	0
13	50	0	0	0
14	22400	0	0	0
15	32	0	0	0
16	588748	1435	0	1435
17	488149	1435	0	1435
18	503	0	0	0
19	208	0	0	0
20	295	0	0	0
21	307284	1435	0	1435
22	5100	0	0	0
23	3500	0	0	0
24	600	0	0	0
25	1000	0	0	0
26	433	0	0	0
27	10	0	0	0
28	0	0	0	0
29	4321	0	0	0
30	125627	1435		1435
31	171793	0	0	0
32	180116	0	0	0
33	246	0	0	0
34	246	0	0	0
35	87574	0	0	0
36	61354	0	0	0
37	26220	0	0	0
38	9240	0	0	0
39	1586	0	0	0
40	1812	0	0	0
41	2755	0	0	0
42	45	0	0	0
43	3042	0	0	0
44	3785	0	0	0

تابع الجدول رقم (5) الموازنة العامة
الباب الخامس

مجموعة (1) جارية				البيان	الكود	
الجملة	بند(3) متنوعة	بند(2) إشتراكات	بند(1) ضرائب ورسوم			
532891	530983	107	1801	قطاع الشباب والثقافة والشؤون الدينية	708000000	01
3157	2832	1	324	الخدمات الترفيهية والرياضية	708100000	02
272	154	0	118	مديريات الشباب والرياضة بالمحافظات	227011-201011	03
1095	1050	0	45	المجلس القومي للشباب	321062	04
100	3	1	96	هيئة إستاذ القاهرة	321063	05
1690	1625	0	65	المجلس القومي للرياضة	321064	06
516576	515256	106	1214	الخدمات الثقافية	708200000	07
5	0	0	5	وزارة الثقافة	132001	08
175	0	0	175	الجهات الثقافية الأخرى	*****	09
516396	515256	106	1034	الهيئات العامة للأثار	*****	10
110	5	0	105	خدمات الإذاعة والنشر	708300000	11
13048	12890	0	158	خدمات دينية وخدمات مجتمعية أخرى	708400000	12
11480	11415	0	65	الأزهر الشريف	105001	13
1450	1375	0	75	ديوان عام وزارة الأوقاف والمديريات الإقليمية	134001	14
100	100	0	0	نشر الدعوة الإسلامية	134002	15
18	0	0	18	المجلس الأعلى للشئون الإسلامية	134003	16
396092	389455	958	5679	قطاع التعليم	709000000	17
25604	24752	0	852	التعليم ما قبل الجامعي والتعليم الجامعي	709100000	18
25604	24752	0	852	مديريات التربية والتعليم بالمحافظات	227012-201012	19
230740	225639	936	4165	التعليم العالي	709400000	20
692	510	2	180	جامعة الأزهر - تعليم	105006	21
2836	2800	17	19	أكاديمية السادات للعلوم الإدارية	109002	22
140	80	0	60	ديوان عام وزارة التعليم العالي	136001	23
10023	10010	0	13	المجلس الأعلى للجامعات	136002	24
217049	212239	917	3893	الجامعات	*****	25
353	200	2	151	التعليم غير المحدد بمستوى	709500000	26
136590	136064	20	506	خدمات مساعدة للتعليم	709600000	27
700	600	0	100	ديوان عام وزارة التربية والتعليم	135001	28
15469	15207	0	262	الهيئة العامة للأبنية التعليمية	321079	29
120365	120252	0	113	صندوق دعم وتمويل المشروعات التعليمية	321080	30
21	0	0	21	المركز القومي للإمتحانات	321081	31
35	5	20	10	الأكاديمية المهنية للمعلمين	321092	32
2605	2600	0	5	البحوث والتطوير في مجال التعليم	709700000	33
200	200	0	0	شئون التعليم غير المصنفة في مكان آخر	709800000	34
17662	17283	45	334	قطاع الحماية الإجتماعية	710000000	35
15040	15000	40	0	الحماية الإجتماعية	710000000	36
15000	15000	0	0	المجلس القومي لرعاية أسر الشهداء والمصابين	321097	37
40	0	40	0	المجلس القومي لشئون الإعاقة	321098	38
2622	2283	5	334	الحماية الإجتماعية غير المصنفة في مكان آخر	710900000	39

دولة عن عام 2014/2013
المصروفات الأخرى

	القيمة بالآلف جنيهه إجمالي الباب الخامس	مجموعة (2) المصروفات الأخرى الإجمالية والإحتياطيات العامة		
		الجملة	بند (2) المتطلبات الإضافية للمصروفات الأخرى	بند (1) المصروفات الأخرى الإجمالية
01	532892	1	0	1
02	3158	1	0	1
03	273	1		1
04	1095	0	0	0
05	100	0	0	0
06	1690	0	0	0
07	516576	0	0	0
08	5	0	0	0
09	175	0	0	0
10	516396	0	0	0
11	110	0	0	0
12	13048	0	0	0
13	11480	0	0	0
14	1450	0	0	0
15	100	0	0	0
16	18	0	0	0
17	396410	318	0	318
18	25922	318	0	318
19	25922	318	0	318
20	230740	0	0	0
21	692	0	0	0
22	2836	0	0	0
23	140	0	0	0
24	10023	0	0	0
25	217049	0	0	0
26	353	0	0	0
27	136590	0	0	0
28	700	0	0	0
29	15469	0	0	0
30	120365	0	0	0
31	21	0	0	0
32	35	0	0	0
33	2605	0	0	0
34	200	0	0	0
35	17662	0	0	0
36	15040	0	0	0
37	15000	0	0	0
38	40	0	0	0
39	2622	0	0	0

الباب السادس
شراء الأصول غير المالية (الإستثمارات)

الجدول رقم (6) الموازنة العامة للدولة عن عام 2013/2014

الباب السادس - شراء الأصول غير المالية (الإستثمارات)

القيمة بالألف جنيه

إجمالي الباب السادس	مجموعة (4) شراء الأصول غير المالية الإجمالية والإحتياطيات العامة		مجموعة (2) الأصول غير المنتجة		مجموعة (1) الأصول الثابتة		البيان	الكود
	بند (2) المتطلبات الإضافية لشراء الأصول غير المالية	بند (1) متنوعة	بند (1) أصول طبيعية	الجملة	بند (1) إستثمار مباشر (شاملة الرسوم الجمركية)	بند (2) نفقات إيرادية مؤجلة (تشغيل)		
63679378	1696500	3604099	1141666	57237113	951111	56286002	الإجمالي العام	700000000 01
8277807	1000000	967794	185646	6124367	34076	6090291	قطاع الخدمات العامة	701000000 02
5171505	0	32200	185646	4953659	0	4953659	الأجهزة التنفيذية والتشريعية والشؤون المالية وشؤون المالية العامة والشؤون الخارجية	701100000 03
0	0	0	0	0	0	0	المعونة الاقتصادية الأجنبية	701200000 04
366561	0	146422	0	220139	12700	207439	خدمات عامة	701300000 05
990291	0	451272	0	539019	21376	517643	بحوث أساسية	701400000 06
449450	0	37900	0	411550	0	411550	خدمات عمومية عامة غير مصنفة في مكان آخر	701600000 07
0	0	0	0	0	0	0	معاملات الدين العام	701700000 08
1300000	1000000	300000	0	0	0	0	تحويلات ذات طبيعة عامة بين مختلف مستويات الحكومة	701800000 09
114685		18500	0	96185	200	95985	قطاع الدفاع والأمن القومي	702000000 10
113085	0	18500	0	94585	200	94385	الدفاع العسكرى	702100000 11
1600	0	0	0	1600	0	1600	شؤون دفاع غير مصنفة في مكان آخر	702500000 12
1981000		4500	5000	1971500	0	1971500	قطاع النظام العام وشؤون السلامة العامة	703000000 13
1519000	0	0	0	1519000	0	1519000	خدمات الشرطة	703100000 14
500	0	0	0	500	0	500	خدمات الحماية ضد الحريق	703200000 15
353500	0	1500	5000	347000	0	347000	المحاكم	703300000 16
0	0	0	0	0	0	0	السجون	703400000 17
108000	0	3000	0	105000	0	105000	البحوث والتطوير في مجال النظام العام وشؤون السلامة العامة	703500000 18
15277821	0	1827803	717420	12732598	258867	12473731	قطاع الشؤون الاقتصادية	704000000 19
240722	0	26452	0	214270	637	213633	الشؤون الاقتصادية والتجارية وشؤون العمالة العامة	704100000 20
4747192	0	135303	74700	4537189	167068	4370121	الزراعة والحراجة والصيد البحرى والبرى	704200000 21
403500	0	41300	200	362000	12850	349150	الوقود والطاقة	704300000 22
45000	0	0	0	45000	0	45000	البتترول والغاز الطبيعى (ديوان عام وزارة البترول)	704320000 23
89500	0	4500	200	84800	11800	73000	الوقود النووى	704330000 24
20000	0	950	0	19050	1700	17350	هيئة الرقابة النووية والإشعاعية	103006 25
41000	0	2200	200	38600	3650	34950	هيئة الطاقة الذرية	124002 26
28500	0	1350	0	27150	6450	20700	هيئة المواد النووية	124003 27
269000	0	36800	0	232200	1050	231150	الكهرباء (ديوان عام)	704350000 28
566062	0	47930	0	518132	51307	466825	التعدين والصناعة التحويلية والتشييد	704400000 29
8677660	0	1317033	641970	6718657	3715	6714942	النقل	704500000 30
230000	0	128000	0	102000	0	102000	الإتصالات (ديوان عام الإتصالات والمعلومات)	704600000 31
77500	0	4250	0	73250	800	72450	صناعات أخرى	704700000 32
12500	0	250	0	12250	0	12250	السياحة	704730000 33
11000	0	250	0	10750	0	10750	ديوان عام وزارة السياحة	128001 34
1500	0	0	0	1500	0	1500	الهيئة المصرية العامة للتنشيط السياحى	321041 35
65000	0	4000	0	61000	800	60200	مشاريع التنمية متعددة الأغراض	704740000 36
65000	0	4000	0	61000	800	60200	الهيئة العامة للسد العالى وخزان أسوان	321043 37
335185	0	127535	550	207100	22490	184610	البحوث والتطوير في مجال الشؤون الاقتصادية	704800000 38

تابع الجدول رقم (6) الموازنة العامة للدولة عن عام 2013/2014

الباب السادس - شراء الأصول غير المالية (الإستثمارات)

القيمة بالآلاف جنيه

إجمالي الباب السادس	مجموعة (4) شراء الأصول غير المالية الإجمالية		مجموعة (3) أصول غير مالية أخرى		مجموعة (2) الأصول غير المنتجة		مجموعة (1) الأصول الثابتة			البيسان	الكود	
	بند(2) المتطلبات الإضافية لشراء الأصول غير المالية	بند(1) متنوعة	بند(1) أصول طبيعية	الجملة	بند(2) نققات إيرادية مؤجلة (تشغيل)	بند(1) إستثمار مباشر (شاملة الرسوم الجمركية)	بند(1) بند(2) بند(3)	بند(4) بند(5) بند(6)	بند(7) بند(8) بند(9)			
331000	0	77570	0	253430	0	253430				قطاع حماية البيئة	705000000	01
37000	0	0	0	37000	0	37000				تصريف النفايات	705100000	02
2000	0	2000	0	0	0	0				تصريف مياة الصرف الصحى	705200000	03
292000	0	75570	0	216430	0	216430				حماية التنوع الحيوى والمناظر الطبيعية	705400000	04
20460300	0	258745	20000	20181555	17350	20164205				قطاع الإسكان والمرافق المجتمعية	706000000	05
8051600		62120	0	7989480	1400	7988080				تنمية الإسكان	706100000	06
8051600	0	62120	0	7989480	1400	7988080				ديوان عام وزارة الإسكان والمرافق	130001	07
0	0	0	0	0	0	0				مديريات الإسكان بالمحافظات	227009-201009	08
2654800		104125	0	2550675	3800	2546875				تنمية المجتمع	706200000	09
1500	0	950	0	550	25	525				ديوان عام المجتمعات العمرانية الجديدة	130002	10
2183300	0	34525	0	2148775	2975	2145800				الجهاز المركزى للتعمير	130003	11
70000	0	68650	0	1350	800	550				الهيئة العامة للتخطيط العمرانى	321054	12
400000	0	0	0	400000	0	400000				صندوق تطوير المناطق العشوائية	321091	13
9246000	0	92000	20000	9134000	12000	9122000				إمدادات المياه	706300000	14
507900	0	500	0	507400	150	507250				الإسكان ومرافق المجتمع غير المصنفين فى مكان آخر	706600000	15
4928057	0	31870	100	4896087	41712	4854375				قطاع الصحة	707000000	16
2002201	0	0	0	2002201	1500	2000701				خدمات المستشفيات	707300000	17
24850	0	0	0	24850	0	24850				خدمات المستشفيات	707300000	18
21000	0	0	0	21000	0	21000				مستشفى قنا التعلیمی - جامعة جنوب الوادى	314003	19
3850	0	0	0	3850	0	3850				مستشفى الفيوم الجامعى - جامعة الفيوم	315002	20
1813582	0	0	0	1813582	1500	1812082				خدمات المستشفيات العامة	707310000	21
59296	0	0	0	59296	0	59296				مستشفيات جامعة الأزهر	*****	22
24300	0	0	0	24300	0	24300				مستشفى الحسين الجامعى	105003	23
15646	0	0	0	15646	0	15646				مستشفى باب الشعرية الجامعى	105004	24
19350	0	0	0	19350	0	19350				مستشفى الزهراء الجامعى	105005	25
8896	0	0	0	8896	0	8896				مستشفى دمياط الجامعى الجديدة	105007	26
80000	0	0	0	80000	0	80000				مستشفى جامعة الأزهر - مدينة نصر	105008	27
0	0	0	0	0	0	0				المستشفى التعلیمی لكلية طب بنين بجامعة الأزهر - أسوط	105009	28
0	0	0	0	0	0	0				مستشفيات الصحة النفسية	131002	29
0	0	0	0	0	0	0				مديريات الشؤون الصحية بالمحافظات	-201010 227010	30
1665390	0	0	0	1665390	1500	1663890				المستشفيات الجامعية	*****	31
163769	0	0	0	163769	0	163769				خدمات المستشفيات المتخصصة	707320000	32
0	0	0	0	0	0	0				خدمات المراكز الطبية ومراكز الأمومة	707330000	33
0	0	0	0	0	0	0				مركز الاسكندرية الإقليمي لصحة وتنمية المرأة	131032	34
2589160	0	11870	0	2577290	34012	2543278				خدمات صحية عامة	707400000	35
2441200	0	5330	0	2435870	34012	2401858				ديوان عام وزارة الصحة	131001	36
147960	0	6540	0	141420	0	141420				الهيئة العامة للمستشفيات والمعاهد التعليمية	321058	37
319696	0	4800	100	314796	6200	308596				البحوث والتطوير فى مجال الصحة	707500000	38
20396	0	400	0	19996	3000	16996				معهد تيودور بلهارس للأبحاث	111002	39
11450	0	2000	0	9450	0	9450				معهد بحوث أمراض العيون	111003	40
10250	0	1650	100	8500	0	8500				الهيئة القومية للرقابة والبحوث الدوائية	321059	41
4000	0	250	0	3750	200	3550				الهيئة القومية للبحوث والرقابة على المستحضرات الحيوية	321060	42
273600	0	500	0	273100	3000	270100				هيئة الإسعاف المصرية	321094	43
17000	0	15200	0	1800	0	1800				شئون صحية غير مصنفة فى مكان آخر	707600000	44

تابع الجدول رقم (6) الموازنة العامة للدولة عن عام 2013/2014
الباب السادس - شراء الأصول غير المالية (الإستثمارات)

القيمة بالآلاف جنيهه

إجمالي الباب السادس	مجموعة (4) شراء الأصول غير المالية الإجمالية والإحتياجات العامة			مجموعة (1) الأصول الثابتة			البيان	الكود
	مجموعة (3) أصول غير مالية أخرى	مجموعة (2) الأصول غير المنتجة	مجموعة (1) بند (1) متنوعة	الجملة	بند (2) نفقات إيرادية موجلة (تشغيل)	بند (1) إستثمار مباشر (شاملة الرسوم الجمركية)		
4407167	0	304920	21000	4081247	515479	3565768	قطاع الشباب والثقافة والشؤون الدينية	708000000 01
504000	0	1500	9000	493500	0	493500	الخدمات الترفيهية والرياضية	708100000 02
0	0	0	0	0	0	0	مديريات الشباب والرياضة بالمحافظات	227011-201011 03
240000	0	1000	8000	231000	0	231000	المجلس القومي للشباب	321062 04
24000	0	0	0	24000	0	24000	هيئة إستاد القاهرة	321063 05
240000	0	500	1000	238500	0	238500	المجلس القومي للرياضة	321064 06
3512317	0	300920	12000	3199397	515479	2683918	الخدمات الثقافية	708200000 07
0	0	0	0	0	0	0	وزارة الثقافة	132001 08
83700	0	930	0	82770	175	82595	الجهات الثقافية الأخرى	***** 09
3428617	0	299990	12000	3116627	515304	2601323	الهيئات العامة للأثار	***** 10
16000	0	0	0	16000	0	16000	خدمات الإذاعة والنشر	708300000 11
374850	0	2500	0	372350	0	372350	خدمات دينية وخدمات مجتمعية أخرى	708400000 12
120000	0	0	0	120000	0	120000	الأزهر الشريف	105001 13
254000	0	2000	0	252000	0	252000	ديوان عام وزارة الأوقاف والمديريات الأقليمية	134001 14
0	0	0	0	0	0	0	نشر الدعوة الإسلامية	134002 15
850	0	500	0	350	0	350	المجلس الأعلى للشئون الإسلامية	134003 16
7685441	696500	48747	192500	6747694	83427	6664267	قطاع التعليم	709000000 17
0	0	0	0	0	0	0	التعليم ما قبل الجامعي والتعليم الجامعي	709100000 18
0	0	0	0	0	0	0	مديريات التربية والتعليم بالمحافظات	227012-201012 19
2934854	696500	9097	22500	2206757	0	2206757	التعليم العالى	709400000 20
102575	0	0	0	102575	0	102575	جامعة الأزهر - تعليم	105006 21
14000	0	0	0	14000	0	14000	أكاديمية السادات للعلوم الإدارية	109002 22
1021000	696500	0	22500	302000	0	302000	ديوان عام وزارة التعليم العالى	136001 23
2100	0	0	0	2100	0	2100	المجلس الأعلى للجامعات	136002 24
1795179	0	9097	0	1786082	0	1786082	الجامعات	***** 25
63689	0	2200	0	61489	30444	31045	التعليم غير المحدد بمستوى	709500000 26
4388719	0	845	150000	4237874	52983	4184891	خدمات مساعدة للتعليم	709600000 27
2107619	0	600	0	2107019	52983	2054036	ديوان عام وزارة التربية والتعليم	135001 28
2269835	0	0	150000	2119835	0	2119835	الهيئة العامة للأبنية التعليمية	321079 29
500	0	0	0	500	0	500	صندوق دعم وتمويل المشروعات التعليمية	321080 30
765	0	245	0	520	0	520	المركز القومى للإمتحانات	321081 31
10000	0	0	0	10000	0	10000	الأكاديمية المهنية للمعلمين	321092 32
298179	0	36605	20000	241574	0	241574	البحوث والتطوير فى مجال التعليم	709700000 33
0	0	0	0	0	0	0	شئون التعليم غير المصنفة فى مكان آخر	709800000 34
216100	0	63650	0	152450	0	152450	قطاع الحماية الإجتماعية	710000000 35
25000	0	14750	0	10250	0	10250	الحماية الإجتماعية	710000000 36
10000	0	5750	0	4250	0	4250	المجلس القومى لرعاية أسر الشهداء والمصابين	321097 37
15000	0	9000	0	6000	0	6000	المجلس القومى لشئون الإعاقة	321098 38
191100	0	48900	0	142200	0	142200	الحماية الإجتماعية غير المصنفة فى مكان آخر	710900000 39

إجمالي الإنفاق العام للدولة طبقاً
للتصنيف الوظيفي للحكومة

الجدول رقم (7) الموازنة العامة للدولة عن عام 2013/2014

إجمالي الأبواب

القيمة بالآلاف جنيه

إجمالي الأبواب	الباب السادس	الباب الخامس	الباب الرابع	الباب الثالث	الباب الثاني	الباب الأول	البيان	الكود
689327433	63679378	38279998	204738710	182046325	29424331	171158691	الإجمالي العام	700000000 01
237314361	8277807	4154971	5753351	181712764	10428048	26987420	قطاع الخدمات العامة	701000000 02
33246572	5171505	2235064	718493	213589	5260727	19647194	الأجهزة التنفيذية والتشريعية والشئون المالية وشئون المالية العامة والشئون الخارجية	701100000 03
132418	0	0	110000	0	17118	5300	المعونة الاقتصادية الأجنبية	701200000 04
1054865	366561	487	12075	0	41757	633985	خدمات عامة	701300000 05
1872114	990291	18944	11067	432	75449	775931	بحوث أساسية	701400000 06
904649	449450	476	1716	0	132997	320010	خدمات عمومية عامة غير مصنفة في مكان آخر	701600000 07
181498743	0	0	0	181498743	0	0	معاملات الدين العام	701700000 08
18605000	1300000	1900000	4900000	0	4900000	5605000	تحويلات ذات طبيعة عامة بين مختلف مستويات الحكومة	701800000 09
30946757	114685	30705703	258	0	33382	92729	قطاع الدفاع والأمن القومي	702000000 10
30936097	113085	30700920	123	0	31500	90469	الدفاع العسكرى	702100000 11
10660	1600	4783	135	0	1882	2260	شئون دفاع غير مصنفة في مكان آخر	702500000 12
32481203	1981000	958151	398030	0	1971842	27172180	قطاع النظام العام وشئون السلامة العامة	703000000 13
22811937	1519000	826900	74502	0	1247615	19143920	خدمات الشرطة	703100000 14
8045	500	5	4	0	559	6977	خدمات الحماية ضد الحريق	703200000 15
8509858	353500	60233	323021	0	252901	7520203	المحاكم	703300000 16
785063	0	1100	498	0	327385	456080	السجون	703400000 17
366300	108000	69913	5	0	143382	45000	البحوث والتطوير في مجال النظام العام وشئون السلامة العامة	703500000 18
36159707	15277821	890837	3982524	180696	3343178	12484651	قطاع الشئون الاقتصادية	704000000 19
6485520	240722	526100	3119362	0	180224	2419112	الشئون الاقتصادية والتجارية وشئون العمالة العامة	704100000 20
13081123	4747192	71622	39332	127759	1399948	6695270	الزراعة والحراجة والصيد البحرى والبرى	704200000 21
799176	403500	5259	128	0	19470	370819	الوقود والطاقة	704300000 22
45887	45000	10	0	0	73	804	البتروال والغاز الطبيعى (ديوان عام وزارة البترول)	704320000 23
472782	89500	5249	120	0	17855	360058	الوقود النووى	704330000 24
47572	20000	470	10	0	1555	25537	هيئة الرقابة النووية والإشعاعية	103006 25
275401	41000	3709	90	0	10400	220202	هيئة الطاقة الذرية	124002 26
149809	28500	1070	20	0	5900	114319	هيئة المواد النووية	124003 27
280507	269000	0	8	0	1542	9957	الكهرباء (ديوان عام)	704350000 28
809786	566062	583	11663	465	36513	194500	التعدين والصناعة التحويلية والتشييد	704400000 29
12230533	8677660	194753	781759	51194	1482209	1042958	النقل	704500000 30
427426	230000	50031	4242	0	81000	62153	الاتصالات (ديوان عام الاتصالات والمعلومات)	704600000 31
281264	77500	382	545	0	56607	146230	صناعات أخرى	704700000 32
144468	12500	102	495	0	38779	92592	السياحة	704730000 33
48980	11000	50	68	0	5800	32062	ديوان عام وزارة السياحة	128001 34
95488	1500	52	427	0	32979	60530	الهيئة المصرية العامة للتنشيط السياحى	321041 35
136796	65000	280	50	0	17828	53638	مشاريع التنمية متعددة الأغراض	704740000 36
136796	65000	280	50	0	17828	53638	الهيئة العامة للسد العالى وخزان أسوان	321043 37
2044879	335185	42107	25493	1278	87207	1553609	البحوث والتطوير في مجال الشئون الاقتصادية	704800000 38

تابع الجدول رقم (7) الموازنة العامة للدولة عن عام 2014/2013

إجمالي الأيواب

القيمة بالألف جنيه

إجمالي الأيواب	الاياب السادس	الاياب الخامس	الاياب الرابع	الاياب الثالث	الاياب الثاني	الاياب الأول	البيان	الكود	
1460115	331000	11174	7176	0	519886	590879	قطاع حماية البيئة	705000000	01
1050386	37000	535	390	0	500823	511638	تصريف النفايات	705100000	02
10023	2000	20	20	0	883	7100	تصريف مياه الصرف الصحي	705200000	03
399706	292000	10619	6766	0	18180	72141	حماية التنوع الحيوى والمناظر الطبيعية	705400000	04
22003848	20460300	23450	354345	95975	270829	798949	قطاع الإسكان والمرافق المجتمعية	706000000	05
8613898	8051600	446	789	0	37774	523289	تنمية الإسكان	706100000	06
8068010	8051600	35	9	0	2100	14266	ديوان عام وزارة الإسكان والمرافق	130001	07
545888	0	411	780	0	35674	509023	مديريات الإسكان بالمحافظات	227009 -201009	08
2876685	2654800	572	3152	1179	39186	177796	تنمية المجتمع	706200000	09
8931	1500	7	2	0	900	6522	ديوان عام المجتمعات العمرانية الجديدة	130002	10
2362466	2183300	270	2120	1179	34500	141097	الجهاز المركزى للتعمير	130003	11
93686	70000	245	30	0	1234	22177	الهيئة العامة للتخطيط العمرانى	321054	12
411602	400000	50	1000	0	2552	8000	صندوق تطوير المناطق العشوائية	321091	13
9605126	9246000	22400	385	59017	192144	85180	إمدادات المياه	706300000	14
908139	507900	32	350019	35779	1725	12684	الإسكان ومرافق المجتمع غير المصنفين فى مكان آخر	706600000	15
32736402	4928057	588748	2630507	20503	6175139	18393448	قطاع الصحة	707000000	16
23596949	2002201	488149	48455	91	4444392	16613661	خدمات المستشفيات	707300000	17
87952	24850	503	95	0	31828	30676	خدمات المستشفيات	707300000	18
50851	21000	208	70	0	16791	12782	مستشفى قنا التعليمى - جامعة جنوب الوادى	314003	19
37101	3850	295	25	0	15037	17894	مستشفى الفيوم الجامعى - جامعة الفيوم	315002	20
21998026	1813582	307284	22849	91	3882597	15971623	خدمات المستشفيات العامة	707310000	21
388019	59296	5100	1439	0	123172	199012	مستشفيات جامعة الأزهر	*****	22
169071	24300	3500	521	0	55400	85350	مستشفى الحسين الجامعى	105003	23
121246	15646	600	662	0	38472	65866	مستشفى باب الشعرية الجامعى	105004	24
97702	19350	1000	256	0	29300	47796	مستشفى الزهراء الجامعى	105005	25
34712	8896	433	87	0	10213	15083	مستشفى دمياط الجامعى الجديدة	105007	26
120620	80000	10	610	0	20000	20000	مستشفى جامعة الأزهر - مدينة نصر	105008	27
28247	0	0	5	0	6965	21277	المستشفى التعليمى لتكنية طب بنين بجامعة الأزهر - أسبوط	105009	28
248320	0	4321	388	0	77669	165942	مستشفيات الصحة النفسية	131002	29
15022211	0	125627	17695	0	1704978	13173911	مديريات الشئون الصحية بالمحافظات	227010 -201010	30
6155897	1665390	171793	2625	91	1939600	2376398	المستشفيات الجامعية	*****	31
1497602	163769	180116	25402	0	524771	603544	خدمات المستشفيات المتخصصة	707320000	32
13369	0	246	109	0	5196	7818	خدمات المراكز الطبية ومراكز الأمومة	707330000	33
13369	0	246	109	0	5196	7818	مركز الأسكندرية الإقليمى لصحة وتنمية المرأة	131032	34
7896045	2589160	87574	2579424	20412	1541141	1078334	خدمات صحية عامة	707400000	35
6892862	2441200	61354	2579234	19143	1268641	523290	ديوان عام وزارة الصحة	131001	36
1003183	147960	26220	190	1269	272500	555044	الهيئة العامة للمستشفيات والمعاهد التعليمية	321058	37
1214365	319696	9240	1628	0	187934	695867	البحوث والتطوير فى مجال الصحة	707500000	38
94557	20396	1586	17	0	13524	59034	معهد تيودور بلهارس للأبحاث	111002	39
61626	11450	1812	13	0	5450	42901	معهد بحوث أمراض العيون	111003	40
76405	10250	2755	1440	0	7130	54830	الهيئة القومية للرقابة والبحوث الدوائية	321059	41
8935	4000	45	70	0	1830	2990	الهيئة القومية للبحوث والرقابة على المستحضرات الحيوية	321060	42
972842	273600	3042	88	0	160000	536112	هيئة الإسعاف المصرية	321094	43
29043	17000	3785	1000	0	1672	5586	شئون صحية غير مصنفة فى مكان آخر	707600000	44

تابع الجدول رقم (7) الموازنة العامة للدولة عن عام 2014/2013

إجمالي الأبواب

القيمة بالآلاف جنيه

إجمالي الأبواب	الباب السادس	الباب الخامس	الباب الرابع	الباب الثالث	الباب الثاني	الباب الأول	البيان	الكود	
23814539	4407167	532892	2033370	500	1551690	15288920	قطاع الشباب والثقافة والشؤون الدينية	708000000	01
3158173	504000	3158	951372	0	61487	1638156	الخدمات الترفيهية والرياضية	708100000	02
1641415	0	273	122067	0	42581	1476494	مديريات الشباب والرياضة بالمحافظات	227011-201011	03
785533	240000	1095	470170	0	3106	71162	المجلس القومي للشباب	321062	04
63635	24000	100	35	0	11500	28000	هيئة إستاذ القاهرة	321063	05
667590	240000	1690	359100	0	4300	62500	المجلس القومي للرياضة	321064	06
6296997	3512317	516576	103577	500	617365	1546662	الخدمات الثقافية	708200000	07
10379	0	5	5970	0	552	3852	وزارة الثقافة	132001	08
758751	83700	175	35005	0	394276	245595	الجهات الثقافية الأخرى	*****	09
5527867	3428617	516396	62602	500	222537	1297215	الهيئات العامة للأثار	*****	10
404071	16000	110	117754	0	34372	235835	خدمات الإذاعة والنشر	708300000	11
13955298	374850	13048	860667	0	838466	11868267	خدمات دينية وخدمات مجتمعية أخرى	708400000	12
7990638	120000	11480	140890	0	500101	7218167	الأزهر الشريف	105001	13
1213199	254000	1450	709398	0	17800	230551	ديوان عام وزارة الأوقاف والمديريات الإقليمية	134001	14
4730817	0	100	8539	0	315000	4407178	نشر الدعوة الإسلامية	134002	15
20644	850	18	1840	0	5565	12371	المجلس الأعلى للشئون الإسلامية	134003	16
80859662	7685441	396410	172909	35297	5056673	67512932	قطاع التعليم	709000000	17
55029281	0	25922	34887	0	2032986	52935486	التعليم ما قبل الجامعي والتعليم الجامعي	709100000	18
55029281	0	25922	34887	0	2032986	52935486	مديريات التربية والتعليم بالمحافظات	227012-201012	19
18079596	2934854	230740	118400	5440	1623712	13166450	التعليم العالي	709400000	20
1722483	102575	692	13600	782	116100	1488734	جامعة الأزهر - تعليم	105006	21
65438	14000	2836	90	0	7150	41362	أكاديمية السادات للعلوم الإدارية	109002	22
1386879	1021000	140	19672	3630	60000	282437	ديوان عام وزارة التعليم العالي	136001	23
62787	2100	10023	3129	0	23940	23595	المجلس الأعلى للجامعات	136002	24
14842009	1795179	217049	81909	1028	1416522	11330322	الجامعات	*****	25
371079	63689	353	218	1041	17000	288778	التعليم غير المحدد بمستوى	709500000	26
7035390	4388719	136590	19394	28816	1380837	1081034	خدمات مساعدة للتعليم	709600000	27
4299516	2107619	700	19120	19500	1351482	801095	ديوان عام وزارة التربية والتعليم	135001	28
2552741	2269835	15469	121	9316	18000	240000	الهيئة العامة للأبنية التعليمية	321079	29
130050	500	120365	15	0	2170	7000	صندوق دعم وتمويل المشروعات التعليمية	321080	30
21656	765	21	23	0	1405	19442	المركز القومي للإمتحانات	321081	31
31427	10000	35	115	0	7780	13497	الأكاديمية المهنية للمعلمين	321092	32
343416	298179	2605	10	0	1500	41122	البحوث والتطوير في مجال التعليم	709700000	33
900	0	200	0	0	638	62	شئون التعليم غير المصنفة في مكان آخر	709800000	34
191550839	216100	17662	189406240	590	73664	1836583	قطاع الحماية الإجتماعية	710000000	35
65740	25000	15040	17000	0	3700	5000	الحماية الإجتماعية	710000000	36
42000	10000	15000	16000	0	1000	0	المجلس القومي لرعاية أسر الشهداء والمصابين	321097	37
23740	15000	40	1000	0	2700	5000	المجلس القومي لشئون الإعاقة	321098	38
191485099	191100	2622	189389240	590	69964	1831583	الحماية الإجتماعية غير المصنفة في مكان آخر	710900000	39