

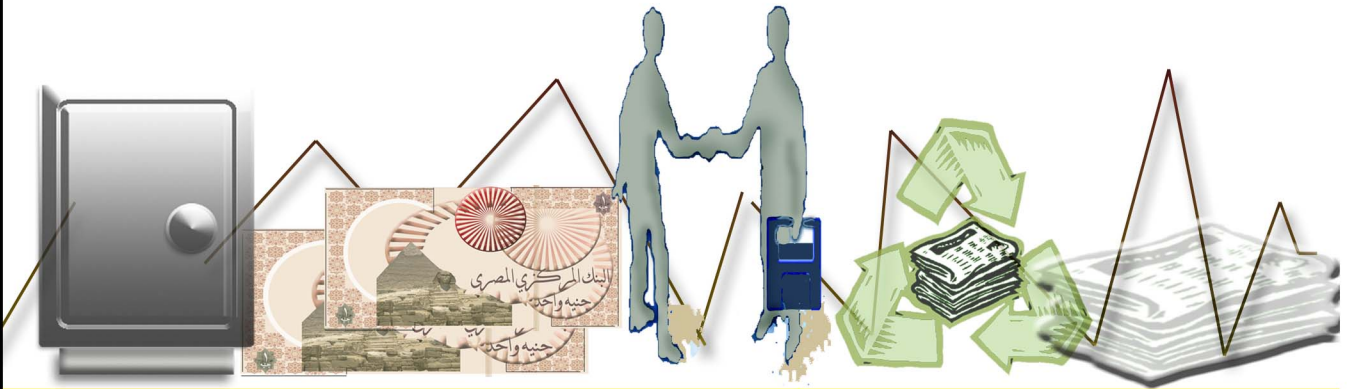


جمهورية مصر العربية

الجهاز المركزي للتعبئة العامة والإحصاء

النشرة السنوية للإحصاءات والمؤشرات الاقتصادية للبنوك وشركات التأمين

عام ٢٠١٢/٢٠١١



إصدار يولية ٢٠١٣



جمهورية مصر العربية

الجهاز المركزى للتعبئة العامة والإحصاء

النشرة السنوية
للإحصاءات والمؤشرات الاقتصادية
للبنوك وشركات التأمين
عام ٢٠١٢/٢٠١١

عند إستخدام إحصاءاتنا
يرجى الإشارة إلى الجهاز المركزى للتعبئة العامة والإحصاء
كمصدر للبيانات

إصدار يولية ٢٠١٣

تقديم

في ظل المتغيرات العالمية المتلاحقة وتوجهات الدولة نحو الإصلاح الإقتصادي وإقتصاديات السوق الحر، يقع على عاتق الجهاز المصرفي والتأميني جهد كبير في استيعاب حجم المنافسة في السوق وطبيعة المتغيرات الاقتصادية القائمة ومتطلبات المرحلة المقبلة ونوعية الخدمات المطلوبة وكيفية تقديمها .

يهتم الجهاز المركزي للتعبئة العامة والإحصاء بإصدار " النشرة السنوية للإحصاءات والمؤشرات الاقتصادية للبنوك وشركات التأمين " بهدف توفير بيانات اقتصادية عن البنوك وشركات التأمين وبعض المؤشرات الاقتصادية التي تعكس مدى مساهمة هذا القطاع في الاقتصاد القومي .

يقدم الجهاز هذه النشرة عن عام ٢٠١٢/٢٠١١ للمهتمين والباحثين آملاً أن تحقق الفائدة المرجوة منها .

والله ولي التوفيق ،،،

لواء / أبو بكر الجندي

رئيس الجهاز المركزي للتعبئة العامة والإحصاء

الفهرس

رقم الصفحة	البيان	رقم الجدول
1	منهجية الإحصائية	
6	المؤشرات العامة	
<u>الباب الأول: جداول إجمالية عام 2012/2011</u>		
8	حساب الإنتاج للبنوك و شركات التأمين (القطاعين العام والخاص)	1
9	عوائد عوامل الإنتاج للبنوك وشركات التأمين (القطاعين العام والخاص)	2
10	حساب التخصيص للبنوك وشركات التأمين (القطاعين العام والخاص)	3
11	حساب العمليات الرأسمالية للبنوك وشركات التأمين (القطاعين العام والخاص)	4
12	تصنيف التكوينات الرأسمالية للبنوك وشركات التأمين (القطاعين العام والخاص)	5
13	مصادر تمويل التكوينات الرأسمالية الإجمالية للبنوك وشركات التأمين (القطاعين العام والخاص)	6
<u>الباب الثاني : جداول البنوك عام 2012/2011</u>		
<u>الفصل الأول : القطاع العام</u>		
16	حساب الإنتاج لبنوك القطاع العام	7
17	تفصيل حساب الإنتاج لبنوك القطاع العام	8
18	حساب التخصيص لبنوك القطاع العام	9
19	حساب العمليات الرأسمالية لبنوك القطاع العام	10
20	تفصيل حساب الإنتاج للبنوك التجارية	11
21	حساب التخصيص للبنوك التجارية	12
22	حساب العمليات الرأسمالية للبنوك التجارية	13
23	تفصيل حساب الإنتاج للبنوك العقارية والصناعية	14
24	حساب التخصيص للبنوك العقارية والصناعية	15
25	حساب العمليات الرأسمالية للبنوك العقارية والصناعية	16
26	تفصيل حساب الإنتاج لبنك التنمية والإئتمان الزراعي	17
27	حساب التخصيص لبنك التنمية والإئتمان الزراعي	18
28	حساب العمليات الرأسمالية لبنك التنمية والإئتمان الزراعي	19

تابع الفهرس

رقم الصفحة	البيان	رقم الجدول
	<u>الفصل الثاني : القطاع الخاص</u>	
30	حساب الإنتاج لبنوك القطاع الخاص	20
31	تفصيل حساب الإنتاج لبنوك القطاع الخاص	21
32	حساب التخصيص لبنوك القطاع الخاص	22
33	حساب العمليات الرأسمالية لبنوك القطاع الخاص	23
34	تفصيل حساب الإنتاج للبنوك التجارية المشتركة	24
35	حساب التخصيص للبنوك التجارية المشتركة	25
36	حساب العمليات الرأسمالية للبنوك التجارية المشتركة	26
37	تفصيل حساب الإنتاج لفروع البنوك الأجنبية	27
38	حساب التخصيص لفروع البنوك الأجنبية	28
39	حساب العمليات الرأسمالية لفروع البنوك الأجنبية	29
40	تفصيل حساب الإنتاج لبنوك الاستثمار والأعمال المشتركة	30
41	حساب التخصيص لبنوك الاستثمار والأعمال المشتركة	31
42	حساب العمليات الرأسمالية لبنوك الاستثمار والأعمال المشتركة	32
	<u>الباب الثالث : جداول شركات التأمين عام 2012/2011</u>	
	<u>الفصل الأول : القطاع العام</u>	
45	حساب الإنتاج لشركات التأمين	33
46	تفصيل حساب الإنتاج لشركات التأمين	34
47	حساب الإيرادات والمصروفات التجميعية لشركات التأمين	35
48	حساب التخصيص لشركات التأمين	36
49	حساب العمليات الرأسمالية لشركات التأمين	37
	<u>الفصل الثاني : القطاع الخاص</u>	
51	حساب الإنتاج لشركات التأمين	38
52	تفصيل حساب الإنتاج لشركات التأمين	39
53	حساب الإيرادات والمصروفات التجميعية لشركات التأمين	40
54	حساب التخصيص لشركات التأمين	41
55	حساب العمليات الرأسمالية لشركات التأمين	42

منهجية الإحصائية

أولاً أهداف الإحصائية:

تهدف الإحصائية إلى تصوير النشاط الاقتصادي للقطاع المالي متمثلاً في الجهاز المصرفي والتأميني بإتاحة البيانات التي تعطي مؤشرات اقتصادية توضح مدى مساهمة هذا القطاع الهام في الاقتصاد القومي وذلك من خلال عرض جدولي يتضمن الحسابات الاقتصادية الرئيسية :

حساب الإنتاج ، حساب التخصيص، حساب العمليات الرأسمالية وبعض المؤشرات الاقتصادية من خلال جداول عوائد الإنتاج ، تصنيف التكوينات الرأسمالية الإجمالية والصادفة، مصادر التكوينات الرأسمالية.

ثانياً مصدر البيانات:

تغطي هذه النشرة جميع وحدات البنوك (الجهاز المصرفي عدا البنك المركزي) وشركات التأمين بكافة أنواعها (قطاع عام وخاص) بنسبة استجابة قدرها ١٠٠٪ .

ثالثاً التعاريف والمفاهيم المستخدمة:

١- الإنتاج

يتمثل في القيمة الكلية لما أنتجته الوحدات الاقتصادية الداخلة ضمن القطاع المالي على شكل خدمات ذات قيمة اقتصادية يؤدي استخدامها إلى إشباع حاجات المجتمع .

٢- مستلزمات الإنتاج

تشمل كافة العناصر اللازمة للعمليات الإنتاجية سواء كانت هذه العناصر سلعية أو خدمية.

٣- الرسوم والضرائب الغير مباشرة

هي ضرائب تفرض على السلع والخدمات وتؤثر على مستويات الأسعار نظراً لنقل عبئها على المستهلك النهائي. وهي لا تصيب الدخل مباشرة بل تصيب استخداماته ولا تدفع بصفة دورية مثل رسم الدمغة والرسوم على التأمين والرسوم القضائية والرسوم الجمركية ورسوم التراخيص ورسوم السيارات.

٤- الضرائب المباشرة

هي ضرائب تفرض على الدخل مباشرة عند حدوث الواقعة المنشئة للضريبة وتدفع بصفة دورية كضريبة الأرباح التجارية والصناعية وضريبة المباني والأطيان والضريبة على إيرادات الأوراق المالية... الخ.

٥- الإهلاك

عبارة عن توزيع تكلفة الأصل القابل للإهلاك على مدة عمره الانتاجى بطريقة مناسبة تغطى عوامل التقادم.

٦- القيمة المضافة الصافية

عبارة عن القيمة المضافة الإجمالية مطروحاً منها إهلاك رأس المال الثابت موزعة طبقاً لعوائد الإنتاج وهى الأجور والإيجار والفوائد وصافى عائد العمليات الإنتاجية .

٧- الادخار

هو الفرق بين الإيرادات الدورية من ناحية وبين الانفاق الدوري من ناحية أخرى .

رابعاً البيانات الاحصائية ذات الصلة:-

النشرة السنوية للإحصاءات والمؤشرات المالية للبنوك وشركات التأمين .

خامساً طرق اتاحة البيانات:-

تصدر النشرة بشكل ورقى وعلى الانترنت .

المؤشرات العامة

أولاً: البنوك (للقطعين العام والخاص)

- ١- بلغت القيمة المضافة الصافية ٩٠,٣٥ مليار جنيه عام ٢٠١٢/٢٠١١ مقابل ٧٥,٣٢ مليار جنيه عام ٢٠١١/٢٠١٠ بنسبة زيادة قدرها ١٩,٩ % .
- ٢- بلغت قيمة التكوينات الرأسمالية ٢,٧١ مليار جنيه عام ٢٠١٢/٢٠١١ مقابل ١,٦٥ مليار جنيه عام ٢٠١١/٢٠١٠ بنسبة زيادة قدرها ٦٤,٤ % .
- ٣- بلغت قيمة الادخار ٩,١٤ مليار جنيه عام ٢٠١٢/٢٠١١ مقابل ٣,٠٠ مليار جنيه عام ٢٠١١/٢٠١٠ بنسبة زيادة قدرها ٢٠٥,٢ % .

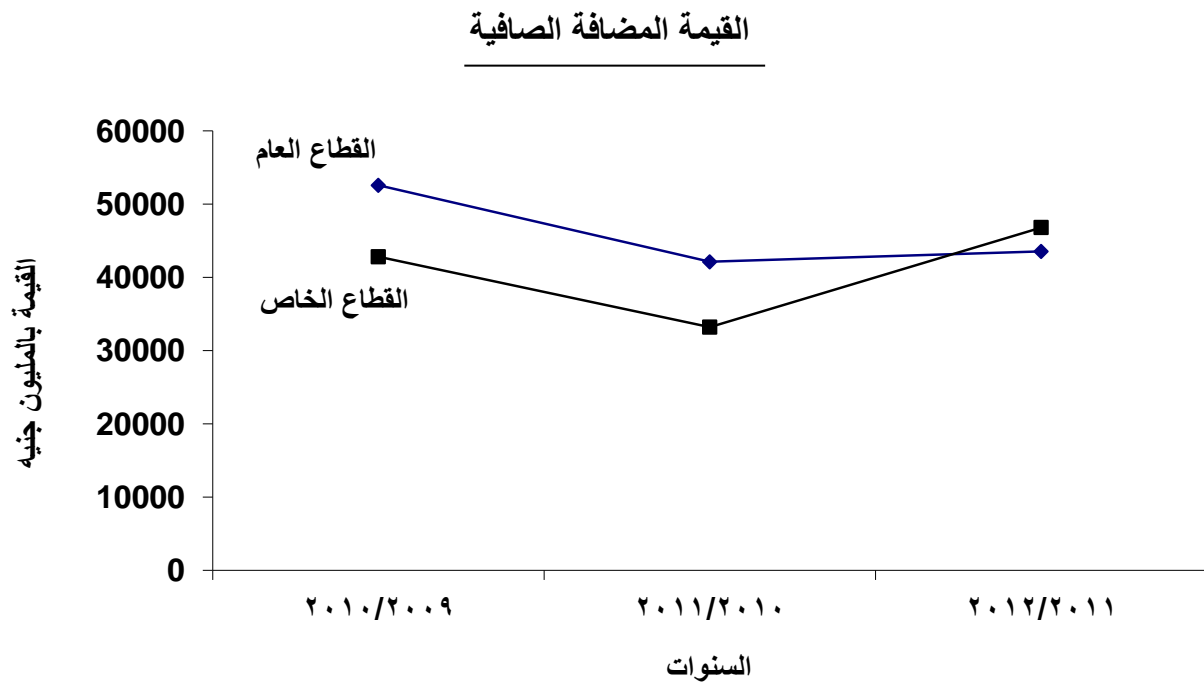
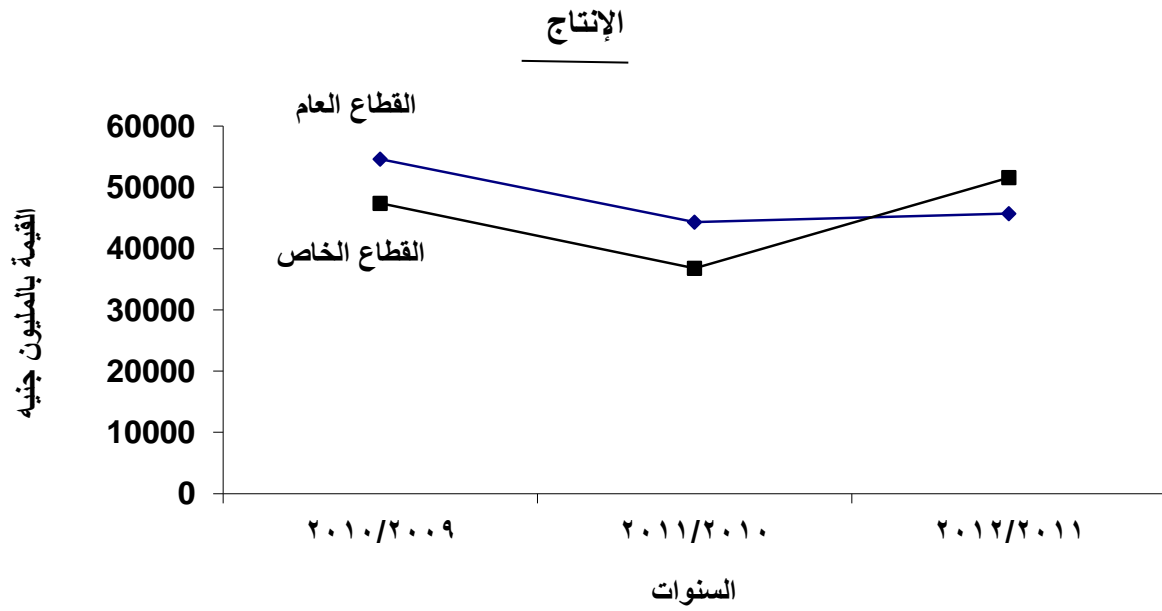
ثانياً: شركات التأمين (للقطعين العام والخاص)

- ١- بلغت القيمة المضافة الصافية ٢,٠٧ مليار جنيه عام ٢٠١٢/٢٠١١ مقابل ١,٤٠ مليار جنيه عام ٢٠١١/٢٠١٠ بنسبة زيادة قدرها ٤٧,٦ % .
- ٢- بلغت قيمة التكوينات الرأسمالية ٠,١٤ مليار جنيه عام ٢٠١٢/٢٠١١ مقابل ٠,١٦ مليار جنيه عام ٢٠١١/٢٠١٠ بنسبة انخفاض قدرها ١٤ % .
- ٣ - بلغت قيمة الادخار ٠,٦٧ مليار جنيه عام ٢٠١٢/٢٠١١ مقابل ٠,٤٥ مليار جنيه عام ٢٠١١/٢٠١٠ بنسبة زيادة قدرها ٥٠,٧ % .

تطوراًهم بنود حساب الإنتاج لبنوك القطاعين العام والخاص من عام 2010/2009 إلى عام 2012/2011

القيمة بالمليون جنيه

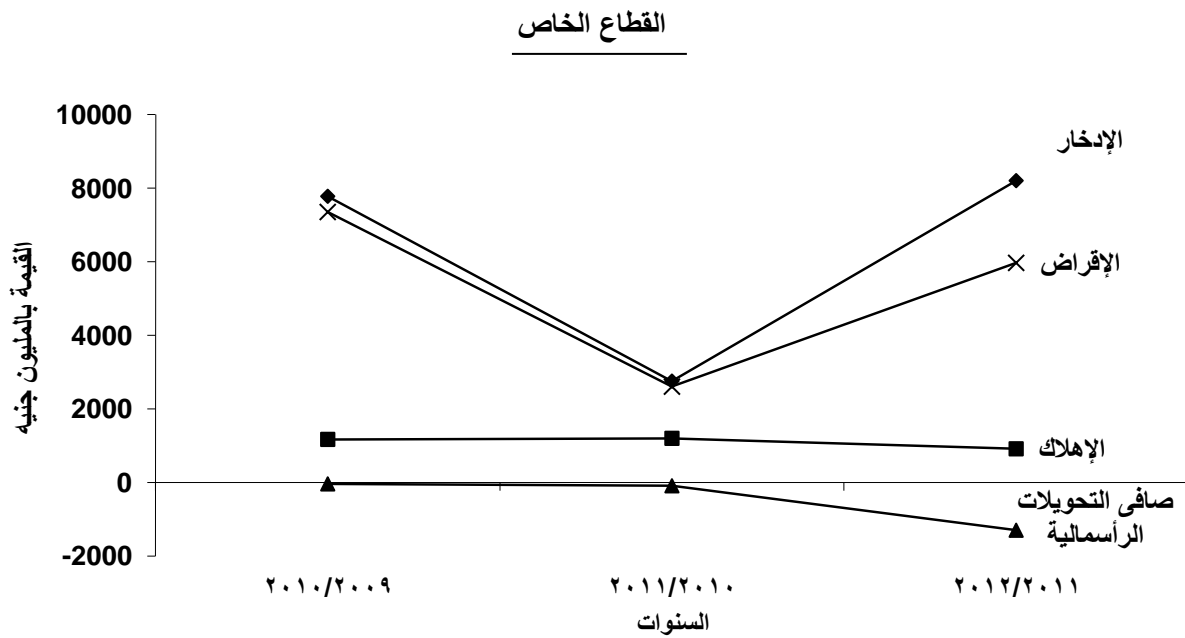
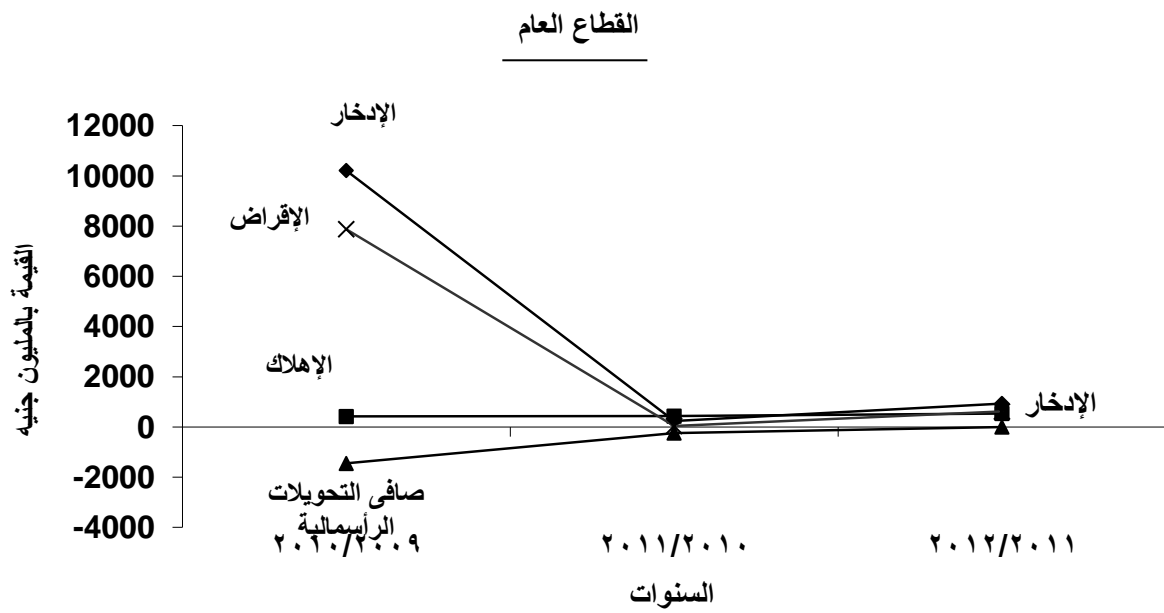
القيمة المضافة الصافية			الإنتاج			البيان
2012/2011	2011/2010	2010/2009	2012/2011	2011/2010	2010/2009	
43538	42112	52562	45703	44316	54604	القطاع العام
46812	33211	42816	51591	36783	47384	القطاع الخاص



تطور مصادر تمويل التكوينات الرأسمالية لبنوك القطاعين العام والخاص من عام 2010/2009 إلى عام 2012/2011

القيمة بالمليون جنيه

القطاع الخاص			القطاع العام			البيان
2012/2011	2011/2010	2010/2009	2012/2011	2011/2010	2010/2009	
8206	2757	7780	937	239	10214	الإدخار
916	1201	1172	537	430	415	الإهلاك
1297-	89-	38-	2-	242-	1454-	صافي التحويلات الرأسمالية
5970	2607	7353	614	38	7877	الإقراض

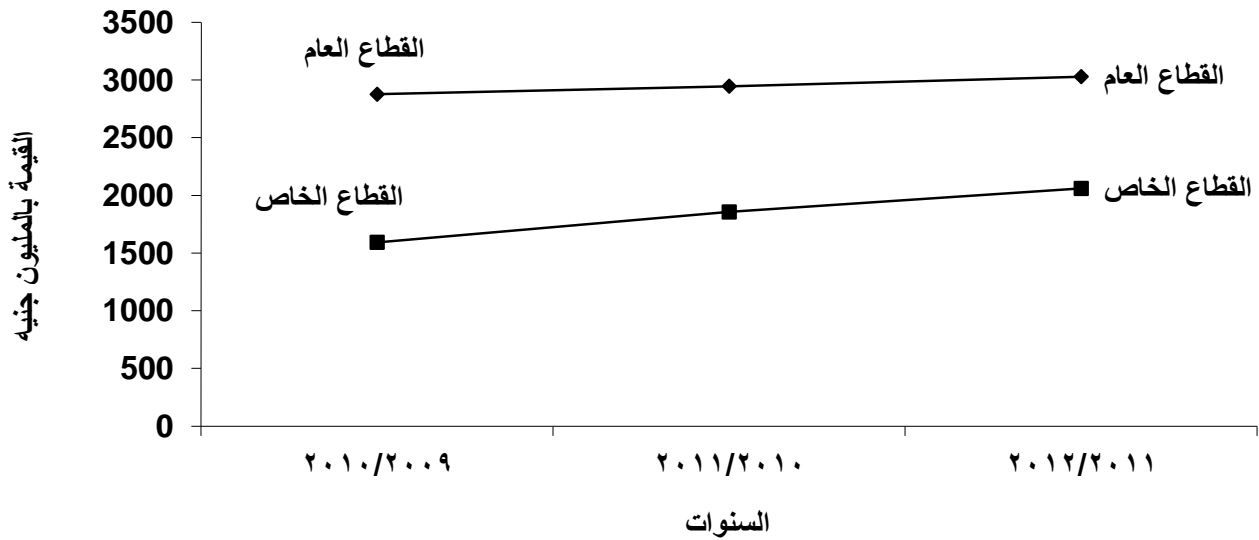


تطور أهم بنود حساب الإيرادات و المصروفات لشركات التأمين بالقطاعين العام والخاص من عام 2009 / 2010 إلى عام 2011 / 2012

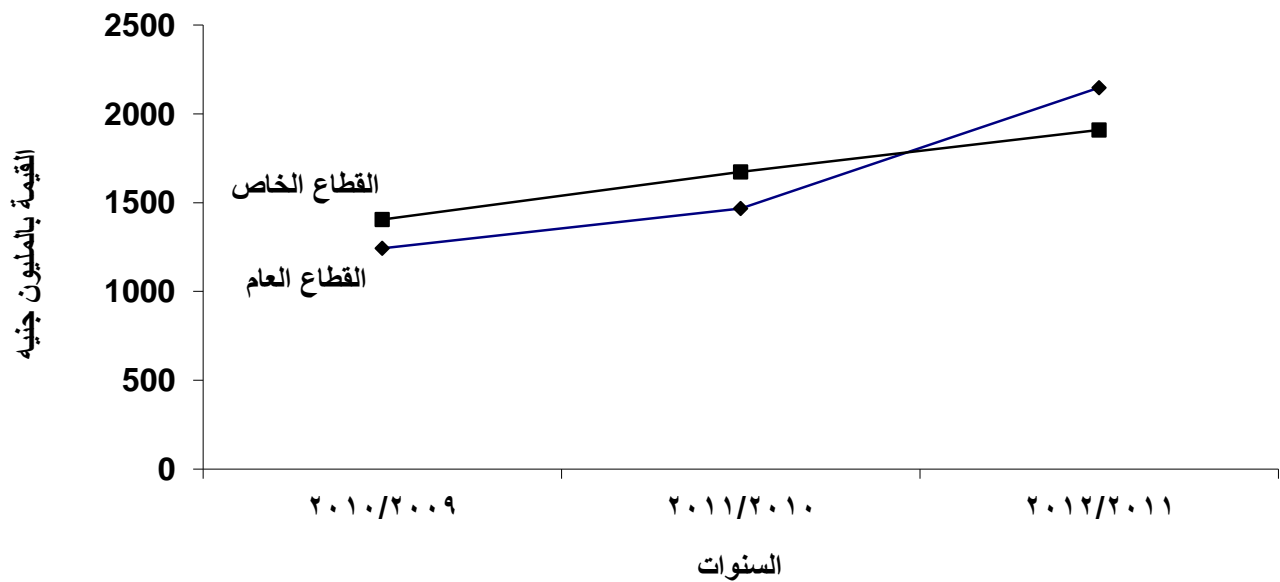
القيمة بالمليون جنيه

الإنتاج			التعويضات			البيان
2012/2011	2011/2010	2010/2009	2012/2011	2011/2010	2010/2009	
2147	1467	1243	3029	2946	2876	القطاع العام
1909	1673	1405	2060	1856	1593	القطاع الخاص

التعويضات



الإنتاج



الباب الأول
جداول إجمالية

جدول رقم (1) : حساب الإنتاج للبنوك وشركات التأمين (القطاعين العام والخاص)
لسنة 2011 / 2012

القيمة بالالف جنيه

بيان	الموارد			بيان	الاستخدامات		
	تأمين	بنوك	إجمالي		تأمين	بنوك	إجمالي
الإنتاج	4056258	97294769	101351027	مستلزمات الإنتاج	1879307	4601587	6480894
				الرسوم والضرائب غير المباشرة	53337	889962	943299
				الإهلاك	51894	1453256	1505150
				القيمة المضافة الصافية	2071721	90349964	92421685
الإجمالي	4056258	97294769	101351027	الإجمالي	4056258	97294769	101351027

جدول رقم (2) : عوائد عوامل الانتاج للبنوك وشركات التأمين القطاعين (العام والخاص)

لسنة 2011 / 2012

القيمة بالالف جنيه

إجمالي		تأمين		بنوك		البيان
%	القيمة	%	القيمة	%	القيمة	
12.94	11962723	39.92	827059	12.33	11135664	الاجور (1)
56.88	52569863	0.34	7072	58.18	52562791	فوائد فعلية
10.11	9346208	25.21	522262	9.77	8823946	فوائد تقديرية
0.72	666330	1.42	29513	0.70	636817	ايجارات فعلية
0.78	722134	1.45	30083	0.77	692051	ايجارات تقديرية
18.56	17154427	31.65	655732	18.26	16498695	صافي عائد العمليات الانتاجية
100	92421685	100	2071721	100	90349964	الاجمالي

(1) تشمل المزايا العينية والتأمينات الاجتماعية.

جدول رقم (3) : حساب التخصيص للبنوك وشركات التأمين (القطاعين العام والخاص)
لسنة 2011 / 2012

القيمة بالالف جنيه

بيان	الموارد			بيان	الاستخدامات		
	تأمين	بنوك	إجمالي		تأمين	بنوك	إجمالي
صافى عائد العمليات الانتاجية	655732	16498695	17154427	نصيب الحكومة فى الارباح	0	0	0
الايحارات التقديرية	30083	692051	722134	نصيب المساهمين فى الارباح	601539	8453271	9054810
الفوائد التقديرية	522262	8823946	9346208	نصيب العاملين فى الارباح	123858	2786453	2910311
صافى الدخل من الاستثمارات غير المخصصه	286629	0	286629	مقابل الاشراف والادارة	39013	1122827	1161840
فانض بيع الشقق والعقارات	0	0	0	تبرعات واعانات وتعويضات	0	129540	129540
ارباح بيع واستهلاك أوراق مالية	0	0	0	مصروفات سنوات سابقة	0	0	0
ايرادات سنوات سابقة	0	168648	168648	ديون معدومة	0	4590	4590
مصروفات سنوات سابقة مرتدة	0	0	0	خسائر راسمالية	0	132830	132830
ايرادات متنوعة اخرى	144282	0	144282	ضرائب مباشرة	107495	7477908	7585403
ارباح مرحلة	0	7648490	7648490	حصة النشاط الرياضى	0	0	0
				مصروفات متنوعة اخرى	93032	4581139	4674171
				الادخار	674051	9143272	9817323
الاجمالى	1638988	33831830	35470818	الاجمالى	1638988	33831830	35470818

جدول رقم (4) : حساب العمليات الرأسمالية للبنوك وشركات التأمين (القطاعين العام والخاص)
لسنة 2011 / 2012

القيمة بالآلاف جنيهه

بيان	الموارد			بيان	الاستخدامات		
	تأمين	بنوك	إجمالي		تأمين	بنوك	إجمالي
الإدخار	674051	9143272	9817323	التكوينات الرأسمالية	138907	2712308	2851215
الإهلاك	51894	1453256	1505150	التحويلات الرأسمالية	39060	1318095	1357155
التحويلات الرأسمالية	3309	18650	21959	الإقراض	551287	6584775	7136062
الإجمالي	729254	10615178	11344432	الإجمالي	729254	10615178	11344432

جدول رقم (5) : تصنيف التكوينات الرأسمالية للبنوك وشركات التأمين (القطاعين العام والخاص)
لسنه 2011 / 2012

القيمة بالالف جنيه

إجمالي		تأمين		بنوك		البيان
%	القيمة	%	القيمة	%	القيمة	
						عناصر التكوينات الرأسمالية :
50.40	1437136	42.40	58900	50.81	1378236	تشبيد وبناء
26.19	746717	47.41	65857	25.10	680860	عدد وألات
23.41	667362	10.19	14150	24.08	653212	أثاث ووسائل نقل
100	2851215	100	138907	100	2712308	إجمالي التكوينات الرأسمالية
	1505150		51894		1453256	الإهلاك
	1346065		87013		1259052	صافي التكوينات الرأسمالية

جدول رقم (6) : مصادر تمويل التكوينات الرأسمالية الإجمالية للبنوك وشركات التأمين
(القطاعين العام والخاص)
لسنة 2011 / 2012

القيمة بالآلاف جنيه

إجمالي	تأمين	بنوك	مصادر التمويل
9817323	674051	9143272	الادخار
1505150	51894	1453256	الاهلاك
1335196 -	35751-	1299445 -	التحويلات الرأسمالية
7136062	551287	6584775	الإقراض
2851215	138907	2712308	الإجمالي

الباب الثاني
جداول البنوك

الفصل الأول
جداول البنوك للقطاع العام

جدول رقم (7) : حساب الإنتاج لبنوك القطاع العام

لسنة 2011 / 2012

القيمة بالالف جنيه

بيان	الموارد	بيان	الاستخدامات
الإنتاج	45703354	مستلزمات الإنتاج	1257191
		الرسوم والضرائب غير المباشرة	370735
		الإهلاك	537172
		القيمة المضافة الصافية	43538256
الإجمالي	45703354	الإجمالي	45703354

جدول رقم (8) : تفصيل حساب الإنتاج لبنوك القطاع العام

لسنه 2012 / 2011

القيمة بالالف جنيه

بيان	الموارد		بيان	الاستخدامات	
	فرعى	رئيسى		فرعى	رئيسى
<u>الفوائد المحصلة</u>		21498783	<u>مستلزمات الانتاج</u>		1257191
<u>إيرادات الاستثمارات المالية والمساهمات</u>		19862762	مستلزمات انتاج سلعية	136616	
<u>عائد الخدمات المصرفية</u>		3825163	مستلزمات انتاج خدمية	1120575	
العمولات	2588328		<u>الرسوم والضرائب غير المباشرة</u>		370735
ارباح وخسائر عمليات بيع النقد الاجنبى	348260		<u>الاهلاك</u>		537172
خدمات مصرفية اخرى	888575		<u>الأجور والمرتبات وما فى حكمها</u>		4716696
<u>إيرادات أنشطة اخرى</u>		13871	أجور نقدية	3826647	
<u>إيرادات متنوعة</u>		502775	مزايا عينية	597504	
إيرادات سنوات سابقة	0		تأمينات إجتماعية	292545	
ارباح رأسمالية	14549		<u>الإيجارات</u>		325587
إيرادات متنوعة اخرى	488226		إيجارات فعلية	179955	
			إيجارات تقديرية	145632	
			<u>الفوائد</u>		30443390
			فوائد فعلية	28618984	
			فوائد تقديرية	1824406	
			صافى عائد العمليات الانتاجية		8052583
الاجمالى		45703354	الاجمالى		45703354

جدول رقم (9) : حساب التخصيص لبنوك القطاع العام

لسنة 2011 / 2012

القيمة بالالف جنيه

بيان	له	بيان	منه
صافى عائد العمليات الانتاجية	8052583	نصيب الحكومة فى الارباح	0
الاجارات التقديرية	145632	نصيب المساهمين فى الارباح	2246043
الفوائد التقديرية	1824406	نصيب العاملين فى الارباح	748681
ايرادات سنوات سابقة	0	مقابل الاشراف والادارة	332747
ارباح مرحلة	0	تبرعات واعانات وتعويضات	108325
		مصروفات سنوات سابقة	0
		ديون معدومة	0
		خسائر راسمالية	0
		ضرائب مباشرة	5146757
		حصة النشاط الرياضى	0
		مصروفات متنوعة اخرى	503274
		الادخار	936794
الاجمالى	10022621	الاجمالى	10022621

جدول رقم (10) : حساب العمليات الرأسمالية لبنوك القطاع العام

لسنة 2011 / 2012

القيمة بالالف جنيه

بيان	له		بيان	منه	
	رئيسى	فرعى		رئيسى	فرعى
الادخار	936794		التكوينات الرأسمالية		857316
الاهلاك	537172		تشبيد وبناء	548157	
التحويلات الرأسمالية	10699		عدد والات	227740	
			اثاث ووسائل نقل	81419	
			التحويلات الرأسمالية		13029
			الاقراض		614320
الاجمالى	1484665		الاجمالى		1484665

جدول رقم (11) : تفصيل حساب الإنتاج للبنوك التجارية

لسنه 2011 / 2012

القيمة بالالف جنيه

بيان	الموارد		بيان	الاستخدامات	
	فرعى	رئيسى		فرعى	رئيسى
<u>الفوائد المحصلة</u>		20584772	<u>مستلزمات الانتاج</u>		1186350
<u>إيرادات الاستثمارات المالية والمساهمات</u>		18705954	مستلزمات انتاج سلعية	128295	
<u>عائد الخدمات المصرفية</u>		3716967	مستلزمات انتاج خدمية	1058055	
العمولات	2519100		<u>الرسوم والضرائب غير المباشرة</u>		338831
ارباح وخسائر عمليات بيع النقد الاجنبى	347298		<u>الاهلاك</u>		498388
خدمات مصرفية اخرى	850569		<u>الأجور والمرتبات وما فى حكمها</u>		4400143
<u>إيرادات أنشطة اخرى</u>		0	أجور نقدية	3715153	
<u>إيرادات متنوعة</u>		443542	مزايأ عينية	588064	
إيرادات سنوات سابقة	0		تأمينات إجتماعية	96926	
ارباح رأسمالية	0		<u>الإيجارات</u>		233813
إيرادات متنوعة اخرى	443542		إيجارات فعلية	136735	
			إيجارات تقديرية	97078	
			<u>الفوائد</u>		27550752
			فوائد فعلية	26558466	
			فوائد تقديرية	992286	
			صافى عائد العمليات الانتاجية		9242958
الاجمالى		43451235	الاجمالى		43451235

جدول رقم (12) : حساب التخصيص للبنوك التجارية

لسنة 2011 / 2012

القيمة بالالف جنيه

بيان	له	بيان	منه
صافى عائد العمليات الانتاجية	9242958	نصيب الحكومة فى الارباح	0
الاجارات التقديرية	97078	نصيب المساهمين فى الارباح	2246043
الفوائد التقديرية	992286	نصيب العاملين فى الارباح	748681
ايرادات سنوات سابقة	0	مقابل الاشراف والادارة	332747
ارباح مرحلة	0	تبرعات واعانات وتعويضات	107347
		مصروفات سنوات سابقة	0
		ديون معدومة	0
		خسائر راسمالية	0
		ضرائب مباشرة	4993671
		حصة النشاط الرياضى	0
		مصروفات متنوعة اخرى	381789
		الادخار	1522044
الاجمالى	10332322	الاجمالى	10332322

جدول رقم (13) : حساب العمليات الرأسمالية للبنوك التجارية

لسنه 2012 / 2011

القيمة بالالف جنيه

بيان	له	بيان	منه
الادخار	1522044	التكوينات الرأسمالية	843873
الاهلاك	498388	التحويلات الرأسمالية	13029
التحويلات الرأسمالية	7938-	الاقراض	1155592
الاجمالي	2012494	الاجمالي	2012494

جدول رقم (14) : تفصيل حساب الإنتاج للبنوك العقارية والصناعية

لسنه 2011 / 2012

القيمة بالالف جنيه

بيان	الموارد		بيان	الاستخدامات	
	فرعى	رئيسى		فرعى	رئيسى
<u>الفوائد المحصلة</u>		860614	<u>مستلزمات الانتاج</u>		52730
<u>إيرادات الاستثمارات المالية والمساهمات</u>		489268	مستلزمات انتاج سلعية	6114	
<u>عائد الخدمات المصرفية</u>		85991	مستلزمات انتاج خدمية	46616	
العمولات	47023		<u>الرسوم والضرائب غير المباشرة</u>		31762
ارباح وخسائر عمليات بيع النقد الاجنبى	962		<u>الاهلاك</u>		18698
خدمات مصرفية اخرى	38006		<u>الأجور والمرتبات وما فى حكمها</u>		212869
<u>ايرادات أنشطة اخرى</u>		0	أجور نقدية	10994	
<u>إيرادات متنوعة</u>		59233	مزايأ عينية	6940	
ايرادات سنوات سابقة	0		تأمينات إجتماعية	194935	
ارباح رأسمالية	14549		<u>الإيجارات</u>		46431
ايرادات متنوعة اخرى	44684		ايجارات فعلية	43193	
			ايجارات تقديرية	3238	
			<u>الفوائد</u>		2103399
			فوائد فعلية	1449831	
			فوائد تقديرية	653568	
			صافى عائد العمليات الانتاجية		970783-
الاجمالى		1495106	الاجمالى		1495106

جدول رقم (15) : حساب التخصيص للبنوك العقارية والصناعية

لسنة 2011 / 2012

القيمة بالالف جنيه

بيان	له	بيان	منه
صافى عائد العمليات الانتاجية	970783-	نصيب الحكومة فى الارباح	0
الاجارات التقديرية	3238	نصيب المساهمين فى الارباح	0
الفوائد التقديرية	653568	نصيب العاملين فى الارباح	0
ايرادات سنوات سابقة	0	مقابل الاشراف والادارة	0
ارباح مرحلة	0	تبرعات واعانات وتعويضات	978
		مصروفات سنوات سابقة	0
		ديون معدومة	0
		خسائر راسمالية	0
		ضرائب مباشرة	41350
		حصة النشاط الرياضى	0
		مصروفات متنوعة اخرى	81485
		الادخار	437790-
الاجمالى	313977-	الاجمالى	313977-

جدول رقم (16) : حساب العمليات الرأسمالية للبنوك العقارية والصناعية

لسنه 2011 / 2012

القيمة بالالف جنيه

بيان	له	بيان	منه
الادخار	437790-	التكوينات الرأسمالية	12870
الاهلاك	18698	التحويلات الرأسمالية	0
التحويلات الرأسمالية	18574	الاقراض	413388-
الاجمالي	400518-	الاجمالي	400518-

جدول رقم (17) : تفصيل حساب الإنتاج لبنك التنمية والإئتمان الزراعي

لسنه 2011 / 2012

القيمة بالالف جنيه

بيان	الموارد		بيان	الاستخدامات	
	فرعى	رئيسى		فرعى	رئيسى
<u>الفوائد المحصلة</u>		53397	<u>مستلزمات الانتاج</u>		18111
<u>إيرادات الاستثمارات المالية والمساهمات</u>		667540	مستلزمات انتاج سلعية	2207	
<u>عائد الخدمات المصرفية</u>		22205	مستلزمات انتاج خدمية	15904	
العمولات	22205		<u>الرسوم والضرائب غير المباشرة</u>		142
ارباح وخسائر عمليات بيع النقد الاجنبى	0		<u>الاهلاك</u>		20086
خدمات مصرفية اخرى	0		<u>الأجور والمرتبات وما فى حكمها</u>		103684
<u>ايرادات أنشطة اخرى</u>		13871	أجور نقدية	100500	
<u>إيرادات متنوعة</u>		0	مزايأ عينية	2500	
ايرادات سنوات سابقة	0		تأمينات إجتماعية	684	
ارباح رأسمالية	0		<u>الإيجارات</u>		45343
ايرادات متنوعة اخرى	0		ايجارات فعلية	27	
			ايجارات تقديرية	45316	
			<u>الفوائد</u>		789239
			فوائد فعلية	610687	
			فوائد تقديرية	178552	
			صافى عائد العمليات الانتاجية		219592-
الاجمالى		757013	الاجمالى		757013

جدول رقم (18) : حساب التخصيص لبنك التنمية والإئتمان الزراعى

لسنه 2011 / 2012

القيمة بالالف جنيه

بيان	له	بيان	منه
صافى عائد العمليات الانتاجية	219592-	نصيب الحكومة فى الارباح	0
الاجارات التقديرية	45316	نصيب المساهمين فى الارباح	0
الفوائد التقديرية	178552	نصيب العاملين فى الارباح	0
ايرادات سنوات سابقة	0	مقابل الاشراف والادارة	0
ارباح مرحلة	0	تبرعات واعانات وتعويضات	0
		مصروفات سنوات سابقة	0
		ديون معدومة	0
		خسائر راسمالية	0
		ضرائب مباشرة	111736
		حصة النشاط الرياضى	0
		مصروفات متنوعة اخرى	40000
		الادخار	147460-
الاجمالى	4276	الاجمالى	4276

جدول رقم (19) : حساب العمليات الرأسمالية لبنك التنمية والائتمان الزراعي

لسنه 2011 / 2012

القيمة بالالف جنيه

بيان	له	بيان	منه
الادخار	147460-	التكوينات الرأسمالية	573
الاهلاك	20086	التحويلات الرأسمالية	0
التحويلات الرأسمالية	63	الاقراض	127884-
الاجمالي	127311-	الاجمالي	127311-

الفصل الثاني
جداول البنوك للقطاع الخاص

جدول رقم (20) : حساب الإنتاج لبنيوك القطاع الخاص

لسنة 2011 / 2012

القيمة بالالف جنيه

بيان	الموارد	بيان	الاستخدامات
الإنتاج	51591415	مستلزمات الإنتاج	3344396
		الرسوم والضرائب غير المباشرة	519227
		الإهلاك	916084
		القيمة المضافة الصافية	46811708
الإجمالي	51591415	الإجمالي	51591415

جدول رقم (21) : تفصيل حساب الإنتاج لبنوك القطاع الخاص

لسنه 2011 / 2012

القيمة بالالف جنيه

بيان	الموارد		بيان	الاستخدامات	
	فرعى	رئيسى		فرعى	رئيسى
<u>الفوائد المحصلة</u>		37319875	<u>مستلزمات الانتاج</u>		3344396
<u>إيرادات الاستثمارات المالية والمساهمات</u>		3238296	مستلزمات انتاج سلعية	359249	
<u>عائد الخدمات المصرفية</u>		7206308	مستلزمات انتاج خدمية	2985147	
العمولات	4948378		<u>الرسوم والضرائب غير المباشرة</u>		519227
ارباح وخسائر عمليات بيع النقد الاجنبى	1594458		<u>الاهلاك</u>		916084
خدمات مصرفية اخرى	663472		<u>الأجور والمرتببات وما فى حكمها</u>		6418968
<u>إيرادات أنشطة اخرى</u>		65271	أجور نقدية	5667984	
<u>إيرادات متنوعة</u>		3930313	مزايا عينية	421294	
إيرادات سنوات سابقة	168648		تأمينات إجتماعية	329690	
ارباح رأسمالية	337658		<u>الإيجارات</u>		1003281
إيرادات متنوعة اخرى	3424007		إيجارات فعلية	456862	
			إيجارات تقديرية	546419	
			<u>الفوائد</u>		30943347
			فوائد فعلية	23943807	
			فوائد تقديرية	6999540	
			صافى عائد العمليات الانتاجية		8446112
الاجمالى		51591415	الاجمالى		51591415

جدول رقم (22) : حساب التخصيص لبنوك القطاع الخاص

لسنة 2011 / 2012

القيمة بالالف جنيه

بيان	له	بيان	منه
صافى عائد العمليات الانتاجية	8446112	نصيب الحكومة فى الارباح	0
الاجارات التقديرية	546419	نصيب المساهمين فى الارباح	6207228
الفوائد التقديرية	6999540	نصيب العاملين فى الارباح	2037772
ايرادات سنوات سابقة	168648	مقابل الاشراف والادارة	790080
ارباح مرحلة	7648490	تبرعات واعانات وتعويضات	21215
		مصروفات سنوات سابقة	0
		ديون معدومة	4590
		خسائر راسمالية	132830
		ضرائب مباشرة	2331151
		حصة النشاط الرياضى	0
		مصروفات متنوعة اخرى	4077865
		الادخار	8206478
الاجمالى	23809209	الاجمالى	23809209

جدول رقم (23) : حساب العمليات الرأسمالية لبنوك القطاع الخاص

لسنة 2011 / 2012

القيمة بالالف جنيه

بيان	له		بيان	منه	
	رئيسي	فرعي		رئيسي	فرعي
الادخار	8206478		التكوينات الرأسمالية		1854992
الاهلاك	916084		تشبيد وبناء	830079	
التحويلات الرأسمالية	7951		عدد والات	453120	
			اثاث ووسائل نقل	571793	
			التحويلات الرأسمالية		1305066
			الاقراض		5970455
الاجمالي	9130513		الاجمالي		9130513

جدول رقم (24) : تفصيل حساب الإنتاج للبنوك التجارية المشتركة

لسنه 2011 / 2012

القيمة بالالف جنيه

بيان	الموارد		بيان	الاستخدامات	
	فرعى	رئيسى		فرعى	رئيسى
<u>الفوائد المحصلة</u>		20695636	<u>مستلزمات الانتاج</u>		1630549
<u>إيرادات الاستثمارات المالية والمساهمات</u>		1367911	مستلزمات انتاج سلعية	192158	
<u>عائد الخدمات المصرفية</u>		3558071	مستلزمات انتاج خدمية	1438391	
العمولات	2265215		<u>الرسوم والضرائب غير المباشرة</u>		226157
ارباح وخسائر عمليات بيع النقد الاجنبى	679182		<u>الاهلاك</u>		431885
خدمات مصرفية اخرى	613674		<u>الأجور والمرتبات وما فى حكمها</u>		3263622
<u>ايرادات أنشطة اخرى</u>		59904	أجور نقدية	2872649	
<u>إيرادات متنوعة</u>		2611263	مزايأ عينية	194312	
ايرادات سنوات سابقة	0		تأمينات إجتماعية	196661	
ارباح رأسمالية	271113		<u>الإيجارات</u>		609616
ايرادات متنوعة اخرى	2340150		ايجارات فعلية	250256	
			ايجارات تقديرية	359360	
			<u>الفوائد</u>		18658215
			فوائد فعلية	14089708	
			فوائد تقديرية	4568507	
			صافى عائد العمليات الانتاجية		3472741
الاجمالى		28292785	الاجمالى		28292785

جدول رقم (25) : حساب التخصيص للبنوك التجارية المشتركة

لسنة 2011 / 2012

القيمة بالالف جنيه

بيان	له	بيان	منه
صافى عائد العمليات الانتاجية	3472741	نصيب الحكومة فى الارباح	0
الاجارات التقديرية	359360	نصيب المساهمين فى الارباح	2573803
الفوائد التقديرية	4568507	نصيب العاملين فى الارباح	857935
ايرادات سنوات سابقة	0	مقابل الاشراف والادارة	381303
ارباح مرحلة	0	تبرعات واعانات وتعويضات	7653
		مصروفات سنوات سابقة	0
		ديون معدومة	0
		خسائر راسمالية	0
		ضرائب مباشرة	1313989
		حصة النشاط الرياضى	0
		مصروفات متنوعة اخرى	2630148
		الادخار	635777
الاجمالى	8400608	الاجمالى	8400608

جدول رقم (26) : حساب العمليات الرأسمالية للبنوك التجارية المشتركة

لسنه 2011 / 2012

القيمة بالالف جنيه

بيان	له	بيان	منه
الادخار	635777	التكوينات الرأسمالية	1270783
الاهلاك	431885	التحويلات الرأسمالية	156088
التحويلات الرأسمالية	0	الاقراض	359209-
الاجمالى	1067662	الاجمالى	1067662

جدول رقم (27) : تفصيل حساب الإنتاج لفروع البنوك الأجنبية

لسنة 2011 / 2012

القيمة بالآلاف جنيه

بيان	الموارد		بيان	الاستخدامات	
	فرعى	رئيسى		فرعى	رئيسى
<u>الفوائد المحصلة</u>		2914090	<u>مستلزمات الإنتاج</u>		308124
<u>إيرادات الاستثمارات المالية والمساهمات</u>		313592	مستلزمات إنتاج سلعية	73951	
<u>عائد الخدمات المصرفية</u>		696828	مستلزمات إنتاج خدمية	234173	
العمولات	561279		<u>الرسوم والضرائب غير المباشرة</u>		63755
ارباح وخسائر عمليات بيع النقد الاجنبى	102352		<u>الاهلاك</u>		92376
خدمات مصرفية اخرى	33197		<u>الأجور والمرتبات وما فى حكمها</u>		468801
<u>إيرادات أنشطة اخرى</u>		5367	أجور نقدية	431102	
<u>إيرادات متنوعة</u>		145293	مزايأ عينية	22666	
إيرادات سنوات سابقة	0		تأمينات إجتماعية	15033	
ارباح رأسمالية	303		<u>الإيجارات</u>		82744
إيرادات متنوعة اخرى	144990		إيجارات فعلية	44841	
			إيجارات تقديرية	37903	
			<u>الفوائد</u>		2108003
			فوائد فعلية	1656674	
			فوائد تقديرية	451329	
			صافى عائد العمليات الإنتاجية		951367
الاجمالى		4075170	الاجمالى		4075170

جدول رقم (28) : حساب التخصيص لفروع البنوك الأجنبية

لسنة 2011 / 2012

القيمة بالالف جنيه

بيان	له	بيان	منه
صافى عائد العمليات الانتاجية	951367	نصيب الحكومة فى الارباح	0
الاجارات التقديرية	37903	نصيب المساهمين فى الارباح	2670079
الفوائد التقديرية	451329	نصيب العاملين فى الارباح	890026
ايرادات سنوات سابقة	0	مقابل الاشراف والادارة	395567
ارباح مرحلة	3788195	تبرعات واعانات وتعويضات	1068
		مصروفات سنوات سابقة	0
		ديون معدومة	4590
		خسائر راسمالية	132830
		ضرائب مباشرة	274411
		حصة النشاط الرياضى	0
		مصروفات متنوعة اخرى	95398
		الادخار	764825
الاجمالى	5228794	الاجمالى	5228794

جدول رقم (29) : حساب العمليات الرأسمالية لفروع البنوك الأجنبية

لسنه 2011 / 2012

القيمة بالالف جنيه

بيان	له	بيان	منه
الادخار	764825	التكوينات الرأسمالية	174517
الاهلاك	92376	التحويلات الرأسمالية	633554
التحويلات الرأسمالية	8016	الاقراض	57146
الاجمالى	865217	الاجمالى	865217

جدول رقم (30) : تفصيل حساب الإنتاج لبنوك الاستثمار والأعمال المشتركة

لسنه 2011 / 2012

القيمة بالالف جنيه

بيان	الموارد		بيان	الاستخدامات	
	فرعى	رئيسى		فرعى	رئيسى
<u>الفوائد المحصلة</u>		13710149	<u>مستلزمات الانتاج</u>		1405723
<u>إيرادات الاستثمارات المالية والمساهمات</u>		1556793	مستلزمات انتاج سلعية	93140	
<u>عائد الخدمات المصرفية</u>		2951409	مستلزمات انتاج خدمية	1312583	
العمولات	2121884		<u>الرسوم والضرائب غير المباشرة</u>		229315
ارباح وخسائر عمليات بيع النقد الاجنبى	812924		<u>الاهلاك</u>		391823
خدمات مصرفية اخرى	16601		<u>الأجور والمرتبات وما فى حكمها</u>		2686545
<u>ايرادات أنشطة اخرى</u>		0	أجور نقدية	2364233	
<u>إيرادات متنوعة</u>		1173757	مزايأ عينية	204316	
ايرادات سنوات سابقة	168648		تأمينات إجتماعية	117996	
ارباح رأسمالية	66242		<u>الإيجارات</u>		310921
ايرادات متنوعة اخرى	938867		ايجارات فعلية	161765	
			ايجارات تقديرية	149156	
			<u>الفوائد</u>		10177129
			فوائد فعلية	8197425	
			فوائد تقديرية	1979704	
			صافى عائد العمليات الانتاجية		4022004
الاجمالى		19223460	الاجمالى		19223460

جدول رقم (31) : حساب التخصيص لبنوك الاستثمار والأعمال المشتركة

لسنة 2011 / 2012

القيمة بالالف جنيه

بيان	له	بيان	منه
صافى عائد العمليات الانتاجية	4022004	نصيب الحكومة فى الارباح	0
الاجارات التقديرية	149156	نصيب المساهمين فى الارباح	963346
الفوائد التقديرية	1979704	نصيب العاملين فى الارباح	289811
ايرادات سنوات سابقة	168648	مقابل الاشراف والادارة	13210
ارباح مرحلة	3860295	تبرعات واعانات وتعويضات	12494
		مصروفات سنوات سابقة	0
		ديون معدومة	0
		خسائر راسمالية	0
		ضرائب مباشرة	742751
		حصة النشاط الرياضى	0
		مصروفات متنوعة اخرى	1352319
		الادخار	6805876
الاجمالى	10179807	الاجمالى	10179807

جدول رقم (32) : حساب العمليات الرأسمالية لبنوك الاستثمار والأعمال المشتركة

لسنه 2011 / 2012

القيمة بالالف جنيه

بيان	له	بيان	منه
الادخار	6805876	التكوينات الرأسمالية	409692
الاهلاك	391823	التحويلات الرأسمالية	515424
التحويلات الرأسمالية	65-	الاقراض	6272518
الاجمالى	7197634	الاجمالى	7197634

الباب الثالث
جداول شركات التأمين

الفصل الأول

جداول شركات التأمين للقطاع العام

جدول رقم (33) : حساب الانتاج لشركات التأمين (القطاع العام)

لسنه 2011 / 2012

القيمة بالالف جنر

بيان	الموارد	بيان	الاستخدامات
الانتاج	2147163	مستلزمات الإنتاج	897441
		الرسوم والضرائب غير المباشرة	30706
		الاهلاك	12664
		القيمة المضافة الصافية	1206352
الاجمالي	2147163	الاجمالي	2147163

جدول رقم (34) : تفصيل حساب الإنتاج لشركات التأمين (القطاع العام)

القيمة بالآلاف جنيهه

لسنه 2012 / 2011

بيان	الموارد		بيان	الاستخدامات	
	فرعى	رئيسى		فرعى	رئيسى
الإنتاج		2147163	<u>مستلزمات الإنتاج</u>		897441
			مستلزمات إنتاج سلعية	19638	
			مستلزمات إنتاج خدمية	78851	
			تكاليف الإنتاج	798952	
			<u>الرسوم والضرائب غير المباشرة</u>		30706
			<u>الإهلاك</u>		12664
			<u>الأجور والمرتبات وما فى حكمها</u>		469653
			أجور نقدية	362240	
			مزايأ عينية	11731	
			تأمينات إجتماعية	6910	
			دخول المنتجين	88772	
			<u>الإيجارات</u>		35634
			إيجارات فعلية	26684	
			إيجارات تقديرية	8950	
			<u>الفوائد</u>		316892
			فوائد فعلية	0	
			فوائد تقديرية	316892	
			صافى عائد العمليات الإنتاجية		384173
الإجمالى		2147163	الإجمالى		2147163

جدول رقم (35) : حساب الإيرادات والمصروفات التجميعية لشركات التأمين (القطاع العام)

لسنة 2011 / 2012

القيمة بالالف جنيه

بيان	الموارد		بيان	الاستخدامات	
	فرعى	رئيسى		فرعى	رئيسى
		3463502			3028775
<u>الإقساط</u>			<u>التعويضات</u>		
تأمينات عامة	1906486		تأمينات عامة	1539229	
تأمينات الاشخاص وتكوين الاموال	1557016		تأمينات الاشخاص وتكوين الاموال	1489546	
<u>التغير فى الاحتياطي الحسابى</u>		847133-	<u>التغير فى مخصص التقلبات العكسية</u>		95294
تأمينات عامة	0		تأمينات عامة	127071	
تأمينات الاشخاص وتكوين الاموال	847133-		تأمينات الاشخاص وتكوين الاموال	31777-	
<u>التغير فى مخصص الاخطار السارية</u>		83906-	<u>التغير فى مخصص التعويضات تحت التسوية</u>		85311-
تأمينات عامة	83906-		تأمينات عامة	85311-	
تأمينات الاشخاص وتكوين الاموال	0		تأمينات الاشخاص وتكوين الاموال	0	
<u>عمولات إعادة التأمين</u>		335056	<u>الانتاج</u>		2147163
تأمينات عامة	313326				
تأمينات الاشخاص وتكوين الاموال	21730				
<u>صافى الدخل من الاستثمارات</u>		2271515			
تأمينات عامة	946579				
تأمينات الاشخاص وتكوين الاموال	1324936				
<u>الإيرادات الأخرى</u>		46887			
تأمينات عامة	30889				
تأمينات الاشخاص وتكوين الاموال	15998				
الاجمالى		5185921	الاجمالى		5185921

جدول رقم (36) : حساب التخصيص لشركات التأمين (القطاع العام)

لسنة 2011 / 2012

القيمة بالالف جنيه

بيان	له	بيان	منه
صافي عائد العمليات الانتاجية	384173	نصيب الحكومة فى الارباح	0
الايجارات التقديرية	8950	نصيب المساهمين فى الارباح	344947
الفوائد التقديرية	316892	نصيب العاملين فى الارباح	38327
صافى الدخل من الاستثمارات غير المخصصة	149749	مقابل الاشراف والادارة	1000
فانض بيع الشقق والعقارات	0	ضرائب مباشرة	0
ارباح بيع واستهلاك أوراق مالية	0	مصروفات سنوات سابقة	0
ايرادات سنوات سابقة	0	ايرادات سنوات سابقة مرتدة	0
مصروفات سنوات سابقة مرتده	0	حصة النشاط الرياضى	0
ايرادات متنوعة اخرى	37927	تبرعات واعانات وتعويضات	0
ارباح مرحلة	0	مصروفات متنوعة اخرى	13825
		الادخار	499592
الاجمالى	897691	الاجمالى	897691

جدول رقم (37) : حساب العمليات الرأسمالية لشركات التأمين القطاع العام

لسنة 2011 / 2012

القيمة بالالف جنم

بيان	له		بيان	منه	
	رئيسى	فرعى		رئيسى	فرعى
الادخار	499592		التكوينات الرأسمالية		125099
الاهلاك	12664		تشبيد وبناء	58402	
التحويلات الرأسمالية	0		عدد والات	63103	
			اثاث ووسائل نقل	3594	
			التحويلات الرأسمالية		5408
			الاقراض		381749
الاجمالى	512256		الاجمالى		512256

الفصل الثاني

جداول شركات التأمين للقطاع الخاص

جدول رقم (38) : حساب الانتاج لشركات التأمين (القطاع الخاص)

لسنه 2011 / 2012

القيمة بالالف جنر

بيان	الموارد	بيان	الاستخدامات
الانتاج	1909095	مستلزمات الإنتاج	981866
		الرسوم والضرائب غير المباشرة	22631
		الاهلاك	39230
		القيمة المضافة الصافية	865368
الاجمالي	1909095	الاجمالي	1909095

جدول رقم (39) : تفصيل حساب الإنتاج لشركات التأمين (القطاع الخاص)

القيمة بالآلاف جنيهه

لسنه 2012 / 2011

بيان	الموارد		بيان	الاستخدامات	
	فرعى	رئيسى		فرعى	رئيسى
الإنتاج		1909095	<u>مستلزمات الإنتاج</u>		981866
			مستلزمات إنتاج سلعية	33946	
			مستلزمات إنتاج خدمية	124469	
			تكاليف الإنتاج	823451	
			<u>الرسوم والضرائب غير المباشرة</u>		22631
			<u>الإهلاك</u>		39230
			<u>الأجور والمرتبات وما فى حكمها</u>		357405
			أجور نقدية	220705	
			مزايا عينية	15954	
			تأمينات إجتماعية	29251	
			دخول المنتجين	91495	
			<u>الإيجارات</u>		23962
			إيجارات فعلية	2829	
			إيجارات تقديرية	21133	
			<u>الفوائد</u>		212442
			فوائد فعلية	7072	
			فوائد تقديرية	205370	
			صافى عائد العمليات الإنتاجية		271559
الإجمالى		1909095	الإجمالى		1909095

جدول رقم (40) : حساب الإيرادات والمصروفات التجميعية لشركات التأمين (القطاع الخاص)

لسنة 2011 / 2012

القيمة بالالف جنيه

بيان	الموارد		بيان	الاستخدامات	
	فرعى	رئيسى		فرعى	رئيسى
		4127074	<u>التعويضات</u>		2059529
<u>الاقساط</u>			تأمينات عامة	660894	
تأمينات عامة	1433147		تأمينات الاشخاص وتكوين الاموال	1398635	
تأمينات الاشخاص وتكوين الاموال	2693927		<u>التغير في مخصص التقلبات العكسية</u>		68108
<u>التغير في الاحتياطي الحسابى</u>		1171833-	تأمينات عامة	68108	
تأمينات عامة	0		تأمينات الاشخاص وتكوين الاموال	0	
تأمينات الاشخاص وتكوين الاموال	1171833-		<u>التغير في مخصص التعويضات تحت التسوية</u>		118145
<u>التغير في مخصص الاخطار السارية</u>		86835-	تأمينات عامة	102892	
تأمينات عامة	86835-		تأمينات الاشخاص وتكوين الاموال	15253	
تأمينات الاشخاص وتكوين الاموال	0		<u>الانتاج</u>		1909095
<u>عمولات إعادة التأمين</u>		374625			
تأمينات عامة	352486				
تأمينات الاشخاص وتكوين الاموال	22139				
<u>صافى الدخل من الاستثمارات</u>		791829			
تأمينات عامة	237081				
تأمينات الاشخاص وتكوين الاموال	554748				
<u>الإيرادات الأخرى</u>		120017			
تأمينات عامة	54053				
تأمينات الاشخاص وتكوين الاموال	65964				
الاجمالى		4154877	الاجمالى		4154877

جدول رقم (41) : حساب التخصيص لشركات التأمين (القطاع العام)

لسنة 2011 / 2012

القيمة بالالف جنيه

بيان	له	بيان	منه
صافي عائد العمليات الانتاجية	271559	نصيب الحكومة فى الارباح	0
الايجارات التقديرية	21133	نصيب المساهمين فى الارباح	256592
الفوائد التقديرية	205370	نصيب العاملين فى الارباح	85531
صافى الدخل من الاستثمارات غير المخصصة	136880	مقابل الاشراف والادارة	38013
فانض بيع الشقق والعقارات	0	ضرائب مباشرة	107495
ارباح بيع واستهلاك أوراق مالية	0	مصروفات سنوات سابقة	0
ايرادات سنوات سابقة	0	ايرادات سنوات سابقة مرتدة	0
مصروفات سنوات سابقة مرتده	0	حصة النشاط الرياضى	0
ايرادات متنوعة اخرى	106355	تبرعات واعانات وتعويضات	0
ارباح مرحلة	0	مصروفات متنوعة اخرى	79207
		الادخار	174459
الاجمالى	741297	الاجمالى	741297

جدول رقم (42) : حساب العمليات الرأسمالية لشركات التأمين القطاع الخاص

لسنة 2011 / 2012

القيمة بالالف جنم

بيان	له		بيان	منه	
	فرعى	رئيسى		فرعى	رئيسى
الادخار		174459	التكوينات الرأسمالية		13808
الاهلاك		39230	تشبيد وبناء	498	
التحويلات الرأسمالية		3309	عدد والات	2754	
			اثاث ووسائل نقل	10556	
			التحويلات الرأسمالية		33652
			الاقراض		169538
الاجمالى		216998	الاجمالى		216998