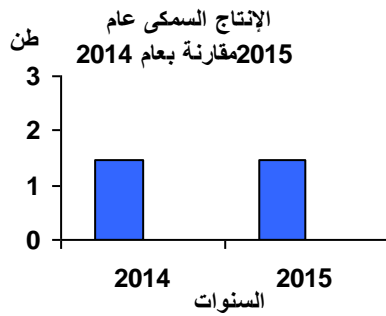




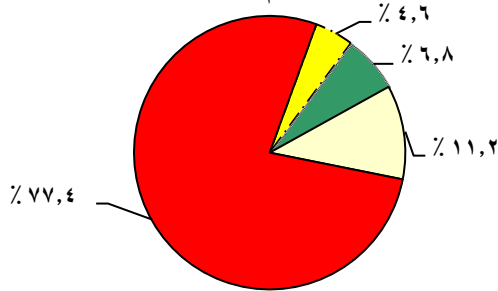
٢,٥٪ زيادة في إنتاج الأسماك عام ٢٠١٥

أصدر الجهاز المركزي للتعبئة العامة والإحصاء اليوم الموافق // ٢٠١٧ النشرة السنوية لإحصاءات الإنتاج السمكي عام ٢٠١٥ ومن أهم المؤشرات مايلي:



- بلغ إجمالي كمية الإنتاج السمكي ١,٥٢ مليون طن عام ٢٠١٥ مقابل ١,٤٨ مليون طن عام ٢٠١٤ بنسبة زيادة قدرها ٢,٥٪. ويرجع ذلك إلى زيادة كمية إنتاج (المزارع السمكية وحقول الأرز) حيث يأتي إنتاجها في المرتبة الأولى.

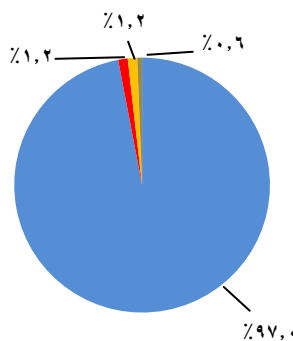
التوزيع النسبي لكمية الإنتاج السمكي طبقاً لمناطق الصيد عام ٢٠١٥



- بلغ إنتاج (المزارع السمكية وحقول الأرز) ١١٧٤,٨ ألف طن بنسبة ٧٧,٤٪ يليها إنتاج البحيرات ١٧١,٥ ألف طن بنسبة ١١,٢٪ ثم إنتاج المياه البحرية ١٠٢,٩ ألف طن بنسبة ٦,٨٪ ، إنتاج المياه العذبة ٦٩,٧ ألف طن بنسبة ٤,٦٪ من إجمالي كمية الإنتاج السمكي.

المزارع السمكية وحقول الأرز ■ المياه البحرية ■ المياه العذبة ■ البحيرات

التوزيع النسبي لمجموعات الأسماك عام ٢٠١٥



- يحتل إنتاج مجموعة الأسماك العظمية المرتبة الأولى ١٤٧٣,٧ ألف طن بنسبة ٩٧,٠٪ يليها إنتاج القشريات ١٨,٦ ألف طن بنسبة ١,٢٪ ثم إنتاج الأنصاف الأخرى ١٧,٧ ألف طن بنسبة ١,٢٪ ، إنتاج الرنويات ٥,٩ ألف طن بنسبة ٠,٤٪ ، الأسماك الغضروفية والرخويات ٢,١ ألف طن بنسبة ٠,٢٪ من إجمالي كمية الإنتاج السمكي.

رنويات وأسماك غضروفية و رخويات ■ أنصاف أخرى ■ قشريات ■ أسماك عظمية

ص.ب. ٢٠٨٦ صلاح سالم - مدينة نصر/ القاهرة P.O. Box 2086 Salah Salem , Nasr City, Cairo, Egypt

تليفون العلاقات العامة: ٢٤٠٢٠٢٣١ (٠٢) ، المركز القومي للمعلومات : ٢٤٠٢٠٥٧٤ (٠٢) Tel فاكس رئاسة الجهاز: ٢٤٠٢٤٠٩٩ (٠٢) Fax

موقع الجهاز : www.capmas.gov.eg

البريد الإلكتروني : [Email: pres_capmas@capmas.gov.eg](mailto:pres_capmas@capmas.gov.eg)