



جمهورية مصر العربية
الاجهاز المركزي للتعينة العامة والإحصاء

النشرة السنوية لإحصاء التشييد والبناء لمنشآت القطاع الخاص عام ٢٠١٥



إصدار نوفمبر ٢٠١٦

مرجع رقم ٧١ - ٢٢٢٢٢ - ٢٠١٥



الاجهاز المركزي للتعينة العامة والإحصاء

مدينة نصر - ش صلاح سالم - القاهرة - مصر

تليفون: (+202)24023031 - صندوق بريد: 2086 - فاكس: (+202) 24024099

الموقع الإلكتروني: www.capmas.gov.eg

البريد الإلكتروني: pres_capmas@capmas.gov.eg

طبع بمطبعة الجهاز المركزي
للتعينة العامة والإحصاء



جمهورية مصر العربية

الجهاز المركزى للتعبئة العامة والإحصاء

**النشرة السنوية
لإحصاء التشييد والبناء
لمنشآت القطاع الخاص
عام ٢٠١٥**

عند إعادة نشر أو اقتباس
أى مادة من هذا الإصدار يرجى الإشارة إلى المصدر وهو
الجهاز المركزى للتعبئة العامة والإحصاء

إصدار نوفمبر ٢٠١٦

مرجع رقم ٧١-٢٢٢٢٢-٢٠١٥

التقديم

يعتبر قطاع التشييد والبناء أحد الدعائم الأساسية للتنمية الشاملة في مصر لما يتصف به هذا القطاع من تعدد وتنوع الأنشطة المرتبطة به وكذلك كثافة القوى العاملة التي تعمل به كما يعد من أهم القطاعات الجاذبة لرؤوس الأموال وقوة العمل .

يقوم الجهاز المركزي للتعبيء العامة والإحصاء بإصدار "النشرة السنوية لإحصاء التشييد والبناء لمنشآت القطاع الخاص" تتضمن بيانات عن عدد الشركات العاملة في هذا النشاط والعمليات المنفذة وقيمة مستلزمات الإنتاج المستخدمة والقيمة المضافة الإجمالية وعدد العاملين وقيمة الأجور بالإضافة إلى حركة الأصول الثابتة طبقاً للنشاط الإقتصادي والمحافظات .

يقدم الجهاز هذه النشرة عن عام ٢٠١٥ للمهتمين بهذا المجال آملاً أن تحقق الفائدة المرجوة منها .

والله ولي التوفيق ،،،

لواء / أبو بكر الجندي
رئيس الجهاز المركزي للتعبيء العامة والإحصاء

تابع الفهرس

رقم الصفحة	البيان	رقم الجدول
٦٢	القيمة المضافة الإجمالية خلال العام موزعة طبقاً للمحافظة.	١٠
٦٣	القيمة المضافة الإجمالية خلال العام موزعة طبقاً للنشاط الاقتصادي .	١١
٦٤	قيمة المخزون خلال العام طبقاً للنشاط الاقتصادي .	١٢
٦٥	عدد الآلات والمعدات ووسائل النقل المملوكة خلال العام موزعة طبقاً للمحافظة .	١٣
٦٦	قيمة الأصول الثابتة خلال العام موزعة طبقاً للنشاط الإقتصادي .	١٤
٦٧	عدد المنشآت واعداد المشتغلين موزعة بالمحافظات طبقاً للمهنة والنوع .	١٥
٧٢	عدد المنشآت وأعداد المشتغلين موزعة طبقاً للنشاط الاقتصادي والمهنة والنوع .	١٦
٧٥	قيمة الأجور النقدية والتأمينات الاجتماعية والمزايا العينية للمشتغلين بأجر وبدون أجر طبقاً للمحافظة .	١٧
٧٦	قيمة الأجور النقدية والتأمينات الاجتماعية والمزايا العينية للمشتغلين بأجر وبدون اجر طبقاً للنشاط الاقتصادي.	١٨

الفهرس

رقم الصفحة	البيان	رقم الجدول
١	منهجية الإحصائية	
٤	المؤشرات العامة	
	جداول النشرة	
٨	عدد العمليات التي تمت خلال العام وقيمة التعاقدات موزعة طبقاً للمحافظة ونوع التعاقد .	١
٩	عدد العمليات التي تمت خلال العام وقيمة التعاقدات (شاملة ومصنعية) موزعة طبقاً للمحافظة.	٢
١٠	عدد العمليات التي تمت خلال العام وقيمة التعاقدات موزعة طبقاً للمحافظة والنشاط الاقتصادي .	٣
١٤	عدد العمليات وقيمة الأعمال موزعة طبقاً لموقع العملية ونوع التعاقد والقطاع .	٤
١٨	قيمة الأعمال موزعة طبقاً لموقع العملية والهدف ونوع التعاقد في القطاع العام والخاص والحكومي .	٥
٤٢	قيمة الخامات المستخدمة خلال العام موزعة طبقاً لموقع العملية و نوع التعاقد .	٦
٥٢	قيمة الخامات المستخدمة خلال العام موزعة طبقاً للهدف ونوع التعاقد .	٧
٥٨	المصروفات والإيرادات الأخرى خلال العام موزعة طبقاً للمحافظة .	٨
٦٠	المصروفات والإيرادات الأخرى خلال العام موزعة طبقاً للنشاط الاقتصادي .	٩

منهجية الإحصائية

١- هدف الإحصائية :

- يتميز نشاط التشييد والبناء عن غيره من الأنشطة الأخرى بخصائص مميزة ترتبط بحجم الإنتاج وتنوع العمالة وتعدد الأعمال الجزئية وتهدف هذه الإحصائية إلى توفير البيانات التالية عن قطاع التشييد والبناء:
- أ- عدد الشركات العاملة في نشاط التشييد والبناء وعدد العاملين بها.
 - ب- قيمة الإنتاج والعمليات المنفذة .
 - ج- قيمة مستلزمات الإنتاج المستخدمة .
 - د- القيمة المضافة الإجمالية .
 - هـ- حركة الأصول الثابتة .

٢- مضمون الإحصائية :

تشمل بيانات جميع مقاولي القطاع الخاص الذين يزاولون نشاط التشييد والبناء بصفة أساسية طبقا لما توافر لدينا من إطار لهذا المجتمع ولا تشتمل على بيانات مقاولي توريد العمال أو توريد المواد الأولية أو النقل حتى ولو كان نشاط هؤلاء المقاولين يتعلق بعمليات التشييد والبناء .

ونظرا لأن كثيرا من هؤلاء المقاولين لا يزاولون نشاطهم في منشآت ثابتة فقد تم الاستعانة بسجل الاتحاد المصري لمقاولي التشييد و البناء بالإضافة الى ما تم تحديثه خلال التعداد الإقتصادي عام ٢٠١٢ / ٢٠١٣ .

٣- وحدة العد :

هي كل عملية تشييد أو بناء داخل جمهورية مصر العربية تتم بواسطة مقاول واحد و قد يكون هذا المقاول شخص طبيعي أو معنوي .

٤- فترة جمع البيان:

تجمع بيانات التشييد والبناء عن سنة ميلادية تبدأ من أول يناير وتنتهي آخر ديسمبر من نفس العام وتصدر هذه النشرة عن السنة الميلادية ٢٠١٥ .

٥- الإستمارة :

تحتوي الاستمارة على البيانات الآتية :

أ- بيانات عامة عن المقاول :

- (١) العنوان والنشاط الإقتصادي .
- (٢) بيانات تفصيلية عن عدد المشتغلين وأجورهم عن السنة .
- (٣) بيانات تفصيلية عن قيمة المخزون من المستلزمات خلال العام .
- (٤) بيانات عن المصروفات والإيرادات الأخرى خلال السنة والتي لا يمكن تصنيفها على مستوى العملية الواحدة .

(٥) بيانات عن العدد والآلات ووسائل النقل للمقاول .

(٦) بيانات عن حركة الأصول الثابتة والمملوكة للمقاول .

ب- بيانات عن العمليات التي ينفذها المقاول و تشمل :

(١) بيانات بالعمليات المنفذة خلال العام سواء كانت عمليات تم التعاقد عليها بصفة أصلية أو من الباطن .

(٢) المواد الأولية المستخدمة في العمليات التي تم التعاقد عليها مباشرة مع المقاول وكذا العمليات الأخرى التي تنفذ من الباطن .

٦- التعاريف والمفاهيم الأساسية:

أ- نوع التعاقد:

(١) تعاقد أصلي : وهو التعاقد الذي يتم بين المقاول وصاحب العملية مباشرة.

(٢) تعاقد من الباطن: وهو التعاقد الذي لا يتم بين المقاول وصاحب العملية مباشرة بل يتم بين المقاول وجهة أخرى تقوم بتنفيذ هذه العملية.

ب- نوع المبنى أو المشيد:

قد يكون المبنى أو المشيد بين الحالات الآتية :

مبنى للسكن - مبنى للصناعة - مبنى للتعليم - مبنى للصحة - مباني أخرى (حكومية ، هيئات ، بنوك ، منشآت رياضية... إلخ) طريق - محطة أوشبكة للمياه - محطة أوشبكة للكهرباء - محطة أوشبكة للمجاري - حفر بئر مياه - حفر مصرف - أعمال بترولية متنوعة (تنكات بترولية، مد خطوط انابيب، مد خط غاز.. إلخ) - حفر ترعة - كوبري - وفيما عدا ذلك تعتبر إنشاءات أخرى .

ج- المقابلة و قد تكون :

(١) مقابلة شاملة : أي أن قيمة العقد تتضمن قيمة المواد الأولية اللازمة للعملية وأن يتكفل المقاول بشراء هذه المواد .

(٢) مقابلة مصنعيه : أي أن قيمة العقد تتضمن قيمة المواد الأولية اللازمة للعملية وأن تتكفل الجهة المتعاقد معها المقاول بإمداده بهذه المواد .

د- قيمة التعاقد :

هي القيمة المتعاقد عليها عند بدء التنفيذ بعد إدخال أي تعديل بالإضافة أو الحذف على العقد أثناء التشغيل .

هـ- قيمة ماتم تنفيذه خلال السنة :

يقصد بها قيمة الأعمال التي تم تنفيذها خلال السنة سواء كانت بتعاقد أصلي أو من الباطن .

و- قيمة ما تم تنفيذه حتى نهاية السنة :

يقصد بها قيمة الأعمال التي تم تنفيذها خلال السنة مضافاً إليها قيمة ما تم تنفيذه في السنوات السابقة سواء كانت بتعاقد أصلي أو من الباطن .

ز- مستلزمات الإنتاج و هي عبارة عن :

(١) مستلزمات سلعية :

تتمثل في السلع المستخدمة في العمليات مثل : حديد التسليح - الأسمنت - الطوب - الرمل - الزلط (كمية و قيمة) - الأخشاب - خرسانة جاهزة - البلاط - الأدوات الصحية- أدوات معدنية - أدوات كهرباء وأي مواد أخرى (قيمة فقط) .

(٢) مستلزمات خدمية :

تتمثل في الخدمات الواردة من الغير مثل مصروفات الصيانة - مصروفات التشغيل - مصروفات نقل و إنتقالات وإستئجار معدات وسائل النقل ... الخ .

ح - القيمة المضافة

القيمة المضافة الإجمالية = جملة قيمة الإنتاج (جملة قيمة ما تم تنفيذه خلال السنة + الإيرادات الأخرى) - قيمة مستلزمات الإنتاج السلعية والخدمية .

ط- حجم الإطار و نسبة الإستجابة :

تم تحديث الإطار إعتباراً من إحصائية عام ٢٠١٥ وبلغ حجم الإطار ١٦٠٥ مصدراً وبلغت المستبعدات ٩٨٢ مصدراً منها ٣٦٣ مصدر منشآت متوقفة مؤقتاً ، ٦١٩ مصدر بسبب إنهاء وتصفية نشاط ، وإجمالي ما ورد ٦٢٣ مصدراً وبهذا تكون نسبة الإستجابة ٣٨,٨ % .

٧- الرموز المستخدمة :

(-) لا يوجد بيان .

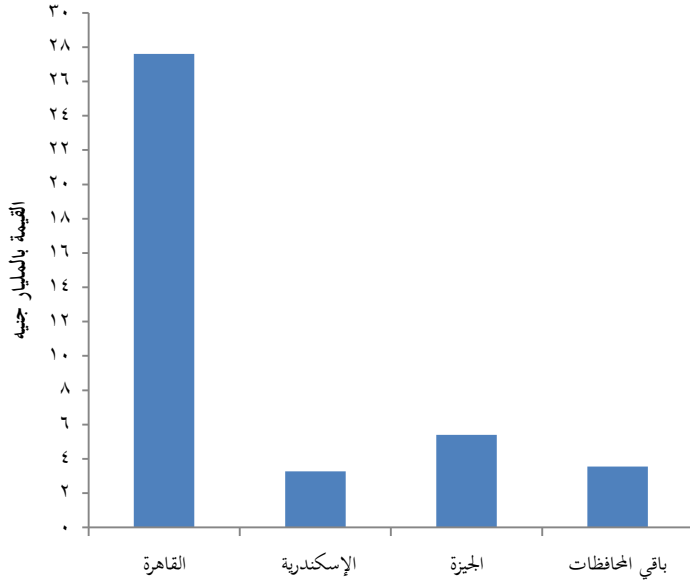
ملحوظة :

- يلاحظ وجود فروق طفيفة في بعض أرقام القيمة المناظرة لدى مطابقة بعض الجداول نتيجة التقريب الآلى .
- ك . ألف م^٣ : تعبر عن كمية الرمل والزلط بالألف متر مكعب .

المؤشرات العامة

- ١- بلغ عدد المنشآت في نشاط التشييد والبناء في القطاع الخاص ٦٢٣ منشأة عام ٢٠١٥ مقابل ٥٧٣ منشأة عام ٢٠١٤ بنسبة زيادة قدرها ٨,٧ ٪ .
- ٢- بلغت قيمة التعاقدات ٧٠,١ مليار جنيه عام ٢٠١٥ مقابل ٥٧,٠ مليار جنيه عام ٢٠١٤ بنسبة زيادة قدرها ٢٢,٩ ٪ .
- ٣- بلغت قيمة ما تم تنفيذه من قيمة التعاقدات ٣٩,٨ مليار جنيه عام ٢٠١٥ مقابل ٣١,٣ مليار جنيه عام ٢٠١٤ بنسبة زيادة قدرها ٢٧,١ ٪ .
- ٤- بلغت قيمة مستلزمات الإنتاج السلعية والخدمية ٢٤,٠ مليار جنيه عام ٢٠١٥ مقابل ١٧,١ مليار جنيه عام ٢٠١٤ بنسبة زيادة قدرها ٤٠,٩ ٪ .
- ٥- بلغت القيمة المضافة الإجمالية ١٩,١ مليار جنيه عام ٢٠١٥ مقابل ١٨,٠ مليار جنيه عام ٢٠١٤ بنسبة زيادة قدرها ٦,١ ٪ .
- ٦- بلغت قيمة الإيرادات الأخرى ٣٢٩٤ مليون جنيه عام ٢٠١٥ مقابل ٣٧١٦ مليون جنيه عام ٢٠١٤ بنسبة إنخفاض قدرها ١١,٣ ٪ .
- ٧- بلغت القيمة الصافية للأصول الثابتة آخر العام ١٤,٢ مليار جنيه عام ٢٠١٥ مقابل ١٣,٢ مليار جنيه عام ٢٠١٤ بنسبة زيادة قدرها ٨,١ ٪ .
- ٨- بلغ عدد المشتغلين ١٠٣٨٦٨ مشتغلا عام ٢٠١٥ مقابل ١١٣٠٨٠ مشتغلاً عام ٢٠١٤ بنسبة إنخفاض قدرها ٨,١ ٪ .
- ٩- بلغت قيمة الأجر النقدي والتأمينات الاجتماعية والمزايا العينية ٥,٧ مليار جنيه عام ٢٠١٥ مقابل ٦,٤ مليار جنيه عام ٢٠١٤ بنسبة إنخفاض قدرها ١١,٧ ٪ .

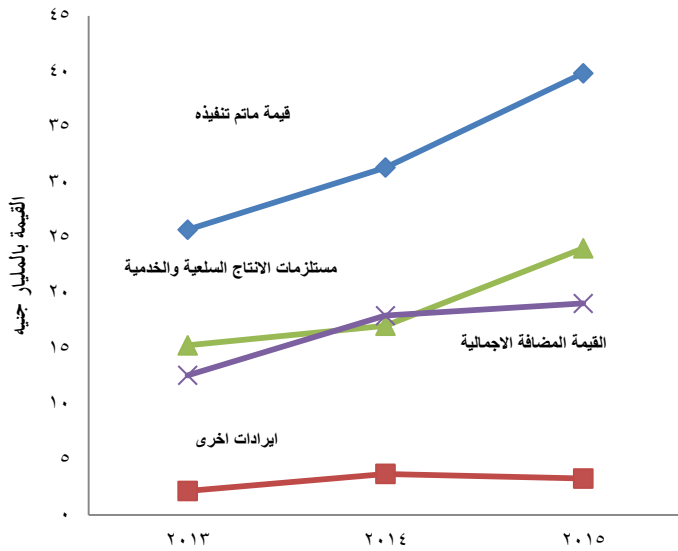
قيمة ما تم تنفيذه لبعض محافظات الجمهورية عام ٢٠١٥



بالمليون جنيه

المحافظة	قيمة ما تم تنفيذه
القاهرة	٢٧٦١٣
الإسكندرية	٣٢٦٦
الجيزة	٥٣٩٨
باقي المحافظات	٣٥٥١

تطور القيمة المضافة الاجمالية خلال الفترة من ٢٠١٣ الي ٢٠١٥



بالمليون جنيه

السنوات	القيمة المضافة الاجمالية	مستلزمات الانتاج السلعية والخدمية	قيمة الانتاج	
			ايرادات اخرى	قيمة ما تم تنفيذه
٢٠١٣	١٢٥٩٩	١٥٣٠٠	٢١٧٥	٢٥٧٢٤
٢٠١٤	١٧٩٧٦	١٧٠٧٣	٣٧١٦	٣١٣٣٣
٢٠١٥	١٩٠٧٤	٢٤٠٤٩	٣٢٩٤	٣٩٨٢٨

التوزيع النسبي لقيمة ما تم تنفيذه من أعمال طبقاً للنشاط الاقتصادي عام ٢٠١٥

بالمليون جنيه

النشاط الاقتصادي	قيمة ما تم تنفيذه	%
تشبيد البنايات	١٣٨٢١	٣٤,٧
تشبيد الطرق والسكك الحديدية	٤١٨١	١٠,٥
تشبيد مشروعات المرافق	١٩٣١٥	٤٨,٥
تشبيد المشروعات الهندسية الاخرى	٢٢٨	٠,٦
تركيب الاجهزة الكهربائية	٢٨١	٠,٧
باقي الانشطة	٢٠٠٢	٥,٠



جدول رقم 1 : عدد العمليات التي تمت خلال العام وقيمة التعاقدات موزعة طبقا للمحافظة ونوع التعاقد لسنة 2015

القيمة بالالف جنية

قيمة التعاقدات			عدد العمليات			نوع التعاقد
جملة	من الباطن	اصلى	جملة	من الباطن	اصلى	المحافظة
70094557	5440832	64653725	3179	587	2592	الإجمالى العام
43945566	3352961	40592605	1548	233	1315	القاهرة
4548098	210183	4337915	277	73	204	الأسكندرية
1087956	0	1087956	40	0	40	بورسعيد
24071	0	24071	12	0	12	السويس
70789	1349	69440	23	3	20	دمياط
282120	4089	278031	39	4	35	الدقهلية
327378	10545	316833	22	2	20	الشرقية
6559	1559	5000	7	4	3	القليوبية
26643	0	26643	14	0	14	كفر الشيخ
1766695	0	1766695	37	0	37	الغربية
23132	0	23132	15	0	15	المنوفية
90956	21033	69923	24	7	17	البحيرة
1087120	8849	1078271	22	1	21	الأسماعيلية
15407959	1791980	13615979	917	240	677	الجيزة
693	0	693	1	0	1	بنى سويف
40733	20800	19933	22	3	19	المنيا
581230	16232	564998	65	15	50	أسيوط
346137	0	346137	48	0	48	سوهاج
24948	0	24948	5	0	5	قنا
152126	0	152126	5	0	5	أسوان
12093	0	12093	2	0	2	الأقصر
33232	1252	31980	11	2	9	البحر الأحمر
5736	0	5736	9	0	9	الوادى الجديد
189282	0	189282	9	0	9	مطروح
11930	0	11930	4	0	4	شمال سيناء
1375	0	1375	1	0	1	جنوب سيناء

جدول رقم 2 : عدد العمليات التي تمت خلال العام وقيمة التعاقدات (شاملة ومصنعية) موزعة طبقا للمحافظة لسنة 2015

القيمة بالالف جنية

قيمة التعاقدات			عدد العمليات			نوع التعاقد
جملة	مصنعية	شاملة	جملة	مصنعية	شاملة	المحافظة
70094557	5126094	64968463	3179	513	2666	الإجمالي العام
43945566	1076010	42869556	1548	104	1444	القاهرة
4548098	552446	3995652	277	97	180	الأسكندرية
1087956	264941	823015	40	25	15	بورسعيد
24071	2399	21672	12	7	5	السويس
70789	0	70789	23	0	23	دمياط
282120	27823	254297	39	17	22	الدقهلية
327378	169519	157859	22	12	10	الشرقية
6559	709	5850	7	2	5	القليوبية
26643	0	26643	14	0	14	كفر الشيخ
1766695	58431	1708264	37	5	32	الغربية
23132	0	23132	15	0	15	المنوفية
90956	275	90681	24	2	22	البحيرة
1087120	6104	1081016	22	3	19	الأسماعيلية
15407959	2962016	12445943	917	224	693	الجيزة
693	0	693	1	0	1	بنى سويف
40733	0	40733	22	0	22	المنيا
581230	2166	579064	65	10	55	أسيوط
346137	24	346113	48	1	47	سوهاج
24948	0	24948	5	0	5	قنا
152126	0	152126	5	0	5	أسوان
12093	0	12093	2	0	2	الأقصر
33232	1856	31376	11	3	8	البحر الأحمر
5736	0	5736	9	0	9	الوادى الجديد
189282	0	189282	9	0	9	مطروح
11930	0	11930	4	0	4	شمال سيناء
1375	1375	0	1	1	0	جنوب سيناء

جدول رقم 3 : عدد العمليات التي تمت خلال العام وقيمة التعاقدات موزعة طبقا للمحافظة والنشاط الإقتصادي لسنة 2015

القيمة بالآلاف جنية

الاجمالي العام	أنشطة التشييد المتخصصة الأخرى	تشطيب المباني	تركيبات التشييد الأخرى	تركيب السباكة وأنظمة التدفئة والتكييف	تركيب الأجهزة الكهربائية	إعداد الموقع	الهدم	تشبيد المشروعات الهندسية الأخرى	تشبيد مشروعات المرافق	تشبيد الطرق والسكك الحديدية	تشبيد البنايات	النشاط الاقتصادي	
												المحافظة	
3179	188	88	48	101	130	102	0	58	605	293	1566	عدد	الاجمالي العام
70094557	975331	457780	111899	406968	431472	1398193	0	590704	27873490	9887697	27961023	قيمة	
1548	106	47	38	54	57	33	0	18	342	118	735	عدد	القاهرة
43945566	761690	249039	52017	131642	325609	224183	0	55693	24748186	2447875	14949632	قيمة	
277	7	8	5	1	10	9	0	11	22	30	174	عدد	الأسكندرية
4548098	13733	44124	22621	72370	9353	6263	0	14010	44573	1122731	3198320	قيمة	
40	0	0	0	0	0	25	0	0	0	0	15	عدد	بورسعيد
1087956	0	0	0	0	0	264941	0	0	0	0	823015	قيمة	
12	1	0	0	0	0	0	0	8	1	0	2	عدد	السويس
24071	260	0	0	0	0	0	0	2406	612	0	20793	قيمة	
23	0	0	0	0	0	1	0	0	3	4	15	عدد	دمياط
70789	0	0	0	0	0	1500	0	0	1649	4440	63200	قيمة	
39	0	0	0	0	0	1	0	5	14	0	19	عدد	الدقهلية
282120	0	0	0	0	0	659	0	21226	92693	0	167542	قيمة	
22	0	0	0	0	1	0	0	0	11	1	9	عدد	الشرقية
327378	0	0	0	0	7345	0	0	0	169514	3200	147319	قيمة	
7	0	0	0	0	0	0	0	0	2	1	4	عدد	القليوبية
6559	0	0	0	0	0	0	0	0	850	750	4959	قيمة	
14	0	0	0	0	0	0	0	0	3	4	7	عدد	كفر الشيخ
26643	0	0	0	0	0	0	0	0	13199	8753	4691	قيمة	
37	0	0	0	0	0	0	0	0	0	0	37	عدد	الغربية
1766695	0	0	0	0	0	0	0	0	0	0	1766695	قيمة	
15	0	0	0	0	0	0	0	0	2	0	13	عدد	المنوفية
23132	0	0	0	0	0	0	0	0	4010	0	19122	قيمة	
24	9	0	0	0	0	0	0	0	9	0	6	عدد	البحيرة
90956	2792	0	0	0	0	0	0	0	63991	0	24173	قيمة	

القيمة بالآلاف جنية

الاجمالي العام	أنشطة التشييد المتخصصة الأخرى	تشطيب المباني	تركيبات التشييد الأخرى	تركيب السبابة وأنظمة التدفئة والتكييف	تركيب الأجهزة الكهربائية	إعداد الموقع	الهدم	تشبيد المشروعات الهندسية الأخرى	تشبيد مشروعات المرافق	تشبيد الطرق والسكك الحديدية	تشبيد البنايات	النشاط الإقتصادي	
												المحافظة	
22	0	0	0	0	0	0	0	2	0	0	20	عدد	الأسماعيلية
1087120	0	0	0	0	0	0	0	119292	0	0	967828	قيمة	
917	57	27	5	46	62	32	0	12	180	87	409	عدد	الجيزة
15407959	196803	164260	37261	202956	89165	899797	0	377577	2569423	5867739	5002978	قيمة	
1	0	0	0	0	0	0	0	0	0	0	1	عدد	بنى سويف
693	0	0	0	0	0	0	0	0	0	0	693	قيمة	
22	0	6	0	0	0	0	0	2	1	0	13	عدد	المنيا
40733	0	357	0	0	0	0	0	500	400	0	39476	قيمة	
65	8	0	0	0	0	1	0	0	1	9	46	عدد	أسيوط
581230	53	0	0	0	0	850	0	0	2500	211354	366473	قيمة	
48	0	0	0	0	0	0	0	0	13	30	5	عدد	سوهاج
346137	0	0	0	0	0	0	0	0	157177	31573	157387	قيمة	
5	0	0	0	0	0	0	0	0	0	0	5	عدد	قنا
24948	0	0	0	0	0	0	0	0	0	0	24948	قيمة	
5	0	0	0	0	0	0	0	0	0	0	5	عدد	أسوان
152126	0	0	0	0	0	0	0	0	0	0	152126	قيمة	
2	0	0	0	0	0	0	0	0	1	0	1	عدد	الأقصر
12093	0	0	0	0	0	0	0	0	4713	0	7380	قيمة	
11	0	0	0	0	0	0	0	0	0	0	11	عدد	البحر الأحمر
33232	0	0	0	0	0	0	0	0	0	0	33232	قيمة	
9	0	0	0	0	0	0	0	0	0	0	9	عدد	الوادى الجديد
5736	0	0	0	0	0	0	0	0	0	0	5736	قيمة	
9	0	0	0	0	0	0	0	0	0	9	0	عدد	مطروح
189282	0	0	0	0	0	0	0	0	0	189282	0	قيمة	
4	0	0	0	0	0	0	0	0	0	0	4	عدد	شمال سيناء
11930	0	0	0	0	0	0	0	0	0	0	11930	قيمة	
1	0	0	0	0	0	0	0	0	0	0	1	عدد	جنوب سيناء
1375	0	0	0	0	0	0	0	0	0	0	1375	قيمة	

جدول رقم 4 : عدد العمليات وقيمة الأعمال موزعة طبقا لموقع العملية ونوع التعاقد والقطاع لسنة 2015

القيمة بالآلاف جنية

القطاع	نوع التعاقد	عام		خاص		حكومي		جملة	
		عدد العمليات	قيمة ماتم تنفيذه	عدد العمليات	قيمة ماتم تنفيذه	عدد العمليات	قيمة ماتم تنفيذه	عدد العمليات	قيمة ماتم تنفيذه
الإجمالي العام	اصلى	228	1488389	1159	13047419	1205	23016204	2592	37552012
الإجمالي العام	باطن	268	965540	310	1245275	9	65049	587	2275864
الإجمالي العام	جملة	496	2453929	1469	14292694	1214	23081253	3179	39827876
القاهرة	اصلى	94	511848	468	6083648	338	6298303	900	12893799
القاهرة	باطن	62	273352	136	688424	3	29242	201	991018
القاهرة	جملة	156	785200	604	6772072	341	6327545	1101	13884817
الأسكندرية	اصلى	28	268592	127	897297	75	946215	230	2112104
الأسكندرية	باطن	33	79303	33	88328	0	0	66	167631
الأسكندرية	جملة	61	347895	160	985625	75	946215	296	2279735
بورسعيد	اصلى	5	17000	9	26587	33	2013172	47	2056759
بورسعيد	باطن	6	38144	4	14813	0	0	10	52957
بورسعيد	جملة	11	55144	13	41400	33	2013172	57	2109716
السويس	اصلى	7	46996	48	346280	43	437254	98	830530
السويس	باطن	4	4201	9	53024	2	20939	15	78164
السويس	جملة	11	51197	57	399304	45	458193	113	908694
دمياط	اصلى	2	2212	15	34808	29	1734738	46	1771758
دمياط	باطن	1	500	5	18269	0	0	6	18769
دمياط	جملة	3	2712	20	53077	29	1734738	52	1790527
الدقهلية	اصلى	3	6644	9	7488	28	1086677	40	1100809
الدقهلية	باطن	7	23748	3	2592	0	0	10	26340
الدقهلية	جملة	10	30392	12	10080	28	1086677	50	1127149
الشرقية	اصلى	6	2021	42	232707	60	807031	108	1041759
الشرقية	باطن	10	21465	9	11197	0	0	19	32662
الشرقية	جملة	16	23486	51	243904	60	807031	127	1074421

تابع جدول رقم 4 : عدد العمليات وقيمة الأعمال موزعة طبقا لموقع العملية ونوع التعاقد والقطاع لسنة 2015

القيمة بالآلاف جنية

جملة		حكومي		خاص		عام		نوع التعاقد	القطاع
قيمة ماتم تنفيذه	عدد العمليات	قيمة ماتم تنفيذه	عدد العمليات	قيمة ماتم تنفيذه	عدد العمليات	قيمة ماتم تنفيذه	عدد العمليات		موقع العملية
245769	46	117753	26	92419	15	35597	5	اصلى	القليوبية
25905	19	0	0	533	3	25372	16	باطن	القليوبية
271674	65	117753	26	92952	18	60969	21	جملة	القليوبية
272046	64	148372	49	116033	11	7641	4	اصلى	كفر الشيخ
39409	14	0	0	1303	3	38106	11	باطن	كفر الشيخ
311455	78	148372	49	117336	14	45747	15	جملة	كفر الشيخ
537894	48	491478	34	40918	11	5498	3	اصلى	الغربية
27287	16	0	0	2154	3	25133	13	باطن	الغربية
565181	64	491478	34	43072	14	30631	16	جملة	الغربية
206463	51	143750	33	18734	14	43979	4	اصلى	المنوفية
76235	25	0	0	21569	8	54666	17	باطن	المنوفية
282698	76	143750	33	40303	22	98645	21	جملة	المنوفية
521648	51	367192	30	29950	19	124506	2	اصلى	البحيرة
62001	21	12924	2	9223	7	39854	12	باطن	البحيرة
583649	72	380116	32	39173	26	164360	14	جملة	البحيرة
368012	55	292770	41	74451	13	791	1	اصلى	الاسماعيلية
68417	12	0	0	323	3	68094	9	باطن	الاسماعيلية
436429	67	292770	41	74774	16	68885	10	جملة	الاسماعيلية
3567758	301	2045187	96	1407154	193	115417	12	اصلى	الجيزة
273225	61	0	0	221941	40	51284	21	باطن	الجيزة
3840983	362	2045187	96	1629095	233	166701	33	جملة	الجيزة
397611	55	190193	33	205974	19	1444	3	اصلى	بنى سويف
12059	6	705	1	1083	3	10271	2	باطن	بنى سويف
409670	61	190898	34	207057	22	11715	5	جملة	بنى سويف
80099	20	68261	12	7717	4	4121	4	اصلى	الفيوم
9065	2	0	0	0	0	9065	2	باطن	الفيوم
89164	22	68261	12	7717	4	13186	6	جملة	الفيوم

تابع جدول رقم 4 : عدد العمليات وقيمة الأعمال موزعة طبقا لموقع العملية ونوع التعاقد والقطاع لسنة 2015

القيمة بالآلاف جنية

القطاع	نوع التعاقد	عام		خاص		حكومي		جملة	
		عدد العمليات	قيمة ماتم تنفيذه	عدد العمليات	قيمة ماتم تنفيذه	عدد العمليات	قيمة ماتم تنفيذه	عدد العمليات	قيمة ماتم تنفيذه
المنيا	اصلى	2	7780	16	139850	27	143389	45	291019
المنيا	باطن	3	4723	4	10569	0	0	7	15292
المنيا	جملة	5	12503	20	150419	27	143389	52	306311
أسيوط	اصلى	10	79174	17	936028	35	1551085	62	2566287
أسيوط	باطن	12	113225	3	2124	0	0	15	115349
أسيوط	جملة	22	192399	20	938152	35	1551085	77	2681636
سوهاج	اصلى	2	1861	4	1439	46	135127	52	138427
سوهاج	باطن	5	3755	0	0	0	0	5	3755
سوهاج	جملة	7	5616	4	1439	46	135127	57	142182
قنا	اصلى	5	3308	2	23702	17	63262	24	90272
قنا	باطن	1	1008	3	3931	0	0	4	4939
قنا	جملة	6	4316	5	27633	17	63262	28	95211
أسوان	اصلى	5	8087	9	32414	19	431143	33	471644
أسوان	باطن	6	9036	3	562	0	0	9	9598
أسوان	جملة	11	17123	12	32976	19	431143	42	481242
الأقصر	اصلى	2	4886	1	4713	3	3444	6	13043
الأقصر	باطن	2	8836	3	8997	0	0	5	17833
الأقصر	جملة	4	13722	4	13710	3	3444	11	30876
البحر الأحمر	اصلى	6	28533	26	81515	12	208026	44	318074
البحر الأحمر	باطن	7	7486	8	10039	0	0	15	17525
البحر الأحمر	جملة	13	36019	34	91554	12	208026	59	335599
الوادى الجديد	اصلى	0	0	13	43612	25	1709155	38	1752767
الوادى الجديد	باطن	0	0	4	23731	0	0	4	23731
الوادى الجديد	جملة	0	0	17	67343	25	1709155	42	1776498
مطروح	اصلى	6	153104	23	1979038	29	635733	58	2767875
مطروح	باطن	2	11193	8	23615	1	1239	11	36047
مطروح	جملة	8	164297	31	2002653	30	636972	69	2803922
شمال سيناء	اصلى	5	7014	2	656	18	81555	25	89225
شمال سيناء	باطن	3	43157	2	6537	0	0	5	49694
شمال سيناء	جملة	8	50171	4	7193	18	81555	30	138919
جنوب سيناء	اصلى	2	335	29	182287	14	865939	45	1048561
جنوب سيناء	باطن	1	563	3	20394	0	0	4	20957
جنوب سيناء	جملة	3	898	32	202681	14	865939	49	1069518

جدول رقم 5 : قيمة الاعمال موزعة طبقا لموقع العملية و الهدف و نوع التعاقد في القطاع العام و الخاص والحكومي لسنة 2015

اولا : القطاع العام

القيمة بالالف جنية

الجملة	إتشاءات أخرى	إتشاء وإصلاح كبرى	أنشاءات رى وصرف	اعمال بترولية متنوعة	حفر آبار مياه	محطات وشبكات مجارى	محطات وشبكات كهرباء	محطات وشبكات مياه	طرق	مبانى أخرى	مبانى تعليمية	مبانى صحية	مبانى صناعية	مبانى سكنية	نوع التعاقد	الهدف
																المحافظة
1488389	336031	17574	5844	44605	964	2793	141779	77205	111251	205914	1484	985	88657	453303	اصلى	الإجمالي العام
965540	67401	152094	16298	0	0	303200	21150	138938	100121	89701	18139	9592	33200	15706	من الباطن	
2453929	403432	169668	22142	44605	964	305993	162929	216143	211372	295615	19623	10577	121857	469009	جملة	
511848	104204	0	0	29385	0	2793	0	0	222	129397	1484	985	61661	181717	اصلى	القاهرة
273352	8292	14211	0	0	0	87508	7982	80160	9641	52349	1526	606	8033	3044	من الباطن	
785200	112496	14211	0	29385	0	90301	7982	80160	9863	181746	3010	1591	69694	184761	جملة	
268592	78184	0	0	0	0	0	0	3995	2988	18949	0	0	573	163903	اصلى	الأسكندرية
79303	9754	23179	3769	0	0	3191	0	8103	10497	18275	886	14	1084	551	من الباطن	
347895	87938	23179	3769	0	0	3191	0	12098	13485	37224	886	14	1657	164454	جملة	
17000	13099	0	0	0	0	0	0	0	0	1383	0	0	65	2453	اصلى	بورسعيد
38144	25387	2386	0	0	0	0	7299	0	0	0	0	0	0	3072	من الباطن	
55144	38486	2386	0	0	0	0	7299	0	0	1383	0	0	65	5525	جملة	
46996	13591	4994	0	0	0	0	15479	0	0	0	0	0	12932	0	اصلى	السويس
4201	138	1827	0	0	0	2236	0	0	0	0	0	0	0	0	من الباطن	
51197	13729	6821	0	0	0	2236	15479	0	0	0	0	0	12932	0	جملة	
2212	887	0	0	1325	0	0	0	0	0	0	0	0	0	0	اصلى	دمياط
500	500	0	0	0	0	0	0	0	0	0	0	0	0	0	من الباطن	
2712	1387	0	0	1325	0	0	0	0	0	0	0	0	0	0	جملة	
6644	7	0	0	0	0	0	0	0	0	0	0	0	6637	0	اصلى	الدقهلية
23748	173	19588	0	0	0	500	0	1140	0	0	0	0	0	2347	من الباطن	
30392	180	19588	0	0	0	500	0	1140	0	0	0	0	6637	2347	جملة	
2021	0	0	0	248	0	0	0	0	0	852	0	0	921	0	اصلى	الشرقية
21465	832	729	0	0	0	9621	90	2848	0	7345	0	0	0	0	من الباطن	
23486	832	729	0	248	0	9621	90	2848	0	8197	0	0	921	0	جملة	
35597	3641	0	0	0	0	0	12459	0	0	14247	0	0	5250	0	اصلى	القليوبية
25372	871	13641	0	0	0	1400	0	0	4174	336	0	4950	0	0	من الباطن	
60969	4512	13641	0	0	0	1400	12459	0	4174	14583	0	4950	5250	0	جملة	
7641	1056	6194	0	0	0	0	391	0	0	0	0	0	0	0	اصلى	كفر الشيخ
38106	0	8654	3314	0	0	24648	0	0	0	1490	0	0	0	0	من الباطن	
45747	1056	14848	3314	0	0	24648	391	0	0	1490	0	0	0	0	جملة	
5498	0	4876	0	0	0	0	0	0	0	622	0	0	0	0	اصلى	الغربية
25133	34	14858	58	0	0	2649	0	511	4953	0	0	0	0	2070	من الباطن	
30631	34	19734	58	0	0	2649	0	511	4953	622	0	0	0	2070	جملة	
43979	0	0	0	3299	0	0	0	840	0	0	0	0	0	39840	اصلى	المنوفية
54666	433	0	0	0	0	53755	0	478	0	0	0	0	0	0	من الباطن	
98645	433	0	0	3299	0	53755	0	1318	0	0	0	0	0	39840	جملة	

تابع جدول رقم 5 : قيمة الاعمال موزعة طبقا لموقع العملية و الهدف و نوع التعاقد في القطاع العام و الخاص والحكومي لسنة 2015

اولا : القطاع العام

القيمة بالالف جنية

الجملة	إتشاءات أخرى	إتشاء وإصلاح كبرى	أنشاءات رى وصرف	اعمال بترولية متنوعة	حفر آبار مياه	محطات وشبكات مجارى	محطات وشبكات كهرباء	محطات وشبكات مياه	طرق	مباني أخرى	مباني تعليمية	مباني صحية	مباني صناعية	مباني سكنية	نوع التعاقد	الهدف
																المحافظة
124506	52136	0	0	0	0	0	0	72370	0	0	0	0	0	0	اصلى	البحيرة
39854	11259	1908	754	0	0	4452	2943	0	1992	4233	12313	0	0	0	من الباطن	
164360	63395	1908	754	0	0	4452	2943	72370	1992	4233	12313	0	0	0	جملة	
791	0	0	0	0	0	0	791	0	0	0	0	0	0	0	اصلى	الاسماعيلية
68094	66	1644	0	0	0	0	600	0	64637	192	114	841	0	0	من الباطن	
68885	66	1644	0	0	0	0	1391	0	64637	192	114	841	0	0	جملة	
115417	0	0	0	5812	0	0	31897	0	994	16262	0	0	0	60452	اصلى	الجيزة
51284	5139	30423	2369	0	0	1532	0	0	0	608	0	850	5741	4622	من الباطن	
166701	5139	30423	2369	5812	0	1532	31897	0	994	16870	0	850	5741	65074	جملة	
1444	830	0	0	0	0	0	614	0	0	0	0	0	0	0	اصلى	بنى سويف
10271	0	0	0	0	0	0	0	0	0	0	0	318	9953	0	من الباطن	
11715	830	0	0	0	0	0	614	0	0	0	0	318	9953	0	جملة	
4121	95	0	0	0	0	0	3938	0	0	0	0	0	88	0	اصلى	الفيوم
9065	0	0	0	0	0	676	0	0	0	0	0	0	8389	0	من الباطن	
13186	95	0	0	0	0	676	3938	0	0	0	0	0	8477	0	جملة	
7780	0	0	0	0	400	0	0	0	0	7380	0	0	0	0	اصلى	المنيا
4723	0	1716	0	0	0	3007	0	0	0	0	0	0	0	0	من الباطن	
12503	0	1716	0	0	400	3007	0	0	0	7380	0	0	0	0	جملة	
79174	6	0	0	0	0	0	76210	0	20	0	0	0	0	2938	اصلى	أسيوط
113225	13	366	0	0	0	105606	0	0	1927	0	3300	2013	0	0	من الباطن	
192399	19	366	0	0	0	105606	76210	0	1947	0	3300	2013	0	2938	جملة	
1861	0	0	0	0	0	0	0	0	0	1738	0	0	123	0	اصلى	سوهاج
3755	0	1336	0	0	0	2419	0	0	0	0	0	0	0	0	من الباطن	
5616	0	1336	0	0	0	2419	0	0	0	1738	0	0	123	0	جملة	
3308	286	0	0	330	0	0	0	0	0	2692	0	0	0	0	اصلى	قنا
1008	0	0	0	0	0	0	0	0	0	1008	0	0	0	0	من الباطن	
4316	286	0	0	330	0	0	0	0	0	3700	0	0	0	0	جملة	
8087	541	1510	0	4036	0	0	0	0	0	0	0	0	0	2000	اصلى	أسوان
9036	2839	5845	0	0	0	0	0	0	0	352	0	0	0	0	من الباطن	
17123	3380	7355	0	4036	0	0	0	0	0	352	0	0	0	2000	جملة	
4886	0	0	0	0	0	0	0	0	0	4886	0	0	0	0	اصلى	الأقصر
8836	0	261	0	0	0	0	0	8575	0	0	0	0	0	0	من الباطن	
13722	0	261	0	0	0	0	0	8575	0	4886	0	0	0	0	جملة	
28533	0	0	0	0	0	0	0	0	22027	6506	0	0	0	0	اصلى	البحر الأحمر
7486	0	0	0	0	0	0	2236	0	2300	2950	0	0	0	0	من الباطن	
36019	0	0	0	0	0	0	2236	0	24327	9456	0	0	0	0	جملة	
153104	67133	0	0	0	564	0	0	0	85000	0	0	0	407	0	اصلى	مطروح
11193	1671	9522	0	0	0	0	0	0	0	0	0	0	0	0	من الباطن	
164297	68804	9522	0	0	564	0	0	0	85000	0	0	0	407	0	جملة	
7014	0	0	5844	170	0	0	0	0	0	1000	0	0	0	0	اصلى	شمال سيناء
43157	0	0	6034	0	0	0	0	37123	0	0	0	0	0	0	من الباطن	
50171	0	0	11878	170	0	0	0	37123	0	1000	0	0	0	0	جملة	
335	335	0	0	0	0	0	0	0	0	0	0	0	0	0	اصلى	جنوب سيناء
563	0	0	0	0	0	0	0	0	0	563	0	0	0	0	من الباطن	
898	335	0	0	0	0	0	0	0	0	563	0	0	0	0	جملة	

جدول رقم 5 : قيمة الاعمال موزعة طبقا لموقع العملية و الهدف و نوع التعاقد في القطاع العام و الخاص والحكومي لسنة 2015

ثانيا : القطاع الخاص

القيمة بالالف جنية

الجملة	إنشاءات أخرى	إنشاء وإصلاح كبارى	أنشاءات رى وصرف	اعمال بترولية متنوعة	حفر آبار مياه	محطات وشبكات مجارى	محطات وشبكات كهرباء	محطات وشبكات مياه	طرق	مباني أخرى	مباني تعليمية	مباني صحية	مباني صناعية	مباني سكنية	نوع التعاقد	الهدف
																المحافظة
13047419	258225	0	17088	5551749	20862	51099	275523	121717	81466	1677412	42372	69744	1108345	3771817	اصلى	الإجمالى العام
1245275	76808	14465	5107	0	0	11170	295925	33974	12424	420882	113123	30263	75130	156004	من الباطن	
14292694	335033	14465	22195	5551749	20862	62269	571448	155691	93890	2098294	155495	100007	1183475	3927821	جملة	
6083648	113728	0	4060	2432449	0	25423	27081	38969	23892	795987	22576	3517	531585	2064381	اصلى	القاهرة
688424	2557	779	0	0	0	5548	280903	0	12424	329229	5043	428	29249	22264	من الباطن	
6772072	116285	779	4060	2432449	0	30971	307984	38969	36316	1125216	27619	3945	560834	2086645	جملة	
897297	12002	0	0	375571	355	184	44318	0	3450	105644	5230	10509	109239	230795	اصلى	الأسكندرية
88328	1500	765	0	0	0	164	0	0	0	18427	890	0	1105	65477	من الباطن	
985625	13502	765	0	375571	355	348	44318	0	3450	124071	6120	10509	110344	296272	جملة	
26587	13380	0	0	0	0	0	0	0	0	8935	0	0	396	3876	اصلى	بورسعيد
14813	0	6628	0	0	0	523	0	7662	0	0	0	0	0	0	من الباطن	
41400	13380	6628	0	0	0	523	0	7662	0	8935	0	0	396	3876	جملة	
346280	20305	0	0	139590	0	1320	90441	0	0	16965	0	0	25318	52341	اصلى	السويس
53024	45676	0	3804	0	0	0	1500	0	0	1854	0	0	0	190	من الباطن	
399304	65981	0	3804	139590	0	1320	91941	0	0	18819	0	0	25318	52531	جملة	
34808	6704	0	0	49	0	0	0	0	0	5482	0	0	15782	6791	اصلى	دمياط
18269	9757	0	0	0	0	79	2922	370	0	0	0	0	0	5141	من الباطن	
53077	16461	0	0	49	0	79	2922	370	0	5482	0	0	15782	11932	جملة	
7488	1035	0	0	2494	0	54	0	0	0	0	0	0	2327	1578	اصلى	الدقهلية
2592	0	0	1303	0	0	350	0	0	0	0	0	0	0	939	من الباطن	
10080	1035	0	1303	2494	0	404	0	0	0	0	0	0	2327	2517	جملة	
232707	9611	0	0	0	425	213	11309	0	4000	11174	0	700	9620	185655	اصلى	الشرقية
11197	0	1984	0	0	0	133	376	0	0	960	0	942	6802	0	من الباطن	
243904	9611	1984	0	0	425	346	11685	0	4000	12134	0	1642	16422	185655	جملة	
92419	0	0	0	0	0	0	0	38493	750	3321	320	0	4490	45045	اصلى	القليوبية
533	0	190	0	0	0	35	0	0	0	0	0	308	0	0	من الباطن	
92952	0	190	0	0	0	35	0	38493	750	3321	320	308	4490	45045	جملة	
116033	378	0	0	8631	0	13095	0	0	0	84765	518	0	0	8646	اصلى	كفر الشيخ
1303	0	0	0	0	0	26	0	0	0	391	0	886	0	0	من الباطن	
117336	378	0	0	8631	0	13121	0	0	0	85156	518	886	0	8646	جملة	
40918	466	0	0	0	0	0	0	0	0	855	0	0	4850	34747	اصلى	الغربية
2154	118	2036	0	0	0	0	0	0	0	0	0	0	0	0	من الباطن	
43072	584	2036	0	0	0	0	0	0	0	855	0	0	4850	34747	جملة	
18734	58	0	0	0	0	1285	0	0	1715	0	0	0	13714	1962	اصلى	المنوفية
21569	0	365	0	0	0	3657	1137	16410	0	0	0	0	0	0	من الباطن	
40303	58	365	0	0	0	4942	1137	16410	1715	0	0	0	13714	1962	جملة	

جدول رقم 5 : قيمة الاعمال موزعة طبقا لموقع العملية و الهدف و نوع التعاقد في القطاع العام و الخاص والحكومي لسنة 2014

ثانيا : القطاع الخاص

القيمة بالالف جنية

الجملة	إنشآت أخرى	إنشآت وإصلاح كبارى	أنشآت رى وصرف	اعمال بترولية متنوعة	حفر آبار مياه	محطات وشبكات مجارى	محطات وشبكات كهرباء	محطات وشبكات مياه	طرق	مبانى أخرى	مبانى تعليمية	مبانى صحية	مبانى صناعية	مبانى سكنية	نوع التعاقد	الهدف
																المحافظة
29950	2358	0	0	0	0	0	0	0	0	5878	0	0	17207	4507	اصلى	البحيرة
9223	0	1217	0	0	0	0	6000	0	0	678	0	0	1035	293	من الباطن	
39173	2358	1217	0	0	0	0	6000	0	0	6556	0	0	18242	4800	جملة	
74451	9511	0	0	0	8092	0	88	0	34302	10247	0	0	11731	480	اصلى	الاسماعيلية
323	0	237	0	0	0	0	0	0	0	0	0	86	0	0	من الباطن	
74774	9511	237	0	0	8092	0	88	0	34302	10247	0	86	11731	480	جملة	
1407154	53690	0	0	0	0	6991	33048	22007	477	289638	6892	54796	45552	894063	اصلى	الجيزة
221941	943	264	0	0	0	0	498	0	0	34287	102390	8527	32038	42994	من الباطن	
1629095	54633	264	0	0	0	6991	33546	22007	477	323925	109282	63323	77590	937057	جملة	
205974	9312	0	0	4359	0	0	6399	0	0	66724	0	0	114072	5108	اصلى	بنى سويف
1083	0	0	0	0	0	114	0	0	0	969	0	0	0	0	من الباطن	
207057	9312	0	0	4359	0	114	6399	0	0	67693	0	0	114072	5108	جملة	
7717	0	0	0	0	0	0	0	0	0	0	1086	0	6589	42	اصلى	الفيوم
0	0	0	0	0	0	0	0	0	0	0	0	0	0	0	من الباطن	
7717	0	0	0	0	0	0	0	0	0	0	1086	0	6589	42	جملة	
139850	0	0	0	0	2984	0	0	0	0	1064	0	0	134603	1199	اصلى	المنيا
10569	0	0	0	0	0	0	0	0	0	5769	4800	0	0	0	من الباطن	
150419	0	0	0	0	2984	0	0	0	0	6833	4800	0	134603	1199	جملة	
936028	273	0	0	860850	0	0	31249	0	0	14941	3500	0	24410	805	اصلى	أسيوط
2124	1641	0	0	0	0	483	0	0	0	0	0	0	0	0	من الباطن	
938152	1914	0	0	860850	0	483	31249	0	0	14941	3500	0	24410	805	جملة	
1439	462	0	0	0	0	0	0	0	0	0	0	0	303	674	اصلى	سوهاج
0	0	0	0	0	0	0	0	0	0	0	0	0	0	0	من الباطن	
1439	462	0	0	0	0	0	0	0	0	0	0	0	303	674	جملة	
23702	0	0	0	0	0	0	0	0	0	0	0	0	23702	0	اصلى	قنا
3931	0	0	0	0	0	0	0	0	0	437	0	1920	1574	0	من الباطن	
27633	0	0	0	0	0	0	0	0	0	437	0	1920	25276	0	جملة	
32414	2600	0	13028	0	0	918	0	0	0	0	2250	0	4618	9000	اصلى	أسوان
562	400	0	0	0	0	0	0	0	0	162	0	0	0	0	من الباطن	
32976	3000	0	13028	0	0	918	0	0	0	162	2250	0	4618	9000	جملة	
4713	0	0	0	0	0	0	4713	0	0	0	0	0	0	0	اصلى	الأقصر
8997	0	0	0	0	0	20	0	0	0	8966	0	0	0	11	من الباطن	
13710	0	0	0	0	0	20	4713	0	0	8966	0	0	0	11	جملة	
81515	0	0	0	6633	763	0	0	0	12880	30241	0	0	7571	23427	اصلى	البحر الأحمر
10039	17	0	0	0	0	0	2589	0	0	4412	0	0	3021	0	من الباطن	
91554	17	0	0	6633	763	0	2589	0	12880	34653	0	0	10592	23427	جملة	
43612	0	0	0	3902	6982	0	26877	0	0	5151	0	0	0	700	اصلى	الوادى الجديد
23731	14199	0	0	0	0	0	0	9532	0	0	0	0	0	0	من الباطن	
67343	14199	0	0	3902	6982	0	26877	9532	0	5151	0	0	0	700	جملة	
1979038	1049	0	0	1622078	1261	0	0	0	0	217020	0	222	0	137408	اصلى	مطروح
23615	0	0	0	0	0	38	0	0	0	7804	0	826	0	14947	من الباطن	
2002653	1049	0	0	1622078	1261	38	0	0	0	224824	0	1048	0	152355	جملة	
656	0	0	0	0	0	0	0	0	0	0	0	0	600	56	اصلى	شمال سيناء
6537	0	0	0	0	0	0	0	0	0	6537	0	0	0	0	من الباطن	
7193	0	0	0	0	0	0	0	0	0	6537	0	0	600	56	جملة	
182287	1303	0	0	95143	0	1616	0	22248	0	3380	0	0	66	58531	اصلى	جنوب سيناء
20394	0	0	0	0	0	0	0	0	0	0	0	16340	306	3748	من الباطن	
202681	1303	0	0	95143	0	1616	0	22248	0	3380	0	16340	372	62279	جملة	

جدول رقم 5 : قيمة الاعمال موزعة طبقا لموقع العملية و الهدف و نوع التعاقد في القطاع العام و الخاص والحكومي لسنة 2015

ثالثا : القطاع الحكومي

القيمة بالالف جنية

الجملة	إنشاءات أخرى	إنشاء وإصلاح كبارى	إنشاءات رى وصرف	اعمال بترولية متنوعة	حفر آبار مياه	محطات وشبكات مياه	محطات وشبكات كهرباء	محطات وشبكات مياه	طرق	مبانى أخرى	مبانى تعليمية	مبانى صحية	مبانى صناعية	مبانى سكنية	نوع التعاقد	الهدف
																المحافظة
23016204	530076	2230451	298504	2930966	46178	1481031	4722217	276613	2937647	2057834	757580	169768	37829	4539510	اصلى	الإجمالى العام
65049	1239	0	0	0	0	0	35290	0	0	28314	206	0	0	0	من الباطن	
23081253	531315	2230451	298504	2930966	46178	1481031	4757507	276613	2937647	2086148	757786	169768	37829	4539510	جملة	
6298303	36394	807325	7091	174117	0	1166714	933233	86569	942851	649981	15636	46073	3496	1428823	اصلى	القاهرة
29242	0	0	0	0	0	0	928	0	0	28314	0	0	0	0	من الباطن	
6327545	36394	807325	7091	174117	0	1166714	934161	86569	942851	678295	15636	46073	3496	1428823	جملة	
946215	18652	2646	2169	457099	0	79333	30367	0	75602	110131	21951	1592	0	146673	اصلى	الأسكندرية
0	0	0	0	0	0	0	0	0	0	0	0	0	0	0	من الباطن	
946215	18652	2646	2169	457099	0	79333	30367	0	75602	110131	21951	1592	0	146673	جملة	
2013172	68298	824518	17851	248824	0	0	0	0	590609	38587	0	822	0	223663	اصلى	بورسعيد
0	0	0	0	0	0	0	0	0	0	0	0	0	0	0	من الباطن	
2013172	68298	824518	17851	248824	0	0	0	0	590609	38587	0	822	0	223663	جملة	
437254	215604	0	0	6984	0	0	6482	7400	0	37987	0	298	5038	157461	اصلى	السويس
20939	0	0	0	0	0	0	20733	0	0	0	206	0	0	0	من الباطن	
458193	215604	0	0	6984	0	0	27215	7400	0	37987	206	298	5038	157461	جملة	
1734738	10266	4221	4374	0	0	0	1620583	8652	2800	1100	942	0	15000	66800	اصلى	دمياط
0	0	0	0	0	0	0	0	0	0	0	0	0	0	0	من الباطن	
1734738	10266	4221	4374	0	0	0	1620583	8652	2800	1100	942	0	15000	66800	جملة	
1086677	25776	157119	9356	0	0	45773	621116	0	15563	5009	5072	619	0	201274	اصلى	الدقهلية
0	0	0	0	0	0	0	0	0	0	0	0	0	0	0	من الباطن	
1086677	25776	157119	9356	0	0	45773	621116	0	15563	5009	5072	619	0	201274	جملة	
807031	2407	19168	19323	0	0	19167	91350	3431	235863	23207	21738	1677	0	369700	اصلى	الشرقية
0	0	0	0	0	0	0	0	0	0	0	0	0	0	0	من الباطن	
807031	2407	19168	19323	0	0	19167	91350	3431	235863	23207	21738	1677	0	369700	جملة	
117753	589	0	2786	0	0	10242	23920	0	0	8472	20928	0	8560	42256	اصلى	القليوبية
0	0	0	0	0	0	0	0	0	0	0	0	0	0	0	من الباطن	
117753	589	0	2786	0	0	10242	23920	0	0	8472	20928	0	8560	42256	جملة	
148372	30834	0	28179	0	0	35231	3532	10879	17078	5645	5594	8680	0	2720	اصلى	كفر الشيخ
0	0	0	0	0	0	0	0	0	0	0	0	0	0	0	من الباطن	
148372	30834	0	28179	0	0	35231	3532	10879	17078	5645	5594	8680	0	2720	جملة	
491478	8045	171097	14323	0	0	8061	0	13710	22485	7467	3419	250	0	242621	اصلى	الغربية
0	0	0	0	0	0	0	0	0	0	0	0	0	0	0	من الباطن	
491478	8045	171097	14323	0	0	8061	0	13710	22485	7467	3419	250	0	242621	جملة	
143750	0	0	11991	0	6631	7717	0	3117	0	17792	8922	0	0	87580	اصلى	المنوفية
0	0	0	0	0	0	0	0	0	0	0	0	0	0	0	من الباطن	
143750	0	0	11991	0	6631	7717	0	3117	0	17792	8922	0	0	87580	جملة	
367192	0	118182	40850	0	0	795	1893	0	156466	10785	10811	10200	0	17210	اصلى	البحيرة
12924	0	0	0	0	0	0	12924	0	0	0	0	0	0	0	من الباطن	
380116	0	118182	40850	0	0	795	14817	0	156466	10785	10811	10200	0	17210	جملة	

ثالثا : القطاع الحكومي

القيمة بالالف جنية

الجملة	إنشاءات أخرى	إنشاء وإصلاح كبارى	إنشاءات رى وصرف	اعمال بترولية متنوعة	حفر آبار مياه	محطات وشبكات مجارى	محطات وشبكات كهرباء	محطات وشبكات مياه	طرق	مبانى أخرى	مبانى تعليمية	مبانى صحية	مبانى صناعية	مبانى سكنية	نوع التعاقد	الهدف
																المحافظة
292770	24917	9296	2037	0	4311	620	0	5150	63400	51263	20227	0	98	111451	اصلى	الاسماعيلية
0	0	0	0	0	0	0	0	0	0	0	0	0	0	0	من الباطن	
292770	24917	9296	2037	0	4311	620	0	5150	63400	51263	20227	0	98	111451	جملة	
2045187	17329	23903	27993	0	0	17895	24587	0	129628	676010	526189	6391	406	594856	اصلى	الجيزة
0	0	0	0	0	0	0	0	0	0	0	0	0	0	0	من الباطن	
2045187	17329	23903	27993	0	0	17895	24587	0	129628	676010	526189	6391	406	594856	جملة	
190193	25959	57000	15010	0	0	9200	1841	10081	1800	4778	0	57494	0	7030	اصلى	بنى سويف
705	0	0	0	0	0	0	705	0	0	0	0	0	0	0	من الباطن	
190898	25959	57000	15010	0	0	9200	2546	10081	1800	4778	0	57494	0	7030	جملة	
68261	0	12186	3306	0	0	7562	0	0	65	0	164	0	0	44978	اصلى	الفيوم
0	0	0	0	0	0	0	0	0	0	0	0	0	0	0	من الباطن	
68261	0	12186	3306	0	0	7562	0	0	65	0	164	0	0	44978	جملة	
143389	1386	0	201	0	32	11149	10004	0	3598	18462	17322	0	5231	76004	اصلى	المنيا
0	0	0	0	0	0	0	0	0	0	0	0	0	0	0	من الباطن	
143389	1386	0	201	0	32	11149	10004	0	3598	18462	17322	0	5231	76004	جملة	
1551085	282	0	2950	0	0	14231	1178136	0	24773	15218	50422	0	0	265073	اصلى	أسيوط
0	0	0	0	0	0	0	0	0	0	0	0	0	0	0	من الباطن	
1551085	282	0	2950	0	0	14231	1178136	0	24773	15218	50422	0	0	265073	جملة	
135127	0	10536	9683	0	0	5478	0	0	16716	0	4485	24720	0	63509	اصلى	سوهاج
0	0	0	0	0	0	0	0	0	0	0	0	0	0	0	من الباطن	
135127	0	10536	9683	0	0	5478	0	0	16716	0	4485	24720	0	63509	جملة	
63262	28282	0	19791	0	0	7506	0	0	0	3396	1106	2001	0	1180	اصلى	قنا
0	0	0	0	0	0	0	0	0	0	0	0	0	0	0	من الباطن	
63262	28282	0	19791	0	0	7506	0	0	0	3396	1106	2001	0	1180	جملة	
431143	0	0	25313	0	0	33930	4972	0	484	0	2091	5826	0	358527	اصلى	أسوان
0	0	0	0	0	0	0	0	0	0	0	0	0	0	0	من الباطن	
431143	0	0	25313	0	0	33930	4972	0	484	0	2091	5826	0	358527	جملة	
3444	0	3404	0	0	0	0	0	0	0	40	0	0	0	0	اصلى	الأقصر
0	0	0	0	0	0	0	0	0	0	0	0	0	0	0	من الباطن	
3444	0	3404	0	0	0	0	0	0	0	40	0	0	0	0	جملة	
208026	7145	7000	0	0	0	0	158351	0	29691	5839	0	0	0	0	اصلى	البحر الأحمر
0	0	0	0	0	0	0	0	0	0	0	0	0	0	0	من الباطن	
208026	7145	7000	0	0	0	0	158351	0	29691	5839	0	0	0	0	جملة	
1709155	0	0	22450	1396281	29286	427	1020	0	245445	1571	3303	3125	0	6247	اصلى	الوادى الجديد
0	0	0	0	0	0	0	0	0	0	0	0	0	0	0	من الباطن	
1709155	0	0	22450	1396281	29286	427	1020	0	245445	1571	3303	3125	0	6247	جملة	
635733	5973	0	9644	196667	2357	0	926	91184	312649	11278	0	0	0	5055	اصلى	مطروح
1239	1239	0	0	0	0	0	0	0	0	0	0	0	0	0	من الباطن	
636972	7212	0	9644	196667	2357	0	926	91184	312649	11278	0	0	0	5055	جملة	
81555	1938	2850	1273	0	2171	0	2464	36440	4370	4524	15883	0	0	9642	اصلى	شمال سيناء
0	0	0	0	0	0	0	0	0	0	0	0	0	0	0	من الباطن	
81555	1938	2850	1273	0	2171	0	2464	36440	4370	4524	15883	0	0	9642	جملة	
865939	0	0	560	450994	1390	0	7440	0	45711	349292	1375	0	0	9177	اصلى	جنوب سيناء
0	0	0	0	0	0	0	0	0	0	0	0	0	0	0	من الباطن	
865939	0	0	560	450994	1390	0	7440	0	45711	349292	1375	0	0	9177	جملة	

جدول رقم 6 : قيمة الخامات المستخدمة خلال العام موزعة طبقاً لموقع العملية ونوع التعاقد لسنة 2015

القيمة بالالف جنية

جملة	خامات مساعدة									خامات اساسية								نوع التعاقد	الخامات
	مواد أولية متنوعة أخرى	ادوات معدنية	ادوات كهربائية	ادوات صحية	بلاط	مواسير		حوائط وخرسانة جاهزة	اخشاب	رمل وزلط		طوب		اسمنت		حديد تسليح			
						اخرى	معدنية			قيمة	ك.الف م3	قيمة	كمية بالالف	قيمة	كمية بالطن	قيمة	كمية بالطن		
17495691	7905552	911273	579242	325269	321167	386699	788503	676128	266542	729972	13616111	601191	1484439	1386660	1861748	2617493	454770	اصلى	الإجمالي العام
803012	333912	77102	24534	81341	7487	28678	61412	16147	7835	41961	807957	4771	11198	49698	66647	68134	12165	من الباطن	
18298703	8239464	988375	603776	406610	328654	415377	849915	692275	274377	771933	14424068	605962	1495637	1436358	1928395	2685627	466935	جملة	
6417182	2852584	225606	196925	139024	130955	88950	266051	263034	117068	186537	3237016	292720	721946	604667	803531	1053061	176992	اصلى	القاهرة
313767	157167	31322	3045	62546	3227	1265	14489	3257	2414	6144	119277	2454	5767	14268	19296	12169	2164	من الباطن	
6730949	3009751	256928	199970	201570	134182	90215	280540	266291	119482	192681	3356293	295174	727713	618935	822827	1065230	179156	جملة	
811038	375048	52264	51770	10428	8431	16006	45806	36014	8361	28594	563835	37897	84717	33460	46209	106959	18947	اصلى	الاسكندرية
56060	22687	999	498	359	836	1139	382	2016	1756	4390	73413	362	864	6743	8696	13893	2346	من الباطن	
867098	397735	53263	52268	10787	9267	17145	46188	38030	10117	32984	637248	38259	85581	40203	54905	120852	21293	جملة	
1261281	820903	29442	16690	8247	15402	22781	78638	64817	20392	25441	434139	16098	43221	65497	85655	76933	13806	اصلى	بورسعيد
12603	1757	923	0	615	0	0	3899	0	0	3434	57225	0	0	1975	2633	0	0	من الباطن	
1273884	822660	30365	16690	8862	15402	22781	82537	64817	20392	28875	491364	16098	43221	67472	88288	76933	13806	جملة	
228450	34230	21641	2743	2516	4013	60814	2116	18311	2885	5191	84904	4492	10620	17799	24703	51699	8211	اصلى	السويس
6904	4317	416	830	67	0	0	872	0	0	153	2033	68	168	181	248	0	0	من الباطن	
235354	38547	22057	3573	2583	4013	60814	2988	18311	2885	5344	86937	4560	10788	17980	24951	51699	8211	جملة	
1128580	868328	58898	9033	13429	11172	7759	23740	31166	10606	13883	203817	4688	10868	34363	44141	41515	7593	اصلى	دمياط
4494	3984	9	23	10	4	225	80	0	32	25	400	10	24	37	50	55	9	من الباطن	
1133074	872312	58907	9056	13439	11176	7984	23820	31166	10638	13908	204217	4698	10892	34400	44191	41570	7602	جملة	
582141	322671	18409	10243	14269	15912	8424	11020	19610	6356	19838	340562	9379	24490	44520	59890	81490	14954	اصلى	الدقهلية
16233	1975	356	2	9	0	736	610	39	15	2339	57713	5	11	2774	3851	7373	1337	من الباطن	
598374	324646	18765	10245	14278	15912	9160	11630	19649	6371	22177	398275	9384	24501	47294	63741	88863	16291	جملة	
451392	72245	27983	1774	963	9763	4505	9809	32053	9982	27212	660815	27276	64544	61069	83465	166758	28379	اصلى	الشرقية
19617	5267	5943	90	334	0	2602	4019	80	50	600	9292	134	335	363	498	135	23	من الباطن	
471009	77512	33926	1864	1297	9763	7107	13828	32133	10032	27812	670107	27410	64879	61432	83963	166893	28402	جملة	
136956	40385	9855	1907	11919	1373	368	726	9749	1908	3044	60891	2978	7415	11160	14863	41584	7017	اصلى	القليوبية
6663	955	337	486	82	297	420	996	446	659	1443	25634	39	97	273	377	230	40	من الباطن	
143619	41340	10192	2393	12001	1670	788	1722	10195	2567	4487	86525	3017	7512	11433	15240	41814	7057	جملة	

القيمة بالالف جنية

جملة	خامات مساعدة									خامات اساسية								نوع التعاقد	الخامات
	مواد اولية متنوعة اخرى	ادوات معدنية	ادوات كهربائية	ادوات صحية	بلاط	مواسير		حوائط وخرسانة جاهزة	اخشاب	رمل وزلط		طوب		اسمنت		حديد تسليح			
						معدنية	اخرى			قيمة	ك.الف م3	قيمة	كمية بالالف	قيمة	كمية بالطن	قيمة	كمية بالطن		
140460	37576	5750	2634	5447	1745	8740	1941	1128	1798	7382	148995	9237	22675	17316	23696	39766	7409	اصلى	كفر الشيخ
18852	1546	2019	211	0	685	3252	1094	769	223	2141	47646	39	87	1307	1825	5566	1003	من الباطن	
159312	39122	7769	2845	5447	2430	11992	3035	1897	2021	9523	196641	9276	22762	18623	25521	45332	8412	جملة	
143227	29735	4051	1020	3770	1839	2084	7300	5081	2486	6966	151622	1977	4222	15585	21582	61333	11311	اصلى	الغربية
14891	4118	781	0	4	0	765	648	0	0	2426	52128	7	16	1319	1830	4823	876	من الباطن	
158118	33853	4832	1020	3774	1839	2849	7948	5081	2486	9392	203750	1984	4238	16904	23412	66156	12187	جملة	
94159	29422	2424	1945	8375	3299	657	12758	3812	1326	2719	40362	2542	5798	10787	15059	14093	2535	اصلى	المنوفية
41035	30349	968	1701	127	0	2	6880	0	0	336	5639	74	195	428	598	170	30	من الباطن	
135194	59771	3392	3646	8502	3299	659	19638	3812	1326	3055	46001	2616	5993	11215	15657	14263	2565	جملة	
255650	76633	5862	19647	2613	1708	2898	1117	5563	3417	85991	2128217	3591	9060	12492	17222	34118	6061	اصلى	البحيرة
33517	17097	262	436	614	336	426	2175	462	561	3307	74948	612	1423	3358	4544	3871	703	من الباطن	
289167	93730	6124	20083	3227	2044	3324	3292	6025	3978	89298	2203165	4203	10483	15850	21766	37989	6764	جملة	
187689	82609	10799	430	1902	3324	2156	3103	3733	5186	8183	168006	15870	35658	22451	29984	27943	4671	اصلى	الاسماعيلية
1136	799	56	0	0	0	0	0	0	0	0	0	0	0	0	0	281	51	من الباطن	
188825	83408	10855	430	1902	3324	2156	3103	3733	5186	8183	168006	15870	35658	22451	29984	28224	4722	جملة	
1952862	575827	253791	30172	51721	59162	8223	44751	90480	39980	90268	1742314	104024	271918	193971	266071	410492	74035	اصلى	الجيزة
135725	44900	18706	14134	15474	1662	13070	4681	8064	1781	2281	44131	28	62	1589	2222	9355	1730	من الباطن	
2088587	620727	272497	44306	67195	60824	21293	49432	98544	41761	92549	1786445	104052	271980	195560	268293	419847	75765	جملة	
165333	41323	1599	401	2118	1475	7400	6051	2430	368	1216	21955	11790	29442	25403	35235	63759	12405	اصلى	بنى سويف
6927	2962	367	0	0	0	2871	0	0	0	102	2549	0	0	173	230	452	80	من الباطن	
172260	44285	1966	401	2118	1475	10271	6051	2430	368	1318	24504	11790	29442	25576	35465	64211	12485	جملة	
37108	10488	276	185	186	594	1161	285	1457	413	5277	105170	111	247	4234	6033	12441	2333	اصلى	الفيوم
5779	132	2450	0	300	2	400	1199	0	0	1020	25000	72	150	84	120	120	20	من الباطن	
42887	10620	2726	185	486	596	1561	1484	1457	413	6297	130170	183	397	4318	6153	12561	2353	جملة	
53900	10492	5522	703	3752	4557	1594	2367	55	3493	2935	50595	2030	5289	8538	11201	7862	1387	اصلى	المنيا
8079	769	148	63	79	48	46	914	0	83	500	11098	246	646	2372	3003	2811	520	من الباطن	
61979	11261	5670	766	3831	4605	1640	3281	55	3576	3435	61693	2276	5935	10910	14204	10673	1907	جملة	
1146388	731365	36554	35646	16516	9041	15517	31998	29040	4612	53950	808344	17693	43251	55349	74345	109107	19223	اصلى	أسيوط
28949	2175	85	25	144	60	29	13910	0	80	2181	43649	71	177	9709	13002	480	87	من الباطن	
1175337	733540	36639	35671	16660	9101	15546	45908	29040	4692	56131	851993	17764	43428	65058	87347	109587	19310	جملة	
50106	9369	506	1793	555	2148	2010	359	12588	880	2470	48672	114	288	3744	5144	13570	2641	اصلى	سوهاج
1450	124	0	0	80	0	0	974	0	0	149	2293	33	82	90	124	0	0	من الباطن	
51556	9493	506	1793	635	2148	2010	1333	12588	880	2619	50965	147	370	3834	5268	13570	2641	جملة	

تابع جدول رقم 6 : قيمة الخامات المستخدمة خلال العام موزعة طبقا لموقع العملية ونوع التعاقد لسنة 2015

القيمة بالالف جنية

جملة	خامات مساعدة									خامات اساسية								نوع التعاقد	الخامات
	مواد أولية متنوعة أخرى	ادوات معدنية	ادوات كهربائية	ادوات صحية	بلاط	مواسير		حوائط وخرسانة جاهزة	اخشاب	رمل وزلط		طوب		اسمنت		حديد تسليح			
						اخرى	معدنية			قيمة	ك.الف م3	قيمة	كمية بالالف	قيمة	كمية بالطن	قيمة	كمية بالطن		
44284	17820	511	615	1405	563	6345	7983	212	657	983	16512	686	1566	917	1258	5587	941	اصلى	قنا
2303	1390	531	190	0	0	0	192	0	0	0	0	0	0	0	0	0	0	من الباطن	
46587	19210	1042	805	1405	563	6345	8175	212	657	983	16512	686	1566	917	1258	5587	941	جملة	
97924	8265	12316	4374	6855	1623	1723	4778	1770	4498	1957	34278	2788	6033	30168	40703	16809	3122	اصلى	أسوان
3802	294	57	12	20	13	1212	201	297	56	522	10431	400	800	12	17	706	121	من الباطن	
101726	8559	12373	4386	6875	1636	2935	4979	2067	4554	2479	44709	3188	6833	30180	40720	17515	3243	جملة	
9321	4215	3064	601	0	0	0	0	0	0	310	6210	0	0	549	784	582	107	اصلى	الأقصر
7093	5042	25	126	8	17	0	1359	0	125	14	232	13	28	95	127	269	43	من الباطن	
16414	9257	3089	727	8	17	0	1359	0	125	324	6442	13	28	644	911	851	150	جملة	
115320	37087	51841	2693	750	815	644	879	525	885	12426	194417	1120	2798	1641	2111	4014	705	اصلى	البحر الأحمر
8174	2353	1623	746	0	0	19	202	642	0	1090	19908	88	226	235	324	1176	220	من الباطن	
123494	39440	53464	3439	750	815	663	1081	1167	885	13516	214325	1208	3024	1876	2435	5190	925	جملة	
492941	245640	10682	295	501	520	91870	116061	0	646	12793	309181	3798	8790	4118	5827	6017	1105	اصلى	الوادى الجديد
12761	5067	390	0	19	0	30	0	0	0	1680	28000	10	25	1577	2102	3988	724	من الباطن	
505702	250707	11072	295	520	520	91900	116061	0	646	14473	337181	3808	8815	5695	7929	10005	1829	جملة	
804038	357793	22961	119702	4454	11357	13077	71932	6193	7864	71959	1300999	11427	28997	41923	57927	63396	10907	اصلى	مطروح
13536	2420	4935	50	0	0	169	0	75	0	5534	92320	6	15	136	180	211	38	من الباطن	
817574	360213	27896	119752	4454	11357	13246	71932	6268	7864	77493	1393319	11433	29012	42059	58107	63607	10945	جملة	
70071	43178	2531	391	1353	1508	532	1468	0	1487	2883	60316	3323	7082	5466	7519	5951	1045	اصلى	شمال سيناء
8289	8289	0	0	0	0	0	0	0	0	0	0	0	0	0	0	0	0	من الباطن	
78360	51467	2531	391	1353	1508	532	1468	0	1487	2883	60316	3323	7082	5466	7519	5951	1045	جملة	
617890	170321	36135	64910	12201	18868	10461	35466	37307	8988	49564	693967	13542	33504	59473	77590	100654	16928	اصلى	جنوب سيناء
14373	5977	3394	1866	450	300	0	1636	0	0	150	2998	0	0	600	750	0	0	من الباطن	
632263	176298	39529	66776	12651	19168	10461	37102	37307	8988	49714	696965	13542	33504	60073	78340	100654	16928	جملة	

جدول رقم 7 : قيمة الخامات المستخدمة خلال العام موزعة طبقا للهدف ونوع التعاقد لسنة 2015

القيمة بالالف جنية

جملة	خامات مساعدة									خامات اساسية								نوع التعاقد	الخامات الهدف
	مواد أولية متنوعة أخرى	ادوات معدنية	ادوات كهربائية	ادوات صحية	بلاط	مواسير		حوائط وخرسانة جاهزة	اخشاب	رمل وزلط		طوب		اسمنت		حديد تسليح			
						اخرى	معدنية			قيمة	ك.الف م3	قيمة	كمية بالالف	قيمة	كمية بالطن	قيمة	كمية بالطن		
17495691	7905552	911273	579242	325269	321167	386699	788503	676128	266542	729972	13616111	601191	1484439	1386660	1861748	2617493	454770	اصلى	الإجمالي العام
803012	333912	77102	24534	81341	7487	28678	61412	16147	7835	41961	807957	4771	11198	49698	66647	68134	12165	باطن	
18298703	8239464	988375	603776	406610	328654	415377	849915	692275	274377	771933	14424068	605962	1495637	1436358	1928395	2685627	466935	جملة	
4395162	485515	156678	63464	147070	159411	38089	141434	278684	148465	251910	4876636	397807	974608	718813	960839	1407822	239943	اصلى	مبانى سكنية
71889	14146	7462	2061	5404	1929	3512	3886	8440	1412	7896	144433	1048	2392	3274	4508	11419	2053	باطن	
4467051	499661	164140	65525	152474	161340	41601	145320	287124	149877	259806	5021069	398855	977000	722087	965347	1419241	241996	جملة	
536793	368381	27056	11879	8064	7280	2116	23343	17177	2331	4151	73234	5709	14045	21033	29289	38273	6837	اصلى	مبانى صناعية
27425	7717	8354	0	300	2	4030	1000	1110	0	1239	30472	72	150	603	810	2998	539	باطن	
564218	376098	35410	11879	8364	7282	6146	24343	18287	2331	5390	103706	5781	14195	21636	30099	41271	7376	جملة	
139695	56428	5093	2284	2625	2293	439	2443	1225	2885	4427	74339	8693	22294	19276	26796	31584	6044	اصلى	مبانى صحية
26149	10319	3669	3596	0	701	614	3040	1053	1403	1754	29223	0	0	0	0	0	0	باطن	
165844	66747	8762	5880	2625	2994	1053	5483	2278	4288	6181	103562	8693	22294	19276	26796	31584	6044	جملة	
482064	290115	20823	5293	18254	20393	6685	5991	8473	8521	10904	216066	8307	20129	29380	39687	48925	8968	اصلى	مبانى تعليمية
80797	19501	13447	12085	11007	679	9597	89	0	806	2534	60252	762	1823	4476	6059	5814	1066	باطن	
562861	309616	34270	17378	29261	21072	16282	6080	8473	9327	13438	276318	9069	21952	33856	45746	54739	10034	جملة	
2175197	609455	292416	38822	58535	72493	24551	41033	104580	44746	90558	1706331	120025	301409	235745	326316	442238	79206	اصلى	مبانى أخرى
192348	132570	22462	2874	3677	3397	1562	5039	3641	646	4144	78300	684	1503	5549	7328	6103	1033	باطن	
2367545	742025	314878	41696	62212	75890	26113	46072	108221	45392	94702	1784631	120709	302912	241294	333644	448341	80239	جملة	
1884958	1387370	31063	22919	3008	9828	11304	47339	43801	8701	166417	3612623	5865	14964	58787	79852	88556	15812	اصلى	طرق
21843	10974	0	200	0	0	440	0	0	135	6556	119326	0	0	2738	3331	800	136	باطن	
1906801	1398344	31063	23119	3008	9828	11744	47339	43801	8836	172973	3731949	5865	14964	61525	83183	89356	15948	جملة	

جدول رقم 7 : قيمة الخامات المستخدمة خلال العام موزعة طبقا للهدف ونوع التعاقد لسنة 2015

القيمة بالالف جنية

جملة	خامات مساعدة									خامات اساسية								نوع التعاقد	الخامات
	مواد أولية متنوعة أخرى	ادوات معدنية	ادوات كهربائية	ادوات صحية	بلاط	مواسير		حوائط وخرسانة جاهزة	اخشاب	رمل وزلط		طوب		اسمنت		حديد تسليح			
						اخرى	معدنية			قيمة	ك.الف م3	قيمة	كمية بالالف	قيمة	كمية بالطن	قيمة	كمية بالطن		
239062	157675	3896	489	24952	3370	2034	11151	7557	4207	1745	30311	2218	6107	6486	7958	13282	2404	اصلى	محطات و شبكات مياه
73144	52687	476	259	11123	21	2278	1987	20	127	2926	48839	17	38	118	157	1105	194	باطن	
312206	210362	4372	748	36075	3391	4312	13138	7577	4334	4671	79150	2235	6145	6604	8115	14387	2598	جملة	
3122099	2438998	243566	23198	32891	29267	28592	38639	86727	15108	33326	446207	5371	12219	70059	89234	76357	14258	اصلى	محطات وشبكات كهرباء
102043	23380	17302	1095	48157	538	183	4611	502	847	880	14969	737	1843	1398	1927	2413	415	باطن	
3224142	2462378	260868	24293	81048	29805	28775	43250	87229	15955	34206	461176	6108	14062	71457	91161	78770	14673	جملة	
847164	530233	29012	14531	13298	672	32391	120860	27966	1536	10184	170406	2226	5584	28417	36974	35838	6014	اصلى	محطات وشبكات مجارى
113600	34949	1890	1903	740	126	2009	39994	0	531	6872	132812	779	1957	20932	28064	2875	496	باطن	
960764	565182	30902	16434	14038	798	34400	160854	27966	2067	17056	303218	3005	7541	49349	65038	38713	6510	جملة	
14488	3816	0	0	0	0	2757	6077	11	3	680	11344	24	45	1015	1429	105	20	اصلى	حفر آبارمياه
0	0	0	0	0	0	0	0	0	0	0	0	0	0	0	0	0	0	باطن	
14488	3816	0	0	0	0	2757	6077	11	3	680	11344	24	45	1015	1429	105	20	جملة	
1554277	322405	52891	267332	10819	1385	186268	217800	0	14498	118334	1719785	38082	95059	115521	154814	208942	35268	اصلى	أعمال بترولية متنوعة
0	0	0	0	0	0	0	0	0	0	0	0	0	0	0	0	0	0	باطن	
1554277	322405	52891	267332	10819	1385	186268	217800	0	14498	118334	1719785	38082	95059	115521	154814	208942	35268	جملة	
115107	19740	50	15	0	0	31431	33575	10	548	6735	128032	5098	13277	14591	19587	3314	556	اصلى	إنشاءات رى وصرف
12224	8780	100	0	0	0	1698	750	0	0	141	2006	55	125	251	353	449	87	باطن	
127331	28520	150	15	0	0	33129	34325	10	548	6876	130038	5153	13402	14842	19940	3763	643	جملة	
1395810	910357	27464	15127	4772	14071	18967	24573	95454	13250	24082	424485	627	1674	60555	79565	186511	34262	اصلى	إنشاءات واصلاح كبرى
53756	8838	689	11	7	1	1426	583	1306	1009	4531	103793	6	15	7446	10226	27903	5061	باطن	
1449566	919195	28153	15138	4779	14072	20393	25156	96760	14259	28613	528278	633	1689	68001	89791	214414	39323	جملة	
593815	325064	21265	113889	981	704	1075	74245	4463	1743	6519	126312	1139	3025	6982	9408	35746	5178	اصلى	إنشاءات أخرى
27794	10051	1251	450	926	93	1329	433	75	919	2488	43532	611	1352	2913	3884	6255	1085	باطن	
621609	335115	22516	114339	1907	797	2404	74678	4538	2662	9007	169844	1750	4377	9895	13292	42001	6263	جملة	

القيمة بالالف جنية

ايراد من المقاولات غير السلعية الاخرى والمصروفات الاخرى	جملة المستلزمات السلعية الاخرى والمصروفات الاخرى	مصروفات اخرى				مستلزمات خدمية							مستلزمات سلعية أخرى					النشاط الاقتصادي	
		جملة	رسوم متنوعة شاملة الدمغة	فوائد بنوك	ايجار	جملة	اتعاب محاسبية وقانونية	مصروفات اتصالات	مصروفات نقل وانتقالات	ايجار الات ومعدات ووسائل نقل	مصروفات صيانة	مصروفات تشغيل لدى الغير	جملة	كهرباء	مياه	أدوات مكتبية ومطبوعات	قطع غيار ومهمات		وقود وزيوت
3294421	7129662	1379709	926987	270847	181875	4960142	27998	34489	352971	456497	349334	3738853	789811	45393	30703	25830	447482	240403	الإجمالي العام
945878	2494926	354614	291506	40517	22591	2055214	6925	11464	18924	60770	27011	1930120	85098	12122	7255	10085	26281	29355	تشديد البناءات
15381	846148	110729	97475	7643	5611	618608	2594	5265	74684	57953	22199	455913	116811	6532	1007	1742	75761	31769	تشديد الطرق والسكك الحديدية
2127733	3350867	885310	520256	219488	145566	1942411	15393	12496	239968	286895	292392	1095267	523146	21941	21532	9717	307042	162914	تشديد مشروعات المرافق
1984	65676	3037	2025	589	423	51693	366	382	1208	4376	1199	44162	10946	462	114	302	6514	3554	تشديد المشروعات الهندسية الأخرى
23761	78427	7799	5946	0	1853	58490	806	1495	2351	36510	3822	13506	12138	316	95	2079	3109	6539	إعداد الموقع
2386	18627	5580	2435	1856	1289	7442	415	966	1770	814	977	2500	5605	1010	133	866	1746	1850	تركيب الأجهزة الكهربائية
113616	61706	4241	2184	412	1645	54963	128	618	592	1252	196	52177	2502	163	68	209	1776	286	تركيب السباكة وأنظمة التدفئة والتكييف
3334	23234	2237	1463	249	525	15173	208	326	135	1138	53	13313	5824	135	16	51	4541	1081	تركيبات التشديد الأخرى
50390	95362	2693	1841	28	824	91651	148	379	375	497	249	90003	1018	167	13	216	72	550	تشطيب المباني
9958	94689	3469	1856	65	1548	64497	1015	1098	12964	6292	1236	41892	26723	2545	470	563	20640	2505	أنشطة التشديد المتخصصة الأخرى

جدول رقم 10 : القيمة المضافة الاجمالية خلال العام موزعة طبقا للمحافظة لسنة 2015

القيمة بالالف جنية

القيمة المضافة الاجمالية	جملة المواد الاولية المستلزمات السلعية والخدمية الاخري	قيمة الانتاج		محافظة المقاول
		الايرادات الاخرى	قيمة ماتم تنفيذه	
19073641	24048656	3294421	39827876	الإجمالي العام
13963029	16685427	3035324	27613132	القاهرة
1211784	2073546	19331	3265999	الأسكندرية
210497	550801	9282	752016	بورسعيد
4380	14691	0	19071	السويس
33331	31209	48	64492	دمياط
47807	129337	85	177059	الدقهلية
45361	148109	5501	187969	الشرقية
3661	3118	220	6559	القليوبية
10523	16120	0	26643	كفر الشيخ
531042	587289	17	1118314	الغربية
4658	6634	0	11292	المنوفية
12774	69762	20	82516	البحيرة
145867	184419	12258	318028	الأسماعيلية
2571948	3019636	193683	5397901	الجيزة
483	210	0	693	بنى سويف
27141	10707	8955	28893	المنيا
116910	276650	0	393560	أسيوط
55498	89372	0	144870	سوهاج
7832	3462	7143	4151	قنا
6963	17909	0	24872	أسوان
1931	10162	0	12093	الأقصر
23326	2698	1654	24370	البحر الأحمر
2035	3701	0	5736	الوادى الجديد
29157	105395	0	134552	مطروح
3437	8283	0	11720	شمال سيناء
2266	9	900	1375	جنوب سيناء

جدول رقم 11 : القيمة المضافة الاجمالية خلال العام موزعة طبقا للنشاط الاقتصادي لسنة 2015

القيمة بالالف جنية

القيمة المضافة الاجمالية	جملة المواد الاولية		قيمة الانتاج	النشاط الاقتصادى
	المستلزمات السلعية والخدمية الاخرى	الايرادات الاخرى	قيمة ماتم تنفيذه	
19073641	24048656	3294421	39827876	الإجمالى العام
5472337	9294761	945878	13821220	تشبيد البنائيات
1831286	2365216	15381	4181121	تشبيد الطرق والسكك الحديدية
10398474	11044716	2127733	19315457	تشبيد مشروعات المرافق
116445	113269	1984	227730	تشبيد المشروعات الهندسية الأخرى
300337	306059	23761	582635	إعداد الموقع
112994	170490	2386	281098	تركيب الأجهزة الكهربائية
239080	126509	113616	251973	تركيب السباكة وأنظمة التدفئة والتكييف
29746	63484	3334	89896	تركيبات التشبيد الأخرى
137682	235272	50390	322564	تشطيب المباني
435260	328880	9958	754182	أنشطة التشبيد المتخصصة الأخرى

جدول رقم 12 : قيمة المخزون خلال العام طبقا للنشاط الاقتصادي لسنة 2015

القيمة بالالف جنية

الجملة		مستلزمات سلعية اخرى		قطع غيار ومهمات		وقود وزيوت وشحومات		خامات		النشاط الاقتصادى
اخر العام	أول العام	اخر العام	أول العام	اخر العام	أول العام	اخر العام	أول العام	اخر العام	أول العام	
3978165	3777256	981281	760767	552921	704174	9492	8741	2434471	2303574	الإجمالى العام
1244712	1225025	535509	369939	31327	28723	925	739	676951	825624	تشبيد البنايات
609498	635224	208	193	28793	32339	201	158	580296	602534	تشبيد الطرق والسكك الحديدية
1899992	1763032	434282	384907	433618	601835	8096	7510	1023996	768780	تشبيد مشروعات المرافق
11396	12443	2250	1803	7200	7521	76	51	1870	3068	تشبيد المشروعات الهندسية الأخرى
44962	21462	1282	0	4195	4195	5	6	39480	17261	إعداد الموقع
30177	31442	665	446	1290	1075	1	1	28221	29920	تركيب الأجهزة الكهربائية
5062	3329	4729	2959	40	108	0	0	293	262	تركيب السباكة وأنظمة التدفئة والتكييف
3150	2921	0	0	1108	1126	0	0	2042	1795	تركيبات التشبيد الأخرى
405	297	0	0	54	19	3	3	348	275	تشطيب المباني
128811	82081	2356	520	45296	27233	185	273	80974	54055	أنشطة التشبيد المتخصصة الأخرى

جدول رقم 13 : عدد الآلات والمعدات ووسائل النقل المملوكة خلال العام موزعة طبقا للمحافظة لسنة 2015

اخرى	وسائل نقل	معدات اسفلت	معدات دك	معدات حفر	معدات نقل اترية	اوناش	معدات خرسانية	الالات والمعدات
								المحافظة
21888	4770	562	1583	1771	1620	1628	2696	الأجمالى العام
9535	2212	282	1028	1140	962	1019	1548	القاهرة
5250	560	80	151	224	316	151	315	الأسكندرية
29	11	7	36	22	6	32	42	بورسعيد
8	0	4	0	1	0	0	12	السويس
67	18	1	7	20	15	9	13	دمياط
82	27	0	4	15	12	7	22	الدقهلية
40	29	2	5	5	6	4	17	الشرقية
24	3	0	0	0	2	6	0	القليوبية
56	6	12	6	6	4	1	6	كفر الشيخ
1096	97	10	5	11	8	45	23	الغربية
48	2	5	5	4	2	4	4	المنوفية
77	16	2	5	3	4	10	10	البحيرة
60	36	3	12	13	13	14	26	الأسماعيلية
4942	1665	115	243	255	213	258	483	الجيزة
12	1	0	1	0	1	0	0	بنى سويف
65	14	2	3	2	9	8	9	المنيا
236	26	6	21	15	16	36	55	اسيوط
39	26	2	17	17	15	16	45	سوهاج
11	0	2	0	3	0	2	1	قنا
2	5	0	3	8	4	0	7	اسوان
15	0	0	0	0	0	0	1	الأقصر
39	0	0	0	0	0	1	0	البحر الأحمر
33	5	0	0	1	7	2	3	الوادى الجديد
93	6	27	31	6	5	2	51	مطروح
17	5	0	0	0	0	1	2	شمال سيناء
12	0	0	0	0	0	0	1	جنوب سيناء

جدول رقم 13 : عدد الآلات والمعدات ووسائل النقل المملوكة خلال العام موزعة طبقا للمحافظة لسنة 2015

اخرى	وسائل نقل	معدات اسفلت	معدات دك	معدات حفر	معدات نقل اترية	اوناش	معدات خرسانية	الالات والمعدات
								المحافظة
21888	4770	562	1583	1771	1620	1628	2696	الأجمالى العام
9535	2212	282	1028	1140	962	1019	1548	القاهرة
5250	560	80	151	224	316	151	315	الأسكندرية
29	11	7	36	22	6	32	42	بورسعيد
8	0	4	0	1	0	0	12	السويس
67	18	1	7	20	15	9	13	دمياط
82	27	0	4	15	12	7	22	الدقهلية
40	29	2	5	5	6	4	17	الشرقية
24	3	0	0	0	2	6	0	القليوبية
56	6	12	6	6	4	1	6	كفر الشيخ
1096	97	10	5	11	8	45	23	الغربية
48	2	5	5	4	2	4	4	المنوفية
77	16	2	5	3	4	10	10	البحيرة
60	36	3	12	13	13	14	26	الأسماعيلية
4942	1665	115	243	255	213	258	483	الجيزة
12	1	0	1	0	1	0	0	بنى سويف
65	14	2	3	2	9	8	9	المنيا
236	26	6	21	15	16	36	55	اسيوط
39	26	2	17	17	15	16	45	سوهاج
11	0	2	0	3	0	2	1	قنا
2	5	0	3	8	4	0	7	اسوان
15	0	0	0	0	0	0	1	الأقصر
39	0	0	0	0	0	1	0	البحر الأحمر
33	5	0	0	1	7	2	3	الوادى الجديد
93	6	27	31	6	5	2	51	مطروح
17	5	0	0	0	0	1	2	شمال سيناء
12	0	0	0	0	0	0	1	جنوب سيناء

القيمة بالآلاف جنية

قيمة الأصول الصافية آخرالعام	الاهلاك العام	القيمة الدفترية للأصول المباعة والمدمرة	قيمة الإاضافات خلال العام		القيمة الصافية أول العام	البيان
			مستوردة	محلية		
14243754	1745554	181315	292543	1392546	14485534	الإجمالي العام
1761033	249544	16190	2407	226787	1797573	تشبيد البنائيات
1250683	207617	13348	2825	228959	1239864	تشبيد الطرق والسكك الحديدية
10630004	1221702	144429	253346	878203	10864586	تشبيد مشروعات المرافق
40901	4586	692	0	1180	44999	تشبيد المشروعات الهندسية الأخرى
161621	23357	736	3167	32963	149584	إعداد الموقع
141353	8701	0	20	1509	148525	تركيب الأجهزة الكهربائية
12998	1760	137	0	1472	13423	تركيب السباكة وأنظمة التدفئة والتكييف
4807	661	0	0	47	5421	تركيبات التشبيد الأخرى
15799	3307	0	0	5884	13222	تشطيب المباني
224555	24319	5783	30778	15542	208337	أنشطة التشبيد المتخصصة الأخرى

جدول رقم 15: عدد المنشآت وأعداد المشتغلين موزعة بالمحافظات طبقا للمهنة والنوع لسنة 2015

إجمالي عدد المشتغلين	المشتغلون بأجور								المشتغلون بدون اجر			النوع	عدد المنشآت	المحافظات
	المجموع	مشتغلون آخرون	عمال التشييد والبناء	عمال خدمات فنية	ملاحظون ومشرفون	أخصائيون وفنيون	مديرون واداريون وكتبة	أصحاب عمل	المجموع	أفراد آخرون	اصحاب عمل			
100481	99943	9111	31445	24522	9361	14363	10917	224	538	10	528	ذكور	623	الإجمالي العام
3387	3338	167	146	63	176	958	1787	41	49	0	49	اناث		
103868	103281	9278	31591	24585	9537	15321	12704	265	587	10	577	جملة		
63773	63605	6351	17735	18864	4701	9094	6794	66	168	8	160	ذكور	284	القاهرة
2077	2065	145	25	31	46	627	1179	12	12	0	12	اناث		
65850	65670	6496	17760	18895	4747	9721	7973	78	180	8	172	جملة		
6297	6227	805	2074	607	647	988	1083	23	70	0	70	ذكور	71	الأسكندرية
271	259	7	2	5	7	66	170	2	12	0	12	اناث		
6568	6486	812	2076	612	654	1054	1253	25	82	0	82	جملة		
869	861	74	452	113	56	100	66	0	8	0	8	ذكور	5	بورسعيد
2	1	0	0	0	0	0	1	0	1	0	1	اناث		
871	862	74	452	113	56	100	67	0	9	0	9	جملة		
56	51	5	29	8	2	1	6	0	5	0	5	ذكور	5	السويس
2	2	0	0	0	0	0	2	0	0	0	0	اناث		
58	53	5	29	8	2	1	8	0	5	0	5	جملة		
287	267	7	207	24	11	5	13	0	20	0	20	ذكور	14	دمياط
6	6	0	0	0	0	0	6	0	0	0	0	اناث		
293	273	7	207	24	11	5	19	0	20	0	20	جملة		
530	501	30	303	50	41	37	36	4	29	0	29	ذكور	16	الدقهلية
14	12	2	1	0	0	1	6	2	2	0	2	اناث		
544	513	32	304	50	41	38	42	6	31	0	31	جملة		
282	276	6	154	9	50	28	29	0	6	0	6	ذكور	5	الشرقية
24	24	0	1	2	7	13	1	0	0	0	0	اناث		
306	300	6	155	11	57	41	30	0	6	0	6	جملة		
141	134	0	52	49	8	11	10	4	7	0	7	ذكور	5	القليوبية
0	0	0	0	0	0	0	0	0	0	0	0	اناث		
141	134	0	52	49	8	11	10	4	7	0	7	جملة		
435	423	4	390	16	3	0	10	0	12	0	12	ذكور	6	كفر الشيخ
62	62	0	60	0	0	0	2	0	0	0	0	اناث		
497	485	4	450	16	3	0	12	0	12	0	12	جملة		
1255	1244	313	640	59	16	152	63	1	11	0	11	ذكور	7	الغربية
81	80	1	49	22	0	6	2	0	1	0	1	اناث		
1336	1324	314	689	81	16	158	65	1	12	0	12	جملة		
184	175	4	147	18	6	0	0	0	9	2	7	ذكور	5	المنوفية
4	2	0	0	2	0	0	0	0	2	0	2	اناث		
188	177	4	147	20	6	0	0	0	11	2	9	جملة		
519	507	36	392	18	18	20	23	0	12	0	12	ذكور	7	البحيرة
9	9	0	3	0	2	3	1	0	0	0	0	اناث		
528	516	36	395	18	20	23	24	0	12	0	12	جملة		

تابع جدول رقم 15: عدد المنشآت وأعداد المشتغلين موزعة بالمحافظات طبقاً للمهنة والنوع لسنة 2015

إجمالي عدد المشتغلين	المشتغلون بأجر								المشتغلون بدون أجر			النوع	عدد المنشآت	المحافظات
	المجموع	مشتغلون آخرون	عمال التشييد والبناء	عمال خدمات فنية	ملاحظون ومشرفون	أخصائيون وفنيون	مديرون وإداريون وكتبة	أصحاب عمل	المجموع	أفراد آخرون	أصحاب عمل			
2112	2102	13	1708	58	34	112	83	94	10	0	10	ذكور	8	الأسماعيلية
58	57	6	0	0	0	2	28	21	1	0	1	إناث		
2170	2159	19	1708	58	34	114	111	115	11	0	11	جملة		
19956	19861	1243	4313	4410	3635	3662	2572	26	95	0	95	ذكور	127	الجيزة
763	747	5	5	1	114	238	381	3	16	0	16	إناث		
20719	20608	1248	4318	4411	3749	3900	2953	29	111	0	111	جملة		
106	106	0	0	100	3	0	3	0	0	0	0	ذكور	1	بنى سويف
0	0	0	0	0	0	0	0	0	0	0	0	إناث		
106	106	0	0	100	3	0	3	0	0	0	0	جملة		
339	330	8	263	32	8	9	8	2	9	0	9	ذكور	8	المنيا
5	4	1	0	0	0	1	2	0	1	0	1	إناث		
344	334	9	263	32	8	10	10	2	10	0	10	جملة		
1620	1582	67	1346	18	54	59	38	0	38	0	38	ذكور	24	أسيوط
5	5	0	0	0	0	0	5	0	0	0	0	إناث		
1625	1587	67	1346	18	54	59	43	0	38	0	38	جملة		
575	569	124	306	51	25	24	39	0	6	0	6	ذكور	7	سوهاج
1	1	0	0	0	0	1	0	0	0	0	0	إناث		
576	570	124	306	51	25	25	39	0	6	0	6	جملة		
20	19	0	12	0	2	2	3	0	1	0	1	ذكور	2	قنا
0	0	0	0	0	0	0	0	0	0	0	0	إناث		
20	19	0	12	0	2	2	3	0	1	0	1	جملة		
121	119	0	100	3	8	4	4	0	2	0	2	ذكور	1	أسوان
0	0	0	0	0	0	0	0	0	0	0	0	إناث		
121	119	0	100	3	8	4	4	0	2	0	2	جملة		
591	590	14	553	0	3	13	7	0	1	0	1	ذكور	2	الأقصر
0	0	0	0	0	0	0	0	0	0	0	0	إناث		
591	590	14	553	0	3	13	7	0	1	0	1	جملة		
95	90	0	54	0	6	21	8	1	5	0	5	ذكور	3	البحر الأحمر
1	1	0	0	0	0	0	0	1	0	0	0	إناث		
96	91	0	54	0	6	21	8	2	5	0	5	جملة		
112	106	5	79	6	8	6	1	1	6	0	6	ذكور	4	الوادى الجديد
0	0	0	0	0	0	0	0	0	0	0	0	إناث		
112	106	5	79	6	8	6	1	1	6	0	6	جملة		
119	115	0	78	2	13	9	13	0	4	0	4	ذكور	3	مطروح
2	1	0	0	0	0	0	1	0	1	0	1	إناث		
121	116	0	78	2	13	9	14	0	5	0	5	جملة		
69	67	2	43	7	3	5	5	2	2	0	2	ذكور	2	شمال سيناء
0	0	0	0	0	0	0	0	0	0	0	0	إناث		
69	67	2	43	7	3	5	5	2	2	0	2	جملة		
18	16	0	15	0	0	1	0	0	2	0	2	ذكور	1	جنوب سيناء
0	0	0	0	0	0	0	0	0	0	0	0	إناث		
18	16	0	15	0	0	1	0	0	2	0	2	جملة		

جدول رقم 16: عدد المنشآت وأعداد المشتغلين موزعة طبقاً للنشاط الاقتصادي والمهنة والنوع لسنة 2015

إجمالي عدد المشتغلين	المشتغلون بأجر							المشتغلون بدون أجر			النوع	عدد المنشآت	النشاط الاقتصادي	
	المجموع	مشتغلون آخرون	عمال التشييد والبناء	عمال خدمات فنية	ملاحظون ومشرفون	أخصائيون وفنيون	مديرون وإداريون وكتبة	أصحاب عمل	المجموع	أفراد آخرون				اصحاب عمل
100481	99943	9111	31445	24522	9361	14363	10917	224	538	10	528	ذكور	623	الإجمالي العام
3387	3338	167	146	63	176	958	1787	41	49	0	49	إناث		
103868	1E+05	9278	31591	24585	9537	15321	12704	265	587	10	577	جملة		
29664	29359	2221	13676	3488	2494	3396	4011	73	305	8	297	ذكور	344	تشبيد البنايات
1195	1170	21	130	44	12	294	658	11	25	0	25	إناث		
30859	30529	2242	13806	3532	2506	3690	4669	84	330	8	322	جملة		
12864	12819	484	2630	3722	2962	1953	1056	12	45	0	45	ذكور	50	تشبيد الطرق والسكك الحديدية
385	379	2	0	0	114	97	165	1	6	0	6	إناث		
13249	13198	486	2630	3722	3076	2050	1221	13	51	0	51	جملة		
48283	48201	5539	12066	15360	3160	7655	4397	24	82	2	80	ذكور	109	تشبيد مشروعات المرافق
1430	1426	139	12	15	47	483	726	4	4	0	4	إناث		
49713	49627	5678	12078	15375	3207	8138	5123	28	86	2	84	جملة		
1575	1559	677	140	53	33	286	276	94	16	0	16	ذكور	13	تشبيد المشروعات الهندسية الأخرى
72	69	4	3	1	1	11	28	21	3	0	3	إناث		
1647	1628	681	143	54	34	297	304	115	19	0	19	جملة		
2336	2323	29	1276	428	157	222	208	3	13	0	13	ذكور	11	إعداد المواقع
20	20	0	0	0	0	0	19	1	0	0	0	إناث		
2356	2343	29	1276	428	157	222	227	4	13	0	13	جملة		
1373	1353	71	307	401	117	191	257	9	20	0	20	ذكور	29	تركيب الأجهزة الكهربائية
124	120	0	0	0	2	2	113	3	4	0	4	إناث		
1497	1473	71	307	401	119	193	370	12	24	0	24	جملة		
508	490	7	197	45	33	119	85	4	18	0	18	ذكور	16	تركيب السباكة وأنظمة التدفئة والتكييف
26	23	0	0	0	0	3	20	0	3	0	3	إناث		
534	513	7	197	45	33	122	105	4	21	0	21	جملة		
328	314	16	155	62	17	33	31	0	14	0	14	ذكور	9	تركيبات التشييد الأخرى
8	6	0	0	0	0	1	5	0	2	0	2	إناث		
336	320	16	155	62	17	34	36	0	16	0	16	جملة		
325	315	8	119	13	32	63	76	4	10	0	10	ذكور	13	تشطيب المباني
16	16	0	0	0	0	12	4	0	0	0	0	إناث		
341	331	8	119	13	32	75	80	4	10	0	10	جملة		
3225	3210	59	879	950	356	445	520	1	15	0	15	ذكور	29	أنشطة التشييد المتخصصة الأخرى
111	109	1	1	3	0	55	49	0	2	0	2	إناث		
3336	3319	60	880	953	356	500	569	1	17	0	17	جملة		

جدول رقم 17 : قيمة الاجور النقدية والتأمينات الاجتماعية والمزايا العينية للمشتغلين باجر وبدون اجر طبقا للمحافظة لسنة 2015

القيمة بالالف جنية

المحافظات	اصحاب المنشأه المشتغلون باجر وبدون اجر	مديرون واداريون وكتابة	اخصائيون وفنيون	ملاحظون ومشرفون	عمال خدمات فنية	عمال التشييد والبناء	مشتغلون اخرون	اجمالي الاجور النقدية	المزايا العينية	التأمينات الاجتماعية	اجمالي الاجور النقدية والمزايا والتأمينات الاجتماعية
الإجمالي العام	13692	935849	1010614	457080	1329334	824636	461039	5032244	180384	460950	5673578
القاهرة	5079	716904	734059	304557	1282013	608610	426548	4077770	163968	354913	4596651
الأسكندرية	1746	18529	19378	8578	5781	24711	3478	82201	1476	7022	90699
بورسعيد	0	1759	2207	983	1328	6981	582	13840	126	681	14647
السويس	0	121	4	20	180	255	27	607	0	29	636
دمياط	0	506	77	516	248	9517	159	11023	38	84	11145
الدقهلية	378	1029	972	847	553	5273	544	9596	692	417	10705
الشرقية	0	719	600	1002	142	2214	338	5015	186	149	5350
القليوبية	92	153	201	129	468	902	0	1945	36	48	2029
كفر الشيخ	0	233	0	69	91	6044	42	6479	0	747	7226
الغربية	48	2279	7385	633	1354	10442	3933	26074	203	352	26629
المنوفية	0	0	0	111	325	1281	54	1771	0	18	1789
البحيرة	0	377	465	303	152	3464	389	5150	13	147	5310
الأسماعيلية	3507	3160	3648	968	700	6530	504	19017	40	2172	21229
الجيزة	2716	187497	238700	136240	33819	91337	21103	711412	12968	89582	813962
بنى سويف	0	22	0	22	130	0	0	174	0	4	178
المنيا	26	121	154	116	166	1812	45	2440	10	227	2677
أسيوط	0	696	1126	713	650	37229	1243	41657	500	1593	43750
سوهاج	0	930	743	702	964	2897	1779	8015	6	2398	10419
قنا	0	46	25	90	0	240	0	401	0	34	435
أسوان	0	110	100	120	60	575	0	965	0	20	985
الأقصر	0	96	129	18	0	1198	183	1624	15	26	1665
البحر الأحمر	5	186	300	72	0	232	0	795	84	54	933
الوادى الجديد	11	6	68	70	53	597	40	845	0	158	1003
مطروح	0	271	150	137	10	888	0	1456	0	43	1499
شمال سيناء	84	99	99	64	147	1212	48	1753	20	4	1777
جنوب سيناء	0	0	24	0	0	195	0	219	3	28	250

جدول رقم 18 : قيمة الاجور النقدية والتأمينات الاجتماعية والمزايا العينية للمشتغلين باجر وبدون اجر طبقا للنشاط الاقتصادي لسنة
2015

القيمة بالالف جنية

النشاط الاقتصادي	اصحاب المنشأه المشتغلون باجر وبدون اجر	مديرون واداريون وكتبة	اخصائيون وفنيون	ملاحظون ومشرفون	عمال خدمات فنية	عمال التشييد والبناء	مشتغلون اخرين	اجمالي الاجور النقدية	المزايا العينية	التأمينات الاجتماعية	اجمالي الاجور النقدية والمزايا والتأمينات الاجتماعية
الإجمالي العام	13692	935849	1010614	457080	1329334	824636	461039	5032244	180384	460950	5673578
تشبيد بنايات	4604	145756	114323	89035	62877	185531	22364	624490	15280	47054	686824
تشبيد الطرق والسكك الحديدية	439	120503	183301	117330	24012	62567	11789	519941	7777	70402	598120
تشبيد مشروعات المرافق	2896	598387	668297	224832	1193478	523856	410015	3621761	152516	313525	4087802
تشبيد المشروعات الهندسية الأخرى	3838	7880	5730	820	2516	2198	14198	37180	293	4893	42366
إعداد الموقع	200	9107	8869	3335	9352	19867	817	51547	747	7619	59913
تركيب الأجهزة الكهربائية	1508	8904	5910	2368	7048	5265	1011	32014	895	3693	36602
تركيب السباكة وأنظمة التدفئة والتكييف	108	2629	2032	700	532	2180	108	8289	210	1249	9748
تركيبات التشبيد الأخرى	0	1332	1927	657	1614	3391	254	9175	195	1174	10544
تشطيب المباني	87	2064	1462	387	100	5305	39	9444	1	450	9895
أنشطة التشبيد المتخصصة الأخرى	12	39287	18763	17616	27805	14476	444	118403	2470	10891	131764