



جمهورية مصر العربية
ال جهاز المركزي للتعبيئة العامة والإحصاء

النشرة الربع سنوية
لإحصاء الإنتاج الصناعي
للقطاع العام / الأعمال العام والقطاع الخاص
الربع الأول (يناير / مارس)
عام ٢٠١٦



إصدار نوفمبر ٢٠١٦

مرجع رقم ٦٥ - ٢٢٢١٥ - ٢٠١٦



ال جهاز المركزي للتعبيئة العامة والإحصاء

مدينة نصر - ش صلاح سالم - القاهرة - مصر

تليفون: (+202)24023031 - صندوق بريد: 2086 - فاكس: (+202) 24024099

الموقع الإلكتروني: www.capmas.gov.eg

البريد الإلكتروني: pres_capmas@capmas.gov.eg

طبع بمطبعة الجهاز المركزي
للتعبيئة العامة والإحصاء



جمهورية مصر العربية

الجهاز المركزى للتعبئة العامة والإحصاء

**النشرة الربع سنوية
لإحصاء الإنتاج الصناعى
للقطاع العام / الأعمال العام والقطاع الخاص
الربع الأول (يناير / مارس)
عام ٢٠١٦**

عند إعادة نشر أو إقتباس
أى مادة من هذا الإصدار يرجى الإشارة إلى المصدر وهو
الجهاز المركزى للتعبئة العامة والإحصاء

إصدار نوفمبر ٢٠١٦

مرجع رقم ٦٥-٢٢٢١٥-٢٠١٦

التقديم

يحرص الجهاز المركزي للتعبئة العامة والإحصاء على إصدار "النشرة الربع سنوية لإحصاء الانتاج الصناعى" وهى مؤشر قصير المدى نسبيا يصورالنشاط الصناعى وما يطرأعليه من تغيرات ، وما يحتاج إليه من عناصر ومقومات أساسيه للانتاج وتشمل هذه النشرة المنشآت العاملة فى مجال الانتاج الصناعى وخدمات الصيانه والاصلاح ومقوماتهما فى منشآت القطاع العام / الأعمال العام والقطاع الخاص وبدايه من إصدار (الربع الثالث) عام ٢٠١٣ تم تطوير عرض النشرة وفقا للتوصيات الدوليه كما يتم نشر استبيان أداء المنشآت الصناعيه بدايه من عام ٢٠١٣ .

يقدم الجهاز هذه النشرة عن الربع الأول (يناير – مارس) ٢٠١٦ للمهتمين والباحثين فى هذا المجال متمنيا تحقيق الفائدة المرجوة منها .

والله ولى التوفيق ،،،

لواء / ابوبكر الجندى

رئيس الجهاز المركزي للتعبئة العامة والإحصاء

الفهرس

| رقم الصفحة | البيان | رقم الجدول |
|---------------|--|---------------|
| ١ | المنهجية | |
| ٣ | المؤشرات العامة والرسوم البيانية | |
| | <u>القسم الأول : الإنتاج الصناعي للربع الأول (يناير / مارس ٢٠١٦)</u> | |
| ١٤ | قيمه الأجور والمستلزمات السلعية والخدمية والإنتاج الصناعي والإيرادات والإعانات بمنشآت القطاع العام / الأعمال العام والقطاع الخاص طبقا لابواب النشاط الإقتصادي . | ١ |
| ٣٦ | قيمة الأجور والمستلزمات السلعية والخدمية والإنتاج الصناعي والإيرادات والإعانات بمنشآت القطاع العام / الأعمال العام طبقا لابواب النشاط الأقتصادي . | ٢ |
| ٥٢ | قيمة الأجور والمستلزمات السلعية والخدمية والإنتاج الصناعي والإيرادات والإعانات بمنشآت القطاع الخاص طبقا لابواب النشاط الأقتصادي . | ٣ |
| ٧٢ | قيمة الأجور والمستلزمات السلعية والخدمية والإنتاج الصناعي والإيرادات والإعانات بمنشآت القطاع العام / والأعمال العام والقطاع الخاص طبقا للمحافظات . | ٤ |
| ٧٤ | قيمة الأجور والمستلزمات السلعية والخدمية والإنتاج الصناعي والإيرادات والإعانات بمنشآت القطاع العام / الأعمال العام طبقا للمحافظات . | ٥ |
| ٧٦ | قيمة الأجور والمستلزمات السلعية والخدمية والإنتاج الصناعي والإيرادات والإعانات بمنشآت القطاع الخاص طبقا للمحافظات . | ٦ |

تابع الفهرس

| رقم الصفحة | البيان | رقم الجدول |
|---------------|---|---------------|
| | القسم الثاني: خدمات الصيانة والإصلاح للربع الأول (يناير/ مارس ٢٠١٦) | |
| | - منشآت القطاع العام/الأعمال العام و القطاع الخاص طبقاً لفصول النشاط الاقتصادي . | |
| ٨١ | خدمات الصيانة والإصلاح ومقوماتها لمنشآت القطاع العام/ الأعمال العام والقطاع الخاص | ٧ |
| ٨٢ | خدمات الصيانة والإصلاح ومقوماتها بمنشآت القطاع العام/الأعمال العام . | ٨ |
| ٨٣ | خدمات الصيانة والإصلاح ومقوماتها بمنشآت القطاع الخاص . | ٩ |
| | - منشآت القطاع العام/الأعمال العام و القطاع الخاص طبقاً للمحافظات . | |
| ٨٤ | خدمات الصيانة والإصلاح ومقوماتها بمنشآت القطاع العام/ الأعمال العام والقطاع الخاص | ١٠ |
| ٨٥ | خدمات الصيانة والإصلاح ومقوماتها بمنشآت القطاع العام/الأعمال العام . | ١١ |
| ٨٦ | خدمات الصيانة والإصلاح ومقوماتها بمنشآت القطاع الخاص . | ١٢ |
| | ملاحق | |

منهجية الإحصائية

يهدف إحصاء الانتاج الصناعي الربع سنوى إلى الحصول على مؤشرات عامة عن الإنتاج الصناعي ومقوماته وتطوره فى فترات زمنية قصيرة نسبيا.

اولاً- نطاق الإحصائية :

تجمع بيانات إحصاء الإنتاج الصناعي الربع سنوى من :

- ١- جميع منشآت القطاع العام /الأعمال العام .
- ٢- جميع منشآت القطاع الخاص (شركات الأموال و المنشآت الاستثمارية و التي يعمل بها ٢٥ مشغل فأكثر) .

٣- تغطى الإحصائية طبقاً لدليل النشاط الإقتصادى (ISIC ver. ٤)

- (أ) جزء من (الفئة الجدولية أ) " حلج وكبس القطن".
- (ب) (الفئة الجدولية ب) " تعدين وإستغلال المحاجر".
- (ج) (الفئة الجدولية ج) "الصناعات التحويلية".
- (د) جزء من (الفئة الجدولية هـ) " إعادة تدوير المواد".
- (هـ) جزء من (الفئة الجدولية ز) "إصلاح المركبات ذات المحركات والدراجات النارية وورش الإصلاح".
- (و) جزء من (الفئة الجدولية ق) "إصلاح أجهزة الحاسب الآلى والسلع الشخصية والمنزلية

ثانياً- تعريف المنشأة :

تعرف المنشأة بأنها المكان الذى يتم فيه مزاولة النشاط الصناعى من أى نوع ولها كيان جغرافى مستقل ودفاتر حسابية مستقلة وقد تتضمن مكاتب الادارة او المخازن او محطات توليد القوىالخ فى نفس المكان الذى يحتوى على عناصر المصنع

ثالثاً- فترة جمع البيان :

جمعت بيانات هذه النشرة عن الربع الأول عن الفترة من أول يناير إلى آخر مارس ٢٠١٦

رابعاً- إطار الإحصائية :

- ١- بلغ إطار منشآت القطاع العام / الأعمال العام ٥٢٥ منشأة منهم :
- ٤٠٤ منشأة عاملة تشمل ٣٦٦ منشأة صناعات إستخراجيه وتحويليه ، ٣٨ منشأة خدمات إصلاح .
 - ١٢١ منشأة تم استبعادها نتيجة الخصخصة والتصفية والدمج والتوقف المؤقت .

- ٢- بلغ إطار منشآت القطاع الخاص ٤٣٥٤ منشأة منهم :
- ٣١١٤ منشأة عاملة تشمل ٣١٠٤ منشأة إستخراجية وتحويليه ، ١٠ منشآت خدمات إصلاح .
 - ١٢٤٠ منشأة تم استبعادها نتيجة التصفية والتوقف المؤقت وانخفاض العمالة عن ٢٥ مشغلاً .

خامساً- الرموز المستخدمة :

(.) البيان صفر.

سادساً- طرق اتاحة البيانات:

ورقى - CD - الموقع الالكتروني

ملحوظة :

- توجد فروق طفيفة في الارقام نتيجة التقريب الآلى .
- بدءاً من عام ٢٠٠٨ تم اضافة إيرادات أخرى إلى جملة قيمة الانتاج الصناعى .
- قيمة الانتاج الصناعى = قيمة الانتاج بسعر البيع + إيرادات التشغيل للغير + إيرادات اخرى.
- قيمة الإيرادات = إيرادات تشغيل للغير + إيرادات اخرى .

المؤشرات العامة والرسوم البيانية

المؤشرات العامة

١- الإنتاج الصناعي

- أ- بلغ اجمالي عدد منشآت القطاع العام /الأعمال الخاص ٣٤٧٠ منشأة للربع الأول لعام ٢٠١٦ (٣٦٦ منشأة بالقطاع العام / الأعمال العام بنسبة ١٠,٥ ٪ ، ٣١٠٤ منشأة قطاع خاص بنسبة ٨٩,٥ ٪) مقابل ٣٧٣٩ منشأة للربع الأول لعام ٢٠١٥ بنسبة انخفاض قدرها ٧,٢ ٪.
- ب- بلغ اجمالي عدد المشغلين ٩٠٥٥٠٨ مشغلاً للربع الأول لعام ٢٠١٦ (٢٥٣١٧٨ مشغلاً بالقطاع العام / الأعمال العام بنسبة ٢٨,٠ ٪ ، ٦٥٢٣٣٠ مشغلاً بالقطاع الخاص بنسبة ٧٢,٠ ٪) مقابل ٩٦١٢٩٩ مشغلاً للربع الأول لعام ٢٠١٥ بنسبة انخفاض قدرها ٥,٨ ٪.
- ج- بلغ اجمالي قيمة الأجور النقدية ١٠,٠ مليار جنيه للربع الأول لعام ٢٠١٦ (٤,٢ مليار جنيه بالقطاع العام / الأعمال العام بنسبة ٤١,٩ ٪ ، ٥,٨ مليار جنيه بالقطاع الخاص بنسبة ٥٨,١ ٪) مقابل ٩,٦ مليار جنيه للربع الأول لعام ٢٠١٥ بنسبة زيادة قدرها ٤,٣ ٪.
- د- بلغ اجمالي قيمة مستلزمات الإنتاج ٨٠,٥ مليار جنيه للربع الأول لعام ٢٠١٦ (٢٣,٤ مليار جنيه بالقطاع العام / الأعمال العام بنسبة ٢٩,١ ٪ ، ٥٧,١ مليار جنيه بالقطاع الخاص بنسبة ٧٠,٩ ٪) مقابل ٨٧,٦ مليار جنيه للربع الأول لعام ٢٠١٥ بنسبة انخفاض قدرها ٨,١ ٪.
- هـ- بلغ اجمالي قيمة الإنتاج الصناعي ١٤٦,٥ مليار جنيه للربع الأول لعام ٢٠١٦ (٣٣,٩ مليار جنيه بالقطاع العام /الأعمال العام بنسبة ٢٣,٢ ٪ ، ١١٢,٦ مليار جنيه بالقطاع الخاص بنسبة ٧٦,٨ ٪) مقابل ١٥٣,٨ مليار جنيه للربع الأول لعام ٢٠١٥ بنسبة انخفاض قدرها ٤,٧ ٪ ، بينما بلغ إجمالي قيمة الإنتاج الصناعي (بدون استخراج وتكرير البترول) ٩٤,٢ مليار جنيه للربع الأول لعام ٢٠١٦ مقابل ٨٨,٣ مليار جنيه للربع الأول لعام ٢٠١٥ .

٢- خدمات الصيانة والإصلاح

أفرد هذا القسم لبيانات نشاط منشآت خدمات الصيانة والإصلاح بعد أن نقلت في دليل النشاط الإقتصادي إلى الابواب ٤٥٢، ٩٥٢

- أ- بلغ اجمالي عدد المنشآت ٤٨ منشأة للربع الأول لعام ٢٠١٦ (٣٨ منشأة بالقطاع العام / الأعمال العام بنسبة ٧٩,٢ ٪ ، ١٠ منشأة بالقطاع الخاص بنسبة ٢٠,٨ ٪) مقابل ٤٨ منشأة للربع الأول عام ٢٠١٥ .
- ب- بلغ اجمالي عدد المشغلين ٨٠٠٣ مشغلاً للربع الأول لعام ٢٠١٦ (٥٩٠٧ مشغلاً بالقطاع العام / الأعمال العام بنسبة ٧٣,٨ ٪ ، ٢٠٩٦ مشغلاً بالقطاع الخاص بنسبة ٢٦,٢ ٪) مقابل ٧٤٨٥ مشغلاً للربع الأول لعام ٢٠١٥ بنسبة زيادة قدرها ٦,٩ ٪ .

ج- بلغ اجمالي قيمة الأجور النقدية ٥٢,٤ مليون جنيه للربع الأول لعام ٢٠١٦ (٤٠,٢ مليون جنيه بالقطاع العام / الأعمال العام بنسبة ٧٦,٧٪، ١٢,٢ مليون جنيه بالقطاع الخاص بنسبة ٢٣,٣٪) مقابل ٤١,٧ مليون جنيه للربع الأول لعام ٢٠١٥ بنسبة زيادة قدرها ٢٥,٧٪ .

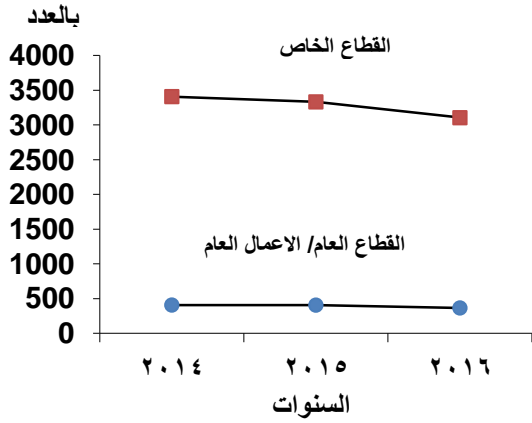
د- بلغ اجمالي قيمة مستلزمات الإنتاج ٥٤,٩ مليون جنيه للربع الأول لعام ٢٠١٦ (٤٨,٧ مليون جنيه بالقطاع العام/الأعمال العام بنسبة ٨٨,٦٪، ٦,٢ مليون جنيه بالقطاع الخاص بنسبة ١١,٤٪) مقابل ٦١,٠ مليون جنيه للربع الأول لعام ٢٠١٥ بنسبة انخفاض قدرها ٩,٩٪ .

هـ- بلغ اجمالي قيمة إيرادات التشغيل للغير والإيرادات الأخرى ١٦١,٠ مليون جنيه للربع الأول لعام ٢٠١٦ (١١٥,٦ مليون جنيه بالقطاع العام / الأعمال العام بنسبة ٧١,٨٪، ٤٥,٤ مليون جنيه بالقطاع الخاص بنسبة ٢٨,٢٪) مقابل ١٣١,٧ مليون جنيه للربع الأول لعام ٢٠١٥ بنسبة زيادة قدرها ٢٢,٢٪ .

- ترجع الزيادة في قيمة الأجور إلى زيادة قيمة الأجور بالقطاع العام / الاعمال العام وكذلك قيمة أجور القطاع الخاص نتيجة زيادة عدد المشتغلين به.

تطور عدد المنشآت عن (الربع الأول) للقطاع العام / الاعمال الخاص خلال الفترة (٢٠١٤ - ٢٠١٦)

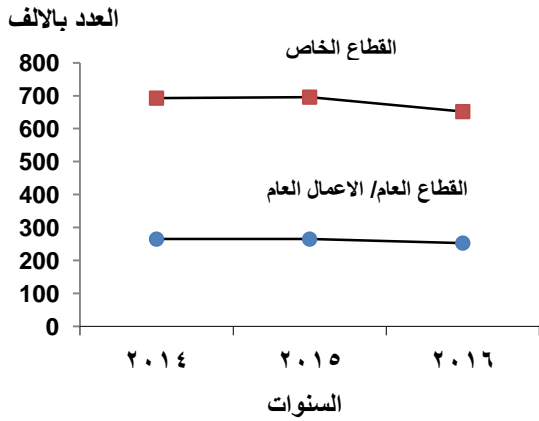
(الانتاج الصناعي)



| السنوات | القطاع الخاص | القطاع العام/ الاعمال العام |
|---------|--------------|-----------------------------|
| ٢٠١٤ | ٣٤٠٧ | ٤٠٨ |
| ٢٠١٥ | ٣٣٣٢ | ٤٠٧ |
| ٢٠١٦ | ٣١٠٤ | ٣٦٦ |

تطور عدد المشتغلين عن (الربع الأول) للقطاع العام / الاعمال الخاص خلال الفترة (٢٠١٤ - ٢٠١٦)

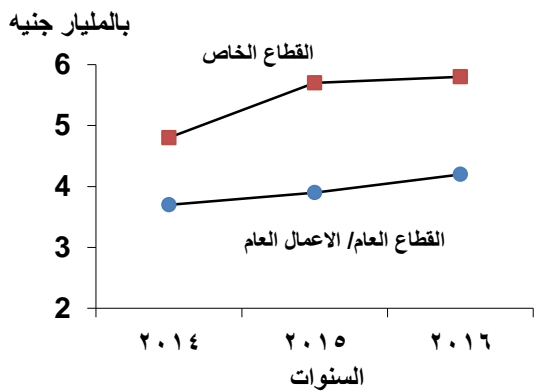
(الانتاج الصناعي)



| السنوات | القطاع الخاص | القطاع العام/ الاعمال العام |
|---------|--------------|-----------------------------|
| ٢٠١٤ | ٦٩٣٢٧٣ | ٢٦٥٤٨٨ |
| ٢٠١٥ | ٦٩٦٣٥٧ | ٢٦٤٩٤٢ |
| ٢٠١٦ | ٦٥٢٣٣٠ | ٢٥٣١٧٨ |

تطور قيمة الاجور النقدية عن (الربع الأول) للقطاع العام / الاعمال الخاص خلال الفترة (٢٠١٤ - ٢٠١٦)

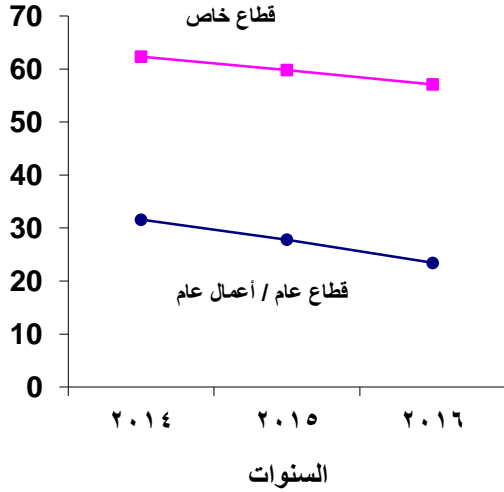
(الانتاج الصناعي)



| السنوات | القطاع الخاص | القطاع العام/ الاعمال العام |
|---------|--------------|-----------------------------|
| ٢٠١٤ | ٤٨١٣ | ٣٧٣٤ |
| ٢٠١٥ | ٥٧١٨ | ٣٨٦٢ |
| ٢٠١٦ | ٥٨٠٢ | ٤١٩٢ |

تطور قيمة مستلزمات الانتاج الصناعى عن (الربع الأول) للقطاع العام / الاعمال العام
والقطاع الخاص خلال الفترة (٢٠١٤ - ٢٠١٦)

بالمليار جنيه

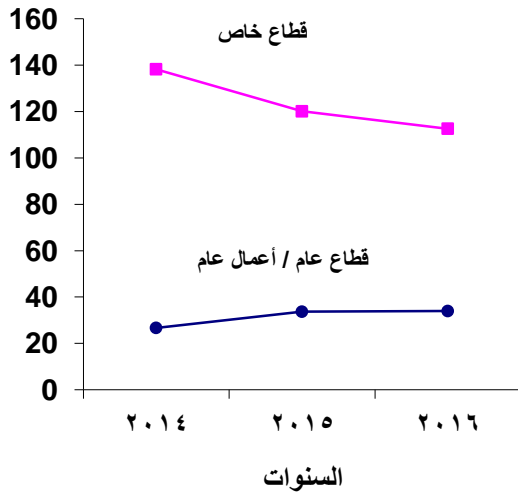


(مليار جنيه)

| السنوات | العام / الاعمال العام | الخاص |
|---------|-----------------------|-------|
| ٢٠١٤ | ٣١,٥٨ | ٦٢,٣٥ |
| ٢٠١٥ | ٢٧,٨٢ | ٥٩,٨٣ |
| ٢٠١٦ | ٢٣,٤٢ | ٥٧,١٢ |

تطور قيمة الانتاج الصناعى عن (الربع الأول) بالقطاع العام / الاعمال العام
والقطاع الخاص خلال الفترة (٢٠١٦ - ٢٠١٤)

بالمليار جنيه



(مليار جنيه)

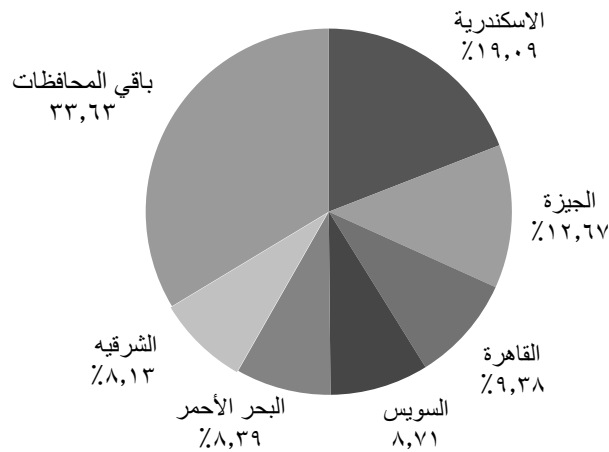
| السنوات | العام / الاعمال العام | الخاص |
|---------|-----------------------|--------|
| ٢٠١٤ | ٢٦,٦٨ | ١٣٨,٢٣ |
| ٢٠١٥ | ٣٣,٦٧ | ١٢٠,٠٩ |
| ٢٠١٦ | ٣٣,٩٤ | ١١٢,٦٠ |

التوزيع النسبي لمساهمة المحافظات فى قيمة الإنتاج الصناعى لمنشآت
القطاع العام/ الأعمال العام والقطاع الخاص (الربع الأول ٢٠١٦)

(مليون جنيه)

| التوزيع النسبي | قيمة الانتاج الصناعى | المحافظات | التوزيع النسبي | قيمة الانتاج الصناعى | المحافظات |
|----------------|----------------------|---------------|----------------|----------------------|-------------|
| ١٢,٦٧ | ١٨٥٥٩ | الجيزة | ٪١٠٠ | ١٤٦٥٣٧ | الاجمالي |
| ٠,٩٦ | ١٤١١ | بنى سويف | ٩,٣٨ | ١٣٧٥٠ | القاهرة |
| ٠,٩٧ | ١٤٢٧ | الفيوم | ١٩,٠٩ | ٢٧٩٧٠ | الاسكندرية |
| ٠,٣٥ | ٥١٥ | المنيا | ١,٣٢ | ١٩٣٢ | بورسعيد |
| ٠,٩٧ | ١٤٢٧ | اسيوط | ٨,٧١ | ١٢٧٦٢ | السويس |
| ٠,٤٦ | ٦٧٧ | سوهاج | ٠,٣٤ | ٤٩٨ | دمياط |
| ٢,٣٨ | ٣٤٨٧ | قنا | ١,٧٧ | ٢٥٩٤ | الدقهلية |
| ١,٣٩ | ٢٠٣٥ | اسوان | ٨,١٣ | ١١٩١٢ | الشرقية |
| ٠,٣٧ | ٥٤٥ | الاقصر | ٧,٩٨ | ١١٦٩٢ | القليوبية |
| ٨,٣٩ | ١٢٢٨٨ | البحر الاحمر | ٠,٤٨ | ٧٠٢ | كفرالشيخ |
| ٠,٠٣ | ٤٨ | الوادى الجديد | ٢,٠٦ | ٣٠١٦ | الغربية |
| ٤,٢٨ | ٦٢٦٦ | مطروح | ٣,٤٠ | ٤٩٨٤ | المنوفية |
| ٠,٥٩ | ٨٧٠ | شمال سيناء | ٠,٧٠ | ١٠١٩ | البحيرة |
| ٢,٠٩ | ٣٠٦١ | جنوب سيناء | ٠,٧٤ | ١٠٩٠ | الاسماعيلية |

التوزيع النسبي لمساهمة أهم المحافظات



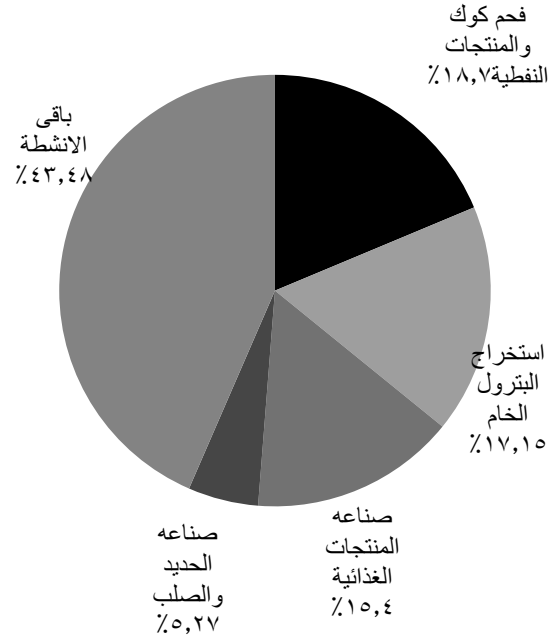
نسبة المساهمة لاهم الانشطة الاقتصادية في قيمة الانتاج الصناعي

لمنشآت القطاع العام / الاعمال العام والقطاع الخاص (الربع الأول ٢٠١٦)

(مليون جنيه)

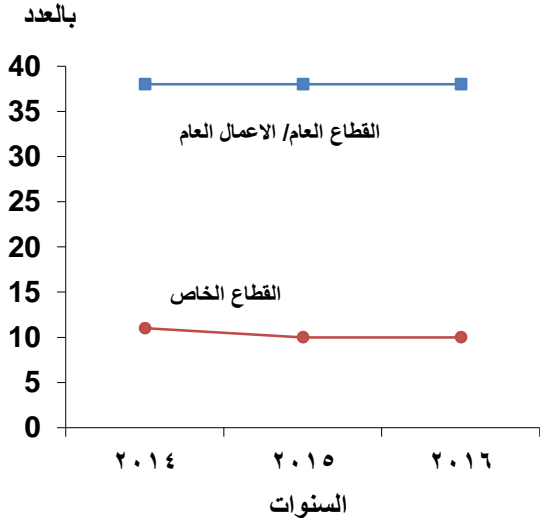
| النشاط الاقتصادي | قيمة الانتاج الصناعي | التوزيع النسبي |
|--------------------------|----------------------|----------------|
| الاجمالي | ١٤٦٥٣٧ | %١٠٠ |
| فحم كوك ومنتجات نفطية | ٢٧٣٩٨ | ١٨,٧٠ |
| استخراج البترول الخام | ٢٥١٣٢ | ١٧,١٥ |
| صناعات المنتجات الغذائية | ٢٢٥٦٨ | ١٥,٤٠ |
| صناعة الحديد والصلب | ٧٧٢٠ | ٥,٢٧ |
| باقي الانشطة | ٦٣٧١٩ | ٤٣,٤٨ |

نسيه المساهمه لاهم الانشطة الاقتصادية



تطور عدد المنشآت عن (الربع الأول) للقطاع العام / الاعمال العام والقطاع الخاص خلال الفترة (٢٠١٤ - ٢٠١٦)

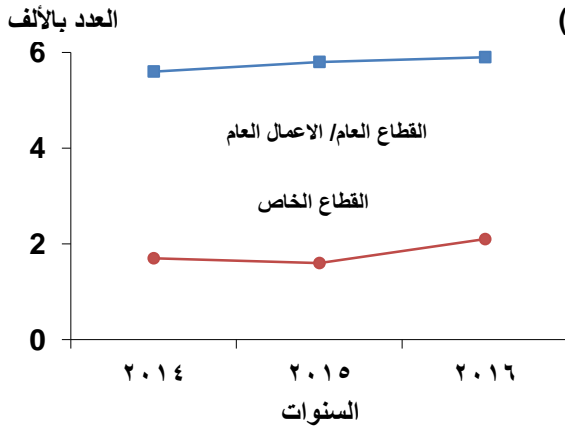
(خدمات الصيانة والاصلاح)



| السنوات | العام/ الاعمال العام | الخاص |
|---------|----------------------|-------|
| ٢٠١٤ | ٣٨ | ١١ |
| ٢٠١٥ | ٣٨ | ١٠ |
| ٢٠١٦ | ٣٨ | ١٠ |

تطور عدد المشتغلين عن (الربع الأول) للقطاع العام / الاعمال العام والقطاع الخاص خلال الفترة (٢٠١٤ - ٢٠١٦)

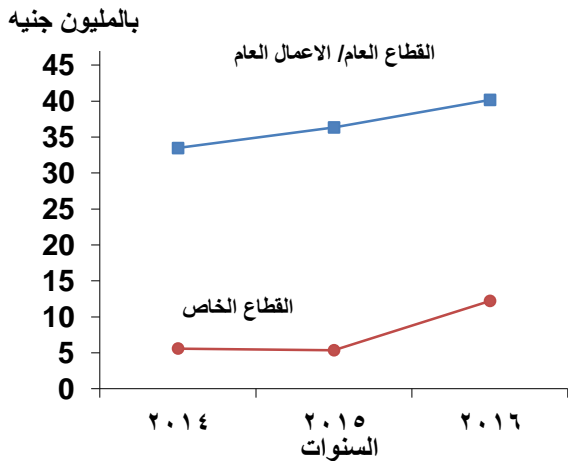
(خدمات الصيانة والاصلاح)



| السنوات | العام/ الاعمال العام | الخاص |
|---------|----------------------|-------|
| ٢٠١٤ | ٥٦٨٠ | ١٦٦٥ |
| ٢٠١٥ | ٥٨٤٣ | ١٦٤٢ |
| ٢٠١٦ | ٥٩٠٧ | ٢٠٩٦ |

تطور قيمة الاجور النقدية عن (الربع الأول) للقطاع العام / الاعمال العام والقطاع الخاص خلال الفترة (٢٠١٤ - ٢٠١٦)

(خدمات الصيانة والاصلاح)



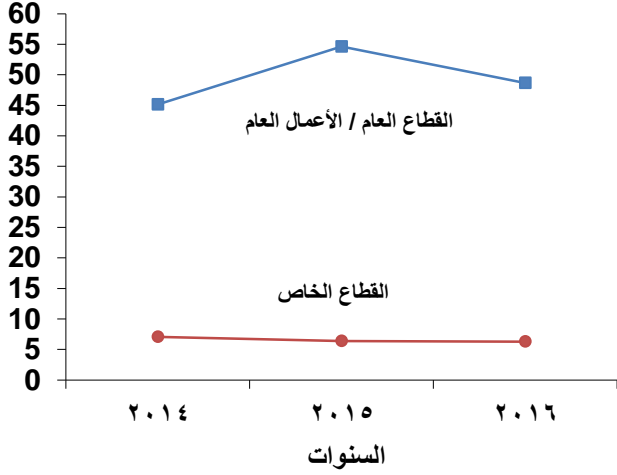
(بالمليون جنيه)

| السنوات | العام/ الاعمال العام | الخاص |
|---------|----------------------|-------|
| ٢٠١٤ | ٣٣,٤٧ | ٥,٦ |
| ٢٠١٥ | ٣٦,٣٤ | ٥,٣٦ |
| ٢٠١٦ | ٤٠,١٧ | ١٢,٢٢ |

تطور قيمة مستلزمات الانتاج عن (الربع الأول) للقطاع العام / الاعمال العام والقطاع الخاص خلال الفترة (٢٠١٦ - ٢٠١٤)

(خدمات الصيانة والاصلاح)

بالمليون جنيه



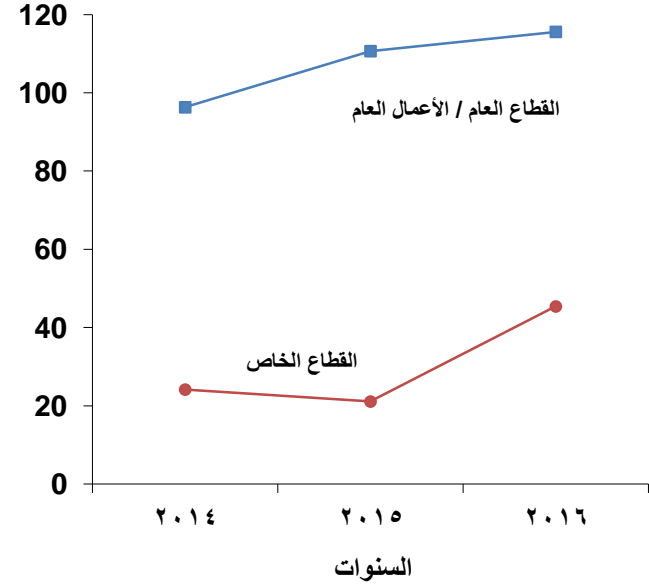
(بالمليون جنيه)

| السنوات | العام/ الاعمال العام | الخاص |
|---------|----------------------|-------|
| ٢٠١٤ | ٤٥,١٢ | ٧,٥٦ |
| ٢٠١٥ | ٥٤,٦١ | ٦,٣٧ |
| ٢٠١٦ | ٤٨,٦٥ | ٦,٢٨ |

تطور قيمة الايرادات عن (الربع الأول) للقطاع العام / الاعمال العام والقطاع الخاص خلال الفترة (٢٠١٦ - ٢٠١٤)

(خدمات الصيانة والاصلاح)

بالمليون جنيه



(بالمليون جنيه)

| السنوات | العام/ الاعمال العام | الخاص |
|---------|----------------------|-------|
| ٢٠١٤ | ٩٦,٣١ | ٢٤,١٣ |
| ٢٠١٥ | ١١٠,٦٦ | ٢١,٠٧ |
| ٢٠١٦ | ١١٥,٥٩ | ٤٥,٣٨ |

جدول النشرة

القسم الأول
الإنتاج الصناعي

القيمة بالآلاف جنيه

| الاعانات | قيمة الانتاج و الإيرادات | الإيرادات الأخرى | إيرادات تشغيل للغير | الإنتاج | جملة المستلزمات السلعية والخدمية | المستلزمات الخدمية | جملة المستلزمات السلعية | مستلزمات سلعية | | | | | الأجور النقدية | عدد المشتغلين | | | عدد المنشآت | النشاط الإقتصادي | |
|----------|--------------------------|------------------|---------------------|-----------|----------------------------------|--------------------|-------------------------|----------------|------------|-------------|----------------|------------|----------------|---------------|--------|--------|-------------|---|-----------|
| | | | | | | | | قطع غيار | مواد تعينة | وقود و زيوت | كهرباء التشغيل | مواد أولية | | جملة | اناث | ذكور | | منطوق النشاط | رمز الباب |
| 184637 | 146536720 | 2127781 | 3577814 | 140831125 | 80537104 | 5131895 | 75405209 | 1502712 | 2711029 | 4360799 | 2593338 | 64237331 | 9993901 | 905508 | 127859 | 777649 | 3470 | الإجمالي العام | |
| 72 | 226736 | 9684 | 25969 | 191083 | 330402 | 13507 | 316895 | 1127 | 4604 | 1820 | 3648 | 305696 | 21007 | 3429 | 197 | 3232 | 47 | أنشطة دعم الزراعة وما بعد الحصاد - حليج و كيس القطن - | 016 |
| 72 | 226736 | 9684 | 25969 | 191083 | 330402 | 13507 | 316895 | 1127 | 4604 | 1820 | 3648 | 305696 | 21007 | 3429 | 197 | 3232 | 47 | إجمالي القسم 01 | 01 |
| 0 | 20560194 | 18309 | 51072 | 20490813 | 486756 | 373358 | 113398 | 6601 | 8400 | 60901 | 6257 | 31239 | 383260 | 14121 | 1700 | 12421 | 23 | استخراج النفط البترول الخام | 061 |
| 0 | 4572000 | 0 | 0 | 4572000 | 267164 | 86722 | 180442 | 39281 | 0 | 38573 | 12704 | 89884 | 107711 | 5310 | 592 | 4718 | 9 | إستخراج الغاز الطبيعي | 062 |
| 0 | 25132194 | 18309 | 51072 | 25062813 | 753920 | 460080 | 293840 | 45882 | 8400 | 99474 | 18961 | 121123 | 490971 | 19431 | 2292 | 17139 | 32 | إجمالي القسم 06 | 06 |
| 0 | 11530 | 1326 | 10 | 10194 | 4610 | 2083 | 2527 | 477 | 0 | 817 | 772 | 461 | 5184 | 366 | 1 | 365 | 1 | تعدين خامات ركازات الحديد | 071 |
| 0 | 1361876 | 126 | 286 | 1361464 | 605480 | 229508 | 375972 | 85650 | 30127 | 75483 | 5305 | 179407 | 69312 | 1954 | 24 | 1930 | 2 | تعدين خامات المعادن غير الحديدية | 072 |
| 0 | 1373406 | 1452 | 296 | 1371658 | 610090 | 231591 | 378499 | 86127 | 30127 | 76300 | 6077 | 179868 | 74496 | 2320 | 25 | 2295 | 3 | إجمالي القسم 07 | 07 |
| 0 | 62304 | 48 | 0 | 62256 | 28367 | 5290 | 23077 | 3155 | 5497 | 10234 | 146 | 4045 | 6594 | 1961 | 9 | 1952 | 14 | استغلال المحاجر لإستخراج الأحجار والرمال والطفل | 081 |
| 0 | 468738 | 1842 | 112 | 466784 | 191846 | 111817 | 80029 | 6269 | 20348 | 12921 | 11414 | 29077 | 86213 | 5169 | 106 | 5063 | 19 | التعدين واستغلال المحاجر الغير مصنفة في موضع آخر | 089 |
| 0 | 531042 | 1890 | 112 | 529040 | 220213 | 117107 | 103106 | 9424 | 25845 | 23155 | 11560 | 33122 | 92807 | 7130 | 115 | 7015 | 33 | إجمالي القسم 08 | 08 |
| 0 | 6032 | 43 | 296 | 5693 | 3103 | 5 | 3098 | 22 | 0 | 166 | 27 | 2883 | 314 | 129 | 8 | 121 | 2 | أنشطة خدمات دعم إستخراج البترول والغاز الطبيعي | 091 |
| 0 | 6032 | 43 | 296 | 5693 | 3103 | 5 | 3098 | 22 | 0 | 166 | 27 | 2883 | 314 | 129 | 8 | 121 | 2 | إجمالي القسم 09 | 09 |
| 5 | 944942 | 994 | 1456 | 942492 | 618067 | 45181 | 572886 | 4470 | 31659 | 9481 | 12428 | 514848 | 58692 | 9564 | 1176 | 8388 | 28 | تجهيز وحفظ اللحوم ومنتجاتها | 101 |
| 59 | 32645 | 0 | 299 | 32346 | 24155 | 1550 | 22605 | 734 | 1780 | 465 | 1025 | 18601 | 4797 | 1025 | 164 | 861 | 10 | تجهيز وحفظ وتعليب الأسماك والمنتجات السمكية | 102 |
| 177 | 1586208 | 3834 | 1149 | 1581225 | 822948 | 40156 | 782792 | 11311 | 109461 | 24919 | 21436 | 615665 | 111155 | 18229 | 3661 | 14568 | 58 | تجهيز وحفظ الفواكه والخضراوات | 103 |
| 35 | 2680832 | 823 | 70839 | 2609170 | 2282448 | 21821 | 2260627 | 19489 | 110617 | 42694 | 25956 | 2061871 | 96947 | 12828 | 783 | 12045 | 28 | صناعة الزيوت والدهون النباتية والحيوانية | 104 |
| 0 | 2687469 | 1517 | 0 | 2685952 | 1749524 | 161634 | 1587890 | 20989 | 220205 | 11002 | 20607 | 1315087 | 195771 | 18109 | 1040 | 17069 | 31 | صناعة منتجات الألبان | 105 |
| 1270 | 4885472 | 463 | 59583 | 4825426 | 4197641 | 30197 | 4167444 | 17347 | 81236 | 13938 | 56129 | 3998794 | 168089 | 20114 | 1952 | 18162 | 174 | صناعة طحن الحبوب والنشا ومنتجاتها | 106 |
| 13785 | 8761031 | 19183 | 8873 | 8732975 | 5914274 | 280952 | 5633322 | 82160 | 352144 | 333081 | 41806 | 4824131 | 591298 | 72194 | 11420 | 60774 | 370 | صناعة منتجات غذائية أخرى | 107 |
| 0 | 989506 | 3365 | 25913 | 960228 | 767194 | 43375 | 723819 | 7302 | 27438 | 14812 | 10160 | 664107 | 76315 | 9601 | 743 | 8858 | 58 | صناعة الأعلاف الحيوانية | 108 |
| 15331 | 22568105 | 30179 | 168112 | 22369814 | 16376251 | 624866 | 15751385 | 163802 | 934540 | 450392 | 189547 | 14013104 | 1303064 | 161664 | 20939 | 140725 | 757 | إجمالي القسم 10 | 10 |
| 0 | 2250942 | 30812 | 695 | 2219435 | 1481641 | 268756 | 1212885 | 50307 | 152693 | 27425 | 33673 | 948787 | 217297 | 20946 | 1067 | 19879 | 15 | صناعة المشروبات | 110 |
| 0 | 2250942 | 30812 | 695 | 2219435 | 1481641 | 268756 | 1212885 | 50307 | 152693 | 27425 | 33673 | 948787 | 217297 | 20946 | 1067 | 19879 | 15 | إجمالي القسم 11 | 11 |
| 378 | 2987162 | 555728 | 744273 | 1687161 | 1102050 | 250575 | 851475 | 27838 | 295853 | 8251 | 8099 | 511434 | 347185 | 16114 | 1954 | 14160 | 19 | صناعة منتجات التبغ | 120 |
| 378 | 2987162 | 555728 | 744273 | 1687161 | 1102050 | 250575 | 851475 | 27838 | 295853 | 8251 | 8099 | 511434 | 347185 | 16114 | 1954 | 14160 | 19 | إجمالي القسم 12 | 12 |
| 30895 | 1876587 | 26657 | 104199 | 1745731 | 1168741 | 48345 | 1120396 | 59057 | 22677 | 85542 | 116057 | 837063 | 633509 | 80035 | 13307 | 66728 | 153 | صناعة الغزل والنسيج وتجهيز المنسوجات | 131 |
| 14998 | 1654382 | 7215 | 10508 | 1636659 | 1000584 | 61662 | 938922 | 29614 | 19440 | 21557 | 42441 | 825870 | 231615 | 29159 | 3348 | 25811 | 97 | صناعة المنسوجات الأخرى | 139 |
| 45893 | 3530969 | 33872 | 114707 | 3382390 | 2169325 | 110007 | 2059318 | 88671 | 42117 | 107099 | 158498 | 1662933 | 865124 | 109194 | 16655 | 92539 | 250 | إجمالي القسم 13 | 13 |
| 13599 | 2089021 | 19027 | 76157 | 1993837 | 1480605 | 174284 | 1306321 | 10110 | 32897 | 13626 | 26656 | 1223032 | 317599 | 68369 | 35687 | 32682 | 209 | صناعة وتفصيل الملابس الجاهزة عدا الملابس المصنوعة من الفراء | 141 |

القيمة بالآلاف جنيه

| الاعانات | قيمة الإنتاج و الإيرادات | الإيرادات الأخرى | إيرادات تشغيل للغير | الإنتاج | جملة المستلزمات السلعية والخدمية | المستلزمات الخدمية | جملة المستلزمات السلعية | مستلزمات سلعية | | | | | الأجور النقدية | عدد المشتغلين | | | عدد المنشآت | النشاط الإقتصادي | |
|----------|--------------------------|------------------|---------------------|----------|----------------------------------|--------------------|-------------------------|----------------|----------------|-------------|------------|----------|----------------|---------------|-------|-------|-------------|---|-----------|
| | | | | | | | | مواد أولية | كهرباء التشغيل | وقود و زيوت | مواد تعينة | قطع غيار | | جملة | اناث | ذكور | | منطوق النشاط | رمز الباب |
| 0 | 20964 | 0 | 240 | 20724 | 12539 | 128 | 12411 | 229 | 454 | 402 | 531 | 10795 | 4787 | 564 | 316 | 248 | 14 | صناعة الملابس وأصناف أخرى من التريكو و الكورشيية | 143 |
| 13599 | 2109985 | 19027 | 76397 | 2014561 | 1493144 | 174412 | 1318732 | 10339 | 33351 | 14028 | 27187 | 1233827 | 322386 | 68933 | 36003 | 32930 | 223 | إجمالي القسم 14 | 14 |
| 0 | 12122 | 0 | 0 | 12122 | 9006 | 1092 | 7914 | 49 | 74 | 58 | 155 | 7578 | 1208 | 386 | 29 | 357 | 12 | دباغة وتهيئة الجلود وصناعة الحقب والامتعة وحقائب اليد وغيرها وصناعة السروج والأعنة | 151 |
| 0 | 46835 | 173 | 11197 | 35465 | 16576 | 1124 | 15452 | 142 | 1405 | 291 | 661 | 12953 | 8572 | 2452 | 763 | 1689 | 24 | صناعة الأحذية | 152 |
| 0 | 58957 | 173 | 11197 | 47587 | 25582 | 2216 | 23366 | 191 | 1479 | 349 | 816 | 20531 | 9780 | 2838 | 792 | 2046 | 36 | إجمالي القسم 15 | 15 |
| 0 | 9688 | 0 | 0 | 9688 | 8025 | 247 | 7778 | 93 | 8 | 24 | 92 | 7561 | 685 | 192 | 9 | 183 | 4 | نشر ومسح الأخشاب | 161 |
| 0 | 77331 | 34 | 188 | 77109 | 54829 | 747 | 54082 | 826 | 220 | 1511 | 1977 | 49548 | 12826 | 1973 | 51 | 1922 | 24 | صناعة المنتجات الخشبية والفلبينية والقش ومواد الصفر | 162 |
| 0 | 87019 | 34 | 188 | 86797 | 62854 | 994 | 61860 | 919 | 228 | 1535 | 2069 | 57109 | 13511 | 2165 | 60 | 2105 | 28 | إجمالي القسم 16 | 16 |
| 0 | 2842631 | 15676 | 97913 | 2729042 | 1949096 | 90089 | 1859007 | 43239 | 35516 | 129530 | 67703 | 1583019 | 226229 | 21994 | 858 | 21136 | 110 | صناعة الورق ومنتجات الورق | 170 |
| 0 | 2842631 | 15676 | 97913 | 2729042 | 1949096 | 90089 | 1859007 | 43239 | 35516 | 129530 | 67703 | 1583019 | 226229 | 21994 | 858 | 21136 | 110 | إجمالي القسم 17 | 17 |
| 35500 | 558921 | 1829 | 62635 | 494457 | 286323 | 8105 | 278218 | 4110 | 4102 | 1598 | 6698 | 261710 | 135222 | 15437 | 1582 | 13855 | 76 | الطباعة وأنشطة الخدمات المتصلة بها | 181 |
| 35500 | 558921 | 1829 | 62635 | 494457 | 286323 | 8105 | 278218 | 4110 | 4102 | 1598 | 6698 | 261710 | 135222 | 15437 | 1582 | 13855 | 76 | إجمالي القسم 18 | 18 |
| 0 | 175930 | 4217 | 0 | 171713 | 177103 | 4972 | 172131 | 4445 | 635 | 49871 | 6366 | 110814 | 42931 | 2588 | 39 | 2549 | 2 | صناعة منتجات أفران الكوك | 191 |
| 171 | 27221843 | 459454 | 1535812 | 25226577 | 20277151 | 375475 | 19901676 | 87643 | 38769 | 481282 | 140701 | 19153281 | 1246377 | 38887 | 4117 | 34770 | 30 | صناعة منتجات تكرير البترول | 192 |
| 171 | 27397773 | 463671 | 1535812 | 25398290 | 20454254 | 380447 | 20073807 | 92088 | 39404 | 531153 | 147067 | 19264095 | 1289308 | 41475 | 4156 | 37319 | 32 | إجمالي القسم 19 | 19 |
| 0 | 5483294 | 410218 | 127858 | 4945218 | 2640529 | 195829 | 2444700 | 51063 | 44148 | 551646 | 89567 | 1708276 | 564171 | 27530 | 1194 | 26336 | 85 | صناعة المواد الكيميائية الأساسية والأسمدة والمركبات النيتروجينية واللدائن البلاستيكية في أشكالها الأولية وصناعة المطاط التركيبي | 201 |
| 3209 | 3817243 | 3748 | 6643 | 3806852 | 2240477 | 28685 | 2211792 | 19748 | 195497 | 14450 | 20556 | 1961541 | 198859 | 26916 | 3729 | 23187 | 149 | صناعة منتجات كيميائية أخرى | 202 |
| 0 | 278398 | 4245 | 128 | 274025 | 211288 | 6086 | 205202 | 2209 | 1661 | 1812 | 9317 | 190203 | 17223 | 1699 | 46 | 1653 | 9 | صناعة الألياف والخيوط الاصطناعية | 203 |
| 3209 | 9578935 | 418211 | 134629 | 9026095 | 5092294 | 230600 | 4861694 | 73020 | 241306 | 567908 | 119440 | 3860020 | 780253 | 56145 | 4969 | 51176 | 243 | إجمالي القسم 20 | 20 |
| 1900 | 4966981 | 14643 | 45937 | 4906401 | 2874279 | 240000 | 2634279 | 57615 | 356861 | 23450 | 46473 | 2149880 | 628487 | 47929 | 16049 | 31880 | 52 | صناعة المستحضرات الصيدلانية والكيميائية والدوائية ومنتجات النباتات الطبية | 210 |
| 1900 | 4966981 | 14643 | 45937 | 4906401 | 2874279 | 240000 | 2634279 | 57615 | 356861 | 23450 | 46473 | 2149880 | 628487 | 47929 | 16049 | 31880 | 52 | إجمالي القسم 21 | 21 |
| 125 | 1185801 | 9608 | 19223 | 1156970 | 851734 | 21164 | 830570 | 9494 | 4595 | 7768 | 12403 | 796310 | 82889 | 9585 | 643 | 8942 | 65 | صناعة منتجات المطاط | 221 |
| 70 | 1229993 | 48995 | 9930 | 1171068 | 861260 | 24973 | 836287 | 18143 | 17861 | 7729 | 43576 | 748978 | 97343 | 17046 | 1207 | 15839 | 155 | صناعة منتجات اللدائن | 222 |
| 195 | 2415794 | 58603 | 29153 | 2328038 | 1712994 | 46137 | 1666857 | 27637 | 22456 | 15497 | 55979 | 1545288 | 180232 | 26631 | 1850 | 24781 | 220 | إجمالي القسم 22 | 22 |
| 0 | 407670 | 78 | 1240 | 406352 | 226984 | 21724 | 205260 | 9334 | 15583 | 36774 | 19508 | 124061 | 93900 | 10863 | 751 | 10112 | 29 | صناعة الزجاج والمنتجات الزجاجية | 231 |
| 665 | 8331353 | 73546 | 62592 | 8195215 | 5369217 | 567269 | 4801948 | 217535 | 306708 | 1501639 | 532676 | 2243390 | 652900 | 64343 | 3489 | 60854 | 553 | صناعة منتجات المعادن اللافلزية غير المصنفة في مكان آخر - | 239 |
| 665 | 8739023 | 73624 | 63832 | 8601567 | 5596201 | 588993 | 5007208 | 226869 | 322291 | 1538413 | 552184 | 2367451 | 746800 | 75206 | 4240 | 70966 | 582 | إجمالي القسم 23 | 23 |
| 17875 | 7719784 | 65434 | 91071 | 7563279 | 6084174 | 529389 | 5554785 | 266320 | 14820 | 616092 | 442997 | 4214556 | 503060 | 31016 | 497 | 30519 | 46 | صناعة الحديد والصلب | 241 |
| 12000 | 2726443 | 2308 | 0 | 2724135 | 2095125 | 123754 | 1971371 | 81991 | 5641 | 38520 | 498931 | 1346288 | 263260 | 13264 | 505 | 12759 | 13 | صناعة المعادن الثمينة غير الحديد والصلب | 242 |
| 0 | 259997 | 17180 | 31 | 242786 | 217582 | 11888 | 205694 | 10103 | 1779 | 5103 | 60105 | 128604 | 59429 | 5353 | 195 | 5158 | 12 | سبك المعادن | 243 |
| 29875 | 10706224 | 84922 | 91102 | 10530200 | 8396881 | 665031 | 7731850 | 358414 | 22240 | 659715 | 1002033 | 5689448 | 825749 | 49633 | 1197 | 48436 | 71 | إجمالي القسم 24 | 24 |

القيمة بالآلاف جنيه

| الإعانات | قيمة الإنتاج و الإيرادات | الإيرادات الأخرى | إيرادات تشغيل للغير | الإنتاج | جملة المستلزمات السلعية والخدمية | المستلزمات الخدمية | جملة المستلزمات السلعية | مستلزمات سلعية | | | | | الأجور النقدية | عدد المشتغلين | | | عدد المنشآت | النشاط الإقتصادي | |
|----------|--------------------------|------------------|---------------------|---------|----------------------------------|--------------------|-------------------------|----------------|----------------|-------------|------------|----------|----------------|---------------|------|-------|-------------|--|-----------|
| | | | | | | | | مواد أولية | كهرباء التشغيل | وقود و زيوت | مواد تعينة | قطع غيار | | جملة | اناث | ذكور | | منطوق النشاط | رمز الباب |
| 5893 | 545257 | 15701 | 5119 | 524437 | 351151 | 35964 | 315187 | 8417 | 2340 | 7314 | 8091 | 289025 | 131588 | 10996 | 355 | 10641 | 33 | صناعة المنتجات الإنسانية والصهاريج والخزانات ومولدات بخار الماء | 251 |
| 0 | 71270 | 7077 | 17024 | 47169 | 93140 | 62815 | 30325 | 3335 | 1649 | 3790 | 1934 | 19617 | 54082 | 2651 | 332 | 2319 | 2 | صناعة الأسلحة والذخائر | 252 |
| 552 | 1962270 | 14020 | 9243 | 1939007 | 1281271 | 39491 | 1241780 | 12603 | 14506 | 15085 | 22888 | 1176698 | 174966 | 24147 | 1814 | 22333 | 160 | صناعة منتجات المعادن المشكلة الأخرى وأنشطة الخدمات المقدمة إلى صانعي منتجات المعادن | 259 |
| 6445 | 2578797 | 36798 | 31386 | 2510613 | 1725562 | 138270 | 1587292 | 24355 | 18495 | 26189 | 32913 | 1485340 | 360636 | 37794 | 2501 | 35293 | 195 | إجمالي القسم 25 | 25 |
| 0 | 48984 | 3649 | 0 | 45335 | 21988 | 1818 | 20170 | 473 | 69 | 339 | 665 | 18624 | 21514 | 1719 | 216 | 1503 | 5 | صناعة المكونات الإلكترونية | 261 |
| 0 | 354706 | 29638 | 345 | 324723 | 295385 | 41939 | 253446 | 425 | 171 | 268 | 1098 | 251484 | 6794 | 654 | 154 | 500 | 4 | صناعة الحاسبات والأجهزة الطرفية الخاصة بها | 262 |
| 0 | 260690 | 0 | 0 | 260690 | 191887 | 4347 | 187540 | 131 | 6536 | 67 | 167 | 180639 | 5548 | 863 | 89 | 774 | 5 | صناعة وسائل الاتصال | 263 |
| 0 | 654605 | 31173 | 186 | 623246 | 330758 | 31702 | 299056 | 1141 | 3440 | 2065 | 3781 | 288629 | 68902 | 6163 | 1421 | 4742 | 8 | صناعة الكترنيات المستهلكة - أجهزة الاستقبال التلفزيوني والإذاعي وأجهزة تسجيل أو عرض الصوت وما يرتبط بها من سلع - | 264 |
| 0 | 260045 | 37227 | 36 | 222782 | 137428 | 82792 | 54636 | 855 | 163 | 460 | 792 | 52366 | 49274 | 3803 | 923 | 2880 | 7 | صناعة أدوات القياس و التحقق و الاختبار و الملاحه وصناعة الساعات بأنواعها | 265 |
| 0 | 1579030 | 101687 | 567 | 1476776 | 977446 | 162598 | 814848 | 3025 | 10379 | 3199 | 6503 | 791742 | 152032 | 13202 | 2803 | 10399 | 29 | إجمالي القسم 26 | 26 |
| 12852 | 512114 | 43326 | 1036 | 467752 | 310097 | 20876 | 289221 | 12158 | 12056 | 1734 | 3164 | 260109 | 71326 | 6544 | 620 | 5924 | 31 | صناعة المحركات والمولدات والمحولات الكهربائية وصناعة أجهزة توزيع الكهرباء والتحكم فيها | 271 |
| 0 | 118045 | 0 | 58 | 117987 | 67247 | 2253 | 64994 | 2911 | 23 | 1141 | 6020 | 54899 | 15846 | 1958 | 119 | 1839 | 4 | صناعة البطاريات والمركبات | 272 |
| 0 | 711087 | 2448 | 189 | 708450 | 475041 | 8958 | 466083 | 7556 | 4144 | 1085 | 6550 | 446748 | 44989 | 4378 | 508 | 3870 | 15 | صناعة الأسلاك والكابلات | 273 |
| 0 | 181859 | 0 | 603 | 181256 | 118122 | 2510 | 115612 | 5274 | 7557 | 5082 | 3237 | 94462 | 27066 | 3455 | 472 | 2983 | 19 | صناعة معدات الإضاءة الكهربائية | 274 |
| 8073 | 1428935 | 17978 | 1253 | 1409704 | 1013326 | 70323 | 943003 | 5890 | 48794 | 5801 | 6551 | 875967 | 140698 | 16933 | 1105 | 15828 | 46 | صناعة الأجهزة المنزلية | 275 |
| 1750 | 61649 | 0 | 0 | 61649 | 46150 | 150 | 46000 | 2750 | 250 | 1750 | 2750 | 38500 | 3500 | 900 | 2 | 898 | 1 | صناعة المعدات الكهربائيه الأخرى - الغير مصنفة فى موضع آخر - | 279 |
| 22675 | 3013689 | 63752 | 3139 | 2946798 | 2029983 | 105070 | 1924913 | 36539 | 72824 | 16593 | 28272 | 1770685 | 303425 | 34168 | 2826 | 31342 | 116 | إجمالي القسم 27 | 27 |
| 729 | 1833297 | 21121 | 33944 | 1778232 | 989191 | 49347 | 939844 | 14287 | 11664 | 3955 | 7192 | 902746 | 127726 | 18225 | 1032 | 17193 | 51 | صناعة الآلات متعددة الأغراض | 281 |
| 8000 | 115866 | 1173 | 70 | 114623 | 81124 | 5730 | 75394 | 1657 | 395 | 1146 | 1366 | 70830 | 40068 | 3919 | 164 | 3755 | 17 | صناعة الآلات ذات الأغراض المتخصصة | 282 |
| 8729 | 1949163 | 22294 | 34014 | 1892855 | 1070315 | 55077 | 1015238 | 15944 | 12059 | 5101 | 8558 | 973576 | 167794 | 22144 | 1196 | 20948 | 68 | إجمالي القسم 28 | 28 |
| 0 | 1611187 | 40044 | 20216 | 1550927 | 1210919 | 24966 | 1185953 | 7243 | 2614 | 7734 | 8512 | 1159850 | 113405 | 13096 | 666 | 12430 | 27 | صناعة المركبات ذات المحركات | 291 |

القيمة بالآلاف جنيه

| الإعانات | قيمة الإنتاج و الإيرادات | الإيرادات الأخرى | إيرادات تشغيل للغير | الإنتاج | جملة المستلزمات السلعية والخدمية | المستلزمات الخدمية | جملة المستلزمات السلعية | مستلزمات سلعية | | | | | الأجور النقدية | عدد المشتغلين | | | عدد المنشآت | النشاط الإقتصادي | |
|----------|--------------------------|------------------|---------------------|---------|----------------------------------|--------------------|-------------------------|----------------|----------------|-------------|------------|----------|----------------|---------------|------|-------|-------------|---|-----------|
| | | | | | | | | مواد أولية | كهرباء التشغيل | وقود و زيوت | مواد تعينة | قطع غيار | | جملة | اناث | ذكور | | منطوق النشاط | رمز الباب |
| 0 | 1756070 | 9214 | 145 | 1746711 | 1356571 | 27259 | 1329312 | 34647 | 985 | 16748 | 28936 | 1247996 | 51333 | 4328 | 110 | 4218 | 11 | صناعة الأبدان - أعمال تجهيز العربات للمركبات ذات المحركات وصناعة المركبات المقطورة والمركبات النصف مقطورة - | 292 |
| 0 | 346283 | 1459 | 169 | 344655 | 232163 | 24049 | 208114 | 3774 | 1140 | 2201 | 9774 | 191225 | 44074 | 4928 | 229 | 4699 | 24 | صناعة أجزاء وتوابع ومحركات المركبات ذات المحركات | 293 |
| 0 | 3713540 | 50717 | 20530 | 3642293 | 2799653 | 76274 | 2723379 | 45664 | 4739 | 26683 | 47222 | 2599071 | 208812 | 22352 | 1005 | 21347 | 62 | إجمالي القسم 29 | 29 |
| 0 | 136001 | 3470 | 85521 | 47010 | 115414 | 48561 | 66853 | 2948 | 1555 | 2390 | 2269 | 57691 | 109068 | 7596 | 219 | 7377 | 14 | بناء السفن والقوارب | 301 |
| 0 | 4587632 | 271 | 21 | 4587340 | 338445 | 19347 | 319098 | 319 | 0 | 496 | 340 | 317943 | 18360 | 1301 | 63 | 1238 | 1 | صناعة قاطرات السمك الحديد والترام والمعدات التي تسير علي الخطوط الحديدية | 302 |
| 0 | 108622 | 0 | 0 | 108622 | 76521 | 34 | 76487 | 53 | 79 | 104 | 78 | 76173 | 1135 | 136 | 5 | 131 | 4 | صناعة معدات النقل - الغير المصنفة في موضع آخر - | 309 |
| 0 | 4832255 | 3741 | 85542 | 4742972 | 530380 | 67942 | 462438 | 3320 | 1634 | 2990 | 2687 | 451807 | 128563 | 9033 | 287 | 8746 | 19 | إجمالي القسم 30 | 30 |
| 0 | 512647 | 4032 | 139190 | 369425 | 213645 | 12189 | 201456 | 3667 | 3184 | 1785 | 5173 | 187647 | 60027 | 10968 | 839 | 10129 | 92 | صناعة الأثاث والمنتجات الخشبية - الغير مصنفة في موضع آخر - | 310 |
| 0 | 512647 | 4032 | 139190 | 369425 | 213645 | 12189 | 201456 | 3667 | 3184 | 1785 | 5173 | 187647 | 60027 | 10968 | 839 | 10129 | 92 | إجمالي القسم 31 | 31 |
| 0 | 13393 | 597 | 1828 | 10968 | 5554 | 561 | 4993 | 59 | 131 | 41 | 90 | 4672 | 3276 | 331 | 53 | 278 | 6 | صناعة المجوهرات والأصناف والمواد المتصلة بها | 321 |
| 0 | 20188 | 0 | 0 | 20188 | 14487 | 318 | 14169 | 99 | 649 | 178 | 215 | 13028 | 1650 | 509 | 82 | 427 | 7 | صناعة الألعاب واللعب | 324 |
| 0 | 61551 | 0 | 0 | 61551 | 38825 | 4717 | 34108 | 207 | 3986 | 240 | 1062 | 28613 | 10648 | 1601 | 297 | 1304 | 16 | صناعة المعدات الطبية ومعدات الأسنان | 325 |
| 0 | 172356 | 693 | 37 | 171626 | 136484 | 4570 | 131914 | 2104 | 9522 | 372 | 2784 | 117132 | 20738 | 3685 | 889 | 2796 | 21 | صناعات تحويلية أخرى غير مصنفة في موضع آخر | 329 |
| 0 | 267488 | 1290 | 1865 | 264333 | 195350 | 10166 | 185184 | 2469 | 14288 | 831 | 4151 | 163445 | 36312 | 6126 | 1321 | 4805 | 50 | إجمالي القسم 32 | 32 |
| 0 | 18540 | 11088 | 7212 | 240 | 1425 | 774 | 651 | 80 | 13 | 169 | 103 | 286 | 5955 | 932 | 66 | 866 | 5 | إصلاح المنتجات والأجهزة والمعدات المعدنية المصنعة | 331 |
| 0 | 18540 | 11088 | 7212 | 240 | 1425 | 774 | 651 | 80 | 13 | 169 | 103 | 286 | 5955 | 932 | 66 | 866 | 5 | إجمالي القسم 33 | 33 |
| 0 | 2740 | 0 | 42 | 2698 | 2448 | 17 | 2431 | 8 | 1 | 1 | 17 | 2404 | 123 | 46 | 7 | 39 | 3 | إعادة تدوير المواد | 383 |
| 0 | 2740 | 0 | 42 | 2698 | 2448 | 17 | 2431 | 8 | 1 | 1 | 17 | 2404 | 123 | 46 | 7 | 39 | 3 | إجمالي القسم 38 | 38 |

القيمة بالآلاف جنيه

| الاعانات | قيمة الانتاج و الإيرادات | الإيرادات الأخرى | إيرادات تشغيل للغير | الانتاج | جملة المستلزمات السلعية والخدمية | المستلزمات الخدمية | جملة المستلزمات السلعية | مستلزمات سلعية | | | | | الأجور التقديرية | عدد المشتغلين | | | عدد المنشآت | النشاط الإقتصادي | |
|----------|--------------------------|------------------|---------------------|----------|----------------------------------|--------------------|-------------------------|----------------|--------------------|-------------|----------------|------------|------------------|---------------|-------|--------|-------------|--|-----------|
| | | | | | | | | قطع غير | مواد تعبئة و تغليف | وقود و زيوت | كهرباء التشغيل | مواد أولية | | جملة | اناث | ذكور | | منطوق النشاط | رمز الباب |
| 80529 | 33938077 | 1670857 | 2680592 | 29586628 | 23416384 | 1477224 | 21939160 | 373616 | 583843 | 1422442 | 908218 | 18651041 | 4191977 | 253178 | 29051 | 224127 | 366 | الاجمالي العام | |
| 0 | 213745 | 9017 | 17705 | 187023 | 321815 | 11891 | 309924 | 745 | 2131 | 1323 | 2672 | 303053 | 16542 | 2506 | 155 | 2351 | 29 | أنشطة دعم الزراعة وما بعد الحصاد - حلق و كيس القطن - | |
| 0 | 213745 | 9017 | 17705 | 187023 | 321815 | 11891 | 309924 | 745 | 2131 | 1323 | 2672 | 303053 | 16542 | 2506 | 155 | 2351 | 29 | إجمالي القسم 01 | |
| 0 | 696194 | 18309 | 51072 | 626813 | 242402 | 214228 | 28174 | 0 | 0 | 27902 | 272 | 0 | 165812 | 3395 | 401 | 2994 | 4 | استخراج النفط البترول الخام | |
| 0 | 696194 | 18309 | 51072 | 626813 | 242402 | 214228 | 28174 | 0 | 0 | 27902 | 272 | 0 | 165812 | 3395 | 401 | 2994 | 4 | إجمالي القسم 06 | |
| 0 | 11530 | 1326 | 10 | 10194 | 4610 | 2083 | 2527 | 477 | 0 | 817 | 772 | 461 | 5184 | 366 | 1 | 365 | 1 | تدوين خامات ركازات الحديد | |
| 0 | 51002 | 0 | 286 | 50716 | 31607 | 15745 | 15862 | 786 | 1839 | 2416 | 5305 | 5516 | 10528 | 702 | 14 | 688 | 1 | تدوين خامات المعادن غير الحديدية | |
| 0 | 62532 | 1326 | 296 | 60910 | 36217 | 17828 | 18389 | 1263 | 1839 | 3233 | 6077 | 5977 | 15712 | 1068 | 15 | 1053 | 2 | إجمالي القسم 07 | |
| 0 | 13737 | 48 | 0 | 13689 | 6894 | 980 | 5914 | 613 | 0 | 1403 | 143 | 3755 | 3662 | 439 | 5 | 434 | 3 | استغلال المحاجر لاستخراج الأحجار والرمل والطفل | |
| 0 | 325695 | 0 | 112 | 325583 | 126458 | 105724 | 20734 | 2075 | 10641 | 5014 | 1980 | 1024 | 54361 | 3028 | 69 | 2959 | 11 | التدوين واستغلال المحاجر الغير مصنفة في موضع آخر | |
| 0 | 339432 | 48 | 112 | 339272 | 133352 | 106704 | 26648 | 2688 | 10641 | 6417 | 2123 | 4779 | 58023 | 3467 | 74 | 3393 | 14 | إجمالي القسم 08 | |
| 0 | 654 | 0 | 0 | 654 | 525 | 0 | 525 | 0 | 7 | 0 | 0 | 518 | 58 | 7 | 1 | 6 | 1 | تجهيز وحفظ اللحوم ومنتجاتها | |
| 59 | 831 | 0 | 299 | 532 | 537 | 81 | 456 | 9 | 8 | 8 | 90 | 341 | 841 | 64 | 33 | 31 | 2 | تجهيز وحفظ وتعليب الأسماك والمنتجات السمكية | |
| 177 | 31618 | 37 | 897 | 30684 | 18815 | 1783 | 17032 | 805 | 9176 | 2023 | 788 | 4240 | 10482 | 1463 | 424 | 1039 | 8 | تجهيز وحفظ الفواكه والخضراوات | |
| 0 | 598884 | 178 | 48330 | 550376 | 498693 | 4094 | 494599 | 3312 | 37071 | 14388 | 3178 | 436650 | 36097 | 3926 | 230 | 3696 | 8 | صناعة الزيوت والدهون النباتية والحيوانية | |
| 0 | 1282664 | 146 | 13 | 1282505 | 1191253 | 6754 | 1184499 | 6257 | 19781 | 2032 | 17137 | 1139292 | 74574 | 7076 | 1317 | 5759 | 34 | صناعة طحن الحبوب والنشا ومنتجاتها | |
| 0 | 3280727 | 2610 | 405 | 3277712 | 2271446 | 58041 | 2213405 | 34007 | 40758 | 146879 | 8788 | 1982973 | 171219 | 18774 | 803 | 17971 | 95 | صناعة منتجات غذائية أخرى | |
| 0 | 189241 | 95 | 25560 | 163586 | 152799 | 2196 | 150603 | 1062 | 8501 | 6253 | 1510 | 133277 | 14304 | 1978 | 56 | 1922 | 5 | صناعة الأعلاف الحيوانية | |
| 236 | 5384619 | 3066 | 75504 | 5306049 | 4134068 | 72949 | 4061119 | 45452 | 115302 | 171583 | 31491 | 3697291 | 307575 | 33288 | 2864 | 30424 | 153 | إجمالي القسم 10 | |
| 0 | 64876 | 297 | 0 | 64579 | 18282 | 301 | 17981 | 1209 | 79 | 6977 | 5379 | 4337 | 4982 | 499 | 33 | 466 | 1 | صناعة المشروبات | |
| 0 | 64876 | 297 | 0 | 64579 | 18282 | 301 | 17981 | 1209 | 79 | 6977 | 5379 | 4337 | 4982 | 499 | 33 | 466 | 1 | إجمالي القسم 11 | |
| 378 | 2950176 | 555683 | 744273 | 1650220 | 1081195 | 250459 | 830736 | 27631 | 292822 | 8009 | 7970 | 494304 | 342820 | 13981 | 928 | 13053 | 6 | صناعة منتجات التبغ | |
| 378 | 2950176 | 555683 | 744273 | 1650220 | 1081195 | 250459 | 830736 | 27631 | 292822 | 8009 | 7970 | 494304 | 342820 | 13981 | 928 | 13053 | 6 | إجمالي القسم 12 | |
| 23258 | 881792 | 21104 | 15650 | 845038 | 465709 | 21338 | 444371 | 34213 | 4837 | 52166 | 57305 | 295850 | 506691 | 53875 | 8273 | 45602 | 24 | صناعة الغزل والنسيج وتجهيز المنسوجات | |
| 0 | 5409 | 5 | 2 | 5402 | 5355 | 301 | 5054 | 269 | 64 | 174 | 411 | 4136 | 16308 | 859 | 125 | 734 | 2 | صناعة المنسوجات الأخرى | |
| 23258 | 887201 | 21109 | 15652 | 850440 | 471064 | 21639 | 449425 | 34482 | 4901 | 52340 | 57716 | 299986 | 522999 | 54734 | 8398 | 46336 | 26 | إجمالي القسم 13 | |

القيمة بالالف جنيه

| الاعانات | قيمة الانتاج و الايرادات | الايرادات الاخرى | ايرادات تشغيل للغير | الانتاج | جملة المستلزمات السلعية والخدمية | المستلزمات الخدمية | جملة المستلزمات السلعية | مستلزمات سلعية | | | | | الاجور التقديرية | عدد المشتغلين | | | عدد المنشآت | النشاط الاقتصادى | |
|----------|--------------------------|------------------|---------------------|----------|----------------------------------|--------------------|-------------------------|----------------|--------------------|-------------|----------------|------------|------------------|---------------|------|-------|-------------|--|-----------|
| | | | | | | | | قطع غير | مواد تعبئة و تغليف | وقود و زيوت | كهرباء التشغيل | مواد اولية | | جملة | اناث | ذكور | | منطوق النشاط | رمز الباب |
| 0 | 1722 | 0 | 0 | 1722 | 725 | 93 | 632 | 19 | 13 | 0 | 17 | 583 | 661 | 282 | 71 | 211 | 1 | صناعة الأحمذية | 152 |
| 0 | 1722 | 0 | 0 | 1722 | 725 | 93 | 632 | 19 | 13 | 0 | 17 | 583 | 661 | 282 | 71 | 211 | 1 | إجمالي القسم 15 | 15 |
| 0 | 6471 | 34 | 1 | 6436 | 5751 | 313 | 5438 | 442 | 37 | 564 | 817 | 3578 | 6802 | 590 | 15 | 575 | 6 | صناعة المنتجات الخشبية والفلينية والقش و مواد الصفر | 162 |
| 0 | 6471 | 34 | 1 | 6436 | 5751 | 313 | 5438 | 442 | 37 | 564 | 817 | 3578 | 6802 | 590 | 15 | 575 | 6 | إجمالي القسم 16 | 16 |
| 0 | 35167 | 533 | 158 | 34476 | 30529 | 1118 | 29411 | 1205 | 231 | 4609 | 4869 | 18497 | 19475 | 1870 | 122 | 1748 | 3 | صناعة الورق ومنتجات الورق | 170 |
| 0 | 35167 | 533 | 158 | 34476 | 30529 | 1118 | 29411 | 1205 | 231 | 4609 | 4869 | 18497 | 19475 | 1870 | 122 | 1748 | 3 | إجمالي القسم 17 | 17 |
| 0 | 99344 | 472 | 33 | 98839 | 28553 | 66 | 28487 | 1091 | 108 | 180 | 765 | 26343 | 40697 | 3047 | 308 | 2739 | 2 | الطباعة و أنشطة الخدمات المتصلة بها | 181 |
| 0 | 99344 | 472 | 33 | 98839 | 28553 | 66 | 28487 | 1091 | 108 | 180 | 765 | 26343 | 40697 | 3047 | 308 | 2739 | 2 | إجمالي القسم 18 | 18 |
| 0 | 175930 | 4217 | 0 | 171713 | 177103 | 4972 | 172131 | 4445 | 635 | 49871 | 6366 | 110814 | 42931 | 2588 | 39 | 2549 | 2 | صناعة منتجات أفران الكوك | 191 |
| 171 | 17692340 | 455325 | 1527259 | 15709756 | 12604375 | 245388 | 12358987 | 63951 | 31406 | 336025 | 65832 | 11861773 | 1043045 | 33304 | 3649 | 29655 | 21 | صناعة منتجات تكرير البترول | 192 |
| 171 | 17868270 | 459542 | 1527259 | 15881469 | 12781478 | 250360 | 12531118 | 68396 | 32041 | 385896 | 72198 | 11972587 | 1085976 | 35892 | 3688 | 32204 | 23 | إجمالي القسم 19 | 19 |
| 0 | 1132281 | 403462 | 119917 | 608902 | 449629 | 29457 | 420172 | 21701 | 5112 | 223484 | 24943 | 144932 | 269359 | 10461 | 558 | 9903 | 7 | صناعة المواد الكيماوية الأساسية والأسمدة والمركبات النيتروجينية واللدائن البلاستيكية فى أشكالها الأولية وصناعة المطاط التركيبى | 201 |
| 21 | 53723 | 440 | 2594 | 50689 | 35618 | 3315 | 32303 | 690 | 4226 | 3473 | 2520 | 21394 | 46208 | 4368 | 548 | 3820 | 10 | صناعة منتجات كيميائية أخرى | 202 |
| 21 | 1186004 | 403902 | 122511 | 659591 | 485247 | 32772 | 452475 | 22391 | 9338 | 226957 | 27463 | 166326 | 315567 | 14829 | 1106 | 13723 | 17 | إجمالي القسم 20 | 20 |
| 0 | 685499 | 6740 | 13129 | 665630 | 396765 | 36527 | 360238 | 10240 | 86345 | 5465 | 8321 | 249867 | 241023 | 18062 | 7088 | 10974 | 8 | صناعة المستحضرات الصيدلانية والكيميائية والدوائية ومنتجات النباتات الطبية | 210 |
| 0 | 685499 | 6740 | 13129 | 665630 | 396765 | 36527 | 360238 | 10240 | 86345 | 5465 | 8321 | 249867 | 241023 | 18062 | 7088 | 10974 | 8 | إجمالي القسم 21 | 21 |
| 0 | 29224 | 62 | 59 | 29103 | 20638 | 1849 | 18789 | 573 | 74 | 2789 | 2571 | 12782 | 34122 | 1800 | 66 | 1734 | 2 | صناعة منتجات المطاط | 221 |
| 0 | 21749 | 136 | 0 | 21613 | 15052 | 794 | 14258 | 622 | 123 | 315 | 1080 | 12118 | 11585 | 760 | 74 | 686 | 2 | صناعة منتجات اللدائن | 222 |
| 0 | 50973 | 198 | 59 | 50716 | 35690 | 2643 | 33047 | 1195 | 197 | 3104 | 3651 | 24900 | 45707 | 2560 | 140 | 2420 | 4 | إجمالي القسم 22 | 22 |
| 0 | 240 | 0 | 0 | 240 | 2813 | 127 | 2686 | 322 | 44 | 1315 | 123 | 882 | 1508 | 134 | 0 | 134 | 1 | صناعة الزجاج ومنتجات الزجاجية | 231 |
| 0 | 384123 | 1974 | 2502 | 379647 | 420967 | 43896 | 377071 | 12418 | 3475 | 246297 | 45045 | 69836 | 132333 | 6213 | 279 | 5934 | 9 | صناعة منتجات المعادن اللافلزية غير المصنفة فى مكان آخر - | 239 |
| 0 | 384363 | 1974 | 2502 | 379887 | 423780 | 44023 | 379757 | 12740 | 3519 | 247612 | 45168 | 70718 | 133841 | 6347 | 279 | 6068 | 10 | إجمالي القسم 23 | 23 |
| 17661 | 584067 | 33786 | 183 | 550098 | 467939 | 27445 | 440494 | 34828 | 786 | 219313 | 69560 | 116007 | 194524 | 13468 | 286 | 13182 | 6 | صناعة الحديد والصلب | 241 |
| 12000 | 1296956 | 388 | 0 | 1296568 | 1506939 | 123548 | 1383391 | 81665 | 5501 | 38049 | 498255 | 759921 | 259426 | 11651 | 486 | 11165 | 3 | صناعة المعادن الثمينة غير الحديد والصلب | 242 |
| 0 | 138096 | 3902 | 0 | 134194 | 110634 | 8711 | 101923 | 3537 | 1354 | 260 | 50969 | 45803 | 18162 | 1191 | 29 | 1162 | 1 | سبك المعادن | 243 |
| 29661 | 2019119 | 38076 | 183 | 1980860 | 2085512 | 159704 | 1925808 | 120030 | 7641 | 257622 | 618784 | 921731 | 472112 | 26310 | 801 | 25509 | 10 | إجمالي القسم 24 | 24 |

القيمة بالالف جنيه

| الاعانات | قيمة الانتاج و الايرادات | الايرادات الاخرى | ايرادات تشغيل للغير | الانتاج | جملة المستلزمات السلعية والخدمية | المستلزمات الخدمية | جملة المستلزمات السلعية | مستلزمات سلعية | | | | | الاجور النقدية | عدد المشتغلين | | | عدد المنشآت | النشاط الإقتصادى | |
|----------|--------------------------|------------------|---------------------|---------|----------------------------------|--------------------|-------------------------|----------------|--------------------|-------------|----------------|------------|----------------|---------------|------|------|-------------|--|-----------|
| | | | | | | | | قطع غير | مواد تعبئة و تغليف | وقود و زيوت | كهرباء التشغيل | مواد أولية | | جملة | اناث | ذكور | | منطوق النشاط | رمز الباب |
| 5893 | 89691 | 6661 | 399 | 82631 | 59205 | 655 | 58550 | 2501 | 36 | 1091 | 1641 | 53281 | 28320 | 3803 | 42 | 3761 | 7 | صناعة المنتجات الإنسانية والصهاريح والخزانات ومولدات بخار الماء | 251 |
| 0 | 71270 | 7077 | 17024 | 47169 | 93140 | 62815 | 30325 | 3335 | 1649 | 3790 | 1934 | 19617 | 54082 | 2651 | 332 | 2319 | 2 | صناعة الأسلحة والنخاس | 252 |
| 59 | 57267 | 8232 | 317 | 48718 | 29155 | 1456 | 27699 | 352 | 346 | 144 | 492 | 26365 | 36609 | 2967 | 297 | 2670 | 4 | صناعة منتجات المعادن المشكلة الأخرى وأنشطة الخدمات المقدمة إلى صانعي منتجات المعادن | 259 |
| 5952 | 218228 | 21970 | 17740 | 178518 | 181500 | 64926 | 116574 | 6188 | 2031 | 5025 | 4067 | 99263 | 119011 | 9421 | 671 | 8750 | 13 | إجمالي القسم 25 | 25 |
| 0 | 203122 | 29638 | 345 | 173139 | 146754 | 41718 | 105036 | 234 | 34 | 231 | 952 | 103585 | 5351 | 453 | 142 | 311 | 1 | صناعة الحاسبات والأجهزة الطرفية الخاصة بها | 262 |
| 0 | 118483 | 37036 | 36 | 81411 | 98277 | 79955 | 18322 | 608 | 68 | 380 | 490 | 16776 | 43653 | 2966 | 704 | 2262 | 2 | صناعة أدوات القياس و التحقق و الاختبار و الملاحة وصناعة الساعات بأنواعها | 265 |
| 0 | 321605 | 66674 | 381 | 254550 | 245031 | 121673 | 123358 | 842 | 102 | 611 | 1442 | 120361 | 49004 | 3419 | 846 | 2573 | 3 | إجمالي القسم 26 | 26 |
| 12852 | 76973 | 42462 | 61 | 34450 | 42785 | 3251 | 39534 | 10674 | 10674 | 791 | 1186 | 16209 | 22046 | 1617 | 291 | 1326 | 1 | صناعة المحركات والمولدات والمحولات الكهربائية وصناعة أجهزة توزيع الكهرباء والتحكم فيها | 271 |
| 0 | 29007 | 0 | 0 | 29007 | 11611 | 435 | 11176 | 288 | 1544 | 543 | 799 | 8002 | 2970 | 385 | 0 | 385 | 3 | صناعة معدات الإضاءة الكهربائية | 274 |
| 12852 | 105980 | 42462 | 61 | 63457 | 54396 | 3686 | 50710 | 10962 | 12218 | 1334 | 1985 | 24211 | 25016 | 2002 | 291 | 1711 | 4 | إجمالي القسم 27 | 27 |
| 0 | 97358 | 11694 | 2037 | 83627 | 34578 | 6498 | 28080 | 350 | 457 | 605 | 1194 | 25474 | 30115 | 2599 | 287 | 2312 | 5 | صناعة الآلات متعددة الأغراض | 281 |
| 8000 | 59859 | 4 | 70 | 59785 | 47404 | 1479 | 45925 | 684 | 0 | 1024 | 983 | 43234 | 33645 | 3017 | 130 | 2887 | 2 | صناعة الآلات ذات الأغراض المتخصصة | 282 |
| 8000 | 157217 | 11698 | 2107 | 143412 | 81982 | 7977 | 74005 | 1034 | 457 | 1629 | 2177 | 68708 | 63760 | 5616 | 417 | 5199 | 7 | إجمالي القسم 28 | 28 |
| 0 | 58562 | 4257 | 258 | 54047 | 24720 | 6386 | 18334 | 372 | 288 | 1566 | 440 | 15668 | 25092 | 2076 | 111 | 1965 | 3 | صناعة المركبات ذات المحركات | 291 |
| 0 | 58562 | 4257 | 258 | 54047 | 24720 | 6386 | 18334 | 372 | 288 | 1566 | 440 | 15668 | 25092 | 2076 | 111 | 1965 | 3 | إجمالي القسم 29 | 29 |
| 0 | 135813 | 3470 | 85333 | 47010 | 115403 | 48561 | 66842 | 2947 | 1555 | 2389 | 2260 | 57691 | 108960 | 7548 | 219 | 7329 | 13 | بناء السفن والقوارب | 301 |
| 0 | 135813 | 3470 | 85333 | 47010 | 115403 | 48561 | 66842 | 2947 | 1555 | 2389 | 2260 | 57691 | 108960 | 7548 | 219 | 7329 | 13 | إجمالي القسم 30 | 30 |
| 0 | 1515 | 0 | 813 | 702 | 333 | 25 | 308 | 3 | 7 | 1 | 31 | 266 | 1038 | 61 | 0 | 61 | 3 | صناعة الأثاث والمنتجات الخشبية - الغير مصنفه فى موضع آخر - | 310 |
| 0 | 1515 | 0 | 813 | 702 | 333 | 25 | 308 | 3 | 7 | 1 | 31 | 266 | 1038 | 61 | 0 | 61 | 3 | إجمالي القسم 31 | 31 |
| 0 | 3450 | 0 | 3450 | 0 | 594 | 372 | 222 | 49 | 0 | 94 | 63 | 16 | 3770 | 308 | 10 | 298 | 1 | إصلاح المنتجات والأجهزة والمعدات المعدنية المصنعة | 331 |
| 0 | 3450 | 0 | 3450 | 0 | 594 | 372 | 222 | 49 | 0 | 94 | 63 | 16 | 3770 | 308 | 10 | 298 | 1 | إجمالي القسم 33 | 33 |

القيمة بالآلف جنيه

| الاعانات | قيمة الانتاج و الإيرادات | الإيرادات الأخرى | إيرادات تشغيل للغير | الانتاج | جملة المستلزمات السلعية والخدمية | المستلزمات الخدمية | جملة المستلزمات السلعية | مستلزمات سلعية | | | | | الأجور التقديرية | عدد المشتكين | | | عدد المنشآت | النشاط الإقتصادى | |
|----------|--------------------------|------------------|---------------------|-----------|----------------------------------|--------------------|-------------------------|----------------|----------------|-------------|--------------------|----------|------------------|--------------|-------|--------|-------------|---|-----------|
| | | | | | | | | مواد أولية | كهرباء التشغيل | وقود و زيوت | مواد تعبئة و تغليف | قطع غيار | | جملة | اناث | ذكور | | منظوق النشاط | رمز الباب |
| 104108 | 112598643 | 456924 | 897222 | 111244497 | 57120720 | 3654671 | 53466049 | 1129096 | 2127186 | 2938357 | 1685120 | 45586290 | 5801924 | 652330 | 98808 | 553522 | 3104 | الإجمالى العام | |
| 72 | 12991 | 667 | 8264 | 4060 | 8587 | 1616 | 6971 | 382 | 2473 | 497 | 976 | 2643 | 4465 | 923 | 42 | 881 | 18 | أنشطة دعم الزراعة وما بعد الحصاد - حنج و كبس القطن - | 016 |
| 72 | 12991 | 667 | 8264 | 4060 | 8587 | 1616 | 6971 | 382 | 2473 | 497 | 976 | 2643 | 4465 | 923 | 42 | 881 | 18 | إجمالى القسم 01 | 01 |
| 0 | 19864000 | 0 | 0 | 19864000 | 244354 | 159130 | 85224 | 6601 | 8400 | 32999 | 5985 | 31239 | 217448 | 10726 | 1299 | 9427 | 19 | استخراج النفط البترول الخام | 061 |
| 0 | 4572000 | 0 | 0 | 4572000 | 267164 | 86722 | 180442 | 39281 | 0 | 38573 | 12704 | 89884 | 107711 | 5310 | 592 | 4718 | 9 | إستخراج الغاز الطبيعي | 062 |
| 0 | 24436000 | 0 | 0 | 24436000 | 511518 | 245852 | 265666 | 45882 | 8400 | 71572 | 18689 | 121123 | 325159 | 16036 | 1891 | 14145 | 28 | إجمالى القسم 06 | 06 |
| 0 | 1310874 | 126 | 0 | 1310748 | 573873 | 213763 | 360110 | 84864 | 28288 | 73067 | 0 | 173891 | 58784 | 1252 | 10 | 1242 | 1 | تعديين خامات المعادن غير الحديدية | 072 |
| 0 | 1310874 | 126 | 0 | 1310748 | 573873 | 213763 | 360110 | 84864 | 28288 | 73067 | 0 | 173891 | 58784 | 1252 | 10 | 1242 | 1 | إجمالى القسم 07 | 07 |
| 0 | 48567 | 0 | 0 | 48567 | 21473 | 4310 | 17163 | 2542 | 5497 | 8831 | 3 | 290 | 2932 | 1522 | 4 | 1518 | 11 | استغلال المحاجر لإستخراج الأحجار والرمال والطفل | 081 |
| 0 | 143043 | 1842 | 0 | 141201 | 65388 | 6093 | 59295 | 4194 | 9707 | 7907 | 9434 | 28053 | 31852 | 2141 | 37 | 2104 | 8 | التعديين واستغلال المحاجر الغير مصنفة في موضع آخر | 089 |
| 0 | 191610 | 1842 | 0 | 189768 | 86861 | 10403 | 76458 | 6736 | 15204 | 16738 | 9437 | 28343 | 34784 | 3663 | 41 | 3622 | 19 | إجمالى القسم 08 | 08 |
| 0 | 6032 | 43 | 296 | 5693 | 3103 | 5 | 3098 | 22 | 0 | 166 | 27 | 2883 | 314 | 129 | 8 | 121 | 2 | أنشطة خدمات دعم إستخراج البترول والغاز الطبيعي | 091 |
| 0 | 6032 | 43 | 296 | 5693 | 3103 | 5 | 3098 | 22 | 0 | 166 | 27 | 2883 | 314 | 129 | 8 | 121 | 2 | إجمالى القسم 09 | 09 |
| 5 | 944288 | 994 | 1456 | 941838 | 617542 | 45181 | 572361 | 4470 | 31652 | 9481 | 12428 | 514330 | 58634 | 9557 | 1175 | 8382 | 27 | تجهيز وحفظ اللحوم ومنتجاتها | 101 |
| 0 | 31814 | 0 | 0 | 31814 | 23618 | 1469 | 22149 | 725 | 1772 | 457 | 935 | 18260 | 3956 | 961 | 131 | 830 | 8 | تجهيز وحفظ وتعليب الأسماك والمنتجات السمكية | 102 |
| 0 | 1554590 | 3797 | 252 | 1550541 | 804133 | 38373 | 765760 | 10506 | 100285 | 22896 | 20648 | 611425 | 100673 | 16766 | 3237 | 13529 | 50 | تجهيز وحفظ الفواكه والخضراوات | 103 |
| 35 | 2081948 | 645 | 22509 | 2058794 | 1783755 | 17727 | 1766028 | 16177 | 73546 | 28306 | 22778 | 1625221 | 60850 | 8902 | 553 | 8349 | 20 | صناعة الزيوت والدهون النباتية والحيوانية | 104 |
| 0 | 2687469 | 1517 | 0 | 2685952 | 1749524 | 161634 | 1587890 | 20989 | 220205 | 11002 | 20607 | 1315087 | 195771 | 18109 | 1040 | 17069 | 31 | صناعة منتجات الألبان | 105 |
| 1270 | 3602808 | 317 | 59570 | 3542921 | 3006388 | 23443 | 2982945 | 11090 | 61455 | 11906 | 38992 | 2859502 | 93515 | 13038 | 635 | 12403 | 140 | صناعة طحن الحبوب والنشا ومنتجاتها | 106 |
| 13785 | 5480304 | 16573 | 8468 | 5455263 | 3642828 | 222911 | 3419917 | 48153 | 311386 | 186202 | 33018 | 2841158 | 420079 | 53420 | 10617 | 42803 | 275 | صناعة منتجات غذائية أخرى | 107 |
| 0 | 800265 | 3270 | 353 | 796642 | 614395 | 41179 | 573216 | 6240 | 18937 | 8559 | 8650 | 530830 | 62011 | 7623 | 687 | 6936 | 53 | صناعة الأعلاف الحيوانية | 108 |
| 15095 | 17183486 | 27113 | 92608 | 17063765 | 12242183 | 551917 | 11690266 | 118350 | 819238 | 278809 | 158056 | 10315813 | 995489 | 128376 | 18075 | 110301 | 604 | إجمالى القسم 10 | 10 |
| 0 | 2186066 | 30515 | 695 | 2154856 | 1463359 | 268455 | 1194904 | 49098 | 152614 | 20448 | 28294 | 944450 | 212315 | 20447 | 1034 | 19413 | 14 | صناعة المشروبات | 110 |
| 0 | 2186066 | 30515 | 695 | 2154856 | 1463359 | 268455 | 1194904 | 49098 | 152614 | 20448 | 28294 | 944450 | 212315 | 20447 | 1034 | 19413 | 14 | إجمالى القسم 11 | 11 |
| 0 | 36986 | 45 | 0 | 36941 | 20855 | 116 | 20739 | 207 | 3031 | 242 | 129 | 17130 | 4365 | 2133 | 1026 | 1107 | 13 | صناعة منتجات التبغ | 120 |
| 0 | 36986 | 45 | 0 | 36941 | 20855 | 116 | 20739 | 207 | 3031 | 242 | 129 | 17130 | 4365 | 2133 | 1026 | 1107 | 13 | إجمالى القسم 12 | 12 |
| 7637 | 994795 | 5553 | 88549 | 900693 | 703032 | 27007 | 676025 | 24844 | 17840 | 33376 | 58752 | 541213 | 126818 | 26160 | 5034 | 21126 | 129 | صناعة الفزل والنسيج وتجهيز المنسوجات | 131 |
| 14998 | 1648973 | 7210 | 10506 | 1631257 | 995229 | 61361 | 933868 | 29345 | 19376 | 21383 | 42030 | 821734 | 215307 | 28300 | 3223 | 25077 | 95 | صناعة المنسوجات الأخرى | 139 |
| 22635 | 2643768 | 12763 | 99055 | 2531950 | 1698261 | 88368 | 1609893 | 54189 | 37216 | 54759 | 100782 | 1362947 | 342125 | 54460 | 8257 | 46203 | 224 | إجمالى القسم 13 | 13 |
| 13599 | 2089021 | 19027 | 76157 | 1993837 | 1480605 | 174284 | 1306321 | 10110 | 32897 | 13626 | 26656 | 1223032 | 317599 | 68369 | 35687 | 32682 | 209 | صناعة وتفصيل الملابس الجاهزة عدا الملابس المصنوعة من القراء | 141 |

القيمة بالآلف جنيه

| رمز الباب | النشاط الإقتصادي | عدد المنشآت | عدد المشتغلين | | | الأجور التقديرية | مستلزمات سلعية | | | | | | جملة المستلزمات السلعية | جملة المستلزمات الخدمية | جملة المستلزمات السلعية والخدمية | الانتاج | إيرادات تشغيل للغير | الإيرادات الأخرى | قيمة الانتاج و الإيرادات | الاعانات |
|-----------|---|-------------|---------------|-------|-------|------------------|----------------|----------------|-------------|--------------------|----------|---------|-------------------------|-------------------------|----------------------------------|---------|---------------------|------------------|--------------------------|----------|
| | | | ذكور | اناث | جملة | | مواد أولية | كهرباء التشغيل | وقود و زيوت | مواد تعبئة و تغليف | قطع غيار | | | | | | | | | |
| 143 | صناعة الملابس وأصناف أخرى من التريكو و الكورشية | 14 | 248 | 316 | 564 | 4787 | 10795 | 531 | 402 | 454 | 229 | 12411 | 128 | 12539 | 20724 | 240 | 0 | 20964 | 0 | |
| 14 | إجمالي القسم 14 | 223 | 32930 | 36003 | 68933 | 322386 | 1233827 | 27187 | 14028 | 33351 | 10339 | 1318732 | 174412 | 1493144 | 2014561 | 76397 | 19027 | 2109985 | 13599 | |
| 151 | دباغة وتجهيز الجلود وصناعة الحفائب والأمتعة وحفائب اليد وغيرها وصناعة السروج والأعنة | 12 | 357 | 29 | 386 | 1208 | 7578 | 155 | 58 | 74 | 49 | 7914 | 1092 | 9006 | 12122 | 0 | 0 | 12122 | 0 | |
| 152 | صناعة الأحذية | 23 | 1478 | 692 | 2170 | 7911 | 12370 | 644 | 291 | 1392 | 123 | 14820 | 1031 | 15851 | 33743 | 11197 | 173 | 45113 | 0 | |
| 15 | إجمالي القسم 15 | 35 | 1835 | 721 | 2556 | 9119 | 19948 | 799 | 349 | 1466 | 172 | 22734 | 2123 | 24857 | 45865 | 11197 | 173 | 57235 | 0 | |
| 161 | نشر ومسح الأخشاب | 4 | 183 | 9 | 192 | 685 | 7561 | 92 | 24 | 8 | 93 | 7778 | 247 | 8025 | 9688 | 0 | 0 | 9688 | 0 | |
| 162 | صناعة المنتجات الخشبية والفلينية والقش و مواد الضفر | 18 | 1347 | 36 | 1383 | 6024 | 45970 | 1160 | 947 | 183 | 384 | 48644 | 434 | 49078 | 70673 | 187 | 0 | 70860 | 0 | |
| 16 | إجمالي القسم 16 | 22 | 1530 | 45 | 1575 | 6709 | 53531 | 1252 | 971 | 191 | 477 | 56422 | 681 | 57103 | 80361 | 187 | 0 | 80548 | 0 | |
| 170 | صناعة الورق ومنتجات الورق | 107 | 19388 | 736 | 20124 | 206754 | 1564522 | 62834 | 124921 | 35285 | 42034 | 1829596 | 88971 | 1918567 | 2694566 | 97755 | 15143 | 2807464 | 0 | |
| 17 | إجمالي القسم 17 | 107 | 19388 | 736 | 20124 | 206754 | 1564522 | 62834 | 124921 | 35285 | 42034 | 1829596 | 88971 | 1918567 | 2694566 | 97755 | 15143 | 2807464 | 0 | |
| 181 | الطباعة وأنشطة الخدمات المتصلة بها | 74 | 11116 | 1274 | 12390 | 94525 | 235367 | 5933 | 1418 | 3994 | 3019 | 249731 | 8039 | 257770 | 395618 | 62602 | 1357 | 459577 | 35500 | |
| 18 | إجمالي القسم 18 | 74 | 11116 | 1274 | 12390 | 94525 | 235367 | 5933 | 1418 | 3994 | 3019 | 249731 | 8039 | 257770 | 395618 | 62602 | 1357 | 459577 | 35500 | |
| 192 | صناعة منتجات تكرير البترول | 9 | 5115 | 468 | 5583 | 203332 | 7291508 | 74869 | 145257 | 7363 | 23692 | 7542689 | 130087 | 7672776 | 9516821 | 8553 | 4129 | 9529503 | 0 | |
| 19 | إجمالي القسم 19 | 9 | 5115 | 468 | 5583 | 203332 | 7291508 | 74869 | 145257 | 7363 | 23692 | 7542689 | 130087 | 7672776 | 9516821 | 8553 | 4129 | 9529503 | 0 | |
| 201 | صناعة المواد الكيميائية الأساسية والأسمدة والمركبات النيتروجينية واللدائن البلاستيكية في أشكالها الأولية وصناعة المطاط التركيبي | 78 | 16433 | 636 | 17069 | 294812 | 1563344 | 64624 | 328162 | 39036 | 29362 | 2024528 | 166372 | 2190900 | 4336316 | 7941 | 6756 | 4351013 | 0 | |
| 202 | صناعة منتجات كيميائية أخرى | 139 | 19367 | 3181 | 22548 | 152651 | 1940147 | 18036 | 10977 | 191271 | 19058 | 2179489 | 25370 | 2204859 | 3756163 | 4049 | 3308 | 3763520 | 3188 | |
| 203 | صناعة الألياف والخيوط الاصطناعية | 9 | 1653 | 46 | 1699 | 17223 | 190203 | 9317 | 1812 | 1661 | 2209 | 205202 | 6086 | 211288 | 274025 | 128 | 4245 | 278398 | 0 | |
| 20 | إجمالي القسم 20 | 226 | 37453 | 3863 | 41316 | 464686 | 3693694 | 91977 | 340951 | 231968 | 50629 | 4409219 | 197828 | 4607047 | 8366504 | 12118 | 14309 | 8392931 | 3188 | |
| 210 | صناعة المستحضرات الصيدلانية والكيميائية والدوائية ومنتجات النباتات الطبية | 44 | 20906 | 8961 | 29867 | 387464 | 1900013 | 38152 | 17985 | 270516 | 47375 | 2274041 | 203473 | 2477514 | 4240771 | 32808 | 7903 | 4281482 | 1900 | |
| 21 | إجمالي القسم 21 | 44 | 20906 | 8961 | 29867 | 387464 | 1900013 | 38152 | 17985 | 270516 | 47375 | 2274041 | 203473 | 2477514 | 4240771 | 32808 | 7903 | 4281482 | 1900 | |
| 221 | صناعة منتجات المطاط | 63 | 7208 | 577 | 7785 | 48767 | 783528 | 9832 | 4979 | 4521 | 8921 | 811781 | 19315 | 831096 | 1127867 | 19164 | 9546 | 1156577 | 125 | |
| 222 | صناعة منتجات اللدائن | 153 | 15153 | 1133 | 16286 | 85758 | 736860 | 42496 | 7414 | 17738 | 17521 | 822029 | 24179 | 846208 | 1149455 | 9930 | 48859 | 1208244 | 70 | |
| 22 | إجمالي القسم 22 | 216 | 22361 | 1710 | 24071 | 134525 | 1520388 | 52328 | 12393 | 22259 | 26442 | 1633810 | 43494 | 1677304 | 2277322 | 29094 | 58405 | 2364821 | 195 | |
| 231 | صناعة الزجاج والمنتجات الزجاجية | 28 | 9978 | 751 | 10729 | 92392 | 123179 | 19385 | 35459 | 15539 | 9012 | 202574 | 21597 | 224171 | 406112 | 1240 | 78 | 407430 | 0 | |
| 239 | صناعة منتجات المعادن اللافلزية غير المصنفة في مكان آخر - | 544 | 54920 | 3210 | 58130 | 520567 | 2173554 | 487631 | 1255342 | 303233 | 205117 | 4424877 | 523373 | 4948250 | 7815568 | 60090 | 71572 | 7947230 | 665 | |
| 23 | إجمالي القسم 23 | 572 | 64898 | 3961 | 68859 | 612959 | 2296733 | 507016 | 1290801 | 318772 | 214129 | 4627451 | 544970 | 5172421 | 8221680 | 61330 | 71650 | 8354660 | 665 | |
| 241 | صناعة الحديد والصلب | 40 | 17337 | 211 | 17548 | 308536 | 4098549 | 373437 | 396779 | 14034 | 231492 | 5114291 | 501944 | 5616235 | 7013181 | 90888 | 31648 | 7135717 | 214 | |
| 242 | صناعة المعادن الثمينة غير الحديد والصلب | 10 | 1594 | 19 | 1613 | 3834 | 586367 | 676 | 471 | 140 | 326 | 587980 | 206 | 588186 | 1427567 | 0 | 1920 | 1429487 | 0 | |
| 243 | سبك المعادن | 11 | 3996 | 166 | 4162 | 41267 | 82801 | 9136 | 4843 | 425 | 6566 | 103771 | 3177 | 106948 | 108592 | 31 | 13278 | 121901 | 0 | |

القيمة بالآلف جنيه

| الاعانات | قيمة الانتاج و الإيرادات | الإيرادات الأخرى | إيرادات تشغيل للغير | الانتاج | جملة المستلزمات السلعية والخدمية | المستلزمات الخدمية | جملة المستلزمات السلعية | مستلزمات سلعية | | | | | الأجور التقديرية | عدد المشتكين | | | عدد المنشآت | النشاط الإقتصادي | |
|----------|--------------------------|------------------|---------------------|---------|----------------------------------|--------------------|-------------------------|----------------|----------------|-------------|--------------------|----------|------------------|--------------|------|-------|-------------|---|-----------|
| | | | | | | | | مواد أولية | كهرباء التشغيل | وقود و زيوت | مواد تعبئة و تغليف | قطع غيار | | جملة | اناث | ذكور | | منطوق النشاط | رمز الباب |
| 214 | 8687105 | 46846 | 90919 | 8549340 | 6311369 | 505327 | 5806042 | 238384 | 14599 | 402093 | 383249 | 4767717 | 353637 | 23323 | 396 | 22927 | 61 | إجمالي القسم 24 | 24 |
| 0 | 455566 | 9040 | 4720 | 441806 | 291946 | 35309 | 256637 | 5916 | 2304 | 6223 | 6450 | 235744 | 103268 | 7193 | 313 | 6880 | 26 | صناعة المنتجات الإشتائية والصهاريج والخزانات ومولدات بخار الماء | 251 |
| 493 | 1905003 | 5788 | 8926 | 1890289 | 1252116 | 38035 | 1214081 | 12251 | 14160 | 14941 | 22396 | 1150333 | 138357 | 21180 | 1517 | 19663 | 156 | صناعة منتجات المعادن المشكلة الأخرى وأنشطة الخدمات المقدمة إلى صانعي منتجات المعادن | 259 |
| 493 | 2360569 | 14828 | 13646 | 2332095 | 1544062 | 73344 | 1470718 | 18167 | 16464 | 21164 | 28846 | 1386077 | 241625 | 28373 | 1830 | 26543 | 182 | إجمالي القسم 25 | 25 |
| 0 | 48984 | 3649 | 0 | 45335 | 21988 | 1818 | 20170 | 473 | 69 | 339 | 665 | 18624 | 21514 | 1719 | 216 | 1503 | 5 | صناعة المكونات الإلكترونية | 261 |
| 0 | 151584 | 0 | 0 | 151584 | 148631 | 221 | 148410 | 191 | 137 | 37 | 146 | 147899 | 1443 | 201 | 12 | 189 | 3 | صناعة الحاسبات والأجهزة الطرفية الخاصة بها | 262 |
| 0 | 260690 | 0 | 0 | 260690 | 191887 | 4347 | 187540 | 131 | 6536 | 67 | 167 | 180639 | 5548 | 863 | 89 | 774 | 5 | صناعة وسائل الاتصال | 263 |
| 0 | 654605 | 31173 | 186 | 623246 | 330758 | 31702 | 299056 | 1141 | 3440 | 2065 | 3781 | 288629 | 68902 | 6163 | 1421 | 4742 | 8 | صناعة الكترولونات المستهلك - أجهزة الاستقبال التلفزيوني والإذاعي وأجهزة تسجيل أو عرض الصوت وما يرتبط بها من سلع - | 264 |
| 0 | 141562 | 191 | 0 | 141371 | 39151 | 2837 | 36314 | 247 | 95 | 80 | 302 | 35590 | 5621 | 837 | 219 | 618 | 5 | صناعة أدوات القياس والتحقق والاختبار والملاحة وصناعة الساعات بأنواعها | 265 |
| 0 | 1257425 | 35013 | 186 | 1222226 | 732415 | 40925 | 691490 | 2183 | 10277 | 2588 | 5061 | 671381 | 103028 | 9783 | 1957 | 7826 | 26 | إجمالي القسم 26 | 26 |
| 0 | 435141 | 864 | 975 | 433302 | 267312 | 17625 | 249687 | 1484 | 1382 | 943 | 1978 | 243900 | 49280 | 4927 | 329 | 4598 | 30 | صناعة المحركات والمولدات والمحولات الكهربائية وصناعة أجهزة توزيع الكهرباء والتحكم فيها | 271 |
| 0 | 118045 | 0 | 58 | 117987 | 67247 | 2253 | 64994 | 2911 | 23 | 1141 | 6020 | 54899 | 15846 | 1958 | 119 | 1839 | 4 | صناعة البطاريات والمركبات | 272 |
| 0 | 711087 | 2448 | 189 | 708450 | 475041 | 8958 | 466083 | 7556 | 4144 | 1085 | 6550 | 446748 | 44989 | 4378 | 508 | 3870 | 15 | صناعة الاسلاك والكابلات | 273 |
| 0 | 152852 | 0 | 603 | 152249 | 106511 | 2075 | 104436 | 4986 | 6013 | 4539 | 2438 | 86460 | 24096 | 3070 | 472 | 2598 | 16 | صناعة معدات الإضاءة الكهربائية | 274 |
| 8073 | 1428935 | 17978 | 1253 | 1409704 | 1013326 | 70323 | 943003 | 5890 | 48794 | 5801 | 6551 | 875967 | 140698 | 16933 | 1105 | 15828 | 46 | صناعة الأجهزة المنزلية | 275 |
| 1750 | 61649 | 0 | 0 | 61649 | 46150 | 150 | 46000 | 2750 | 250 | 1750 | 2750 | 38500 | 3500 | 900 | 2 | 898 | 1 | صناعة المعدات الكهربائية الأخرى - الغير مصنفة في موضع آخر - | 279 |
| 9823 | 2907709 | 21290 | 3078 | 2883341 | 1975587 | 101384 | 1874203 | 25577 | 60606 | 15259 | 26287 | 1746474 | 278409 | 32166 | 2535 | 29631 | 112 | إجمالي القسم 27 | 27 |
| 729 | 1735939 | 9427 | 31907 | 1694605 | 954613 | 42849 | 911764 | 13937 | 11207 | 3350 | 5998 | 877272 | 97611 | 15626 | 745 | 14881 | 46 | صناعة الآلات متعددة الأغراض | 281 |
| 0 | 56007 | 1169 | 0 | 54838 | 33720 | 4251 | 29469 | 973 | 395 | 122 | 383 | 27596 | 6423 | 902 | 34 | 868 | 15 | صناعة الآلات ذات الأغراض المتخصصة | 282 |
| 729 | 1791946 | 10596 | 31907 | 1749443 | 988333 | 47100 | 941233 | 14910 | 11602 | 3472 | 6381 | 904868 | 104034 | 16528 | 779 | 15749 | 61 | إجمالي القسم 28 | 28 |
| 0 | 1552625 | 35787 | 19958 | 1496880 | 1186199 | 18580 | 1167619 | 6871 | 2326 | 6168 | 8072 | 1144182 | 88313 | 11020 | 555 | 10465 | 24 | صناعة المركبات ذات المحركات | 291 |
| 0 | 1756070 | 9214 | 145 | 1746711 | 1356571 | 27259 | 1329312 | 34647 | 985 | 16748 | 28936 | 1247996 | 51333 | 4328 | 110 | 4218 | 11 | صناعة الأبدان - أعمال تجهيز العربات للمركبات ذات المحركات وصناعة المركبات المقطوره والمركبات النصف مقطوره - | 292 |
| 0 | 346283 | 1459 | 169 | 344655 | 232163 | 24049 | 208114 | 3774 | 1140 | 2201 | 9774 | 191225 | 44074 | 4928 | 229 | 4699 | 24 | صناعة أجزاء وتوابع ومحركات المركبات ذات المحركات | 293 |
| 0 | 3654978 | 46460 | 20272 | 3588246 | 2774933 | 69888 | 2705045 | 45292 | 4451 | 25117 | 46782 | 2583403 | 183720 | 20276 | 894 | 19382 | 59 | إجمالي القسم 29 | 29 |
| 0 | 188 | 0 | 188 | 0 | 11 | 0 | 11 | 1 | 0 | 1 | 9 | 0 | 108 | 48 | 0 | 48 | 1 | بناء السفن والقوارب | 301 |
| 0 | 4587632 | 271 | 21 | 4587340 | 338445 | 19347 | 319098 | 319 | 0 | 496 | 340 | 317943 | 18360 | 1301 | 63 | 1238 | 1 | صناعة قطارات السكك الحديدية والترام والمعدات التي تسير على الخطوط الحديدية | 302 |
| 0 | 108622 | 0 | 0 | 108622 | 76521 | 34 | 76487 | 53 | 79 | 104 | 78 | 76173 | 1135 | 136 | 5 | 131 | 4 | صناعة معدات النقل - الغير مصنفة في موضع آخر - | 309 |
| 0 | 4696442 | 271 | 209 | 4695962 | 414977 | 19381 | 395596 | 373 | 79 | 601 | 427 | 394116 | 19603 | 1485 | 68 | 1417 | 6 | إجمالي القسم 30 | 30 |

القيمة بالآلف جنيه

| الاعانات | قيمة الانتاج و الإيرادات | الإيرادات الأخرى | إيرادات تشغيل للغير | الإنتاج | جملة المستلزمات السلعية والخدمية | المستلزمات الخدمية | جملة المستلزمات السلعية | مستلزمات سلعية | | | | | الأجور التقديرية | عدد المشتكين | | | عدد المنشآت | النشاط الإقتصادى | |
|----------|--------------------------|------------------|---------------------|---------|----------------------------------|--------------------|-------------------------|----------------|----------------|-------------|--------------------|----------|------------------|--------------|------|-------|-------------|--|-----------|
| | | | | | | | | مواد أولية | كهرباء التشغيل | وقود و زيوت | مواد تعبئة و تغليف | قطع غيار | | جملة | اناث | ذكور | | منطوق النشاط | رمز الباب |
| 0 | 511132 | 4032 | 138377 | 368723 | 213312 | 12164 | 201148 | 3664 | 3177 | 1784 | 5142 | 187381 | 58989 | 10907 | 839 | 10068 | 89 | صناعة الأثاث والمنتجات الخشبية - الغير مصنفة فى موضع آخر - | 310 |
| 0 | 511132 | 4032 | 138377 | 368723 | 213312 | 12164 | 201148 | 3664 | 3177 | 1784 | 5142 | 187381 | 58989 | 10907 | 839 | 10068 | 89 | إجمالي القسم 31 | 31 |
| 0 | 13393 | 597 | 1828 | 10968 | 5554 | 561 | 4993 | 59 | 131 | 41 | 90 | 4672 | 3276 | 331 | 53 | 278 | 6 | صناعة المجوهرات والأصناف والمواد المتصلة بها | 321 |
| 0 | 20188 | 0 | 0 | 20188 | 14487 | 318 | 14169 | 99 | 649 | 178 | 215 | 13028 | 1650 | 509 | 82 | 427 | 7 | صناعة الألعاب واللعب | 324 |
| 0 | 61551 | 0 | 0 | 61551 | 38825 | 4717 | 34108 | 207 | 3986 | 240 | 1062 | 28613 | 10648 | 1601 | 297 | 1304 | 16 | صناعة المعدات الطبية ومعدات الأسنان | 325 |
| 0 | 172356 | 693 | 37 | 171626 | 136484 | 4570 | 131914 | 2104 | 9522 | 372 | 2784 | 117132 | 20738 | 3685 | 889 | 2796 | 21 | صناعات تحويلية أخرى غير مصنفة فى موضع آخر | 329 |
| 0 | 267488 | 1290 | 1865 | 264333 | 195350 | 10166 | 185184 | 2469 | 14288 | 831 | 4151 | 163445 | 36312 | 6126 | 1321 | 4805 | 50 | إجمالي القسم 32 | 32 |
| 0 | 15090 | 11088 | 3762 | 240 | 831 | 402 | 429 | 31 | 13 | 75 | 40 | 270 | 2185 | 624 | 56 | 568 | 4 | إصلاح المنتجات والأجهزة والمعدات المعدنية المصنعة | 331 |
| 0 | 15090 | 11088 | 3762 | 240 | 831 | 402 | 429 | 31 | 13 | 75 | 40 | 270 | 2185 | 624 | 56 | 568 | 4 | إجمالي القسم 33 | 33 |
| 0 | 2740 | 0 | 42 | 2698 | 2448 | 17 | 2431 | 8 | 1 | 1 | 17 | 2404 | 123 | 46 | 7 | 39 | 3 | إعادة تدوير المواد | 383 |
| 0 | 2740 | 0 | 42 | 2698 | 2448 | 17 | 2431 | 8 | 1 | 1 | 17 | 2404 | 123 | 46 | 7 | 39 | 3 | إجمالي القسم 38 | 38 |

القيمة بالآلاف جنيه

| الإعانات | قيمة الانتاج و الإيرادات | الإيرادات الأخرى | إيرادات تشغيل للغير | الإنتاج | جملة المستلزمات السلعية والخدمية | المستلزمات الخدمية | جملة المستلزمات السلعية | مستلزمات سلعية | | | | | الأجور النقدية | عدد المشتغلين | | | عدد المنشآت | المحافظات |
|----------|--------------------------|------------------|---------------------|-----------|----------------------------------|--------------------|-------------------------|----------------|--------------------|-------------|----------------|------------|----------------|---------------|--------|--------|-------------|----------------|
| | | | | | | | | قطع غيار | مواد تعبئة و تغليف | وقود و زيوت | كهرباء التشغيل | مواد أولية | | جملة | اناث | ذكور | | |
| 184637 | 146536720 | 2127781 | 3577814 | 140831125 | 80537104 | 5131895 | 75405209 | 1502712 | 2711029 | 4360799 | 2593338 | 64237331 | 9993901 | 905508 | 127859 | 777649 | 3470 | الأجمالى العام |
| 92829 | 13750097 | 339380 | 297061 | 13113656 | 6869443 | 1057586 | 5811857 | 201469 | 325740 | 844545 | 310723 | 4129380 | 1766104 | 149995 | 24403 | 125592 | 493 | القاهرة |
| 10727 | 27969500 | 448724 | 917035 | 26603741 | 21145779 | 599486 | 20546293 | 314456 | 331220 | 963695 | 556768 | 18380154 | 1595798 | 127018 | 22773 | 104245 | 379 | الأسكندرية |
| 0 | 1932316 | 3120 | 82105 | 1847091 | 1155385 | 45253 | 1110132 | 28364 | 16016 | 19796 | 11081 | 1034875 | 199114 | 21222 | 6399 | 14823 | 34 | بورسعيد |
| 0 | 12761889 | 59702 | 509522 | 12192665 | 5354341 | 242346 | 5111995 | 54845 | 116420 | 343643 | 138481 | 4458606 | 502852 | 23518 | 2598 | 20920 | 31 | السويس |
| 59 | 498199 | 0 | 299 | 497900 | 291328 | 16335 | 274993 | 4469 | 6716 | 91639 | 8844 | 163325 | 34742 | 4390 | 372 | 4018 | 58 | دمياط |
| 563 | 2593989 | 3667 | 7655 | 2582667 | 1409668 | 96141 | 1313527 | 19436 | 22643 | 220614 | 13266 | 1037568 | 207745 | 13866 | 1158 | 12708 | 157 | الدقهلية |
| 15895 | 11912447 | 57528 | 191098 | 11663821 | 7718283 | 344327 | 7373956 | 114655 | 337855 | 144870 | 159691 | 6616885 | 887516 | 104219 | 10252 | 93967 | 377 | الشرقية |
| 7968 | 11691920 | 176813 | 240549 | 11274558 | 8302684 | 424919 | 7877765 | 96477 | 355085 | 213836 | 165175 | 7047192 | 946088 | 109675 | 14293 | 95382 | 398 | القليوبية |
| 51 | 702212 | 182 | 2291 | 699739 | 311191 | 11989 | 299202 | 7335 | 9730 | 84205 | 3717 | 194215 | 55342 | 5099 | 351 | 4748 | 39 | كفر الشيخ |
| 19660 | 3016097 | 69093 | 127714 | 2819290 | 2041085 | 56733 | 1984352 | 21541 | 74479 | 90352 | 26152 | 1771828 | 430245 | 51782 | 11281 | 40501 | 189 | الغربية |
| 729 | 4983839 | 76912 | 40125 | 4866802 | 3959335 | 323121 | 3636214 | 69592 | 102403 | 129421 | 143571 | 3191227 | 347404 | 34890 | 2933 | 31957 | 184 | المنوفية |
| 2705 | 1018761 | 16163 | 11976 | 990622 | 561108 | 12679 | 548429 | 27647 | 22966 | 18655 | 49413 | 429748 | 177378 | 22477 | 3338 | 19139 | 167 | البحيرة |
| 5259 | 1089527 | 7176 | 57108 | 1025243 | 743166 | 115216 | 627950 | 11524 | 49123 | 12238 | 15233 | 539832 | 135041 | 19087 | 6356 | 12731 | 47 | الاسماعيلية |
| 20659 | 18558640 | 667842 | 890208 | 17000590 | 11374760 | 774781 | 10599979 | 200435 | 686150 | 170575 | 190767 | 9352052 | 1537944 | 146259 | 17774 | 128485 | 570 | الجيزة |
| 3016 | 1410828 | 42401 | 8535 | 1359892 | 967179 | 32354 | 934825 | 35474 | 31781 | 154274 | 49950 | 663346 | 31110 | 3933 | 380 | 3553 | 51 | بنى سويف |
| 0 | 1427245 | 2218 | 4369 | 1420658 | 227107 | 2709 | 224398 | 5408 | 11859 | 21382 | 11338 | 174411 | 47534 | 4771 | 259 | 4512 | 57 | الفيوم |
| 1500 | 514677 | 1755 | 1913 | 511009 | 381350 | 6270 | 375080 | 8940 | 5261 | 31476 | 3603 | 325800 | 28043 | 3689 | 106 | 3583 | 42 | المنيا |
| 2082 | 1426679 | 67465 | 130915 | 1228299 | 1009664 | 72247 | 937417 | 19982 | 28103 | 58433 | 33636 | 797263 | 120295 | 7742 | 651 | 7091 | 54 | اسيوط |
| 935 | 676579 | 396 | 335 | 675848 | 571828 | 11678 | 560150 | 2982 | 16138 | 6825 | 6230 | 527975 | 30565 | 4118 | 184 | 3934 | 53 | سوهاج |
| 0 | 3486554 | 3059 | 446 | 3483049 | 3040850 | 217364 | 2823486 | 114673 | 51476 | 349908 | 544867 | 1762562 | 291031 | 15678 | 301 | 15377 | 20 | قنا |
| 0 | 2035508 | 65577 | 0 | 1969931 | 1385497 | 158801 | 1226696 | 29804 | 38054 | 173434 | 97489 | 887915 | 143034 | 10042 | 126 | 9916 | 16 | اسوان |
| 0 | 544502 | 0 | 128 | 544374 | 377328 | 3319 | 374009 | 5905 | 6351 | 8671 | 1025 | 352057 | 18775 | 2165 | 37 | 2128 | 5 | الأقصر |
| 0 | 12288401 | 6229 | 17024 | 12265148 | 791644 | 336408 | 455236 | 89347 | 34288 | 125391 | 5254 | 200956 | 321445 | 12428 | 1057 | 11371 | 18 | البحر الأحمر |
| 0 | 48629 | 17 | 3012 | 45600 | 9082 | 968 | 8114 | 584 | 442 | 1040 | 286 | 5762 | 6630 | 514 | 89 | 425 | 9 | الوادى الجديد |
| 0 | 6266177 | 6221 | 19081 | 6240875 | 78436 | 56110 | 22326 | 696 | 11309 | 4086 | 575 | 5660 | 24739 | 900 | 52 | 848 | 7 | مطروح |
| 0 | 870055 | 25 | 0 | 870030 | 92018 | 14874 | 77144 | 2806 | 6668 | 25057 | 7068 | 35545 | 21082 | 1100 | 38 | 1062 | 8 | شمال سيناء |
| 0 | 3061453 | 6116 | 17310 | 3038027 | 367565 | 97881 | 269684 | 13866 | 12753 | 52738 | 39135 | 151192 | 86305 | 4931 | 298 | 4633 | 7 | جنوب سيناء |

القيمة بالآلاف جنيه

| الاعانات | قيمة الإنتاج و الإيرادات | الإيرادات الأخرى | إيرادات تشغيل للغير | الإنتاج | جملة المستلزمات السلعية والخدمية | المستلزمات الخدمية | مستلزمات سلعية | | | | | | الأجور النقدية | عدد المشتغلين | | | عدد المنشآت | المحافظات |
|----------|--------------------------|------------------|---------------------|----------|----------------------------------|--------------------|-------------------------|----------|--------------------|-------------|----------------|------------|----------------|---------------|-------|--------|-------------|----------------|
| | | | | | | | جملة المستلزمات السلعية | قطع غيار | مواد تعبئة و تغليف | وقود و زيوت | كهرباء التشغيل | مواد أولية | | جملة | اناث | ذكور | | |
| 80529 | 33938077 | 1670857 | 2680592 | 29586628 | 23416384 | 1477224 | 21939160 | 373616 | 583843 | 1422442 | 908218 | 18651041 | 4191977 | 253178 | 29051 | 224127 | 366 | الأجمالى العام |
| 56406 | 2284423 | 218395 | 32355 | 2033673 | 1882500 | 292627 | 1589873 | 70650 | 78006 | 500866 | 124712 | 815639 | 913073 | 60327 | 9263 | 51064 | 114 | القاهرة |
| 1205 | 8287154 | 409482 | 876620 | 7001052 | 6803196 | 91166 | 6712030 | 46392 | 62668 | 248655 | 65141 | 6289174 | 763476 | 36003 | 4144 | 31859 | 47 | الأسكندرية |
| 0 | 38709 | 1593 | 20325 | 16791 | 27048 | 9495 | 17553 | 1971 | 1054 | 917 | 819 | 12792 | 36427 | 2363 | 125 | 2238 | 4 | بورسعيد |
| 0 | 5996817 | 58972 | 479383 | 5458462 | 2981082 | 48407 | 2932675 | 25663 | 2481 | 122864 | 24945 | 2756722 | 325847 | 13045 | 1772 | 11273 | 7 | السويس |
| 59 | 8009 | 0 | 299 | 7710 | 5982 | 211 | 5771 | 664 | 7 | 679 | 582 | 3839 | 3101 | 240 | 33 | 207 | 2 | دمياط |
| 0 | 266407 | 2599 | 5543 | 258265 | 279277 | 1918 | 277359 | 4056 | 3760 | 117869 | 6821 | 144853 | 87764 | 4742 | 205 | 4537 | 8 | الدقهلية |
| 0 | 36086 | 1711 | 3576 | 30799 | 49695 | 1318 | 48377 | 455 | 583 | 505 | 964 | 45870 | 14673 | 1864 | 261 | 1603 | 8 | الشرقية |
| 177 | 3578602 | 109334 | 184430 | 3284838 | 2683198 | 155079 | 2528119 | 22915 | 42009 | 67157 | 35480 | 2360558 | 368430 | 22074 | 2710 | 19364 | 31 | القليوبية |
| 0 | 34549 | 2 | 561 | 33986 | 45673 | 617 | 45056 | 414 | 2240 | 1110 | 2028 | 39264 | 6846 | 1194 | 82 | 1112 | 3 | كفر الشيخ |
| 19599 | 2113410 | 67278 | 110836 | 1935296 | 1563901 | 35345 | 1528556 | 9955 | 24500 | 65014 | 10447 | 1418640 | 288288 | 29287 | 4648 | 24639 | 14 | الغربية |
| 0 | 153945 | 49337 | 222 | 104386 | 80431 | 19389 | 61042 | 1822 | 5313 | 282 | 5068 | 48557 | 51697 | 3914 | 236 | 3678 | 4 | المنوفية |
| 2705 | 402590 | 12042 | 9665 | 380883 | 165044 | 6735 | 158309 | 25187 | 860 | 10039 | 34583 | 87640 | 129964 | 11751 | 882 | 10869 | 9 | البحيرة |
| 0 | 51673 | 0 | 28142 | 23531 | 60671 | 29024 | 31647 | 701 | 98 | 1190 | 525 | 29133 | 32569 | 2075 | 65 | 2010 | 4 | الأسماعيلية |
| 378 | 3303071 | 586303 | 747038 | 1969730 | 1311659 | 272507 | 1039152 | 33783 | 282822 | 22922 | 22350 | 677275 | 485843 | 25589 | 3753 | 21836 | 50 | الجيزة |
| 0 | 198087 | 1 | 0 | 198086 | 144467 | 1420 | 143047 | 625 | 2221 | 228 | 1668 | 138305 | 5302 | 389 | 24 | 365 | 4 | بنى سويف |
| 0 | 103783 | 16 | 131 | 103636 | 130516 | 751 | 129765 | 365 | 1762 | 278 | 1337 | 126023 | 3916 | 385 | 11 | 374 | 5 | الفيوم |
| 0 | 504088 | 1753 | 0 | 502335 | 374839 | 6202 | 368637 | 8808 | 5079 | 30937 | 3446 | 320367 | 26149 | 3002 | 95 | 2907 | 12 | المنيا |
| 0 | 1071681 | 67429 | 129453 | 874799 | 782026 | 44169 | 737857 | 5299 | 10223 | 28896 | 5831 | 687608 | 113208 | 5409 | 236 | 5173 | 11 | اسيوط |
| 0 | 311552 | 396 | 97 | 311059 | 252247 | 11580 | 240667 | 2272 | 10948 | 6128 | 2025 | 219294 | 22093 | 2288 | 34 | 2254 | 6 | سوهاج |
| 0 | 2466967 | 328 | 446 | 2466193 | 2292608 | 136478 | 2156130 | 83434 | 19588 | 111259 | 495214 | 1446635 | 250554 | 13048 | 274 | 12774 | 5 | قنا |
| 0 | 1497327 | 65577 | 0 | 1431750 | 978073 | 121525 | 856548 | 21022 | 19626 | 44453 | 58184 | 713263 | 107595 | 8560 | 102 | 8458 | 9 | اسوان |
| 0 | 439986 | 0 | 0 | 439986 | 286949 | 3319 | 283630 | 5905 | 4932 | 8660 | 416 | 263717 | 16251 | 1797 | 37 | 1760 | 1 | الأقصر |
| 0 | 445462 | 6103 | 17024 | 422335 | 79497 | 53557 | 25940 | 0 | 0 | 25872 | 68 | 0 | 92116 | 2081 | 15 | 2066 | 3 | البحر الأحمر |
| 0 | 112 | 0 | 112 | 0 | 943 | 874 | 69 | 28 | 1 | 32 | 8 | 0 | 3231 | 187 | 28 | 159 | 1 | الوادى الجديد |
| 0 | 225579 | 6103 | 17024 | 202452 | 56330 | 53557 | 2773 | 0 | 0 | 2705 | 68 | 0 | 15092 | 309 | 0 | 309 | 1 | مطروح |
| 0 | 32176 | 0 | 0 | 32176 | 13246 | 10652 | 2594 | 444 | 1223 | 455 | 115 | 357 | 8567 | 361 | 2 | 359 | 1 | شمال سيناء |
| 0 | 85832 | 6103 | 17310 | 62419 | 85286 | 69302 | 15984 | 786 | 1839 | 2470 | 5373 | 5516 | 19905 | 894 | 14 | 880 | 2 | جنوب سيناء |

| الإعانات | قيمة الانتاج والإيرادات | الإيرادات الأخرى | إيرادات تشغيل للغير | الإنتاج | جملة المستلزمات السلعية والخدمية | المستلزمات الخدمية | مستلزمات سلعية | | | | | | الأجور النقدية | عدد المشتغلين | | | عدد المنشآت | المحافظات |
|----------|-------------------------|------------------|---------------------|-----------|----------------------------------|--------------------|-------------------------|----------|------------|-----------|----------------|------------|----------------|---------------|-------|--------|-------------|----------------|
| | | | | | | | جملة المستلزمات السلعية | قطع غيار | مواد تعبئة | وقود وزيت | كهرباء التشغيل | مواد أولية | | | | | | |
| 104108 | 112598643 | 456924 | 897222 | 111244497 | 57120720 | 3654671 | 53466049 | 1129096 | 2127186 | 2938357 | 1685120 | 45586290 | 5801924 | 652330 | 98808 | 553522 | 3104 | الأجمالى العام |
| 36423 | 11465674 | 120985 | 264706 | 11079983 | 4986943 | 764959 | 4221984 | 130819 | 247734 | 343679 | 186011 | 3313741 | 853031 | 89668 | 15140 | 74528 | 379 | القاهرة |
| 9522 | 19682346 | 39242 | 40415 | 19602689 | 14342583 | 508320 | 13834263 | 268064 | 268552 | 715040 | 491627 | 12090980 | 832322 | 91015 | 18629 | 72386 | 332 | الأسيوط |
| 0 | 1893607 | 1527 | 61780 | 1830300 | 1128337 | 35758 | 1092579 | 26393 | 14962 | 18879 | 10262 | 1022083 | 162687 | 18859 | 6274 | 12585 | 30 | بورسعيد |
| 0 | 6765072 | 730 | 30139 | 6734203 | 2373259 | 193939 | 2179320 | 29182 | 113939 | 220779 | 113536 | 1701884 | 177005 | 10473 | 826 | 9647 | 24 | السويس |
| 0 | 490190 | 0 | 0 | 490190 | 285346 | 16124 | 269222 | 3805 | 6709 | 90960 | 8262 | 159486 | 31641 | 4150 | 339 | 3811 | 56 | دمياط |
| 563 | 2327582 | 1068 | 2112 | 2324402 | 1130391 | 94223 | 1036168 | 15380 | 18883 | 102745 | 6445 | 892715 | 119981 | 9124 | 953 | 8171 | 149 | الدقهلية |
| 15895 | 11876361 | 55817 | 187522 | 11633022 | 7668588 | 343009 | 7325579 | 114200 | 337272 | 144365 | 158727 | 6571015 | 872843 | 102355 | 9991 | 92364 | 369 | الشرقية |
| 7791 | 8113318 | 67479 | 56119 | 7989720 | 5619486 | 269840 | 5349646 | 73562 | 313076 | 146679 | 129695 | 4686634 | 577658 | 87601 | 11583 | 76018 | 367 | القليوبية |
| 51 | 667663 | 180 | 1730 | 665753 | 265518 | 11372 | 254146 | 6921 | 7490 | 83095 | 1689 | 154951 | 48496 | 3905 | 269 | 3636 | 36 | كفر الشيخ |
| 61 | 902687 | 1815 | 16878 | 883994 | 477184 | 21388 | 455796 | 11586 | 49979 | 25338 | 15705 | 353188 | 141957 | 22495 | 6633 | 15862 | 175 | الغربية |
| 729 | 4829894 | 27575 | 39903 | 4762416 | 3878904 | 303732 | 3575172 | 67770 | 97090 | 129139 | 138503 | 3142670 | 295707 | 30976 | 2697 | 28279 | 180 | المنوفية |
| 0 | 616171 | 4121 | 2311 | 609739 | 396064 | 5944 | 390120 | 2460 | 22106 | 8616 | 14830 | 342108 | 47414 | 10726 | 2456 | 8270 | 158 | البحيرة |
| 5259 | 1037854 | 7176 | 28966 | 1001712 | 682495 | 86192 | 596303 | 10823 | 49025 | 11048 | 14708 | 510699 | 102472 | 17012 | 6291 | 10721 | 43 | الأسماعيلية |
| 20281 | 15255569 | 81539 | 143170 | 15030860 | 10063101 | 502274 | 9560827 | 166652 | 403328 | 147653 | 168417 | 8674777 | 1052101 | 120670 | 14021 | 106649 | 520 | الجيزة |
| 3016 | 1212741 | 42400 | 8535 | 1161806 | 822712 | 30934 | 791778 | 34849 | 29560 | 154046 | 48282 | 525041 | 25808 | 3544 | 356 | 3188 | 47 | بنى سويف |
| 0 | 1323462 | 2202 | 4238 | 1317022 | 96591 | 1958 | 94633 | 5043 | 10097 | 21104 | 10001 | 48388 | 43618 | 4386 | 248 | 4138 | 52 | الفيوم |
| 1500 | 10589 | 2 | 1913 | 8674 | 6511 | 68 | 6443 | 132 | 182 | 539 | 157 | 5433 | 1894 | 687 | 11 | 676 | 30 | المنيا |
| 2082 | 354998 | 36 | 1462 | 353500 | 227638 | 28078 | 199560 | 14683 | 17880 | 29537 | 27805 | 109655 | 7087 | 2333 | 415 | 1918 | 43 | السيوط |
| 935 | 365027 | 0 | 238 | 364789 | 319581 | 98 | 319483 | 710 | 5190 | 697 | 4205 | 308681 | 8472 | 1830 | 150 | 1680 | 47 | سوهاج |
| 0 | 1019587 | 2731 | 0 | 1016856 | 748242 | 80886 | 667356 | 31239 | 31888 | 238649 | 49653 | 315927 | 40477 | 2630 | 27 | 2603 | 15 | قنا |
| 0 | 538181 | 0 | 0 | 538181 | 407424 | 37276 | 370148 | 8782 | 18428 | 128981 | 39305 | 174652 | 35439 | 1482 | 24 | 1458 | 7 | اسوان |
| 0 | 104516 | 0 | 128 | 104388 | 90379 | 0 | 90379 | 0 | 1419 | 11 | 609 | 88340 | 2524 | 368 | 0 | 368 | 4 | الأقصر |
| 0 | 11842939 | 126 | 0 | 11842813 | 712147 | 282851 | 429296 | 89347 | 34288 | 99519 | 5186 | 200956 | 229329 | 10347 | 1042 | 9305 | 15 | البحر الأحمر |
| 0 | 48517 | 17 | 2900 | 45600 | 8139 | 94 | 8045 | 556 | 441 | 1008 | 278 | 5762 | 3399 | 327 | 61 | 266 | 8 | الوادى الجديد |
| 0 | 6040598 | 118 | 2057 | 6038423 | 22106 | 2553 | 19553 | 696 | 11309 | 1381 | 507 | 5660 | 9647 | 591 | 52 | 539 | 6 | مطروح |
| 0 | 837879 | 25 | 0 | 837854 | 78772 | 4222 | 74550 | 2362 | 5445 | 24602 | 6953 | 35188 | 12515 | 739 | 36 | 703 | 7 | شمال سيناء |
| 0 | 2975621 | 13 | 0 | 2975608 | 282279 | 28579 | 253700 | 13080 | 10914 | 50268 | 33762 | 145676 | 66400 | 4037 | 284 | 3753 | 5 | جنوب سيناء |

القسم الثانى
خدمات الصيانة والإصلاح

القيمة بالآلف جنيه

| قيمة الإيرادات الأخرى | إيرادات تشغيل للغير | جملة مرسلية وخدمية | مستلزمات خدمية | مستلزمات سلعية | | | | الاجور التقفية | عدد المشتغلين | | | عدد المنشآت | النشاط الاقتصادي | |
|-----------------------|---------------------|--------------------|----------------|----------------|------------|----------------|------------|----------------|---------------|-----|------|-------------|------------------------------------|-----------|
| | | | | جملة م. سلعية | وقود وزيوت | كهرباء التشغيل | مواد اولية | | جملة | الث | كُور | | منطوق النشاط | رمز الفصل |
| | | | | | | | | | | | | | | |
| 5600 | 155365 | 54931 | 18751 | 36180 | 15158 | 844 | 20178 | 52397 | 8003 | 347 | 7656 | 48 | الاجمالي العام | |
| 5600 | 155350 | 54930 | 18751 | 36179 | 15158 | 843 | 20178 | 52317 | 7996 | 347 | 7649 | 47 | صيانة وإصلاح المركبات ذات المحركات | 4520 |
| 0 | 15 | 1 | 0 | 1 | 0 | 1 | 0 | 80 | 7 | 0 | 7 | 1 | إصلاح الكترونياات المستهلك | 9521 |

القيمة بالآلاف جنيهه

| قيمة الايرادات الاخرى | ايرادات تشغيل للغير | جملة م.سلعية وخدمية | مستلزمات خدمية | مستلزمات سلعية | | | | الاجور النقدية | عدد المشتغلين | | | عدد المنشآت | النشاط الاقتصادي | |
|-----------------------|---------------------|---------------------|----------------|----------------|------------|----------------|------------|----------------|---------------|------|------|-------------|------------------------------------|-----------|
| | | | | جملة م. سلعية | وقود وزيوت | كهرباء التشغيل | مواد اولية | | جملة | اناث | ذكور | | منطوق النشاط | رمز الفصل |
| | | | | | | | | | | | | | | |
| 582 | 115004 | 48653 | 14583 | 34070 | 13749 | 414 | 19907 | 40170 | 5907 | 202 | 5705 | 38 | الاجمالي العام | |
| 582 | 114989 | 48652 | 14583 | 34069 | 13749 | 413 | 19907 | 40090 | 5900 | 202 | 5698 | 37 | صيانة وإصلاح المركبات ذات المحركات | 4520 |
| 0 | 15 | 1 | 0 | 1 | 0 | 1 | 0 | 80 | 7 | 0 | 7 | 1 | إصلاح إلكترونيات المستهلك | 9521 |

القيمة بالآلاف جنيه

| قيمة الإيرادات الأخرى | إيرادات تشغيل للغير | جملة م.سليعية وخدمية | مستلزمات خدمية | مستلزمات سليعية | | | | الأجور النقدية | عدد المشتغلين | | | عدد المنشآت | النشاط الاقتصادي | |
|-----------------------|---------------------|----------------------|----------------|-----------------|------------|----------------|------------|----------------|---------------|------|------|-------------|------------------------------------|-----------|
| | | | | جملة م. سليعية | وقود وزيوت | كهرباء التشغيل | مواد أولية | | جملة | اناث | ذكور | | منطوق النشاط | رمز الفصل |
| | | | | | | | | | | | | | | |
| 5018 | 40361 | 6278 | 4168 | 2110 | 1409 | 430 | 271 | 12227 | 2096 | 145 | 1951 | 10 | الاجمالي العام | |
| 5018 | 40361 | 6278 | 4168 | 2110 | 1409 | 430 | 271 | 12227 | 2096 | 145 | 1951 | 10 | صيانة وإصلاح المركبات ذات المحركات | 4520 |

جدول 10 : خدمات الصيانة والإصلاح ومقوماتها بمنشآت القطاع العام / الاعمال العام والقطاع الخاص طبقا للمحافظات للربع الاول عام 2016

| المحافظة | عدد المنشآت | عدد المشتغلين | | | الاجور التقديري | مستلزمات سلعية | | | | قيمة الايرادات الاخرى | ايرادات تشغيل للغير | جملة م.س.س.م. وخدمية | مستلزمات خدمية |
|----------------|-------------|---------------|------|------|-----------------|----------------|--------------|------------|---------------------|-----------------------|---------------------|----------------------|----------------|
| | | ذكور | اناث | جملة | | مواد اولية | كهرباء تشغيل | وقود وزيوت | جملة م.س.س.م. سلعية | | | | |
| الاجمالي العام | 48 | 7656 | 347 | 8003 | 52397 | 20178 | 844 | 15158 | 36180 | 18751 | 54931 | 155365 | 5600 |
| القاهرة | 14 | 2469 | 164 | 2633 | 13785 | 2057 | 483 | 3341 | 5881 | 4630 | 10511 | 33714 | 5018 |
| الأسكندرية | 8 | 447 | 13 | 460 | 1802 | 158 | 17 | 602 | 777 | 408 | 1185 | 6830 | 34 |
| الدقهلية | 1 | 89 | 13 | 102 | 570 | 0 | 7 | 0 | 7 | 0 | 7 | 700 | 0 |
| الشرقية | 1 | 115 | 9 | 124 | 626 | 0 | 9 | 0 | 9 | 0 | 9 | 1000 | 0 |
| القليوبية | 2 | 1887 | 88 | 1975 | 24859 | 17920 | 112 | 524 | 18556 | 11471 | 30027 | 46791 | 548 |
| البحيرة | 1 | 26 | 1 | 27 | 57 | 0 | 2 | 3 | 5 | 5 | 10 | 200 | 0 |
| الأسماعيلية | 1 | 40 | 3 | 43 | 202 | 0 | 4 | 0 | 4 | 0 | 4 | 900 | 0 |
| الجيزة | 5 | 365 | 2 | 367 | 2966 | 0 | 48 | 124 | 172 | 157 | 329 | 9646 | 0 |
| بنى سويف | 1 | 227 | 1 | 228 | 617 | 4 | 4 | 626 | 634 | 91 | 725 | 2713 | 0 |
| الفيوم | 1 | 198 | 9 | 207 | 687 | 0 | 10 | 692 | 702 | 165 | 867 | 3123 | 0 |
| المنيا | 3 | 419 | 10 | 429 | 1199 | 5 | 26 | 2147 | 2178 | 270 | 2448 | 10383 | 0 |
| اسيوط | 2 | 250 | 12 | 262 | 1125 | 20 | 18 | 1716 | 1754 | 300 | 2054 | 9574 | 0 |
| سوهاج | 2 | 214 | 8 | 222 | 671 | 0 | 16 | 974 | 990 | 173 | 1163 | 5595 | 0 |
| قنا | 2 | 403 | 6 | 409 | 1523 | 5 | 29 | 1671 | 1705 | 390 | 2095 | 7395 | 0 |
| اسوان | 1 | 129 | 2 | 131 | 416 | 0 | 27 | 567 | 594 | 216 | 810 | 1840 | 0 |
| البحر الأحمر | 1 | 227 | 0 | 227 | 725 | 4 | 9 | 1203 | 1216 | 276 | 1492 | 5141 | 0 |
| الوادى الجديد | 1 | 144 | 6 | 150 | 508 | 5 | 18 | 968 | 991 | 198 | 1189 | 4816 | 0 |
| مطروح | 1 | 7 | 0 | 7 | 59 | 0 | 5 | 0 | 5 | 1 | 6 | 5004 | 0 |

جدول 11 : خدمات الصيانة والاصلاح ومقوماتها بمنشآت القطاع العام/الاعمال العام و الخاص طبقا للمحافظات للربع الاول عام 2016

| المحافظة | عدد المنشآت | عدد المشتغلين | | | الاجور التقديري | مستلزمات سلعية | | | مستلزمات خدمية | جملة م.سليمه وخدميه | ايرادات تشغيل للغير | قيمه الايرادات الاخرى | |
|----------------|-------------|---------------|------|------|-----------------|----------------|--------------|------------|----------------|---------------------|---------------------|-----------------------|---------------|
| | | ذكور | اناث | جملة | | مواد اوليه | كهرباء تشغيل | وقود وزيوت | | | | | جملة م. سلعيه |
| الاجمالي العام | 38 | 5705 | 202 | 5907 | 40170 | 19907 | 414 | 13749 | 34070 | 14583 | 48653 | 115004 | 582 |
| القاهرة | 11 | 883 | 25 | 908 | 4256 | 1938 | 101 | 2055 | 4094 | 575 | 4669 | 5085 | 0 |
| الاسكندرية | 6 | 334 | 11 | 345 | 1535 | 6 | 11 | 601 | 618 | 402 | 1020 | 4724 | 34 |
| الدقهلية | 1 | 89 | 13 | 102 | 570 | 0 | 7 | 0 | 7 | 0 | 7 | 700 | 0 |
| الشرقية | 1 | 115 | 9 | 124 | 626 | 0 | 9 | 0 | 9 | 0 | 9 | 1000 | 0 |
| القليوبية | 2 | 1887 | 88 | 1975 | 24859 | 17920 | 112 | 524 | 18556 | 11471 | 30027 | 46791 | 548 |
| الاسماعيلية | 1 | 40 | 3 | 43 | 202 | 0 | 4 | 0 | 4 | 0 | 4 | 900 | 0 |
| الجيزة | 2 | 151 | 2 | 153 | 610 | 0 | 11 | 7 | 18 | 55 | 73 | 315 | 0 |
| بنى سويف | 1 | 227 | 1 | 228 | 617 | 4 | 4 | 626 | 634 | 91 | 725 | 2713 | 0 |
| الفيوم | 1 | 198 | 9 | 207 | 687 | 0 | 10 | 692 | 702 | 165 | 867 | 3123 | 0 |
| المنيا | 3 | 419 | 10 | 429 | 1199 | 5 | 26 | 2147 | 2178 | 270 | 2448 | 10383 | 0 |
| اسيوط | 2 | 250 | 12 | 262 | 1125 | 20 | 18 | 1716 | 1754 | 300 | 2054 | 9574 | 0 |
| سوهاج | 1 | 202 | 5 | 207 | 653 | 0 | 13 | 972 | 985 | 173 | 1158 | 5500 | 0 |
| قنا | 2 | 403 | 6 | 409 | 1523 | 5 | 29 | 1671 | 1705 | 390 | 2095 | 7395 | 0 |
| اسوان | 1 | 129 | 2 | 131 | 416 | 0 | 27 | 567 | 594 | 216 | 810 | 1840 | 0 |
| البحر الأحمر | 1 | 227 | 0 | 227 | 725 | 4 | 9 | 1203 | 1216 | 276 | 1492 | 5141 | 0 |
| الوادى الجديد | 1 | 144 | 6 | 150 | 508 | 5 | 18 | 968 | 991 | 198 | 1189 | 4816 | 0 |
| مطروح | 1 | 7 | 0 | 7 | 59 | 0 | 5 | 0 | 5 | 1 | 6 | 5004 | 0 |

جدول 12 : خدمات الصيانة والاصلاح ومقوماتها بمنشآت القطاع الخاص طبقا للمحافظات للربع الاول عام 2016

| المحافظة | عدد المنشآت | عدد المشتغلين | | | الاجور النقدية | مستلزمات سلعية | | | | قيمة الايرادات الاخرى | | | |
|----------------|-------------|---------------|------|------|----------------|----------------|---------------|------------|--------------|-----------------------|------------|-------|------|
| | | ذكور | اناث | جملة | | مستلزمات خدمية | جملة م. سلعية | وقود وزيوت | كهرباء تشغيل | | مواد اوليه | | |
| الاجمالي العام | 10 | 1951 | 145 | 2096 | 12227 | 271 | 430 | 1409 | 2110 | 4168 | 6278 | 40361 | 5018 |
| القاهرة | 3 | 1586 | 139 | 1725 | 9529 | 119 | 382 | 1286 | 1787 | 4055 | 5842 | 28629 | 5018 |
| الاسكندرية | 2 | 113 | 2 | 115 | 267 | 152 | 6 | 1 | 159 | 6 | 165 | 2106 | 0 |
| البحيرة | 1 | 26 | 1 | 27 | 57 | 0 | 2 | 3 | 5 | 5 | 10 | 200 | 0 |
| الجيزة | 3 | 214 | 0 | 214 | 2356 | 0 | 37 | 117 | 154 | 102 | 256 | 9331 | 0 |
| سوهاج | 1 | 12 | 3 | 15 | 18 | 0 | 3 | 2 | 5 | 0 | 5 | 95 | 0 |

ملاحق

نتائج استبيان أداء المنشآت الصناعية

١- بدأ تنفيذ هذا الاستبيان ارتباطاً بالأوضاع التي شهدتها البلاد في أعقاب ثورة ٢٥ يناير وتأثيراتها على مجتمع الأعمال خاصة مع زيادة فترات التوقف نتيجة للمطالب العمالية وارتفاع أسعار المستلزمات وتراجع معدلات الإنتاج.

قام الجهاز معها برصد نتائج تلك الأحداث وتتبع قياسها خلال الفترات الربع سنويه المتتاليه باضافة استبيان الي استمارة الاحصاء الصناعي الربع سنوي لقياس أداء المنشآت الصناعية يتضمن (٤) أسئلة تتناول الموضوعات الآتية:

أ. فترة التوقف ب. أسباب التوقف ج. مقارنة حجم الأعمال د. التوقعات المستقبلية

٢- يبلغ حجم اطار هذه الاحصائية عدد (٤٨٧٩) منشأة عن القطاع العام / الأعمال العام (حصر شامل) والقطاع الخاص (٢٥) مشتغلاً فأكثر

٣- بلغ عدد المنشآت الصناعية المتطابقه مع منهجية الحصر (٣٥١٨) منشأة بنسبة ٧٢,١٪ (زيادة أو انخفاض عدد المنشآت بسبب انخفاض حد العماله عن ٢٥ عامل فأكثر والتوقف أو العمل فترة الربع وليس التوقف النهائي).

٤- هذا الاستبيان يوضح حالة مجتمع الصناعة خلال فترة محدده وقد أضيف الى الاستبيان التنافس المحلى والخارجى مع أسباب التوقف وكذلك بداية من الربع الأول

(يناير / مارس ٢٠١٥) يتم إضافة عرض تحليلى لأسباب التوقف .

٥- فيما يلى أهم النتائج التى أظهرها الاستبيان :

أ. فترة التوقف :

بلغ عدد المنشآت الصناعية المتوقفة مؤقتاً عن العمل (٢٦٢) منشأة من اجمالى (٣٥١٨) منشأة بنسبة ٧,٤٪ وقد تراوحت فترة التوقف بين ١٠ و٩٠ يوم عمل .

ب. أسباب التوقف :

- انخفاض الطلب على الإنتاج : ٣١٪ من مجموع منشآت الصناعات التحويلية أفادت أن انخفاض الطلب على المنتج أدى الى توقف بعض المنشآت عن العمل خاصة فى أنشطة صناعة الأغذية والأجهزة الكهربائيه ومنتجات المعادن الالافريه .
- الإضرابات العمالية بنسبة ١٠٪ فى نشاط وزيوت الطعام (بالصناعات الغذائية) حيث أفادت المنشآت التى توقفت نتيجة الإضرابات العماليه بتأثير الشعور بعدم توفر الأمن نتيجة اتفاق العمال على الإضراب والإضرار بمصلحة العمل بالمنشآت.
- المنافسة المحلية : ١٠٪ من مجموع أنشطة الصناعات التحويلية أفادت أن انخفاض الطلب على المنتج بسبب المنافسه المحليه أدى الى توقف بعض المنشآت عن العمل خاصة نشاط صناعة منتجات المعادن الالافريه .
- وقد أدى استمرار الحد من توافر العملة الأجنبيه لإستيراد السلع الأجنبيه غير الإستراتيجيه الى ثبات معدل المنافسه الأجنبيه عند ٢٪ وهى نفس نسبة الربع السابق.
- عدم توافر الخامات : انخفض ليصل لمستوى ٢٢٪ من مجموع أنشطة الصناعات التحويلية التى أفادت أن عدم توافر الخامات أدى الى توقف بعض المنشآت عن العمل ويرجع عدم توافر الخامات فى تلك الفترة (الربع الأول ٢٠١٦) الى :
 - ١- مشاكل توافر السيولة لشركات القطاع العام/ الأعمال العام .
 - ٢- عدم توافر العملة الأجنبيية .
 - ٣- تغير سعر الصرف للجنيه المصرى .
- وقد ظهر هذا فى أنشطة المواد الغذائية ، الغزل والنسيج ، الملابس الجاهزة ، صناعة المواد والمنتجات الكيماويه ، صناعة الأجهزة الكهربائيه .
- صعوبة الحصول على الائتمان : ٥٪ من مجموع أنشطة الصناعات التحويلية أفادت أن انخفاض الطلب على المنتج أدى الى توقف بعض المنشآت عن العمل وذلك بسبب انخفاض المبيعات وزيادة أسعار المواد الأولية فقد عانت الصناعة من نقص السيولة المالية مع استمرار مشاكل الحصول على الدولار فى تلك الفترة.
- وقد ظهر ذلك فى أنشطة صناعة المنتجات الغذائية و صناعة المواد والمنتجات الكيماويه وهى صناعات تتسم ببطء دورة رأس المال لديها مما يجعلها تسعى الى الحصول على قروض إنتمانيية

جـ - حجم الأعمال بالربع الأول عام ٢٠١٦

| العام | البيان الربع | عدد العاملين % | | | الاجور % | | | حجم الانتاج % | | | أسعار المستلزمات السالبيه % | | |
|-------|-----------------|----------------|----------|--------|----------|----------|--------|---------------|----------|--------|-----------------------------|----------|--------|
| | | ارتفاع | ظل ثابتا | انخفاض | ارتفاع | ظل ثابتا | انخفاض | ارتفاع | ظل ثابتا | انخفاض | ارتفاع | ظل ثابتا | انخفاض |
| ٢٠١٦ | الأول | ١٣ | ٧٢ | ١٥ | ٥٦ | ٢٩ | ٥ | ٢٦ | ٥١ | ٢٣ | ٦٩ | ٢٨ | ٣ |
| | الثاني | ١٤ | ٧٢ | ١٤ | ٥٥ | ٤٠ | ٥ | ٢٩ | ٤٩ | ٢٢ | ٧١ | ٢٨ | ٢ |
| | الثالث | ١٢ | ٧٢ | ١٦ | ٥٥ | ٤٠ | ٥ | ٢٠ | ٤٦ | ٢٤ | ٧٠ | ٢٨ | ٢ |
| | الرابع | ١٦ | ٦٨ | ١٦ | ٥٨ | ٣٦ | ٦ | ٢٤ | ٤٥ | ٢١ | ٧١ | ٢٥ | ٤ |
| ٢٠١٥ | الأول | ١٩ | ٦٥ | ١٦ | ٦٥ | ٢٠ | ٥ | ٢٨ | ٤٢ | ٢٠ | ٧٨ | ٢١ | ١ |
| | الثاني | ٢١ | ٦٤ | ١٥ | ٦٣ | ٣٣ | ٤ | ٢٩ | ٤١ | ٢٠ | ٧٧ | ٢١ | ٢ |
| | الثالث | ١٩ | ٦٣ | ١٨ | ٦٣ | ٣٣ | ٤ | ٢٩ | ٣٩ | ٢٢ | ٧٧ | ٢١ | ٢ |
| | الرابع | ١٨ | ٦٥ | ١٧ | ٦٠ | ٣٦ | ٤ | ٤٠ | ٤١ | ١٩ | ٧٥ | ٢٤ | ١ |
| ٢٠١٤ | الأول | ١٨ | ٧٠ | ١٢ | ٦١ | ٢٥ | ٤ | ٢٩ | ٤٣ | ١٨ | ٧٥ | ٢٤ | ١ |
| | الثاني | ١٧ | ٦٥ | ١٨ | ٥٨ | ٢٨ | ٤ | ٢٨ | ٤٤ | ١٨ | ٧١ | ٢٧ | ٢ |
| | الثالث | ١٧ | ٦٦ | ١٧ | ٥٧ | ٣٧ | ٦ | ٣٦ | ٤٢ | ٢٢ | ٧١ | ٢٧ | ٢ |
| | الرابع | ١٦ | ٦٧ | ١٧ | ٥٦ | ٤٠ | ٤ | ٢٨ | ٤٢ | ٢٠ | ٧١ | ٢٧ | ٢ |
| | الأول | ١٥ | ٦٩ | ١٦ | ٥٦ | ٢٩ | ٥ | ٣٧ | ٤٣ | ٢٠ | ٧٢ | ٢٦ | ٢ |

- ١- أفادت ٦٩٪ من المنشآت خلال الربع الأول عام ٢٠١٦ انها احتفظت بنفس عدد العماله وثبات حجم العمالة فى صناعة المنتجات الغذائية وصناعة استخراج البترول الخام والغاز الطبيعى وصناعة المنسوجات وصناعة الملابس الجاهزه وصناعة الورق ومنتجاته ، بما يشير الى الأستقرار النسبى فى الصنائه وارتفاع الطلب على العماله الماهره خاصه فى صناعات الملابس الجاهزه والمواد الكيمايائية والمنتجات الغذائيه بينما أفادت ١٥٪ بارتفاع عدد العماله.
 - ٢- خلال هذا الربع تم ملاحظه ثبات نسبة المنشآت التى سجلت ارتفاع الاجور لديها حيث أفادت ٥٦٪ وهى نفس نسبة الربع السابق بينما انخفضت عدد المنشآت التى ثبتت لديها الاجور حيث أفادت ٣٩٪ من المنشآت بدلاً من ٤٠٪ بثبات أجور العماله.
 - ٣- ارتفعت نسبة المنشآت التى سجلت ثبات حجم الإنتاج حيث أفادت ٤٣٪ من المنشآت بثبات حجم الإنتاج بدلاً من ٤٢٪ فى الربع السابق بينما ثبتت نسبة المنشآت التى خفضت إنتاجها عند ٢٠٪ وذلك فى نشاط المنتجات الغذائيه بصفة أساسيه بسبب إضرابات العمال بمحافظتي السويس والإسكندرية وكذلك تكرير زيوت الطعام بسبب الإضرابات.
 - ٤- أفادت ٧٢٪ من المنشآت التى تم حصرها باستمرار ارتفاع اسعار المستلزمات السلهيه وأفادت ٢٦٪ بثبات أسعار المستلزمات.
 - ٥- انخفضت نسبة المنشآت التى تعاني من نقص العماله والعماله الماهره المدربه بنسبه ٨٠٪ بدلاً من ٩١٪ حيث مازال سوق العماله يعاني من نقص العماله الماهره وسرعة تنقلها من مكان الى آخر .
- وهذا النقص فى العماله الماهره يتركز فى صناعة المنتجات الغذائيه والملابس الجاهزه والمنسوجات.
- هل يوجد عجز فى مراكز التدريب المتخصصة أم هو عدم الإقبال على التدريب !.

التوقعات المستقبلية للربع الثاني عام ٢٠١٦

| العام | البيان الربع | الاجور % | | | عدد العاملين % | | | حجم الانتاج % | | | اسعار المستلزمات السليبيه % | | |
|-------|-----------------|----------|----------|--------|----------------|----------|--------|---------------|----------|--------|-----------------------------|----------|--------|
| | | ارتفاع | ظل ثابتا | انخفاض | ارتفاع | ظل ثابتا | انخفاض | ارتفاع | ظل ثابتا | انخفاض | ارتفاع | ظل ثابتا | انخفاض |
| ٢٠١٤ | الأول | ١٦ | ٧٨ | ٦ | ٤١ | ٥٧ | ٢ | ٣٤ | ٥٧ | ٦٠ | ٣٩ | ١ | |
| | الثاني | ١٩ | ٧٥ | ٦ | ٤٣ | ٥٥ | ٢ | ٣٩ | ٥٣ | ٦٤ | ٣٤ | ٢ | |
| | الثالث | ١٩ | ٧٣ | ٨ | ٤٧ | ٥١ | ٢ | ٤٠ | ٥٠ | ٦٧ | ٣١ | ٢ | |
| | الرابع | ١٦ | ٧٤ | ١٠ | ٤٠ | ٥٧ | ٣ | ٤٠ | ٤٩ | ٦٥ | ٣٣ | ٢ | |
| ٢٠١٥ | الأول | ٢٠ | ٧٢ | ٨ | ٤٥ | ٥٣ | ٢ | ٤٠ | ٥٠ | ٦٥ | ٣٤ | ١ | |
| | الثاني | ١٧ | ٧٥ | ٨ | ٤١ | ٥٨ | ١ | ٤٠ | ٥٣ | ٦٤ | ٣٥ | ١ | |
| | الثالث | ١٦ | ٧٤ | ١٠ | ٤٠ | ٥٨ | ٢ | ٣٩ | ٥٠ | ٦٢ | ٣٦ | ٢ | |
| | الرابع | ١٤ | ٧٦ | ١٠ | ٣٥ | ٦٣ | ٢ | ٣٧ | ٥١ | ٦٢ | ٣٦ | ٢ | |
| ٢٠١٦ | الأول | ١٥ | ٧٦ | ٩ | ٤٢ | ٥٦ | ٢ | ٣٨ | ٥١ | ٦٤ | ٣٥ | ١ | |
| | الثاني | ١٥ | ٧٦ | ٩ | ٤٢ | ٥٦ | ٢ | ٣٨ | ٥٠ | ٦٧ | ٣٢ | ١ | |

- ١- توقع ٧٦٪ من إجمالي عدد المنشآت باستمرار ثبات الأجور بالربع الثاني ٢٠١٦ وهي نفس النسبة في الربع السابق .
- ٢- توقع ٥٦٪ من إجمالي عدد المنشآت تحتفظ بنفس العمالة لديها بالربع الثاني ٢٠١٦ في حين ثبتت نسبة المنشآت التي تتوقع ارتفاع عدد العمالة بها وظلت ٤٢٪.
- ٣- انخفض عدد المنشآت التي توقعت ثبات حجم الانتاج حيث بلغت ٥٠٪ بالربع الثاني ٢٠١٦ بدلاً من ٥١٪ في الربع السابق .
- ٤- توقعت ٦٧٪ من إجمالي عدد المنشآت استمرار ارتفاع أسعار المستلزمات السلعية بالربع الثاني ٢٠١٦ بعد أن كانت ٦٤٪ في الربع السابق.

توضح التوقعات المستقبلية لهذا الربع ما يلي :

- أ- ثبات نسبة المنشآت التي توقعت ارتفاع الأجور .
- ب- توقع ارتفاع نسبة المنشآت التي ستثبت حجم العمالة.
هل ستختلف تلك النسب في المستقبل بسبب الإرتفاع المستمر في قيمة الدولار !!
- ج- انخفاض سعر البترول في الفترة السابقة أدى إلي تعهد الحكومة باستقرار امداد الطاقه لجميع المصانع خاصة إلي المصانع كثيفة استخدام الطاقة مما أدى إلى الإستقرار النسبي في تلك الصناعات.

الجهاز المركزي للتعبئة العامة والإحصاء

العنوان : ٣ طريق صلاح سالم - مدينة نصر - القاهرة - جمهورية مصر العربية
صندوق بريد: ٢٠٨٦ مدينة نصر - القاهرة
تليفون : ٢٤٠٢٣٠٣١ فاكس : ٢٤٠٢٤٠٩٩

Central Agency for Public Mobilization and Statistics (CAPMAS)

Address : 3 Salah Salem St. - Nasr City - Cairo - Egypt

P.O.Box : 2086 Nasr City - Cairo

Tel : (+20) 24023031

Fax : (+20) 24024099

Website : <http://www.capmas.gov.eg>

الموقع الإلكتروني للجهاز :

Email : pres_capmas@capmas.gov.eg

البريد الإلكتروني :

رقم الإيداع بدارالكتب : ٢٠١٤ / ١٨٨٤٠