



جمهورية مصر العربية
الجهاز المركزي للتعبئة العامة والإحصاء
Arab Republic of Egypt
Central Agency for Public Mobilization and Statistics

المعلوماتية نشرة إحصائية شهرية

يونيو ٢٠١٢
(العدد الرابع)



نشرة شهرية تصدر عن الجهاز المركزي للتعبئة العامة والإحصاء

فى إطار سعى الجهاز المركزى للتعبئة العامة والإحصاء لممارسة الدور المكلف به لإتاحة كافة الإحصاءات الرسمية للمجتمع ككل (الحكومة ، مجتمع الأعمال ، مراكز البحث والباحثين والدارسين). يسعد أسرة الجهاز أن تبدأ فى إصدار هذه النشرة الشهرية باسم "المعلوماتية" وهى نشرة شهرية تشمل كافة البيانات والمؤشرات عن تطور أداء الاقتصاد المصرى فى كافة النواحي كما رصدت من المصادر المختلفة كذا تطور المؤشرات الاجتماعية عن السكان وخصائصهم وبعض الظواهر المتعلقة بهم. نأمل أن يكون هذا الإصدار الشامل الذى سيصدر يوم ٢٠ من كل شهر عن الشهر السابق مفيداً لمستخدمى البيانات.. ويسعد الجهاز تلقى تعليقات المستخدمين عنه وخاصة فى الأشهر القليلة القادمة.

لواء / أبوبكر الجندى

رئيس الجهاز المركزى للتعبئة العامة والإحصاء

رقم الصفحة	البيانات	م
١	مؤشرات عامة	
	أولاً: مؤشرات الأداء الإقتصادي والمالي	
٢	النتائج المحلي الإجمالي	١
٢	الإيرادات والمصروفات	٢
٢	الدين المحلي والخارجي	٣
٤	صافي الاستثمارات الأجنبية المباشرة	٤
٤	الإحتياطيات الدولية	٥
٤	الشركات التي تم تأسيسها	٦
٥	مصادر تدفق رؤوس الأموال للشركات التي تم تأسيسها	٧
٥	الإيرادات الضريبية	٨
٥	الودائع والتسهيلات الإئتمانية لدى الجهاز المصرفي	٩
٦	التسهيلات الإئتمانية من البنوك	١٠
٦	أسعار الفائدة	١١
٦	السيولة المحلية	١٢
٧	إيرادات صندوق التوفير	١٣
٧	أسعار صرف العملات الأجنبية	١٤
٧	أسعار الذهب	١٥
٨	سوق الإصدار	١٦
٨	سوق التداول	١٧
٨	مؤشرات البورصة	١٨
٩	المدعم	١٩
٩	تحويلات المصريين العاملين بالخارج	٢٠
٩	الرقم القياسي ومعدل التضخم السنوي لأسعار المستهلكين	٢١
١٠	الأرقام القياسية لأسعار المنتجين	٢٢
١٠	الرقم القياسي للصناعات التحويلية	٢٣
١٠	متوسط أسعار الأسمدة	٢٤
١١	متوسط أسعار الحديد	٢٥
١١	متوسط أسعار الأسمدة	٢٦
١١	متوسط أسعار أهم السلع الغذائية	٢٧
١٢	متوسط أسعار المواد الخام والمعادن	٢٨
١٢	هيئة قناة السويس	٢٩
١٢	الكهرباء	٣٠
١٢	الإنتاج والإستهلاك والإستيراد من البوتاجاز	٣١
١٣	البترول والغاز الطبيعي	٣٢

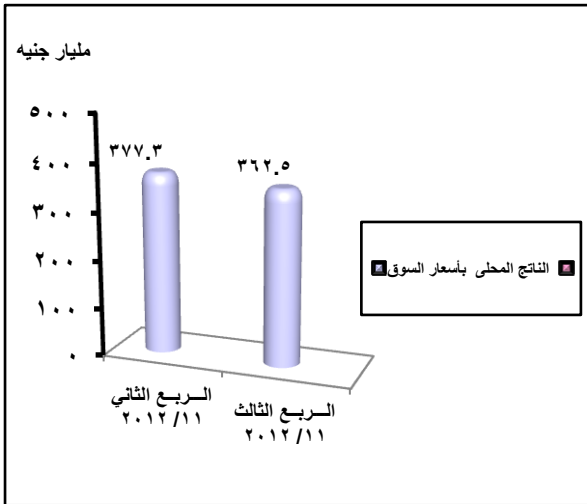
رقم الصفحة	البيان	م
١٣	مؤشرات السياحة	٣٣
١٣	حركة الركاب فى المطارات المصرية	٣٤
١٤	نسب الإشغال الفندقى	٣٥
١٤	النقل بالسكك الحديدية	٣٦
١٤	إجمالى عدد المركبات المرخصة	٣٧
١٥	إجمالى حوادث القطارات ونتائجها	٣٨
١٥	قطاع الإتصالات وتكنولوجيا المعلومات	٣٩
١٥	حركة تموين السفن المصرية والأجنبية	٤٠
١٦	موقف أرصدة السلع الغذائية الإستراتيجية	٤١
١٦	إجمالى حصص الدقيق الموزعة لمحافظة الجمهورية	٤٢
١٦	نسبة إقبال المواطنين على السلع التموينية	٤٣
١٧	صادرات وواردات جمهورية مصر العربية	٤٤
١٧	الصادرات والواردات من أهم السلع	٤٥
١٧	الصادرات والواردات البترولية	٤٦
١٨	صادرات وواردات جمهورية مصر العربية من الطاقة الكهربائية	٤٧
١٨	التبادل التجارى مع دول حوض النيل	٤٨
	ثانياً: مؤشرات اجتماعية	
١٩	عدد السكان	١
١٩	المواليد والوفيات	٢
١٩	حالات الزواج والطلاق	٣
٢٠	القوى العاملة	٤
٢٠	المشغولون	٥
٢١	التصاريح الممنوحة للمصريين للعمل بالخارج	٦
٢١	المغادرين والقادمين من المصريين	٧
٢١	الصحة	٨

- بلغ الناتج المحلى الإجمالى للربع الثالث لعام ٢٠١٢/٢٠١١ (أسعار السوق) ٣٦٢,٥ مليار جنيهه بينما كان ٣٧٧,٣ مليار جنيهه فى الربع الثانى لعام ٢٠١٢/٢٠١١ كما بلغ معدل نمو الناتج المحلى الإجمالى ٥,٢٪ فى الربع الثالث لعام ٢٠١٢/٢٠١١ بينما كان ٠,٤٪ فى الربع الثانى لعام ٢٠١٢/٢٠١١ .
- بلغ صافى الدين العام المحلى ٨٧٧٨١١ مليون جنيهه فى مارس ٢٠١٢ بنسبة قدرها ٥٥,٩٪ من الناتج المحلى الإجمالى بينما بلغ اجمالى الدين العام الخارجى ٣٣٦٩٣ مليون دولار فى ديسمبر ٢٠١١ بنسبة قدرها ١٢,٩٪ من الناتج المحلى الإجمالى.
- بلغت قيمة الأوراق المتداولة المقيّدة وغير المقيّدة بالبورصة ١١٨٣٨,٨ مليون جنيهه فى ابريل ٢٠١٢ بنسبة زيادة قدرها ١٨,١٪ عن نفس الشهر من العام السابق.
- بلغ المؤشر العام لسوق المال المصرى ٦٣٩,٢٤ نقطة فى ابريل ٢٠١٢ بانخفاض قدره ١٢٠,٩٧ نقطة عن نفس الشهر من العام السابق.
- بلغ متوسط سعر الاسمنت البورتلاندى العادى ٢٦,٣٨ جنيهه /٥٠ كجم فى ابريل ٢٠١٢ بنسبة انخفاض قدرها ٥,٣٪ عن نفس الشهر من العام السابق.
- بلغ متوسط سعر الحديد ٤٧٣٤ جنيهه /طن فى ابريل ٢٠١٢ محققاً نسبة زيادة قدرها ٥,٤٪ عن نفس الشهر من العام السابق.
- بلغت عائدات هيئة قناة السويس ٤٣٣,١ مليون دولار فى ابريل ٢٠١٢ بنسبة انخفاض قدرها ٠,٣٪ عن نفس الشهر من العام السابق.
- بلغت كمية الكهرباء المولدة ١٢٢٢٤,١ مليون (ك.و.س) فى ابريل ٢٠١٢ بمعدل زيادة قدره ١٠,٠٪ عن نفس الشهر من العام السابق بينما بلغت الكهرباء المستخدمة ١٠١٥٩,٥ مليون (ك.و.س) فى ابريل ٢٠١٢ بمعدل زيادة قدره ٦,٤٪ عن نفس الشهر من العام السابق.
- بلغ إستيراد البوتاجاز ٢٣٤,٠ ألف طن فى مارس ٢٠١٢ محققاً ارتفاعاً فى معدل التغير الشهرى بلغ ٢٨,٦٪ نتيجة ارتفاع معدل الإستهلاك إلى ٦,٨٪.

- بلغ إجمالي عدد السائحين ١٠٤٧١٨٨ سائح في شهر إبريل ٢٠١٢ بنسبة زيادة قدرها ٣٠,٨٪ عن نفس الشهر من العام السابق.
- بلغت كمية حصص الدقيق التمويني (٨٢٪) ٥٨٦ ألف طن في إبريل ٢٠١٢ بنسبة زيادة قدرها ٠,٧٪ عن نفس الشهر من العام السابق.
- بلغت قيمة الواردات ٦,٣ مليار دولار في شهر مارس ٢٠١٢ بنسبة زيادة قدرها ٣٤,٠٪ عن نفس الشهر من العام السابق كما بلغت قيمة الصادرات ٢,٦ مليار دولار في شهر مارس ٢٠١٢ بنسبة انخفاض قدرها ١٠,٣٪ عن نفس الشهر من العام السابق.
- بلغ معدل البطالة ١٢,٦٪ في الربع الأول من عام ٢٠١٢ بينما كان ١١,٩٪ في الربع الأول من العام السابق.
- بلغ إجمالي تصاريح العمل الممنوحة للمصريين للعمل بالخارج ٦٦٧١٨ تصريح في إبريل ٢٠١٢ بمعدل زيادة قدره ٨,٧٪ عن نفس الشهر من العام السابق.
- بلغ عدد الحالات التي تم علاجها على نفقة الدولة بالداخل والخارج ١١١٦٠٤ حالة في إبريل ٢٠١٢ بمعدل زيادة قدره ٤١,٤٪ عن نفس الشهر من العام السابق.

ملحوظة: تصدر هذه النشرة في يوم ٢٠ من كل شهر.

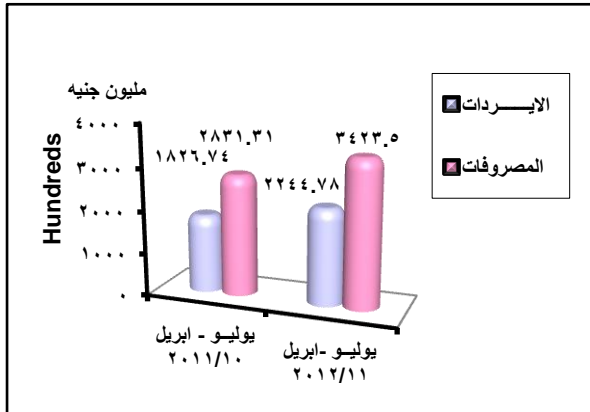
١- الناتج المحلي الإجمالي



البيان	الربع الثاني ٢٠١٢/٢٠١١	الربع الثالث ٢٠١٢/٢٠١١
الناتج المحلي الإجمالي (بأسعار السوق) بالمليار جنيه	٣٦٢,٥	٣٧٧,٣
الناتج المحلي الإجمالي (بأسعار السوق) بالمليار دولار	٦٠,٠	٦٣,١
معدل النمو %	٥,٢	٠,٤

المصدر: وزارة التخطيط.

٢- الإيرادات والمصروفات

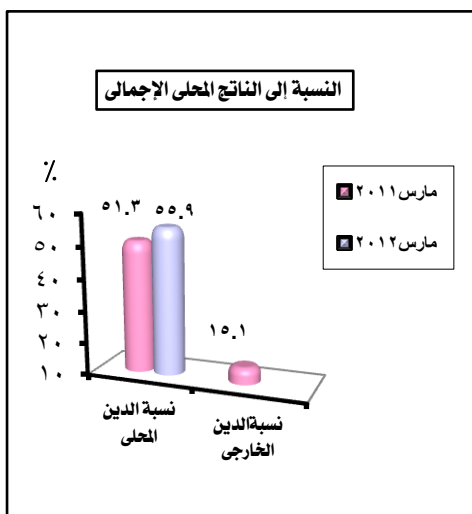


(مليون جنيه)

البيان	يوليو - إبريل ٢٠١١/٢٠١٠	يوليو - إبريل ٢٠١٢/٢٠١١	معدل التغير %
إجمالي الإيرادات	١٨٢٦٧٤	٢٢٤٤٧٨	٢٢,٩
إجمالي المصروفات	٢٨٣١٣١	٢٤٢٣٥٠	٢٠,٩
العجز النقدي	١٠٠٤٥٧	١١٧٨٧٣	١٧,٣

المصدر: وزارة المالية.

٣- الدين المحلي والخارجي



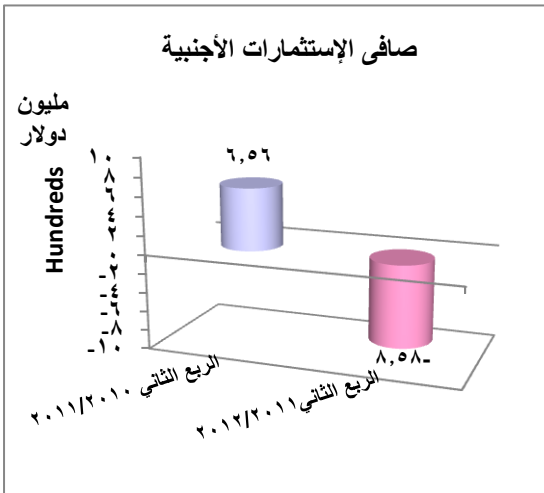
بيان سنوي	٢٠١١				٢٠١٢ مارس
	ديسمبر	سبتمبر	يونيو	مارس	
صافي الدين العام المحلي (مليون جنيه)	٨٢٩٦٧٢	٧٩٠٨٦٨	٧٤١٣٤٤	٧٠٤٥٧٤	٨٧٧٨١١
النسبة إلى الناتج المحلي الإجمالي %	٥٢,٨	٥٠,٤	٥٤,١	٥١,٣	٥٥,٩
إجمالي الدين العام الخارجي (مليون دولار)	٣٣٦٩٣	٣٣٩٩٨	٣٤٩٠٦	٣٤٨٤١	-
النسبة إلى الناتج المحلي الإجمالي %	١٢,٩	١٢,٩	١٥,٢	١٥,١	-

المصدر: وزارة المالية.

- بيانات غير متوفرة

٤- صافي الإستثمارات الأجنبية المباشرة

(بالمليون دولار)

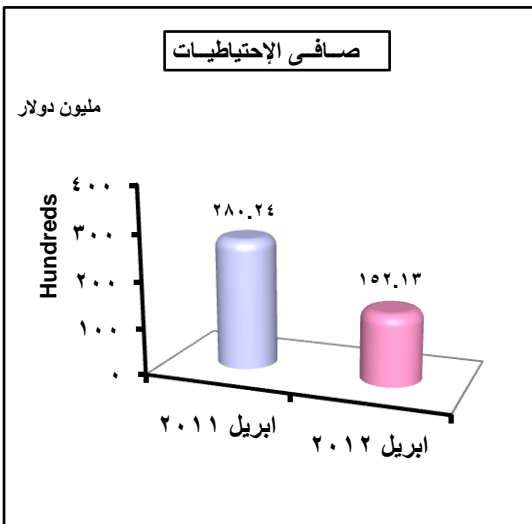


البيان	الربع الثاني ٢٠١١/٢٠١٠	الربع الثاني ٢٠١٢/٢٠١١	معدل التغير %
صافي الإستثمارات الأجنبية المباشرة	٦٥٦,٠	٨٥٨,٢	٢٣٠,٨

المصدر: البنك المركزي المصري.

٥- الإحتياطيات الدولية

(مليون دولار)

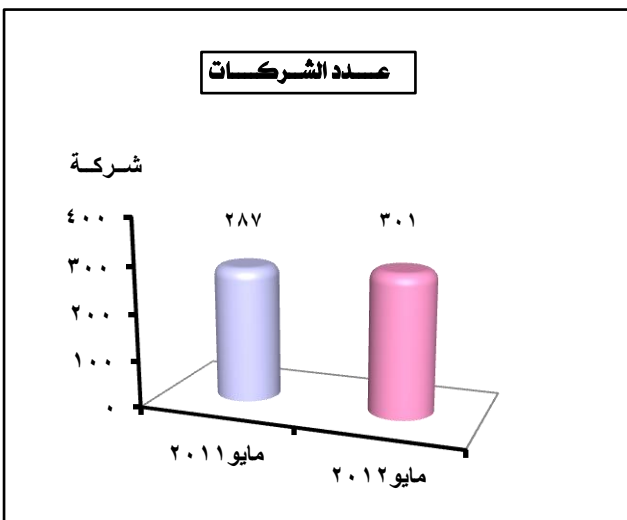


البيان	ابريل ٢٠١١	مارس ٢٠١٢	معدل التغير %	
			السنوي	الشهري
صافي الإحتياطيات	٢٨٠٢٤	١٥١١٩	١٥٢١٣	٠,٦
إجمالي الإحتياطيات	٢٨٠٤٠	١٥١٤٣	١٥٢٣٦	٠,٦
عدد شهور التغطية للواردات *	٦,٥٠	٣,١	٣,١	٠,٠

المصدر: البنك المركزي المصري.

* مقدرة على أساس الواردات السلعية خلال ٢٠١١/٢٠١٠.

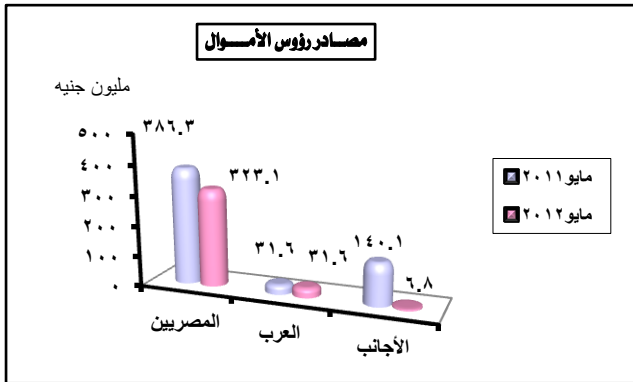
٦- الشركات التي تم تأسيسها



البيان	مايو ٢٠١١	ابريل ٢٠١٢	معدل التغير %	
			السنوي	الشهري
عدد الشركات (شركة)	٢٨٧	٣٠٦	٣٠١	١,٦
رأس المال المصدر (مليون جنيه)	٥٥٨,٠	٥٧٦,٧	٣٦١,٥	٢٧,٣

المصدر: الهيئة العامة للإستثمار والمناطق الحرة.

٧- مصادر تدفق رؤوس الأموال للشركات التي تم تأسيسها



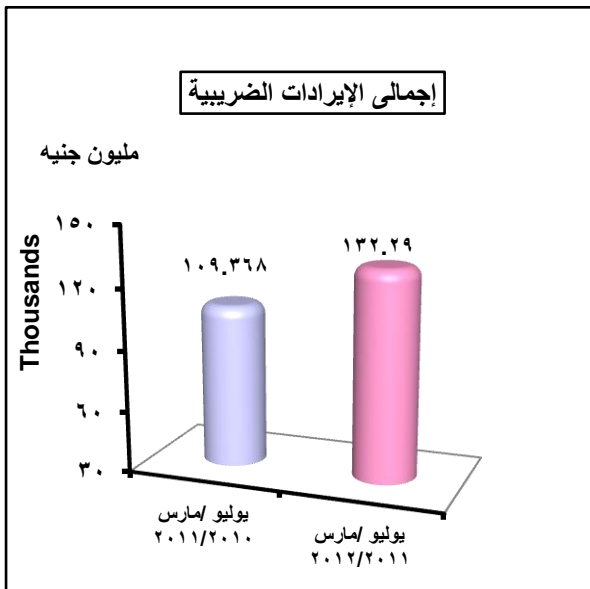
(مليون جنيه)

البيان	مايو ٢٠١١	ابريل ٢٠١٢	معدل التغير %	
			مايو ٢٠١٢	الشهرى
المصريين	٣٨٦,٣	٤٧٦,٣	٣٢٣,١	١٦,٤-
العرب	٣١,٦	٨٤,٦	٣١,٦	٠,٠
الأجانب	١٤٠,١	١٥,٨	٦,٨	٥٧,٠-
الإجمالى	٥٥٨,٠	٥٧٦,٧	٣٦١,٥	٢٥,٢-

المصدر: الهيئة العامة للإستثمار والمناطق الحرة.

٨- الإيرادات الضريبية

(مليون جنيه)

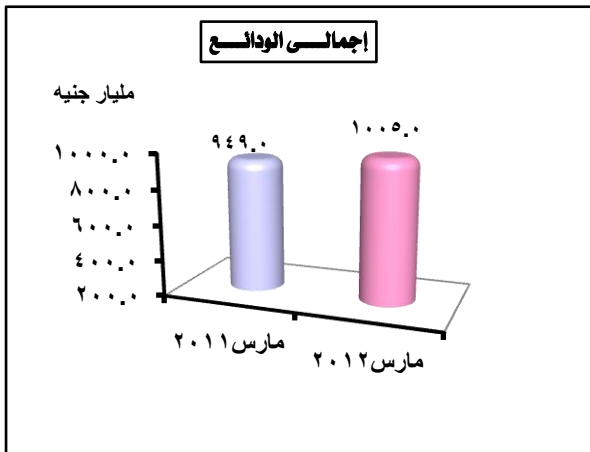


البيان	يوليو/ مارس ٢٠١١/٢٠١٠	يوليو/ مارس ٢٠١٢/٢٠١١	معدل التغير %
الضريبة على الدخل والأرباح والمكاسب الرأسمالية	٣٩٢٩٤	٥٤٢٧٤	٣٨,١
الضرائب على الممتلكات	٦٩٨٣	٩٦٨٧	٣٨,٧
الضرائب على السلع والخدمات	٥١١١٤	٥٥٣٤٢	٨,٣
الضرائب على التجارة الدولية	٩٩٨٩	١٠٧٦٤	٧,٨
ضرائب أخرى	١٩٨٨	٢٢٢٣	١١,٨
إجمالى الإيرادات الضريبية	١٠٩٣٦٨	١٣٢٢٩٠	٢١,٠

المصدر: وزارة المالية

٩- الودائع والتسهيلات الإئتمانية لدى الجهاز المصرفى

(مليار جنيه مصرى)

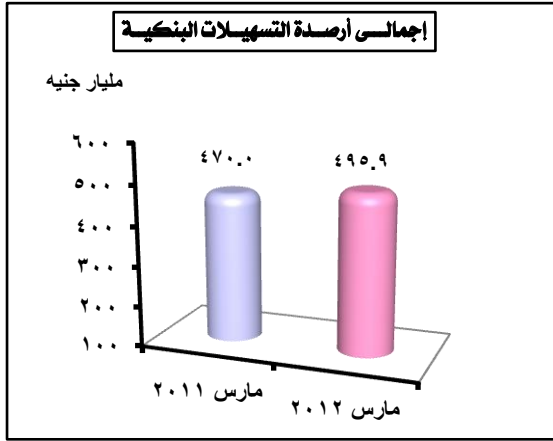


البيان	مارس ٢٠١١	فبراير ٢٠١٢	معدل التغير %	
			مارس ٢٠١٢	الشهرى
إجمالى الودائع	٩٤٩,٠	٩٩٩,٤	١٠٠٥,٠	٥,٩
الودائع الحكومية**	١١٨,٠	١٢١,٩	١٢٤,٢	٥,٣
بد الودائع غير الحكومية	٨٣١,٠	٨٧٧,٥	٨٨٠,٨	٦,٠

المصدر: البنك المركزى المصرى

** تشمل الحكومة والهيئات العامة والخدمات والإقتصادية.

١٠- التسهيلات الإنتمانية من البنوك



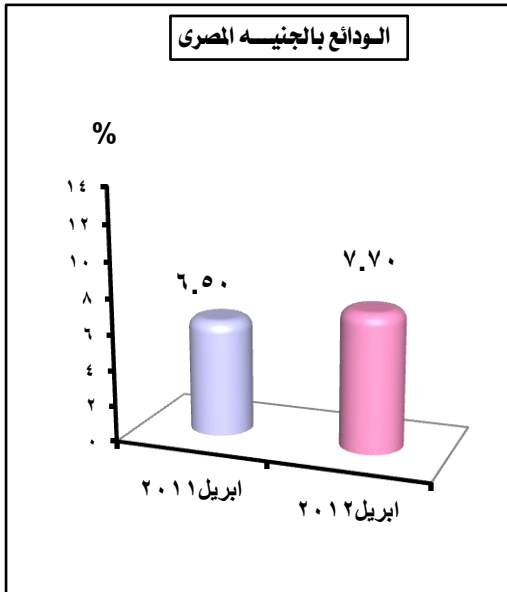
(مليار جنيه مصرى)

البيان	مارس ٢٠١١	مارس ٢٠١٢	معدل التغير %	
			الشهرى	السوى
إجمالى أرصدة التسهيلات البنكية	٤٧٠,٠	٤٩٥,٩	٠,٢	٥,٥
أ- للحكومة	٣٨,٣	٣٦,٠	-٤,٧	-١٠,٤
ب- أرصدة الإقراض والخصم الغير حكومى	٤٣١,٧	٤٥٩,٠	٠,٦	٦,٩

المصدر: البنك المركزى المصرى

١١- أسعار الفائدة

%

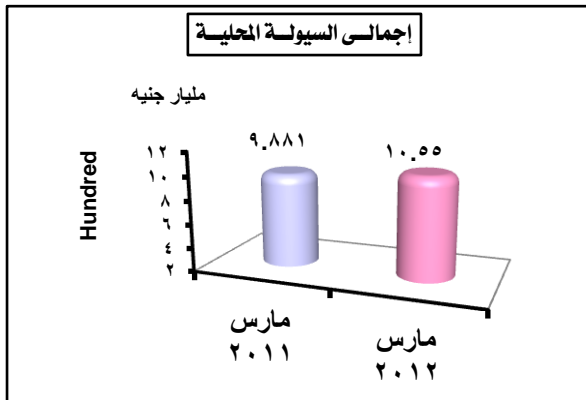


البيان	ابريل ٢٠١١	مارس ٢٠١٢	مقدار التغير	
			الشهرى	السوى
أذن الخزنة (٩١ يوماً)	١١,٣٥	١٣,٨٣	١٣,٩٣	٠,١
الودائع بالجنيه المصرى	٦,٥٠	٧,٧٠	*٧,٧٠	١,٢٠
الودائع بالدولار الأمريكى	حد أدنى	٠,٢١	٠,٢١	٠,٠٩
		حد أقصى	٠,٢٧	٠,٤٦
سعر الفائدة على ودائع صندوق البريد	٩,٠	٩,٠	٩,٠	٠,٠
سعر إعادة الخصم	٨,٥٠	٩,٥٠	٩,٥٠	١,٠
سعر الفائدة على شهادات الإستثمار	٩,٥٠	١١,٥٠	١١,٥٠	٢,٠

المصدر: البنك المركزى المصرى.

* بيان مارس ٢٠١٢

١٢- السيولة المحلية



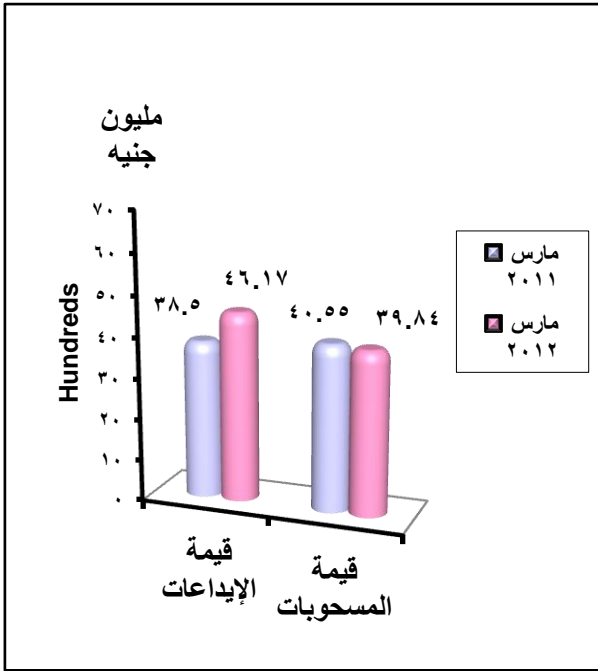
(مليار جنيه مصرى)

البيان	مارس ٢٠١١	فبراير ٢٠١٢	معدل التغير %	
			الشهرى	السوى
إجمالى السيولة المحلية	٩٨٨,١	١٠٥٥,٠	١٠٥٥,٠	٠,٥
أ- المعروض النقدى	٢٤٠,٨	٢٥٨,٧	٢٦٠,٧	٠,٨
ب- أشباه النقود	٧٤٧,٣	٧٩٦,٣	٧٩٤,٣	٠,٤

المصدر: البنك المركزى المصرى.

* بيانات أولية

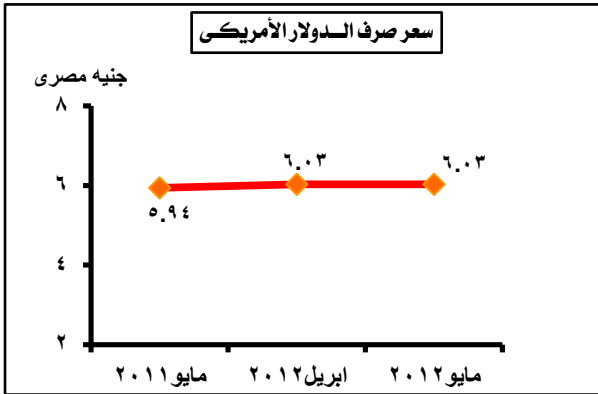
١٣- إيرادات صندوق التوفير



البيان	معدل التغير %		مارس ٢٠١٢	فبراير ٢٠١٢	مارس ٢٠١١
	الشهرى	السنوى			
عدد الإيداعات فى صندوق التوفير (بالآلف)	٠,٩	١٠,٠	١٣٦٢	١٣٥٠	١٢٢٨
قيمة الإيداعات فى صندوق التوفير (بالمليون جنيه)	٢,٧	١٩,٩	٤٦١٧	٤٤٩٥	٣٨٥٠
عدد المسحوبات من صندوق التوفير (بالآلف)	٤,٣	١١,٨	١١١٠	١٠٦٤	١٢٥٩
قيمة المسحوبات من صندوق التوفير (بالمليون جنيه)	٠,٦	١,٨	٣٩٨٤	٣٩٦٢	٤٠٥٥

المصدر: الهيئة القومية للبريد.

١٤- أسعار صرف العملات الأجنبية



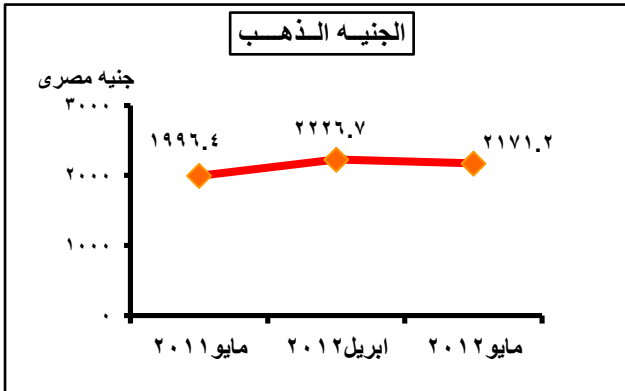
(جنيه مصرى)

معدل التغير %	مايو ٢٠١٢*	ابريل ٢٠١٢	مايو ٢٠١١	متوسط سعر الصرف (تحويلات - شراء)
١,٥	٠,٠	٦,٠٣	٦,٠٣	٥,٩٤
٨,٥	١,٩	٧,٧٩	٧,٩٤	٨,٥١
٠,٢	٠,٢	٩,٦٨	٩,٦٦	٩,٧٠
٣,١	١,٩	٧,٥٥	٧,٤١	٧,٣٢

المصدر: البنك المركزى المصرى.

* بيانات أولية.

١٥- أسعار الذهب

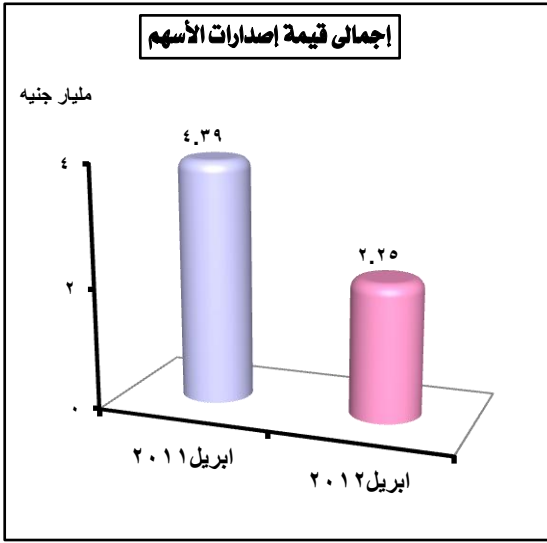


(جنيه مصرى)

معدل التغير %	مايو ٢٠١٢*	ابريل ٢٠١٢	مايو ٢٠١١	متوسط أسعار الذهب
٨,٨	٢,٥	٢١٧١,٢	٢٢٢٦,٧	١٩٩٦,٤
٨,٨	٢,٥	٢٧١,٤	٢٧٨,٣	٢٤٩,٥
٨,٧	٢,٥	٢٢٢,٦	٢٢٨,٦	٢١٣,٩

المصدر: البنك المركزى المصرى. * بيانات أولية.

١٦- سوق الإصدار

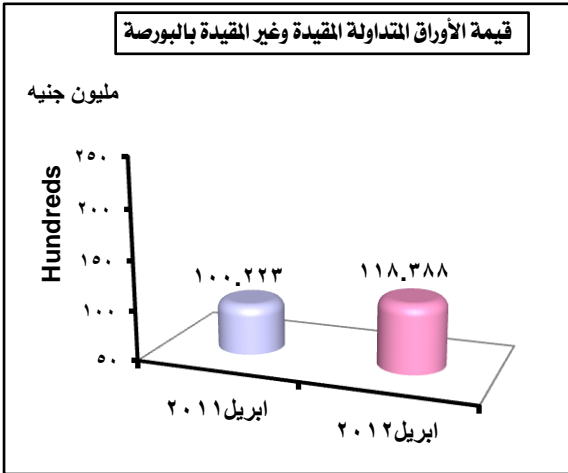


البيان	معدل التغير السنوي %		ابريل ٢٠١٢	مارس ٢٠١٢	ابريل ٢٠١١
	السنوي	الشهري			
إجمالي قيمة إصدارات الأسهم (مليار جنيه)	٤٨,٧-	١٨,٨-	٢,٢٥	٢,٧٧	٤,٣٩
نسبة قيمة إصدارات تأسيس أسهم الشركات الجديدة إلى إجمالي الإصدارات %	١٧,٥*	٨,٤٧	٢٧,٦٠	١٩,١٢	١٠,١٠
نسبة قيمة إصدارات الأسهم لزيادة رؤوس أموال شركات قائمة إلى إجمالي الإصدارات %	١٧,٥*	٨,٤٧-	٧٢,٤٠	٨٠,٨٧	٨٩,٩٠

المصدر: الهيئة العامة للرقابة المالية.

* مقدار التغير.

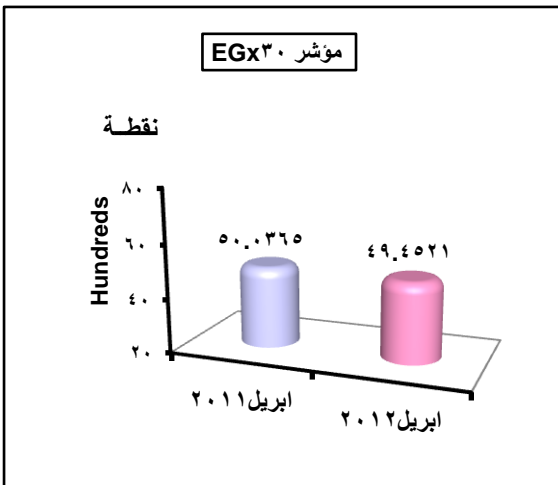
١٧- سوق التداول



البيان	معدل التغير %		ابريل ٢٠١٢	مارس ٢٠١٢	ابريل ٢٠١١
	السنوي	الشهري			
قيمة الأوراق المتداولة المقيدة وغير المقيدة بالبورصة (مليون جنيه)	١٨,١	١٩,٠-	١١٨٣٨,٨	١٤٦١٩,٦	١٠٠٢٢,٣
قيمة الأوراق المتداولة المقيدة وغير المقيدة بالبورصة (مليون دولار)	٨٣,٣-	٨٠,٤-	٢٣,٣	١١٨,٨	١٣٩,٧

المصدر: الهيئة العامة للرقابة المالية.

١٨- مؤشرات البورصة

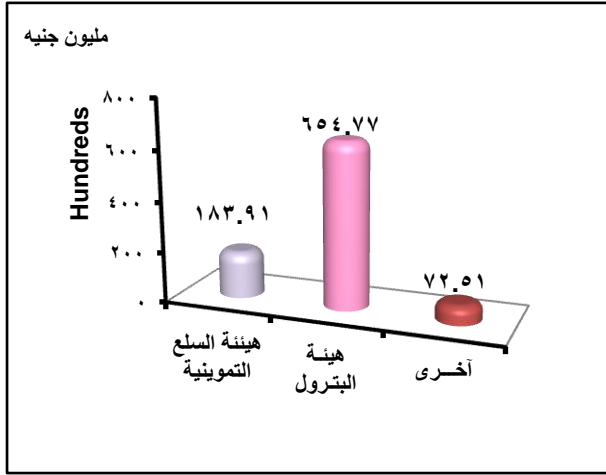


(نقطة)

البيان	مقدار التغير		ابريل ٢٠١٢	مارس ٢٠١٢	ابريل ٢٠١١
	السنوي	الشهري			
المؤشر العام لسوق المال المصري	١٢٠,٩٧-	٣٩,٩٦-	٦٣٩,٢٤	٦٧٩,٢٠	٧٦٠,٢١
مؤشر داوجونز تايتنز 20	١٤,٦٥-	٢٤,٥٢-	١٠٩٣,٠٨	١١١٧,٦٠	١١٠٧,٧٢
مؤشر EG X 30	٥٨,٤٤-	٧٣,٣٤-	٤٩٤٥,٢١	٥٠١٨,٥٥	٥٠٠٢,٦٥
مؤشر EG X 70	١٦٤,٠١-	٢٠,٤٠-	٤٢٢,٦٢	٤٥٢,٠٢	٥٩٦,٦٣
مؤشر EG X100	١٤٧,٦٤-	١٢,٨٩-	٧٧٨,٦٢	٧٩١,٥١	٩٢٦,٢٦

المصدر: الهيئة العامة للرقابة المالية.

١٩- الدعم

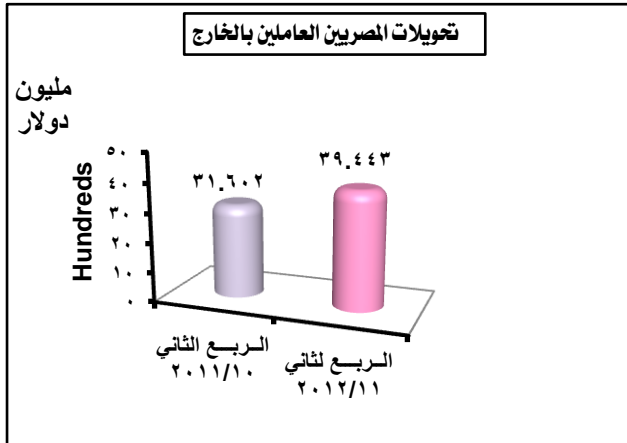


(مليون جنيه)

البيان	يوليو - إبريل ٢٠١٢/٢٠١١	% لاجمالي
هيئة السلع التموينية	١٨٣٩١	٢٠,٢
هيئة البترول	٦٥٤٧٧	٧١,٩
أخرى	٧٢٥١	٧,٩
إجمالى الدعم	٩١١١٩	١٠٠

المصدر: وزارة المالية.

٢٠- تحويلات المصريين العاملين بالخارج

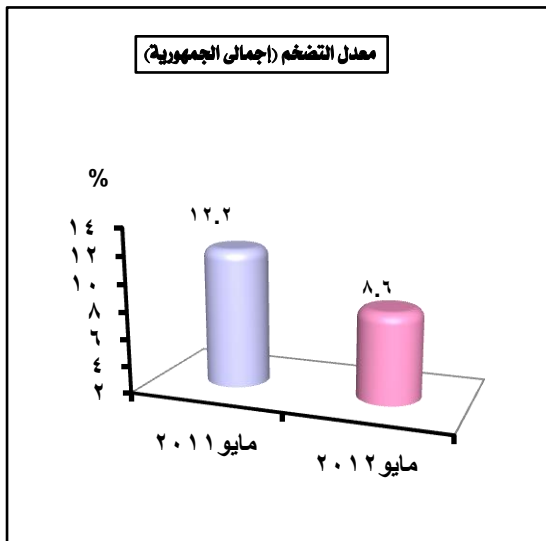


مليون دولار

البيان	الربع الثاني ٢٠١٢/٢٠١١	الربع الثاني ٢٠١١/٢٠١٠	معدل التغير %
تحويلات المصريين العاملين بالخارج	٣٩٤٤,٣	٣١٦٠,٢	٢٤,٨

المصدر: البنك المركزي المصري.

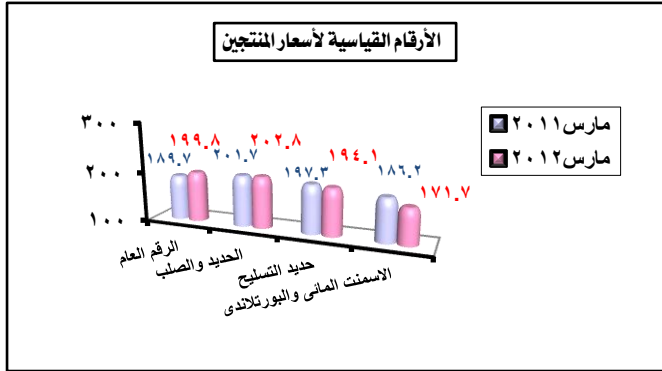
٢١- الرقم القياسى ومعدل التضخم السنوى لأسعار المستهلكين



البيان الشهر	حضر		ريف		اجمالى	
	الرقم القياسى	معدل التضخم %	الرقم القياسى	معدل التضخم %	الرقم القياسى	معدل التضخم %
مايو ٢٠١١	١١٤,٠	١١,٨	١١٥,٤	١٢,٦	١١٤,٦	١٢,٢
ابريل ٢٠١٢	١٢٣,٨	٨,٨	١٢٦,٥	١٠,٠	١٢٥,٠	٩,٣
مايو ٢٠١٢	١٢٣,٥	٨,٣	١٢٥,٨	٩,١	١٢٤,٦	٨,٦

المصدر: الجهاز المركزى للتعبئة العامة والإحصاء.

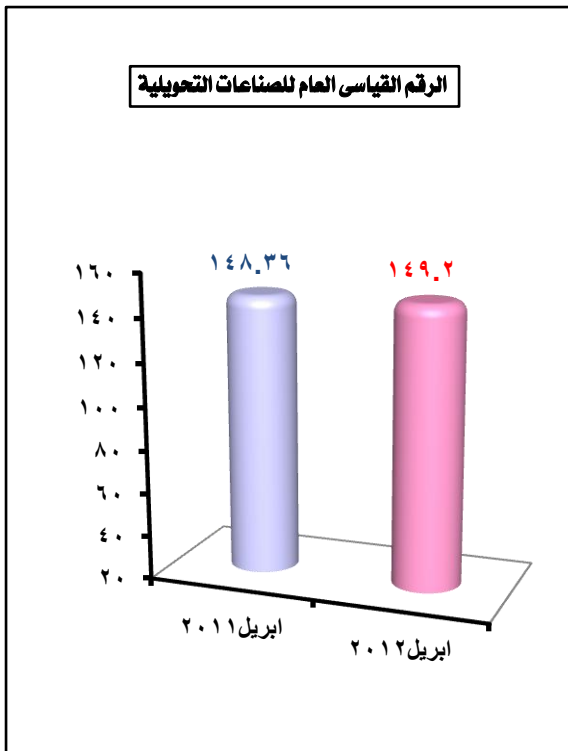
٢٢- الأرقام القياسية لأسعار المنتجين



البيان	مارس ٢٠١١	فبراير ٢٠١٢	مارس ٢٠١٢
الرقم العام	١٨٩,٧	١٩٧,٠	١٩٩,٨
الحديد والصلب	٢٠١,٧	٢٠٢,٨	٢٠٢,٨
حديد التسليح	١٩٧,٣	١٩٤,١	١٩٤,١
الاسمنت المائي والبورتلاندي	١٨٦,٢	١٧١,٧	١٧١,٧

المصدر: الجهاز المركزي للتعبئة العامة والإحصاء.

٢٣- الرقم القياسي للصناعات التحويلية



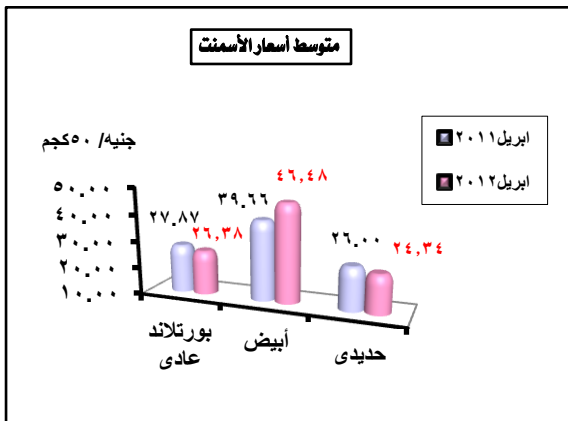
البيان	ابريل ٢٠١١	مارس ٢٠١٢	ابريل ٢٠١٢*
الرقم القياسي العام للصناعات التحويلية	١٤٨,٣٦	١٥٥,٩٩	١٤٩,٢
الرقم القياسي لأهم الأنشطة:			
صناعة الأغذية والمشروبات	١٢٠,٤	١٣٨	١٤٣,٤
صناعة منتجات التبغ	٩٢,٦٨	١٠٣,٨	٧٩,٤٧
صناعة الملابس الجاهزة	٢٢٩,٣	٢٤١,٦	٢١٨,٥
صناعة المنتجات الحرارية (زجاج، أسمنت، طوب، بلاط)	٢١٤,٧	٢١٠,٩	٢١٢,٨
صناعة الفلزات (الحديد والصلب)	٩١,٩٢	٢٢١,١	٩٢,٠٨
صناعة منتجات المعادن	٩٥,٩١	١١٣,٣	٩١,٢٢
صناعة الآلات والمعدات	١٦١,٠	١٣٢,٤	١٥٤,١
صناعة الآلات والأجهزة الكهربائية	١٣٥,٣	١٠٣,١	١١٧,١
صناعة المركبات ذات المحركات	٦٤,١٨**	١٣٢,٥	١١٥
صناعة الأثاث	٦٢,٥٠	٧٠,٧٤	٧٢,٢٨

المصدر: الجهاز المركزي للتعبئة العامة والإحصاء.

* بيانات أولية ** توقف العمل في مصانع السيارات خلال فترة الثورة

٢٤- متوسط أسعار الأسمنت

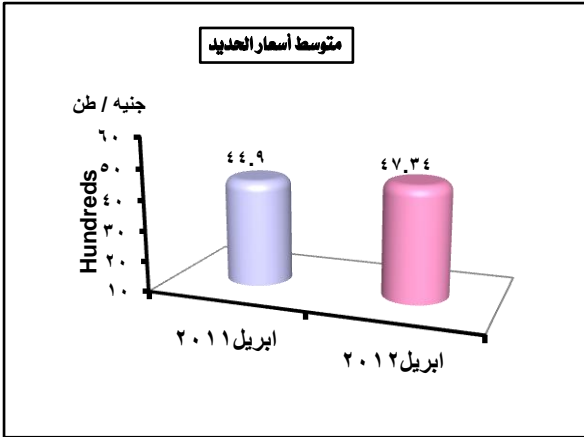
(جنيه ٥٠/كجم)



البيان	ابريل ٢٠١١	مارس ٢٠١٢	معدل التغير %	
			السنوي	الشهري
بورتلاند عادي	٢٧,٨٧	٢٦,١٣	٥,٣	١,٠
أبيض	٣٩,٦٦	٤٦,١٥	١٧,٢	٠,٧
حديدي	٢٦,٠	٢٤,٣٤	٦,٤	-

المصدر: الجهاز المركزي للتعبئة العامة والإحصاء.

٢٥. متوسط أسعار الحديد

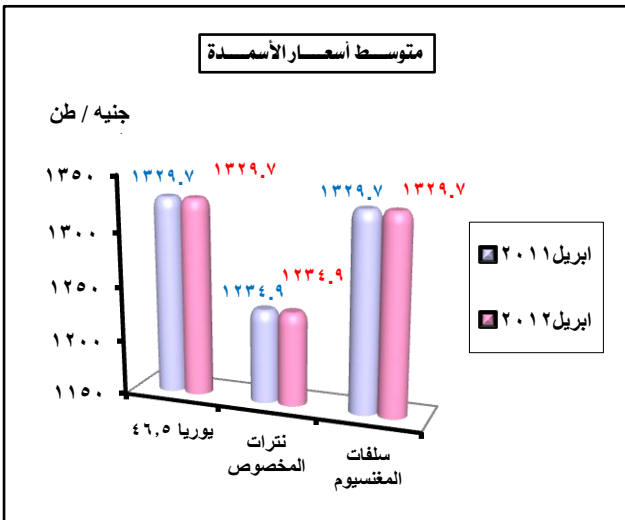


(جنيه / طن)

البيان	ابريل ٢٠١١	مارس ٢٠١٢	ابريل ٢٠١٢	معدل التغير / %	
				الشهري	السنوي
حديد مبروم (١٦، ١٠، ١٣ مم)	٤٤٩٠	٤٧٤٨	٤٧٣٤	-٠,٣	٥,٤

المصدر: الجهاز المركزي للتعينة العامة والإحصاء.

٢٦. متوسط أسعار الأسمدة

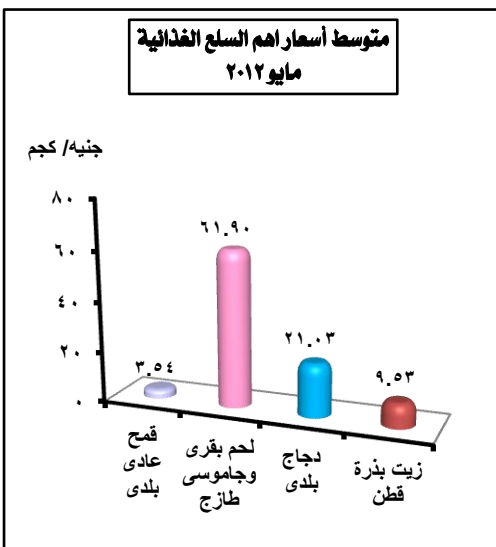


(جنيه / طن)

البيان	ابريل ٢٠١١	مارس ٢٠١٢	ابريل ٢٠١٢	معدل التغير / %	
				الشهري	السنوي
سماد اليوريا ٤٦,٥	١٣٢٩,٧٠	١٣٢٩,٧٠	١٣٢٩,٧٠	٠,٠	٠,٠
سماد نترات المخصوص	١٢٣٤,٩٠	١٢٣٤,٩٠	١٢٣٤,٩٠	٠,٠	٠,٠
يوريا سلفات المغنسيوم	١٣٢٩,٧٠	١٣٢٩,٧٠	١٣٢٩,٧٠	٠,٠	٠,٠

المصدر: الجهاز المركزي للتعينة العامة والإحصاء.

٢٧. متوسط أسعار أهم السلع الغذائية

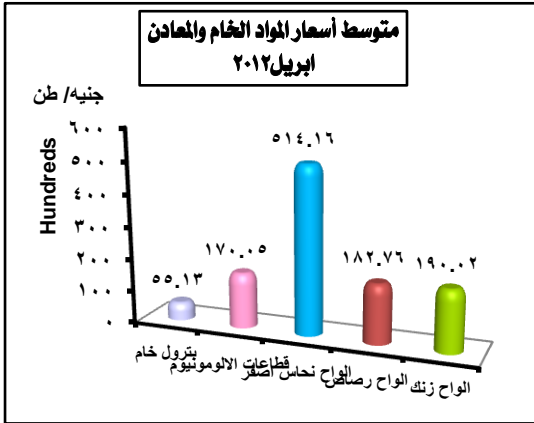


(جنيه / كجم)

السلعة	مايو ٢٠١١	ابريل ٢٠١٢	مايو ٢٠١٢	معدل التغير / %	
				الشهري	السنوي
قمح عادي بلدي	٣,٤٤	٣,٥٤	٣,٥٤	٠,٠	٢,٩
لحم بقرى وجاموسي طارح	٥٦,١١	٦١,٩٠	٦١,٩٠	٠,٠	١٠,٣
دجاج بلدي	١٨,٦١	٢٢,٦١	٢١,٠٣	٧,٠	١٣,٠
زيت بذرة قطن مخلوط (باللت)	٩,٥٣	٩,٥٣	٩,٥٣	٠,٠	٠,٠

المصدر: الجهاز المركزي للتعينة العامة والإحصاء.

٢٨- متوسط أسعار المواد الخام والمعادن

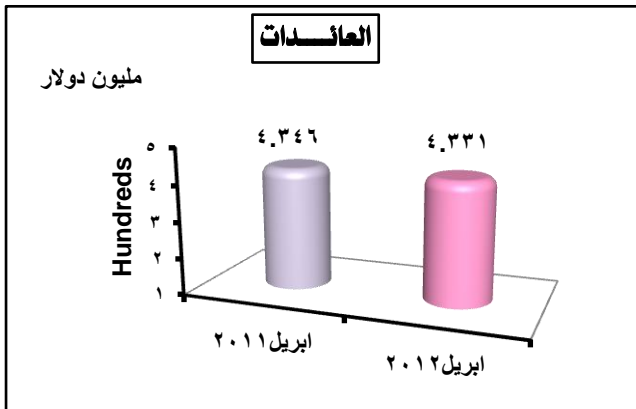


(جنيه / طن)

البيان	ابريل ٢٠١١	مارس ٢٠١٢	معدل التغير %	
			الابريل ٢٠١٢	الشهري / السنوي
البتروال الخام	٥٥.٠٩	٥٨.٠٥	٥٥١٣	٥, -
قطاعات الألومنيوم	١٩٥٥.٠	١٧٠.٩٥	١٧٠٠.٥	١٣, -
ألواح نحاس أصفر	٤٢٥١٩	٥٣٧٨٢	٥١٤١٦	٤,٤-
ألواح رصاص	١٧٨١١	١٨٢٢٥	١٨٢٧٦	٠,٣
ألواح زنك	١٥٤٠٠	١٩١٩٤	١٩٠٠٢	١, -

المصدر: الجهاز المركزي للتعبئة العامة والإحصاء.

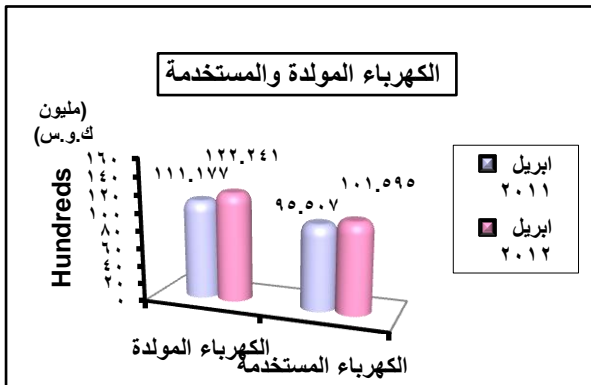
٢٩- هيئة قناة السويس



البيان	ابريل ٢٠١١	مارس ٢٠١٢	معدل التغير %	
			الابريل ٢٠١٢	السنوي / الشهري
عدد السفن	١٤٧٤	١٤٦٠	١٤٤٤	٢, -
حمولة السفن (مليون طن)	٧٦,٤	٧٦,٧	٧٦,٨	٠,٥
العائدات (مليون دولار)	٤٣٤,٦	٤٢٨,٠	٤٣٣,١	٠,٣-

المصدر: هيئة قناة السويس.

٣٠- الكهرباء

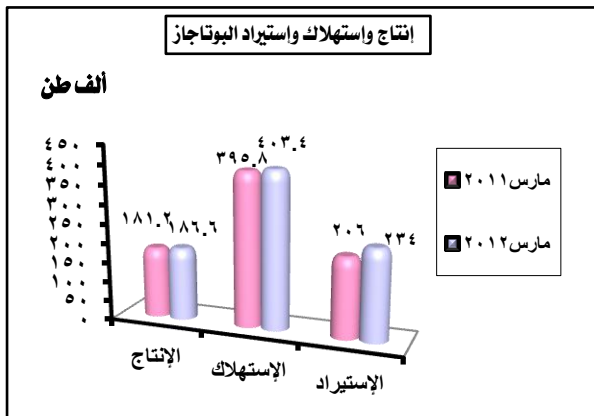


(مليون ك.و.س)

البيان	ابريل ٢٠١١	مارس ٢٠١٢	معدل التغير %	
			ابريل* ٢٠١٢	السنوي / الشهري
الكهرباء المولدة	١١١١٧,٧	١٢٤٤٢,٦	١٢٢٢٤,١	١,٧-
الكهرباء المستهلكة	٩٥٥٠,٧	١٠٨٠١,٨	١٠١٥٩,٥	٥,٩-

المصدر: وزارة الكهرباء والطاقة. * بيانات أولية.

٣١- إنتاج واستهلاك البوتاجاز

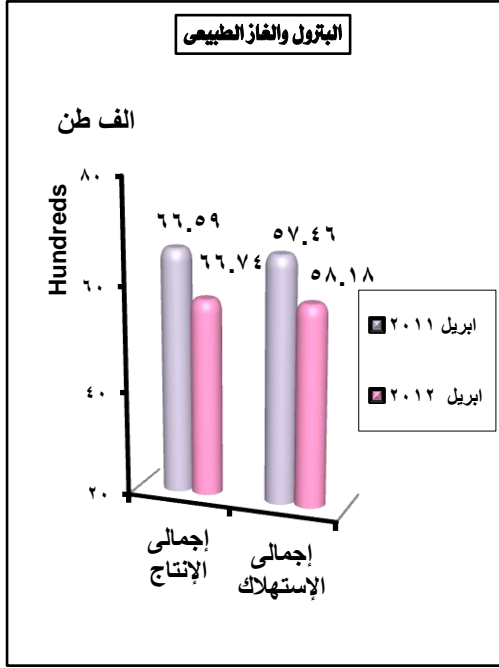


(ألف طن)

البيان	مارس ٢٠١١	فبراير ٢٠١٢	معدل التغير %	
			مارس ٢٠١٢	السنوي / الشهري
الإنتاج	١٨١,٢	١٨٥,٤	١٨٦,٦	٣,٠
الإستهلاك	٣٩٥,٨	٣٧٧,٧	٤٠٣,٤	١,٩
الإستيراد	٢٠٦,٠	١٨٢,٠	٢٣٤,٠	٢٨,٦

المصدر: وزارة البترول.

٣٢. البترول والغاز الطبيعي

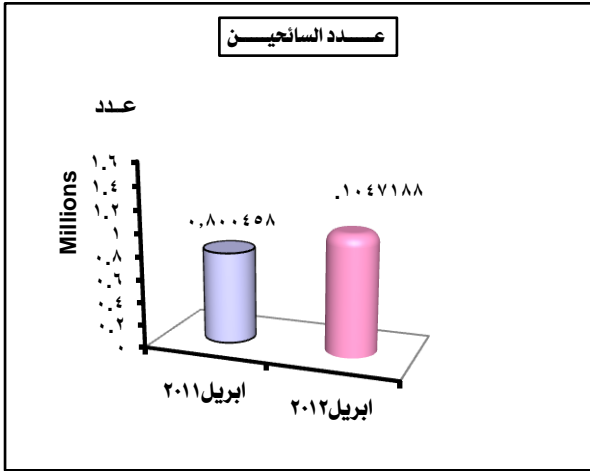


الكمية (الف طن)

البيان	ابريل ٢٠١١	مارس ٢٠١٢	ابريل ٢٠١٢*	
			معدل التغير %	الشهرى
إنتاج الزيت الخام والمتكثفات والبوتاجاز	٢٨٣٧	٣٠٢٥	٢٨٩٧	٤,٢-
إنتاج الغاز الطبيعي	٣٨٢٢	٣٩١١	٣٧٧٧	٣,٤-
إجمالى الإنتاج	٦٦٥٩	٦٩٣٦	٦٦٧٤	٠,٢-
الإستهلاك المحلى من المنتجات البترولية	٢٨٠٠	٢٧٣٦	٢٦٢٥	٤,١-
الإستهلاك المحلى من الغاز الطبيعي	٢٩٤٦	٣٢٤٥	٣١٩٣	١,٦-
إجمالى الإستهلاك	٥٧٤٦	٥٩٨١	٥٨١٨	٢,٧-

المصدر: وزارة البترول والثروة المعدنية.
* بيانات أولية.

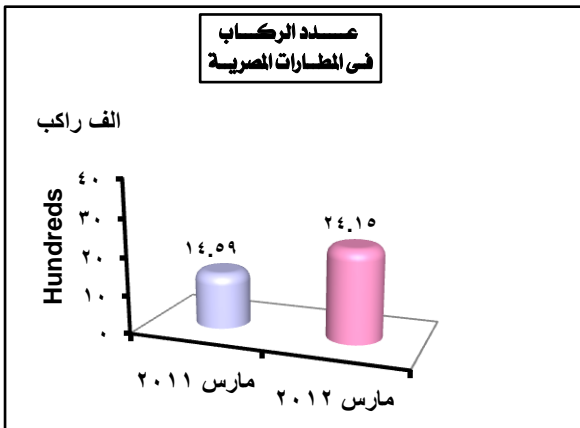
٣٣. مؤشرات السياحة



البيان	ابريل ٢٠١١	مارس ٢٠١٢	معدل التغير %	
			الشهرى	السوى
عدد السائحين	٨٠٠٤٥٨	٩٣٦٧٨٤	١٠٤٧١٨٨	٣٠,٨
عدد الليالى السياحية	٦٦٨٩٨٤٧	١٠١٨٤٠٠٣	١٢٠٩٠٥٠٠	١٨,٧

المصدر: وزارة السياحة

٣٤. حركة الركاب فى المطارات المصرية



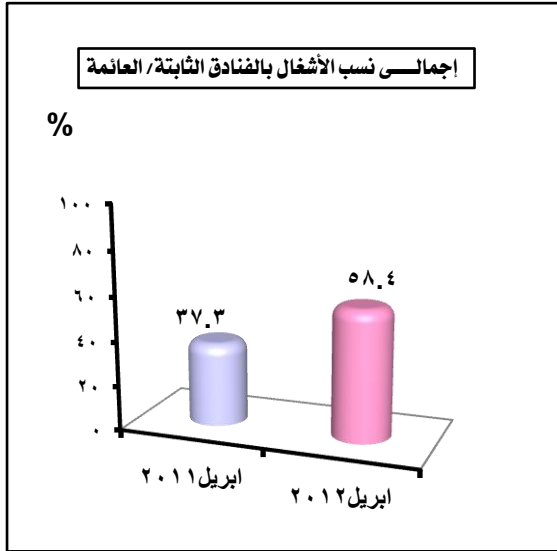
(ألف راكب)

البيان	مارس ٢٠١١	فبراير ٢٠١٢	معدل التغير %	
			الشهرى	السوى
حركة الركاب المنقولين من المطارات المصرية واليها	١٤٥٩	٢١٩٣	٢٤١٥	٦٥,٥

المصدر: وزارة الطيران المدني

٣٥- نسب الأشغال الفندقى

%

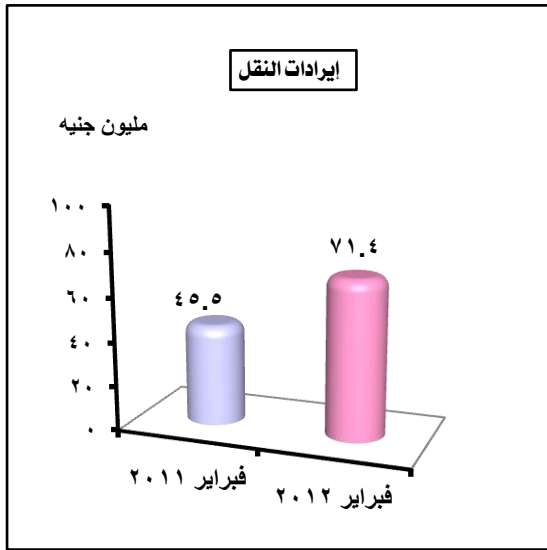


البيان	ابريل ٢٠١١	مارس ٢٠١٢	مقدار التغير	
			ابريل ٢٠١٢	السنوى
نسب الأشغال بالفنادق الثابتة بكافة أنحاء الجمهورية (%)	٤٠,٣	٣٨,٨	٤٧,١	٨,٣
نسب الأشغال بالفنادق العائمة بالمجرى الملاحي بين الأقصر وأسوان (نسبة إلى عدد الغرف) (%)	١,٩	٠,٠	٤٢,٦	٤٢,٦
نسب الأشغال بالفنادق الثابتة / العائمة (%)	٣٧,٣	٣٨,٨	٥٨,٤	١٩,٦

المصدر: وزارة السياحة

٣٦- النقل بالسكك الحديدية

(مليون جنيه)

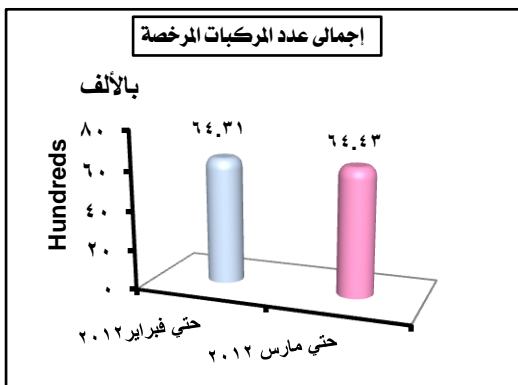


البيان	فبراير ٢٠١١	يناير ٢٠١٢	معدل التغير %	
			فبراير ٢٠١٢	السنوى
أعداد الركاب	١٤,٩٨٢	١٦,٥٠٨	١٦,٠٥٥	٢,٧-
				٧,٢
المسافات القصيرة	٢,١	٣,٨	٣,٦	٥,٣-
				٧١,٤
المسافات الطويلة	١٧,٠٨٢	٢٠,٣٠٨	١٩,٦٥٥	٣,٢-
				١٥,١
الإيرادات	٦,١٩٢	١١,٢٨٨	٨,٥٤٣	٢٥,٠-
				٢٨,٠
المسافات القصيرة	٣٩,٣	٦٧,٤	٦٢,٩	٦,٧-
				٦٠,١
المسافات الطويلة	٤٥,٤٩٢	٧٨,٧٨٨	٧١,٤٤٣	٩,٣-
				٥٧,٠
الإجمالى				

المصدر: الهيئة القومية لسكك حديد مصر

٣٧- إجمالى عدد المركبات المرخصة

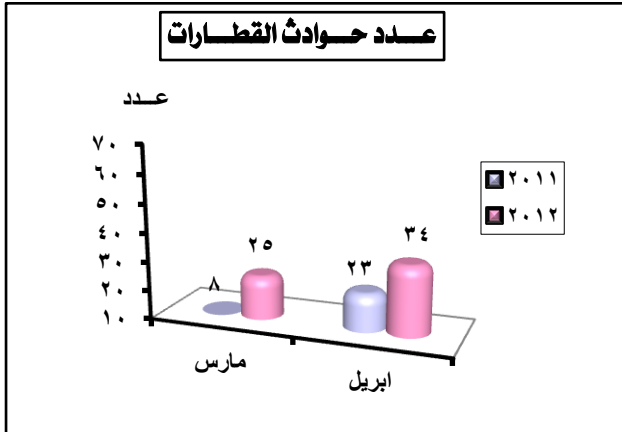
(بالآلاف)



البيان	حتى يناير ٢٠١٢	حتى فبراير ٢٠١٢	حتى مارس ٢٠١٢	معدل التغير %
				الشهرى
إجمالى عدد المركبات المرخصة	٦٤٠١	٦٤٣١	٦٤٤٣	٠,٢

المصدر: وزارة الداخلية.

٣٨ - إجمالي حوادث القطارات ونتائجها

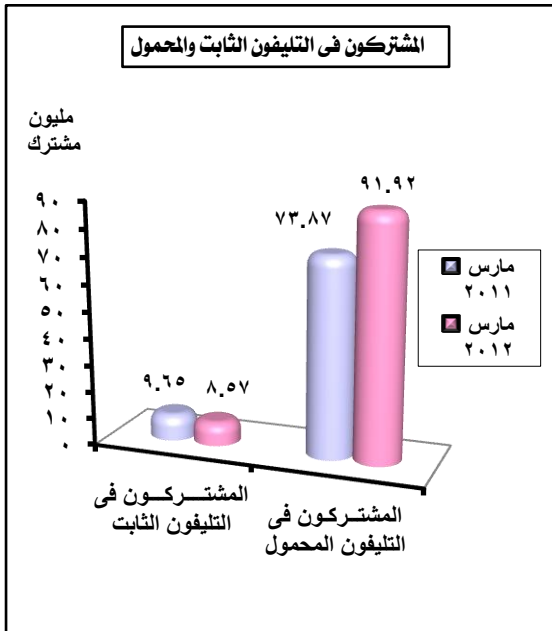


البيان	عدد الحوادث		نتائج الحوادث ٢٠١٢		
	٢٠١٢	٢٠١١	المتوفين	المصابين	الإجمالي
فبراير	٢٥	١٥	٢	٣	٥
مارس	٢٥	٨	٦	٣	٩
ابريل	٣٤	٢٣	٤	٧	١١

المصدر: الهيئة القومية لسكك حديد مصر.

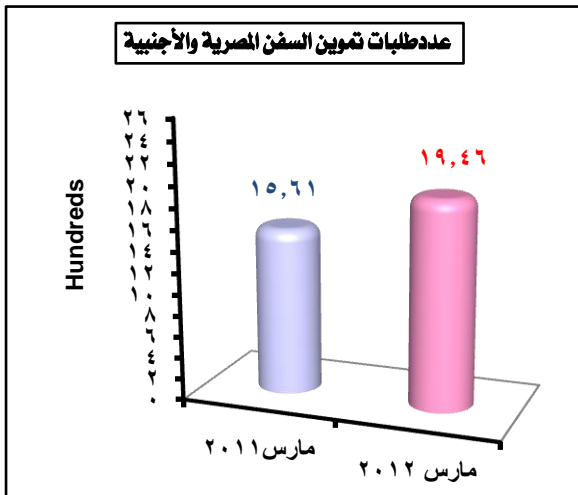
٣٩ - قطاع الإتصالات وتكنولوجيا المعلومات

(مليون مشترك)



البيان	مارس ٢٠١١	فبراير ٢٠١٢	معدل التغير %	
			مارس ٢٠١٢	الشهري
المشتركون في التليفون الثابت	٩,٦٥	٨,٥٣	٨,٥٧	-٠,٤٧
المشتركون في التليفون المحمول	٧٣,٨٧	٩١,٨٣	٩١,٩٢	٠,١٠
مستخدمو الانترنت	٢٤,١٥	٢٩,٥٤	٣٠,٩٤	٤,٧٤
السعة الدولية للإتصالات بالانترنت (مليار نبضة/ثانية)	١٣٧,٣٠	١٣٣,٠٧	١٣٣,٠٧*	-
الشركات العاملة في مجال تكنولوجيا المعلومات والإتصالات (شركة)	٤٠١٠	٤٤٢٨	٤٦١٢	٤,١٨

المصدر: وزارة الإتصالات وتكنولوجيا المعلومات * بيانات شهر فبراير



٤٠ - حركة تموين السفن المصرية والأجنبية

البيان	مارس ٢٠١١	فبراير ٢٠١٢	معدل التغير %	
			مارس ٢٠١٢	الشهري
عدد البواخر العابرة بالموانئ	١٧٣١	٢٦٩٥	٢٠٠٦	٢٥,٦٠
عدد طلبات تموين السفن	١٥٦١	٢٤٩٧	١٩٤٦	٢٢,١٠
السلع الغذائية التي تمون بها السفن بالطن	٥٣٧٩٠٨	٤٢٩٧٢٧	٤٤٦٢٣٤	٣,٨

المصدر: الإدارة العامة لشئون الموانئ - إدارة تموين السفن.

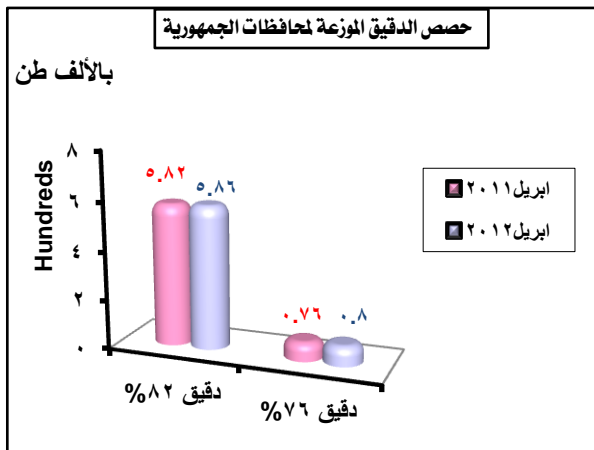
٤١ موقف أرصدة السلع الغذائية الإستراتيجية

ممدى الكفاية			الرصيد والمتعاقد عليه			وحدة الكمية	البيان
في	في	في	حتى	حتى	حتى		
٢٠١٢/٦/١٤	٢٠١٢/٥/٣	٢٠١٢/٤/١	٢٠١٢/٦/١٤	٢٠١٢/٥/٣	٢٠١٢/٤/١	مليون طن	القمح
٦,٥ شهر	٣,٨ شهر	٤,٤ شهر	٤,٩٠٩	٢,٨٢٧	٣,٣٨٦	الف طن	الزيت التمويني الإضافي
-	-	٣,٣ شهر	-	-	١٢٦,٠	الف طن	الزيت التمويني الأساسي
١,٠ شهر	١,٨ شهر	-	٨٣,٠	١٥٩,٠	-	الف طن	الأرز التمويني
٥,٥ شهر	٦,٦ شهر	٥,٨ شهر	٧٦٤	٧٧٢,٠	٦٦٧,٠	الف طن	السكر التمويني*
٨,٤ شهر	٥,٢ شهر	٦ شهر	٦٦٦	٤١٣,٠	٤٧٦,٠	الف طن	السكر الحـر
٢,١ يوم	٢,٥ يوم	٢,٢ يوم	٢٦,٧	٢٨,٤	٢٧,٧	الف طن	الدقيق البـلدي

المصدر: الشركة القابضة للصناعات الغذائية. *بالإضافة الى تواجد ١٧٩ الف طن سكر استراتيجي بشركتي الجملة

٤٢ إجمالي حصص الدقيق الموزعة لمحافظة الجمهورية

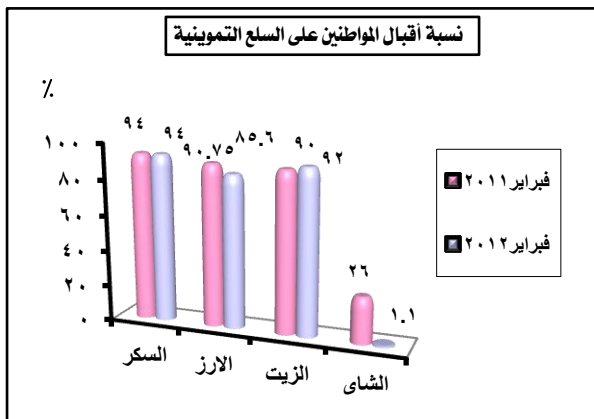
(بالآلف طن)



البيان	أبريل ٢٠١١	مارس ٢٠١٢	أبريل ٢٠١٢	معدل التغير %	
				الشهري	السنوي
حصص الدقيق التمويني %٨٢	٥٨٢	٦٠٢	٥٨٦	٢,٧-	٠,٧
حصص الدقيق %٧٦	٧٦	٨٣	٨٠	٢,٦-	٥,٣

المصدر: وزارة التموين و التجارة الداخلية.

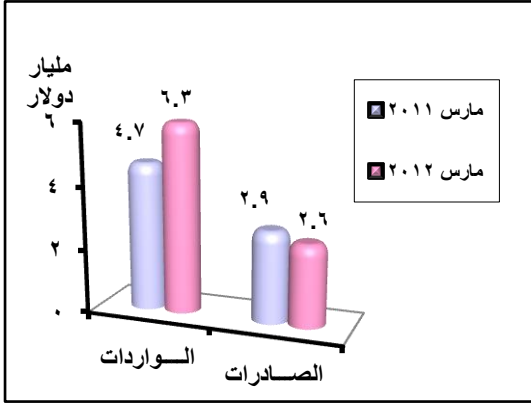
٤٣ نسبة إقبال المواطنين على السلع التموينية



البيان	فبراير ٢٠١١	يناير ٢٠١٢	فبراير ٢٠١٢	مقدار التغير %	
				الشهري	السنوي
السكر	٩٤	٩٣	٩٤	١,٠	٠,٠
الأرز	٩٠,٧٥	٨٦,٤	٨٥,٦	٠,٨-	٥,١٥-
الزيت	٩٠	٩٢	٩٢	٠,٠	٢,٠
الشاي	٢٦	٢,٢	١,١	١,١-	٢٤,٩-

المصدر: وزارة التموين و التجارة الداخلية.

٤٤ - صادرات و واردات جمهورية مصر العربية



(مليار دولار)

البيان	مارس ٢٠١١	مارس ٢٠١٢	معدل التغير %	
			الشهرى	السنوى
الصادرات	٢,٩	٢,٦	٠,٠	١٠,٣-
الواردات	٤,٧	٦,٣	٢٦,٠	٣٤,٠
الميزان التجارى	١,٨-	٣,٧-	٥٤,٢	١٠٥,٦

المصدر: مصلحة الجمارك، الهيئة العامة للرقابة على الصادرات والواردات.

٤٥ - الصادرات والواردات من أهم السلع

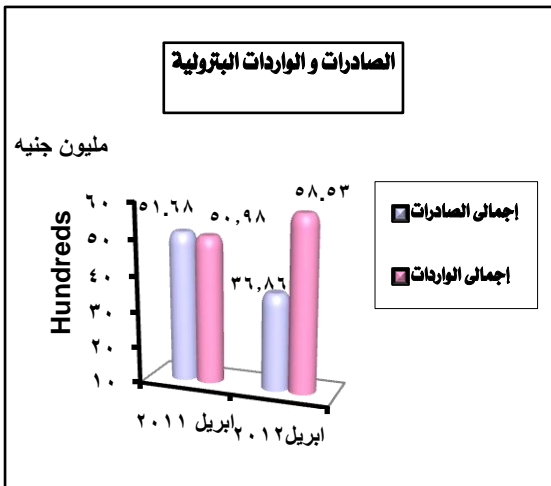
(مليون دولار)

السلع	صادرات			واردات				
	مارس ٢٠١١	فبراير ٢٠١٢	مارس ٢٠١٢	معدل التغير %		مارس ٢٠١١	فبراير ٢٠١٢	مارس ٢٠١٢
				الشهرى	السنوى			
المنتجات الغذائية	٥٣٣	٣٥٩	٤٣٧	٢١,٧	١٨,٠-	١٢٠٧	١٠٦٢	١٣٣٧
الاسمنت	٦	١٧	١٦	٥,٩-	١٦٦,٧	١١	٤	٦
الادوية	٢١	١٩	٢٣	٢١,١	٩,٥	١٣٠	١٤٧	١٣٧
المنسوجات	١١	١١	١٧	٥٤,٥	٥٤,٥	٧٢	٥٧	٨٠
الملابس	١٧٢	١٢٩	١٣١	١,٦	٢٣,٨-	٤٩	٤٢	٥٤
الزجاج	٢٧	٢٧	٣٦	٣٣,٣	٣٣,٣	١١	١٢	١٦
الحديد والصلب	١٨٨	١١٩	٩٨	١٧,٦-	٤٧,٩-	٤٤٧	٥٧٠	٥٦٨

المصدر: مصلحة الجمارك، الهيئة العامة للرقابة على الصادرات والواردات.

٤٦ - الصادرات والواردات البترولية

القيمة: (مليون جنيه)



البيان	ابريل ٢٠١١	مارس ٢٠١٢	ابريل ٢٠١٢*	معدل التغير %	
				الشهرى	السنوى
إجمالي الصادرات	٥١٦٨	٤٠٥٢	٣٦٨٦	٩,٠-	٢٨,٧-
إجمالي الواردات	٥٠٩٨	٦١٥٨	٥٨٥٣	٥,٠-	١٤,٨

المصدر: وزارة البترول والثروة المعدنية.

* بيانات أولية.

٤٧- صادرات وواردات جمهورية مصر العربية من الطاقة الكهربائية

ألف دولار

واردات					صادرات					البيان الدولة
معدل التغير %		مارس ٢٠١٢	فبراير ٢٠١٢	مارس ٢٠١١	معدل التغير %		مارس ٢٠١٢	فبراير ٢٠١٢	مارس ٢٠١١	
السنوى	الشهرى				السنوى	الشهرى				
١٠٠-	-	-	-	٣٠	٥٣١٠٩,١	١٣,٨-	١١٧٠٦	١٣٥٧٦	٢٢	الجمهورية العربية السورية
-	-	-	-	-	٢٧,٣-	٣٢,٩	٢١١٨٢	١٥٩٣٦	٢٩١٢٧	المملكة الاردنية الهاشمية
-	-	-	-	-	١٠٠-	١٠٠-	-	٣٢٧٨٣	١٥٨٢	الجمهورية اللبنانية

المصدر: وزارة الكهرباء والطاقة.

٤٨- التبادل التجاري مع دول حوض النيل

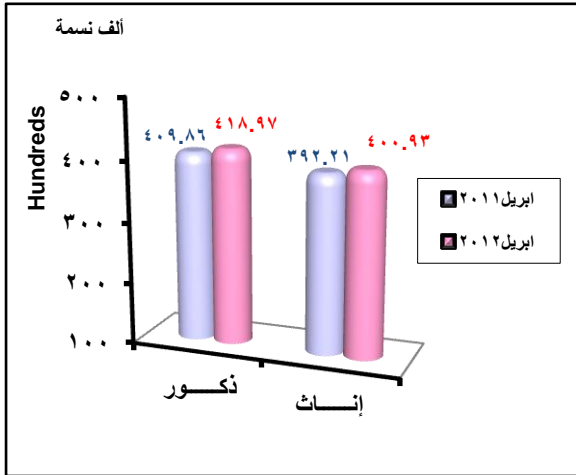
(ألف دولار)

واردات					صادرات					البيان الدولة
معدل التغير %		مارس ٢٠١٢	فبراير ٢٠١٢	مارس ٢٠١١	معدل التغير %		مارس ٢٠١٢	فبراير ٢٠١٢	مارس ٢٠١١	
السنوى	الشهرى				السنوى	الشهرى				
٦٥,٧-	٣٣,٦-	١٧٢٠	٢٥٩٠	٥٠١٠	١٧,٠-	٢٢,٦	٤٠٣٦٨	٣٢٩١٩	٤٨٦٠٧	السودان
٢٣٠,٩	٢٦,٠-	٣١١٤	٤٢٠٩	٩٤١	١٣٥,٤	١٤٩,١	٥٢٤٧	٢١٠٦	٢٢٢٩	اثيوبيا
١٣٢,٩	٢٧,٤-	١٩١	٢٦٣	٨٢	١١,٦-	١٩,١-	٣٠٤٧	٣٧٦٧	٣٤٤٥	أوغندا
٠	٥٦,٣-	٨٥٢٧	١٩٥٢١	٠	٧٩,٩-	٨٣,٦-	٣٨٧	٢٣٦١	١٩٢٨	الكونغو
٧٨,١	٠	٢٠٧٦٣	٠	١٧٢٧٢	٤٢,١	٢٨,٨	٢١١٠٣	١٦٣٨٤	١٤٨٥٢	كينيا
٥١١١,١	٠	٤٦٩	٠	٩	١,٠	٨,٣	٣٦٣٦	٣٣٥٧	٣٦٠٠	تنزانيا
٤٥,٢	٠	٤٥	٠	٣١	٦٠,٢-	٦٣,٣-	٥٧٩	١٥٧٦	١٤٥٦	رواندا
١٧٦٠	٠	١٨٦	٠	١٠	٣٦,٤	٢٣٥,٩	١٠٣٨	٣٠٩	٧٦١	بروندى
١٠٠-	١٠٠-	٠	٢٠٣	١٤١	١٥,٢	٦,١	٦٦١١	٦٢٢٨	٥٧٤١	إريتريا
٩١,٦	٦٨,١	٤٥٠١٥	٢٦٧٨٦	٢٣٤٩٧	٠,٧-	١٨,٩	٨٢٠١٦	٦٩٠٠٧	٨٢٦١٩	الإجمالي

المصدر: مصلحة الجمارك، الهيئة العامة للرقابة على الصادرات والواردات.

ملحوظة هامة: إريتريا دولة بصفة مراقب.

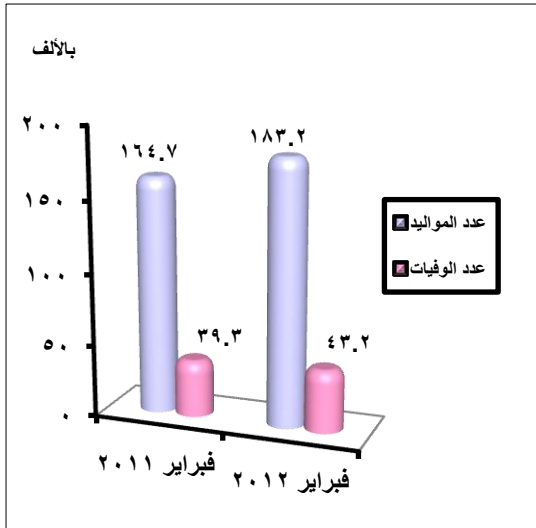
١- عدد السكان



البيان	معدل التغير %		أبريل ٢٠١٢	مارس ٢٠١٢	أبريل ٢٠١١
	سنوي	شهري			
ذكور	٢,٢	٠,١	٤١٨٩٧	٤١٨٤١	٤٠٩٨٦
إناث	٢,٢	٠,٢	٤٠٠٩٣	٣٩٩٩٨	٣٩٢٢١
إجمالي الجمهورية*	٢,٢	٠,٢	٨١٩٩٠	٨١٨٣٩	٨٠٢٠٧

المصدر: الجهاز المركزي للتعبئة العامة والإحصاء.
* بيان تقديري

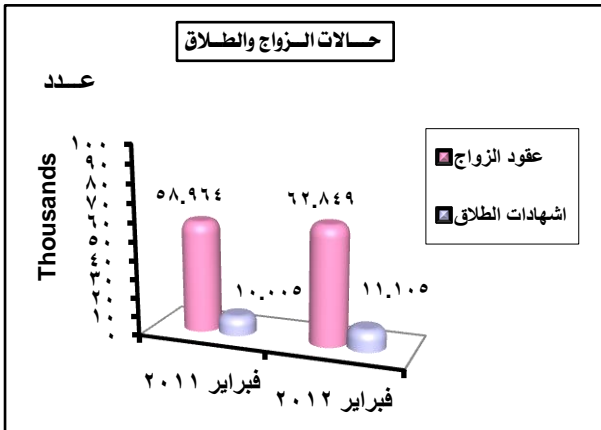
٢- المواليد والوفيات



البيان	معدل التغير %		يناير ٢٠١٢	فبراير ٢٠١١	فبراير ٢٠١٢*
	سنوي	شهري			
عدد المواليد	١١,٢	١٣,١	١٦٢,٠	١٦٤,٧	١٨٣,٢
عدد الوفيات	٩,٩	٢٣,٤	٣٥,٠	٣٩,٣	٤٣,٢
الزيادة الطبيعية	١١,٦	١٠,٢	١٢٧,٠	١٢٥,٤	١٤٠,٠

المصدر: وزارة الصحة.
* بيانات أولية

٣- حالات الزواج والطلاق

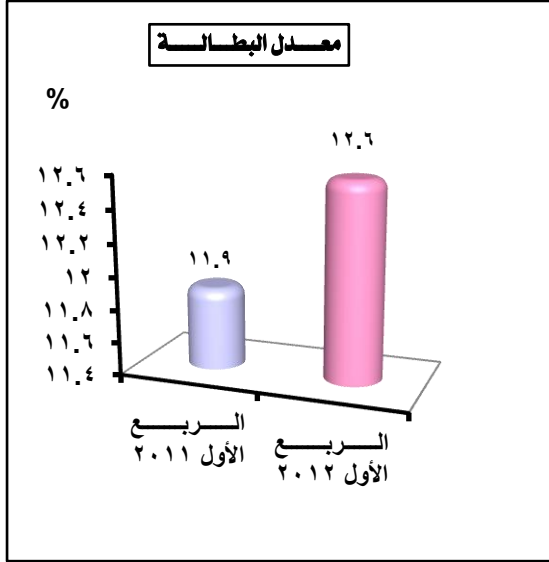


البيان	معدل التغير %		يناير ٢٠١٢	فبراير ٢٠١١	فبراير ٢٠١٢*
	سنوي	شهري			
عدد عقود الزواج	٦,٦	٢٧,٥	٤٩٣١٠	٥٨٩٦٤	٦٢٨٤٩
عدد إشارات الطلاق	١١,٠	١٧,١	٩٤٨٦	١٠٠٠٥	١١١٠٥

المصدر: وزارة الداخلية.
* بيانات أولية

٤. القوى العاملة

(بالألف)

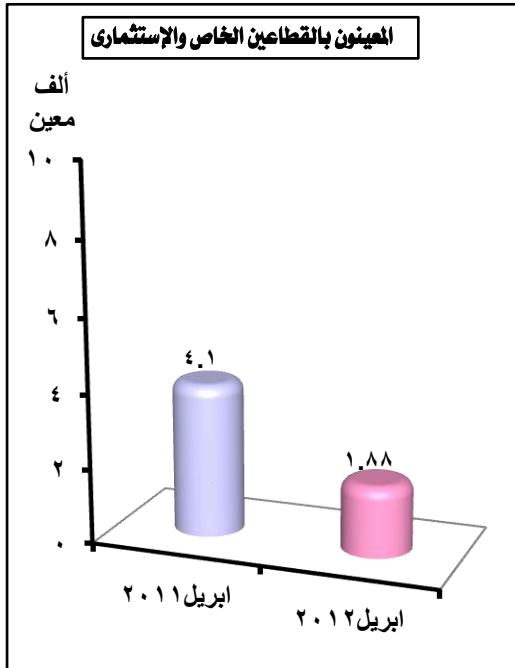


البيان	الربع الأول ٢٠١١	الربع الأول ٢٠١٢	معدل التغير %
المشغولون	٢٢٢٠٩	٢٣٤٥٦	١,١
المتعطّلون	٣١٢٩	٣٣٨٣	٨,١
قوة العمل	٢٦٣٣٨	٢٦٨٣٩	١,٩
معدل البطالة %	١١,٩	١٢,٦	٠,٧*

المصدر: الجهاز المركزي للتعبئة العامة والإحصاء.

* مقدار التغير

٥. المشغولون



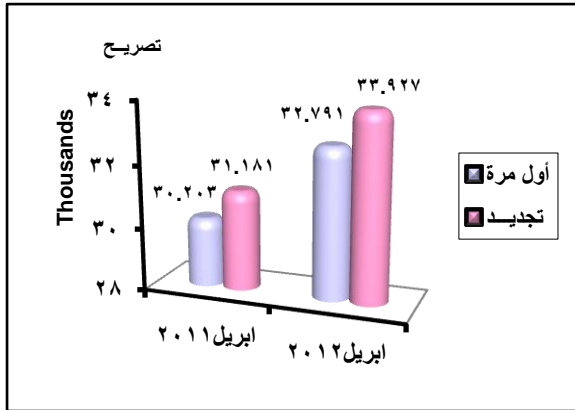
البيان	معدل التغير %		أبريل ٢٠١٢	مارس ٢٠١٢	أبريل ٢٠١١
	سنوي	شهري			
المعيّنون بالقطّاعين الخاص والإستثماري من خلال النشرة القومية للتشغيل (ألف معيّن)	٥٤,١	٦١,١	١,٨٨	٤,٨٣	٤,١٠
فرص العمل التي وفرها الصندوق الإجتماعي للتنمية (ألف فرصة عمل)	١٢٩,٨	٢٥,٢	**٢٥,٦٧	*٢٠,٥١	١١,١٧
فرص العمل التي وفرها صندوق التنمية المحلية (فرصة عمل)	٤٠,٦	٧,٦	٥٧٠	٦١٧	٩٥٩

المصدر: وزارة القوى العاملة والهجرة، الصندوق الإجتماعي للتنمية، صندوق التنمية المحلية).

* بيانات ديسمبر ٢٠١١

* بيانات نوفمبر ٢٠١١

٦- التصاريح الممنوحة للمصريين للعمل بالخارج

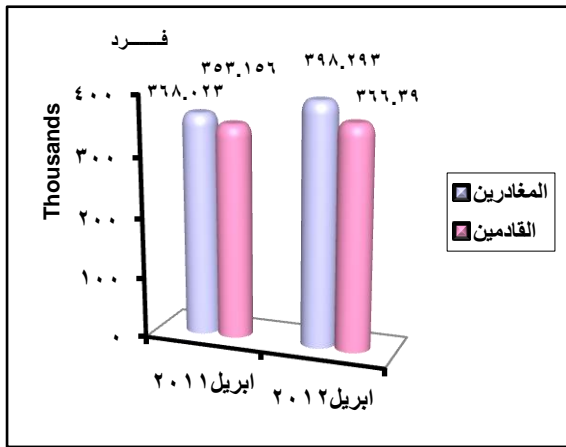


(بالعدد)

البيان	ابريل ٢٠١١	مارس ٢٠١٢	ابريل ٢٠١٢		معدل التغير %
			شهرى	سنوى	
أول مرة	٣٠٢٠٣	٣٥٨٠٥	٣٢٧٩١	٨,٤-	٨,٦
تجديد	٣١١٨١	٣٩٥٧٧	٣٢٩٢٧	١٤,٣-	٨,٨
إجمالي	٦١٣٨٤	٧٥٣٨٢	٦٦٧١٨	١١,٥-	٨,٧

المصدر: وزارة الداخلية الإدارة العامة لتصاريح العمل.

٧- المغادرين والقادمين من المصريين

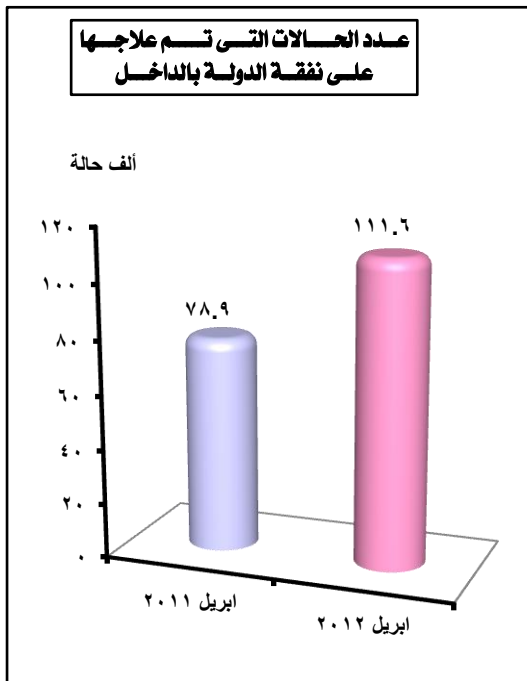


(بالعدد)

البيان	ابريل ٢٠١١	مارس ٢٠١٢	ابريل ٢٠١٢		معدل التغير %
			شهرى	سنوى	
المغادرين	٣٦٨٠٢٣	٤٢٧٢٣٥	٣٩٨٢٩٣	٦,٨-	٨,٢
القادمين	٣٥٣١٥٦	٣٨٢٢٦٧	٣٦٦٣٩٠	٤,٢-	٣,٧

المصدر: وزارة الداخلية.

٨- الصحة



البيان	ابريل ٢٠١١	مارس ٢٠١٢	ابريل ٢٠١٢*		معدل التغير %
			شهرى	سنوى	
عدد الحالات التي تم علاجها على نفقة الدولة بالداخل (الف حالة)	٧٨,٩	١٣٤,٦	١١١,٦	١٧,١-	٤١,٤
إجمالي قيمة العلاج على نفقة الدولة بالداخل (مليون جنيه)	١٤٩,٣	٢٣٠,٣	٢١٦,٣	٦,١-	٤٤,٩
عدد الحالات التي تم علاجها على نفقة الدولة بالخارج (حالة)	١	٣	٤	٣٣,٣	٣٠٠,٠
إجمالي قيمة العلاج على نفقة الدولة بالخارج (الف جنيه)	١٠١,٥	٣٠٥,٤	٤٠٤,٠	٣٢,٣	٢٩٨,٠

المصدر: وزارة الصحة.

* بيانات أولية

وزارة التموين والتجارة الداخلية
وزارة البترول والثروة المعدنية
هيئة قناة السويس
وزارة الإتصالات وتكنولوجيا المعلومات
وزارة الكهرباء والطاقة
وزارة السياحة
وزارة المالية
الهيئة العامة للرقابة المالية
مصلحة التسجيل التجاري
وزارة العدل
الهيئة العامة للإستثمار والمناطق الحرة
وزارة الصحة
وزارة القوى العاملة والهجرة
الصندوق الإجتماعى للتنمية
صندوق التنمية المحلية
البنك المركزى المصرى
الجهاز المركزى للتعبئة العامة والإحصاء
وزارة الداخلية
وزارة التخطيط
الهيئة القومية لسكك حديد مصر



الجهاز المركزي للتعبة العامة والاحصاء

ش صلاح سالم - مدينة نصر - القاهرة - مصر

الموقع الإلكتروني : www.capmas.gov.eg - صندوق بريد : 2086

البريد الإلكتروني : pres_capmas@capmas.gov.eg