



جمهورية مصر العربية
الجهاز المركزي للتعبئة العامة والإحصاء
Arab Republic of Egypt
Central Agency for Public Mobilization and Statistics

المعلوماتية نشرة إحصائية شهرية

مايو ٢٠١٢
(العدد الثالث)



نشرة شهرية تصدر عن الجهاز المركزي للتعبئة العامة والإحصاء

فى إطار سعى الجهاز المركزى للتعبئة العامة والإحصاء لممارسة الدور المكلف به لإتاحة كافة الإحصاءات الرسمية للمجتمع ككل (الحكومة ، مجتمع الأعمال ، مراكز البحث والباحثين والدارسين).

يسعد أسرة الجهاز أن تبدأ فى إصدار هذه النشرة الشهرية بإسم "المعلوماتية" وهى نشرة شهرية تشمل كافة البيانات والمؤشرات عن تطور أداء الاقتصاد المصرى فى كافة النواحي كما رصدت من المصادر المختلفة كذا تطور المؤشرات الاجتماعية عن السكان وخصائصهم وبعض الظواهر المتعلقة بهم.

نأمل أن يكون هذا الإصدار الشامل الذى سيصدر يوم ٢٠ من كل شهر عن الشهر السابق مفيدا لمستخدمى البيانات ..ويسعد الجهاز تلقى تعليقات المستخدمين عنه وخاصة فى الأشهر القليلة القادمة.

لواء / أبوبكر الجندى

رئيس الجهاز المركزى للتعبئة العامة والإحصاء

رقم الصفحة	البيانات	م
١	مؤشرات عامة	
	أولاً: مؤشرات الأداء الإقتصادي والمالي	
٢	النتائج المحلي الإجمالي (بالأسعار الجارية)	١
٢	الإيرادات والمصروفات	٢
٢	الدين المحلي والخارجي	٣
٤	صافي الاستثمارات الأجنبية المباشرة	٤
٤	الإحتياطيات الدولية	٥
٤	الشركات التي تم تأسيسها .	٦
٥	مصادر تدفق رؤوس الأموال للشركات التي تم تأسيسها	٧
٥	حالات الإفلاس (أفراد - شركات)	٨
٥	الودائع والتسهيلات الإئتمانية لدى الجهاز المصرفي	٩
٦	التسهيلات الإئتمانية من البنوك	١٠
٦	أسعار الفائدة	١١
٦	السيولة المحلية	١٢
٧	إيرادات صندوق التوفير	١٣
٧	أسعار صرف العملات الأجنبية	١٤
٧	أسعار الذهب	١٥
٨	سوق الإصدار	١٦
٨	سوق التداول	١٧
٨	مؤشرات البورصة	١٨
٩	المدعم	١٩
٩	تحويلات المصريين العاملين بالخارج	٢٠
٩	الرقم القياسي ومعدل التضخم السنوي لأسعار المستهلكين	٢١
١٠	الأرقام القياسية لأسعار المنتجين	٢٢
١٠	الرقم القياسي للصناعات التحويلية	٢٣
١٠	متوسط أسعار الأسمدة	٢٤
١١	متوسط أسعار الحديد	٢٥
١١	متوسط أسعار الأسمدة	٢٦
١١	متوسط أسعار أهم السلع الغذائية	٢٧
١٢	متوسط أسعار المواد الخام والمعادن	٢٨
١٢	هيئة قناة السويس	٢٩
١٢	الكهرباء	٣٠
١٢	الإنتاج والإستهلاك والواردات من البوتاجاز	٣١
١٣	البترول والغاز الطبيعي	٣٢

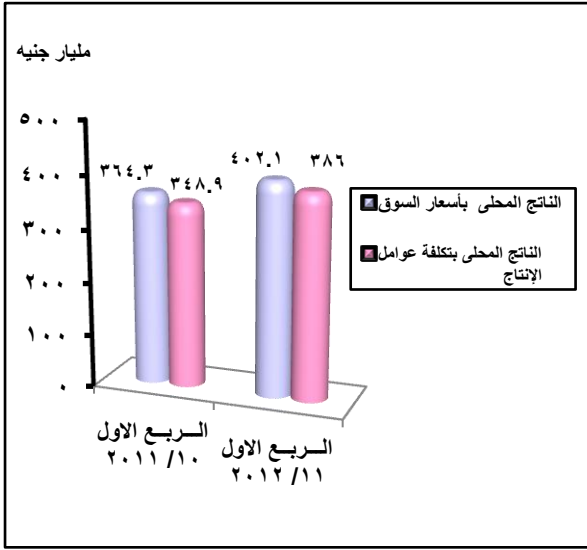
رقم الصفحة	البيانات	م
١٣	مؤشرات السياحة	٣٣
١٣	حركة الركاب فى المطارات المصرية	٣٤
١٤	نسب الإشغال الفندقى	٣٥
١٤	النقل بالسكك الحديدية	٣٦
١٤	إجمالى عدد المركبات المرخصة	٣٧
١٥	إجمالى حوادث القطارات ونتائجها	٣٨
١٥	قطاع الإتصالات وتكنولوجيا المعلومات	٣٩
١٥	حركة تموين السفن المصرية والأجنبية	٤٠
١٦	موقف أرصدة السلع الغذائية الإستراتيجية	٤١
١٦	إجمالى حصص الدقيق الموزعة لمحافظة الجمهورية	٤٢
١٦	نسبة إقبال المواطنين على السلع التموينية	٤٣
١٧	صادرات وواردات جمهورية مصر العربية	٤٤
١٧	الصادرات والواردات من أهم السلع	٤٥
١٧	الصادرات والواردات البترولية	٤٦
١٨	صادرات وواردات جمهورية مصر العربية من الطاقة الكهربائية	٤٧
١٨	التبادل التجارى مع دول حوض النيل	٤٨
	ثانياً: مؤشرات اجتماعية	
١٩	عدد السكان	١
١٩	المواليد والوفيات	٢
١٩	حالات الزواج والطلاق	٣
٢٠	القوى العاملة	٤
٢٠	المشغولون	٥
٢١	التصاريح الممنوحة للمصريين للعمل بالخارج	٦
٢١	المغادرين والقادمين من المصريين	٧
٢١	الصحة	٨

- بلغ الناتج المحلى الإجمالى للربع الأول لعام ٢٠١٢/٢٠١١ (أسعار السوق) ٤٠٢١٠٠ مليون جنيهه بينما كان ٣٦٤٣٠٠ مليون جنيهه فى الربع الاول لعام ٢٠١١/٢٠١٠ كما بلغ معدل نمو الناتج المحلى الإجمالى (أسعار السوق) ٠,٢٪ فى الربع الأول لعام ٢٠١٢/٢٠١١ بينما كان ٥,٥٪ فى الربع الأول لعام ٢٠١١/٢٠١٠ .
- بلغ صافى الدين العام المحلى ٨٢٢٠٧٩ مليون جنيهه فى ديسمبر ٢٠١١ بنسبة قدرها ٥٢,٤٪ من الناتج المحلى الإجمالى بينما بلغ الدين العام الخارجى ٣٣٩٩٨ مليون دولار فى سبتمبر ٢٠١١ بنسبة قدرها ١٢,٩٪ من الناتج المحلى الإجمالى.
- بلغت قيمة الأوراق المتداولة المقيّدة وغير المقيّدة بالبورصة ١٤٦١٩,٦ مليون جنيهه فى مارس ٢٠١٢ بنسبة انخفاض قدرها ٣٧,١٪ عن نفس الشهر من العام السابق.
- بلغ المؤشر العام لسوق المال المصرى ٦٧٩,٢٠ نقطة فى مارس ٢٠١٢ بانخفاض قدره ١٦٤,١٧ نقطة عن نفس الشهر من العام السابق.
- بلغ متوسط سعر الاسمنت البورتلاندى العادى ٢٦,١٣ جنيهه /٥٠ كجم فى مارس ٢٠١٢ بنسبة انخفاض قدرها ٩,٥٪ عن نفس الشهر من العام السابق.
- بلغ متوسط سعر الحديد ٤٧٤٨ جنيهه /طن فى مارس ٢٠١٢ محققاً نسبة زيادة قدرها ٦,١٪ عن نفس الشهر من العام السابق.
- بلغت عائدات هيئة قناة السويس ٤٢٨,٠ مليون دولار فى مارس ٢٠١٢ بنسبة ارتفاع قدرها ٣,٥٪ عن نفس الشهر من العام السابق.
- بلغت كمية الكهرباء المولدة ١٢٤٣٢,٦ مليون (ك.و.س) فى مارس ٢٠١٢ بمعدل زيادة قدره ٩,١٪ عن نفس الشهر من العام السابق بينما بلغت الكهرباء المستخدمة ١٠٦١٥,٦ مليون (ك.و.س) فى مارس ٢٠١٢ بمعدل زيادة قدره ١٠,٤٪ عن نفس الشهر من العام السابق.
- زادت كمية إنتاج البوتاجاز فى مارس ٢٠١٢ بمعدل قدره ٣٪ عن نفس الشهر من العام السابق بينما ارتفعت كمية الإستهلاك بمعدل قدره ١,٩٪ كما ارتفعت كمية الواردات أيضا بمعدل قدره ١٣,٦٪ خلال نفس الفترة.

- بلغ إجمالي عدد السائحين ٩٢٦٧٨٤ سائح فى شهر مارس ٢٠١٢ بنسبة زيادة قدرها ٧٣,٢٪ عن نفس الشهر من العام السابق.
- بلغت كمية حصص الدقيق التموينى (٨٢٪) ٦٠٢ ألف طن فى مارس ٢٠١٢ بنسبة زيادة قدرها ١,٠٪ عن نفس الشهر من العام السابق.
- بلغت قيمة الواردات ٥,٠ مليار دولار فى شهر فبراير ٢٠١٢ بنسبة زيادة قدرها ٥١,٥٪ عن نفس الشهر من العام السابق كما بلغت قيمة الصادرات ٢,٦ مليار دولار فى شهر فبراير ٢٠١٢ بنسبة زيادة قدرها ١٣,٠٪ عن نفس الشهر من العام السابق.
- بلغ معدل البطالة ١٢,٤٪ فى الربع الرابع من عام ٢٠١١ بينما كان ٨,٩٪ فى الربع الرابع من العام السابق.
- بلغ إجمالي تصاريح العمل الممنوحة للمصريين للعمل بالخارج ٧٥٣٨٢ تصريح فى مارس ٢٠١٢ بمعدل انخفاض قدره ٢,٦٪ عن نفس الشهر من العام السابق.
- بلغ عدد الحالات التى تم علاجها على نفقة الدولة بالداخل والخارج ١١١٦٠٤ حالة فى ابريل ٢٠١٢ بمعدل زيادة قدره ٤١,٤٪ عن نفس الشهر من العام السابق.

ملحوظة: تصدر هذه النشرة فى يوم ٢٠ من كل شهر.

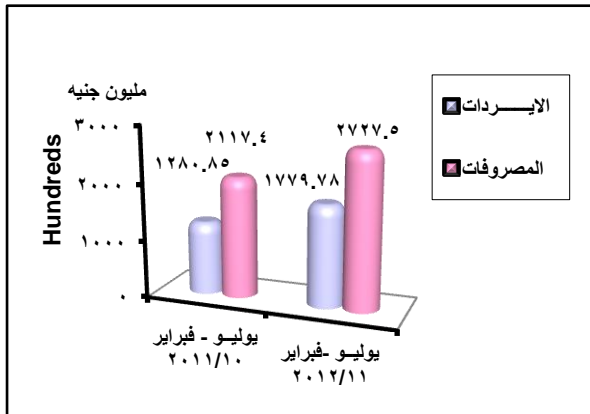
١- الناتج المحلي الإجمالي (بالأسعار الجارية)



البيان	الربع الأول ٢٠١١/٢٠١٠	الربع الأول ٢٠١٢/٢٠١١
الناتج المحلي الإجمالي (بالأسعار السوق) بالمليون جنيهه	٣٦٤٣٠٠	٤٠٢١٠٠
الناتج المحلي الإجمالي (بالأسعار السوق بالمليون دولار)	٦٤٠٧٤	٦٧٥٩٨
الناتج المحلي الإجمالي (بتكلفة عوامل الإنتاج بالمليون جنيهه)	٢٤٨٩١٥	٢٨٦٠٠١
الناتج المحلي الإجمالي (بتكلفة عوامل الإنتاج بالمليون دولار)	٦١٣٦٨	٦٤٨٩٢
معدل النمو (بالأسعار السوق) %	٥,٥	٠,٢

المصدر: وزارة التخطيط.

٢- الإيرادات والمصروفات

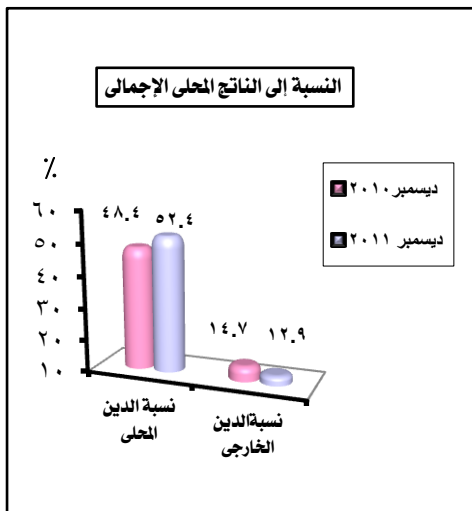


(مليون جنيه)

البيان	يوليو - فبراير ٢٠١١/٢٠١٠	يوليو - فبراير ٢٠١٢/٢٠١١	معدل التغير %
إجمالي الإيرادات	١٢٨٠٨٥	١٧٧٩٧٨	٣٩,٠
إجمالي المصروفات	٢١١٧٤٠	٢٧٢٧٥٠	٢٨,٨
العجز النقدي	٨٣٦٥٥	٩٤٧٧٢	١٣,٣

المصدر: وزارة المالية.

٣- الدين المحلي والخارجي

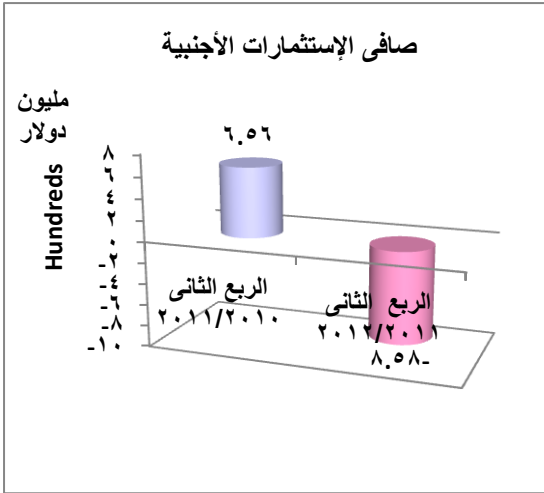


بيان سنوي	٢٠١٠				٢٠١١ ديسمبر
	ديسمبر	سبتمبر	يونيو	مارس	
صافي الدين العام المحلي (مليون جنيهه)	٦٦٦٨٨٢	٦٤٣٤٣٨	٥٩٩٦١٢	٥٨٢٢٥٧	٨٢٢٠٧٩
النسبة إلى الناتج المحلي الإجمالي %	٤٨,٤	٤٦,٧	٤٩,٧	٤٨,٣	٥٢,٤
إجمالي الدين العام الخارجي (مليون دولار)	٣٤٩٩٣	٣٤٧٠٠	٣٣٦٩٤	٣٢٢٧٧	*٣٣٩٩٨
النسبة إلى الناتج المحلي الإجمالي %	١٤,٧	١٤,٣	١٥,٩	١٤,٧	١٢,٩

المصدر: وزارة المالية. * بيانات شهر سبتمبر ٢٠١١

٤- صافي الإستثمارات الأجنبية المباشرة

(بالمليون دولار)

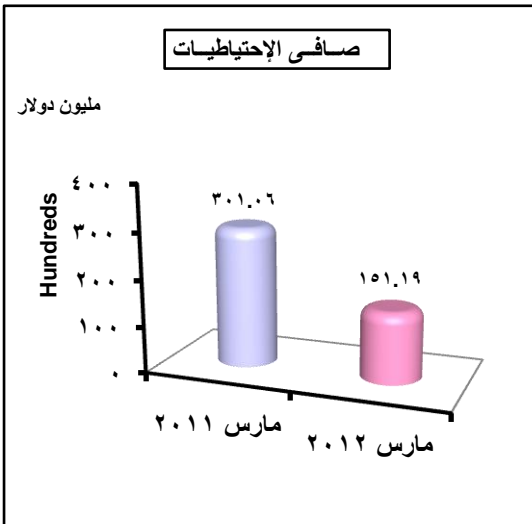


البيان	الربع الثاني ٢٠١١/٢٠١٠	الربع الثاني ٢٠١٢/٢٠١١	معدل التغير %
صافي الإستثمارات الأجنبية المباشرة	٦٥٦,٠	٨٥٨,٢	٢٣٠,٨-

المصدر: البنك المركزي المصري.

٥- الإحتياطيات الدولية

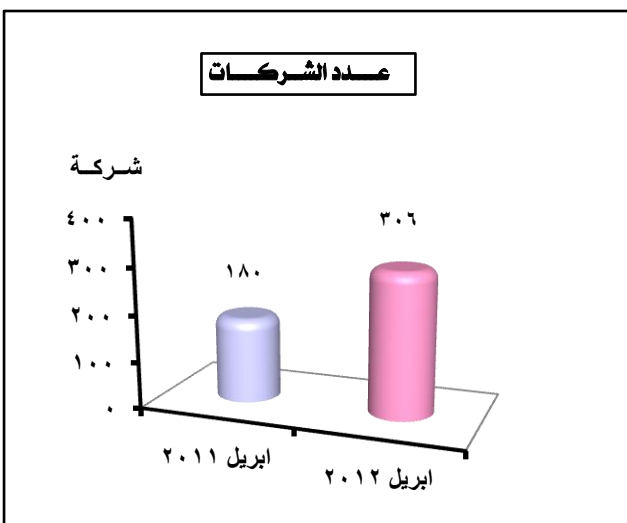
(بالمليون دولار)



البيان	مارس ٢٠١١	فبراير ٢٠١٢	معدل التغير %	
			السنوي	الشهري
صافي الإحتياطيات	٣٠١,٠٦	١٥٧١٨	١٥١١٩	٣,٨-
إجمالي الإحتياطيات	٣٠١,٢٣	١٥٧٤١	١٥١٤٣	٣,٨-
عدد شهور التغطية للواردات *	٧,٠	٣,٢	٣,١	٣,١-

المصدر: البنك المركزي المصري.

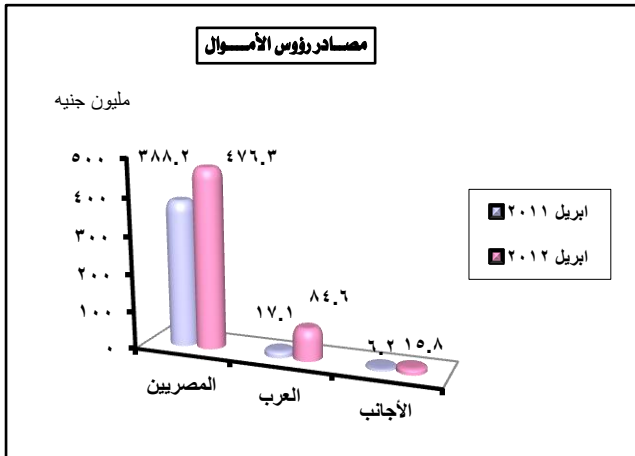
* مقدرة على أساس الواردات السلعية خلال ٢٠١١/٢٠١٠.

٦- الشركات التي تم تأسيسها

البيان	ابريل ٢٠١١	مارس ٢٠١٢	معدل التغير %	
			السنوي	الشهري
عدد الشركات (شركة)	١٨٠	٣٠٩	٣٠٦	١,٠-
رأس المال المصدر (مليون جنيه)	٤١١,٥	٩٩٤,٢	٥٧٦,٧	٤٢,٠-

المصدر: الهيئة العامة للإستثمار والمناطق الحرة.

٧- مصادر تدفق رؤوس الأموال للشركات التي تم تأسيسها

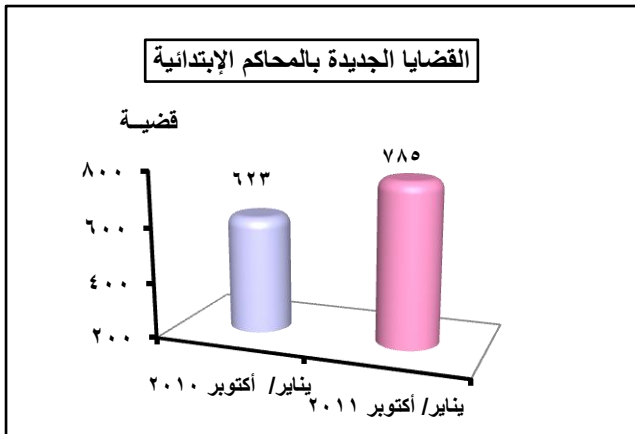


(مليون جنيه)

البيان	ابريل ٢٠١١	مارس ٢٠١٢	معدل التغير %	
			السنوي	الشهري
المصريين	٣٨٨,٢	٤٧٦,٣	٢٢,٧	٥٠,٣
العرب	١٧,١	٨٤,٦	٣٩٤,٧	١٧٧,٤
الأجانب	٦,٢	١٥,٨	١٥٤,٨	١٩٢,٦
الإجمالي	٤١١,٥	٥٧٦,٧	٤٠,١	٤٢,٠

المصدر: الهيئة العامة للإستثمار والمناطق الحرة.

٨- حالات الإفلاس (أفراد - شركات)

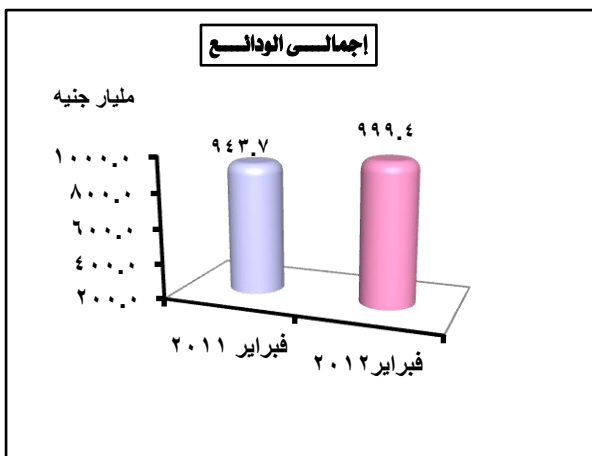


البيان	يناير/ أكتوبر ٢٠١٠	يناير/ أكتوبر ٢٠١١	معدل التغير %
القضايا الجديدة بالمحاكم الابتدائية	٦٢٣	٧٨٥	٢٦,٠
الأحكام النهائية الصادرة بمحاكم الإستئناف	٧٤	٧٨	٥,٤

المصدر: وزارة العدل

* بيانات أولية

٩- الودائع والتسهيلات الإئتمانية لدى الجهاز المصرفي



(مليار جنيه مصري)

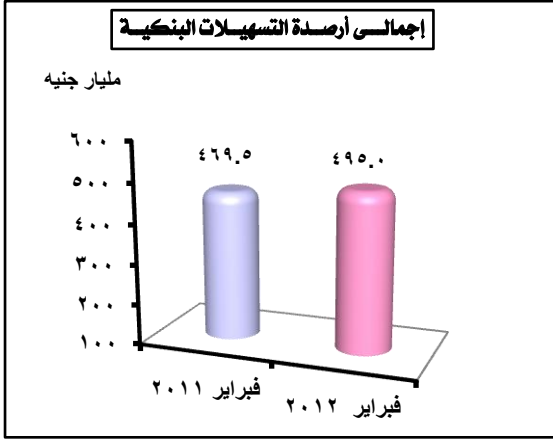
البيان	فبراير ٢٠١١	يناير ٢٠١١	معدل التغير %	
			السنوي	الشهري
إجمالي الودائع	٩٤٣,٧	٩٩٢,٤	٥,٩	٠,٧
أ- الودائع الحكومية**	١١٦,٧	١٢١,٤	٤,٥	٠,٤
ب- الودائع غير الحكومية	٨٢٧,٠	٨٧١,٠	٦,١	٠,٧

المصدر: البنك المركزي المصري

* بيانات أولية

** تشمل الحكومة والهيئات العامة والخدمية والإقتصادية.

١٠- التسهيلات الائتمانية من البنوك



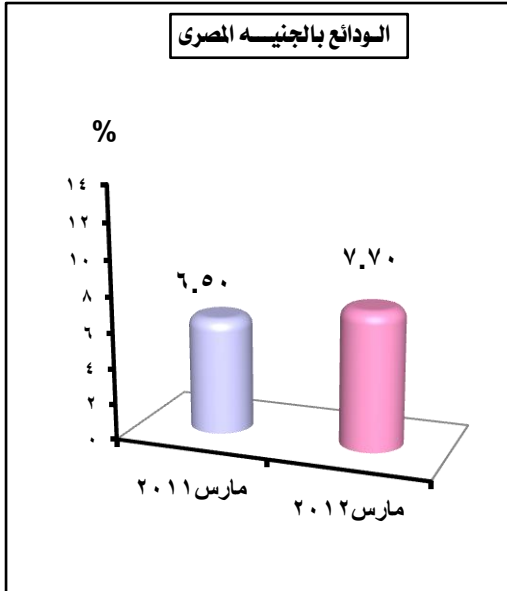
(مليار جنيه مصري)

البيان	فبراير ٢٠١١	يناير ٢٠١١	معدل التغير %	
			فبراير ٢٠١٢*	الشهري
إجمالي أرصدة التسهيلات البنكية	٤٦٩,٥	٤٩٢,٣	٤٩٥,٠	٠,٥
أ- للحكومة	٣٨,٨	٣٦,٩	٣٦,٠	٢,٤-
ب- أرصدة الإقراض والخصم الغير حكومي	٤٣٠,٧	٤٥٥,٤	٤٥٩,٠	٠,٨

المصدر: البنك المركزي المصري
* بيانات أولية

١١- أسعار الفائدة

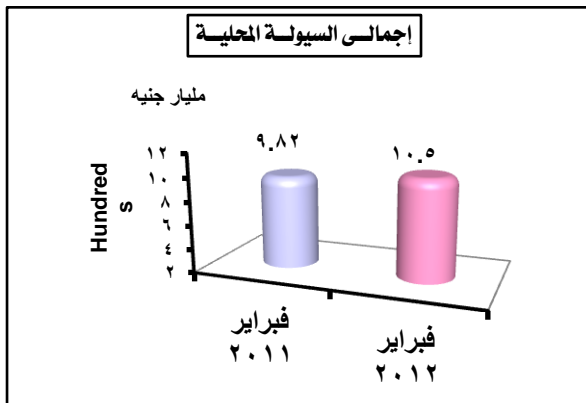
%



البيان	مارس ٢٠١١	فبراير ٢٠١٢	مقدار التغير	
			مارس ٢٠١٢*	الشهري
أذن الخزنة (٩١ يوماً)	١١,٢٠	١٣,٨٣	١٣,٨٣	٠,٠
الودائع بالجنيه المصري	٦,٥	٧,٤	٧,٧	٠,٣
الودائع بالدولار الأمريكي	حد أدنى	٠,٢٢	٠,٢١	٠,٠٧
	حد أقصى	٠,٣٠	٠,٤٨	٠,١٦
سعر الفائدة على ودائع صندوق البريد	٩,٠	٩,٠	٩,٠	٠,٠٠
سعر إعادة الخصم	٨,٥	٩,٥٠	٩,٥٠	٠,٠٠
سعر الفائدة على شهادات الإستثمار	٩,٥	١١,٥٠	١١,٥٠	٠,٠٠

المصدر: البنك المركزي المصري.
* بيانات أولية

١٢- السيولة المحلية

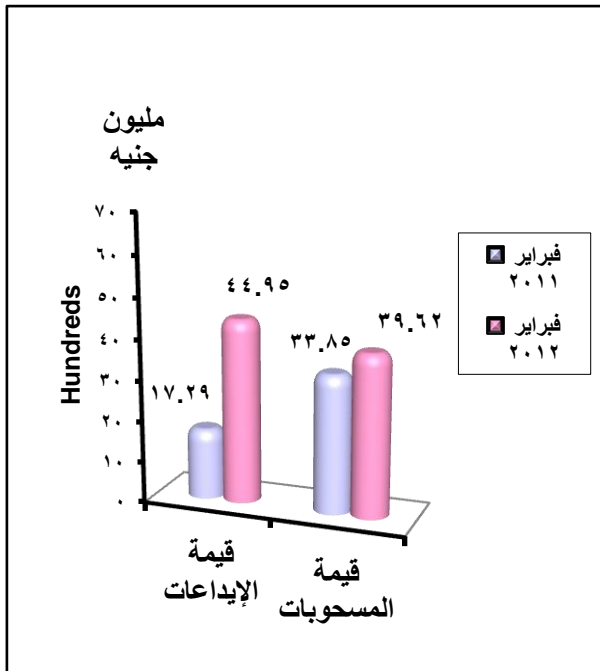


(مليار جنيه مصري)

البيان	فبراير ٢٠١١	يناير ٢٠١١	معدل التغير %	
			فبراير ٢٠١٢*	الشهري
إجمالي السيولة المحلية	٩٨٢,٠	١٠٤٤,٠	١٠٥٠,٠	٠,٦
أ- المعروض النقدي	٢٣٩,٠	٢٥٩,٠	٢٥٨,٧	٠,١-
ب- أشباه النقود	٧٤٣,٠	٧٨٥,٠	٧٩١,٣	٠,٨

المصدر: البنك المركزي المصري.
* بيانات أولية

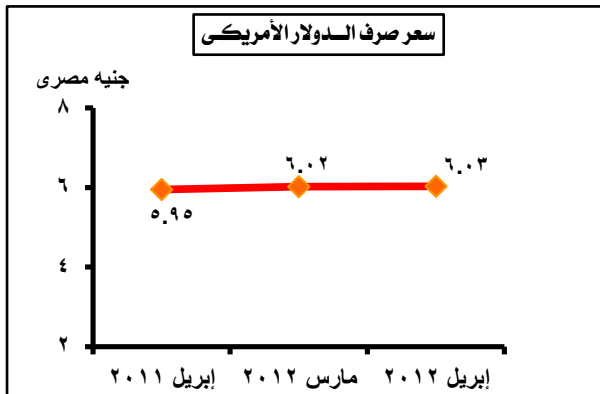
١٣- إيرادات صندوق التوفير



البيان	فبراير ٢٠١١	يناير ٢٠١١	معدل التغير %	
			الشهري	السنوي
عدد الإيداعات في صندوق التوفير (بالآلف)	٥٨٢	١٢٤٨	١٣٥٠	٠,١
قيمة الإيداعات في صندوق التوفير (بالمليون جنيه)	١٧٢٩	٤٥٥٥	٤٤٩٥	١,٣-
عدد المسحوبات من صندوق التوفير (بالآلف)	١٢٠٨	١٠٩٧	١٠٦٤	٣,٠-
قيمة المسحوبات من صندوق التوفير (بالمليون جنيه)	٣٣٨٥	٤٢٨٩	٣٩٦٢	٧,٦-

المصدر: الهيئة القومية للبريد.

١٤- أسعار صرف العملات الأجنبية



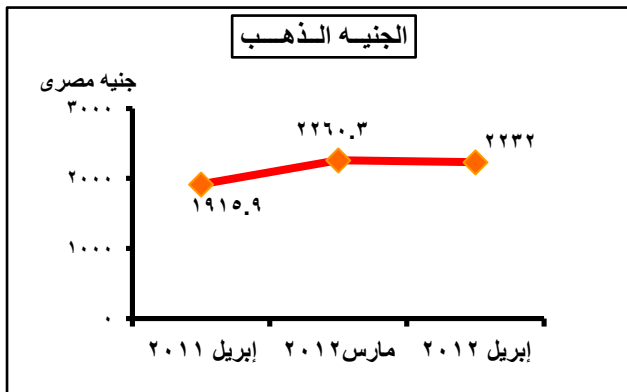
(جنيه مصري)

معدل التغير %	إبريل ٢٠١٢*	مارس ٢٠١٢	إبريل ٢٠١١	متوسط سعر الصرف (تحويلات - شراء)
١,٣	٦,٠٣	٦,٠٢	٥,٩٥	دولار أمريكي
٧,٦-	٧,٩٣	٧,٩٥	٨,٥٨	يورو
١,١-	٩,٦٠	٩,٥٢	٩,٧١	جنيه استرليني
٣,٥	٧,٣٨	٧,٣٠	٧,١٣	١٠٠ ين ياباني

المصدر: البنك المركزي المصري.

* بيانات أولية.

١٥- أسعار الذهب

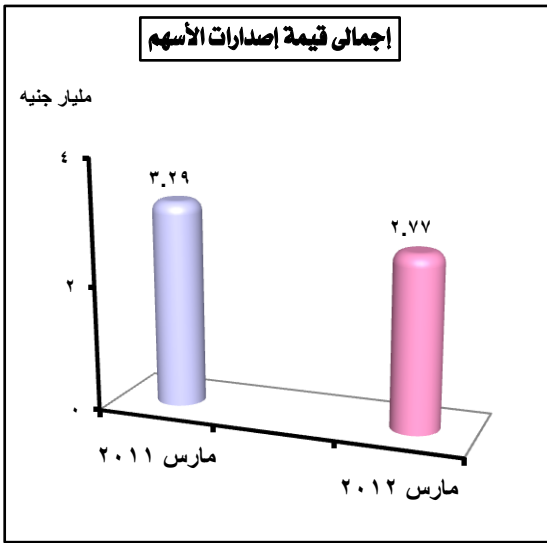


(جنيه مصري)

معدل التغير %	إبريل ٢٠١٢*	مارس ٢٠١٢	إبريل ٢٠١١	متوسط أسعار الذهب
١٦,٥	٢٢٣٢,٠	٢٢٦٠,٣	١٩١٥,٩	الجنيه الذهب
١٦,٥	٢٧٩,٠	٢٨٢,٥	٢٣٩,٥	الجرام عيار ٢١
١٦,٥	٢٣٩,١	٢٤٢,٢	٢٠٥,٣	الجرام عيار ١٨

المصدر: البنك المركزي المصري. * بيانات أولية

١٦- سوق الإصدار

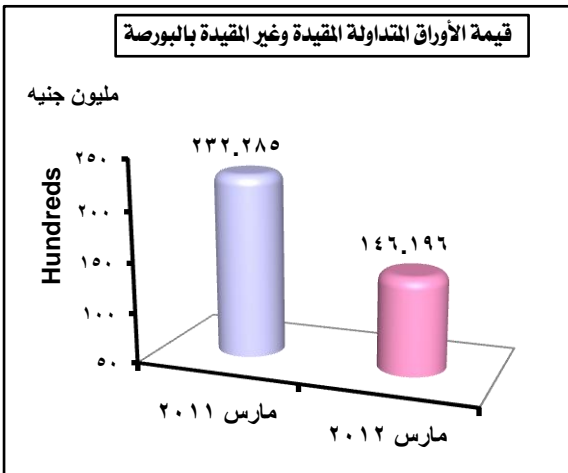


البيان	مارس ٢٠١١	فبراير ٢٠١٢	معدل التغير %	
			الشهرى	السوى
إجمالي قيمة إصدارات الأسهم (مليار جنيه)	٣,٢٩	١,٩٥	٤٢,١	١٥,٨-
نسبة قيمة إصدارات تأسيس أسهم الشركات الجديدة إلى إجمالي الإصدارات %	٣٢,٩٠	٢٠,٢٠	١٩,١٢	١٣,٧٧*
نسبة قيمة إصدارات الأسهم لزيادة رؤوس أموال شركات قائمة السى إلى إجمالي الإصدارات %	٦٧,١٠	٧٩,٨٠	٨٠,٨٧	١٣,٧٧*

المصدر: الهيئة العامة للرقابة المالية.

* مقدار التغير.

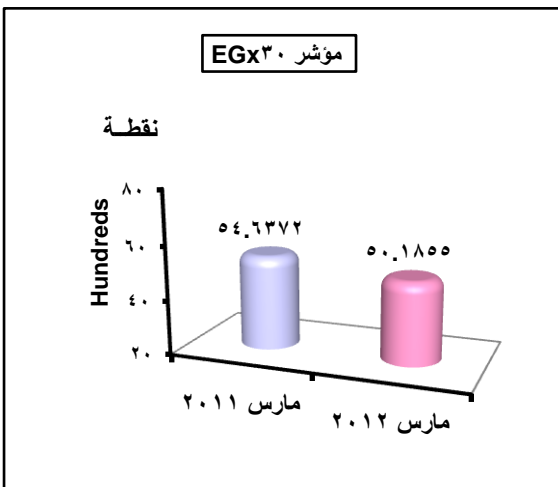
١٧- سوق التداول



البيان	مارس ٢٠١١	فبراير ٢٠١٢	معدل التغير %	
			الشهرى	السوى
قيمة الأوراق المتداولة المقيدة وغير المقيدة بالبورصة (مليون جنيه)	٢٣٢٢٨,٥	١٣٢١٦,٩	١٠,٦	٣٧,١-
قيمة الأوراق المتداولة المقيدة وغير المقيدة بالبورصة (مليون دولار)	١١٦,٩	٨٩,٧	٣٢,٤	١,٦

المصدر: الهيئة العامة للرقابة المالية.

١٨- مؤشرات البورصة

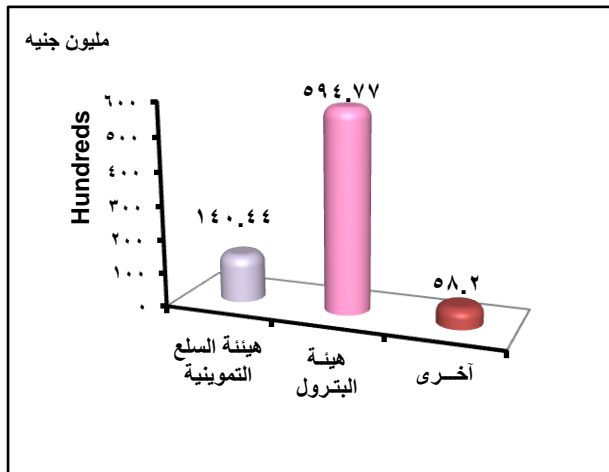


(نقطة)

البيان	مارس ٢٠١١	فبراير ٢٠١٢	مقدار التغير	
			الشهرى	السوى
المؤشر العام لسوق المال المصرى	٨٤٢,٢٧	٧٩٥,٥٨	١١٦,٢٨-	١٦٤,١٧-
مؤشر داوجونز تايتنز 20	١٢٠٢,٩٩	١١٨٢,٦٣	٦٦,٠٣-	٨٥,٢٩-
مؤشر EG X 30	٥٤٦٣,٧٢	٥٣٤٩,٨٥	٣٣١,٣-	٤٤٥,١٧-
مؤشر EG X 70	٥٧٤,٩٨	٥١٦,٠٤	٦٣,٠٢-	١٢١,٦٩-
مؤشر EG X100	٩٢٤,٣٣	٨٦٨,٣١	٧٦,٨-	١٣٢,٨٢-

المصدر: الهيئة العامة للرقابة المالية.

١٩- الدعم

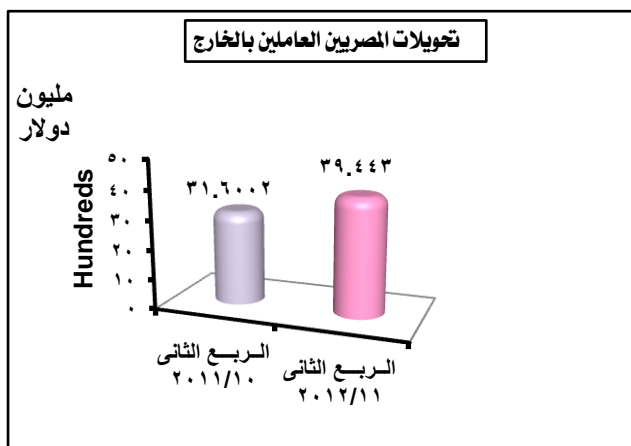


(مليون جنيه)

البيان	يوليو - فبراير ٢٠١٢/٢٠١١	% لاجمالي
هيئة السلع التموينية	١٤٠.٤٤	١٧,٧
هيئة البترول	٥٩٤.٧٧	٧٥,٠
أخرى	٥٨.٢	٧,٣
إجمالى الدعم	٧٩٣.٤١	١٠٠

المصدر: وزارة المالية.

٢٠- تحويلات المصريين العاملين بالخارج

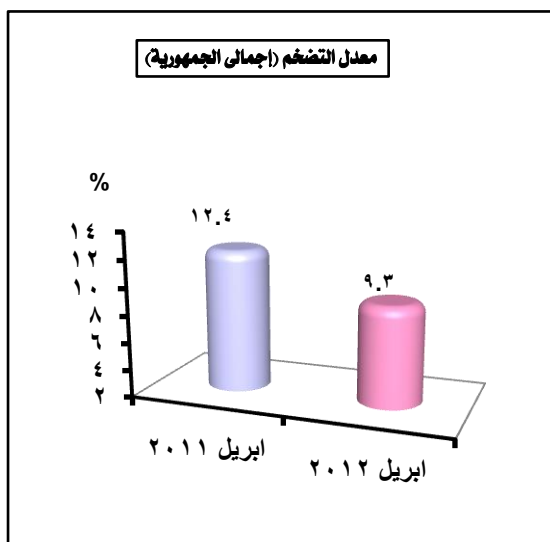


مليون دولار

البيان	الربع الثانى ٢٠١٢/٢٠١١	الربع الثانى ٢٠١١/٢٠١٠	معدل التغير %
تحويلات المصريين العاملين بالخارج	٣٩٤.٤٤٣	٣١٦.٠٠٢	٢٤,٨

المصدر: البنك المركزى المصرى.

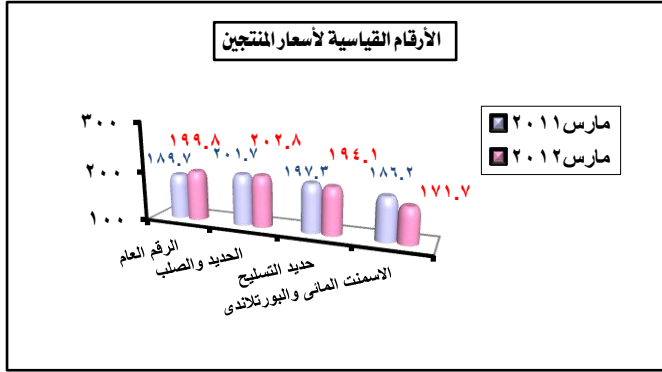
٢١- الرقم القياسى ومعدل التضخم السنوى لأسعار المستهلكين



البيان الشهر	حضر		ريف		اجمالى	
	الرقم القياسى	معدل التضخم %	الرقم القياسى	معدل التضخم %	الرقم القياسى	معدل التضخم %
ابريل ٢٠١١	١١٣,٨	١٢,١	١١٥	١٢,٩	١١٤,٤	١٢,٤
مارس ٢٠١٢	١٢٢,٦	٩,٠	١٢٤,٩	١٠,٠	١٢٢,٧	٩,٥
ابريل ٢٠١٢	١٢٣,٨	٨,٨	١٢٦,٥	١٠,٠	١٢٥	٩,٣

المصدر: الجهاز المركزى للتعبئة العامة والإحصاء.

٢٢- الأرقام القياسية لأسعار المنتجين

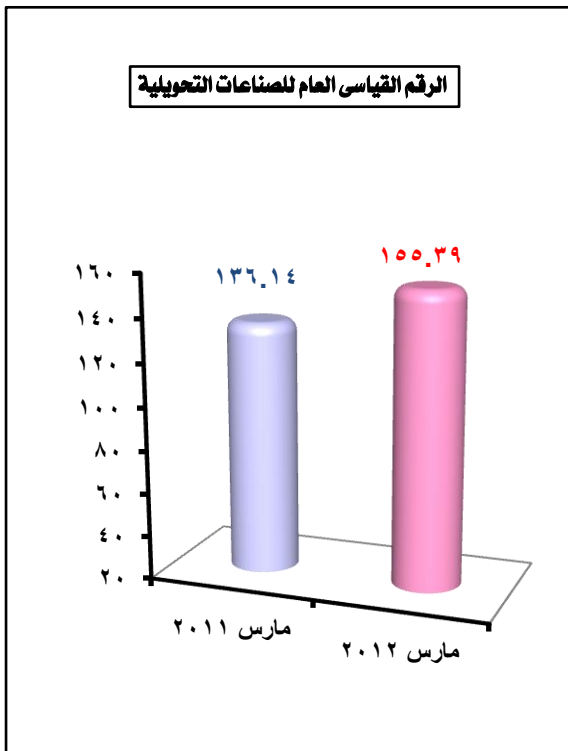


البيان	مارس ٢٠١١	فبراير ٢٠١٢	مارس ٢٠١٢
الرقم العام	١٨٩,٧	١٩٧,٠	١٩٩,٨
الحديد والصلب	٢٠١,٧	٢٠٢,٨	٢٠٢,٨
حديد التسليح	١٩٧,٣	١٩٤,١	١٩٤,١
الاسمنت المائي والبورتلاندي	١٨٦,٢	١٧١,٧	١٧١,٧

المصدر: الجهاز المركزي للتعبئة العامة والإحصاء.

(١٠٠=٢٠٠٥/٢٠٠٤)

٢٣- الرقم القياسي للصناعات التحويلية



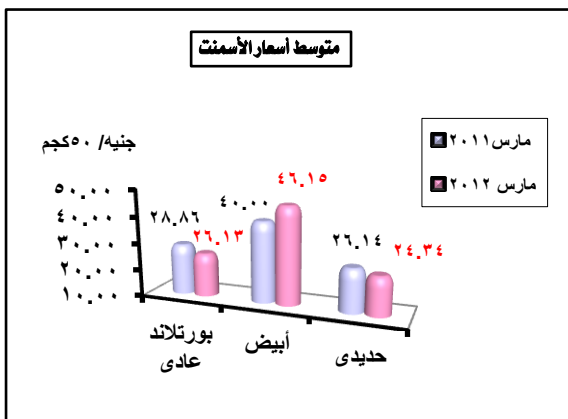
البيان	مارس ٢٠١١	فبراير ٢٠١٢	مارس ٢٠١٢*
الرقم القياسي العام للصناعات التحويلية	١٣٦,١٤	١٥١,٧٥	١٥٥,٣٩
الرقم القياسي لأهم الأنشطة:			
صناعة الأغذية والمشروبات	١١٦,٢	١٤٨,٤	١٣٧,٩
صناعة منتجات التبغ	٩٠,٧٤	١٢١,٦	١٠٣,٨
صناعة الملابس الجاهزة	٢٣٩,٩	٢٦٣,٢	٢٤٤,٨
صناعة المنتجات الحرارية (زجاج، أسمنت، طوب، بلاط)	٢٣٦,٩	٢١١,٤	٢١٠,٩
صناعة الفلزات (الحديد والصلب)	٨٣,٢٣	٨٨,٧٨	١٢١,١
صناعة منتجات المعادن	٨٦,٤١	١٣٦,١	١١٣,٣
صناعة الآلات والمعدات	١٤١,١	١٥٢,٥	٩٤,٦٦
صناعة الآلات والأجهزة الكهربائية	١١٩,٩	١٢١,٧	١٠٣,١
صناعة المركبات ذات المحركات	١٧,١**	١٠١,١	١٢٢,٦
صناعة الأثاث	٥٦,٤٩	٨٢,٥٤	٦٩,٣١

المصدر: الجهاز المركزي للتعبئة العامة والإحصاء.

* بيانات أولية ** توقف العمل في مصانع السيارات خلال فترة الشوارة

٢٤- متوسط أسعار الأسمنت

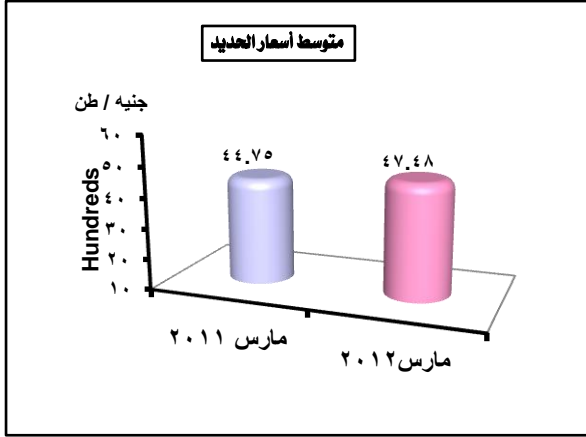
(جنيه ٥٠/كجم)



البيان	مارس ٢٠١١	فبراير ٢٠١٢	معدل التغير %	
			السنوي	الشهري
بورتلاند عادي	٢٨,٨٦	٢٥,٨٤	٢٦,١٣	١,١
أبيض	٤٠,٠٠	٤٥,٥٦	٤٦,١٥	١,٣
حديدي	٢٦,١٤	٢٤,٣١	٢٤,٣٤	٠,١

المصدر: الجهاز المركزي للتعبئة العامة والإحصاء.

٢٥. متوسط أسعار الحديد

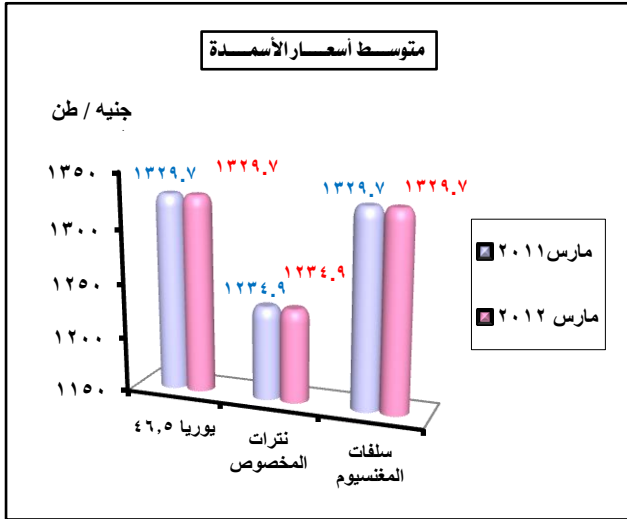


(جنيه / طن)

البيان	مارس ٢٠١١	فبراير ٢٠١٢	مارس ٢٠١٢	معدل التغير / %	
				الشهري	السنوي
حديد مبروم (١٦، ١٠، ١٣ مم)	٤٤٧٥	٤٧٦٣	٤٧٤٨	-٠,٣	٦,١

المصدر: الجهاز المركزي للتعبئة العامة والإحصاء.

٢٦. متوسط أسعار الأسمدة

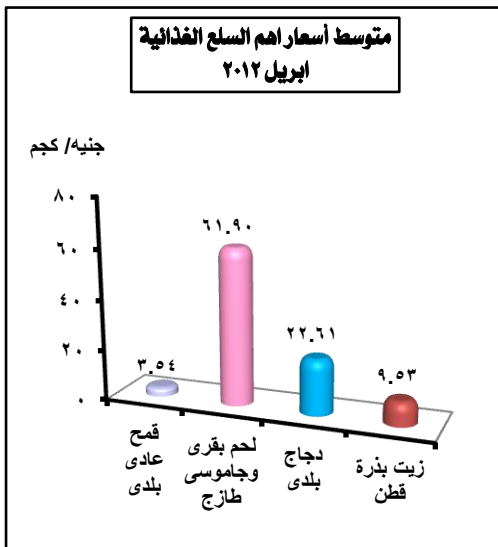


(جنيه / طن)

البيان	مارس ٢٠١١	فبراير ٢٠١٢	مارس ٢٠١٢	معدل التغير / %	
				الشهري	السنوي
سماد اليوريا ٤٦,٥	١٣٢٩,٧٠	١٣٢٩,٧٠	١٣٢٩,٧٠	٠,٠	٠,٠
سماد نترات المختص	١٢٣٤,٩٠	١٢٣٤,٩٠	١٢٣٤,٩٠	٠,٠	٠,٠
يوريا سلفات المغنسيوم	١٣٢٩,٧٠	١٣٢٩,٧٠	١٣٢٩,٧٠	٠,٠	٠,٠

المصدر: الجهاز المركزي للتعبئة العامة والإحصاء.

٢٧. متوسط أسعار أهم السلع الغذائية

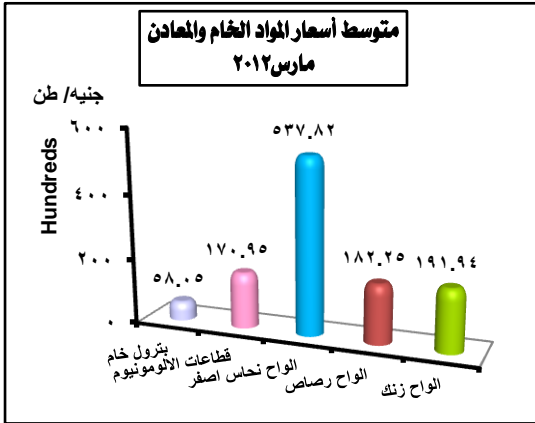


(جنيه / كجم)

السلعة	أبريل ٢٠١١	مارس ٢٠١٢	أبريل ٢٠١٢	معدل التغير / %	
				الشهري	السنوي
قمح عادي بلدي	٣,٤٤	٣,٥٤	٣,٥٤	٠,٠	٢,٩
لحم بقرى وجاموسي طارح	٥٦,١١	٦١,٩٠	٦١,٩٠	٠,٠	١٠,٣
دجاج بلدي	١٨,١١	٢١,١١	٢٢,٦١	٧,١	٢٤,٨
زيت بذرة قطن مخلوط (باللت)	٩,٢٨	٩,٥٣	٩,٥٣	٠,٠	٢,٧

المصدر: الجهاز المركزي للتعبئة العامة والإحصاء.

٢٨- متوسط أسعار المواد الخام والمعادن

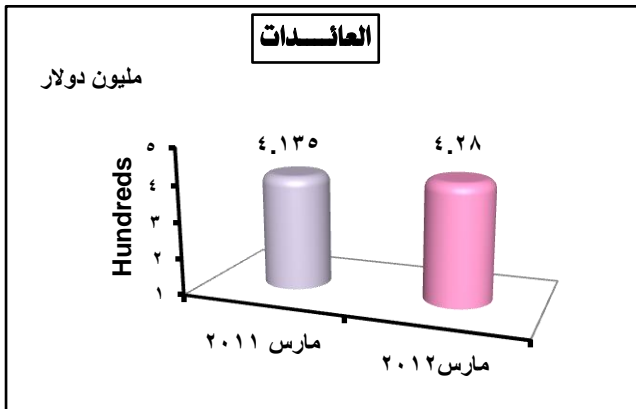


(جنيه / طن)

البيان	مارس ٢٠١١	فبراير ٢٠١٢	مارس ٢٠١٢	معدل التغير %	
				الشهرى	السنوى
البتروكيمياويات	٥١٧٦	٥٥٩٢	٥٨٠٥	٣,٨	١٢,٢
الألومنيوم	١٩٠٤٠	١٦٦٩٥	١٧٠٩٥	٢,٤	١٠,٢
أنواع نحاس أصفر	٤٢٥١٩	٥٣٧٨٢	٥٣٧٨٢	٠,٠	٢٦,٥
أنواع رصاص	١٧٨١١	١٨٢٢٥	١٨٢٢٥	٠,٠	٢,٣
أنواع زنك	١٥٤٠٠	١٩١٩٤	١٩١٩٤	٠,٠	٢٤,٦

المصدر: الجهاز المركزى للتعبئة العامة والإحصاء.

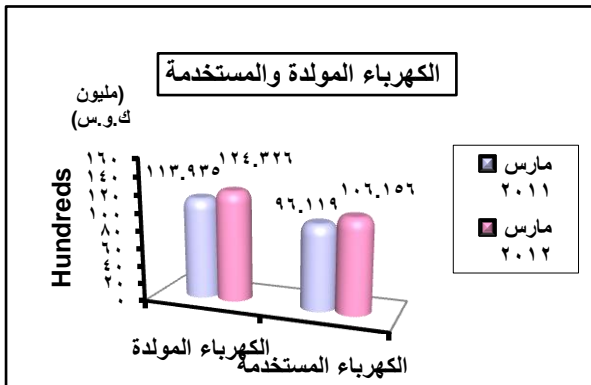
٢٩- هيئة قناة السويس



البيان	مارس ٢٠١١	فبراير ٢٠١٢	مارس ٢٠١٢	معدل التغير %	
				الشهرى	السنوى
عدد السفن	١٤٥٨	١٣٢٨	١٤٦٠	٩,٩	٠,١
حمولة السفن (مليون طن)	٧٣,٣	٧٠,٠	٧٦,٧	٩,٦	٤,٦
العائدات (مليون دولار)	٤١٣,٥	٣٨١,٤	٤٢٨,٠	١٢,٢	٣,٥

المصدر: هيئة قناة السويس.

٣٠- الكهرباء

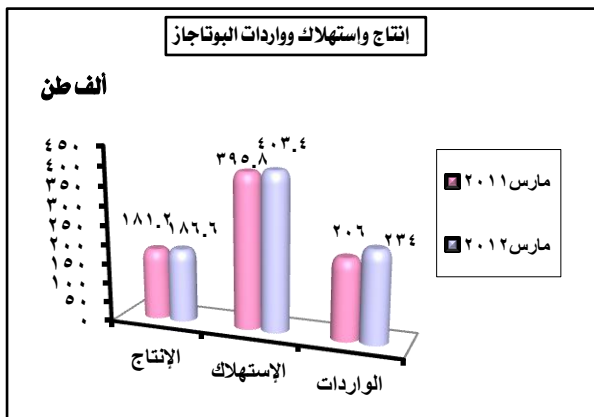


(مليون ك.و.س)

البيان	مارس ٢٠١١	فبراير ٢٠١٢	مارس ٢٠١٢	معدل التغير %	
				الشهرى	السنوى
الكهرباء المولدة	١١٣٩٣,٥	١١٦٧٤,٦	١٢٤٣٢,٦	٦,٥	٩,١
الكهرباء المستخدمة	٩٦١١,٩	١٠٠٨٣,٥	١٠٦١٥,٦	٥,٣	١٠,٤

المصدر: وزارة الكهرباء والطاقة.

٣١- إنتاج واستهلاك البوتاجاز

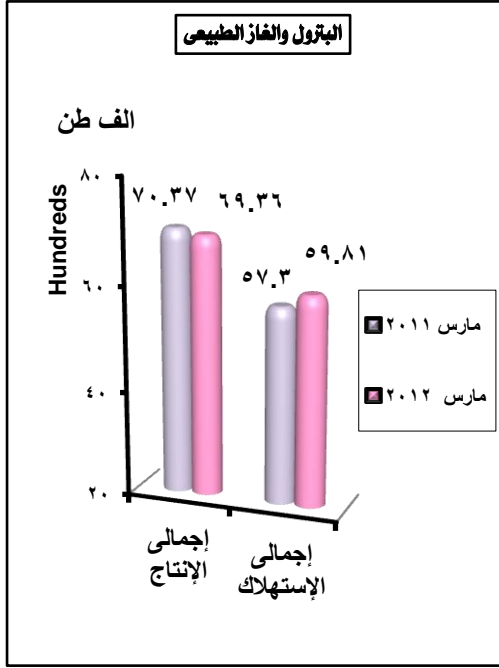


(الف طن)

البيان	مارس ٢٠١١	فبراير ٢٠١٢	مارس ٢٠١٢	معدل التغير %	
				الشهرى	السنوى
الإنتاج	١٨١,٢	١٨٥,٤	١٨٦,٦	٠,٦	٣,٠
الإستهلاك	٣٩٥,٨	٣٧٧,٧	٤٠٣,٤	٦,٨	١,٩
الواردات	٢٠,٦	١٨٢,٠	٢٣٤,٠	٢٨,٦	١٣,٦

المصدر: وزارة البترول والثروة المعدنية.

٣٢- البترول والغاز الطبيعي

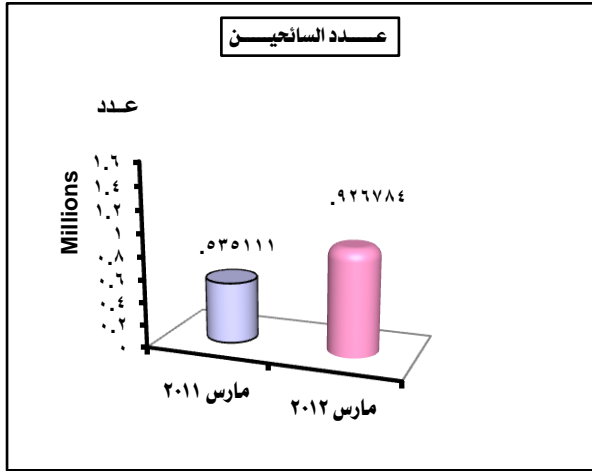


الكمية (الف طن)

البيان	معدل التغير %		مارس ٢٠١٢	فبراير ٢٠١٢	مارس ٢٠١١
	الشهرى	السوى			
إنتاج الزيت الخام والمتكثفات والبوتاجاز	٦,٨	١,٣	٣٠٢٥	٢٨٣٣	٢٩٨٧
إنتاج الغاز الطبيعي	٦,٠	٣,٤-	٣٩١١	٣٦٨٨	٤٠٥٠
إجمالى الإنتاج	٦,٤	١,٤-	٦٩٣٦	٦٥٢١	٧٠٣٧
الإستهلاك المحلى من المنتجات البترولية	٨,٤	٢,٧	٢٧٣٦	٢٥٢٥	٢٦٦٣
الإستهلاك المحلى من الغاز الطبيعى	٦,٦	٥,٨	٣٢٤٥	٣٠٤٤	٣٠٦٧
إجمالى الإستهلاك	٧,٤	٤,٤	٥٩٨١	٥٥٦٩	٥٧٣٠

المصدر: وزارة البترول والثروة المعدنية.
* بيانات أولية.

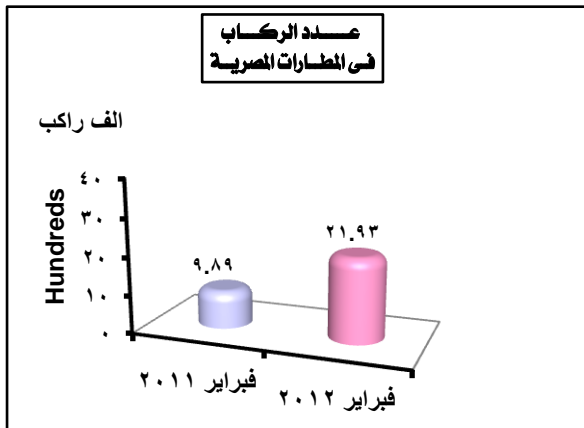
٣٣- مؤشرات السياحة



البيان	معدل التغير %		مارس ٢٠١٢	فبراير ٢٠١٢	مارس ٢٠١١
	الشهرى	السوى			
عدد السائحين	٢٣,٠	٧٣,٢	٩٢٦٧٨٤	٧٥٣٤٥١	٥٣٥١١١
عدد الليالى السياحية	٢٢,٦	١٤٦	١٠١٨٤٠٠٣	٨٣٠٩٠١٣	٤١٤٠٢٧٨

المصدر: وزارة السياحة

٣٤- حركة الركاب فى المطارات المصرية



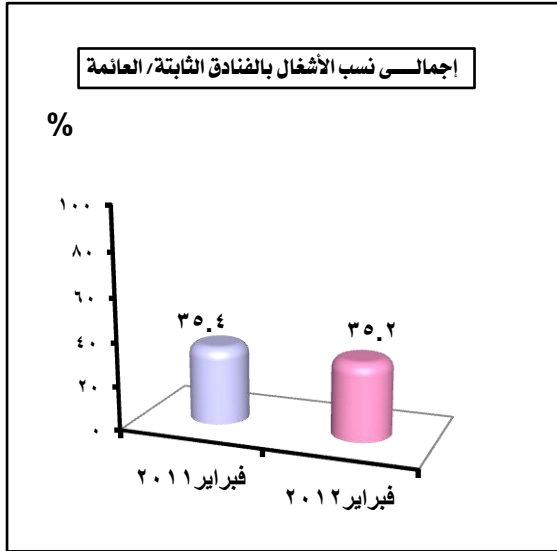
(ألف راكب)

البيان	معدل التغير %		فبراير ٢٠١٢	يناير ٢٠١٢	فبراير ٢٠١١
	الشهرى	السوى			
حركة الركاب المنتقلين من المطارات المصرية واليهما	١,١-	١٢١,٧	٢١٩٣	٢٢١٧	٩٨٩

المصدر: وزارة الطيران المدني

٣٥- نسب الأشغال الفندقى

%

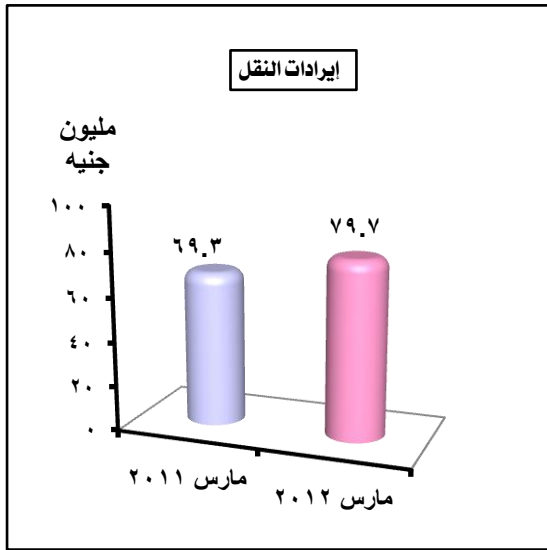


البيان	فبراير ٢٠١١	يناير ٢٠١٢	فبراير ٢٠١٢	مقدار التغير	
				الشهرى	السوى
نسب الأشغال بالفنادق الثابتة بكافة أنحاء الجمهورية (%)	١١,٢	٣١,٦	٣٤,٨	٣,٢	٢٣,٦
نسب الأشغال بالفنادق العائمة بالمجرى الملاهى بين الأقصر وأسوان (نسبة إلى عدد الغرف) (%)	٥٩,٥	٣٢,٥	٢٥,٦	٣,١	٢٣,٩
نسب الأشغال بالفنادق الثابتة / العائمة (%)	٣٥,٤	٤٥,٦	٣٥,٢	١٠,٤	٠,٢

المصدر: وزارة السياحة

٣٦- النقل بالسكك الحديدية

(مليون)

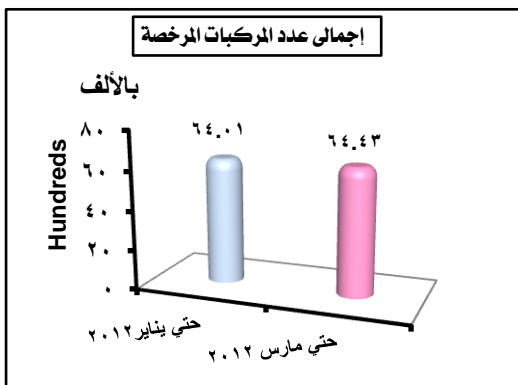


البيان	مارس ٢٠١١	فبراير ٢٠١٢	مارس ٢٠١٢	معدل التغير %	
				الشهرى	السوى
أعداد الركاب المسافات القصيرة المسافات الطويلة	١٦,٨٦٣	١٦,٠٥٥	١٧,٤٤٢	٨,٦	٣,٤
	٣,٣	٣,٦	٤,٠	١١,١	٢١,٢
الإجمالى	٢٠,١٦٣	١٩,٦٥٥	٢١,٤٤٢	٩,١	٦,٣
الإيرادات المسافات القصيرة المسافات الطويلة	٨,٩٤٧	٨,٥٤٣	١٠,٠٥٥	١٧,٧	١٢,٤
	٦٠,٤	٦٢,٩	٦٩,٦	١٠,٧	١٥,٢
الإجمالى	٦٩,٣٤٧	٧١,٤٤٣	٧٩,٦٥٥	١١,٥	١٤,٩

المصدر: الهيئة القومية لسكك حديد مصر

٣٧- إجمالى عدد المركبات المرخصة

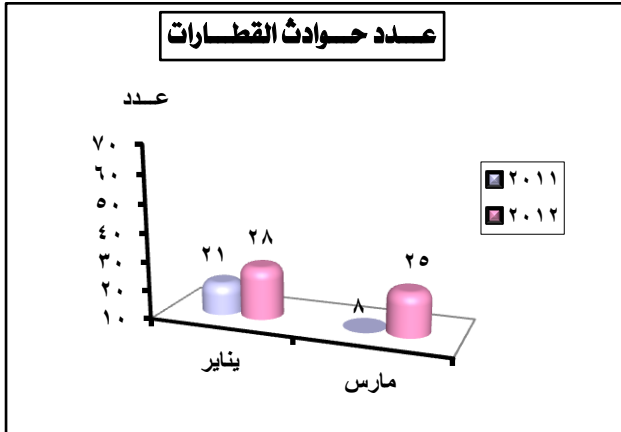
(بالآلاف)



البيان	حتى يناير ٢٠١٢	حتى فبراير ٢٠١٢	حتى مارس ٢٠١٢	معدل التغير % الشهرى
إجمالى عدد المركبات المرخصة	٦٤٠١	٦٤٣١	٦٤٤٣	٠,٢

المصدر: وزارة الداخلية.

٣٨ - إجمالى حوادث القطارات ونتائجها

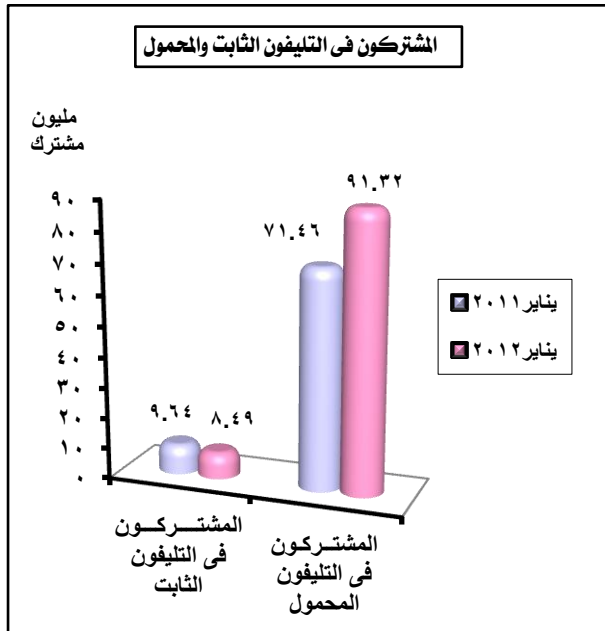


البيان	نتائج الحوادث ٢٠١٢			عدد الحوادث	
	الإجمالى	المصابين	المتوفين	٢٠١٢	٢٠١١
يناير	٣٣	٢٢	١١	٢٨	٢١
فبراير	٥	٣	٢	٢٥	١٥
مارس	٩	٣	٦	٢٥	٨

المصدر: الهيئة القومية لسكك حديد مصر.

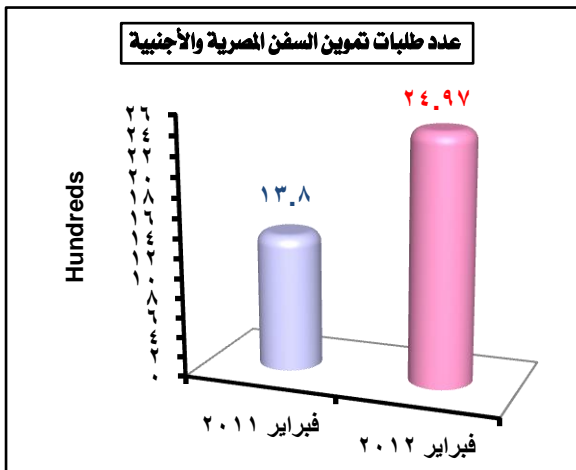
٣٩ - قطاع الإتصالات وتكنولوجيا المعلومات

(مليون مشترك)



البيان	يناير ٢٠١١	ديسمبر ٢٠١١	معدل التغير %	
			يناير ٢٠١٢	الشهرى
المشركون فى التليفون الثابت	٩,٦٤	٨,٧١	٨,٤٩	٢,٥-
المشركون فى التليفون المحمول	٧١,٤٦	٨٣,٤٣	٩١,٣٢	٩,٥
مستخدمو الانترنت	٢٣,٥١	٢٩,٠١	٢٩,٥٣	١,٨
السعة الدولية للإتصالات بالانترنت (مليار نبضة/ثانية)	١٣٢,٢٢	١٨١,٨٥	١٨١,٨٥	٠,٠٠
الشركات العاملة فى مجال تكنولوجيا المعلومات والإتصالات (شركة)	٣٩٧٢	٤٤٢٨	٤٤٩٠	١,٤

المصدر: وزارة الإتصالات وتكنولوجيا المعلومات.



٤٠ - حركة تمويل السفن المصرية والأجنبية

البيان	فبراير ٢٠١١	يناير ٢٠١٢	معدل التغير %	
			فبراير ٢٠١٢	الشهرى
عدد البواخر العابرة بالموانى	١٤٧٠	٢٨٦٣	٢٦٩٥	٥,٩-
عدد طلبات تمويل السفن	١٣٨٠	٢٧١٤	٢٤٩٧	٨,٠-
السلع الغذائية التى تمون بها السفن بالطن	٤٤٥١٦٩	٤٨١١٣٢	٤٢٩٧٢٧	١٠,٧-

المصدر: وزارة التمويل والتجارة الداخلية.

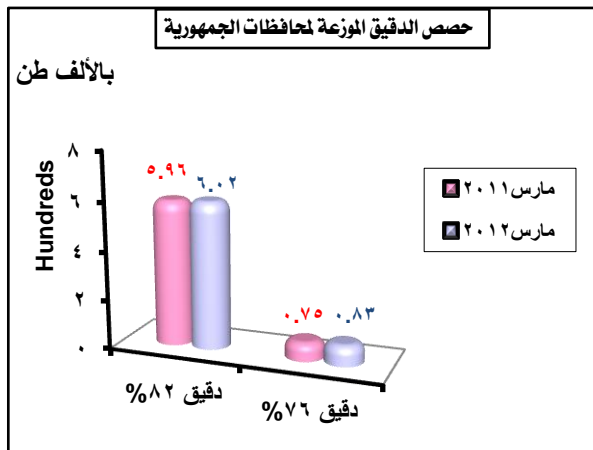
٤١ موقف أرصدة السلع الغذائية الإستراتيجية

ممدى الكفاية			الرصيد والمتعاقد عليه			وحدة الكمية	البيان
في	في	في	حتى	حتى	حتى		
٢٠١٢/٥/٣	٢٠١٢/٤/١	٢٠١٢/٣/١	٢٠١٢/٥/٣	٢٠١٢/٤/١	٢٠١٢/٣/١	مليون طن	القمح
٣,٨ شهر	٤,٤ شهر	٥ شهر	٢,٨٣٧	٣,٢٨٦	٣,٧١٧	الف طن	الزيت التمويني الإضافي
-	٣,٣ شهر	-	-	١١٤,٠	-	الف طن	الزيت التمويني الأساسي
١,٥ شهر	-	٢ شهر	١٥٩,٠	-	١٤٣,٠	الف طن	الأرز التمويني
٦,٦ شهر	٥,٨ شهر	٤,٣ شهر	٧٧٢,٠	٦٦٧,٠	٥١١,٠	الف طن	السكر التمويني*
٥,٢ شهر	٦ شهر	-	٤١٣,٠	٤٧٦,٠	١٠٦,٠	الف طن	السكر الجمر
٢,٥ يوم	٢,٢ يوم	٢,٤ يوم	٣٨,٤	٢٧,٧	٢٩,٠	الف طن	الدقيق البارد

المصدر: الشركة القابضة للصناعات الغذائية. *بالإضافة الى تواجد ١٧٩ الف طن سكر استراتيجي بشركتي الجملة

٤٢ إجمالي حصص الدقيق الموزعة لمحافظة الجمهورية

(بالألف طن)

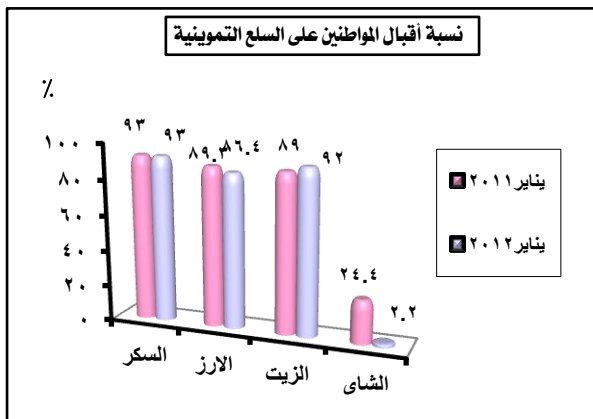


البيان	مارس ٢٠١١	فبراير ٢٠١٢	معدل التغير /	
			مارس ٢٠١٢	السنوي
حصص الدقيق التمويني %٨٢	٥٩٦	٥٦٧	٦,٢	١,٠
حصص الدقيق %٧٦	٧٥	٧٧	٨٣	١٠,٧

المصدر: وزارة التموين و التجارة الداخلية.

٤٣ نسبة إقبال المواطنين على السلع التموينية

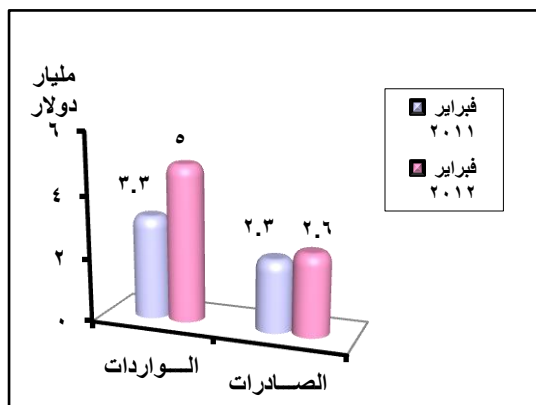
%



البيان	يناير ٢٠١١	ديسمبر ٢٠١١	مقدار التغير	
			يناير ٢٠١٢	السنوي
السكر	٩٣	٨٩	٩٣	٠,٠
الأرز	٨٩,٣	٧٢,٣	٨٦,٤	٢,٩-
الزيت	٨٩	٩٢	٩٢	٠,٠
الشاي	٢٤,٤	٥,٢	٢,٢	٢٢,٢-

المصدر: وزارة التموين و التجارة الداخلية.

٤٤ - صادرات و واردات جمهورية مصر العربية



(مليار دولار)

البيان	فبراير ٢٠١١	يناير ٢٠١٢	فبراير ٢٠١٢		معدل التغير %
			الشهري	السنوي	
الصادرات	٢,٣	٢,٣	٢,٦	١٣,٠	١٣,٠
الواردات	٢,٣	٥,١	٥,٠	٢,٠-	٥١,٥
الميزان التجاري	١,٠-	٢,٨-	٢,٤-	١٤,٣-	١٤٠,٠

المصدر: مصلحة الجمارك، الهيئة العامة للرقابة على الصادرات والواردات.

٤٥ - الصادرات والواردات من أهم السلع

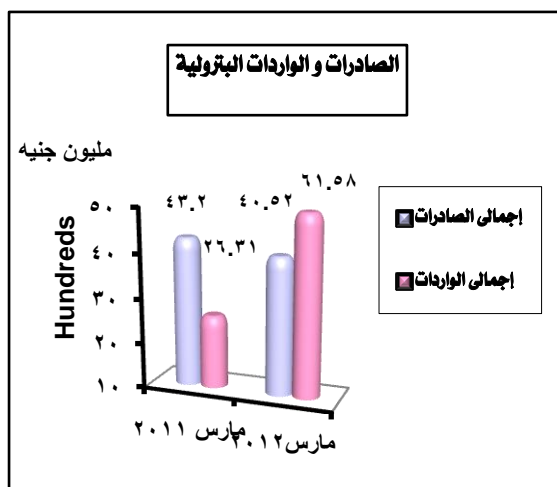
(مليون دولار)

السلع	صادرات			واردات				
	فبراير ٢٠١١	يناير ٢٠١٢	فبراير ٢٠١٢	فبراير ٢٠١١	يناير ٢٠١٢	فبراير ٢٠١٢	معدل التغير %	
							الشهري	السنوي
المنتجات الغذائية	٤٢٧	٣٢٨	٣٥٩	٧٢٢	١١١٤	١٠٦٢	٤,٧-	٤٧,١
الاسمنت	٣	١٢	١٧	١٠	٣	٤	٣٣,٣	٦٠,٠-
الادوية	١٥	٢٠	١٩	٩٣	١١٠	١٤٧	٣٣,٦	٥٨,١
المنسوجات	٨	١٠	١١	٤٤	٧٩	٥٧	٢٧,٨	٢٩,٥
الملابس	١١١	١٣٧	١٢٩	٢٥	٥٠	٤٢	١٦,٠-	٦٨,٠
الزجاج	٥٨	٢٢	٢٧	٨	١٥	١٢	٢٠,٠-	٥٠,٠
الحديد والصلب	١٣٠	٨٦	١١٩	٢٨١	٥٧١	٥٧٠	٠,٢-	١٠٢,٨

المصدر: مصلحة الجمارك، الهيئة العامة للرقابة على الصادرات والواردات.

٤٦ - الصادرات والواردات البترولية

القيمة: (مليون جنيه)



البيان	مارس ٢٠١١	فبراير ٢٠١٢	مارس ٢٠١٢*		معدل التغير %
			الشهري	السنوي	
إجمالي الصادرات	٤٢٢٠	٣٩٦٦	٤٠٥٢	٢,٢	٦,٢-
إجمالي الواردات	٢٦٣١	٤٩٣٧	٦١٥٨	٢٤,٧	١٣٤,١

المصدر: وزارة البترول والثروة المعدنية.

* بيانات أولية.

٤٧. صادرات وواردات جمهورية مصر العربية من الطاقة الكهربائية

ألف دولار

معدل التغير %		واردات			صادرات			البيان الدولة			
		فبراير ٢٠١٢	يناير ٢٠١٢	فبراير ٢٠١١	معدل التغير %		فبراير ٢٠١٢			يناير ٢٠١٢	فبراير ٢٠١١
					السنوى	الشهرى					
-	-	-	-	-	١٤٧٣,١	١٨,٧	١٣٥٧٦	١١٤٣٨	٨٦٣	الجمهورية العربية السورية	
-	-	-	-	-	٤٠,٨	٣٠,٢	١٥٩٣٦	٢٢٨٤٢	٢٦٩٢٢	المملكة الاردنية الهاشمية	
-	-	-	-	-	٩٤٧,٧	١٥٥٤,٠	٣٢٧٨٣	١٩٨٢	٣١٢٩	الجمهورية اللبنانية	
-	-	-	-	-	-	-	-	-	-	الجمهورية الليبية الشعبية الديمقراطية	

المصدر: مصلحة الجمارك، الهيئة العامة للرقابة على الصادرات والواردات.

٤٨. التبادل التجارى مع دول حوض النيل

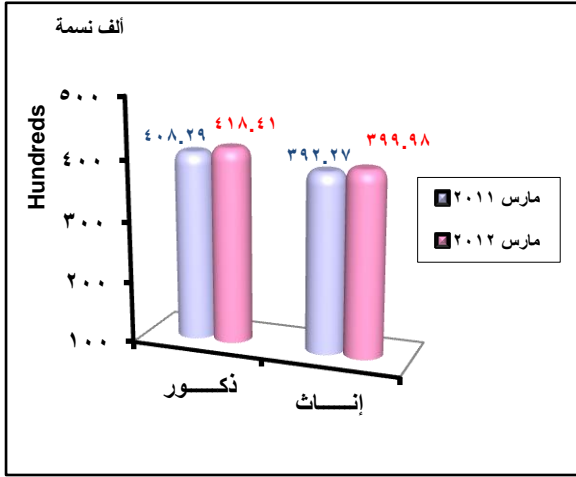
(ألف دولار)

معدل التغير %		واردات			صادرات			البيان الدولة			
		فبراير ٢٠١٢	يناير ٢٠١٢	فبراير ٢٠١١	معدل التغير %		فبراير ٢٠١٢			يناير ٢٠١٢	فبراير ٢٠١١
					السنوى	شهرى					
٣٠٦,٠	٦٤,٩	٢٥٩٠	١٥٧١	٦٣٨	٧,٨	٢٥,٠	٣٢٩١٩	٢٦٣٣١	٣٠٥٢٢	السودان	
١٠٧,٤	٦٧٨,٠	٤٢٠٩	٥٤١	٢٠٢٩	٢١,٦	٢١,١	٢١٠٦	٢٦٦٩	٢٦٨٧	اثيوبيا	
٢٥٥,٤	٤٧,٨	٢٦٣	٥٠٤	٧٤	١٢٨,٢	٨,٠	٣٧٦٧	٤٠٩٦	١٦٥١	أوغندا	
٠	٥١٢٧١,١	١٩٥٢١	٣٨	٠	٩٣,٨	١١,٨	٢٣٦١	٢٦٧٨	١٢١٨	الكونغو	
١٠٠,٠	١٠٠,٠	٠	٢٠٢٨٧	٨١٩٨	٤١,١	٣٤,٨	١٦٣٨٤	٢٥١٢٩	١١٦١٣	كينيا	
١٠٠,٠	١٠٠,٠	٠	٨	٢	٤١,٩	١١٨,٨	٣٢٥٧	١٥٣٤	٥٧٧٨	تنزانيا	
١٠٠,٠	١٠٠,٠	٠	٩٤	٠	٤,٤	٣,٥	١٥٧٦	١٥٢٣	١٦٤٨	رواندا	
١٠٠,٠	١٠٠,٠	٠	٢	٣٤	٦٣,٥	٨,٨	٣٠٩	٢٨٤	٨٤٦	بروندى	
٥٨,٦	٢٣,١	٢٠٣	٢٦٤	١٢٨	٣٠,٢	٦٨,٨	٦٢٢٨	٣٦٩٠	٤٧٨٣	ارتيريا	
١٤١,٣	١٤,٩	٢٦٧٨٦	٢٣٣٠٩	١١١٠٣	١٣,٦	١,٦	٦٩٠٠٧	٦٧٩٣٤	٦٠٧٤٧	الإجمالي	

المصدر: مصلحة الجمارك، الهيئة العامة للرقابة على الصادرات والواردات.

ملحوظة هامة : إريتريا دولة بصفة مراقب.

١- عدد السكان

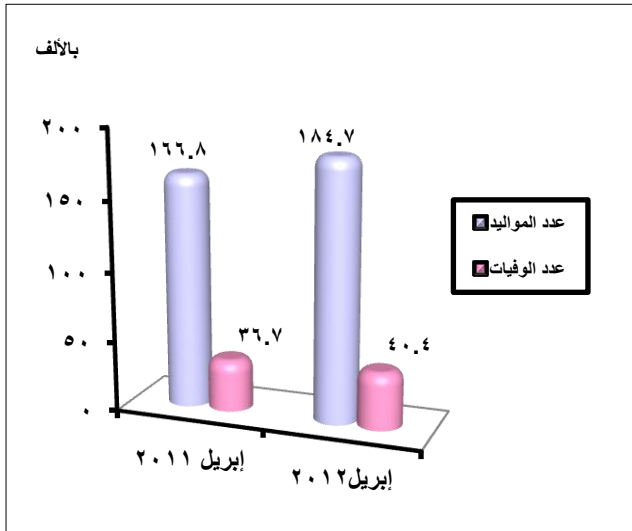


البيان	مارس ٢٠١١	فبراير ٢٠١٢	مارس ٢٠١٢	معدل التغير %	
				سنوي	شهري
ذكور	٤٠٨٢٩	٤١٨٠١	٤١٨٤١	٠,١	٢,٥
إناث	٣٩٢٢٧	٣٩٩٦٠	٣٩٩٩٨	٠,١	٢,٠
إجمالي الجمهورية*	٨٠٠٥٦	٨١٧٦١	٨١٨٣٩	٠,١	٢,٢

المصدر: الجهاز المركزي للتعبئة العامة والإحصاء.

* بيان تقديري

٢- المواليد والوفيات

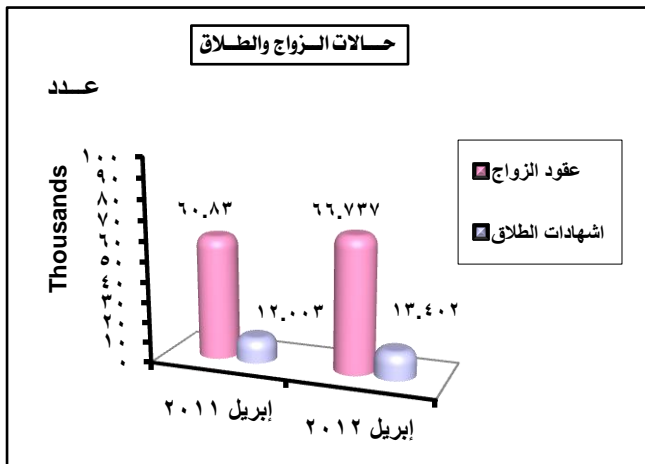


البيان	إبريل ٢٠١١	إبريل ٢٠١٢*	معدل التغير %
عدد المواليد	١٦٦,٨	١٨٤,٧	١٠,٧
عدد الوفيات	٣٦,٧	٤٠,٤	١٠,١
الزيادة الطبيعية	١٣٠,١	١٤٤,٣	١٠,٩

المصدر: وزارة الصحة.

* بيانات أولية

٣- حالات الزواج والطلاق



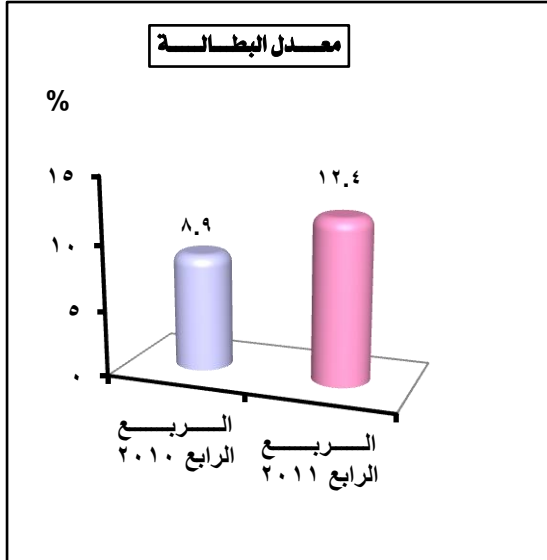
البيان	إبريل ٢٠١١	إبريل ٢٠١٢*	معدل التغير %
عدد عقود الزواج	٦٠٨٣٠	٦٦٧٣٧	٩,٧
عدد اشهادات الطلاق	١٢٠٠٣	١٣٤٠٢	١١,٧

المصدر: وزارة الداخلية.

* بيانات أولية

٤. القوى العاملة

(بالآلاف)

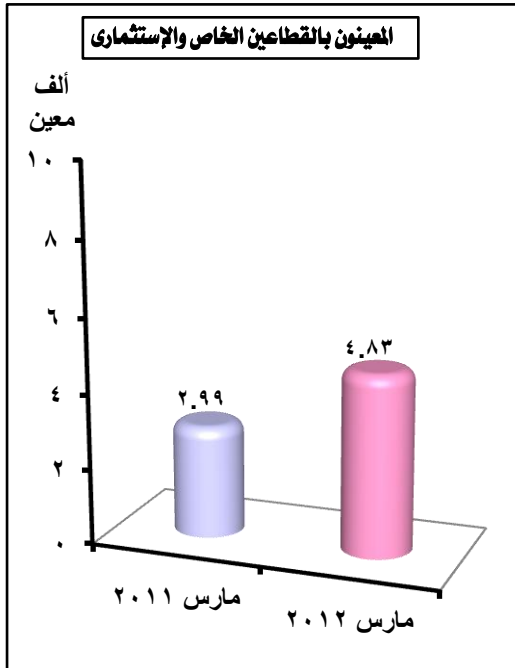


البيان	الربع الرابع ٢٠١٠	الربع الرابع ٢٠١١	معدل التغير %
المشغولون	٢٢٨٦٢	٢٣٤٦٣	١,٧-
المتعطّلون	٢٢٣٠	٣٣٢١	٤٢,٥
قوة العمل	٢٦١٩٢	٢٦٧٨٤	٢,٣
معدل البطالة %	٨,٩	١٢,٤	*٣,٥

المصدر: الجهاز المركزي للتعبئة العامة والإحصاء.

* مقدار التغير

٥. المشغولون



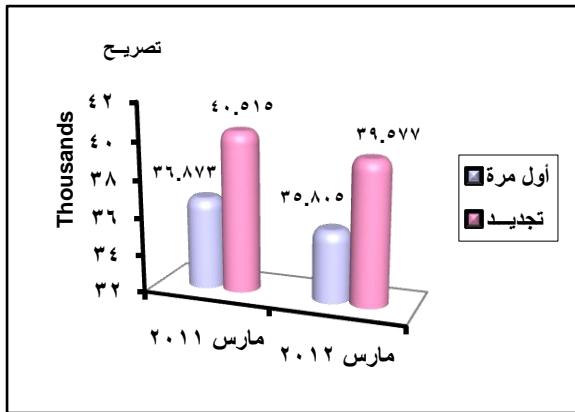
البيان	معدل التغير %		مارس ٢٠١٢	فبراير ٢٠١٢	مارس ٢٠١١
	سنوي	شهري			
المعينون بالقطاعات الخاص والاستثماري من خلال النشرة القومية للتشغيل (ألف معين)	٦١,٥	٩٢,٤	٤,٨٣	٢,٥١	٢,٩٩
فرص العمل التي وفرها الصندوق الإجتماعي للتنمية (ألف فرصة عمل)	١٢٩,٨	٢٥,٢	**٢٥,٦٧	*٢٠,٥١	١١,١٧
فرص العمل التي وفرها صندوق التنمية المحلية (فرصة عمل)	٢٨,٧-	٢٢,٦-	٦١٧	٧٩٧	١٠٠٧

المصدر: (وزارة القوى العاملة والهجرة، الصندوق الإجتماعي للتنمية، صندوق التنمية المحلية).

* بيانات ديسمبر ٢٠١١

* بيانات نوفمبر ٢٠١١

٦- التصاريح الممنوحة للمصريين للعمل بالخارج

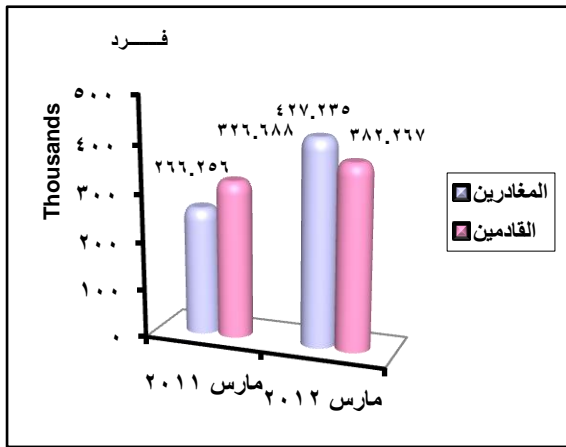


(بالعدد)

البيان	مارس ٢٠١٢		فبراير ٢٠١٢	مارس ٢٠١١
	سنوى	شهري		
أول مرة	٢,٩ -	٥,١ -	٣٧٧٢٠	٣٦٨٧٣
تجديد	٢,٣ -	٥,٤ -	٤١٨٤١	٤٠٥١٥
إجمالي	٢,٦ -	٥,٣ -	٧٩٥٦١	٧٧٣٨٨

المصدر: وزارة الداخلية، الإدارة العامة لتصاريح العمل.

٧- المغادرين والقادمين من المصريين

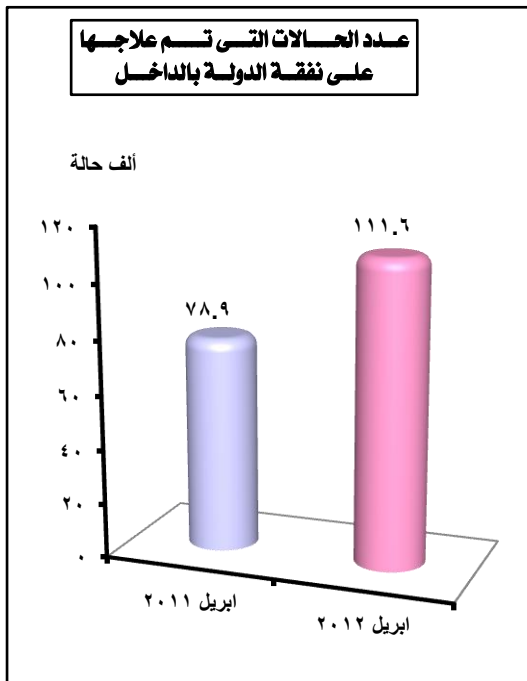


(بالعدد)

البيان	مارس ٢٠١٢		فبراير ٢٠١٢	مارس ٢٠١١
	سنوى	شهري		
المغادرين	٦٠,٥	٤,٢	٤٠٩٩٢٦	٢٦٦٢٥٦
القادمين	١٧,٠	١٤,٥	٣٣٣٧٧٤	٣٢٦٦٨٨

المصدر: وزارة الداخلية.

٨- الصحة



البيان	ابريل ٢٠١٢*		مارس ٢٠١٢	ابريل ٢٠١١
	سنوى	شهري		
عدد الحالات التي تم علاجها على نفقة الدولة بالداخل (ألف حالة)	٤١,٤	١٧,١ -	١٣٤,٦	٧٨,٩
إجمالي قيمة العلاج على نفقة الدولة بالداخل (مليون جنيه)	٤٤,٩	٦,١ -	٢٣٠,٣	١٤٩,٣
عدد الحالات التي تم علاجها على نفقة الدولة بالخارج (حالة)	٣٠٠,٠	٣٣,٣	٤	١
إجمالي قيمة العلاج على نفقة الدولة بالخارج (الف جنيه)	٢٩٨,٠	٣٢,٣	٣٠٥,٤	١٠١,٥

المصدر: وزارة الصحة.

* بيانات أولية

وزارة التموين والتجارة الداخلية
وزارة البترول والثروة المعدنية
هيئة قناة السويس
وزارة الإتصالات وتكنولوجيا المعلومات
وزارة الكهرباء والطاقة
وزارة السياحة
وزارة المالية
الهيئة العامة للرقابة المالية
مصلحة التسجيل التجاري
وزارة العدل
الهيئة العامة للإستثمار والمناطق الحرة
وزارة الصحة
وزارة القوى العاملة والهجرة
الصندوق الإجتماعى للتنمية
صندوق التنمية المحلية
البنك المركزى المصرى
الجهاز المركزى للتعبئة العامة والإحصاء
وزارة الداخلية
وزارة التخطيط
الهيئة القومية لسكك حديد مصر



الجهاز المركزي للتعبئة العامة والإحصاء

ش صلاح سالم - مدينة نصر - القاهرة - مصر

الموقع الإلكتروني : www.capmas.gov.eg - صندوق بريد : 2086

البريد الإلكتروني : pres_capmas@capmas.gov.eg