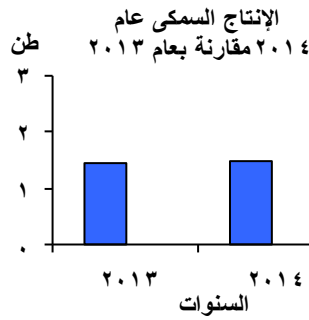




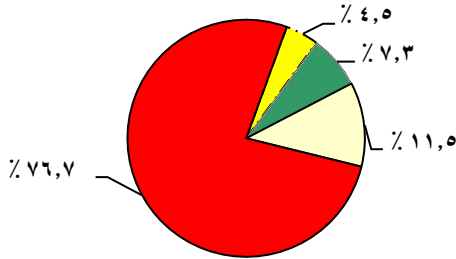
1,9% زيادة في إنتاج الأسماك عام 2014

أصدر الجهاز المركزي للتعبئة العامة والإحصاء اليوم الموافق // ٢٠١٦ / ٢٠١٦ النشرة السنوية لإحصاءات الإنتاج السمكي عام ٢٠١٤ ومن أهم المؤشرات مايلي:



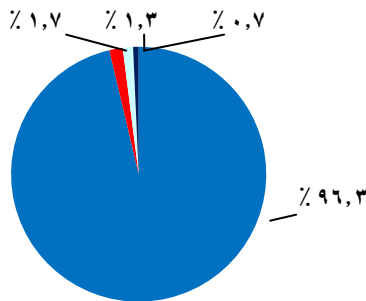
- بلغ إجمالي كمية الإنتاج السمكي 1,5 مليون طن عام 2014 مقابل 1,4 مليون طن عام ٢٠١٣ بنسبة زيادة قدرها ١,٩%. ويرجع ذلك إلى زيادة كمية إنتاج (المزارع السمكية وحقول الأرز) حيث يأتي إنتاجها في المرتبة الأولى.

التوزيع النسبي لكمية الإنتاج السمكي طبقاً لمناطق الصيد عام ٢٠١٤



- بلغت نسبة كمية إنتاج (المزارع السمكية وحقول الأرز) ٧٦,٧% يليها البحيرات بنسبة ١١,٥% ثم المياه البحرية بنسبة ٧,٣% ، المياه العذبة بنسبة ٤,٥% من إجمالي كمية الإنتاج السمكي.

التوزيع النسبي لمجموعات الأسماك عام ٢٠١٤



- يحتل إنتاج مجموعة الأسماك العظمية المرتبة الأولى بنسبة ٩٦,٣% يليها القشريات بنسبة ١,٧% ثم الأنصاف الأخرى بنسبة 1,3% ، الرئويات بنسبة 0,4% ، الأسماك الغضروفية والرخويات بنسبة 0,3% من إجمالي كمية الإنتاج السمكي.