

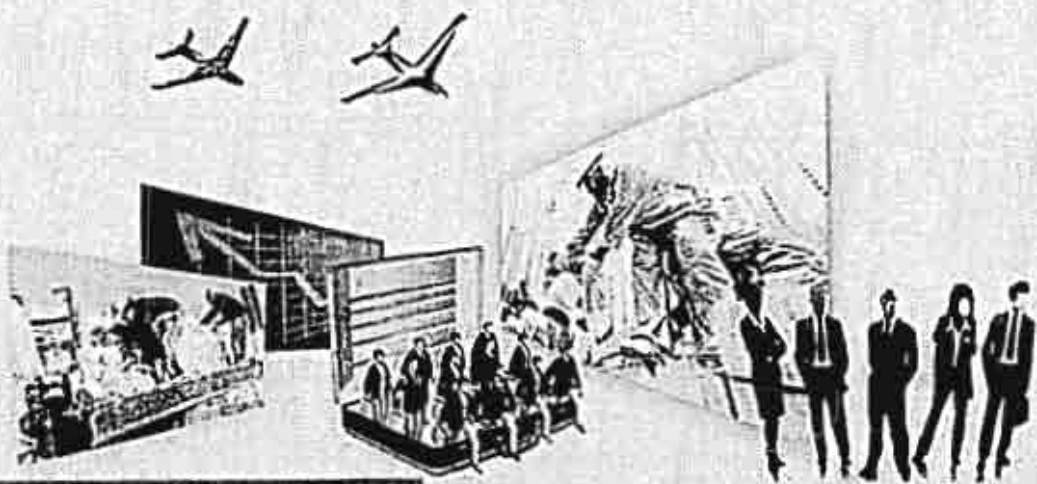


جمهورية مصر العربية

البيانات المركزية للتعينة العامة والإحصاء

النشرة السنوية
للأجانب العاملين في مصر
(القطاع الحكومى - القطاع العام / الأعمال العام)

عام ٢٠١٠



إصدار يوليو ٢٠١١

<http://www.capmas.gov.eg>

مراجع رقم ٧١-١٤٣٣٢/٢٠١٠



جمهورية مصر العربية

الجهاز المركزى للتعبئة العامة والإحصاء

النشرة السنوية
للأجانب العاملين فى مصر
(القطاع الحكومى - القطاع العام/ الأعمال العام)

عام ٢٠١٠

يحظر النشر أو الإقتباس
بدون الإشارة إلى المصدر
وهو الجهاز المركزى للتعبئة العامة والإحصاء

إصدار يونيه ٢٠١١

<http://www.capmas.gov.eg>

مرجع رقم ٧١-١٤٣٣٢/٢٠١٠

تقديم

فى إطار خطة الدولة للتنمية الشاملة تلجأ الدولة الى الاستعانة ببعض الأجنب لإنجاز بعض خطط التنمية فى مصر، ذلك فى إطار القوانين والقرارات الجمهورية المنظمة لعمل الأجنب فى مصر حتى لاتزاحم العمالة الأجنبية العمالة الوطنية .

يقوم الجهاز المركزى للتعينة العامة والإحصاء بإصدار - النشرة السنوية للأجنب العاملين فى مصر (القطاع الحكومى - القطاع العام/الأعمال العام) عام ٢٠١٠، التى تتضمن بيانات عن الأجنب العاملين بأجهزة الدولة المختلفة (الوزارات - الهيئات العامة - المحافظات - شركات القطاع العام/ الأعمال العام) - موزعين من حيث (الجنسية - الحالة التعليمية - مجموعات الدول - أقسام المهن الرئيسية - نوع التعاقد).

يقدم الجهاز هذه النشرة لتكون عوناً للباحثين والمهتمين بهذا المجال أملاً أن تحقق الفائدة المرجوه منها.

والله ولى التوفيق،،،

لواء / أبوبكر الجندى

رئيس الجهاز المركزى للتعينة العامة والإحصاء

الفهرس

رقم الصفحة	البيان	رقم الجدول
١	منهجية الإحصائية	
٢	للإشارات الإحصائية	
	الفصل الأول	
	الأجانب العاملون في القطاع الحكومي والقطاع العام بالأعمال العام عام ٢٠١٠	
٤	تطور أعداد الأجانب العاملين في القطاع الحكومي والقطاع العام/ الأعمال العام طبقاً لمجموعات الدول الوافدين منها خلال الفترة (٢٠٠٥ - ٢٠١٠) .	١
٥	التوزيع العددي والنسبي للأجانب العاملين في القطاع الحكومي والقطاع العام بالأعمال العام طبقاً لمجموعات الدول الوافدين منها وجهة العمل عام ٢٠١٠ .	٢
٦	التوزيع العددي والنسبي للأجانب العاملين في القطاع الحكومي والقطاع العام بالأعمال العام الوافدين من الدول العربية طبقاً للجنسية وجهة العمل عام ٢٠١٠	٣
٧	التوزيع العددي والنسبي للأجانب العاملين في القطاع الحكومي والقطاع العام بالأعمال العام الوافدين من الدول الأفريقية (غير العربية) طبقاً للجنسية وجهة العمل عام ٢٠١٠ .	٤
٨	التوزيع العددي والنسبي للأجانب العاملين في القطاع الحكومي والقطاع العام بالأعمال العام الوافدين من الدول الآسيوية (غير العربية) طبقاً للجنسية وجهة العمل عام ٢٠١٠ .	٥
٩	التوزيع العددي والنسبي للأجانب العاملين في القطاع الحكومي والقطاع العام بالأعمال العام الوافدين من الدول الأوروبية طبقاً للجنسية وجهة العمل عام ٢٠١٠ .	٦
١٠	التوزيع العددي والنسبي للأجانب العاملين في القطاع الحكومي والقطاع العام بالأعمال العام الوافدين من الدول الأمريكية طبقاً للجنسية وجهة العمل عام ٢٠١٠ .	٧
١٠	التوزيع العددي والنسبي للأجانب العاملين في القطاع الحكومي والقطاع العام بالأعمال العام الوافدين من الدول الإتيانوسية طبقاً للجنسية وجهة العمل عام ٢٠١٠ .	٨
١١	التوزيع العددي والنسبي للأجانب العاملين في القطاع الحكومي والقطاع العام بالأعمال العام طبقاً للعالة التعليمية وجهة العمل عام ٢٠١٠ .	٩
١٢	التوزيع العددي والنسبي للأجانب العاملين في القطاع الحكومي والقطاع العام بالأعمال العام من حملة المؤهلات الجامعية وما أعلاها طبقاً للمجموعات العممية وجهة العمل عام ٢٠١٠ .	١٠

(تابع) الفهرس

١٣	التوزيع العددي والنسبي للأجانب العاملين في القطاع الحكومي والقطاع العام بالأعمال العام طبقا لأقسام المهن الرئيسية وجهة العمل عام ٢٠١٠.	١١
١٤	التوزيع العددي والنسبي للأجانب العاملين في القطاع الحكومي والقطاع العام بالأعمال العام طبقا لنوع التعاقد وجهة العمل عام ٢٠١٠.	١٢
	الفصل الثاني توزيع الأجانب العاملين في القطاع الحكومي والقطاع العام بالأعمال العام طبقا لجهة العمل عام ٢٠١٠.	
١٦	التوزيع العددي والنسبي للأجانب العاملين بالوزارات طبقا لمجموعات الدول الوالدين منها عام ٢٠١٠.	١٣
١٧	التوزيع العددي والنسبي للأجانب العاملين بالوزارات طبقا للحالة التعليمية عام ٢٠١٠.	١٤
١٨	التوزيع العددي والنسبي للأجانب العاملين بالوزارات من حملة المؤهلات الجامعية وما أعلاها طبقا للمجموعات العلمية عام ٢٠١٠.	١٥
١٩	التوزيع العددي والنسبي للأجانب العاملين بالوزارات طبقا لأقسام المهن الرئيسية عام ٢٠١٠.	١٦
٢٠	التوزيع العددي والنسبي للأجانب العاملين بالوزارات طبقا لنوع التعاقد عام ٢٠١٠.	١٧
٢١	التوزيع العددي والنسبي للأجانب العاملين بالهيئات العامة طبقا لمجموعات الدول الوالدين منها عام ٢٠١٠.	١٨
٢٢	التوزيع العددي والنسبي للأجانب العاملين بالهيئات العامة طبقا للحالة التعليمية عام ٢٠١٠.	١٩
٢٥	التوزيع العددي والنسبي للأجانب العاملين بالهيئات العامة من حملة المؤهلات الجامعية وما أعلاها طبقا للمجموعات العلمية عام ٢٠١٠.	٢٠
٢٧	التوزيع العددي والنسبي للأجانب العاملين بالهيئات العامة طبقا لأقسام المهن الرئيسية عام ٢٠١٠.	٢١
٢٩	التوزيع العددي والنسبي للأجانب العاملين بالهيئات العامة طبقا لنوع التعاقد عام ٢٠١٠.	٢٢
٣٠	التوزيع العددي والنسبي للأجانب العاملين بالمعاهد طبقا لمجموعات الدول الوالدين منها عام ٢٠١٠.	٢٣
٣١	التوزيع العددي والنسبي للأجانب العاملين بالمعاهد طبقا للحالة التعليمية عام ٢٠١٠.	٢٤
٣٢	التوزيع العددي والنسبي للأجانب العاملين بالمعاهد من حملة المؤهلات الجامعية وما أعلاها طبقا للمجموعات العلمية عام ٢٠١٠.	٢٥

(تابع) الفهرس

٢٣	التوزيع العددي والنسبي للأجانب العاملين بالمعاليظات طبقا لأقسام الكهن الرئيسية عام ٢٠١٠.	٢٦
٢٤	التوزيع العددي والنسبي للأجانب العاملين بالمعاليظات طبقا لنوع التعاقد عام ٢٠١٠.	٢٧
٢٥	التوزيع العددي والنسبي للأجانب العاملين بشركات القطاع العام بالأعمال العام طبقا لمجموعات الدول الوالدين منها عام ٢٠١٠.	٢٨
٢٦	التوزيع العددي والنسبي للأجانب العاملين بشركات القطاع العام بالأعمال العام طبقا للحالة التعليمية عام ٢٠١٠.	٢٩
٢٧	التوزيع العددي والنسبي للأجانب العاملين بشركات القطاع العام بالأعمال العام من حملة المؤهلات الجامعية وما أعلاها طبقا للمجموعات العلمية عام ٢٠١٠.	٣٠
٢٨	التوزيع العددي والنسبي للأجانب العاملين بشركات القطاع العام بالأعمال العام طبقا لأقسام الكهن الرئيسية عام ٢٠١٠.	٣١
٢٩	التوزيع العددي والنسبي للأجانب العاملين بشركات القطاع العام بالأعمال العام طبقا لنوع التعاقد عام ٢٠١٠.	٣٢

منهجية الإحصائية

أولاً: أهداف الإحصائية:

- ١- التعرف على حجم قوة العمل الوافدة إلى مصر بالقطاع الحكومي و القطاع العام / الأعمال العام عام ٢٠١٠.
- ٢- التعرف على الخصائص الأساسية لهذه العمالة من حيث (الجنسية - جهة العمل - الحالة التعليمية - أقسام المهن - نوع التعاقد) .

ثانياً: مصادر جمع البيانات والشمول:

- ١- تجمع البيانات من أجهزة الدولة المختلفة (الوزارات - الهيئات العامة - المحافظات - شركات القطاع العام / الأعمال العام) محررة على الاستمارة (٢٠٩) م.أ.م.غ الخاصة بحصر الأجانب العاملين في مصر (لا يشمل الحصر الخبراء العسكريين) .

ثالثاً: دورية الإحصائية:

تصدر الإحصائية سنوياً عن سنة ميلادية.

رابعاً: المحتويات:

تتضمن الإحصائية ما يلي :

- ١- الفصل الأول : الأجانب العاملون في القطاع الحكومي و القطاع العام / الأعمال العام عام ٢٠١٠ .
- ٢- الفصل الثاني : توزيع الأجانب العاملين في القطاع الحكومي و القطاع العام / الأعمال العام طبقاً لجهة العمل عام ٢٠١٠ .

ملحوظة :

(٥) لا يوجد بيان .

** يوجد فروق في النسب المئوية نتيجة التقريب الإلكتروني .

المؤشرات الإحصائية

أولاً : الأجانب العاملون بالقطاع الحكومي والقطاع العام / الأعمال العام :

- ١- بلغ إجمالي عدد الأجانب العاملين بالقطاع الحكومي والقطاع العام / الأعمال العام ٨٧٠ أجنبي من مختلف الجنسيات عام ٢٠١٠ مقابل ٧٧٧ أجنبي عام ٢٠٠٩ بنسبة زيادة قدرها ١٢٪ .
- ٢- تمثل مجموعة الدول الأوروبية العدد الأكبر منهم حيث بلغ ٤٣١ أجنبي بنسبة ٤٩,٥٪ من إجمالي عدد الأجانب العاملين في القطاع الحكومي والقطاع العام / الأعمال العام عام ٢٠١٠، تليها مجموعة الدول الآسيوية (غير العربية) بعدد ١٦٦ أجنبي بنسبة ١٩,١٪، ثم مجموعة الدول العربية بعدد ١٢٣ أجنبي بنسبة ١٥,٢٪، بينما تمثل مجموعة الدول الإقنيانوسية أقل الأعداد حيث بلغ ٥ أجنبي فقط بنسبة ٠,٦٪ .
- ٣- يمثل الأجانب الحاصلين على مؤهل جامعي العدد الأكبر من إجمالي عدد الأجانب العاملين في القطاع الحكومي والقطاع العام / الأعمال العام عام ٢٠١٠ حيث بلغ ٥٢٤ أجنبي بنسبة ٦١,٤٪، يليهم الحاصلين على مؤهل أعلى من الجامعي بعدد ٢١٠ أجنبي بنسبة ٢٤,١٪، بينما يمثل الحاصلين على مؤهل أقل من الجامعي أقل الأعداد حيث بلغ ١٣٦ أجنبي بنسبة ١٤,٥٪ .
- ٤- طبقاً للتصنيف المهني لجمع الأجانب تبين أن الأخصائيين (أصحاب المهن العلمية) يمثلون الغالبية العظمى حيث بلغ ٤٨٥ أجنبي بنسبة ٥٥,٧٪، يليهم كبار المسؤولين والمديرين بعدد ٢٦٠ أجنبي بنسبة ٢٩,٩٪، بينما يمثل العاملون بالخدمات ومجلات البيع أقل الأعداد حيث بلغ ٢٣ أجنبي بنسبة ٢,٥٪ .

ثانياً : توزيع الأجانب العاملين في القطاع الحكومي والقطاع العام / الأعمال العام طبقاً لجهة العمل :

- ١- يمثل الأجانب العاملين بالهيئات العامة العدد الأكبر حيث بلغ ٤١٣ أجنبي بنسبة ٤٧,٥٪ من إجمالي عدد الأجانب العاملين في القطاع الحكومي والقطاع العام / الأعمال العام عام ٢٠١٠ (منهم ١٢٨ أجنبي يعملون بالهيئة المصرية العامة للترول) ، تليها شركات القطاع العام / الأعمال العام بعدد ٢٢٨ أجنبي بنسبة ٢٧,٤٪ (منهم ٨٢ أجنبي يعملون في الشركة القابضة للغازات الطبيعية) ، ثم الوزارات بعدد ١٥٧ أجنبي بنسبة ١٨٪ (منهم ١١٥ أجنبي يعملون بوزارة الثقافة) ، بينما يمثل العاملون بالمحافظات أقل الأعداد حيث بلغ ٦٢ أجنبي بنسبة ٧,١٪ (منهم ٢٦ أجنبي يعملون بمحافظة شمال سيناء) .

الفصل الأول

الأجانب العاملون في القطاع الحكومي

والقطاع العام / الأعمال العام عام ٢٠١٠

جدول رقم (١)

تطور أعداد الأجانب العاملين في القطاع الحكومي والقطاع العام / الأعمال العام

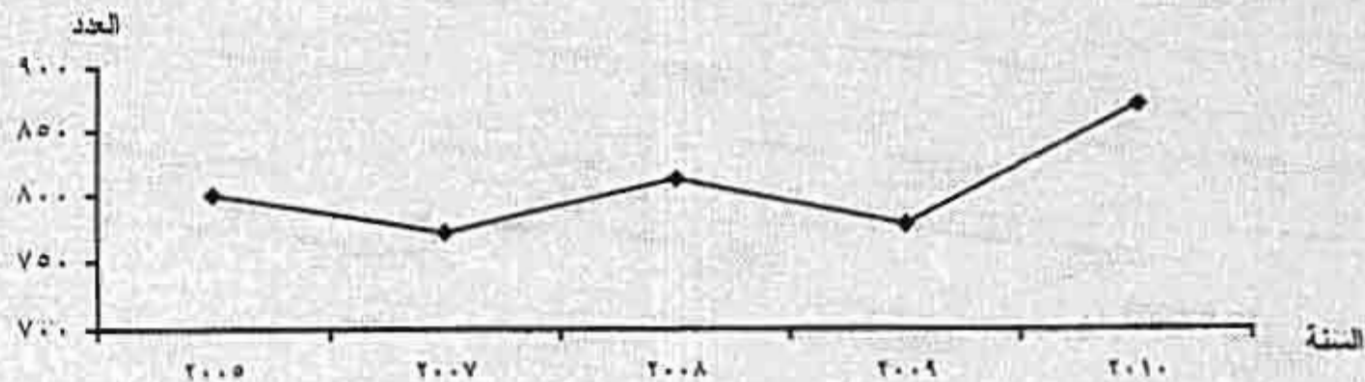
طبقاً لمجموعات الدول الوافدين منها خلال الفترة (٢٠٠٥ - ٢٠١٠)

معدل التغير السنوي %	الإجمالي	Oceania الدول الأقيانوسية*		American الدول الأمريكية		European الدول الأوروبية		Asian الدول الآسيوية (غير العربية)		African الدول الأفريقية (غير العربية) (Non-Arab)		Arab countries الدول العربية		مجموعات الدول السنوات
		%	العدد	%	العدد	%	العدد	%	العدد	%	العدد	%	العدد	
-	٨٠٠	٠,٥	٤	٦,٢	٥٠	٤٧,٥	٢٨٠	٢٢,١	١٧٧	٦,١	٤٩	١٧,٥	١٤٠	٢٠٠٥
(٢,٦)	٧٧١	١	٨	١٢,٥	١٠٤	٤٩,٥	٢٨٢	١٧,٨	١٣٧	٢,٥	٢٧	١٤,٧	١١٢	٢٠٠٧
٥,٢	٨١٢	٠,٤	٣	١٥,٢	١٢٤	٤٢	٣٤١	٢٤,١	١٩٦	٣,١	٢٥	١٥,١	١٢٢	٢٠٠٨
٤,٢	٧٧٧	٠,٦	٥	١٤,٢	١١٠	٤٨	٣٧٢	١٨,١	١٤١	٣	٢٣	١٦,١	١٢٥	٢٠٠٩
١٢	٨٧٠	٠,٦	٥	١٢,٦	١١٠	٤٩,٥	٤٢١	١٩,١	١٦٦	٣	٢٦	١٥,٢	١٢٢	٢٠١٠

* الدول الإقيانوسية تشمل: إسرائيل - نيوزيلاندا - غينيا الجديدة.

() الرقم بالسالب

(٤, ٢٢)

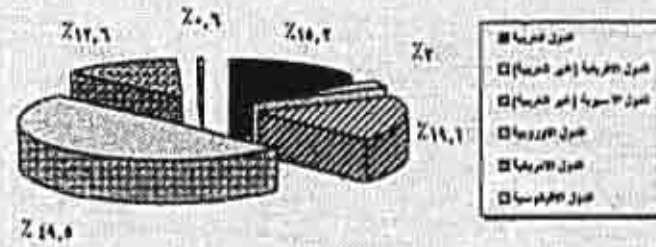
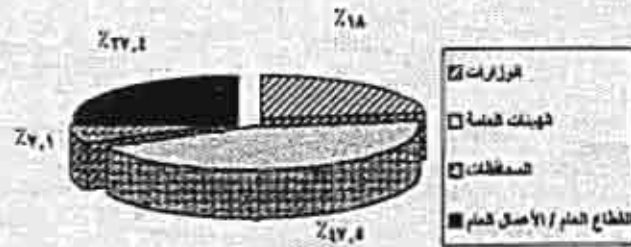


جدول رقم (٢)

التوزيع العددي والنسبي للأجانب العاملين في القطاع الحكومي والقطاع العام / الأعمال العام

طبقاً لمجموعات الدول الوافدين منها وجهة العمل عام ٢٠١٠

مجموعات الدول	الدول العربية		الدول الأفريقية (غير العربية)		الدول الآسيوية (غير العربية)		الدول الأوروبية		الدول الأمريكية		الدول الإتيانوسية		الجملة
	Z	العدد	Z	العدد	Z	العدد	Z	العدد	Z	العدد	Z	العدد	
الوزارات	٦,٨	٩	—	—	٣٧,٧	٤٦	٢٧,٧	٩٨	٢,٦	٤	—	—	١٨
الهيئات العامة	٢٨,٨	٢٨	٢٤	٩٢,٢	٦١,٤	١٠٢	٢٨,٤	١٦٦	٧٢,٦	٨١	٢	٤١٣	٤٧,٤
المحافظات	٢٧,١	٤٩	١	٢,٨	—	—	٢,٢	١٠	١,٨	٢	—	—	٧,١
القطاع العام / الأعمال العام	٢٧,٢	٢٦	١	٢,٨	١٨	١٠,٨	١٥٧	٣٦,٤	٢٠,٩	٢٣	٢	٢٢٨	٣٧,٤
الإجمالي	١٠٠	١٣٢	٢٦	١٠٠	١٦٦	١٠٠	٤٣١	١٠٠	١١٠	١٠٠	٤	٤٧٠	١٠٠
Z الإجمالي	—	١٤,٢	٢	—	١٩,١	—	٤٩,٤	—	١٢,٦	—	٠,٦	—	١٠٠



جدول رقم (٢)

التوزيع العددي والنسبي للأجانب العاملين في القطاع الحكومي والقطاع العام/الأعمال العام
الوافدين من الدول العربية طبقاً للجنسية وجهة العمل عام ٢٠١٠

الجملة		القطاع العام/ الأعمال العام	المحافظات	الهيئات العامة	الوزارات	جهة العمل الجنسية
%	العدد					
٥٠	٦٦	٩	٤٠	١٦	١	فلسطين
١٢,١	١٦	٥	٦	٤	١	السودان
٧,٦	١٠	٤	—	٦	—	سوريا
٦,١	٨	٢	—	٢	٤	المغرب
٤,٥	٦	٢	٢	—	١	لبنان
٢,٨	٥	٤	—	١	—	الجزائر
٢,٢	٣	١	١	١	—	الأردن
٢,٢	٣	٢	—	—	—	تونس
٢,٢	٣	١	—	٢	—	ليبيا
٢,٢	٣	—	—	٢	—	الصومال
١,٥	٢	١	—	—	١	العراق
١,٥	٢	١	—	—	١	اليمن
١,٥	٢	٢	—	—	—	الكويت
١,٥	٢	—	—	٢	—	جيبوتي
٠,٨	١	—	—	١	—	السعودية
١٠٠	١٢٢	٢٦	٤٩	٢٨	٩	الإجمالي
		٢٧,٢	٢٧,١	٢٨,٨	٦,٨	% للإجمالي

جدول رقم (٤)

التوزيع العردي والنسبي للأجانب العاملين في القطاع الحكومي والقطاع العام/الأعمال العام

الوافدين من الدول الأفريقية (غير العربية) طبقاً للجنسية ووجه العمل عام ٢٠١٠

الجملة		القطاع العام/ الأعمال العام	المحافظات	الهيئات العامة	وجه العمل الجنسية
%	العدد				
٢٦,٩	٧	-	-	٧	إثيوبيا
٢٦,٩	٧	-	-	٧	تنزانيا
١١,٥	٣	-	-	٣	نيجيريا
١١,٥	٣	-	-	٣	غانا
٧,٧	٢	-	-	٢	كوت ديفوار
٧,٧	٢	١	-	١	موزمبيق
٣,٨	١	-	١	-	جنوب أفريقيا
٣,٨	١	-	-	١	كينيا
	٢٦	١	١	٢٤	الإجمالي
١٠٠		٣,٨	٣,٨	٩٢,٢	% للإجمالي

جدول رقم (٥)

التوزيع العددي والنسبي للأجانب العاملين في القطاع الحكومي والقطاع العام/الأعمال العام
الوافدين من الدول الآسيوية (غير العربية) طبقاً للجنسية ووجه العمل عام ٢٠١٠

الجملة		القطاع العام/الأعمال العام	الهيئات العامة	الوزارات	وجه العمل الجنسية
%	العدد				
٢٠,٥	٢٤	١٥	١٧	٢	الهند
١٧,٥	٢٩	—	٢٩	—	الصين
١٢,٧	٢١	—	٢	١٨	أوزبكستان
٩,٦	١٦	—	١٦	—	أفغانستان
٨,٤	١٤	—	١٠	٤	اليابان
٧,٢	١٢	—	٩	٣	كوريا
٦	١٠	٢	٧	١	تركيا
٣,٦	٦	—	—	٦	جورجيا
٣	٥	—	—	٥	أذربيجان
٣	٥	—	٥	—	باكستان
٢,٤	٤	—	٤	—	إندونيسيا
١,٨	٣	—	—	٣	أرمينيا
١,٢	٢	—	—	٢	كازاخستان
١,٢	٢	—	١	١	إيران
٠,٦	١	—	—	١	تاييلاند
٠,٦	١	١	—	—	ماليزيا
٠,٦	١	—	١	—	فيتنام
١٠٠	١٦٦	١٨	١٠٢	٤٦	الإجمالي
		١٠,٨	٦١,٤	٢٧,٧	% للإجمالي

جدول رقم (٦)

التوزيع العددي والنسبي للأجانب العاملين في القطاع الحكومي والقطاع العام/الأعمال العام
الوافدين من الدول الأوروبية طبقاً للجنسية ووجهة العمل عام ٢٠١٠

الجملة		القطاع العام/الأعمال العام	المحافظات	الهيئات العامة	الوزارات	وجهة العمل الجنسية
%	العدد					
٢٤.٨	١٠٧	٤٤	٤	٥٥	٤	بريطانيا
١٣.٢	٥٧	٥	—	١٨	٤	إيطاليا
١٠.٩	٤٧	١١	—	٢٢	١٢	ألمانيا
٩.٠	٣٩	١١	—	٤	٢٤	روسيا
٩.٠	٣٩	١٩	—	—	٢٠	أوكرانيا
٨.١	٣٥	٢٢	٤	١	٨	فرنسا
٥.٣	٢٢	١٤	—	٨	١	اسبانيا
٣.٧	١٦	١٣	١	٢	—	هولندا
٣.١	٩	—	—	—	٩	بلغاريا
٣.١	٩	٢	—	٥	٢	النمسا
١.٩	٨	٤	—	٢	٢	اليونان
١.٢	٥	—	—	—	٥	سوريا
١.٢	٥	—	—	٤	١	التشيك
١.٢	٥	٢	—	١	١	بولندا
٠.٩	٤	—	—	٤	—	البانيا
٠.٩	٤	—	—	١	٢	المجر
٠.٧	٣	٢	—	١	—	بلجيكا
٠.٧	٣	٢	—	—	—	أيرلندا
٠.٥	٢	٢	—	—	—	سويسرا
٠.٥	٢	١	—	١	—	رومانيا
٠.٢	١	—	—	—	١	عاليديتيا
٠.٢	١	—	—	١	—	مقدونيا
٠.٢	١	—	—	١	—	سلوفاكيا
٠.٢	١	—	—	١	—	البرتغال
٠.٢	١	—	—	١	—	سلوفاكيا
٠.٢	١	—	—	١	—	النرويج
٠.٢	١	١	—	—	—	الدانمارك
٠.٢	١	—	—	١	—	قرغزستان
٠.٢	١	—	١	—	—	قبرص
١٠٠	٤٣١	١٥٧	١٠	١٦٦	٩٨	الإجمالي
		٣٦.٤	٢.٣	٣٨.٥	٢٢.٧	% للإجمالي

جدول رقم (٧)

التوزيع العددي والنسبي للأجانب العاملين في القطاع الحكومي والقطاع العام/الأعمال العام
الوافدين من الدول الأمريكية طبقاً للجنسية وجهة العمل عام ٢٠١٠

الجملة		القطاع العام/الأعمال العام	المحافظات	الهيئات العامة	الوزارات	جهة العمل الجنسية
%	العدد					
٨٢,٧	٩١	١٦	٢	٧٢	١	الولايات المتحدة
١٠,٩	١٢	٥	—	٤	٣	كندا
٠,٩	١	—	—	١	—	هندوراس
٢,٧	٣	١	—	٢	—	فنزويلا
٢,٧	٣	١	—	٢	—	كولومبيا
	١١٠	٢٢	٢	٨١	٤	الإجمالي
١٠٠		٢٠,٩	١,٨	٧٢,٦	٢,٦	% للإجمالي

جدول رقم (٨)

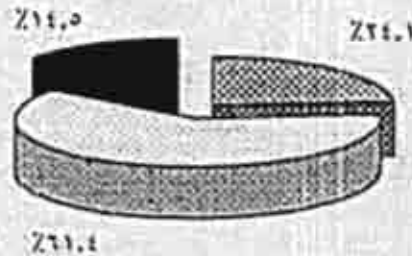
التوزيع العددي والنسبي للأجانب العاملين في القطاع الحكومي والقطاع العام/الأعمال العام
الوافدين من الدول الإقياوسية طبقاً للجنسية وجهة العمل عام ٢٠١٠

الجملة		القطاع العام/الأعمال العام	المحافظات	الهيئات العامة	الوزارات	جهة العمل الجنسية
%	العدد					
	٥	٣	—	٢	—	إستراليا
١٠٠		٦٠	—	٤٠	—	%

جدول رقم (٩)

التوزيع العددي والنسبي للأجانب العاملين في القطاع الحكومي والقطاع العام / الأعمال العام
طبقاً للحالة التعليمية وجهة العمل عام ٢٠١٠

الجملة		أقل من الجامعي				الجامعي				أعلى من الجامعي				الحالة التعليمية	جهة العمل
										دكتوراه		ماجستير			
Z	العدد	%	العدد	Z	العدد	Z	العدد	Z	العدد	Z	العدد	Z	العدد		
١٨	١٥٧	٥,٦	٧	٢٢,٧	١٢١	١٢,٨	٢٩	٥٢,٦	١٥	٧,١	٦	٨,٢	٨	الوزارات	
٤٧,٥	٤١٢	٢٢,٨	٢٠	٤٧,٨	٢٥٥	٦١	١٢٨	١٠,٧	٣	٥٧,٦	٤٩	٧٨,٤	٧٦	الهيئات العامة	
٧,١	٦٢	٢٧,٨	٢٥	٤,٥	٢٤	١,٤	٣	٧,١	٣	١,٢	١	-	-	المحافظات	
٢٧,٤	٢٢٨	٤٢,٩	٥٤	٢٥,١	١٢٤	٢٢,٨	٥٠	٢٨,٦	٨	٢٤,١	٢٩	١٢,٤	١٢	القطاع العام / الأعمال العام	
١٠٠	٨٧٠	١٠٠	١٢٦	١٠٠	٥٢٤	١٠٠	٢١٠	١٠٠	٢٨	١٠٠	٨٥	١٠٠	٩٧	الإجمالي	
		-	١٤,٥	-	٦١,٤	-	٢٤,١	-	٣,٢	-	٩,٨	-	١١,١	% للإجمالي	

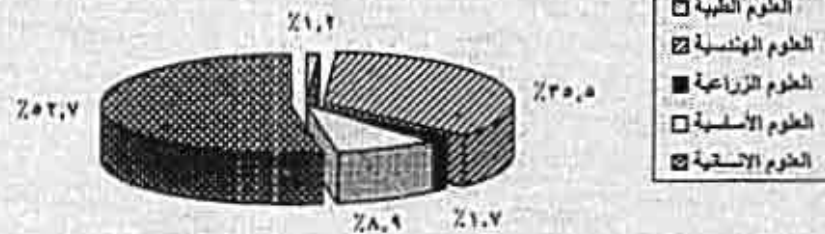


جدول رقم (١٠)

التوزيع العددي والنسبي للأجانب العاملين في القطاع الحكومي والقطاع العام / الأعمال العام من حملة المؤهلات الجامعية وما أعلاها

طبقاً للمجموعات العلمية وجهة العمل عام ٢٠١٠

الجملة		العلوم الإنسانية		العلوم الأساسية		العلوم الزراعية		العلوم الهندسية		العلوم الطبية		المجموعات العلمية جهة العمل
Z	العدد	Z	العدد	%	العدد	%	العدد	%	العدد	%	العدد	
٢٠,٢	١٥٠	٢٦	١٤١	٦,١	٤	—	—	١,٩	٥	—	—	الوزارات
٥١,٥	٢٨٢	٤٩,٢	١٩٢	٥٠	٢٢	٩٢,٢	١٢	٥٢,٨	١٤٢	٣٢,٢	٢	الهيئات العامة
٢,٦	٢٧	٤,٢	١٧	—	—	٧,٧	١	١,١	٢	٦٦,٧	٦	المحافظات
٢٤,٧	١٨٤	١٠,٥	٤١	٤٢,٩	٦٩	—	—	٤٢,٢	١١٤	—	—	القطاع العام / الأعمال العام
١٠٠	٧٤٤	١٠٠	٢٩٢	١٠٠	٦٦	١٠٠	١٢	١٠٠	٢٦٤	١٠٠	٩	الإجمالي
		—	٥٢,٧	—	٨,٩	—	١,٧	—	٢٥,٥	—	١,٢	Z للإجمالي

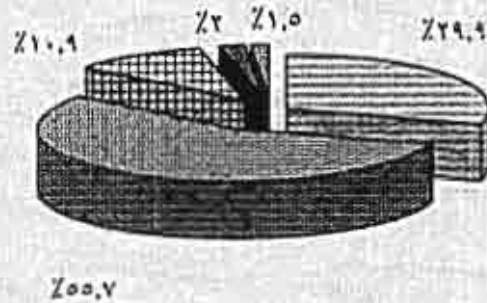


جدول رقم (١١)

التوزيع العددي والنسبي للأجانب العاملين في القطاع الحكومي والقطاع العام / الأعمال العام

طبقاً لأقسام المهن الرئيسية وجهة العمل عام ٢٠١٠

الجملة		العاملون في الخدمات ومحللات البيع		الكتبة		الفنانون ومساعلو الإحصائيين		الإحصائيين (أسباب المهن العلمية)		كبار المسئولين والمدبرين		أقسام المهن الرئيسية وجهة العمل
Z	العدد	Z	العدد	Z	العدد	Z	العدد	Z	العدد	Z	العدد	
١٨	١٥٧	٢٨,٥	٥	—	—	١,١	١	٢٢,٧	١١٥	١٢,٨	٣٦	الوزارات
٤٧,٥	٤١٢	١٥,٤	٢	٥,٩	١	١٧,٩	١٧	٥٩,٢	٢٨٧	٤٠,٨	١٠٦	الهيئات العامة
٧,١	٦٢	١٥,٤	٢	٩٤,١	١٦	١٦,٨	١٦	٥,٤	٢٦	٠,٨	٢	المحافظات
٢٧,٤	٢٢٨	٢٠,٨	٤	—	—	٦٤,٢	٦١	١١,٨	٥٧	٤٤,٦	١١٦	القطاع العام / الأعمال العام
١٠٠	٨٧٠	١٠٠	١٢	١٠٠	١٧	١٠٠	٩٥	١٠٠	٤٨٥	١٠٠	٢٦٠	الإجمالي
		—	١,٥	—	٢	—	١٠,٩	—	٥٥,٧	—	٢٩,٩	% للإجمالي

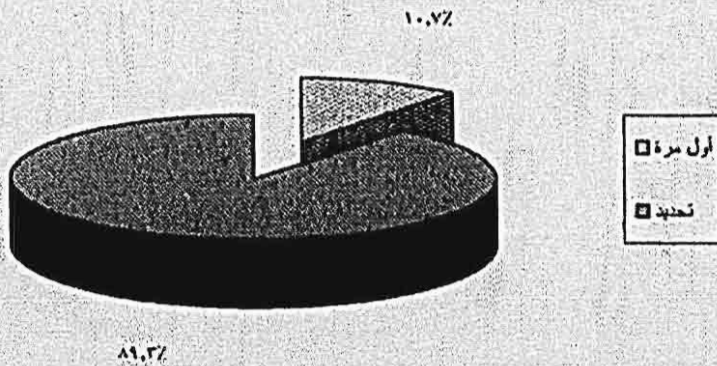


- كبار المسئولين والمدبرين
- الإحصائيون (أسباب المهن العلمية)
- فنانون ومساعلو الإحصائيين
- كتبة
- العاملون في الخدمات ومحللات البيع

جدول رقم (١٢)

التوزيع العددي والنسبي للأجانب العاملين في القطاع الحكومي والقطاع العام / الأعمال العام طبقاً لنوع التعاقد وجهة العمل عام ٢٠١٠

الجملة		تجديد		أول مرة		مدة التعاقد / جهة العمل
%	العدد	%	العدد	%	العدد	
١٨	١٥٧	٢٠,٢	١٥٧	—	—	الوزارات
٤٧,٥	٤١٣	٤٨,٥	٢٧٧	٢٨,٧	٢٦	الهيئات العامة
٧,١	٦٢	٨	٦٢	—	—	المحافظات
٢٧,٤	٢٣٨	٢٣,٢	١٨١	٦١,٣	٥٧	القطاع العام/الأعمال العام
١٠٠	٨٧٠	١٠٠	٧٧٧	١٠٠	٩٢	الإجمالي
		—	٨٩,٣	—	١٠,٧	% للإجمالي



الفصل الثاني

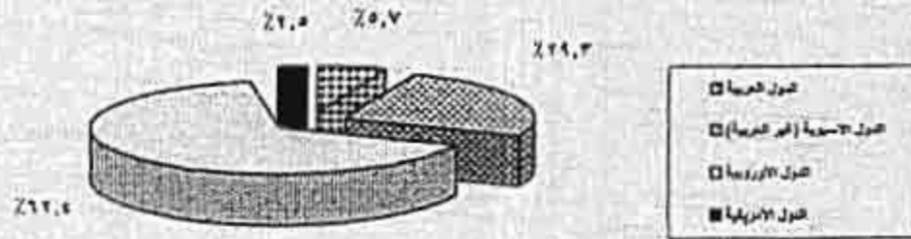
توزيع الأجانب العاملين في القطاع الحكومي

والقطاع العام / الأعمال العام طبقاً لجهة العمل عام ٢٠١٠

جدول رقم (١٣)

التوزيع العددي والنسبي للأجانب العاملين بالوزارات طبقاً لمجموعات الدول الوافدين منها عام ٢٠١٠

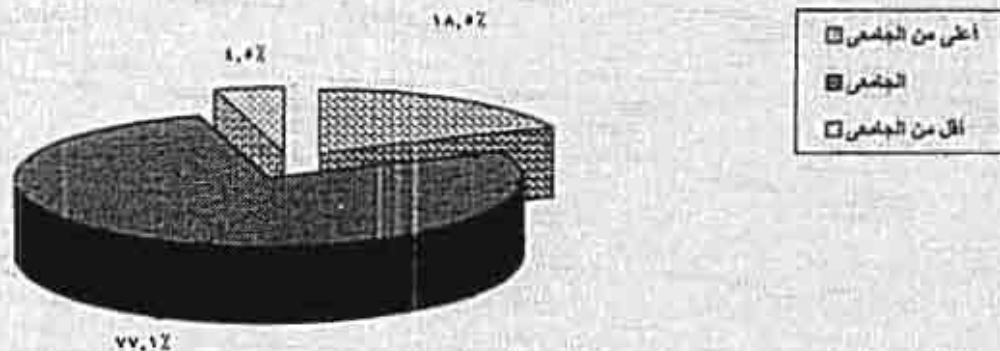
الجملة	الدول الأمريكية		الدول الأوروبية		الدول الآسيوية (بما فيها العربية)		الدول العربية		مجموعات الدول	الوزارة
	العدد	%	العدد	%	العدد	%	العدد	%		
٧٢,٢	١١٥	٢٥	١	٧٦,٥	٧٥	٧٦,١	٢٥	٤٤,٤	٤	وزارة الثقافة
١٩,٧	٢٦	٧٥	٢	١٦,٢	١٦	١٥,٢	٢	٥٥,٦	٥	وزارة التعليم العالي والدولة للبحث العلمي
٥,٧	٩	-	-	٦,١	٦	٦,٥	٢	-	-	وزارة التجارة والصناعة
٠,٦	١	-	-	-	-	٢,٢	١	-	-	وزارة الاتصالات وتكنولوجيا المعلومات
٠,٦	١	-	-	١	١	-	-	-	-	وزارة القوى العاملة والهجرة
١٠٠	١٥٧	١٠٠	٤	١٠٠	٩٨	١٠٠	٤٦	١٠٠	٩	الإجمالي
			٢,٥		٦٢,٤		٢٩,٢		٥,٧	% الإجمالي



جولون رقم (١٤)

التوزيع العددي والنسبي للأجانب العاملين بالوزارات طبقاً للحالة التعليمية عام ٢٠١٠

الجملة		أقل من الجامعي		الجامعي		أعلى من الجامعي					وزارة
						الجملة		دبلوم	ماجستير	دكتوراه	
%	العدد	%	العدد	%	العدد	%	العدد	العدد	العدد	العدد	
٧٢,٢	١١٥	—	—	٧٨,٥	٩٥	٦٩	٢٠	١٢	٣	٤	وزارة الثقافة
١٩,٧	٣١	٨٥,٧	٦	١٨,٢	٢٢	١٠,٢	٣	١	٢	—	وزارة التعليم العالي والذولة للبعث العلمي
٥,٧	٩	١٤,٢	١	٢,٥	٣	١٧,٢	٥	١	١	٢	وزارة التجارة والصناعة
٠,٦	١	—	—	٠,٨	١	—	—	—	—	—	وزارة الإتصالات وتكنولوجيا المعلومات
٠,٦	١	—	—	—	—	٢,٤	١	—	—	١	وزارة القوى العاملة والهجرة
	١٥٧	١٠٠	٧	١٠٠	١٢١	١٠٠	٢٩	١٥	٦	٨	الإجمالي
			٤,٥		٧٧,١		١٨,٥	٩,٦	٣,٨	٥,١	% للإجمالي

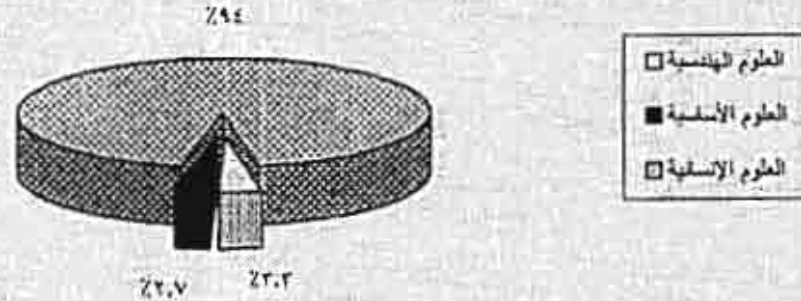


جدول رقم (١٥)

التوزيع العددي والنسبي للأجانب العاملين بالوزارات من حملة المؤهلات الجامعية وما أعلاها

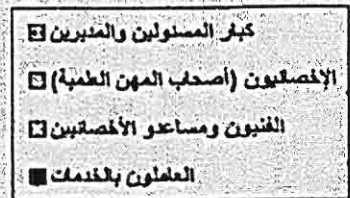
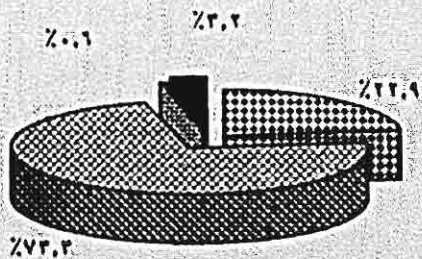
طبقاً للمجموعات العلمية عام ٢٠١٠

الجملة	العلوم الإنسانية		العلوم الأساسية		العلوم الهندسية		المجموعات العلمية	الوزارة
	%	العدد	%	العدد	%	العدد		
٢٦,٧	١١٥	٨١,٦	١١٥	—	—	—	—	وزارة الثقافة
١٦,٧	٢٥	١٧	٢٤	٢٥	١	—	—	وزارة التعليم العالي والدولة للبحث العلمي
٥,٢	٨	١,٤	٢	٥٠	٢	٨٠	٤	وزارة التجارة والصناعة
٠,٧	١	—	—	٢٥	١	—	—	وزارة الاتصالات وتكنولوجيا المعلومات
٠,٧	١	—	—	—	—	٢٠	١	وزارة القوى العاملة والهجرة
١٠٠	١٥٠	١٠٠	١٤١	١٠٠	٤	١٠٠	٥	الإجمالي
		—	٩٤	—	٢,٧	—	٢,٢	% للإجمالي



جدول رقم (١٦)
التوزيع العددي والنسبي للأجانب العاملين بالوزارات
طبقاً لأقسام المهن الرئيسية عام ٢٠١٠

الجملة	العاملون بالخدمات ومحلات البيع		الفنيون ومساعدو الأخصائيين		الأخصائيون (أصحاب المهن العلمية)		كبار المسئولين والديريين		أقسام المهن الرئيسية الوزارة	
	%	العدد	%	العدد	%	العدد	%	العدد		
٢٣,٢	١١٥	—	—	—	—	٧٥,٧	٨٧	٧٧,٨	٢٨	وزارة الثقافة
١٩,٧	٢١	١٠٠	٥	—	—	٢١,٧	٢٥	٢,٨	١	وزارة التعليم العالي والدولة للبحث العلمي
٥,٧	٩	—	—	١٠٠	١	١,٧	٢	١٦,٧	٦	وزارة التجارة والصناعة
٠,٦	١	—	—	—	—	٠,٩	١	—	—	وزارة الاتصالات وتكنولوجيا المعلومات
٠,٦	١	—	—	—	—	—	—	٢,٨	١	وزارة القوى العاملة والهجرة
١٠٠	١٥٧	١٠٠	٥	١٠٠	١	١٠٠	١١٥	١٠٠	٣٦	الإجمالي
		—	٣,٢	—	٠,٦	—	٧٣,٣	—	٢٢,٩	% للإجمالي



جدول رقم (١٧)
التوزيع العددي والتسمي للأجانب العاملين بالوزارات
طبقاً لنوع التعاقد عام ٢٠١٠

الإجمالي		تجديد		أول مرة		نوع التعاقد الوزارة
%	العدد	%	العدد	%	العدد	
٧٢,٢	١١٥	٧٢,٢	١١٥	—	—	وزارة الثقافة
١٩,٧	٢١	١٩,٧	٢١	—	—	وزارة التعليم العالي والدولة للبحث العلمي
٥,٧	٩	٥,٧	٩	—	—	وزارة التجارة والصناعة
٠,٦	١	٠,٦	١	—	—	وزارة الاتصالات وتكنولوجيا المعلومات
٠,٦	١	٠,٦	١	—	—	وزارة القوى العاملة والهجرة
	١٥٧	١٠٠	١٥٧	—	—	الإجمالي
١٠٠		—	١٠٠	—	—	% للإجمالي

جدول رقم (١٨)

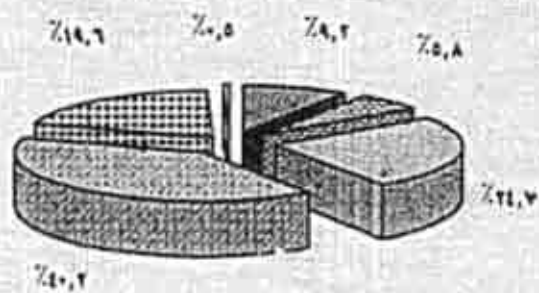
التوزيع العنقدي والنسبي للأجانب العاملين بالهيئات العامة طبقاً لمجموعات الدول الواقدين منها عام ٢٠١٠

الإجمالي		الدول الإقطنسية		الدول الأمريكية		الدول الأوروبية		الدول الآسيوية (غير العربية)		الدول الأفريقية (غير العربية)		الدول العربية		مجموعات الدول	الهيئة
%	العدد	%	العدد	%	العدد	%	العدد	%	العدد	%	العدد	%	العدد		
٣١	١٢٨	٥٠	١	٤٣,٢	٢٥	٥٢,٤	٨٧	١	١	-	-	١٠,٥	٤	الهيئة المصرية العامة للبتروال	
٢٠,١	٨٢	-	-	-	-	١١,٤	١٩	٢٠,٤	٢١	٨٢	٢٠	٢٤,٢	١٢	إتعاا الإناعة والتلفزيون	
١٠,٢	٤٢	-	-	٤٨,١	٢٩	٠,٦	١	٢	٢	-	-	-	-	الهيئة القومية للإنتاج العربي	
٦,١	٢٥	-	-	١,٢	١	٢,٤	٤	١٣,٧	١٤	-	-	١٥,٨	٦	البنك المركزي المصري	
٢,٩	١٢	-	-	١,٢	١	٦	١٠	-	-	-	-	٢,٦	١	الهيئة القومية لسكك حديد مصر	
١,٢	٥	-	-	١,٢	١	٠,٦	١	١	١	-	-	٥,٢	٢	هيئة قناة السويس	
٠,٧	٣	-	-	٢,٥	٢	٠,٦	١	-	-	-	-	-	-	هيئة المعطات النووية لتوليد الكهرباء	
٠,٥	٢	-	-	-	-	-	-	-	-	-	-	٥,٢	٢	الهيئة العامة للمستشفيات والمعاهد التعليمية	
٠,٥	٢	-	-	-	-	-	-	-	-	-	-	٥,٢	٢	هيئة النقل العام	
٠,٢	١	-	-	-	-	-	-	١	١	-	-	-	-	الهيئة المصرية العامة للمساحة	
٠,٢	١	-	-	-	-	-	-	-	-	-	-	٢,٦	١	الهيئة القومية للبريد	

تابع جدول رقم (١٨)

التوزيع العددي والنسبي للأجانب العاملين بالهيئات العامة طبقاً لمجموعات الدول الوافدين منها عام ٢٠١٠

الإجمالي	الدول الإقلياتوسية		الدول الأمريكية		الدول الأوروبية		الدول الآسيوية (غير العربية)		الدول الأفريقية (غير العربية)		الدول العربية		مجموعات الدول	الهيئة
	%	العدد	%	العدد	%	العدد	%	العدد	%	العدد	%	العدد		
٩,٢	٢٨	—	—	—	٨,٤	١٤	٢٢,٥	٢٤	—	—	—	—	جامعة عين شمس	
٦,١	٢٥	٥٠	١	٢,٥	٢	٩,٦	١٦	٢,٩	٣	—	—	٢,٩	٣	جامعة الفيوم
٤,١	١٧	—	—	—	—	٤,٢	٧	٨,٨	٩	—	—	٢,٦	١	جامعة القاهرة
٣,٦	١٥	—	—	—	—	—	—	١٠,٨	١١	١٧	٤	—	—	جامعة الأزهر
١,٥	٦	—	—	—	—	٢,٦	٦	—	—	—	—	—	—	جامعة المنيا
١,٢	٥	—	—	—	—	—	—	٤,٩	٥	—	—	—	—	جامعة قناة السويس
٠,٧	٢	—	—	—	—	—	—	—	—	—	—	٢,٩	٢	جامعة اسيوط
١٠٠	٤١٢	١٠٠	٢	١٠٠	٨١	١٠٠	١٦٦	١٠٠	١٠٢	١٠٠	٢٤	١٠٠	٢٨	الإجمالي
			٠,٥		١٩,٦		٤٠,٢		٢٤,٧		٥,٨		٩,٢	% للإجمالي



- الدول العربية
- الدول الأفريقية (غير العربية)
- الدول الآسيوية (غير العربية)
- الدول الأوروبية
- الدول الأمريكية
- الدول الإقلياتوسية

جدول رقم (١٩)

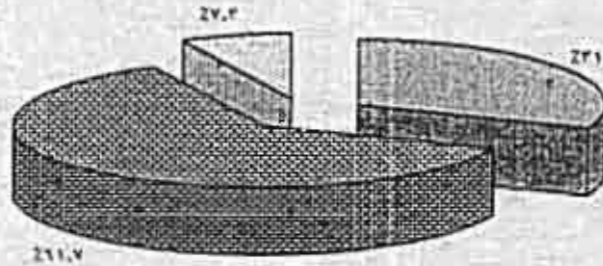
التوزيع العددي والنسبي للأجانب العاملين بالهيئات العامة طبقاً للحالة التعليمية عام ٢٠١٠

الجملة		أقل من الجامعي		الجامعي		أعلى من الجامعي					الهيئة
						الجملة		دبلوم	ماجستير	دكتوراه	
						%	العدد				
٢١	١٢٨	٥٠	١٥	٢٧,٦	٩٦	١٢,٢	١٧	—	١٤	٢	الهيئة المصرية العامة للغاز
٢٠,١	٨٢	٢٠	٩	٣١,٢	٥٤	١٥,٦	٢٠	١	١١	٨	إتحاد الإذاعة والتليفزيون
١٠,٢	٤٢	—	—	١٦,٥	٤٢	—	—	—	—	—	الهيئة القومية للإنتاج الحربي
٦,١	٢٥	—	—	٩,٨	٢٥	—	—	—	—	—	البنك المركزي المصري
٢,٩	١٢	٦,٧	٢	٢,٩	١٠	—	—	—	—	—	الهيئة القومية لسكك حديد مصر
١,٢	٥	٢,٢	١	١,٦	٤	—	—	—	—	—	هيئة قناة السويس
٠,٧	٢	—	—	٠,٤	١	١,٦	٢	—	١	١	هيئة المعامل النووية لتوليد الكهرباء
٠,٥	٢	—	—	٠,٨	٢	—	—	—	—	—	الهيئة العامة للمستشفيات والمعاهد التعليمية
٠,٥	٢	٦,٧	٢	—	—	—	—	—	—	—	هيئة النقل العام
٠,٢	١	—	—	٠,٤	١	—	—	—	—	—	الهيئة المصرية العامة للمساحة
٠,٢	١	٢,٢	١	—	—	—	—	—	—	—	الهيئة القومية للبريد
٩,٢	٢٨	—	—	٢,٩	١٠	٢١,٩	٢٨	٢	١٨	٨	جامعة عين شمس
٦,١	٢٥	—	—	—	—	١٩,٥	٢٥	—	—	٢٥	جامعة الفيوم

تابع جدول رقم (١٩)

التوزيع العددي والنسبي للأجانب العاملين بالهيئات العامة طبقاً للحالة التعليمية عام ٢٠١٠

الهيئة	الحالة التعليمية										
	الجامعة		أقل من الجامعة		الجامعة		أعلى من الجامعة				
	العدد	%	العدد	%	العدد	%	العدد	%	العدد	%	
جامعة القاهرة	١٢	٤,١	—	—	٤	١,٦	١٢	١٠,٢	٢	—	١٠
جامعة الأزهر	١٥	٣,٦	—	—	—	—	١٥	١١,٨	—	—	١٥
جامعة المنيا	٦	١,٥	—	—	٢	١,٢	٢	٢,٢	٢	—	١
جامعة قناة السويس	٥	١,٢	—	—	—	—	٥	٣,٩	—	—	٥
جامعة أسيوط	٢	٠,٧	—	—	٢	١,٢	—	—	—	—	—
الإجمالي	٤١٢	١٠٠	٢٠	١٠٠	٢٥٥	١٠٠	١٢٨	١٠٠	٢	٤٩	٧٦
% للإجمالي	—	—	٧,٢	—	٦١,٧	—	٦٦	—	٠,٧	١١,٩	١٨,٤



- أعلى من الجامعي
- الجامعي
- أقل من الجامعي

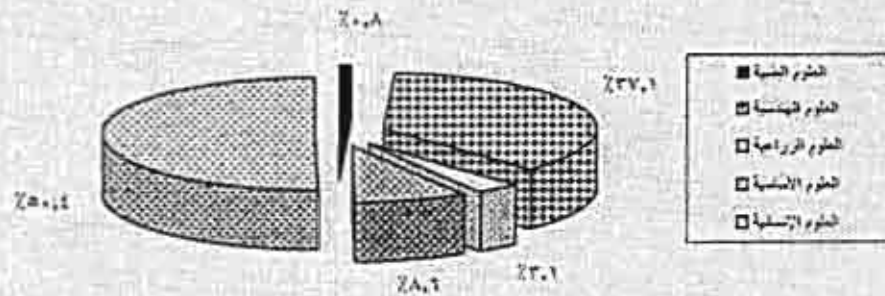
جدول رقم (٢٠)

التوزيع العددي والنسبي للأجانب العاملين بالهيئات العامة من حملة المؤهلات الجامعية وما أعلاها طبقاً للمجموعات العلمية عام ٢٠١٠

الجملة	العلوم الآتية		العلوم الأساسية		العلوم الزراعية		العلوم الهندسية		العلوم الطبية		المجموعات العلمية الهيئة	
	العدد	%	العدد	%	العدد	%	العدد	%	العدد	%		
٢٩.٥	١١٣	٣.١	٦	٨١.٨	٢٧	-	-	٥٦.٣	٨٠	-	-	الهيئة المصرية العامة للبترول
١٩.٣	٧٤	٣٧.٨	٧٣	-	-	-	-	٠.٧	١	-	-	إتحاد الإذاعة والتلفزيون
١١	٤٢	-	-	-	-	-	-	٢٩.٦	٤٢	-	-	الهيئة القومية للإنتاج الحربي
٦.٥	٢٥	١٢.٤	٢٤	-	-	-	-	٠.٧	١	-	-	البنك المركزي المصري
٢.٦	١٠	-	-	-	-	-	-	٧	١٠	-	-	الهيئة القومية لسكك حديد مصر
١	٤	-	-	-	-	-	-	٢.٨	٤	-	-	هيئة قناة السويس
٠.٨	٣	-	-	-	-	-	-	٢.١	٣	-	-	هيئة المحطات النووية لتوليد الكهرباء
٠.٥	٢	-	-	-	-	-	-	-	-	٦٦.٧	٢	الهيئة العامة للمستشفيات والمعاهد التعليمية
٠.٣	١	-	-	-	-	-	-	٠.٧	١	-	-	الهيئة المصرية العامة للمساحة
٩.٤	٣٨	١٩.٧	٣٨	-	-	-	-	-	-	-	-	جامعة عين شمس

تابع جدول رقم (٢٠)
التوزيع العددي والنسبي للأجانب العاملين بالهيئات العامة من حملة المؤهلات الجامعية وما أعلاها
طبقاً للمجموعات العلمية عام ٢٠١٠

الجملة		العلوم الإنسانية		العلوم الأساسية		العلوم الزراعية		العلوم الهندسية		العلوم الطبية		المجموعات العلمية الهيئة
%	العدد	%	العدد	%	العدد	%	العدد	%	العدد	%	العدد	
٦,٥	٢٥	٢,٦	٧	١٨,٢	٦	١٠٠	١٢	-	-	-	-	جامعة الفيوم
٤,٤	١٧	٨,٨	١٧	-	-	-	-	-	-	-	-	جامعة القاهرة
٢,٩	١٥	٧,٨	١٥	-	-	-	-	-	-	-	-	جامعة الأزهر
١,٦	٦	٣,١	٦	-	-	-	-	-	-	-	-	جامعة المنيا
١,٢	٥	٢,٦	٥	-	-	-	-	-	-	-	-	جامعة قناة السويس
٠,٨	٣	١	٣	-	-	-	-	-	-	٢٢,٢	١	جامعة أسيوط
١٠٠	٢٨٢	١٠٠	١٩٢	١٠٠	٢٢	١٠٠	١٢	١٠٠	١٤٢	١٠٠	٢	الإجمالي
	-	-	٥٠,٤	-	٨,٦	-	٣,١	-	٢٧,١	-	٠,٨	% للإجمالي



جدول رقم (٢١)

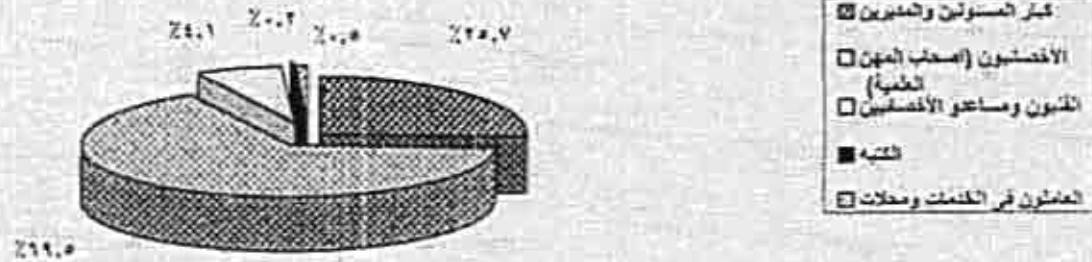
التوزيع العددي والنسبي للأجانب العاملين بالهيئات العامة

طبقاً لأقسام المهن الرئيسية عام ٢٠١٠

الجملة		العاملون في الخدمات ومجلات البيع		الكتبة		الفتوى ومساعدو الإخصائين		الأخصائيون وأصحاب المهن العلمية		كبار المسؤولين والمديرين		أقسام المهن الرئيسية الهيئة
%	العدد	%	العدد	%	العدد	%	العدد	%	العدد	%	العدد	
٢١	١٢٨	-	-	-	-	٢٩,٤	٥	١١,٢	٤١	٧٧,٤	٨٢	الهيئة المصرية العامة للكتاب
٢٠,١	٨٢	-	-	-	-	٥٢,٩	٩	٢٥,٨	٧٤	-	-	إتعاد الإذاعة والتلفزيون
١٠,٢	٤٢	-	-	-	-	-	-	١١,٢	٤١	٠,٩	١	الهيئة القومية للإنتاج الحربي
٦,١	٢٥	-	-	-	-	-	-	٢,١	٦	١٧,٩	١٩	البنك المركزي المصري
٢,٩	١٢	-	-	-	-	١١,٨	٢	٢,٥	١٠	-	-	الهيئة القومية لسكك حديد مصر
١,٢	٥	-	-	-	-	٥,٩	١	٠,٧	٢	١,٩	٢	هيئة قناة السويس
٠,٧	٣	-	-	-	-	-	-	٠,٣	١	١,٩	٢	هيئة المحطات النووية لتوليد الكهرباء
٠,٥	٢	-	-	-	-	-	-	٠,٧	٢	-	-	الهيئة العامة للمستشفيات والمعاهد التعليمية
٠,٥	٢	١٠٠	٢	-	-	-	-	-	-	-	-	هيئة النقل العام
٠,٢	١	-	-	-	-	-	-	٠,٢	١	-	-	الهيئة المصرية العامة للمساحة
٠,٢	١	-	-	١٠٠	١	-	-	-	-	-	-	الهيئة القومية للبريد

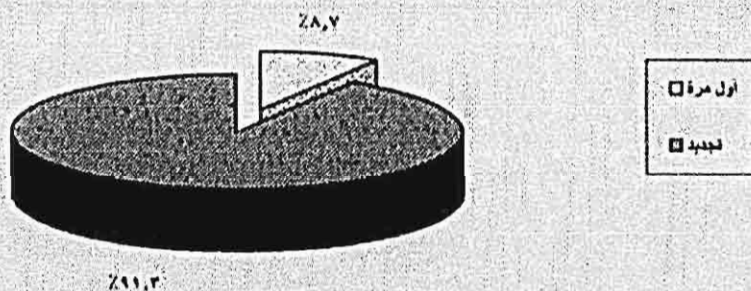
تابع جدول رقم (٢١)
التوزيع العددي والنسبي للأجانب العاملين بالهيئات العامة
طبقاً لأقسام المهن الرئيسية عام ٢٠١٠

الجملة	العاملون في الخدمات ومجلات البيع		الكتبة		الفنيون ومساعدو الإحصائيين		الأخصائيون (أصحاب المهن العلمية)		كبار المسئولين والمدبرين		أقسام المهن الرئيسية
	العدد	%	العدد	%	العدد	%	العدد	%	العدد	%	
٩,٢	٢٨	—	—	—	—	—	١٢,٢	٢٨	—	—	جامعة عين شمس
٦,١	٢٥	—	—	—	—	—	٨,٧	٢٥	—	—	جامعة الفيوم
٤,١	١٧	—	—	—	—	—	٥,٩	١٧	—	—	جامعة القاهرة
٢,٦	١٥	—	—	—	—	—	٥,٢	١٥	—	—	جامعة الأزهر
١,٥	٦	—	—	—	—	—	٢,١	٦	—	—	جامعة المنيا
١,٢	٥	—	—	—	—	—	١,٧	٥	—	—	جامعة قناة السويس
٠,٧	٢	—	—	—	—	—	١	٢	—	—	جامعة أسيوط
١٠٠	٤١٢	١٠٠	٢	١٠٠	١	١٠٠	١٧	٢٨٧	١٠٠	١٠٦	الإجمالي
			٠,٥		٠,٢		٤,١	٦٩,٥		٢٥,٧	% للإجمالي



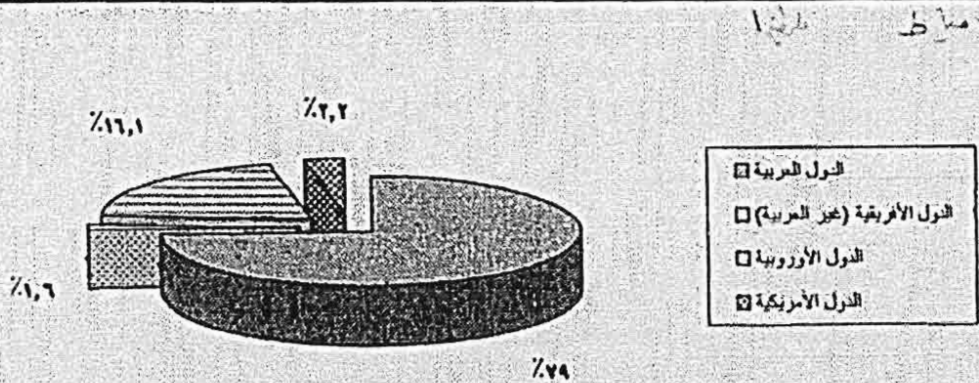
جدول رقم (٢٢)
التوزيع العددي والنسبي للأجانب العاملين بالهيئات العامة
طبقاً لنوع التعاقد عام ٢٠١٠

الهيئة	نوع التعاقد		أول مرة		تجديد		الجملة	
	العدد	%	العدد	%	العدد	%	العدد	%
الهيئة المصرية العامة للبترول	٩	٢٥	١١٩	٢١,٦	١٢٨	٢١		
اتحاد الإنعامة والتفريزون	١٥	٤١,٧	٦٨	١٨	٨٢	٢٠,١		
الهيئة القومية للإنتاج العربي	-	-	٤٢	١١,١	٤٢	١٠,٢		
البنك المركزي المصري	٨	٢٢,٢	١٧	٤,٥	٢٥	٦,١		
الهيئة القومية لسكك حديد مصر	-	-	١٢	٣,٢	١٢	٢,٩		
هيئة قناة السويس	-	-	٥	١,٢	٥	١,٢		
هيئة المحطات النووية لتوليد الكهرباء	-	-	٢	٠,٨	٢	٠,٧		
الهيئة العامة للمستشفيات والمعاهد التعليمية	-	-	٢	٠,٥	٢	٠,٥		
هيئة النقل العام	-	-	٢	٠,٥	٢	٠,٥		
الهيئة المصرية العامة للمساحة	-	-	١	٠,٢	١	٠,٢		
الهيئة القومية للبريد	-	-	١	٠,٢	١	٠,٢		
جامعة عين شمس	-	-	٢٨	١٠,١	٢٨	٩,٢		
جامعة الفيوم	-	-	٢٥	٦,٦	٢٥	٦,١		
جامعة القاهرة	-	-	١٧	٤,٥	١٧	٤,١		
جامعة الأزهر	٤	١١,١	١١	٢,٩	١٥	٣,٦		
جامعة المنيا	-	-	٦	١,٦	٦	١,٥		
جامعة قناة السويس	-	-	٥	١,٢	٥	١,٢		
جامعة أسيوط	-	-	٢	٠,٨	٢	٠,٧		
الإجمالي	٢٦	١٠٠	٢٧٧	١٠٠	٤١٢	١٠٠		
% للإجمالي	٤,٧		٩١,٢					



جدول رقم (٢٢)
التوزيع العددي والنسبي للأجانب العاملين بالمحافظات
طبقاً لمجموعات الدول الوافدين منها عام ٢٠١٠

الجملة		الدول الأمريكية		الدول الأوروبية		الدول الأفريقية (غير العربية)		الدول العربية		مجموعات الدول المحافظة
%	العدد	%	العدد	%	العدد	%	العدد	%	العدد	
١,٦	١	—	—	—	—	—	—	٢	١	القاهرة
٨,١	(٥)	٥٠	١	٣٠	٢	١٠٠	١	—	—	الأسكندرية
٤,٨	٢	٥٠	١	١٠	١	—	—	٢	١	بورسعيد
١,٦	١	—	—	—	—	—	—	٢	١	دمياط
٩,٧	(٦)	—	—	١٠	١	—	—	١٠,٢	(٥)	الدقهلية
٢,٢	٢	—	—	—	—	—	—	٤,١	٢	الشرقية
٦,٥	(٤)	—	—	٤٠	٤	—	—	—	—	القليوبية
١,٦	١	—	—	١٠	١	—	—	—	—	الفيوم
٢,٢	٢	—	—	—	—	—	—	٤,١	٢	المنيا
٤,٨	٢	—	—	—	—	—	—	٦,١	٢	سوهاج
١,٦	١	—	—	—	—	—	—	٢	١	البحر الأحمر
١١,٢	(٧)	—	—	—	—	—	—	١٤,٢	(٧)	مرسى مطروح
٤١,٩	(٢٦)	—	—	—	—	—	—	٥٢,١	٢٦	شمال سيناء
١٠٠	٦٢	١٠٠	٢	١٠٠	١٠	١٠٠	١	١٠٠	٤٩	الإجمالي
		—	٢,٧	—	١٦,١	—	١,٦	—	٢٩	% للإجمالي



جدول (٢٤)
التوزيع العددي والنسبي للأجانب العاملين بالمحافظات
طبقاً للحالة التعليمية عام ٢٠١٠

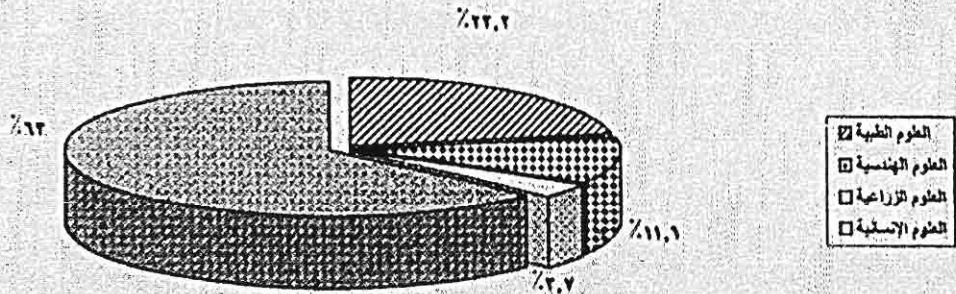
الجملة		أقل من الجامعي		الجامعي		أعلى من الجامعي			الحالة التعليمية	المحافظة
%	العدد	%	العدد	%	العدد	%	الجملة	دبلوم		
١,٦	١	-	-	٤,٢	١	-	-	-	-	القاهرة
٨,١	٥	-	-	٢٠,٨	٥	-	-	-	-	الأسكندرية
٤,٨	٣	-	-	٤,٢	١	٦٦,٧	٢	١	١	بورسعيد
١,٦	١	٢,٩	١	-	-	-	-	-	-	دمياط
٩,٧	٦	٢,٩	١	١٦,٧	٤	٢٢,٢	١	١	-	اللقهية
٢,٢	٢	٢,٩	١	٤,٢	١	-	-	-	-	الشرقية
٦,٥	٤	-	-	١٦,٧	٤	-	-	-	-	القليوبية
١,٦	١	-	-	٤,٢	١	-	-	-	-	الفيوم
٢,٢	٢	-	-	٨,٢	٢	-	-	-	-	المنيا
٤,٨	٣	٥,٧	٢	٤,٢	١	-	-	-	-	سوهاج
١,٦	١	-	-	٤,٢	١	-	-	-	-	البحر الأحمر
١١,٢	٧	٢٠	٧	-	-	-	-	-	-	مرسى مطروح
٤١,٩	٢٦	٦٥,٧	٢٣	١٢,٥	٢	-	-	-	-	شمال سيناء
١٠٠	٦٢	١٠٠	٢٥	١٠٠	٢٤	١٠٠	٣	٢	١	الإجمالي
		-	٥٦,٥	-	٢٨,٧	-	٤,٨	٢,٢	١,٦	% للإجمالي



جدول رقم (٢٥)

التوزيع العددي والنسبي للأجانب العاملين بالمعاهدات من حملة المؤهلات الجامعية وما أعلاها طبقاً للمجموعات العلمية عام ٢٠١٠

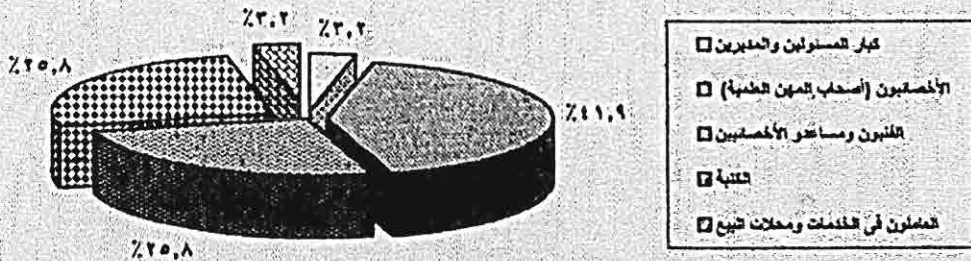
الجملة	العلوم الإنسانية		العلوم الزراعية		العلوم الهندسية		العلوم الطبية		المجموعات العلمية	
	العدد	%	العدد	%	العدد	%	العدد	%		
٢,٧	١	٥,٩	١	-	-	-	-	-	القاهرة	
١٨,٥	٥	١١,٨	٢	-	-	١٠٠	٢	-	الأسكندرية	
١١,١	٣	١٧,٦	٣	-	-	-	-	-	بورسعيد	
١٨,٥	٥	٢٩,١	٥	-	-	-	-	-	المنيا	
٢,٧	١	٥,٩	١	-	-	-	-	-	الشرقية	
١٤,٨	٤	-	-	-	-	-	٦٦,٧	٤	القليوبية	
٢,٧	١	-	-	١٠٠	١	-	-	-	الفيوم	
٧,١	٢	١١,٨	٢	-	-	-	-	-	المنيا	
٢,٧	١	٥,٩	١	-	-	-	-	-	سوهاج	
٢,٧	١	٥,٩	١	-	-	-	-	-	البحر الأحمر	
١١,١	٣	٥,٩	١	-	-	-	-	٢٢,٢	شمال سيناء	
	٢٧	١٠٠	١٧	١٠٠	١	١٠٠	٢	١٠٠	الإجمالي	
		-	٦٣	-	٢,٧	-	١١,١	-	٢٢,٢	الإجمالي



جدول رقم (٢٦)

التوزيع العددي والنسبي للأجانب العاملين بالمحافظات طبقاً لأقسام المهن الرئيسية عام ٢٠١٠

المهنة	العمالون في الخدمات ومحللات البيع		الكتابة		الفنيون ومساعدو الأخصائيين		الأخصائيين (أصحاب المهن الطبية)		كبار المسئولين والمديرين		المحافظة
	%	العدد	%	العدد	%	العدد	%	العدد	%	العدد	
القاهرة	١,٦	١	-	-	-	-	-	-	٣,٨	١	-
الأسكندرية	٨,١	٥	-	-	-	-	-	١٩,٢	٥	-	
بورسعيد	٤,٨	٣	-	-	-	-	-	١١,٥	٢	-	
دمياط	١,٦	١	-	-	-	٦,٢	١	-	-	-	
المنيا	٩,٧	٦	-	-	-	-	-	٢٣,١	٦	-	
الشرقية	٣,٢	٢	-	-	٦,٢	١	-	٣,٨	١	-	
القليوبية	٦,٥	٤	-	-	-	-	-	١٥,٤	٤	-	
الفيوم	١,٦	١	-	-	-	-	-	-	٥٠	١	
المنيا	٣,٢	٢	-	-	-	-	-	٣,٨	١	٥٠	
سوهاج	٤,٨	٣	٥٠	١	-	-	-	٧,٧	٧	-	
البحر الأحمر	١,٦	١	-	-	٦,٢	١	-	-	-	-	
مرسى مطروح	١١,٢	٧	-	-	٢١,٢	٥	١٢,٥	٢	-	-	
شمال سيناء	٤١,٩	٢٦	٥٠	١	٥٦,٢	٩	٨١,٢	١٣	١١,٥	٢	
الإجمالي	١٠٠	٦٢	١٠٠	٢	١٠٠	١٦	١٠٠	١٦	١٠٠	٢٦	١٠٠
% للإجمالي				٣,٢		٢٥,٨		٢٥,٨		٤١,٩	



جدول رقم (٢٧)

التوزيع العددي والنسبي للأجانب العاملين بالمعاهد طبقاً لنوع التعاقد عام ٢٠١٠

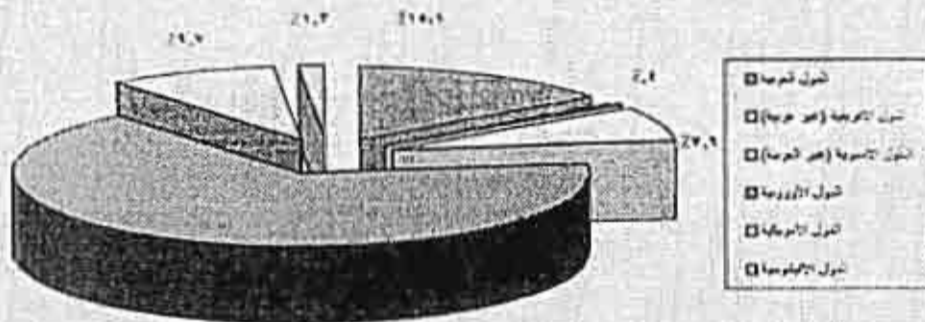
الجملة		تجديد		أول مرة		نوع التعاقد المحافظة
%	العدد	%	العدد	%	العدد	
١,٦	١	١,٦	١	-	-	القاهرة
٨,١	٥	٨,١	٥	-	-	الأسكندرية
٤,٨	٣	٤,٨	٣	-	-	بورسعيد
١,٦	١	١,٦	١	-	-	دمياط
٩,٧	٦	٩,٧	٦	-	-	الفيقية
٢,٢	٢	٢,٢	٢	-	-	الشرقية
٦,٥	٤	٦,٥	٤	-	-	القليوبية
١,٦	١	١,٦	١	-	-	الفيوم
٢,٢	٢	٢,٢	٢	-	-	المنيا
٤,٨	٣	٤,٨	٣	-	-	سوهاج
١,٦	١	١,٦	١	-	-	البحر الأحمر
١١,٢	٧	١١,٢	٧	-	-	مرسى مطروح
٤١,٩	٢٦	٤١,٩	٢٦	-	-	شمال سيناء
	٦٢	١٠٠	٦٢	-	-	الإجمالي
١٠٠		-	١٠٠	-	-	% للإجمالي

د. ص. ح.

جدول رقم (16)

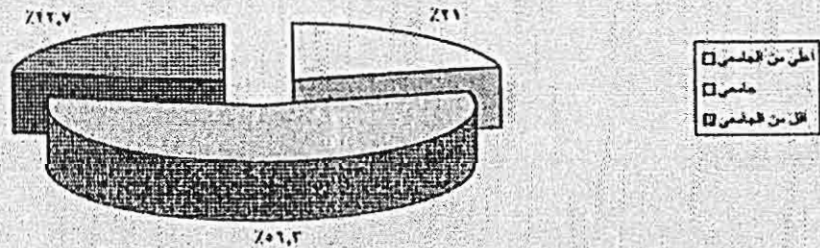
التوزيع المئوي والتسعين للأجانب العاملين بشركات القطاع العام / الأعمال العام
طبقاً لجموعات الدول الواقعة من لها عام ٢٠١٠

الجمعة	الدول الإقباالوجبة		الدول الأمريكية		الدول الأوروبية		الدول الآسيوية (بجغ العربية)		الدول الأفريقية (بجغ العربية)		الدول العربية		مجموعات الدول الشركة	
	Z	العدد	Z	العدد	Z	العدد	Z	العدد	Z	العدد	Z	العدد		
٢١,٩	٤٢	—	—	١٦,١	٦	١٢,٩٤	٦٥	١٩,٧	٧	—	—	١٢,٤٩	٤	السرية المشقة للفرق الطبية
١٧,٥	٤٠	٢٢,٧	١	٢٠,١	٧	١٢,٢٤	٦١	١١,١	٧	—	—	١٢	٩	جنوب الوادي المشقة للفرق
١١,٣	٢٧	١٢,٧	١	١٢,٠	٢	٤,٥	٢	٥٥,٦	١٠	١٠٠	١	١٢,٤٩	٤	المشقة المشقة والمشقة والسيدة
١٠,٩	٢٦	٢٢,٧	١	٤,٧	٢	١٢,٢١	٦٠	—	—	—	—	٤,٧	٧	المشقة لمر لفرق
١٠,١	٢٥	—	—	٤,٢	١	١٢,٢٤	٦١	—	—	—	—	٤,٦	٦	المشقة للمسامت المدنية
٧,٤	١٤	—	—	—	—	٧,٢	٤	١٧,٧	٢	—	—	—	—	المشقة للمسامت الكيميائية
٧,٤	١٤	—	—	١٧,٤	٤	٧,٥	٤	—	—	—	—	—	—	المشقة لمر الشرب والسرف الطبي
٧,٤	١٤	—	—	—	—	٤,٤	٧	—	—	—	—	—	—	السرية المشقة للفرق واللامه العوية
٧,٥	١٤	—	—	—	—	—	—	—	—	—	—	١١,٦٧	٦	المشقة الآسيوية والمشموعة والشموعة المدنية
٤,٧	٧	—	—	—	—	—	—	—	—	—	—	٤,٧	٧	المشقة للشهيد والمشموع
٤,٢	٧	—	—	—	—	—	—	—	—	—	—	٤,٥	٧	المشقة لفرق من الطرق والكفوي والتكالي العوي
٠,٥	١	—	—	—	—	١,٢	١	—	—	—	—	—	—	الشموعة العرب
٠,١	١	—	—	—	—	٠,٦	١	—	—	—	—	—	—	المشموع والشهيد
١٠٠	١٢٤	١٠٠	٢	١٠٠	٢٢	١٠٠	١٥٢	١٠٠	١٤	١٠٠	١	١٠٠	٢٦	الإجمالي
		—	١,٢	—	٩,٧	—	١٦	—	٢,٦	—	٠,٤	—	١٤,١	الإجمالي



جدول رقم (٢٩)
التوزيع العددي والنسبي للأجانب العاملين بشركات القطاع العام / الأعمال العام
طبقاً للحالة التعليمية عام ٢٠١٠

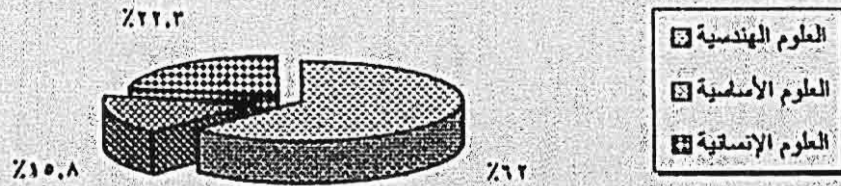
الشركة	الحالة التعليمية									
	أقل من الجامعي		الجامعي		أعلى من الجامعي					
	العدد	%	العدد	%	العدد	%	العدد	ماجستير	دكتوراه	الجملة
المصرية القابضة للغازات الطبيعية	٨٢	٢٤,٩	١	٤٠,٢	٥٤	٥٦	٢٨	٨	١٨	٢
جنوب الوادي القابضة لبيترول	٤٠	١٦,٨	١	٢٣,١	٣٦	١٦	٨	—	٥	٢
القابضة للسياحة والفنادق والسينما	٢٧	١١,٢	١٢	١٠,٤	١٤	٢	١	—	١	—
القابضة لمصر للطيران	٢٦	١٠,٩	٢	١٧,٢	٢٣	—	—	—	—	—
القابضة للصناعات المعدنية	٢٤	١٠,١	١١	٢٥,٢	١٣	٢	١	—	١	—
القابضة للصناعات الكيماوية	٨	٣,٤	٨	—	—	—	—	—	—	—
القابضة لمياه الشرب والصرف الصحي	٨	٣,٤	—	—	—	١٦	٨	—	—	٨
المصرية القابضة للمطارات وللإحالة الجوية	٧	٢,٩	—	٢,٢	٣	٨	٤	—	٤	—
القابضة للأدوية والكيمويات والمستحضرات الطبية	٦	٢,٥	٦	١١,١	—	—	—	—	—	—
القابضة للتشييد والتعمير	٢	١,٢	١	١,٥	٢	—	—	—	—	—
القابضة لخدمات الطرق والكباري والنقل البري	٢	١,٢	٢	٥,٦	—	—	—	—	—	—
المتولون العرب	٢	٠,٨	—	١,٥	٢	—	—	—	—	—
السواصم والتخزين	١	٠,٤	—	٠,٧	١	—	—	—	—	—
الإجمالي	٣٣٨	١٠٠	٥٤	١٠٠	١٢٤	١٠٠	٥٠	٨	٢٩	١٢
الإجمالي	—	—	١٢,٧	—	٥٦,٢	—	١١	٢,٤	١٢,٢	٥,٥



جدول رقم (٢٠)

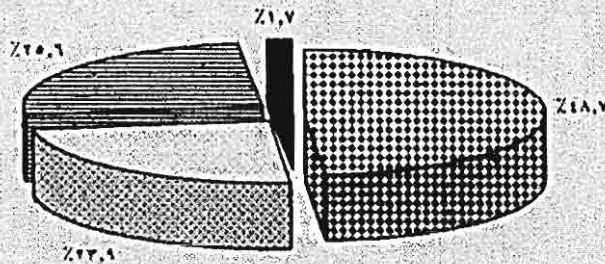
التوزيع العددي والنسبي للأجانب العاملين بشركات القطاع العام / الأعمال العام من حملة المؤهلات الجامعية وما أعلاها طبقاً للمجموعات العلمية عام ٢٠١٠

الجملة		العلوم الإنسانية		العلوم الأساسية		العلوم الهندسية		المجموعة العلمية	الشركة
%	العدد	%	العدد	%	العدد	%	العدد		
٤٤,٦	٨٢	١٧,١	٧	٨٢,٨	٢٤	٤٤,٢	٥١	المصرية القابضة للغازات الطبيعية	
٢١,٢	٢٩	١٤,٦	٦	١٧,٢	٥	٢٤,٦	٢٨	جنوب الوادي القابضة للبترول	
٨,٢	١٥	٢٤,١	١٤	-	-	٠,٩	١	القابضة للسياحة والفنادق والسينما	
١٢,٥	٢٢	١٢,٢	٥	-	-	١٥,٨	١٨	القابضة لمصر للطيران	
٢,٧	٥	-	-	-	-	٤,٤	٥	القابضة للصناعات المعدنية	
٤,٣	٨	١٤,٦	٦	-	-	١,٨	٢	القابضة لمياه الشرب والصرف الصحي	
٢,٨	٧	٤,٩	٢	-	-	٤,٤	٥	المصرية القابضة للمطارات والملاحة الجوية	
١,١	٢	٢,٤	١	-	-	٠,٩	١	القومية للتشييد والبناء	
١,١	٢	-	-	-	-	١,٨	٢	المقاولون العرب	
٠,٥	١	-	-	-	-	٠,٩	١	الصوامع والتخزين	
١٠٠	١٨٤	١٠٠	٤١	١٠٠	٢٩	١٠٠	١١٤	الإجمالي	
		-	٢٢,٣	-	١٥,٨	-	٦٢	% للإجمالي	



جدول رقم (٢١)
التوزيع العددي والنسبي للأجانب العاملين بشركات القطاع العام / الأعمال العام
طبقاً لأقسام المهن الرئيسية عام ٢٠١٠

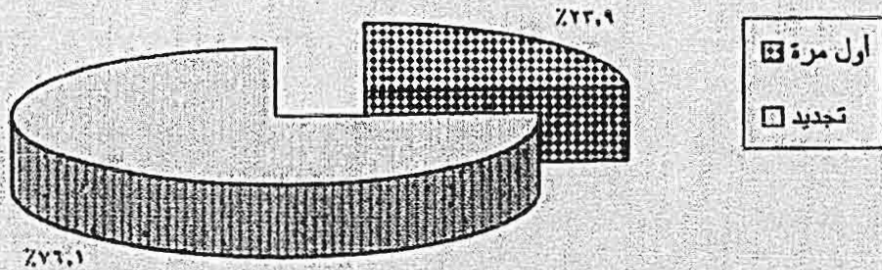
الشركة	أقسام المهن الرئيسية		كبار المسئولين والمدبرين		الأخصائيون (أصحاب المهن العلمية)		الفنيون ومساعدو الأخصائيين		العاملون في الخدمات ومحللات البيع		الجملة	
	%	العدد	%	العدد	%	العدد	%	العدد	%	العدد	%	العدد
المصرية القابضة للنفط والغازات الطبيعية	٢٨,٨	٤٥	٤٥,٦	٢٦	١٩,٧	١٢	-	-	٢٤,٩	٨٢	-	-
جنوب الوادي القابضة للبترول	٢٠,٢	٢٥	٧,٠	٤	١,٦	١	-	-	١٦,٨	٤٠	-	-
القابضة للصياحة والفنادق والسینما	١٢,١	١٤	١,٨	١	١٩,٧	١٢	-	-	١١,٣	٢٧	-	-
القابضة لمصر للطيران	٥,٢	٦	٢٩,٨	١٧	٤,٩	٣	-	-	١٠,٩	٢٦	-	-
القابضة للصناعات المعدنية	١,٧	٢	٥,٢	٢	٢١,١	١٩	-	-	١٠,١	٢٤	-	-
القابضة للصناعات الكيماوية	-	-	-	-	١٢,١	٨	-	-	٢,٤	٨	-	-
القابضة لمياه الشرب والصرف الصحي	٤,٣	٥	٥,٢	٢	-	-	-	-	٢,٤	٨	-	-
المصرية القابضة للمحطات والملاحة الجوية	٦,٠	٧	-	-	-	-	-	-	٢,٩	٧	-	-
القابضة للأدوية والكيماويات والمستلزمات الطبية	-	-	-	-	٩,٨	٦	-	-	٢,٥	٦	-	-
القابضة للتشييد والتعمير	-	-	٢,٥	٢	-	-	٢٥	١	١,٣	٢	٢٥	١
القابضة لشروعات الطرق والكبارى والنقل البرى	-	-	-	-	-	-	-	-	١,٣	٢	٧٥	٣
المقاولون العرب	٠,٩	١	١,٨	١	-	-	-	-	٠,٨	٢	-	-
الصوامع والتخزين	٠,٩	١	-	-	-	-	-	-	٠,٤	١	-	-
الإجمالي	١٠٠	١١٦	١٠٠	٥٧	١٠٠	٦١	١٠٠	٤	٢٢٨	١٠٠	٤	١٠٠
% للإجمالي		٤٨,٧		٢٢,٩		٢٥,٦		١,٧				



كبار المسئولين والمدبرين	■
الأخصائيون (أصحاب المهن العلمية)	□
فنيون ومساعدو الأخصائيين	▨
العاملون في الخدمات ومحللات البيع	■

جدول رقم (٣٢)
التوزيع العددي والنسبي للأجانب العاملين بشركات القطاع العام / الأعمال العام
طبقاً لنوع التعاقد عام ٢٠١٠

الجملة		تجديد		أول مرة		نوع التعاقد	الشركة
%	العدد	%	العدد	%	العدد		
٢٤,٩	٨٣	٢٣,١	٦٠	٤٠	٢٣		القابضة للغازات الطبيعية
١٦,٨	٤٠	١٤,٤	٢٦	٢٥	١٤		جنوب الوادي القابضة للبترول
١١,٢	٢٧	٨,٨	١٦	١٩	١١		القابضة للسياحة والفنادق والسينما
١٠,٩	٢٦	١٢,٨	٢٥	٢	١		القابضة لمصر للطيران
١٠,١	٢٤	١٠,٥	١٩	٩	٥		القابضة للصناعات المعدنية
٢,٤	٨	٤,٤	٨	—	—		القابضة للصناعات الكيماوية
٢,٤	٨	٢,٩	٧	٢	١		القابضة لمياه الشرب والصرف الصحي
٢,٩	٧	٢,٢	٦	٢	١		المصرية القابضة للمطارات والملاحة الجوية
٢,٥	٦	٢,٢	٦	—	—		القابضة للأدوية والكيماويات والمستلزمات الطبية
١,٢	٣	١,٧	٣	—	—		القابضة للتشييد والتعمير
١,٢	٣	١,٧	٣	—	—		القابضة لمشروعات الطرق والكبارى والنقل البرى
٠,٨	٢	٠,٦	١	٢	١		المقاولون العرب
٠,٤	١	٠,٦	١	—	—		الصوامع والتخزين
	٢٣٨	١٠٠	١٨١	١٠٠	٥٧		الإجمالي
١٠٠			٢٦,١		٢٣,٩		% للإجمالي



الجهاز المركزي للتعينة العامة والإحصاء

طريق صلاح سالم

صندوق بريد : ٢٠٨٦

مدينة نصر - القاهرة

تليفون : ٢٤٠٢٣٠٣١ - فاكس : ٢٤٠٢٤٠٩٩

**THE CENTRAL AGENCY FOR PUBLIC
MOBILISATION AND STATISTICS**

P.O.B. : 2086

Nasr City - Cairo

TEL. 4023031 - FAX. 4024099

Website: <http://www.capmas.gov.eg> : موقع الجهاز

E.mail : pres_capmas@capmas.gov.eg : البريد الإلكتروني



طبع بمطابع الجهاز المركزي
للتعبئة العامة والإحصاء
PRINTED IN C.A.P.M.A.S PRINTING SHOP