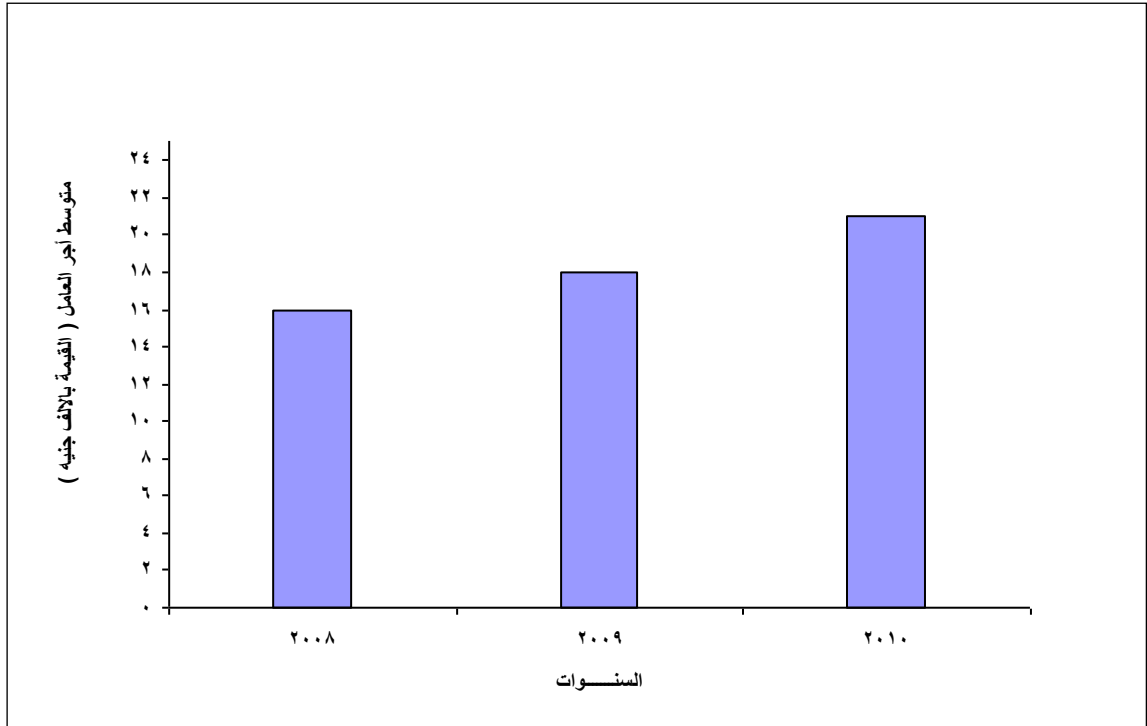


تطور متوسط أجر العامل في منشآت * القطاع الخاص
للسنوات من 2008 إلى 2010

القيمة بالآلاف			
السنوات	عدد العاملين (ألف عامل)	الأجور	متوسط أجر العامل
2008	814	13128	16.00
2009	813	14485	18.00
2010	793	16836	21.00



* لا تشمل منشآت خدمات الإصلاح