



جمهورية مصر العربية

الجهاز المركزى للتعبئة العامة والإحصاء

# النشرة السنوية لإحصاءات الخدمات الإجتماعية

عام ٢٠١١



إصدار أكتوبر ٢٠١٢

<http://www.capmas.gov.eg>

مرجع رقم ٧١/١٢٣٢١-٢٠١١



## تقديم

تهتم الدولة بتوفير الخدمات الاجتماعية التي أصبحت حقاً لكل مواطن، حيث تأخذ علي عاتقها الارتقاء بمستوي هذه الخدمات كما وكيفا بما يساهم في تحقيق التنمية الاجتماعية الشاملة، كما يقتضي تحقيق مبدأ العدالة الاجتماعية تعميق الشعور بالتضامن لدى المواطنين وحل مشكلاتهم، ذلك بتوفير احتياجاتهم بالرعاية الاجتماعية لهم وإشراكهم في الخدمة العامة، لذا تولي الدولة اهتماماً كبيراً للتوسع في إنشاء وحدات وجمعيات الرعاية الاجتماعية التي تساعد في مواجهة هذه المشكلات والارتقاء بالمستوى الإجتماعى والإقتصادى لتحقيق الرفاهية والتنمية الاجتماعية الشاملة .

يقوم الجهاز المركزي للتعبئة العامة والإحصاء بإصدار - النشرة السنوية لإحصاءات الخدمات الاجتماعية - التي تتضمن بيانات عن معاشات الضمان الاجتماعي، معاشات التأمين والمعاشات، المعاشات الإستثنائية، معاشات التأمينات الإجتماعية، النقابات العامة، اللجان النقابية، النقابات المهنية، الجمعيات الأهلية المعانة التي تعمل في مجالات الرعاية والتنمية الاجتماعية والوحدات المحلية .

يقدم الجهاز هذه النشرة عن عام ٢٠١١ للباحثين والمهتمين بهذا المجال راجياً أن تحقق الفائدة المرجوه منها .

والله ولى التوفيق ،،،

لواء / أبوبكر الجندى  
رئيس الجهاز المركزي للتعبئة العامة والإحصاء



الفهرس

رقم الصفحة	البببان	رقم الجدول
١	منهجية الإحصائية	
٤	المؤشرات العامة	
	جداول النشرة	
	الباب الأول : الخدمات الإجتماعية	
	الفصل الأول: المساعدات والمعاشات	
١٧	المساعدات التي صرفتها وزارة التأمينات والشئون الإجتماعية وعدد الحالات المستفيدة طبقاً لنوع المساعدات بالمحافظات .	١
١٨	المعاشات التي صرفتها وزارة التأمينات والشئون الإجتماعية وعدد الحالات المستفيدة طبقاً لنوع المعاشات بالمحافظات .	٢
١٩	الإعانات الشهرية والمؤقتة التي صرفتها وزارة الأوقاف موزعة طبقاً لأنواعها بالمحافظات .	٣
	الفصل الثاني : التأمين الإجتماعى بالقطاع الحكومي	
٢١	عدد العاملين السابقين بالحكومة الذين تركوا الخدمة موزعين طبقاً لأسباب تركها .	٤
٢١	قيمة المعاشات والإعانات والمكافآت وتعويض الدفعة الواحدة والمزايا التأمينية الأخرى المنصرفة .	٥
٢٢	أرباب المعاشات من العاملين السابقين بالحكومة ( أحياء/ ورثة) موزعين طبقاً لفئات المعاشات الشهرية .	٦
	الفصل الثالث: التأمين الإجتماعى بالقطاع العام / الأعمال العام والقطاع الخاص	
٢٤	توزيع المؤمن عليهم طبقاً لقانون التأمين الإجتماعى والخاضعين له بالمحافظات .	٧
٢٥	توزيع المعاشات التي دفعتها الهيئة القومية للتأمين الإجتماعى على المنتفعين طبقاً لأسباب الصرف .	٨







(تابع) الفهرس

رقم الصفحة	البيان	رقم الجدول
	الفصل الثاني: دور الحضانة بالقطاع العام / الأعمال العام	
٤٢	عدد دور الحضانة التابعة للقطاع العام / الاعمال العام والهيئات العامة وسعتها وعدد الاطفال الملتحقين بها طبقاً للمحافظات .	١٩
	الفصل الثالث: الخدمات التي تقدمها او تشرف عليها الوحدات المحلية بالمحافظات	
٤٤	عدد الوحدات المحلية والقرى التي تخدمها والعاملين بها وأجورهم السنوية .	٢٠
٤٥	قيمة المنصرف على الخدمات التي تشرف عليها الوحدات المحلية طبقاً لنوع الخدمة والنسبة المئوية لكل محافظة .	٢١
٤٦	عدد المستفيدين من الخدمات التي تشرف عليها الوحدات المحلية طبقاً لنوع الخدمة والنسبة المئوية لكل محافظة .	٢٢
٤٧	عدد العاملين وأجورهم السنوية بدور الحضانة التابعة للوحدات المحلية وعدد دور الحضانة وسعتها وعدد الأطفال الملتحقين بها طبقاً لفئات السن والنسبة المئوية لكل محافظة .	٢٣



## منهجية الإحصائية

### أولاً - أهداف الإحصائية :

تهدف الإحصائية إلى تصوير وقياس الخدمات الاجتماعية والجمعيات الأهلية المعانة التي تؤدبها المنظمات الحكومية والأهلية ، ذلك لتوفير البيانات الأساسية عن نوع وحجم هذه الخدمات ، عدد المستفيدين منها وتكلفتها لتكون عوناً للدراسات المحلية والمقارنات الدولية في هذا المجال .

### ثانياً - مصادر البيانات والشمول:

تتضمن الإحصائية بيانات عن المعاشات والمساعدات، النقابات العامة، اللجان النقابية ، النقابات المهنية ، الجمعيات الأهلية المعانة دور الحضانة ، الوحدات المحلية .

حيث بلغ عدد المصادر التي جمعت من الجمعيات الأهلية المعانة ٣٠٥٥ جمعية من إجمالي ٣٥٥٥ بنسبة استجابة ٨٥,٩ ٪ ، بينما بلغ عدد المصادر التي جمعت من النقابات المهنية ٢١ نقابة من إجمالي ٢٢ نقابة بنسبة استجابة ٩٥,٥ ٪ ، بينما بلغ عدد مصادر التي جمعت من اللجان النقابية ٨٩١ لجنة من إجمالي ١١٦٣ لجنة بنسبة استجابة ٧٦,٦ ٪ ، بينما بلغ عدد المصادر التي جمعت من الوحدات المحلية ١٢٠٩ وحدة محلية من إجمالي ١٢٢٣ وحدة محلية بنسبة استجابة ٩٨,٩ ٪ ، بينما بلغ عدد المصادر التي جمعت من دور الحضانة بالقطاع العام / الاعمال العام ٢٩ دار حضانة من إجمالي ٣٥ دار حضانة بنسبة استجابة ٨٢,٩ ٪ .

### ثالثاً - أسلوب جمع البيانات

تجمع بيانات المعاشات والمساعدات التي تقدمها الدولة من وزارتي التأمينات والشئون الاجتماعية والأوقاف . أما بيانات النقابات العامة ، اللجان النقابية ، النقابات المهنية والجمعيات الأهلية المعانة تجمع بياناتها عن طريق مكاتب الجهاز علي نماذج أعدت لهذا الغرض تشمل بيانات تعريفية عن المنشأة والخدمات التي تقدمها لأعضائها وعدد المستفيدين منها والإيرادات والمصروفات .

### رابعاً - الدورية

تجمع بيانات هذه الإحصائية سنويا وتصدر بيانات هذه النشرة عن عام ٢٠١١

### خامساً - الفترة التي جمعت عنها البيانات :

جمعت بيانات هذه النشرة من ٢٠١١/١/١ الي ٢٠١١/١٢/٣١ .

### سادساً - التعاريف والمصطلحات المستخدمة:

#### ١ - المعاشات والمساعدات :

#### أ- المساعدات ( الشهرية ) المؤقتة :

المساعدات التي تصرف لعدد من الأشهر بصفة مؤقتة كما في حالات المرض أو عجز العائل الخ .



**ب- مساعدات الدفعة الواحدة :**

المساعدات التي تصرف مرة واحدة فقط خلال العام لظروف طارئة مثل مساعدات الولادة ودفن الموتى ٠٠٠ الخ.

**ج- مساعدات الكوارث والنكبات العامة :**

المساعدات التي تصرف في حالة الكوارث المفاجئة كسقوط المنازل والفيضانات والحرائق ٠٠٠ الخ .

**د- مساعدات العاملين السابقين وأسرهم :**

المساعدات التي تصرف للعاملين السابقين في حالات ضالة الدخل والزواج ٠٠٠ الخ .

**هـ- المعاشات :**

تشمل معاشات الأيتام ، الأرمال ، المطلقات ذات الأولاد ، العجز الكلي والشيخوخة .

**٢ - الهيئة العامة للتأمين والمعاشات :**

**أ- أرباب المعاشات أحياء :**

العاملون المدنيون الدائمون والمدرج لهم درجات في الميزانية العامة للدولة وتركوا الخدمة بالحكومة بسبب بلوغهم سن التقاعد أو الاستقالة أو العجز وما زالوا على قيد الحياة .

**ب- الورثة :**

الزوجات والأبناء والورثة الشرعيون للعاملين بالحكومة الذين انتهت خدمتهم بسبب الوفاة والذين توفوا بعد الإحالة إلى المعاش .

**ج- المعاشات :**

المبالغ التي تصرف شهرياً والمقررة بموجب القانون الموحد للتأمين الإجتماعي رقم ٧٩ لسنة ١٩٧٥ للعاملين بالحكومة والمستحقين عنهم في الأحوال الآتية :

- ( ١ ) إنتهاء خدمة المؤمن عليه طبقاً لأحكام هذا القانون متى بلغت مدة خدمته في المعاش ٢٠ سنة على الأقل .
- ( ٢ ) إنتهاء خدمة المؤمن عليه بسبب إلغاء الوظيفة أو الفصل بقرار من رئيس الجمهورية أو بلوغ سن التقاعد متى بلغت مدة خدمته المحسوبة في المعاش ١٥ سنة على الأقل .
- ( ٣ ) إنتهاء خدمة المؤمن عليه بسبب العجز الكامل أو الوفاة .
- ( ٤ ) إنتهاء خدمة المؤمن عليه بسبب العجز الجزئي المستديم إذا ثبت عدم وجود عمل آخر لدى صاحب العمل .

**د - المكافآت ( تعويض الدفعة الواحدة ) :**

المبالغ التي تدفع مرة واحدة بموجب القانون رقم ٧٩ لسنة ١٩٧٥ للعاملين بالحكومة الذين تركوا العمل بها ولم تكن مدة خدمتهم قد بلغت القدر الذي يعطيهم الحق في المعاش طبقاً لأحكام هذا القانون وقد قضت المادة ٢٣ بأن تعويض الدفعة الواحدة يحسب على أساس ١٥٪ من الأجر السنوي عن كل سنة من مدة الإشتراك في التأمين .



### هـ - التعويضات الإضافية ( التامين ) :

المبالغ التي تدفع مرة واحدة للعاملين بالحكومة عند فصلهم من العمل بسبب عدم اللياقة الصحية وكذلك المبالغ التي تصرف لأسر المتفيعين الذين يتوفون أثناء الخدمة طبقاً للمادة ٤٩ من القانون رقم ٧٩ لسنة ١٩٧٥ .

### و - المعاشات الإستثنائية :

المعاشات التي تصدر بما قرارات جمهورية بعد بحثها بمعرفة لجنة المعاشات الإستثنائية بوزارة المالية طبقاً لأحكام القانون رقم ٥٨ لسنة ١٩٥٧ المعدل بالقانون رقم ١٠٠ لسنة ١٩٥٨ والقانون رقم ٧١ لسنة ١٩٦٤ .

### ٣- النقابات المهنية :

تنظيم إجتماعي يهدف إلى رفع مستوي المهن والعلوم المختلفة ، تشييط البحوث العلمية وتشجيع القائمين بها، كما تسعى إلى حماية مصالح أعضائها وتنمية روح التعاون بينهم .

### ٤- تعريف الجمعية:

الجمعية هي كل جماعة تقوم بنشاط معين وتتكون من أشخاص طبيعيين لا يقل عددهم عن ١٠ أشخاص أو من أشخاص اعتباريين بهدف عدم الحصول على ربح .

### ٥- الوحدات المحلية:

منشآت حكومية أقيمت في الريف لخدمة السكان، تزود هذه الوحدات بالإحصائين والفنيين اللازمين للإشراف على الخدمات الصحية، التعليمية، الإجتماعية ٠٠٠٠٠ الخ ، ذلك بهدف رفع مستوى سكان الريف وتدريب القادة المحليين والعمل على نشر الصناعات الريفية لتنمية الدخل ، مساعدة الفلاح وإرشاده لزيادة الإنتاج الزراعي ورفع المستوى الصحي في الريف .

### ٦- الرموز المستخدمة :

( ٠٠٠ ) البيان غير متوفر .

( - ) القيمة صفر .

( = ) النسبة أقل من ٠,٠٥ % .

### ملحوظة

نقابة المهن الرياضية لم تأتي في هذه الإحصائية وذلك بسبب حل مجلس إدارة النقابة ولا يوجد الإ لجنة مؤقتة غير مسئولة عن إصدار أي بيانات لحين إنعقاد الجمعية العمومية الجديدة .



## المؤشرات العامة

### أولاً : المبالغ المنصرفة من معاشات و مساعدات :

- ١ - بلغت قيمة المنصرف من معاشات و مساعدات بواسطة وزارة التأمينات والشئون الاجتماعية ١,٧٧ مليار جنيه عام ٢٠١١/٢٠١٠ مقابل ١,٥٨ مليار جنيه عام ٢٠٠٩/٢٠١٠ بنسبة زيادة قدرها ١٢,٠ % .
- ٢ - بلغ عدد الحالات المستفيدة ١,٥١ مليون حالة عام ٢٠١١/٢٠١٠ مقابل ١,٤٤ مليون حالة عام ٢٠٠٩/٢٠١٠ بنسبة زيادة قدرها ٤,٩ % .

### ثانياً : التأمين الإجتماعي بالقطاع الحكومي :

- ١ - بلغ إجمالي قيمة المعاشات ٢٠,٧٦ مليار جنيه عام ٢٠١١/٢٠١٠ مقابل ١٥,٢٣ مليار جنيه عام ٢٠٠٩/٢٠١٠ بنسبة زيادة قدرها ٣٦,٣ % .
- ٢ - بلغ عدد الحالات المستفيدة ٢,٧٣ مليون حالة عام ٢٠١١/٢٠١٠ مقابل ٢,٥٥ مليون حالة عام ٢٠٠٩/٢٠١٠ بنسبة زيادة قدرها ٧,١ % .

### ثالثاً : التأمين الإجتماعي بالقطاع العام /الأعمال الخاص :

- ١ - بلغ عدد المؤمن عليهم طبقاً لقانون التأمين الإجتماعي ١١,٠٩ مليون عامل عام ٢٠١١ (٦,٤ % قطاع عام /أعمال عام ، ٦٣ % قطاع خاص ، ٢١,٧ % أصحاب أعمال ومن في حكمهم ، ٨,٩ % تأمين شامل) مقابل ١٠,٨٨ مليون عامل عام ٢٠١٠ (٦,٤ % قطاع عام /أعمال عام ، ٦٢,٤ % قطاع خاص ، ٢٢,٢ % أصحاب أعمال ومن في حكمهم ، ٩ % تأمين شامل) بنسبة زيادة قدرها ١,٩ % في عدد المؤمن عليهم .
- ٢ - بلغ عدد المنتفعين من المعاشات التي دفعتها الهيئة القومية للتأمين الاجتماعي ٢,٤٣ مليون حالة عام ٢٠١١/٢٠١٠ مقابل ٢,٣٣ مليون حالة عام ٢٠٠٩/٢٠١٠ بنسبة زيادة قدرها ٤,٣ % ، بلغت المبالغ المنصرفة لهم ١,٦٧ مليار جنيه عام ٢٠١١/٢٠١٠ مقابل ١,٢٧ مليار جنيه عام ٢٠٠٩/٢٠١٠ بنسبة زيادة قدرها ٣١,٥ % .

### رابعاً : النقابات العامة:

- ١ - بلغ عدد النقابات العامة ٢٣ نقابة عام ٢٠١١ .
- ٢ - بلغ عدد اللجان النقابية ١١٦٣ لجنة تضم ٣,٠٦ مليون عضو عام ٢٠١١ مقابل ١١٩٨ لجنة تضم ٣,٣٥ مليون عضو عام ٢٠١٠ بنسبة انخفاض قدرها ٨,٧ % في عدد الأعضاء .



خامساً: النقابات المهنية:

- ١- بلغ عدد النقابات المهنية ٢١ نقابة تضم ٥,٩٦ مليون عضو عام ٢٠١١ مقابل ٥,٦٢ مليون عضو عام ٢٠١٠ بنسبة زيادة قدرها ٦ ٪ في عدد الأعضاء .

سادساً: الجمعيات الأهلية المعانة:

- ١- بلغ عدد جمعيات الأهلية المعانة ٣٠٥٥ جمعية عام ٢٠١١ مقابل ٣١٩٦ جمعية عام ٢٠١٠ بنسبة انخفاض قدرها ٤,٤ ٪ .
- ٢- بلغ عدد الأعضاء المشتركين ٥٦١,٩ ألف مشترك عام ٢٠١١ مقابل ٥٣٩,٢ ألف مشترك عام ٢٠١٠ بنسبة زيادة قدرها ٤,٢ ٪ .

سابعاً : الوحدات المحلية :

- ١- بلغ عدد الوحدات المحلية ١٢٠٩ وحدة عام ٢٠١١ مقابل ١١٨٢ وحدة عام ٢٠١٠ بنسبة زيادة قدرها ٢,٣ ٪ تخدم ٤٥٩٩ قرية عام ٢٠١١ مقابل ٤٦٣٤ قرية عام ٢٠١٠ بنسبة انخفاض قدرها ٠,٨ ٪
- ٢- بلغ عدد المستفيدين من الخدمات التي تشرف عليها الوحدات المحلية ٥٨,٥٥ مليون مستفيداً عام ٢٠١١ مقابل ٥٥,٦٢ مليون مستفيداً عام ٢٠١٠ بنسبة زيادة قدرها ٥,٣ ٪ .



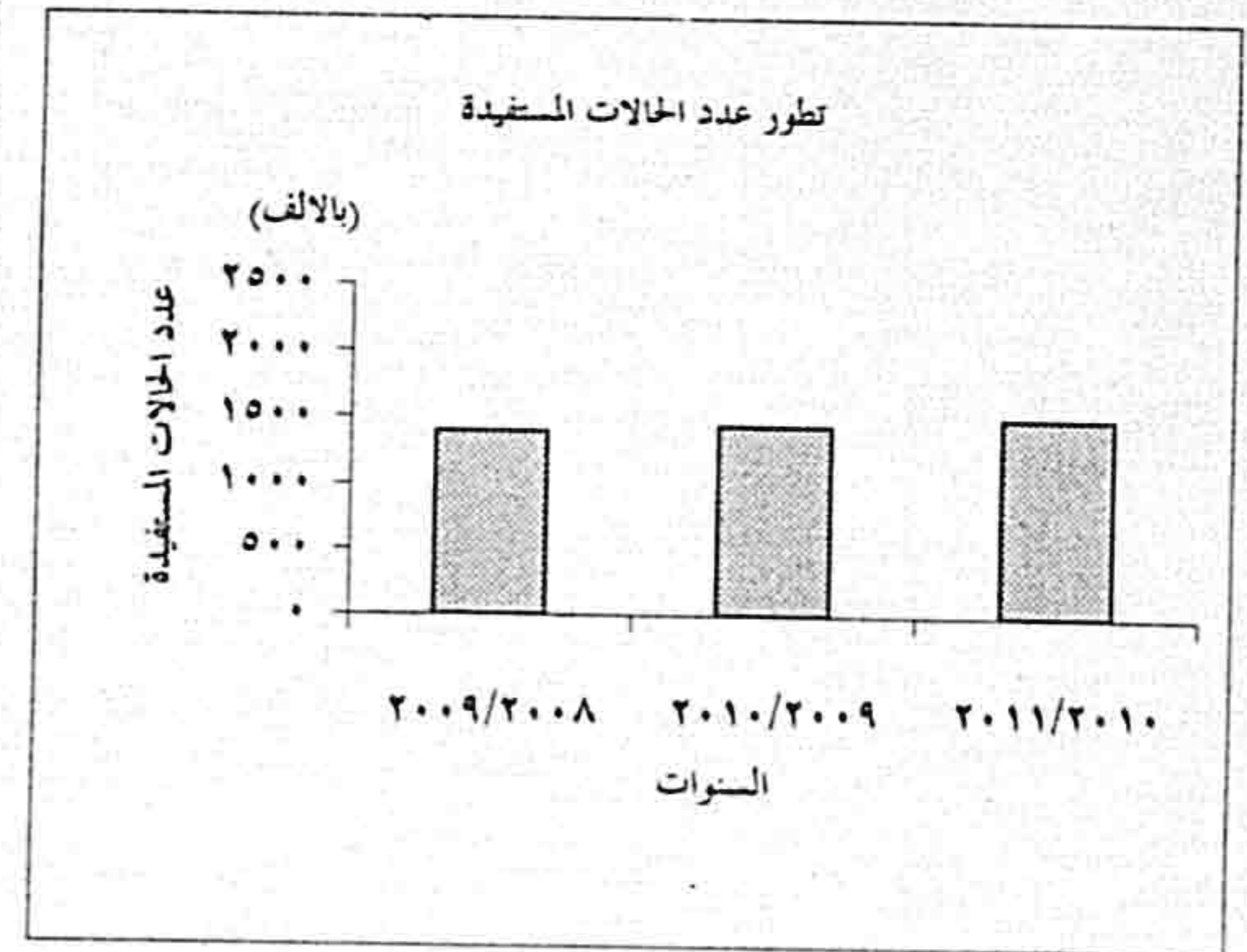
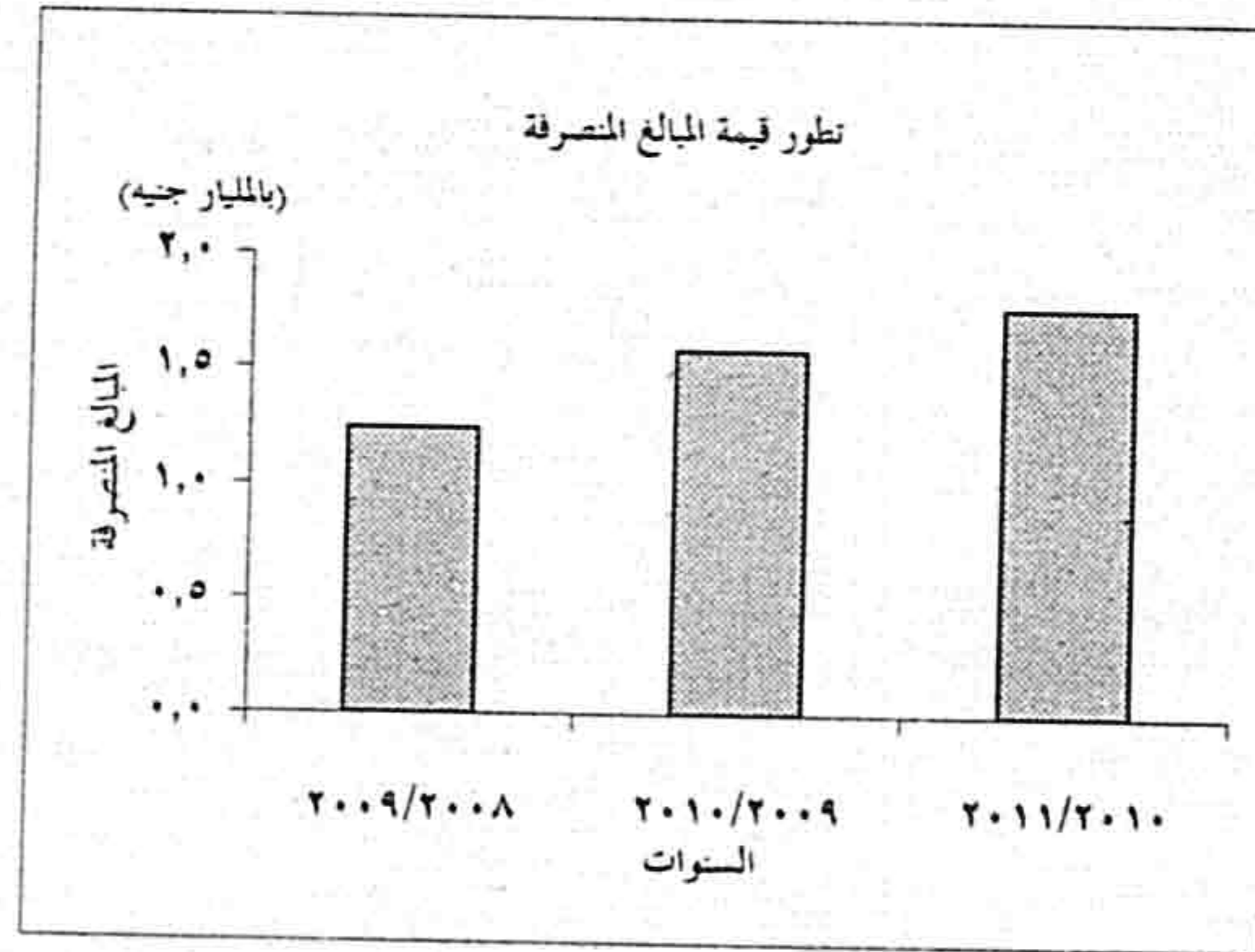
# جدول النشرة



تطور قيمة المبالغ المنصرفة من وزارة التأمينات والشئون الاجتماعية وعدد الحالات المستفيدة

خلال الفترة ( ٢٠٠٩/٢٠٠٨ - ٢٠١١/٢٠١٠ )

السنوات	عدد الحالات المستفيدة ( بالالف )	المبالغ المنصرفة (بالمليار جنيه)
٢٠٠٩/٢٠٠٨	١٣٩٣	١,٢٤
٢٠١٠/٢٠٠٩	١٤٣٩	١,٥٨
٢٠١١/٢٠١٠	١٥٠٨	١,٧٧

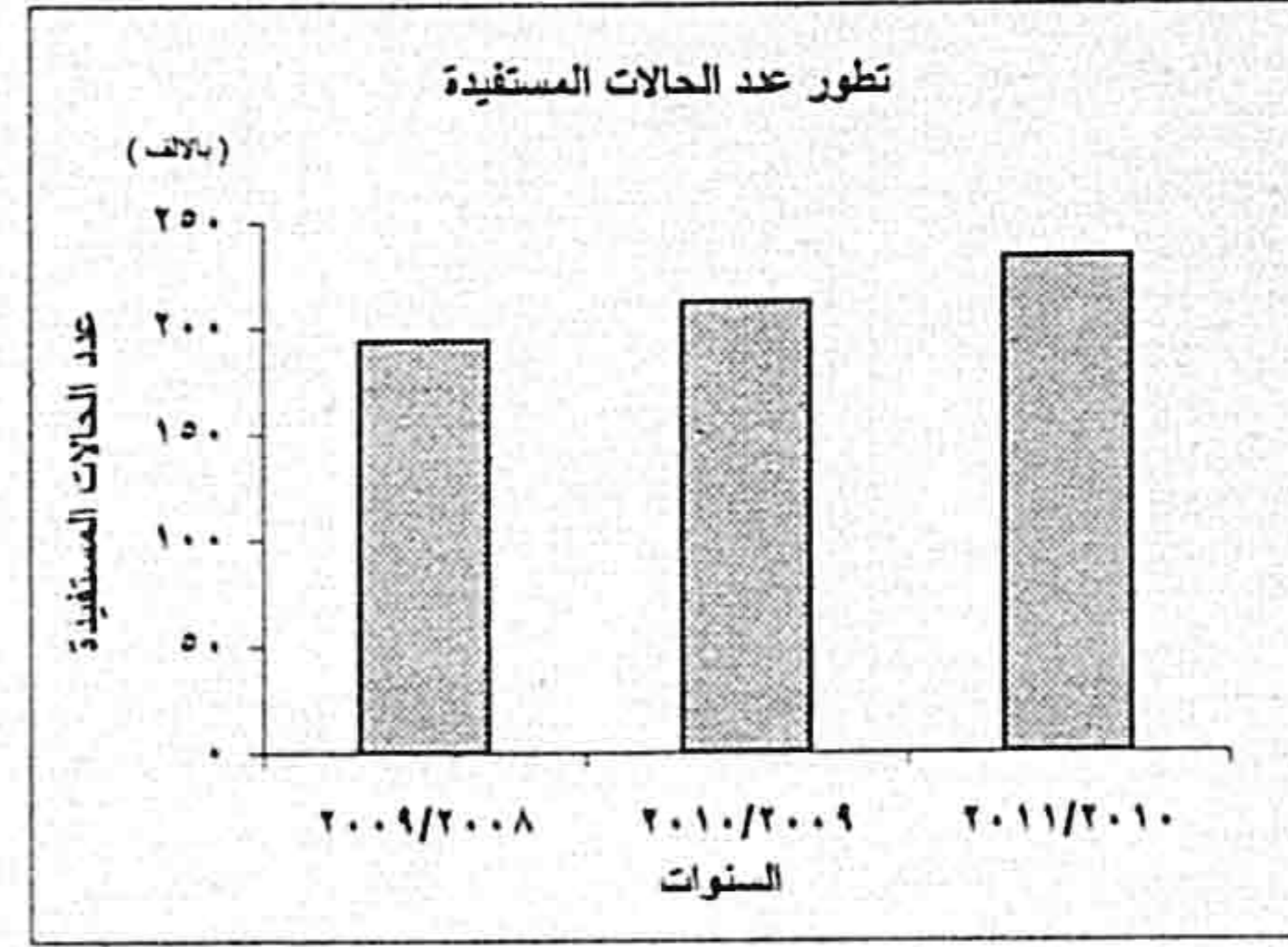
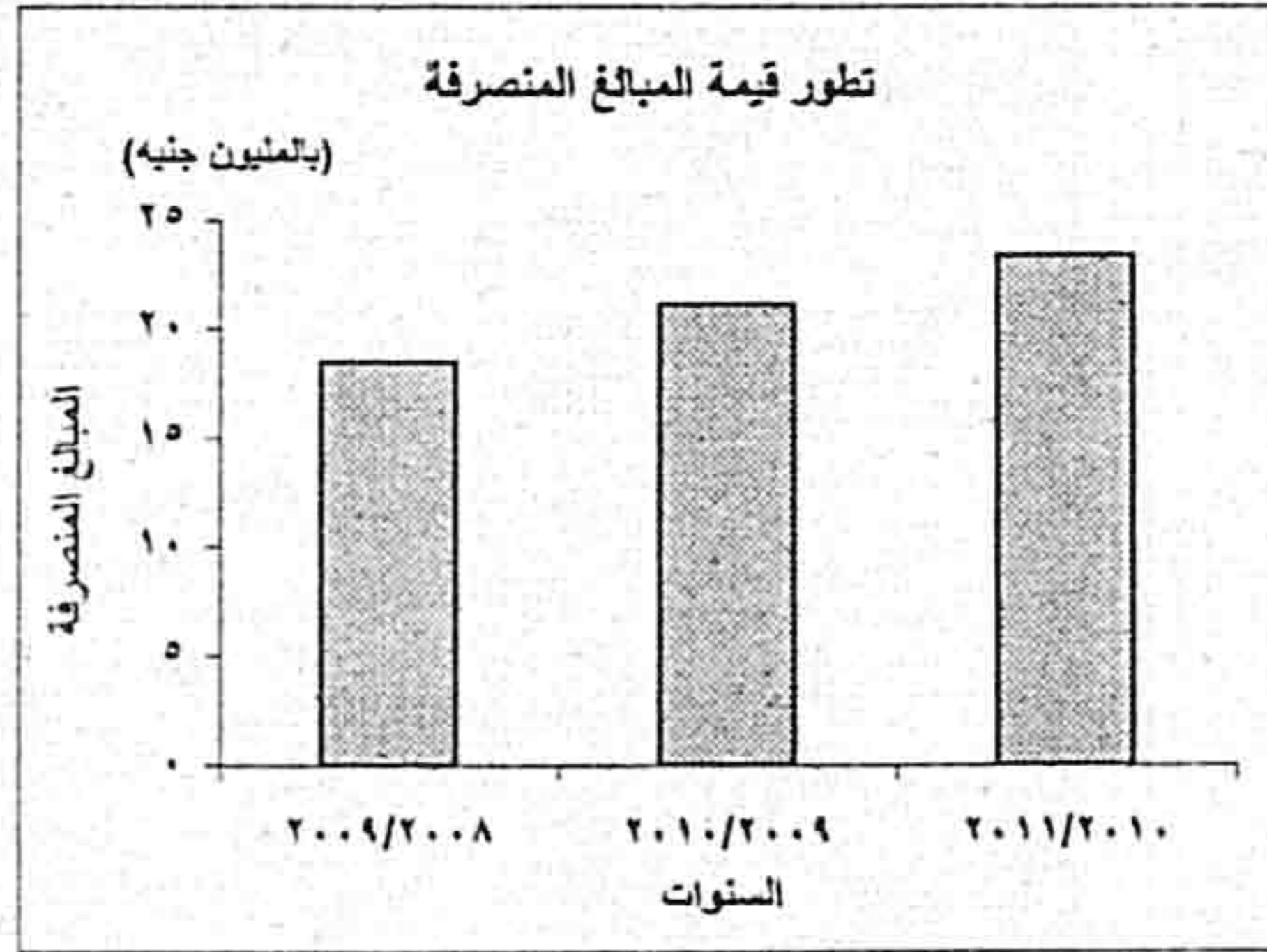




تطور قيمة المبالغ المنصرفة من وزارة الأوقاف للإعانات الشهرية والمؤقتة وعدد الحالات المستفيدة

خلال الفترة ( ٢٠٠٩/٢٠٠٨ - ٢٠١١/٢٠١٠ )

السنوات	عدد الحالات المستفيدة ( بالالف )	المبالغ المنصرفة (بالمليون جنيه)
٢٠٠٩/٢٠٠٨	١٩٤	١٨,٥
٢٠١٠/٢٠٠٩	٢١٢	٢١,١
٢٠١١/٢٠١٠	٢٣٣	٢٣,٤

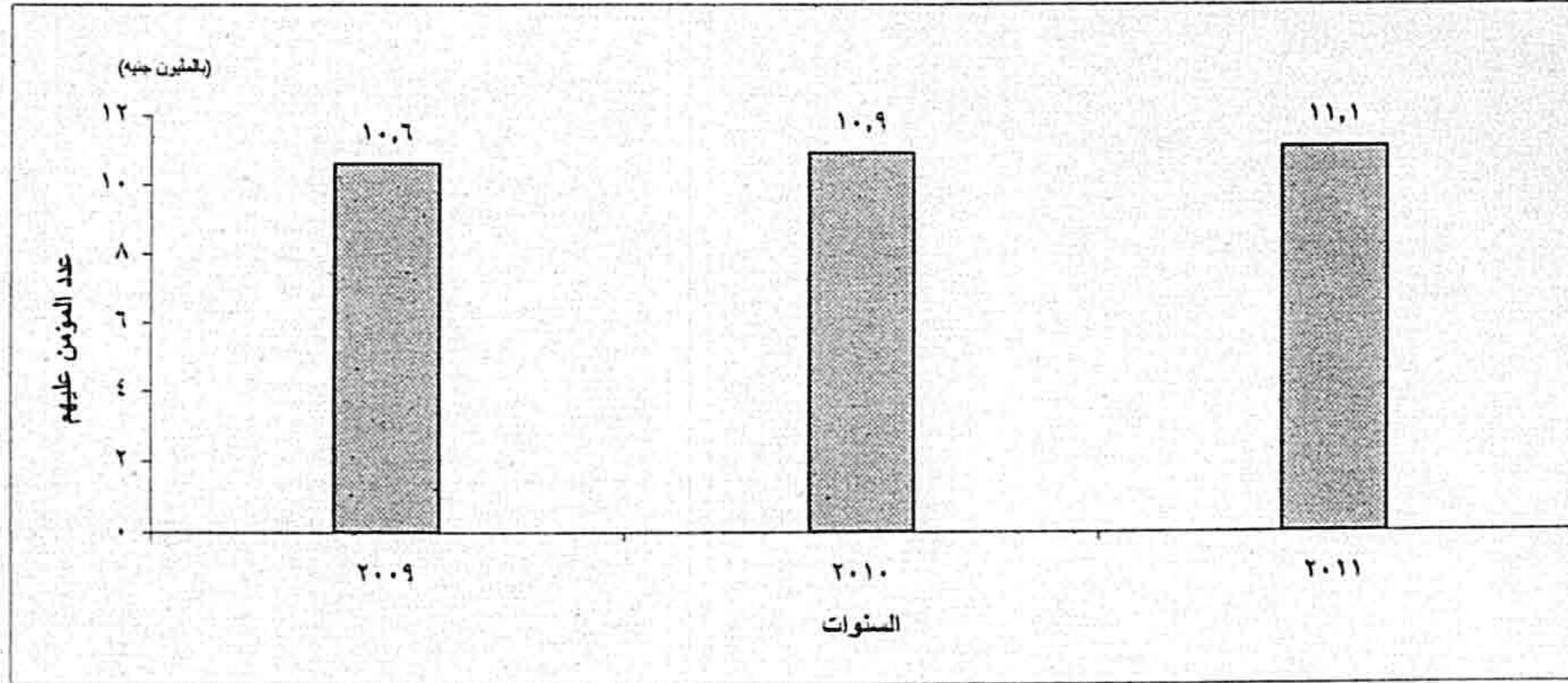




تطور عدد المؤمن عليهم بالقطاع العام / الأعمال العام والقطاع الخاص

خلال الفترة (٢٠٠٩ - ٢٠١١)

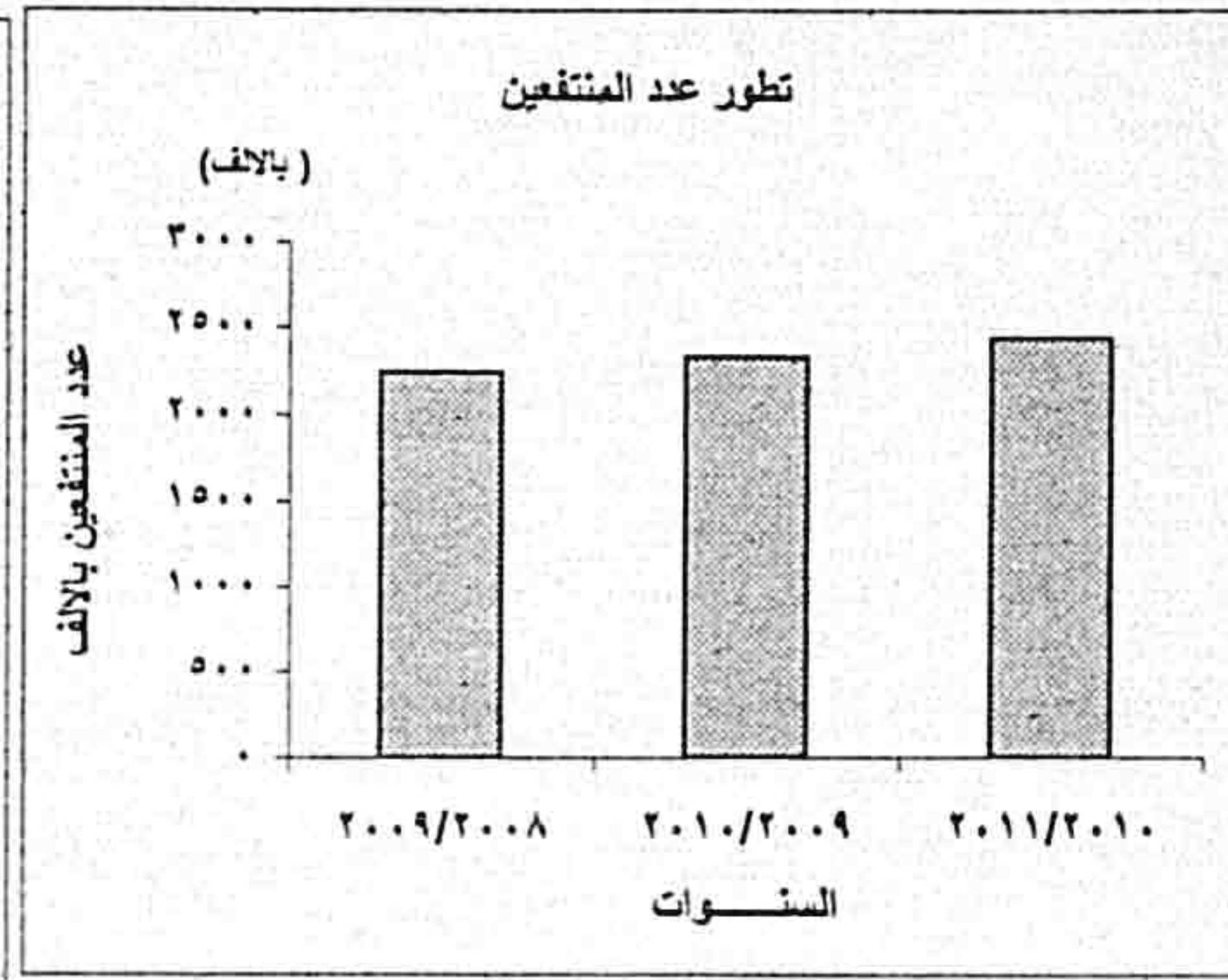
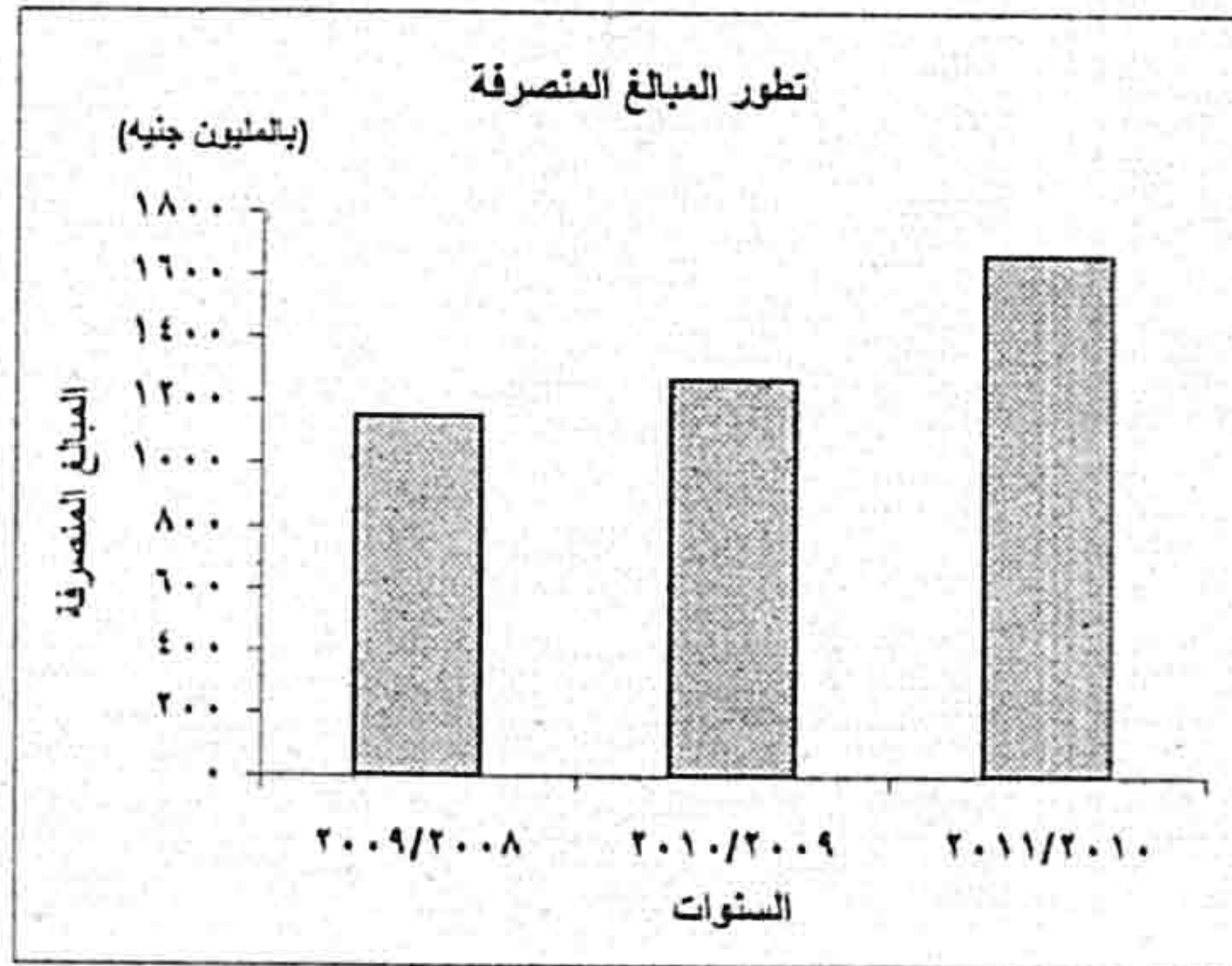
السنوات	عدد المؤمن عليهم ( بالمليون جنية )
٢٠٠٩	١٠,٦
٢٠١٠	١٠,٩
٢٠١١	١١,١





تطور عدد المنتفعين بالقطاع العام / الأعمال العام والقطاع الخاص من المعاشات التي دفعتها  
الهيئة القومية للتأمين الإجتماعي والمبالغ المنصرفة لهم خلال الفترة ( ٢٠٠٩/٢٠٠٨ - ٢٠١١/٢٠١٠ )

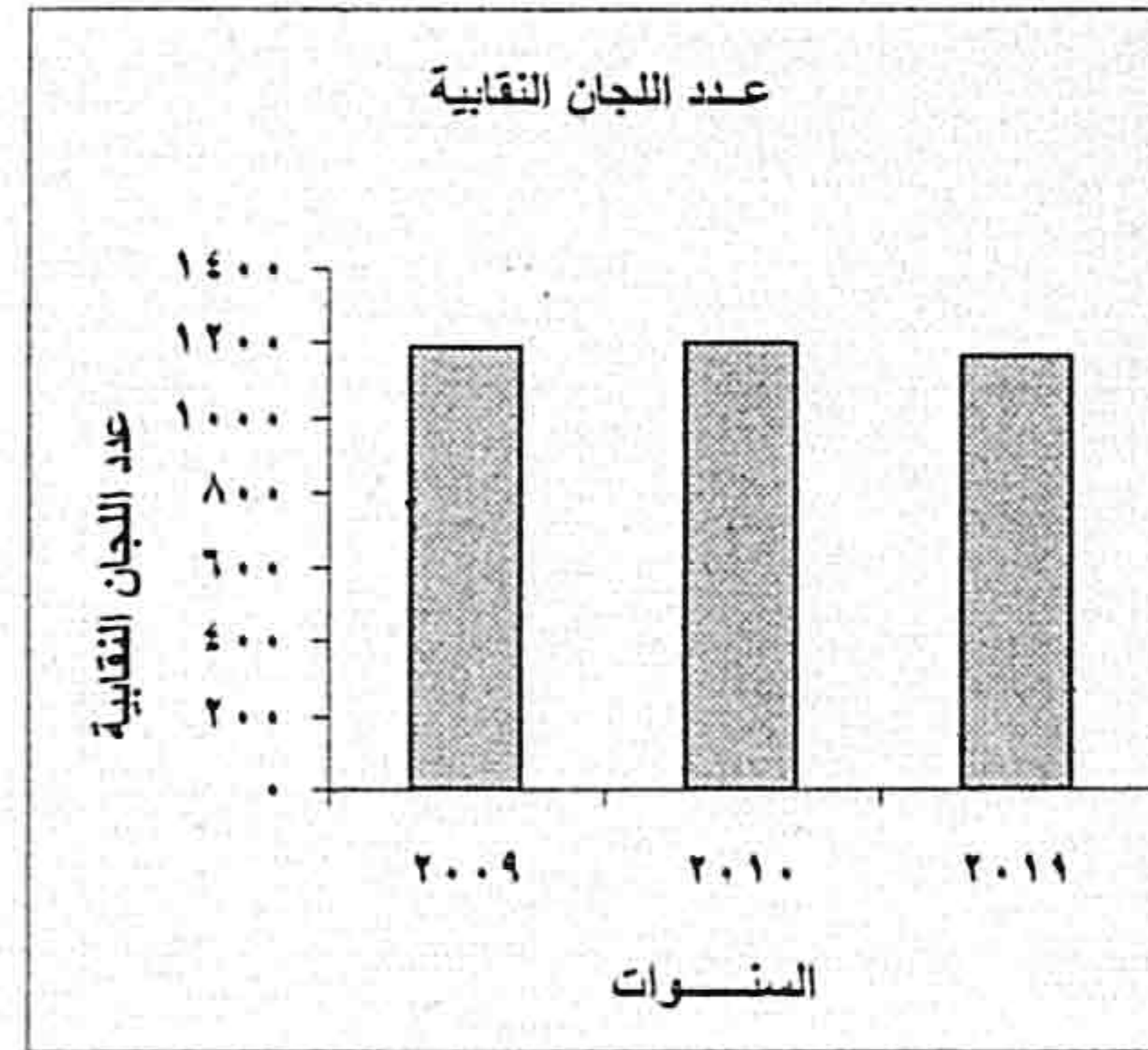
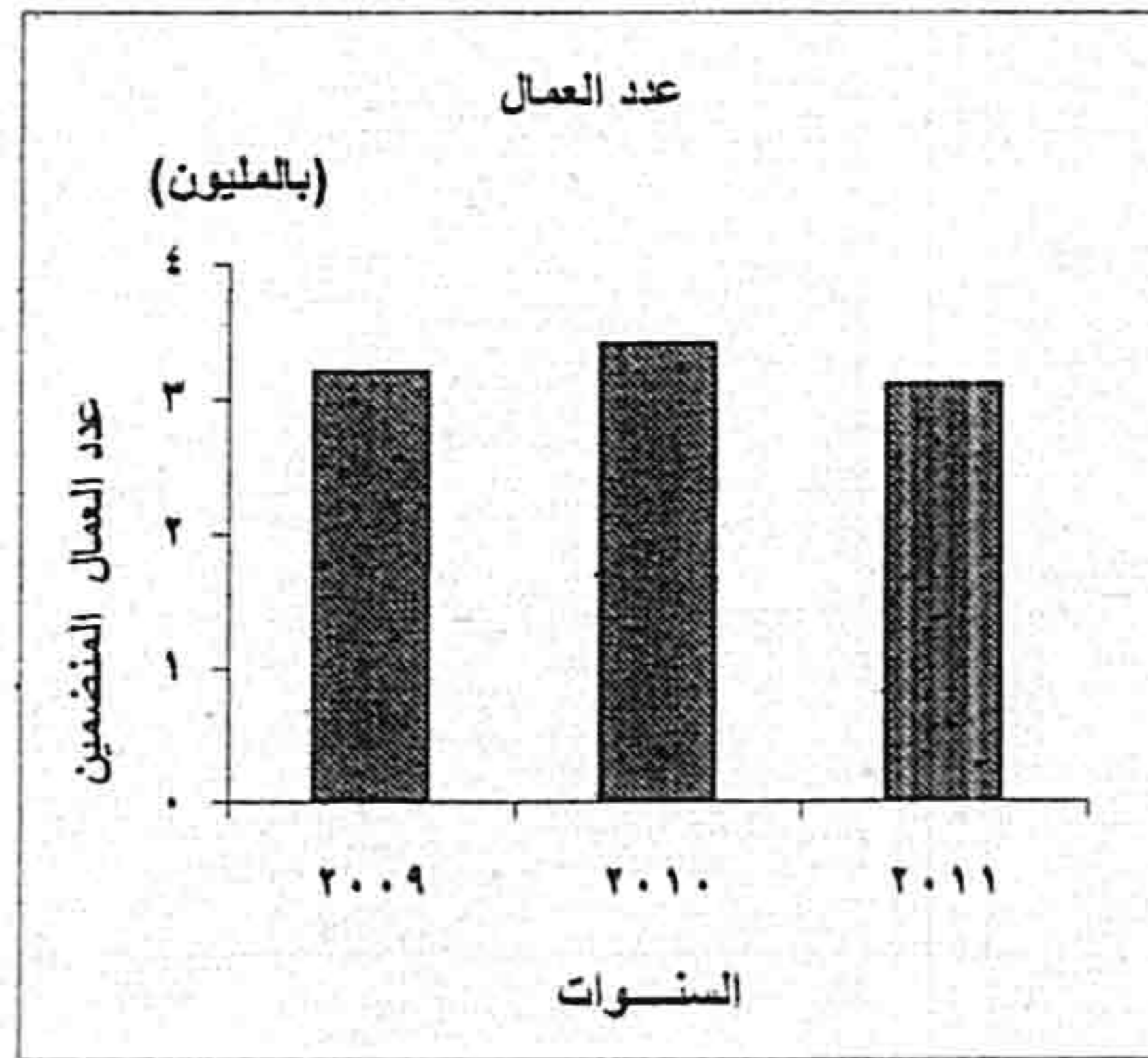
السنوات	عدد المنتفعين ( بالآلف )	المبالغ المنصرفة (بالمليون جنيهه )
٢٠٠٩/٢٠٠٨	٢٢٤٢	١١٥٣
٢٠١٠/٢٠٠٩	٢٣٣١	١٢٧١
٢٠١١/٢٠١٠	٢٤٣٤	١٦٦٨





تطور عدد اللجان النقابية وعدد العمال المنضمين إليها  
خلال الفترة (٢٠٠٩ - ٢٠١١)

السنوات	عدد اللجان النقابية	عدد العمال ( بالمليون )
٢٠٠٩	١١٨٨	٣,٢
٢٠١٠	١١٩٨	٣,٤
٢٠١١	١١٦٣	٣,١

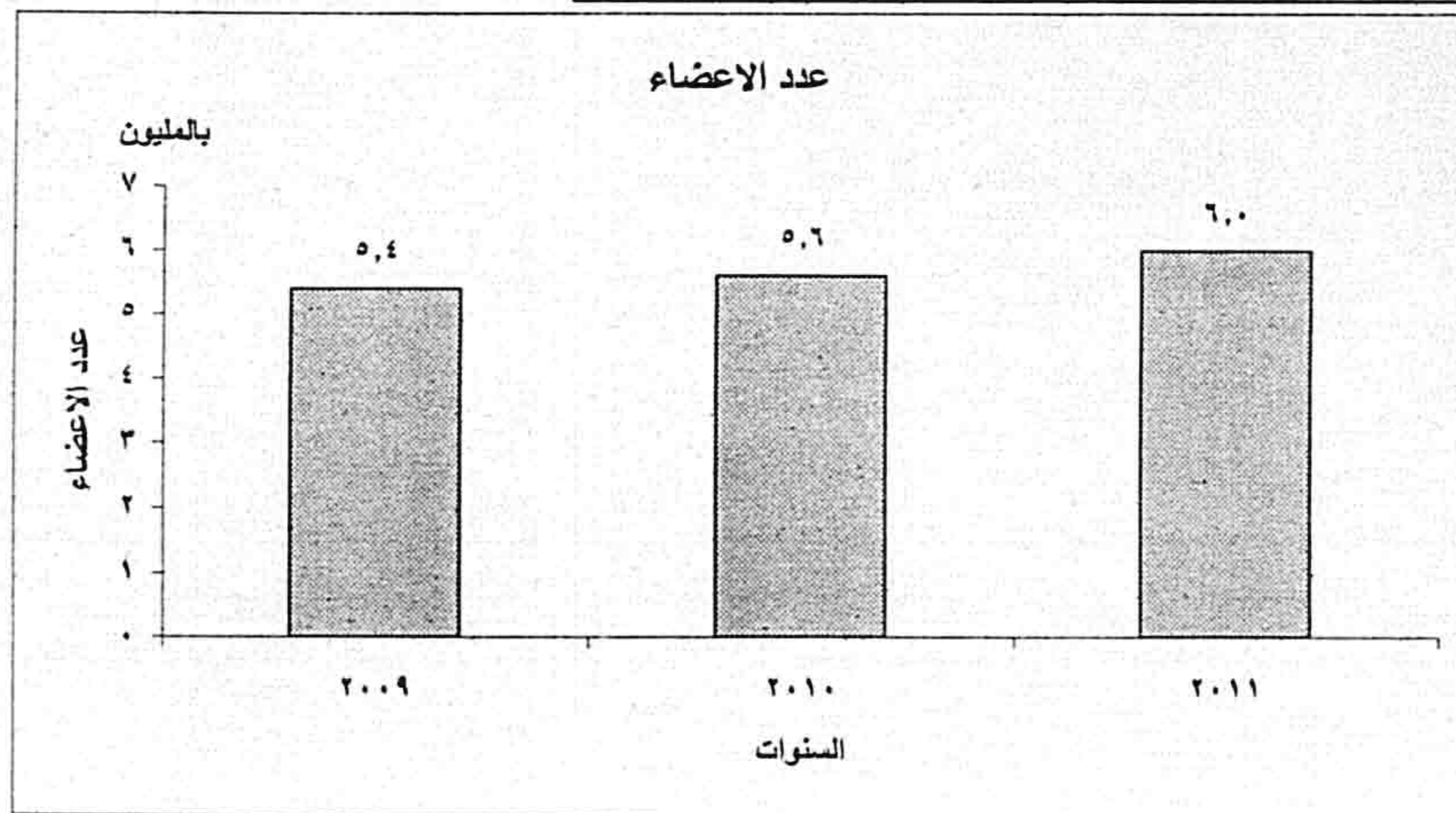




تطور عدد الأعضاء المنضمين للنقابات المهنية

خلال الفترة (٢٠٠٩ - ٢٠١١)

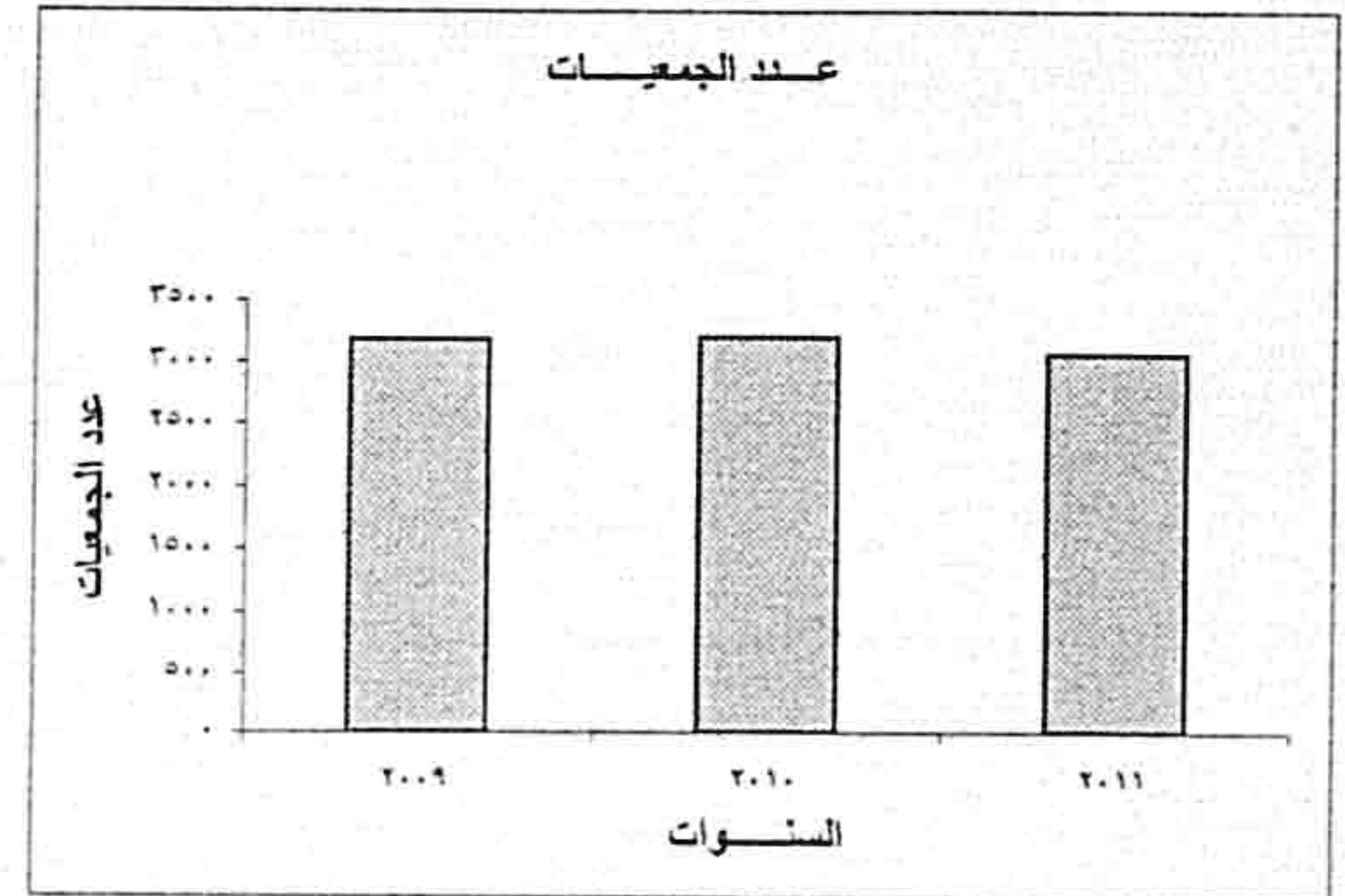
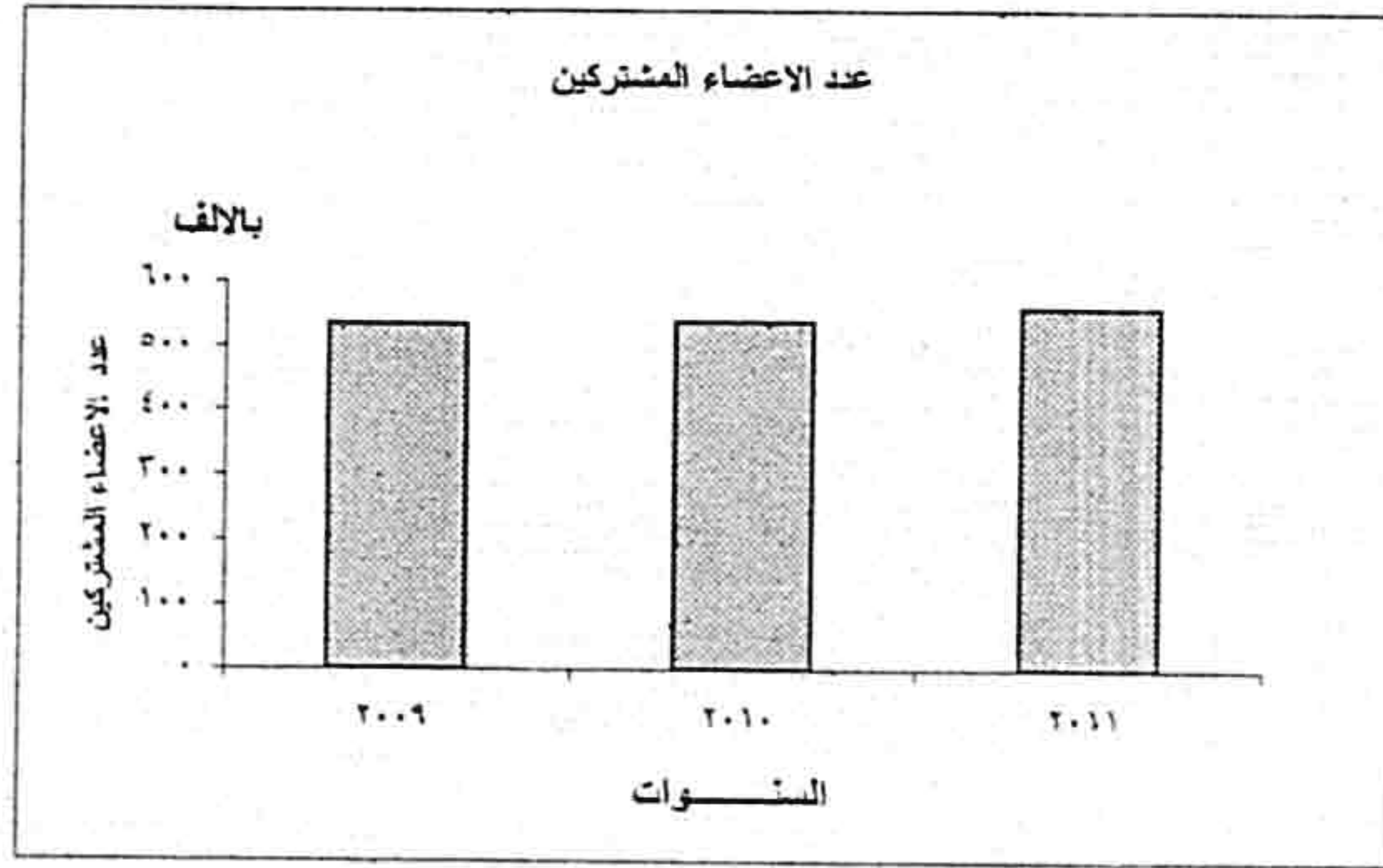
عدد الأعضاء ( بالمليون )	السنوات
٥,٤	٢٠٠٩
٥,٦	٢٠١٠
٦,٠	٢٠١١





تطور عدد الجمعيات الاهلية المعانة وعدد الاعضاء المشتركين خلال الفترة (٢٠٠٩ - ٢٠١١)

عدد الاعضاء المشتركين (بالالف)	عدد الجمعيات	البيانات	
		السنوات	البيانات
٥٣٥	٣١٨٣	٢٠٠٩	
٥٣٩	٣١٩٦	٢٠١٠	
٥٦٢	٣٠٥٥	٢٠١١	

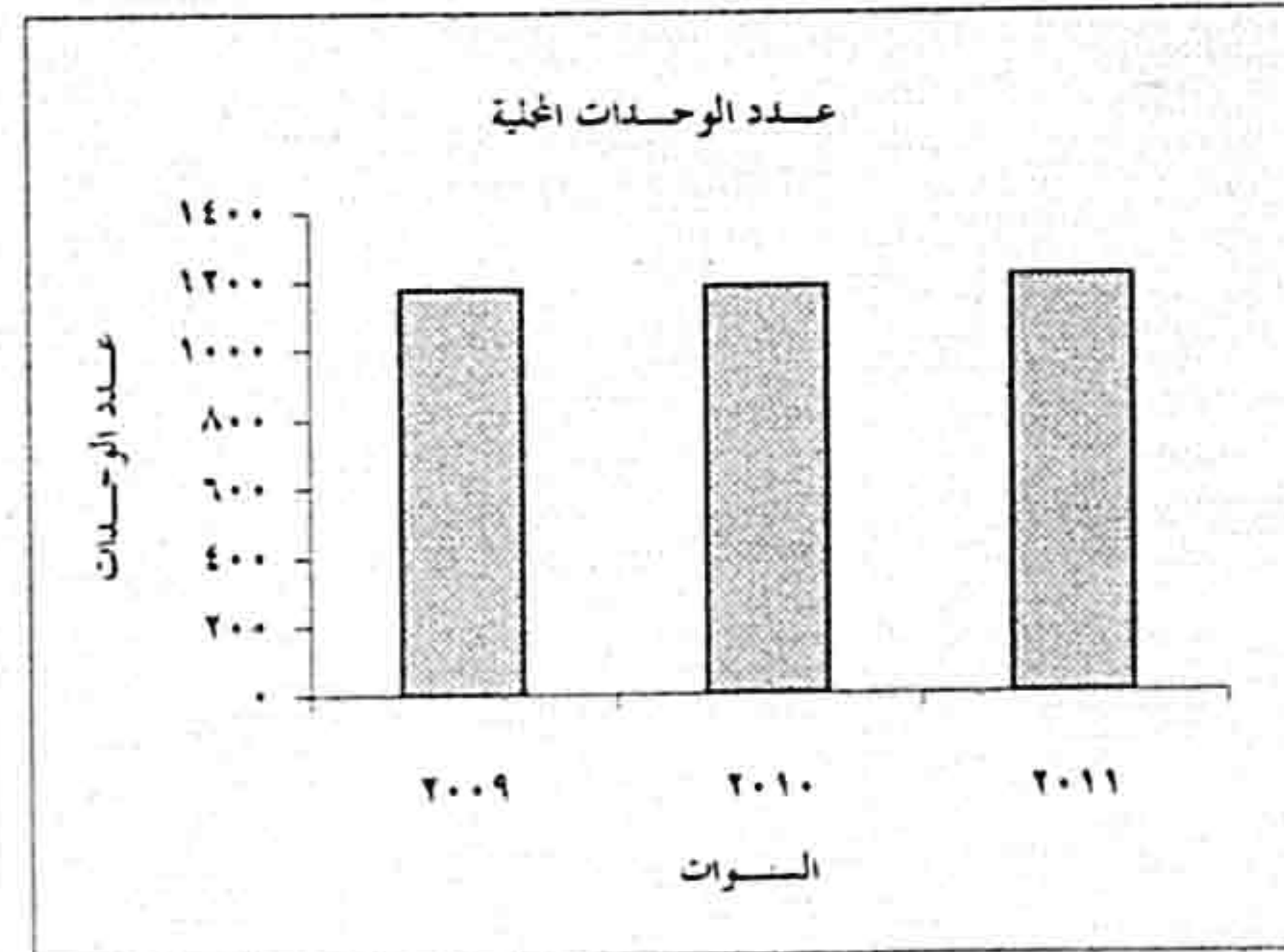
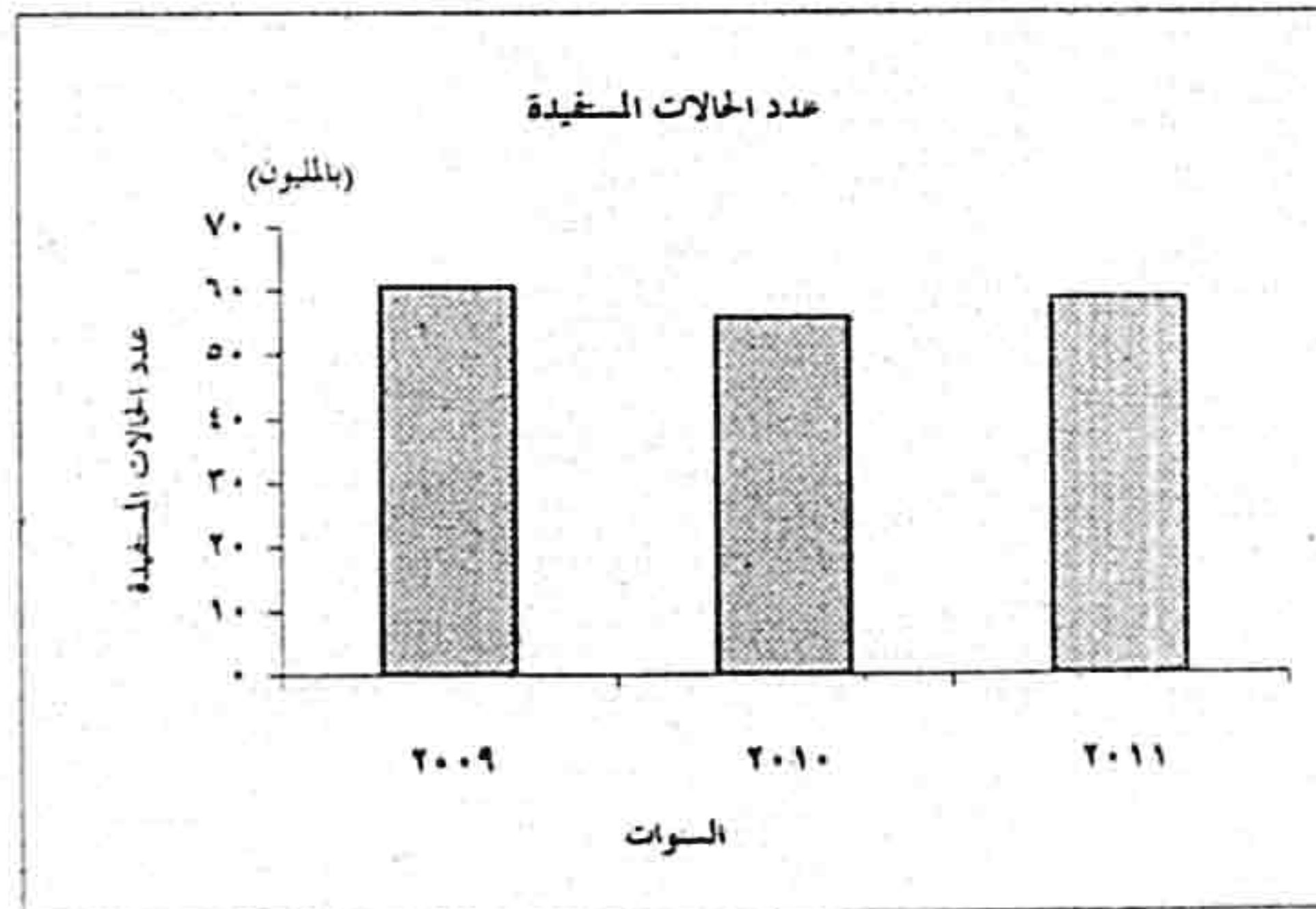




تطور عدد الوحدات المحلية وعدد الحالات المسفيدة

خلال الفترة ( ٢٠١١ - ٢٠٠٩ )

السنوات	عدد الوحدات المحلية	عدد الحالات المسفيدة (بالمليون)
٢٠٠٩	١١٧٧	٦٠,٦
٢٠١٠	١١٨٢	٥٥,٦
٢٠١١	١٢٠٩	٥٨,٦





الباب الأول  
الخدمات الإجتماعية



# الفصل الاول المعاشات و المساعدات



المساعدات التي صرفتها وزارة التأمينات و الشؤون الاجتماعية وعدد الحالات  
المستفيدة طبقاً لنوع المساعدات بالمحافظات عام ٢٠١١

جدول رقم ١

القيمة بالألف جنيه

الإجمالي		عدد العاملين السابقين وأسرهم		كوارث ونكبات عامة		دفعة واحدة		شهرية		أنواع المساعدات	المحافظات
النسبة	عدد الحالات	القيمة	عدد الحالات	القيمة	عدد الحالات	القيمة	عدد الحالات	القيمة	عدد الحالات		
٨١٧١	١٢٩٧٢	٧٧	٢٤٠	٩٦١	١١٧٠	٩٤٠	٥٧٢٣	٦١٩٣	٥٨٣٠	القاهرة	
٤٠٢٧	٥٠٥٨	٢٧	٩٧	١٢٤٥	١٦٧	٥٠٩	٢٩٨٨	٢٢٤٦	١٨٠٦	الإسكندرية	
١٥٧٣	٤١٣٦	١٧	٤٦	١٠	٢	٤١٤	٢٢٨١	١١٣٢	١٨٠٧	بورسعيد	
٢٥٣٠	٣١٠٧	١٥	٧٤	-	-	٢٦١	١٢٩٠	٢٢٥٤	١٧٤٣	حلوان	
١٢٣٦	٢٣٠٤	١٢	٤٢	٤٥	٩	٣٦٠	١٢٧٦	٩١٩	٨٧٧	السويس	
١٤٨٥	١٤٦٠	٧	٢١	٢٣٤	١٢٧	٧	٢١	١٢٣٧	١٢٩١	دمياط	
٢٧٨٠	١٤٢٠٣	٤٤	٩٧	٢٨٥	٤٣٦	٥١٢	١١٤٩٧	١٩٣٩	٢١٧٣	المنيا	
٩٧٠٨	١٤٢٩٠	١٥٠	٤٠٧	٤٤٦	٥٩٤	٢٤٧٦	٥٥٢٥	٦٦٣٦	٧٧٦٤	الشرقية	
٢٩٤٠	٦١٦٨	٤٨	١١٨	٣٣	٤	٩١٥	٢٤٨٣	٢٩٤٤	٣٥٦٣	القليوبية	
٢٦٨٦	٤٣٢٢	٤٩	١٠٤	٣٦	٢٠	٤٩٠	٢١٠١	٢١١١	٢٠٩٧	كفر الشيخ	
٨٨٥٣	٩٨٣٦	٧٠	٢٤٤	٢٤٧	٢٨٤	١٢٩٢	٢٥٤٤	٧٢٤٤	٦٧٦٤	الغربية	
٤٢٢٨	٤٦٧٤	١٩	٦٥	١٠٧٧	٤٢٧	١٠١٧	١٧٠١	٢١١٥	٢٤٨١	المنزلة	
٨٧١٠	١١٩٥٥	١٥٢	٤٨٥	٥٤١	٦٠٣	١١٧٤	٤٤٠٩	٦٨٤٣	٦٤٥٨	البحيرة	
٢١٥٧	٥٦٤٧	٦١	١٩٧	-	-	٥١٢	٤٠١٣	١٥٨٤	١٤٣٧	الإسماعيلية	
٧٢١٥	٥٢٨٣٥	١٠٣	٣٩١	٢٨	٣٩	٧٦١	٤٨٠٤٢	٦٣٢٣	٤٣٦٣	الجزيرة	
٥٦٦٣	٨٢١٨	٥٠	٨٣	٤١٩	٢٣٨	٩٣٨	٢٤٧٧	٤٢٥٦	٥٤٢٠	بنى سويف	
٢٨٤٠	٣٤٧٣	٧٥	٢٢٦	٢٨٩	١١٠	٣٢٤	٢٠٦٦	٢١٥٢	٧١	الفيوم	
٢٦٠١٧	٢٥٥٦٦	٣١	٩٢	٢٥١	٣٤٠	٣٠٠٢	٤٨٥٨	٢٢٧٢٣	٢٠٢٧٦	المنيا	
١٠٦٣٤	١٩٧٦٩	٧٠	١٧٤	٨٤٥	٨٠٤	١١٦٥	٩٤٣٦	٨٥٥٤	٩٣٥٥	أسيوط	
٨٨٩٤	١٣٠٤٤	٥٦	١٥٦	٢٦٥٢	١٩٠٩	١١٦٥	٧٣٨٠	٥٠٢١	٣٥٩٩	سوهاج	
٢٨١٦	٩٠٦٥	٢٩٢	٨٩٠	٢٩٥	٦٣٥	١١٣٥	٥١٩٠	٢٠٩٤	٢٣٥٠	قنا	
٢٢٧١	٣٧٥٤	٢٣	٥٢	٢٦٢	٨٠٢	٢٥٠	١٠٦٦	٢٧٣٦	١٨٣٤	الأقصر	
٩٣٤٨	٩٧٦٤	٤٣	١٤٩	٦٦٣	٢٥٨	٦٠٠	٣٩٤٠	٨٠٤٢	٥٤١٧	أسوان	
٣٨٧	٧٤٩	٢	٣	-	-	١٤٢	٥٠٤	٢٤٣	٢٤٢	البحر الأحمر	
٣٨٥	٨٣٥	٤	٩	٨٦	١٠٧	١٠٦	٥١٤	١٨٩	٢٠٥	الوادى الجديد	
٢٢٦٧	٣٧٧٣	٢١	٦٢	-	-	٢٢٨	١٨٨٦	٢٠٠٨	١٨٢٥	مطروح	
١٤٨٥	١٩٤٦	١٠	٢٨	-	-	١٩٩	٨٠٩	١٢٧٦	١١٠٩	شمال سيناء	
٢٠٦	٦٦٧	٢	٣	-	-	١٢٨	٦٠٥	٦٦	٥٩	جنوب سيناء	
١٤٤٦١٢	٢٥٢٥٩١	١٥٢٠	٤٥٥٥	١٠٩٥٠	٩٠٨٥	٢١٠٤٢	١٣٦٧٢٥	١١١٠٩٠	١٠٢٢١٦	الإجمالي	



المعاشات التي صرفتها وزارة التأمينات والشئون الاجتماعية وعدد الحالات المستفيدة طبقا لنوع المعاشات

بالمحافظات عام ٢٠١١/٢٠١٠

جدول رقم ٢

القيمة بالآلاف جنيه

نوع المعاش	الأهتام		الأرامل		المطلقات		أولاد المطلقات		المجزئي		التضخم		الذين لم يسبق لهم الزواج		أسرة المسجون		الإجمالي	
	عدد الحالات	القيمة	عدد الحالات	القيمة	عدد الحالات	القيمة	عدد الحالات	القيمة	عدد الحالات	القيمة	عدد الحالات	القيمة	عدد الحالات	القيمة	عدد الحالات	القيمة	عدد الحالات	القيمة
القاهرة	١٨٤٧	٢٥٥٨	٢١٨٧٩	٢٤٠٢٠	١١٦٠٠	١٦٦١٤	٣٩١	٤٤٧	١٦٥٨٨	٢٦٢٤٧	٢٠١٨٥	٢٨٤٥٠	٧٦٤	٩١٧	١٢٤٧	٢١١٠	٧٤٥٠١	١١١٤٩٢
الأسيوط	٨١٣	١٥٤٢٨	١٠٥١٥	١٢٥٦٤	٦٦٩١	٧٨٥١	٣٢٢	٣٤٥	١٤٩٠٨	١٨٣٦٣	٩٦٥٢	١١٥٩٢	٥٢١	٤٩٧	٥٠١	١١٧٢	٤٣٩٢٢	٦٨٨١٢
بورسعيد	٤٧	٥٤	١٠٥٢	١٢٦٠	١٠٨٨	١٥٢٥	٢٩	٤٠	١٣٧٥	٢٠٠٤	١٠٩٥	١٢١٦	٨١	٧٩	١٦٣	٢٤٨	٤٩٣١	٦٤٢٦
السويس	١٢٤	١٧٠	١٦٥١	٢٢٢٢	١٢٤٦	١٧٥٤	٥٤	٧٤	١٥٢٠	٢١٧٢	١٧٧٦	٢٤٢٢	١٧٢	٧٨	٧٢	٢٤٤	٦٦٢٦	٩٢٩٧
حلوان	٤٠٥	٦٠٧	٩٤٠٠	١٢٢٣٤	٦٠٠٠	٨٢٠٧	١٢٨	١٠٤	٨٢٠٠	٢٨١٠	٥٧٠٠	٦٥٢٤	٢٢٢	٤١٠	٦٢٢	٤٤٧	٢٠٦٨٧	٢٢٤٤٢
دمياط	٢٠٨	٢٥٢	٦٧٢٧	٨١١٩	٢٣٧٩	٢٤١٢	٩١	١١٦	١١٤٤٦	١٧٩٦٢	٥٩٦٦	٧٠٠٢	٢٠١	٢٢٩	١٧٢	٢٢٨	٢٨١٩١	٣٦٤٢٠
المنيا	٦٦٨	٧٥٠	١٧٢٩٦	٢٠٠٢٩	١٤٤١٢	١٨٤٨٨	٢٩١	٧٢٤	٢٧٤٢٧	٥٢٠٩٠	١٢٧٩٨	١٣١٧٢	١٠٩٦	١٢١٦	٧٥٩	١٠٥٦	٨٤٨٥٧	١٠٨٦٢٦
الشرقية	٩٧٤	١١١٥	١٨٨٢٩	٢٤٦٧٩	١١٢٣٨٨	١٥٩٤٢	٤١١	٢٩٧	٥١٤٠٤	٦٩٠٢٧	١٢١٤١	١١٢٥٠	٧٨١	٨٢٢	١٠٥٤	١٦٣٧	٩٦٩٢٢	١٢٧٩٥٩
القليوبية	٥٩١	١٠٥	١٠٨٦٠	١٥٢٨٩	٦٧٤٢	٩٢٤٧	١١٢	١٧٢	١٥٢٤٢	٢٢٢٨٧	٨٠٩٨	١١٥١٨	٢٢٥	٤٦٧	١١١٥	١٧٦٢	٤٢٢٢٦	٦١٩٤٧
كفر الشيخ	١١٥٢	١١٧٤	١٠٥٢٤	١٢٤١٠	٧٥٢٧	٩٦٥٥	١٦٤	٢٠٩	١٧٨٦٠	٢٥٢٠٩	٨٧٩٨	٨٢١٦	١٤٧٢	١٢٤٧	٤٢٢	٥٧٨	٤٧٩٢٠	٥٩٠٩٨
الفيوم	٧٥٨	٩٥٨	١١٢٢٠	١٢٤٩٩	٩٢٥٤	١٢٠١٩	٢٥٨	٦٤٤	٢١٢٢٧	٤٠٤٦٦	١٢٤٨٤	٩٥٦٥	١٠٢١	١٠٢١	٥٩٦	١٠٠٤	٦٧٢٢٢	٨٠١٧٨
المرسى	٢١٧	٢٥٢	٥٤٨٥	٦٥٨٦	٤٦٢٢	٥٩٠٢	٤٦	٦٧	١٢٥٩٢	١٧٧١٥	٤٦٢٥	١٧٦٢	٥٧٢	٥٧٢	٢٩٨	٤٨٩	٢٨٦٠٦	٣٦٥٢٩
الجيزة	٢١٢٤	٢٨٤١	٢٢٤٤٠	٢٦٥٥٢	١٠٨١٧	٢٠٦٢٢	٢٦٧	٦٥٤	٥٦٤٠٨	٨٥٢٧٧	١٤٩٢٨	١٥٦٠٨	٢٢٢٠	٢٢٢٠	٥٥٥	٩٧٢	١١١٢٩٩	١٥٤٧٥٩
الإسماعيلية	٢٥٠	٢٢٢	٤٧٥١	٦٦١٢	٢٢٢٧	٤٢٩٨	٩٠	١١٩	٦٧٥٠	١١٠٠٠	٤٦٠٧	٥٧٨٨	٦٨٩	١٥٢	٦٨٩	١٢٦٨	٢٠٦١٦	٢٩٦٦١
المنيا	١٠٦٦	١٢٥٢	١٨٩٠٧	٢٩٠٧٨	١٠٠٦٠	١٦٥٥٢	١٤٦	١٠٤	١٢٤٥٦	١٨٢٠٦	١٤٦٦٤	٢٢٥٢٤	١٠٥	٨٥١	٨٤٥	١٢٧٤	٥٨٥٠٧	٩١١٨٢
بن سويف	٤٩١	٥٥٩	١٠٢٨٢	١٢١٠٧	٧٥٤١	٩٦٨٤	٤٩	٧٢	١٧٥٧٥	٢٦٧٧٧	١٠٥٢٨	٨٥٢٠	٤٧٤	٥٢٤	٢١٢	٥٢٦	٤٧٢٥٢	٥٨٧٨٩
الفيوم	٢١٢	٢٢٥	٩٥٦٦	١٤٨٩	٦٧٥٢	٨٢٠٠	٢٠	٢٠	١١٤٢٩	١٥٨٧٢	٨٦٧٧	٦٠٥٧	٢٥٦	٢٨٩	٢٦٢	٤٢٢	٢٧٢٢٥	٤٠٧٩٧
المنيا	١٠٩٤	١٠٤٤	٢٢٩١١	٢٢٩٧١	١٧٥٥٠	٢٠٦٤٢	١٤٨	١٧٨	٥٢٥٢٨	٧٠٩٦٠	١٩٦٠٧	١٦٤٠٢	١٤٢٦	١٢٦٠	٤١٢	٧١٠	١١٧٦٦٦	١٢٥٢٦٨
أسيوط	١٥٤٩	١٢٠٠	١٦٧٦٢	٢٠١٥٨	٩٦٦٢	١٢٠١٦	٢٩١	٢١٩	٢٨٥٤٤	١٢٣٠٧	١٢٢٧٥	١٢٧٧٥	١٢٢٤	١١٢٥	١١٠٥	١٧٦٦	٨٢٩٤٥	١٠٠٠٢٢
سوهاج	١٢٤٥	١٢٢٠	١٥٢٩٥	٢٠١٧٤	١٢١٧٢	١٧١٠٧	٢١	٢١	١٨٨٥٧	٢٨٦٤٧	١٢٢٢٧	١٢٥١٠	١٥٤٤	١٥٢٠	٧٤٦	١٢٤٦	٦٢٠٤٦	٨٢٤١٦
قنا	١٦٦٧	١٢٧٨	١٥٦٨٠	١٥٦٨٦	١٦٦٧٢	١٧١٠٢	٨	١١	٢١٤٥٥	٢٤٥٩٠	١٣٧٩٤	١٦٢٤٤	١٢٥٢	١٢٥٦	٢٤٨	٥١٢	٧٥٠٧٧	٧٧٦٧٩
أسوان	٧٤٢	١٠٠٧	٥٩٥٢	٨١٦٩	٨٢٠٢	١٢٥٦٩	١٩٧	٢٠٧	١٨٧٨٢	٢٠٧٢٢	٦٤٠٢	٩٢٥٩	٢٧٧	٢٦٧	٢٠٨	٢٨٨	٤٠٧٦٢	٥٢٦٩٨
الأقصر	٢٥٢	٢٢٨	١٨٢٨	٢١٧٤	٢٩٢٢	٢٨٦٧	٦٠	٤٥٨	٩٨٦٨	١٦٠٢٨	١٦٧٨	١٧٩١	٨٥	١٢١	١٧٥	١٧١	١٦٨٧٩	٢٤٨٤٨
البحر الأحمر	٤٢	٥٢	٤٥٨	٦٥٨	٧١٤	١٠٢١	٩	١٤	٢٦٤	٢٨١	٤١٢	٤٨٠	١٧	١٧	١٢	٢١	١٩٢٠	٢٦٥٤
الوادى الجديد	٢٥	٢٥	٢٦٢	٢٢١	٢٨٩	٢٧٠	٦	٦	٤٧٩	٦٧٦	٤٩٤	٢٧٩	٢٠	١٨	٨	١٢	١٥٨٤	١٨١٠
طنطا	١٥٩	٢٠٨	٢٢٠٩	٢٢٢٢	٢٨٨٩	٤١٢٠	٥٦	٧٦	٢١٢٨	٢٢٦٢	٢٢٩٤	٤٨٩٤	١٦٤	٢١٢	٧٦	١٢٤	١١٠٧٥	١٦٢٤٩
شمال سيناء	١٦١	٢٠٨	١٨٦٧	٢٧٢٢	١٢٠١	١٧٢٠	١٢	١٢	١٥٨٢	٢٥٨٠	٢٧٢١	٥٢٥٤	١٠٩	١٢١	١٨٢	٢٠٨	٨٨٤٧	١٢٩٥٢
جنوب سيناء	٢٨	٤٢	٥٠٦	٧٦١	٢٧٨	٥٥٢	٦	٨	٢١١	٢٢٨	٧٦٤	١٠٩٤	١٢	١١	٤٧	٩١	١٩٥٢	٢٨٨٧
الإجمالي	١٩١٢٢	٢٥٦٦٦	٢٧٧٤٢٦	٢٤٦٢٠٢	١٩٦٥١٤	٢٦٢٢١٨٠	٢٩٦٢	٥٩٠٤	١٩٠١٢٧	٦٧٥٤١٨	٢٢٢٦٥٥٢	٢٦٠٦٢٢	١٧٥٩٨	١٨٢١١	١٢٩٢٤	٨٧٤٧٨	١٢٥٤٥٤٦	١٦٢٤٩٢٢



الإعانات الشهرية والمزقة التي صرفتها وزارة الأوقاف موزعة

طبقاً لأنواعها بالمحافظات عام ٢٠١٠ / ٢٠١١

جدول رقم ٣

القيمة بالآلاف حبة

إجمالي المتصرف	إجمالي عدد الحالات	الإعانات المزقة					الإعانات الشهرية			الإعانات بالمحافظات	
		الأعياد والمناسم		ولعة واحدة			متوسط نصيب الحالة (بالجنية)	إجمالي المتصرف	عدد الحالات		
		متوسط نصيب الحالة (بالجنية)	إجمالي المتصرف	عدد الحالات	متوسط نصيب الحالة (بالجنية)	إجمالي المتصرف					عدد الحالات
٧٥٠٨	٥٧٩٣١	٤٩	١٨١٣	٣٧٠٤٨	٢٦٩	٥٥٤٩	٢٠٦٤٨	٦٢١	١٤٦	٢٣٥	الفاصرة
٥٨٠	٦٩٠١	٥٠	٢٠٢	٤٠٣٨	١١٧	٣٢٨	٢٧٩٣	٧١٤	٥٠	٧٠	الأسكندرية
٣٦٦	٤٥٣٧	٥٠	١٢١	٢٤٢٠	١١٠	٢٣٠	٢٠٩٦	٧١٤	١٥	٢١	بورسعيد
٣٦٦	٤٨٤٧	٥٠	١٣٣	٢٦٥٩	١٠٥	٢٢٨	٢١٨١	٧١٤	٥	٧	السويس
٢٤٦	٢٨٦٩	٥٠	٦١	١٢٢٠	١٠٥	١٧١	١٦٢١	٧٠٠	١٤	٢٠	دمياط
٦٢٩	٤٦٧٣	٥٠	١٢٤	٢٤٨٦	٢١٤	٤٥٦	٢١٣٠	٨٦٠	٤٩	٥٧	الدقهلية
٧٧٥	٤١٠٤	٥٠	١٠٣	٢٠٦٥	٣٢١	٦٣٨	١٩٨٧	٦٥٤	٣٤	٥٢	الشرقية
٧٢٤	٣٢٥٤٧	٥٠	١٧٨	٣٥٦٩	١٥	٤٣٦	٢٨٨٠١	٦٧٨	١٢٠	١٧٧	القليوبية
٨١٠	٧٠٧٦	٥٠	١٩٥	٣٨٩٧	١٨٨	٥٦٥	٢٩٩٨	٤٤٢	٨٠	١٨١	كفر الشيخ
٧٧٧	٧٤٨٠	٥٠	١٩١	٣٨٢٥	١٤٧	٥٢٢	٣٥٦٠	٦٧٤	٦٤	٩٥	المرية
١٠٧٠	٨٤٦٦	٥٠	٢٠٤	٤٠٧١	١٨٤	٧٨٦	٤٢٧٧	٦٧٨	٨٠	١١٨	المنيا
١٣٩٥	١١٦٠٠	٥٠	٣٠٣	٦٠٣٩	١٦٣	٨٥٠	٥٢٠٩	٦٩٠	٢٤٣	٣٥٢	الجيزة
٤٢٣	٣٨٧٧	٤٦	١٢٤	٢٧٢٠	٢٥٤	٢٨٧	١١٣٢	٤٨٠	١٢	٢٥	الإسماعيلية
١٤٦٨	١٣٨٧٥	٥٠	٢٨٠	٥٥٩٠	١٢٨	١٠٣٣	٨٠٤٢	٦٣٨	١٥٥	٢٤٣	الجيزة
٧١٤	٣٩٥٨	٥٠	٨١	١٦٢٦	٢٥٤	٥٦٩	٢٢٤٢	٧١١	٦٤	٩٠	بنى سويف
٣٥٥	٢٣٤٤	٥٠	٥٤	١٠٨٧	٢٤٣	٢٩٧	١٢٢٠	٥٧١	٤	٧	الفيوم
٩٠٢	٨٢٥٧	٥٠	١٦٩	٣٣٧٣	١٢٩	٦٠٨	٤٧٠٦	٧٠٢	١٢٥	١٧٨	المنيا
٩٦٤	٩٧٢٠	٥٠	٢٢٣	٤٤٦٤	١٣١	٦٨٣	٥٢٢٩	٢٩٦	٨	٢٧	أسيوط
٨٦٨	٧٣٠١	٥٠	١٧٣	٣٤٦٩	١٧٧	٦٧٣	٣٧٩٩	٦٦٧	٢٢	٣٣	سوهاج
٦٦١	٧٣٨٤	٥٠	١٨٠	٣٥٩٤	١٢٦	٤٧٨	٣٧٨٥	٦٠٠	٣	٥	قنا
٢١٧	٢٧١٨	٤٩	٤٢	٨٤٩	٩٢	١٧١	١٨٦٥	١٠٠٠	٤	٤	أسوان
٣٨٧	٥١٢١	٥٠	١٦٧	٣٣٤٩	١٢٤	٢١٨	١٧٦٥	٢٨٦	٢	٧	الأقصر
١٣٠	١٧٦٠	٥٠	٥٣	١٠٥٢	١٠٧	٧٦	٧٠٧	١٠٠٠	٩	١	البحر الأحمر
٢٢٠	٣٠٩٩	٥٠	٨٣	١٦٥٦	٩١	١٣١	١٤٣٣	٦٠٠	٦	١٠	الوادى الجديد
٢٤٦	٢٤٣٨	٥٠	٨٢	١٦٤٠	٢٠٥	١٦٣	٧٩٦	٥٠٠	١	٢	مطروح
٣٢٩	٤١٧٤	٥٠	١٠٦	٢١١٣	١٠٧	٢٢٠	٢٠٥٤	٤٢٩	٣	٧	شمال سيناء
٢٧٧	٣٧٦٩	٥٠	٩٢	١٨٣٦	٨٧	١٦٥	١٩٠٦	٧٤١	٢٠	٢٧	جنوب سيناء
٢٢٢٩٧	٢٣٢٧٩٦	٥٠	٥٥٣٦	١١١٧٥٥	١٣٩	١٦٥٣١	١١٨٩٩٠	٦٤٨	١٣٣٠	٢٠٥٤	الإجمالي



عدد العاملين السابقين بالحكومة الذين تركوا الخدمة  
موزعين طبقاً لأسباب تركها عام ٢٠١١ / ٢٠١٠

جدول رقم ٤

النسبة المئوية	العدد	أسباب ترك الخدمة
٦٩,٠	٨٧٧٦٧	بلوغ سن التقاعد
٧,٨	٩٨٩٤	الإستقالة أو الفصل
٢٠,٧	٢٦٣٢١	الوفاة
٢,٥	٣١٧٠	العجز
١٠٠	١٢٧١٥٢	الإجمالي

قيمة المعاشات والإعانات والمكافآت وتعويض الدفعة الواحدة  
والمزايا التأمينية الأخرى المنصرفة عام ٢٠١١ / ٢٠١٠

جدول رقم ٥

النسبة المئوية	القيمة	البيان
٢٢,٩	٤٧٥٥	معاشات قانونية
٦٦,٨	١٣٨٦٧	الإعانات والزيادات
٧,٢	١٤٩٠	مكافأة لهية الخدمة
٠,٥	١٠٢	تعويض الدفعة الواحدة
٢,٦	٥٤٢	المزايا التأمينية الأخرى
١٠٠,٠	٢٠٧٥٦	الإجمالي



## الفصل الثاني

# التأمين الإجتماعي بالقطاع الحكومي



\* أرباب المعاشات من العاملين السابقين بالحكومة ( أحياء / ورنة ) موزعين  
طبقاً لفئات المعاشات الشهرية عام ٢٠١١

جدول رقم ٦

الإجمالي		ورنة		أحياء		فئات المعاشات الشهرية بالجنيه
النسبة المئوية	العدد	النسبة المئوية	العدد	النسبة المئوية	العدد	
٩,٤	٢٥٦١٨٣	١٤,٢	٢٥٤٣١١	٠,٢	١٨٧٢	أقل من ١٠٠
٢٠,٢	٥٥١٠٦٠	٢٩,٦	٥٢٩٣٩٦	٢,٣	٢١٦٦٤	- ١٠٠
١٦,٦	٤٥٣٧٨٥	١٩,٢	٣٤٣٥٥٢	١١,٧	١١٠٢٣٣	- ٣٠٠
١٣,٥	٣٧٠١١٧	١٣,٨	٢٤٧٣١٢	١٣,٠	١٢٢٨٠٥	- ٥٠٠
١٠,٧	٢٩٣٦٤٩	٨,٣	١٤٨٧٦٠	١٥,٣	١٤٤٨٨٩	- ٧٠٠
٩,٢	٢٥١٧٤٧	٥,٤	٩٦٤٤٣	١٦,٤	١٥٥٣٠٤	- ٩٠٠
٧,٥	٢٠٤٦٩٤	٤,٢	٧٤٣٠٨	١٣,٨	١٣٠٣٨٦	- ١١٠٠
١٢,٩	٣٥٢٠٥٢	٥,٣	٩٤٩٠٥	٢٧,٢	٢٥٧١٤٧	١٣٠٠ فأكثر
١٠٠	٢٧٣٣٢٨٧	١٠٠	١٧٨٨٩٨٧	١٠٠	٩٤٤٣٠٠	الإجمالي



## الفصل الثالث

التأمين الإجتماعي بالقطاع العام / الأعمال العام  
والقطاع الخاص



توزيع المؤمن عليهم طبقاً لقانون التأمين الإجتماعى والحاضرين له بالمحافظات عام ٢٠١١\*

جدول رقم ٧

الجملة	التأمين الشامل	أصحاب أعمال ومن في حكمهم	التأمين الإجتماعى		المحافظات
			قطاع خاص	عام / أعمال عام	
٢٦١١٥٣٣	٥١٩٧٨	٣٧٩٣٩٠	١٨٦١١٦٧	٣١٨٩٩٨	القاهرة
١٠٠٥٥٩٤	١٤٧٥٥	١٩٢٢٧١	٧٠٣٠٠٤	٩٥٥٦٤	الأسكندرية
١٥٦٢٧٢	١٤٥٩٦	٣٤٨٠١	٩٩٤٣٢	٧٤٤٣	بورسعيد
١٤٦٧٧٠	٣٢٤٧	٢٦٧٦٣	٩٩٨٣٦	١٦٩٢٤	السويس
١٩٧٦٧٩	٣٢٨٥	٣١١٢٢	١١٠٩١٢	٥٢٢٦٠	حلوان
١٨٦٧٠٣	٤٤٩٣٠	٦٥٤١٤	٦٦٥٩٦	٩٧٦٣	دمياط
٥٢٨٢٨٢	٦٢٨٢٠	١٨٦٤٠٦	٢٦٥٠٠٧	١٤١٤٩	الدقهلية
٧٠٠٢٦٩	٤١٥٧٥	١٢٦٤٧٢	٥٢٧٦٦٠	٤٥٦٢	الشرقية
٢٠٢٣٦٩	١٢٧١٧	٨٨٠٦٧	٢٠١٣٤٠	٢٤٥	القليوبية
٢٥٦٩٣٧	٤٠٤٤٦	٨٨٥٤٩	١٢١٣٣٢	٦٦١٠	كفر الشيخ
٥٢٤٣٤٩	٣٨٥٥٤	١٤٩٨٧٠	٢٩١٨٩٧	٤٤٠٢٨	الغربية
٤١٧٠١٢	٦٩٥٠٦	١٠٨٨٧١	٢٣٣٥٠٢	٥١٣٣	المنوفية
٥١٩٩٧٣	١٣٨٠١٥	١٤٤٣٤٤	٢٣٧٥٠٣	١١١	البحيرة
١٥٢٨٢٣	٤٣٤٥	٣٧٤٣٣	٨٩٤١٦	٢٢٦٣٩	الإسماعيلية
٩٥٧٠١٢	١٦٤٥٣	١٨١٣٣٥	٧٠٧٧٩٤	٥١٤٣٠	الجيزة
٢٤٥١٩٧	٥	٨٩٧٢	٢٣٦١٦٩	٥١	٦ أكتوبر
٢١٩٩٠٤	٦١١٩٧	٥٣٥٧٧	١٠٢٧١٦	٢٤١٤	بنى سويف
١٨٢٧٦٠	٢٣٨١٥	٥٥٣٩٥	١٠١٢٦١	٢٢٨٩	الفيوم
٢٧٣٤٤٨	٤٩٧٣٥	٨٣٣٦١	١٣٢٧٧٠	٧٥٨٢	المنيا
٣١٦٩٨٨	٨٥٠٩٥	٨٦١٢٥	١٣٨٠٥٣	٧٧١٥	أسيوط
٣٥٩٧٠٥	١٢٨١٢٦	٨٨٤٧٣	١٣٨٨٩٩	٤٢٠٧	سوهاج
٢١٦٣٤١	٣٤٠٩٨	٦٢٦٣٣	٩٩٤٤٤	٢٠١٦٦	قنا
١١٩٨٤٨	١٠٥٤٩	٣٥٨٠٦	٦٢٩٤٩	١٠٥٤٤	أسوان
٩٧٣٧٥	١٢٢٨٤	٢٩١٠٥	٥٢٨٥١	٣١٣٥	الأقصر
١٧٦٢٥٥	٣٧٥٥	١٤٤٦٣	١٤٧٣٨٢	٦٥٥	البحر الأحمر
٢١٥١٦	٤٤٢٧	٦٨٣٥	١٠٢٤٧	٧	الوادى الجديد
٤٥١٣٥	١٠٥٢٤	١٠٦٥٦	٢٣٩٥١	٤	مطروح
٤١٠٢٧	٧١٨٥	١٤٦٢٦	١٩٠٢٦	١٩٠	شمال سيناء
١٠٨٠٥١	٦٦٧	٨٣٠٥	٩٨٩٩٩	٨٠	جنوب سيناء
١١٠٨٩٢٣٧	٩٨٩٧٨٤	٢٤٠٩٤٤٠	٦٩٨١١١٥	٧٠٨٨٩٨	الإجمالي

\* طبقاً للتقرير الوارد من الهيئة القومية للتأمين الإجتماعى .



توزيع المعاشات التي دفعتها الهيئة القومية للتأمين الاجتماعي على المتفعين طبقاً لأسباب الصرف

عام ٢٠١١ / ٢٠١٠

جدول رقم ٨

المبالغ المنصرفة		عدد المتفعين		أسباب صرف المعاش
النسبة المئوية	القيمة (بالألف جنية)	النسبة المئوية	العدد (بالألف)	
				<u>التقاعد لبلوغ السن:</u>
٢٧,٥	٤٥٨٤٤١	٢٥,٧	٦٢٦	أحياء
١٦,٨	٢٨٠٦٥٨	١٦,٨	٤٠٨	ورثة
				<u>التقاعد المبكر:</u>
٢٢,١	٣٦٨٢٥٥	٢٢,٤	٥٤٦	أحياء
٤,٩	٨١٥٣٥	٤,٤	١٠٨	ورثة
				<u>الوفاة:</u>
١٦,٢	٢٧٠٦٣٥	١٩,٤	٤٧٣	طبيعية
١,٦	٢٦٧٤٨	١,٣	٣٢	أصابية
				<u>العجز الطبيعي:</u>
٤,٩	٨٢٣٥٤	٤,٢	١٠٣	عجز جزلي (أحياء)
٢,١	٣٥١٦٨	١,٨	٤٣	عجز جزلي (ورثة)
١,٣	٢٠٨٨١	١,٢	٣٠	عجز كلي (أحياء)
١,٨	٣٠٥٥٧	٢,١	٥٠	عجز كلي (ورثة)
				<u>العجز الاصابي:</u>
٠,٥	٧٦٠٢	٠,٥	١١	عجز جزلي (أحياء)
٠,١	٧٧٩	-	١	عجز جزلي (ورثة)
٠,١	٢٠٠٣	-	١	عجز كلي (أحياء)
٠,١	٢٤٤٤	٠,١	٢	عجز كلي (ورثة)
١٠٠	١٦٦٨٠٦٠	١٠٠	٢٤٣٤	الاجمالي



**الفصل الرابع**  
**النقابات العامة واللجان النقابية العمالية**



عدد النقابات العامة واللجان النقابية وعدد العمال المنضمين اليها طبقا للنشاط الاقتصادي عام ٢٠١١

الجدول رقم ٩

عدد العمال المنضمين		عدد اللجان النقابية		عدد النقابات العامة	النشاط الاقتصادي
النسبة المئوية	العدد	النسبة المئوية	العدد		
١٥,٦	٤٧٦٨٤١	٢٣,٤	٢٧٢	١	الزراعة وصيد البر والبحر *
٠,٥	١٦٧٣٩	١,٠	١٢	٢	إستغلال المناجم والمحاجر والبتروك
١٨,١	٥٥٢٨٤٩	١٩,١	٢٢٢	٦	الصناعات التحويلية
٣,٣	١٠٠٨٣٧	٤,٧	٥٥	١	الكهرباء والغاز والمياه
٠,٩	٢٨٤٨٩	٣,٠	٣٤	١	التشييد والبناء
١,١	٣٣٣٧٢	٥,٩	٦٩	٢	التجارة والمطاعم والفنادق
٢٦,٧	٨١٩٢٧٧	١٤,٣	١٦٦	٦	النقل والتخزين والمواصلات
٣,٣	١٠٠٧٢٢	٣,٦	٤٢	١	التمويل والتأمينات والعقارات وخدمات الأعمال
٣٠,٥	٩٣٣٦٢٢	٢٥,٠	٢٩١	٣	خدمات المجتمع العامة والخدمات الإجتماعية والشخصية
١٠٠	٣٠٦٢٧٤٨	١٠٠	١١٦٣	٢٣	الاجمالي

\* البيان الخاص بنشاط الزراعة وصيد البر والبحر يصدر من وزارة القوى العاملة



عدد اللجان النقابية والعمال المنضمين إليها وقيمة المساعدات والخدمات التي أدتها  
وعدد المستفيدين منها طبقا للنشاط الإقتصادي عام ٢٠١١

الجدول رقم ١٠

القيمة بالجنية		الخدمات								المساعدات				عدد العمال المنضمين	عدد اللجان النقابية *	النشاط الإقتصادي الذي تتبعه النقابة العامة
الجملة		اخرى		هوايات ورحلات		الثقافية		العلاجية		العينية		النقدية				
القيمة	عدد المستفيدين	القيمة	عدد المستفيدين	القيمة	عدد المستفيدين	القيمة	عدد المستفيدين	القيمة	عدد المستفيدين	القيمة	عدد المستفيدين	القيمة	عدد المستفيدين			
١٧٩٩٦٨	٤٢٥٤	٤٢٠٠	١٧	١٧٢٨٩	٧٨٩	٤٦٤٩	٨٤٠	٤٨٧٤١	٣٠٠	٥٦٠٠	١٠٠	٩٩٤٨٩	٢٢٠٨	١٦٧٣٩	١٢	إستغلال المناجم والمحاجر والبتروك
٥٨٧٩٤٥١	٧٦٤٥٥	١٣٦٠٦٢	٣٠٣٩	٨٢٨٨٦٢	١٦٢٦٥	٤٨٢٨٩	٣٨٩٢	٣١٨٨٣٢٧	٧٥٦٩	١١٠٥١٤	٤٣٧٤	١٥٦٧٣٩٧	٤١٣١٦	٥٥٢٨٤٩	٢٢٢	الصناعات التحويلية
١١٠٧٠٩٥	١٦٠٤٧	١١٣٤٨٢	٣٤٧	١٤٢٥١٤	٢٤٦٣	٢٩٠٠	١٢٤	٩٠٢٧٦	١٣٣٥	٣٣٦٩٠	٥١٩	٧٢٤٢٣٣	١٠٩٥٩	١٠٠٨٣٧	٥٥	الكهرباء والغاز والمياه
٢١٦٠٢٣	٢٣٧٣٣	٨٢٥٥	٥٠٤٨	٣٦٣٨١	٣٤٧٢	٤١٠٧	٢٧٢١	٤٥١٦٠	٣٠٩٨	١٢٥٧٥	١٠٧٩	١٠٩٥٤٥	٨٣١٥	٢٨٤٨٩	٣٤	التشييد والبناء
٢٠٦٢٦٢٨	١٠٨٥٨	٣١١١٨	١٠٣٧	١٧٥٨٧٤٤	٤٢٨٦	١٤٢٠٩	٤٥٦	٦٩٣٦٨	٧٩٣	٤٥٧٢٧	٢٠٤٢	١٤٣٤٣٢	٢٢٤٤	٣٣٣٧٢	٦٩	التجارة والمطاعم والفنادق
٥٨٧٩٧٢٤	١٨٥٤٤٧	٢٥٠٨٥٠	٦٦٦٨	١٣٧٤١٩٤	٢٣٠٥٧	١٨٥٤٣٥	١٠١٣٧	١١٠٩٠٨٨	٥٦٠٠٩	٢٨١٣٩٨	٥٦٨٤	٢٦٧٨٧٥٩	٨٣٨٩٢	٨١٩٢٧٧	١٦٦	النقل والتخزين والمواصلات
١١٨٦٣٧٢	١٤٠٥٥	٩٥١٦	١٧٥	٥٧٢٠٦٤	٦٥٩٦	١٠٥٠	٢٠٥	٦٩٨٦١	١٨٧	٥٤٤٥٥	٥٥٣	٤٧٩٤٢٦	٦٣٣٩	١٠٠٧٢٢	٤٢	التمويل والتأمينات والعقارات وخدمات الأعمال
١٦٣١٦٥٤٤	٢٢٣٦٦٢	٤٠٠٦٢٩٥	١٠٥١٨	٢٤٠٧٩٠٢	٣٦٠٠٩	١٨٤٩٢٨	٨٧٠٠	١١٥٨٤٠٥	٢٤٣٦٥	٥٦٦١٩٢	١١٨٧٧	٧٩٩٢٨٢٢	١٣٢١٩٣	٩٣٣٦٢٢	٢٩١	خدمات المجتمع العامة والخدمات الإجتماعية والشخصية
٣٢٨٢٧٨٠٥	٥٥٤٥١١	٤٥٥٩٨٠٨	٢٧١٤٩	٧١٣٧٩٥٠	٩٢٩٣٧	٤٤٥٥٦٧	٢٧٠٧٥	٥٧٧٩٣٢٦	٩٣٦٥٦	١١١٠١٥١	٢٦٢٢٨	١٣٧٩٥١٠٣	٢٨٧٤٦٦	٢٥٨٥٩٠٧	٨٩١	الإجمالي

\* اللجان النقابية غير متضمنة لجان نشاط الزراعة وصيد البر والبحر لعدم ورود أى تفصيلات بها



عدد اللجان النقابية والعمال المنضمين إليها وقيمة المساعدات والخدمات التي أدتها وعدد المستفيدين  
منها طبقا لنوع المساعدة والخدمة بالمحافظات عام ٢٠١١

الجدول رقم ١١

المحافظات	عدد اللجان النقابية	عدد العمال المنضمين	الخدمات								المساعدات					
			اخرى		هوايات ورحلات		الثقافية		العلاجية		العينية		النقدية			
			القيمة	عدد المستفيدين	القيمة	عدد المستفيدين	القيمة	عدد المستفيدين	القيمة	عدد المستفيدين	القيمة	عدد المستفيدين	القيمة	عدد المستفيدين		
القاهرة	١٥٢	٦٣٧١٩٧	٤٩٩٩١	١٨١٣٥٩٧	١٠٣٠٠	٣٨١٥١٤	١٢٤٥١	٣٥٦٨٥٢٧	٣٤٧٧	٢٧٣٠٢	٢١١٣٠	١٩٦٧٢٧٩	٥٩٠٢	٣٢٠٦٤٩	١١٤٢٥١	٨٠٧٨٨٦٨
الاسكندرية	٨٩	١٤٤٦٨٢	٢١٧٨٧	٨٥٨٥٥١	١٥٧٨	٥٣٦٥١	٤٩١٣	٦٢٧٦٩	٢٦٥٣	٢٣٦٥٨	٨٣١٣	٢١٧١٦٦٨	٣٠٩٠	٧٠٩٣٣١	٤٢٣٣٤	٣٨٧٩٦٢٨
بورسعيد	٢٠	٣٢٠٣٤	٣٦٥٥	٢٧١٥٠٨	١٣٨	١٤٤٢٥	٥٩٥	٤٧٥١٣	٨١٠	٧٤٠١٤	١٣٦٧	٣٢٢٢٦٥	٤٤٨٨	٢٠٧٢٤	١١٠٥٣	٧٥٠٤٤٩
السويس	٢١	٣٤٤٨٠	٤٣٠٠	١٨٦٣٦٧	١٧١	١٤١٢٠	٤٠٠	٣٠١٣٦	١٥٠	٣٤٨٦	٩٣٥	٢١٠٣١٩	٣٤٧٤	١٣٦٦٠	٩٤٣٠	٤٥٨٠٨٨
دمياط	٢٨	٣٣٧٧٧	٥٤٤	٥٩٨١٤	١٣٣٣	٢٣٨٨٨	٩٥٥	٤٩٧٣٠	١١٧	٤٠٠٠	٢٩٠	٤٩١٢٠	٦٤	٢٥٨٩٥	٣٣٠٣	٢١٢٤٤٧
الدقهلية	٤١	١٤٧١٦٣	١٥٧٨٦	٦٢٤٣٦٩	١٠٥٩	٤٦٣٤٢	٢٢٢٨	١٩٨٤٧٠	٥٤٨	١٢٤٧٤	٤٣٨٥	١٤٦٥٣٥	٢٧٦٥	١٥٩٥٦٦٦	٢٦٧٧١	٢٦٢٣٨٥٦
الشرقية	٥٦	٢١٤٣٠٧	٩٨٧٤	١٤٧٥٣٢٤	١٦١٧	١٧٦١٣٩	٢٤٦٢	٩١٧٣٤٤	١٠٥٣	٧٤٤٩٠	١٨٧٨	٢٨٥٨٠١	٥٠٩	٦٣٥٠٨	١٧٢٩٣	٢١٩٢٦٠٦
القليوبية	٢٩	٢١٧٤٣	٥٣٨٢	١٧٤٢٥٣	٢٤٢	١٢٨١٤	١٠٣٠	٢٤٠٦٩	٦١٦	٥٤٦٤	٤٩٦٤	١١٥١٩٩	١٦٨	١٩٨٠٣	١٢٤٠٢	٣٥١٦٠٢
كفر الشيخ	٣٥	٤٩٠٩٦	١٠١٨٠	١٣٦٤٩١١	١١٧	٣٥٠٥	٨٣٢٤	٣٥٤٦١٦	٥١٧	١٦١٢٣	٧٤٨	٥٨١٧٧	١٣٠٦	١٢٩٣٠٠	٢١١٩٢	١٩٢٦٦٣٢
الغربية	٥٣	١٠٠٣٤٤	٢٦٢٥٣	٣٩٩٦٨٦	١٤٦٩	١٦١٣٩	٤١٨٦٩	٢٧٨٩٥٠	١١٣٢	٣٢٥٠٠	٤٨٤٤	٢٧٢٦٣٤	١٣٣٣	٧٣٨٢٤	٧٦٩٠٠	١٠٧٢٧٢٣
المنوفية	١٦	٥٢٦٩٨	٤٣٥١	١٨٣٥٨٩	١٧٦٧	٥٢٣٥٠	٢١٣٣	٢٧٩٥١٧	٨٧٢	١٣٧٦٠	٢٢٢٥	١٣٠٢٧٠	٢٢٩	٣٦٩٣٧	١١٥٧٧	٦٩٦٤٢٣
البحيرة	٢٤	١٦٩٢٤٨	٤٨٣٩٠	٥٩٠٥٠١	٥٩٩	٢٨٧٨٢	٥٣٧٧	١١٥٩٦٦	٥٣٧٧	٣٦٤٠	٥٠٦٨٥	١١٢٤٤١	٦٢٩	٦٠٠٢	٦٢٧٠٥	٩٠٤٣٧٧
الاسماعيلية	٣١	٩٨٩٢١	٢٠٧٧٢	٤٩٢٩٧٥	١٥٨	٥٠٩٤٧	١٢٢٢	٥٥٤٥٨	١٢٢٢	٣٢٧٦	٤٣٤١	٢٨٨٤٠٠	١٥٥	٨٢٢٩٢	٢٩٩٢٤	٩٩٩٣٠٢
الجيزة	٢٣	١١٨٠٣٨	١٤٩٠١	٥١٣٠٢٠	٧٥٢	١٩٢٧٠	١٩٢١	٣٨٩٣٥	١٦٠٠	١٦٠٠	١٦٠٠	٤٤٧٧٨٩	٨٢٤٩	٥٤٧٥٠	٢٦٦٦٧	١٠٧٥٣٦٤



عدد اللجان النقابية والعمال المنضمين إليها بقيمة المساعدات والخدمات التي أدتها وعدد المستفيدين  
منها طبقا لنوع المساعدة والخدمة بالمحافظات عام ٢٠١١

تابع الجدول رقم ١١

المحافظات	عدد اللجان النقابية	عدد العمال المنضمين	القيمة بالجنية													
			المساعدات						الخدمات							
			النقدية		العينية		العلاجية		الثقافية		هوايات ورحلات		اخرى			
عدد المستفيدين	القيمة	عدد المستفيدين	القيمة	عدد المستفيدين	القيمة	عدد المستفيدين	القيمة	عدد المستفيدين	القيمة	عدد المستفيدين	القيمة	عدد المستفيدين	القيمة			
بنى سويف	٢١	٣٥١٥٩	٢٩٥١	٤٠٥٨٨٩	٢٣٣	١٧٠٠	١٠٥	١١٤٦٠	١١٤٢	٧٦٦١	٧٣٠	٤٠٥٣٦	٩٩٧	٤٣٦٢٦٣	٦١٥٨	٩٠٣٥٠٩
الفيوم	٢١	٦٩٦٥١	٤٧١٥	٤٧١٧٤٠	٣٩٩	١٢٢٨١	٨٩١	٥١٧٩٦	٤٠٣	٧٣٤٨	١٥٢	٣١٠٤٠	١	٤٥٠	٦٥٦١	٥٧٤٦٥٥
المنيا	٣٢	٨٨٠٢٨	٩٥٧٦	٤٩٦٣١٨	٥٧٨	١٥٠٩٠	٢٧٦٤	٧٩٤١٥	٥١٩	٤٩٥٠	١٠٢٧	٨٢٧١٢	١٥	١١٨٠	١٤٤٧٩	٦٧٩٦٦٥
اسيوط	٢٥	٩٧٩٥٥	٩٥٧٦	٦١٢٦٨٢	١٠٦	٢٤٨٨	١٠٥٤	١٩٧٠٢١	١١٢٠	١٣١٥٠	٢١٧٠	١٩٦٦٩٠	-	-	١٤٠٢٦	١٠٢٢٠٣١
سوهاج	٣٧	١٨٦٣٧٦	١١٨٨٦	٥٠٠٥١٦	٢٤	٢٢٠٥	٣٦٧	٢٤٦١٥	٢٤٥	١٧٧٥	٢٤٨	٤٩٥٤٩	٤٤٥	٢٣٧٥٥	١٣٢١٥	٦٠٢٤١٥
قنا	١٧	٩٧١٩٧	٥٣٧٢	٣٤٤٣١٠	٧٢٦	٥٢٤٥٠	١٠٣٣	٧٠٧٤٥	١١٤٦	٧٥٤٤	٢٢٨٤	٣٣٥٥٤	٢	٢١٦	١٠٥٦٣	٥٠٨٨١٩
اسوان	٤٦	٨٣٧٦٥	٣٦٠٨	١٥٨٩٤٤٧	٥٠١	١٠٨٢٥	٨٦٠	٣٧٣٣٦	٤٠٥	٨٢٥٤	٥٥٥	٨٥٩١٥	٢٥٦٥	٢٥١١٩	٨٤٩٤	١٧٥٦٨٩٦
مدينة الاقصر	١٥	١٥٥٩٠	١٣٠	١٠١٢٢	٢٢٢	٦٣٠٠	٣٩	٣١٥٠	٣٥٥	٣٥١٠	٩٤	٢٧٠٠	-	-	٨٤٠	٢٥٧٨٢
البحر الاحمر	٣	٣٠٧٨	٣٢٨	٦٤٧٥٠	٥٠٠	٨٠٠٠٠	١٠٠	١٠٠٠٠	٥٠	٥٠٠٠	٨٥٠	١٤٥٠٠	١٠	٤٦٢	١٨٣٨	١٧٤٧١٢
الوادى الجديد	٢٣	٢٤٠١٧	٩٩٥	٨٣٢٢٥	١٠٤٩	٧٤٧٠	١٤٩	١٧٧٦٥	٢٦٣٩	١٥٥٤٦	٧٠	٥٣٦٥	-	-	٤٩٠٢	١٢٩٣٧١
مطروح	١١	١٢٩٠١	٣٩٤	٨٥٧٣٨	١١٠	١٧٢٧٦	١٠٨	٣٠٩٨٠	١٠	١٢١	١٠	-	-	٣٥٥٥	٤١٧٧	٨١٩٧١٧
شمال سيناء	١٨	١٥١٦٢	١٦٥٨	١٠٤٦٧٩	٤٨٠	٨١٨٠	٢٧٤	١٩١٥٠	-	-	٣٠٨	١٧٢٠٧	٣٦٣	٢٣٤٤٢٠	٣٠٨٣	٣٨٣٦٣٦
جنوب سيناء	٤	٣٣٠٠	١١١	١٧٢٢٢	-	-	٣٢	٣٧٩٣	٨٠	١٩٢٢	٥٠	٢٨٥	-	-	٢٧٣	٢٣٢٢٢
الاجملى	٨٩١	٢٥٨٥٩٠٧	٢٨٧٤٦٦	١٣٧٩٥١٠٣	٢٦٢٢٨	١١١٠١٥١	٩٣٦٥٦	٥٧٧٩٢٢٦	٢٧٠٧٥	٤٤٥٥٦٧	٩٢٩٣٧	٧١٣٧٩٥٠	٢٧١٤٩	٤٥٥٩٨٠٨	٥٥٤٥١١	٣٢٨٢٧٨٠٥



## الفصل الخامس النقابات المهنية



عدد أعضاء النقابات المهنية طبقا للنوع عام ٢٠١١

جدول رقم ١٢

الاجمالي	إناث	ذكور	البيان
			اسم النقابة
٢٢٠٤٣٤	٧٢٥٢٩	١٤٧٩٠٥	الأطباء البشريين
٣٧٥٣٢	١٦٦٨٧	٢٠٨٤٥	أطباء الاسنان
٥١٥٠٠	١٩٣٣٢	٣٢١٦٨	الأطباء البيطريين
١٤٢٦٨٣	٧٠١٠١	٧٢٥٨٢	الصيدالة
٤٧٥٤٦٠	١١٤٧٥٢	٣٦٠٧٠٨	المهن الزراعية
١٦٧٤٥٣٢	(...)	(...)	المهن التعليمية
٥٠٦٢٦٦	٨٥٨٥١	٤٢٠٤١٥	المهن الهندسية
١١٢٨١٨١	٥٠٣٢٨١	٦٢٤٩٠٠	التجارين
٣٥٩٥٠٧	٩٨٠٠٩	٢٦١٤٩٨	نقابة المحامين
١٠١٢٢٦	٣٤٣١٥	٦٦٩١١	المهن العلمية
٨٢٣١	٢٤٧٤	٥٧٥٧	المهن الصحفية
٣٠٧٠	١٠٤١	٢٠٢٩	المهن التمثيلية
٤٢٥٦	١١٩٢	٣٠٦٤	المهن السينمائية
٣٨٨٠٨	٧٥٦٠	٣١٢٤٨	المهن الموسيقية
٢١٨٦٠٢	٢٠٠٠٤٢	١٨٥٦٠	مهنة التمريض
٨٢٧٦٧٤	(...)	(...)	نقابة التطبيقيين
١٩٠٠٥	٧٣٥٢	١١٦٥٣	نقابة التشكيليين
١١٧٥٣٢	٤٥٠٠٠	٧٢٥٣٢	نقابة المهن الإجتماعية
١٦٠٤٧	٤١٩٤	١١٨٥٣	المرشدين السياحيين
٨٨٩٨	٤٧٦٤	٤١٣٤	نقابة العلاج الطبيعي
٥٩٥٩٤٤٤	١٢٨٨٤٧٦	٢١٦٨٧٦٢	الإجمالي



عدد المستفيدين من الخدمات التي تقدمها النقابة عام ٢٠١١

جدول رقم ١٣

الاجمالي	إناث	ذكور	البيان اسم النقابة
١٠٢٠١	٢٥٥٨	٧٦٤٣	المهن الزراعية
٢٣٧٤٩	١٠٥٨٨	١٣١٦١	المهن التعليمية
٨٥٣٥٧	١٦٧٣٠	٦٨٦٢٧	المهن الهندسية
٢١٥١٨٦	٩٦٨٣٥	١١٨٣٥١	التجارين
١٦٧٣١٥	٥٩٤٢٨	١٠٧٨٨٧	نقابة المحامين
١١٩١	٤٣٨	٧٥٣	المهن العلمية
١٤٦٤	١٠٢٨	٤٣٦	المهن الصحفية
٢٨٤٦	٨٢١	٢٠٢٥	المهن التمثيلية
٢٧٦٣	١٠٦٧	١٦٩٦	المهن السينمائية
٢٦٩٦	١٦٢٥	١٠٧١	المهن الموسيقية
١١٩٧٤	١١٨٤١	١٣٣	مهنة التمريض
١٩٣١٥٥	٣٦٧٤٥	١٥٦٤١٠	نقابة التطبيقيين
٤٣٣٣	١٠٠٦	٣٣٢٧	نقابة التشكيليين
٣٠١٦	٩٦٣	٢٠٥٣	نقابة المهن الإجتماعية
٦٢١	٢٥٨	٣٦٣	المرشدين السياحيين
١١٨	٦٣	٥٥	نقابة العلاج الطبيعي
٧٢٥٩٨٥	٢٤١٩٩٤	٤٨٣٩٩١	الاجمالي



احمال المصروفات السلعية والخدمية بالنقابات المهنية عام ٢٠١١

القيمة بالالف حبة

جدول رقم ١٤

النقابة	البيان	المسلمات السلعية	المصروفات الخدمية	اخرى *	الجملة
اتحاد النقابات الطبية	—	٢٥٩٧٠٢	٦٦١٠	٢٦٦٣١٢	
المهن الزراعية	٣	٨٥٦٦٣	—	٨٥٦٦٦	
المهن التعليمية	٤٨٧	٣١٠٩٧٢	—	٣١١٤٥٩	
المهن الهندسية	٧٤٩	٢٩٦٥٠٣	—	٢٩٧٢٥٢	
التجارين	٧	٩٠٦٤٢	—	٩٠٦٤٩	
نقابة المحامين	٢٥٤٢	١٦١٠٥٥	—	١٦٣٥٩٧	
للوهن العلمية	١٩٥	—	٤٣٧	٦٣٢	
المهن الصحفية	٤٩٥	٣١٢٦٧	—	٣١٧٦٢	
المهن التمثيلية	٤٨	٧٠٨٤	—	٧١٣٢	
المهن السينمائية .	—	٩٤٣٤	—	٩٤٣٤	
المهن الموسيقية	٧٢	٩١٥٧	—	٩٢٢٩	
مهنة التمريض	١٥	٤٦٣٢	—	٤٦٤٧	
نقابة التطبيقيين	١٠٧٨٤	١٢٦٧٠٠	—	١٣٧٤٨٤	
نقابة التشكيليين	١٨	٢٣٩	—	٢٥٧	
نقابة المهن الاجتماعية	٧٢	٧١٠	٢٩٨	١٠٨٠	
المرشدين السياحيين	٣٧	١٥٨٩	٣٩	١٦٦٥	
نقابة العلاج الطبيعي	١٧	—	١١٥٨	١١٧٥	
الاجمال	١٥٥٤١	١٣٩٥٣٤٩	٨٥٤٢	١٤١٩٤٣٢	

\* اخرى تشمل فواتر محلبة وخارجية - صرانب عفاوية - رسوم حركية ٠٠٠ الخ



ايرادات النشاط النقابي عام ٢٠١١

جدول رقم ١٥

القيمة بالآلاف جنيه

النقابة	رسوم قيد	اشتراكات	طوابع لمغه نقابية	تبرعات	شهادة مزاوله المهنة	كارنيهات	ايراد استثمارات	ايجارات داننة ومحصلة	ايرادات تشغيل للغير	انشاءات	ايرادات اخرى	الاجمالي
اتحاد النقابات الطبية	٤٦٥٢	٦٨٢٨	٩٣١٨	-	١٤٠٤٧٣	٥٢٠٠	٢٩٩٩٤	٤	٨٠	-	٨٣٠٠٩	٣٧٩٥٦٨
المهن الزراعية	٩٤	٢٦٦٣١	٧٥٥	-	٩٠٤	-	٧٧١	-	-	-	٢٩٨٠١	٥٨٩٥٦
المهن التعليمية	١٣٧٣٣	٦٥٤٩٣	٢٨٣٦٤	-	٩٩٢٠٤	-	-	-	-	-	٢٦٤٢٠	٣٣٣٢١٤
المهن الهندسية	٨١٠١	٧٤٤٤	٢٠٥٦٠٨	-	٣٠٢٤٦	٥٦٠٦	١١١٧٤	١٣٣٥	-	-	-	٣٦٩٥١٤
التجاربيين	٩٠٨	٤٥٧٥٩	٢٩٩	-	٢٤٩	-	١٠٦٦	-	-	-	٤٦٢٠٠	٩٤٤٨١
نقابة المحامين	٧٦٣٢	٥٦٩٦٧	٥١٧٤٩	-	١٤٠١	١٤٦٢	٧٥٧٨	٦٨٠	١٠٧١	-	٣٨٣٩٣	١٦٦٩٣٣
المهن العلمية	٦٤	٣٦٩٦	٤١	-	١١٠	٩١	٩٠٥	-	-	-	-	٤٩٠٧
المهن الصحفية	١٥	٢٥٢	١٩٥	٨	-	١٠٨	٦٣	-	-	-	٢٠٦٤	٢٧٠٥
المهن التمثيلية	-	١٣	٧٦	٤٢١	١٥	١٤	١٠٩٦	-	-	-	٤٥١	٢٠٨٦
المهن السينمائية	٤١	١٨٥	٥٦	-	١٣١٦	١٢	٤٢١٣	-	-	-	٣١٢٩	٨٩٥٢
المهن الموسيقية	٦٠	٩٢٣٢	١٥	٩٣	٤٢	٣	-	-	-	-	-	٩٤٤٥
مهنة التمريض	٣٧	١١٧١	٢٠	-	٥	٤٨٠	١٧٧١	-	-	-	١٥٦٤	٥٠٤٨
نقابة التطبيقيين	٣٦	١٢٧٣٠٦	٩	-	-	١٣٤	-	٩١٧٧	-	-	-	١٣٦٦٦٢
نقابة التشكيليين	١٦٢	٣٤٦	٤٩	-	٦٢	٨٤	٤٧	-	-	-	١٣٥	٨٨٥
نقابة المهن الاجتماعية	٢٨٠٠	٧٦٠	٤٦	-	٢٢٨	١٢٦	-	-	-	-	-	٣٩٦٠
المرشدين السياحيين	١٨٣	٥٩٨	-	٢٢	١٥	٧٩	٥	-	-	-	٢٢٦٤	٣١٦٦
نقابة العلاج الطبيعي	٣٥	١٠٠	-	٢	-	٢٢	-	-	-	-	٣٠٥	٤٦٤
الاجمالي	٣٨٥٥٣	٣٥٢٧٩١	٢٩٦٦٠٠	٥٤٦	٢٧٤٢٧٠	١٣٤٢١	٢٥٨٦٨٣	١١١٩٦	١١٥١	-	٣٣٣٧٣٥	١٥٨٠٩٤٦



**الباب الثاني**  
**منشآت الرعاية الإجتماعية**



**الفصل الأول**  
**الجمعيات الأهلية المعانة**



إجمالي عدد الجمعيات الأهلية المعانة وعدد الأعضاء المشتركين

وعدد العاملين بها وأجورهم السنوية بالمحافظات عام ٢٠١١

القيمة بالالف جنيه

جدول رقم ١٦

البيان	عدد الجمعيات	عدد الأعضاء المشتركين	جملة عدد العاملين	جملة الاجور النقدية والمزايا العينية والتأمينات الاجتماعية
القاهرة	٢٠٨	٧٣٤٠١	٦٣١٤	٢٢٤٥٢
الاسكندرية	١٣٢	٢٦١٢٥	٤٤٧٨	١٦٤٩٦
بور سعيد	٦٨	١٨٢٨٧	١٨٦٨	٢٦٩٧
السويس	٢٧	٨٥٧١	٦٨٢	١١٢١
دمياط	٩٩	١٥٧٠١	١٦٩٧	٢٢٤٩
الدقهلية	١٨٧	٢٢١٥٢	٢٧٤٤	٦٦٣٢
الشرقية	١٢٤	١٨٩٤٦	٢٢١٦	٢٤٤٤
القليوبية	١٤٦	٢٠٠٩١	٢١٣٧	٨٠٠٤
كفر الشيخ	١٢٦	١٦٨٤٢	٢١٧٩	٤٠٩٠
الغربية	١٩٦	٢٧٤٧٢	٢٥١٥	٤٠٣٦
المنوفية	١٨٦	١٦٧٥١	٢٨٤٢	١١٥٢٧
البحيرة	١٢٠	٢٢٠٠٦	٢٥٦٣	٢١٣٥
الاسماعلية	٧٩	١٢٩٤٢	١٥٩٧	٢٢٦٤
الجزيرة	١١٥	٢٥٧٥٠	٤١٩٢	٢٠٦١٤
بني سويف	١٥١	٢٧٤٧١	٢٦٤٩	٨٢٦٧
الفيوم	١٢٣	١٨٢٤١	٢٢٩٢	٧٧٨٢
المنيا	١٤٤	١٦١٩٦	٢٩٧٤	٦٤٥٧
أسيوط	١٠٦	٢٠٤٦٩	٢١٢٧	٥٢٩٨
سوهاج	٢١٢	٢٧٥١٢	٢١٥٥	٥٠٤٢
قنا	٨٧	١٤٤٧٥	٢٠٦٦	٢٤٢٤
أسوان	١٢٩	٢٤٤١٠	٢٢٢٢	٢٠٧٠
الاقصر	٢٩	١٢٥١٩	٨٠٤	٨٤٢
البحر الأحمر	٤٠	٧١٣٠	٩٢٩	١٧٦٥
الوادي الجديد	٨٦	١٧٢٨٨	١٥١٠	٢٠٦٦
مطروح	٢٨	٢٢٥٨	٦٦٤	١٢٨٧
شمال سيناء	٥٠	١٠٦٤١	٩٨٧	١٦٠٤
جنوب سيناء	١٧	٢٦٦٥	٢٨٠	٢٩٢
الإجمالي	٢٠٥٥	٥٦١٩١٤	٦٧٨٩٥	١٥٦٠٦٩



إجمالي عدد المستفيدين من الخدمات التي تقدمها الجمعيات الأهلية المعانة بقيمة المنصرف  
وجملة الإيرادات والمصروفات بالمحافظات عام ٢٠١١

جدول رقم ١٧

القيمة بالالف جنيه				اليان	المحافظات
جملة المصروفات	جملة الإيرادات	قيمة المنصرف	عدد المستفيدين		
٣١٩٩١	٦١٢٦٢	١٥٠١١	٢٨٤٠٠١		القاهرة
٣٤٥٢٠	٦٠٩٣١	١٥١٥٩	١٧٣٢٧٥		الاسكندرية
٤٢٧٣	١٢٧٦٤	١٨٤٢	٢٧٧٦٢		بور سعيد
٣٦٣٨	٥٠٧١	١٥٩١	١٨٧٤٦		السويس
٤٣٤٨	٨٢٤٩	٢٨٢٣	٥٥٠٣١		دمياط
٣٠٩٢١	٣١٥٠٢	١٠٣٠٢	٨٣٨٧٢٥		الدقهلية
١٧٠٦٥	١٩٥١٩	٥١٤٦	٢٤٦٣٤		الشرقية
١٦٠١٩	٢٣٨٩١	٧٩١٢	١٨٥٣٩١		القليوبية
١٣٣٩١	٢٠٠٣٧	٦٦٥٠	٥٤٣٣٢		كفر الشيخ
٢٥٨٤٩	٣٩٦٧٧	١١٢٣١	١٣٨٥٠٦		الغربية
٢٧٣٠٠	٣٦٢٧٩	١٢٩٦٤	١٦٢١٩٤		المنوفية
٤٠٦٣	٧٦٨٥	٣٠٤٩	٥٧٢٣٨		البحيرة
٥٣٨٣	٧٧٣٩	١٣٠٩	٤٩٧١٦		الاسماعلية
٤١٠٨٩	٦٨٣٦٤	٢٥٤٩٥	٣٣٩٤٨٤		الجيزة
٢٢٠٠٢	٣٤٤٢٥	١١١٣١	١٣٥٤٦٤		بني سويف
١٦٢٤٧	٢٦٨٧٦	٨٥٠٤	١٠٧٧٧١		الفيوم
٩٧٥٥	١٦٣٩٠	٦٨٠١	٥٩٥٨٣		المنيا
١٠٦٠٧	١٨٨٨٢	٣٦٥٤	٦٢٨٣٦		أسيوط
١٦٧١١	٢٣٠٦٥	١٠٧٧٥	٩٠٠٦٠		سوهاج
٥٥٣٢	٨٩٧٨	٣٣٣١	٣٣٣٥٧		قنا
٥٦٣٠	٧٥١٩	٣٤٥١	٣١١٧٦		أسوان
٢٨٥٧	٩٥٧٢	١٤١٧	٢٠١٠٨		الأقصر
٢٨٥٤	٤١٩٦	١٨٤٠	٢٤٣٥٢		البحر الأحمر
٦٩٤٦	٩١٤١	٤٨٢٠	٥٨٣٦٣		الوادى الجديد
١٥٤٤	٢٤٥٠	٦٧٣	١٥١٢٨		مطروح
٣٥٠٥	٣٥٤٠	٢٣٧٢	٣٨٠٩٢		شمال سيناء
٨٨٢	٥٨٠١	٣٨٨	١٠١٨٣		جنوب سيناء
٣٦٤٩٢٢	٥٧٣٧٧٥	١٧٩٦٤١	٣٠٩٥٥٠٨		الإجمالي



إجمالي عدد المستفيدين من الخدمات التي تقدمها الجمعيات الأهلية المعانة

وقيمة المنصرف طبقاً للنشاط عام ٢٠١١

جدول رقم ١٨

القيمة بالألف جنيه

قيمة المنصرف	عدد المستفيدين	البيانات	
		نوع النشاط	
٩٥٧٨	١٥٣٢٥٨	رعاية امومة وطفولة	
٤٦٠٤	١٢٨٩٧٩	رعاية وتنظيم الاسرة	
٤٨٢٦٥	٣٧٥٧٤٦	المساعدات الاجتماعية	
٤٨٣٥	٥٤٣٧٧	رعاية الفئات الخاصة والمعاقين	
٢٤٧٦٣	٣١٦٧٨٨	دار الحضانة	
١٣٨٨١	٥٤٣٩٢	دار ابواء (ايتام - مسنين)	
٣١٥٨٥	٣٨٤٨٣٤	اخرى تشمل (نادي نسائي - مشروع توزيع الخبز للمنازل - حديقة الطفل)	
١٨٠٥٦	١٥٦٩٠٨٧	النشاط الثقافي (مكتبات - عو الامية - تحفيظ القران فصول نقوية ..... الخ)	
١٢٩٠٥	٥٨٠٤٧	خدمات التاهيل المهني (صناعة السجاد - تفصيل وحياسة - حيزران ومنتجات نجيل ٠٠٠ الخ)	
١١١٦٩	—	نشاط الخدمات والمرافق	
١٧٩٦٤١	٣٠٩٥٥٠٨	الإجمالي	



## الفصل الثاني

### دور الحضارة بالقطاع العام / الأعمال العام



عدد دور الحضانه التابعه للقطاع العام / الأعمال العام والهيئات العامة وسعتها وعدد الأطفال الملتحقين بها طبقا للمحافظات

عام ٢٠١١

جدول رقم ١٩

نسبة الأطفال الملتحقين الى السعة ./٠	عدد الأطفال الملتحقين حسب السن					السعة*	عدد الدور	البيان المحافظات
	الإجمالي	٦ فأكثر	-٢	-١	أقل من سنة			
٧٨,٢	٤٥٦	٢٠٤	٨٦	١٠٠	٦٦	٥٨٣	٦	القاهرة
٥٠,٨	٦١	٦	١٨	٣٥	٢	١٢٠	٢	السويس
٨١,٧	١٩٧	١٤١	١٧	١٦	٢٣	٢٤١	٢	دمياط
٥٤,٠	١٠٨	٦٨	١٤	١٦	١٠	٢٠٠	١	الدقهلية
١٠٠,٠	٢٥	٣	٣	٧	١٢	٢٥	١	الشرقية
٦٤,٩	٦١	١١	٢٢	٧	٢١	٩٤	٢	القليوبية
٥٦,٧	٤٩٩	٢٦٢	١٠٨	٨٧	٤٢	٨٨٠	٣	الغربية
٣١,٦	٣٠	٥	١٦	٧	٢	٩٥	٢	البحيرة
٣٤,٨	٨٧	٦٤	٢٢	١	-	٢٥٠	٢	الاسماعيلية
٢٨,٦	٤٠	١٢	١٢	١٠	٦	١٤٠	٢	الجيزة
٦٤,٠	٣٢	٨	١٦	٦	٢	٥٠	١	سوهاج
٤١,٢	٥٤٨	٢٦٩	١١٠	٩٤	٧٥	١٣٣٠	٤	قنا
١٠٠,٠	١٠٠	٨٣	١٢	٥	-	١٠٠	١	الأقصر
٥٤,٦	٢٢٤٤	١١٣٦	٤٥٦	٣٩١	٢٦١	٤١٠٨	٢٩	الاجمالي

\* ما يمكن ان تستوعبه الدار من الأطفال



## الفصل الثالث

الخدمات التي تقدمها أو تشرف عليها  
الوحدات المحلية بالمحافظات



عدد الوحدات المحلية والقرى التي تخدمها والعاملين بها واجورهم السنوية  
بالمحافظات عام ٢٠١١

جدول رقم ٢٠

القيمة بالآلاف جنيه

الاجر السنوى	عدد العاملين فى نهاية العام					عدد القرى التي تخدمها	عدد الوحدات المحلية	البيان المحافظات				
	الإجمالى	الجملة	آخرون	فنيون	أخصائيون							
		إ	ذ	إ	ذ	إ	ذ					
٤٨٤.٣	١٨٦٤	٨٦٦	٩٩٨	٢.٣	٢٣٨	٥٨٨	٦٦٤	٧٥	٩٦	٨٥	٣٩	دمياط
٣.٨٢٩٤	١٧٨.٧	٤٤١٩	١٣٣٨٨	١٦.٨	٤٦٤٤	٢.٤٣	٧١٩٤	٧٦٨	١٥٥٠	٤٨٧	١.٦	الدقهلية
١٤٧.٣٩	٨١٨٩	٢.٥٨	٦١٣١	٤٥٨	٢١٨٦	١٣٣.٠	٣١٢٤	٢٧.٠	٨٢١	٥.١	١.٤	الشرقية
١.٨٢٣٩	٧١٤١	١٩٥٦	٥١٨٥	٣٤٥	١٦١٦	١٣٥٢	٣١٨٣	٢٥٩	٣٨٦	١٩٧	٥٤	القليوبية
٥٩٩٤٣	٣٣٥٦	٧٢٥	٢٦٣١	٢٤٦	٧٤٦	٣٩٦	١٥١٦	٨٣	٣٦٩	٢١٢	٦١	كفر الشيخ
١٣٧٧٧٥	٥٩٨١	١١٣٥	٤٨٤٦	١٤٩	١٢٣١	٨٨٥	٣٣٧٢	١.١	٢٤٣	٣١٨	٥٤	الغربية
٨٣٢٤٥	٤٨٧٨	١٥.٣	٣٣٧٥	٤٨.٠	١٢٢٦	٨٥٤	١٩٥٨	١٦٩	١٩١	٣١٥	٧.٠	المنوفية
١١٥.٢.٠	٦١٦٣	١١٣٦	٥.٢٧	٢٩٥	١١٥٤	٧٤.٠	٣٣٥٣	١.١	٥٢.٠	٤٩٥	٨٦	البحيرة
٢٧٢٩.٠	١٦٤٣	٣٢٣	١٣٢.٠	١١٤	٤٩٣	١٨٨	٧٤٢	٢١	٨٥	٣١	١٥	الاسماعيلية
٥٢٥٧.٠	٣٨١٨	٨٩١	٢٩٢٧	١٧٣	١٣.٢	٦١٣	١٢.٩	١.٥	٤١٦	١٢٧	٥١	الجيزة
٥٦٤٩٦	٣٨٤٤	٦٤٧	٣١٩٧	٥٤	٥٢٦	٤١٢	٢.٤٤	١٨١	٦٢٧	٢٢٢	٤.٠	بنى سويف
٤٤١.٢	٢٧١٥	٥٢٩	٢١٨٦	٦٧	٤٩٧	٤٣٥	١٤٣.٠	٢٧	٢٥٩	١٦٢	٦١	الفيوم
٥٥٤٥٢	٤٦٢٩	٦.٥	٤.٢٤	١٩٦	١٣٩٦	٣٢٤	٢١٤٤	٨٥	٤٨٤	٣٦.٠	٦١	المنيا
٢٤٥٤٥	١٦٦٦	٢٦١	١٤.٥	٦٣	٥٤.٠	١٨٣	٧٩٢	١٥	٧٣	٢٣٦	٥٤	أسيوط
٤.٩١٤	٢٤٢١	٢٣٤	٢١٨٧	٣٤	٥٢٥	١٨٧	١٤٨٣	١٣	١٧٩	٢٧.٠	٥١	سوهاج
٧٦٥٧.٠	٣٨.٩	٣٢٢	٣٤٨٧	٥٧	٩٩٥	٢.٦	٢١٣٤	٥٩	٣٥٨	١٥٢	٤٥	قنا
٣٢٥٨٨	١٩٤٥	٣٢٢	١٦٢٣	١٧	٤.٣	٢٧٩	١.٩٧	٢٦	١٢٣	١٢.٠	٢٦	أسوان
١٨٦٤٤	١٢٢١	١٥٦	١.٦٥	٣٤	٤٦.٠	١.٩	٥٢٤	١٣	٨١	٥٣	٣.٠	الأقصر
١.٩٣٩	٨٩١	٢.١	٦٩.٠	٥	٢٤٩	١٥٦	٣١٣	٤.٠	١٢٨	١٤	١٩	البحر الاحمر
٦٥٨٤٥	٤٩٥٦	١١.٤	٣٨٥٢	٢٢٦	١٧٢٢	٦٨٦	١٦٣٧	١٩٢	٤٩٣	١.٤	٤١	الوادى الجديد
٨٢٦.٠	٦٤١	٧.٠	٥٧١	٣.٠	٢٨٨	٢٨	١٦٦	١٢	١١٧	٥٦	٥٧	مطروح
٤٥٢.١	٢٨٧٩	٥٩٢	٢٢٨٧	٢٥٧	٨١٥	٢٣٧	٩٧٨	٩٨	٤٩٤	٨٢	٨٤	شمال سيناء
١٥٦٧٣٧٤	٩٢٤٥٧	٢.٠٥٥	٧٢٤.٢	٥١١١	٢٣٢٥٢	١٢٢٣١	٤١٠.٥٧	٢٧١٣	٨.٩٣	٤٥٩٩	١٢.٩	الإجمالى



قيمة المنصرف على الخدمات التي تشرف عليها الوحدات المحلية طبقا لنوع  
الخدمة والنسبة المئوية لكل محافظة عام ٢٠١١

جدول رقم ٢١

القيمة بالآلاف جنيه

نوع الخدمة المحافظات	الخدمات العمرانية	الخدمات الطبية	الخدمات البيطرية	الخدمات الزراعية	الخدمات الاجتماعية	خدمات التدريب المهني	الخدمات التعليمية	الإجمالي	النسبة المئوية
دمياط	٣٢٥٨	١٢٩١	١١٦	٢٣٦٨٩	٣٩٨١٩	٥٩٩	٦٠٠٩	٧٤٧٨١	١,٠
الدقهلية	١٢٩١٩١	٦٢٣١	١٢٩٥	٢٢٨١١٦	٢١٢٤٨٩	٢٠٥٢	٢٥٤١٠	٦٠٤٧٨٤	٨,٥
الشرقية	١٥٦٠٤٤	٢٦٢٦	٨٧١٩	٦٤١٦٢٣	١١٩١٧٨	٩٠١	٣٦٢٩٨	٩٦٥٣٨٩	١٣,٥
القليوبية	١٣١٤١	٤١٩٥	٢٧٣٦	٨٣٠٣٦	١٣٥٣٤١	٣٣٢٠	١٥٦٤٨	٢٥٧٤١٧	٣,٦
كفر الشيخ	١٥٦٧٨	١٧١٨	٤٩٤	٧٤٤٦٦	٨٣١٣٣	٦٣٠	١٥٨٣٥	١٩١٩٥٤	٢,٧
الغربية	١٨٤٤٦	٣٣٤٦	٧٩٢	٥١٦٦٠	١٢٠٤٩١	١٠٨٤	٢٦٨٣٧	٢٢٢٦٥٦	٣,١
المنوفية	١٠٠٣٤٤	٥٠٢٦	١٨٥٣	٢٦٣٢٥٤	٨٠٨٣٣	٢٥٣٦	٢٢٣٩٧	٤٧٦٢٤٣	٦,٧
البحيرة	١٥٧٣٥	٣٣٣٩	٢٤٦٢	٧٣٢٨٦٩	١٠٤١١٠	٥٤٦	٢١٨٧٤	٨٨٠٩٣٥	١٢,٣
الاسماعيلية	٧٨٣٢	٣٥٢	٨١٥	١٠٠٩٧٩٢	٣١٤٩٦	٣٦٦	٩٧٦٣	١٠٦٠٤١٦	١٤,٩
الجيزة	٤٩٤١٠	٣١٩٥	٢٨٩	٤٧١٣٧	٨٠٨١٢	١٤	٥٧٨٩٠	٢٣٨٧٤٧	٣,٣
بنى سويف	٧١٣٩٨	١٢٩٠	٦٣٨	٤٠٥٦٦	١٧٥٦٥٣	٣١٢	٨٦٥٩٠	٣٧٦٤٤٧	٥,٣
الفيوم	٤١٢٦٤	٢٢٠٥	١١٧٠	٣٦٩٩١	١٢٩٩٣٥	٨٧	٥١٤٦٤	٢٦٣١١٦	٣,٧
المنيا	٢٠٢١٨	٤٩٣٩	٧٢٣	٢٣١٠٠	١٥٩٦١٠	٢٥	١٣٢٤٨٧	٣٤١١٠٢	٤,٨
اسيوط	٣٦١٠٠	٢١٨٠	٧٨٢	٧٧٠٤	١٨٥٢٦٢	١٨٢	٥٥٠٢٤	٢٨٧٢٣٤	٤,٠
سوهاج	٢٠٠٥١	٦٦٧٤	٧٠٥	٩٩٠٤	١٠٤٦٣٨	١٦٤	٤٢٧٧١	١٨٤٩٠٧	٢,٦
قنا	١٤١٩٠	١٤٠٠١	٢٨٤	٦٤٣٥	١٦٣١٢٤	٣٠٦	٢٠٦٦٩	٢١٩٠٠٩	٣,١
أسوان	٧٧٩٩	٨٣٥	١٣١	١٤٧٥٧	٣٨٨٥٤	٢٤	٢٣٤١٤	٨٥٨١٤	١,٢
الأقصر	١١٥٦٧	٩٥١	٣٧	٢٦١٢	٥٤٠٣٦	١١	٢٠٧٨	٧١٢٩٢	١,٠
البحر الاحمر	٣٢٤١٦	٢٠١٤	٥٥	٣٤٤	٩٨٦٦	٢١٢	٥١١٠٦	٩٦٠١٣	١,٣
الوادى الجديد	١٤١٢٥	١٥٥٨	٣٠١	٥٦٠٨	٥٢٢٠	١٥٣	١٣٩٦٨٤	١٦٦٦٤٩	٢,٣
مطروح	٣٧٠٥	٦٣٠	٣٤	٦٣١	٦٨٦٦	١٦	٢٩٤٩	١٤٨٣١	٠,٢
شمال سيناء	٣٤٤٤٧	٨٥٥	٥٣	٤٦٦٦	١١٠٤٧	١٧٩	٥٨١١	٥٧٠٥٨	٠,٨
الإجمالي	٨١٦٣٥٩	٦٩٤٥١	٢٤٤٨٤	٣٣٠٨٩٦٠	٢٠٥١٨١٣	١٣٧١٩	٨٥٢٠٠٨	٧١٣٦٧٩٤	١٠٠



عدد المستفيدين من الخدمات التي تشرف عليها الوحدات المحلية طبقا لنوع  
الخدمة والنسبة المئوية لكل محافظة عام ٢٠١١

جدول رقم ٢٢

نوع الخدمة	الخدمات الطبية	الخدمات الاجتماعية	خدمات التدريب المهني	الخدمات التعليمية	الإجمالي	النسبة المئوية
دمياط	٩٢٢٢	٣٤٦	٥	١٤٦٢	١١١٤٦	١,٩
الدقهلية	٥٩٠٨٣	١٩٥٩	١٠	٨٥٩٣	٦٩٦٤٥	١١,٩
الشرقية	٢٧٦٤٦	١٣٦٥	٦	٧٢٩٦	٣٦٣١٢	٦,٢
القليوبية	٧٧٤٤٧	٨١٩	٢٦	٤٣٣١	٨٢٦٢٣	١٤,١
كفر الشيخ	٢٠٤٣٨	٦٤٠	٥	٣٥٦٠	٢٤٦٤٣	٤,٢
الغربية	٢٣٧٧٥	١١٧٧	٨	٥١٧٧	٣٠١٣٧	٥,١
المنوفية	١٩٧٧٠	٦٦٧	٩	٥٢٥٩	٢٥٧٠٥	٤,٤
البحيرة	٣٦٣٧٣	١١٧٢	٥	٦٣٧٠	٤٣٩٢٠	٧,٥
الاسماعيلية	٣٨٤١	٢٧٥	٣	١٥٥٨	٥٦٧٧	١,٠
الجيزة	٥١٤٨٦	١٧١٩	-	٢٤٨٩٠	٧٨٠٩٥	١٣,٣
بنى سويف	١٣١٨٢	١٣٥٦	٣	٣١٢١	١٧٦٦٢	٣,٠
الفيوم	١٧٠٧١	٨٧٩	٢	٦٨٥٧	٢٤٨٠٩	٤,٢
المنيا	٢٤٦٥٨	١٥٧٠	-	٤٦٨٤	٣٠٩١٢	٥,٣
أسيوط	٢٦٥٧٥	١٩٠٨	٤	٣٠٥٥	٣١٥٤٢	٥,٤
سوهاج	٢٢٢٠٢	٦٧٤	١	٢١٩٤	٢٥٠٧١	٤,٣
قنا	١٢٧٧٢	١٥٩٦	٢	١٤٠٠	١٥٧٧٠	٢,٧
أسوان	٥٣٢٦	٣٤٨	-	٣٧٩	٦٠٥٣	١,٠
الأقصر	٥٧٩٩	٧٤٤	-	٧٣٤	٧٢٧٧	١,٢
البحر الأحمر	٥٣٥٨	١٥٣	١	٩٨	٥٦١٠	١,٠
الوادى الجديد	٥٣٤٠	١٣٣	١	٤١٩	٥٨٩٣	١,٠
مطروح	١٢٧٦	٥٠	١	٥٠٦	١٨٣٣	٠,٣
شمال سيناء	٤٨٠١	١١٥	١	٢٧٦	٥١٩٣	٠,٩
الإجمالي	٤٧٣٥٥٢	١٩٦٦٥	٩٣	٩٢٢١٩	٥٨٥٥٢٩	١٠٠



عدد العاملين وأجورهم السنوية بدور الحضارة التابعة للوحدات المحلية وعدد دور الحضارة وسعتها  
وعدد الاطفال المنتحقين بها طبقا لفئات السن والنسبة المئوية لكل محافظة عام ٢٠١١

القيمة بالآلاف جنية

المحافظات	عدد العاملين				الاجر السنوى	عدد الدور	السعة* اقل من سنة	عدد الاطفال المنتحقين طبقا لفئات السن						نسبة الاطفال الموجودين الى السعة ./%	
	أخصائيون	فنيون	آخرون	الجملة				الإجمالي	عدد الاطفال المنتحقين طبقا لفئات السن						
									٥ فأكثر	-٤	-٣	-٢	-١		
دمياط	٢٣٠١	٣٧٧	٣٥٠	٣٠٢٨	١٤١٩٠٨١٢	٢٤٤	١٤٣٨٨	١	١	٨٠٨	٢٥٨٦	٥٠٣٥	٥٩٠٢	١٤٣٣٣	٩٩,٦
الدقهلية	١٧٥٩	١٨٦٣	١٠٥١	٤٦٧٣	٢٦٣٧٢٨١	٦٣٧	٧٩٢٣٣	٣٩١	٧٩٠	٣٨٥٠	٣٠٦١٩	١٩٠١٩	١٩٨٦٤	٧٤٥٣٣	٩٤,١
الشرقية	١٩٤٧	٣٧٧٦	٢١٢٤	٧٨٤٧	٢٧٥٨١٤٤٤	٣٧٤	٥٤٤٦٧	٣٩١	٢٢٢٦	٥٧١٤	١٠٤٠٣	١٥٢٣٣	١٦٥٣٩	٥٠٥٠٦	٩٢,٧
القليوبية	١٠٨٠	٨٤١	٥٤٥	٢٤٦٦	١٤٦٨٠٥٠٦	٢٩٢	٣١٤٤٦	١٧٨٤	١٥٠٢	٢٧٩١	٥٩٧٠	٢٧٩١	٧٩١٥	٢٧٤٥١	٨٧,٣
كفر الشيخ	١٧٢١	٨٣٧	٢٨١	٢٨٣٩	١٣٢٦٤٤٨٧	٥٠٠	١٣٨٠٣	١٠	١٨٨	٦٥١	٢٢٩١	٤٧٢٣	٤٣٥٥	١٢٢١٨	٨٨,٥
الغربية	١٠٥٢	١٢١٢	٩٢١	٣١٨٥	٢١٦١٧٩٧٤	٦٣٤	٥٧١٠٠	٣٠	٢١٠٢	٤٠٩٧	١٤٤١٧	١٩٥٧٨	١٤٧٣٠	٥٤٩٥٤	٩٦,٢
المنوفية	٤٣٣٩	٧٥١	٦٠٥	٥٦٩٥	٢٨٥٩٥٨٦١	٣٧٢	٣٣٠٨١	٨٩٨	١٤٤٢	٢٨٠٨	٨٠١٧	٩١٣٤	١٠١٦٨	٣٢٤٦٧	٩٨,١
البحيرة	٣٢٥٠	٦٨٥	٤١٦	٤٣٥١	٢١٥٢٧٠٩٥	٣٤٣	٢٣٠٩٩	١٧٥	٣٧١	٢٧١٢	٥٧٠٨	٧٥٣١	٦٣١٧	٢٢٨١٤	٩٨,٨
الأسماعيلية	٣٥٥	٨٤	١٠١	٥٤٠	٣٨٥٦٦٣٤	٥٧	٢٢٠٩	٤٩	٧٥	١٧٧	٤٨٧	٧٢٣	٣٧٧	١٨٨٨	٨٥,٥
الجيزة	١٢٠٣	٩٦٣	٥٩٤	٢٧٦٠	١٥٣٦٣٤٢٨	٧٣٢	٤٣٣٠٠	٥٩٦	٨١٨	٣٣٨٤	٩٥٥٢	١٢٠٠٨	١٥١٣٢	٤١٤٩٠	٩٥,٨
بني سويف	٤٢٣	٣٧٣	٢٠٥	٣٧٣	٨٢٢٦٥٠٣	٢٧٤	١٦٣٤٦	٨١	١٩٨	٧٧١	١٩٧٧	٥٠٤٥	٥٣٩٣	١٣٤٦٥	٨٢,٤
الفيوم	٩٥	٢٣٧	١٥٥	٤٨٧	٢٨٣٧٧٦٠	١٣٠	١٠٠٤٤	٣٦٥	٤٣	٩٩	١٣٦٧	٢٦٥٧	٣٠٢٩	٧٥٦٠	٧٥,٣
المنيا	٣٣٨	٤٦١	٢٩٤	١٠٩٣	٥٥١٥٣٤٨	٢٩٤	١٩٦٣٩	١٢٩	٣٢٥	٤٢١	١٩٣٠	٥٩٧٨	٥٦٣٠	١٤٤١٣	٧٣,٤
اسيوط	٢٠٤	٢٥٤	٢٣٦	٦٩٤	٤٤٤٩٤٣٢	١٦٩	١٠٤٥٧	٢١	٢٠٣	٣٥٥	١٣٦٦	٢٨١١	٣٤٠٨	٨١٦٤	٧٨,١
سوهاج	٥٥	٢١٧	٨٤	٣٥٦	٣٢٠١٢٦٤	١٧٤	٩٩٤١	١٠	١٥	١٥٨	٧٢٦	٣٦٤٨	٣١٥٤	٧٧١١	٧٧,٦
قنا	١٥٧	٤٧٥	٢٧٩	٩١١	٥٤١٢٨١٤	٢٩١	٢١٥٦١	-	٢	١٠٠	٨٩٢	٤٩٩٤	٦٧٧٧	١٢٧٦٥	٥٩,٢
اسوان	٦٨	١٢٤	١٠٧	٢٩٩	١٦٤١٥٣٦	١١٠	٧٩١٩	١٢	٦٥	٢٥١	٧٢٩	١٧٩٧	٢١٥١	٥٠٠٥	٦٣,٢
الأقصر	٤٠	١٦٢	٧٤	٢٧٦	١٩١١٨٦٩	١٠٠	٧١٩٣	٣	-	١٠٠	٥٣٩	٢٤٤٠	٢٠٣٦	٥١١٨	٧١,٢
البحر الأحمر	٦	٥٧٢	٤٣٧	١٠١٥	٥٢١٦٣٧٢	١٨٧	٨٥١٩	٢٢١	٥٦١	١٠٤١	١١٧١	١٦٨٧	٥٦٢	٥٢٤٣	٦١,٥
الوادى الجديد	٢٧	٨٠	٣٦٠	٤٦٧	٣٢٦٣٣٥٣	١٤٢	٩٣٦٥	١٦٥	٦٠	١٧٠	٨٧٠	١٥٧٩	٣٥٠	٣١٩٤	٣٤,١
مطروح	٥	٩	٨	٢٢	٨٩٠٤٠	٤	٢٠٥	-	-	-	٢٥	٩٠	٣٥	١٥٠	٧٣,٢
شمال سيناء	٩٢	١٦٧	١٠٠	٣٥٩	٢٥٣٢٢٢٧	٢٥٥	٢٢٨٣	٥٧	١٧٠	١٧٦	٣٧٤	٤٠٦	٣٢٣	١٥٠٦	٦٦
الإجمالي	٢٠٥١٧	١٤٥٢٠	٩٣٢٧	٤٤٣٦٤	٢٤٧٦١٣,٤٠	٦٣١٥	٤٧٥٥٩٨	٥٣٨٩	١١١٥٧	٣٠٦٣٤	١٠٢٠١٦	١٣٣٦٠٥	١٣٤١٤٧	٤١٦٩٤٨	٨٧,٧

\* ما يمكن ان تستوعبه الدار من الاطفال



الجهاز المركزي للتعبئة العامة والإحصاء

العنوان :

٣ طريق صلاح سالم - مدينة نصر - القاهرة - جمهورية مصر العربية

صندوق بريد : ٢٠٨٦ مدينة نصر - القاهرة

فاكس : ٢٤٠٢٤٠٩٩

تليفون : ٢٤٠٢٣٠٣١

Central Agency for Public Mobilization and Statistics

CAPMAS

Address :

Slah Salem Street- Nasser City – Cairo- Egypt

P.O.Box: 2086 Nasser City – Cairo

TEL: 24023031

FAX : 24024099

Websit

<http://www.capmas.gov.eg>

موقع الجهاز:

Email :

[pres\\_capmas@capmas.gov.eg](mailto:pres_capmas@capmas.gov.eg)

بريد إلكتروني :





طبع بمطابع الجهاز المركزي  
للتعبئة العامة والإحصاء

PRINTED INC.A.P.M.A.S PRINTNG SHOP