



الجمهورية العربية السورية  
الجهاز المركزي للتعبئة العامة والإحصاء

النشرة الربع سنوية  
لإحصاء الإنتاج الصناعي  
الربع الثاني ( أبريل / يونيه )  
عام ٢٠١٤



الجهاز المركزي للتعبئة العامة والإحصاء  
مدينة نصر - ش صلاح سالم - القاهرة - مصر  
تليفون: 24023031 (+) - صندوق بريد: 2086 - فاكس: 24024099 (+)  
الموقع الإلكتروني: [www.capmas.gov.eg](http://www.capmas.gov.eg)  
البريد الإلكتروني: [pres\\_capmas@capmas.gov.eg](mailto:pres_capmas@capmas.gov.eg)



إصدار ديسمبر ٢٠١٤

مرجع رقم ٦٦-٢٢٢١٥-٢٠١٤

طبع بمطبعة الجهاز المركزي  
للتعبئة العامة والإحصاء



جمهورية مصر العربية

الجهاز المركزى للتعبئة العامة والإحصاء

النشرة الربع سنوية  
لإحصاء الإنتاج الصناعى  
الربع الثانى ( أبريل / يونيه )  
عام ٢٠١٤

عند إعادة نشر أو اقتباس  
أى مادة من هذا الإصدار يرجى الإشارة إلى المصدر وهو  
الجهاز المركزى للتعبئة العامة والإحصاء

إصدار ديسمبر ٢٠١٤

مرجع رقم ٦٦-٢٢٢١٥-٢٠١٤

## التقديم

يحرص الجهاز المركزي للتعبئة العامة والإحصاء على إصدار "النشرة الربع سنوية لإحصاء الإنتاج الصناعي" وهي مؤشر قصير المدى نسبيا يصور النشاط الصناعي و ما يطرأ عليه من تغيرات ، وما يحتاج إليه من عناصر ومقومات أساسيه للإنتاج وتشمل هذه النشرة المنشآت العاملة فى مجال الإنتاج الصناعي و خدمات الصيانه والإصلاح ومقوماتهما فى منشآت القطاع العام / الأعمال العام و القطاع الخاص و بدايه من إصدار (الربع الثالث) عام ٢٠١٣ تم تطوير عرض النشرة وفقا للتوصيات الدوليه كما يتم نشر إستبيان أداء المنشآت الصناعيه بدايه من عام ٢٠١٣ يقدم الجهاز هذه النشرة عن الربع الثانى ( إبريل – يونيو ) ٢٠١٤ للمهتمين و الباحثين فى هذا المجال متمنيا تحقيق الفائدة المرجوة منها

و الله ولى التوفيق ،،،

**اللواء / ابوبكر الجندى**

رئيس الجهاز المركزي للتعبئة العامة والإحصاء

## منهجية الإحصائية

يهدف إحصاء الانتاج الصناعي الربع سنوى إلى الحصول على مؤشرات عامة عن الإنتاج الصناعي ومقوماته وتطوره في فترات زمنية قصيرة نسبياً.

اولاً- نطاق الإحصائية :

تجمع بيانات إحصاء الإنتاج الصناعي الربع سنوى من :

١- جميع منشآت القطاع العام /الأعمال العام .

٢- جميع منشآت القطاع الخاص (شركات الأموال و المنشآت الاستثمارية و التي يعمل بها ٢٥مشتغل فأكثر .

٣- تغطي الإحصائية طبقاً لدليل النشاط الإقتصادي- الرابع - ( 4 ISIC ver.)

( أ ) جزء من ( الفئة الجدولية أ ) "حلج وكبس القطن".

( ب ) ( الفئة الجدولية ب ) " تعدين وإستغلال المحاجر".

( ج ) ( الفئة الجدولية ج ) "الصناعات التحويلية".

( د ) جزء من ( الفئة الجدولية هـ ) " إعادة تدوير المواد".

( هـ ) جزء من ( الفئة الجدولية ز ) "إصلاح المركبات ذات المحركات والدراجات النارية وورش الإصلاح".

( و ) جزء من ( الفئة الجدولية ق ) "إصلاح أجهزة الحاسب الآلى والسلع الشخصية والمنزلية

ثانياً- تعريف المنشأة :

تعرف المنشأة بأنها المكان الذى يتم فيه مزاوله النشاط الصناعي من أى نوع ولها كيان جغرافى مستقل ودفاتر حسابية مستقلة - وقد

تتضمن المنشأة فى نفس المكان بالإضافة إلى عنابر المصنع، مكاتب الإدارة أو المخازن أو محطات توليد القوى .... الخ .

ثالثاً- فترة جمع البيان :

جمعت بيانات هذه النشرة عن الربع الثانى عن الفترة من أول إبريل إلى آخر يونيو ٢٠١٤

## رابعاً- إطار الإحصائية :

١- بلغ إطار منشآت القطاع العام / الأعمال العام ٦٠٨ منشأة .  
(٤٤٨ منشأة عاملة ، ١٦٠ منشأة تم استبعادها نتيجة الخصخصة والتصفية والدمج والتوقف المؤقت)

٢- بلغ إطار منشآت القطاع الخاص ٤٨٠٣ منشأة .  
(٣٣٨٣ منشأة عاملة ، ١٤٢٠ منشأة تم استبعادها نتيجة التصفية والتوقف المؤقت وانخفاض العمالة عن ٢٥ مشغلاً) .

## خامساً- الرموز المستخدمة :

( = ) القيمة أقل من ٥٠٠ جنيه والنسبة أقل من ٠,٥ ٪ .  
(...) بيانات غير متوفره.

## سادساً- طرق إتاحة البيانات:

ورقى - CD - الموقع الالكتروني

## ملحوظة :

- توجد فروق طفيفة في الأرقام نتيجة التقريب الآلى .
- بدءاً من عام ٢٠٠٨ تم إضافة إيرادات أخرى إلى جملة قيمة الانتاج الصناعى .
- قيمة الانتاج الصناعى = قيمة الانتاج بسعر البيع + إيرادات التشغيل للغير + إيرادات اخرى.
- قيمة الإيرادات = إيرادات تشغيل للغير + إيرادات اخرى .

## المؤشرات العامة

### ١- الإنتاج الصناعي

أ- بلغ اجمالي عدد منشآت القطاع العام /الأعمال العام والقطاع الخاص ٣٧٨٣ منشأة للربع الثاني لعام ٢٠١٤ (٤١٠) منشأة بالقطاع العام / الأعمال العام بنسبة ١٠,٨٤ ٪ ، ٣٣٧٣ منشأة قطاع خاص بنسبة ٨٩,١٦ ٪) مقابل ٤٠٢١ منشأة للربع الثاني لعام ٢٠١٣ بنسبة انخفاض قدرها ٥,٩٢ ٪.

ب- بلغ اجمالي عدد المشتغلين ٩٦٣٥٨٧ مشتغلاً للربع الثاني لعام ٢٠١٤ (٢٦٥٧٥٤) مشتغلاً بالقطاع العام / الأعمال العام بنسبة ٢٧,٥٨ ٪ ، ٦٩٧٨٣٣ مشتغلاً بالقطاع الخاص بنسبة ٧٢,٤٢ ٪) مقابل ٩٥٨٥٤٣ مشتغلاً للربع الثاني لعام ٢٠١٣ بنسبة زيادة قدرها ٥,٥٣ ٪.

ج- بلغ اجمالي قيمة الأجر النقدية ٩,٣٤ مليار جنيه للربع الثاني لعام ٢٠١٤ (٤,٣٧ مليار جنيه بالقطاع العام / الأعمال العام بنسبة ٤٦,٧٧ ٪ ، ٤,٩٧ مليار جنيه بالقطاع الخاص بنسبة ٥٣,٢٣ ٪) مقابل ٨,٢٥ مليار جنيه للربع الثاني لعام ٢٠١٣ بنسبة زيادة قدرها ١٣,٢٣ ٪.

د- بلغ اجمالي قيمة مستلزمات الإنتاج ٩٧,١٢ مليار جنيه للربع الثاني لعام ٢٠١٤ (٣٥,١٣ مليار جنيه بالقطاع العام / الأعمال العام بنسبة ٣٦,١٧ ٪ ، ٦١,٩٩ مليار جنيه بالقطاع الخاص بنسبة ٦٣,٨٣ ٪) مقابل ٩٤,٠٦ مليار جنيه للربع الثاني لعام ٢٠١٣ بنسبة زيادة قدرها ٣,٢٥ ٪.

هـ- بلغ اجمالي قيمة الإنتاج الصناعي ١٦٨,٧٦ مليار جنيه للربع الثاني لعام ٢٠١٤ (٣٢,٨٥ مليار جنيه بالقطاع العام /الأعمال العام بنسبة ١٩,٤٦ ٪ ، ١٣٥,٩١ مليار جنيه بالقطاع الخاص بنسبة ٨٠,٥٤ ٪) مقابل ١٦٧,٩٦ مليار جنيه للربع الثاني لعام ٢٠١٣ بنسبة زيادة قدرها ٠,٤٧ ٪.

### ٢- خدمات الصيانة والإصلاح

أفرد هذا القسم لبيانات نشاط منشآت خدمات الصيانة والإصلاح بعد أن نقلت في دليل النشاط الإقتصادي إلى الابواب ٤٥٢ ، ٤٥٤ ، ٤٥٢

أ- بلغ اجمالي عدد المنشآت ٤٨ منشأة للربع الثاني لعام ٢٠١٤ ( ٣٨ منشأة بالقطاع العام / الأعمال العام بنسبة ٧٩,١٧ ٪ ، ١٠ منشأة بالقطاع الخاص بنسبة ٢٠,٨٣ ٪) دون تغير عن الربع الثاني للعام السابق .

ب- بلغ اجمالي عدد المشتغلين ٧٥١٩ مشتغلاً للربع الثاني لعام ٢٠١٤ (٥٨٧٤) مشتغلاً بالقطاع العام / الأعمال العام بنسبة ٧٨,١٢٪ ، ١٦٤٥ مشتغلاً بالقطاع الخاص بنسبة ٢١,٨٨٪) مقابل ٧٣٧١ مشتغلاً للربع الثاني لعام ٢٠١٣ بنسبة زيادة قدرها ٢,٠٠٪ .

ج- بلغ اجمالي قيمة الأجور النقدية ٤١,٣٥ مليون جنيه للربع الثاني لعام ٢٠١٤ (٣٥,٨٨ مليون جنيه بالقطاع العام / الأعمال العام بنسبة ٨٦,٧٧٪ ، ٥,٤٧ مليون جنيه بالقطاع الخاص بنسبة ١٣,٢٣٪) مقابل ٢٢,٥٧ مليون جنيه للربع الثاني لعام ٢٠١٣ بنسبة زيادة قدرها ٨٣,١٧٪ .

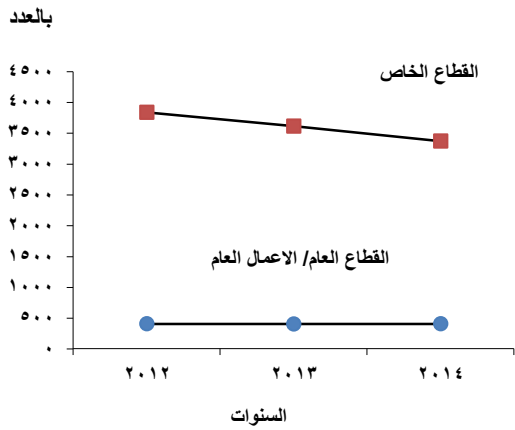
د- بلغ اجمالي قيمة مستلزمات الإنتاج ٥٥,٢٢ مليون جنيه للربع الثاني لعام ٢٠١٤ (٤٨,٥٢ مليون جنيه بالقطاع العام/الأعمال العام بنسبة ٨٧,٨٦٪ ، ٦,٧٠ مليون جنيه بالقطاع الخاص بنسبة ١٢,١٤٪) مقابل ٣٠,٢٥ مليون جنيه للربع الثاني لعام ٢٠١٣ بنسبة زيادة قدرها ٨٢,٥٣٪ .

هـ- بلغ اجمالي قيمة إيرادات التشغيل للغير والإيرادات الأخرى ١١٧,٣٧ مليون جنيه للربع الثاني لعام ٢٠١٤ (٩٥,٨٩ مليون جنيه بالقطاع العام / الأعمال العام بنسبة ٨١,٧٠٪ ٢١,٤٨ مليون جنيه بالقطاع الخاص بنسبة ١٨,٣٠٪) مقابل ٩٨,٥٦ مليون جنيه للربع الثاني لعام ٢٠١٣ بنسبة زيادة قدرها ١٩,٠٨٪ .

- ترجع الزيادة في قيمه مستلزمات الإنتاج و إيرادات التشغيل للغير والإيرادات الأخرى إلى إرتفاع قيمه أعمال نشاط الاصلاح بالقطاع العام / الاعمال العام في شركات النقل وورش إصلاح إحدى شركات التشييد و البناء

تطور عدد المنشآت عن ( الربع الثاني ) للسنوات ( ٢٠١٢ - ٢٠١٤ ) للقطاع العام / الاعمال العام والقطاع الخاص

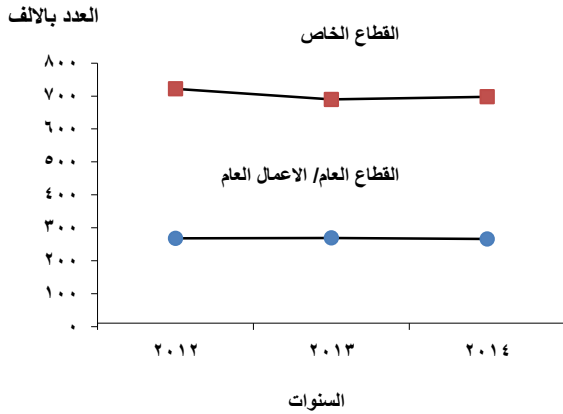
( الانتاج الصناعي )



السنوات	القطاع الخاص	القطاع العام/ الاعمال العام
٢٠١٢	٣٨٣٩	٤١٠
٢٠١٣	٣٦١٥	٤٠٦
٢٠١٤	٣٣٧٣	٤١٠

تطور عدد المشتغلين عن ( الربع الثاني ) للسنوات ( ٢٠١٢ - ٢٠١٤ ) للقطاع العام / الاعمال العام والقطاع الخاص

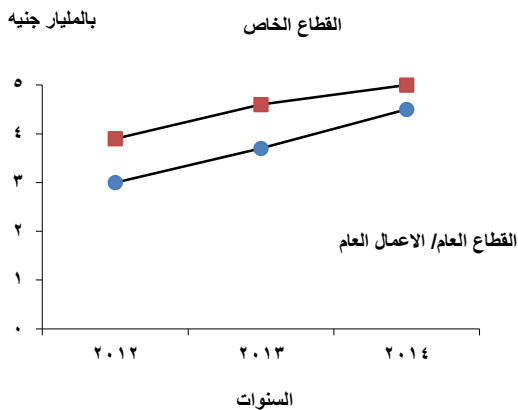
( الانتاج الصناعي )



السنوات	القطاع الخاص	القطاع العام/ الاعمال العام
٢٠١٢	٧٢١٨٤٩	٢٦٩١٧٦
٢٠١٣	٦٨٩٣٦٧	٢٦٥٧٥٤
٢٠١٤	٦٩٧٨٣٣	٢٦٩١٧٦

تطور قيمة الاجور النقدية عن الربع الثاني للسنوات ( ٢٠١٢ - ٢٠١٤ ) للقطاع العام / الاعمال العام والقطاع الخاص

( الانتاج الصناعي )

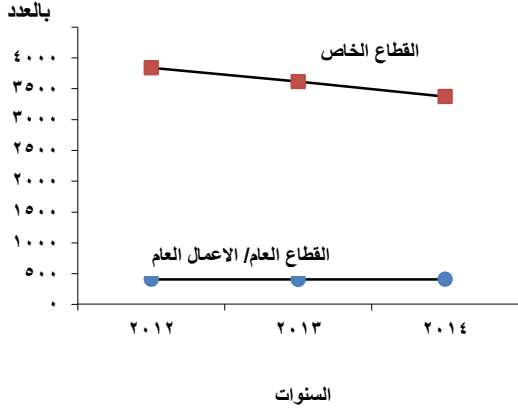


بالمليون جنيه

السنوات	القطاع الخاص	القطاع العام/ الاعمال العام
٢٠١٢	٢٩٩٦	٤٣٧٠
٢٠١٣	٣٦٦٩	٤٣٧٠
٢٠١٤	٤٣٧٠	٤٣٧٠

تطور عدد المنشآت عن ( الربع الثاني ) للسنوات ( ٢٠١٢ - ٢٠١٤ ) للقطاع العام / الاعمال العام والقطاع الخاص

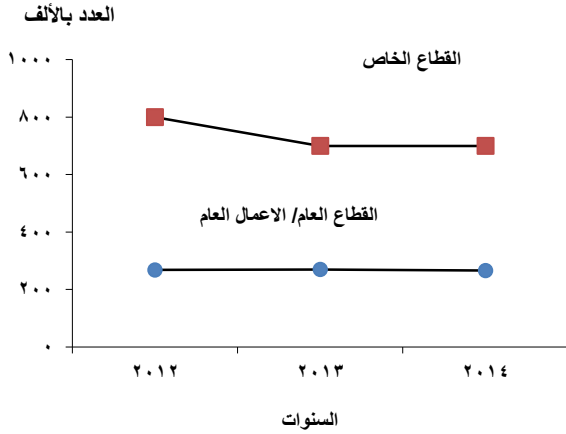
( الانتاج الصناعي )



السنوات	العام/ الاعمال العام	الخاص
٢٠١٢	٤١٠	٣٨٣٩
٢٠١٣	٤٠٦	٣٦١٥
٢٠١٤	٤١٠	٣٣٧٣

تطور عدد المشتغلين عن ( الربع الثاني ) للسنوات ( ٢٠١٢ - ٢٠١٤ ) للقطاع العام / الاعمال العام والقطاع الخاص

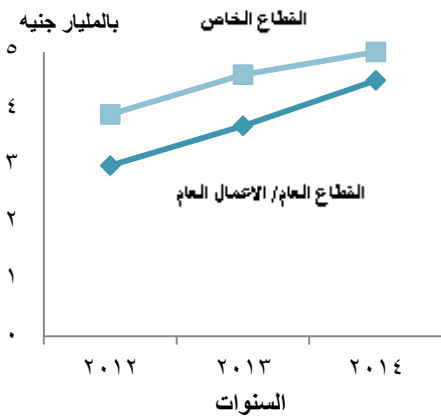
( الانتاج الصناعي )



السنوات	العام/ الاعمال العام	الخاص
٢٠١٢	٢٦٧٧٤٣	٧٢١٨٤٩
٢٠١٣	٢٦٩١٧٦	٦٨٩٣٦٧
٢٠١٤	٢٦٥٧٥٤	٦٩٧٨٣٣

تطور قيمة الاجور النقدية عن ( الربع الثاني ) للسنوات ( ٢٠١٢ - ٢٠١٤ ) للقطاع العام / الاعمال العام والقطاع الخاص

( الانتاج الصناعي )



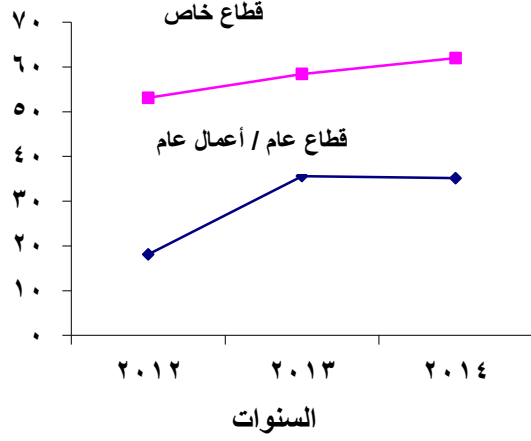
( بالمليون جنيه )

السنوات	العام/ الاعمال العام	الخاص
٢٠١٢	٢٩٩٦	٣٨٥٥
٢٠١٣	٣٦٦٩	٤٥٨٣
٢٠١٤	٤٣٧٠	٤٩٧٤

تطور قيمة مستلزمات الانتاج الصناعى للقطاع العام / الاعمال العام والقطاع الخاص

عن ( الربع الثانى) للسنوات ( ٢٠١٢ - ٢٠١٤ )

بالمليار جنيه



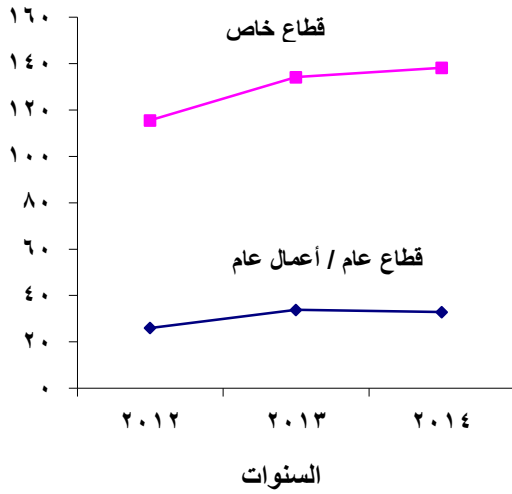
( مليار جنيه )

السنوات	قطاع عام / الاعمال العام	خاص
٢٠١٢	١٨,١٠	٥٣,١٠
٢٠١٣	٣٥,٦١	٥٨,٤٥
٢٠١٤	٣٥,١٣	٦١,٩٩

تطور قيمة الانتاج الصناعى بالقطاع العام / الاعمال العام والقطاع الخاص

عن ( الربع الثانى) للسنوات ( ٢٠١٢ - ٢٠١٤ )

بالمليار جنيه



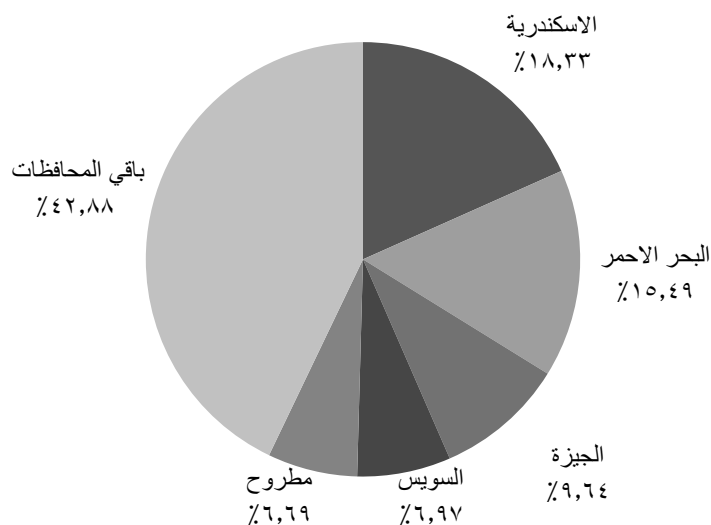
( مليار جنيه )

السنوات	قطاع عام / الاعمال العام	خاص
٢٠١٢	٢٦,٠٤	١١٥,٥٣
٢٠١٣	٣٣,٨٠	١٣٤,١٦
٢٠١٤	٣٢,٨٥	١٣٥,٩١

التوزيع النسبي لمساهمة المحافظات فى قيمة الإنتاج الصناعى لمنشآت  
القطاع العام/ الأعمال العام والقطاع الخاص (الربع الثانى ٢٠١٤ )

(مليون جنيه)			(مليون جنيه)		
التوزيع النسبي	قيمة الانتاج الصناعى	المحافظات	التوزيع النسبي	قيمة الانتاج الصناعى	المحافظات
9.64	١٦٢٦٦	الجيزة	%100	١٦٨٧٦٠	الاجمالي
0.77	١٣٠٢	بنى سويف	٦,54	١١٠٣١	القاهرة
2.11	٣٥٥٦	الفيوم	18.33	٣٠٩٢٩	الاسكندرية
0.15	٢٤٥	المنيا	1.59	٢٦٧٥	بورسعيد
1.18	١٩٩٩	اسيوط	٦,٩٧	١١٧٦١	السويس
0.36	٦١٣	سوهاج	0.29	٤٩١	دمياط
2.20	٣٧٠٨	قنا	1.95	٣٢٩٤	الدقهلية
1.00	١٦٨٩	اسوان	5.82	٩٨٢٢	الشرقية
=	٦٢	الاقصر	6.02	١٠١٦٧	القليوبية
15.49	٢٦١٤٣	البحر الاحمر	1.19	٢٠١٢	كفرالشيخ
0.09	١٤٤	وادي الجديد	١,٦٩	٢٨٥٠	الغربية
٦,٦٩	١١٢٩٤	مطروح	3.91	6602	المنوفية
2.92	٤٩٢٩	شمال سيناء	0,٥١	859	البحيرة
2.00	٣٣٨٩	جنوب سيناء	0,٥٥	926	الاسماعيلية

التوزيع النسبى لمساهمة أهم المحافظات

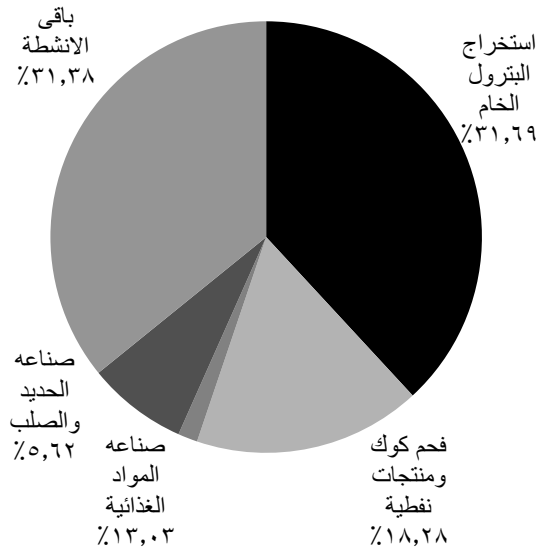


نسبة المساهمة لاهم الانشطة الاقتصادية فى قيمة الانتاج الصناعى  
لمنشآت القطاع العام / الاعمال العام والقطاع الخاص ( الربع الثانى ٢٠١٤ )

(مليون جنيهه)

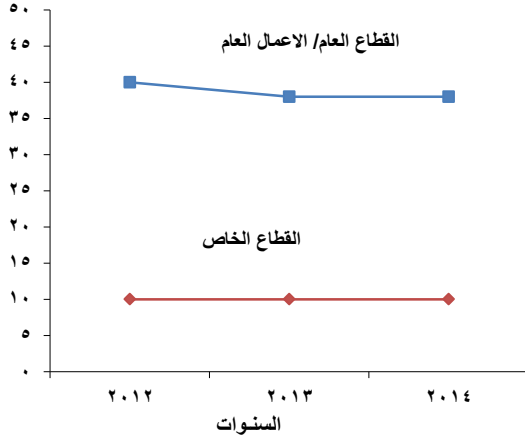
النشاط الاقتصادي	قيمة الانتاج الصناعى	التوزيع النسبى
الاجمالى	١٦٨٧٦٠	100%
استخراج البترول الخام	٥٣٤٧٣	٣١,٦٩
فحم كوك ومنتجات نفطية	٣٠٨٥٦	١٨,٢٨
صناعه المواد الغذائية	٢١٩٩٢	١٣,٠٣
صناعه الحديد والصلب	٩٤٨٢	٥,٦٢
باقى الانشطة	٥٢٩٥٧	٣١,٣٨

نسبه المساهمه لاهم الانشطة الاقتصادية



تطور عدد المنشآت عن ( الربع الثاني ) للسنوات ( ٢٠١٢ - ٢٠١٤ ) للقطاع العام / الاعمال العام والقطاع الخاص  
( خدمات الصيانة والاصلاح )

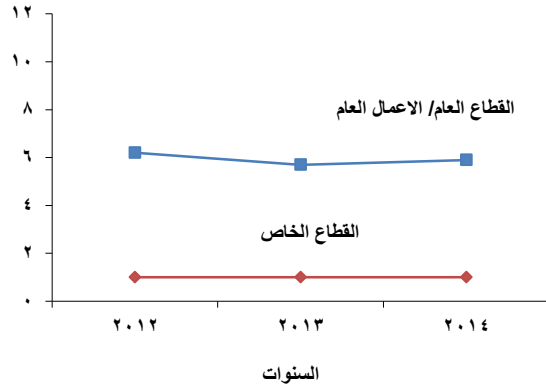
بالعدد



السنوات	العام/ الاعمال العام	الخاص
٢٠١٢	٤٠	١١
٢٠١٣	٣٨	١٠
٢٠١٤	٣٨	١٠

تطور عدد المشتغلين عن ( الربع الثاني ) للسنوات ( ٢٠١٢ - ٢٠١٤ ) للقطاع العام / الاعمال العام والقطاع الخاص  
( خدمات الصيانة والاصلاح )

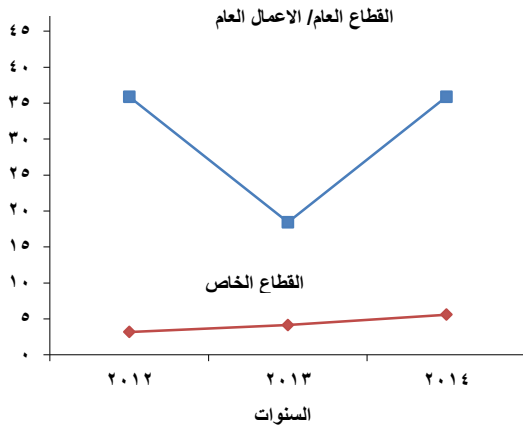
العدد بالآلاف



السنوات	العام/ الاعمال العام	الخاص
٢٠١٢	٦٢٧١	١٢٤٠
٢٠١٣	٥٨٦٤	١٥٠٧
٢٠١٤	٥٨٧٤	١٦٤٥

تطور قيمة الاجور النقدية عن ( الربع الثاني ) للسنوات ( ٢٠١٢ - ٢٠١٤ ) للقطاع العام / الاعمال العام والقطاع الخاص  
( خدمات الصيانة والاصلاح )

بالمليون جنيه



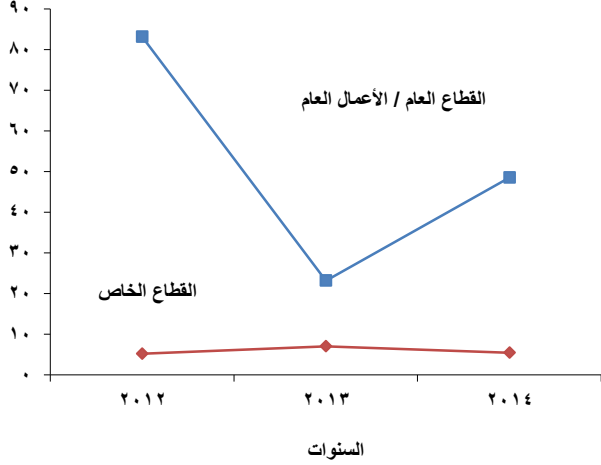
(بالمليون جنيه)

السنوات	العام/ الاعمال العام	الخاص
٢٠١٢	٣٥,٨٨	٣,١٩
٢٠١٣	١٨,٤٣	٤,١٤
٢٠١٤	٣٥,٨٨	٥,٤٧

تطور قيمة مستلزمات الانتاج عن ( الربع الثانى ) للسنوات ( ٢٠١٢ - ٢٠١٤ ) للقطاع العام / الاعمال العام والقطاع الخاص:

بالمليون جنيه

( خدمات الصيانة والاصلاح )



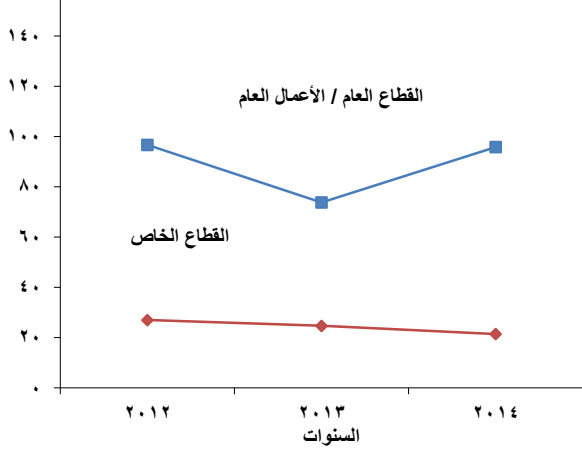
( بالمليون جنيه )

السنوات	العام/ الاعمال العام	الخاص
٢٠١٢	٨٣,١٣	٥,٢١
٢٠١٣	٢٣,٢٠	٧,٠٥
٢٠١٤	٤٨,٥٢	٦,٧٠

تطور قيمة الايرادات عن ( الربع الثانى ) للسنوات ( ٢٠١٢ - ٢٠١٤ ) للقطاع العام / الاعمال العام والقطاع الخاص

( خدمات الصيانة والاصلاح )

بالمليون جنيه



( بالمليون جنيه )

السنوات	العام/ الاعمال العام	الخاص
٢٠١٢	٩٦,٧٤	٢٧,٠١
٢٠١٣	٧٣,٨٥	٢٤,٧١
٢٠١٤	٩٥,٨٩	٢١,٤٨

الإعانات	قيمة الإنتاج و الإيرادات	الإيرادات الأخرى	إيرادات تشغيل للغير	الإنتاج	جملة المستلزمات السلعية والخدمية	المستلزمات الخدمية	مستلزمات سلعية					الأجور النقدية	عدد المشتغلين			عدد المنشآت	النشاط الإقتصادي	
							جملة المستلزمات السلعية	مواد تعبئة و تغليف و قطع غيار	وقود و زيوت	كهرباء التشغيل	مواد أولية		جملة	اناث	ذكور		منطوق النشاط	رمز الباب
10016471	168759592	1794854	3045201	163919537	97118718	5644427	91474291	3737296	3564310	1958281	82214404	9344661	963587	136959	826628	3783	الإجمالي العام	
690	48614	2310	16013	30291	40412	6832	33580	1963	657	1466	29494	26187	2924	231	2693	40	أنشطة دعم الزراعة وما بعد الحصاد - حليج و كبس القطن -	016
690	48614	2310	16013	30291	40412	6832	33580	1963	657	1466	29494	26187	2924	231	2693	40	إجمالي القسم 01	
0	41893866	139695	53754	41700417	925396	649387	276009	39954	184214	5637	46204	404813	14960	1741	13219	23	استخراج النفط البترول الخام	061
0	11579000	0	0	11579000	994058	623266	370792	1650	87750	7348	274044	117542	5386	620	4766	9	إستخراج الغاز الطبيعي	062
0	53472866	139695	53754	53279417	1919454	1272653	646801	41604	271964	12985	320248	522355	20346	2361	17985	32	إجمالي القسم 06	
0	11316	37	9	11270	5571	1712	3859	2269	488	503	599	5230	425	1	424	1	تعدين خامات ركازات الحديد	071
0	810599	4027	0	806572	367555	127127	240428	75320	34430	5734	124944	35668	2005	21	1984	2	تعدين خامات المعادن غير الحديدية	072
0	821915	4064	9	817842	373126	128839	244287	77589	34918	6237	125543	40898	2430	22	2408	3	إجمالي القسم 07	
0	57709	31	0	57678	26139	4808	21331	6553	5927	265	8586	11164	1411	9	1402	5	استغلال المحاجر لإستخراج الأحجار والرمال والطفل	081
0	526439	0	195	526244	233110	181756	51354	15637	4648	1778	29291	74257	5020	104	4916	20	التعدين واستغلال المحاجر الغير مصنفة في موضع آخر	089
0	584148	31	195	583922	259249	186564	72685	22190	10575	2043	37877	85421	6431	113	6318	25	إجمالي القسم 08	
0	235	0	235	0	13	5	8	0	4	4	0	136	33	4	29	1	أنشطة خدمات دعم إستخراج البترول والغاز الطبيعي	091
0	235	0	235	0	13	5	8	0	4	4	0	136	33	4	29	1	إجمالي القسم 09	
0	897044	587	204	896253	611143	39033	572110	15883	4135	6411	545681	43377	8913	1392	7521	27	تجهيز وحفظ اللحوم ومنتجاتها	101
1949	50051	0	1501	48550	44851	6235	38616	3278	375	577	34386	1456	498	138	360	7	تجهيز وحفظ وتعليب الأسماك ومنتجات السمكية	102
997	1925716	4401	1082	1920233	1118604	71185	1047419	114269	14374	18120	900656	102677	26735	4515	22220	64	تجهيز وحفظ الفواكه والخضراوات	103
68	2285703	8887	69797	2207019	1695933	21232	1674701	92189	16226	16670	1549616	94626	14943	1723	13220	30	صناعة الزيوت والدهون النباتية والحيوانية	104
4901	2224967	2822	24	2222121	1410017	80434	1329583	216093	9631	11597	1092262	141845	16248	1274	14974	33	صناعة منتجات الألبان	105
1410	5292921	13095	57660	5222166	3910490	33821	3876669	97454	9309	40501	3729405	160479	20856	1937	18919	185	صناعة طحن الحبوب والنشا ومنتجاتها	106
9434	8394253	7771	44122	8342360	5426723	248147	5178576	310618	212954	32468	4622536	736629	74086	11407	62679	463	صناعة منتجات غذائية أخرى	107
0	921455	5510	8532	907413	632439	66962	565477	20071	9016	5639	530751	56693	9894	684	9210	69	صناعة الأعلاف الحيوانية	108
18759	21992110	43073	182922	21766115	14850200	567049	14283151	869855	276020	131983	13005293	1337782	172173	23070	149103	878	إجمالي القسم 10	
0	3339351	64502	0	3274849	2387873	217904	2169969	368842	35403	11501	1754223	181924	21277	971	20306	17	صناعة المشروبات	110
0	3339351	64502	0	3274849	2387873	217904	2169969	368842	35403	11501	1754223	181924	21277	971	20306	17	إجمالي القسم 11	
340	1890783	193945	225209	1471629	1052293	278248	774045	278951	4242	5301	485551	477710	16996	2364	14632	19	صناعة منتجات التبغ	120
340	1890783	193945	225209	1471629	1052293	278248	774045	278951	4242	5301	485551	477710	16996	2364	14632	19	إجمالي القسم 12	
26883	1753755	68153	115401	1570201	1070190	53424	1016766	54654	48698	65075	848339	702872	92711	14908	77803	179	صناعة الغزل والنسيج وتجهيز المنسوجات	131
15449	1698102	4821	10085	1683196	1134235	94404	1039831	41511	12245	27025	959050	241197	32023	3656	28367	103	صناعة المنسوجات الأخرى	139
42332	3451857	72974	125486	3253397	2204425	147828	2056597	96165	60943	92100	1807389	944069	124734	18564	106170	282	إجمالي القسم 13	
3661	1761978	6315	64504	1691159	1059691	26172	1033519	28108	10307	17061	978043	282076	74687	39760	34927	238	صناعة وتفصيل الملابس الجاهزة عدا الملابس المصنوعة من الفراء	141
0	11964	3171	1000	7793	6106	464	5642	75	185	175	5207	791	623	395	228	12	صناعة الملابس وأصناف أخرى من التريكو و الكورشيبة	143
3661	1773942	9486	65504	1698952	1065797	26636	1039161	28183	10492	17236	983250	282867	75310	40155	35155	250	إجمالي القسم 14	

الإعانات	قيمة الإنتاج و الإيرادات	الإيرادات الأخرى	إيرادات تشغيل للغير	الإنتاج	جملة المستلزمات السلعية والخدمية	المستلزمات الخدمية	مستلزمات سلعية					الأجور النقدية	عدد المشتغلين			عدد المنشآت	النشاط الإقتصادي	
							جملة المستلزمات السلعية	مواد تعبئة و تغليف و قطع غيار	وقود و زيوت	كهرباء التشغيل	مواد أولية		جملة	اناث	ذكور		منطوق النشاط	رمز الباب
0	8720	22	0	8698	5530	152	5378	147	15	75	5141	651	255	34	221	9	دباغة وتهيئة الجلود وصناعة الحفانق والامتعة وحفانق اليد وغيرها وصناعة السروج والأعنة	151
0	21216	247	0	20969	12182	981	11201	558	162	554	9927	5427	1863	366	1497	29	صناعة الأحذية	152
0	29936	269	0	29667	17712	1133	16579	705	177	629	15068	6078	2118	400	1718	38	إجمالي القسم 15	
0	13616	0	0	13616	10871	45	10826	92	93	186	10455	526	204	7	197	4	نشر ومسح الأخشاب	161
0	93054	0	87	92967	64067	746	63321	9265	1274	1215	51567	16262	1668	58	1610	22	صناعة المنتجات الخشبية والفلبينية والقش و مواد الضفر	162
0	106670	0	87	106583	74938	791	74147	9357	1367	1401	62022	16788	1872	65	1807	26	إجمالي القسم 16	
2985	2552967	5181	1638	2546148	1813006	97017	1715989	64933	68227	60122	1522707	197751	22735	741	21994	114	صناعة الورق ومنتجات الورق	170
2985	2552967	5181	1638	2546148	1813006	97017	1715989	64933	68227	60122	1522707	197751	22735	741	21994	114	إجمالي القسم 17	
1	486455	682	15856	469917	338600	24160	314440	6820	1720	5997	299903	95080	15846	1556	14290	86	الطباعة وأنشطة الخدمات المتصلة بها	181
1	486455	682	15856	469917	338600	24160	314440	6820	1720	5997	299903	95080	15846	1556	14290	86	إجمالي القسم 18	
0	434796	4148	0	430648	306304	7383	298921	14359	35974	3307	245281	66385	4864	58	4806	7	صناعة منتجات أفران الكوك	191
9821174	30421473	162919	1707728	28550826	37300190	795507	36504683	120818	186349	89023	36108493	1150243	40110	3977	36133	31	صناعة منتجات تكرير البترول	192
9821174	30856269	167067	1707728	28981474	37606494	802890	36803604	135177	222323	92330	36353774	1216628	44974	4035	40939	38	إجمالي القسم 19	
0	4304904	431596	109926	3763382	2432571	199680	2232891	119847	601996	88025	1423023	560411	27693	1224	26469	84	صناعة المواد الكيميائية الأساسية والأسمدة والمركبات النيتروجينية واللدائن البلاستيكية في أشكالها الأولية وصناعة المطاط التركيبي	201
1434	3625581	3730	26701	3595150	2267002	40079	2226923	94865	18628	11816	2101614	177528	23300	2330	20970	145	صناعة منتجات كيميائية أخرى	202
0	226669	1846	162	224661	186377	1446	184931	6526	750	5470	172185	14825	1530	32	1498	9	صناعة الألياف والخبوط الاصطناعية	203
1434	8157154	437172	136789	7583193	4885950	241205	4644745	221238	621374	105311	3696822	752764	52523	3586	48937	238	إجمالي القسم 20	20
3427	4043604	34232	101359	3908013	2442903	238504	2204399	454819	14939	33822	1700819	456960	47585	16538	31047	53	صناعة المستحضرات الصيدلانية والكيميائية والدوائية ومنتجات النباتات الطبية	210
3427	4043604	34232	101359	3908013	2442903	238504	2204399	454819	14939	33822	1700819	456960	47585	16538	31047	53	إجمالي القسم 21	
0	1198503	7661	13826	1177016	714178	19361	694817	18787	11624	13114	651292	73221	10244	834	9410	68	صناعة منتجات المطاط	221
277	1362561	120	45668	1316773	851845	22269	829576	23778	6091	34398	765309	89419	17642	1361	16281	154	صناعة منتجات اللدائن	222
277	2561064	7781	59494	2493789	1566023	41630	1524393	42565	17715	47512	1416601	162640	27886	2195	25691	222	إجمالي القسم 22	
1082	600716	1751	38	598927	323247	15582	307665	21851	25339	25538	234937	137343	25144	2004	23140	40	صناعة الزجاج ومنتجات الزجاجية	231
106	7808420	61085	33330	7714005	5135012	461579	4673433	501289	1149309	432650	2590185	539461	65766	3225	62541	611	صناعة منتجات المعادن اللافلزية غير المصنفة في مكان آخر -	239
1188	8409136	62836	33368	8312932	5458259	477161	4981098	523140	1174648	458188	2825122	676804	90910	5229	85681	651	إجمالي القسم 23	
26500	9481660	79921	39209	9362530	7987852	178477	7809375	206442	651419	385880	6565634	375248	31775	547	31228	48	صناعة الحديد والصلب	241
22700	1389316	1146	277	1387893	1428368	117966	1310402	98284	28512	370358	813248	191752	13011	266	12745	6	صناعة المعادن الثمينة غير الحديد والصلب	242
0	239388	2680	2015	234693	152365	13302	139063	7632	2744	42476	86211	49704	4411	142	4269	13	سبك المعادن	243
49200	11110364	83747	41501	10985116	9568585	309745	9258840	312358	682675	798714	7465093	616704	49197	955	48242	67	إجمالي القسم 24	
94	559623	7159	14730	537734	398057	28928	369129	6397	4999	5604	352129	93940	12056	442	11614	37	صناعة المنتجات الإنشائية والصحاريح والخزانات ومولدات بخار الماء	251
0	134230	52325	17918	63987	152635	137907	14728	612	2779	1555	9782	57785	3019	351	2668	2	صناعة الأسلحة والذخائر	252
5222	1846363	31674	10679	1804010	1475557	47182	1428375	28403	9481	17314	1373177	144610	23412	1494	21918	183	صناعة منتجات المعادن المشكلة الأخرى وأنشطة الخدمات المقدمة إلى صانعي منتجات المعادن	259
5316	2540216	91158	43327	2405731	2026249	214017	1812232	35412	17259	24473	1735088	296335	38487	2287	36200	222	إجمالي القسم 25	

الإعانات	قيمة الانتاج و الإيرادات	الإيرادات الأخرى	إيرادات تشغيل للغير	الانتاج	جملة المستلزمات السلعية و الخدمية	المستلزمات الخدمية	مستلزمات سلعية					الأجور النقدية	عدد المشتغلين			عدد المنشآت	النشاط الإقتصادي	
							جملة المستلزمات السلعية	مواد تعبئة و تغليف و قطع غيار	وقود و زيوت	كهرباء التشغيل	مواد أولية		جملة	اناث	ذكور		منطوق النشاط	رمز الباب
0	52374	2465	0	49909	28230	628	27602	290	428	388	26496	20288	1861	250	1611	5	صناعة المكونات الإلكترونية	261
0	599210	50957	652	547601	472519	25658	446861	517	162	668	445514	6647	641	92	549	4	صناعة الحاسبات والأجهزة الطرفية الخاصة بها	262
0	257893	5	75	257813	198193	3625	194568	7787	142	293	186346	5417	1271	91	1180	6	صناعة وسائل الاتصال	263
0	546268	15763	4777	525728	460776	34828	425948	6755	1226	2770	415197	72525	6042	1533	4509	8	صناعة الكترونيات المستهلك - أجهزة الاستقبال التليفزيوني والإذاعي وأجهزة تسجيل أو عرض الصوت وما يرتبط بها من سلع -	264
6350	104561	377	29	104155	64277	18843	45434	944	273	877	43340	26516	3250	733	2517	7	صناعة ادوات القياس و التحقق و الاختبار و الملاحة وصناعة الساعات بأنواعها	265
6350	1560306	69567	5533	1485206	1223995	83582	1140413	16293	2231	4996	1116893	131393	13065	2699	10366	30	إجمالي القسم 26	
19211	454441	10196	2049	442196	345138	15563	329575	3823	1157	2513	322082	79664	7701	1317	6384	34	صناعة المحركات والمولدات والمحولات الكهربائية وصناعة أجهزة توزيع الكهرباء والتحكم فيها	271
0	96963	0	0	96963	39795	579	39216	1997	445	1888	34886	10903	2601	211	2390	5	صناعة البطاريات والمركبات	272
0	709614	0	0	709614	395624	5246	390378	4252	1146	2249	382731	46685	4806	462	4344	16	صناعة الأسلاك والكابلات	273
0	180000	3852	0	176148	111589	2397	109192	8662	1327	1904	97299	24320	4016	539	3477	23	صناعة معدات الإضاءة الكهربائية	274
8	1527951	2941	16061	1508949	855400	28402	826998	34528	2730	5310	784430	114190	18902	1294	17608	45	صناعة الأجهزة المنزلية	275
130	52200	0	0	52200	47730	230	47500	250	250	1000	46000	3000	1002	2	1000	1	صناعة المعدات الكهربائيه الأخرى - الغير مصنفة في موضع اخر -	279
19349	3021169	16989	18110	2986070	1795276	52417	1742859	53512	7055	14864	1667428	278762	39028	3825	35203	124	إجمالي القسم 27	
176	1352357	191272	13710	1147375	699951	31203	668748	15726	6238	5880	640904	96317	19035	1146	17889	55	صناعة الآلات متعددة الأغراض	281
34002	136054	231	396	135427	99493	8839	90654	6737	890	3940	79087	62900	4507	199	4308	18	صناعة الآلات ذات الأغراض المتخصصة	282
34178	1488411	191503	14106	1282802	799444	40042	759402	22463	7128	9820	719991	159217	23542	1345	22197	73	إجمالي القسم 28	
5806	1478322	40747	11721	1425854	1106685	75738	1030947	10480	4201	4106	1012160	101126	12645	535	12110	27	صناعة المركبات ذات المحركات	291
0	1658889	150	4418	1654321	1438146	7843	1430303	4030	7398	3179	1415696	25317	3497	137	3360	11	صناعة الأبدان - أعمال تجهيز العربات للمركبات ذات المحركات وصناعة المركبات المقطورة والمركبات النصف مقطوره -	292
0	265308	49	2260	262999	148711	16163	132548	3266	1603	2491	125188	37073	5394	334	5060	30	صناعة أجزاء وتوابع ومحركات المركبات ذات المحركات	293
5806	3402519	40946	18399	3343174	2693542	99744	2593798	17776	13202	9776	2553044	163516	21536	1006	20530	68	إجمالي القسم 29	
0	239341	45972	152921	40448	132326	53401	78925	7067	2986	911	67961	98309	7100	214	6886	16	بناء السفن والقوارب	301
0	74197	234	99	73864	51996	5259	46737	335	417	143	45842	16604	1334	65	1269	1	صناعة قاطرات السكك الحديدية والترام والمعدات التي تسير علي الخطوط الحديدية	302
0	13138	0	0	13138	8082	33	8049	134	115	114	7686	354	162	4	158	3	صناعة معدات النقل - الغير مصنفة في موضع آخر -	309
0	326676	46206	153020	127450	192404	58693	133711	7536	3518	1168	121489	115267	8596	283	8313	20	إجمالي القسم 30	
0	362974	947	1919	360108	240976	13309	227667	6949	987	5117	214614	48706	12324	782	11542	99	صناعة الأثاث والمنتجات الخشبية - الغير مصنفة في موضع آخر -	310
0	362974	947	1919	360108	240976	13309	227667	6949	987	5117	214614	48706	12324	782	11542	99	إجمالي القسم 31	
0	19551	638	1109	17804	12201	194	12007	101	14	85	11807	2615	404	59	345	6	صناعة المجوهرات والأصناف والمواد المتصلة بها	321
4	20753	3	3423	17327	11206	356	10850	542	45	131	10132	1835	813	229	584	8	صناعة الألعاب وللعب	324
0	80108	1300	0	78808	50330	5507	44823	2164	245	1249	41165	11947	1757	366	1391	19	صناعة المعدات الطبية ومعدات الأسنان	325
0	218280	207	87	217986	138346	7922	130424	14824	842	1565	113193	16542	3509	784	2725	22	صناعات تحويلية أخرى غير مصنفة في موضع آخر	329
4	338692	2148	4619	331925	212083	13979	198104	17631	1146	3030	176297	32939	6483	1438	5045	55	إجمالي القسم 32	
0	26318	6343	18981	994	8231	1825	6406	3265	1395	135	1611	20714	2138	128	2010	9	إصلاح المنتجات والأجهزة والمعدات المعدنية المصنعة	331
0	26318	6343	18981	994	8231	1825	6406	3265	1395	135	1611	20714	2138	128	2010	9	إجمالي القسم 33	

القيمة بالآلف جنيه

تابع جدول 1 : قيمة الأجور و المستلزمات السلعية و الخدمية و الإنتاج الصناعي و الإيرادات و الإعانات بمنشآت القطاع العام / الأعمال العام و القطاع الخاص طبقا لأبواب النشاط الإقتصادي للربع الثاني عام 2014

الإعانات	قيمة الإنتاج و الإيرادات	الإيرادات الأخرى	إيرادات تشغيل للغير	الإنتاج	جملة المستلزمات السلعية و الخدمية	المستلزمات الخدمية	مستلزمات سلعية					الأجور النقدية	عدد المشتغلين			عدد المنشآت	النشاط الإقتصادي	
							جملة المستلزمات السلعية	مواد تعبئة و تغليف و قطع غيار	وقود و زيوت	كهرباء التشغيل	مواد أولية		جملة	اثاث	ذكور		منطوق النشاط	رمز الباب
0	2871	0	40	2831	1206	25	1181	5	6	20	1150	266	88	11	77	3	إعادة تدوير المواد	383
0	2871	0	40	2831	1206	25	1181	5	6	20	1150	266	88	11	77	3	إجمالي القسم 38	

جدول 2 : قيمة الأجور و المستلزمات السلعية والخدمية و الإنتاج الصناعي و الإيرادات و الإعانات بمنشآت القطاع العام / الأعمال العام طبقاً لأبواب النشاط الإقتصادي للربع الثاني عام 2014

القيمة بالآلاف جنيه

الاعانات	قيمة الإنتاج و الإيرادات	الإيرادات الأخرى	إيرادات تشغيل للغير	الإنتاج	جملة المستلزمات السلعية والخدمية	المستلزمات الخدمية	مستلزمات سلعية					الأجور النقدية	عدد المشتغلين			عدد المنشآت	النشاط الإقتصادي	
							جملة المستلزمات السلعية	مواد تعبئة و تنظيف و قطع غير	وقود و زيوت	كهرباء التشغيل	مواد أولية		جملة	اناث	ذكور		منطوق النشاط	رمز الباب
9947835	32846715	1195684	2398864	29252167	35125020	2028119	33096901	981156	1183680	625674	30306391	4370204	265754	30340	235414	410	الإجمالي العام	
0	37095	1389	13011	22695	30976	6092	24884	377	531	908	23068	24097	2410	163	2247	30	أنشطة دعم الزراعة وما بعد الحصاد - حليج و كيس القطن -	016
0	37095	1389	13011	22695	30976	6092	24884	377	531	908	23068	24097	2410	163	2247	30	إجمالي القسم 01	
0	1085866	139695	53754	892417	518247	506172	12075	0	11923	152	0	156704	3531	420	3111	4	استخراج النفط البترول الخام	061
0	1085866	139695	53754	892417	518247	506172	12075	0	11923	152	0	156704	3531	420	3111	4	إجمالي القسم 06	
0	11316	37	9	11270	5571	1712	3859	2269	488	503	599	5230	425	1	424	1	تعيين خامات ركازات الحديد	071
0	78771	4021	0	74750	42767	16437	26330	2073	1928	5734	16595	9169	676	14	662	1	تعيين خامات المعادن غير الحديدية	072
0	90087	4058	9	86020	48338	18149	30189	4342	2416	6237	17194	14399	1101	15	1086	2	إجمالي القسم 07	
0	15683	31	0	15652	9794	713	9081	763	272	204	7842	2388	286	5	281	3	استغلال المحاجر لإستخراج الأحجار والرمال والطفل	081
0	391398	0	195	391203	196514	178021	18493	13025	3285	1326	857	55067	3224	74	3150	11	التعيين واستغلال المحاجر الغير مصنفة في موضع آخر	089
0	407081	31	195	406855	206308	178734	27574	13788	3557	1530	8699	57455	3510	79	3431	14	إجمالي القسم 08	
0	448	0	0	448	345	0	345	7	0	0	338	47	8	1	7	1	تجهيز وحفظ اللحوم ومنتجاتها	101
1949	2859	0	1501	1358	1646	274	1372	538	232	74	528	749	72	35	37	2	تجهيز وحفظ وتعليب الأسماك ومنتجاتها السمكية	102
0	39063	47	553	38463	19313	2571	16742	7890	972	876	7004	8288	1521	451	1070	8	تجهيز وحفظ الفواكه والخضراوات	103
0	131336	6680	25083	99573	104601	5297	99304	6219	6289	4575	82221	33082	3916	230	3686	8	صناعة الزيوت والدهون النباتية والحيوانية	104
49	1531753	3153	0	1528600	1175461	4220	1171241	31491	1601	10125	1128024	66003	6913	1198	5715	33	صناعة طحن الحبوب والنشا ومنتجاتها	106
0	3376788	393	7765	3368630	1790859	88607	1702252	65827	105649	3471	1527305	418374	20120	1208	18912	132	صناعة منتجات غذائية أخرى	107
0	50634	2344	8384	39906	37362	1717	35645	1787	3292	1385	29181	14663	2006	54	1952	5	صناعة الأعلاف الحيوانية	108
1998	5132881	12617	43286	5076978	3129587	102686	3026901	113759	118035	20506	2774601	541206	34556	3177	31379	189	إجمالي القسم 10	
0	60315	82	0	60233	9881	928	8953	543	2153	2194	4063	15474	520	36	484	1	صناعة المشروبات	110
0	60315	82	0	60233	9881	928	8953	543	2153	2194	4063	15474	520	36	484	1	إجمالي القسم 11	
340	1809516	193941	225209	1390366	1015906	278012	737894	273026	4141	4956	455771	450638	13968	915	13053	6	صناعة منتجات التبغ	120
340	1809516	193941	225209	1390366	1015906	278012	737894	273026	4141	4956	455771	450638	13968	915	13053	6	إجمالي القسم 12	
17435	691420	28317	11933	651170	378628	25430	353198	19592	30005	22116	281485	533689	55716	8890	46826	24	صناعة الغزل والنسيج وتجهيز المنسوجات	131
0	8909	70	0	8839	5384	198	5186	59	85	260	4782	12269	875	131	744	2	صناعة المنسوجات الأخرى	139
17435	700329	28387	11933	660009	384012	25628	358384	19651	30090	22376	286267	545958	56591	9021	47570	26	إجمالي القسم 13	
0	1219	247	0	972	810	361	449	33	17	45	354	1355	280	71	209	1	صناعة الأحذية	152
0	1219	247	0	972	810	361	449	33	17	45	354	1355	280	71	209	1	إجمالي القسم 15	
0	24907	0	0	24907	19875	404	19471	8552	697	523	9699	11671	599	17	582	6	صناعة المنتجات الخشبية والفلينية والقش ومواد الضفر	162
0	24907	0	0	24907	19875	404	19471	8552	697	523	9699	11671	599	17	582	6	إجمالي القسم 16	
0	46048	954	92	45002	39121	1568	37553	2016	5231	2565	27741	18421	1940	34	1906	2	صناعة الورق ومنتجات الورق	170
0	46048	954	92	45002	39121	1568	37553	2016	5231	2565	27741	18421	1940	34	1906	2	إجمالي القسم 17	
0	35904	9	7	35888	20812	32	20780	1556	59	476	18689	19702	3173	305	2868	2	الطباعة وأنشطة الخدمات المتصلة بها	181
0	35904	9	7	35888	20812	32	20780	1556	59	476	18689	19702	3173	305	2868	2	إجمالي القسم 18	

تابع جدول 2 : قيمة الأجور والمستلزمات السلعية والخدمية و الإنتاج الصناعي والإيرادات والإعانات بمنشآت القطاع العام / الأعمال العام طبقاً لأبواب النشاط الاقتصادي للربع الثاني عام 2014

القيمة بالآلاف جنيه

الاعانات	قيمة الإنتاج والإيرادات	الإيرادات الأخرى	إيرادات تشغيل للغير	الإنتاج	جملة المستلزمات السلعية والخدمية	المستلزمات الخدمية	مستلزمات سلعية					الأجور النقدية	عدد المشتغلين			عدد المنشآت	النشاط الاقتصادي	
							جملة المستلزمات السلعية	مواد تعبئة و تغليف و قطع غيار	وقود و زيوت	كهرباء التشغيل	مواد أولية		جملة	اناث	ذكور		منظوق النشاط	رمز الباب
0	434796	4148	0	430648	306304	7383	298921	14359	35974	3307	245281	66385	4864	58	4806	7	صناعة منتجات أفران الكوك	191
9821174	17661220	141046	1701006	15819168	25264931	339009	24925922	89050	146912	35444	24654516	971739	34679	3625	31054	22	صناعة منتجات تكرير البترول	192
9821174	18096016	145194	1701006	16249816	25571235	346392	25224843	103409	182886	38751	24899797	1038124	39543	3683	35860	29	إجمالي القسم 19	
0	1125936	391083	66023	668830	562297	56380	505917	36514	347035	25319	97049	277770	11604	618	10986	8	صناعة المواد الكيميائية الأساسية والأسمدة والمركبات النيتروجينية واللدائن البلاستيكية في أشكالها الأولية وصناعة المطاط التركيبي	201
684	58224	2184	4430	51610	43483	5192	38291	4212	2002	815	31262	51324	4244	505	3739	10	صناعة منتجات كيميائية أخرى	202
684	1184160	393267	70453	720440	605780	61572	544208	40726	349037	26134	128311	329094	15848	1123	14725	18	إجمالي القسم 20	
191	706064	2935	60062	643067	526367	40941	485426	218536	3057	11190	252643	187665	18614	7040	11574	8	صناعة المستحضرات الصيدلانية والكيميائية والدوائية ومنتجات النباتات الطبية	210
191	706064	2935	60062	643067	526367	40941	485426	218536	3057	11190	252643	187665	18614	7040	11574	8	إجمالي القسم 21	
0	40301	0	0	40301	29865	3057	26808	1078	3164	1699	20867	32703	1871	72	1799	2	صناعة منتجات المطاط	221
0	19088	9	4	19075	14776	986	13790	608	66	555	12561	8507	738	75	663	2	صناعة منتجات اللدائن	222
0	59389	9	4	59376	44641	4043	40598	1686	3230	2254	33428	41210	2609	147	2462	4	إجمالي القسم 22	
0	3651	0	0	3651	1714	109	1605	96	566	215	728	1269	158	0	158	1	صناعة الزجاج والمنتجات الزجاجية	231
0	304753	17656	1598	285499	280475	61948	218527	24168	110187	22786	61386	116146	6374	286	6088	9	صناعة منتجات المعادن اللافلزية غير المصنفة في مكان آخر -	239
0	308404	17656	1598	289150	282189	62057	220132	24264	110753	23001	62114	117415	6532	286	6246	10	إجمالي القسم 23	
26500	623337	33447	20149	569741	569100	20073	549027	38418	317870	46558	146181	199484	15343	306	15037	6	صناعة الحديد والصلب	241
22700	1367472	1146	277	1366049	1408721	117942	1290779	98272	28422	370247	793838	191409	12910	261	12649	3	صناعة المعادن الثمينة غير الحديد والصلب	242
0	131519	274	0	131245	93945	7806	86139	1546	324	37085	47184	15079	1243	31	1212	1	سبك المعادن	243
49200	2122328	34867	20426	2067035	2071766	145821	1925945	138236	346616	453890	987203	405972	29496	598	28898	10	إجمالي القسم 24	
37	71349	5595	14038	51716	46184	409	45775	910	698	1033	43134	30310	2438	84	2354	7	صناعة المنتجات الإنشائية والصحرايخ والخزانات ومولدات بخار الماء	251
0	134230	52325	17918	63987	152635	137907	14728	612	2779	1555	9782	57785	3019	351	2668	2	صناعة الأسلحة والذخائر	252
0	76850	24638	125	52087	26969	4709	22260	548	187	933	20592	37207	3183	278	2905	3	صناعة منتجات المعادن المشكلة الأخرى وأنشطة الخدمات المقدمة إلى صانعي منتجات المعادن	259
37	282429	82558	32081	167790	225788	143025	82763	2070	3664	3521	73508	125302	8640	713	7927	12	إجمالي القسم 25	
0	141774	50796	258	90720	78486	25121	53365	136	117	484	52628	4925	265	81	184	1	صناعة الحاسبات والأجهزة الطرفية الخاصة بها	262
6350	51436	307	25	51104	33877	18059	15818	881	214	719	14004	24295	3013	725	2288	2	صناعة أدوات القياس والتحقق والاختبار والملاحة وصناعة الساعات بأنواعها	265
6350	193210	51103	283	141824	112363	43180	69183	1017	331	1203	66632	29220	3278	806	2472	3	إجمالي القسم 26	
16400	13353	8946	117	4290	11552	1518	10034	1607	300	501	7626	26720	2317	901	1416	1	صناعة المحركات والمولدات والمحولات الكهربائية وصناعة أجهزة توزيع الكهرباء والتحكم فيها	271
0	23877	0	0	23877	9862	354	9508	2112	254	326	6816	2949	401	0	401	3	صناعة معدات الإضاءة الكهربائية	274
16400	37230	8946	117	28167	21414	1872	19542	3719	554	827	14442	29669	2718	901	1817	4	إجمالي القسم 27	
26	49529	818	8111	40600	28045	2048	25997	439	198	580	24780	23044	2739	282	2457	6	صناعة الآلات متعددة الأغراض	281
34000	75300	15	190	75095	50436	1676	48760	1226	711	513	46310	56892	3168	137	3031	2	صناعة الآلات ذات الأغراض المتخصصة	282
34026	124829	833	8301	115695	78481	3724	74757	1665	909	1093	71090	79936	5907	419	5488	8	إجمالي القسم 28	
0	58339	30769	869	26701	26004	2772	23232	815	681	325	21411	26828	2082	113	1969	4	صناعة المركبات ذات المحركات	291
0	58339	30769	869	26701	26004	2772	23232	815	681	325	21411	26828	2082	113	1969	4	إجمالي القسم 29	
0	237180	45972	152483	38725	131794	53363	78431	7057	2975	869	67530	97926	6951	204	6747	12	بناء السفن والقوارب	301
0	237180	45972	152483	38725	131794	53363	78431	7057	2975	869	67530	97926	6951	204	6747	12	إجمالي القسم 30	
0	2204	165	0	2039	1700	178	1522	6	2	57	1457	671	104	0	104	3	صناعة الأثاث والمنتجات الخشبية - الغير مصنفة في موضع آخر -	310
0	2204	165	0	2039	1700	178	1522	6	2	57	1457	671	104	0	104	3	إجمالي القسم 31	
0	3685	0	3685	0	1625	413	1212	307	135	91	679	4092	1253	54	1199	2	إصلاح المنتجات والأجهزة والمعدات المعدنية المصنعة	331
0	3685	0	3685	0	1625	413	1212	307	135	91	679	4092	1253	54	1199	2	إجمالي القسم 33	

جدول 3 : قيمة الأجور و المستلزمات السلعية والخدمية و الإنتاج الصناعي و الإيرادات و الإعانات بمنشآت القطاع الخاص طبقاً لأبواب النشاط الإقتصادي للربع الثاني عام 2014

القيمة بالالف جنيه

الإعانات	قيمة الإنتاج و الإيرادات	الإيرادات الأخرى	إيرادات تشغيل للغير	الإنتاج	جملة المستلزمات السلعية والخدمية	المستلزمات الخدمية	مستلزمات سلعية					الأجور النقدية	عدد المشتغلين			عدد المنشآت	النشاط الإقتصادي	
							جملة المستلزمات السلعية	مواد تعبئة و تغليف و قطع غير	وقود و زيوت	كهرباء التشغيل	مواد أولية		جملة	اناث	ذكور		منطوق النشاط	رمز الباب
68636	135912877	599170	646337	134667370	61993698	3616308	58377390	2756140	2380630	1332607	51908013	4974457	697833	106619	591214	3373	الإجمالي العام	
690	11519	921	3002	7596	9436	740	8696	1586	126	558	6426	2090	514	68	446	10	أنشطة دعم الزراعة وما بعد الحصاد - حلق و كبس القطن -	016
690	11519	921	3002	7596	9436	740	8696	1586	126	558	6426	2090	514	68	446	10	إجمالي القسم 01	
0	40808000	0	0	40808000	407149	143215	263934	39954	172291	5485	46204	248109	11429	1321	10108	19	استخراج النفط البترول الخام	061
0	11579000	0	0	11579000	994058	623266	370792	1650	87750	7348	274044	117542	5386	620	4766	9	إستخراج الغاز الطبيعي	062
0	52387000	0	0	52387000	1401207	766481	634726	41604	260041	12833	320248	365651	16815	1941	14874	28	إجمالي القسم 06	
0	731828	6	0	731822	324788	110690	214098	73247	32502	0	108349	26499	1329	7	1322	1	تعدين خامات المعادن غير الحديدية	072
0	731828	6	0	731822	324788	110690	214098	73247	32502	0	108349	26499	1329	7	1322	1	إجمالي القسم 07	
0	42026	0	0	42026	16345	4095	12250	5790	5655	61	744	8776	1125	4	1121	2	استغلال المحاجر لإستخراج الأحجار والرمال والطفل	081
0	135041	0	0	135041	36596	3735	32861	2612	1363	452	28434	19190	1796	30	1766	9	التعدين واستغلال المحاجر الغير مصنفة في موضع آخر	089
0	177067	0	0	177067	52941	7830	45111	8402	7018	513	29178	27966	2921	34	2887	11	إجمالي القسم 08	
0	235	0	235	0	13	5	8	0	4	4	0	136	33	4	29	1	أنشطة خدمات دعم إستخراج البترول والغاز الطبيعي	091
0	235	0	235	0	13	5	8	0	4	4	0	136	33	4	29	1	إجمالي القسم 09	
0	896596	587	204	895805	610798	39033	571765	15876	4135	6411	545343	43330	8905	1391	7514	26	تجهيز وحفظ اللحوم ومنتجاتها	101
0	47192	0	0	47192	43205	5961	37244	2740	143	503	33858	707	426	103	323	5	تجهيز وحفظ وتعليب الأسماك والمنتجات السمكية	102
997	1886653	4354	529	1881770	1099291	68614	1030677	106379	13402	17244	893652	94389	25214	4064	21150	56	تجهيز وحفظ الفواكه والخضراوات	103
68	2154367	2207	44714	2107446	1591332	15935	1575397	85970	9937	12095	1467395	61544	11027	1493	9534	22	صناعة الزيوت والدهون النباتية والحيوانية	104
4901	2224967	2822	24	2222121	1410017	80434	1329583	216093	9631	11597	1092262	141845	16248	1274	14974	33	صناعة منتجات الألبان	105
1361	3761168	9942	57660	3693566	2735029	29601	2705428	65963	7708	30376	2601381	94476	13943	739	13204	152	صناعة طحن الحبوب والنشا ومنتجاتها	106
9434	5017465	7378	36357	4973730	3635864	159540	3476324	244791	107305	28997	3095231	318255	53966	10199	43767	331	صناعة منتجات غذائية أخرى	107
0	870821	3166	148	867507	595077	65245	529832	18284	5724	4254	501570	42030	7888	630	7258	64	صناعة الأعلاف الحيوانية	108
16761	16859229	30456	139636	16689137	11720613	464363	11256250	756096	157985	111477	10230692	796576	137617	19893	117724	689	إجمالي القسم 10	
0	3279036	64420	0	3214616	2377992	216976	2161016	368299	33250	9307	1750160	166450	20757	935	19822	16	صناعة المشروبات	110
0	3279036	64420	0	3214616	2377992	216976	2161016	368299	33250	9307	1750160	166450	20757	935	19822	16	إجمالي القسم 11	
0	81267	4	0	81263	36387	236	36151	5925	101	345	29780	27072	3028	1449	1579	13	صناعة منتجات التبغ	120

القيمة بالالف جنيه

الاعانات	قيمة الانتاج و الإيرادات	الإيرادات الأخرى	إيرادات تشغيل للغير	الانتاج	جملة المستلزمات السلعية	المستلزمات الخدمية	مستلزمات سلعية					الأجور النقدية	عدد المشتغلين			عدد المنشآت	النشاط الإقتصادي	
							جملة المستلزمات السلعية	مواد تعبئة و تغليف و قطع غير	وقود و زيوت	كهرباء التشغيل	مواد أولية		جملة	اناث	ذكور		منطوق النشاط	رمز الباب
0	81267	4	0	81263	36387	236	36151	5925	101	345	29780	27072	3028	1449	1579	13	إجمالي القسم 12	
9448	1062335	39836	103468	919031	691562	27994	663568	35062	18693	42959	566854	169183	36995	6018	30977	155	صناعة الغزل والنسيج وتجهيز المنسوجات	131
15449	1689193	4751	10085	1674357	1128851	94206	1034645	41452	12160	26765	954268	228928	31148	3525	27623	101	صناعة المنسوجات الأخرى	139
24897	2751528	44587	113553	2593388	1820413	122200	1698213	76514	30853	69724	1521122	398111	68143	9543	58600	256	إجمالي القسم 13	
3661	1761978	6315	64504	1691159	1059691	26172	1033519	28108	10307	17061	978043	282076	74687	39760	34927	238	صناعة وتفصيل الملابس الجاهزة عدا الملابس المصنوعة من الفراء	141
0	11964	3171	1000	7793	6106	464	5642	75	185	175	5207	791	623	395	228	12	صناعة الملابس وأصناف أخرى من التريكو و الكورشيبة	143
3661	1773942	9486	65504	1698952	1065797	26636	1039161	28183	10492	17236	983250	282867	75310	40155	35155	250	إجمالي القسم 14	
0	8720	22	0	8698	5530	152	5378	147	15	75	5141	651	255	34	221	9	دباغة وتهيئة الجلود وصناعة الحقائب والأمتعة وحقائب اليد وغيرها وصناعة السروج والأعنة	151
0	19997	0	0	19997	11372	620	10752	525	145	509	9573	4072	1583	295	1288	28	صناعة الأحذية	152
0	28717	22	0	28695	16902	772	16130	672	160	584	14714	4723	1838	329	1509	37	إجمالي القسم 15	
0	13616	0	0	13616	10871	45	10826	92	93	186	10455	526	204	7	197	4	نشر ومسح الأخشاب	161
0	68147	0	87	68060	44192	342	43850	713	577	692	41868	4591	1069	41	1028	16	صناعة المنتجات الخشبية والفلبينية والقش ومواد الضفر	162
0	81763	0	87	81676	55063	387	54676	805	670	878	52323	5117	1273	48	1225	20	إجمالي القسم 16	
2985	2506919	4227	1546	2501146	1773885	95449	1678436	62917	62996	57557	1494966	179330	20795	707	20088	112	صناعة الورق ومنتجات الورق	170
2985	2506919	4227	1546	2501146	1773885	95449	1678436	62917	62996	57557	1494966	179330	20795	707	20088	112	إجمالي القسم 17	
1	450551	673	15849	434029	317788	24128	293660	5264	1661	5521	281214	75378	12673	1251	11422	84	الطباعة وأنشطة الخدمات المتصلة بها	181
1	450551	673	15849	434029	317788	24128	293660	5264	1661	5521	281214	75378	12673	1251	11422	84	إجمالي القسم 18	
0	12760253	21873	6722	12731658	12035259	456498	11578761	31768	39437	53579	11453977	178504	5431	352	5079	9	صناعة منتجات تكرير البترول	192
0	12760253	21873	6722	12731658	12035259	456498	11578761	31768	39437	53579	11453977	178504	5431	352	5079	9	إجمالي القسم 19	
0	3178968	40513	43903	3094552	1870274	143300	1726974	83333	254961	62706	1325974	282641	16089	606	15483	76	صناعة المواد الكيميائية الأساسية والأسمدة والمركبات النيتروجينية واللدائن البلاستيكية فى أشكالها الأولية وصناعة المطاط التركيبى	201
750	3567357	1546	22271	3543540	2223519	34887	2188632	90653	16626	11001	2070352	126204	19056	1825	17231	135	صناعة منتجات كيميائية أخرى	202
0	226669	1846	162	224661	186377	1446	184931	6526	750	5470	172185	14825	1530	32	1498	9	صناعة الألياف والخيوط الاصطناعية	203
750	6972994	43905	66336	6862753	4280170	179633	4100537	180512	272337	79177	3568511	423670	36675	2463	34212	220	إجمالي القسم 20	
3236	3337540	31297	41297	3264946	1916536	197563	1718973	236283	11882	22632	1448176	269295	28971	9498	19473	45	صناعة المستحضرات الصيدلانية والكيميائية والدوائية ومنتجات النباتات الطبية	210
3236	3337540	31297	41297	3264946	1916536	197563	1718973	236283	11882	22632	1448176	269295	28971	9498	19473	45	إجمالي القسم 21	

القيمة بالالف جنيه

الاعانات	قيمة الإنتاج و الإيرادات	الإيرادات الأخرى	إيرادات تشغيل للغير	الإنتاج	جملة المستزمات السلعية	المستزمات الخدمية	مستزمات سلعية					الأجور النقدية	عدد المشتغلين			عدد المنشآت	النشاط الإقتصادي	
							جملة المستزمات السلعية	مواد تعبئة و تغليف و قطع غير	وقود و زيوت	كهرباء التشغيل	مواد أولية		جملة	اناث	ذكور		منطوق النشاط	رمز الباب
0	1158202	7661	13826	1136715	684313	16304	668009	17709	8460	11415	630425	40518	8373	762	7611	66	صناعة منتجات المطاط	221
277	1343473	111	45664	1297698	837069	21283	815786	23170	6025	33843	752748	80912	16904	1286	15618	152	صناعة منتجات اللدائن	222
277	2501675	7772	59490	2434413	1521382	37587	1483795	40879	14485	45258	1383173	121430	25277	2048	23229	218	إجمالي القسم 22	
1082	597065	1751	38	595276	321533	15473	306060	21755	24773	25323	234209	136074	24986	2004	22982	39	صناعة الزجاج والمنتجات الزجاجية	231
106	7503667	43429	31732	7428506	4854537	399631	4454906	477121	1039122	409864	2528799	423315	59392	2939	56453	602	صناعة منتجات المعادن اللافلزية غير المصنفة في مكان آخر -	239
1188	8100732	45180	31770	8023782	5176070	415104	4760966	498876	1063895	435187	2763008	559389	84378	4943	79435	641	إجمالي القسم 23	
0	8858323	46474	19060	8792789	7418752	158404	7260348	168024	333549	339322	6419453	175764	16432	241	16191	42	صناعة الحديد والصلب	241
0	21844	0	0	21844	19647	24	19623	12	90	111	19410	343	101	5	96	3	صناعة المعادن الثمينة غير الحديد والصلب	242
0	107869	2406	2015	103448	58420	5496	52924	6086	2420	5391	39027	34625	3168	111	3057	12	سبك المعادن	243
0	8988036	48880	21075	8918081	7496819	163924	7332895	174122	336059	344824	6477890	210732	19701	357	19344	57	إجمالي القسم 24	
57	488274	1564	692	486018	351873	28519	323354	5487	4301	4571	308995	63630	9618	358	9260	30	صناعة المنتجات الإثنائية والصحاريح والخزانات ومولدات بخار الماء	251
5222	1769513	7036	10554	1751923	1448588	42473	1406115	27855	9294	16381	1352585	107403	20229	1216	19013	180	صناعة منتجات المعادن المشكلة الأخرى وأنشطة الخدمات المقدمة إلى صانعي منتجات المعادن	259
5279	2257787	8600	11246	2237941	1800461	70992	1729469	33342	13595	20952	1661580	171033	29847	1574	28273	210	إجمالي القسم 25	
0	52374	2465	0	49909	28230	628	27602	290	428	388	26496	20288	1861	250	1611	5	صناعة المكونات الإلكترونية	261
0	457436	161	394	456881	394033	537	393496	381	45	184	392886	1722	376	11	365	3	صناعة الحاسبات والأجهزة الطرفية الخاصة بها	262
0	257893	5	75	257813	198193	3625	194568	7787	142	293	186346	5417	1271	91	1180	6	صناعة وسائل الاتصال	263
0	546268	15763	4777	525728	460776	34828	425948	6755	1226	2770	415197	72525	6042	1533	4509	8	صناعة الكترولنيات المستهلك - أجهزة الاستقبال التليفزيوني والإذاعي وأجهزة تسجيل أو عرض الصوت وما يرتبط بها من سلع -	264
0	53125	70	4	53051	30400	784	29616	63	59	158	29336	2221	237	8	229	5	صناعة ادوات القياس والتحقق والاختبار و الملاحه وصناعة الساعات بأنواعها	265
0	1367096	18464	5250	1343382	1111632	40402	1071230	15276	1900	3793	1050261	102173	9787	1893	7894	27	إجمالي القسم 26	
2811	441088	1250	1932	437906	333586	14045	319541	2216	857	2012	314456	52944	5384	416	4968	33	صناعة المحركات والمولدات والمحولات الكهربائية وصناعة أجهزة توزيع الكهرباء والتحكم فيها	271
0	96963	0	0	96963	39795	579	39216	1997	445	1888	34886	10903	2601	211	2390	5	صناعة البطاريات والمركبات	272
0	709614	0	0	709614	395624	5246	390378	4252	1146	2249	382731	46685	4806	462	4344	16	صناعة الأسلاك والكابلات	273
0	156123	3852	0	152271	101727	2043	99684	6550	1073	1578	90483	21371	3615	539	3076	20	صناعة معدات الإضاءة الكهربائية	274
8	1527951	2941	16061	1508949	855400	28402	826998	34528	2730	5310	784430	114190	18902	1294	17608	45	صناعة الأجهزة المنزلية	275
130	52200	0	0	52200	47730	230	47500	250	250	1000	46000	3000	1002	2	1000	1	صناعة المعدات الكهربائيه الأخرى - الغير مصنفة في موضع اخر -	279

تابع جدول 3 : قيمة الأجور و المستلزمات السلعية والخدمية و الإنتاج الصناعي و الإيرادات و الإعانات بمنشآت القطاع الخاص طبقاً لأبواب النشاط الإقتصادي للربع الثاني عام 2014

القيمة بالآلاف جنيه

الاعانات	قيمة الإنتاج و الإيرادات	الإيرادات الأخرى	إيرادات تشغيل للغير	الإنتاج	جملة المستلزمات السلعية	المستلزمات الخدمية	مستلزمات سلعية					الأجور النقدية	عدد المشتغلين			عدد المنشآت	النشاط الإقتصادي	
							جملة المستلزمات السلعية	مواد تعبئة و تغليف و قطع غيار	وقود و زيوت	كهرباء التشغيل	مواد أولية		جملة	اناث	ذكور		منطوق النشاط	رمز الباب
2949	2983939	8043	17993	2957903	1773862	50545	1723317	49793	6501	14037	1652986	249093	36310	2924	33386	120	إجمالي القسم 27	
150	1302828	190454	5599	1106775	671906	29155	642751	15287	6040	5300	616124	73273	16296	864	15432	49	صناعة الآلات متعددة الأغراض	
2	60754	216	206	60332	49057	7163	41894	5511	179	3427	32777	6008	1339	62	1277	16	صناعة الآلات ذات الأغراض المتخصصة	
152	1363582	190670	5805	1167107	720963	36318	684645	20798	6219	8727	648901	79281	17635	926	16709	65	إجمالي القسم 28	
5806	1419983	9978	10852	1399153	1080681	72966	1007715	9665	3520	3781	990749	74298	10563	422	10141	23	صناعة المركبات ذات المحركات	
0	1658889	150	4418	1654321	1438146	7843	1430303	4030	7398	3179	1415696	25317	3497	137	3360	11	صناعة الأبدان - أعمال تجهيز العربات للمركبات ذات المحركات وصناعة المركبات المقطورة والمركبات النصف مقطورة -	
0	265308	49	2260	262999	148711	16163	132548	3266	1603	2491	125188	37073	5394	334	5060	30	صناعة أجزاء وتوابع ومحركات المركبات ذات المحركات	
5806	3344180	10177	17530	3316473	2667538	96972	2570566	16961	12521	9451	2531633	136688	19454	893	18561	64	إجمالي القسم 29	
0	2161	0	438	1723	532	38	494	10	11	42	431	383	149	10	139	4	بناء السفن والقوارب	
0	74197	234	99	73864	51996	5259	46737	335	417	143	45842	16604	1334	65	1269	1	صناعة قاطرات السكك الحديدية والترام والمعدات التي تسير على الخطوط الحديدية	
0	13138	0	0	13138	8082	33	8049	134	115	114	7686	354	162	4	158	3	صناعة معدات النقل - الغير المصنفة في موضع آخر -	
0	89496	234	537	88725	60610	5330	55280	479	543	299	53959	17341	1645	79	1566	8	إجمالي القسم 30	
0	360770	782	1919	358069	239276	13131	226145	6943	985	5060	213157	48035	12220	782	11438	96	صناعة الأثاث والمنتجات الخشبية - الغير مصنفة في موضع آخر -	
0	360770	782	1919	358069	239276	13131	226145	6943	985	5060	213157	48035	12220	782	11438	96	إجمالي القسم 31	
0	19551	638	1109	17804	12201	194	12007	101	14	85	11807	2615	404	59	345	6	صناعة المجوهرات والأصناف والمواد المتصلة بها	
4	20753	3	3423	17327	11206	356	10850	542	45	131	10132	1835	813	229	584	8	صناعة الألعاب واللعب	
0	80108	1300	0	78808	50330	5507	44823	2164	245	1249	41165	11947	1757	366	1391	19	صناعة المعدات الطبية ومعدات الأسنان	
0	218280	207	87	217986	138346	7922	130424	14824	842	1565	113193	16542	3509	784	2725	22	صناعات تحويلية أخرى غير مصنفة في موضع آخر	
4	338692	2148	4619	331925	212083	13979	198104	17631	1146	3030	176297	32939	6483	1438	5045	55	إجمالي القسم 32	
0	22633	6343	15296	994	6606	1412	5194	2958	1260	44	932	16622	885	74	811	7	إصلاح المنتجات والأجهزة والمعدات المعدنية المصنعة	
0	22633	6343	15296	994	6606	1412	5194	2958	1260	44	932	16622	885	74	811	7	إجمالي القسم 33	
0	2871	0	40	2831	1206	25	1181	5	6	20	1150	266	88	11	77	3	إعادة تدوير المواد	
0	2871	0	40	2831	1206	25	1181	5	6	20	1150	266	88	11	77	3	إجمالي القسم 38	

جدول 4 : قيمة الأجور و المستلزمات السلعية والخدمية و الإنتاج الصناعي و الإيرادات و الإعانات بمنشآت القطاع العام /الأعمال العام و القطاع الخاص طبقا للمحافظات للربع الثاني عام 2014

القيمة بالآلاف جنيه

الإعانات	قيمة الإنتاج و الإيرادات	الإيرادات الأخرى	إيرادات تشغيل للمغير	الإنتاج	جملة المستلزمات السلعية والخدمية	المستلزمات الخدمية	مستلزمات سلعية					الأجور النقدية	عدد المشتغلين			عدد المنشآت	المحافظات
							جملة المستلزمات السلعية	مواد تعبئة و تغليف و قطع غير	وقود و زيوت	كهرباء التشغيل	مواد أولية		جملة	اناث	ذكور		
10016471	168759592	1794854	3045201	163919537	97118718	5644427	91474291	3737296	3564310	1958281	82214404	9344661	963587	136959	826628	3783	الأجمالى العام
113100	11031138	455676	187079	10388383	7888884	1024650	6864234	505397	795732	223571	5339534	1603056	163102	23382	139720	603	القاهرة
4233162	30929090	471452	659829	29797809	29811115	751915	29059200	426955	640628	381827	27609790	1560350	135812	23827	111985	382	الأسكندرية
72	2674825	44684	166798	2463343	1136695	113746	1022949	19356	21780	12039	969774	174486	22383	7087	15296	36	بورسعيد
2554493	11760696	46806	699008	11014882	10288765	271562	10017203	249527	421657	227482	9118537	452632	25903	2659	23244	32	السويس
2491	490643	37879	4303	448461	250854	3513	247341	10734	5234	11752	219621	37665	6869	1103	5766	52	دمياط
47	3294141	8444	4079	3281618	1436913	62746	1374167	38060	339229	11217	985661	225807	16775	2095	14680	150	الدقهلية
21077	9821669	47689	137984	9635996	6542771	322340	6220431	390884	96165	114682	5618700	705809	112063	12326	99737	397	الشرقية
1684218	10167393	175716	406359	9585318	9535861	297155	9238706	357224	107759	101937	8671786	828297	114994	15959	99035	427	القليوبية
0	2012091	475	8852	2002764	636610	31127	605483	9797	46800	2848	546038	36451	5210	353	4857	39	كفر الشيخ
901241	2849769	21481	129677	2698611	3113492	90995	3022497	57286	62423	17680	2885108	522093	53447	11319	42128	218	الغربية
956	6602109	12652	87485	6501972	5166449	248731	4917718	182571	80015	131703	4523429	361050	51080	4856	46224	202	المنوفية
1510	859374	12478	2386	844510	464802	13240	451562	63413	16036	14545	357568	124689	24206	4232	19974	172	البحيرة
1873	926422	53122	50979	822321	689879	139945	549934	49112	8720	9952	482150	110694	17825	6150	11675	52	الأسماعيلية
10557	16266174	223504	296036	15746634	10595870	681549	9914321	941937	119033	116458	8736893	1340034	139991	18150	121841	660	الجيزة
674	1301684	16961	2436	1282287	682433	31527	650906	32882	59909	26500	531615	33493	3962	305	3657	58	بنى سويف
0	3555886	1	2	3555883	127110	1670	125440	3295	17030	1837	103278	36389	4551	186	4365	58	الفيوم
0	245199	430	1293	243476	178119	4677	173442	7528	7595	3119	155200	23438	2563	113	2450	47	المنيا
491000	1999639	23306	135214	1841119	2317350	100365	2216985	51390	99449	30609	2035537	121201	8217	764	7453	51	اسيوط
0	613373	376	7741	605256	313438	5085	308353	9280	2681	4068	292324	48399	4154	202	3952	56	سوهاج
0	3708388	989	10	3707389	2640398	194852	2445546	139586	170336	393257	1742367	371983	19546	115	19431	23	قنا
0	1688945	921	953	1687071	1166092	203742	962350	51039	64898	47651	798762	193288	10664	136	10528	18	اسوان
0	61609	0	0	61609	38798	0	38798	1000	23	353	37422	2584	377	0	377	4	الأقصر
0	26143310	46571	17918	26078821	734883	278883	456000	110681	206279	5208	133832	324121	13328	1185	12143	18	البحر الأحمر
0	144116	2	2900	141214	8460	71	8389	675	1053	203	6458	3247	363	120	243	7	الوادى الجديد
0	11293953	46635	17918	11229400	149323	127731	21592	9797	5472	380	5943	18681	819	30	789	7	مطروح
0	4928511	0	44	4928467	284911	14513	270398	12147	92473	60118	105660	20784	1408	29	1379	10	شمال سيناء
0	3389445	46604	17918	3324923	918443	628097	290346	5743	75901	7285	201417	63940	3975	276	3699	4	جنوب سيناء

جدول 5 : قيمة الأجور و المستلزمات السلعية والخدمية و الإنتاج الصناعى و الإيرادات و الإعانات بمنشآت القطاع العام /الأعمال العام طبقا للمحافظات للربع الثانى عام 2014

القيمة بالآلف جنيه

الإعانات	قيمة الإنتاج و الإيرادات	الإيرادات الأخرى	إيرادات تشغيل للغير	الإنتاج	جملة المستلزمات السلعية والخدمية	المستلزمات الخدمية	مستلزمات سلعية					الأجور النقدية	عدد المشتغلين			عدد المنشآت	المحافظات
							جملة المستلزمات سلعية	مواد تعبئة و تغليف و قطع غيار	وقود و زيوت	كهرباء التشغيل	مواد أولية		جملة	اناث	ذكور		
9947835	32846715	1195684	2398864	29252167	35125020	2028119	33096901	981156	1183680	625674	30306391	4370204	265754	30340	235414	410	الأجمالى العام
99715	2482015	158976	79504	2243535	1992872	429726	1563146	130932	455719	83795	892700	843952	64830	9646	55184	139	القاهرة
4223198	8835217	438885	599434	7796898	11625206	127268	11497938	92803	124071	40317	11240747	720487	37695	3994	33701	50	الأسكندرية
0	107951	530	91939	15482	47782	9759	38023	3170	922	406	33525	37014	2325	112	2213	4	بورسعيد
2553000	5056865	9161	695807	4351897	6475361	89923	6385438	21280	57155	21413	6285590	302664	14001	1730	12271	8	السويس
2491	37381	479	4303	32599	20743	1986	18757	1431	432	1514	15380	16204	2440	759	1681	2	دمياط
47	240138	7090	3483	229565	360610	8577	352033	12206	280517	6528	52782	115932	7643	1235	6408	8	الدقهلية
58	43185	5219	291	37675	22199	1240	20959	1146	351	708	18754	19207	2489	348	2141	10	الشرقية
1677222	3739573	144581	350822	3244170	4793880	112976	4680904	69543	33107	23127	4555127	331587	19639	1825	17814	28	القليوبية
0	24083	106	8032	15945	20920	1309	19611	732	872	1184	16823	5919	1149	82	1067	3	كفر الشيخ
899161	1887679	20634	112016	1755029	2462826	46016	2416810	16620	32019	5152	2363019	382190	30268	4695	25573	14	الغربية
0	59493	41	7	59445	46695	11997	34698	6395	107	286	27910	29465	1119	28	1091	3	المنوفية
1510	176671	12274	2316	162081	129452	5760	123692	6298	8025	9260	100109	83057	12557	1031	11526	10	البحيرة
0	68382	40620	26815	947	54060	27389	26671	3230	1923	190	21328	34395	2031	70	1961	4	الأسماعيلية
433	2756318	194272	227941	2334105	1452370	303885	1148485	425008	18758	12917	691802	621321	27862	4197	23665	66	الجيزة
0	119828	1	589	119238	101202	583	100619	2098	108	672	97741	4976	289	7	282	4	بنى سويف
0	102293	0	0	102293	77871	290	77581	2011	165	732	74673	5219	410	9	401	5	الفيوم
0	229091	417	0	228674	167907	4632	163275	7304	7176	2712	146083	21424	1632	88	1544	11	المنيا
491000	1108805	21211	134168	953426	1486089	77158	1408931	14471	25288	3829	1365343	113210	5873	241	5632	11	اسيوط
0	152613	376	7633	144604	91242	4787	86455	5248	1890	1203	78114	42755	2225	27	2198	6	سوهاج
0	3061155	195	10	3060950	2308327	174786	2133541	117858	92914	366787	1555982	346559	17152	90	17062	8	قنا
0	1442991	921	0	1442070	983189	198850	784339	39642	29400	42722	672575	175654	9082	107	8975	10	اسوان
0	775357	46565	17918	710874	135164	126543	8621	0	8583	38	0	86257	2142	17	2125	3	البحر الأحمر
0	248043	46565	17918	183560	130525	126543	3982	0	3944	38	0	13624	307	0	307	1	مطروح
0	17562	0	0	17562	11902	9593	2309	1730	189	106	284	7946	387	2	385	1	شمال سيناء
0	74026	46565	17918	9543	126626	126543	83	0	45	38	0	9186	207	0	207	1	جنوب سيناء

جدول 6 : قيمة الأجور و المستلزمات السلعية والخدمية و الإنتاج الصناعى و الإيرادات و الإعانات بمنشآت القطاع الخاص طبقا للمحافظات للربع الثانى عام 2014

القيمة بالآلاف جنيه

المحافظات	عدد المنشآت	عدد المشتغلين			الأجور النقدية	المستلزمات سلعية						الإعانات				
		جملة	اناث	ذكور		جملة المشتلزمات سلعية	مواد تعبئة و تغليف و قطع غيار	وقود و زيوت	كهرباء التشغيل	مواد أولية	جملة المشتلزمات الخدمية		الانتاج	ايرادات تشغيل للغير	ايرادات الاخرى	قيمة الانتاج و الايرادات
الأجمالى العام	3373	697833	106619	591214	4974457	58377390	2756140	2380630	1332607	51908013	135912877	599170	646337	134667370	61993698	3616308
القاهرة	464	98272	13736	84536	759104	5301088	374465	340013	139776	4446834	8549123	296700	107575	8144848	5896012	594924
الأسكندرية	332	98117	19833	78284	839863	17561262	334152	516557	341510	16369043	22093873	32567	60395	22000911	18185909	624647
بورسعيد	32	20058	6975	13083	137472	984926	16186	20858	11633	936249	2566874	44154	74859	2447861	1088913	103987
السويس	24	149968	11902	10973	149968	3631765	228247	364502	206069	2832947	6703831	37645	3201	6662985	3813404	181639
دمياط	50	4429	344	4085	21461	228584	9303	4802	10238	204241	453262	37400	0	415862	230111	1527
الدقهلية	142	9132	860	8272	109875	1022134	25854	58712	4689	932879	3054003	1354	596	3052053	1076303	54169
الشرقية	387	109574	11978	97596	686602	6199472	389738	95814	113974	5599946	9778484	42470	137693	9598321	6520572	321100
القليوبية	399	95355	14134	81221	496710	4557802	287681	74652	78810	4116659	6427820	31135	55537	6341148	4741981	184179
كفر الشيخ	36	4061	271	3790	30532	585872	9065	45928	1664	529215	1988008	369	820	1986819	615690	29818
الغربية	204	23179	6624	16555	139903	605687	40666	30404	12528	522089	962090	847	17661	943582	650666	44979
المنوفية	199	49961	4828	45133	331585	4883020	176176	79908	131417	4495519	6542616	12611	87478	6442527	5119754	236734
البحيرة	162	11649	3201	8448	41632	327870	57115	8011	5285	257459	682703	204	70	682429	335350	7480
الأسماعيلية	48	15794	6080	9714	76299	523263	45882	6797	9762	460822	858040	12502	24164	821374	635819	112556
الجيزة	594	112129	13953	98176	718713	8765836	516929	100275	103541	8045091	13509856	29232	68095	13412529	9143500	377664
بنى سويف	54	3673	298	3375	28517	550287	30784	59801	25828	433874	1181856	16960	1847	1163049	581231	30944
الفيوم	53	4141	177	3964	31170	47859	1284	16865	1105	28605	3453593	1	2	3453590	49239	1380
المنيا	36	931	25	906	2014	10167	224	419	407	9117	16108	13	1293	14802	10212	45
اسيوط	40	2344	523	1821	7991	808054	36919	74161	26780	670194	890834	2095	1046	887693	831261	23207
سوهاج	50	1929	175	1754	5644	221898	4032	791	2865	214210	460760	0	108	460652	222196	298
قنا	15	2394	25	2369	25424	312005	21728	77422	26470	186385	647233	794	0	646439	332071	20066
اسوان	8	1582	29	1553	17634	178011	11397	35498	4929	126187	245954	0	953	245001	182903	4892
الأقصر	4	377	0	377	2584	38798	1000	23	353	37422	61609	0	0	61609	38798	0
البحر الأحمر	15	11186	1168	10018	237864	447379	110681	197696	5170	133832	25367953	6	0	25367947	599719	152340
الوادى الجديد	7	363	120	243	3247	8389	675	1053	203	6458	144116	2	2900	141214	8460	71
مطروح	6	512	30	482	5057	17610	9797	1528	342	5943	11045910	70	0	11045840	18798	1188
شمال سيناء	9	1021	27	994	12838	268089	10417	92284	60012	105376	4910949	0	44	4910905	273009	4920
جنوب سيناء	3	3768	276	3492	54754	290263	5743	75856	7247	201417	3315419	39	0	3315380	791817	501554

جدول 7 :خدمات الصيانة و الإصلاح و مقوماتها بمنشآت القطاع العام /الأعمال العام و القطاع الخاص  
طبقا لفصول النشاط الإقتصادي للربع الثاني عام 2014

القيمة بالآلف جنيهه

قيمة الايادات الآخرى	ايرادات تشغيل للغير	جملة م. سلعية وخدمية	المستلزمات الخدمية	مستلزمات سلعية				الأجور النقدية	عدد المشتغلين			عدد المنشآت	النشاط الإقتصادي	
				جملة م. سلعية	وقود و زيوت	كهرباء	مواد أولية		جملة	اناث	ذكور		منطوق النشاط	رمز الفصل
2003	115371	55220	16624	38596	8550	427	29619	41349	7519	293	7226	48	الاجمالي العام	
2003	115371	55127	16540	38587	8550	422	29615	41287	7514	293	7221	47	صيانة وإصلاح المركبات ذات المحركات	4520
0	0	93	84	9	0	5	4	62	5	0	5	1	إصلاح إلكترونيات المستهلك	9521

جدول 8 : خدمات الصيانة و الإصلاح و مقوماتها بمنشآت القطاع العام /الأعمال العام و القطاع الخاص

طبقا للمحافظات للربع الثانى عام 2014

القيمة بالآلف جنيه

المحافظات	عدد المنشآت	عدد المشتغلين			الأجور النقدية	مستلزمات سلعية				قيمة الإيرادات الأخرى	إيرادات تشغيل للغير	جملة م.م. وخدمية	المستلزمات الخدمية
		جملة	اناث	ذكور		جملة م.م. سلعية	وقود و زيوت	كهرباء التشغيل	مواد أولية				
الأجمالى العام	48	7226	293	7519	41349	29619	427	8550	38596	16624	55220	115371	2003
القاهرة	13	2037	138	2175	6838	4956	67	978	6001	645	6646	14918	0
الأسكندرية	7	202	3	205	712	398	32	39	469	56	525	2954	3
الدقهلية	1	113	0	113	534	0	5	23	28	0	28	0	0
الشرقية	1	117	0	117	558	0	3	7	10	0	10	0	0
القليوبية	3	2011	90	2101	26868	20496	146	462	21104	9832	30936	35566	2000
الغربية	1	9	0	9	60	0	0	1	1	2	3	1430	0
البحيرة	1	43	0	43	23	0	4	1	5	1	6	32	0
الأسماعيلية	1	44	0	44	198	0	4	2	6	0	6	0	0
الجيزة	5	279	5	284	2875	858	49	40	947	24	971	7737	0
بنى سويف	1	199	3	202	280	17	8	547	572	550	1122	2928	0
الفيوم	1	221	9	230	207	0	7	481	488	455	943	2729	0
المنيا	3	430	10	440	373	9	9	1318	1336	1098	2434	10310	0
اسيوط	1	217	12	229	217	28	17	566	611	160	771	5366	0
سوهاج	2	235	9	244	211	49	26	667	742	783	1525	6171	0
قنا	3	556	6	562	869	11	12	1663	1686	1228	2914	10925	0
اسوان	1	129	2	131	120	0	4	377	381	414	795	2147	0
البحر الأحمر	1	229	0	229	209	0	17	791	808	873	1681	4896	0
الوادى الجديد	1	148	6	154	153	3	13	587	603	502	1105	4387	0
مطروح	1	7	0	7	44	2794	4	0	2798	1	2799	2875	0

جدول 9: خدمات الصيانة و الإصلاح و مقوماتها بمنشآت القطاع العام /الأعمال العام

طبقا لفصول النشاط الإقتصادي للربع الثاني عام 2014

القيمة بالآلاف جنيه

قيمة الإيرادات الأخرى	إيرادات تشغيل للغير	جملة م.م. سلعية وخدمية	المستلزمات الخدمية	مستلزمات سلعية				الأجور النقدية	عدد المشتغلين			عدد المنشآت	النشاط الإقتصادي	
				جملة م.م. سلعية	وقود و زيوت	كهرباء التشغيل	مواد أولية		جملة	اناث	ذكور		منطوق النشاط	رمز الفصل
2003	93886	48519	16365	32154	8080	341	23733	35878	5874	162	5712	38	الاجمالي العام	
2003	93886	48426	16281	32145	8080	336	23729	35816	5869	162	5707	37	صيانة وإصلاح المركبات ذات المحركات	4520
0	0	93	84	9	0	5	4	62	5	0	5	1	إصلاح إلكترونيات المستهلك	9521

جدول 10: خدمات الصيانة و الإصلاح و مقوماتها بمنشآت القطاع الخاص

طبقا لفصول النشاط الإقتصادي للربع الثاني عام 2014

القيمة بالآلاف جنيه

قيمة الايرادات الأخرى	ايرادات تشغيل للغير	جملة م. سلعية وخدمية	المستلزمات الخدمية	مستلزمات سلعية				الأجور النقدية	عدد المشتغلين			عدد المنشآت	النشاط الإقتصادي	
				جملة م. سلعية	وقود و زيوت	كهرباء التشغيل	مواد أولية		جملة	اناث	ذكور		منطوق النشاط	رمز الفصل
0	21485	6701	259	6442	470	86	5886	5471	1645	131	1514	10	الاجمالي العام	
0	21485	6701	259	6442	470	86	5886	5471	1645	131	1514	10	صيانة وإصلاح المركبات ذات المحركات	4520

جدول 11 : خدمات الصيانة و الإصلاح و مقوماتها بمنشآت القطاع العام /الأعمال العام  
طبقا للمحافظات للربع الثانى عام 2014

القيمة بالآلاف جنيه

قيمة الايادات الآخري	ايرادات تشغيل للغير	جملة م. سلعية وخدمية	المستلزمات الخدمية	مستلزمات سلعية				الأجور النقدية	عدد المشتغلين			عدد المنشآت	المحافظات
				جملة م. سلعية	وقود و زيوت	كهرباء التشغيل	مواد أولية		جملة	اناث	ذكور		
2003	93886	48519	16365	32154	8080	341	23733	35878	5874	162	5712	38	الأجمالى العام
0	3325	1171	410	761	548	46	167	3998	915	12	903	10	القاهرة
3	598	242	50	192	38	8	146	446	88	1	87	5	الأسكندرية
0	0	28	0	28	23	5	0	534	113	0	113	1	الدقهلية
0	0	10	0	10	7	3	0	558	117	0	117	1	الشرقية
2000	35566	30936	9832	21104	462	146	20496	26868	2101	90	2011	3	القليوبية
0	1430	3	2	1	1	0	0	60	9	0	9	1	الغربية
0	0	6	0	6	2	4	0	198	44	0	44	1	الأسماعيلية
0	343	83	7	76	4	14	58	546	74	5	69	2	الجيزة
0	2928	1122	550	572	547	8	17	280	202	3	199	1	بنى سويف
0	2729	943	455	488	481	7	0	207	230	9	221	1	الفيوم
0	10310	2434	1098	1336	1318	9	9	373	440	10	430	3	المنيا
0	5366	771	160	611	566	17	28	217	229	12	217	1	اسيوط
0	6061	1476	783	693	665	24	4	198	229	6	223	1	سوهاج
0	10925	2914	1228	1686	1663	12	11	869	562	6	556	3	قنا
0	2147	795	414	381	377	4	0	120	131	2	129	1	اسوان
0	4896	1681	873	808	791	17	0	209	229	0	229	1	البحر الأحمر
0	4387	1105	502	603	587	13	3	153	154	6	148	1	الوادى الجديد
0	2875	2799	1	2798	0	4	2794	44	7	0	7	1	مطروح

جدول 12 : خدمات الصيانة و الإصلاح و مقوماتها بمنشآت القطاع الخاص  
طبقا للمحافظات للربع الثانى عام 2014

القيمة بالآلف جنيه

المحافظات	عدد المنشآت	عدد المشتغلين			الأجور النقدية	مستلزمات سلعية			المستلزمات الخدمية	جملة م. سلعية وخدمية	ايرادات تشغيل للغير	قيمة الايرادات الأخرى
		جملة	اناث	ذكور		جملة م. سلعية	وقود و زيوت	كهرباء التشغيل				
الأجمالى العام	10	1514	131	1645	5471	470	86	5886	259	21485	0	
القاهرة	3	1134	126	1260	2840	430	21	4789	235	11593	0	
الأسكندرية	2	115	2	117	266	1	24	252	6	2356	0	
البحيرة	1	43	0	43	23	1	4	0	1	32	0	
الجيزة	3	210	0	210	2329	36	35	800	17	7394	0	
سوهاج	1	12	3	15	13	2	2	45	0	110	0	

ملاحق

## نتائج استبيان أداء المنشآت الصناعية

١ - بدأ تنفيذ هذا الاستبيان ارتباطاً بالأوضاع التي شهدتها البلاد في أعقاب ثورة ٢٥ يناير وتأثيراتها علي مجتمع الأعمال خاصة مع زيادة فترات التوقف نتيجة للمطالب العمالية وارتفاع أسعار المستلزمات وتراجع معدلات الانتاج.

قام الجهاز معها برصد نتائج تلك الاحداث وتتبع قياسها خلال الفترات الربع سنويه المتتاليه باضافة استبيان الي استمارة الاحصاء الصناعي الربع سنوي لقياس أداء المنشآت الصناعية يتضمن (٤) أسئلة تتناول الموضوعات الآتية:

أ. فترة التوقف ب. أسباب التوقف ج. مقارنة حجم الأعمال د. التوقعات المستقبلية

٢ - يبلغ حجم اطار هذه الاحصائية عدد (٥٤١١) منشأة عن القطاع العام / الأعمال العام والقطاع الخاص (٢٥ مشغلاً فأكثر)

٣ - بلغ عدد المنشآت الصناعية المستجيبة (٣٧٨٣) منشأة بنسبة ٦٩,٩١٪ (إنخفاض عدد المنشآت بسبب انخفاض حد العماله عن ٢٥ عامل والتوقف فترة عن العمل وليس التوقف النهائي).

٤ - فيما يلي أهم النتائج التي أظهرها الاستبيان :

أ- فترة التوقف :

بلغ عدد المنشآت الصناعية المتوقفة مؤقتاً عن العمل (٢٨٤) منشأة من اجمالي (٣٧٨٣) منشأة بنسبة ٧,٥٪ وقد تراوحت فترة التوقف بين ١٠ و ٩٠ يوم عمل .  
فيما يلي المحافظات التي سجلت أعلى نسبة توقف للمنشآت وأكثر الأنشطة تأثراً في هذه المحافظات:-

- سجلت محافظة القاهره نسبه ٤٪ وأكثر الأنشطة تأثراً كانت الصناعات الغذائية والمنسوجات و الملابس الجاهزة .
- محافظة الاسكندرية بنسبه ٩٪ وأكثر الأنشطة تأثراً كانت لصناعات الغزل والنسيج والاسمنت .
- محافظة الشرقية بنسبه ٨٪ وأكثر الأنشطة تأثراً صناعات الملابس الجاهزة والصناعات الغذائية
- محافظة القليوبية بنسبه ٨٪ وأكثر الأنشطة تأثراً صناعات الغزل والنسيج.

كذلك سجل هذا الربع محافظات وأنشطة لم يتوقف العمل بها في أي من المنشآت الصناعية العامله كالاتي:

لم تسجل محافظات السويس،دمياط،قنا،الاقصر،البحر الاحمر،مطروح ، شمال سيناء ، جنوب سيناء ، أي فترات توقف عن العمل

وكذلك أنشطة استخراج البترول والغاز ، التعدين واستغلال المحاجر ، صناعة التبغ ، صناعة فحم الكوك ، منتجات البترول ، صناعة الحاسبات والمنتجات الالكترونيه

وكذلك نشاط اصلاح المعدات ونشاط اعادة الدوران

## ب- أسباب التوقف

□ أفادت المنشآت الصناعية التي توقفت فترة من الوقت عن العمل أن أهم أسباب التوقف بحسب الأهمية هي:

- انخفاض الطلب .
- عدم توافر الخامات.
- الاضطرابات العمالية.

كما أفادت ٧,٥% من المنشآت بأن نقص العماله الماهرة يعد من المعوقات الهامه على إستمرار العمليه الإنتاجيه و ظهر ذلك فى أنشطه صناعه الاغذيه والمنسوجات و الملابس الجاهزة و الصناعات الالفلزيه و صناعه المعادن المشكله.

ويلاحظ ان نسبة التوقف بالمحافظات انخفضت بسبب توقف ملحوظ للاضرابات العماليه والتحسن النسبى فى الوضع الامنى – مع استمرار انخفاض الطلب على المنتجات نتيجة الازمه الاقتصاديه التى تمر بها البلاد و كذلك إنخفاض أوامر التصدير.

بالرغم من انخفاض عدد المنشآت خلال هذا الربع بنسبة ٠,٨٤% مقارنة مع الربع السابق وبنسبة ٥,٩٢% مع الربع المقابل ، الا ان عدد العماله قد شهد ارتفاعاً بنسبة ٠,٥% و ٠,٥٣% على التوالى

مما يعنى زيادة عدد المنشآت التى حققت طفرة فى انتاجها او عوده الى معدلاتها السابقه مما أدى الى التوسع والتنوع فى استخدام العماله خاصة محافظات القليوبيه ، المنوفيه ، الاسماعيليه ،

الجيزة كما يتمثل ذلك فى أنشطة الاغذية والطباعه وتكرير البترول والادويه

## ج - حجم الأعمال بالربع الثاني عام ٢٠١٤

العام	البيان الربع	عدد العاملين %			الاجور %			حجم الانتاج %			أسعار المستلزمات السليبيه %		
		ارتفاع	ظل ثابتا	انخفاض	ارتفاع	ظل ثابتا	انخفاض	ارتفاع	ظل ثابتا	انخفاض	ارتفاع	ظل ثابتا	انخفاض
٢٠١٤	الاول	٦	٧١	٢٣	٥٠	٤٩	١	٢٦	٤٥	٢٩	٥٤	٤٦	—
	الثاني	١١	٧٥	١٤	٤٧	٤٩	٤	٢٥	٥٦	١٩	٦٨	٣٢	—
	الثالث	١٠	٧٧	١٣	٤٧	٤٩	٤	٢٥	٥٧	١٨	٧٠	٣٠	—
	الرابع	٩	٧٦	١٥	٤٦	٤٨	٦	٢٥	٥٦	١٩	٦١	٢٩	—
٢٠١٥	الأول	١٣	٧٢	١٥	٥٦	٣٩	٥	٢٦	٥١	٢٣	٦٩	٢٨	٣
	الثاني	١٤	٧٢	١٤	٥٥	٤٠	٥	٢٩	٤٩	٢٢	٧١	٢٨	٢
	الثالث	١٢	٧٢	١٦	٥٥	٤٠	٥	٣٠	٤٦	٢٤	٧٠	٢٨	٢
	الرابع	١٦	٦٨	١٦	٥٨	٣٦	٦	٢٤	٤٥	٢١	٧١	٢٥	٤
٢٠١٦	الأول	١٩	٦٥	١٦	٦٥	٣٠	٥	٢٨	٤٢	٢٠	٧٨	٢١	١
	الثاني	٢١	٦٤	١٥	٦٣	٣٣	٤	٢٩	٤١	٢٠	٧٧	٢١	٢

١- أفادت ٦٤٪ من المنشآت خلال الربع الثاني عام ٢٠١٤ انها احتفظت بنفس عدد العماله بينما أفادت ٢١٪ بارتفاع عدد العماله وانخفض معدل تخفيض العماله وذلك فى صناعات الاغذيه والمنسوجات والملابس الجاهزة ومنتجات المعادن المشكله ، بما يشير إلى التحسين النسبى فى الصناعات فى ظل ارتفاع الطلب على العماله خاصه الماهرة.

٢- أفادت ٦٣٪ من المنشآت بزياده قيمه اجور العماله و أفادت ٣٣٪ من المنشآت بثبات اجور العماله.

٣- أفادت ٤١٪ من المنشآت بثبات حجم الإنتاج وأفادت ٣٩٪ من المنشآت بارتفاع الإنتاج ، وأفادت ٢٠٪ بانخفاض الإنتاج وهى نشاط صناعه الغزل والنسيج وصناعه منتجات المعادن اللافلزيه.

٤- أفادت ٧٧٪ من المنشآت التي تم حصرها باستمرار ارتفاع اسعار المستلزمات الساعيه وأفادت ٢١٪ بثبات أسعار المستلزمات ، و يجب الإشارة الى أن استمرار ارتفاع أسعار مستلزمات الإنتاج يؤدي إلى زيادة عدد المنشآت التي توقف نشاطها مؤقتا فى محاوله لتوفير السيوله النقديه وتوزيع إنتاجها.

### د - التوقعات المستقبلية بالربع الثانى عام ٢٠١٤

العام	البيان	الاجور %			عدد العاملين %			حجم الانتاج %			اسعار المستلزمات الساعيه %		
		ارتفاع	ظل ثابتا	انخفاض	ارتفاع	ظل ثابتا	انخفاض	ارتفاع	ظل ثابتا	انخفاض	ارتفاع	ظل ثابتا	انخفاض
٢٠١٣	الاول	٢٥	٦١	١٤	١٥	٧٩	٦	٢٦	٦٤	١٠	٤٤	٤٩	٧
	الثانى	٢٥	٦١	١٤	١٥	٨٣	٢	٢٣	٦٧	١٠	٤١	٥٧	٢
	الثالث	١٢	٦٨	٢٠	١٣	٨٥	٢	١٤	٦٩	١٧	٤٢	٥٧	١
	الرابع	١٨	٦٤	١٨	١٣	٨٢	٥	١٣	٦٨	١٩	٥١	٤٨	١
٢٠١٤	الاول	٣٧	٦١	٢	١٣	٨٠	٧	٢٩	٦٠	١١	٥٩	٤٠	١
	الثانى	٢٩	٥٩	٢	١٦	٧٨	٦	٣٢	٥٦	١٢	٥٦	٤٢	٢
	الثالث	١٤	٨٠	٦	٣٧	٦١	٢	٣٢	٥٨	١٠	٥٥	٤٣	٢
	الرابع	١٦	٧٨	٦	٤١	٥٧	٢	٣٤	٥٧	٩	٦٠	٣٩	١
٢٠١٤	الثانى	١٩	٧٣	٨	٤٧	٥١	٢	٤٠	٥٠	١٠	٦٧	٣١	٢

١- توقع ٧٣٪ من اجمالى عدد المنشآت باستمرار ثبات الاجور بالربع الثالث ٢٠١٤ .

٢- توقع ٥١٪ من اجمالى عدد المنشآت باستمرار أن يظل احتفاظها بنفس العماله بالربع الثالث ٢٠١٤ . فى حين زادت نسبة المنشآت التى تتوقع ارتفاع عدد العماله بها من ٤٣٪ الى ٤٧٪ .

٣- توقعت ٤٠٪ من اجمالى عدد المنشآت ارتفاع حجم الانتاج بالربع الثالث ٢٠١٤ ، بينما توقع ٥٠٪ منهم استمرار حجم الانتاج كما هو

٤- توقعت ٦٧٪ من اجمالى عدد المنشآت استمرار ارتفاع اسعار المستلزمات الساعيه بالربع الثالث ٢٠١٤ وهو مؤشر غير جيد (متشائم)

توضح التوقعات المستقبلية لهذا الربع ما يلي:

أ- أن المنشآت ستقوم بتثبيت الأجور ولن يكون هناك زيادة لها.

ب- أن هناك منشآت اكدت من توقعاتها بزيادة عدد العمالة حيث كانت توقعاتها لعام ٢٠١٣ على النحو التالي :

الربع الأول ١٣ ٪ و الربع الثاني ١٦ ٪ عام ٢٠١٣ لتصل الى ٤٣ ٪ بالربع الاول و ٤٧ ٪ بالربع الثاني من عام ٢٠١٤ الإنتاج و إتجاه الأجور إلى زيادة محدودة مما يعطى مؤشر تفاؤل بتحسن الأوضاع فى حال تم تثبيت اسعار مستلزمات الانتاج او الحد من نسب ارتفاعها. +

كمية وقيمة إنتاج الزيت الخام و الغازات الطبيعية ومشتقاتها  
خلال الفترة (أبريل/ يونيو) ٢٠١٤

لكمية: الف طن  
للقيمة: مليون جنيه

الاجمالي	يونيو		مايو		أبريل		البيسان	
	كمية	قيمة	كمية	قيمة	كمية	قيمة		
٤٣١٨٠	٨٥٤٢	١٤٤٦٦	٢٨١٧	١٤٥٠٥	٢٨٧٤	١٤٢٠٩	٢٨٥١	زيت خام ومكثفات وهوناجاز
١٠١٧٣	٩٠٨٤	٣٢٩٨	٢٩٤٦	٣٤٧٧	٣١٠٤	٣٣٩٨	٣٠٣٤	الغازات الطبيعية
٥٣٣٥٣	١٧٦٢٦	١٧٧٦٤	٥٧٦٣	١٧٩٨٢	٥٩٧٨	١٧٦٠٧	٥٨٨٥	الاجمالي

الخلاف المبالغ يرجع لفرق التقريب