



جمهورية مصر العربية
الجهاز المركزي للتعبئة العامة والإحصاء

النشرة السنوية
لنشاط نقل البضائع والركاب
في قطاع النقل النهري
عام ٢٠١٣



إصدار أغسطس ٢٠١٤

مرجع رقم ٧١-٢١٣١٣-٢٠١٣



جمهورية مصر العربية
الجهاز المركزي للتعبئة العامة والإحصاء

النشرة السنوية

لنشاط نقل البضائع والركاب

في قطاع النقل النهري

عام ٢٠١٣

عند إعادة نشر أو اقتباس أي مادة من هذا الإصدار
يرجى الإشارة إلى المصدر وهو
الجهاز المركزي للتعبئة العامة والإحصاء

<http://www.capmas.gov.eg>

مرجع رقم: (٧١ - ٢١٢١٢ - ٢٠١٢)

إصدار أغسطس ٢٠١٤

الفهرس

رقم الصفحة	البيان	رقم الجدول
١	منهجية النشرة	
٣	المؤشرات العامة	
	جداول النشرة	
	الباب الأول	
	نقل البضائع والركاب	
	فى القطاع (الحكومى ، العام/ الأعمال العام) عام ٢٠١٣	
١٠	عدد الوحدات النهريه المملوكة	١
١٠	عدد الوحدات النهريه المملوكة الناقلة طبقاً للحالة الفنية وفتات الحمولة .	٢
١٠	عدد الوحدات النهريه المملوكة الناقلة طبقاً لفتات الحمولة وسنوات التشغيل .	٣
١١	كمية البضائع المنقولة طبقاً للمجموعات السلعية .	٤
١٢	البضائع المنقولة طبقاً للمحافظات والمجموعات السلعية والتوزيع النسبي لها.	٥
١٣	حركة البضائع المنقولة طبقاً لأنواع السلع والمراسى بمحافظة القاهرة .	٦
١٤	حركة البضائع المنقولة طبقاً لأنواع السلع والمراسى بمحافظة الأسكندرية .	٧
١٤	حركة البضائع المنقولة طبقاً لأنواع السلع والمراسى بمحافظة الجيزة .	٨
١٥	حركة البضائع المنقولة طبقاً لأنواع السلع والمراسى بمحافظة المنيا .	٩
١٨	حركة البضائع المنقولة طبقاً لأنواع السلع والمراسى بمحافظة أسيوط .	١٠
١٨	حركة البضائع المنقولة طبقاً لأنواع السلع والمراسى بمحافظة سوهاج .	١١
١٩	حركة البضائع المنقولة طبقاً لأنواع السلع والمراسى بمحافظة قنا .	١٢
٢٠	حركة البضائع المنقولة طبقاً لأنواع السلع والمراسى بمحافظة أسوان .	١٣
٢٢	البضائع المفرغة بالمراسى طبقاً لتقسيماتها السلعية والتوزيع النسبي لها.	١٤
٢٣	حركة منقولات السلع الزراعية طبقاً لمراسى الشحن والتفريغ .	١٥
٢٤	حركة منقولات السلع الصناعية طبقاً لمراسى الشحن والتفريغ .	١٦
٢٥	حركة منقولات سلع المناجم والمحاجر طبقاً لمراسى الشحن والتفريغ .	١٧
٢٦	عدد الركاب المنقولين بين المراسى على ضفتى النيل .	١٨
٢٧	عدد المشتغلين طبقاً للمهنة والنوع .	١٩
٢٨	قيمة المصروفات التحويلية الجارية والمصروفات التحويلية التخصيصية .	٢٠
٢٨	قيمة إيرادات خدمات مباعه والإيرادات التحويلية .	٢١
٢٩	قيمة المستلزمات السلعية والخدمية .	٢٢
٣٠	قيمة الاصول الثابتة .	٢٣

تابع الفهرس

رقم الصفحة	البيان	رقم الجدول
	الباب الثانى	
	نقل البضائع والركاب	
	في القطاع الخاص ٢٠١٣	
٣٢	عدد الوحدات النهرية المملوكة	٢٤
٣٢	عدد الوحدات النهرية المملوكة الناقلة طبقاً للحالة الفنية وفئات الحمولة .	٢٥
٣٢	عدد الوحدات النهرية المملوكة الناقلة طبقاً لفئات الحمولة وسنوات التشغيل .	٢٦
٣٣	كمية البضائع المنقولة طبقاً للمجموعات السلعية .	٢٧
٣٤	البضائع المنقولة طبقاً للمحافظات والمجموعات السلعية والتوزيع النسبي لها.	٢٨
٣٥	حركة البضائع المنقولة طبقاً لأنواع السلع والمراسى بمحافظة القاهرة .	٢٩
٣٦	حركة البضائع المنقولة طبقاً لأنواع السلع والمراسى بمحافظة الإسكندرية .	٣٠
٣٧	حركة البضائع المنقولة طبقاً لأنواع السلع والمراسى بمحافظة دمياط .	٣١
٣٨	حركة البضائع المنقولة طبقاً لأنواع السلع والمراسى بمحافظة الدقهلية .	٣٢
٣٨	حركة البضائع المنقولة طبقاً لأنواع السلع والمراسى بمحافظة القليوبية .	٣٣
٣٩	حركة البضائع المنقولة طبقاً لأنواع السلع والمراسى بمحافظة كفر الشيخ .	٣٤
٤٠	حركة البضائع المنقولة طبقاً لأنواع السلع والمراسى بمحافظة البحيرة .	٣٥
٤١	حركة البضائع المنقولة طبقاً لأنواع السلع والمراسى بمحافظة الجيزة	٣٦
٤٢	حركة البضائع المنقولة طبقاً لأنواع السلع والمراسى بمحافظة بنى سويف	٣٧
٤٣	حركة البضائع المنقولة طبقاً لأنواع السلع والمراسى بمحافظة المنيا.	٣٨
٤٦	حركة البضائع المنقولة طبقاً لأنواع السلع والمراسى بمحافظة أسيوط .	٣٩
٤٦	حركة البضائع المنقولة طبقاً لأنواع السلع والمراسى بمحافظة سوهاج .	٤٠
٤٧	حركة البضائع المنقولة طبقاً لأنواع السلع والمراسى بمحافظة قنا .	٤١
٤٨	حركة البضائع المنقولة طبقاً لأنواع السلع والمراسى بمحافظة أسوان .	٤٢
٥٣	حركة البضائع المنقولة طبقاً لأنواع السلع والمراسى بمحافظة الأقصر .	٤٣
٥٤	البضائع المفرغة بالمراسى طبقاً لتقسيماتها السلعية والتوزيع النسبي لها.	٤٤
٥٥	حركة منقولات السلع الزراعية طبقاً لمراسى الشحن والتفريغ .	٤٥
٥٧	حركة منقولات السلع الصناعية طبقاً لمراسى الشحن والتفريغ .	٤٦
٥٨	حركة منقولات سلع المناجم والحاجر طبقاً لمراسى الشحن والتفريغ .	٤٧
٥٨	حركة منقولات السلع الأخرى طبقاً لمراسى الشحن والتفريغ .	٤٨
٥٩	عدد الركاب المنقولين بين المراسى على ضفتى النيل .	٤٩
٦٢	عدد المشتغلين طبقاً للمهنة والنوع .	٥٠
٦٣	قيمة المصروفات التحويلية الجارية والمصروفات التحويلية التخصيصية .	٥١
٦٣	قيمة إيرادات خدمات مباعه والإيرادات التحويلية .	٥٢
٦٤	قيمة المستلزمات السلعية والخدمية .	٥٣
٦٥	قيمة الاصول الثابتة .	٥٤

تقديم

يعد قطاع النقل بفروعه وأنشطته المختلفة مكوناً مهماً من مكونات البنية الأساسية للاقتصاد الوطني وركيزة أساسية للتنمية الاقتصادية والاجتماعية ولذا تولي الدولة عناية خاصة بهذا القطاع.

ويعتبر النقل النهري من دعائم هذا القطاع لسهولة الملاحة وصلاحيه المجارى المائية والانخفاض الكبير فى تكلفته واعتباره مناسب لنقل السلع التى تشكل حيزاً كبيراً وأوزاناً كبيرة علاوة على أنه يسهم فى نقل الركاب داخل وبين المحافظات .

ويشهد هذا القطاع مؤخراً اهتماماً متزايداً من الدولة والقطاع الخاص للاستفادة من مزاياه والإسهام فى حركة التنمية وخاصة فى جنوب الوادى وربط هذا الاتجاه الهام بشماله وإقامة العديد من المراسى والموانى النهرية الجديدة لاستيعاب طاقة النقل المتزايدة .

فى هذا الإطار يقوم الجهاز المركزى للتعبة العامة والإحصاء بإصدار هذه النشرة السنوية " لنشاط نقل البضائع والركاب فى قطاع النقل النهري " عام ٢٠١٣ التى تتضمن بيانات عن المراسى وعدد الوحدات النهرية المملوكة للقطاع (الحكومى ، العام / الأعمال العام ، الخاص) وحركة نقل البضائع والركاب على الوحدات النهرية بمراسى الشحن والتفريغ التى تقع على نهر النيل وفروعه وأعداد المشتغلين وجملة أجورهم.

يقدم الجهاز هذه النشرة للمهتمين والباحثين فى هذا المجال أملاً أن تحقق الأهداف المرجوة منها

والله ولى التوفيق

لواء / أبوبكر الجندي

رئيس الجهاز المركزى للتعبة العامة والإحصاء

منهجية النشرة

أولاً: هدف النشرة :

ترصد النشرة حركة البضائع والركاب على الوحدات النهرية في قطاع النقل النهري من وإلى مراسي الشحن والتفريغ التي تقع على نهر النيل وفروعه للشركات التي تعمل لحساب الغير .

ثانياً : دورية النشرة :

تصدر النشرة سنويا

ثالثاً : مصادر البيان :

يجمع البيان على استمارة رقم (١٨٢ / أ) والخاصة بإحصاء منقولات الوحدات النهرية للقطاع (الحكومي ، العام / الأعمال العام ، الخاص) وتستوفى سنويا عن طريق مكاتب الإحصاء بالمحافظات التابعة لقطاع الفروع الإقليمية بالجهاز وتشمل :

١- عدد (١٢) مصدر حكومي بالوحدات المحلية بالمحافظات .

٢- عدد (١) مصدر قطاع عام / أعمال عام .

- شركة النيل الوطنية للنقل النهري .

٣ - عدد (٣٣٥) مصدر قطاع خاص .

رابعا : التعاريف والمفاهيم المستخدمة :

١ - وحدة النقل النهري وتنقسم إلى :

(أ) وحدة النقل النهري الآلية :

وهي التي تتحرك بقوة دفع ذاتي .

(ب) وحدة النقل النهري غير الآلية :

وهي وعاء للنقل النهري بدون محركات (ماعون / صندل) ويتطلب ذلك وجود وسيلة دفع / سحب (رفاص) .

٢ - الطن / كيلو متر :

هي نقل طن من البضائع على الوحدات النهرية مسافة كيلو متر واحد .

٣ - المجموعات السلعية للبضائع المنقولة :

تنقسم البضائع إلى المجموعات السلعية الآتية :

أ - السلع الزراعية

ب- السلع الصناعية

ج - سلع المناجم والمحاجر

د - سلع أخرى

٤ - القيمة الصافية آخر العام = (القيمة الصافية أول العام + الإضافات خلال العام) - (قيمة المستبعد + الإهلاك)

خامسا : الرموز المستخدمة :

(-) الرقم يساوى صفر

(=) أقل من ٥٠٠ أو النسبة أقل من ٠,٠٥ % .

سادسا : طرق إتاحة البيانات :

(ورقى - CD - الموقع الإلكتروني)

ملحوظة :

- توجد فروق طفيفة في النسب والأرقام نتيجة التقريب الأعلى .

المؤشرات العامة

١- عدد الوحدات النهرية في قطاع النقل النهري :

- بلغ إجمالي الوحدات النهرية المملوكة لنشاط نقل البضائع والركاب في قطاع النقل النهري ٧٥٧ وحدة عام ٢٠١٣ منها ٥٧٧ وحدة آلية، ١٤١ وحدة غير آلية، ٣٩ وحدة جر مقابل ٧٣٩ وحدة عام ٢٠١٢ بنسبة زيادة قدرها ٢,٤ ٪ بعد حذف إحدي الشركات التي ظهر أن نشاطها الرئيسي صناعي وليس نقل حيث أنها تقوم بالنقل لحسابها وليس لحساب الغير وهذا ما يتعارض مع منهجية النشرة وهذه الزيادة جاءت في الوحدات الآلية بنسبة ٥,٩ ٪.

- بلغ عدد الوحدات النهرية الناقلة بالقطاع (الحكومي، العام / الأعمال العام) ٣٠٩ وحدة بنسبة ٤٠,٨ ٪، ٤٠٩ وحدة للقطاع الخاص بنسبة ٥٤,٠ ٪.

٢- إجمالي البضائع المنقولة في قطاع النقل النهري :

- بلغ إجمالي كمية البضائع المنقولة في قطاع النقل النهري ١,٩ مليون طن عام ٢٠١٣ مقابل ٢,٦ مليون طن عام ٢٠١٢ بنسبة انخفاض قدرها ٢٧,٠ ٪ منها (٠,٩ مليون طن للقطاع الحكومي، العام / الأعمال العام، ١,٠ مليون طن للقطاع الخاص).

- جاءت في المرتبة الأولى مجموعة السلع الصناعية (أسمدة - مواد بناء - مواد غذائية ... ألخ) حيث بلغت كميتها ١,٠ مليون طن من إجمالي البضائع المنقولة عام ٢٠١٣ مقابل ١,٢ مليون طن عام ٢٠١٢ بنسبة انخفاض قدرها ٢٠,٦ ٪ و تعتبر السيارات من أهم السلع المنقولة حيث بلغت كميتها ٠,٦ مليون طن بنسبة ٥٨,٧ ٪ من جملة هذه المجموعة .

- جاءت في المرتبة الثانية مجموعة سلع المناجم والمحاجر حيث بلغت كميتها ٠,٥ مليون طن من إجمالي البضائع المنقولة عام ٢٠١٣ مقابل ١,١ مليون طن عام ٢٠١٢ بنسبة إنخفاض قدرها ٥٩,٠ ٪ ويعتبر الفحم الحجري من أهم السلع المنقولة حيث بلغت كميته ٠,٢ مليون طن بنسبة ٣٥,٩ ٪ من جملة هذه المجموعة .

- وجاءت في نفس المرتبة مجموعة السلع الزراعية حيث بلغت كميتها ٠,٥ مليون طن من إجمالي البضائع المنقولة عام ٢٠١٣ مقابل ٠,٢ مليون طن عام ٢٠١٢ بنسبة زيادة قدرها ٨٩,٨ ٪ وتعتبر الاسماك من أهم السلع المنقولة حيث بلغت كميتها ٠,٣ مليون طن بنسبة ٧٠,١ ٪ يليها القمح حيث بلغت كميته ٦٨,٧ ألف طن بنسبة ١٥,٢ ٪ من جملة هذه المجموعة.

٣- عدد الركاب المنقولين في قطاع النقل النهري :

- بلغ عدد الركاب المنقولين نهرياً ٢٨,٠ مليون راكب عام ٢٠١٣ مقابل ٢٣,٤ مليون راكب عام ٢٠١٢ بنسبة زيادة قدرها ١٩,٧ % .

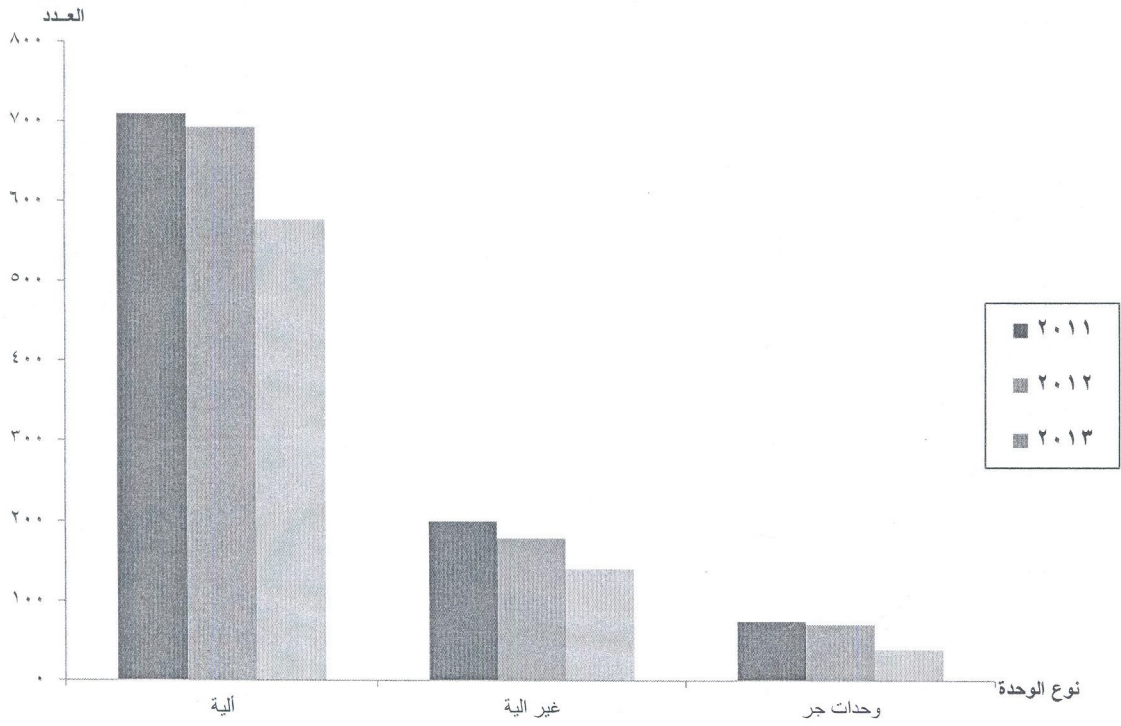
٤- عدد العاملين في قطاع النقل النهري :

- بلغ عدد العاملين في نشاط نقل البضائع والركاب في قطاع النقل النهري ٣١٥٩ عاملاً عام ٢٠١٣ مقابل ٢٥٤٨ عاملاً عام ٢٠١٢ بنسبة زيادة قدرها ٢٤,٠ % منهم ١٨٦٨ عاملاً في القطاع (الحكومي ، العام / الأعمال العام) ، ١٢٩١ عاملاً في القطاع الخاص

تطور عدد الوحدات النهريّة الخاصة بنشاط نقل البضائع والركاب خلال الفترة (٢٠١١ - ٢٠١٣)

الاجمالي	عدد الوحدات النهريّة			السنة
	وحدات جر	غير الية	ألية	
٧٥٧	٣٩	١٤١	٥٧٧	٢٠١٣
٩٤٣	٧١	١٧٩	٦٩٣	٢٠١٢
٩٨٥	٧٥	٢٠٠	٧١٠	٢٠١١

تطور عدد الوحدات النهريّة الخاصة بنشاط نقل البضائع والركاب خلال الفترة (٢٠١١ - ٢٠١٣)



عدد الوحدات النهريّة الخاصة بنشاط نقل البضائع والركاب عام ٢٠١٣

الإجمالي	عدد الوحدات النهريّة			القطاع
	وحدات الجر	غير اليّة	آليّة	
٣٣٨	٢٩	١١٢	١٩٧	الحكومي، العام / الاعمال العام
٤١٩	١٠	٢٩	٣٨٠	الخاص

عدد العاملين وجملة الأجر النقديّة خلال الفترة (٢٠١١ ، ٢٠١٣)

القيمة بالألف جنيه

الاجور النقديّة		عدد العاملين		السنة
قطاع خاص	حكومي، عام / أعمال عام	قطاع خاص	حكومي، عام / أعمال عام	
١٤٥٠٧	٣٣٤٨٩	١٢٩١	١٨٦٨	٢٠١٣
١٣٥٨٠	٧٧٠٨٩	٨٣٤	٢٧٧١	٢٠١٢
٢٢٨٤٧	٤٣٨٤٣	١٠٥٣	٢٩١٩	٢٠١١

تطور إجمالي كمية البضائع المنقولة خلال الفترة (٢٠١١ ، ٢٠١٣)

السنة	كمية البضائع المنقولة (بالطن)
٢٠١٣	١٨٧٠٦٨٤
٢٠١٢	٢٨٩٠٨٤٤
٢٠١١	٦٥٣١٠٣٦

مقارنة كمية البضائع المنقولة والتوزيع النسبي طبقاً للمجموعات السلعية لعامي ٢٠١٢ / ٢٠١٣

الكمية بالطن

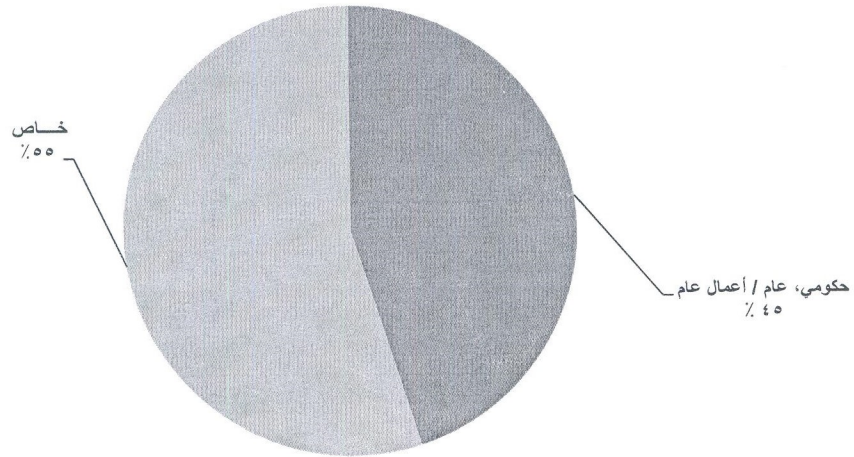
المجموعات السلعية	الكمية		%	
	٢٠١٢	٢٠١٣	٢٠١٢	٢٠١٣
الإجمالي	٢٨٩٠٨٤٤	١٨٧٠٦٨٤	١٠٠	١٠٠
سلع زراعية	٣١٥٤٧١	٤٥١٤٥١	١٠,٩	٢٤,١
سلع صناعية	١٤٥٦٢٢٩	٩٦٠٩٧٧	٥٠,٤	٥١,٤
سلع مناجم ومخاجر	١١١٧٢٤٣	٤٥٧١٣٠	٣٨,٦	٢٤,٤
سلع اخرى	١٩٠١	١١٢٦	٠,١	٠,١

كمية البضائع المنقولة والتوزيع النسبي طبقاً للمجموعات السلعية والقطاع عام ٢٠١٣

الكمية بالطن

المجموعات السلعية	الكمية		%	
	حكومي ، عام / اعمال عام	الخاص	حكومي ، عام / اعمال عام	الخاص
الإجمالي	٨٤٢٤١٧	١٠٢٨٢٦٧	١٠٠	١٠٠
سلع زراعية	٣٩٦٨٢	٤١١٧٦٩	٤,٧	٤٠,٠
سلع صناعية	٤٣٠٥٥١	٥٣٠٤٢٦	٥١,١	٥١,٦
سلع مناجم ومخاجر	٣٧٢١٨٤	٨٤٩٤٦	٤٤,٢	٨,٣
سلع اخرى	-	١١٢٦	-	٠,١

كمية البضائع المنقولة طبقاً للمجموعات السلعية والقطاع عام ٢٠١٣



جداول النشرة

الباب الأول
نقل البضائع والركاب
فى القطاع (الحكومى ، العام / الأعمال العام)
عام ٢٠١٣

جدول ١: عدد الوحدات النهريّة المملوكة
في القطاع (الحكومي، العام / الأعمال العام) عام ٢٠١٣

السنة	عدد الوحدات النهريّة المملوكة		
	الأليّة	غير الأليّة	وحدات الجر
٢٠١٣	١٩٧	١١٢	٢٩
			الإجمالي ٣٣٨

جدول ٢: عدد الوحدات النهريّة المملوكة الناقلة طبقاً للحالة الفنيّة وفئات الحمولة^(١)

في القطاع (الحكومي، العام / الأعمال العام) عام ٢٠١٣

الحمولة بالطن

الحمولة بالطن	أقل من ١٠	١٠ و أقل من ١٠٠	١٠٠ و أقل من ٢٠٠	٢٠٠ و أقل من ٣٠٠	٣٠٠ و أقل من ٤٠٠	٤٠٠ و أقل من ٥٠٠	٥٠٠ و أقل من ٦٠٠	الجملة	فئات الحمولة ^(٢)
									الحالة الفنيّة
	٢	٥٤	٩	٣٤	٤٨	٩٦	٦٦	٣٠٩	الإجمالي
	٢	٣٨	٧	١١	٢١	٦٨	٣٠	١٧٧	صالحه (الشغالة)
	-	٧	١	-	٢	١٢	٧	٢٩	تحت الإصلاح
	-	٨	-	٧	١	١٦	٢٩	٦١	منتظر الإصلاح
	-	١	١	١٦	٢٤	-	-	٤٢	خرّدة ومازالت بالمهددة

جدول ٣: عدد الوحدات النهريّة المملوكة الناقلة طبقاً لفئات الحمولة وسنوات التشغيل^(١)

في القطاع (الحكومي، العام / الأعمال العام) عام ٢٠١٣

الحمولة بالطن

الحمولة بالطن	أقل من سنه	سنة و أقل من ٥ سنوات	٥ و أقل من ١٠ سنوات	١٠ و أقل من ١٥ سنة	١٥ سنة فأكثر	سنوات التشغيل
						فئات الحمولة ^(٢)
	-	٧	٤	١٩	٢٧٩	الإجمالي ٣٠٩
	-	-	-	-	٢	أقل من ١٠ طن
	-	٧	٤	١٧	٢٦	١٠ و أقل من ١٠٠
	-	-	-	٢	٧	١٠٠ و أقل من ٢٠٠
	-	-	-	-	٣٤	٢٠٠ و أقل من ٣٠٠
	-	-	-	-	٤٨	٣٠٠ و أقل من ٤٠٠
	-	-	-	-	٩٦	٤٠٠ و أقل من ٥٠٠
	-	-	-	-	٦٦	٥٠٠ و أقل من ٦٠٠

(١) لا تشمل وحدات الجر (الرفاصات)

(٢) تشمل فئات الحمولة التي ورد بها بيان فقط

جدول ٤ : كمية البضائع المنقولة طبقاً للمجموعات السلعية

في القطاع (الحكومي، العام / الأعمال العام)

عام ٢٠١٣

الكمية بالطن				المجموعات السلعية	السنة
الإجمالي	سلع المناجم والمحاجر	السلع الصناعية	السلع الزراعية		
٨٤٢٤١٧	٣٧٢١٨٤	٤٣٠٥٥١	٣٩٦٨٢		٢٠١٣

جدول ٥: البضائع المنقولة طبقاً للمحافظات و المجموعات السلعية والتوزيع النسبي لها
في القطاع (الحكومي، العام / الأعمال العام) عام ٢٠١٣

التوزيع النسبي %		الجملة			سلع أخرى			سلع المناجم والمحاجر			السلع الصناعية			السلع الزراعية			المجموعات السلعية المحافظات
المشحونة بالطن	المفرغة بالطن	المشحونة بالطن	المفرغة		المشحونة بالطن	المفرغة		المشحونة بالطن	المفرغة		المشحونة بالطن	المفرغة		المشحونة بالطن	المفرغة		
			بالألف طن. كم	بالطن		بالألف طن. كم	بالطن		بالألف طن. كم	بالطن		بالألف طن. كم	بالطن		بالألف طن. كم	بالطن	
١٠٠	١٠٠	٨٤٢٤١٧	٢٨٦٦٠٢	٨٤٢٤١٧	-	-	-	٣٧٢١٨٤	٢٤٧٤٨٨	٣٧٢١٨٤	٤٣٠٥٥١	٣٧٣٨٣	٤٣٠٥٥١	٣٩٦٨٢	١٧٣١	٣٩٦٨٢	الإجمالي
٨,٧	٣٩,١	٧٣١٥٠	١٧٧٠٦٧	٣٢٩٦٠١	-	-	-	-	١٧٧٠٠٤	٢٠٣٦٠١	٧٣١٥٠	٦٣	١٢٦٠٠٠	-	-	-	القاهرة
٨,٤	٠,٢	٧٠٨٥٢	١٠٨٣	١٢٦٨	-	-	-	٦٤٠٨٧	-	-	-	١٠٨٣	١٢٦٨	٦٧٦٥	-	-	الاسكندرية
١٥,٢	٠,٢	١٢٨١٠٠	٦	٢١٠٠	-	-	-	-	-	-	١٢٨١٠٠	٦	٢١٠٠	-	-	-	الجيزة
١٦,٤	١٦,٤	١٣٧٧٦٥	٣٧٦	١٣٧٧٦٥	-	-	-	١٠٤٤٩٦	٣٠٩	١٠٤٤٩٦	٣٠٦٩٩	٦٢	٣٠٦٩٩	٢٥٧٠	٥	٢٥٧٠	المنيا
-	٨,٧	-	٢٨٦٠٢	٧٣١٥٠	-	-	-	-	-	-	-	٢٨٦٠٢	٧٣١٥٠	-	-	-	اسيوط
٢٤,٦	٢٤,٦	٢٠٧٣٠٠	٢٨٥	٢٠٧٣٠٠	-	-	-	-	-	-	١٧٧٣٠٠	٢٥٥	١٧٧٣٠٠	٣٠٠٠٠	٣٠	٣٠٠٠٠	سوهاج
٠,٢	-	١٢٦٨	-	-	-	-	-	-	-	-	١٢٦٨	-	-	-	-	-	قنا
٢٦,٦	١٠,٨	٢٢٣٩٨٢	٧٩١٨٣	٩١٢٣٣	-	-	-	٢٠٣٦٠١	٧٠١٧٥	٦٤٠٨٧	٢٠٠٣٤	٧٣١٢	٢٠٠٣٤	٣٤٧	١٦٩٦	٧١١٢	اسوان

جدول ٦: حركة البضائع المنقولة طبقاً لأنواع السلع و المراسى بمحافظة القاهرة

في القطاع (الحكومي، العام/الأعمال العام) عام ٢٠١٣

الجملة		المعصره		التبين		شبرا		المراسى	أنواع السلع			
المشحونة بالطن	المفرغة		المشحونة بالطن	المفرغة		المشحونة بالطن	المفرغة					
	بالألف طن. كم	بالطن		بالألف طن. كم	بالطن		بالألف طن. كم			بالطن		
٧٣١٥٠	١٧٧٠٦٧	٣٢٩٦٠١	-	٦٣	١٢٦٠٠٠	٧٣١٥٠	-	-	-	١٧٧٠٠٤	٢٠٣٦٠١	الإجمالي العام
-	٦٣	١٢٦٠٠٠	-	٦٣	١٢٦٠٠٠	-	-	-	-	-	-	سلع صناعية
-	-	-	-	-	-	-	-	-	-	-	-	سيارات
٧٣١٥٠	-	-	-	-	-	٧٣١٥٠	-	-	-	-	-	خبث الحديد
٧٣١٥٠	٦٣	١٢٦٠٠٠	-	٦٣	١٢٦٠٠٠	٧٣١٥٠	-	-	-	-	-	الجملة
-	١٢٢٤٦٧	١٤٧٥٥١	-	-	-	-	-	-	-	١٢٢٤٦٧	١٤٧٥٥١	سلع مناجم ومحاجر
-	٥٤٥٣٧	٥٦٠٥٠	-	-	-	-	-	-	-	٥٤٥٣٧	٥٦٠٥٠	فوسفات
-	١٧٧٠٠٤	٢٠٣٦٠١	-	-	-	-	-	-	-	١٧٧٠٠٤	٢٠٣٦٠١	طينه
-	-	-	-	-	-	-	-	-	-	-	-	الجملة

جدول ٧: حركة البضائع المنقولة طبقاً لأنواع السلع و المراسى بمحافظة الإسكندرية

في القطاع (الحكومي، العام / الأعمال العام) عام ٢٠١٣

الجملة			المالح			المراسى	أنواع السلع
المشحونة بالطن	المفرغة		المشحونة بالطن	المفرغة			
	بالألف طن. كم	بالطن		بالألف طن. كم	بالطن		
٧٠٨٥٢	١٠٨٣	١٢٦٨	٧٠٨٥٢	١٠٨٣	١٢٦٨		الإجمالي العام
٦٧٦٥	-	-	٦٧٦٥	-	-		سلع زراعية قمح
٦٧٦٥	-	-	٦٧٦٥	-	-		الجملة
-	١٠٨٣	١٢٦٨	-	١٠٨٣	١٢٦٨		سلع صناعية ألومنيوم
-	١٠٨٣	١٢٦٨	-	١٠٨٣	١٢٦٨		الجملة
٦٤٠٨٧	-	-	٦٤٠٨٧	-	-		سلع مناجم ومحاجر فحم حجري
٦٤٠٨٧	-	-	٦٤٠٨٧	-	-		الجملة

جدول ٨: حركة البضائع المنقولة طبقاً لأنواع السلع والمراسى بمحافظة الجيزة

في القطاع (الحكومي، العام/الأعمال العام) عام ٢٠١٣

الجملة			الرقبة القبليّة			الرقبة الغربيّة			الحوامدية			المراسى	أنواع السلع
المشحونة بالطن	المفرغة		المشحونة بالطن	المفرغة		المشحونة بالطن	المفرغة		المشحونة بالطن	المفرغة			
	بالألف طن. كم	بالطن		بالألف طن. كم	بالطن		بالألف طن. كم	بالطن		بالألف طن. كم	بالطن		
١٢٨١٠٠	٦	٢١٠٠	٢١٠٠	-	-	-	٦	٢١٠٠	١٢٦٠٠٠	-	-		الإجمالي العام
١٢٨١٠٠	٦	٢١٠٠	٢١٠٠	-	-	-	٦	٢١٠٠	١٢٦٠٠٠	-	-		سلع صناعية سيارات
١٢٨١٠٠	٦	٢١٠٠	٢١٠٠	-	-	-	٦	٢١٠٠	١٢٦٠٠٠	-	-		الجملة

جدول ٩: حركة البضائع المنقولة طبقاً لأنواع السلع و المراسى بمحافظة المنيا

في القطاع (الحكومي، العام / الأعمال العام) عام ٢٠١٣

جزيرة تل بنى عمران			بنى خالد			أبو قرقاص			المراسى	أنواع السلع
المشحونة بالطن	المفرغة		المشحونة بالطن	المفرغة		المشحونة بالطن	المفرغة			
	بالألف طن. كم	بالطن		بالألف طن. كم	بالطن		بالألف طن. كم	بالطن		
١١٢٧١	-	-	١٠٠٠٠٠	١	٣٠٠	-	١٣	١٣١٩٤	الإجمالي العام	
<u>سلع زراعية</u>										
٢٥٧٠	-	-	-	-	-	-	-	-	قصب السكر	
٢٥٧٠	-	-	-	-	-	-	-	-	الجملة	
<u>سلع صناعية</u>										
-	-	-	-	١	٣٠٠	-	١٣	١٣١٩٤	سيارات	
٢٢٤٨	-	-	-	-	-	-	-	-	أسمنت	
١٩٥٧	-	-	-	-	-	-	-	-	مواد غذائية	
-	-	-	-	-	-	-	-	-	بضاعة عامة صناعية	
٤٢٠٥	-	-	-	١	٣٠٠	-	١٣	١٣١٩٤	الجملة	
<u>سلع مناجم ومحاجر</u>										
-	-	-	١٠٠٠٠٠	-	-	-	-	-	فحم حجري	
٢٢٤٨	-	-	-	-	-	-	-	-	زلط	
٢٢٤٨	=	-	-	-	-	-	-	-	رمل	
٤٤٩٦	-	-	١٠٠٠٠٠	-	-	-	-	-	الجملة	

تابع جدول ٩: حركة البضائع المنقولة طبقاً لأنواع السلع و المراسى بمحافظة المنيا

فى القطاع (الحكومى، العام / الأعمال العام) عام ٢٠١٣

بنى حسن الشروق		تل بنى عمران			العوايسة			المراسى	أنواع السلع	
المشحونة بالطن	المفرغة		المشحونة بالطن	المفرغة		المشحونة بالطن	المفرغة			
	بالألف طن. كم	بالطن		بالألف طن. كم	بالطن		بالألف طن. كم			بالطن
١٣١٩٤	-	-	-	٢١	١١٢٧١	٣٠٠	٣٠٠	١٠٠٠٠٠	الإجمالى العام	
-	-	-	-	٥	٢٥٧٠	-	-	-	سلع زراعية	
-	-	-	-	٥	٢٥٧٠	-	-	-	قصب السكر	
-	-	-	-	٥	٢٥٧٠	-	-	-	الجملة	
١٣١٩٤	-	-	-	-	-	٣٠٠	-	-	سلع صناعية	
-	-	-	-	-	-	-	-	-	سيارات	
-	-	-	-	٤	٢٢٤٨	-	-	-	أسمنت	
-	-	-	-	٤	١٩٥٧	-	-	-	مواد غذائية	
-	-	-	-	-	-	-	-	-	بضاعة عامة صناعية	
١٣١٩٤	-	-	-	٨	٤٢٠٥	٣٠٠	-	-	الجملة	
-	-	-	-	-	-	-	٣٠٠	١٠٠٠٠٠	سلع مناجم ومحاجر	
-	-	-	-	-	-	-	-	-	فحم حجرى	
-	-	-	-	٤	٢٢٤٨	-	-	-	زلط	
-	-	-	-	٤	٢٢٤٨	-	-	-	رمل	
-	-	-	-	٨	٤٤٩٦	-	٣٠٠	١٠٠٠٠٠	الجملة	

تابع جدول ٩: حركة البضائع المنقولة طبقاً لأنواع السلع و المراسى بمحافظة المنيا

في القطاع (الحكومي، العام / الأعمال العام) عام ٢٠١٣

المراسى	الجملة		الشيخ حسن غرب			الشيخ حسن شرق			أنواع السلع	
	المشحونة بالطن	المفرغة		المشحونة بالطن	المفرغة		المشحونة بالطن	المفرغة		
		بالألف طن. كم	بالطن		بالألف طن. كم	بالطن		بالألف طن. كم		بالطن
	١٣٧٧٦٥	٣٧٤	١٣٧٧٦٥	-	٣٩	١٣٠٠٠	١٣٠٠٠	-	-	الإجمالي العام
										سلع زراعية
	٢٥٧٠	٥	٢٥٧٠	-	-	-	-	-	-	قصب السكر
	٢٥٧٠	٥	٢٥٧٠	-	-	-	-	-	-	الجملة
										سلع صناعية
	١٣٤٩٤	١٤	١٣٤٩٤	-	-	-	-	-	-	سيارات
	٢٢٤٨	٤	٢٢٤٨	-	-	-	-	-	-	أسمنت
	١٩٥٧	٤	١٩٥٧	-	-	-	-	-	-	مواد غذائية
	١٣٠٠٠	٣٩	١٣٠٠٠	-	٣٩	١٣٠٠٠	١٣٠٠٠	-	-	بضاعة عامة صناعية
	٣٠٦٩٩	٦١	٣٠٦٩٩	-	٣٩	١٣٠٠٠	١٣٠٠٠	-	-	الجملة
										سلع مناجم ومحاجر
	١٠٠٠٠٠	٣٠٠	١٠٠٠٠٠	-	-	-	-	-	-	فحم حجري
	٢٢٤٨	٤	٢٢٤٨	-	-	-	-	-	-	زلط
	٢٢٤٨	٤	٢٢٤٨	-	-	-	-	-	-	رمل
	١٠٤٤٩٦	٣٠٨	١٠٤٤٩٦	-	-	-	-	-	-	الجملة

جدول ١٠ : حركة البضائع المنقولة طبقاً لأنواع السلع و المراسى بمحافظة اسيوط

في القطاع (الحكومي، العام / الأعمال العام) عام ٢٠١٣

الجملة		منقباد				المراسى	أنواع السلع
المشحونة بالطن	المفرغة		المشحونة بالطن	المفرغة			
	بالألف طن. كم	بالطن		بالألف طن. كم	بالطن		
-	٢٨٦٠٢	٧٣١٥٠	-	٢٨٦٠٢	٧٣١٥٠		الإجمالي العام
-	٢٨٦٠٢	٧٣١٥٠	-	٢٨٦٠٢	٧٣١٥٠		سلع صناعية
-	٢٨٦٠٢	٧٣١٥٠	-	٢٨٦٠٢	٧٣١٥٠		خبث الحديد
-	٢٨٦٠٢	٧٣١٥٠	-	٢٨٦٠٢	٧٣١٥٠		الجملة

جدول ١١ : حركة البضائع المنقولة طبقاً لأنواع السلع والمراسى بمحافظة سوهاج

في القطاع (الحكومي، العام/الأعمال العام) عام ٢٠١٣

الجملة		المراغة		جزيرة الشورانية		البلينا		دار السلام		المراسى	أنواع السلع				
المشحونة بالطن	المفرغة		المشحونة بالطن	المفرغة		المشحونة بالطن	المفرغة		المشحونة بالطن			المفرغة			
	بالألف طن. كم	بالطن		بالألف طن. كم	بالطن		بالألف طن. كم	بالطن				بالألف طن. كم	بالطن		
٢٠٧٣٠٠	٢٨٥	٢٠٧٣٠٠	١٠٠٠٠٠	٣٠	٣٠٠٠٠	٣٠٠٠٠	١٠٠	١٠٠٠٠٠	٦٥٠٠٠	٢٥	١٢٣٠٠	١٢٣٠٠	١٣٠	٦٥٠٠٠	الإجمالي العام
٣٠٠٠٠	٣٠	٣٠٠٠٠	-	٣٠	٣٠٠٠٠	٣٠٠٠٠	-	-	-	-	-	-	-	-	سلع زراعية
٣٠٠٠٠	٣٠	٣٠٠٠٠	-	٣٠	٣٠٠٠٠	٣٠٠٠٠	-	-	-	-	-	-	-	-	حاصلات زراعية
١٦٥٠٠٠	٢٣٠	١٦٥٠٠٠	١٠٠٠٠٠	-	-	-	١٠٠	١٠٠٠٠٠	٦٥٠٠٠	-	-	-	١٣٠	٦٥٠٠٠	الجملة
١٢٣٠٠	٢٥	١٢٣٠٠	-	-	-	-	-	-	٢٥	١٢٣٠٠	١٢٣٠٠	-	-	-	سلع صناعية
١٧٧٣٠٠	٢٥٥	١٧٧٣٠٠	١٠٠٠٠٠	-	-	-	١٠٠	١٠٠٠٠٠	٦٥٠٠٠	٢٥	١٢٣٠٠	١٢٣٠٠	١٣٠	٦٥٠٠٠	مواد بناء
															مواد غذائية
															الجملة

جدول ١٢: حركة البضائع المنقولة طبقاً لأنواع السلع و المراسى بمحافظة قنا

فى القطاع (الحكومى، العام / الأعمال العام) عام ٢٠١٣

المشحونة بالطن	الجملة		نجع حمادى			أنواع السلع المراسى
	المفرغة		المشحونة بالطن	المفرغة		
	بالألف طن. كم	بالطن		بالألف طن. كم	بالطن	
١٢٦٨	-	-	١٢٦٨	-	-	الإجمالى العام
١٢٦٨	-	-	١٢٦٨	-	-	سلع صناعية
١٢٦٨	-	-	١٢٦٨	-	-	ألومنيوم
١٢٦٨	-	-	١٢٦٨	-	-	الجملة

جدول ١٣ : حركة البضائع المنقولة طبقاً لأنواع السلع و المراسى بمحافظة أسوان

في القطاع (الحكومي، العام / الأعمال العام) عام ٢٠١٣

المشحونة بالطن	السبعية		أدفو		أسوان		المراسى	أنواع السلع		
	المفرغة		المشحونة بالطن	المفرغة		المشحونة بالطن			المفرغة	
	بالألف طن. كم	بالطن		بالألف طن. كم	بالطن				بالألف طن. كم	بالطن
١٤٧٥٥١	-	-	-	٧٠١٧٥	٦٤٠٨٧	٥٦٠٥٠	١٥٦٩	٦٧٦٥	الإجمالي العام	
									سلع زراعية	
									لوف	
							١٥٦٩	٦٧٦٥	قمح	
									حاصلات زراعية	
							١٥٦٩	٦٧٦٥	الجملة	
									سلع صناعية	
									سيارات	
									جبس	
									منتجات بلاستيك	
									منتجات زجاجية	
									مسامير	
									أسمده	
									مواد غذائية	
									اقمشة	
									بضاعة عامة صناعية	
									الجملة	
									سلع مناجم ومحاجر	
١٤٧٥٥١									فوسفات	
				٧٠١٧٥	٦٤٠٨٧				فحم حجري	
						٥٦٠٥٠			طينه	
١٤٧٥٥١				٧٠١٧٥	٦٤٠٨٧	٥٦٠٥٠			الجملة	

تابع جدول ١٣ : حركة البضائع المنقولة طبقاً لأنواع السلع و المراسى بمحافظة اسوان

فى القطاع (الحكومى، العام / الأعمال العام) عام ٢٠١٣

أنواع السلع	المراسى		السد العالى				وادى حلفا		الجملة	
	المشحونة بالطن	المفرغة بالطن	المشحونة بالطن	المفرغة		المشحونة بالطن	المفرغة		المشحونة بالطن	
				بالألف طن. كم	بالطن		بالألف طن. كم	بالطن		
الإجمالى العام	٢٢٣٩٨٢	٧٩١٨٤	٩١٢٣٣	-	٧٤٤٠	٢٠٣٨١	٢٠٣٨١	-	-	
<u>سلع زراعية</u>										
لوف	٢٩٥	١٠٨	٢٩٥	-	١٠٨	٢٩٥	٢٩٥	-	-	
قمح	-	١٥٦٩	٦٧٦٥	-	-	-	-	-	-	
حاصلات زراعية	٥٢	١٩	٥٢	-	١٩	٥٢	٥٢	-	-	
الجملة	٣٤٧	١٦٩٦	٧١١٢	-	١٢٧	٣٤٧	٣٤٧	-	-	
<u>سلع صناعية</u>										
سيارات	١٣	٥	١٣	-	٥	١٣	١٣	-	-	
جبس	٢٠٥٨	٧٥١	٢٠٥٨	-	٧٥١	٢٠٥٨	٢٠٥٨	-	-	
منتجات بلاستيك	٨	٣	٨	-	٣	٨	٨	-	-	
منتجات زجاجية	٤٥٠	١٦٤	٤٥٠	-	١٦٤	٤٥٠	٤٥٠	-	-	
مسامير	٨٨٥٢	٣٢٣١	٨٨٥٢	-	٣٢٣١	٨٨٥٢	٨٨٥٢	-	-	
أسمده	٣٩٦١	١٤٤٦	٣٩٦١	-	١٤٤٦	٣٩٦١	٣٩٦١	-	-	
مواد غذائية	١٩٥٦	٧١٤	١٩٥٦	-	٧١٤	١٩٥٦	١٩٥٦	-	-	
اقمشة	٢٧٧	١٠١	٢٧٧	-	١٠١	٢٧٧	٢٧٧	-	-	
بضاعة عامة صناعية	٢٤٥٩	٨٩٨	٢٤٥٩	-	٨٩٨	٢٤٥٩	٢٤٥٩	-	-	
الجملة	٢٠٠٣٤	٧٣١٣	٢٠٠٣٤	-	٧٣١٣	٢٠٠٣٤	٢٠٠٣٤	-	-	
<u>سلع مناجم ومحاجر</u>										
فوسفات	١٤٧٥٥١	-	-	-	-	-	-	-	-	
فحم حجرى	-	٧٠١٧٥	٦٤٠٨٧	-	-	-	-	-	-	
طينه	٥٦٠٥٠	-	-	-	-	-	-	-	-	
الجملة	٢٠٣٦٠١	٧٠١٧٥	٦٤٠٨٧	-	-	-	-	-	-	

جدول ١٤ : البضائع المفرغة بالمراسى طبقاً لتقسيماتها السلعية والتوزيع النسبي لها
في القطاع (الحكومي، العام /الأعمال العام) عام ٢٠١٣

التوزيع النسبي %	الوزن بالطن	أنواع السلع
١٠٠	٨٤٢٤١٧	الإجمالي العام
		<u>سلع زراعية</u>
٠,٣	٢٥٧٠	قصب السكر
=	٢٩٥	لوف
٠,٨	٦٧٦٥	قمح
٣,٦	٣٠٠٥٢	حاصلات زراعية
٤,٧	٣٩٦٨٢	الجملة
		<u>سلع صناعية</u>
٠,٢	١٢٦٨	ألومنيوم
١٦,٨	١٤١٦٠٧	سيارات
٠,٣	٢٢٤٨	أسمنت
٠,٢	٢٠٥٨	جبس
=	٨	منتجات بلاستيك
٠,١	٤٥٠	منتجات زجاجية
١,١	٨٨٥٢	مسامير
٠,٥	٣٩٦١	أسمده
١٩,٦	١٦٥٠٠٠	مواد بناء
١,٩	١٦٢١٣	مواد غذائية
=	٢٧٧	اقمشة
١,٨	١٥٤٥٩	بضاعة عامة صناعية
٨,٧	٧٣١٥٠	خبث الحديد
٥١,١	٤٣٠٥٥١	الجملة
		<u>سلع مناجم ومحاجر</u>
١٧,٥	١٤٧٥٥١	فوسفات
١٩,٥	١٦٤٠٨٧	فحم حجري
٦,٧	٥٦٠٥٠	طينه
٠,٣	٢٢٤٨	زلط
٠,٣	٢٢٤٨	رمل
٤٤,٢	٣٧٢١٨٤	الجملة

جدول ١٥ : حركة منقولات السلع الزراعية طبقاً لمراسى الشحن والتفريغ
في القطاع (الحكومي، العام / الاعمال العام) عام ٢٠١٣

نوع السلعة	خط سير		الوزن بالطن
	من	إلى	
الإجمالي			٣٩٦٨٢
قصب السكر	جزيرة عمران	تل بنى عمران	٢٥٧٠
الجملة			٢٥٧٠
لوف	السد العالى	وادي حلفا	٢٩٥
الجملة			٢٩٥
قمح	المالح	أسوان	٦٧٦٥
الجملة			٦٧٦٥
حاصلات زراعية	جزيرة الشورانية	المراغة	٣٠٠٠٠
	السد العالى	وادي حلفا	٥٢
الجملة			٣٠٠٥٢

جدول ١٦ : حركة منقولات السلع الصناعية طبقاً لمراسى الشحن والتفريغ
في القطاع (الحكومي، العام / الاعمال العام) عام ٢٠١٣

الوزن بالطن	خط سير		نوع السلعة
	إلى	من	
٤٣٠٥٥١			الإجمالي
١٢٦٨	المالح	نجم حمادى	ألومنيوم
١٢٦٨			الجملة
١٢٦٠٠٠	المعصرة	الحوامدية	سيارات
٢١٠٠	الرقعة الغربية	الرقعة القبلية	
٣٠٠	بنى خالد	العوايسة	
١٣١٩٤	أبو قرقاص	بنى حسن الشروق	
١٣	وادي حلفا	السد العالى	
١٤١٦٠٧			الجملة
٢٢٤٨	تل بنى عمران	جزيرة عمران	أسمنت
٢٢٤٨			الجملة
٢٠٥٨	وادي حلفا	السد العالى	جبس
٢٠٥٨			الجملة
٨	وادي حلفا	السد العالى	منتجات بلاستيك
٨			الجملة
٤٥٠	وادي حلفا	السد العالى	منتجات زجاجية
٤٥٠			الجملة
٨٨٥٢	وادي حلفا	السد العالى	مسامير
٨٨٥٢			الجملة
٣٩٦١	وادي حلفا	السد العالى	أسمده
٣٩٦١			الجملة
٦٥٠٠٠	دار السلام	البلينا	مواد بناء
١٠٠٠٠٠	جزيرة الشورانية	المراغة	
١٦٥٠٠٠			الجملة
١٩٥٧	تل بنى عمران	جزيرة عمران	مواد غذائية
١٢٣٠٠	البلينا	دار السلام	
١٩٥٦	وادي حلفا	السد العالى	
١٦٢١٣			الجملة
٢٧٧	وادي حلفا	السد العالى	اقمشة
٢٧٧			الجملة
١٣٠٠٠	الشيخ حسن غرب	الشيخ حسن شرق	بضاعة عامة صناعية
٢٤٥٩	وادي حلفا	السد العالى	
١٥٤٥٩			الجملة
٧٣١٥٠	منقباد	التبين	خبث الحديد
٧٣١٥٠			الجملة

جدول ١٧: حركة منقولات سلع المناجم و المحاجر طبقاً لمراسى الشحن والتفريغ
في القطاع (الحكومي، العام / الاعمال العام) عام ٢٠١٣

الوزن بالطن	خط سير		نوع السلعة
	إلى	من	
٣٧٢١٨٤			الإجمالي
١٤٧٥٥١	شبرا	السباعية	فوسفات
١٤٧٥٥١			الجملة
٦٤٠٨٧	إدفو	المالح	فحم حجري
١٠٠٠٠٠	العوايسة	بنى خالد	
١٦٤٠٨٧			الجملة
٥٦٠٥٠	شبرا	أسوان	طينه
٥٦٠٥٠			الجملة
٢٢٤٨	تل بنى عمران	جزيرة عمران	زلط
٢٢٤٨			الجملة
٢٢٤٨	تل بنى عمران	جزيرة عمران	رمل
٢٢٤٨			الجملة

جدول ١٨ : عدد الركاب المنقولين بين المراسي على ضفتي النيل
في القطاع (الحكومي، العام /الأعمال العام) عام ٢٠١٣

عدد الركاب بالألف راكب. كم	عدد الركاب	الحركة بين المراسي	
		من	الى
٩٢٢٢٥	٨٢٣٤٣٣١	الإجمالي	
٧٩٢٠	٦٦٠٠٠٠	أبو تيج	ساحل سليم
٢٣٨٤٦	٦٥٣٣١	وادي حلفا	السد العالي
٧٤٨٨	٥٧٦٠٠٠	الحمراء	الواسطي
٦٦٠٠	٥٥٠٠٠٠	النخيل شرق	النخيل غرب
٤٠٤٣	٣١١٠٠٠	شرق القوصية	غرب القوصية
٥٧٨	٥٧٨٠٠٠	المراغة	جزيرة الشورانية
٣٠٠	١٠٠٠٠٠	بني خالد	العوايسة
٩٠٠	١٨٠٠٠٠٠	الحوامدية	المعصرة
١٠٧	١٠٦٦٠٠	بني حسن غرب	أبو قرقاص
١٣	٦٣٠٠	مدينة ناصر	الجزيرة الشرقية
١٩٩	٦٦٤٠٠	الرقعة القبلية	الرقعة الغربية
٤٢٠٠	٣٠٠٠٠٠	الهامامية	طما
٤٨٠٠	٤٠٠٠٠٠	تل زايد شرق	تل زايد غرب
١٠٨٠	٧٢٠٠٠	اولاد سراج	بني زايد الأكراد
١٠	١٠٠٠٠	مدينة ناصر	جزيرة الزهور
١٧١٠	٥٧٠٠٠	الشيخ حسن شرق	مطاي
٦٩	٣٤٦٨٠	البلينا	دار السلام
٤٢٠٠	٣٠٠٠٠٠	صدفا	البدارى
٨٨٠٠	٥٥٠٠٠٠	شرق ديروط	غرب ديروط
٩٦٠٠	٦٠٠٠٠٠	منفلوط	المعابدة
٤٢٠٠	٣٠٠٠٠٠	شرق بهيج	غرب بهيج
٢٠	٢٠٠٠٠	مدينة ناصر	جزيرة قرمان
١٥٤٢	٧٧١٠٢٠	جزيرة عمران	تل بني عمران

جدول ١٩ : عدد المشتغلين طبقاً للمهنة والنوع

في القطاع (الحكومي، العام / الأعمال العام) عام ٢٠١٣

القيمة بالألف جنيه

جملة الأجور خلال العام	عدد المشتغلين في آخر العام									فئات المشتغلين
	جملة			مؤقتين (تشمل الموسمين)			دائمين			
	جملة	إناث	ذكور	جملة	إناث	ذكور	جملة	إناث	ذكور	
٨٤١	٤٣	٥	٣٨	٨	-	٨	٣٥	٥	٣٠	مدبرون
٤٨٢٨	٣٠٨	٢٦	٢٨٢	٤٨	٥	٤٣	٢٦٠	٢١	٢٣٩	إخصائيون وفنيون
٣٤٨٠	١٩٦	-	١٩٦	٦٦	-	٦٦	١٣٠	-	١٣٠	ملاحظون و مشرفون
٥٠٠٤	٣٨٣	٥٣	٣٣٠	٥٠	٤	٤٦	٣٣٣	٤٩	٢٨٤	إداريون و كتبة
١٣٢٦٢	٨٢٧	-	٨٢٧	١٧١	-	١٧١	٦٥٦	-	٦٥٦	عمال تشغيل و عمال خدمات فنية
٩٢٦	٦٥	-	٦٥	٣٢	-	٣٢	٣٣	-	٣٣	سائقون و عمال نقل
٦٣٠	٤٦	-	٤٦	٤	-	٤	٤٢	-	٤٢	مشتغلون آخرون بأجر
٢٨٩٧١	١٨٦٨	٨٤	١٧٨٤	٣٧٩	٩	٣٧٠	١٤٨٩	٧٥	١٤١٤	الجملة بأجر
٨٣٢	-	-	-	-	-	-	-	-	-	المزايا العينية
٣٦٨٦	-	-	-	-	-	-	-	-	-	مساهمة المنشأة في التأمينات الإجتماعية
٣٣٤٨٩	-	-	-	-	-	-	-	-	-	إجمالي الأجور و التأمينات الإجتماعية و المزايا العينية

جدول ٢٠: قيمة المصروفات التحويلية الجارية والمصروفات التحويلية التخصيصية
في القطاع (الحكومي، العام / الأعمال العام) عام ٢٠١٣

البيان	القيمة بالألف جنيه
الإجمالي العام	٤٧٨٨٦
مصروفات تحويلية جارية	
ضرائب ورسوم	٣١٤
إهلاك	٤٦٨٢٣
إيجارات	٢٢٥
مصروفات تحويلية جارية أخرى	٢٧٠
الجملة	٤٧٦٣٢
مصروفات تحويلية تخصيصية	
تعويضات وغرامات	٣٦
تبرعات وإعانات	٣٣
مصروفات سنوات سابقة	١٩
مصروفات تحويلية تخصيصية أخرى	١٦٦
الجملة	٢٥٤

جدول ٢١: قيمة إيرادات خدمات مباعه و الإيرادات التحويلية
في القطاع (الحكومي، العام / الأعمال العام) عام ٢٠١٣

البيان	القيمة بالألف جنيه
الإجمالي العام	٧٨٠٦٨
إيرادات خدمات مباعه	
نقل بضائع	٢١٥٣٨
نقل ركاب	٢٧١٧٥
نقل بضائع وركاب	١٩٨٣
خدمات مباعه أخرى	١٣٠٣٨
الجملة	٦٣٧٣٤
إيرادات تحويلية	
فوائد دائنة محصلة	٣٢٠٣
أرباح رأسمالية	٥٧٣٣
إيرادات سنوات سابقة	٦٧١
المخلفات	١٩٧١
ارباح بيع خامات ومواد وقطع غيار	١٦١٢
إيرادات تحويلية أخرى	١١٤٤
الجملة	١٤٣٣٤

جدول ٢٢: قيمة المستلزمات السلعية و الخدمية
في القطاع (الحكومي، العام/الأعمال العام) عام ٢٠١٣

البيان	القيمة بالألف جنيه
الإجمالي العام	١٨٠٩٣
مستلزمات سلعية	
سولار	٧٠٤٤
بنزين	١٢١
زيوت و شحومات	٧٩٢
كهرباء	١٧٤
قطع غيار ومواد ومهمات	٢٦٥٤
أدوات كتابية ومطبوعات	٢٩٧
مياه	١٢٥
مستلزمات سلعية أخرى	٩٨٠
الجملة	١٢١٨٧
مستلزمات خدمية	
مصرفات صيانة	١٦٦١
مصرفات دعاية وإعلان ونشر وطبع وعلاقات عامة واستقبال	٦٦
مصرفات نقل وانتقالات	٧٦٠
مصرفات اتصالات	٦٠
مستلزمات خدمية أخرى	٣٣٥٩
الجملة	٥٩٠٦

جدول ٢٣ : قيمة الأصول الثابتة

في القطاع (الحكومي، العام / الأعمال العام) عام ٢٠١٣

القيمة بالألف جنيه

القيمة الصافية آخر العام	قيمة الإهلاك خلال العام	قيمة المستبعد (المباع والمدمر) خلال العام	قيمة الإضافات خلال العام		القيمة الصافية اول العام	قيمة الأصل	البيان
			مستوردة	محلية			
١٠١٥٨٥	٤٦٨٢٤	٩٠٥٥	-	٣٤٢٢٣	١٢٣٢٤١		الإجمالي
٦٢٩	-	-	-	-	٦٢٩		أراضي
١٥٣٠٣	٩٥٠	-	-	١٣٢٤	١٤٩٢٩		مباني وإنشاءات ومرافق وطرق
٨١٥٤	١١٣٣	-	-	٧١٣	٨٥٧٤		آلات ومعدات
٨٧٤٧	١٢٠٣	-	-	-	٩٩٥٠		وحدات النقل المملوكة
٦٧٥١١	٤١٦٧٩	٩٠٥٤	-	٣٢٠٣٠	٨٦٢١٤		وسائل نقل وانتقال
٢١٠	٥٤٠	-	-	٤٥	٧٠٥		عدد وأدوات
١٠٢٨	١٢٨٦	١	-	١١١	٢٢٠٤		أثاث ومعدات مكاتب
٣	-	-	-	-	٣		أجهزة حاسب آلي
-	٣٣	-	-	-	٣٣		أصول أخرى

الباب الثانى
نقل البضائع والركاب
فى القطاع الخاص عام ٢٠١٣

جدول ٢٤ : عدد الوحدات النهريّة المملوكة

في القطاع الخاص عام ٢٠١٣

عدد الوحدات النهريّة المملوكة				السنة
الإجمالي	وحدات الجر	غير الآليّة	الآليّة	
٤١٩	١٠	٢٩	٣٨٠	٢٠١٣

جدول ٢٥ : عدد الوحدات النهريّة المملوكة الناقلة طبقاً للحالة الفنيّة وفتات الحمولة^(١)

الحمولة بالطن

في القطاع الخاص عام ٢٠١٣

الجملة	٦٠٠ فأكثر	٤٠٠ وأقل من ٥٠٠	٣٠٠ وأقل من ٤٠٠	٢٠٠ وأقل من ٣٠٠	١٠٠ وأقل من ٢٠٠	١٠ وأقل من ١٠٠	أقل من ١٠ طن	فتات الحمولة ^(٢)	
								الحالة الفنيّة	الإجمالي
٤٠٩	٧	—	٤٦	٤	١٠	٦٩	٢٧٣	صالحة (الشفالة)	٢٧٢
٣٩٩	٦	—	٣٨	٤	١٠	٦٩	٢٧٢	تحت الإصلاح	١
٣	١	—	١	—	—	—	—	منتظر الإصلاح	—
٧	—	—	٧	—	—	—	—		

جدول ٢٦ : عدد الوحدات النهريّة المملوكة الناقلة طبقاً لفتات الحمولة و سنوات التشغيل^(١)

الحمولة بالطن

في القطاع الخاص عام ٢٠١٣

الجملة	١٥ سنة فأكثر	١٠ وأقل من ١٥ سنة	٥ وأقل من ١٠ سنوات	سنة وأقل من ٥ سنوات	أقل من سنة	سنوات التشغيل	
						فتات الحمولة ^(٢)	الإجمالي
٤٠٩	١٤٥	١٠٥	٧٦	٦٠	٢٣	٢٣	أقل من ١٠ طن
٢٧٣	٧٥	٧٤	٦٠	٤١	٢٣	—	١٠ وأقل من ١٠٠
٦٩	١٩	٢٧	١٣	١٠	—	—	١٠٠ وأقل من ٢٠٠
١٠	٥	١	٢	٢	—	—	٢٠٠ وأقل من ٣٠٠
٤	١	١	١	١	—	—	٣٠٠ وأقل من ٤٠٠
٤٦	٤٥	١	—	—	—	—	٤٠٠ وأقل من ٦٠٠
٧	—	١	—	٦	—	—	٦٠٠ فأكثر

(١) لا تشمل وحدات الجر (الرفاصات)

(٢) تشمل فتات الحمولة التي ورد بها بيان فقط

جدول ٢٧: كمية البضائع المنقولة طبقاً للمجموعات السلعية

في القطاع الخاص عام ٢٠١٣

الكمية بالطن

الإجمالي	سلع أخرى	سلع المناجم والمحاجر	السلع الصناعية	السلع الزراعية	المجموعات السلعية
					السنة
١٠٢٨٤٤٧	١١٢٦	٨٤٩٤٦	٥٣٠٤٢٦	٤١١٩٤٩	٢٠١٣

جدول ٢٨ : البضائع المنقولة طبقاً للمحافظات و المجموعات السلعية والتوزيع النسبي لها

في القطاع الخاص عام ٢٠١٣

المجموعات السلعية	التوزيع النسبي %															المحافظات				
	المجموعات السلعية		السلع الزراعية					السلع الصناعية				سلع المناجم والمحاجر			سلع أخرى		الجملة			
	المشحونة بالطن	المفرغة بالطن	المشحونة بالطن	المفرغة		المشحونة بالطن	المشحونة بالطن	المفرغة		المشحونة بالطن	المفرغة		المشحونة بالطن	المشحونة بالطن	المشحونة بالطن		المشحونة بالطن	المشحونة بالطن		
				بالألف طن. كم	بالطن			بالألف طن. كم	بالطن		بالألف طن. كم	بالطن								
	١٠٠	١٠٠	١٠٢٨٤٤٧	٥٦٥٣٩	١٠٢٨٤٤٧	١١٢٦	١٦٤	١١٢٦	٨٤٩٤٦	٢٩٥٧٠	٨٤٩٤٦	٥٣٠٤٢٦	٥٩٨٤	٥٣٠٤٢٦	٤١١٩٤٩	٢٠٨٢١	٤١١٩٤٩	الإجمالي		
القاهرة	٠,٦	٣,٦	٦٠٠٤	١٠٠٣٧	٣٦٦٣١	-	-	-	٣٥٠	٩٩٥٧	٣٤٣٦٩	٥٦٥٤	٤	١٩٠٠	-	٧٦	٣٦٢			
الاسكندرية	٩,٢	٠,٦	٩٤٢٣٥	٢٠٣٠	٦٢٣٦	٥٢٦	٤٨	٦٠٠	٣٣١٦٩	١٩٨٢	٥٦٣٦	-	-	-	٦٠٥٤٠	-	-			
دمياط	٢٩,٧	٢٩,٧	٣٠٥٩٣٤	٤٠٦	٣٠٥٩٣٤	-	-	-	-	-	-	-	-	-	٣٠٥٩٣٤	٤٠٦	٣٠٥٩٣٤			
الدقهلية	-	٠,١	-	٧٠	٥٨٠	-	-	-	-	٦٧	٣٥٠	-	-	-	-	٣	٢٣٠			
القليوبية	=	٠,٩	١١٧	٩٦٠٠	٩٧١٧	-	-	-	-	٩٦٠٠	٩٦٠٠	١٨	-	١٨	٩٩	-	٩٩			
كفر الشيخ	١,٩	٠,٩	١٩٧٨٠	٩	٩٠٠٠	٦٠٠	-	-	-	-	-	-	-	-	١٩١٨٠	٩	٩٠٠٠			
البحيرة	-	١,٠	-	١١	١٠١٨٠	-	-	-	-	-	-	-	-	-	-	١١	١٠١٨٠			
الجيزة	٠,٧	٥,٥	٦٧٤١	١٥٨٠٧	٥٦٣٥٩	-	١١٦	٥٢٦	٣٩٩١	٤٥٥٧	٤٦٥٠	٢٧٥٠	٤٤	١٠٠٠	-	١١٠٩٠	٥٠١٨٣			
بنى سويف	٣,١	٣,١	٣٢١٣٠	٥٢	٣٢١٣٠	-	-	-	-	-	-	٣٢١٣٠	٥٢	٣٢١٣٠	-	-	-			
المنيا	٣٩,٦	٤٠,١	٤٠٧٤٩٢	٤٥٦٢	٤١٢٥٨٨	-	-	-	١٠٣٧٠	٣٧	٩١٢٥	٣٩٥٦٨٨	٥٢٣	٣٩٥٥٣٨	١٤٣٤	٤٠٠٢	٧٩٢٥			
اسيوط	-	٠,٧	-	٢٧٠٦	٧١٠٤	-	-	-	-	٣٦٠	١٢٠٠	-	٢٣٤٦	٥٩٠٤	-	-	-			
سوهاج	٩,٧	٨,٤	٩٩٤٩٦	٨٦	٨٦٢٠٠	-	-	-	١٣٢٩٦	-	-	٨٥٠٠٠	٨٥	٨٥٠٠٠	١٢٠٠	١	١٢٠٠			
قنا	١,١	٢,٤	١١٥٦٠	١٤٢٤	٢٤٨٥٦	-	-	-	-	١٣٣٠	١٣٢٩٦	٢٤٠٠	٥	٢٤٠٠	٩١٦٠	٨٩	٩١٦٠			
اسوان	٤,٠	١,٤	٤١٣٥٨	٥١٢٧	١٤١١٢	-	-	-	٢٣٧٧٠	-	-	٦٧٨٦	-	٣٦	١٠٨٠٢	٥١٢٧	١٤٠٧٦			
الأقصر	٠,٤	١,٦	٣٦٠٠	٤٦١٢	١٦٨٢٠	-	-	-	-	١٦٨٠	٦٧٢٠	-	٢٩٢٥	٦٥٠٠	٣٦٠٠	٧	٣٦٠٠			

جدول ٢٩: حركة البضائع المنقولة طبقاً لأنواع السلع و المراسى بمحافظة القاهرة

في القطاع الخاص عام ٢٠١٣

أنواع السلع	المراسى		التبين						حلوان		طرة		مصر القديمة		الجملة		
			المفرغة		المشحونة	المفرغة		المشحونة	المفرغة		المشحونة	المفرغة		المشحونة			
			بالطن	بالألف طن. كم		بالطن	بالألف طن. كم		بالطن	بالألف طن. كم		بالطن	بالألف طن. كم				
			بالطن	بالألف طن. كم	بالطن	بالألف طن. كم	بالطن	بالألف طن. كم	بالطن	بالألف طن. كم	بالطن	بالألف طن. كم	بالطن	بالألف طن. كم			
الإجمالي العام	٣٣٥٣١	٨٨٣٣	٥٦٥٤	١٢٠٠	١٢٠٠	-	-	-	-	٣٥٠	١٩٠٠	٣	-	٣٦٦٣١	١٠٠٣٦	٦٠٠٤	
سلع زراعية																	
قمح	٣٦٢	٧٦	-	-	-	-	-	-	-	-	-	-	-	٣٦٢	٧٦	-	
الجملة	٣٦٢	٧٦	-	-	-	-	-	-	-	-	-	-	-	٣٦٢	٧٦	-	
سلع صناعية																	
أسمده	-	-	-	-	-	-	-	-	-	-	-	-	-	-	-	-	-
خبث الحديد	-	-	٥٦٥٤	-	-	-	-	-	-	-	-	-	-	-	-	-	٥٦٥٤
رده	-	-	-	-	-	-	-	-	-	-	-	-	-	-	-	-	-
الجملة	-	-	٥٦٥٤	-	-	-	-	-	-	-	-	-	-	-	-	-	٥٦٥٤
سلع مناجم ومحاجر																	
فحم	٣٣١٦٩	٨٧٥٧	-	-	-	-	-	-	-	-	-	-	-	٣٣١٦٩	٨٧٥٧	-	-
طفله	-	-	-	-	-	-	-	-	-	-	١٢٠٠	١٢٠٠	-	-	-	-	-
دبش	-	-	-	-	-	-	-	-	-	-	-	-	-	-	-	-	٣٥٠
الجملة	٣٣١٦٩	٨٧٥٧	-	-	-	-	-	-	-	-	١٢٠٠	١٢٠٠	-	٣٤٣٦٩	٩٩٥٧	٣٥٠	

جدول ٣٠: حركة البضائع المنقولة طبقاً لأنواع السلع و المراسى بمحافظة الإسكندرية

في القطاع الخاص عام ٢٠١٣

الجملة		التوبارية				إسكندرية			المراسى أنواع السلع
المشحونة بالطن	المفرغة		المشحونة بالطن	المفرغة		المشحونة بالطن	المفرغة		
	بالألف طن. كم	بالطن		بالألف طن. كم	بالطن		بالألف طن. كم	بالطن	
٩٤٢٣٥	٢٠٣١	٦٢٣٦	٣٣١٦٩	١٩٨٣	٥٦٣٦	٦١٠٦٦	٤٨	٦٠٠	الإجمالي العام
									سلع زراعية
٦٠٥٤٠	-	-	-	-	-	٦٠٥٤٠	-	-	قمح
٦٠٥٤٠	-	-	-	-	-	٦٠٥٤٠	-	-	الجملة
									سلع مناجم ومحاجر
-	٦٢٩	١٢٤٥	-	٦٢٩	١٢٤٥	-	-	-	فوسفات
٣٣١٦٩	-	-	٣٣١٦٩	-	-	-	-	-	فحم
-	١٣٥٤	٤٣٩١	-	١٣٥٤	٤٣٩١	-	-	-	طفله
٣٣١٦٩	١٩٨٣	٥٦٣٦	٣٣١٦٩	١٩٨٣	٥٦٣٦	-	-	-	الجملة
									سلع أخرى
٥٢٦	-	-	-	-	-	٥٢٦	-	-	معدات
-	٤٨	٦٠٠	-	-	-	-	٤٨	٦٠٠	خرده
٥٢٦	٤٨	٦٠٠	-	-	-	٥٢٦	٤٨	٦٠٠	الجملة

جدول ٣١: حركة البضائع المنقولة طبقاً لأنواع السلع والمراسى بمحافظة دمياط

في القطاع الخاص عام ٢٠١٣

المراسى		السيالة			الروضة_دمياط			عزبة البرج			الديبة		
أنواع السلع		المفرغة		المفرغة		المفرغة		المفرغة		المفرغة			
		بالطن	بالألف طن. كم	بالطن	بالألف طن. كم	بالطن	بالألف طن. كم	بالطن	بالألف طن. كم	بالطن	بالألف طن. كم		
الإجمالي العام		١٢٩٦٠	٢٦	٢٥٠	-	-	١٠٥١٧٥	٦١٢٣٦	١٩٣	١٥٤٨٠	٦١٢٣٦	٦١	٧٩٩٩٣
سلع زراعية		١٢٩٦٠	٢٦	٢٥٠	-	-	١٠٥١٧٥	١٤٩٢٢٥	١٩٣	١٥٤٨٠	٦١٢٣٦	٦١	٧٩٩٩٣
أسماك													
الجملة		١٢٩٦٠	٢٦	٢٥٠	-	-	١٠٥١٧٥	١٤٩٢٢٥	١٩٣	١٥٤٨٠	٦١٢٣٦	٦١	٧٩٩٩٣

تابع جدول ٣١: حركة البضائع المنقولة طبقاً لأنواع السلع والمراسى بمحافظة دمياط

في القطاع الخاص عام ٢٠١٣

المراسى		شطا			غيط النصارى			الخيطة			الجملة		
أنواع السلع		المفرغة		المفرغة		المفرغة		المفرغة		المفرغة			
		بالطن	بالألف طن. كم	بالطن	بالألف طن. كم	بالطن	بالألف طن. كم	بالطن	بالألف طن. كم	بالطن	بالألف طن. كم		
الإجمالي العام		٧٩٩٩٣	١٢٣	٦١٢٣٦	٢٥٢٠	٣	-	-	-	٤٣٨٠٠	٣٠٥٩٣٤	٤٠٦	٣٠٥٩٣٤
سلع زراعية		٧٩٩٩٣	١٢٣	٦١٢٣٦	٢٥٢٠	٣	-	-	-	٤٣٨٠٠	٣٠٥٩٣٤	٤٠٦	٣٠٥٩٣٤
أسماك													
الجملة		٧٩٩٩٣	١٢٣	٦١٢٣٦	٢٥٢٠	٣	-	-	-	٤٣٨٠٠	٣٠٥٩٣٤	٤٠٦	٣٠٥٩٣٤

جدول ٣٢: حركة البضائع المنقولة طبقاً لأنواع السلع و المراسى بمحافظة الدقهلية

في القطاع الخاص عام ٢٠١٣

الجملة		الضهرية			ميت غمر			المراسى	أنواع السلع	
المشحونة بالطن	المفرغة		المشحونة بالطن	المفرغة		المشحونة بالطن	المفرغة			
	بالألف طن. كم	بالطن		بالألف طن. كم	بالطن		بالألف طن. كم			بالطن
-	٧٠	٥٨٠	-	٣	٢٣٠	-	٦٧	٣٥٠	الإجمالي العام	
-	٣	٢٣٠	-	٣	٢٣٠	-	-	-	سلع زراعية	
-	٣	٢٣٠	-	٣	٢٣٠	-	-	-	قمح	
-	٣	٢٣٠	-	٣	٢٣٠	-	-	-	الجملة	
-	٦٧	٣٥٠	-	-	-	-	٦٧	٣٥٠	سلع مناجم ومحاجر	
-	٦٧	٣٥٠	-	-	-	-	٦٧	٣٥٠	دبش	
-	٦٧	٣٥٠	-	-	-	-	٦٧	٣٥٠	الجملة	

جدول ٣٣: حركة البضائع المنقولة طبقاً لأنواع السلع والمراسى بمحافظة القليوبية

في القطاع الخاص عام ٢٠١٣

الجملة		الجزيرة			باسوس			شبرا الخيمة			المراسى	أنواع السلع	
المشحونة بالطن	المفرغة		المشحونة بالطن	المفرغة		المشحونة بالطن	المفرغة		المشحونة بالطن	المفرغة			
	بالألف طن. كم	بالطن		بالألف طن. كم	بالطن		بالألف طن. كم	بالطن		بالألف طن. كم			بالطن
١١٧	٩٦٠٠	٩٧١٧	-	-	١١٧	١١٧	-	-	-	٩٦٠٠	٩٦٠٠	الإجمالي العام	
٤٦	-	٤٦	-	-	٤٦	٤٦	-	-	-	-	-	سلع زراعية	
٤٦	-	٤٦	-	-	٤٦	٤٦	-	-	-	-	-	خضروات	
٥٣	-	٥٣	-	-	٥٣	٥٣	-	-	-	-	-	فاكهة	
٩٩	-	٩٩	-	-	٩٩	٩٩	-	-	-	-	-	الجملة	
١٨	-	١٨	-	-	١٨	١٨	-	-	-	-	-	سلع صناعية	
١٨	-	١٨	-	-	١٨	١٨	-	-	-	-	-	أسمده	
١٨	-	١٨	-	-	١٨	١٨	-	-	-	-	-	الجملة	
-	٩٦٠٠	٩٦٠٠	-	-	-	-	-	-	-	٩٦٠٠	٩٦٠٠	سلع مناجم ومحاجر	
-	٩٦٠٠	٩٦٠٠	-	-	-	-	-	-	-	٩٦٠٠	٩٦٠٠	فوسفات	
-	٩٦٠٠	٩٦٠٠	-	-	-	-	-	-	-	٩٦٠٠	٩٦٠٠	الجملة	

جدول ٣٤: حركة البضائع المنقولة طبقاً لأنواع السلع والمراسى بمحافظة كفر الشيخ

في القطاع الخاص عام ٢٠١٣

المراسى		فوة			السالمية			دسوق	
أنواع السلع	المرفغة	المشحونة	المرفغة		المشحونة	المرفغة		المشحونة	
			بالطن	بالألف طن. كم		بالطن	بالألف طن. كم		
الإجمالي العام	-	-	١٠٠٠٠	-	-	٩٠٠٠	-	٦٠٠	
سلع زراعية	-	-	١٠٠٠٠	-	-	٩٠٠٠	-	-	
خضروات	-	-	-	-	-	-	-	-	
الجملة	-	-	١٠٠٠٠	-	-	٩٠٠٠	-	-	
سلع أخرى	-	-	-	-	-	-	-	٦٠٠	
خرده	-	-	-	-	-	-	-	-	
الجملة	-	-	-	-	-	-	-	٦٠٠	

تابع جدول ٣٤: حركة البضائع المنقولة طبقاً لأنواع السلع والمراسى بمحافظة كفر الشيخ

في القطاع الخاص عام ٢٠١٣

المراسى		سنديون			عزبة عبد المجيد			الجملة	
أنواع السلع	المرفغة	المشحونة	المرفغة		المشحونة	المرفغة		المشحونة	
			بالطن	بالألف طن. كم		بالطن	بالألف طن. كم		
الإجمالي العام	-	-	١٨٠	-	-	٩	٩٠٠٠	١٩٧٨٠	
سلع زراعية	-	-	١٨٠	-	-	٩	٩٠٠٠	١٩١٨٠	
خضروات	-	-	-	-	-	-	-	-	
الجملة	-	-	١٨٠	-	-	٩	٩٠٠٠	١٩١٨٠	
سلع أخرى	-	-	-	-	-	-	-	-	
خرده	-	-	-	-	-	-	-	٦٠٠	
الجملة	-	-	-	-	-	-	-	٦٠٠	

جدول ٣٥: حركة البضائع المنقولة طبقاً لأنواع السلع و المراسى بمحافظة البحيرة
في القطاع الخاص عام ٢٠١٣

الجملة		ديروط			المحمودية			المراسى	أنواع السلع
المشحونة بالطن	المفرغة		المشحونة بالطن	المفرغة		المشحونة بالطن	المفرغة		
	بالألف طن. كم	بالطن		بالألف طن. كم	بالطن		بالألف طن. كم	بالطن	
-	١١	١٠١٨٠	-	١	١٨٠	-	١٠	١٠٠٠٠	الإجمالي العام
-	١١	١٠١٨٠	-	١	١٨٠	-	١٠	١٠٠٠٠	سلع زراعية
-	١١	١٠١٨٠	-	١	١٨٠	-	١٠	١٠٠٠٠	خضروات
-	١١	١٠١٨٠	-	١	١٨٠	-	١٠	١٠٠٠٠	الجملة

جدول ٣٦: حركة البضائع المنقولة طبقاً لأنواع السلع و المراسى بمحافظة الجيزة

في القطاع الخاص عام ٢٠١٣

المراسى	طناش			جزيرة الذهب			البحر الاعظم			الجملة		
	المشحونة		المشحونة بالطن	المشحونة		المشحونة بالطن	المشحونة		المشحونة بالطن	المشحونة		المشحونة بالطن
	بالطن	بالألف طن. كم		بالطن	بالألف طن. كم		بالطن	بالألف طن. كم		بالطن	بالألف طن. كم	
الإجمالي العام	٣٩٩١	١٥٨٠٦	٥٥٥٠٩	٨٥٠	٢	١٩٠٠	-	-	٨٥٠	٥٦٣٥٩	١٥٨٠٨	٦٧٤١
سلع زراعية												
قمح	-	١١٠٩٠	٥٠١٨٣	-	-	-	-	-	-	-	١١٠٩٠	٥٠١٨٣
الجملة	-	١١٠٩٠	٥٠١٨٣	-	-	-	-	-	-	-	١١٠٩٠	٥٠١٨٣
سلع صناعية												
أسمده	-	-	-	٦٠٠	١	١٢٠٠	-	-	٦٠٠	٦٠٠	١	١٨٠٠
أخشاب	-	-	-	٢٥٠	١	٢٥٠	-	-	٢٥٠	٢٥٠	١	٢٥٠
كربونات كالسيوم	-	٤٣	١٥٠	-	-	-	-	-	-	٤٣	٤٣	-
رده	-	-	-	-	-	٧٠٠	-	-	-	-	-	٧٠٠
الجملة	-	٤٣	١٥٠	٨٥٠	٢	١٩٠٠	-	-	٨٥٠	١٠٠٠	٤٥	٢٧٥٠
سلع مناجم ومحاجر												
طفله	٣٩٩١	٤٥٥٧	٤٦٥٠	-	-	-	-	-	-	-	-	-
الجملة	٣٩٩١	٤٥٥٧	٤٦٥٠	-	-	-	-	-	-	-	-	-
سلع أخرى												
معدات	-	١١٦	٥٢٦	-	-	-	-	-	-	-	١١٦	٥٢٦
الجملة	-	١١٦	٥٢٦	-	-	-	-	-	-	-	١١٦	٥٢٦

جدول ٣٧: حركة البضائع المنقولة طبقاً لأنواع السلع و المراسى بمحافظة بنى سويف
فى القطاع الخاص عام ٢٠١٣

المشحونة بالطن		المفرغة		المشحونة بالطن	المفرغة		المشحونة بالطن	المفرغة		المشحونة بالطن	المفرغة		أنواع السلع
		بالألف طن. كم	بالطن		بالألف طن. كم	بالطن		بالألف طن. كم	بالطن		بالألف طن. كم	بالطن	
-		٤١	٢٠٢٥٠	٩٧٢٠	-	-	-	١٠	٩٧٢٠	٢٠٢٥٠	-	-	الإجمالى العام
-		٤١	٢٠٢٥٠	٩٧٢٠	-	-	-	١٠	٩٧٢٠	٢٠٢٥٠	-	-	سلع صناعية
-		٤١	٢٠٢٥٠	٩٧٢٠	-	-	-	١٠	٩٧٢٠	٢٠٢٥٠	-	-	سيارات
-		٤١	٢٠٢٥٠	٩٧٢٠	-	-	-	١٠	٩٧٢٠	٢٠٢٥٠	-	-	الجملة

تابع جدول ٣٧: حركة البضائع المنقولة طبقاً لأنواع السلع والمراسى بمحافظة بنى سويف
فى القطاع الخاص عام ٢٠١٣

المشحونة بالطن		المفرغة		المشحونة بالطن	المفرغة		المشحونة بالطن	المفرغة		المشحونة بالطن	المفرغة		أنواع السلع
		بالألف طن. كم	بالطن		بالألف طن. كم	بالطن		بالألف طن. كم	بالطن		بالألف طن. كم	بالطن	
٣٢١٣٠		٥٣	٣٢١٣٠	-	٢	٢١٦٠	٢١٦٠	-	-	-	-	-	الإجمالى العام
٣٢١٣٠		٥٣	٣٢١٣٠	-	٢	٢١٦٠	٢١٦٠	-	-	-	-	-	سلع صناعية
٣٢١٣٠		٥٣	٣٢١٣٠	-	٢	٢١٦٠	٢١٦٠	-	-	-	-	-	سيارات
٣٢١٣٠		٥٣	٣٢١٣٠	-	٢	٢١٦٠	٢١٦٠	-	-	-	-	-	الجملة

جدول ٣٨: حركة البضائع المنقولة طبقاً لأنواع السلع و المراسى بمحافظة المنيا

في القطاع الخاص عام ٢٠١٣

المشحونة بالطن		بنى خالد		الشراينة		السراينة		المراسى	أنواع السلع	
		المفرغة		المشحونة بالطن	المفرغة		المشحونة بالطن			المفرغة
		بالألف طن. كم	بالطن			بالألف طن. كم		بالطن	بالألف طن. كم	بالطن
٨٣٩٥٠	-	-	-	-	١٥١	١٥١٤٧٥	٢٠١٦٦٣	-	-	الإجمالي العام
-	-	-	-	-	-	-	-	-	-	سلع زراعية
-	-	-	-	-	-	-	-	-	-	قمح
-	-	-	-	-	-	-	-	-	-	الجملة
٨٣٩٥٠	-	-	-	-	١٥١	١٥١٤٧٥	٢٠١٦٦٣	-	-	سلع صناعية
-	-	-	-	-	-	-	-	-	-	سيارات
-	-	-	-	-	-	-	-	-	-	طوب
-	-	-	-	-	-	-	-	-	-	كربونات كالسيوم
٨٣٩٥٠	-	-	-	-	١٥١	١٥١٤٧٥	٢٠١٦٦٣	-	-	الجملة
-	-	-	-	-	-	-	-	-	-	سلع مناجم ومحاجر
-	-	-	-	-	-	-	-	-	-	فوسفات
-	-	-	-	-	-	-	-	-	-	زلط
-	-	-	-	-	-	-	-	-	-	الجملة

تابع جدول ٣٨: حركة البضائع المنقولة طبقاً لأنواع السلع و المراسى بمحافظة المنيا

فى القطاع الخاص عام ٢٠١٣

المراسى		سمالوط			الفاروقية			دير العذراء			بنى مزار			
		المفرغة		المشحونة بالطن	المفرغة		المشحونة بالطن	المفرغة		المشحونة بالطن	المشحونة بالطن			
		بالطن	بالألف طن. كم		بالطن	بالألف طن. كم		بالطن	بالألف طن. كم					
الإجمالى العام		-	-	٣٦٢	٢٠٢	٢٠١٦٦٣	-	-	-	-	٦٧٥٢٥	٤٤٢٢٥	١٧٧	٧٣٠٠
سلع زراعية		-	-	٣٦٢	-	-	-	-	-	-	-	-	-	-
قمح		-	-	٣٦٢	-	-	-	-	-	-	-	-	-	-
الجملة		-	-	٣٦٢	-	-	-	-	-	-	-	-	-	-
سلع صناعية		-	-	-	-	-	-	-	-	-	-	-	-	-
سيارات		-	-	-	٢٠٢	٢٠١٦٦٣	-	-	-	-	٦٧٥٢٥	٣٥١٠٠	١٤٠	-
طوب		-	-	-	-	-	-	-	-	-	-	-	-	٧٣٠٠
كربونات كالسيوم		-	-	-	-	-	-	-	-	-	-	-	-	-
الجملة		-	-	-	٢٠٢	٢٠١٦٦٣	-	-	-	-	٦٧٥٢٥	٣٥١٠٠	١٤٠	٧٣٠٠
سلع مناجم ومحاجر		-	-	-	-	-	-	-	-	-	-	-	-	-
فوسفات		-	-	-	-	-	-	-	-	-	-	-	-	-
زلط		-	-	-	-	-	-	-	-	-	-	-	٩١٢٥	٣٧
الجملة		-	-	-	-	-	-	-	-	-	-	-	٩١٢٥	٣٧

تابع جدول ٣٨: حركة البضائع المنقولة طبقاً لأنواع السلع و المراسى بمحافظة المنيا

في القطاع الخاص عام ٢٠١٣

المراسى	الجملة			المطاهرة		الشيخ فضل			أنواع السلع	
	المشحونة بالطن	المفرغة		المشحونة بالطن	المفرغة		المشحونة بالطن	المفرغة		
		بالألف طن. كم	بالطن		بالألف طن. كم	بالطن		بالألف طن. كم		بالطن
الإجمالي العام	٤٠٧٤٩٢	٤٥٦٢	٤١٢٥٨٨	٢٤٦٧	٤٠٠٢	٧٩٢٥	٤٤٢٢٥	٢٩	٧٣٠٠	
<u>سلع زراعية</u>										
	١٤٣٤	٤٠٠٢	٧٩٢٥	١٠٧٢	٤٠٠٢	٧٩٢٥	-	-	-	
قمح										
الجملة	١٤٣٤	٤٠٠٢	٧٩٢٥	١٠٧٢	٤٠٠٢	٧٩٢٥	-	-	-	
<u>سلع صناعية</u>										
سيارات	٣٨٨٢٣٨	٤٩٤	٣٨٨٢٣٨	-	-	-	٣٥١٠٠	-	-	
طوب	٧٣٠٠	٢٩	٧٣٠٠	-	-	-	-	٢٩	٧٣٠٠	
كربونات كالسيوم	١٥٠	-	-	١٥٠	-	-	-	-	-	
الجملة	٣٩٥٦٨٨	٥٢٣	٣٩٥٥٣٨	١٥٠	-	-	٣٥١٠٠	٢٩	٧٣٠٠	
<u>سلع مناجم ومحاجر</u>										
فوسفات	١٢٤٥	-	-	١٢٤٥	-	-	-	-	-	
زلط	٩١٢٥	٣٧	٩١٢٥	-	-	-	٩١٢٥	-	-	
الجملة	١٠٣٧٠	٣٧	٩١٢٥	١٢٤٥	-	-	٩١٢٥	-	-	

جدول ٣٩: حركة البضائع المنقولة طبقاً لأنواع السلع و المراسى بمحافظة اسيوط

في القطاع الخاص عام ٢٠١٣

الجملة		منقباد				اسيوط			المراسى	أنواع السلع
المشحونة بالطن	المفرغة		المشحونة بالطن	المفرغة		المشحونة بالطن	المفرغة			
	بالألف طن. كم	بالطن		بالألف طن. كم	بالطن		بالألف طن. كم	بالطن		
-	٢٧٠٦	٧١٠٤	-	٤٩٥	١٤٥٠	-	٢٢١١	٥٦٥٤	الإجمالي العام	
-	١٣٥	٢٥٠	-	١٣٥	٢٥٠	-	-	-	سلع صناعية	
-	٢٢١١	٥٦٥٤	-	-	-	-	٢٢١١	٥٦٥٤	كيماويات	
-	٢٣٤٦	٥٩٠٤	-	١٣٥	٢٥٠	-	٢٢١١	٥٦٥٤	خبث الحديد	
-	٣٦٠	١٢٠٠	-	٣٦٠	١٢٠٠	-	-	-	الجملة	
-	٣٦٠	١٢٠٠	-	٣٦٠	١٢٠٠	-	-	-	سلع مناجم ومحاجر	
-	٣٦٠	١٢٠٠	-	٣٦٠	١٢٠٠	-	-	-	فوسفات	
-	٣٦٠	١٢٠٠	-	٣٦٠	١٢٠٠	-	-	-	الجملة	

جدول ٤٠: حركة البضائع المنقولة طبقاً لأنواع السلع والمراسى بمحافظة سوهاج

في القطاع الخاص عام ٢٠١٣

الجملة		الرقبة القبليّة			الرقبة الغربية			الحوامدية			المراسى	أنواع السلع	
المشحونة بالطن	المفرغة		المشحونة بالطن	المفرغة		المشحونة بالطن	المفرغة		المشحونة بالطن	المفرغة			
	بالألف طن. كم	بالطن		بالألف طن. كم	بالطن		بالألف طن. كم	بالطن		بالألف طن. كم			بالطن
٩٩٤٩٦	٨٦	-	١٣٢٩٦	-	-	٨٥٠٠٠	١	١٢٠٠	١٢٠٠	٨٥	٨٥٠٠٠	الإجمالي العام	
١٢٠٠	١	-	-	-	-	-	١	١٢٠٠	١٢٠٠	-	-	سلع زراعية	
١٢٠٠	١	-	-	-	-	-	١	١٢٠٠	١٢٠٠	-	-	حاصلات زراعية	
٨٥٠٠٠	٨٥	-	-	-	-	٨٥٠٠٠	-	-	-	٨٥	٨٥٠٠٠	الجملة	
٨٥٠٠٠	٨٥	-	-	-	-	٨٥٠٠٠	-	-	-	٨٥	٨٥٠٠٠	سلع صناعية	
١٣٢٩٦	-	-	١٣٢٩٦	-	-	-	-	-	-	-	-	مواد بناء	
١٣٢٩٦	-	-	١٣٢٩٦	-	-	-	-	-	-	-	-	الجملة	
١٣٢٩٦	-	-	١٣٢٩٦	-	-	-	-	-	-	-	-	سلع مناجم ومحاجر	
١٣٢٩٦	-	-	١٣٢٩٦	-	-	-	-	-	-	-	-	الحجر	
١٣٢٩٦	-	-	١٣٢٩٦	-	-	-	-	-	-	-	-	الجملة	

جدول ٤١ : حركة البضائع المنقولة طبقاً لأنواع السلع و المراسى بمحافظة قنا

في القطاع الخاص عام ٢٠١٣

الجملة		الوقف			نفادة			نجع خمادى			دشنا			المراسى أنواع السلع	
المشحونة بالطن	المفرغة		المشحونة بالطن	المفرغة		المشحونة بالطن	المفرغة		المشحونة بالطن	المفرغة		المشحونة بالطن	المفرغة		
	بالألف طن. كم	بالطن		بالألف طن. كم	بالطن		بالألف طن. كم	بالطن		بالألف طن. كم	بالطن		بالألف طن. كم		بالطن
١١٥٦٠	١٤٢٥	٢٤٨٥٦	-	٩٥	١١٥٦٠	٨٨٦٠	-	-	-	١٣٣٠	١٣٢٩٦	٢٧٠٠	-	-	الإجمالى العام
٣٠٠	١	٣٠٠	-	١	٣٠٠	-	-	-	-	-	-	٣٠٠	-	-	سلع زراعية خضروات
٨٨٦٠	٨٩	٨٨٦٠	-	٨٩	٨٨٦٠	٨٨٦٠	-	-	-	-	-	-	-	-	فاكهة
٩١٦٠	٩٠	٩١٦٠	-	٩٠	٩١٦٠	٨٨٦٠	-	-	-	-	-	٣٠٠	-	-	الجملة
٢٤٠٠	٥	٢٤٠٠	-	٥	٢٤٠٠	-	-	-	-	-	-	٢٤٠٠	-	-	سلع صناعية سيارات
٢٤٠٠	٥	٢٤٠٠	-	٥	٢٤٠٠	-	-	-	-	-	-	٢٤٠٠	-	-	الجملة
-	١٣٣٠	١٣٢٩٦	-	-	-	-	-	-	-	١٣٣٠	١٣٢٩٦	-	-	-	سلع مناجم ومعاجر الحجر
-	١٣٣٠	١٣٢٩٦	-	-	-	-	-	-	-	١٣٣٠	١٣٢٩٦	-	-	-	الجملة

جدول ٤٢ : حركة البضائع المنقولة طبقاً لأنواع السلع و المراسى بمحافظة اسوان

في القطاع الخاص عام ٢٠١٣

المشحونة بالطن	السد العالي		ادفو		كوم امبو		اسوان			المراسى		
	المفرغة		المشحونة بالطن	المفرغة		المشحونة بالطن	المفرغة		المشحونة بالطن		المفرغة	
	بالألف	بالطن		بالألف	بالطن		بالألف	بالطن			بالألف	بالطن
٢٩٠٤	٤٣٢	٢٣٢١	٢٥٠	-	-	٦٩	-	-	٧٩٣٤	٨٣	٣٨٩	أنواع السلع
												الإجمالي العام
												سلع زراعية
٢٩٠٤	٤٣٢	٢٣٢١	-	-	-	-	-	-	١٤	٨٣	٣٨٩	أسماك
-	-	-	-	-	-	١٨	-	-	-	-	-	خضروات
-	-	-	-	-	-	١٥	-	-	-	-	-	فاكهة
-	-	-	-	-	-	-	-	-	-	-	-	قمح
٢٩٠٤	٤٣٢	٢٣٢١	-	-	-	٣٣	-	-	١٤	٨٣	٣٨٩	الجملة
												سلع صناعية
-	-	-	-	-	-	٣٦	-	-	-	-	-	مواد غذائية
-	-	-	٢٥٠	-	-	-	-	-	-	-	-	كيماويات
-	-	-	-	-	-	-	-	-	-	-	-	طوب
-	-	-	٢٥٠	-	-	٣٦	-	-	-	-	-	الجملة
												سلع مناجم ومحاجر
-	-	-	-	-	-	-	-	-	-	-	-	فوسفات
-	-	-	-	-	-	-	-	-	٦٧٢٠	-	-	الحجر
-	-	-	-	-	-	-	-	-	١٢٠٠	-	-	طفله
-	-	-	-	-	-	-	-	-	٧٩٢٠	-	-	الجملة

تابع جدول ٤٢: حركة البضائع المنقولة طبقا لانواع السلع و المراسى بمحافظة اسوان

في القطاع الخاص عام ٢٠١٣

المشحونة بالتن		أبو سمبل		السباعية			جرف حسين			بحيرة ناصر			المراسى أنواع السلع
		المفرغة		المشحونة بالتن	المفرغة		المشحونة بالتن	المفرغة		المشحونة بالتن	المفرغة		
		بالتن	بالتن		بالتن	بالتن		بالتن	بالتن				
طن. كم	طن. كم	طن. كم	طن. كم	طن. كم	طن. كم	طن. كم	طن. كم	طن. كم	طن. كم	طن. كم	طن. كم	طن. كم	الإجمالي العام
٢٨٩٨	٢٩١	٩٠٧	١٢٠٠	-	-	١٤٢٢	٣٧٣	٢١٢٦	١٩٨٤	٧٦	٦٥٨	الإجمالي العام	
٢٨٩٨	٢٩١	٩٠٧	-	-	-	١٤٢٢	٣٧٣	٢١٢٦	١٩٨٤	٧٦	٦٥٨	سلع زراعية	
-	-	-	-	-	-	-	-	-	-	-	-	-	أسماك
-	-	-	-	-	-	-	-	-	-	-	-	-	خضروات
-	-	-	-	-	-	-	-	-	-	-	-	-	فاكهة
-	-	-	-	-	-	-	-	-	-	-	-	-	قمح
٢٨٩٨	٢٩١	٩٠٧	-	-	-	١٤٢٢	٣٧٣	٢١٢٦	١٩٨٤	٧٦	٦٥٨	الجملة	
-	-	-	-	-	-	-	-	-	-	-	-	-	سلع صناعية
-	-	-	-	-	-	-	-	-	-	-	-	-	مواد غذائية
-	-	-	-	-	-	-	-	-	-	-	-	-	كيماويات
-	-	-	-	-	-	-	-	-	-	-	-	-	طوب
-	-	-	-	-	-	-	-	-	-	-	-	-	الجملة
-	-	-	١٢٠٠	-	-	-	-	-	-	-	-	-	سلع مناجم ومحاجر
-	-	-	-	-	-	-	-	-	-	-	-	-	فوسفات
-	-	-	-	-	-	-	-	-	-	-	-	-	الحجر
-	-	-	-	-	-	-	-	-	-	-	-	-	طفله
-	-	-	١٢٠٠	-	-	-	-	-	-	-	-	-	الجملة

تابع جدول ٤٢ : حركة البضائع المنقولة طبقاً لأنواع السلع و المراسى بمحافظة اسوان

فى القطاع الخاص عام ٢٠١٣

المراسى		المجمية			العلاقي			دراو	
		المشحونة	المفرغة		المشحونة	المفرغة		المشحونة	المفرغة
أنواع السلع		بالطن	بالألف	بالطن	بالألف	بالطن	بالطن	بالألف	بالطن
الإجمالى العام		٦٥٠٠	-	٤١١١	٤٨٢	١٢٩٠	-	-	١٦٧
سلع زراعية		-	-	-	-	-	-	-	-
أسماك		-	-	٤١١١	٤٨٢	١٢٩٠	-	-	-
خضروات		-	-	-	-	-	-	-	١٠٩
فاكهة		-	-	-	-	-	-	-	٥٨
قمح		-	-	-	-	-	-	-	-
الجملة		-	-	٤١١١	٤٨٢	١٢٩٠	-	-	١٦٧
سلع صناعية		-	-	-	-	-	-	-	-
مواد غذائية		-	-	-	-	-	-	-	-
كيماويات		-	-	-	-	-	-	-	-
طوب		٦٥٠٠	-	-	-	-	-	-	-
الجملة		٦٥٠٠	-	-	-	-	-	-	-
سلع مناجم ومحاجر		-	-	-	-	-	-	-	-
فوسفات		-	-	-	-	-	-	-	-
الحجر		-	-	-	-	-	-	-	-
طفله		-	-	-	-	-	-	-	-
الجملة		-	-	-	-	-	-	-	-

تابع جدول ٤٢ : حركة البضائع المنقولة طبقاً لأنواع السلع و المراسى بمحافظة اسوان

في القطاع الخاص عام ٢٠١٣

المراسى		أنواع السلع											
		بنبان			جزيرة الحرياب			اسنا			المنصورية		
		المشحونة بالطن	المفرغة		المشحونة بالطن	المفرغة		المشحونة بالطن	المفرغة		المشحونة بالطن	المفرغة	
بالألف	بالطن		بالألف	بالطن		بالألف	بالطن		بالألف	بالطن			
الإجمالي العام		-	-	١١٩	-	-	٩٠	٩٦٠٠	-	-	-	-	١١٧
سلع زراعية		-	-	-	-	-	-	-	-	-	-	-	-
أسماك		-	-	-	-	-	-	-	-	-	-	-	-
خضروات		-	=	٨١	-	=	٥٤	-	-	-	-	=	٤٦
فاكهة		-	=	٣٨	-	=	٣٦	-	-	-	-	=	٣٥
قمح		-	-	-	-	-	-	-	-	-	-	-	-
الجملة		-	-	١١٩	-	-	٩٠	-	-	-	-	=	٨١
سلع صناعية		-	=	-	-	=	-	-	-	-	-	=	٣٦
مواد غذائية		-	=	-	-	=	-	-	-	-	-	=	٣٦
كيماويات		-	-	-	-	-	-	-	-	-	-	-	-
طوب		-	-	-	-	-	-	-	-	-	-	-	-
الجملة		-	-	-	-	-	-	-	-	-	-	=	٣٦
سلع مناجم ومحاجر		-	-	-	-	-	-	٩٦٠٠	-	-	-	-	-
فوسفات		-	-	-	-	-	-	٩٦٠٠	-	-	-	-	-
الحجر		-	-	-	-	-	-	-	-	-	-	-	-
طفله		-	-	-	-	-	-	-	-	-	-	-	-
الجملة		-	-	-	-	-	-	٩٦٠٠	-	-	-	-	-

تابع جدول ٤٢ : حركة البضائع المنقولة طبقاً لأنواع السلع و المراسى بمحافظة اسوان

فى القطاع الخاص عام ٢٠١٣

أنواع السلع	المراسى		خور ابو صبيرة			الطويسة		
	الجملة		المشحونة بالطن	المفرغة		المشحونة بالطن	المفرغة	
	المشحونة بالطن	المشحونة بالطن		بالألف طن. كم	بالطن		بالألف طن. كم	بالطن
الإجمالى العام	٤١٣٥٨	١٤١١٢	٥٠٥٠	٣٣٩١	٣٢٧٤	٩٠	-	-
سلع زراعية								
أسماك	١٠٥١٢	١٠٥١٢	-	-	-	-	-	-
خضروات	١٨١	١٨١	-	-	-	٥٤	-	-
فاكهة	١٠٩	١٠٩	-	-	-	٣٦	-	-
قمح	-	٣٢٧٤	-	٣٣٩١	٣٢٧٤	-	-	-
الجملة	١٠٨٠٢	١٤٠٧٦	-	٣٣٩١	٣٢٧٤	٩٠	-	-
سلع صناعية								
مواد غذائية	٣٦	٣٦	-	-	-	-	-	-
كيماويات	٢٥٠	-	-	-	-	-	-	-
طوب	٦٥٠٠	-	-	-	-	-	-	-
الجملة	٦٧٨٦	٣٦	-	-	-	-	-	-
سلع مناجم ومحاجر								
فوسفات	١٠٨٠٠	-	-	-	-	-	-	-
الحجر	٦٧٢٠	-	-	-	-	-	-	-
طفله	٦٢٥٠	-	٥٠٥٠	-	-	-	-	-
الجملة	٢٣٧٧٠	-	٥٠٥٠	-	-	-	-	-

جدول ٤٣ : حركة البضائع المنقولة طبقاً لأنواع السلع و المراسى بمحافظة الاقصر

في القطاع الخاص عام ٢٠١٣

المراسى		أنواع السلع											
		الاقصر		جزيرة ارمنت الحيط				قوص		الجملة			
		المشحونة بالطن	المفرغة		المشحونة بالطن	المفرغة		المشحونة بالطن	المفرغة		المشحونة بالطن		
بالألف طن. كم	بالطن		بالألف طن. كم	بالطن		بالألف طن. كم	بالطن						
الإجمالي العام		١٦٨٠	٦٧٢٠	-	-	-	٣٦٠٠	٦٥٠٠	٢٩٢٥	-	١٦٨٢٠	٤٦١٢	٣٦٠٠
سلع زراعية													
فاكهة		-	-	-	-	-	٣٦٠٠	-	-	-	٣٦٠٠	٧	٣٦٠٠
الجملة		-	-	-	-	-	٣٦٠٠	-	-	-	٣٦٠٠	٧	٣٦٠٠
سلع صناعية													
طوب		-	-	-	-	-	-	٦٥٠٠	٢٩٢٥	-	٦٥٠٠	٢٩٢٥	-
الجملة		-	-	-	-	-	-	٦٥٠٠	٢٩٢٥	-	٦٥٠٠	٢٩٢٥	-
سلع مناجم ومحاجر													
الحجر		١٦٨٠	٦٧٢٠	-	-	-	-	-	-	-	-	١٦٨٠	-
الجملة		١٦٨٠	٦٧٢٠	-	-	-	-	-	-	-	-	١٦٨٠	-

جدول ٤٤ : البضائع المفرغة بالمراسى طبقاً لتقسيماتها السلعية والتوزيع النسبي لها
في القطاع الخاص عام ٢٠١٣

التوزيع النسبي ٠/٠	الوزن بالطن	أنواع السلع
١٠٠	١٠٢٨٤٤٧	الإجمالي العام
		<u>سلع زراعية</u>
٣٠,٨	٣١٦٤٤٦	أسماك
١,٩	١٩٧٠٧	خضروات
١,٢	١٢٦٢٢	فاكهة
٦,٠	٦١٩٧٤	قمح
٠,١	١٢٠٠	حاصلات زراعية
٤٠,٠	٤١١٩٤٩	الجملة
		<u>سلع صناعية</u>
٤١,١	٤٢٢٧٦٨	سيارات
٠,٢	١٨١٨	أسمده
٨,٣	٨٥٠٠٠	مواد بناء
=	٣٦	مواد غذائية
=	٢٥٠	كيماويات
=	٢٥٠	أخشاب
١,٣	١٣٨٠٠	طوب
=	١٥٠	كربونات كالسيوم
٠,٥	٥٦٥٤	خبث الحديد
٠,١	٧٠٠	رده
٥١,٦	٥٣٠٤٢٦	الجملة
		<u>سلع مناجم ومحاجر</u>
١,٢	١٢٠٤٥	فوسفات
٣,٢	٣٣١٦٩	فحم
١,٩	٢٠٠١٦	الحجر
١,٠	١٠٢٤١	طفله
=	٣٥٠	دبش
٠,٩	٩١٢٥	زلط
٨,٢	٨٤٩٤٦	الجملة
		<u>سلع أخرى</u>
٠,١	٥٢٦	معدات
٠,١	٦٠٠	خرده
٠,٢	١١٢٦	الجملة

جدول ٤٥ : حركة منقولات السلع الزراعية طبقاً لمراسى الشحن والتفريغ
في القطاع الخاص عام ٢٠١٣

الوزن بالطن	خط سير		نوع السلعة
	إلى	من	
٤١١٩٤٩			الإجمالي
٢٥٠	عزبة البرج	السيالة	أسماك
١٠٥١٧٥	عزبة البرج	الروضة_دمياط	
١٢٩٦٠	السيالة	عزبة البرج	
٢٥٢٠	غيط النصارى	عزبة البرج	
٧٩٩٩٣	شطا	الديبه	
٦١٢٣٦	الديبه	شطا	
٤٣٨٠٠	عزبة البرج	الخيطة	
١٤	بحيرة ناصر	أسوان	
٢٧٤	بحيرة ناصر	السد العالى	
١١١٦	جرف حسين	السد العالى	
٢٠	أبو سمبل	السد العالى	
١٤٩٤	العلاقى	السد العالى	
٩٠٠	السد العالى	بحيرة ناصر	
٢٦٠	جرف حسين	بحيرة ناصر	
٧٩٧	أبو سمبل	بحيرة ناصر	
٢٧	العلاقى	بحيرة ناصر	
٣٢٢	أسوان	جرف حسين	
٣١٠	السد العالى	جرف حسين	
١٠٠	بحيرة ناصر	جرف حسين	
٩٠	أبو سمبل	جرف حسين	
٦٠٠	العلاقى	جرف حسين	
٦٧	أسوان	أبو سمبل	
٨٤١	السد العالى	أبو سمبل	
١٩٩٠	العلاقى	أبو سمبل	
٢٧٠	السد العالى	العلاقى	
٢٧٠	بحيرة ناصر	العلاقى	
٧٥٠	جرف حسين	العلاقى	
٣١٦٤٤٦			الجملة
٤٦	الجزيرة	باسوس	خضروات
١٠٠٠٠	المحمودية	فوة	
٩٠٠٠	عزبة عبد المجيد	السالمية	
١٨٠	ديروط	سنديون	
٣٠٠	الوقف	دشنا	
١٨	المنصورة	كوم امبو	
٢٨	المنصورة	دراو	

تابع جدول ٤٥ : حركة منقولات السلع الزراعية طبقاً لمراسى الشحن والتفريغ
في القطاع الخاص عام ٢٠١٣

الوزن بالطن	خط سير		نوع السلعة
	إلى	من	
٨١	بنبان	دراو	خضروات
٥٤	جزيرة الحرياب	الطويسة	
١٩٧٠٧			الجملة
٥٣	الجزيرة	باسوس	فاكهة
٨٨٦٠	الوقف	نفادة	
١٥	المنصورية	كوم امبو	
٢٠	المنصورية	دراو	
٣٨	بنبان	دراو	
٣٦	جزيرة الحرياب	الطويسة	
٣٦٠٠	أرمنت الحيط	جزيرة أرمنت الحيط	
١٢٦٢٢			الجملة
٢٣٠	الضهرية	إسكندرية	قمح
٥٠١٨٣	طناش	إسكندرية	
٧٩٢٥	المطاهرة	إسكندرية	
٢٢٠٢	خور أبو صيرة	إسكندرية	
٣٦٢	التبين	سمالوط	
١٠٧٢	خور أبو صيرة	المطاهرة	
٦١٩٧٤			الجملة
١٢٠٠	الطوايل الشرقية	الطوايل الغربية	حاصلات زراعية
١٢٠٠			الجملة

جدول ٤٦ : حركة منقولات السلع الصناعية طبقاً لمراسى الشحن والتفريغ
في القطاع الخاص عام ٢٠١٣

الوزن بالطن	خط سير		نوع السلعة
	إلى	من	
٥٣٠٤٢٦			الإجمالي
٢٠٢٥٠	أبوصالح	أشمنت	سيارات
٩٧٢٠	بنى عقبة	الشراهنه	
٢١٦٠	الحبيبه	الفشن	
٢٠١٦٦٣	الفاروقية	السرارية	
٨٣٩٥٠	الشراينة	بنى خالد	
٦٧٥٢٥	الشراينة	ديرالعدراء	
٣٥١٠٠	بنى مزار	الشيخ فضل	
٢٤٠٠	الوقف	دشنا	
٤٢٢٧٦٨			الجملة
١٨	الجزيرة	باسوس	أسمده
١٢٠٠	مصر القديمة	جزيرة الذهب	
٦٠٠	جزيرة الذهب	البحر الاعظم	
١٨١٨			الجملة
٨٥٠٠٠	الطوايل الغربية	الطوايل الشرقية	مواد بناء
٨٥٠٠٠			الجملة
٣٦	المنصورية	كوم امبو	مواد غذائية
٣٦			الجملة
٢٥٠	منقباد	إدفو	كيماويات
٢٥٠			الجملة
٢٥٠	جزيرة الذهب	البحر الاعظم	أخشاب
٢٥٠			الجملة
٧٣٠٠	الشيخ فضل	بنى مزار	طوب
٦٥٠٠	قوص	العجيمة	
١٣٨٠٠			الجملة
١٥٠	طناش	المطاهرة	كربونات كالسيوم
١٥٠			الجملة
٥٦٥٤	أسيوط	التبين	خبث الحديد
٥٦٥٤			الجملة
٧٠٠	مصر القديمة	جزيرة الذهب	رده
٧٠٠			الجملة

جدول ٤٧ : حركة منقولات سلع المناجم و المحاجر طبقاً لمراسى الشحن والتفريغ
في القطاع الخاص عام ٢٠١٣

الوزن بالطن	خط سير		نوع السلعة
	إلى	من	
٨٤٩٤٦			الإجمالي
١٢٤٥	النوبارية	المطاهرة	فوسفات
١٢٠٠	منقباد	السباعية	
٩٦٠٠	شبرا الخيمة	اسنا	
١٢٠٤٥			الجملة
٣٣١٦٩	التبين	النوبارية	فحم
٣٣١٦٩			الجملة
١٣٢٩٦	نجع حمادى	العيساوية	الحجر
٦٧٢٠	الأقصر	أسوان	
٢٠٠١٦			الجملة
٣٩٩١	النوبارية	طناش	طفله
١٢٠٠	حلوان	أسوان	
٤٠٠	النوبارية	خور أبو صبيرة	
٤٦٥٠	طناش	خور أبو صبيرة	
١٠٢٤١			الجملة
٣٥٠	ميت غمر	طرة	دبش
٣٥٠			الجملة
٩١٢٥	بنى مزار	الشيخ فضل	زلط
٩١٢٥			الجملة

جدول ٤٨ : حركة منقولات السلع الاخرى طبقاً لمراسى الشحن والتفريغ
في القطاع الخاص عام ٢٠١٣

الوزن بالطن	خط سير		نوع السلعة
	إلى	من	
١١٢٦			الإجمالي
٥٢٦	طناش	إسكندرية	معدات
٥٢٦			الجملة
٦٠٠	إسكندرية	دسوق	خرده
٦٠٠			الجملة

جدول ٤٩ : عدد الركاب المنقولين بين المراسى على ضفتى النيل
فى القطاع الخاص عام ٢٠١٣

بالألف راكب . كم	عدد الركاب	الحركة بين المراسى	
		من	الى
٢٢٥٢٧٤	١٩٧٨١٠٧٤	الإجمالى	
٣٩٢	٢٨٠	بنى حسن غرب	بنى حسن الشروق
٧٣٠	٣٦٥٠٠٠	دشنا	الوقف
٤٠	٣٩٦٠٠	جزيرة العزبي	عزبة البرج
٧٨	٧٧٧٠٠	السنانية	راس البر
١٧٠	١٧٠٠٠٠	كفر ناصر	غياضة شرقية
٤٥	٢٢٧٠٠	الأقصر	قوص
٣٣٤	٣٣٤٣٦٠	حمزاوى	شبيبة الشرقية
٤٧٣	٢٣٦٣٢٥	الأقصر	البعيرات
١٨٦٩	٢٣٣٦٠	المطرية	بور سعيد
٤٥	١٥٠٠٠	قصر النيل	١٥ مايو
١١٩٩	٦٨٦٩٣٠	الرطمة	راس البر
٢٩	٢٨٨٠٠	غيظ النصارى	جزيرة العزبي
٧٨٠	٣٩٠٠٠٠	الزرقا	الضهرية
٥٠٢	٣٩٣٢٧٠	السنانية	دمياط
٢٢٠	١٠٩٨٠٠	الشاطىء الشرقى	الشاطىء الغربى
٢٩	٢٩٠٠٠	السالمية	عزبة عبد المجيد
١٠٦	٦٦٠٠	كفر الدوار	محلصا
٥٥٢	٩١٩٨٠	الشويك	التبين
٢٣٥	٢٣٥٢٠٠	الحمאيدة	فوة
٥٤٨	١٨٢٥٠٠	طلخا	الدير
٧٦	٣٧٩٥٠	دراو	المنصورة
١٧٤٠	٤٣٨٧٠١	الشيخ فضل	بنى مزار
٦	٢٨٠٠	البياضة	الأقصر
٥١٤	١٥٠٥٨١	أسوان	السد العالى
٧٧٤٠	٧٤٧٠٠	السد العالى	أبو سمبل
٨٧	١٧٣٠٠	مدينة المنيا	زاوية سلطان
٩٠٠	٣٦٠٠٠	قرية بطا	بنها

تابع جدول ٤٩ : عدد الركاب المنقولين بين المراسى على ضفتي النيل
في القطاع الخاص عام ٢٠١٣

بالألف راكب . كم	عدد الركاب	الحركة بين المراسى	
		من	الى
١٤	١٣٥٠٠	الفيشن	الجيبه
١٠٢	٥٠٩٥٠	جزيرة الذهب	مصر القديمة
٤٤	٢١٩٠٠	جزيرة الذهب	البحر الاعظم
١٤٦٧	١٣٣٤٠٩٠	عزبة البرج	راس البر
٣٧	٣٧١٢٥	كوم امبو	المنصورية
٥	٩٧	السد العالى	مريينا
١٥	٧٢٥٠	قلفاو	مدينة ناصر
١١٣	١١٣١٥٠	الاقالته	الأقصر
٤٢٠	٤١٩٧٥٠	مطويس	ادفينا
٧١	٣٥٧٠٠	الأقصر	جزيرة العوامية
٣٨٦٥	٢٩٧٦٥٧٠	الشيخ درغام	راس البر
٤٨٠٠	٣٢٠٠٠٠	عرايى بحرى	بورسعيد قبلى
٨١	٤٠٦٨٠	سرنباى	الشرفة
٤١٠	٢٥٦٠٠	القضايه	نكله العنب
١٩	٩٣٥٠	مدينة ناصر	سوهاج
١٣٨٥	٨١١٤٨٠	الروضه_المنيا	الشيخ عباده
٢١٧	٢١٧٣٢٠	السرارية	الفاروقية
٣٢	١٠٨٠٠	سندايون	ديروط
٧٤	٧٣٧٣٠	الطويسة	جزيرة الحرياب
٨٧	٤٣٣٠٠	الأقصر	القبلى قمولا
٦٢	٣٠٩٦٠	الكورنيش	الحميدات
٨٤٦٧٦	١٧٢١٥٠٠	الكورنيش	مطويس
١٨٥	٩٢٥٠٠	باسوس	الجزيرة
١٢٠	١٢٠٠٠٠	كفر الرفاعى	الودى
١٢٨	١٢٨٠٠٠	جزيرة الرحمانية	مدينة الرحمانية
١٢٠	١٢٠٠٠٠	شبراخيت	جزيرة نكلا
١٥٩٦٨	٩٣٨٦٠٠	شارونة	مغاغة
٢٠٣٩	٧٠٣٠٠	زاوية الجدامى	مغاغة

تابع جدول ٤٩ : عدد الركاب المنقولين بين المراسى على ضفتي النيل
في القطاع الخاص عام ٢٠١٣

بالآلاف راكب . كم	عدد الركاب	الحركة بين المراسى	
		من	الى
٣٦٦٢	٢٤٥٢٠٠	مغاغة	قرارة
١١	٥٤٠٠	أبوصالح	أشمنت
١٠٤	١٠٣٩٥٠	الشراينة	ديرالعدراء
١٢٦	١٢٥٩٢٥	الشراينة	بنى خالد
٣٥	٣٥٠٠٠	المحمودية	فوة
٥٠	٥٠٤٠٠	الشيخ درغام	السنانية
٥٨٤	٢٩٢٠٠٠	جزيرة أرمنت الحيط	أرمنت الحيط
٦٨٦٠	٩٨٠٠	فزارة	شمشيرة
٢٣٢	٧٧٢٥٠	نزلة حسين	عزبة الشرفة
٣٤٧٥٠	٦٩٥٠٠	الحوطة غرب	الجوطة شرق
٣٧٥	١٢٥٠٠٠	الضهرية	ميت الخولى
٥٦	٥٥٨٠٠	دار السلام	البلينا
٢١١	٧٠٤٤٥	أبو قرقاص	بنى حسن الشروق
٥	٢٦٠٠	السد العالى	الاقالته
٦٦	٣٠٠٠	المطرية	بور سعيد
٤٩٩٦	٤٩٩٦٠٠	الوقف	نفادة
١٢٧٨	١٢٧٧٥٠٠	المعادى	المنيل
١٠٥	١٠٥٠٠٠	نزلة حسين	طهنا الجبل
٩٥٠٨	٦٢٦٠٩٠	اولاد الشيخ	مغاغة
٩١٣	٩١٢٥٠٠	الساحل	البلدشين
٨٥	٨٥٣٩٥	بنبان	دراو
١٠٣	١٠٣٠٠٠	الطوايل الغربية	الطوايل الشرقية
٤٣٠٧	١٦٥٦٥٦	القناطر الخيرية	الساحل
٢٥٩٣	١٢٩١٣٢	القناطر الخيرية	معهد ناصر
١٧١٣٦	٦١٢٠٠	السد العالى	العلاقى
١١٢٨	٥٦٤٠٩٢	تل بنى عمران	جزيرة عمران

جدول ٥٠: عدد المشتغلين طبقاً للمهنة والنوع

في القطاع الخاص عام ٢٠١٣

القيمة بالألف جنيه

جملة الأجور خلال العام	عدد المشتغلين في آخر العام									فئات المشتغلين
	جملة			مؤقتين (تشمل الموسمين)			دائمين			
	جملة	إناث	ذكور	جملة	إناث	ذكور	جملة	إناث	ذكور	
-	٣٧٩	٧	٣٧٢	-	-	-	٣٧٩	٧	٣٧٢	أصحاب المنشأة العاملين بها بدون أجر
٥٢	٤	-	٤	-	-	-	٤	-	٤	أصحاب المنشأة العاملين بها بأجر
٤٠٩	٤	-	٤	١	-	١	٣	-	٣	مديرون
١٤٠٥	٥٤	-	٥٤	-	-	-	٥٤	-	٥٤	إخصائيون وفنيون
٣٥٣	١٢	-	١٢	-	-	-	١٢	-	١٢	ملاحظون و مشرفون
٥٤٥	١١	-	١١	-	-	-	١١	-	١١	إداريون و كتبة
٦٦٦٩	٤٣٩	-	٤٣٩	٢٦	-	٢٦	٤١٣	-	٤١٣	عمال تشغيل و عمال خدمات فنية
٢٨٠٣	٢٠٠	-	٢٠٠	١٣	-	١٣	١٨٧	-	١٨٧	سائقون و عمال نقل
-	٦٩	-	٦٩	-	-	-	٦٩	-	٦٩	مشتغلون آخرون بدون أجر
١٠٥٨	١١٩	٢	١١٧	٨	-	٨	١١١	٢	١٠٩	مشتغلون آخرون بأجر
-	٤٤٨	٧	٤٤١	-	-	-	٤٤٨	٧	٤٤١	الجملة بدون أجر
١٣٢٩٤	٨٤٣	٢	٨٤١	٤٨	-	٤٨	٧٩٥	٢	٧٩٣	الجملة بأجر
١٥٩	-	-	-	-	-	-	-	-	-	المزايا العينية
١٠٥٤	-	-	-	-	-	-	-	-	-	مساهمة المنشأة في التأمينات الإجتماعية
١٤٥٠٧	-	-	-	-	-	-	-	-	-	إجمالي الأجر و التأمينات الإجتماعية و المزايا العينية

جدول ٥١ : قيمة المصروفات التحويلية الجارية والمصروفات التحويلية التخصيصية
في القطاع الخاص عام ٢٠١٣

البيان	القيمة بالألف جنيه
الإجمالي العام	٨٠٧٥٧
مصروفات تحويلية جارية	
ضرائب ورسوم	٢٩٦
إهلاك	٢٧٩٠٢
إيجارات	١١٠٠
فوائد مدينة	٤٠٥٢٥
مصروفات تحويلية جارية أخرى	٥٨
الجملة	٦٩٨٨١
مصروفات تحويلية تخصيصية	
ضرائب عقارية	١
تعويضات وغرامات	١
تبرعات وإعانات	٥٤
مصروفات سنوات سابقة	٤٧
ديون معدومه	٣
أقساط تأمين	١١٧٢
مصروفات تحويلية تخصيصية أخرى	٩٥٩٨
الجملة	١٠٨٧٦

جدول ٥٢ : قيمة إيرادات خدمات مباعه و الإيرادات التحويلية
في القطاع الخاص عام ٢٠١٣

البيان	القيمة بالألف جنيه
الإجمالي العام	٧١١٢٧
إيرادات خدمات مباعه	
نقل بضائع	٣٦٢١٨
نقل ركاب	٢٩٤٩٤
نقل بضائع وركاب	٤١٣
خدمات مباعه أخرى	٤٠٣٣
الجملة	٧٠١٥٨
إيرادات تحويلية	
فوائد دائنة محصلة	١٤٥
إيرادات سنوات سابقة	٤٦
المخلفات	١٨
إيرادات تحويلية أخرى	٧٦٠
الجملة	٩٦٩

جدول ٥٣: قيمة المستلزمات السلعية و الخدمية

في القطاع الخاص عام ٢٠١٣

البيان	القيمة بالألف جنيه
الإجمالي العام	١٥٩٣٤
<u>مستلزمات سلعية</u>	
سولار	٦٠٠٧
بنزين	٦٣٥
زيوت و شحومات	١١٠١
كهرباء	٤٥
قطع غيار ومواد ومهمات	١١٧٧
أدوات كتابية ومطبوعات	٣١
مياه	١٠
مستلزمات سلعية أخرى	٥٦٢
الجملة	٩٥٦٨
<u>مستلزمات خدمية</u>	
مصروفات صيانة	٢٢٠٠
مصروفات دعاية وإعلان ونشر وطبع وعلاقات عامة واستقبال	٢٩
مصروفات نقل وانتقالات	١٢٨
مصروفات اتصالات	١٧١
مستلزمات خدمية أخرى	٣٨٣٨
الجملة	٦٣٦٦

جدول ٥٤ : قيمة الأصول الثابتة

في القطاع الخاص عام ٢٠١٣

القيمة بالألف جنيه

البيان	قيمة الأصل	القيمة الصافية اول العام	قيمة الإضافات خلال العام		قيمة المستبعد (المباع والمدمر) خلال العام	قيمة الإهلاك خلال العام	القيمة الصافية آخر العام
			مستوردة	محلية			
الإجمالي	٣٣١٩٦٦	٣٢٩٤	١	٣٥٠	٢٧٩٠١	٣٠٧٠١٠	
أراضي	٦	-	-	-	-	٦	
مباني وإنشاءات ومرافق وطرق	١٣٩٤٢	-	-	-	١٧٣٠	١٢٢١٢	
آلات ومعدات	٤٧٣٤٦	٨	-	٣	٤١٣٥	٤٣٢١٦	
وحدات النقل المملوكة	٢٦٠٥٢٨	٣٢٨٦	١	٢٨	٢٠١١٨	٢٤٣٦٦٩	
وسائل نقل وانتقال	٦٣١٥	-	-	٣١٩	٧٣٦	٥٢٦٠	
عدد وأدوات	١٥٧٥	-	-	-	١٧١	١٤٠٤	
أثاث ومعدات مكاتب	٦٩٦	-	-	-	٧٤	٦٢٢	
برامج جاهزة	١٤٥١	-	-	-	٨٦٤	٥٨٧	
أجهزة حاسب آلي	٩٥	-	-	-	٧٠	٢٥	
أصول أخرى	١٢	-	-	-	٣	٩	

الجهاز المركزى للتعبئة العامة والإحصاء

العنوان: ٣ طريق صلاح سالم - مدينة نصر - القاهرة - جمهورية مصر العربية

صندوق البريد: ٢٠٨٦ مدينة نصر - القاهرة

فاكس: ٢٤٠٢٤٠٩٩

تليفون: ٢٤٠٢٣٠٣١

Central Agency for Public Mobilization and Statistics (CAPMAS)

Address: ٣ Salah Salem St. - Nasr City - Cairo - Egypt

P.O. Box: ٢٠٨٦ Nasr City - Cairo

Tel: (+٢٠) ٢٤٠٢٣٠٣١

Fax: (+٢٠) ٢٤٠٢٤٠٩٩

Website: <http://www.capmas.gov.eg>

الموقع الإلكتروني للجهاز:

Email: pres_capmas@capmas.gov.eg

البريد الإلكتروني

رقم الإيداع بدار الكتب: ٢٠١٤ / ١٨٧٩٤



الاجهاز المركزي للتعبئة العامة والاحصاء

مدينة نصر - ش صلاح سالم - القاهرة - مصر

تليفون: (+202)24023031 - صندوق بريد: 2086 - فاكس: (+202) 24024099

الموقع الإلكتروني: www.capmas.gov.eg

البريد الإلكتروني: pres_capmas@capmas.gov.eg

طبع بمطبعة الجهاز المركزي
للتعبئة العامة والاحصاء