



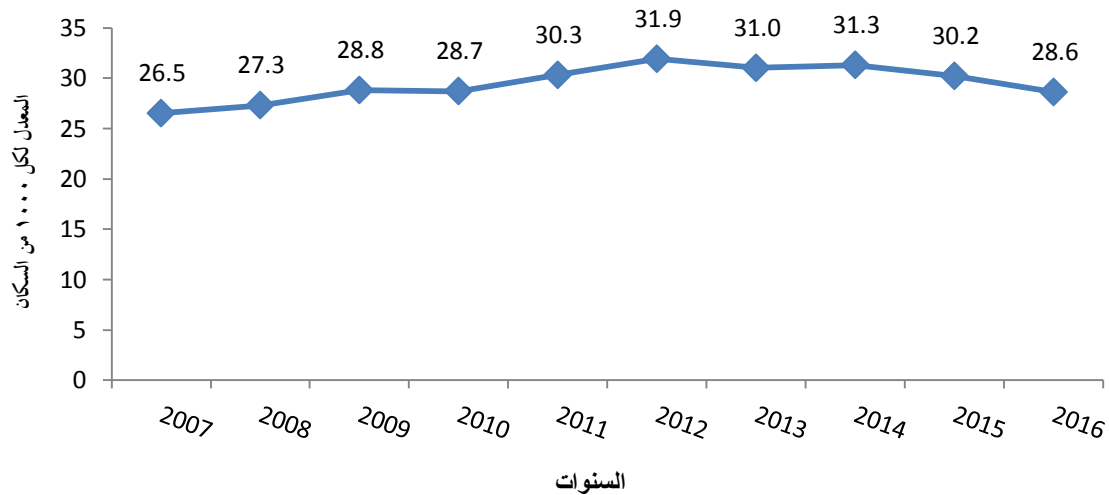
1.6% انخفاض معدل المواليد الخام عام 2016

أصدر الجهاز المركزي للتعبئة العامة والإحصاء اليوم الأحد الموافق 16/7/2017 " النشرة السنوية لإحصاءات المواليد والوفيات لعام 2016" ومن أهم المؤشرات الإحصائية بالنشرة مايلي :

2.6 مليون مولود حي عام 2016

بلغ عدد المواليد أحياء 2600173 مولوداً عام 2016 مقابل 2685276 مولوداً عام 2015 بإنخفاض قدره 3.2% . كما بلغ معدل المواليد أحياء 28.6 في الألف عام 2016 مقابل 30.2 في الألف عام 2015.

معدل المواليد الخام* بالجمهورية خلال الفترة (٢٠٠٧-٢٠١٦)



* معدل المواليد الخام : عدد المواليد أحياء الذين يولدون خلال العام لكل ألف من السكان في منتصف العام.

105 ذكر لكل 100 أنثى نسبة النوع عند الميلاد عام 2016

- بلغت نسبة النوع عند الميلاد 105 ذكر لكل 100 أنثى عام 2016 وهي نفس نسبة النوع عند الميلاد عام 2015.
- بلغ عدد المواليد الذكور 1329425 مولودا عام 2016 مقابل 1372448 مولودا عام 2015 بانخفاض قدره 3.1٪.
- بلغ عدد المواليد الإناث 1270748 مولودا عام 2016 مقابل 1312828 مولودا عام 2015 بانخفاض قدره 3.2٪.

2.1٪ نسبة إرتفاع مواليد الحضر لإجمالي عدد المواليد عام 2016

- بلغ عدد مواليد الحضر 1241469 مولودا بنسبة 47.7٪ من إجمالي عدد المواليد عام 2016 مقابل 1224729 مولودا بنسبة 45.6٪ من إجمالي عدد المواليد عام 2015.
- بلغ عدد مواليد الريف 1358704 مولودا بنسبة 52.3٪ من إجمالي عدد المواليد عام 2016 مقابل 1460547 مولودا بنسبة 54.4٪ من إجمالي عدد المواليد عام 2015.

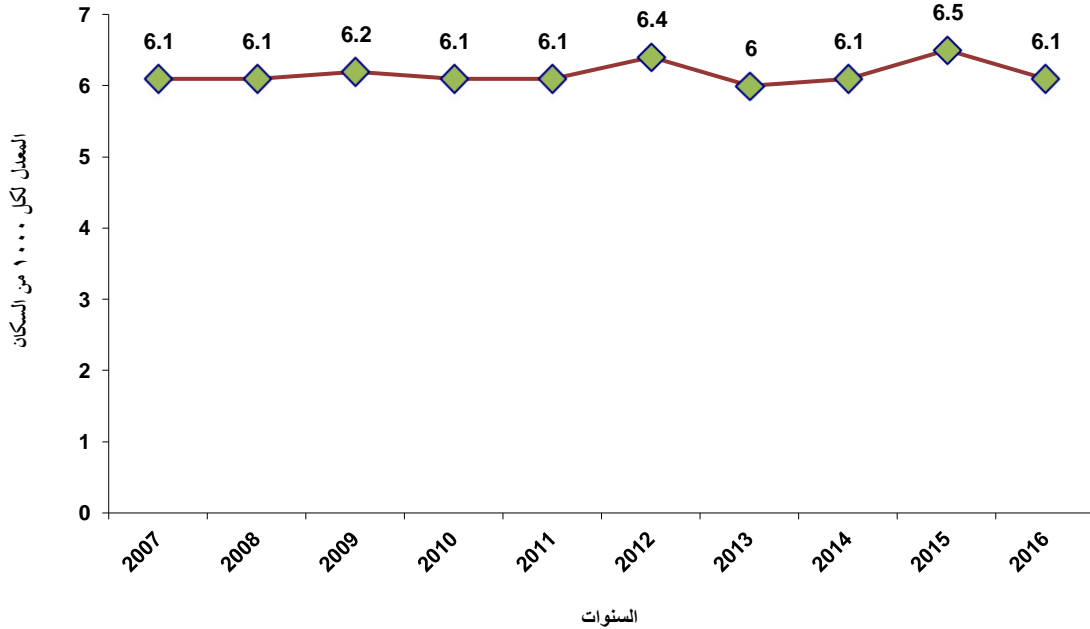
محافظة القاهرة في المرتبة الأولى من حيث عدد المواليد عام 2016

- جاءت محافظة القاهرة في المرتبة الأولى حيث بلغ عدد المواليد بها 241248 مولودا عام 2016 مقابل 251637 مولودا عام 2015 بانخفاض قدره 4.1٪.
- جاءت محافظة جنوب سيناء في المرتبة الأخيرة حيث بلغ عدد المواليد بها 3372 مولودا عام 2016 مقابل 3308 مولودا عام 2015 بإرتفاع قدره 1.9٪.
- سجلت محافظة مطروح أكبر معدل للمواليد الخام فقد بلغ 48.6 في الألف عام 2016 مقابل 49.5 في الألف عام 2015.
- سجلت محافظة جنوب سيناء أقل معدل للمواليد الخام حيث بلغ 19.7 في الألف عام 2016 مقابل 19.6 في الألف عام 2015.

556 ألف حالة وفاة عام 2016

بلغ عدد الوفيات 556148 متوفيا عام 2016 مقابل 573879 متوفيا عام 2015 بانخفاض قدره 3.1% كما بلغ معدل الوفيات الخام 6.1 في الألف عام 2016 مقابل 6.5 في الألف عام 2015.

معدل الوفيات الخام* بالجمهورية خلال الفترة (٢٠٠٧-٢٠١٦)



* معدل الوفيات الخام : عدد الوفيات خلال العام لكل ألف من السكان في منتصف العام.

55.2% نسبة وفيات الذكور لإجمالي عدد الوفيات عام 2016

- بلغ عدد وفيات الذكور 307024 متوفيا عام 2016 مقابل 313392 متوفيا عام 2015 بانخفاض قدره 2% .
- بلغ عدد وفيات الإناث 249124 متوفيا عام 2016 مقابل 260487 متوفيا عام 2015 بانخفاض قدره 4.4% .
- بلغت نسبة وفيات الذكور 55.2% من إجمالي عدد الوفيات لعام 2016.

8.2 % معدل وفيات الحضر عام 2016

- بلغ عدد وفيات الحضر 319409 بنسبة 57.4% من إجمالي عدد الوفيات عام 2016 مقابل 324422 متوفيا بنسبة 56.5% من إجمالي عدد الوفيات عام 2015. وبلغ معدل الوفيات الخام للحضر 8.2 في الألف عام 2016 مقابل 8.5 في الألف عام 2015 .
- بلغ عدد وفيات الريف 236739 بنسبة 42.6 % من إجمالي عدد الوفيات عام 2016 مقابل 249457 متوفيا بنسبة 43.5 % من إجمالي عدد الوفيات عام 2015. وبلغ معدل الوفيات الخام للريف 4.5 في الألف عام 2016 مقابل 4.9 لعام 2015.



محافظة القاهرة في المرتبة الأولى من حيث عدد الوفيات عام 2016

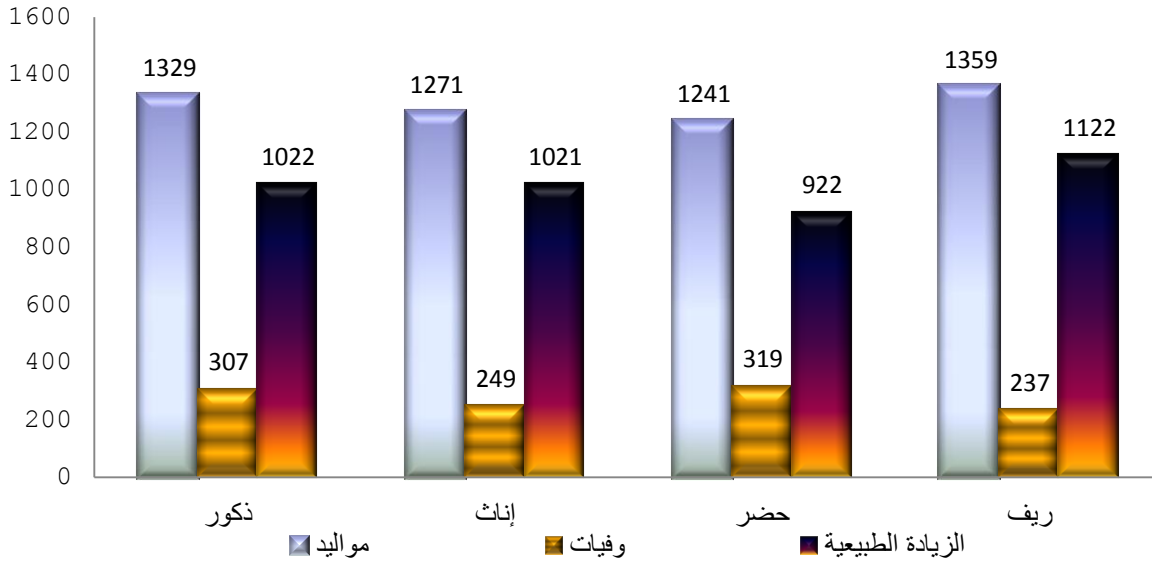
- جاءت محافظة القاهرة في المرتبة الأولى من حيث عدد حالات الوفيات العامة ، فقد بلغت 85681 حالة وفاة عام 2016 مقابل 89714 حالة وفاة عام 2015 بإنخفاض قدره 4.5% .
- جاءت محافظة جنوب سيناء في المرتبة الأخيرة من حيث عدد حالات الوفيات العامة فقد بلغت 634 حالة وفاة عام 2016 مقابل 665 حالة وفاة عام 2015 بإنخفاض قدره 4.7 % .
- سجلت محافظة القاهرة أكبر معدل للوفيات الخام حيث بلغ 9.0 في الألف عام 2016 مقابل 9.6 في الألف عام 2015 .
- سجلت محافظة جنوب سيناء أقل معدل الوفيات الخام حيث بلغ معدل الوفيات الخام 3.7 في الألف عام 2016 .
- بلغ عدد حالات وفيات الأطفال الرضع (أقل من سنة) 39301 متوفياً عام 2016 مقابل 42050 متوفياً عام 2015 بإنخفاض قدره 6.5 % .

1.2% انخفاض معدل الزيادة الطبيعية عام 2016

بلغ معدل الزيادة الطبيعية في الجمهورية 22.5 في الألف عام 2016 مقابل 23.7 في الألف عام 2015.

أعداد المواليد والوفيات والزيادة الطبيعية ٢٠١٦

الأعداد بالآلاف



ص.ب. 2086 صلاح سالم – مدينة نصر / القاهرة P.O. Box 2086 Salah Salem , Nasr City, Cairo, Egypt
ت / العلاقات العامة : (02)224020231 ، المركز القومي للمعلومات (02)24020574 فاكس رئاسة الجهاز (02)24024099

موقع الجهاز : [http://: www.capmas.gov.eg](http://www.capmas.gov.eg) البريد الإلكتروني : [Email: pres_capmas@capmas.gov.eg](mailto:pres_capmas@capmas.gov.eg)