



جمهورية مصر العربية  
ال جهاز المركزي للتعينة العامة والإحصاء

## تقرير حوادث السيارات والقطارات النصف الأول عام ٢٠١٦



الجهاز المركزي للتعينة العامة والإحصاء

مدينة نصر - ش صلاح سالم - القاهرة - مصر

تليفون: (+202)24023031 - صندوق بريد: 2086 - فاكس: (+202) 24024099

الموقع الإلكتروني: [www.capmas.gov.eg](http://www.capmas.gov.eg)

البريد الإلكتروني: [pres\\_capmas@capmas.gov.eg](mailto:pres_capmas@capmas.gov.eg)



إصدار ديسمبر ٢٠١٦

مرجع رقم ٦٩ - ٢١١٢١ - ٢٠١٦

طبع بمطبعة الجهاز المركزي  
للتعينة العامة والإحصاء



جمهورية مصر العربية

الجهاز المركزى للتعبة العامة والإحصاء

## تقرير

# حوادث السيارات والقطارات (النصف الاول عام ٢٠١٦)

عند اعادة نشر او اقتباس اى مادة من هذا  
الاصداريرجى الاشارة الى المصدر وهو الجهاز  
المركزى للتعبة العامة والإحصاء

## تقديم

تعتبر الحوادث على الطرق وما ينتج عنها من فقد للبشرية والموارد المادية التي تقدر بمليارات الدولارات سنوياً من أهم الظواهر التي تواجه دول العالم علي جميع مستوياتها المتقدم منها والنامي وقد زاد من خطورة هذه الظاهرة تزايد أعداد السكان والمركبات .

يقوم الجهاز المركزي للتعبئة العامة والاحصاء باصدار النشرة السنويه لحوادث السيارات والقطارات والتي تتضمن بيانات عن اجمالي حوادث السيارات والقطارات علي مستوي المحافظات والطرق السريعه اسبابها ونتائجها.

ونظرا لاهمية البيانات والمؤشرات التي تحتويها النشرة السنويه فقد رؤي ادراج تقرير نصف سنوي في خطة عمل الجهاز عام ٢٠١٦ حتي تكون محدثه ومتاحه لجميع المستخدمين.

يقدم الجهاز هذا التقرير لصانعي القرار والباحثين والمهتمين بهذا المجال آملا أن يحقق الفائدة المرجوه

منه .

والله ولي التوفيق ،،،

لواء/ أبو بكر الجندى

رئيس الجهاز المركزى للتعبئة العامة والإحصاء

الفهرس

رقم الصفحة	البيان	رقم الجدول
1	منهجية التقرير	
2	المؤشرات	
	<u>حوادث السيارات</u>	
4	مقارنة بيانات الحوادث خلال النصف الاول من عامى (2016،2015)	1
5	اجمالي حوادث السيارات ونتائجها ومعدلاتها على الطرق خلال النصف الاول من عام 2016	2
6	معدل خطورة حوادث السيارات (متوفى او مصاب / حادثة ) على مستوى طرق المحافظات والطرق السريعة خلال النصف الاول من عام 2016	3
7	معدل الوفيات والمصابين فى حوادث السيارات على الطرق خلال النصف الاول من عام 2016	4
8	اجمالي عدد حوادث السيارات على الطرق ونتائجها على مستوى الشهور فى النصف الأول من عام 2016	5
9	عدد حوادث السيارات على طرق المحافظات ونتائجها على مستوى الشهور فى النصف الأول من عام 2016	6
10	عدد حوادث السيارات على الطرق السريعة ونتائجها على مستوى الشهور فى النصف الأول من عام 2016	7
11	معدل حوادث السيارات ونتائجها على الطرق ( يوم - ساعة ) خلال النصف الأول من عام 2016	8
12	معدل قسوة حوادث السيارات (متوفى / 100 مصاب ) على مستوى المحافظات والطرق السريعة خلال النصف الاول من عام 2016	9
13	التوزيع النسبى لعدد حوادث السيارات على جميع الطرق ( السريعة والمخافطات ) وفقاً للأسباب عام 2016	10
14	التوزيع النسبى لعدد حوادث السيارات على الطرق السريعة والمخافطات وفقاً للأسباب عام 2016	11
	<u>حوادث القطارات</u>	
16	مقارنة بيانات حوادث القطارات ونتائجها خلال النصف الأول من عامى (2016،2015)	12
17	توزيع حالات حوادث القطارات على مستوى المناطق خلال النصف الاول من عام 2016	13
18	عدد حالات حوادث القطارات فى الوجه البحرى ( الدلتا) خلال النصف الاول من عام 2016	14
19	عدد حالات حوادث القطارات فى الوجه القبلى خلال النصف الاول من عام 2016	15

## منهجية التقرير

### أولاً : هدف التقرير .

- ١ - حوادث السيارات فى مصر بصفة عامة خلال النصف الاول من عام ٢٠١٦ ونتائج هذه الحوادث.
- ٢ - حوادث السيارات ونتائجها على مستوى الشهر فى المحافظات والطرق السريعة خلال النصف الأول من عام ٢٠١٦ .
- ٣ - معدلات الخطورة ( متوفى او مصاب / حادث ) ومعدلات قسوة الحادث ( عدد المتوفين / ١٠٠ مصاب ) خلال نفس الفتره الزمنية.
- ٤ - حوادث القطارات ونتائجها خلال النصف الاول من عام ٢٠١٦ .

### ثانياً : دورية التقرير .

التقرير نصف سنوي عن سنه ميلاديه من ٢٠١٦/١/١ حتى ٢٠١٦/٦/٣٠ ( بيانات اولية ) .

### ثالثاً : مصادر البيانات .

- ١ - وزارة الداخلية (الإدارة العامة للمرور) .
- ٢ - الهيئة القومية لسكك حديد مصر .

### رابعاً : التعاريف والمفاهيم المستخدمة .

١ - حوادث السيارات : هى الحادثة المسجلة مرورياً الناتجة عن تصادم غير عمدى للمركبة مع مركبة أخرى ، أو لأى سبب آخر .

٢ - نتائج الحوادث : هى ما ينتج عن الحادثة المسجلة مرورياً من آثار سواء متوفين ، مصابين ، تلف سيارات

٣ - معدل الخطورة : هو إجمالي عدد حالات الوفاة والإصابة الناتجة عن كل حادثة ،

( عدد المتوفين + عدد المصابين ÷ عدد الحوادث )

٤ - معدل قسوة الحوادث : هو إجمالي عدد الوفيات ÷ عدد المصابين X ١٠٠ .

٥ - معدل الحادثة / شهر = عدد الحوادث ÷ ٦ شهور

٦ - معدل الحادثة / يوم = عدد الحوادث ÷ ١٨٠ يوم

### خامساً : الرموز المستخدمة .

(-) القيمة تساوى صفر

## المؤشرات

### حوادث السيارات على الطرق

- بلغ عدد حوادث السيارات ٧١٠١ حادثة فى النصف الاول عام ٢٠١٦ مقابل ٦٩١٦ حادثة فى نفس الفترة عام ٢٠١٥ بنسبة ارتفاع ٢,٧% نتج عنها ٢٦٣٦ متوفى ، ٨٨٦٥ مصاب ، ٩٨١٠٠ مركبات تالفه .
- بلغ عدد الحوادث على الطرق السريعة ١٠٣١ حادثة بنسبة ١٤,٥% وعلى الطرق فى المحافظات ٦٠٧٠ حادثة بنسبة ٨٥,٥% من اجمالى عدد الحوادث .
- انخفاض عدد الوفيات من ٢٨٠٨ متوفى الى ٢٦٣٦ متوفى بنسبة ٦,١% .
- انخفاض معدل الاصابة من ١٤٩١ مصاب/شهر الى ١٤٧٧ مصاب/شهر .
- بلغ معدل الخطورة ١,٦ (متوفى او مصاب/ حادثة) فى النصف الاول من عام ٢٠١٦ مقابل ١,٧ فى نفس الفترة عام ٢٠١٥ ، بلغ معدل الخطورة فى المحافظات ١,٥ (متوفى او مصاب/حادثة) وعلى الطرق السريعة ٢,٣ (متوفى او مصاب / حادثة) .
- بلغ معدل قسوة الحوادث ٢٩,٧ (متوفى/١٠٠مصاب) فى النصف الاول عام ٢٠١٦ مقابل ٣١,٤ فى نفس الفترة عام ٢٠١٥ كما بلغ فى المحافظات ٣١,٤ (متوفى / ١٠٠ مصاب) وعلى الطرق السريعة ٢٣,٦ (متوفى/ ١٠٠ مصاب) .
- شهد شهر يونيو أكبر عدد من الحوادث حيث بلغ ١٢٧٣ حادثة بنسبة ١٧,٩% ، يليه شهر ابريل ١٢١٩ حادثة بنسبة ١٧,٢% ثم شهر مارس حيث بلغ ١٢٠٥ حادثة بنسبة ١٧% .
- شهد شهر يونيو اكبر عدد من المتوفين حيث بلغ ٥٠٧ متوفى بنسبة ١٩,٢% ، يليه شهر يناير حيث بلغ عدد المتوفين ٤٨٢ متوفى بنسبة ١٨,٣% من اجمالى المتوفين .
- شهد شهر ابريل اكبر عدد من المصابين حيث بلغ ١٦٦٢ مصاب بنسبة ١٨,٨% ، يليه شهر مايو حيث بلغ عدد المصابين ١٥٢٦ مصاب بنسبة ١٧,٢% من اجمالى المصابين .
- العنصر البشري السبب الرئيسي لحوادث السيارات بنسبة ٧١,٣% ، يليه العنصر الميكانيكى ( الحالة الفنية للمركبه) بنسبة ١٨,٢% يليه العنصر البيئى ٣,٧% بينما يمثل العنصر الخارجى ٦,٨% .

### حوادث القطارات

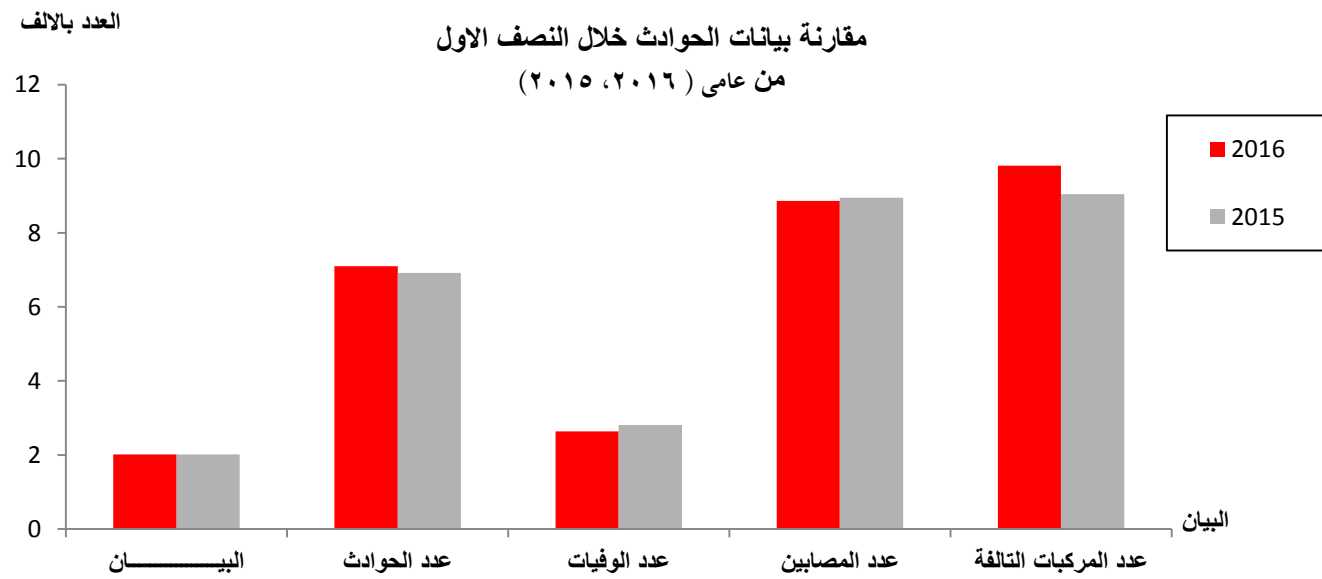
- انخفض عدد حوادث القطارات من ٦٤٠ حادثة عام ٢٠١٥ الى ٥٩٠ حادثة عام ٢٠١٦ بنسبة ٧,٨% .
- كان أكبر عدد للحوادث فى الوجه البحرى ( الدلتا) ٢٥٨ حادثة بنسبة ٤٣,٧% يليه الوجه القبلى ١٩٠ حادثة بنسبة ٣٢,٢% ثم المنطقة المركزية حيث بلغت ١٤٢ حادثة بنسبة ٢٤,١% من اجمالى الحوادث على مستوى المناطق .

# حوادث السيارات

جدول ١ - مقارنة بيانات الحوادث خلال النصف الاول  
من عامي (٢٠١٥، ٢٠١٦)

نسبة التغير	السنة		البيان
	* 2015	* 2016	
2.7	6916	7101	عدد الحوادث
(6.1)	2808	2636	عدد الوفيات
(0.9)	8946	8865	عدد المصابين
8.5	9041	9810	عدد المركبات التالفة
	1.7	1.6	معدل الخطورة (متوفى او مصاب/حادث) في المحافظات و الطرق السريعة
	1.6	1.5	معدل الخطورة في المحافظات
	2.3	2.3	معدل الخطورة في الطرق السريعة
	31.4	29.7	معدل قسوة الحادث (متوفى/100مصاب) في المحافظات والطرق السريعة
	33.8	31.4	معدل القسوة في المحافظات
	21.4	23.6	معدل القسوة في الطرق السريعة
	468	439.3	معدل الوفاة (متوفى / شهر)
	1491	1477.5	معدل الاصابة (مصاب / شهر)

\* بيانات اولية

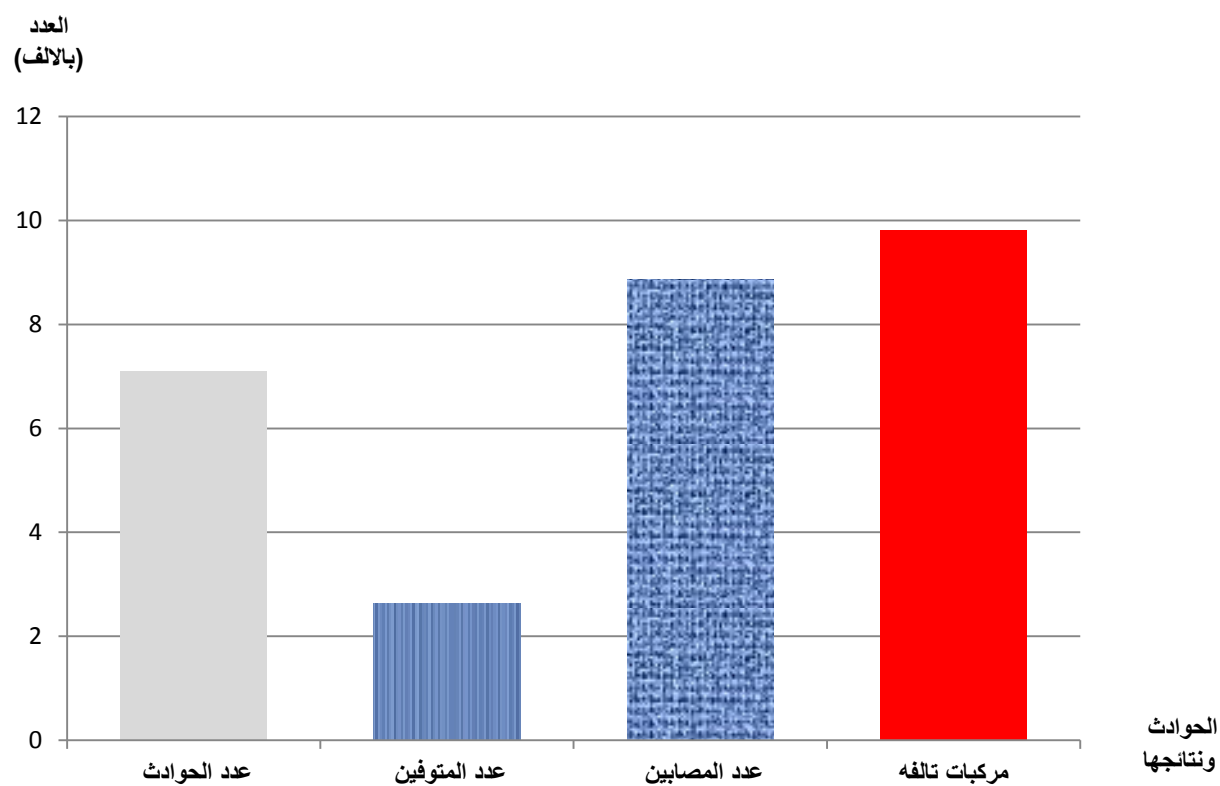




جدول ٢ - اجمالي حوادث السيارات ونتائجها ومعدلاتها على الطرق خلال النصف الاول من عام ٢٠١٦

معدلات الحوادث		مركبات تالفه	عدد المصابين	عدد المتوفين	عدد الحوادث	السنة
حادثة/ شهر	حادثة/ يوم					
1183.5	39.5	9810	8865	2636	7101	2016

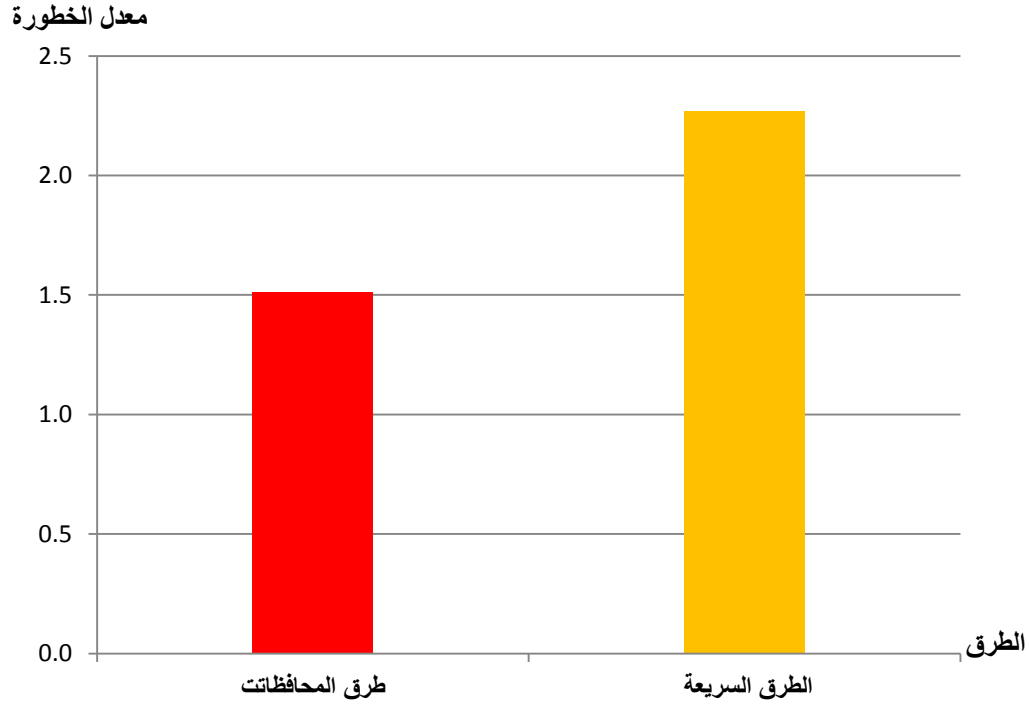
اجمالي حوادث السيارات ونتائجها ومعدلاتها على الطرق  
خلال النصف الاول من عام ٢٠١٦



جدول ٣ - معدل خطورة حوادث السيارات (متوفى أو مصاب / حادثة ) على مستوى طرق المحافظات والطرق السريعة خلال النصف الأول من عام ٢٠١٦

معدل الخطورة	2016			عدد الحوادث	البيان
	اجمالي	مصابين	متوفين		
1.6	11501	8865	2636	7101	الاجمالي
1.5	9163	6974	2189	6070	طرق المحافظات
2.3	2338	1891	447	1031	الطرق السريعة

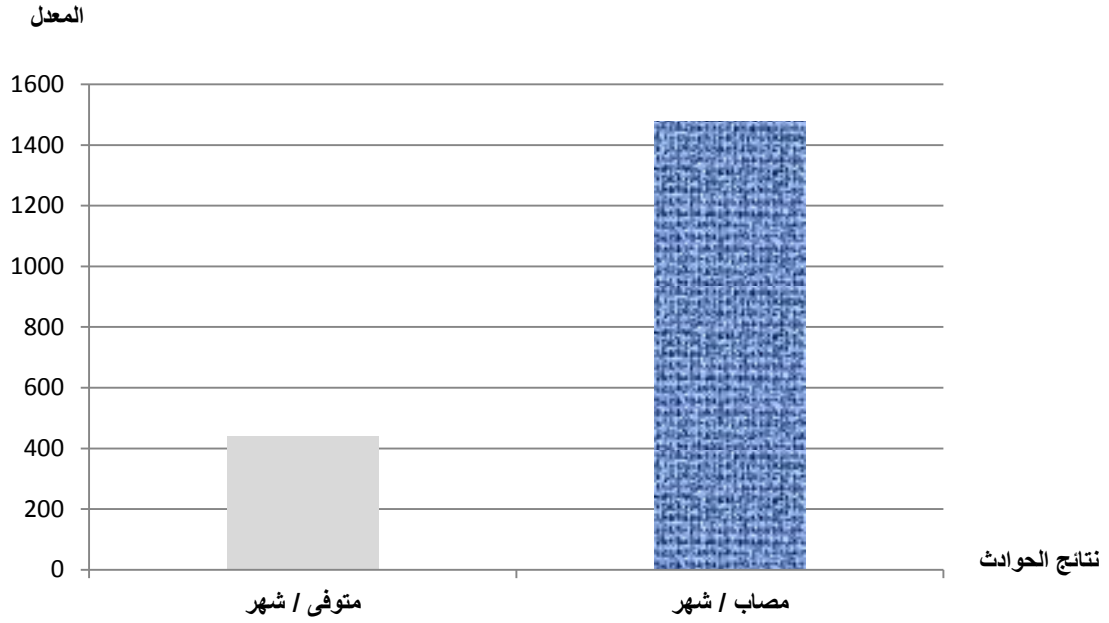
معدل خطورة حوادث السيارات (متوفى أو مصاب / حادثة ) على مستوى طرق المحافظات والطرق السريعة خلال النصف الأول من عام ٢٠١٦



جدول ٤ - معدل الوفيات والمصابين في حوادث السيارات على الطرق  
خلال النصف الاول من عام ٢٠١٦

معدلات المصابين		عدد المصابين	معدلات الوفيات		عدد الوفيات	البيان السنة
مصاب / يوم	مصاب / شهر		متوفى / يوم	متوفى / شهر		
49.3	1477.5	8865	14.6	439.3	2636	2016

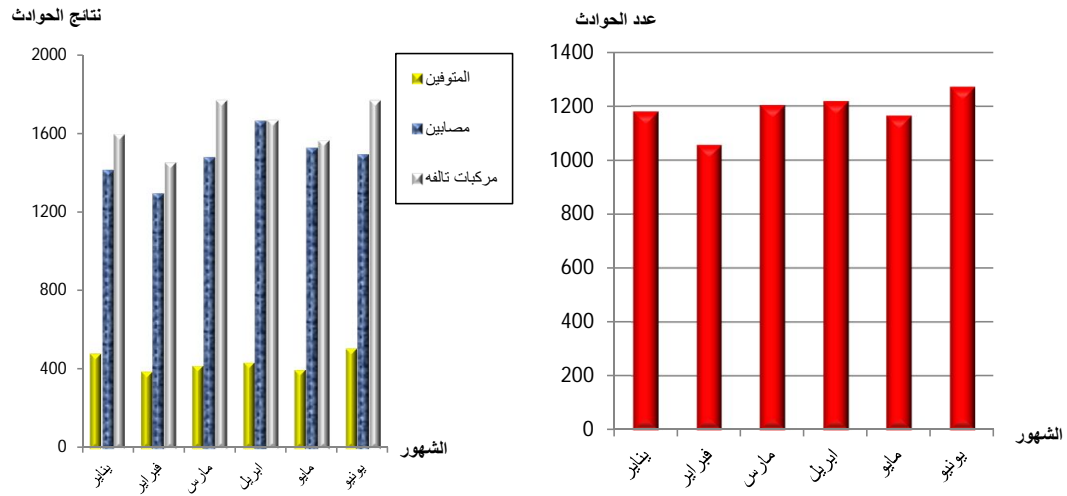
معدل الوفيات والمصابين في حوادث السيارات على الطرق خلال النصف الاول من عام ٢٠١٦



جدول ٥ - اجمالي عدد حوادث السيارات على الطرق  
وننتائجها على مستوى الشهور في النصف الاول من عام ٢٠١٦

البيان الشهور	عدد الحوادث	المتوفين	مصابين	مركبات تالفه	%			
					الحوادث	المتوفين	مصابين	مركبات تالفه
الإجمالي	7101	2636	8865	9810	100	100	100	100
يناير	1181	482	1413	1596	16.6	18.3	15.9	16.3
فبراير	1058	391	1294	1451	14.9	14.8	14.6	14.8
مارس	1205	421	1478	1768	17.0	16.0	16.7	18.0
أبريل	1219	436	1662	1666	17.2	16.6	18.8	17.0
مايو	1165	399	1526	1562	16.4	15.1	17.2	15.9
يونيو	1273	507	1492	1767	17.9	19.2	16.8	18.0

اجمالي عدد حوادث السيارات على الطرق  
وننتائجها على مستوى الشهور في النصف الاول من عام ٢٠١٦

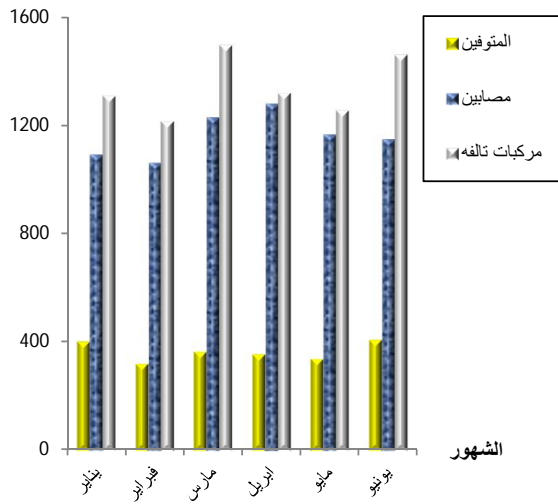


جدول ٦ - عدد حوادث السيارات على طرق المحافظات  
وننتائجها على مستوى الشهور فى النصف الاول من عام ٢٠١٦

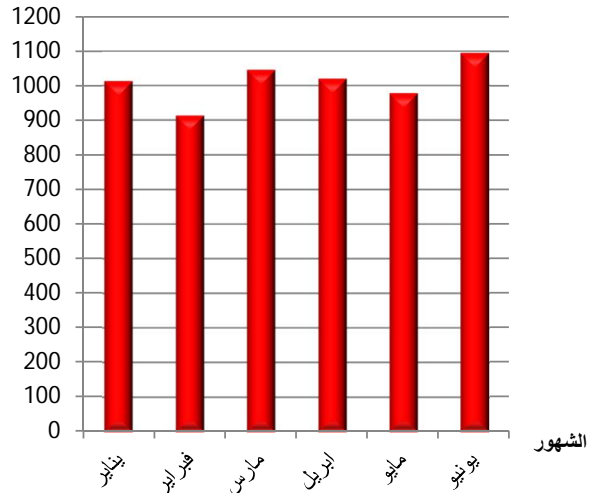
البيان الشهور	عدد الحوادث	المتوفين	مصابين	مركبات تالفه	%			
					الحوادث	المتوفين	مصابين	مركبات تالفه
الإجمالى	6070	2189	6974	8058	100	100	100	100
يناير	1014	402	1091	1310	16.2	18.4	15.7	16.7
فبراير	915	320	1061	1215	15.1	14.6	15.2	15.1
مارس	1046	365	1229	1497	18.6	16.7	17.6	17.2
ابريل	1021	355	1279	1320	16.4	16.2	18.3	16.8
مايو	979	339	1166	1256	15.6	15.5	16.7	16.1
يونيو	1095	408	1148	1460	18.1	18.6	16.5	18.1

اجمالى عدد حوادث السيارات على طرق المحافظات  
وننتائجها على مستوى الشهور فى النصف الاول من عام ٢٠١٦

نتائج الحوادث



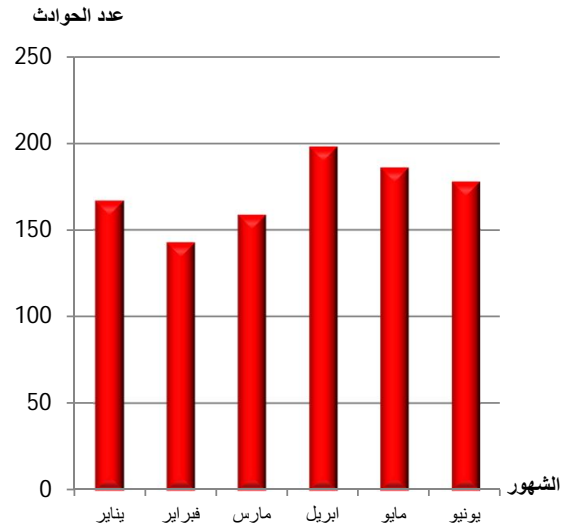
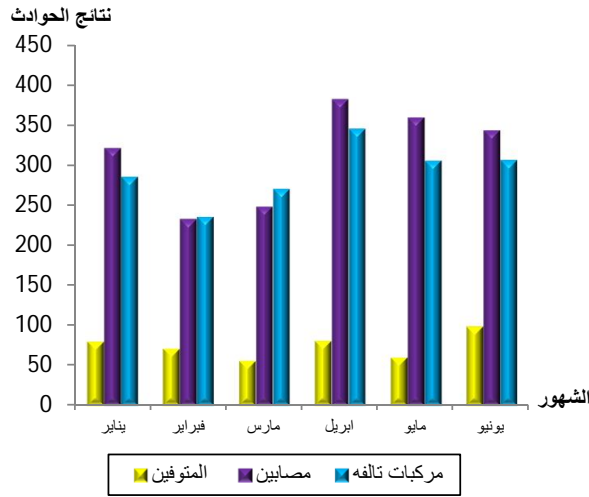
عدد الحوادث



جدول ٧ - عدد حوادث السيارات على الطرق السريعة  
وننتائجها على مستوى الشهور فى النصف الاول من عام ٢٠١٦

البيان الشهور	عدد الحوادث	المتوفين	مصابين	مركبات تالفه	%			
					الحوادث	المتوفين	مصابين	مركبات تالفه
الإجمالى	1031	447	1891	1752	100	100	100	100
يناير	167	80	322	286	16.3	17.9	17.0	16.2
فبراير	143	71	233	236	13.5	15.9	12.3	13.9
مارس	159	56	249	271	15.5	12.5	13.2	15.4
ابريل	198	81	383	346	19.7	18.1	20.3	19.2
مايو	186	60	360	306	17.5	13.4	19.0	18.0
يونيو	178	99	344	307	17.5	22.2	18.2	17.3

عدد حوادث السيارات على الطرق السريعة  
وننتائجها على مستوى الشهور فى النصف الاول من عام ٢٠١٦



جدول ٨ - معدل حوادث السيارات ونتائجها على الطرق  
( يوم - ساعة ) خلال النصف الاول من عام ٢٠١٦

معدل الإصابة	عدد المصابين	معدل الوفيات		عدد المتوفين	معدل الحوادث		عدد الحوادث	البيان الشهور
		متوفى/ساعة	متوفى/يوم		حادث/ساعة	حادث/يوم		
2.1	8865	0.6	14.6	2636	1.6	39.5	7101	الإجمالي
2.0	1413	0.7	16.1	482	1.6	39.4	1181	يناير
1.8	1294	0.5	13.0	391	1.5	35.3	1058	فبراير
2.1	1478	0.6	14.0	421	1.7	40.2	1205	مارس
2.3	1662	0.6	14.5	436	1.7	40.6	1219	أبريل
2.1	1526	0.6	13.3	399	1.6	38.8	1165	مايو
2.1	1492	0.7	16.9	507	1.8	42.4	1273	يونيو

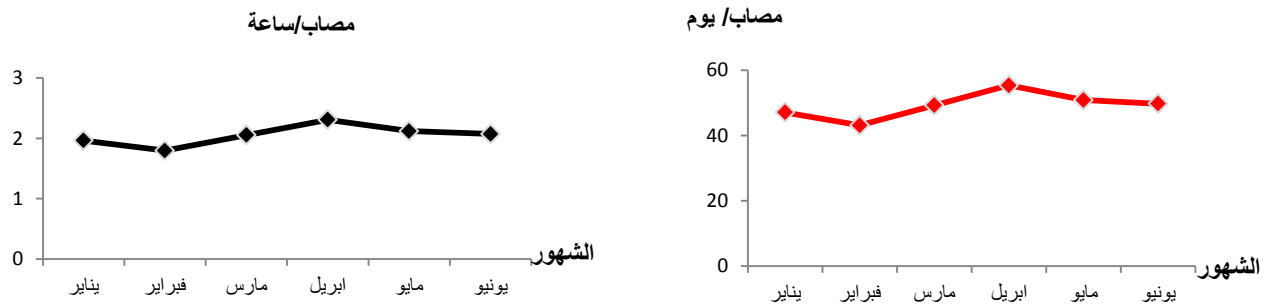
معدلات الحوادث



معدلات الوفيات



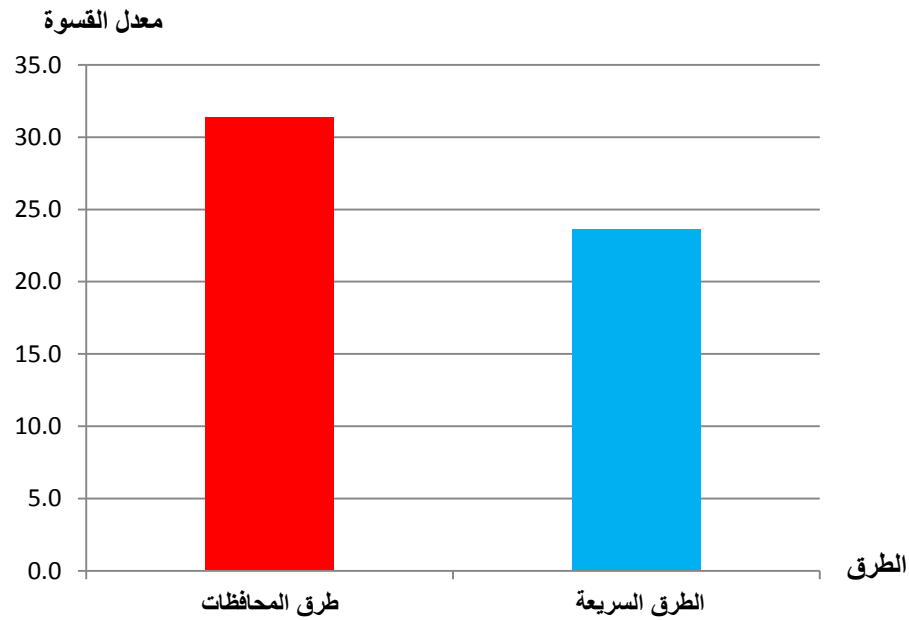
معدلات المصابين



جدول ٩- معدل قسوة حوادث السيارات ( متوفى / ١٠٠ مصاب) على مستوى طرق المحافظات والطرق السريعة خلال النصف الاول من عام ٢٠١٦

معدل قسوة الحادث	2016		البيان الطرق
	مصابين	متوفين	
29.7	8865	2636	الاجمالي
31.4	6974	2189	طرق المحافظات
23.6	1891	447	الطرق السريعة

معدل قسوة حوادث السيارات ( متوفى / ١٠٠ مصاب) على مستوى طرق المحافظات والطرق السريعة خلال النصف الاول من عام ٢٠١٦



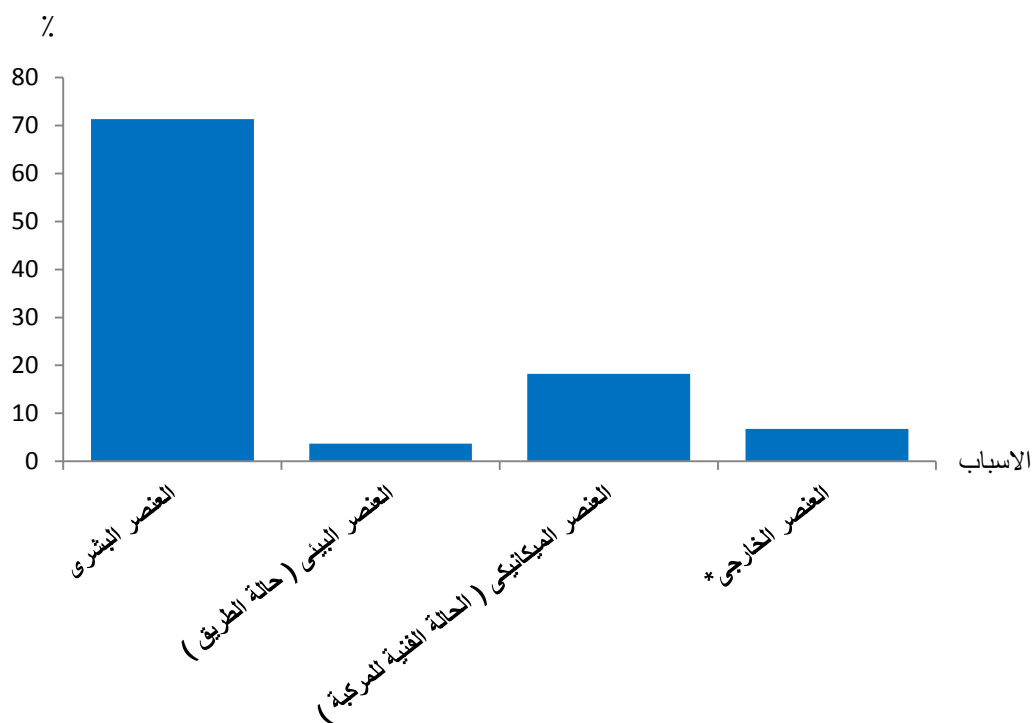


جدول ١٠ - التوزيع النسبي لعدد حوادث السيارات على جميع الطرق (السريعة والمحافظات) وفقاً للأسباب عام ٢٠١٦

الأسباب	البيان	عدد الحوادث	%
الإجمالي		7101	100
العنصر البشري		5064	71.3
العنصر البيئي ( حالة الطريق )		261	3.7
العنصر الميكانيكي ( الحالة الفنية للمركبة )		1296	18.2
العنصر الخارجي*		480	6.8

\* العنصر الخارجي ( حالة الجو ، الانارة.....الخ)

التوزيع النسبي لعدد حوادث السيارات على جميع الطرق ( السريعة والمحافظات ) وفقاً للأسباب عام ٢٠١٦

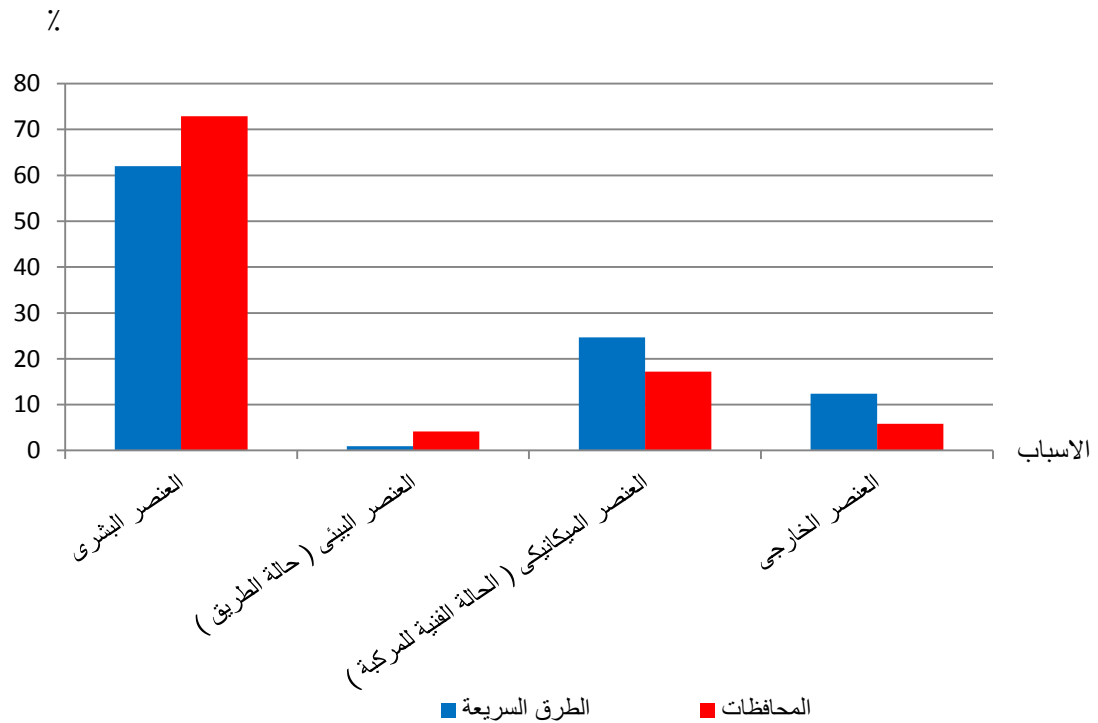


جدول ١١ - التوزيع النسبي لعدد حوادث السيارات على الطرق السريعة  
والمحافظات وفقا للأسباب عام ٢٠١٦

%		المحافظات	الطرق السريعة	البيان الأسباب
المحافظات	الطرق السريعة			
<b>100</b>	<b>100</b>	<b>6070</b>	<b>1031</b>	الإجمالي
72.9	62.0	4425	639	العنصر البشري
4.1	1.0	251	10	العنصر البيئي ( حالة الطريق )
17.2	24.6	1042	254	العنصر الميكانيكي ( الحالة الفنية للمركبة )
5.8	12.4	352	128	العنصر الخارجي *

\* العنصر الخارجي ( حالة الجو ، الانارة .....الخ)

التوزيع النسبي لعدد حوادث السيارات على الطرق السريعة  
والمحافظات وفقا للأسباب عام ٢٠١٦

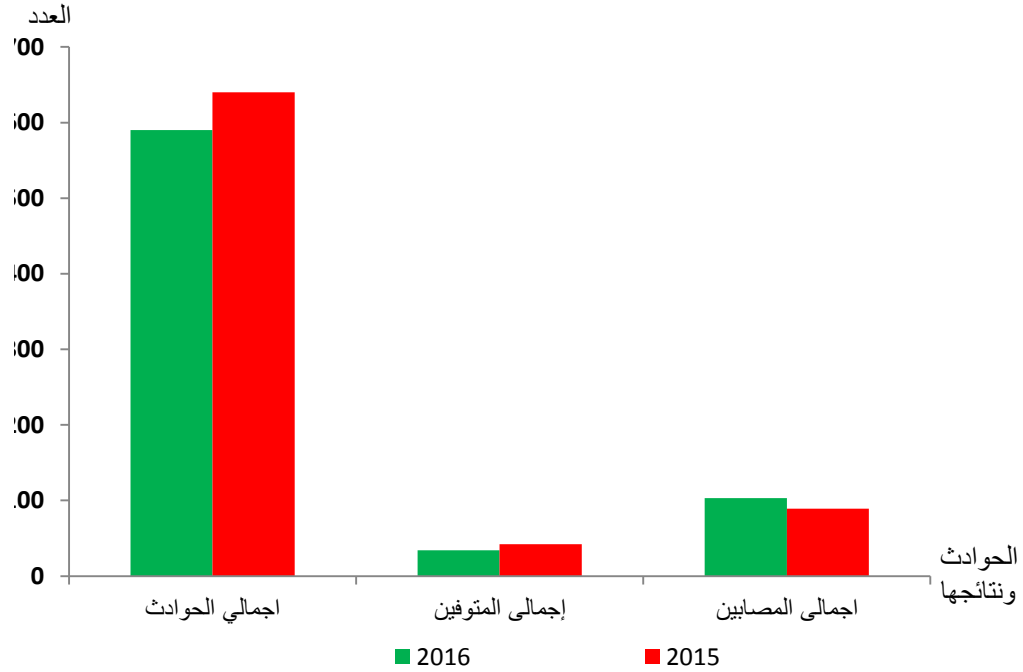


## حوادث القطارات

جدول ١٢ - مقارنة بيانات حوادث القطارات ونتائجها  
خلال النصف الاول من عامي ( ٢٠١٦ ، ٢٠١٥ )

2015	2016	السنة
		البيان
640	590	اجمالي الحوادث
158	142	المنطقة المركزية
277	258	وجه بحري (الدلتا)
205	190	وجه قبلي
42	34	إجمالي المتوفين
89	103	اجمالي المصابين

مقارنة بيانات حوادث القطارات ونتائجها  
خلال النصف الاول من عامي ( ٢٠١٦ ، ٢٠١٥ )



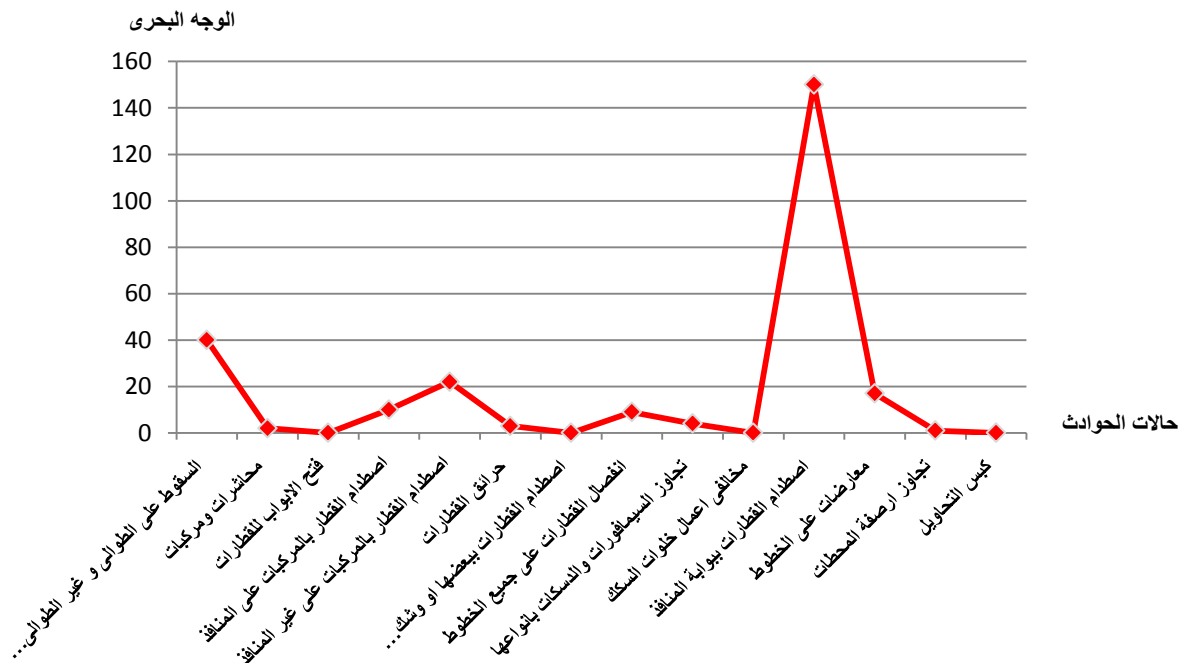
جدول ١٣ - توزيع حالات حوادث القطارات على مستوى المناطق خلال النصف الاول من عام ٢٠١٦

%			المناطق				البيان
وجه قبلي	المنطقة وجّه بحرى ) المرکزية (الدلتا)	المنطقة وجّه بحرى ) المرکزية (الدلتا)	اجمالي	وجه قبلي	وجه بحرى ) (الدلتا)	وجه بحرى ) (الدلتا)	
	100	100					100
							الاتجاهات
							الاتجاهات
6.3	15.5	19.7	80	12	40	28	السقوط على الطوائى و غير الطوائى والمخازن
1.1	0.8	1.4	6	2	2	2	محاشرات ومركبات
1.6	-	-	3	3	-	-	فتح الابواب للقطارات
3.2	3.9	2.8	20	6	10	4	اصطدام القطار بالمركبات على المنافذ
5.3	8.5	5.0	39	10	22	7	اصطدام القطار بالمركبات على غير المنافذ
1.0	1.2	2.8	9	2	3	4	حرائق القطارات
-	-	-	-	-	-	-	اصطدام القطارات ببعضها او وشك الاصطدام
2.1	3.5	1.4	15	4	9	2	انفصال القطارات على جميع الخطوط
1.0	1.5	2.8	10	2	4	4	تجاوز السيمافورات والدسكات بانواعها
-	-	-	-	-	-	-	مخالفي اعمال خلوات السكك
66.3	58.1	60.6	362	126	150	86	اصطدام القطارات ببوابة المنافذ
8.4	6.6	2.8	37	16	17	4	معارضات على الخطوط
3.7	0.4	0.7	9	7	1	1	تجاوز ارصفة المخطات
-	-	-	-	-	-	-	كبس التحويل

جدول 14 - عدد حالات حوادث القطارات في الوجه البحري ( الدلتا) خلال النصف الاول من عام 2016

البيان	الوجه البحري			الاجمالي	للإجمالي %		
	وسط الدلتا	غرب الدلتا	شرق الدلتا		وسط الدلتا	غرب الدلتا	شرق الدلتا
الإجمالي العام	122	69	67	258	100	100	100
السقوط على الطوالى و غير الطوالى والمخازن	16	16	8	40	13.1	23.2	11.9
محاشرات ومركبات	-	2	-	2	-	2.9	-
فتح الابواب للقطارات	-	-	-	-	-	-	-
اصطدام القطار بالمركبات على المنافذ	3	6	1	10	2.5	8.7	1.5
اصطدام القطار بالمركبات على غير المنافذ	6	13	3	22	4.9	18.8	4.5
حرائق القطارات	2	-	1	3	1.6	-	1.5
اصطدام القطارات ببعضها او وشك الاصطدام	-	-	-	-	-	-	-
انفصال القطارات على جميع الخطوط	4	5	-	9	3.3	7.3	-
تجاوز السيمافورات والدسكات بانواعها	3	1	-	4	2.5	1.5	-
مخالفي اعمال خلوات السكك	-	-	-	-	-	-	-
اصطدام القطارات ببوابة المنافذ	81	17	52	150	66.4	24.6	77.6
معارضات على الخطوط	6	9	2	17	4.9	13.0	3.0
تجاوز ارصفة الخطات	1	-	-	1	0.8	-	-
كبس التحويل	-	-	-	-	-	-	-

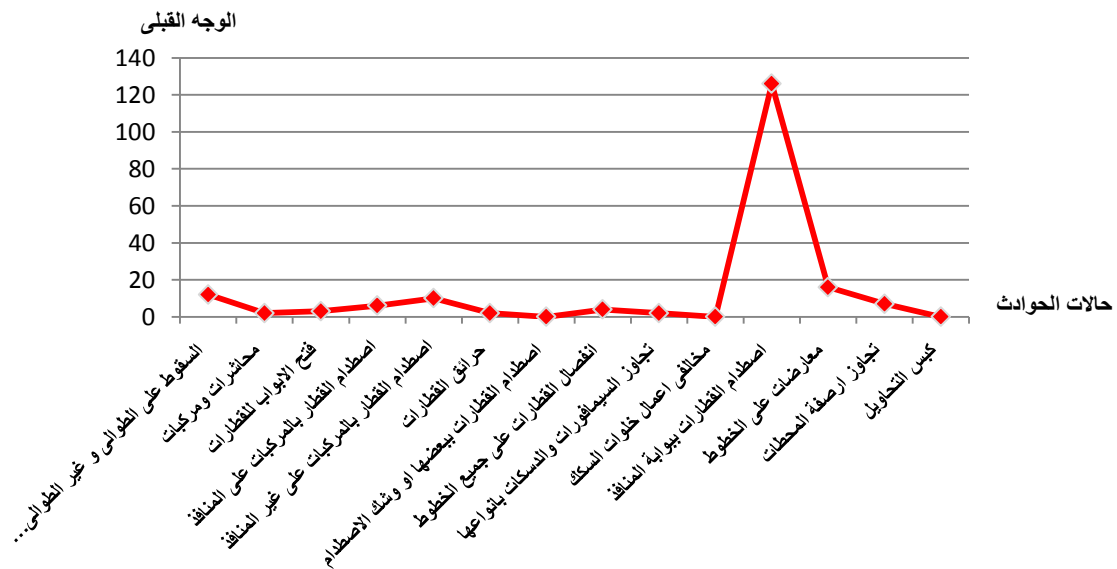
عدد حالات حوادث القطارات في الوجه البحري ( الدلتا) خلال النصف الاول من عام ٢٠١٦



جدول 15 - عدد حالات حوادث القطارات في الوجه القبلي خلال النصف الاول من عام 2016

البيان	الوجه القبلي		الاجمالي	%	
	الوسطى الجنوبية	الوسطى القبلية		الوسطى الجنوبية	الوسطى القبلية
حالات الحوادث	153	37	190	100	100
الإجمالي العام					
السقوط على الطوائى و غير الطوائى والمخازن	9	3	12	5.9	8.1
محاشرات ومركبات	1	1	2	0.7	2.7
فتح الابواب للقطارات	3	-	3	2.0	-
اصطدام القطار بالمركبات على المنافذ	6	-	6	3.9	-
اصطدام القطار بالمركبات على غير المنافذ	2	8	10	1.3	21.6
حرائق القطارات	2	-	2	1.3	-
اصطدام القطارات ببعضها او وشك الاصطدام	-	-	-	-	-
انفصال القطارات على جميع الخطوط	4	-	4	2.6	-
تجاوز السيمافورات والدسكات بانواعها	1	1	2	0.6	2.7
مخالفي اعمال خلوات السكك	-	-	-	-	-
اصطدام القطارات ببوابة المنافذ	108	18	126	70.6	48.7
معارضات على الخطوط	11	5	16	7.2	13.5
تجاوز ارصفة المحطات	6	1	7	3.9	2.7
كبس التحاويل	-	-	-	-	-

عدد حالات حوادث القطارات في الوجه القبلي خلال النصف الاول من عام 2016



## الجهاز المركزي للتعبئة العامة والإحصاء

### العنوان

3 طريق صلاح سالم - مدينة نصر - القاهرة - جمهورية مصر العربية

صندوق البريد : 2086 مدينة نصر - القاهرة

فاكس : 24024099

تليفون : 24023031

### Central Agency for Public Mobilization and Statistics

#### (CAPMAS)

Address: 3 Salah Salem St. - Nasr City - Cairo - Egypt

P.O. Box: 2086 Nasr City - Cairo

Tel: (+20) 24023031

Fax: (+20) 24024099

Website: <http://www.capmas.gov.eg>

الموقع الإلكتروني للجهاز:

Email: [pres\\_capmas@capmas.gov.eg](mailto:pres_capmas@capmas.gov.eg)

البريد الإلكتروني: