

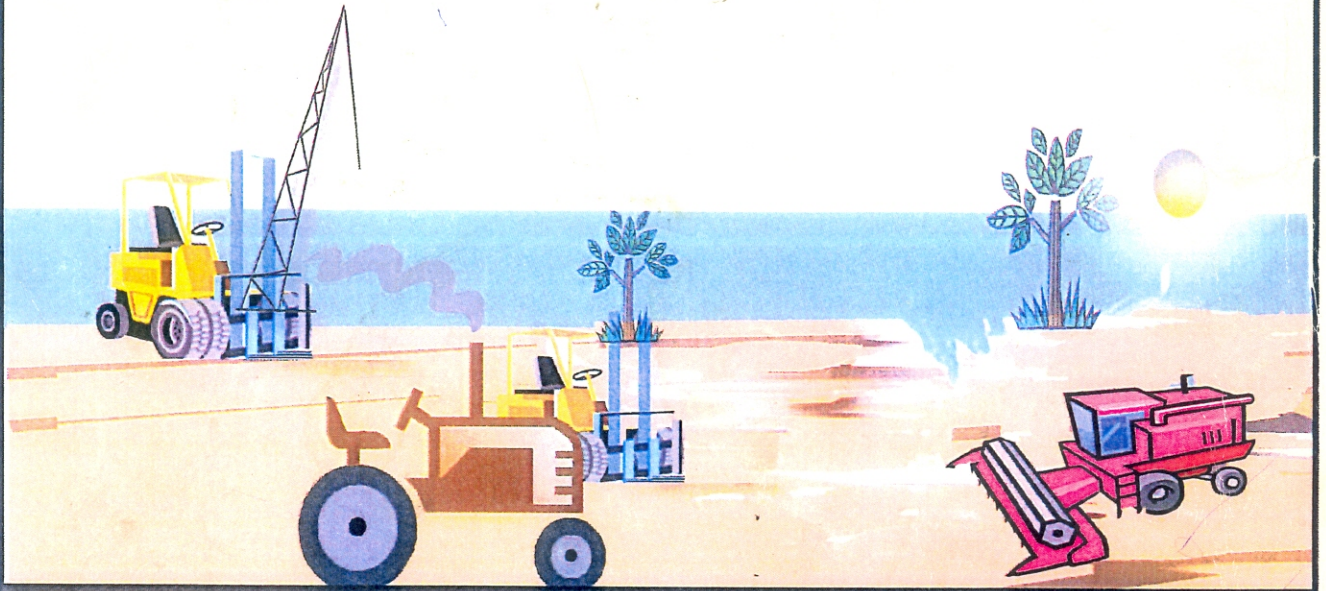


جمهورية مصر العربية

الجهاز المركزي للتعبئة العامة والإحصاء

نشرة الآلات الزراعية الميكانيكية

٢٠٠٩



إصدار نوفمبر ٢٠١٠

<http://www.capmas.gov.eg>

مرجع رقم ٧١-١٢٤١١/٢٠٠٩



جمهورية مصر العربية

الجهاز المركزى للتعبئة العامة والإحصاء

نشرة

الآلات الزراعية الميكانيكية

٢٠٠٩

يحظر النشر أو الاقتباس
بدون الإشارة إلى المصدر
وهو الجهاز المركزى للتعبئة العامة والإحصاء

إصدار نوفمبر ٢٠١٠

<http://www.capmas.gov.eg>

مرجع رقم ٧١-١٢٤١١/٢٠٠٩

تقديم

تهتم الدولة إهتماماً كبيراً بالقطاع الزراعى كأحد العناصر الأساسية فى نمو الإقتصاد المصرى والذى يساهم فى تحقيق التنمية الإقتصادية والإجتماعية ، وذلك من خلال ميكنة هذا القطاع وتطويره وتحديثه بما يتواءم مع التقدم السريع فى تكنولوجيا الآلات الزراعية .

فى هذا الإطار يقدم الجهاز المركزى للتعبة العامة والإحصاء نشرة دورية كل سنتين عن "الآلات الزراعية الميكانيكية تتضمن بيانات عن جميع الآلات الزراعية الميكانيكية المستخدمة فى نشاطى الزراعة واستصلاح الأراضى لكل من القطاع الخاص والعام والحكومى .

يقدم الجهاز هذه النشرة عن عام ٢٠٠٩ للمهتمين بهذا المجال أملاً ان تحقق الأهداف المرجوة منها .

والله ولى التوفيق ...

لواء / أبو بكر الجندى

رئيس الجهاز المركزى للتعبة العامة والإحصاء

الفهرس

رقم الصفحة	البيان	رقم الجدول
1	منهجية الإحصائية	
2	المؤشرات العامة	
	<u>الباب الأول</u>	
	<u>بيانات عامة</u>	
8	حصر عدد الآلات الزراعية الميكانيكية طبقاً للنوع والقطاع 0	1
	<u>الباب الثاني</u>	
	<u>الجرارات الزراعية فى النشاط الزراعى</u>	
10	حصر عدد الجرارات الزراعية فى القطاع الخاص والعام والحكومى التى تعمل فى النشاط الزراعى ومتوسط المساحة لكل جرار طبقاً للمحافظات 0	2
11	حصر عدد الجرارات الزراعية فى القطاع الخاص والعام والحكومى التى تعمل فى النشاط الزراعى طبقاً لنوع التلامس والمحافظات 0	3
12	حصر عدد الجرارات الزراعية فى القطاع الخاص والعام والحكومى التى تعمل فى النشاط الزراعى طبقاً للماركة والمحافظات 0	4
14	حصر عدد الجرارات الزراعية فى القطاع الخاص والعام والحكومى طبقاً لفئات القوة بالحصان والمحافظات 0	5
15	حصر عدد الجرارات الزراعية فى القطاع الخاص والعام والحكومى طبقاً لتاريخ الشراء والمحافظات 0	6
	<u>الباب الثالث</u>	
	<u>ماكينات الرى فى النشاط الزراعى</u>	
17	حصر عدد ماكينات الرى فى القطاع الخاص والعام والحكومى التى تعمل فى النشاط الزراعى طبقاً لمتوسط المساحة لكل حسان ميكانيكى والمحافظات 0	7
18	حصر عدد ماكينات الرى الثابتة والنقالى فى القطاع الخاص والعام والحكومى طبقاً للماركة والمحافظات 0	8

(تابع) الفهرس

رقم الصفحة	البيان	رقم الجدول
20	حصر عدد ماكينات الري الثابتة والنقالى فى القطاع الخاص والعام والحكومى طبقاً لتاريخ الشراء والمحافظات 0	9
21	حصر عدد ماكينات الري الثابتة والنقالى فى القطاع الخاص والعام والحكومى التى تعمل فى النشاط الزراعى طبقاً لنوع وحجم الطلمبة والمحافظات 0	10
22	حصر عدد ماكينات الري الثابتة فى القطاع الخاص والعام والحكومى التى تعمل فى النشاط الزراعى طبقاً لفئات القوة بالحصان والمحافظات 0	11
23	حصر عدد ماكينات الري النقالى فى القطاع الخاص والعام والحكومى التى تعمل فى النشاط الزراعى طبقاً لفئات القوة بالحصان والمحافظات 0	12
الباب الرابع		
ماكينات الدراس وآلات الحرث فى النشاط الزراعى		
25	حصر عدد ماكينات الدراس ، الآت الحرث فى القطاع الخاص والعام والحكومى التى تعمل فى النشاط الزراعى طبقاً لمتوسط المساحة لكل آلة والمحافظات 0	13
أولاً : ماكينات الدراس :		
27	حصر عدد ماكينات الدراس فى القطاع الخاص التى تعمل فى النشاط الزراعى طبقاً للسعة بالقدم المكعب والمحافظات 0	14
28	حصر عدد ماكينات الدراس فى القطاع الخاص التى تعمل فى النشاط الزراعى طبقاً للماركة والسعه بالقدم المكعب 0	15
29	حصر عدد ماكينات الدراس فى القطاع العام والحكومى التى تعمل فى النشاط الزراعى طبقاً للسعة بالقدم المكعب والمحافظات 0	16
30	حصر عدد ماكينات الدراس فى القطاع العام والحكومى التى تعمل فى النشاط الزراعى طبقاً للماركة والسعة بالقدم المكعب 0	17
ثانياً : آلات الحرث		
32	حصر عدد آلات الحرث بالقطاع الخاص والعام والحكومى التى تعمل فى النشاط الزراعى طبقاً لعدد الأسلحة والمحافظات 0	18

تابع الفهرس

رقم الصفحة	البيان	رقم الجدول
	<p style="text-align: center;"><u>الباب الخامس</u></p> <p style="text-align: center;"><u>آلات ومعدات زراعية أخرى</u></p>	
34	حصر عدد الآلات والمعدات الزراعية الأخرى ورشاشات مقاومة الآفات طبقاً للمحافظات 0	19
	<p style="text-align: center;"><u>الباب السادس</u></p> <p style="text-align: center;"><u>آلات شركات إستصلاح الأراضي</u></p>	
36	حصر عدد الجرارات الزراعية بشركات إستصلاح الأراضي طبقاً للماركة والنوع 0	20
37	حصر عدد الجرارات الزراعية بشركات إستصلاح الأراضي طبقاً للماركة وفئات القوة بالحصان 0	21
38	حصر عدد ماكينات الري الثابتة بشركات إستصلاح الأراضي طبقاً للماركة وفئات القوة بالحصان 0	22
39	حصر عدد ماكينات الري النقالى بشركات إستصلاح الأراضي طبقاً للماركة وفئات القوة بالحصان 0	23
40	حصر عدد ماكينات الدراس بشركات إستصلاح الأراضي طبقاً للماركة والسعة بالقدم المكعب 0	24
41	حصر عدد آلات الحرث بشركات إستصلاح الأراضي طبقاً للنوع وعدد الأسلحة 0	25
42	حصر المقطورات بشركات إستصلاح الأراضي طبقاً للماركة والحمولة بالطن 0	26

منهجية الإحصائية

أولاً: أهداف الإحصائية :

حصر الآلات الزراعية الميكانيكية العاملة بنشاطى الزراعة وإستصلاح الأراضى وتوزيعها طبقاً للنوع وفئات القوة

لمحافظات الجمهورية .

ثانياً: مضمون الإحصائية :

حصر جميع الآلات الزراعية الميكانيكية الصالحة للإستعمال فى نشاطى الزراعة وإستصلاح الأراضى فى

٢٠١١/١٢/٣١ شاملة لكل من القطاع الخاص والعام والحكومى

تشمل الإحصائية الأبواب الآتية :

- ١ - الباب الأول : بيانات عامة .
- ٢ - الباب الثانى : الجرارات الزراعية فى النشاط الزراعى .
- ٣ - الباب الثالث: ماكينات الرى فى النشاط الزراعى .
- ٤ - الباب الرابع: ماكينات الدراس وآلات الحرث فى النشاط الزراعى .
- ٥ - الباب الخامس: آلات ومعدات زراعية أخرى ورشاشات مقاومة الآفات .
- ٦ - الباب السادس: : آلات شركات إستصلاح الأراضى .

ثالثاً: مصادر البيانات :

- ١- وزارة الزراعة وإستصلاح الأراضى .
- ٢ - شركات القطاع الخاص والعام العاملة فى نشاط إستصلاح وإستزراع الأراضى .

رابعاً: دورية الإحصائية :

تصدر الإحصائية كل سنتين عن سنوات ميلادية فردية .

ملحوظة :

- يتم حساب القوة للآلات الزراعية كما يلى :
- قوة الآلات الزراعية = متوسط فئات القوة X عدد الآلات .
- يوجد بعض فروق طفيفة نتيجة التقريب .

المؤشرات العامة

تشمل الآلات الزراعية الميكانيكية الأنواع التالية :

أولاً : الجرارات الزراعية

- ١ - بلغ إجمالي عدد الجرارات الزراعية 115,8 ألف جرار عام ٢٠١١ مقابل 110,3 ألف جرار عام ٢٠٠٩ بنسبة زيادة قدرها 5,0% .
- ٢ - تمثل نسبة الجرارات الزراعية فى النشاط الزراعى بالقطاع الخاص 95,3% ، بالقطاع العام والحكوى 4,4% أما نسبة جرارات نشاط إستصلاح الأراضى للقطاع الخاص والعام يمثل 0,3% من إجمالي عدد الجرارات الزراعية .
- ٣ - بلغ إجمالي القوة بالحصان ٧,١٧ مليون حصان عام ٢٠١١ مقابل ٥,٩١ مليون حصان عام ٢٠٠٩ بنسبة زيادة قدرها ٢١,٣% .

ثانياً : ماكينات الري

- ١ - بلغ إجمالي عدد ماكينات الري الثابتة والنقالى ٨٠٢,٤ ألف ماكينة عام ٢٠١١ مقابل ٨٠٦,٤ ألف ماكينة عام ٢٠٠٩ بنسبة إنخفاض قدرها ٠,٥% .
- ٢ - بلغ إجمالي القوة بالحصان ٨,٢٠ مليون حصان عام ٢٠١١ مقابل ٨,٣٣ مليون حصان عام ٢٠٠٩ بنسبة إنخفاض قدرها ١,٦% .

ثالثاً: ماكينات الدراس

- ١ - بلغ إجمالي عدد ماكينات الدراس ٥٨,٧ ألف ماكينة فى عام ٢٠١١ مقابل ٥٥,٩ ألف ماكينة عام ٢٠٠٩ بنسبة زيادة قدرها ٥,٠% .
- ٢ - تمثل نسبة ماكينات الدراس فى النشاط الزراعى بالقطاع الخاص ٩٧,٩% ، بالقطاع العام والحكوى ٢,١% .

رابعاً: آلات الحرث

- بلغ إجمالي عدد آلات الحرث ٦١,٨ ألف آلة عام ٢٠١١ مقابل ٥٩,٦ ألف آلة عام ٢٠٠٩ بنسبة زيادة قدرها ٣,٧% .

خامساً: آلات ومعدات زراعية أخرى

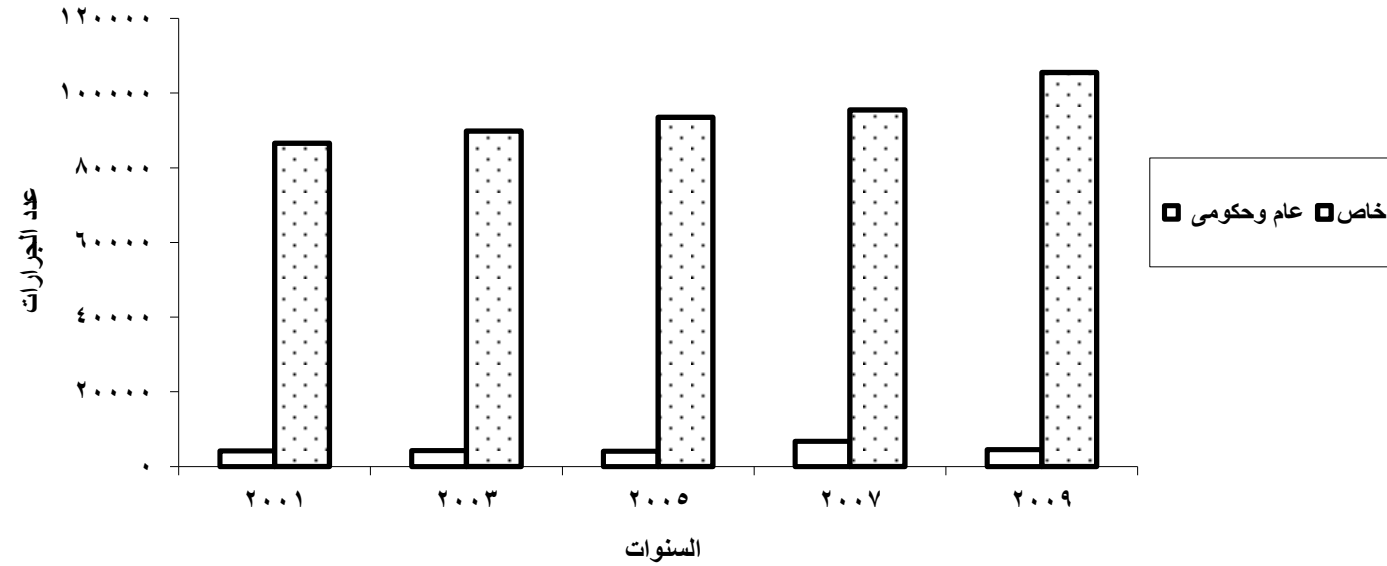
- بلغ إجمالي عدد الآلات والمعدات الزراعية الأخرى ١٤٢,٨ ألف آلة عام ٢٠١١ مقابل ١٣٠,٨ ألف آلة عام ٢٠٠٩ بنسبة زيادة قدرها ٩,٢% .

سادساً: المقطورات

- بلغ إجمالي عدد المقطورات بشركات إستصلاح الأراضى ٣٧ مقطورة عام ٢٠١١ مقابل ٥٦ مقطورة عام ٢٠٠٩ بنسبة إنخفاض قدرها 33,9% .

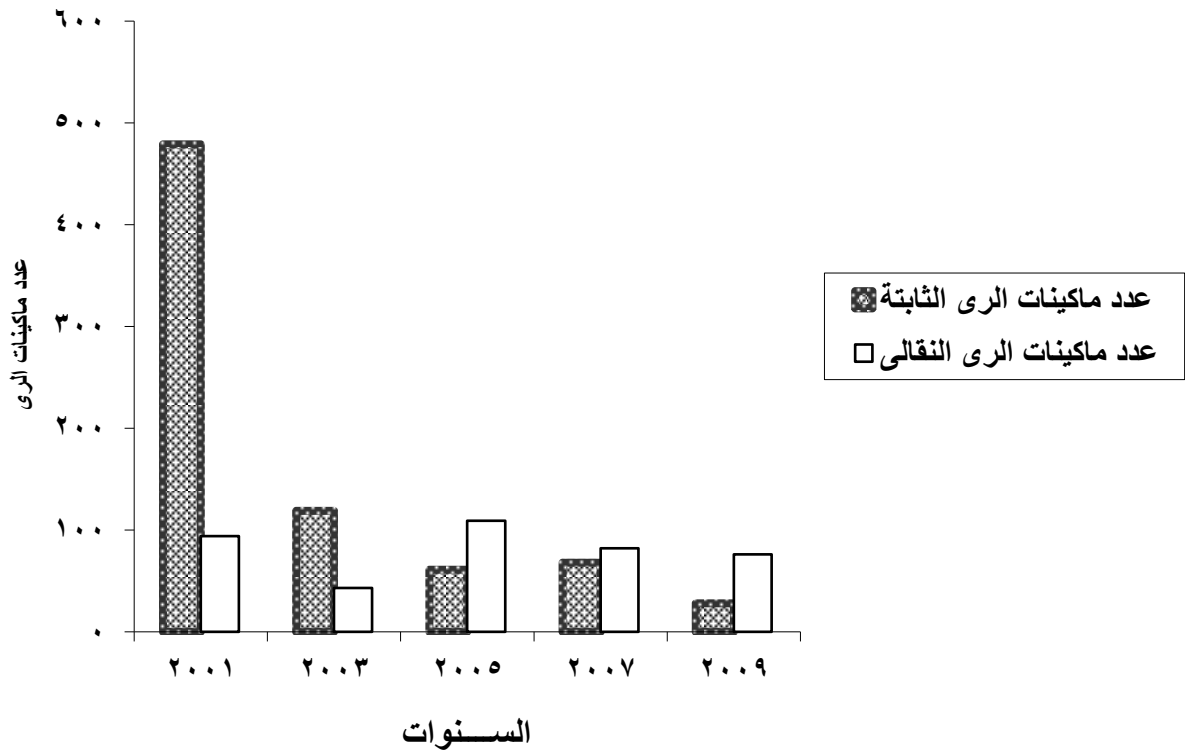
تطور عدد الجرارات الزراعية في النشاط الزراعي (قطاع عام وحكومي وقطاع خاص) من عام ٢٠٠١ إلى عام ٢٠٠٩

السنوات					عدد الجرارات
2009	2007	2005	2003	2001	
4549	6728	4120	4304	4173	عام وحكومي
105519	95491	93480	89847	86561	خاص



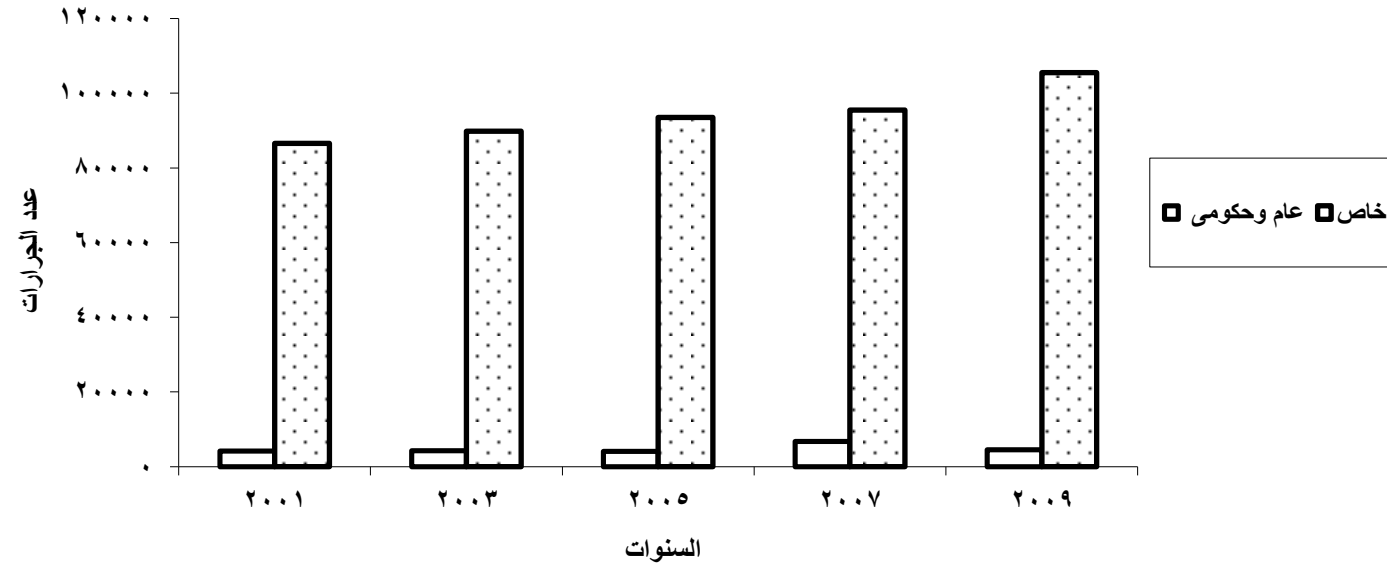
تطور عدد ماكينات الري الثابتة والنقالى فى نشاط إستصلاح الأراضى (قطاع عام و خاص)
من عام ٢٠٠١ الى عام ٢٠٠٩

السنوات	2001	2003	2005	2007	2009
عدد ماكينات الري الثابتة	479	119	61	68	28
عدد ماكينات الري النقالى	94	43	109	82	76



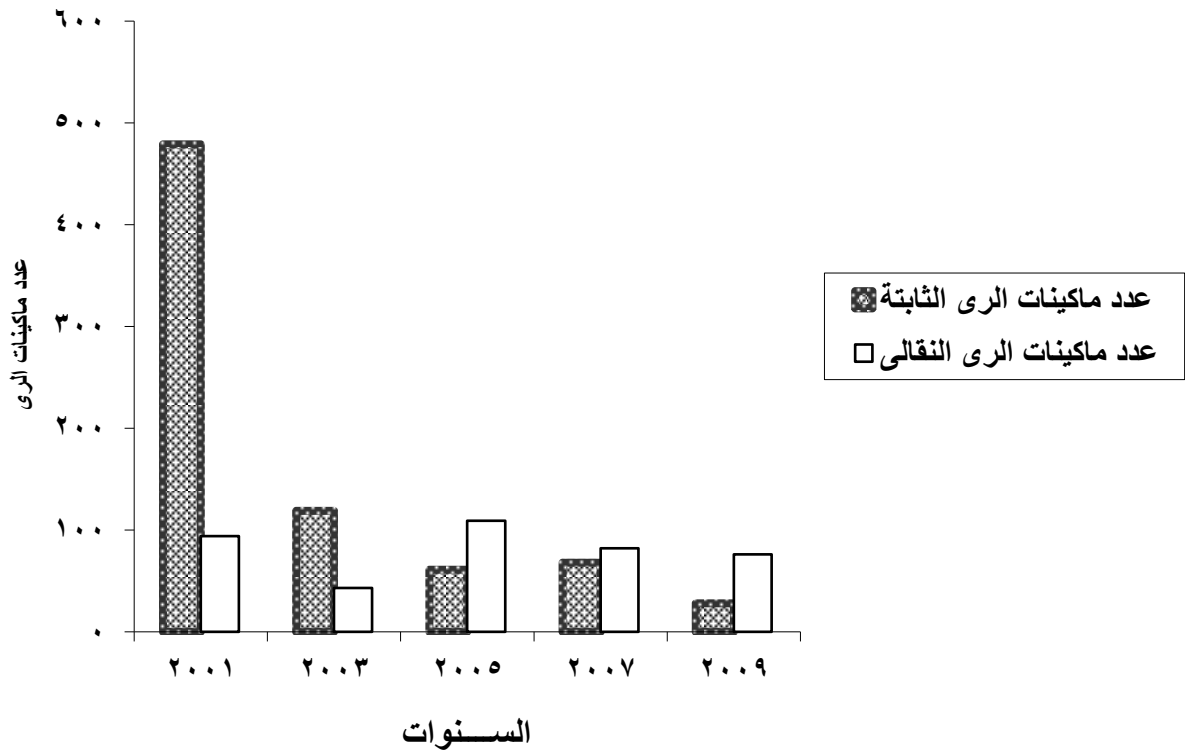
تطور عدد الجرارات الزراعية فى النشاط الزراعى (قطاع عام وحكومى وقطاع خاص) من عام ٢٠٠١ الى عام ٢٠٠٩

السنوات		2009	2007	2005	2003	2001
عدد الجرارات	عام وحكومى	4549	6728	4120	4304	4173
	خاص	105519	95491	93480	89847	86561



تطور عدد ماكينات الري الثابتة والنقالى فى نشاط إستصلاح الأراضى (قطاع عام و خاص)
من عام ٢٠٠١ الى عام ٢٠٠٩

السنوات	2001	2003	2005	2007	2009
عدد ماكينات الري الثابتة	479	119	61	68	28
عدد ماكينات الري النقالى	94	43	109	82	76



الباب الأول بيانات عامة

حصر عدد الآلات الزراعية الميكانيكية طبقاً للنوع والقطاع عام 2009

جدول رقم 1

الإجمالي		نشاط استصلاح الأراضي		نشاط زراعي				وحدة القياس المستخدمة	البيان
		قطاع خاص وعام		قطاع عام وحكومي		قطاع خاص			
إجمالي القوة	العدد	إجمالي القوة	العدد	إجمالي القوة	العدد	إجمالي القوة	العدد		اسم ونوع الآلة
6660243	109356	15585	214	313988	4094	6330670	105048	الحصان	الجرارات عجل كاوتش
222550	948	240	22	29837	455	192473	471		كتينة
6882793	110304	15825	236	343825	4549	6523143	105519	-	الجملة
2906013	140189	223	28	-	-	-	-	الحصان	ماكينات الري *
5428009	666198	666	76	-	-	-	-		ثابتة
8334022	806387	889	104	-	-	-	-		نقالى
189187	55929	6	3	3598	1443	185583	54483	القدم المكعب	الجملة
208510	59592	146	18	-	-	-	-	السلح	ماكينات الدراس
231	56	245	56	-	-	-	-	الطن	آلات الحرث *
-	130765	-	-	-	-	-	-	العدد	المقطورات واللوريات *
									آلات أخرى **

* غير متوفر توزيعها طبقاً للقطاع (خاص وعام وحكومي)

** تم إضافة رشاشات مقاومة الآفات الى الآلات أخرى وتشمل (حصادات ، سطارات ، عزاقات ، شتالات ، رشاشات مقاومة الآفات ، انواع أخرى) كما ورد في وزارة الزراعة وإستصلاح الأراضي

الباب الثانى
الجرارات الزراعية
فى النشاط الزراعى

حصر عدد الجرارات الزراعية فى القطاع الخاص والعام والحكومى التى تعمل فى النشاط الزراعى

ومتوسط المساحة لكل جرار طبقاً للمحافظات عام 2009

جدول رقم 2

متوسط المساحة لكل حصان ميكانيكى (فدان)	متوسط المساحة لكل جرار (فدان)	إجمالى القوة بالحصان	عدد الجرارات الزراعية	المساحة المحصولية بالفدان	المحافظات
4.8	259.3	2845	53	13745	القاهرة
7.0	514.6	47089	642	330357	الإسكندرية
7.4	541.5	22491	307	166245	بورسعيد
5.7	362.5	9509	149	54016	السويس
25.8	369.7	3818	266	98330	حلوان
2.7	161.2	116429	1973	317951	6 أكتوبر
11.7	167.6	18116	1266	212143	دمياط
10.8	119.7	113337	10271	1229375	الدقهلية
19.7	148.9	80677	10654	1586190	الشرقية
0.5	120.6	610811	2678	323015	القليوبية
1.7	70.7	636776	15415	1089707	كفرالشيخ
4.6	67.7	158629	10782	729547	الغربية
0.8	125.6	926507	5768	724570	المنوفية
4.6	192.0	624421	14858	2852332	البحيرة
1.6	306.1	334647	1774	543063	الإسماعيلية
6.7	256.7	974802	99	25411	الجيزة
2.1	147.9	267963	3849	569413	بنى سويف
4.9	328.9	168802	2532	832702	الفيوم
2.3	150.2	417035	6394	960107	المنيا
1.7	105.4	377093	6164	649392	أسيوط
1.9	125.0	297595	4580	572672	سوهاج
1.6	104.8	314665	4704	492779	قتنا
24.9	1477.0	10189	172	254037	أسوان
0.5	33.8	152284	2192	73984	مدينة الأقصر
16.7	1018.1	915	15	15272	البحر الاحمر
2.7	210.3	87151	1121	235801	الوادى الجديد
5.0	328.2	67815	1028	337435	مطروح
10.3	697.5	18624	275	191810	شمال سيناء
2.2	151.3	5940	87	13163	جنوب سيناء
2.6	140.8	6866968	110068	15494564	الإجمالى العام

حصر عدد الجرارات الزراعية فى القطاع الخاص والعام والحكومى التى تعمل فى
النشاط الزراعى طبقاً لنوع التلامس والمحافظات عام 2009

جدول رقم 3

الإجمالى	القطاع العام والحكومى			القطاع الخاص			القطاع المحافظات
	الجملة	كتينة	عجل كاوتش	الجملة	كتينة	عجل كاوتش	
53	21	-	21	32	-	32	القاهرة
642	71	-	71	571	-	571	الإسكندرية
307	8	-	8	299	-	299	بورسعيد
149	27	-	27	122	-	122	السويس
266	-	-	-	266	-	266	حلوان
1973	33	1	32	1940	1	1939	6 أكتوبر
1266	59	3	56	1207	23	1184	دمياط
10271	93	32	61	10178	378	9800	الدقهلية
10654	667	101	566	9987	18	9969	الشرقية
2678	133	-	133	2545	-	2545	القليوبية
15415	668	-	668	14747	-	14747	كفرالشيخ
10782	238	56	182	10544	-	10544	الغربية
5768	213	-	213	5555	-	5555	المنوفية
14858	812	21	791	14046	11	14035	البحيرة
1774	77	-	77	1697	-	1697	الإسماعيلية
99	3	-	3	96	-	96	الجيزة
3849	88	7	81	3761	12	3749	بنى سويف
2532	171	69	102	2361	1	2360	الفيوم
6394	254	65	189	6140	11	6129	المنيا
6164	138	2	136	6026	3	6023	أسيوط
4580	109	-	109	4471	1	4470	سوهاج
4704	127	44	83	4577	8	4569	قنا
172	35	-	35	137	-	137	أسوان
2192	64	48	16	2128	4	2124	مدينة الأقصر
15	13	-	13	2	-	2	البحر الأحمر
1121	223	1	222	898	-	898	الوادى الجديد
1028	123	2	121	905	-	905	مطروح
275	38	3	35	237	-	237	شمال سيناء
87	43	-	43	44	-	44	جنوب سيناء
110068	4549	455	4094	105519	471	105048	الإجمالى العام

حصص عدد الجرارات الزراعيه فى القطاع الخاص والعام والحكومى
التي تعمل فى النشاط الزراعى طبقاً للماركة والمحافظات عام 2009

جدول رقم 4

فيات	اليس شالمرز	كيس	اوليفر	ماس فيرجسون	كوبوتا	هاتوماج	جون دير	براون	فورسون ميجر	انترناشيونال ديرنج	الماركة
											المحافظات
-	-	-	-	1	4	-	-	-	-	-	القاهرة
68	-	6	21	78	64	2	-	-	-	-	الإسكندرية
10	-	-	-	-	15	-	-	-	-	-	بورسعيد
2	-	-	-	-	10	-	-	-	-	-	السويس
3	-	-	-	-	-	-	-	-	-	-	حلوان
5	-	-	-	27	58	2	3	1	33	6	6 أكتوبر
39	2	1	2	8	87	6	5	3	6	14	دمياط
205	1161	66	9	43	279	43	64	16	6	15	الدقهلية
76	28	-	2	25	327	-	39	15	10	16	الشرقية
23	-	-	-	9	159	12	-	-	5	6	القليوبية
177	54	19	8	1322	898	6	17	322	72	33	كفر الشيخ
959	-	574	-	49	724	115	7	37	73	49	الغربية
71	-	-	1	2	243	1	-	2	2	130	المنوفية
437	5	13	-	58	992	-	28	14	24	4	البحيرة
92	4	-	2	2	31	-	-	-	4	4	الإسماعيلية
53	-	-	-	131	13	4	1	-	117	154	بنى سويف
45	-	-	-	26	1	21	-	-	1	-	الفيوم
334	-	1	-	3	127	-	8	35	-	73	المنيا
204	16	10	9	63	169	16	14	77	51	32	أسيوط
57	-	1	-	9	42	-	13	-	-	19	سوهاج
43	-	-	2	31	-	1	-	9	8	4	قنا
3	-	-	-	-	-	-	-	-	-	-	أسوان
82	-	-	-	-	3	-	-	-	2	-	مدينة الأقصر
-	-	-	-	-	-	-	-	-	-	-	البحر الأحمر
99	-	2	-	-	15	13	5	6	-	5	الوادى الجديد
18	-	-	-	29	12	-	-	-	1	-	مطروح
4	-	-	-	42	7	-	-	-	3	-	شمال سيناء
7	-	-	-	-	-	-	-	1	-	-	جنوب سيناء
3116	1270	693	56	1958	4280	242	204	538	418	564	الإجمالى العام

حصص عدد الجرارات الزراعية فى القطاع الخاص والعام والحكومى
التي تعمل فى النشاط الزراعى طبقاً للماركة والمحافظات عام 2009

تابع جدول رقم 4

الإجمالى	ماركات اخرى	فورد	فولفو	دويتس	ايرو	نصر	زيتور	يوغسلافى	روسى	رومانى	الماركة	
											المحافظات	القاهرة
53	2	-	-	-	-	16	6	-	14	10		القاهرة
642	3	-	12	3	-	42	19	61	150	113		الإسكندرية
307	56	-	1	-	-	98	10	5	2	110		بورسعيد
149	33	-	-	-	-	48	8	-	2	46		السويس
266	-	-	-	-	-	21	11	11	15	205		حلوان
1973	148	15	-	-	9	448	111	243	184	680		6 أكتوبر
1266	19	1	3	-	-	130	13	18	90	819		دمياط
10271	308	15	11	20	7	839	475	294	624	5771		الدقهلية
10654	81	8	-	2	1	2326	167	500	580	6451		الشرقية
2678	101	5	-	1	1	1023	71	44	227	991		القليوبية
15415	281	27	7	16	50	5692	312	95	641	5366		كفر الشيخ
10782	1103	120	4	-	12	4849	301	233	542	1031		الغربية
5768	574	26	2	-	4	2228	58	39	212	2173		المنوفية
14858	454	4	13	18	46	6786	440	490	2733	2299		البحيرة
1774	346	-	28	21	2	310	9	23	58	838		الإسماعيلية
99	6	4	-	-	-	41	1	10	17	20		الجيزة
3849	367	5	6	-	-	247	289	31	1464	967		بنى سويف
2532	37	20	-	-	-	30	31	22	1528	770		الفيوم
6394	815	34	-	33	8	366	239	50	1168	3100		المنيا
6164	192	69	6	6	44	1229	300	180	668	2809		أسيوط
4580	126	13	5	8	12	357	114	113	306	3385		سوهاج
4704	83	35	3	-	1	114	345	24	1353	2648		قنا
172	31	1	-	-	-	-	21	-	114	2		أسوان
2192	352	11	-	-	-	51	86	9	854	742		مدينة الأقصر
15	-	-	-	-	-	-	10	2	3	-		البحر الأحمر
1121	121	4	-	20	-	15	34	169	366	247		الوادى الجديد
1028	58	7	-	-	-	28	52	41	753	29		مطروح
275	1	82	-	-	-	18	2	-	30	86		شمال سيناء
87	8	1	-	-	-	30	2	2	10	26		جنوب سيناء
110068	5706	507	101	148	197	27382	3537	2709	14708	41734		الإجمالى العام

حصر عدد الجرارات الزراعية فى القطاع الخاص والعام والحكومى
طبقاً لفئات القوة بالحصان والمحافظات عام 2009

جدول رقم 5

الإجمالى	فئات القوة بالحصان				المحافظات
	أكثر من 70	70-51	50 -35	أقل من 35	
53	-	32	21	-	القاهرة
642	421	113	68	40	الإسكندرية
307	155	146	6	-	بورسعيد
149	35	91	21	2	السويس
266	83	173	10	-	حلوان
1973	333	1011	382	247	6 أكتوبر
1266	341	701	162	62	دمياط
10271	929	7682	1111	549	الدقهلية
10654	820	8423	910	501	الشرقية
2678	357	1754	356	211	القليوبية
15415	1736	11391	1296	992	كفرالشيخ
10782	1548	6385	1564	1285	الغربية
5768	633	3786	811	538	المنوفية
14858	5000	7569	1343	946	البحيرة
1774	440	1211	89	34	الإسماعيلية
99	-	-	73	26	الجيزة
3849	1637	1853	285	74	بنى سويف
2532	805	1487	151	89	الفيوم
6394	2483	2744	268	899	المنيا
6164	1229	3749	673	513	أسيوط
4580	902	3468	180	30	سوهاج
4704	1308	3139	242	15	قنا
172	32	82	56	2	أسوان
2192	824	1260	106	2	مدينة الأقصر
15	-	15	-	-	البحر الأحمر
1121	780	308	25	8	الوادى الجديد
1028	282	675	29	42	مطروح
275	82	187	-	6	شمال سيناء
87	28	57	-	2	جنوب سيناء
110068	23223	69492	10238	7115	الإجمالى العام

حصر عدد الجرارات الزراعية فى القطاع الخاص والعام والحكومى
طبقاً لتاريخ الشراء والمحافظات عام 2009

جدول رقم 6

التغير %	تاريخ الشراء		المحافظات
	من عام 85 - عام 2009	قبل عام 84	
30.4	30	23	القاهرة
5636.4	631	11	الإسكندرية
-	307	-	بورسعيد
32.6-	60	89	السويس
48.6	159	107	حلوان
74.0	1253	720	6 أكتوبر
78.2	811	455	دمياط
223.7	7847	2424	الدقهلية
170.6	7779	2875	الشرقية
135.6	1880	798	القليوبية
474.9	13131	2284	كفر الشيخ
138.7	7599	3183	الغربية
209.7	4360	1408	المنوفية
382.7	12308	2550	البحيرة
344.2	1448	326	الإسماعيلية
60.5	61	38	الجيزة
1.9	1943	1906	بنى سويف
37.3	1465	1067	الفيوم
178.3	4704	1690	المنيا
40.2	3598	2566	أسيوط
3.1-	2254	2326	سوهاج
105.1	3162	1542	قنا
75.4-	34	138	أسوان
142.0	1551	641	مدينة الأقصر
-	15	-	البحر الأحمر
409.2	937	184	الوادى الجديد
233.8	791	237	مطروح
282.5	218	57	شمال سيناء
55.9	53	34	جنوب سيناء
170.9	80389	29679	الإجمالى العام

الباب الثالث
ماكينات الري
فى النشاط الزراعى

حصردد ماكينات الري فى القطاع الخاص والعام والحكومى التى تعمل فى النشاط الزراعى
طبقاً لمتوسط المساحة لكل حصان ميكانيكى والمحافظات عام 2009

جدول رقم 7

متوسط المساحة لكل ماكينات ري (فدان)	متوسط المساحة لكل حصان ميكانيكى	إجمالى قوة ماكينات الري بالحصان	إجمالى عدد ماكينات الري	ماكينات الري النقالى		ماكينات الري الثابتة		المساحة المحصولية بالفدان	المحافظات
				القوة بالحصان	العدد	القوة بالحصان	العدد		
12.0	1.4	10098	1143	6918	988	3180	155	13745	القاهرة
85.5	6.2	52876	3862	29216	3196	23660	666	330357	الإسكندرية
32.0	3.0	55978	5197	16538	3190	39440	2007	166245	بورسعيد
35.9	4.1	13074	1503	4154	611	8920	892	54016	السويس
102.6	0.6	157221	958	89031	360	68190	598	98330	حلوان
18.5	19.0	16763	17210	3333	13062	13430	4148	317951	6 أكتوبر
23.3	2.2	95522	9102	66802	7760	28720	1342	212143	دمياط
36.2	3.8	324797	33915	213082	29189	111715	4726	1229375	الدقهلية
13.1	0.0	86208716	121192	795686	103405	85413030	17787	1586190	الشرقية
19.0	2.1	154386	16978	102371	13272	52015	3706	323015	القليوبية
12.0	1.4	792836	91032	481236	69741	311600	21291	1089707	كفرالشيخ
7.8	0.9	791000	92946	663770	88524	127230	4422	729547	الغربية
16.7	2.2	336733	43478	273028	38903	63705	4575	724570	المنوفية
20.1	1.5	1865804	141590	1205529	118660	660275	22930	2852332	البحيرة
32.8	2.6	207126	16538	27761	3543	179365	12995	543063	الإسماعيلية
44.8	4.1	6244	567	3544	406	2700	161	25411	الجيزة
8.8	0.8	700844	64552	649659	62391	51185	2161	569413	بنى سويف
138.1	16.0	52165	6031	29265	4778	22900	1253	832702	الفيوم
16.6	1.8	527621	57923	343016	48124	184605	9799	960107	المنيا
29.8	2.1	308814	21785	113364	14591	195450	7194	649392	أسيوط
24.0	2.2	264706	23820	120821	16468	143885	7352	572672	سوهاج
29.6	2.4	209383	16659	98423	12509	110960	4150	492779	قنا
1149.5	29.0	8758	221	558	51	8200	170	254037	أسوان
7.2	0.7	104997	10313	62817	8263	42180	2050	73984	مدينة الأقصر
58.0	231.2	1020	4066	840	2304	180	1762	235801	الوادى الجديد
233.2	6.2	54502	1447	13187	1302	41315	145	337435	مطروح
258.8	1.2	13186	59	9956	56	3230	3	15272	البحر الأحمر
217.0	6.9	27629	884	1874	179	25755	705	191810	شمال سيناء
10.0	0.8	17461	1312	1571	296	15890	1016	13163	جنوب سيناء
19.2	0.2	93380253	806283	5427343	666122	87952910	140161	15494564	الإجمالى العام

حصردد ماكينات الرى الثابتة والنقالى فى القطاع الخاص والعام والحكومى
طبقا للماركة والمحافظات عام 2009

جدول رقم 8

المحافظة	الماركة	روستون	بلاستون	لستر	كيرلوسكلر	دويتس	كويوتا	تانجى	برنارد	جاتزمرجى	دوس
القاهرة		106	79	3	-	306	212	-	2	-	150
الإسكندرية		125	49	95	1074	296	1506	-	-	-	-
بورسعيد		-	-	336	-	749	552	-	-	-	-
السويس		-	-	19	-	30	-	11	-	-	-
حلوان		154	126	87	166	122	84	2	39	-	21
6 أكتوبر		397	163	414	5734	1315	854	-	21	20	394
دمياط		95	70	565	1144	410	99	135	37	54	110
الدقهلية		1035	743	2087	12377	6331	1635	63	262	86	225
الشرفيه		429	540	266	14746	13514	12971	183	300	76	927
القليوبية		39	41	45	4141	3576	1329	2036	27	41	318
كفر الشيخ		335	260	139	35207	10268	5440	11	47	5	447
الغربية		1214	772	10693	28766	3789	3738	111	304	440	560
المنوفية		615	228	537	15609	3347	1130	69	48	26	1972
البحيرة		2333	543	912	58622	14761	11794	1087	722	900	7570
الإسماعيلية		96	171	232	364	1870	370	76	70	38	53
الجيزة		157	116	119	55	15	40	-	-	-	-
بنى سويف		2926	326	2301	19432	6810	12068	3	1	10	343
الفيوم		4	31	86	1196	746	1832	-	85	6	513
المنيا		799	169	137	31473	4920	6681	878	51	79	1838
أسيوط		2203	258	1145	3323	927	2411	195	370	32	699
سوهاج		544	194	658	1124	418	3430	558	151	-	145
قنا		594	197	336	194	123	957	52	16	96	728
أسوان		-	-	-	-	-	2	-	-	-	75
مدينة الأقصر		113	3	35	15	38	1410	-	-	-	299
البحر الأحمر		-	-	-	-	12	13	-	-	-	-
الوادى الجديد		96	46	20	431	151	19	-	-	-	20
مطروح		18	-	-	65	1007	218	-	18	-	-
شمال سيناء		29	4	112	5	154	135	-	2	-	6
جنوب سيناء		40	5	-	52	59	144	-	-	-	105
الإجمالى العام		14496	5134	21379	235315	76064	71074	5470	2573	1909	17518

حصر عدد ماكينات الرى الثابتة والنقالى فى القطاع الخاص والعام والحكومى
طبقاً للماركة والمحافظات عام 2009

تابع جدول رقم 8

الإجمالى	ماركات اخرى	EKM	شالمرز	بيتر	سكودا يوغسلافى	اران	ديميث مجرى	SKM	انترسكوف بولندى	الماركة
1143	12	29	19	1	220	-	-	-	4	القاهرة
3862	456	-	-	5	3	-	3	150	100	الإسكندرية
5197	941	-	-	2619	-	-	-	-	-	بورسعيد
1503	1401	37	-	-	5	-	-	-	-	السويس
958	4	-	-	103	3	-	-	24	23	حلوان
17210	5450	274	3	1276	244	398	-	180	73	6 أكتوبر
9102	375	304	-	5538	-	79	-	54	33	دمياط
33915	2423	154	80	5231	515	29	200	381	58	الدقهلية
121192	34512	439	103	38759	1677	115	305	751	579	الشريفه
16978	3335	49	10	1726	37	123	38	57	10	القليوبية
91032	29075	613	2591	1913	75	397	3450	444	315	كفر الشيخ
92946	36355	845	164	3508	671	524	20	159	313	الغربية
43478	19072	18	55	40	64	40	37	56	515	المنوفية
141590	35238	1308	17	2978	723	1209	51	539	233	البحيرة
16538	3622	961	65	8109	201	60	73	68	39	الإسماعيلية
567	3	-	-	62	-	-	-	-	-	الجيزة
64552	16385	574	146	3057	-	7	50	55	58	بنى سويف
6031	1257	-	5	155	51	2	-	18	44	الفيوم
57923	7344	1000	-	300	55	171	13	1197	818	المنيا
21785	4548	11	54	2516	926	1778	6	137	246	أسيوط
23820	9543	244	576	4244	539	833	336	277	6	سوهاج
16659	4206	372	51	7652	66	486	126	255	152	قتنا
221	80	-	-	1	60	-	3	-	-	أسوان
10313	5522	3	-	2754	118	-	-	3	-	مدينة الأقصر
59	31	-	-	3	-	-	-	-	-	البحر الأحمر
4066	2110	-	30	1143	-	-	-	-	-	الوادى الجديد
1447	100	-	-	-	21	-	-	-	-	مطروح
884	13	-	-	409	15	-	-	-	-	شمال سيناء
1312	447	190	-	130	-	10	-	10	120	جنوب سيناء
806283	223860	7425	3969	94232	6289	6261	4711	4815	3739	الإجمالى العام

حصر عدد ماكينات الرى الثابتة والنقالى فى القطاع الخاص والعام والحكومى
طبقاً لتاريخ الشراء والمحافظات عام 2009

جدول رقم 9

التغير %	تاريخ شراء الماكينة		المحافظات
	من عام 85 - عام 2009	من قبل عام 1980-1984	
686.0	1014	129	القاهرة
3310.9	3752	110	الإسكندرية
-	5197	-	بورسعيد
21.3-	662	841	السويس
380.6	793	165	حلوان
162.1	12457	4753	6 أكتوبر
60.1	5603	3499	دمياط
139.9	23936	9979	الدقهلية
392.0	100720	20472	الشرقية
111.3	11524	5454	القليوبية
181.9	67196	23836	كفر الشيخ
51.5	55995	36951	الغربية
584.8	37938	5540	المنوفية
104.8	95143	46447	البحيرة
33.8	9464	7074	الإسماعيلية
1467.6	533	34	الجيزة
208.1	48736	15816	بنى سويف
79.9	3876	2155	الفيوم
198.1	43372	14551	المنيا
168.8	15878	5907	أسيوط
58.4	14600	9220	سوهاج
97.0	11050	5609	قنا
48.6-	75	146	أسوان
284.4	8184	2129	مدينة الأقصر
-	59	-	البحر الأحمر
1682.4	3850	216	الوادى الجديد
-	1447	-	مطروح
381.6	732	152	شمال سيناء
344.4	1071	241	جنوب سيناء
164.1	584857	221426	الإجمالى العام

حصر عدد ماكينات الري الثابتة والنقالى فى القطاع الخاص والعام والحكومى
التي تعمل فى النشاط الزراعى طبقاً لنوع وحجم الظلمة والمحافظات عام 2009

جدول رقم 10

حجم الظلمة بالبوصة			نوع الظلمة		المحافظات
أكثر من 10	من 7-10	اقل من 6	بحارى	ارتوازى	
321	804	18	666	477	القاهرة
350	1289	2223	2912	950	الإسكندرية
3042	2155	-	5185	12	بورسعيد
-	-	1503	1503	-	السويس
80	248	630	692	266	حلوان
7826	4364	5020	13062	4148	6 أكتوبر
1187	3043	4872	5377	3725	دمياط
3672	13538	16705	28082	5833	الدقهلية
15655	67545	37992	109761	11431	الشرقية
1419	5314	10245	12940	4038	القليوبية
22924	33607	34501	90841	191	كفر الشيخ
6597	28546	57803	82687	10259	الغربية
7828	22049	13601	39086	4392	المنوفية
37981	58903	44706	129573	12017	البحيرة
2410	7530	6598	10894	5644	الإسماعيلية
-	274	293	410	157	الجيزة
10113	27630	26809	62490	2062	بنى سويف
933	2241	2857	5511	520	الفيوم
8781	21438	27704	48065	9858	المنيا
1218	11115	9452	14318	7467	أسيوط
3893	8976	10951	17655	6165	سوهاج
1657	8132	6870	13427	3232	قنا
51	170	-	171	50	أسوان
1167	1512	7634	9249	1064	مدينة الأقصر
57	2	-	24	35	البحر الأحمر
395	261	3410	1826	2240	الوادى الجديد
103	1243	101	1103	344	مطروح
153	684	47	412	472	شمال سيناء
2	286	1024	581	731	جنوب سيناء
139815	332899	333569	708503	97780	الإجمالى العام

حصر عدد ماكينات الري الثابتة فى القطاع الخاص والعام والحكومى
التي تعمل فى النشاط الزراعى طبقاً لفئات القوة بالحصان والمحافظات عام 2009

جدول رقم 11

الإجمالى	فئات القوة بالحصان				المحافظات
	أكثر من 45	45-26	25-16	أقل من 15	
155	8	44	13	90	القاهرة
666	200	200	200	66	الاسكندرية
2007	-	-	1937	70	بورسعيد
892	-	-	-	892	السويس
598	64	114	140	280	حلوان
4148	111	254	1481	2302	6 أكتوبر
1342	68	154	805	315	دمياط
4726	673	273	2398	1382	الدقهلية
17787	1414	2578	5289	8506	الشرقية
3706	35	263	663	2745	القليوبية
21291	125	180	8794	12192	كفرالشيخ
4422	1039	610	1581	1192	الغربية
4575	25	19	1623	2908	المنوفية
22930	5345	3495	7635	6455	البحيرة
12995	114	887	2154	9840	الاسماعيلية
161	-	-	109	52	الحيزة
2161	19	853	730	559	بنى سويف
1253	38	208	327	680	الفيوم
9799	1065	753	1454	6527	المنيا
7194	942	2318	1846	2088	أسيوط
7352	418	1121	2144	3669	سوهاج
4150	627	1002	1306	1215	قنا
170	120	-	50	-	أسوان
2050	210	186	653	1001	مدينة الأقصر
3	3	-	-	-	البحر الأحمر
1762	434	41	97	1190	الوادى الجديد
145	11	28	53	53	مطروح
705	98	537	38	32	شمال سيناء
1016	63	-	258	695	جنوب سيناء
140161	13269	16118	43778	66996	الإجمالى العام

حصر عدد ماكينات الري النقالى فى القطاع الخاص والعام والحكومى

التي تعمل فى النشاط الزراعى طبقاً لفئات القوة بالحصان والمحافظات عام 2009

جدول رقم 12

الإجمالى	فئات القوة بالحصان				المحافظات
	أكثر من 12	من 10-12	من 5-9	أقل من 5	
988	293	12	-	683	القاهرة
3196	601	348	2127	120	الإسكندرية
3190	90	28	1032	2040	بورسعيد
611	-	10	485	116	السويس
360	127	31	95	107	حلوان
13062	334	1847	6405	4476	6 أكتوبر
7760	1242	931	4594	993	دمياط
29189	862	2441	20675	5211	الدقهلية
103405	5338	25821	44681	27565	الشرقية
13272	734	2372	7422	2744	القليوبية
69741	2259	5264	42921	19297	كفر الشيخ
88524	6642	10534	49637	21711	الغربية
38903	21	13	34132	4737	المنوفية
118660	38637	24413	40699	14911	البحيرة
3543	-	775	2387	381	الإسماعيلية
406	-	171	210	25	الجيزة
62391	30551	828	18436	12576	بنى سويف
4778	108	568	1760	2342	الفيوم
48124	2432	5005	27269	13418	المنيا
14591	942	2764	7683	3202	أسيوط
16468	659	3400	7526	4883	سوهاج
12509	857	2477	6552	2623	قنا
51	-	50	1	0	أسوان
8263	385	895	5689	1294	مدينة الأقصر
56	56	-	-	-	البحر الأحمر
2304	64	90	928	1222	الوادى الجديد
1302	60	23	1134	85	مطروح
179	55	34	90	-	شمال سيناء
296	-	35	68	193	جنوب سيناء
666122	93349	91180	334638	146955	الإجمالى العام

الباب الرابع
ماكينات الدرأس وآلات الحرث فى
النشاط الزراعى

حصردد ماكينات الدراس ، الات الحرث فى القطاع الخاص والعام والحكومى
التي تعمل فى النشاط الزراعى طبقاً لمتوسط المساحة لكل اله والمحافظات عام 2009

جدول رقم 13

المحافظات	المساحة المحصولية بالفدان	ماكينات الدراس	آلات الحرث	متوسط المساحة لكل ماكينة دراس (فدان)	متوسط المساحة لكل آلة حرث (فدان)
القاهرة	13745	3	6	4581.7	2290.8
الإسكندرية	330357	166	634	1990.1	521.1
بورسعيد	166245	57	113	2916.6	1471.2
السويس	54016	58	13	931.3	4155.1
حلوان	98330	56	161	1755.9	610.7
6 أكتوبر	317951	314	1307	1012.6	243.3
دمياط	212143	499	898	425.1	236.2
الدقهلية	1229375	5798	5691	212.0	216.0
الشرقية	1586190	6364	9386	249.2	169.0
القليوبية	323015	1284	833	251.6	387.8
كفر الشيخ	1089707	10540	6350	103.4	171.6
الغربية	729547	4636	5786	157.4	126.1
المنوفية	724570	1983	1256	365.4	576.9
البحيرة	2852332	5362	11651	532.0	244.8
الإسماعيلية	543063	469	678	1157.9	801.0
الجيزة	25411	24	17	1058.8	1494.8
بنى سويف	569413	2349	1430	242.4	398.2
الفيوم	832702	1179	1795	706.3	463.9
المنيا	960107	4876	4163	196.9	230.6
أسيوط	649392	3890	1491	166.9	435.5
سوهاج	572672	3257	1700	175.8	336.9
قنا	492779	1716	1517	287.2	324.8
أسوان	254037	15	153	16935.8	1660.4
مدينة الأقصر	73984	609	749	121.5	98.8
البحر الأحمر	15272	-	3	-	5090.7
الوادى الجديد	235801	296	926	796.6	254.6
مطروح	337435	110	694	3067.6	486.2
شمال سيناء	191810	12	156	15984.2	1229.6
جنوب سيناء	13163	4	33	3290.8	398.9
الإجمالى العام	15494564	55926	59590	277.1	260.0

أولاً : ماكينات الدراس

حصر عدد ماكينات الدراسات فى القطاع الخاص التى تعمل فى النشاط الزراعى
طبقاً للسعة بالقدم المكعب والمحافظات عام 2009

جدول رقم 14

الإجمالى	السعة بالقدم المكعب				المحافظات
	أكثر من 4	4-3.5	3.5-2	أقل من 2	
1	-	1	-	-	القاهرة
150	79	42	29	-	الإسكندرية
-	-	-	-	-	بورسعيد
55	7	19	17	12	السويس
56	14	20	17	5	حلوان
302	82	91	85	44	6 أكتوبر
448	204	138	84	22	دمياط
5788	1138	2397	2190	63	الدقهلية
6174	1970	2348	1507	349	الشرقية
1254	235	433	560	26	القليوبية
10478	1808	4336	2356	1978	كفر الشيخ
4593	1110	1690	1780	13	الغربية
1889	484	520	869	16	المنوفية
5256	648	1945	1527	1136	البحيرة
461	55	280	102	24	الإسماعيلية
22	8	4	7	3	الجيزة
2306	348	1622	336	-	بنى سويف
1159	182	277	639	61	الفيوم
4808	1364	2308	959	177	المنيا
3331	1479	1310	274	268	أسيوط
3235	788	1540	857	50	سوهاج
1710	404	575	594	137	قنا
15	15	-	-	-	أسوان
607	35	408	164	-	مدينة الأقصر
-	-	-	-	-	البحر الأحمر
269	207	59	-	3	الوادى الجديد
104	60	40	-	4	مطروح
8	2	3	2	1	شمال سيناء
4	4	-	-	-	جنوب سيناء
54483	12651	22363	14926	4392	الإجمالى العام

حصردد ماكينات الدراس فى القطاع الخاص التى تعمل فى النشاط الزراعى
طبقاً للماركة والسعة بالقدم المكعب عام 2009

جدول رقم 15

الإجمالى	السعة بالقدم المكعب				الماركة
	أكثر من 4	4-3.5	3.5-2	أقل من 2	
891	258	278	267	88	رانومس
337	95	117	108	17	كلايتون
1496	387	470	413	226	مارشال
301	74	94	81	52	أوليمبيا
1586	383	434	406	363	دانوب (بلغارى)
404	100	124	109	71	جارفى
43229	9589	18712	12185	2743	محلى
6239	1844	2177	1386	832	ماركات أخرى
54483	12730	22406	14955	4392	الإجمالى العام

حصردد ماكينات الدراس فى القطاع العام والحكومى التى تعمل فى النشاط
الزراعى طبقاً للسعة بالقدم المكعب والمحافظات عام 2009

جدول رقم 16

الإجمالى	السعة بالقدم المكعب				المحافظات
	اكثر من 4	4-3.5	3.5-2	أقل من 2	
2	1	-	-	1	القاهرة
16	7	6	3	-	الإسكندرية
57	29	14	14	-	بورسعيد
3	1	1	1	-	السويس
12	3	2	3	4	6 أكتوبر
51	18	16	17	-	دمياط
10	1	5	3	1	الدقهلية
190	47	97	33	13	الشرقية
30	6	10	10	4	القليوبية
62	20	17	12	13	كفر الشيخ
43	10	14	17	2	الغربية
94	27	33	33	1	المنوفية
106	19	44	36	7	البحيرة
8	2	4	1	1	الإسماعيلية
2	1	-	1	-	الجيزة
43	11	19	13	-	بنى سويف
20	-	7	13	-	الفيوم
68	18	24	14	12	المنيا
559	104	256	152	47	أسيوط
22	4	9	6	3	سوهاج
6	-	3	3	-	قنا
2	-	1	1	-	مدينة الأقصر
5	-	-	-	5	البحر الأحمر
23	5	8	9	1	الوادى الجديد
6	2	2	1	1	مطروح
3	1	1	1	-	شمال سيناء
1443	337	593	397	116	الإجمالى العام

حصص عدد ماكينات الدراس فى القطاع العام والحكومى التى تعمل فى
النشاط الزراعى طبقاً للماركة والسعة بالقدم المكعب عام 2009

جدول رقم 17

الإجمالى	السعة بالقدم المكعب				الماركة
	أكثر من 4	4-3.5	3.5-2	أقل من 2	
24	5	8	8	3	رانومس
9	-	6	3	-	كلايتون
40	13	16	7	4	مارشال
8	-	6	2	-	أوليمبيا
42	13	17	8	4	دانوب (بلغارى)
11	5	4	2	-	جارفى
1145	182	520	354	89	محلى
164	119	16	13	16	ماركات أخرى
1443	337	593	397	116	الإجمالى العام

ثانياً : آلات الحرث

حصر عدد آلات الحرث بالقطاع الخاص والعام والحكومي التي تعمل فى
النشاط الزراعى طبقاً لعدد الاسلحة والمحافظات عام 2009

جدول رقم 18

الإجمالى	عدد الأسلحة				المحافظات
	10 فأكثر	-7	-4	أقل من 4	
6	1	1	2	2	القاهرة
634	40	144	177	273	الإسكندرية
113	12	25	31	45	بورسعيد
13	1	3	3	6	السويس
161	20	39	42	60	حلوان
1307	267	298	352	390	6 أكتوبر
898	65	180	266	387	دمياط
5691	329	1161	1964	2237	الدقهلية
9386	300	1443	2307	5336	الشرقية
833	36	186	178	433	القليوبية
6350	348	1541	1844	2617	كفر الشيخ
5786	290	759	2042	2695	الغربية
1256	86	547	198	425	المنوفية
11651	1614	2841	3445	3751	البحيرة
678	13	166	175	324	الإسماعيلية
17	3	3	5	6	الجيزة
1430	69	501	389	471	بنى سويف
1795	283	415	526	571	الفيوم
4163	141	1623	1126	1273	المنيا
1491	106	531	351	503	أسيوط
1700	600	1100	-	-	سوهاج
1517	218	348	435	516	قنا
153	9	36	45	63	أسوان
749	58	169	216	306	مدينة الأقصر
3	-	1	1	1	البحر الأحمر
926	164	243	267	252	الوادى الجديد
694	99	174	200	221	مطروح
156	24	48	24	60	شمال سيناء
33	2	5	14	12	جنوب سيناء
59590	5198	14531	16625	23236	الإجمالى العام

الباب الخامس
آلات ومعدات زراعية أخرى

حصر عدد الآلات ورشاشات مقاومة الآفات والمعدات الزراعية الأخرى طبقاً للمحافظات عام 2009

جدول رقم 19

الإجمالي	أخرى *	رشاشات مقاومة آفات	شتالات	عزاقات	سطارات	بازرات	حصادات	المحافظات
64	-	48	-	16	-	-	-	القاهرة
2059	227	1586	1	228	15	2	-	الإسكندرية
143	17	76	-	15	4	18	13	بورسعيد
278	90	172	-	14	2	-	-	السويس
520	-	385	-	135	-	-	-	حلوان
2733	33	2376	-	293	8	8	15	6 أكتوبر
824	128	598	-	24	2	-	72	دمياط
4010	253	3212	15	314	37	11	168	الدقهلية
12995	1836	9071	40	931	201	22	894	الشرقية
2889	59	2103	-	657	22	1	47	القليوبية
16253	666	13743	99	407	90	14	1234	كفر الشيخ
14832	2292	7793	935	3589	46	-	177	الغربية
4114	305	1858	-	1844	49	5	53	المنوفية
29597	1383	25864	77	916	291	162	904	البحيرة
6783	382	5653	-	736	6	-	6	الإسماعيلية
87	-	49	-	7	9	12	10	الجيزة
5083	382	4470	2	186	42	1	-	بنى سويف
2790	41	2554	-	138	45	11	1	الفيوم
8104	1600	5425	-	1010	47	-	22	المنيا
5214	406	3806	-	837	23	3	139	أسيوط
3773	508	1865	1177	130	30	48	15	سوهاج
1752	154	1556	-	12	5	-	25	قنا
311	33	262	-	1	15	-	-	أسوان
2954	125	2646	-	150	21	4	8	مدينة الأقصر
37	3	20	-	14	-	-	-	البحر الأحمر
1524	911	272	-	128	19	3	191	الوادى الجديد
245	12	200	-	12	11	-	10	مطروح
580	1	562	-	16	-	-	1	شمال سيناء
217	7	201	-	9	-	-	-	جنوب سيناء
130765	11854	98426	2346	12769	1040	325	4005	الإجمالي العام

* تشمل قصابية - خطاط - مكبس - دسك - حفار - لوحة زراعة - مقطورة - لودر - فراكة - محشة - مولد كهرباء - زحافة - سيارات - مفرمة مخلفات .

الباب السادس
آلات شركات إستصلاح الأراضي

حصردد الجرارات الزراعية بشركات استصلاح الأراضي
طبقاً للماركة والنوع عام 2009

جدول رقم 20

الإجمالي	جرار بكتينة	جرار بعجل كاوتش	الماركة
115	3	112	بيلاروس
2	-	2	نيو هولاند
11	-	11	جرار روسي
1	-	1	كوبوتا
1	-	1	صيني
34	-	34	جرار زيتور
43	10	33	جرارات من رومانيا
29	9	20	فورت شيرت
236	22	214	الإجمالي العام

حصردد الجرارات الزراعية بشركات استصلاح الاراضى طبقاً للماركة
وفئات القوة بالحصان عام 2009

جدول رقم 21

الإجمالي	فئات القوة بالحصان		الماركة
	65 - 30 فأكثر	أقل من 30	
115	115	-	بيلاروس
2	2	-	نيو هولاند
11	11	-	جرار روسى
1	-	1	كوبوتا
1	-	1	صينى
34	34	-	جرار زيتور
43	43	-	جرارات من رومانيا
29	29	-	فورت شيرت
236	234	2	الإجمالي العام

حصردد ماكينات الرى الثابتة بشركات استصلاح الأراضى

طبقاً للماركة وفئات القوة بالحصان عام 2009

جدول رقم 22

الإجمالى	فئات القوة بالحصان		الماركة
	50-10 فأكثر	أقل من 10	
2	2	-	لستر
10	-	10	هوندا
9	-	9	كوبوتا
7	-	7	كارلسكار
28	2	26	الإجمالى العام

حصر عدد ماكينات الرى النقالى يشركات استصلاح الأراضى
طبقاً للماركة وفئات القوة بالحصان عام 2009

جدول رقم 23

الإجمالى	فئات القوة بالحصان				الماركة
	14 فأكثر	-12	-10	اقل من 10	
23	1	-	-	22	نصر
2	2	-	-	-	كاتربيلر
2	2	-	-	-	بيلاروس
3	-	-	-	3	روين
7	-	3	-	4	هوندا
19	7	2	-	10	دويتز
11	-	-	2	9	كوبوتا
1	-	-	-	1	ياماها
7	-	-	-	7	ايطالى
1	-	-	1	-	بيتر
76	12	5	3	56	الإجمالى العام

حصر عدد ماكينات الدراس بشركات استصلاح الأراضى
طبقاً للماركة والسعة بالقدم المكعب عام 2009

جدول رقم 24

الإجمالى	السعة بالقدم المكعب		الماركة
	4 فأكثر	أقل من 4	
1	-	1	استنرد اوليمبيا
2	1	1	نصر
3	1	2	الإجمالى العام

حصردد الات الحرث بشركات استصلاح الأراضى
طبقاً للنوع وعدد الأسلحة عام 2009

جدول رقم 25

الإجمالى	النوع			
	9 فأكثر	-7	-4	
5	1	1	3	محرث حفار
5	-	5	-	محرث قلاب
8	6	-	2	محرث تحت التربة
18	7	6	5	الإجمالى العام

حصردد المقطورات بشركات إستصلاح الأراضى

طبقاً للماركة والحمولة بالطن عام 2009

جدول رقم 26

الإجمالى	الحمولة بالطن		الماركة
	5-فأكثر	أقل من 5	
42	-	42	نصر
4	2	2	اسكودا
9	4	5	ميكار
1	-	1	هوفمان
56	6	50	الإجمالى العام

الجهاز المركزي للتعبئة العامة والإحصاء

العنوان :

٣ طريق صلاح سالم - مدينة نصر - القاهرة - جمهورية مصر العربية

صندوق بريد : ٢٠٨٦ مدينة نصر - القاهرة

فاكس : ٢٤٠٢٤٠٩٩

تليفون : ٢٤٠٢٣٠٣١

Central Agency for Public Mobilization and Statistics

CAPMAS

Address :

Slah Salem Street- Nasser City – Cairo- Egypt

P.O.Box: 2086 Nasser City – Cairo

TEL: 24023031

FAX : 24024099

Websit

<http://www.capmas.gov.eg>

موقع الجهاز :

Email :

pres_capmas@capmas.gov.eg

بريد إلكتروني :



طبع بمطابع الجهاز المركزي
للتعبئة العامة والإحصاء

PRINTED INC.A.P.M.A.S PRINTNG SHOP